

	インフルエンザ	RSウイルス感染症	咽頭結膜熱	A群溶血性レンサ球菌咽頭炎	感染性胃腸炎	水痘	手足口病	伝染性紅斑	突発性発しん	ヘルパンギーナ	流行性耳下腺炎	急性出血性結膜炎	流行性角結膜炎
警報レベル ◎	30		3	8	20	2	5	2		6	6	1	8
終息基準値 ◎	10		1	4	12	1	2	1		2	2	0.1	4
注意報レベル ○	10					1					3		
横浜市	-	0.43	0.06	0.09	0.85	0.13	0.09	0.01	0.30	0.05	0.09	-	0.24
鶴見	-	0.57	-	-	1.14	-	0.14	-	0.14	-	-	-	-
神奈川	-	0.20	0.20	-	0.40	0.20	-	-	0.40	-	-	-	-
西	-	-	-	-	0.33	-	-	-	-	-	-	-	-
中	-	0.25	-	0.25	1.50	-	-	-	0.75	0.50	-	-	-
南	-	0.20	-	-	0.80	0.20	-	-	0.60	-	-	-	1.00
港南	-	0.33	-	-	0.67	0.33	0.33	-	-	-	-	-	-
保土ヶ谷	-	0.40	-	-	0.40	-	-	-	-	-	-	-	1.00
旭	-	1.25	0.25	-	1.00	-	0.25	0.25	0.25	-	0.25	-	-
磯子	-	0.25	-	0.25	0.75	-	0.25	-	-	0.25	-	-	-
金沢	-	1.60	-	0.20	-	-	0.20	-	0.80	-	-	-	-
港北	-	0.50	-	0.17	0.67	-	-	-	-	-	-	-	1.00
緑	-	0.40	0.20	0.20	1.60	0.20	-	-	0.60	-	-	-	-
青葉	-	-	-	-	1.67	0.33	-	-	-	-	-	-	-
都筑	-	-	-	0.33	0.67	○ 1.00	0.33	-	0.33	0.33	0.67	-	2.00
戸塚	-	0.17	0.17	0.17	0.67	-	0.17	-	0.33	-	0.33	-	-
栄	-	-	-	-	0.67	-	-	-	0.33	-	0.67	-	-
泉	-	0.75	0.25	-	1.25	0.50	-	-	0.50	-	-	-	-
瀬谷	-	0.25	-	-	1.25	-	-	-	0.25	-	-	-	-

(-: 定点当たり0.00) (…: 未報告)

- ◎ 報告定点当たりの値が警報レベル もしくは警報レベル継続中です
- 報告定点当たりの値が注意報レベルに達しています

(この数字は集計時点のもので、翌週以降変動することもあります)

<< インフルエンザ >>

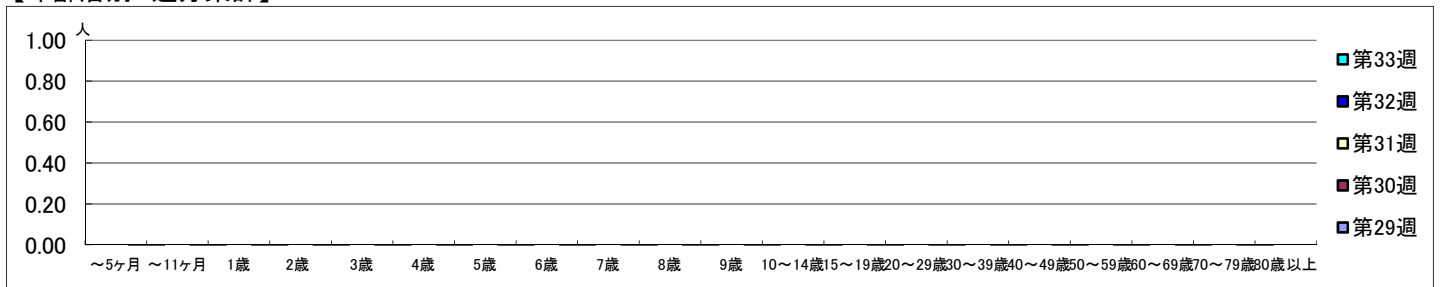
2021年7月19日 ~ 8月22日
[2021年 第29週 ~ 第33週]

【区別・週別報告定点当り】

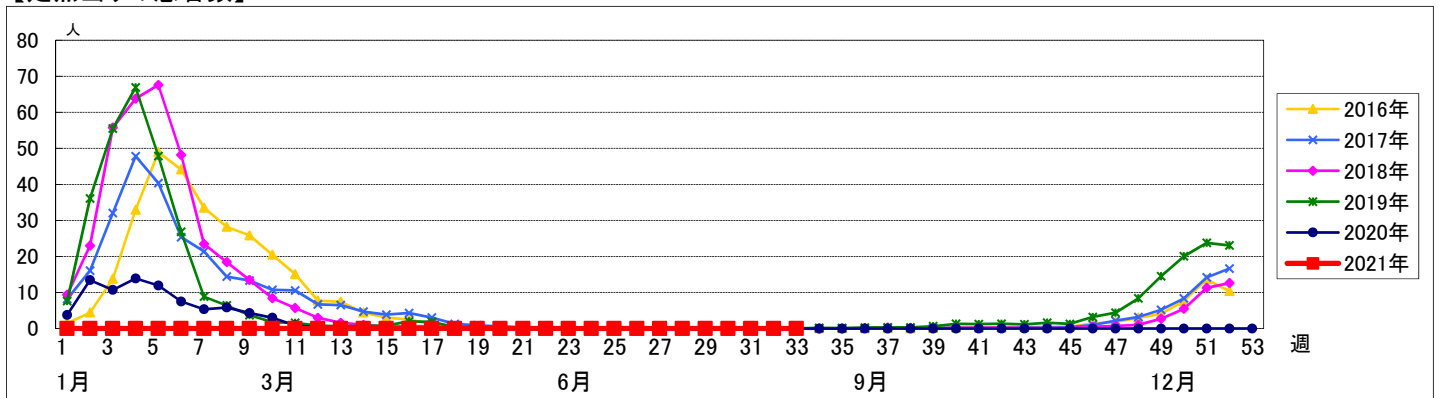
週数	合計	鶴見	神奈川	西	中	南	港南	保土ヶ谷	旭	磯子	金沢	港北	緑	青葉	都筑	戸塚	栄	泉	瀬谷
第29週	153	11	10	5	7	8	8	8	10	7	8	13	8	11	8	11	6	7	7
報告定点	133	8	7	5	6	8	6	8	9	7	8	11	6	9	7	11	5	6	6
罹患数	0	0	0	0	0	0	0	0	0	0	0	0	0	0	0	0	0	0	0
定点当り	0	0	0	0	0	0	0	0	0	0	0	0	0	0	0	0	0	0	0
第30週	134	9	7	5	6	8	7	8	9	7	8	9	6	10	7	11	5	6	6
報告定点	134	9	7	5	6	8	7	8	9	7	8	9	6	10	7	11	5	6	6
罹患数	0	0	0	0	0	0	0	0	0	0	0	0	0	0	0	0	0	0	0
定点当り	0	0	0	0	0	0	0	0	0	0	0	0	0	0	0	0	0	0	0
第31週	113	9	7	5	6	6	5	8	5	5	7	8	5	6	5	10	5	6	5
報告定点	113	9	7	5	6	6	5	8	5	5	7	8	5	6	5	10	5	6	5
罹患数	0	0	0	0	0	0	0	0	0	0	0	0	0	0	0	0	0	0	0
定点当り	0	0	0	0	0	0	0	0	0	0	0	0	0	0	0	0	0	0	0
第32週	113	9	7	5	6	6	4	8	6	6	8	7	4	8	4	9	4	7	5
報告定点	113	9	7	5	6	6	4	8	6	6	8	7	4	8	4	9	4	7	5
罹患数	0	0	0	0	0	0	0	0	0	0	0	0	0	0	0	0	0	0	0
定点当り	0	0	0	0	0	0	0	0	0	0	0	0	0	0	0	0	0	0	0
第33週	120	8	7	5	6	6	6	8	8	6	7	11	6	5	5	9	5	6	6
報告定点	120	8	7	5	6	6	6	8	8	6	7	11	6	5	5	9	5	6	6
罹患数	0	0	0	0	0	0	0	0	0	0	0	0	0	0	0	0	0	0	0
定点当り	0	0	0	0	0	0	0	0	0	0	0	0	0	0	0	0	0	0	0

週数	合計	~5ヶ月	~11ヶ月	1歳	2歳	3歳	4歳	5歳	6歳	7歳	8歳	9歳	10~14歳	15~19歳	20~29歳	30~39歳	40~49歳	50~59歳	60~69歳	70~79歳	80歳以上	
第29週	0																					
報告定点	0																					
第30週	0																					
報告定点	0																					
第31週	0																					
報告定点	0																					
第32週	0																					
報告定点	0																					
第33週	0																					
報告定点	0																					

【年齢層別5週分集計】



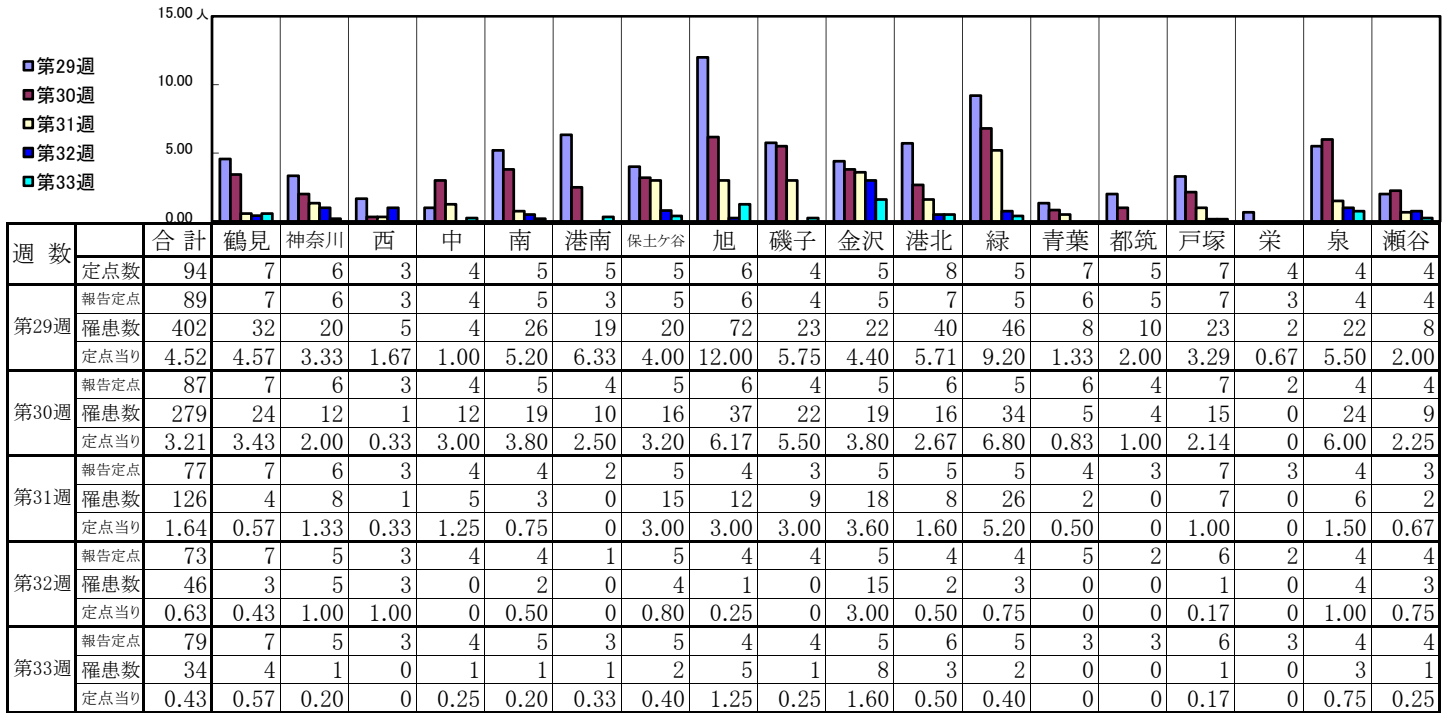
【定点当りの患者数】



<< RSウイルス感染症 >>

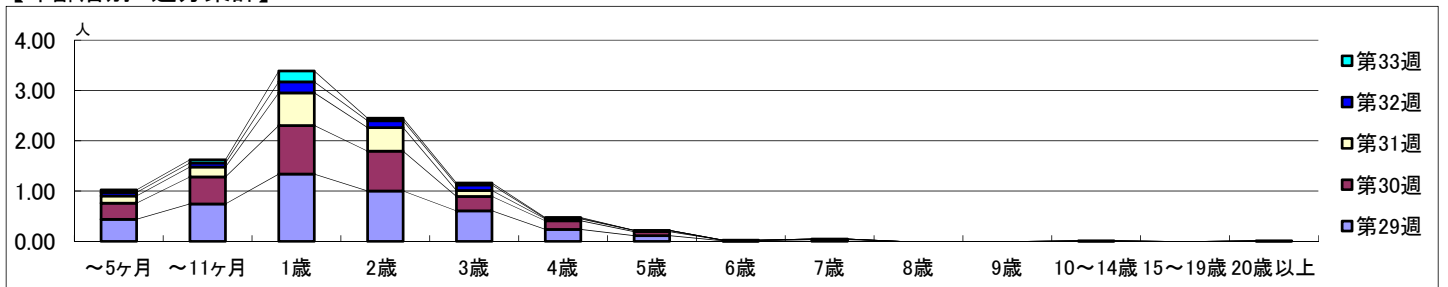
2021年7月19日 ~ 8月22日
[2021年 第29週 ~ 第33週]

【区別・週別報告定点当り】

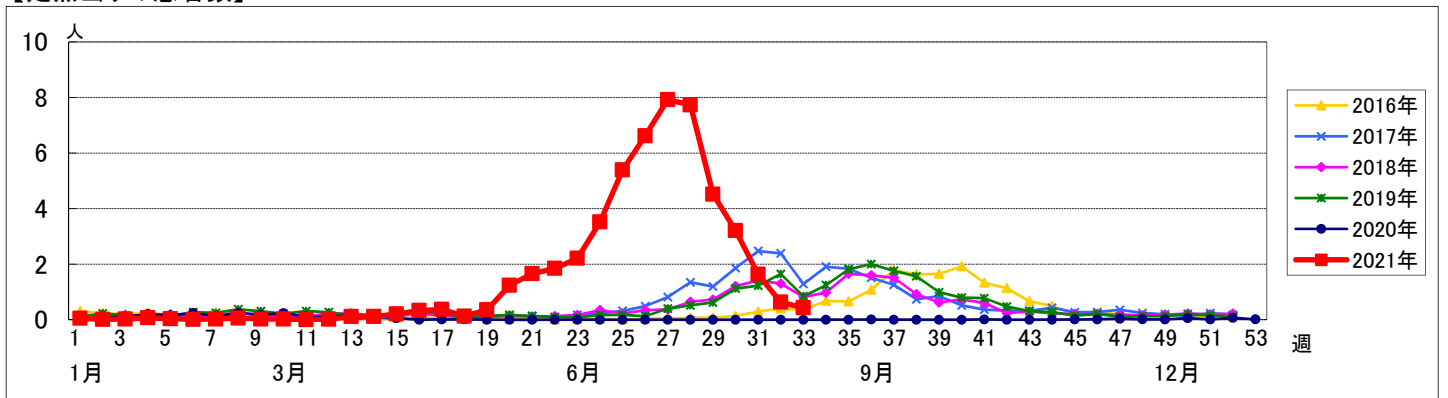


週数		合計	年齢層別													
			~5ヶ月	~11ヶ月	1歳	2歳	3歳	4歳	5歳	6歳	7歳	8歳	9歳	10~14歳	15~19歳	20歳以上
第29週	罹患数	402	39	66	119	89	54	21	10	1	3					
	定点当り	4.52	0.44	0.74	1.34	1.00	0.61	0.24	0.11	0.01	0.03					
第30週	罹患数	279	28	47	84	69	25	15	7	1	1		1		1	
	定点当り	3.21	0.32	0.54	0.97	0.79	0.29	0.17	0.08	0.01	0.01		0.01		0.01	
第31週	罹患数	126	11	15	50	36	9	3	2							
	定点当り	1.64	0.14	0.19	0.65	0.47	0.12	0.04	0.03							
第32週	罹患数	46	5	6	16	10	8	1								
	定点当り	0.63	0.07	0.08	0.22	0.14	0.11	0.01								
第33週	罹患数	34	4	5	17	4	3	1								
	定点当り	0.43	0.05	0.06	0.22	0.05	0.04	0.01								

【年齢層別5週分集計】



【定点当りの患者数】



<< 咽頭結膜熱 >>

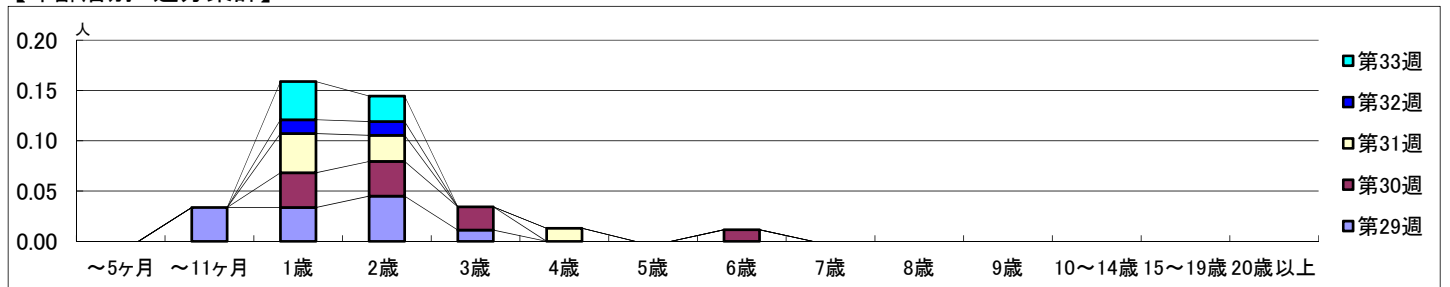
2021年7月19日 ~ 8月22日
[2021年 第29週 ~ 第33週]

【区別・週別報告定点当り】

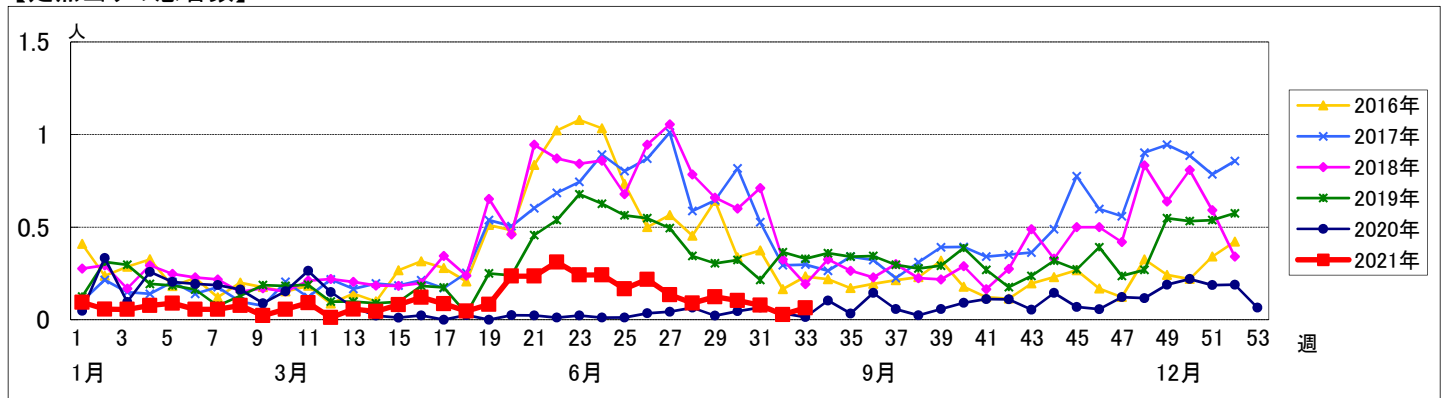
週数	合計	鶴見	神奈川	西	中	南	港南	保土ヶ谷	旭	磯子	金沢	港北	緑	青葉	都筑	戸塚	栄	泉	瀬谷
第29週	94	7	6	3	4	5	5	5	6	4	5	8	5	7	5	7	4	4	4
報告定点	89	7	6	3	4	5	3	5	6	4	5	7	5	6	5	7	3	4	4
罹患数	11	2	0	0	0	1	1	0	5	1	0	0	0	0	0	1	0	0	0
定点当り	0.12	0.29	0	0	0	0.20	0.33	0	0.83	0.25	0	0	0	0	0	0.14	0	0	0
第30週	87	7	6	3	4	5	4	5	6	4	5	6	5	6	4	7	2	4	4
報告定点	87	7	6	3	4	5	4	5	6	4	5	6	5	6	4	7	2	4	4
罹患数	9	0	0	0	0	2	0	0	4	0	0	3	0	0	0	0	0	0	0
定点当り	0.10	0	0	0	0	0.40	0	0	0.67	0	0	0.50	0	0	0	0	0	0	0
第31週	77	7	6	3	4	4	2	5	4	3	5	5	5	4	3	7	3	4	3
報告定点	77	7	6	3	4	4	2	5	4	3	5	5	5	4	3	7	3	4	3
罹患数	6	1	0	0	0	1	0	1	0	0	0	3	0	0	0	0	0	0	0
定点当り	0.08	0.14	0	0	0	0.25	0	0.20	0	0	0	0.60	0	0	0	0	0	0	0
第32週	73	7	5	3	4	4	1	5	4	4	5	4	4	5	2	6	2	4	4
報告定点	73	7	5	3	4	4	1	5	4	4	5	4	4	5	2	6	2	4	4
罹患数	2	1	0	0	0	1	0	0	0	0	0	0	0	0	0	0	0	0	0
定点当り	0.03	0.14	0	0	0	0.25	0	0	0	0	0	0	0	0	0	0	0	0	0
第33週	79	7	5	3	4	5	3	5	4	4	5	6	5	3	3	6	3	4	4
報告定点	79	7	5	3	4	5	3	5	4	4	5	6	5	3	3	6	3	4	4
罹患数	5	0	1	0	0	0	0	0	1	0	0	0	1	0	0	1	0	1	0
定点当り	0.06	0	0.20	0	0	0	0	0	0.25	0	0	0	0.20	0	0	0.17	0	0.25	0

週数	合計	~5ヶ月	~11ヶ月	1歳	2歳	3歳	4歳	5歳	6歳	7歳	8歳	9歳	10~14歳	15~19歳	20歳以上
第29週	11		3	3	4	1									
報告定点	11		3	3	4	1									
罹患数	11		3	3	4	1									
定点当り	0.12		0.03	0.03	0.04	0.01									
第30週	9			3	3	2			1						
報告定点	9			3	3	2			1						
罹患数	9			3	3	2			1						
定点当り	0.10			0.03	0.03	0.02			0.01						
第31週	6			3	2		1								
報告定点	6			3	2		1								
罹患数	6			3	2		1								
定点当り	0.08			0.04	0.03		0.01								
第32週	2			1	1										
報告定点	2			1	1										
罹患数	2			1	1										
定点当り	0.03			0.01	0.01										
第33週	5			3	2										
報告定点	5			3	2										
罹患数	5			3	2										
定点当り	0.06			0.04	0.03										

【年齢層別5週分集計】



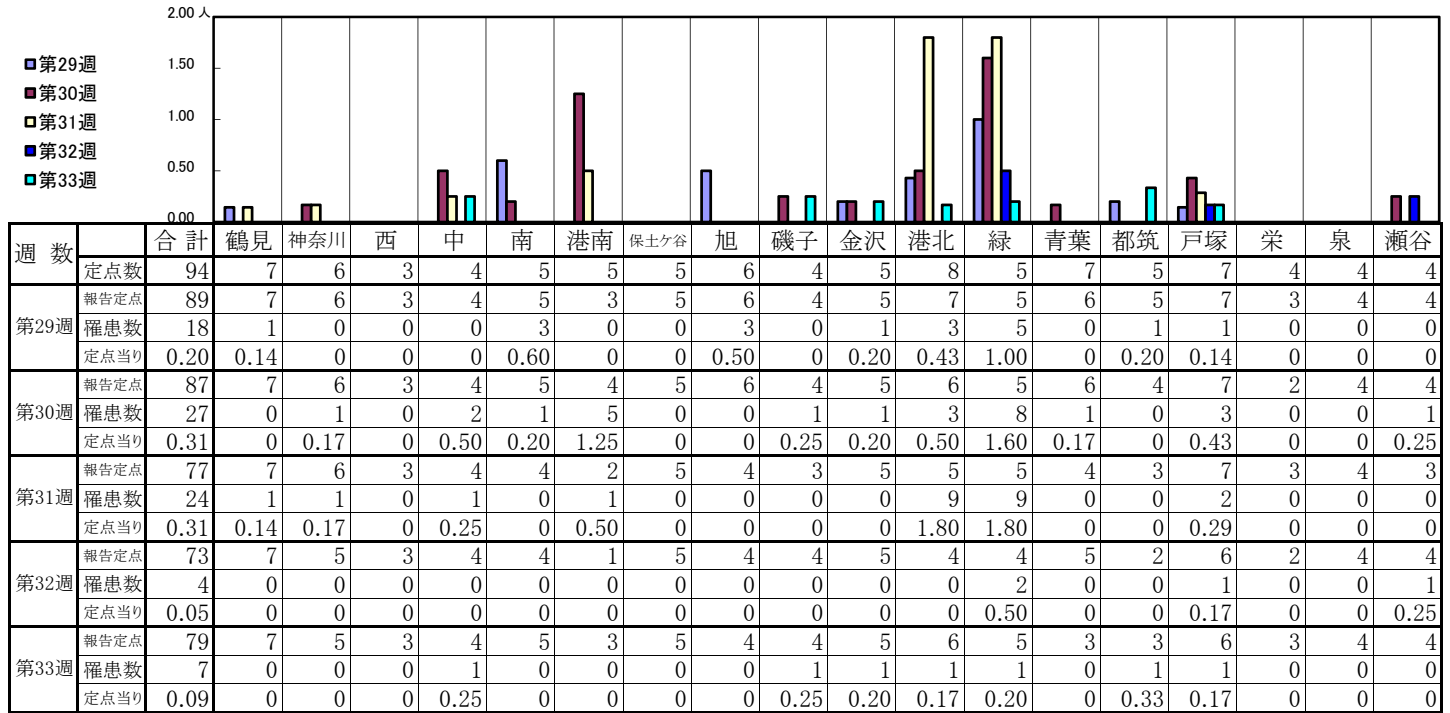
【定点当りの患者数】



<< A群溶血性レンサ球菌咽頭炎 >>

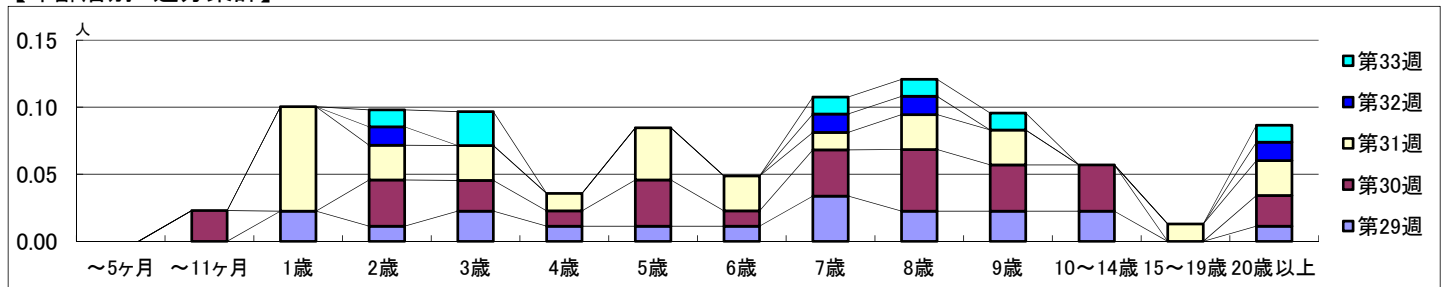
2021年7月19日 ~ 8月22日
[2021年 第29週 ~ 第33週]

【区別・週別報告定点当り】

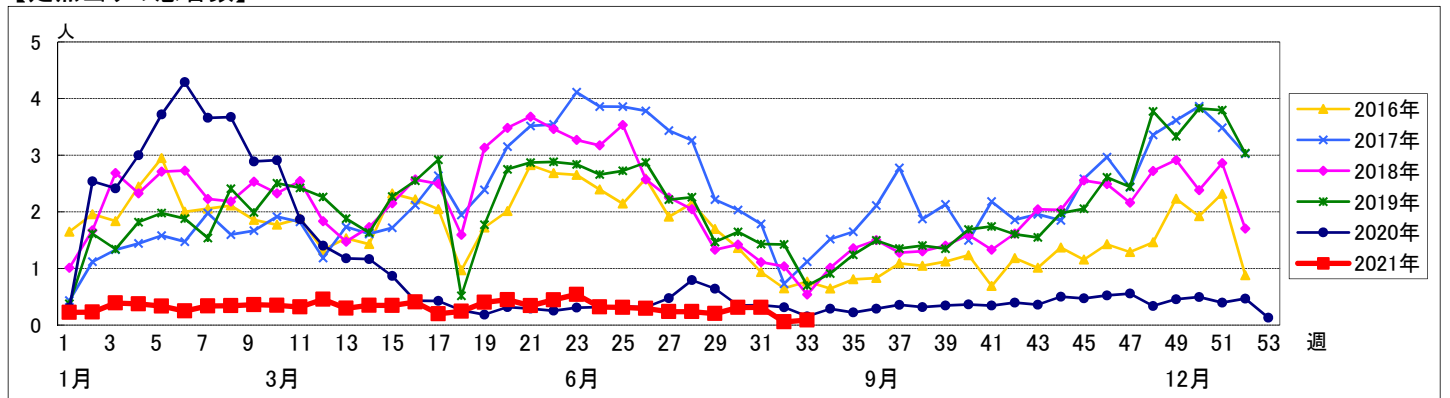


週数		合計	年齢層別													
			~5ヶ月	~11ヶ月	1歳	2歳	3歳	4歳	5歳	6歳	7歳	8歳	9歳	10~14歳	15~19歳	20歳以上
第29週	罹患数	18			2	1	2	1	1	1	3	2	2	2		1
	定点当り	0.20			0.02	0.01	0.02	0.01	0.01	0.01	0.03	0.02	0.02	0.02		0.01
第30週	罹患数	27		2		3	2	1	3	1	3	4	3	3		2
	定点当り	0.31		0.02		0.03	0.02	0.01	0.03	0.01	0.03	0.05	0.03	0.03		0.02
第31週	罹患数	24			6	2	2	1	3	2	1	2	2		1	2
	定点当り	0.31			0.08	0.03	0.03	0.01	0.04	0.03	0.01	0.03	0.03		0.01	0.03
第32週	罹患数	4				1					1	1				1
	定点当り	0.05				0.01					0.01	0.01				0.01
第33週	罹患数	7				1	2				1	1	1			1
	定点当り	0.09				0.01	0.03				0.01	0.01	0.01			0.01

【年齢層別5週分集計】



【定点当りの患者数】



<< 感染性胃腸炎 >>

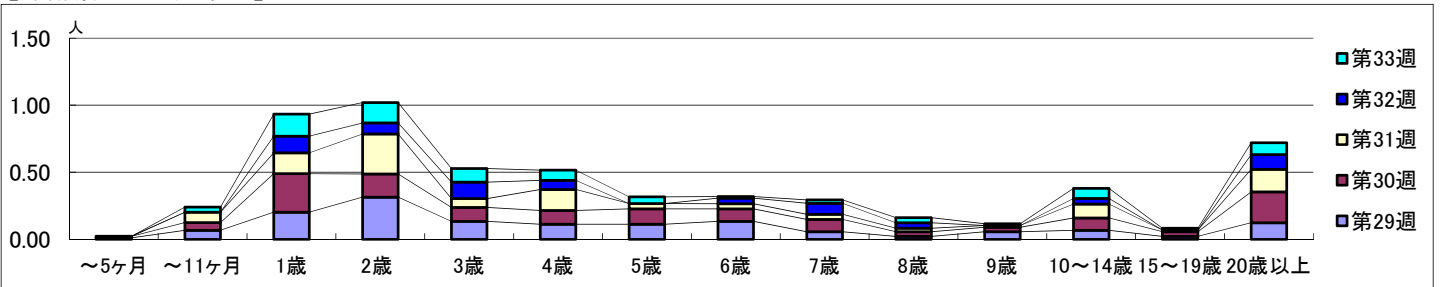
2021年7月19日 ~ 8月22日
[2021年 第29週 ~ 第33週]

【区別・週別報告定点当り】

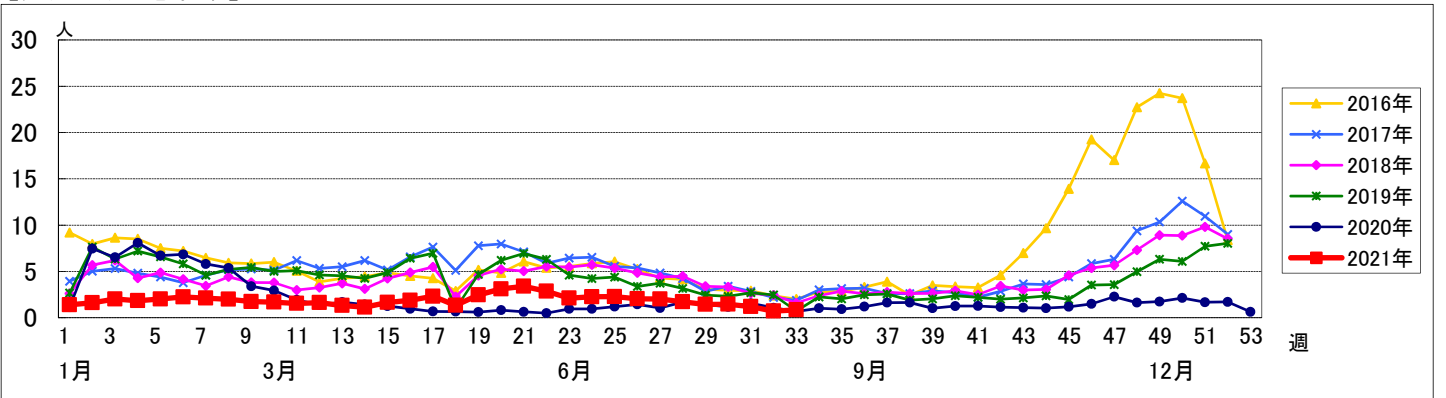
週数		区別																		
		合計	鶴見	神奈川	西	中	南	港南	保土ヶ谷	旭	磯子	金沢	港北	緑	青葉	都筑	戸塚	栄	泉	瀬谷
第29週	定点数	94	7	6	3	4	5	5	5	6	4	5	8	5	7	5	7	4	4	4
	報告定点	89	7	6	3	4	5	3	5	6	4	5	7	5	6	5	7	3	4	4
	罹患数	128	14	6	4	6	7	15	2	16	3	3	10	6	9	3	7	1	13	3
第30週	定点数	87	7	6	3	4	5	4	5	6	4	5	6	5	6	4	7	2	4	4
	報告定点	127	24	4	2	3	10	9	3	12	4	0	14	6	6	4	4	0	16	6
	罹患数	146	3.43	0.67	0.67	0.75	2.00	2.25	0.60	2.00	1.00	0	2.33	1.20	1.00	1.00	0.57	0	4.00	1.50
第31週	定点数	77	7	6	3	4	4	2	5	4	3	5	5	5	4	3	7	3	4	3
	報告定点	92	13	11	3	2	9	3	2	6	2	5	11	5	2	3	9	2	3	1
	罹患数	92	13	11	3	2	9	3	2	6	2	5	11	5	2	3	9	2	3	1
第32週	定点数	73	7	5	3	4	4	1	5	4	4	5	4	4	5	2	6	2	4	4
	報告定点	52	5	6	1	2	4	0	0	3	1	2	14	1	1	0	1	2	2	7
	罹患数	52	5	6	1	2	4	0	0	3	1	2	14	1	1	0	1	2	2	7
第33週	定点数	79	7	5	3	4	5	3	5	4	4	5	6	5	3	3	6	3	4	4
	報告定点	67	8	2	1	6	4	2	2	4	3	0	4	8	5	2	4	2	5	5
	罹患数	67	8	2	1	6	4	2	2	4	3	0	4	8	5	2	4	2	5	5

週数		合計	年齢層別													
			~5ヶ月	~11ヶ月	1歳	2歳	3歳	4歳	5歳	6歳	7歳	8歳	9歳	10~14歳	15~19歳	20歳以上
第29週	罹患数	128	1	6	18	28	12	10	10	12	5	2	5	6	2	11
	定点当り	1.44	0.01	0.07	0.20	0.31	0.13	0.11	0.11	0.13	0.06	0.02	0.06	0.07	0.02	0.12
第30週	罹患数	127	1	5	25	15	9	9	10	8	8	3	3	8	3	20
	定点当り	1.46	0.01	0.06	0.29	0.17	0.10	0.10	0.11	0.09	0.09	0.03	0.03	0.09	0.03	0.23
第31週	罹患数	92		6	12	23	5	12	3	3	3	2	1	8	1	13
	定点当り	1.19		0.08	0.16	0.30	0.06	0.16	0.04	0.04	0.03	0.01	0.10	0.01	0.17	
第32週	罹患数	52			9	6	9	5		3	6	3		3		8
	定点当り	0.71			0.12	0.08	0.12	0.07		0.04	0.08	0.04		0.04		0.11
第33週	罹患数	67		3	13	12	8	6	4	1	2	3	1	6	1	7
	定点当り	0.85		0.04	0.16	0.15	0.10	0.08	0.05	0.01	0.03	0.04	0.01	0.08	0.01	0.09

【年齢層別5週分集計】



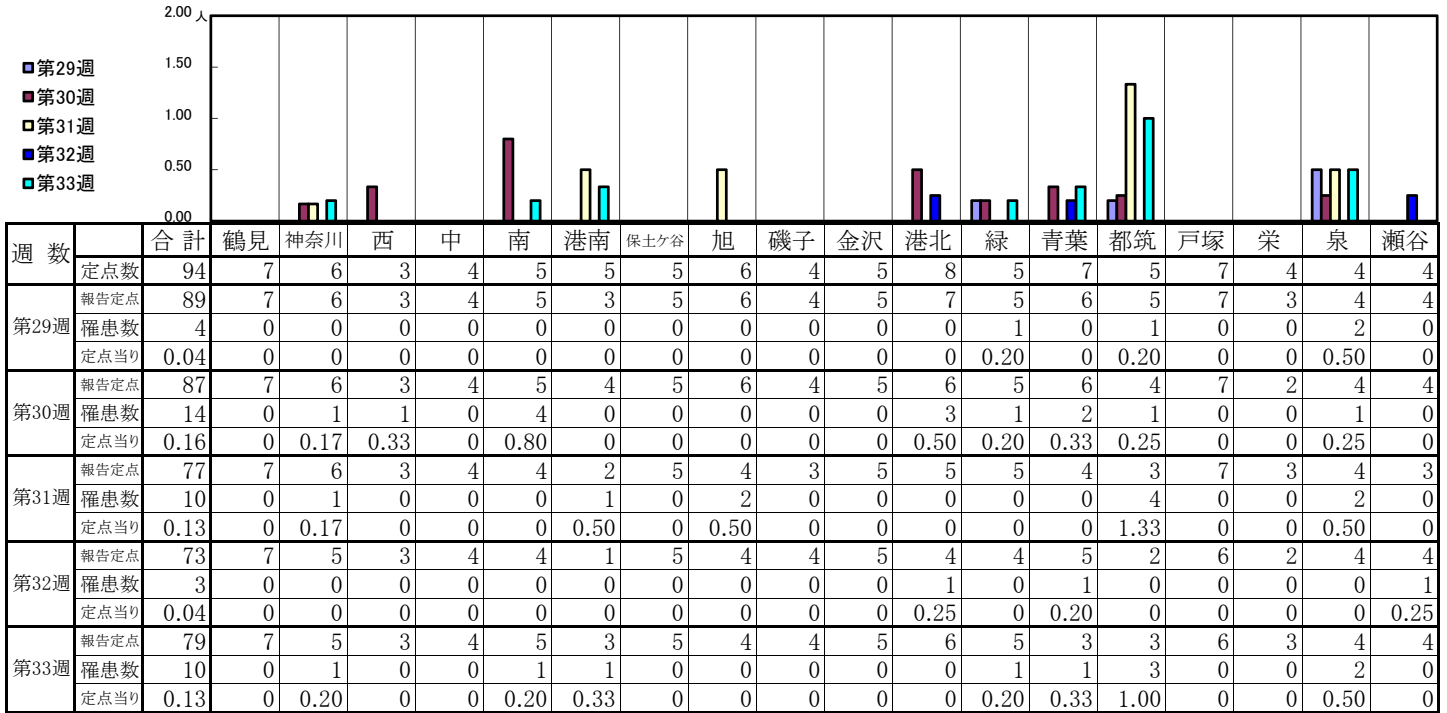
【定点当りの患者数】



<< 水痘 >>

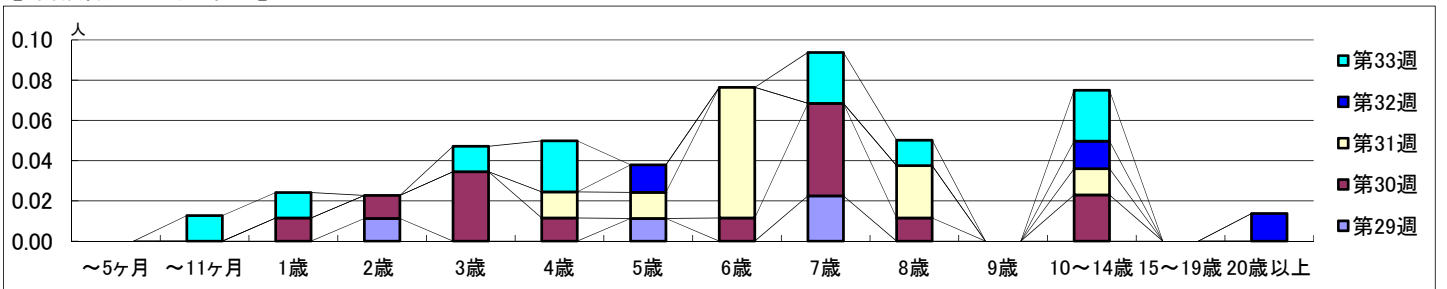
2021年7月19日 ~ 8月22日
[2021年 第29週 ~ 第33週]

【区別・週別報告定点当り】

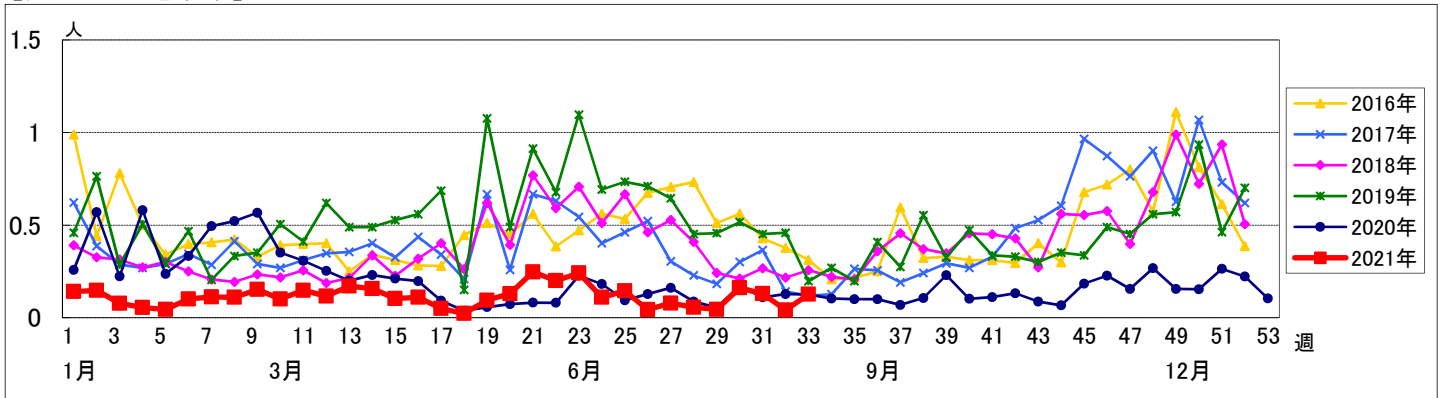


週数	合計	~5ヶ月	~11ヶ月	1歳	2歳	3歳	4歳	5歳	6歳	7歳	8歳	9歳	10~14歳	15~19歳	20歳以上
第29週	罹患数 4				1			1		2					
第29週	定点当り 0.04				0.01			0.01		0.02					
第30週	罹患数 14			1	1	3	1		1	4	1		2		
第30週	定点当り 0.16			0.01	0.01	0.03	0.01		0.01	0.05	0.01		0.02		
第31週	罹患数 10						1	1	5		2		1		
第31週	定点当り 0.13						0.01	0.01	0.06		0.03		0.01		
第32週	罹患数 3								1				1		1
第32週	定点当り 0.04								0.01				0.01		0.01
第33週	罹患数 10		1	1		1	2			2	1		2		
第33週	定点当り 0.13		0.01	0.01		0.01	0.03			0.03	0.01		0.03		

【年齢層別5週分集計】



【定点当りの患者数】



<< 手足口病 >>

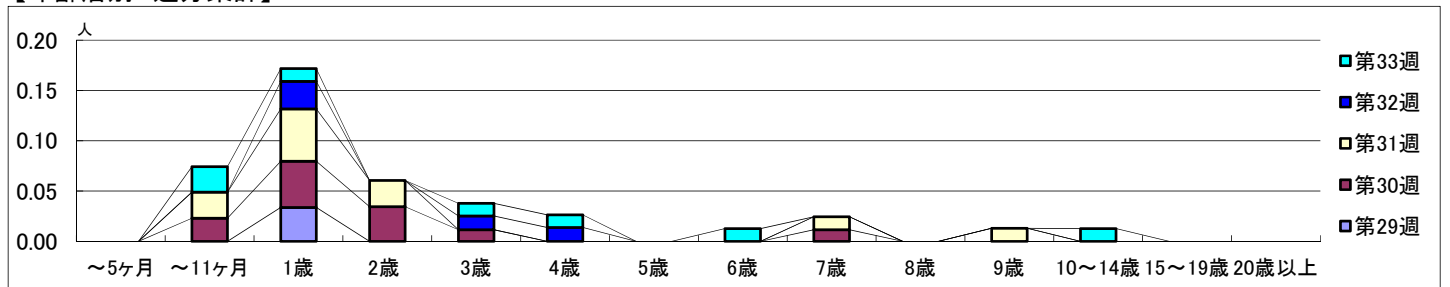
2021年7月19日 ~ 8月22日
[2021年 第29週 ~ 第33週]

【区別・週別報告定点当り】

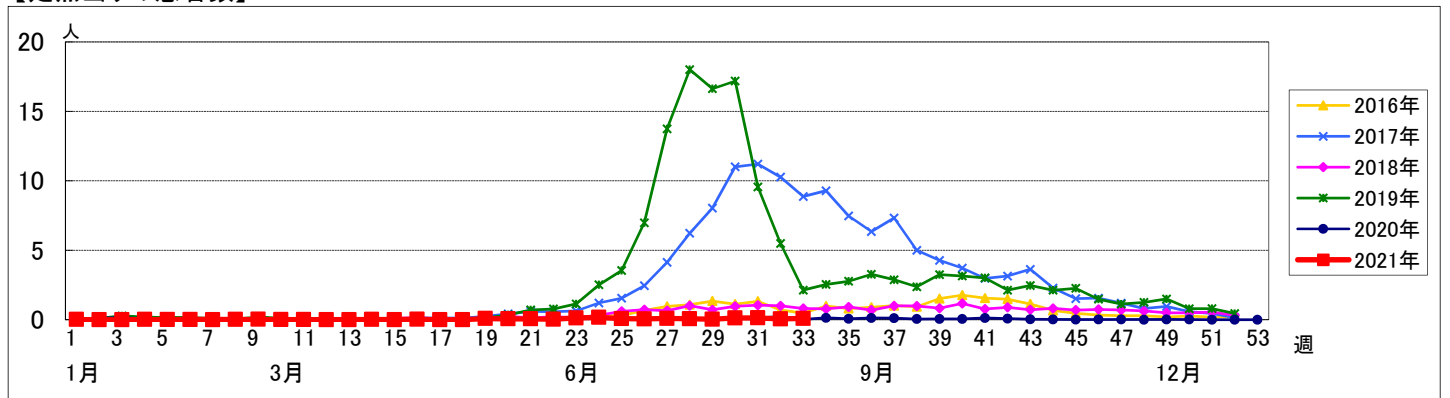
週数		合計	鶴見	神奈川	西	中	南	港南	保土ヶ谷	旭	磯子	金沢	港北	緑	青葉	都筑	戸塚	栄	泉	瀬谷
第29週	定点数	94	7	6	3	4	5	5	5	6	4	5	8	5	7	5	7	4	4	4
	報告定点	89	7	6	3	4	5	3	5	6	4	5	7	5	6	5	7	3	4	4
	罹患数	3	0	0	0	0	0	0	0	0	0	0	3	0	0	0	0	0	0	0
	定点当り	0.03	0	0	0	0	0	0	0	0	0	0	0.43	0	0	0	0	0	0	0
第30週	報告定点	87	7	6	3	4	5	4	5	6	4	5	6	5	6	4	7	2	4	4
	罹患数	11	1	1	1	1	0	0	0	0	0	0	3	0	1	0	2	0	0	1
	定点当り	0.13	0.14	0.17	0.33	0.25	0	0	0	0	0	0	0.50	0	0.17	0	0.29	0	0	0.25
	報告定点	77	7	6	3	4	4	2	5	4	3	5	5	5	4	3	7	3	4	3
第31週	罹患数	10	2	0	1	1	0	0	0	0	1	1	1	0	0	1	0	0	0	2
	定点当り	0.13	0.29	0	0.33	0.25	0	0	0	0	0.33	0.20	0.20	0	0	0.33	0	0	0	0.67
	報告定点	73	7	5	3	4	4	1	5	4	4	5	4	4	5	2	6	2	4	4
	罹患数	4	1	0	0	0	0	0	0	0	0	0	0	0	0	2	0	1	0	0
第32週	報告定点	79	7	5	3	4	5	3	5	4	4	5	6	5	3	3	6	3	4	4
	罹患数	7	1	0	0	0	0	1	0	1	1	1	0	0	0	1	1	0	0	0
	定点当り	0.09	0.14	0	0	0	0	0.33	0	0.25	0.25	0.20	0	0	0	0.33	0.17	0	0	0
	報告定点	79	7	5	3	4	5	3	5	4	4	5	6	5	3	3	6	3	4	4
第33週	罹患数	7	1	0	0	0	0	1	0	1	1	1	0	0	0	1	1	0	0	0
	定点当り	0.09	0.14	0	0	0	0	0.33	0	0.25	0.25	0.20	0	0	0	0.33	0.17	0	0	0

週数		合計	~5ヶ月	~11ヶ月	1歳	2歳	3歳	4歳	5歳	6歳	7歳	8歳	9歳	10~14歳	15~19歳	20歳以上
第29週	罹患数	3			3											
	定点当り	0.03			0.03											
第30週	罹患数	11		2	4	3	1				1					
	定点当り	0.13		0.02	0.05	0.03	0.01				0.01					
第31週	罹患数	10		2	4	2					1		1			
	定点当り	0.13		0.03	0.05	0.03					0.01		0.01			
第32週	罹患数	4			2		1	1								
	定点当り	0.05			0.03		0.01	0.01								
第33週	罹患数	7		2	1		1	1		1				1		
	定点当り	0.09		0.03	0.01		0.01	0.01		0.01				0.01		

【年齢層別5週分集計】



【定点当りの患者数】



<< 伝染性紅斑 >>

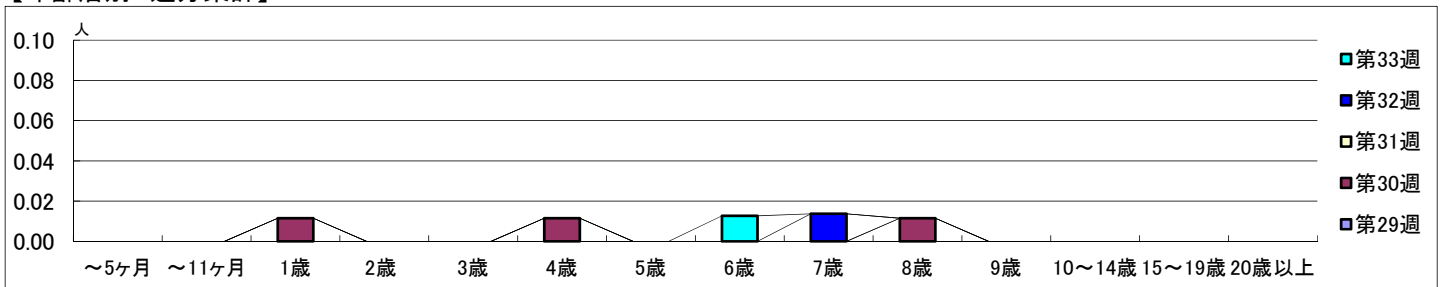
2021年7月19日 ~ 8月22日
[2021年 第29週 ~ 第33週]

【区別・週別報告定点当り】

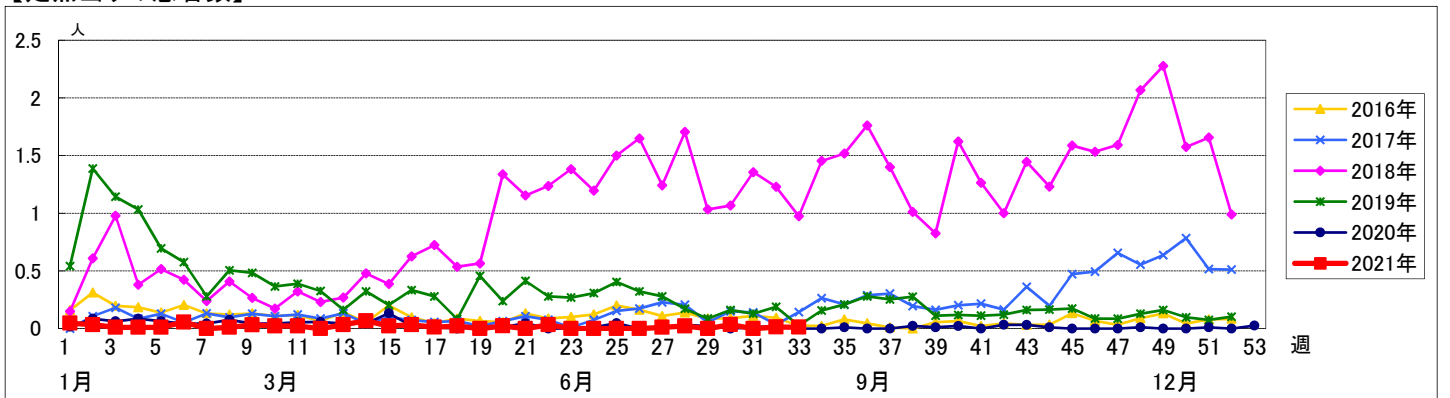
週数	合計	鶴見	神奈川	西	中	南	港南	保土ヶ谷	旭	磯子	金沢	港北	緑	青葉	都筑	戸塚	栄	泉	瀬谷
第29週	94	7	6	3	4	5	5	5	6	4	5	8	5	7	5	7	4	4	4
報告定点	89	7	6	3	4	5	3	5	6	4	5	7	5	6	5	7	3	4	4
罹患数	0	0	0	0	0	0	0	0	0	0	0	0	0	0	0	0	0	0	0
定点当り	0	0	0	0	0	0	0	0	0	0	0	0	0	0	0	0	0	0	0
第30週	87	7	6	3	4	5	4	5	6	4	5	6	5	6	4	7	2	4	4
報告定点	87	7	6	3	4	5	4	5	6	4	5	6	5	6	4	7	2	4	4
罹患数	3	0	0	0	0	0	0	0	1	0	0	0	0	0	0	2	0	0	0
定点当り	0.03	0	0	0	0	0	0	0	0.17	0	0	0	0	0	0.29	0	0	0	0
第31週	77	7	6	3	4	4	2	5	4	3	5	5	5	4	3	7	3	4	3
報告定点	77	7	6	3	4	4	2	5	4	3	5	5	5	4	3	7	3	4	3
罹患数	0	0	0	0	0	0	0	0	0	0	0	0	0	0	0	0	0	0	0
定点当り	0	0	0	0	0	0	0	0	0	0	0	0	0	0	0	0	0	0	0
第32週	73	7	5	3	4	4	1	5	4	4	5	4	4	5	2	6	2	4	4
報告定点	73	7	5	3	4	4	1	5	4	4	5	4	4	5	2	6	2	4	4
罹患数	1	0	0	0	0	0	0	1	0	0	0	0	0	0	0	0	0	0	0
定点当り	0.01	0	0	0	0	0	0	0.20	0	0	0	0	0	0	0	0	0	0	0
第33週	79	7	5	3	4	5	3	5	4	4	5	6	5	3	3	6	3	4	4
報告定点	79	7	5	3	4	5	3	5	4	4	5	6	5	3	3	6	3	4	4
罹患数	1	0	0	0	0	0	0	0	1	0	0	0	0	0	0	0	0	0	0
定点当り	0.01	0	0	0	0	0	0	0	0.25	0	0	0	0	0	0	0	0	0	0

週数	合計	~5ヶ月	~11ヶ月	1歳	2歳	3歳	4歳	5歳	6歳	7歳	8歳	9歳	10~14歳	15~19歳	20歳以上
第29週	0														
報告定点	0														
第30週	3			1			1				1				
報告定点	0.03			0.01			0.01				0.01				
第31週	0														
報告定点	0														
第32週	1									1					
報告定点	0.01									0.01					
第33週	1								1						
報告定点	0.01								0.01						

【年齢層別5週分集計】



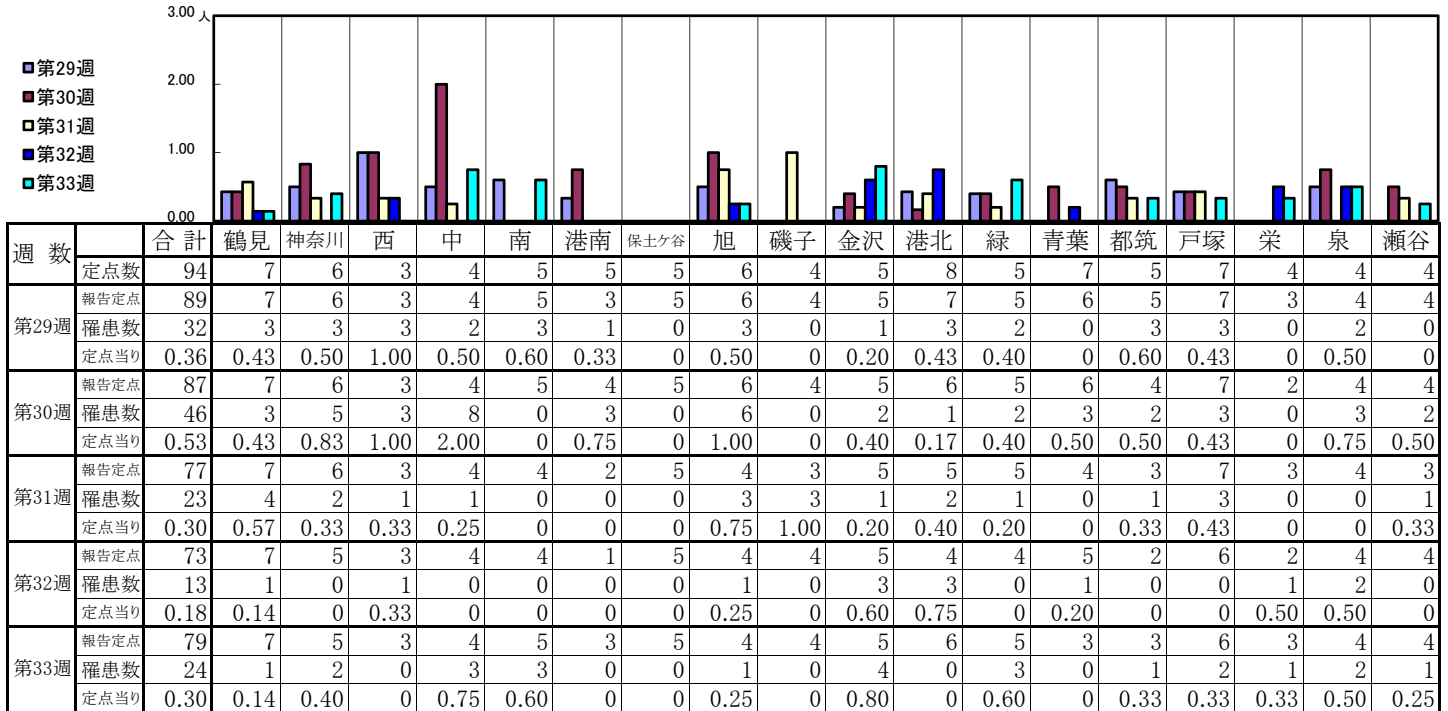
【定点当りの患者数】



<< 突発性発しん >>

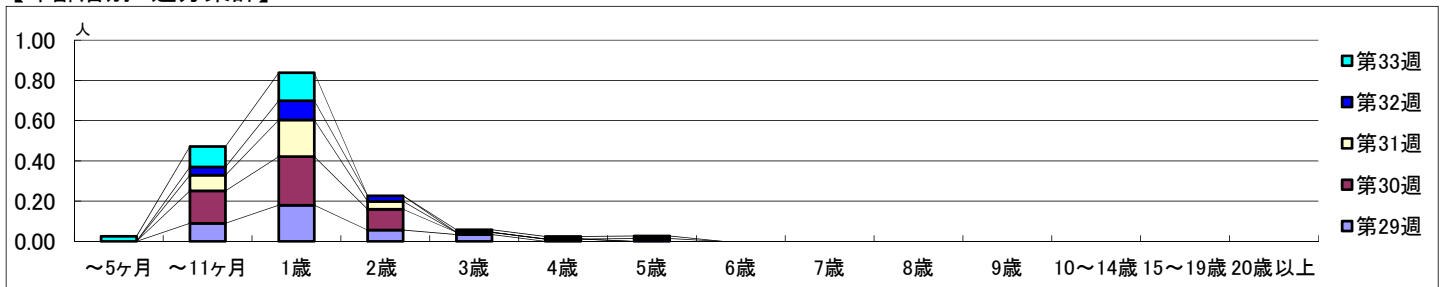
2021年7月19日 ~ 8月22日
[2021年 第29週 ~ 第33週]

【区別・週別報告定点当り】

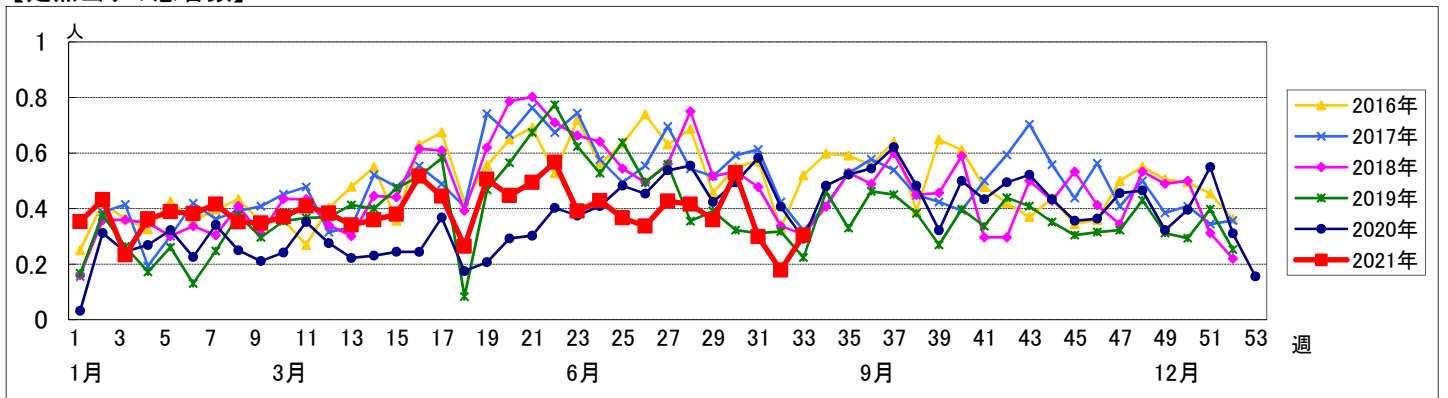


週数		合計	~5ヶ月	~11ヶ月	1歳	2歳	3歳	4歳	5歳	6歳	7歳	8歳	9歳	10~14歳	15~19歳	20歳以上
第29週	罹患数	32		8	16	5	3									
第29週	定点当り	0.36		0.09	0.18	0.06	0.03									
第30週	罹患数	46		14	21	9	1	1								
第30週	定点当り	0.53		0.16	0.24	0.10	0.01	0.01								
第31週	罹患数	23		6	14	3										
第31週	定点当り	0.30		0.08	0.18	0.04										
第32週	罹患数	13		3	7	2			1							
第32週	定点当り	0.18		0.04	0.10	0.03			0.01							
第33週	罹患数	24	2	8	11		1	1	1							
第33週	定点当り	0.30	0.03	0.10	0.14		0.01	0.01	0.01							

【年齢層別5週分集計】



【定点当りの患者数】

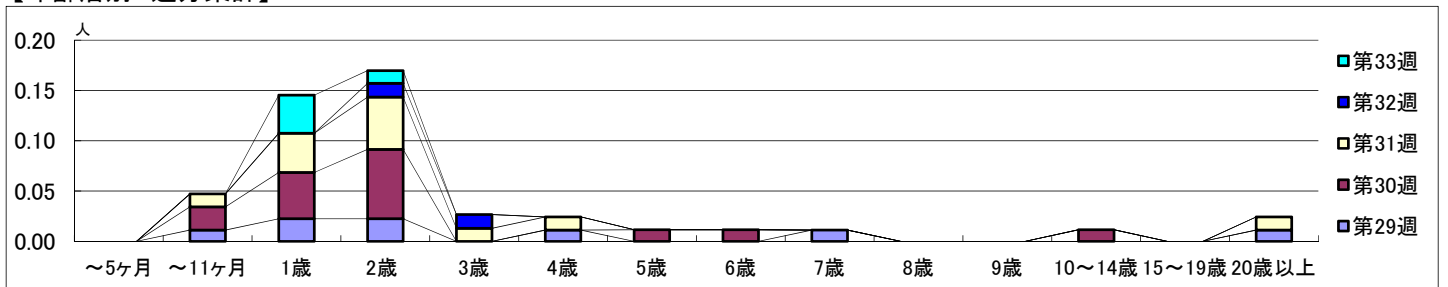


【区別・週別報告定点当り】

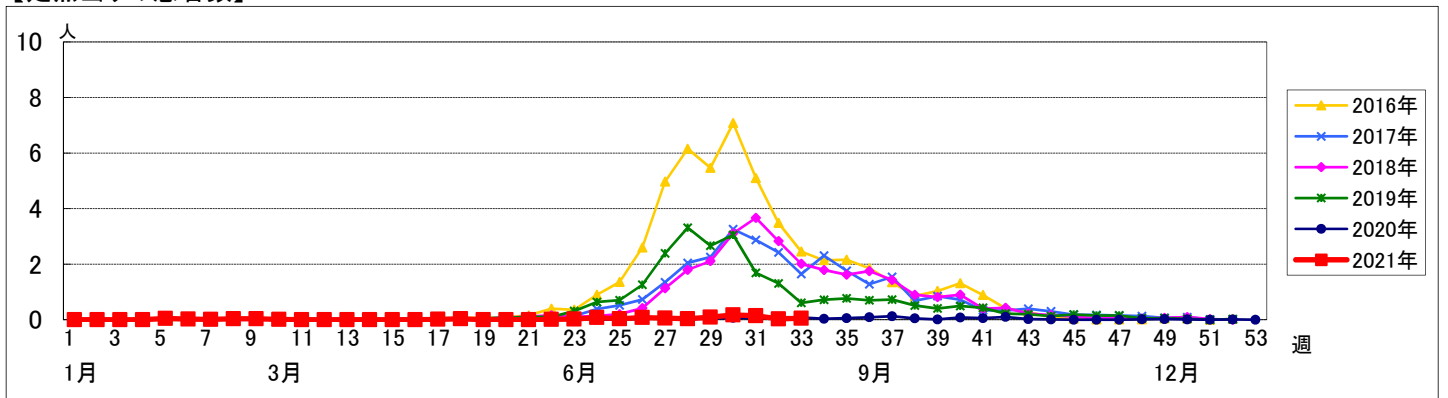
週数		区別																		
		合計	鶴見	神奈川	西	中	南	港南	保土ヶ谷	旭	磯子	金沢	港北	緑	青葉	都筑	戸塚	栄	泉	瀬谷
第29週	定点数	94	7	6	3	4	5	5	5	6	4	5	8	5	7	5	7	4	4	4
	報告定点	89	7	6	3	4	5	3	5	6	4	5	7	5	6	5	7	3	4	4
	罹患数	8	3	0	0	0	0	0	1	1	0	0	2	0	0	0	0	0	1	0
	定点当り	0.09	0.43	0	0	0	0	0	0.20	0.17	0	0	0.29	0	0	0	0	0	0.25	0
第30週	報告定点	87	7	6	3	4	5	4	5	6	4	5	6	5	6	4	7	2	4	4
	罹患数	15	3	0	0	0	2	2	0	1	0	0	7	0	0	0	0	0	0	0
	定点当り	0.17	0.43	0	0	0	0.40	0.50	0	0.17	0	0	1.17	0	0	0	0	0	0	0
	報告定点	77	7	6	3	4	4	2	5	4	3	5	5	5	4	3	7	3	4	3
第31週	罹患数	11	0	0	1	1	0	0	1	1	0	0	6	1	0	0	0	0	0	0
	定点当り	0.14	0	0	0.33	0.25	0	0	0.20	0.25	0	0	1.20	0.20	0	0	0	0	0	0
	報告定点	73	7	5	3	4	4	1	5	4	4	5	4	4	5	2	6	2	4	4
	罹患数	2	0	0	0	0	0	0	0	0	0	0	1	0	0	0	0	0	1	0
第32週	報告定点	79	7	5	3	4	5	3	5	4	4	5	6	5	3	3	6	3	4	4
	罹患数	4	0	0	0	2	0	0	0	0	1	0	0	0	0	1	0	0	0	0
	定点当り	0.05	0	0	0	0.50	0	0	0	0	0.25	0	0	0	0	0.33	0	0	0	0
	報告定点	79	7	5	3	4	5	3	5	4	4	5	6	5	3	3	6	3	4	4
第33週	罹患数	4	0	0	0	2	0	0	0	0	1	0	0	0	0	1	0	0	0	0
	定点当り	0.05	0	0	0	0.50	0	0	0	0	0.25	0	0	0	0	0.33	0	0	0	0
	報告定点	79	7	5	3	4	5	3	5	4	4	5	6	5	3	3	6	3	4	4
	罹患数	4	0	0	0	2	0	0	0	0	1	0	0	0	0	1	0	0	0	0
第33週	定点当り	0.05	0	0	0	0.50	0	0	0	0	0.25	0	0	0	0	0.33	0	0	0	0

週数		合計	年齢層別															
			~5ヶ月	~11ヶ月	1歳	2歳	3歳	4歳	5歳	6歳	7歳	8歳	9歳	10~14歳	15~19歳	20歳以上		
第29週	罹患数	8		1	2	2		1										1
	定点当り	0.09		0.01	0.02	0.02		0.01										0.01
第30週	罹患数	15		2	4	6			1	1				1				
	定点当り	0.17		0.02	0.05	0.07			0.01	0.01				0.01				
第31週	罹患数	11		1	3	4		1									1	
	定点当り	0.14		0.01	0.04	0.05	0.01	0.01									0.01	
第32週	罹患数	2				1	1											
	定点当り	0.03				0.01	0.01											
第33週	罹患数	4			3	1												
	定点当り	0.05			0.04	0.01												

【年齢層別5週分集計】



【定点当りの患者数】



<< 流行性耳下腺炎 >>

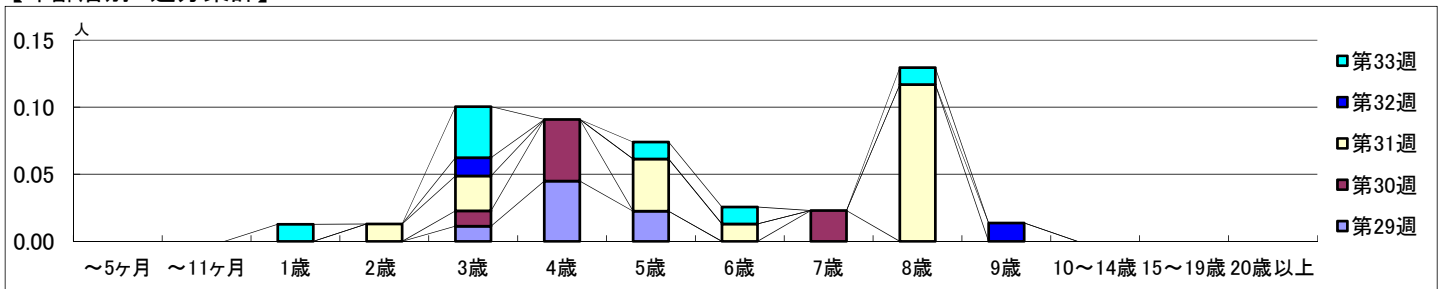
2021年7月19日 ~ 8月22日
[2021年 第29週 ~ 第33週]

【区別・週別報告定点当り】

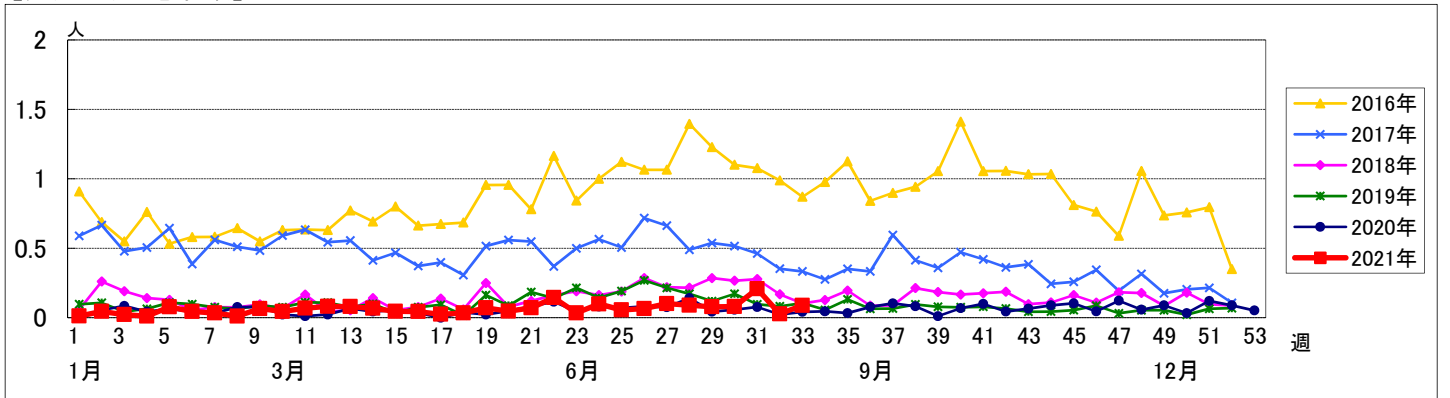
週 数		区別																		
		合計	鶴見	神奈川	西	中	南	港南	保土ヶ谷	旭	磯子	金沢	港北	緑	青葉	都筑	戸塚	栄	泉	瀬谷
第29週	定点数	94	7	6	3	4	5	5	5	6	4	5	8	5	7	5	7	4	4	4
	報告定点	89	7	6	3	4	5	3	5	6	4	5	7	5	6	5	7	3	4	4
	罹患数	7	0	0	1	0	0	0	0	2	0	0	0	0	0	2	0	0	2	0
	定点当り	0.08	0	0	0.33	0	0	0	0	0.33	0	0	0	0	0	0.40	0	0	0.50	0
第30週	報告定点	87	7	6	3	4	5	4	5	6	4	5	6	5	6	4	7	2	4	4
	罹患数	7	1	0	0	0	0	1	0	3	0	0	0	1	0	1	0	0	0	0
	定点当り	0.08	0.14	0	0	0	0	0.25	0	0.50	0	0	0	0.20	0	0.25	0	0	0	0
	報告定点	77	7	6	3	4	4	2	5	4	3	5	5	5	4	3	7	3	4	3
第31週	罹患数	16	0	0	0	1	0	0	0	0	0	0	1	0	0	3	8	0	2	1
	定点当り	0.21	0	0	0	0.25	0	0	0	0	0	0	0.20	0	0	1.00	1.14	0	0.50	0.33
	報告定点	73	7	5	3	4	4	1	5	4	4	5	4	4	5	2	6	2	4	4
	罹患数	2	0	0	0	1	0	0	0	0	0	0	0	0	0	0	0	0	0	1
第32週	報告定点	79	7	5	3	4	5	3	5	4	4	5	6	5	3	3	6	3	4	4
	罹患数	7	0	0	0	0	0	0	0	1	0	0	0	0	0	2	2	2	0	0
	定点当り	0.09	0	0	0	0	0	0	0	0.25	0	0	0	0	0	0.67	0.33	0.67	0	0

週 数		合計	年齢層別																
			~5ヶ月	~11ヶ月	1歳	2歳	3歳	4歳	5歳	6歳	7歳	8歳	9歳	10~14歳	15~19歳	20歳以上			
第29週	罹患数	7					1	4	2										
	定点当り	0.08					0.01	0.04	0.02										
第30週	罹患数	7					1	4											
	定点当り	0.08					0.01	0.05											
第31週	罹患数	16				1	2			3	1				9				
	定点当り	0.21				0.01	0.03			0.04	0.01				0.12				
第32週	罹患数	2					1								1				
	定点当り	0.03					0.01								0.01				
第33週	罹患数	7			1		3			1	1				1				
	定点当り	0.09			0.01		0.04			0.01	0.01				0.01				

【年齢層別5週分集計】



【定点当りの患者数】



<< 急性出血性結膜炎 >>

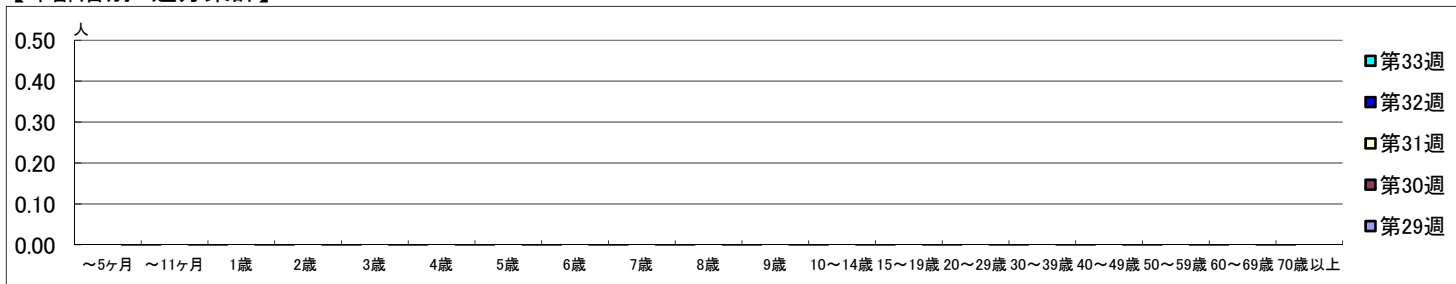
2021年7月19日 ~ 8月22日
[2021年 第29週 ~ 第33週]

【区別・週別報告定点当り】

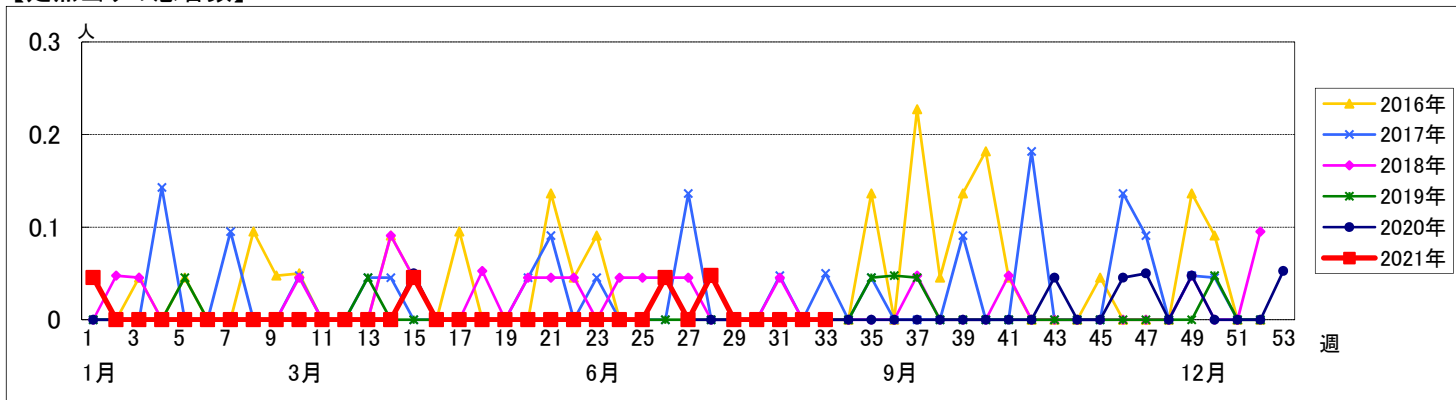
週数		合計	区別																			
			鶴見	神奈川	西	中	南	港南	保土ヶ谷	旭	磯子	金沢	港北	緑	青葉	都筑	戸塚	栄	泉	瀬谷		
第29週	定点数	22	2	1	1	1	1	1	1	1	1	2	1	2	1	2	1	1	1	1		
	報告定点	22	2	1	1	1	1	1	1	1	1	2	1	2	1	2	1	2	1	1	1	
	罹患数	0	0	0	0	0	0	0	0	0	0	0	0	0	0	0	0	0	0	0	0	0
	定点当り	0	0	0	0	0	0	0	0	0	0	0	0	0	0	0	0	0	0	0	0	0
第30週	報告定点	22	2	1	1	1	1	1	1	1	1	2	1	2	1	2	1	2	1	1	1	
	罹患数	0	0	0	0	0	0	0	0	0	0	0	0	0	0	0	0	0	0	0	0	0
	定点当り	0	0	0	0	0	0	0	0	0	0	0	0	0	0	0	0	0	0	0	0	0
	報告定点	18	2	1		1	1	1	1		1	1	1	2	1	2	1	2	1	1		
第31週	罹患数	0	0	0	0	0	0	0	0	0	0	0	0	0	0	0	0	0	0	0	0	0
	定点当り	0	0	0	0	0	0	0	0	0	0	0	0	0	0	0	0	0	0	0	0	0
	報告定点	19	2	1		1	1		1	1	1	1	1	2	1	2	1	2	1	1	1	
	罹患数	0	0	0	0	0	0	0	0	0	0	0	0	0	0	0	0	0	0	0	0	0
第32週	定点当り	0	0	0	0	0	0	0	0	0	0	0	0	0	0	0	0	0	0	0	0	0
	報告定点	21	2	1	1	1	1	1	1	1	1	1	1	2	1	2	1	2	1	1	1	
	罹患数	0	0	0	0	0	0	0	0	0	0	0	0	0	0	0	0	0	0	0	0	0
	定点当り	0	0	0	0	0	0	0	0	0	0	0	0	0	0	0	0	0	0	0	0	0

週数		合計	年齢層別																				
			~5ヶ月	~11ヶ月	1歳	2歳	3歳	4歳	5歳	6歳	7歳	8歳	9歳	10~14歳	15~19歳	20~29歳	30~39歳	40~49歳	50~59歳	60~69歳	70歳以上		
第29週	罹患数	0																					
	定点当り	0																					
第30週	罹患数	0																					
	定点当り	0																					
第31週	罹患数	0																					
	定点当り	0																					
第32週	罹患数	0																					
	定点当り	0																					
第33週	罹患数	0																					
	定点当り	0																					

【年齢層別5週分集計】



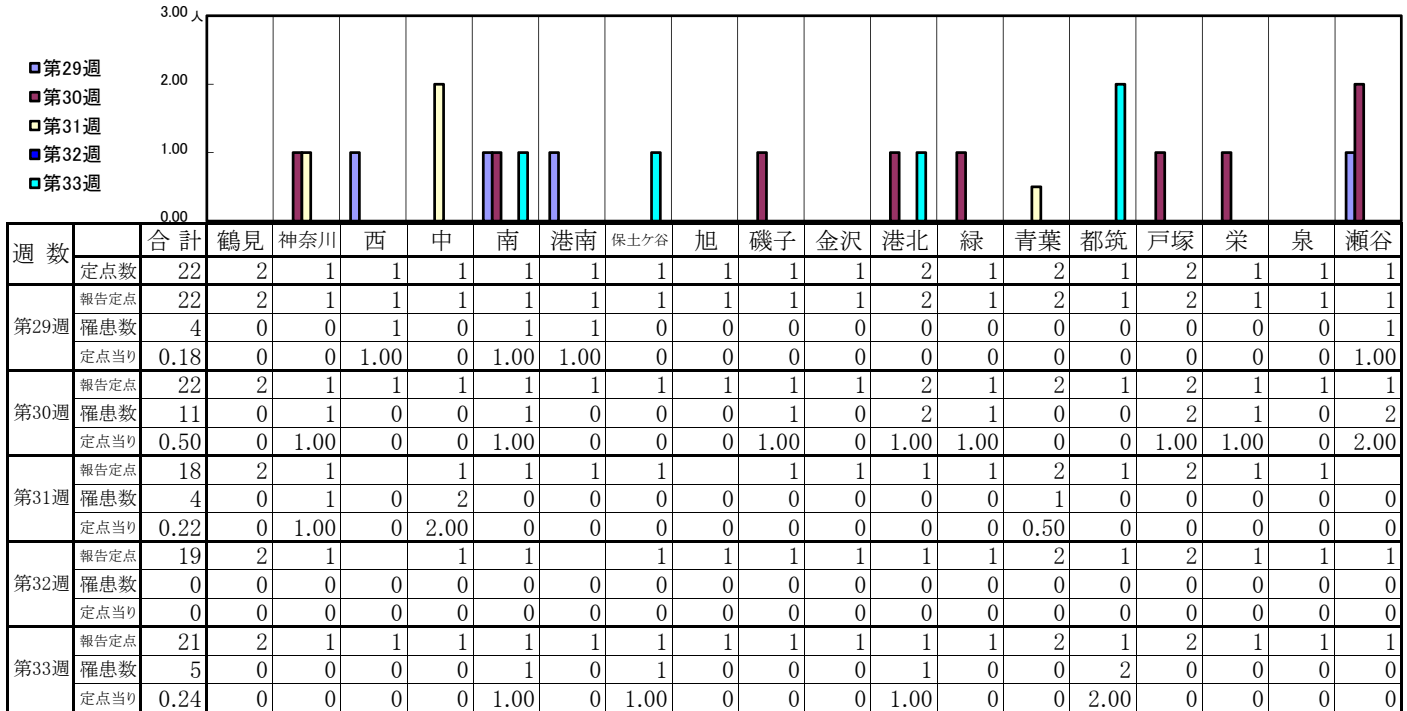
【定点当りの患者数】



<< 流行性角結膜炎 >>

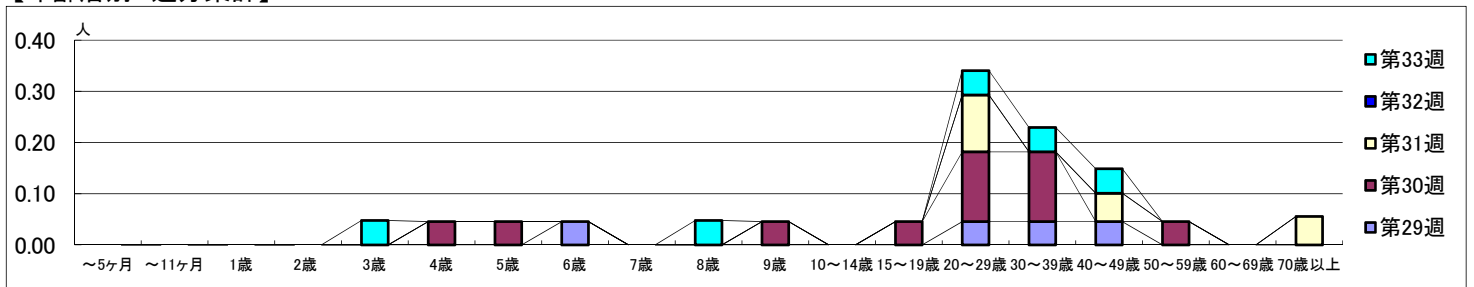
2021年7月19日 ~ 8月22日
[2021年 第29週 ~ 第33週]

【区別・週別報告定点当り】



週数		合計	~5ヶ月	~11ヶ月	1歳	2歳	3歳	4歳	5歳	6歳	7歳	8歳	9歳	10~14歳	15~19歳	20~29歳	30~39歳	40~49歳	50~59歳	60~69歳	70歳以上
			第29週	罹患数	4								1						1	1	1
第29週	定点当り	0.18								0.05						0.05	0.05	0.05			
第30週	罹患数	11						1	1				1		1	3	3		1		
	定点当り	0.50						0.05	0.05				0.05		0.05	0.14	0.14		0.05		
第31週	罹患数	4														2		1			1
	定点当り	0.22														0.11		0.06			0.06
第32週	罹患数	0																			
	定点当り	0																			
第33週	罹患数	5					1					1				1	1	1			
	定点当り	0.24					0.05					0.05				0.05	0.05	0.05			

【年齢層別5週分集計】



【定点当りの患者数】

