

	インフルエンザ	RSウイルス感染症	咽頭結膜熱	A群溶血性レンサ球菌咽頭炎	感染性胃腸炎	水痘	手足口病	伝染性紅斑	突発性発しん	ヘルパンギーナ	流行性耳下腺炎	急性出血性結膜炎	流行性角結膜炎
警報レベル ◎	30		3	8	20	2	5	2		6	6	1	8
終息基準値 ◎	10		1	4	12	1	2	1		2	2	0.1	4
注意報レベル ○	10					1					3		
横浜市	-	3.60	0.25	0.33	2.29	0.11	0.17	-	0.44	0.08	0.10	-	0.17
鶴見	-	5.29	0.86	-	3.14	0.14	-	-	0.43	-	0.14	-	-
神奈川	-	5.50	0.83	0.17	5.00	-	-	-	0.50	0.17	-	-	-
西	-	1.33	-	-	1.00	-	-	-	0.67	-	-	-	1.00
中	-	1.25	-	0.25	1.00	0.25	-	-	0.25	-	-	-	-
南	-	3.80	0.20	-	3.20	-	-	-	0.40	-	-	-	-
港南	-	2.40	0.40	0.80	1.60	0.20	0.20	-	0.20	0.20	0.20	-	-
保土ヶ谷	-	1.80	0.40	0.60	1.80	-	-	-	-	-	-	-	-
旭	-	5.83	0.33	-	3.67	-	-	-	-	-	0.33	-	-
磯子	-	4.25	-	0.25	3.75	-	0.50	-	0.75	0.25	-
金沢	-	4.40	-	0.20	0.20	0.40	-	-	0.80	-	0.20	-	-
港北	-	6.86	0.43	0.14	3.57	0.14	0.14	-	0.71	0.57	0.14	-	-
緑	-	5.60	-	2.20	2.60	-	-	-	0.60	-	-	-	1.00
青葉	-	0.50	-	-	2.25	-	-	-	0.50	-	-	-	-
都筑	-	6.00	-	0.75	0.75	-	-	-	0.25	-	-	-	-
戸塚	-	1.43	-	0.29	1.86	0.14	0.14	-	0.29	-	0.14	-	-
栄	-	0.25	-	-	0.50	-	-	-	0.25	-	-	-	-
泉	-	1.50	0.25	0.25	2.25	0.75	0.25	-	0.50	-	-	-	-
瀬谷	-	2.00	-	-	-	-	2.25	-	1.00	-	0.50	-	1.00

(-: 定点当たり0.00) (...: 未報告)

- ◎ 報告定点当たりの値が警報レベル もしくは警報レベル継続中です
- 報告定点当たりの値が注意報レベルに達しています

(この数字は集計時点のもので、翌週以降変動することもあります)

<< インフルエンザ >>

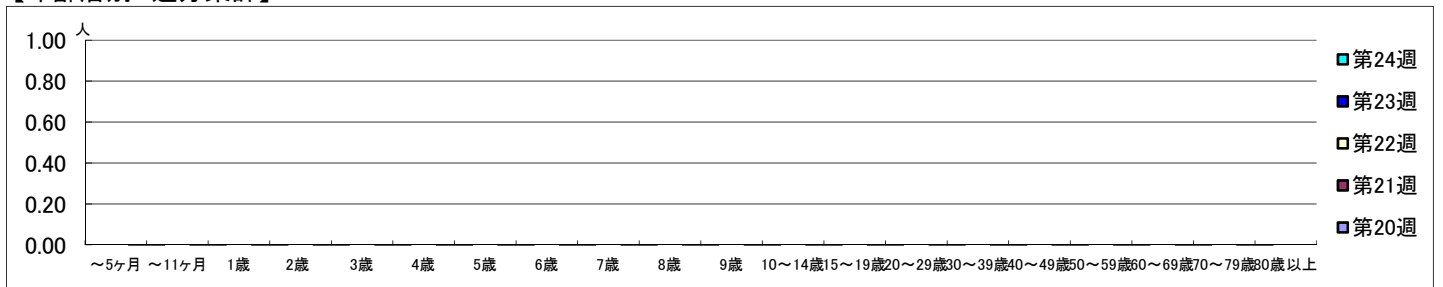
2021年5月17日 ~ 6月20日
[2021年 第20週 ~ 第24週]

【区別・週別報告定点当り】

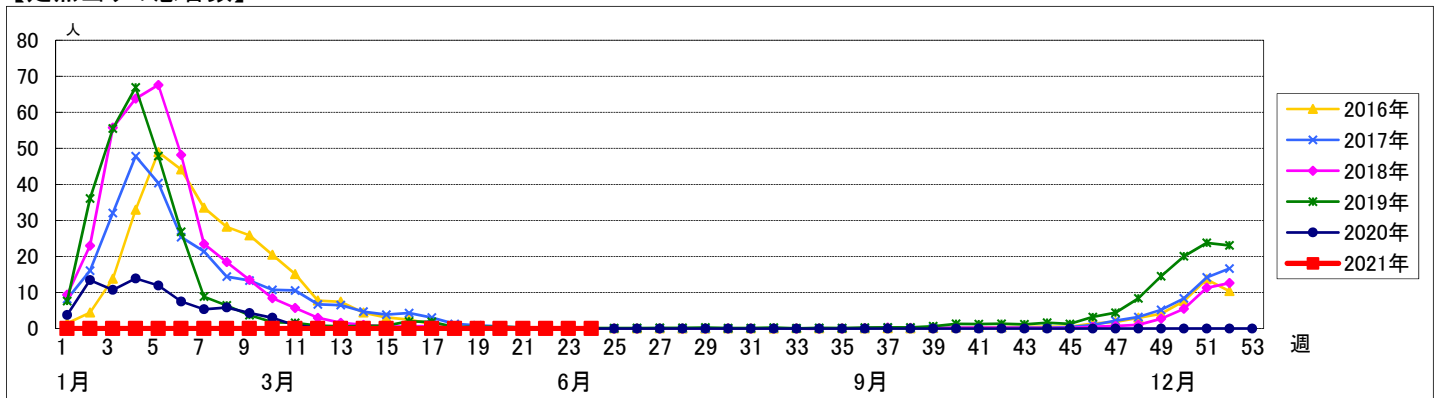
週数		合計	鶴見	神奈川	西	中	南	港南	保土ヶ谷	旭	磯子	金沢	港北	緑	青葉	都筑	戸塚	栄	泉	瀬谷
第20週	定点数	153	11	10	5	7	8	8	8	10	7	8	13	8	11	8	11	6	7	7
	報告定点	134	9	6	5	5	7	6	8	9	7	8	10	6	10	7	11	6	7	7
	罹患数	0	0	0	0	0	0	0	0	0	0	0	0	0	0	0	0	0	0	0
	定点当り	0	0	0	0	0	0	0	0	0	0	0	0	0	0	0	0	0	0	0
第21週	報告定点	132	8	8	5	5	6	8	8	8	7	8	10	6	9	6	11	5	7	7
	罹患数	0	0	0	0	0	0	0	0	0	0	0	0	0	0	0	0	0	0	0
	定点当り	0	0	0	0	0	0	0	0	0	0	0	0	0	0	0	0	0	0	0
	報告定点	132	8	7	5	5	7	8	8	9	7	7	11	6	8	7	11	6	6	6
第22週	報告定点	132	8	7	5	5	7	8	8	9	7	7	11	6	8	7	11	6	6	6
	罹患数	0	0	0	0	0	0	0	0	0	0	0	0	0	0	0	0	0	0	0
	定点当り	0	0	0	0	0	0	0	0	0	0	0	0	0	0	0	0	0	0	0
	報告定点	128	9	8	5	6	6	6	8	9	6	7	11	6	7	6	10	6	6	6
第23週	報告定点	128	9	8	5	6	6	6	8	9	6	7	11	6	7	6	10	6	6	6
	罹患数	0	0	0	0	0	0	0	0	0	0	0	0	0	0	0	0	0	0	0
	定点当り	0	0	0	0	0	0	0	0	0	0	0	0	0	0	0	0	0	0	0
	報告定点	129	8	7	5	6	7	8	8	9	7	7	11	6	6	7	9	6	6	6
第24週	報告定点	129	8	7	5	6	7	8	8	9	7	7	11	6	6	7	9	6	6	6
	罹患数	0	0	0	0	0	0	0	0	0	0	0	0	0	0	0	0	0	0	0
	定点当り	0	0	0	0	0	0	0	0	0	0	0	0	0	0	0	0	0	0	0

週数		合計	~5ヶ月	~11ヶ月	1歳	2歳	3歳	4歳	5歳	6歳	7歳	8歳	9歳	10~14歳	15~19歳	20~29歳	30~39歳	40~49歳	50~59歳	60~69歳	70~79歳	80歳以上	
第20週	罹患数	0																					
	定点当り	0																					
第21週	罹患数	0																					
	定点当り	0																					
第22週	罹患数	0																					
	定点当り	0																					
第23週	罹患数	0																					
	定点当り	0																					
第24週	罹患数	0																					
	定点当り	0																					

【年齢層別5週分集計】



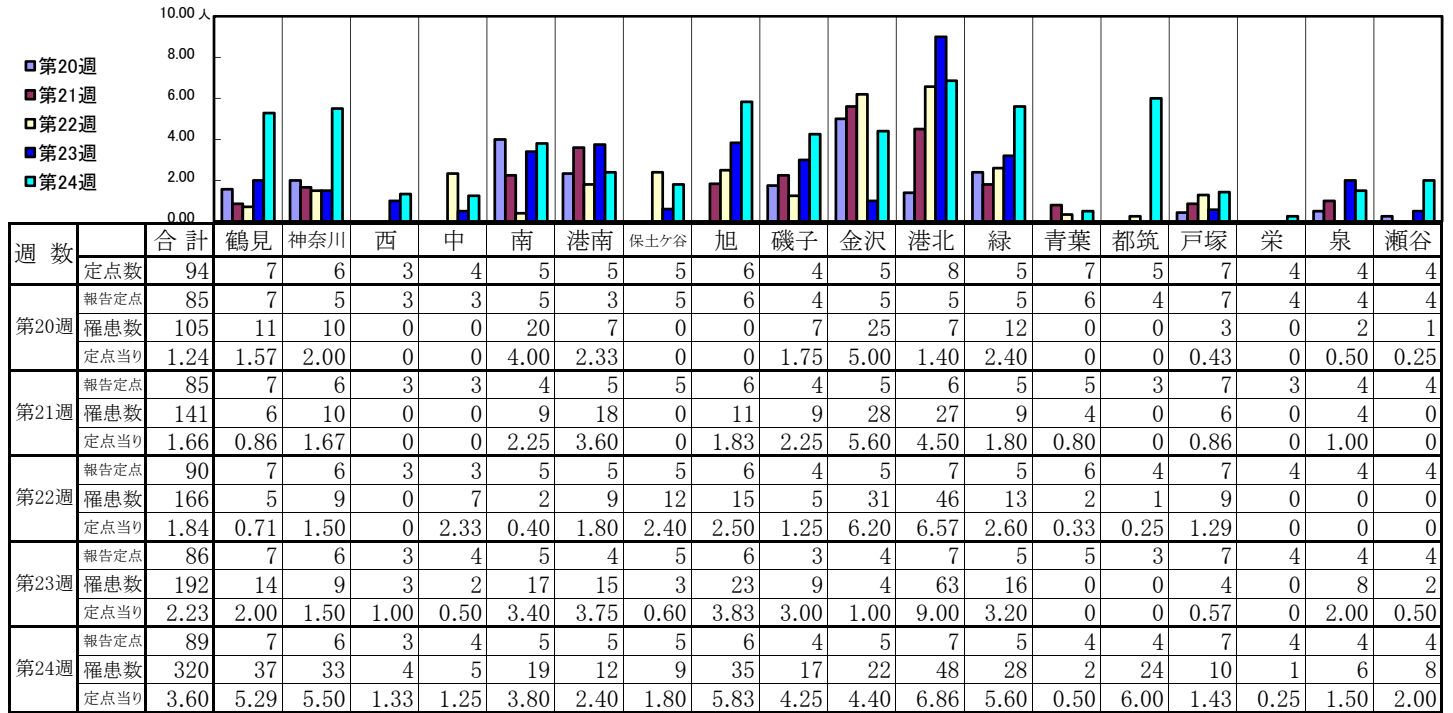
【定点当りの患者数】



<< RSウイルス感染症 >>

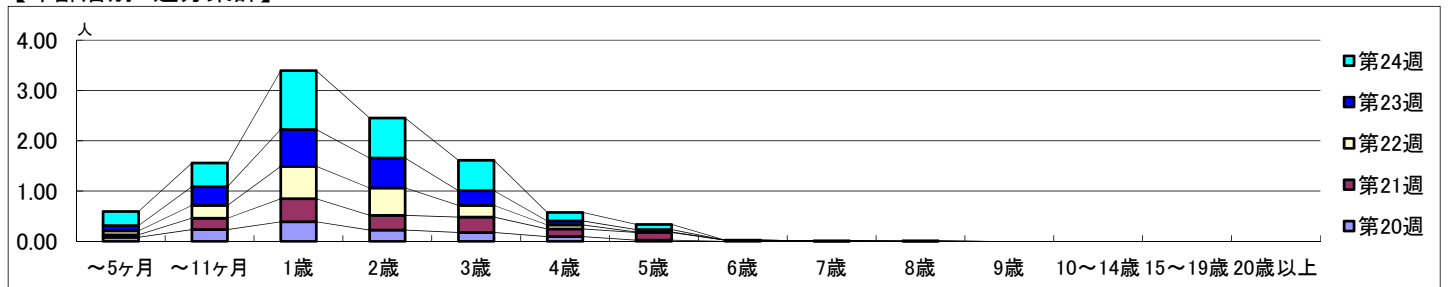
2021年5月17日 ~ 6月20日
[2021年 第20週 ~ 第24週]

【区別・週別報告定点当り】

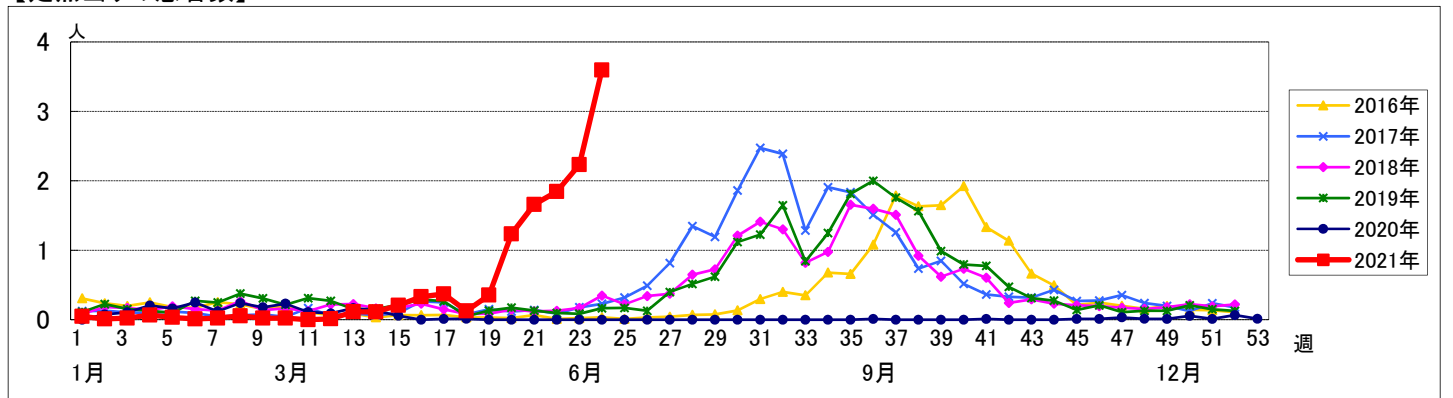


週数	合計	~5ヶ月	~11ヶ月	1歳	2歳	3歳	4歳	5歳	6歳	7歳	8歳	9歳	10~14歳	15~19歳	20歳以上
第20週	罹患数	7	20	33	19	15	8	2		1					
第20週	定点当り	0.08	0.24	0.39	0.22	0.18	0.09	0.02		0.01					
第21週	罹患数	4	19	39	25	26	13	13	2						
第21週	定点当り	0.05	0.22	0.46	0.29	0.31	0.15	0.15	0.02						
第22週	罹患数	7	23	58	49	21	7	1							
第22週	定点当り	0.08	0.26	0.64	0.54	0.23	0.08	0.01							
第23週	罹患数	9	32	63	51	25	7	4			1				
第23週	定点当り	0.10	0.37	0.73	0.59	0.29	0.08	0.05			0.01				
第24週	罹患数	25	42	104	71	54	15	9							
第24週	定点当り	0.28	0.47	1.17	0.80	0.61	0.17	0.10							

【年齢層別5週分集計】



【定点当りの患者数】



<< 咽頭結膜熱 >>

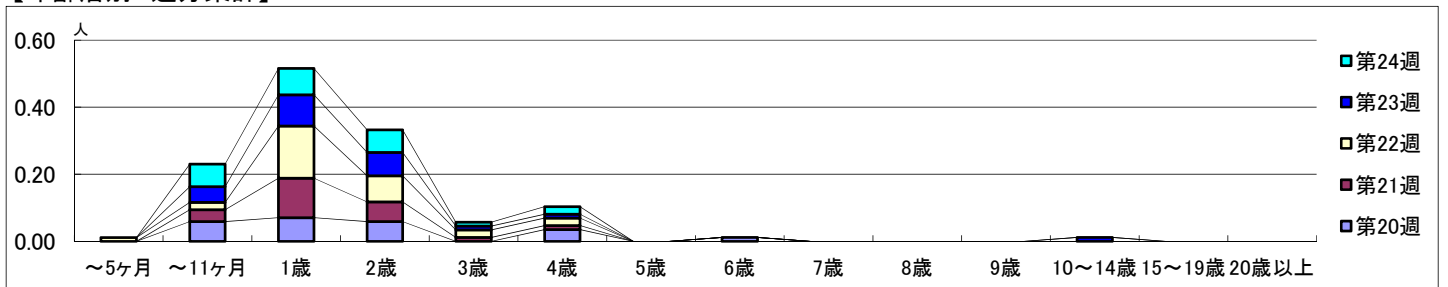
2021年5月17日 ~ 6月20日
[2021年 第20週 ~ 第24週]

【区別・週別報告定点当り】

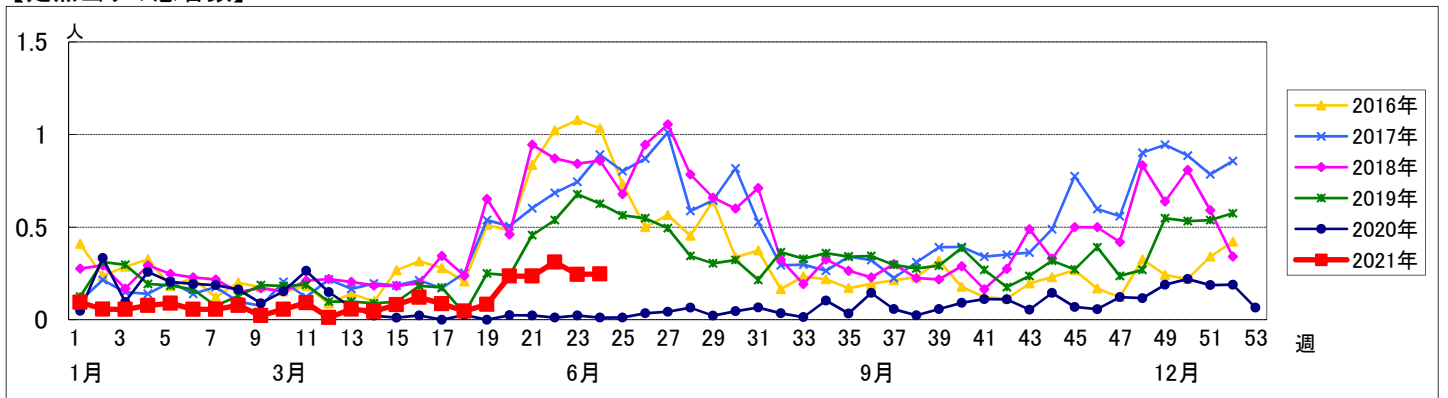
週 数		区別																		
		合計	鶴見	神奈川	西	中	南	港南	保土ヶ谷	旭	磯子	金沢	港北	緑	青葉	都筑	戸塚	栄	泉	瀬谷
第20週	定点数	94	7	6	3	4	5	5	5	6	4	5	8	5	7	5	7	4	4	4
	報告定点	85	7	5	3	3	5	3	5	6	4	5	5	5	6	4	7	4	4	4
	罹患数	20	0	1	0	2	1	4	0	3	7	0	1	0	0	0	0	0	0	1
	定点当り	0.24	0	0.20	0	0.67	0.20	1.33	0	0.50	1.75	0	0.20	0	0	0	0	0	0	0.25
第21週	報告定点	85	7	6	3	3	4	5	5	6	4	5	6	5	5	3	7	3	4	4
	罹患数	20	1	1	0	1	0	7	0	1	2	0	3	0	0	0	0	0	3	1
	定点当り	0.24	0.14	0.17	0	0.33	0	1.40	0	0.17	0.50	0	0.50	0	0	0	0	0	0.75	0.25
	報告定点	90	7	6	3	3	5	5	5	6	4	5	7	5	6	4	7	4	4	4
第22週	報告定点	90	7	6	3	3	5	5	5	6	4	5	7	5	6	4	7	4	4	4
	罹患数	28	4	2	0	0	3	4	2	3	1	0	5	0	2	0	1	0	1	0
	定点当り	0.31	0.57	0.33	0	0	0.60	0.80	0.40	0.50	0.25	0	0.71	0	0.33	0	0.14	0	0.25	0
	報告定点	86	7	6	3	4	5	4	5	6	3	4	7	5	5	3	7	4	4	4
第23週	報告定点	86	7	6	3	4	5	4	5	6	3	4	7	5	5	3	7	4	4	4
	罹患数	21	3	2	0	0	1	2	1	4	0	0	2	0	0	1	2	0	3	0
	定点当り	0.24	0.43	0.33	0	0	0.20	0.50	0.20	0.67	0	0	0.29	0	0	0.33	0.29	0	0.75	0
	報告定点	89	7	6	3	4	5	5	5	6	4	5	7	5	4	4	7	4	4	4
第24週	報告定点	89	7	6	3	4	5	5	5	6	4	5	7	5	4	4	7	4	4	4
	罹患数	22	6	5	0	0	1	2	2	2	0	0	3	0	0	0	0	0	1	0
	定点当り	0.25	0.86	0.83	0	0	0.20	0.40	0.40	0.33	0	0	0.43	0	0	0	0	0	0.25	0

週 数		合計	年齢層別																	
			~5ヶ月	~11ヶ月	1歳	2歳	3歳	4歳	5歳	6歳	7歳	8歳	9歳	10~14歳	15~19歳	20歳以上				
第20週	罹患数	20		5	6	5		3												
	定点当り	0.24		0.06	0.07	0.06		0.04												
第21週	罹患数	20		3	10	5	1	1												
	定点当り	0.24		0.04	0.12	0.06	0.01	0.01												
第22週	罹患数	28	1	2	14	7	2	2												
	定点当り	0.31	0.01	0.02	0.16	0.08	0.02	0.02												
第23週	罹患数	21		4	8	6	1	1						1						
	定点当り	0.24		0.05	0.09	0.07	0.01	0.01						0.01						
第24週	罹患数	22		6	7	6	1	2												
	定点当り	0.25		0.07	0.08	0.07	0.01	0.02												

【年齢層別5週分集計】



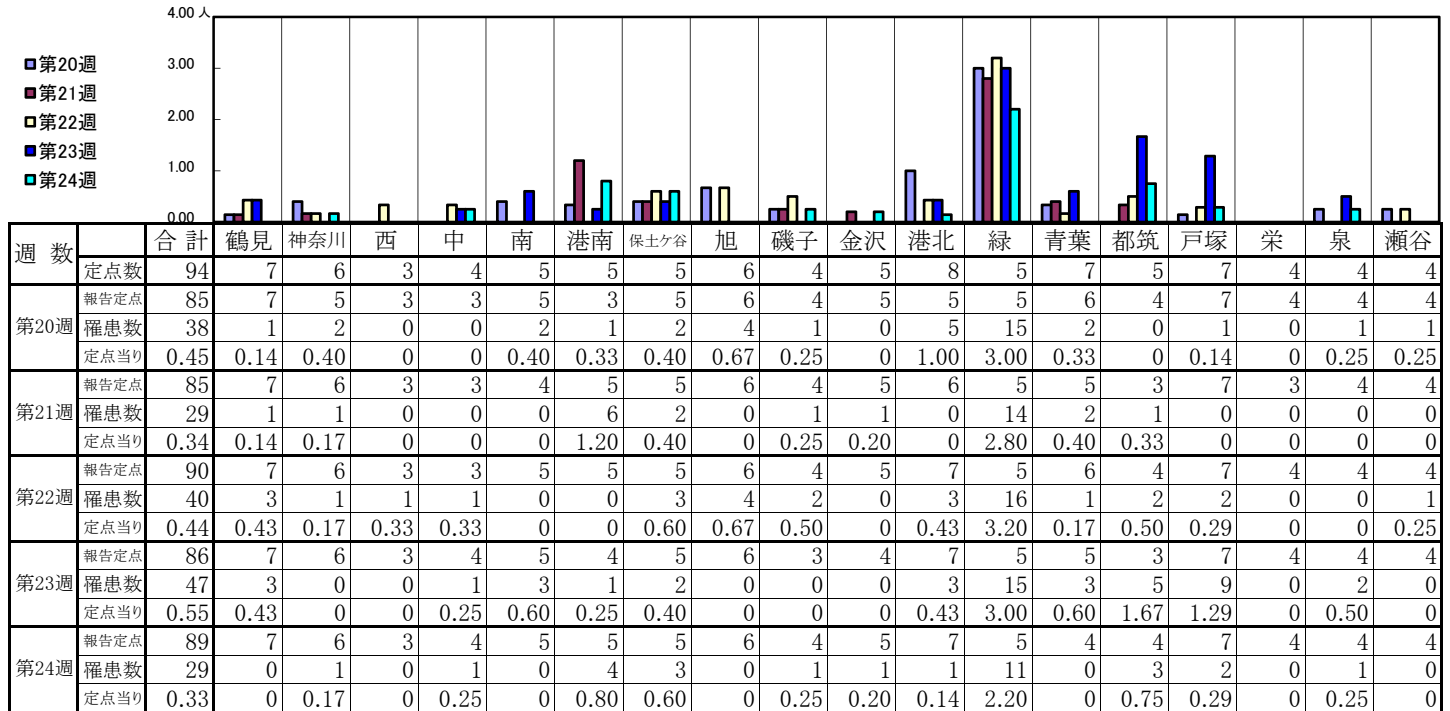
【定点当りの患者数】



<< A群溶血性レンサ球菌咽頭炎 >>

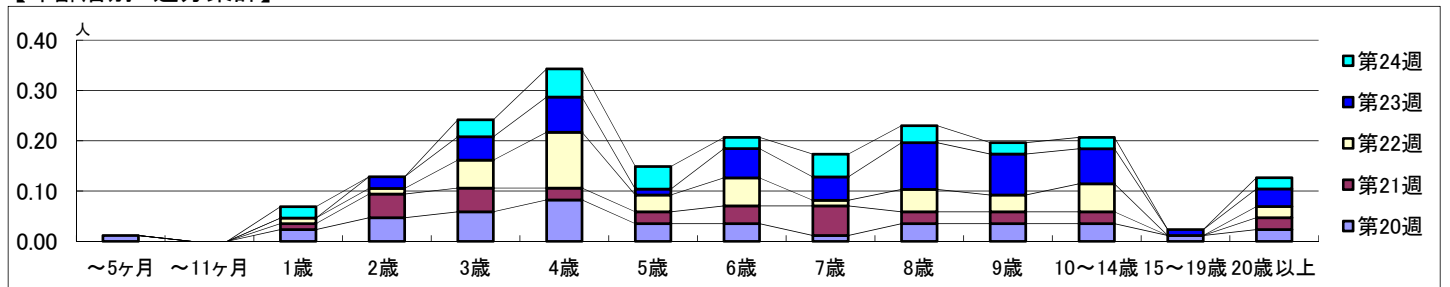
2021年5月17日 ~ 6月20日
[2021年 第20週 ~ 第24週]

【区別・週別報告定点当り】

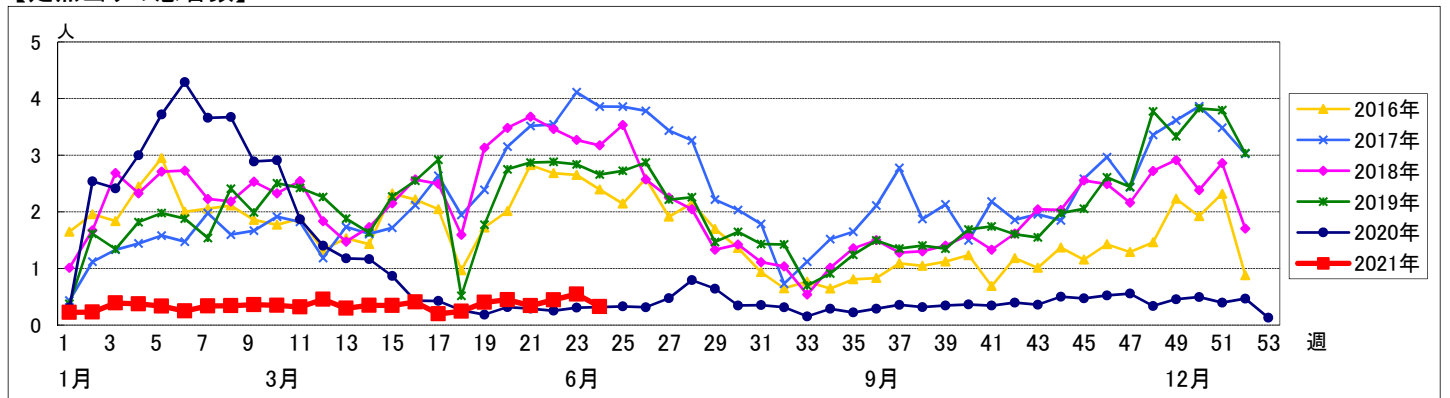


週数	合計	~5ヶ月	~11ヶ月	1歳	2歳	3歳	4歳	5歳	6歳	7歳	8歳	9歳	10~14歳	15~19歳	20歳以上
第20週	38	1		2	4	5	7	3	3	1	3	3	3	1	2
第21週	29			1	4	4	2	2	3	5	2	2			2
第22週	40			1	1	5	10	3	5	1	4	3	5		2
第23週	47				2	4	6	1	5	4	8	7	6	1	3
第24週	29			2		3	5	4	2	4	3	2	2		2

【年齢層別5週分集計】



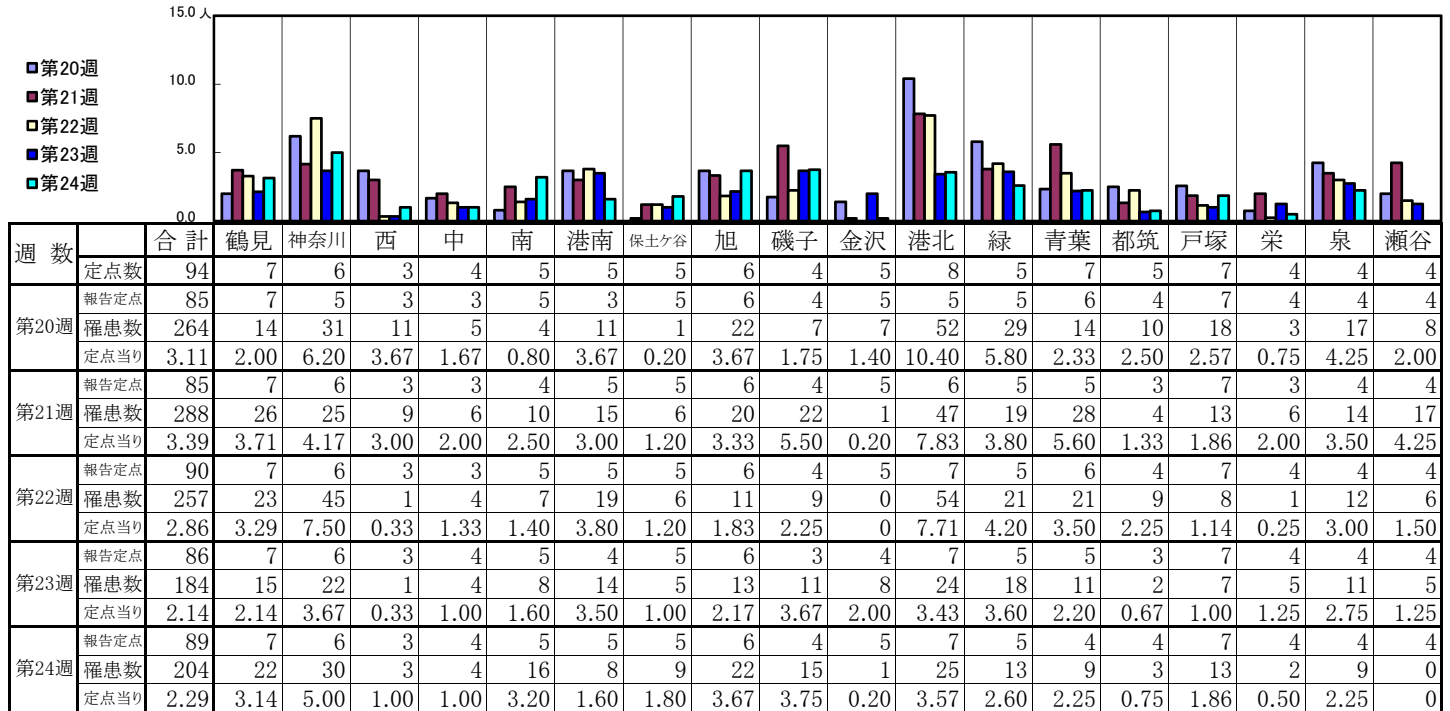
【定点当りの患者数】



<< 感染性胃腸炎 >>

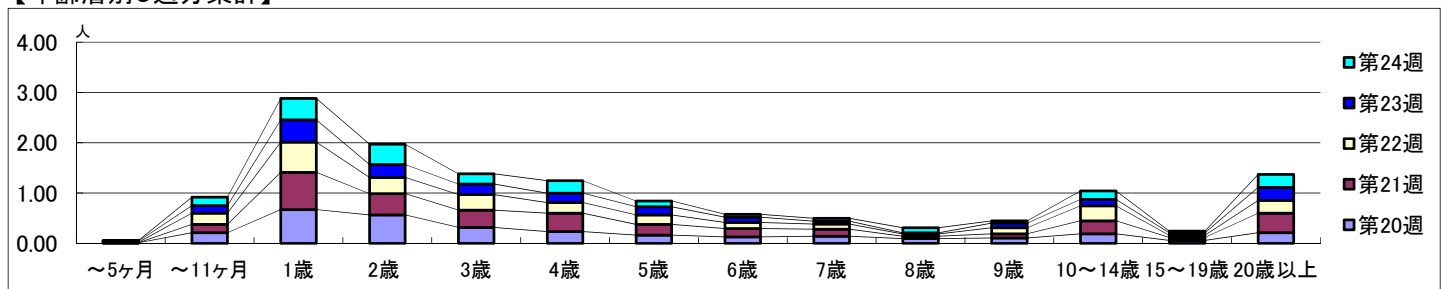
2021年5月17日 ~ 6月20日
[2021年 第20週 ~ 第24週]

【区別・週別報告定点当り】

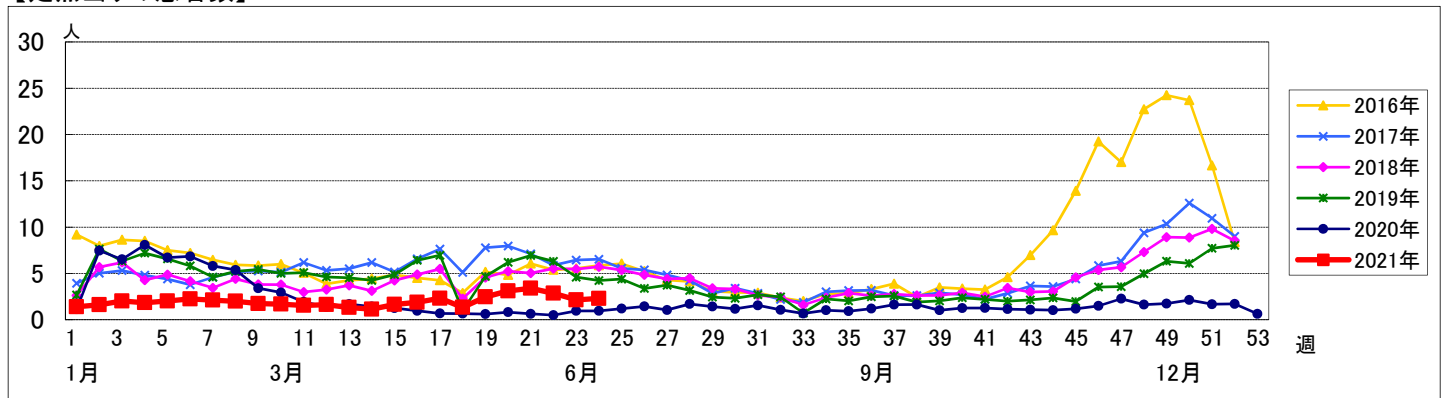


週数		合計	年齢層別													
			~5ヶ月	~11ヶ月	1歳	2歳	3歳	4歳	5歳	6歳	7歳	8歳	9歳	10~14歳	15~19歳	20歳以上
第20週	罹患数	264	1	18	57	48	27	20	14	11	12	8	9	16	5	18
	定点当り	3.11	0.01	0.21	0.67	0.56	0.32	0.24	0.16	0.13	0.14	0.09	0.11	0.19	0.06	0.21
第21週	罹患数	288		14	63	36	29	31	18	14	12	4	7	22	5	33
	定点当り	3.39		0.16	0.74	0.42	0.34	0.36	0.21	0.16	0.14	0.05	0.08	0.26	0.06	0.39
第22週	罹患数	257	1	20	54	29	28	19	17	11	9	4	11	27	4	23
	定点当り	2.86	0.01	0.22	0.60	0.32	0.31	0.21	0.19	0.12	0.10	0.04	0.12	0.30	0.04	0.26
第23週	罹患数	184	2	13	38	22	18	16	14	9	5	2	8	11	4	22
	定点当り	2.14	0.02	0.15	0.44	0.26	0.21	0.19	0.16	0.10	0.06	0.02	0.09	0.13	0.05	0.26
第24週	罹患数	204	1	15	38	36	18	22	10	5	5	9	4	15	3	23
	定点当り	2.29	0.01	0.17	0.43	0.40	0.20	0.25	0.11	0.06	0.06	0.10	0.04	0.17	0.03	0.26

【年齢層別5週分集計】



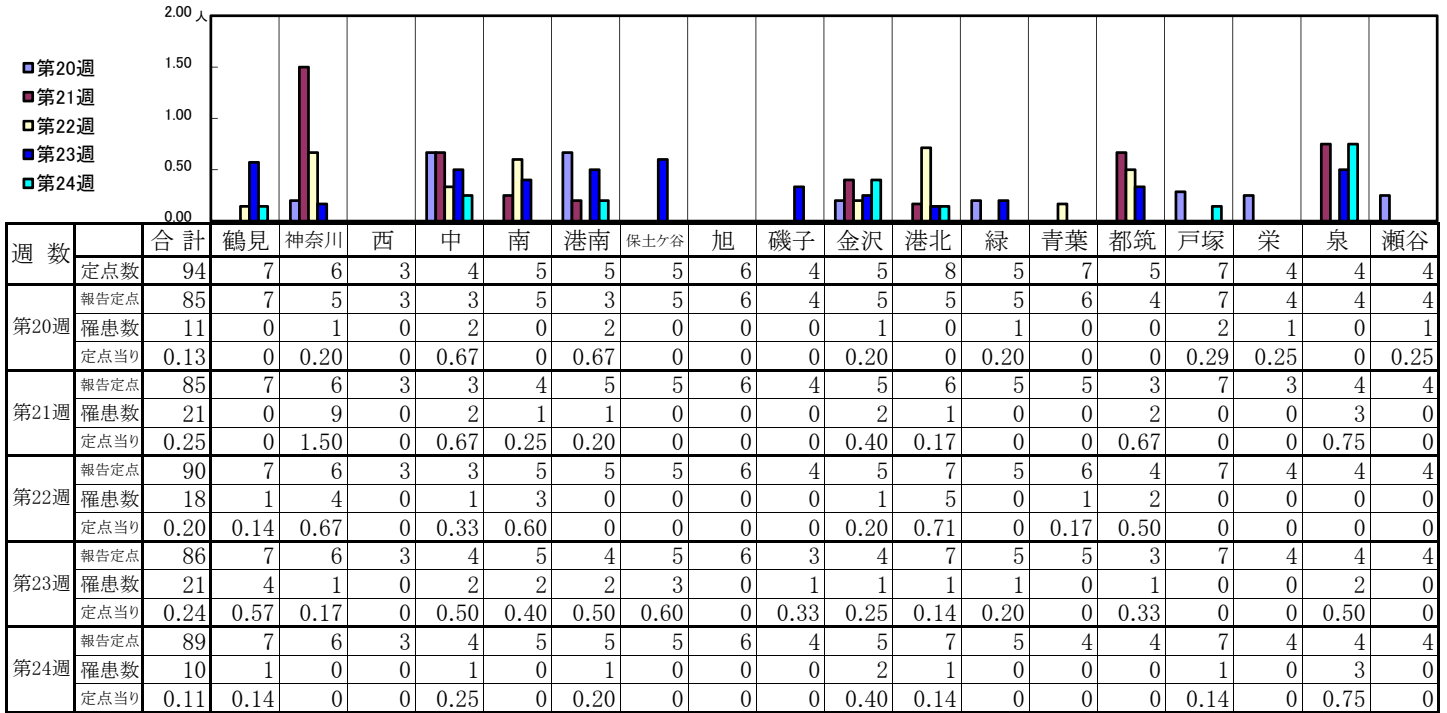
【定点当りの患者数】



<< 水痘 >>

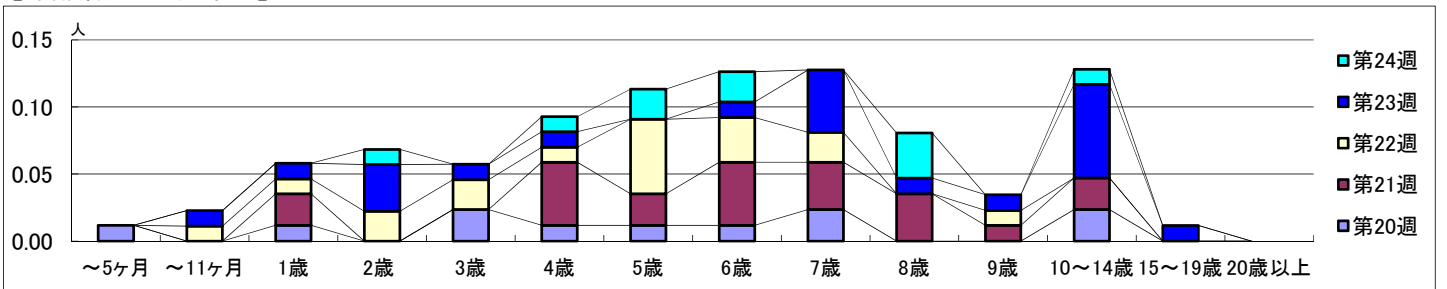
2021年5月17日 ~ 6月20日
[2021年 第20週 ~ 第24週]

【区別・週別報告定点当り】

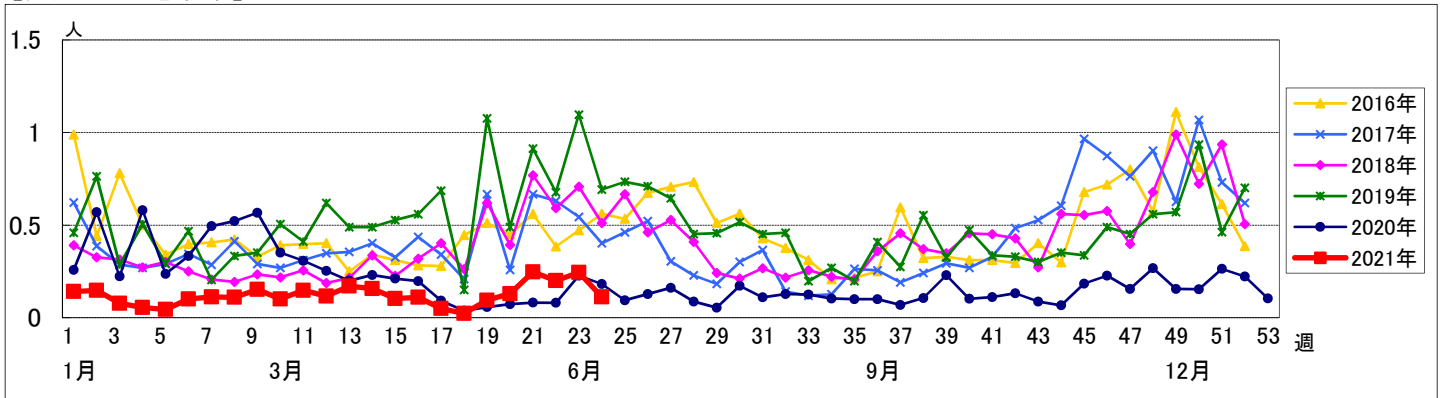


週数	合計	~5ヶ月	~11ヶ月	1歳	2歳	3歳	4歳	5歳	6歳	7歳	8歳	9歳	10~14歳	15~19歳	20歳以上
第20週	11	1		1		2	1	1	1	2			2		
第21週	21			2			4	2	4	3	3	1	2		
第22週	18		1	1	2	2	1	5	3	2		1			
第23週	21		1	1	3	1	1		1	4	1	1	6	1	
第24週	10				1		1	2	2		3		1		

【年齢層別5週分集計】



【定点当りの患者数】



<< 手足口病 >>

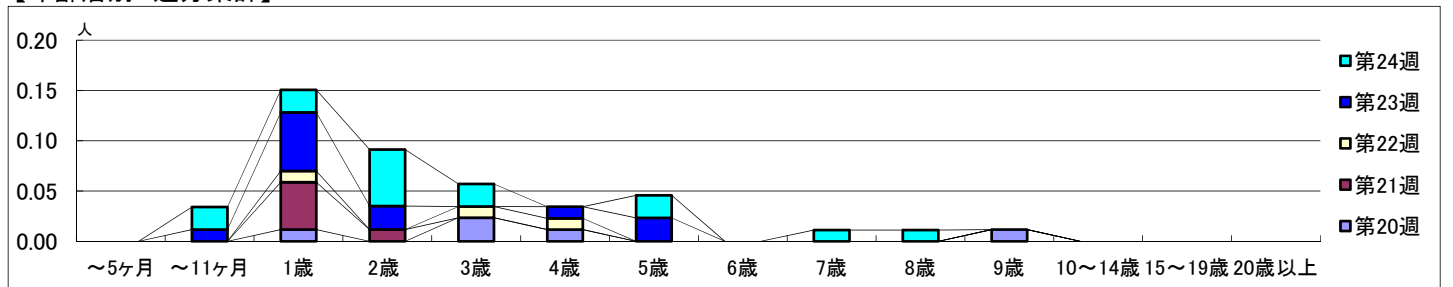
2021年5月17日 ~ 6月20日
[2021年 第20週 ~ 第24週]

【区別・週別報告定点当り】

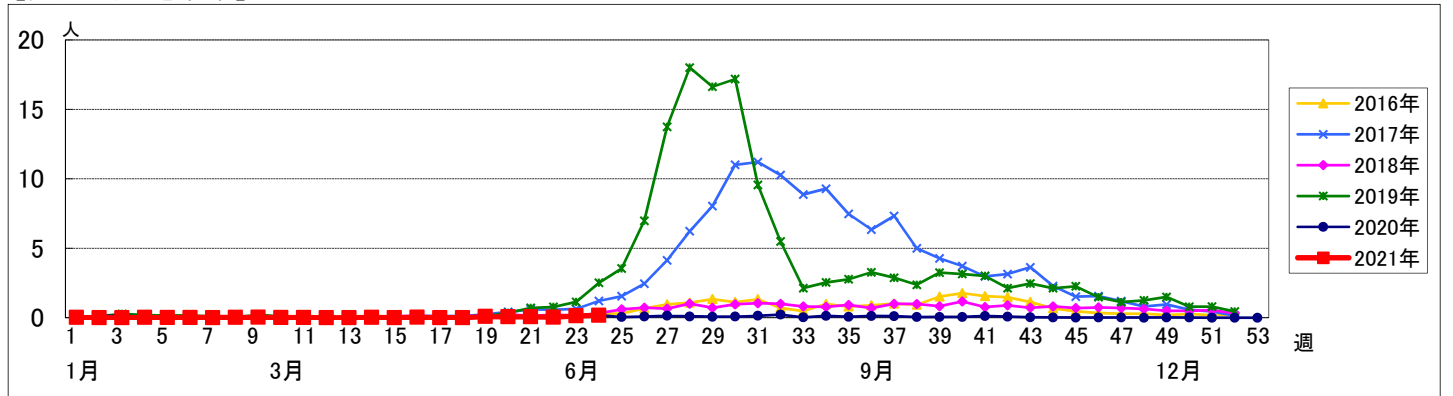
週 数		区別																		
		合計	鶴見	神奈川	西	中	南	港南	保土ヶ谷	旭	磯子	金沢	港北	緑	青葉	都筑	戸塚	栄	泉	瀬谷
第20週	定点数	94	7	6	3	4	5	5	5	6	4	5	8	5	7	5	7	4	4	4
	報告定点	85	7	5	3	3	5	3	5	6	4	5	5	5	6	4	7	4	4	4
	罹患数	5	0	1	0	1	0	0	0	0	0	0	1	0	0	0	0	0	1	1
	定点当り	0.06	0	0.20	0	0.33	0	0	0	0	0	0	0.20	0	0	0	0	0	0.25	0.25
第21週	報告定点	85	7	6	3	3	4	5	5	6	4	5	6	5	5	3	7	3	4	4
	罹患数	5	0	0	0	0	1	0	0	0	0	0	1	0	0	0	1	0	1	1
	定点当り	0.06	0	0	0	0	0.25	0	0	0	0	0	0.17	0	0	0	0.14	0	0.25	0.25
	報告定点	90	7	6	3	3	5	5	5	6	4	5	7	5	6	4	7	4	4	4
第22週	報告定点	90	7	6	3	3	5	5	5	6	4	5	7	5	6	4	7	4	4	4
	罹患数	3	0	0	0	0	0	0	0	1	0	0	0	0	0	1	1	0	0	0
	定点当り	0.03	0	0	0	0	0	0	0	0.17	0	0	0	0	0	0.25	0.14	0	0	0
	報告定点	86	7	6	3	4	5	4	5	6	3	4	7	5	5	3	7	4	4	4
第23週	報告定点	86	7	6	3	4	5	4	5	6	3	4	7	5	5	3	7	4	4	4
	罹患数	11	6	0	1	0	0	1	0	0	1	0	0	0	0	1	1	0	0	0
	定点当り	0.13	0.86	0	0.33	0	0	0.25	0	0	0.33	0	0	0	0	0.33	0.14	0	0	0
	報告定点	89	7	6	3	4	5	5	5	6	4	5	7	5	4	4	7	4	4	4
第24週	報告定点	89	7	6	3	4	5	5	5	6	4	5	7	5	4	4	7	4	4	4
	罹患数	15	0	0	0	0	0	1	0	0	2	0	1	0	0	0	1	0	1	9
	定点当り	0.17	0	0	0	0	0	0.20	0	0	0.50	0	0.14	0	0	0	0.14	0	0.25	2.25

週 数		合計	~5ヶ月	~11ヶ月	年齢													
					1歳	2歳	3歳	4歳	5歳	6歳	7歳	8歳	9歳	10~14歳	15~19歳	20歳以上		
第20週	罹患数	5			1		2	1							1			
	定点当り	0.06			0.01		0.02	0.01							0.01			
第21週	罹患数	5			4	1												
	定点当り	0.06			0.05	0.01												
第22週	罹患数	3			1		1	1										
	定点当り	0.03			0.01		0.01	0.01										
第23週	罹患数	11		1	5	2		1	2									
	定点当り	0.13		0.01	0.06	0.02		0.01	0.02									
第24週	罹患数	15		2	2	5	2		2		1	1						
	定点当り	0.17		0.02	0.02	0.06	0.02		0.02		0.01	0.01						

【年齢層別5週分集計】



【定点当りの患者数】



<< 伝染性紅斑 >>

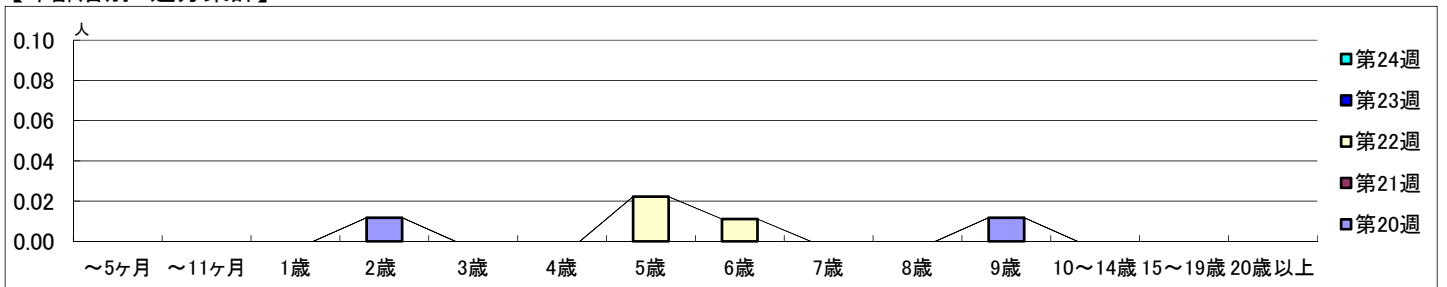
2021年5月17日 ~ 6月20日
[2021年 第20週 ~ 第24週]

【区別・週別報告定点当り】

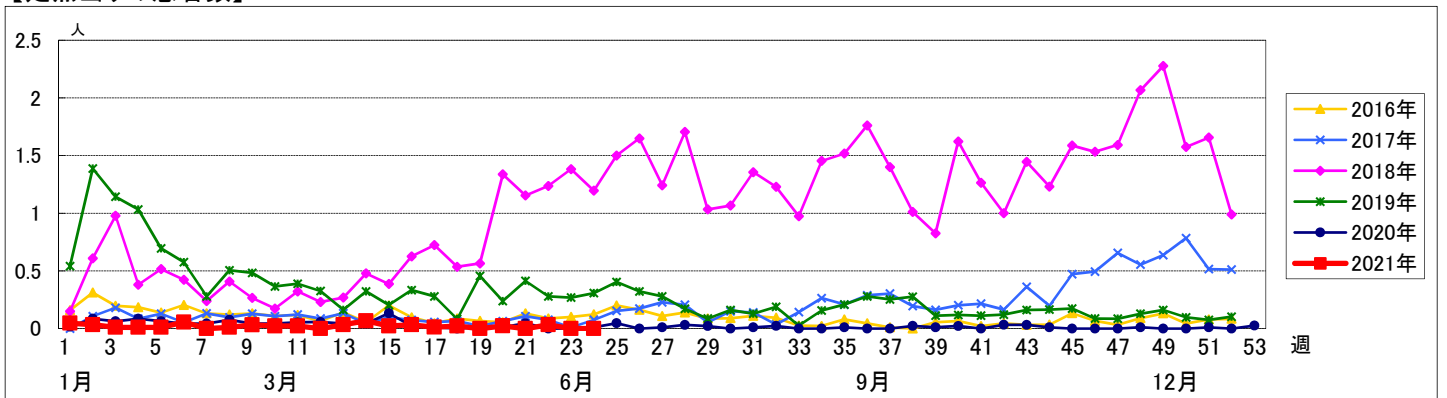
週数		合計	鶴見	神奈川	西	中	南	港南	保土ヶ谷	旭	磯子	金沢	港北	緑	青葉	都筑	戸塚	栄	泉	瀬谷
第20週	定点数	94	7	6	3	4	5	5	5	6	4	5	8	5	7	5	7	4	4	4
	報告定点	85	7	5	3	3	5	3	5	6	4	5	5	5	6	4	7	4	4	4
	罹患数	2	0	0	0	0	0	0	1	0	0	0	0	0	0	0	0	0	1	0
	定点当り	0.02	0	0	0	0	0	0	0.20	0	0	0	0	0	0	0	0	0	0.25	0
第21週	報告定点	85	7	6	3	3	4	5	5	6	4	5	6	5	5	3	7	3	4	4
	罹患数	0	0	0	0	0	0	0	0	0	0	0	0	0	0	0	0	0	0	0
	報告定点	85	7	6	3	3	4	5	5	6	4	5	6	5	5	3	7	3	4	4
	定点当り	0	0	0	0	0	0	0	0	0	0	0	0	0	0	0	0	0	0	0
第22週	報告定点	90	7	6	3	3	5	5	5	6	4	5	7	5	6	4	7	4	4	4
	罹患数	3	0	0	0	3	0	0	0	0	0	0	0	0	0	0	0	0	0	0
	報告定点	90	7	6	3	3	5	5	5	6	4	5	7	5	6	4	7	4	4	4
	定点当り	0.03	0	0	0	1.00	0	0	0	0	0	0	0	0	0	0	0	0	0	0
第23週	報告定点	86	7	6	3	4	5	4	5	6	3	4	7	5	5	3	7	4	4	4
	罹患数	0	0	0	0	0	0	0	0	0	0	0	0	0	0	0	0	0	0	0
	報告定点	86	7	6	3	4	5	4	5	6	3	4	7	5	5	3	7	4	4	4
	定点当り	0	0	0	0	0	0	0	0	0	0	0	0	0	0	0	0	0	0	0
第24週	報告定点	89	7	6	3	4	5	5	5	6	4	5	7	5	4	4	7	4	4	4
	罹患数	0	0	0	0	0	0	0	0	0	0	0	0	0	0	0	0	0	0	0
	報告定点	89	7	6	3	4	5	5	5	6	4	5	7	5	4	4	7	4	4	4
	定点当り	0	0	0	0	0	0	0	0	0	0	0	0	0	0	0	0	0	0	0

週数		合計	~5ヶ月	~11ヶ月	1歳	2歳	3歳	4歳	5歳	6歳	7歳	8歳	9歳	10~14歳	15~19歳	20歳以上
第20週	罹患数	2				1							1			
	定点当り	0.02				0.01							0.01			
第21週	罹患数	0														
	定点当り	0														
第22週	罹患数	3							2	1						
	定点当り	0.03							0.02	0.01						
第23週	罹患数	0														
	定点当り	0														
第24週	罹患数	0														
	定点当り	0														

【年齢層別5週分集計】



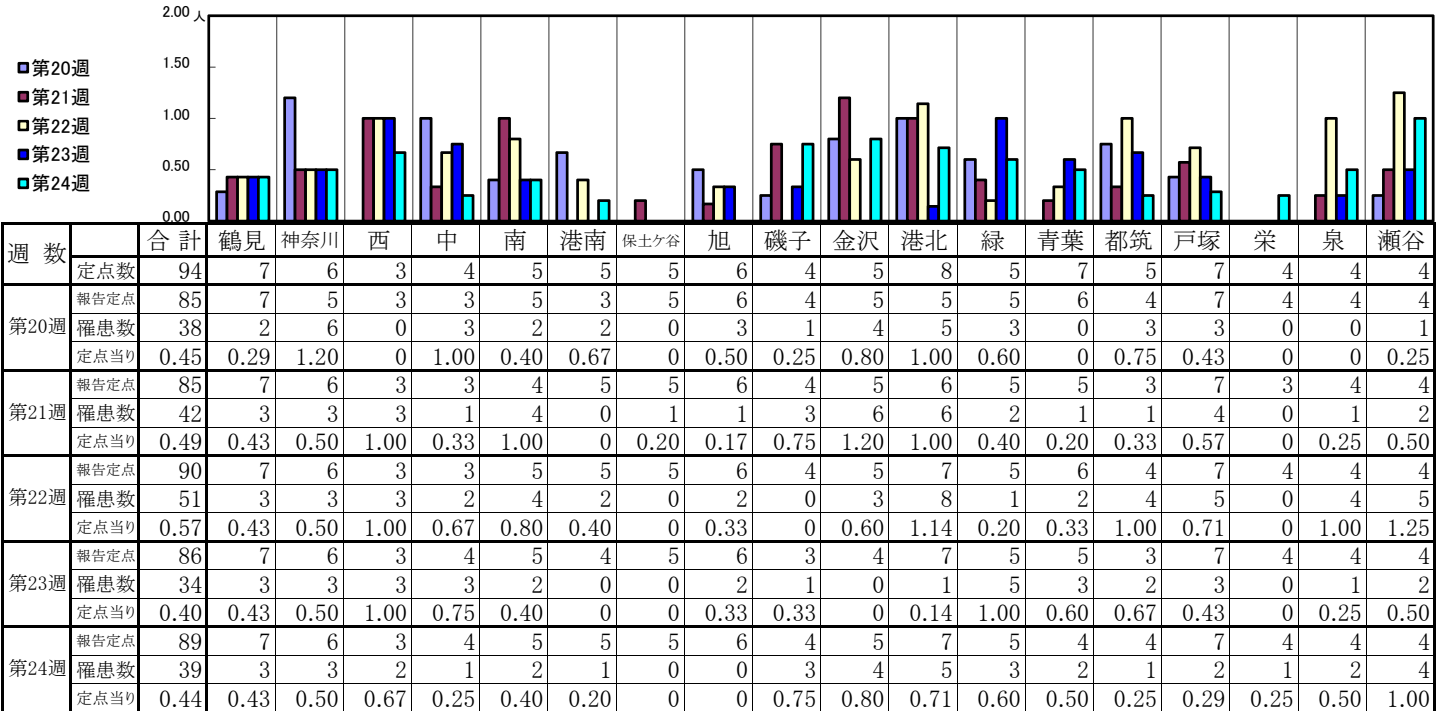
【定点当りの患者数】



<< 突発性発しん >>

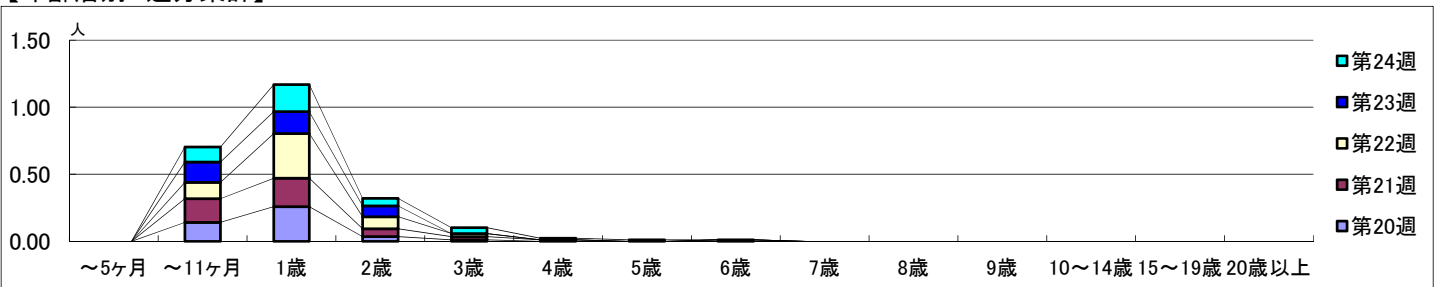
2021年5月17日 ~ 6月20日
[2021年 第20週 ~ 第24週]

【区別・週別報告定点当り】

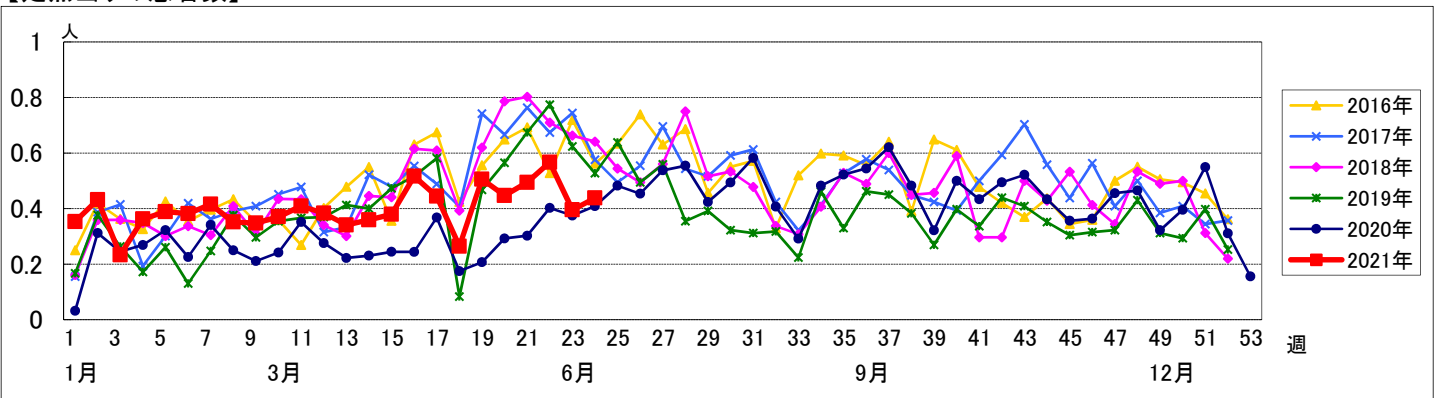


週数	合計	~5ヶ月	~11ヶ月	1歳	2歳	3歳	4歳	5歳	6歳	7歳	8歳	9歳	10~14歳	15~19歳	20歳以上
第20週	38		12	22	3	1									
第21週	42		15	18	5	2	1		1						
第22週	51		11	30	8	2									
第23週	34		13	14	7										
第24週	39		10	18	5	4	1	1							
報告定点	85		12	22	3	1									
罹患数	38		12	22	3	1									
定点当り	0.45		0.14	0.26	0.04	0.01									

【年齢層別5週分集計】



【定点当りの患者数】

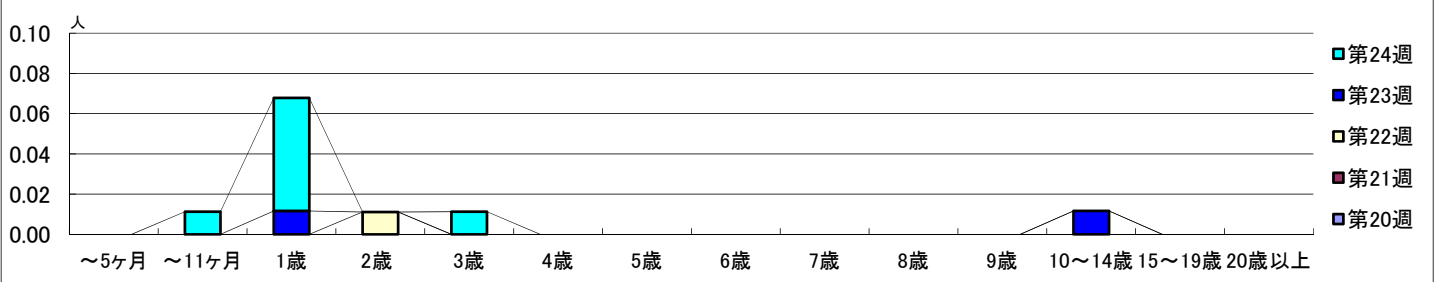


【区別・週別報告定点当り】

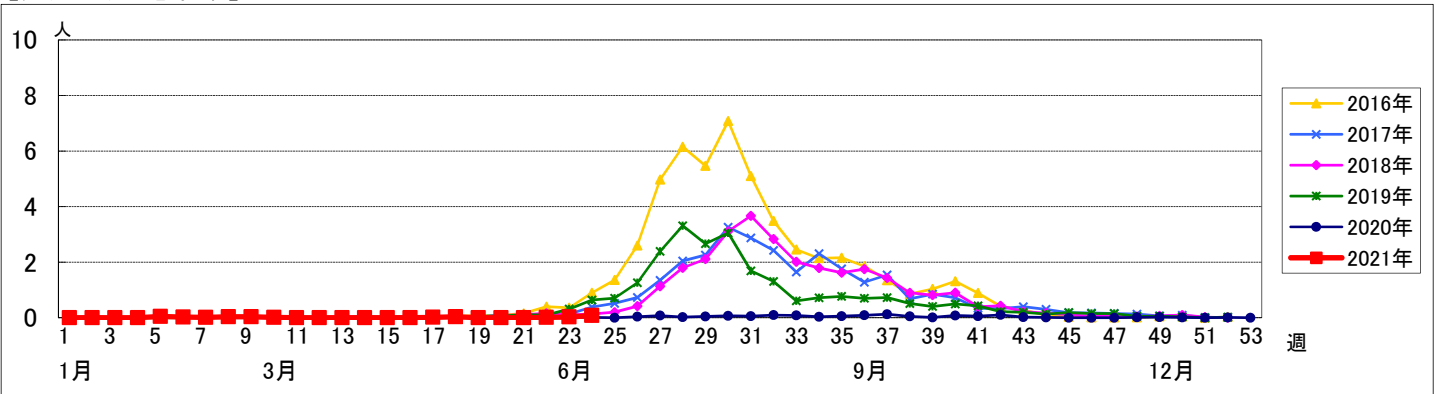
週数	合計	鶴見	神奈川	西	中	南	港南	保土ヶ谷	旭	磯子	金沢	港北	緑	青葉	都筑	戸塚	栄	泉	瀬谷
第20週	94	7	6	3	4	5	5	5	6	4	5	8	5	7	5	7	4	4	4
報告定点	85	7	5	3	3	5	3	5	6	4	5	5	5	6	4	7	4	4	4
罹患数	0	0	0	0	0	0	0	0	0	0	0	0	0	0	0	0	0	0	0
定点当り	0	0	0	0	0	0	0	0	0	0	0	0	0	0	0	0	0	0	0
第21週	85	7	6	3	3	4	5	5	6	4	5	6	5	5	3	7	3	4	4
報告定点	85	7	6	3	3	4	5	5	6	4	5	6	5	5	3	7	3	4	4
罹患数	0	0	0	0	0	0	0	0	0	0	0	0	0	0	0	0	0	0	0
定点当り	0	0	0	0	0	0	0	0	0	0	0	0	0	0	0	0	0	0	0
第22週	90	7	6	3	3	5	5	5	6	4	5	7	5	6	4	7	4	4	4
報告定点	90	7	6	3	3	5	5	5	6	4	5	7	5	6	4	7	4	4	4
罹患数	1	0	0	0	0	0	0	0	0	1	0	0	0	0	0	0	0	0	0
定点当り	0.01	0	0	0	0	0	0	0	0	0.25	0	0	0	0	0	0	0	0	0
第23週	86	7	6	3	4	5	4	5	6	3	4	7	5	5	3	7	4	4	4
報告定点	86	7	6	3	4	5	4	5	6	3	4	7	5	5	3	7	4	4	4
罹患数	2	0	0	0	0	0	0	0	0	1	0	0	0	0	0	0	0	0	1
定点当り	0.02	0	0	0	0	0	0	0	0	0.33	0	0	0	0	0	0	0	0	0.25
第24週	89	7	6	3	4	5	5	5	6	4	5	7	5	4	4	7	4	4	4
報告定点	89	7	6	3	4	5	5	5	6	4	5	7	5	4	4	7	4	4	4
罹患数	7	0	1	0	0	0	1	0	0	1	0	4	0	0	0	0	0	0	0
定点当り	0.08	0	0.17	0	0	0	0.20	0	0	0.25	0	0.57	0	0	0	0	0	0	0

週数	合計	~5ヶ月	~11ヶ月	1歳	2歳	3歳	4歳	5歳	6歳	7歳	8歳	9歳	10~14歳	15~19歳	20歳以上
第20週	0														
報告定点	0														
第21週	0														
報告定点	0														
第22週	1				1										
報告定点	0.01				0.01										
第23週	2			1									1		
報告定点	0.02			0.01									0.01		
第24週	7		1	5		1									
報告定点	0.08		0.01	0.06		0.01									

【年齢層別5週分集計】



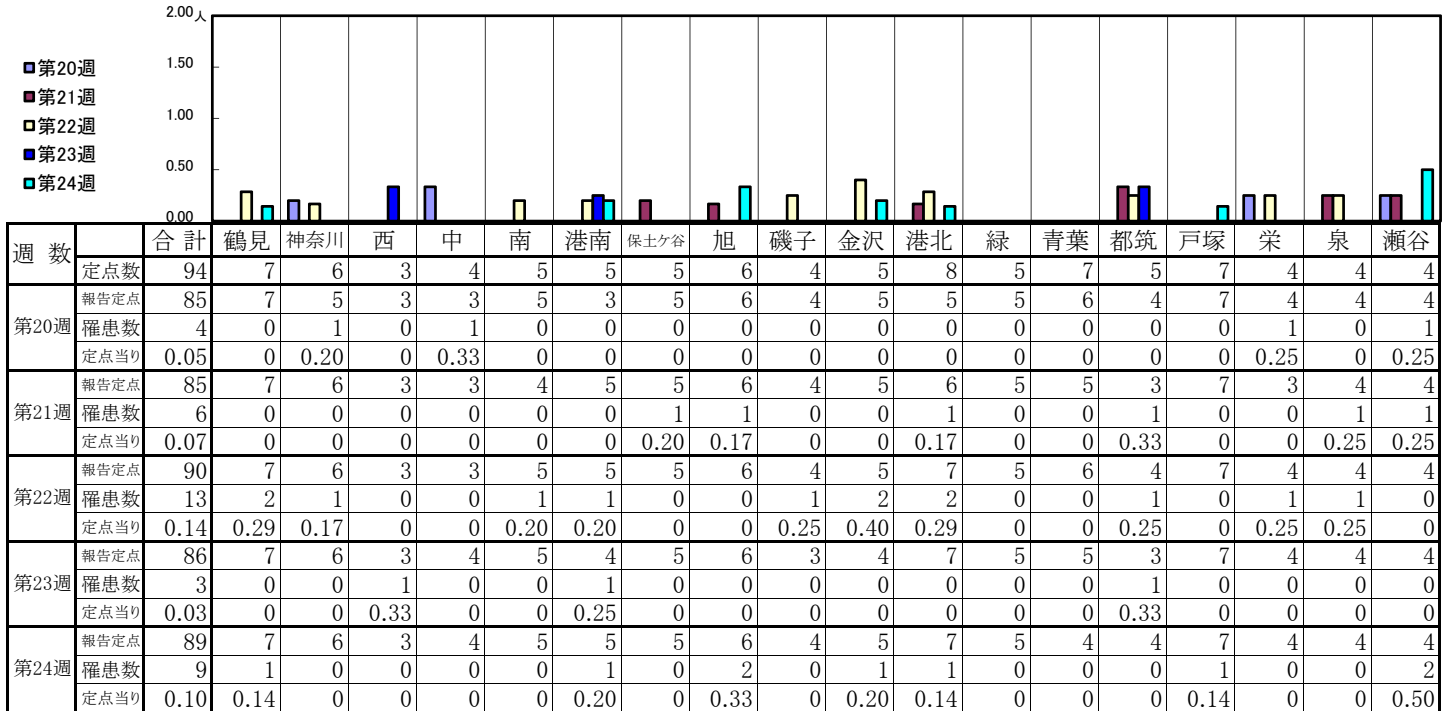
【定点当りの患者数】



<< 流行性耳下腺炎 >>

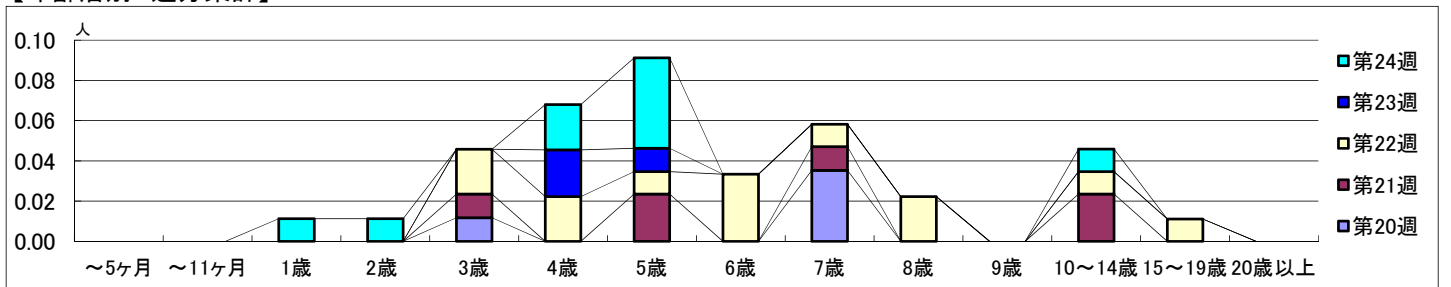
2021年5月17日 ~ 6月20日
[2021年 第20週 ~ 第24週]

【区別・週別報告定点当り】

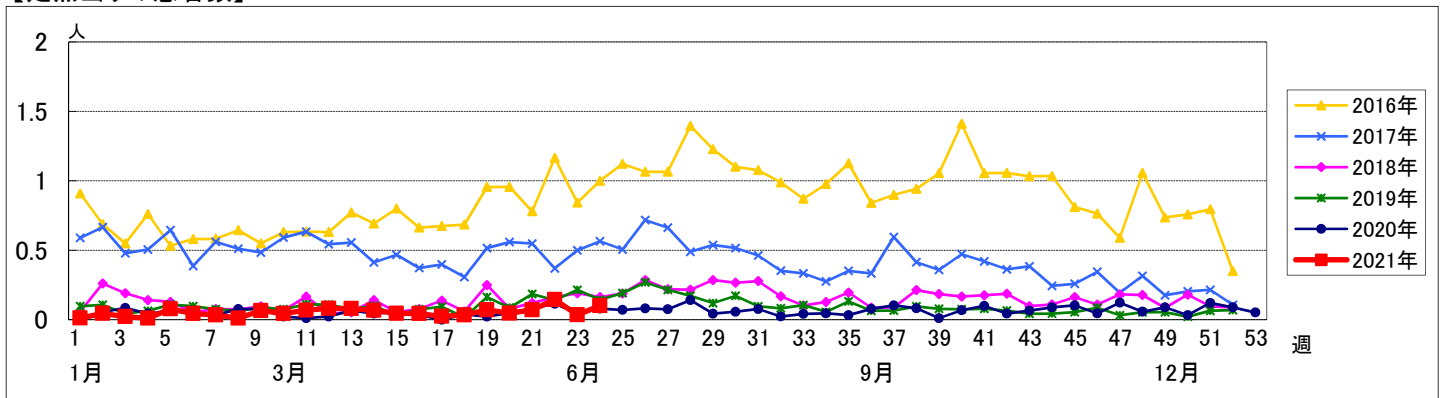


週数	合計	~5ヶ月	~11ヶ月	1歳	2歳	3歳	4歳	5歳	6歳	7歳	8歳	9歳	10~14歳	15~19歳	20歳以上
第20週	罹患数 4					1				3					
第21週	罹患数 6					1		2		1			2		
第22週	罹患数 13					2	2	1	3	1	2		1	1	
第23週	罹患数 3						2	1							
第24週	罹患数 9			1	1		2	4					1		

【年齢層別5週分集計】



【定点当りの患者数】



<< 急性出血性結膜炎 >>

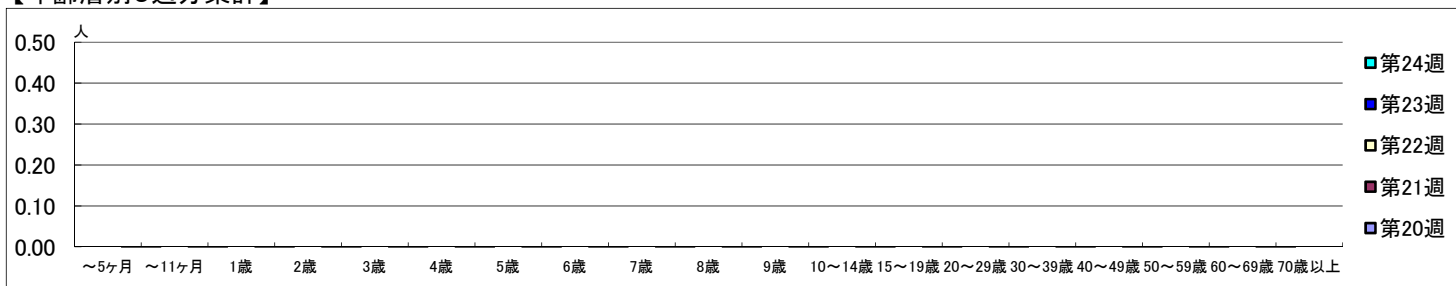
2021年5月17日 ~ 6月20日
[2021年 第20週 ~ 第24週]

【区別・週別報告定点当り】

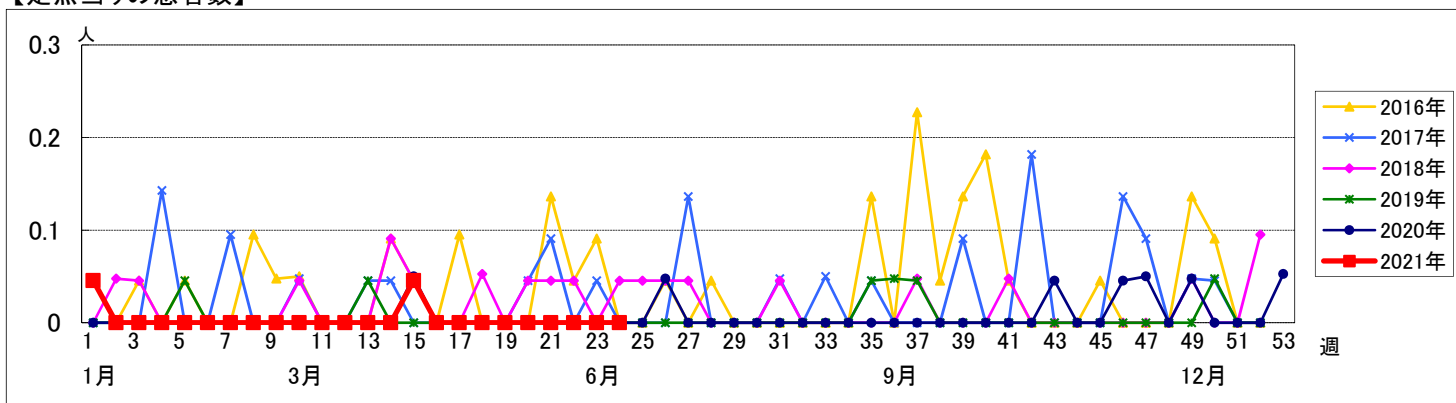
週数		合計	区別																	
			鶴見	神奈川	西	中	南	港南	保土ヶ谷	旭	磯子	金沢	港北	緑	青葉	都筑	戸塚	栄	泉	瀬谷
第20週	定点数	22	2	1	1	1	1	1	1	1	1	1	2	1	2	1	2	1	1	1
	報告定点	22	2	1	1	1	1	1	1	1	1	1	2	1	2	1	2	1	1	1
	罹患数	0	0	0	0	0	0	0	0	0	0	0	0	0	0	0	0	0	0	0
	定点当り	0	0	0	0	0	0	0	0	0	0	0	0	0	0	0	0	0	0	0
第21週	報告定点	22	2	1	1	1	1	1	1	1	1	1	2	1	2	1	2	1	1	1
	罹患数	0	0	0	0	0	0	0	0	0	0	0	0	0	0	0	0	0	0	0
	定点当り	0	0	0	0	0	0	0	0	0	0	0	0	0	0	0	0	0	0	0
	報告定点	22	2	1	1	1	1	1	1	1	1	1	2	1	2	1	2	1	1	1
第22週	報告定点	22	2	1	1	1	1	1	1	1	1	1	2	1	2	1	2	1	1	1
	罹患数	0	0	0	0	0	0	0	0	0	0	0	0	0	0	0	0	0	0	0
	定点当り	0	0	0	0	0	0	0	0	0	0	0	0	0	0	0	0	0	0	0
	報告定点	22	2	1	1	1	1	1	1	1	1	1	2	1	2	1	2	1	1	1
第23週	報告定点	22	2	1	1	1	1	1	1	1	1	1	2	1	2	1	2	1	1	1
	罹患数	0	0	0	0	0	0	0	0	0	0	0	0	0	0	0	0	0	0	0
	定点当り	0	0	0	0	0	0	0	0	0	0	0	0	0	0	0	0	0	0	0
	報告定点	22	2	1	1	1	1	1	1	1	1	1	2	1	2	1	2	1	1	1
第24週	報告定点	18	1	1	1	1	1	1	1	1	1	1	1	1	1	1	2	1	1	1
	罹患数	0	0	0	0	0	0	0	0	0	0	0	0	0	0	0	0	0	0	0
	定点当り	0	0	0	0	0	0	0	0	0	0	0	0	0	0	0	0	0	0	0

週数		合計	年齢層別																		
			~5ヶ月	~11ヶ月	1歳	2歳	3歳	4歳	5歳	6歳	7歳	8歳	9歳	10~14歳	15~19歳	20~29歳	30~39歳	40~49歳	50~59歳	60~69歳	70歳以上
第20週	罹患数	0																			
	定点当り	0																			
第21週	罹患数	0																			
	定点当り	0																			
第22週	罹患数	0																			
	定点当り	0																			
第23週	罹患数	0																			
	定点当り	0																			
第24週	罹患数	0																			
	定点当り	0																			

【年齢層別5週分集計】



【定点当りの患者数】



<< 流行性角結膜炎 >>

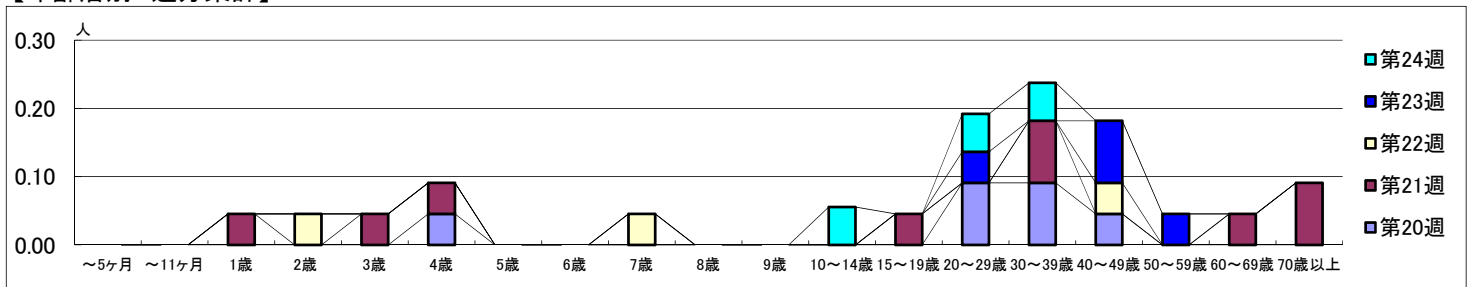
2021年5月17日 ~ 6月20日
[2021年 第20週 ~ 第24週]

【区別・週別報告定点当り】

週数		区別																		
		合計	鶴見	神奈川	西	中	南	港南	保土ヶ谷	旭	磯子	金沢	港北	緑	青葉	都筑	戸塚	栄	泉	瀬谷
第20週	報告定点	22	2	1	1	1	1	1	1	1	1	2	1	2	1	2	1	1	1	1
	罹患数	6	0	0	0	0	0	1	2	0	0	1	0	0	0	1	0	0	0	1
	定点当り	0.27	0	0	0	0	0	1.00	2.00	0	0	0.50	0	0	0	0.50	0	0	0	1.00
	報告定点	22	2	1	1	1	1	1	1	1	1	2	1	2	1	2	1	1	1	1
第21週	報告定点	22	2	1	1	1	1	1	1	1	1	2	1	2	1	2	1	1	1	1
	罹患数	9	2	1	0	0	1	0	0	0	0	0	0	0	0	4	0	0	0	1
	定点当り	0.41	1.00	1.00	0	0	1.00	0	0	0	0	0	0	0	0	2.00	0	0	0	1.00
	報告定点	22	2	1	1	1	1	1	1	1	1	2	1	2	1	2	1	1	1	1
第22週	報告定点	22	2	1	1	1	1	1	1	1	1	2	1	2	1	2	1	1	1	1
	罹患数	3	0	1	0	0	0	0	0	1	0	0	0	0	0	0	0	0	0	1
	定点当り	0.14	0	1.00	0	0	0	0	0	1.00	0	0	0	0	0	0	0	0	0	1.00
	報告定点	22	2	1	1	1	1	1	1	1	1	2	1	2	1	2	1	1	1	1
第23週	報告定点	22	2	1	1	1	1	1	1	1	1	2	1	2	1	2	1	1	1	1
	罹患数	4	0	0	0	1	0	0	1	0	1	0	0	0	0	1	0	0	0	0
	定点当り	0.18	0	0	0	1.00	0	0	1.00	0	1.00	0	0	0	0	0.50	0	0	0	0
	報告定点	22	2	1	1	1	1	1	1	1	1	2	1	2	1	2	1	1	1	1
第24週	報告定点	18	1	1	1	1	1	1	1	1	1	1	1	1	1	2	1	1	1	1
	罹患数	3	0	0	1	0	0	0	0	0	0	0	1	0	0	0	0	0	0	1
	定点当り	0.17	0	0	1.00	0	0	0	0	0	0	0	1.00	0	0	0	0	0	0	1.00
	報告定点	18	1	1	1	1	1	1	1	1	1	1	1	1	1	2	1	1	1	1

週数		合計	年齢層別																		
			~5ヶ月	~11ヶ月	1歳	2歳	3歳	4歳	5歳	6歳	7歳	8歳	9歳	10~14歳	15~19歳	20~29歳	30~39歳	40~49歳	50~59歳	60~69歳	70歳以上
第20週	罹患数	6						1								2	2	1			
	定点当り	0.27						0.05								0.09	0.09	0.05			
第21週	罹患数	9			1		1	1							1		2			1	2
	定点当り	0.41			0.05		0.05	0.05							0.05		0.09			0.05	0.09
第22週	罹患数	3				1					1							1			
	定点当り	0.14				0.05					0.05							0.05			
第23週	罹患数	4														1		2	1		
	定点当り	0.18														0.05		0.09	0.05		
第24週	罹患数	3												1		1	1				
	定点当り	0.17												0.06		0.06	0.06				

【年齢層別5週分集計】



【定点当りの患者数】

