

	インフルエンザ	RSウイルス感染症	咽頭結膜熱	A群溶血性レンサ球菌咽頭炎	感染性胃腸炎	水痘	手足口病	伝染性紅斑	突発性発しん	ヘルパンギーナ	流行性耳下腺炎	急性出血性結膜炎	流行性角結膜炎
警報レベル <span style="color:red">◎</span>	30		3	8	20	2	5	2		6	6	1	8
終息基準値 <span style="color:red">◎</span>	10		1	4	12	1	2	1		2	2	0.1	4
注意報レベル <span style="color:red">○</span>	10					1					3		
横浜市	-	1.93	0.33	0.47	2.99	0.20	0.03	0.03	0.58	0.01	0.15	-	0.14
鶴見	-	0.71	0.57	0.43	3.29	0.14	-	-	0.43	-	0.29	-	-
神奈川	-	1.50	0.33	0.17	7.50	0.67	-	-	0.50	-	0.17	-	1.00
西	-	-	-	0.33	0.33	-	-	-	1.00	-	-	-	-
中	-	2.33	-	0.33	1.33	0.33	-	1.00	0.67	-	-	-	-
南	-	0.40	0.60	-	1.40	0.60	-	-	0.80	-	0.20	-	-
港南	-	1.80	0.80	-	3.80	-	-	-	0.40	-	0.20	-	-
保土ヶ谷	-	3.00	0.50	0.75	1.50	-	-	-	-	-	-	-	-
旭	-	2.50	0.50	0.67	1.83	-	0.17	-	0.33	-	-	-	-
磯子	-	1.67	0.33	0.67	3.00	-	-	-	-	0.33	0.33	-	1.00
金沢	-	6.20	-	-	-	0.20	-	-	0.60	-	0.40	-	-
港北	-	6.57	0.71	0.43	7.71	0.71	-	-	1.14	-	0.29	-	-
緑	-	2.60	-	3.20	4.20	-	-	-	0.20	-	-	-	-
青葉	-	0.40	0.40	0.20	4.20	-	-	-	0.20	-	-	-	-
都筑	-	0.25	-	0.50	2.25	0.50	0.25	-	1.00	-	0.25	-	-
戸塚	-	1.29	0.14	0.29	1.14	-	0.14	-	0.71	-	-	-	-
栄	-	-	-	-	0.33	-	-	-	-	-	0.33	-	-
泉	-	-	0.25	-	3.00	-	-	-	1.00	-	0.25	-	-
瀬谷	-	-	-	0.25	1.50	-	-	-	1.25	-	-	-	1.00

(-: 定点当たり0.00) (…: 未報告)

- ◎ 報告定点当たりの値が警報レベル もしくは警報レベル継続中です
- 報告定点当たりの値が注意報レベルに達しています

(この数字は集計時点のもので、翌週以降変動することもあります)

# << インフルエンザ >>

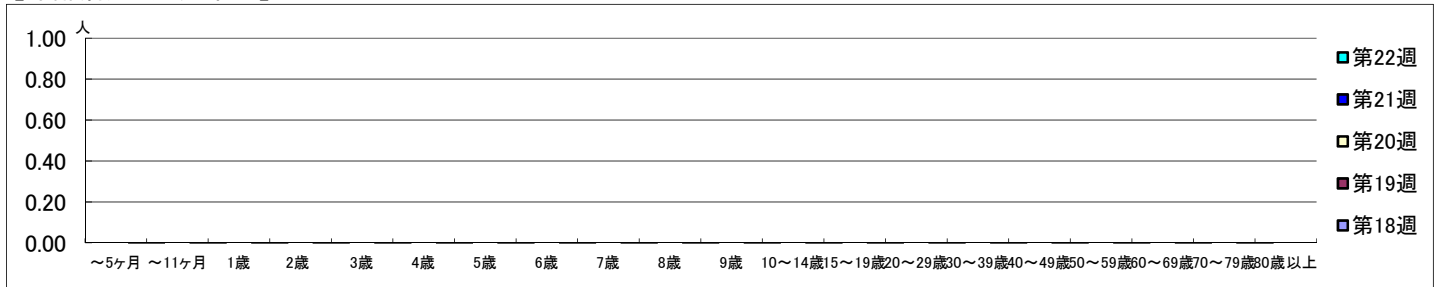
2021年5月3日 ~ 6月6日  
[2021年 第18週 ~ 第22週]

## 【区別・週別報告定点当り】

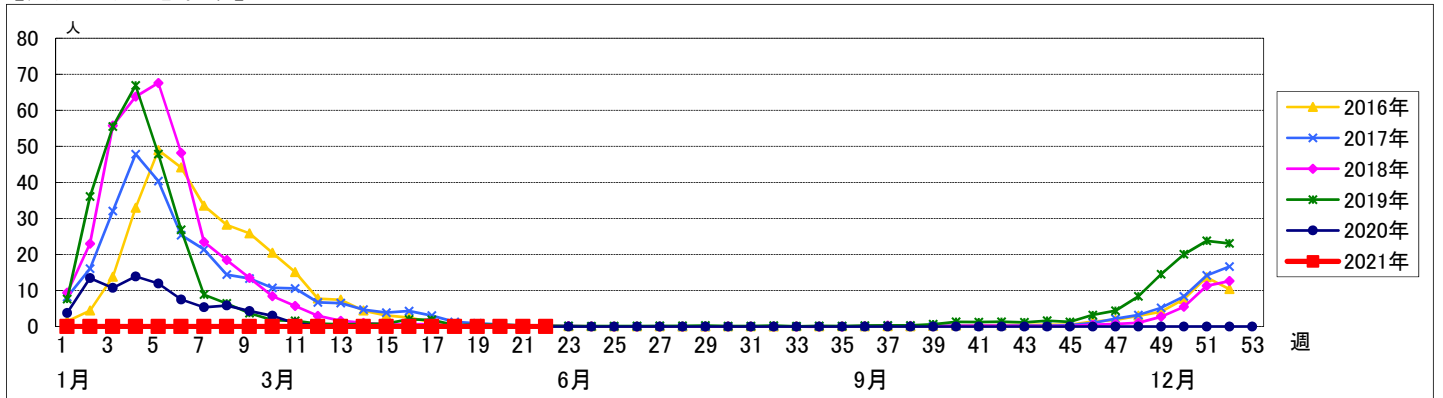
週数		合計	鶴見	神奈川	西	中	南	港南	保土ヶ谷	旭	磯子	金沢	港北	緑	青葉	都筑	戸塚	栄	泉	瀬谷
第18週	定点数	153	11	10	5	7	8	8	8	10	7	8	13	8	11	8	11	6	7	7
	報告定点	135	9	8	5	6	8	7	8	9	4	8	11	6	11	7	10	4	7	7
	罹患数	0	0	0	0	0	0	0	0	0	0	0	0	0	0	0	0	0	0	0
	定点当り	0	0	0	0	0	0	0	0	0	0	0	0	0	0	0	0	0	0	0
第19週	報告定点	135	9	8	5	5	7	6	8	9	7	8	11	5	11	7	11	5	6	7
	罹患数	0	0	0	0	0	0	0	0	0	0	0	0	0	0	0	0	0	0	0
	定点当り	0	0	0	0	0	0	0	0	0	0	0	0	0	0	0	0	0	0	0
	報告定点	134	9	6	5	5	7	6	8	9	7	8	10	6	10	7	11	6	7	7
第20週	報告定点	131	8	8	5	5	6	8	8	8	7	8	10	6	9	5	11	5	7	7
	罹患数	0	0	0	0	0	0	0	0	0	0	0	0	0	0	0	0	0	0	0
	定点当り	0	0	0	0	0	0	0	0	0	0	0	0	0	0	0	0	0	0	0
	報告定点	127	8	7	5	5	7	8	7	9	6	7	11	6	7	6	11	5	6	6
第22週	報告定点	127	8	7	5	5	7	8	7	9	6	7	11	6	7	6	11	5	6	6
	罹患数	0	0	0	0	0	0	0	0	0	0	0	0	0	0	0	0	0	0	0
	定点当り	0	0	0	0	0	0	0	0	0	0	0	0	0	0	0	0	0	0	0
	報告定点	127	8	7	5	5	7	8	7	9	6	7	11	6	7	6	11	5	6	6

週数		合計	~5ヶ月	~11ヶ月	1歳	2歳	3歳	4歳	5歳	6歳	7歳	8歳	9歳	10~14歳	15~19歳	20~29歳	30~39歳	40~49歳	50~59歳	60~69歳	70~79歳	80歳以上	
第18週	罹患数	0																					
	定点当り	0																					
第19週	罹患数	0																					
	定点当り	0																					
第20週	罹患数	0																					
	定点当り	0																					
第21週	罹患数	0																					
	定点当り	0																					
第22週	罹患数	0																					
	定点当り	0																					

## 【年齢層別5週分集計】



## 【定点当りの患者数】



# << RSウイルス感染症 >>

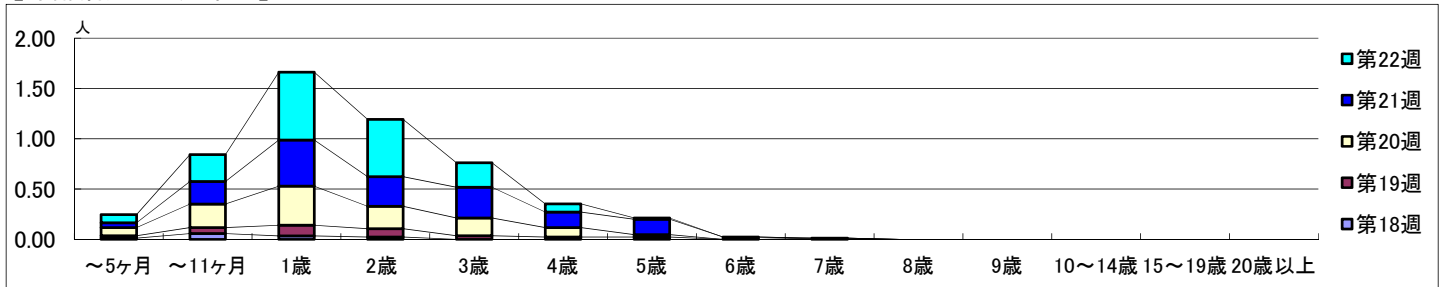
2021年5月3日 ~ 6月6日  
[2021年 第18週 ~ 第22週]

## 【区別・週別報告定点当り】

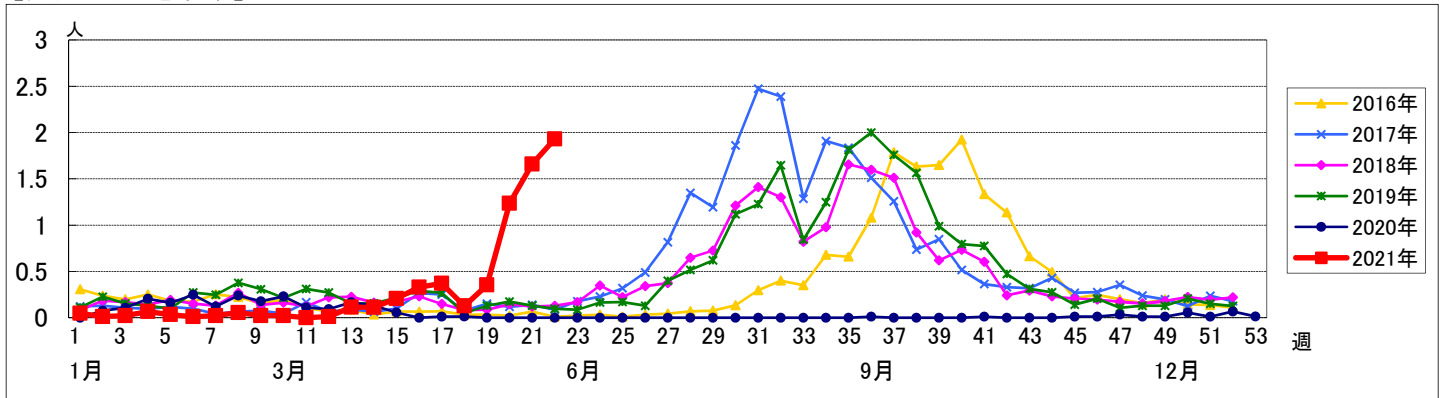
週数		区別																		
		合計	鶴見	神奈川	西	中	南	港南	保土ヶ谷	旭	磯子	金沢	港北	緑	青葉	都筑	戸塚	栄	泉	瀬谷
第18週	定点数	94	7	6	3	4	5	5	5	6	4	5	8	5	7	5	7	4	4	4
	報告定点	87	7	6	3	4	5	4	5	5	3	5	7	5	7	4	7	2	4	4
	罹患数	11	1	0	0	3	0	1	0	0	0	1	0	3	0	0	1	0	1	0
	定点当り	0.13	0.14	0	0	0.75	0	0.25	0	0	0	0.20	0	0.60	0	0	0.14	0	0.25	0
第19週	報告定点	85	7	6	3	3	4	3	5	5	4	5	7	4	7	4	7	3	4	4
	罹患数	30	4	2	0	3	3	0	1	1	2	9	3	2	0	0	0	0	0	0
	定点当り	0.35	0.57	0.33	0	1.00	0.75	0	0.20	0.20	0.50	1.80	0.43	0.50	0	0	0	0	0	0
	報告定点	85	7	5	3	3	5	3	5	6	4	5	5	5	6	4	7	4	4	4
第20週	罹患数	105	11	10	0	0	20	7	0	0	7	25	7	12	0	0	3	0	2	1
	定点当り	1.24	1.57	2.00	0	0	4.00	2.33	0	0	1.75	5.00	1.40	2.40	0	0	0.43	0	0.50	0.25
	報告定点	85	7	6	3	3	4	5	5	6	4	5	6	5	5	3	7	3	4	4
	罹患数	141	6	10	0	0	9	18	0	11	9	28	27	9	4	0	6	0	4	0
第21週	報告定点	86	7	6	3	3	5	5	4	6	3	5	7	5	5	4	7	3	4	4
	罹患数	166	5	9	0	7	2	9	12	15	5	31	46	13	2	1	9	0	0	0
	定点当り	1.93	0.71	1.50	0	2.33	0.40	1.80	3.00	2.50	1.67	6.20	6.57	2.60	0.40	0.25	1.29	0	0	0

週数		合計	年齢層別																	
			~5ヶ月	~11ヶ月	1歳	2歳	3歳	4歳	5歳	6歳	7歳	8歳	9歳	10~14歳	15~19歳	20歳以上				
第18週	罹患数	11	1	5	3	2														
	定点当り	0.13	0.01	0.06	0.03	0.02														
第19週	罹患数	30	2	5	9	7	3	2	2											
	定点当り	0.35	0.02	0.06	0.11	0.08	0.04	0.02	0.02											
第20週	罹患数	105	7	20	33	19	15	8	2											
	定点当り	1.24	0.08	0.24	0.39	0.22	0.18	0.09	0.02		0.01									
第21週	罹患数	141	4	19	39	25	26	13	13	2										
	定点当り	1.66	0.05	0.22	0.46	0.29	0.31	0.15	0.15	0.02										
第22週	罹患数	166	7	23	58	49	21	7	1											
	定点当り	1.93	0.08	0.27	0.67	0.57	0.24	0.08	0.01											

## 【年齢層別5週分集計】



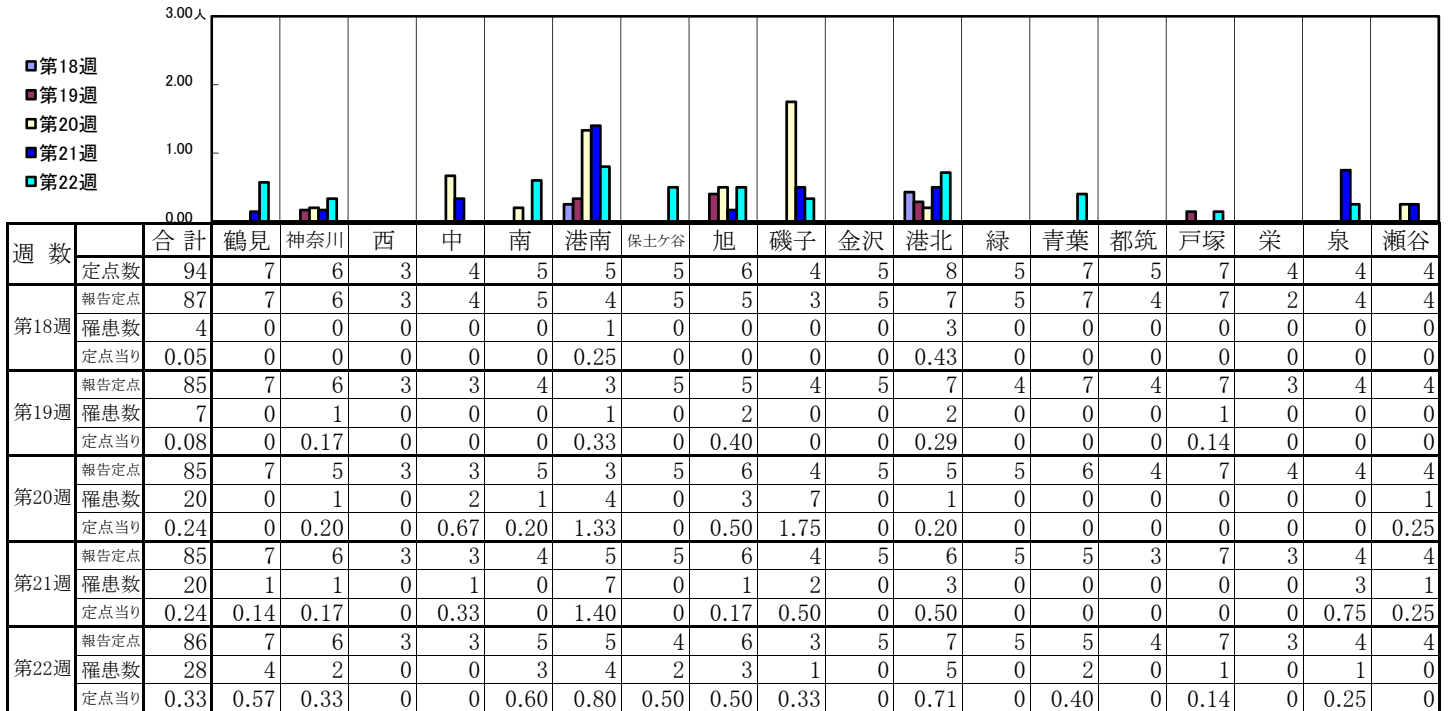
## 【定点当りの患者数】



# << 咽頭結膜熱 >>

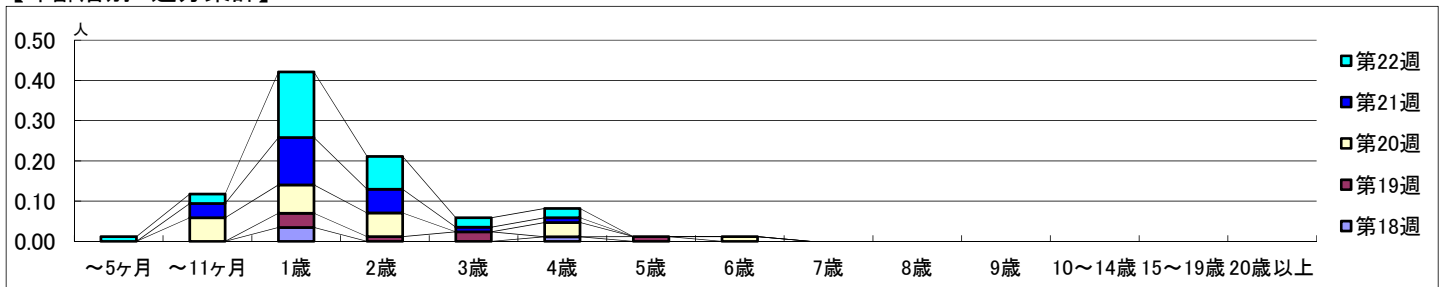
2021年5月3日 ~ 6月6日  
[2021年 第18週 ~ 第22週]

## 【区別・週別報告定点当り】

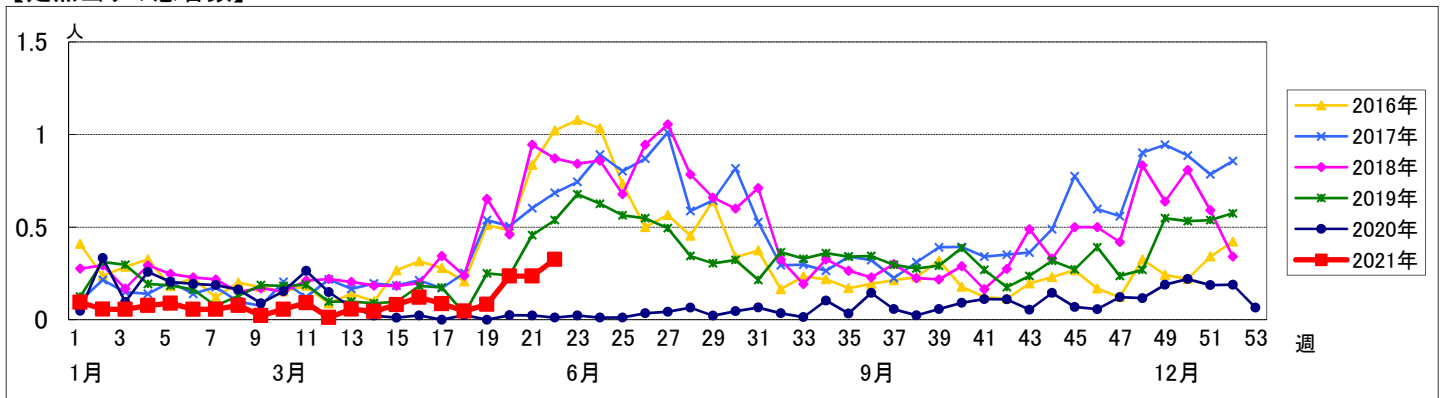


週数	合計	~5ヶ月	~11ヶ月	1歳	2歳	3歳	4歳	5歳	6歳	7歳	8歳	9歳	10~14歳	15~19歳	20歳以上
第18週	罹患数 4			3			1								
第18週	定点当り 0.05			0.03			0.01								
第19週	罹患数 7			3	1	2		1							
第19週	定点当り 0.08			0.04	0.01	0.02		0.01							
第20週	罹患数 20		5	6	5		3		1						
第20週	定点当り 0.24		0.06	0.07	0.06		0.04		0.01						
第21週	罹患数 20		3	10	5	1	1								
第21週	定点当り 0.24		0.04	0.12	0.06	0.01	0.01								
第22週	罹患数 28	1	2	14	7	2	2								
第22週	定点当り 0.33	0.01	0.02	0.16	0.08	0.02	0.02								

## 【年齢層別5週分集計】



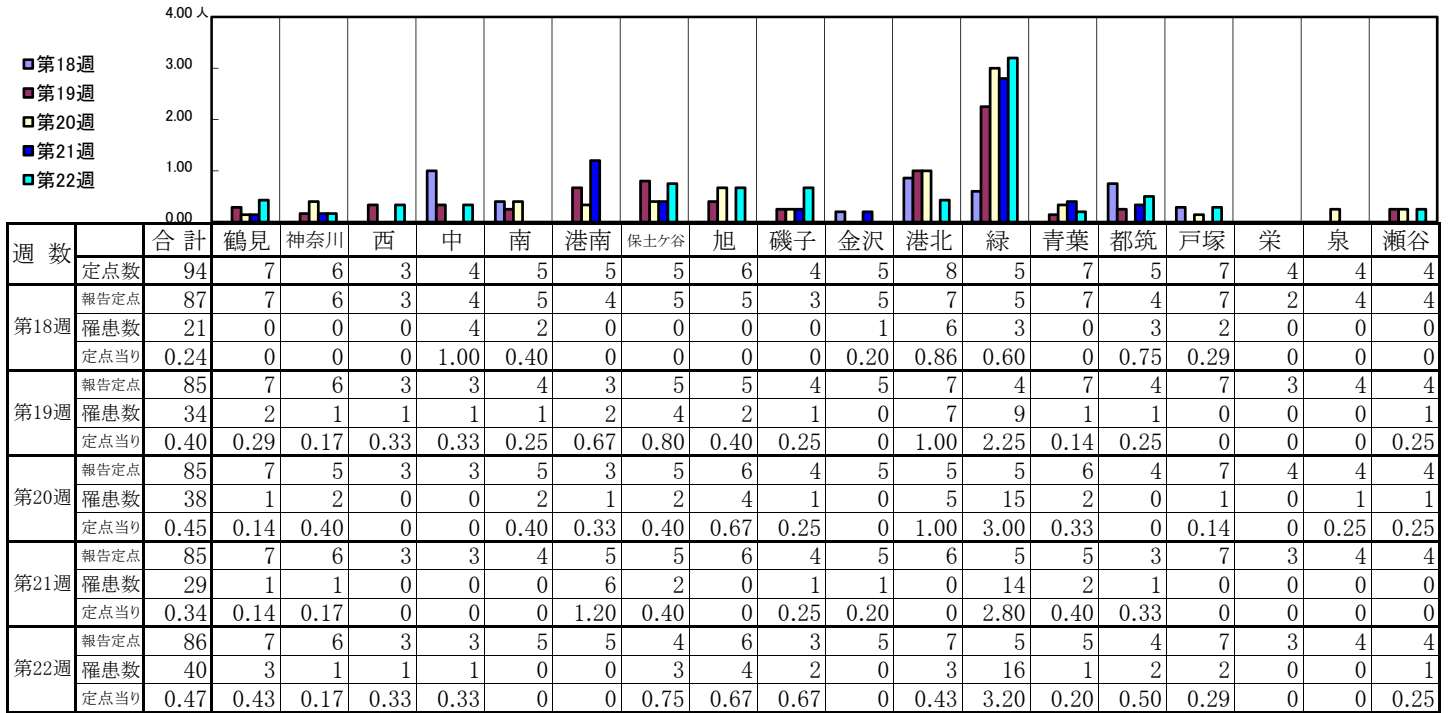
## 【定点当りの患者数】



<< A群溶血性レンサ球菌咽頭炎 >>

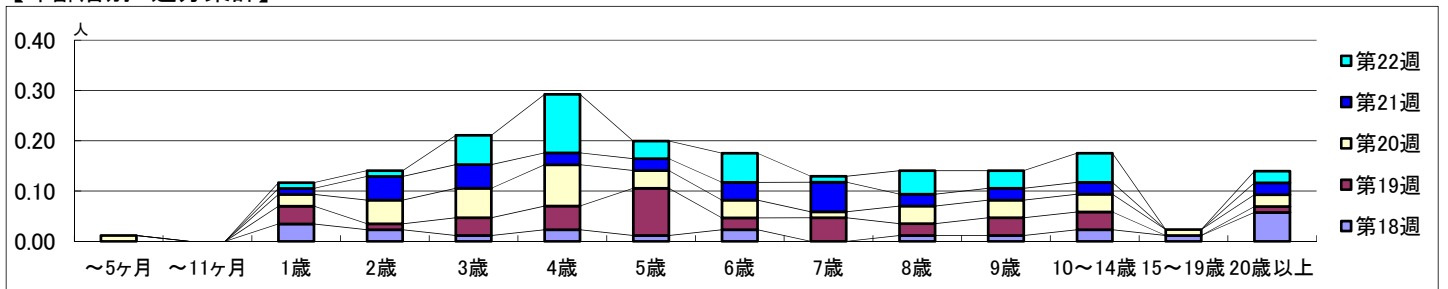
2021年5月3日 ~ 6月6日  
[2021年 第18週 ~ 第22週]

【区別・週別報告定点当り】

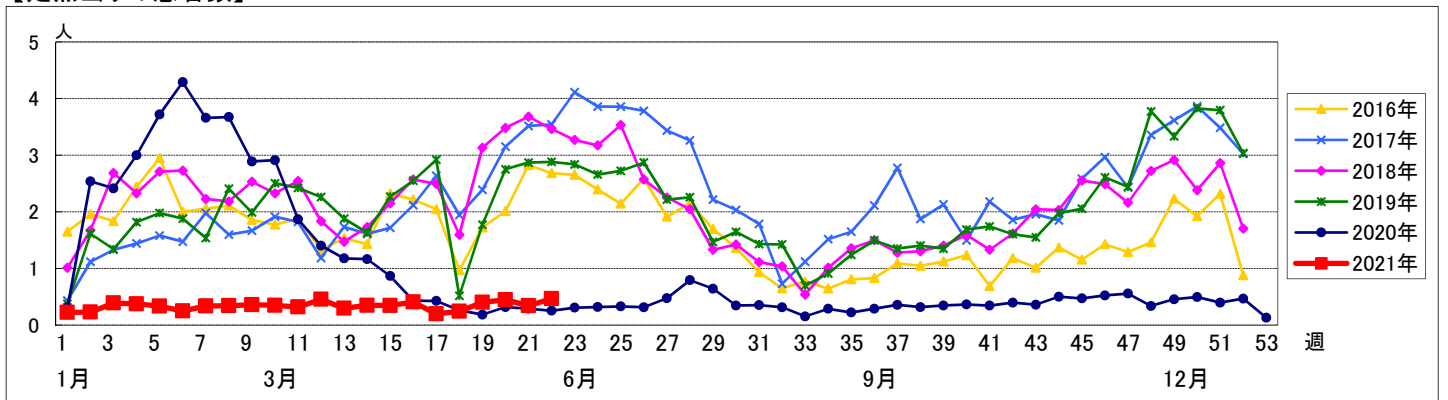


週数		合計	~5ヶ月	~11ヶ月	年齢												
					1歳	2歳	3歳	4歳	5歳	6歳	7歳	8歳	9歳	10~14歳	15~19歳	20歳以上	
第18週	罹患数	21			3	2	1	2	1	2			1	1	2	1	5
	定点当り	0.24			0.03	0.02	0.01	0.02	0.01	0.02			0.01	0.01	0.02	0.01	0.06
第19週	罹患数	34			3	1	3	4	8	2	4	2	3	3			1
	定点当り	0.40			0.04	0.01	0.04	0.05	0.09	0.02	0.05	0.02	0.04	0.04			0.01
第20週	罹患数	38	1		2	4	5	7	3	3	1	3	3	3	1	2	
	定点当り	0.45	0.01		0.02	0.05	0.06	0.08	0.04	0.04	0.01	0.04	0.04	0.04	0.01	0.02	
第21週	罹患数	29			1	4	4	2	2	3	5	2	2	2		2	
	定点当り	0.34			0.01	0.05	0.05	0.02	0.02	0.04	0.06	0.02	0.02	0.02		0.02	
第22週	罹患数	40			1	1	5	10	3	5	1	4	3	5		2	
	定点当り	0.47			0.01	0.01	0.06	0.12	0.03	0.06	0.01	0.05	0.03	0.06		0.02	

【年齢層別5週分集計】



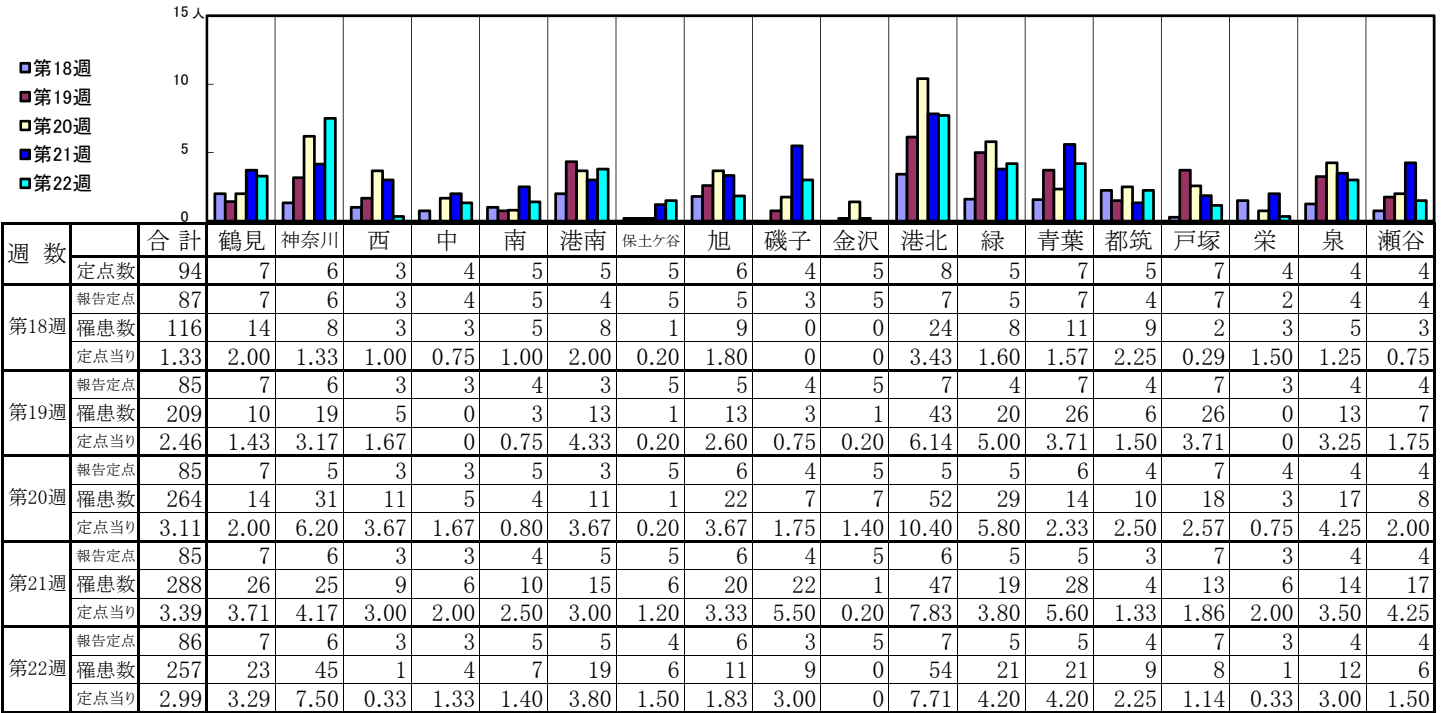
【定点当りの患者数】



# << 感染性胃腸炎 >>

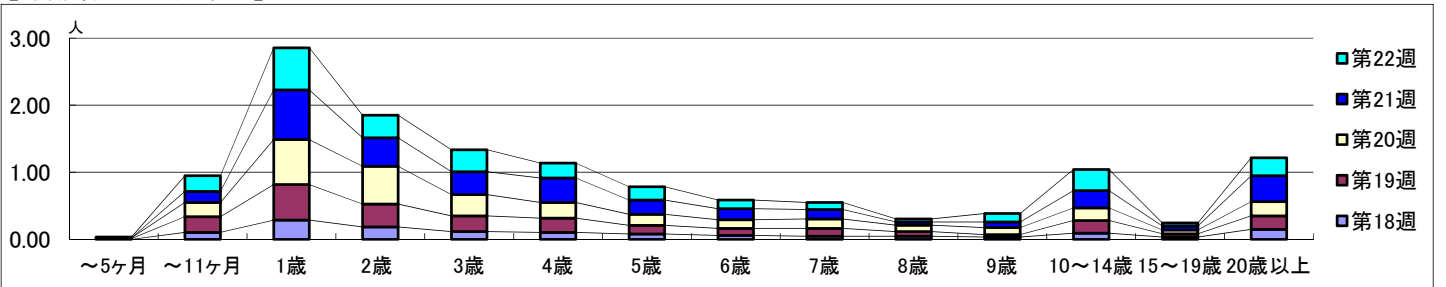
2021年5月3日 ~ 6月6日  
[2021年 第18週 ~ 第22週]

## 【区別・週別報告定点当り】

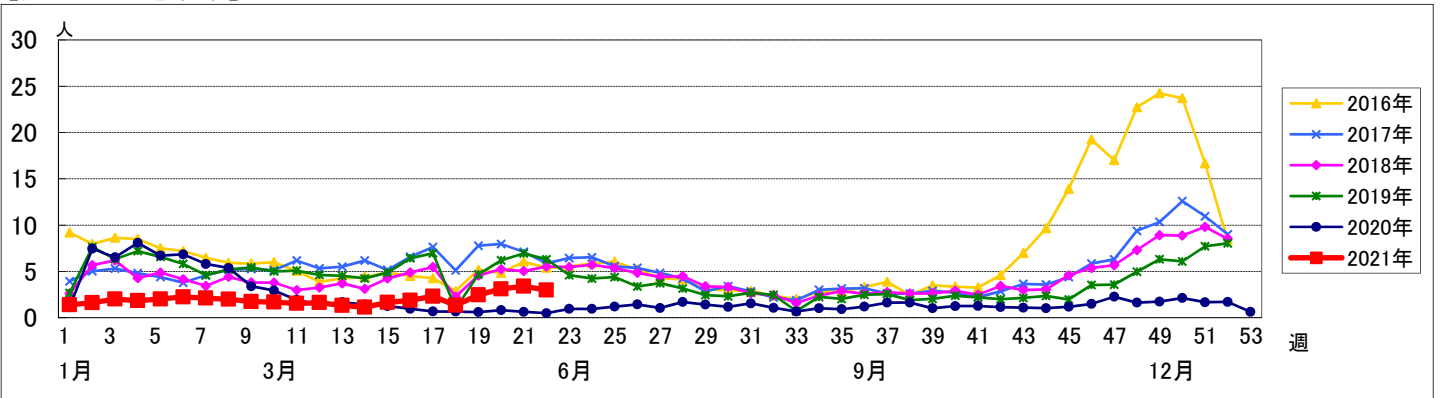


週数		合計	年齢層別													
			~5ヶ月	~11ヶ月	1歳	2歳	3歳	4歳	5歳	6歳	7歳	8歳	9歳	10~14歳	15~19歳	20歳以上
第18週	罹患数	116		9	25	16	10	9	7	5	4	4	3	8	3	13
	定点当り	1.33		0.10	0.29	0.18	0.11	0.10	0.08	0.06	0.05	0.05	0.03	0.09	0.03	0.15
第19週	罹患数	209	1	20	45	29	20	18	11	9	10	6	3	16	4	17
	定点当り	2.46	0.01	0.24	0.53	0.34	0.24	0.21	0.13	0.11	0.12	0.07	0.04	0.19	0.05	0.20
第20週	罹患数	264	1	18	57	48	27	20	14	11	12	8	9	16	5	18
	定点当り	3.11	0.01	0.21	0.67	0.56	0.32	0.24	0.16	0.13	0.14	0.09	0.11	0.19	0.06	0.21
第21週	罹患数	288		14	63	36	29	31	18	14	12	4	7	22	5	33
	定点当り	3.39		0.16	0.74	0.42	0.34	0.36	0.21	0.16	0.14	0.05	0.08	0.26	0.06	0.39
第22週	罹患数	257	1	20	54	29	28	19	17	11	9	4	11	27	4	23
	定点当り	2.99	0.01	0.23	0.63	0.34	0.33	0.22	0.20	0.13	0.10	0.05	0.13	0.31	0.05	0.27

## 【年齢層別5週分集計】



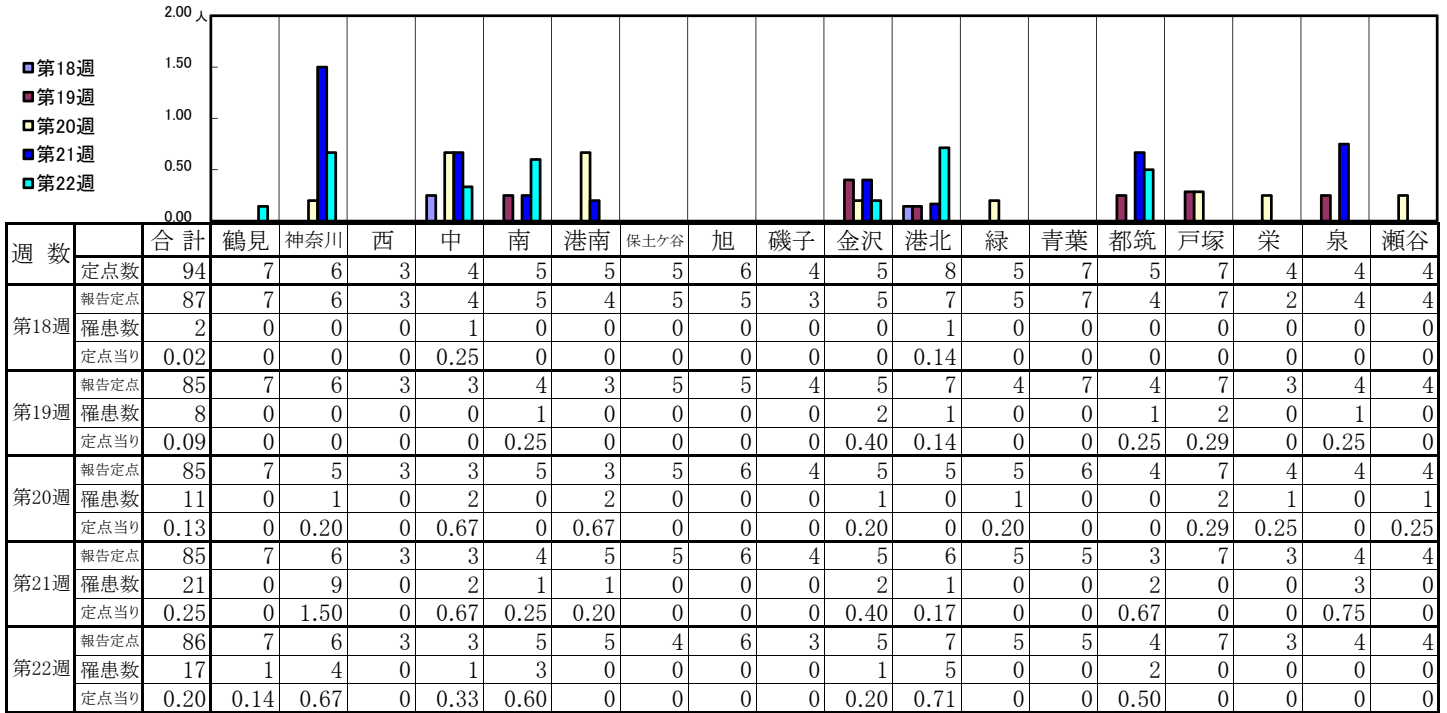
## 【定点当りの患者数】



# << 水痘 >>

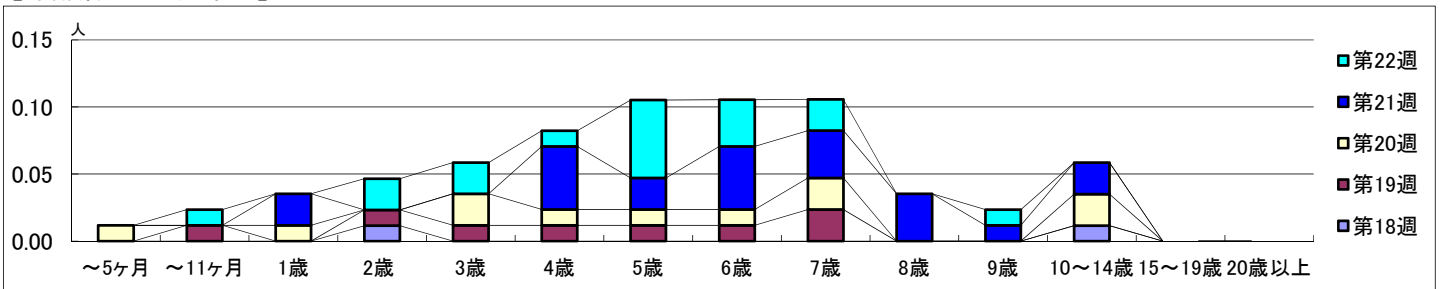
2021年5月3日 ~ 6月6日  
[2021年 第18週 ~ 第22週]

## 【区別・週別報告定点当り】

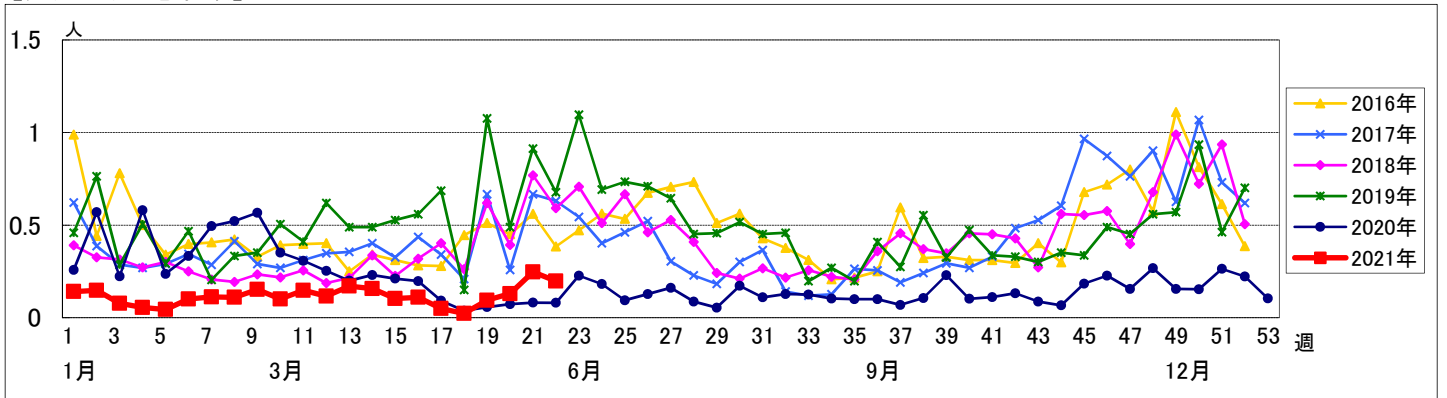


週数		合計	~5ヶ月	~11ヶ月	1歳	2歳	3歳	4歳	5歳	6歳	7歳	8歳	9歳	10~14歳	15~19歳	20歳以上
第18週	罹患数	2				1								1		
	定点当り	0.02				0.01								0.01		
第19週	罹患数	8		1		1	1	1	1	1	2					
	定点当り	0.09		0.01		0.01	0.01	0.01	0.01	0.01	0.02					
第20週	罹患数	11	1		1		2	1	1	1	2			2		
	定点当り	0.13	0.01		0.01		0.02	0.01	0.01	0.01	0.02			0.02		
第21週	罹患数	21			2			4	2	4	3	3	1	2		
	定点当り	0.25			0.02			0.05	0.02	0.05	0.04	0.04	0.01	0.02		
第22週	罹患数	17		1		2	2	1	5	3	2		1			
	定点当り	0.20		0.01		0.02	0.02	0.01	0.06	0.03	0.02		0.01			

## 【年齢層別5週分集計】



## 【定点当りの患者数】



<< 手足口病 >>

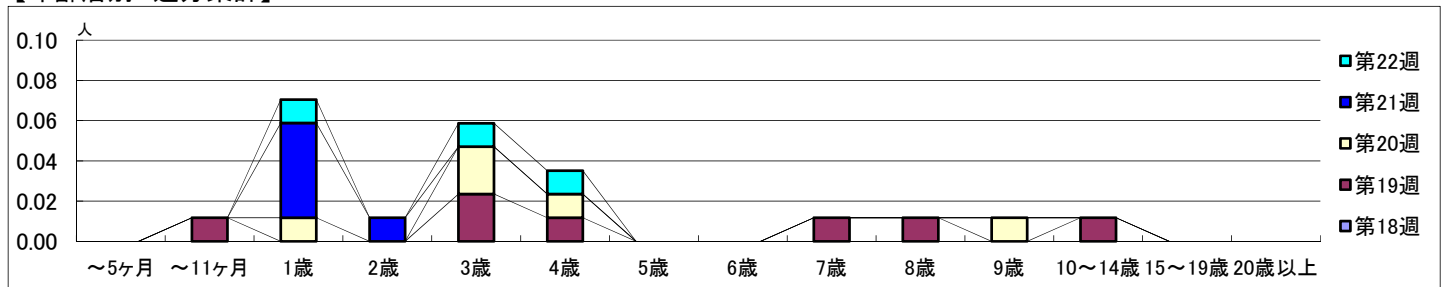
2021年5月3日 ~ 6月6日  
[2021年 第18週 ~ 第22週]

【区別・週別報告定点当り】

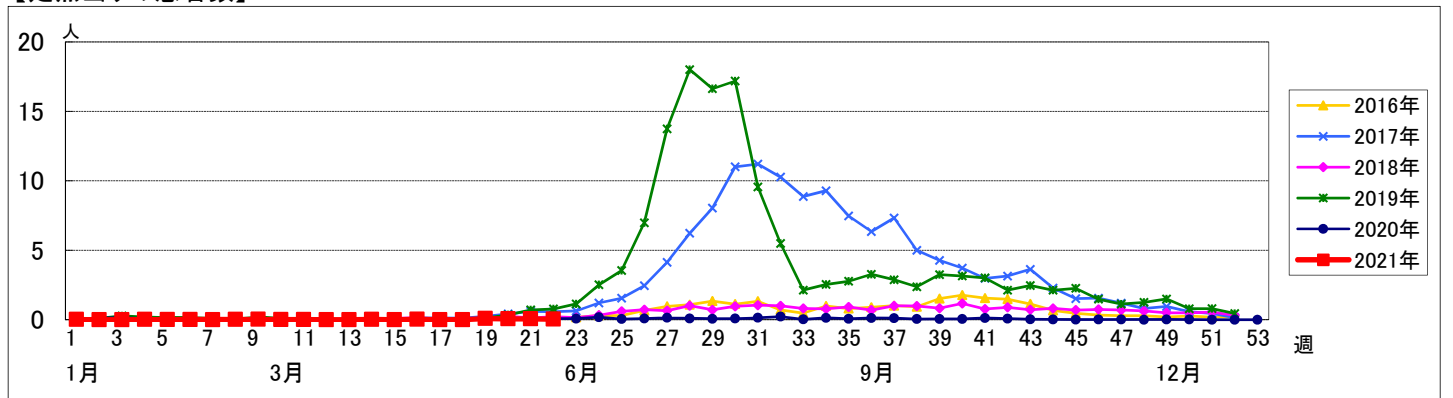
週数		合計	鶴見	神奈川	西	中	南	港南	保土ヶ谷	旭	磯子	金沢	港北	緑	青葉	都筑	戸塚	栄	泉	瀬谷
第18週	定点数	94	7	6	3	4	5	5	5	6	4	5	8	5	7	5	7	4	4	4
	報告定点	87	7	6	3	4	5	4	5	5	3	5	7	5	7	4	7	2	4	4
	罹患数	0	0	0	0	0	0	0	0	0	0	0	0	0	0	0	0	0	0	0
	定点当り	0	0	0	0	0	0	0	0	0	0	0	0	0	0	0	0	0	0	0
第19週	報告定点	85	7	6	3	3	4	3	5	5	4	5	7	4	7	4	7	3	4	4
	罹患数	7	1	2	0	1	0	0	0	0	1	0	0	0	0	0	0	0	0	2
	定点当り	0.08	0.14	0.33	0	0.33	0	0	0	0	0.25	0	0	0	0	0	0	0	0	0.50
	報告定点	85	7	6	3	3	4	5	5	6	4	5	6	5	5	6	4	7	4	4
第20週	報告定点	85	7	6	3	3	4	5	5	6	4	5	6	5	5	6	4	7	4	4
	罹患数	5	0	1	0	1	0	0	0	0	0	0	1	0	0	0	0	0	1	1
	定点当り	0.06	0	0.20	0	0.33	0	0	0	0	0	0	0.20	0	0	0	0	0	0.25	0.25
	報告定点	85	7	6	3	3	4	5	5	6	4	5	6	5	5	3	7	3	4	4
第21週	報告定点	85	7	6	3	3	4	5	5	6	4	5	6	5	5	3	7	3	4	4
	罹患数	5	0	0	0	0	1	0	0	0	0	0	1	0	0	0	1	0	1	1
	定点当り	0.06	0	0	0	0	0.25	0	0	0	0	0	0.17	0	0	0	0.14	0	0.25	0.25
	報告定点	86	7	6	3	3	5	5	4	6	3	5	7	5	5	4	7	3	4	4
第22週	報告定点	86	7	6	3	3	5	5	4	6	3	5	7	5	5	4	7	3	4	4
	罹患数	3	0	0	0	0	0	0	0	1	0	0	0	0	0	1	1	0	0	0
	定点当り	0.03	0	0	0	0	0	0	0	0.17	0	0	0	0	0	0.25	0.14	0	0	0

週数		合計	~5ヶ月	~11ヶ月	1歳	2歳	3歳	4歳	5歳	6歳	7歳	8歳	9歳	10~14歳	15~19歳	20歳以上
第18週	罹患数	0														
	定点当り	0														
第19週	罹患数	7		1		2	1			1	1		1			
	定点当り	0.08		0.01		0.02	0.01			0.01	0.01		0.01			
第20週	罹患数	5			1	2	1						1			
	定点当り	0.06			0.01	0.02	0.01						0.01			
第21週	罹患数	5			4	1										
	定点当り	0.06			0.05	0.01										
第22週	罹患数	3			1		1	1								
	定点当り	0.03			0.01		0.01	0.01								

【年齢層別5週分集計】



【定点当りの患者数】





# << 伝染性紅斑 >>

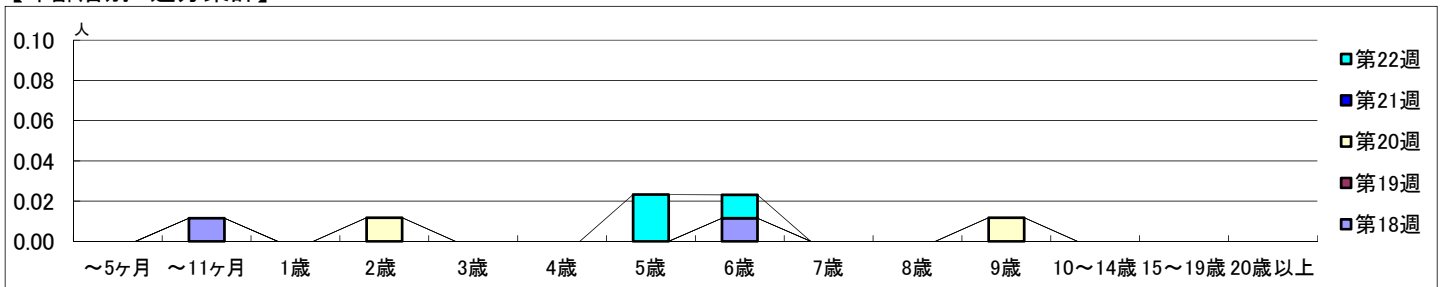
2021年5月3日 ~ 6月6日  
[2021年 第18週 ~ 第22週]

## 【区別・週別報告定点当り】

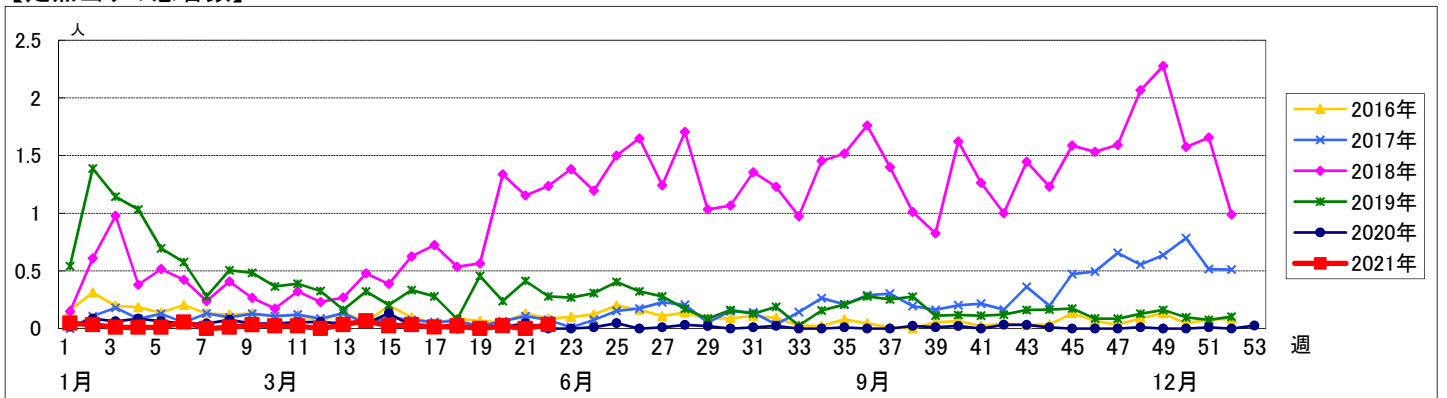
週数	合計	鶴見	神奈川	西	中	南	港南	保土ヶ谷	旭	磯子	金沢	港北	緑	青葉	都筑	戸塚	栄	泉	瀬谷
第18週	0.02	0	0	0	0.25	0	0	0	0	0	0.20	0	0	0	0	0	0	0	0
第19週	0	0	0	0	0	0	0	0	0	0	0	0	0	0	0	0	0	0	0
第20週	0.02	0	0	0	0	0	0	0.20	0	0	0	0	0	0	0	0	0	0.25	0
第21週	0	0	0	0	0	0	0	0	0	0	0	0	0	0	0	0	0	0	0
第22週	0.03	0	0	0	1.00	0	0	0	0	0	0	0	0	0	0	0	0	0	0

週数	合計	~5ヶ月	~11ヶ月	1歳	2歳	3歳	4歳	5歳	6歳	7歳	8歳	9歳	10~14歳	15~19歳	20歳以上
第18週	0.02		0.01						0.01						
第19週	0														
第20週	0.02				0.01							0.01			
第21週	0														
第22週	0.03							0.02	0.01						

## 【年齢層別5週分集計】



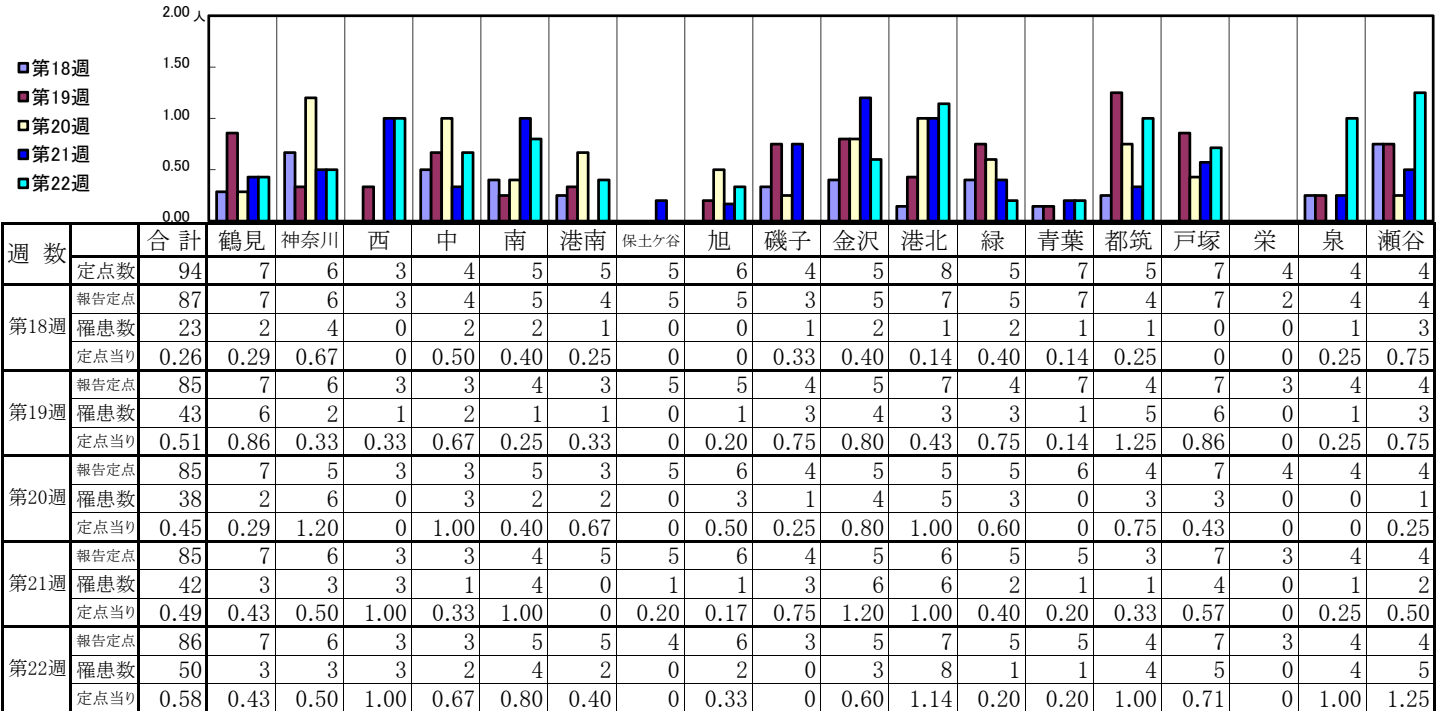
## 【定点当りの患者数】



<< 突発性発しん >>

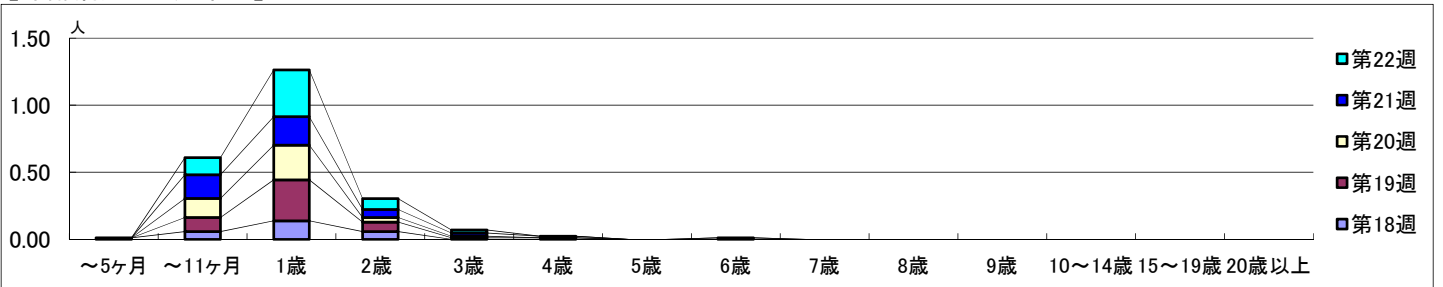
2021年5月3日 ~ 6月6日  
[2021年 第18週 ~ 第22週]

【区別・週別報告定点当り】

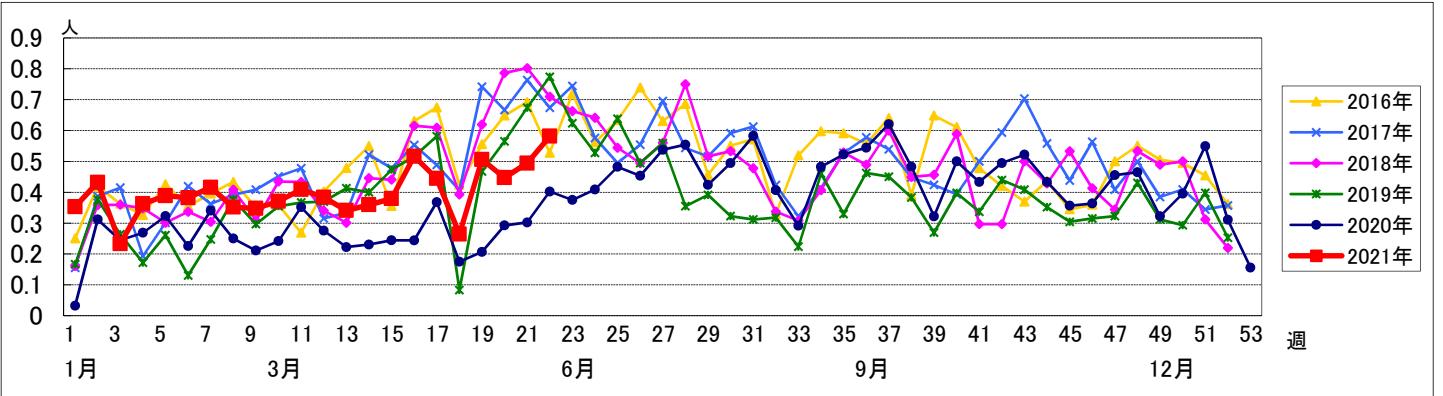


週数	合計	~5ヶ月	~11ヶ月	1歳	2歳	3歳	4歳	5歳	6歳	7歳	8歳	9歳	10~14歳	15~19歳	20歳以上
第18週	罹患数	23	1	5	12	5									
第18週	定点当り	0.26	0.01	0.06	0.14	0.06									
第19週	罹患数	43		9	26	6	1	1							
第19週	定点当り	0.51		0.11	0.31	0.07	0.01	0.01							
第20週	罹患数	38		12	22	3	1								
第20週	定点当り	0.45		0.14	0.26	0.04	0.01								
第21週	罹患数	42		15	18	5	2	1		1					
第21週	定点当り	0.49		0.18	0.21	0.06	0.02	0.01		0.01					
第22週	罹患数	50		11	30	7	2								
第22週	定点当り	0.58		0.13	0.35	0.08	0.02								

【年齢層別5週分集計】



【定点当りの患者数】

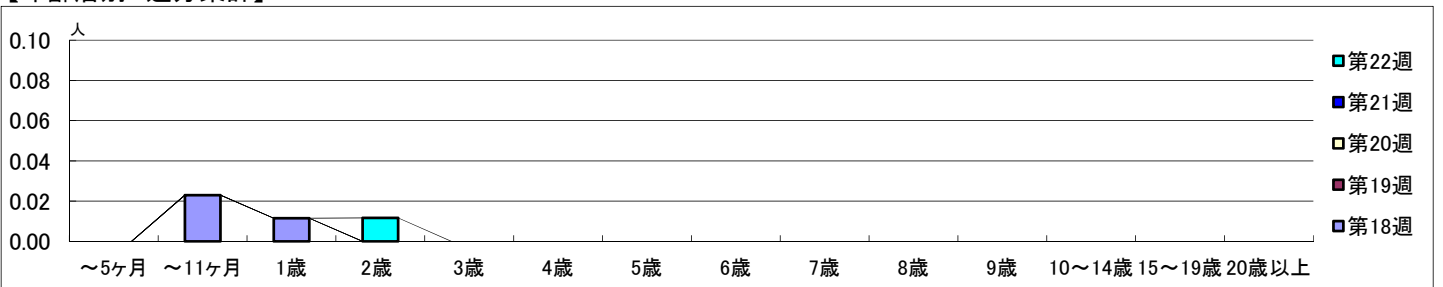


【区別・週別報告定点当り】

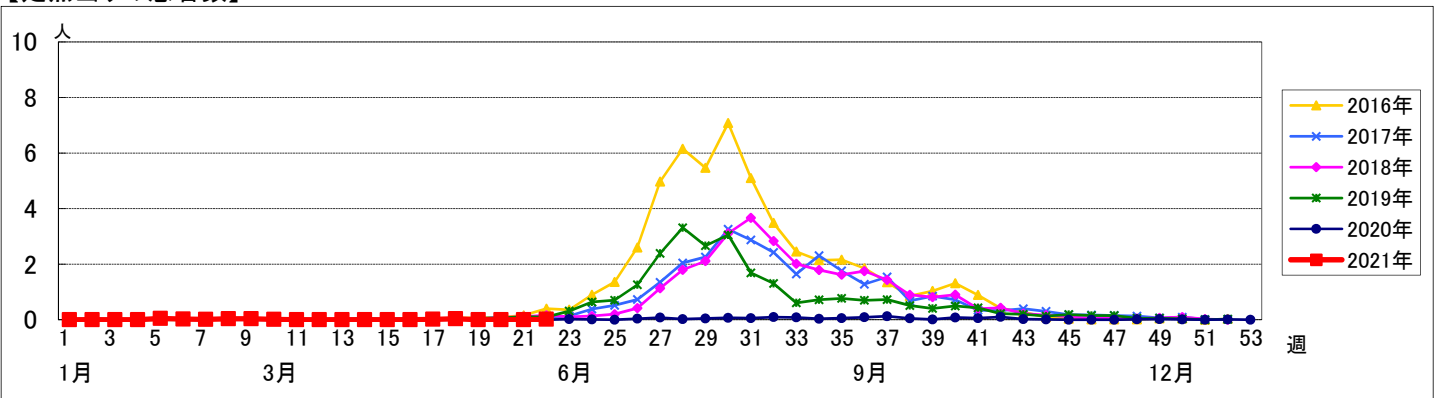
週 数		区 別																		
		合計	鶴見	神奈川	西	中	南	港南	保土ヶ谷	旭	磯子	金沢	港北	緑	青葉	都筑	戸塚	栄	泉	瀬谷
第18週	定点数	94	7	6	3	4	5	5	5	6	4	5	8	5	7	5	7	4	4	4
	報告定点	87	7	6	3	4	5	4	5	5	3	5	7	5	7	4	7	2	4	4
	罹患数	3	0	0	0	0	0	0	0	0	0	0	0	0	0	0	0	3	0	0
	定点当り	0.03	0	0	0	0	0	0	0	0	0	0	0	0	0	0	0	1.50	0	0
第19週	報告定点	85	7	6	3	3	4	3	5	5	4	5	7	4	7	4	7	3	4	4
	罹患数	0	0	0	0	0	0	0	0	0	0	0	0	0	0	0	0	0	0	0
	定点当り	0	0	0	0	0	0	0	0	0	0	0	0	0	0	0	0	0	0	0
	報告定点	85	7	5	3	3	5	3	5	6	4	5	5	5	6	4	7	4	4	4
第20週	罹患数	0	0	0	0	0	0	0	0	0	0	0	0	0	0	0	0	0	0	0
	定点当り	0	0	0	0	0	0	0	0	0	0	0	0	0	0	0	0	0	0	0
	報告定点	85	7	6	3	3	4	5	5	6	4	5	6	5	5	3	7	3	4	4
	罹患数	0	0	0	0	0	0	0	0	0	0	0	0	0	0	0	0	0	0	0
第21週	定点当り	0	0	0	0	0	0	0	0	0	0	0	0	0	0	0	0	0	0	0
	報告定点	86	7	6	3	3	5	5	4	6	3	5	7	5	5	4	7	3	4	4
	罹患数	1	0	0	0	0	0	0	0	0	1	0	0	0	0	0	0	0	0	0
	定点当り	0.01	0	0	0	0	0	0	0	0.33	0	0	0	0	0	0	0	0	0	0

週 数		合計	年 齢														
			～5ヶ月	～11ヶ月	1歳	2歳	3歳	4歳	5歳	6歳	7歳	8歳	9歳	10～14歳	15～19歳	20歳以上	
第18週	罹患数	3		2	1												
	定点当り	0.03		0.02	0.01												
第19週	罹患数	0															
	定点当り	0															
第20週	罹患数	0															
	定点当り	0															
第21週	罹患数	0															
	定点当り	0															
第22週	罹患数	1				1											
	定点当り	0.01				0.01											

【年齢層別5週分集計】



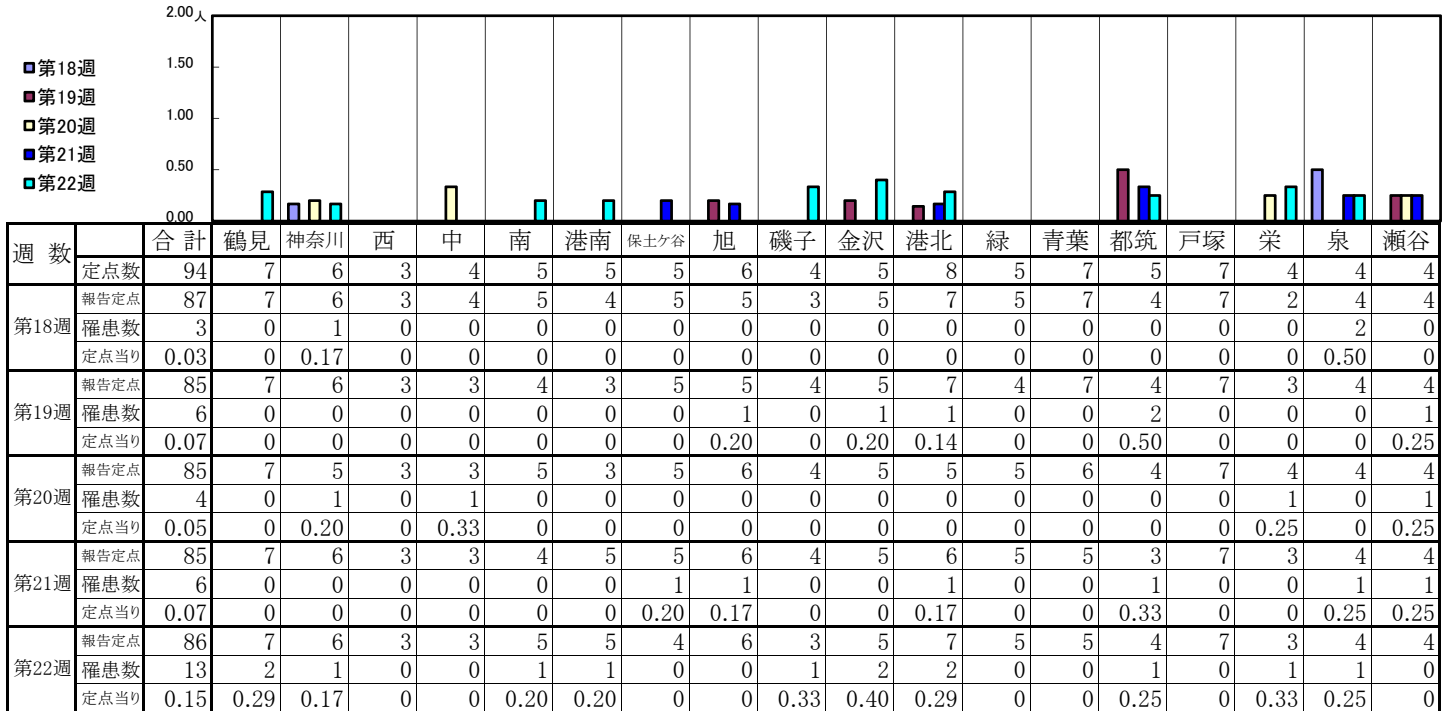
【定点当りの患者数】



<< 流行性耳下腺炎 >>

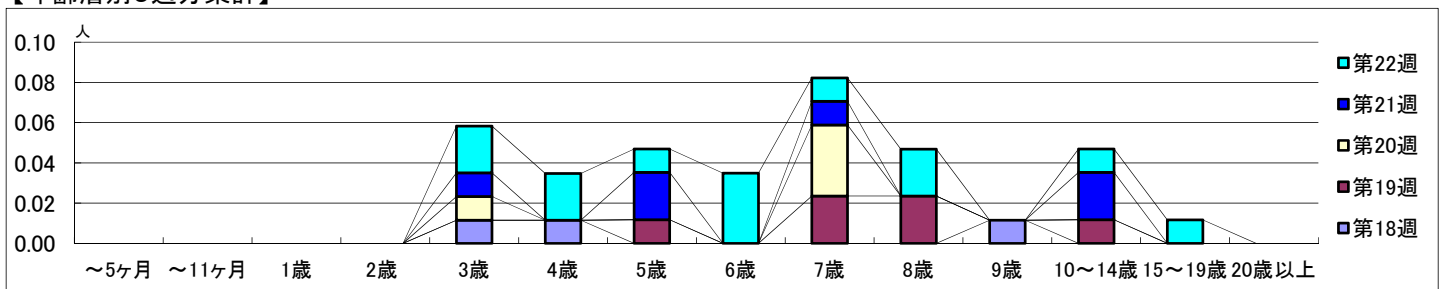
2021年5月3日 ~ 6月6日  
[2021年 第18週 ~ 第22週]

【区別・週別報告定点当り】

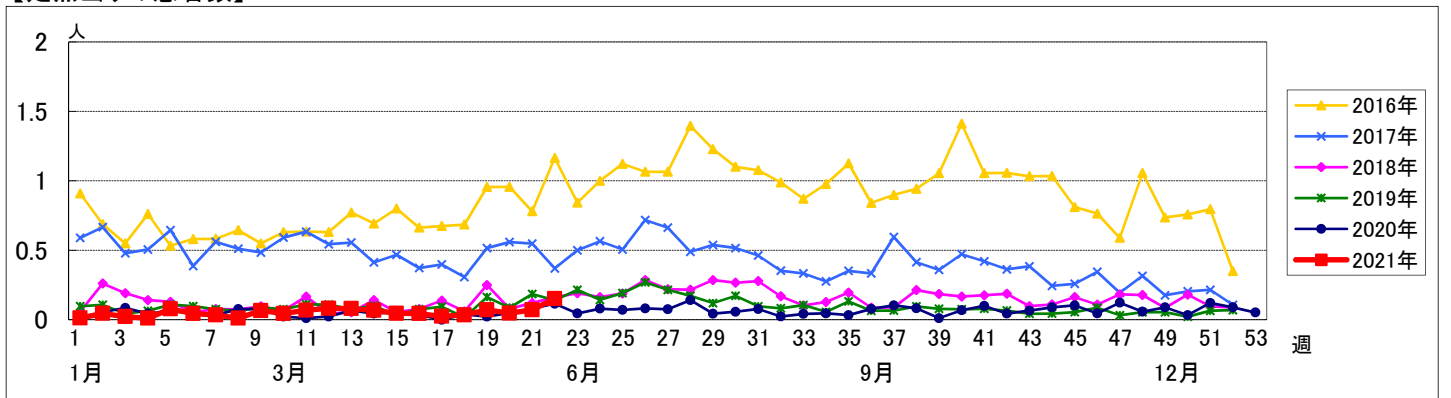


週数	合計	~5ヶ月	~11ヶ月	1歳	2歳	3歳	4歳	5歳	6歳	7歳	8歳	9歳	10~14歳	15~19歳	20歳以上
第18週	罹患数 3					1	1					1			
第19週	罹患数 6							1	2	2		1			
第20週	罹患数 4					1			3						
第21週	罹患数 6					1		2		1		2			
第22週	罹患数 13					2	2	1	3	1	2	1	1		

【年齢層別5週分集計】



【定点当りの患者数】



# << 急性出血性結膜炎 >>

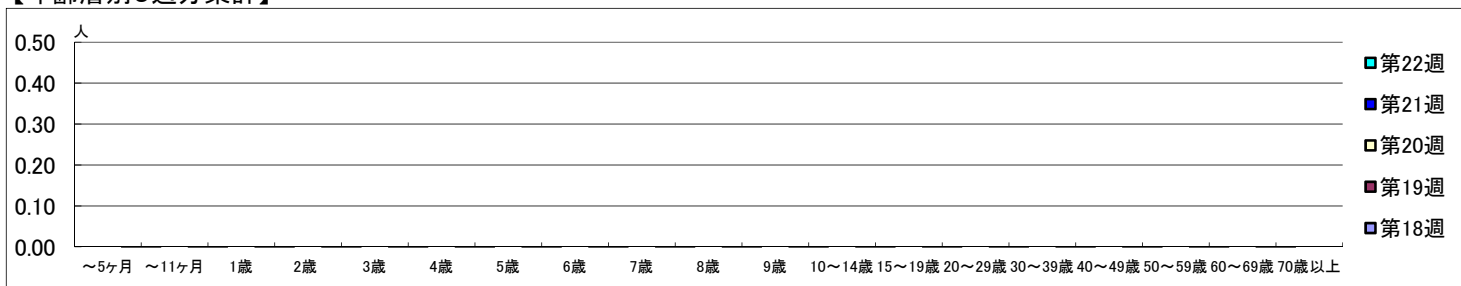
2021年5月3日 ~ 6月6日  
[2021年 第18週 ~ 第22週]

## 【区別・週別報告定点当り】

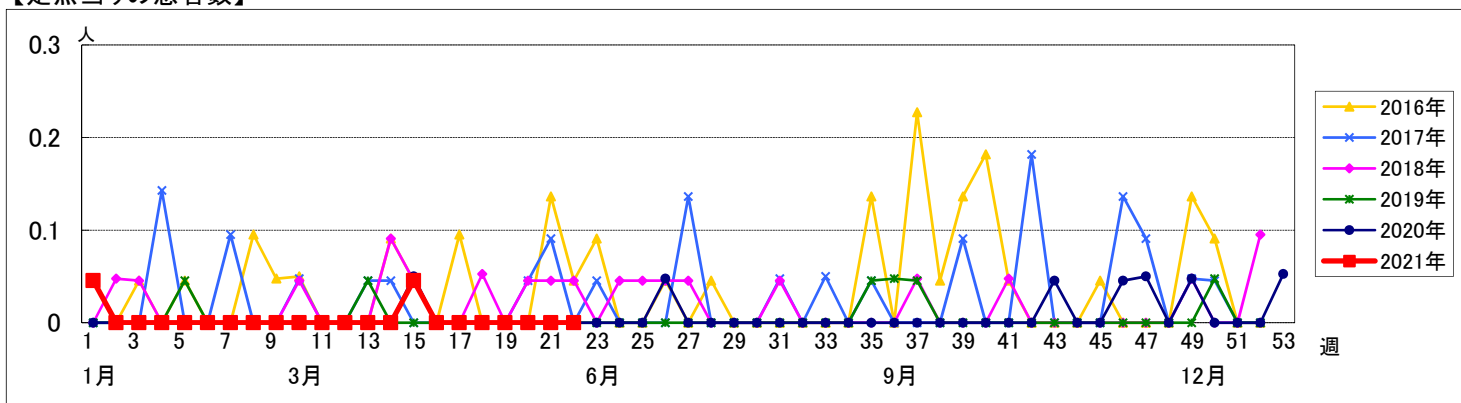
週数		合計	区別																	
			鶴見	神奈川	西	中	南	港南	保土ヶ谷	旭	磯子	金沢	港北	緑	青葉	都筑	戸塚	栄	泉	瀬谷
第18週	定点数	22	2	1	1	1	1	1	1	1	1	2	1	2	1	2	1	1	1	1
	報告定点	20	2	1	1	1	1	1	1	1	1	1	1	2	1	2	1	2	1	1
	罹患数	0	0	0	0	0	0	0	0	0	0	0	0	0	0	0	0	0	0	0
	定点当り	0	0	0	0	0	0	0	0	0	0	0	0	0	0	0	0	0	0	0
第19週	報告定点	20	2	1	1	1	1	1	1	1	1		1	2	1	2	1	1	1	1
	罹患数	0	0	0	0	0	0	0	0	0	0	0	0	0	0	0	0	0	0	0
	定点当り	0	0	0	0	0	0	0	0	0	0	0	0	0	0	0	0	0	0	0
	報告定点	22	2	1	1	1	1	1	1	1	1	1	2	1	2	1	2	1	1	1
第20週	罹患数	0	0	0	0	0	0	0	0	0	0	0	0	0	0	0	0	0	0	0
	定点当り	0	0	0	0	0	0	0	0	0	0	0	0	0	0	0	0	0	0	0
	報告定点	22	2	1	1	1	1	1	1	1	1	1	2	1	2	1	2	1	1	1
	罹患数	0	0	0	0	0	0	0	0	0	0	0	0	0	0	0	0	0	0	0
第21週	定点当り	0	0	0	0	0	0	0	0	0	0	0	0	0	0	0	0	0	0	0
	報告定点	22	2	1	1	1	1	1	1	1	1	1	2	1	2	1	2	1	1	1
	罹患数	0	0	0	0	0	0	0	0	0	0	0	0	0	0	0	0	0	0	0
	定点当り	0	0	0	0	0	0	0	0	0	0	0	0	0	0	0	0	0	0	0
第22週	報告定点	21	2	1	1	1	1	1	1	1	1	2	1	1	1	2	1	1	1	1
	罹患数	0	0	0	0	0	0	0	0	0	0	0	0	0	0	0	0	0	0	0
	定点当り	0	0	0	0	0	0	0	0	0	0	0	0	0	0	0	0	0	0	0

週数		合計	年齢層別																		
			~5ヶ月	~11ヶ月	1歳	2歳	3歳	4歳	5歳	6歳	7歳	8歳	9歳	10~14歳	15~19歳	20~29歳	30~39歳	40~49歳	50~59歳	60~69歳	70歳以上
第18週	罹患数	0																			
	定点当り	0																			
第19週	罹患数	0																			
	定点当り	0																			
第20週	罹患数	0																			
	定点当り	0																			
第21週	罹患数	0																			
	定点当り	0																			
第22週	罹患数	0																			
	定点当り	0																			

## 【年齢層別5週分集計】



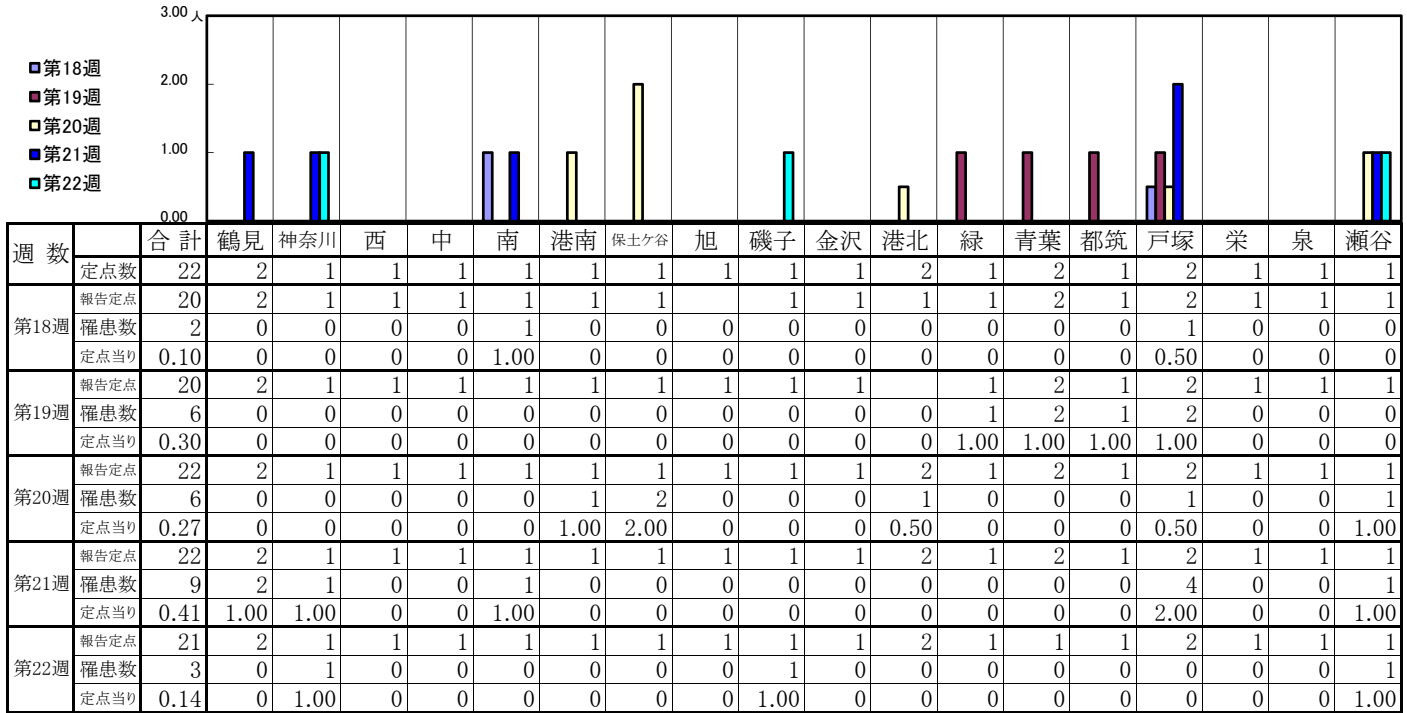
## 【定点当りの患者数】



# << 流行性角結膜炎 >>

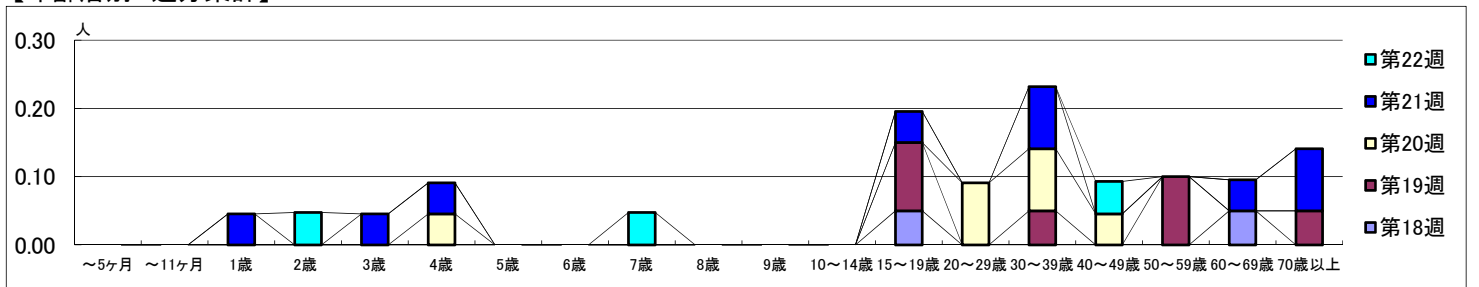
2021年5月3日 ~ 6月6日  
[2021年 第18週 ~ 第22週]

## 【区別・週別報告定点当り】



週数		合計	年齢層別																					
			~5ヶ月	~11ヶ月	1歳	2歳	3歳	4歳	5歳	6歳	7歳	8歳	9歳	10~14歳	15~19歳	20~29歳	30~39歳	40~49歳	50~59歳	60~69歳	70歳以上			
第18週	罹患数	2														1								1
	定点当り	0.10														0.05								0.05
第19週	罹患数	6														2		1				2		1
	定点当り	0.30														0.10		0.05				0.10		0.05
第20週	罹患数	6							1								2	2		1				
	定点当り	0.27							0.05								0.09	0.09		0.05				
第21週	罹患数	9				1		1	1							1		2					1	2
	定点当り	0.41				0.05		0.05	0.05							0.05		0.09					0.05	0.09
第22週	罹患数	3					1													1				
	定点当り	0.14					0.05													0.05				

## 【年齢層別5週分集計】



## 【定点当りの患者数】

