

疾病別 警報・注意報 発生状況

2021年 第21週

	インフルエンザ	RSウイルス感染症	咽頭結膜熱	A群溶血性レンサ球菌咽頭炎	感染性胃腸炎	水痘	手足口病	伝染性紅斑	突発性発しん	ヘルパンギーナ	流行性耳下腺炎	急性出血性結膜炎	流行性角結膜炎
警報レベル ◎	30		3	8	20	2	5	2		6	6	1	8
終息基準値 ◎	10		1	4	12	1	2	1		2	2	0.1	4
注意報レベル ○	10					1					3		
横浜市	-	1.61	0.23	0.35	3.44	0.26	0.06	-	0.51	-	0.07	-	0.45
鶴見	-	0.86	0.14	0.14	3.71	-	-	-	0.43	-	-	-	1.00
神奈川	-	1.67	0.17	0.17	4.17	○ 1.50	-	-	0.50	-	-	-	1.00
西	-	-	-	-	3.00	-	-	-	1.00	-	-	-	-
中	-	-	0.33	-	2.00	0.67	-	-	0.33	-	-	-	-
南	-	2.25	-	-	2.50	0.25	0.25	-	1.00	-	-	-	1.00
港南	-	2.25	1.50	1.50	3.75	0.25	-	-	-	-	-	-	-
保土ヶ谷	-	-	-	0.40	1.20	-	-	-	0.20	-	0.20	-	-
旭	-	1.83	0.17	-	3.33	-	-	-	0.17	-	0.17	-	-
磯子	-	3.00	0.67	0.33	7.33	-	-	-	1.00	-	-
金沢	-	5.60	-	0.20	0.20	0.40	-	-	1.20	-	-	-	-
港北	-	4.50	0.50	-	7.83	0.17	0.17	-	1.00	-	0.17	-	-
緑	-	1.80	-	2.80	3.80	-	-	-	0.40	-	-	-	-
青葉	-	0.80	-	0.40	5.60	-	-	-	0.20	-	-	-	-
都筑	-	-	-	0.33	1.33	0.67	-	-	0.33	-	0.33	-	-
戸塚	-	1.00	-	-	1.17	-	0.17	-	0.67	-	-	-	2.00
栄	-	-	-	-	2.00	-	-	-	-	-	-	-	-
泉	-	1.00	0.75	-	3.50	0.75	0.25	-	0.25	-	0.25	-	-
瀬谷	-	-	0.25	-	4.25	-	0.25	-	0.50	-	0.25	-	1.00

(-: 定点当たり0.00) (...: 未報告)

- ◎ 報告定点当たりの値が警報レベル もしくは警報レベル継続中です
- 報告定点当たりの値が注意報レベルに達しています

(この数字は集計時点のもので、翌週以降変動することもあります)

<< インフルエンザ >>

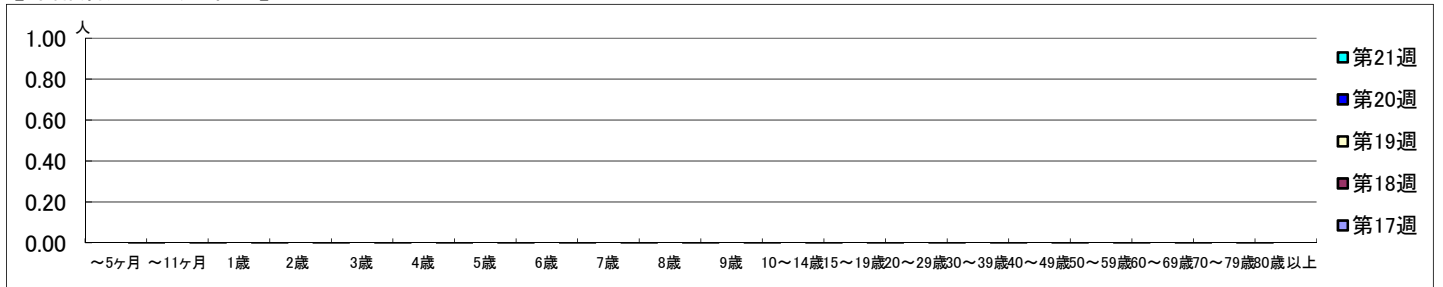
2021年4月26日～5月30日
[2021年 第17週～第21週]

【区別・週別報告定点当り】

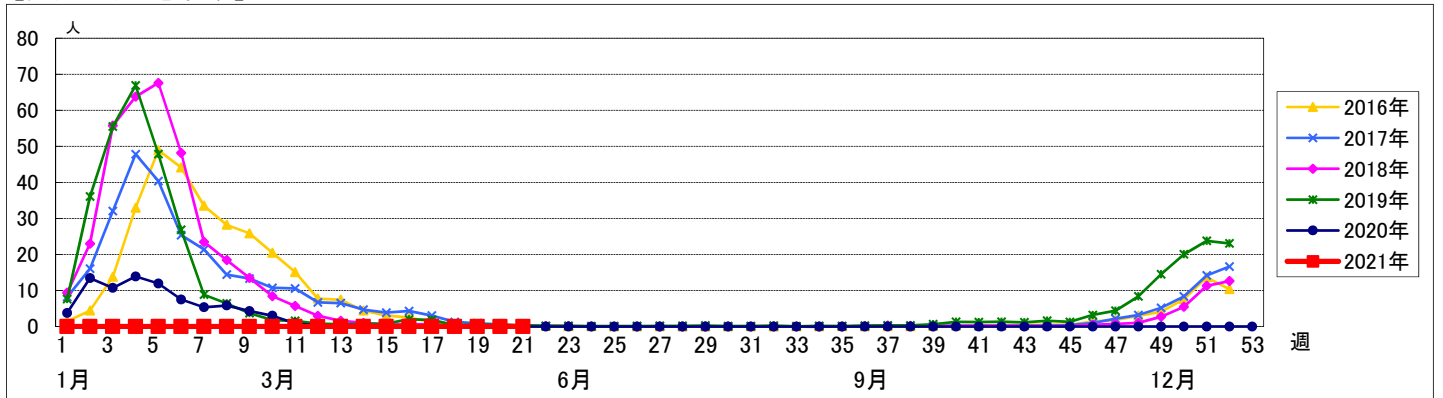
週数		合計	区別																	
			鶴見	神奈川	西	中	南	港南	保土ヶ谷	旭	磯子	金沢	港北	緑	青葉	都筑	戸塚	栄	泉	瀬谷
第17週	定点数	153	11	10	5	7	8	8	8	10	7	8	13	8	11	8	11	6	7	7
	報告定点	120	10	8	3	6	8	4	8	6	4	8	6	4	11	7	10	4	6	7
	罹患数	0	0	0	0	0	0	0	0	0	0	0	0	0	0	0	0	0	0	0
	定点当り	0	0	0	0	0	0	0	0	0	0	0	0	0	0	0	0	0	0	0
第18週	報告定点	134	9	8	5	6	8	7	8	9	4	8	11	6	11	7	9	4	7	7
	罹患数	0	0	0	0	0	0	0	0	0	0	0	0	0	0	0	0	0	0	0
	定点当り	0	0	0	0	0	0	0	0	0	0	0	0	0	0	0	0	0	0	0
	報告定点	134	9	8	5	5	7	6	8	9	7	8	11	5	11	7	10	5	6	7
第19週	報告定点	133	9	6	5	5	7	6	8	9	7	8	10	6	10	7	10	6	7	7
	罹患数	0	0	0	0	0	0	0	0	0	0	0	0	0	0	0	0	0	0	0
	定点当り	0	0	0	0	0	0	0	0	0	0	0	0	0	0	0	0	0	0	0
	報告定点	126	8	8	5	5	6	7	8	8	6	8	10	6	9	5	9	5	6	7
第21週	報告定点	126	8	8	5	5	6	7	8	8	6	8	10	6	9	5	9	5	6	7
	罹患数	0	0	0	0	0	0	0	0	0	0	0	0	0	0	0	0	0	0	0
	定点当り	0	0	0	0	0	0	0	0	0	0	0	0	0	0	0	0	0	0	0
	報告定点	126	8	8	5	5	6	7	8	8	6	8	10	6	9	5	9	5	6	7

週数		合計	年齢層別																			
			～5ヶ月	～11ヶ月	1歳	2歳	3歳	4歳	5歳	6歳	7歳	8歳	9歳	10～14歳	15～19歳	20～29歳	30～39歳	40～49歳	50～59歳	60～69歳	70～79歳	80歳以上
第17週	罹患数	0																				
	定点当り	0																				
第18週	罹患数	0																				
	定点当り	0																				
第19週	罹患数	0																				
	定点当り	0																				
第20週	罹患数	0																				
	定点当り	0																				
第21週	罹患数	0																				
	定点当り	0																				

【年齢層別5週分集計】



【定点当りの患者数】



<< RSウイルス感染症 >>

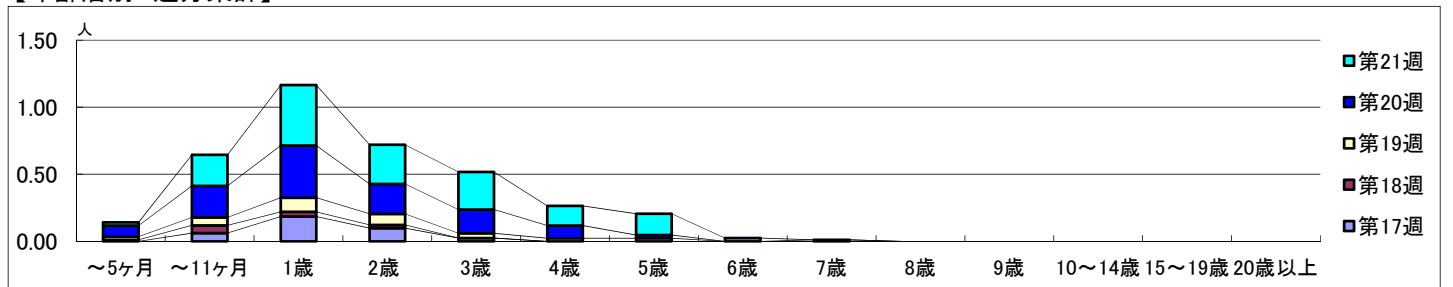
2021年4月26日 ~ 5月30日
[2021年 第17週 ~ 第21週]

【区別・週別報告定点当り】

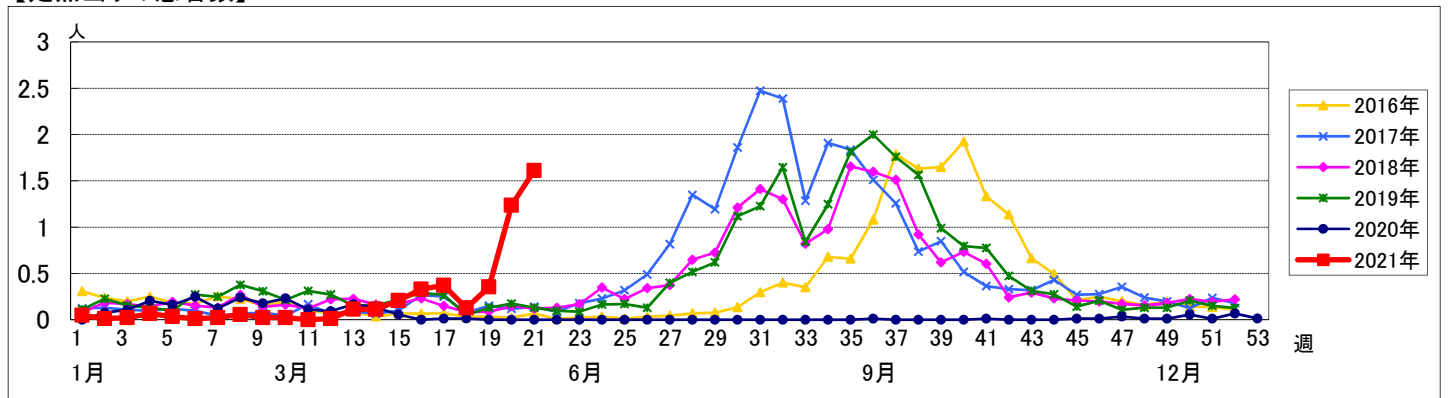
週数	合計	鶴見	神奈川	西	中	南	港南	保土ヶ谷	旭	磯子	金沢	港北	緑	青葉	都筑	戸塚	栄	泉	瀬谷
定点数	94	7	6	3	4	5	5	5	6	4	5	8	5	7	5	7	4	4	4
報告定点	81	7	6	2	4	5	2	5	5	4	5	4	4	7	4	7	2	4	4
罹患数	30	6	5	0	1	5	0	0	0	8	4	1	0	0	0	0	0	0	0
定点当り	0.37	0.86	0.83	0	0.25	1.00	0	0	0	2.00	0.80	0.25	0	0	0	0	0	0	0
報告定点	87	7	6	3	4	5	4	5	5	3	5	7	5	7	4	7	2	4	4
罹患数	11	1	0	0	3	0	1	0	0	0	1	0	3	0	0	1	0	1	0
定点当り	0.13	0.14	0	0	0.75	0	0.25	0	0	0	0.20	0	0.60	0	0.14	0	0.25	0	0
報告定点	85	7	6	3	3	4	3	5	5	4	5	7	4	7	4	7	3	4	4
罹患数	30	4	2	0	3	3	0	1	1	2	9	3	2	0	0	0	0	0	0
定点当り	0.35	0.57	0.33	0	1.00	0.75	0	0.20	0.20	0.50	1.80	0.43	0.50	0	0	0	0	0	0
報告定点	85	7	5	3	3	5	3	5	6	4	5	5	5	6	4	7	4	4	4
罹患数	105	11	10	0	0	20	7	0	0	7	25	7	12	0	0	3	0	2	1
定点当り	1.24	1.57	2.00	0	0	4.00	2.33	0	0	1.75	5.00	1.40	2.40	0	0	0.43	0	0.50	0.25
報告定点	82	7	6	3	3	4	4	5	6	3	5	6	5	5	3	6	3	4	4
罹患数	132	6	10	0	0	9	9	0	11	9	28	27	9	4	0	6	0	4	0
定点当り	1.61	0.86	1.67	0	0	2.25	2.25	0	1.83	3.00	5.60	4.50	1.80	0.80	0	1.00	0	1.00	0

週数	合計	~5ヶ月	~11ヶ月	1歳	2歳	3歳	4歳	5歳	6歳	7歳	8歳	9歳	10~14歳	15~19歳	20歳以上
第17週	罹患数 30		5	15	8	2									
第17週	定点当り 0.37		0.06	0.19	0.10	0.02									
第18週	罹患数 11	1	5	3	2										
第18週	定点当り 0.13	0.01	0.06	0.03	0.02										
第19週	罹患数 30	2	5	9	7	3	2	2							
第19週	定点当り 0.35	0.02	0.06	0.11	0.08	0.04	0.02	0.02							
第20週	罹患数 105	7	20	33	19	15	8	2		1					
第20週	定点当り 1.24	0.08	0.24	0.39	0.22	0.18	0.09	0.02		0.01					
第21週	罹患数 132	2	19	37	24	23	12	13	2						
第21週	定点当り 1.61	0.02	0.23	0.45	0.29	0.28	0.15	0.16	0.02						

【年齢層別5週分集計】



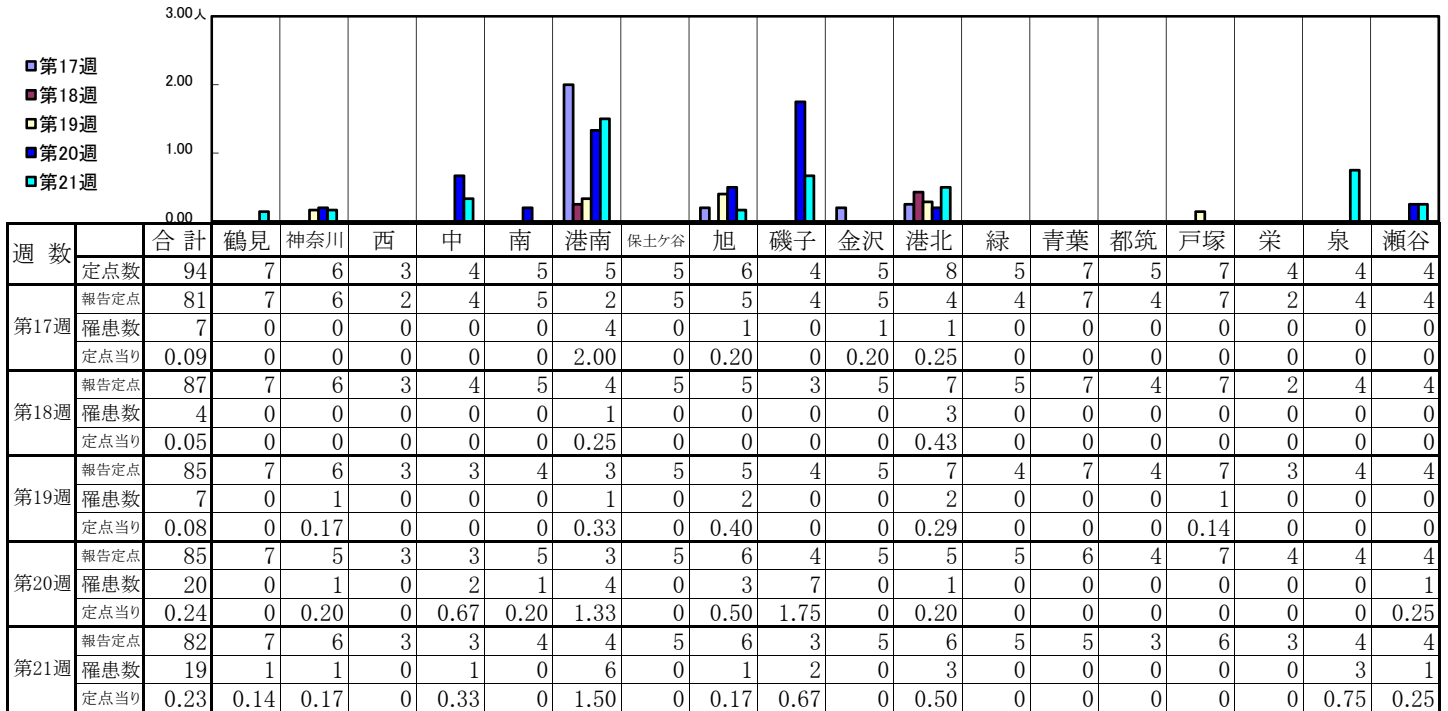
【定点当りの患者数】



<< 咽頭結膜熱 >>

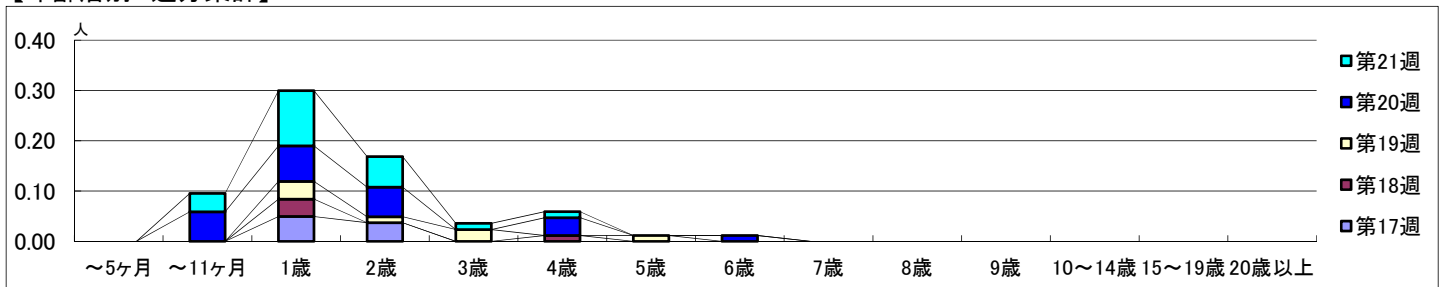
2021年4月26日 ~ 5月30日
[2021年 第17週 ~ 第21週]

【区別・週別報告定点当り】

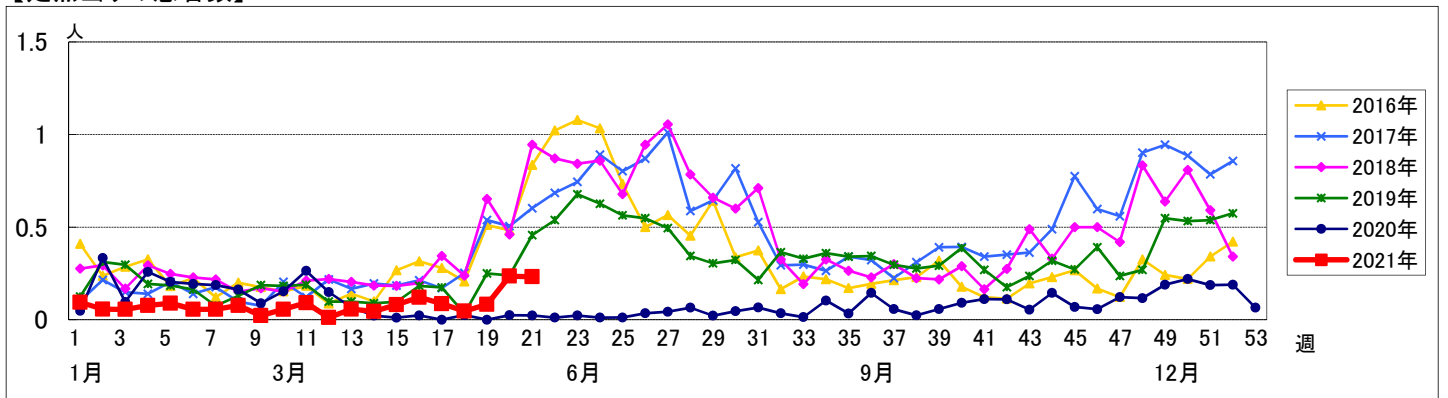


週数		合計	年齢層別														
			~5ヶ月	~11ヶ月	1歳	2歳	3歳	4歳	5歳	6歳	7歳	8歳	9歳	10~14歳	15~19歳	20歳以上	
第17週	罹患数	7			4	3											
	定点当り	0.09			0.05	0.04											
第18週	罹患数	4			3		1										
	定点当り	0.05			0.03		0.01										
第19週	罹患数	7			3	1	2		1								
	定点当り	0.08			0.04	0.01	0.02		0.01								
第20週	罹患数	20		5	6	5	3		1								
	定点当り	0.24		0.06	0.07	0.06	0.04		0.01								
第21週	罹患数	19		3	9	5	1	1									
	定点当り	0.23		0.04	0.11	0.06	0.01	0.01									

【年齢層別5週分集計】



【定点当りの患者数】



<< A群溶血性レンサ球菌咽頭炎 >>

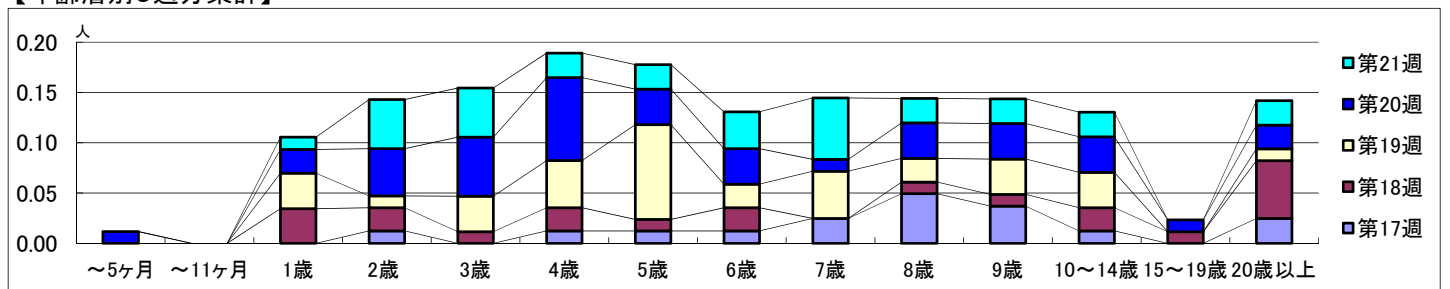
2021年4月26日 ~ 5月30日
[2021年 第17週 ~ 第21週]

【区別・週別報告定点当り】

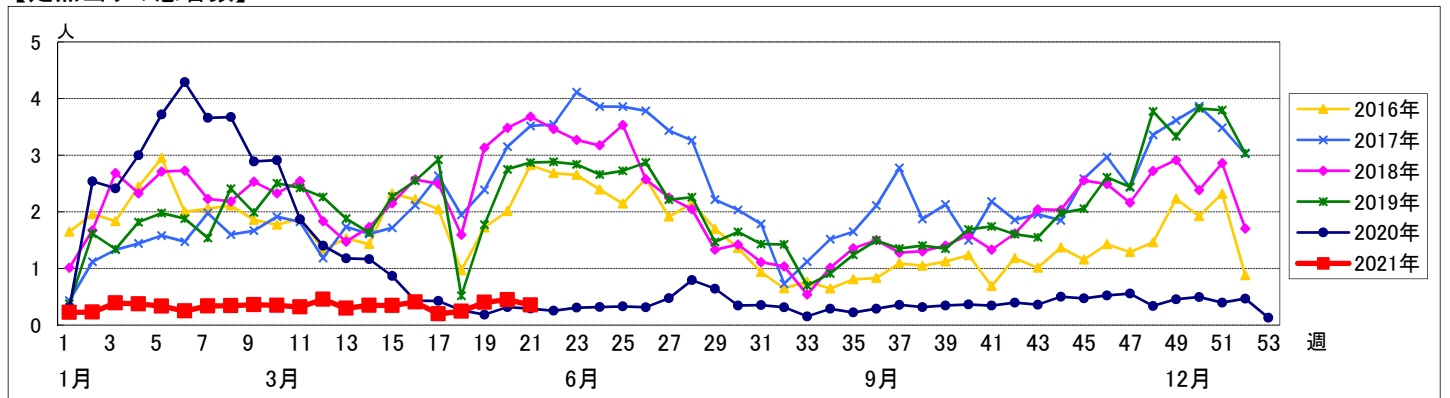
週数		区別																			
		合計	鶴見	神奈川	西	中	南	港南	保土ヶ谷	旭	磯子	金沢	港北	緑	青葉	都筑	戸塚	栄	泉	瀬谷	
第17週	定点数	94	7	6	3	4	5	5	5	6	4	5	8	5	7	5	7	4	4	4	
	報告定点	81	7	6	2	4	5	2	5	5	4	5	4	4	7	4	7	2	4	4	
	罹患数	16	2	1	0	0	0	0	0	0	0	1	0	4	0	3	2	0	1	2	
	定点当り	0.20	0.29	0.17	0	0	0	0	0	0	0	0.20	0	1.00	0	0.75	0.29	0	0.25	0.50	
第18週	報告定点	87	7	6	3	4	5	4	5	5	3	5	7	5	7	4	7	2	4	4	
	罹患数	21	0	0	0	4	2	0	0	0	0	1	6	3	0	3	2	0	0	0	
	定点当り	0.24	0	0	0	1.00	0.40	0	0	0	0	0.20	0.86	0.60	0	0.75	0.29	0	0	0	
	報告定点	85	7	6	3	3	4	3	5	5	4	5	7	4	7	4	7	3	4	4	
第19週	罹患数	34	2	1	1	1	1	2	4	2	1	0	7	9	1	1	0	0	0	1	
	定点当り	0.40	0.29	0.17	0.33	0.33	0.25	0.67	0.80	0.40	0.25	0	1.00	2.25	0.14	0.25	0	0	0	0.25	
	報告定点	85	7	5	3	3	5	3	5	6	4	5	5	5	6	4	7	4	4	4	
	罹患数	38	1	2	0	0	2	1	2	4	1	0	5	15	2	0	1	0	1	1	
第20週	定点当り	0.45	0.14	0.40	0	0	0.40	0.33	0.40	0.67	0.25	0	1.00	3.00	0.33	0	0.14	0	0.25	0.25	
	報告定点	82	7	6	3	3	4	4	5	6	3	5	6	5	5	3	6	3	4	4	
	罹患数	29	1	1	0	0	0	6	2	0	1	1	0	14	2	1	0	0	0	0	
	定点当り	0.35	0.14	0.17	0	0	0	1.50	0.40	0	0.33	0.20	0	2.80	0.40	0.33	0	0	0	0	

週数		合計	年齢層別															
			~5ヶ月	~11ヶ月	1歳	2歳	3歳	4歳	5歳	6歳	7歳	8歳	9歳	10~14歳	15~19歳	20歳以上		
第17週	罹患数	16				1		1	1	1	2	4	3	1		2		
	定点当り	0.20			0.01		0.01	0.01	0.01	0.02	0.05	0.04	0.01		0.02			
第18週	罹患数	21			3	2	1	2	1	2		1	1	2	1	5		
	定点当り	0.24			0.03	0.02	0.01	0.02	0.01	0.02		0.01	0.01	0.02	0.01	0.06		
第19週	罹患数	34			3	1	3	4	8	2	4	2	3	3		1		
	定点当り	0.40			0.04	0.01	0.04	0.05	0.09	0.02	0.05	0.02	0.04	0.04		0.01		
第20週	罹患数	38	1		2	4	5	7	3	3	1	3	3	1	2			
	定点当り	0.45	0.01		0.02	0.05	0.06	0.08	0.04	0.04	0.01	0.04	0.04	0.04	0.01	0.02		
第21週	罹患数	29			1	4	4	2	2	3	5	2	2	2		2		
	定点当り	0.35			0.01	0.05	0.05	0.02	0.02	0.04	0.06	0.02	0.02	0.02		0.02		

【年齢層別5週分集計】



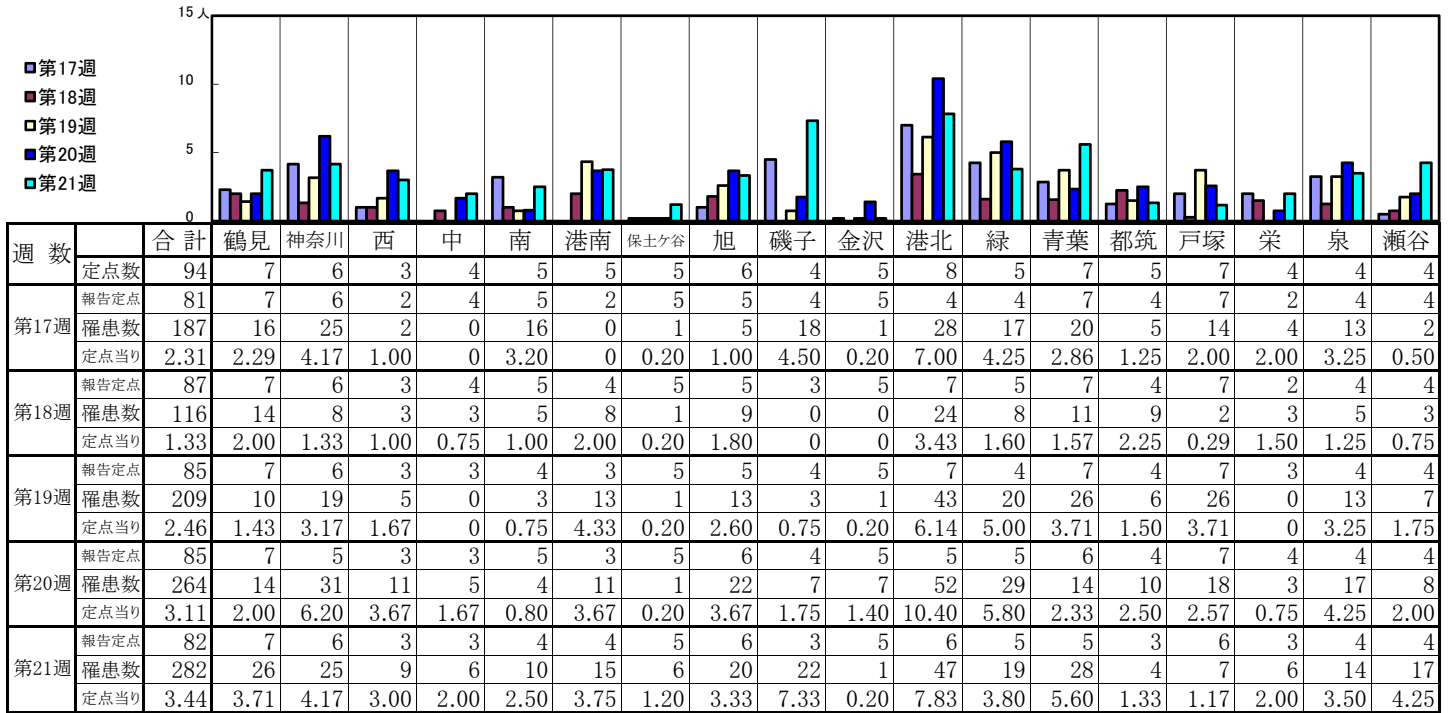
【定点当りの患者数】



<< 感染性胃腸炎 >>

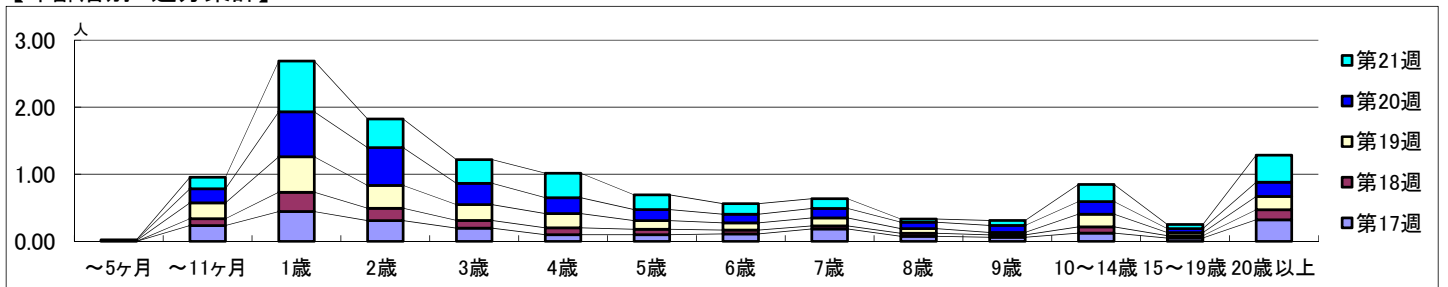
2021年4月26日 ~ 5月30日
[2021年 第17週 ~ 第21週]

【区別・週別報告定点当り】

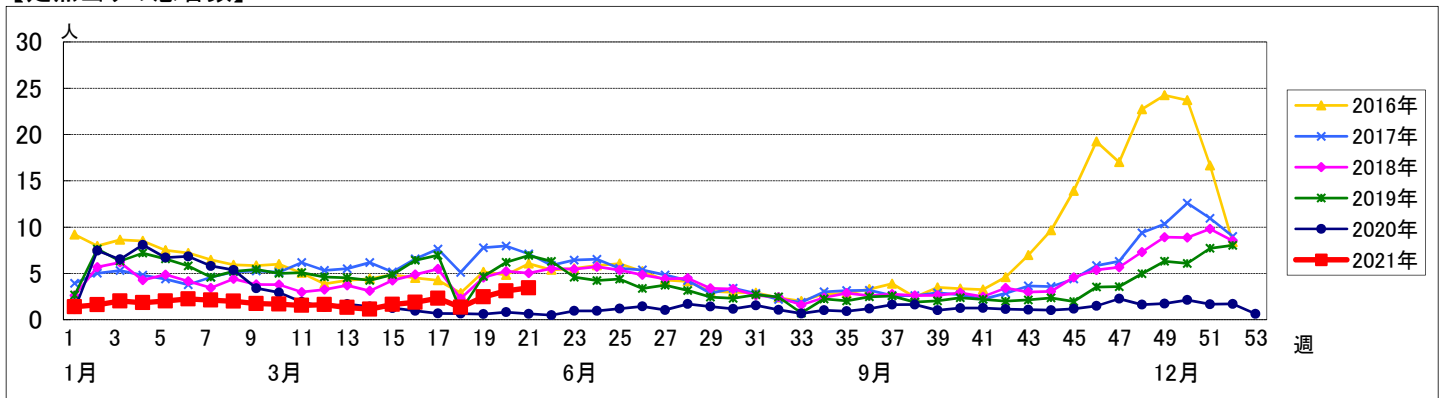


週 数		合計	~5ヶ月	~11ヶ月	1歳	2歳	3歳	4歳	5歳	6歳	7歳	8歳	9歳	10~14歳	15~19歳	20歳以上
第17週	罹患数	187		19	36	25	16	8	8	9	15	6	5	10	4	26
	定点当り	2.31		0.23	0.44	0.31	0.20	0.10	0.10	0.11	0.19	0.07	0.06	0.12	0.05	0.32
第18週	罹患数	116		9	25	16	10	9	7	5	4	4	3	8	3	13
	定点当り	1.33		0.10	0.29	0.18	0.11	0.10	0.08	0.06	0.05	0.05	0.03	0.09	0.03	0.15
第19週	罹患数	209	1	20	45	29	20	18	11	9	10	6	3	16	4	17
	定点当り	2.46	0.01	0.24	0.53	0.34	0.24	0.21	0.13	0.11	0.12	0.07	0.04	0.19	0.05	0.20
第20週	罹患数	264	1	18	57	48	27	20	14	11	12	8	9	16	5	18
	定点当り	3.11	0.01	0.21	0.67	0.56	0.32	0.24	0.16	0.13	0.14	0.09	0.11	0.19	0.06	0.21
第21週	罹患数	282		14	62	35	29	30	18	13	12	4	6	21	5	33
	定点当り	3.44		0.17	0.76	0.43	0.35	0.37	0.22	0.16	0.15	0.05	0.07	0.26	0.06	0.40

【年齢層別5週分集計】



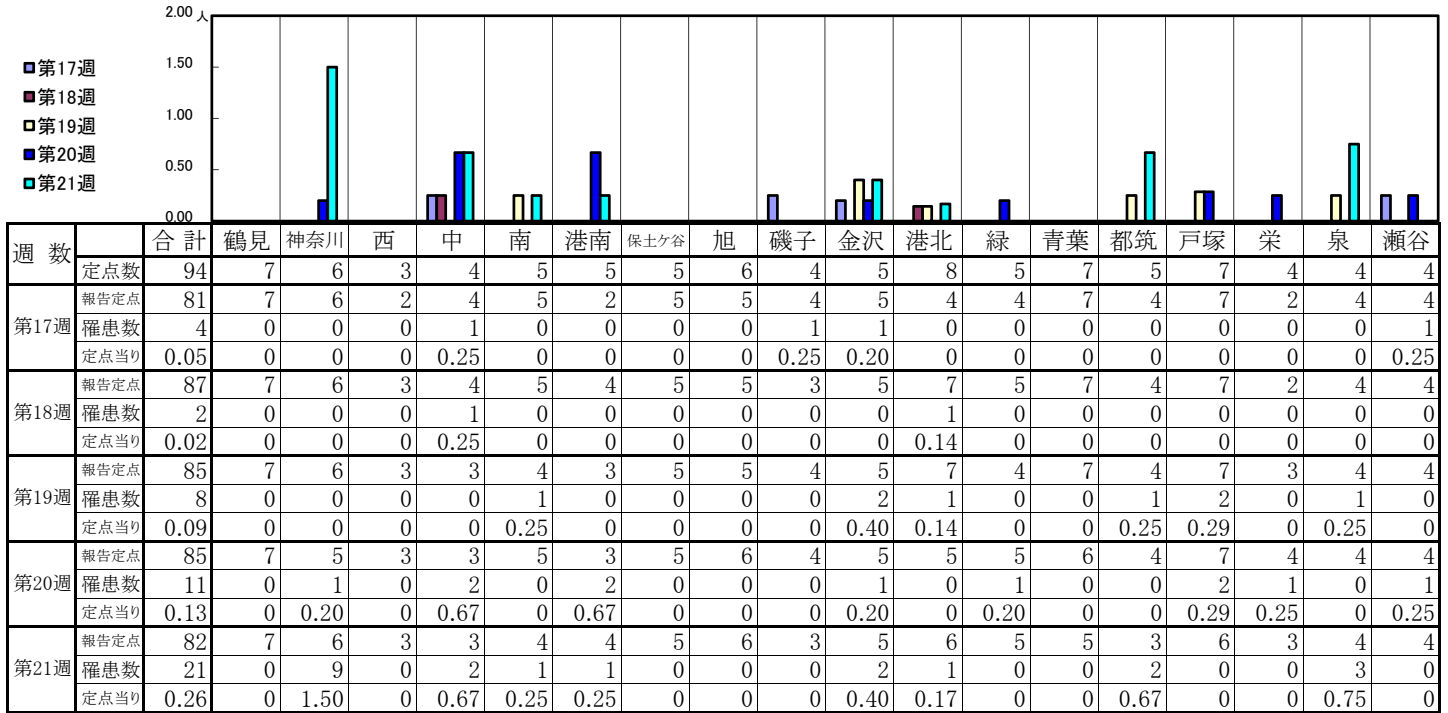
【定点当りの患者数】



<< 水痘 >>

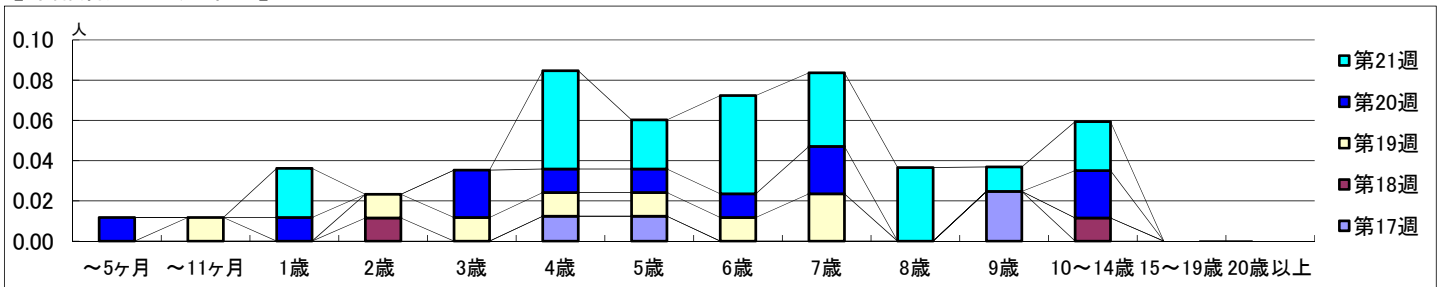
2021年4月26日 ~ 5月30日
[2021年 第17週 ~ 第21週]

【区別・週別報告定点当り】

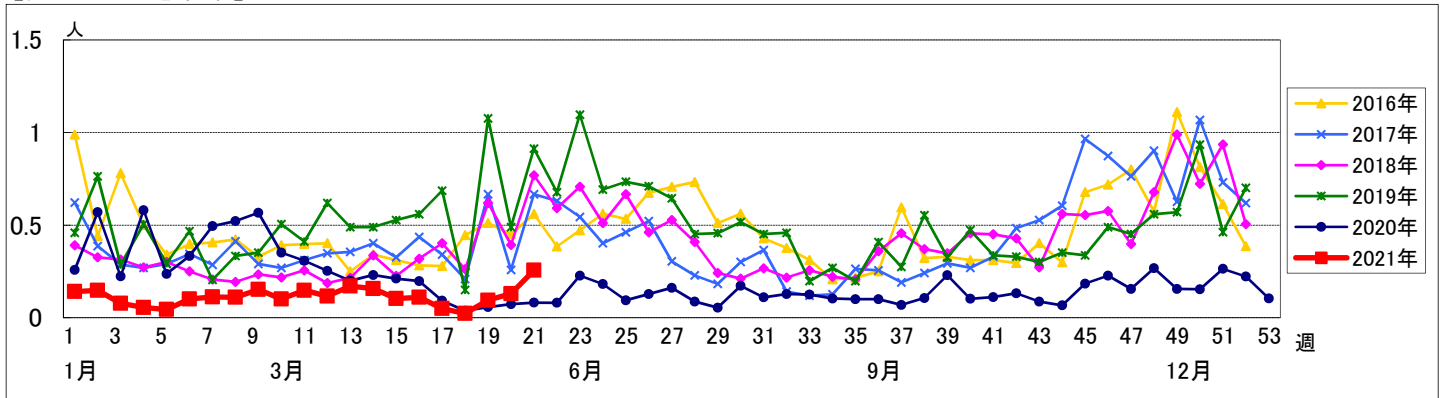


週数	合計	~5ヶ月	~11ヶ月	1歳	2歳	3歳	4歳	5歳	6歳	7歳	8歳	9歳	10~14歳	15~19歳	20歳以上
第17週	罹患数 4 定点当り 0.05						1	1				2			
第18週	罹患数 2 定点当り 0.02				1								1		
第19週	罹患数 8 定点当り 0.09		1		1	1	1	1	1	2					
第20週	罹患数 11 定点当り 0.13	1		1		2	1	1	1	2			2		
第21週	罹患数 21 定点当り 0.26			2			4	2	4	3	3	1	2		

【年齢層別5週分集計】



【定点当りの患者数】



<< 手足口病 >>

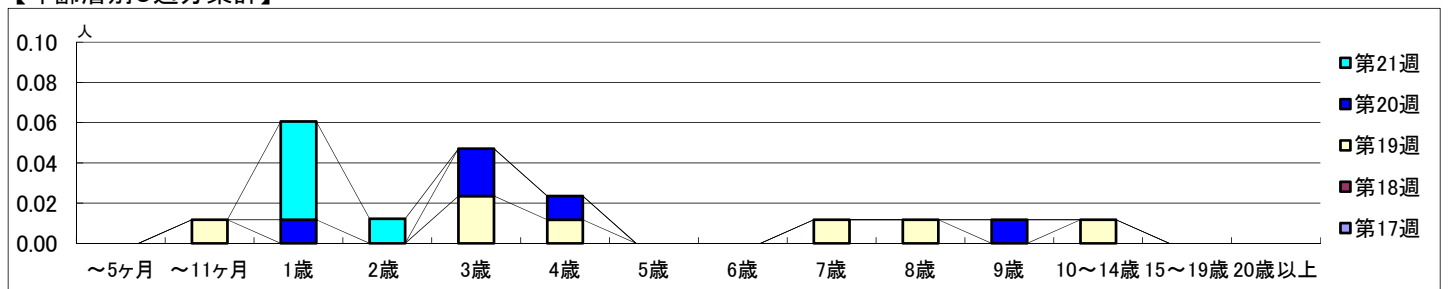
2021年4月26日 ~ 5月30日
[2021年 第17週 ~ 第21週]

【区別・週別報告定点当り】

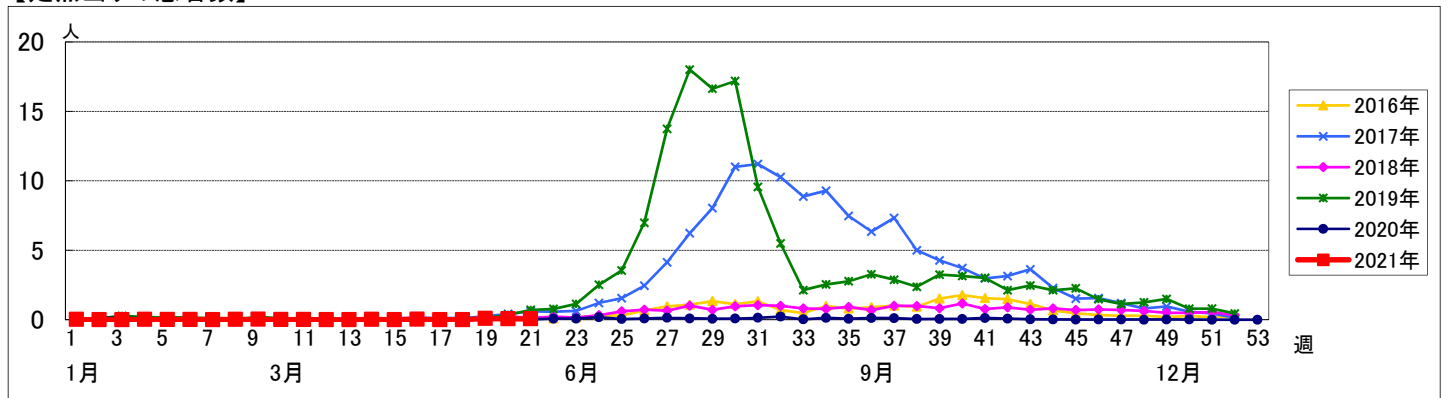
週数		合計	鶴見	神奈川	西	中	南	港南	保土ヶ谷	旭	磯子	金沢	港北	緑	青葉	都筑	戸塚	栄	泉	瀬谷
第17週	定点数	94	7	6	3	4	5	5	5	6	4	5	8	5	7	5	7	4	4	4
	報告定点	81	7	6	2	4	5	2	5	5	4	5	4	4	7	4	7	2	4	4
	罹患数	0	0	0	0	0	0	0	0	0	0	0	0	0	0	0	0	0	0	0
	定点当り	0	0	0	0	0	0	0	0	0	0	0	0	0	0	0	0	0	0	0
第18週	報告定点	87	7	6	3	4	5	4	5	5	3	5	7	5	7	4	7	2	4	4
	罹患数	0	0	0	0	0	0	0	0	0	0	0	0	0	0	0	0	0	0	0
	定点当り	0	0	0	0	0	0	0	0	0	0	0	0	0	0	0	0	0	0	0
	報告定点	85	7	6	3	3	4	3	5	5	4	5	7	4	7	4	7	3	4	4
第19週	報告定点	85	7	5	3	3	5	3	5	6	4	5	5	5	6	4	7	4	4	4
	罹患数	7	1	2	0	1	0	0	0	0	1	0	0	0	0	0	0	0	0	2
	定点当り	0.08	0.14	0.33	0	0.33	0	0	0	0	0.25	0	0	0	0	0	0	0	0	0.50
	報告定点	85	7	5	3	3	5	3	5	6	4	5	5	5	6	4	7	4	4	4
第20週	報告定点	85	7	5	3	3	5	3	5	6	4	5	5	5	6	4	7	4	4	4
	罹患数	5	0	1	0	1	0	0	0	0	0	0	1	0	0	0	0	0	1	1
	定点当り	0.06	0	0.20	0	0.33	0	0	0	0	0	0	0.20	0	0	0	0	0	0.25	0.25
	報告定点	82	7	6	3	3	4	4	5	6	3	5	6	5	5	3	6	3	4	4
第21週	報告定点	82	7	6	3	3	4	4	5	6	3	5	6	5	5	3	6	3	4	4
	罹患数	5	0	0	0	0	1	0	0	0	0	0	1	0	0	0	1	0	1	1
	定点当り	0.06	0	0	0	0	0.25	0	0	0	0	0	0.17	0	0	0	0.17	0	0.25	0.25

週数		合計	~5ヶ月	~11ヶ月	1歳	2歳	3歳	4歳	5歳	6歳	7歳	8歳	9歳	10~14歳	15~19歳	20歳以上
第17週	罹患数	0														
	定点当り	0														
第18週	罹患数	0														
	定点当り	0														
第19週	罹患数	7		1			2	1			1	1		1		
	定点当り	0.08		0.01			0.02	0.01			0.01	0.01		0.01		
第20週	罹患数	5			1		2	1					1			
	定点当り	0.06			0.01		0.02	0.01					0.01			
第21週	罹患数	5			4	1										
	定点当り	0.06			0.05	0.01										

【年齢層別5週分集計】



【定点当りの患者数】



<< 伝染性紅斑 >>

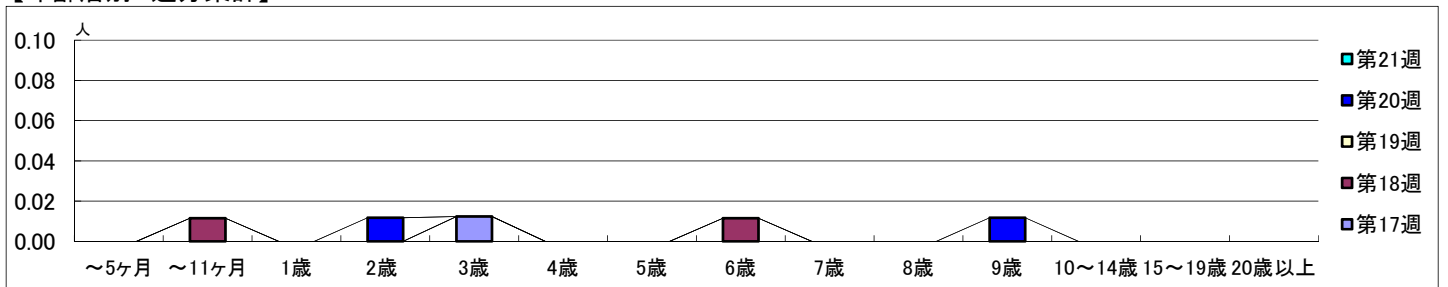
2021年4月26日 ~ 5月30日
[2021年 第17週 ~ 第21週]

【区別・週別報告定点当り】

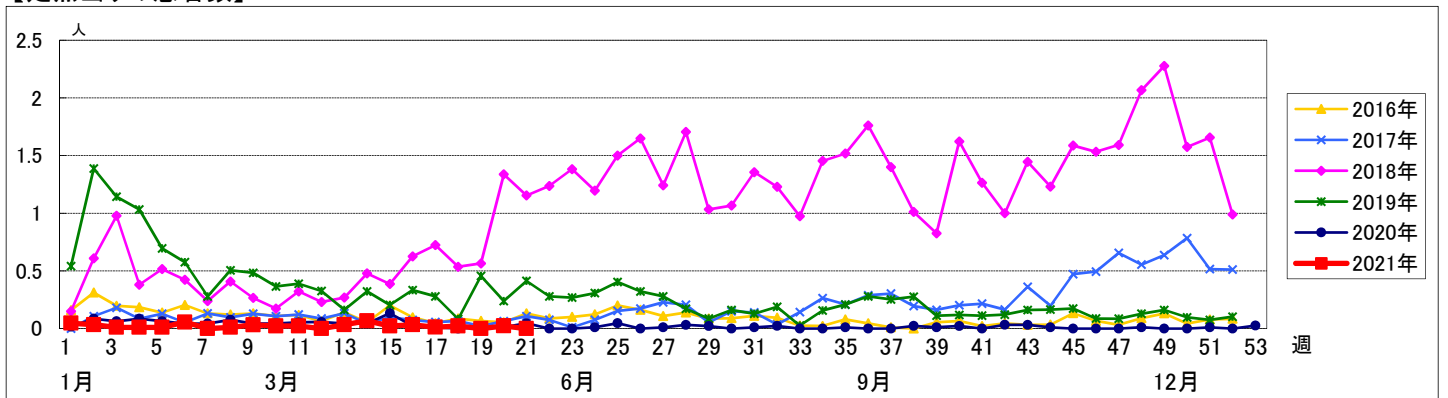
週数		合計	鶴見	神奈川	西	中	南	港南	保土ヶ谷	旭	磯子	金沢	港北	緑	青葉	都筑	戸塚	栄	泉	瀬谷
第17週	定点数	94	7	6	3	4	5	5	5	6	4	5	8	5	7	5	7	4	4	4
	報告定点	81	7	6	2	4	5	2	5	5	4	5	4	4	7	4	7	2	4	4
	罹患数	1	0	0	0	0	0	0	0	0	0	0	0	0	0	0	1	0	0	0
	定点当り	0.01	0	0	0	0	0	0	0	0	0	0	0	0	0	0	0.14	0	0	0
第18週	報告定点	87	7	6	3	4	5	4	5	5	3	5	7	5	7	4	7	2	4	4
	罹患数	2	0	0	0	1	0	0	0	0	0	1	0	0	0	0	0	0	0	0
	定点当り	0.02	0	0	0	0.25	0	0	0	0	0	0.20	0	0	0	0	0	0	0	0
	報告定点	85	7	6	3	3	4	3	5	5	4	5	7	4	7	4	7	3	4	4
第19週	報告定点	85	7	6	3	3	5	3	5	6	4	5	5	5	6	4	7	4	4	4
	罹患数	0	0	0	0	0	0	0	0	0	0	0	0	0	0	0	0	0	0	0
	定点当り	0	0	0	0	0	0	0	0	0	0	0	0	0	0	0	0	0	0	0
	報告定点	85	7	5	3	3	5	3	5	6	4	5	5	5	6	4	7	4	4	4
第20週	報告定点	85	7	5	3	3	5	3	5	6	4	5	5	5	6	4	7	4	4	4
	罹患数	2	0	0	0	0	0	0	1	0	0	0	0	0	0	0	0	0	1	0
	定点当り	0.02	0	0	0	0	0	0	0.20	0	0	0	0	0	0	0	0	0	0.25	0
	報告定点	82	7	6	3	3	4	4	5	6	3	5	6	5	5	3	6	3	4	4
第21週	報告定点	82	7	6	3	3	4	4	5	6	3	5	6	5	5	3	6	3	4	4
	罹患数	0	0	0	0	0	0	0	0	0	0	0	0	0	0	0	0	0	0	0
	定点当り	0	0	0	0	0	0	0	0	0	0	0	0	0	0	0	0	0	0	0

週数		合計	~5ヶ月	~11ヶ月	1歳	2歳	3歳	4歳	5歳	6歳	7歳	8歳	9歳	10~14歳	15~19歳	20歳以上
第17週	罹患数	1					1									
	定点当り	0.01					0.01									
第18週	罹患数	2		1						1						
	定点当り	0.02		0.01						0.01						
第19週	罹患数	0														
	定点当り	0														
第20週	罹患数	2				1							1			
	定点当り	0.02				0.01							0.01			
第21週	罹患数	0														
	定点当り	0														

【年齢層別5週分集計】



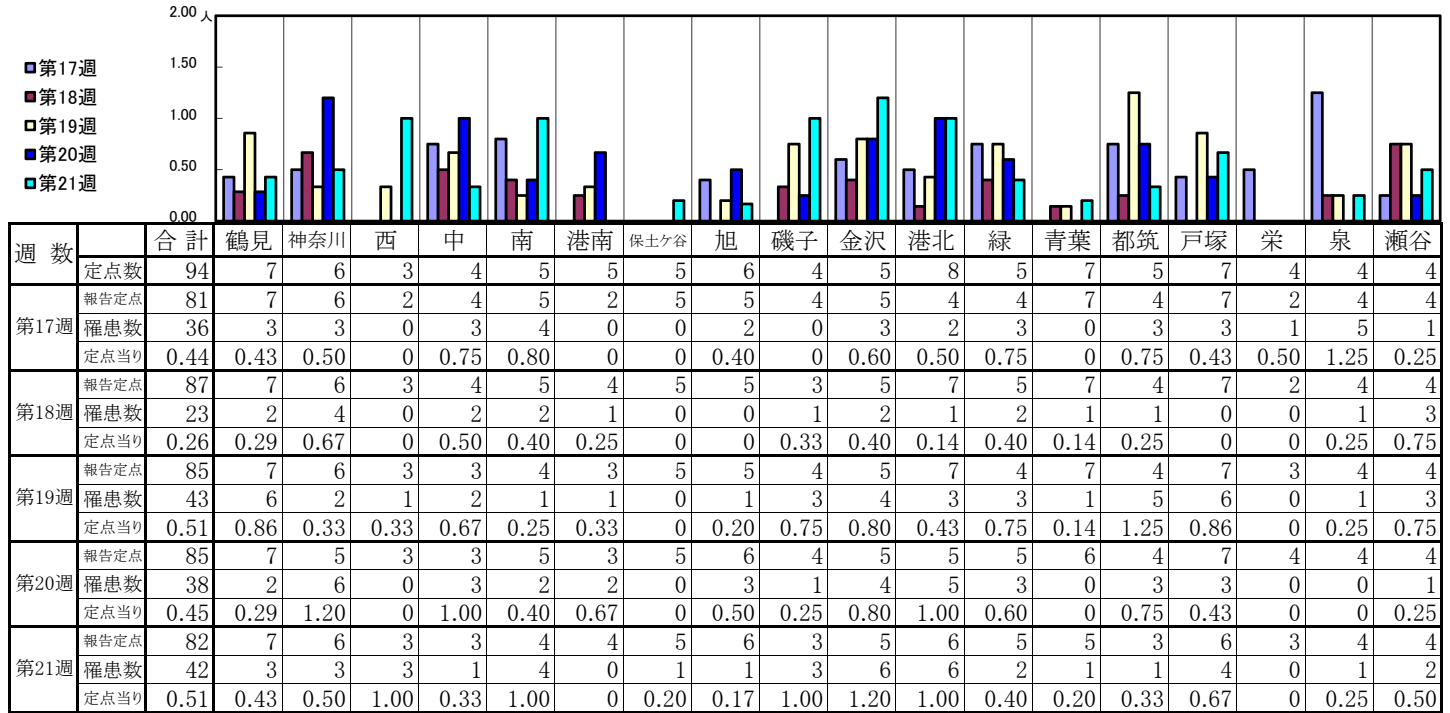
【定点当りの患者数】



<< 突発性発しん >>

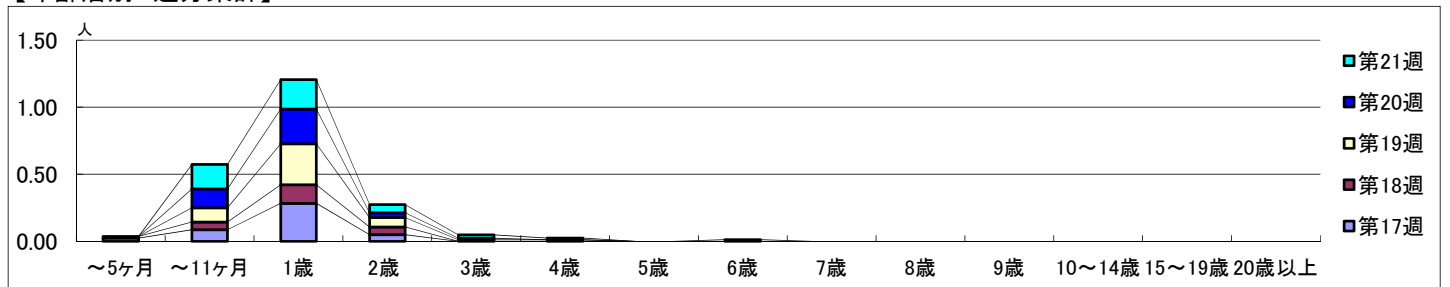
2021年4月26日 ~ 5月30日
[2021年 第17週 ~ 第21週]

【区別・週別報告定点当り】

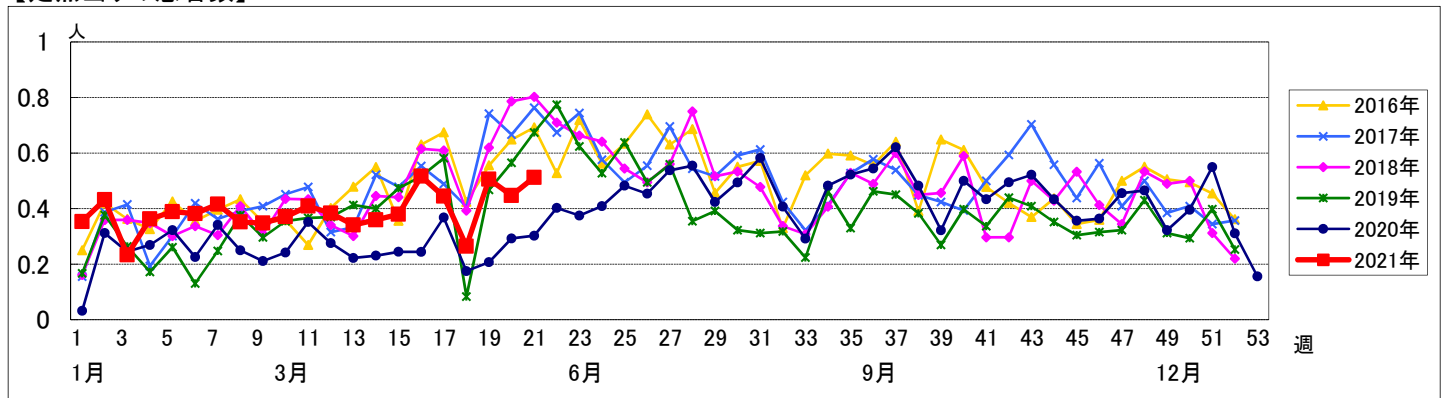


週数	合計	~5ヶ月	~11ヶ月	1歳	2歳	3歳	4歳	5歳	6歳	7歳	8歳	9歳	10~14歳	15~19歳	20歳以上
第17週	36	2	7	23	4										
第18週	23	1	5	12	5										
第19週	43		9	26	6	1	1								
第20週	38		12	22	3	1									
第21週	42		15	18	5	2	1		1						

【年齢層別5週分集計】



【定点当りの患者数】

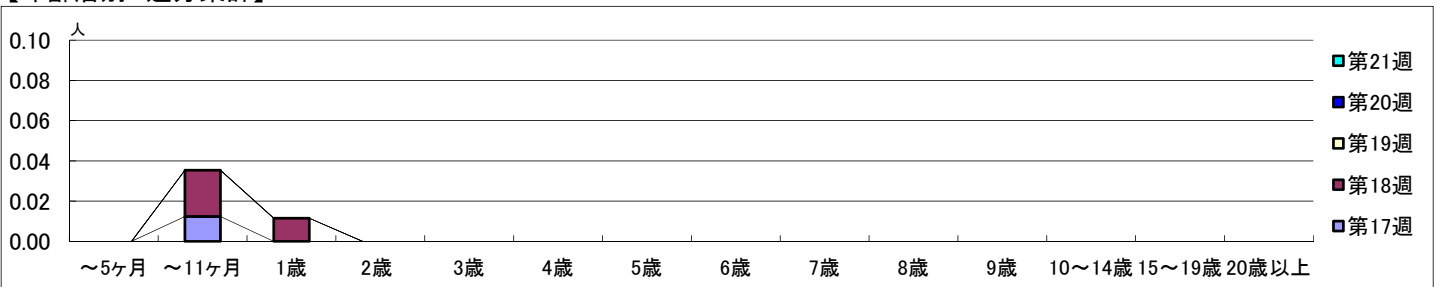


【区別・週別報告定点当り】

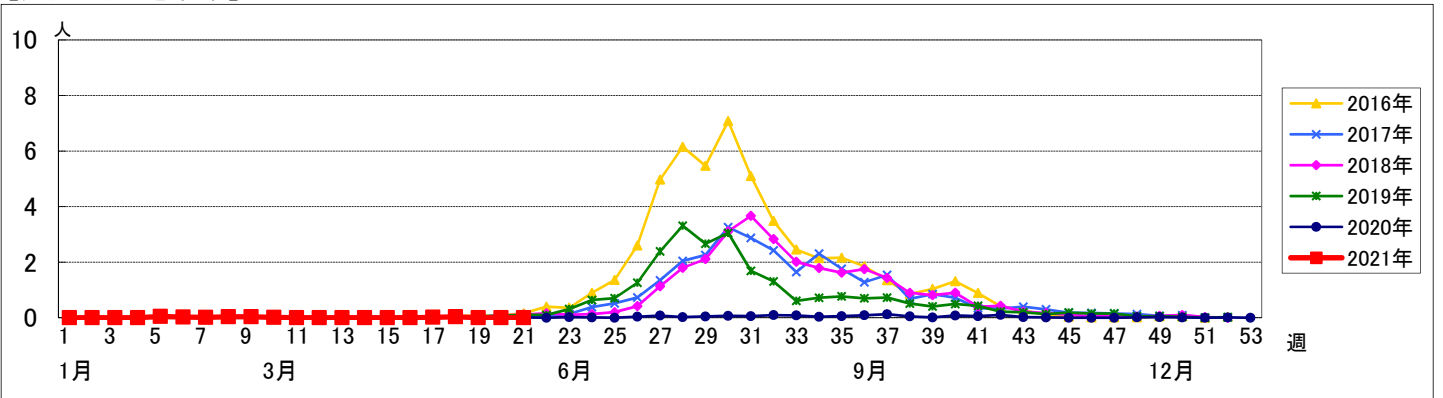
週数	合計	鶴見	神奈川	西	中	南	港南	保土ヶ谷	旭	磯子	金沢	港北	緑	青葉	都筑	戸塚	栄	泉	瀬谷
定点数	94	7	6	3	4	5	5	5	6	4	5	8	5	7	5	7	4	4	4
報告定点	81	7	6	2	4	5	2	5	5	4	5	4	4	7	4	7	2	4	4
罹患数	1	0	0	0	1	0	0	0	0	0	0	0	0	0	0	0	0	0	0
定点当り	0.01	0	0	0	0.25	0	0	0	0	0	0	0	0	0	0	0	0	0	0
報告定点	87	7	6	3	4	5	4	5	5	3	5	7	5	7	4	7	2	4	4
罹患数	3	0	0	0	0	0	0	0	0	0	0	0	0	0	0	0	3	0	0
定点当り	0.03	0	0	0	0	0	0	0	0	0	0	0	0	0	0	0	1.50	0	0
報告定点	85	7	6	3	3	4	3	5	5	4	5	7	4	7	4	7	3	4	4
罹患数	0	0	0	0	0	0	0	0	0	0	0	0	0	0	0	0	0	0	0
定点当り	0	0	0	0	0	0	0	0	0	0	0	0	0	0	0	0	0	0	0
報告定点	85	7	5	3	3	5	3	5	6	4	5	5	5	6	4	7	4	4	4
罹患数	0	0	0	0	0	0	0	0	0	0	0	0	0	0	0	0	0	0	0
定点当り	0	0	0	0	0	0	0	0	0	0	0	0	0	0	0	0	0	0	0
報告定点	82	7	6	3	3	4	4	5	6	3	5	6	5	5	3	6	3	4	4
罹患数	0	0	0	0	0	0	0	0	0	0	0	0	0	0	0	0	0	0	0
定点当り	0	0	0	0	0	0	0	0	0	0	0	0	0	0	0	0	0	0	0

週数	合計	~5ヶ月	~11ヶ月	1歳	2歳	3歳	4歳	5歳	6歳	7歳	8歳	9歳	10~14歳	15~19歳	20歳以上
第17週	罹患数 1 定点当り 0.01		1 0.01												
第18週	罹患数 3 定点当り 0.03		2 0.02	1 0.01											
第19週	罹患数 0 定点当り 0														
第20週	罹患数 0 定点当り 0														
第21週	罹患数 0 定点当り 0														

【年齢層別5週分集計】



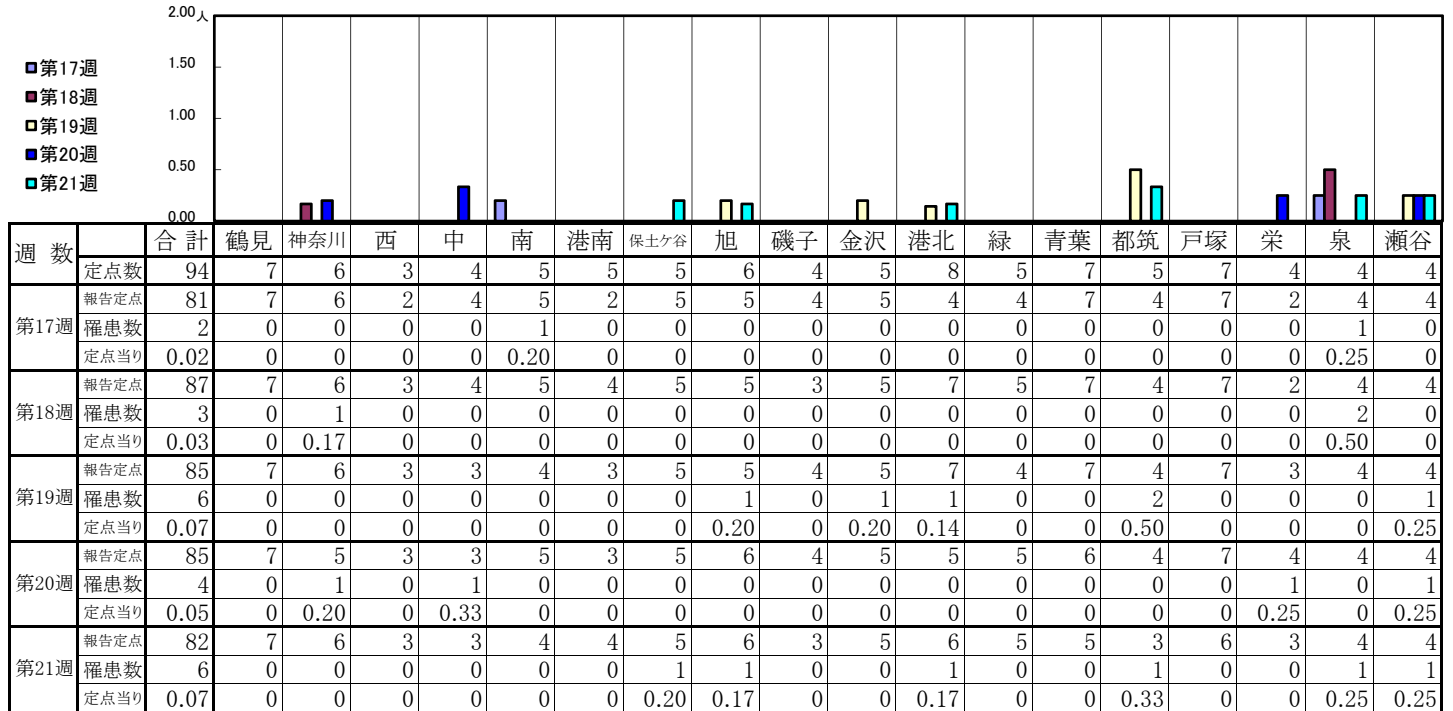
【定点当りの患者数】



<< 流行性耳下腺炎 >>

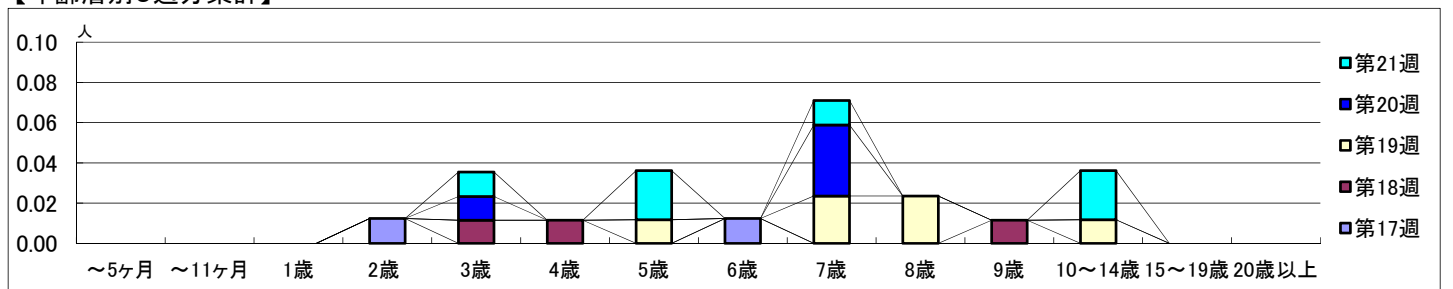
2021年4月26日 ~ 5月30日
[2021年 第17週 ~ 第21週]

【区別・週別報告定点当り】

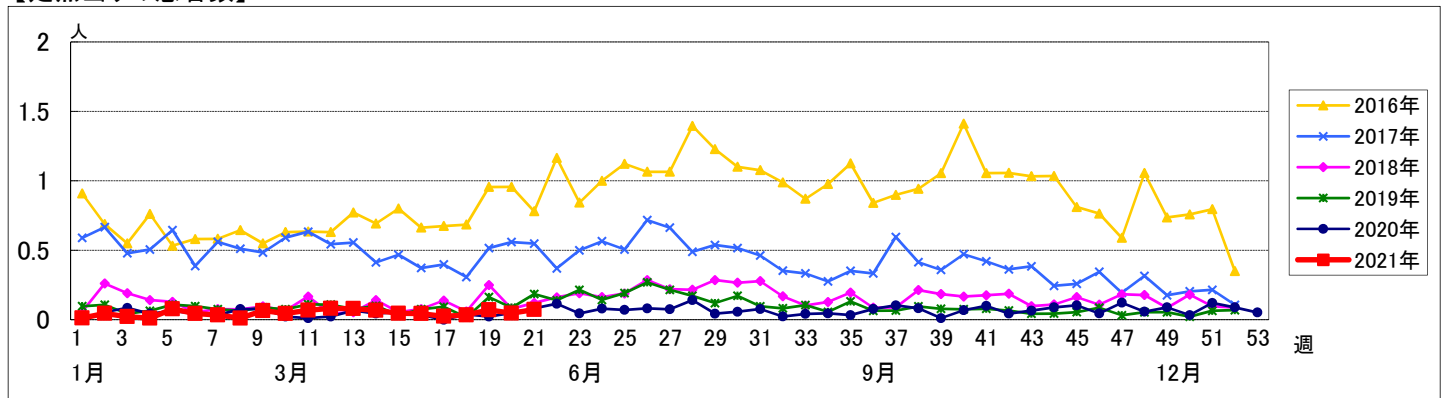


週数	合計	~5ヶ月	~11ヶ月	1歳	2歳	3歳	4歳	5歳	6歳	7歳	8歳	9歳	10~14歳	15~19歳	20歳以上
第17週	罹患数 2 定点当り 0.02				1					1					
第18週	罹患数 3 定点当り 0.03					1	1					1			
第19週	罹患数 6 定点当り 0.07						0.01	0.01				0.01			
第20週	罹患数 4 定点当り 0.05					1				3					
第21週	罹患数 6 定点当り 0.07					1		2		1			2		

【年齢層別5週分集計】



【定点当りの患者数】



<< 急性出血性結膜炎 >>

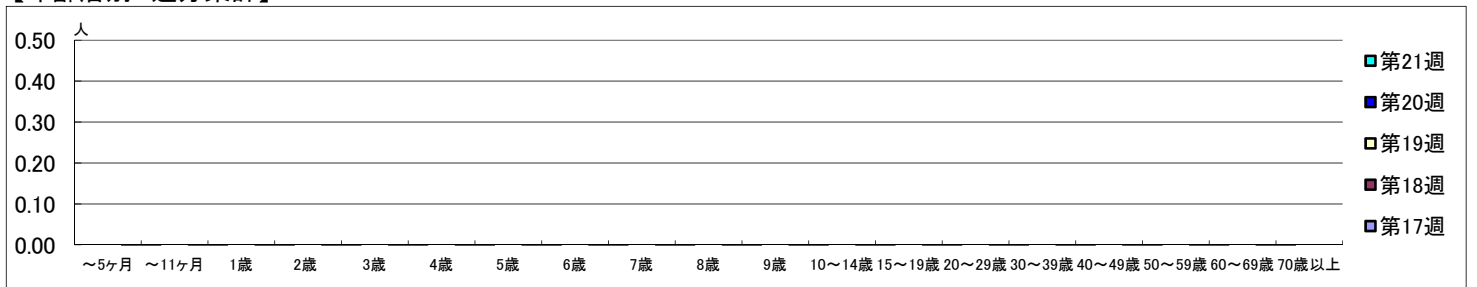
2021年4月26日 ~ 5月30日
[2021年 第17週 ~ 第21週]

【区別・週別報告定点当り】

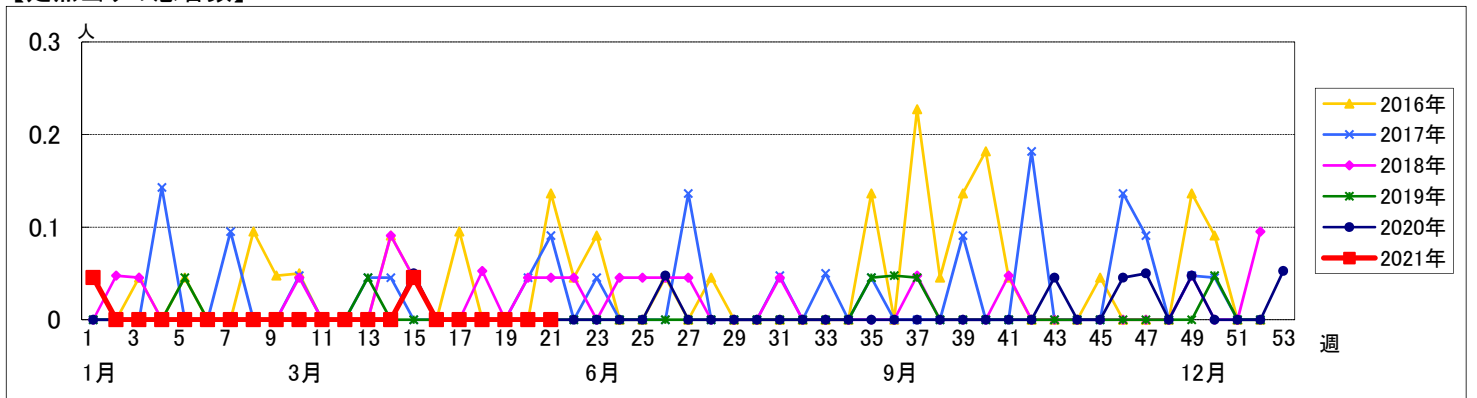
週数		合計	区別																		
			鶴見	神奈川	西	中	南	港南	保土ヶ谷	旭	磯子	金沢	港北	緑	青葉	都筑	戸塚	栄	泉	瀬谷	
第17週	定点数	22	2	1	1	1	1	1	1	1	1	2	1	2	1	2	1	1	1	1	
	報告定点	18	2	1	1	1	1	1	1	1	1	1	1	2	1	2	1	2	1	1	
	罹患数	0	0	0	0	0	0	0	0	0	0	0	0	0	0	0	0	0	0	0	0
	定点当り	0	0	0	0	0	0	0	0	0	0	0	0	0	0	0	0	0	0	0	0
第18週	報告定点	20	2	1	1	1	1	1	1	1	1	1	1	2	1	2	1	2	1	1	1
	罹患数	0	0	0	0	0	0	0	0	0	0	0	0	0	0	0	0	0	0	0	0
	定点当り	0	0	0	0	0	0	0	0	0	0	0	0	0	0	0	0	0	0	0	0
	報告定点	20	2	1	1	1	1	1	1	1	1	1	1	1	2	1	2	1	2	1	1
第19週	報告定点	22	2	1	1	1	1	1	1	1	1	2	1	2	1	2	1	2	1	1	1
	罹患数	0	0	0	0	0	0	0	0	0	0	0	0	0	0	0	0	0	0	0	0
	定点当り	0	0	0	0	0	0	0	0	0	0	0	0	0	0	0	0	0	0	0	0
	報告定点	20	2	1	1	1	1	1	1	1	1	2	1	1	1	2	1	2	1	1	1
第20週	報告定点	22	2	1	1	1	1	1	1	1	1	2	1	2	1	2	1	2	1	1	1
	罹患数	0	0	0	0	0	0	0	0	0	0	0	0	0	0	0	0	0	0	0	0
	定点当り	0	0	0	0	0	0	0	0	0	0	0	0	0	0	0	0	0	0	0	0
	報告定点	20	2	1	1	1	1	1	1	1	1	2	1	1	1	2	1	2	1	1	1
第21週	報告定点	20	2	1	1	1	1	1	1	1	1	2	1	1	1	2	1	2	1	1	1
	罹患数	0	0	0	0	0	0	0	0	0	0	0	0	0	0	0	0	0	0	0	0
	定点当り	0	0	0	0	0	0	0	0	0	0	0	0	0	0	0	0	0	0	0	0
	報告定点	20	2	1	1	1	1	1	1	1	1	2	1	1	1	2	1	2	1	1	1

週数		合計	年齢層別																		
			~5ヶ月	~11ヶ月	1歳	2歳	3歳	4歳	5歳	6歳	7歳	8歳	9歳	10~14歳	15~19歳	20~29歳	30~39歳	40~49歳	50~59歳	60~69歳	70歳以上
第17週	罹患数	0																			
	定点当り	0																			
第18週	罹患数	0																			
	定点当り	0																			
第19週	罹患数	0																			
	定点当り	0																			
第20週	罹患数	0																			
	定点当り	0																			
第21週	罹患数	0																			
	定点当り	0																			

【年齢層別5週分集計】



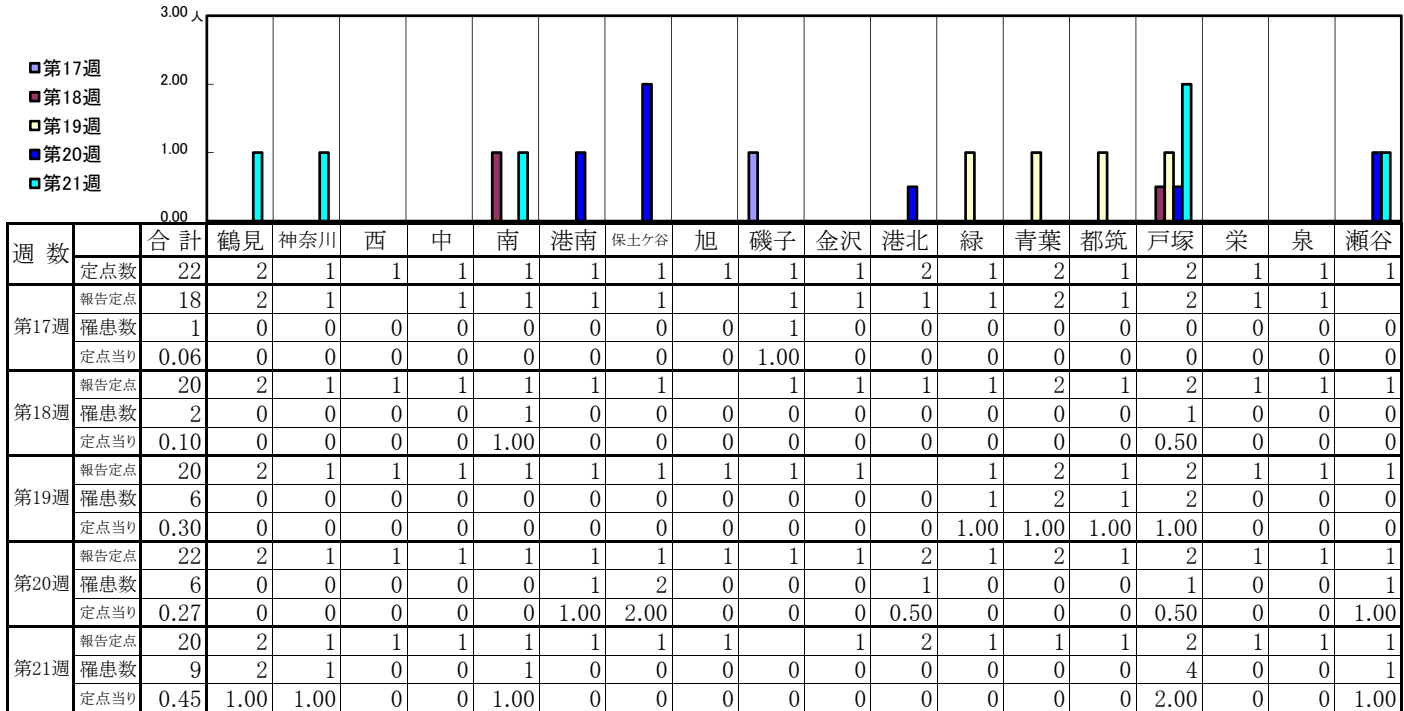
【定点当りの患者数】



<< 流行性角結膜炎 >>

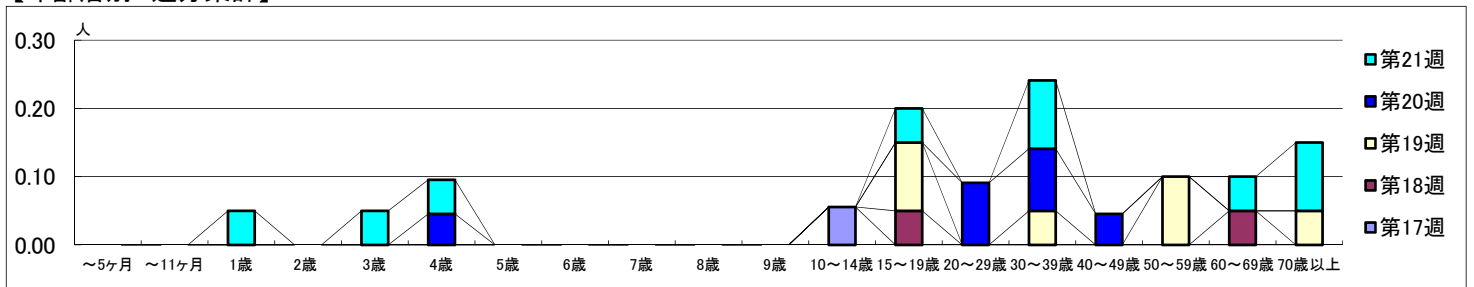
2021年4月26日 ~ 5月30日
[2021年 第17週 ~ 第21週]

【区別・週別報告定点当り】



週数		合計	年齢層別																		
			~5ヶ月	~11ヶ月	1歳	2歳	3歳	4歳	5歳	6歳	7歳	8歳	9歳	10~14歳	15~19歳	20~29歳	30~39歳	40~49歳	50~59歳	60~69歳	70歳以上
第17週	罹患数	1																			
	定点当り	0.06																			
第18週	罹患数	2																			1
	定点当り	0.10																			0.05
第19週	罹患数	6																			1
	定点当り	0.30																			0.05
第20週	罹患数	6																			1
	定点当り	0.27																			0.05
第21週	罹患数	9																			2
	定点当り	0.45																			0.10

【年齢層別5週分集計】



【定点当りの患者数】

