

	インフルエンザ	RSウイルス感染症	咽頭結膜熱	A群溶血性レンサ球菌咽頭炎	感染性胃腸炎	水痘	手足口病	伝染性紅斑	突発性発しん	ヘルパンギーナ	流行性耳下腺炎	急性出血性結膜炎	流行性角結膜炎
警報レベル ◎	30		3	8	20	2	5	2		6	6	1	8
終息基準値 ◎	10		1	4	12	1	2	1		2	2	0.1	4
注意報レベル ○	10					1					3		
横浜市	-	0.13	0.05	0.24	1.31	0.02	-	0.02	0.26	0.03	0.03	-	0.11
鶴見	-	0.14	-	-	2.00	-	-	-	0.29	-	-	-	-
神奈川	-	-	-	-	1.33	-	-	-	0.67	-	0.17	-	-
西	-	-	-	-	1.00	-	-	-	-	-	-	-	-
中	-	0.75	-	1.00	0.75	0.25	-	0.25	0.50	-	-	-	-
南	-	-	-	0.40	1.00	-	-	-	0.40	-	-	-	1.00
港南	-	0.25	0.25	-	2.00	-	-	-	0.25	-	-	-	-
保土ヶ谷	-	-	-	-	0.20	-	-	-	-	-	-	-	-
旭	-	-	-	-	1.80	-	-	-	-	-	-
磯子	-	-	-	-	-	-	-	-	0.33	-	-	-	-
金沢	-	0.20	-	0.20	-	-	-	0.20	0.40	-	-	-	-
港北	-	-	0.43	0.86	3.43	0.14	-	-	0.14	-	-	-	-
緑	-	0.60	-	0.60	1.60	-	-	-	0.40	-	-
青葉	-	-	-	-	1.33	-	-	-	-	-	-	-	-
都筑	-	-	-	0.75	2.25	-	-	-	0.25	-	-	-	-
戸塚	-	0.14	-	0.29	0.29	-	-	-	-	-	-	-	0.50
栄	-	-	-	-	1.50	-	-	-	-	1.50	-	-	-
泉	-	0.25	-	-	1.25	-	-	-	0.25	-	0.50	-	-
瀬谷	-	-	-	-	0.75	-	-	-	0.75	-	-	-	-

(-: 定点当たり0.00) (...: 未報告)

- ◎ 報告定点当たりの値が警報レベル もしくは警報レベル継続中です
- 報告定点当たりの値が注意報レベルに達しています

(この数字は集計時点のもので、翌週以降変動することもあります)

<< インフルエンザ >>

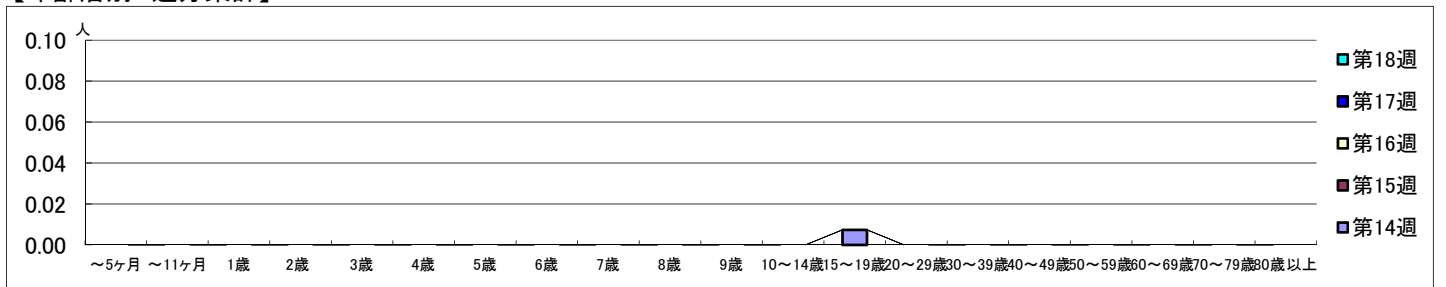
2021年4月5日 ~ 5月9日
[2021年 第14週 ~ 第18週]

【区別・週別報告定点当り】

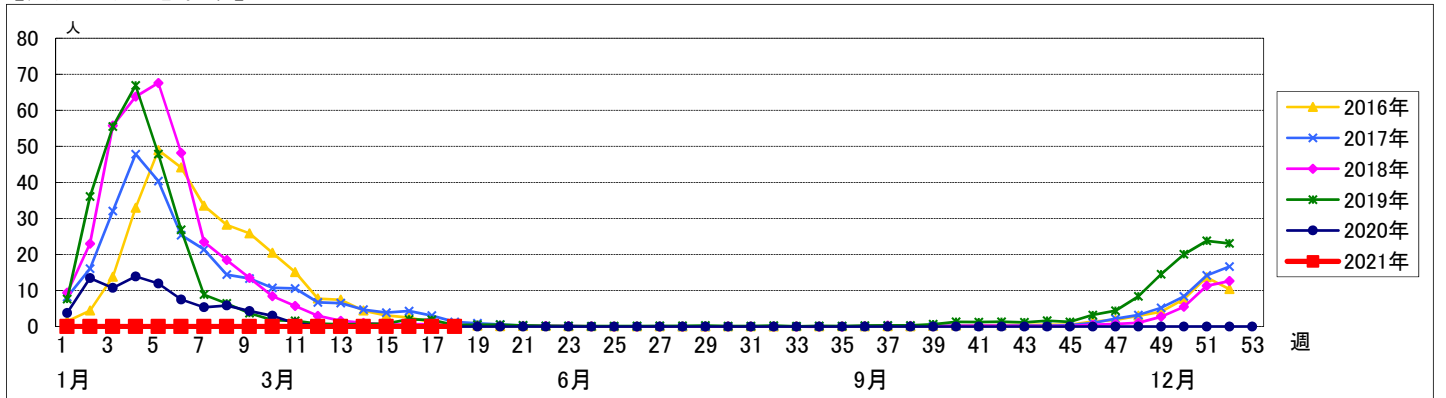
週数	合計	鶴見	神奈川	西	中	南	港南	保土ヶ谷	旭	磯子	金沢	港北	緑	青葉	都筑	戸塚	栄	泉	瀬谷
第14週	153	11	10	5	7	8	8	8	10	7	8	13	8	11	8	11	6	7	7
報告定点	136	9	8	5	6	6	8	8	9	7	6	12	6	10	8	11	5	5	7
罹患数	1	0	0	0	0	0	0	0	1	0	0	0	0	0	0	0	0	0	0
定点当り	0.01	0	0	0	0	0	0	0	0.11	0	0	0	0	0	0	0	0	0	0
第15週	139	9	8	5	6	8	7	8	9	7	8	12	6	10	7	10	5	7	7
報告定点	139	9	8	5	6	8	7	8	9	7	8	12	6	10	7	10	5	7	7
罹患数	0	0	0	0	0	0	0	0	0	0	0	0	0	0	0	0	0	0	0
定点当り	0	0	0	0	0	0	0	0	0	0	0	0	0	0	0	0	0	0	0
第16週	141	9	8	5	6	8	8	8	10	7	8	12	6	11	8	11	4	6	6
報告定点	141	9	8	5	6	8	8	8	10	7	8	12	6	11	8	11	4	6	6
罹患数	0	0	0	0	0	0	0	0	0	0	0	0	0	0	0	0	0	0	0
定点当り	0	0	0	0	0	0	0	0	0	0	0	0	0	0	0	0	0	0	0
第17週	118	10	8	3	6	8	4	7	6	4	8	6	4	11	7	10	4	6	6
報告定点	118	10	8	3	6	8	4	7	6	4	8	6	4	11	7	10	4	6	6
罹患数	0	0	0	0	0	0	0	0	0	0	0	0	0	0	0	0	0	0	0
定点当り	0	0	0	0	0	0	0	0	0	0	0	0	0	0	0	0	0	0	0
第18週	128	9	8	5	5	8	7	7	9	4	8	11	6	9	7	9	4	6	6
報告定点	128	9	8	5	5	8	7	7	9	4	8	11	6	9	7	9	4	6	6
罹患数	0	0	0	0	0	0	0	0	0	0	0	0	0	0	0	0	0	0	0
定点当り	0	0	0	0	0	0	0	0	0	0	0	0	0	0	0	0	0	0	0

週数	合計	~5ヶ月	~11ヶ月	1歳	2歳	3歳	4歳	5歳	6歳	7歳	8歳	9歳	10~14歳	15~19歳	20~29歳	30~39歳	40~49歳	50~59歳	60~69歳	70~79歳	80歳以上	
第14週	1													1								
報告定点	1													1								
罹患数	0																					
定点当り	0.01													0.01								
第15週	0																					
報告定点	0																					
罹患数	0																					
定点当り	0																					
第16週	0																					
報告定点	0																					
罹患数	0																					
定点当り	0																					
第17週	0																					
報告定点	0																					
罹患数	0																					
定点当り	0																					
第18週	0																					
報告定点	0																					
罹患数	0																					
定点当り	0																					

【年齢層別5週分集計】



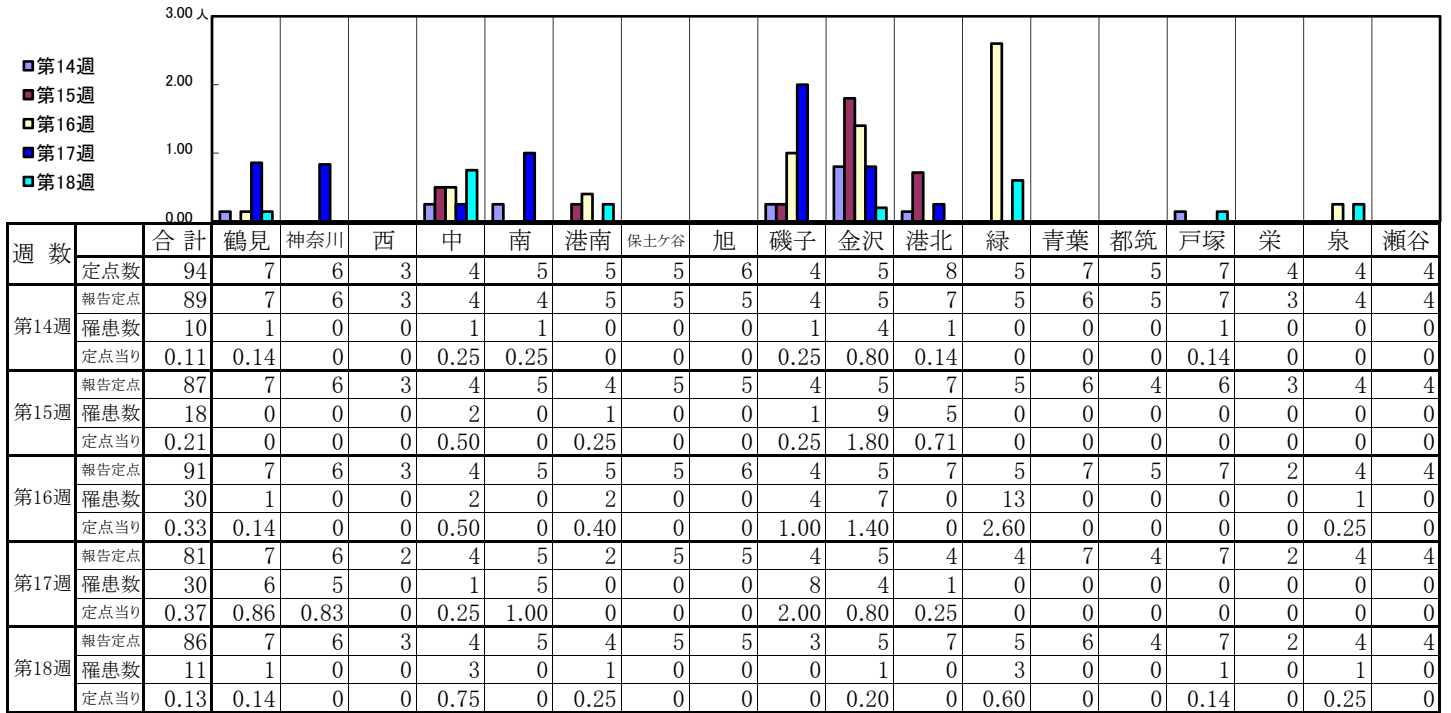
【定点当りの患者数】



<< RSウイルス感染症 >>

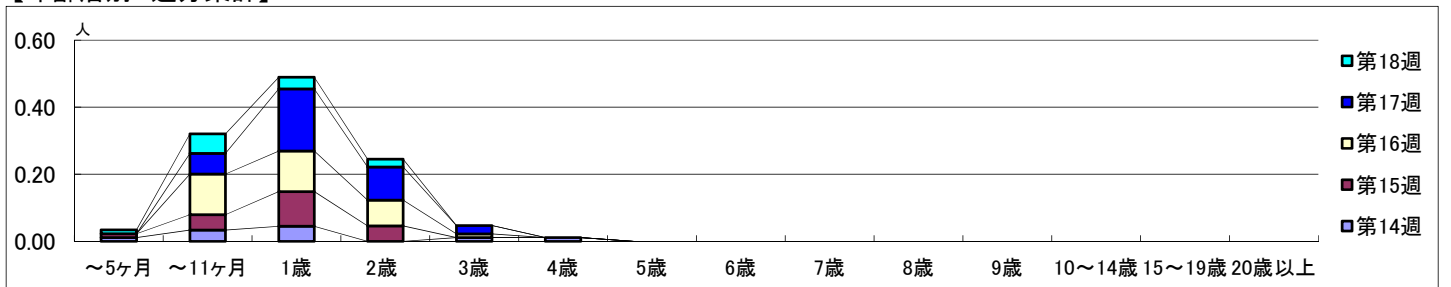
2021年4月5日 ~ 5月9日
[2021年 第14週 ~ 第18週]

【区別・週別報告定点当り】

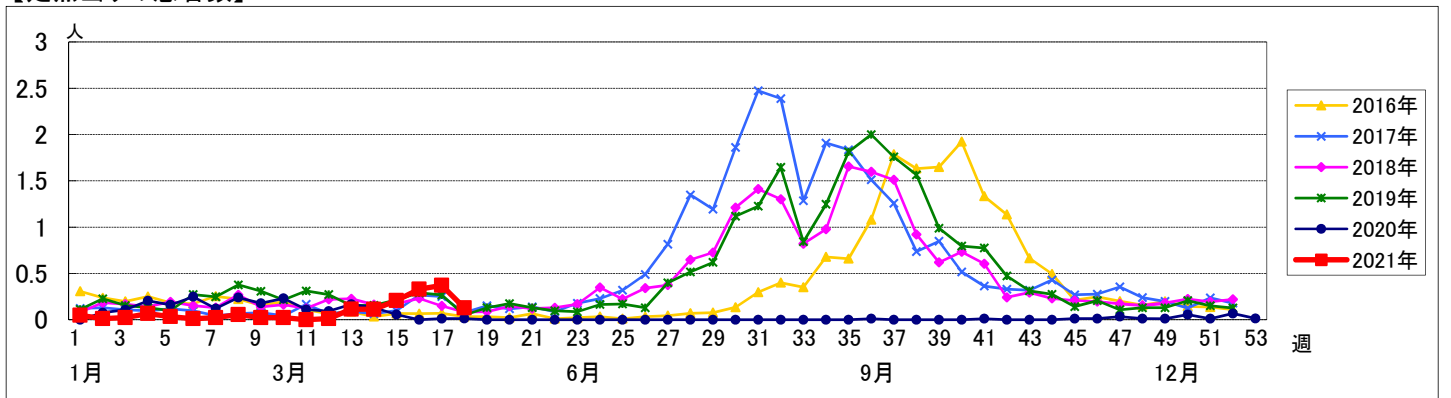


週数	合計	~5ヶ月	~11ヶ月	1歳	2歳	3歳	4歳	5歳	6歳	7歳	8歳	9歳	10~14歳	15~19歳	20歳以上
第14週	罹患数 10 定点当り 0.11	1 0.01	3 0.03	4 0.04		1 0.01	1 0.01								
第15週	罹患数 18 定点当り 0.21	1 0.01	4 0.05	9 0.10	4 0.05										
第16週	罹患数 30 定点当り 0.33		11 0.12	11 0.12	7 0.08	1 0.01									
第17週	罹患数 30 定点当り 0.37		5 0.06	15 0.19	8 0.10	2 0.02									
第18週	罹患数 11 定点当り 0.13	1 0.01	5 0.06	3 0.03	2 0.02										

【年齢層別5週分集計】



【定点当りの患者数】



<< 咽頭結膜熱 >>

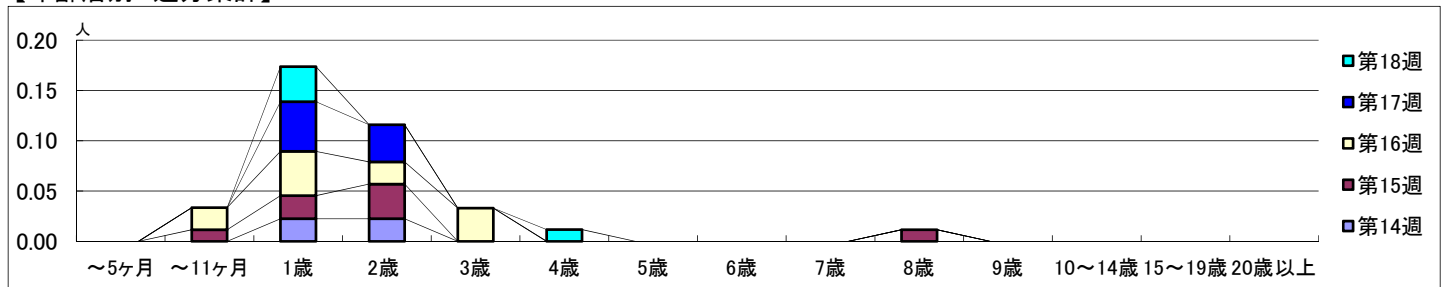
2021年4月5日 ~ 5月9日
[2021年 第14週 ~ 第18週]

【区別・週別報告定点当り】

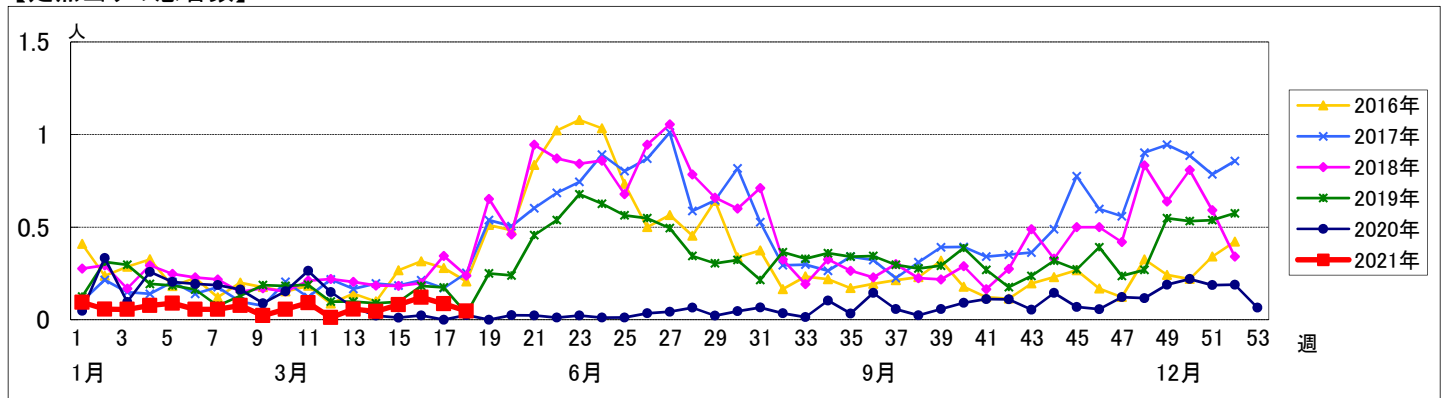
週数	合計	鶴見	神奈川	西	中	南	港南	保土ヶ谷	旭	磯子	金沢	港北	緑	青葉	都筑	戸塚	栄	泉	瀬谷	
第14週	報告定点	89	7	6	3	4	4	5	5	5	4	5	7	5	6	5	7	3	4	4
第14週	罹患数	4	0	0	0	0	2	0	0	0	0	2	0	0	0	0	0	0	0	0
第14週	定点当り	0.04	0	0	0	0	0.40	0	0	0	0	0.29	0	0	0	0	0	0	0	0
第15週	報告定点	87	7	6	3	4	5	4	5	5	4	5	7	5	6	4	6	3	4	4
第15週	罹患数	7	0	0	0	0	1	0	0	0	0	4	0	1	0	1	0	0	0	0
第15週	定点当り	0.08	0	0	0	0	0.25	0	0	0	0	0.57	0	0.17	0	0.17	0	0	0	0
第16週	報告定点	91	7	6	3	4	5	5	6	4	5	7	5	7	5	7	2	4	4	
第16週	罹患数	11	0	1	0	0	1	5	0	1	1	2	0	0	0	0	0	0	0	0
第16週	定点当り	0.12	0	0.17	0	0	0.20	1.00	0	0.17	0.25	0	0.29	0	0	0	0	0	0	0
第17週	報告定点	81	7	6	2	4	5	2	5	5	4	5	4	4	7	4	7	2	4	4
第17週	罹患数	7	0	0	0	0	4	0	1	0	1	1	0	0	0	0	0	0	0	0
第17週	定点当り	0.09	0	0	0	0	2.00	0	0.20	0	0.20	0.25	0	0	0	0	0	0	0	0
第18週	報告定点	86	7	6	3	4	5	4	5	5	3	5	7	5	6	4	7	2	4	4
第18週	罹患数	4	0	0	0	0	1	0	0	0	0	3	0	0	0	0	0	0	0	0
第18週	定点当り	0.05	0	0	0	0	0.25	0	0	0	0	0.43	0	0	0	0	0	0	0	0

週数	合計	~5ヶ月	~11ヶ月	1歳	2歳	3歳	4歳	5歳	6歳	7歳	8歳	9歳	10~14歳	15~19歳	20歳以上
第14週	罹患数	4		2	2										
第14週	定点当り	0.04		0.02	0.02										
第15週	罹患数	7	1	2	3						1				
第15週	定点当り	0.08	0.01	0.02	0.03						0.01				
第16週	罹患数	11	2	4	2	3									
第16週	定点当り	0.12	0.02	0.04	0.02	0.03									
第17週	罹患数	7		4	3										
第17週	定点当り	0.09		0.05	0.04										
第18週	罹患数	4		3			1								
第18週	定点当り	0.05		0.03			0.01								

【年齢層別5週分集計】



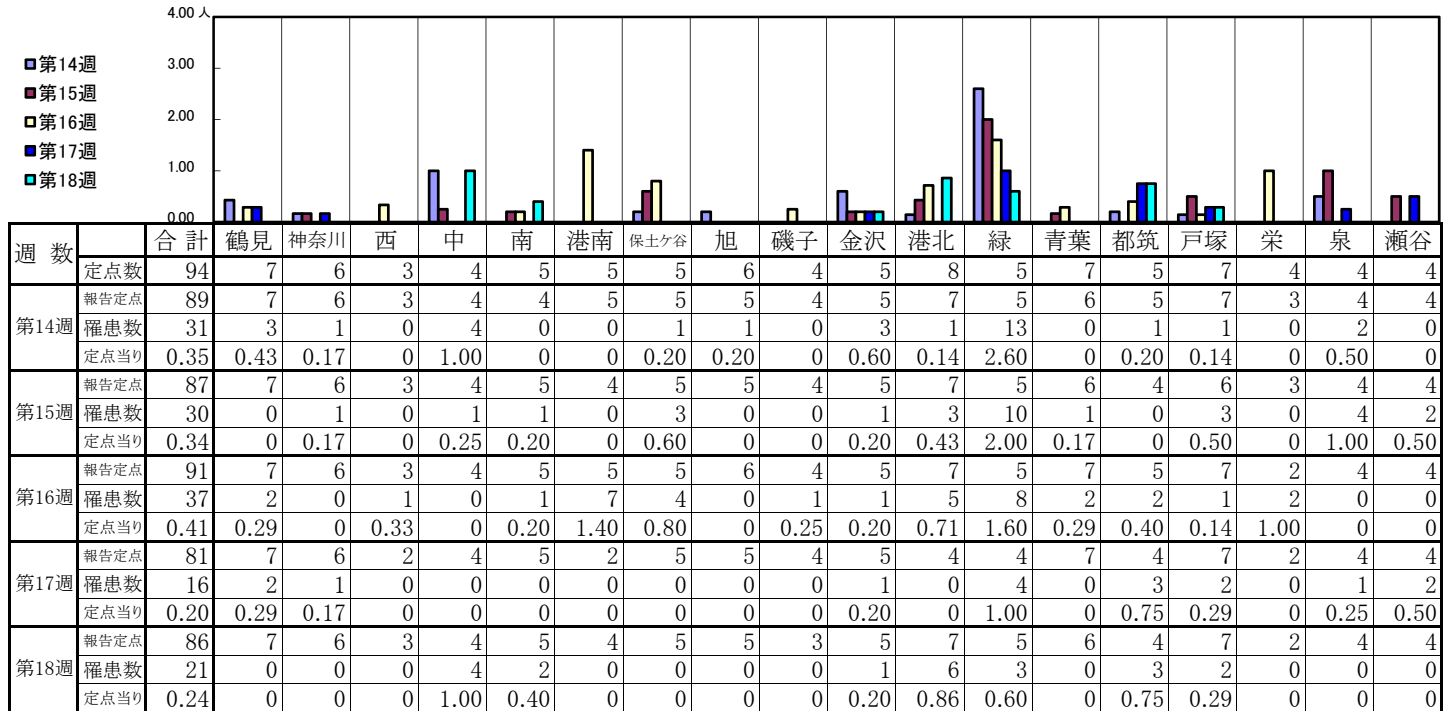
【定点当りの患者数】



<< A群溶血性レンサ球菌咽頭炎 >>

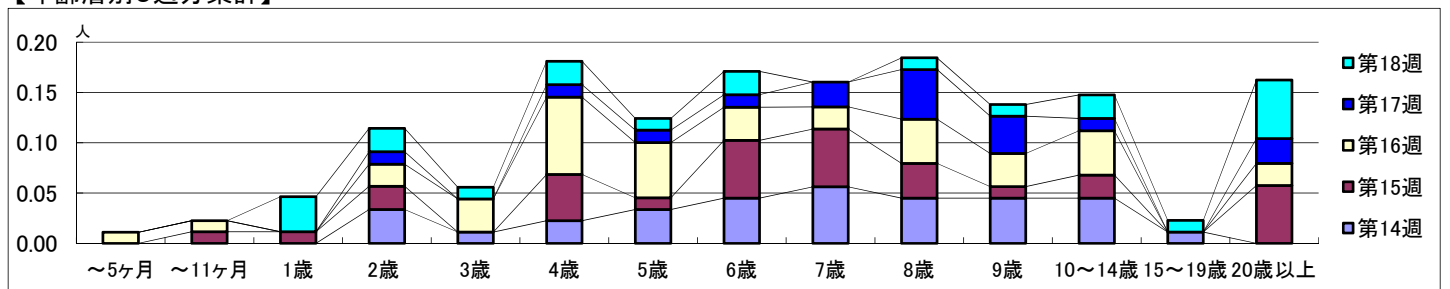
2021年4月5日 ~ 5月9日
[2021年 第14週 ~ 第18週]

【区別・週別報告定点当り】

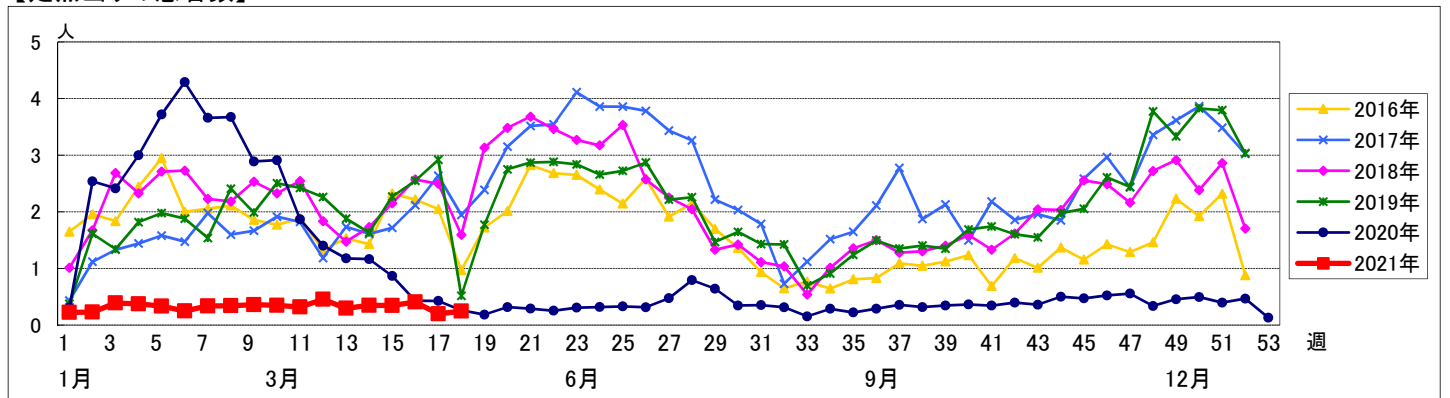


週数		合計	~5ヶ月	~11ヶ月	1歳	2歳	3歳	4歳	5歳	6歳	7歳	8歳	9歳	10~14歳	15~19歳	20歳以上
第14週	罹患数	31				3	1	2	3	4	5	4	4	4	1	
	定点当り	0.35				0.03	0.01	0.02	0.03	0.04	0.06	0.04	0.04	0.04	0.01	
第15週	罹患数	30		1	1	2		4	1	5	5	3	1	2		5
	定点当り	0.34		0.01	0.01	0.02		0.05	0.01	0.06	0.06	0.03	0.01	0.02		0.06
第16週	罹患数	37	1	1		2	3	7	5	3	2	4	3	4		2
	定点当り	0.41	0.01	0.01		0.02	0.03	0.08	0.05	0.03	0.02	0.04	0.03	0.04		0.02
第17週	罹患数	16				1		1	1	1	2	4	3	1		2
	定点当り	0.20				0.01		0.01	0.01	0.01	0.02	0.05	0.04	0.01		0.02
第18週	罹患数	21			3	2	1	2	1	2		1	1	2	1	5
	定点当り	0.24			0.03	0.02	0.01	0.02	0.01	0.02		0.01	0.01	0.02	0.01	0.06

【年齢層別5週分集計】



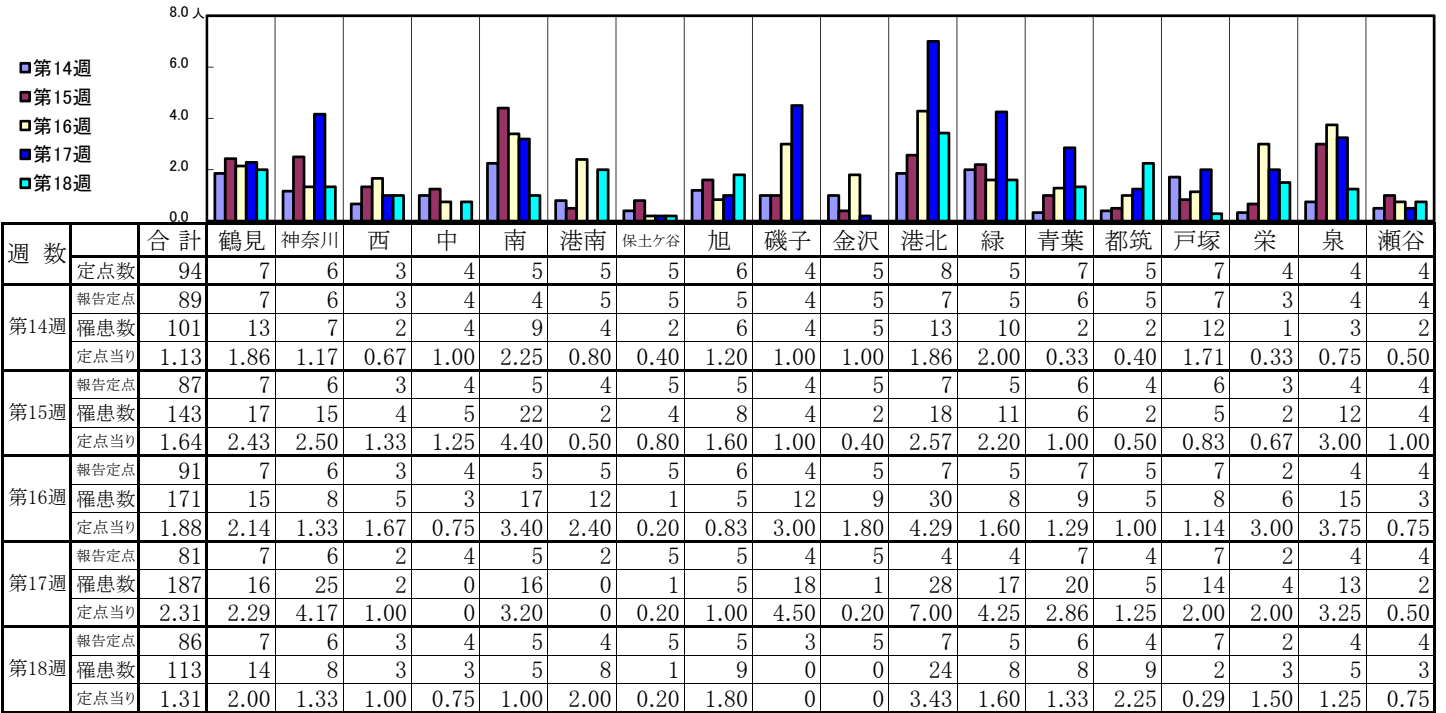
【定点当りの患者数】



<< 感染性胃腸炎 >>

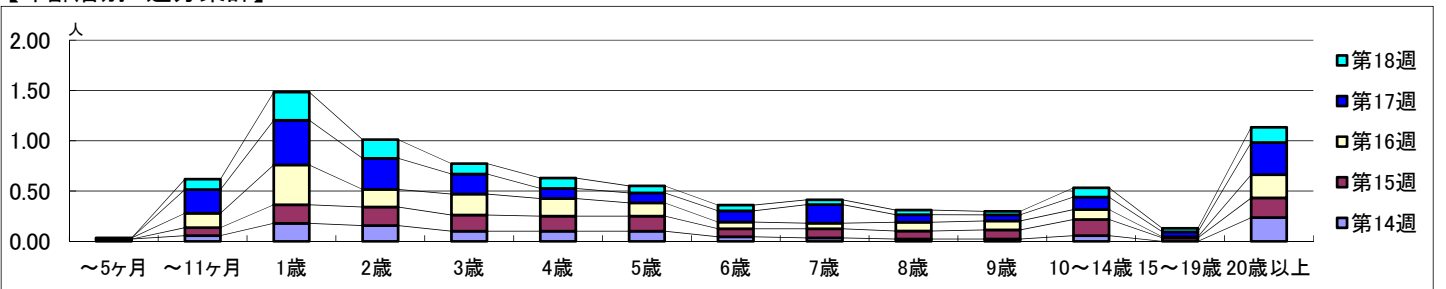
2021年4月5日 ~ 5月9日
[2021年 第14週 ~ 第18週]

【区別・週別報告定点当り】

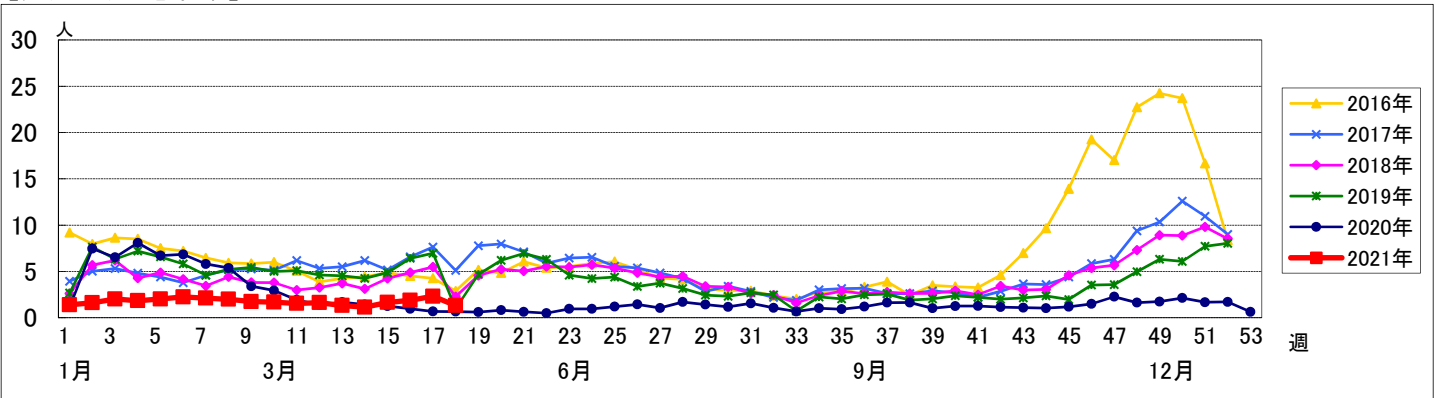


週数		合計	年齢層別													
			~5ヶ月	~11ヶ月	1歳	2歳	3歳	4歳	5歳	6歳	7歳	8歳	9歳	10~14歳	15~19歳	20歳以上
第14週	罹患数	101	2	5	16	14	9	9	9	4	3	2	2	5		21
	定点当り	1.13	0.02	0.06	0.18	0.16	0.10	0.10	0.10	0.04	0.03	0.02	0.02	0.06		0.24
第15週	罹患数	143		7	16	16	14	13	13	7	8	7	8	14	3	17
	定点当り	1.64		0.08	0.18	0.18	0.16	0.15	0.15	0.08	0.09	0.08	0.09	0.16	0.03	0.20
第16週	罹患数	171	1	13	36	16	19	16	12	6	5	8	8	9	1	21
	定点当り	1.88	0.01	0.14	0.40	0.18	0.21	0.18	0.13	0.07	0.05	0.09	0.09	0.10	0.01	0.23
第17週	罹患数	187		19	36	25	16	8	8	9	15	6	5	10	4	26
	定点当り	2.31		0.23	0.44	0.31	0.20	0.10	0.10	0.11	0.19	0.07	0.06	0.12	0.05	0.32
第18週	罹患数	113		9	24	16	9	9	6	5	4	4	3	8	3	13
	定点当り	1.31		0.10	0.28	0.19	0.10	0.10	0.07	0.06	0.05	0.05	0.03	0.09	0.03	0.15

【年齢層別5週分集計】



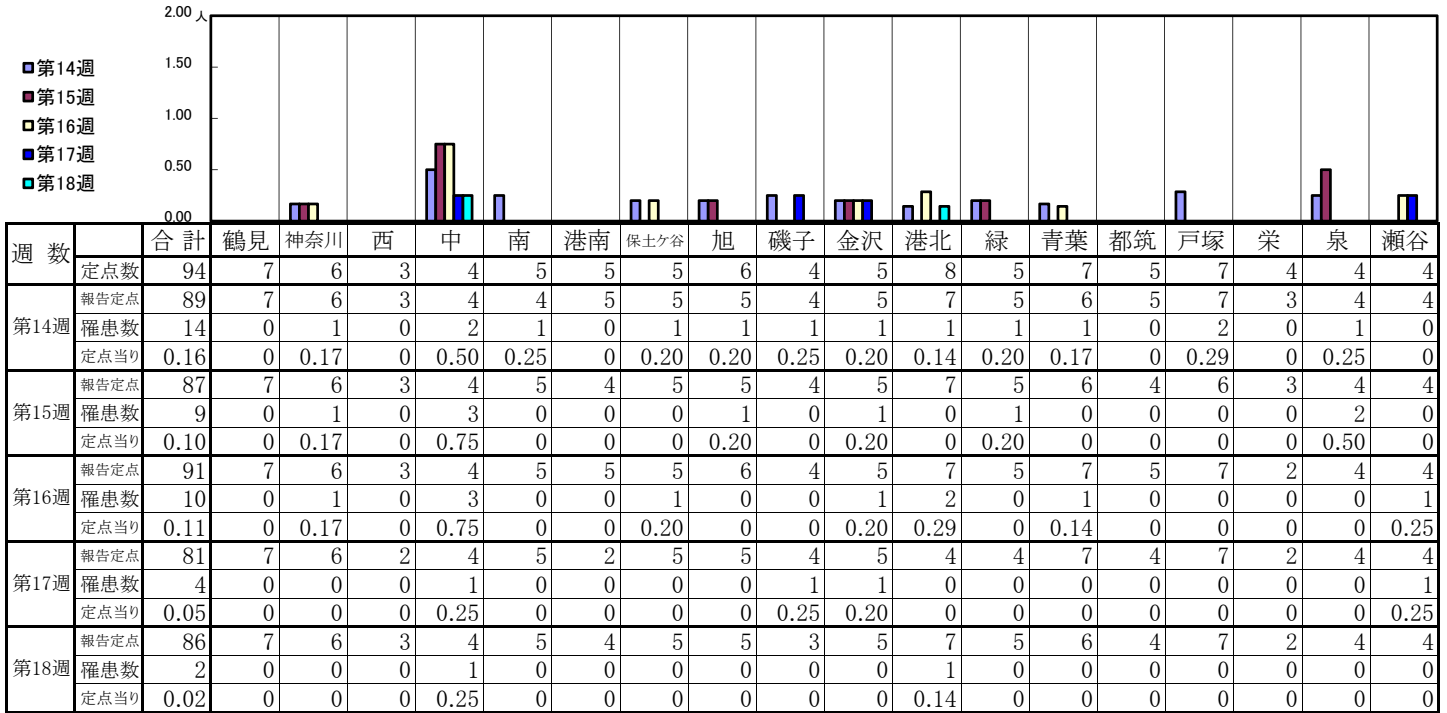
【定点当りの患者数】



<< 水痘 >>

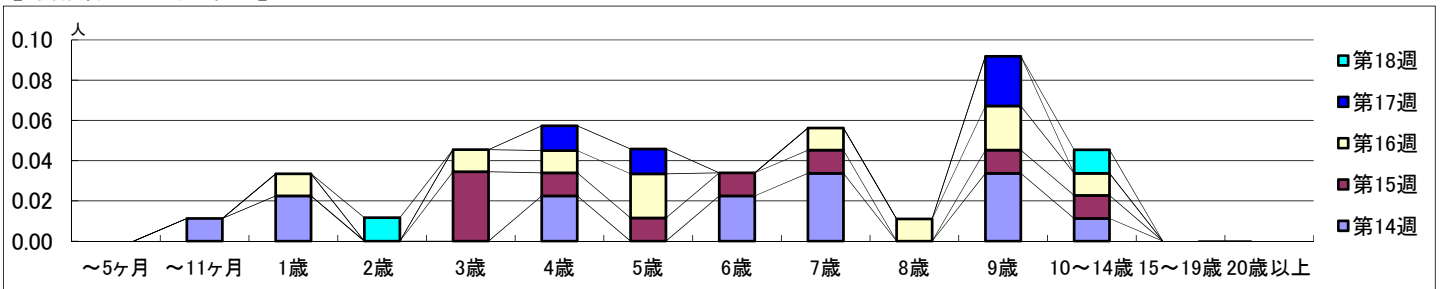
2021年4月5日 ~ 5月9日
[2021年 第14週 ~ 第18週]

【区別・週別報告定点当り】

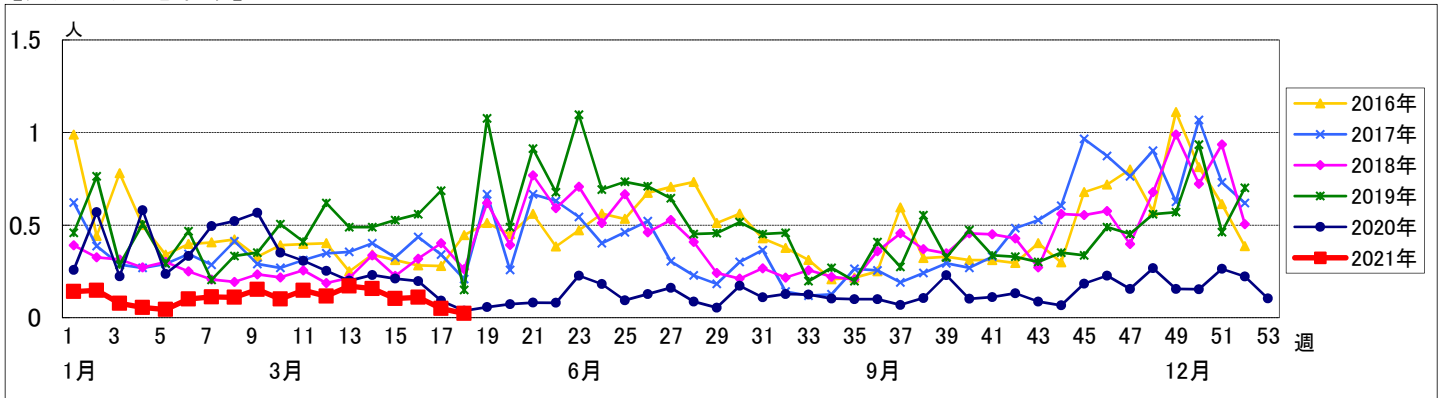


週数	合計	~5ヶ月	~11ヶ月	1歳	2歳	3歳	4歳	5歳	6歳	7歳	8歳	9歳	10~14歳	15~19歳	20歳以上
第14週	罹患数 14		1	2			2		2	3		3	1		
第14週	定点当り 0.16		0.01	0.02			0.02		0.02	0.03		0.03	0.01		
第15週	罹患数 9					3	1	1	1	1		1	1		
第15週	定点当り 0.10					0.03	0.01	0.01	0.01	0.01		0.01	0.01		
第16週	罹患数 10			1		1	1	2		1	1	2	1		
第16週	定点当り 0.11			0.01		0.01	0.01	0.02		0.01	0.01	0.02	0.01		
第17週	罹患数 4						1	1				2			
第17週	定点当り 0.05						0.01	0.01				0.02			
第18週	罹患数 2				1								1		
第18週	定点当り 0.02				0.01								0.01		

【年齢層別5週分集計】



【定点当りの患者数】



<< 手足口病 >>

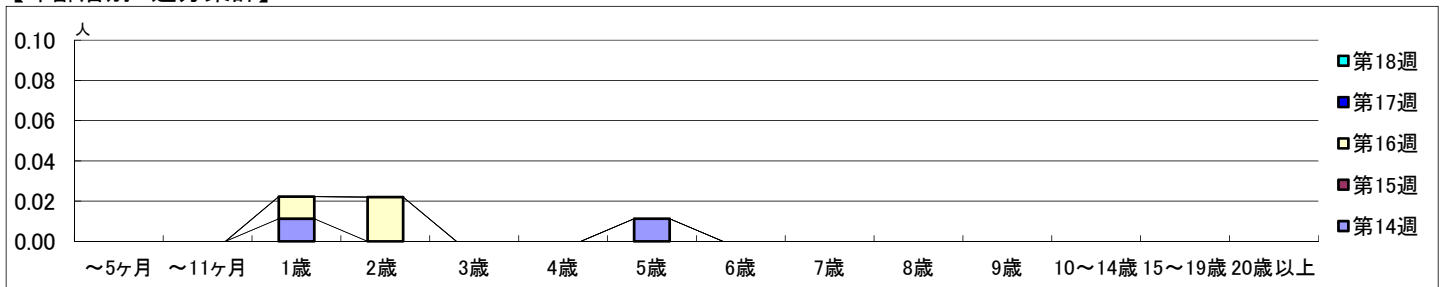
2021年4月5日 ~ 5月9日
[2021年 第14週 ~ 第18週]

【区別・週別報告定点当り】

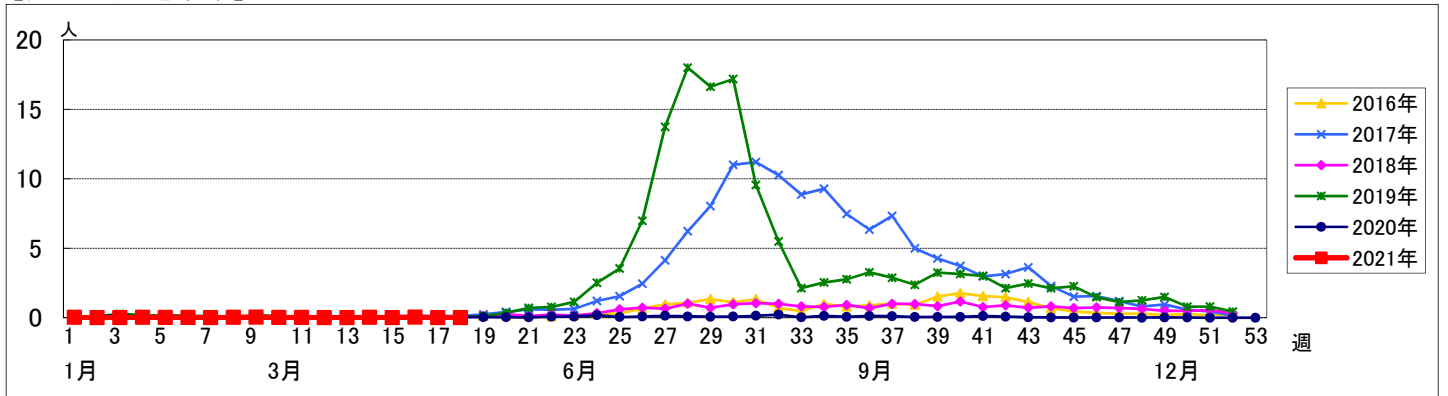
週数	合計	鶴見	神奈川	西	中	南	港南	保土ヶ谷	旭	磯子	金沢	港北	緑	青葉	都筑	戸塚	栄	泉	瀬谷	
第14週	報告定点	89	7	6	3	4	4	5	5	5	4	5	7	5	6	5	7	3	4	4
第14週	罹患数	2	0	1	0	0	0	0	0	1	0	0	0	0	0	0	0	0	0	0
第14週	定点当り	0.02	0	0.17	0	0	0	0	0	0.25	0	0	0	0	0	0	0	0	0	0
第15週	報告定点	87	7	6	3	4	5	4	5	5	4	5	7	5	6	4	6	3	4	4
第15週	罹患数	0	0	0	0	0	0	0	0	0	0	0	0	0	0	0	0	0	0	0
第15週	定点当り	0	0	0	0	0	0	0	0	0	0	0	0	0	0	0	0	0	0	0
第16週	報告定点	91	7	6	3	4	5	5	5	6	4	5	7	5	7	5	7	2	4	4
第16週	罹患数	3	0	0	0	1	0	0	0	1	0	0	0	0	0	0	0	0	0	1
第16週	定点当り	0.03	0	0	0	0.25	0	0	0	0.17	0	0	0	0	0	0	0	0	0	0.25
第17週	報告定点	81	7	6	2	4	5	2	5	5	4	5	4	4	7	4	7	2	4	4
第17週	罹患数	0	0	0	0	0	0	0	0	0	0	0	0	0	0	0	0	0	0	0
第17週	定点当り	0	0	0	0	0	0	0	0	0	0	0	0	0	0	0	0	0	0	0
第18週	報告定点	86	7	6	3	4	5	4	5	5	3	5	7	5	6	4	7	2	4	4
第18週	罹患数	0	0	0	0	0	0	0	0	0	0	0	0	0	0	0	0	0	0	0
第18週	定点当り	0	0	0	0	0	0	0	0	0	0	0	0	0	0	0	0	0	0	0

週数	合計	~5ヶ月	~11ヶ月	1歳	2歳	3歳	4歳	5歳	6歳	7歳	8歳	9歳	10~14歳	15~19歳	20歳以上
第14週	罹患数	2		1				1							
第14週	定点当り	0.02		0.01				0.01							
第15週	罹患数	0													
第15週	定点当り	0													
第16週	罹患数	3		1	2										
第16週	定点当り	0.03		0.01	0.02										
第17週	罹患数	0													
第17週	定点当り	0													
第18週	罹患数	0													
第18週	定点当り	0													

【年齢層別5週分集計】



【定点当りの患者数】



<< 伝染性紅斑 >>

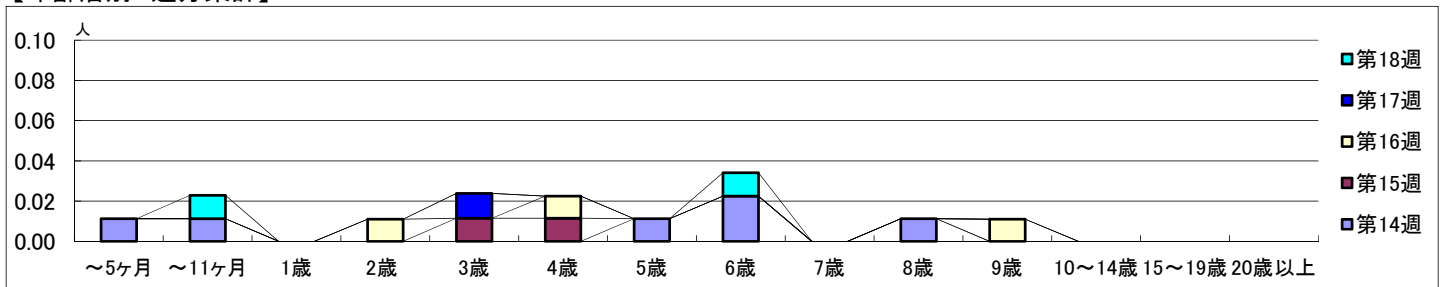
2021年4月5日 ~ 5月9日
[2021年 第14週 ~ 第18週]

【区別・週別報告定点当り】

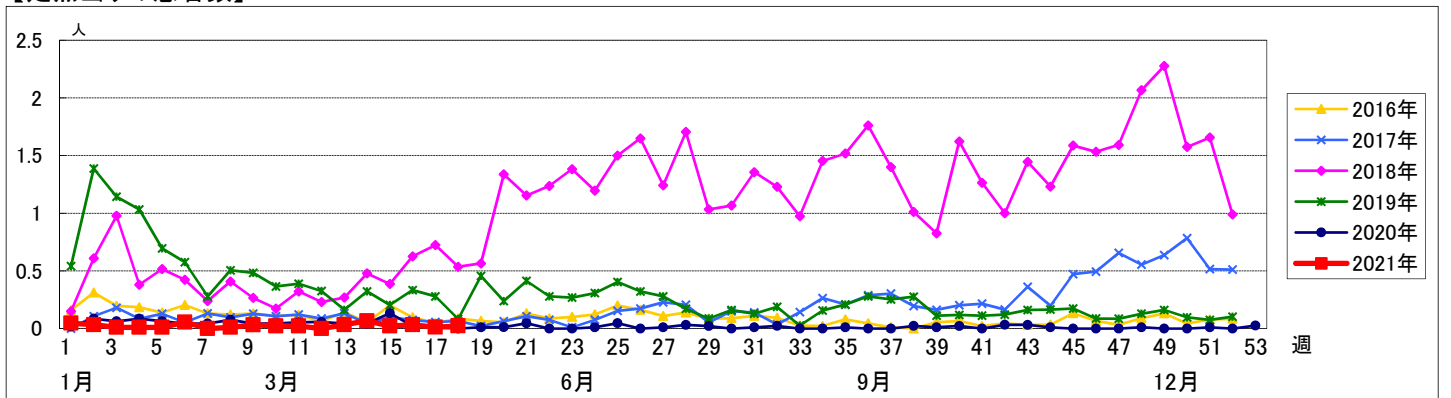
週数	合計	鶴見	神奈川	西	中	南	港南	保土ヶ谷	旭	磯子	金沢	港北	緑	青葉	都筑	戸塚	栄	泉	瀬谷
定点数	94	7	6	3	4	5	5	5	6	4	5	8	5	7	5	7	4	4	4
報告定点	89	7	6	3	4	4	5	5	5	4	5	7	5	6	5	7	3	4	4
罹患数	6	0	0	0	5	0	0	0	0	0	0	0	0	0	0	1	0	0	0
定点当り	0.07	0	0	0	1.25	0	0	0	0	0	0	0	0	0	0	0.14	0	0	0
報告定点	87	7	6	3	4	5	4	5	5	4	5	7	5	6	4	6	3	4	4
罹患数	2	0	0	0	2	0	0	0	0	0	0	0	0	0	0	0	0	0	0
定点当り	0.02	0	0	0	0.50	0	0	0	0	0	0	0	0	0	0	0	0	0	0
報告定点	91	7	6	3	4	5	5	5	6	4	5	7	5	7	5	7	2	4	4
罹患数	3	0	0	1	1	0	1	0	0	0	0	0	0	0	0	0	0	0	0
定点当り	0.03	0	0	0.33	0.25	0	0.20	0	0	0	0	0	0	0	0	0	0	0	0
報告定点	81	7	6	2	4	5	2	5	5	4	5	4	4	7	4	7	2	4	4
罹患数	1	0	0	0	0	0	0	0	0	0	0	0	0	0	0	1	0	0	0
定点当り	0.01	0	0	0	0	0	0	0	0	0	0	0	0	0	0	0.14	0	0	0
報告定点	86	7	6	3	4	5	4	5	5	3	5	7	5	6	4	7	2	4	4
罹患数	2	0	0	0	1	0	0	0	0	0	1	0	0	0	0	0	0	0	0
定点当り	0.02	0	0	0	0.25	0	0	0	0	0	0.20	0	0	0	0	0	0	0	0

週数	合計	~5ヶ月	~11ヶ月	1歳	2歳	3歳	4歳	5歳	6歳	7歳	8歳	9歳	10~14歳	15~19歳	20歳以上
第14週	罹患数 6	1	1					1	2		1				
第14週	定点当り 0.07	0.01	0.01					0.01	0.02		0.01				
第15週	罹患数 2					1	1								
第15週	定点当り 0.02					0.01	0.01								
第16週	罹患数 3				1		1					1			
第16週	定点当り 0.03				0.01		0.01					0.01			
第17週	罹患数 1					1									
第17週	定点当り 0.01					0.01									
第18週	罹患数 2		1						1						
第18週	定点当り 0.02		0.01						0.01						

【年齢層別5週分集計】



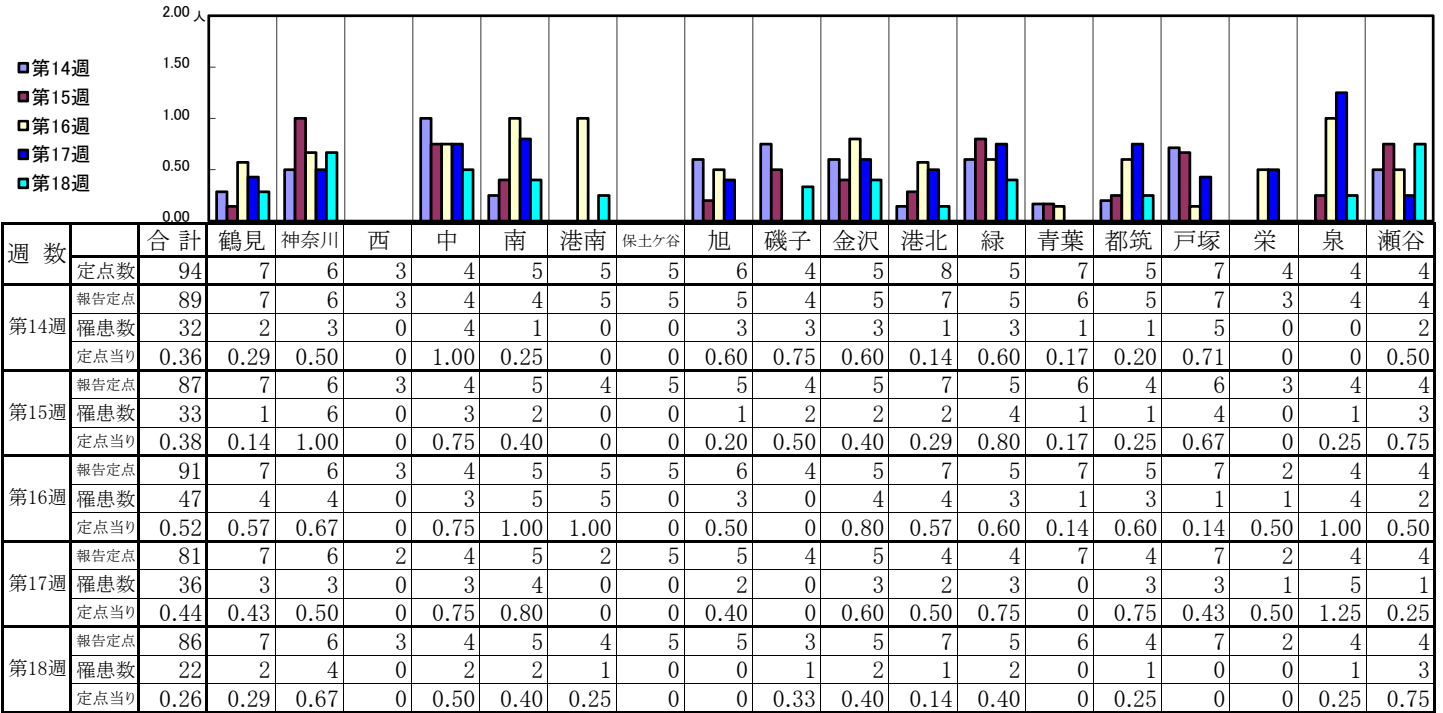
【定点当りの患者数】



<< 突発性発しん >>

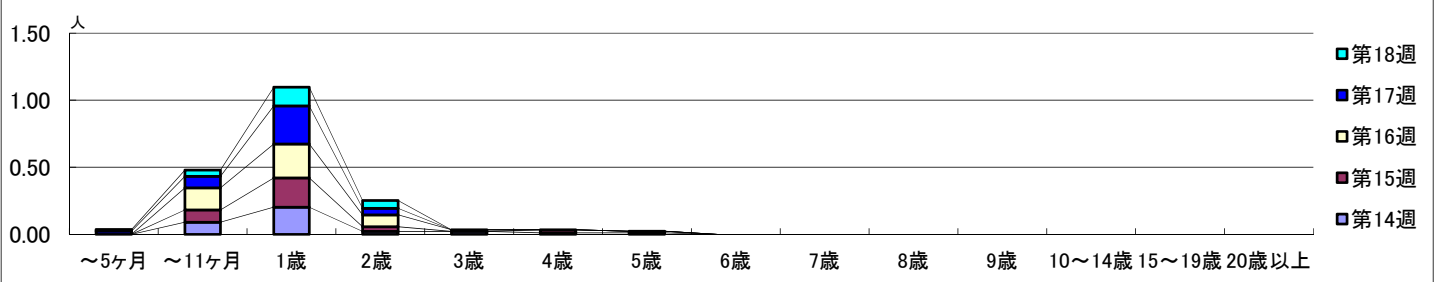
2021年4月5日 ~ 5月9日
[2021年 第14週 ~ 第18週]

【区別・週別報告定点当り】

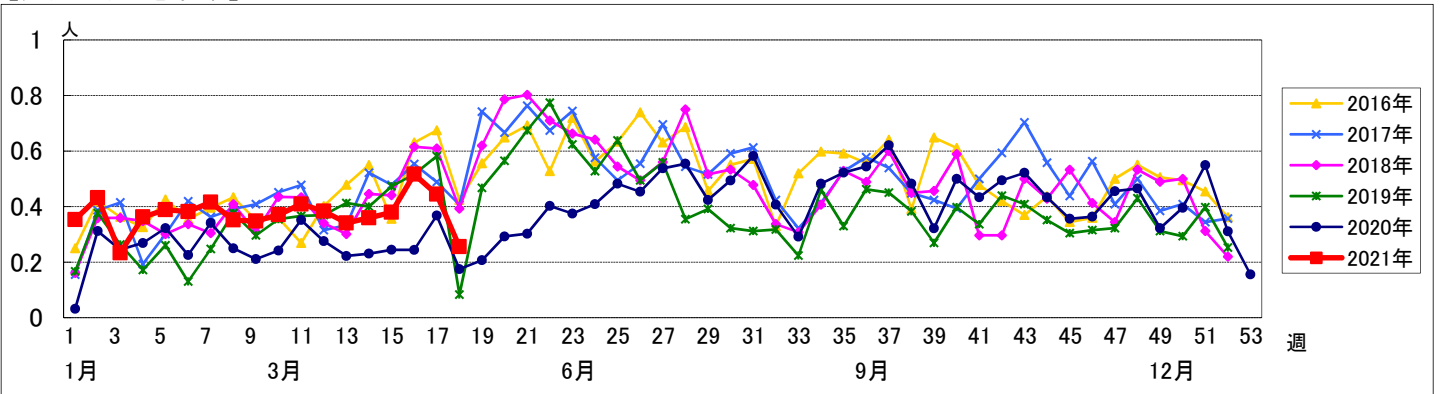


週数	合計	~5ヶ月	~11ヶ月	1歳	2歳	3歳	4歳	5歳	6歳	7歳	8歳	9歳	10~14歳	15~19歳	20歳以上
第14週	罹患数 32 定点当り 0.36		8	18	2	2	1	1							
第15週	罹患数 33 定点当り 0.38		8	19	3		2	1							
第16週	罹患数 47 定点当り 0.52		15	23	8	1									
第17週	罹患数 36 定点当り 0.44	2	7	23	4										
第18週	罹患数 22 定点当り 0.26	1	4	12	5										

【年齢層別5週分集計】



【定点当りの患者数】

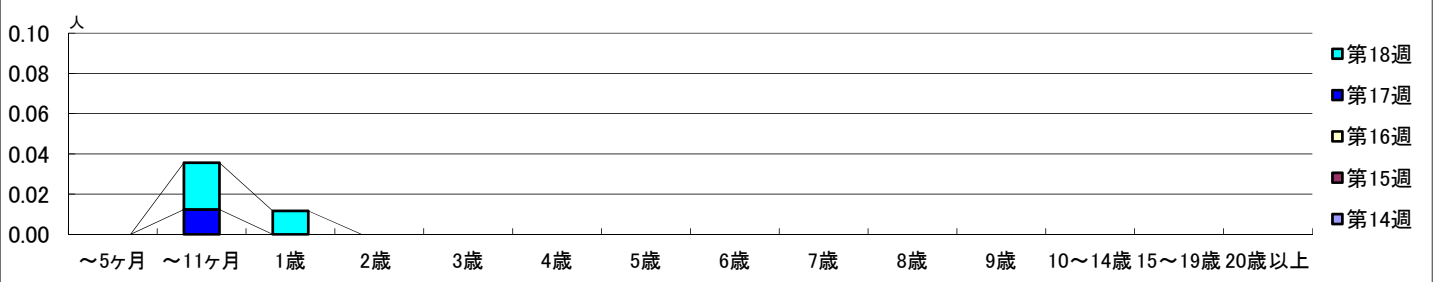


【区別・週別報告定点当り】

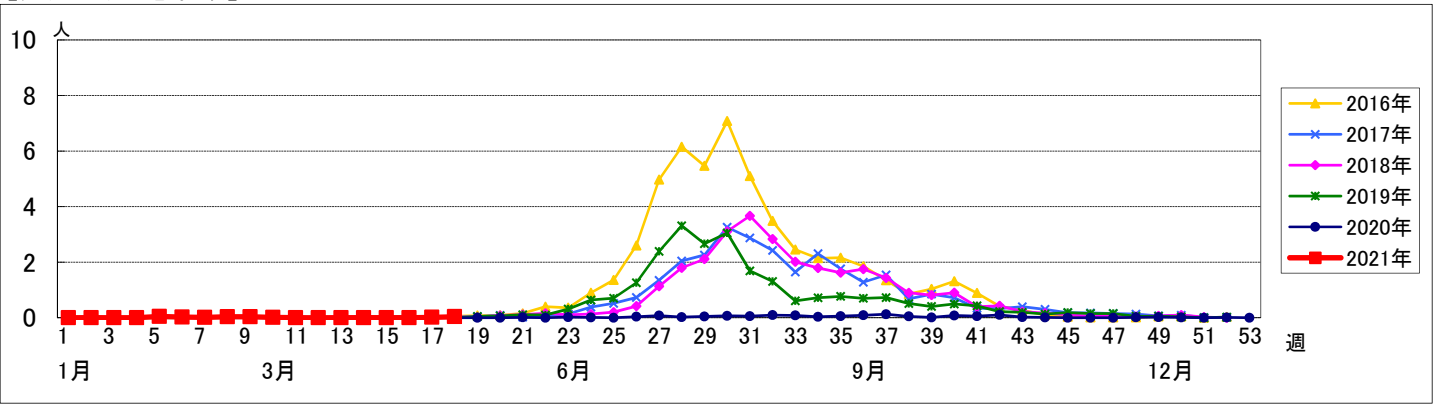
週数	合計	鶴見	神奈川	西	中	南	港南	保土ヶ谷	旭	磯子	金沢	港北	緑	青葉	都筑	戸塚	栄	泉	瀬谷
第14週	94	7	6	3	4	5	5	5	6	4	5	8	5	7	5	7	4	4	4
第15週	87	7	6	3	4	5	4	5	5	4	5	7	5	6	4	6	3	4	4
第16週	91	7	6	3	4	5	5	5	6	4	5	7	5	7	5	7	2	4	4
第17週	81	7	6	2	4	5	2	5	5	4	5	4	4	7	4	7	2	4	4
第18週	86	7	6	3	4	5	4	5	5	3	5	7	5	6	4	7	2	4	4

週数	合計	~5ヶ月	~11ヶ月	1歳	2歳	3歳	4歳	5歳	6歳	7歳	8歳	9歳	10~14歳	15~19歳	20歳以上
第14週	0														
第15週	0														
第16週	0														
第17週	1		1												
第18週	3		2	1											

【年齢層別5週分集計】



【定点当りの患者数】



<< 流行性耳下腺炎 >>

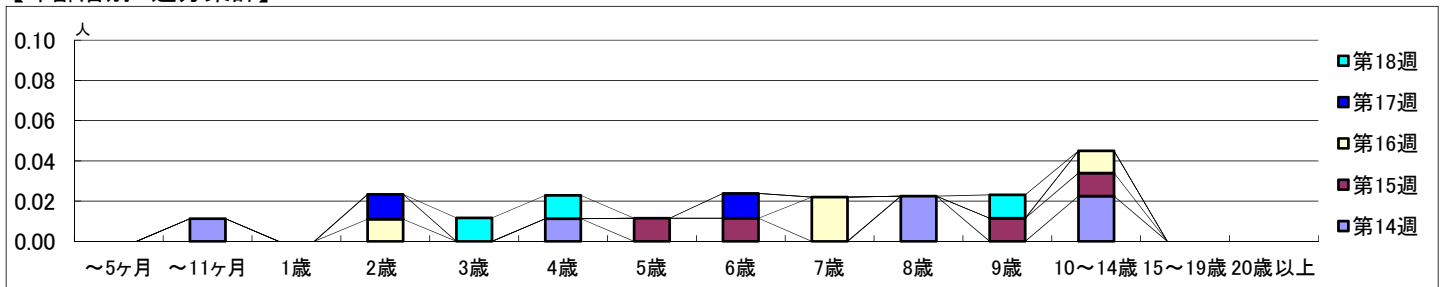
2021年4月5日 ~ 5月9日
[2021年 第14週 ~ 第18週]

【区別・週別報告定点当り】

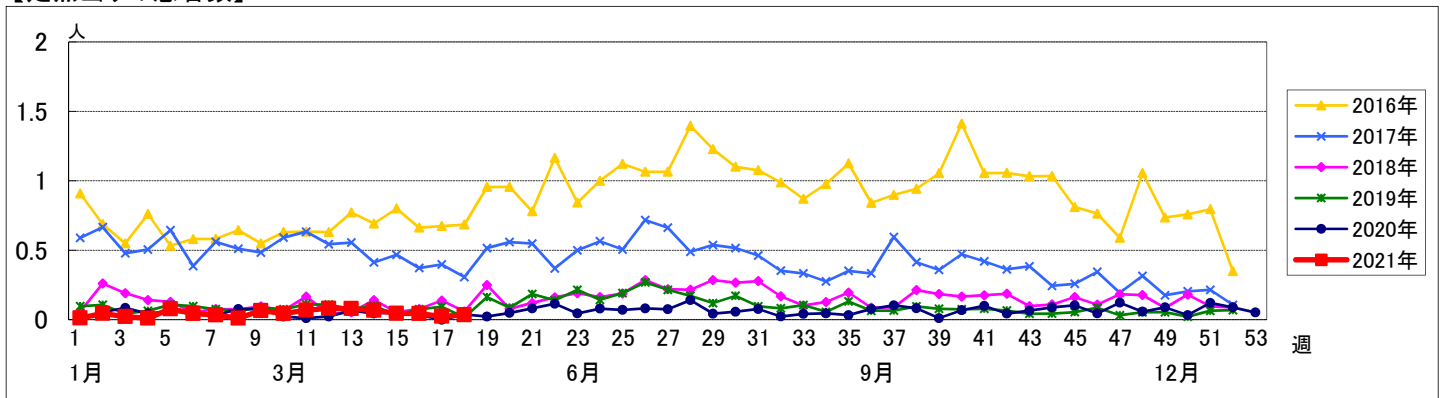
週数	合計	鶴見	神奈川	西	中	南	港南	保土ヶ谷	旭	磯子	金沢	港北	緑	青葉	都筑	戸塚	栄	泉	瀬谷
定点数	94	7	6	3	4	5	5	5	6	4	5	8	5	7	5	7	4	4	4
報告定点	89	7	6	3	4	4	5	5	5	4	5	7	5	6	5	7	3	4	4
罹患数	6	1	1	0	1	0	0	1	0	0	0	0	0	0	0	1	0	1	0
定点当り	0.07	0.14	0.17	0	0.25	0	0	0.20	0	0	0	0	0	0	0	0.14	0	0.25	0
報告定点	87	7	6	3	4	5	4	5	5	4	5	7	5	6	4	6	3	4	4
罹患数	4	0	0	1	0	0	0	0	0	0	0	0	0	1	2	0	0	0	0
定点当り	0.05	0	0	0.33	0	0	0	0	0	0	0	0	0	0.17	0.50	0	0	0	0
報告定点	91	7	6	3	4	5	5	5	6	4	5	7	5	7	5	7	2	4	4
罹患数	4	0	0	0	0	0	0	2	0	0	0	0	0	0	0	0	0	2	0
定点当り	0.04	0	0	0	0	0	0	0.40	0	0	0	0	0	0	0	0	0	0.50	0
報告定点	81	7	6	2	4	5	2	5	5	4	5	4	4	7	4	7	2	4	4
罹患数	2	0	0	0	0	1	0	0	0	0	0	0	0	0	0	0	0	1	0
定点当り	0.02	0	0	0	0	0.20	0	0	0	0	0	0	0	0	0	0	0	0.25	0
報告定点	86	7	6	3	4	5	4	5	5	3	5	7	5	6	4	7	2	4	4
罹患数	3	0	1	0	0	0	0	0	0	0	0	0	0	0	0	0	0	2	0
定点当り	0.03	0	0.17	0	0	0	0	0	0	0	0	0	0	0	0	0	0	0.50	0

週数	合計	~5ヶ月	~11ヶ月	1歳	2歳	3歳	4歳	5歳	6歳	7歳	8歳	9歳	10~14歳	15~19歳	20歳以上
第14週	罹患数 6		1				1				2		2		
第14週	定点当り 0.07		0.01				0.01				0.02		0.02		
第15週	罹患数 4							1	1			1	1		
第15週	定点当り 0.05							0.01	0.01			0.01	0.01		
第16週	罹患数 4			1						2			1		
第16週	定点当り 0.04			0.01						0.02			0.01		
第17週	罹患数 2				1				1						
第17週	定点当り 0.02				0.01				0.01						
第18週	罹患数 3					1	1					1			
第18週	定点当り 0.03					0.01	0.01					0.01			

【年齢層別5週分集計】



【定点当りの患者数】



<< 急性出血性結膜炎 >>

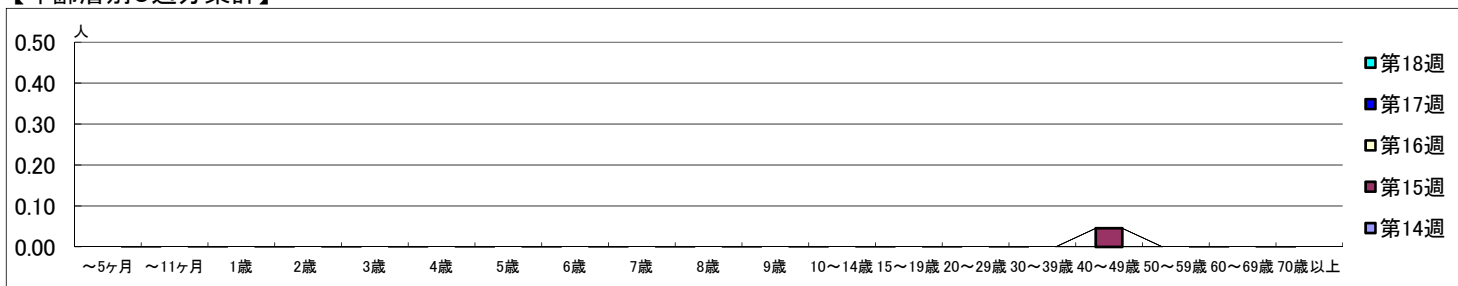
2021年4月5日 ~ 5月9日
[2021年 第14週 ~ 第18週]

【区別・週別報告定点当り】

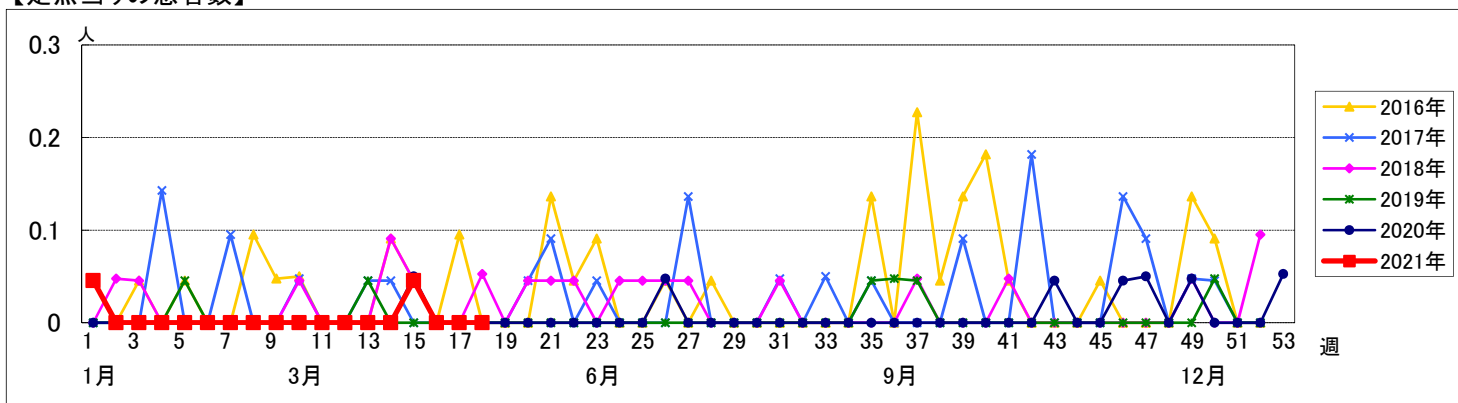
週数		区別																		
		合計	鶴見	神奈川	西	中	南	港南	保土ヶ谷	旭	磯子	金沢	港北	緑	青葉	都筑	戸塚	栄	泉	瀬谷
第14週	定点数	22	2	1	1	1	1	1	1	1	1	1	2	1	2	1	2	1	1	1
	報告定点	22	2	1	1	1	1	1	1	1	1	1	2	1	2	1	2	1	1	1
	罹患数	0	0	0	0	0	0	0	0	0	0	0	0	0	0	0	0	0	0	0
	定点当り	0	0	0	0	0	0	0	0	0	0	0	0	0	0	0	0	0	0	0
第15週	報告定点	22	2	1	1	1	1	1	1	1	1	1	2	1	2	1	2	1	1	1
	罹患数	1	0	0	0	0	0	0	0	0	0	0	0	0	1	0	0	0	0	0
	定点当り	0.05	0	0	0	0	0	0	0	0	0	0	0	0	0.50	0	0	0	0	0
	報告定点	22	2	1	1	1	1	1	1	1	1	1	2	1	2	1	2	1	1	1
第16週	罹患数	0	0	0	0	0	0	0	0	0	0	0	0	0	0	0	0	0	0	0
	定点当り	0	0	0	0	0	0	0	0	0	0	0	0	0	0	0	0	0	0	0
	報告定点	17	1	1	1	1	1	1	1	1	1	1	1	1	2	1	2	1	1	1
	罹患数	0	0	0	0	0	0	0	0	0	0	0	0	0	0	0	0	0	0	0
第17週	定点当り	0	0	0	0	0	0	0	0	0	0	0	0	0	0	0	0	0	0	0
	報告定点	18	1	1	1	1	1	1	1	1	1	1	1	2	1	2	1	1	1	1
	罹患数	0	0	0	0	0	0	0	0	0	0	0	0	0	0	0	0	0	0	0
	定点当り	0	0	0	0	0	0	0	0	0	0	0	0	0	0	0	0	0	0	0
第18週	報告定点	18	1	1	1	1	1	1	1	1	1	1	1	2	1	2	1	1	1	1
	罹患数	0	0	0	0	0	0	0	0	0	0	0	0	0	0	0	0	0	0	0
	定点当り	0	0	0	0	0	0	0	0	0	0	0	0	0	0	0	0	0	0	0
	報告定点	18	1	1	1	1	1	1	1	1	1	1	1	2	1	2	1	1	1	1

週数		合計	~5ヶ月	~11ヶ月	1歳	2歳	3歳	4歳	5歳	6歳	7歳	8歳	9歳	10~14歳	15~19歳	20~29歳	30~39歳	40~49歳	50~59歳	60~69歳	70歳以上	
第14週	罹患数	0																				
	定点当り	0																				
第15週	罹患数	1																	1			
	定点当り	0.05																	0.05			
第16週	罹患数	0																				
	定点当り	0																				
第17週	罹患数	0																				
	定点当り	0																				
第18週	罹患数	0																				
	定点当り	0																				

【年齢層別5週分集計】



【定点当りの患者数】



<< 流行性角結膜炎 >>

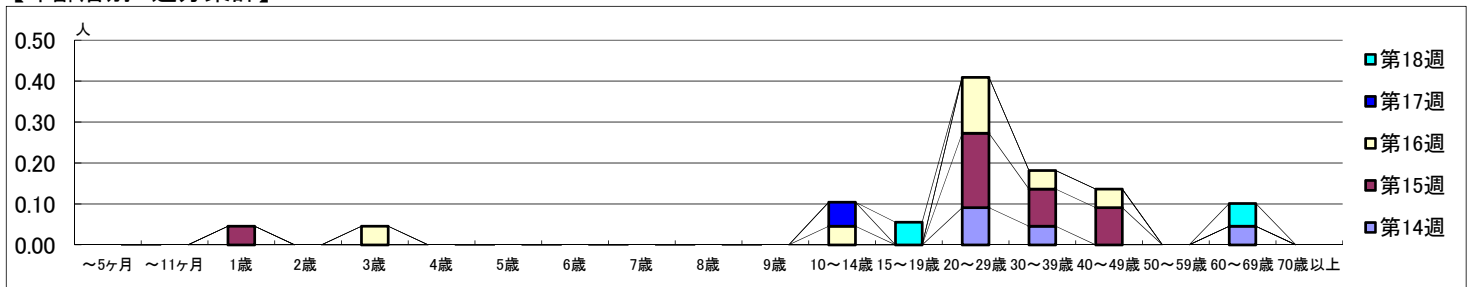
2021年4月5日 ~ 5月9日
[2021年 第14週 ~ 第18週]

【区別・週別報告定点当り】

週数		区別																		
		合計	鶴見	神奈川	西	中	南	港南	保土ヶ谷	旭	磯子	金沢	港北	緑	青葉	都筑	戸塚	栄	泉	瀬谷
第14週	報告定点	22	2	1	1	1	1	1	1	1	1	2	1	2	1	2	1	1	1	1
	罹患数	4	0	1	0	1	0	0	0	0	1	0	0	0	0	0	0	0	0	1
第15週	報告定点	22	2	1	1	1	1	1	1	1	1	2	1	2	1	2	1	1	1	1
	罹患数	9	0	0	0	0	1	0	1	0	2	0	1	0	2	2	0	0	0	0
第16週	報告定点	22	2	1	1	1	1	1	1	1	1	2	1	2	1	2	1	1	1	1
	罹患数	7	1	0	1	0	0	0	0	0	1	0	1	0	0	0	0	0	0	3
第17週	報告定点	17	1	1	1	1	1	1	1	1	1	1	1	2	1	2	1	1	1	1
	罹患数	1	0	0	0	0	0	0	0	0	1	0	0	0	0	0	0	0	0	0
第18週	報告定点	18	1	1	1	1	1	1	1	1	1	1	1	2	1	2	1	1	1	1
	罹患数	2	0	0	0	0	1	0	0	0	0	0	0	0	0	0	1	0	0	0
	定点当り	0.18	0	1.00	0	1.00	0	0	0	1.00	0	0	0	0	0	0	0	0	0	1.00

週数		合計	~5ヶ月	~11ヶ月	1歳	2歳	3歳	4歳	5歳	6歳	7歳	8歳	9歳	10~14歳	15~19歳	20~29歳	30~39歳	40~49歳	50~59歳	60~69歳	70歳以上
			第14週	罹患数	4														2	1	
	定点当り	0.18														0.09	0.05				0.05
第15週	罹患数	9			1											4	2	2			
	定点当り	0.41			0.05											0.18	0.09	0.09			
第16週	罹患数	7					1							1		3	1	1			
	定点当り	0.32					0.05							0.05		0.14	0.05	0.05			
第17週	罹患数	1												1							
	定点当り	0.06												0.06							
第18週	罹患数	2													1						1
	定点当り	0.11													0.06						0.06

【年齢層別5週分集計】



【定点当りの患者数】

