

	インフルエンザ	RSウイルス感染症	咽頭結膜熱	A群溶血性レンサ球菌咽頭炎	感染性胃腸炎	水痘	手足口病	伝染性紅斑	突発性発しん	ヘルパンギーナ	流行性耳下腺炎	急性出血性結膜炎	流行性角結膜炎
警報レベル ◎	30		3	8	20	2	5	2		6	6	1	8
終息基準値 ◎	10		1	4	12	1	2	1		2	2	0.1	4
注意報レベル ○	10					1					3		
横浜市	0.01	0.12	0.05	0.36	1.15	0.17	0.02	0.07	0.37	-	0.07	-	0.18
鶴見	-	0.14	-	0.43	1.86	-	-	-	0.29	-	0.14	-	-
神奈川	-	-	-	0.17	1.17	0.17	0.17	-	0.50	-	0.17	-	1.00
西	-	-	-	-	0.67	-	-	-	-	-	-	-	-
中	-	0.25	-	1.00	1.00	0.50	-	1.25	1.00	-	0.25	-	1.00
南	-	0.25	-	-	2.25	0.25	-	-	0.25	-	-	-	-
港南	-	-	0.40	-	0.80	-	-	-	-	-	-	-	-
保土ヶ谷	-	-	-	0.25	0.50	0.25	-	-	-	-	0.25	-	-
旭	0.11	-	-	0.20	1.20	0.20	-	-	0.60	-	-	-	-
磯子	-	0.25	-	-	1.00	0.25	0.25	-	0.75	-	-	-	1.00
金沢	-	0.80	-	0.60	1.00	0.20	-	-	0.60	-	-	-	-
港北	-	0.14	0.29	0.14	1.86	0.14	-	-	0.14	-	-	-	-
緑	-	-	-	3.00	1.50	0.25	-	-	0.75	-	-	-	-
青葉	-	-	-	-	0.40	0.20	-	-	-	-	-	-	-
都筑	-	-	-	0.25	0.50	-	-	-	0.25	-	-	-	-
戸塚	-	0.14	-	0.14	1.71	0.29	-	0.14	0.71	-	0.14	-	-
栄	-	-	-	-	0.50	-	-	-	-	-	-	-	-
泉	-	-	-	0.50	0.75	0.25	-	-	-	-	0.25	-	-
瀬谷	-	-	-	-	0.50	-	-	-	0.50	-	-	-	1.00

(-: 定点当たり0.00) (…: 未報告)

- ◎ 報告定点当たりの値が警報レベル もしくは警報レベル継続中です
- 報告定点当たりの値が注意報レベルに達しています

(この数字は集計時点のもので、翌週以降変動することもあります)

<< インフルエンザ >>

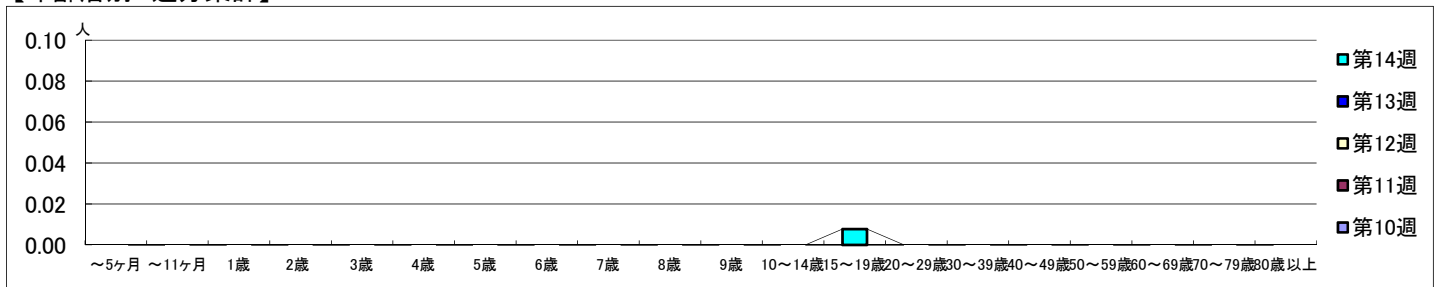
2021年3月8日 ~ 4月11日
[2021年 第10週 ~ 第14週]

【区別・週別報告定点当り】

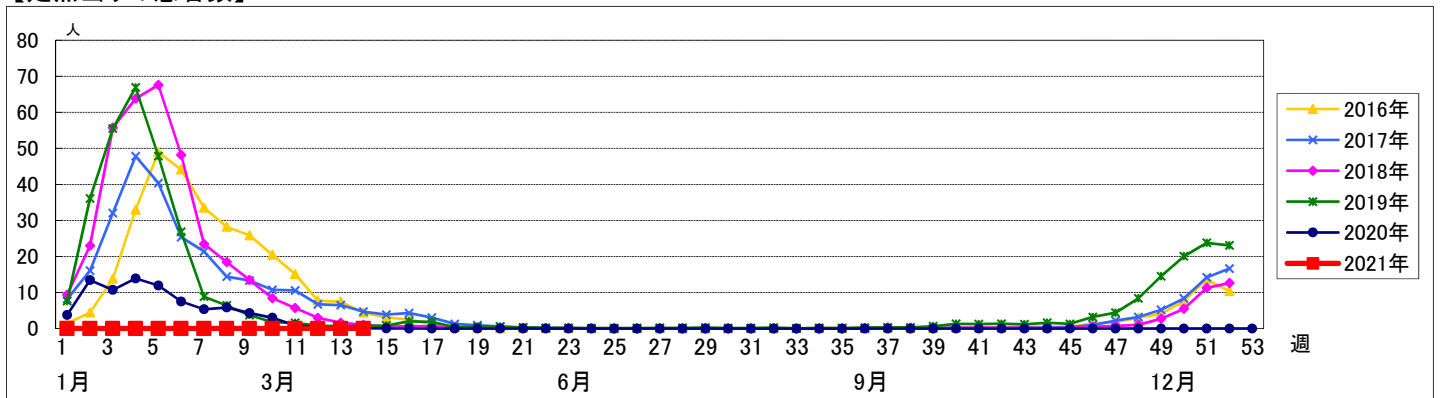
週数	合計	鶴見	神奈川	西	中	南	港南	保土ヶ谷	旭	磯子	金沢	港北	緑	青葉	都筑	戸塚	栄	泉	瀬谷
第10週	153	11	10	5	7	8	8	8	10	7	8	13	8	11	8	11	6	7	7
報告定点	138	9	8	5	6	7	8	7	10	7	8	11	7	11	7	11	5	5	6
罹患数	0	0	0	0	0	0	0	0	0	0	0	0	0	0	0	0	0	0	0
定点当り	0	0	0	0	0	0	0	0	0	0	0	0	0	0	0	0	0	0	0
第11週	137	10	8	4	6	7	8	8	9	7	8	12	6	9	7	10	6	6	6
報告定点	137	10	8	4	6	7	8	8	9	7	8	12	6	9	7	10	6	6	6
罹患数	0	0	0	0	0	0	0	0	0	0	0	0	0	0	0	0	0	0	0
定点当り	0	0	0	0	0	0	0	0	0	0	0	0	0	0	0	0	0	0	0
第12週	137	9	9	5	5	6	7	7	10	6	8	12	6	11	7	11	5	7	6
報告定点	137	9	9	5	5	6	7	7	10	6	8	12	6	11	7	11	5	7	6
罹患数	0	0	0	0	0	0	0	0	0	0	0	0	0	0	0	0	0	0	0
定点当り	0	0	0	0	0	0	0	0	0	0	0	0	0	0	0	0	0	0	0
第13週	138	10	8	5	5	7	7	7	10	7	8	12	6	11	6	9	6	7	7
報告定点	138	10	8	5	5	7	7	7	10	7	8	12	6	11	6	9	6	7	7
罹患数	0	0	0	0	0	0	0	0	0	0	0	0	0	0	0	0	0	0	0
定点当り	0	0	0	0	0	0	0	0	0	0	0	0	0	0	0	0	0	0	0
第14週	129	9	8	5	6	6	8	7	9	7	6	12	5	9	6	10	4	5	7
報告定点	129	9	8	5	6	6	8	7	9	7	6	12	5	9	6	10	4	5	7
罹患数	1	0	0	0	0	0	0	0	1	0	0	0	0	0	0	0	0	0	0
定点当り	0.01	0	0	0	0	0	0	0	0.11	0	0	0	0	0	0	0	0	0	0

週数	合計	~5ヶ月	~11ヶ月	1歳	2歳	3歳	4歳	5歳	6歳	7歳	8歳	9歳	10~14歳	15~19歳	20~29歳	30~39歳	40~49歳	50~59歳	60~69歳	70~79歳	80歳以上	
第10週	0																					
報告定点	0																					
第11週	0																					
報告定点	0																					
第12週	0																					
報告定点	0																					
第13週	0																					
報告定点	0																					
第14週	1														1							
報告定点	1																					
定点当り	0.01													0.01								

【年齢層別5週分集計】



【定点当りの患者数】



<< RSウイルス感染症 >>

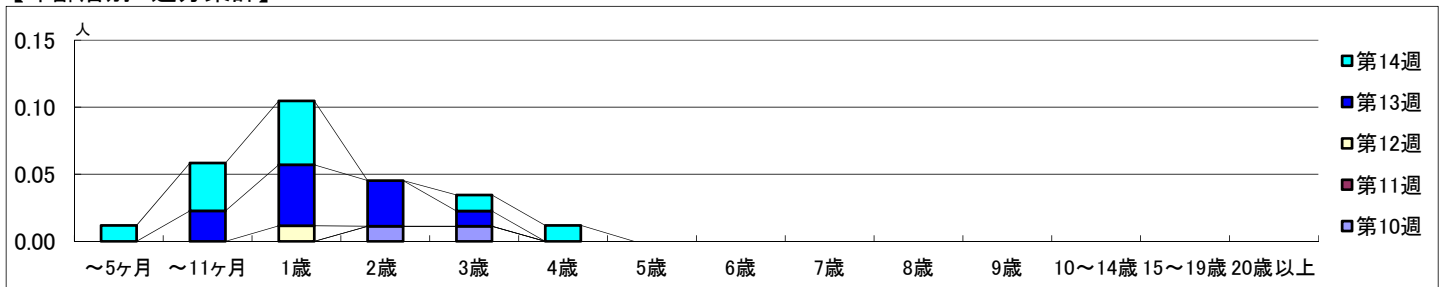
2021年3月8日 ~ 4月11日
[2021年 第10週 ~ 第14週]

【区別・週別報告定点当り】

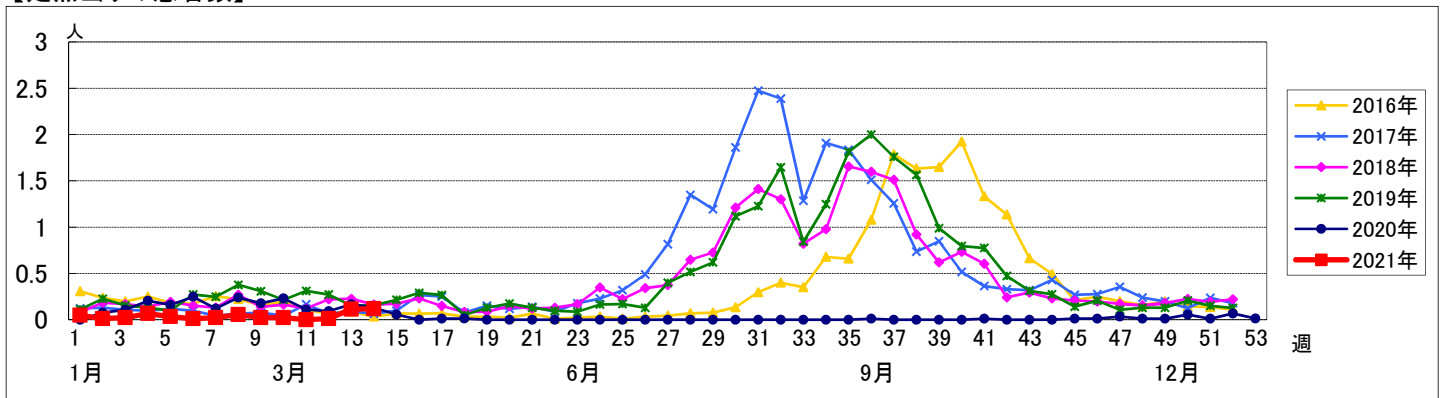
週数		合計	鶴見	神奈川	西	中	南	港南	保土ヶ谷	旭	磯子	金沢	港北	緑	青葉	都筑	戸塚	栄	泉	瀬谷
第10週	定点数	94	7	6	3	4	5	5	5	6	4	5	8	5	7	5	7	4	4	4
	報告定点	89	7	6	3	4	4	5	4	6	4	5	7	5	7	4	7	3	4	4
	罹患数	2	0	0	0	0	0	0	0	0	0	2	0	0	0	0	0	0	0	0
	定点当り	0.02	0	0	0	0	0	0	0	0	0	0.40	0	0	0	0	0	0	0	0
第11週	報告定点	88	7	6	3	4	5	5	4	5	4	5	7	5	6	4	6	4	4	4
	罹患数	0	0	0	0	0	0	0	0	0	0	0	0	0	0	0	0	0	0	0
	定点当り	0	0	0	0	0	0	0	0	0	0	0	0	0	0	0	0	0	0	0
	報告定点	86	7	6	3	4	4	3	3	6	3	5	7	5	7	5	7	3	4	4
第12週	報告定点	86	7	6	3	4	4	3	3	6	3	5	7	5	7	5	7	3	4	4
	罹患数	1	0	0	0	0	0	0	0	0	0	1	0	0	0	0	0	0	0	0
	定点当り	0.01	0	0	0	0	0	0	0	0	0	0.20	0	0	0	0	0	0	0	0
	報告定点	88	7	5	3	4	4	4	4	6	4	5	7	5	7	4	7	4	4	4
第13週	報告定点	88	7	5	3	4	4	4	4	6	4	5	7	5	7	4	7	4	4	4
	罹患数	10	1	0	0	1	0	0	0	0	2	5	0	1	0	0	0	0	0	0
	定点当り	0.11	0.14	0	0	0.25	0	0	0	0	0.50	1.00	0	0.20	0	0	0	0	0	0
	報告定点	84	7	6	3	4	4	5	4	5	4	5	7	4	5	4	7	2	4	4
第14週	報告定点	84	7	6	3	4	4	5	4	5	4	5	7	4	5	4	7	2	4	4
	罹患数	10	1	0	0	1	1	0	0	0	1	4	1	0	0	0	1	0	0	0
	定点当り	0.12	0.14	0	0	0.25	0.25	0	0	0	0.25	0.80	0.14	0	0	0	0.14	0	0	0

週数		合計	~5ヶ月	~11ヶ月	1歳	2歳	3歳	4歳	5歳	6歳	7歳	8歳	9歳	10~14歳	15~19歳	20歳以上
第10週	罹患数	2				1	1									
	定点当り	0.02				0.01	0.01									
第11週	罹患数	0														
	定点当り	0														
第12週	罹患数	1			1											
	定点当り	0.01			0.01											
第13週	罹患数	10		2	4	3	1									
	定点当り	0.11		0.02	0.05	0.03	0.01									
第14週	罹患数	10	1	3	4		1	1								
	定点当り	0.12	0.01	0.04	0.05		0.01	0.01								

【年齢層別5週分集計】



【定点当りの患者数】



<< 咽頭結膜熱 >>

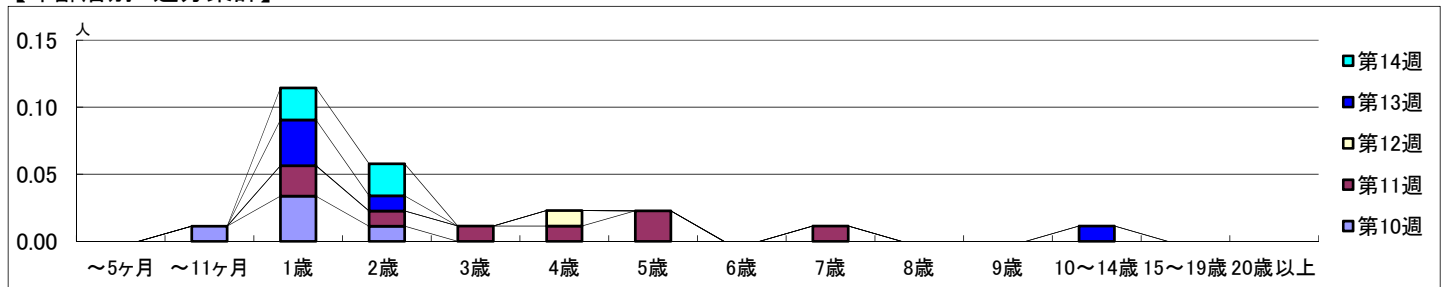
2021年3月8日 ~ 4月11日
[2021年 第10週 ~ 第14週]

【区別・週別報告定点当り】

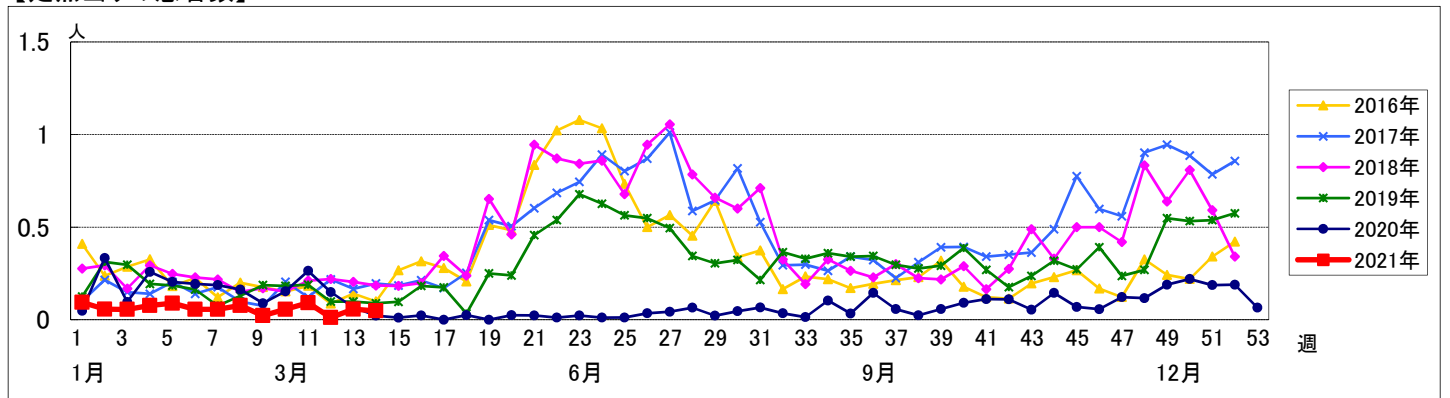
週数	合計	鶴見	神奈川	西	中	南	港南	保土ヶ谷	旭	磯子	金沢	港北	緑	青葉	都筑	戸塚	栄	泉	瀬谷
定点数	94	7	6	3	4	5	5	5	6	4	5	8	5	7	5	7	4	4	4
報告定点	89	7	6	3	4	4	5	4	6	4	5	7	5	7	4	7	3	4	4
罹患数	5	0	1	0	0	1	1	0	0	0	0	1	0	0	0	1	0	0	0
定点当り	0.06	0	0.17	0	0	0.25	0.20	0	0	0	0	0.14	0	0	0	0.14	0	0	0
報告定点	88	7	6	3	4	5	5	4	5	4	5	7	5	6	4	6	4	4	4
罹患数	8	0	1	0	0	0	1	0	0	0	3	1	1	0	0	1	0	0	0
定点当り	0.09	0	0.17	0	0	0	0.20	0	0	0	0.60	0.14	0.20	0	0	0.17	0	0	0
報告定点	86	7	6	3	4	4	3	3	6	3	5	7	5	7	5	7	3	4	4
罹患数	1	0	0	0	0	0	1	0	0	0	0	0	0	0	0	0	0	0	0
定点当り	0.01	0	0	0	0	0	0.33	0	0	0	0	0	0	0	0	0	0	0	0
報告定点	88	7	5	3	4	4	4	4	6	4	5	7	5	7	4	7	4	4	4
罹患数	5	1	0	0	0	0	3	0	0	0	0	1	0	0	0	0	0	0	0
定点当り	0.06	0.14	0	0	0	0	0.75	0	0	0	0	0.14	0	0	0	0	0	0	0
報告定点	84	7	6	3	4	4	5	4	5	4	5	7	4	5	4	7	2	4	4
罹患数	4	0	0	0	0	0	2	0	0	0	0	2	0	0	0	0	0	0	0
定点当り	0.05	0	0	0	0	0	0.40	0	0	0	0	0.29	0	0	0	0	0	0	0

週数	合計	~5ヶ月	~11ヶ月	1歳	2歳	3歳	4歳	5歳	6歳	7歳	8歳	9歳	10~14歳	15~19歳	20歳以上
第10週	罹患数 5		1	3	1										
	定点当り 0.06		0.01	0.03	0.01										
第11週	罹患数 8			2	1	1	1	2		1					
	定点当り 0.09			0.02	0.01	0.01	0.01	0.02		0.01					
第12週	罹患数 1						1								
	定点当り 0.01						0.01								
第13週	罹患数 5			3	1								1		
	定点当り 0.06			0.03	0.01								0.01		
第14週	罹患数 4			2	2										
	定点当り 0.05			0.02	0.02										

【年齢層別5週分集計】



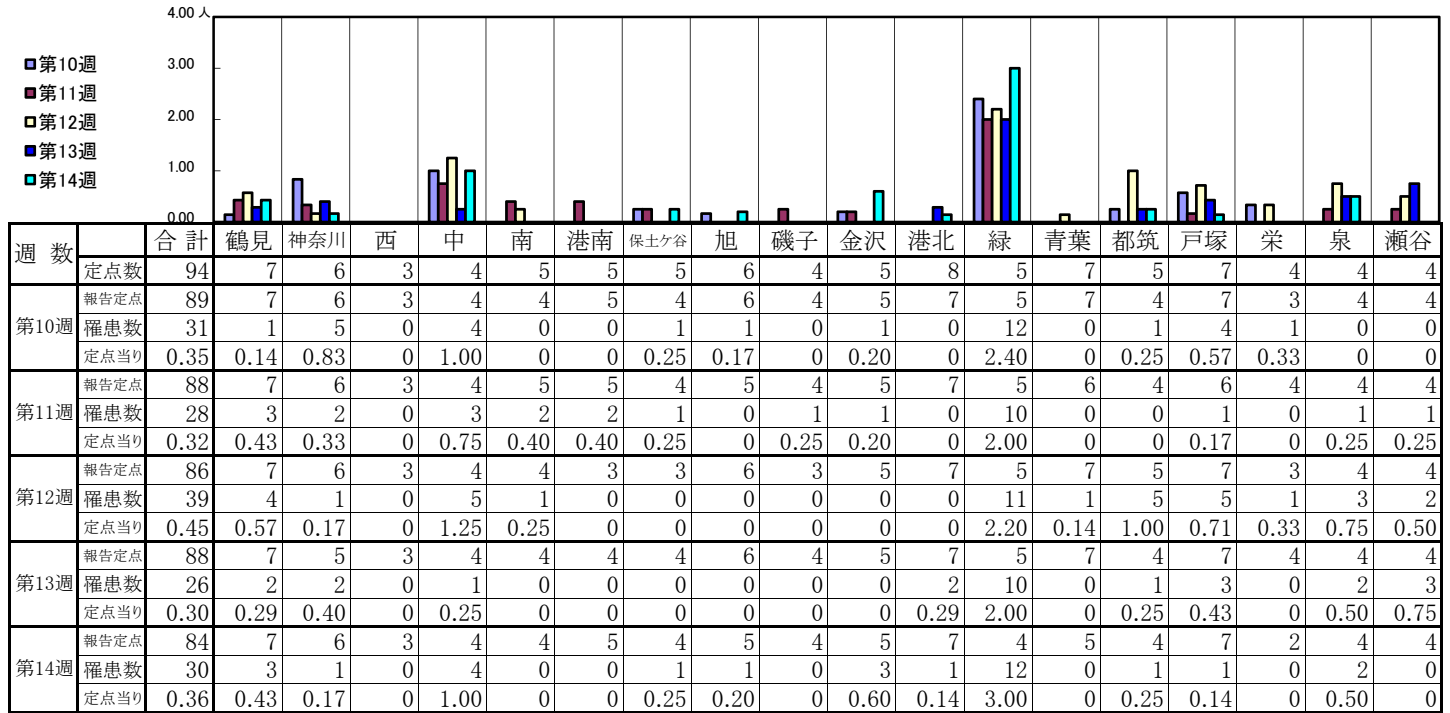
【定点当りの患者数】



<< A群溶血性レンサ球菌咽頭炎 >>

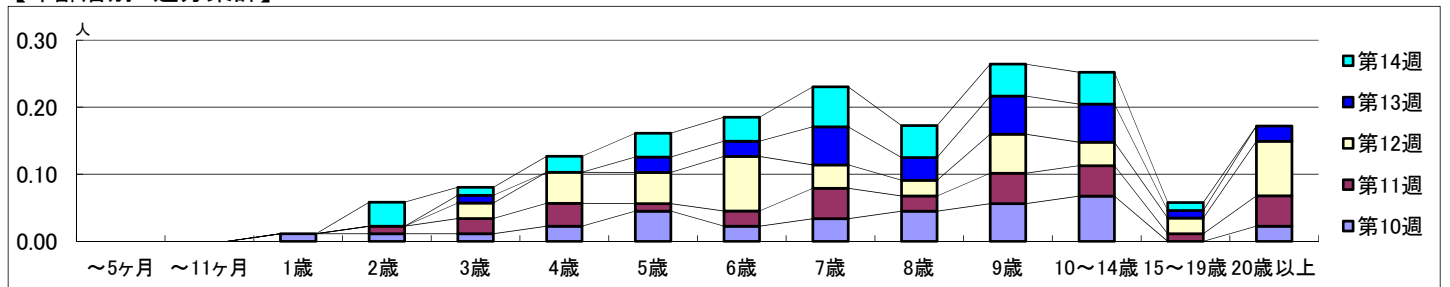
2021年3月8日 ~ 4月11日
[2021年 第10週 ~ 第14週]

【区別・週別報告定点当り】

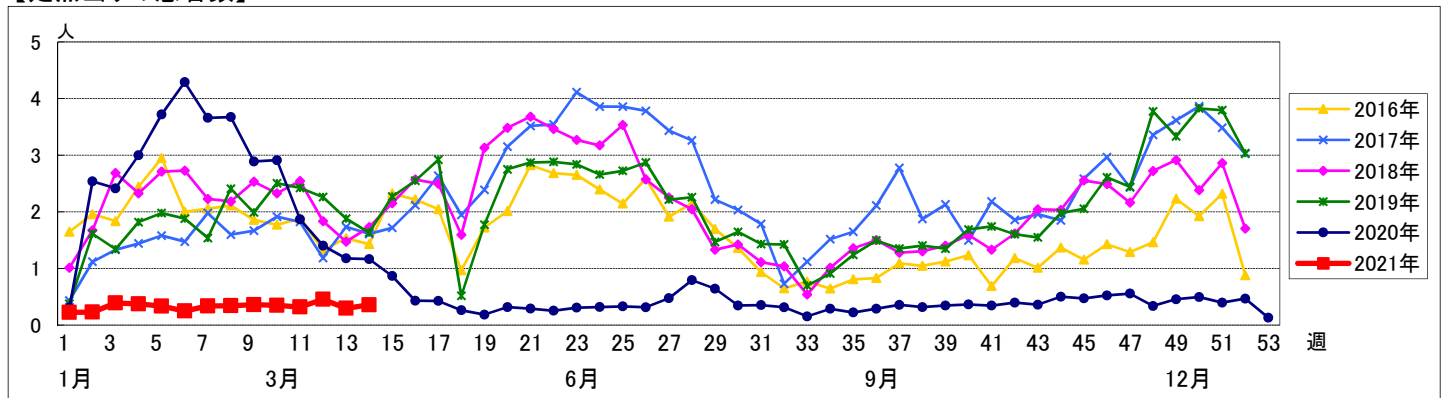


週数	合計	~5ヶ月	~11ヶ月	1歳	2歳	3歳	4歳	5歳	6歳	7歳	8歳	9歳	10~14歳	15~19歳	20歳以上
第10週	31			1	1	1	2	4	2	3	4	5	6		2
第11週	28				1	2	3	1	2	4	2	4	4	1	4
第12週	39					2	4	4	7	3	2	5	3	2	7
第13週	26					1		2	2	5	3	5	5	1	2
第14週	30				3	1	2	3	3	5	4	4	4	1	

【年齢層別5週分集計】



【定点当りの患者数】



<< 感染性胃腸炎 >>

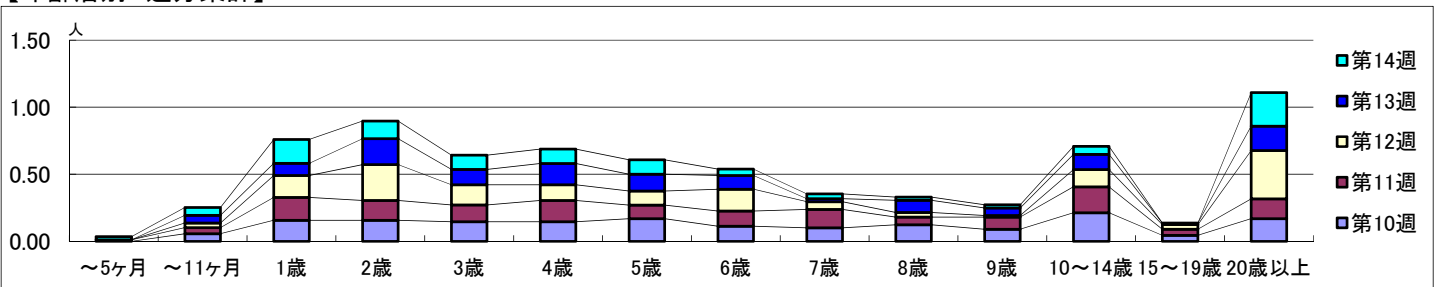
2021年3月8日 ~ 4月11日
[2021年 第10週 ~ 第14週]

【区別・週別報告定点当り】

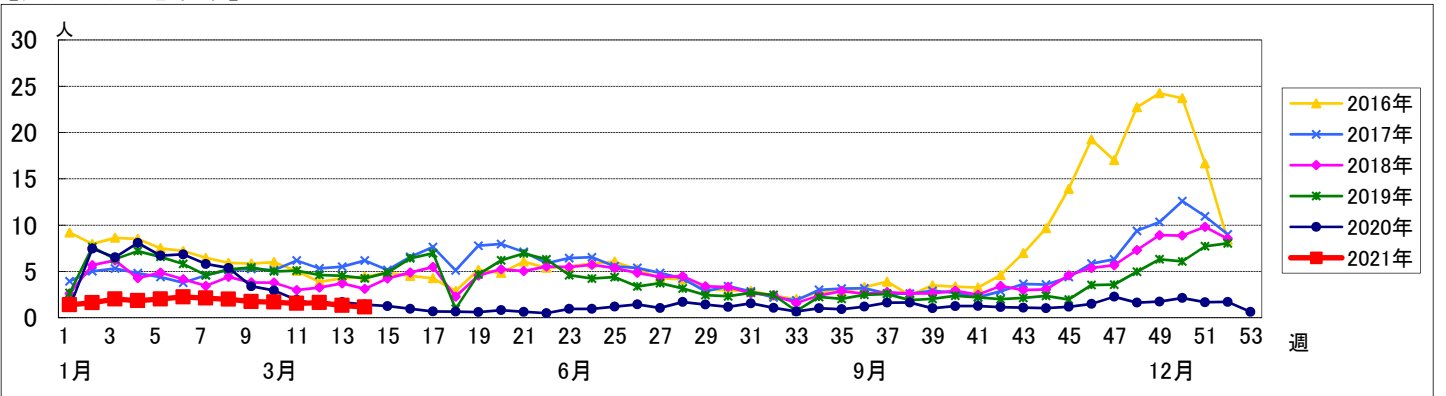
週数		合計	鶴見	神奈川	西	中	南	港南	保土ヶ谷	旭	磯子	金沢	港北	緑	青葉	都筑	戸塚	栄	泉	瀬谷
		定点数	94	7	6	3	4	5	5	5	6	4	5	8	5	7	5	7	4	4
第10週	報告定点	89	7	6	3	4	4	5	4	6	4	5	7	5	7	4	7	3	4	4
	罹患数	150	11	17	6	6	6	14	5	8	9	1	22	10	3	2	18	7	3	2
	定点当り	1.69	1.57	2.83	2.00	1.50	1.50	2.80	1.25	1.33	2.25	0.20	3.14	2.00	0.43	0.50	2.57	2.33	0.75	0.50
第11週	報告定点	88	7	6	3	4	5	5	4	5	4	5	7	5	6	4	6	4	4	4
	罹患数	136	11	13	6	7	10	8	1	9	3	11	18	6	10	1	13	3	3	3
	定点当り	1.55	1.57	2.17	2.00	1.75	2.00	1.60	0.25	1.80	0.75	2.20	2.57	1.20	1.67	0.25	2.17	0.75	0.75	0.75
第12週	報告定点	86	7	6	3	4	4	3	3	6	3	5	7	5	7	5	7	3	4	4
	罹患数	140	10	12	3	5	7	12	4	12	2	4	16	9	16	5	9	6	6	2
	定点当り	1.63	1.43	2.00	1.00	1.25	1.75	4.00	1.33	2.00	0.67	0.80	2.29	1.80	2.29	1.00	1.29	2.00	1.50	0.50
第13週	報告定点	88	7	5	3	4	4	4	4	6	4	5	7	5	7	4	7	4	4	4
	罹患数	116	6	5	3	5	11	4	4	15	2	2	17	6	13	3	8	2	3	7
	定点当り	1.32	0.86	1.00	1.00	1.25	2.75	1.00	1.00	2.50	0.50	0.40	2.43	1.20	1.86	0.75	1.14	0.50	0.75	1.75
第14週	報告定点	84	7	6	3	4	4	5	4	5	4	5	7	4	5	4	7	2	4	4
	罹患数	97	13	7	2	4	9	4	2	6	4	5	13	6	2	2	12	1	3	2
	定点当り	1.15	1.86	1.17	0.67	1.00	2.25	0.80	0.50	1.20	1.00	1.00	1.86	1.50	0.40	0.50	1.71	0.50	0.75	0.50

週数		合計	~5ヶ月	~11ヶ月	1歳	2歳	3歳	4歳	5歳	6歳	7歳	8歳	9歳	10~14歳	15~19歳	20歳以上
		第10週	罹患数	150		5	14	14	13	13	15	10	9	11	8	19
第10週	定点当り	1.69		0.06	0.16	0.16	0.15	0.15	0.17	0.11	0.10	0.12	0.09	0.21	0.04	0.17
第11週	罹患数	136	1	4	15	13	11	14	9	10	12	5	8	17	4	13
	定点当り	1.55	0.01	0.05	0.17	0.15	0.13	0.16	0.10	0.11	0.14	0.06	0.09	0.19	0.05	0.15
第12週	罹患数	140		3	14	23	13	10	9	14	5	3	1	11	3	31
	定点当り	1.63		0.03	0.16	0.27	0.15	0.12	0.10	0.16	0.06	0.03	0.01	0.13	0.03	0.36
第13週	罹患数	116		5	8	17	10	14	11	9	2	8	5	10	1	16
	定点当り	1.32		0.06	0.09	0.19	0.11	0.16	0.13	0.10	0.02	0.09	0.06	0.11	0.01	0.18
第14週	罹患数	97	2	5	15	11	9	9	9	4	3	2	2	5		21
	定点当り	1.15	0.02	0.06	0.18	0.13	0.11	0.11	0.11	0.05	0.04	0.02	0.02	0.06		0.25

【年齢層別5週分集計】



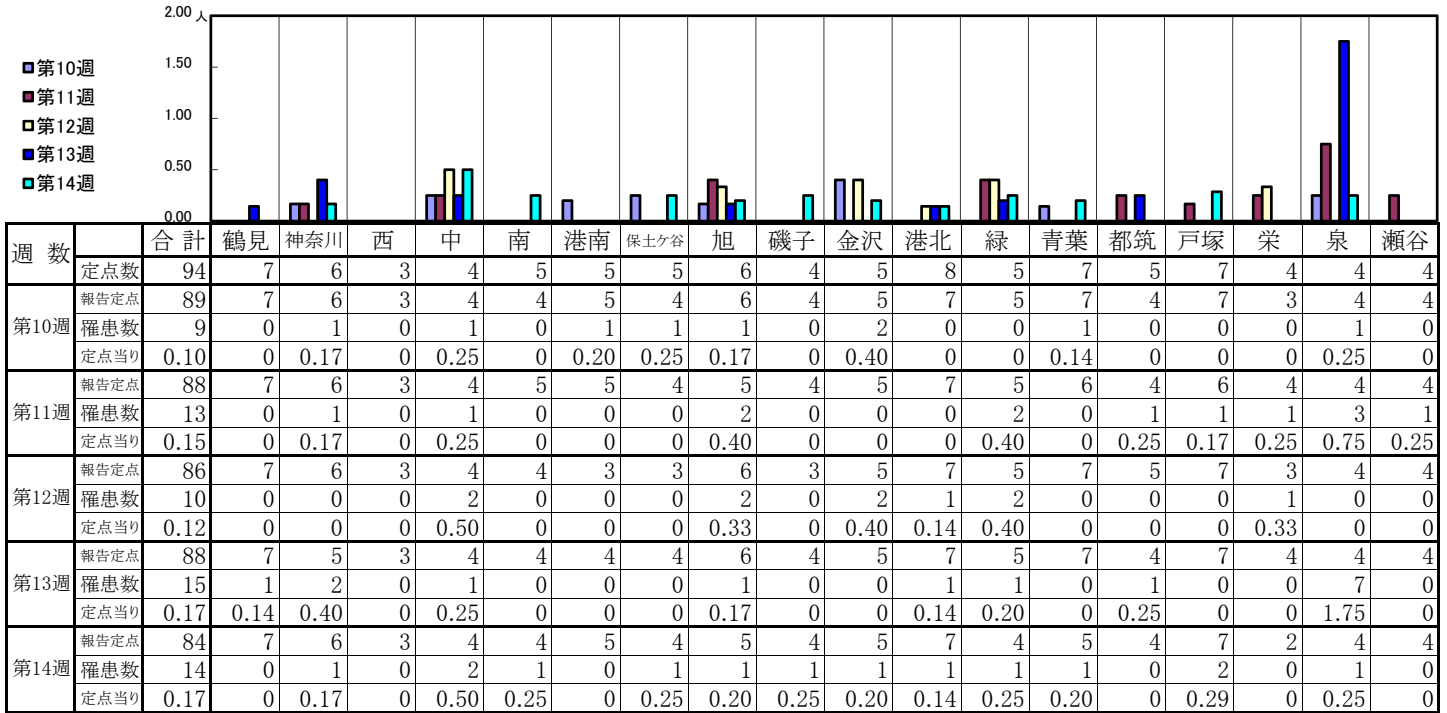
【定点当りの患者数】



<< 水痘 >>

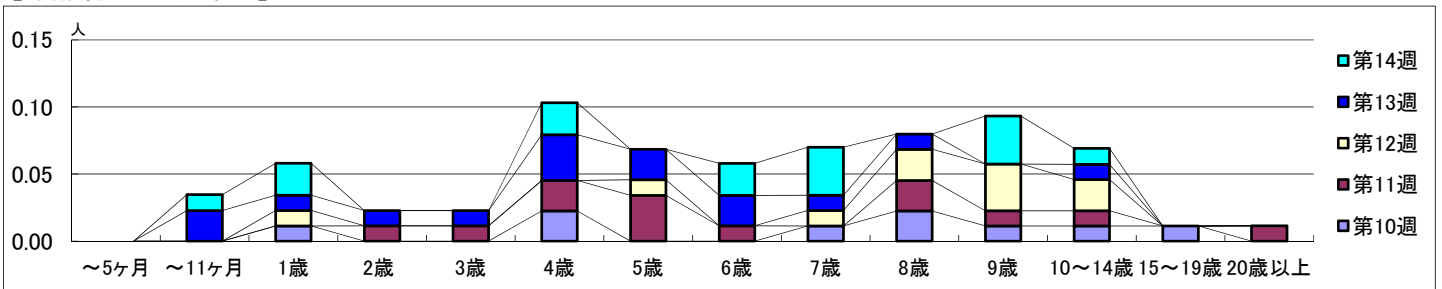
2021年3月8日 ~ 4月11日
[2021年 第10週 ~ 第14週]

【区別・週別報告定点当り】

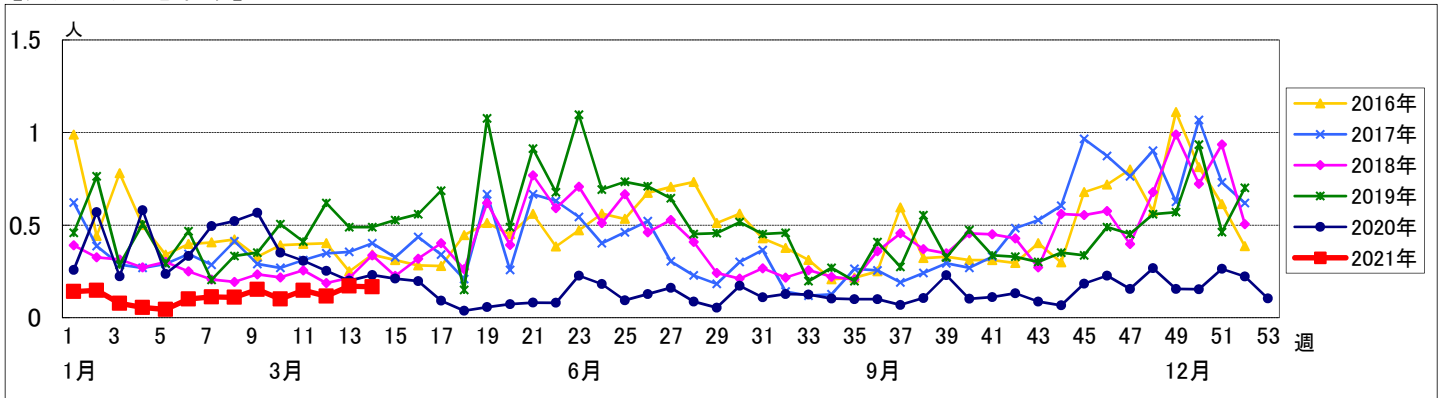


週数	合計	~5ヶ月	~11ヶ月	1歳	2歳	3歳	4歳	5歳	6歳	7歳	8歳	9歳	10~14歳	15~19歳	20歳以上
第10週	9			1			2			1	2	1	1	1	
第11週	13				1	1	2	3	1		2	1	1		1
第12週	10			1				1		1	2	3	2		
第13週	15		2	1	1	1	3	2	2	1	1		1		
第14週	14		1	2			2		2	3		3	1		

【年齢層別5週分集計】



【定点当りの患者数】



<< 手足口病 >>

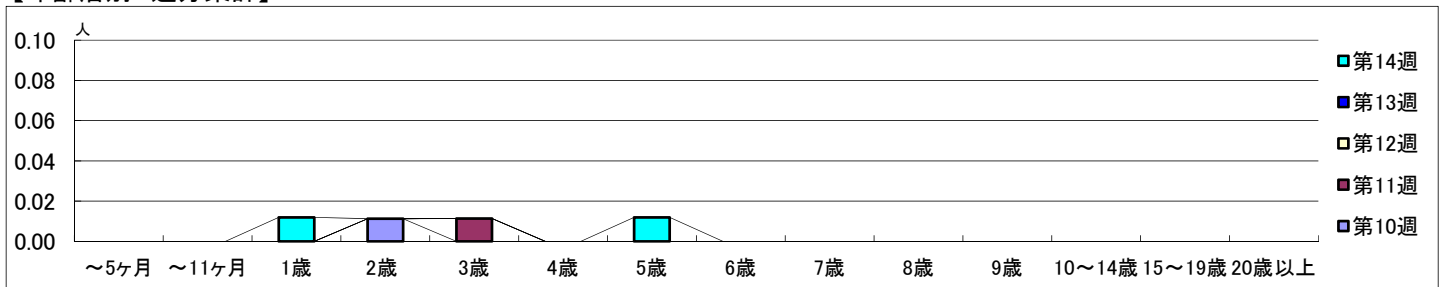
2021年3月8日 ~ 4月11日
[2021年 第10週 ~ 第14週]

【区別・週別報告定点当り】

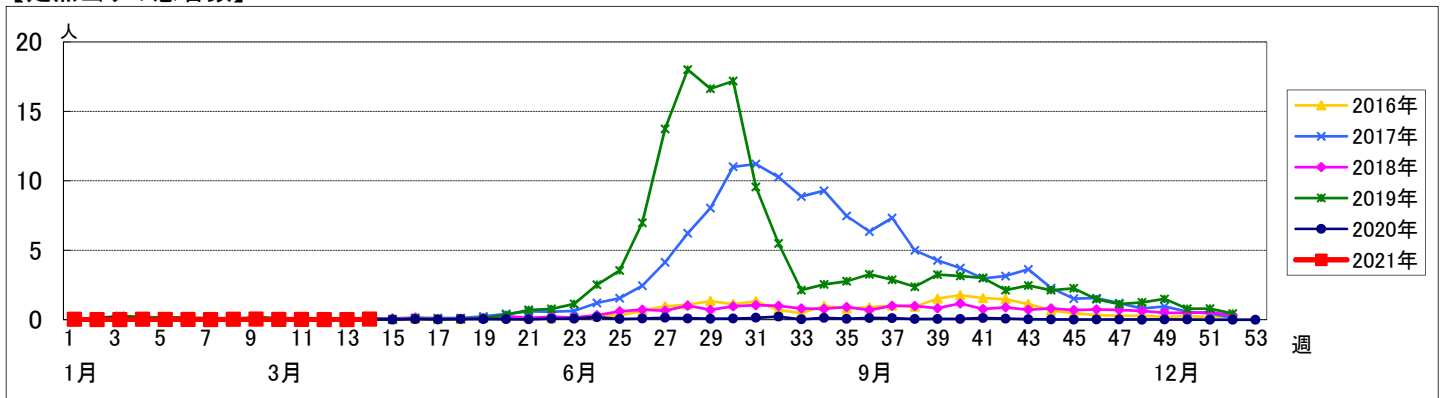
週数	合計	鶴見	神奈川	西	中	南	港南	保土ヶ谷	旭	磯子	金沢	港北	緑	青葉	都筑	戸塚	栄	泉	瀬谷
第10週	94	7	6	3	4	5	5	5	6	4	5	8	5	7	5	7	4	4	4
報告定点	89	7	6	3	4	4	5	4	6	4	5	7	5	7	4	7	3	4	4
罹患数	1	0	0	0	0	0	0	0	0	0	0	0	0	0	0	0	0	0	1
定点当り	0.01	0	0	0	0	0	0	0	0	0	0	0	0	0	0	0	0	0	0.25
第11週	88	7	6	3	4	5	5	4	5	4	5	7	5	6	4	6	4	4	4
報告定点	88	7	6	3	4	5	5	4	5	4	5	7	5	6	4	6	4	4	4
罹患数	1	0	0	0	0	0	0	0	0	0	0	0	0	0	0	0	0	1	0
定点当り	0.01	0	0	0	0	0	0	0	0	0	0	0	0	0	0	0	0	0.25	0
第12週	86	7	6	3	4	4	3	3	6	3	5	7	5	7	5	7	3	4	4
報告定点	86	7	6	3	4	4	3	3	6	3	5	7	5	7	5	7	3	4	4
罹患数	0	0	0	0	0	0	0	0	0	0	0	0	0	0	0	0	0	0	0
定点当り	0	0	0	0	0	0	0	0	0	0	0	0	0	0	0	0	0	0	0
第13週	88	7	5	3	4	4	4	4	6	4	5	7	5	7	4	7	4	4	4
報告定点	88	7	5	3	4	4	4	4	6	4	5	7	5	7	4	7	4	4	4
罹患数	0	0	0	0	0	0	0	0	0	0	0	0	0	0	0	0	0	0	0
定点当り	0	0	0	0	0	0	0	0	0	0	0	0	0	0	0	0	0	0	0
第14週	84	7	6	3	4	4	5	4	5	4	5	7	4	5	4	7	2	4	4
報告定点	84	7	6	3	4	4	5	4	5	4	5	7	4	5	4	7	2	4	4
罹患数	2	0	1	0	0	0	0	0	0	1	0	0	0	0	0	0	0	0	0
定点当り	0.02	0	0.17	0	0	0	0	0	0	0.25	0	0	0	0	0	0	0	0	0

週数	合計	~5ヶ月	~11ヶ月	1歳	2歳	3歳	4歳	5歳	6歳	7歳	8歳	9歳	10~14歳	15~19歳	20歳以上
第10週	1				1										
報告定点	89				89										
罹患数	1				1										
定点当り	0.01				0.01										
第11週	1					1									
報告定点	88					88									
罹患数	1					1									
定点当り	0.01					0.01									
第12週	0														
報告定点	86														
罹患数	0														
定点当り	0														
第13週	0														
報告定点	88														
罹患数	0														
定点当り	0														
第14週	2			1				1							
報告定点	84			84				84							
罹患数	2			2				2							
定点当り	0.02			0.01				0.01							

【年齢層別5週分集計】



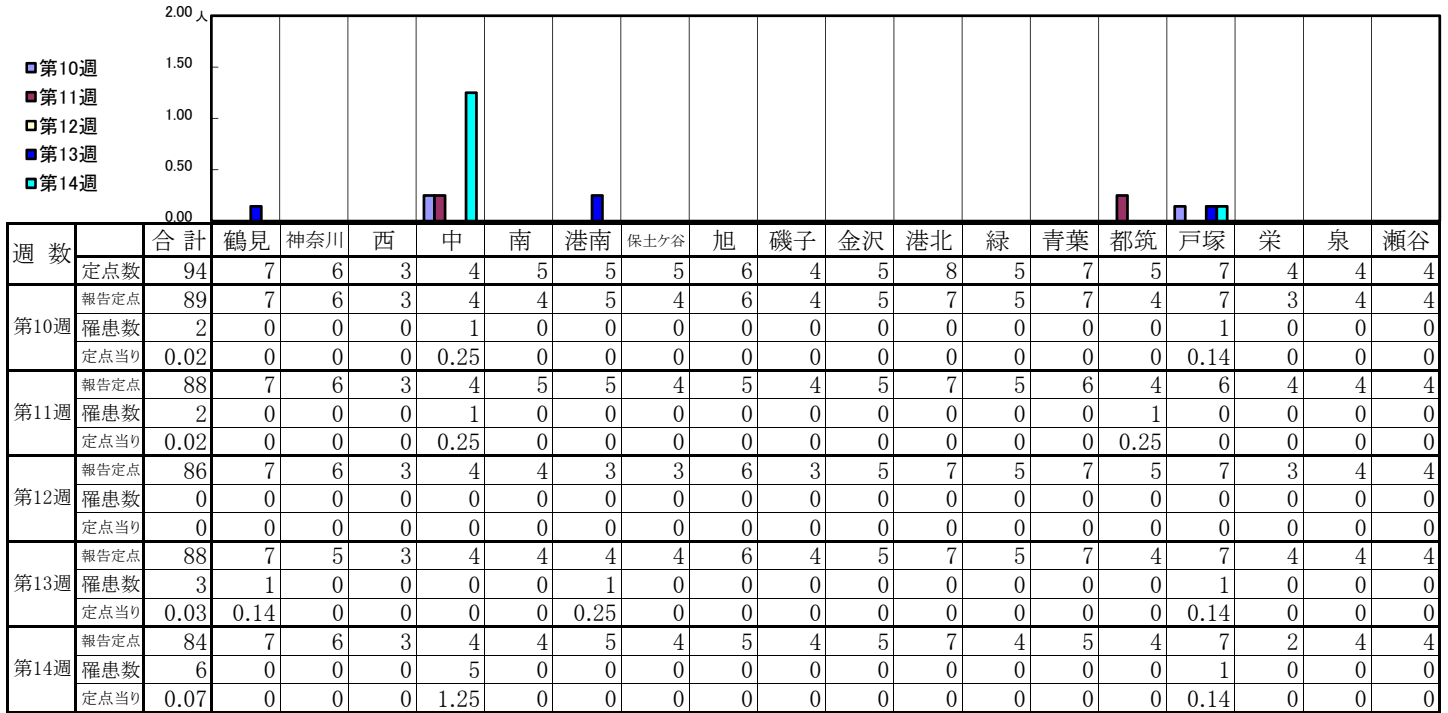
【定点当りの患者数】



<< 伝染性紅斑 >>

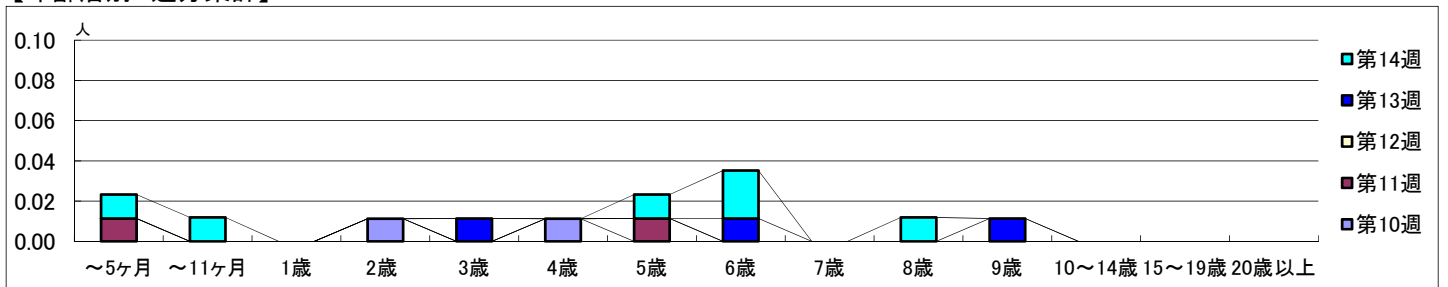
2021年3月8日 ~ 4月11日
[2021年 第10週 ~ 第14週]

【区別・週別報告定点当り】

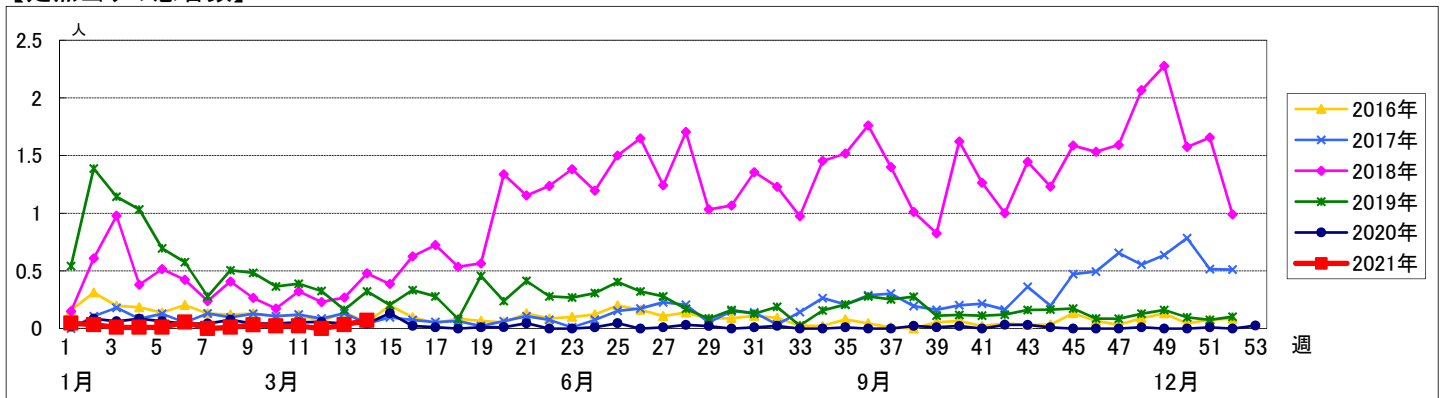


週数	合計	~5ヶ月	~11ヶ月	1歳	2歳	3歳	4歳	5歳	6歳	7歳	8歳	9歳	10~14歳	15~19歳	20歳以上
第10週	罹患数 2				1		1								
	定点当り 0.02				0.01		0.01								
第11週	罹患数 2	1						1							
	定点当り 0.02	0.01						0.01							
第12週	罹患数 0														
	定点当り 0														
第13週	罹患数 3					1			1			1			
	定点当り 0.03					0.01			0.01			0.01			
第14週	罹患数 6	1	1					1	2		1				
	定点当り 0.07	0.01	0.01					0.01	0.02		0.01				

【年齢層別5週分集計】



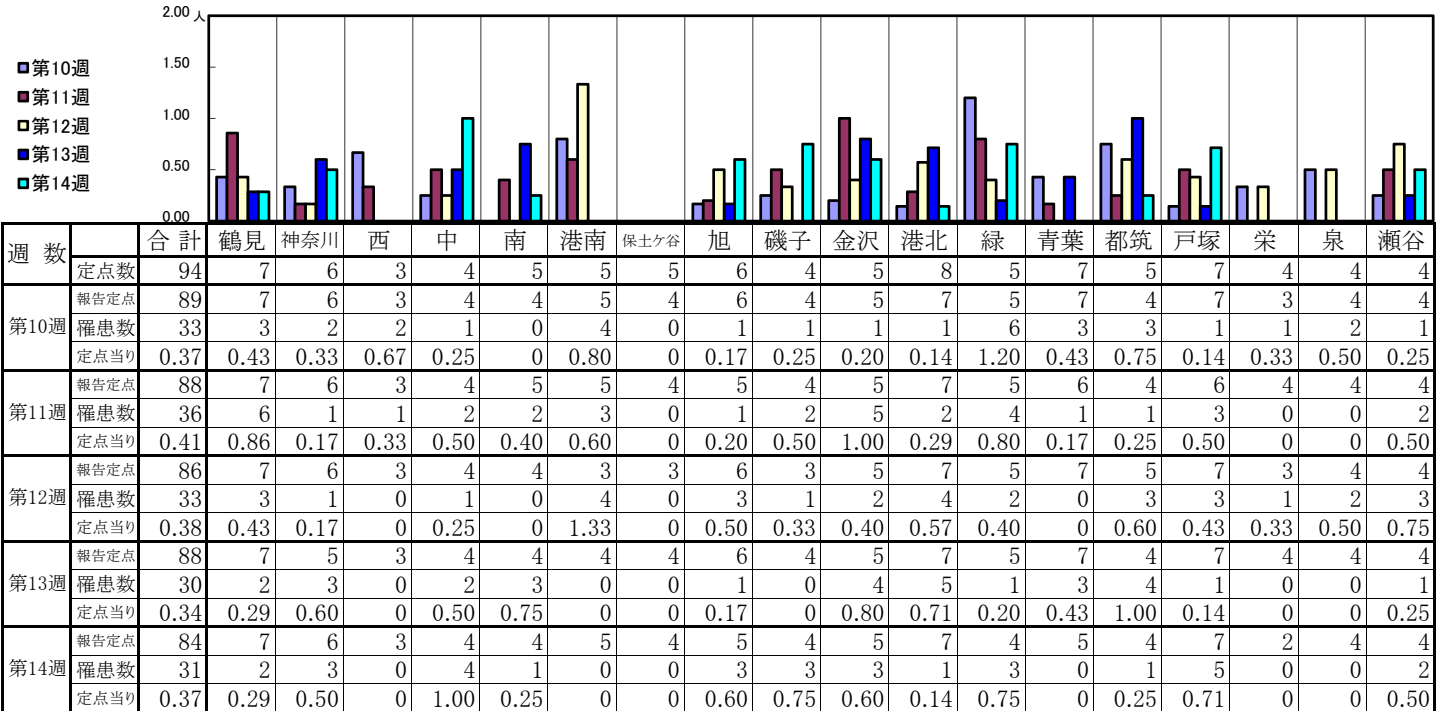
【定点当りの患者数】



<< 突発性発しん >>

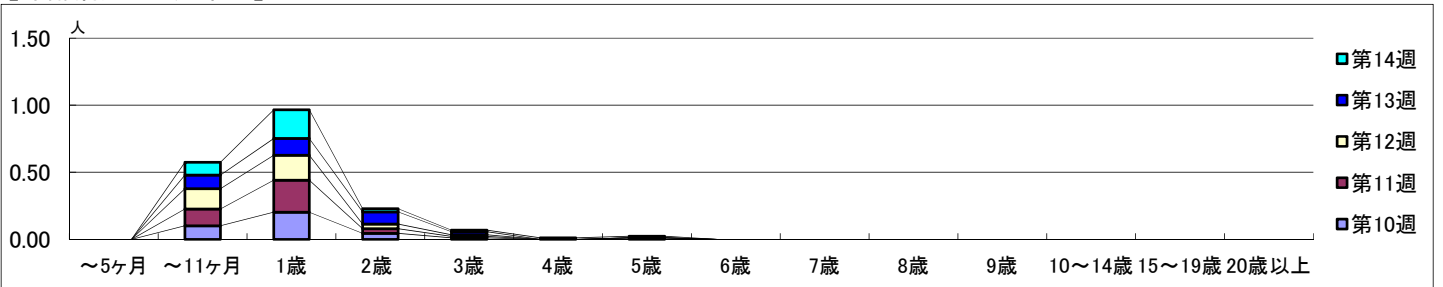
2021年3月8日 ~ 4月11日
[2021年 第10週 ~ 第14週]

【区別・週別報告定点当り】

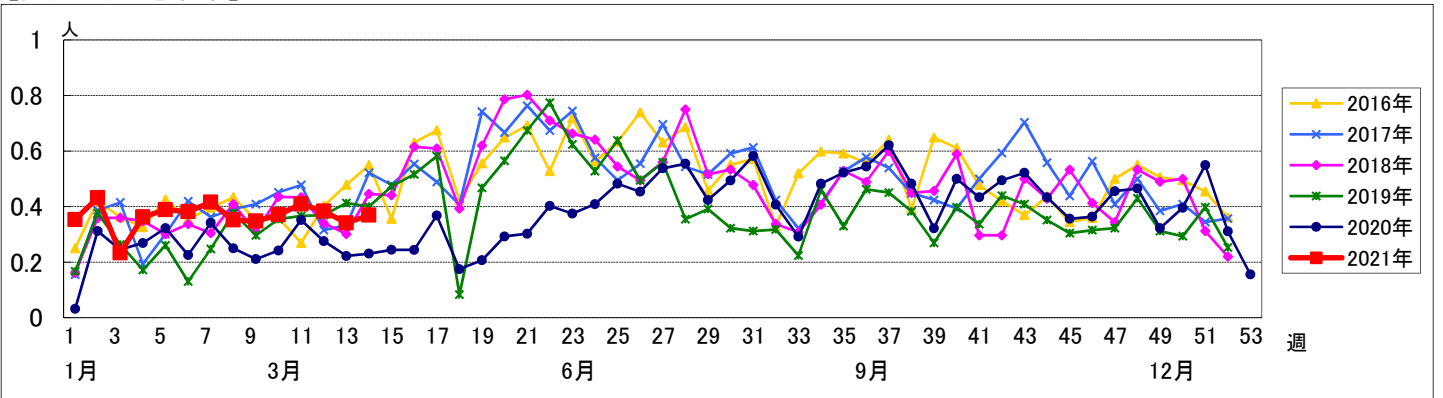


週数	合計	~5ヶ月	~11ヶ月	1歳	2歳	3歳	4歳	5歳	6歳	7歳	8歳	9歳	10~14歳	15~19歳	20歳以上
第10週	罹患数 33 定点当り 0.37		9	18	4	1		1							
第11週	罹患数 36 定点当り 0.41		11	21	3	1									
第12週	罹患数 33 定点当り 0.38		13	16	3	1									
第13週	罹患数 30 定点当り 0.34		9	11	8	2									
第14週	罹患数 31 定点当り 0.37		8	18	2	1	1	1							

【年齢層別5週分集計】



【定点当りの患者数】

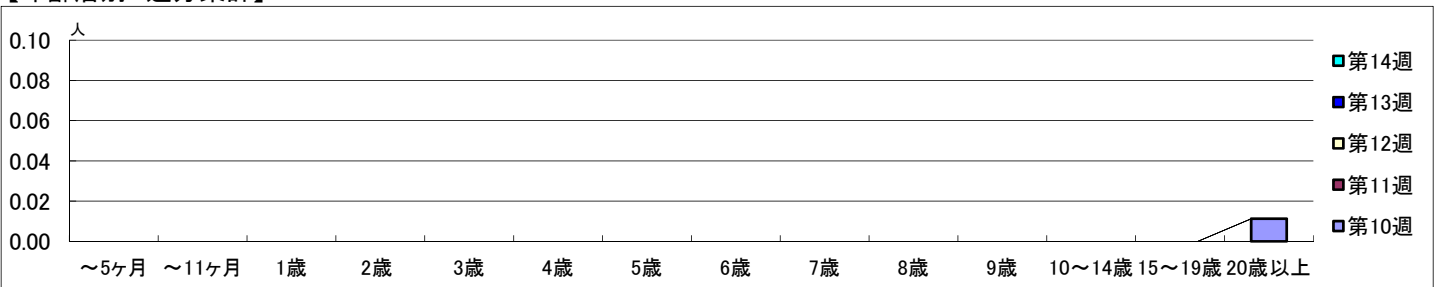


【区別・週別報告定点当り】

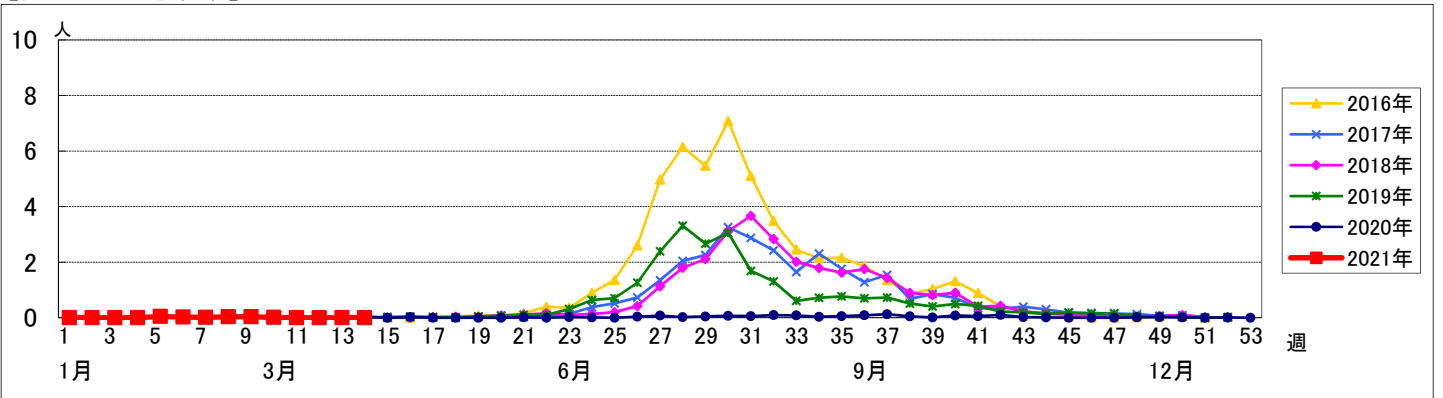
週 数		区別																			
		合計	鶴見	神奈川	西	中	南	港南	保土ヶ谷	旭	磯子	金沢	港北	緑	青葉	都筑	戸塚	栄	泉	瀬谷	
第10週	定点数	94	7	6	3	4	5	5	5	6	4	5	8	5	7	5	7	4	4	4	
	報告定点	89	7	6	3	4	4	5	4	6	4	5	7	5	7	4	7	3	4	4	
	罹患数	1	0	0	0	0	0	0	1	0	0	0	0	0	0	0	0	0	0	0	
	定点当り	0.01	0	0	0	0	0	0	0.25	0	0	0	0	0	0	0	0	0	0	0	
第11週	報告定点	88	7	6	3	4	5	5	4	5	4	5	7	5	6	4	6	4	4	4	
	罹患数	0	0	0	0	0	0	0	0	0	0	0	0	0	0	0	0	0	0	0	
	定点当り	0	0	0	0	0	0	0	0	0	0	0	0	0	0	0	0	0	0	0	
	報告定点	86	7	6	3	4	4	3	3	6	3	5	7	5	7	5	7	3	4	4	
第12週	報告定点	86	7	6	3	4	4	3	3	6	3	5	7	5	7	5	7	3	4	4	
	罹患数	0	0	0	0	0	0	0	0	0	0	0	0	0	0	0	0	0	0	0	
	定点当り	0	0	0	0	0	0	0	0	0	0	0	0	0	0	0	0	0	0	0	
	報告定点	88	7	5	3	4	4	4	4	6	4	5	7	5	7	4	7	4	4	4	
第13週	報告定点	88	7	5	3	4	4	4	4	6	4	5	7	5	7	4	7	4	4	4	
	罹患数	0	0	0	0	0	0	0	0	0	0	0	0	0	0	0	0	0	0	0	
	定点当り	0	0	0	0	0	0	0	0	0	0	0	0	0	0	0	0	0	0	0	
	報告定点	84	7	6	3	4	4	5	4	5	4	5	7	4	5	4	7	2	4	4	
第14週	報告定点	84	7	6	3	4	4	5	4	5	4	5	7	4	5	4	7	2	4	4	
	罹患数	0	0	0	0	0	0	0	0	0	0	0	0	0	0	0	0	0	0	0	
	定点当り	0	0	0	0	0	0	0	0	0	0	0	0	0	0	0	0	0	0	0	

週 数		合計	年齢層別																
			~5ヶ月	~11ヶ月	1歳	2歳	3歳	4歳	5歳	6歳	7歳	8歳	9歳	10~14歳	15~19歳	20歳以上			
第10週	罹患数	1																	1
	定点当り	0.01																	0.01
第11週	罹患数	0																	
	定点当り	0																	
第12週	罹患数	0																	
	定点当り	0																	
第13週	罹患数	0																	
	定点当り	0																	
第14週	罹患数	0																	
	定点当り	0																	

【年齢層別5週分集計】



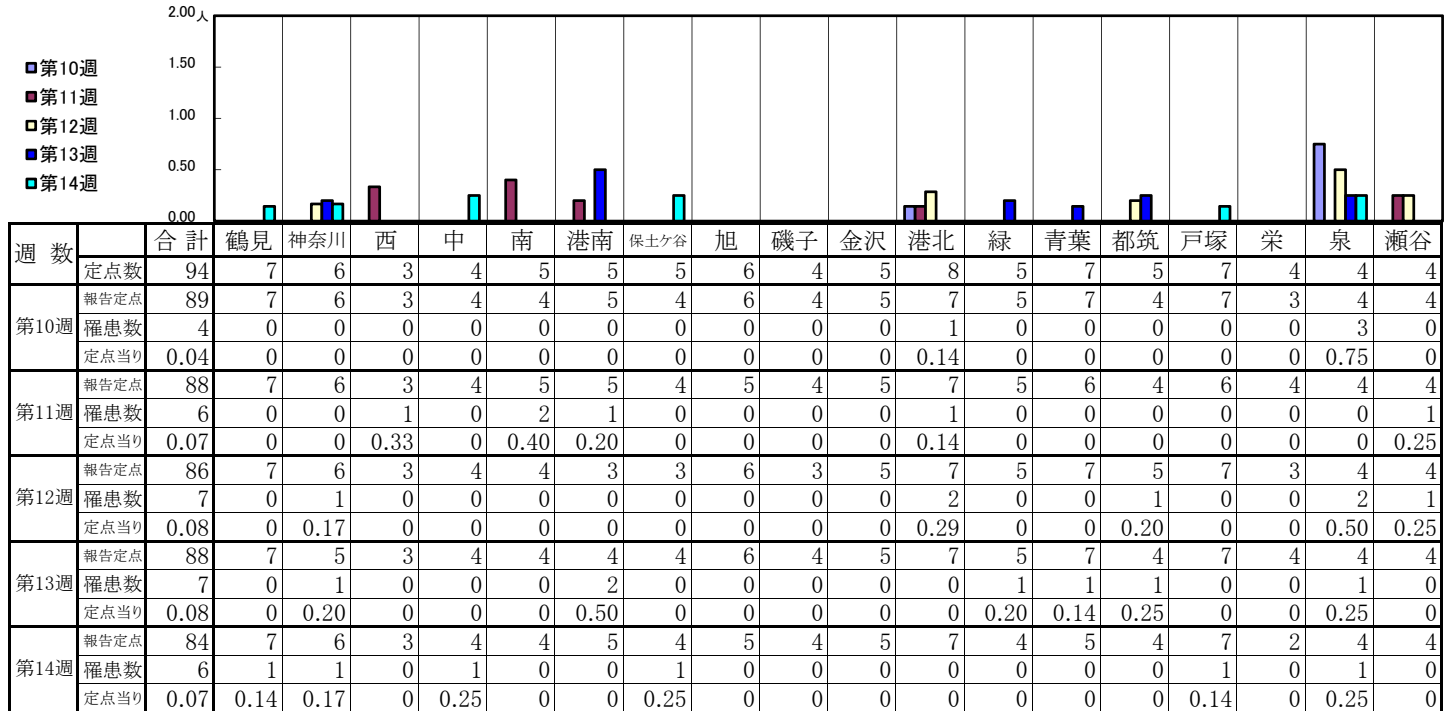
【定点当りの患者数】



<< 流行性耳下腺炎 >>

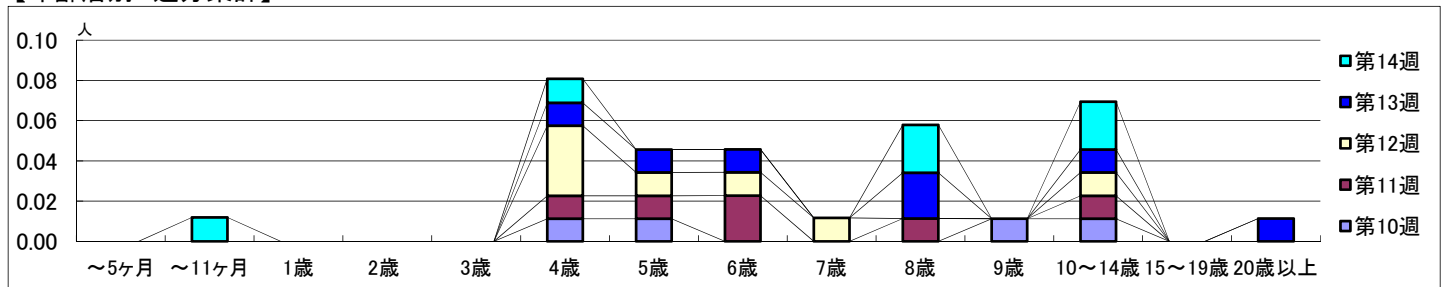
2021年3月8日 ~ 4月11日
[2021年 第10週 ~ 第14週]

【区別・週別報告定点当り】

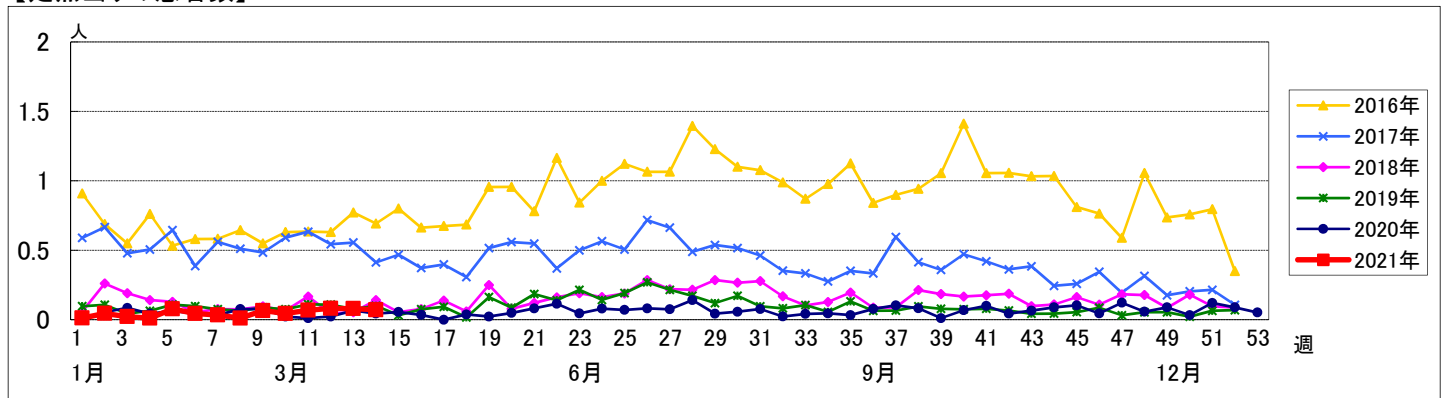


週数	合計	~5ヶ月	~11ヶ月	1歳	2歳	3歳	4歳	5歳	6歳	7歳	8歳	9歳	10~14歳	15~19歳	20歳以上
第10週	罹患数 4 定点当り 0.04						1 0.01	1 0.01				1 0.01	1 0.01		
第11週	罹患数 6 定点当り 0.07						1 0.01	1 0.01	2 0.02		1 0.01		1 0.01		
第12週	罹患数 7 定点当り 0.08						3 0.03	1 0.01	1 0.01	1 0.01			1 0.01		
第13週	罹患数 7 定点当り 0.08						1 0.01	1 0.01	1 0.01		2 0.02		1 0.01		1 0.01
第14週	罹患数 6 定点当り 0.07		1 0.01				1 0.01				2 0.02		2 0.02		

【年齢層別5週分集計】



【定点当りの患者数】



<< 急性出血性結膜炎 >>

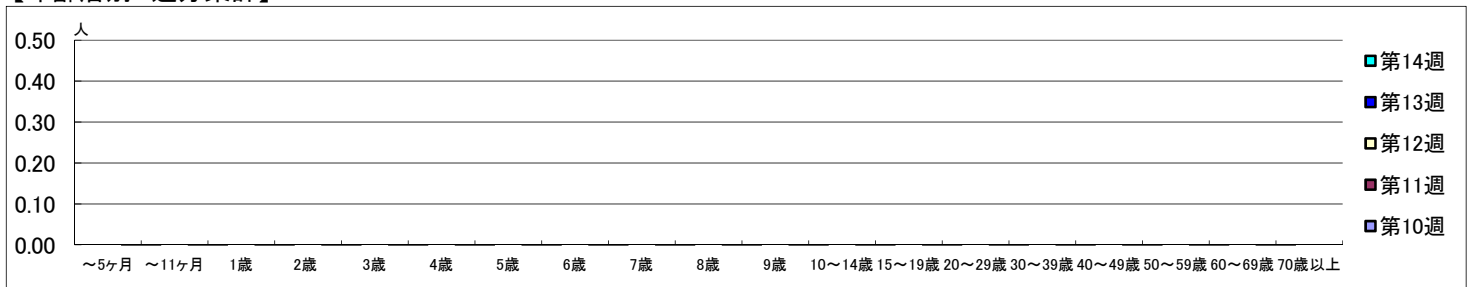
2021年3月8日 ~ 4月11日
[2021年 第10週 ~ 第14週]

【区別・週別報告定点当り】

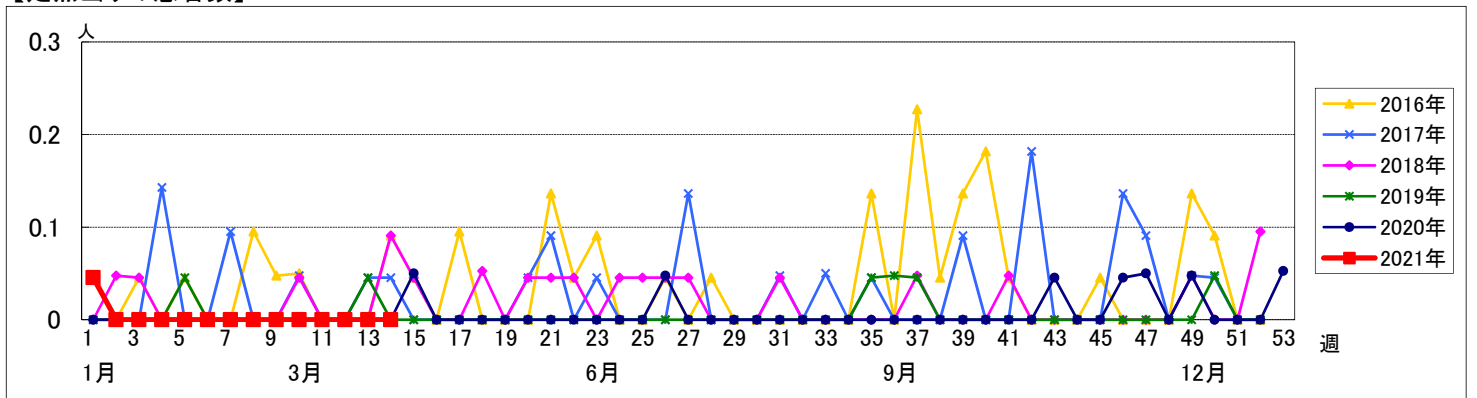
週数		合計	区別																
			鶴見	神奈川	西	中	南	港南	保土ヶ谷	旭	磯子	金沢	港北	緑	青葉	都筑	戸塚	栄	泉
第10週	定点数	22	2	1	1	1	1	1	1	1	1	2	1	2	1	2	1	1	1
	報告定点	21	2	1	1	1	1	1	1	1	1	1	1	2	1	2	1	2	1
	罹患数	0	0	0	0	0	0	0	0	0	0	0	0	0	0	0	0	0	0
	定点当り	0	0	0	0	0	0	0	0	0	0	0	0	0	0	0	0	0	0
第11週	報告定点	22	2	1	1	1	1	1	1	1	1	2	1	2	1	2	1	1	1
	罹患数	0	0	0	0	0	0	0	0	0	0	0	0	0	0	0	0	0	0
	定点当り	0	0	0	0	0	0	0	0	0	0	0	0	0	0	0	0	0	0
	報告定点	22	2	1	1	1	1	1	1	1	1	2	1	2	1	2	1	1	1
第12週	報告定点	22	2	1	1	1	1	1	1	1	1	2	1	2	1	2	1	1	1
	罹患数	0	0	0	0	0	0	0	0	0	0	0	0	0	0	0	0	0	0
	定点当り	0	0	0	0	0	0	0	0	0	0	0	0	0	0	0	0	0	0
	報告定点	21	2	1	1	1	1	1	1	1	1	2	1	2	1	2	1	1	1
第13週	報告定点	21	2	1	1	1	1	1	1	1	1	2	1	2	1	2	1	1	1
	罹患数	0	0	0	0	0	0	0	0	0	0	0	0	0	0	0	0	0	0
	定点当り	0	0	0	0	0	0	0	0	0	0	0	0	0	0	0	0	0	0
	報告定点	22	2	1	1	1	1	1	1	1	1	2	1	2	1	2	1	1	1
第14週	報告定点	22	2	1	1	1	1	1	1	1	1	2	1	2	1	2	1	1	1
	罹患数	0	0	0	0	0	0	0	0	0	0	0	0	0	0	0	0	0	0
	定点当り	0	0	0	0	0	0	0	0	0	0	0	0	0	0	0	0	0	0

週数		合計	~5ヶ月	~11ヶ月	1歳	2歳	3歳	4歳	5歳	6歳	7歳	8歳	9歳	10~14歳	15~19歳	20~29歳	30~39歳	40~49歳	50~59歳	60~69歳	70歳以上
			第10週	罹患数	0																
	定点当り	0																			
第11週	罹患数	0																			
	定点当り	0																			
第12週	罹患数	0																			
	定点当り	0																			
第13週	罹患数	0																			
	定点当り	0																			
第14週	罹患数	0																			
	定点当り	0																			

【年齢層別5週分集計】



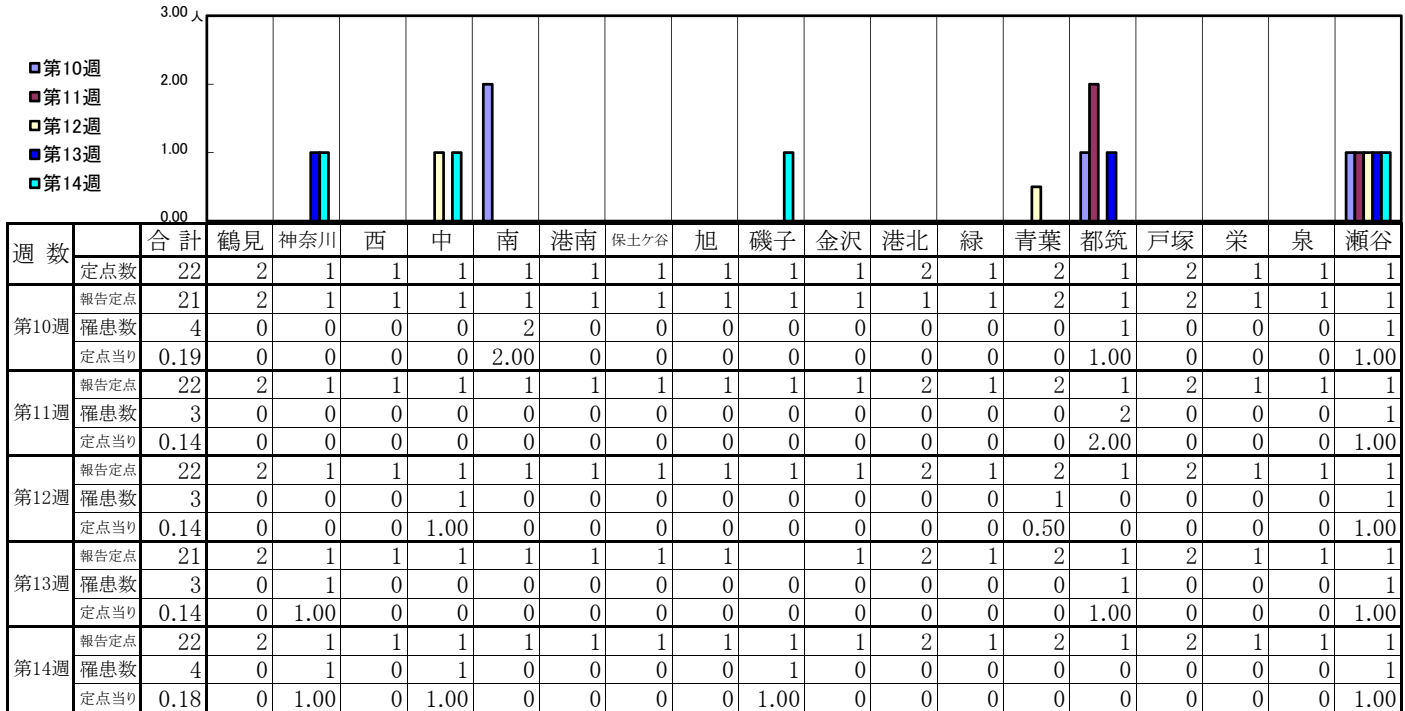
【定点当りの患者数】



<< 流行性角結膜炎 >>

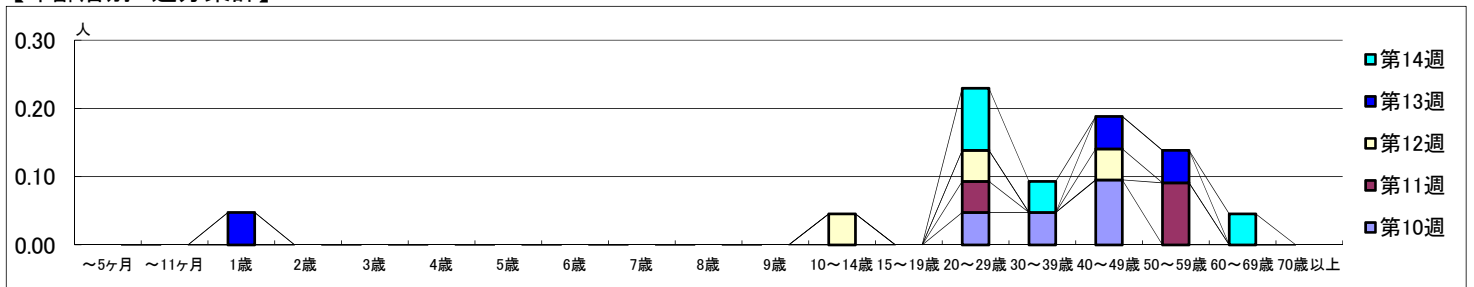
2021年3月8日 ~ 4月11日
[2021年 第10週 ~ 第14週]

【区別・週別報告定点当り】



週数	合計	~5ヶ月	~11ヶ月	1歳	2歳	3歳	4歳	5歳	6歳	7歳	8歳	9歳	10~14歳	15~19歳	20~29歳	30~39歳	40~49歳	50~59歳	60~69歳	70歳以上
第10週	4														1	1	2			
第11週	3														1			2		
第12週	3												1		1		1			
第13週	3			1													1	1		
第14週	4														2	1				1

【年齢層別5週分集計】



【定点当りの患者数】

