

	インフルエンザ	RSウイルス感染症	咽頭結膜熱	A群溶血性レンサ球菌咽頭炎	感染性胃腸炎	水痘	手足口病	伝染性紅斑	突発性発しん	ヘルパンギーナ	流行性耳下腺炎	急性出血性結膜炎	流行性角結膜炎
警報レベル <span style="color:red">◎</span>	30		3	8	20	2	5	2		6	6	1	8
終息基準値 <span style="color:red">◎</span>	10		1	4	12	1	2	1		2	2	0.1	4
注意報レベル <span style="color:red">○</span>	10					1					3		
横浜市	-	0.12	0.06	0.31	1.37	0.18	-	0.04	0.36	-	0.08	-	0.16
鶴見	-	0.14	0.14	0.29	0.86	0.14	-	0.14	0.29	-	-	-	-
神奈川	-	-	-	0.40	1.00	0.40	-	-	0.60	-	0.20	-	1.00
西	-	-	-	-	1.00	-	-	-	-	-	-	-	-
中	-	0.25	-	0.25	1.25	0.25	-	-	0.50	-	-	-	-
南	-	-	-	-	2.75	-	-	-	0.75	-	-	-	-
港南	-	-	0.75	-	1.00	-	-	0.25	-	-	0.50	-	-
保土ヶ谷	-	-	-	-	1.33	-	-	-	-	-	-	-	-
旭	-	-	-	-	2.50	0.17	-	-	0.17	-	-	-	-
磯子	-	0.50	-	-	0.50	-	-	-	-	-	-	...	...
金沢	-	1.00	-	-	0.40	-	-	-	0.80	-	-	-	-
港北	-	-	0.17	0.33	2.83	0.17	-	-	0.83	-	-	-	-
緑	-	0.20	-	2.00	1.20	0.20	-	-	0.20	-	0.20	-	-
青葉	-	-	-	-	2.17	-	-	-	0.50	-	0.17	-	-
都筑	-	-	-	0.25	0.75	0.25	-	-	1.00	-	0.25	-	1.00
戸塚	-	-	-	0.50	1.17	-	-	0.17	0.17	-	-	-	-
栄	-	-	-	-	0.50	-	-	-	-	-	-	-	-
泉	-	-	-	0.50	0.75	1.75 <span style="color:red">○</span>	-	-	-	-	0.25	-	-
瀬谷	-	-	-	0.75	1.75	-	-	-	0.25	-	-	-	1.00

(-: 定点当たり0.00) (...: 未報告)

- ◎ 報告定点当たりの値が警報レベル もしくは警報レベル継続中です
- 報告定点当たりの値が注意報レベルに達しています

(この数字は集計時点のもので、翌週以降変動することもあります)

# << インフルエンザ >>

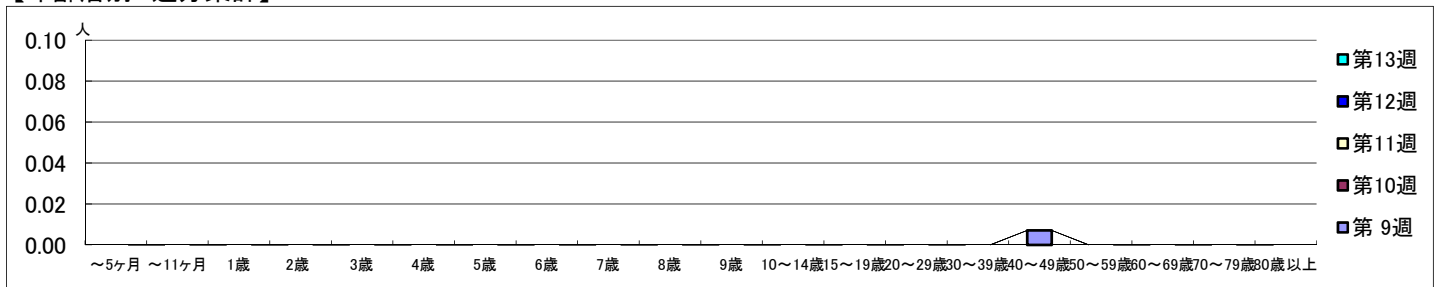
2021年3月1日 ~ 4月4日  
[2021年 第9週 ~ 第13週]

## 【区別・週別報告定点当り】

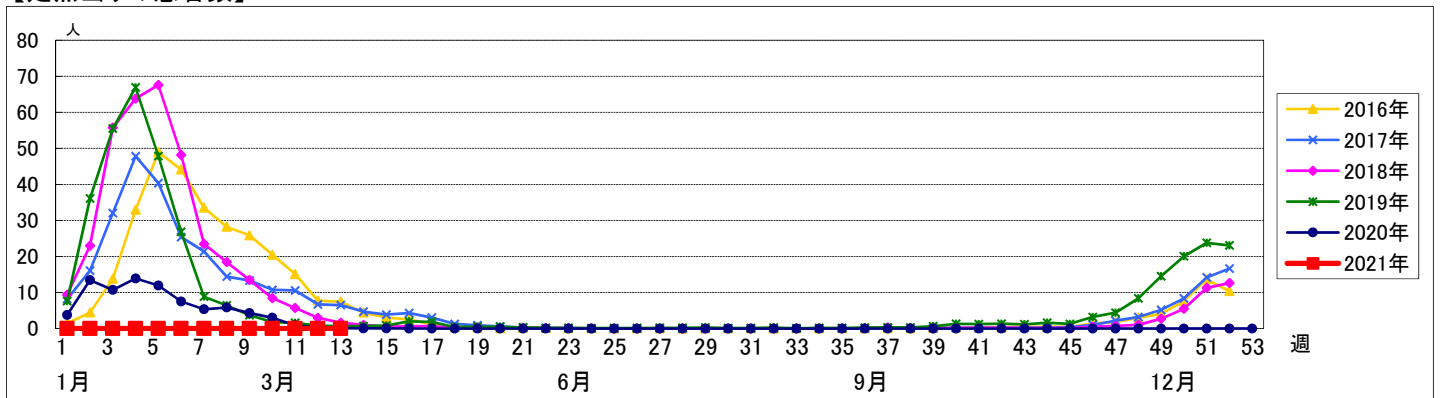
週数	合計	鶴見	神奈川	西	中	南	港南	保土ヶ谷	旭	磯子	金沢	港北	緑	青葉	都筑	戸塚	栄	泉	瀬谷
第9週	153	11	10	5	7	8	8	8	10	7	8	13	8	11	8	11	6	7	7
報告定点	141	10	8	5	5	8	7	8	10	7	8	12	7	10	7	11	5	7	6
罹患数	1	0	0	0	0	0	0	0	0	0	0	0	0	0	1	0	0	0	0
定点当り	0.01	0	0	0	0	0	0	0	0	0	0	0	0	0	0.14	0	0	0	0
第10週	137	9	8	5	6	7	8	7	10	7	8	11	7	11	6	11	5	5	6
報告定点	137	9	8	5	6	7	8	7	10	7	8	11	7	11	6	11	5	5	6
罹患数	0	0	0	0	0	0	0	0	0	0	0	0	0	0	0	0	0	0	0
定点当り	0	0	0	0	0	0	0	0	0	0	0	0	0	0	0	0	0	0	0
第11週	136	10	8	4	6	7	8	8	9	7	8	12	6	9	6	10	6	6	6
報告定点	136	10	8	4	6	7	8	8	9	7	8	12	6	9	6	10	6	6	6
罹患数	0	0	0	0	0	0	0	0	0	0	0	0	0	0	0	0	0	0	0
定点当り	0	0	0	0	0	0	0	0	0	0	0	0	0	0	0	0	0	0	0
第12週	136	9	9	5	5	6	7	7	10	6	8	12	6	11	6	11	5	7	6
報告定点	136	9	9	5	5	6	7	7	10	6	8	12	6	11	6	11	5	7	6
罹患数	0	0	0	0	0	0	0	0	0	0	0	0	0	0	0	0	0	0	0
定点当り	0	0	0	0	0	0	0	0	0	0	0	0	0	0	0	0	0	0	0
第13週	132	10	8	5	5	7	7	6	10	7	8	11	6	9	6	8	6	7	6
報告定点	132	10	8	5	5	7	7	6	10	7	8	11	6	9	6	8	6	7	6
罹患数	0	0	0	0	0	0	0	0	0	0	0	0	0	0	0	0	0	0	0
定点当り	0	0	0	0	0	0	0	0	0	0	0	0	0	0	0	0	0	0	0

週数	合計	~5ヶ月	~11ヶ月	1歳	2歳	3歳	4歳	5歳	6歳	7歳	8歳	9歳	10~14歳	15~19歳	20~29歳	30~39歳	40~49歳	50~59歳	60~69歳	70~79歳	80歳以上
第9週	1																	1			
報告定点	141																	10			
罹患数	1																	1			
定点当り	0.01																	0.01			
第10週	0																				
報告定点	137																				
罹患数	0																				
定点当り	0																				
第11週	0																				
報告定点	136																				
罹患数	0																				
定点当り	0																				
第12週	0																				
報告定点	136																				
罹患数	0																				
定点当り	0																				
第13週	0																				
報告定点	132																				
罹患数	0																				
定点当り	0																				

## 【年齢層別5週分集計】



## 【定点当りの患者数】



# << RSウイルス感染症 >>

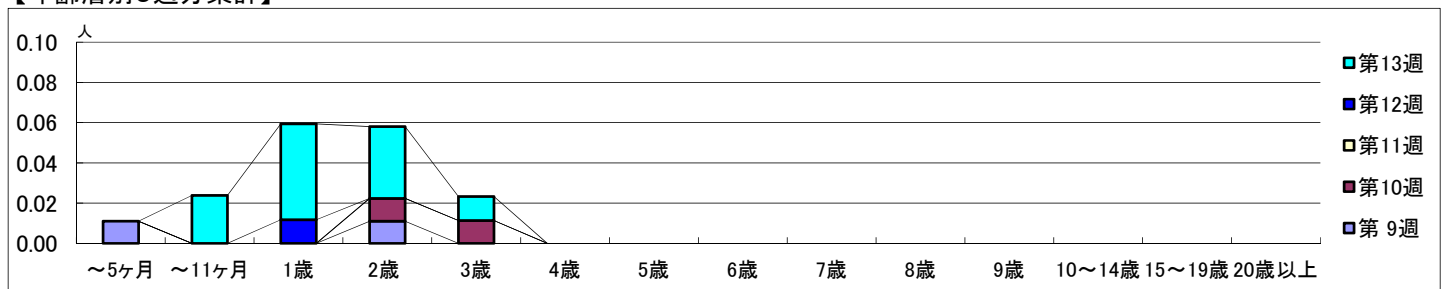
2021年3月1日 ~ 4月4日  
[2021年 第9週 ~ 第13週]

## 【区別・週別報告定点当り】

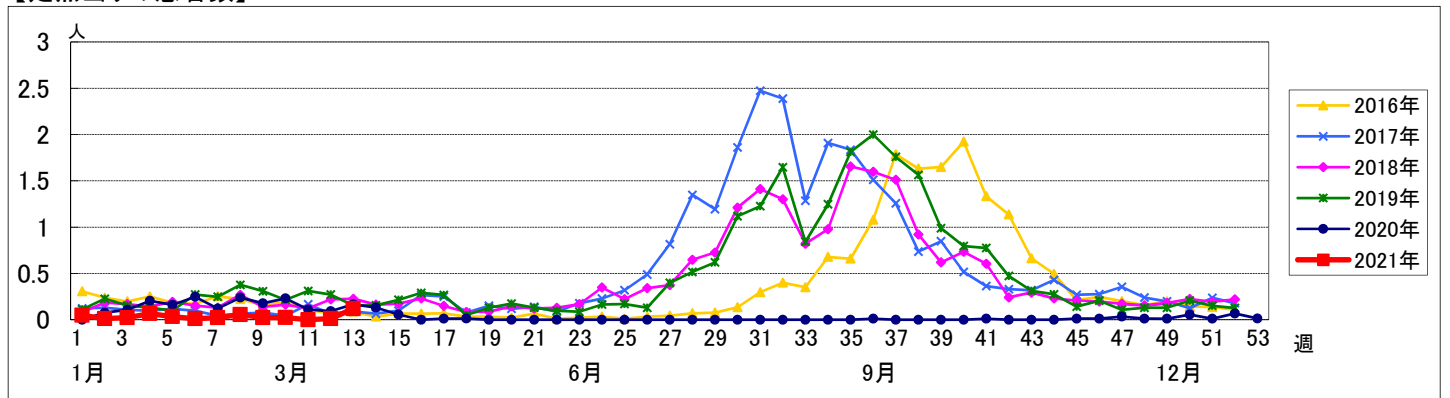
週数	合計	鶴見	神奈川	西	中	南	港南	保土ヶ谷	旭	磯子	金沢	港北	緑	青葉	都筑	戸塚	栄	泉	瀬谷
定点数	94	7	6	3	4	5	5	5	6	4	5	8	5	7	5	7	4	4	4
報告定点	91	7	6	3	4	5	5	5	6	4	5	7	5	7	4	7	3	4	4
罹患数	2	0	0	0	1	0	0	0	0	1	0	0	0	0	0	0	0	0	0
定点当り	0.02	0	0	0	0.25	0	0	0	0	0.25	0	0	0	0	0	0	0	0	0
報告定点	88	7	6	3	4	4	5	4	6	4	5	7	5	7	3	7	3	4	4
罹患数	2	0	0	0	0	0	0	0	0	0	2	0	0	0	0	0	0	0	0
定点当り	0.02	0	0	0	0	0	0	0	0	0	0.40	0	0	0	0	0	0	0	0
報告定点	87	7	6	3	4	5	5	4	5	4	5	7	5	6	3	6	4	4	4
罹患数	0	0	0	0	0	0	0	0	0	0	0	0	0	0	0	0	0	0	0
定点当り	0	0	0	0	0	0	0	0	0	0	0	0	0	0	0	0	0	0	0
報告定点	85	7	6	3	4	4	3	3	6	3	5	7	5	7	4	7	3	4	4
罹患数	1	0	0	0	0	0	0	0	0	0	1	0	0	0	0	0	0	0	0
定点当り	0.01	0	0	0	0	0	0	0	0	0	0.20	0	0	0	0	0	0	0	0
報告定点	84	7	5	3	4	4	4	3	6	4	5	6	5	6	4	6	4	4	4
罹患数	10	1	0	0	1	0	0	0	0	2	5	0	1	0	0	0	0	0	0
定点当り	0.12	0.14	0	0	0.25	0	0	0	0	0.50	1.00	0	0.20	0	0	0	0	0	0

週数	合計	~5ヶ月	~11ヶ月	1歳	2歳	3歳	4歳	5歳	6歳	7歳	8歳	9歳	10~14歳	15~19歳	20歳以上
第9週	罹患数 2	1			1										
第9週	定点当り 0.02	0.01			0.01										
第10週	罹患数 2				1	1									
第10週	定点当り 0.02				0.01	0.01									
第11週	罹患数 0														
第11週	定点当り 0														
第12週	罹患数 1			1											
第12週	定点当り 0.01			0.01											
第13週	罹患数 10		2	4	3	1									
第13週	定点当り 0.12		0.02	0.05	0.04	0.01									

## 【年齢層別5週分集計】



## 【定点当りの患者数】



# << 咽頭結膜熱 >>

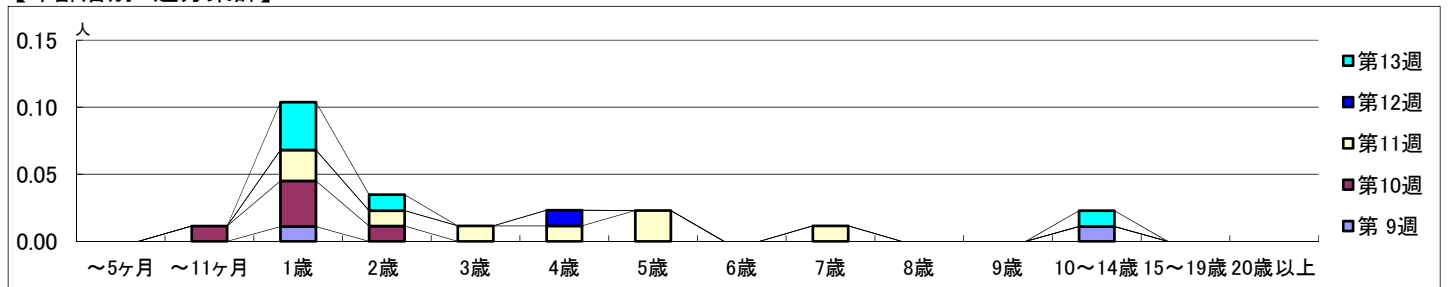
2021年3月1日 ~ 4月4日  
[2021年 第9週 ~ 第13週]

## 【区別・週別報告定点当り】

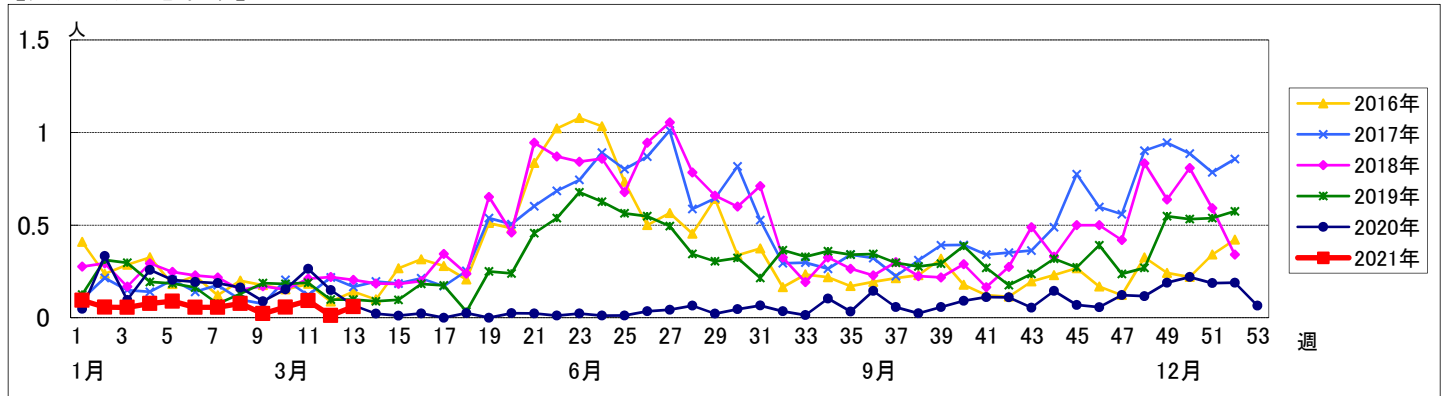
週数		合計	鶴見	神奈川	西	中	南	港南	保土ヶ谷	旭	磯子	金沢	港北	緑	青葉	都筑	戸塚	栄	泉	瀬谷
第9週	定点数	94	7	6	3	4	5	5	5	6	4	5	8	5	7	5	7	4	4	4
	報告定点	91	7	6	3	4	5	5	5	6	4	5	7	5	7	4	7	3	4	4
	罹患数	2	0	1	0	0	0	0	0	0	0	0	1	0	0	0	0	0	0	0
	定点当り	0.02	0	0.17	0	0	0	0	0	0	0	0	0.14	0	0	0	0	0	0	0
第10週	報告定点	88	7	6	3	4	4	5	4	6	4	5	7	5	7	3	7	3	4	4
	罹患数	5	0	1	0	0	1	1	0	0	0	0	1	0	0	0	1	0	0	0
	定点当り	0.06	0	0.17	0	0	0.25	0.20	0	0	0	0	0.14	0	0	0	0.14	0	0	0
	報告定点	87	7	6	3	4	5	5	4	5	4	5	7	5	6	3	6	4	4	4
第11週	報告定点	87	7	6	3	4	5	5	4	5	4	5	7	5	6	3	6	4	4	4
	罹患数	8	0	1	0	0	0	1	0	0	0	3	1	1	0	0	1	0	0	0
	定点当り	0.09	0	0.17	0	0	0	0.20	0	0	0	0.60	0.14	0.20	0	0	0.17	0	0	0
	報告定点	85	7	6	3	4	4	3	3	6	3	5	7	5	7	4	7	3	4	4
第12週	報告定点	85	7	6	3	4	4	3	3	6	3	5	7	5	7	4	7	3	4	4
	罹患数	1	0	0	0	0	0	1	0	0	0	0	0	0	0	0	0	0	0	0
	定点当り	0.01	0	0	0	0	0	0.33	0	0	0	0	0	0	0	0	0	0	0	0
	報告定点	84	7	5	3	4	4	4	3	6	4	5	6	5	6	4	6	4	4	4
第13週	報告定点	84	7	5	3	4	4	4	3	6	4	5	6	5	6	4	6	4	4	4
	罹患数	5	1	0	0	0	0	3	0	0	0	0	1	0	0	0	0	0	0	0
	定点当り	0.06	0.14	0	0	0	0	0.75	0	0	0	0	0.17	0	0	0	0	0	0	0

週数		合計	~5ヶ月	~11ヶ月	1歳	2歳	3歳	4歳	5歳	6歳	7歳	8歳	9歳	10~14歳	15~19歳	20歳以上
第9週	罹患数	2			1									1		
	定点当り	0.02			0.01									0.01		
第10週	罹患数	5		1	3	1										
	定点当り	0.06		0.01	0.03	0.01										
第11週	罹患数	8			2	1	1	1	2		1					
	定点当り	0.09			0.02	0.01	0.01	0.01	0.02		0.01					
第12週	罹患数	1						1								
	定点当り	0.01						0.01								
第13週	罹患数	5			3	1								1		
	定点当り	0.06			0.04	0.01								0.01		

## 【年齢層別5週分集計】



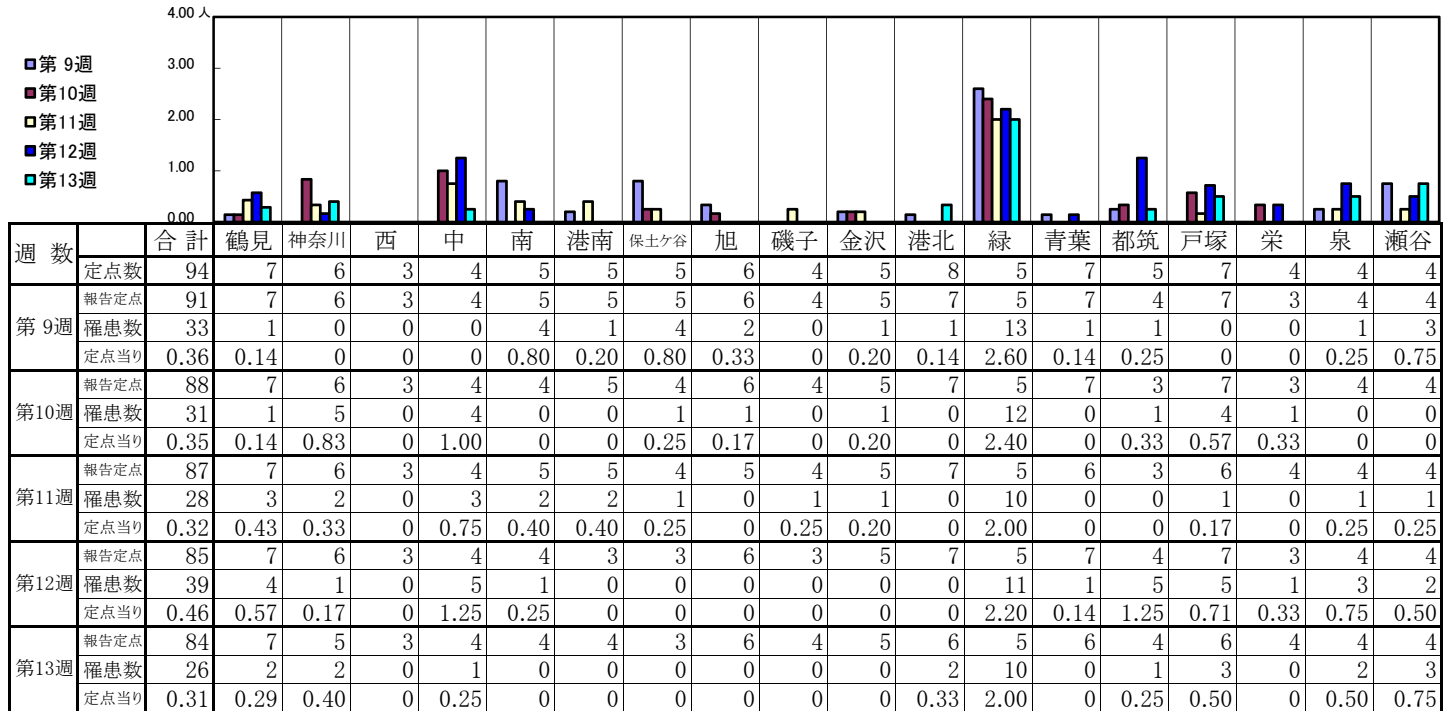
## 【定点当りの患者数】



# << A群溶血性レンサ球菌咽頭炎 >>

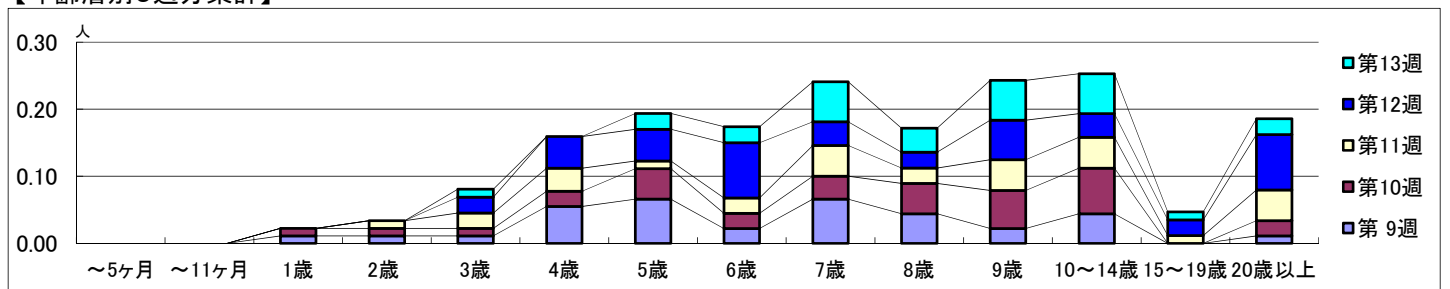
2021年3月1日 ~ 4月4日  
[2021年 第9週 ~ 第13週]

## 【区別・週別報告定点当り】

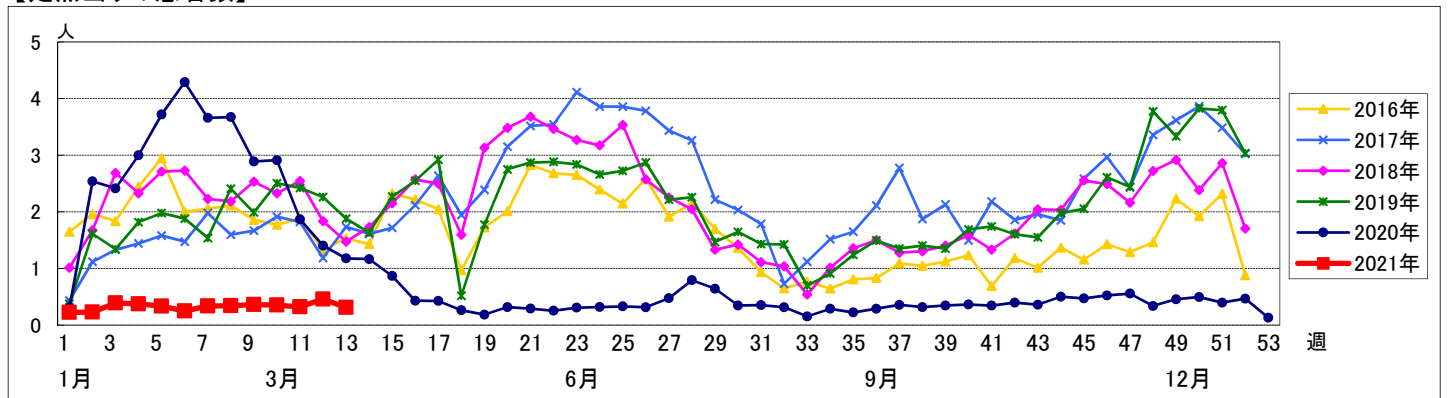


週数		合計	~5ヶ月	~11ヶ月	1歳	2歳	3歳	4歳	5歳	6歳	7歳	8歳	9歳	10~14歳	15~19歳	20歳以上
第9週	罹患数	33			1	1	1	5	6	2	6	4	2	4		1
	定点当り	0.36			0.01	0.01	0.01	0.05	0.07	0.02	0.07	0.04	0.02	0.04		0.01
第10週	罹患数	31			1	1	1	2	4	2	3	4	5	6		2
	定点当り	0.35			0.01	0.01	0.01	0.02	0.05	0.02	0.03	0.05	0.06	0.07		0.02
第11週	罹患数	28				1	2	3	1	2	4	2	4	4	1	4
	定点当り	0.32				0.01	0.02	0.03	0.01	0.02	0.05	0.02	0.05	0.05	0.01	0.05
第12週	罹患数	39					2	4	4	7	3	2	5	3	2	7
	定点当り	0.46					0.02	0.05	0.05	0.08	0.04	0.02	0.06	0.04	0.02	0.08
第13週	罹患数	26					1		2	2	5	3	5	1	2	
	定点当り	0.31					0.01		0.02	0.02	0.06	0.04	0.06	0.06	0.01	0.02

## 【年齢層別5週分集計】



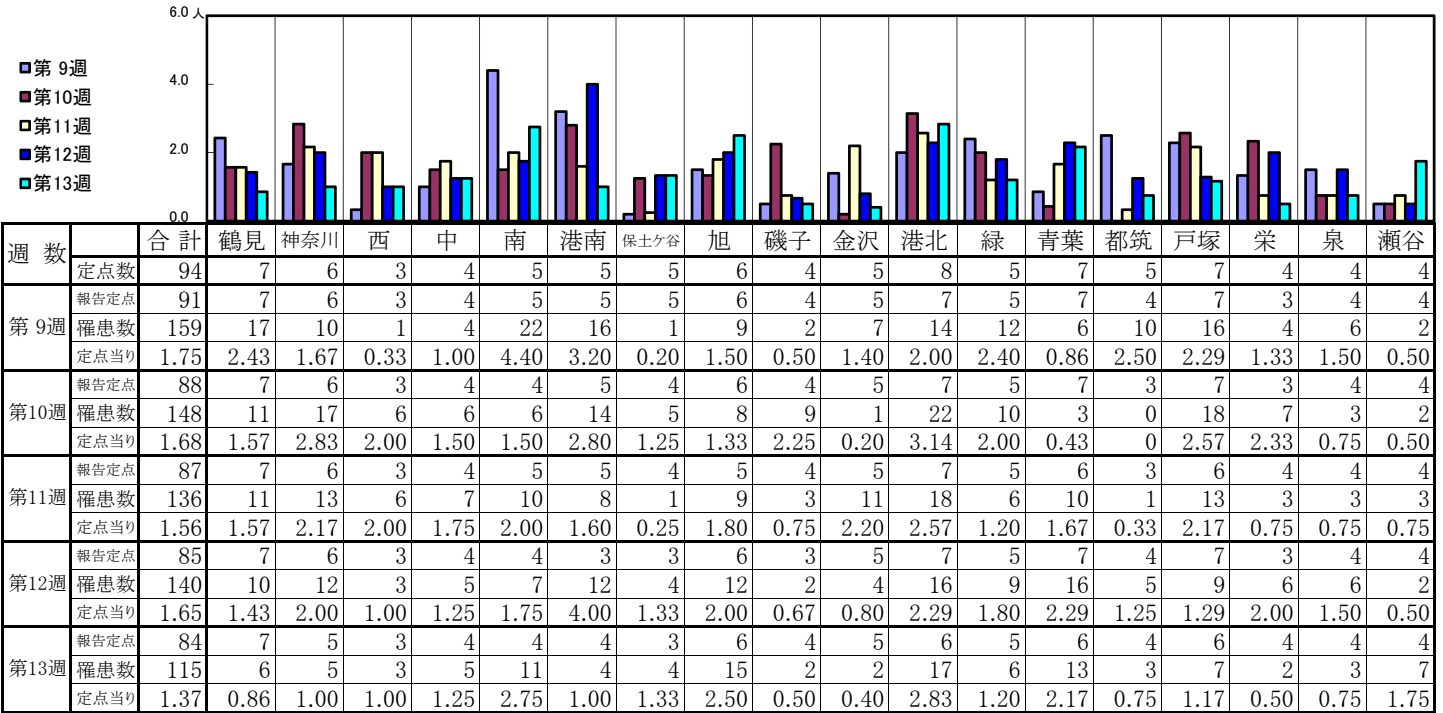
## 【定点当りの患者数】



# << 感染性胃腸炎 >>

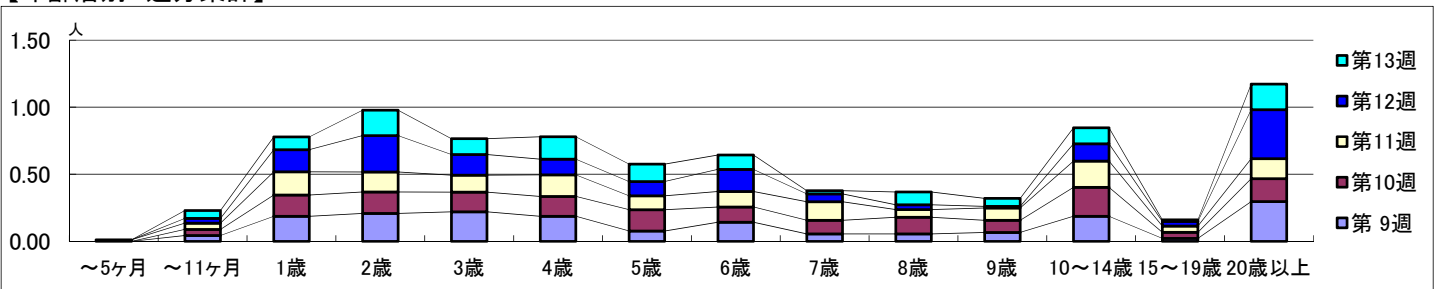
2021年3月1日 ~ 4月4日  
[2021年 第9週 ~ 第13週]

## 【区別・週別報告定点当り】

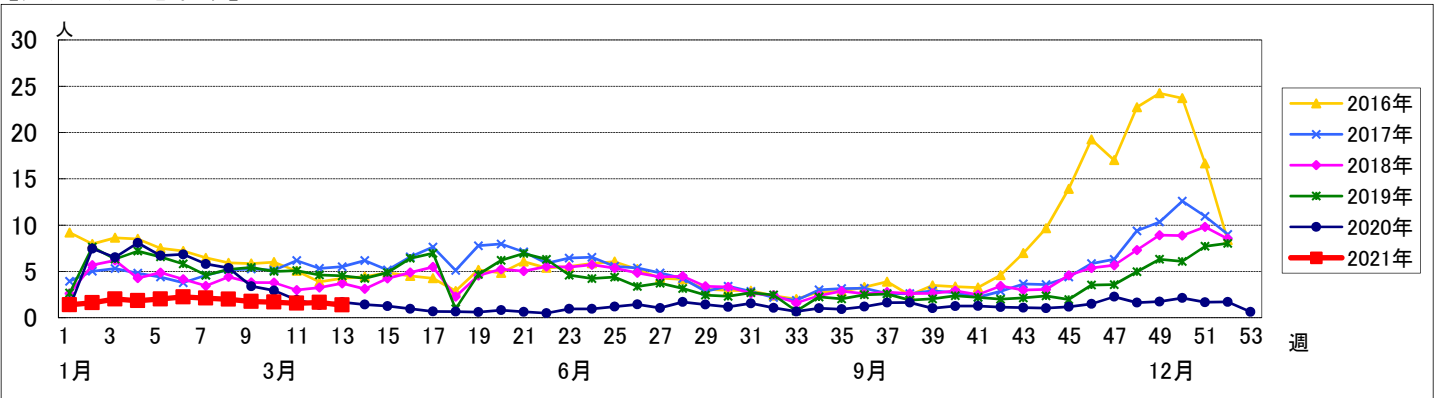


週数	合計	~5ヶ月	~11ヶ月	1歳	2歳	3歳	4歳	5歳	6歳	7歳	8歳	9歳	10~14歳	15~19歳	20歳以上	
第9週	罹患数	159		4	17	19	20	17	7	13	5	5	6	17	2	27
第9週	定点当り	1.75		0.04	0.19	0.21	0.22	0.19	0.08	0.14	0.05	0.05	0.07	0.19	0.02	0.30
第10週	罹患数	148		4	14	14	13	13	14	10	9	11	8	19	4	15
第10週	定点当り	1.68		0.05	0.16	0.16	0.15	0.15	0.16	0.11	0.10	0.13	0.09	0.22	0.05	0.17
第11週	罹患数	136	1	4	15	13	11	14	9	10	12	5	8	17	4	13
第11週	定点当り	1.56	0.01	0.05	0.17	0.15	0.13	0.16	0.10	0.11	0.14	0.06	0.09	0.20	0.05	0.15
第12週	罹患数	140		3	14	23	13	10	9	14	5	3	1	11	3	31
第12週	定点当り	1.65		0.04	0.16	0.27	0.15	0.12	0.11	0.16	0.06	0.04	0.01	0.13	0.04	0.36
第13週	罹患数	115		5	8	16	10	14	11	9	2	8	5	10	1	16
第13週	定点当り	1.37		0.06	0.10	0.19	0.12	0.17	0.13	0.11	0.02	0.10	0.06	0.12	0.01	0.19

## 【年齢層別5週分集計】



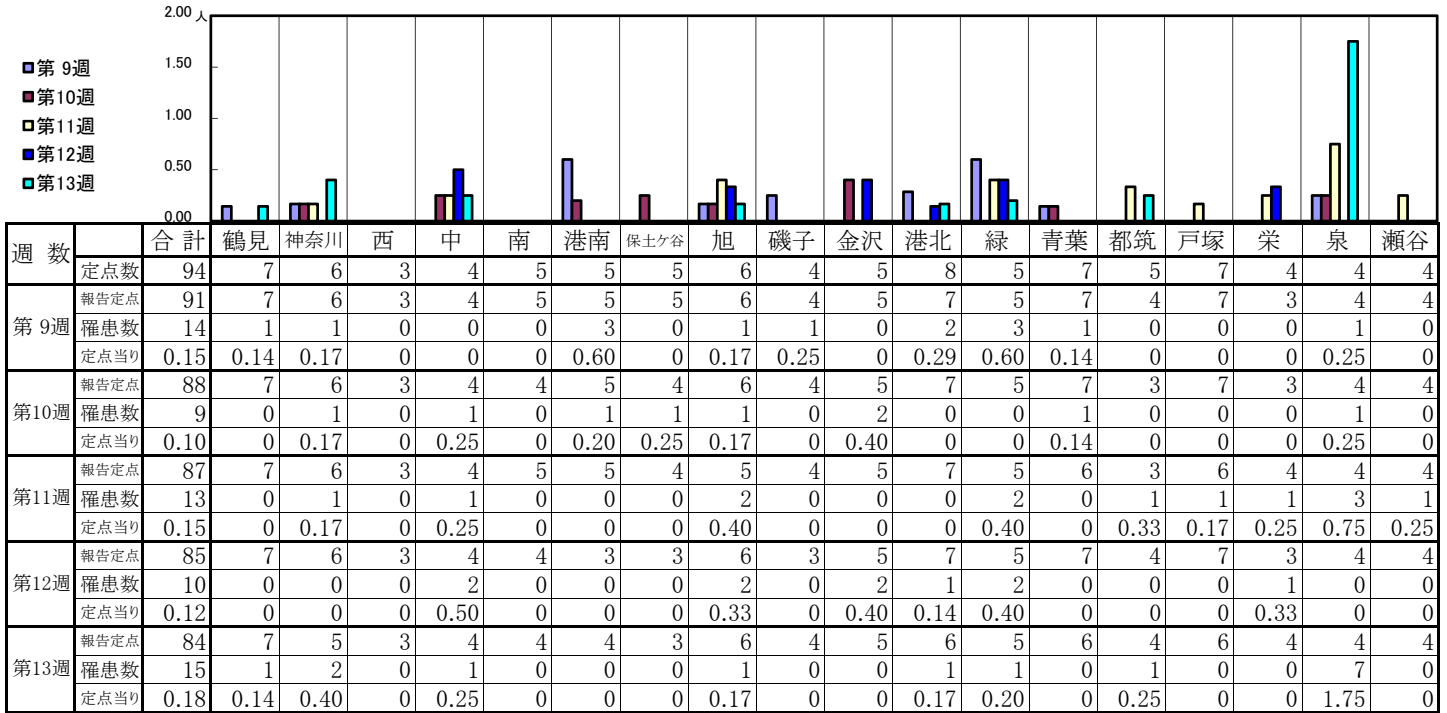
## 【定点当りの患者数】



# << 水痘 >>

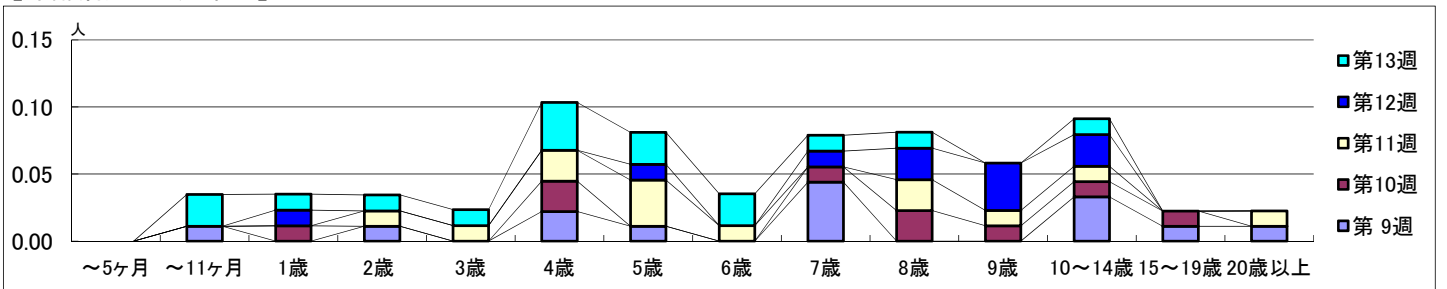
2021年3月1日 ~ 4月4日  
[2021年 第9週 ~ 第13週]

## 【区別・週別報告定点当り】

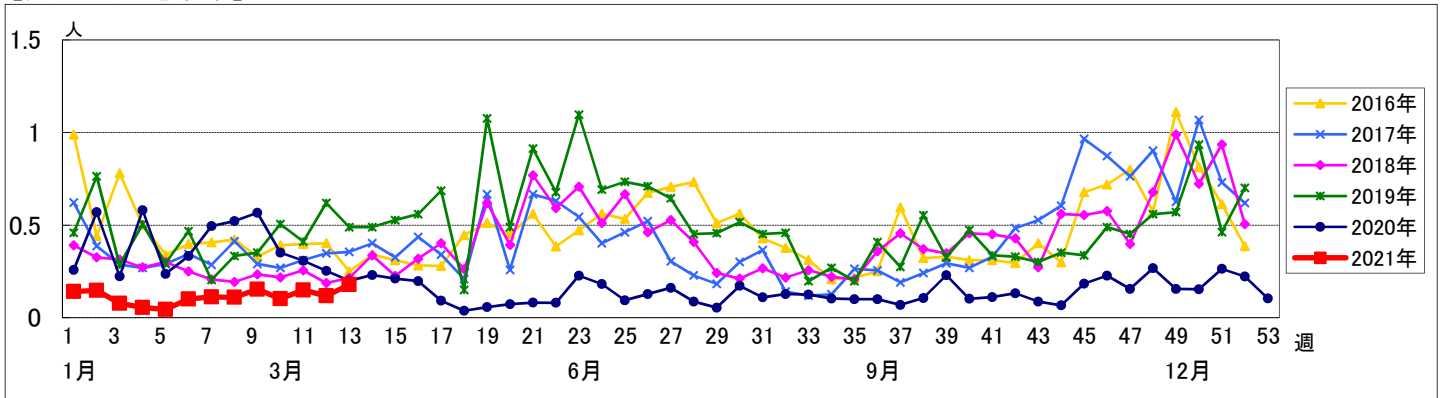


週数	合計	~5ヶ月	~11ヶ月	1歳	2歳	3歳	4歳	5歳	6歳	7歳	8歳	9歳	10~14歳	15~19歳	20歳以上
第9週	14		1		1		2	1		4			3	1	1
第10週	9			1			2			1	2	1	1	1	
第11週	13				1	1	2	3	1		2	1	1		1
第12週	10			1					1	1	2	3	2		
第13週	15		2	1	1	1	3	2	2	1	1		1		

## 【年齢層別5週分集計】



## 【定点当りの患者数】



# << 手足口病 >>

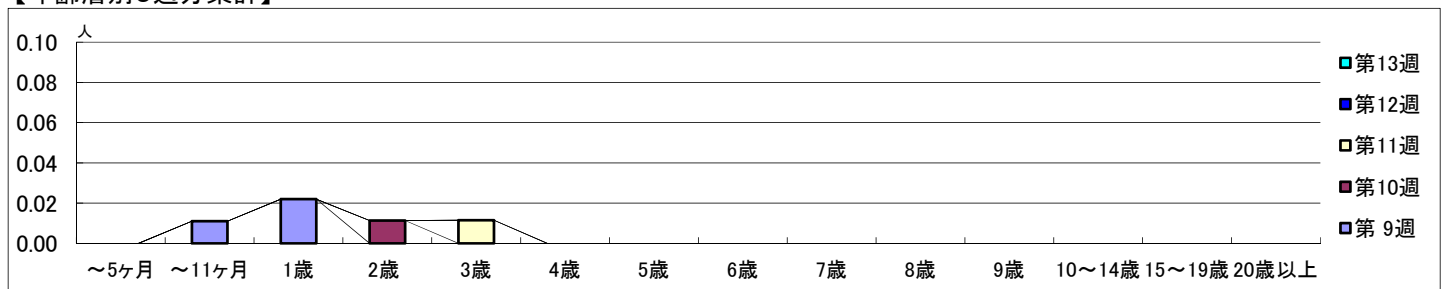
2021年3月1日 ~ 4月4日  
[2021年 第9週 ~ 第13週]

## 【区別・週別報告定点当り】

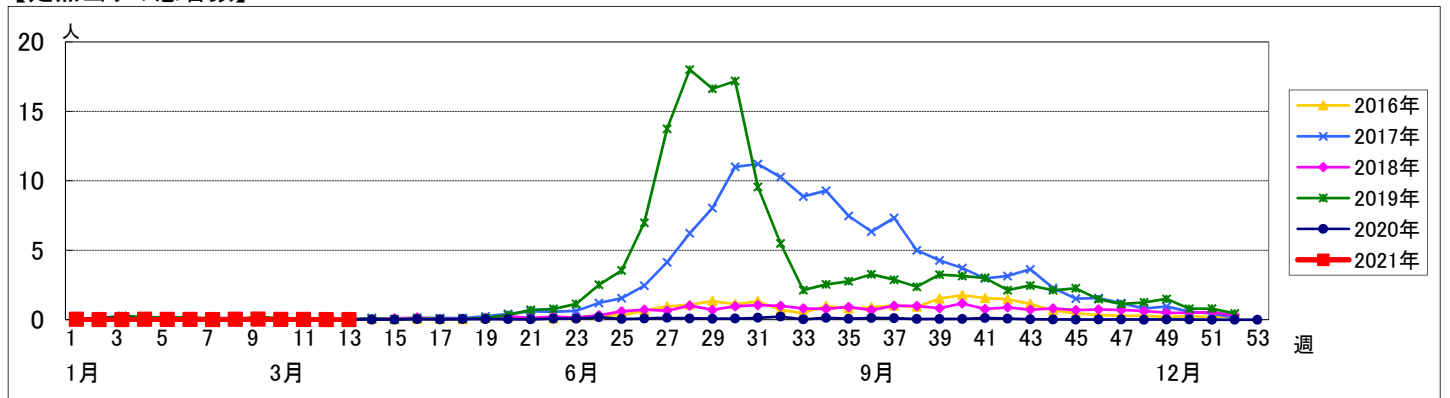
週数		合計	鶴見	神奈川	西	中	南	港南	保土ヶ谷	旭	磯子	金沢	港北	緑	青葉	都筑	戸塚	栄	泉	瀬谷
第9週	定点数	94	7	6	3	4	5	5	5	6	4	5	8	5	7	5	7	4	4	4
	報告定点	91	7	6	3	4	5	5	5	6	4	5	7	5	7	4	7	3	4	4
	罹患数	3	0	0	0	0	0	2	0	1	0	0	0	0	0	0	0	0	0	0
	定点当り	0.03	0	0	0	0	0	0.40	0	0.17	0	0	0	0	0	0	0	0	0	0
第10週	報告定点	88	7	6	3	4	4	5	4	6	4	5	7	5	7	3	7	3	4	4
	罹患数	1	0	0	0	0	0	0	0	0	0	0	0	0	0	0	0	0	0	1
	定点当り	0.01	0	0	0	0	0	0	0	0	0	0	0	0	0	0	0	0	0	0.25
	報告定点	87	7	6	3	4	5	5	4	5	4	5	7	5	6	3	6	4	4	4
第11週	報告定点	87	7	6	3	4	5	5	4	5	4	5	7	5	6	3	6	4	4	4
	罹患数	1	0	0	0	0	0	0	0	0	0	0	0	0	0	0	0	0	1	0
	定点当り	0.01	0	0	0	0	0	0	0	0	0	0	0	0	0	0	0	0	0.25	0
	報告定点	85	7	6	3	4	4	3	3	6	3	5	7	5	7	4	7	3	4	4
第12週	報告定点	85	7	6	3	4	4	3	3	6	3	5	7	5	7	4	7	3	4	4
	罹患数	0	0	0	0	0	0	0	0	0	0	0	0	0	0	0	0	0	0	0
	定点当り	0	0	0	0	0	0	0	0	0	0	0	0	0	0	0	0	0	0	0
	報告定点	84	7	5	3	4	4	4	3	6	4	5	6	5	6	4	6	4	4	4
第13週	報告定点	84	7	5	3	4	4	4	3	6	4	5	6	5	6	4	6	4	4	4
	罹患数	0	0	0	0	0	0	0	0	0	0	0	0	0	0	0	0	0	0	0
	定点当り	0	0	0	0	0	0	0	0	0	0	0	0	0	0	0	0	0	0	0
	報告定点	84	7	5	3	4	4	4	3	6	4	5	6	5	6	4	6	4	4	4

週数		合計	~5ヶ月	~11ヶ月	1歳	2歳	3歳	4歳	5歳	6歳	7歳	8歳	9歳	10~14歳	15~19歳	20歳以上
第9週	罹患数	3		1	2											
	定点当り	0.03		0.01	0.02											
第10週	罹患数	1				1										
	定点当り	0.01				0.01										
第11週	罹患数	1					1									
	定点当り	0.01					0.01									
第12週	罹患数	0														
	定点当り	0														
第13週	罹患数	0														
	定点当り	0														

## 【年齢層別5週分集計】



## 【定点当りの患者数】





<< 伝染性紅斑 >>

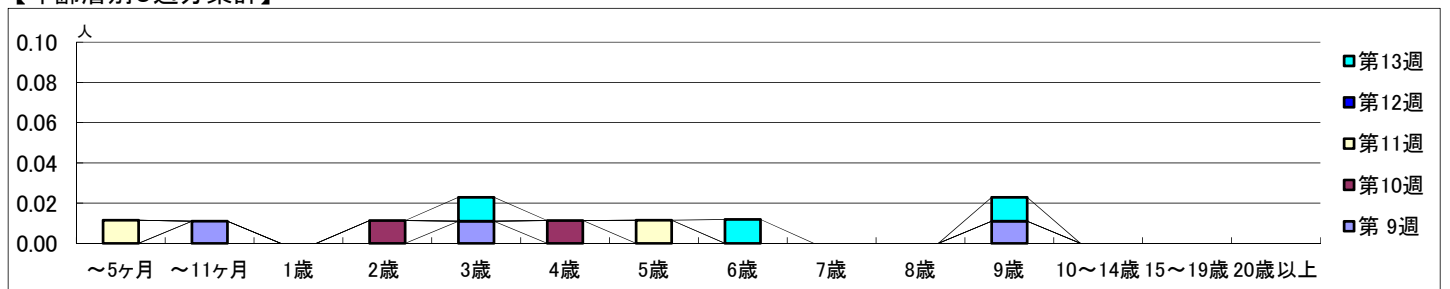
2021年3月1日 ~ 4月4日  
[2021年 第9週 ~ 第13週]

【区別・週別報告定点当り】

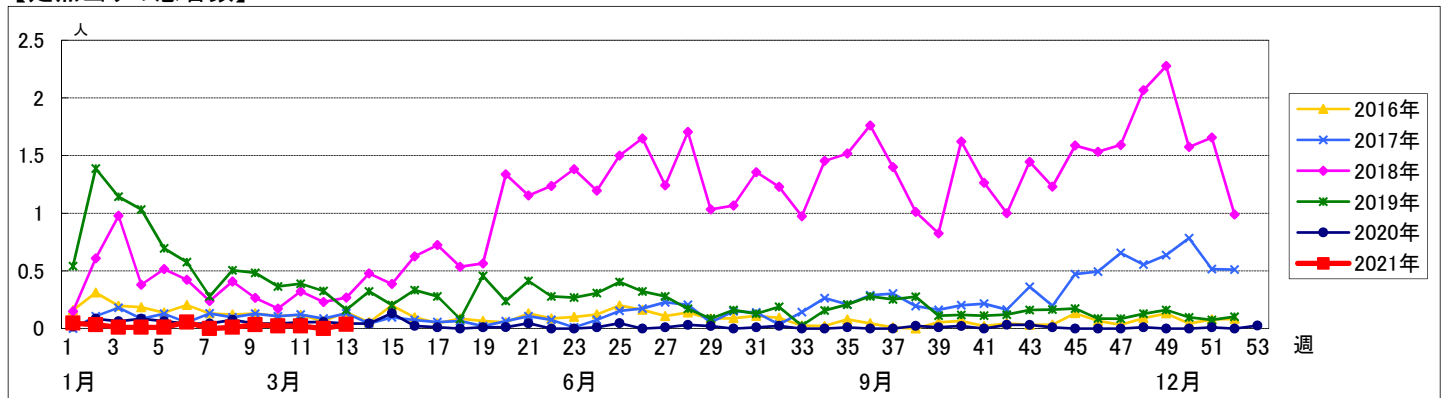
週数		合計	鶴見	神奈川	西	中	南	港南	保土ヶ谷	旭	磯子	金沢	港北	緑	青葉	都筑	戸塚	栄	泉	瀬谷
第9週	定点数	94	7	6	3	4	5	5	5	6	4	5	8	5	7	5	7	4	4	4
	報告定点	91	7	6	3	4	5	5	5	6	4	5	7	5	7	4	7	3	4	4
	罹患数	3	0	0	0	1	0	0	0	0	0	0	0	0	1	0	0	1	0	0
	定点当り	0.03	0	0	0	0.25	0	0	0	0	0	0	0	0	0.14	0	0	0.33	0	0
第10週	報告定点	88	7	6	3	4	4	5	4	6	4	5	7	5	7	3	7	3	4	4
	罹患数	2	0	0	0	1	0	0	0	0	0	0	0	0	0	0	1	0	0	0
	定点当り	0.02	0	0	0	0.25	0	0	0	0	0	0	0	0	0	0	0.14	0	0	0
	報告定点	87	7	6	3	4	5	5	4	5	4	5	7	5	6	3	6	4	4	4
第11週	報告定点	87	7	6	3	4	5	5	4	5	4	5	7	5	6	3	6	4	4	4
	罹患数	2	0	0	0	1	0	0	0	0	0	0	0	0	0	1	0	0	0	0
	定点当り	0.02	0	0	0	0.25	0	0	0	0	0	0	0	0	0	0.33	0	0	0	0
	報告定点	85	7	6	3	4	4	3	3	6	3	5	7	5	7	4	7	3	4	4
第12週	報告定点	85	7	6	3	4	4	3	3	6	3	5	7	5	7	4	7	3	4	4
	罹患数	0	0	0	0	0	0	0	0	0	0	0	0	0	0	0	0	0	0	0
	定点当り	0	0	0	0	0	0	0	0	0	0	0	0	0	0	0	0	0	0	0
	報告定点	84	7	5	3	4	4	4	3	6	4	5	6	5	6	4	6	4	4	4
第13週	報告定点	84	7	5	3	4	4	4	3	6	4	5	6	5	6	4	6	4	4	4
	罹患数	3	1	0	0	0	0	1	0	0	0	0	0	0	0	0	1	0	0	0
	定点当り	0.04	0.14	0	0	0	0	0.25	0	0	0	0	0	0	0	0	0.17	0	0	0

週数		合計	~5ヶ月	~11ヶ月	1歳	2歳	3歳	4歳	5歳	6歳	7歳	8歳	9歳	10~14歳	15~19歳	20歳以上
第9週	罹患数	3		1			1						1			
	定点当り	0.03		0.01			0.01						0.01			
第10週	罹患数	2				1		1								
	定点当り	0.02				0.01		0.01								
第11週	罹患数	2	1						1							
	定点当り	0.02	0.01						0.01							
第12週	罹患数	0														
	定点当り	0														
第13週	罹患数	3					1			1			1			
	定点当り	0.04					0.01			0.01			0.01			

【年齢層別5週分集計】



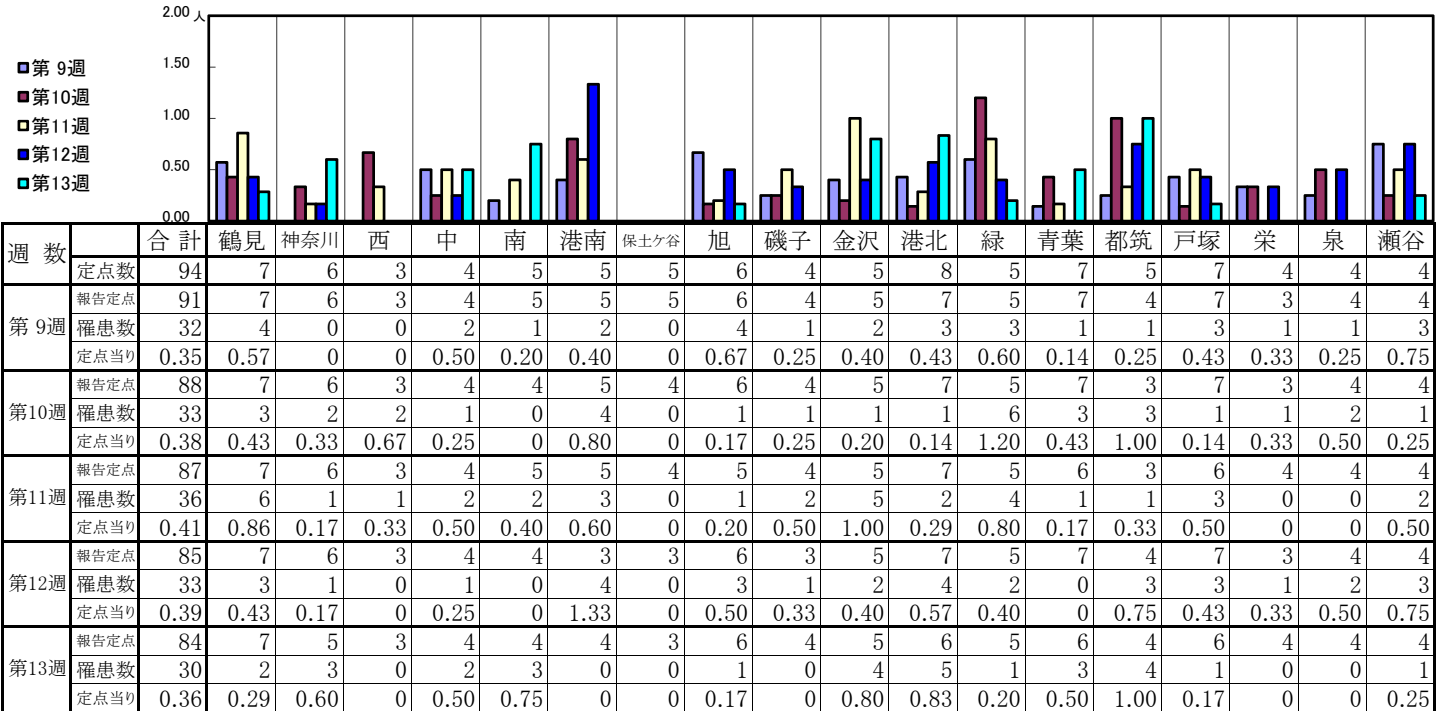
【定点当りの患者数】



# << 突発性発しん >>

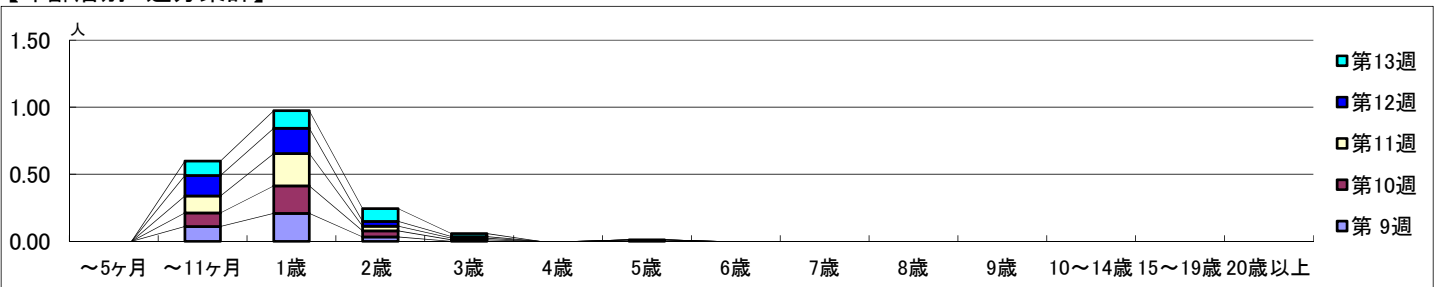
2021年3月1日 ~ 4月4日  
[2021年 第9週 ~ 第13週]

## 【区別・週別報告定点当り】

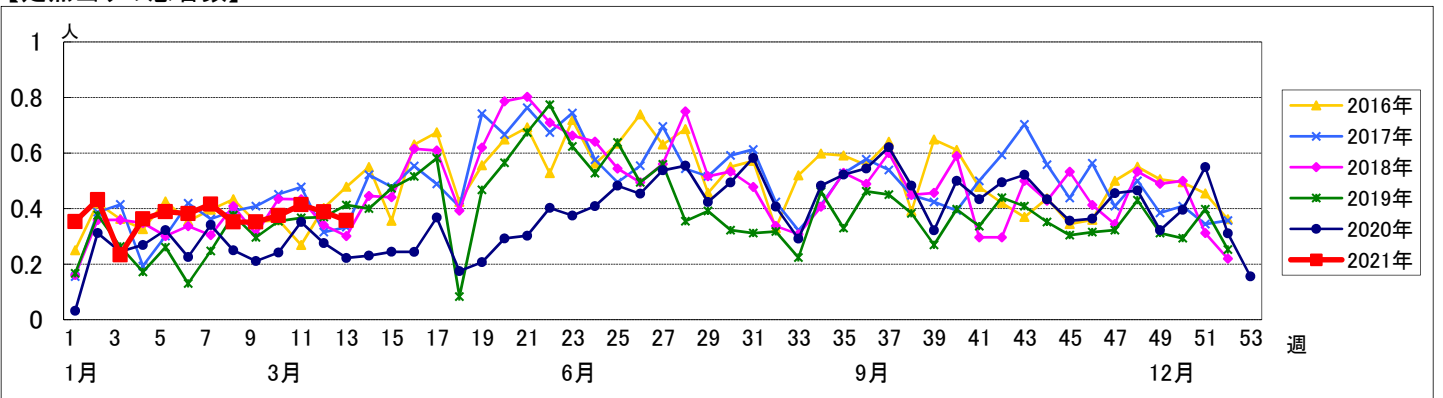


週数		合計	~5ヶ月	~11ヶ月	1歳	2歳	3歳	4歳	5歳	6歳	7歳	8歳	9歳	10~14歳	15~19歳	20歳以上
第9週	罹患数	32		10	19	3										
	定点当り	0.35		0.11	0.21	0.03										
第10週	罹患数	33		9	18	4	1		1							
	定点当り	0.38		0.10	0.20	0.05	0.01		0.01							
第11週	罹患数	36		11	21	3	1									
	定点当り	0.41		0.13	0.24	0.03	0.01									
第12週	罹患数	33		13	16	3	1									
	定点当り	0.39		0.15	0.19	0.04	0.01									
第13週	罹患数	30		9	11	8	2									
	定点当り	0.36		0.11	0.13	0.10	0.02									

## 【年齢層別5週分集計】



## 【定点当りの患者数】

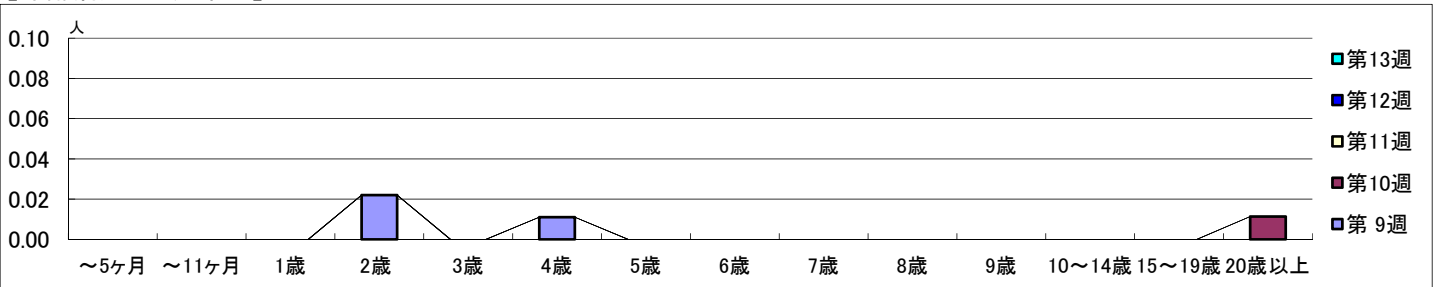


【区別・週別報告定点当り】

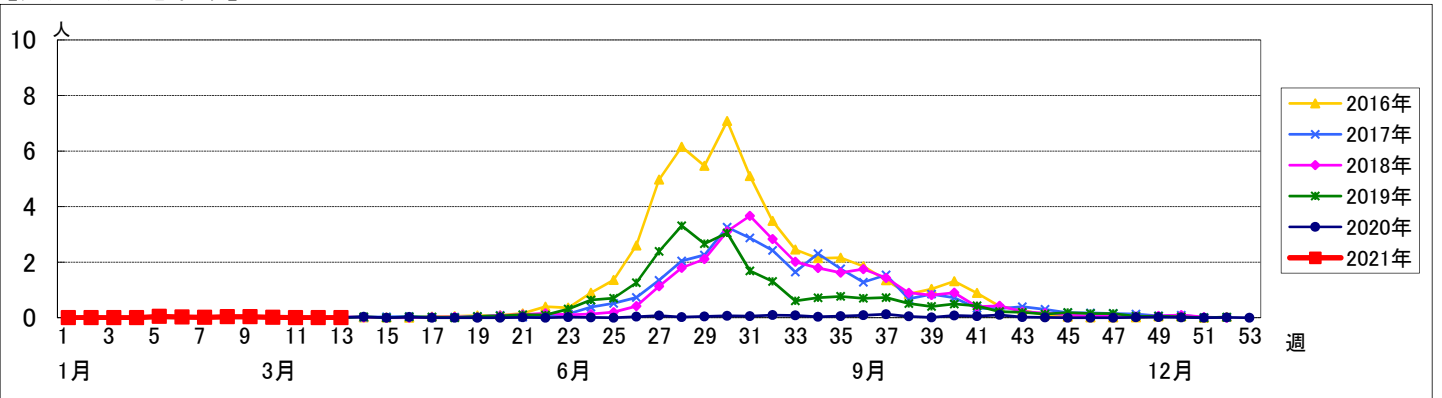
週数	合計	鶴見	神奈川	西	中	南	港南	保土ヶ谷	旭	磯子	金沢	港北	緑	青葉	都筑	戸塚	栄	泉	瀬谷
定点数	94	7	6	3	4	5	5	5	6	4	5	8	5	7	5	7	4	4	4
報告定点	91	7	6	3	4	5	5	5	6	4	5	7	5	7	4	7	3	4	4
罹患数	3	0	0	0	0	3	0	0	0	0	0	0	0	0	0	0	0	0	0
定点当り	0.03	0	0	0	0	0.60	0	0	0	0	0	0	0	0	0	0	0	0	0
報告定点	88	7	6	3	4	4	5	4	6	4	5	7	5	7	3	7	3	4	4
罹患数	1	0	0	0	0	0	0	1	0	0	0	0	0	0	0	0	0	0	0
定点当り	0.01	0	0	0	0	0	0	0.25	0	0	0	0	0	0	0	0	0	0	0
報告定点	87	7	6	3	4	5	5	4	5	4	5	7	5	6	3	6	4	4	4
罹患数	0	0	0	0	0	0	0	0	0	0	0	0	0	0	0	0	0	0	0
定点当り	0	0	0	0	0	0	0	0	0	0	0	0	0	0	0	0	0	0	0
報告定点	85	7	6	3	4	4	3	3	6	3	5	7	5	7	4	7	3	4	4
罹患数	0	0	0	0	0	0	0	0	0	0	0	0	0	0	0	0	0	0	0
定点当り	0	0	0	0	0	0	0	0	0	0	0	0	0	0	0	0	0	0	0
報告定点	84	7	5	3	4	4	4	3	6	4	5	6	5	6	4	6	4	4	4
罹患数	0	0	0	0	0	0	0	0	0	0	0	0	0	0	0	0	0	0	0
定点当り	0	0	0	0	0	0	0	0	0	0	0	0	0	0	0	0	0	0	0

週数	合計	~5ヶ月	~11ヶ月	1歳	2歳	3歳	4歳	5歳	6歳	7歳	8歳	9歳	10~14歳	15~19歳	20歳以上
第9週	罹患数 3				2		1								
第9週	定点当り 0.03				0.02		0.01								
第10週	罹患数 1														1
第10週	定点当り 0.01														0.01
第11週	罹患数 0														
第11週	定点当り 0														
第12週	罹患数 0														
第12週	定点当り 0														
第13週	罹患数 0														
第13週	定点当り 0														

【年齢層別5週分集計】



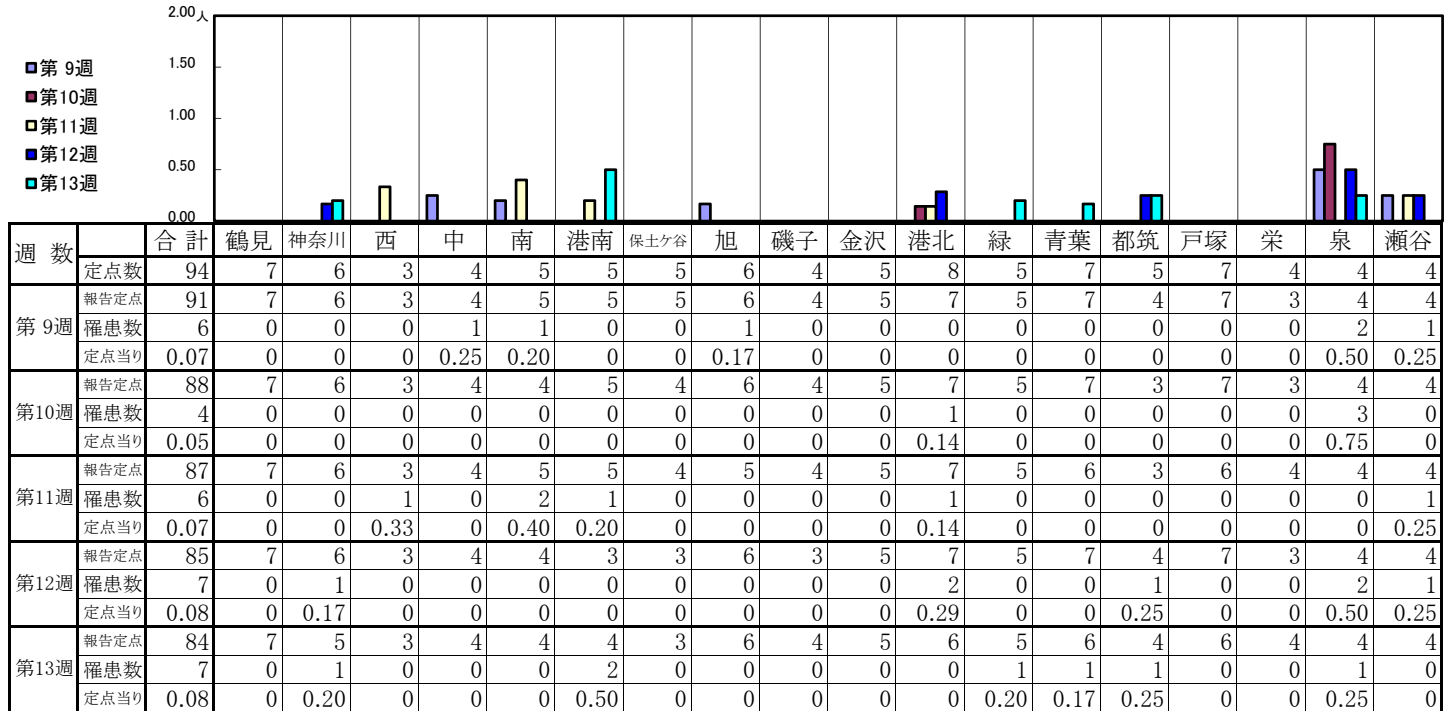
【定点当りの患者数】



# << 流行性耳下腺炎 >>

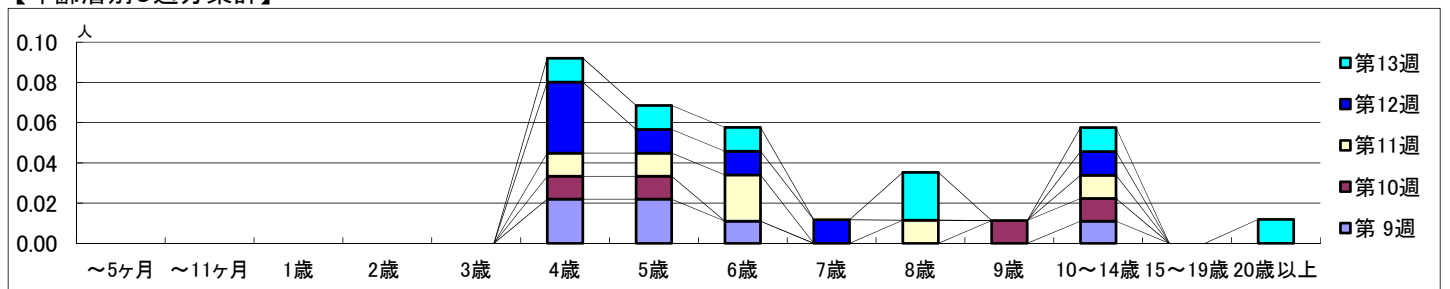
2021年3月1日 ~ 4月4日  
[2021年 第9週 ~ 第13週]

## 【区別・週別報告定点当り】

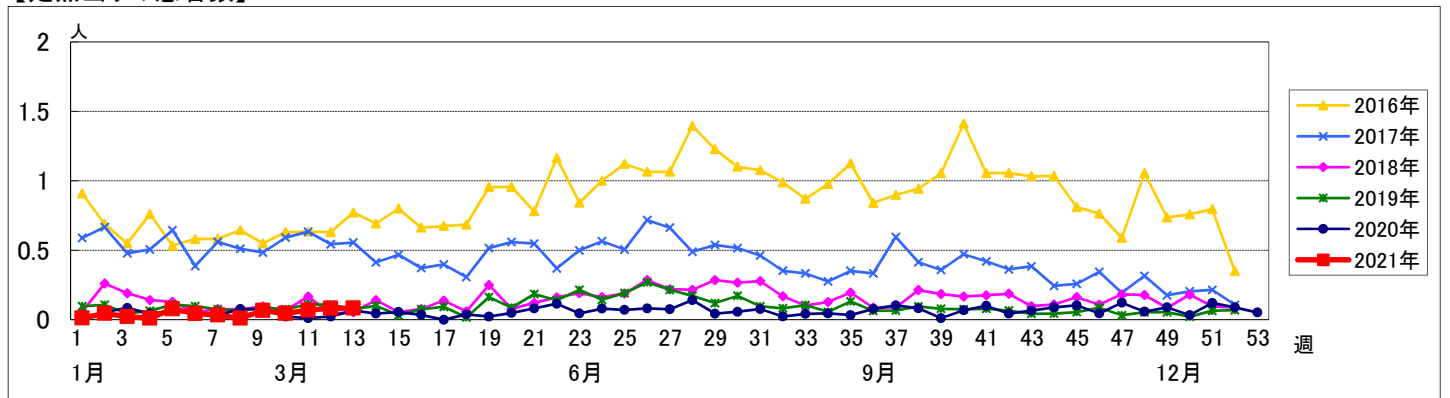


週数		合計	~5ヶ月	~11ヶ月	1歳	2歳	3歳	4歳	5歳	6歳	7歳	8歳	9歳	10~14歳	15~19歳	20歳以上
第9週	罹患数	6						2	2	1				1		
	定点当り	0.07						0.02	0.02	0.01				0.01		
第10週	罹患数	4						1	1				1	1		
	定点当り	0.05						0.01	0.01				0.01	0.01		
第11週	罹患数	6						1	1	2		1		1		
	定点当り	0.07						0.01	0.01	0.02		0.01		0.01		
第12週	罹患数	7						3	1	1	1			1		
	定点当り	0.08						0.04	0.01	0.01	0.01			0.01		
第13週	罹患数	7						1	1	1		2		1		1
	定点当り	0.08						0.01	0.01	0.01		0.02		0.01		0.01

## 【年齢層別5週分集計】



## 【定点当りの患者数】



# << 急性出血性結膜炎 >>

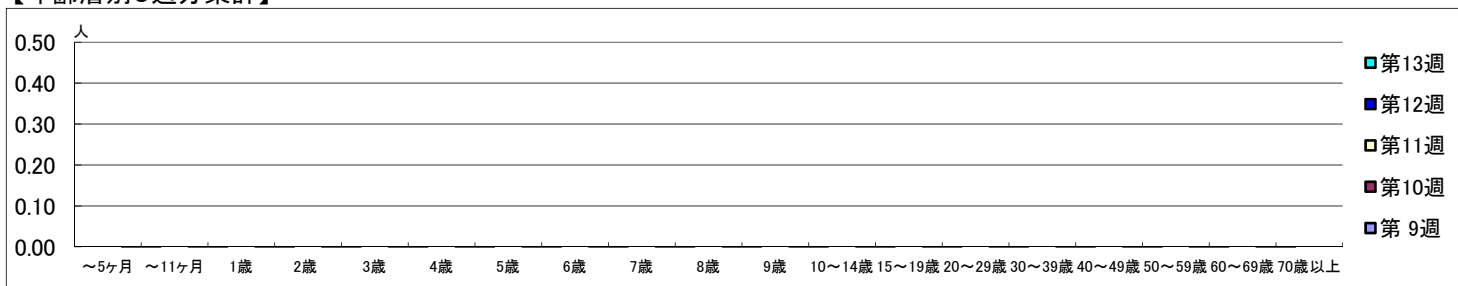
2021年3月1日 ~ 4月4日  
[2021年 第9週 ~ 第13週]

## 【区別・週別報告定点当り】

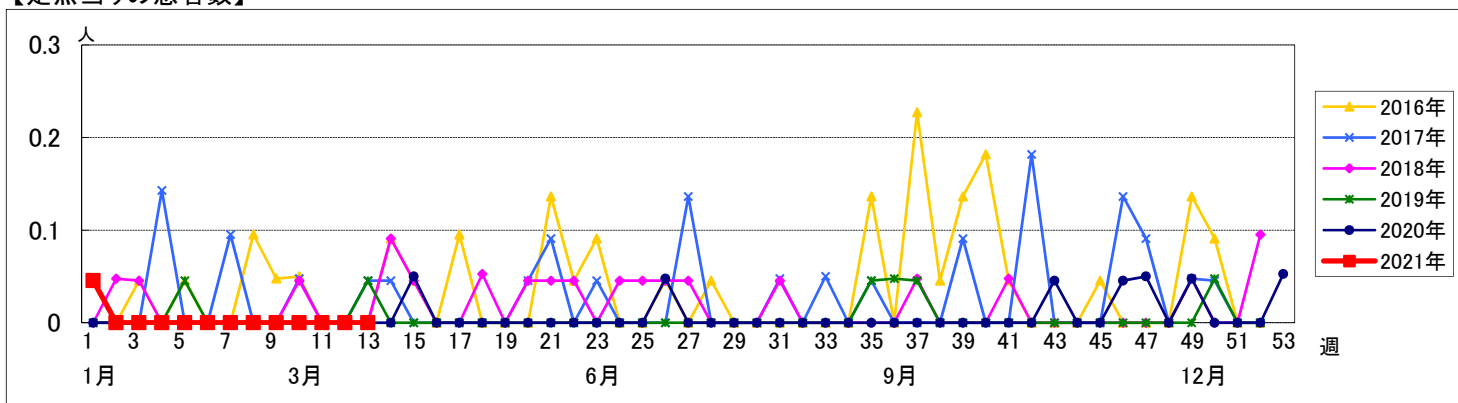
週数		合計	区別																	
			鶴見	神奈川	西	中	南	港南	保土ヶ谷	旭	磯子	金沢	港北	緑	青葉	都筑	戸塚	栄	泉	瀬谷
第9週	定点数	22	2	1	1	1	1	1	1	1	1	1	2	1	2	1	2	1	1	1
	報告定点	22	2	1	1	1	1	1	1	1	1	1	2	1	2	1	2	1	1	1
	罹患数	0	0	0	0	0	0	0	0	0	0	0	0	0	0	0	0	0	0	0
	定点当り	0	0	0	0	0	0	0	0	0	0	0	0	0	0	0	0	0	0	0
第10週	報告定点	21	2	1	1	1	1	1	1	1	1	1	1	1	2	1	2	1	1	1
	罹患数	0	0	0	0	0	0	0	0	0	0	0	0	0	0	0	0	0	0	0
	定点当り	0	0	0	0	0	0	0	0	0	0	0	0	0	0	0	0	0	0	0
	報告定点	22	2	1	1	1	1	1	1	1	1	1	2	1	2	1	2	1	1	1
第11週	罹患数	0	0	0	0	0	0	0	0	0	0	0	0	0	0	0	0	0	0	0
	定点当り	0	0	0	0	0	0	0	0	0	0	0	0	0	0	0	0	0	0	0
	報告定点	21	2	1	1	1	1	1	1	1	1	1	2	1	1	1	2	1	1	1
	罹患数	0	0	0	0	0	0	0	0	0	0	0	0	0	0	0	0	0	0	0
第12週	定点当り	0	0	0	0	0	0	0	0	0	0	0	0	0	0	0	0	0	0	0
	報告定点	19	1	1	1	1	1	1	1	1	1	2	1	1	1	2	1	1	1	
	罹患数	0	0	0	0	0	0	0	0	0	0	0	0	0	0	0	0	0	0	
	定点当り	0	0	0	0	0	0	0	0	0	0	0	0	0	0	0	0	0	0	

週数		合計	年齢層別																		
			~5ヶ月	~11ヶ月	1歳	2歳	3歳	4歳	5歳	6歳	7歳	8歳	9歳	10~14歳	15~19歳	20~29歳	30~39歳	40~49歳	50~59歳	60~69歳	70歳以上
第9週	罹患数	0																			
	定点当り	0																			
第10週	罹患数	0																			
	定点当り	0																			
第11週	罹患数	0																			
	定点当り	0																			
第12週	罹患数	0																			
	定点当り	0																			
第13週	罹患数	0																			
	定点当り	0																			

## 【年齢層別5週分集計】



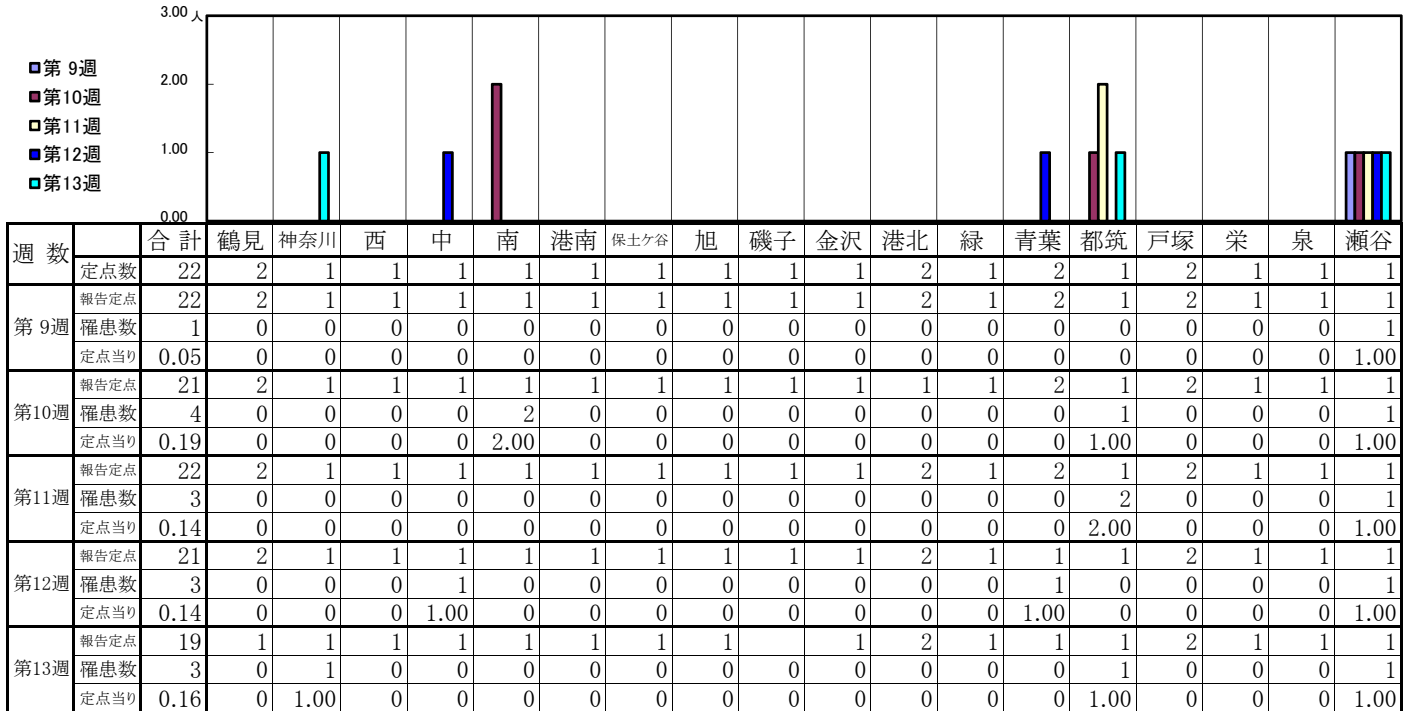
## 【定点当りの患者数】



# << 流行性角結膜炎 >>

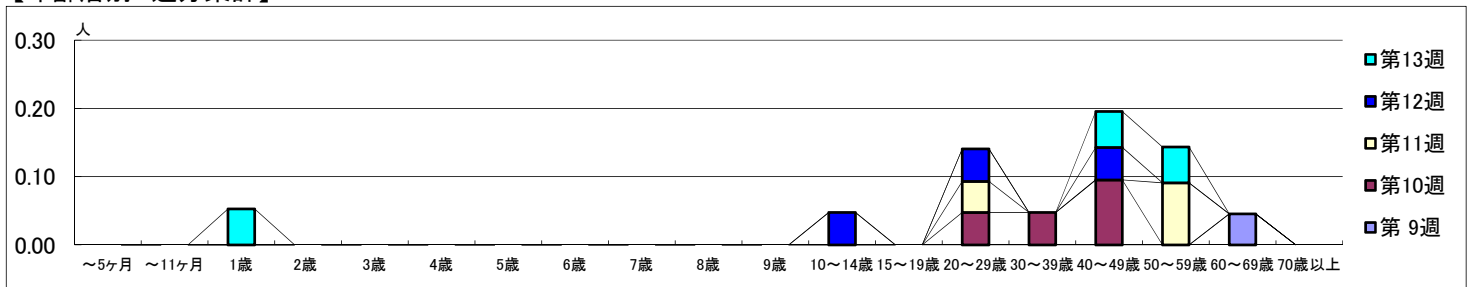
2021年3月1日 ~ 4月4日  
[2021年 第9週 ~ 第13週]

## 【区別・週別報告定点当り】



週数		合計	~5ヶ月	~11ヶ月	1歳	2歳	3歳	4歳	5歳	6歳	7歳	8歳	9歳	10~14歳	15~19歳	20~29歳	30~39歳	40~49歳	50~59歳	60~69歳	70歳以上		
			第9週	罹患数	1																		
第9週	定点当り	0.05																				0.05	
第10週	罹患数	4														1	1	2					
	定点当り	0.19														0.05	0.05	0.10					
第11週	罹患数	3														1			2				
	定点当り	0.14														0.05			0.09				
第12週	罹患数	3												1		1		1					
	定点当り	0.14												0.05		0.05		0.05					
第13週	罹患数	3			1													1	1				
	定点当り	0.16			0.05													0.05	0.05				

## 【年齢層別5週分集計】



## 【定点当りの患者数】

