

疾病別 警報・注意報 発生状況

2021年 第11週

	インフルエンザ	RSウイルス感染症	咽頭結膜熱	A群溶血性レンサ球菌咽頭炎	感染性胃腸炎	水痘	手足口病	伝染性紅斑	突発性発しん	ヘルパンギーナ	流行性耳下腺炎	急性出血性結膜炎	流行性角結膜炎
警報レベル ◎	30		3	8	20	2	5	2		6	6	1	8
終息基準値 ◎	10		1	4	12	1	2	1		2	2	0.1	4
注意報レベル ○	10					1					3		
横浜市	-	-	0.10	0.34	1.61	0.16	0.01	0.02	0.42	-	0.07	-	0.14
鶴見	-	-	-	0.43	1.57	-	-	-	0.86	-	-	-	-
神奈川	-	-	0.17	0.33	2.17	0.17	-	-	0.17	-	-	-	-
西	-	-	-	-	2.00	-	-	-	0.33	-	0.33	-	-
中	-	-	-	0.75	1.75	0.25	-	0.25	0.50	-	-	-	-
南	-	-	-	0.40	2.00	-	-	-	0.40	-	0.40	-	-
港南	-	-	0.20	0.40	1.60	-	-	-	0.60	-	0.20	-	-
保土ヶ谷	-	-	-	0.25	0.25	-	-	-	-	-	-	-	-
旭	-	-	-	-	2.25	0.50	-	-	0.25	-	-	-	-
磯子	-	-	-	0.33	1.00	-	-	-	0.33	-	-	-	-
金沢	-	-	0.60	0.20	2.20	-	-	-	1.00	-	-	-	-
港北	-	-	0.14	-	2.57	-	-	-	0.29	-	0.14	-	-
緑	-	-	0.20	2.00	1.20	0.40	-	-	0.80	-	-	-	-
青葉	-	-	-	-	2.00	-	-	-	0.20	-	-	-	-
都筑	-	-	-	-	0.33	0.33	-	0.33	0.33	-	-	-	2.00
戸塚	-	-	0.20	0.20	2.20	0.20	-	-	0.60	-	-	-	-
栄	-	-	-	-	0.75	0.25	-	-	-	-	-	-	-
泉	-	-	-	0.25	0.75	0.75	0.25	-	-	-	-	-	-
瀬谷	-	-	-	0.25	0.75	0.25	-	-	0.50	-	0.25	-	1.00

(-: 定点当たり0.00) (…: 未報告)

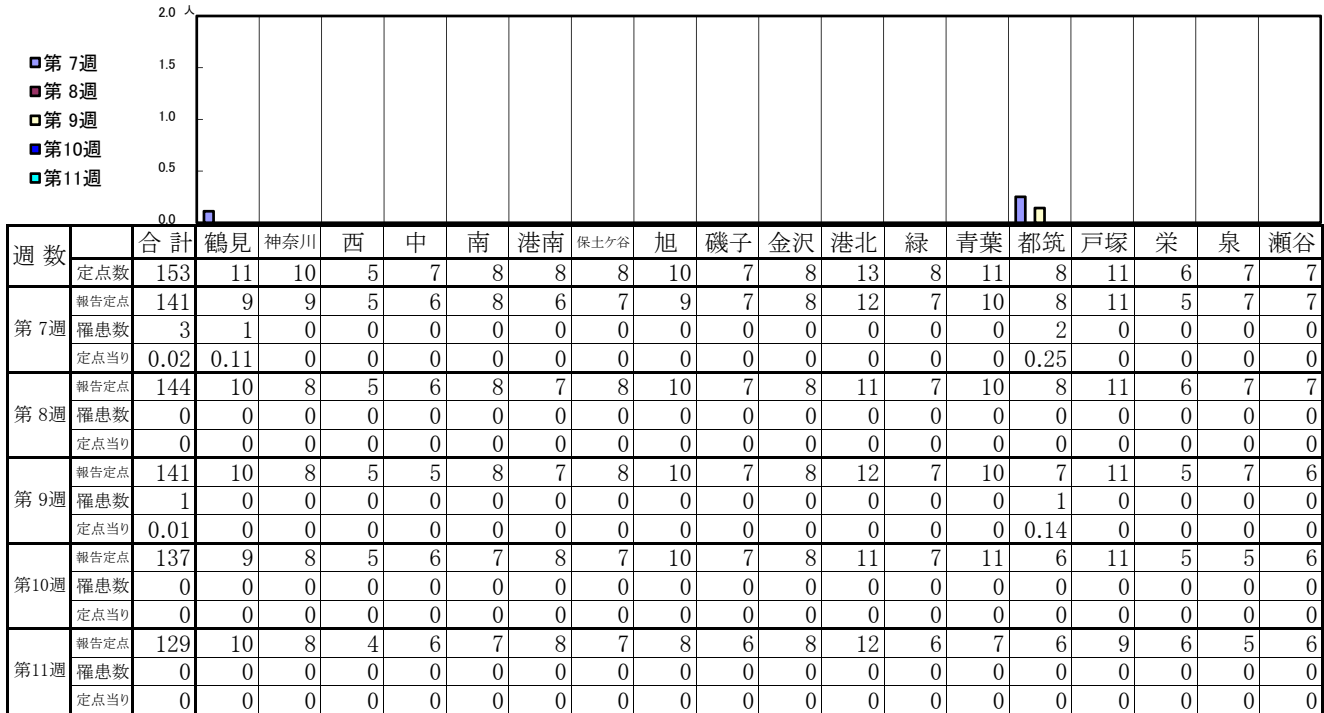
- ◎ 報告定点当たりの値が警報レベル もしくは警報レベル継続中です
- 報告定点当たりの値が注意報レベルに達しています

(この数字は集計時点のもので、翌週以降変動することもあります)

<< インフルエンザ >>

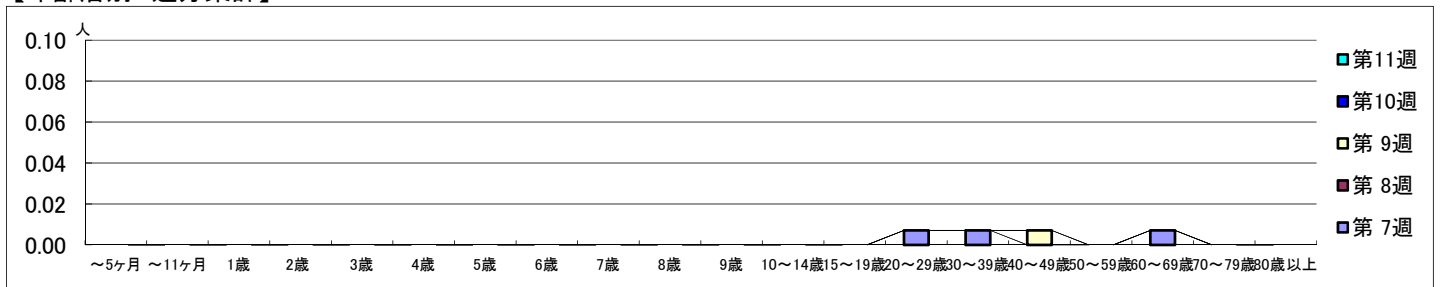
2021年2月15日 ~ 3月21日
[2021年 第7週 ~ 第11週]

【区別・週別報告定点当り】

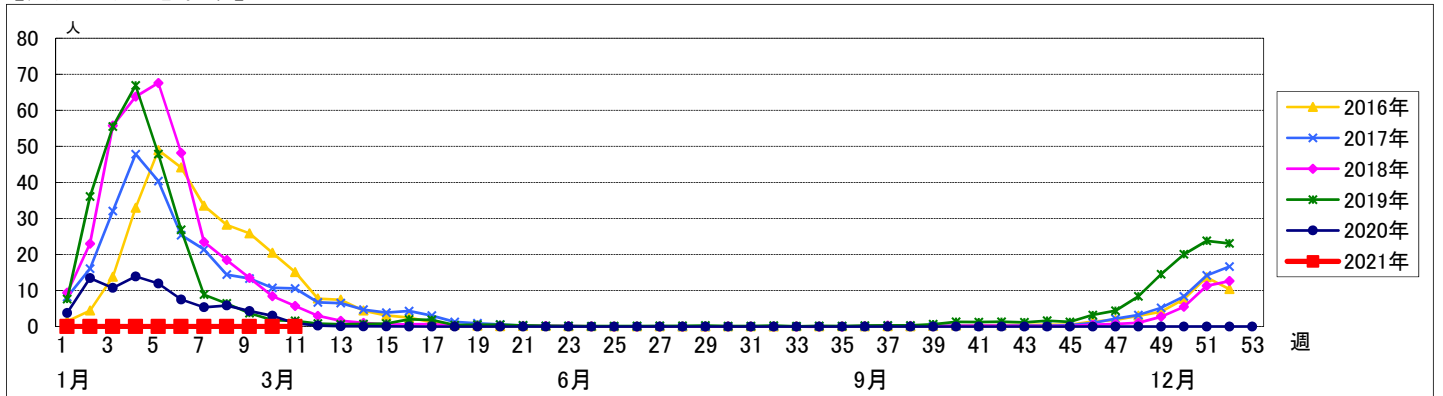


週数	合計	~5ヶ月	~11ヶ月	1歳	2歳	3歳	4歳	5歳	6歳	7歳	8歳	9歳	10~14歳	15~19歳	20~29歳	30~39歳	40~49歳	50~59歳	60~69歳	70~79歳	80歳以上
第7週	3														1	1			1		
第8週	0																				
第9週	1																1				
第10週	0																				
第11週	0																				

【年齢層別5週分集計】



【定点当りの患者数】



<< RSウイルス感染症 >>

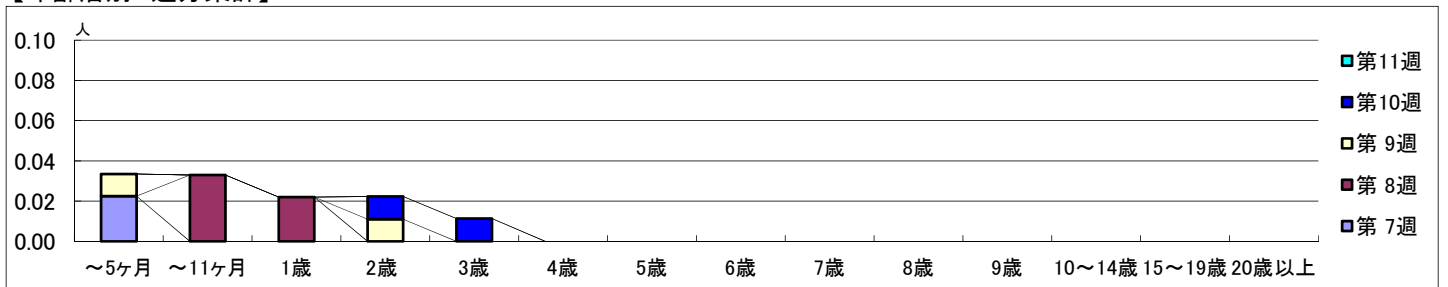
2021年2月15日 ~ 3月21日
[2021年 第7週 ~ 第11週]

【区別・週別報告定点当り】

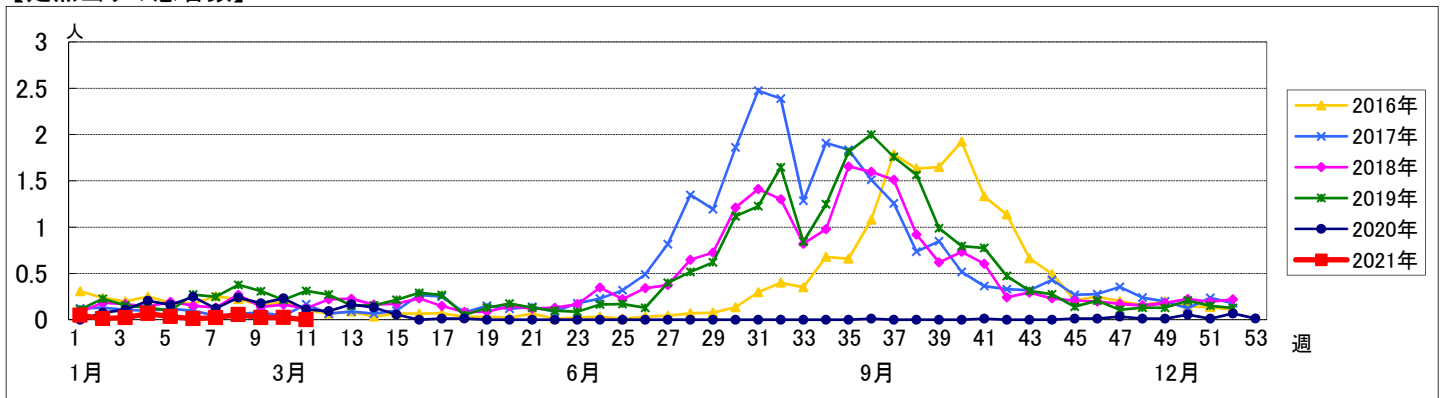
週数		合計	鶴見	神奈川	西	中	南	港南	保土ヶ谷	旭	磯子	金沢	港北	緑	青葉	都筑	戸塚	栄	泉	瀬谷
第7週	定点数	94	7	6	3	4	5	5	5	6	4	5	8	5	7	5	7	4	4	4
	報告定点	89	7	6	3	4	5	3	5	5	4	5	7	5	7	5	7	3	4	4
	罹患数	2	0	0	0	0	0	0	0	0	0	0	0	0	2	0	0	0	0	0
	定点当り	0.02	0	0	0	0	0	0	0	0	0	0	0	0	0.29	0	0	0	0	0
第8週	報告定点	91	7	6	3	4	5	4	5	6	4	5	6	5	7	5	7	4	4	4
	罹患数	5	0	0	0	1	0	0	0	0	0	0	0	4	0	0	0	0	0	0
	定点当り	0.05	0	0	0	0.25	0	0	0	0	0	0	0	0.80	0	0	0	0	0	0
	報告定点	91	7	6	3	4	5	5	5	6	4	5	7	5	7	4	7	3	4	4
第9週	報告定点	91	7	6	3	4	5	5	5	6	4	5	7	5	7	4	7	3	4	4
	罹患数	2	0	0	0	1	0	0	0	0	1	0	0	0	0	0	0	0	0	0
	定点当り	0.02	0	0	0	0.25	0	0	0	0	0.25	0	0	0	0	0	0	0	0	0
	報告定点	88	7	6	3	4	4	5	4	6	4	5	7	5	7	3	7	3	4	4
第10週	報告定点	88	7	6	3	4	4	5	4	6	4	5	7	5	7	3	7	3	4	4
	罹患数	2	0	0	0	0	0	0	0	0	0	2	0	0	0	0	0	0	0	0
	定点当り	0.02	0	0	0	0	0	0	0	0	0	0.40	0	0	0	0	0	0	0	0
	報告定点	83	7	6	3	4	5	5	4	4	3	5	7	5	5	3	5	4	4	4
第11週	報告定点	83	7	6	3	4	5	5	4	4	3	5	7	5	5	3	5	4	4	4
	罹患数	0	0	0	0	0	0	0	0	0	0	0	0	0	0	0	0	0	0	0
	定点当り	0	0	0	0	0	0	0	0	0	0	0	0	0	0	0	0	0	0	0

週数		合計	~5ヶ月	~11ヶ月	1歳	2歳	3歳	4歳	5歳	6歳	7歳	8歳	9歳	10~14歳	15~19歳	20歳以上
第7週	罹患数	2	2													
	定点当り	0.02	0.02													
第8週	罹患数	5		3	2											
	定点当り	0.05		0.03	0.02											
第9週	罹患数	2	1		1											
	定点当り	0.02	0.01		0.01											
第10週	罹患数	2			1	1										
	定点当り	0.02			0.01	0.01										
第11週	罹患数	0														
	定点当り	0														

【年齢層別5週分集計】



【定点当りの患者数】

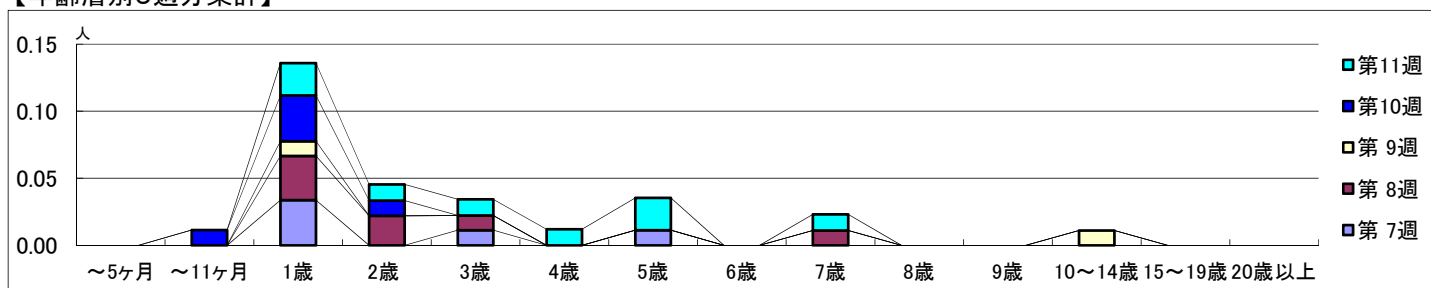


【区別・週別報告定点当り】

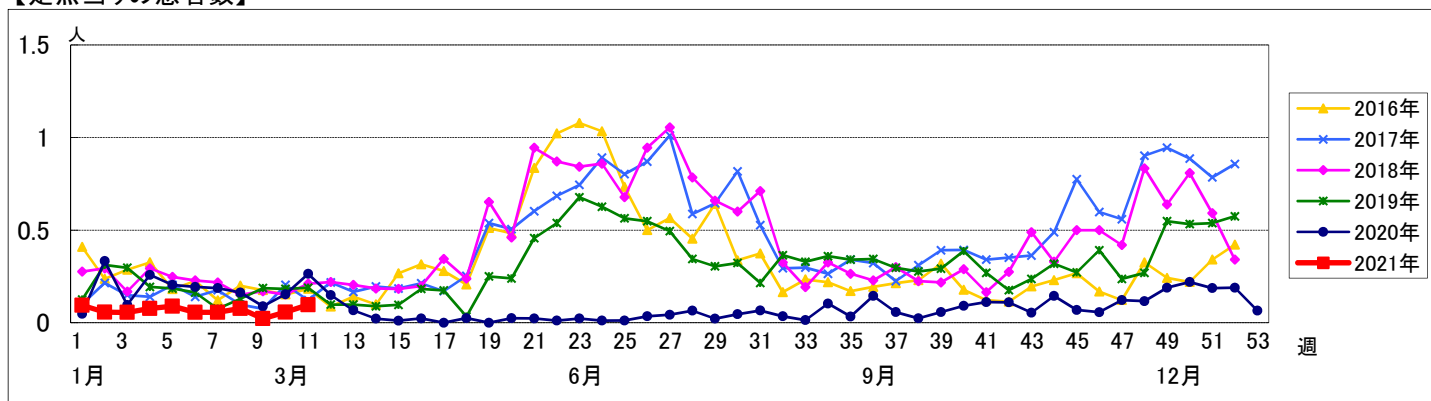
週数		合計	鶴見	神奈川	西	中	南	港南	保土ヶ谷	旭	磯子	金沢	港北	緑	青葉	都筑	戸塚	栄	泉	瀬谷
第7週	定点数	94	7	6	3	4	5	5	5	6	4	5	8	5	7	5	7	4	4	4
	報告定点	89	7	6	3	4	5	3	5	5	4	5	7	5	7	5	7	3	4	4
	罹患数	5	0	2	0	0	0	0	1	0	0	0	2	0	0	0	0	0	0	0
	定点当り	0.06	0	0.33	0	0	0	0	0.20	0	0	0	0.29	0	0	0	0	0	0	0
第8週	報告定点	91	7	6	3	4	5	4	5	6	4	5	6	5	7	5	7	4	4	4
	罹患数	7	0	0	0	0	1	0	1	0	1	0	3	1	0	0	0	0	0	0
	定点当り	0.08	0	0	0	0	0.20	0	0.20	0	0.25	0	0.50	0.20	0	0	0	0	0	0
	報告定点	91	7	6	3	4	5	5	5	6	4	5	7	5	7	4	7	3	4	4
第9週	報告定点	88	7	6	3	4	4	5	4	6	4	5	7	5	7	3	7	3	4	4
	罹患数	5	0	1	0	0	1	1	0	0	0	0	1	0	0	0	1	0	0	0
	定点当り	0.06	0	0.17	0	0	0.25	0.20	0	0	0	0	0.14	0	0	0	0.14	0	0	0
	報告定点	83	7	6	3	4	5	5	4	4	3	5	7	5	5	3	5	4	4	4
第10週	報告定点	83	7	6	3	4	5	5	4	4	3	5	7	5	5	3	5	4	4	4
	罹患数	8	0	1	0	0	0	1	0	0	0	3	1	1	0	0	1	0	0	0
	定点当り	0.10	0	0.17	0	0	0	0.20	0	0	0	0.60	0.14	0.20	0	0	0.20	0	0	0
	報告定点	83	7	6	3	4	5	5	4	4	3	5	7	5	5	3	5	4	4	4
第11週	報告定点	83	7	6	3	4	5	5	4	4	3	5	7	5	5	3	5	4	4	4
	罹患数	8	0	1	0	0	0	1	0	0	0	3	1	1	0	0	1	0	0	0
	定点当り	0.10	0	0.17	0	0	0	0.20	0	0	0	0.60	0.14	0.20	0	0	0.20	0	0	0
	報告定点	83	7	6	3	4	5	5	4	4	3	5	7	5	5	3	5	4	4	4

週数		合計	~5ヶ月	~11ヶ月	1歳	2歳	3歳	4歳	5歳	6歳	7歳	8歳	9歳	10~14歳	15~19歳	20歳以上
第7週	罹患数	5			3		1		1							
	定点当り	0.06			0.03		0.01		0.01							
第8週	罹患数	7			3	2	1				1					
	定点当り	0.08			0.03	0.02	0.01				0.01					
第9週	罹患数	2			1									1		
	定点当り	0.02			0.01									0.01		
第10週	罹患数	5		1	3	1										
	定点当り	0.06		0.01	0.03	0.01										
第11週	罹患数	8			2	1	1	1	2		1					
	定点当り	0.10			0.02	0.01	0.01	0.01	0.02		0.01					

【年齢層別5週分集計】



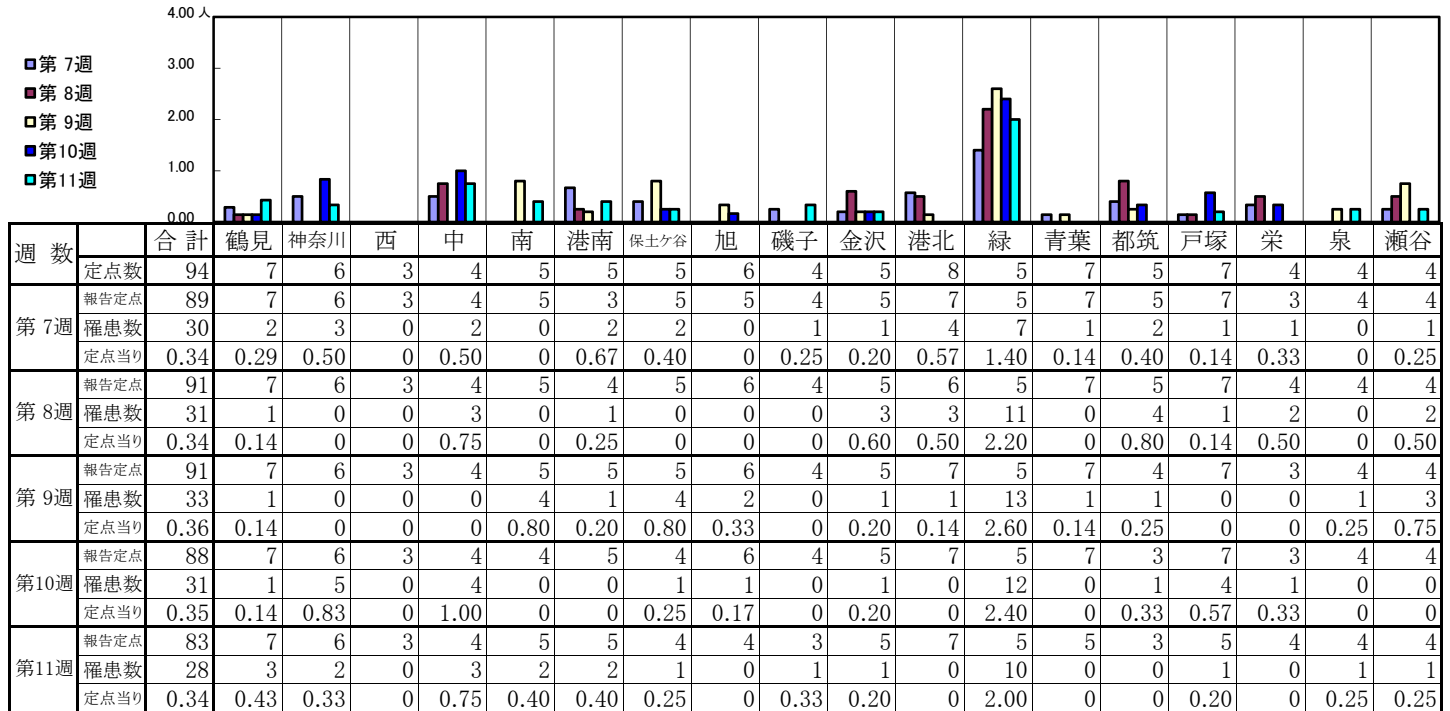
【定点当りの患者数】



<< A群溶血性レンサ球菌咽頭炎 >>

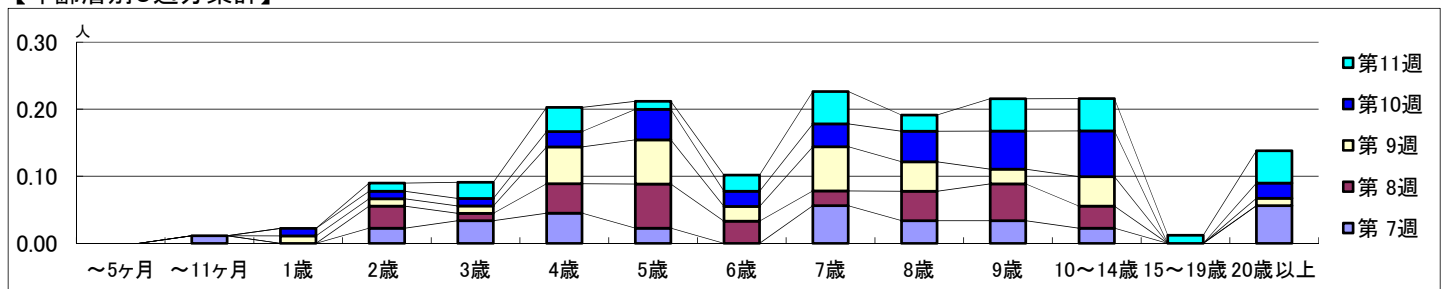
2021年2月15日 ~ 3月21日
[2021年 第7週 ~ 第11週]

【区別・週別報告定点当り】

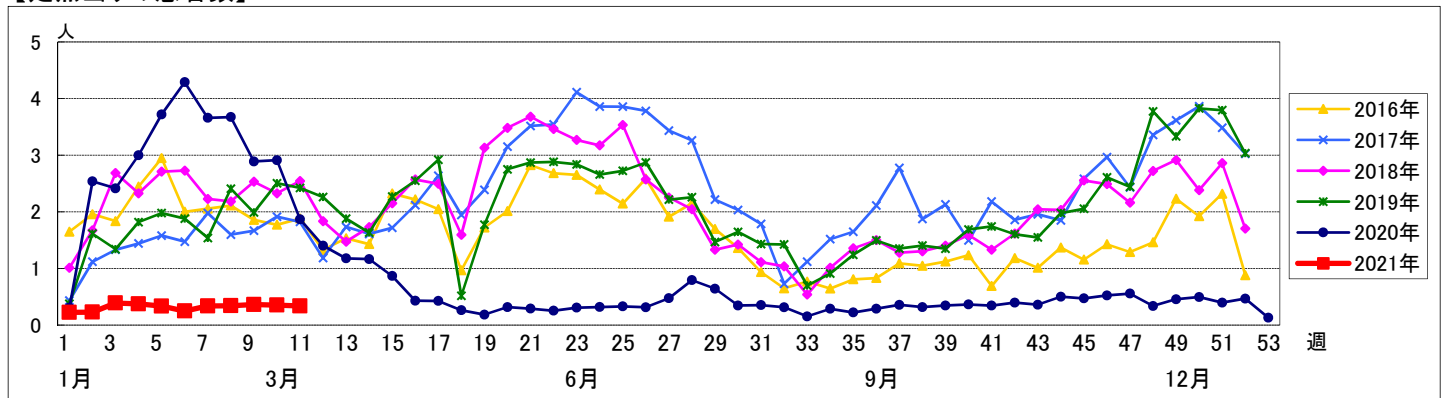


週数	合計	~5ヶ月	~11ヶ月	1歳	2歳	3歳	4歳	5歳	6歳	7歳	8歳	9歳	10~14歳	15~19歳	20歳以上
第7週	30		1		2	3	4	2		5	3	3	2		5
第8週	31				3	1	4	6	3	2	4	5	3		
第9週	33			1	1	1	5	6	2	6	4	2	4		1
第10週	31			1	1	1	2	4	2	3	4	5	6		2
第11週	28				1	2	3	1	2	4	2	4	4	1	4

【年齢層別5週分集計】



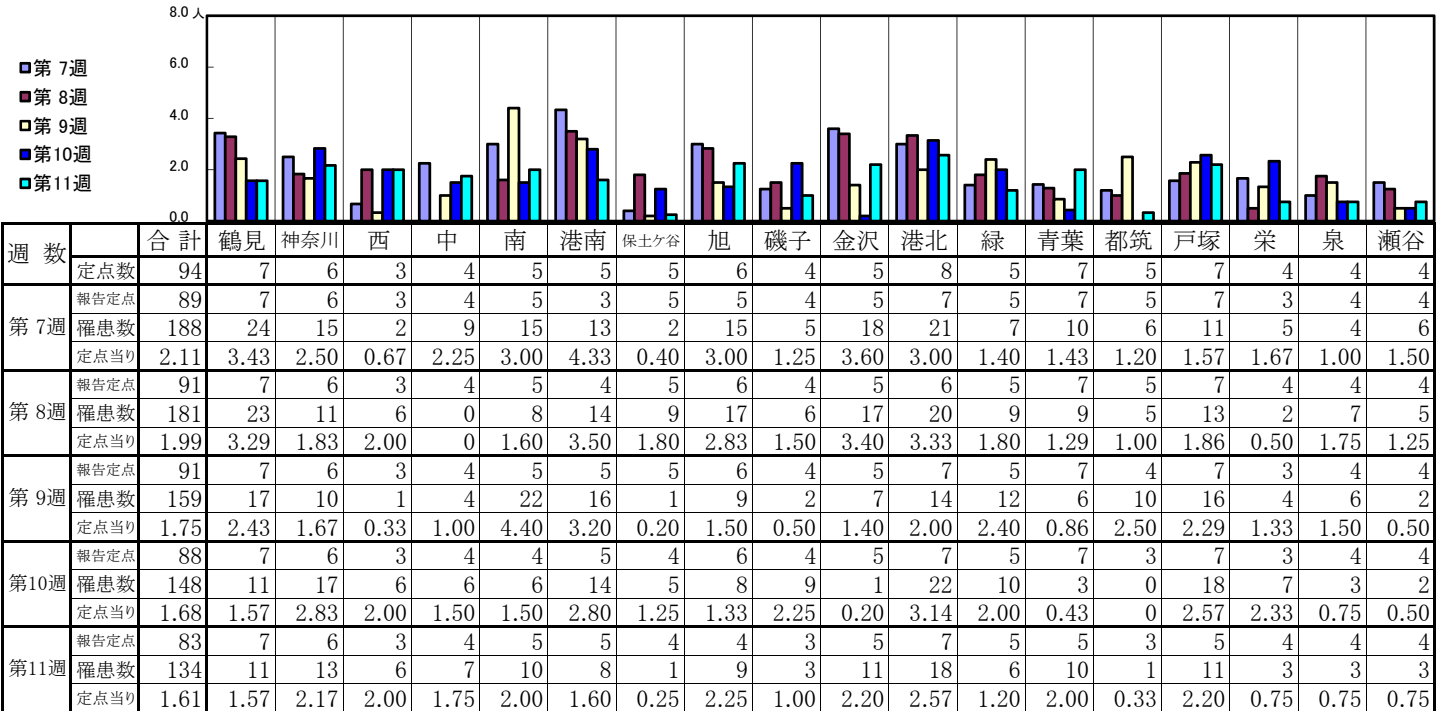
【定点当りの患者数】



<< 感染性胃腸炎 >>

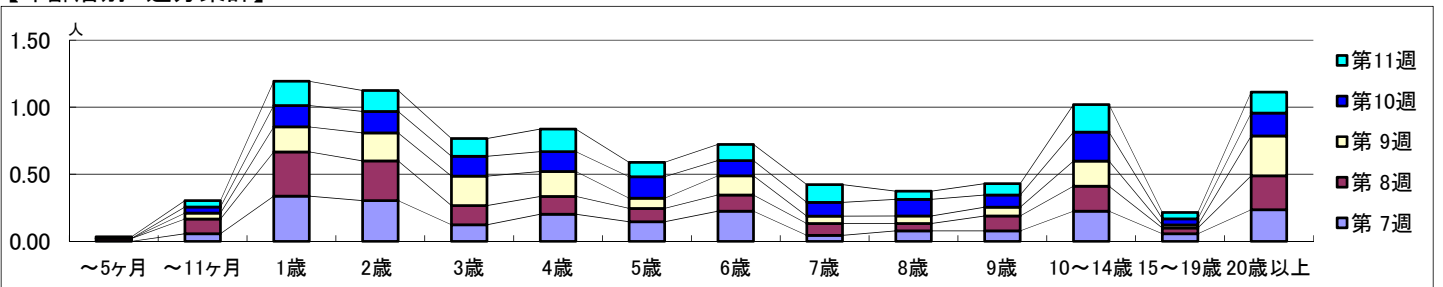
2021年2月15日 ~ 3月21日
[2021年 第7週 ~ 第11週]

【区別・週別報告定点当り】

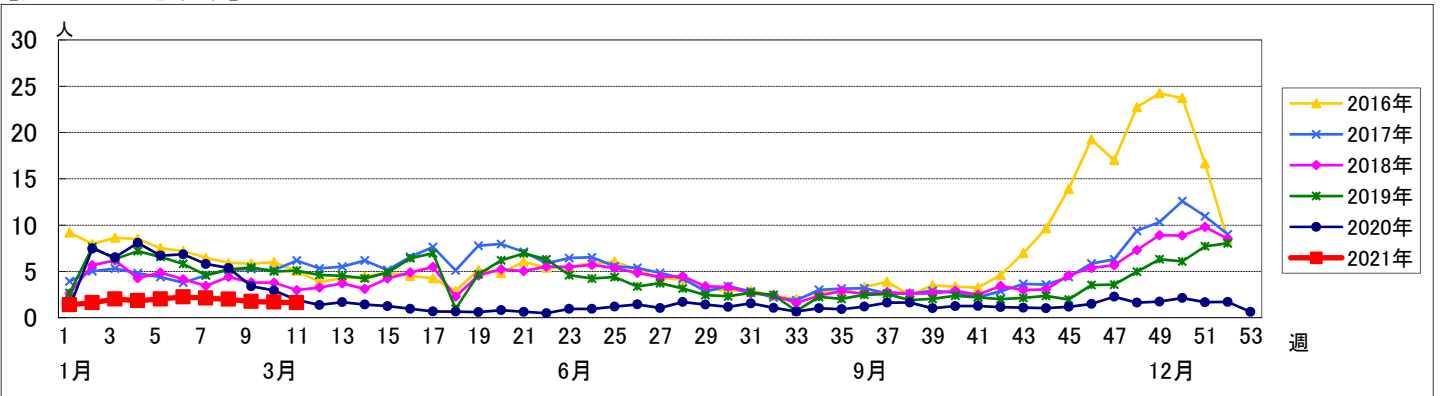


週数		合計	年齢層別													
			~5ヶ月	~11ヶ月	1歳	2歳	3歳	4歳	5歳	6歳	7歳	8歳	9歳	10~14歳	15~19歳	20歳以上
第7週	罹患数	188		5	30	27	11	18	13	20	4	7	7	20	5	21
	定点当り	2.11		0.06	0.34	0.30	0.12	0.20	0.15	0.22	0.04	0.08	0.08	0.22	0.06	0.24
第8週	罹患数	181	2	10	30	27	13	12	9	11	8	5	10	17	4	23
	定点当り	1.99	0.02	0.11	0.33	0.30	0.14	0.13	0.10	0.12	0.09	0.05	0.11	0.19	0.04	0.25
第9週	罹患数	159		4	17	19	20	17	7	13	5	5	6	17	2	27
	定点当り	1.75		0.04	0.19	0.21	0.22	0.19	0.08	0.14	0.05	0.05	0.07	0.19	0.02	0.30
第10週	罹患数	148		4	14	14	13	13	14	10	9	11	8	19	4	15
	定点当り	1.68		0.05	0.16	0.16	0.15	0.15	0.16	0.11	0.10	0.13	0.09	0.22	0.05	0.17
第11週	罹患数	134	1	4	15	13	11	14	9	10	11	5	7	17	4	13
	定点当り	1.61	0.01	0.05	0.18	0.16	0.13	0.17	0.11	0.12	0.13	0.06	0.08	0.20	0.05	0.16

【年齢層別5週分集計】



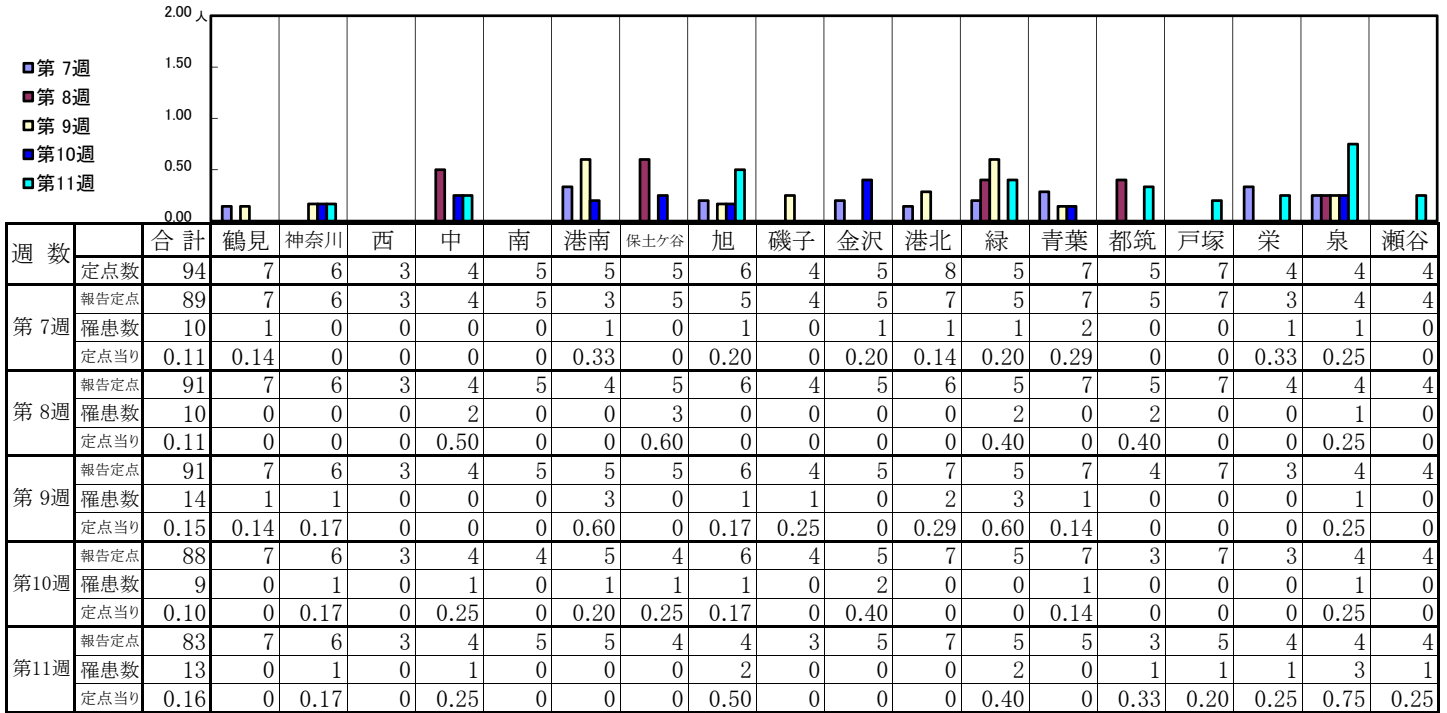
【定点当りの患者数】



<< 水痘 >>

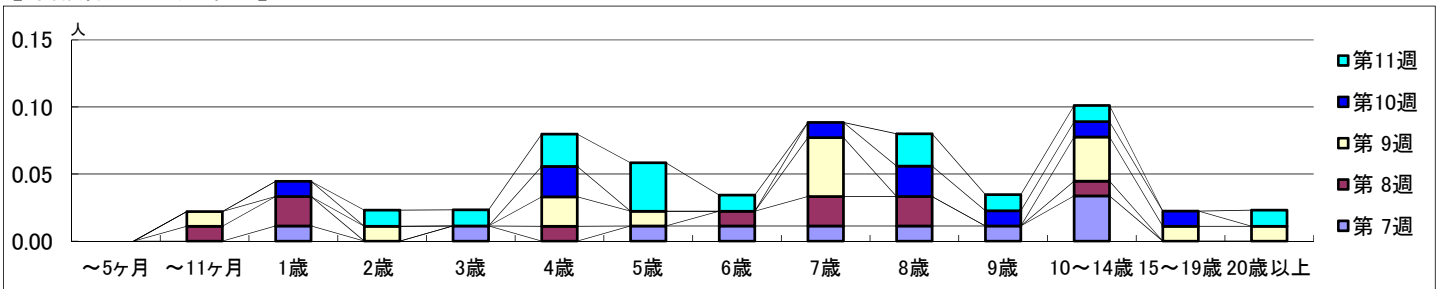
2021年2月15日 ~ 3月21日
[2021年 第7週 ~ 第11週]

【区別・週別報告定点当り】

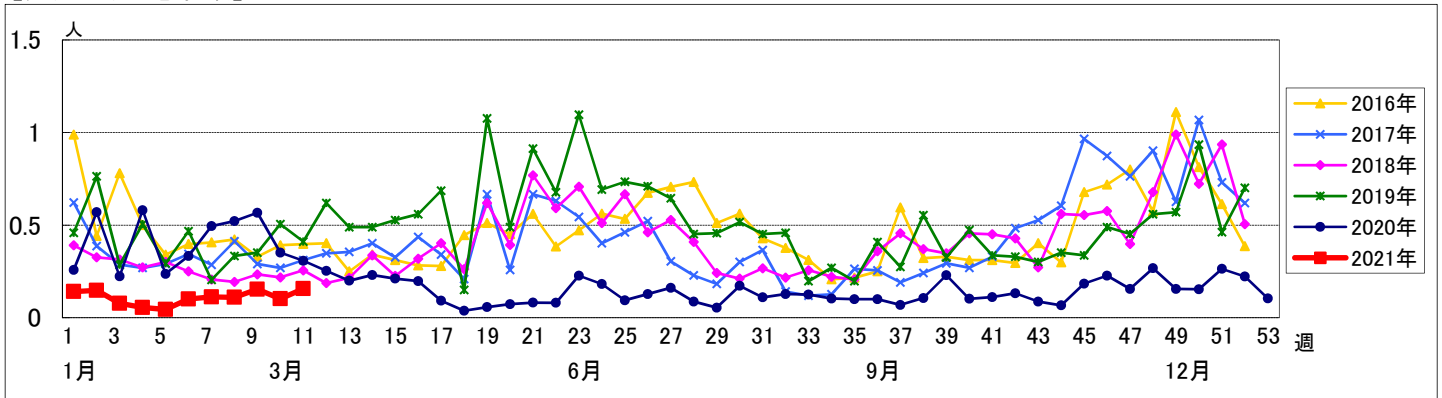


週数		合計	~5ヶ月	~11ヶ月	年齢															
					1歳	2歳	3歳	4歳	5歳	6歳	7歳	8歳	9歳	10~14歳	15~19歳	20歳以上				
第7週	罹患数	10			1		1		1	1	1	1	1	1	3					
	定点当り	0.11			0.01		0.01		0.01	0.01	0.01	0.01	0.01	0.01	0.03					
第8週	罹患数	10		1	2			1		1	2	2		1						
	定点当り	0.11		0.01	0.02			0.01		0.01	0.02	0.02		0.01						
第9週	罹患数	14		1		1		2	1		4			3	1	1				
	定点当り	0.15		0.01		0.01		0.02	0.01		0.04			0.03	0.01	0.01				
第10週	罹患数	9			1			2			1	2	1	1	1					
	定点当り	0.10			0.01			0.02			0.01	0.02	0.01	0.01	0.01					
第11週	罹患数	13				1	1	2	3	1		2	1	1		1				
	定点当り	0.16				0.01	0.01	0.02	0.04	0.01		0.02	0.01	0.01		0.01				

【年齢層別5週分集計】



【定点当りの患者数】



<< 手足口病 >>

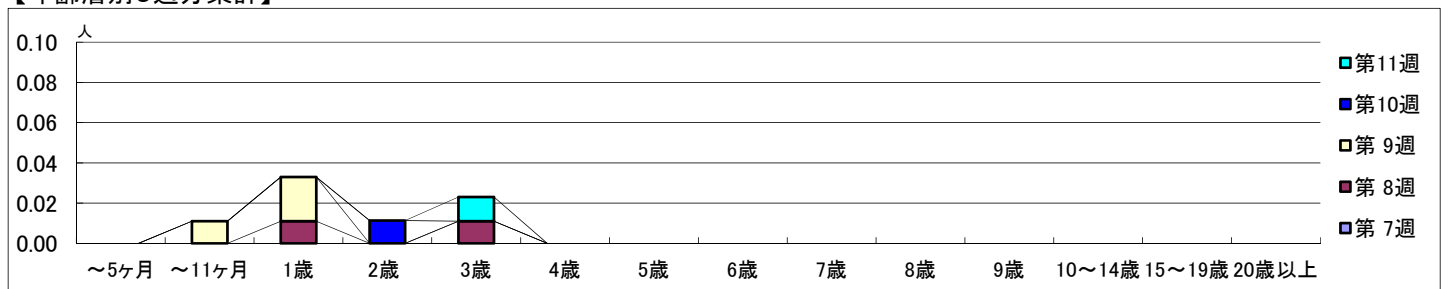
2021年2月15日 ~ 3月21日
[2021年 第7週 ~ 第11週]

【区別・週別報告定点当り】

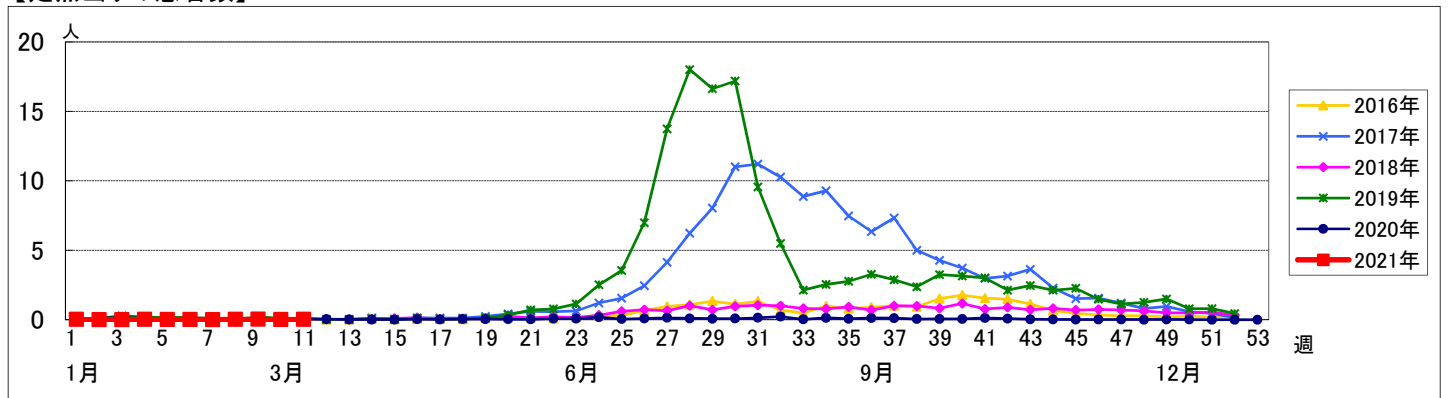
週数		合計	鶴見	神奈川	西	中	南	港南	保土ヶ谷	旭	磯子	金沢	港北	緑	青葉	都筑	戸塚	栄	泉	瀬谷
第7週	定点数	94	7	6	3	4	5	5	5	6	4	5	8	5	7	5	7	4	4	4
	報告定点	89	7	6	3	4	5	3	5	5	4	5	7	5	7	5	7	3	4	4
	罹患数	0	0	0	0	0	0	0	0	0	0	0	0	0	0	0	0	0	0	0
	定点当り	0	0	0	0	0	0	0	0	0	0	0	0	0	0	0	0	0	0	0
第8週	報告定点	91	7	6	3	4	5	4	5	6	4	5	6	5	7	5	7	4	4	4
	罹患数	2	0	0	0	0	0	1	0	1	0	0	0	0	0	0	0	0	0	0
	定点当り	0.02	0	0	0	0	0	0.25	0	0.17	0	0	0	0	0	0	0	0	0	0
	報告定点	91	7	6	3	4	5	5	5	6	4	5	7	5	7	4	7	3	4	4
第9週	報告定点	91	7	6	3	4	5	5	5	6	4	5	7	5	7	4	7	3	4	4
	罹患数	3	0	0	0	0	0	2	0	1	0	0	0	0	0	0	0	0	0	0
	定点当り	0.03	0	0	0	0	0	0.40	0	0.17	0	0	0	0	0	0	0	0	0	0
	報告定点	88	7	6	3	4	4	5	4	6	4	5	7	5	7	3	7	3	4	4
第10週	報告定点	88	7	6	3	4	4	5	4	6	4	5	7	5	7	3	7	3	4	4
	罹患数	1	0	0	0	0	0	0	0	0	0	0	0	0	0	0	0	0	0	1
	定点当り	0.01	0	0	0	0	0	0	0	0	0	0	0	0	0	0	0	0	0	0.25
	報告定点	83	7	6	3	4	5	5	4	4	3	5	7	5	5	3	5	4	4	4
第11週	報告定点	83	7	6	3	4	5	5	4	4	3	5	7	5	5	3	5	4	4	4
	罹患数	1	0	0	0	0	0	0	0	0	0	0	0	0	0	0	0	0	1	0
	定点当り	0.01	0	0	0	0	0	0	0	0	0	0	0	0	0	0	0	0	0.25	0

週数		合計	~5ヶ月	~11ヶ月	1歳	2歳	3歳	4歳	5歳	6歳	7歳	8歳	9歳	10~14歳	15~19歳	20歳以上
第7週	罹患数	0														
	定点当り	0														
第8週	罹患数	2			1		1									
	定点当り	0.02			0.01		0.01									
第9週	罹患数	3		1	2											
	定点当り	0.03		0.01	0.02											
第10週	罹患数	1			1											
	定点当り	0.01			0.01											
第11週	罹患数	1					1									
	定点当り	0.01					0.01									

【年齢層別5週分集計】



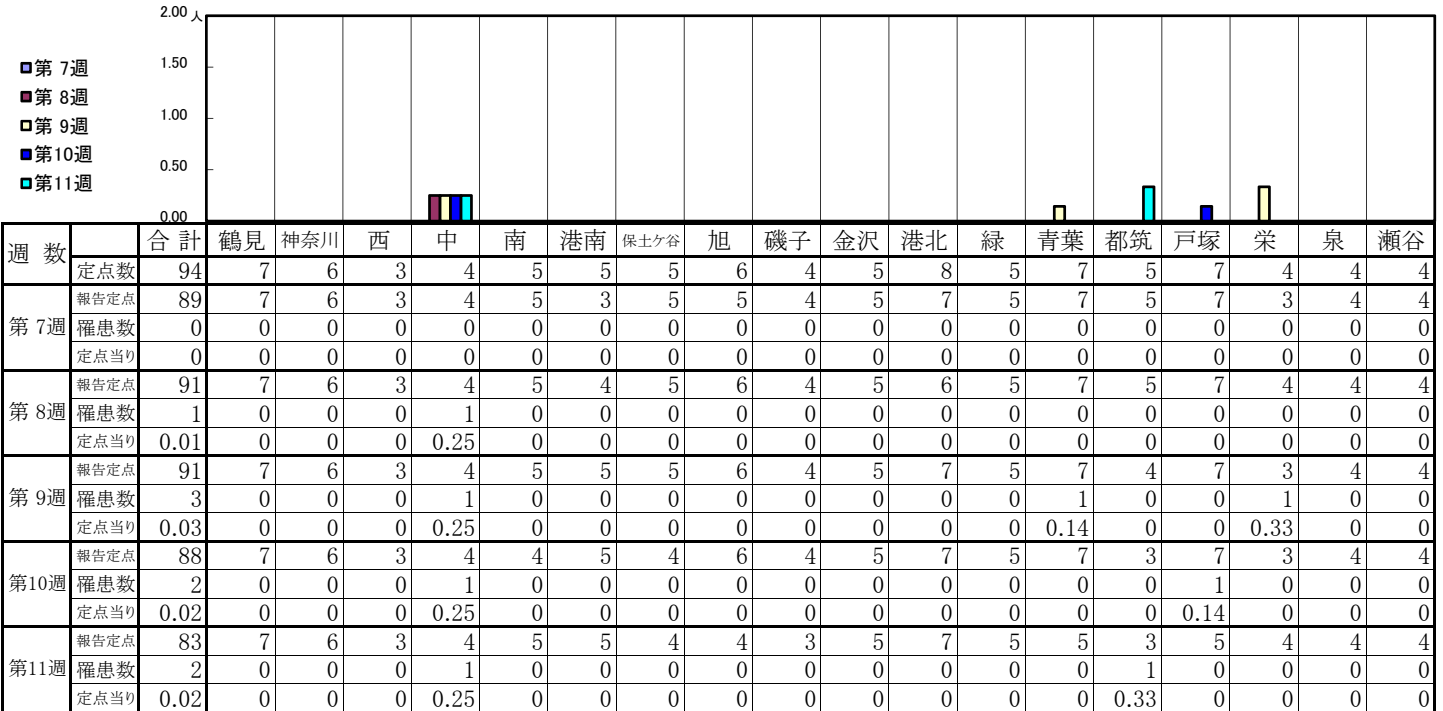
【定点当りの患者数】



<< 伝染性紅斑 >>

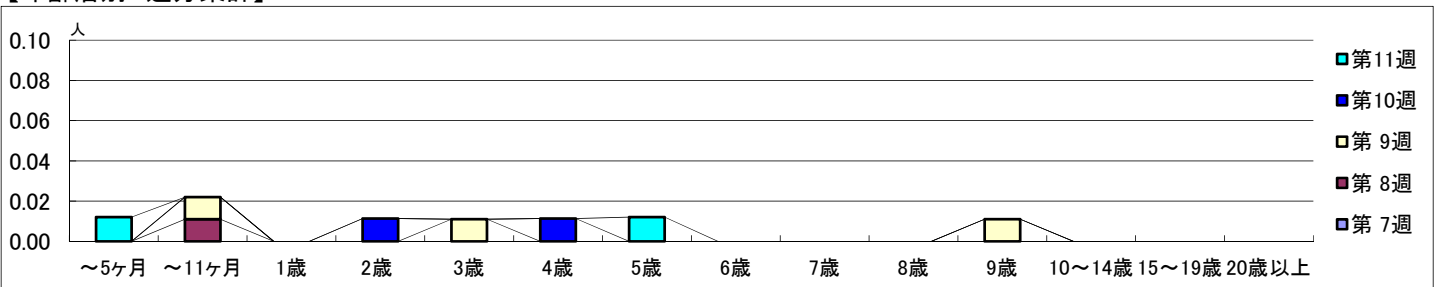
2021年2月15日 ~ 3月21日
[2021年 第7週 ~ 第11週]

【区別・週別報告定点当り】

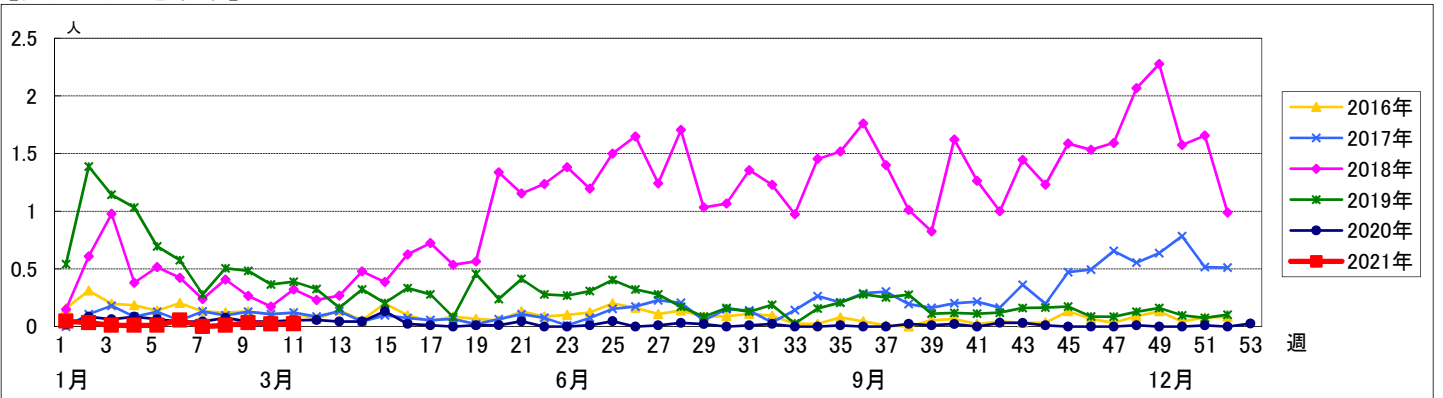


週数	合計	~5ヶ月	~11ヶ月	1歳	2歳	3歳	4歳	5歳	6歳	7歳	8歳	9歳	10~14歳	15~19歳	20歳以上
第7週	罹患数 0 定点当り 0														
第8週	罹患数 1 定点当り 0.01		1												
第9週	罹患数 3 定点当り 0.03		1			1						1			
第10週	罹患数 2 定点当り 0.02		0.01		1		1								
第11週	罹患数 2 定点当り 0.02	1						1							

【年齢層別5週分集計】



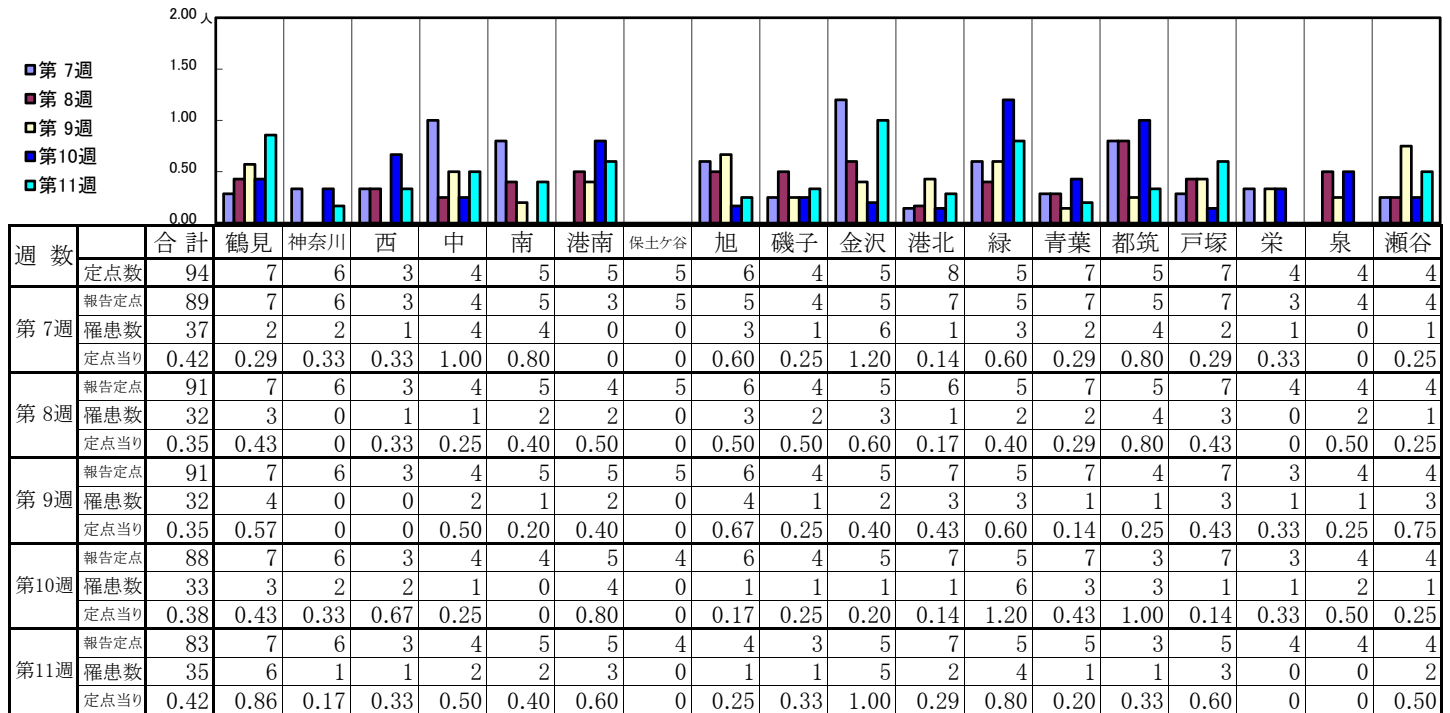
【定点当りの患者数】



<< 突発性発しん >>

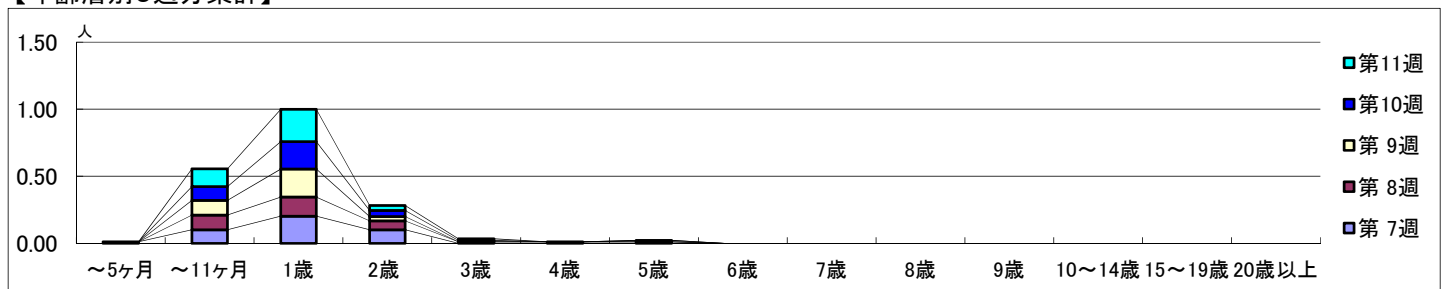
2021年2月15日 ~ 3月21日
[2021年 第7週 ~ 第11週]

【区別・週別報告定点当り】

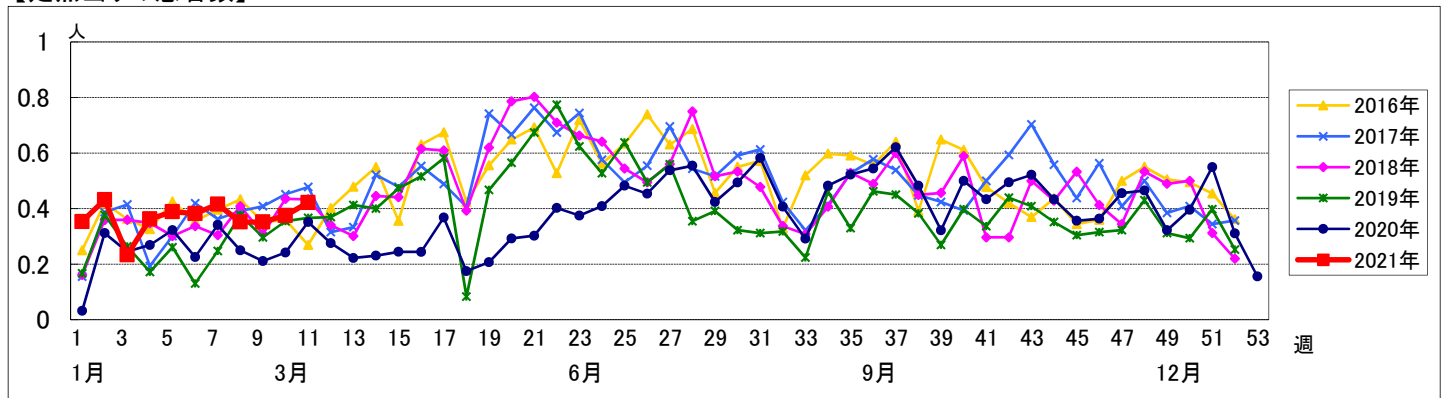


週数	合計	~5ヶ月	~11ヶ月	1歳	2歳	3歳	4歳	5歳	6歳	7歳	8歳	9歳	10~14歳	15~19歳	20歳以上
第7週	罹患数	37	1	9	18	9									
第7週	定点当り	0.42	0.01	0.10	0.20	0.10									
第8週	罹患数	32		10	13	6	1	1	1						
第8週	定点当り	0.35		0.11	0.14	0.07	0.01	0.01							
第9週	罹患数	32		10	19	3									
第9週	定点当り	0.35		0.11	0.21	0.03									
第10週	罹患数	33		9	18	4	1		1						
第10週	定点当り	0.38		0.10	0.20	0.05	0.01		0.01						
第11週	罹患数	35		11	20	3	1								
第11週	定点当り	0.42		0.13	0.24	0.04	0.01								

【年齢層別5週分集計】



【定点当りの患者数】

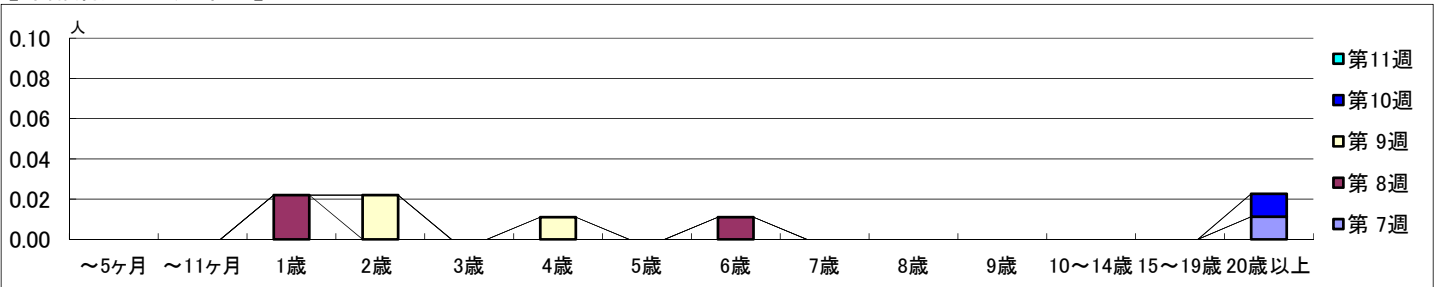


【区別・週別報告定点当り】

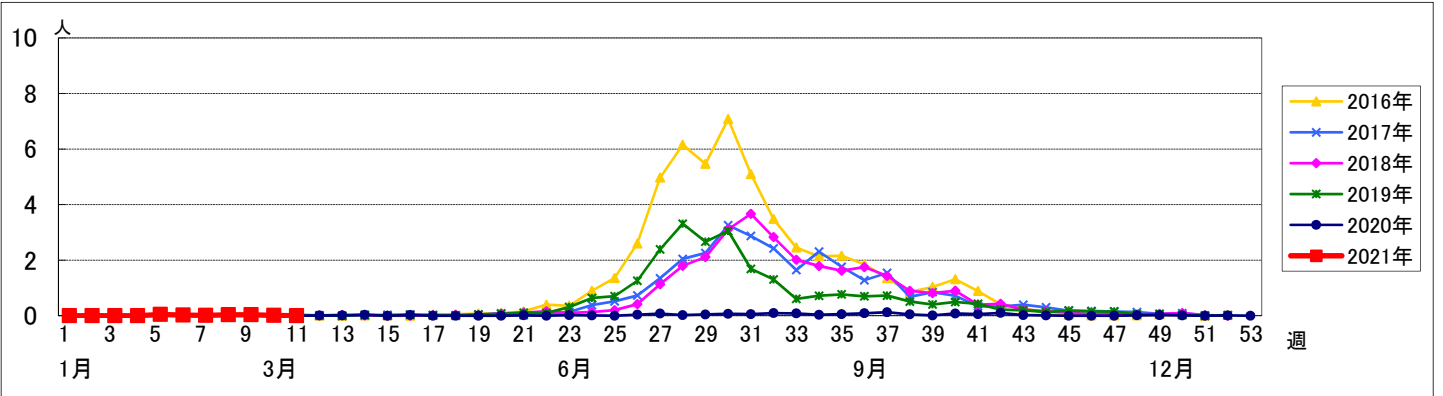
週数	合計	鶴見	神奈川	西	中	南	港南	保土ヶ谷	旭	磯子	金沢	港北	緑	青葉	都筑	戸塚	栄	泉	瀬谷
定点数	94	7	6	3	4	5	5	5	6	4	5	8	5	7	5	7	4	4	4
報告定点	89	7	6	3	4	5	3	5	5	4	5	7	5	7	5	7	3	4	4
罹患数	1	0	0	0	0	0	0	1	0	0	0	0	0	0	0	0	0	0	0
定点当り	0.01	0	0	0	0	0	0	0.20	0	0	0	0	0	0	0	0	0	0	0
報告定点	91	7	6	3	4	5	4	5	6	4	5	6	5	7	5	7	4	4	4
罹患数	3	0	1	0	0	0	0	1	0	0	0	0	0	0	0	0	0	0	1
定点当り	0.03	0	0.17	0	0	0	0	0.20	0	0	0	0	0	0	0	0	0	0	0.25
報告定点	91	7	6	3	4	5	5	5	6	4	5	7	5	7	4	7	3	4	4
罹患数	3	0	0	0	0	3	0	0	0	0	0	0	0	0	0	0	0	0	0
定点当り	0.03	0	0	0	0	0.60	0	0	0	0	0	0	0	0	0	0	0	0	0
報告定点	88	7	6	3	4	4	5	4	6	4	5	7	5	7	3	7	3	4	4
罹患数	1	0	0	0	0	0	0	1	0	0	0	0	0	0	0	0	0	0	0
定点当り	0.01	0	0	0	0	0	0	0.25	0	0	0	0	0	0	0	0	0	0	0
報告定点	83	7	6	3	4	5	5	4	4	3	5	7	5	5	3	5	4	4	4
罹患数	0	0	0	0	0	0	0	0	0	0	0	0	0	0	0	0	0	0	0
定点当り	0	0	0	0	0	0	0	0	0	0	0	0	0	0	0	0	0	0	0

週数	合計	~5ヶ月	~11ヶ月	1歳	2歳	3歳	4歳	5歳	6歳	7歳	8歳	9歳	10~14歳	15~19歳	20歳以上
第7週	罹患数 1														1
	定点当り 0.01														0.01
第8週	罹患数 3			2					1						
	定点当り 0.03			0.02					0.01						
第9週	罹患数 3				2		1								
	定点当り 0.03				0.02		0.01								
第10週	罹患数 1														1
	定点当り 0.01														0.01
第11週	罹患数 0														
	定点当り 0														

【年齢層別5週分集計】



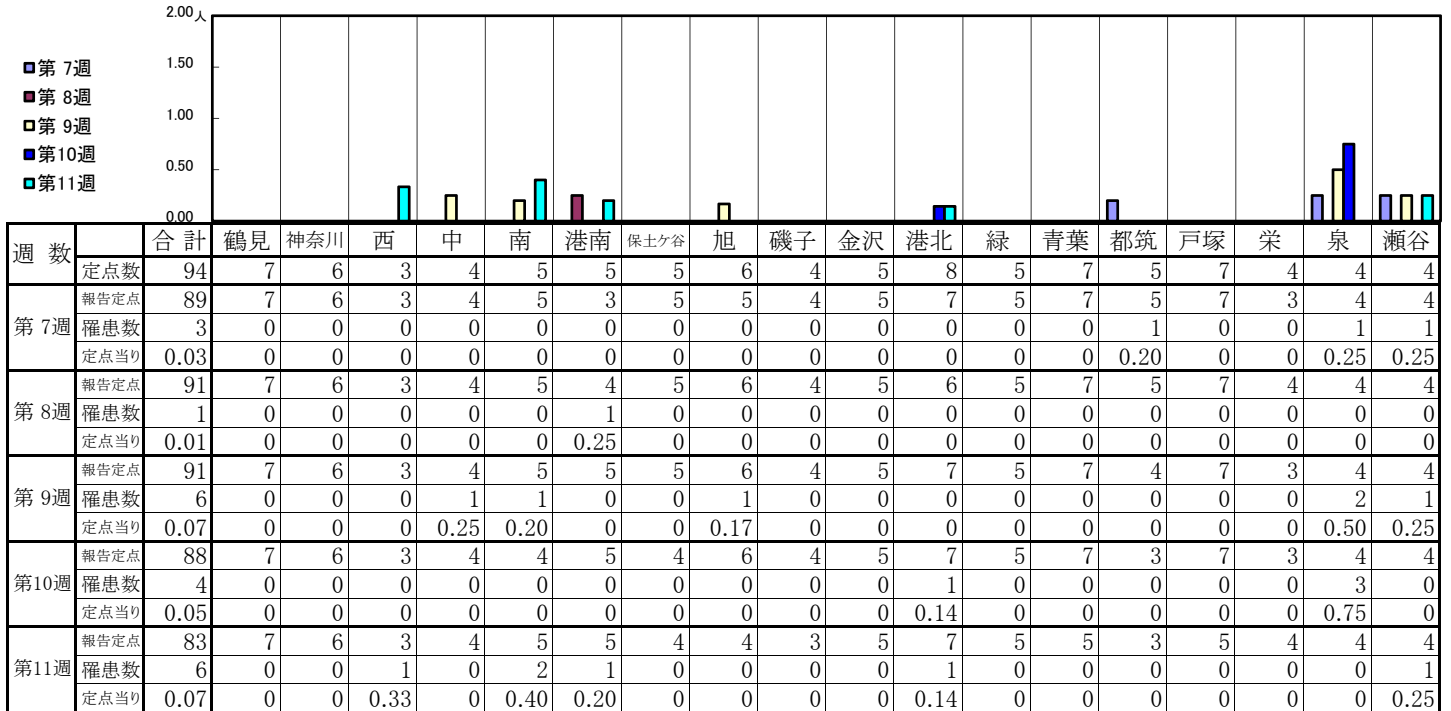
【定点当りの患者数】



<< 流行性耳下腺炎 >>

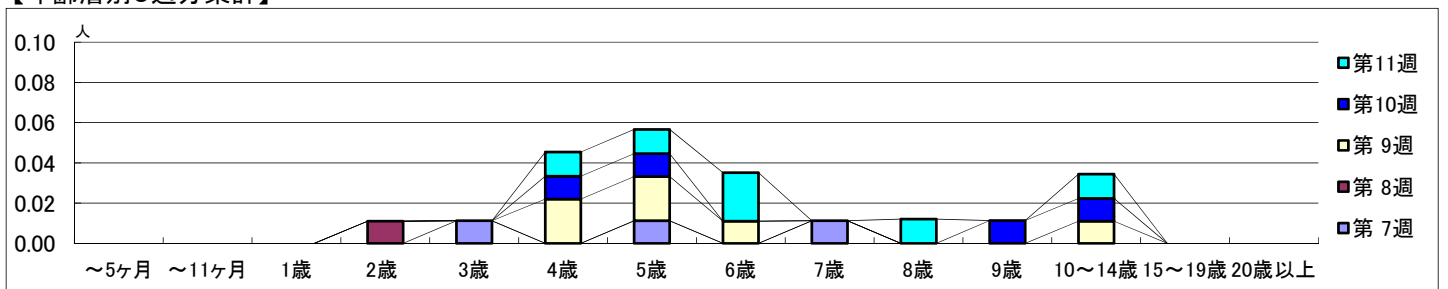
2021年2月15日 ~ 3月21日
[2021年 第7週 ~ 第11週]

【区別・週別報告定点当り】

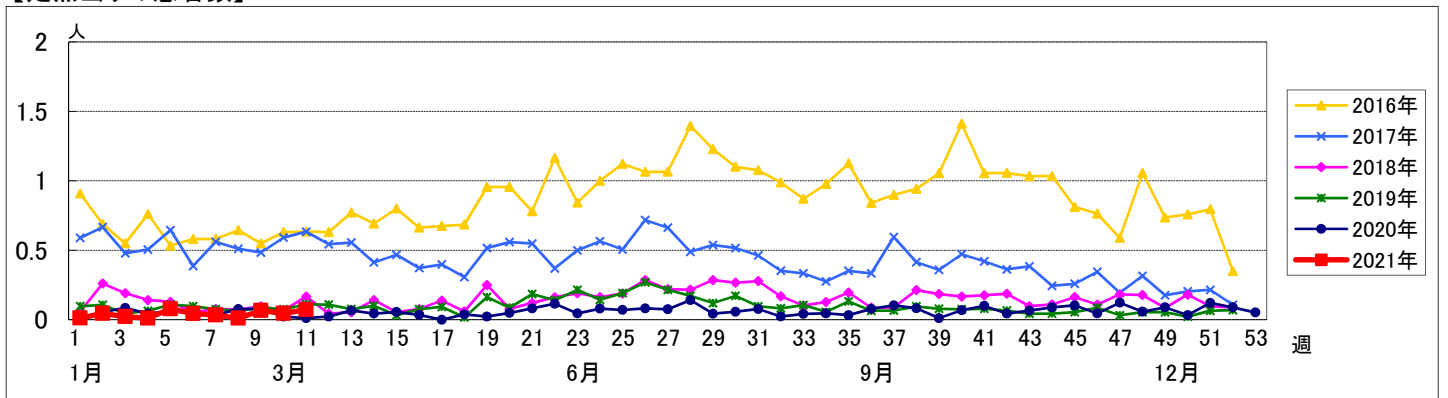


週数		合計	~5ヶ月	~11ヶ月	年齢															
					1歳	2歳	3歳	4歳	5歳	6歳	7歳	8歳	9歳	10~14歳	15~19歳	20歳以上				
第7週	罹患数	3					1		1			1								
	定点当り	0.03					0.01		0.01			0.01								
第8週	罹患数	1				1														
	定点当り	0.01				0.01														
第9週	罹患数	6					2	2	1					1						
	定点当り	0.07					0.02	0.02	0.01					0.01						
第10週	罹患数	4					1	1					1	1						
	定点当り	0.05					0.01	0.01					0.01	0.01						
第11週	罹患数	6					1	1	2			1		1						
	定点当り	0.07					0.01	0.01	0.02			0.01		0.01						

【年齢層別5週分集計】



【定点当りの患者数】



<< 急性出血性結膜炎 >>

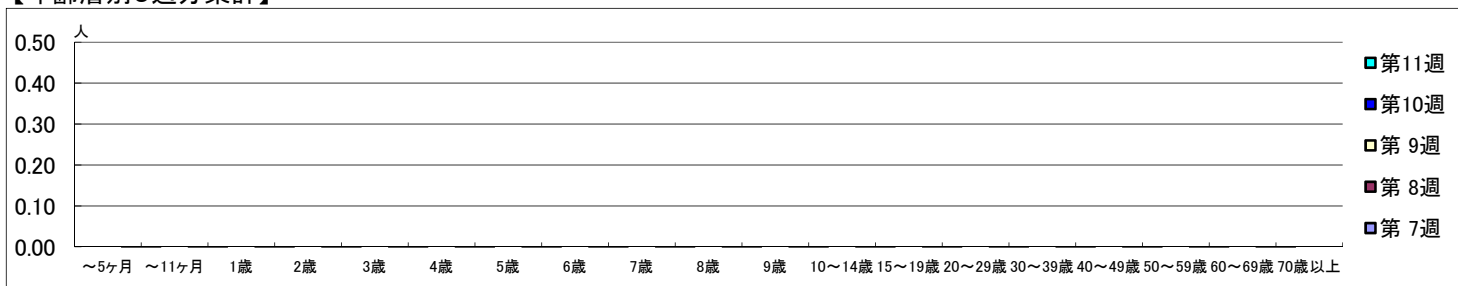
2021年2月15日 ~ 3月21日
[2021年 第7週 ~ 第11週]

【区別・週別報告定点当り】

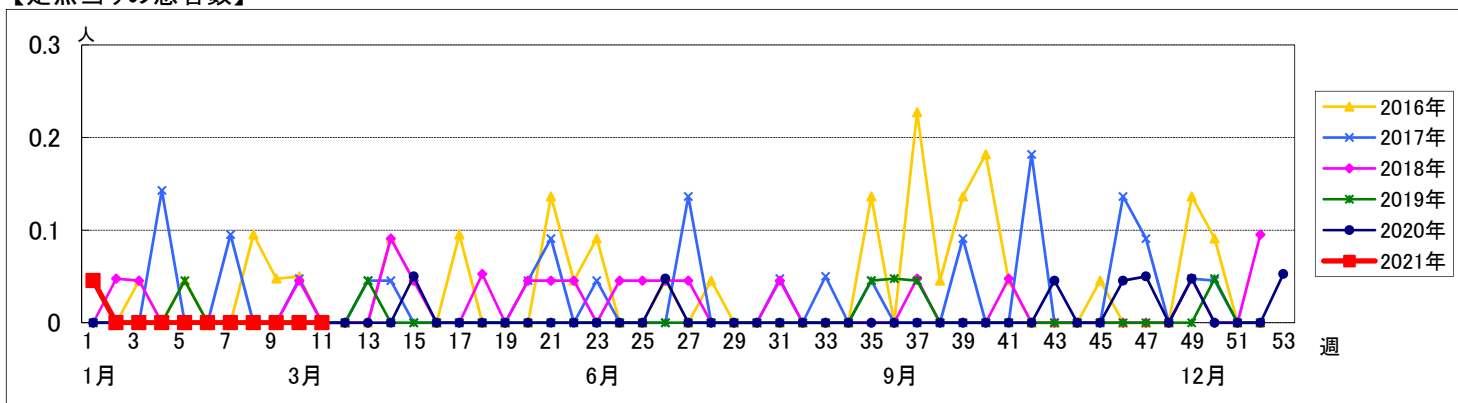
週数		合計	区別																			
			鶴見	神奈川	西	中	南	港南	保土ヶ谷	旭	磯子	金沢	港北	緑	青葉	都筑	戸塚	栄	泉	瀬谷		
第7週	定点数	22	2	1	1	1	1	1	1	1	1	1	2	1	2	1	2	1	1	1		
	報告定点	21	2	1	1	1	1	1	1	1	1	1	1	1	2	1	2	1	2	1	1	
	罹患数	0	0	0	0	0	0	0	0	0	0	0	0	0	0	0	0	0	0	0	0	0
	定点当り	0	0	0	0	0	0	0	0	0	0	0	0	0	0	0	0	0	0	0	0	0
第8週	報告定点	22	2	1	1	1	1	1	1	1	1	1	2	1	2	1	2	1	1	1		
	罹患数	0	0	0	0	0	0	0	0	0	0	0	0	0	0	0	0	0	0	0		
	定点当り	0	0	0	0	0	0	0	0	0	0	0	0	0	0	0	0	0	0	0		
	報告定点	22	2	1	1	1	1	1	1	1	1	1	2	1	2	1	2	1	1	1		
第9週	報告定点	22	2	1	1	1	1	1	1	1	1	1	2	1	2	1	2	1	1	1		
	罹患数	0	0	0	0	0	0	0	0	0	0	0	0	0	0	0	0	0	0	0		
	定点当り	0	0	0	0	0	0	0	0	0	0	0	0	0	0	0	0	0	0	0		
	報告定点	20	2	1	1	1	1	1	1	1	1	1	1	1	1	1	2	1	1	1		
第10週	報告定点	20	2	1	1	1	1	1	1	1	1	1	1	1	1	1	2	1	1	1		
	罹患数	0	0	0	0	0	0	0	0	0	0	0	0	0	0	0	0	0	0	0		
	定点当り	0	0	0	0	0	0	0	0	0	0	0	0	0	0	0	0	0	0	0		
	報告定点	21	2	1	1	1	1	1	1	1	1	1	2	1	1	1	2	1	1	1		
第11週	報告定点	21	2	1	1	1	1	1	1	1	1	1	2	1	1	1	2	1	1	1		
	罹患数	0	0	0	0	0	0	0	0	0	0	0	0	0	0	0	0	0	0	0		
	定点当り	0	0	0	0	0	0	0	0	0	0	0	0	0	0	0	0	0	0	0		

週数		合計	年齢層別																		
			~5ヶ月	~11ヶ月	1歳	2歳	3歳	4歳	5歳	6歳	7歳	8歳	9歳	10~14歳	15~19歳	20~29歳	30~39歳	40~49歳	50~59歳	60~69歳	70歳以上
第7週	罹患数	0																			
	定点当り	0																			
第8週	罹患数	0																			
	定点当り	0																			
第9週	罹患数	0																			
	定点当り	0																			
第10週	罹患数	0																			
	定点当り	0																			
第11週	罹患数	0																			
	定点当り	0																			

【年齢層別5週分集計】



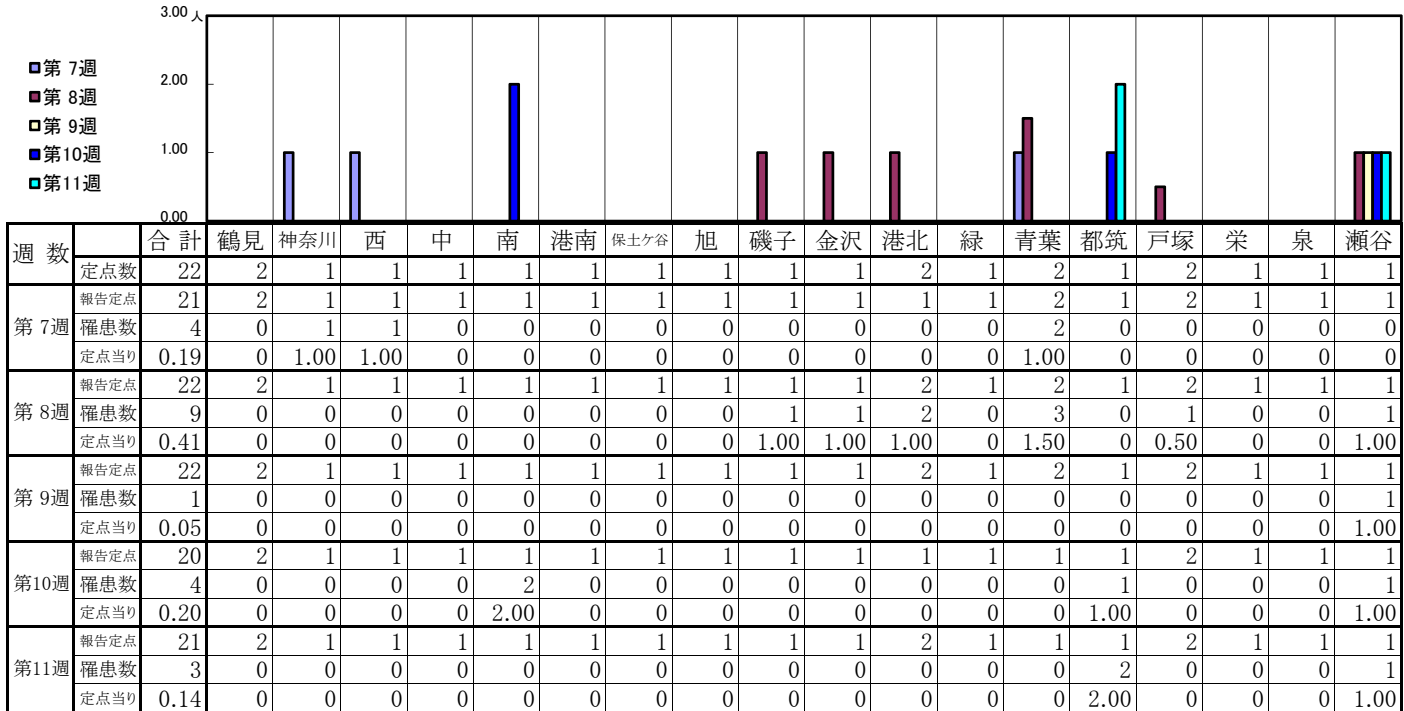
【定点当りの患者数】



<< 流行性角結膜炎 >>

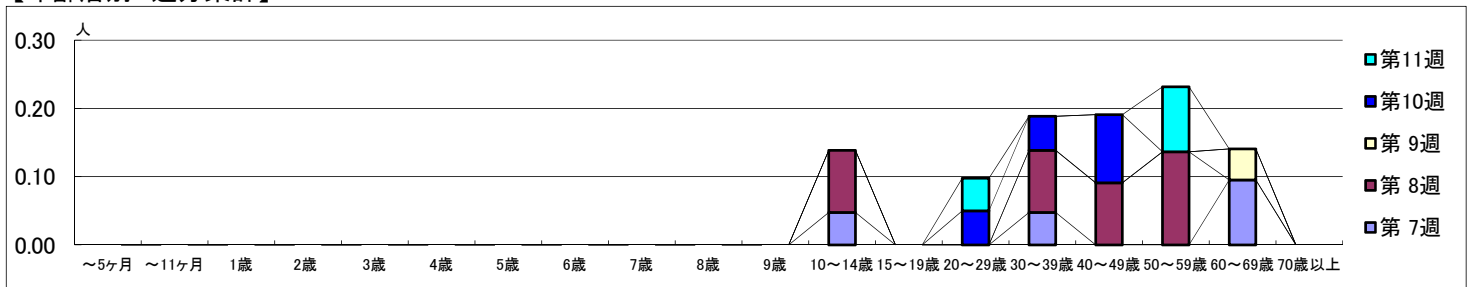
2021年2月15日 ~ 3月21日
[2021年 第7週 ~ 第11週]

【区別・週別報告定点当り】



週数		合計	~5ヶ月	~11ヶ月	1歳	2歳	3歳	4歳	5歳	6歳	7歳	8歳	9歳	10~14歳	15~19歳	20~29歳	30~39歳	40~49歳	50~59歳	60~69歳	70歳以上
			罹患数	4													1			1	
定点当り	0.19													0.05			0.05				0.10
罹患数	9													2			2	2	3		
定点当り	0.41													0.09			0.09	0.09	0.14		
罹患数	1																				1
定点当り	0.05																				0.05
罹患数	4															1	1	2			
定点当り	0.20															0.05	0.05	0.10			
罹患数	3															1				2	
定点当り	0.14															0.05				0.10	

【年齢層別5週分集計】



【定点当りの患者数】

