

疾病別 警報・注意報 発生状況

2021年 第8週

	インフルエンザ	RSウイルス感染症	咽頭結膜熱	A群溶血性レンサ球菌咽頭炎	感染性胃腸炎	水痘	手足口病	伝染性紅斑	突発性発しん	ヘルパンギーナ	流行性耳下腺炎	急性出血性結膜炎	流行性角結膜炎
警報レベル ◎	30		3	8	20	2	5	2		6	6	1	8
終息基準値 ◎	10		1	4	12	1	2	1		2	2	0.1	4
注意報レベル ○	10					1					3		
横浜市	-	0.06	0.08	0.35	1.99	0.10	0.02	0.01	0.36	0.03	0.01	-	0.45
鶴見	-	-	-	0.14	3.29	-	-	-	0.43	-	-	-	-
神奈川	-	-	-	-	1.83	-	-	-	-	0.17	-	-	-
西	-	-	-	-	2.00	-	-	-	0.33	-	-	-	-
中	-	0.25	-	0.75	-	0.50	-	0.25	0.25	-	-	-	-
南	-	-	0.20	-	1.60	-	-	-	0.40	-	-	-	-
港南	-	-	-	0.25	3.50	-	0.25	-	0.50	-	0.25	-	-
保土ヶ谷	-	-	0.20	-	1.80	0.60	-	-	-	0.20	-
旭	-	-	-	-	2.83	-	0.17	-	0.50	-	-	-	-
磯子	-	-	0.33	-	2.00	-	-	-	0.67	-	-	-	1.00
金沢	-	-	-	0.60	3.40	-	-	-	0.60	-	-	-	1.00
港北	-	-	0.50	0.50	3.33	-	-	-	0.17	-	-	-	1.00
緑	-	1.00	0.25	2.75	1.25	0.25	-	-	0.50	-	-	-	-
青葉	-	-	-	-	1.29	-	-	-	0.29	-	-	-	3.00
都筑	-	-	-	0.80	1.00	0.40	-	-	0.80	-	-	-	-
戸塚	-	-	-	0.14	1.86	-	-	-	0.43	-	-	-	0.50
栄	-	-	-	0.50	0.50	-	-	-	-	-	-	-	-
泉	-	-	-	-	1.75	0.25	-	-	0.50	-	-	-	-
瀬谷	-	-	-	0.50	1.25	-	-	-	0.25	0.25	-	-	1.00

(-: 定点当たり0.00) (...: 未報告)

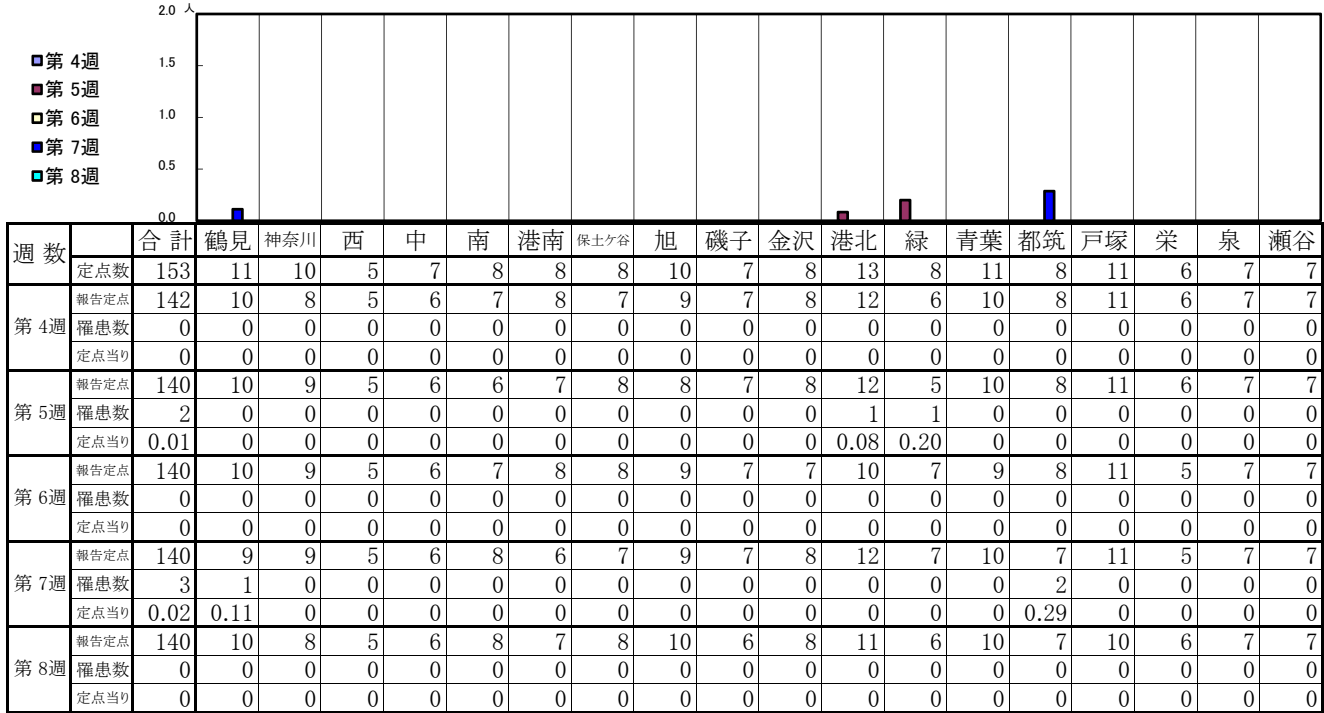
- ◎ 報告定点当たりの値が警報レベル もしくは警報レベル継続中です
- 報告定点当たりの値が注意報レベルに達しています

(この数字は集計時点のもので、翌週以降変動することもあります)

<< インフルエンザ >>

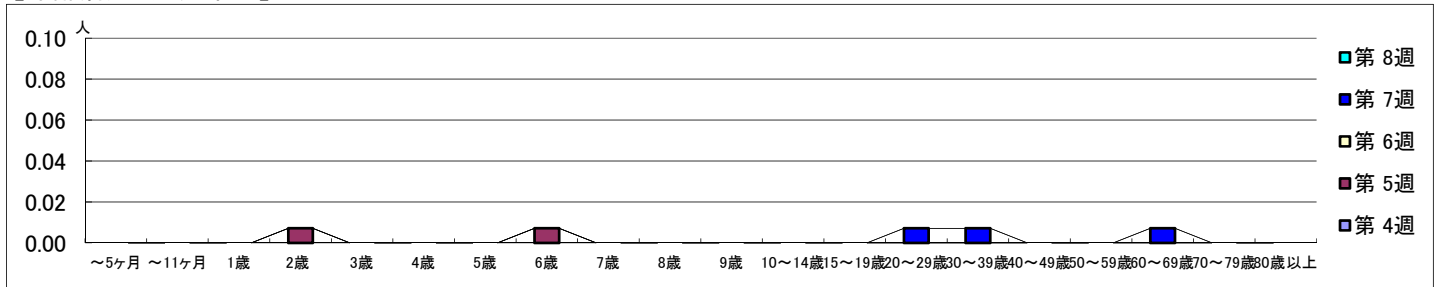
2021年1月25日 ~ 2月28日
[2021年 第4週 ~ 第8週]

【区別・週別報告定点当り】

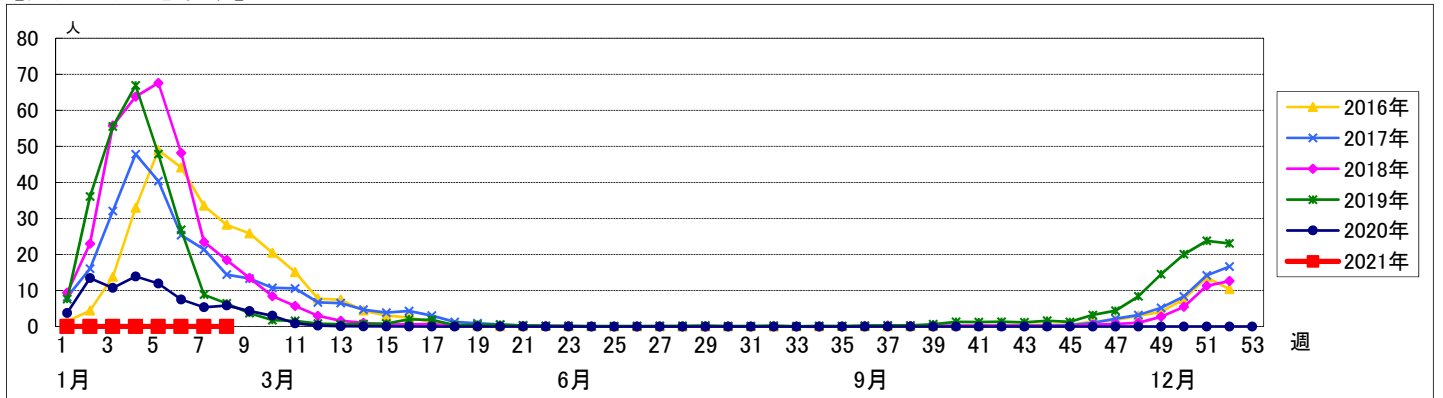


週数	合計	~5ヶ月	~11ヶ月	1歳	2歳	3歳	4歳	5歳	6歳	7歳	8歳	9歳	10~14歳	15~19歳	20~29歳	30~39歳	40~49歳	50~59歳	60~69歳	70~79歳	80歳以上
第4週	0																				
第5週	2				1				1												
第6週	0																				
第7週	3														1	1				1	
第8週	0																				

【年齢層別5週分集計】



【定点当りの患者数】



<< RSウイルス感染症 >>

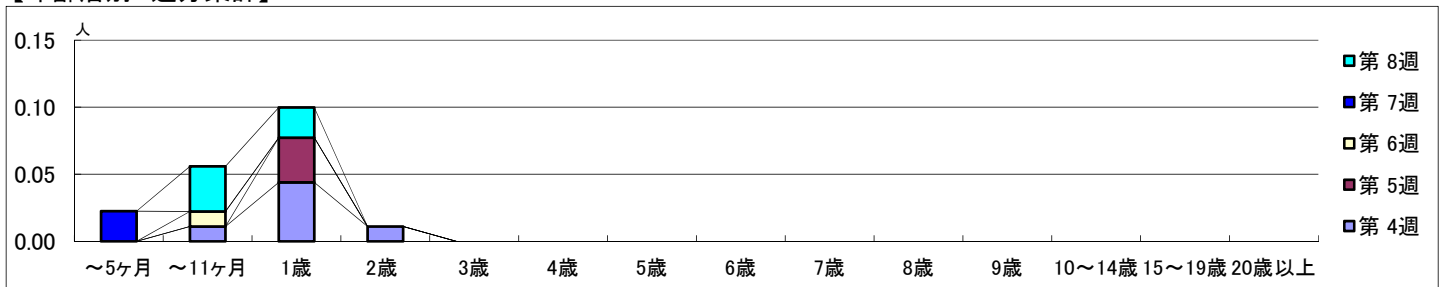
2021年1月25日 ~ 2月28日
[2021年 第4週 ~ 第8週]

【区別・週別報告定点当り】

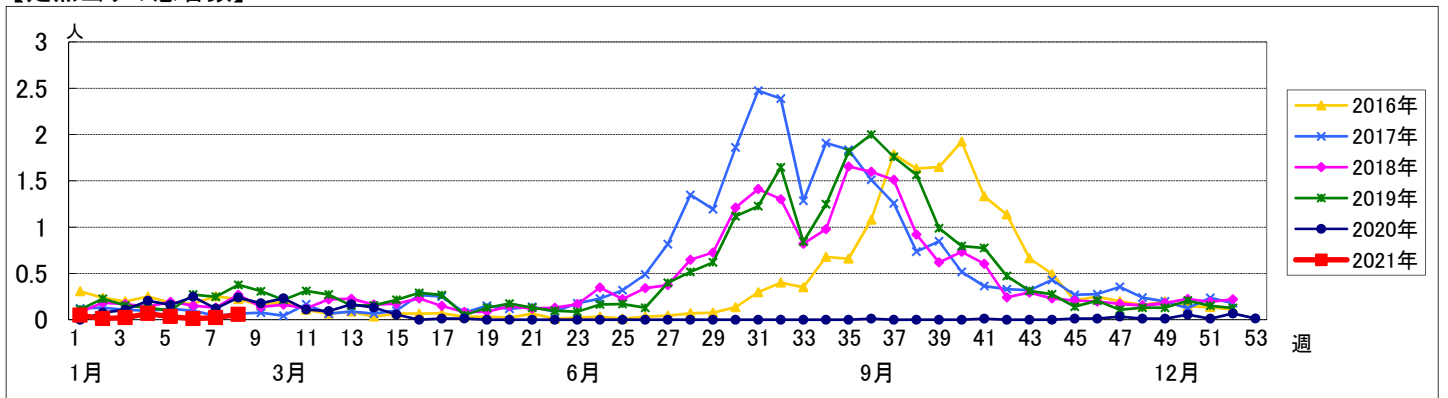
週数		合計	鶴見	神奈川	西	中	南	港南	保土ヶ谷	旭	磯子	金沢	港北	緑	青葉	都筑	戸塚	栄	泉	瀬谷
第4週	定点数	94	7	6	3	4	5	5	5	6	4	5	8	5	7	5	7	4	4	4
	報告定点	91	7	6	3	4	4	5	4	6	4	5	7	5	7	5	7	4	4	4
	罹患数	6	0	0	0	0	0	0	0	0	0	0	0	6	0	0	0	0	0	0
	定点当り	0.07	0	0	0	0	0	0	0	0	0	0	0	1.20	0	0	0	0	0	0
第5週	報告定点	90	7	6	3	4	4	5	5	5	4	5	7	4	7	5	7	4	4	4
	罹患数	3	0	0	0	0	0	0	0	0	0	0	0	2	1	0	0	0	0	0
	定点当り	0.03	0	0	0	0	0	0	0	0	0	0	0	0.50	0.14	0	0	0	0	0
	報告定点	89	7	6	3	4	5	5	5	5	4	5	6	5	6	5	7	3	4	4
第6週	報告定点	89	7	6	3	4	5	5	5	5	4	5	6	5	6	5	7	3	4	4
	罹患数	1	0	0	0	1	0	0	0	0	0	0	0	0	0	0	0	0	0	0
	定点当り	0.01	0	0	0	0.25	0	0	0	0	0	0	0	0	0	0	0	0	0	0
	報告定点	89	7	6	3	4	5	3	5	5	4	5	7	5	7	5	7	3	4	4
第7週	報告定点	89	7	6	3	4	5	3	5	5	4	5	7	5	7	5	7	3	4	4
	罹患数	2	0	0	0	0	0	0	0	0	0	0	0	0	2	0	0	0	0	0
	定点当り	0.02	0	0	0	0	0	0	0	0	0	0	0	0	0.29	0	0	0	0	0
	報告定点	89	7	6	3	4	5	4	5	6	3	5	6	4	7	5	7	4	4	4
第8週	報告定点	89	7	6	3	4	5	4	5	6	3	5	6	4	7	5	7	4	4	4
	罹患数	5	0	0	0	1	0	0	0	0	0	0	0	4	0	0	0	0	0	0
	定点当り	0.06	0	0	0	0.25	0	0	0	0	0	0	0	1.00	0	0	0	0	0	0

週数		合計	~5ヶ月	~11ヶ月	1歳	2歳	3歳	4歳	5歳	6歳	7歳	8歳	9歳	10~14歳	15~19歳	20歳以上
第4週	罹患数	6		1	4	1										
	定点当り	0.07		0.01	0.04	0.01										
第5週	罹患数	3			3											
	定点当り	0.03			0.03											
第6週	罹患数	1		1												
	定点当り	0.01		0.01												
第7週	罹患数	2	2													
	定点当り	0.02	0.02													
第8週	罹患数	5		3	2											
	定点当り	0.06		0.03	0.02											

【年齢層別5週分集計】



【定点当りの患者数】



<< 咽頭結膜熱 >>

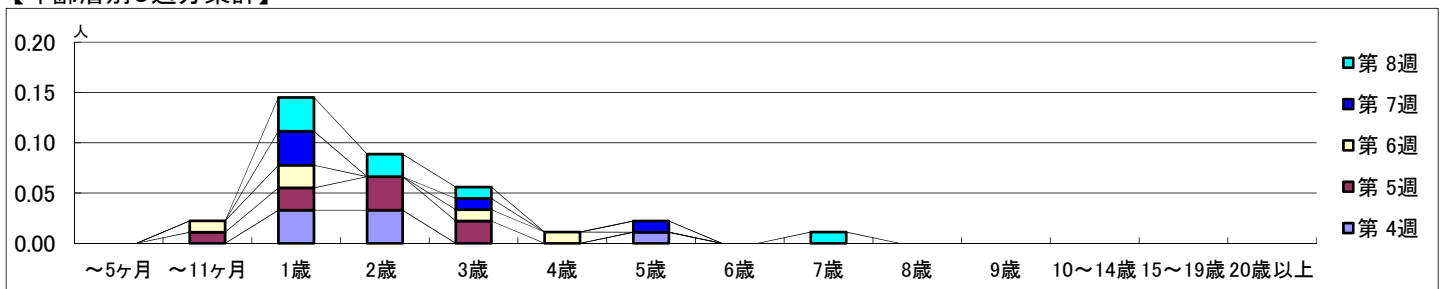
2021年1月25日 ~ 2月28日
[2021年 第4週 ~ 第8週]

【区別・週別報告定点当り】

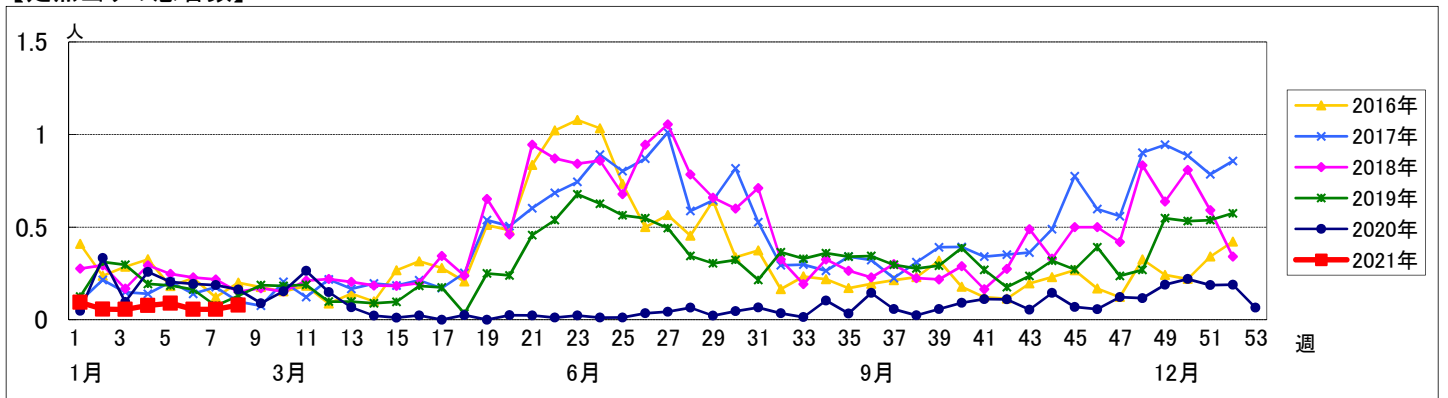
週数		合計	鶴見	神奈川	西	中	南	港南	保土ヶ谷	旭	磯子	金沢	港北	緑	青葉	都筑	戸塚	栄	泉	瀬谷
第4週	定点数	94	7	6	3	4	5	5	5	6	4	5	8	5	7	5	7	4	4	4
	報告定点	91	7	6	3	4	4	5	4	6	4	5	7	5	7	5	7	4	4	4
	罹患数	7	0	0	0	0	2	0	0	0	0	1	4	0	0	0	0	0	0	0
	定点当り	0.08	0	0	0	0	0.50	0	0	0	0	0.20	0.57	0	0	0	0	0	0	0
第5週	報告定点	90	7	6	3	4	4	5	5	5	4	5	7	4	7	5	7	4	4	4
	罹患数	8	0	1	0	0	0	4	1	0	0	1	1	0	0	0	0	0	0	0
	定点当り	0.09	0	0.17	0	0	0	0.80	0.20	0	0	0.20	0.14	0	0	0	0	0	0	0
	報告定点	89	7	6	3	4	5	5	5	5	4	5	6	5	6	5	7	3	4	4
第6週	報告定点	89	7	6	3	4	5	5	5	5	4	5	6	5	6	5	7	3	4	4
	罹患数	5	0	0	0	0	0	2	0	1	2	0	0	0	0	0	0	0	0	0
	定点当り	0.06	0	0	0	0	0	0.40	0	0.20	0.50	0	0	0	0	0	0	0	0	0
	報告定点	89	7	6	3	4	5	3	5	5	4	5	7	5	7	5	7	3	4	4
第7週	報告定点	89	7	6	3	4	5	3	5	5	4	5	7	5	7	5	7	3	4	4
	罹患数	5	0	2	0	0	0	0	1	0	0	0	2	0	0	0	0	0	0	0
	定点当り	0.06	0	0.33	0	0	0	0	0.20	0	0	0	0.29	0	0	0	0	0	0	0
	報告定点	89	7	6	3	4	5	4	5	6	3	5	6	4	7	5	7	4	4	4
第8週	報告定点	89	7	6	3	4	5	4	5	6	3	5	6	4	7	5	7	4	4	4
	罹患数	7	0	0	0	0	1	0	1	0	1	0	3	1	0	0	0	0	0	0
	定点当り	0.08	0	0	0	0	0.20	0	0.20	0	0.33	0	0.50	0.25	0	0	0	0	0	0

週数		合計	~5ヶ月	~11ヶ月	1歳	2歳	3歳	4歳	5歳	6歳	7歳	8歳	9歳	10~14歳	15~19歳	20歳以上
第4週	罹患数	7			3	3			1							
	定点当り	0.08			0.03	0.03			0.01							
第5週	罹患数	8		1	2	3	2									
	定点当り	0.09		0.01	0.02	0.03	0.02									
第6週	罹患数	5		1	2		1	1								
	定点当り	0.06		0.01	0.02		0.01	0.01								
第7週	罹患数	5			3		1		1							
	定点当り	0.06			0.03		0.01		0.01							
第8週	罹患数	7			3	2	1				1					
	定点当り	0.08			0.03	0.02	0.01				0.01					

【年齢層別5週分集計】



【定点当りの患者数】



<< A群溶血性レンサ球菌咽頭炎 >>

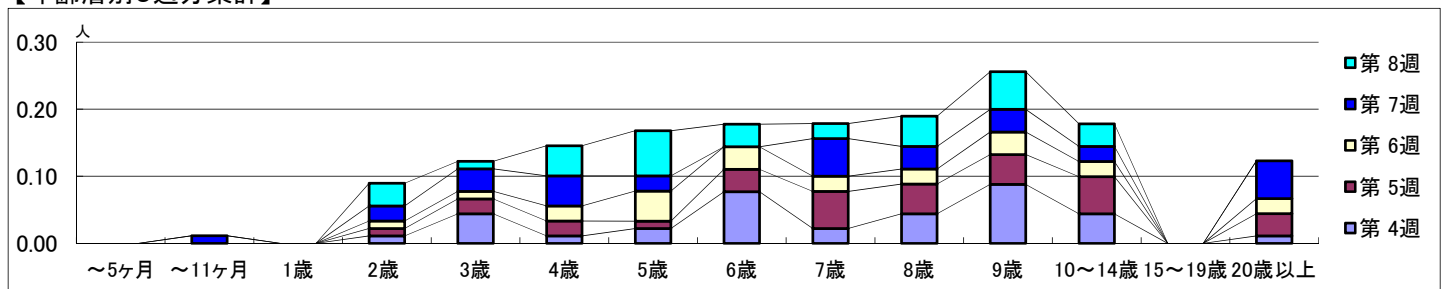
2021年1月25日 ~ 2月28日
[2021年 第4週 ~ 第8週]

【区別・週別報告定点当り】

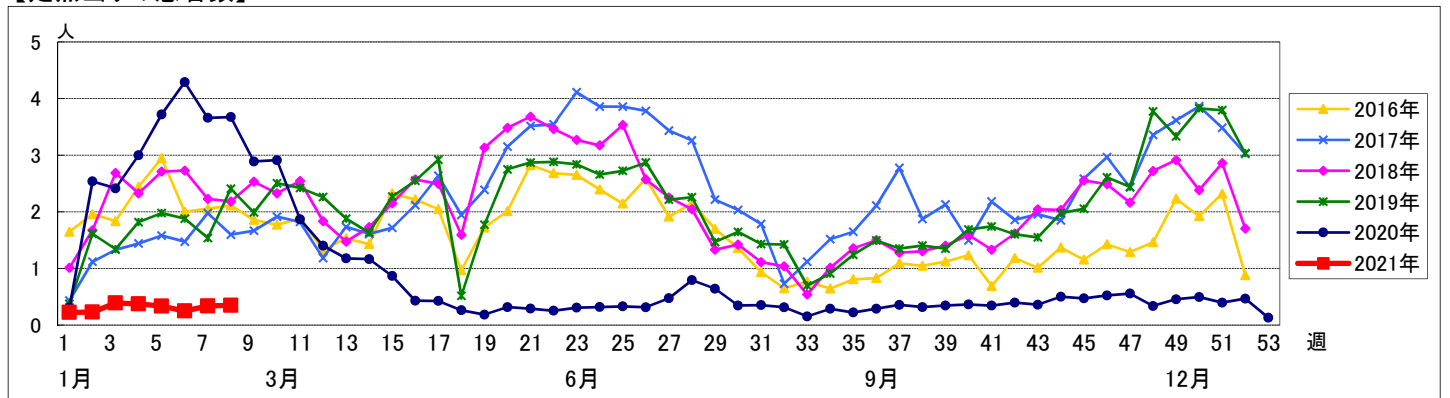
週数		区別																		
		合計	鶴見	神奈川	西	中	南	港南	保土ヶ谷	旭	磯子	金沢	港北	緑	青葉	都筑	戸塚	栄	泉	瀬谷
第4週	定点数	94	7	6	3	4	5	5	5	6	4	5	8	5	7	5	7	4	4	4
	報告定点	91	7	6	3	4	4	5	4	6	4	5	7	5	7	5	7	4	4	4
	罹患数	34	2	0	2	0	0	1	1	1	1	1	1	14	1	2	4	0	3	0
	定点当り	0.37	0.29	0	0.67	0	0	0.20	0.25	0.17	0.25	0.20	0.14	2.80	0.14	0.40	0.57	0	0.75	0
第5週	報告定点	90	7	6	3	4	4	5	5	5	4	5	7	4	7	5	7	4	4	4
	罹患数	30	2	1	0	2	2	1	4	0	0	0	2	11	1	1	1	0	1	1
	定点当り	0.33	0.29	0.17	0	0.50	0.50	0.20	0.80	0	0	0	0.29	2.75	0.14	0.20	0.14	0	0.25	0.25
	報告定点	89	7	6	3	4	5	5	5	5	4	5	6	5	6	5	7	3	4	4
第6週	罹患数	22	1	0	0	2	1	2	3	0	1	2	0	6	1	2	0	0	0	1
	定点当り	0.25	0.14	0	0	0.50	0.20	0.40	0.60	0	0.25	0.40	0	1.20	0.17	0.40	0	0	0	0.25
	報告定点	89	7	6	3	4	5	3	5	5	4	5	7	5	7	5	7	3	4	4
	罹患数	30	2	3	0	2	0	2	2	0	1	1	4	7	1	2	1	1	0	1
第7週	報告定点	89	7	6	3	4	5	4	5	6	3	5	6	4	7	5	7	4	4	4
	罹患数	31	1	0	0	3	0	1	0	0	0	3	3	11	0	4	1	2	0	2
	定点当り	0.35	0.14	0	0	0.75	0	0.25	0	0	0	0.60	0.50	2.75	0	0.80	0.14	0.50	0	0.50
	報告定点	89	7	6	3	4	5	4	5	6	3	5	6	4	7	5	7	4	4	4
第8週	罹患数	31	1	0	0	3	0	1	0	0	0	3	3	11	0	4	1	2	0	2
	定点当り	0.35	0.14	0	0	0.75	0	0.25	0	0	0	0.60	0.50	2.75	0	0.80	0.14	0.50	0	0.50
	報告定点	89	7	6	3	4	5	4	5	6	3	5	6	4	7	5	7	4	4	4
	罹患数	31	1	0	0	3	0	1	0	0	0	3	3	11	0	4	1	2	0	2
第8週	報告定点	89	7	6	3	4	5	4	5	6	3	5	6	4	7	5	7	4	4	4
	罹患数	31	1	0	0	3	0	1	0	0	0	3	3	11	0	4	1	2	0	2
第8週	報告定点	89	7	6	3	4	5	4	5	6	3	5	6	4	7	5	7	4	4	4
	罹患数	31	1	0	0	3	0	1	0	0	0	3	3	11	0	4	1	2	0	2
第8週	報告定点	89	7	6	3	4	5	4	5	6	3	5	6	4	7	5	7	4	4	4
	罹患数	31	1	0	0	3	0	1	0	0	0	3	3	11	0	4	1	2	0	2
第8週	報告定点	89	7	6	3	4	5	4	5	6	3	5	6	4	7	5	7	4	4	4
	罹患数	31	1	0	0	3	0	1	0	0	0	3	3	11	0	4	1	2	0	2
第8週	報告定点	89	7	6	3	4	5	4	5	6	3	5	6	4	7	5	7	4	4	4
	罹患数	31	1	0	0	3	0	1	0	0	0	3	3	11	0	4	1	2	0	2
第8週	報告定点	89	7	6	3	4	5	4	5	6	3	5	6	4	7	5	7	4	4	4
	罹患数	31	1	0	0	3	0	1	0	0	0	3	3	11	0	4	1	2	0	2
第8週	報告定点	89	7	6	3	4	5	4	5	6	3	5	6	4	7	5	7	4	4	4
	罹患数	31	1	0	0	3	0	1	0	0	0	3	3	11	0	4	1	2	0	2
第8週	報告定点	89	7	6	3	4	5	4	5	6	3	5	6	4	7	5	7	4	4	4
	罹患数	31	1	0	0	3	0	1	0	0	0	3	3	11	0	4	1	2	0	2
第8週	報告定点	89	7	6	3	4	5	4	5	6	3	5	6	4	7	5	7	4	4	4
	罹患数	31	1	0	0	3	0	1	0	0	0	3	3	11	0	4	1	2	0	2
第8週	報告定点	89	7	6	3	4	5	4	5	6	3	5	6	4	7	5	7	4	4	4
	罹患数	31	1	0	0	3	0	1	0	0	0	3	3	11	0	4	1	2	0	2
第8週	報告定点	89	7	6	3	4	5	4	5	6	3	5	6	4	7	5	7	4	4	4
	罹患数	31	1	0	0	3	0	1	0	0	0	3	3	11	0	4	1	2	0	2
第8週	報告定点	89	7	6	3	4	5	4	5	6	3	5	6	4	7	5	7	4	4	4
	罹患数	31	1	0	0	3	0	1	0	0	0	3	3	11	0	4	1	2	0	2
第8週	報告定点	89	7	6	3	4	5	4	5	6	3	5	6	4	7	5	7	4	4	4
	罹患数	31	1	0	0	3	0	1	0	0	0	3	3	11	0	4	1	2	0	2
第8週	報告定点	89	7	6	3	4	5	4	5	6	3	5	6	4	7	5	7	4	4	4
	罹患数	31	1	0	0	3	0	1	0	0	0	3	3	11	0	4	1	2	0	2

週数		合計	~5ヶ月	~11ヶ月	年齢												
					1歳	2歳	3歳	4歳	5歳	6歳	7歳	8歳	9歳	10~14歳	15~19歳	20歳以上	
第4週	罹患数	34				1	4	1	2	7	2	4	8	4		1	
	定点当り	0.37				0.01	0.04	0.01	0.02	0.08	0.02	0.04	0.09	0.04		0.01	
第5週	罹患数	30				1	2	2	1	3	5	4	4	5		3	
	定点当り	0.33				0.01	0.02	0.02	0.01	0.03	0.06	0.04	0.04	0.06		0.03	
第6週	罹患数	22				1	1	2	4	3	2	2	3	2		2	
	定点当り	0.25				0.01	0.01	0.02	0.04	0.03	0.02	0.02	0.03	0.02		0.02	
第7週	罹患数	30		1		2	3	4	2		5	3	3	2		5	
	定点当り	0.34		0.01		0.02	0.03	0.04	0.02		0.06	0.03	0.03	0.02		0.06	
第8週	罹患数	31				3	1	4	6	3	2	4	5	3			
	定点当り	0.35				0.03	0.01	0.04	0.07	0.03	0.02	0.04	0.06	0.03			

【年齢層別5週分集計】



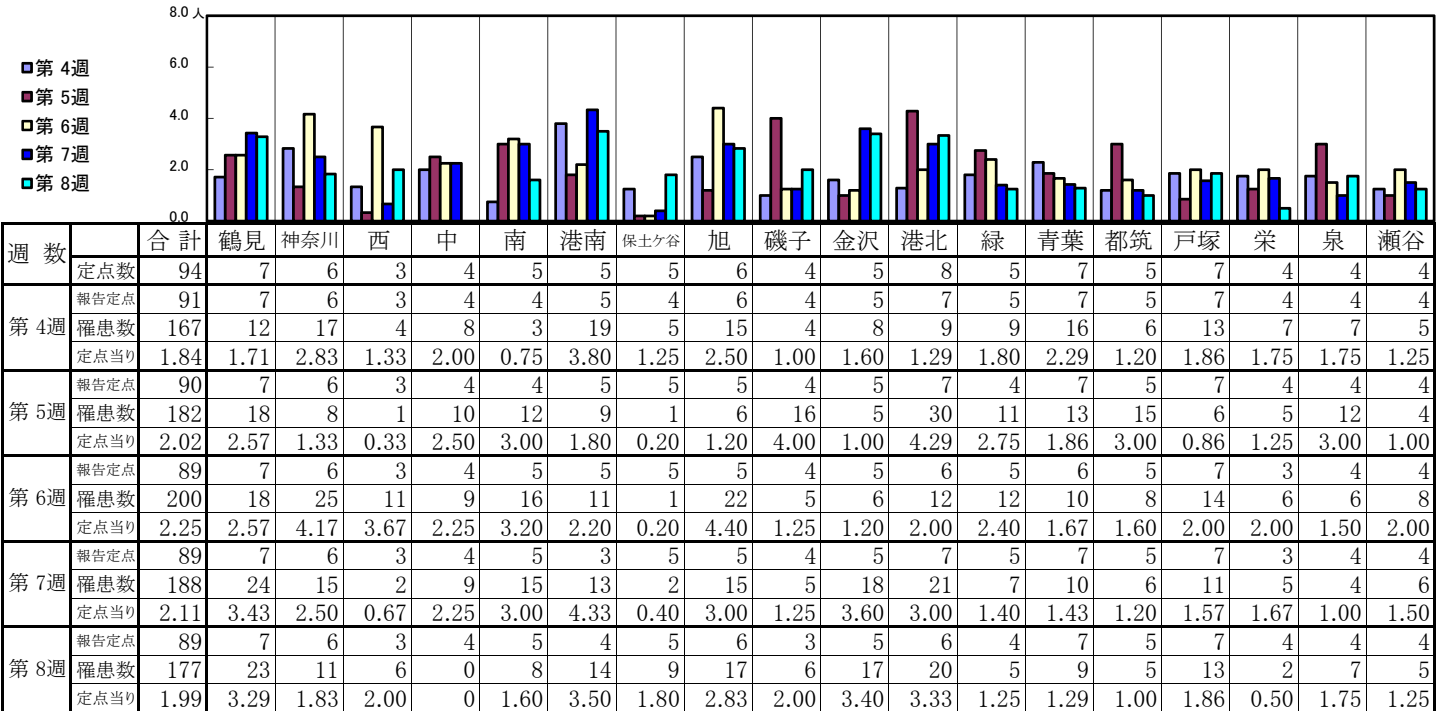
【定点当りの患者数】



<< 感染性胃腸炎 >>

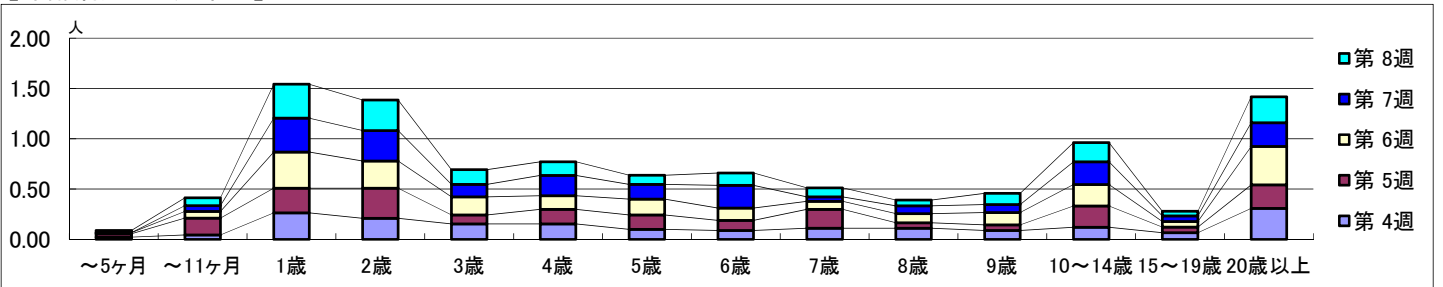
2021年1月25日 ~ 2月28日
[2021年 第4週 ~ 第8週]

【区別・週別報告定点当り】

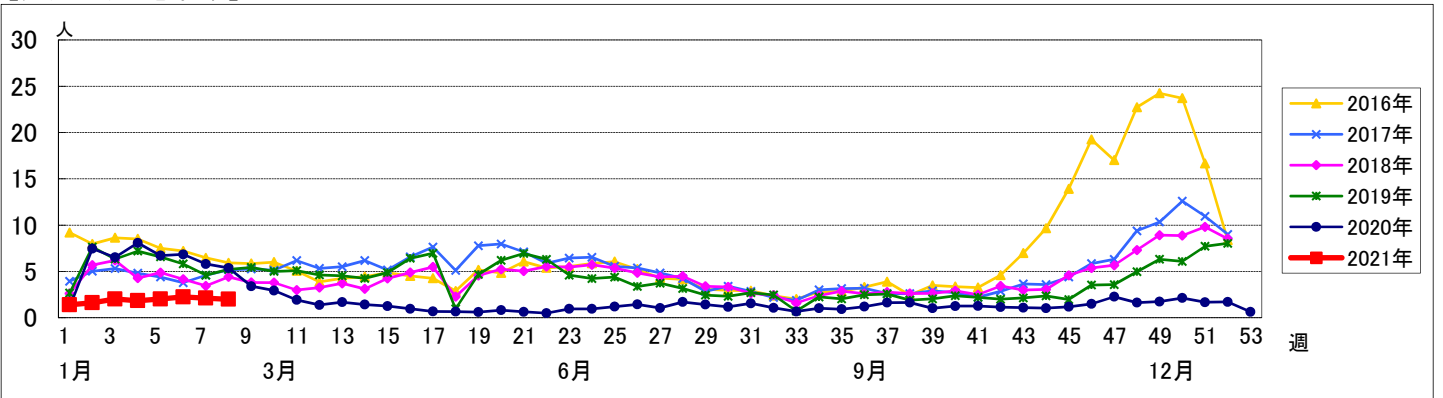


週数		合計	~5ヶ月	~11ヶ月	1歳	2歳	3歳	4歳	5歳	6歳	7歳	8歳	9歳	10~14歳	15~19歳	20歳以上
第4週	罹患数	167	2	4	24	19	14	14	9	8	10	10	8	11	6	28
	定点当り	1.84	0.02	0.04	0.26	0.21	0.15	0.15	0.10	0.09	0.11	0.11	0.09	0.12	0.07	0.31
第5週	罹患数	182	3	15	22	27	8	13	13	9	17	5	5	19	5	21
	定点当り	2.02	0.03	0.17	0.24	0.30	0.09	0.14	0.14	0.10	0.19	0.06	0.06	0.21	0.06	0.23
第6週	罹患数	200	1	6	32	24	16	12	14	11	7	8	11	19	5	34
	定点当り	2.25	0.01	0.07	0.36	0.27	0.18	0.13	0.16	0.12	0.08	0.09	0.12	0.21	0.06	0.38
第7週	罹患数	188		5	30	27	11	18	13	20	4	7	7	20	5	21
	定点当り	2.11		0.06	0.34	0.30	0.12	0.20	0.15	0.22	0.04	0.08	0.08	0.22	0.06	0.24
第8週	罹患数	177	2	7	30	27	13	12	8	11	8	5	10	17	4	23
	定点当り	1.99	0.02	0.08	0.34	0.30	0.15	0.13	0.09	0.12	0.09	0.06	0.11	0.19	0.04	0.26

【年齢層別5週分集計】



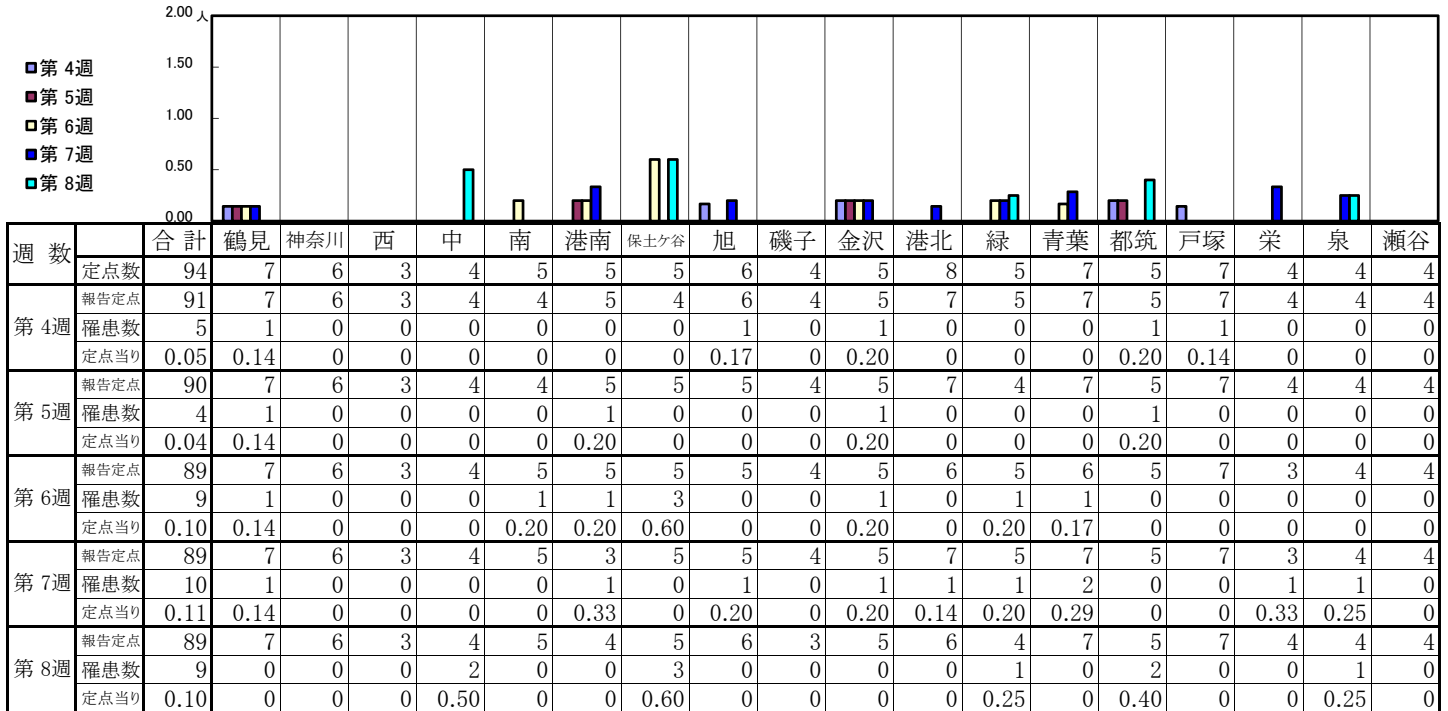
【定点当りの患者数】



<< 水痘 >>

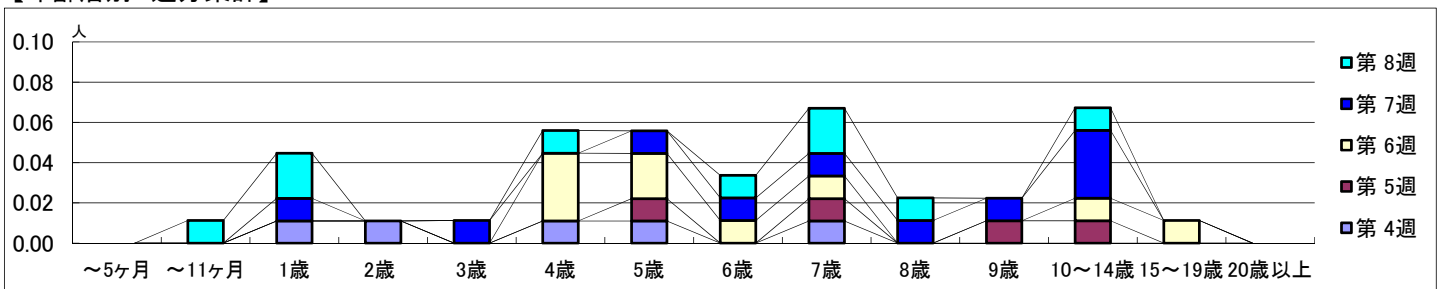
2021年1月25日 ~ 2月28日
[2021年 第4週 ~ 第8週]

【区別・週別報告定点当り】

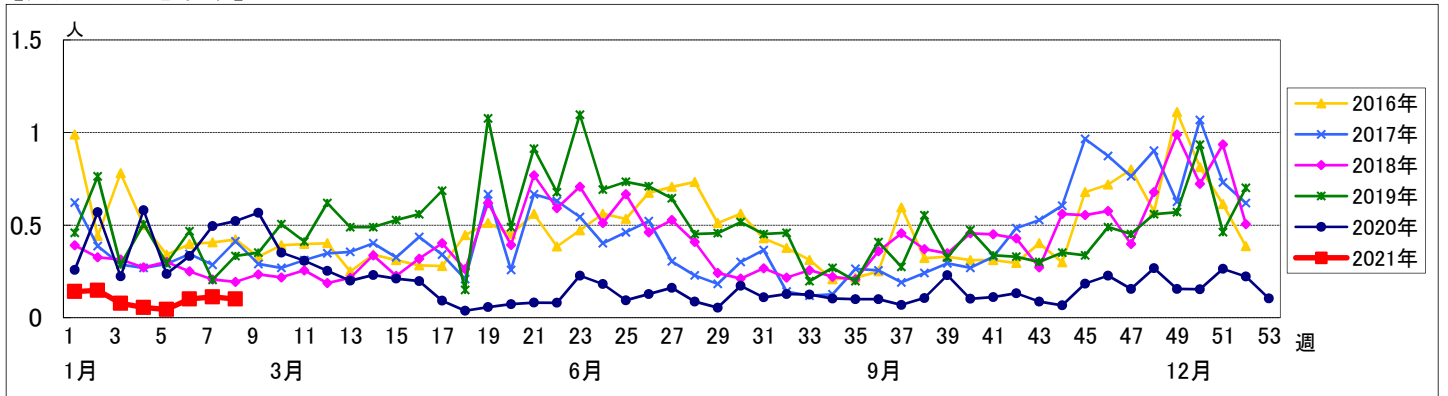


週数		合計	~5ヶ月	~11ヶ月	年齢															
					1歳	2歳	3歳	4歳	5歳	6歳	7歳	8歳	9歳	10~14歳	15~19歳	20歳以上				
第4週	罹患数	5			1	1		1	1			1								
	定点当り	0.05			0.01	0.01		0.01	0.01			0.01								
第5週	罹患数	4							1		1			1	1					
	定点当り	0.04							0.01		0.01			0.01	0.01					
第6週	罹患数	9						3	2	1	1				1	1				
	定点当り	0.10						0.03	0.02	0.01	0.01				0.01	0.01				
第7週	罹患数	10			1		1		1	1	1	1	1	3						
	定点当り	0.11			0.01		0.01		0.01	0.01	0.01	0.01	0.01	0.03						
第8週	罹患数	9		1	2			1		1	2	1		1						
	定点当り	0.10		0.01	0.02			0.01		0.01	0.02	0.01		0.01						

【年齢層別5週分集計】



【定点当りの患者数】



<< 手足口病 >>

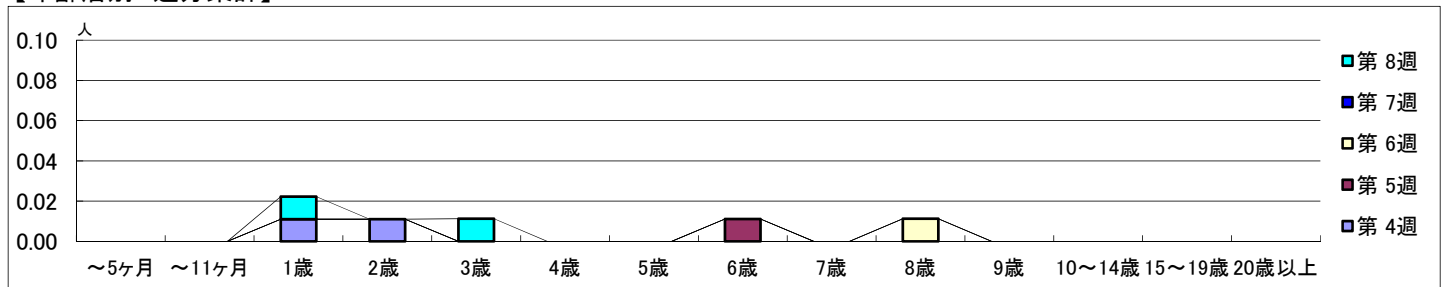
2021年1月25日 ~ 2月28日
[2021年 第4週 ~ 第8週]

【区別・週別報告定点当り】

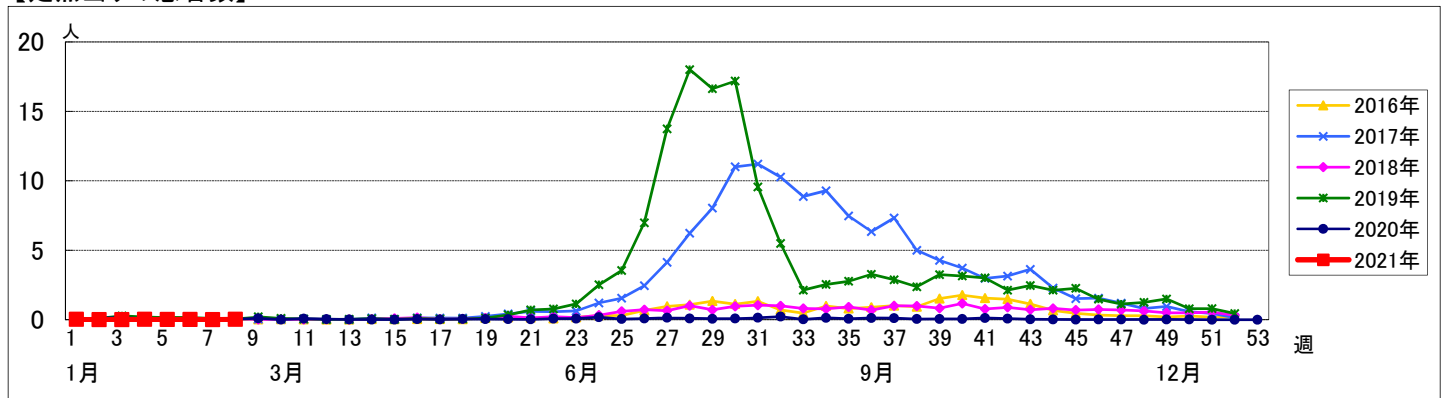
週数		合計	鶴見	神奈川	西	中	南	港南	保土ヶ谷	旭	磯子	金沢	港北	緑	青葉	都筑	戸塚	栄	泉	瀬谷
第4週	定点数	94	7	6	3	4	5	5	5	6	4	5	8	5	7	5	7	4	4	4
	報告定点	91	7	6	3	4	4	5	4	6	4	5	7	5	7	5	7	4	4	4
	罹患数	2	0	1	0	0	0	0	0	0	0	0	0	0	1	0	0	0	0	0
	定点当り	0.02	0	0.17	0	0	0	0	0	0	0	0	0	0	0.14	0	0	0	0	0
第5週	報告定点	90	7	6	3	4	4	5	5	5	4	5	7	4	7	5	7	4	4	4
	罹患数	1	0	0	0	0	0	0	0	0	0	1	0	0	0	0	0	0	0	0
	定点当り	0.01	0	0	0	0	0	0	0	0	0	0.20	0	0	0	0	0	0	0	0
	報告定点	89	7	6	3	4	5	5	5	5	4	5	6	5	6	5	7	3	4	4
第6週	罹患数	1	0	0	0	0	0	0	0	0	0	0	0	0	0	0	1	0	0	0
	定点当り	0.01	0	0	0	0	0	0	0	0	0	0	0	0	0	0	0.14	0	0	0
	報告定点	89	7	6	3	4	5	3	5	5	4	5	7	5	7	5	7	3	4	4
	罹患数	0	0	0	0	0	0	0	0	0	0	0	0	0	0	0	0	0	0	0
第7週	定点当り	0	0	0	0	0	0	0	0	0	0	0	0	0	0	0	0	0	0	0
	報告定点	89	7	6	3	4	5	4	5	6	3	5	6	4	7	5	7	4	4	4
	罹患数	2	0	0	0	0	0	1	0	1	0	0	0	0	0	0	0	0	0	0
	定点当り	0.02	0	0	0	0	0	0.25	0	0.17	0	0	0	0	0	0	0	0	0	0

週数		合計	~5ヶ月	~11ヶ月	1歳	2歳	3歳	4歳	5歳	6歳	7歳	8歳	9歳	10~14歳	15~19歳	20歳以上
第4週	罹患数	2			1	1										
	定点当り	0.02			0.01	0.01										
第5週	罹患数	1								1						
	定点当り	0.01								0.01						
第6週	罹患数	1										1				
	定点当り	0.01										0.01				
第7週	罹患数	0														
	定点当り	0														
第8週	罹患数	2			1		1									
	定点当り	0.02			0.01		0.01									

【年齢層別5週分集計】



【定点当りの患者数】



<< 伝染性紅斑 >>

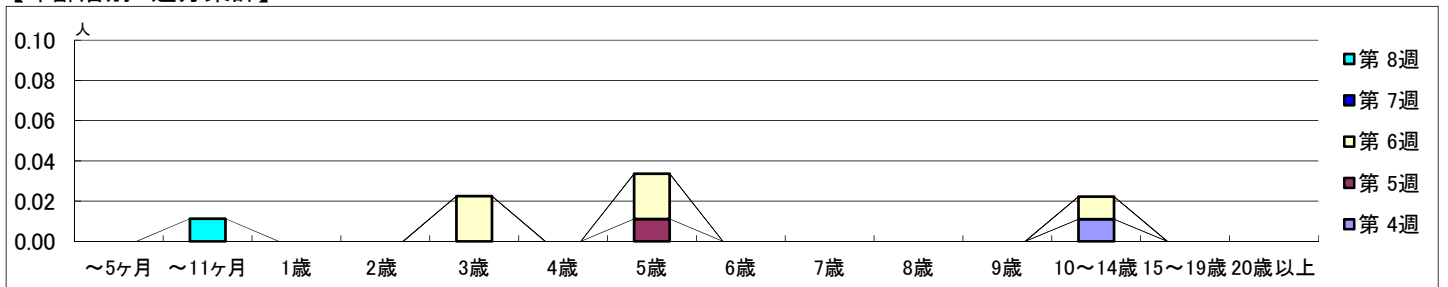
2021年1月25日 ~ 2月28日
[2021年 第4週 ~ 第8週]

【区別・週別報告定点当り】

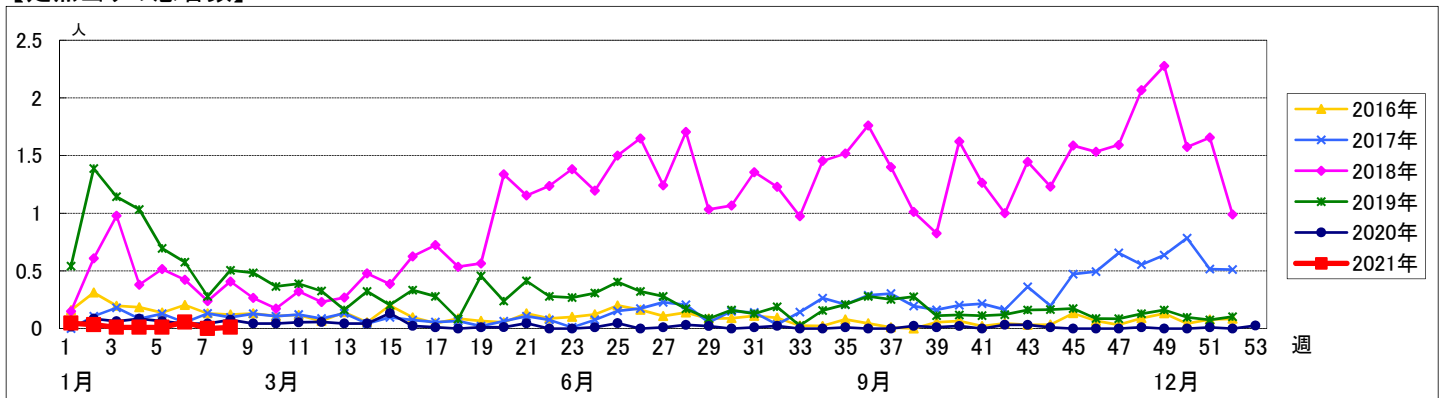
週数	合計	鶴見	神奈川	西	中	南	港南	保土ヶ谷	旭	磯子	金沢	港北	緑	青葉	都筑	戸塚	栄	泉	瀬谷	
第4週	報告定点	91	7	6	3	4	4	5	4	6	4	5	7	5	7	5	7	4	4	4
第4週	罹患数	1	0	0	0	0	0	0	0	0	0	0	1	0	0	0	0	0	0	0
第4週	定点当り	0.01	0	0	0	0	0	0	0	0	0	0	0.14	0	0	0	0	0	0	0
第5週	報告定点	90	7	6	3	4	4	5	5	5	4	5	7	4	7	5	7	4	4	4
第5週	罹患数	1	0	0	0	0	0	0	0	0	0	0	0	1	0	0	0	0	0	0
第5週	定点当り	0.01	0	0	0	0	0	0	0	0	0	0	0	0.25	0	0	0	0	0	0
第6週	報告定点	89	7	6	3	4	5	5	5	4	5	6	5	6	5	7	3	4	4	4
第6週	罹患数	5	0	0	0	1	1	0	0	0	0	0	1	0	0	1	0	1	0	0
第6週	定点当り	0.06	0	0	0	0.25	0.20	0	0	0	0	0	0.20	0	0	0.14	0	0.25	0	0
第7週	報告定点	89	7	6	3	4	5	3	5	5	4	5	7	5	7	5	7	3	4	4
第7週	罹患数	0	0	0	0	0	0	0	0	0	0	0	0	0	0	0	0	0	0	0
第7週	定点当り	0	0	0	0	0	0	0	0	0	0	0	0	0	0	0	0	0	0	0
第8週	報告定点	89	7	6	3	4	5	4	5	6	3	5	6	4	7	5	7	4	4	4
第8週	罹患数	1	0	0	0	1	0	0	0	0	0	0	0	0	0	0	0	0	0	0
第8週	定点当り	0.01	0	0	0	0.25	0	0	0	0	0	0	0	0	0	0	0	0	0	0

週数	合計	~5ヶ月	~11ヶ月	1歳	2歳	3歳	4歳	5歳	6歳	7歳	8歳	9歳	10~14歳	15~19歳	20歳以上
第4週	罹患数	1											1		
第4週	定点当り	0.01											0.01		
第5週	罹患数	1						1							
第5週	定点当り	0.01						0.01							
第6週	罹患数	5				2		2					1		
第6週	定点当り	0.06				0.02		0.02					0.01		
第7週	罹患数	0													
第7週	定点当り	0													
第8週	罹患数	1		1											
第8週	定点当り	0.01		0.01											

【年齢層別5週分集計】



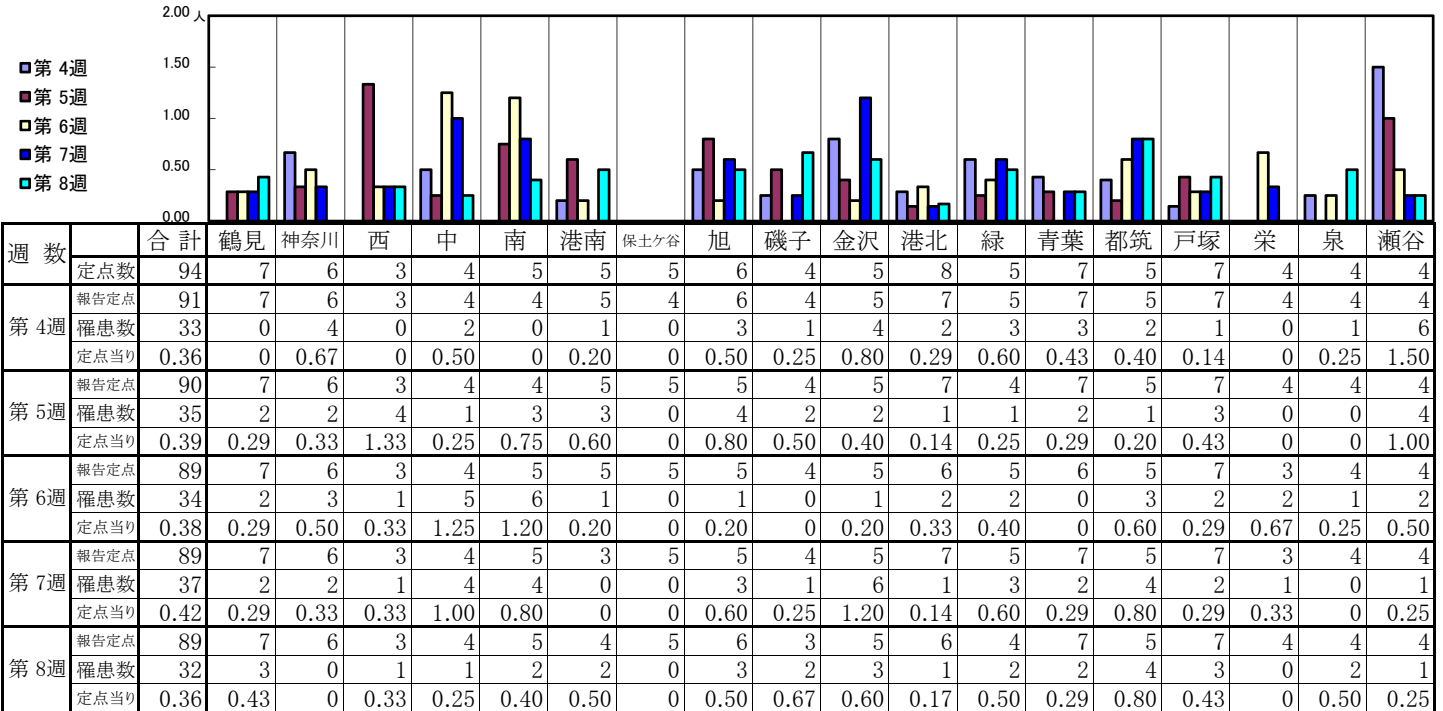
【定点当りの患者数】



<< 突発性発しん >>

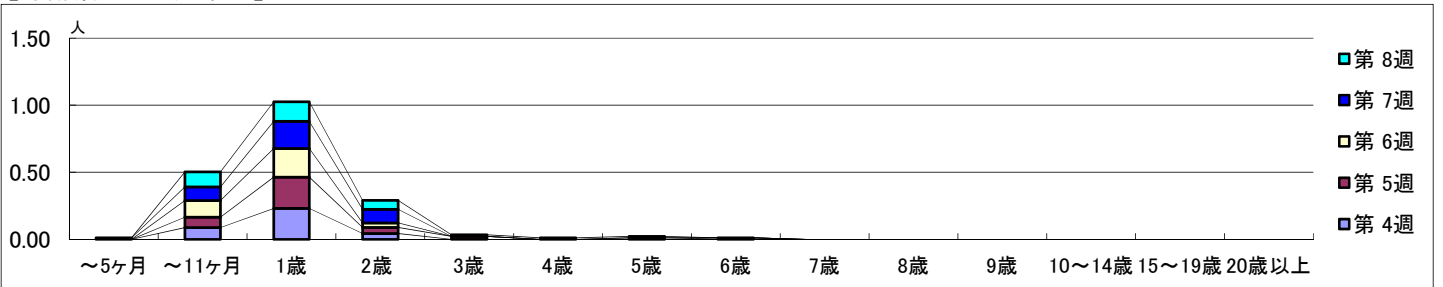
2021年1月25日 ~ 2月28日
[2021年 第4週 ~ 第8週]

【区別・週別報告定点当り】

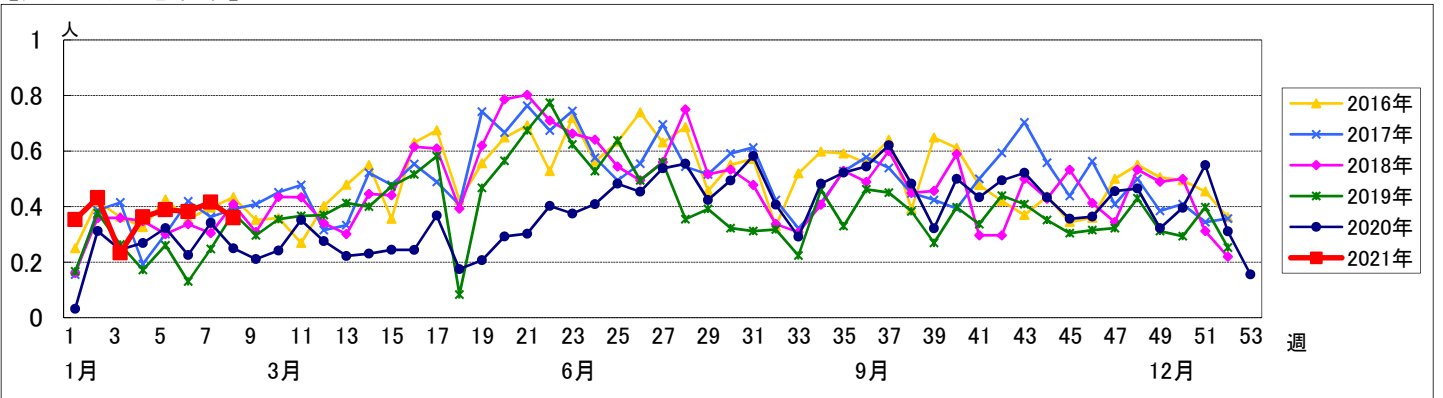


週数	合計	~5ヶ月	~11ヶ月	1歳	2歳	3歳	4歳	5歳	6歳	7歳	8歳	9歳	10~14歳	15~19歳	20歳以上
第4週	罹患数 33		8	21	4										
第4週	定点当り 0.36		0.09	0.23	0.04										
第5週	罹患数 35		7	21	4	2			1						
第5週	定点当り 0.39		0.08	0.23	0.04	0.02			0.01						
第6週	罹患数 34		11	19	3			1							
第6週	定点当り 0.38		0.12	0.21	0.03			0.01							
第7週	罹患数 37	1	9	18	9										
第7週	定点当り 0.42	0.01	0.10	0.20	0.10										
第8週	罹患数 32		10	13	6	1	1	1							
第8週	定点当り 0.36		0.11	0.15	0.07	0.01	0.01	0.01							

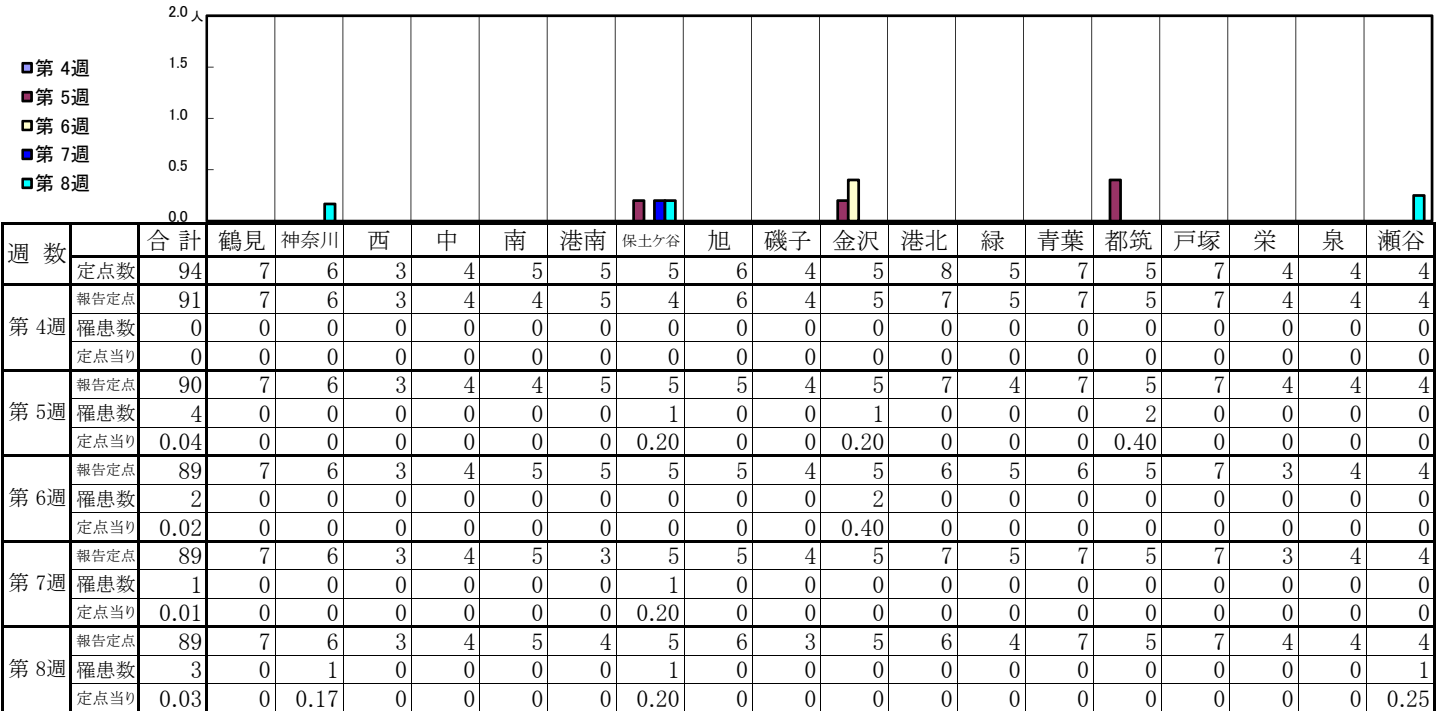
【年齢層別5週分集計】



【定点当りの患者数】

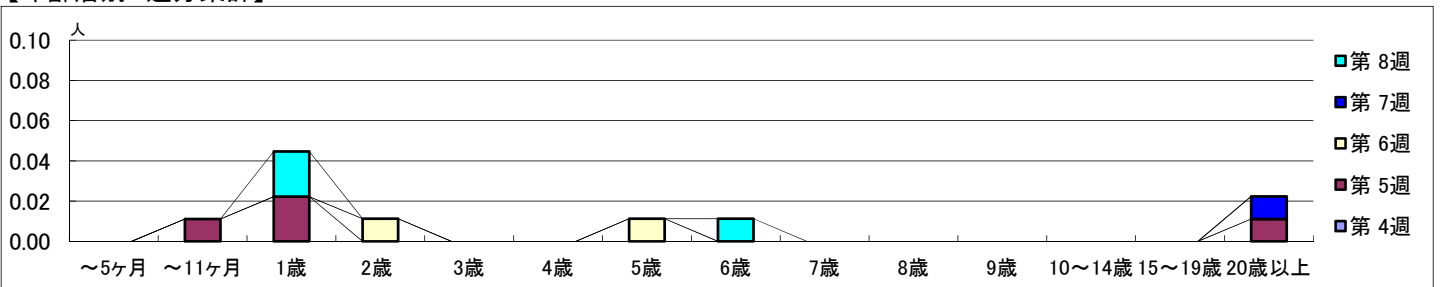


【区別・週別報告定点当り】

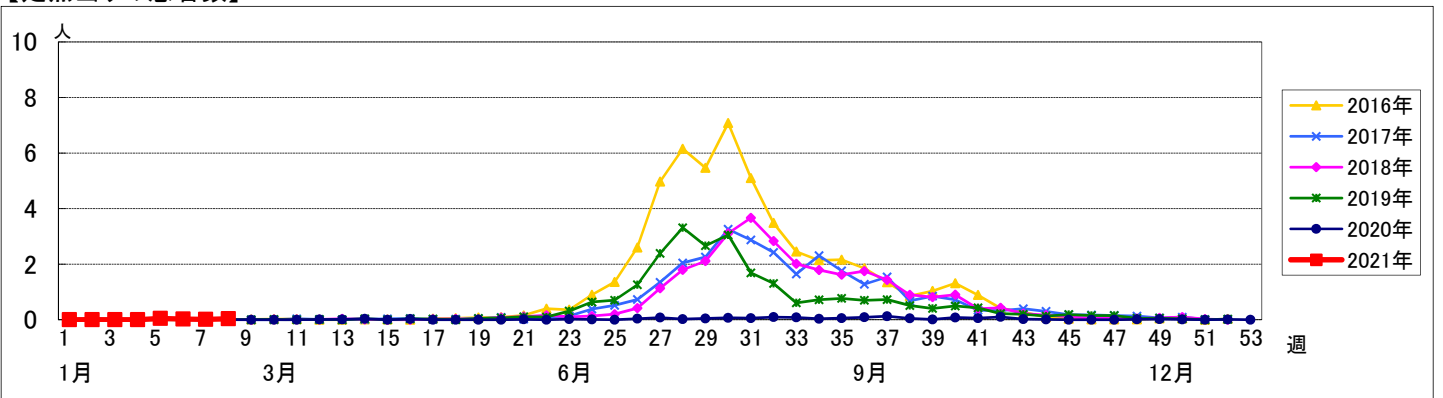


週数	合計	~5ヶ月	~11ヶ月	1歳	2歳	3歳	4歳	5歳	6歳	7歳	8歳	9歳	10~14歳	15~19歳	20歳以上
第4週	0														
第5週	4		1	2											1
第6週	2				1			1							
第7週	1														1
第8週	3			2					1						

【年齢層別5週分集計】



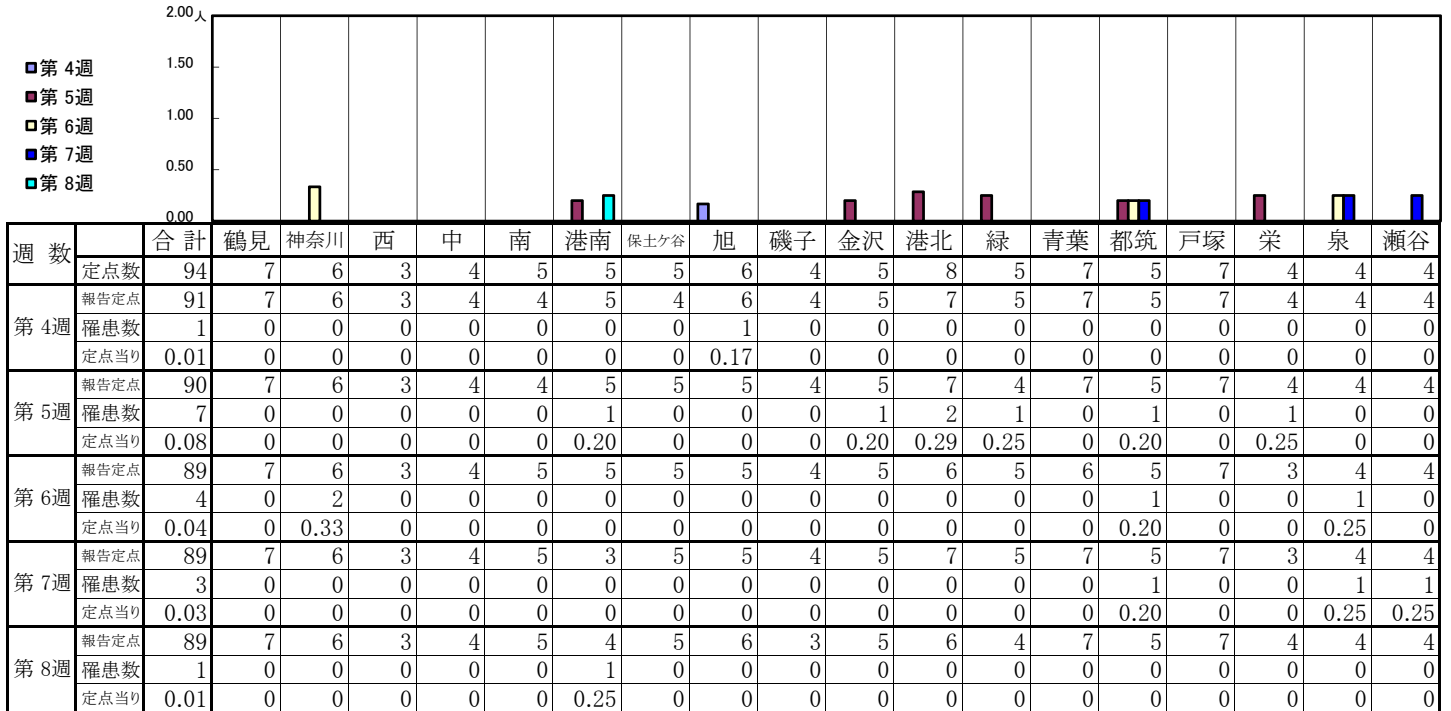
【定点当りの患者数】



<< 流行性耳下腺炎 >>

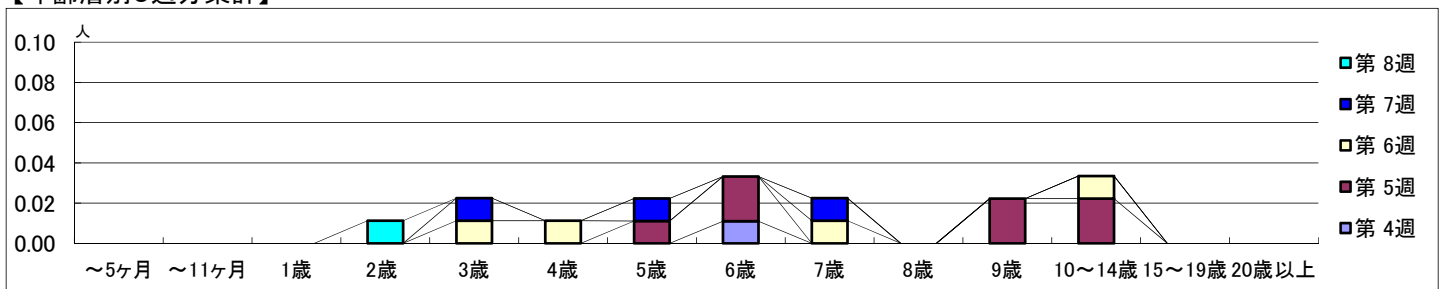
2021年1月25日 ~ 2月28日
[2021年 第4週 ~ 第8週]

【区別・週別報告定点当り】

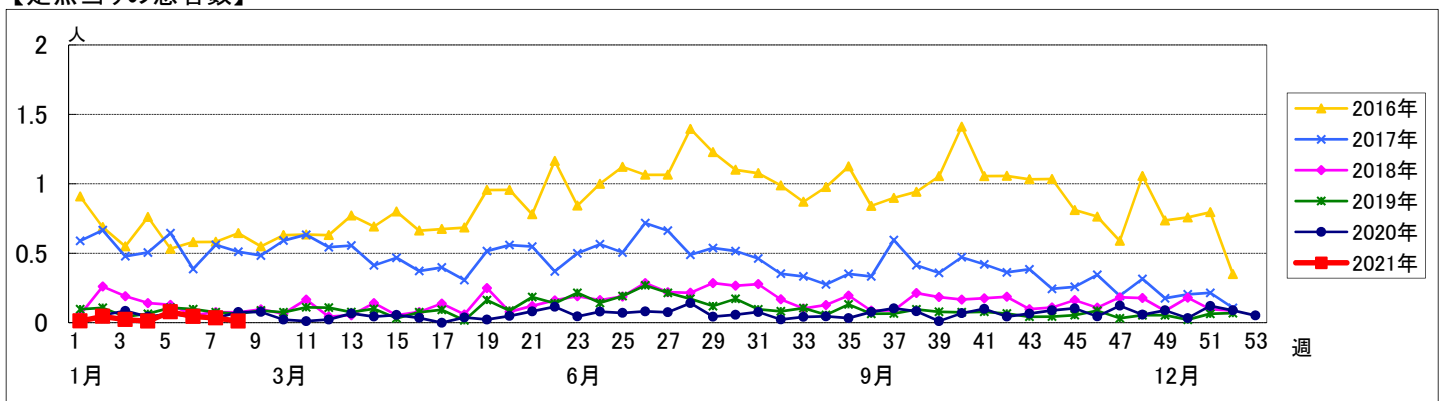


週数		合計	~5ヶ月	~11ヶ月	1歳	2歳	3歳	4歳	5歳	6歳	7歳	8歳	9歳	10~14歳	15~19歳	20歳以上
第4週	罹患数	1								1						
	定点当り	0.01								0.01						
第5週	罹患数	7							1	2			2	2		
	定点当り	0.08							0.01	0.02			0.02	0.02		
第6週	罹患数	4					1	1			1			1		
	定点当り	0.04					0.01	0.01			0.01			0.01		
第7週	罹患数	3					1		1		1					
	定点当り	0.03					0.01		0.01		0.01					
第8週	罹患数	1				1										
	定点当り	0.01				0.01										

【年齢層別5週分集計】



【定点当りの患者数】



<< 急性出血性結膜炎 >>

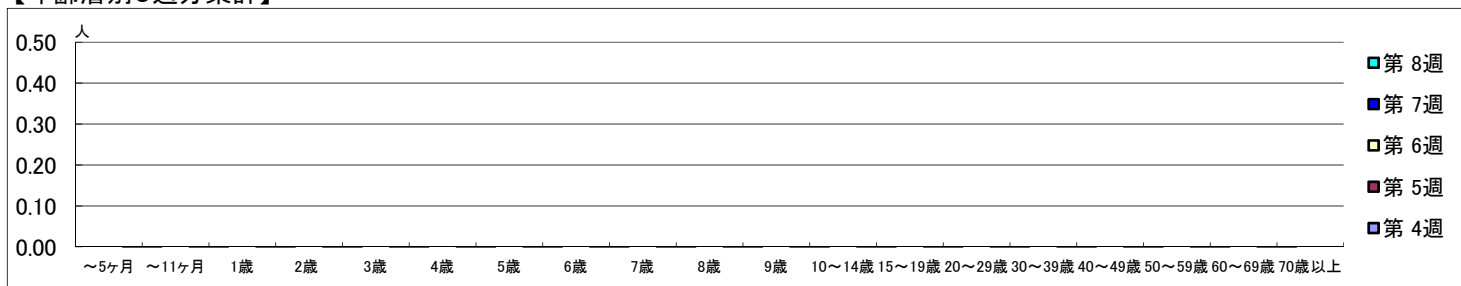
2021年1月25日 ~ 2月28日
[2021年 第4週 ~ 第8週]

【区別・週別報告定点当り】

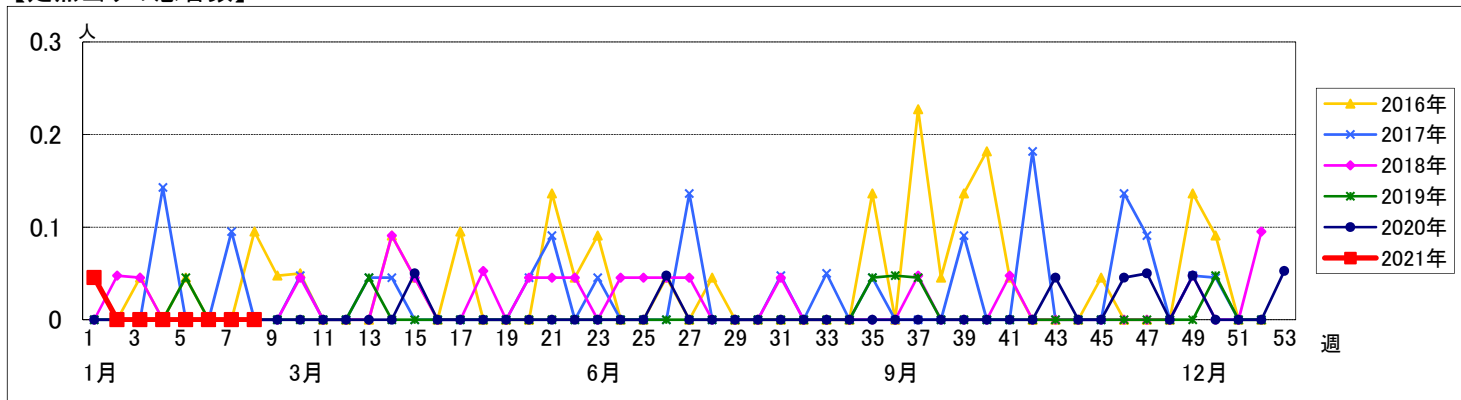
週数		区別																		
		合計	鶴見	神奈川	西	中	南	港南	保土ヶ谷	旭	磯子	金沢	港北	緑	青葉	都筑	戸塚	栄	泉	瀬谷
第4週	定点数	22	2	1	1	1	1	1	1	1	1	1	2	1	2	1	2	1	1	1
	報告定点	20	2	1	1	1		1	1	1	1	1	2	1	2	1	2	1	1	
	罹患数	0	0	0	0	0	0	0	0	0	0	0	0	0	0	0	0	0	0	
	定点当り	0	0	0	0	0	0	0	0	0	0	0	0	0	0	0	0	0	0	
第5週	報告定点	21	2	1	1	1	1	1	1	1	1	1	2	1	2	1	2	1	1	
	罹患数	0	0	0	0	0	0	0	0	0	0	0	0	0	0	0	0	0	0	
	定点当り	0	0	0	0	0	0	0	0	0	0	0	0	0	0	0	0	0	0	
	報告定点	21	2	1	1	1	1	1	1	1	1	1	2	1	2	1	2	1	1	
第6週	罹患数	0	0	0	0	0	0	0	0	0	0	0	0	0	0	0	0	0	0	
	定点当り	0	0	0	0	0	0	0	0	0	0	0	0	0	0	0	0	0	0	
	報告定点	19	2	1	1	1	1	1		1	1	1	1	1	1	1	2	1	1	
	罹患数	0	0	0	0	0	0	0	0	0	0	0	0	0	0	0	0	0	0	
第7週	定点当り	0	0	0	0	0	0	0	0	0	0	0	0	0	0	0	0	0	0	
	報告定点	20	2	1	1	1	1	1		1	1	1	2	1	1	1	2	1	1	
	罹患数	0	0	0	0	0	0	0	0	0	0	0	0	0	0	0	0	0	0	
	定点当り	0	0	0	0	0	0	0	0	0	0	0	0	0	0	0	0	0	0	
第8週	報告定点	20	2	1	1	1	1	1		1	1	1	2	1	1	1	2	1	1	
	罹患数	0	0	0	0	0	0	0	0	0	0	0	0	0	0	0	0	0	0	
	定点当り	0	0	0	0	0	0	0	0	0	0	0	0	0	0	0	0	0	0	

週数		年齢層別																			
		合計	~5ヶ月	~11ヶ月	1歳	2歳	3歳	4歳	5歳	6歳	7歳	8歳	9歳	10~14歳	15~19歳	20~29歳	30~39歳	40~49歳	50~59歳	60~69歳	70歳以上
第4週	罹患数	0																			
	定点当り	0																			
第5週	罹患数	0																			
	定点当り	0																			
第6週	罹患数	0																			
	定点当り	0																			
第7週	罹患数	0																			
	定点当り	0																			
第8週	罹患数	0																			
	定点当り	0																			

【年齢層別5週分集計】



【定点当りの患者数】



<< 流行性角結膜炎 >>

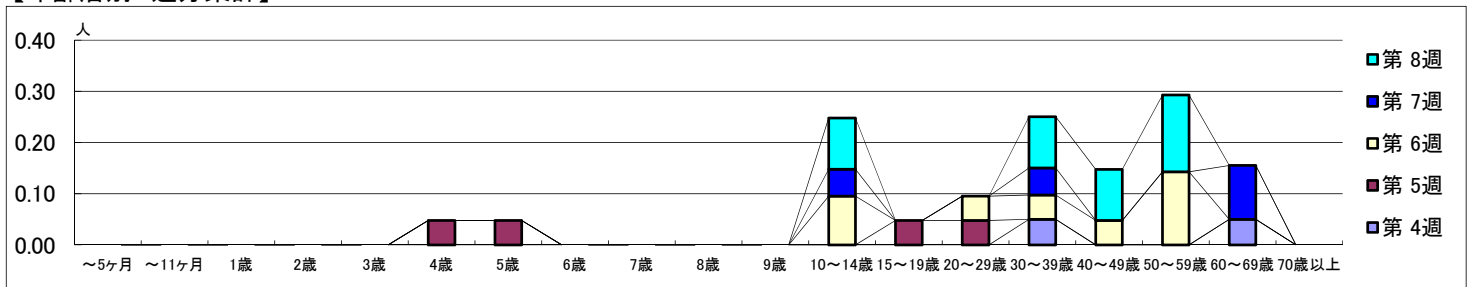
2021年1月25日 ~ 2月28日
[2021年 第4週 ~ 第8週]

【区別・週別報告定点当り】

週数		区別																		
		合計	鶴見	神奈川	西	中	南	港南	保土ヶ谷	旭	磯子	金沢	港北	緑	青葉	都筑	戸塚	栄	泉	瀬谷
第4週	定点数	22	2	1	1	1	1	1	1	1	1	2	1	2	1	2	1	1	1	1
	罹患数	2	0	1	0	0	0	0	0	0	0	0	0	0	0	1	0	0	0	0
第5週	報告定点	21	2	1	1	1	1	1	1	1	1	2	1	2	1	2	1	1	1	1
	罹患数	4	0	0	0	0	0	1	0	0	0	0	0	0	1	0	2	0	0	0
第6週	報告定点	21	2	1	1	1	1	1	1	1	1	2	1	2	1	2	1	1	1	1
	罹患数	8	0	0	0	0	0	0	0	0	0	1	0	4	1	2	0	0	0	0
第7週	報告定点	19	2	1	1	1	1	1	1	1	1	1	1	1	1	2	1	1	1	1
	罹患数	4	0	1	1	0	0	0	0	0	0	0	0	2	0	0	0	0	0	0
第8週	報告定点	20	2	1	1	1	1	1	1	1	1	2	1	1	1	2	1	1	1	1
	罹患数	9	0	0	0	0	0	0	0	0	1	1	2	0	3	0	1	0	0	1
定点当り		0.10	0	1.00	0	0	0	0	0	0	0	0	0	0	1.00	0	0	0	0	0
定点当り		0.19	0	0	0	0	1.00	0	0	0	0	0	0	0.50	0	1.00	0	0	0	0
定点当り		0.38	0	0	0	0	0	0	0	0	0	0.50	0	2.00	1.00	1.00	0	0	0	0
定点当り		0.21	0	1.00	1.00	0	0	0	0	0	0	0	0	2.00	0	0	0	0	0	0
定点当り		0.45	0	0	0	0	0	0	0	1.00	1.00	1.00	0	3.00	0	0.50	0	0	0	1.00

週数		年齢層別																			
		合計	~5ヶ月	~11ヶ月	1歳	2歳	3歳	4歳	5歳	6歳	7歳	8歳	9歳	10~14歳	15~19歳	20~29歳	30~39歳	40~49歳	50~59歳	60~69歳	70歳以上
第4週	罹患数	2															1				1
	定点当り	0.10															0.05				0.05
第5週	罹患数	4						1	1						1	1					
	定点当り	0.19						0.05	0.05						0.05	0.05					
第6週	罹患数	8											2		1	1	1	1	3		
	定点当り	0.38											0.10		0.05	0.05	0.05	0.05	0.14		
第7週	罹患数	4												1			1			2	
	定点当り	0.21												0.05			0.05			0.11	
第8週	罹患数	9											2			2	2	2	3		
	定点当り	0.45											0.10			0.10	0.10	0.15			

【年齢層別5週分集計】



【定点当りの患者数】

