

疾病別 警報・注意報 発生状況

2021年 第7週

	インフルエンザ	RSウイルス感染症	咽頭結膜熱	A群溶血性レンサ球菌咽頭炎	感染性胃腸炎	水痘	手足口病	伝染性紅斑	突発性発しん	ヘルパンギーナ	流行性耳下腺炎	急性出血性結膜炎	流行性角結膜炎
警報レベル ◎	30		3	8	20	2	5	2		6	6	1	8
終息基準値 ◎	10		1	4	12	1	2	1		2	2	0.1	4
注意報レベル ○	10					1					3		
横浜市	0.02	-	0.05	0.34	2.06	0.12	-	-	0.45	-	0.04	-	0.12
鶴見	0.11	-	-	0.29	3.43	0.14	-	-	0.29	-	-	-	-
神奈川	-	-	0.33	0.50	2.50	-	-	-	0.33	-	-	-	1.00
西	-	-	-	-	0.67	-	-	-	0.33	-	-	-	1.00
中	-	-	-	0.50	2.25	-	-	-	1.00	-	-	-	-
南	-	-	-	-	3.00	-	-	-	0.80	-	-
港南	-	-	-	1.00	6.00	0.50	-	-	-	-	-	-	-
保土ヶ谷	-	-	-	0.33	0.33	-	-	-	-	-	-
旭	-	-	-	-	3.00	0.20	-	-	0.60	-	-	-	-
磯子	-	-	-	0.25	1.25	-	-	-	0.25	-	-	-	-
金沢	-	-	-	0.20	3.60	0.20	-	-	1.20	-	-	-	-
港北	-	-	0.29	0.57	3.00	0.14	-	-	0.14	-	-	-	-
緑	-	-	-	1.50	1.50	0.25	-	-	0.75	-	-	-	-
青葉	-	-	-	0.17	0.83	0.33	-	-	0.33	-	-
都筑	0.33	-	-	0.50	1.25	-	-	-	1.00	-	0.25	-	-
戸塚	-	-	-	0.17	0.17	-	-	-	0.33	-	-	-	-
栄	-	-	-	0.33	1.67	0.33	-	-	0.33	-	-	-	-
泉	-	-	-	-	1.00	0.25	-	-	-	-	0.25	-	-
瀬谷	-	-	-	0.25	1.50	-	-	-	0.25	-	0.25	-	-

(-: 定点当たり0.00) (...: 未報告)

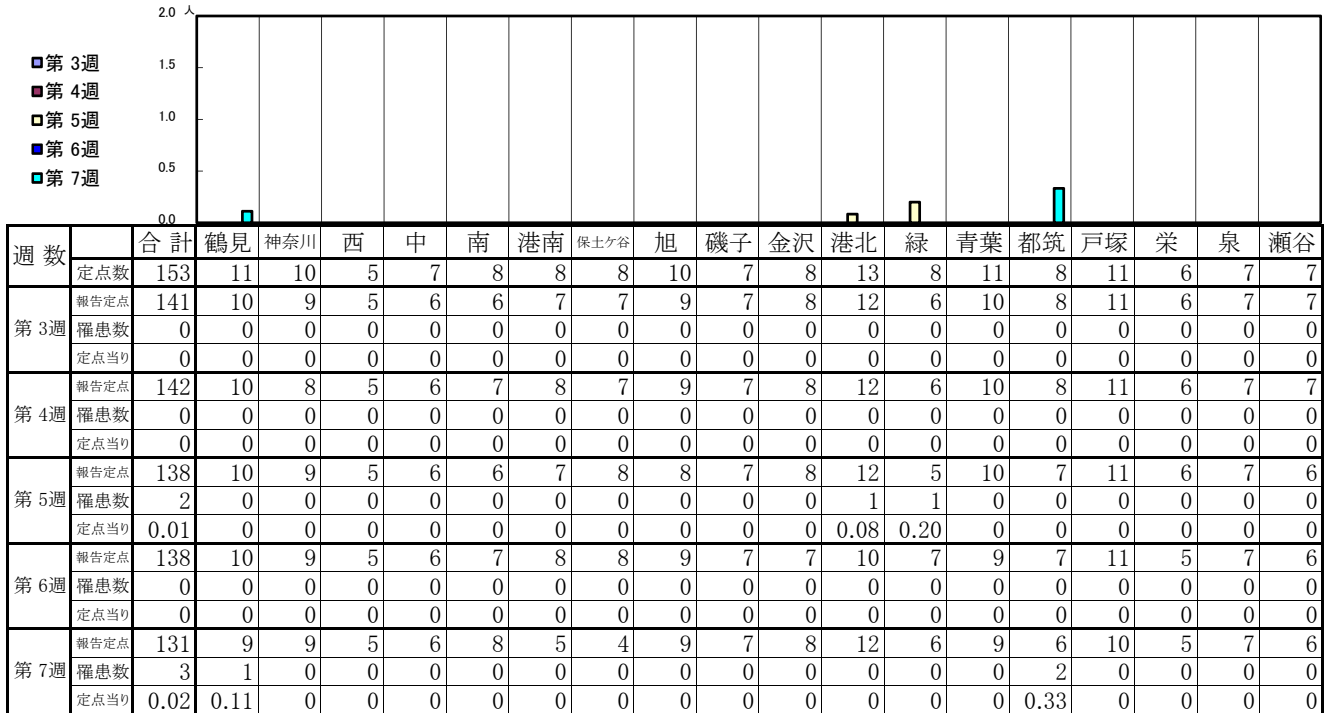
- ◎ 報告定点当たりの値が警報レベル もしくは警報レベル継続中です
- 報告定点当たりの値が注意報レベルに達しています

(この数字は集計時点のもので、翌週以降変動することもあります)

<< インフルエンザ >>

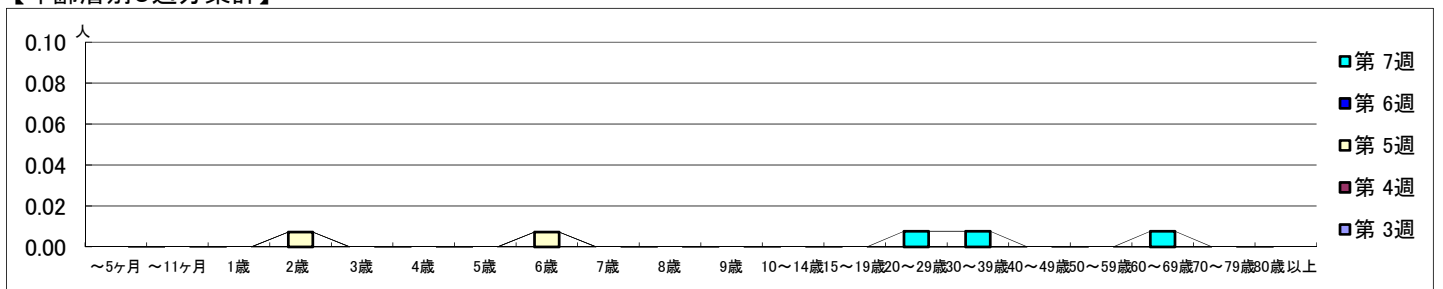
2021年1月18日 ~ 2月21日
[2021年 第3週 ~ 第7週]

【区別・週別報告定点当り】

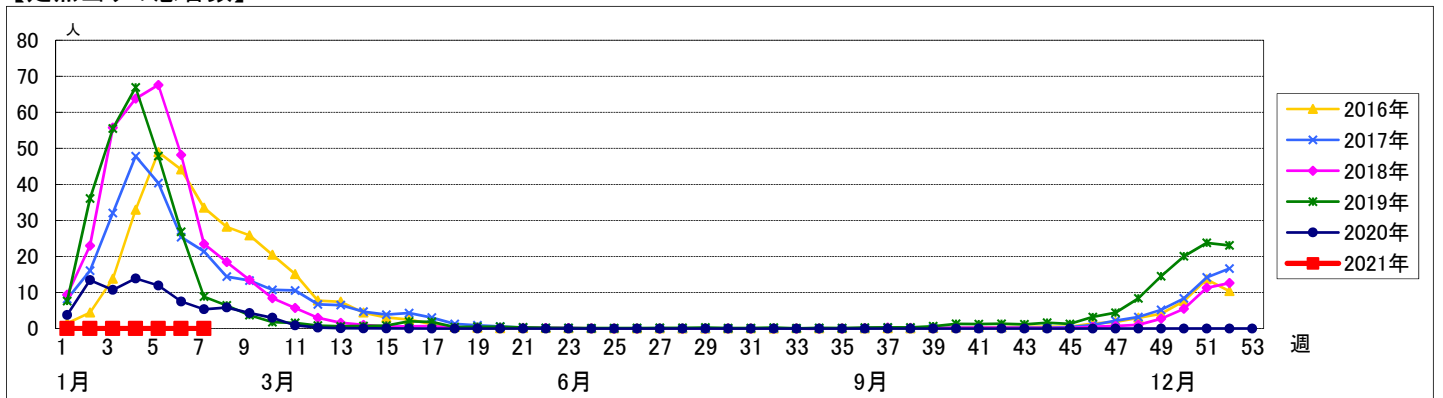


週数	合計	~5ヶ月	~11ヶ月	1歳	2歳	3歳	4歳	5歳	6歳	7歳	8歳	9歳	10~14歳	15~19歳	20~29歳	30~39歳	40~49歳	50~59歳	60~69歳	70~79歳	80歳以上
第3週	0																				
第4週	0																				
第5週	2				1				1												
第6週	0																				
第7週	3														1	1				1	

【年齢層別5週分集計】



【定点当りの患者数】



<< RSウイルス感染症 >>

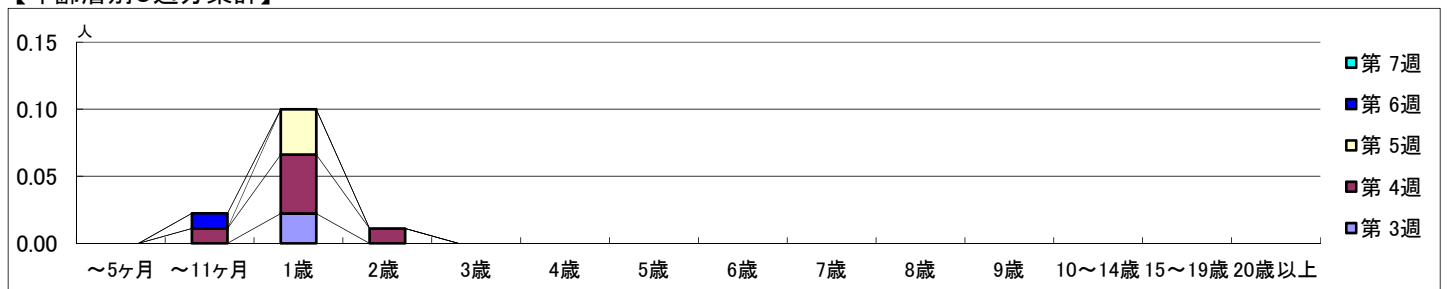
2021年1月18日 ~ 2月21日
[2021年 第3週 ~ 第7週]

【区別・週別報告定点当り】

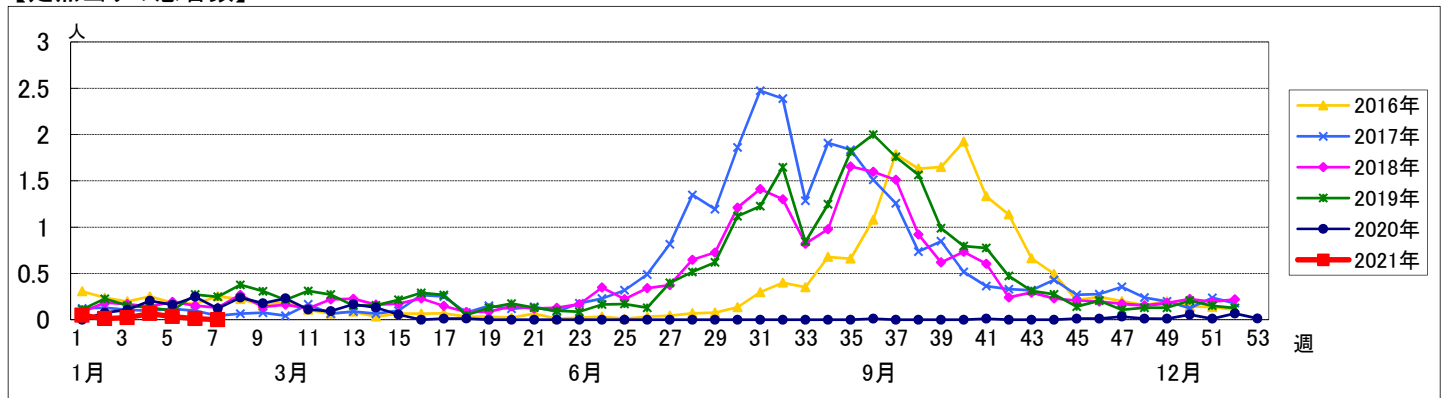
週数		合計	鶴見	神奈川	西	中	南	港南	保土ヶ谷	旭	磯子	金沢	港北	緑	青葉	都筑	戸塚	栄	泉	瀬谷
第3週	定点数	94	7	6	3	4	5	5	5	6	4	5	8	5	7	5	7	4	4	4
	報告定点	90	7	6	3	4	4	4	4	6	4	5	7	5	7	5	7	4	4	4
	罹患数	2	0	0	0	0	0	0	0	0	0	0	0	2	0	0	0	0	0	0
	定点当り	0.02	0	0	0	0	0	0	0	0	0	0	0	0.40	0	0	0	0	0	0
第4週	報告定点	91	7	6	3	4	4	5	4	6	4	5	7	5	7	5	7	4	4	4
	罹患数	6	0	0	0	0	0	0	0	0	0	0	0	6	0	0	0	0	0	0
	定点当り	0.07	0	0	0	0	0	0	0	0	0	0	0	1.20	0	0	0	0	0	0
	報告定点	89	7	6	3	4	4	5	5	5	4	5	7	4	7	4	7	4	4	4
第5週	報告定点	89	7	6	3	4	4	5	5	5	4	5	7	4	7	4	7	4	4	4
	罹患数	3	0	0	0	0	0	0	0	0	0	0	0	2	1	0	0	0	0	0
	定点当り	0.03	0	0	0	0	0	0	0	0	0	0	0	0.50	0.14	0	0	0	0	0
	報告定点	88	7	6	3	4	5	5	5	5	4	5	6	5	6	4	7	3	4	4
第6週	報告定点	88	7	6	3	4	5	5	5	5	4	5	6	5	6	4	7	3	4	4
	罹患数	1	0	0	0	1	0	0	0	0	0	0	0	0	0	0	0	0	0	0
	定点当り	0.01	0	0	0	0.25	0	0	0	0	0	0	0	0	0	0	0	0	0	0
	報告定点	82	7	6	3	4	5	2	3	5	4	5	7	4	6	4	6	3	4	4
第7週	報告定点	82	7	6	3	4	5	2	3	5	4	5	7	4	6	4	6	3	4	4
	罹患数	0	0	0	0	0	0	0	0	0	0	0	0	0	0	0	0	0	0	0
	定点当り	0	0	0	0	0	0	0	0	0	0	0	0	0	0	0	0	0	0	0
	報告定点	0	0	0	0	0	0	0	0	0	0	0	0	0	0	0	0	0	0	0

週数		合計	~5ヶ月	~11ヶ月	1歳	2歳	3歳	4歳	5歳	6歳	7歳	8歳	9歳	10~14歳	15~19歳	20歳以上
第3週	罹患数	2			2											
	定点当り	0.02			0.02											
第4週	罹患数	6		1	4	1										
	定点当り	0.07		0.01	0.04	0.01										
第5週	罹患数	3			3											
	定点当り	0.03			0.03											
第6週	罹患数	1		1												
	定点当り	0.01		0.01												
第7週	罹患数	0														
	定点当り	0														

【年齢層別5週分集計】



【定点当りの患者数】



<< 咽頭結膜熱 >>

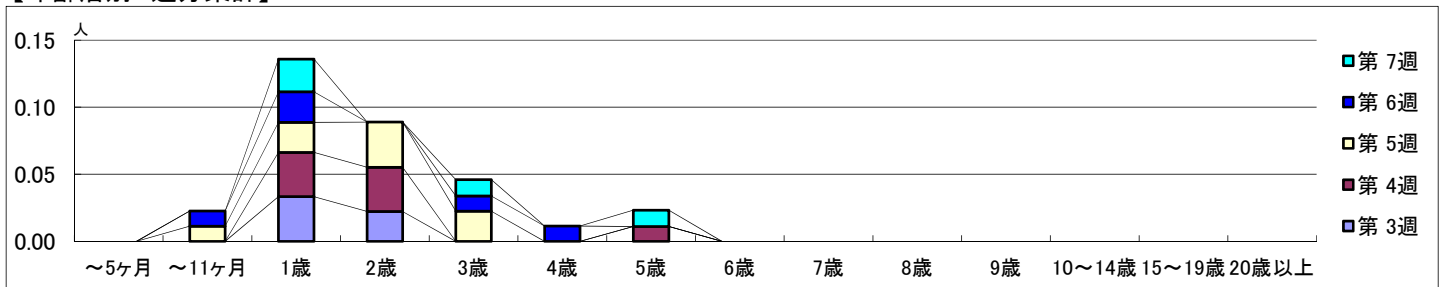
2021年1月18日 ~ 2月21日
[2021年 第3週 ~ 第7週]

【区別・週別報告定点当り】

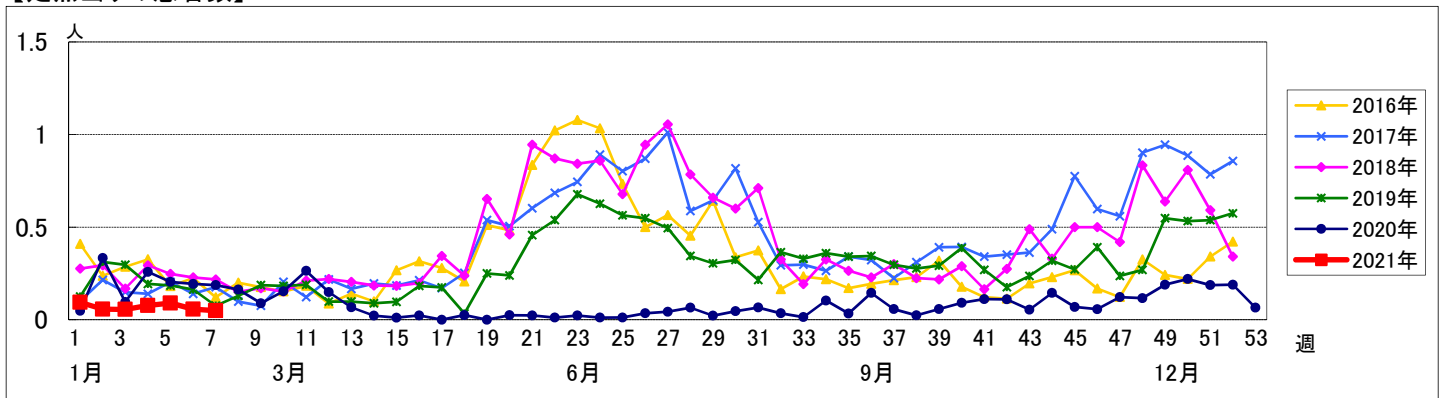
週数		合計	鶴見	神奈川	西	中	南	港南	保土ヶ谷	旭	磯子	金沢	港北	緑	青葉	都筑	戸塚	栄	泉	瀬谷
第3週	定点数	94	7	6	3	4	5	5	5	6	4	5	8	5	7	5	7	4	4	4
	報告定点	90	7	6	3	4	4	4	4	6	4	5	7	5	7	5	7	4	4	4
	罹患数	5	0	1	0	0	0	2	0	0	0	0	2	0	0	0	0	0	0	0
	定点当り	0.06	0	0.17	0	0	0	0.50	0	0	0	0	0.29	0	0	0	0	0	0	0
第4週	報告定点	91	7	6	3	4	4	5	4	6	4	5	7	5	7	5	7	4	4	4
	罹患数	7	0	0	0	0	2	0	0	0	0	1	4	0	0	0	0	0	0	0
	定点当り	0.08	0	0	0	0	0.50	0	0	0	0	0.20	0.57	0	0	0	0	0	0	0
	報告定点	89	7	6	3	4	4	5	5	5	4	5	7	4	7	4	7	4	4	4
第5週	罹患数	8	0	1	0	0	0	4	1	0	0	1	1	0	0	0	0	0	0	0
	定点当り	0.09	0	0.17	0	0	0	0.80	0.20	0	0	0.20	0.14	0	0	0	0	0	0	0
	報告定点	88	7	6	3	4	5	5	5	5	4	5	6	5	6	4	7	3	4	4
	罹患数	5	0	0	0	0	0	2	0	1	2	0	0	0	0	0	0	0	0	0
第6週	定点当り	0.06	0	0	0	0	0	0.40	0	0.20	0.50	0	0	0	0	0	0	0	0	0
	報告定点	82	7	6	3	4	5	2	3	5	4	5	7	4	6	4	6	3	4	4
	罹患数	4	0	2	0	0	0	0	0	0	0	0	2	0	0	0	0	0	0	0
	定点当り	0.05	0	0.33	0	0	0	0	0	0	0	0	0.29	0	0	0	0	0	0	0

週数		合計	~5ヶ月	~11ヶ月	1歳	2歳	3歳	4歳	5歳	6歳	7歳	8歳	9歳	10~14歳	15~19歳	20歳以上
第3週	罹患数	5			3	2										
	定点当り	0.06			0.03	0.02										
第4週	罹患数	7			3	3			1							
	定点当り	0.08			0.03	0.03			0.01							
第5週	罹患数	8		1	2	3	2									
	定点当り	0.09		0.01	0.02	0.03	0.02									
第6週	罹患数	5		1	2		1	1								
	定点当り	0.06		0.01	0.02		0.01	0.01								
第7週	罹患数	4			2		1		1							
	定点当り	0.05			0.02		0.01		0.01							

【年齢層別5週分集計】



【定点当りの患者数】



<< A群溶血性レンサ球菌咽頭炎 >>

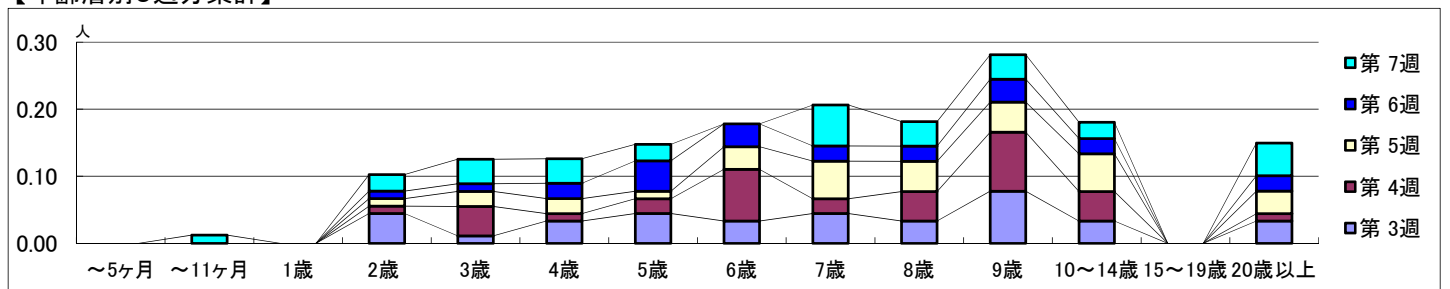
2021年1月18日 ~ 2月21日
[2021年 第3週 ~ 第7週]

【区別・週別報告定点当り】

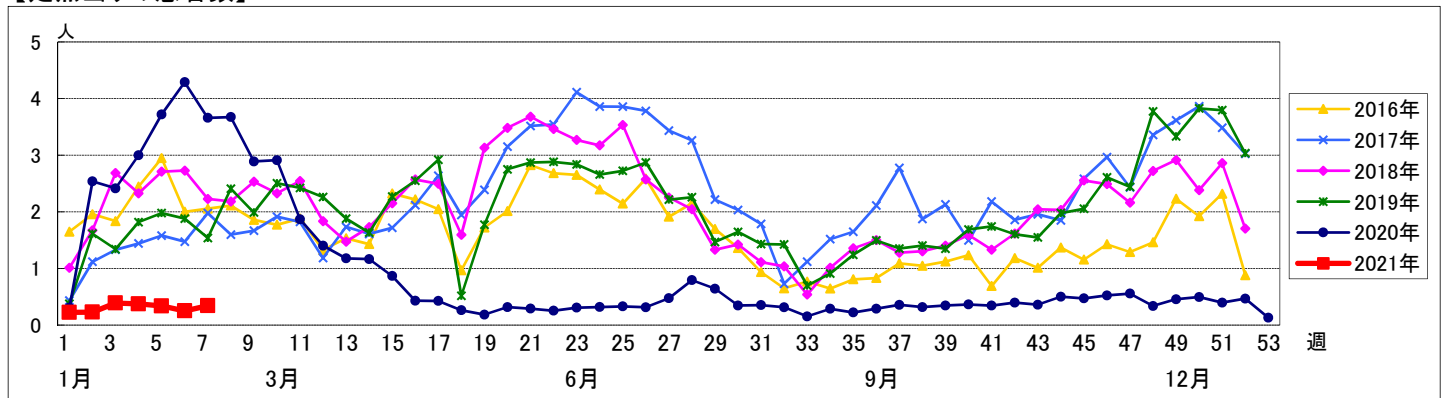
週数		合計	鶴見	神奈川	西	中	南	港南	保土ヶ谷	旭	磯子	金沢	港北	緑	青葉	都筑	戸塚	栄	泉	瀬谷
		定点数	94	7	6	3	4	5	5	5	6	4	5	8	5	7	5	7	4	4
第3週	報告定点	90	7	6	3	4	4	4	4	6	4	5	7	5	7	5	7	4	4	4
	罹患数	35	1	2	0	1	1	0	2	1	1	1	4	10	2	4	1	0	2	2
	定点当り	0.39	0.14	0.33	0	0.25	0.25	0	0.50	0.17	0.25	0.20	0.57	2.00	0.29	0.80	0.14	0	0.50	0.50
第4週	報告定点	91	7	6	3	4	4	5	4	6	4	5	7	5	7	5	7	4	4	4
	罹患数	34	2	0	2	0	0	1	1	1	1	1	1	14	1	2	4	0	3	0
	定点当り	0.37	0.29	0	0.67	0	0	0.20	0.25	0.17	0.25	0.20	0.14	2.80	0.14	0.40	0.57	0	0.75	0
第5週	報告定点	89	7	6	3	4	4	5	5	5	4	5	7	4	7	4	7	4	4	4
	罹患数	30	2	1	0	2	2	1	4	0	0	0	2	11	1	1	1	0	1	1
	定点当り	0.34	0.29	0.17	0	0.50	0.50	0.20	0.80	0	0	0	0.29	2.75	0.14	0.25	0.14	0	0.25	0.25
第6週	報告定点	88	7	6	3	4	5	5	5	5	4	5	6	5	6	4	7	3	4	4
	罹患数	22	1	0	0	2	1	2	3	0	1	2	0	6	1	2	0	0	0	1
	定点当り	0.25	0.14	0	0	0.50	0.20	0.40	0.60	0	0.25	0.40	0	1.20	0.17	0.50	0	0	0	0.25
第7週	報告定点	82	7	6	3	4	5	2	3	5	4	5	7	4	6	4	6	3	4	4
	罹患数	28	2	3	0	2	0	2	1	0	1	1	4	6	1	2	1	1	0	1
	定点当り	0.34	0.29	0.50	0	0.50	0	1.00	0.33	0	0.25	0.20	0.57	1.50	0.17	0.50	0.17	0.33	0	0.25

週数		合計	~5ヶ月	~11ヶ月	1歳	2歳	3歳	4歳	5歳	6歳	7歳	8歳	9歳	10~14歳	15~19歳	20歳以上
		第3週	罹患数	35				4	1	3	4	3	4	3	7	3
	定点当り	0.39				0.04	0.01	0.03	0.04	0.03	0.04	0.03	0.08	0.03		0.03
第4週	罹患数	34				1	4	1	2	7	2	4	8	4		1
	定点当り	0.37				0.01	0.04	0.01	0.02	0.08	0.02	0.04	0.09	0.04		0.01
第5週	罹患数	30				1	2	2	1	3	5	4	4	5		3
	定点当り	0.34				0.01	0.02	0.02	0.01	0.03	0.06	0.04	0.04	0.06		0.03
第6週	罹患数	22				1	1	2	4	3	2	2	3	2		2
	定点当り	0.25				0.01	0.01	0.02	0.05	0.03	0.02	0.02	0.03	0.02		0.02
第7週	罹患数	28		1		2	3	3	2		5	3	3	2		4
	定点当り	0.34		0.01		0.02	0.04	0.04	0.02		0.06	0.04	0.04	0.02		0.05

【年齢層別5週分集計】



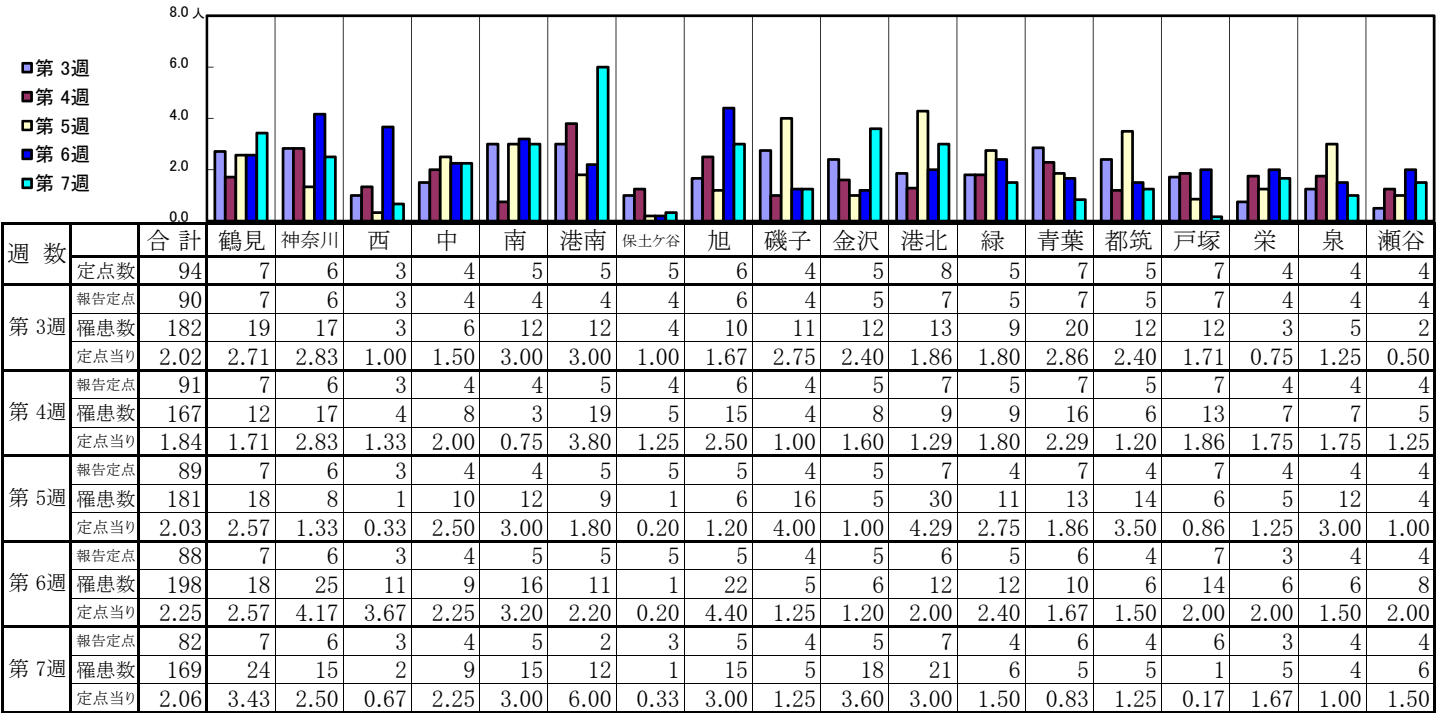
【定点当りの患者数】



<< 感染性胃腸炎 >>

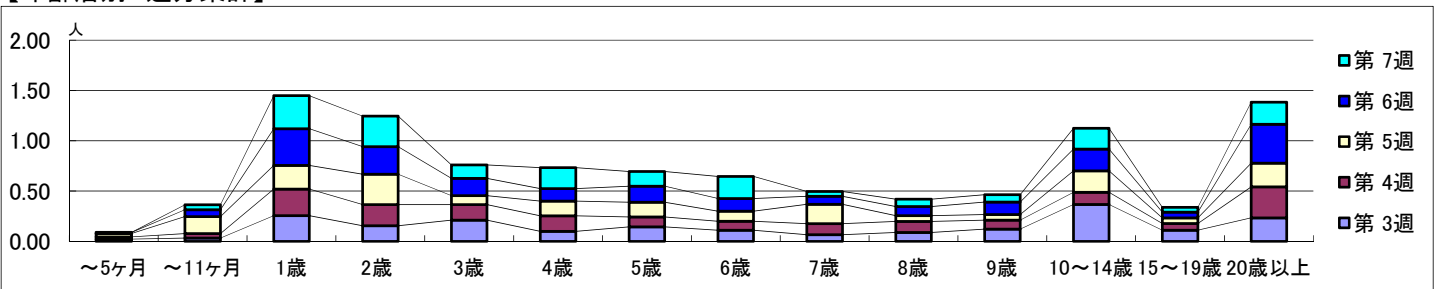
2021年1月18日 ~ 2月21日
[2021年 第3週 ~ 第7週]

【区別・週別報告定点当り】

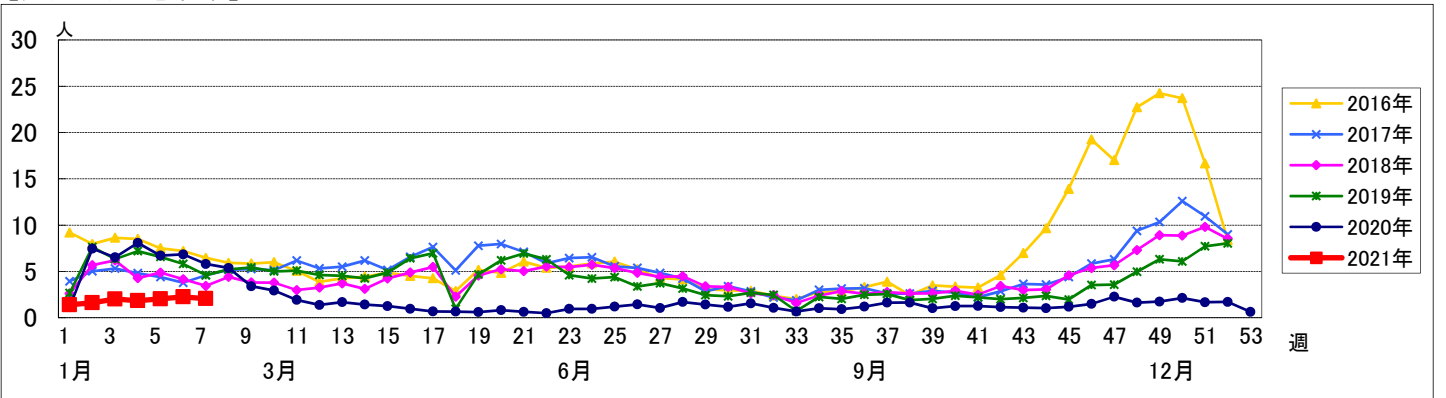


週数		合計	年齢層別													
			~5ヶ月	~11ヶ月	1歳	2歳	3歳	4歳	5歳	6歳	7歳	8歳	9歳	10~14歳	15~19歳	20歳以上
第3週	罹患数	182	2	3	23	14	19	9	13	10	6	8	11	33	10	21
	定点当り	2.02	0.02	0.03	0.26	0.16	0.21	0.10	0.14	0.11	0.07	0.09	0.12	0.37	0.11	0.23
第4週	罹患数	167	2	4	24	19	14	14	9	8	10	10	8	11	6	28
	定点当り	1.84	0.02	0.04	0.26	0.21	0.15	0.15	0.10	0.09	0.11	0.11	0.09	0.12	0.07	0.31
第5週	罹患数	181	3	15	21	27	8	13	13	9	17	5	5	19	5	21
	定点当り	2.03	0.03	0.17	0.24	0.30	0.09	0.15	0.15	0.10	0.19	0.06	0.06	0.21	0.06	0.24
第6週	罹患数	198	1	6	32	24	15	11	14	11	7	8	11	19	5	34
	定点当り	2.25	0.01	0.07	0.36	0.27	0.17	0.13	0.16	0.13	0.08	0.09	0.13	0.22	0.06	0.39
第7週	罹患数	169		4	27	25	11	17	12	18	4	6	6	17	4	18
	定点当り	2.06		0.05	0.33	0.30	0.13	0.21	0.15	0.22	0.05	0.07	0.07	0.21	0.05	0.22

【年齢層別5週分集計】



【定点当りの患者数】



<< 水痘 >>

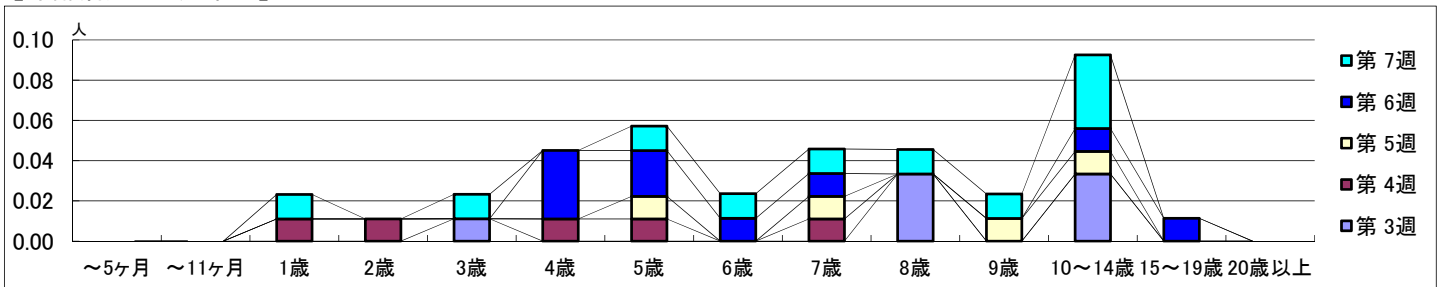
2021年1月18日 ~ 2月21日
[2021年 第3週 ~ 第7週]

【区別・週別報告定点当り】

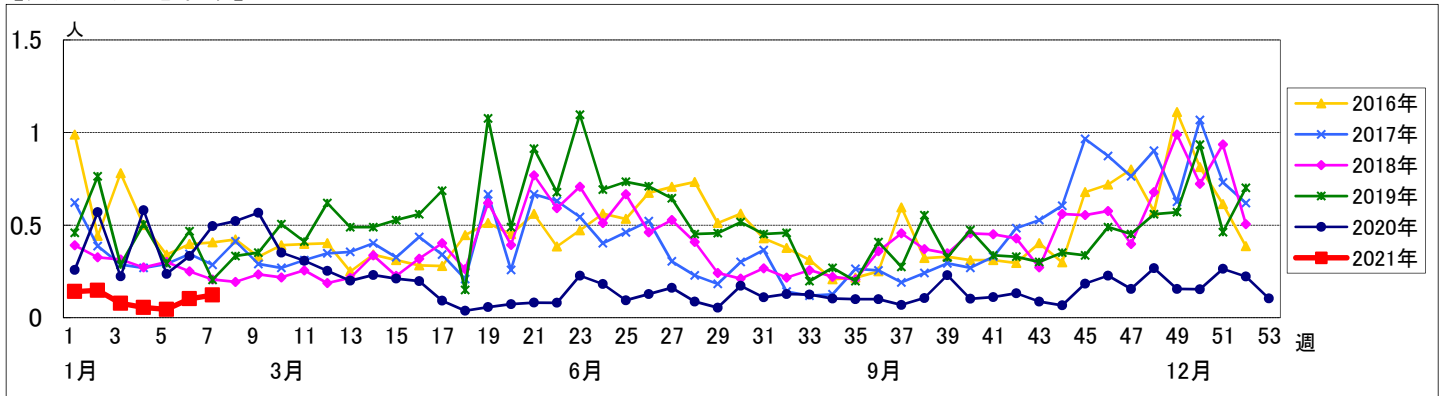
週数		合計	鶴見	神奈川	西	中	南	港南	保土ヶ谷	旭	磯子	金沢	港北	緑	青葉	都筑	戸塚	栄	泉	瀬谷
第3週	定点数	94	7	6	3	4	5	5	5	6	4	5	8	5	7	5	7	4	4	4
	罹患数	7	0	2	0	0	0	1	0	1	0	1	0	0	0	0	0	0	2	0
第4週	報告定点	91	7	6	3	4	4	5	4	6	4	5	7	5	7	5	7	4	4	4
	罹患数	5	1	0	0	0	0	0	0	1	0	1	0	0	0	1	1	0	0	0
第5週	報告定点	89	7	6	3	4	4	5	5	5	4	5	7	4	7	4	7	4	4	4
	罹患数	4	1	0	0	0	0	1	0	0	0	1	0	0	0	1	0	0	0	0
第6週	報告定点	88	7	6	3	4	5	5	5	5	4	5	6	5	6	4	7	3	4	4
	罹患数	9	1	0	0	0	1	1	3	0	0	1	0	1	1	0	0	0	0	0
第7週	報告定点	82	7	6	3	4	5	2	3	5	4	5	7	4	6	4	6	3	4	4
	罹患数	10	1	0	0	0	0	1	0	1	0	1	1	1	2	0	0	1	1	0
	定点当り	0.08	0	0.33	0	0	0	0.25	0	0.17	0	0.20	0	0	0	0	0	0	0.50	0

週数		合計	~5ヶ月	~11ヶ月	1歳	2歳	3歳	4歳	5歳	6歳	7歳	8歳	9歳	10~14歳	15~19歳	20歳以上
第3週	罹患数	7					1					3		3		
	定点当り	0.08					0.01					0.03		0.03		
第4週	罹患数	5			1	1		1	1		1					
	定点当り	0.05			0.01	0.01		0.01	0.01		0.01					
第5週	罹患数	4							1		1		1	1		
	定点当り	0.04							0.01		0.01		0.01	0.01		
第6週	罹患数	9						3	2	1	1			1	1	
	定点当り	0.10						0.03	0.02	0.01	0.01			0.01	0.01	
第7週	罹患数	10			1		1		1	1	1	1	1	3		
	定点当り	0.12			0.01		0.01		0.01	0.01	0.01	0.01	0.01	0.04		

【年齢層別5週分集計】



【定点当りの患者数】



<< 手足口病 >>

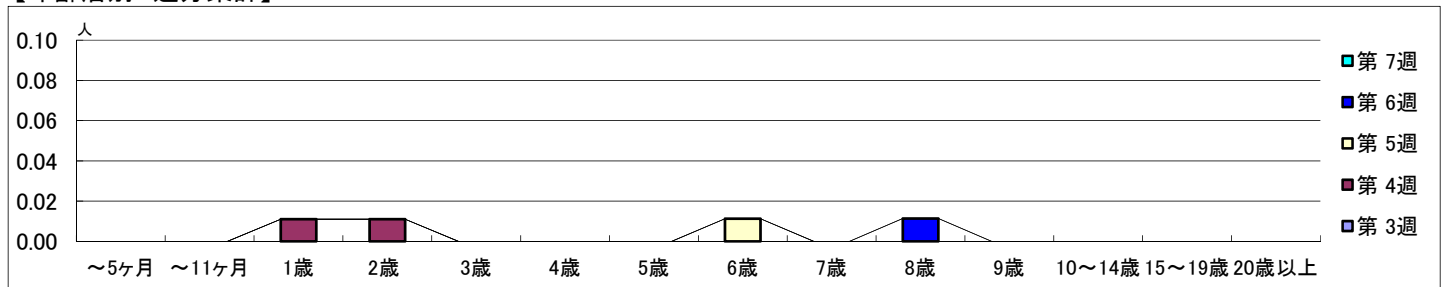
2021年1月18日 ~ 2月21日
[2021年 第3週 ~ 第7週]

【区別・週別報告定点当り】

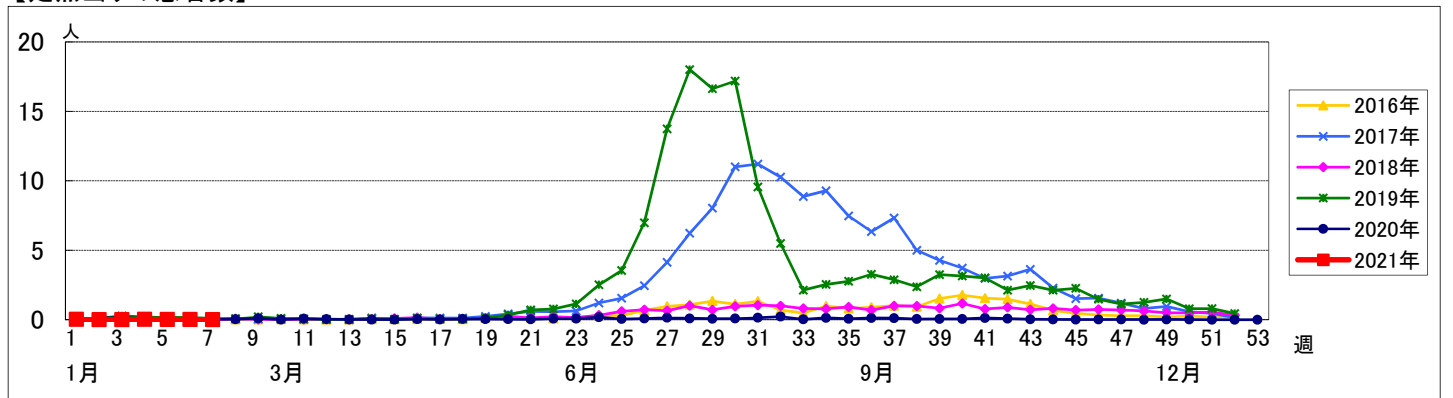
週数		合計	鶴見	神奈川	西	中	南	港南	保土ヶ谷	旭	磯子	金沢	港北	緑	青葉	都筑	戸塚	栄	泉	瀬谷
第3週	定点数	94	7	6	3	4	5	5	5	6	4	5	8	5	7	5	7	4	4	4
	報告定点	90	7	6	3	4	4	4	4	6	4	5	7	5	7	5	7	4	4	4
	罹患数	0	0	0	0	0	0	0	0	0	0	0	0	0	0	0	0	0	0	0
	定点当り	0	0	0	0	0	0	0	0	0	0	0	0	0	0	0	0	0	0	0
第4週	報告定点	91	7	6	3	4	4	5	4	6	4	5	7	5	7	5	7	4	4	4
	罹患数	2	0	1	0	0	0	0	0	0	0	0	0	0	1	0	0	0	0	0
	定点当り	0.02	0	0.17	0	0	0	0	0	0	0	0	0	0	0.14	0	0	0	0	0
	報告定点	89	7	6	3	4	4	5	5	5	4	5	7	4	7	4	7	4	4	4
第5週	報告定点	88	7	6	3	4	5	5	5	5	4	5	6	5	6	4	7	3	4	4
	罹患数	1	0	0	0	0	0	0	0	0	0	1	0	0	0	0	0	0	0	0
	定点当り	0.01	0	0	0	0	0	0	0	0	0	0.20	0	0	0	0	0	0	0	0
	報告定点	82	7	6	3	4	5	2	3	5	4	5	7	4	6	4	6	3	4	4
第6週	報告定点	82	7	6	3	4	5	2	3	5	4	5	7	4	6	4	6	3	4	4
	罹患数	1	0	0	0	0	0	0	0	0	0	0	0	0	0	0	1	0	0	0
	定点当り	0.01	0	0	0	0	0	0	0	0	0	0	0	0	0	0	0.14	0	0	0
	報告定点	82	7	6	3	4	5	2	3	5	4	5	7	4	6	4	6	3	4	4
第7週	報告定点	82	7	6	3	4	5	2	3	5	4	5	7	4	6	4	6	3	4	4
	罹患数	0	0	0	0	0	0	0	0	0	0	0	0	0	0	0	0	0	0	0
	定点当り	0	0	0	0	0	0	0	0	0	0	0	0	0	0	0	0	0	0	0
	報告定点	82	7	6	3	4	5	2	3	5	4	5	7	4	6	4	6	3	4	4

週数		合計	~5ヶ月	~11ヶ月	1歳	2歳	3歳	4歳	5歳	6歳	7歳	8歳	9歳	10~14歳	15~19歳	20歳以上
第3週	罹患数	0														
	定点当り	0														
第4週	罹患数	2			1	1										
	定点当り	0.02			0.01	0.01										
第5週	罹患数	1							1							
	定点当り	0.01							0.01							
第6週	罹患数	1										1				
	定点当り	0.01										0.01				
第7週	罹患数	0														
	定点当り	0														

【年齢層別5週分集計】



【定点当りの患者数】



<< 伝染性紅斑 >>

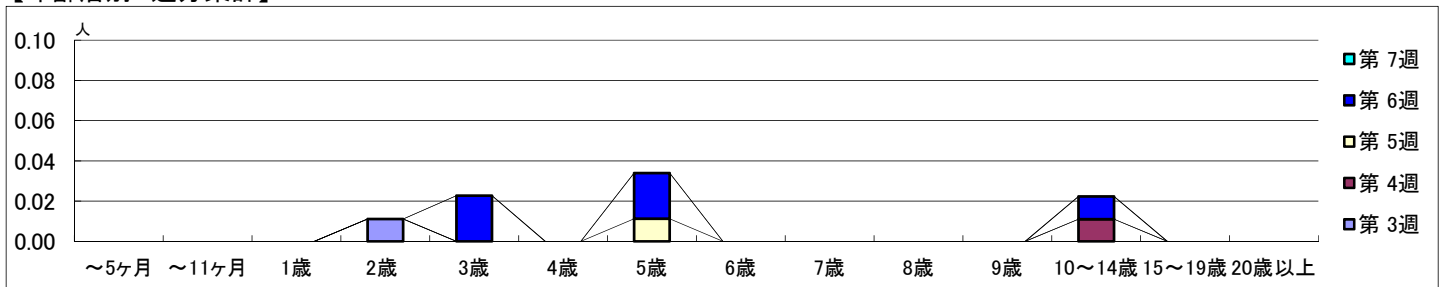
2021年1月18日 ~ 2月21日
[2021年 第3週 ~ 第7週]

【区別・週別報告定点当り】

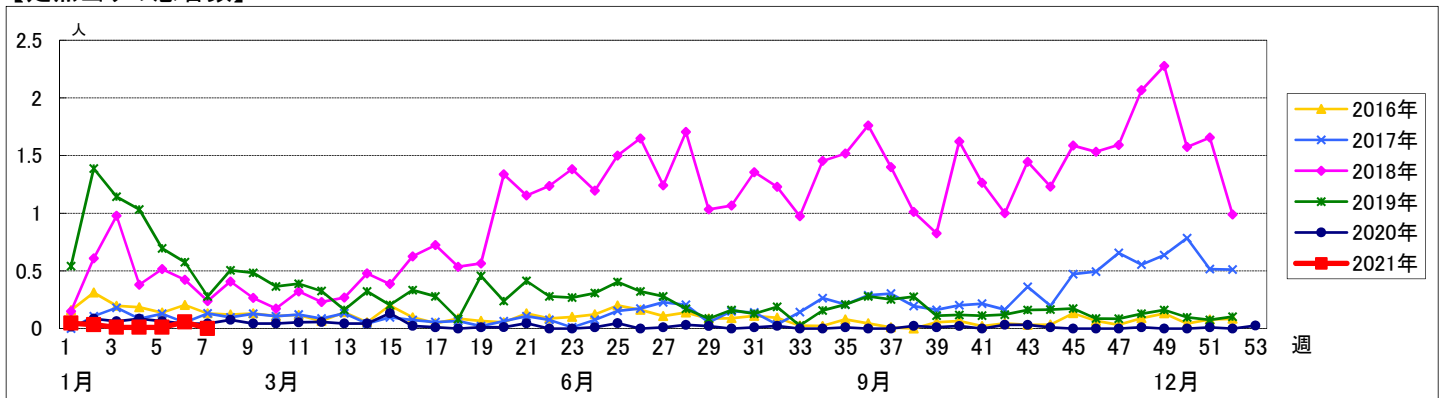
週数		合計	鶴見	神奈川	西	中	南	港南	保土ヶ谷	旭	磯子	金沢	港北	緑	青葉	都筑	戸塚	栄	泉	瀬谷
第3週	定点数	94	7	6	3	4	5	5	5	6	4	5	8	5	7	5	7	4	4	4
	報告定点	90	7	6	3	4	4	4	4	6	4	5	7	5	7	5	7	4	4	4
	罹患数	1	0	0	0	0	0	0	0	0	0	0	0	1	0	0	0	0	0	0
	定点当り	0.01	0	0	0	0	0	0	0	0	0	0	0	0.20	0	0	0	0	0	0
第4週	報告定点	91	7	6	3	4	4	5	4	6	4	5	7	5	7	5	7	4	4	4
	罹患数	1	0	0	0	0	0	0	0	0	0	0	1	0	0	0	0	0	0	0
	定点当り	0.01	0	0	0	0	0	0	0	0	0	0	0.14	0	0	0	0	0	0	0
	報告定点	89	7	6	3	4	4	5	5	5	4	5	7	4	7	4	7	4	4	4
第5週	報告定点	89	7	6	3	4	4	5	5	5	4	5	7	4	7	4	7	4	4	4
	罹患数	1	0	0	0	0	0	0	0	0	0	0	0	1	0	0	0	0	0	0
	定点当り	0.01	0	0	0	0	0	0	0	0	0	0	0	0.25	0	0	0	0	0	0
	報告定点	88	7	6	3	4	5	5	5	5	4	5	6	5	6	4	7	3	4	4
第6週	報告定点	88	7	6	3	4	5	5	5	5	4	5	6	5	6	4	7	3	4	4
	罹患数	5	0	0	0	1	1	0	0	0	0	0	0	1	0	0	1	0	1	0
	定点当り	0.06	0	0	0	0.25	0.20	0	0	0	0	0	0	0.20	0	0	0.14	0	0.25	0
	報告定点	82	7	6	3	4	5	2	3	5	4	5	7	4	6	4	6	3	4	4
第7週	報告定点	82	7	6	3	4	5	2	3	5	4	5	7	4	6	4	6	3	4	4
	罹患数	0	0	0	0	0	0	0	0	0	0	0	0	0	0	0	0	0	0	0
	定点当り	0	0	0	0	0	0	0	0	0	0	0	0	0	0	0	0	0	0	0

週数		合計	~5ヶ月	~11ヶ月	1歳	2歳	3歳	4歳	5歳	6歳	7歳	8歳	9歳	10~14歳	15~19歳	20歳以上
第3週	罹患数	1				1										
	定点当り	0.01				0.01										
第4週	罹患数	1												1		
	定点当り	0.01												0.01		
第5週	罹患数	1							1							
	定点当り	0.01							0.01							
第6週	罹患数	5					2		2					1		
	定点当り	0.06					0.02		0.02					0.01		
第7週	罹患数	0														
	定点当り	0														

【年齢層別5週分集計】



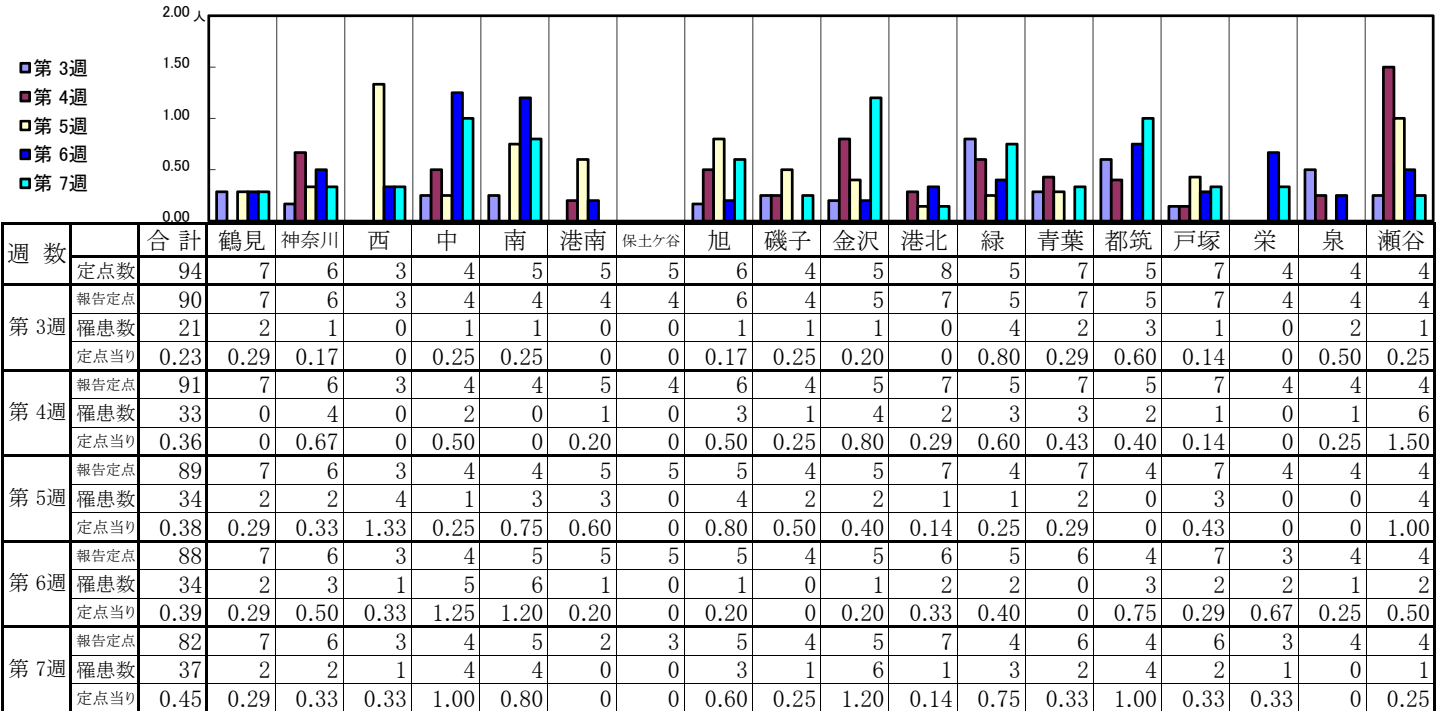
【定点当りの患者数】



<< 突発性発しん >>

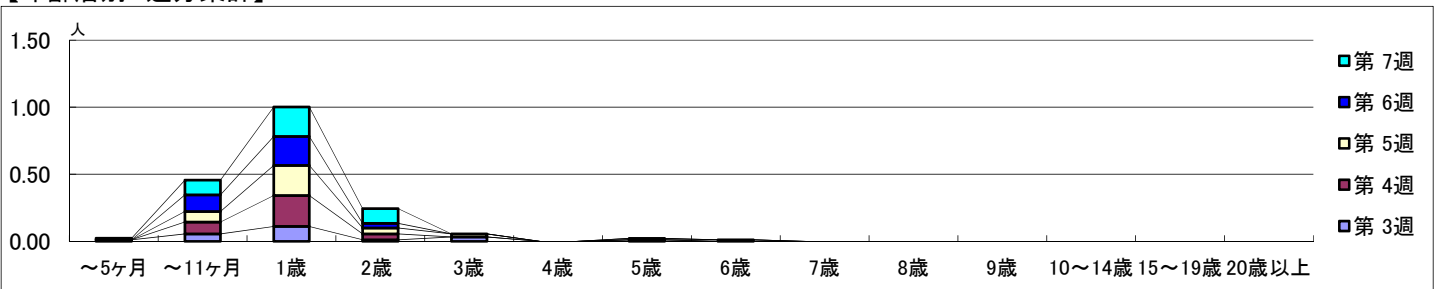
2021年1月18日 ~ 2月21日
[2021年 第3週 ~ 第7週]

【区別・週別報告定点当り】

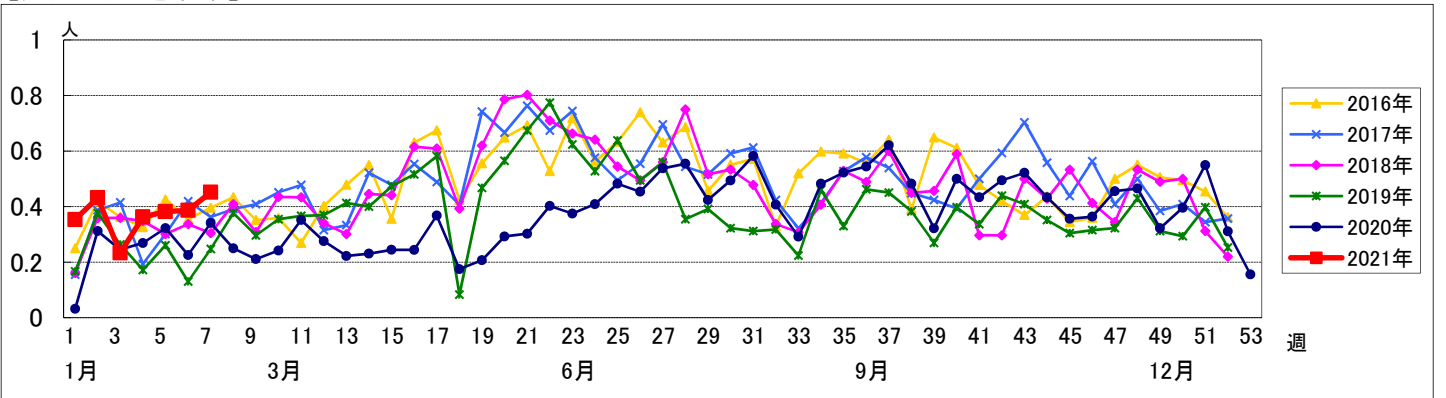


週数		合計	~5ヶ月	~11ヶ月	1歳	2歳	3歳	4歳	5歳	6歳	7歳	8歳	9歳	10~14歳	15~19歳	20歳以上
第3週	罹患数	21	1	5	10	1	3			1						
	定点当り	0.23	0.01	0.06	0.11	0.01	0.03			0.01						
第4週	罹患数	33		8	21	4										
	定点当り	0.36		0.09	0.23	0.04										
第5週	罹患数	34		7	20	4	2			1						
	定点当り	0.38		0.08	0.22	0.04	0.02			0.01						
第6週	罹患数	34		11	19	3				1						
	定点当り	0.39		0.13	0.22	0.03				0.01						
第7週	罹患数	37	1	9	18	9										
	定点当り	0.45	0.01	0.11	0.22	0.11										

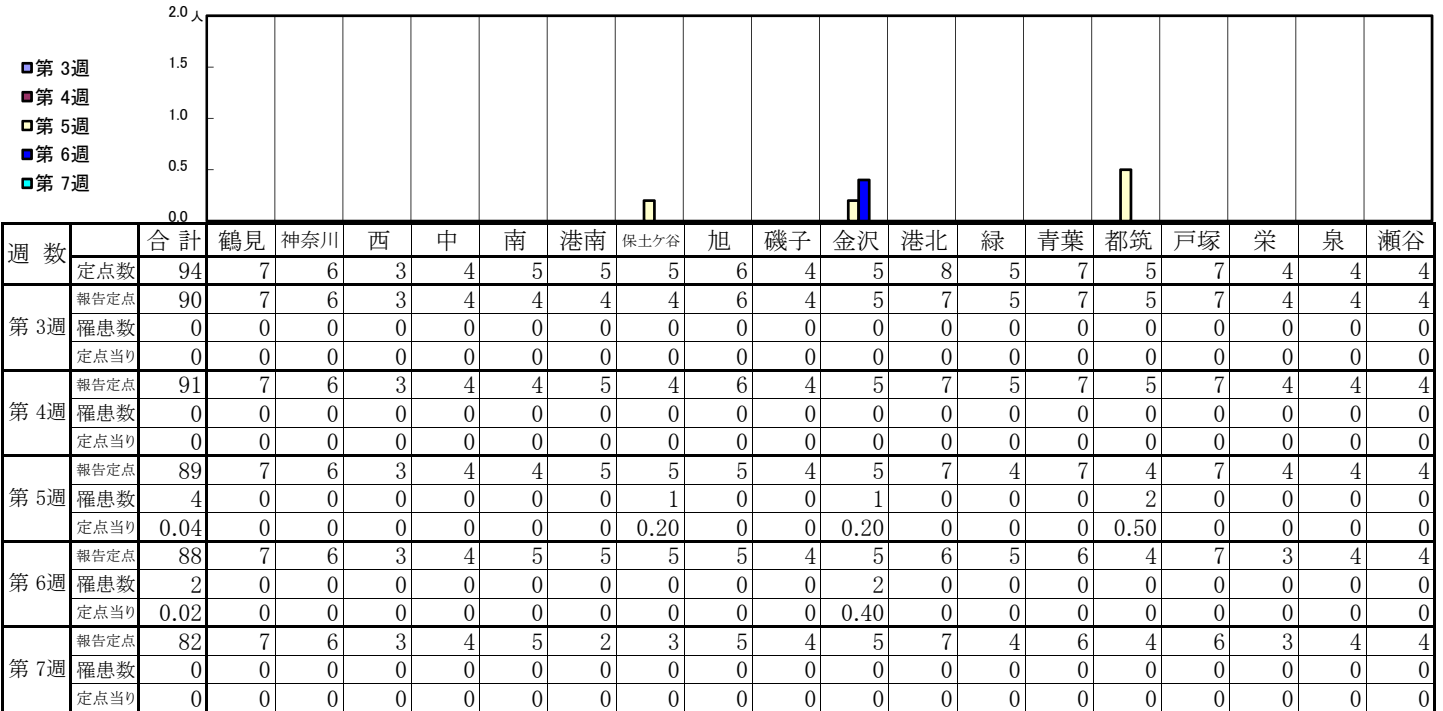
【年齢層別5週分集計】



【定点当りの患者数】

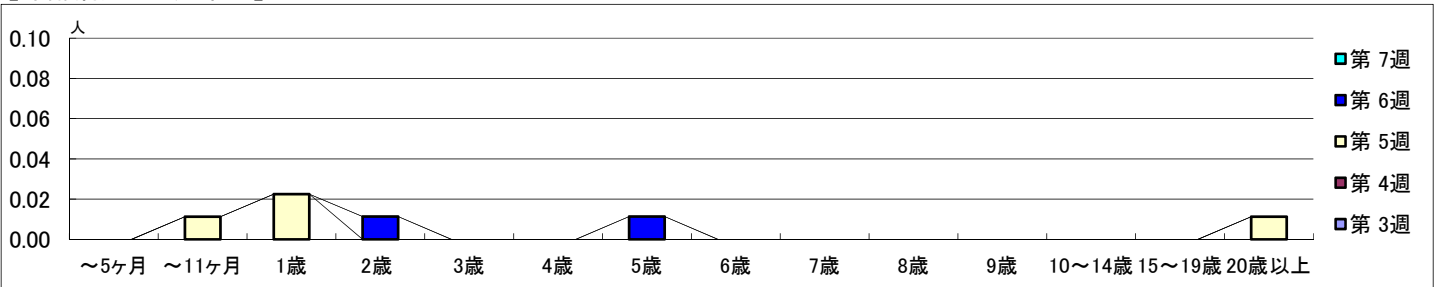


【区別・週別報告定点当り】

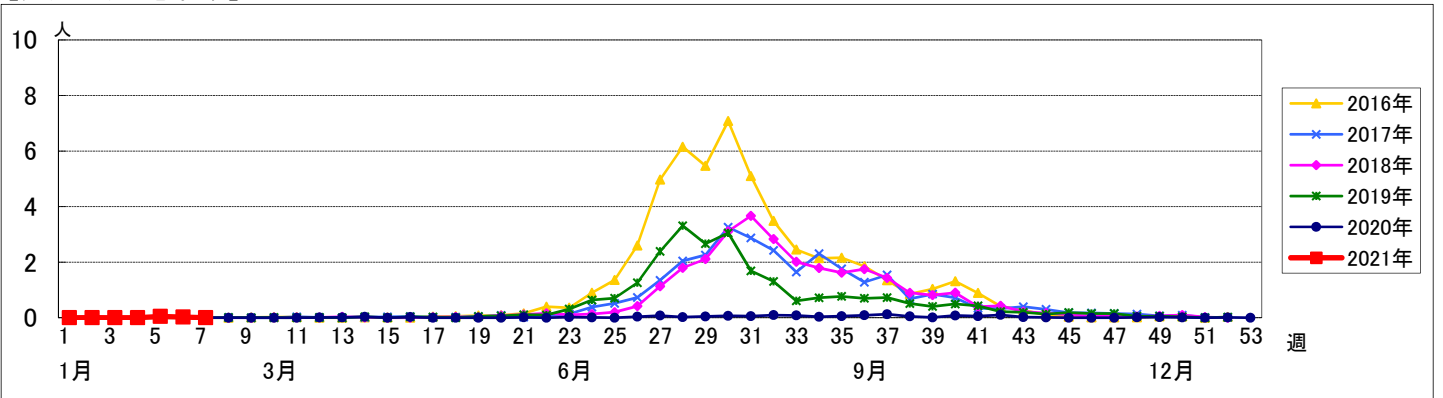


週数		合計	~5ヶ月	~11ヶ月	1歳	2歳	3歳	4歳	5歳	6歳	7歳	8歳	9歳	10~14歳	15~19歳	20歳以上
第3週	罹患数	0														
	定点当り	0														
第4週	罹患数	0														
	定点当り	0														
第5週	罹患数	4		1	2											1
	定点当り	0.04		0.01	0.02											0.01
第6週	罹患数	2				1			1							
	定点当り	0.02				0.01			0.01							
第7週	罹患数	0														
	定点当り	0														

【年齢層別5週分集計】



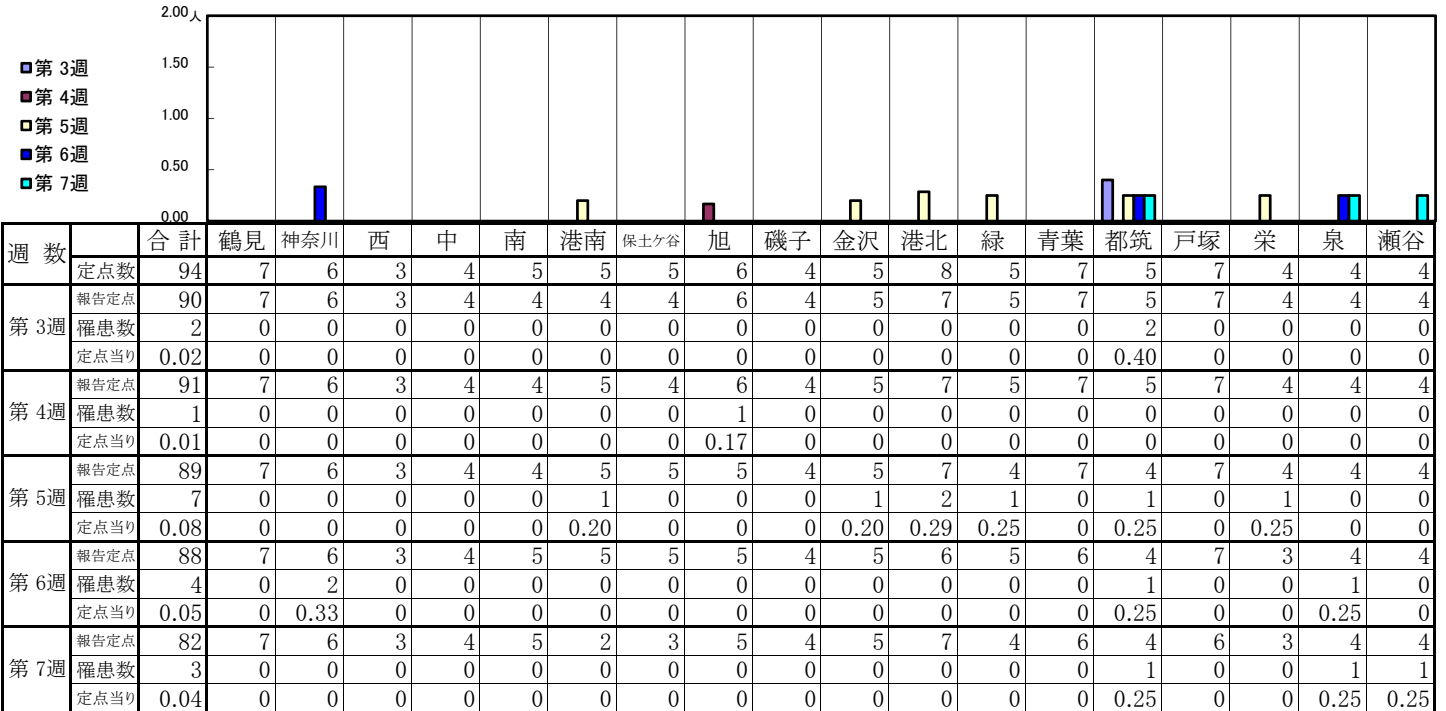
【定点当りの患者数】



<< 流行性耳下腺炎 >>

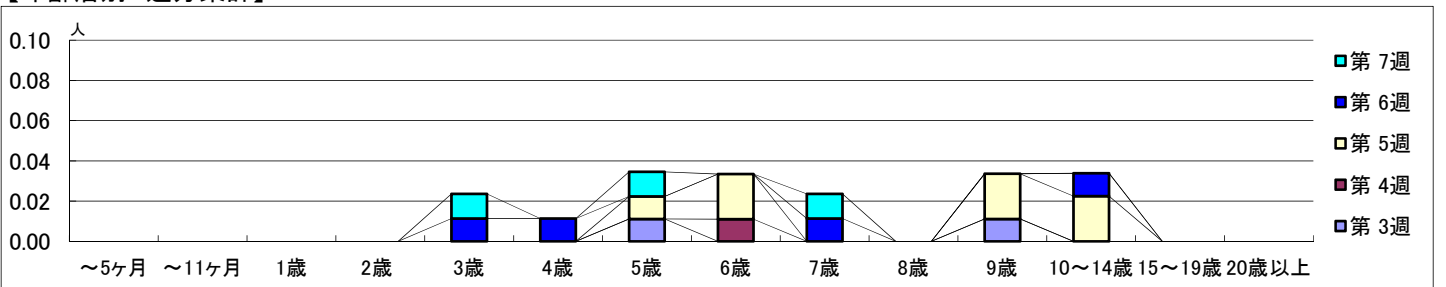
2021年1月18日 ~ 2月21日
[2021年 第3週 ~ 第7週]

【区別・週別報告定点当り】

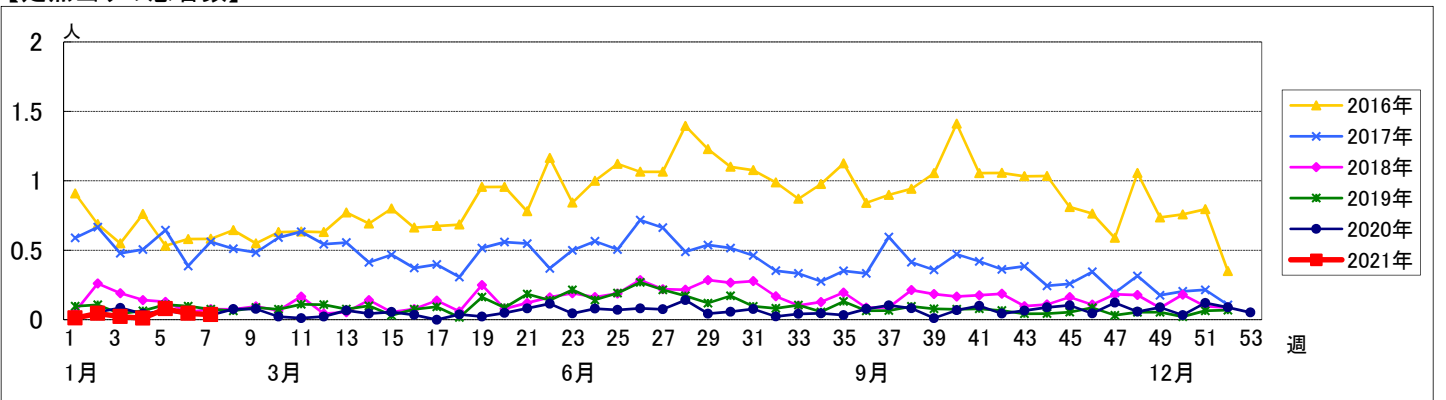


週数		合計	~5ヶ月	~11ヶ月	1歳	2歳	3歳	4歳	5歳	6歳	7歳	8歳	9歳	10~14歳	15~19歳	20歳以上
第3週	罹患数	2							1				1			
	定点当り	0.02							0.01				0.01			
第4週	罹患数	1								1						
	定点当り	0.01								0.01						
第5週	罹患数	7							1	2			2	2		
	定点当り	0.08							0.01	0.02			0.02	0.02		
第6週	罹患数	4					1	1			1			1		
	定点当り	0.05					0.01	0.01			0.01			0.01		
第7週	罹患数	3					1		1		1					
	定点当り	0.04					0.01		0.01		0.01					

【年齢層別5週分集計】



【定点当りの患者数】



<< 急性出血性結膜炎 >>

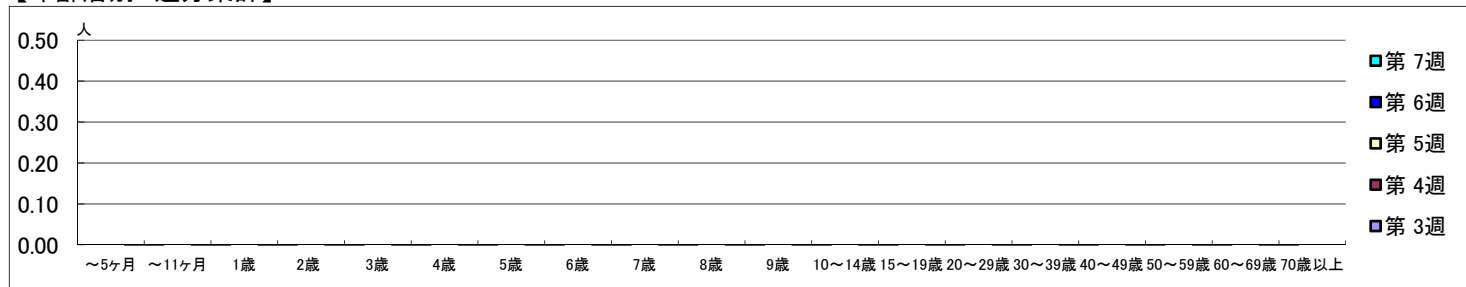
2021年1月18日 ~ 2月21日
[2021年 第3週 ~ 第7週]

【区別・週別報告定点当り】

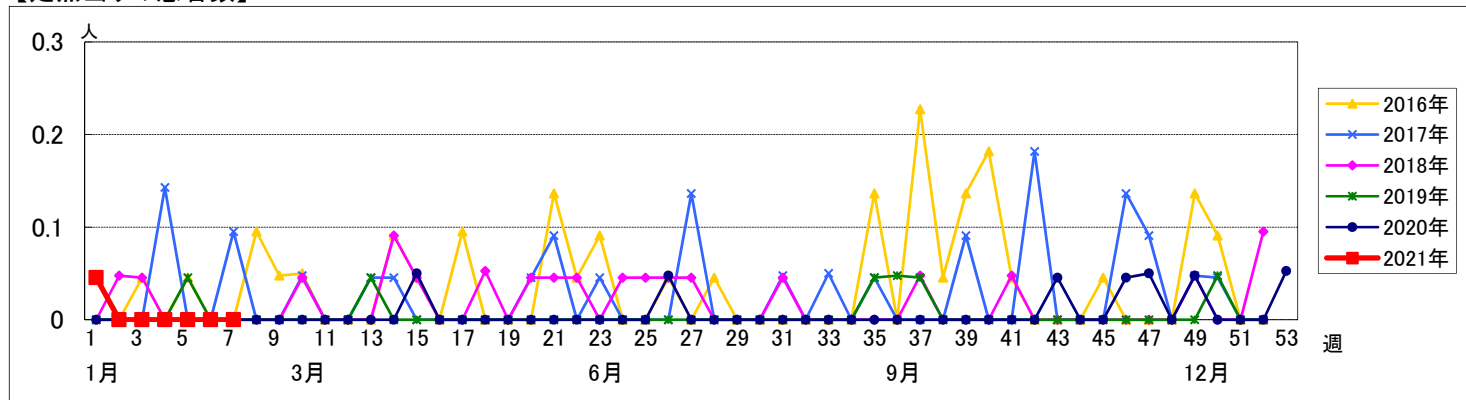
週数		合計	区別																	
			鶴見	神奈川	西	中	南	港南	保土ヶ谷	旭	磯子	金沢	港北	緑	青葉	都筑	戸塚	栄	泉	瀬谷
第3週	定点数	22	2	1	1	1	1	1	1	1	1	2	1	2	1	2	1	1	1	
	報告定点	21	2	1	1	1	1	1	1	1	1	1	1	2	1	2	1	2	1	
	罹患数	0	0	0	0	0	0	0	0	0	0	0	0	0	0	0	0	0	0	
	定点当り	0	0	0	0	0	0	0	0	0	0	0	0	0	0	0	0	0	0	
第4週	報告定点	20	2	1	1	1	1	1	1	1	1	2	1	2	1	2	1	1	1	
	罹患数	0	0	0	0	0	0	0	0	0	0	0	0	0	0	0	0	0	0	
	定点当り	0	0	0	0	0	0	0	0	0	0	0	0	0	0	0	0	0	0	
	報告定点	21	2	1	1	1	1	1	1	1	1	2	1	2	1	2	1	1	1	
第5週	報告定点	21	2	1	1	1	1	1	1	1	1	2	1	2	1	2	1	1	1	
	罹患数	0	0	0	0	0	0	0	0	0	0	0	0	0	0	0	0	0	0	
	定点当り	0	0	0	0	0	0	0	0	0	0	0	0	0	0	0	0	0	0	
	報告定点	21	2	1	1	1	1	1	1	1	1	2	1	2	1	2	1	1	1	
第6週	報告定点	21	2	1	1	1	1	1	1	1	1	2	1	2	1	2	1	1	1	
	罹患数	0	0	0	0	0	0	0	0	0	0	0	0	0	0	0	0	0	0	
	定点当り	0	0	0	0	0	0	0	0	0	0	0	0	0	0	0	0	0	0	
	報告定点	17	2	1	1	1	1	1	1	1	1	1	1	1	1	2	1	1	1	
第7週	報告定点	17	2	1	1	1	1	1	1	1	1	1	1	1	1	2	1	1	1	
	罹患数	0	0	0	0	0	0	0	0	0	0	0	0	0	0	0	0	0	0	
	定点当り	0	0	0	0	0	0	0	0	0	0	0	0	0	0	0	0	0	0	

週数		合計	~5ヶ月	~11ヶ月	1歳	2歳	3歳	4歳	5歳	6歳	7歳	8歳	9歳	10~14歳	15~19歳	20~29歳	30~39歳	40~49歳	50~59歳	60~69歳	70歳以上
			罹患数	0																	
定点当り	0																				
報告定点	0																				
報告定点	0																				
報告定点	0																				
報告定点	0																				
報告定点	0																				

【年齢層別5週分集計】



【定点当りの患者数】



<< 流行性角結膜炎 >>

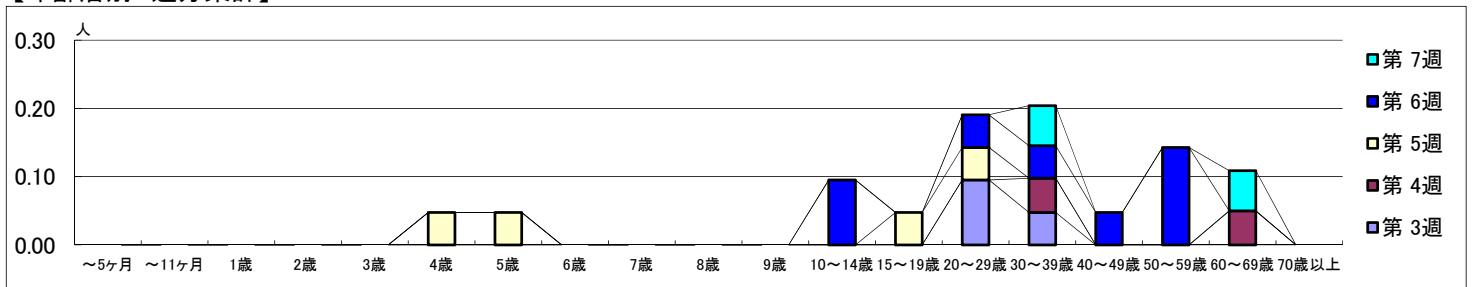
2021年1月18日 ~ 2月21日
[2021年 第3週 ~ 第7週]

【区別・週別報告定点当り】

週数		区別																				
		合計	鶴見	神奈川	西	中	南	港南	保土ヶ谷	旭	磯子	金沢	港北	緑	青葉	都筑	戸塚	栄	泉	瀬谷		
第3週	報告定点	21	2	1	1	1	1	1	1	1	1	1	1	1	2	1	2	1	2	1	1	1
	罹患数	3	0	0	0	0	0	0	0	0	0	0	0	0	0	1	1	1	0	0	0	0
第4週	報告定点	20	2	1	1	1	1	1	1	1	1	2	1	2	1	2	1	1	1	1	1	1
	罹患数	2	0	1	0	0	0	0	0	0	0	0	0	0	0	1	0	0	0	0	0	0
第5週	報告定点	21	2	1	1	1	1	1	1	1	1	2	1	2	1	2	1	2	1	1	1	1
	罹患数	4	0	0	0	0	0	1	0	0	0	0	0	0	1	0	2	0	0	0	0	0
第6週	報告定点	21	2	1	1	1	1	1	1	1	1	2	1	2	1	2	1	2	1	1	1	1
	罹患数	8	0	0	0	0	0	0	0	0	0	1	0	4	1	2	0	0	0	0	0	0
第7週	報告定点	17	2	1	1	1	1	1	1	1	1	1	1	1	1	2	1	1	1	1	1	1
	罹患数	2	0	1	1	0	0	0	0	0	0	0	0	0	0	0	0	0	0	0	0	0
		定点当り	0.14	0	0	0	0	0	0	0	0	0	0	0.50	1.00	0.50	0	0	0	0	0	0

週数		合計	年齢層別																				
			~5ヶ月	~11ヶ月	1歳	2歳	3歳	4歳	5歳	6歳	7歳	8歳	9歳	10~14歳	15~19歳	20~29歳	30~39歳	40~49歳	50~59歳	60~69歳	70歳以上		
第3週	罹患数	3														2	1						
	定点当り	0.14														0.10	0.05						
第4週	罹患数	2															1					1	
	定点当り	0.10															0.05					0.05	
第5週	罹患数	4						1	1								1	1					
	定点当り	0.19						0.05	0.05								0.05	0.05					
第6週	罹患数	8												2		1	1	1	1	3			
	定点当り	0.38												0.10		0.05	0.05	0.05	0.14				
第7週	罹患数	2															1				1		
	定点当り	0.12															0.06				0.06		

【年齢層別5週分集計】



【定点当りの患者数】

