

疾病別 警報・注意報 発生状況

2021年 第6週

	インフルエンザ	RSウイルス感染症	咽頭結膜熱	A群溶血性レンサ球菌咽頭炎	感染性胃腸炎	水痘	手足口病	伝染性紅斑	突発性発しん	ヘルパンギーナ	流行性耳下腺炎	急性出血性結膜炎	流行性角結膜炎
警報レベル <span style="color:red">◎</span>	30		3	8	20	2	5	2		6	6	1	8
終息基準値 <span style="color:red">◎</span>	10		1	4	12	1	2	1		2	2	0.1	4
注意報レベル <span style="color:red">○</span>	10					1					3		
横浜市	-	0.01	0.06	0.25	2.28	0.10	0.01	0.06	0.39	0.02	0.05	-	0.38
鶴見	-	-	-	0.14	2.57	0.14	-	-	0.29	-	-	-	-
神奈川	-	-	-	-	4.17	-	-	-	0.50	-	0.33	-	-
西	-	-	-	-	3.67	-	-	-	0.33	-	-	-	-
中	-	0.25	-	0.50	2.25	-	-	0.25	1.25	-	-	-	-
南	-	-	-	0.20	3.20	0.20	-	0.20	1.20	-	-	-	-
港南	-	-	0.40	0.40	2.20	0.20	-	-	0.20	-	-	-	-
保土ヶ谷	-	-	-	0.60	0.20	0.60	-	-	-	-	-	-	-
旭	-	-	0.20	-	4.40	-	-	-	0.20	-	-	-	-
磯子	-	-	0.67	0.33	1.67	-	-	-	-	-	-	-	-
金沢	-	-	-	0.40	1.20	0.20	-	-	0.20	0.40	-	-	-
港北	-	-	-	-	2.00	-	-	-	0.33	-	-	-	0.50
緑	-	-	-	1.20	2.40	0.20	-	0.20	0.40	-	-	-	-
青葉	-	-	-	0.17	1.67	0.17	-	-	-	-	-	-	2.00
都筑	-	-	-	0.50	1.50	-	-	-	0.75	-	0.25	-	1.00
戸塚	-	-	-	-	2.00	-	0.14	0.14	0.29	-	-	-	1.00
栄	-	-	-	-	2.00	-	-	-	0.67	-	-	-	-
泉	-	-	-	-	1.50	-	-	0.25	0.25	-	0.25	-	-
瀬谷	-	-	-	0.25	2.00	-	-	-	0.50	-	-	...	...

(-: 定点当たり0.00) (...: 未報告)

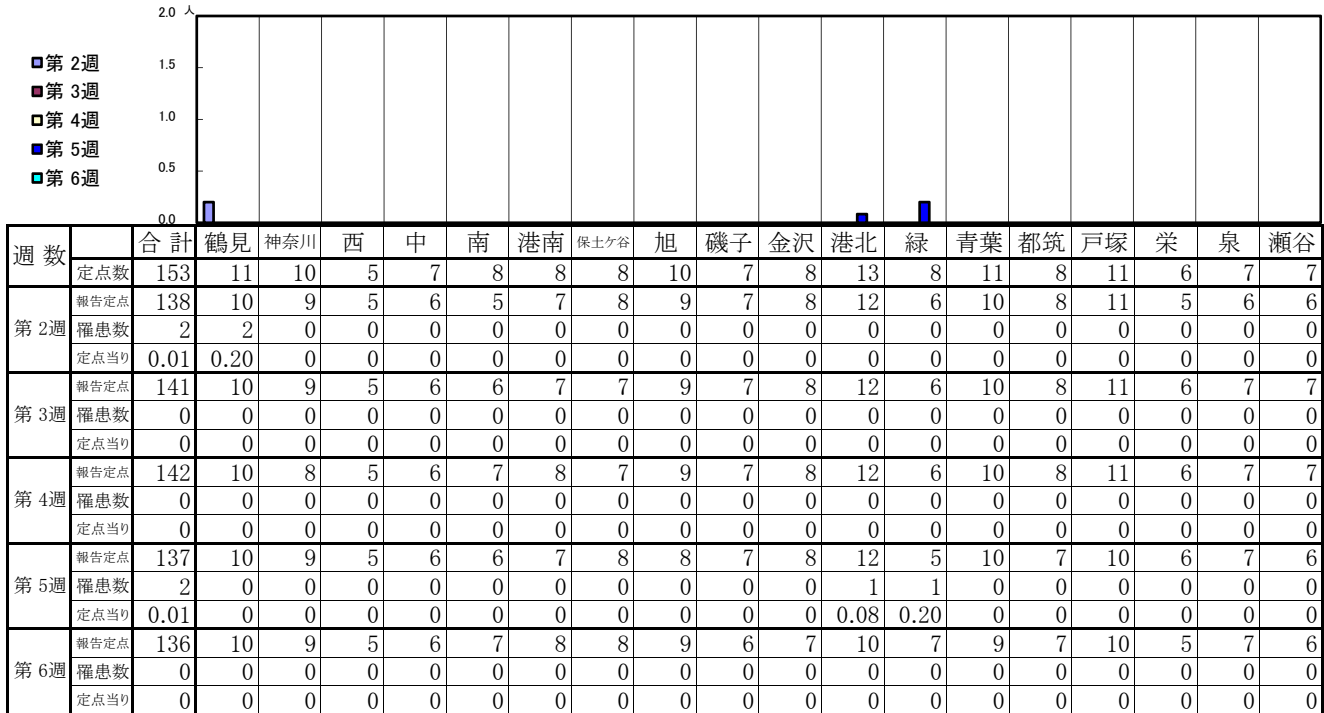
- ◎ 報告定点当たりの値が警報レベル もしくは警報レベル継続中です
- 報告定点当たりの値が注意報レベルに達しています

(この数字は集計時点のもので、翌週以降変動することもあります)

# << インフルエンザ >>

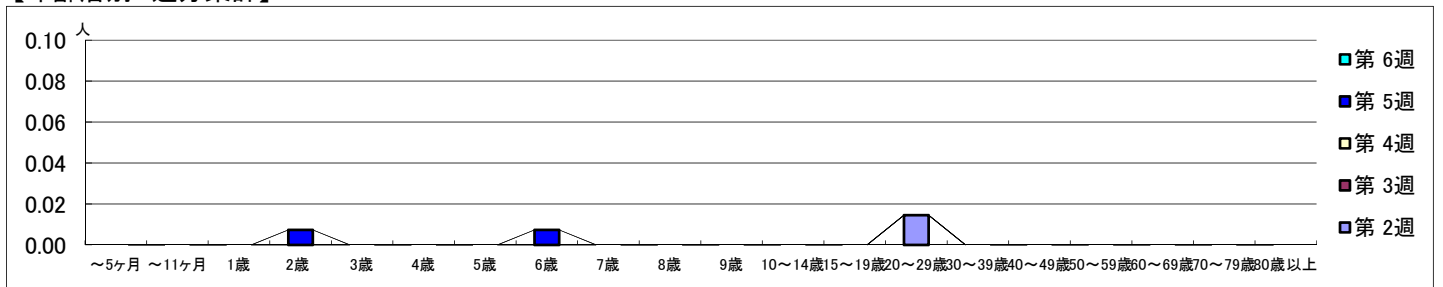
2021年1月11日 ~ 2月14日  
[2021年 第2週 ~ 第6週]

## 【区別・週別報告定点当り】

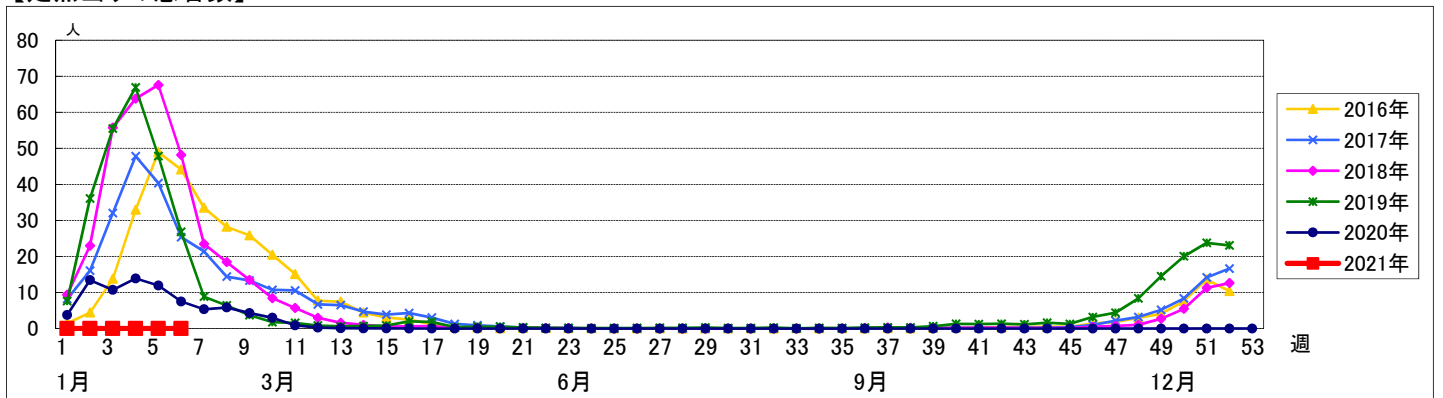


週数	合計	~5ヶ月	~11ヶ月	1歳	2歳	3歳	4歳	5歳	6歳	7歳	8歳	9歳	10~14歳	15~19歳	20~29歳	30~39歳	40~49歳	50~59歳	60~69歳	70~79歳	80歳以上	
第2週	2														2							
第3週	0																					
第4週	0																					
第5週	2				1				1													
第6週	0																					

## 【年齢層別5週分集計】



## 【定点当りの患者数】



# << RSウイルス感染症 >>

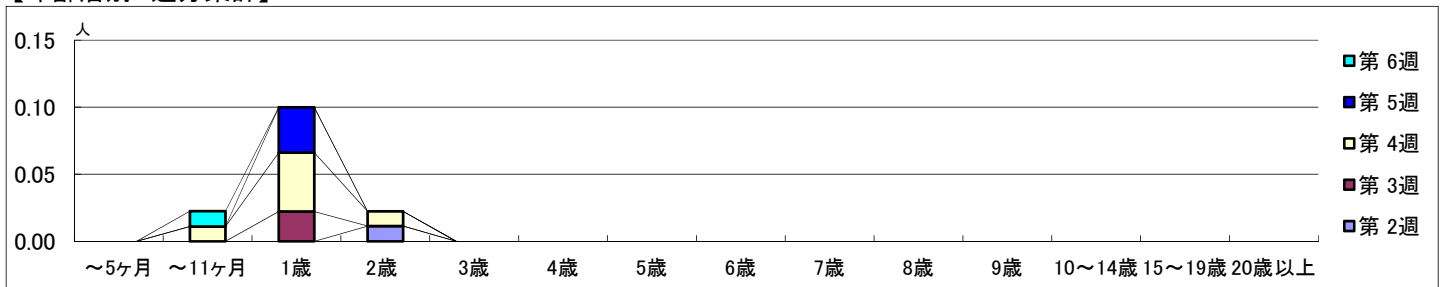
2021年1月11日 ~ 2月14日  
[2021年 第2週 ~ 第6週]

## 【区別・週別報告定点当り】

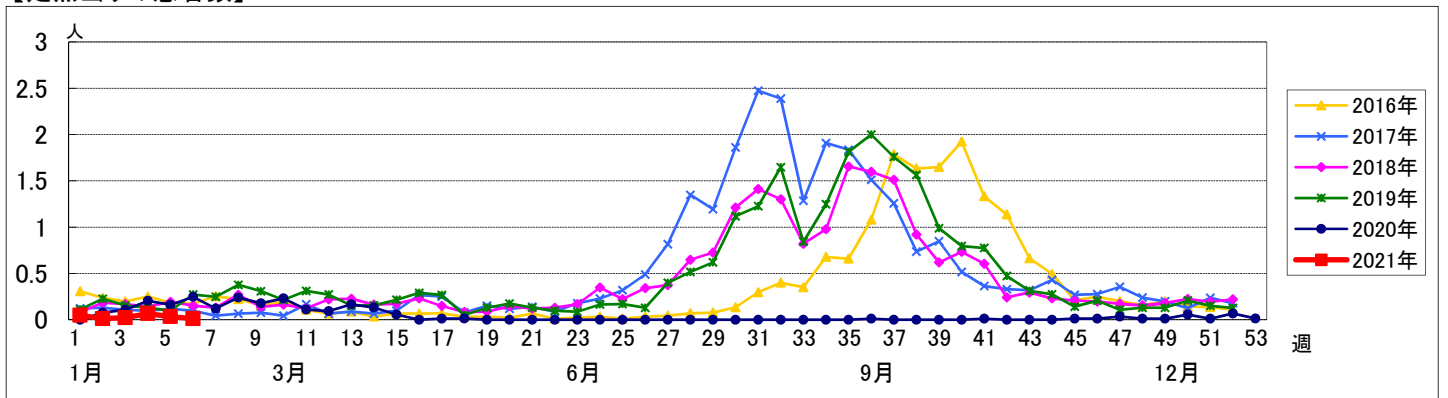
週数	合計	鶴見	神奈川	西	中	南	港南	保土ヶ谷	旭	磯子	金沢	港北	緑	青葉	都筑	戸塚	栄	泉	瀬谷
第2週	0.01	0	0.17	0	0	0	0	0	0	0	0	0	0	0	0	0	0	0	0
第3週	0.02	0	0	0	0	0	0	0	0	0	0	0	0.40	0	0	0	0	0	0
第4週	0.07	0	0	0	0	0	0	0	0	0	0	0	1.20	0	0	0	0	0	0
第5週	0.03	0	0	0	0	0	0	0	0	0	0	0	0.50	0.14	0	0	0	0	0
第6週	0.01	0	0	0	0.25	0	0	0	0	0	0	0	0	0	0	0	0	0	0

週数	合計	~5ヶ月	~11ヶ月	1歳	2歳	3歳	4歳	5歳	6歳	7歳	8歳	9歳	10~14歳	15~19歳	20歳以上
第2週	0.01				0.01										
第3週	0.02			0.02											
第4週	0.07		0.01	0.04	0.01										
第5週	0.03			0.03											
第6週	0.01		0.01												

## 【年齢層別5週分集計】



## 【定点当りの患者数】



<< 咽頭結膜熱 >>

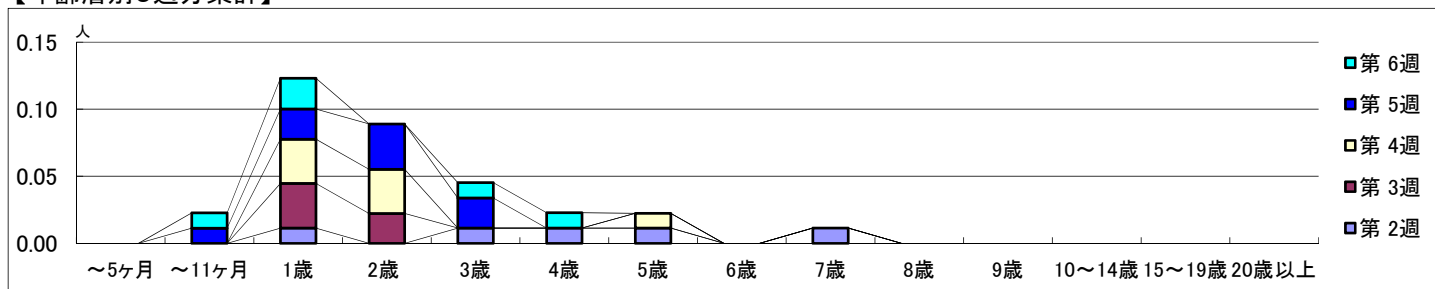
2021年1月11日 ~ 2月14日  
[2021年 第2週 ~ 第6週]

【区別・週別報告定点当り】

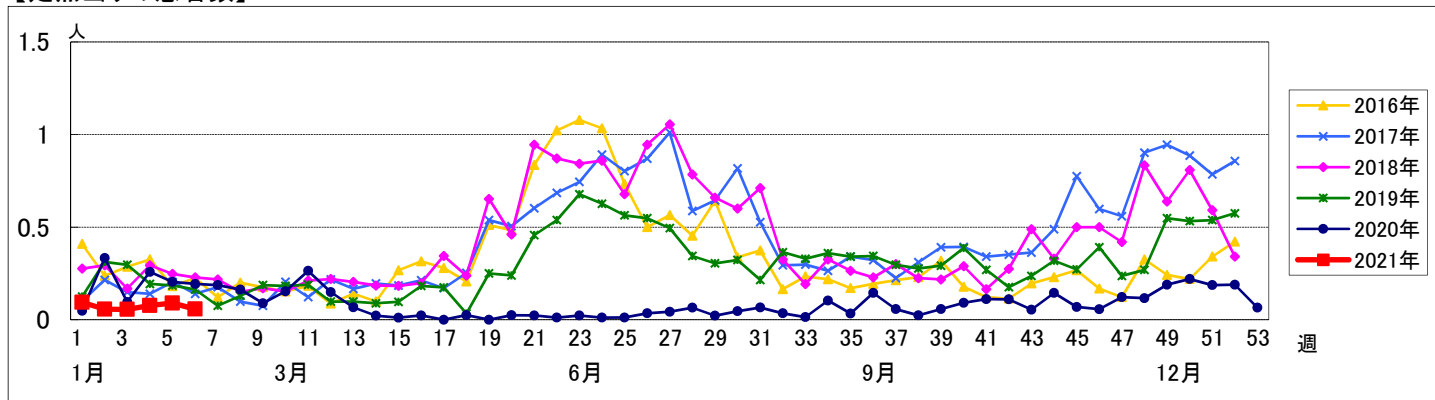
週数		合計	鶴見	神奈川	西	中	南	港南	保土ヶ谷	旭	磯子	金沢	港北	緑	青葉	都筑	戸塚	栄	泉	瀬谷
第2週	定点数	94	7	6	3	4	5	5	5	6	4	5	8	5	7	5	7	4	4	4
	報告定点	88	7	6	3	4	3	4	5	6	4	5	7	5	7	5	7	3	4	3
	罹患数	5	0	1	0	0	0	1	1	0	1	0	1	0	0	0	0	0	0	0
	定点当り	0.06	0	0.17	0	0	0	0.25	0.20	0	0.25	0	0.14	0	0	0	0	0	0	0
第3週	報告定点	90	7	6	3	4	4	4	4	6	4	5	7	5	7	5	7	4	4	4
	罹患数	5	0	1	0	0	0	2	0	0	0	0	2	0	0	0	0	0	0	0
	報告定点	91	7	6	3	4	4	5	4	6	4	5	7	5	7	5	7	4	4	4
	定点当り	0.06	0	0.17	0	0	0	0.50	0	0	0	0	0.29	0	0	0	0	0	0	0
第4週	報告定点	89	7	6	3	4	4	5	5	5	4	5	7	4	7	4	7	4	4	4
	罹患数	7	0	0	0	0	2	0	0	0	0	1	4	0	0	0	0	0	0	0
	報告定点	91	7	6	3	4	4	5	4	6	4	5	7	5	7	5	7	4	4	4
	定点当り	0.08	0	0	0	0	0.50	0	0	0	0	0.20	0.57	0	0	0	0	0	0	0
第5週	報告定点	89	7	6	3	4	4	5	5	5	4	5	7	4	7	4	7	4	4	4
	罹患数	8	0	1	0	0	0	4	1	0	0	1	1	0	0	0	0	0	0	0
	報告定点	89	7	6	3	4	4	5	5	5	4	5	7	4	7	4	7	4	4	4
	定点当り	0.09	0	0.17	0	0	0	0.80	0.20	0	0	0.20	0.14	0	0	0	0	0	0	0
第6週	報告定点	87	7	6	3	4	5	5	5	5	3	5	6	5	6	4	7	3	4	4
	罹患数	5	0	0	0	0	0	2	0	1	2	0	0	0	0	0	0	0	0	0
	報告定点	87	7	6	3	4	5	5	5	5	3	5	6	5	6	4	7	3	4	4
	定点当り	0.06	0	0	0	0	0	0.40	0	0.20	0.67	0	0	0	0	0	0	0	0	0

週数		合計	~5ヶ月	~11ヶ月	1歳	2歳	3歳	4歳	5歳	6歳	7歳	8歳	9歳	10~14歳	15~19歳	20歳以上
第2週	罹患数	5			1		1	1	1		1					
	定点当り	0.06			0.01		0.01	0.01	0.01		0.01					
第3週	罹患数	5			3	2										
	定点当り	0.06			0.03	0.02										
第4週	罹患数	7			3	3			1							
	定点当り	0.08			0.03	0.03			0.01							
第5週	罹患数	8		1	2	3	2									
	定点当り	0.09		0.01	0.02	0.03	0.02									
第6週	罹患数	5		1	2		1	1								
	定点当り	0.06		0.01	0.02		0.01	0.01								

【年齢層別5週分集計】



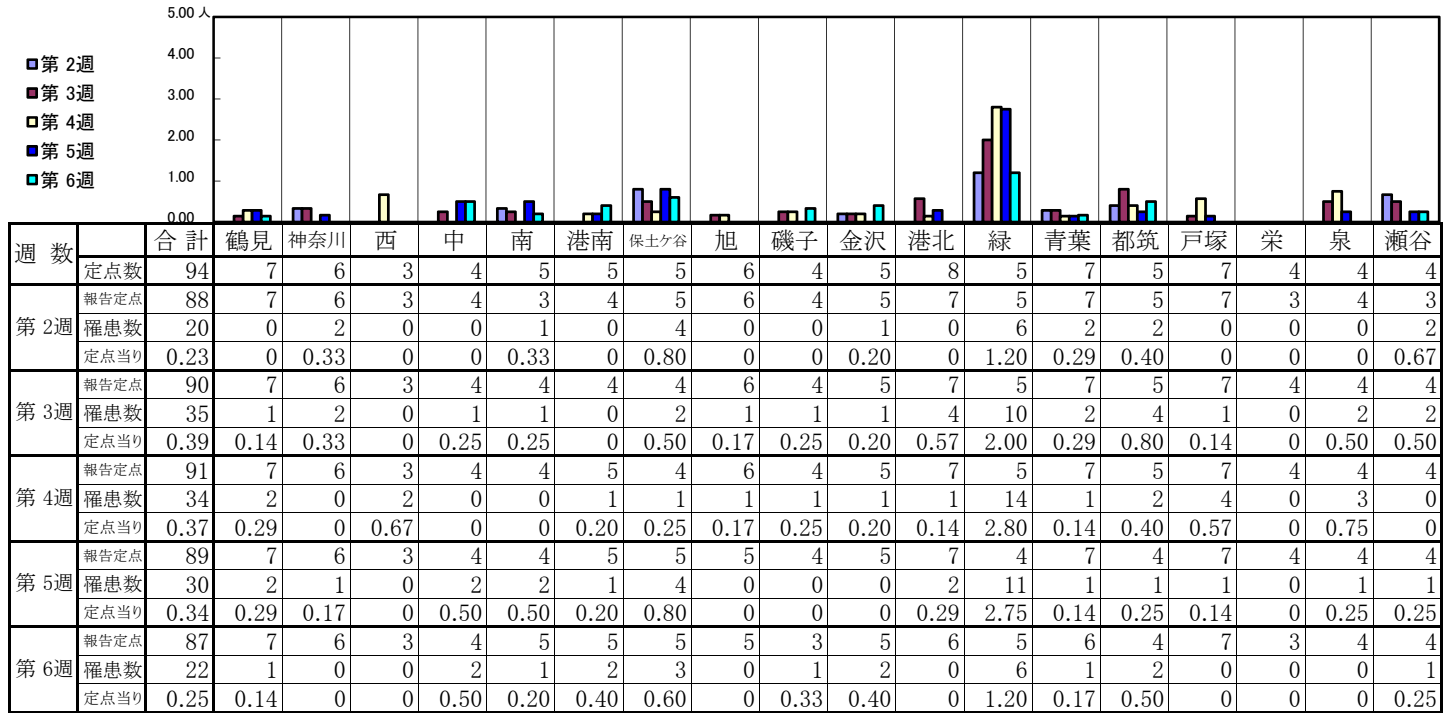
【定点当りの患者数】



<< A群溶血性レンサ球菌咽頭炎 >>

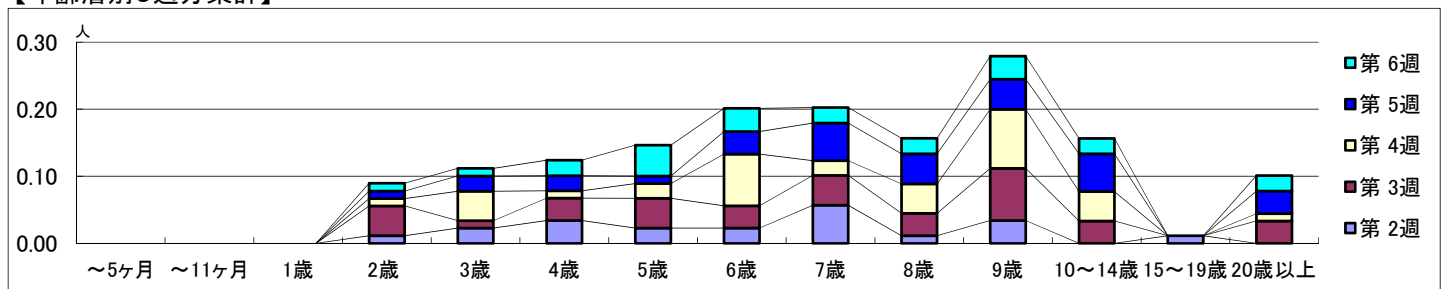
2021年1月11日 ~ 2月14日  
[2021年 第2週 ~ 第6週]

【区別・週別報告定点当り】

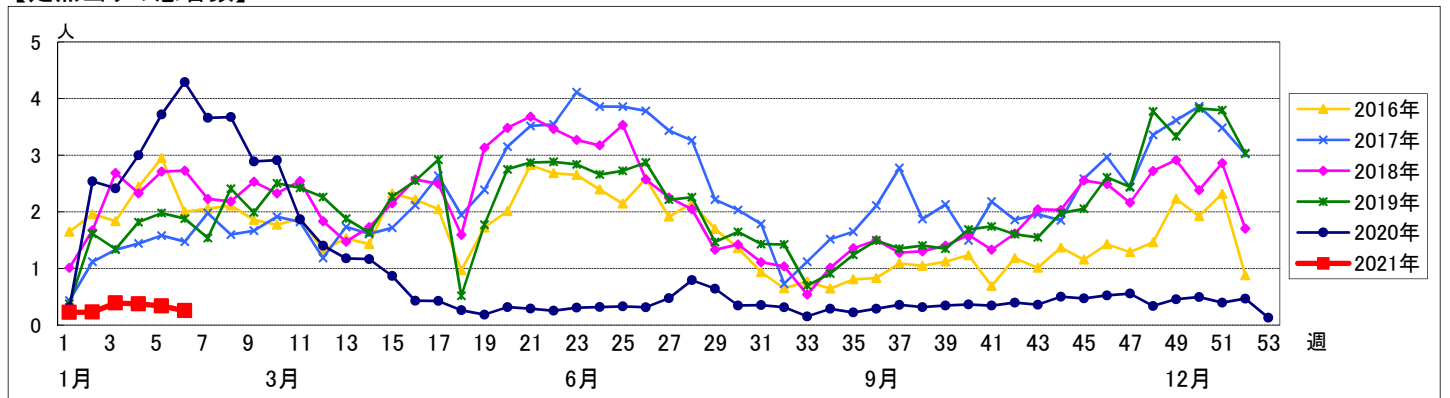


週数		合計	~5ヶ月	~11ヶ月	1歳	2歳	3歳	4歳	5歳	6歳	7歳	8歳	9歳	10~14歳	15~19歳	20歳以上
第2週	罹患数	20				1	2	3	2	2	5	1	3		1	
	定点当り	0.23				0.01	0.02	0.03	0.02	0.02	0.06	0.01	0.03		0.01	
第3週	罹患数	35				4	1	3	4	3	4	3	7	3		3
	定点当り	0.39				0.04	0.01	0.03	0.04	0.03	0.04	0.03	0.08	0.03		0.03
第4週	罹患数	34				1	4	1	2	7	2	4	8	4		1
	定点当り	0.37				0.01	0.04	0.01	0.02	0.08	0.02	0.04	0.09	0.04		0.01
第5週	罹患数	30				1	2	2	1	3	5	4	4	5		3
	定点当り	0.34				0.01	0.02	0.02	0.01	0.03	0.06	0.04	0.04	0.06		0.03
第6週	罹患数	22				1	1	2	4	3	2	2	3	2		2
	定点当り	0.25				0.01	0.01	0.02	0.05	0.03	0.02	0.02	0.03	0.02		0.02

【年齢層別5週分集計】



【定点当りの患者数】



# << 感染性胃腸炎 >>

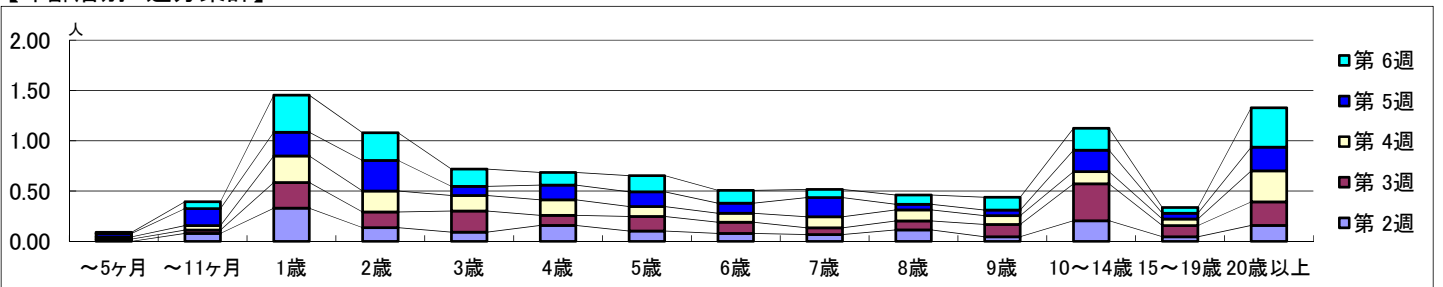
2021年1月11日 ~ 2月14日  
[2021年 第2週 ~ 第6週]

## 【区別・週別報告定点当り】

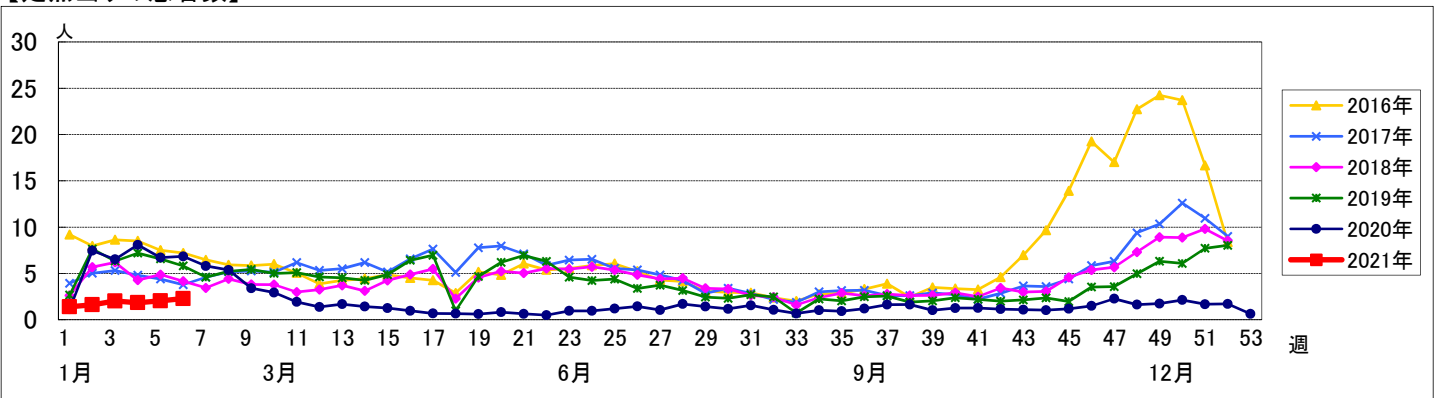
週数		合計	鶴見	神奈川	西	中	南	港南	保土ヶ谷	旭	磯子	金沢	港北	緑	青葉	都筑	戸塚	栄	泉	瀬谷
		定点数	94	7	6	3	4	5	5	5	6	4	5	8	5	7	5	7	4	4
第2週	報告定点	88	7	6	3	4	3	4	5	6	4	5	7	5	7	5	7	3	4	3
	罹患数	142	9	14	3	7	6	10	3	13	8	2	7	17	15	9	8	5	5	1
	定点当り	1.61	1.29	2.33	1.00	1.75	2.00	2.50	0.60	2.17	2.00	0.40	1.00	3.40	2.14	1.80	1.14	1.67	1.25	0.33
第3週	報告定点	90	7	6	3	4	4	4	4	6	4	5	7	5	7	5	7	4	4	4
	罹患数	182	19	17	3	6	12	12	4	10	11	12	13	9	20	12	12	3	5	2
	定点当り	2.02	2.71	2.83	1.00	1.50	3.00	3.00	1.00	1.67	2.75	2.40	1.86	1.80	2.86	2.40	1.71	0.75	1.25	0.50
第4週	報告定点	91	7	6	3	4	4	5	4	6	4	5	7	5	7	5	7	4	4	4
	罹患数	167	12	17	4	8	3	19	5	15	4	8	9	9	16	6	13	7	7	5
	定点当り	1.84	1.71	2.83	1.33	2.00	0.75	3.80	1.25	2.50	1.00	1.60	1.29	1.80	2.29	1.20	1.86	1.75	1.75	1.25
第5週	報告定点	89	7	6	3	4	4	5	5	5	4	5	7	4	7	4	7	4	4	4
	罹患数	181	18	8	1	10	12	9	1	6	16	5	30	11	13	14	6	5	12	4
	定点当り	2.03	2.57	1.33	0.33	2.50	3.00	1.80	0.20	1.20	4.00	1.00	4.29	2.75	1.86	3.50	0.86	1.25	3.00	1.00
第6週	報告定点	87	7	6	3	4	5	5	5	5	3	5	6	5	6	4	7	3	4	4
	罹患数	198	18	25	11	9	16	11	1	22	5	6	12	12	10	6	14	6	6	8
	定点当り	2.28	2.57	4.17	3.67	2.25	3.20	2.20	0.20	4.40	1.67	1.20	2.00	2.40	1.67	1.50	2.00	2.00	1.50	2.00

週数		合計	~5ヶ月	~11ヶ月	1歳	2歳	3歳	4歳	5歳	6歳	7歳	8歳	9歳	10~14歳	15~19歳	20歳以上
		第2週	罹患数	142		7	29	12	8	14	9	7	6	10	4	18
	定点当り	1.61		0.08	0.33	0.14	0.09	0.16	0.10	0.08	0.07	0.11	0.05	0.20	0.05	0.16
第3週	罹患数	182	2	3	23	14	19	9	13	10	6	8	11	33	10	21
	定点当り	2.02	0.02	0.03	0.26	0.16	0.21	0.10	0.14	0.11	0.07	0.09	0.12	0.37	0.11	0.23
第4週	罹患数	167	2	4	24	19	14	14	9	8	10	10	8	11	6	28
	定点当り	1.84	0.02	0.04	0.26	0.21	0.15	0.15	0.10	0.09	0.11	0.11	0.09	0.12	0.07	0.31
第5週	罹患数	181	3	15	21	27	8	13	13	9	17	5	5	19	5	21
	定点当り	2.03	0.03	0.17	0.24	0.30	0.09	0.15	0.15	0.10	0.19	0.06	0.06	0.21	0.06	0.24
第6週	罹患数	198	1	6	32	24	15	11	14	11	7	8	11	19	5	34
	定点当り	2.28	0.01	0.07	0.37	0.28	0.17	0.13	0.16	0.13	0.08	0.09	0.13	0.22	0.06	0.39

## 【年齢層別5週分集計】



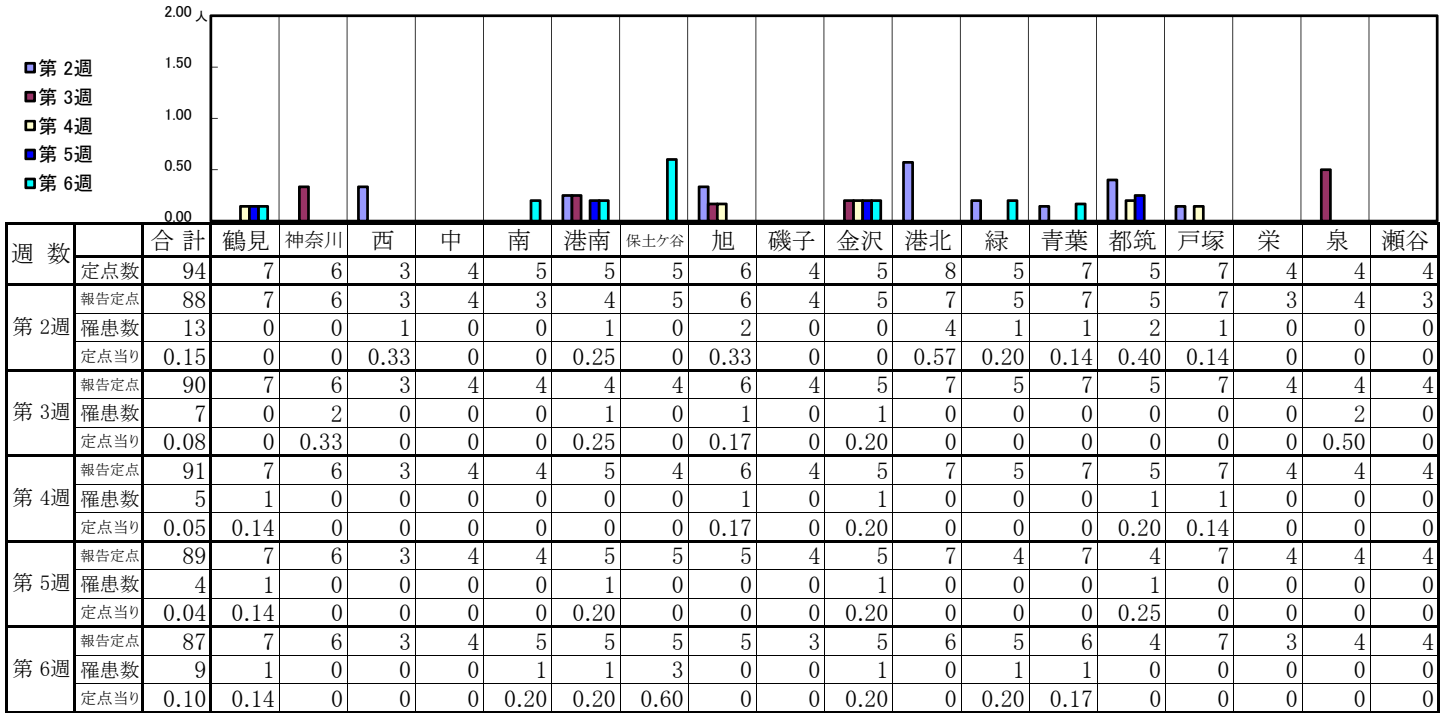
## 【定点当りの患者数】



# << 水痘 >>

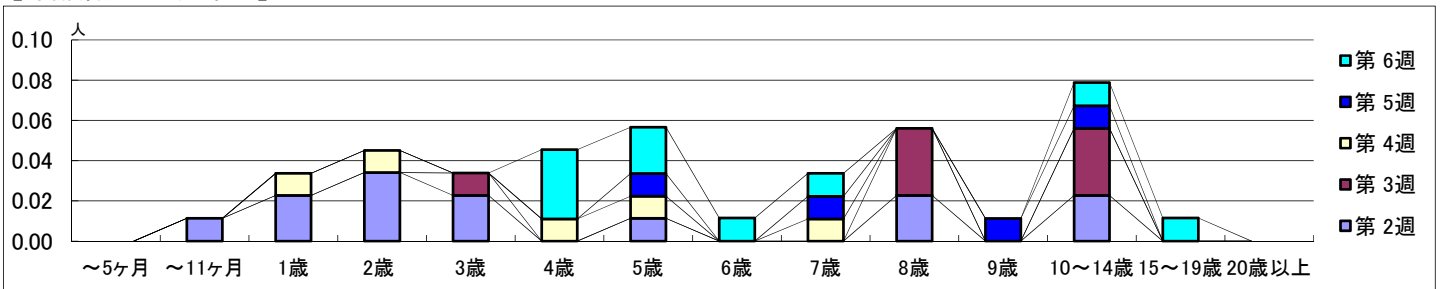
2021年1月11日 ~ 2月14日  
[2021年 第2週 ~ 第6週]

## 【区別・週別報告定点当り】

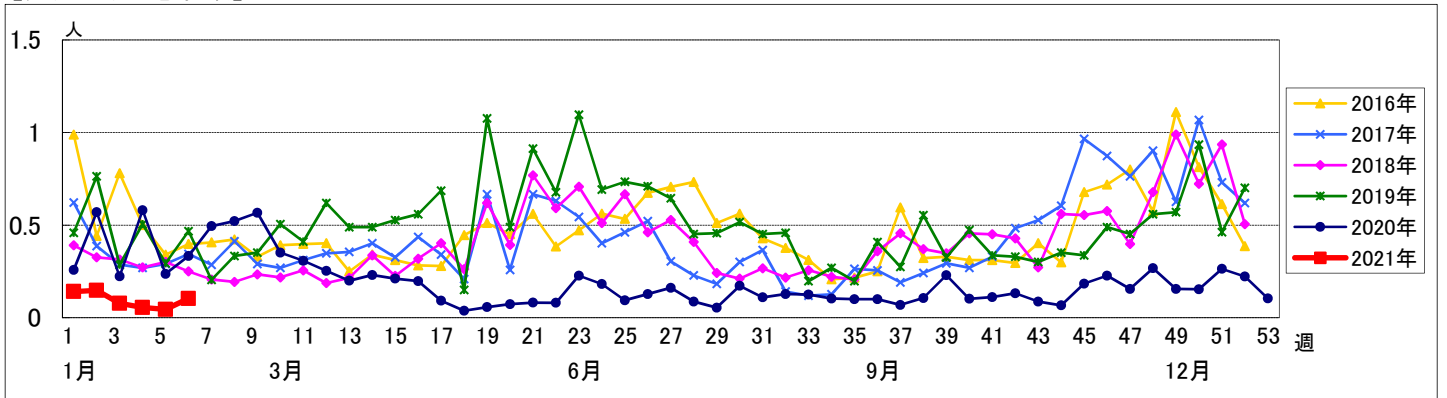


週数	合計	~5ヶ月	~11ヶ月	1歳	2歳	3歳	4歳	5歳	6歳	7歳	8歳	9歳	10~14歳	15~19歳	20歳以上
第2週	罹患数 13 定点当り 0.15		1	2	3	2		1			2		2		
第3週	罹患数 7 定点当り 0.08					1					3		3		
第4週	罹患数 5 定点当り 0.05			1	1		1	1		1					
第5週	罹患数 4 定点当り 0.04							1		1		1	1		
第6週	罹患数 9 定点当り 0.10						3	2	1	1			1	1	

## 【年齢層別5週分集計】



## 【定点当りの患者数】



# << 手足口病 >>

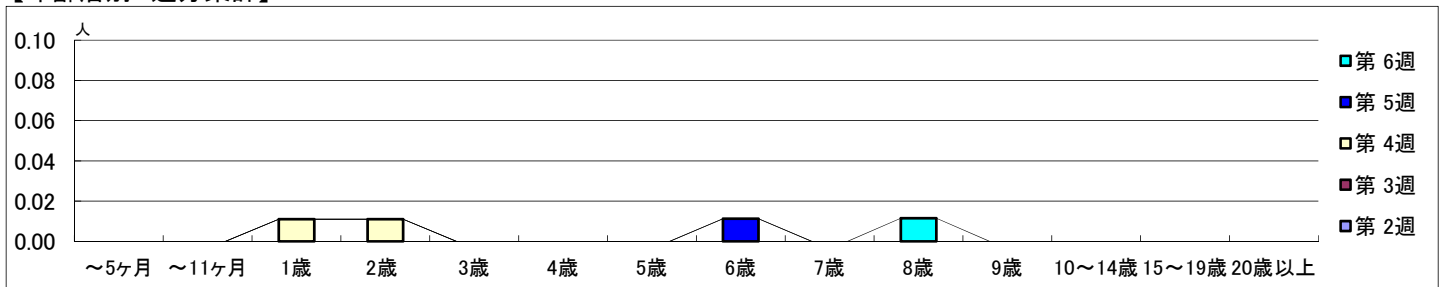
2021年1月11日 ~ 2月14日  
[2021年 第2週 ~ 第6週]

## 【区別・週別報告定点当り】

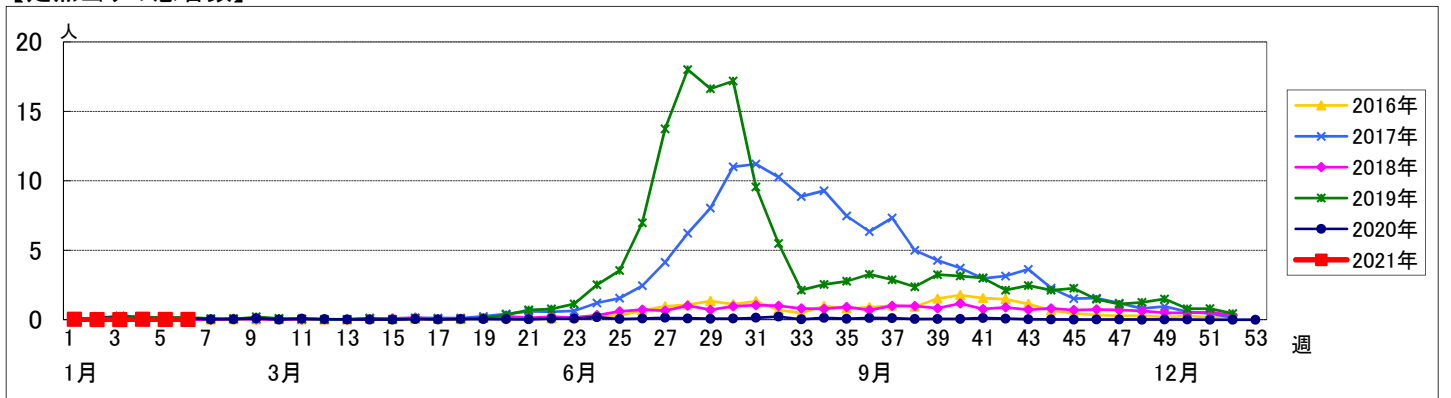
週 数		区 別																		
		合計	鶴見	神奈川	西	中	南	港南	保土ヶ谷	旭	磯子	金沢	港北	緑	青葉	都筑	戸塚	栄	泉	瀬谷
第2週	定点数	94	7	6	3	4	5	5	5	6	4	5	8	5	7	5	7	4	4	4
	報告定点	88	7	6	3	4	3	4	5	6	4	5	7	5	7	5	7	3	4	3
	罹患数	0	0	0	0	0	0	0	0	0	0	0	0	0	0	0	0	0	0	0
	定点当り	0	0	0	0	0	0	0	0	0	0	0	0	0	0	0	0	0	0	0
第3週	報告定点	90	7	6	3	4	4	4	4	6	4	5	7	5	7	5	7	4	4	4
	罹患数	0	0	0	0	0	0	0	0	0	0	0	0	0	0	0	0	0	0	0
	定点当り	0	0	0	0	0	0	0	0	0	0	0	0	0	0	0	0	0	0	0
	報告定点	91	7	6	3	4	4	5	4	6	4	5	7	5	7	5	7	4	4	4
第4週	罹患数	2	0	1	0	0	0	0	0	0	0	0	0	0	1	0	0	0	0	0
	定点当り	0.02	0	0.17	0	0	0	0	0	0	0	0	0	0	0.14	0	0	0	0	0
	報告定点	89	7	6	3	4	4	5	5	5	4	5	7	4	7	4	7	4	4	4
	罹患数	1	0	0	0	0	0	0	0	0	0	1	0	0	0	0	0	0	0	0
第5週	定点当り	0.01	0	0	0	0	0	0	0	0	0.20	0	0	0	0	0	0	0	0	0
	報告定点	87	7	6	3	4	5	5	5	5	3	5	6	5	6	4	7	3	4	4
	罹患数	1	0	0	0	0	0	0	0	0	0	0	0	0	0	0	1	0	0	0
	定点当り	0.01	0	0	0	0	0	0	0	0	0	0	0	0	0	0	0.14	0	0	0

週 数		合計	年 齢														
			~5ヶ月	~11ヶ月	1歳	2歳	3歳	4歳	5歳	6歳	7歳	8歳	9歳	10~14歳	15~19歳	20歳以上	
第2週	罹患数	0															
	定点当り	0															
第3週	罹患数	0															
	定点当り	0															
第4週	罹患数	2			1	1											
	定点当り	0.02			0.01	0.01											
第5週	罹患数	1							1								
	定点当り	0.01							0.01								
第6週	罹患数	1										1					
	定点当り	0.01										0.01					

## 【年齢層別5週分集計】



## 【定点当りの患者数】

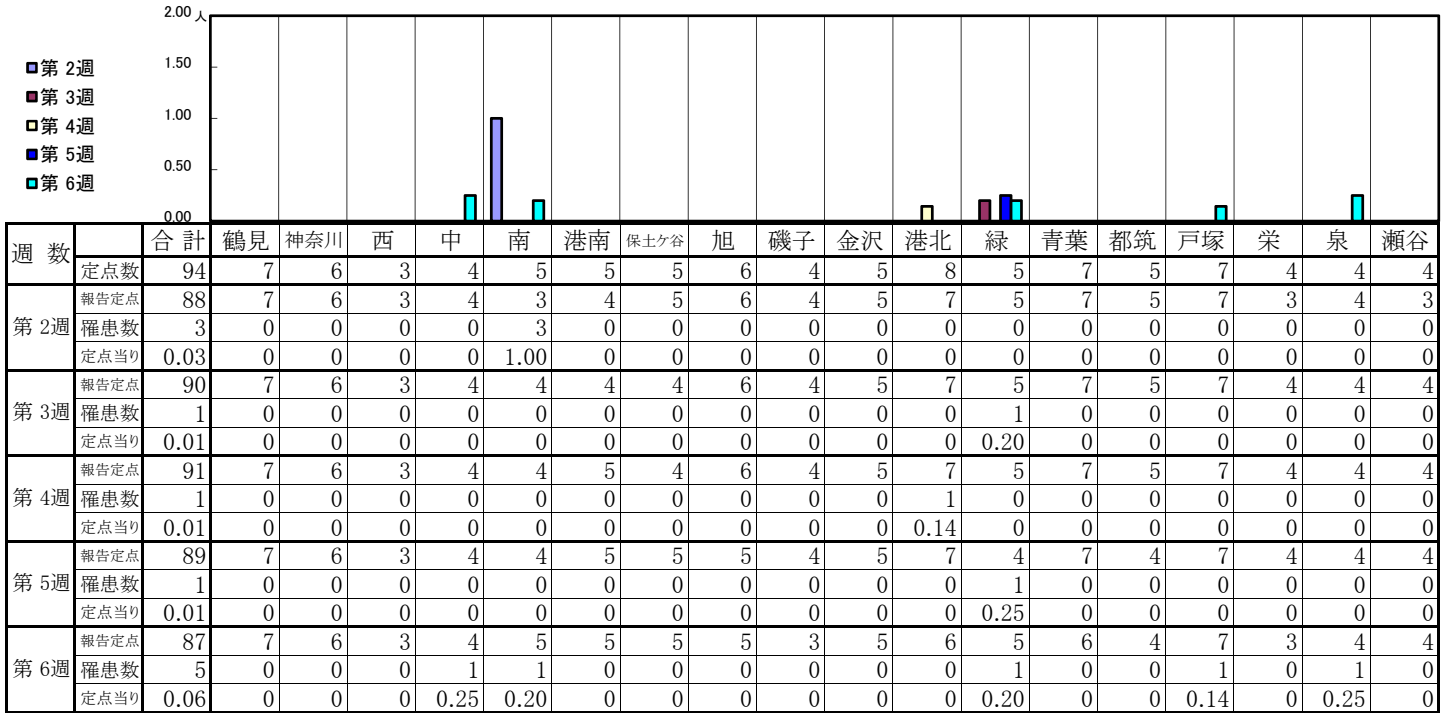




<< 伝染性紅斑 >>

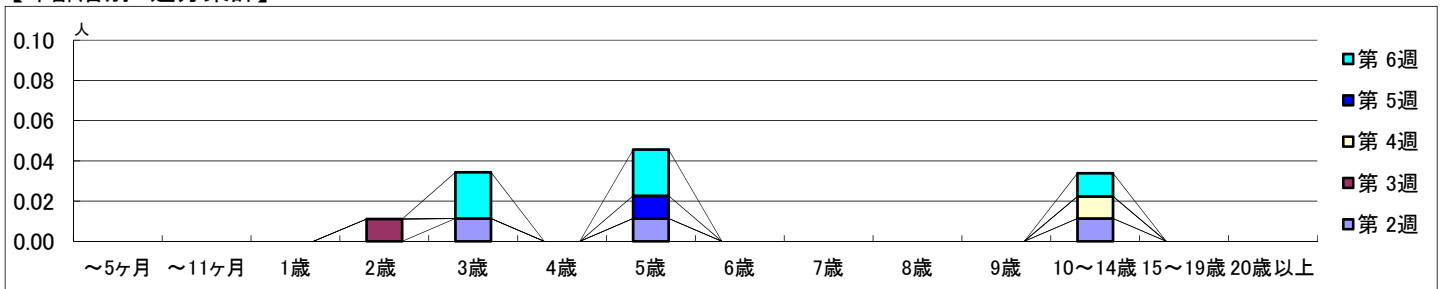
2021年1月11日 ~ 2月14日  
[2021年 第2週 ~ 第6週]

【区別・週別報告定点当り】

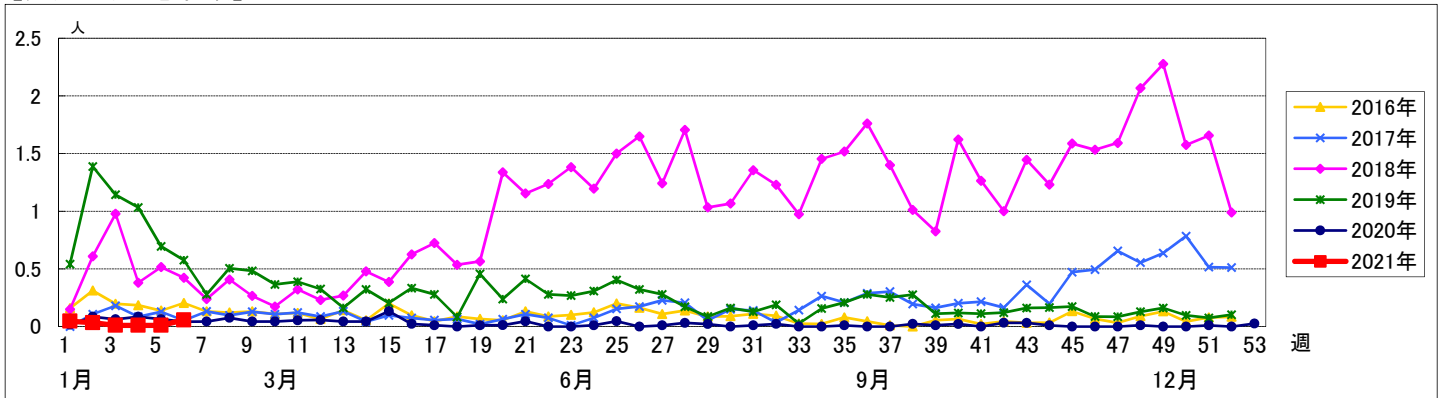


週数	合計	~5ヶ月	~11ヶ月	1歳	2歳	3歳	4歳	5歳	6歳	7歳	8歳	9歳	10~14歳	15~19歳	20歳以上
第2週	罹患数 3 定点当り 0.03					1		1					1		
第3週	罹患数 1 定点当り 0.01				1										
第4週	罹患数 1 定点当り 0.01												1		
第5週	罹患数 1 定点当り 0.01							1							
第6週	罹患数 5 定点当り 0.06					2		2					1		

【年齢層別5週分集計】



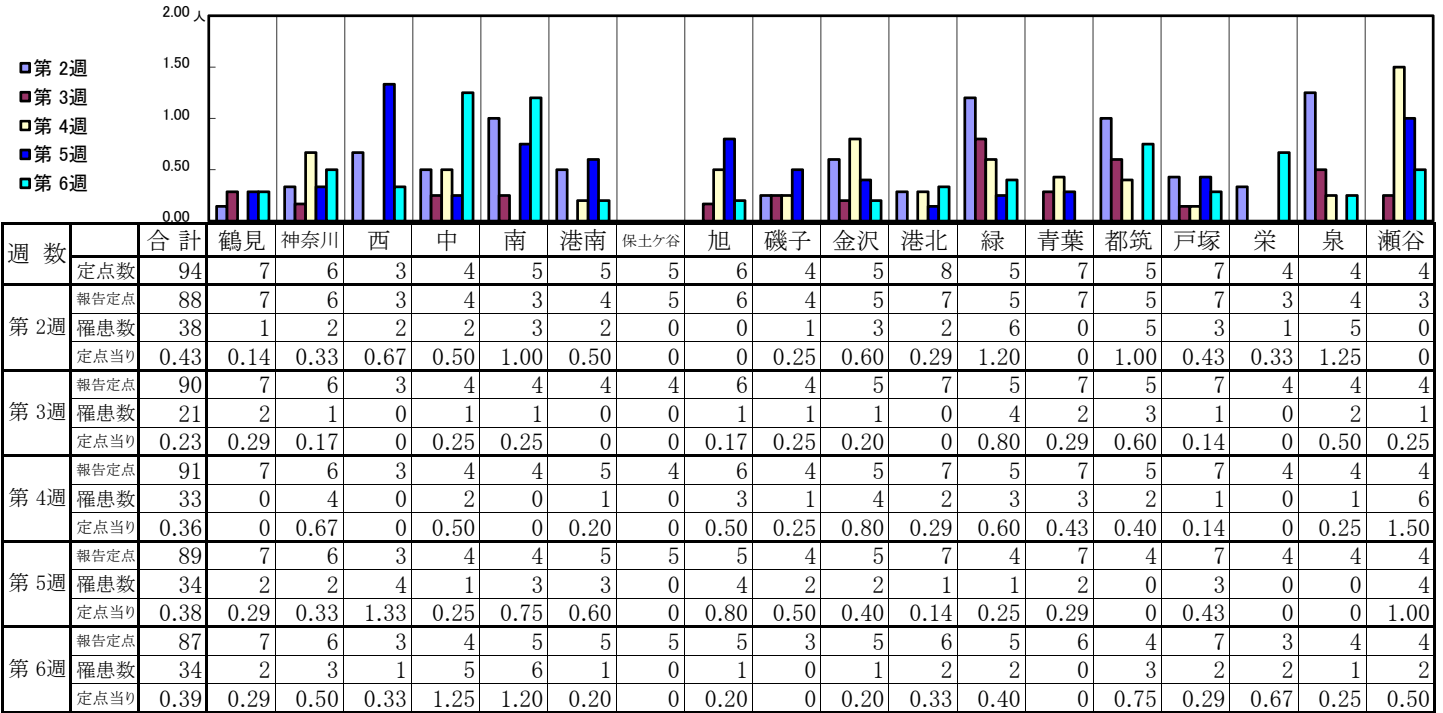
【定点当りの患者数】



<< 突発性発しん >>

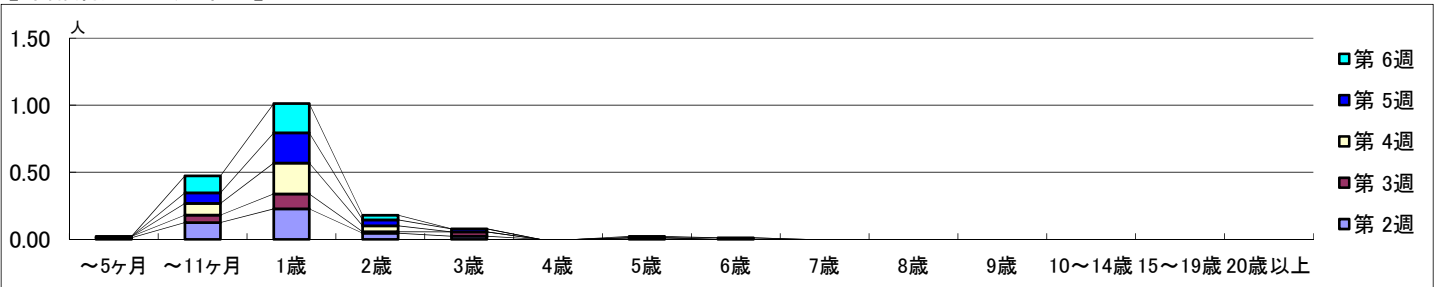
2021年1月11日 ~ 2月14日  
[2021年 第2週 ~ 第6週]

【区別・週別報告定点当り】

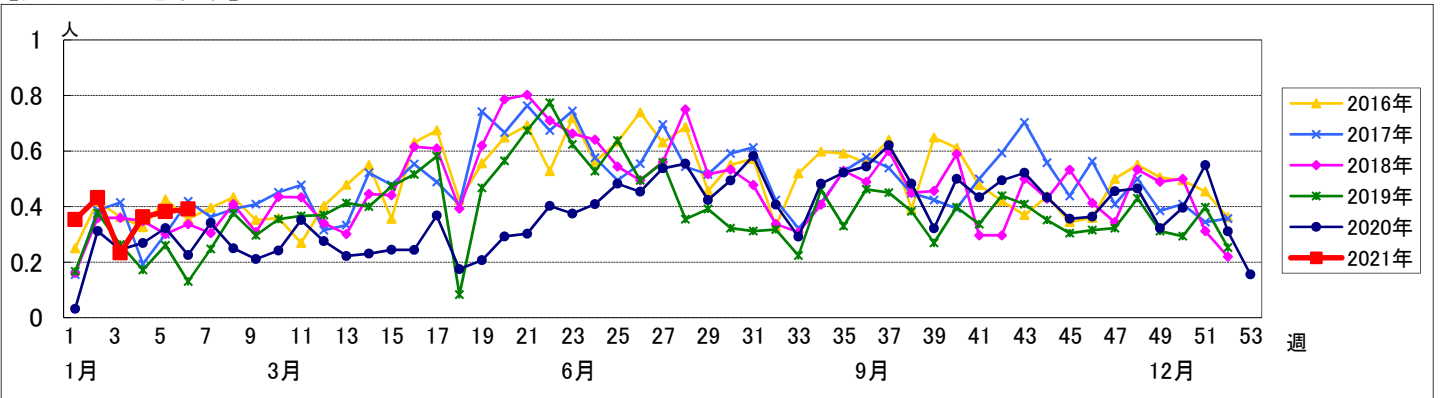


週数	合計	~5ヶ月	~11ヶ月	1歳	2歳	3歳	4歳	5歳	6歳	7歳	8歳	9歳	10~14歳	15~19歳	20歳以上
第2週	罹患数 38	1	11	20	4	2									
第2週	定点当り 0.43	0.01	0.13	0.23	0.05	0.02									
第3週	罹患数 21	1	5	10	1	3		1							
第3週	定点当り 0.23	0.01	0.06	0.11	0.01	0.03		0.01							
第4週	罹患数 33		8	21	4										
第4週	定点当り 0.36		0.09	0.23	0.04										
第5週	罹患数 34		7	20	4	2			1						
第5週	定点当り 0.38		0.08	0.22	0.04	0.02			0.01						
第6週	罹患数 34		11	19	3			1							
第6週	定点当り 0.39		0.13	0.22	0.03			0.01							

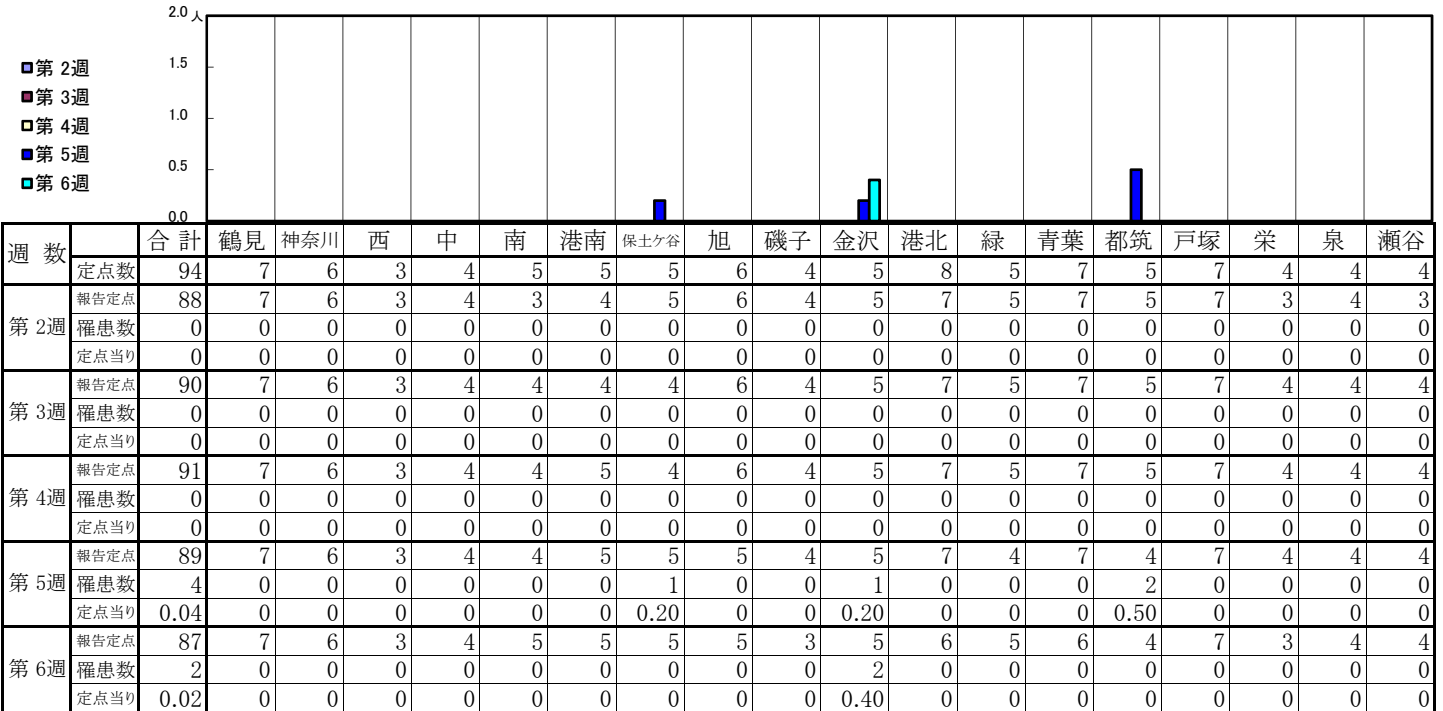
【年齢層別5週分集計】



【定点当りの患者数】

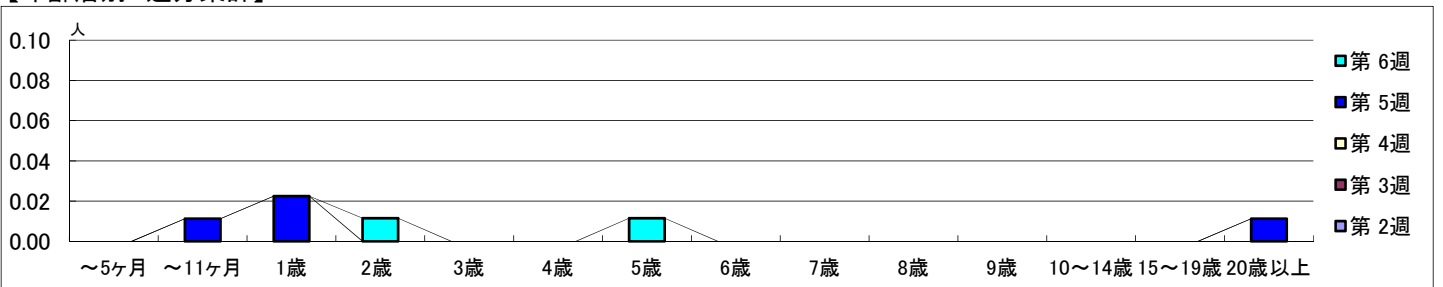


【区別・週別報告定点当り】

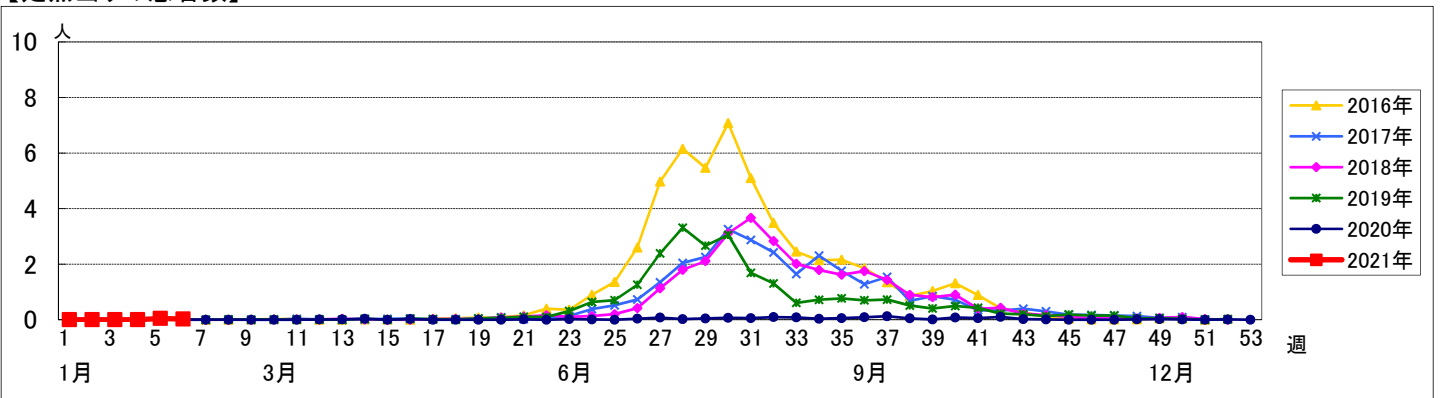


週数	合計	～5ヶ月	～11ヶ月	1歳	2歳	3歳	4歳	5歳	6歳	7歳	8歳	9歳	10～14歳	15～19歳	20歳以上
第2週	罹患数 0														
第3週	罹患数 0														
第4週	罹患数 0														
第5週	罹患数 4		1	2											1
第6週	罹患数 2				1			1							

【年齢層別5週分集計】



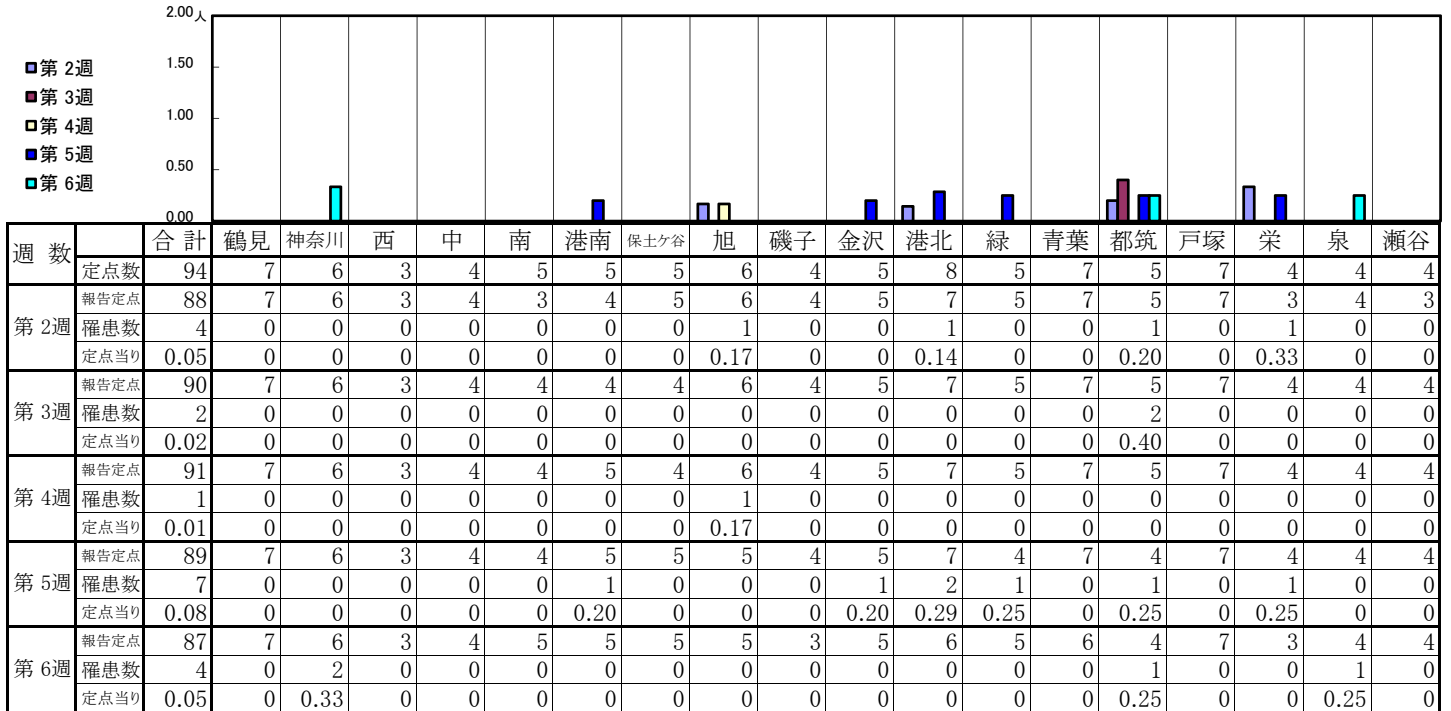
【定点当りの患者数】



# << 流行性耳下腺炎 >>

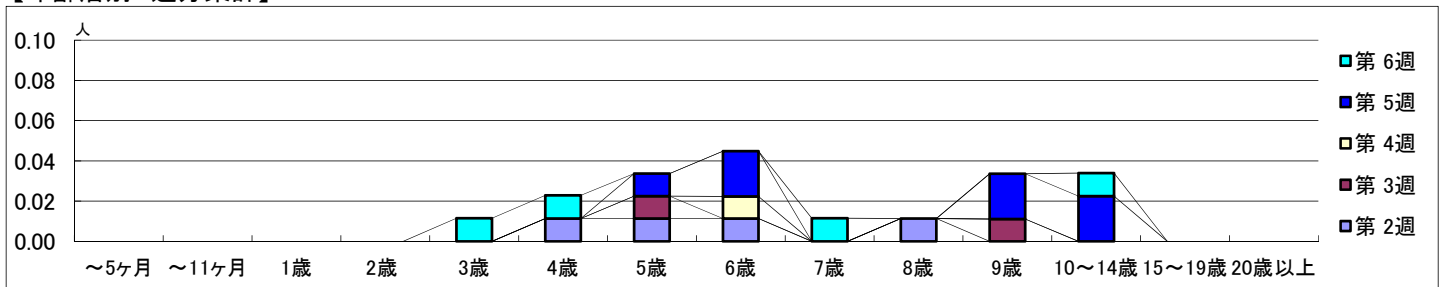
2021年1月11日 ~ 2月14日  
[2021年 第2週 ~ 第6週]

## 【区別・週別報告定点当り】

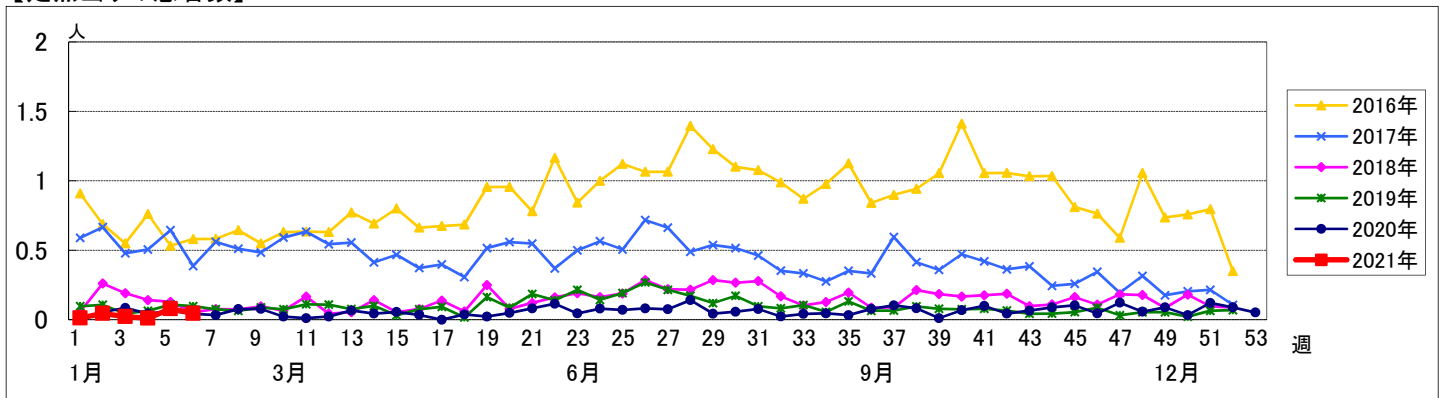


週数		合計	~5ヶ月	~11ヶ月	1歳	2歳	3歳	4歳	5歳	6歳	7歳	8歳	9歳	10~14歳	15~19歳	20歳以上
第2週	罹患数	4						1	1	1		1				
	定点当り	0.05						0.01	0.01	0.01		0.01				
第3週	罹患数	2							1				1			
	定点当り	0.02							0.01				0.01			
第4週	罹患数	1							1							
	定点当り	0.01							0.01							
第5週	罹患数	7							1	2			2	2		
	定点当り	0.08							0.01	0.02			0.02	0.02		
第6週	罹患数	4					1	1			1			1		
	定点当り	0.05					0.01	0.01			0.01			0.01		

## 【年齢層別5週分集計】



## 【定点当りの患者数】



# << 急性出血性結膜炎 >>

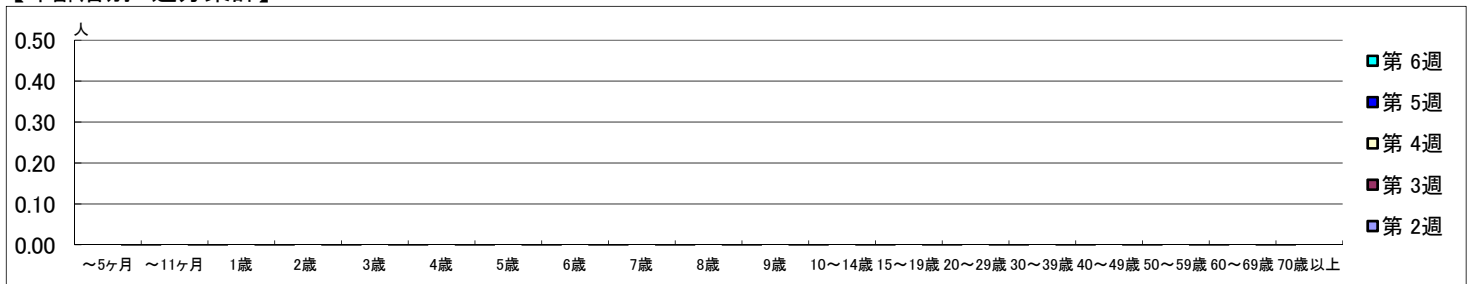
2021年1月11日 ~ 2月14日  
[2021年 第2週 ~ 第6週]

## 【区別・週別報告定点当り】

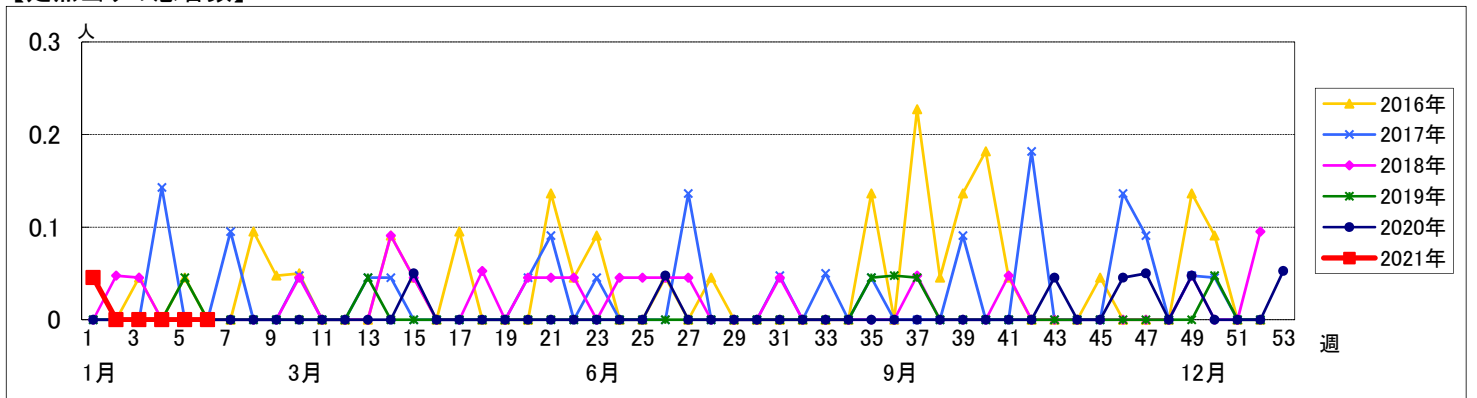
週数		合計	区別																	
			鶴見	神奈川	西	中	南	港南	保土ヶ谷	旭	磯子	金沢	港北	緑	青葉	都筑	戸塚	栄	泉	瀬谷
第2週	定点数	22	2	1	1	1	1	1	1	1	1	1	2	1	2	1	2	1	1	1
	報告定点	22	2	1	1	1	1	1	1	1	1	1	2	1	2	1	2	1	1	1
	罹患数	0	0	0	0	0	0	0	0	0	0	0	0	0	0	0	0	0	0	0
	定点当り	0	0	0	0	0	0	0	0	0	0	0	0	0	0	0	0	0	0	0
第3週	報告定点	21	2	1	1	1	1	1	1	1	1	1	1	1	2	1	2	1	1	1
	罹患数	0	0	0	0	0	0	0	0	0	0	0	0	0	0	0	0	0	0	0
	定点当り	0	0	0	0	0	0	0	0	0	0	0	0	0	0	0	0	0	0	0
	報告定点	20	2	1	1	1		1	1	1	1	1	2	1	2	1	2	1	1	
第4週	罹患数	0	0	0	0	0	0	0	0	0	0	0	0	0	0	0	0	0	0	0
	定点当り	0	0	0	0	0	0	0	0	0	0	0	0	0	0	0	0	0	0	0
	報告定点	21	2	1	1	1	1	1	1	1	1	1	2	1	2	1	2	1	1	
	罹患数	0	0	0	0	0	0	0	0	0	0	0	0	0	0	0	0	0	0	0
第5週	定点当り	0	0	0	0	0	0	0	0	0	0	0	0	0	0	0	0	0	0	0
	報告定点	21	2	1	1	1	1	1	1	1	1	1	2	1	2	1	2	1	1	
	罹患数	0	0	0	0	0	0	0	0	0	0	0	0	0	0	0	0	0	0	0
	定点当り	0	0	0	0	0	0	0	0	0	0	0	0	0	0	0	0	0	0	0
第6週	報告定点	21	2	1	1	1	1	1	1	1	1	1	2	1	2	1	2	1	1	
	罹患数	0	0	0	0	0	0	0	0	0	0	0	0	0	0	0	0	0	0	0
	定点当り	0	0	0	0	0	0	0	0	0	0	0	0	0	0	0	0	0	0	0
	報告定点	21	2	1	1	1	1	1	1	1	1	1	2	1	2	1	2	1	1	

週数		合計	年齢層別																						
			~5ヶ月	~11ヶ月	1歳	2歳	3歳	4歳	5歳	6歳	7歳	8歳	9歳	10~14歳	15~19歳	20~29歳	30~39歳	40~49歳	50~59歳	60~69歳	70歳以上				
第2週	罹患数	0																							
	定点当り	0																							
第3週	罹患数	0																							
	定点当り	0																							
第4週	罹患数	0																							
	定点当り	0																							
第5週	罹患数	0																							
	定点当り	0																							
第6週	罹患数	0																							
	定点当り	0																							

## 【年齢層別5週分集計】



## 【定点当りの患者数】



<< 流行性角結膜炎 >>

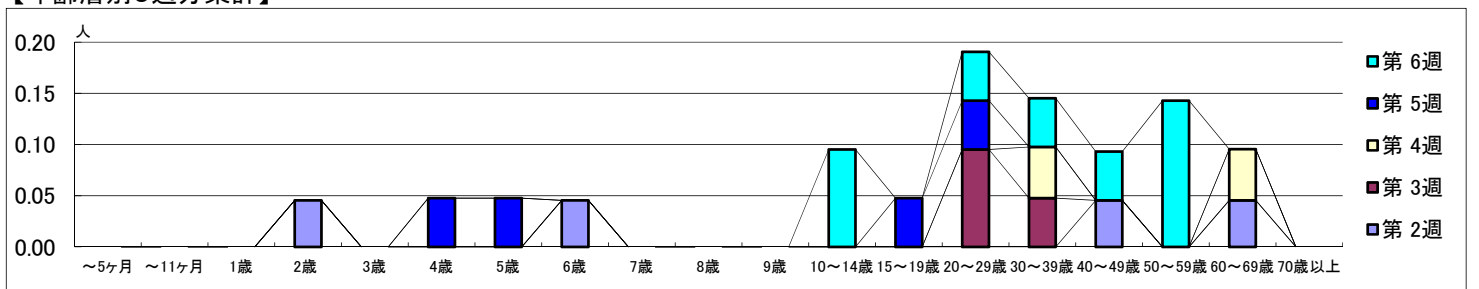
2021年1月11日 ~ 2月14日  
[2021年 第2週 ~ 第6週]

【区別・週別報告定点当り】

週数		区別																		
		合計	鶴見	神奈川	西	中	南	港南	保土ヶ谷	旭	磯子	金沢	港北	緑	青葉	都筑	戸塚	栄	泉	瀬谷
第2週	定点数	22	2	1	1	1	1	1	1	1	1	1	2	1	2	1	2	1	1	1
	罹患数	4	0	0	0	0	0	0	0	0	0	0	2	0	0	0	2	0	0	0
第3週	報告定点	21	2	1	1	1	1	1	1	1	1	1	1	1	2	1	2	1	1	1
	罹患数	3	0	0	0	0	0	0	0	0	0	0	0	0	1	1	1	0	0	0
第4週	報告定点	20	2	1	1	1	1	1	1	1	1	2	1	2	1	2	1	1	1	1
	罹患数	2	0	1	0	0	0	0	0	0	0	0	0	0	0	1	0	0	0	0
第5週	報告定点	21	2	1	1	1	1	1	1	1	1	2	1	2	1	2	1	1	1	1
	罹患数	4	0	0	0	0	0	1	0	0	0	0	0	1	0	2	0	0	0	0
第6週	報告定点	21	2	1	1	1	1	1	1	1	1	2	1	2	1	2	1	1	1	1
	罹患数	8	0	0	0	0	0	0	0	0	0	1	0	4	1	2	0	0	0	0
	定点当り	0.38	0	0	0	0	0	0	0	0	0	0.50	0	2.00	1.00	1.00	0	0	0	0

週数		合計	~5ヶ月	~11ヶ月	1歳	2歳	3歳	4歳	5歳	6歳	7歳	8歳	9歳	10~14歳	15~19歳	20~29歳	30~39歳	40~49歳	50~59歳	60~69歳	70歳以上
			第2週	罹患数	4				1				1								
第3週	罹患数	3														2	1				
第4週	罹患数	2															1				1
第5週	罹患数	4						1	1						1	1					
第6週	罹患数	8												2		1	1	1	1	3	
	定点当り	0.38						0.05	0.05					0.10		0.05	0.05	0.05	0.05	0.14	

【年齢層別5週分集計】



【定点当りの患者数】

