

疾病別 警報・注意報 発生状況

2021年 第4週

	インフルエンザ	RSウイルス感染症	咽頭結膜熱	A群溶血性レンサ球菌咽頭炎	感染性胃腸炎	水痘	手足口病	伝染性紅斑	突発性発しん	ヘルパンギーナ	流行性耳下腺炎	急性出血性結膜炎	流行性角結膜炎
警報レベル <span style="color:red">◎</span>	30		3	8	20	2	5	2		6	6	1	8
終息基準値 <span style="color:red">◎</span>	10		1	4	12	1	2	1		2	2	0.1	4
注意報レベル <span style="color:red">○</span>	10					1					3		
横浜市	-	0.07	0.08	0.37	1.84	0.05	0.02	0.01	0.36	-	0.01	-	0.10
鶴見	-	-	-	0.29	1.71	0.14	-	-	-	-	-	-	-
神奈川	-	-	-	-	2.83	-	0.17	-	0.67	-	-	-	1.00
西	-	-	-	0.67	1.33	-	-	-	-	-	-	-	-
中	-	-	-	-	2.00	-	-	-	0.50	-	-	-	-
南	-	-	0.50	-	0.75	-	-	-	-	-	-	...	...
港南	-	-	-	0.20	3.80	-	-	-	0.20	-	-	-	-
保土ヶ谷	-	-	-	0.25	1.25	-	-	-	-	-	-	-	-
旭	-	-	-	0.17	2.50	0.17	-	-	0.50	-	0.17	-	-
磯子	-	-	-	0.25	1.00	-	-	-	0.25	-	-	-	-
金沢	-	-	0.20	0.20	1.60	0.20	-	-	0.80	-	-	-	-
港北	-	-	0.57	0.14	1.29	-	-	0.14	0.29	-	-	-	-
緑	-	1.20	-	2.80	1.80	-	-	-	0.60	-	-	-	-
青葉	-	-	-	0.14	2.29	-	0.14	-	0.43	-	-	-	-
都筑	-	-	-	0.40	1.20	0.20	-	-	0.40	-	-	-	1.00
戸塚	-	-	-	0.57	1.86	0.14	-	-	0.14	-	-	-	-
栄	-	-	-	-	1.75	-	-	-	-	-	-	-	-
泉	-	-	-	0.75	1.75	-	-	-	0.25	-	-	-	-
瀬谷	-	-	-	-	1.25	-	-	-	1.50	-	-	...	...

(-: 定点当たり0.00) (...: 未報告)

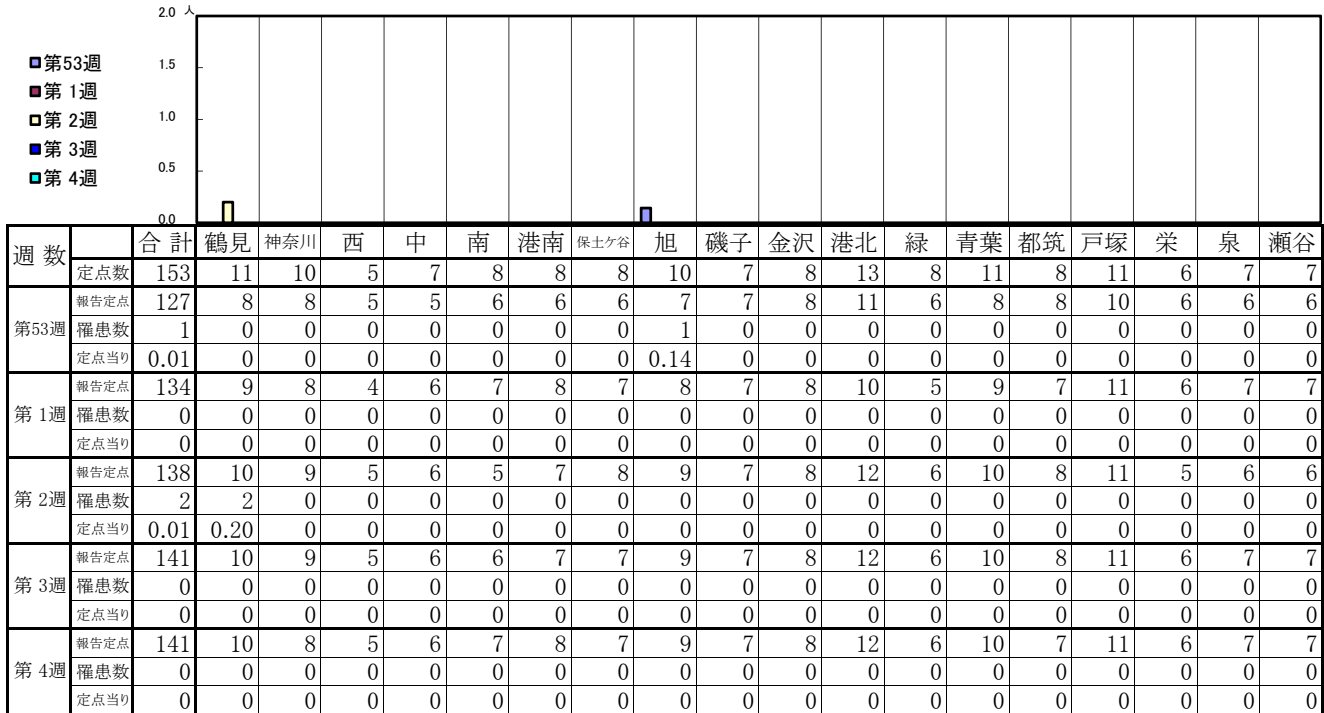
- ◎ 報告定点当たりの値が警報レベル もしくは警報レベル継続中です
- 報告定点当たりの値が注意報レベルに達しています

(この数字は集計時点のもので、翌週以降変動することもあります)

# << インフルエンザ >>

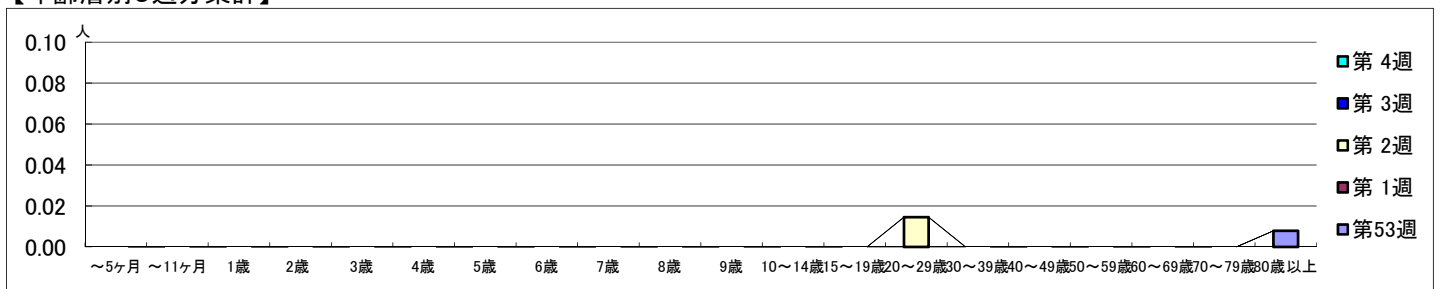
2020年12月28日 ~ 2021年1月31日  
[2020年 第53週 ~ 2021年 第4週]

## 【区別・週別報告定点当り】

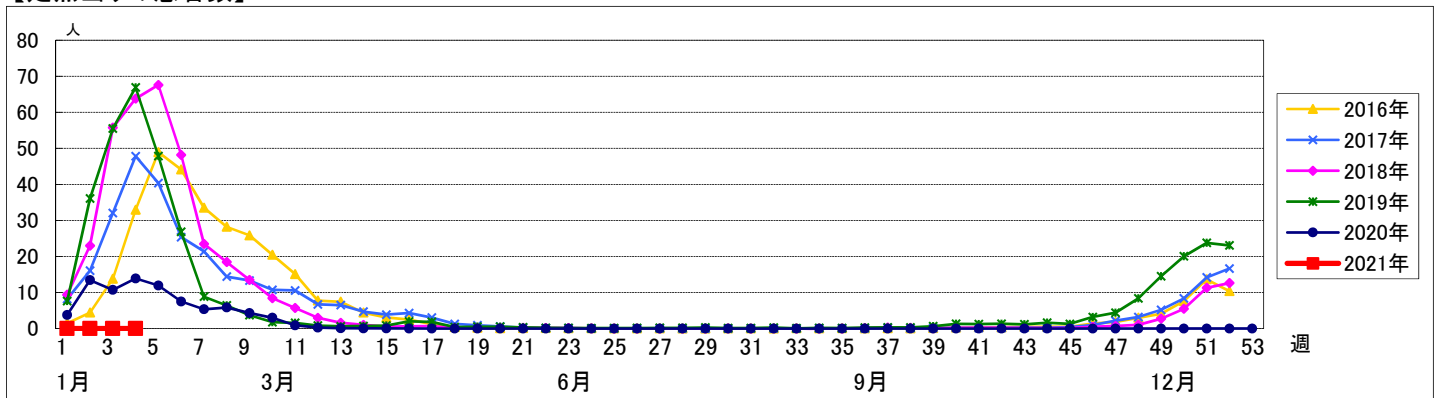


週数	合計	~5ヶ月	~11ヶ月	1歳	2歳	3歳	4歳	5歳	6歳	7歳	8歳	9歳	10~14歳	15~19歳	20~29歳	30~39歳	40~49歳	50~59歳	60~69歳	70~79歳	80歳以上		
第53週	1																					1	
第1週	0																						
第2週	2														2								
第3週	0																						
第4週	0																						

## 【年齢層別5週分集計】



## 【定点当りの患者数】



# << RSウイルス感染症 >>

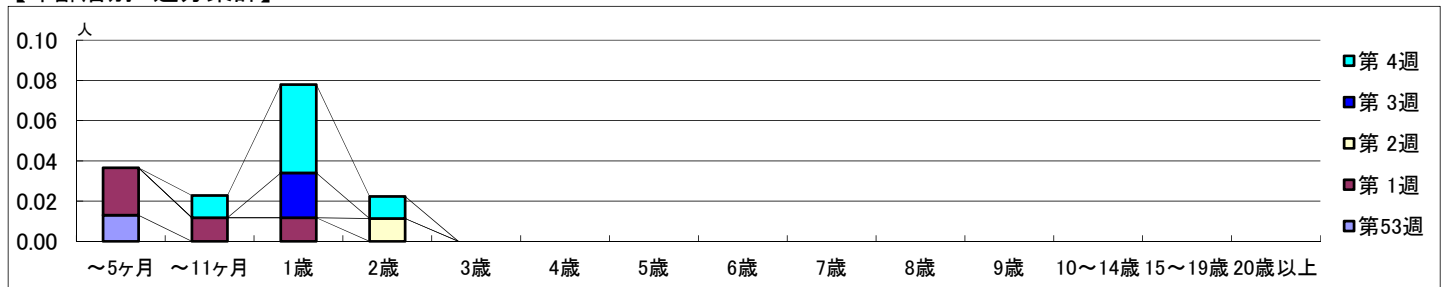
2020年12月28日 ~ 2021年1月31日  
[2020年 第53週 ~ 2021年 第4週]

## 【区別・週別報告定点当り】

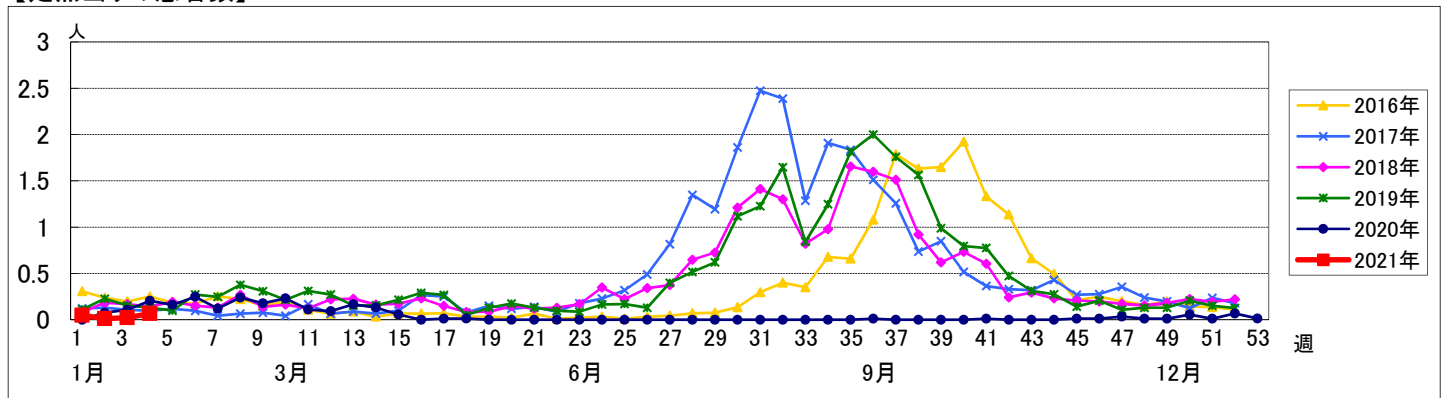
週数		合計	鶴見	神奈川	西	中	南	港南	保土ヶ谷	旭	磯子	金沢	港北	緑	青葉	都筑	戸塚	栄	泉	瀬谷
第53週	定点数	94	7	6	3	4	5	5	5	6	4	5	8	5	7	5	7	4	4	4
	報告定点	77	6	5	3	3	3	3	3	3	4	5	7	5	6	5	6	4	3	3
	罹患数	1	0	0	0	0	0	1	0	0	0	0	0	0	0	0	0	0	0	0
	定点当り	0.01	0	0	0	0	0	0.33	0	0	0	0	0	0	0	0	0	0	0	0
第1週	報告定点	85	7	5	3	4	4	5	4	5	4	5	5	5	6	4	7	4	4	4
	罹患数	4	0	0	0	1	1	1	0	0	0	0	0	0	1	0	0	0	0	0
	定点当り	0.05	0	0	0	0.25	0.25	0.20	0	0	0	0	0	0	0.17	0	0	0	0	0
	報告定点	88	7	6	3	4	3	4	5	6	4	5	7	5	7	5	7	3	4	3
第2週	報告定点	88	7	6	3	4	3	4	5	6	4	5	7	5	7	5	7	3	4	3
	罹患数	1	0	1	0	0	0	0	0	0	0	0	0	0	0	0	0	0	0	0
	定点当り	0.01	0	0.17	0	0	0	0	0	0	0	0	0	0	0	0	0	0	0	0
	報告定点	90	7	6	3	4	4	4	4	6	4	5	7	5	7	5	7	4	4	4
第3週	報告定点	90	7	6	3	4	4	4	4	6	4	5	7	5	7	5	7	4	4	4
	罹患数	2	0	0	0	0	0	0	0	0	0	0	0	2	0	0	0	0	0	0
	定点当り	0.02	0	0	0	0	0	0	0	0	0	0	0	0.40	0	0	0	0	0	0
	報告定点	91	7	6	3	4	4	5	4	6	4	5	7	5	7	5	7	4	4	4
第4週	報告定点	91	7	6	3	4	4	5	4	6	4	5	7	5	7	5	7	4	4	4
	罹患数	6	0	0	0	0	0	0	0	0	0	0	0	6	0	0	0	0	0	0
	定点当り	0.07	0	0	0	0	0	0	0	0	0	0	0	1.20	0	0	0	0	0	0

週数		合計	~5ヶ月	~11ヶ月	1歳	2歳	3歳	4歳	5歳	6歳	7歳	8歳	9歳	10~14歳	15~19歳	20歳以上
第53週	罹患数	1	1													
	定点当り	0.01	0.01													
第1週	罹患数	4	2	1	1											
	定点当り	0.05	0.02	0.01	0.01											
第2週	罹患数	1				1										
	定点当り	0.01				0.01										
第3週	罹患数	2			2											
	定点当り	0.02			0.02											
第4週	罹患数	6		1	4	1										
	定点当り	0.07		0.01	0.04	0.01										

## 【年齢層別5週分集計】



## 【定点当りの患者数】



<< 咽頭結膜熱 >>

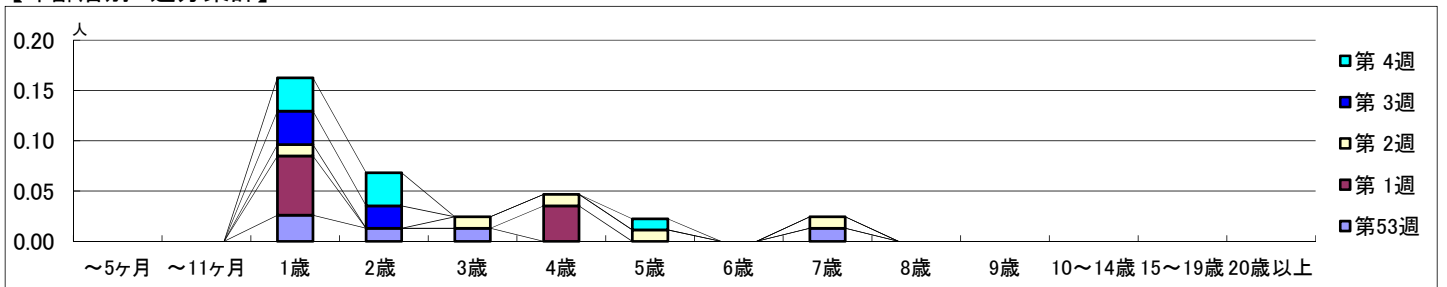
2020年12月28日 ~ 2021年1月31日  
[2020年 第53週 ~ 2021年 第4週]

【区別・週別報告定点当り】

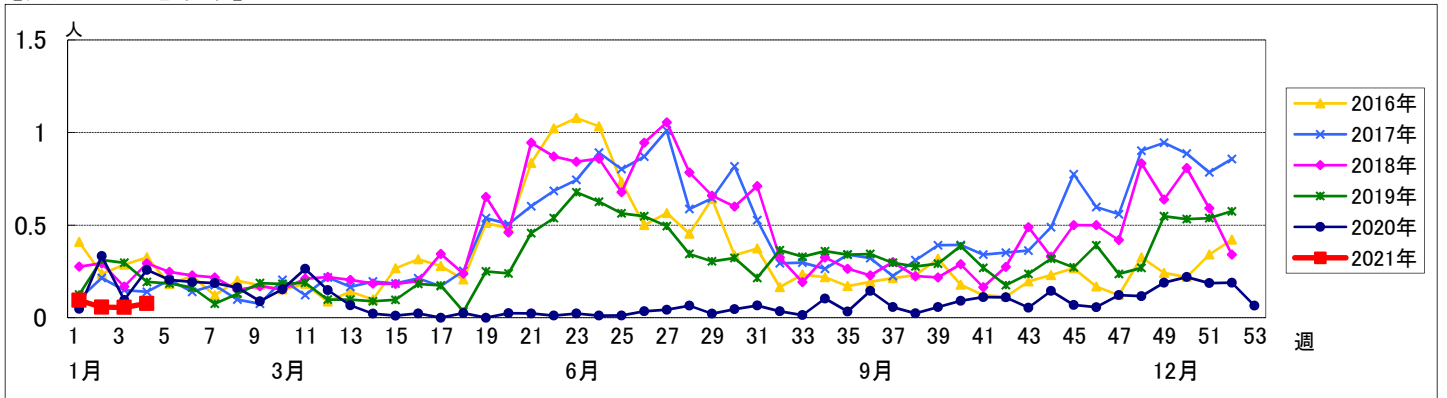
週数	合計	鶴見	神奈川	西	中	南	港南	保土ヶ谷	旭	磯子	金沢	港北	緑	青葉	都筑	戸塚	栄	泉	瀬谷
第53週	77	6	5	3	3	3	3	3	3	4	5	7	5	6	5	6	4	3	3
第1週	85	7	5	3	4	4	5	4	5	4	5	5	5	6	4	7	4	4	4
第2週	88	7	6	3	4	3	4	5	6	4	5	7	5	7	5	7	3	4	3
第3週	90	7	6	3	4	4	4	4	6	4	5	7	5	7	5	7	4	4	4
第4週	91	7	6	3	4	4	5	4	6	4	5	7	5	7	5	7	4	4	4

週数	合計	~5ヶ月	~11ヶ月	1歳	2歳	3歳	4歳	5歳	6歳	7歳	8歳	9歳	10~14歳	15~19歳	20歳以上
第53週	5			2	1	1				1					
第1週	8			5			3								
第2週	5			1		1	1	1		1					
第3週	5			3	2										
第4週	7			3	3			1							

【年齢層別5週分集計】



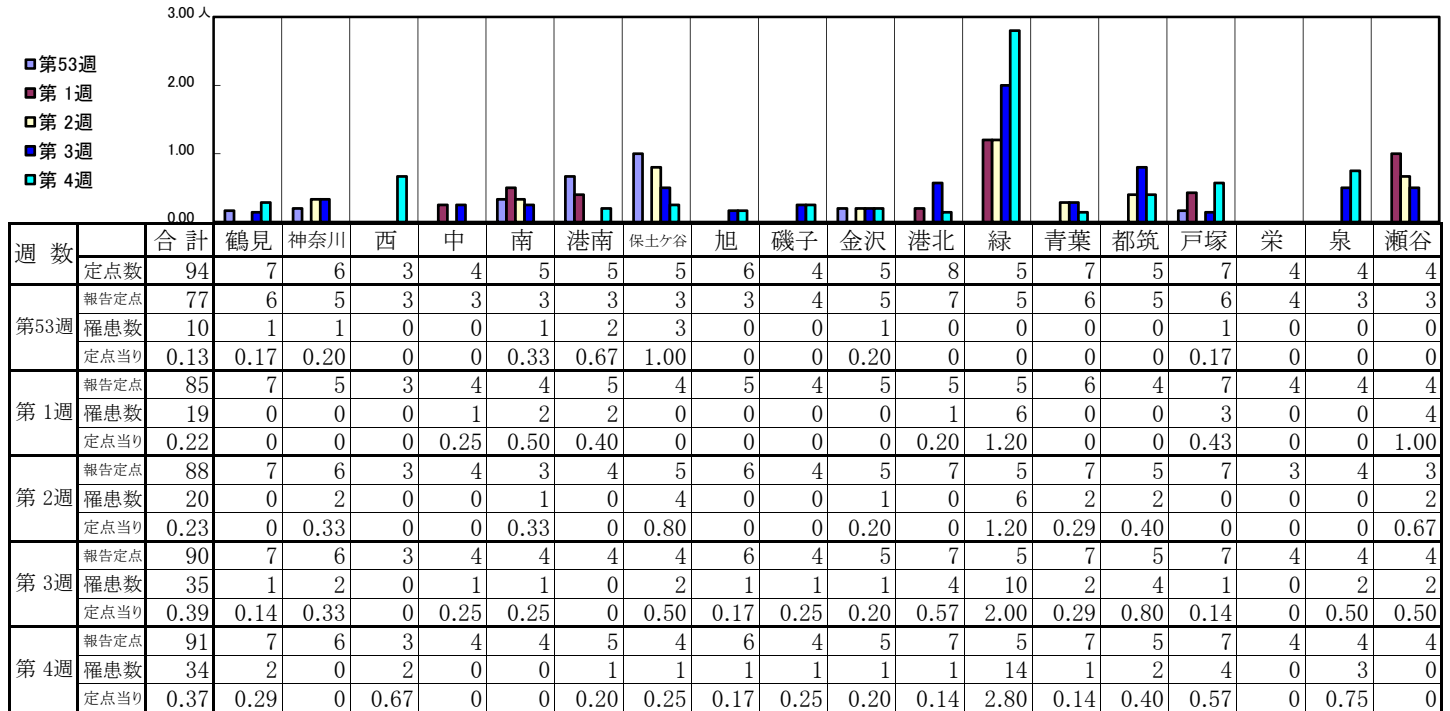
【定点当りの患者数】



# << A群溶血性レンサ球菌咽頭炎 >>

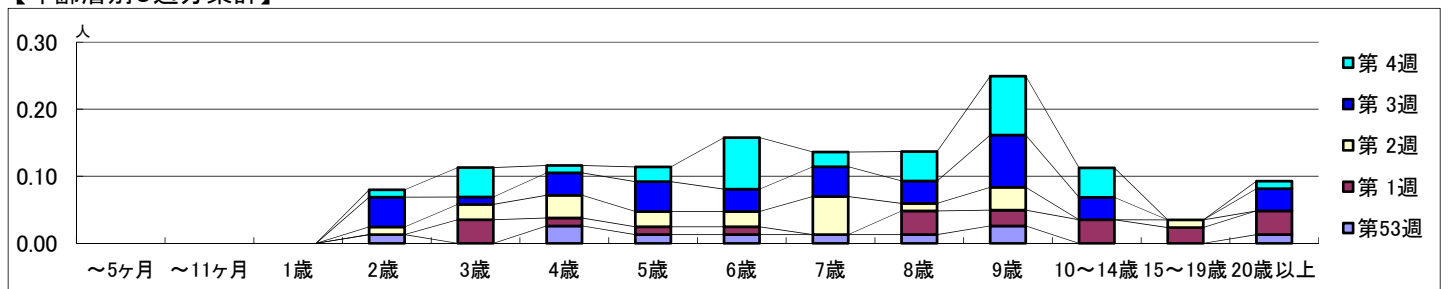
2020年12月28日 ~ 2021年1月31日  
[2020年 第53週 ~ 2021年 第4週]

## 【区別・週別報告定点当り】

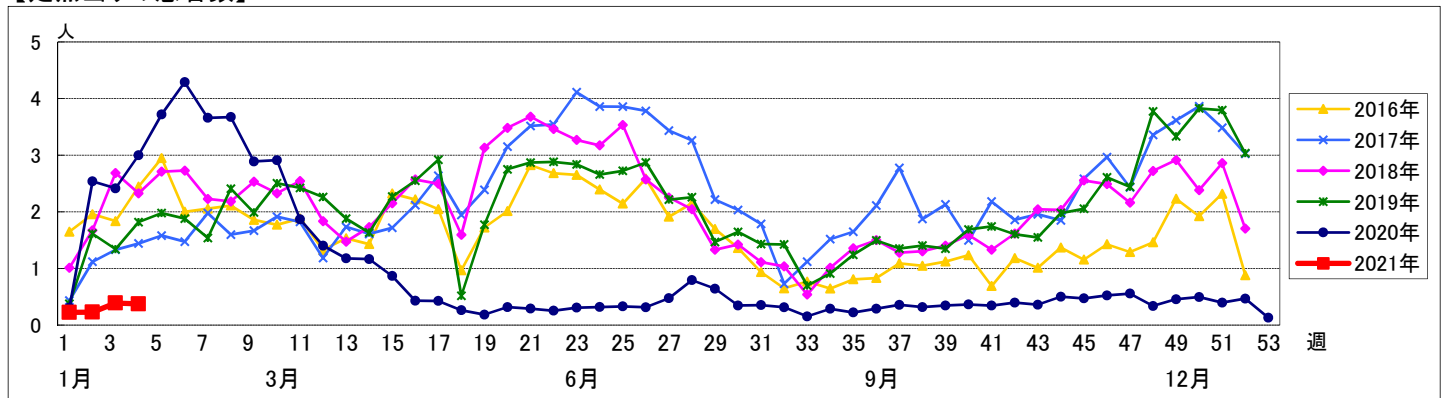


週数		合計	~5ヶ月	~11ヶ月	1歳	2歳	3歳	4歳	5歳	6歳	7歳	8歳	9歳	10~14歳	15~19歳	20歳以上
第53週	罹患数	10				1		2	1	1	1	1	2			1
	定点当り	0.13				0.01		0.03	0.01	0.01	0.01	0.01	0.03			0.01
第1週	罹患数	19					3	1	1	1		3	2	3	2	3
	定点当り	0.22					0.04	0.01	0.01	0.01		0.04	0.02	0.04	0.02	0.04
第2週	罹患数	20				1	2	3	2	2	5	1	3		1	
	定点当り	0.23				0.01	0.02	0.03	0.02	0.02	0.06	0.01	0.03		0.01	
第3週	罹患数	35				4	1	3	4	3	4	3	7	3		3
	定点当り	0.39				0.04	0.01	0.03	0.04	0.03	0.04	0.03	0.08	0.03		0.03
第4週	罹患数	34				1	4	1	2	7	2	4	8	4		1
	定点当り	0.37				0.01	0.04	0.01	0.02	0.08	0.02	0.04	0.09	0.04		0.01

## 【年齢層別5週分集計】



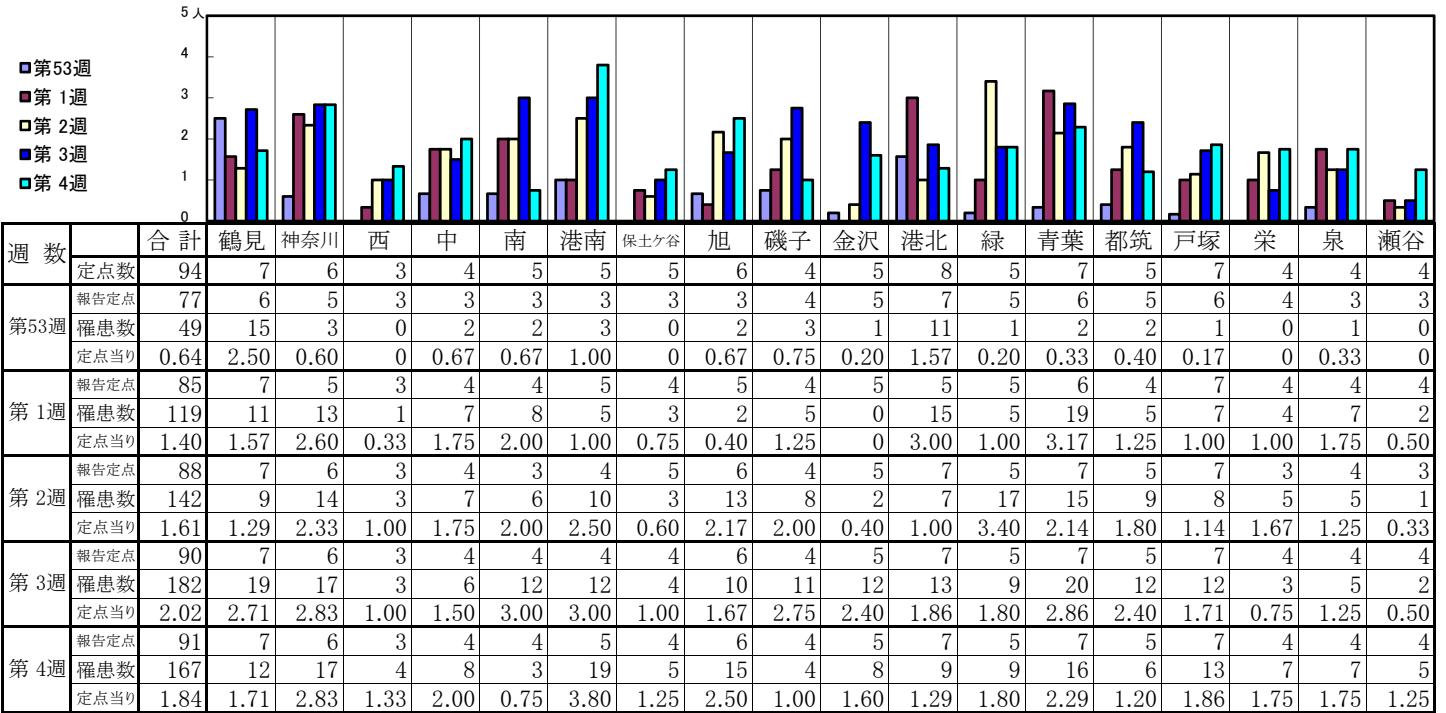
## 【定点当りの患者数】



# << 感染性胃腸炎 >>

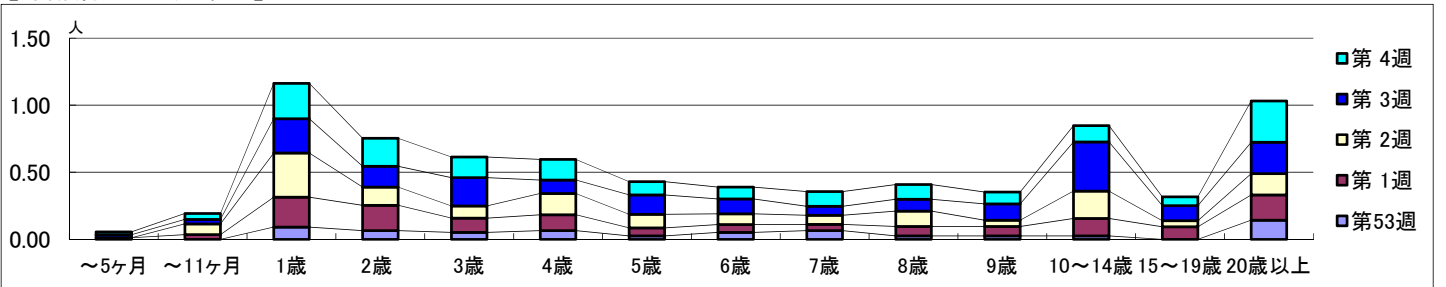
2020年12月28日 ~ 2021年1月31日  
[2020年 第53週 ~ 2021年 第4週]

## 【区別・週別報告定点当り】

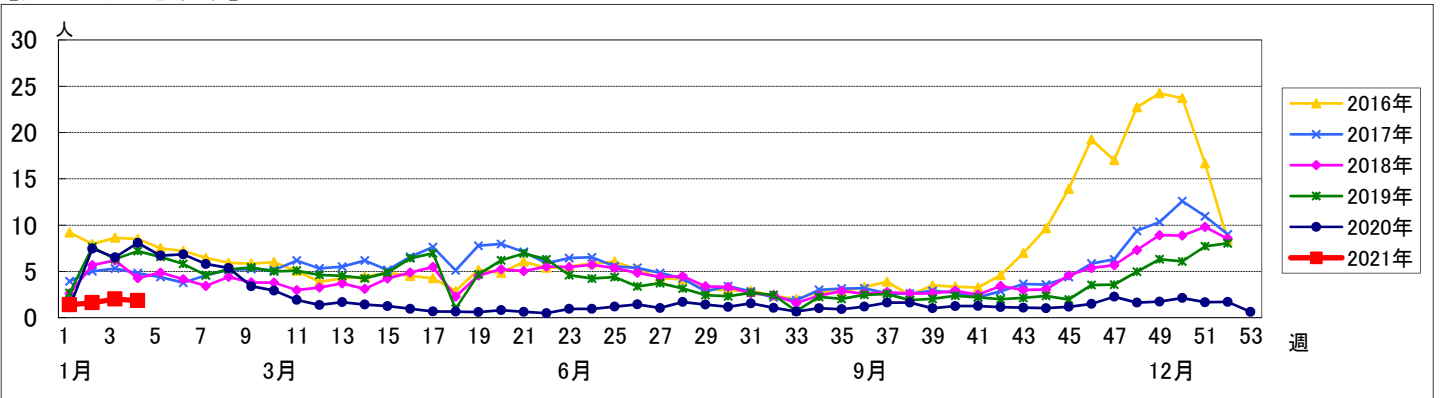


週数		合計	~5ヶ月	~11ヶ月	年齢												
					1歳	2歳	3歳	4歳	5歳	6歳	7歳	8歳	9歳	10~14歳	15~19歳	20歳以上	
第53週	罹患数	49			7	5	4	5	2	4	5	2	2	2		11	
	定点当り	0.64			0.09	0.06	0.05	0.06	0.03	0.05	0.06	0.03	0.03	0.03		0.14	
第1週	罹患数	119	1	3	19	16	9	10	5	5	4	6	6	11	8	16	
	定点当り	1.40	0.01	0.04	0.22	0.19	0.11	0.12	0.06	0.06	0.05	0.07	0.07	0.13	0.09	0.19	
第2週	罹患数	142		7	29	12	8	14	9	7	6	10	4	18	4	14	
	定点当り	1.61		0.08	0.33	0.14	0.09	0.16	0.10	0.08	0.07	0.11	0.05	0.20	0.05	0.16	
第3週	罹患数	182	2	3	23	14	19	9	13	10	6	8	11	33	10	21	
	定点当り	2.02	0.02	0.03	0.26	0.16	0.21	0.10	0.14	0.11	0.07	0.09	0.12	0.37	0.11	0.23	
第4週	罹患数	167	2	4	24	19	14	14	9	8	10	10	8	11	6	28	
	定点当り	1.84	0.02	0.04	0.26	0.21	0.15	0.15	0.10	0.09	0.11	0.11	0.09	0.12	0.07	0.31	

## 【年齢層別5週分集計】



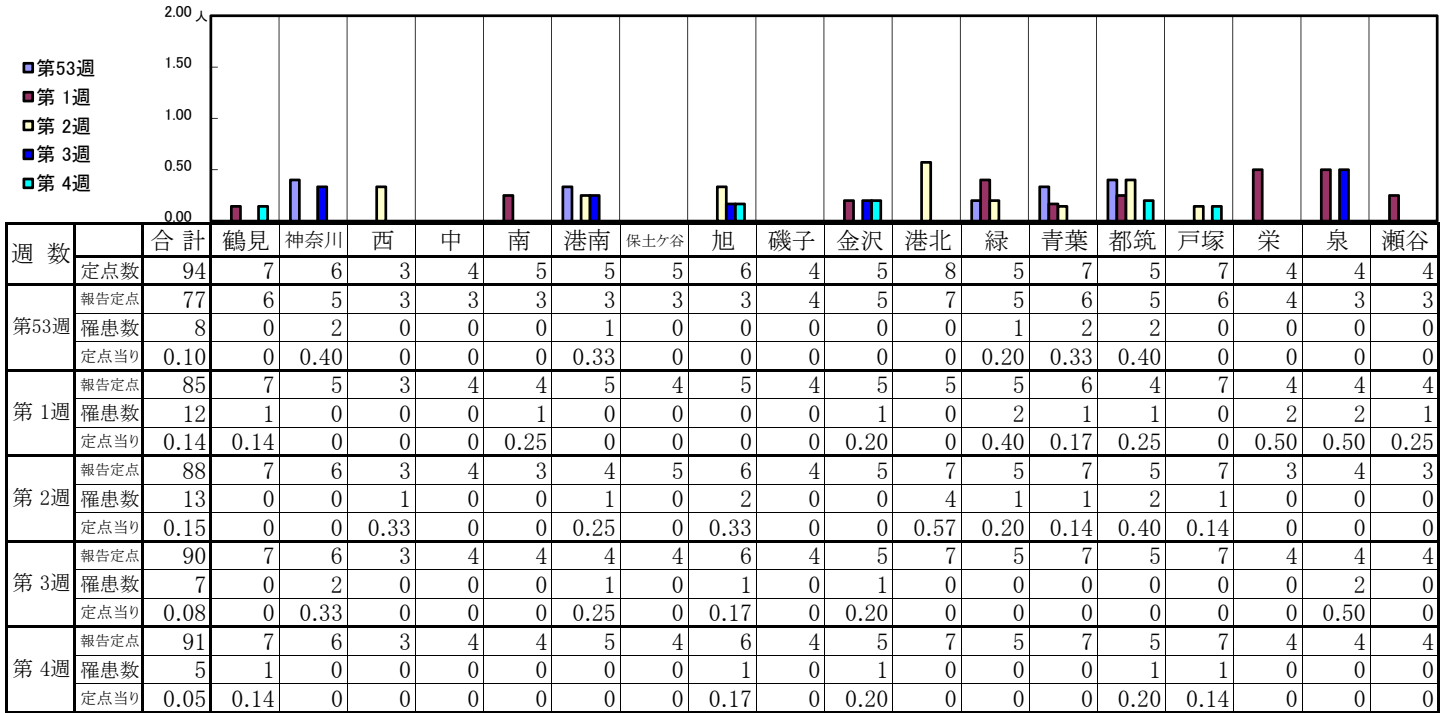
## 【定点当りの患者数】



# << 水痘 >>

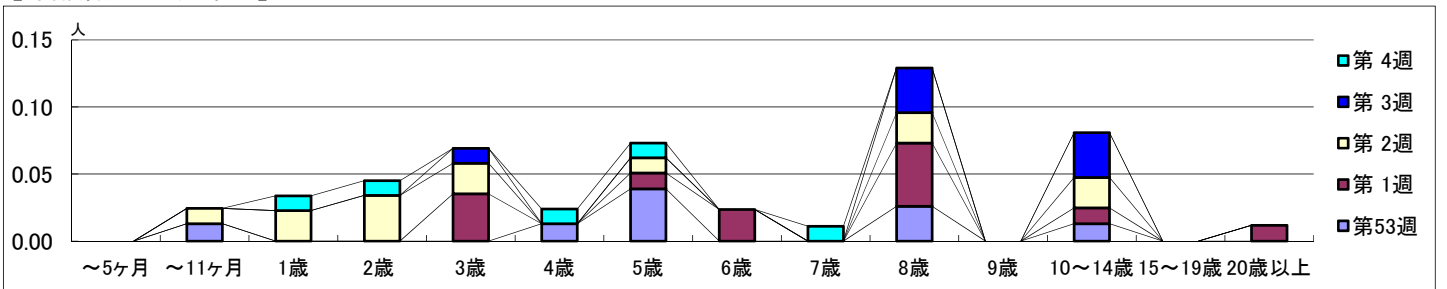
2020年12月28日 ~ 2021年1月31日  
[2020年 第53週 ~ 2021年 第4週]

## 【区別・週別報告定点当り】

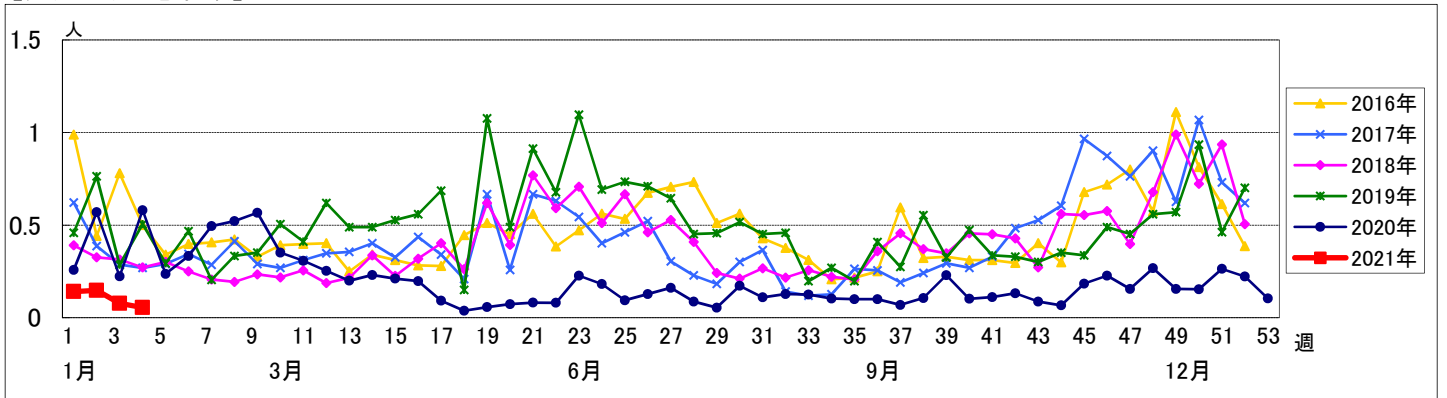


週数	合計	~5ヶ月	~11ヶ月	1歳	2歳	3歳	4歳	5歳	6歳	7歳	8歳	9歳	10~14歳	15~19歳	20歳以上
第53週	8		1				1	3			2		1		
第1週	12					3		1	2		4		1		1
第2週	13		1	2	3	2		1			2		2		
第3週	7					1					3		3		
第4週	5			1	1		1	1		1					

## 【年齢層別5週分集計】



## 【定点当りの患者数】



# << 手足口病 >>

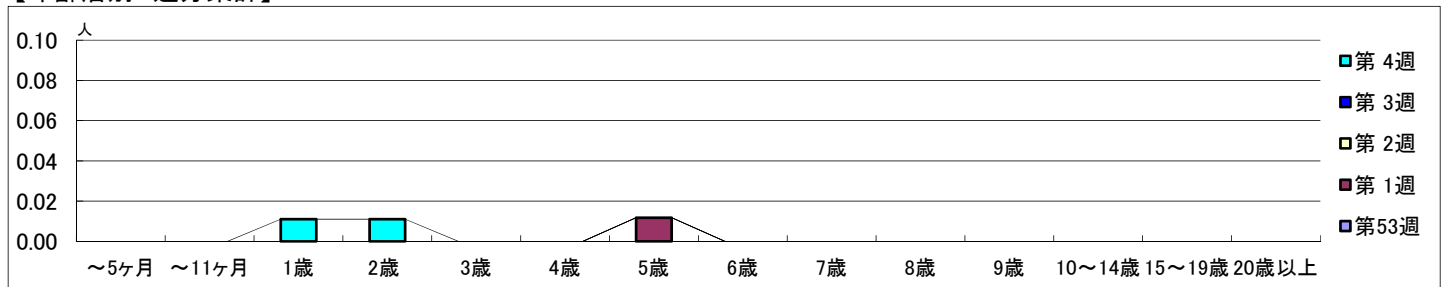
2020年12月28日 ~ 2021年1月31日  
[2020年 第53週 ~ 2021年 第4週]

## 【区別・週別報告定点当り】

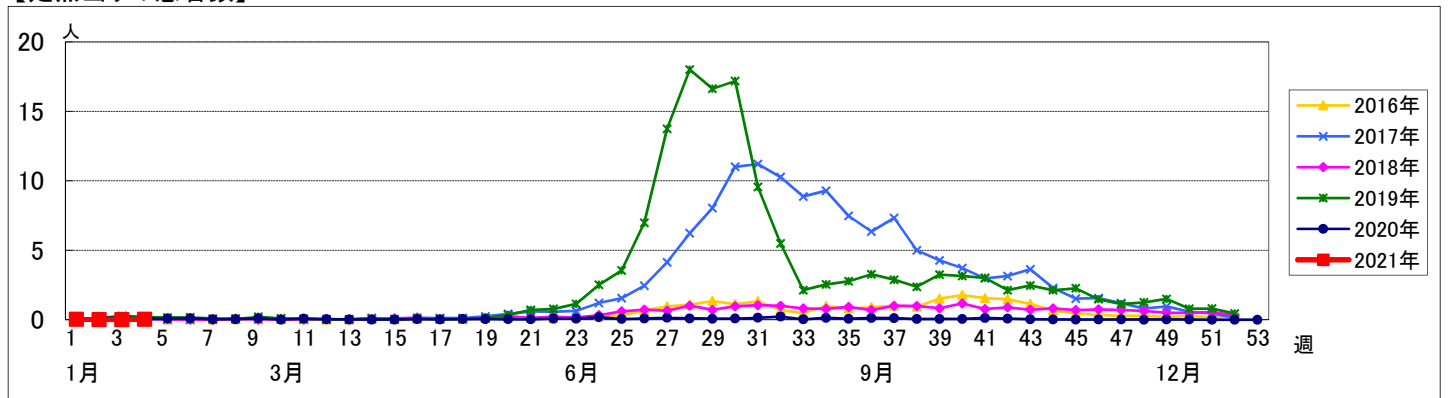
週数	合計	鶴見	神奈川	西	中	南	港南	保土ヶ谷	旭	磯子	金沢	港北	緑	青葉	都筑	戸塚	栄	泉	瀬谷
第53週	77	6	5	3	3	3	3	3	3	4	5	7	5	6	5	6	4	3	3
第1週	85	7	5	3	4	4	5	4	5	4	5	5	5	6	4	7	4	4	4
第2週	88	7	6	3	4	3	4	5	6	4	5	7	5	7	5	7	3	4	3
第3週	90	7	6	3	4	4	4	4	6	4	5	7	5	7	5	7	4	4	4
第4週	91	7	6	3	4	4	5	4	6	4	5	7	5	7	5	7	4	4	4
報告定点	77	6	5	3	3	3	3	3	3	4	5	7	5	6	5	6	4	3	3
罹患数	0	0	0	0	0	0	0	0	0	0	0	0	0	0	0	0	0	0	0
定点当り	0	0	0	0	0	0	0	0	0	0	0	0	0	0	0	0	0	0	0
報告定点	85	7	5	3	4	4	5	4	5	4	5	5	5	6	4	7	4	4	4
罹患数	1	0	0	0	0	0	0	0	0	0	0	0	0	1	0	0	0	0	0
定点当り	0.01	0	0	0	0	0	0	0	0	0	0	0	0	0.17	0	0	0	0	0
報告定点	88	7	6	3	4	3	4	5	6	4	5	7	5	7	5	7	3	4	3
罹患数	0	0	0	0	0	0	0	0	0	0	0	0	0	0	0	0	0	0	0
定点当り	0	0	0	0	0	0	0	0	0	0	0	0	0	0	0	0	0	0	0
報告定点	90	7	6	3	4	4	4	4	6	4	5	7	5	7	5	7	4	4	4
罹患数	0	0	0	0	0	0	0	0	0	0	0	0	0	0	0	0	0	0	0
定点当り	0	0	0	0	0	0	0	0	0	0	0	0	0	0	0	0	0	0	0
報告定点	91	7	6	3	4	4	5	4	6	4	5	7	5	7	5	7	4	4	4
罹患数	2	0	1	0	0	0	0	0	0	0	0	0	0	1	0	0	0	0	0
定点当り	0.02	0	0.17	0	0	0	0	0	0	0	0	0	0	0.14	0	0	0	0	0

週数	合計	~5ヶ月	~11ヶ月	1歳	2歳	3歳	4歳	5歳	6歳	7歳	8歳	9歳	10~14歳	15~19歳	20歳以上
第53週	0														
第1週	1							1							
第2週	0														
第3週	0														
第4週	2			1	1										
報告定点	77														
罹患数	0														
定点当り	0							0.01							
報告定点	85														
罹患数	0														
定点当り	0														
報告定点	88														
罹患数	0														
定点当り	0														
報告定点	90														
罹患数	0														
定点当り	0														
報告定点	91														
罹患数	2			1	1										
定点当り	0.02			0.01	0.01										

## 【年齢層別5週分集計】



## 【定点当りの患者数】





<< 伝染性紅斑 >>

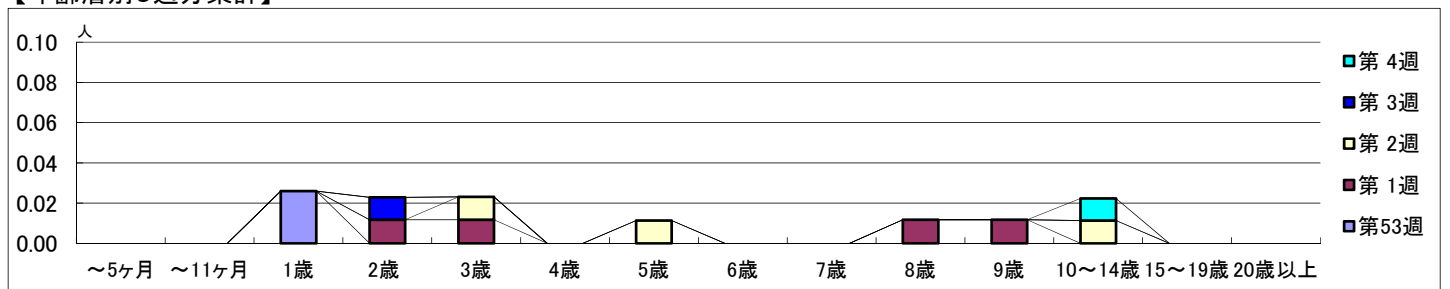
2020年12月28日 ~ 2021年1月31日  
[2020年 第53週 ~ 2021年 第4週]

【区別・週別報告定点当り】

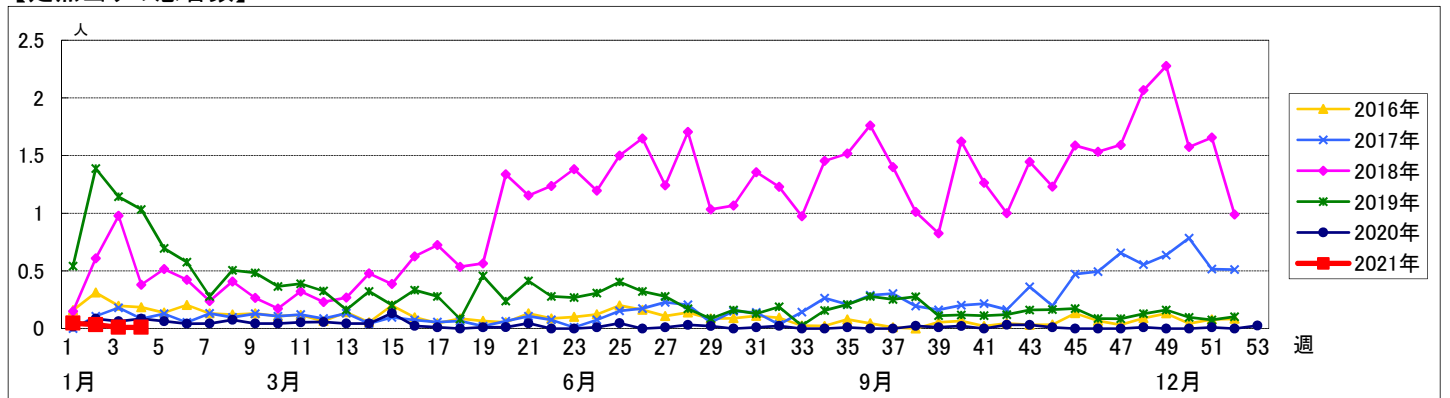
週数	合計	鶴見	神奈川	西	中	南	港南	保土ヶ谷	旭	磯子	金沢	港北	緑	青葉	都筑	戸塚	栄	泉	瀬谷
第53週	77	6	5	3	3	3	3	3	3	4	5	7	5	6	5	6	4	3	3
第1週	85	7	5	3	4	4	5	4	5	4	5	5	5	6	4	7	4	4	4
第2週	88	7	6	3	4	3	4	5	6	4	5	7	5	7	5	7	3	4	3
第3週	90	7	6	3	4	4	4	4	6	4	5	7	5	7	5	7	4	4	4
第4週	91	7	6	3	4	4	5	4	6	4	5	7	5	7	5	7	4	4	4

週数	合計	~5ヶ月	~11ヶ月	1歳	2歳	3歳	4歳	5歳	6歳	7歳	8歳	9歳	10~14歳	15~19歳	20歳以上
第53週	2			2											
第1週	4				1	1					1	1			
第2週	3					1		1					1		
第3週	1				1										
第4週	1												1		

【年齢層別5週分集計】



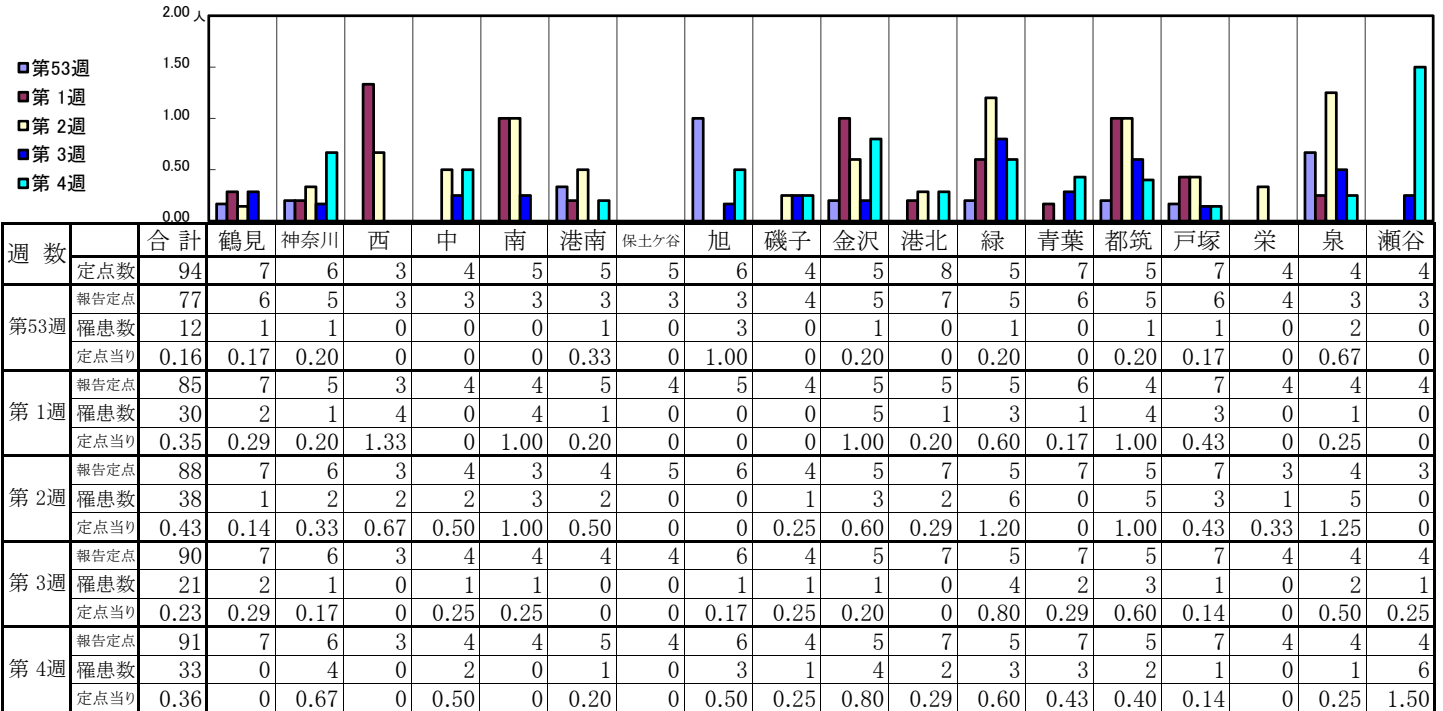
【定点当りの患者数】



# << 突発性発しん >>

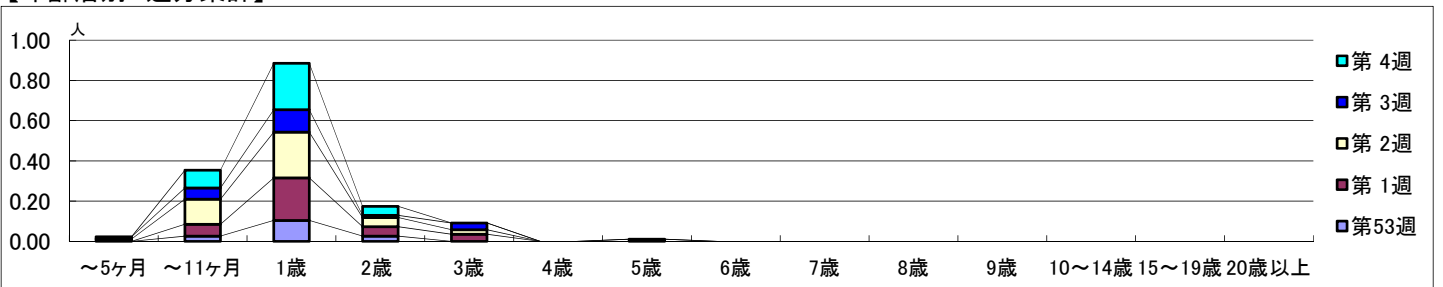
2020年12月28日 ~ 2021年1月31日  
[2020年 第53週 ~ 2021年 第4週]

## 【区別・週別報告定点当り】

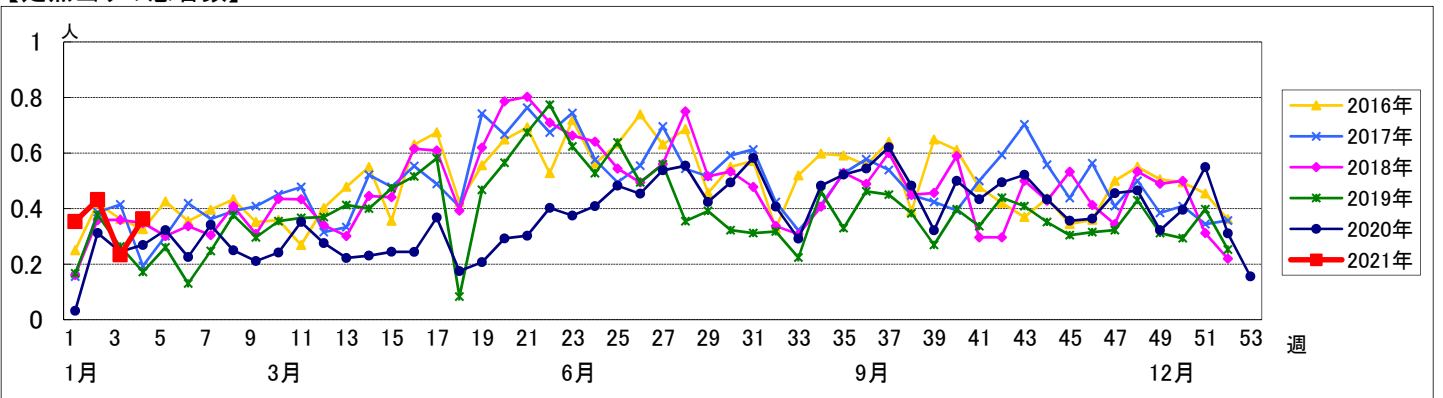


週数	合計	~5ヶ月	~11ヶ月	1歳	2歳	3歳	4歳	5歳	6歳	7歳	8歳	9歳	10~14歳	15~19歳	20歳以上
第53週	罹患数 12		2	8	2										
第1週	罹患数 30		5	18	4	3									
第2週	罹患数 38	1	11	20	4	2									
第3週	罹患数 21	1	5	10	1	3		1							
第4週	罹患数 33		8	21	4										

## 【年齢層別5週分集計】



## 【定点当りの患者数】

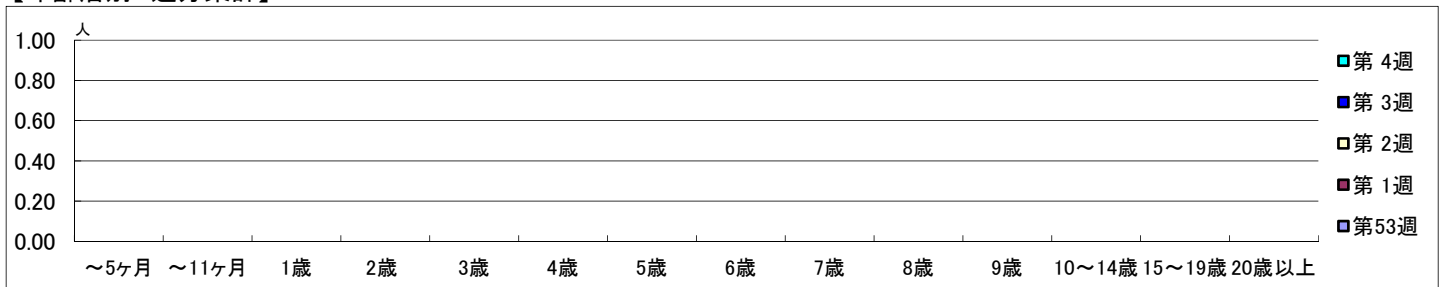


【区別・週別報告定点当り】

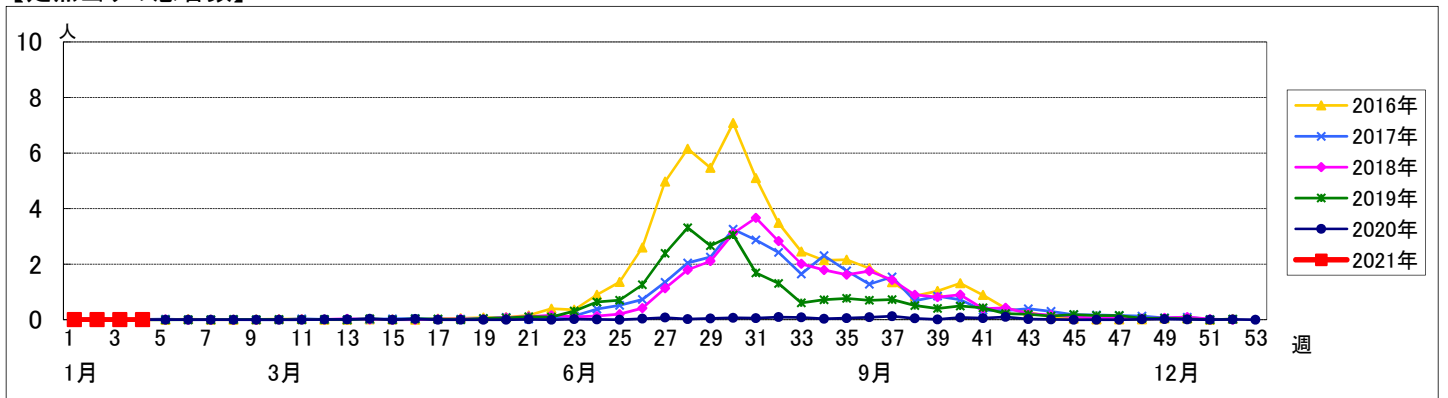
週 数		合計	鶴見	神奈川	西	中	南	港南	保土ヶ谷	旭	磯子	金沢	港北	緑	青葉	都筑	戸塚	栄	泉	瀬谷
第53週	定点数	94	7	6	3	4	5	5	5	6	4	5	8	5	7	5	7	4	4	4
	報告定点	77	6	5	3	3	3	3	3	3	4	5	7	5	6	5	6	4	3	3
	罹患数	0	0	0	0	0	0	0	0	0	0	0	0	0	0	0	0	0	0	0
	定点当り	0	0	0	0	0	0	0	0	0	0	0	0	0	0	0	0	0	0	0
第1週	報告定点	85	7	5	3	4	4	5	4	5	4	5	5	5	6	4	7	4	4	4
	罹患数	0	0	0	0	0	0	0	0	0	0	0	0	0	0	0	0	0	0	0
	定点当り	0	0	0	0	0	0	0	0	0	0	0	0	0	0	0	0	0	0	0
	報告定点	88	7	6	3	4	3	4	5	6	4	5	7	5	7	5	7	3	4	3
第2週	報告定点	88	7	6	3	4	3	4	5	6	4	5	7	5	7	5	7	3	4	3
	罹患数	0	0	0	0	0	0	0	0	0	0	0	0	0	0	0	0	0	0	0
	定点当り	0	0	0	0	0	0	0	0	0	0	0	0	0	0	0	0	0	0	0
	報告定点	90	7	6	3	4	4	4	4	6	4	5	7	5	7	5	7	4	4	4
第3週	報告定点	90	7	6	3	4	4	4	4	6	4	5	7	5	7	5	7	4	4	4
	罹患数	0	0	0	0	0	0	0	0	0	0	0	0	0	0	0	0	0	0	0
	定点当り	0	0	0	0	0	0	0	0	0	0	0	0	0	0	0	0	0	0	0
	報告定点	91	7	6	3	4	4	5	4	6	4	5	7	5	7	5	7	4	4	4
第4週	報告定点	91	7	6	3	4	4	5	4	6	4	5	7	5	7	5	7	4	4	4
	罹患数	0	0	0	0	0	0	0	0	0	0	0	0	0	0	0	0	0	0	0
	定点当り	0	0	0	0	0	0	0	0	0	0	0	0	0	0	0	0	0	0	0
	報告定点	0	0	0	0	0	0	0	0	0	0	0	0	0	0	0	0	0	0	0

週 数		合計	～5ヶ月	～11ヶ月	1歳	2歳	3歳	4歳	5歳	6歳	7歳	8歳	9歳	10～14歳	15～19歳	20歳以上
第53週	罹患数	0														
	定点当り	0														
第1週	罹患数	0														
	定点当り	0														
第2週	罹患数	0														
	定点当り	0														
第3週	罹患数	0														
	定点当り	0														
第4週	罹患数	0														
	定点当り	0														

【年齢層別5週分集計】



【定点当りの患者数】



# << 流行性耳下腺炎 >>

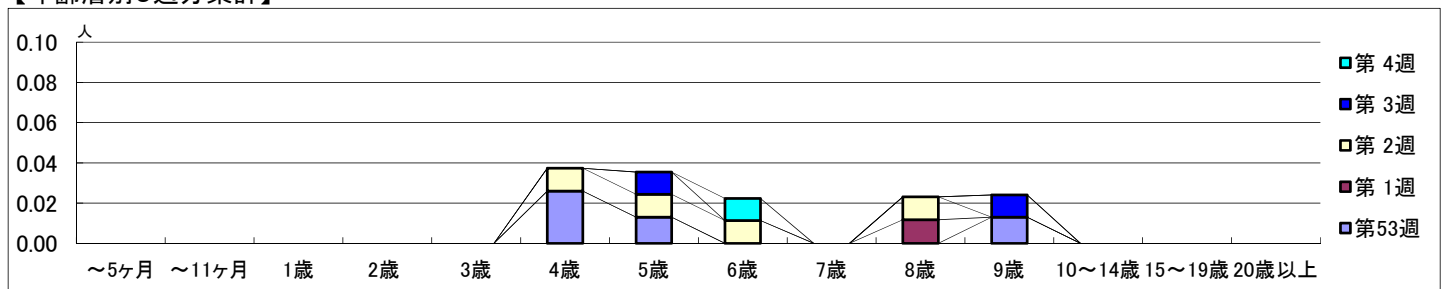
2020年12月28日 ~ 2021年1月31日  
[2020年 第53週 ~ 2021年 第4週]

## 【区別・週別報告定点当り】

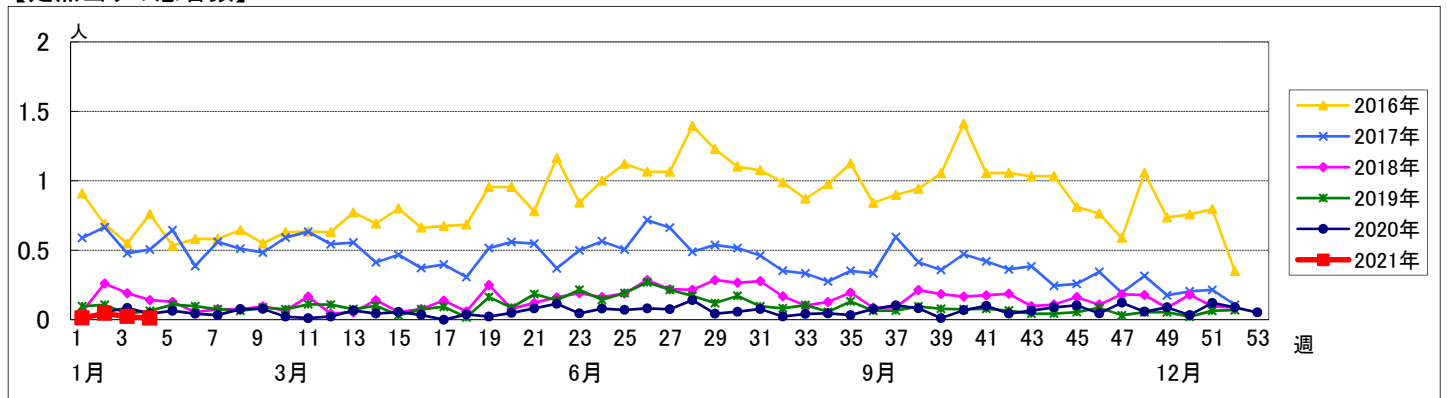
週数	合計	鶴見	神奈川	西	中	南	港南	保土ヶ谷	旭	磯子	金沢	港北	緑	青葉	都筑	戸塚	栄	泉	瀬谷
第53週	77	6	5	3	3	3	3	3	3	4	5	7	5	6	5	6	4	3	3
第1週	85	7	5	3	4	4	5	4	5	4	5	5	5	6	4	7	4	4	4
第2週	88	7	6	3	4	3	4	5	6	4	5	7	5	7	5	7	3	4	3
第3週	90	7	6	3	4	4	4	4	6	4	5	7	5	7	5	7	4	4	4
第4週	91	7	6	3	4	4	5	4	6	4	5	7	5	7	5	7	4	4	4

週数	合計	~5ヶ月	~11ヶ月	1歳	2歳	3歳	4歳	5歳	6歳	7歳	8歳	9歳	10~14歳	15~19歳	20歳以上
第53週	4						2	1				1			
第1週	1										1				
第2週	4						1	1	1		1				
第3週	2							1				1			
第4週	1								1						

## 【年齢層別5週分集計】



## 【定点当りの患者数】



# << 急性出血性結膜炎 >>

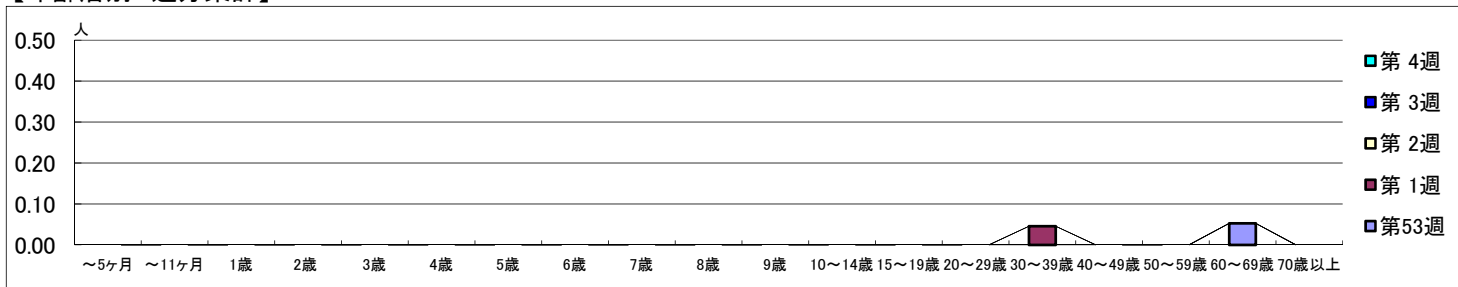
2020年12月28日 ~ 2021年1月31日  
[2020年 第53週 ~ 2021年 第4週]

## 【区別・週別報告定点当り】

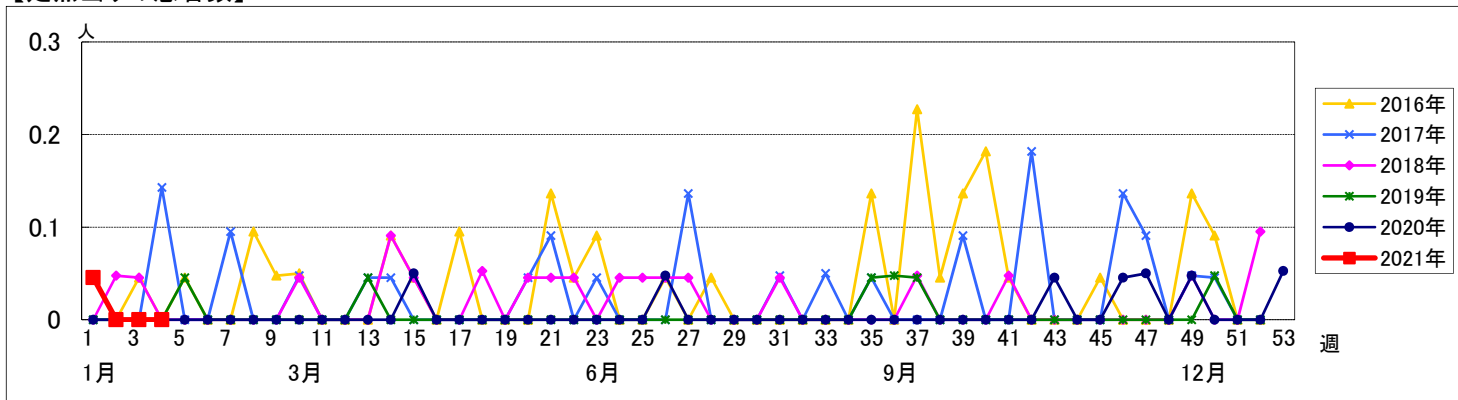
週数		区別																		
		合計	鶴見	神奈川	西	中	南	港南	保土ヶ谷	旭	磯子	金沢	港北	緑	青葉	都筑	戸塚	栄	泉	瀬谷
第53週	定点数	22	2	1	1	1	1	1	1	1	1	1	2	1	2	1	2	1	1	1
	報告定点	19	1	1	1	1	1	1	1	1	1	1	1	1	2	1	2	1	1	1
	罹患数	1	0	0	0	0	0	0	0	0	0	0	0	0	0	0	0	1	0	0
	定点当り	0.05	0	0	0	0	0	0	0	0	0	0	0	0	0	0	0	1.00	0	0
第1週	報告定点	22	2	1	1	1	1	1	1	1	1	2	1	2	1	2	1	1	1	1
	罹患数	1	0	0	0	0	0	0	0	0	0	1	0	0	0	0	0	0	0	0
	定点当り	0.05	0	0	0	0	0	0	0	0	0	0.50	0	0	0	0	0	0	0	0
	報告定点	22	2	1	1	1	1	1	1	1	1	2	1	2	1	2	1	1	1	1
第2週	罹患数	0	0	0	0	0	0	0	0	0	0	0	0	0	0	0	0	0	0	0
	定点当り	0	0	0	0	0	0	0	0	0	0	0	0	0	0	0	0	0	0	0
	報告定点	21	2	1	1	1	1	1	1	1	1	1	1	1	2	1	2	1	1	1
	罹患数	0	0	0	0	0	0	0	0	0	0	0	0	0	0	0	0	0	0	0
第3週	定点当り	0	0	0	0	0	0	0	0	0	0	0	0	0	0	0	0	0	0	0
	報告定点	20	2	1	1	1	1	1	1	1	1	2	1	2	1	2	1	1	1	1
	罹患数	0	0	0	0	0	0	0	0	0	0	0	0	0	0	0	0	0	0	0
	定点当り	0	0	0	0	0	0	0	0	0	0	0	0	0	0	0	0	0	0	0

週数		合計	年齢層別																		
			~5ヶ月	~11ヶ月	1歳	2歳	3歳	4歳	5歳	6歳	7歳	8歳	9歳	10~14歳	15~19歳	20~29歳	30~39歳	40~49歳	50~59歳	60~69歳	70歳以上
第53週	罹患数	1																			1
	定点当り	0.05																			0.05
第1週	罹患数	1																			1
	定点当り	0.05																			0.05
第2週	罹患数	0																			
	定点当り	0																			
第3週	罹患数	0																			
	定点当り	0																			
第4週	罹患数	0																			
	定点当り	0																			

## 【年齢層別5週分集計】



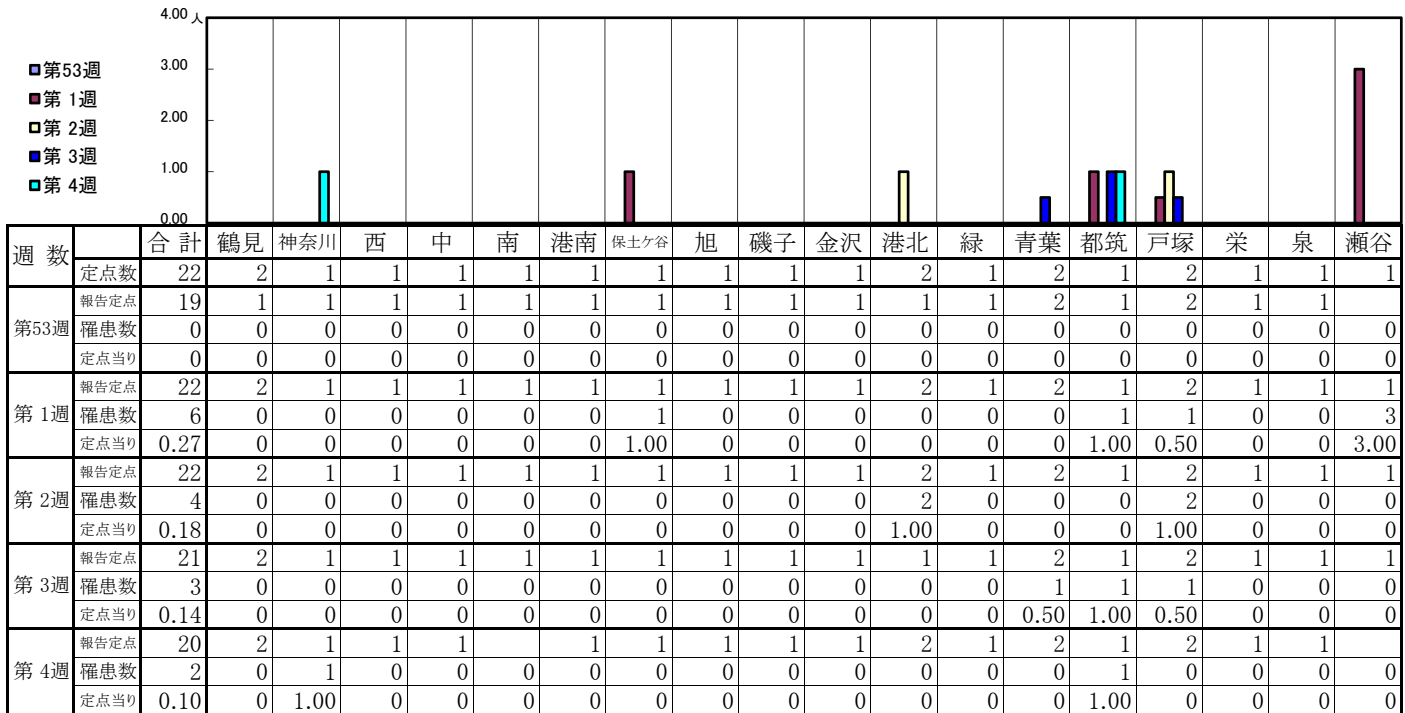
## 【定点当りの患者数】



# << 流行性角結膜炎 >>

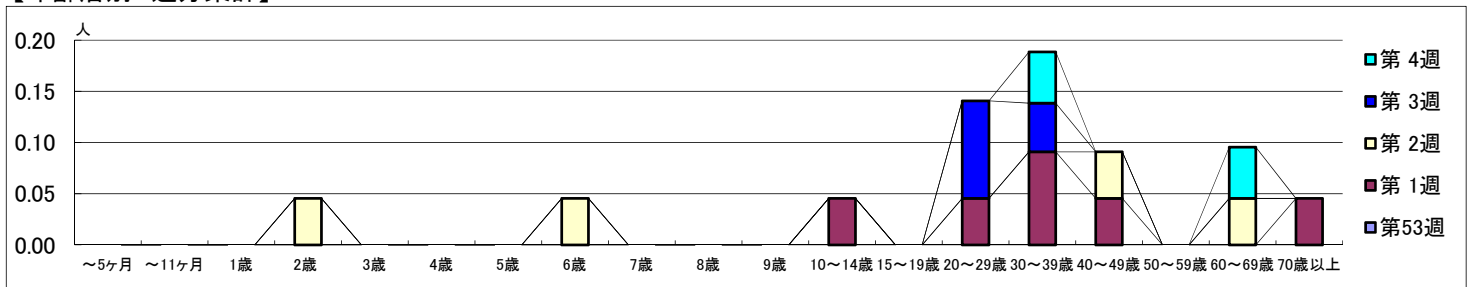
2020年12月28日 ~ 2021年1月31日  
[2020年 第53週 ~ 2021年 第4週]

## 【区別・週別報告定点当り】



週数		合計	~5ヶ月	~11ヶ月	1歳	2歳	3歳	4歳	5歳	6歳	7歳	8歳	9歳	10~14歳	15~19歳	20~29歳	30~39歳	40~49歳	50~59歳	60~69歳	70歳以上	
			第53週	罹患数	0																	
第1週	報告定点	22																				
	罹患数	6												1		1	2	1			1	
第2週	報告定点	22																				
	罹患数	4				1				1								1		1		
第3週	報告定点	21																				
	罹患数	3														2	1					
第4週	報告定点	20																				
	罹患数	2															1				1	

## 【年齢層別5週分集計】



## 【定点当りの患者数】

