

疾病別 警報・注意報 発生状況

2021年 第3週

	インフルエンザ	RSウイルス感染症	咽頭結膜熱	A群溶血性レンサ球菌咽頭炎	感染性胃腸炎	水痘	手足口病	伝染性紅斑	突発性発しん	ヘルパンギーナ	流行性耳下腺炎	急性出血性結膜炎	流行性角結膜炎
警報レベル <span style="color:red">◎</span>	30		3	8	20	2	5	2		6	6	1	8
終息基準値 <span style="color:red">◎</span>	10		1	4	12	1	2	1		2	2	0.1	4
注意報レベル <span style="color:red">○</span>	10					1					3		
横浜市	-	0.02	0.06	0.40	1.99	0.08	-	0.01	0.24	-	0.02	-	0.14
鶴見	-	-	-	0.14	2.71	-	-	-	0.29	-	-	-	-
神奈川	-	-	0.17	0.33	2.83	0.33	-	-	0.17	-	-	-	-
西	-	-	-	-	1.00	-	-	-	-	-	-	-	-
中	-	-	-	0.25	1.50	-	-	-	0.25	-	-	-	-
南	-	-	-	0.25	3.00	-	-	-	0.25	-	-	-	-
港南	-	-	0.50	-	3.00	0.25	-	-	-	-	-	-	-
保土ヶ谷	-	-	-	0.50	1.00	-	-	-	-	-	-	-	-
旭	-	-	-	0.17	1.67	0.17	-	-	0.17	-	-	-	-
磯子	-	-	-	0.33	3.67	-	-	-	0.33	-	-	-	-
金沢	-	-	-	0.20	2.40	0.20	-	-	0.20	-	-	-	-
港北	-	-	0.29	0.57	1.86	-	-	-	-	-	-	-	-
緑	-	0.40	-	2.00	1.80	-	-	0.20	0.80	-	-	-	-
青葉	-	-	-	0.29	2.86	-	-	-	0.29	-	-	-	0.50
都筑	-	-	-	0.80	2.40	-	-	-	0.60	-	0.40	-	1.00
戸塚	-	-	-	0.17	0.83	-	-	-	0.17	-	-	-	0.50
栄	-	-	-	-	0.75	-	-	-	-	-	-	-	-
泉	-	-	-	0.50	1.25	0.50	-	-	0.50	-	-	-	-
瀬谷	-	-	-	0.50	0.50	-	-	-	0.25	-	-	-	-

(-: 定点当たり0.00) (…: 未報告)

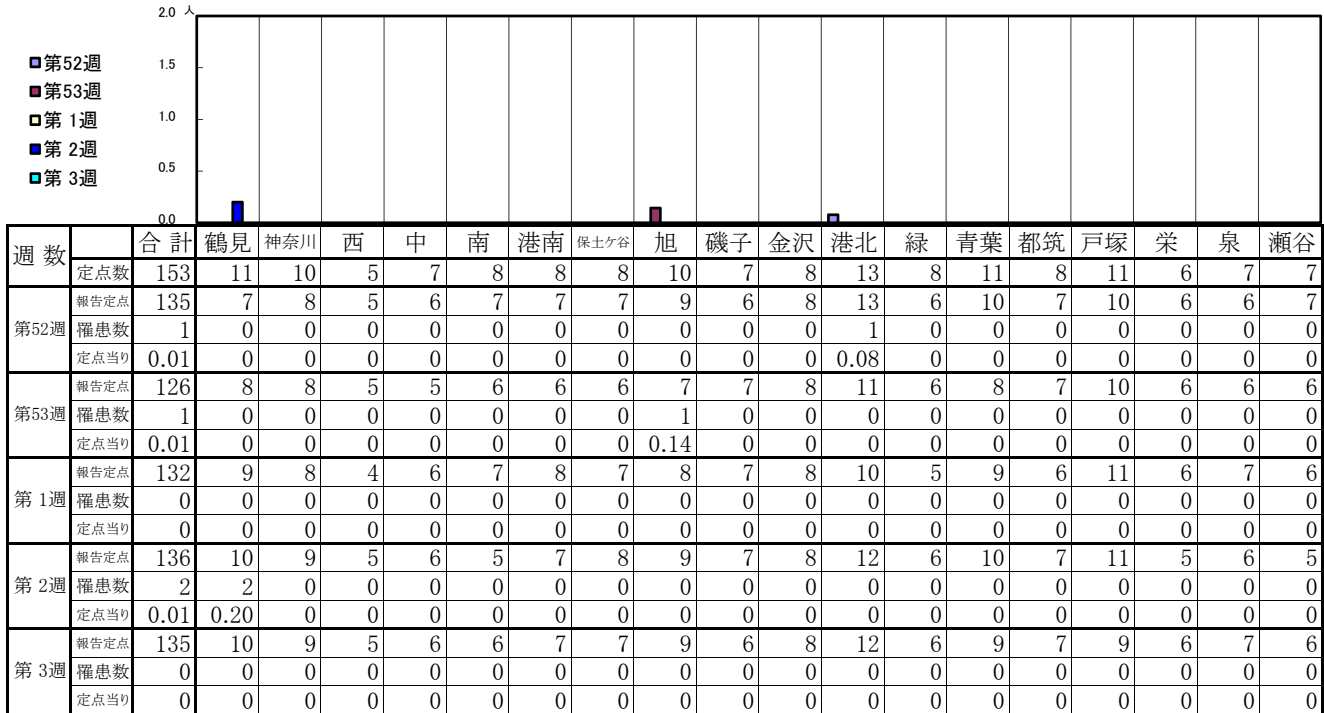
- ◎ 報告定点当たりの値が警報レベル もしくは警報レベル継続中です
- 報告定点当たりの値が注意報レベルに達しています

(この数字は集計時点のもので、翌週以降変動することもあります)

# << インフルエンザ >>

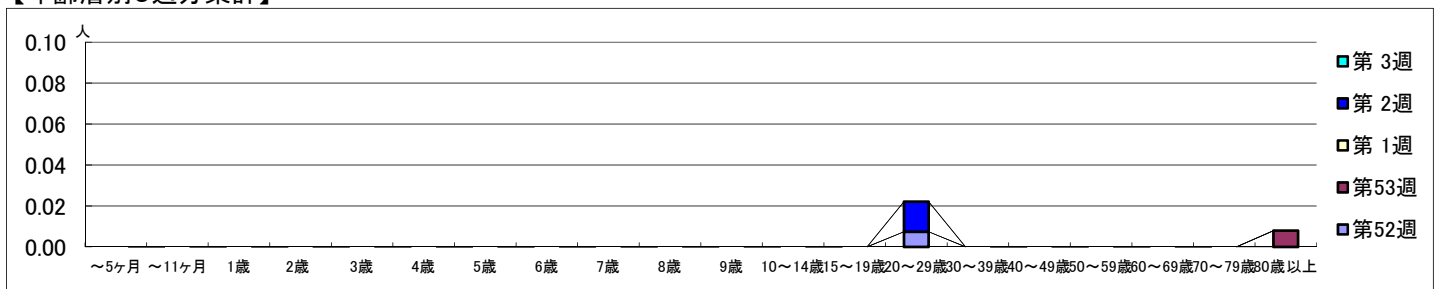
2020年12月21日 ~ 2021年1月24日  
[2020年 第52週 ~ 2021年 第3週]

## 【区別・週別報告定点当り】

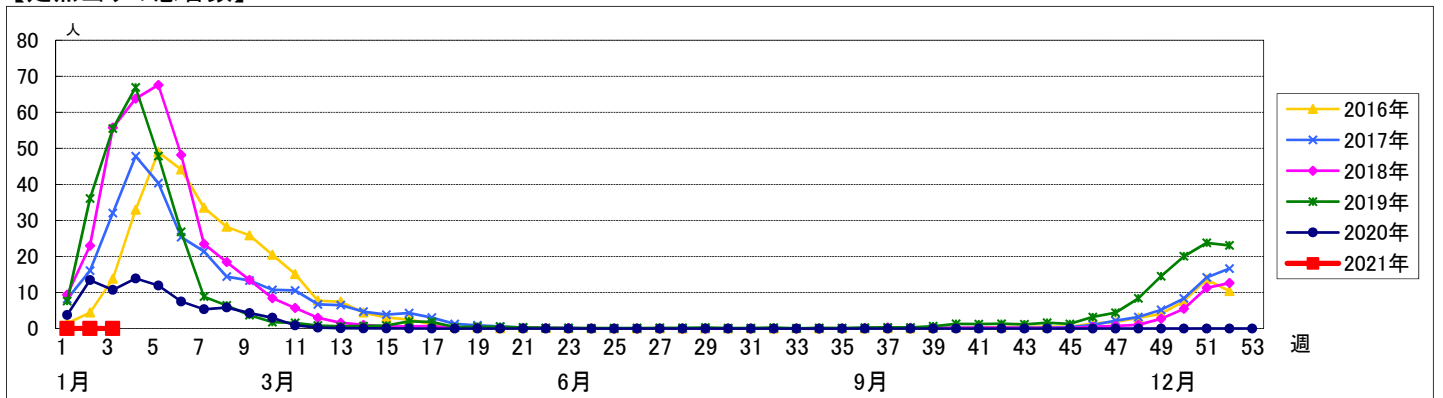


週数	合計	~5ヶ月	~11ヶ月	1歳	2歳	3歳	4歳	5歳	6歳	7歳	8歳	9歳	10~14歳	15~19歳	20~29歳	30~39歳	40~49歳	50~59歳	60~69歳	70~79歳	80歳以上	
第52週	1														1							
報告定点	135														135							
罹患数	1														1							
定点当り	0.01														0.01							
第53週	1																				1	
報告定点	126														126							
罹患数	1																				1	
定点当り	0.01																				0.01	
第1週	0																					
報告定点	132														132							
罹患数	0																					
定点当り	0																					
第2週	2														2							
報告定点	136														136							
罹患数	2														2							
定点当り	0.01														0.01							
第3週	0																					
報告定点	135														135							
罹患数	0														0							
定点当り	0														0							

## 【年齢層別5週分集計】



## 【定点当りの患者数】



# << RSウイルス感染症 >>

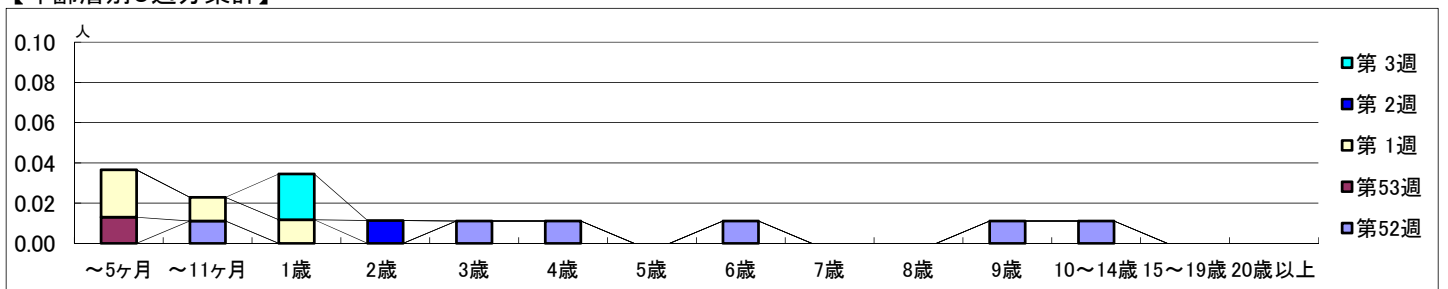
2020年12月21日 ~ 2021年1月24日  
[2020年 第52週 ~ 2021年 第3週]

## 【区別・週別報告定点当り】

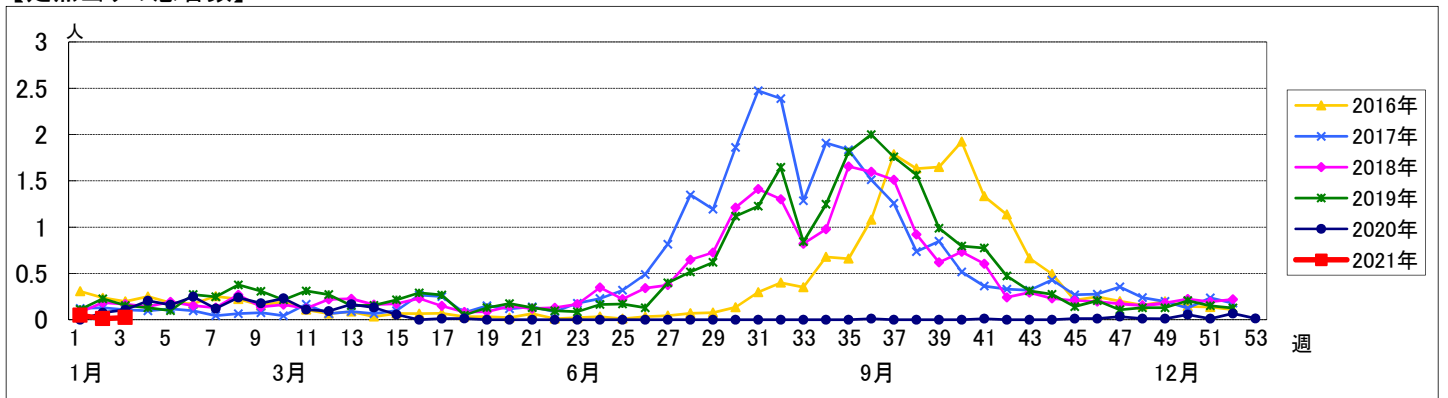
週 数		区別																		
		合計	鶴見	神奈川	西	中	南	港南	保土ヶ谷	旭	磯子	金沢	港北	緑	青葉	都筑	戸塚	栄	泉	瀬谷
第52週	定点数	94	7	6	3	4	5	5	5	6	4	5	8	5	7	5	7	4	4	4
	報告定点	90	6	6	3	4	4	4	4	6	4	5	8	5	7	5	7	4	4	4
	罹患数	6	0	0	0	1	0	2	0	0	0	0	0	0	0	0	0	0	0	3
	定点当り	0.07	0	0	0	0.25	0	0.50	0	0	0	0	0	0	0	0	0	0	0	0.75
第53週	報告定点	77	6	5	3	3	3	3	3	4	5	7	5	6	5	6	4	3	3	
	罹患数	1	0	0	0	0	0	1	0	0	0	0	0	0	0	0	0	0	0	
	定点当り	0.01	0	0	0	0	0	0.33	0	0	0	0	0	0	0	0	0	0	0	
	報告定点	85	7	5	3	4	4	5	4	5	4	5	5	5	6	4	7	4	4	4
第1週	罹患数	4	0	0	0	1	1	1	0	0	0	0	0	1	0	0	0	0	0	
	定点当り	0.05	0	0	0	0.25	0.25	0.20	0	0	0	0	0	0.17	0	0	0	0	0	
	報告定点	88	7	6	3	4	3	4	5	6	4	5	7	5	7	5	7	3	4	3
	罹患数	1	0	1	0	0	0	0	0	0	0	0	0	0	0	0	0	0	0	0
第2週	報告定点	88	7	6	3	4	4	4	4	6	3	5	7	5	7	5	6	4	4	4
	罹患数	2	0	0	0	0	0	0	0	0	0	0	0	2	0	0	0	0	0	0
	定点当り	0.02	0	0	0	0	0	0	0	0	0	0	0	0.40	0	0	0	0	0	0
	報告定点	88	7	6	3	4	4	4	4	6	3	5	7	5	7	5	6	4	4	4
第3週	罹患数	2	0	0	0	0	0	0	0	0	0	0	0	0	0	0	0	0	0	0
	定点当り	0.02	0	0	0	0	0	0	0	0	0	0	0	0	0	0	0	0	0	0
	報告定点	88	7	6	3	4	4	4	4	6	3	5	7	5	7	5	6	4	4	4
	罹患数	2	0	0	0	0	0	0	0	0	0	0	0	0	0	0	0	0	0	0
第3週	定点当り	0.02	0	0	0	0	0	0	0	0	0	0	0	0	0	0	0	0	0	0

週 数		合計	年齢層別														
			~5ヶ月	~11ヶ月	1歳	2歳	3歳	4歳	5歳	6歳	7歳	8歳	9歳	10~14歳	15~19歳	20歳以上	
第52週	罹患数	6		1			1	1			1			1	1		
	定点当り	0.07		0.01			0.01	0.01			0.01			0.01	0.01		
第53週	罹患数	1	1														
	定点当り	0.01	0.01														
第1週	罹患数	4	2	1	1												
	定点当り	0.05	0.02	0.01	0.01												
第2週	罹患数	1			1												
	定点当り	0.01			0.01												
第3週	罹患数	2			2												
	定点当り	0.02			0.02												

## 【年齢層別5週分集計】



## 【定点当りの患者数】



# << 咽頭結膜熱 >>

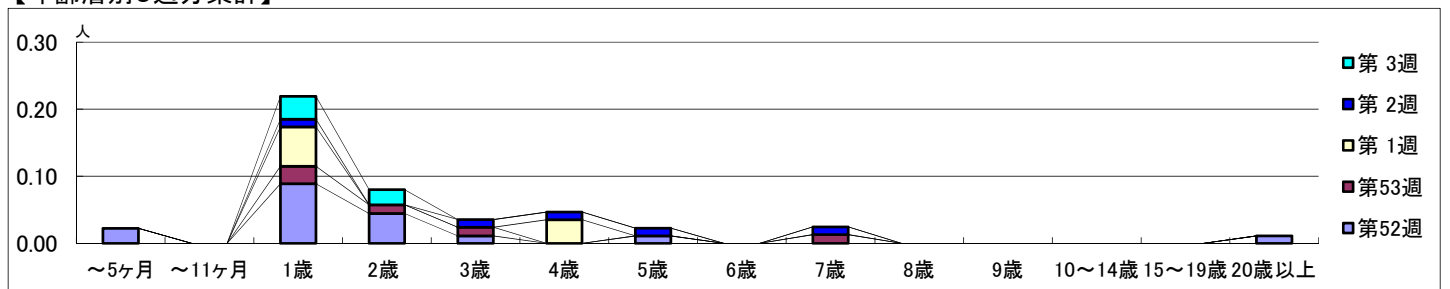
2020年12月21日 ~ 2021年1月24日  
[2020年 第52週 ~ 2021年 第3週]

## 【区別・週別報告定点当り】

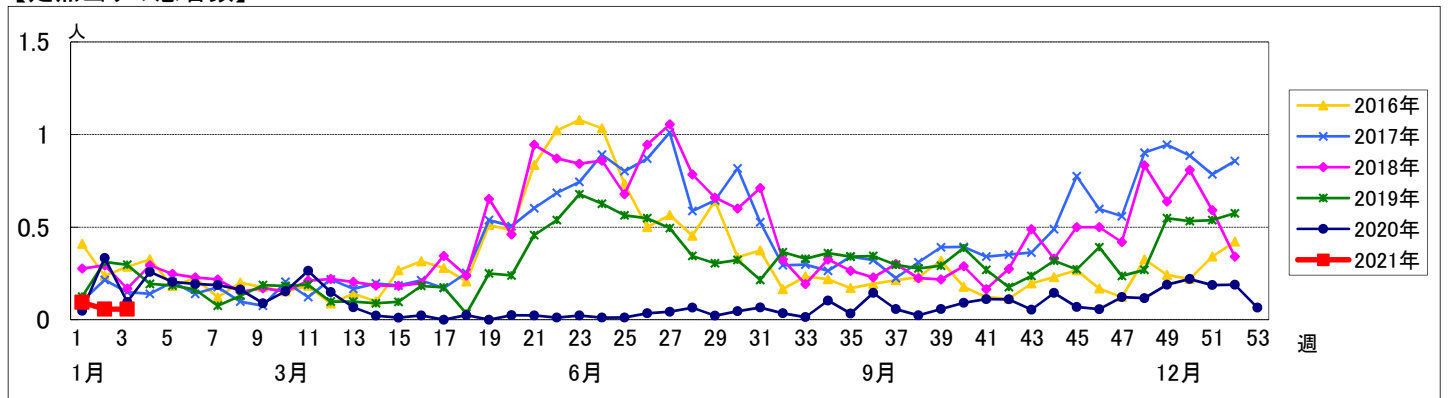
週数	合計	鶴見	神奈川	西	中	南	港南	保土ヶ谷	旭	磯子	金沢	港北	緑	青葉	都筑	戸塚	栄	泉	瀬谷
定点数	94	7	6	3	4	5	5	5	6	4	5	8	5	7	5	7	4	4	4
報告定点	90	6	6	3	4	4	4	4	6	4	5	8	5	7	5	7	4	4	4
罹患数	17	1	2	0	0	2	2	0	0	1	0	9	0	0	0	0	0	0	0
定点当り	0.19	0.17	0.33	0	0	0.50	0.50	0	0	0.25	0	1.13	0	0	0	0	0	0	0
報告定点	77	6	5	3	3	3	3	3	3	4	5	7	5	6	5	6	4	3	3
罹患数	5	0	0	0	0	0	0	0	0	3	0	2	0	0	0	0	0	0	0
定点当り	0.06	0	0	0	0	0	0	0	0	0.75	0	0.29	0	0	0	0	0	0	0
報告定点	85	7	5	3	4	4	5	4	5	4	5	5	5	6	4	7	4	4	4
罹患数	8	3	0	0	0	0	1	1	0	1	0	1	1	0	0	0	0	0	0
定点当り	0.09	0.43	0	0	0	0	0.20	0.25	0	0.25	0	0.20	0.20	0	0	0	0	0	0
報告定点	88	7	6	3	4	3	4	5	6	4	5	7	5	7	5	7	3	4	3
罹患数	5	0	1	0	0	0	1	1	0	1	0	1	0	0	0	0	0	0	0
定点当り	0.06	0	0.17	0	0	0	0.25	0.20	0	0.25	0	0.14	0	0	0	0	0	0	0
報告定点	88	7	6	3	4	4	4	4	6	3	5	7	5	7	5	6	4	4	4
罹患数	5	0	1	0	0	0	2	0	0	0	0	2	0	0	0	0	0	0	0
定点当り	0.06	0	0.17	0	0	0	0.50	0	0	0	0	0.29	0	0	0	0	0	0	0

週数	合計	~5ヶ月	~11ヶ月	1歳	2歳	3歳	4歳	5歳	6歳	7歳	8歳	9歳	10~14歳	15~19歳	20歳以上
第52週	罹患数 17	2		8	4	1		1							1
第52週	定点当り 0.19	0.02		0.09	0.04	0.01		0.01							0.01
第53週	罹患数 5			2	1	1				1					
第53週	定点当り 0.06			0.03	0.01	0.01				0.01					
第1週	罹患数 8			5			3								
第1週	定点当り 0.09			0.06			0.04								
第2週	罹患数 5			1		1	1	1		1					
第2週	定点当り 0.06			0.01		0.01	0.01	0.01		0.01					
第3週	罹患数 5			3	2										
第3週	定点当り 0.06			0.03	0.02										

## 【年齢層別5週分集計】



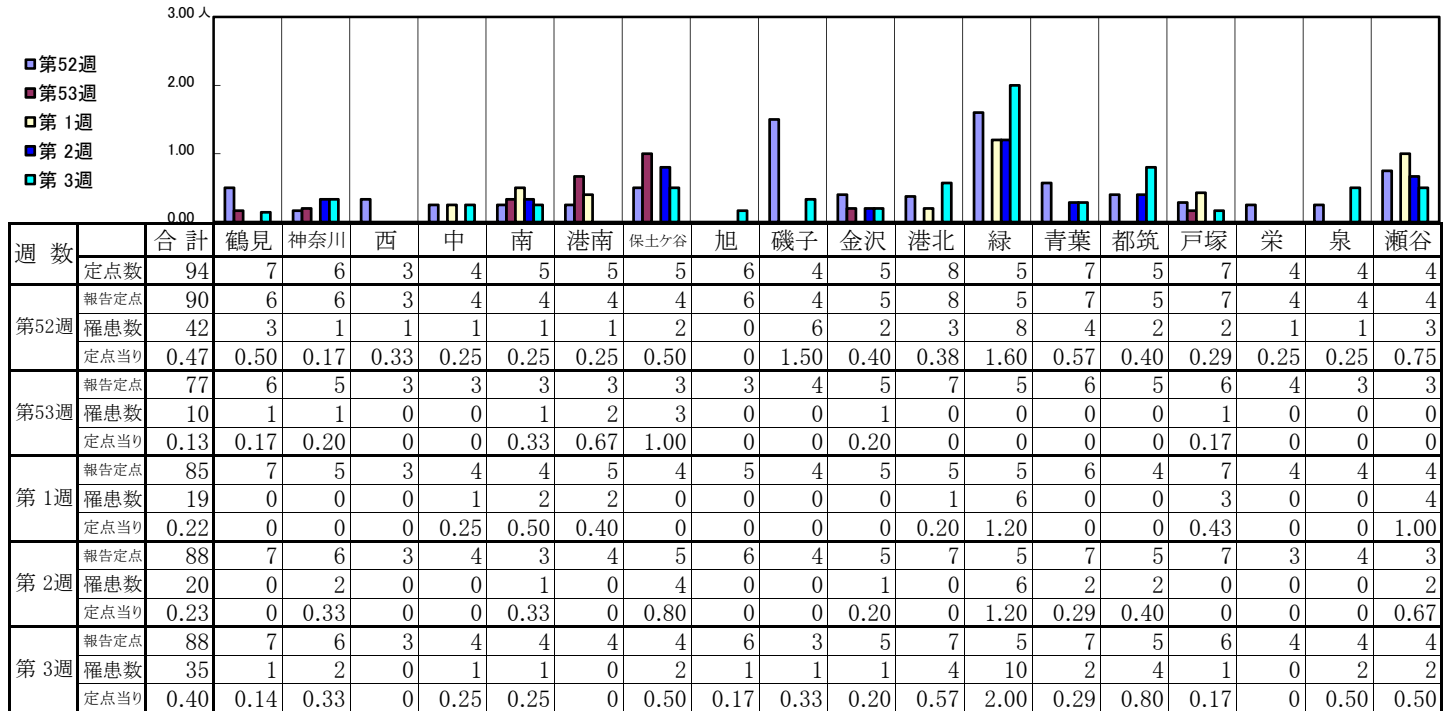
## 【定点当りの患者数】



<< A群溶血性レンサ球菌咽頭炎 >>

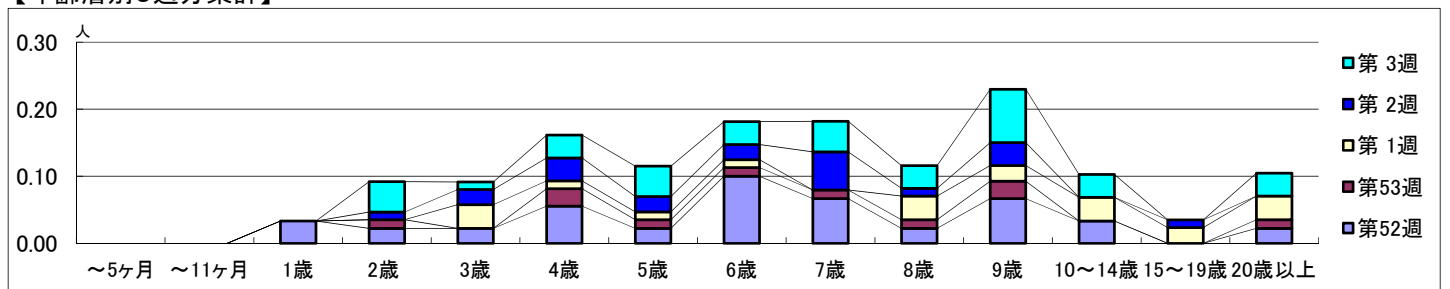
2020年12月21日 ~ 2021年1月24日  
[2020年 第52週 ~ 2021年 第3週]

【区別・週別報告定点当り】

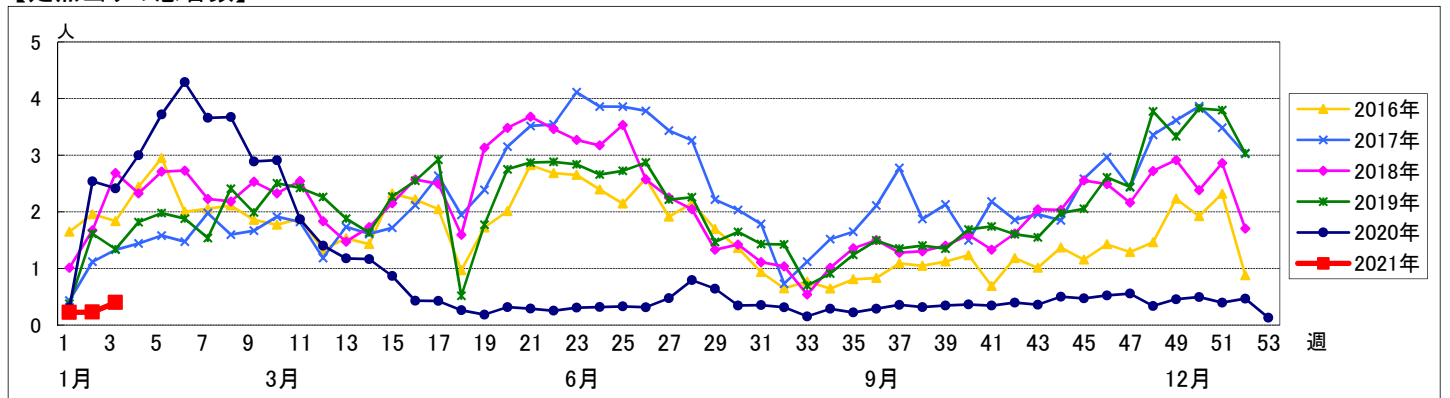


週数		合計	年齢層別													
			~5ヶ月	~11ヶ月	1歳	2歳	3歳	4歳	5歳	6歳	7歳	8歳	9歳	10~14歳	15~19歳	20歳以上
第52週	罹患数	42			3	2	2	5	2	9	6	2	6	3		2
	定点当り	0.47			0.03	0.02	0.02	0.06	0.02	0.10	0.07	0.02	0.07	0.03		0.02
第53週	罹患数	10				1		2	1	1	1	1	2		1	
	定点当り	0.13			0.01		0.03	0.01	0.01	0.01	0.01	0.01	0.03		0.01	
第1週	罹患数	19					3	1	1	1		3	2	3	3	
	定点当り	0.22				0.04	0.01	0.01	0.01	0.01		0.04	0.02	0.04	0.04	
第2週	罹患数	20				1	2	3	2	2	5	1	3		1	
	定点当り	0.23				0.01	0.02	0.03	0.02	0.02	0.06	0.01	0.03		0.01	
第3週	罹患数	35					4	1	3	4	3	4	3		3	
	定点当り	0.40				0.05	0.01	0.03	0.05	0.03	0.05	0.03	0.08		0.03	

【年齢層別5週分集計】



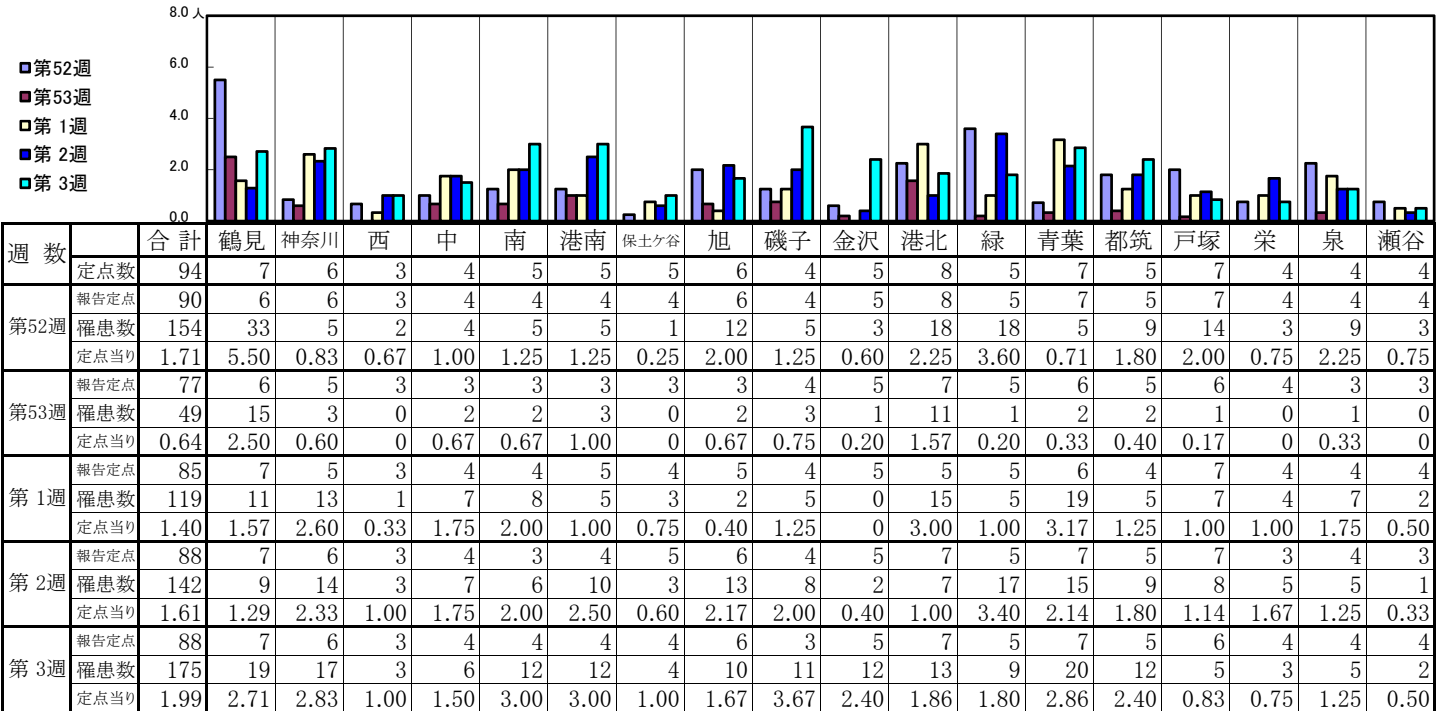
【定点当りの患者数】



# << 感染性胃腸炎 >>

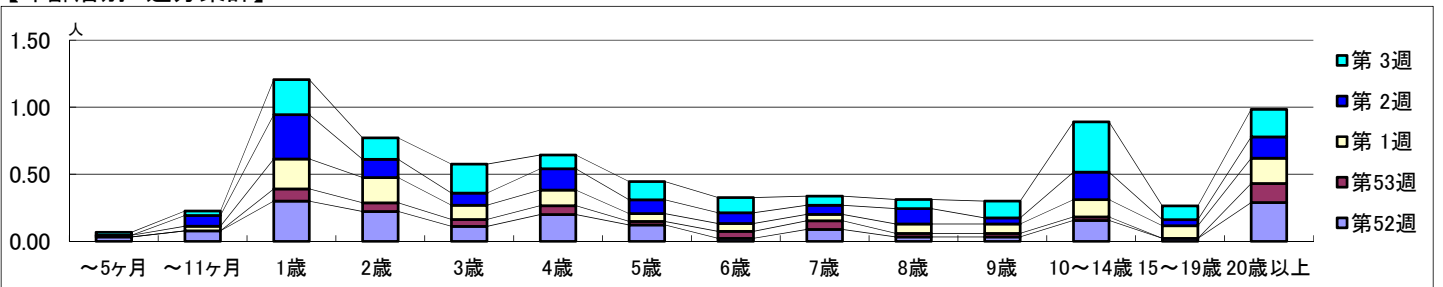
2020年12月21日 ~ 2021年1月24日  
[2020年 第52週 ~ 2021年 第3週]

## 【区別・週別報告定点当り】

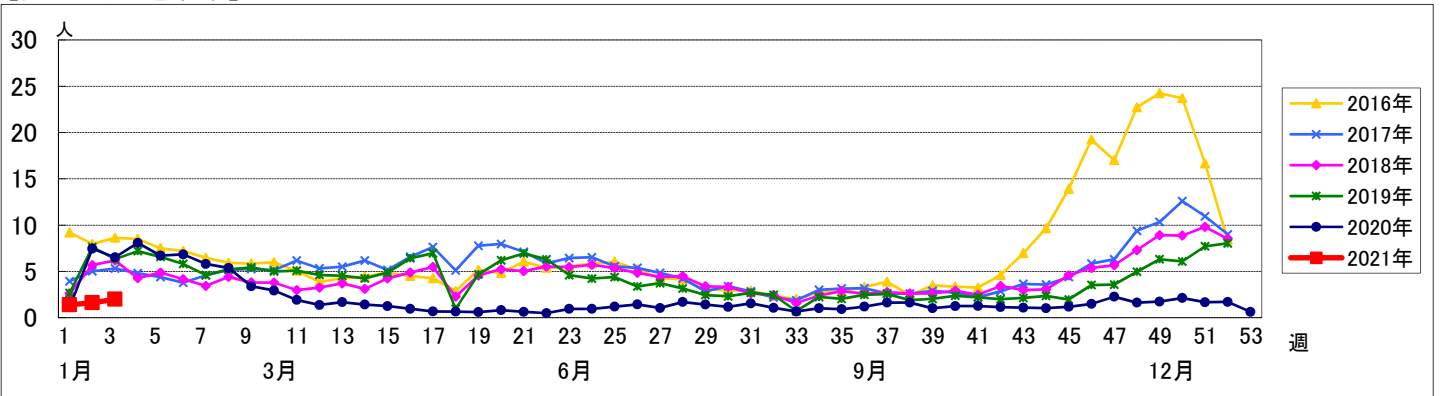


週数		合計	年齢層別													
			~5ヶ月	~11ヶ月	1歳	2歳	3歳	4歳	5歳	6歳	7歳	8歳	9歳	10~14歳	15~19歳	20歳以上
第52週	罹患数	154	3	7	27	20	10	18	11	2	8	3	3	14	2	26
	定点当り	1.71	0.03	0.08	0.30	0.22	0.11	0.20	0.12	0.02	0.09	0.03	0.03	0.16	0.02	0.29
第53週	罹患数	49			7	5	4	5	2	4	5	2	2			11
	定点当り	0.64			0.09	0.06	0.05	0.06	0.03	0.05	0.06	0.03	0.03	0.03		0.14
第1週	罹患数	119	1	3	19	16	9	10	5	5	4	6	6	11	8	16
	定点当り	1.40	0.01	0.04	0.22	0.19	0.11	0.12	0.06	0.06	0.05	0.07	0.07	0.13	0.09	0.19
第2週	罹患数	142		7	29	12	8	14	9	7	6	10	4	18	4	14
	定点当り	1.61		0.08	0.33	0.14	0.09	0.16	0.10	0.08	0.07	0.11	0.05	0.20	0.05	0.16
第3週	罹患数	175	2	3	23	14	19	9	12	10	6	6	11	33	9	18
	定点当り	1.99	0.02	0.03	0.26	0.16	0.22	0.10	0.14	0.11	0.07	0.07	0.13	0.38	0.10	0.20

## 【年齢層別5週分集計】



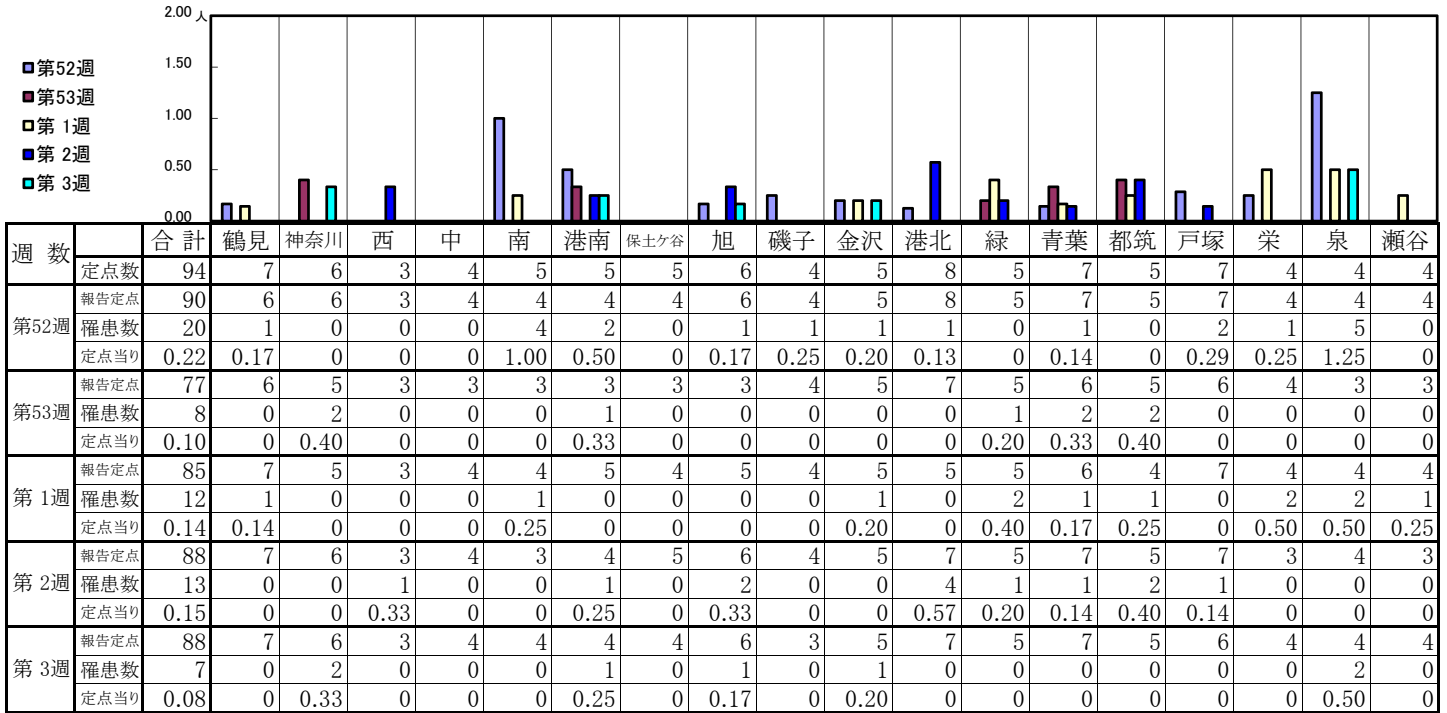
## 【定点当りの患者数】



# << 水痘 >>

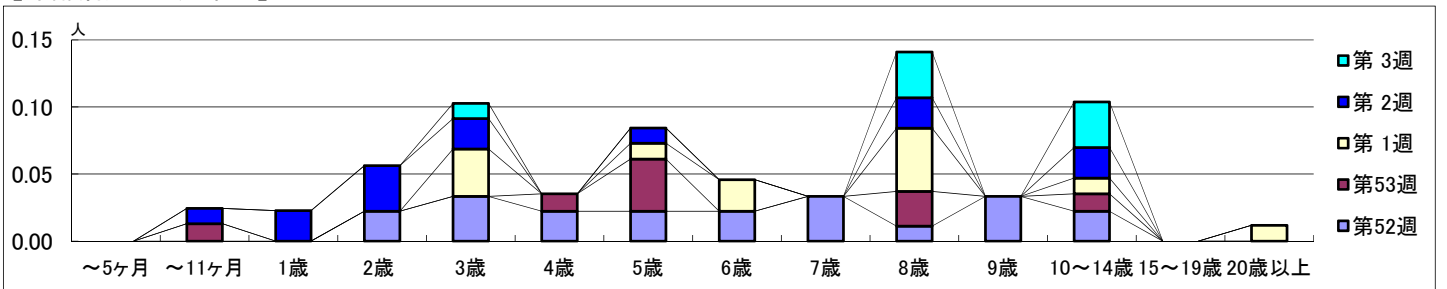
2020年12月21日 ~ 2021年1月24日  
[2020年 第52週 ~ 2021年 第3週]

## 【区別・週別報告定点当り】

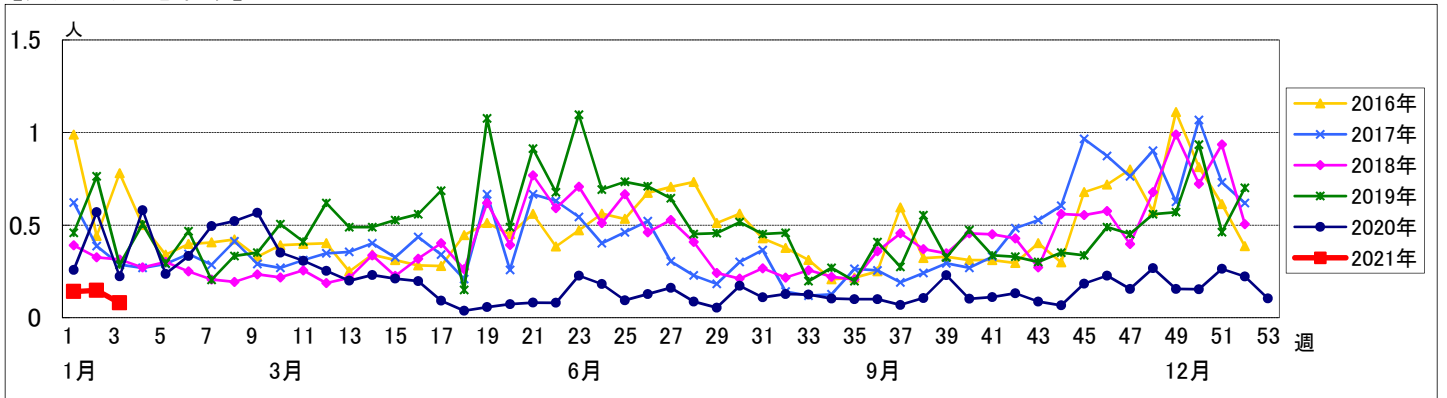


週数	合計	~5ヶ月	~11ヶ月	1歳	2歳	3歳	4歳	5歳	6歳	7歳	8歳	9歳	10~14歳	15~19歳	20歳以上
第52週	罹患数 20 定点当り 0.22				2	3	2	2	2	3	1	3	2		
第53週	罹患数 8 定点当り 0.10		1				1	3			2	1			
第1週	罹患数 12 定点当り 0.14					3		1	2		4	1			1
第2週	罹患数 13 定点当り 0.15		1	2	3	2		1			2	2			
第3週	罹患数 7 定点当り 0.08					1					3	3			

## 【年齢層別5週分集計】



## 【定点当りの患者数】



# << 手足口病 >>

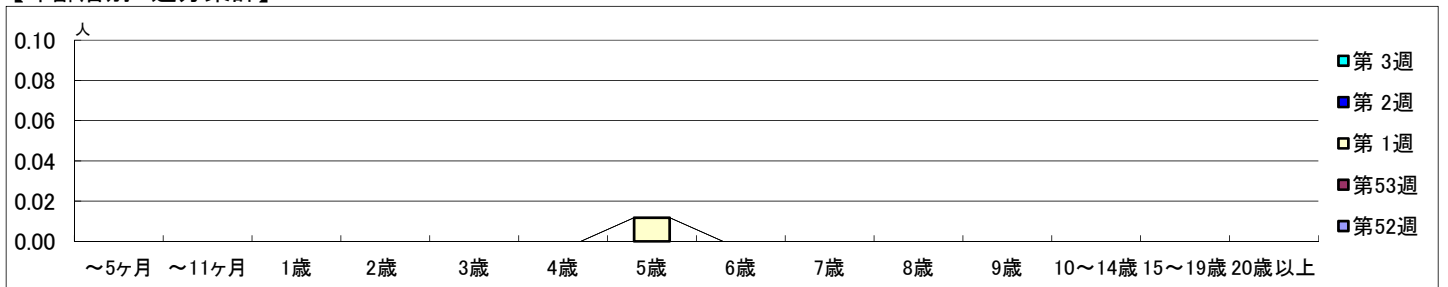
2020年12月21日 ~ 2021年1月24日  
[2020年 第52週 ~ 2021年 第3週]

## 【区別・週別報告定点当り】

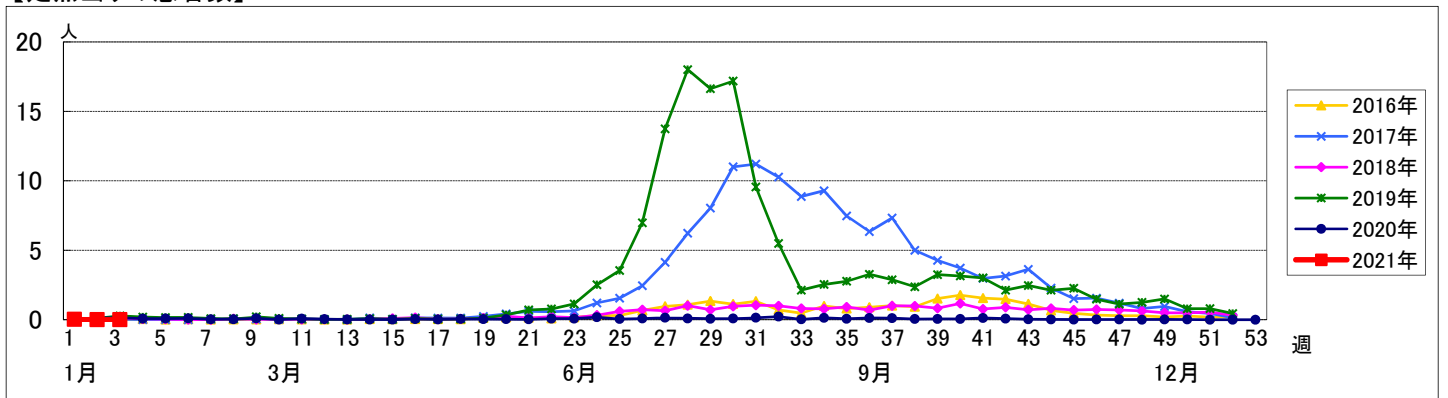
週数		区別																		
		合計	鶴見	神奈川	西	中	南	港南	保土ヶ谷	旭	磯子	金沢	港北	緑	青葉	都筑	戸塚	栄	泉	瀬谷
第52週	定点数	94	7	6	3	4	5	5	5	6	4	5	8	5	7	5	7	4	4	4
	報告定点	90	6	6	3	4	4	4	4	6	4	5	8	5	7	5	7	4	4	4
	罹患数	0	0	0	0	0	0	0	0	0	0	0	0	0	0	0	0	0	0	0
	定点当り	0	0	0	0	0	0	0	0	0	0	0	0	0	0	0	0	0	0	0
第53週	報告定点	77	6	5	3	3	3	3	3	4	5	7	5	6	5	6	4	3	3	
	罹患数	0	0	0	0	0	0	0	0	0	0	0	0	0	0	0	0	0	0	
	定点当り	0	0	0	0	0	0	0	0	0	0	0	0	0	0	0	0	0	0	
	報告定点	85	7	5	3	4	4	5	4	5	4	5	5	5	6	4	7	4	4	4
第1週	罹患数	1	0	0	0	0	0	0	0	0	0	0	0	0	1	0	0	0	0	
	定点当り	0.01	0	0	0	0	0	0	0	0	0	0	0	0	0.17	0	0	0	0	
	報告定点	88	7	6	3	4	3	4	5	6	4	5	7	5	7	5	7	3	4	3
	罹患数	0	0	0	0	0	0	0	0	0	0	0	0	0	0	0	0	0	0	0
第2週	報告定点	88	7	6	3	4	4	4	4	6	3	5	7	5	7	5	6	4	4	4
	罹患数	0	0	0	0	0	0	0	0	0	0	0	0	0	0	0	0	0	0	0
	定点当り	0	0	0	0	0	0	0	0	0	0	0	0	0	0	0	0	0	0	0
	報告定点	88	7	6	3	4	4	4	4	6	3	5	7	5	7	5	6	4	4	4
第3週	罹患数	0	0	0	0	0	0	0	0	0	0	0	0	0	0	0	0	0	0	0
	定点当り	0	0	0	0	0	0	0	0	0	0	0	0	0	0	0	0	0	0	0

週数		合計	年齢層別													
			~5ヶ月	~11ヶ月	1歳	2歳	3歳	4歳	5歳	6歳	7歳	8歳	9歳	10~14歳	15~19歳	20歳以上
第52週	罹患数	0														
	定点当り	0														
第53週	罹患数	0														
	定点当り	0														
第1週	罹患数	1						1								
	定点当り	0.01						0.01								
第2週	罹患数	0														
	定点当り	0														
第3週	罹患数	0														
	定点当り	0														

## 【年齢層別5週分集計】



## 【定点当りの患者数】

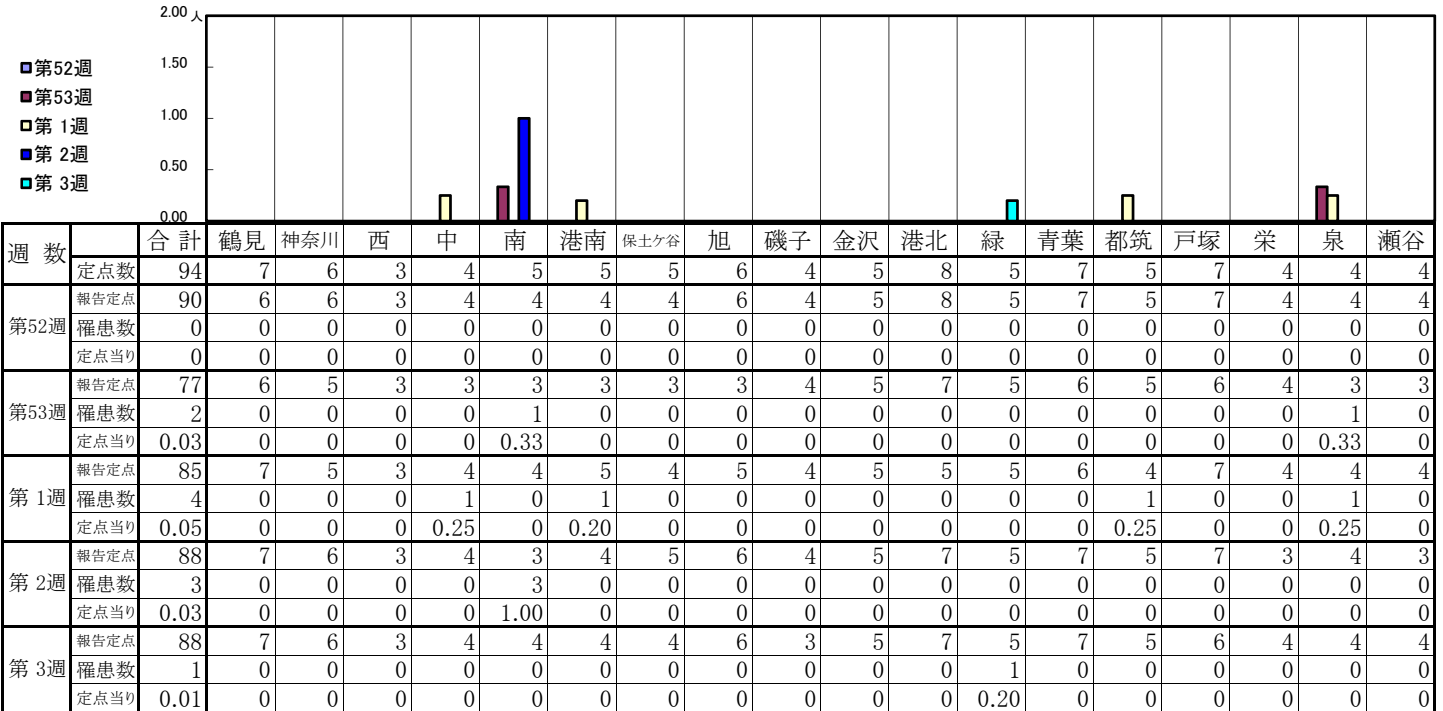




<< 伝染性紅斑 >>

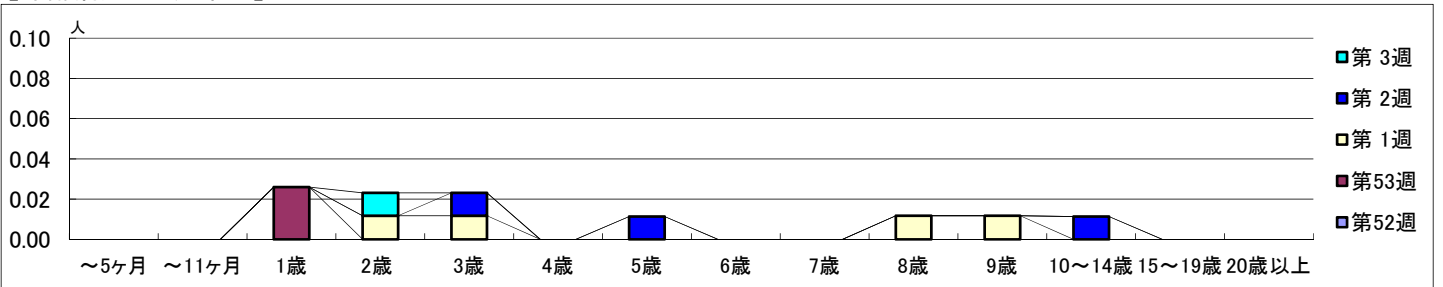
2020年12月21日 ~ 2021年1月24日  
[2020年 第52週 ~ 2021年 第3週]

【区別・週別報告定点当り】

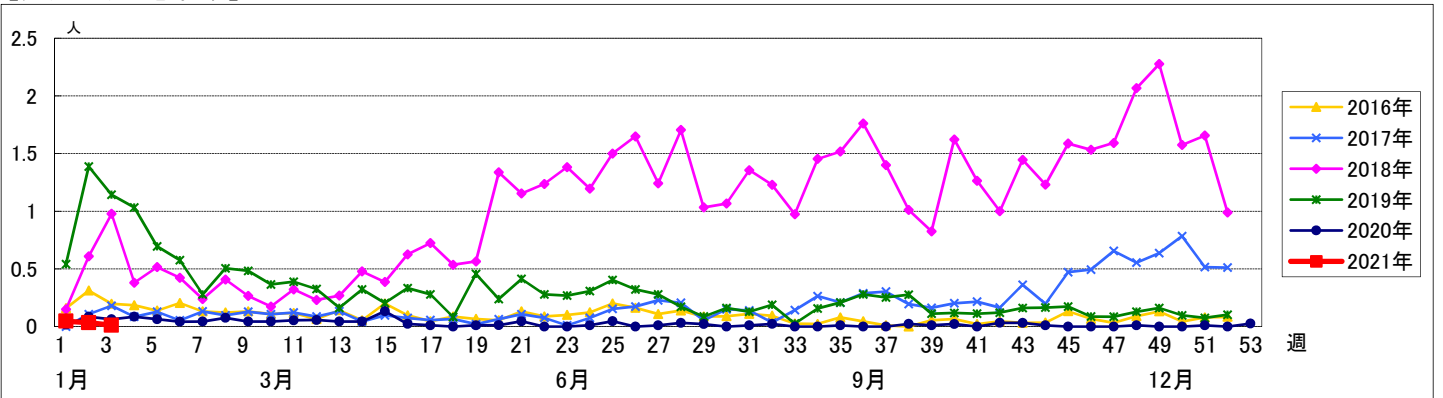


週数	合計	~5ヶ月	~11ヶ月	1歳	2歳	3歳	4歳	5歳	6歳	7歳	8歳	9歳	10~14歳	15~19歳	20歳以上
第52週	0														
報告定点	94														
罹患数	0														
定点当り	0														
第53週	2			2											
報告定点	77			77											
罹患数	2			2											
定点当り	0.03			0.03											
第1週	4				1	1					1	1			
報告定点	85			85	85	85				85	85	85			
罹患数	4				1	1					1	1			
定点当り	0.05				0.01	0.01					0.01	0.01			
第2週	3					1		1					1		
報告定点	88			88	88	88		88					88		
罹患数	3					1		1					1		
定点当り	0.03					0.01		0.01					0.01		
第3週	1				1										
報告定点	88			88	88	88		88					88		
罹患数	1				1										
定点当り	0.01				0.01										

【年齢層別5週分集計】



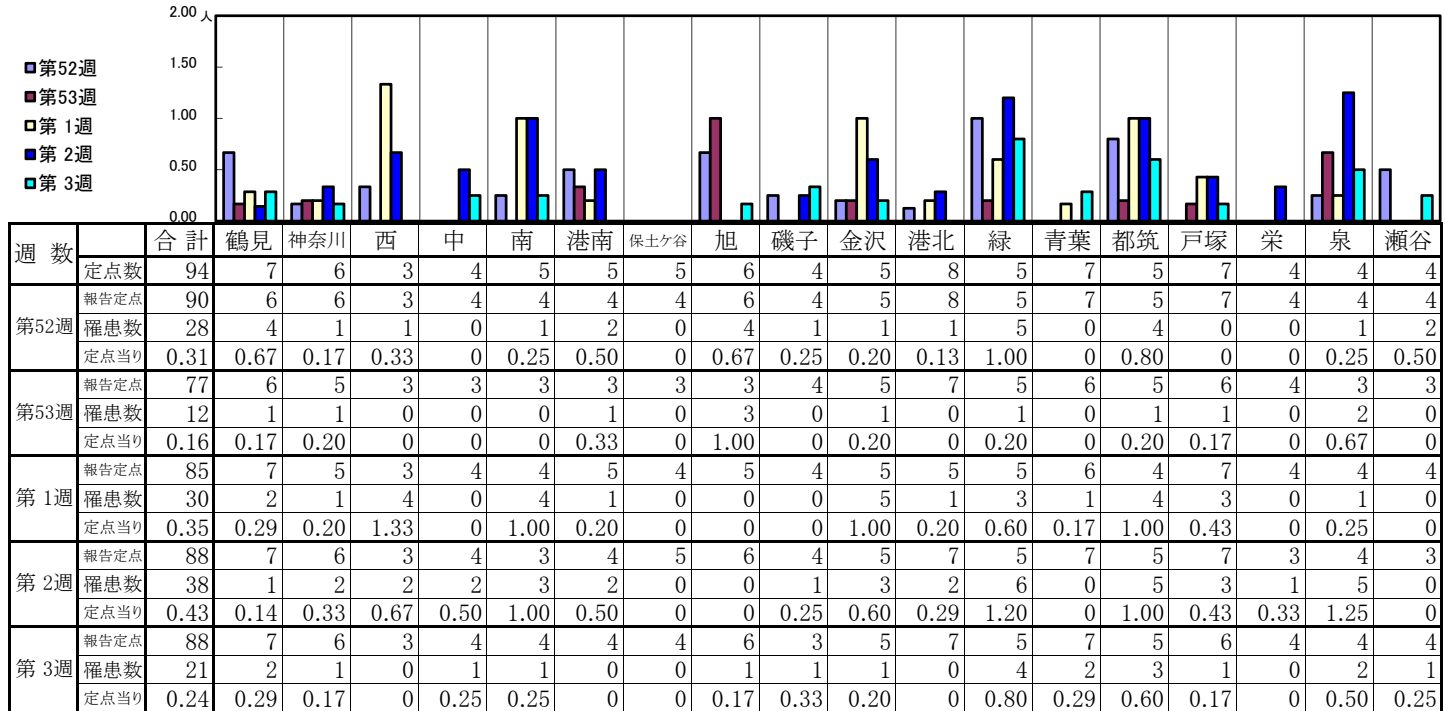
【定点当りの患者数】



# << 突発性発しん >>

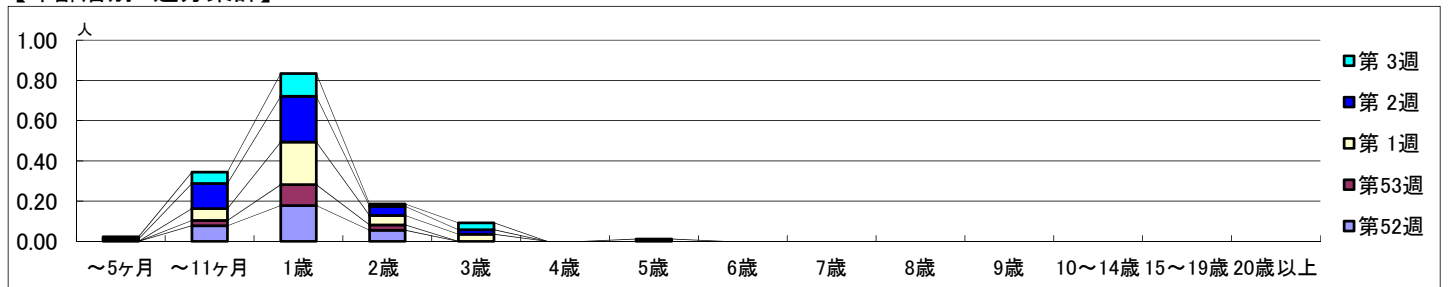
2020年12月21日 ~ 2021年1月24日  
[2020年 第52週 ~ 2021年 第3週]

## 【区別・週別報告定点当り】

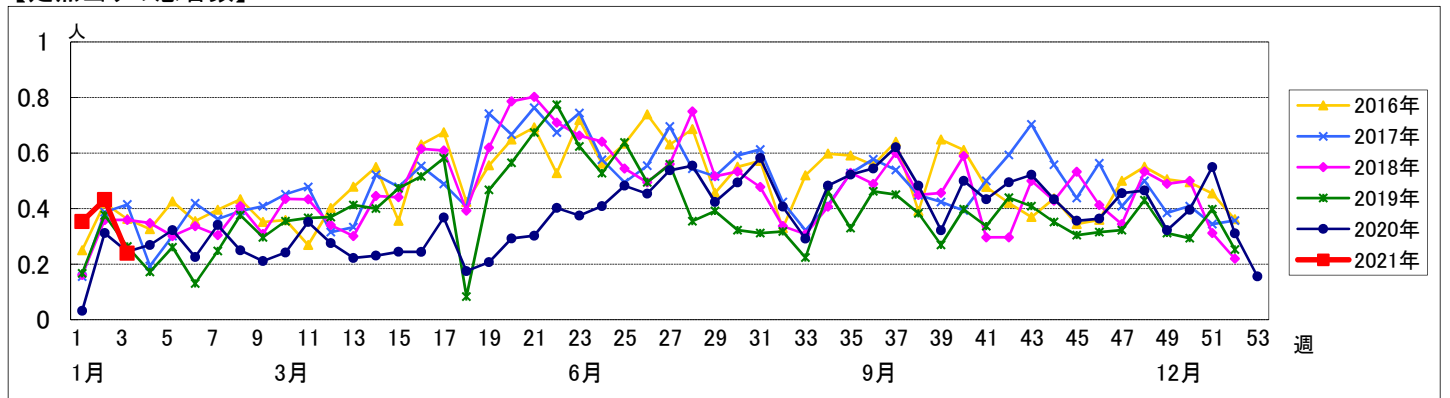


週数	合計	~5ヶ月	~11ヶ月	1歳	2歳	3歳	4歳	5歳	6歳	7歳	8歳	9歳	10~14歳	15~19歳	20歳以上				
第52週	28		7	16	5														
報告定点	90		6	6	3														
罹患数	12		2	8	2														
定点当り	0.16		0.03	0.10	0.03														
第1週	30		5	18	4	3													
報告定点	85		5	3	4	4													
罹患数	30		5	18	4	3													
定点当り	0.35		0.06	0.21	0.05	0.04													
第2週	38	1	11	20	4	2													
報告定点	88	7	6	3	4	3													
罹患数	38	1	11	20	4	2													
定点当り	0.43	0.01	0.13	0.23	0.05	0.02													
第3週	21	1	5	10	1	3		1											
報告定点	88	7	6	3	4	4		4											
罹患数	21	2	1	0	1	1	0	0	1	1	1	0	4	2	3	1	0	2	1
定点当り	0.24	0.01	0.06	0.11	0.01	0.03		0.01											

## 【年齢層別5週分集計】



## 【定点当りの患者数】

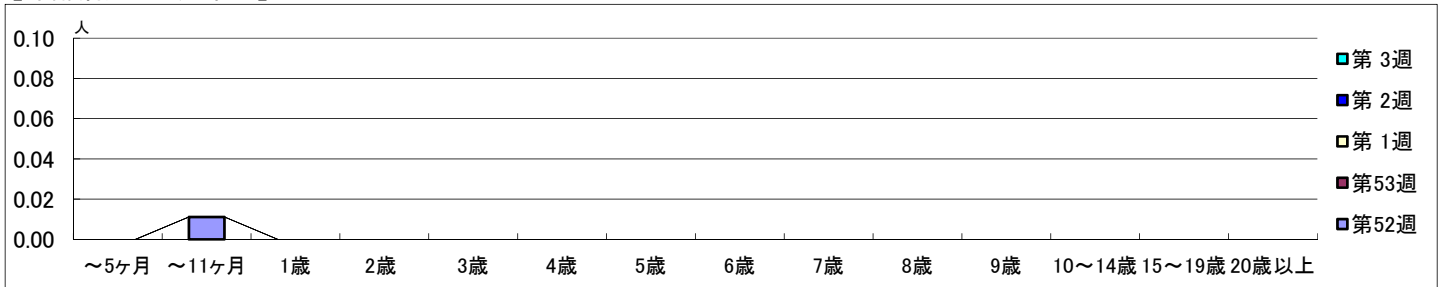


【区別・週別報告定点当り】

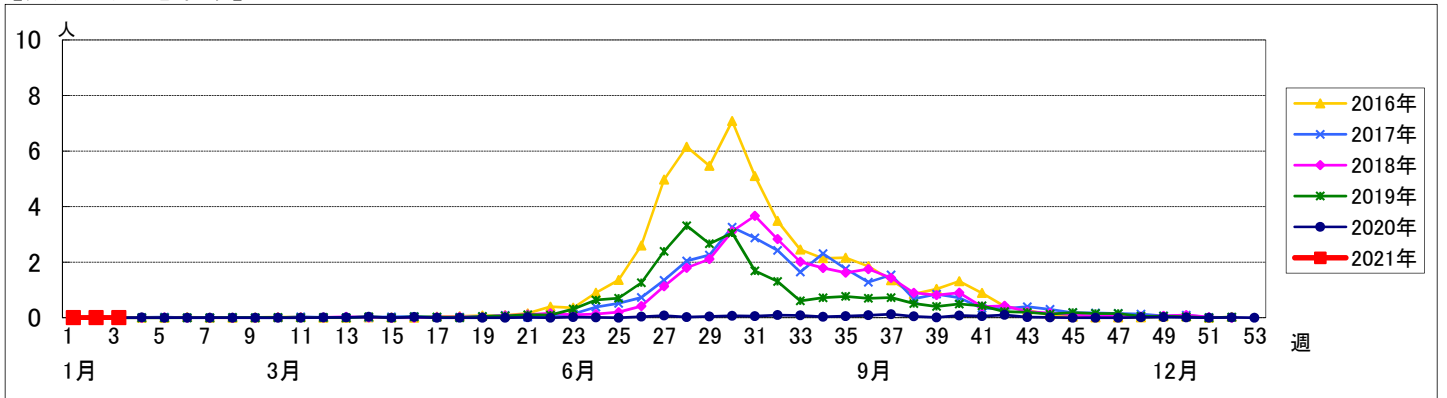
週数	合計	鶴見	神奈川	西	中	南	港南	保土ヶ谷	旭	磯子	金沢	港北	緑	青葉	都筑	戸塚	栄	泉	瀬谷
定点数	94	7	6	3	4	5	5	5	6	4	5	8	5	7	5	7	4	4	4
報告定点	90	6	6	3	4	4	4	4	6	4	5	8	5	7	5	7	4	4	4
罹患数	1	0	0	0	0	0	0	0	1	0	0	0	0	0	0	0	0	0	0
定点当り	0.01	0	0	0	0	0	0	0	0.17	0	0	0	0	0	0	0	0	0	0
報告定点	77	6	5	3	3	3	3	3	3	4	5	7	5	6	5	6	4	3	3
罹患数	0	0	0	0	0	0	0	0	0	0	0	0	0	0	0	0	0	0	0
定点当り	0	0	0	0	0	0	0	0	0	0	0	0	0	0	0	0	0	0	0
報告定点	85	7	5	3	4	4	5	4	5	4	5	5	5	6	4	7	4	4	4
罹患数	0	0	0	0	0	0	0	0	0	0	0	0	0	0	0	0	0	0	0
定点当り	0	0	0	0	0	0	0	0	0	0	0	0	0	0	0	0	0	0	0
報告定点	88	7	6	3	4	3	4	5	6	4	5	7	5	7	5	7	3	4	3
罹患数	0	0	0	0	0	0	0	0	0	0	0	0	0	0	0	0	0	0	0
定点当り	0	0	0	0	0	0	0	0	0	0	0	0	0	0	0	0	0	0	0
報告定点	88	7	6	3	4	4	4	4	6	3	5	7	5	7	5	6	4	4	4
罹患数	0	0	0	0	0	0	0	0	0	0	0	0	0	0	0	0	0	0	0
定点当り	0	0	0	0	0	0	0	0	0	0	0	0	0	0	0	0	0	0	0

週数	合計	~5ヶ月	~11ヶ月	1歳	2歳	3歳	4歳	5歳	6歳	7歳	8歳	9歳	10~14歳	15~19歳	20歳以上
第52週	罹患数 1		1												
第52週	定点当り 0.01		0.01												
第53週	罹患数 0														
第53週	定点当り 0														
第1週	罹患数 0														
第1週	定点当り 0														
第2週	罹患数 0														
第2週	定点当り 0														
第3週	罹患数 0														
第3週	定点当り 0														

【年齢層別5週分集計】



【定点当りの患者数】



# << 流行性耳下腺炎 >>

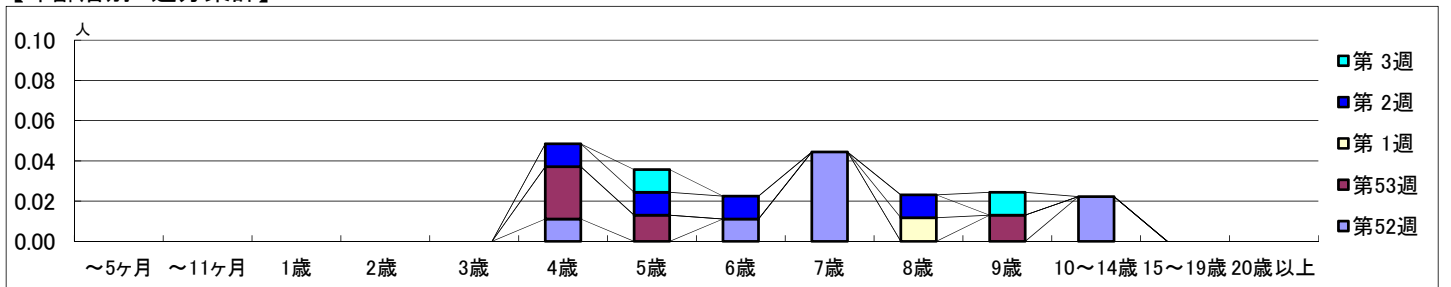
2020年12月21日 ~ 2021年1月24日  
[2020年 第52週 ~ 2021年 第3週]

## 【区別・週別報告定点当り】

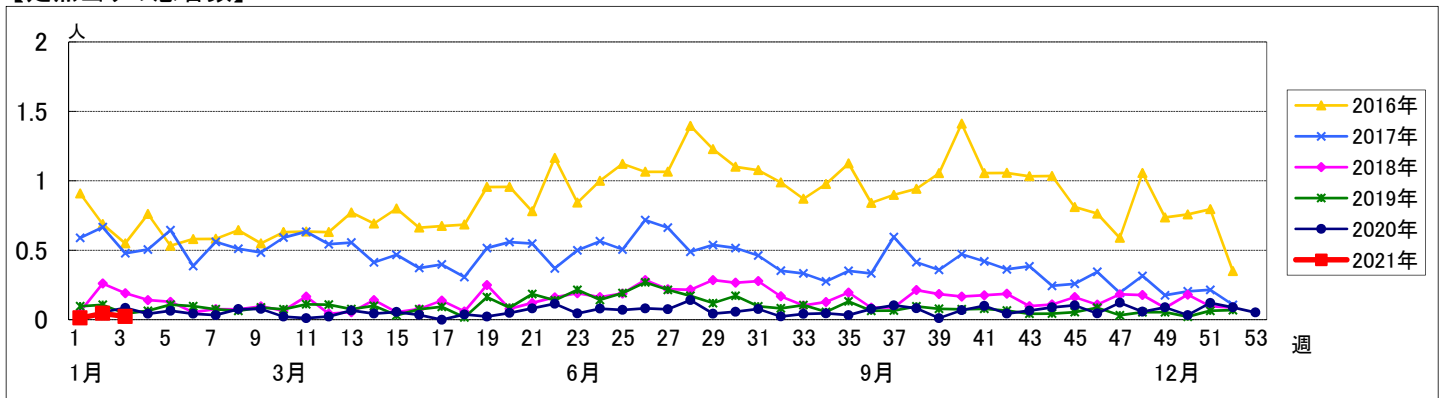
週数	合計	鶴見	神奈川	西	中	南	港南	保土ヶ谷	旭	磯子	金沢	港北	緑	青葉	都筑	戸塚	栄	泉	瀬谷
第52週	94	7	6	3	4	5	5	5	6	4	5	8	5	7	5	7	4	4	4
報告定点	90	6	6	3	4	4	4	4	6	4	5	8	5	7	5	7	4	4	4
罹患数	8	0	1	0	0	0	0	0	0	0	1	0	2	0	1	1	0	2	0
定点当り	0.09	0	0.17	0	0	0	0	0	0	0	0.20	0	0.40	0	0.20	0.14	0	0.50	0
第53週	77	6	5	3	3	3	3	3	3	4	5	7	5	6	5	6	4	3	3
報告定点	77	6	5	3	3	3	3	3	3	4	5	7	5	6	5	6	4	3	3
罹患数	4	0	0	0	0	1	0	0	0	0	1	1	0	0	0	0	1	0	0
定点当り	0.05	0	0	0	0	0.33	0	0	0	0	0.20	0.14	0	0	0	0	0.25	0	0
第1週	85	7	5	3	4	4	5	4	5	4	5	5	5	6	4	7	4	4	4
報告定点	85	7	5	3	4	4	5	4	5	4	5	5	5	6	4	7	4	4	4
罹患数	1	0	0	0	0	0	0	0	0	0	0	0	0	0	0	0	0	0	1
定点当り	0.01	0	0	0	0	0	0	0	0	0	0	0	0	0	0	0	0	0	0.25
第2週	88	7	6	3	4	3	4	5	6	4	5	7	5	7	5	7	3	4	3
報告定点	88	7	6	3	4	3	4	5	6	4	5	7	5	7	5	7	3	4	3
罹患数	4	0	0	0	0	0	0	0	1	0	0	1	0	0	1	0	1	0	0
定点当り	0.05	0	0	0	0	0	0	0	0.17	0	0	0.14	0	0	0.20	0	0.33	0	0
第3週	88	7	6	3	4	4	4	4	6	3	5	7	5	7	5	6	4	4	4
報告定点	88	7	6	3	4	4	4	4	6	3	5	7	5	7	5	6	4	4	4
罹患数	2	0	0	0	0	0	0	0	0	0	0	0	0	0	2	0	0	0	0
定点当り	0.02	0	0	0	0	0	0	0	0	0	0	0	0	0	0.40	0	0	0	0

週数	合計	~5ヶ月	~11ヶ月	1歳	2歳	3歳	4歳	5歳	6歳	7歳	8歳	9歳	10~14歳	15~19歳	20歳以上
第52週	8						1		1	4			2		
報告定点	90						90		90	36			90		
罹患数	8						1		1	4			2		
定点当り	0.09						0.01		0.01	0.04			0.02		
第53週	4						2	1				1			
報告定点	77						77	33				77			
罹患数	4						2	1				1			
定点当り	0.05						0.03	0.01				0.01			
第1週	1										1				
報告定点	85						85				85				
罹患数	1										1				
定点当り	0.01										0.01				
第2週	4						1	1	1		1				
報告定点	88						88	44	44		88				
罹患数	4						1	1	1		1				
定点当り	0.05						0.01	0.01	0.01		0.01				
第3週	2							1				1			
報告定点	88						88	44				88			
罹患数	2							1				1			
定点当り	0.02							0.01				0.01			

## 【年齢層別5週分集計】



## 【定点当りの患者数】





# << 流行性角結膜炎 >>

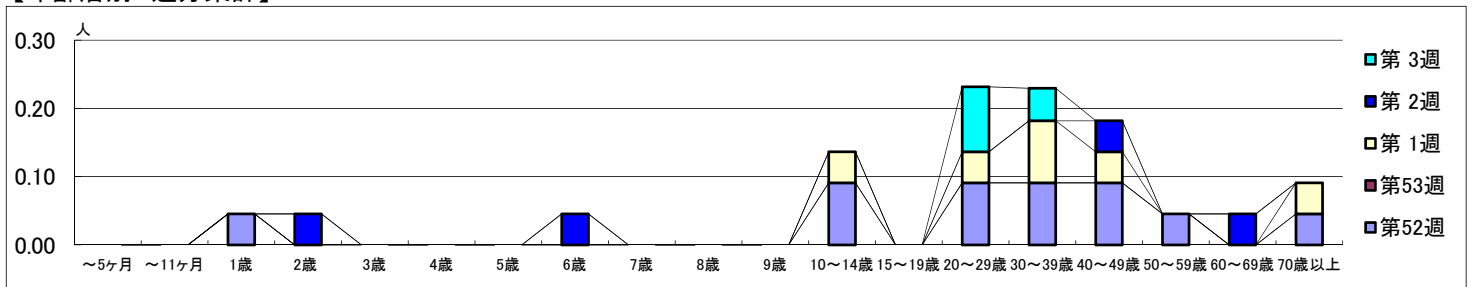
2020年12月21日 ~ 2021年1月24日  
[2020年 第52週 ~ 2021年 第3週]

## 【区別・週別報告定点当り】

週数		区別																		
		合計	鶴見	神奈川	西	中	南	港南	保土ヶ谷	旭	磯子	金沢	港北	緑	青葉	都筑	戸塚	栄	泉	瀬谷
第52週	報告定点	22	2	1	1	1	1	1	1	1	1	2	1	2	1	2	1	1	1	1
	罹患数	11	0	0	0	0	0	0	2	0	3	0	0	0	1	2	1	0	0	2
第53週	報告定点	19	1	1	1	1	1	1	1	1	1	1	1	2	1	2	1	1	1	1
	罹患数	0	0	0	0	0	0	0	0	0	0	0	0	0	0	0	0	0	0	0
第1週	報告定点	22	2	1	1	1	1	1	1	1	1	2	1	2	1	2	1	1	1	1
	罹患数	6	0	0	0	0	0	0	1	0	0	0	0	0	0	1	1	0	0	3
第2週	報告定点	22	2	1	1	1	1	1	1	1	1	2	1	2	1	2	1	1	1	1
	罹患数	4	0	0	0	0	0	0	0	0	0	2	0	0	0	0	2	0	0	0
第3週	報告定点	21	2	1	1	1	1	1	1	1	1	1	1	2	1	2	1	1	1	1
	罹患数	3	0	0	0	0	0	0	0	0	0	0	0	0	1	1	1	0	0	0
	定点当り	0.50	0	0	0	0	0	0	2.00	0	3.00	0	0	0	0.50	2.00	0.50	0	0	2.00

週数		合計	~5ヶ月	~11ヶ月	1歳	2歳	3歳	4歳	5歳	6歳	7歳	8歳	9歳	10~14歳	15~19歳	20~29歳	30~39歳	40~49歳	50~59歳	60~69歳	70歳以上
			第52週	罹患数	11			1									2		2	2	2
	定点当り	0.50			0.05									0.09		0.09	0.09	0.09	0.05		0.05
第53週	罹患数	0																			
	定点当り	0																			
第1週	罹患数	6												1		1	2	1			1
	定点当り	0.27												0.05		0.05	0.09	0.05			0.05
第2週	罹患数	4				1				1									1		1
	定点当り	0.18				0.05				0.05									0.05		0.05
第3週	罹患数	3														2	1				
	定点当り	0.14														0.10	0.05				

## 【年齢層別5週分集計】



## 【定点当りの患者数】

