

疾病別 警報・注意報 発生状況

2021年 第2週

	インフルエンザ	RSウイルス感染症	咽頭結膜熱	A群溶血性レンサ球菌咽頭炎	感染性胃腸炎	水痘	手足口病	伝染性紅斑	突発性発しん	ヘルパンギーナ	流行性耳下腺炎	急性出血性結膜炎	流行性角結膜炎
警報レベル ◎	30		3	8	20	2	5	2		6	6	1	8
終息基準値 ◎	10		1	4	12	1	2	1		2	2	0.1	4
注意報レベル ○	10					1					3		
横浜市	0.01	0.01	0.06	0.23	1.62	0.15	-	0.03	0.44	-	0.05	-	0.18
鶴見	0.20	-	-	-	1.29	-	-	-	0.14	-	-	-	-
神奈川	-	0.17	0.17	0.33	2.33	-	-	-	0.33	-	-	-	-
西	-	-	-	-	1.00	0.33	-	-	0.67	-	-	-	-
中	-	-	-	-	1.75	-	-	-	0.50	-	-	-	-
南	-	-	-	0.33	2.00	-	-	1.00	1.00	-	-	-	-
港南	-	-	0.25	-	2.50	0.25	-	-	0.50	-	-	-	-
保土ヶ谷	-	-	0.20	0.80	0.60	-	-	-	-	-	-	-	-
旭	-	-	-	-	2.17	0.33	-	-	-	-	0.17	-	-
磯子	-	-	0.25	-	2.00	-	-	-	0.25	-	-	-	-
金沢	-	-	-	0.20	0.40	-	-	-	0.60	-	-	-	-
港北	-	-	0.14	-	1.00	0.57	-	-	0.29	-	0.14	-	1.00
緑	-	-	-	1.20	3.40	0.20	-	-	1.20	-	-	-	-
青葉	-	-	-	0.29	2.14	0.14	-	-	-	-	-	-	-
都筑	-	-	-	0.50	1.50	0.50	-	-	1.25	-	0.25	-	-
戸塚	-	-	-	-	1.33	0.17	-	-	0.50	-	-	-	1.00
栄	-	-	-	-	1.67	-	-	-	0.33	-	0.33	-	-
泉	-	-	-	-	1.25	-	-	-	1.25	-	-	-	-
瀬谷	-	-	-	0.67	0.33	-	-	-	-	-	-	-	-

(-: 定点当たり0.00) (…: 未報告)

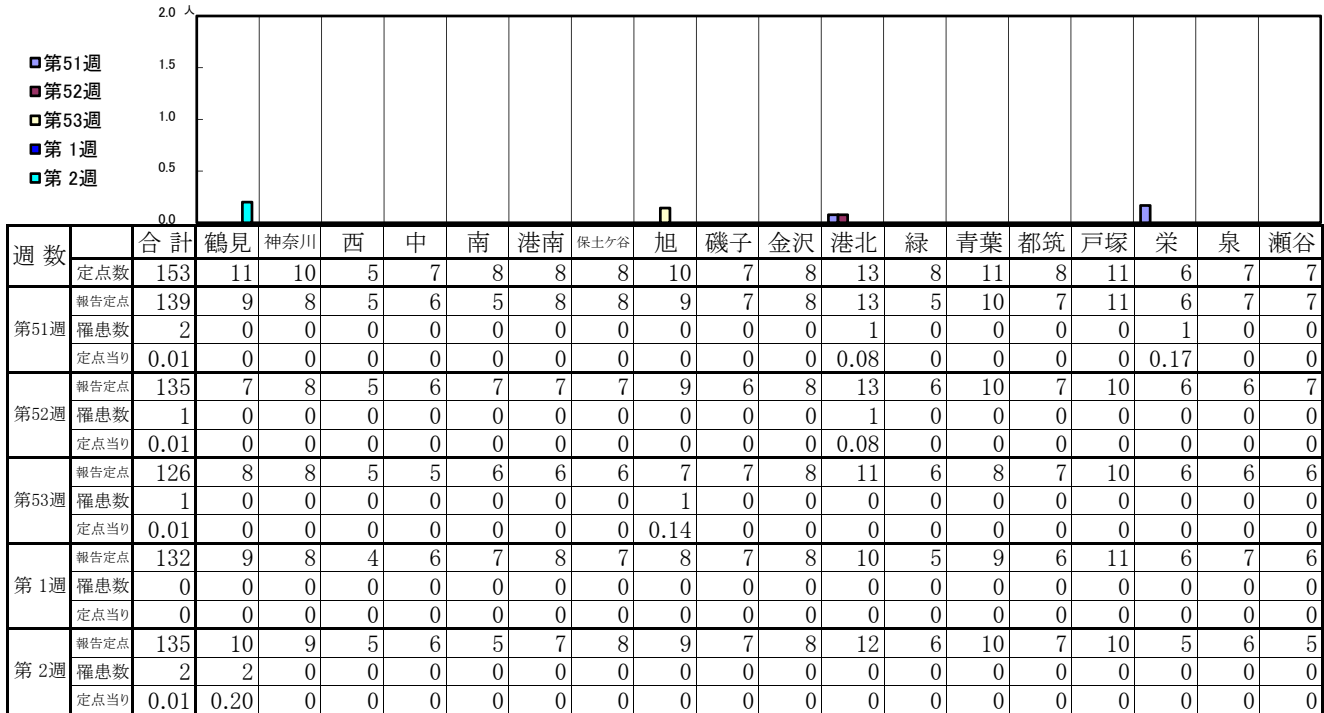
- ◎ 報告定点当たりの値が警報レベル もしくは警報レベル継続中です
- 報告定点当たりの値が注意報レベルに達しています

(この数字は集計時点のもので、翌週以降変動することもあります)

<< インフルエンザ >>

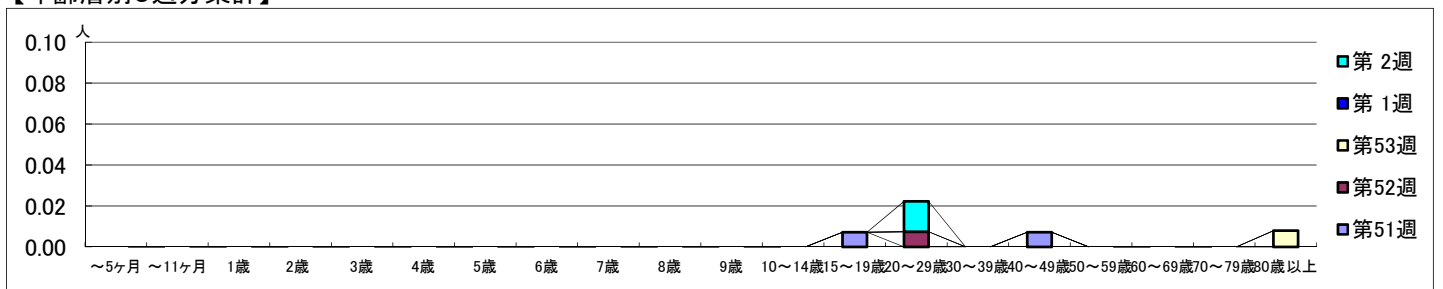
2020年12月14日 ~ 2021年1月17日
[2020年 第51週 ~ 2021年 第2週]

【区別・週別報告定点当り】

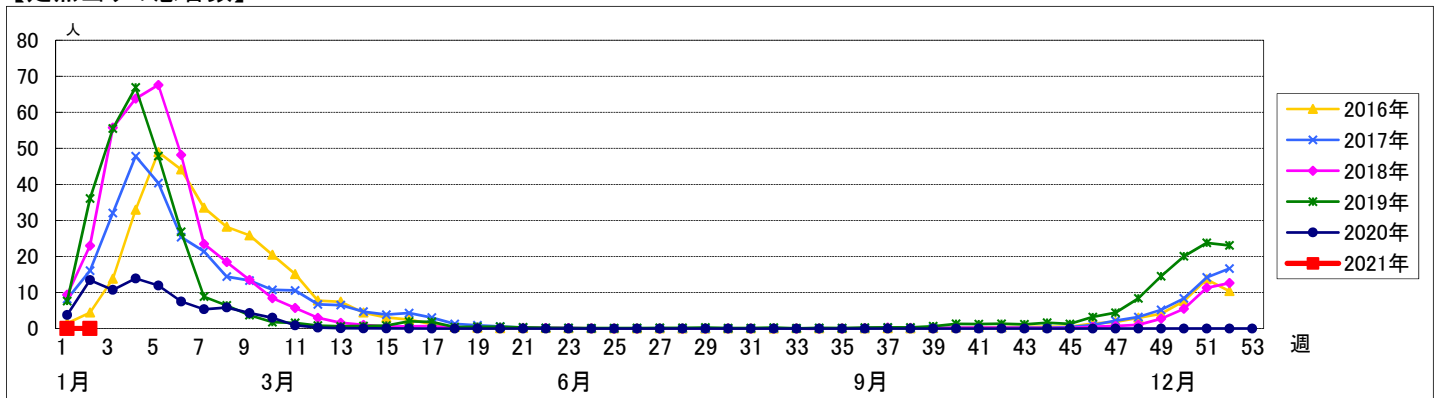


週数	合計	~5ヶ月	~11ヶ月	1歳	2歳	3歳	4歳	5歳	6歳	7歳	8歳	9歳	10~14歳	15~19歳	20~29歳	30~39歳	40~49歳	50~59歳	60~69歳	70~79歳	80歳以上
第51週	2													1			1				
第52週	1														1						
第53週	1																				1
第1週	0																				
第2週	2														2						

【年齢層別5週分集計】



【定点当りの患者数】



<< RSウイルス感染症 >>

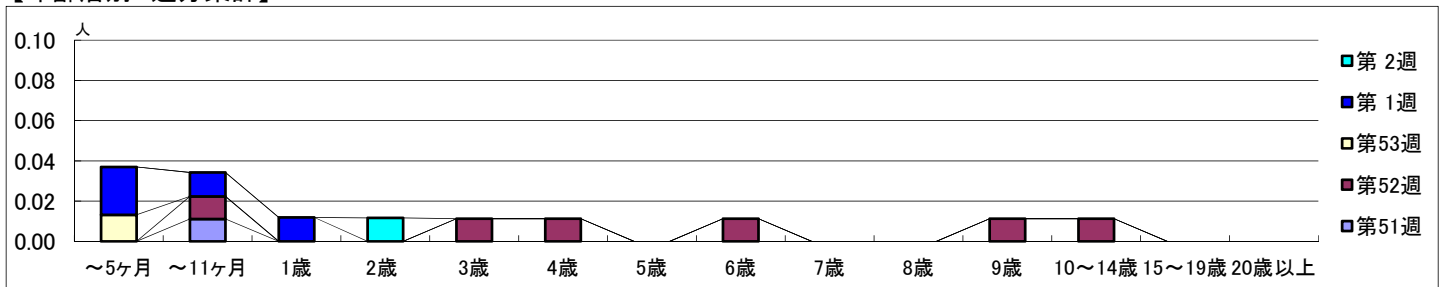
2020年12月14日 ~ 2021年1月17日
[2020年 第51週 ~ 2021年 第2週]

【区別・週別報告定点当り】

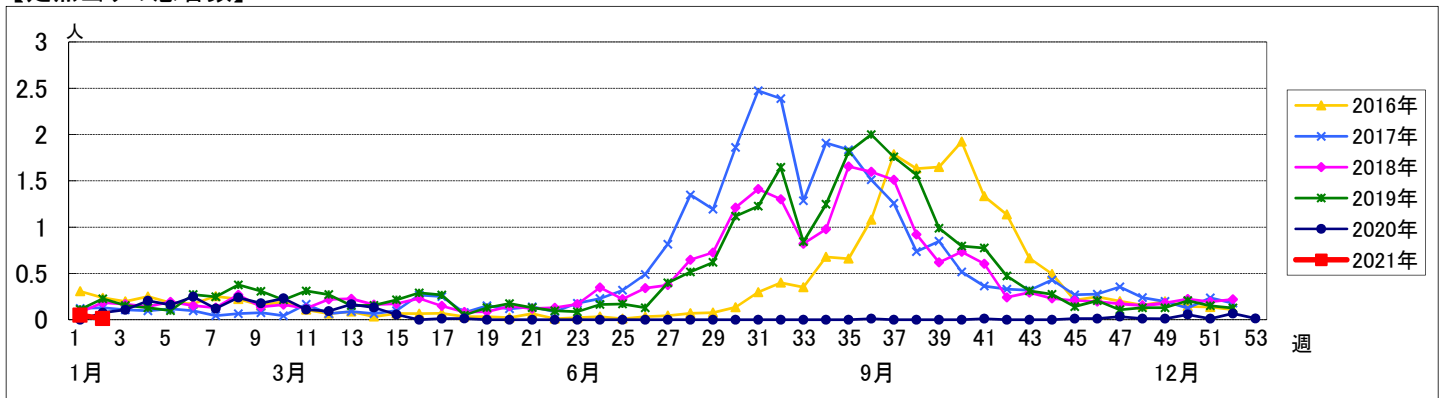
週数	合計	鶴見	神奈川	西	中	南	港南	保土ヶ谷	旭	磯子	金沢	港北	緑	青葉	都筑	戸塚	栄	泉	瀬谷
第51週	94	7	6	3	4	5	5	5	6	4	5	8	5	7	5	7	4	4	4
報告定点	90	7	6	3	4	3	5	5	6	4	5	8	5	6	4	7	4	4	4
罹患数	1	0	0	0	1	0	0	0	0	0	0	0	0	0	0	0	0	0	0
定点当り	0.01	0	0	0	0.25	0	0	0	0	0	0	0	0	0	0	0	0	0	0
第52週	89	6	6	3	4	4	4	4	6	4	5	8	5	7	4	7	4	4	4
報告定点	89	6	6	3	4	4	4	4	6	4	5	8	5	7	4	7	4	4	4
罹患数	6	0	0	0	1	0	2	0	0	0	0	0	0	0	0	0	0	0	3
定点当り	0.07	0	0	0	0.25	0	0.50	0	0	0	0	0	0	0	0	0	0	0	0.75
第53週	76	6	5	3	3	3	3	3	3	4	5	7	5	6	4	6	4	3	3
報告定点	76	6	5	3	3	3	3	3	3	4	5	7	5	6	4	6	4	3	3
罹患数	1	0	0	0	0	0	1	0	0	0	0	0	0	0	0	0	0	0	0
定点当り	0.01	0	0	0	0	0	0.33	0	0	0	0	0	0	0	0	0	0	0	0
第1週	84	7	5	3	4	4	5	4	5	4	5	5	5	6	3	7	4	4	4
報告定点	84	7	5	3	4	4	5	4	5	4	5	5	5	6	3	7	4	4	4
罹患数	4	0	0	0	1	1	1	0	0	0	0	0	0	1	0	0	0	0	0
定点当り	0.05	0	0	0	0.25	0.25	0.20	0	0	0	0	0	0	0.17	0	0	0	0	0
第2週	86	7	6	3	4	3	4	5	6	4	5	7	5	7	4	6	3	4	3
報告定点	86	7	6	3	4	3	4	5	6	4	5	7	5	7	4	6	3	4	3
罹患数	1	0	1	0	0	0	0	0	0	0	0	0	0	0	0	0	0	0	0
定点当り	0.01	0	0.17	0	0	0	0	0	0	0	0	0	0	0	0	0	0	0	0

週数	合計	~5ヶ月	~11ヶ月	1歳	2歳	3歳	4歳	5歳	6歳	7歳	8歳	9歳	10~14歳	15~19歳	20歳以上
第51週	1		1												
報告定点	0.01		0.01												
第52週	6		1			1	1		1			1	1		
報告定点	0.07		0.01			0.01	0.01		0.01			0.01	0.01		
第53週	1		1												
報告定点	0.01		0.01												
第1週	4		2	1	1										
報告定点	0.05		0.02	0.01	0.01										
第2週	1				1										
報告定点	0.01				0.01										

【年齢層別5週分集計】



【定点当りの患者数】



<< 咽頭結膜熱 >>

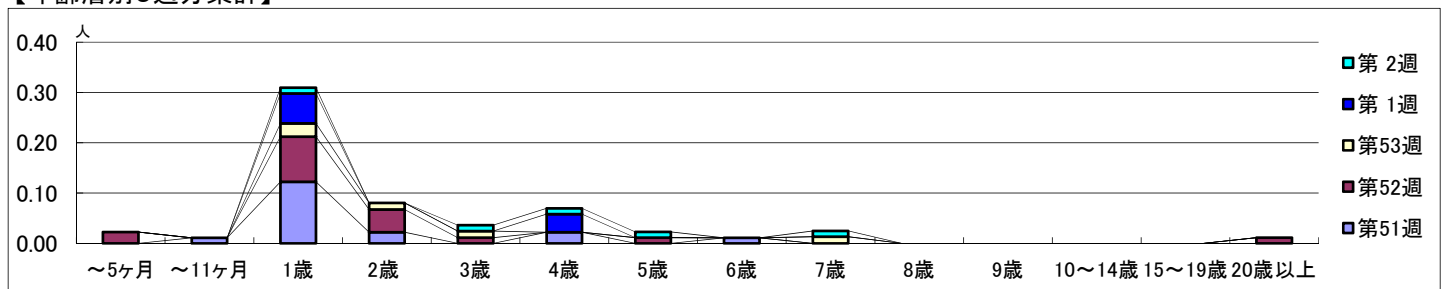
2020年12月14日 ~ 2021年1月17日
[2020年 第51週 ~ 2021年 第2週]

【区別・週別報告定点当り】

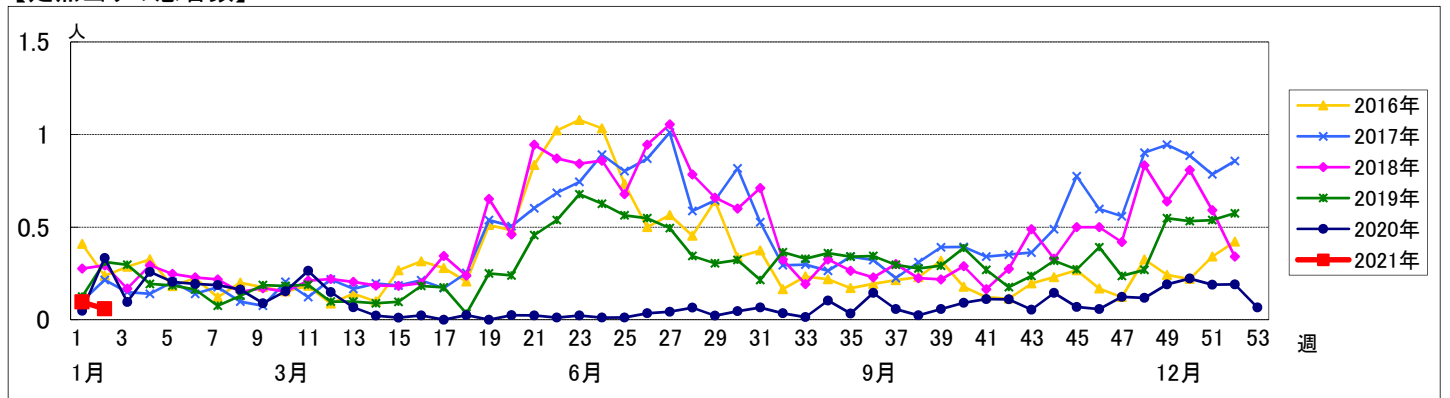
週数	合計	鶴見	神奈川	西	中	南	港南	保土ヶ谷	旭	磯子	金沢	港北	緑	青葉	都筑	戸塚	栄	泉	瀬谷
第51週	報告定点 90	7	6	3	4	5	5	5	6	4	5	8	5	7	5	7	4	4	4
第51週	罹患数 17	2	1	0	0	3	2	1	1	3	0	4	0	0	0	0	0	0	0
第51週	定点当り 0.19	0.29	0.17	0	0	1.00	0.40	0.20	0.17	0.75	0	0.50	0	0	0	0	0	0	0
第52週	報告定点 89	6	6	3	4	4	4	4	6	4	5	8	5	7	4	7	4	4	4
第52週	罹患数 17	1	2	0	0	2	2	0	0	1	0	9	0	0	0	0	0	0	0
第52週	定点当り 0.19	0.17	0.33	0	0	0.50	0.50	0	0	0.25	0	1.13	0	0	0	0	0	0	0
第53週	報告定点 76	6	5	3	3	3	3	3	3	4	5	7	5	6	4	6	4	3	3
第53週	罹患数 5	0	0	0	0	0	0	0	0	3	0	2	0	0	0	0	0	0	0
第53週	定点当り 0.07	0	0	0	0	0	0	0	0	0.75	0	0.29	0	0	0	0	0	0	0
第1週	報告定点 84	7	5	3	4	4	5	4	5	4	5	5	5	6	3	7	4	4	4
第1週	罹患数 8	3	0	0	0	0	1	1	0	1	0	1	1	0	0	0	0	0	0
第1週	定点当り 0.10	0.43	0	0	0	0	0.20	0.25	0	0.25	0	0.20	0.20	0	0	0	0	0	0
第2週	報告定点 86	7	6	3	4	3	4	5	6	4	5	7	5	7	4	6	3	4	3
第2週	罹患数 5	0	1	0	0	0	1	1	0	1	0	1	0	0	0	0	0	0	0
第2週	定点当り 0.06	0	0.17	0	0	0	0.25	0.20	0	0.25	0	0.14	0	0	0	0	0	0	0

週数	合計	~5ヶ月	~11ヶ月	1歳	2歳	3歳	4歳	5歳	6歳	7歳	8歳	9歳	10~14歳	15~19歳	20歳以上
第51週	罹患数 17		1	11	2		2			1					
第51週	定点当り 0.19		0.01	0.12	0.02		0.02			0.01					
第52週	罹患数 17	2		8	4	1		1							1
第52週	定点当り 0.19	0.02		0.09	0.04	0.01		0.01							0.01
第53週	罹患数 5			2	1	1				1					
第53週	定点当り 0.07			0.03	0.01	0.01				0.01					
第1週	罹患数 8			5			3								
第1週	定点当り 0.10			0.06			0.04								
第2週	罹患数 5			1		1	1	1		1					
第2週	定点当り 0.06			0.01		0.01	0.01	0.01		0.01					

【年齢層別5週分集計】



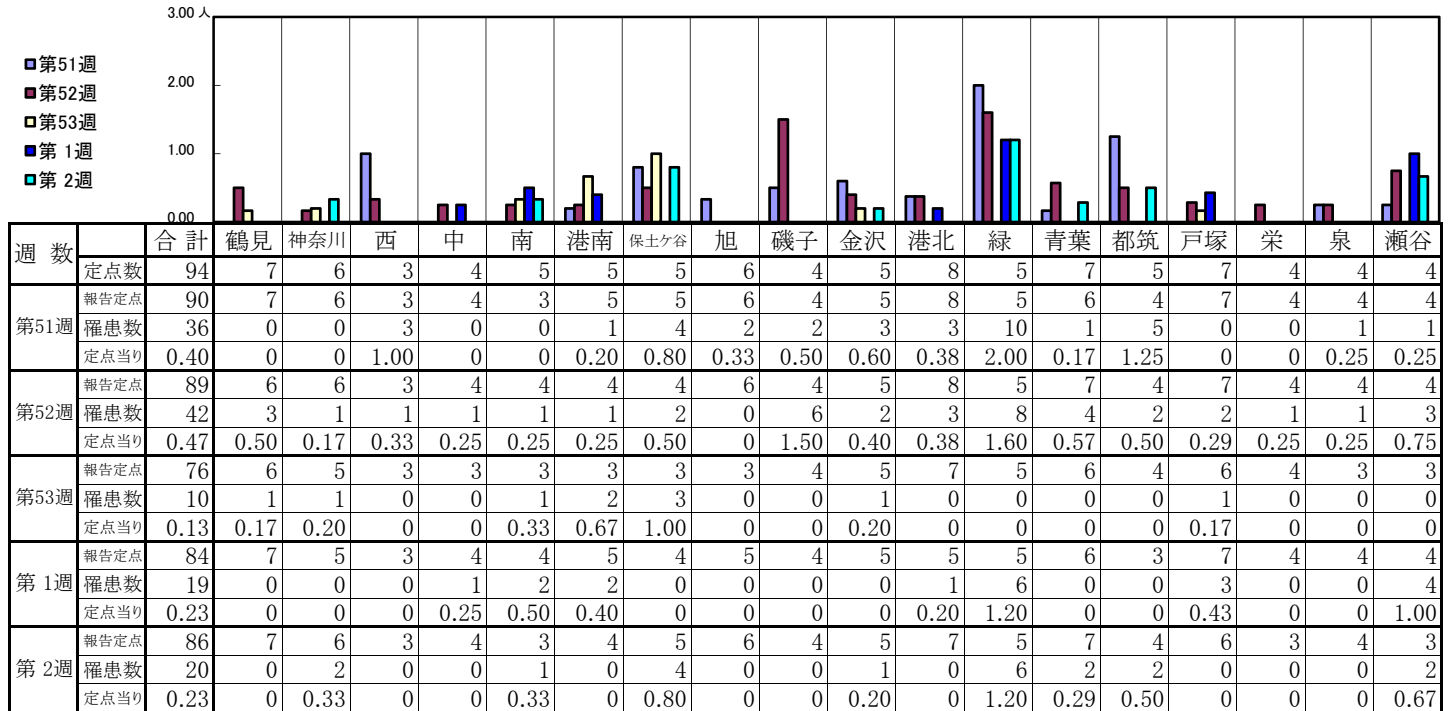
【定点当りの患者数】



<< A群溶血性レンサ球菌咽頭炎 >>

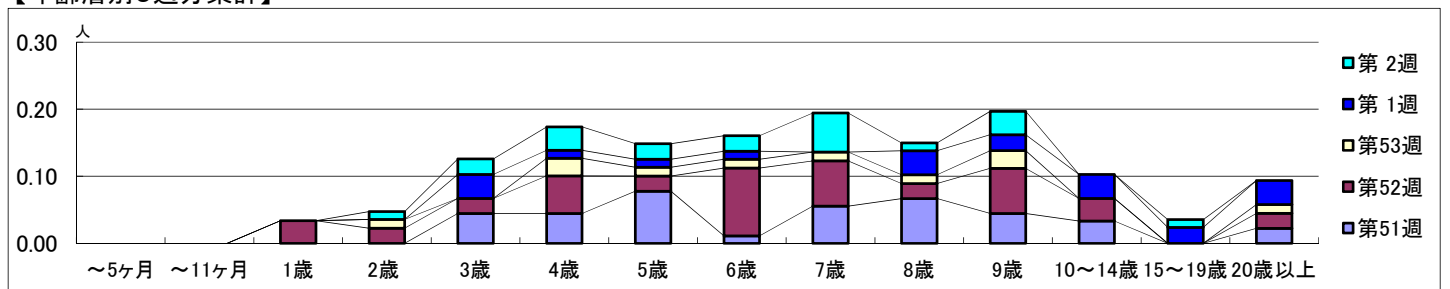
2020年12月14日 ~ 2021年1月17日
[2020年 第51週 ~ 2021年 第2週]

【区別・週別報告定点当り】

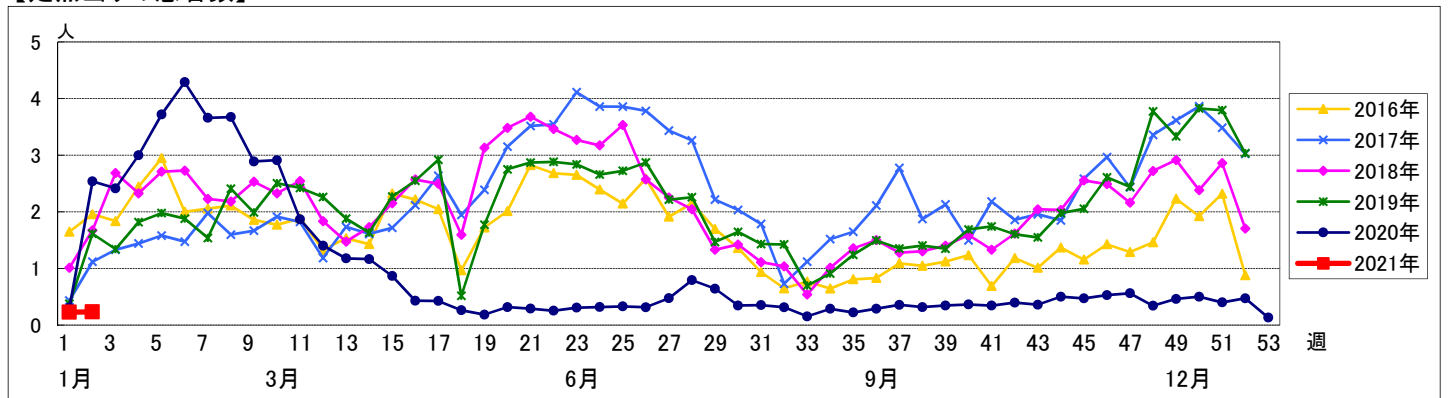


週数		合計	~5ヶ月	~11ヶ月	1歳	2歳	3歳	4歳	5歳	6歳	7歳	8歳	9歳	10~14歳	15~19歳	20歳以上
第51週	罹患数	36					4	4	7	1	5	6	4	3		2
	定点当り	0.40					0.04	0.04	0.08	0.01	0.06	0.07	0.04	0.03		0.02
第52週	罹患数	42			3	2	2	5	2	9	6	2	6	3		2
	定点当り	0.47			0.03	0.02	0.02	0.06	0.02	0.10	0.07	0.02	0.07	0.03		0.02
第53週	罹患数	10				1		2	1	1	1	1	2			1
	定点当り	0.13				0.01		0.03	0.01	0.01	0.01	0.01	0.03			0.01
第1週	罹患数	19					3	1	1	1		3	2	3	2	3
	定点当り	0.23					0.04	0.01	0.01	0.01		0.04	0.02	0.04	0.02	0.04
第2週	罹患数	20				1	2	3	2	2	5	1	3		1	
	定点当り	0.23				0.01	0.02	0.03	0.02	0.02	0.06	0.01	0.03		0.01	

【年齢層別5週分集計】



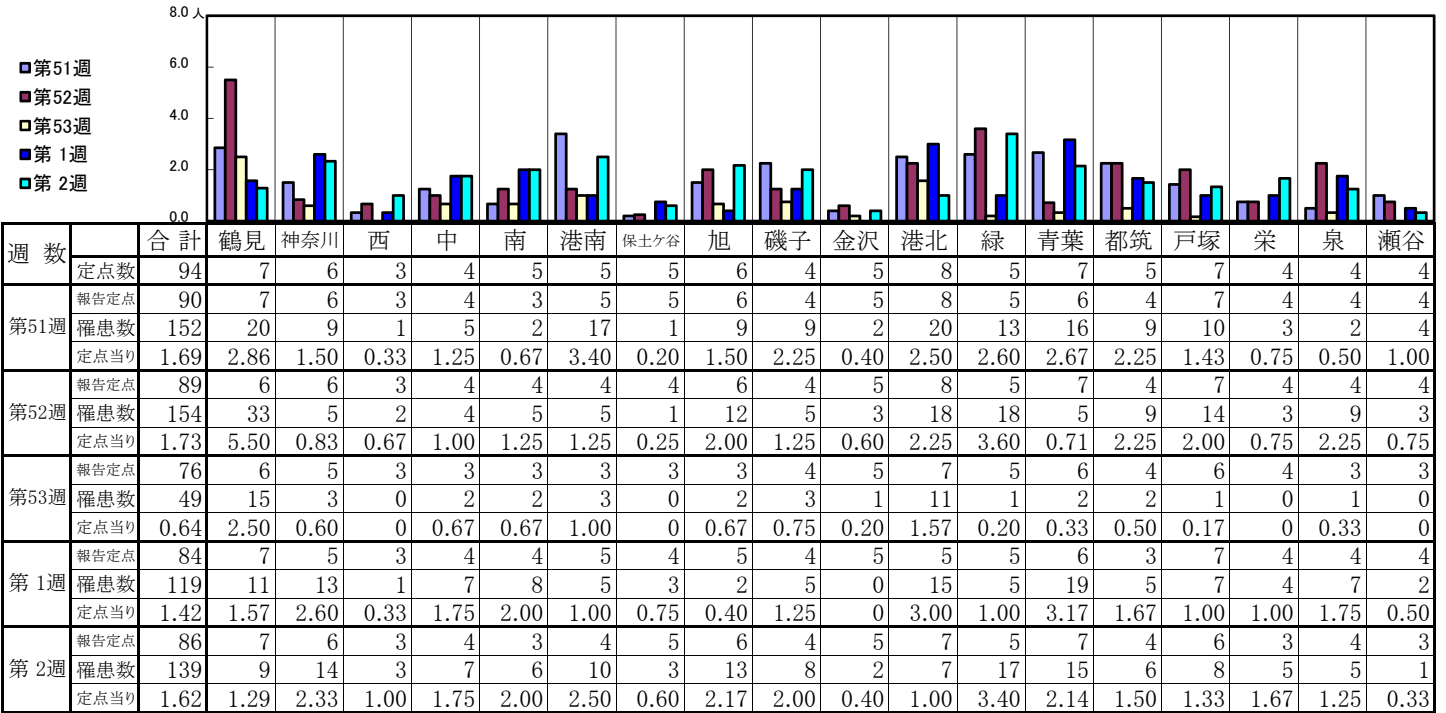
【定点当りの患者数】



<< 感染性胃腸炎 >>

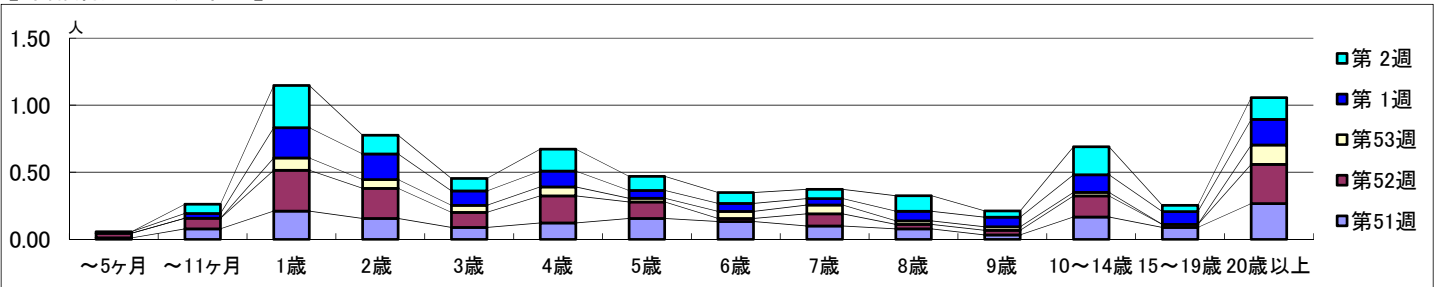
2020年12月14日 ~ 2021年1月17日
[2020年 第51週 ~ 2021年 第2週]

【区別・週別報告定点当り】

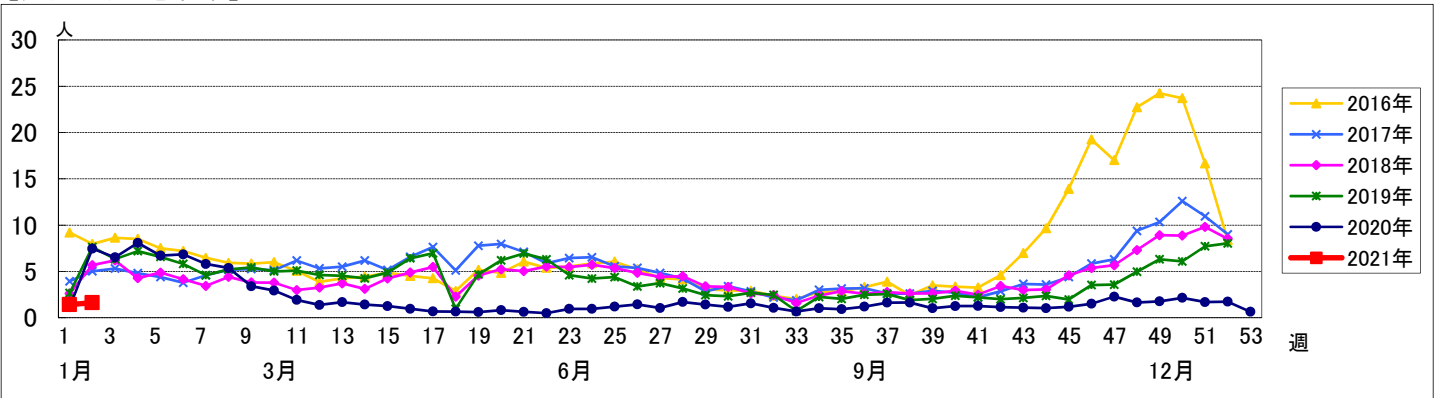


週数	合計	~5ヶ月	~11ヶ月	1歳	2歳	3歳	4歳	5歳	6歳	7歳	8歳	9歳	10~14歳	15~19歳	20歳以上
第51週	罹患数	1	7	19	14	8	11	14	12	9	7	3	15	8	24
第51週	定点当り	0.01	0.08	0.21	0.16	0.09	0.12	0.16	0.13	0.10	0.08	0.03	0.17	0.09	0.27
第52週	罹患数	3	7	27	20	10	18	11	2	8	3	3	14	2	26
第52週	定点当り	0.03	0.08	0.30	0.22	0.11	0.20	0.12	0.02	0.09	0.03	0.03	0.16	0.02	0.29
第53週	罹患数			7	5	4	5	2	4	5	2	2			11
第53週	定点当り			0.09	0.07	0.05	0.07	0.03	0.05	0.07	0.03	0.03			0.14
第1週	罹患数	1	3	19	16	9	10	5	5	4	6	6	11	8	16
第1週	定点当り	0.01	0.04	0.23	0.19	0.11	0.12	0.06	0.06	0.05	0.07	0.07	0.13	0.10	0.19
第2週	罹患数		6	27	12	8	14	9	7	6	10	4	18	4	14
第2週	定点当り		0.07	0.31	0.14	0.09	0.16	0.10	0.08	0.07	0.12	0.05	0.21	0.05	0.16

【年齢層別5週分集計】



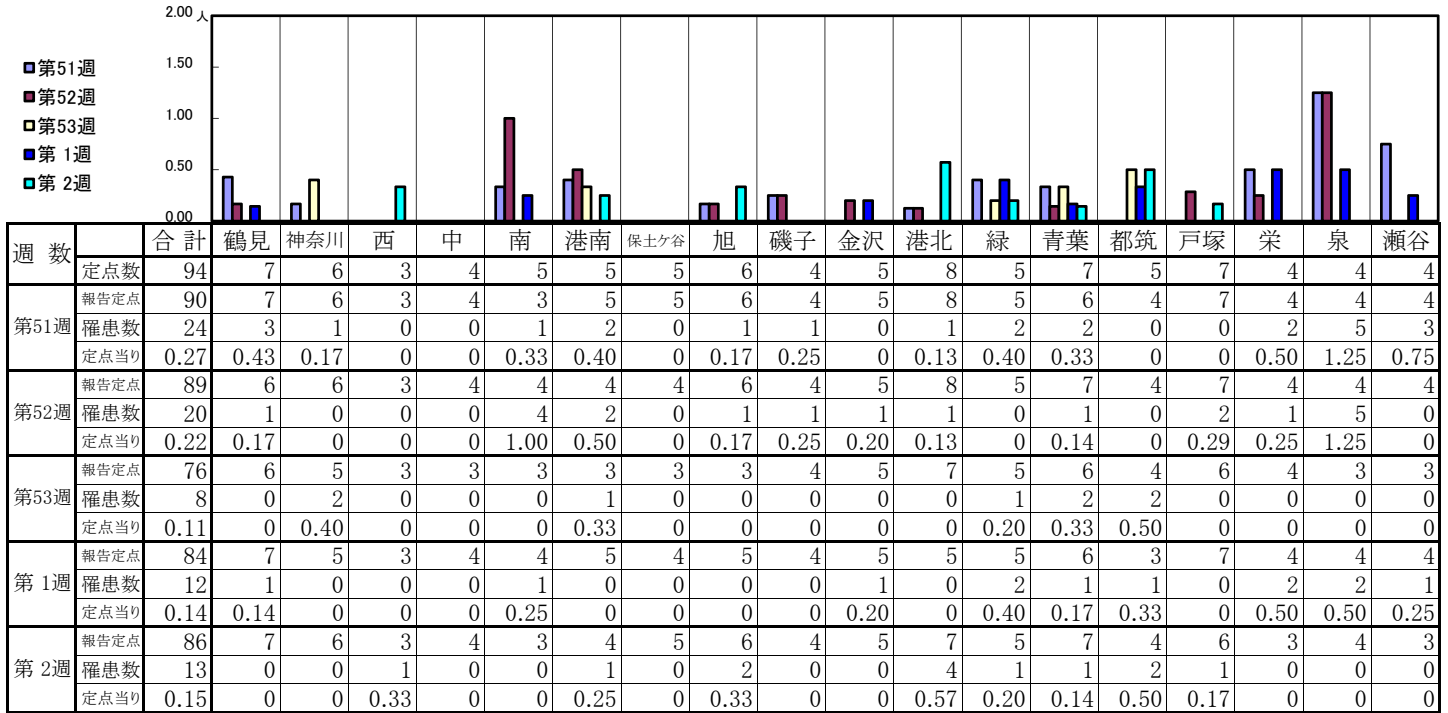
【定点当りの患者数】



<< 水痘 >>

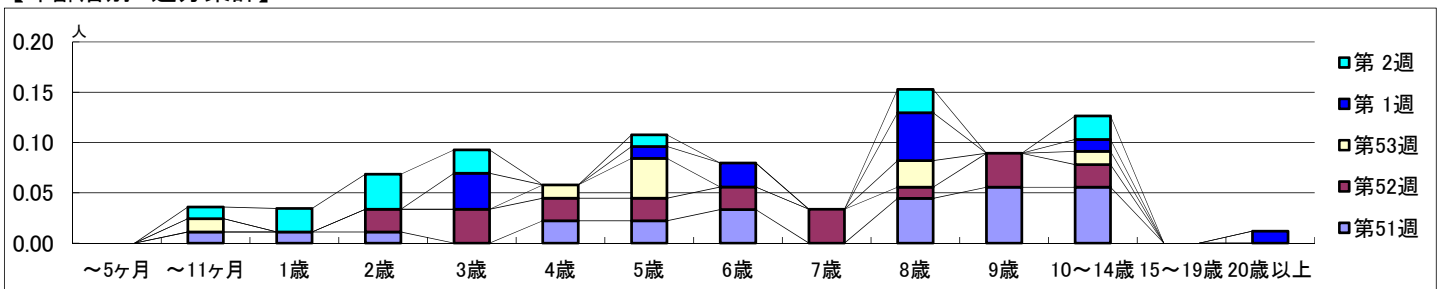
2020年12月14日 ~ 2021年1月17日
[2020年 第51週 ~ 2021年 第2週]

【区別・週別報告定点当り】

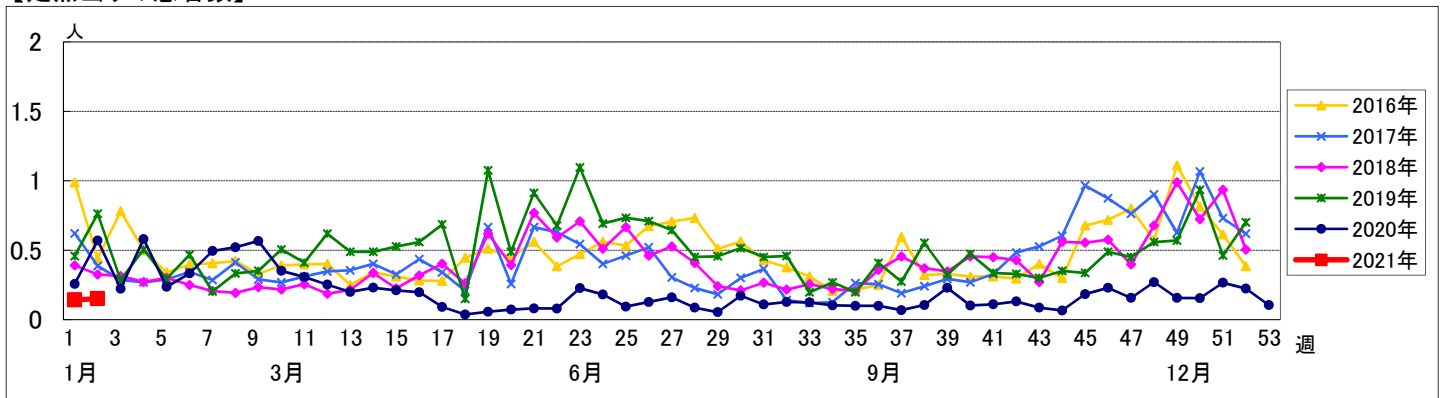


週数	合計	~5ヶ月	~11ヶ月	1歳	2歳	3歳	4歳	5歳	6歳	7歳	8歳	9歳	10~14歳	15~19歳	20歳以上
第51週	24		1	1	1		2	2	3		4	5	5		
第52週	20				2	3	2	2	2	3	1	3	2		
第53週	8		1				1	3			2	1			
第1週	12					3		1	2		4	1			1
第2週	13		1	2	3	2		1			2	2			

【年齢層別5週分集計】



【定点当りの患者数】



<< 手足口病 >>

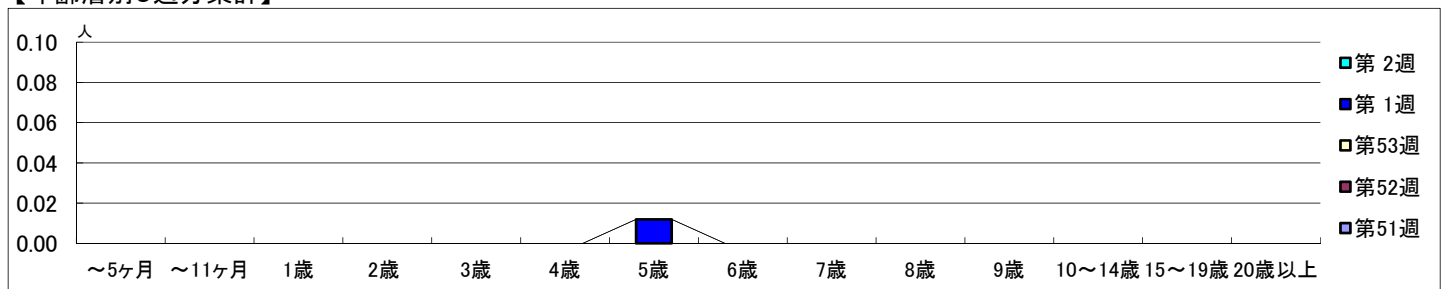
2020年12月14日 ~ 2021年1月17日
[2020年 第51週 ~ 2021年 第2週]

【区別・週別報告定点当り】

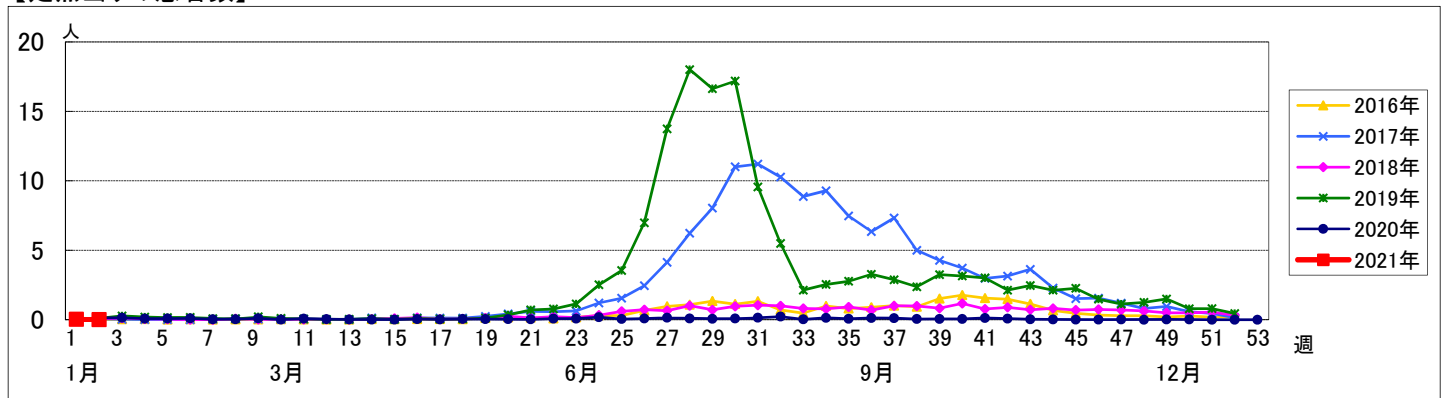
週数	合計	鶴見	神奈川	西	中	南	港南	保土ヶ谷	旭	磯子	金沢	港北	緑	青葉	都筑	戸塚	栄	泉	瀬谷
第51週	94	7	6	3	4	5	5	5	6	4	5	8	5	7	5	7	4	4	4
第52週	89	6	6	3	4	4	4	4	6	4	5	8	5	7	4	7	4	4	4
第53週	76	6	5	3	3	3	3	3	4	5	7	5	6	4	6	4	3	3	3
第1週	84	7	5	3	4	4	5	4	5	4	5	5	5	6	3	7	4	4	4
第2週	86	7	6	3	4	3	4	5	6	4	5	7	5	7	4	6	3	4	3

週数	合計	~5ヶ月	~11ヶ月	1歳	2歳	3歳	4歳	5歳	6歳	7歳	8歳	9歳	10~14歳	15~19歳	20歳以上
第51週	0														
第52週	0														
第53週	0														
第1週	1							1							
第2週	0														

【年齢層別5週分集計】



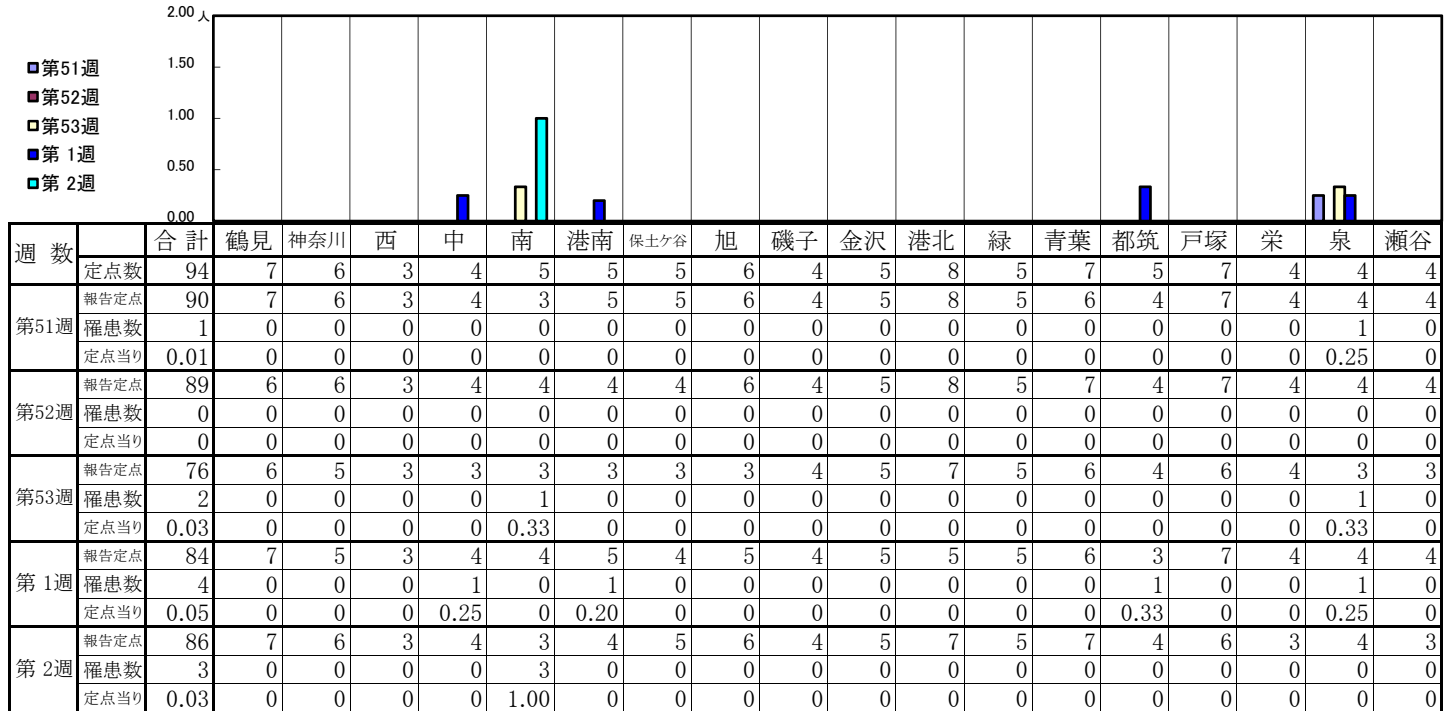
【定点当りの患者数】



<< 伝染性紅斑 >>

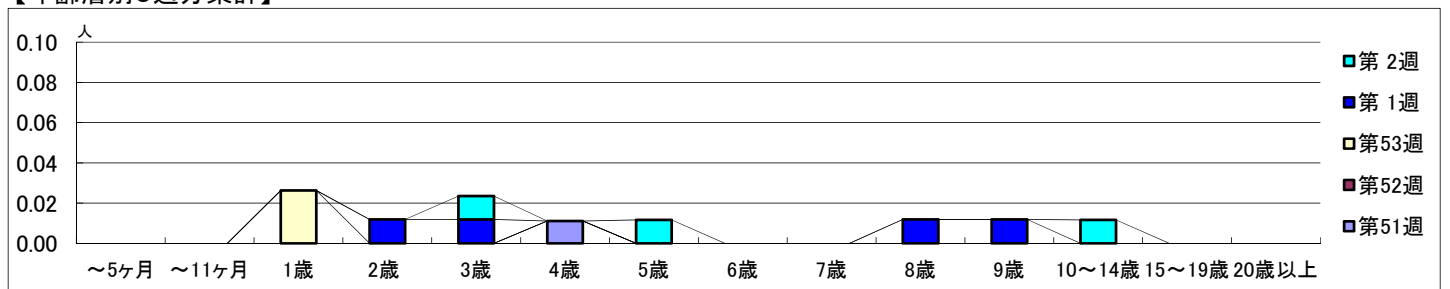
2020年12月14日 ~ 2021年1月17日
[2020年 第51週 ~ 2021年 第2週]

【区別・週別報告定点当り】

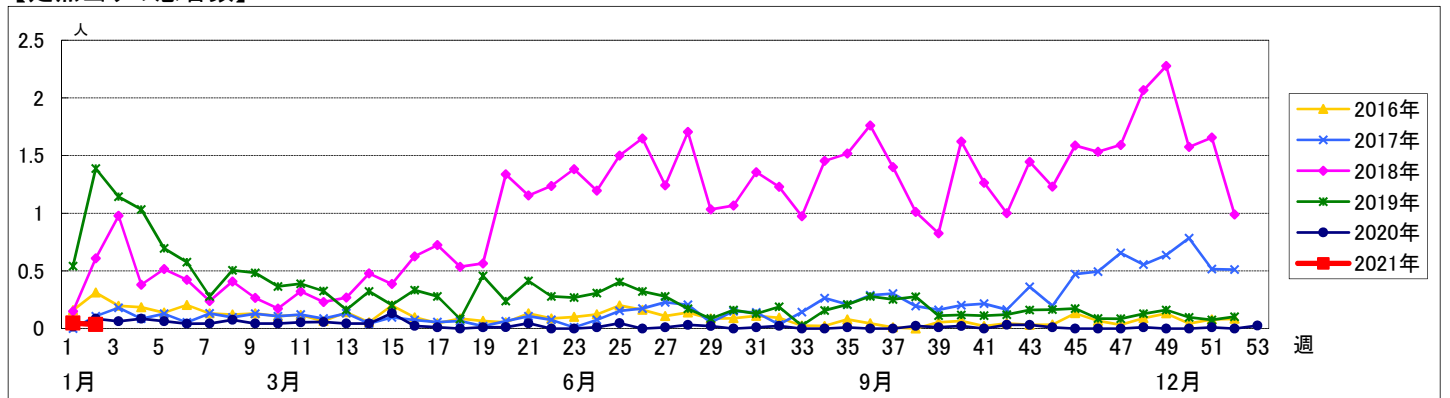


週数	合計	~5ヶ月	~11ヶ月	1歳	2歳	3歳	4歳	5歳	6歳	7歳	8歳	9歳	10~14歳	15~19歳	20歳以上
第51週	罹患数 1 定点当り 0.01						1 0.01								
第52週	罹患数 0 定点当り 0														
第53週	罹患数 2 定点当り 0.03			2 0.03											
第1週	罹患数 4 定点当り 0.05				1 0.01	1 0.01					1 0.01	1 0.01			
第2週	罹患数 3 定点当り 0.03					1 0.01		1 0.01					1 0.01		

【年齢層別5週分集計】



【定点当りの患者数】



<< 突発性発しん >>

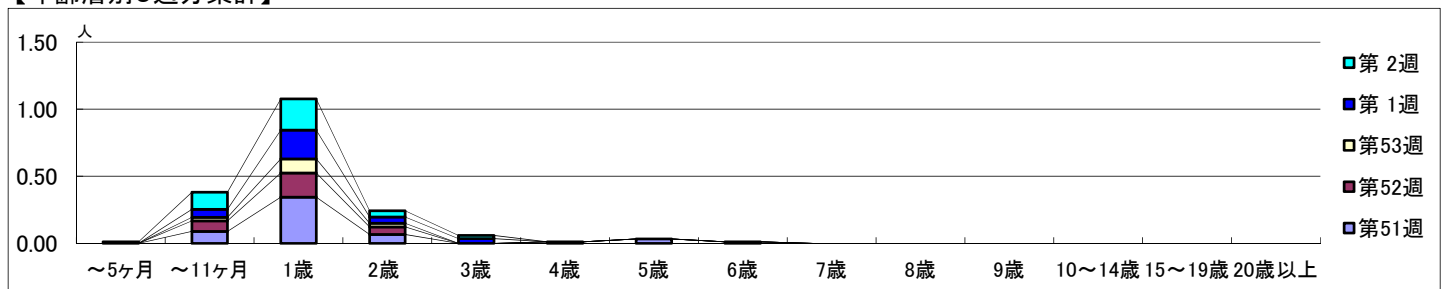
2020年12月14日 ~ 2021年1月17日
[2020年 第51週 ~ 2021年 第2週]

【区別・週別報告定点当り】

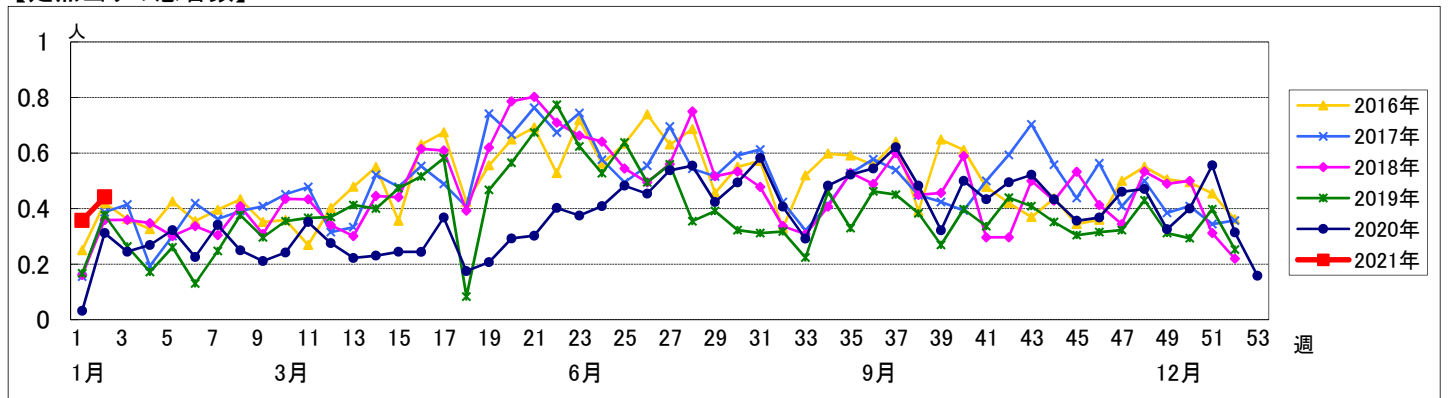
週数		区別																		
		合計	鶴見	神奈川	西	中	南	港南	保土ヶ谷	旭	磯子	金沢	港北	緑	青葉	都筑	戸塚	栄	泉	瀬谷
第51週	定点数	94	7	6	3	4	5	5	5	6	4	5	8	5	7	5	7	4	4	4
	報告定点	90	7	6	3	4	3	5	5	6	4	5	8	5	6	4	7	4	4	4
	罹患数	50	7	5	1	2	3	4	0	1	2	5	2	4	2	3	3	1	1	4
	定点当り	0.56	1.00	0.83	0.33	0.50	1.00	0.80	0	0.17	0.50	1.00	0.25	0.80	0.33	0.75	0.43	0.25	0.25	1.00
第52週	報告定点	89	6	6	3	4	4	4	4	6	4	5	8	5	7	4	7	4	4	4
	罹患数	28	4	1	1	0	1	2	0	4	1	1	1	5	0	4	0	0	1	2
	定点当り	0.31	0.67	0.17	0.33	0	0.25	0.50	0	0.67	0.25	0.20	0.13	1.00	0	1.00	0	0.25	0.50	
	報告定点	76	6	5	3	3	3	3	3	3	4	5	7	5	6	4	6	4	3	3
第53週	報告定点	76	6	5	3	3	3	3	3	3	4	5	7	5	6	4	6	4	3	3
	罹患数	12	1	1	0	0	0	1	0	3	0	1	0	1	0	1	1	0	2	0
	定点当り	0.16	0.17	0.20	0	0	0	0.33	0	1.00	0	0.20	0	0.20	0	0.25	0.17	0	0.67	0
	報告定点	84	7	5	3	4	4	5	4	5	4	5	5	5	6	3	7	4	4	4
第1週	報告定点	84	7	5	3	4	4	5	4	5	4	5	5	5	6	3	7	4	4	4
	罹患数	30	2	1	4	0	4	1	0	0	0	5	1	3	1	4	3	0	1	0
	定点当り	0.36	0.29	0.20	1.33	0	1.00	0.20	0	0	0	1.00	0.20	0.60	0.17	1.33	0.43	0	0.25	0
	報告定点	86	7	6	3	4	3	4	5	6	4	5	7	5	7	4	6	3	4	3
第2週	報告定点	86	7	6	3	4	3	4	5	6	4	5	7	5	7	4	6	3	4	3
	罹患数	38	1	2	2	2	3	2	0	0	1	3	2	6	0	5	3	1	5	0
	定点当り	0.44	0.14	0.33	0.67	0.50	1.00	0.50	0	0	0.25	0.60	0.29	1.20	0	1.25	0.50	0.33	1.25	0

週数		合計	~5ヶ月	~11ヶ月	年齢															
					1歳	2歳	3歳	4歳	5歳	6歳	7歳	8歳	9歳	10~14歳	15~19歳	20歳以上				
第51週	罹患数	50		8	31	6		1	3	1										
	定点当り	0.56		0.09	0.34	0.07		0.01	0.03	0.01										
第52週	罹患数	28		7	16	5														
	定点当り	0.31		0.08	0.18	0.06														
第53週	罹患数	12		2	8	2														
	定点当り	0.16		0.03	0.11	0.03														
第1週	罹患数	30		5	18	4	3													
	定点当り	0.36		0.06	0.21	0.05	0.04													
第2週	罹患数	38	1	11	20	4	2													
	定点当り	0.44	0.01	0.13	0.23	0.05	0.02													

【年齢層別5週分集計】



【定点当りの患者数】

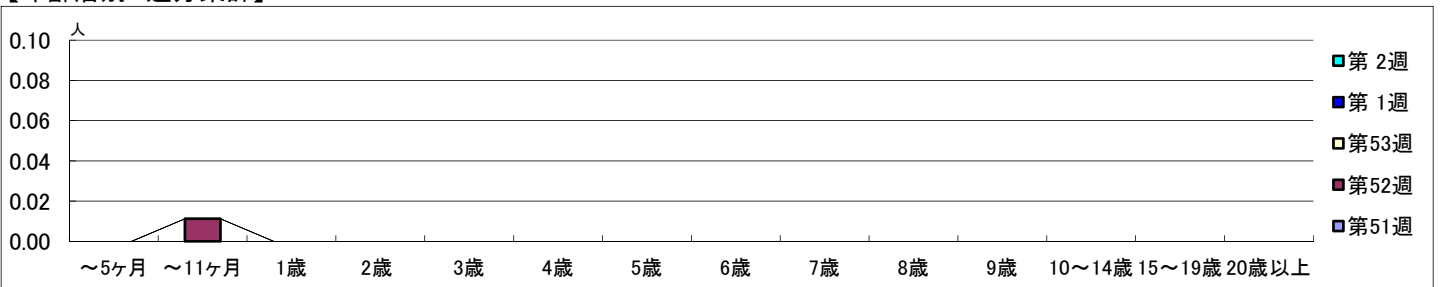


【区別・週別報告定点当り】

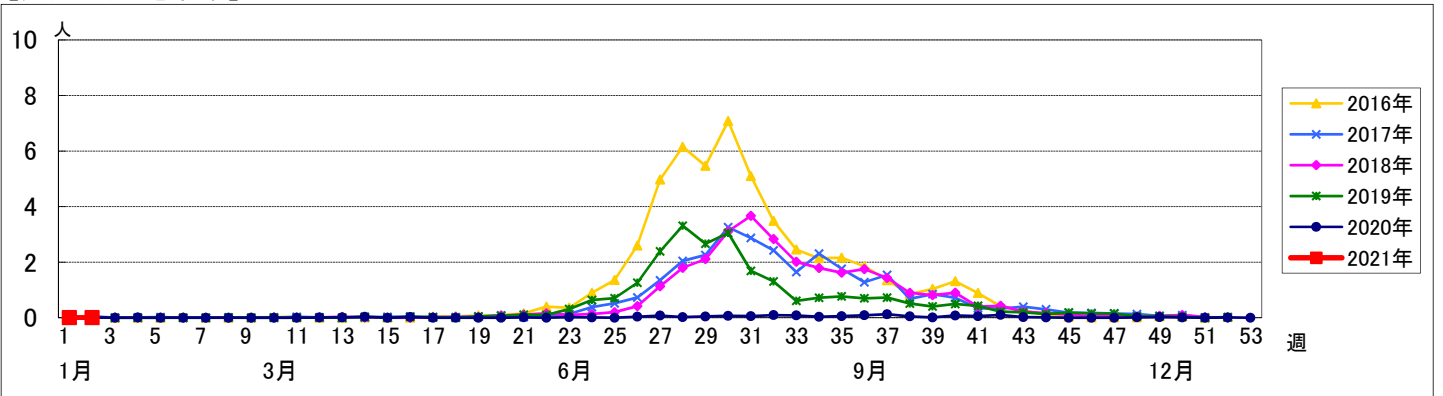
週数	合計	鶴見	神奈川	西	中	南	港南	保土ヶ谷	旭	磯子	金沢	港北	緑	青葉	都筑	戸塚	栄	泉	瀬谷
第51週	94	7	6	3	4	5	5	5	6	4	5	8	5	7	5	7	4	4	4
第52週	89	6	6	3	4	4	4	4	6	4	5	8	5	7	4	7	4	4	4
第53週	76	6	5	3	3	3	3	3	3	4	5	7	5	6	4	6	4	3	3
第1週	84	7	5	3	4	4	5	4	5	4	5	5	5	6	3	7	4	4	4
第2週	86	7	6	3	4	3	4	5	6	4	5	7	5	7	4	6	3	4	3

週数	合計	~5ヶ月	~11ヶ月	1歳	2歳	3歳	4歳	5歳	6歳	7歳	8歳	9歳	10~14歳	15~19歳	20歳以上
第51週	0														
第52週	1		1												
第53週	0														
第1週	0														
第2週	0														

【年齢層別5週分集計】



【定点当りの患者数】



<< 流行性耳下腺炎 >>

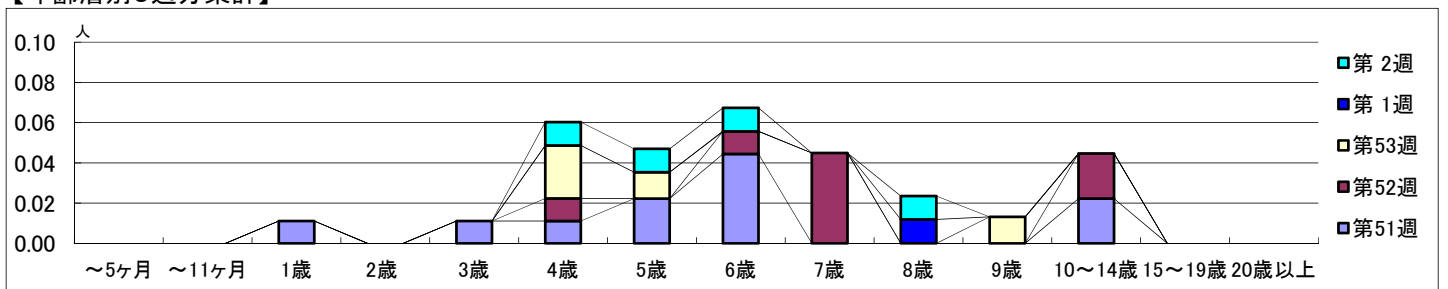
2020年12月14日 ~ 2021年1月17日
[2020年 第51週 ~ 2021年 第2週]

【区別・週別報告定点当り】

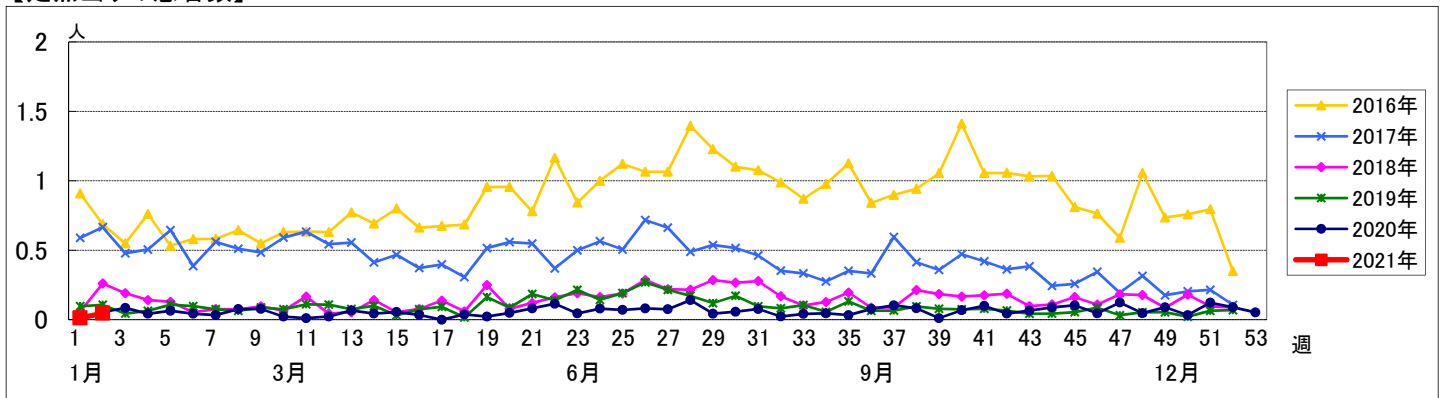
週数	合計	鶴見	神奈川	西	中	南	港南	保土ヶ谷	旭	磯子	金沢	港北	緑	青葉	都筑	戸塚	栄	泉	瀬谷
第51週	報告定点 90	7	6	3	4	5	5	5	6	4	5	8	5	6	4	7	4	4	4
第51週	罹患数 11	1	1	0	0	0	0	0	0	2	0	1	0	1	2	1	0	1	1
第51週	定点当り 0.12	0.14	0.17	0	0	0	0	0	0	0.50	0	0.13	0	0.17	0.50	0.14	0	0.25	0.25
第52週	報告定点 89	6	6	3	4	4	4	4	6	4	5	8	5	7	4	7	4	4	4
第52週	罹患数 8	0	1	0	0	0	0	0	0	0	1	0	2	0	1	1	0	2	0
第52週	定点当り 0.09	0	0.17	0	0	0	0	0	0	0	0.20	0	0.40	0	0.25	0.14	0	0.50	0
第53週	報告定点 76	6	5	3	3	3	3	3	4	5	7	5	5	6	4	6	4	3	3
第53週	罹患数 4	0	0	0	0	1	0	0	0	0	1	1	0	0	0	0	1	0	0
第53週	定点当り 0.05	0	0	0	0	0.33	0	0	0	0	0.20	0.14	0	0	0	0	0.25	0	0
第1週	報告定点 84	7	5	3	4	4	5	4	5	4	5	5	5	6	3	7	4	4	4
第1週	罹患数 1	0	0	0	0	0	0	0	0	0	0	0	0	0	0	0	0	0	1
第1週	定点当り 0.01	0	0	0	0	0	0	0	0	0	0	0	0	0	0	0	0	0	0.25
第2週	報告定点 86	7	6	3	4	3	4	5	6	4	5	7	5	7	4	6	3	4	3
第2週	罹患数 4	0	0	0	0	0	0	0	1	0	0	1	0	0	1	0	1	0	0
第2週	定点当り 0.05	0	0	0	0	0	0	0	0.17	0	0	0.14	0	0	0.25	0	0.33	0	0

週数	合計	~5ヶ月	~11ヶ月	1歳	2歳	3歳	4歳	5歳	6歳	7歳	8歳	9歳	10~14歳	15~19歳	20歳以上
第51週	罹患数 11			1		1	1	2	4				2		
第51週	定点当り 0.12			0.01		0.01	0.01	0.02	0.04				0.02		
第52週	罹患数 8						1		1	4			2		
第52週	定点当り 0.09						0.01		0.01	0.04			0.02		
第53週	罹患数 4						2	1				1			
第53週	定点当り 0.05						0.03	0.01				0.01			
第1週	罹患数 1										1				
第1週	定点当り 0.01										0.01				
第2週	罹患数 4						1	1	1		1				
第2週	定点当り 0.05						0.01	0.01	0.01		0.01				

【年齢層別5週分集計】



【定点当りの患者数】



<< 急性出血性結膜炎 >>

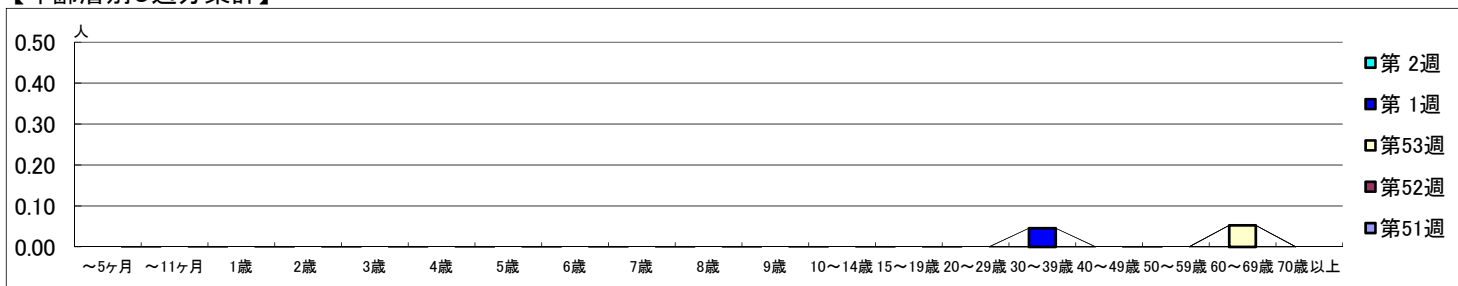
2020年12月14日 ~ 2021年1月17日
[2020年 第51週 ~ 2021年 第2週]

【区別・週別報告定点当り】

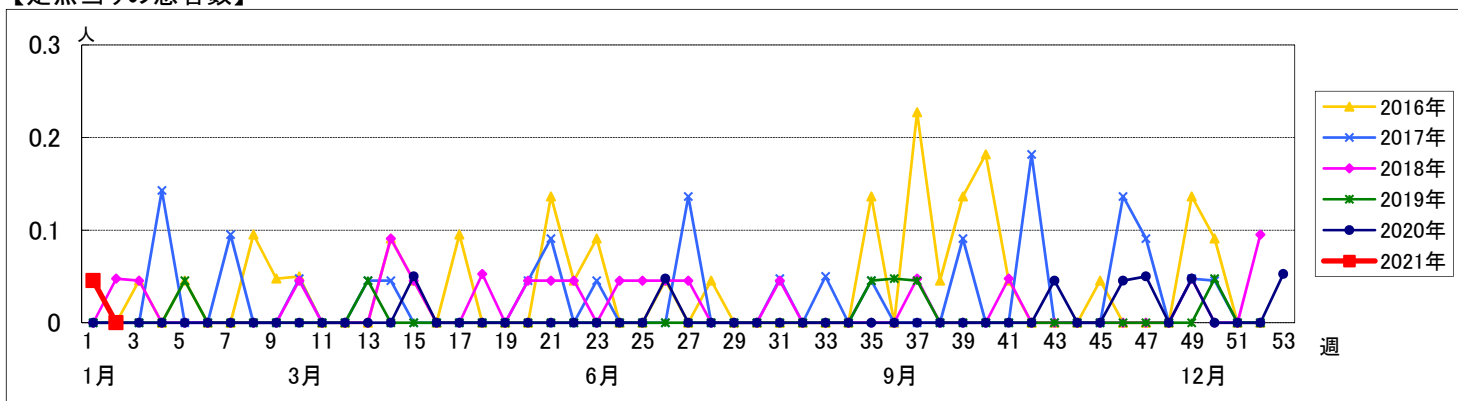
週数		合計	鶴見	神奈川	西	中	南	港南	保土ヶ谷	旭	磯子	金沢	港北	緑	青葉	都筑	戸塚	栄	泉	瀬谷
			定点数	22	2	1	1	1	1	1	1	1	1	1	1	2	1	2	1	2
第51週	報告定点	22	2	1	1	1	1	1	1	1	1	1	2	1	2	1	2	1	1	1
	罹患数	0	0	0	0	0	0	0	0	0	0	0	0	0	0	0	0	0	0	0
第52週	報告定点	22	2	1	1	1	1	1	1	1	1	1	2	1	2	1	2	1	1	1
	罹患数	0	0	0	0	0	0	0	0	0	0	0	0	0	0	0	0	0	0	0
第53週	報告定点	19	1	1	1	1	1	1	1	1	1	1	1	1	2	1	2	1	1	
	罹患数	1	0	0	0	0	0	0	0	0	0	0	0	0	0	0	0	0	1	0
第1週	報告定点	22	2	1	1	1	1	1	1	1	1	1	2	1	2	1	2	1	1	1
	罹患数	1	0	0	0	0	0	0	0	0	0	0	1	0	0	0	0	0	0	0
第2週	報告定点	22	2	1	1	1	1	1	1	1	1	1	2	1	2	1	2	1	1	1
	罹患数	0	0	0	0	0	0	0	0	0	0	0	0	0	0	0	0	0	0	0

週数		合計	~5ヶ月	~11ヶ月	1歳	2歳	3歳	4歳	5歳	6歳	7歳	8歳	9歳	10~14歳	15~19歳	20~29歳	30~39歳	40~49歳	50~59歳	60~69歳	70歳以上	
			罹患数	0																		
第51週	報告定点	22																				
	罹患数	0																				
第52週	報告定点	22																				
	罹患数	0																				
第53週	報告定点	19																				
	罹患数	1																			1	
第1週	報告定点	22																				
	罹患数	1																				0.05
第2週	報告定点	22																				
	罹患数	0																				

【年齢層別5週分集計】



【定点当りの患者数】



<< 流行性角結膜炎 >>

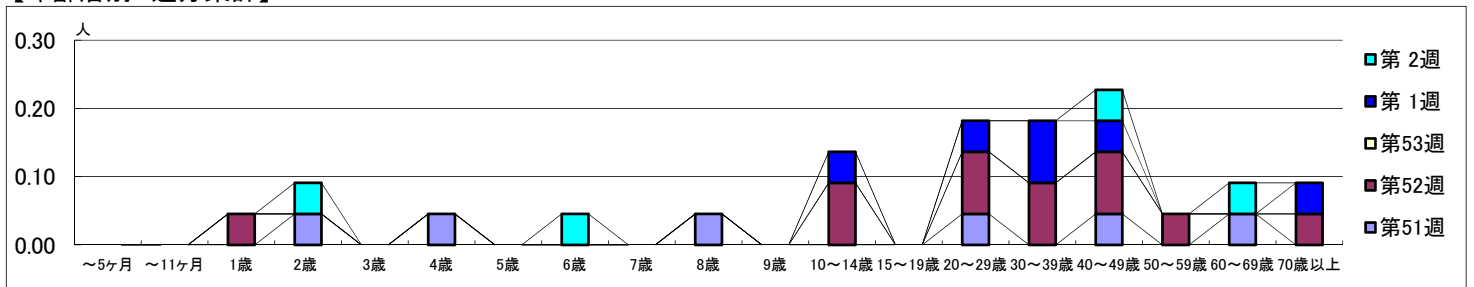
2020年12月14日 ~ 2021年1月17日
[2020年 第51週 ~ 2021年 第2週]

【区別・週別報告定点当り】

週数		区別																		
		合計	鶴見	神奈川	西	中	南	港南	保土ヶ谷	旭	磯子	金沢	港北	緑	青葉	都筑	戸塚	栄	泉	瀬谷
第51週	報告定点	22	2	1	1	1	1	1	1	1	1	2	1	2	1	2	1	1	1	1
	罹患数	6	0	0	0	0	0	0	0	0	0	0	0	0	0	4	0	0	0	2
	定点当り	0.27	0	0	0	0	0	0	0	0	0	0	0	0	0	4.00	0	0	0	2.00
	報告定点	22	2	1	1	1	1	1	1	1	1	2	1	2	1	2	1	1	1	1
第52週	報告定点	22	2	1	1	1	1	1	1	1	1	2	1	2	1	2	1	1	1	1
	罹患数	11	0	0	0	0	0	0	2	0	3	0	0	0	1	2	1	0	0	2
	定点当り	0.50	0	0	0	0	0	0	2.00	0	3.00	0	0	0	0.50	2.00	0.50	0	0	2.00
	報告定点	19	1	1	1	1	1	1	1	1	1	1	1	2	1	2	1	1	1	1
第1週	報告定点	22	2	1	1	1	1	1	1	1	1	2	1	2	1	2	1	1	1	1
	罹患数	6	0	0	0	0	0	0	1	0	0	0	0	0	0	1	1	0	0	3
	定点当り	0.27	0	0	0	0	0	0	1.00	0	0	0	0	0	0	1.00	0.50	0	0	3.00
	報告定点	22	2	1	1	1	1	1	1	1	1	2	1	2	1	2	1	1	1	1
第2週	報告定点	22	2	1	1	1	1	1	1	1	1	2	1	2	1	2	1	1	1	1
	罹患数	4	0	0	0	0	0	0	0	0	0	2	0	0	0	2	0	0	0	0
	定点当り	0.18	0	0	0	0	0	0	0	0	0	1.00	0	0	0	1.00	0	0	0	0
	報告定点	22	2	1	1	1	1	1	1	1	1	2	1	2	1	2	1	1	1	1

週数		合計	年齢層別																		
			~5ヶ月	~11ヶ月	1歳	2歳	3歳	4歳	5歳	6歳	7歳	8歳	9歳	10~14歳	15~19歳	20~29歳	30~39歳	40~49歳	50~59歳	60~69歳	70歳以上
第51週	罹患数	6				1		1					1			1		1		1	
	定点当り	0.27			0.05		0.05					0.05			0.05		0.05		0.05		0.05
第52週	罹患数	11			1									2		2	2	2	1		1
	定点当り	0.50			0.05									0.09		0.09	0.09	0.09	0.05		0.05
第53週	罹患数	0																			
	定点当り	0																			
第1週	罹患数	6												1		1	2	1			1
	定点当り	0.27												0.05		0.05	0.09	0.05			0.05
第2週	罹患数	4				1				1								1			1
	定点当り	0.18				0.05				0.05								0.05			0.05

【年齢層別5週分集計】



【定点当りの患者数】

