

疾病別 警報・注意報 発生状況

2021年 第1週

	インフルエンザ	RSウイルス感染症	咽頭結膜熱	A群溶血性レンサ球菌咽頭炎	感染性胃腸炎	水痘	手足口病	伝染性紅斑	突発性発しん	ヘルパンギーナ	流行性耳下腺炎	急性出血性結膜炎	流行性角結膜炎
警報レベル ◎	30		3	8	20	2	5	2		6	6	1	8
終息基準値 ◎	10		1	4	12	1	2	1		2	2	0.1	4
注意報レベル ○	10					1					3		
横浜市	-	0.04	0.09	0.22	1.49	0.16	0.01	0.05	0.38	-	0.01	0.05	0.32
鶴見	-	-	0.50	-	1.83	0.17	-	-	0.33	-	-	-	-
神奈川	-	-	-	-	2.60	-	-	-	0.20	-	-	-	-
西	-	-	-	-	0.33	-	-	-	1.33	-	-
中	-	0.25	-	0.25	1.75	-	-	0.25	-	-	-	-	-
南	-	0.25	-	0.50	2.00	0.25	-	-	1.00	-	-	-	-
港南	-	0.25	0.25	0.50	1.25	-	-	0.25	0.25	-	-
保土ヶ谷	-	-	0.33	-	1.00	-	-	-	-	-	-	-	1.00
旭	-	-	-	-	0.40	-	-	-	-	-	-	-	-
磯子	-	-	0.33	-	1.67	-	-	-	-	-	-	-	-
金沢	-	-	-	-	-	0.20	-	-	1.00	-	-	-	-
港北	-	-	0.20	0.20	3.00	-	-	-	0.20	-	-	0.50	-
緑	-	-	-	1.25	1.25	0.50	-	-	0.75	-	-	-	-
青葉	-	-	-	-	3.00	0.20	0.20	-	-	-	-	-	-
都筑	-	-	-	-	1.67	0.33	-	0.33	1.33	-	-	-	1.00
戸塚	-	-	-	0.43	1.00	-	-	-	0.43	-	-	-	0.50
栄	-	-	-	-	1.00	0.50	-	-	-	-	-	-	-
泉	-	-	-	-	1.75	0.50	-	0.25	0.25	-	-	-	-
瀬谷	-	-	-	1.00	0.67	0.33	-	-	-	-	0.33	-	3.00

(-: 定点当たり0.00) (…: 未報告)

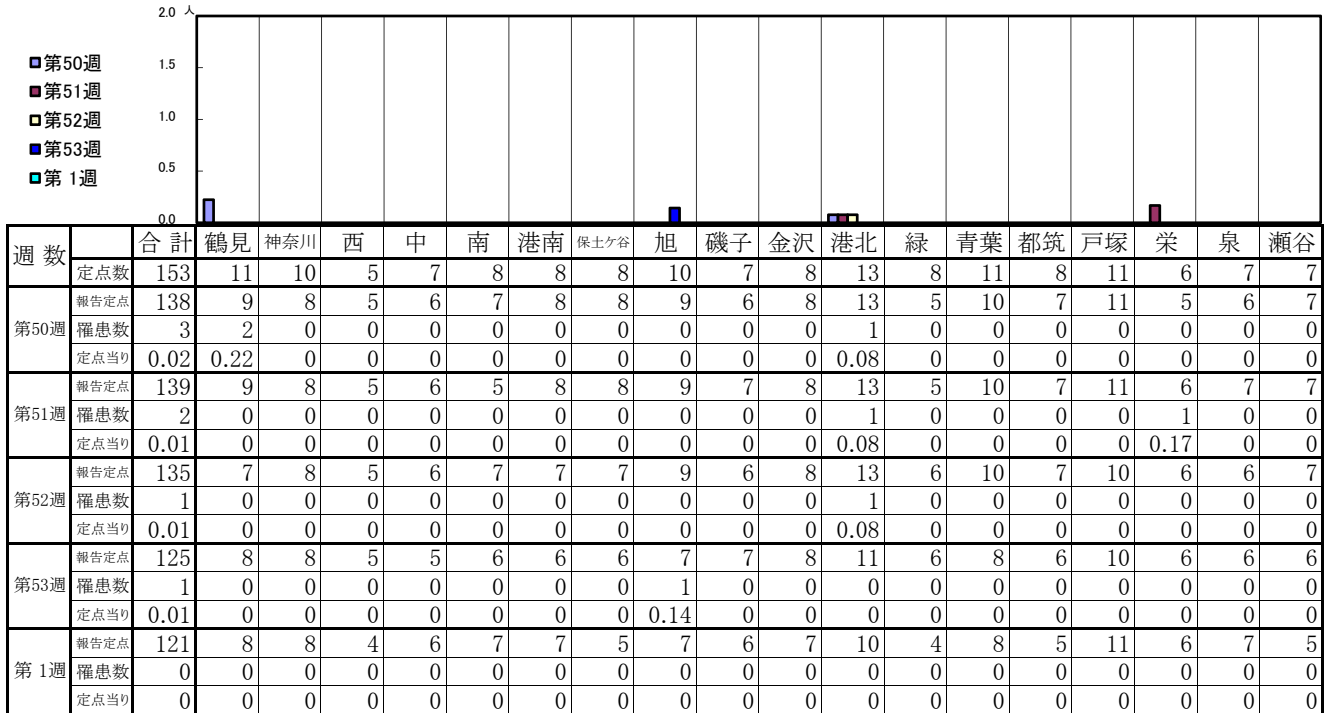
- ◎ 報告定点当たりの値が警報レベル もしくは警報レベル継続中です
- 報告定点当たりの値が注意報レベルに達しています

(この数字は集計時点のもので、翌週以降変動することもあります)

<< インフルエンザ >>

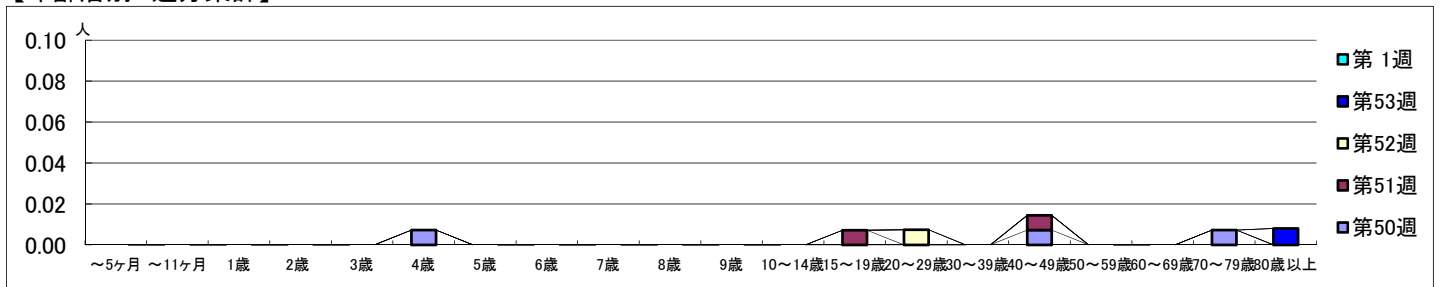
2020年12月7日 ~ 2021年1月10日
[2020年 第50週 ~ 2021年 第1週]

【区別・週別報告定点当り】

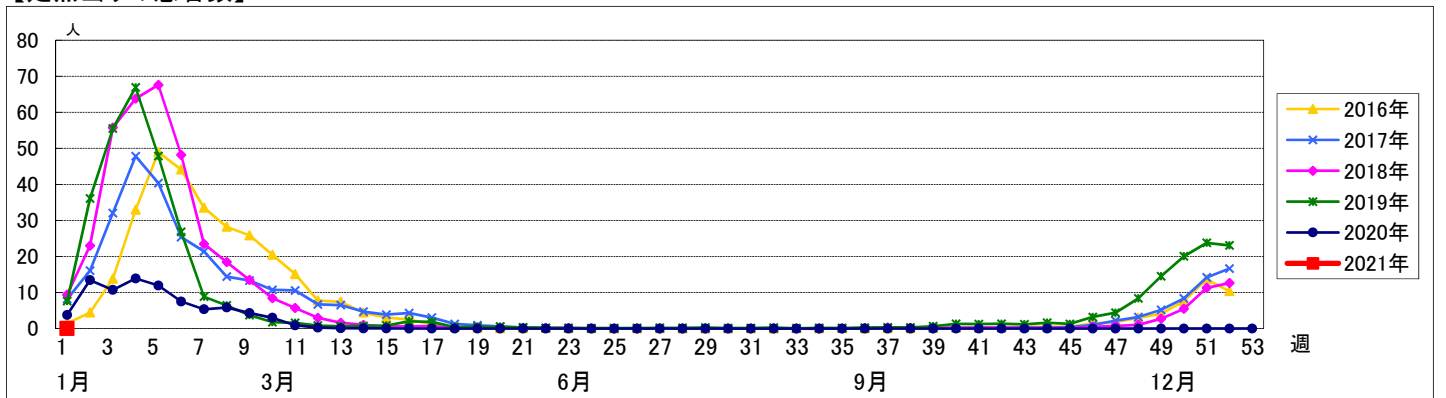


週数	合計	~5ヶ月	~11ヶ月	1歳	2歳	3歳	4歳	5歳	6歳	7歳	8歳	9歳	10~14歳	15~19歳	20~29歳	30~39歳	40~49歳	50~59歳	60~69歳	70~79歳	80歳以上
第50週	3						1										1			1	
第51週	2													1			1				
第52週	1														1						
第53週	1																				1
第1週	0																				0

【年齢層別5週分集計】



【定点当りの患者数】



<< RSウイルス感染症 >>

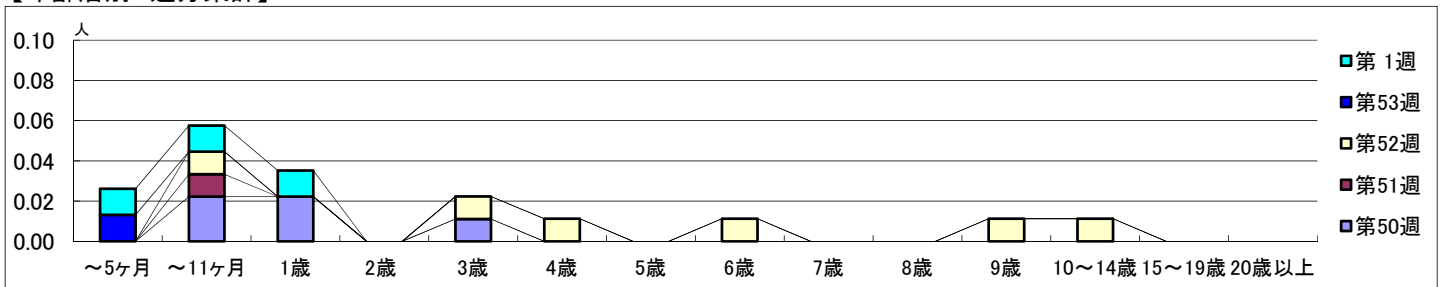
2020年12月7日 ~ 2021年1月10日
[2020年 第50週 ~ 2021年 第1週]

【区別・週別報告定点当り】

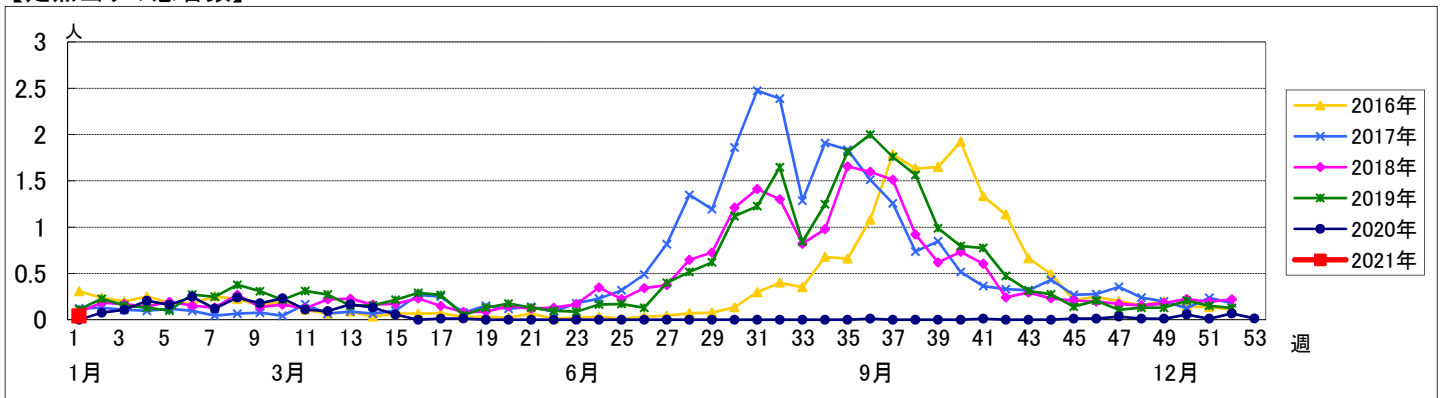
週数	合計	鶴見	神奈川	西	中	南	港南	保土ヶ谷	旭	磯子	金沢	港北	緑	青葉	都筑	戸塚	栄	泉	瀬谷
第50週	94	7	6	3	4	5	5	5	6	4	5	8	5	7	5	7	4	4	4
報告定点	90	7	5	3	4	5	5	5	6	3	5	8	5	7	4	7	3	4	4
罹患数	5	0	0	0	1	0	2	0	0	0	0	0	0	0	0	0	0	1	1
定点当り	0.06	0	0	0	0.25	0	0.40	0	0	0	0	0	0	0	0	0	0	0.25	0.25
第51週	90	7	6	3	4	3	5	5	6	4	5	8	5	6	4	7	4	4	4
報告定点	90	7	6	3	4	3	5	5	6	4	5	8	5	6	4	7	4	4	4
罹患数	1	0	0	0	1	0	0	0	0	0	0	0	0	0	0	0	0	0	0
定点当り	0.01	0	0	0	0.25	0	0	0	0	0	0	0	0	0	0	0	0	0	0
第52週	89	6	6	3	4	4	4	4	6	4	5	8	5	7	4	7	4	4	4
報告定点	89	6	6	3	4	4	4	4	6	4	5	8	5	7	4	7	4	4	4
罹患数	6	0	0	0	1	0	2	0	0	0	0	0	0	0	0	0	0	0	3
定点当り	0.07	0	0	0	0.25	0	0.50	0	0	0	0	0	0	0	0	0	0	0	0.75
第53週	76	6	5	3	3	3	3	3	3	4	5	7	5	6	4	6	4	3	3
報告定点	76	6	5	3	3	3	3	3	3	4	5	7	5	6	4	6	4	3	3
罹患数	1	0	0	0	0	0	1	0	0	0	0	0	0	0	0	0	0	0	0
定点当り	0.01	0	0	0	0	0	0.33	0	0	0	0	0	0	0	0	0	0	0	0
第1週	77	6	5	3	4	4	4	3	5	3	5	5	4	5	3	7	4	4	3
報告定点	77	6	5	3	4	4	4	3	5	3	5	5	4	5	3	7	4	4	3
罹患数	3	0	0	0	1	1	1	0	0	0	0	0	0	0	0	0	0	0	0
定点当り	0.04	0	0	0	0.25	0.25	0.25	0	0	0	0	0	0	0	0	0	0	0	0

週数	合計	~5ヶ月	~11ヶ月	1歳	2歳	3歳	4歳	5歳	6歳	7歳	8歳	9歳	10~14歳	15~19歳	20歳以上
第50週	5		2	2		1									
報告定点	90		90	90		90									
罹患数	5		2	2		1									
定点当り	0.06		0.02	0.02		0.01									
第51週	1		1												
報告定点	90		90												
罹患数	1		1												
定点当り	0.01		0.01												
第52週	6		1			1	1		1			1	1		
報告定点	90		90			90	90		90			90	90		
罹患数	6		1			1	1		1			1	1		
定点当り	0.07		0.01			0.01	0.01		0.01			0.01	0.01		
第53週	1	1													
報告定点	90	90													
罹患数	1	1													
定点当り	0.01	0.01													
第1週	3	1	1	1											
報告定点	90	90	90	90											
罹患数	3	1	1	1											
定点当り	0.04	0.01	0.01	0.01											

【年齢層別5週分集計】



【定点当りの患者数】



<< 咽頭結膜熱 >>

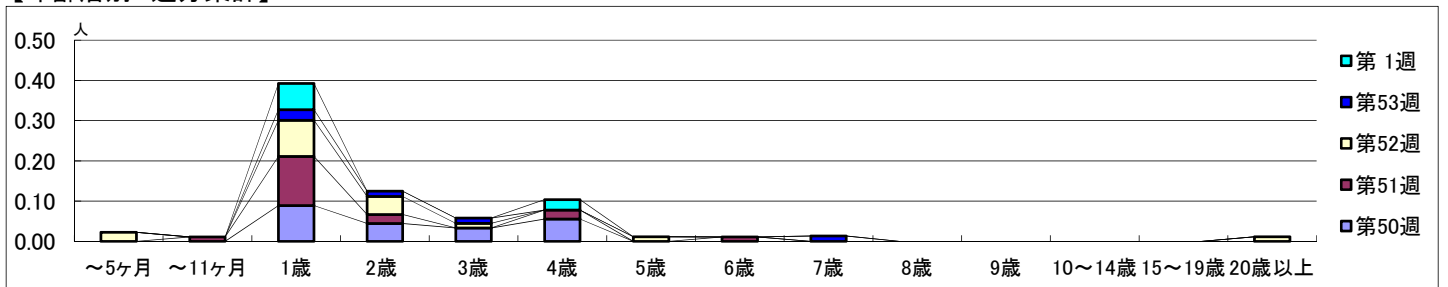
2020年12月7日 ~ 2021年1月10日
[2020年 第50週 ~ 2021年 第1週]

【区別・週別報告定点当り】

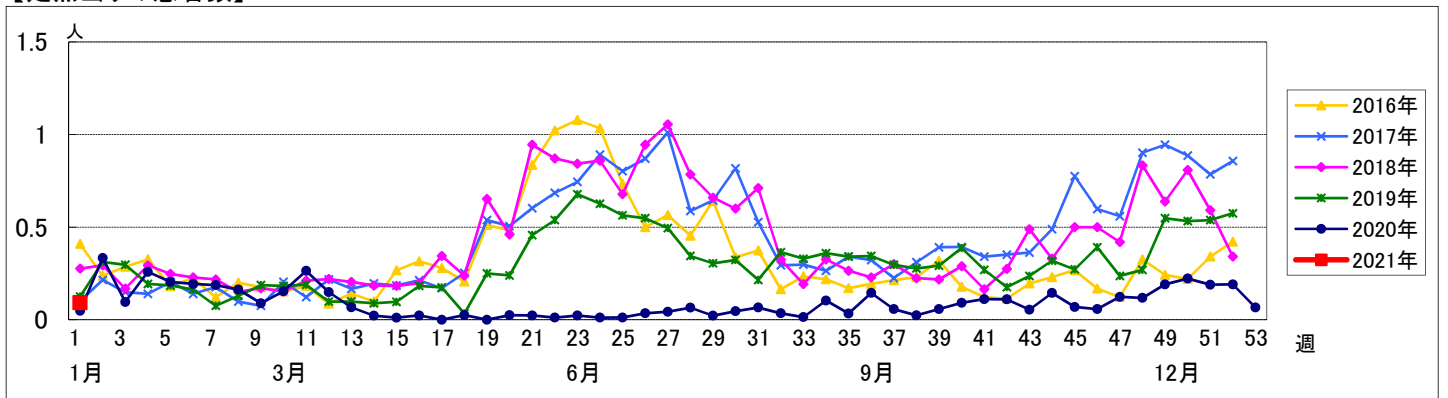
週数	合計	鶴見	神奈川	西	中	南	港南	保土ヶ谷	旭	磯子	金沢	港北	緑	青葉	都筑	戸塚	栄	泉	瀬谷
第50週	94	7	6	3	4	5	5	5	6	4	5	8	5	7	5	7	4	4	4
報告定点	90	7	5	3	4	5	5	5	6	3	5	8	5	7	4	7	3	4	4
罹患数	20	3	0	0	0	0	8	2	0	0	0	1	0	0	0	1	0	1	4
定点当り	0.22	0.43	0	0	0	0	1.60	0.40	0	0	0	0.13	0	0	0	0.14	0	0.25	1.00
第51週	90	7	6	3	4	3	5	5	6	4	5	8	5	6	4	7	4	4	4
報告定点	90	7	6	3	4	3	5	5	6	4	5	8	5	6	4	7	4	4	4
罹患数	17	2	1	0	0	3	2	1	1	3	0	4	0	0	0	0	0	0	0
定点当り	0.19	0.29	0.17	0	0	1.00	0.40	0.20	0.17	0.75	0	0.50	0	0	0	0	0	0	0
第52週	89	6	6	3	4	4	4	4	6	4	5	8	5	7	4	7	4	4	4
報告定点	89	6	6	3	4	4	4	4	6	4	5	8	5	7	4	7	4	4	4
罹患数	17	1	2	0	0	2	2	0	0	1	0	9	0	0	0	0	0	0	0
定点当り	0.19	0.17	0.33	0	0	0.50	0.50	0	0	0.25	0	1.13	0	0	0	0	0	0	0
第53週	76	6	5	3	3	3	3	3	3	4	5	7	5	6	4	6	4	3	3
報告定点	76	6	5	3	3	3	3	3	3	4	5	7	5	6	4	6	4	3	3
罹患数	5	0	0	0	0	0	0	0	0	3	0	2	0	0	0	0	0	0	0
定点当り	0.07	0	0	0	0	0	0	0	0	0.75	0	0.29	0	0	0	0	0	0	0
第1週	77	6	5	3	4	4	4	3	5	3	5	5	4	5	3	7	4	4	3
報告定点	77	6	5	3	4	4	4	3	5	3	5	5	4	5	3	7	4	4	3
罹患数	7	3	0	0	0	0	1	1	0	1	0	1	0	0	0	0	0	0	0
定点当り	0.09	0.50	0	0	0	0	0.25	0.33	0	0.33	0	0.20	0	0	0	0	0	0	0

週数	合計	~5ヶ月	~11ヶ月	1歳	2歳	3歳	4歳	5歳	6歳	7歳	8歳	9歳	10~14歳	15~19歳	20歳以上
第50週	20			8	4	3	5								
報告定点	90			90	90	90	90								
罹患数	20			8	4	3	5								
定点当り	0.22			0.09	0.04	0.03	0.06								
第51週	17		1	11	2		2		1						
報告定点	90		90	90	90		90		90						
罹患数	17		1	11	2		2		1						
定点当り	0.19		0.01	0.12	0.02		0.02		0.01						
第52週	17	2		8	4	1		1						1	
報告定点	90	90		90	90	90		90						90	
罹患数	17	2		8	4	1		1						1	
定点当り	0.19	0.02		0.09	0.04	0.01		0.01						0.01	
第53週	5			2	1	1				1					
報告定点	90			90	90	90				90					
罹患数	5			2	1	1				1					
定点当り	0.07			0.03	0.01	0.01				0.01					
第1週	7			5			2								
報告定点	90			90	90	90	90								
罹患数	7			5			2								
定点当り	0.09			0.06			0.03								

【年齢層別5週分集計】



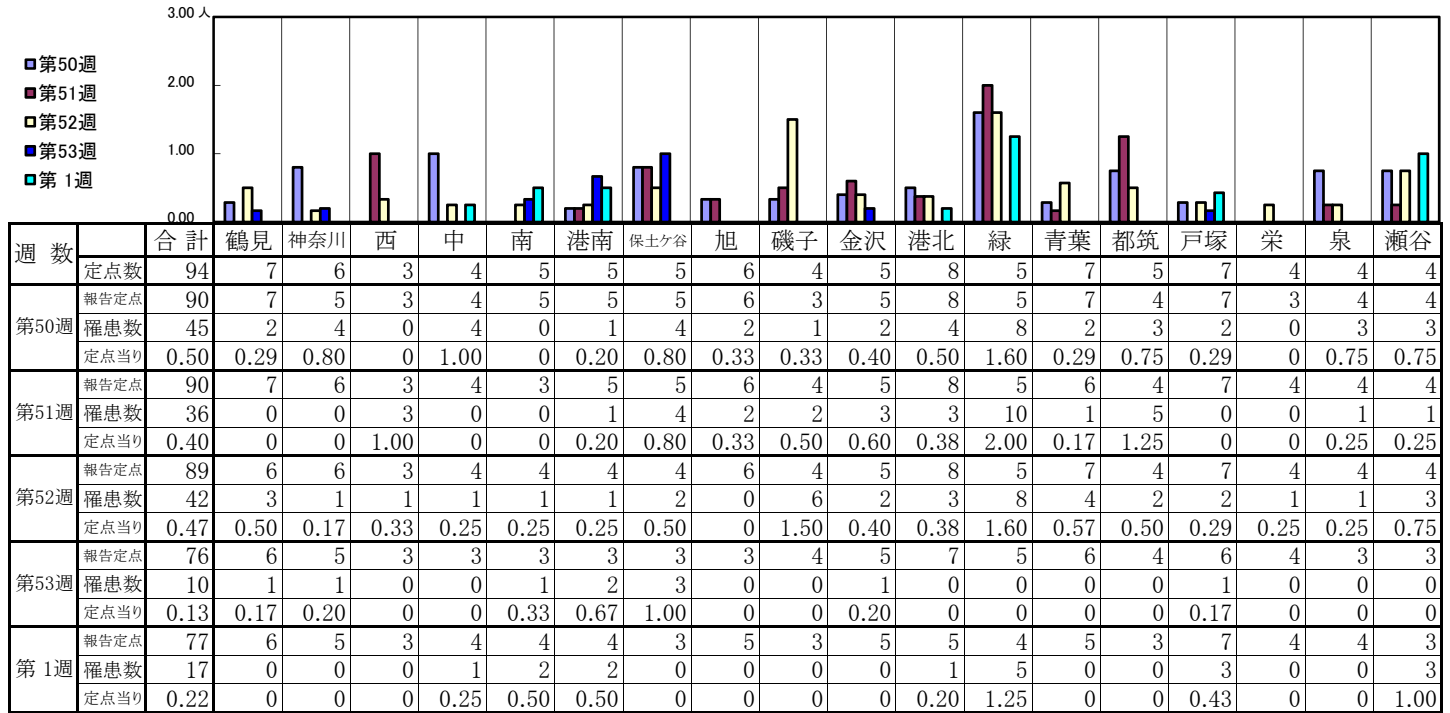
【定点当りの患者数】



<< A群溶血性レンサ球菌咽頭炎 >>

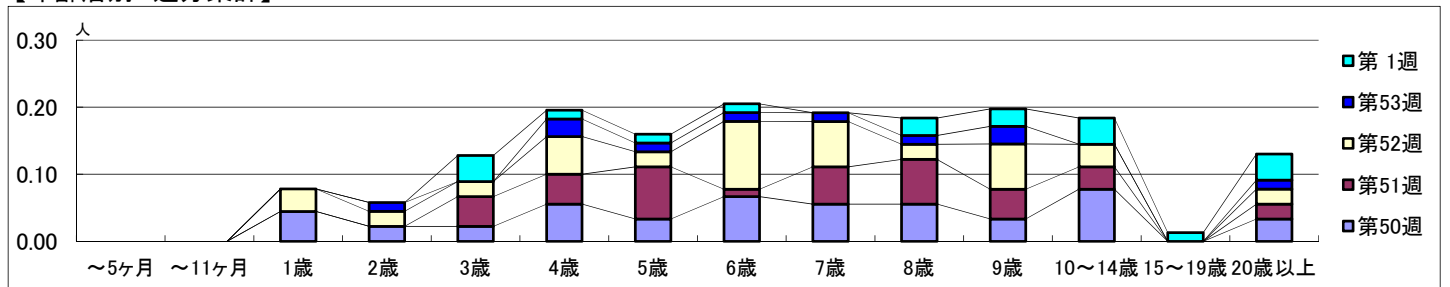
2020年12月7日 ~ 2021年1月10日
[2020年 第50週 ~ 2021年 第1週]

【区別・週別報告定点当り】

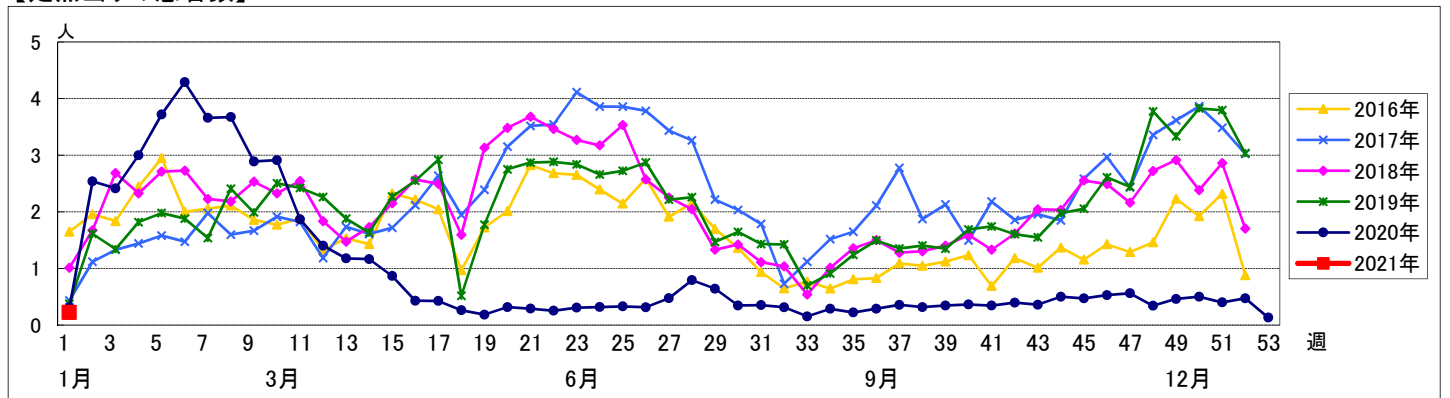


週数	合計	~5ヶ月	~11ヶ月	1歳	2歳	3歳	4歳	5歳	6歳	7歳	8歳	9歳	10~14歳	15~19歳	20歳以上
第50週	罹患数: 45, 定点当り: 0.50			4	2	2	5	3	6	5	5	3	7		3
第51週	罹患数: 36, 定点当り: 0.40					4	4	7	1	5	6	4	3		2
第52週	罹患数: 42, 定点当り: 0.47			3	2	2	5	2	9	6	2	6	3		2
第53週	罹患数: 10, 定点当り: 0.13				1		2	1	1	1	1	2			1
第1週	罹患数: 17, 定点当り: 0.22					3	1	1	1		2	2	3	1	3

【年齢層別5週分集計】



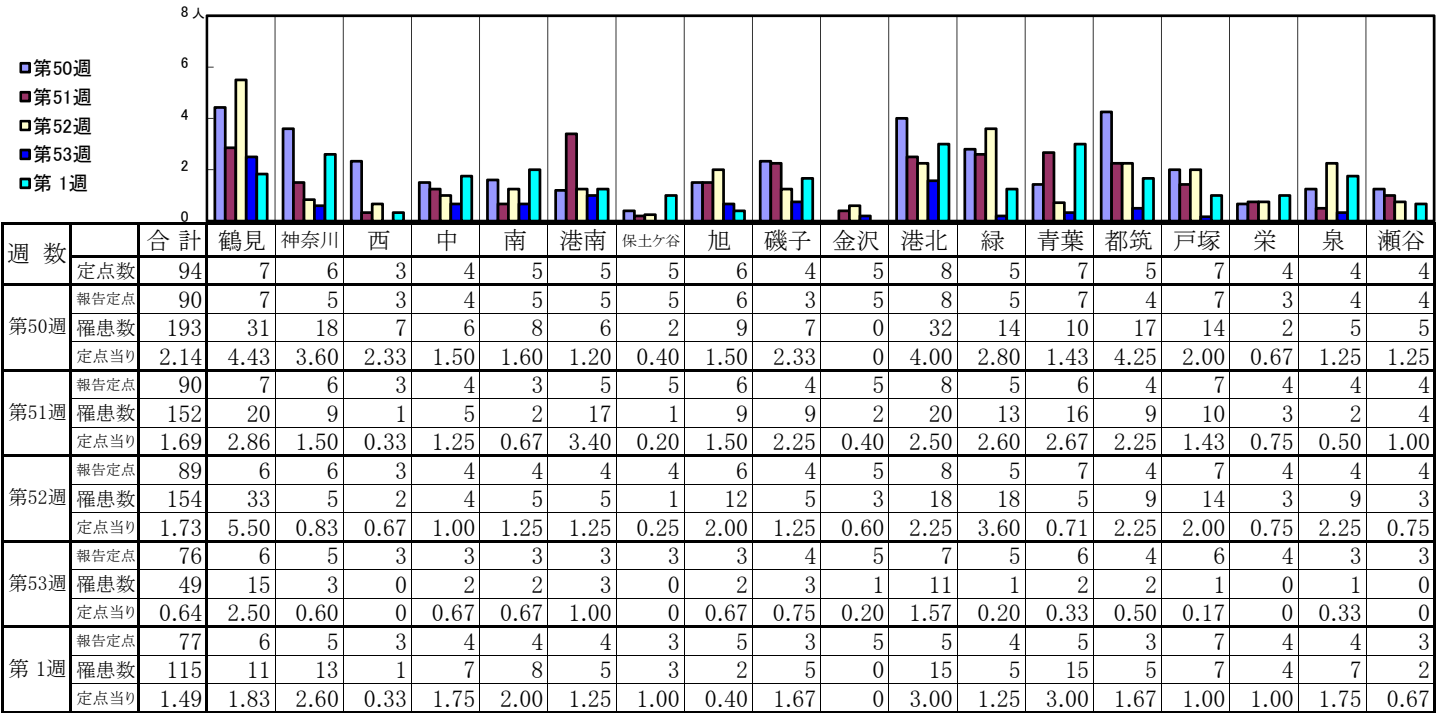
【定点当りの患者数】



<< 感染性胃腸炎 >>

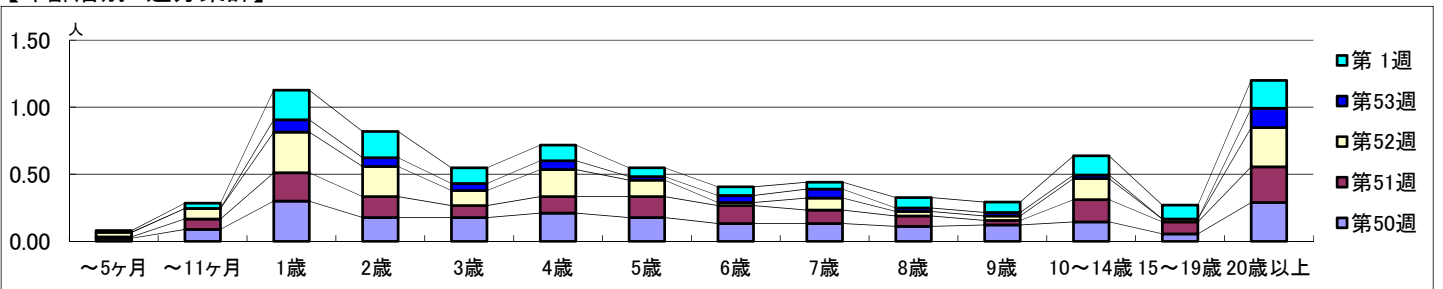
2020年12月7日 ~ 2021年1月10日
[2020年 第50週 ~ 2021年 第1週]

【区別・週別報告定点当り】

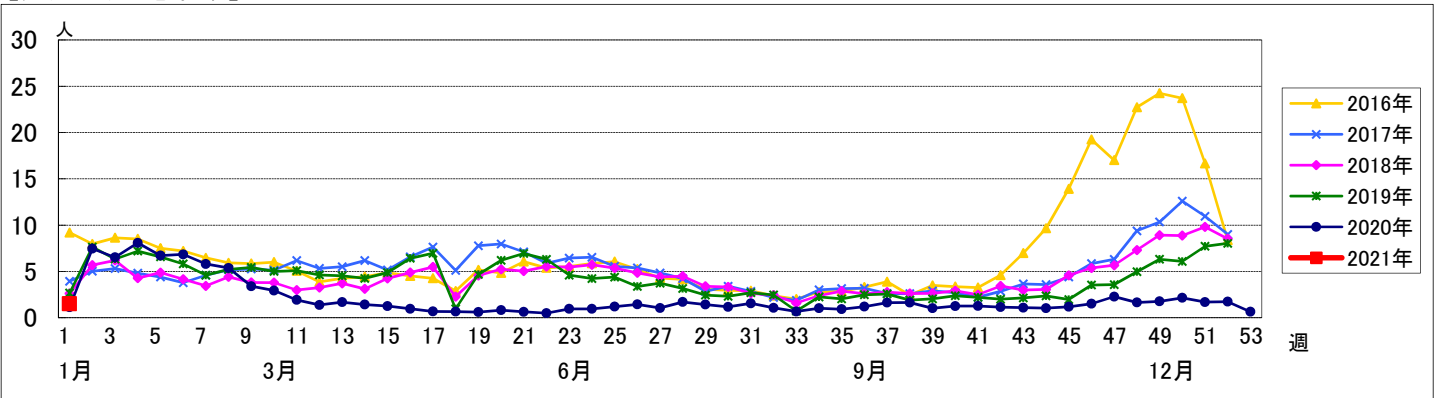


週数		合計	年齢層別													
			~5ヶ月	~11ヶ月	1歳	2歳	3歳	4歳	5歳	6歳	7歳	8歳	9歳	10~14歳	15~19歳	20歳以上
第50週	罹患数	193	2	8	27	16	16	19	16	12	12	10	11	13	5	26
	定点当り	2.14	0.02	0.09	0.30	0.18	0.18	0.21	0.18	0.13	0.13	0.11	0.12	0.14	0.06	0.29
第51週	罹患数	152	1	7	19	14	8	11	14	12	9	7	3	15	8	24
	定点当り	1.69	0.01	0.08	0.21	0.16	0.09	0.12	0.16	0.13	0.10	0.08	0.03	0.17	0.09	0.27
第52週	罹患数	154	3	7	27	20	10	18	11	2	8	3	3	14	2	26
	定点当り	1.73	0.03	0.08	0.30	0.22	0.11	0.20	0.12	0.02	0.09	0.03	0.03	0.16	0.02	0.29
第53週	罹患数	49			7	5	4	5	2	4	5	2	2	2		11
	定点当り	0.64			0.09	0.07	0.05	0.07	0.03	0.05	0.07	0.03	0.03	0.03		0.14
第1週	罹患数	115	1	3	17	15	9	9	5	5	4	6	6	11	8	16
	定点当り	1.49	0.01	0.04	0.22	0.19	0.12	0.12	0.06	0.06	0.05	0.08	0.08	0.14	0.10	0.21

【年齢層別5週分集計】



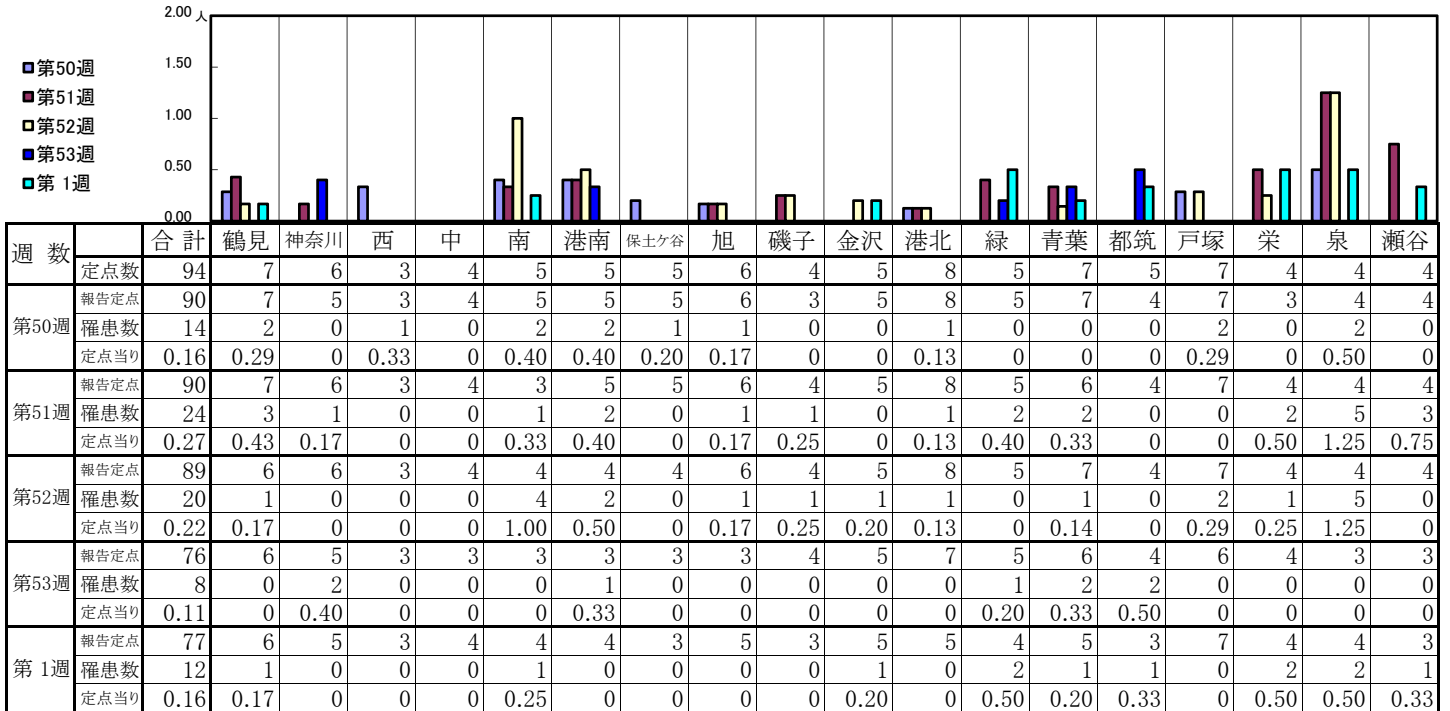
【定点当りの患者数】



<< 水痘 >>

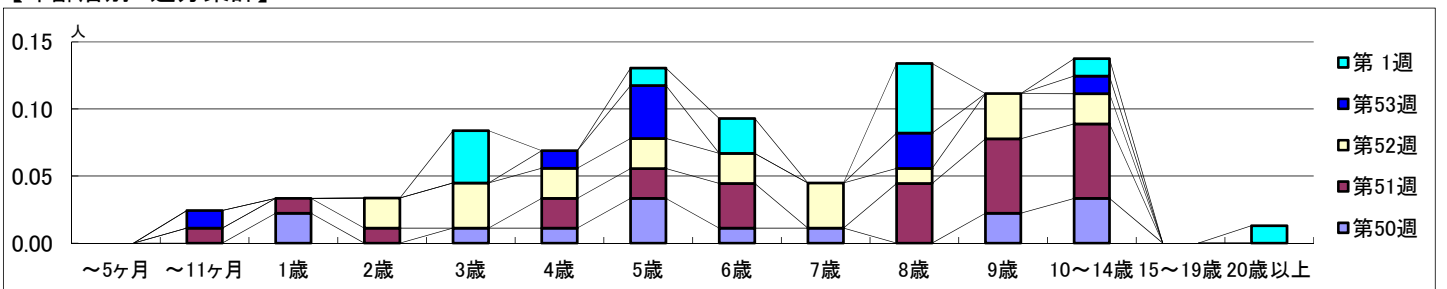
2020年12月7日 ~ 2021年1月10日
[2020年 第50週 ~ 2021年 第1週]

【区別・週別報告定点当り】

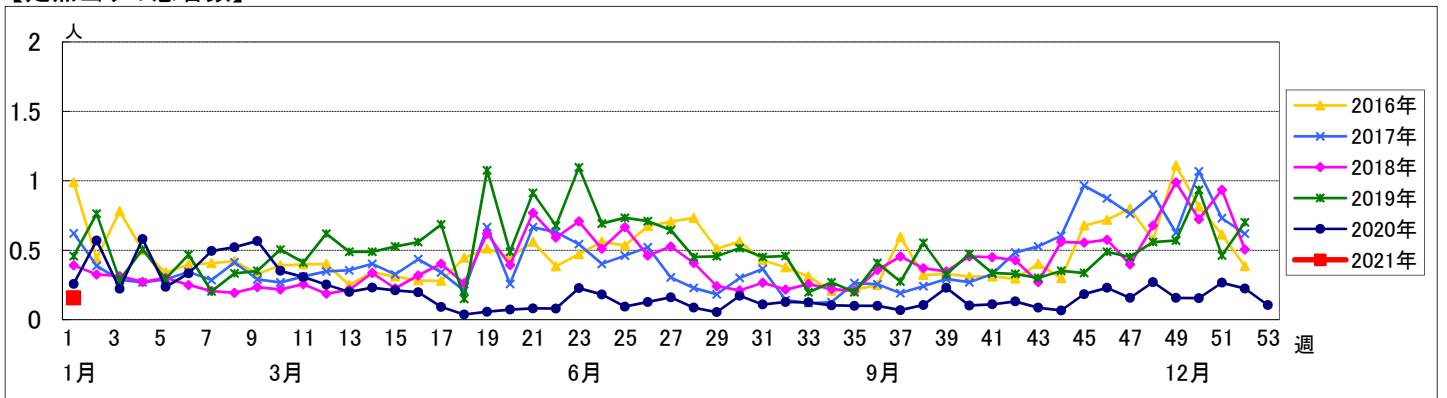


週数	合計	~5ヶ月	~11ヶ月	1歳	2歳	3歳	4歳	5歳	6歳	7歳	8歳	9歳	10~14歳	15~19歳	20歳以上
第50週	14			2		1	1	3	1	1		2	3		
第51週	24		1	1	1		2	2	3		4	5	5		
第52週	20				2	3	2	2	2	3	1	3	2		
第53週	8		1				1	3			2		1		
第1週	12					3		1	2		4		1		1

【年齢層別5週分集計】



【定点当りの患者数】



<< 手足口病 >>

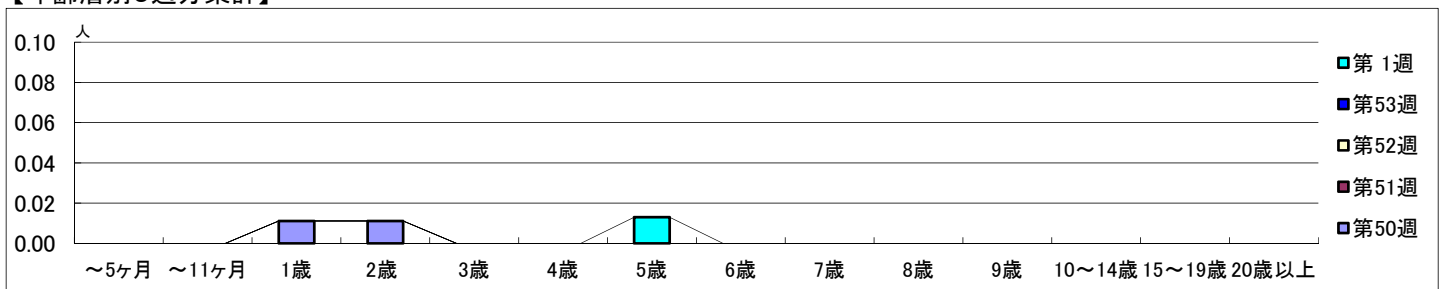
2020年12月7日 ~ 2021年1月10日
[2020年 第50週 ~ 2021年 第1週]

【区別・週別報告定点当り】

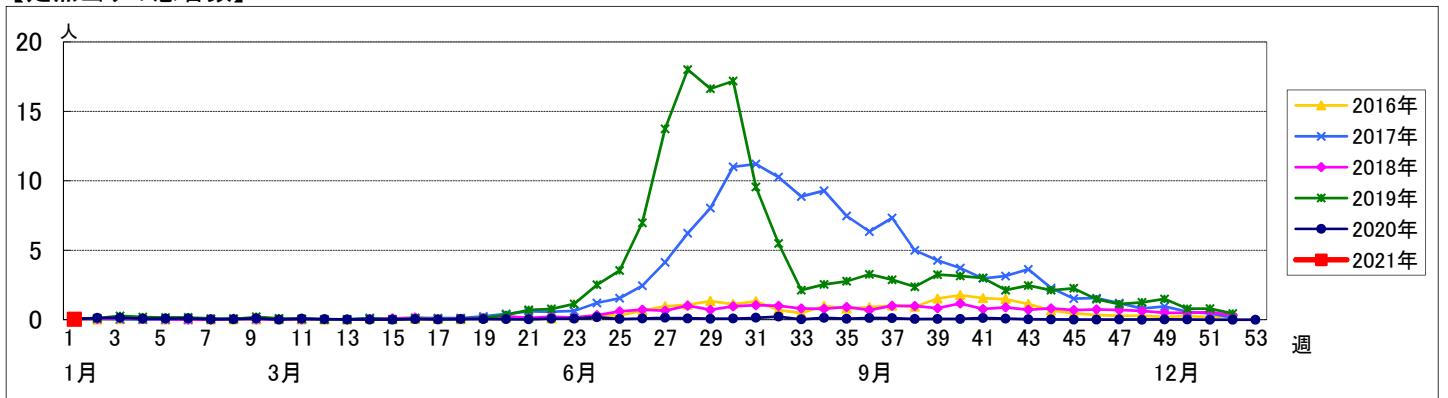
週数		合計	鶴見	神奈川	西	中	南	港南	保土ヶ谷	旭	磯子	金沢	港北	緑	青葉	都筑	戸塚	栄	泉	瀬谷
第50週	定点数	94	7	6	3	4	5	5	5	6	4	5	8	5	7	5	7	4	4	4
	報告定点	90	7	5	3	4	5	5	5	6	3	5	8	5	7	4	7	3	4	4
	罹患数	2	0	0	0	0	0	0	0	0	1	0	0	0	0	0	0	0	0	1
	定点当り	0.02	0	0	0	0	0	0	0	0	0.33	0	0	0	0	0	0	0	0	0.25
第51週	報告定点	90	7	6	3	4	3	5	5	6	4	5	8	5	6	4	7	4	4	4
	罹患数	0	0	0	0	0	0	0	0	0	0	0	0	0	0	0	0	0	0	0
	定点当り	0	0	0	0	0	0	0	0	0	0	0	0	0	0	0	0	0	0	0
	報告定点	89	6	6	3	4	4	4	4	6	4	5	8	5	7	4	7	4	4	4
第52週	報告定点	89	6	6	3	4	4	4	4	6	4	5	8	5	7	4	7	4	4	4
	罹患数	0	0	0	0	0	0	0	0	0	0	0	0	0	0	0	0	0	0	0
	定点当り	0	0	0	0	0	0	0	0	0	0	0	0	0	0	0	0	0	0	0
	報告定点	76	6	5	3	3	3	3	3	3	4	5	7	5	6	4	6	4	3	3
第53週	報告定点	76	6	5	3	3	3	3	3	3	4	5	7	5	6	4	6	4	3	3
	罹患数	0	0	0	0	0	0	0	0	0	0	0	0	0	0	0	0	0	0	0
	定点当り	0	0	0	0	0	0	0	0	0	0	0	0	0	0	0	0	0	0	0
	報告定点	77	6	5	3	4	4	4	3	5	3	5	5	4	5	3	7	4	4	3
第1週	報告定点	77	6	5	3	4	4	4	3	5	3	5	5	4	5	3	7	4	4	3
	罹患数	1	0	0	0	0	0	0	0	0	0	0	0	0	1	0	0	0	0	0
	定点当り	0.01	0	0	0	0	0	0	0	0	0	0	0	0	0.20	0	0	0	0	0
	報告定点	94	7	6	3	4	5	5	5	6	4	5	8	5	7	5	7	4	4	4

週数		合計	~5ヶ月	~11ヶ月	1歳	2歳	3歳	4歳	5歳	6歳	7歳	8歳	9歳	10~14歳	15~19歳	20歳以上
第50週	罹患数	2			1	1										
	定点当り	0.02			0.01	0.01										
第51週	罹患数	0														
	定点当り	0														
第52週	罹患数	0														
	定点当り	0														
第53週	罹患数	0														
	定点当り	0														
第1週	罹患数	1							1							
	定点当り	0.01							0.01							

【年齢層別5週分集計】



【定点当りの患者数】



<< 伝染性紅斑 >>

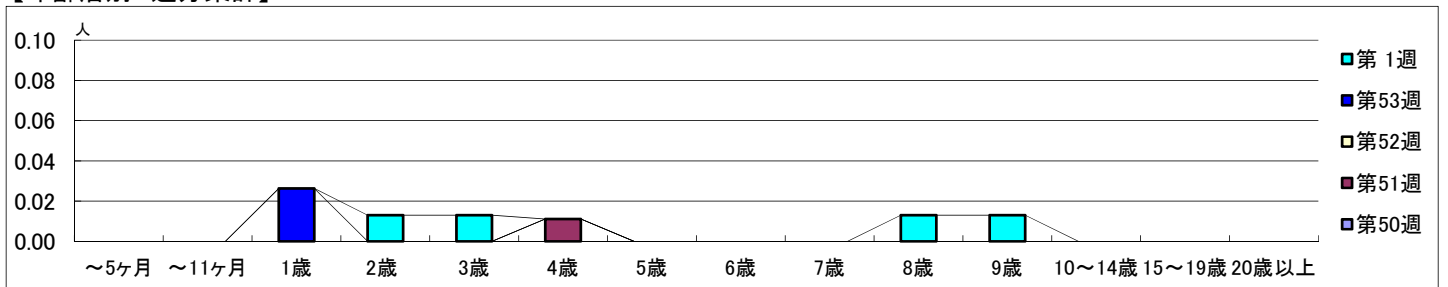
2020年12月7日 ~ 2021年1月10日
[2020年 第50週 ~ 2021年 第1週]

【区別・週別報告定点当り】

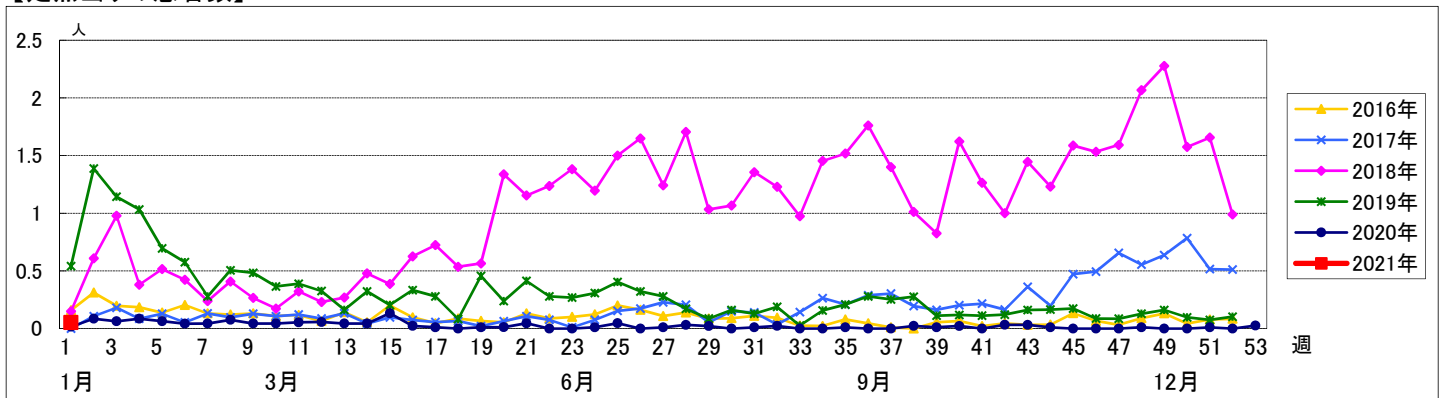
週数	合計	鶴見	神奈川	西	中	南	港南	保土ヶ谷	旭	磯子	金沢	港北	緑	青葉	都筑	戸塚	栄	泉	瀬谷
第50週	94	7	6	3	4	5	5	5	6	4	5	8	5	7	5	7	4	4	4
報告定点	90	7	5	3	4	5	5	5	6	3	5	8	5	7	4	7	3	4	4
罹患数	0	0	0	0	0	0	0	0	0	0	0	0	0	0	0	0	0	0	0
定点当り	0	0	0	0	0	0	0	0	0	0	0	0	0	0	0	0	0	0	0
第51週	90	7	6	3	4	3	5	5	6	4	5	8	5	6	4	7	4	4	4
報告定点	90	7	6	3	4	3	5	5	6	4	5	8	5	6	4	7	4	4	4
罹患数	1	0	0	0	0	0	0	0	0	0	0	0	0	0	0	0	0	1	0
定点当り	0.01	0	0	0	0	0	0	0	0	0	0	0	0	0	0	0	0	0.25	0
第52週	89	6	6	3	4	4	4	4	6	4	5	8	5	7	4	7	4	4	4
報告定点	89	6	6	3	4	4	4	4	6	4	5	8	5	7	4	7	4	4	4
罹患数	0	0	0	0	0	0	0	0	0	0	0	0	0	0	0	0	0	0	0
定点当り	0	0	0	0	0	0	0	0	0	0	0	0	0	0	0	0	0	0	0
第53週	76	6	5	3	3	3	3	3	3	4	5	7	5	6	4	6	4	3	3
報告定点	76	6	5	3	3	3	3	3	3	4	5	7	5	6	4	6	4	3	3
罹患数	2	0	0	0	0	1	0	0	0	0	0	0	0	0	0	0	0	1	0
定点当り	0.03	0	0	0	0	0.33	0	0	0	0	0	0	0	0	0	0	0	0.33	0
第1週	77	6	5	3	4	4	4	3	5	3	5	5	4	5	3	7	4	4	3
報告定点	77	6	5	3	4	4	4	3	5	3	5	5	4	5	3	7	4	4	3
罹患数	4	0	0	0	1	0	1	0	0	0	0	0	0	0	1	0	0	1	0
定点当り	0.05	0	0	0	0.25	0	0.25	0	0	0	0	0	0	0	0.33	0	0	0.25	0

週数	合計	~5ヶ月	~11ヶ月	1歳	2歳	3歳	4歳	5歳	6歳	7歳	8歳	9歳	10~14歳	15~19歳	20歳以上
第50週	0														
報告定点	90														
第51週	1						1								
報告定点	90						90								
第52週	0														
報告定点	89														
第53週	2			2											
報告定点	76			76											
第1週	4			1	1						1	1			
報告定点	77			77	77						77	77			

【年齢層別5週分集計】



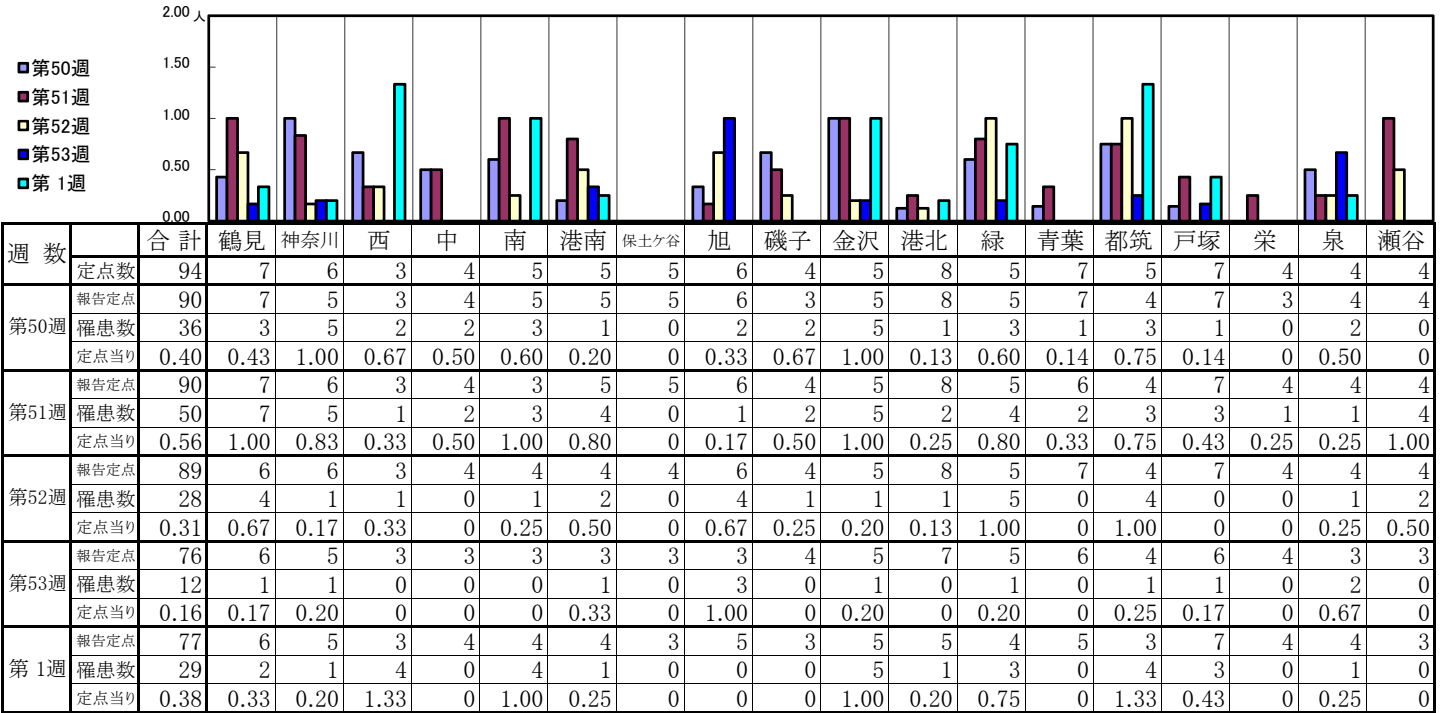
【定点当りの患者数】



<< 突発性発しん >>

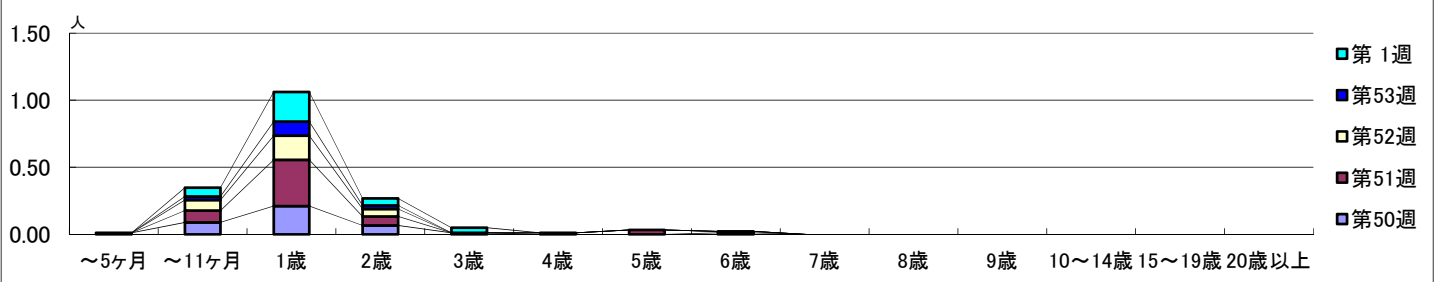
2020年12月7日 ~ 2021年1月10日
[2020年 第50週 ~ 2021年 第1週]

【区別・週別報告定点当り】

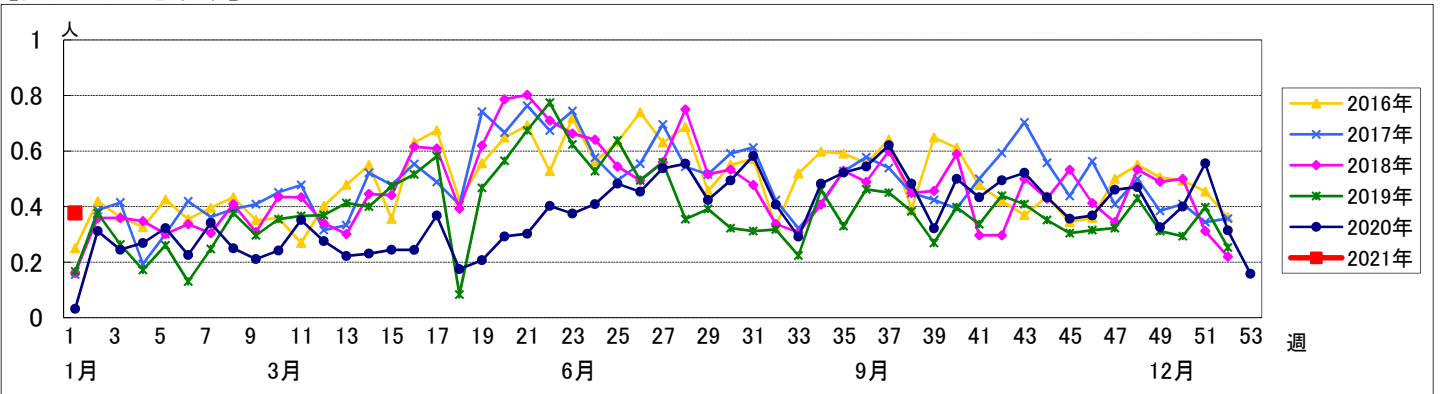


週数	合計	~5ヶ月	~11ヶ月	1歳	2歳	3歳	4歳	5歳	6歳	7歳	8歳	9歳	10~14歳	15~19歳	20歳以上
第50週	罹患数: 36	1	8	19	6	1			1						
第50週	定点当り: 0.40	0.01	0.09	0.21	0.07	0.01			0.01						
第51週	罹患数: 50		8	31	6		1	3	1						
第51週	定点当り: 0.56		0.09	0.34	0.07		0.01	0.03	0.01						
第52週	罹患数: 28		7	16	5										
第52週	定点当り: 0.31		0.08	0.18	0.06										
第53週	罹患数: 12		2	8	2										
第53週	定点当り: 0.16		0.03	0.11	0.03										
第1週	罹患数: 29		5	17	4	3									
第1週	定点当り: 0.38		0.06	0.22	0.05	0.04									

【年齢層別5週分集計】



【定点当りの患者数】

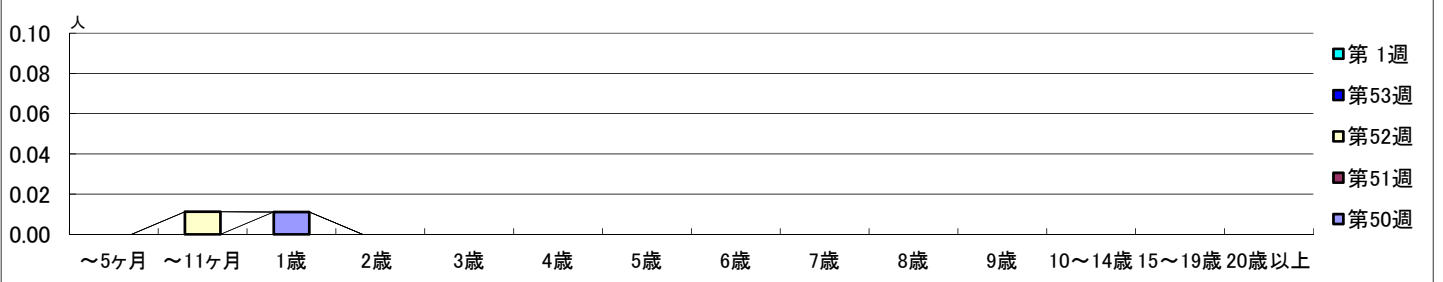


【区別・週別報告定点当り】

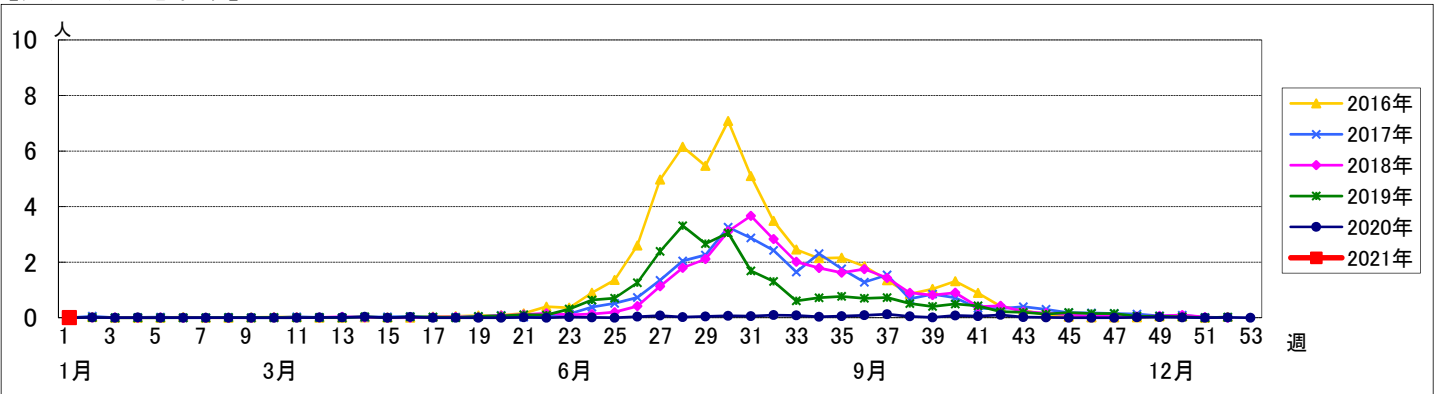
週数		区別																			
		合計	鶴見	神奈川	西	中	南	港南	保土ヶ谷	旭	磯子	金沢	港北	緑	青葉	都筑	戸塚	栄	泉	瀬谷	
第50週	定点数	94	7	6	3	4	5	5	5	6	4	5	8	5	7	5	7	4	4	4	
	報告定点	90	7	5	3	4	5	5	5	6	3	5	8	5	7	4	7	3	4	4	
	罹患数	1	0	0	0	0	0	0	0	1	0	0	0	0	0	0	0	0	0	0	
	定点当り	0.01	0	0	0	0	0	0	0	0.17	0	0	0	0	0	0	0	0	0	0	
第51週	報告定点	90	7	6	3	4	3	5	5	6	4	5	8	5	6	4	7	4	4	4	
	罹患数	0	0	0	0	0	0	0	0	0	0	0	0	0	0	0	0	0	0	0	
	定点当り	0	0	0	0	0	0	0	0	0	0	0	0	0	0	0	0	0	0	0	
	報告定点	89	6	6	3	4	4	4	4	6	4	5	8	5	7	4	7	4	4	4	
第52週	報告定点	89	6	6	3	4	4	4	4	6	4	5	8	5	7	4	7	4	4	4	
	罹患数	1	0	0	0	0	0	0	0	1	0	0	0	0	0	0	0	0	0	0	
	定点当り	0.01	0	0	0	0	0	0	0	0.17	0	0	0	0	0	0	0	0	0	0	
	報告定点	76	6	5	3	3	3	3	3	3	4	5	7	5	6	4	6	4	3	3	
第53週	報告定点	76	6	5	3	3	3	3	3	3	4	5	7	5	6	4	6	4	3	3	
	罹患数	0	0	0	0	0	0	0	0	0	0	0	0	0	0	0	0	0	0	0	
	定点当り	0	0	0	0	0	0	0	0	0	0	0	0	0	0	0	0	0	0	0	
	報告定点	77	6	5	3	4	4	4	3	5	3	5	5	4	5	3	7	4	4	3	
第1週	報告定点	77	6	5	3	4	4	4	3	5	3	5	5	4	5	3	7	4	4	3	
	罹患数	0	0	0	0	0	0	0	0	0	0	0	0	0	0	0	0	0	0	0	
	定点当り	0	0	0	0	0	0	0	0	0	0	0	0	0	0	0	0	0	0	0	
	報告定点	0	0	0	0	0	0	0	0	0	0	0	0	0	0	0	0	0	0	0	

週数		合計	年齢層別																
			~5ヶ月	~11ヶ月	1歳	2歳	3歳	4歳	5歳	6歳	7歳	8歳	9歳	10~14歳	15~19歳	20歳以上			
第50週	罹患数	1			1														
	定点当り	0.01			0.01														
第51週	罹患数	0																	
	定点当り	0																	
第52週	罹患数	1		1															
	定点当り	0.01		0.01															
第53週	罹患数	0																	
	定点当り	0																	
第1週	罹患数	0																	
	定点当り	0																	

【年齢層別5週分集計】



【定点当りの患者数】



<< 流行性耳下腺炎 >>

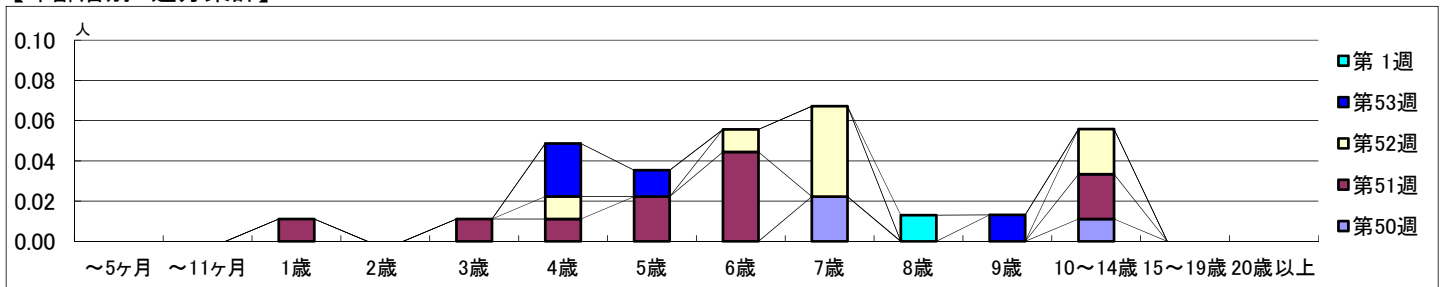
2020年12月7日 ~ 2021年1月10日
[2020年 第50週 ~ 2021年 第1週]

【区別・週別報告定点当り】

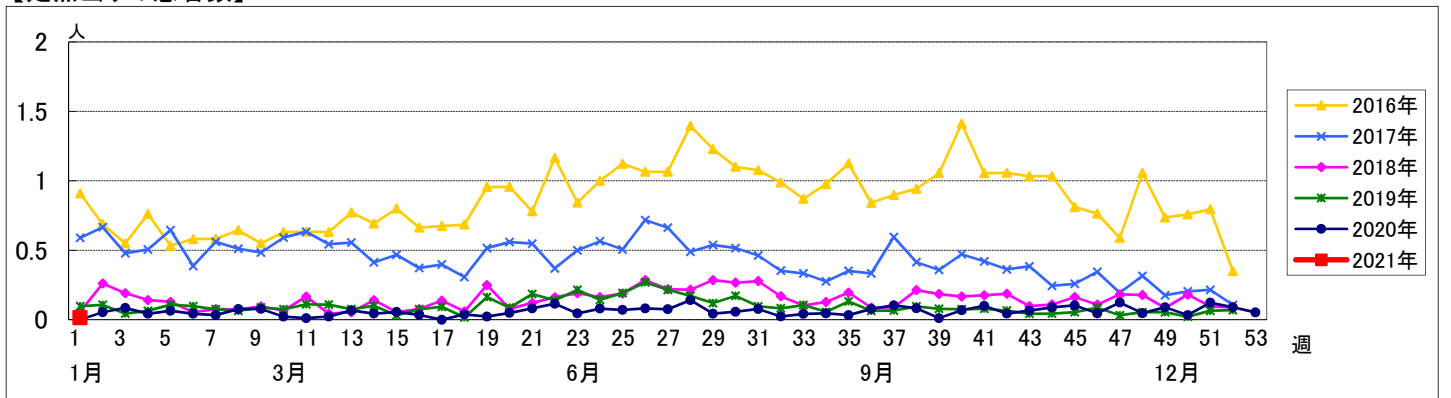
週数	合計	鶴見	神奈川	西	中	南	港南	保土ヶ谷	旭	磯子	金沢	港北	緑	青葉	都筑	戸塚	栄	泉	瀬谷
第50週	94	7	6	3	4	5	5	5	6	4	5	8	5	7	5	7	4	4	4
報告定点	90	7	5	3	4	5	5	5	6	3	5	8	5	7	4	7	3	4	4
罹患数	3	1	0	0	0	0	0	0	0	0	0	0	0	0	0	0	1	1	0
定点当り	0.03	0.14	0	0	0	0	0	0	0	0	0	0	0	0	0	0	0.33	0.25	0
第51週	90	7	6	3	4	3	5	5	6	4	5	8	5	6	4	7	4	4	4
報告定点	90	7	6	3	4	3	5	5	6	4	5	8	5	6	4	7	4	4	4
罹患数	11	1	1	0	0	0	0	0	0	2	0	1	0	1	2	1	0	1	1
定点当り	0.12	0.14	0.17	0	0	0	0	0	0	0.50	0	0.13	0	0.17	0.50	0.14	0	0.25	0.25
第52週	89	6	6	3	4	4	4	4	6	4	5	8	5	7	4	7	4	4	4
報告定点	89	6	6	3	4	4	4	4	6	4	5	8	5	7	4	7	4	4	4
罹患数	8	0	1	0	0	0	0	0	0	0	1	0	2	0	1	1	0	2	0
定点当り	0.09	0	0.17	0	0	0	0	0	0	0	0.20	0	0.40	0	0.25	0.14	0	0.50	0
第53週	76	6	5	3	3	3	3	3	3	4	5	7	5	6	4	6	4	3	3
報告定点	76	6	5	3	3	3	3	3	3	4	5	7	5	6	4	6	4	3	3
罹患数	4	0	0	0	0	1	0	0	0	0	1	1	0	0	0	0	1	0	0
定点当り	0.05	0	0	0	0	0.33	0	0	0	0	0.20	0.14	0	0	0	0	0.25	0	0
第1週	77	6	5	3	4	4	4	3	5	3	5	5	4	5	3	7	4	4	3
報告定点	77	6	5	3	4	4	4	3	5	3	5	5	4	5	3	7	4	4	3
罹患数	1	0	0	0	0	0	0	0	0	0	0	0	0	0	0	0	0	0	1
定点当り	0.01	0	0	0	0	0	0	0	0	0	0	0	0	0	0	0	0	0	0.33

週数	合計	~5ヶ月	~11ヶ月	1歳	2歳	3歳	4歳	5歳	6歳	7歳	8歳	9歳	10~14歳	15~19歳	20歳以上
第50週	3									2			1		
報告定点	90									90			90		
罹患数	3									2			1		
定点当り	0.03									0.02			0.01		
第51週	11			1		1	1	2	4				2		
報告定点	90			90		90	90	90	90				90		
罹患数	11			1		1	1	2	4				2		
定点当り	0.12			0.01		0.01	0.01	0.02	0.04				0.02		
第52週	8						1		1	4			2		
報告定点	90						90		90	90			90		
罹患数	8						1		1	4			2		
定点当り	0.09						0.01		0.01	0.04			0.02		
第53週	4						2	1				1			
報告定点	90						90	90				90			
罹患数	4						2	1				1			
定点当り	0.05						0.03	0.01				0.01			
第1週	1										1				
報告定点	90										90				
罹患数	1										1				
定点当り	0.01										0.01				

【年齢層別5週分集計】



【定点当りの患者数】



<< 急性出血性結膜炎 >>

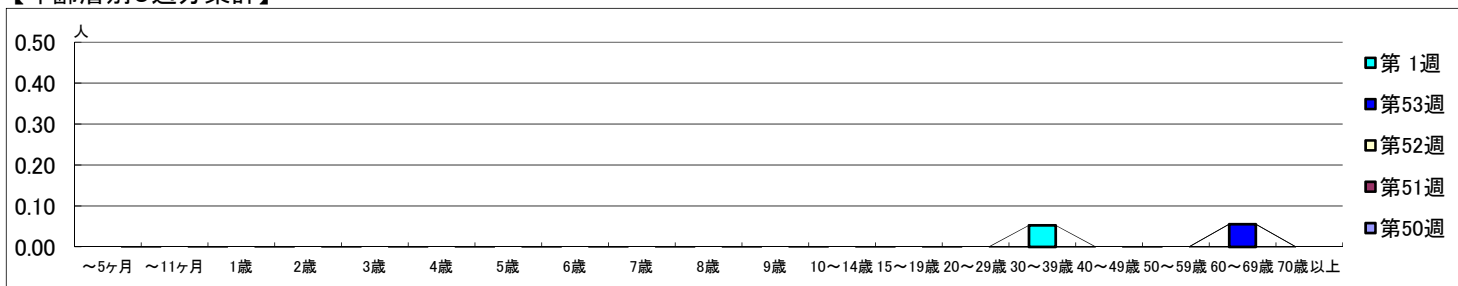
2020年12月7日 ~ 2021年1月10日
[2020年 第50週 ~ 2021年 第1週]

【区別・週別報告定点当り】

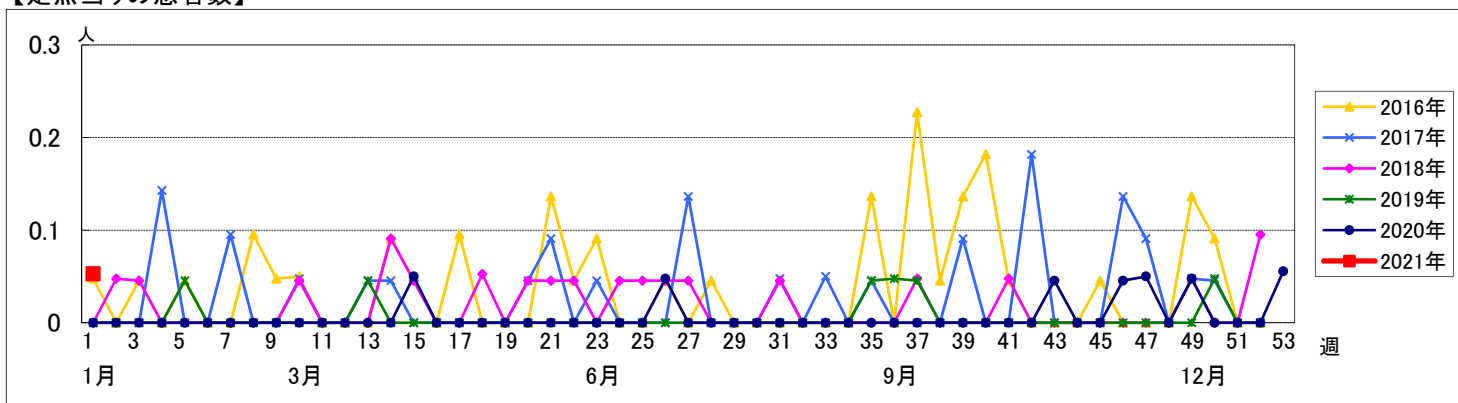
週数		合計	区別																
			鶴見	神奈川	西	中	南	港南	保土ヶ谷	旭	磯子	金沢	港北	緑	青葉	都筑	戸塚	栄	泉
第50週	定点数	22	2	1	1	1	1	1	1	1	1	2	1	2	1	2	1	1	1
	報告定点	21	2	1	1	1	1	1	1	1	1	1	1	2	1	2	1	2	1
	罹患数	0	0	0	0	0	0	0	0	0	0	0	0	0	0	0	0	0	0
	定点当り	0	0	0	0	0	0	0	0	0	0	0	0	0	0	0	0	0	0
第51週	報告定点	22	2	1	1	1	1	1	1	1	1	2	1	2	1	2	1	1	1
	罹患数	0	0	0	0	0	0	0	0	0	0	0	0	0	0	0	0	0	0
	定点当り	0	0	0	0	0	0	0	0	0	0	0	0	0	0	0	0	0	0
	報告定点	22	2	1	1	1	1	1	1	1	1	2	1	2	1	2	1	1	1
第52週	報告定点	22	2	1	1	1	1	1	1	1	1	2	1	2	1	2	1	1	1
	罹患数	0	0	0	0	0	0	0	0	0	0	0	0	0	0	0	0	0	0
	定点当り	0	0	0	0	0	0	0	0	0	0	0	0	0	0	0	0	0	0
	報告定点	18	1	1	1	1	1	1	1	1	1	1	1	2	1	2	1	1	1
第53週	報告定点	18	1	1	1	1	1	1	1	1	1	1	1	2	1	2	1	1	1
	罹患数	1	0	0	0	0	0	0	0	0	0	0	0	0	0	0	1	0	0
	定点当り	0.06	0	0	0	0	0	0	0	0	0	0	0	0	0	0	1.00	0	0
	報告定点	19	2	1	1	1	1	1	1	1	1	2	1	1	1	2	1	1	1
第1週	報告定点	19	2	1	1	1	1	1	1	1	1	2	1	1	1	2	1	1	1
	罹患数	1	0	0	0	0	0	0	0	0	0	1	0	0	0	0	0	0	0
	定点当り	0.05	0	0	0	0	0	0	0	0	0	0.50	0	0	0	0	0	0	0
	報告定点	19	2	1	1	1	1	1	1	1	1	2	1	1	1	2	1	1	1

週数		合計	~5ヶ月	~11ヶ月	1歳	2歳	3歳	4歳	5歳	6歳	7歳	8歳	9歳	10~14歳	15~19歳	20~29歳	30~39歳	40~49歳	50~59歳	60~69歳	70歳以上
			罹患数	0																	
定点当り	0																				
第51週	罹患数	0																			
定点当り	0																				
第52週	罹患数	0																			
定点当り	0																				
第53週	罹患数	1																			1
定点当り	0.06																				0.06
第1週	罹患数	1																			1
定点当り	0.05																				0.05

【年齢層別5週分集計】



【定点当りの患者数】



<< 流行性角結膜炎 >>

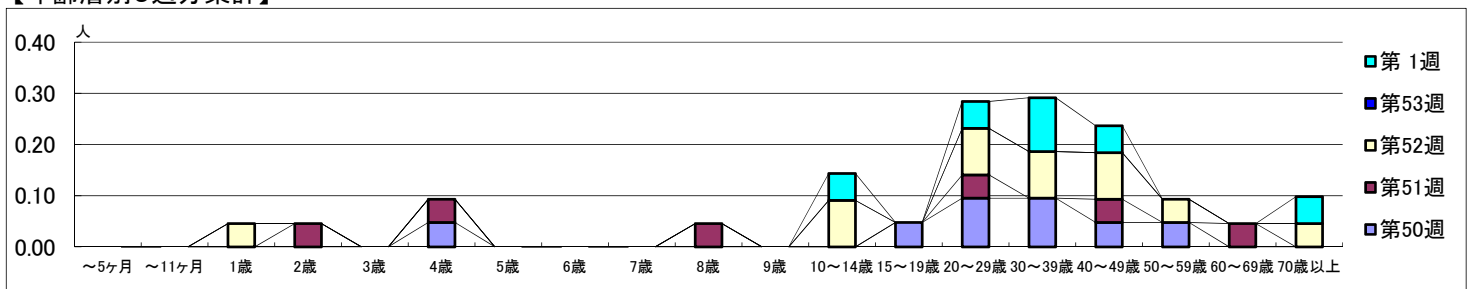
2020年12月7日 ~ 2021年1月10日
[2020年 第50週 ~ 2021年 第1週]

【区別・週別報告定点当り】

週数		区別																		
		合計	鶴見	神奈川	西	中	南	港南	保土ヶ谷	旭	磯子	金沢	港北	緑	青葉	都筑	戸塚	栄	泉	瀬谷
第50週	定点数	22	2	1	1	1	1	1	1	1	1	2	1	2	1	2	1	2	1	1
	報告定点	21	2	1	1	1	1	1	1	1	1	1	1	1	2	1	2	1	1	
	罹患数	8	1	2	0	0	0	1	0	0	0	0	0	0	1	1	0	0	0	
	定点当り	0.38	0.50	2.00	0	0	0	1.00	0	0	0	0	0	0	0.50	1.00	0	0	0	
第51週	報告定点	22	2	1	1	1	1	1	1	1	1	2	1	2	1	2	1	1	1	
	罹患数	6	0	0	0	0	0	0	0	0	0	0	0	0	4	0	0	0	2	
	定点当り	0.27	0	0	0	0	0	0	0	0	0	0	0	0	4.00	0	0	0	2.00	
	報告定点	22	2	1	1	1	1	1	1	1	1	2	1	2	1	2	1	1	1	
第52週	罹患数	11	0	0	0	0	0	0	2	0	3	0	0	0	1	2	1	0	2	
	定点当り	0.50	0	0	0	0	0	0	2.00	0	3.00	0	0	0	0.50	2.00	0.50	0	2.00	
	報告定点	18	1	1	1	1	1	1	1	1	1	1	1	1	2	1	2	1	1	
	罹患数	0	0	0	0	0	0	0	0	0	0	0	0	0	0	0	0	0	0	
第53週	報告定点	19	2	1	1	1	1	1	1	1	1	2	1	1	1	2	1	1	1	
	罹患数	6	0	0	0	0	0	0	1	0	0	0	0	0	1	1	0	0	3	
	定点当り	0.32	0	0	0	0	0	0	1.00	0	0	0	0	0	0	1.00	0.50	0	3.00	
	報告定点	19	2	1	1	1	1	1	1	1	1	2	1	1	1	2	1	1	1	
第1週	罹患数	6	0	0	0	0	0	0	1	0	0	0	0	0	0	1	1	0	0	
	定点当り	0.32	0	0	0	0	0	0	1.00	0	0	0	0	0	0	1.00	0.50	0	3.00	

週数		合計	年齢層別																	
			~5ヶ月	~11ヶ月	1歳	2歳	3歳	4歳	5歳	6歳	7歳	8歳	9歳	10~14歳	15~19歳	20~29歳	30~39歳	40~49歳	50~59歳	60~69歳
第50週	罹患数	8						1							1	2	2	1	1	
	定点当り	0.38						0.05							0.05	0.10	0.10	0.05	0.05	
第51週	罹患数	6				1	1				1				1		1		1	
	定点当り	0.27				0.05	0.05				0.05				0.05		0.05		0.05	
第52週	罹患数	11			1									2		2	2	2	1	1
	定点当り	0.50			0.05									0.09		0.09	0.09	0.09	0.05	0.05
第53週	罹患数	0																		
	定点当り	0																		
第1週	罹患数	6												1		1	2	1		1
	定点当り	0.32												0.05		0.05	0.11	0.05		0.05

【年齢層別5週分集計】



【定点当りの患者数】

