

	インフルエンザ	RSウイルス感染症	咽頭結膜熱	A群溶血性レンサ球菌咽頭炎	感染性胃腸炎	水痘	手足口病	伝染性紅斑	突発性発しん	ヘルパンギーナ	流行性耳下腺炎	急性出血性結膜炎	流行性角結膜炎
警報レベル ◎	30		3	8	20	2	5	2		6	6	1	8
終息基準値 ◎	10		1	4	12	1	2	1		2	2	0.1	4
注意報レベル ○	10					1					3		
横浜市	0.01	0.01	0.07	0.14	0.64	0.11	-	0.03	0.15	-	0.06	0.06	-
鶴見	-	-	-	0.20	3.00	-	-	-	0.20	-	-	-	-
神奈川	-	-	-	0.20	0.60	0.40	-	-	0.20	-	-	-	-
西	-	-	-	-	-	-	-	-	-	-	-
中	-	-	-	-	-	-	-	-	-	-	-	-	-
南	-	-	-	0.33	0.67	-	-	0.33	-	-	0.33	-	-
港南	-	0.33	-	0.67	1.00	0.33	-	-	0.33	-	-	-	-
保土ヶ谷	-	-	-	1.50	-	-	-	-	-	-	-	-	-
旭	0.17	-	-	-	0.50	-	-	-	1.00	-	-	-	-
磯子	-	-	0.75	-	0.75	-	-	-	-	-	-	-	-
金沢	-	-	-	0.20	0.20	-	-	-	0.20	-	0.20	-	-
港北	-	-	0.29	-	1.57	-	-	-	-	-	0.14	-	-
緑	-	-	-	-	0.20	0.20	-	-	0.20	-	-	-	-
青葉	-	-	-	-	0.33	0.33	-	-	-	-	-	-	-
都筑	-	-	-	-	0.50	0.50	-	-	0.25	-	-	-	-
戸塚	-	-	-	0.17	0.17	-	-	-	0.17	-	-	-	-
栄	-	-	-	-	-	-	-	-	-	-	0.25	1.00 ◎	-
泉	-	-	-	-	0.33	-	-	0.33	0.67	-	-	-	-
瀬谷	-	-	-	-	-	-	-	-	-	-	-

(-: 定点当たり0.00) (…: 未報告)

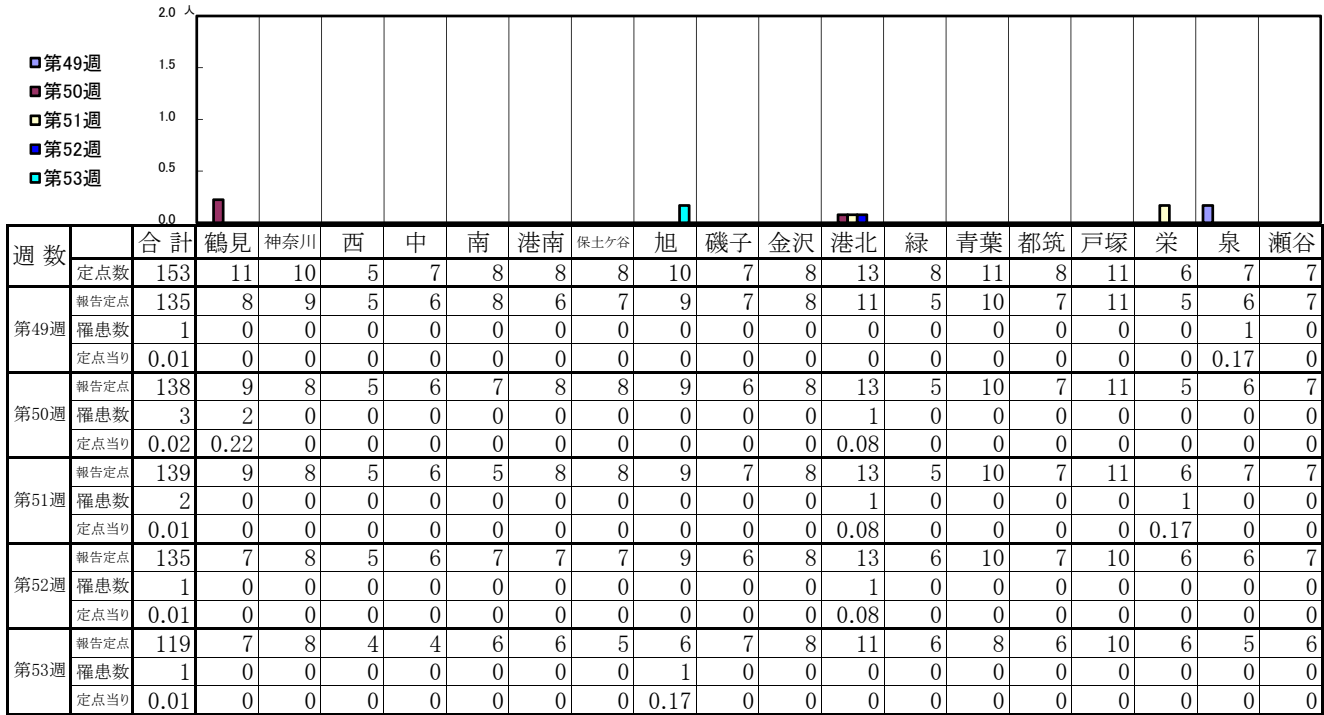
- ◎ 報告定点当たりの値が警報レベル もしくは警報レベル継続中です
- 報告定点当たりの値が注意報レベルに達しています

(この数字は集計時点のもので、翌週以降変動することもあります)

<< インフルエンザ >>

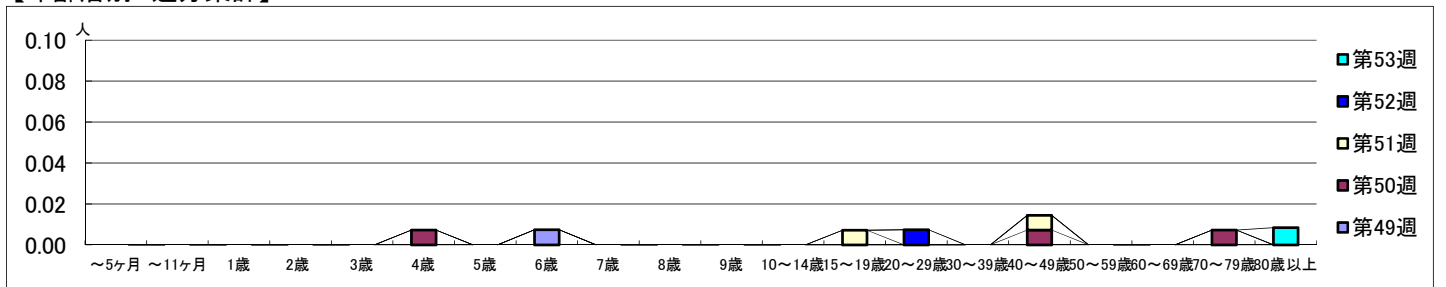
2020年11月30日 ~ 2021年1月3日
[2020年 第49週 ~ 第53週]

【区別・週別報告定点当り】

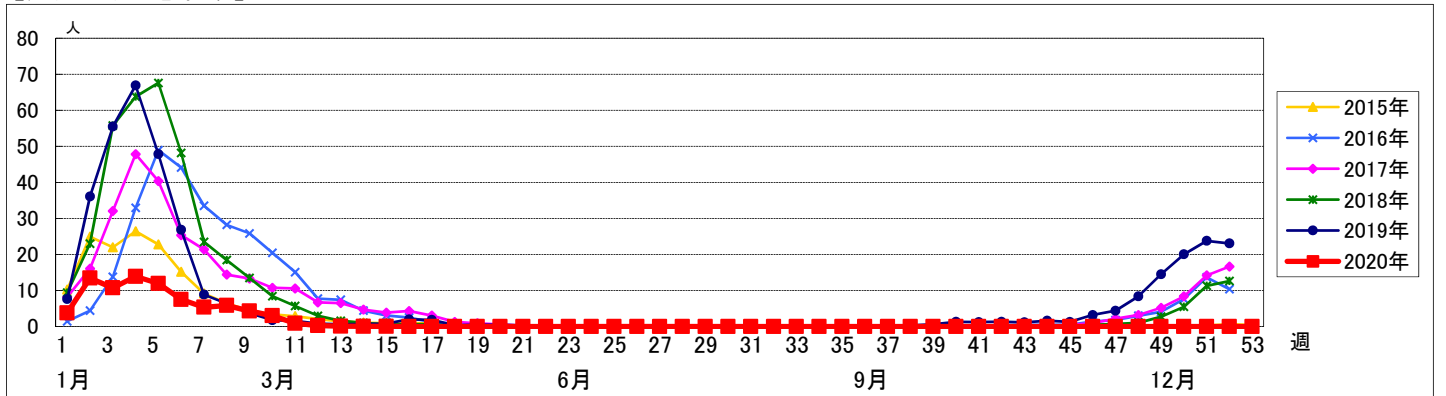


週数	合計	~5ヶ月	~11ヶ月	1歳	2歳	3歳	4歳	5歳	6歳	7歳	8歳	9歳	10~14歳	15~19歳	20~29歳	30~39歳	40~49歳	50~59歳	60~69歳	70~79歳	80歳以上	
第49週	1								1													
第50週	3						1										1			1		
第51週	2														1		1					
第52週	1														1							
第53週	1																					1

【年齢層別5週分集計】



【定点当りの患者数】



<< RSウイルス感染症 >>

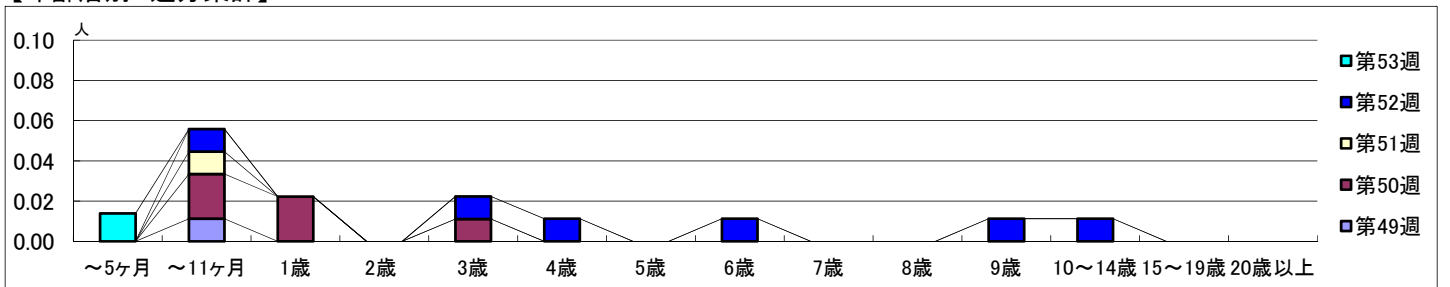
2020年11月30日 ~ 2021年1月3日
[2020年 第49週 ~ 第53週]

【区別・週別報告定点当り】

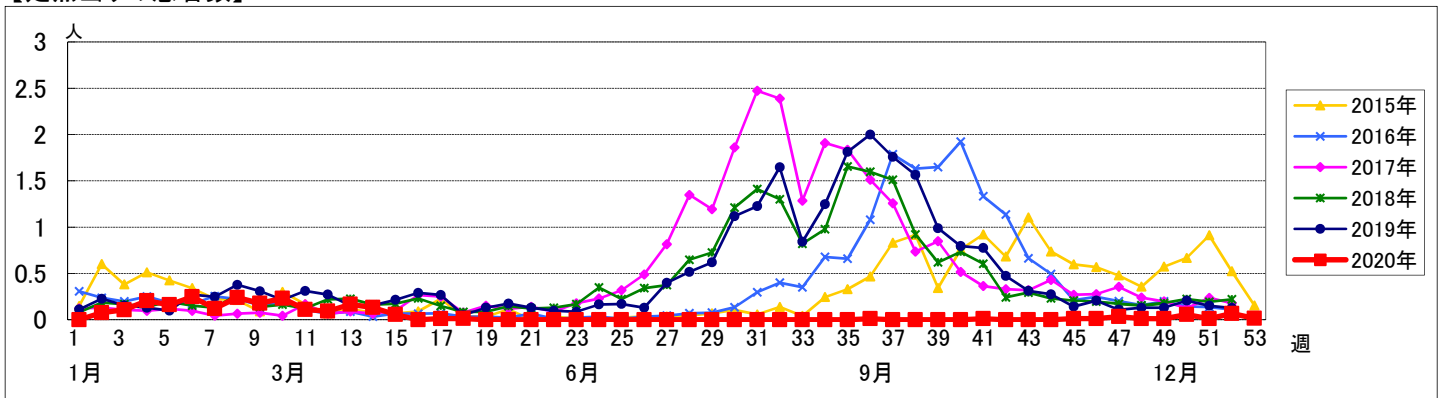
週数	合計	鶴見	神奈川	西	中	南	港南	保土ヶ谷	旭	磯子	金沢	港北	緑	青葉	都筑	戸塚	栄	泉	瀬谷
第49週	報告定点 89	7	6	3	4	5	4	4	6	4	5	7	5	7	4	7	3	4	4
第50週	報告定点 90	7	5	3	4	5	5	5	6	3	5	8	5	7	4	7	3	4	4
第51週	報告定点 90	7	6	3	4	3	5	5	6	4	5	8	5	6	4	7	4	4	4
第52週	報告定点 89	6	6	3	4	4	4	4	6	4	5	8	5	7	4	7	4	4	4
第53週	報告定点 72	5	5	3	2	3	3	2	2	4	5	7	5	6	4	6	4	3	3

週数	合計	~5ヶ月	~11ヶ月	1歳	2歳	3歳	4歳	5歳	6歳	7歳	8歳	9歳	10~14歳	15~19歳	20歳以上
第49週	罹患数 1		1												
第50週	罹患数 5		2	2		1									
第51週	罹患数 1		1												
第52週	罹患数 6		1		1	1		1			1	1			
第53週	罹患数 1	1													

【年齢層別5週分集計】



【定点当りの患者数】



<< 咽頭結膜熱 >>

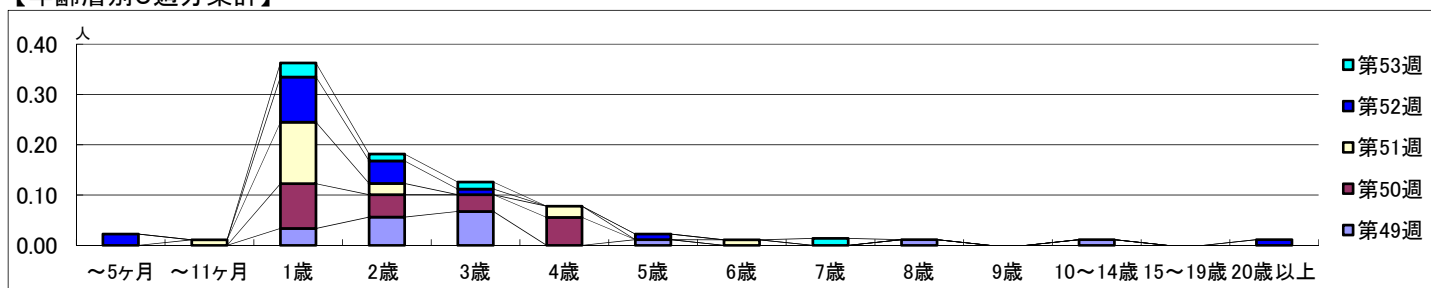
2020年11月30日 ~ 2021年1月3日
[2020年 第49週 ~ 第53週]

【区別・週別報告定点当り】

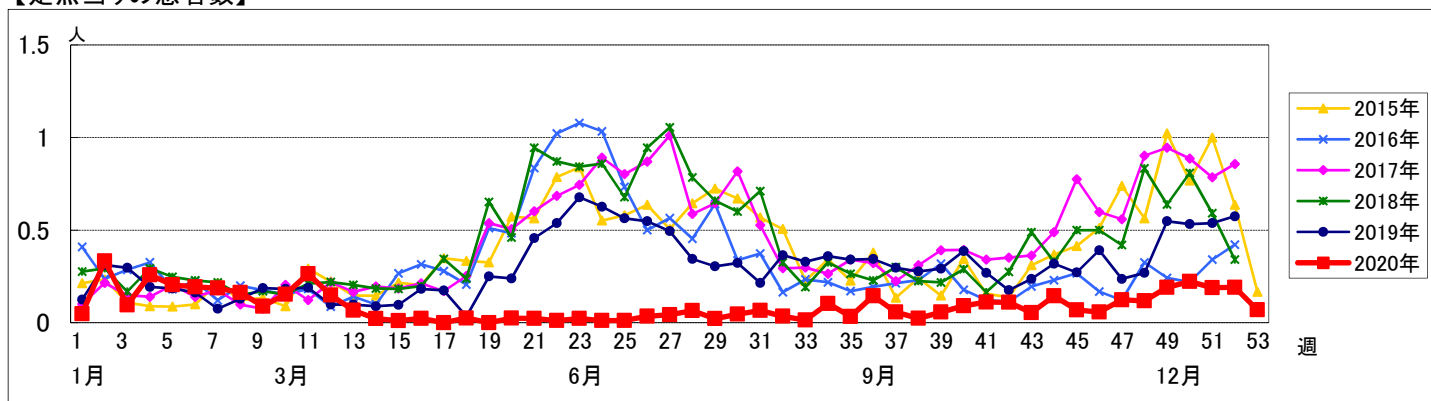
週数	合計	鶴見	神奈川	西	中	南	港南	保土ヶ谷	旭	磯子	金沢	港北	緑	青葉	都筑	戸塚	栄	泉	瀬谷
定点数	94	7	6	3	4	5	5	5	6	4	5	8	5	7	5	7	4	4	4
報告定点	89	7	6	3	4	5	4	4	6	4	5	7	5	7	4	7	3	4	4
罹患数	17	0	0	0	0	6	3	1	0	1	0	4	0	1	0	0	0	0	1
定点当り	0.19	0	0	0	0	1.20	0.75	0.25	0	0.25	0	0.57	0	0.14	0	0	0	0	0.25
報告定点	90	7	5	3	4	5	5	5	6	3	5	8	5	7	4	7	3	4	4
罹患数	20	3	0	0	0	0	8	2	0	0	0	1	0	0	1	0	1	1	4
定点当り	0.22	0.43	0	0	0	0	1.60	0.40	0	0	0	0.13	0	0	0	0.14	0	0.25	1.00
報告定点	90	7	6	3	4	3	5	5	6	4	5	8	5	6	4	7	4	4	4
罹患数	17	2	1	0	0	3	2	1	1	3	0	4	0	0	0	0	0	0	0
定点当り	0.19	0.29	0.17	0	0	1.00	0.40	0.20	0.17	0.75	0	0.50	0	0	0	0	0	0	0
報告定点	89	6	6	3	4	4	4	4	6	4	5	8	5	7	4	7	4	4	4
罹患数	17	1	2	0	0	2	2	0	0	1	0	9	0	0	0	0	0	0	0
定点当り	0.19	0.17	0.33	0	0	0.50	0.50	0	0	0.25	0	1.13	0	0	0	0	0	0	0
報告定点	72	5	5	3	2	3	3	2	2	4	5	7	5	6	4	6	4	3	3
罹患数	5	0	0	0	0	0	0	0	0	3	0	2	0	0	0	0	0	0	0
定点当り	0.07	0	0	0	0	0	0	0	0	0.75	0	0.29	0	0	0	0	0	0	0

週数	合計	~5ヶ月	~11ヶ月	1歳	2歳	3歳	4歳	5歳	6歳	7歳	8歳	9歳	10~14歳	15~19歳	20歳以上
第49週	罹患数 17			3	5	6		1			1		1		
第49週	定点当り 0.19			0.03	0.06	0.07		0.01			0.01		0.01		
第50週	罹患数 20			8	4	3	5								
第50週	定点当り 0.22			0.09	0.04	0.03	0.06								
第51週	罹患数 17		1	11	2		2			1					
第51週	定点当り 0.19		0.01	0.12	0.02		0.02			0.01					
第52週	罹患数 17	2		8	4	1		1							1
第52週	定点当り 0.19	0.02		0.09	0.04	0.01		0.01							0.01
第53週	罹患数 5			2	1	1				1					
第53週	定点当り 0.07			0.03	0.01	0.01				0.01					

【年齢層別5週分集計】



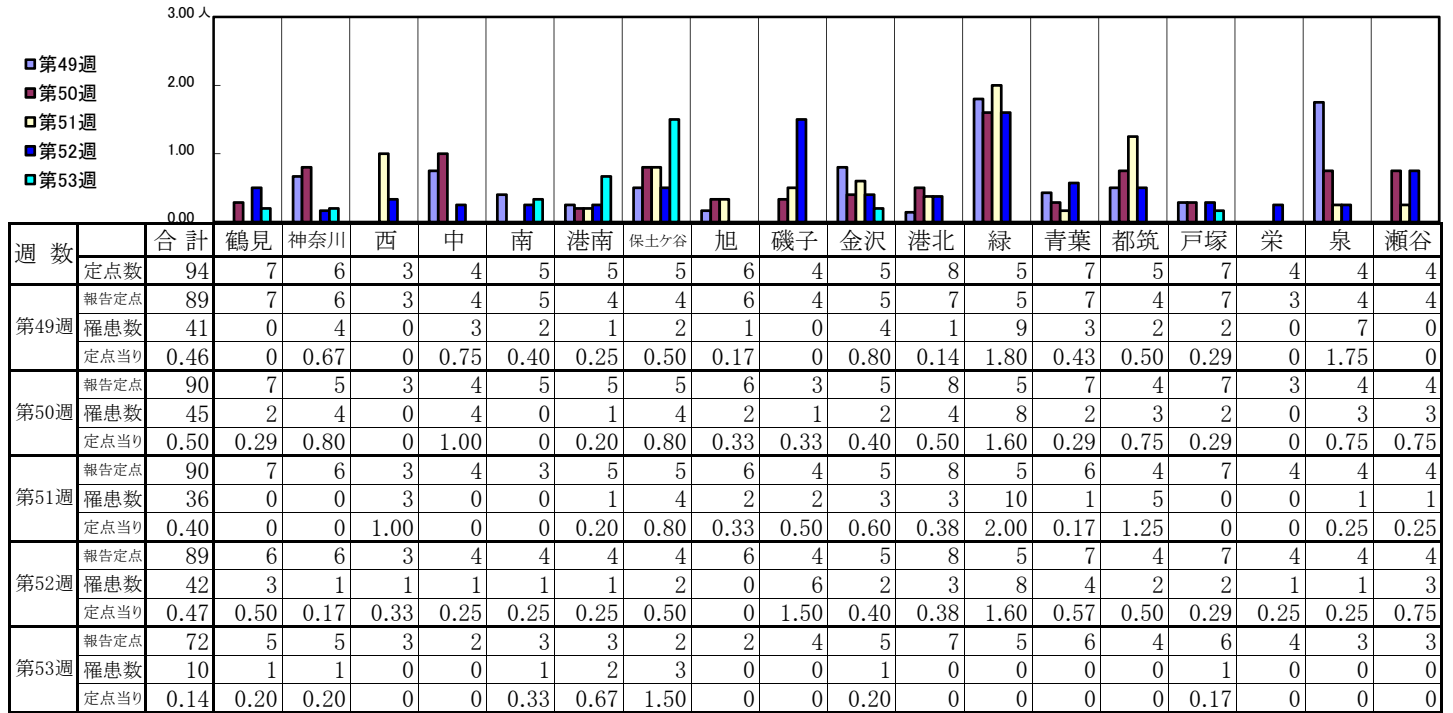
【定点当りの患者数】



<< A群溶血性レンサ球菌咽頭炎 >>

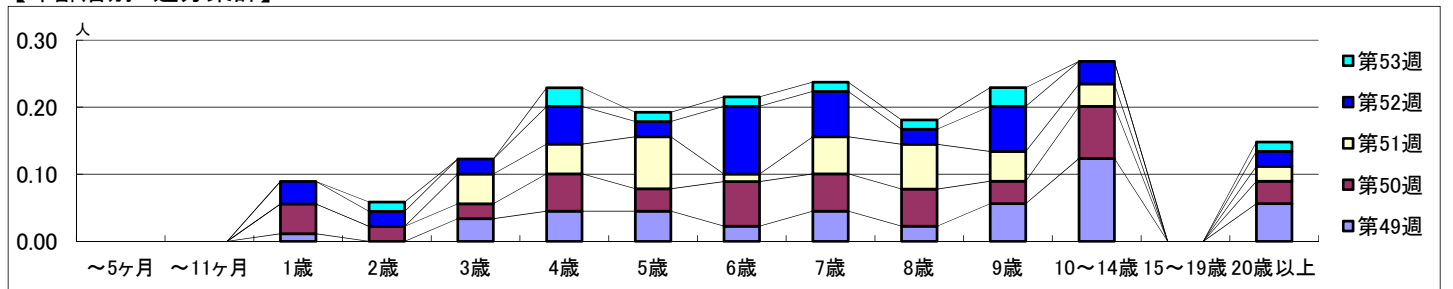
2020年11月30日 ~ 2021年1月3日
[2020年 第49週 ~ 第53週]

【区別・週別報告定点当り】

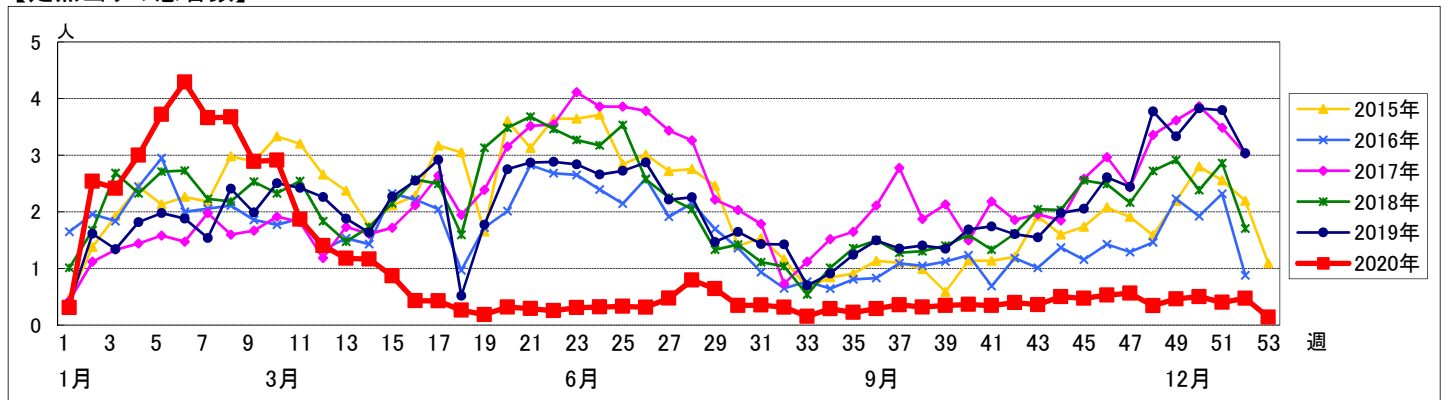


週数		合計	~5ヶ月	~11ヶ月	1歳	2歳	3歳	4歳	5歳	6歳	7歳	8歳	9歳	10~14歳	15~19歳	20歳以上
第49週	罹患数	41			1		3	4	4	2	4	2	5	11		5
	定点当り	0.46			0.01		0.03	0.04	0.04	0.02	0.04	0.02	0.06	0.12		0.06
第50週	罹患数	45			4	2	2	5	3	6	5	5	3	7		3
	定点当り	0.50			0.04	0.02	0.02	0.06	0.03	0.07	0.06	0.06	0.03	0.08		0.03
第51週	罹患数	36					4	4	7	1	5	6	4	3		2
	定点当り	0.40					0.04	0.04	0.08	0.01	0.06	0.07	0.04	0.03		0.02
第52週	罹患数	42			3	2	2	5	2	9	6	2	6	3		2
	定点当り	0.47			0.03	0.02	0.02	0.06	0.02	0.10	0.07	0.02	0.07	0.03		0.02
第53週	罹患数	10				1		2	1	1	1	1	2			1
	定点当り	0.14				0.01		0.03	0.01	0.01	0.01	0.01	0.03			0.01

【年齢層別5週分集計】



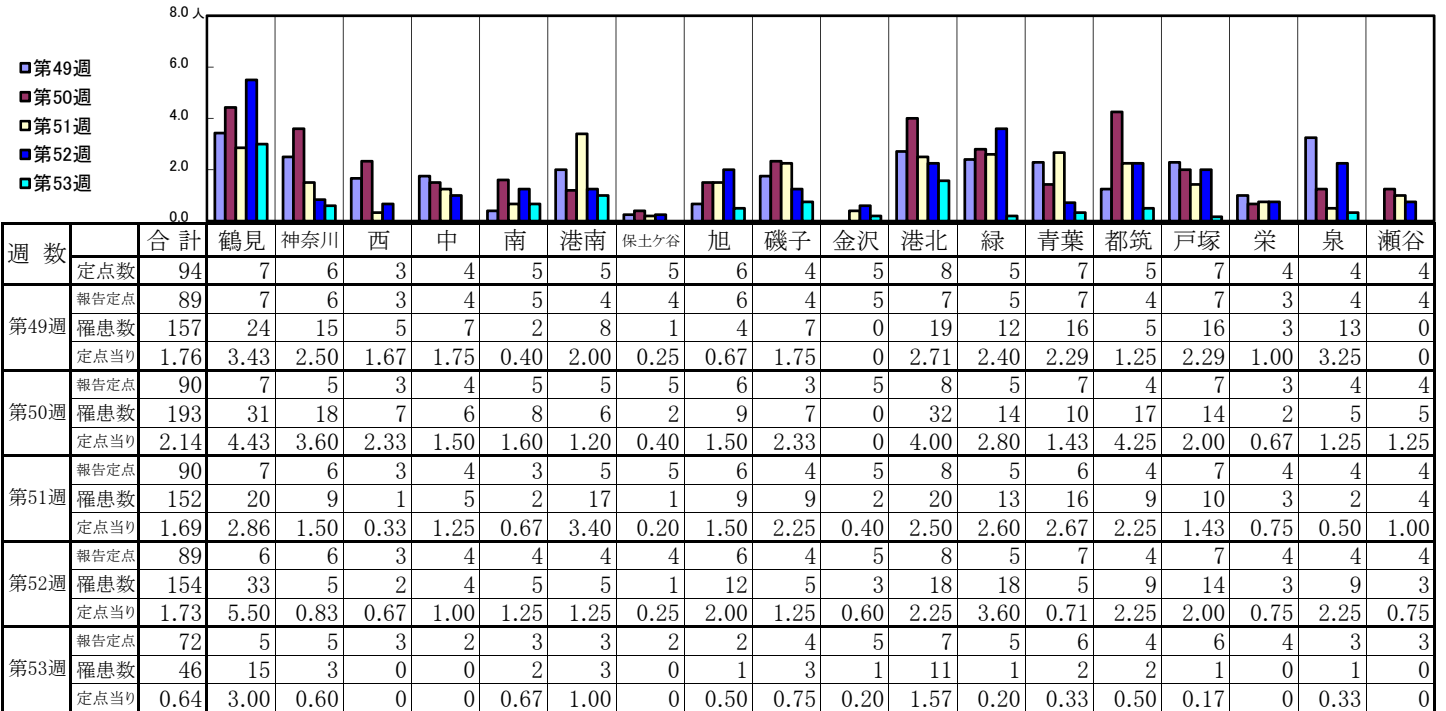
【定点当りの患者数】



<< 感染性胃腸炎 >>

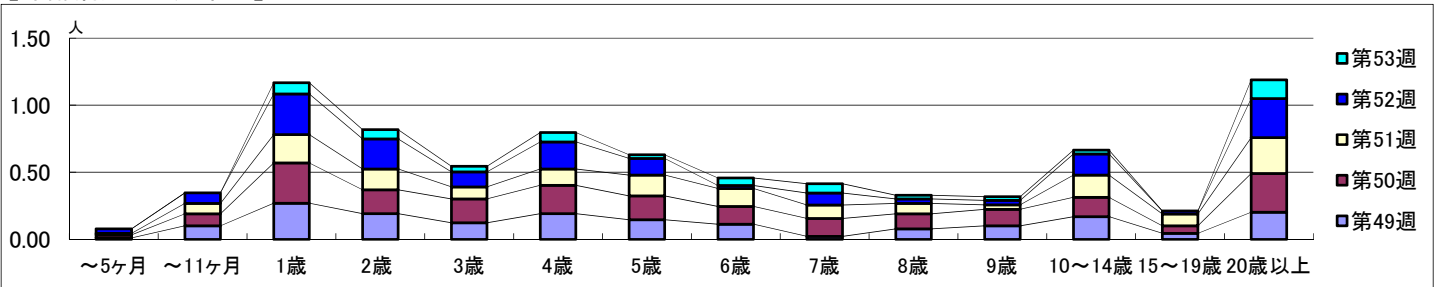
2020年11月30日 ~ 2021年1月3日
[2020年 第49週 ~ 第53週]

【区別・週別報告定点当り】

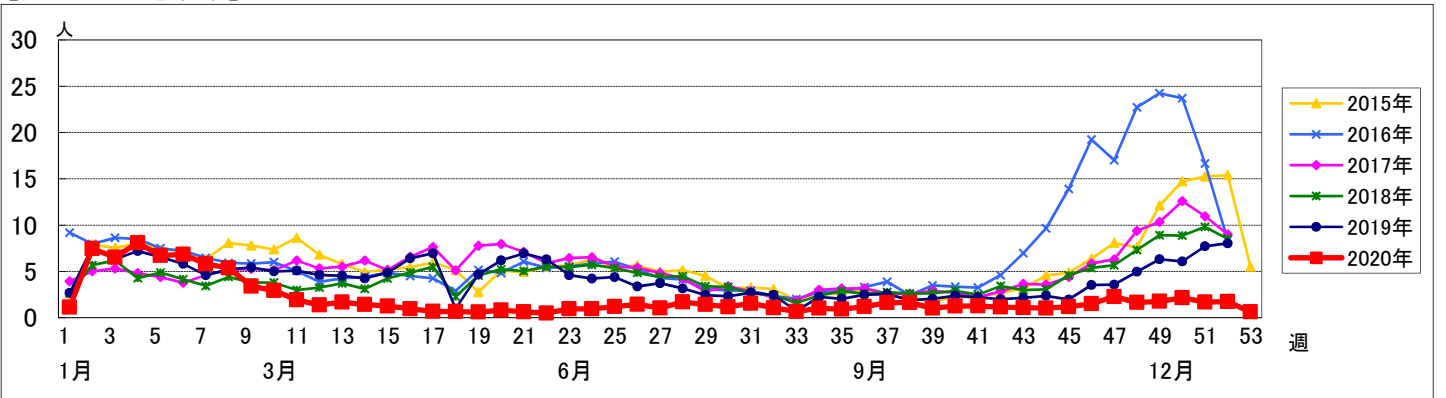


週数		合計	年齢層別															
			~5ヶ月	~11ヶ月	1歳	2歳	3歳	4歳	5歳	6歳	7歳	8歳	9歳	10~14歳	15~19歳	20歳以上		
第49週	罹患数	157	1	9	24	17	11	17	13	10	2	7	9	15	4	18		
	定点当り	1.76	0.01	0.10	0.27	0.19	0.12	0.19	0.15	0.11	0.02	0.08	0.10	0.17	0.04	0.20		
第50週	罹患数	193	2	8	27	16	16	19	16	12	12	10	11	13	5	26		
	定点当り	2.14	0.02	0.09	0.30	0.18	0.18	0.21	0.18	0.13	0.13	0.11	0.12	0.14	0.06	0.29		
第51週	罹患数	152	1	7	19	14	8	11	14	12	9	7	3	15	8	24		
	定点当り	1.69	0.01	0.08	0.21	0.16	0.09	0.12	0.16	0.13	0.10	0.08	0.03	0.17	0.09	0.27		
第52週	罹患数	154	3	7	27	20	10	18	11	2	8	3	3	14	2	26		
	定点当り	1.73	0.03	0.08	0.30	0.22	0.11	0.20	0.12	0.02	0.09	0.03	0.03	0.16	0.02	0.29		
第53週	罹患数	46			6	5	3	5	2	4	5	2	2			10		
	定点当り	0.64			0.08	0.07	0.04	0.07	0.03	0.06	0.07	0.03	0.03	0.03		0.14		

【年齢層別5週分集計】



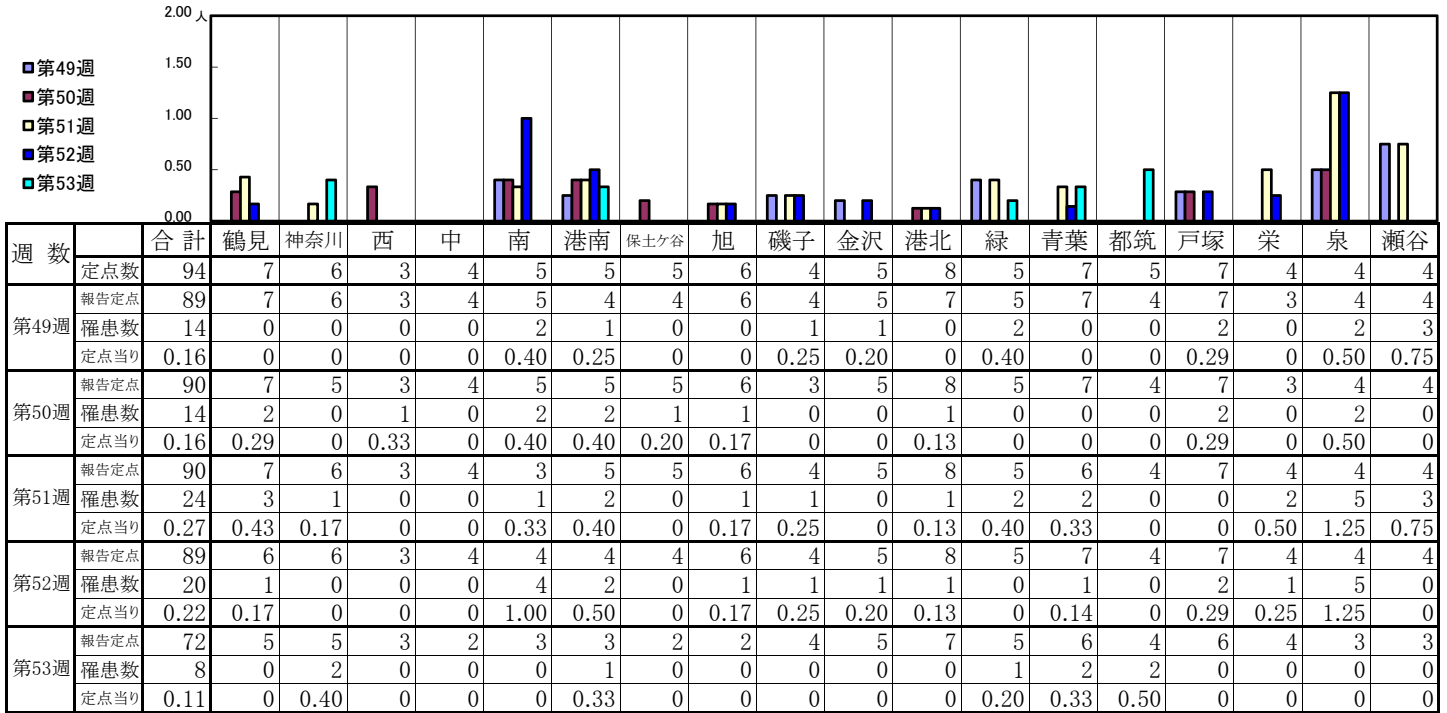
【定点当りの患者数】



<< 水痘 >>

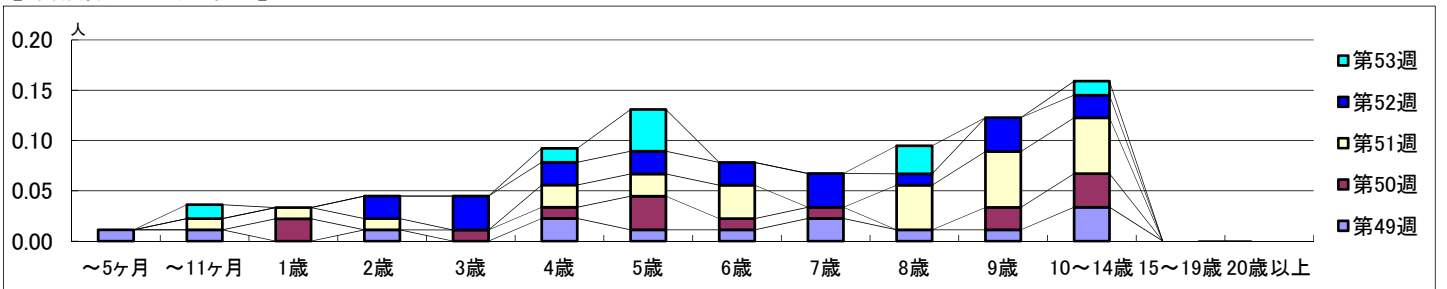
2020年11月30日 ~ 2021年1月3日
[2020年 第49週 ~ 第53週]

【区別・週別報告定点当り】

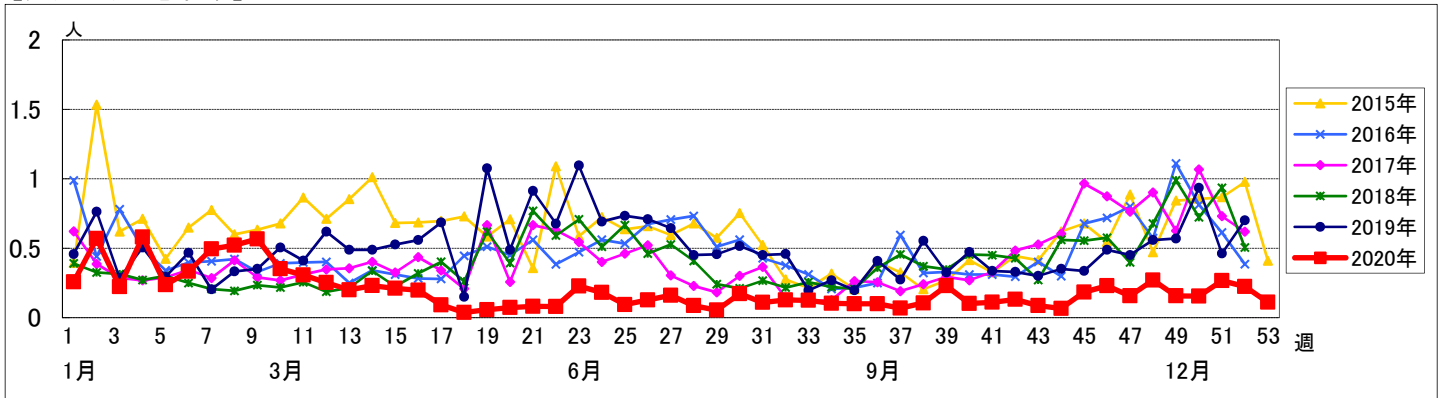


週数	合計	~5ヶ月	~11ヶ月	1歳	2歳	3歳	4歳	5歳	6歳	7歳	8歳	9歳	10~14歳	15~19歳	20歳以上
第49週	罹患数 14 定点当り 0.16	1 0.01	1 0.01		1 0.01		2 0.02	1 0.01	1 0.01	2 0.02	1 0.01	1 0.01	3 0.03		
第50週	罹患数 14 定点当り 0.16			2 0.02		1 0.01	1 0.01	3 0.03	1 0.01	1 0.01		2 0.02	3 0.03		
第51週	罹患数 24 定点当り 0.27		1 0.01	1 0.01	1 0.01		2 0.02	2 0.02	3 0.03		4 0.04	5 0.06	5 0.06		
第52週	罹患数 20 定点当り 0.22				2 0.02	3 0.03	2 0.02	2 0.02	2 0.02	3 0.03	1 0.01	3 0.03	2 0.02		
第53週	罹患数 8 定点当り 0.11		1 0.01				1 0.01	3 0.04			2 0.03		1 0.01		

【年齢層別5週分集計】



【定点当りの患者数】



<< 手足口病 >>

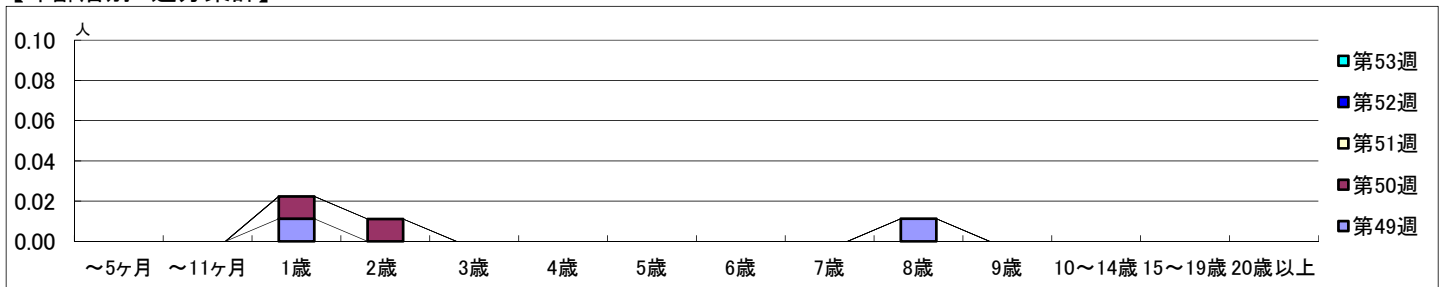
2020年11月30日 ~ 2021年1月3日
[2020年 第49週 ~ 第53週]

【区別・週別報告定点当り】

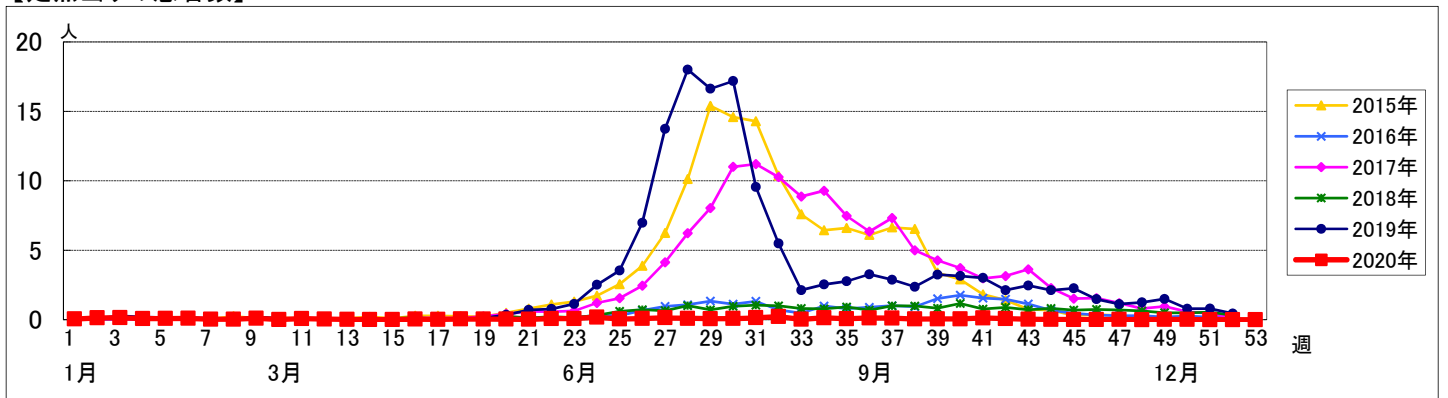
週数	合計	鶴見	神奈川	西	中	南	港南	保土ヶ谷	旭	磯子	金沢	港北	緑	青葉	都筑	戸塚	栄	泉	瀬谷
定点数	94	7	6	3	4	5	5	5	6	4	5	8	5	7	5	7	4	4	4
報告定点	89	7	6	3	4	5	4	4	6	4	5	7	5	7	4	7	3	4	4
罹患数	2	0	0	0	0	0	0	0	0	0	0	2	0	0	0	0	0	0	0
定点当り	0.02	0	0	0	0	0	0	0	0	0	0	0.29	0	0	0	0	0	0	0
報告定点	90	7	5	3	4	5	5	5	6	3	5	8	5	7	4	7	3	4	4
罹患数	2	0	0	0	0	0	0	0	0	1	0	0	0	0	0	0	0	0	1
定点当り	0.02	0	0	0	0	0	0	0	0	0.33	0	0	0	0	0	0	0	0	0.25
報告定点	90	7	6	3	4	3	5	5	6	4	5	8	5	6	4	7	4	4	4
罹患数	0	0	0	0	0	0	0	0	0	0	0	0	0	0	0	0	0	0	0
定点当り	0	0	0	0	0	0	0	0	0	0	0	0	0	0	0	0	0	0	0
報告定点	89	6	6	3	4	4	4	4	6	4	5	8	5	7	4	7	4	4	4
罹患数	0	0	0	0	0	0	0	0	0	0	0	0	0	0	0	0	0	0	0
定点当り	0	0	0	0	0	0	0	0	0	0	0	0	0	0	0	0	0	0	0
報告定点	72	5	5	3	2	3	3	2	2	4	5	7	5	6	4	6	4	3	3
罹患数	0	0	0	0	0	0	0	0	0	0	0	0	0	0	0	0	0	0	0
定点当り	0	0	0	0	0	0	0	0	0	0	0	0	0	0	0	0	0	0	0

週数	合計	~5ヶ月	~11ヶ月	1歳	2歳	3歳	4歳	5歳	6歳	7歳	8歳	9歳	10~14歳	15~19歳	20歳以上
第49週	罹患数 2			1							1				
第49週	定点当り 0.02			0.01							0.01				
第50週	罹患数 2			1	1										
第50週	定点当り 0.02			0.01	0.01										
第51週	罹患数 0														
第51週	定点当り 0														
第52週	罹患数 0														
第52週	定点当り 0														
第53週	罹患数 0														
第53週	定点当り 0														

【年齢層別5週分集計】



【定点当りの患者数】



<< 伝染性紅斑 >>

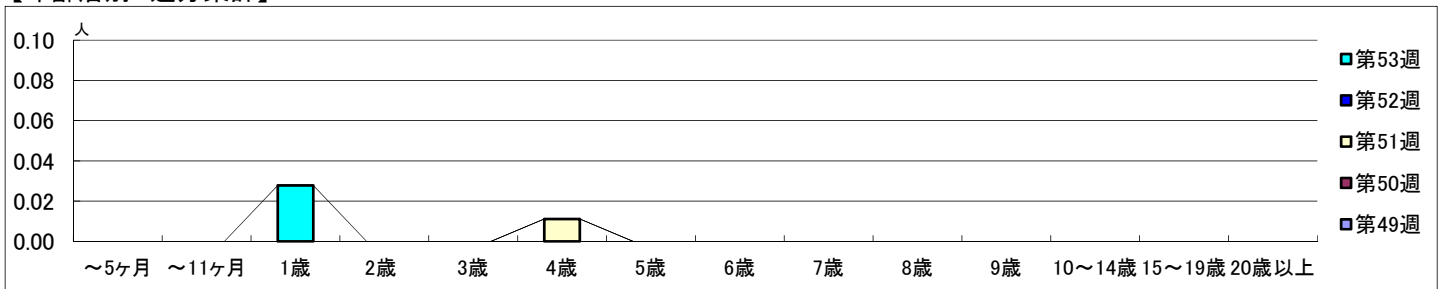
2020年11月30日 ~ 2021年1月3日
[2020年 第49週 ~ 第53週]

【区別・週別報告定点当り】

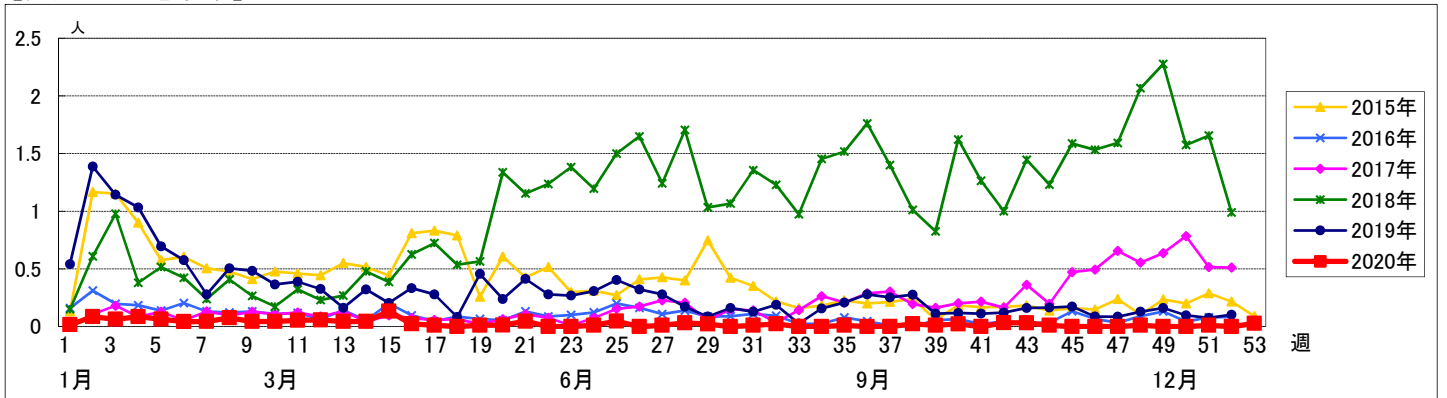
週数	合計	鶴見	神奈川	西	中	南	港南	保土ヶ谷	旭	磯子	金沢	港北	緑	青葉	都筑	戸塚	栄	泉	瀬谷
定点数	94	7	6	3	4	5	5	5	6	4	5	8	5	7	5	7	4	4	4
報告定点	89	7	6	3	4	5	4	4	6	4	5	7	5	7	4	7	3	4	4
罹患数	0	0	0	0	0	0	0	0	0	0	0	0	0	0	0	0	0	0	0
定点当り	0	0	0	0	0	0	0	0	0	0	0	0	0	0	0	0	0	0	0
報告定点	90	7	5	3	4	5	5	5	6	3	5	8	5	7	4	7	3	4	4
罹患数	0	0	0	0	0	0	0	0	0	0	0	0	0	0	0	0	0	0	0
定点当り	0	0	0	0	0	0	0	0	0	0	0	0	0	0	0	0	0	0	0
報告定点	90	7	6	3	4	3	5	5	6	4	5	8	5	6	4	7	4	4	4
罹患数	1	0	0	0	0	0	0	0	0	0	0	0	0	0	0	0	0	1	0
定点当り	0.01	0	0	0	0	0	0	0	0	0	0	0	0	0	0	0	0	0.25	0
報告定点	89	6	6	3	4	4	4	4	6	4	5	8	5	7	4	7	4	4	4
罹患数	0	0	0	0	0	0	0	0	0	0	0	0	0	0	0	0	0	0	0
定点当り	0	0	0	0	0	0	0	0	0	0	0	0	0	0	0	0	0	0	0
報告定点	72	5	5	3	2	3	3	2	2	4	5	7	5	6	4	6	4	3	3
罹患数	2	0	0	0	0	1	0	0	0	0	0	0	0	0	0	0	0	1	0
定点当り	0.03	0	0	0	0	0.33	0	0	0	0	0	0	0	0	0	0	0	0.33	0

週数	合計	~5ヶ月	~11ヶ月	1歳	2歳	3歳	4歳	5歳	6歳	7歳	8歳	9歳	10~14歳	15~19歳	20歳以上
第49週	罹患数 0 定点当り 0														
第50週	罹患数 0 定点当り 0														
第51週	罹患数 1 定点当り 0.01						1 0.01								
第52週	罹患数 0 定点当り 0														
第53週	罹患数 2 定点当り 0.03			2 0.03											

【年齢層別5週分集計】



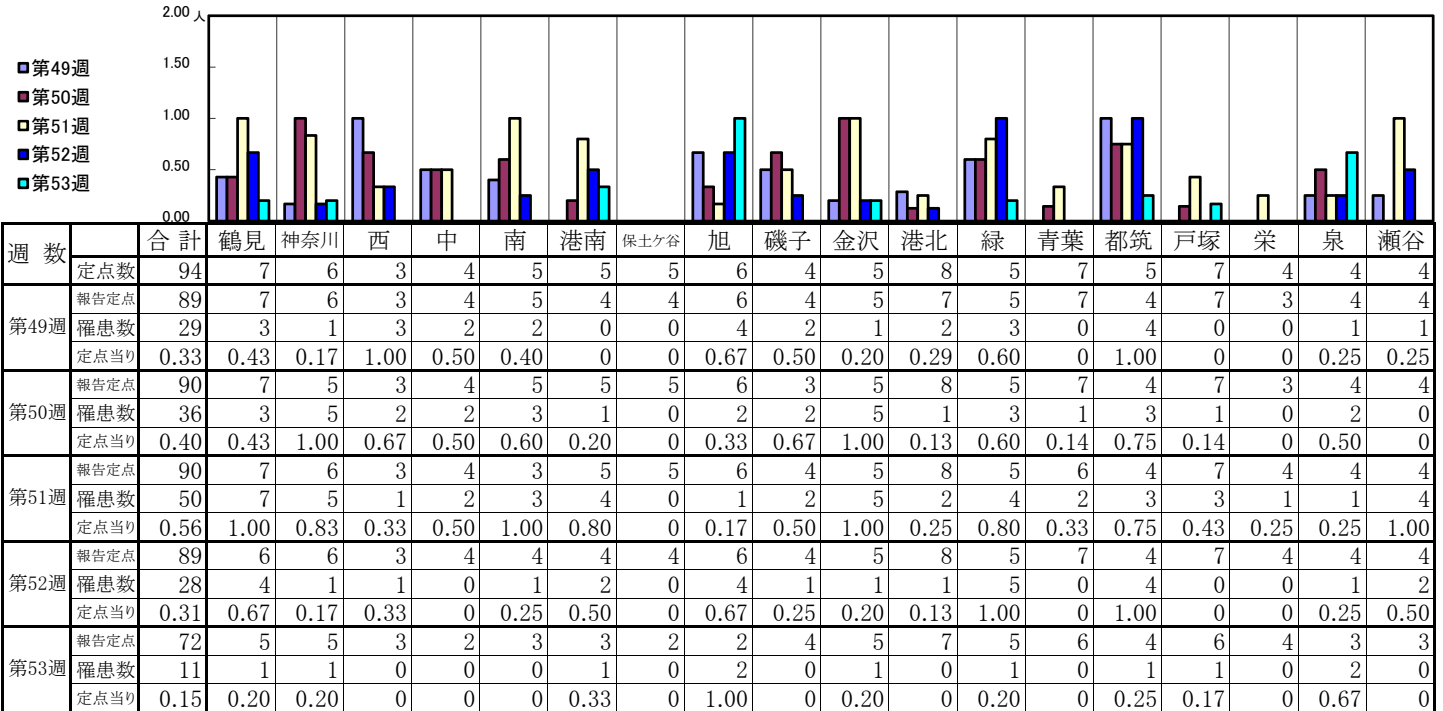
【定点当りの患者数】



<< 突発性発しん >>

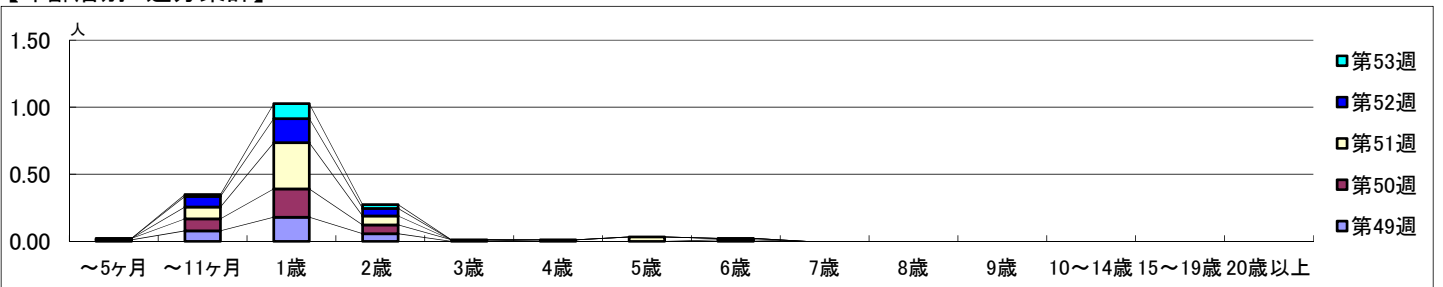
2020年11月30日 ~ 2021年1月3日
[2020年 第49週 ~ 第53週]

【区別・週別報告定点当り】

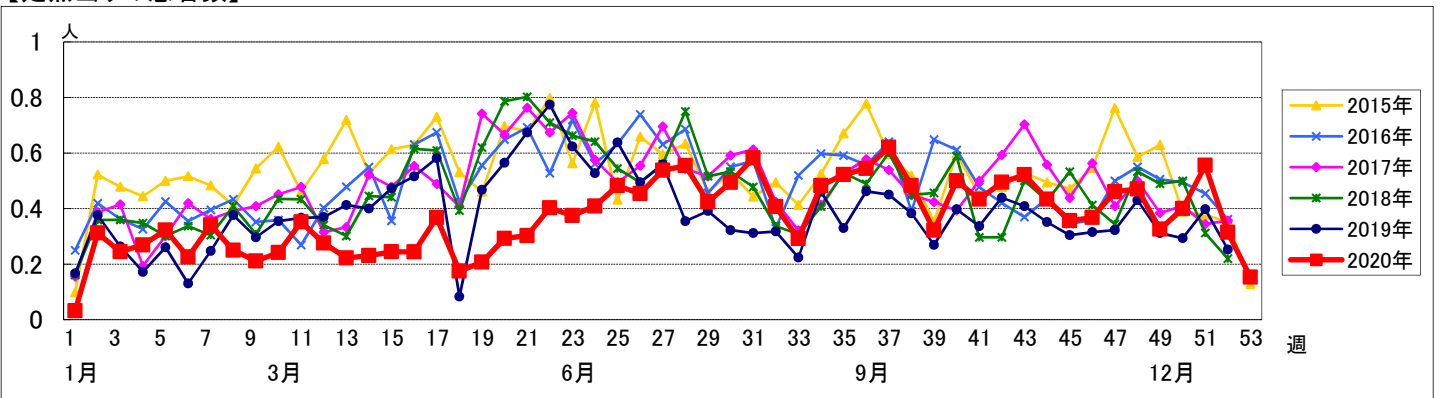


週数	合計	~5ヶ月	~11ヶ月	1歳	2歳	3歳	4歳	5歳	6歳	7歳	8歳	9歳	10~14歳	15~19歳	20歳以上
第49週	29	1	7	16	5										
第50週	36	1	8	19	6	1			1						
第51週	50		8	31	6		1	3	1						
第52週	28		7	16	5										
第53週	11		1	8	2										

【年齢層別5週分集計】



【定点当りの患者数】

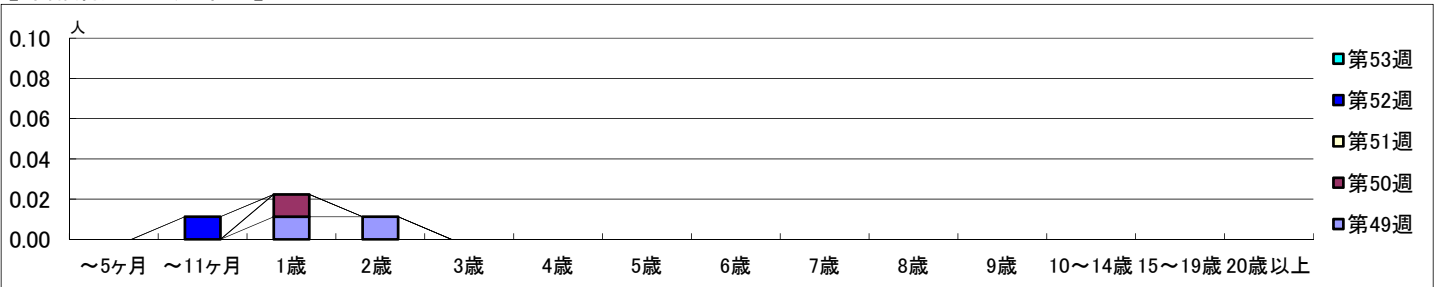


【区別・週別報告定点当り】

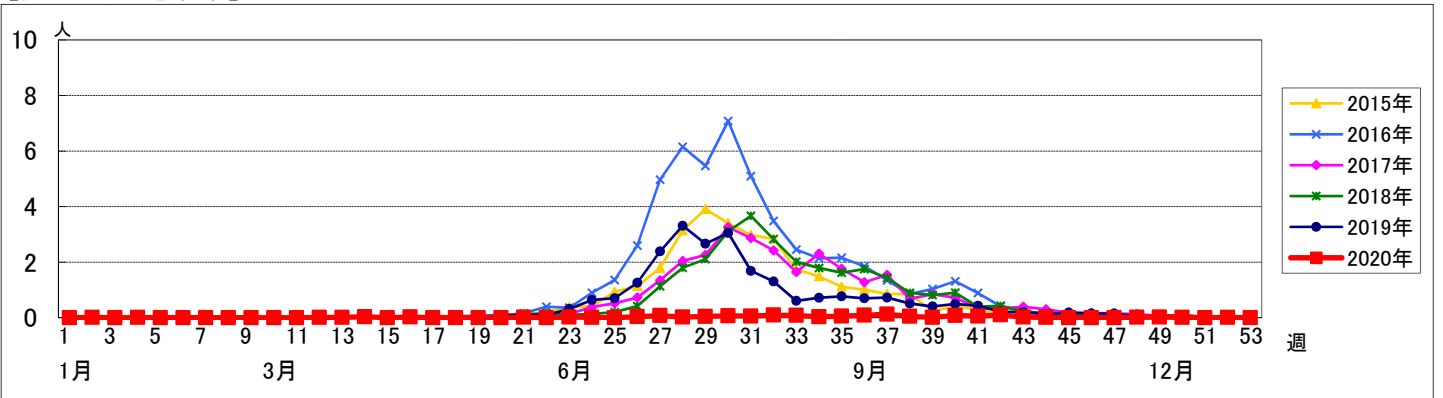
週数	合計	鶴見	神奈川	西	中	南	港南	保土ヶ谷	旭	磯子	金沢	港北	緑	青葉	都筑	戸塚	栄	泉	瀬谷	
第49週	報告定点	89	7	6	3	4	5	4	4	6	4	5	7	5	7	4	7	3	4	4
第49週	罹患数	2	0	0	0	0	0	0	0	0	0	0	1	1	0	0	0	0	0	
第49週	定点当り	0.02	0	0	0	0	0	0	0	0	0	0	0.20	0.14	0	0	0	0	0	
第50週	報告定点	90	7	5	3	4	5	5	5	6	3	5	8	5	7	4	7	3	4	4
第50週	罹患数	1	0	0	0	0	0	0	0	1	0	0	0	0	0	0	0	0	0	
第50週	定点当り	0.01	0	0	0	0	0	0	0	0.17	0	0	0	0	0	0	0	0	0	
第51週	報告定点	90	7	6	3	4	3	5	5	6	4	5	8	5	6	4	7	4	4	4
第51週	罹患数	0	0	0	0	0	0	0	0	0	0	0	0	0	0	0	0	0	0	
第51週	定点当り	0	0	0	0	0	0	0	0	0	0	0	0	0	0	0	0	0	0	
第52週	報告定点	89	6	6	3	4	4	4	4	6	4	5	8	5	7	4	7	4	4	4
第52週	罹患数	1	0	0	0	0	0	0	0	1	0	0	0	0	0	0	0	0	0	
第52週	定点当り	0.01	0	0	0	0	0	0	0	0.17	0	0	0	0	0	0	0	0	0	
第53週	報告定点	72	5	5	3	2	3	3	2	2	4	5	7	5	6	4	6	4	3	3
第53週	罹患数	0	0	0	0	0	0	0	0	0	0	0	0	0	0	0	0	0	0	
第53週	定点当り	0	0	0	0	0	0	0	0	0	0	0	0	0	0	0	0	0	0	

週数	合計	~5ヶ月	~11ヶ月	1歳	2歳	3歳	4歳	5歳	6歳	7歳	8歳	9歳	10~14歳	15~19歳	20歳以上
第49週	罹患数	2		1	1										
第49週	定点当り	0.02		0.01	0.01										
第50週	罹患数	1		1											
第50週	定点当り	0.01		0.01											
第51週	罹患数	0													
第51週	定点当り	0													
第52週	罹患数	1		1											
第52週	定点当り	0.01		0.01											
第53週	罹患数	0													
第53週	定点当り	0													

【年齢層別5週分集計】



【定点当りの患者数】



<< 流行性耳下腺炎 >>

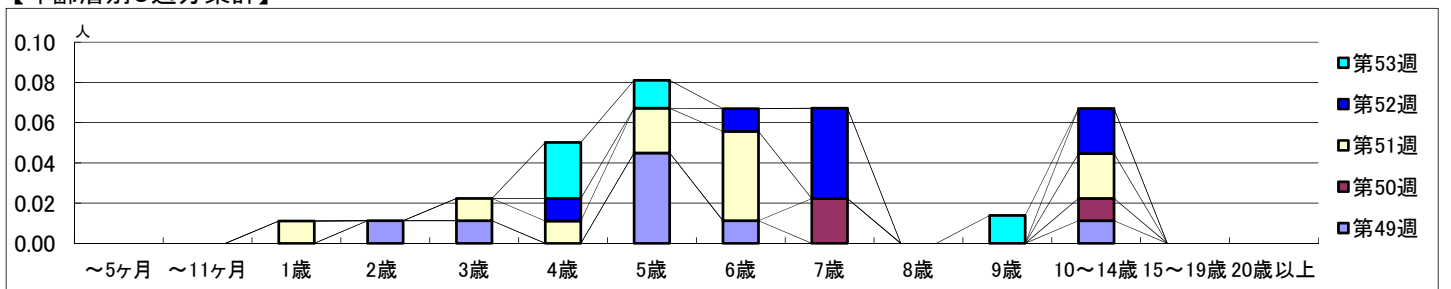
2020年11月30日 ~ 2021年1月3日
[2020年 第49週 ~ 第53週]

【区別・週別報告定点当り】

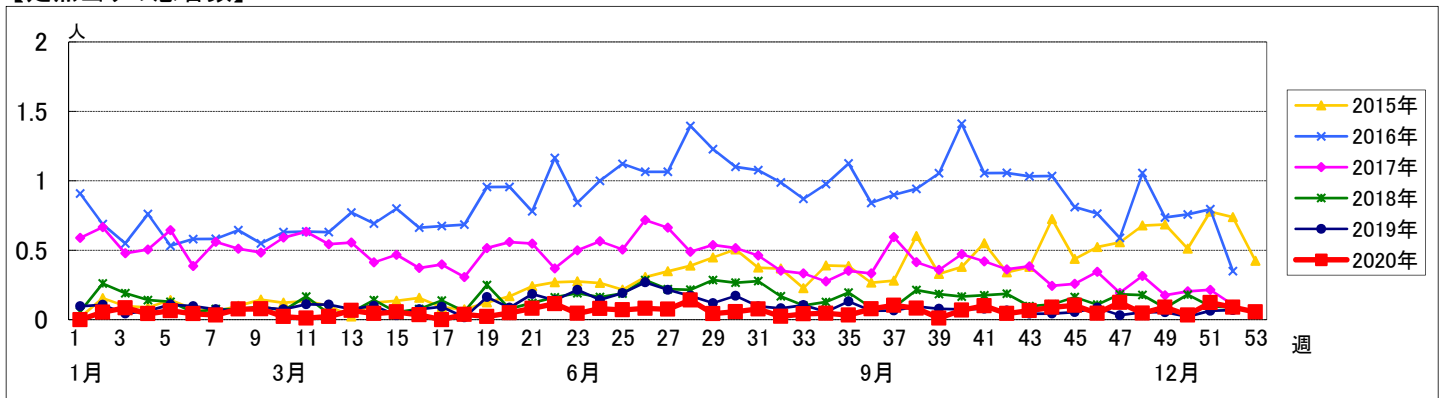
週数		合計	鶴見	神奈川	西	中	南	港南	保土ヶ谷	旭	磯子	金沢	港北	緑	青葉	都筑	戸塚	栄	泉	瀬谷
第49週	定点数	94	7	6	3	4	5	5	5	6	4	5	8	5	7	5	7	4	4	4
	報告定点	89	7	6	3	4	5	4	4	6	4	5	7	5	7	4	7	3	4	4
	罹患数	8	1	3	0	0	0	0	0	1	0	0	0	0	0	1	0	0	1	1
	定点当り	0.09	0.14	0.50	0	0	0	0	0	0.17	0	0	0	0	0	0.25	0	0	0.25	0.25
第50週	報告定点	90	7	5	3	4	5	5	5	6	3	5	8	5	7	4	7	3	4	4
	罹患数	3	1	0	0	0	0	0	0	0	0	0	0	0	0	0	0	1	1	0
	定点当り	0.03	0.14	0	0	0	0	0	0	0	0	0	0	0	0	0	0	0.33	0.25	0
	報告定点	90	7	6	3	4	3	5	5	6	4	5	8	5	6	4	7	4	4	4
第51週	報告定点	90	7	6	3	4	3	5	5	6	4	5	8	5	6	4	7	4	4	4
	罹患数	11	1	1	0	0	0	0	0	0	2	0	1	0	1	2	1	0	1	1
	定点当り	0.12	0.14	0.17	0	0	0	0	0	0	0.50	0	0.13	0	0.17	0.50	0.14	0	0.25	0.25
	報告定点	89	6	6	3	4	4	4	4	6	4	5	8	5	7	4	7	4	4	4
第52週	報告定点	89	6	6	3	4	4	4	4	6	4	5	8	5	7	4	7	4	4	4
	罹患数	8	0	1	0	0	0	0	0	0	0	1	0	2	0	1	1	0	2	0
	定点当り	0.09	0	0.17	0	0	0	0	0	0	0	0.20	0	0.40	0	0.25	0.14	0	0.50	0
	報告定点	72	5	5	3	2	3	3	2	2	4	5	7	5	6	4	6	4	3	3
第53週	報告定点	72	5	5	3	2	3	3	2	2	4	5	7	5	6	4	6	4	3	3
	罹患数	4	0	0	0	0	1	0	0	0	0	1	1	0	0	0	0	1	0	0
	定点当り	0.06	0	0	0	0	0.33	0	0	0	0	0.20	0.14	0	0	0	0	0.25	0	0

週数		合計	~5ヶ月	~11ヶ月	1歳	2歳	3歳	4歳	5歳	6歳	7歳	8歳	9歳	10~14歳	15~19歳	20歳以上
第49週	罹患数	8				1	1		4	1				1		
	定点当り	0.09				0.01	0.01		0.04	0.01				0.01		
第50週	罹患数	3									2			1		
	定点当り	0.03									0.02			0.01		
第51週	罹患数	11			1		1	1	2	4				2		
	定点当り	0.12			0.01		0.01	0.01	0.02	0.04				0.02		
第52週	罹患数	8						1	1	4				2		
	定点当り	0.09						0.01	0.01	0.04				0.02		
第53週	罹患数	4						2	1				1			
	定点当り	0.06						0.03	0.01				0.01			

【年齢層別5週分集計】



【定点当りの患者数】



<< 急性出血性結膜炎 >>

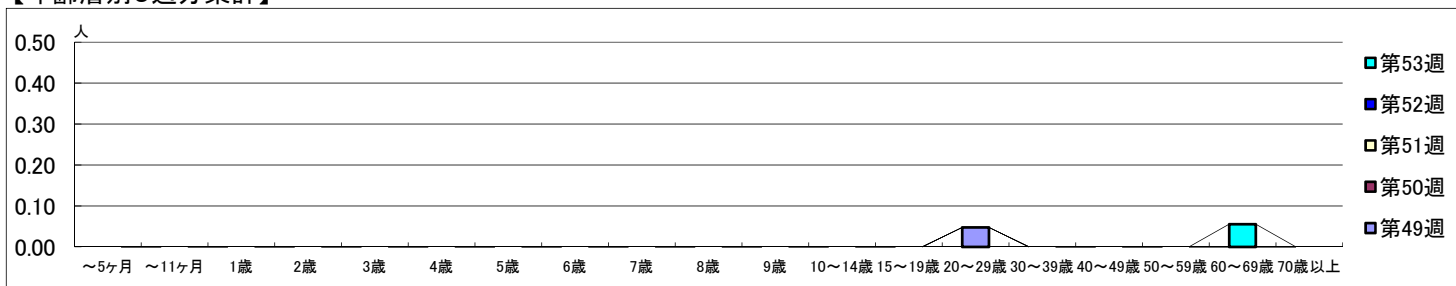
2020年11月30日 ~ 2021年1月3日
[2020年 第49週 ~ 第53週]

【区別・週別報告定点当り】

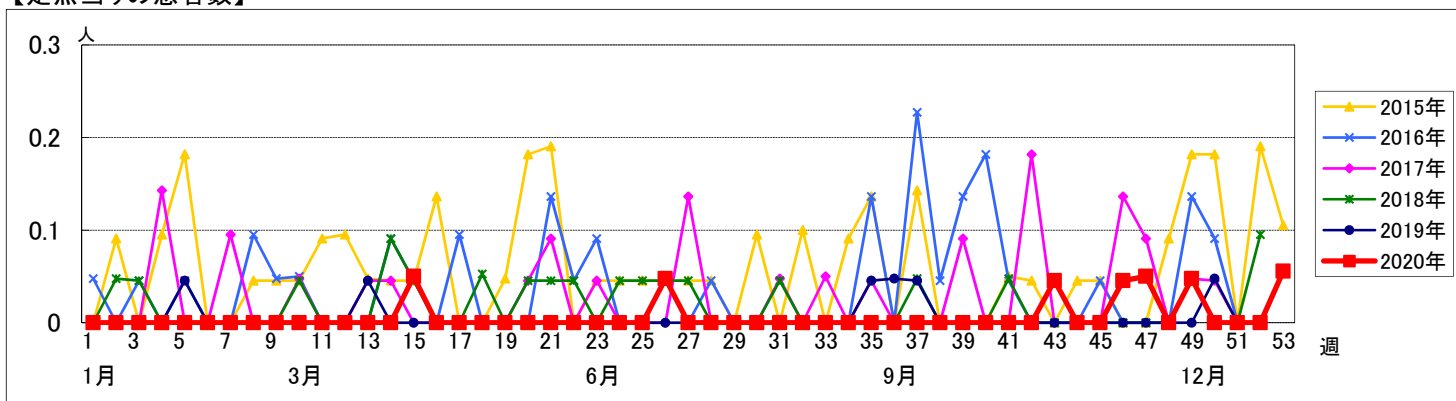
週数		区別																		
		合計	鶴見	神奈川	西	中	南	港南	保土ヶ谷	旭	磯子	金沢	港北	緑	青葉	都筑	戸塚	栄	泉	瀬谷
第49週	定点数	22	2	1	1	1	1	1	1	1	1	2	1	2	1	2	1	1	1	1
	報告定点	21	2	1	1	1	1	1	1	1	1	2	1	2	1	2	1	1	1	1
	罹患数	1	0	0	0	0	0	0	0	0	0	0	0	0	0	0	1	0	0	0
	定点当り	0.05	0	0	0	0	0	0	0	0	0	0	0	0	0	0	0.50	0	0	0
第50週	報告定点	21	2	1	1	1	1	1	1	1	1	1	1	2	1	2	1	2	1	1
	罹患数	0	0	0	0	0	0	0	0	0	0	0	0	0	0	0	0	0	0	0
	定点当り	0	0	0	0	0	0	0	0	0	0	0	0	0	0	0	0	0	0	0
	報告定点	22	2	1	1	1	1	1	1	1	1	2	1	2	1	2	1	1	1	1
第51週	罹患数	0	0	0	0	0	0	0	0	0	0	0	0	0	0	0	0	0	0	0
	定点当り	0	0	0	0	0	0	0	0	0	0	0	0	0	0	0	0	0	0	0
	報告定点	22	2	1	1	1	1	1	1	1	1	2	1	2	1	2	1	1	1	1
	罹患数	0	0	0	0	0	0	0	0	0	0	0	0	0	0	0	0	0	0	0
第52週	定点当り	0	0	0	0	0	0	0	0	0	0	0	0	0	0	0	0	0	0	0
	報告定点	22	2	1	1	1	1	1	1	1	1	2	1	2	1	2	1	1	1	1
	罹患数	0	0	0	0	0	0	0	0	0	0	0	0	0	0	0	0	0	0	0
	定点当り	0	0	0	0	0	0	0	0	0	0	0	0	0	0	0	0	0	0	0
第53週	報告定点	18	1	1		1	1	1	1	1	1	1	1	2	1	2	1	1	1	
	罹患数	1	0	0	0	0	0	0	0	0	0	0	0	0	0	0	0	1	0	0
	定点当り	0.06	0	0	0	0	0	0	0	0	0	0	0	0	0	0	0	1.00	0	0

週数		合計	~5ヶ月	~11ヶ月	1歳	2歳	3歳	4歳	5歳	6歳	7歳	8歳	9歳	10~14歳	15~19歳	20~29歳	30~39歳	40~49歳	50~59歳	60~69歳	70歳以上	
			第49週	罹患数	1														1			
	定点当り	0.05														0.05						
第50週	罹患数	0																				
	定点当り	0																				
第51週	罹患数	0																				
	定点当り	0																				
第52週	罹患数	0																				
	定点当り	0																				
第53週	罹患数	1																			1	
	定点当り	0.06																			0.06	

【年齢層別5週分集計】



【定点当りの患者数】



<< 流行性角結膜炎 >>

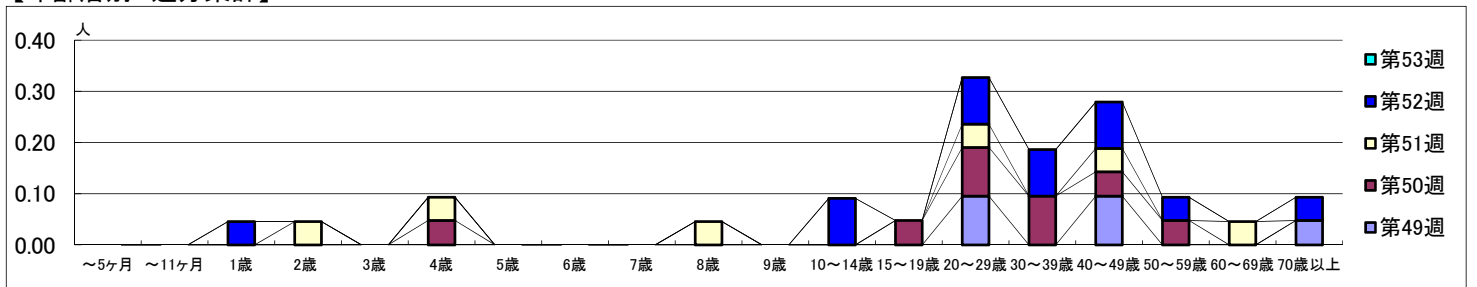
2020年11月30日 ~ 2021年1月3日
[2020年 第49週 ~ 第53週]

【区別・週別報告定点当り】

週数		区別																		
		合計	鶴見	神奈川	西	中	南	港南	保土ヶ谷	旭	磯子	金沢	港北	緑	青葉	都筑	戸塚	栄	泉	瀬谷
第49週	報告定点	22	2	1	1	1	1	1	1	1	1	2	1	2	1	2	1	1	1	1
	罹患数	5	0	0	1	0	0	0	0	1	0	0	0	0	1	2	0	0	0	0
	定点当り	0.24	0	0	1.00	0	0	0	0	1.00	0	0	0	0	0.50	2.00	0	0	0	0
	報告定点	21	2	1	1	1	1	1	1	1	1	1	1	1	2	1	2	1	1	1
第50週	報告定点	21	2	1	1	1	1	1	1	1	1	1	1	1	2	1	2	1	1	1
	罹患数	8	1	2	0	0	0	1	0	0	0	0	0	0	1	1	0	0	0	2
	定点当り	0.38	0.50	2.00	0	0	0	1.00	0	0	0	0	0	0	0.50	1.00	0	0	0	2.00
	報告定点	22	2	1	1	1	1	1	1	1	1	1	2	1	2	1	2	1	1	1
第51週	報告定点	22	2	1	1	1	1	1	1	1	1	1	2	1	2	1	2	1	1	1
	罹患数	6	0	0	0	0	0	0	0	0	0	0	0	0	0	4	0	0	0	2
	定点当り	0.27	0	0	0	0	0	0	0	0	0	0	0	0	0	4.00	0	0	0	2.00
	報告定点	22	2	1	1	1	1	1	1	1	1	1	2	1	2	1	2	1	1	1
第52週	報告定点	22	2	1	1	1	1	1	1	1	1	1	2	1	2	1	2	1	1	1
	罹患数	11	0	0	0	0	0	0	2	0	3	0	0	0	1	2	1	0	0	2
	定点当り	0.50	0	0	0	0	0	0	2.00	0	3.00	0	0	0	0.50	2.00	0.50	0	0	2.00
	報告定点	18	1	1		1	1	1	1	1	1	1	1	1	2	1	2	1	1	
第53週	報告定点	18	1	1		1	1	1	1	1	1	1	1	1	2	1	2	1	1	
	罹患数	0	0	0	0	0	0	0	0	0	0	0	0	0	0	0	0	0	0	0
	定点当り	0	0	0	0	0	0	0	0	0	0	0	0	0	0	0	0	0	0	0
	報告定点	22	2	1	1	1	1	1	1	1	1	1	2	1	2	1	2	1	1	1

週数		合計	年齢層別																		
			~5ヶ月	~11ヶ月	1歳	2歳	3歳	4歳	5歳	6歳	7歳	8歳	9歳	10~14歳	15~19歳	20~29歳	30~39歳	40~49歳	50~59歳	60~69歳	70歳以上
第49週	罹患数	5														2		2			1
	定点当り	0.24														0.10		0.10			0.05
第50週	罹患数	8						1							1	2	2	1	1		
	定点当り	0.38						0.05							0.05	0.10	0.10	0.05	0.05		
第51週	罹患数	6				1						1			1			1			1
	定点当り	0.27				0.05						0.05			0.05			0.05			0.05
第52週	罹患数	11			1									2		2	2	2	1		1
	定点当り	0.50			0.05									0.09		0.09	0.09	0.09	0.05		0.05
第53週	罹患数	0																			
	定点当り	0																			

【年齢層別5週分集計】



【定点当りの患者数】

