

	インフルエンザ	RSウイルス感染症	咽頭結膜熱	A群溶血性レンサ球菌咽頭炎	感染性胃腸炎	水痘	手足口病	伝染性紅斑	突発性発しん	ヘルパンギーナ	流行性耳下腺炎	急性出血性結膜炎	流行性角結膜炎
警報レベル ◎	30		3	8	20	2	5	2		6	6	1	8
終息基準値 ◎	10		1	4	12	1	2	1		2	2	0.1	4
注意報レベル ○	10					1					3		
横浜市	0.01	0.07	0.19	0.47	1.73	0.22	-	-	0.31	0.01	0.09	-	0.43
鶴見	-	-	0.17	0.50	5.50	0.17	-	-	0.67	-	-	-	-
神奈川	-	-	0.33	0.17	0.83	-	-	-	0.17	-	0.17	-	-
西	-	-	-	0.33	0.67	-	-	-	0.33	-	-	-	-
中	-	0.25	-	0.25	1.00	-	-	-	-	-	-	-	-
南	-	-	0.50	0.25	1.25	○ 1.00	-	-	0.25	-	-	-	-
港南	-	0.50	0.50	0.25	1.25	0.50	-	-	0.50	-	-	-	-
保土ヶ谷	-	-	-	0.50	0.25	-	-	-	-	-	-	-	2.00
旭	-	-	-	-	2.00	0.17	-	-	0.67	0.17	-	-	-
磯子	-	-	0.25	1.50	1.25	0.25	-	-	0.25	-	-	-	3.00
金沢	-	-	-	0.40	0.60	0.20	-	-	0.20	-	0.20	-	-
港北	0.08	-	1.13	0.38	2.25	0.13	-	-	0.13	-	-	-	-
緑	-	-	-	1.60	3.60	-	-	-	1.00	-	0.40	-	-
青葉	-	-	-	0.57	0.71	0.14	-	-	-	-	-	-	0.50
都筑	-	-	-	0.50	2.25	-	-	-	1.00	-	0.25	-	2.00
戸塚	-	-	-	0.29	2.00	0.29	-	-	-	-	0.14	-	0.50
栄	-	-	-	0.25	0.75	0.25	-	-	-	-	-	-	-
泉	-	-	-	0.25	2.25	○ 1.25	-	-	0.25	-	0.50	-	-
瀬谷	-	0.75	-	0.75	0.75	-	-	-	0.50	-	-

(-: 定点当たり0.00) (...: 未報告)

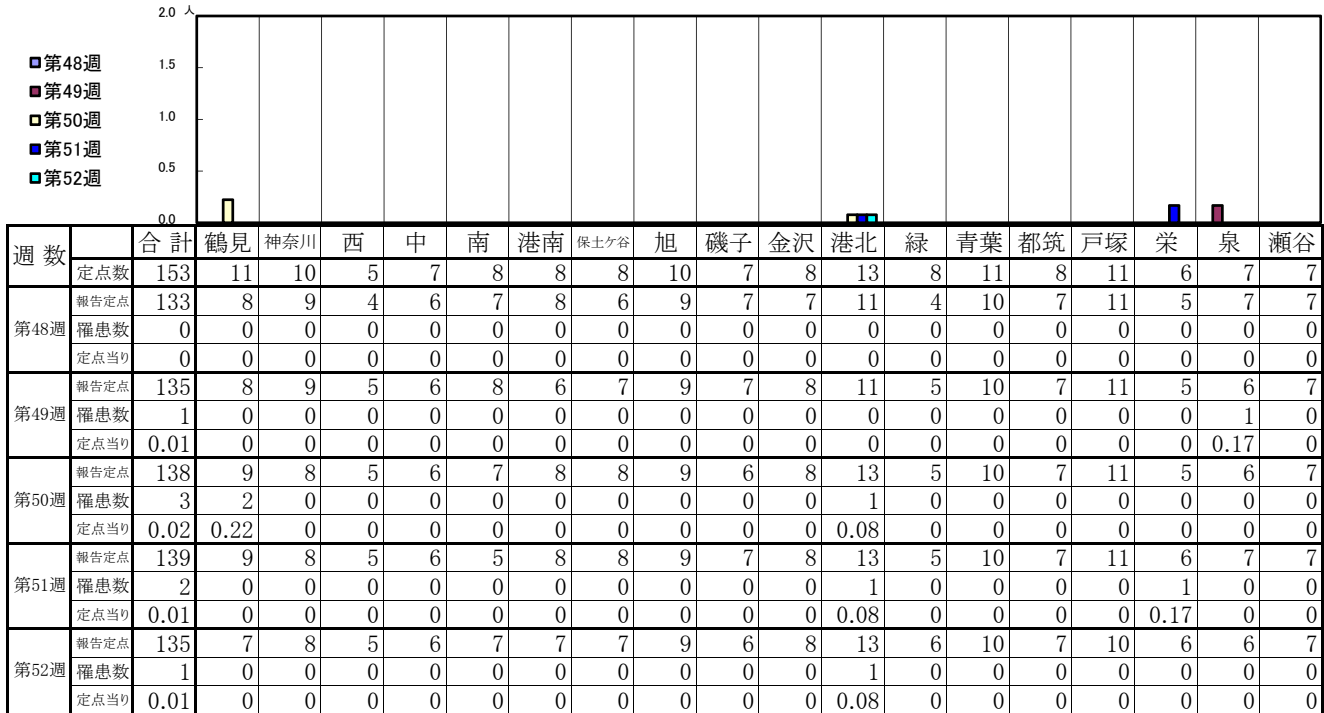
- ◎ 報告定点当たりの値が警報レベル もしくは警報レベル継続中です
- 報告定点当たりの値が注意報レベルに達しています

(この数字は集計時点のもので、翌週以降変動することもあります)

<< インフルエンザ >>

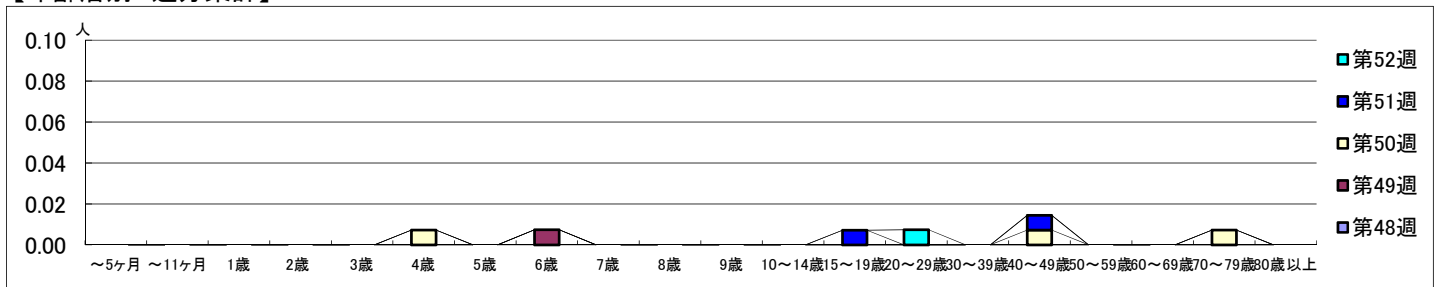
2020年11月23日 ~ 12月27日
[2020年 第48週 ~ 第52週]

【区別・週別報告定点当り】

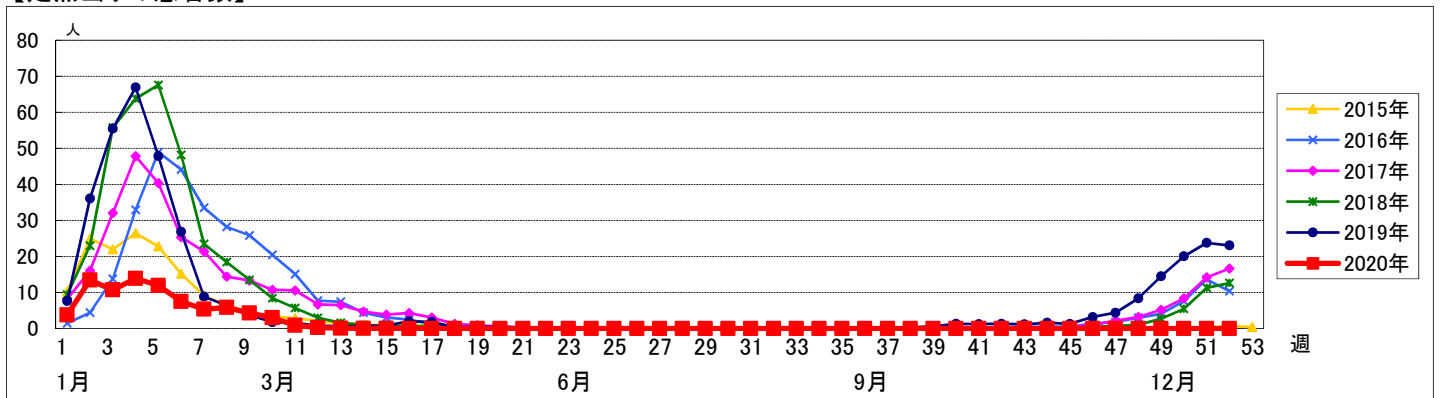


週数	合計	~5ヶ月	~11ヶ月	1歳	2歳	3歳	4歳	5歳	6歳	7歳	8歳	9歳	10~14歳	15~19歳	20~29歳	30~39歳	40~49歳	50~59歳	60~69歳	70~79歳	80歳以上
第48週	0																				
報告定点	0																				
第49週	1								1												
報告定点	1								0.01												
第50週	3						1										1			1	
報告定点	3						0.01										0.01			0.01	
第51週	2													1			1				
報告定点	2													0.01			0.01				
第52週	1														1						
報告定点	1														0.01						

【年齢層別5週分集計】



【定点当りの患者数】



<< RSウイルス感染症 >>

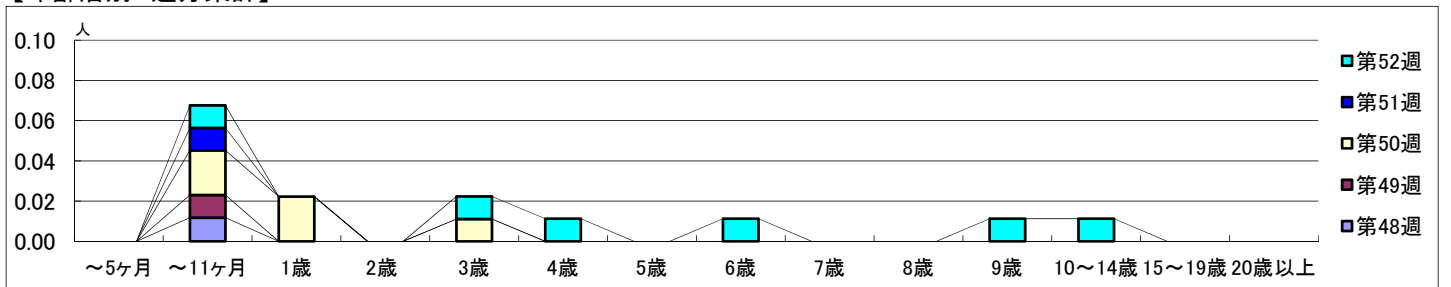
2020年11月23日 ~ 12月27日
[2020年 第48週 ~ 第52週]

【区別・週別報告定点当り】

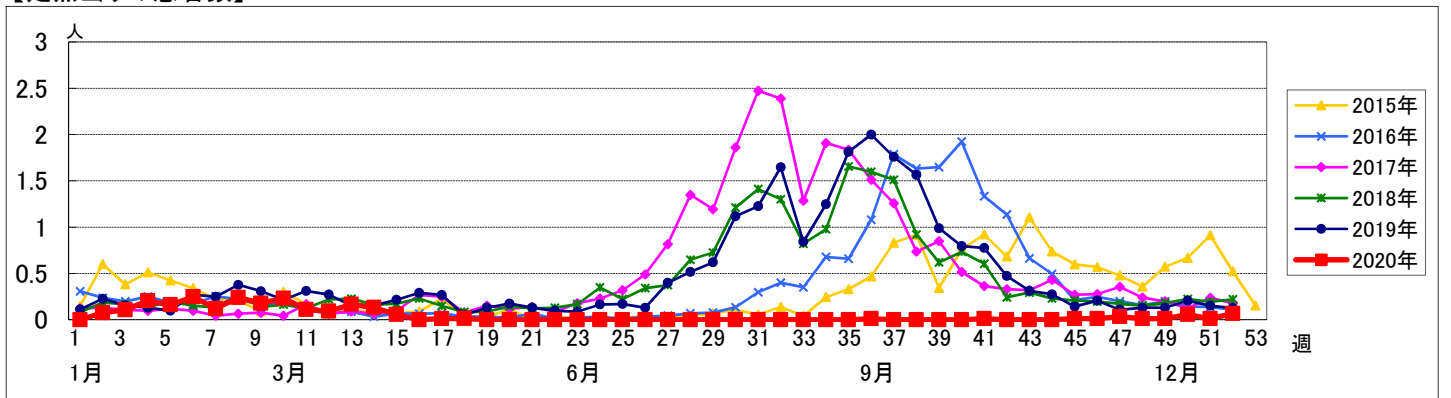
週数	合計	鶴見	神奈川	西	中	南	港南	保土ヶ谷	旭	磯子	金沢	港北	緑	青葉	都筑	戸塚	栄	泉	瀬谷
第48週	94	7	6	3	4	5	5	5	6	4	5	8	5	7	5	7	4	4	4
報告定点	85	7	6	2	4	5	5	3	5	4	5	7	4	6	4	7	3	4	4
罹患数	1	0	0	0	1	0	0	0	0	0	0	0	0	0	0	0	0	0	0
定点当り	0.01	0	0	0	0.25	0	0	0	0	0	0	0	0	0	0	0	0	0	0
第49週	89	7	6	3	4	5	4	4	6	4	5	7	5	7	4	7	3	4	4
報告定点	89	7	6	3	4	5	4	4	6	4	5	7	5	7	4	7	3	4	4
罹患数	1	0	0	0	1	0	0	0	0	0	0	0	0	0	0	0	0	0	0
定点当り	0.01	0	0	0	0.25	0	0	0	0	0	0	0	0	0	0	0	0	0	0
第50週	90	7	5	3	4	5	5	5	6	3	5	8	5	7	4	7	3	4	4
報告定点	90	7	5	3	4	5	5	5	6	3	5	8	5	7	4	7	3	4	4
罹患数	5	0	0	0	1	0	2	0	0	0	0	0	0	0	0	0	0	1	1
定点当り	0.06	0	0	0	0.25	0	0.40	0	0	0	0	0	0	0	0	0	0	0.25	0.25
第51週	90	7	6	3	4	3	5	5	6	4	5	8	5	6	4	7	4	4	4
報告定点	90	7	6	3	4	3	5	5	6	4	5	8	5	6	4	7	4	4	4
罹患数	1	0	0	0	1	0	0	0	0	0	0	0	0	0	0	0	0	0	0
定点当り	0.01	0	0	0	0.25	0	0	0	0	0	0	0	0	0	0	0	0	0	0
第52週	89	6	6	3	4	4	4	4	6	4	5	8	5	7	4	7	4	4	4
報告定点	89	6	6	3	4	4	4	4	6	4	5	8	5	7	4	7	4	4	4
罹患数	6	0	0	0	1	0	2	0	0	0	0	0	0	0	0	0	0	0	3
定点当り	0.07	0	0	0	0.25	0	0.50	0	0	0	0	0	0	0	0	0	0	0	0.75

週数	合計	~5ヶ月	~11ヶ月	1歳	2歳	3歳	4歳	5歳	6歳	7歳	8歳	9歳	10~14歳	15~19歳	20歳以上
第48週	1		1												
報告定点	0.01		0.01												
第49週	1		1												
報告定点	0.01		0.01												
第50週	5		2	2		1									
報告定点	0.06		0.02	0.02		0.01									
第51週	1		1												
報告定点	0.01		0.01												
第52週	6		1			1	1		1			1	1		
報告定点	0.07		0.01			0.01	0.01		0.01			0.01	0.01		

【年齢層別5週分集計】



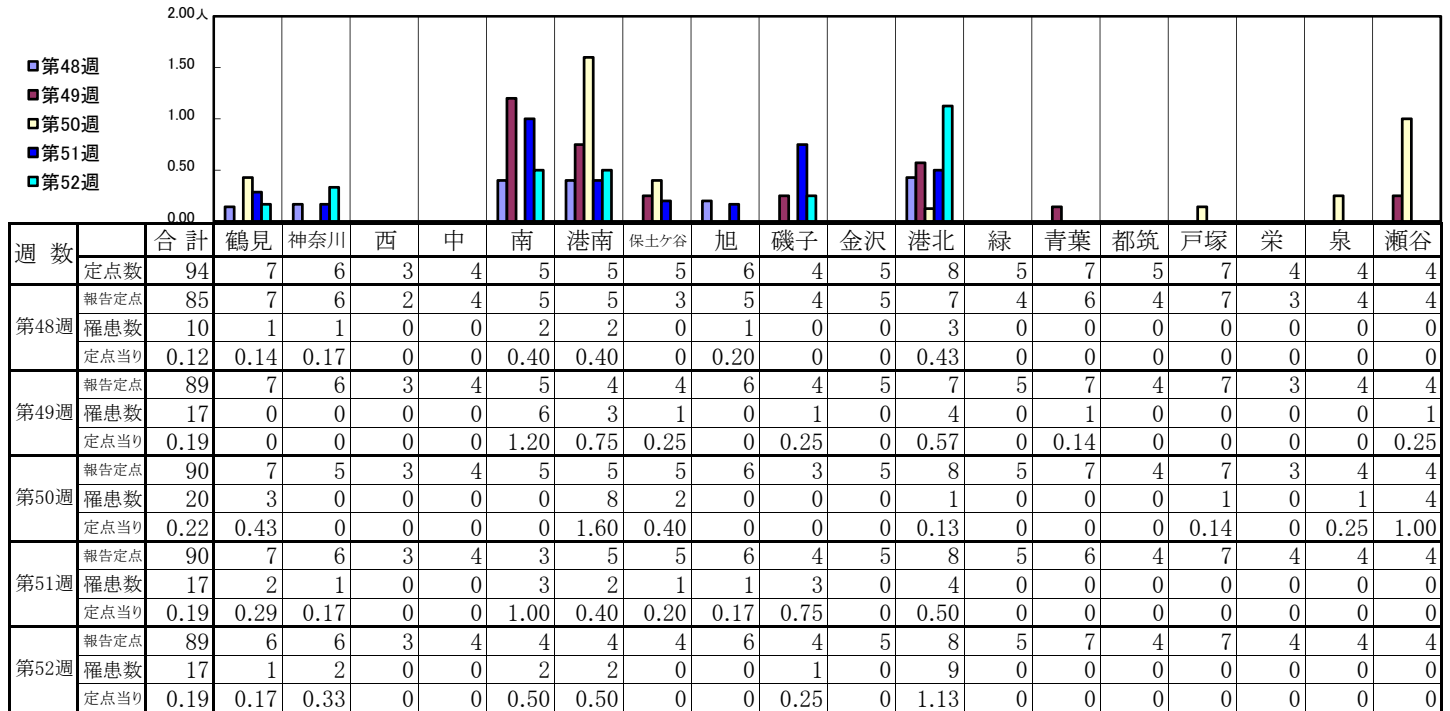
【定点当りの患者数】



<< 咽頭結膜熱 >>

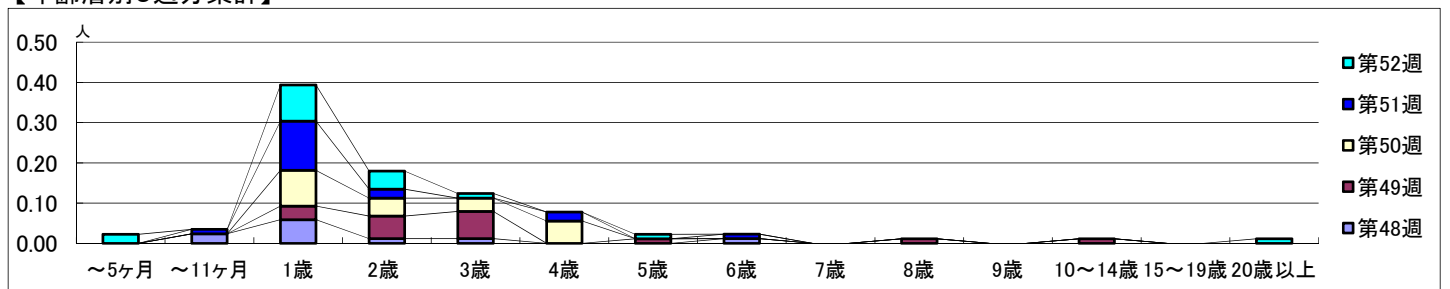
2020年11月23日 ~ 12月27日
[2020年 第48週 ~ 第52週]

【区別・週別報告定点当り】

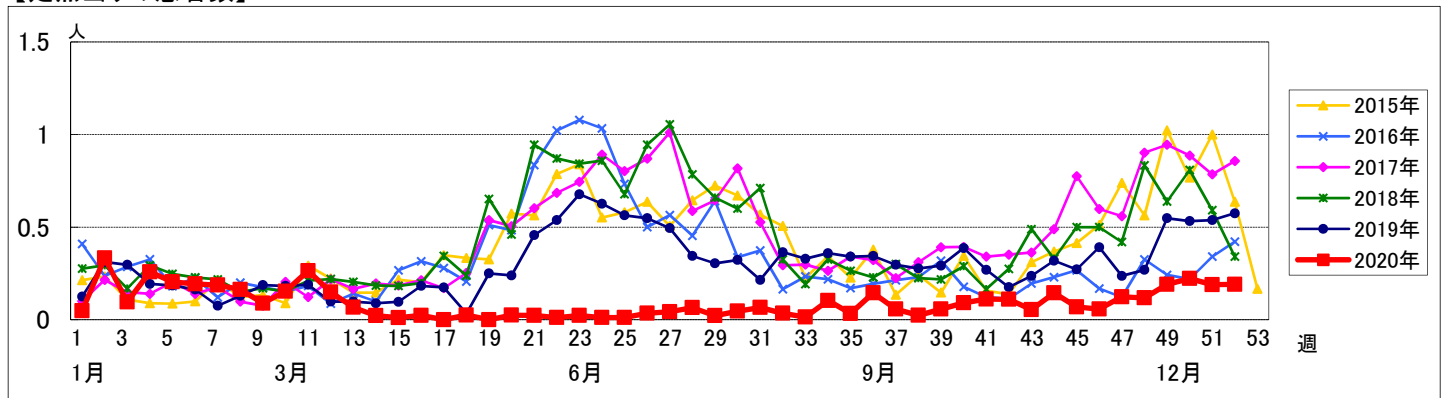


週数	合計	~5ヶ月	~11ヶ月	1歳	2歳	3歳	4歳	5歳	6歳	7歳	8歳	9歳	10~14歳	15~19歳	20歳以上
第48週	10		2	5	1	1				1					
第49週	17			3	5	6		1			1		1		
第50週	20			8	4	3	5								
第51週	17		1	11	2		2		1						
第52週	17	2		8	4	1		1							1

【年齢層別5週分集計】



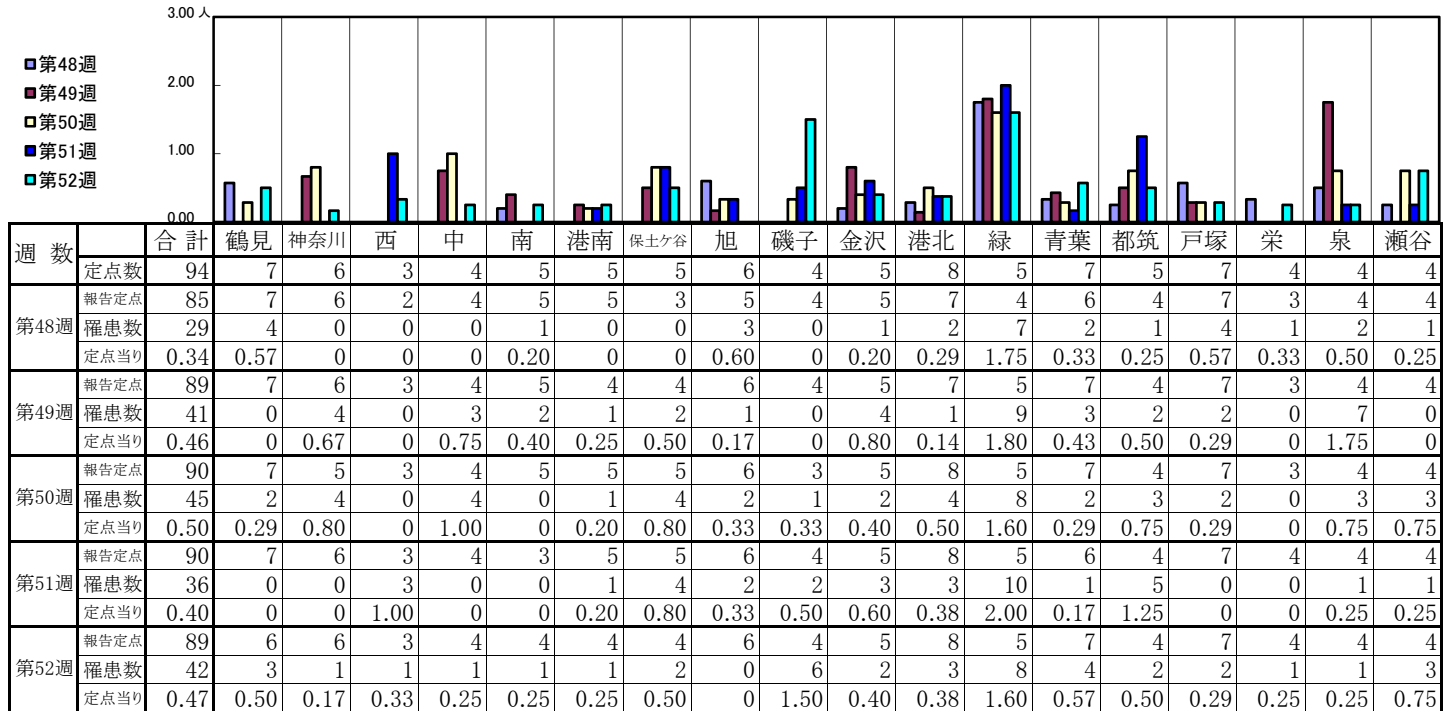
【定点当りの患者数】



<< A群溶血性レンサ球菌咽頭炎 >>

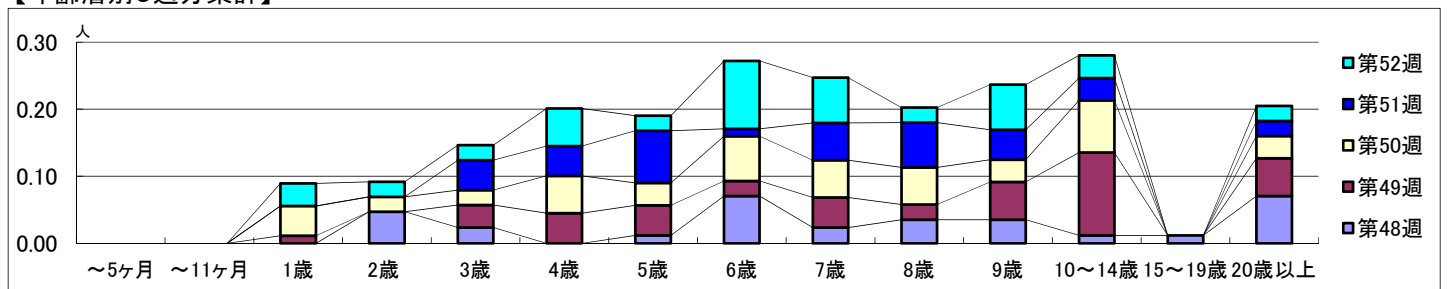
2020年11月23日 ~ 12月27日
[2020年 第48週 ~ 第52週]

【区別・週別報告定点当り】

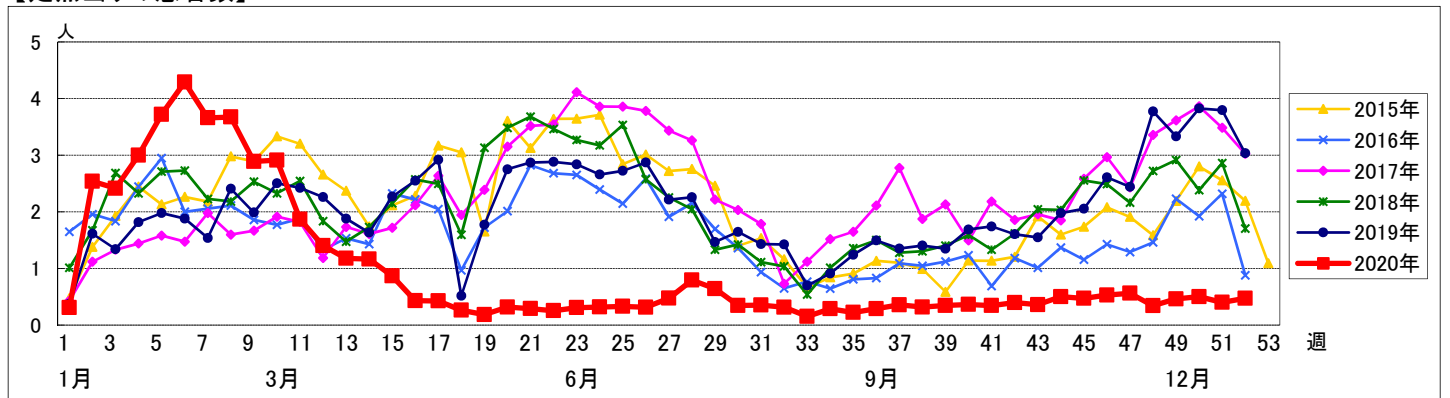


週数		合計	~5ヶ月	~11ヶ月	年齢															
					1歳	2歳	3歳	4歳	5歳	6歳	7歳	8歳	9歳	10~14歳	15~19歳	20歳以上				
第48週	罹患数	29					4	2			1	6	2	3	3	1	1	6		
	定点当り	0.34					0.05	0.02			0.01	0.07	0.02	0.04	0.04	0.01	0.01	0.07		
第49週	罹患数	41			1		3	4	4	2	4	2	5	11			5			
	定点当り	0.46			0.01		0.03	0.04	0.04	0.02	0.04	0.02	0.06	0.12			0.06			
第50週	罹患数	45			4	2	2	5	3	6	5	5	3	7			3			
	定点当り	0.50			0.04	0.02	0.02	0.06	0.03	0.07	0.06	0.03	0.08			0.03				
第51週	罹患数	36					4	4	7	1	5	6	4	3			2			
	定点当り	0.40					0.04	0.04	0.08	0.01	0.06	0.07	0.04	0.03			0.02			
第52週	罹患数	42			3	2	2	5	2	9	6	2	6	3			2			
	定点当り	0.47			0.03	0.02	0.02	0.06	0.02	0.10	0.07	0.02	0.07	0.03			0.02			

【年齢層別5週分集計】



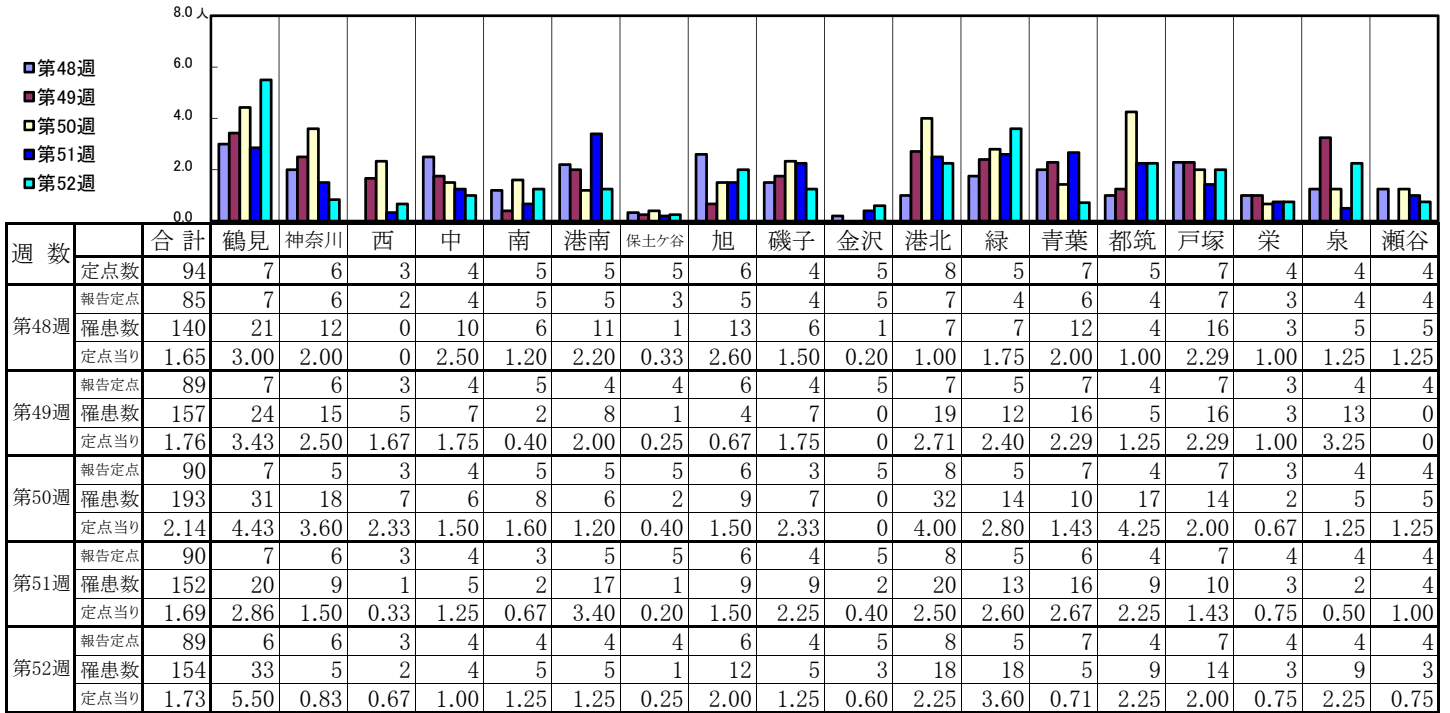
【定点当りの患者数】



<< 感染性胃腸炎 >>

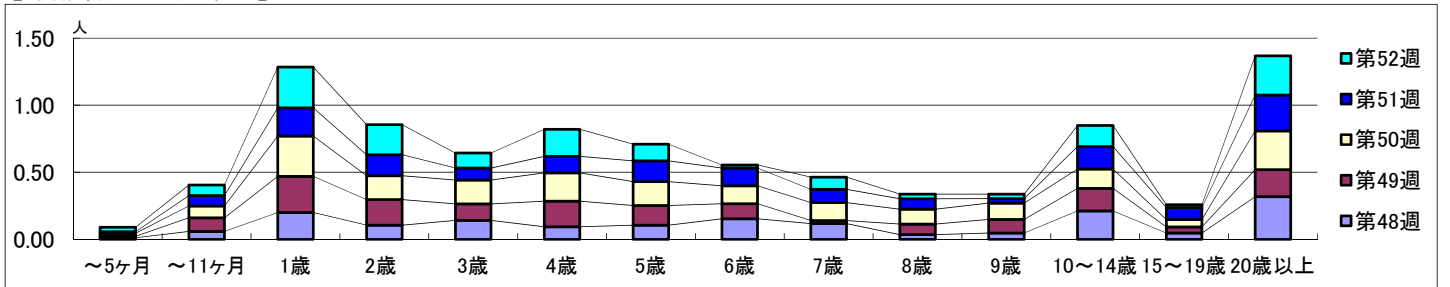
2020年11月23日 ~ 12月27日
[2020年 第48週 ~ 第52週]

【区別・週別報告定点当り】

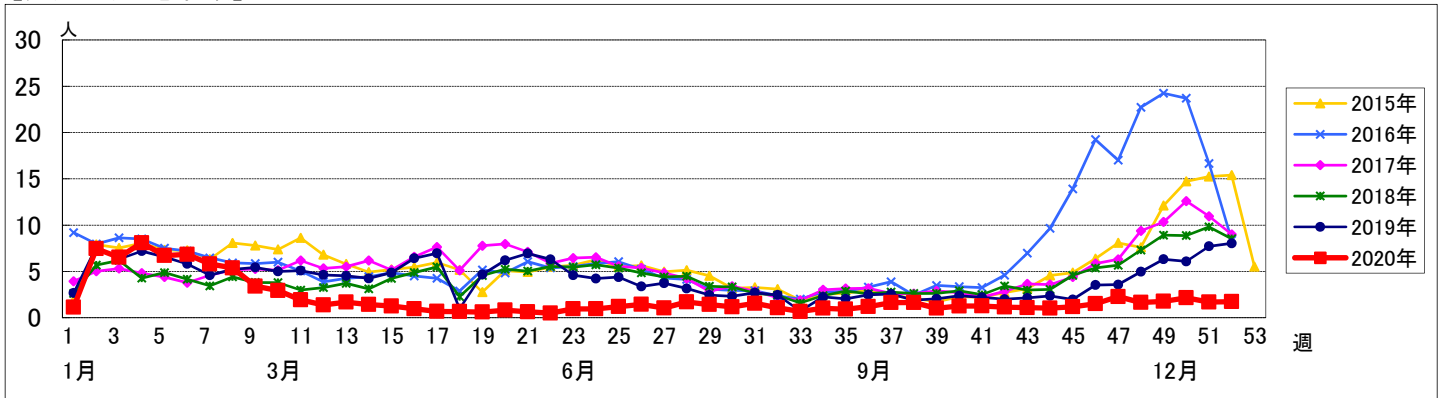


週数		合計	年齢層別													
			~5ヶ月	~11ヶ月	1歳	2歳	3歳	4歳	5歳	6歳	7歳	8歳	9歳	10~14歳	15~19歳	20歳以上
第48週	罹患数	140	1	5	17	9	12	8	9	13	10	3	4	18	4	27
	定点当り	1.65	0.01	0.06	0.20	0.11	0.14	0.09	0.11	0.15	0.12	0.04	0.05	0.21	0.05	0.32
第49週	罹患数	157	1	9	24	17	11	17	13	10	2	7	9	15	4	18
	定点当り	1.76	0.01	0.10	0.27	0.19	0.12	0.19	0.15	0.11	0.02	0.08	0.10	0.17	0.04	0.20
第50週	罹患数	193	2	8	27	16	16	19	16	12	12	10	11	13	5	26
	定点当り	2.14	0.02	0.09	0.30	0.18	0.18	0.21	0.18	0.13	0.13	0.11	0.12	0.14	0.06	0.29
第51週	罹患数	152	1	7	19	14	8	11	14	12	9	7	3	15	8	24
	定点当り	1.69	0.01	0.08	0.21	0.16	0.09	0.12	0.16	0.13	0.10	0.08	0.03	0.17	0.09	0.27
第52週	罹患数	154	3	7	27	20	10	18	11	2	8	3	3	14	2	26
	定点当り	1.73	0.03	0.08	0.30	0.22	0.11	0.20	0.12	0.02	0.09	0.03	0.03	0.16	0.02	0.29

【年齢層別5週分集計】



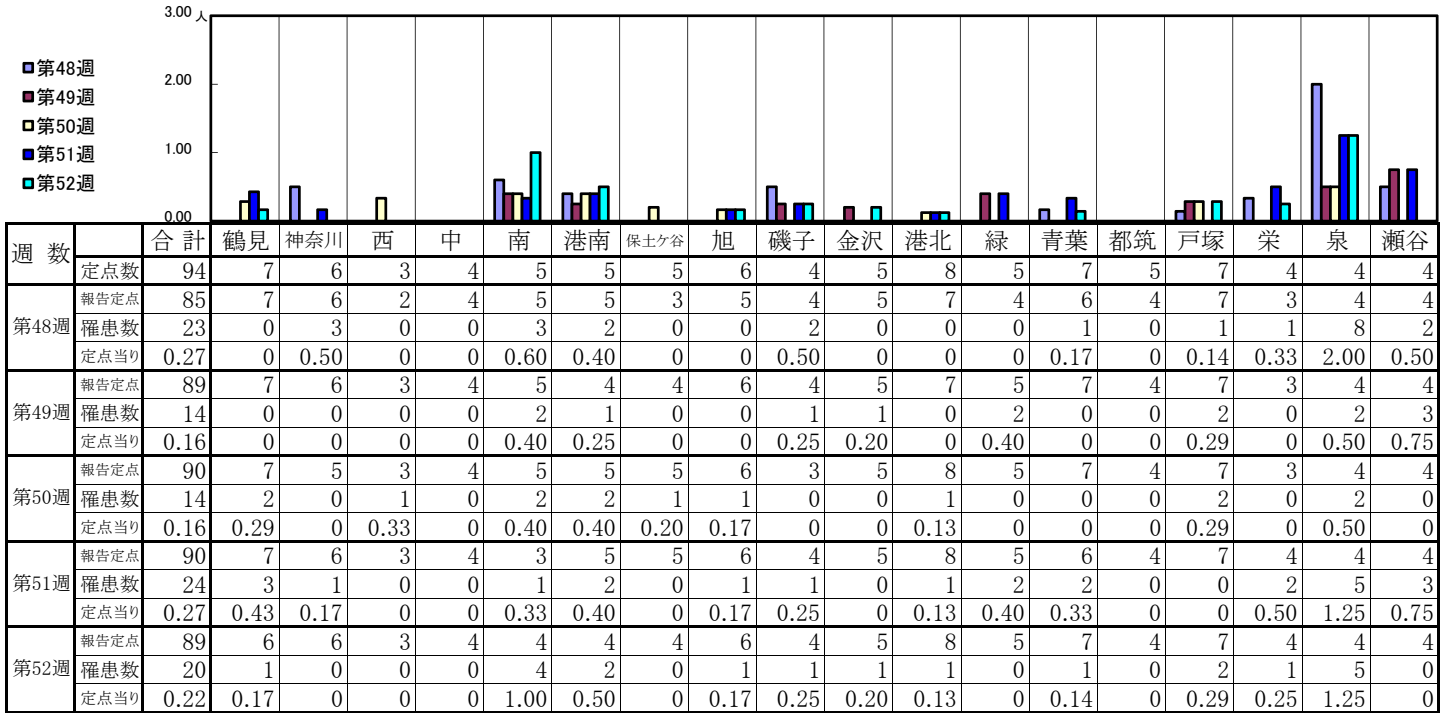
【定点当りの患者数】



<< 水痘 >>

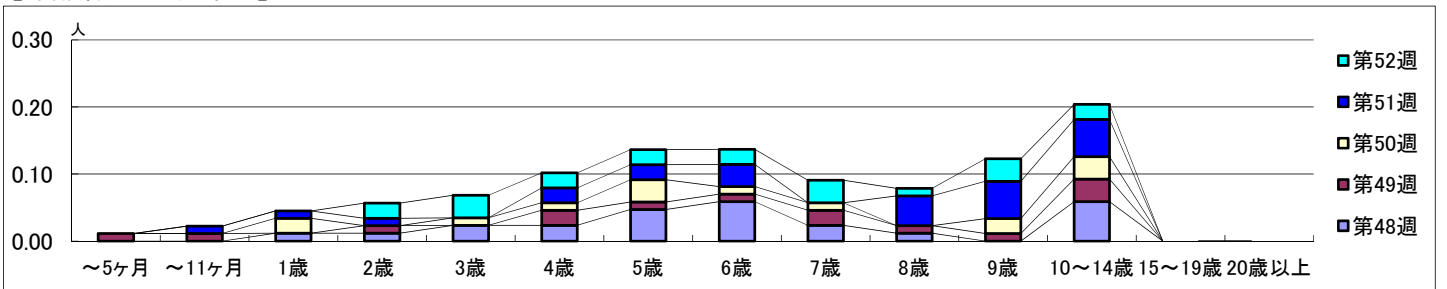
2020年11月23日 ~ 12月27日
[2020年 第48週 ~ 第52週]

【区別・週別報告定点当り】

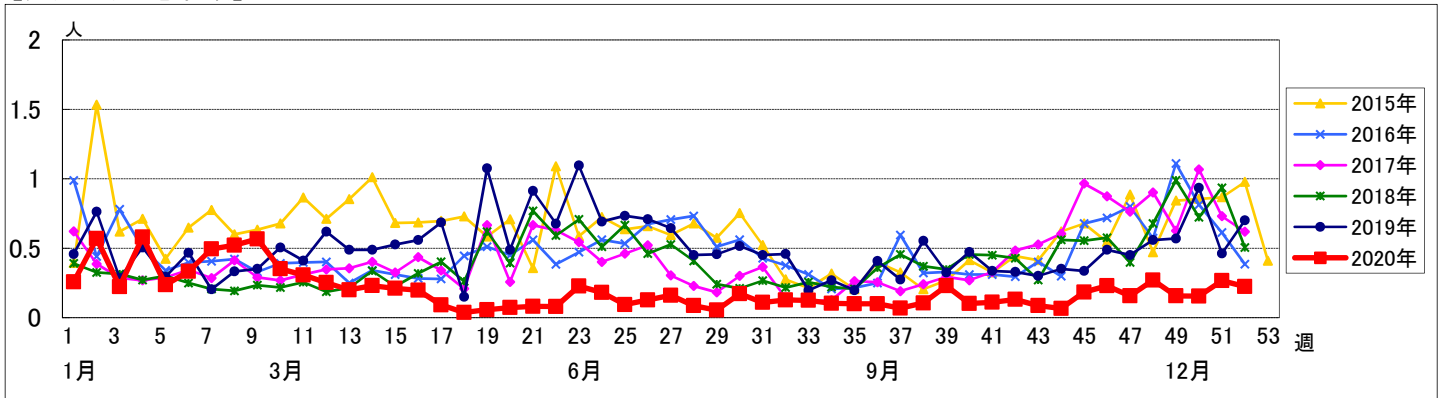


週数		合計	~5ヶ月	~11ヶ月	年齢												
					1歳	2歳	3歳	4歳	5歳	6歳	7歳	8歳	9歳	10~14歳	15~19歳	20歳以上	
第48週	罹患数	23			1	1	2	2	4	5	2	1		5			
	定点当り	0.27			0.01	0.01	0.02	0.02	0.05	0.06	0.02	0.01		0.06			
第49週	罹患数	14	1	1		1		2	1	1	2	1	1	3			
	定点当り	0.16	0.01	0.01		0.01		0.02	0.01	0.01	0.02	0.01	0.01	0.03			
第50週	罹患数	14			2		1	1	3	1	1		2	3			
	定点当り	0.16			0.02		0.01	0.01	0.03	0.01	0.01		0.02	0.03			
第51週	罹患数	24		1	1	1		2	2	3		4	5	5			
	定点当り	0.27		0.01	0.01	0.01		0.02	0.02	0.03		0.04	0.06	0.06			
第52週	罹患数	20				2	3	2	2	2	3	1	3	2			
	定点当り	0.22				0.02	0.03	0.02	0.02	0.02	0.03	0.01	0.03	0.02			

【年齢層別5週分集計】



【定点当りの患者数】



<< 手足口病 >>

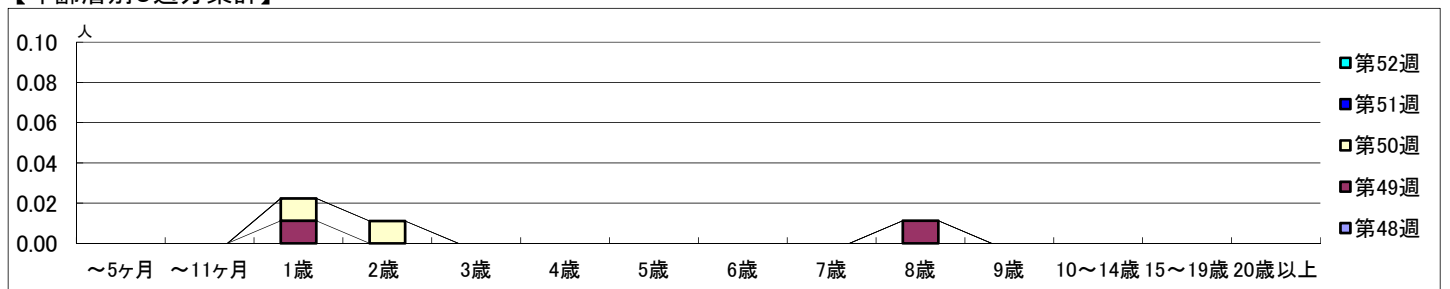
2020年11月23日 ~ 12月27日
[2020年 第48週 ~ 第52週]

【区別・週別報告定点当り】

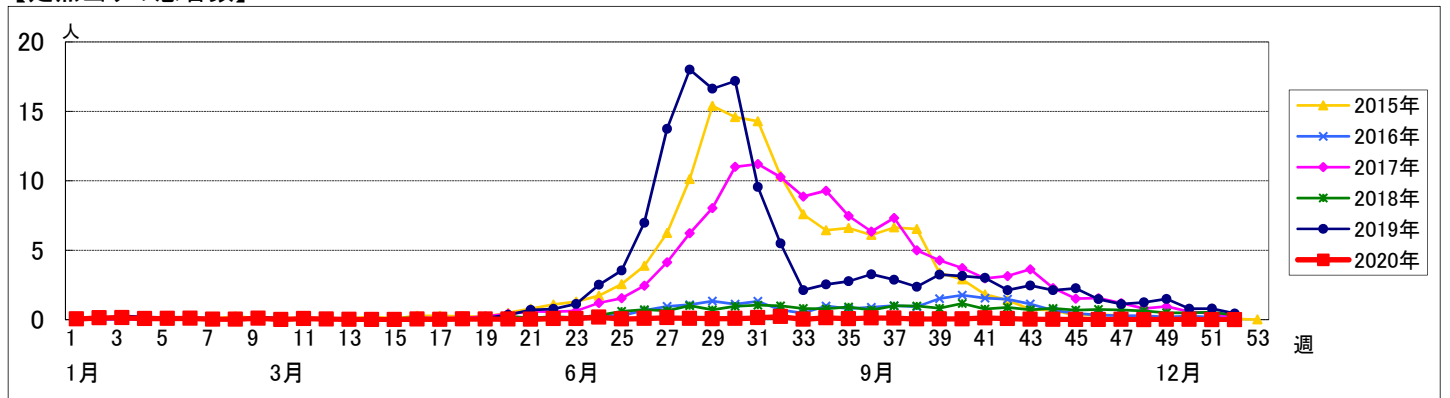
週数		合計	鶴見	神奈川	西	中	南	港南	保土ヶ谷	旭	磯子	金沢	港北	緑	青葉	都筑	戸塚	栄	泉	瀬谷
第48週	定点数	94	7	6	3	4	5	5	5	6	4	5	8	5	7	5	7	4	4	4
	報告定点	85	7	6	2	4	5	5	3	5	4	5	7	4	6	4	7	3	4	4
	罹患数	0	0	0	0	0	0	0	0	0	0	0	0	0	0	0	0	0	0	0
	定点当り	0	0	0	0	0	0	0	0	0	0	0	0	0	0	0	0	0	0	0
第49週	報告定点	89	7	6	3	4	5	4	4	6	4	5	7	5	7	4	7	3	4	4
	罹患数	2	0	0	0	0	0	0	0	0	0	0	2	0	0	0	0	0	0	0
	定点当り	0.02	0	0	0	0	0	0	0	0	0	0	0.29	0	0	0	0	0	0	0
	報告定点	90	7	5	3	4	5	5	5	6	3	5	8	5	7	4	7	3	4	4
第50週	報告定点	90	7	5	3	4	5	5	5	6	3	5	8	5	7	4	7	3	4	4
	罹患数	2	0	0	0	0	0	0	0	0	1	0	0	0	0	0	0	0	0	1
	定点当り	0.02	0	0	0	0	0	0	0	0	0.33	0	0	0	0	0	0	0	0	0.25
	報告定点	90	7	6	3	4	3	5	5	6	4	5	8	5	6	4	7	4	4	4
第51週	報告定点	90	7	6	3	4	3	5	5	6	4	5	8	5	6	4	7	4	4	4
	罹患数	0	0	0	0	0	0	0	0	0	0	0	0	0	0	0	0	0	0	0
	定点当り	0	0	0	0	0	0	0	0	0	0	0	0	0	0	0	0	0	0	0
	報告定点	89	6	6	3	4	4	4	4	6	4	5	8	5	7	4	7	4	4	4
第52週	報告定点	89	6	6	3	4	4	4	4	6	4	5	8	5	7	4	7	4	4	4
	罹患数	0	0	0	0	0	0	0	0	0	0	0	0	0	0	0	0	0	0	0
	定点当り	0	0	0	0	0	0	0	0	0	0	0	0	0	0	0	0	0	0	0
	報告定点	94	7	6	3	4	5	5	5	6	4	5	8	5	7	5	7	4	4	4

週数		合計	~5ヶ月	~11ヶ月	1歳	2歳	3歳	4歳	5歳	6歳	7歳	8歳	9歳	10~14歳	15~19歳	20歳以上
第48週	罹患数	0														
	定点当り	0														
第49週	罹患数	2			1							1				
	定点当り	0.02			0.01							0.01				
第50週	罹患数	2			1	1										
	定点当り	0.02			0.01	0.01										
第51週	罹患数	0														
	定点当り	0														
第52週	罹患数	0														
	定点当り	0														

【年齢層別5週分集計】



【定点当りの患者数】



<< 伝染性紅斑 >>

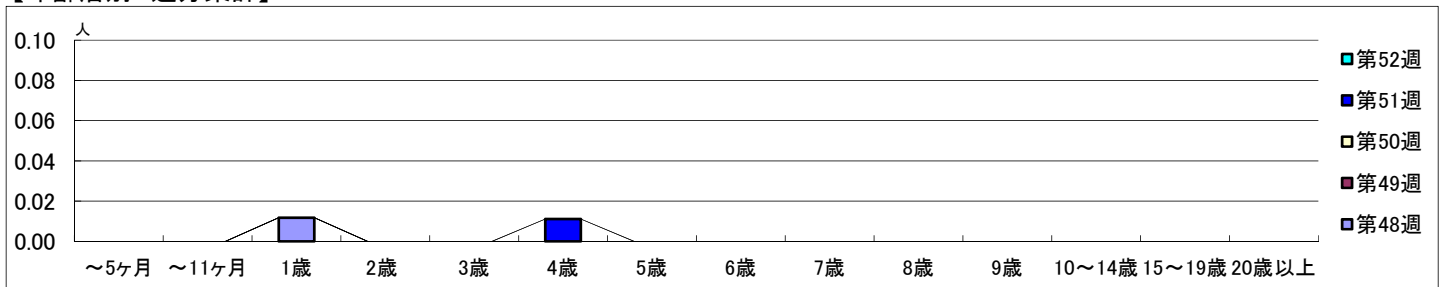
2020年11月23日 ~ 12月27日
[2020年 第48週 ~ 第52週]

【区別・週別報告定点当り】

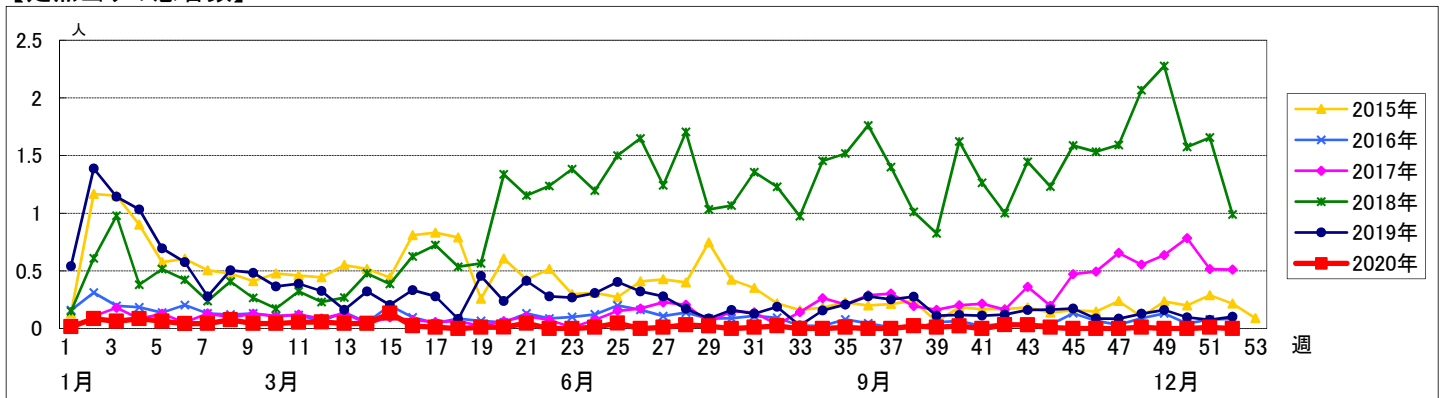
週数	合計	鶴見	神奈川	西	中	南	港南	保土ヶ谷	旭	磯子	金沢	港北	緑	青葉	都筑	戸塚	栄	泉	瀬谷
第48週	94	7	6	3	4	5	5	5	6	4	5	8	5	7	5	7	4	4	4
第49週	89	7	6	3	4	5	4	4	6	4	5	7	5	7	4	7	3	4	4
第50週	90	7	5	3	4	5	5	5	6	3	5	8	5	7	4	7	3	4	4
第51週	90	7	6	3	4	3	5	5	6	4	5	8	5	6	4	7	4	4	4
第52週	89	6	6	3	4	4	4	4	6	4	5	8	5	7	4	7	4	4	4

週数	合計	~5ヶ月	~11ヶ月	1歳	2歳	3歳	4歳	5歳	6歳	7歳	8歳	9歳	10~14歳	15~19歳	20歳以上
第48週	1			1											
第49週	0														
第50週	0														
第51週	1						1								
第52週	0														

【年齢層別5週分集計】



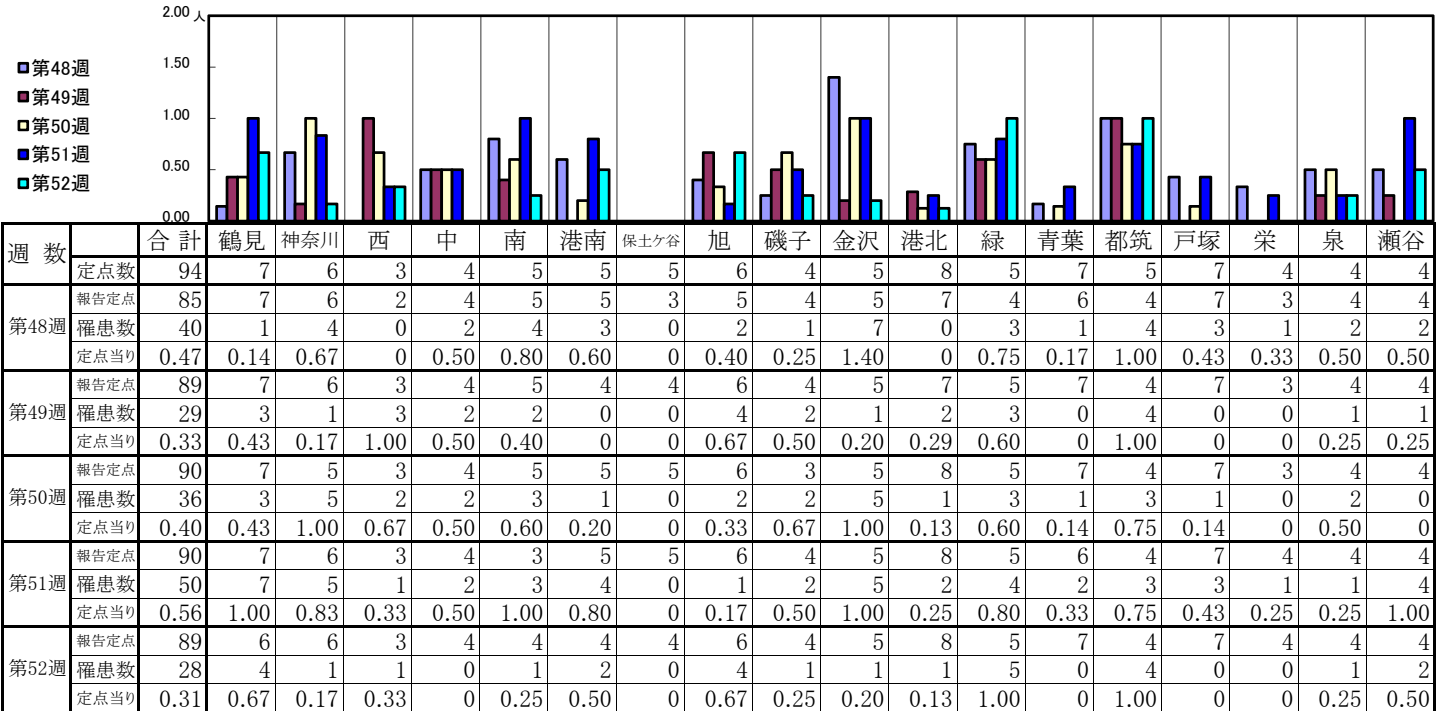
【定点当りの患者数】



<< 突発性発しん >>

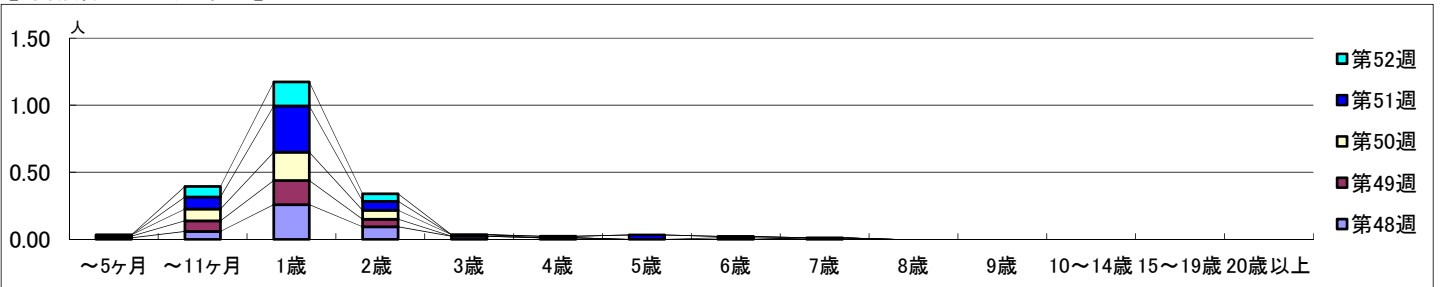
2020年11月23日 ~ 12月27日
[2020年 第48週 ~ 第52週]

【区別・週別報告定点当り】

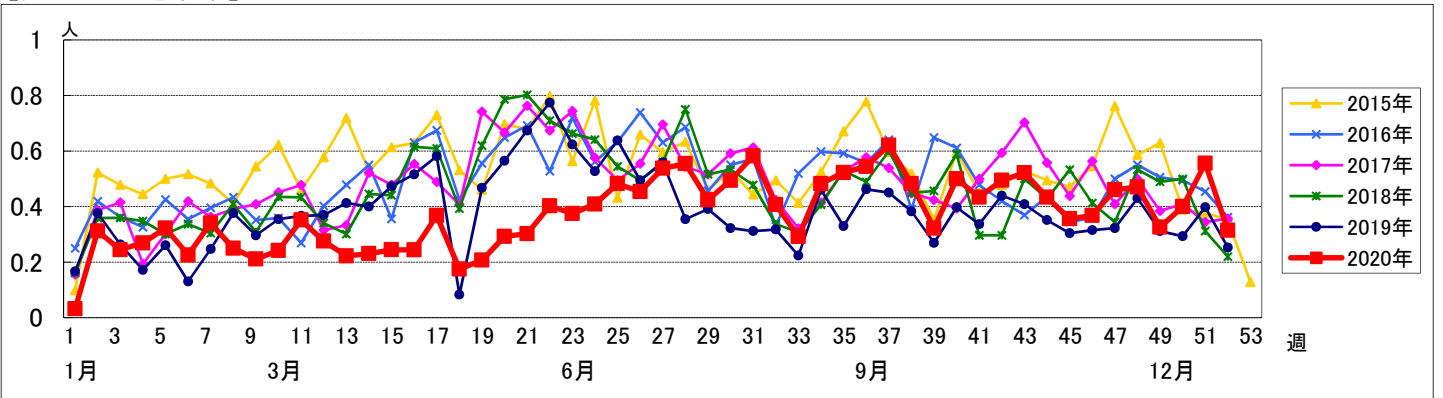


週数	合計	~5ヶ月	~11ヶ月	1歳	2歳	3歳	4歳	5歳	6歳	7歳	8歳	9歳	10~14歳	15~19歳	20歳以上
第48週	罹患数	40	1	5	22	8	2	1			1				
第48週	定点当り	0.47	0.01	0.06	0.26	0.09	0.02	0.01		0.01					
第49週	罹患数	29	1	7	16	5									
第49週	定点当り	0.33	0.01	0.08	0.18	0.06									
第50週	罹患数	36	1	8	19	6	1		1						
第50週	定点当り	0.40	0.01	0.09	0.21	0.07	0.01		0.01						
第51週	罹患数	50		8	31	6		1	3	1					
第51週	定点当り	0.56		0.09	0.34	0.07		0.01	0.03	0.01					
第52週	罹患数	28		7	16	5									
第52週	定点当り	0.31		0.08	0.18	0.06									

【年齢層別5週分集計】



【定点当りの患者数】

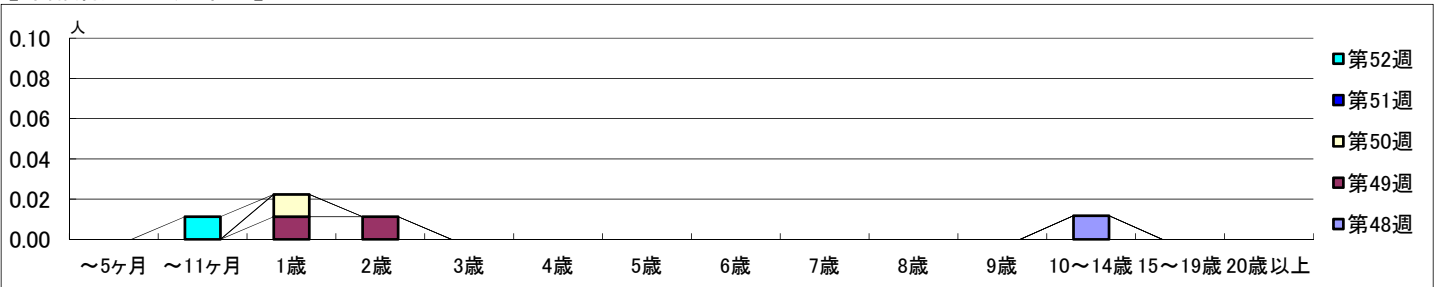


【区別・週別報告定点当り】

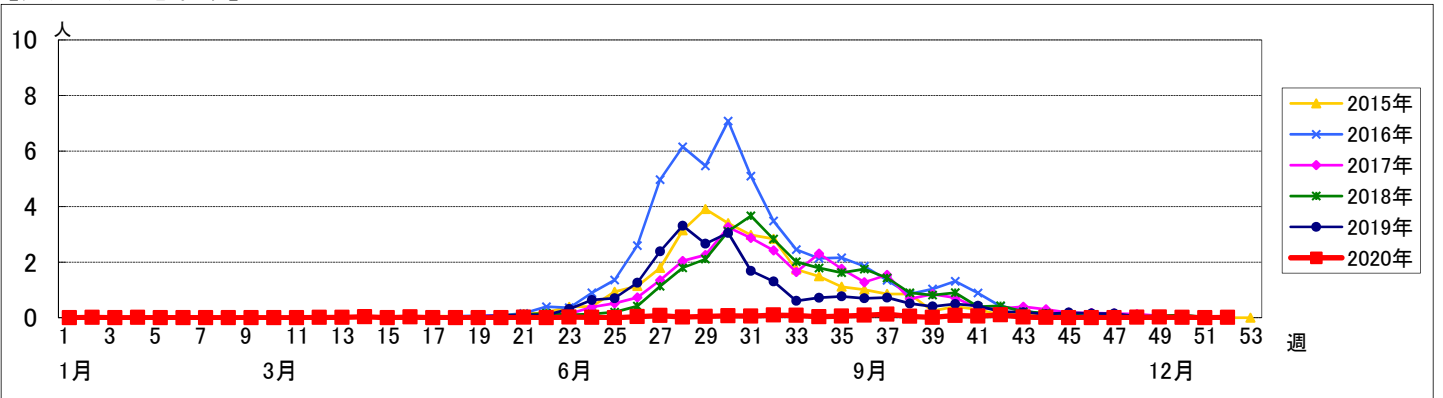
週数	合計	鶴見	神奈川	西	中	南	港南	保土ヶ谷	旭	磯子	金沢	港北	緑	青葉	都筑	戸塚	栄	泉	瀬谷
第48週	報告定点 85	7	6	2	4	5	5	3	5	4	5	7	4	6	4	7	3	4	4
第49週	報告定点 89	7	6	3	4	5	4	4	6	4	5	7	5	7	4	7	3	4	4
第50週	報告定点 90	7	5	3	4	5	5	5	6	3	5	8	5	7	4	7	3	4	4
第51週	報告定点 90	7	6	3	4	3	5	5	6	4	5	8	5	6	4	7	4	4	4
第52週	報告定点 89	6	6	3	4	4	4	4	6	4	5	8	5	7	4	7	4	4	4

週数	合計	~5ヶ月	~11ヶ月	1歳	2歳	3歳	4歳	5歳	6歳	7歳	8歳	9歳	10~14歳	15~19歳	20歳以上
第48週	罹患数 1												1		
第49週	罹患数 2			1	1										
第50週	罹患数 1			1											
第51週	罹患数 0														
第52週	罹患数 1		1												

【年齢層別5週分集計】



【定点当りの患者数】



<< 流行性耳下腺炎 >>

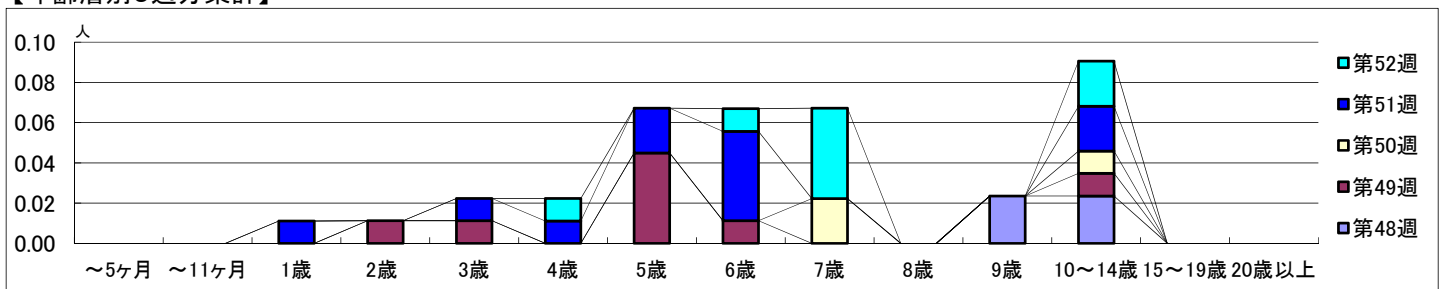
2020年11月23日 ~ 12月27日
[2020年 第48週 ~ 第52週]

【区別・週別報告定点当り】

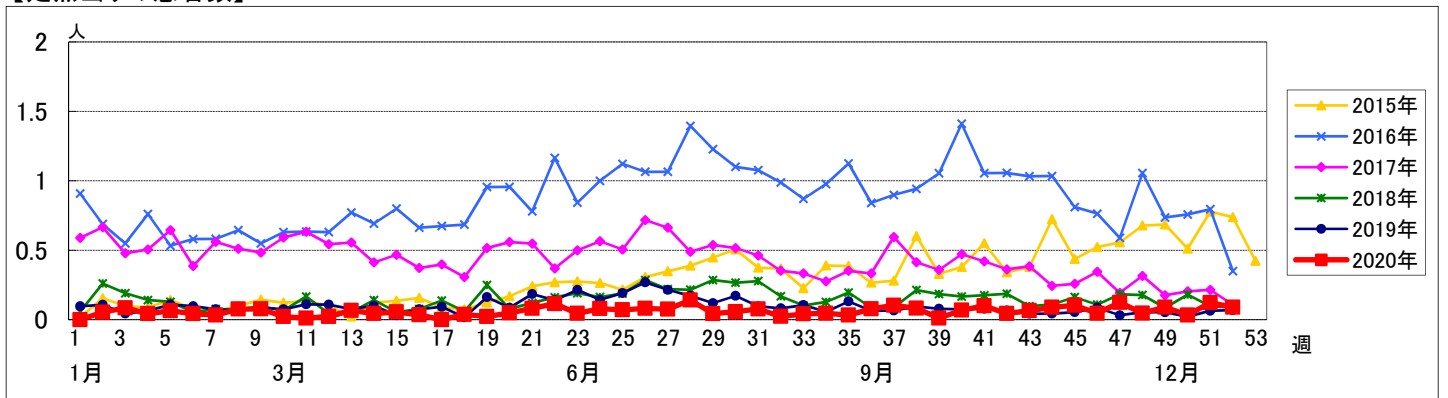
週数		合計	鶴見	神奈川	西	中	南	港南	保土ヶ谷	旭	磯子	金沢	港北	緑	青葉	都筑	戸塚	栄	泉	瀬谷
第48週	定点数	94	7	6	3	4	5	5	5	6	4	5	8	5	7	5	7	4	4	4
	報告定点	85	7	6	2	4	5	5	3	5	4	5	7	4	6	4	7	3	4	4
	罹患数	4	0	0	0	0	1	0	0	0	0	0	0	1	0	1	0	1	0	0
	定点当り	0.05	0	0	0	0	0.20	0	0	0	0	0	0	0.25	0	0.25	0	0.33	0	0
第49週	報告定点	89	7	6	3	4	5	4	4	6	4	5	7	5	7	4	7	3	4	4
	罹患数	8	1	3	0	0	0	0	0	1	0	0	0	0	0	1	0	0	1	1
	定点当り	0.09	0.14	0.50	0	0	0	0	0	0.17	0	0	0	0	0	0.25	0	0	0.25	0.25
	報告定点	90	7	5	3	4	5	5	5	6	3	5	8	5	7	4	7	3	4	4
第50週	報告定点	90	7	5	3	4	5	5	5	6	3	5	8	5	7	4	7	3	4	4
	罹患数	3	1	0	0	0	0	0	0	0	0	0	0	0	0	0	0	1	1	0
	定点当り	0.03	0.14	0	0	0	0	0	0	0	0	0	0	0	0	0	0	0.33	0.25	0
	報告定点	90	7	6	3	4	3	5	5	6	4	5	8	5	6	4	7	4	4	4
第51週	報告定点	90	7	6	3	4	3	5	5	6	4	5	8	5	6	4	7	4	4	4
	罹患数	11	1	1	0	0	0	0	0	0	2	0	1	0	1	2	1	0	1	1
	定点当り	0.12	0.14	0.17	0	0	0	0	0	0	0.50	0	0.13	0	0.17	0.50	0.14	0	0.25	0.25
	報告定点	89	6	6	3	4	4	4	4	6	4	5	8	5	7	4	7	4	4	4
第52週	報告定点	89	6	6	3	4	4	4	4	6	4	5	8	5	7	4	7	4	4	4
	罹患数	8	0	1	0	0	0	0	0	0	0	1	0	2	0	1	1	0	2	0
	定点当り	0.09	0	0.17	0	0	0	0	0	0	0	0.20	0	0.40	0	0.25	0.14	0	0.50	0

週数		合計	~5ヶ月	~11ヶ月	1歳	2歳	3歳	4歳	5歳	6歳	7歳	8歳	9歳	10~14歳	15~19歳	20歳以上
第48週	罹患数	4											2	2		
	定点当り	0.05											0.02	0.02		
第49週	罹患数	8				1	1		4	1				1		
	定点当り	0.09				0.01	0.01		0.04	0.01				0.01		
第50週	罹患数	3									2			1		
	定点当り	0.03									0.02			0.01		
第51週	罹患数	11			1		1	1	2	4				2		
	定点当り	0.12			0.01		0.01	0.01	0.02	0.04				0.02		
第52週	罹患数	8						1		1	4			2		
	定点当り	0.09						0.01		0.01	0.04			0.02		

【年齢層別5週分集計】



【定点当りの患者数】



<< 急性出血性結膜炎 >>

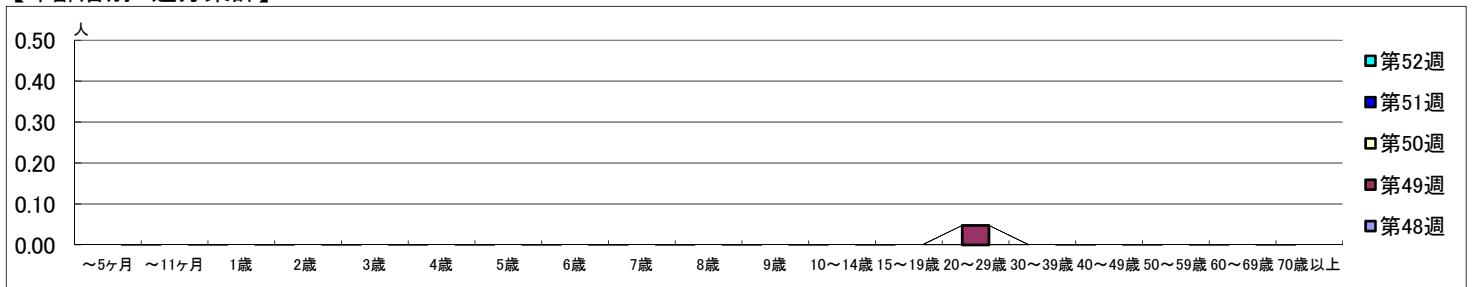
2020年11月23日 ~ 12月27日
[2020年 第48週 ~ 第52週]

【区別・週別報告定点当り】

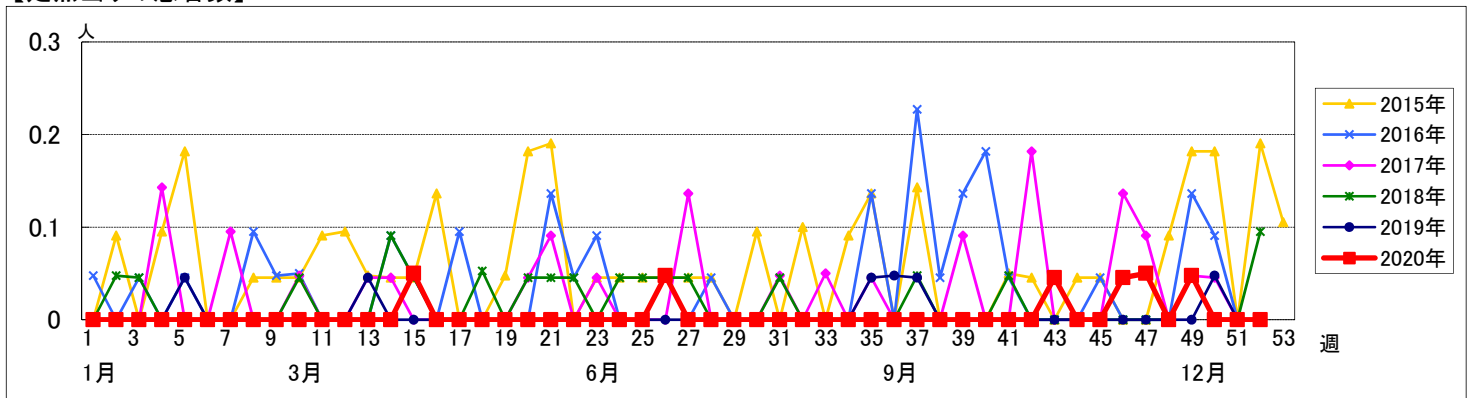
週数		区別																		
		合計	鶴見	神奈川	西	中	南	港南	保土ヶ谷	旭	磯子	金沢	港北	緑	青葉	都筑	戸塚	栄	泉	瀬谷
第48週	定点数	22	2	1	1	1	1	1	1	1	1	1	2	1	2	1	2	1	1	1
	報告定点	21	2	1	1	1	1	1	1	1	1	1	1	1	2	1	2	1	1	1
	罹患数	0	0	0	0	0	0	0	0	0	0	0	0	0	0	0	0	0	0	0
	定点当り	0	0	0	0	0	0	0	0	0	0	0	0	0	0	0	0	0	0	0
第49週	報告定点	21	2	1	1	1	1	1	1	1	1	2	1	2	1	2	1	1	1	1
	罹患数	1	0	0	0	0	0	0	0	0	0	0	0	0	0	0	1	0	0	0
	定点当り	0.05	0	0	0	0	0	0	0	0	0	0	0	0	0	0	0.50	0	0	0
	報告定点	21	2	1	1	1	1	1	1	1	1	1	1	1	2	1	2	1	1	1
第50週	報告定点	21	2	1	1	1	1	1	1	1	1	1	1	1	2	1	2	1	1	1
	罹患数	0	0	0	0	0	0	0	0	0	0	0	0	0	0	0	0	0	0	0
	定点当り	0	0	0	0	0	0	0	0	0	0	0	0	0	0	0	0	0	0	0
	報告定点	22	2	1	1	1	1	1	1	1	1	1	2	1	2	1	2	1	1	1
第51週	報告定点	22	2	1	1	1	1	1	1	1	1	1	2	1	2	1	2	1	1	1
	罹患数	0	0	0	0	0	0	0	0	0	0	0	0	0	0	0	0	0	0	0
	定点当り	0	0	0	0	0	0	0	0	0	0	0	0	0	0	0	0	0	0	0
	報告定点	21	2	1	1	1	1	1	1	1	1	1	2	1	2	1	2	1	1	1
第52週	報告定点	21	2	1	1	1	1	1	1	1	1	2	1	2	1	2	1	1	1	1
	罹患数	0	0	0	0	0	0	0	0	0	0	0	0	0	0	0	0	0	0	0
	定点当り	0	0	0	0	0	0	0	0	0	0	0	0	0	0	0	0	0	0	0
	報告定点	21	2	1	1	1	1	1	1	1	1	2	1	2	1	2	1	1	1	1

週数		合計	~5ヶ月	~11ヶ月	1歳	2歳	3歳	4歳	5歳	6歳	7歳	8歳	9歳	10~14歳	15~19歳	20~29歳	30~39歳	40~49歳	50~59歳	60~69歳	70歳以上	
			第48週	罹患数	0																	
第49週	罹患数	1															1					
	定点当り	0.05														0.05						
第50週	罹患数	0																				
	定点当り	0																				
第51週	罹患数	0																				
	定点当り	0																				
第52週	罹患数	0																				
	定点当り	0																				

【年齢層別5週分集計】



【定点当りの患者数】



<< 流行性角結膜炎 >>

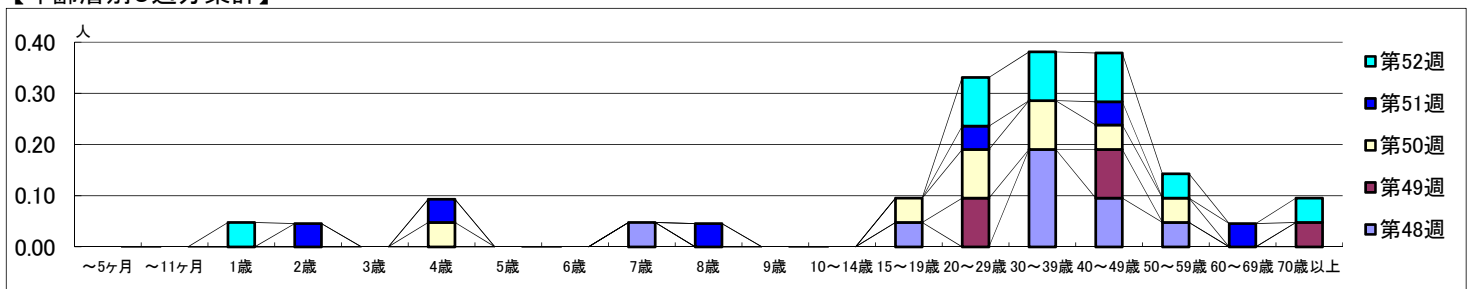
2020年11月23日 ~ 12月27日
[2020年 第48週 ~ 第52週]

【区別・週別報告定点当り】

週数		区別																		
		合計	鶴見	神奈川	西	中	南	港南	保土ヶ谷	旭	磯子	金沢	港北	緑	青葉	都筑	戸塚	栄	泉	瀬谷
第48週	定点数	22	2	1	1	1	1	1	1	1	1	2	1	2	1	2	1	1	1	1
	報告定点	21	2	1	1	1	1	1	1	1	1	1	1	2	1	2	1	1	1	1
	罹患数	9	0	2	0	0	0	1	0	0	0	0	0	0	3	2	0	0	0	1
	定点当り	0.43	0	2.00	0	0	0	1.00	0	0	0	0	0	0	1.50	2.00	0	0	0	1.00
第49週	報告定点	21	2	1	1	1	1	1	1	1	1	2	1	2	1	2	1	1	1	1
	罹患数	5	0	0	1	0	0	0	0	0	1	0	0	0	1	2	0	0	0	0
	定点当り	0.24	0	0	1.00	0	0	0	0	0	1.00	0	0	0	0.50	2.00	0	0	0	0
	報告定点	21	2	1	1	1	1	1	1	1	1	1	1	2	1	2	1	1	1	1
第50週	罹患数	8	1	2	0	0	0	1	0	0	0	0	0	0	1	1	0	0	0	2
	定点当り	0.38	0.50	2.00	0	0	0	1.00	0	0	0	0	0	0	0.50	1.00	0	0	0	2.00
	報告定点	22	2	1	1	1	1	1	1	1	1	2	1	2	1	2	1	1	1	1
	罹患数	6	0	0	0	0	0	0	0	0	0	0	0	0	0	4	0	0	0	2
第51週	定点当り	0.27	0	0	0	0	0	0	0	0	0	0	0	0	0	4.00	0	0	0	2.00
	報告定点	21	2	1	1	1	1	1	1	1	1	2	1	2	1	2	1	1	1	1
	罹患数	9	0	0	0	0	0	0	2	0	3	0	0	0	1	2	1	0	0	0
	定点当り	0.43	0	0	0	0	0	0	2.00	0	3.00	0	0	0	0.50	2.00	0.50	0	0	0

週数		合計	年齢層別																					
			~5ヶ月	~11ヶ月	1歳	2歳	3歳	4歳	5歳	6歳	7歳	8歳	9歳	10~14歳	15~19歳	20~29歳	30~39歳	40~49歳	50~59歳	60~69歳	70歳以上			
第48週	罹患数	9													1			1		4	2	1		
	定点当り	0.43													0.05			0.05		0.19	0.10	0.05		
第49週	罹患数	5															2		2					1
	定点当り	0.24															0.10		0.10					0.05
第50週	罹患数	8														1	2	2	1	1				
	定点当り	0.38														0.05	0.10	0.10	0.05	0.05				
第51週	罹患数	6				1			1					1			1		1				1	
	定点当り	0.27				0.05			0.05					0.05			0.05		0.05				0.05	
第52週	罹患数	9			1											2	2	2	1				1	
	定点当り	0.43			0.05											0.10	0.10	0.10	0.05				0.05	

【年齢層別5週分集計】



【定点当りの患者数】

