

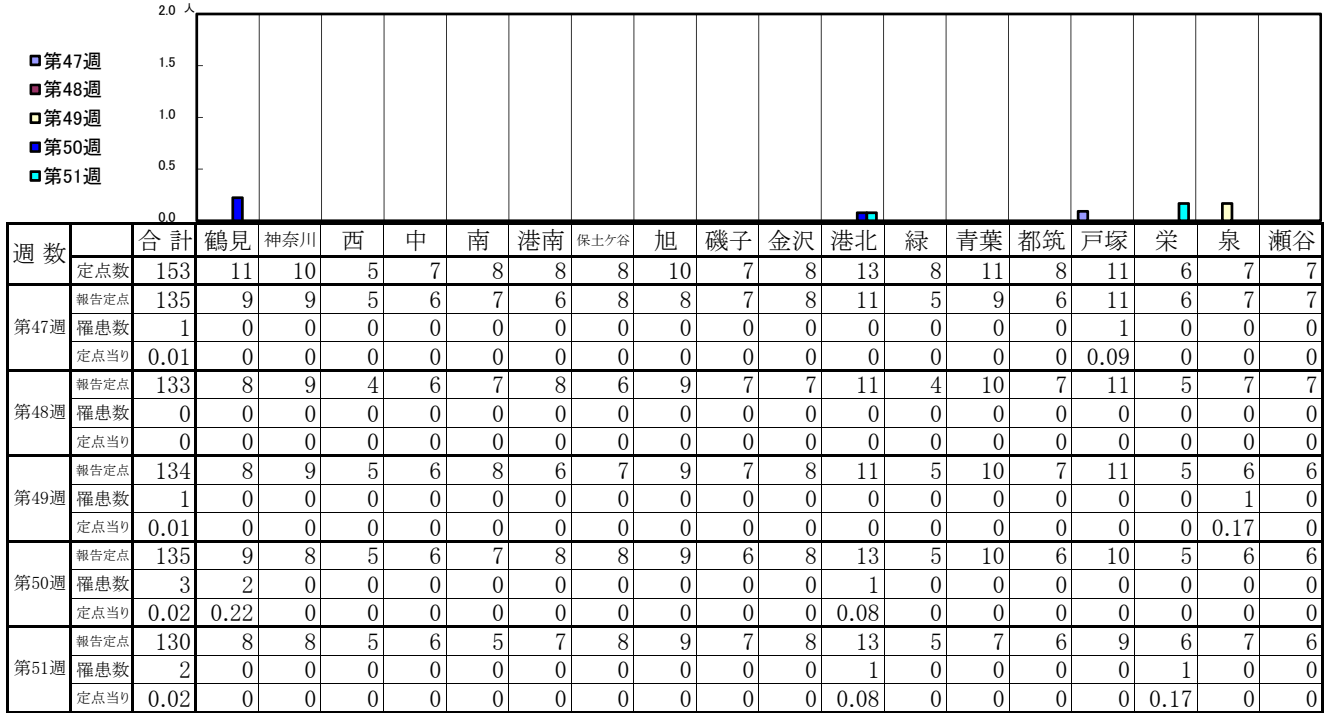
	インフルエンザ	RSウイルス感染症	咽頭結膜熱	A群溶血性レンサ球菌咽頭炎	感染性胃腸炎	水痘	手足口病	伝染性紅斑	突発性発しん	ヘルパンギーナ	流行性耳下腺炎	急性出血性結膜炎	流行性角結膜炎
警報レベル ◎	30		3	8	20	2	5	2		6	6	1	8
終息基準値 ◎	10		1	4	12	1	2	1		2	2	0.1	4
注意報レベル ○	10					1					3		
横浜市	0.02	0.01	0.20	0.41	1.51	0.27	-	0.01	0.53	-	0.12	-	0.27
鶴見	-	-	0.29	-	2.86	0.43	-	-	1.00	-	0.14	-	-
神奈川	-	-	0.17	-	1.50	0.17	-	-	0.83	-	0.17	-	-
西	-	-	-	1.00	0.33	-	-	-	0.33	-	-	-	-
中	-	0.25	-	-	1.25	-	-	-	0.50	-	-	-	-
南	-	-	1.00	-	0.67	0.33	-	-	1.00	-	-	-	-
港南	-	-	0.50	0.25	2.00	0.50	-	-	0.50	-	-	-	-
保土ヶ谷	-	-	0.20	0.80	0.20	-	-	-	-	-	-	-	-
旭	-	-	0.17	0.33	1.50	0.17	-	-	0.17	-	-	-	-
磯子	-	-	0.75	0.50	2.25	0.25	-	-	0.50	-	0.50	-	-
金沢	-	-	-	0.60	0.40	-	-	-	1.00	-	-	-	-
港北	0.08	-	0.50	0.38	2.50	0.13	-	-	0.25	-	0.13	-	-
緑	-	-	-	2.00	2.60	0.40	-	-	0.80	-	-	-	-
青葉	-	-	-	-	2.00	0.25	-	-	-	-	-	-	-
都筑	-	-	-	1.25	2.25	-	-	-	0.75	-	0.50	-	4.00
戸塚	-	-	-	-	0.83	-	-	-	0.50	-	0.17	-	-
栄	0.17	-	-	-	0.75	0.50	-	-	0.25	-	-	-	-
泉	-	-	-	0.25	0.50	○	-	0.25	0.25	-	0.25	-	-
瀬谷	-	-	-	0.25	1.00	0.75	-	-	1.00	-	0.25	-	2.00

(-: 定点当たり0.00) (…: 未報告)

- ◎ 報告定点当たりの値が警報レベル もしくは警報レベル継続中です
- 報告定点当たりの値が注意報レベルに達しています

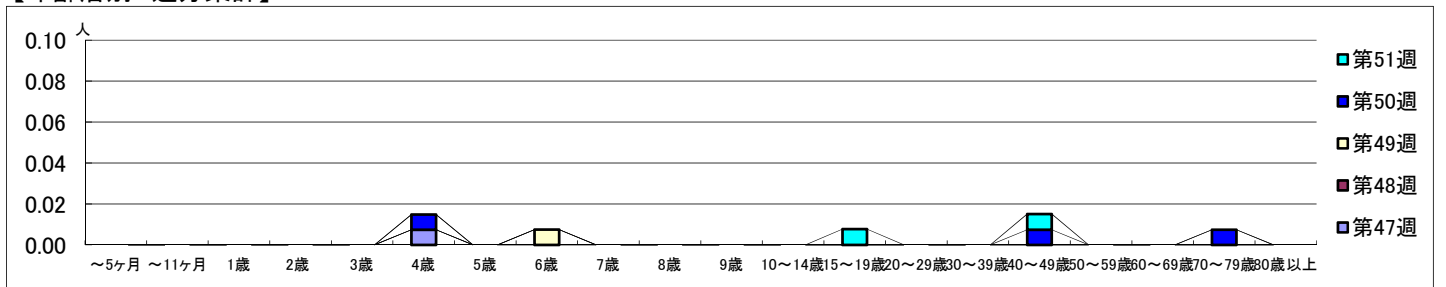
(この数字は集計時点のもので、翌週以降変動することもあります)

【区別・週別報告定点当り】

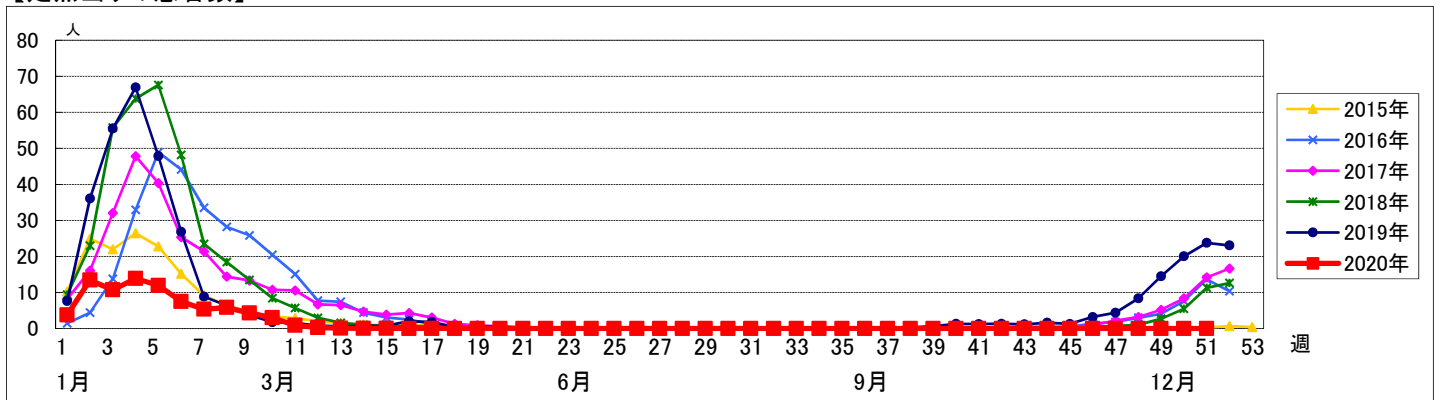


週数	合計	~5ヶ月	~11ヶ月	1歳	2歳	3歳	4歳	5歳	6歳	7歳	8歳	9歳	10~14歳	15~19歳	20~29歳	30~39歳	40~49歳	50~59歳	60~69歳	70~79歳	80歳以上	
第47週	1						1															
第48週	0																					
第49週	1								1													
第50週	3						1										1				1	
第51週	2														1		1					

【年齢層別5週分集計】



【定点当りの患者数】



<< RSウイルス感染症 >>

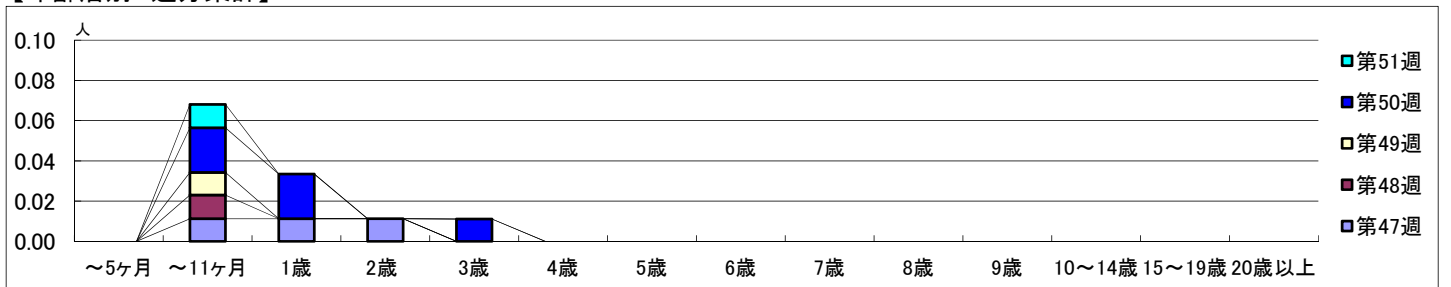
2020年11月16日 ~ 12月20日
[2020年 第47週 ~ 第51週]

【区別・週別報告定点当り】

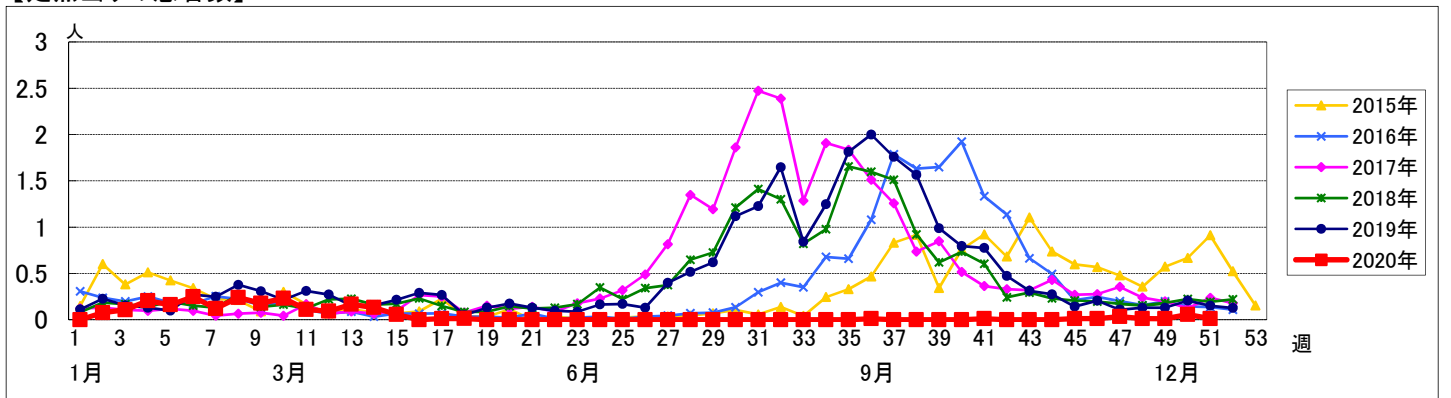
週数	合計	鶴見	神奈川	西	中	南	港南	保土ヶ谷	旭	磯子	金沢	港北	緑	青葉	都筑	戸塚	栄	泉	瀬谷
第47週	報告定点 89	7	6	3	4	5	4	5	5	4	5	7	5	7	3	7	4	4	4
第48週	報告定点 85	7	6	2	4	5	5	3	5	4	5	7	4	6	4	7	3	4	4
第49週	報告定点 89	7	6	3	4	5	4	4	6	4	5	7	5	7	4	7	3	4	4
第50週	報告定点 90	7	5	3	4	5	5	5	6	3	5	8	5	7	4	7	3	4	4
第51週	報告定点 86	7	6	3	4	3	4	5	6	4	5	8	5	4	4	6	4	4	4

週数	合計	~5ヶ月	~11ヶ月	1歳	2歳	3歳	4歳	5歳	6歳	7歳	8歳	9歳	10~14歳	15~19歳	20歳以上
第47週	罹患数 3		1	1	1										
第48週	罹患数 1		1												
第49週	罹患数 1		1												
第50週	罹患数 5		2	2		1									
第51週	罹患数 1		1												

【年齢層別5週分集計】



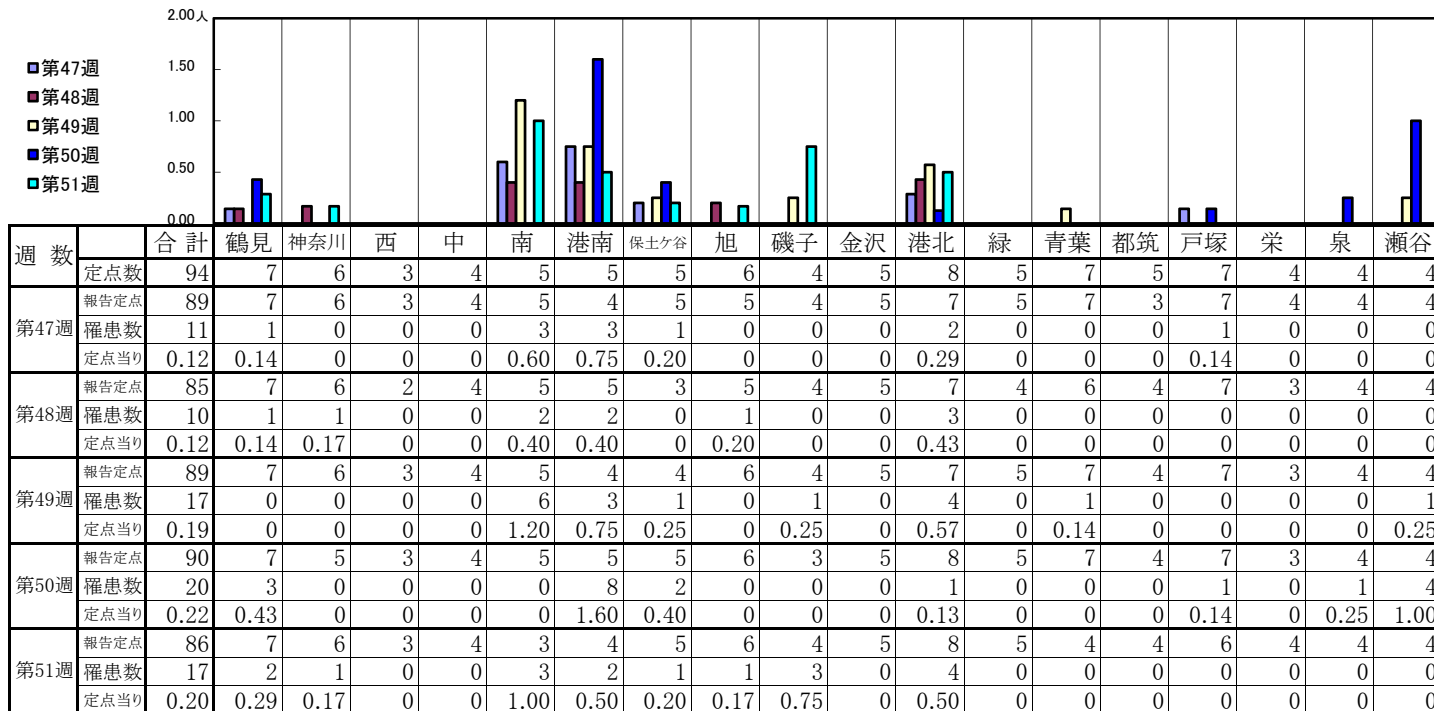
【定点当りの患者数】



<< 咽頭結膜熱 >>

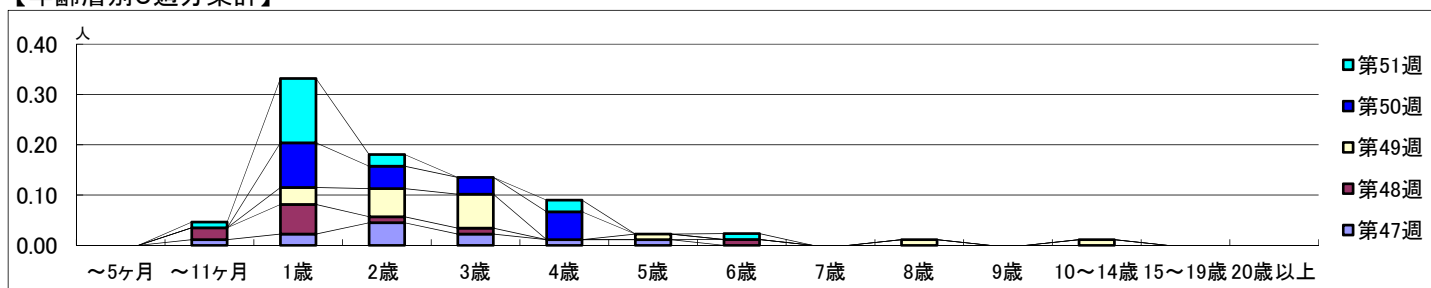
2020年11月16日 ~ 12月20日
[2020年 第47週 ~ 第51週]

【区別・週別報告定点当り】

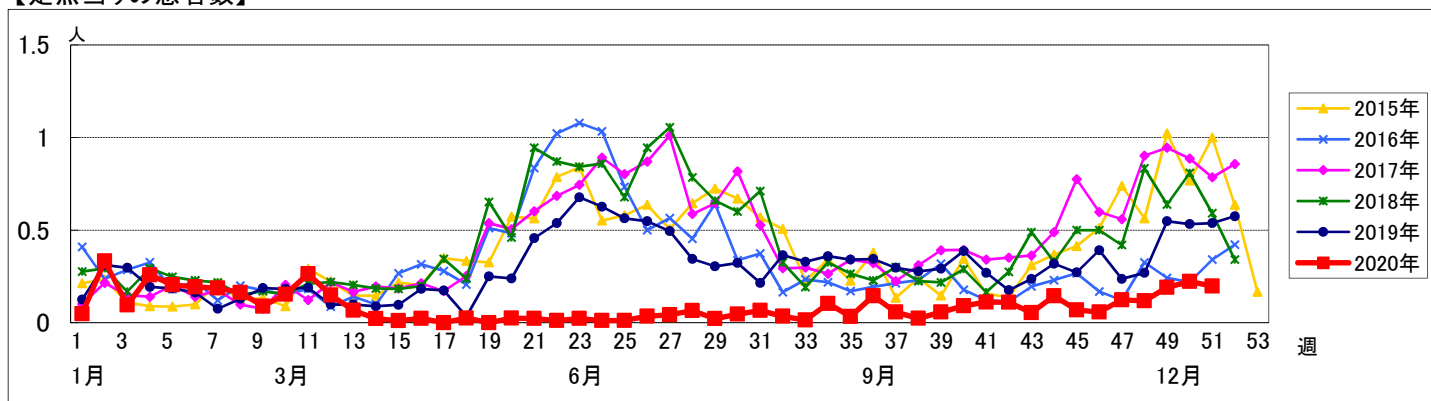


週数	合計	~5ヶ月	~11ヶ月	1歳	2歳	3歳	4歳	5歳	6歳	7歳	8歳	9歳	10~14歳	15~19歳	20歳以上
第47週	罹患数 11		1	2	4	2	1	1							
第48週	罹患数 10		2	5	1	1			1						
第49週	罹患数 17			3	5	6		1			1		1		
第50週	罹患数 20			8	4	3	5								
第51週	罹患数 17		1	11	2		2		1						

【年齢層別5週分集計】



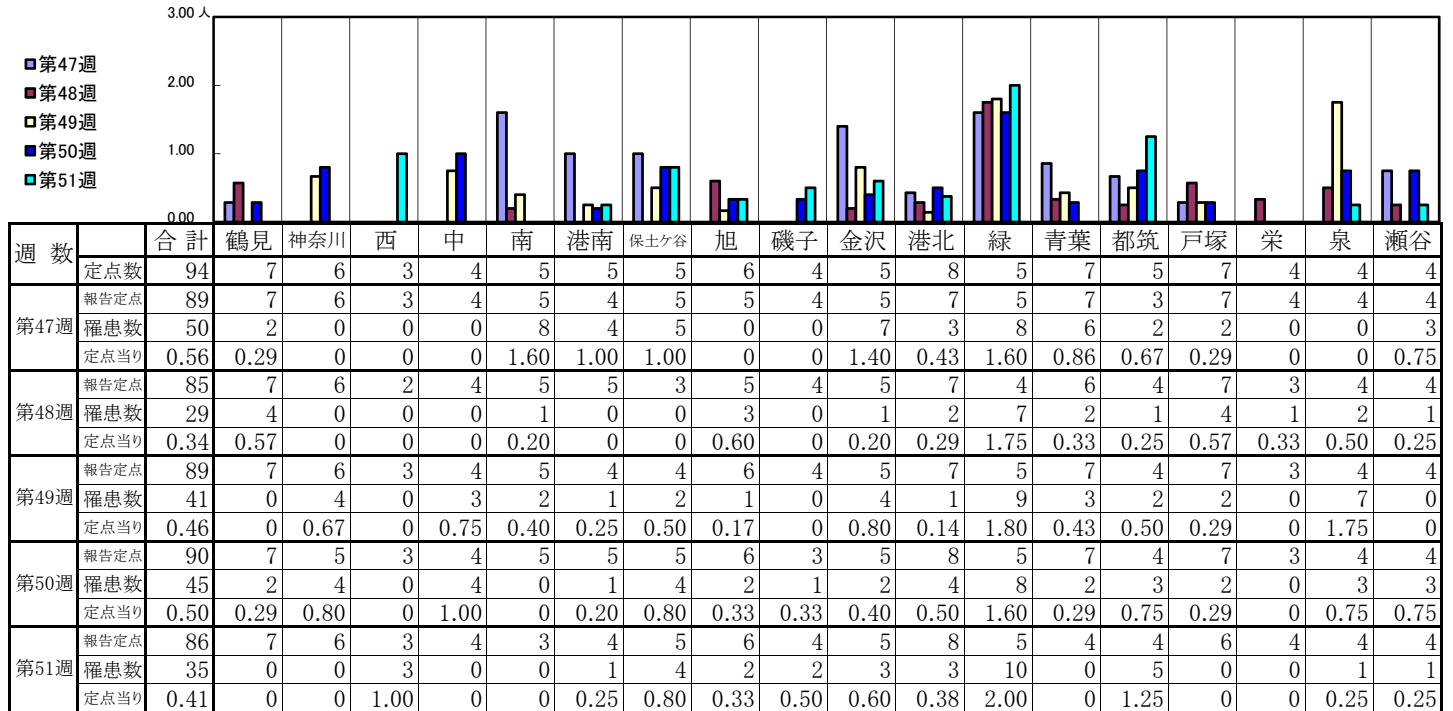
【定点当りの患者数】



<< A群溶血性レンサ球菌咽頭炎 >>

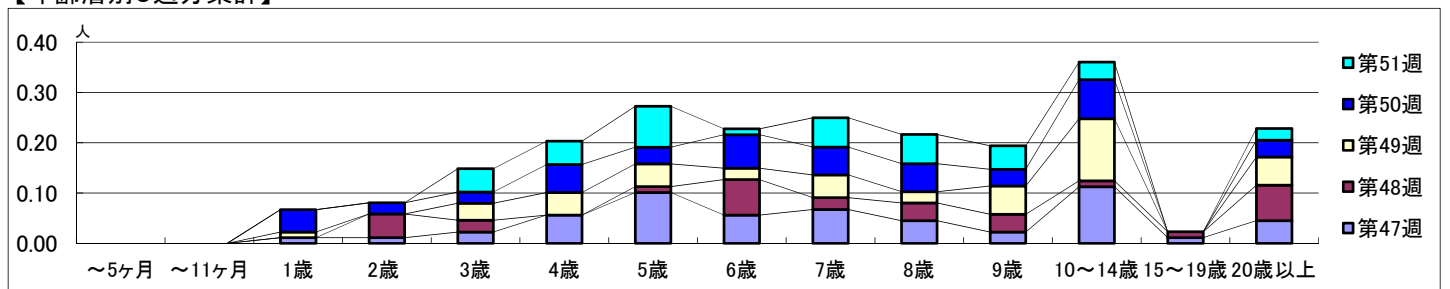
2020年11月16日 ~ 12月20日
[2020年 第47週 ~ 第51週]

【区別・週別報告定点当り】

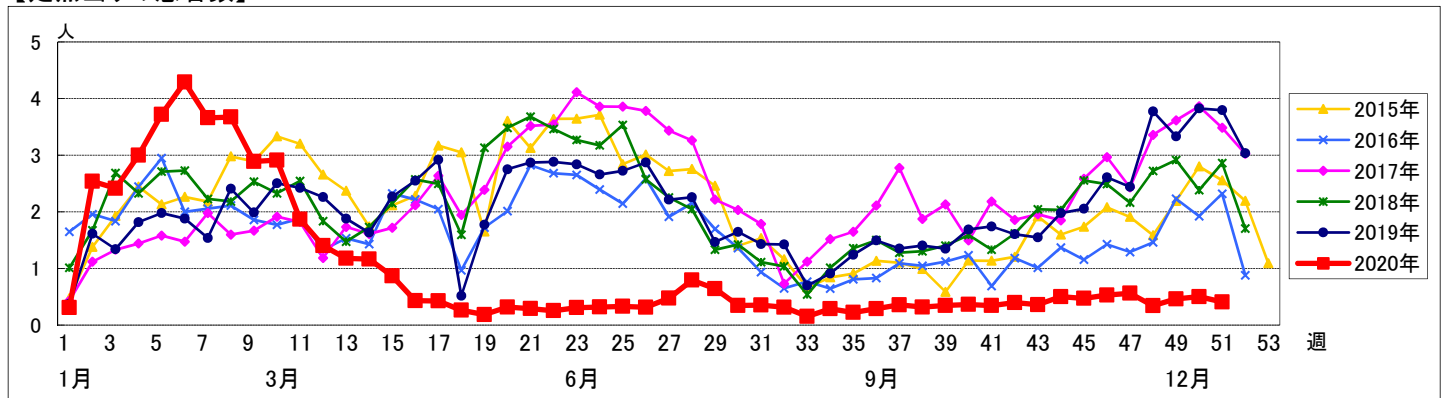


週数		合計	~5ヶ月	~11ヶ月	年齢												
					1歳	2歳	3歳	4歳	5歳	6歳	7歳	8歳	9歳	10~14歳	15~19歳	20歳以上	
第47週	罹患数	50			1	1	2	5	9	5	6	4	2	10	1	4	
	定点当り	0.56			0.01	0.01	0.02	0.06	0.10	0.06	0.07	0.04	0.02	0.11	0.01	0.04	
第48週	罹患数	29				4	2		1	6	2	3	3	1	1	6	
	定点当り	0.34				0.05	0.02		0.01	0.07	0.02	0.04	0.04	0.01	0.01	0.07	
第49週	罹患数	41			1		3	4	4	2	4	2	5	11		5	
	定点当り	0.46			0.01		0.03	0.04	0.04	0.02	0.04	0.02	0.06	0.12		0.06	
第50週	罹患数	45			4	2	2	5	3	6	5	5	3	7		3	
	定点当り	0.50			0.04	0.02	0.02	0.06	0.03	0.07	0.06	0.06	0.03	0.08		0.03	
第51週	罹患数	35					4	4	7	1	5	5	4	3		2	
	定点当り	0.41					0.05	0.05	0.08	0.01	0.06	0.06	0.05	0.03		0.02	

【年齢層別5週分集計】



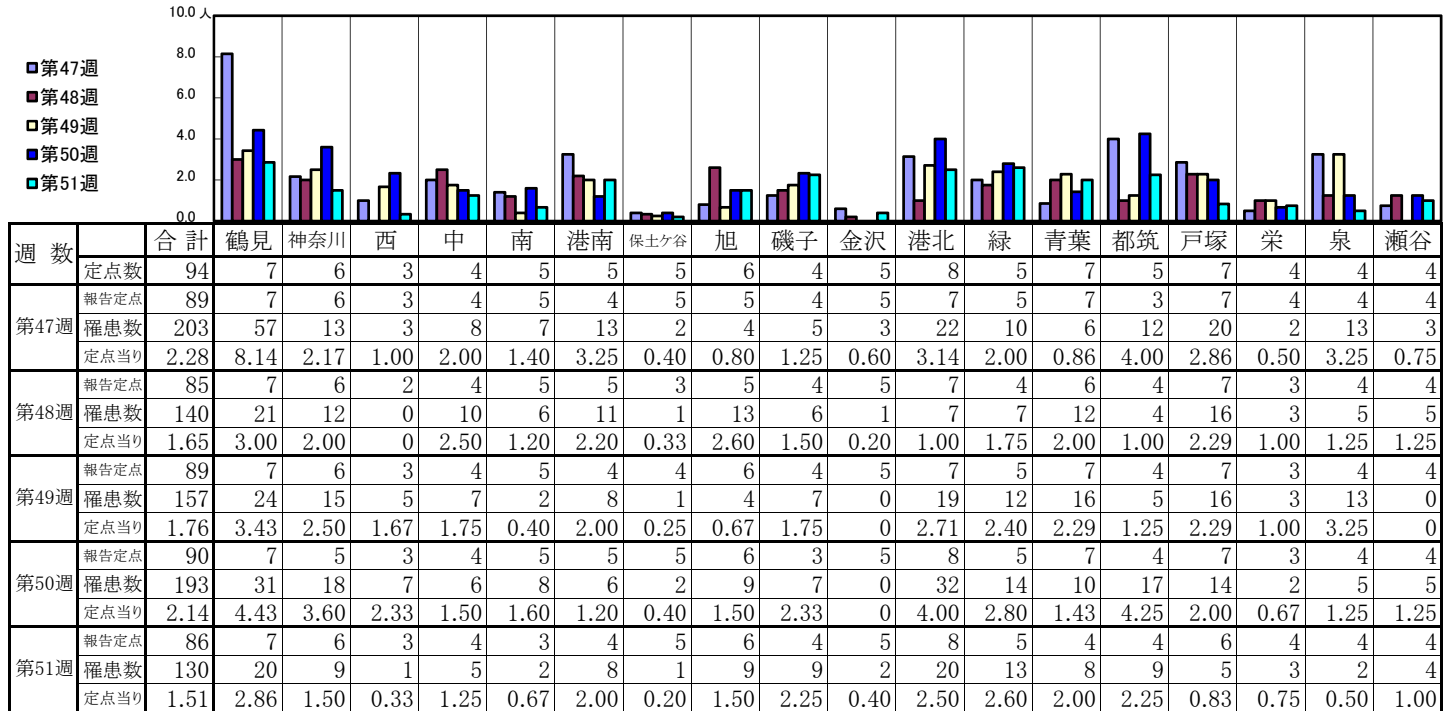
【定点当りの患者数】



<< 感染性胃腸炎 >>

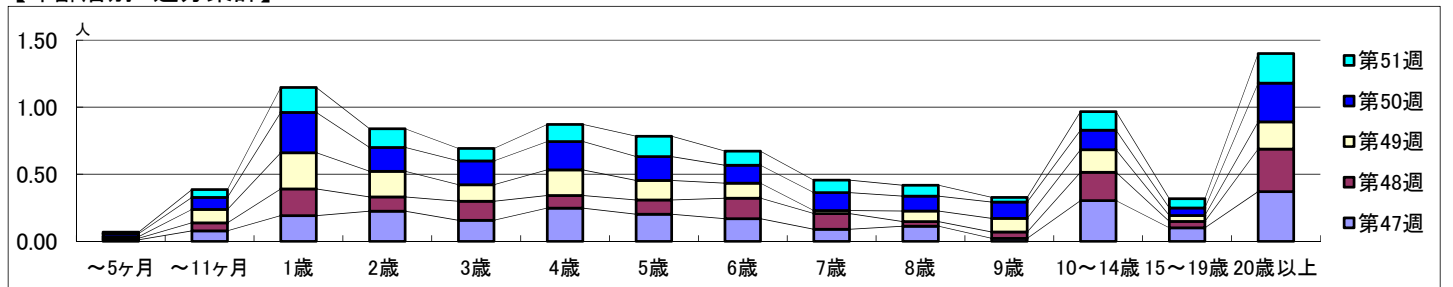
2020年11月16日 ~ 12月20日
[2020年 第47週 ~ 第51週]

【区別・週別報告定点当り】

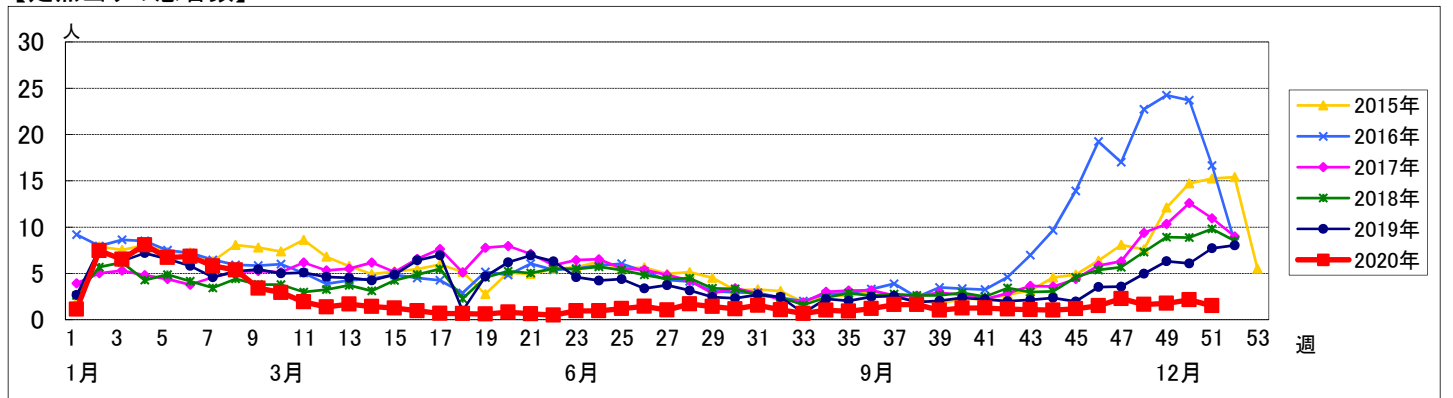


週数		合計	年齢層別													
			~5ヶ月	~11ヶ月	1歳	2歳	3歳	4歳	5歳	6歳	7歳	8歳	9歳	10~14歳	15~19歳	20歳以上
第47週	罹患数	203	1	7	17	20	14	22	18	15	8	10	2	27	9	33
	定点当り	2.28	0.01	0.08	0.19	0.22	0.16	0.25	0.20	0.17	0.09	0.11	0.02	0.30	0.10	0.37
第48週	罹患数	140	1	5	17	9	12	8	9	13	10	3	4	18	4	27
	定点当り	1.65	0.01	0.06	0.20	0.11	0.14	0.09	0.11	0.15	0.12	0.04	0.05	0.21	0.05	0.32
第49週	罹患数	157	1	9	24	17	11	17	13	10	2	7	9	15	4	18
	定点当り	1.76	0.01	0.10	0.27	0.19	0.12	0.19	0.15	0.11	0.02	0.08	0.10	0.17	0.04	0.20
第50週	罹患数	193	2	8	27	16	16	19	16	12	12	10	11	13	5	26
	定点当り	2.14	0.02	0.09	0.30	0.18	0.18	0.21	0.18	0.13	0.13	0.11	0.12	0.14	0.06	0.29
第51週	罹患数	130	1	5	16	12	8	11	13	9	8	7	3	12	6	19
	定点当り	1.51	0.01	0.06	0.19	0.14	0.09	0.13	0.15	0.10	0.09	0.08	0.03	0.14	0.07	0.22

【年齢層別5週分集計】



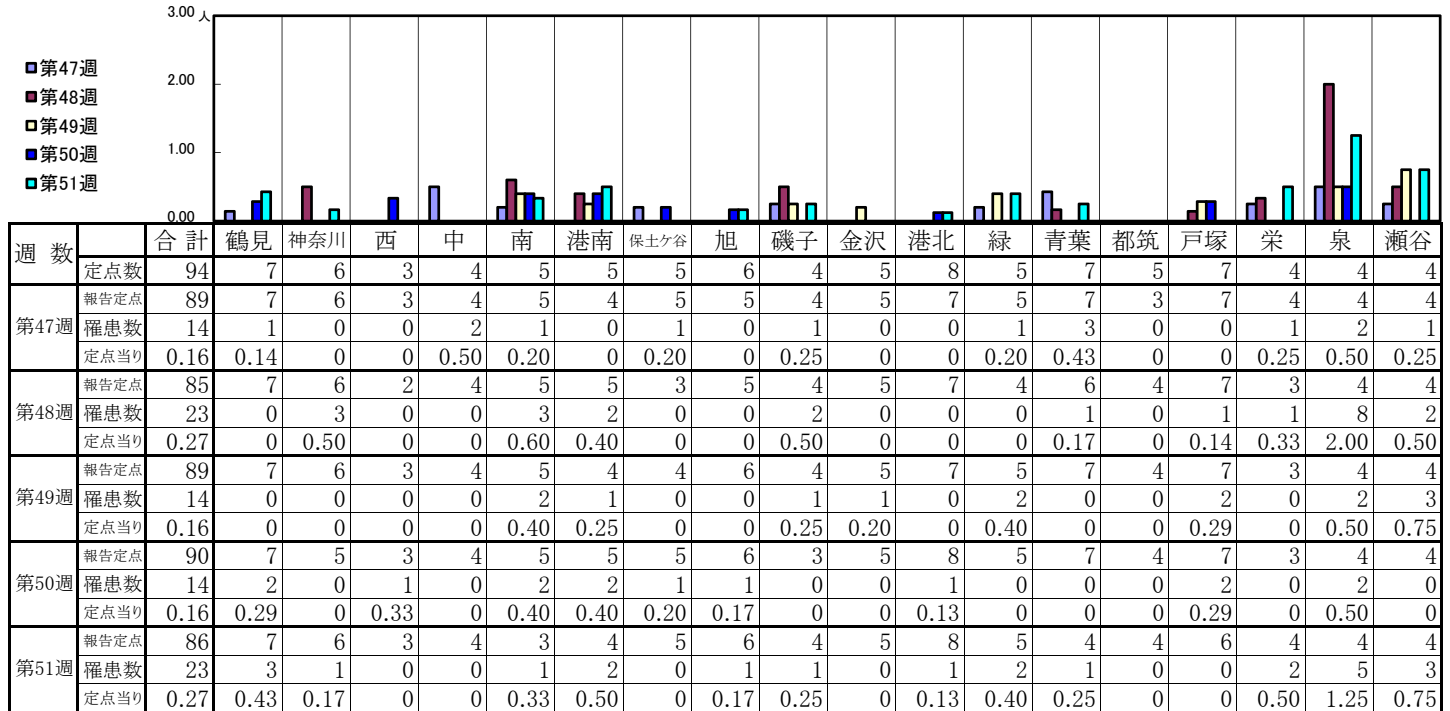
【定点当りの患者数】



<< 水痘 >>

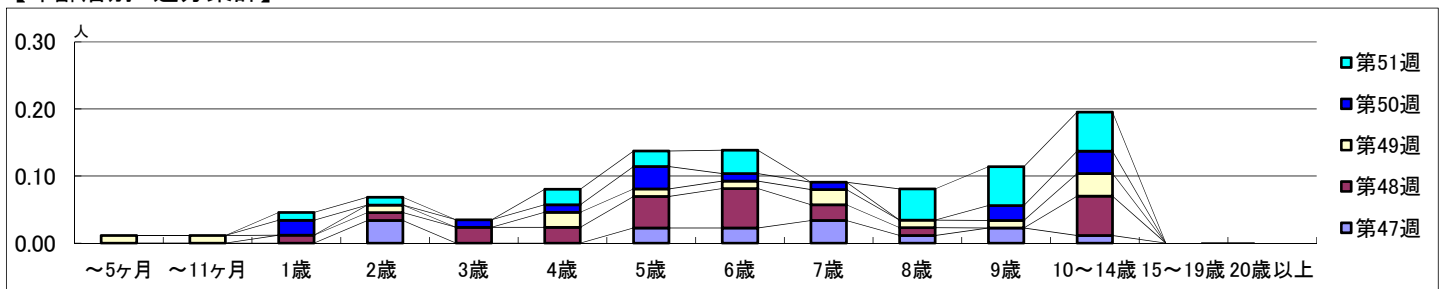
2020年11月16日 ~ 12月20日
[2020年 第47週 ~ 第51週]

【区別・週別報告定点当り】

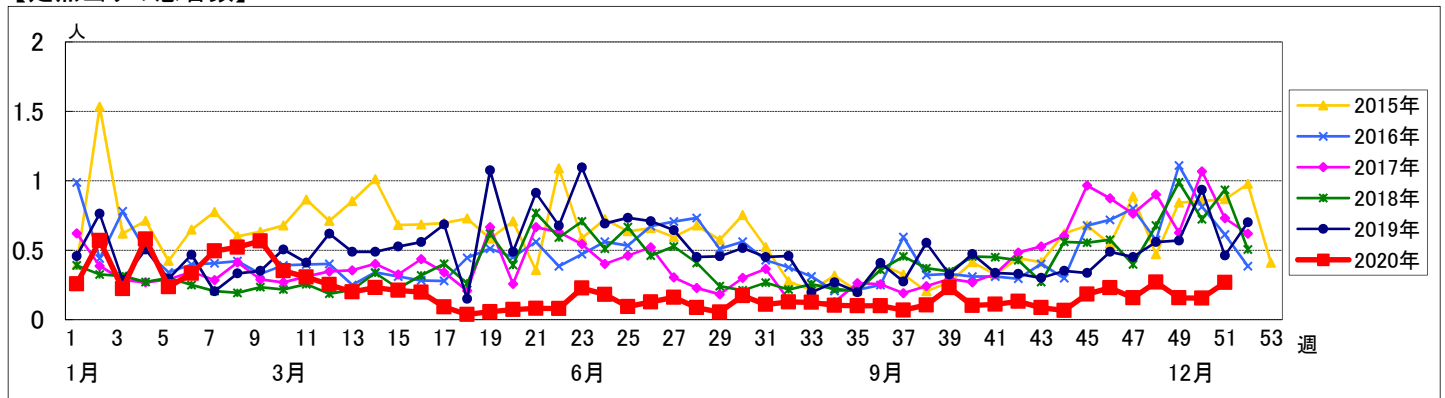


週数		合計	年齢層別													
			~5ヶ月	~11ヶ月	1歳	2歳	3歳	4歳	5歳	6歳	7歳	8歳	9歳	10~14歳	15~19歳	20歳以上
第47週	罹患数	14				3			2	2	3	1	2	1		
	定点当り	0.16			0.03			0.02	0.02	0.03	0.01	0.02	0.01			
第48週	罹患数	23			1	1	2	2	4	5	2	1		5		
	定点当り	0.27			0.01	0.01	0.02	0.02	0.05	0.06	0.02	0.01		0.06		
第49週	罹患数	14	1	1		1		2	1	1	2	1	1	3		
	定点当り	0.16	0.01	0.01		0.01		0.02	0.01	0.01	0.02	0.01	0.01	0.03		
第50週	罹患数	14			2		1	1	3	1	1			2	3	
	定点当り	0.16			0.02		0.01	0.01	0.03	0.01	0.01			0.02	0.03	
第51週	罹患数	23			1	1		2	2	3			4	5	5	
	定点当り	0.27			0.01	0.01		0.02	0.02	0.03			0.05	0.06	0.06	

【年齢層別5週分集計】



【定点当りの患者数】



<< 手足口病 >>

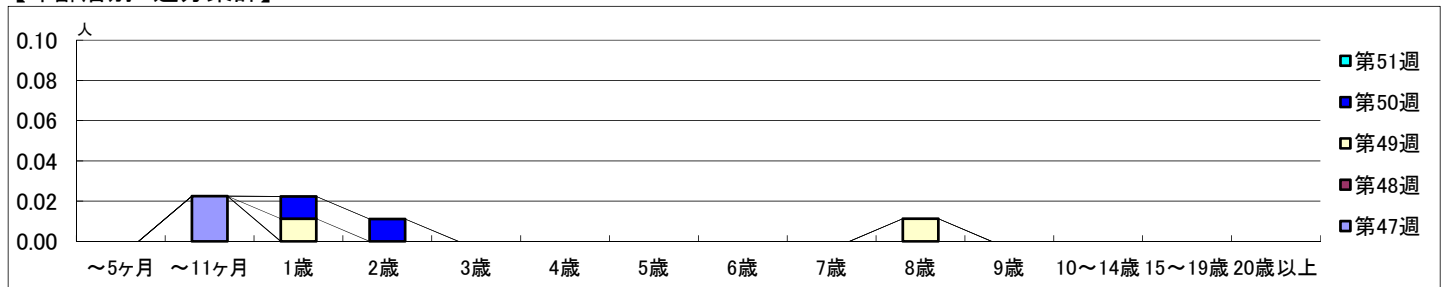
2020年11月16日 ~ 12月20日
[2020年 第47週 ~ 第51週]

【区別・週別報告定点当り】

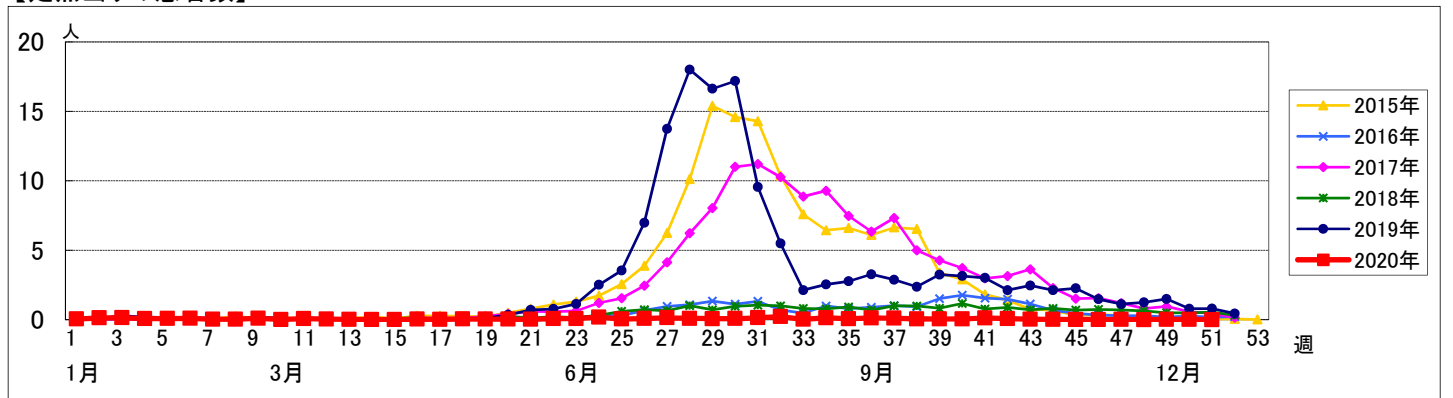
週数	合計	鶴見	神奈川	西	中	南	港南	保土ヶ谷	旭	磯子	金沢	港北	緑	青葉	都筑	戸塚	栄	泉	瀬谷
第47週	94	7	6	3	4	5	5	5	6	4	5	8	5	7	5	7	4	4	4
報告定点	89	7	6	3	4	5	4	5	5	4	5	7	5	7	3	7	4	4	4
罹患数	2	0	0	0	0	0	0	0	0	1	0	0	0	0	0	0	0	0	1
定点当り	0.02	0	0	0	0	0	0	0	0	0.25	0	0	0	0	0	0	0	0	0.25
第48週	85	7	6	2	4	5	5	3	5	4	5	7	4	6	4	7	3	4	4
報告定点	85	7	6	2	4	5	5	3	5	4	5	7	4	6	4	7	3	4	4
罹患数	0	0	0	0	0	0	0	0	0	0	0	0	0	0	0	0	0	0	0
定点当り	0	0	0	0	0	0	0	0	0	0	0	0	0	0	0	0	0	0	0
第49週	89	7	6	3	4	5	4	4	6	4	5	7	5	7	4	7	3	4	4
報告定点	89	7	6	3	4	5	4	4	6	4	5	7	5	7	4	7	3	4	4
罹患数	2	0	0	0	0	0	0	0	0	0	0	2	0	0	0	0	0	0	0
定点当り	0.02	0	0	0	0	0	0	0	0	0	0	0.29	0	0	0	0	0	0	0
第50週	90	7	5	3	4	5	5	5	6	3	5	8	5	7	4	7	3	4	4
報告定点	90	7	5	3	4	5	5	5	6	3	5	8	5	7	4	7	3	4	4
罹患数	2	0	0	0	0	0	0	0	0	1	0	0	0	0	0	0	0	0	1
定点当り	0.02	0	0	0	0	0	0	0	0	0.33	0	0	0	0	0	0	0	0	0.25
第51週	86	7	6	3	4	3	4	5	6	4	5	8	5	4	4	6	4	4	4
報告定点	86	7	6	3	4	3	4	5	6	4	5	8	5	4	4	6	4	4	4
罹患数	0	0	0	0	0	0	0	0	0	0	0	0	0	0	0	0	0	0	0
定点当り	0	0	0	0	0	0	0	0	0	0	0	0	0	0	0	0	0	0	0

週数	合計	~5ヶ月	~11ヶ月	1歳	2歳	3歳	4歳	5歳	6歳	7歳	8歳	9歳	10~14歳	15~19歳	20歳以上
第47週	2		2												
報告定点	89		89												
罹患数	2		2												
定点当り	0.02		0.02												
第48週	0														
報告定点	85														
罹患数	0														
定点当り	0														
第49週	2			1							1				
報告定点	89			89							89				
罹患数	2			1							1				
定点当り	0.02			0.01							0.01				
第50週	2			1	1										
報告定点	90			90											
罹患数	2			1	1										
定点当り	0.02			0.01	0.01										
第51週	0														
報告定点	86			86											
罹患数	0														
定点当り	0														

【年齢層別5週分集計】



【定点当りの患者数】



<< 伝染性紅斑 >>

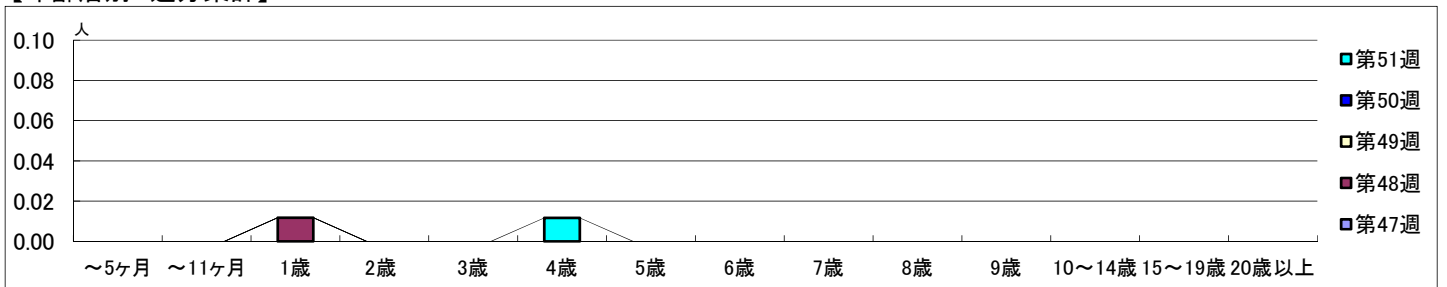
2020年11月16日 ~ 12月20日
[2020年 第47週 ~ 第51週]

【区別・週別報告定点当り】

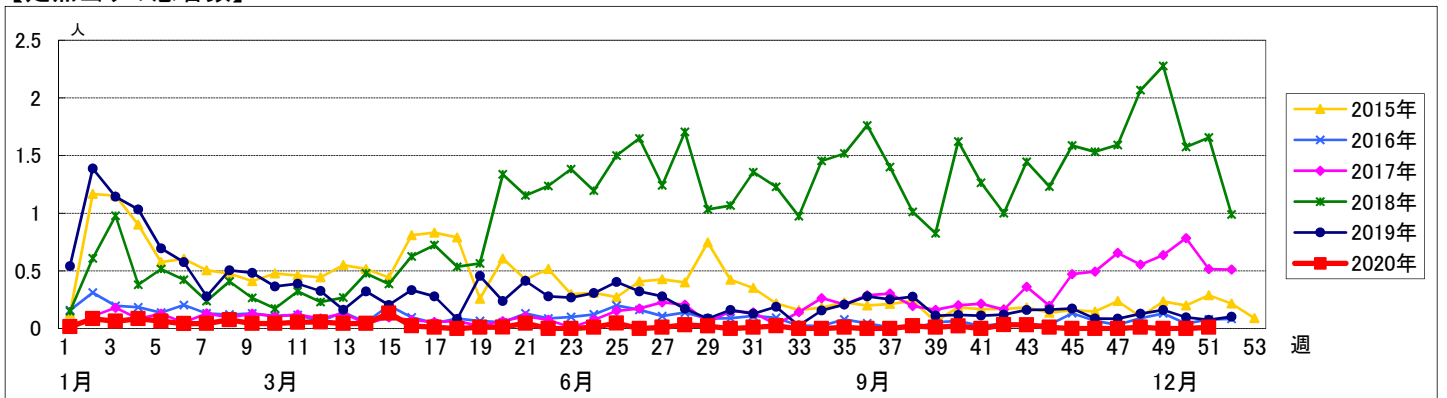
週数	合計	鶴見	神奈川	西	中	南	港南	保土ヶ谷	旭	磯子	金沢	港北	緑	青葉	都筑	戸塚	栄	泉	瀬谷
定点数	94	7	6	3	4	5	5	5	6	4	5	8	5	7	5	7	4	4	4
報告定点	89	7	6	3	4	5	4	5	5	4	5	7	5	7	3	7	4	4	4
罹患数	0	0	0	0	0	0	0	0	0	0	0	0	0	0	0	0	0	0	0
定点当り	0	0	0	0	0	0	0	0	0	0	0	0	0	0	0	0	0	0	0
報告定点	85	7	6	2	4	5	5	3	5	4	5	7	4	6	4	7	3	4	4
罹患数	1	0	0	0	0	0	0	0	0	0	0	0	1	0	0	0	0	0	0
定点当り	0.01	0	0	0	0	0	0	0	0	0	0	0	0.25	0	0	0	0	0	0
報告定点	89	7	6	3	4	5	4	4	6	4	5	7	5	7	4	7	3	4	4
罹患数	0	0	0	0	0	0	0	0	0	0	0	0	0	0	0	0	0	0	0
定点当り	0	0	0	0	0	0	0	0	0	0	0	0	0	0	0	0	0	0	0
報告定点	90	7	5	3	4	5	5	5	6	3	5	8	5	7	4	7	3	4	4
罹患数	0	0	0	0	0	0	0	0	0	0	0	0	0	0	0	0	0	0	0
定点当り	0	0	0	0	0	0	0	0	0	0	0	0	0	0	0	0	0	0	0
報告定点	86	7	6	3	4	3	4	5	6	4	5	8	5	4	4	6	4	4	4
罹患数	1	0	0	0	0	0	0	0	0	0	0	0	0	0	0	0	0	1	0
定点当り	0.01	0	0	0	0	0	0	0	0	0	0	0	0	0	0	0	0	0.25	0

週数	合計	~5ヶ月	~11ヶ月	1歳	2歳	3歳	4歳	5歳	6歳	7歳	8歳	9歳	10~14歳	15~19歳	20歳以上
第47週	罹患数 0 定点当り 0														
第48週	罹患数 1 定点当り 0.01			1	0.01										
第49週	罹患数 0 定点当り 0														
第50週	罹患数 0 定点当り 0														
第51週	罹患数 1 定点当り 0.01						1	0.01							

【年齢層別5週分集計】



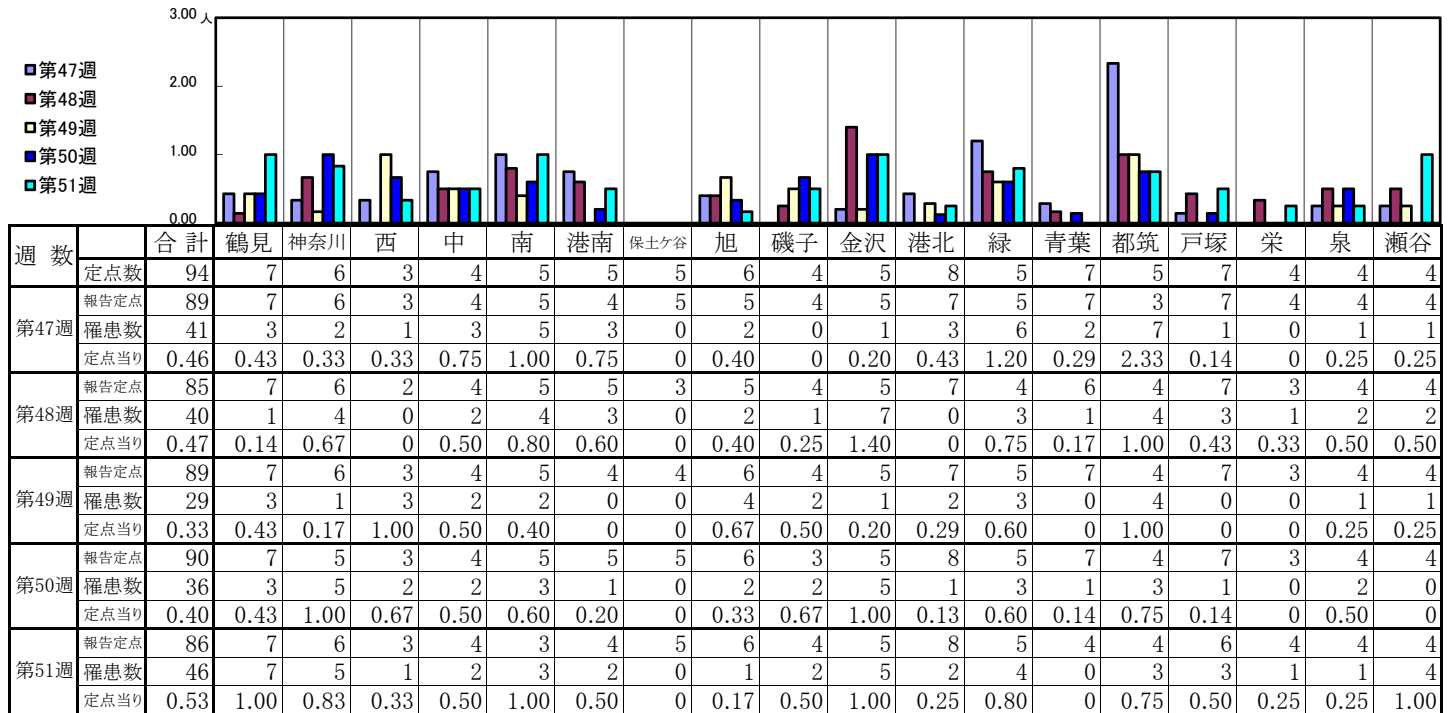
【定点当りの患者数】



<< 突発性発しん >>

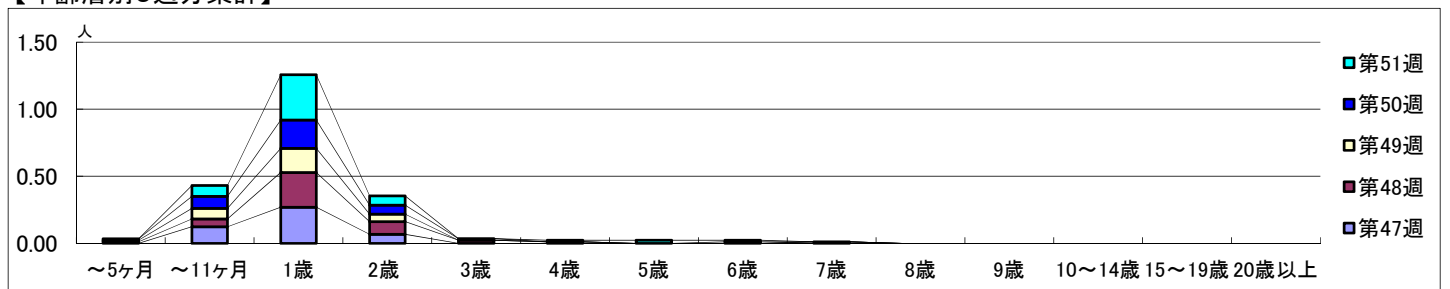
2020年11月16日 ~ 12月20日
[2020年 第47週 ~ 第51週]

【区別・週別報告定点当り】

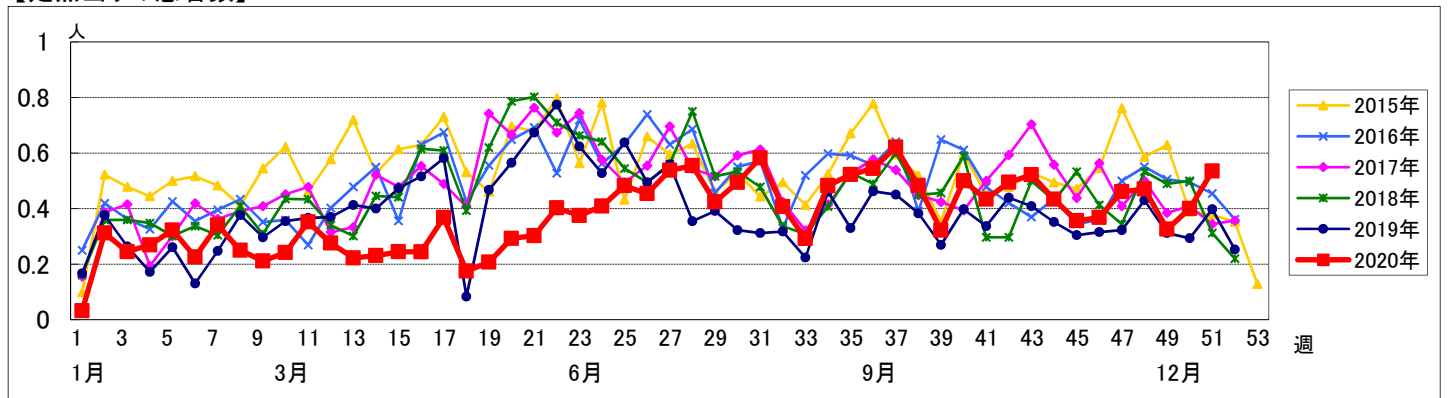


週数	合計	~5ヶ月	~11ヶ月	1歳	2歳	3歳	4歳	5歳	6歳	7歳	8歳	9歳	10~14歳	15~19歳	20歳以上
第47週	罹患数 41		11	24	6										
第47週	定点当り 0.46		0.12	0.27	0.07										
第48週	罹患数 40	1	5	22	8	2	1			1					
第48週	定点当り 0.47	0.01	0.06	0.26	0.09	0.02	0.01			0.01					
第49週	罹患数 29	1	7	16	5										
第49週	定点当り 0.33	0.01	0.08	0.18	0.06										
第50週	罹患数 36	1	8	19	6	1			1						
第50週	定点当り 0.40	0.01	0.09	0.21	0.07	0.01			0.01						
第51週	罹患数 46		7	29	6		1	2	1						
第51週	定点当り 0.53		0.08	0.34	0.07		0.01	0.02	0.01						

【年齢層別5週分集計】



【定点当りの患者数】

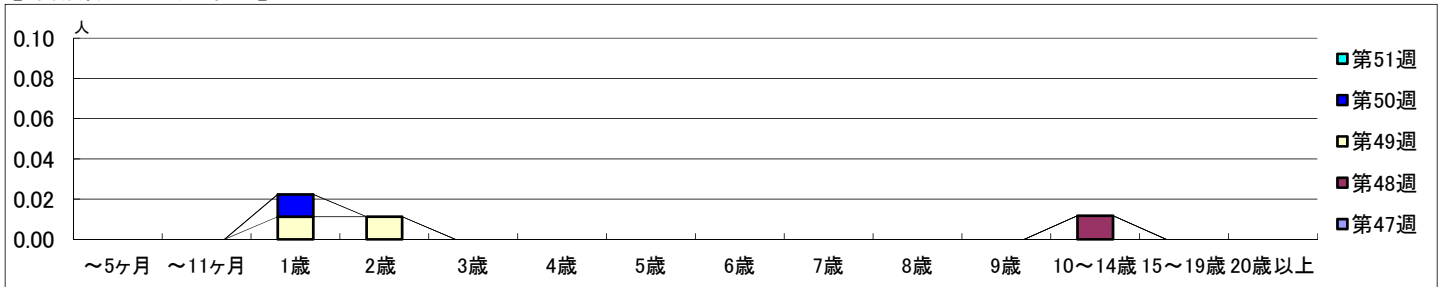


【区別・週別報告定点当り】

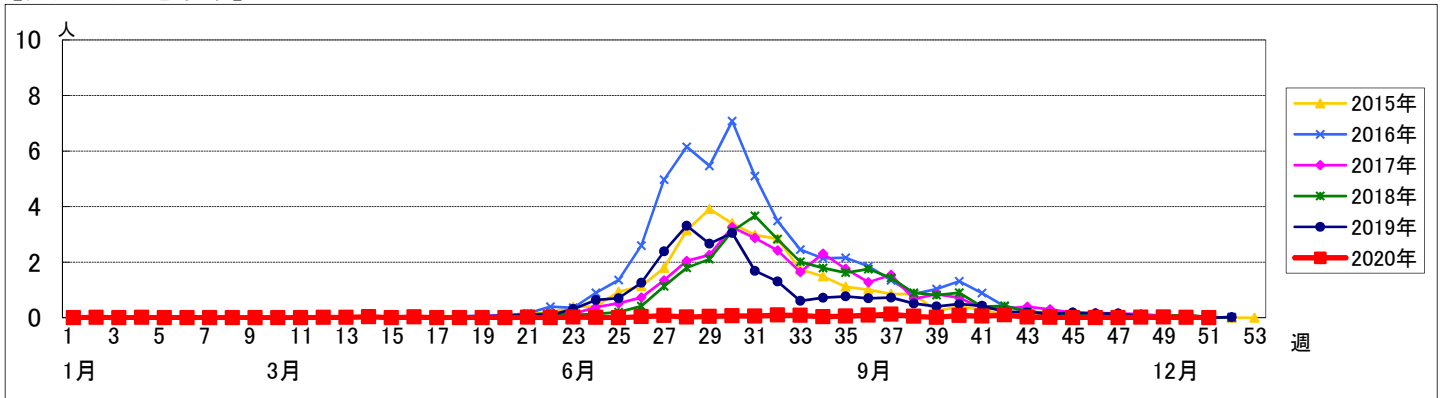
週 数		合計	鶴見	神奈川	西	中	南	港南	保土ヶ谷	旭	磯子	金沢	港北	緑	青葉	都筑	戸塚	栄	泉	瀬谷
		定点数	94	7	6	3	4	5	5	5	6	4	5	8	5	7	5	7	4	4
第47週	報告定点	89	7	6	3	4	5	4	5	5	4	5	7	5	7	3	7	4	4	4
	罹患数	0	0	0	0	0	0	0	0	0	0	0	0	0	0	0	0	0	0	0
	定点当り	0	0	0	0	0	0	0	0	0	0	0	0	0	0	0	0	0	0	0
	報告定点	85	7	6	2	4	5	5	3	5	4	5	7	4	6	4	7	3	4	4
第48週	報告定点	89	7	6	3	4	5	4	4	6	4	5	7	5	7	4	7	3	4	4
	罹患数	1	0	0	0	0	0	0	0	0	0	0	0	0	1	0	0	0	0	0
	定点当り	0.01	0	0	0	0	0	0	0	0	0	0	0	0	0.17	0	0	0	0	0
	報告定点	89	7	6	3	4	5	4	4	6	4	5	7	5	7	4	7	3	4	4
第49週	報告定点	90	7	5	3	4	5	5	5	6	3	5	8	5	7	4	7	3	4	4
	罹患数	2	0	0	0	0	0	0	0	0	0	0	0	1	1	0	0	0	0	0
	定点当り	0.02	0	0	0	0	0	0	0	0	0	0	0	0.20	0.14	0	0	0	0	0
	報告定点	90	7	5	3	4	5	5	5	6	3	5	8	5	7	4	7	3	4	4
第50週	報告定点	86	7	6	3	4	3	4	5	6	4	5	8	5	4	4	6	4	4	4
	罹患数	0	0	0	0	0	0	0	0	0	0	0	0	0	0	0	0	0	0	0
	定点当り	0	0	0	0	0	0	0	0	0	0	0	0	0	0	0	0	0	0	0
	報告定点	86	7	6	3	4	3	4	5	6	4	5	8	5	4	4	6	4	4	4
第51週	報告定点	86	7	6	3	4	3	4	5	6	4	5	8	5	4	4	6	4	4	4
	罹患数	0	0	0	0	0	0	0	0	0	0	0	0	0	0	0	0	0	0	0
	定点当り	0	0	0	0	0	0	0	0	0	0	0	0	0	0	0	0	0	0	0
	報告定点	86	7	6	3	4	3	4	5	6	4	5	8	5	4	4	6	4	4	4

週 数		合計	~5ヶ月	~11ヶ月	1歳	2歳	3歳	4歳	5歳	6歳	7歳	8歳	9歳	10~14歳	15~19歳	20歳以上
		罹患数	0													
定点当り	0															
第48週	罹患数	1												1		
	定点当り	0.01												0.01		
第49週	罹患数	2			1	1										
	定点当り	0.02			0.01	0.01										
第50週	罹患数	1			1											
	定点当り	0.01			0.01											
第51週	罹患数	0														
	定点当り	0														

【年齢層別5週分集計】



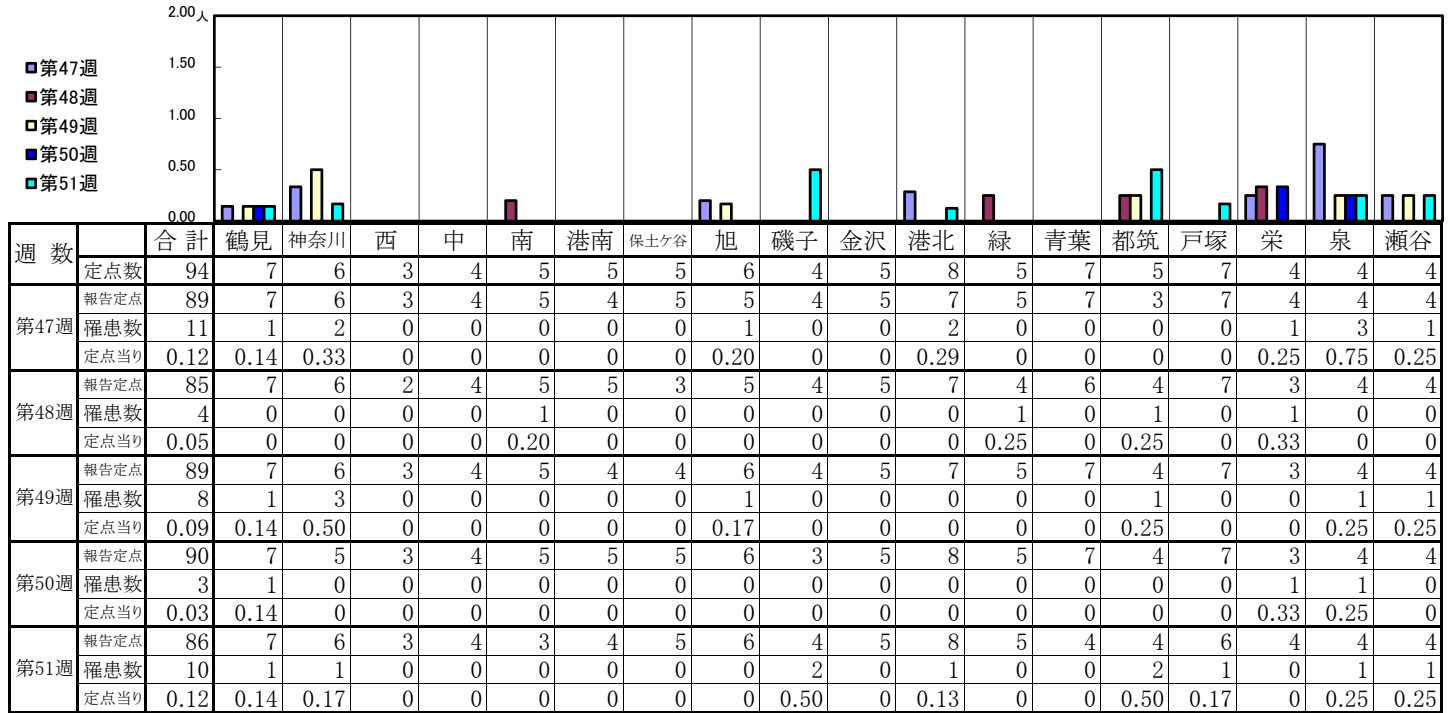
【定点当りの患者数】



<< 流行性耳下腺炎 >>

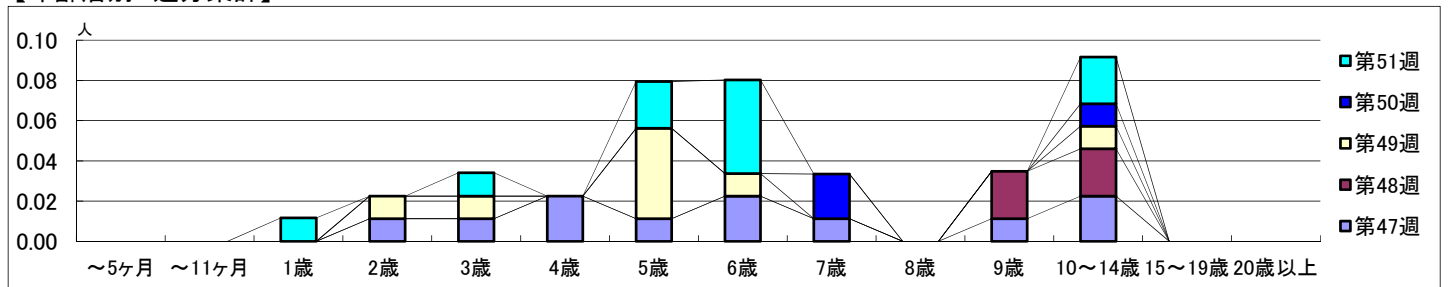
2020年11月16日 ~ 12月20日
[2020年 第47週 ~ 第51週]

【区別・週別報告定点当り】

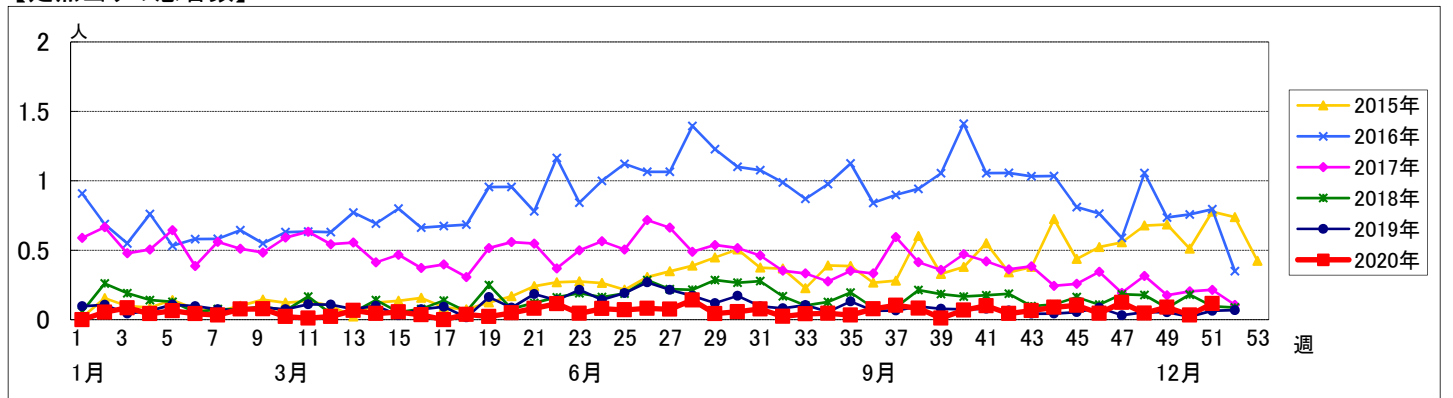


週数	合計	~5ヶ月	~11ヶ月	1歳	2歳	3歳	4歳	5歳	6歳	7歳	8歳	9歳	10~14歳	15~19歳	20歳以上
第47週	罹患数 11 定点当り 0.12				1	1	2	1	2	1		1	2		
第48週	罹患数 4 定点当り 0.05											2	2		
第49週	罹患数 8 定点当り 0.09				1	1		4	1				1		
第50週	罹患数 3 定点当り 0.03				0.01	0.01		0.04	0.01				0.01		
第51週	罹患数 10 定点当り 0.12			1		1		2	4				2		

【年齢層別5週分集計】



【定点当りの患者数】



<< 急性出血性結膜炎 >>

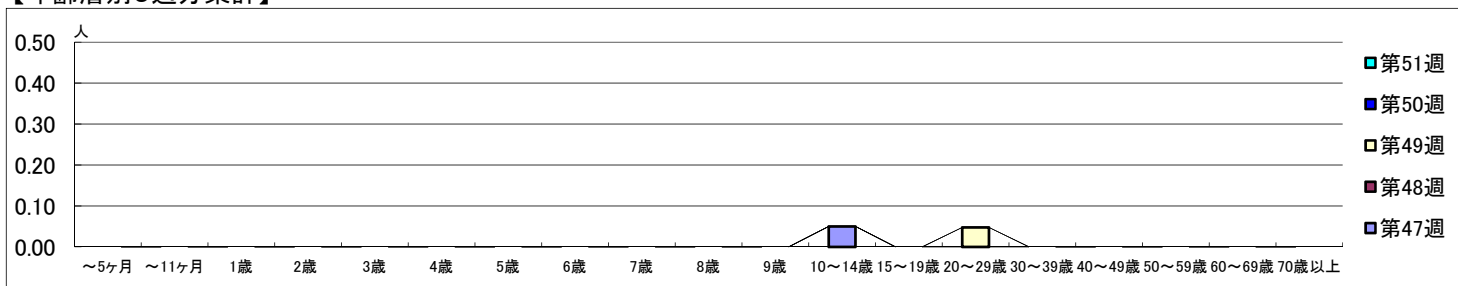
2020年11月16日 ~ 12月20日
[2020年 第47週 ~ 第51週]

【区別・週別報告定点当り】

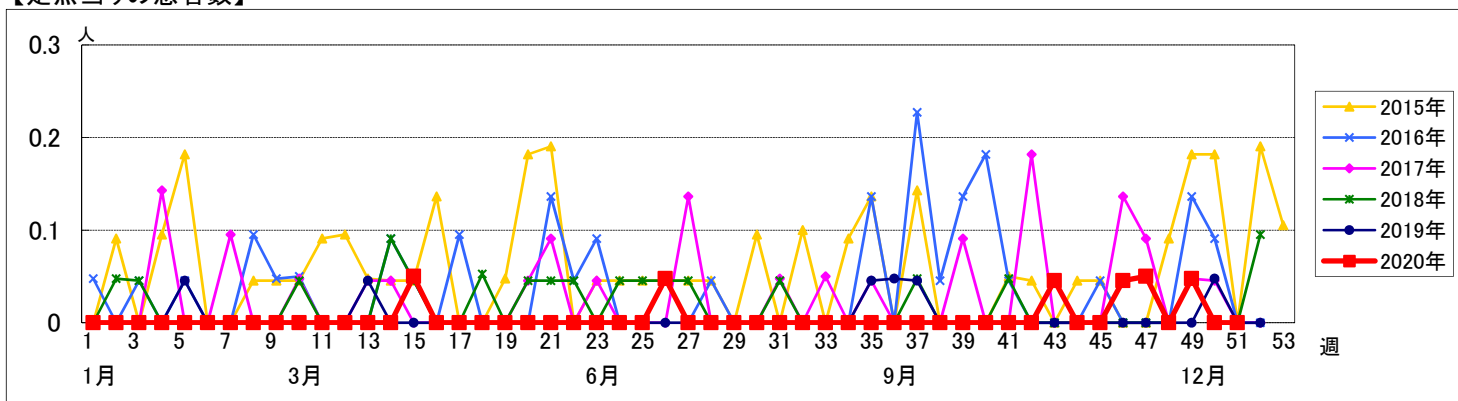
週数		合計	区別																	
			鶴見	神奈川	西	中	南	港南	保土ヶ谷	旭	磯子	金沢	港北	緑	青葉	都筑	戸塚	栄	泉	瀬谷
第47週	定点数	22	2	1	1	1	1	1	1	1	1	2	1	2	1	2	1	1	1	1
	報告定点	20	2	1	1		1	1	1	1	1	1	1	2	1	2	1	1	1	1
	罹患数	1	0	0	0	0	0	0	0	0	0	0	0	0	1	0	0	0	0	0
	定点当り	0.05	0	0	0	0	0	0	0	0	0	0	0	0	0.50	0	0	0	0	0
第48週	報告定点	21	2	1	1	1	1	1	1	1	1	1	1	2	1	2	1	1	1	1
	罹患数	0	0	0	0	0	0	0	0	0	0	0	0	0	0	0	0	0	0	0
	定点当り	0	0	0	0	0	0	0	0	0	0	0	0	0	0	0	0	0	0	0
	報告定点	21	2	1	1	1	1	1	1	1	1	2	1	2	1	2	1	1	1	1
第49週	罹患数	1	0	0	0	0	0	0	0	0	0	0	0	0	0	1	0	0	0	0
	定点当り	0.05	0	0	0	0	0	0	0	0	0	0	0	0	0	0.50	0	0	0	0
	報告定点	21	2	1	1	1	1	1	1	1	1	1	1	2	1	2	1	1	1	1
	罹患数	0	0	0	0	0	0	0	0	0	0	0	0	0	0	0	0	0	0	0
第50週	定点当り	0	0	0	0	0	0	0	0	0	0	0	0	0	0	0	0	0	0	0
	報告定点	22	2	1	1	1	1	1	1	1	1	2	1	2	1	2	1	1	1	1
	罹患数	0	0	0	0	0	0	0	0	0	0	0	0	0	0	0	0	0	0	0
	定点当り	0	0	0	0	0	0	0	0	0	0	0	0	0	0	0	0	0	0	0
第51週	報告定点	22	2	1	1	1	1	1	1	1	1	2	1	2	1	2	1	1	1	1
	罹患数	0	0	0	0	0	0	0	0	0	0	0	0	0	0	0	0	0	0	0
	定点当り	0	0	0	0	0	0	0	0	0	0	0	0	0	0	0	0	0	0	0

週数		合計	年齢層別																					
			~5ヶ月	~11ヶ月	1歳	2歳	3歳	4歳	5歳	6歳	7歳	8歳	9歳	10~14歳	15~19歳	20~29歳	30~39歳	40~49歳	50~59歳	60~69歳	70歳以上			
第47週	罹患数	1												1										
	定点当り	0.05												0.05										
第48週	罹患数	0																						
	定点当り	0																						
第49週	罹患数	1														1								
	定点当り	0.05														0.05								
第50週	罹患数	0																						
	定点当り	0																						
第51週	罹患数	0																						
	定点当り	0																						

【年齢層別5週分集計】



【定点当りの患者数】



<< 流行性角結膜炎 >>

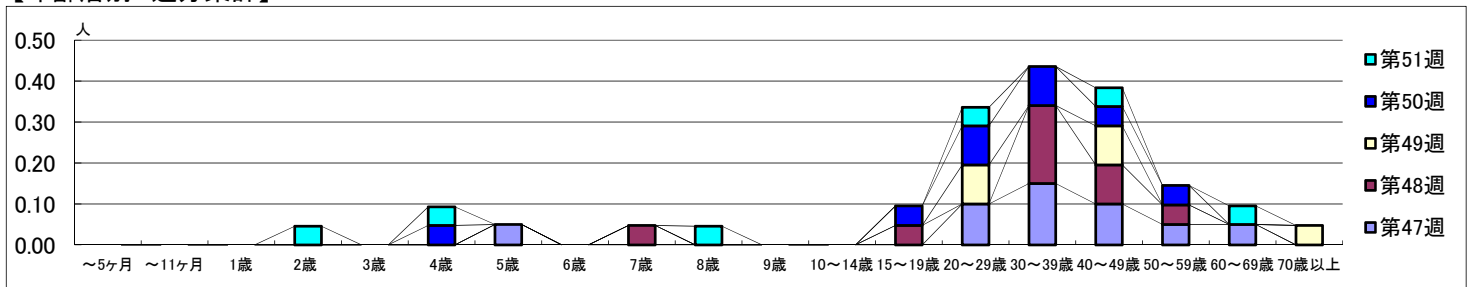
2020年11月16日 ~ 12月20日
[2020年 第47週 ~ 第51週]

【区別・週別報告定点当り】

週数		区別																		
		合計	鶴見	神奈川	西	中	南	港南	保土ヶ谷	旭	磯子	金沢	港北	緑	青葉	都筑	戸塚	栄	泉	瀬谷
第47週	定点数	22	2	1	1	1	1	1	1	1	1	1	2	1	2	1	2	1	1	1
	報告定点	20	2	1	1		1	1	1	1	1	1	1	1	2	1	2	1	1	1
	罹患数	10	1	0	0	0	0	0	0	0	0	0	0	2	3	1	1	0	0	2
	定点当り	0.50	0.50	0	0	0	0	0	0	0	0	0	2.00	1.50	1.00	0.50	0	0	2.00	
第48週	報告定点	21	2	1	1	1	1	1	1	1	1	1	1	2	1	2	1	1	1	1
	罹患数	9	0	2	0	0	0	1	0	0	0	0	0	3	2	0	0	0	1	1
	定点当り	0.43	0	2.00	0	0	0	1.00	0	0	0	0	0	1.50	2.00	0	0	0	0	1.00
第49週	報告定点	21	2	1	1	1	1	1	1	1	1	2	1	2	1	2	1	1	1	1
	罹患数	5	0	0	1	0	0	0	0	1	0	0	0	1	2	0	0	0	0	0
	定点当り	0.24	0	0	1.00	0	0	0	0	1.00	0	0	0	0.50	2.00	0	0	0	0	0
第50週	報告定点	21	2	1	1	1	1	1	1	1	1	1	1	2	1	2	1	1	1	1
	罹患数	8	1	2	0	0	0	1	0	0	0	0	0	1	1	0	0	0	0	2
	定点当り	0.38	0.50	2.00	0	0	0	1.00	0	0	0	0	0	0.50	1.00	0	0	0	0	2.00
第51週	報告定点	22	2	1	1	1	1	1	1	1	1	2	1	2	1	2	1	1	1	1
	罹患数	6	0	0	0	0	0	0	0	0	0	0	0	0	4	0	0	0	0	2
	定点当り	0.27	0	0	0	0	0	0	0	0	0	0	0	0	4.00	0	0	0	0	2.00

週数		合計	年齢層別																		
			~5ヶ月	~11ヶ月	1歳	2歳	3歳	4歳	5歳	6歳	7歳	8歳	9歳	10~14歳	15~19歳	20~29歳	30~39歳	40~49歳	50~59歳	60~69歳	70歳以上
第47週	罹患数	10															2	3	2	1	1
	定点当り	0.50															0.10	0.15	0.10	0.05	0.05
第48週	罹患数	9													1		4	2	1		
	定点当り	0.43													0.05		0.19	0.10	0.05		
第49週	罹患数	5															2		2		1
	定点当り	0.24															0.10		0.10		0.05
第50週	罹患数	8													1		2	2	1	1	
	定点当り	0.38													0.05		0.10	0.10	0.05	0.05	
第51週	罹患数	6				1		1						1			1		1		1
	定点当り	0.27				0.05		0.05						0.05			0.05		0.05		0.05

【年齢層別5週分集計】



【定点当りの患者数】

