

	インフルエンザ	RSウイルス感染症	咽頭結膜熱	A群溶血性レンサ球菌咽頭炎	感染性胃腸炎	水痘	手足口病	伝染性紅斑	突発性発しん	ヘルパンギーナ	流行性耳下腺炎	急性出血性結膜炎	流行性角結膜炎
警報レベル ◎	30		3	8	20	2	5	2		6	6	1	8
終息基準値 ◎	10		1	4	12	1	2	1		2	2	0.1	4
注意報レベル ○	10					1					3		
横浜市	0.02	0.06	0.22	0.51	2.16	0.15	0.02	-	0.40	0.01	0.03	-	0.40
鶴見	0.22	-	0.43	0.29	4.43	0.29	-	-	0.43	-	0.14	-	0.50
神奈川	-	-	-	0.80	3.60	-	-	-	1.00	-	-	-	2.00
西	-	-	-	-	2.33	0.33	-	-	0.67	-	-	-	-
中	-	0.25	-	1.00	1.50	-	-	-	0.50	-	-	-	-
南	-	-	-	-	1.60	0.40	-	-	0.60	-	-	-	-
港南	-	0.40	1.60	0.20	1.20	0.40	-	-	0.20	-	-	-	1.00
保土ヶ谷	-	-	0.40	0.80	0.40	0.20	-	-	-	-	-	-	-
旭	-	-	-	0.40	1.60	-	-	-	0.40	0.20	-	-	-
磯子	-	-	-	0.33	2.33	-	0.33	-	0.67	-	-	-	-
金沢	-	-	-	0.40	-	-	-	-	1.00	-	-	-	-
港北	0.08	-	0.13	0.50	4.00	0.13	-	-	0.13	-	-	-	-
緑	-	-	-	1.60	2.80	-	-	-	0.60	-	-	-	-
青葉	-	-	-	0.29	1.43	-	-	-	0.14	-	-	-	1.00
都筑	-	-	-	0.75	4.25	-	-	-	0.75	-	-	-	1.00
戸塚	-	-	0.14	0.29	2.00	0.29	-	-	0.14	-	-	-	-
栄	-	-	-	-	0.67	-	-	-	-	-	0.33	-	-
泉	-	0.25	0.25	0.75	1.25	0.50	-	-	0.50	-	0.25	-	-
瀬谷	-	0.25	1.00	0.75	1.25	-	0.25	-	-	-	-	-	2.00

(-: 定点当たり0.00) (…: 未報告)

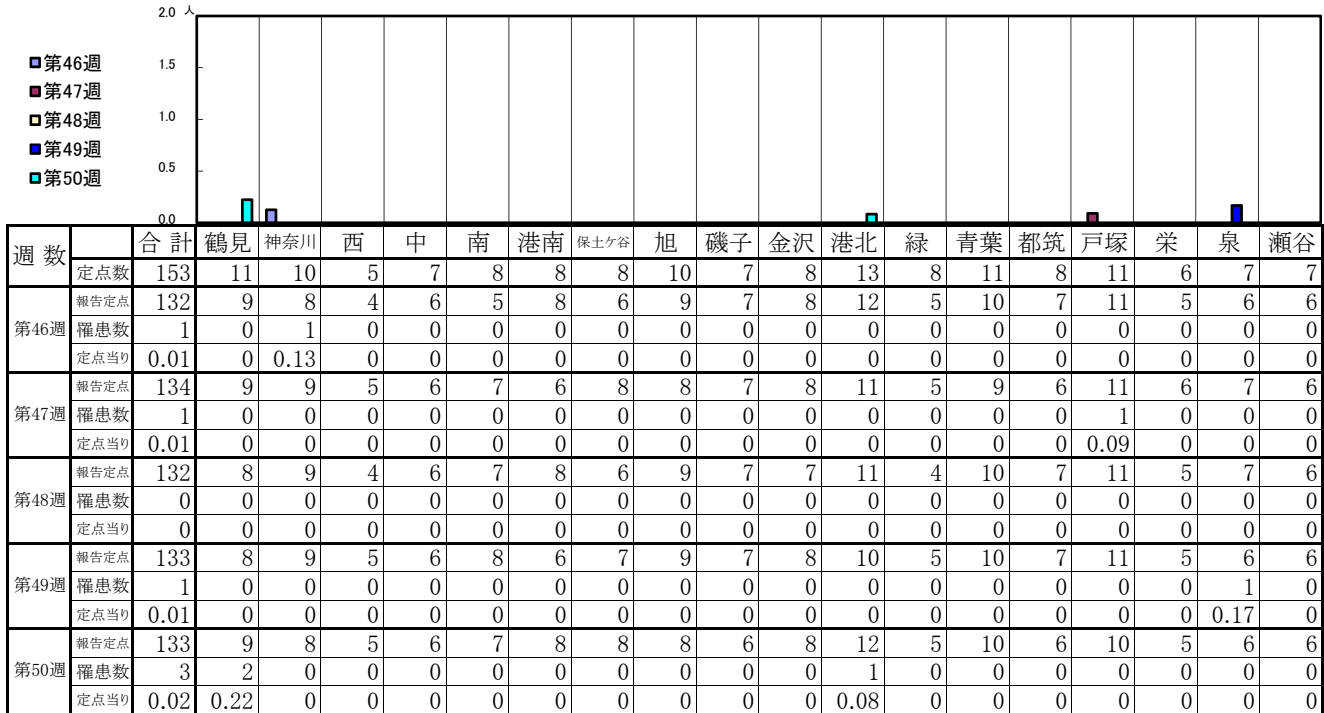
- ◎ 報告定点当たりの値が警報レベル もしくは警報レベル継続中です
- 報告定点当たりの値が注意報レベルに達しています

(この数字は集計時点のもので、翌週以降変動することもあります)

<< インフルエンザ >>

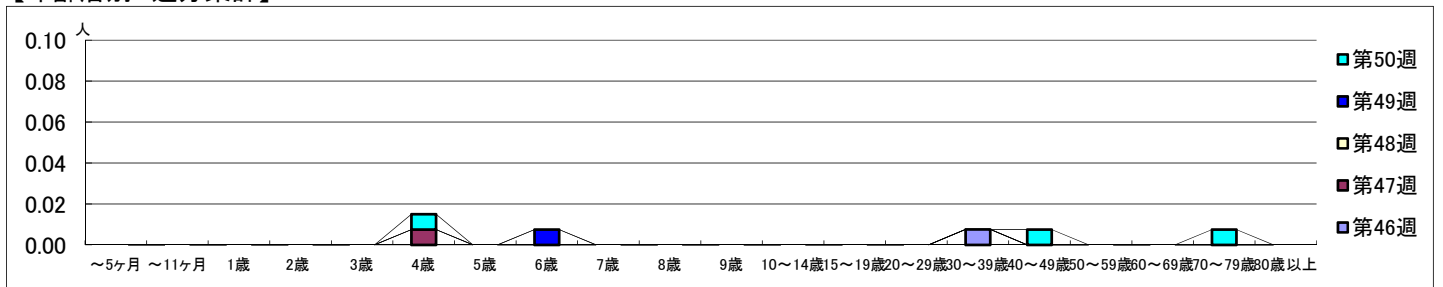
2020年11月9日 ~ 12月13日
[2020年 第46週 ~ 第50週]

【区別・週別報告定点当り】

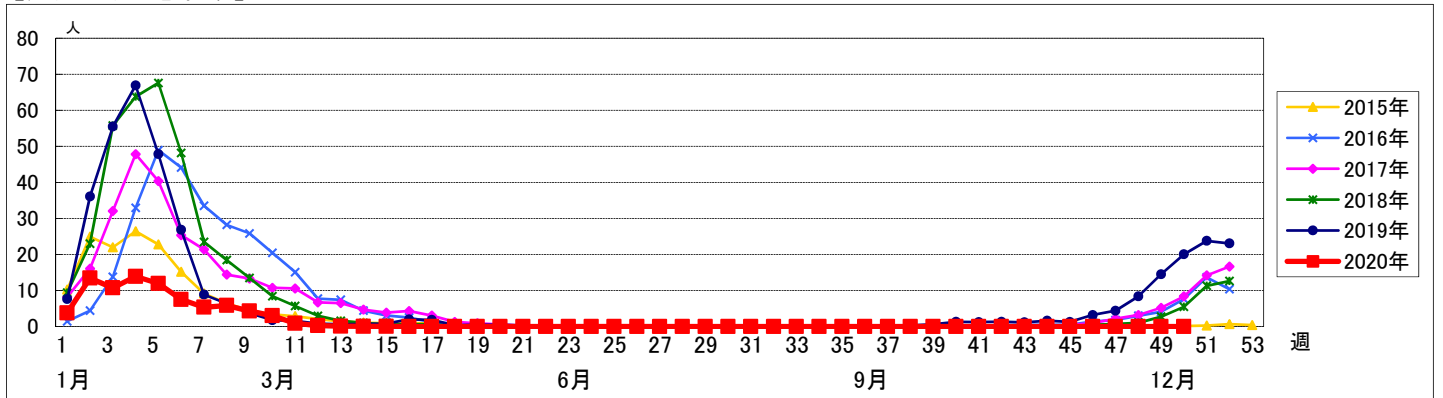


週数	合計	~5ヶ月	~11ヶ月	1歳	2歳	3歳	4歳	5歳	6歳	7歳	8歳	9歳	10~14歳	15~19歳	20~29歳	30~39歳	40~49歳	50~59歳	60~69歳	70~79歳	80歳以上	
第46週	1																	1				
報告定点	132																					
罹患数	1																					
定点当り	0.01																					
第47週	1								1													
報告定点	132																					
罹患数	1																					
定点当り	0.01								0.01													
第48週	0																					
報告定点	133																					
罹患数	1									1												
定点当り	0.01									0.01												
第49週	3																					
報告定点	133																					
罹患数	3																					
定点当り	0.02																					

【年齢層別5週分集計】



【定点当りの患者数】



<< RSウイルス感染症 >>

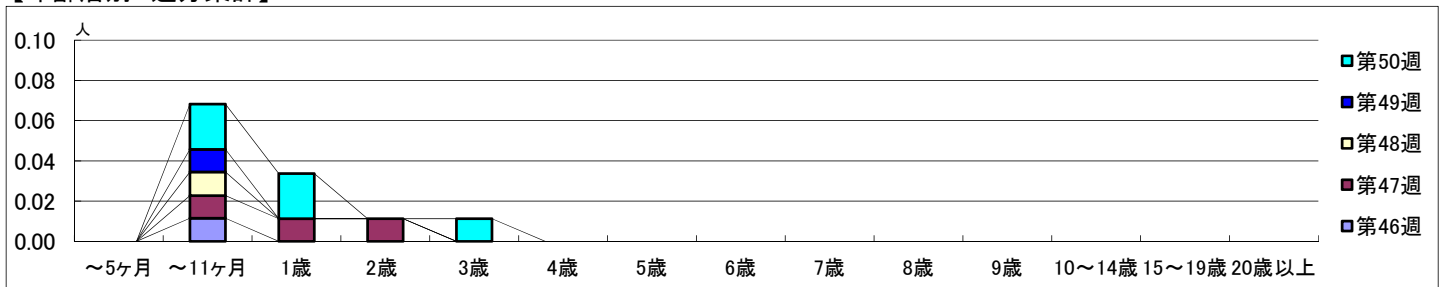
2020年11月9日 ~ 12月13日
[2020年 第46週 ~ 第50週]

【区別・週別報告定点当り】

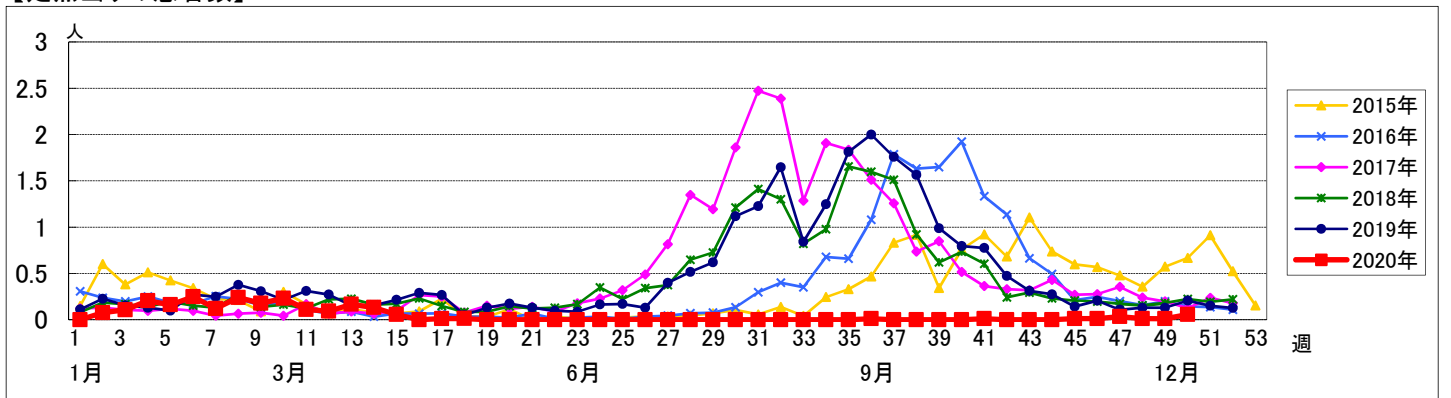
週数	合計	鶴見	神奈川	西	中	南	港南	保土ヶ谷	旭	磯子	金沢	港北	緑	青葉	都筑	戸塚	栄	泉	瀬谷
第46週	94	7	6	3	4	5	5	5	6	4	5	8	5	7	5	7	4	4	4
報告定点	87	7	6	2	4	4	5	4	6	4	5	7	5	6	4	7	3	4	4
罹患数	1	0	0	0	1	0	0	0	0	0	0	0	0	0	0	0	0	0	0
定点当り	0.01	0	0	0	0.25	0	0	0	0	0	0	0	0	0	0	0	0	0	0
第47週	89	7	6	3	4	5	4	5	5	4	5	7	5	7	3	7	4	4	4
報告定点	89	7	6	3	4	5	4	5	5	4	5	7	5	7	3	7	4	4	4
罹患数	3	0	0	0	1	0	2	0	0	0	0	0	0	0	0	0	0	0	0
定点当り	0.03	0	0	0	0.25	0	0.50	0	0	0	0	0	0	0	0	0	0	0	0
第48週	85	7	6	2	4	5	5	3	5	4	5	7	4	6	4	7	3	4	4
報告定点	85	7	6	2	4	5	5	3	5	4	5	7	4	6	4	7	3	4	4
罹患数	1	0	0	0	1	0	0	0	0	0	0	0	0	0	0	0	0	0	0
定点当り	0.01	0	0	0	0.25	0	0	0	0	0	0	0	0	0	0	0	0	0	0
第49週	89	7	6	3	4	5	4	4	6	4	5	7	5	7	4	7	3	4	4
報告定点	89	7	6	3	4	5	4	4	6	4	5	7	5	7	4	7	3	4	4
罹患数	1	0	0	0	1	0	0	0	0	0	0	0	0	0	0	0	0	0	0
定点当り	0.01	0	0	0	0.25	0	0	0	0	0	0	0	0	0	0	0	0	0	0
第50週	89	7	5	3	4	5	5	5	5	3	5	8	5	7	4	7	3	4	4
報告定点	89	7	5	3	4	5	5	5	5	3	5	8	5	7	4	7	3	4	4
罹患数	5	0	0	0	1	0	2	0	0	0	0	0	0	0	0	0	0	1	1
定点当り	0.06	0	0	0	0.25	0	0.40	0	0	0	0	0	0	0	0	0	0	0.25	0.25

週数	合計	~5ヶ月	~11ヶ月	1歳	2歳	3歳	4歳	5歳	6歳	7歳	8歳	9歳	10~14歳	15~19歳	20歳以上
第46週	1		1												
報告定点	1		1												
定点当り	0.01		0.01												
第47週	3		1	1	1										
報告定点	3		1	1	1										
定点当り	0.03		0.01	0.01	0.01										
第48週	1		1												
報告定点	1		1												
定点当り	0.01		0.01												
第49週	1		1												
報告定点	1		1												
定点当り	0.01		0.01												
第50週	5		2	2		1									
報告定点	5		2	2		1									
定点当り	0.06		0.02	0.02		0.01									

【年齢層別5週分集計】



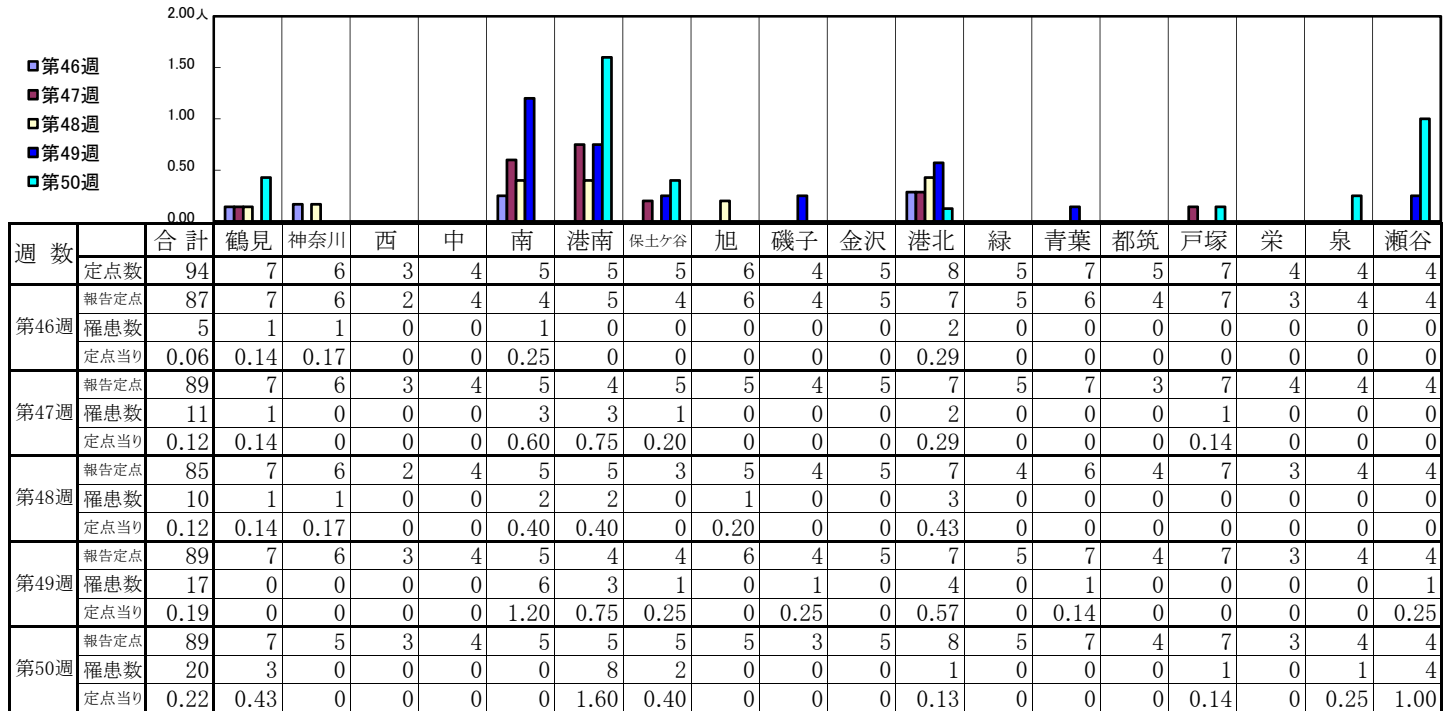
【定点当りの患者数】



<< 咽頭結膜熱 >>

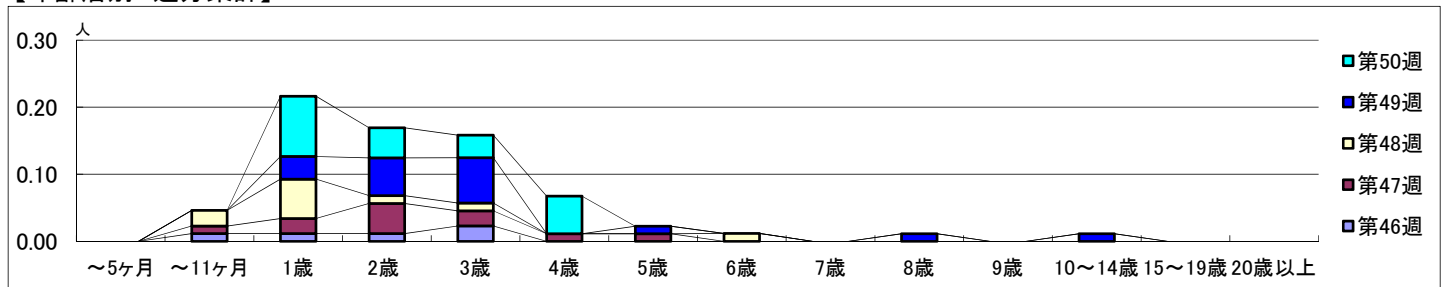
2020年11月9日 ~ 12月13日
[2020年 第46週 ~ 第50週]

【区別・週別報告定点当り】

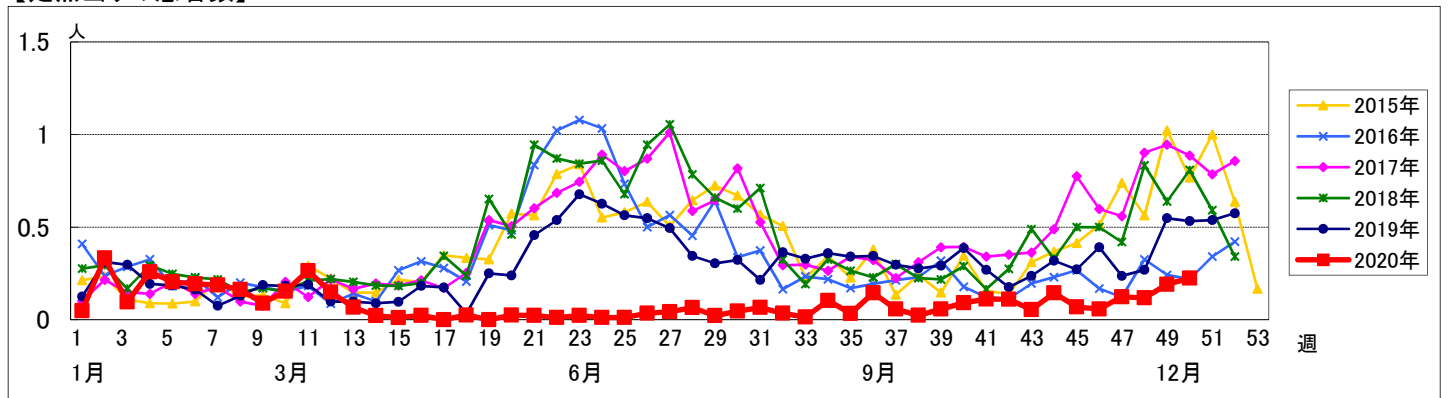


週数	合計	~5ヶ月	~11ヶ月	1歳	2歳	3歳	4歳	5歳	6歳	7歳	8歳	9歳	10~14歳	15~19歳	20歳以上
第46週	5		1	1	1	2									
第47週	11		1	2	4	2	1	1							
第48週	10		2	5	1	1			1						
第49週	17			3	5	6		1			1				
第50週	20			8	4	3	5								

【年齢層別5週分集計】



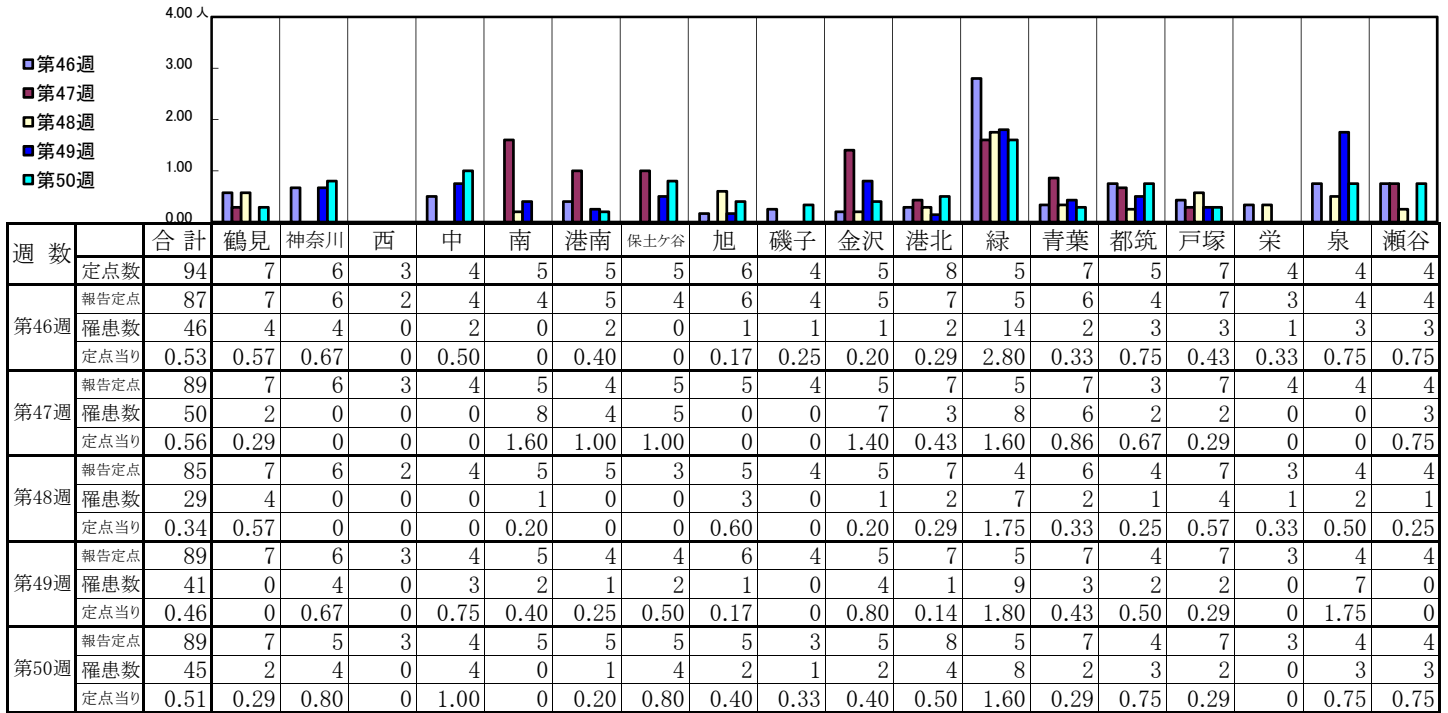
【定点当りの患者数】



<< A群溶血性レンサ球菌咽頭炎 >>

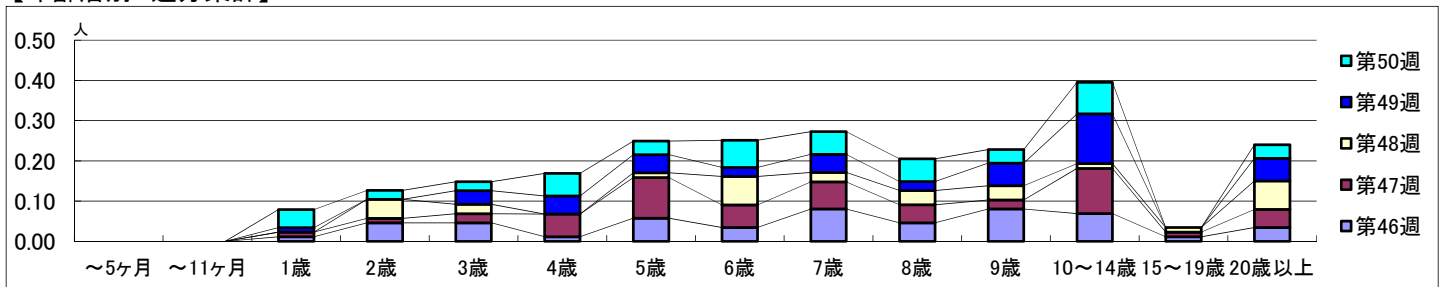
2020年11月9日 ~ 12月13日
[2020年 第46週 ~ 第50週]

【区別・週別報告定点当り】

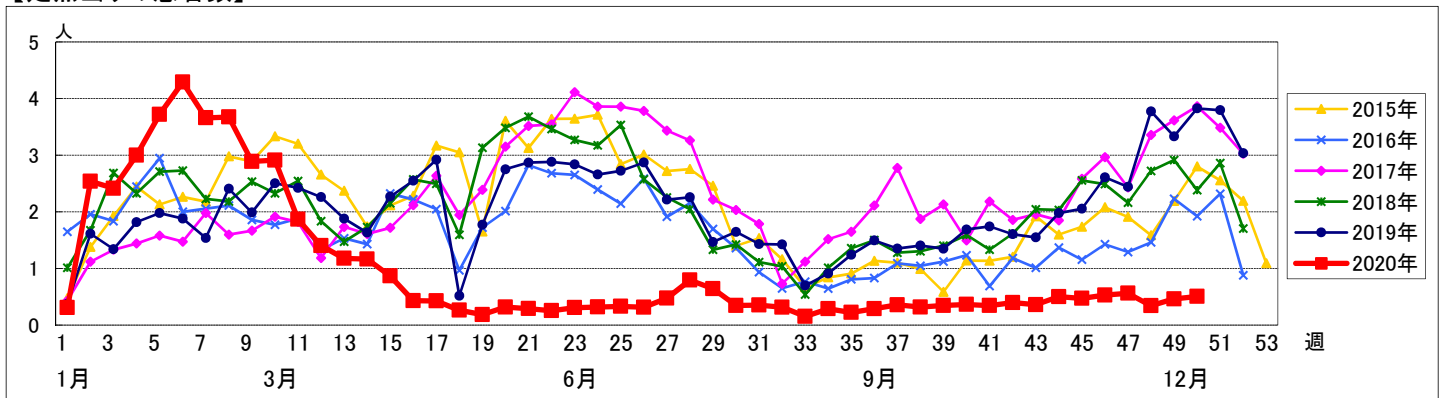


週数	合計	~5ヶ月	~11ヶ月	1歳	2歳	3歳	4歳	5歳	6歳	7歳	8歳	9歳	10~14歳	15~19歳	20歳以上
第46週	罹患数 46			1	4	4	1	5	3	7	4	7	6	1	3
第47週	罹患数 50			1	1	2	5	9	5	6	4	2	10	1	4
第48週	罹患数 29				4	2		1	6	2	3	3	1	1	6
第49週	罹患数 41			1		3	4	4	2	4	2	5	11		5
第50週	罹患数 45			4	2	2	5	3	6	5	5	3	7		3

【年齢層別5週分集計】



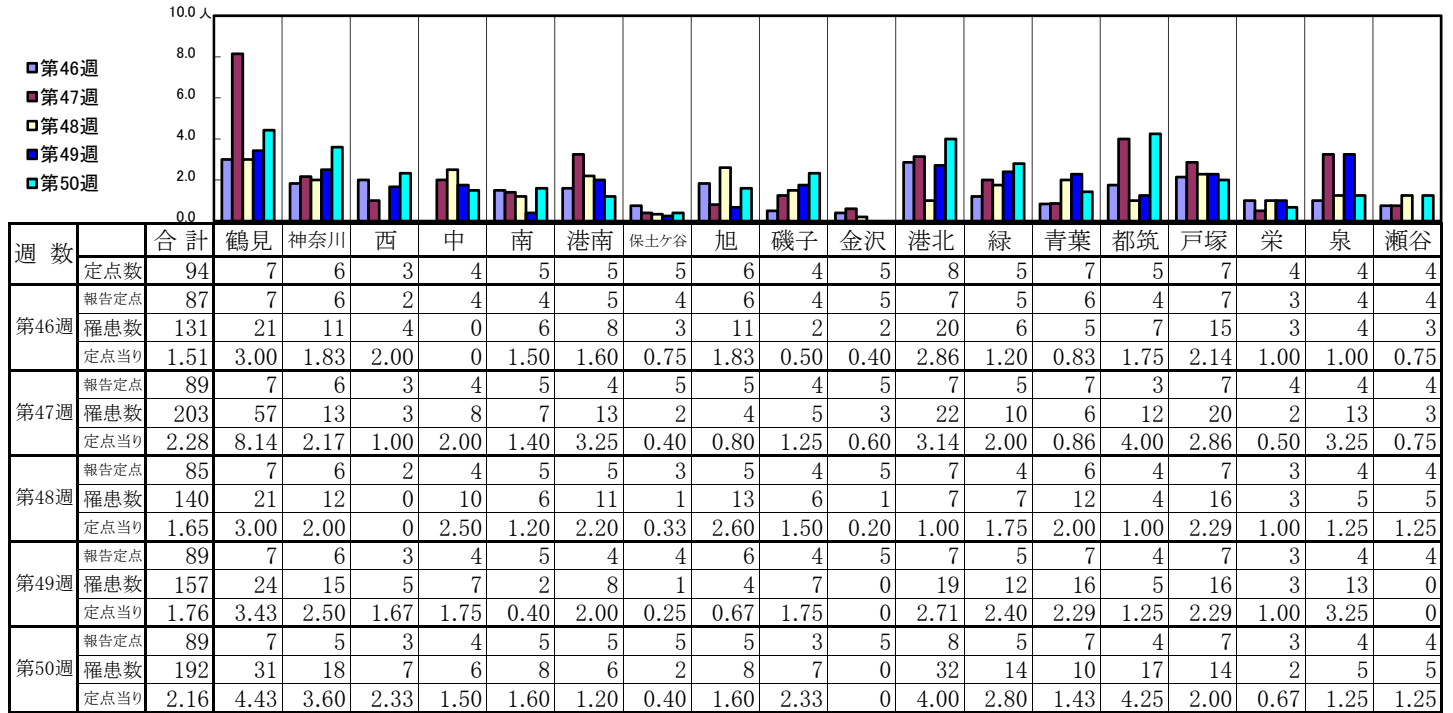
【定点当りの患者数】



<< 感染性胃腸炎 >>

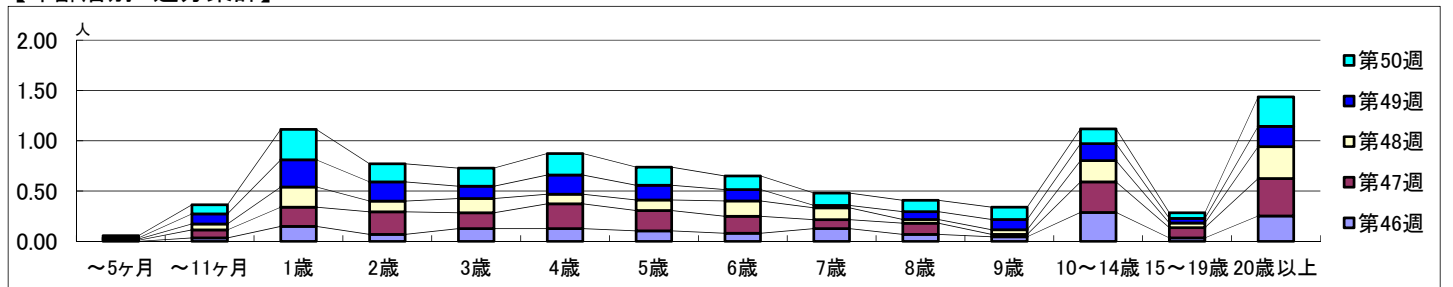
2020年11月9日 ~ 12月13日
[2020年 第46週 ~ 第50週]

【区別・週別報告定点当り】

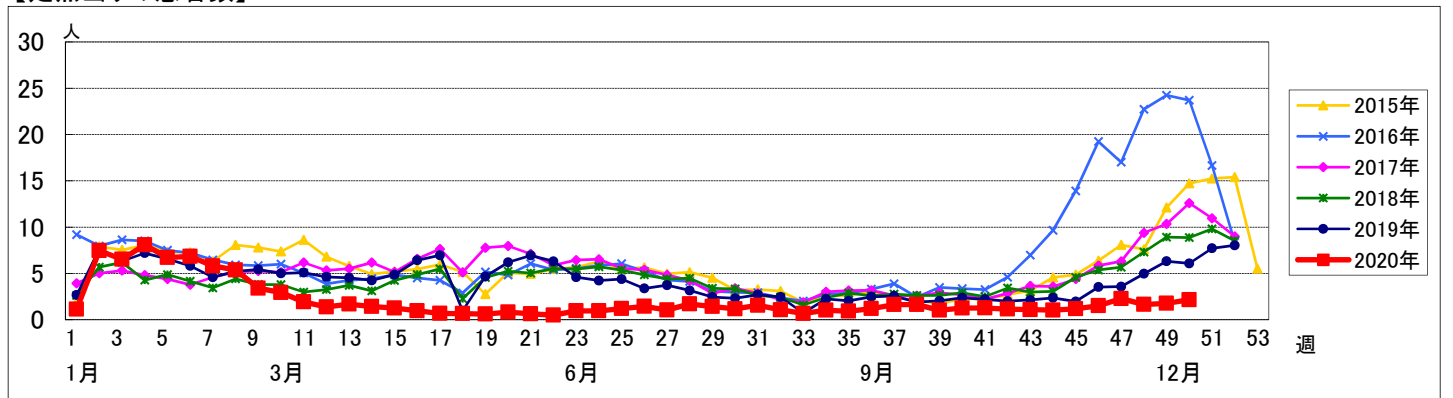


週数	合計	~5ヶ月	~11ヶ月	1歳	2歳	3歳	4歳	5歳	6歳	7歳	8歳	9歳	10~14歳	15~19歳	20歳以上	
第46週	罹患数	131		3	13	6	11	11	9	7	11	6	4	25	3	22
第47週	罹患数	203	1	7	17	20	14	22	18	15	8	10	2	27	9	33
第48週	罹患数	140	1	5	17	9	12	8	9	13	10	3	4	18	4	27
第49週	罹患数	157	1	9	24	17	11	17	13	10	2	7	9	15	4	18
第50週	罹患数	192	2	8	27	16	16	19	16	12	11	10	11	13	5	26

【年齢層別5週分集計】



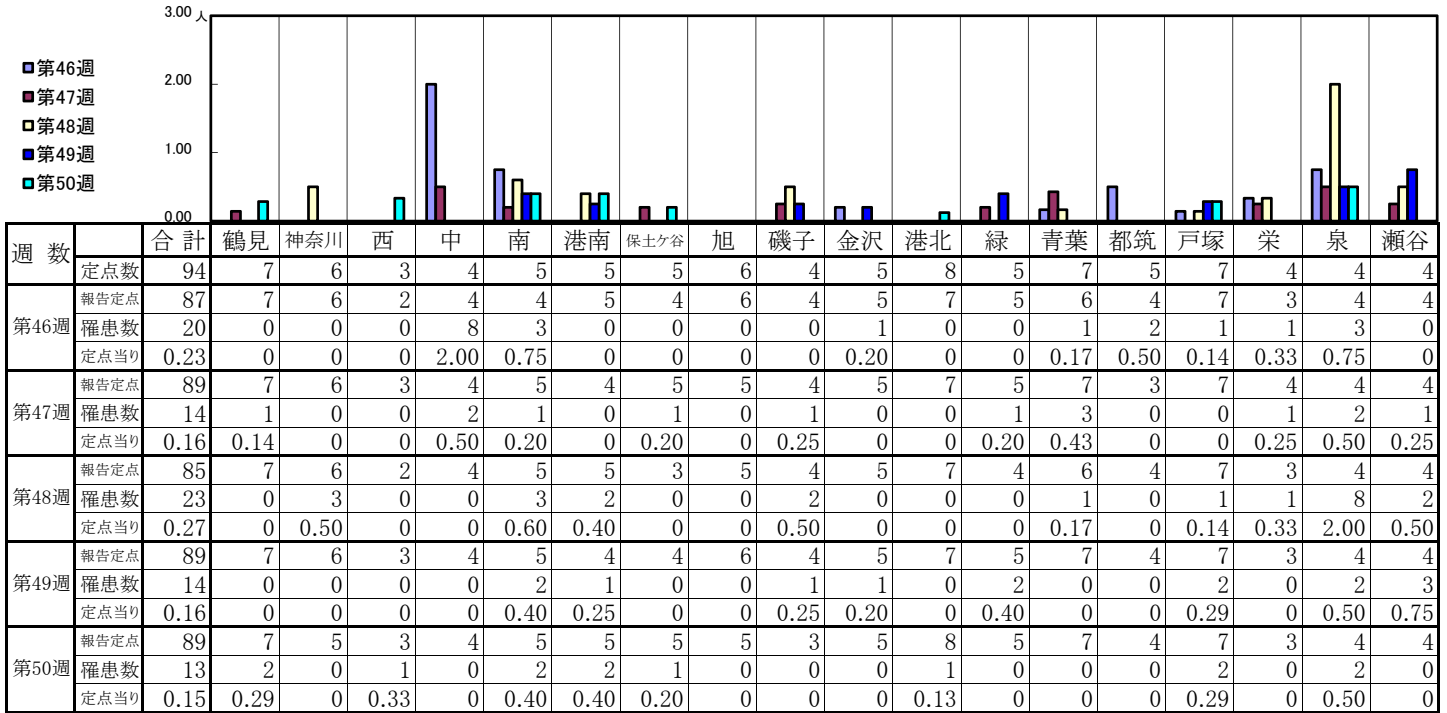
【定点当りの患者数】



<< 水痘 >>

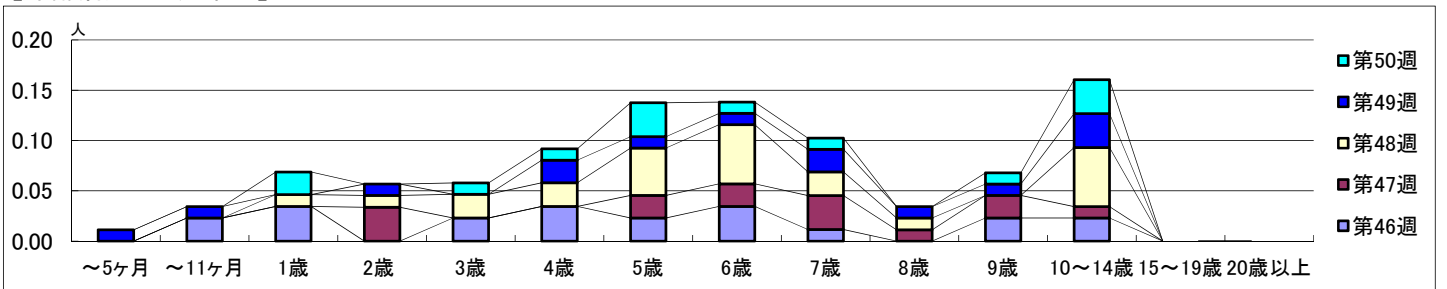
2020年11月9日 ~ 12月13日
[2020年 第46週 ~ 第50週]

【区別・週別報告定点当り】

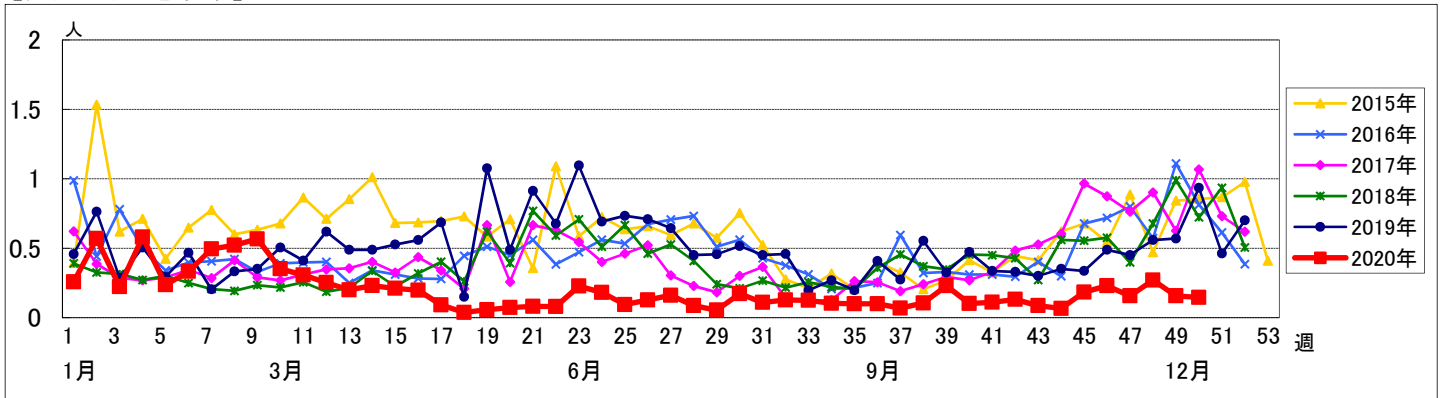


週数	合計	~5ヶ月	~11ヶ月	1歳	2歳	3歳	4歳	5歳	6歳	7歳	8歳	9歳	10~14歳	15~19歳	20歳以上
第46週	罹患数	20		2	3		2	3	2	3	1		2	2	
第46週	定点当り	0.23		0.02	0.03		0.02	0.03	0.02	0.03	0.01		0.02	0.02	
第47週	罹患数	14			3			2	2	3	1	2	1		
第47週	定点当り	0.16			0.03			0.02	0.02	0.03	0.01	0.02	0.01		
第48週	罹患数	23		1	1	2	2	4	5	2	1		5		
第48週	定点当り	0.27		0.01	0.01	0.02	0.02	0.05	0.06	0.02	0.01		0.06		
第49週	罹患数	14	1	1		1	2	1	1	2	1	1	3		
第49週	定点当り	0.16	0.01	0.01		0.01	0.02	0.01	0.01	0.02	0.01	0.01	0.03		
第50週	罹患数	13			2		1	1	3	1	1		3		
第50週	定点当り	0.15			0.02		0.01	0.01	0.03	0.01	0.01		0.03		

【年齢層別5週分集計】



【定点当りの患者数】



<< 手足口病 >>

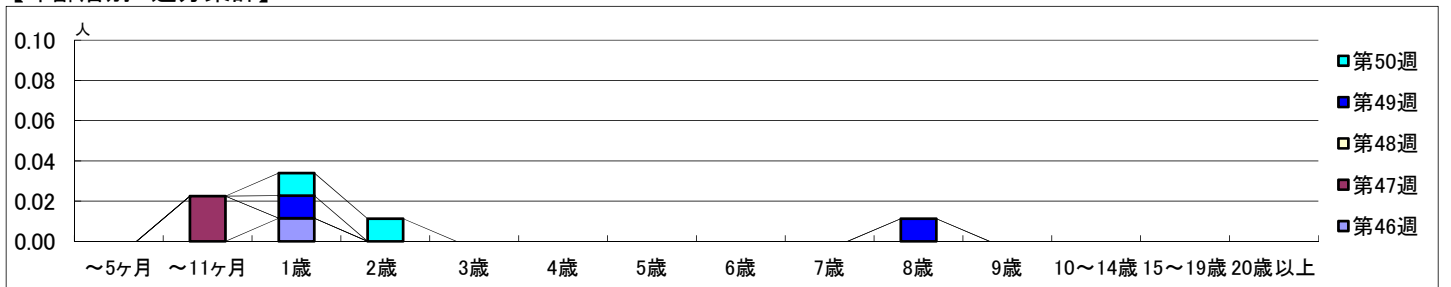
2020年11月9日 ~ 12月13日
[2020年 第46週 ~ 第50週]

【区別・週別報告定点当り】

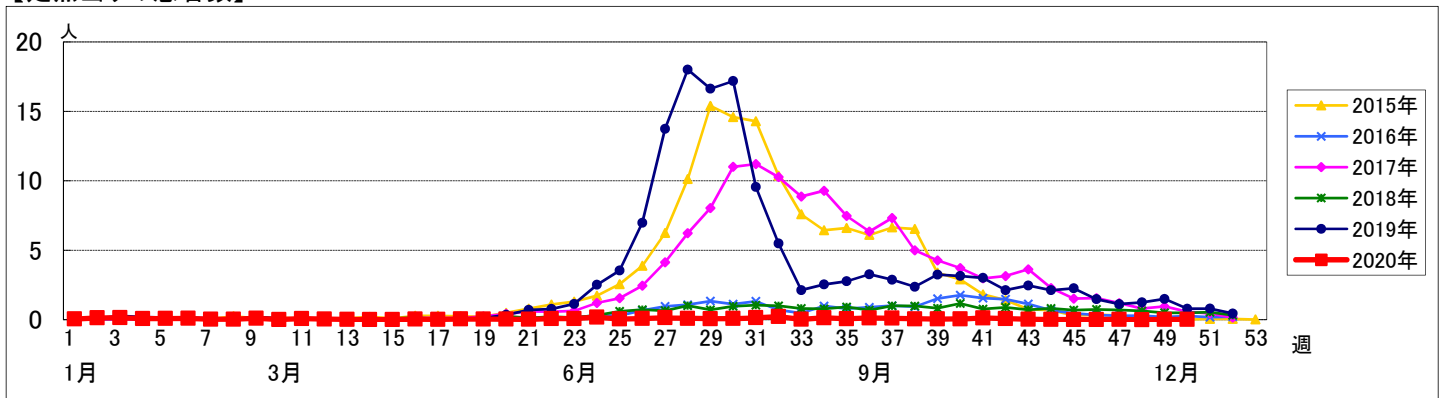
週数	合計	鶴見	神奈川	西	中	南	港南	保土ヶ谷	旭	磯子	金沢	港北	緑	青葉	都筑	戸塚	栄	泉	瀬谷
第46週	94	7	6	3	4	5	5	5	6	4	5	8	5	7	5	7	4	4	4
報告定点	87	7	6	2	4	4	5	4	6	4	5	7	5	6	4	7	3	4	4
罹患数	1	0	0	0	0	0	0	0	0	0	0	1	0	0	0	0	0	0	0
定点当り	0.01	0	0	0	0	0	0	0	0	0	0	0.14	0	0	0	0	0	0	0
第47週	89	7	6	3	4	5	4	5	5	4	5	7	5	7	3	7	4	4	4
報告定点	89	7	6	3	4	5	4	5	5	4	5	7	5	7	3	7	4	4	4
罹患数	2	0	0	0	0	0	0	0	0	1	0	0	0	0	0	0	0	0	1
定点当り	0.02	0	0	0	0	0	0	0	0	0.25	0	0	0	0	0	0	0	0	0.25
第48週	85	7	6	2	4	5	5	3	5	4	5	7	4	6	4	7	3	4	4
報告定点	85	7	6	2	4	5	5	3	5	4	5	7	4	6	4	7	3	4	4
罹患数	0	0	0	0	0	0	0	0	0	0	0	0	0	0	0	0	0	0	0
定点当り	0	0	0	0	0	0	0	0	0	0	0	0	0	0	0	0	0	0	0
第49週	89	7	6	3	4	5	4	4	6	4	5	7	5	7	4	7	3	4	4
報告定点	89	7	6	3	4	5	4	4	6	4	5	7	5	7	4	7	3	4	4
罹患数	2	0	0	0	0	0	0	0	0	0	0	2	0	0	0	0	0	0	0
定点当り	0.02	0	0	0	0	0	0	0	0	0	0	0.29	0	0	0	0	0	0	0
第50週	89	7	5	3	4	5	5	5	5	3	5	8	5	7	4	7	3	4	4
報告定点	89	7	5	3	4	5	5	5	5	3	5	8	5	7	4	7	3	4	4
罹患数	2	0	0	0	0	0	0	0	0	1	0	0	0	0	0	0	0	0	1
定点当り	0.02	0	0	0	0	0	0	0	0	0.33	0	0	0	0	0	0	0	0	0.25

週数	合計	~5ヶ月	~11ヶ月	1歳	2歳	3歳	4歳	5歳	6歳	7歳	8歳	9歳	10~14歳	15~19歳	20歳以上
第46週	1			1											
報告定点	87			87											
定点当り	0.01			0.01											
第47週	2		2												
報告定点	89		89												
定点当り	0.02		0.02												
第48週	0														
報告定点	85														
定点当り	0														
第49週	2			1							1				
報告定点	89			89							89				
定点当り	0.02			0.01							0.01				
第50週	2			1	1										
報告定点	89			89	89										
定点当り	0.02			0.01	0.01										

【年齢層別5週分集計】



【定点当りの患者数】



<< 伝染性紅斑 >>

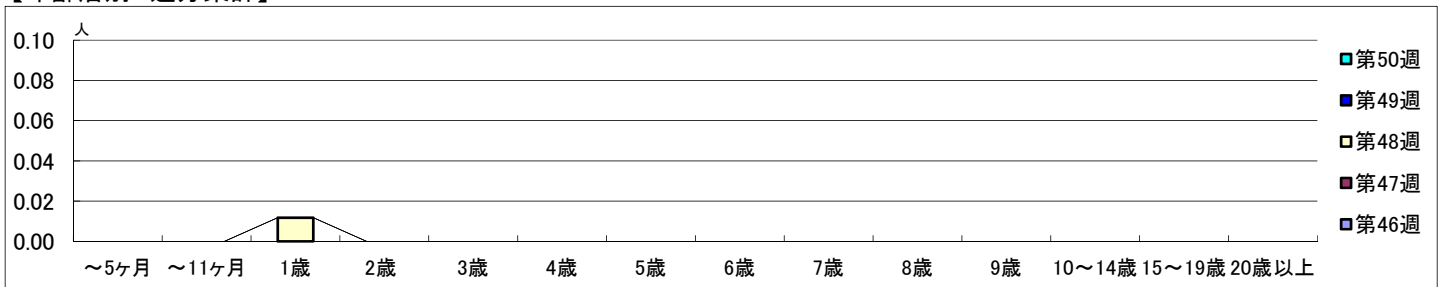
2020年11月9日 ~ 12月13日
[2020年 第46週 ~ 第50週]

【区別・週別報告定点当り】

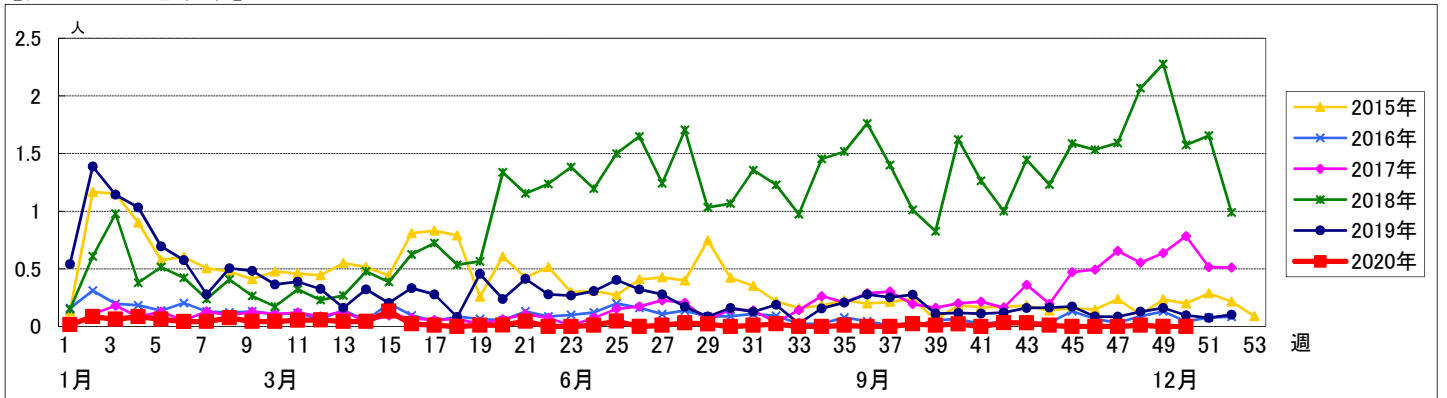
週 数		区 別																		
		合計	鶴見	神奈川	西	中	南	港南	保土ヶ谷	旭	磯子	金沢	港北	緑	青葉	都筑	戸塚	栄	泉	瀬谷
第46週	定点数	94	7	6	3	4	5	5	5	6	4	5	8	5	7	5	7	4	4	4
	報告定点	87	7	6	2	4	4	5	4	6	4	5	7	5	6	4	7	3	4	4
	罹患数	0	0	0	0	0	0	0	0	0	0	0	0	0	0	0	0	0	0	0
	定点当り	0	0	0	0	0	0	0	0	0	0	0	0	0	0	0	0	0	0	0
第47週	報告定点	89	7	6	3	4	5	4	5	5	4	5	7	5	7	3	7	4	4	4
	罹患数	0	0	0	0	0	0	0	0	0	0	0	0	0	0	0	0	0	0	0
	定点当り	0	0	0	0	0	0	0	0	0	0	0	0	0	0	0	0	0	0	0
	報告定点	85	7	6	2	4	5	5	3	5	4	5	7	4	6	4	7	3	4	4
第48週	罹患数	1	0	0	0	0	0	0	0	0	0	0	0	1	0	0	0	0	0	0
	定点当り	0.01	0	0	0	0	0	0	0	0	0	0	0	0.25	0	0	0	0	0	0
	報告定点	89	7	6	3	4	5	4	4	6	4	5	7	5	7	4	7	3	4	4
	罹患数	0	0	0	0	0	0	0	0	0	0	0	0	0	0	0	0	0	0	0
第49週	報告定点	89	7	5	3	4	5	5	5	3	5	8	5	7	4	7	3	4	4	
	罹患数	0	0	0	0	0	0	0	0	0	0	0	0	0	0	0	0	0	0	0
	定点当り	0	0	0	0	0	0	0	0	0	0	0	0	0	0	0	0	0	0	0
	報告定点	89	7	5	3	4	5	5	5	5	3	5	8	5	7	4	7	3	4	4
第50週	罹患数	0	0	0	0	0	0	0	0	0	0	0	0	0	0	0	0	0	0	0
	定点当り	0	0	0	0	0	0	0	0	0	0	0	0	0	0	0	0	0	0	0
	報告定点	89	7	5	3	4	5	5	5	5	3	5	8	5	7	4	7	3	4	4
	罹患数	0	0	0	0	0	0	0	0	0	0	0	0	0	0	0	0	0	0	0

週 数		合計	年 齢														
			~5ヶ月	~11ヶ月	1歳	2歳	3歳	4歳	5歳	6歳	7歳	8歳	9歳	10~14歳	15~19歳	20歳以上	
第46週	罹患数	0															
	定点当り	0															
第47週	罹患数	0															
	定点当り	0															
第48週	罹患数	1			1												
	定点当り	0.01			0.01												
第49週	罹患数	0															
	定点当り	0															
第50週	罹患数	0															
	定点当り	0															

【年齢層別5週分集計】



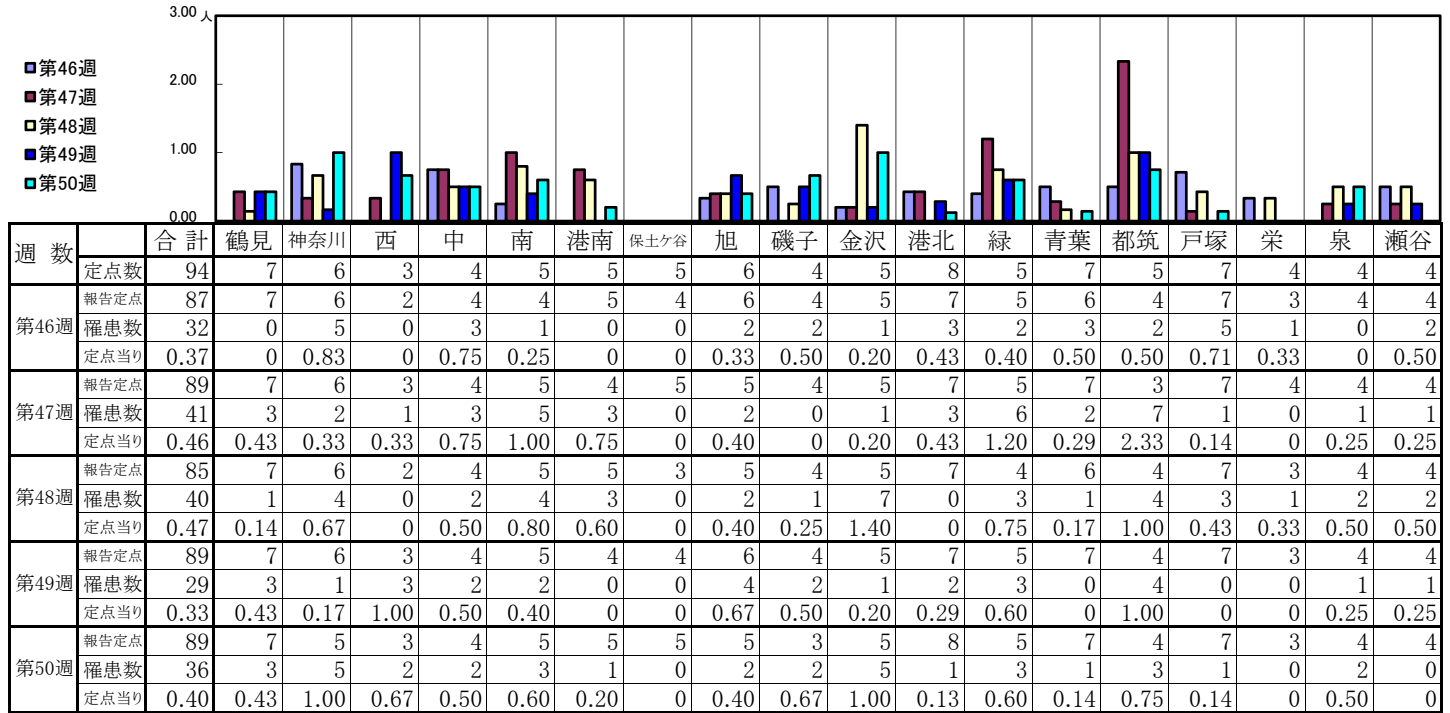
【定点当りの患者数】



<< 突発性発しん >>

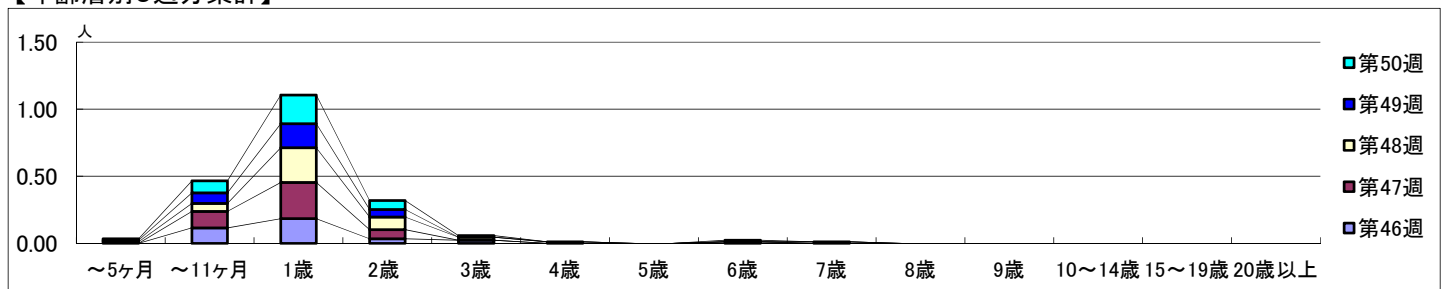
2020年11月9日 ~ 12月13日
[2020年 第46週 ~ 第50週]

【区別・週別報告定点当り】

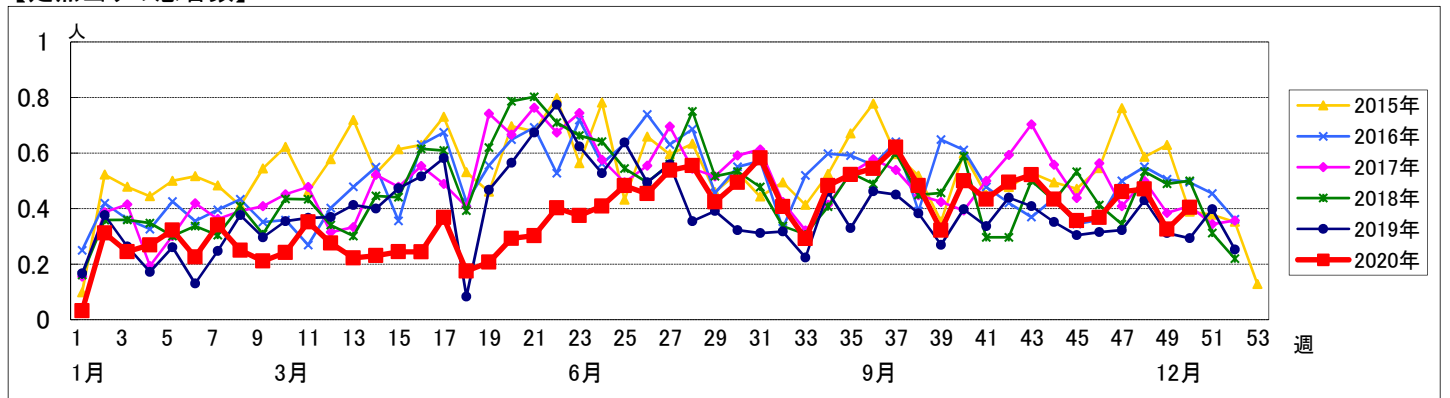


週数	合計	~5ヶ月	~11ヶ月	1歳	2歳	3歳	4歳	5歳	6歳	7歳	8歳	9歳	10~14歳	15~19歳	20歳以上
第46週	32		10	16	3	2				1					
第47週	41		11	24	6										
第48週	40	1	5	22	8	2	1			1					
第49週	29	1	7	16	5										
第50週	36	1	8	19	6	1			1						

【年齢層別5週分集計】



【定点当りの患者数】

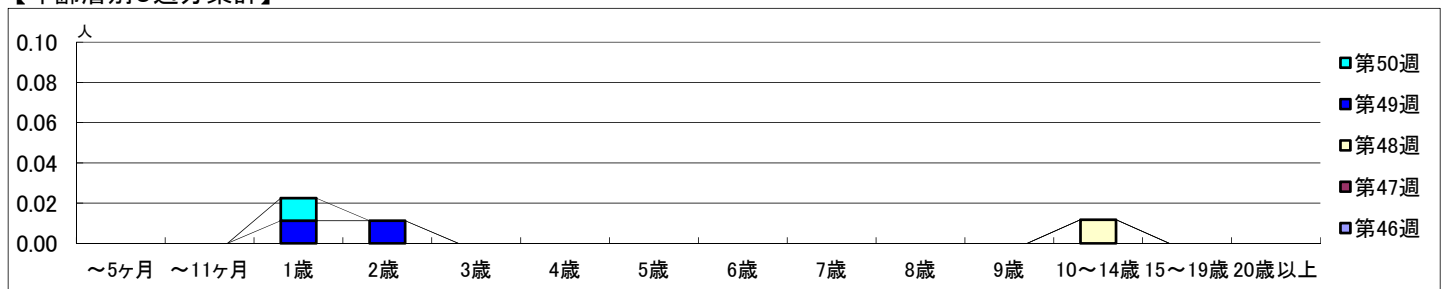


【区別・週別報告定点当り】

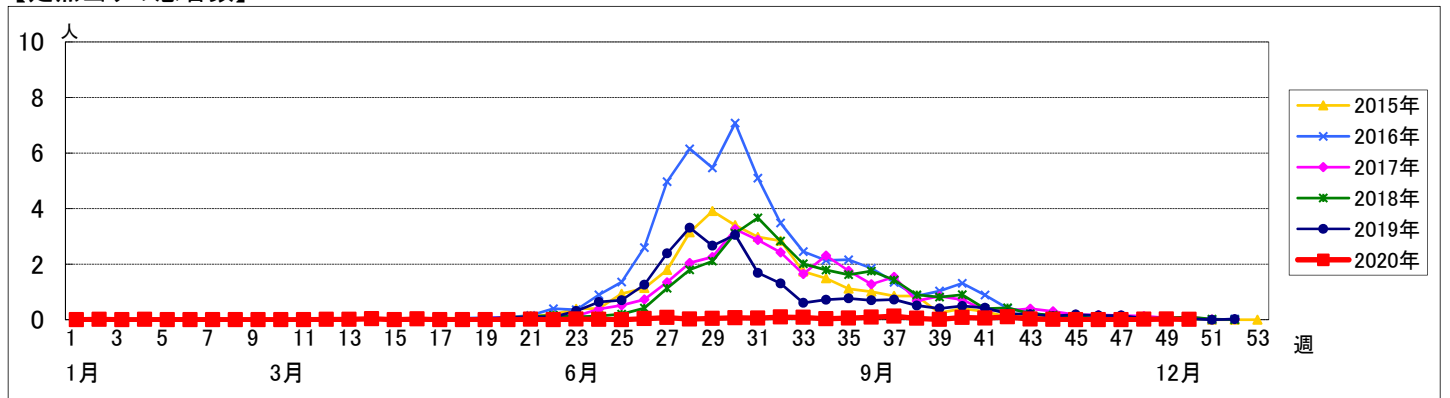
週数		合計	鶴見	神奈川	西	中	南	港南	保土ヶ谷	旭	磯子	金沢	港北	緑	青葉	都筑	戸塚	栄	泉	瀬谷
第46週	定点数	94	7	6	3	4	5	5	5	6	4	5	8	5	7	5	7	4	4	4
	報告定点	87	7	6	2	4	4	5	4	6	4	5	7	5	6	4	7	3	4	4
	罹患数	0	0	0	0	0	0	0	0	0	0	0	0	0	0	0	0	0	0	0
	定点当り	0	0	0	0	0	0	0	0	0	0	0	0	0	0	0	0	0	0	0
第47週	報告定点	89	7	6	3	4	5	4	5	5	4	5	7	5	7	3	7	4	4	4
	罹患数	0	0	0	0	0	0	0	0	0	0	0	0	0	0	0	0	0	0	0
	定点当り	0	0	0	0	0	0	0	0	0	0	0	0	0	0	0	0	0	0	0
	報告定点	85	7	6	2	4	5	5	3	5	4	5	7	4	6	4	7	3	4	4
第48週	報告定点	89	7	6	3	4	5	4	4	6	4	5	7	5	7	4	7	3	4	4
	罹患数	1	0	0	0	0	0	0	0	0	0	0	0	0	1	0	0	0	0	0
	定点当り	0.01	0	0	0	0	0	0	0	0	0	0	0	0	0.17	0	0	0	0	0
	報告定点	89	7	6	3	4	5	4	4	6	4	5	7	5	7	4	7	3	4	4
第49週	報告定点	89	7	6	3	4	5	4	4	6	4	5	7	5	7	4	7	3	4	4
	罹患数	2	0	0	0	0	0	0	0	0	0	0	0	1	1	0	0	0	0	0
	定点当り	0.02	0	0	0	0	0	0	0	0	0	0	0	0.20	0.14	0	0	0	0	0
	報告定点	89	7	5	3	4	5	5	5	5	3	5	8	5	7	4	7	3	4	4
第50週	報告定点	89	7	5	3	4	5	5	5	5	3	5	8	5	7	4	7	3	4	4
	罹患数	1	0	0	0	0	0	0	0	1	0	0	0	0	0	0	0	0	0	0
	定点当り	0.01	0	0	0	0	0	0	0	0.20	0	0	0	0	0	0	0	0	0	0

週数		合計	~5ヶ月	~11ヶ月	1歳	2歳	3歳	4歳	5歳	6歳	7歳	8歳	9歳	10~14歳	15~19歳	20歳以上
第46週	罹患数	0														
	定点当り	0														
第47週	罹患数	0														
	定点当り	0														
第48週	罹患数	1												1		
	定点当り	0.01												0.01		
第49週	罹患数	2			1	1										
	定点当り	0.02			0.01	0.01										
第50週	罹患数	1			1											
	定点当り	0.01			0.01											

【年齢層別5週分集計】



【定点当りの患者数】



<< 流行性耳下腺炎 >>

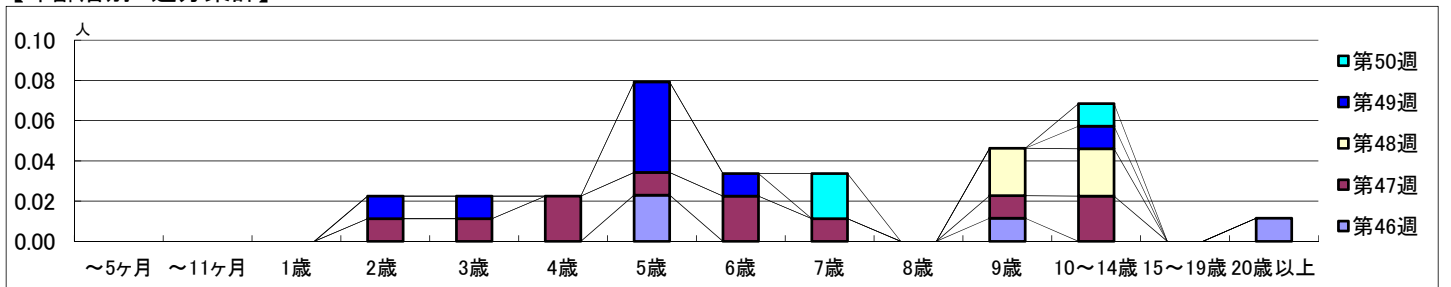
2020年11月9日 ~ 12月13日
[2020年 第46週 ~ 第50週]

【区別・週別報告定点当り】

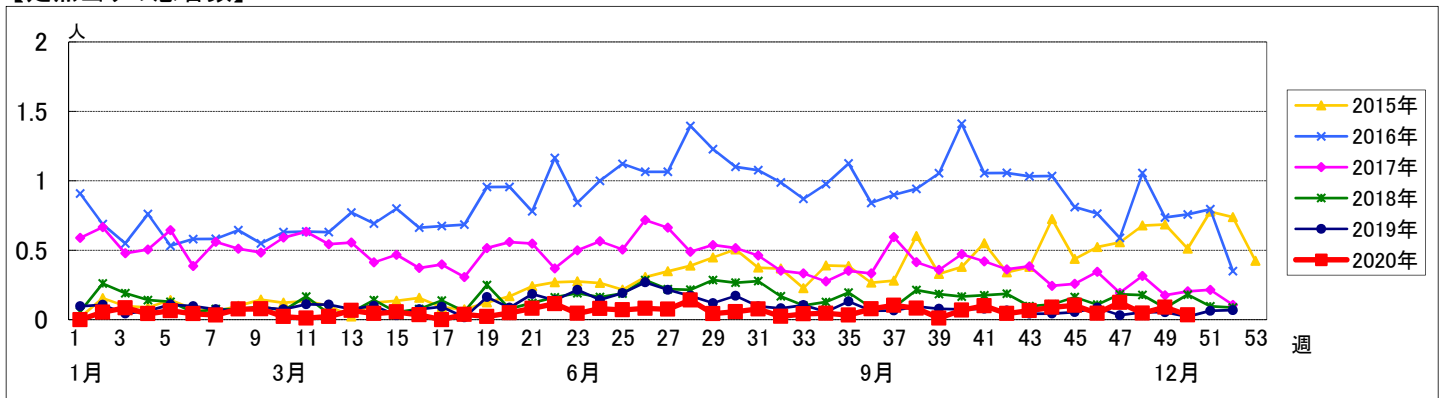
週数	合計	鶴見	神奈川	西	中	南	港南	保土ヶ谷	旭	磯子	金沢	港北	緑	青葉	都筑	戸塚	栄	泉	瀬谷
第46週	報告定点 87	7	6	2	4	4	5	4	6	4	5	7	5	6	4	7	3	4	4
第46週	罹患数 4	0	1	0	0	0	0	0	0	0	0	0	0	0	2	0	1	0	0
第46週	定点当り 0.05	0	0.17	0	0	0	0	0	0	0	0	0	0	0	0.50	0	0.33	0	0
第47週	報告定点 89	7	6	3	4	5	4	5	5	4	5	7	5	7	3	7	4	4	4
第47週	罹患数 11	1	2	0	0	0	0	0	1	0	0	2	0	0	0	0	1	3	1
第47週	定点当り 0.12	0.14	0.33	0	0	0	0	0	0.20	0	0	0.29	0	0	0	0	0.25	0.75	0.25
第48週	報告定点 85	7	6	2	4	5	5	3	5	4	5	7	4	6	4	7	3	4	4
第48週	罹患数 4	0	0	0	0	1	0	0	0	0	0	0	1	0	1	0	1	0	0
第48週	定点当り 0.05	0	0	0	0	0.20	0	0	0	0	0	0	0.25	0	0.25	0	0.33	0	0
第49週	報告定点 89	7	6	3	4	5	4	4	6	4	5	7	5	7	4	7	3	4	4
第49週	罹患数 8	1	3	0	0	0	0	0	1	0	0	0	0	0	1	0	0	1	1
第49週	定点当り 0.09	0.14	0.50	0	0	0	0	0	0.17	0	0	0	0	0	0.25	0	0	0.25	0.25
第50週	報告定点 89	7	5	3	4	5	5	5	5	3	5	8	5	7	4	7	3	4	4
第50週	罹患数 3	1	0	0	0	0	0	0	0	0	0	0	0	0	0	0	1	1	0
第50週	定点当り 0.03	0.14	0	0	0	0	0	0	0	0	0	0	0	0	0	0	0.33	0.25	0

週数	合計	~5ヶ月	~11ヶ月	1歳	2歳	3歳	4歳	5歳	6歳	7歳	8歳	9歳	10~14歳	15~19歳	20歳以上
第46週	罹患数 4							2				1			1
第46週	定点当り 0.05							0.02				0.01			0.01
第47週	罹患数 11				1	1	2	1	2	1		1	2		
第47週	定点当り 0.12				0.01	0.01	0.02	0.01	0.02	0.01		0.01	0.02		
第48週	罹患数 4											2	2		
第48週	定点当り 0.05											0.02	0.02		
第49週	罹患数 8				1	1		4	1				1		
第49週	定点当り 0.09				0.01	0.01		0.04	0.01				0.01		
第50週	罹患数 3									2			1		
第50週	定点当り 0.03									0.02			0.01		

【年齢層別5週分集計】



【定点当りの患者数】



<< 急性出血性結膜炎 >>

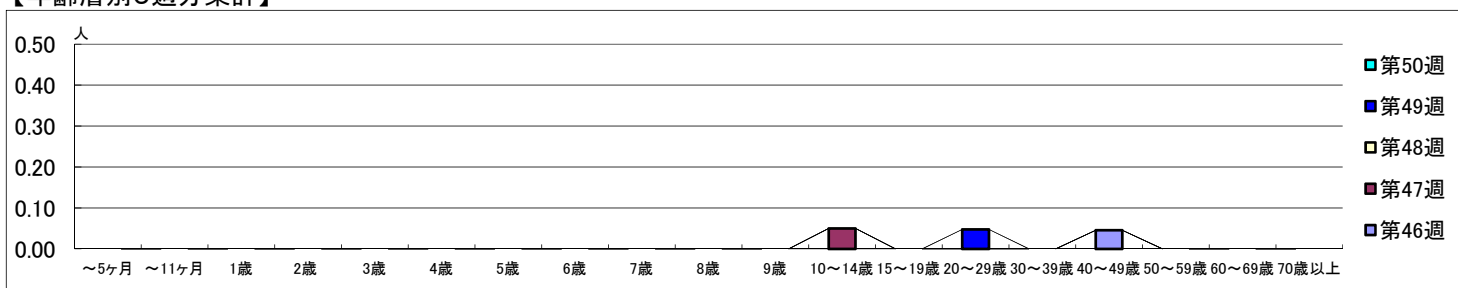
2020年11月9日 ~ 12月13日
[2020年 第46週 ~ 第50週]

【区別・週別報告定点当り】

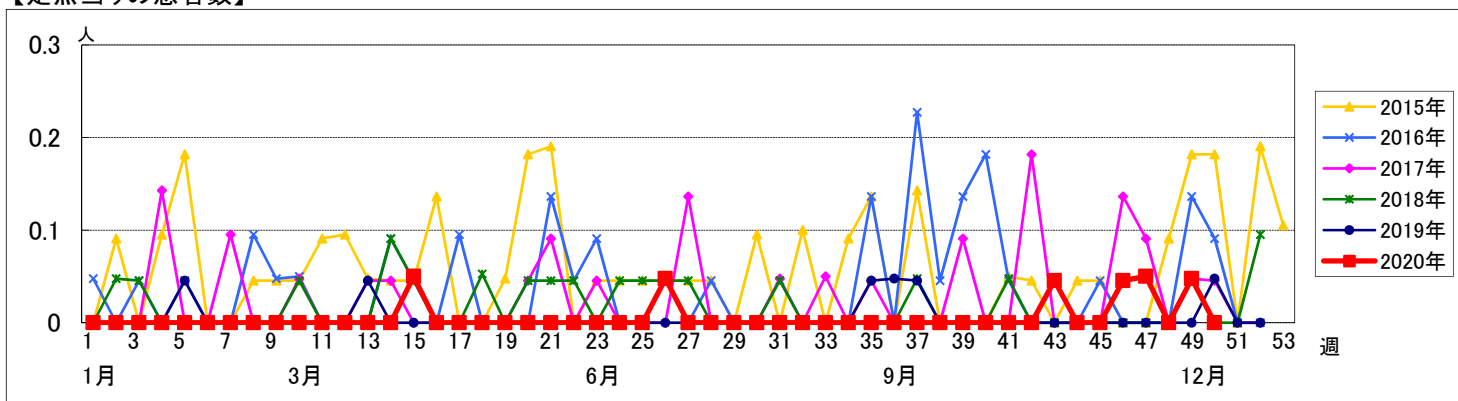
週数		区別																		
		合計	鶴見	神奈川	西	中	南	港南	保土ヶ谷	旭	磯子	金沢	港北	緑	青葉	都筑	戸塚	栄	泉	瀬谷
第46週	定点数	22	2	1	1	1	1	1	1	1	1	1	2	1	2	1	2	1	1	1
	報告定点	22	2	1	1	1	1	1	1	1	1	1	2	1	2	1	2	1	1	1
	罹患数	1	0	0	0	0	0	0	0	0	0	0	0	0	1	0	0	0	0	0
	定点当り	0.05	0	0	0	0	0	0	0	0	0	0	0	0	0.50	0	0	0	0	0
第47週	報告定点	20	2	1	1		1	1	1	1	1	1	1	1	2	1	2	1	1	1
	罹患数	1	0	0	0	0	0	0	0	0	0	0	0	0	1	0	0	0	0	0
	定点当り	0.05	0	0	0	0	0	0	0	0	0	0	0	0	0.50	0	0	0	0	0
	報告定点	21	2	1	1	1	1	1	1	1	1	1	1	1	2	1	2	1	1	1
第48週	罹患数	0	0	0	0	0	0	0	0	0	0	0	0	0	0	0	0	0	0	0
	定点当り	0	0	0	0	0	0	0	0	0	0	0	0	0	0	0	0	0	0	0
	報告定点	21	2	1	1	1	1	1	1	1	1	1	2	1	2	1	2	1	1	1
	罹患数	1	0	0	0	0	0	0	0	0	0	0	0	0	0	0	1	0	0	0
第49週	定点当り	0.05	0	0	0	0	0	0	0	0	0	0	0	0	0	0	0.50	0	0	0
	報告定点	20	2	1	1	1	1	1	1	1	1	1	1	1	1	1	2	1	1	1
	罹患数	0	0	0	0	0	0	0	0	0	0	0	0	0	0	0	0	0	0	0
	定点当り	0	0	0	0	0	0	0	0	0	0	0	0	0	0	0	0	0	0	0

週数		合計	年齢層別																		
			~5ヶ月	~11ヶ月	1歳	2歳	3歳	4歳	5歳	6歳	7歳	8歳	9歳	10~14歳	15~19歳	20~29歳	30~39歳	40~49歳	50~59歳	60~69歳	70歳以上
第46週	罹患数	1																	1		
	定点当り	0.05																	0.05		
第47週	罹患数	1												1							
	定点当り	0.05												0.05							
第48週	罹患数	0																			
	定点当り	0																			
第49週	罹患数	1														1					
	定点当り	0.05														0.05					
第50週	罹患数	0																			
	定点当り	0																			

【年齢層別5週分集計】




【定点当りの患者数】



<< 流行性角結膜炎 >>

2020年11月9日 ~ 12月13日
[2020年 第46週 ~ 第50週]

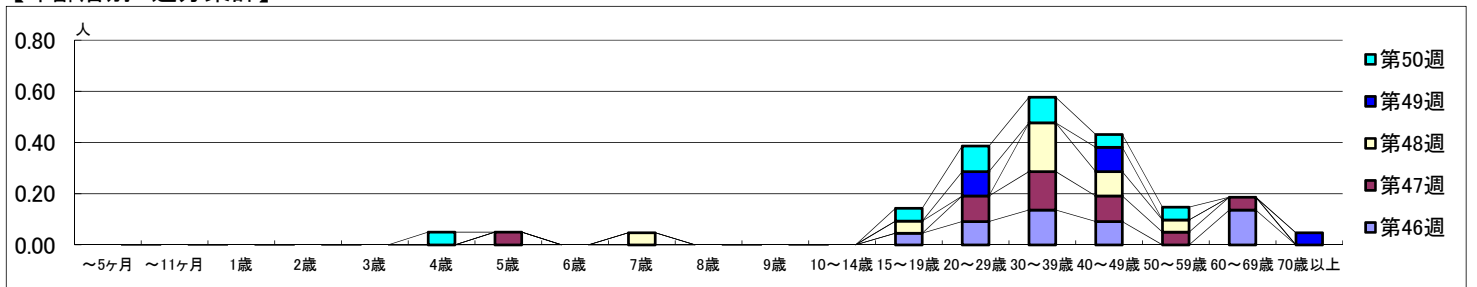
【区別・週別報告定点当り】



週数	合計	鶴見	神奈川	西	中	南	港南	保土ヶ谷	旭	磯子	金沢	港北	緑	青葉	都筑	戸塚	栄	泉	瀬谷
第46週	11	0	1	2	0	0	0	1	0	0	0	0	1	3	1	1	0	0	1
第47週	10	0.50	0	0	0	0	0	0	0	0	0	0	2	3	1	1	0	0	2
第48週	9	0	2	0	0	0	1	0	0	0	0	0	0	3	2	0	0	0	1
第49週	5	0	0	1	0	0	0	0	0	1	0	0	0	1	2	0	0	0	0
第50週	8	1	2	0	0	0	1	0	0	0	0	0	0	1	1	0	0	0	2

週数	合計	~5ヶ月	~11ヶ月	1歳	2歳	3歳	4歳	5歳	6歳	7歳	8歳	9歳	10~14歳	15~19歳	20~29歳	30~39歳	40~49歳	50~59歳	60~69歳	70歳以上
第46週	11													1	2	3	2			3
第47週	10							1							2	3	2	1	1	
第48週	9									1				1		4	2	1		
第49週	5														2			2		1
第50週	8							1						1	2	2	1	1		

【年齢層別5週分集計】



【定点当りの患者数】

