

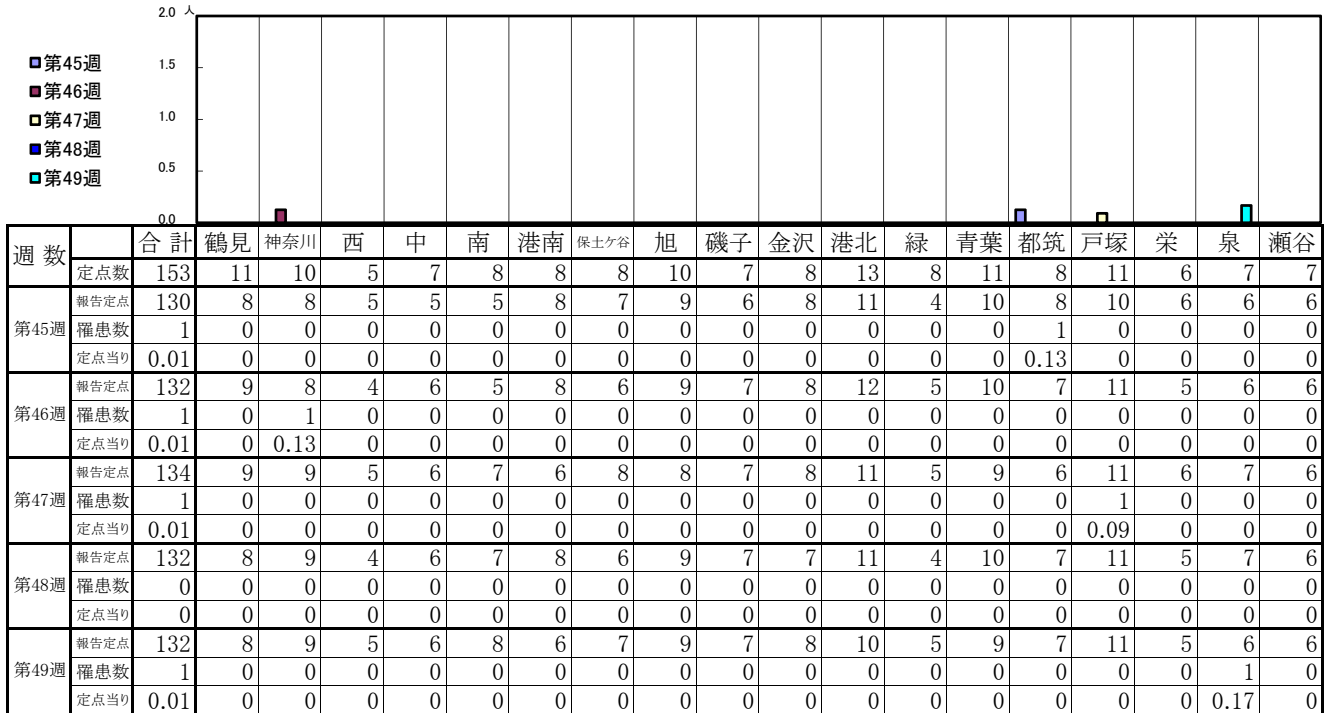
	インフルエンザ	RSウイルス感染症	咽頭結膜熱	A群溶血性レンサ球菌咽頭炎	感染性胃腸炎	水痘	手足口病	伝染性紅斑	突発性発しん	ヘルパンギーナ	流行性耳下腺炎	急性出血性結膜炎	流行性角結膜炎
警報レベル ◎	30		3	8	20	2	5	2		6	6	1	8
終息基準値 ◎	10		1	4	12	1	2	1		2	2	0.1	4
注意報レベル ○	10					1					3		
横浜市	0.01	0.01	0.19	0.46	1.76	0.16	0.02	-	0.33	0.02	0.09	0.05	0.24
鶴見	-	-	-	-	3.43	-	-	-	0.43	-	0.14	-	-
神奈川	-	-	-	0.67	2.50	-	-	-	0.17	-	0.50	-	-
西	-	-	-	-	1.67	-	-	-	1.00	-	-	-	1.00
中	-	0.25	-	0.75	1.75	-	-	-	0.50	-	-	-	-
南	-	-	1.20	0.40	0.40	0.40	-	-	0.40	-	-	-	-
港南	-	-	0.75	0.25	2.00	0.25	-	-	-	-	-	-	-
保土ヶ谷	-	-	0.25	0.50	0.25	-	-	-	-	-	-	-	-
旭	-	-	-	0.17	0.67	-	-	-	0.67	-	0.17	-	-
磯子	-	-	0.25	-	1.75	0.25	-	-	0.50	-	-	-	1.00
金沢	-	-	-	0.80	-	0.20	-	-	0.20	-	-	-	-
港北	-	-	0.57	0.14	2.71	-	0.29	-	0.29	-	-	-	-
緑	-	-	-	1.80	2.40	0.40	-	-	0.60	0.20	-	-	-
青葉	-	-	0.14	0.43	2.29	-	-	-	-	0.14	-	-	0.50
都筑	-	-	-	0.50	1.25	-	-	-	1.00	-	0.25	-	2.00
戸塚	-	-	-	0.29	2.29	0.29	-	-	-	-	-	0.50	-
栄	-	-	-	-	1.00	-	-	-	-	-	-	-	-
泉	0.17	-	-	1.75	3.25	0.50	-	-	0.25	-	0.25	-	-
瀬谷	-	-	0.25	-	-	0.75	-	-	0.25	-	0.25

(-: 定点当たり0.00) (...: 未報告)

- ◎ 報告定点当たりの値が警報レベル もしくは警報レベル継続中です
- 報告定点当たりの値が注意報レベルに達しています

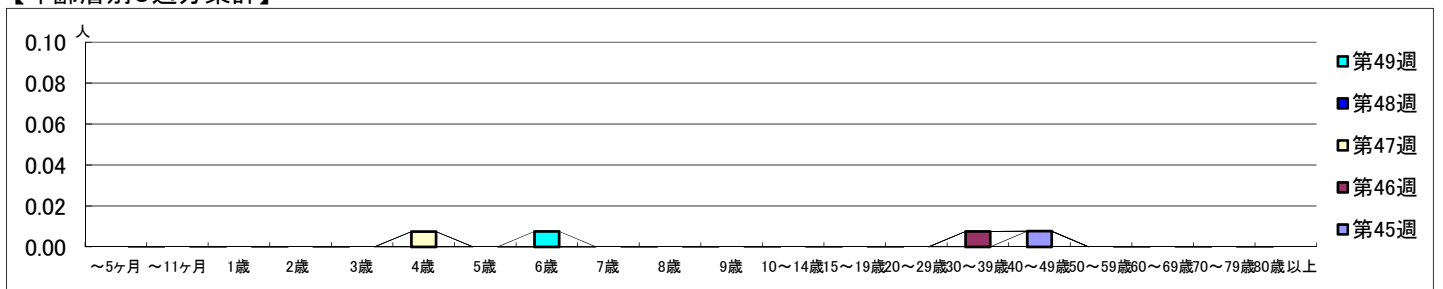
(この数字は集計時点のもので、翌週以降変動することもあります)

【区別・週別報告定点当り】

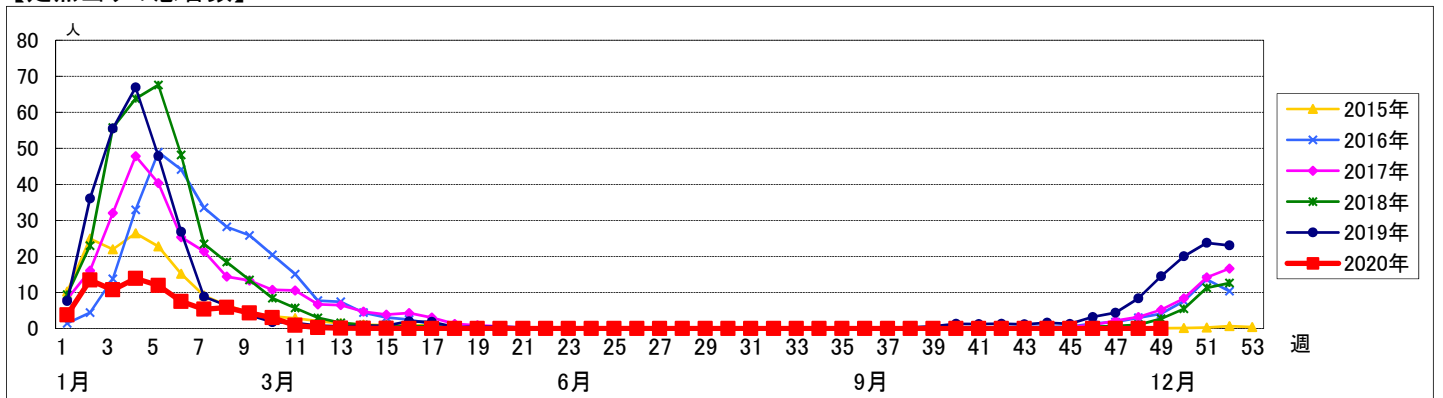


週数	合計	~5ヶ月	~11ヶ月	1歳	2歳	3歳	4歳	5歳	6歳	7歳	8歳	9歳	10~14歳	15~19歳	20~29歳	30~39歳	40~49歳	50~59歳	60~69歳	70~79歳	80歳以上	
第45週	1																	1				
報告定点	130																	10				
罹患数	1																	1				
定点当り	0.01																	0.01				
第46週	1																					
報告定点	132																					
罹患数	1																					
定点当り	0.01																					
第47週	1																					
報告定点	134																					
罹患数	1																					
定点当り	0.01																					
第48週	0																					
報告定点	132																					
罹患数	0																					
定点当り	0																					
第49週	1																					
報告定点	132																					
罹患数	1																					
定点当り	0.01																					

【年齢層別5週分集計】



【定点当りの患者数】



<< RSウイルス感染症 >>

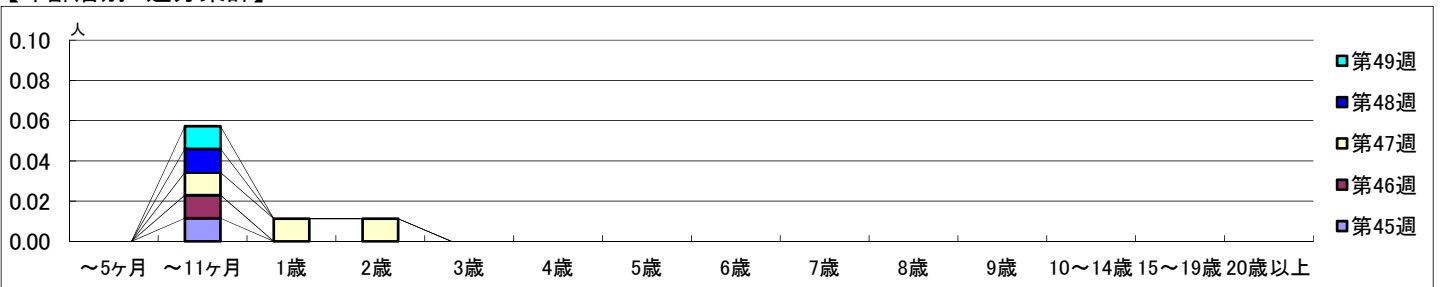
2020年11月2日 ~ 12月6日
[2020年 第45週 ~ 第49週]

【区別・週別報告定点当り】

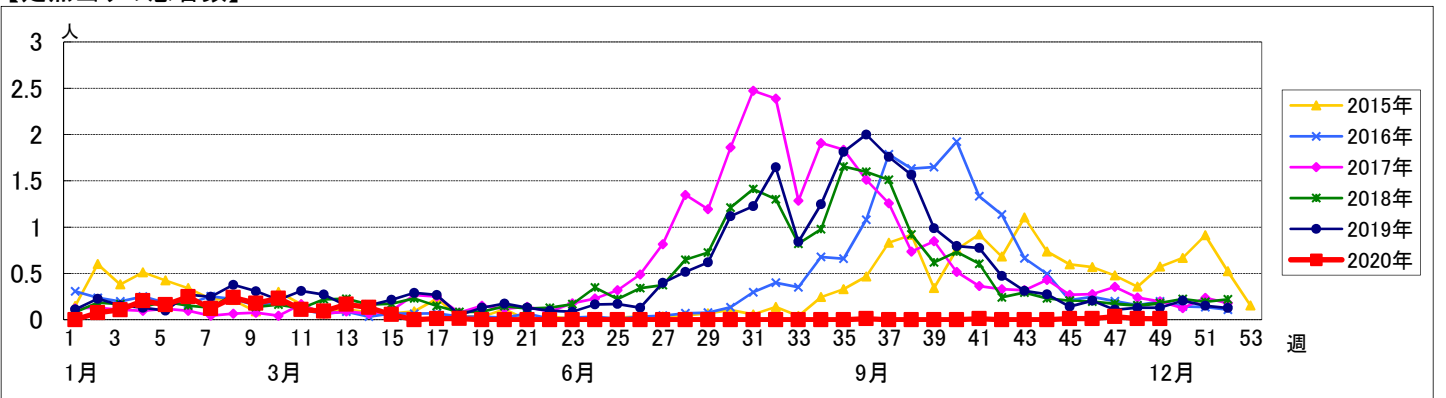
週数	合計	鶴見	神奈川	西	中	南	港南	保土ヶ谷	旭	磯子	金沢	港北	緑	青葉	都筑	戸塚	栄	泉	瀬谷
第45週	94	7	6	3	4	5	5	5	6	4	5	8	5	7	5	7	4	4	4
報告定点	87	7	6	3	4	3	5	4	6	3	5	7	4	7	5	6	4	4	4
罹患数	1	0	0	0	1	0	0	0	0	0	0	0	0	0	0	0	0	0	0
定点当り	0.01	0	0	0	0.25	0	0	0	0	0	0	0	0	0	0	0	0	0	0
第46週	87	7	6	2	4	4	5	4	6	4	5	7	5	6	4	7	3	4	4
報告定点	87	7	6	2	4	4	5	4	6	4	5	7	5	6	4	7	3	4	4
罹患数	1	0	0	0	1	0	0	0	0	0	0	0	0	0	0	0	0	0	0
定点当り	0.01	0	0	0	0.25	0	0	0	0	0	0	0	0	0	0	0	0	0	0
第47週	89	7	6	3	4	5	4	5	5	4	5	7	5	7	3	7	4	4	4
報告定点	89	7	6	3	4	5	4	5	5	4	5	7	5	7	3	7	4	4	4
罹患数	3	0	0	0	1	0	2	0	0	0	0	0	0	0	0	0	0	0	0
定点当り	0.03	0	0	0	0.25	0	0.50	0	0	0	0	0	0	0	0	0	0	0	0
第48週	85	7	6	2	4	5	5	3	5	4	5	7	4	6	4	7	3	4	4
報告定点	85	7	6	2	4	5	5	3	5	4	5	7	4	6	4	7	3	4	4
罹患数	1	0	0	0	1	0	0	0	0	0	0	0	0	0	0	0	0	0	0
定点当り	0.01	0	0	0	0.25	0	0	0	0	0	0	0	0	0	0	0	0	0	0
第49週	89	7	6	3	4	5	4	4	6	4	5	7	5	7	4	7	3	4	4
報告定点	89	7	6	3	4	5	4	4	6	4	5	7	5	7	4	7	3	4	4
罹患数	1	0	0	0	1	0	0	0	0	0	0	0	0	0	0	0	0	0	0
定点当り	0.01	0	0	0	0.25	0	0	0	0	0	0	0	0	0	0	0	0	0	0

週数	合計	~5ヶ月	~11ヶ月	1歳	2歳	3歳	4歳	5歳	6歳	7歳	8歳	9歳	10~14歳	15~19歳	20歳以上
第45週	1		1												
報告定点	0.01		0.01												
第46週	1		1												
報告定点	0.01		0.01												
第47週	3		1	1	1										
報告定点	0.03		0.01	0.01	0.01										
第48週	1		1												
報告定点	0.01		0.01												
第49週	1		1												
報告定点	0.01		0.01												

【年齢層別5週分集計】



【定点当りの患者数】



<< 咽頭結膜熱 >>

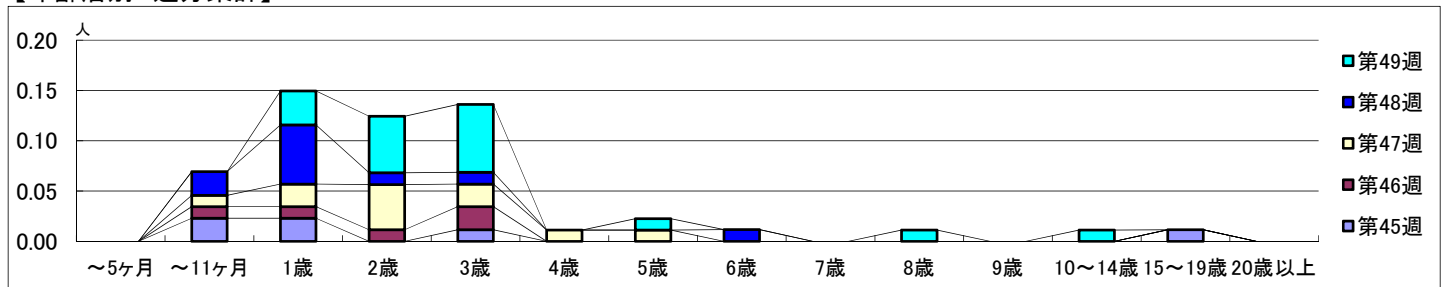
2020年11月2日 ~ 12月6日
[2020年 第45週 ~ 第49週]

【区別・週別報告定点当り】

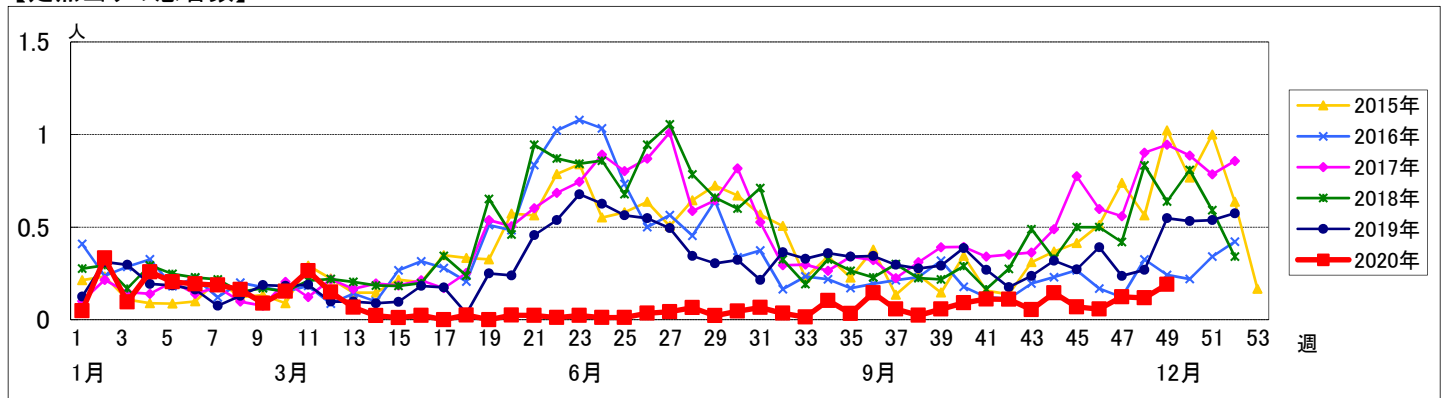
週数	合計	鶴見	神奈川	西	中	南	港南	保土ヶ谷	旭	磯子	金沢	港北	緑	青葉	都筑	戸塚	栄	泉	瀬谷
定点数	94	7	6	3	4	5	5	5	6	4	5	8	5	7	5	7	4	4	4
報告定点	87	7	6	3	4	3	5	4	6	3	5	7	4	7	5	6	4	4	4
罹患数	6	0	0	0	0	1	2	0	1	0	0	2	0	0	0	0	0	0	0
定点当り	0.07	0	0	0	0	0.33	0.40	0	0.17	0	0	0.29	0	0	0	0	0	0	0
報告定点	87	7	6	2	4	4	5	4	6	4	5	7	5	6	4	7	3	4	4
罹患数	5	1	1	0	0	1	0	0	0	0	0	2	0	0	0	0	0	0	0
定点当り	0.06	0.14	0.17	0	0	0.25	0	0	0	0	0	0.29	0	0	0	0	0	0	0
報告定点	89	7	6	3	4	5	4	5	5	4	5	7	5	7	3	7	4	4	4
罹患数	11	1	0	0	0	3	3	1	0	0	0	2	0	0	0	1	0	0	0
定点当り	0.12	0.14	0	0	0	0.60	0.75	0.20	0	0	0	0.29	0	0	0	0.14	0	0	0
報告定点	85	7	6	2	4	5	5	3	5	4	5	7	4	6	4	7	3	4	4
罹患数	10	1	1	0	0	2	2	0	1	0	0	3	0	0	0	0	0	0	0
定点当り	0.12	0.14	0.17	0	0	0.40	0.40	0	0.20	0	0	0.43	0	0	0	0	0	0	0
報告定点	89	7	6	3	4	5	4	4	6	4	5	7	5	7	4	7	3	4	4
罹患数	17	0	0	0	0	6	3	1	0	1	0	4	0	1	0	0	0	0	1
定点当り	0.19	0	0	0	0	1.20	0.75	0.25	0	0.25	0	0.57	0	0.14	0	0	0	0	0.25

週数	合計	~5ヶ月	~11ヶ月	1歳	2歳	3歳	4歳	5歳	6歳	7歳	8歳	9歳	10~14歳	15~19歳	20歳以上
第45週	罹患数 6		2	2		1								1	
第45週	定点当り 0.07		0.02	0.02		0.01								0.01	
第46週	罹患数 5		1	1	1	2									
第46週	定点当り 0.06		0.01	0.01	0.01	0.02									
第47週	罹患数 11		1	2	4	2	1	1							
第47週	定点当り 0.12		0.01	0.02	0.04	0.02	0.01	0.01							
第48週	罹患数 10		2	5	1	1			1						
第48週	定点当り 0.12		0.02	0.06	0.01	0.01			0.01						
第49週	罹患数 17			3	5	6		1			1		1		
第49週	定点当り 0.19			0.03	0.06	0.07		0.01			0.01		0.01		

【年齢層別5週分集計】



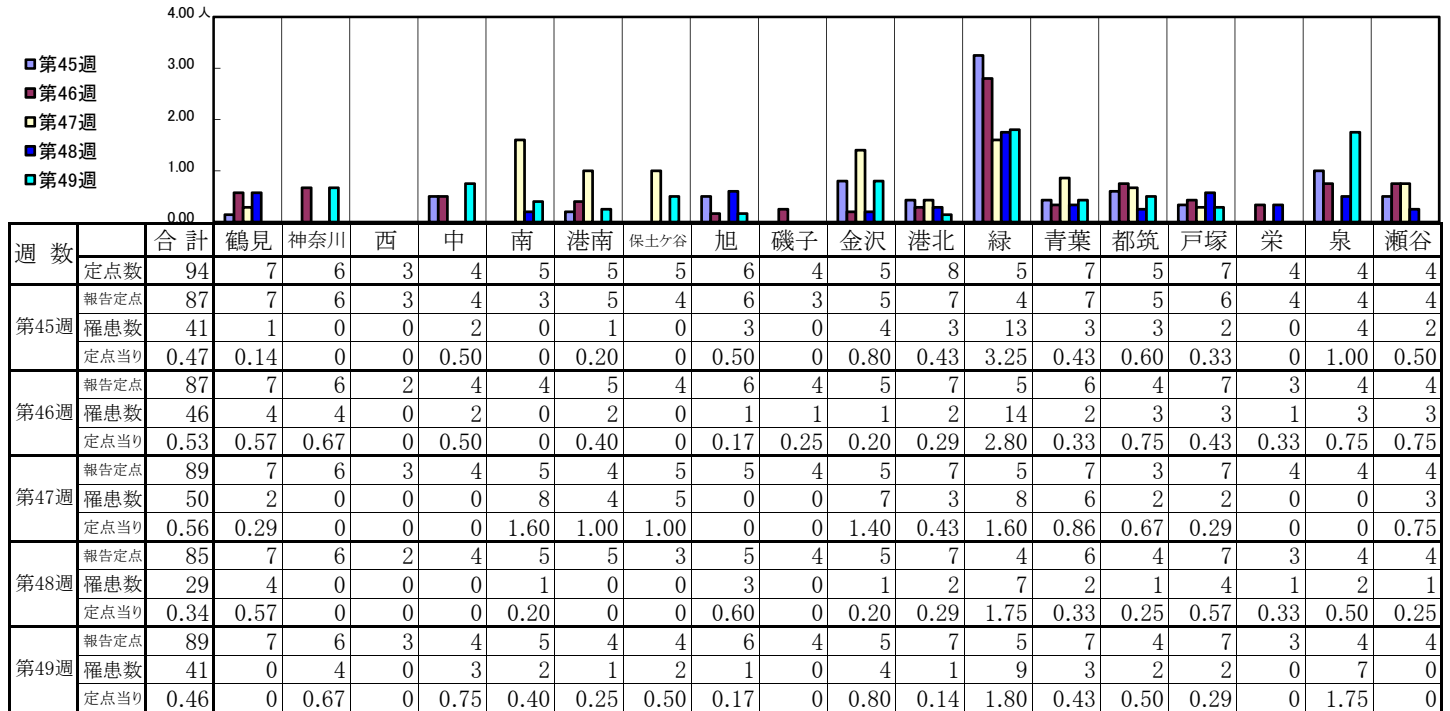
【定点当りの患者数】



<< A群溶血性レンサ球菌咽頭炎 >>

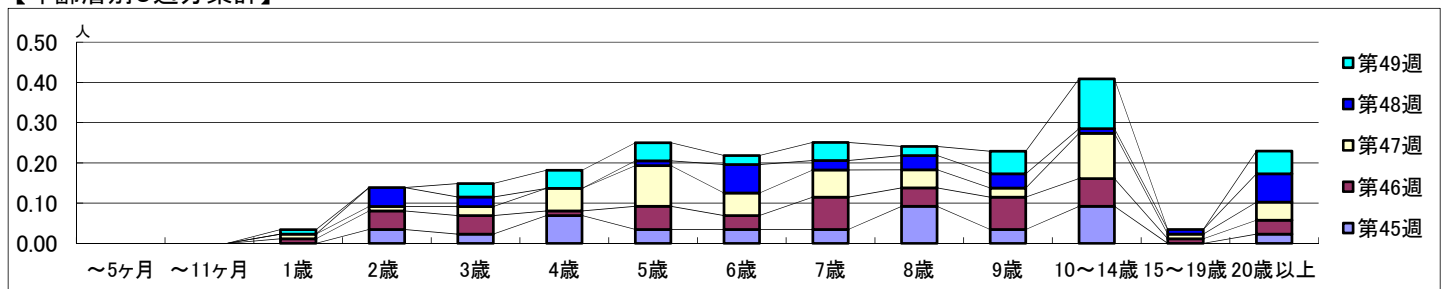
2020年11月2日 ~ 12月6日
[2020年 第45週 ~ 第49週]

【区別・週別報告定点当り】

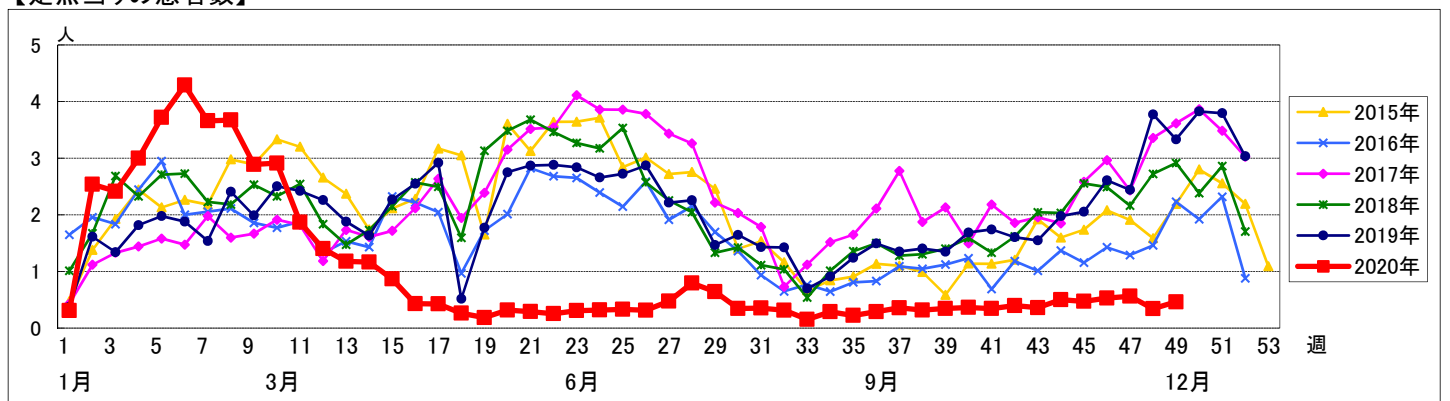


週数	合計	~5ヶ月	~11ヶ月	1歳	2歳	3歳	4歳	5歳	6歳	7歳	8歳	9歳	10~14歳	15~19歳	20歳以上
第45週	罹患数 41 定点当り 0.47				3	2	6	3	3	3	8	3	8		2
第46週	罹患数 46 定点当り 0.53			1	4	4	1	5	3	7	4	7	6	1	3
第47週	罹患数 50 定点当り 0.56			1	1	2	5	9	5	6	4	2	10	1	4
第48週	罹患数 29 定点当り 0.34				4	2		1	6	2	3	3	1	1	6
第49週	罹患数 41 定点当り 0.46			1		3	4	4	2	4	2	5	11		5

【年齢層別5週分集計】



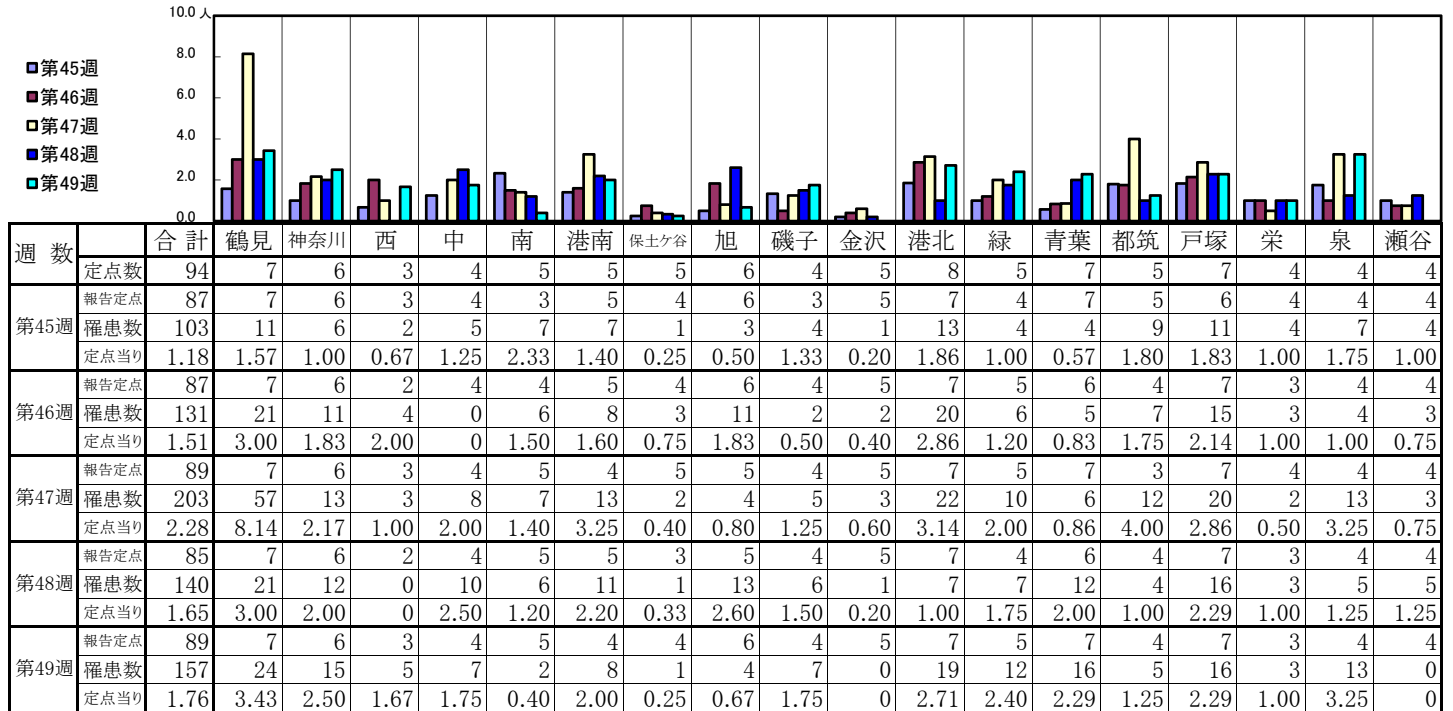
【定点当りの患者数】



<< 感染性胃腸炎 >>

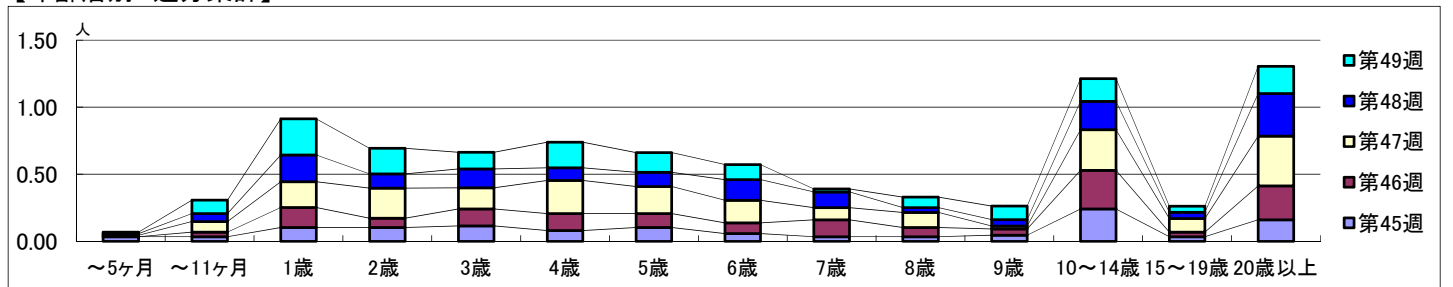
2020年11月2日 ~ 12月6日
[2020年 第45週 ~ 第49週]

【区別・週別報告定点当り】

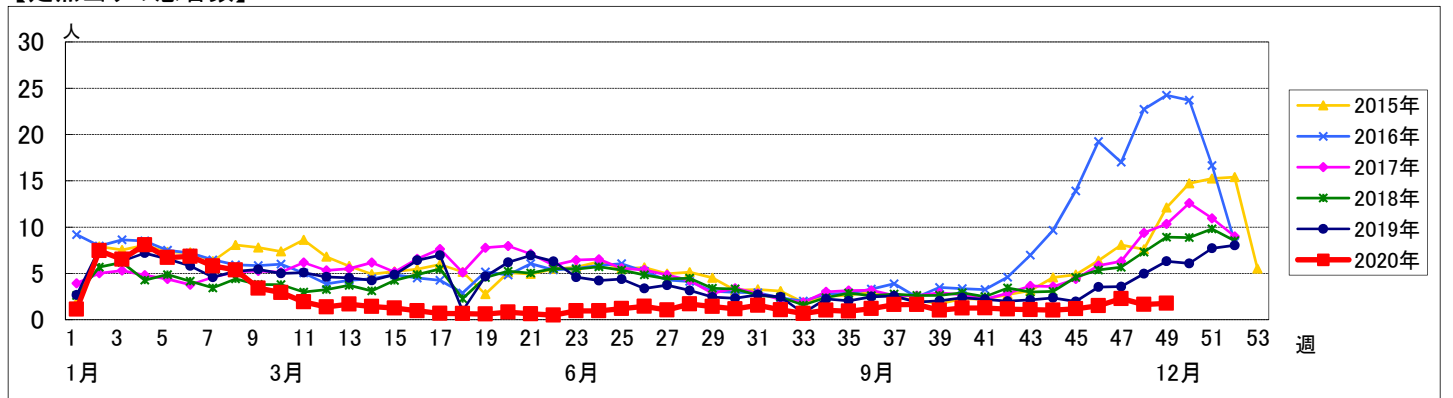


週数		合計	年齢層別													
			~5ヶ月	~11ヶ月	1歳	2歳	3歳	4歳	5歳	6歳	7歳	8歳	9歳	10~14歳	15~19歳	20歳以上
第45週	罹患数	103	3	3	9	9	10	7	9	5	3	3	4	21	3	14
	定点当り	1.18	0.03	0.03	0.10	0.10	0.11	0.08	0.10	0.06	0.03	0.03	0.05	0.24	0.03	0.16
第46週	罹患数	131		3	13	6	11	11	9	7	11	6	4	25	3	22
	定点当り	1.51		0.03	0.15	0.07	0.13	0.13	0.10	0.08	0.13	0.07	0.05	0.29	0.03	0.25
第47週	罹患数	203	1	7	17	20	14	22	18	15	8	10	2	27	9	33
	定点当り	2.28	0.01	0.08	0.19	0.22	0.16	0.25	0.20	0.17	0.09	0.11	0.02	0.30	0.10	0.37
第48週	罹患数	140	1	5	17	9	12	8	9	13	10	3	4	18	4	27
	定点当り	1.65	0.01	0.06	0.20	0.11	0.14	0.09	0.11	0.15	0.12	0.04	0.05	0.21	0.05	0.32
第49週	罹患数	157	1	9	24	17	11	17	13	10	2	7	9	15	4	18
	定点当り	1.76	0.01	0.10	0.27	0.19	0.12	0.19	0.15	0.11	0.02	0.08	0.10	0.17	0.04	0.20

【年齢層別5週分集計】



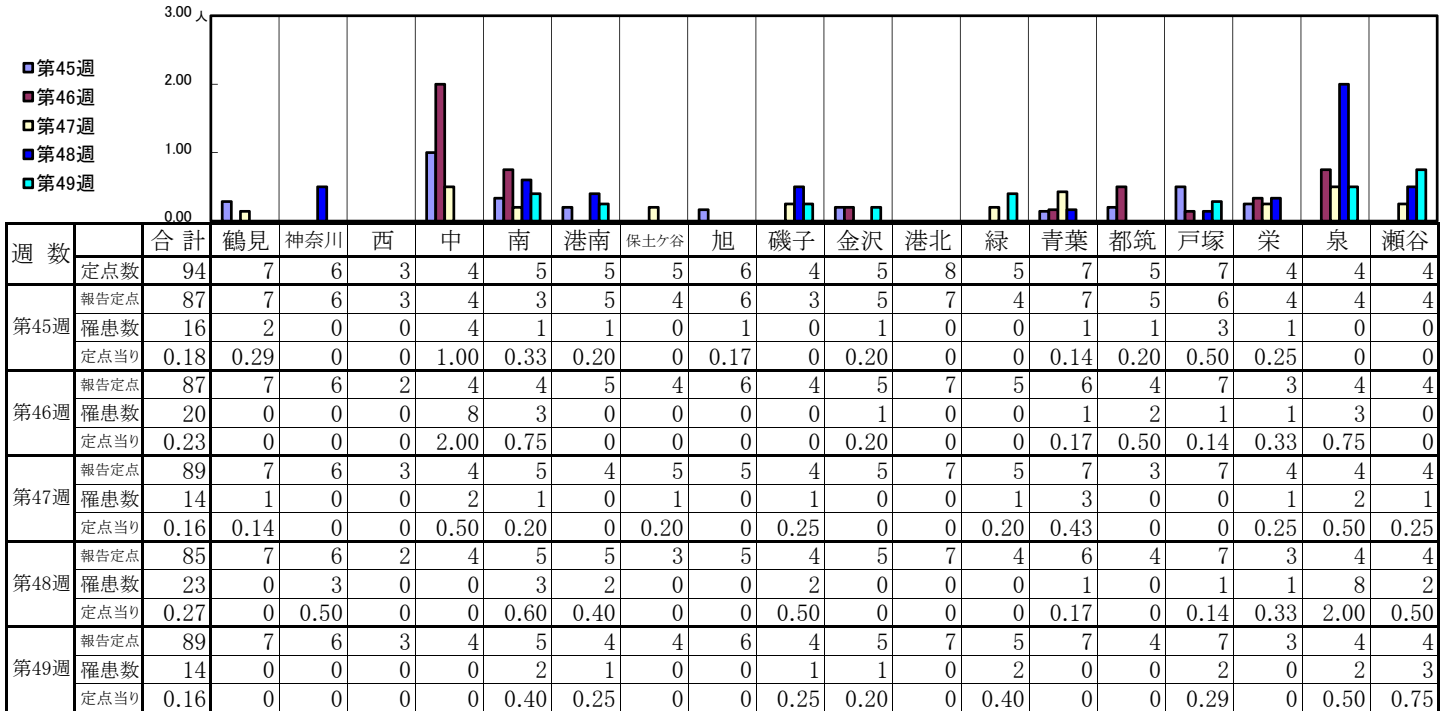
【定点当りの患者数】



<< 水痘 >>

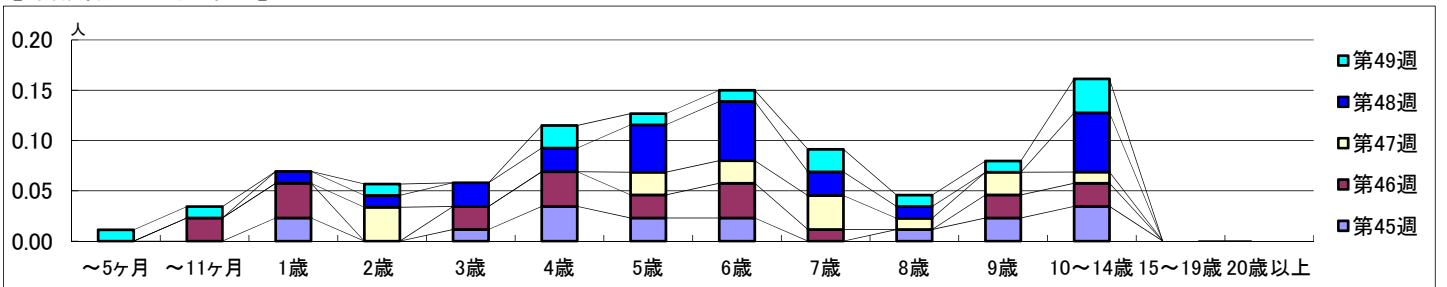
2020年11月2日 ~ 12月6日
[2020年 第45週 ~ 第49週]

【区別・週別報告定点当り】

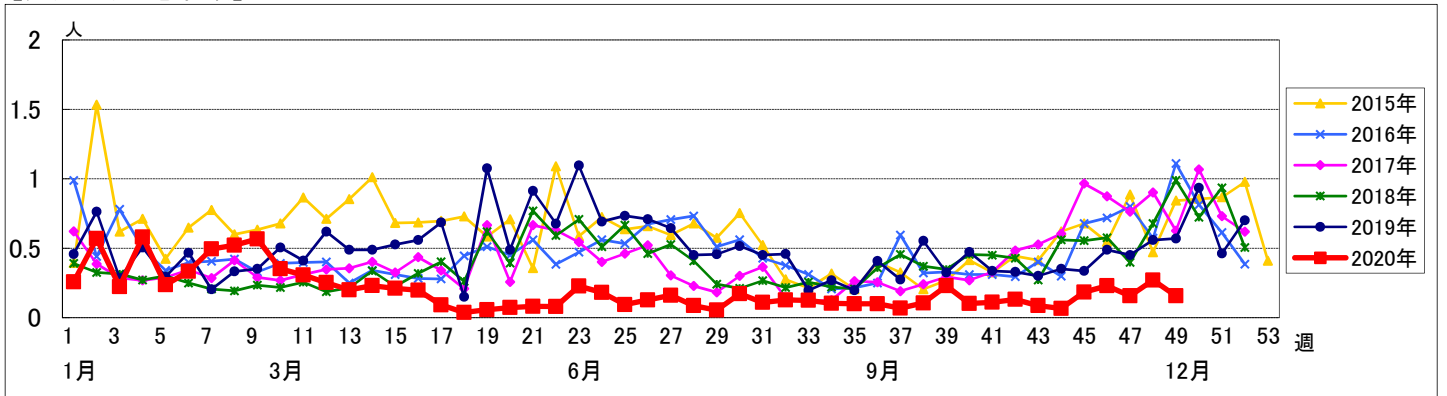


週数	合計	~5ヶ月	~11ヶ月	1歳	2歳	3歳	4歳	5歳	6歳	7歳	8歳	9歳	10~14歳	15~19歳	20歳以上
第45週	罹患数 16 定点当り 0.18			2		1	3	2	2		1	2	3		
第46週	罹患数 20 定点当り 0.23		2	3		2	3	2	3	1		2	2		
第47週	罹患数 14 定点当り 0.16				3			2	2	3	1	2	1		
第48週	罹患数 23 定点当り 0.27			1	1	2	2	4	5	2	1		5		
第49週	罹患数 14 定点当り 0.16	1	1		1		2	1	1	2	1	1	3		

【年齢層別5週分集計】



【定点当りの患者数】



<< 手足口病 >>

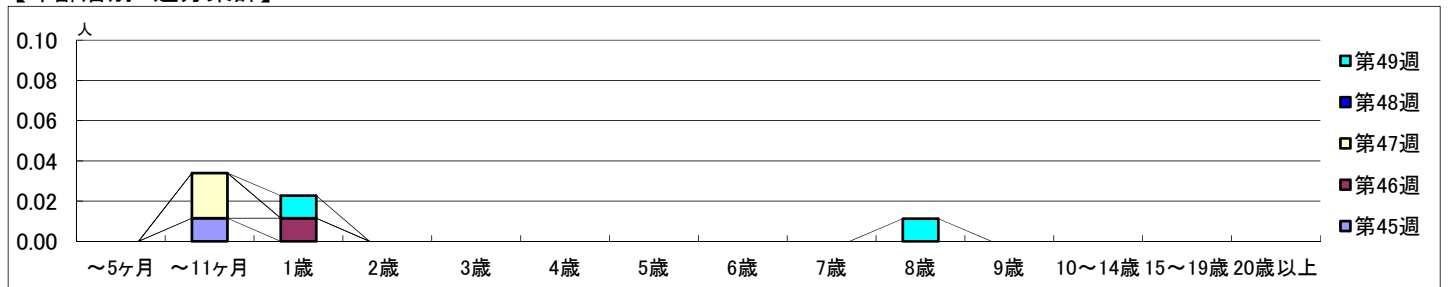
2020年11月2日 ~ 12月6日
[2020年 第45週 ~ 第49週]

【区別・週別報告定点当り】

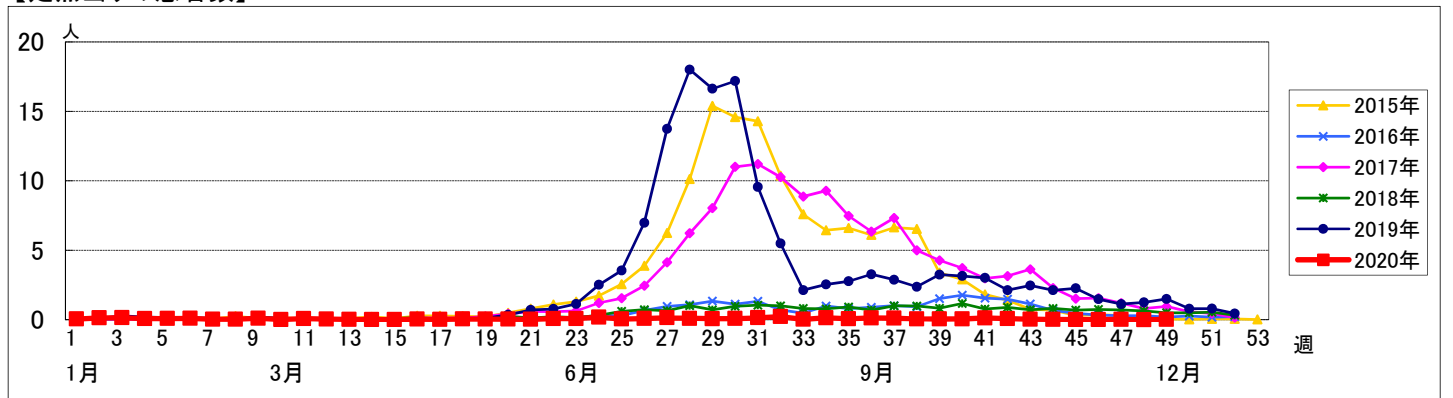
週 数		区 別																			
		合計	鶴見	神奈川	西	中	南	港南	保土ヶ谷	旭	磯子	金沢	港北	緑	青葉	都筑	戸塚	栄	泉	瀬谷	
第45週	定点数	94	7	6	3	4	5	5	5	6	4	5	8	5	7	5	7	4	4	4	
	報告定点	87	7	6	3	4	3	5	4	6	3	5	7	4	7	5	6	4	4	4	
	罹患数	1	0	0	0	0	0	1	0	0	0	0	0	0	0	0	0	0	0	0	
	定点当り	0.01	0	0	0	0	0	0.20	0	0	0	0	0	0	0	0	0	0	0	0	
第46週	報告定点	87	7	6	2	4	4	5	4	6	4	5	7	5	6	4	7	3	4	4	
	罹患数	1	0	0	0	0	0	0	0	0	0	0	1	0	0	0	0	0	0	0	
	定点当り	0.01	0	0	0	0	0	0	0	0	0	0	0.14	0	0	0	0	0	0	0	
	報告定点	89	7	6	3	4	5	4	5	5	4	5	7	5	7	3	7	4	4	4	
第47週	報告定点	89	7	6	3	4	5	4	5	5	4	5	7	5	7	3	7	4	4	4	
	罹患数	2	0	0	0	0	0	0	0	0	1	0	0	0	0	0	0	0	0	1	
	定点当り	0.02	0	0	0	0	0	0	0	0	0.25	0	0	0	0	0	0	0	0	0.25	
	報告定点	85	7	6	2	4	5	5	3	5	4	5	7	4	6	4	7	3	4	4	
第48週	報告定点	85	7	6	2	4	5	5	3	5	4	5	7	4	6	4	7	3	4	4	
	罹患数	0	0	0	0	0	0	0	0	0	0	0	0	0	0	0	0	0	0	0	
	定点当り	0	0	0	0	0	0	0	0	0	0	0	0	0	0	0	0	0	0	0	
	報告定点	89	7	6	3	4	5	4	4	6	4	5	7	5	7	4	7	3	4	4	
第49週	報告定点	89	7	6	3	4	5	4	4	6	4	5	7	5	7	4	7	3	4	4	
	罹患数	2	0	0	0	0	0	0	0	0	0	0	2	0	0	0	0	0	0	0	
	定点当り	0.02	0	0	0	0	0	0	0	0	0	0	0.29	0	0	0	0	0	0	0	

週 数		合計	年 齢																
			～5ヶ月	～11ヶ月	1歳	2歳	3歳	4歳	5歳	6歳	7歳	8歳	9歳	10～14歳	15～19歳	20歳以上			
第45週	罹患数	1		1															
	定点当り	0.01		0.01															
第46週	罹患数	1			1														
	定点当り	0.01			0.01														
第47週	罹患数	2		2															
	定点当り	0.02		0.02															
第48週	罹患数	0																	
	定点当り	0																	
第49週	罹患数	2			1							1							
	定点当り	0.02			0.01							0.01							

【年齢層別5週分集計】



【定点当りの患者数】



<< 伝染性紅斑 >>

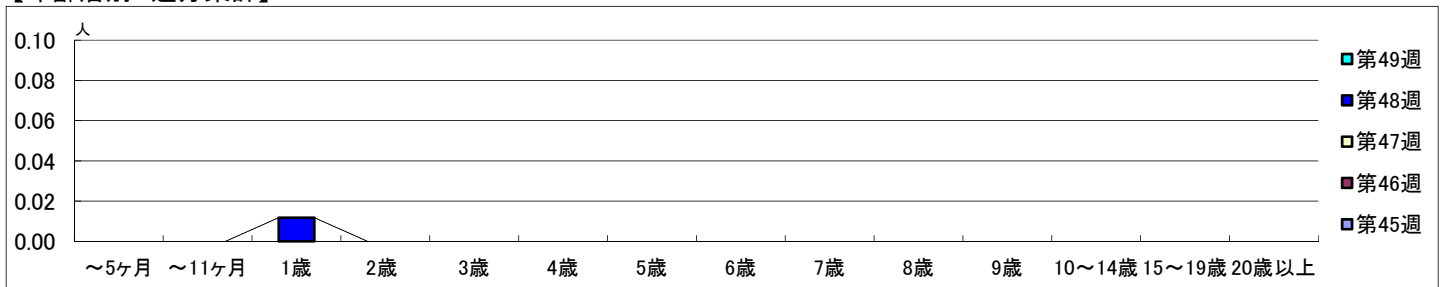
2020年11月2日 ~ 12月6日
[2020年 第45週 ~ 第49週]

【区別・週別報告定点当り】

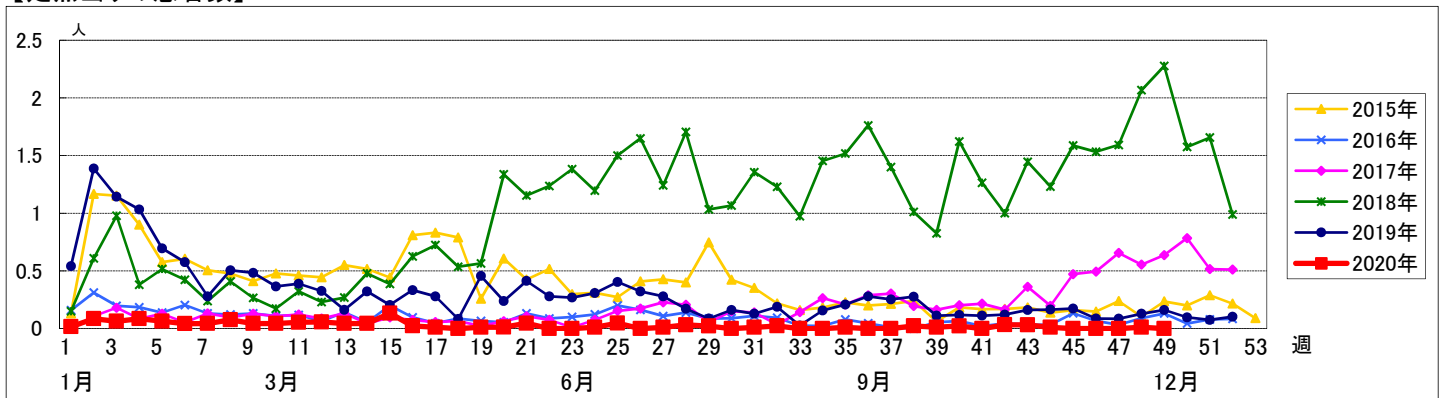
週 数		区 別																			
		合計	鶴見	神奈川	西	中	南	港南	保土ヶ谷	旭	磯子	金沢	港北	緑	青葉	都筑	戸塚	栄	泉	瀬谷	
第45週	定点数	94	7	6	3	4	5	5	5	6	4	5	8	5	7	5	7	4	4	4	
	報告定点	87	7	6	3	4	3	5	4	6	3	5	7	4	7	5	6	4	4	4	
	罹患数	0	0	0	0	0	0	0	0	0	0	0	0	0	0	0	0	0	0	0	
	定点当り	0	0	0	0	0	0	0	0	0	0	0	0	0	0	0	0	0	0	0	
第46週	報告定点	87	7	6	2	4	4	5	4	6	4	5	7	5	6	4	7	3	4	4	
	罹患数	0	0	0	0	0	0	0	0	0	0	0	0	0	0	0	0	0	0	0	
	定点当り	0	0	0	0	0	0	0	0	0	0	0	0	0	0	0	0	0	0	0	
	報告定点	89	7	6	3	4	5	4	5	5	4	5	7	5	7	3	7	4	4	4	
第47週	報告定点	89	7	6	3	4	5	4	5	5	4	5	7	5	7	3	7	4	4	4	
	罹患数	0	0	0	0	0	0	0	0	0	0	0	0	0	0	0	0	0	0	0	
	定点当り	0	0	0	0	0	0	0	0	0	0	0	0	0	0	0	0	0	0	0	
	報告定点	85	7	6	2	4	5	5	3	5	4	5	7	4	6	4	7	3	4	4	
第48週	報告定点	85	7	6	2	4	5	5	3	5	4	5	7	4	6	4	7	3	4	4	
	罹患数	1	0	0	0	0	0	0	0	0	0	0	0	1	0	0	0	0	0	0	
	定点当り	0.01	0	0	0	0	0	0	0	0	0	0	0	0.25	0	0	0	0	0	0	
	報告定点	89	7	6	3	4	5	4	4	6	4	5	7	5	7	4	7	3	4	4	
第49週	報告定点	89	7	6	3	4	5	4	4	6	4	5	7	5	7	4	7	3	4	4	
	罹患数	0	0	0	0	0	0	0	0	0	0	0	0	0	0	0	0	0	0	0	
	定点当り	0	0	0	0	0	0	0	0	0	0	0	0	0	0	0	0	0	0	0	

週 数		年 齢														
		合計	~5ヶ月	~11ヶ月	1歳	2歳	3歳	4歳	5歳	6歳	7歳	8歳	9歳	10~14歳	15~19歳	20歳以上
第45週	罹患数	0														
	定点当り	0														
第46週	罹患数	0														
	定点当り	0														
第47週	罹患数	0														
	定点当り	0														
第48週	罹患数	1			1											
	定点当り	0.01			0.01											
第49週	罹患数	0														
	定点当り	0														

【年齢層別5週分集計】



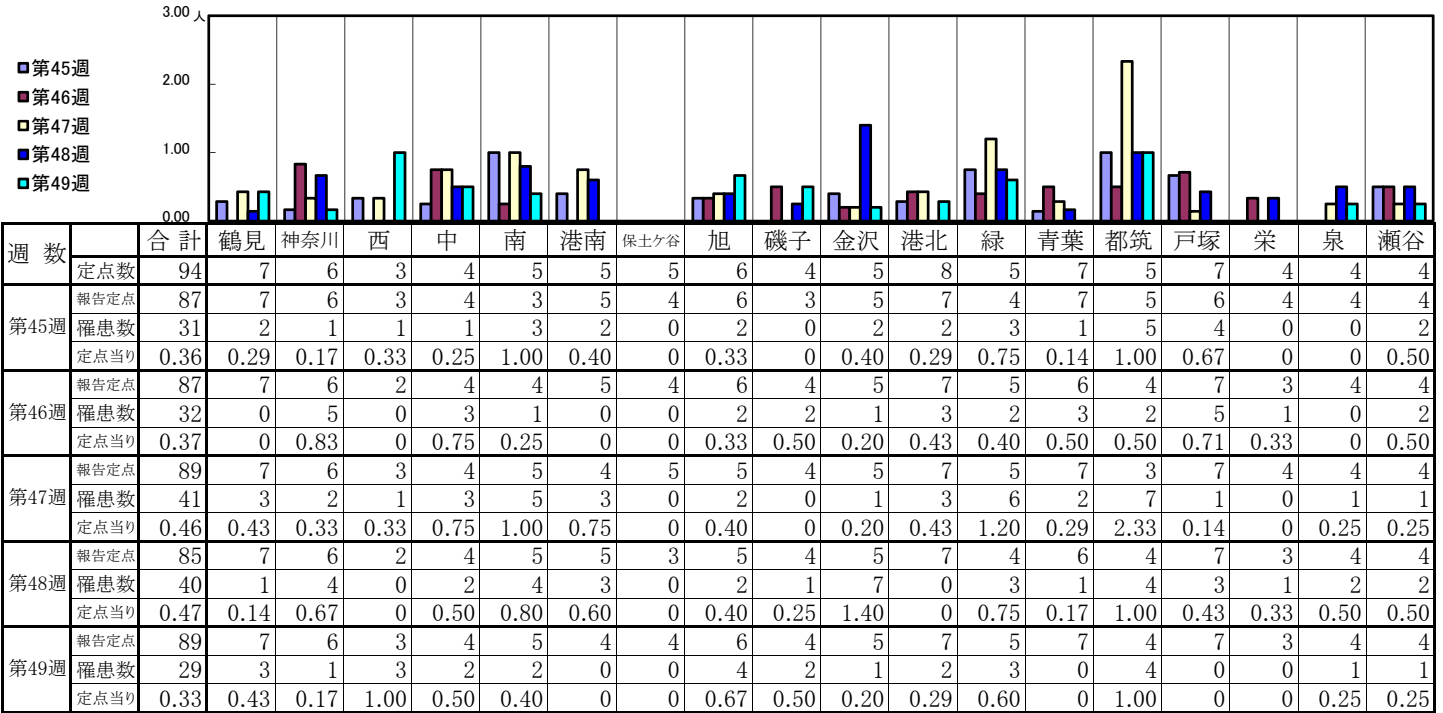
【定点当りの患者数】



<< 突発性発しん >>

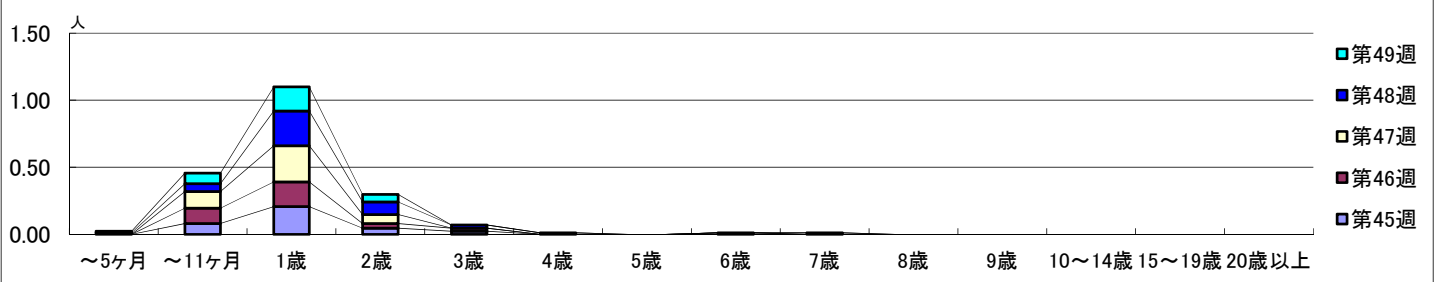
2020年11月2日 ~ 12月6日
[2020年 第45週 ~ 第49週]

【区別・週別報告定点当り】

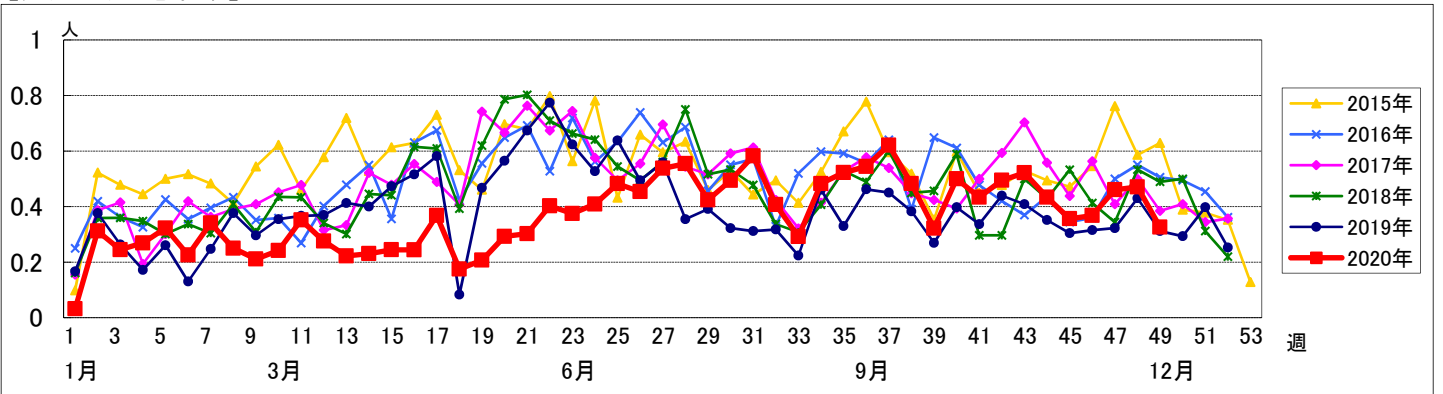


週数	合計	~5ヶ月	~11ヶ月	1歳	2歳	3歳	4歳	5歳	6歳	7歳	8歳	9歳	10~14歳	15~19歳	20歳以上
第45週	罹患数	31	7	18	4	2									
第45週	定点当り	0.36	0.08	0.21	0.05	0.02									
第46週	罹患数	32	10	16	3	2			1						
第46週	定点当り	0.37	0.11	0.18	0.03	0.02			0.01						
第47週	罹患数	41	11	24	6										
第47週	定点当り	0.46	0.12	0.27	0.07										
第48週	罹患数	40	1	5	22	8	2	1		1					
第48週	定点当り	0.47	0.01	0.06	0.26	0.09	0.02	0.01		0.01					
第49週	罹患数	29	1	7	16	5									
第49週	定点当り	0.33	0.01	0.08	0.18	0.06									

【年齢層別5週分集計】



【定点当りの患者数】

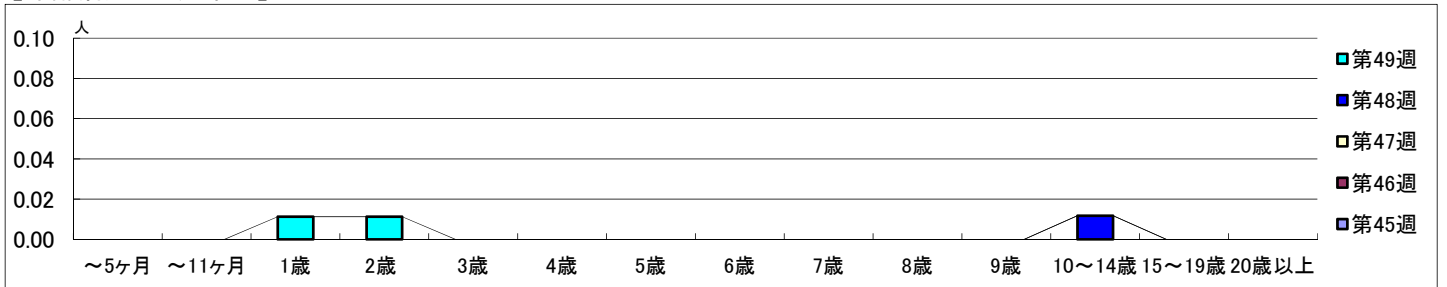


【区別・週別報告定点当り】

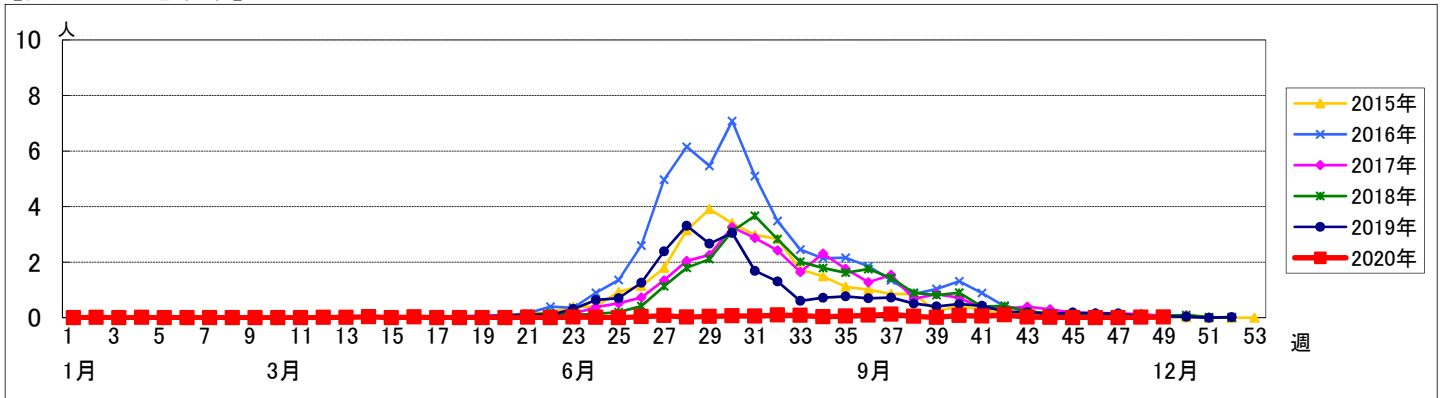
週 数		合計	区別																	
			鶴見	神奈川	西	中	南	港南	保土ヶ谷	旭	磯子	金沢	港北	緑	青葉	都筑	戸塚	栄	泉	瀬谷
第45週	定点数	94	7	6	3	4	5	5	5	6	4	5	8	5	7	5	7	4	4	4
	報告定点	87	7	6	3	4	3	5	4	6	3	5	7	4	7	5	6	4	4	4
	罹患数	0	0	0	0	0	0	0	0	0	0	0	0	0	0	0	0	0	0	0
	定点当り	0	0	0	0	0	0	0	0	0	0	0	0	0	0	0	0	0	0	0
第46週	報告定点	87	7	6	2	4	4	5	4	6	4	5	7	5	6	4	7	3	4	4
	罹患数	0	0	0	0	0	0	0	0	0	0	0	0	0	0	0	0	0	0	0
	定点当り	0	0	0	0	0	0	0	0	0	0	0	0	0	0	0	0	0	0	0
	報告定点	89	7	6	3	4	5	4	5	5	4	5	7	5	7	3	7	4	4	4
第47週	報告定点	89	7	6	3	4	5	4	5	5	4	5	7	5	7	3	7	4	4	4
	罹患数	0	0	0	0	0	0	0	0	0	0	0	0	0	0	0	0	0	0	0
	定点当り	0	0	0	0	0	0	0	0	0	0	0	0	0	0	0	0	0	0	0
	報告定点	85	7	6	2	4	5	5	3	5	4	5	7	4	6	4	7	3	4	4
第48週	報告定点	85	7	6	2	4	5	5	3	5	4	5	7	4	6	4	7	3	4	4
	罹患数	1	0	0	0	0	0	0	0	0	0	0	0	1	0	0	0	0	0	
	定点当り	0.01	0	0	0	0	0	0	0	0	0	0	0	0.17	0	0	0	0	0	
	報告定点	89	7	6	3	4	5	4	4	6	4	5	7	5	7	4	7	3	4	4
第49週	報告定点	89	7	6	3	4	5	4	4	6	4	5	7	5	7	4	7	3	4	4
	罹患数	2	0	0	0	0	0	0	0	0	0	0	0	1	1	0	0	0	0	
	定点当り	0.02	0	0	0	0	0	0	0	0	0	0	0	0.20	0.14	0	0	0	0	

週 数		合計	年齢層別													
			～5ヶ月	～11ヶ月	1歳	2歳	3歳	4歳	5歳	6歳	7歳	8歳	9歳	10～14歳	15～19歳	20歳以上
第45週	罹患数	0														
	定点当り	0														
第46週	罹患数	0														
	定点当り	0														
第47週	罹患数	0														
	定点当り	0														
第48週	罹患数	1											1			
	定点当り	0.01											0.01			
第49週	罹患数	2			1	1										
	定点当り	0.02			0.01	0.01										

【年齢層別5週分集計】



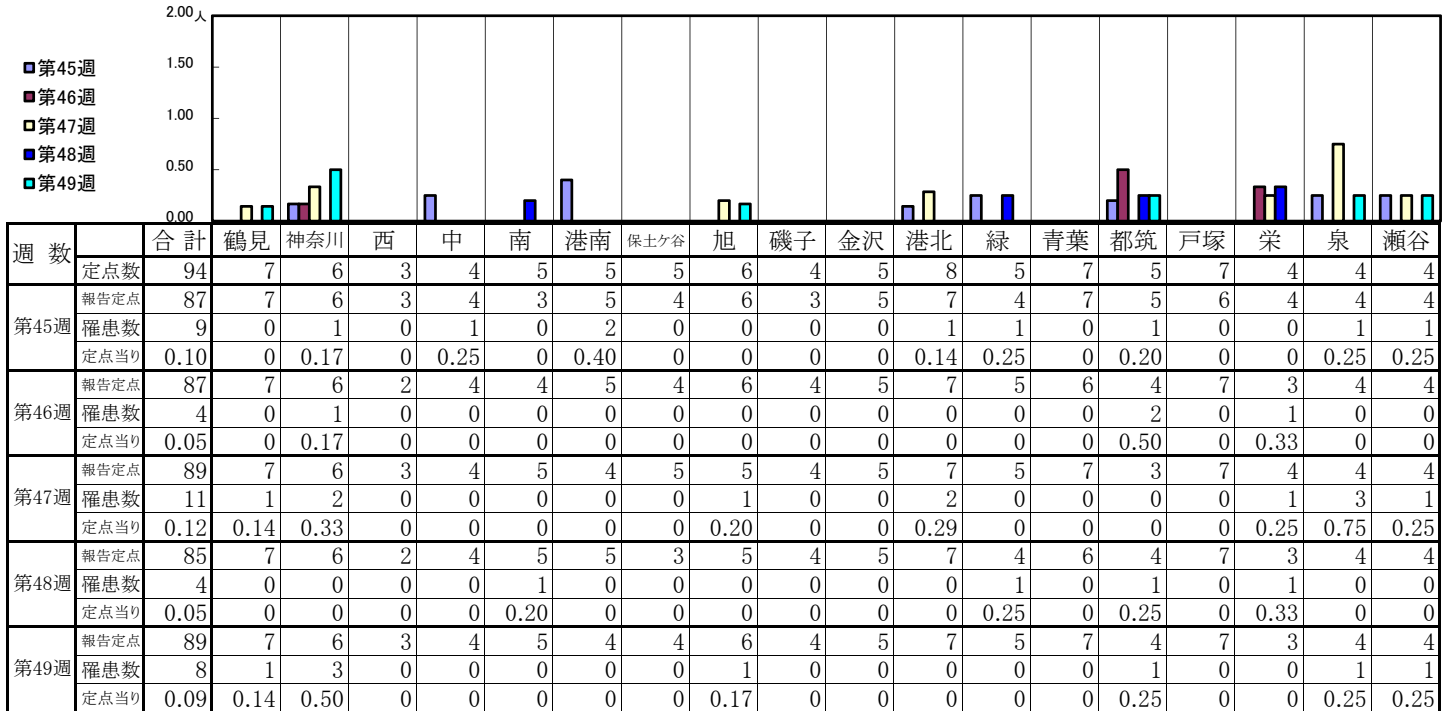
【定点当りの患者数】



<< 流行性耳下腺炎 >>

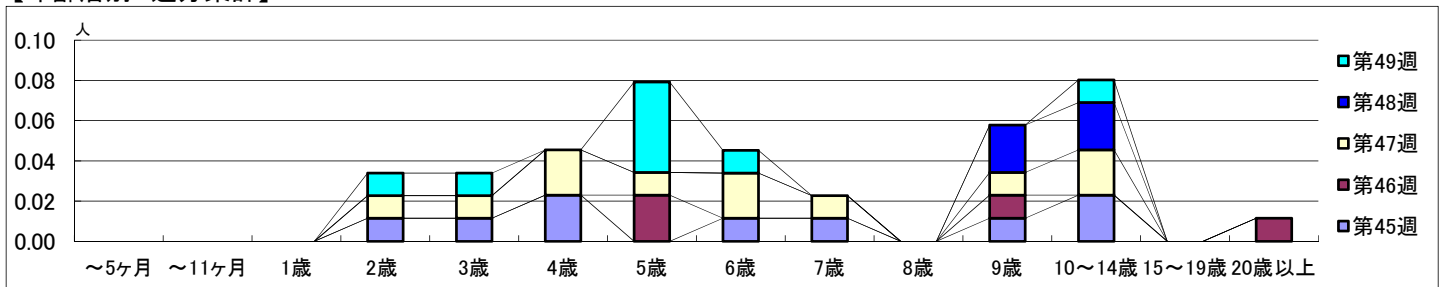
2020年11月2日 ~ 12月6日
[2020年 第45週 ~ 第49週]

【区別・週別報告定点当り】

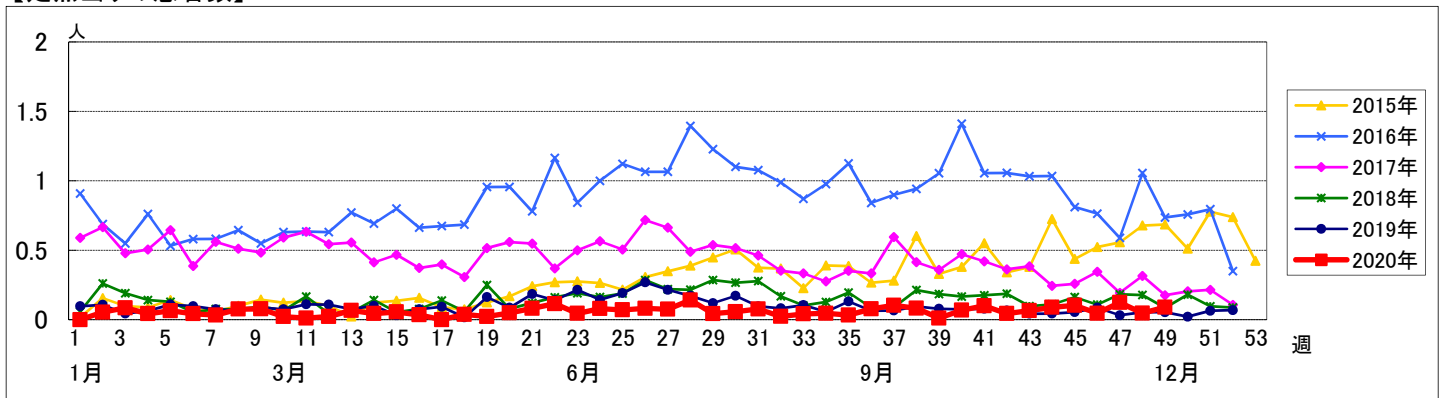


週数	合計	~5ヶ月	~11ヶ月	1歳	2歳	3歳	4歳	5歳	6歳	7歳	8歳	9歳	10~14歳	15~19歳	20歳以上
第45週	罹患数 9 定点当り 0.10				1	1	2		1	1		1	2		
第46週	罹患数 4 定点当り 0.05							2				1			1
第47週	罹患数 11 定点当り 0.12				1	1	2	1	2	1		1	2		
第48週	罹患数 4 定点当り 0.05											2	2		
第49週	罹患数 8 定点当り 0.09				1	1		4	1				1		

【年齢層別5週分集計】



【定点当りの患者数】



<< 急性出血性結膜炎 >>

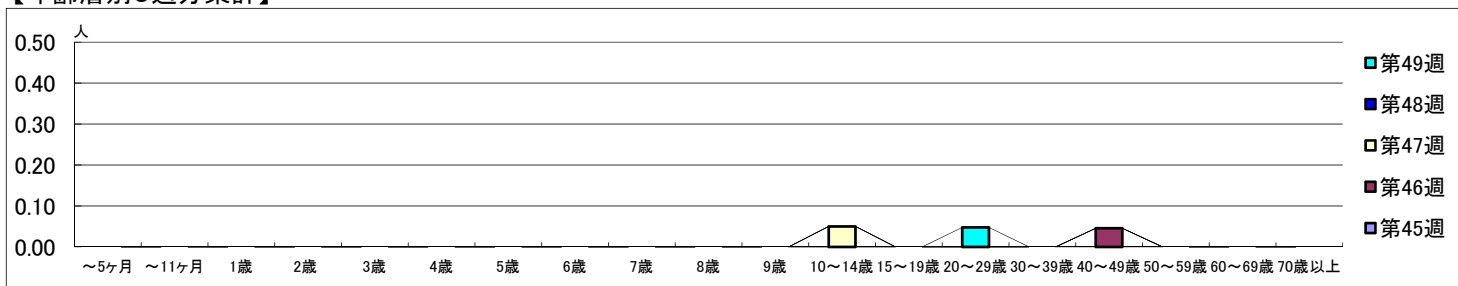
2020年11月2日 ~ 12月6日
[2020年 第45週 ~ 第49週]

【区別・週別報告定点当り】

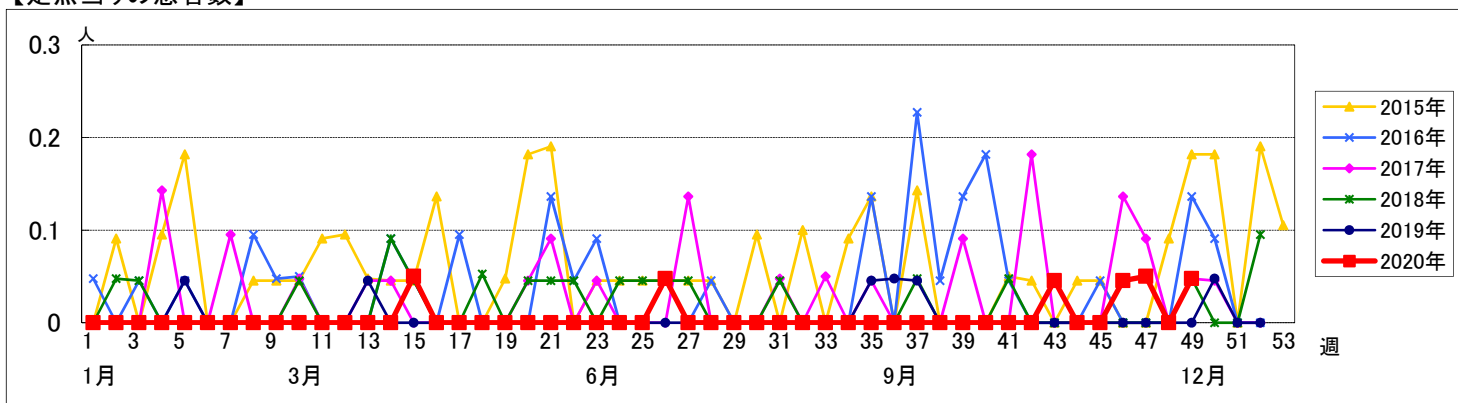
週数		区別																		
		合計	鶴見	神奈川	西	中	南	港南	保土ヶ谷	旭	磯子	金沢	港北	緑	青葉	都筑	戸塚	栄	泉	瀬谷
第45週	定点数	22	2	1	1	1	1	1	1	1	1	2	1	2	1	2	1	1	1	1
	報告定点	22	2	1	1	1	1	1	1	1	1	2	1	2	1	2	1	1	1	1
	罹患数	0	0	0	0	0	0	0	0	0	0	0	0	0	0	0	0	0	0	0
	定点当り	0	0	0	0	0	0	0	0	0	0	0	0	0	0	0	0	0	0	0
第46週	報告定点	22	2	1	1	1	1	1	1	1	1	2	1	2	1	2	1	1	1	1
	罹患数	1	0	0	0	0	0	0	0	0	0	0	0	1	0	0	0	0	0	0
	定点当り	0.05	0	0	0	0	0	0	0	0	0	0	0	0.50	0	0	0	0	0	0
	報告定点	20	2	1	1		1	1	1	1	1	1	1	1	2	1	2	1	1	1
第47週	罹患数	1	0	0	0	0	0	0	0	0	0	0	0	1	0	0	0	0	0	0
	定点当り	0.05	0	0	0	0	0	0	0	0	0	0	0	0.50	0	0	0	0	0	0
	報告定点	21	2	1	1	1	1	1	1	1	1	1	1	1	2	1	2	1	1	1
	罹患数	0	0	0	0	0	0	0	0	0	0	0	0	0	0	0	0	0	0	0
第48週	定点当り	0	0	0	0	0	0	0	0	0	0	0	0	0	0	0	0	0	0	0
	報告定点	21	2	1	1	1	1	1	1	1	1	2	1	2	1	2	1	1	1	1
	罹患数	1	0	0	0	0	0	0	0	0	0	0	0	0	0	1	0	0	0	0
	定点当り	0.05	0	0	0	0	0	0	0	0	0	0	0	0	0	0.50	0	0	0	0
第49週	報告定点	21	2	1	1	1	1	1	1	1	1	2	1	2	1	2	1	1	1	1
	罹患数	1	0	0	0	0	0	0	0	0	0	0	0	0	0	1	0	0	0	0
	定点当り	0.05	0	0	0	0	0	0	0	0	0	0	0	0	0	0.50	0	0	0	0

週数		合計	~5ヶ月	~11ヶ月	1歳	2歳	3歳	4歳	5歳	6歳	7歳	8歳	9歳	10~14歳	15~19歳	20~29歳	30~39歳	40~49歳	50~59歳	60~69歳	70歳以上		
			罹患数	0																			
第45週	定点当り	0																					
	罹患数	1																	1				
第46週	定点当り	0.05																0.05					
	罹患数	1													1								
第47週	定点当り	0.05												0.05									
	罹患数	0																					
第48週	定点当り	0																					
	罹患数	1																	1				
第49週	定点当り	0.05																0.05					

【年齢層別5週分集計】



【定点当りの患者数】



<< 流行性角結膜炎 >>

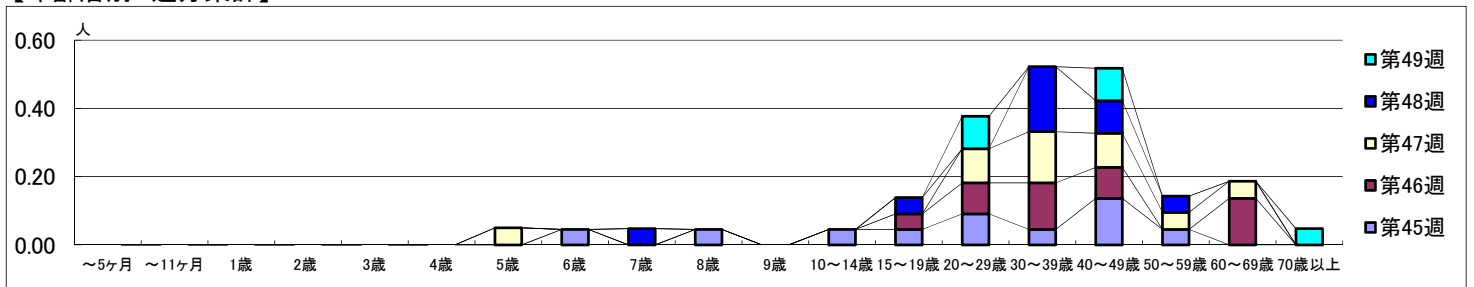
2020年11月2日 ~ 12月6日
[2020年 第45週 ~ 第49週]

【区別・週別報告定点当り】

週数		区別																		
		合計	鶴見	神奈川	西	中	南	港南	保土ヶ谷	旭	磯子	金沢	港北	緑	青葉	都筑	戸塚	栄	泉	瀬谷
第45週	報告定点	22	2	1	1	1	1	1	1	1	1	2	1	2	1	2	1	2	1	1
	罹患数	11	1	1	1	0	0	0	0	0	0	0	3	0	2	1	0	0	0	
	定点当り	0.50	0.50	1.00	1.00	0	0	0	0	0	0	0	3.00	0	2.00	0.50	0	0	2.00	
	報告定点	22	2	1	1	1	1	1	1	1	1	2	1	2	1	2	1	1	1	
第46週	報告定点	22	2	1	1	1	1	1	1	1	1	2	1	2	1	2	1	1	1	
	罹患数	11	0	1	2	0	0	0	1	0	0	0	1	3	1	1	0	0	1	
	定点当り	0.50	0	1.00	2.00	0	0	0	1.00	0	0	0	1.00	1.50	1.00	0.50	0	0	1.00	
	報告定点	20	2	1	1	1	1	1	1	1	1	1	1	2	1	2	1	1	1	
第47週	報告定点	20	2	1	1	1	1	1	1	1	1	1	1	2	1	2	1	1	1	
	罹患数	10	1	0	0	0	0	0	0	0	0	0	2	3	1	1	0	0	2	
	定点当り	0.50	0.50	0	0	0	0	0	0	0	0	0	2.00	1.50	1.00	0.50	0	0	2.00	
	報告定点	21	2	1	1	1	1	1	1	1	1	1	1	2	1	2	1	1	1	
第48週	報告定点	21	2	1	1	1	1	1	1	1	1	1	1	2	1	2	1	1	1	
	罹患数	9	0	2	0	0	0	1	0	0	0	0	0	3	2	0	0	0	1	
	定点当り	0.43	0	2.00	0	0	0	1.00	0	0	0	0	0	1.50	2.00	0	0	0	1.00	
	報告定点	21	2	1	1	1	1	1	1	1	1	2	1	2	1	2	1	1	1	
第49週	報告定点	21	2	1	1	1	1	1	1	1	1	2	1	2	1	2	1	1	1	
	罹患数	5	0	0	1	0	0	0	0	1	0	0	0	1	2	0	0	0	0	
	定点当り	0.24	0	0	1.00	0	0	0	0	1.00	0	0	0	0.50	2.00	0	0	0	0	

週数		年齢層別																		
		合計	~5ヶ月	~11ヶ月	1歳	2歳	3歳	4歳	5歳	6歳	7歳	8歳	9歳	10~14歳	15~19歳	20~29歳	30~39歳	40~49歳	50~59歳	60~69歳
第45週	罹患数	11								1		1		1	1	2	1	3	1	
	定点当り	0.50								0.05		0.05		0.05	0.05	0.09	0.05	0.14	0.05	
第46週	罹患数	11													1	2	3	2		3
	定点当り	0.50													0.05	0.09	0.14	0.09		0.14
第47週	罹患数	10							1							2	3	2	1	1
	定点当り	0.50							0.05							0.10	0.15	0.10	0.05	0.05
第48週	罹患数	9									1				1		4	2	1	
	定点当り	0.43									0.05				0.05		0.19	0.10	0.05	
第49週	罹患数	5														2		2		1
	定点当り	0.24														0.10		0.10		0.05

【年齢層別5週分集計】



【定点当りの患者数】

