

	インフルエンザ	RSウイルス感染症	咽頭結膜熱	A群溶血性レンサ球菌咽頭炎	感染性胃腸炎	水痘	手足口病	伝染性紅斑	突発性発しん	ヘルパンギーナ	流行性耳下腺炎	急性出血性結膜炎	流行性角結膜炎
警報レベル <span style="color:red">◎</span>	30		3	8	20	2	5	2		6	6	1	8
終息基準値 <span style="color:red">◎</span>	10		1	4	12	1	2	1		2	2	0.1	4
注意報レベル <span style="color:red">○</span>	10					1					3		
横浜市	-	0.01	0.12	0.35	1.61	0.27	-	0.01	0.48	0.01	0.05	-	0.45
鶴見	-	-	0.14	0.57	3.00	-	-	-	0.14	-	-	-	-
神奈川	-	-	0.17	-	2.00	0.50	-	-	0.67	-	-	-	2.00
西	-	-	-	-	-	-	-	-	-	-	-	-	-
中	-	0.25	-	-	2.50	-	-	-	0.50	-	-	-	-
南	-	-	0.40	0.20	1.20	0.60	-	-	0.80	-	0.20	-	-
港南	-	-	0.40	-	2.20	0.40	-	-	0.60	-	-	-	1.00
保土ヶ谷	-	-	-	-	0.33	-	-	-	-	-	-	-	-
旭	-	-	0.20	0.60	2.60	-	-	-	0.40	-	-	...	...
磯子	-	-	-	-	1.50	0.50	-	-	0.25	-	-	-	-
金沢	-	-	-	0.20	0.20	-	-	-	1.40	-	-	-	-
港北	-	-	0.43	0.29	1.00	-	-	-	-	-	-	-	-
緑	-	-	-	1.75	1.75	-	-	0.25	0.75	-	0.25	-	-
青葉	-	-	-	0.33	2.00	0.17	-	-	0.17	0.17	-	-	1.50
都筑	-	-	-	0.25	1.00	-	-	-	1.00	-	0.25	-	2.00
戸塚	-	-	-	0.67	1.83	0.17	-	-	0.50	-	-	-	-
栄	-	-	-	0.33	1.00	0.33	-	-	0.33	-	0.33	-	-
泉	-	-	-	0.50	1.25	<span style="color:red">◎</span> 2.00	-	-	0.50	-	-	-	-
瀬谷	-	-	-	0.25	1.25	0.50	-	-	0.50	-	-	-	1.00

(-: 定点当たり0.00) (...: 未報告)

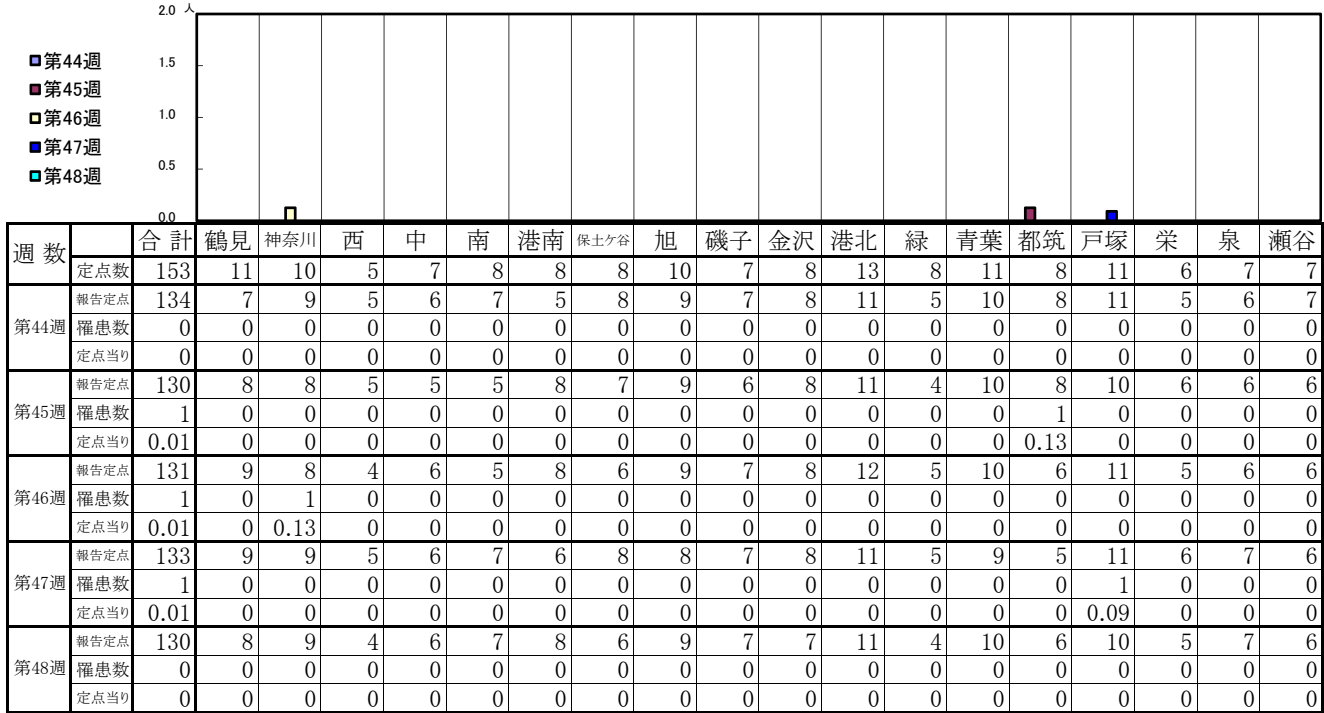
- ◎ 報告定点当たりの値が警報レベル もしくは警報レベル継続中です
- 報告定点当たりの値が注意報レベルに達しています

(この数字は集計時点のもので、翌週以降変動することもあります)

<< インフルエンザ >>

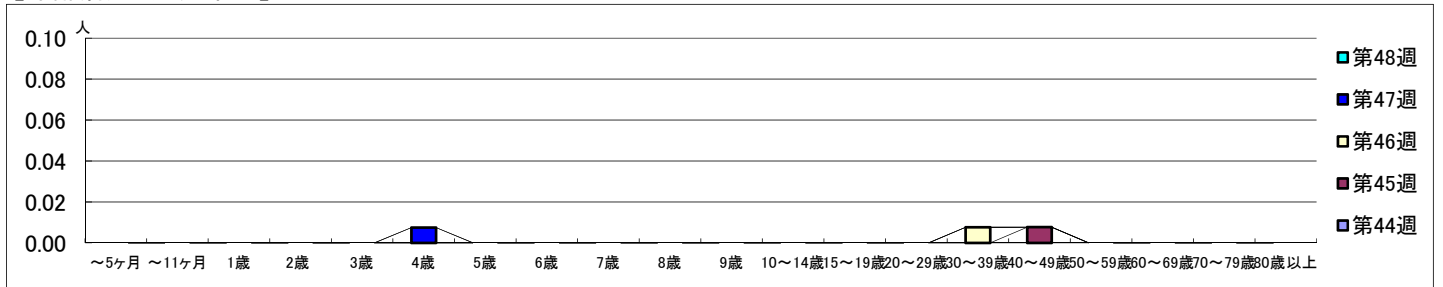
2020年10月26日 ~ 11月29日  
[2020年 第44週 ~ 第48週]

【区別・週別報告定点当り】

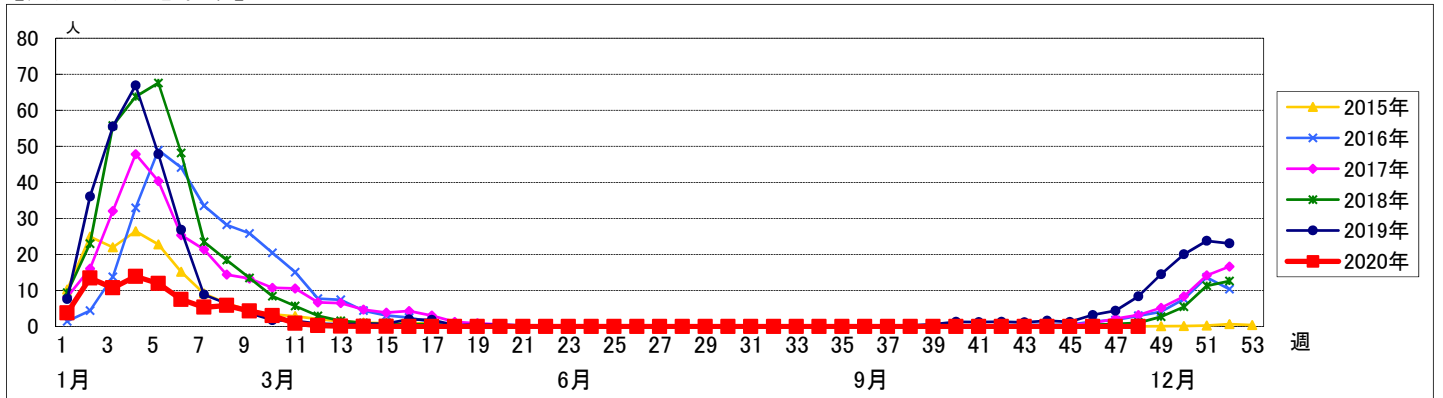


週数	合計	~5ヶ月	~11ヶ月	1歳	2歳	3歳	4歳	5歳	6歳	7歳	8歳	9歳	10~14歳	15~19歳	20~29歳	30~39歳	40~49歳	50~59歳	60~69歳	70~79歳	80歳以上	
第44週	0																					
第45週	1																	1				
第46週	1																		1			
第47週	1							1														
第48週	0																					

【年齢層別5週分集計】



【定点当りの患者数】



# << RSウイルス感染症 >>

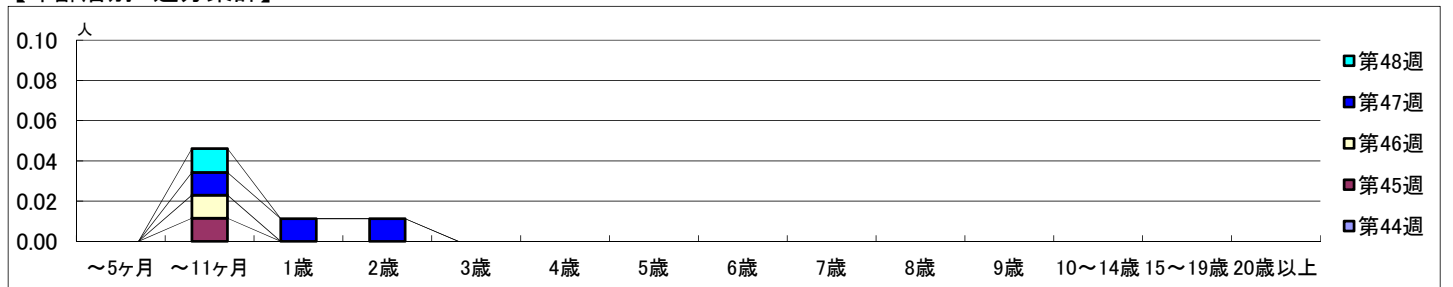
2020年10月26日 ~ 11月29日  
[2020年 第44週 ~ 第48週]

## 【区別・週別報告定点当り】

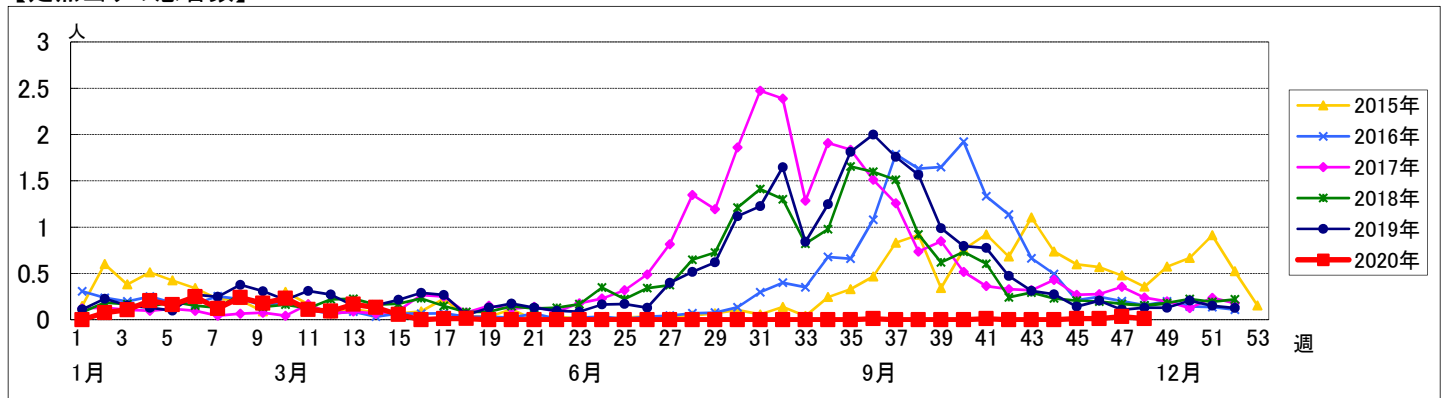
週数	合計	鶴見	神奈川	西	中	南	港南	保土ヶ谷	旭	磯子	金沢	港北	緑	青葉	都筑	戸塚	栄	泉	瀬谷
第44週	94	7	6	3	4	5	5	5	6	4	5	8	5	7	5	7	4	4	4
報告定点	90	7	6	3	4	5	3	5	5	4	5	8	5	7	5	7	3	4	4
罹患数	0	0	0	0	0	0	0	0	0	0	0	0	0	0	0	0	0	0	0
定点当り	0	0	0	0	0	0	0	0	0	0	0	0	0	0	0	0	0	0	0
第45週	87	7	6	3	4	3	5	4	6	3	5	7	4	7	5	6	4	4	4
報告定点	87	7	6	3	4	3	5	4	6	3	5	7	4	7	5	6	4	4	4
罹患数	1	0	0	0	1	0	0	0	0	0	0	0	0	0	0	0	0	0	0
定点当り	0.01	0	0	0	0.25	0	0	0	0	0	0	0	0	0	0	0	0	0	0
第46週	87	7	6	2	4	4	5	4	6	4	5	7	5	6	4	7	3	4	4
報告定点	87	7	6	2	4	4	5	4	6	4	5	7	5	6	4	7	3	4	4
罹患数	1	0	0	0	1	0	0	0	0	0	0	0	0	0	0	0	0	0	0
定点当り	0.01	0	0	0	0.25	0	0	0	0	0	0	0	0	0	0	0	0	0	0
第47週	89	7	6	3	4	5	4	5	5	4	5	7	5	7	3	7	4	4	4
報告定点	89	7	6	3	4	5	4	5	5	4	5	7	5	7	3	7	4	4	4
罹患数	3	0	0	0	1	0	2	0	0	0	0	0	0	0	0	0	0	0	0
定点当り	0.03	0	0	0	0.25	0	0.50	0	0	0	0	0	0	0	0	0	0	0	0
第48週	84	7	6	2	4	5	5	3	5	4	5	7	4	6	4	6	3	4	4
報告定点	84	7	6	2	4	5	5	3	5	4	5	7	4	6	4	6	3	4	4
罹患数	1	0	0	0	1	0	0	0	0	0	0	0	0	0	0	0	0	0	0
定点当り	0.01	0	0	0	0.25	0	0	0	0	0	0	0	0	0	0	0	0	0	0

週数	合計	~5ヶ月	~11ヶ月	1歳	2歳	3歳	4歳	5歳	6歳	7歳	8歳	9歳	10~14歳	15~19歳	20歳以上
第44週	0														
報告定点	0														
第45週	1		1												
報告定点	0.01		0.01												
第46週	1		1												
報告定点	0.01		0.01												
第47週	3		1	1	1										
報告定点	0.03		0.01	0.01	0.01										
第48週	1		1												
報告定点	0.01		0.01												

## 【年齢層別5週分集計】



## 【定点当りの患者数】



<< 咽頭結膜熱 >>

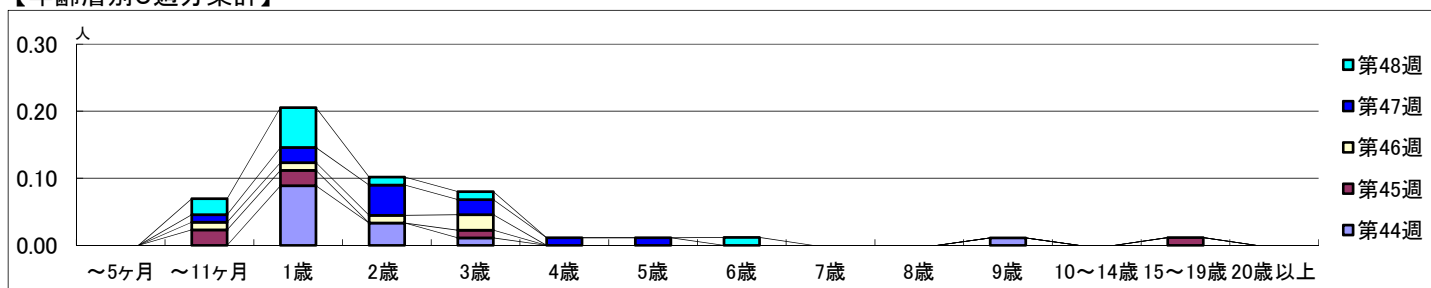
2020年10月26日 ~ 11月29日  
[2020年 第44週 ~ 第48週]

【区別・週別報告定点当り】

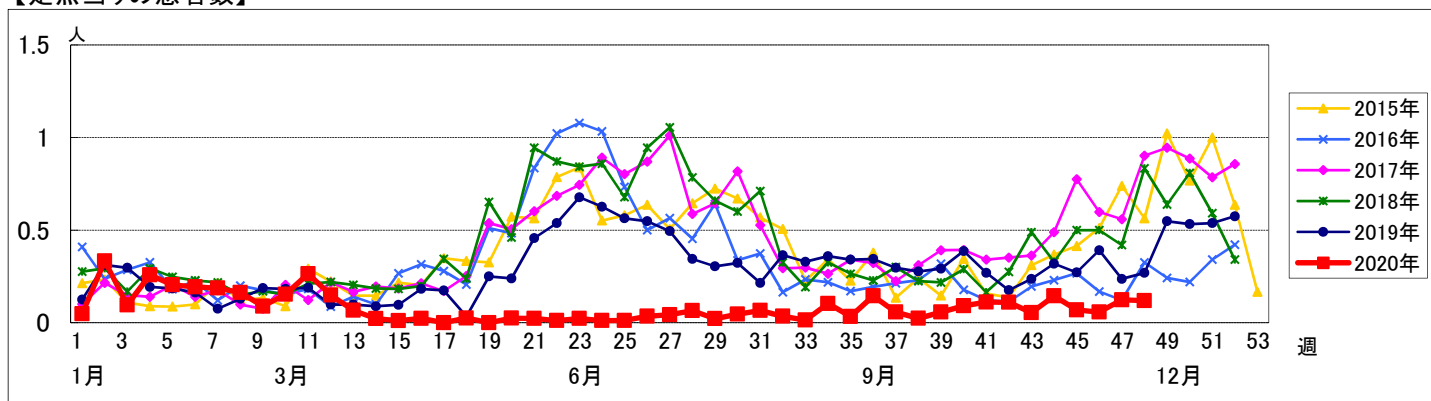
週数	合計	鶴見	神奈川	西	中	南	港南	保土ヶ谷	旭	磯子	金沢	港北	緑	青葉	都筑	戸塚	栄	泉	瀬谷
第44週	94	7	6	3	4	5	5	5	6	4	5	8	5	7	5	7	4	4	4
第45週	87	7	6	3	4	3	5	4	6	3	5	7	4	7	5	6	4	4	4
第46週	87	7	6	2	4	4	5	4	6	4	5	7	5	6	4	7	3	4	4
第47週	89	7	6	3	4	5	4	5	5	4	5	7	5	7	3	7	4	4	4
第48週	84	7	6	2	4	5	5	3	5	4	5	7	4	6	4	6	3	4	4

週数	合計	~5ヶ月	~11ヶ月	1歳	2歳	3歳	4歳	5歳	6歳	7歳	8歳	9歳	10~14歳	15~19歳	20歳以上
第44週	13			8	3	1						1			
第45週	6		2	2		1								1	
第46週	5		1	1	1	2									
第47週	11		1	2	4	2	1	1							
第48週	10		2	5	1	1			1						

【年齢層別5週分集計】



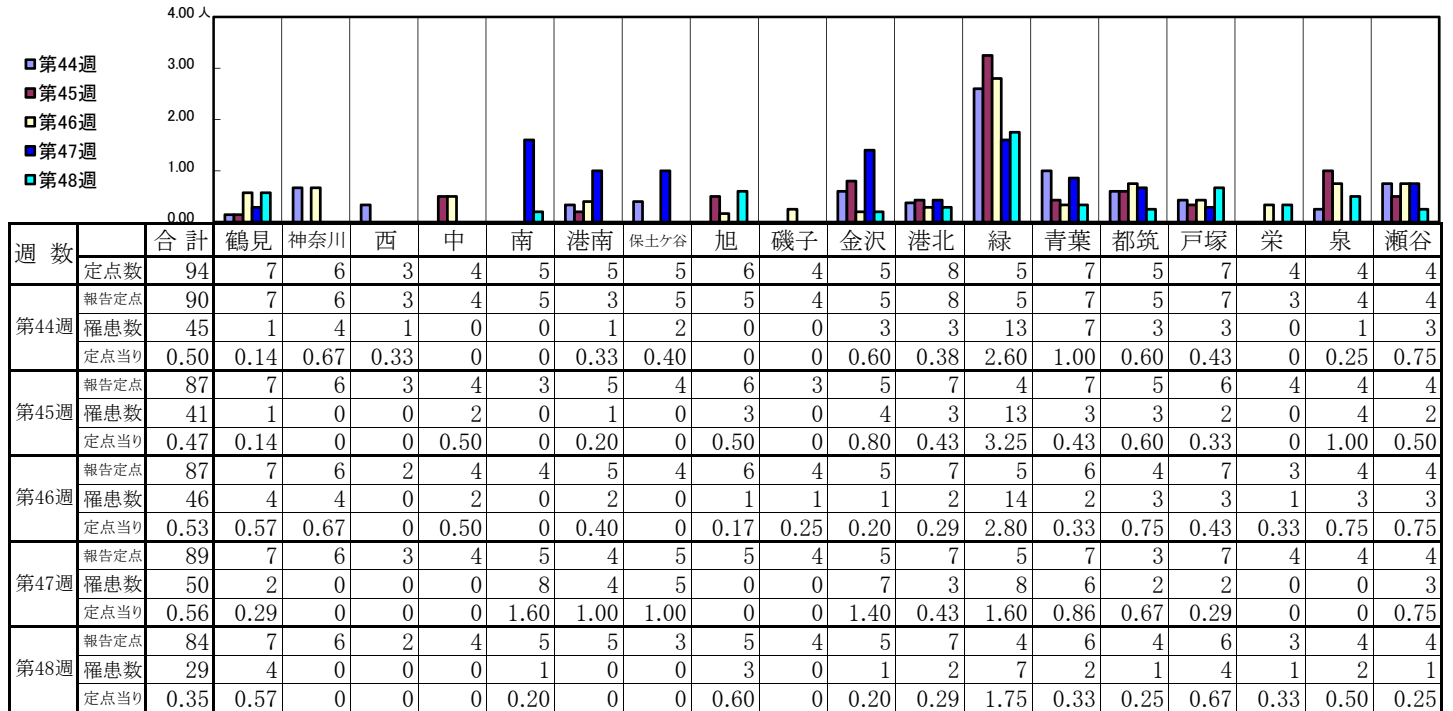
【定点当りの患者数】



<< A群溶血性レンサ球菌咽頭炎 >>

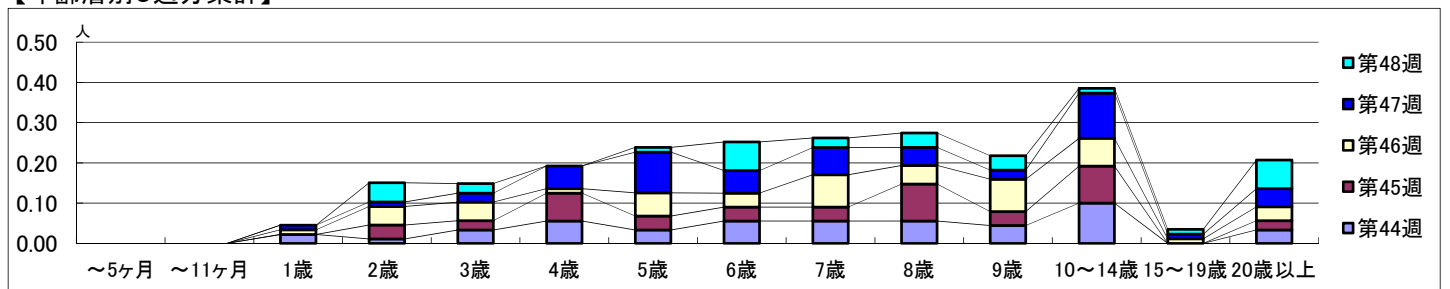
2020年10月26日 ~ 11月29日  
[2020年 第44週 ~ 第48週]

【区別・週別報告定点当り】

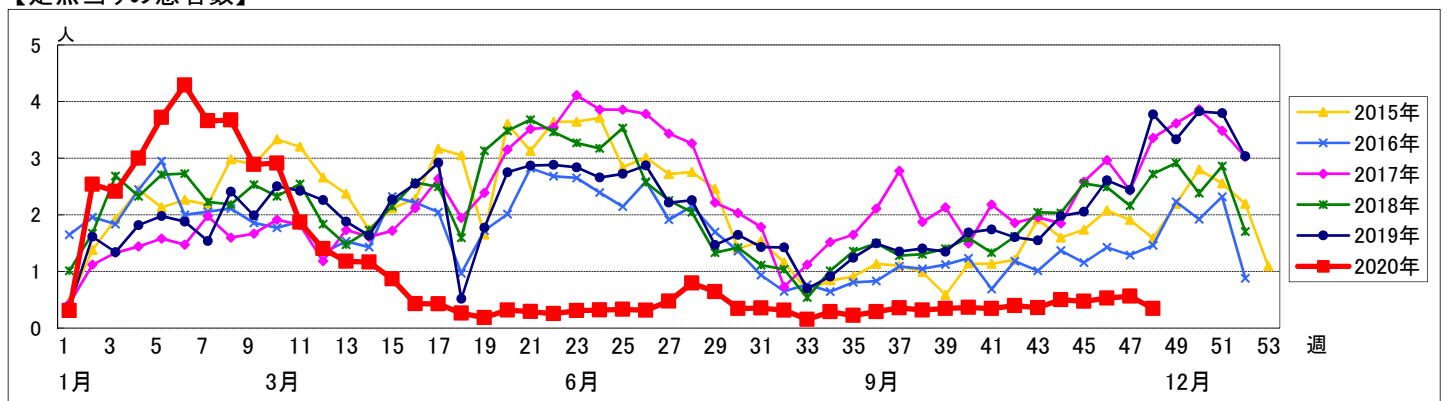


週数		合計	~5ヶ月	~11ヶ月	年齢												
					1歳	2歳	3歳	4歳	5歳	6歳	7歳	8歳	9歳	10~14歳	15~19歳	20歳以上	
第44週	罹患数	45			2	1	3	5	3	5	5	5	4	9		3	
	定点当り	0.50			0.02	0.01	0.03	0.06	0.03	0.06	0.06	0.06	0.04	0.10		0.03	
第45週	罹患数	41				3	2	6	3	3	3	8	3	8		2	
	定点当り	0.47				0.03	0.02	0.07	0.03	0.03	0.03	0.09	0.03	0.09		0.02	
第46週	罹患数	46			1	4	4	1	5	3	7	4	7	6	1	3	
	定点当り	0.53			0.01	0.05	0.05	0.01	0.06	0.03	0.08	0.05	0.08	0.07	0.01	0.03	
第47週	罹患数	50			1	1	2	5	9	5	6	4	2	10	1	4	
	定点当り	0.56			0.01	0.01	0.02	0.06	0.10	0.06	0.07	0.04	0.02	0.11	0.01	0.04	
第48週	罹患数	29				4	2		1	6	2	3	3	1	1	6	
	定点当り	0.35				0.05	0.02		0.01	0.07	0.02	0.04	0.04	0.01	0.01	0.07	

【年齢層別5週分集計】



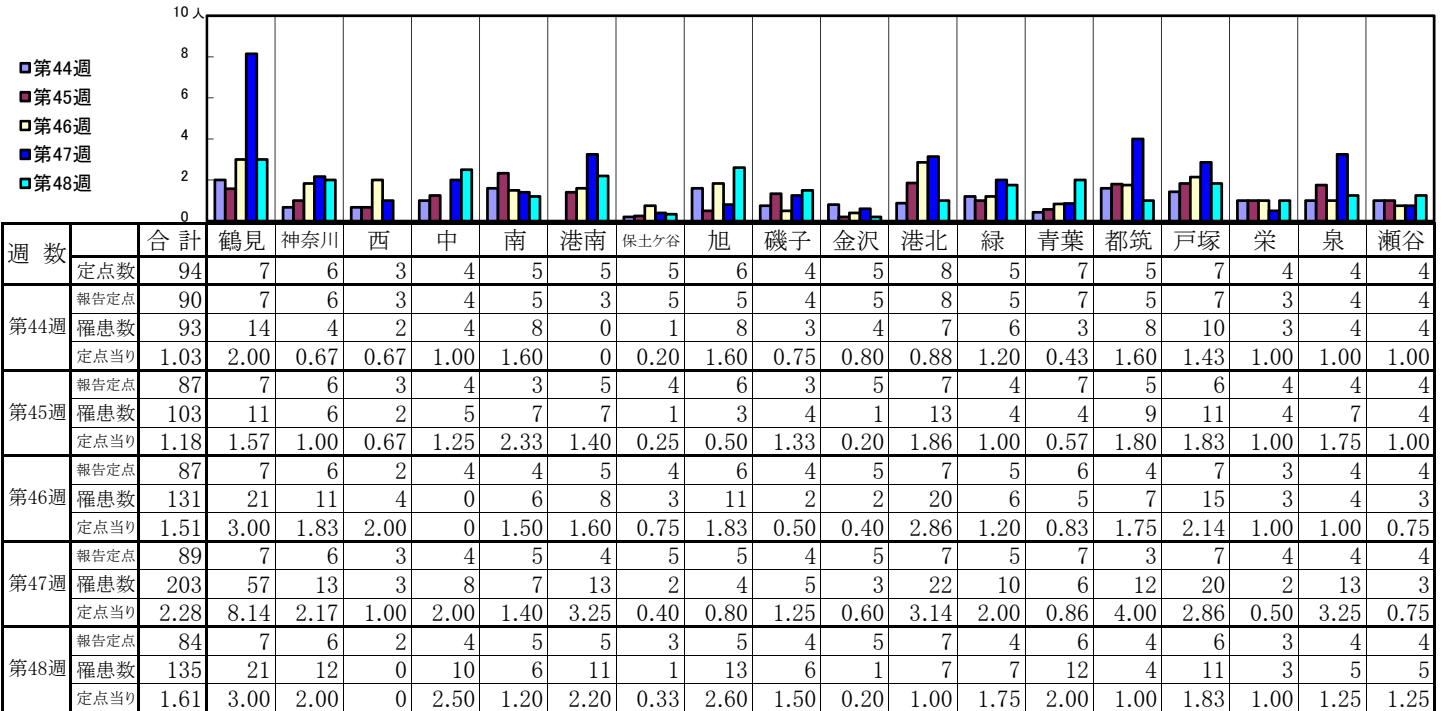
【定点当りの患者数】



# << 感染性胃腸炎 >>

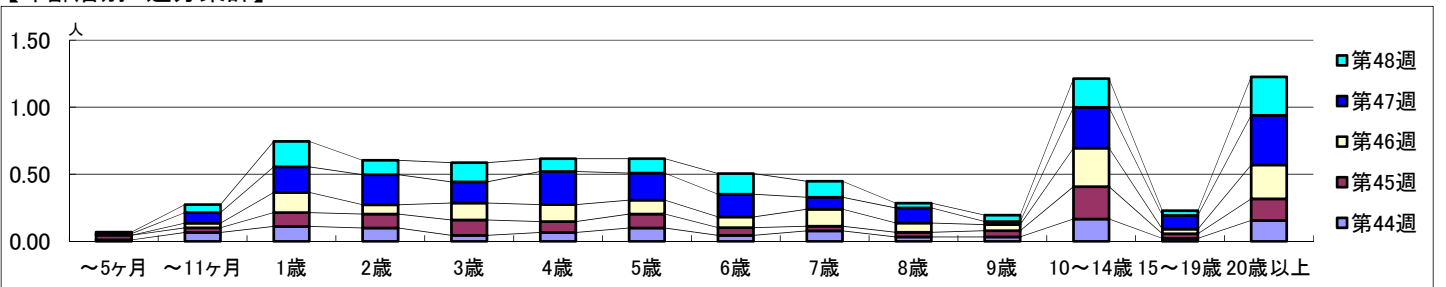
2020年10月26日 ~ 11月29日  
[2020年 第44週 ~ 第48週]

## 【区別・週別報告定点当り】

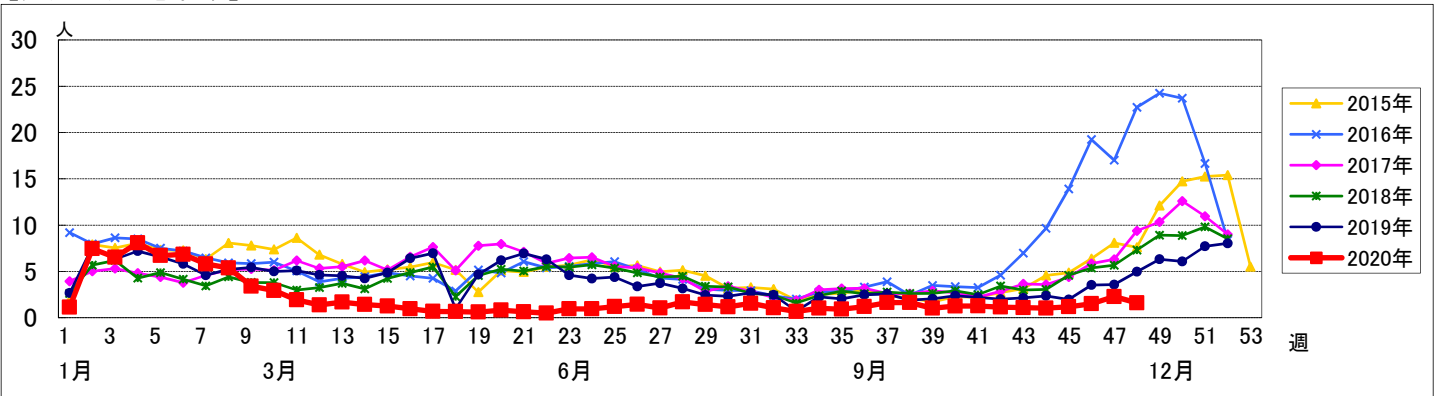


週 数		合計	年齢層別													
			~5ヶ月	~11ヶ月	1歳	2歳	3歳	4歳	5歳	6歳	7歳	8歳	9歳	10~14歳	15~19歳	20歳以上
第44週	罹患数	93	1	6	10	9	4	6	9	4	7	3	3	15	2	14
	定点当り	1.03	0.01	0.07	0.11	0.10	0.04	0.07	0.10	0.04	0.08	0.03	0.03	0.17	0.02	0.16
第45週	罹患数	103	3	3	9	9	10	7	9	5	3	3	4	21	3	14
	定点当り	1.18	0.03	0.03	0.10	0.10	0.11	0.08	0.10	0.06	0.03	0.03	0.05	0.24	0.03	0.16
第46週	罹患数	131		3	13	6	11	11	9	7	11	6	4	25	3	22
	定点当り	1.51		0.03	0.15	0.07	0.13	0.13	0.10	0.08	0.13	0.07	0.05	0.29	0.03	0.25
第47週	罹患数	203	1	7	17	20	14	22	18	15	8	10	2	27	9	33
	定点当り	2.28	0.01	0.08	0.19	0.22	0.16	0.25	0.20	0.17	0.09	0.11	0.02	0.30	0.10	0.37
第48週	罹患数	135	1	5	16	9	12	8	9	13	10	3	4	18	3	24
	定点当り	1.61	0.01	0.06	0.19	0.11	0.14	0.10	0.11	0.15	0.12	0.04	0.05	0.21	0.04	0.29

## 【年齢層別5週分集計】



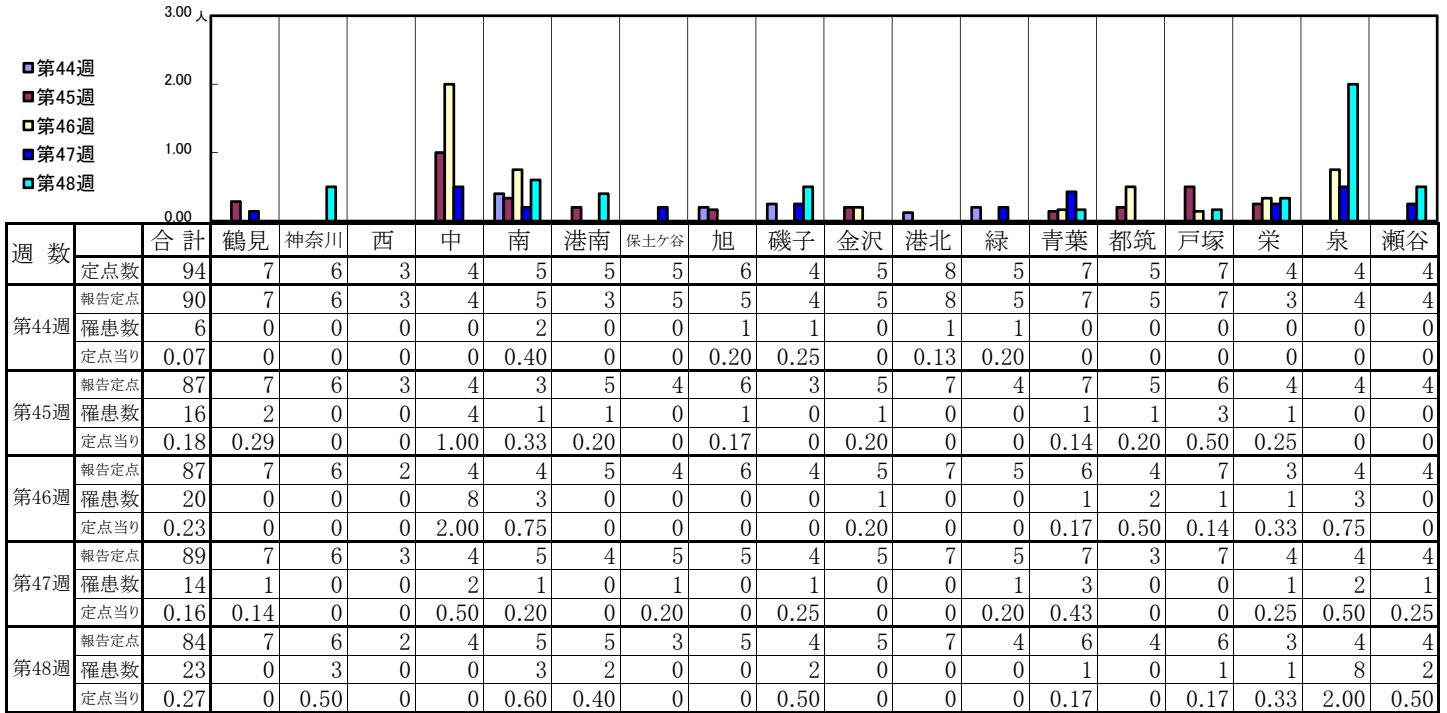
## 【定点当りの患者数】



# << 水痘 >>

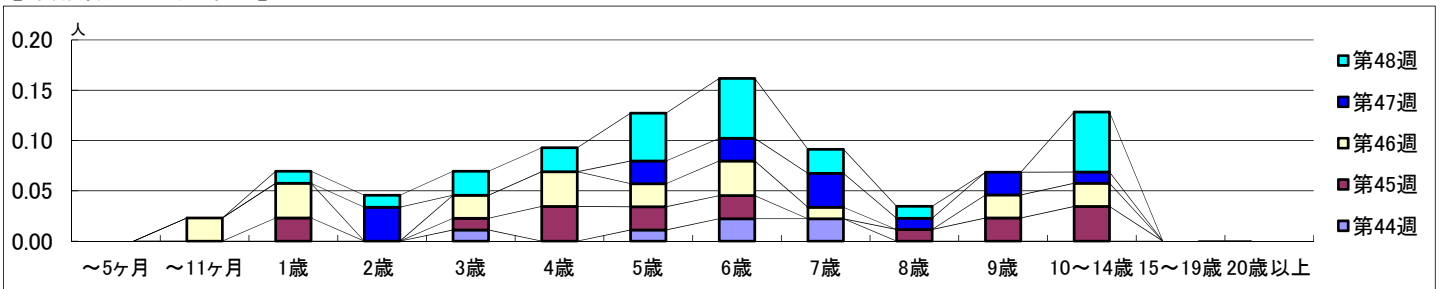
2020年10月26日 ~ 11月29日  
[2020年 第44週 ~ 第48週]

## 【区別・週別報告定点当り】

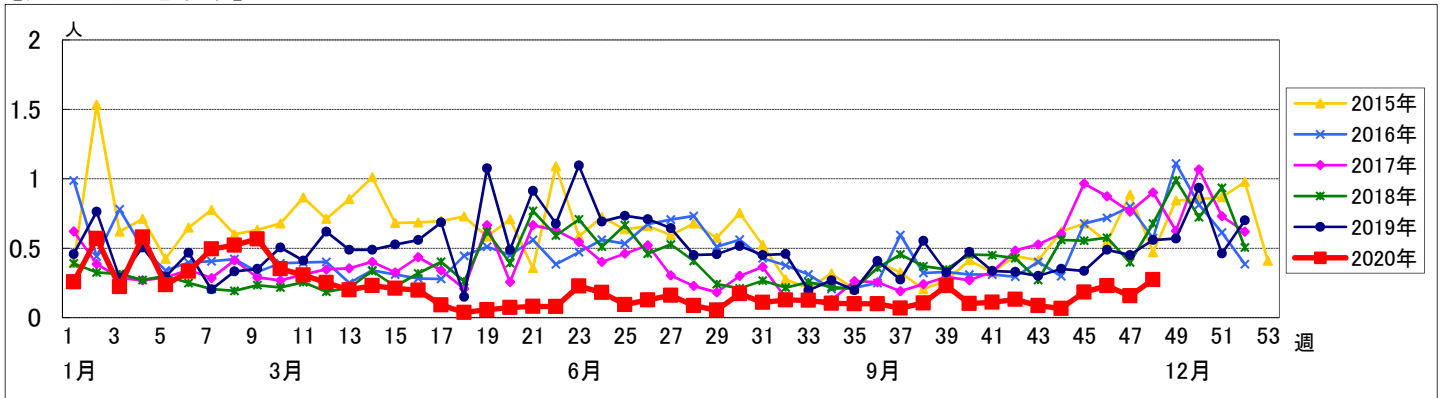


週数	合計	~5ヶ月	~11ヶ月	1歳	2歳	3歳	4歳	5歳	6歳	7歳	8歳	9歳	10~14歳	15~19歳	20歳以上
第44週	6					1		1	2	2					
第45週	16			2	1	3	2	2		1	2	3			
第46週	20		2	3	2	3	2	3	1		2	2			
第47週	14				3			2	2	3	1	2	1		
第48週	23			1	1	2	2	4	5	2	1	5			

## 【年齢層別5週分集計】



## 【定点当りの患者数】



# << 手足口病 >>

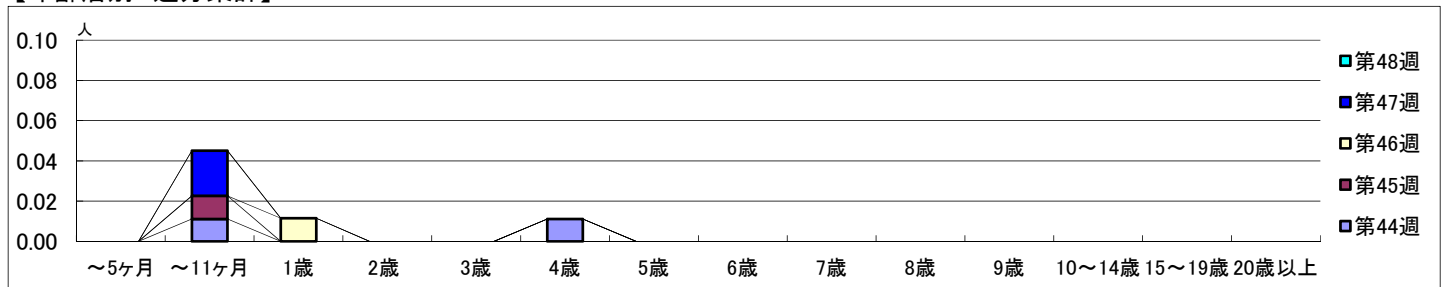
2020年10月26日 ~ 11月29日  
[2020年 第44週 ~ 第48週]

## 【区別・週別報告定点当り】

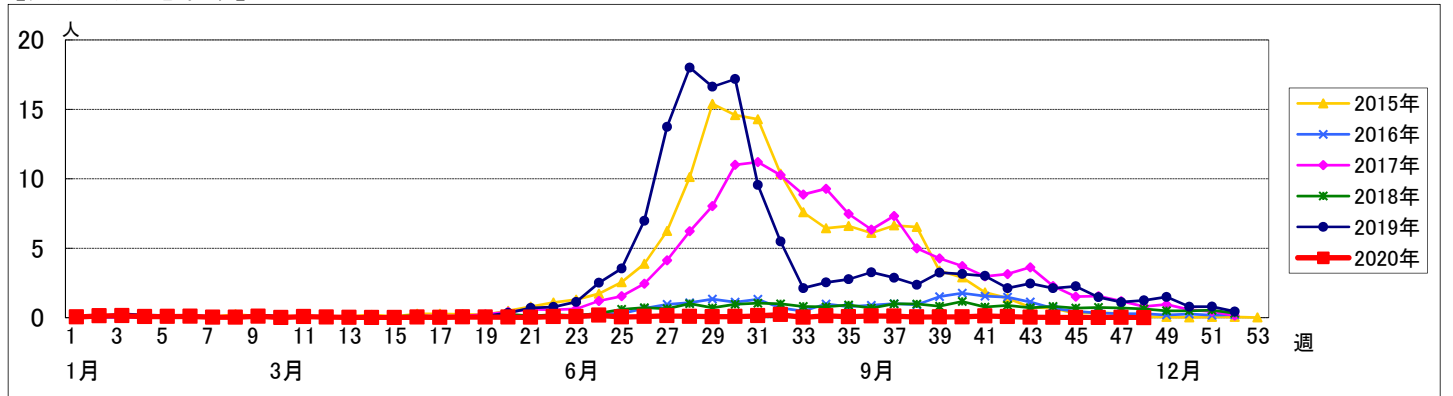
週数	合計	鶴見	神奈川	西	中	南	港南	保土ヶ谷	旭	磯子	金沢	港北	緑	青葉	都筑	戸塚	栄	泉	瀬谷
第44週	94	7	6	3	4	5	5	5	6	4	5	8	5	7	5	7	4	4	4
報告定点	90	7	6	3	4	5	3	5	5	4	5	8	5	7	5	7	3	4	4
罹患数	2	0	0	0	1	0	0	0	0	0	0	0	0	0	0	1	0	0	0
定点当り	0.02	0	0	0	0.25	0	0	0	0	0	0	0	0	0	0	0.14	0	0	0
第45週	87	7	6	3	4	3	5	4	6	3	5	7	4	7	5	6	4	4	4
報告定点	87	7	6	3	4	3	5	4	6	3	5	7	4	7	5	6	4	4	4
罹患数	1	0	0	0	0	0	1	0	0	0	0	0	0	0	0	0	0	0	0
定点当り	0.01	0	0	0	0	0	0.20	0	0	0	0	0	0	0	0	0	0	0	0
第46週	87	7	6	2	4	4	5	4	6	4	5	7	5	6	4	7	3	4	4
報告定点	87	7	6	2	4	4	5	4	6	4	5	7	5	6	4	7	3	4	4
罹患数	1	0	0	0	0	0	0	0	0	0	0	1	0	0	0	0	0	0	0
定点当り	0.01	0	0	0	0	0	0	0	0	0	0	0.14	0	0	0	0	0	0	0
第47週	89	7	6	3	4	5	4	5	5	4	5	7	5	7	3	7	4	4	4
報告定点	89	7	6	3	4	5	4	5	5	4	5	7	5	7	3	7	4	4	4
罹患数	2	0	0	0	0	0	0	0	0	1	0	0	0	0	0	0	0	0	1
定点当り	0.02	0	0	0	0	0	0	0	0	0.25	0	0	0	0	0	0	0	0	0.25
第48週	84	7	6	2	4	5	5	3	5	4	5	7	4	6	4	6	3	4	4
報告定点	84	7	6	2	4	5	5	3	5	4	5	7	4	6	4	6	3	4	4
罹患数	0	0	0	0	0	0	0	0	0	0	0	0	0	0	0	0	0	0	0
定点当り	0	0	0	0	0	0	0	0	0	0	0	0	0	0	0	0	0	0	0

週数	合計	~5ヶ月	~11ヶ月	1歳	2歳	3歳	4歳	5歳	6歳	7歳	8歳	9歳	10~14歳	15~19歳	20歳以上
第44週	2		1				1								
報告定点	94		90				90								
罹患数	2		1				1								
定点当り	0.02		0.01				0.01								
第45週	1		1												
報告定点	87		87												
罹患数	1		1												
定点当り	0.01		0.01												
第46週	1			1											
報告定点	87			87											
罹患数	1			1											
定点当り	0.01			0.01											
第47週	2		2												
報告定点	89		89												
罹患数	2		2												
定点当り	0.02		0.02												
第48週	0														
報告定点	84														
罹患数	0														
定点当り	0														

## 【年齢層別5週分集計】



## 【定点当りの患者数】





<< 伝染性紅斑 >>

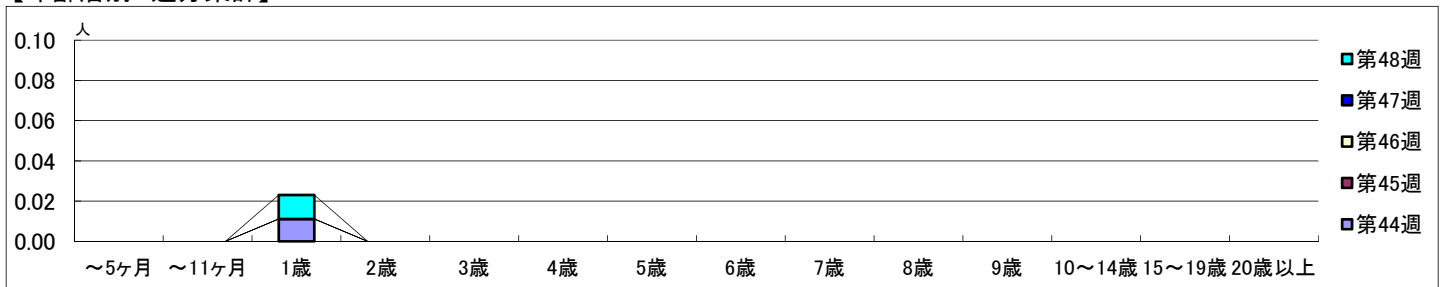
2020年10月26日 ~ 11月29日  
[2020年 第44週 ~ 第48週]

【区別・週別報告定点当り】

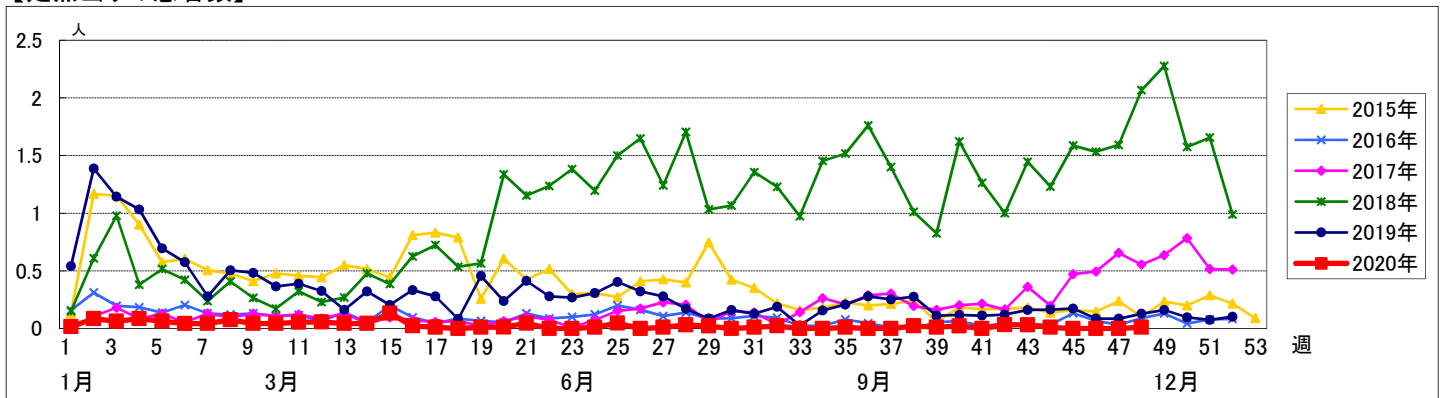
週数	合計	鶴見	神奈川	西	中	南	港南	保土ヶ谷	旭	磯子	金沢	港北	緑	青葉	都筑	戸塚	栄	泉	瀬谷
第44週	94	7	6	3	4	5	5	5	6	4	5	8	5	7	5	7	4	4	4
第45週	87	7	6	3	4	3	5	4	6	3	5	7	4	7	5	6	4	4	4
第46週	87	7	6	2	4	4	5	4	6	4	5	7	5	6	4	7	3	4	4
第47週	89	7	6	3	4	5	4	5	5	4	5	7	5	7	3	7	4	4	4
第48週	84	7	6	2	4	5	5	3	5	4	5	7	4	6	4	6	3	4	4

週数	合計	~5ヶ月	~11ヶ月	1歳	2歳	3歳	4歳	5歳	6歳	7歳	8歳	9歳	10~14歳	15~19歳	20歳以上
第44週	1			1											
第45週	0														
第46週	0														
第47週	0														
第48週	1			1											

【年齢層別5週分集計】



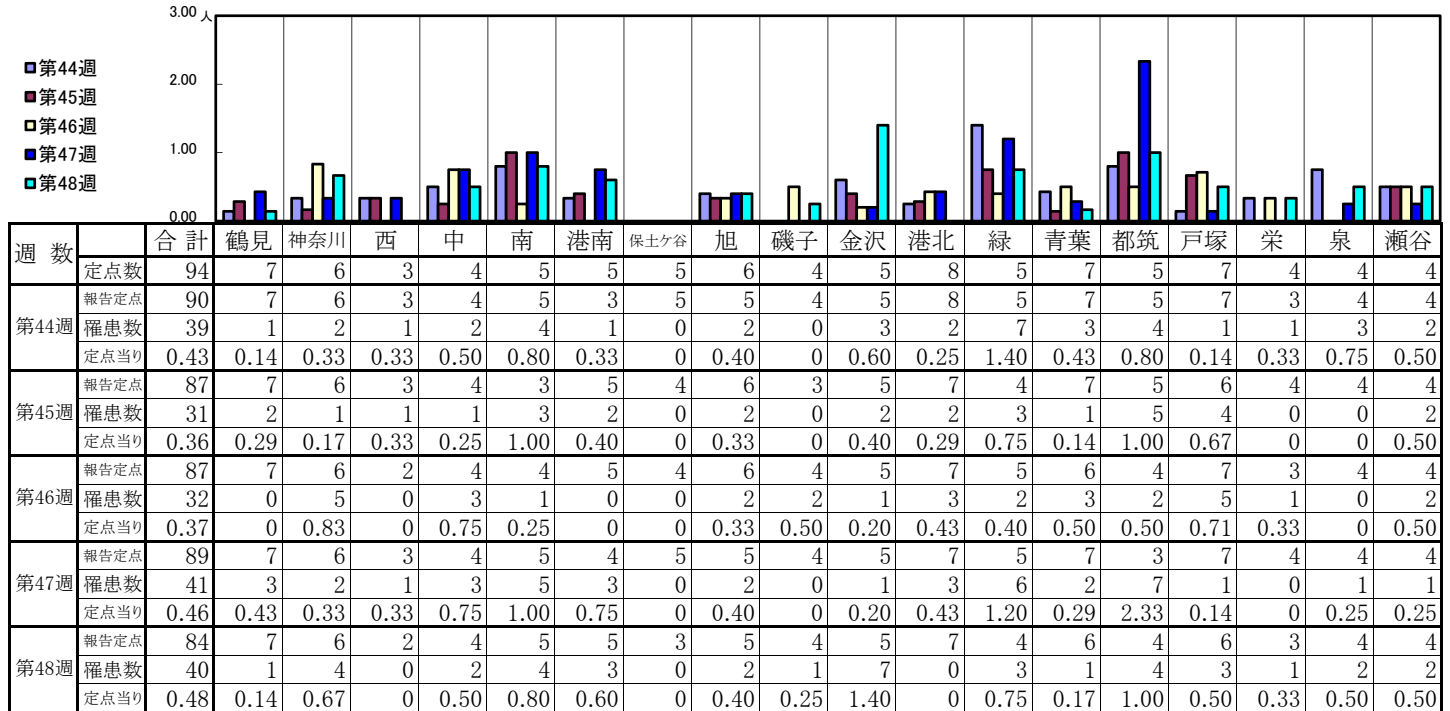
【定点当りの患者数】



<< 突発性発しん >>

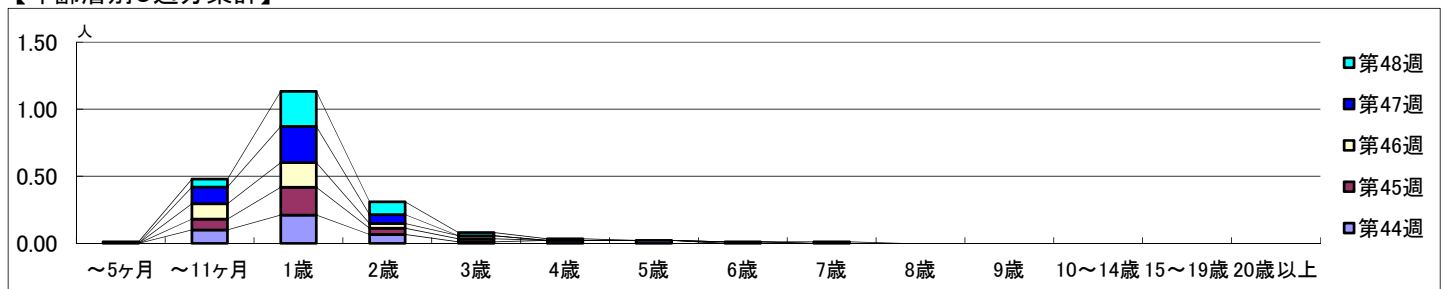
2020年10月26日 ~ 11月29日  
[2020年 第44週 ~ 第48週]

【区別・週別報告定点当り】

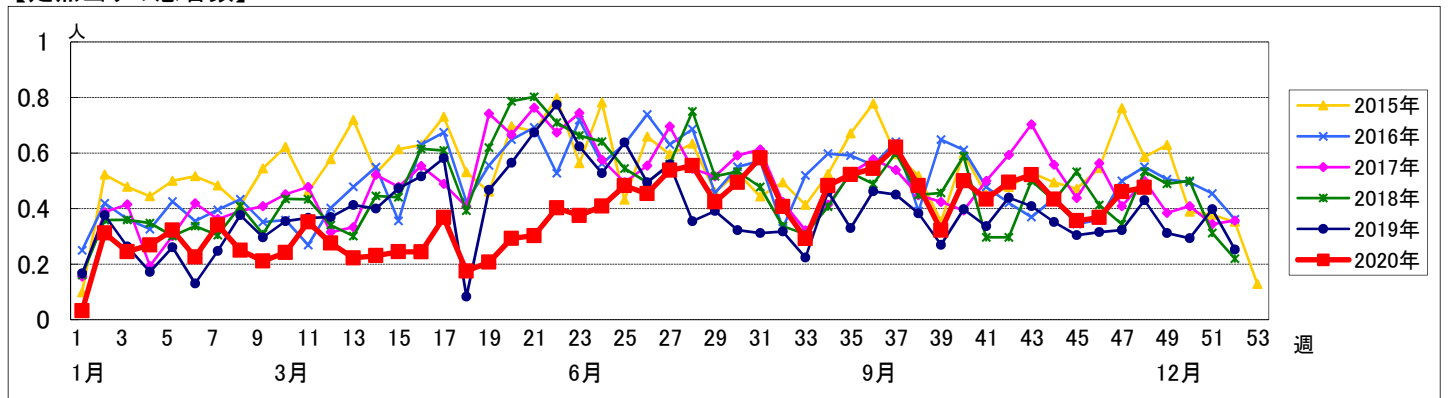


週数	合計	~5ヶ月	~11ヶ月	1歳	2歳	3歳	4歳	5歳	6歳	7歳	8歳	9歳	10~14歳	15~19歳	20歳以上
第44週	罹患数 39		9	19	6	1	2	2							
第44週	定点当り 0.43		0.10	0.21	0.07	0.01	0.02	0.02							
第45週	罹患数 31		7	18	4	2									
第45週	定点当り 0.36		0.08	0.21	0.05	0.02									
第46週	罹患数 32		10	16	3	2			1						
第46週	定点当り 0.37		0.11	0.18	0.03	0.02			0.01						
第47週	罹患数 41		11	24	6										
第47週	定点当り 0.46		0.12	0.27	0.07										
第48週	罹患数 40	1	5	22	8	2	1			1					
第48週	定点当り 0.48	0.01	0.06	0.26	0.10	0.02	0.01			0.01					

【年齢層別5週分集計】



【定点当りの患者数】

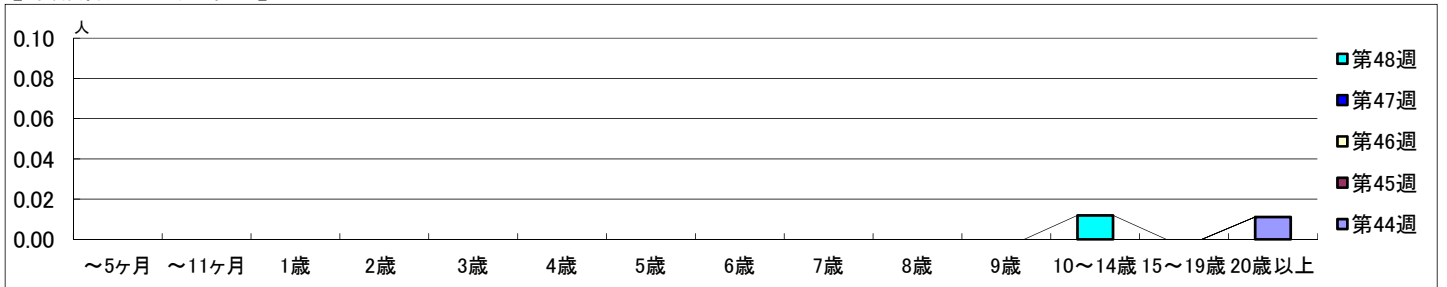


【区別・週別報告定点当り】

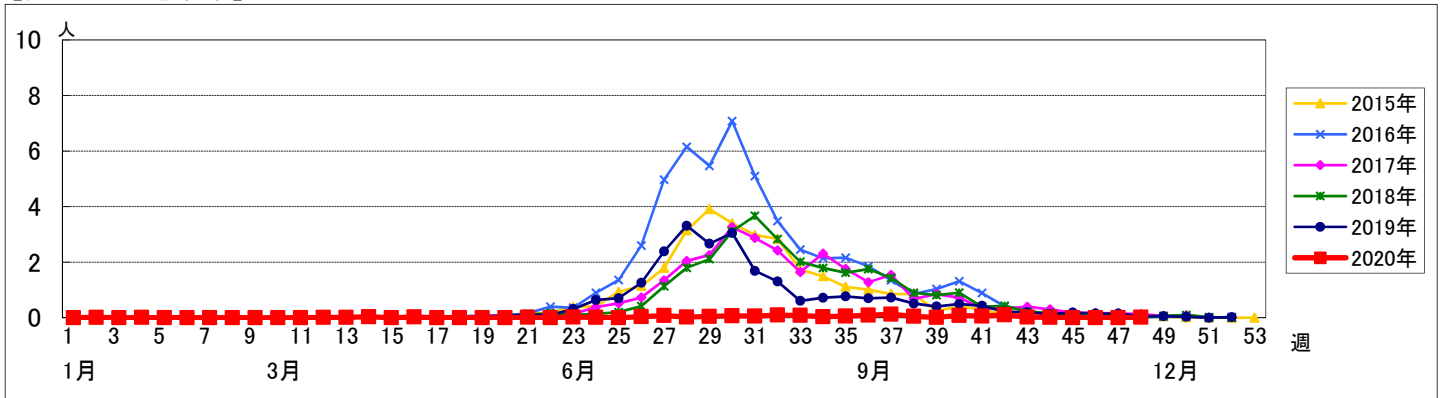
週数	合計	鶴見	神奈川	西	中	南	港南	保土ヶ谷	旭	磯子	金沢	港北	緑	青葉	都筑	戸塚	栄	泉	瀬谷
第44週	94	7	6	3	4	5	5	5	6	4	5	8	5	7	5	7	4	4	4
報告定点	90	7	6	3	4	5	3	5	5	4	5	8	5	7	5	7	3	4	4
罹患数	1	0	0	0	0	0	0	1	0	0	0	0	0	0	0	0	0	0	0
定点当り	0.01	0	0	0	0	0	0	0.20	0	0	0	0	0	0	0	0	0	0	0
第45週	87	7	6	3	4	3	5	4	6	3	5	7	4	7	5	6	4	4	4
報告定点	87	7	6	3	4	3	5	4	6	3	5	7	4	7	5	6	4	4	4
罹患数	0	0	0	0	0	0	0	0	0	0	0	0	0	0	0	0	0	0	0
定点当り	0	0	0	0	0	0	0	0	0	0	0	0	0	0	0	0	0	0	0
第46週	87	7	6	2	4	4	5	4	6	4	5	7	5	6	4	7	3	4	4
報告定点	87	7	6	2	4	4	5	4	6	4	5	7	5	6	4	7	3	4	4
罹患数	0	0	0	0	0	0	0	0	0	0	0	0	0	0	0	0	0	0	0
定点当り	0	0	0	0	0	0	0	0	0	0	0	0	0	0	0	0	0	0	0
第47週	89	7	6	3	4	5	4	5	5	4	5	7	5	7	3	7	4	4	4
報告定点	89	7	6	3	4	5	4	5	5	4	5	7	5	7	3	7	4	4	4
罹患数	0	0	0	0	0	0	0	0	0	0	0	0	0	0	0	0	0	0	0
定点当り	0	0	0	0	0	0	0	0	0	0	0	0	0	0	0	0	0	0	0
第48週	84	7	6	2	4	5	5	3	5	4	5	7	4	6	4	6	3	4	4
報告定点	84	7	6	2	4	5	5	3	5	4	5	7	4	6	4	6	3	4	4
罹患数	1	0	0	0	0	0	0	0	0	0	0	0	0	1	0	0	0	0	0
定点当り	0.01	0	0	0	0	0	0	0	0	0	0	0	0	0.17	0	0	0	0	0

週数	合計	~5ヶ月	~11ヶ月	1歳	2歳	3歳	4歳	5歳	6歳	7歳	8歳	9歳	10~14歳	15~19歳	20歳以上
第44週	1														1
報告定点	90														90
罹患数	1														1
定点当り	0.01														0.01
第45週	0														
報告定点	87														87
罹患数	0														0
定点当り	0														0
第46週	0														
報告定点	87														87
罹患数	0														0
定点当り	0														0
第47週	0														
報告定点	89														89
罹患数	0														0
定点当り	0														0
第48週	1														1
報告定点	84														84
罹患数	1														1
定点当り	0.01														0.01

【年齢層別5週分集計】



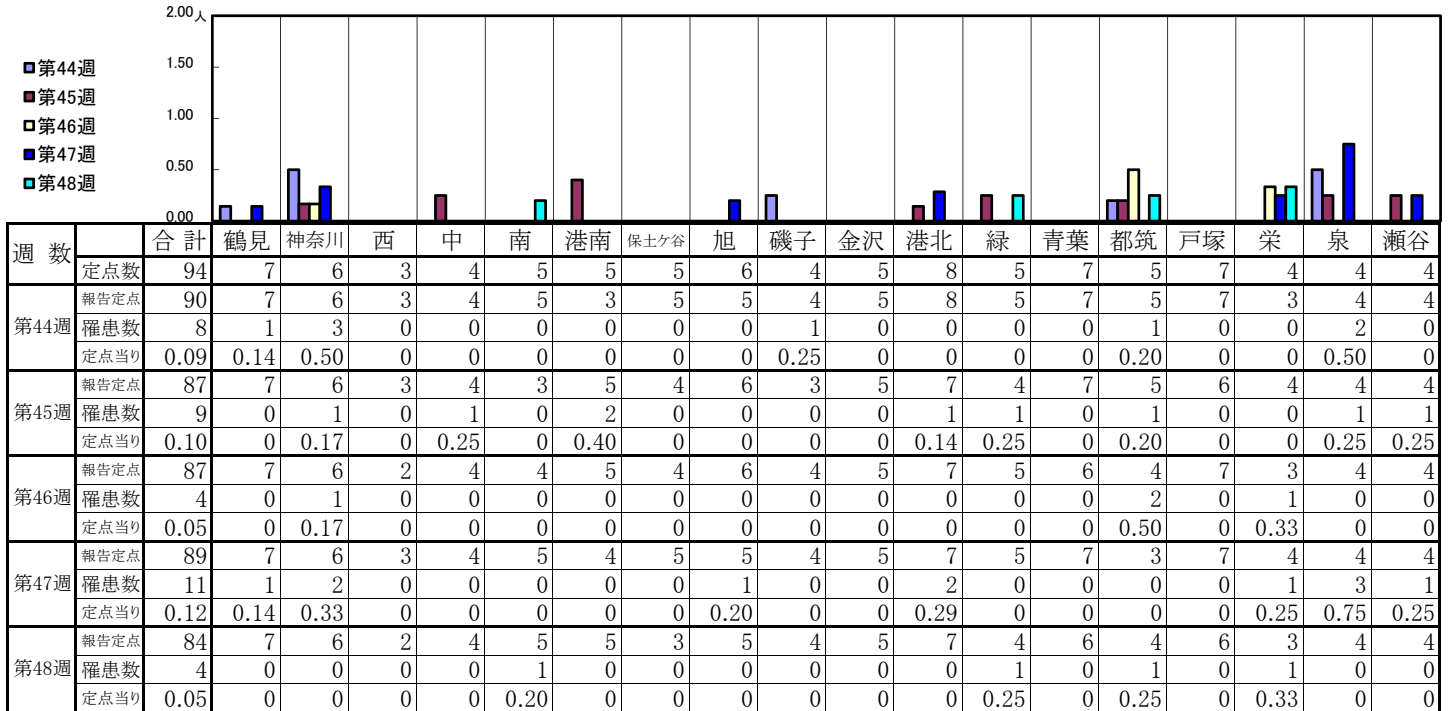
【定点当りの患者数】



<< 流行性耳下腺炎 >>

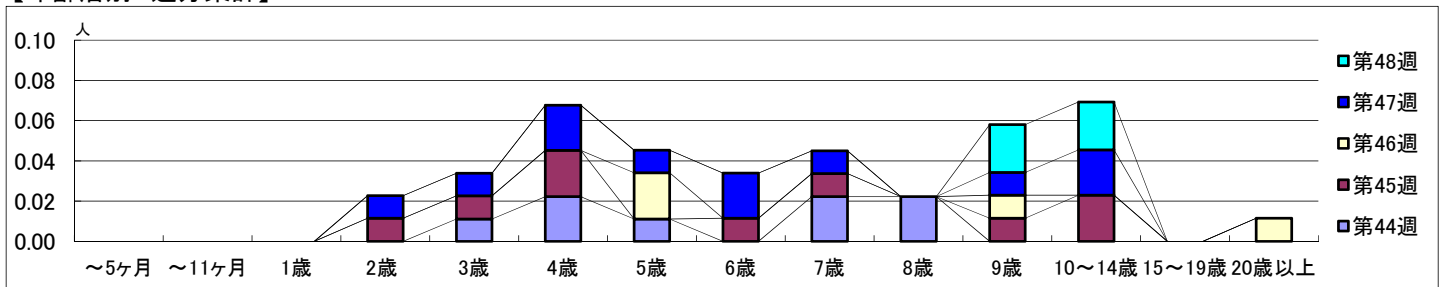
2020年10月26日 ~ 11月29日  
[2020年 第44週 ~ 第48週]

【区別・週別報告定点当り】

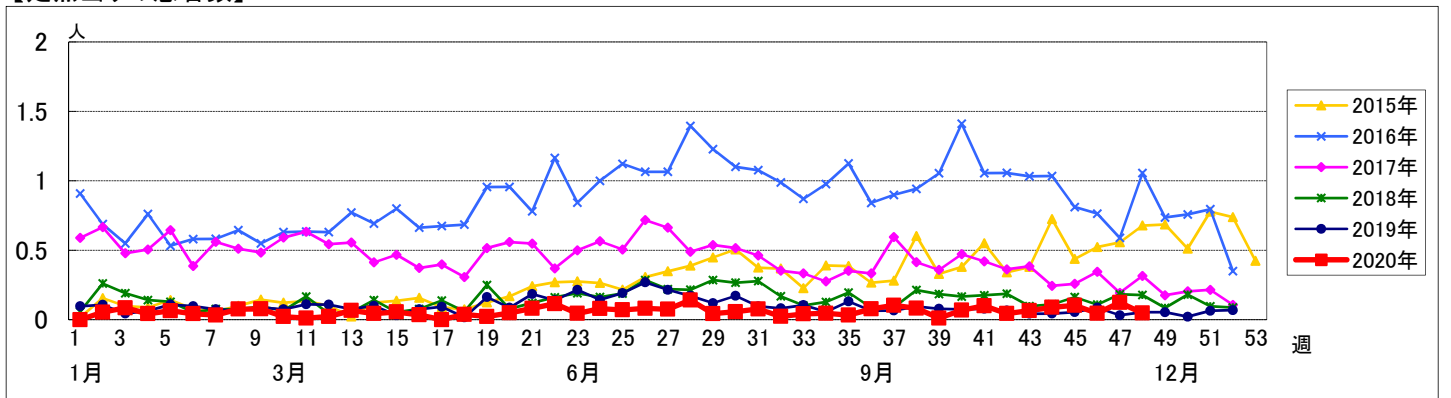


週数	合計	~5ヶ月	~11ヶ月	1歳	2歳	3歳	4歳	5歳	6歳	7歳	8歳	9歳	10~14歳	15~19歳	20歳以上
第44週	罹患数 8						1	2	1		2	2			
第44週	定点当り 0.09					0.01	0.02	0.01		0.02	0.02				
第45週	罹患数 9				1	1	2		1	1		1	2		
第45週	定点当り 0.10				0.01	0.01	0.02		0.01	0.01		0.01	0.02		
第46週	罹患数 4							2				1			1
第46週	定点当り 0.05							0.02				0.01			0.01
第47週	罹患数 11				1	1	2	1	2	1		1	2		
第47週	定点当り 0.12				0.01	0.01	0.02	0.01	0.02	0.01		0.01	0.02		
第48週	罹患数 4											2	2		
第48週	定点当り 0.05											0.02	0.02		

【年齢層別5週分集計】



【定点当りの患者数】



# << 急性出血性結膜炎 >>

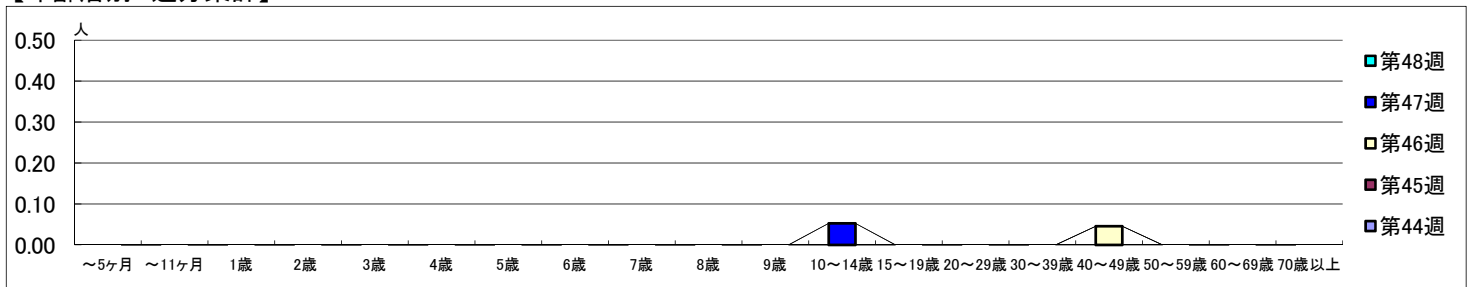
2020年10月26日 ~ 11月29日  
[2020年 第44週 ~ 第48週]

## 【区別・週別報告定点当り】

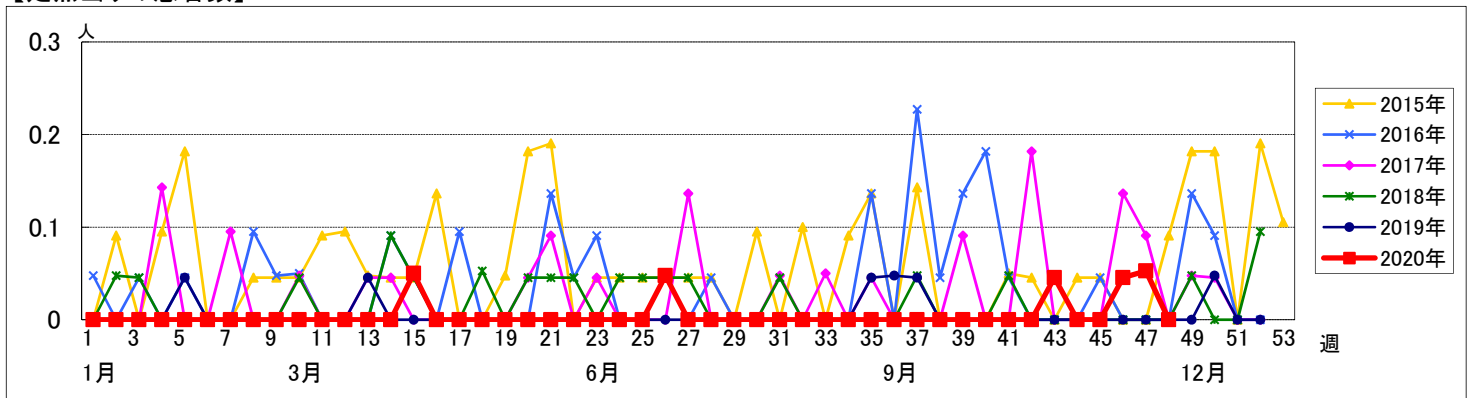
週数		合計	区別																	
			鶴見	神奈川	西	中	南	港南	保土ヶ谷	旭	磯子	金沢	港北	緑	青葉	都筑	戸塚	栄	泉	瀬谷
第44週	定点数	22	2	1	1	1	1	1	1	1	1	1	2	1	2	1	2	1	1	1
	報告定点	20	1	1	1	1	1	1	1	1	1	1	2	1	2	1	2	1	1	1
	罹患数	0	0	0	0	0	0	0	0	0	0	0	0	0	0	0	0	0	0	0
	定点当り	0	0	0	0	0	0	0	0	0	0	0	0	0	0	0	0	0	0	0
第45週	報告定点	22	2	1	1	1	1	1	1	1	1	2	1	2	1	2	1	1	1	1
	罹患数	0	0	0	0	0	0	0	0	0	0	0	0	0	0	0	0	0	0	0
	定点当り	0	0	0	0	0	0	0	0	0	0	0	0	0	0	0	0	0	0	0
	第46週	報告定点	22	2	1	1	1	1	1	1	1	1	2	1	2	1	2	1	1	1
罹患数		1	0	0	0	0	0	0	0	0	0	0	0	1	0	0	0	0	0	0
定点当り		0.05	0	0	0	0	0	0	0	0	0	0	0	0.50	0	0	0	0	0	0
第47週		報告定点	19	2	1	1	1	1	1	1	1	1	1	1	2	1	2	1	1	1
	罹患数	1	0	0	0	0	0	0	0	0	0	0	0	1	0	0	0	0	0	0
	定点当り	0.05	0	0	0	0	0	0	0	0	0	0	0	0.50	0	0	0	0	0	0
	第48週	報告定点	20	2	1	1	1	1	1	1	1	1	1	1	2	1	2	1	1	1
罹患数		0	0	0	0	0	0	0	0	0	0	0	0	0	0	0	0	0	0	0
定点当り		0	0	0	0	0	0	0	0	0	0	0	0	0	0	0	0	0	0	0

週数		合計	~5ヶ月	~11ヶ月	1歳	2歳	3歳	4歳	5歳	6歳	7歳	8歳	9歳	10~14歳	15~19歳	20~29歳	30~39歳	40~49歳	50~59歳	60~69歳	70歳以上	
			罹患数	0																		
定点当り	0																					
第45週	罹患数	0																				
	定点当り	0																				
第46週	罹患数	1																	1			
	定点当り	0.05																	0.05			
第47週	罹患数	1													1							
	定点当り	0.05													0.05							
第48週	罹患数	0																				
	定点当り	0																				

## 【年齢層別5週分集計】



## 【定点当りの患者数】



<< 流行性角結膜炎 >>

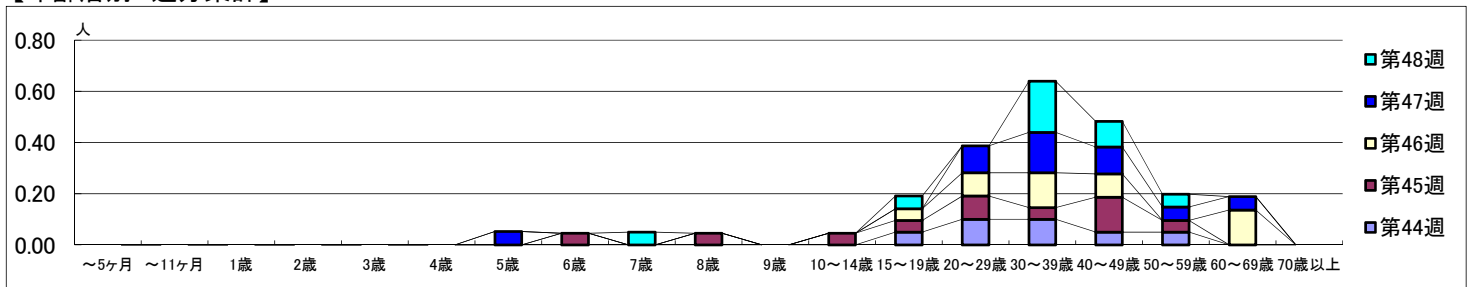
2020年10月26日 ~ 11月29日  
[2020年 第44週 ~ 第48週]

【区別・週別報告定点当り】

週数		合計	区別																	
			鶴見	神奈川	西	中	南	港南	保土ヶ谷	旭	磯子	金沢	港北	緑	青葉	都筑	戸塚	栄	泉	瀬谷
第44週	報告定点	22	2	1	1	1	1	1	1	1	1	2	1	2	1	2	1	2	1	1
	罹患数	7	0	0	0	0	3	0	2	0	0	0	0	0	0	1	0	0	0	1
	定点当り	0.35	0	0	0	0	3.00	0	2.00	0	0	0	0	0	0	0.50	0	0	0	1.00
第45週	報告定点	22	2	1	1	1	1	1	1	1	1	2	1	2	1	2	1	1	1	1
	罹患数	11	1	1	1	0	0	0	0	0	0	0	3	0	2	1	0	0	0	2
	定点当り	0.50	0.50	1.00	1.00	0	0	0	0	0	0	0	3.00	0	2.00	0.50	0	0	0	2.00
第46週	報告定点	22	2	1	1	1	1	1	1	1	1	2	1	2	1	2	1	1	1	1
	罹患数	11	0	1	2	0	0	0	1	0	0	0	1	3	1	1	0	0	0	1
	定点当り	0.50	0	1.00	2.00	0	0	0	1.00	0	0	0	1.00	1.50	1.00	0.50	0	0	0	1.00
第47週	報告定点	19	2	1	1	1	1	1	1	1	1	1	1	2	1	2	1	1	1	1
	罹患数	10	1	0	0	0	0	0	0	0	0	0	2	3	1	1	0	0	0	2
	定点当り	0.53	0.50	0	0	0	0	0	0	0	0	0	2.00	1.50	1.00	0.50	0	0	0	2.00
第48週	報告定点	20	2	1	1	1	1	1	1	1	1	1	1	2	1	2	1	1	1	1
	罹患数	9	0	2	0	0	0	1	0	0	0	0	0	3	2	0	0	0	0	1
	定点当り	0.45	0	2.00	0	0	0	1.00	0	0	0	0	0	1.50	2.00	0	0	0	0	1.00

週数		合計	年齢層別																		
			~5ヶ月	~11ヶ月	1歳	2歳	3歳	4歳	5歳	6歳	7歳	8歳	9歳	10~14歳	15~19歳	20~29歳	30~39歳	40~49歳	50~59歳	60~69歳	70歳以上
第44週	罹患数	7													1	2	2	1	1		
	定点当り	0.35													0.05	0.10	0.10	0.05	0.05		
第45週	罹患数	11							1		1		1	1	2	1	3	1			
	定点当り	0.50							0.05		0.05		0.05	0.05	0.09	0.05	0.14	0.05			
第46週	罹患数	11												1	2	3	2			3	
	定点当り	0.50												0.05	0.09	0.14	0.09			0.14	
第47週	罹患数	10							1							2	3	2	1	1	
	定点当り	0.53							0.05							0.11	0.16	0.11	0.05	0.05	
第48週	罹患数	9								1					1		4	2	1		
	定点当り	0.45								0.05					0.05		0.20	0.10	0.05		

【年齢層別5週分集計】



【定点当りの患者数】

