

	インフルエンザ	RSウイルス感染症	咽頭結膜熱	A群溶血性レンサ球菌咽頭炎	感染性胃腸炎	水痘	手足口病	伝染性紅斑	突発性発しん	ヘルパンギーナ	流行性耳下腺炎	急性出血性結膜炎	流行性角結膜炎
警報レベル ◎	30		3	8	20	2	5	2		6	6	1	8
終息基準値 ◎	10		1	4	12	1	2	1		2	2	0.1	4
注意報レベル ○	10					1					3		
横浜市	0.01	0.04	0.13	0.53	2.42	0.16	0.02	-	0.48	-	0.13	-	0.44
鶴見	-	-	0.14	0.29	8.14	0.14	-	-	0.43	-	0.14	-	0.50
神奈川	-	-	-	-	2.17	-	-	-	0.33	-	0.33	-	-
西	-	-	-	-	1.00	-	-	-	0.33	-	-	-	-
中	-	0.33	-	-	2.00	0.67	-	-	1.00	-	-
南	-	-	0.60	1.60	1.40	0.20	-	-	1.00	-	-	-	-
港南	-	0.67	1.00	1.33	4.33	-	-	-	1.00	-	-	-	-
保土ヶ谷	-	-	0.25	0.25	0.50	0.25	-	-	-	-	-	-	-
旭	-	-	-	-	0.80	-	-	-	0.40	-	0.20
磯子	-	-	-	-	1.67	0.33	0.33	-	-	-	-	-	-
金沢	-	-	-	1.40	0.60	-	-	-	0.20	-	-	-	-
港北	-	-	0.29	0.43	3.14	-	-	-	0.43	-	0.29	-	-
緑	-	-	-	1.50	2.50	-	-	-	1.50	-	-	-	2.00
青葉	-	-	-	1.00	1.00	0.50	-	-	0.17	-	-	-	1.00
都筑	-	-	-	0.67	4.00	-	-	-	2.33	-	-	-	1.00
戸塚	0.10	-	0.14	0.29	2.86	-	-	-	0.14	-	-	-	0.50
栄	-	-	-	-	0.50	0.25	-	-	-	-	0.25	-	-
泉	-	-	-	-	3.25	0.50	-	-	0.25	-	0.75	-	-
瀬谷	-	-	-	0.75	0.75	0.25	0.25	-	0.25	-	0.25	-	2.00

(-: 定点当たり0.00) (…: 未報告)

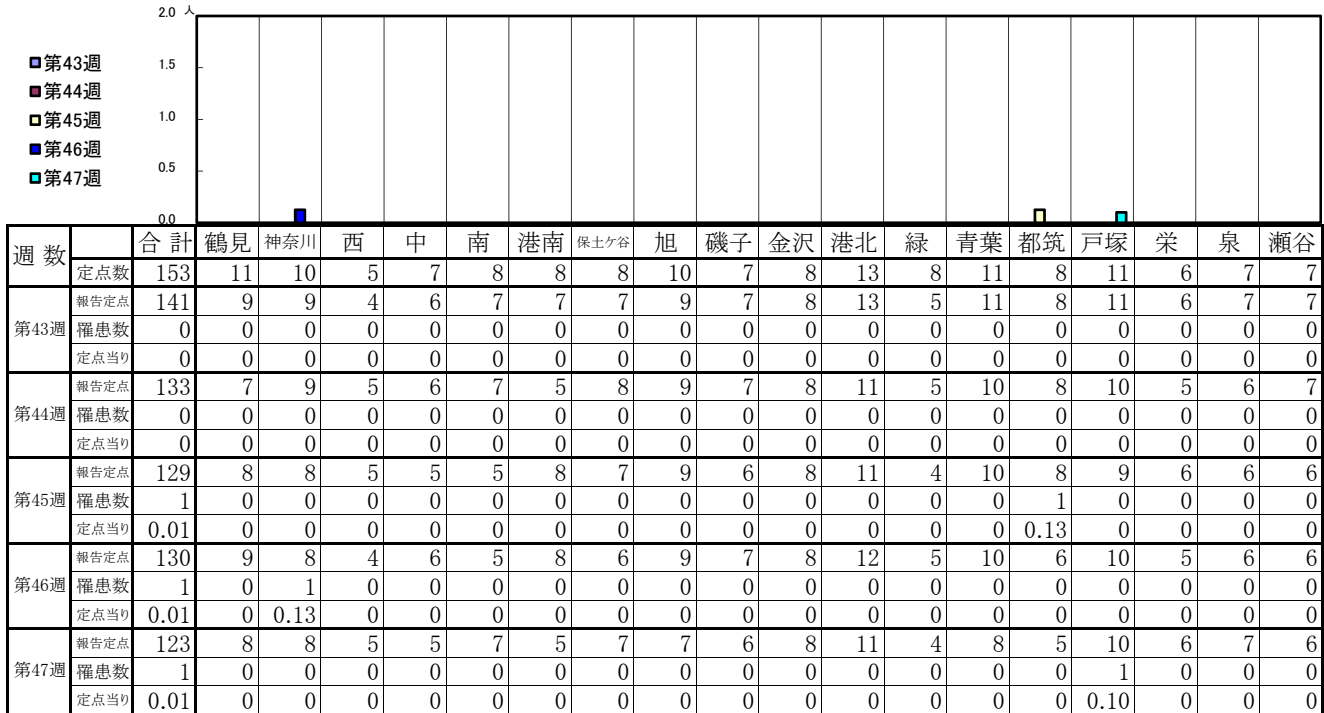
- ◎ 報告定点当たりの値が警報レベル もしくは警報レベル継続中です
- 報告定点当たりの値が注意報レベルに達しています

(この数字は集計時点のもので、翌週以降変動することもあります)

<< インフルエンザ >>

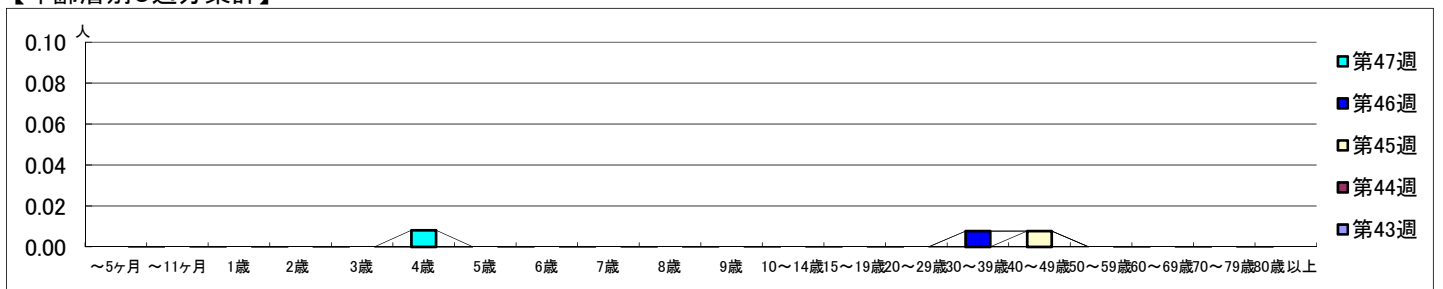
2020年10月19日 ~ 11月22日
[2020年 第43週 ~ 第47週]

【区別・週別報告定点当り】

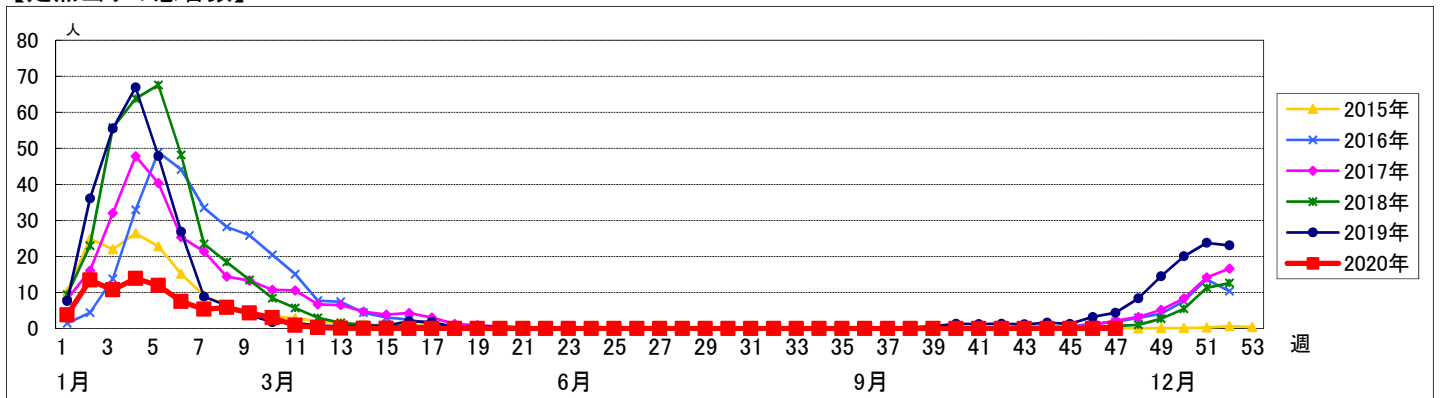


週数	合計	~5ヶ月	~11ヶ月	1歳	2歳	3歳	4歳	5歳	6歳	7歳	8歳	9歳	10~14歳	15~19歳	20~29歳	30~39歳	40~49歳	50~59歳	60~69歳	70~79歳	80歳以上	
第43週	0																					
第44週	0																					
第45週	1																	1				
第46週	1																1					
第47週	1								1													

【年齢層別5週分集計】



【定点当りの患者数】



<< RSウイルス感染症 >>

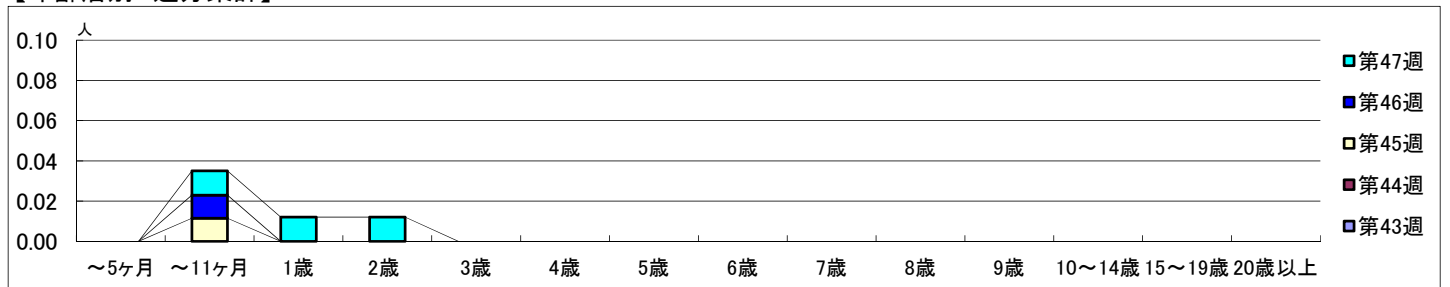
2020年10月19日 ~ 11月22日
[2020年 第43週 ~ 第47週]

【区別・週別報告定点当り】

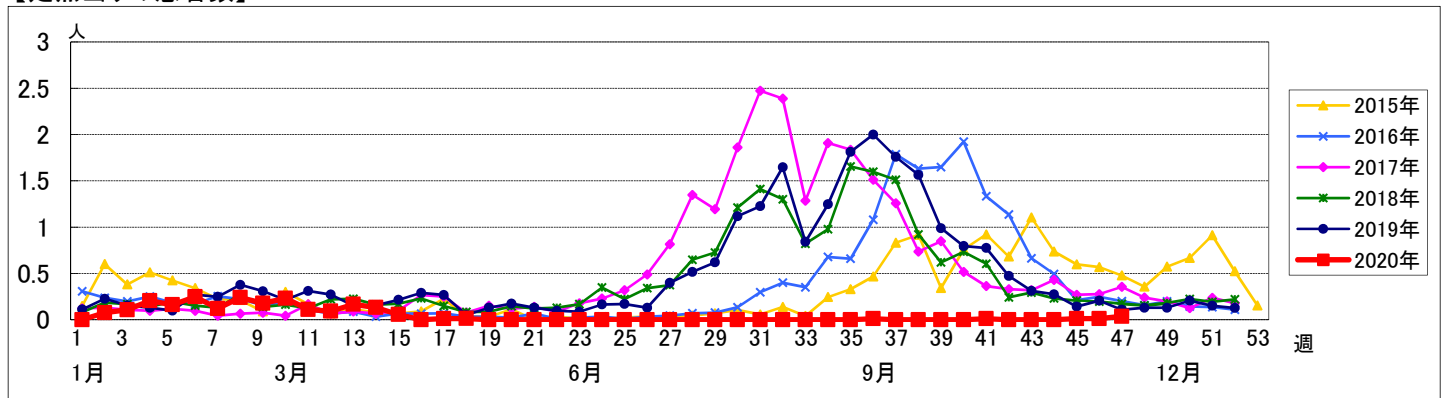
週数		合計	鶴見	神奈川	西	中	南	港南	保土ヶ谷	旭	磯子	金沢	港北	緑	青葉	都筑	戸塚	栄	泉	瀬谷
第43週	定点数	94	7	6	3	4	5	5	5	6	4	5	8	5	7	5	7	4	4	4
	報告定点	92	7	6	3	4	5	4	4	6	4	5	8	5	7	5	7	4	4	4
	罹患数	0	0	0	0	0	0	0	0	0	0	0	0	0	0	0	0	0	0	0
	定点当り	0	0	0	0	0	0	0	0	0	0	0	0	0	0	0	0	0	0	0
第44週	報告定点	90	7	6	3	4	5	3	5	5	4	5	8	5	7	5	7	3	4	4
	罹患数	0	0	0	0	0	0	0	0	0	0	0	0	0	0	0	0	0	0	0
	定点当り	0	0	0	0	0	0	0	0	0	0	0	0	0	0	0	0	0	0	0
	報告定点	87	7	6	3	4	3	5	4	6	3	5	7	4	7	5	6	4	4	4
第45週	罹患数	1	0	0	0	1	0	0	0	0	0	0	0	0	0	0	0	0	0	0
	定点当り	0.01	0	0	0	0.25	0	0	0	0	0	0	0	0	0	0	0	0	0	0
	報告定点	87	7	6	2	4	4	5	4	6	4	5	7	5	6	4	7	3	4	4
	罹患数	1	0	0	0	1	0	0	0	0	0	0	0	0	0	0	0	0	0	0
第46週	定点当り	0.01	0	0	0	0.25	0	0	0	0	0	0	0	0	0	0	0	0	0	0
	報告定点	83	7	6	3	3	5	3	4	5	3	5	7	4	6	3	7	4	4	4
	罹患数	3	0	0	0	1	0	2	0	0	0	0	0	0	0	0	0	0	0	0
	定点当り	0.04	0	0	0	0.33	0	0.67	0	0	0	0	0	0	0	0	0	0	0	0

週数		合計	~5ヶ月	~11ヶ月	1歳	2歳	3歳	4歳	5歳	6歳	7歳	8歳	9歳	10~14歳	15~19歳	20歳以上
第43週	罹患数	0														
	定点当り	0														
第44週	罹患数	0														
	定点当り	0														
第45週	罹患数	1		1												
	定点当り	0.01		0.01												
第46週	罹患数	1		1												
	定点当り	0.01		0.01												
第47週	罹患数	3		1	1	1										
	定点当り	0.04		0.01	0.01	0.01										

【年齢層別5週分集計】



【定点当りの患者数】



<< 咽頭結膜熱 >>

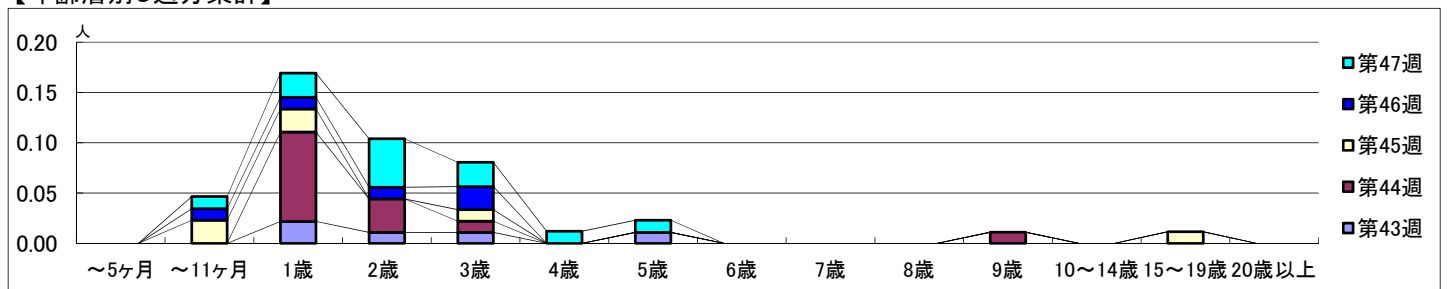
2020年10月19日 ~ 11月22日
[2020年 第43週 ~ 第47週]

【区別・週別報告定点当り】

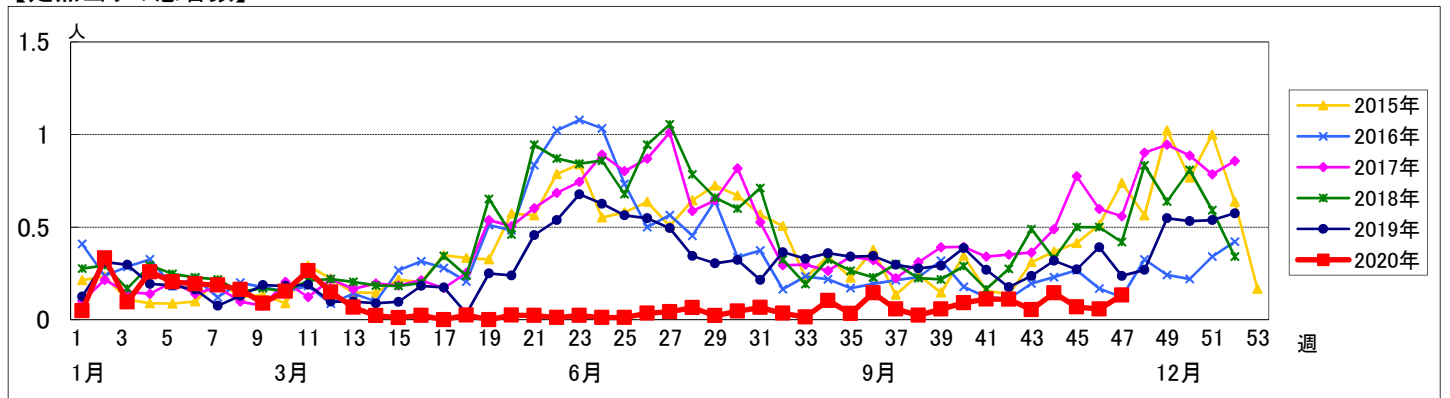
週数	合計	鶴見	神奈川	西	中	南	港南	保土ヶ谷	旭	磯子	金沢	港北	緑	青葉	都筑	戸塚	栄	泉	瀬谷
定点数	94	7	6	3	4	5	5	5	6	4	5	8	5	7	5	7	4	4	4
報告定点	92	7	6	3	4	5	4	4	6	4	5	8	5	7	5	7	4	4	4
罹患数	5	0	1	0	0	1	1	0	1	0	0	1	0	0	0	0	0	0	0
定点当り	0.05	0	0.17	0	0	0.20	0.25	0	0.17	0	0	0.13	0	0	0	0	0	0	0
報告定点	90	7	6	3	4	5	3	5	5	4	5	8	5	7	5	7	3	4	4
罹患数	13	2	0	0	0	3	0	0	0	0	0	8	0	0	0	0	0	0	0
定点当り	0.14	0.29	0	0	0	0.60	0	0	0	0	0	1.00	0	0	0	0	0	0	0
報告定点	87	7	6	3	4	3	5	4	6	3	5	7	4	7	5	6	4	4	4
罹患数	6	0	0	0	0	1	2	0	1	0	0	2	0	0	0	0	0	0	0
定点当り	0.07	0	0	0	0	0.33	0.40	0	0.17	0	0	0.29	0	0	0	0	0	0	0
報告定点	87	7	6	2	4	4	5	4	6	4	5	7	5	6	4	7	3	4	4
罹患数	5	1	1	0	0	1	0	0	0	0	0	2	0	0	0	0	0	0	0
定点当り	0.06	0.14	0.17	0	0	0.25	0	0	0	0	0	0.29	0	0	0	0	0	0	0
報告定点	83	7	6	3	3	5	3	4	5	3	5	7	4	6	3	7	4	4	4
罹患数	11	1	0	0	0	3	3	1	0	0	0	2	0	0	0	1	0	0	0
定点当り	0.13	0.14	0	0	0	0.60	1.00	0.25	0	0	0	0.29	0	0	0	0.14	0	0	0

週数	合計	~5ヶ月	~11ヶ月	1歳	2歳	3歳	4歳	5歳	6歳	7歳	8歳	9歳	10~14歳	15~19歳	20歳以上
第43週	罹患数 5			2	1	1		1							
第43週	定点当り 0.05			0.02	0.01	0.01		0.01							
第44週	罹患数 13			8	3	1						1			
第44週	定点当り 0.14			0.09	0.03	0.01						0.01			
第45週	罹患数 6		2	2		1							1		
第45週	定点当り 0.07		0.02	0.02		0.01							0.01		
第46週	罹患数 5		1	1	1	2									
第46週	定点当り 0.06		0.01	0.01	0.01	0.02									
第47週	罹患数 11		1	2	4	2	1	1							
第47週	定点当り 0.13		0.01	0.02	0.05	0.02	0.01	0.01							

【年齢層別5週分集計】



【定点当りの患者数】



<< A群溶血性レンサ球菌咽頭炎 >>

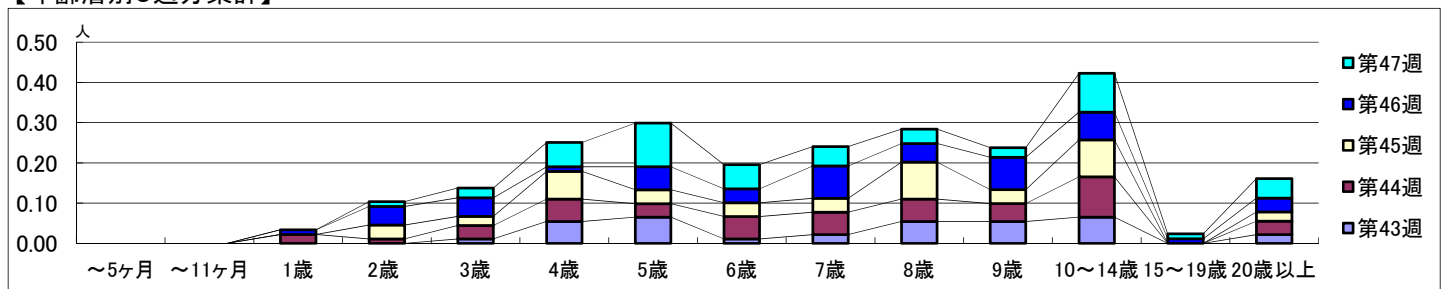
2020年10月19日 ~ 11月22日
[2020年 第43週 ~ 第47週]

【区別・週別報告定点当り】

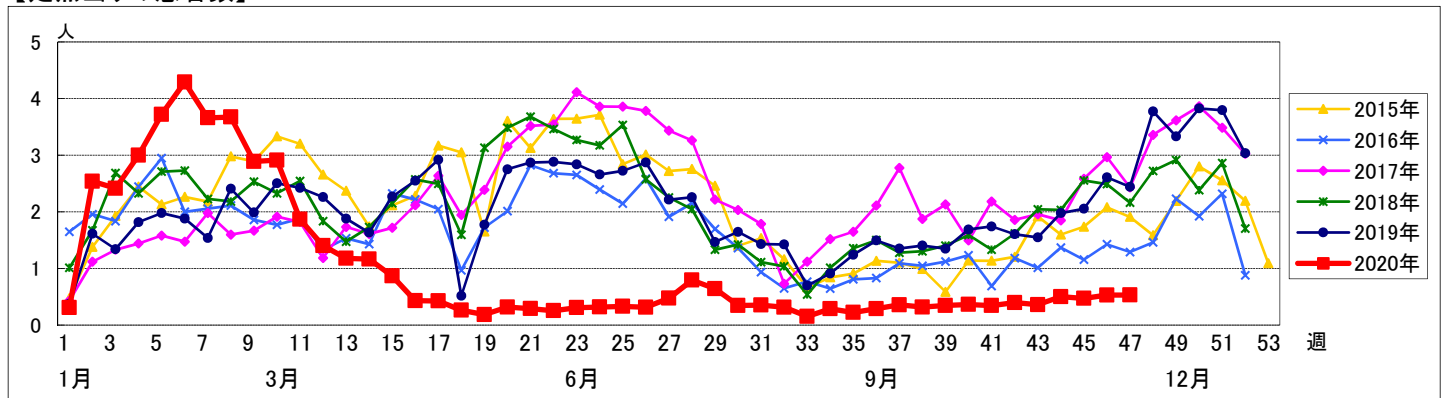
週数		合計	鶴見	神奈川	西	中	南	港南	保土ヶ谷	旭	磯子	金沢	港北	緑	青葉	都筑	戸塚	栄	泉	瀬谷
		定点数	94	7	6	3	4	5	5	5	6	4	5	8	5	7	5	7	4	4
第43週	報告定点	92	7	6	3	4	5	4	4	6	4	5	8	5	7	5	7	4	4	4
	罹患数	33	0	5	1	1	0	1	0	0	0	0	2	9	7	1	2	1	2	1
	定点当り	0.36	0	0.83	0.33	0.25	0	0.25	0	0	0	0.25	1.80	1.00	0.20	0.29	0.25	0.50	0.25	
第44週	報告定点	90	7	6	3	4	5	3	5	5	4	5	8	5	7	5	7	3	4	4
	罹患数	45	1	4	1	0	0	1	2	0	0	3	3	13	7	3	3	0	1	3
	定点当り	0.50	0.14	0.67	0.33	0	0	0.33	0.40	0	0	0.60	0.38	2.60	1.00	0.60	0.43	0	0.25	0.75
第45週	報告定点	87	7	6	3	4	3	5	4	6	3	5	7	4	7	5	6	4	4	4
	罹患数	41	1	0	0	2	0	1	0	3	0	4	3	13	3	3	2	0	4	2
	定点当り	0.47	0.14	0	0	0.50	0	0.20	0	0.50	0	0.80	0.43	3.25	0.43	0.60	0.33	0	1.00	0.50
第46週	報告定点	87	7	6	2	4	4	5	4	6	4	5	7	5	6	4	7	3	4	4
	罹患数	46	4	4	0	2	0	2	0	1	1	1	2	14	2	3	3	1	3	3
	定点当り	0.53	0.57	0.67	0	0.50	0	0.40	0	0.17	0.25	0.20	0.29	2.80	0.33	0.75	0.43	0.33	0.75	0.75
第47週	報告定点	83	7	6	3	3	5	3	4	5	3	5	7	4	6	3	7	4	4	4
	罹患数	44	2	0	0	0	8	4	1	0	0	7	3	6	6	2	2	0	0	3
	定点当り	0.53	0.29	0	0	0	1.60	1.33	0.25	0	0	1.40	0.43	1.50	1.00	0.67	0.29	0	0	0.75

週数		合計	~5ヶ月	~11ヶ月	1歳	2歳	3歳	4歳	5歳	6歳	7歳	8歳	9歳	10~14歳	15~19歳	20歳以上
		第43週	罹患数	33					1	5	6	1	2	5	5	6
	定点当り	0.36					0.01	0.05	0.07	0.01	0.02	0.05	0.05	0.07		0.02
第44週	罹患数	45			2	1	3	5	3	5	5	5	4	9		3
	定点当り	0.50			0.02	0.01	0.03	0.06	0.03	0.06	0.06	0.06	0.04	0.10		0.03
第45週	罹患数	41				3	2	6	3	3	3	8	3	8		2
	定点当り	0.47				0.03	0.02	0.07	0.03	0.03	0.03	0.09	0.03	0.09		0.02
第46週	罹患数	46			1	4	4	1	5	3	7	4	7	6	1	3
	定点当り	0.53			0.01	0.05	0.05	0.01	0.06	0.03	0.08	0.05	0.08	0.07	0.01	0.03
第47週	罹患数	44				1	2	5	9	5	4	3	2	8	1	4
	定点当り	0.53				0.01	0.02	0.06	0.11	0.06	0.05	0.04	0.02	0.10	0.01	0.05

【年齢層別5週分集計】



【定点当りの患者数】



<< 感染性胃腸炎 >>

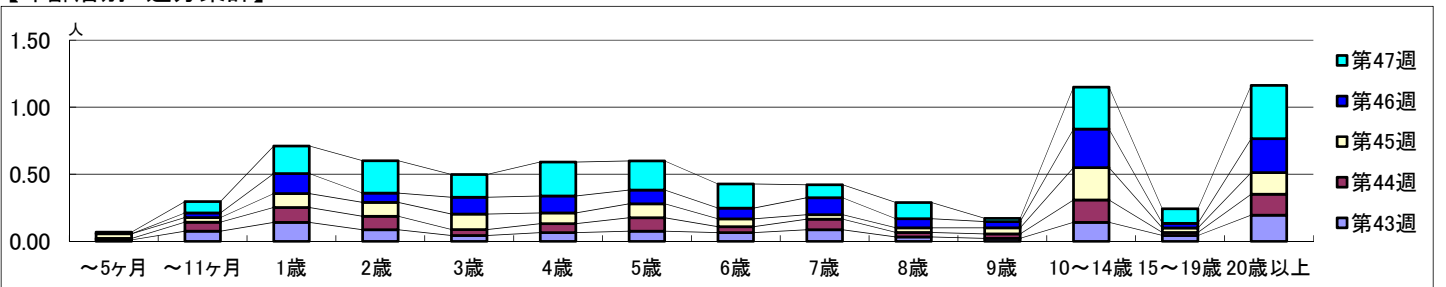
2020年10月19日 ~ 11月22日
[2020年 第43週 ~ 第47週]

【区別・週別報告定点当り】

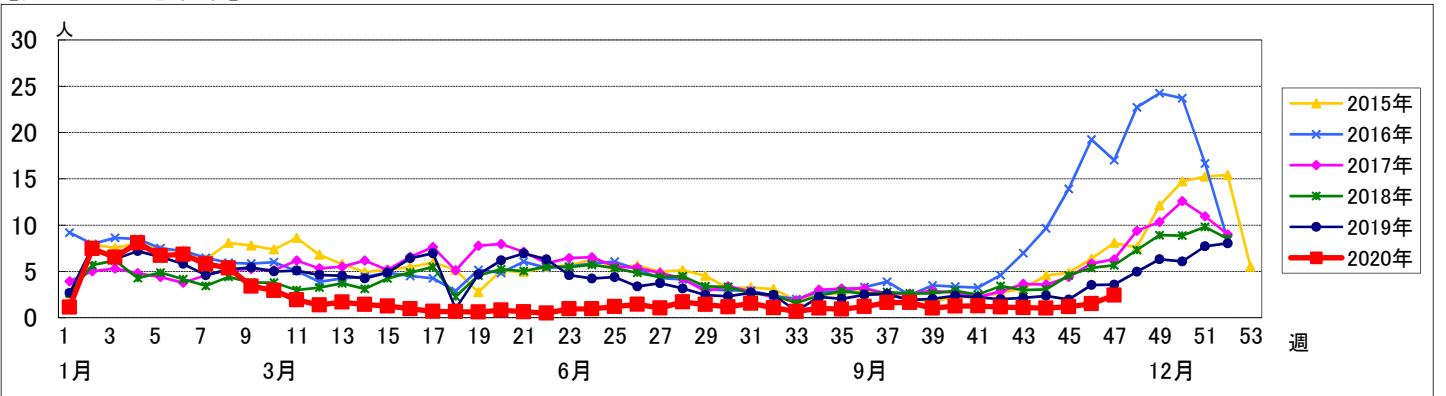
週 数		区 別																		
		合計	鶴見	神奈川	西	中	南	港南	保土ヶ谷	旭	磯子	金沢	港北	緑	青葉	都筑	戸塚	栄	泉	瀬谷
第43週	定点数	94	7	6	3	4	5	5	5	6	4	5	8	5	7	5	7	4	4	4
	報告定点	92	7	6	3	4	5	4	4	6	4	5	8	5	7	5	7	4	4	4
	罹患数	100	14	9	0	4	6	2	3	2	3	2	11	6	6	9	10	5	3	5
	定点当り	1.09	2.00	1.50	0	1.00	1.20	0.50	0.75	0.33	0.75	0.40	1.38	1.20	0.86	1.80	1.43	1.25	0.75	1.25
第44週	報告定点	90	7	6	3	4	5	3	5	5	4	5	8	5	7	5	7	3	4	4
	罹患数	93	14	4	2	4	8	0	1	8	3	4	7	6	3	8	10	3	4	4
	定点当り	1.03	2.00	0.67	0.67	1.00	1.60	0	0.20	1.60	0.75	0.80	0.88	1.20	0.43	1.60	1.43	1.00	1.00	1.00
	報告定点	87	7	6	3	4	3	5	4	6	3	5	7	4	7	5	6	4	4	4
第45週	報告定点	87	7	6	2	4	4	5	4	6	4	5	7	5	6	4	7	3	4	4
	罹患数	103	11	6	2	5	7	7	1	3	4	1	13	4	4	9	11	4	7	4
	定点当り	1.18	1.57	1.00	0.67	1.25	2.33	1.40	0.25	0.50	1.33	0.20	1.86	1.00	0.57	1.80	1.83	1.00	1.75	1.00
	報告定点	87	7	6	2	4	4	5	4	6	4	5	7	5	6	4	7	3	4	4
第46週	報告定点	87	7	6	2	4	4	5	4	6	4	5	7	5	6	4	7	3	4	4
	罹患数	131	21	11	4	0	6	8	3	11	2	2	20	6	5	7	15	3	4	3
	定点当り	1.51	3.00	1.83	2.00	0	1.50	1.60	0.75	1.83	0.50	0.40	2.86	1.20	0.83	1.75	2.14	1.00	1.00	0.75
	報告定点	83	7	6	3	3	5	3	4	5	3	5	7	4	6	3	7	4	4	4
第47週	報告定点	83	7	6	3	3	5	3	4	5	3	5	7	4	6	3	7	4	4	4
	罹患数	201	57	13	3	6	7	13	2	4	5	3	22	10	6	12	20	2	13	3
	定点当り	2.42	8.14	2.17	1.00	2.00	1.40	4.33	0.50	0.80	1.67	0.60	3.14	2.50	1.00	4.00	2.86	0.50	3.25	0.75

週 数		合計	年齢層別															
			~5ヶ月	~11ヶ月	1歳	2歳	3歳	4歳	5歳	6歳	7歳	8歳	9歳	10~14歳	15~19歳	20歳以上		
第43週	罹患数	100	1	7	13	8	4	6	7	6	8	3	2	13	4	18		
	定点当り	1.09	0.01	0.08	0.14	0.09	0.04	0.07	0.08	0.07	0.09	0.03	0.02	0.14	0.04	0.20		
第44週	罹患数	93	1	6	10	9	4	6	9	4	7	3	3	15	2	14		
	定点当り	1.03	0.01	0.07	0.11	0.10	0.04	0.07	0.10	0.04	0.08	0.03	0.03	0.17	0.02	0.16		
第45週	罹患数	103	3	3	9	9	10	7	9	5	3	3	4	21	3	14		
	定点当り	1.18	0.03	0.03	0.10	0.10	0.11	0.08	0.10	0.06	0.03	0.03	0.05	0.24	0.03	0.16		
第46週	罹患数	131		3	13	6	11	11	9	7	11	6	4	25	3	22		
	定点当り	1.51		0.03	0.15	0.07	0.13	0.13	0.10	0.08	0.13	0.07	0.05	0.29	0.03	0.25		
第47週	罹患数	201	1	7	17	20	14	21	18	15	8	10	2	26	9	33		
	定点当り	2.42	0.01	0.08	0.20	0.24	0.17	0.25	0.22	0.18	0.10	0.12	0.02	0.31	0.11	0.40		

【年齢層別5週分集計】



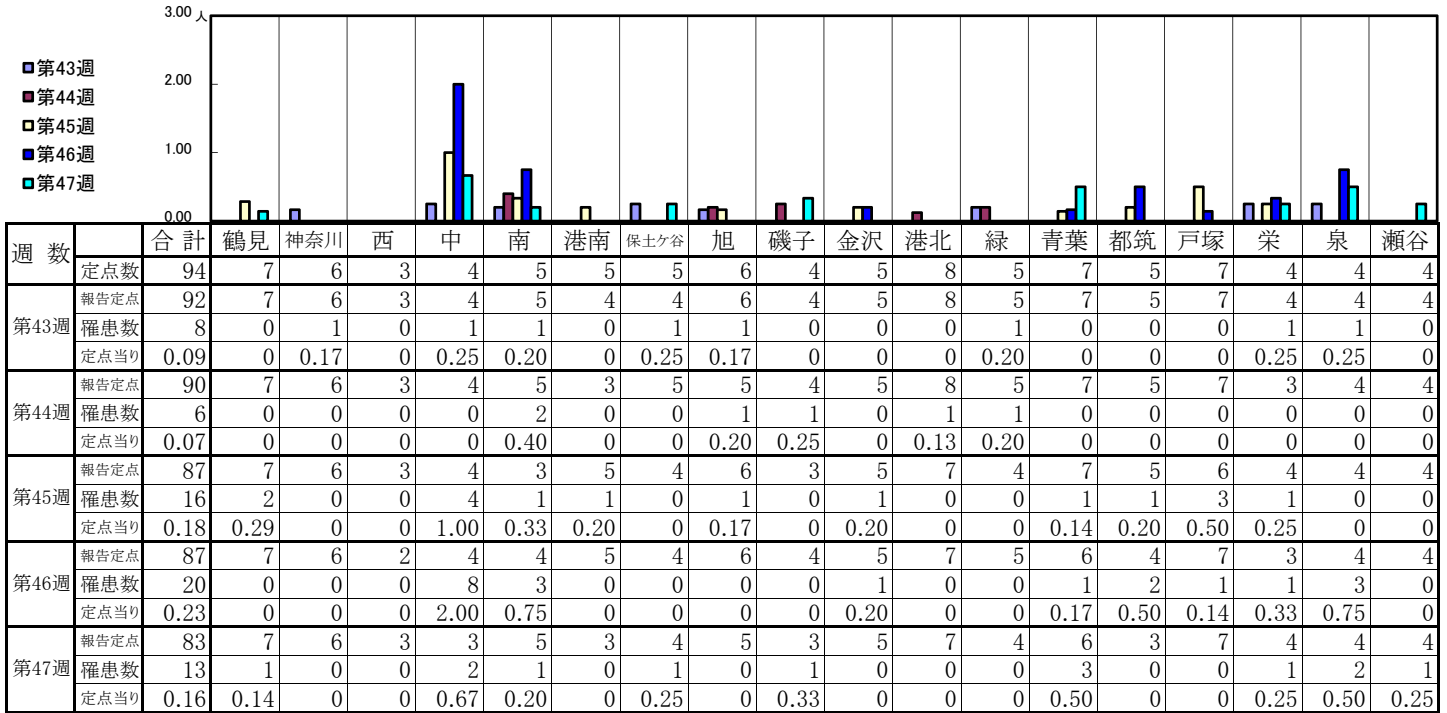
【定点当りの患者数】



<< 水痘 >>

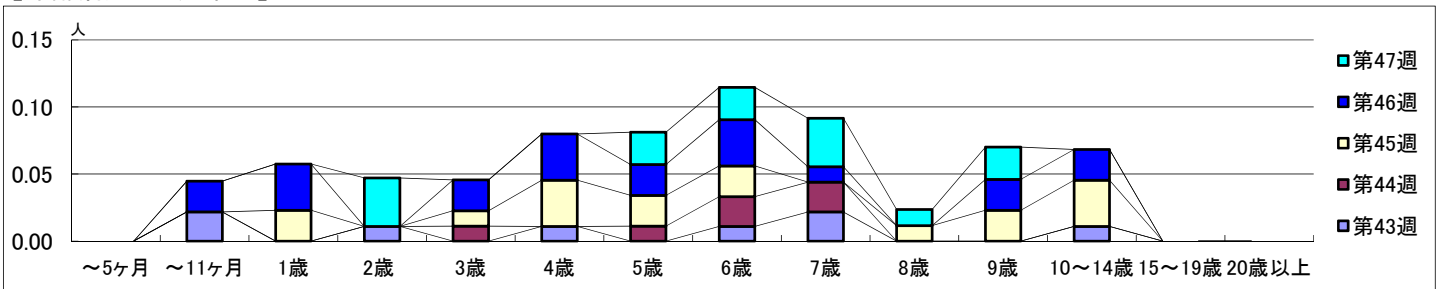
2020年10月19日 ~ 11月22日
[2020年 第43週 ~ 第47週]

【区別・週別報告定点当り】

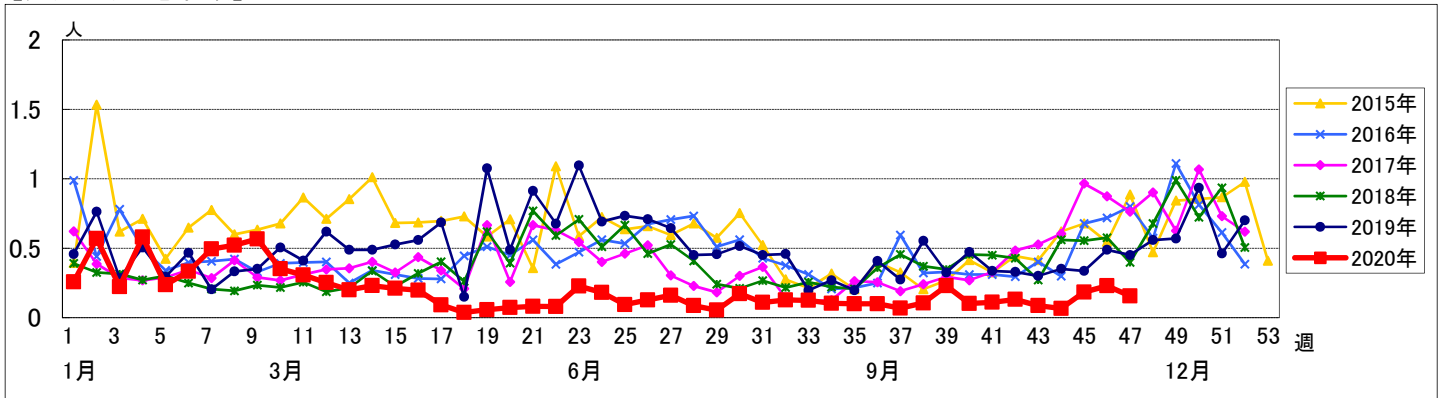


週数	合計	~5ヶ月	~11ヶ月	1歳	2歳	3歳	4歳	5歳	6歳	7歳	8歳	9歳	10~14歳	15~19歳	20歳以上
第43週	8		2		1		1		1	2			1		
第44週	6					1		1	2	2					
第45週	16			2		1	3	2	2		1	2	3		
第46週	20		2	3		2	3	2	3	1		2	2		
第47週	13				3			2	2	3	1	2			

【年齢層別5週分集計】



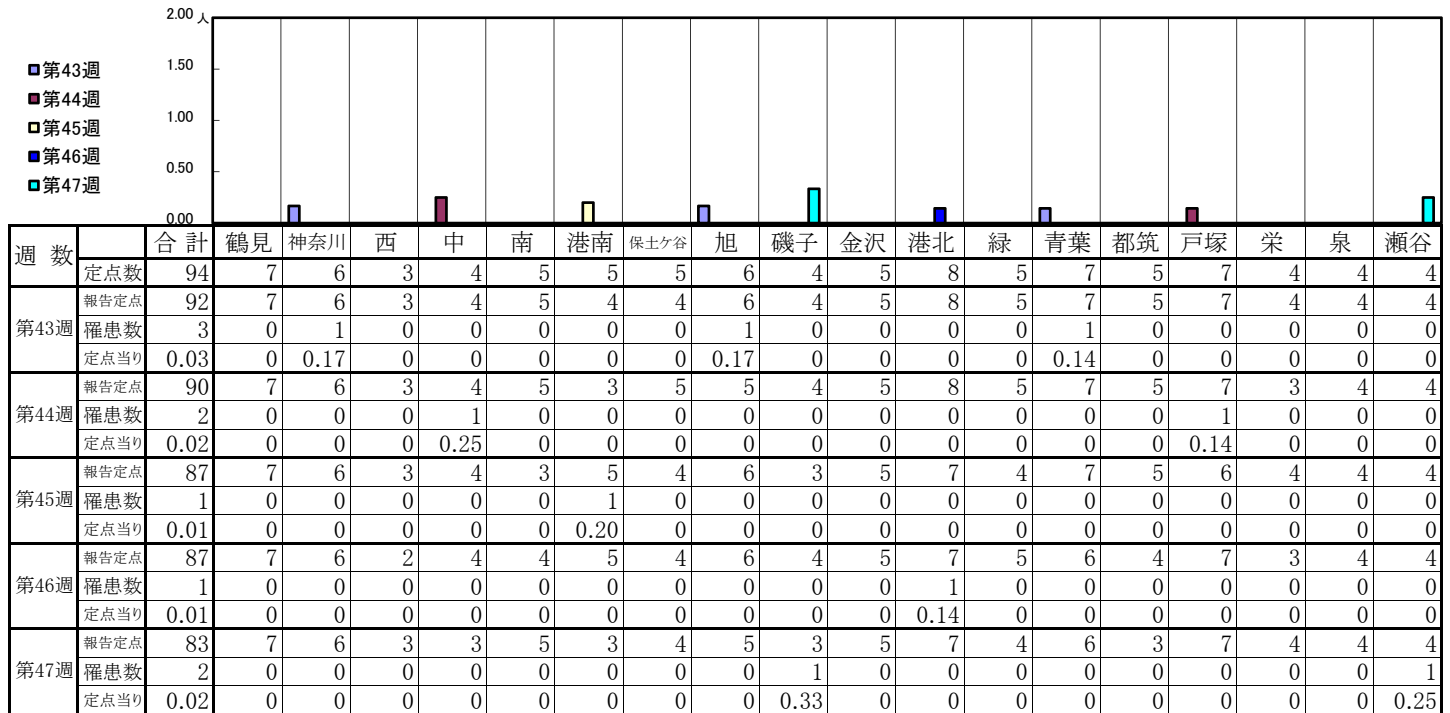
【定点当りの患者数】



<< 手足口病 >>

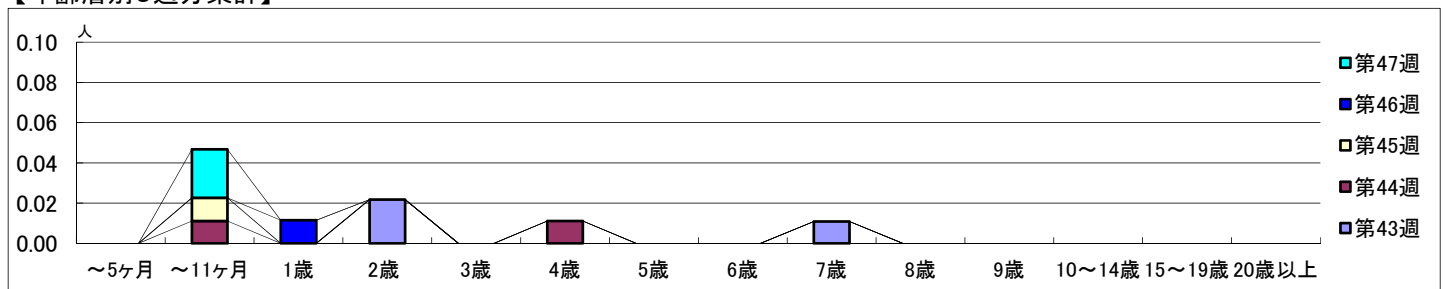
2020年10月19日 ~ 11月22日
[2020年 第43週 ~ 第47週]

【区別・週別報告定点当り】

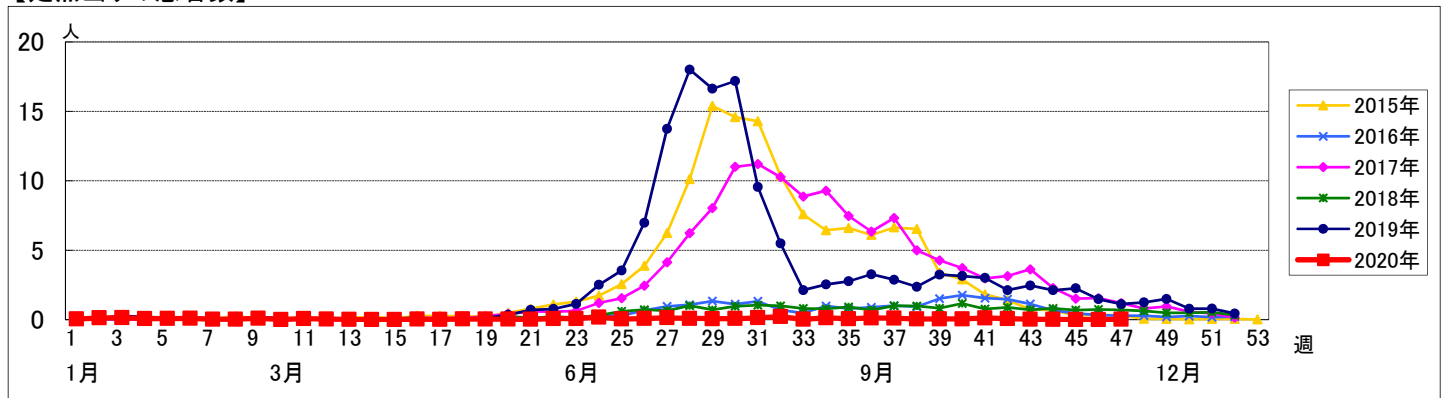


週数		合計	~5ヶ月	~11ヶ月	1歳	2歳	3歳	4歳	5歳	6歳	7歳	8歳	9歳	10~14歳	15~19歳	20歳以上
第43週	罹患数	3				2					1					
	定点当り	0.03				0.02					0.01					
第44週	罹患数	2		1				1								
	定点当り	0.02		0.01				0.01								
第45週	罹患数	1		1												
	定点当り	0.01		0.01												
第46週	罹患数	1			1											
	定点当り	0.01			0.01											
第47週	罹患数	2		2												
	定点当り	0.02		0.02												

【年齢層別5週分集計】



【定点当りの患者数】



<< 伝染性紅斑 >>

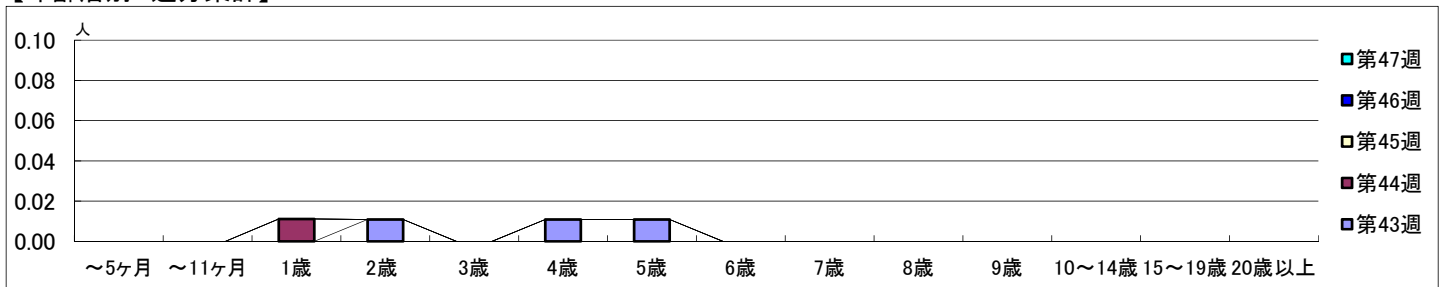
2020年10月19日 ~ 11月22日
[2020年 第43週 ~ 第47週]

【区別・週別報告定点当り】

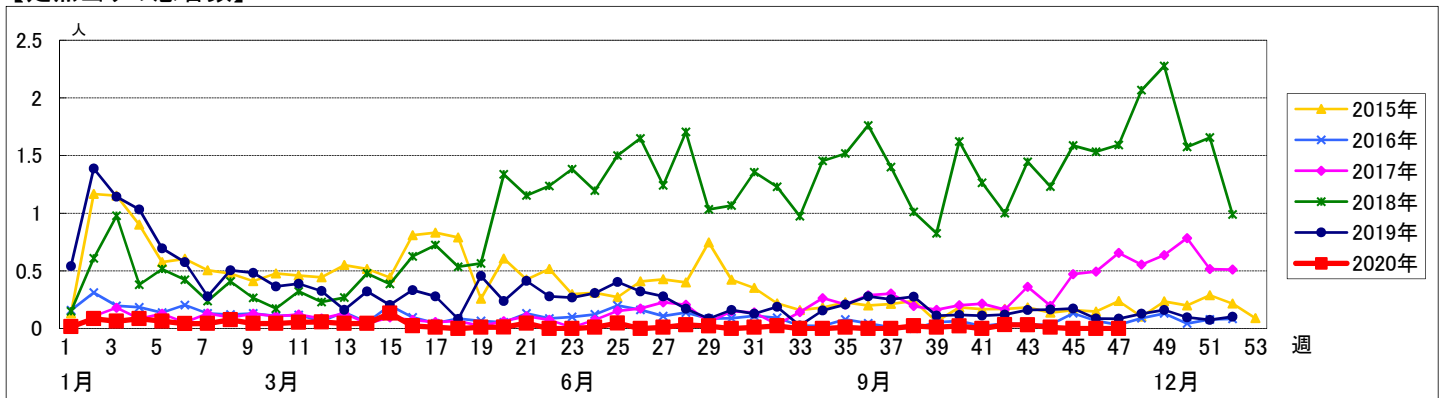
週 数		区 別																		
		合計	鶴見	神奈川	西	中	南	港南	保土ヶ谷	旭	磯子	金沢	港北	緑	青葉	都筑	戸塚	栄	泉	瀬谷
第43週	定点数	94	7	6	3	4	5	5	5	6	4	5	8	5	7	5	7	4	4	4
	報告定点	92	7	6	3	4	5	4	4	6	4	5	8	5	7	5	7	4	4	4
	罹患数	3	0	0	0	0	0	0	0	0	0	0	0	1	0	1	1	0	0	0
	定点当り	0.03	0	0	0	0	0	0	0	0	0	0	0	0.20	0	0.20	0.14	0	0	0
第44週	報告定点	90	7	6	3	4	5	3	5	5	4	5	8	5	7	5	7	3	4	4
	罹患数	1	0	0	0	0	0	0	0	0	0	0	0	0	1	0	0	0	0	0
	定点当り	0.01	0	0	0	0	0	0	0	0	0	0	0	0	0.14	0	0	0	0	0
	報告定点	87	7	6	3	4	3	5	4	6	3	5	7	4	7	5	6	4	4	4
第45週	報告定点	87	7	6	3	4	3	5	4	6	3	5	7	4	7	5	6	4	4	4
	罹患数	0	0	0	0	0	0	0	0	0	0	0	0	0	0	0	0	0	0	0
	定点当り	0	0	0	0	0	0	0	0	0	0	0	0	0	0	0	0	0	0	0
	報告定点	87	7	6	2	4	4	5	4	6	4	5	7	5	6	4	7	3	4	4
第46週	報告定点	87	7	6	2	4	4	5	4	6	4	5	7	5	6	4	7	3	4	4
	罹患数	0	0	0	0	0	0	0	0	0	0	0	0	0	0	0	0	0	0	0
	定点当り	0	0	0	0	0	0	0	0	0	0	0	0	0	0	0	0	0	0	0
	報告定点	83	7	6	3	3	5	3	4	5	3	5	7	4	6	3	7	4	4	4
第47週	報告定点	83	7	6	3	3	5	3	4	5	3	5	7	4	6	3	7	4	4	4
	罹患数	0	0	0	0	0	0	0	0	0	0	0	0	0	0	0	0	0	0	0
	定点当り	0	0	0	0	0	0	0	0	0	0	0	0	0	0	0	0	0	0	0

週 数		合計	年 齢																
			~5ヶ月	~11ヶ月	1歳	2歳	3歳	4歳	5歳	6歳	7歳	8歳	9歳	10~14歳	15~19歳	20歳以上			
第43週	罹患数	3				1		1	1										
	定点当り	0.03			0.01		0.01	0.01											
第44週	罹患数	1			1														
	定点当り	0.01			0.01														
第45週	罹患数	0																	
	定点当り	0																	
第46週	罹患数	0																	
	定点当り	0																	
第47週	罹患数	0																	
	定点当り	0																	

【年齢層別5週分集計】



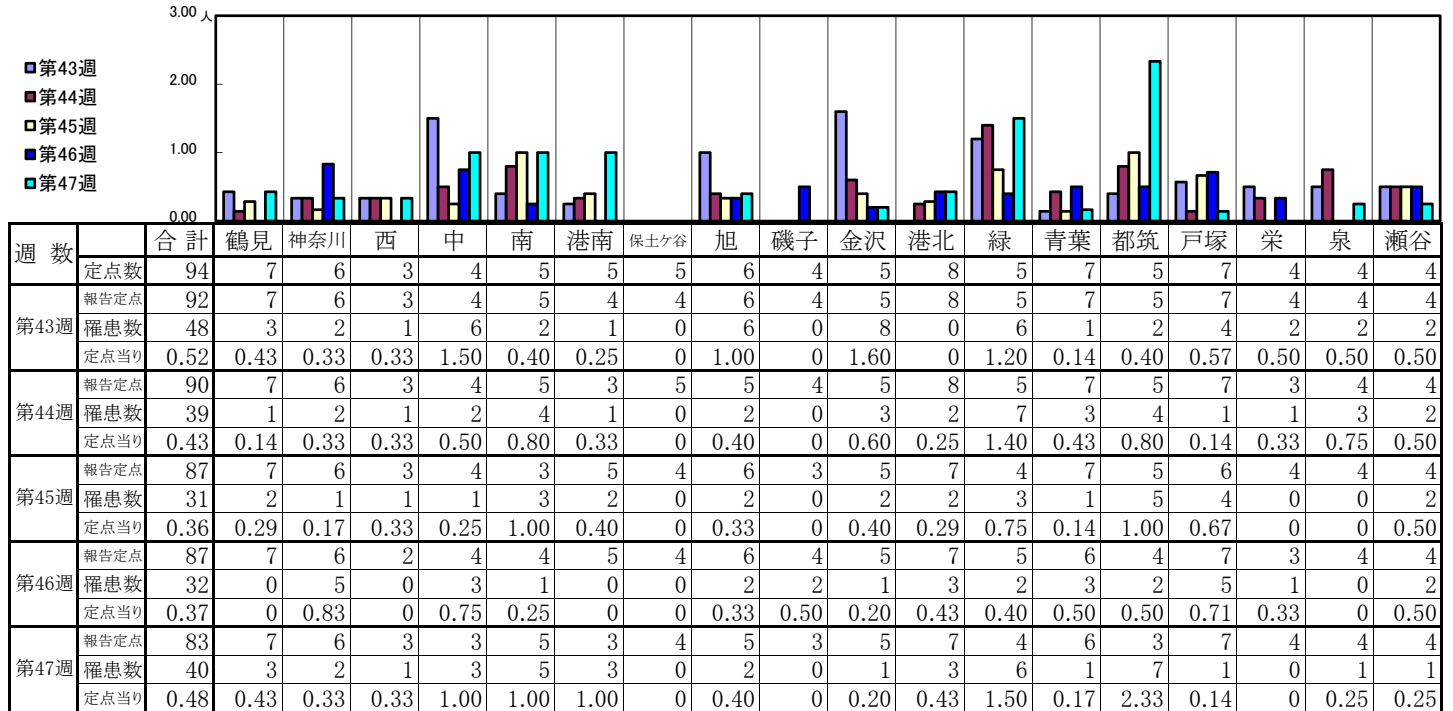
【定点当りの患者数】



<< 突発性発しん >>

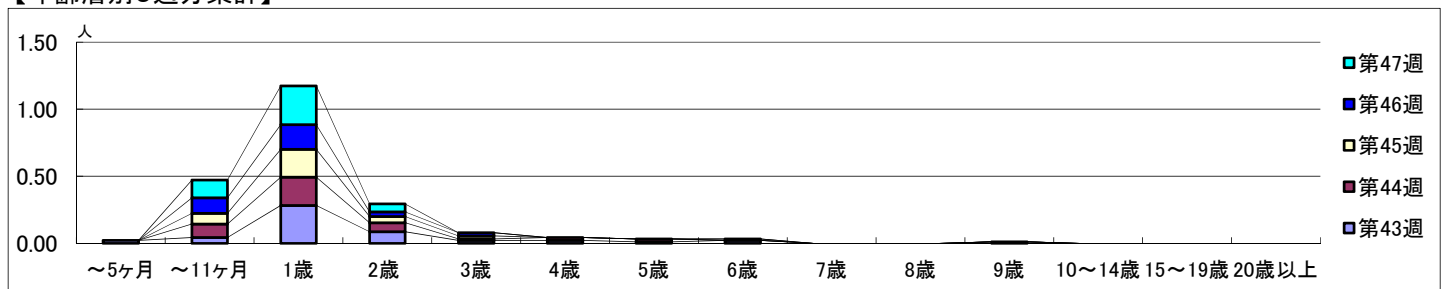
2020年10月19日 ~ 11月22日
[2020年 第43週 ~ 第47週]

【区別・週別報告定点当り】

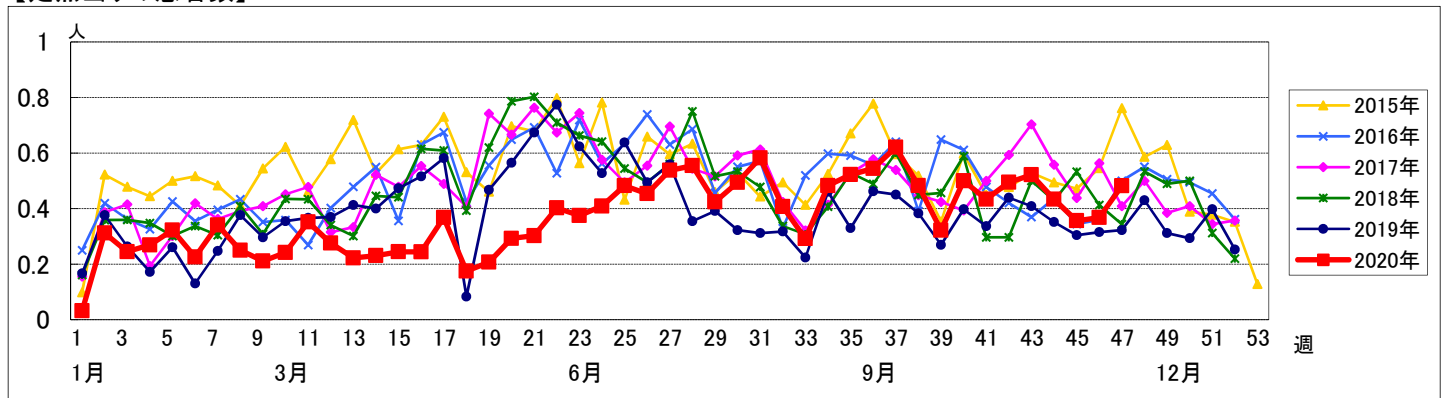


週数	合計	~5ヶ月	~11ヶ月	1歳	2歳	3歳	4歳	5歳	6歳	7歳	8歳	9歳	10~14歳	15~19歳	20歳以上
第43週	48	2	4	26	8	2	2	1	2			1			
第44週	39		9	19	6	1	2	2							
第45週	31		7	18	4	2									
第46週	32		10	16	3	2			1						
第47週	40		11	24	5										

【年齢層別5週分集計】



【定点当りの患者数】

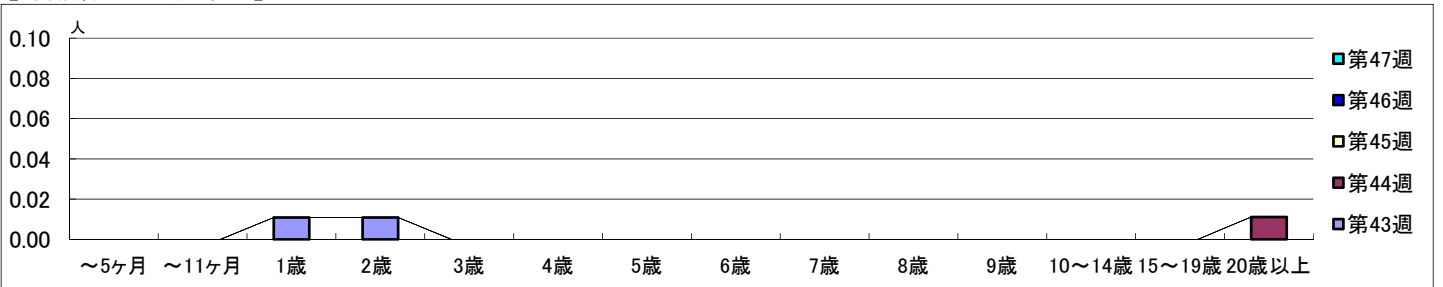


【区別・週別報告定点当り】

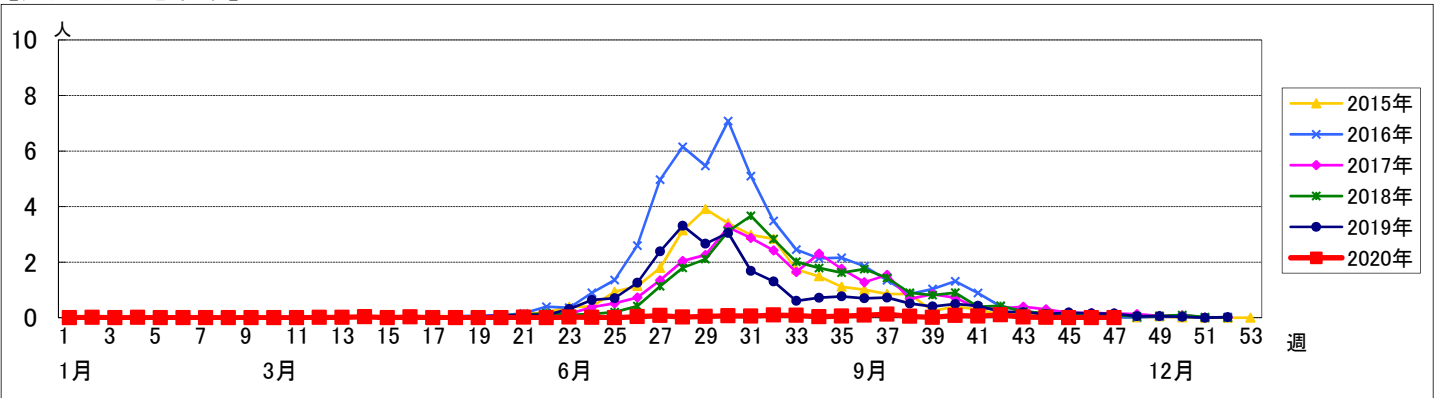
週数		区別																			
		合計	鶴見	神奈川	西	中	南	港南	保土ヶ谷	旭	磯子	金沢	港北	緑	青葉	都筑	戸塚	栄	泉	瀬谷	
第43週	定点数	94	7	6	3	4	5	5	5	6	4	5	8	5	7	5	7	4	4	4	
	報告定点	92	7	6	3	4	5	4	4	6	4	5	8	5	7	5	7	4	4	4	
	罹患数	2	0	0	0	0	0	0	0	0	0	0	1	0	1	0	0	0	0	0	
	定点当り	0.02	0	0	0	0	0	0	0	0	0	0	0.13	0	0.14	0	0	0	0	0	
第44週	報告定点	90	7	6	3	4	5	3	5	5	4	5	8	5	7	5	7	3	4	4	
	罹患数	1	0	0	0	0	0	0	1	0	0	0	0	0	0	0	0	0	0	0	
	定点当り	0.01	0	0	0	0	0	0	0.20	0	0	0	0	0	0	0	0	0	0	0	
	報告定点	87	7	6	3	4	3	5	4	6	3	5	7	4	7	5	6	4	4	4	
第45週	報告定点	87	7	6	3	4	3	5	4	6	3	5	7	4	7	5	6	4	4	4	
	罹患数	0	0	0	0	0	0	0	0	0	0	0	0	0	0	0	0	0	0	0	
	定点当り	0	0	0	0	0	0	0	0	0	0	0	0	0	0	0	0	0	0	0	
	報告定点	87	7	6	2	4	4	5	4	6	4	5	7	5	6	4	7	3	4	4	
第46週	報告定点	87	7	6	2	4	4	5	4	6	4	5	7	5	6	4	7	3	4	4	
	罹患数	0	0	0	0	0	0	0	0	0	0	0	0	0	0	0	0	0	0	0	
	定点当り	0	0	0	0	0	0	0	0	0	0	0	0	0	0	0	0	0	0	0	
	報告定点	83	7	6	3	3	5	3	4	5	3	5	7	4	6	3	7	4	4	4	
第47週	報告定点	83	7	6	3	3	5	3	4	5	3	5	7	4	6	3	7	4	4	4	
	罹患数	0	0	0	0	0	0	0	0	0	0	0	0	0	0	0	0	0	0	0	
	定点当り	0	0	0	0	0	0	0	0	0	0	0	0	0	0	0	0	0	0	0	

週数		合計	年齢層別																
			~5ヶ月	~11ヶ月	1歳	2歳	3歳	4歳	5歳	6歳	7歳	8歳	9歳	10~14歳	15~19歳	20歳以上			
第43週	罹患数	2			1	1													
	定点当り	0.02			0.01	0.01													
第44週	罹患数	1																1	
	定点当り	0.01																0.01	
第45週	罹患数	0																	
	定点当り	0																	
第46週	罹患数	0																	
	定点当り	0																	
第47週	罹患数	0																	
	定点当り	0																	

【年齢層別5週分集計】



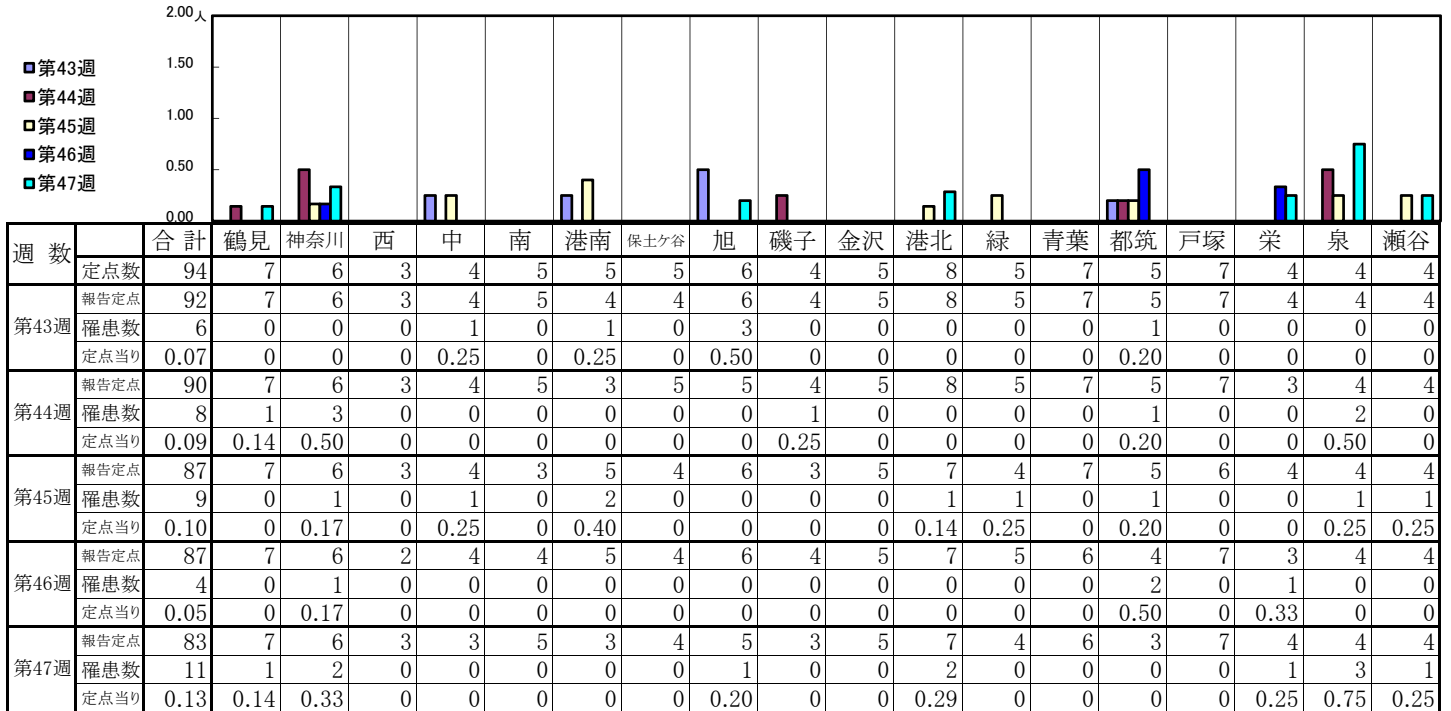
【定点当りの患者数】



<< 流行性耳下腺炎 >>

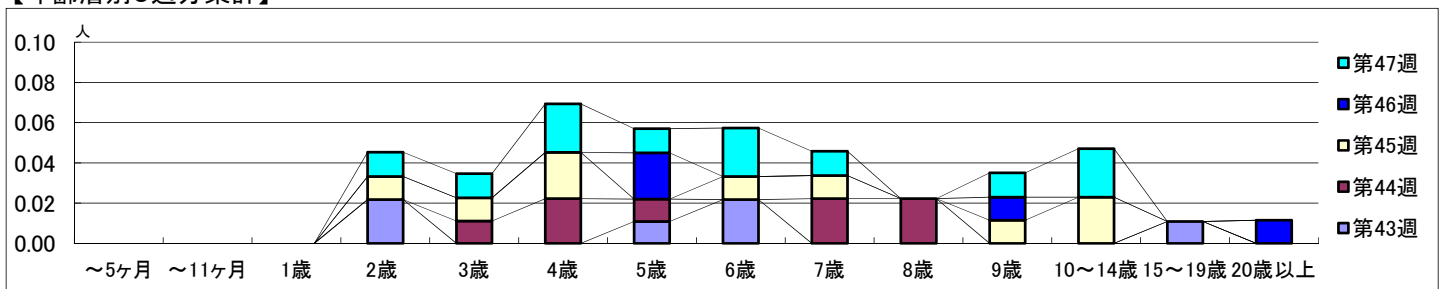
2020年10月19日 ~ 11月22日
[2020年 第43週 ~ 第47週]

【区別・週別報告定点当り】

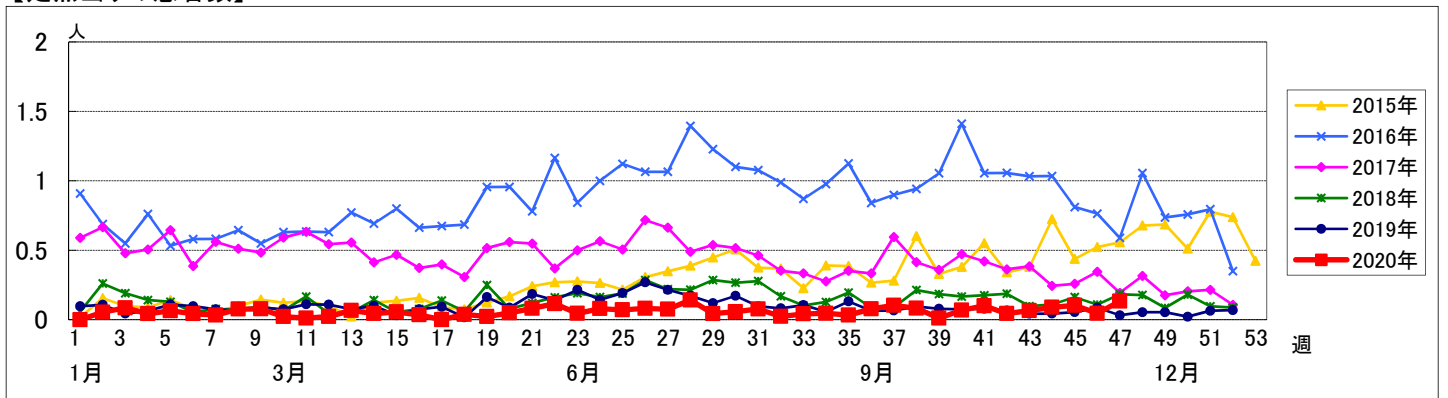


週数	合計	~5ヶ月	~11ヶ月	1歳	2歳	3歳	4歳	5歳	6歳	7歳	8歳	9歳	10~14歳	15~19歳	20歳以上
第43週	罹患数 6				2			1	2					1	
第43週	定点当り 0.07				0.02			0.01	0.02					0.01	
第44週	罹患数 8					1	2	1		2	2				
第44週	定点当り 0.09					0.01	0.02	0.01		0.02	0.02				
第45週	罹患数 9				1	1	2		1	1		1	2		
第45週	定点当り 0.10				0.01	0.01	0.02		0.01	0.01		0.01	0.02		
第46週	罹患数 4							2				1			1
第46週	定点当り 0.05							0.02				0.01			0.01
第47週	罹患数 11				1	1	2	1	2	1		1	2		
第47週	定点当り 0.13				0.01	0.01	0.02	0.01	0.02	0.01		0.01	0.02		

【年齢層別5週分集計】



【定点当りの患者数】



<< 流行性角結膜炎 >>

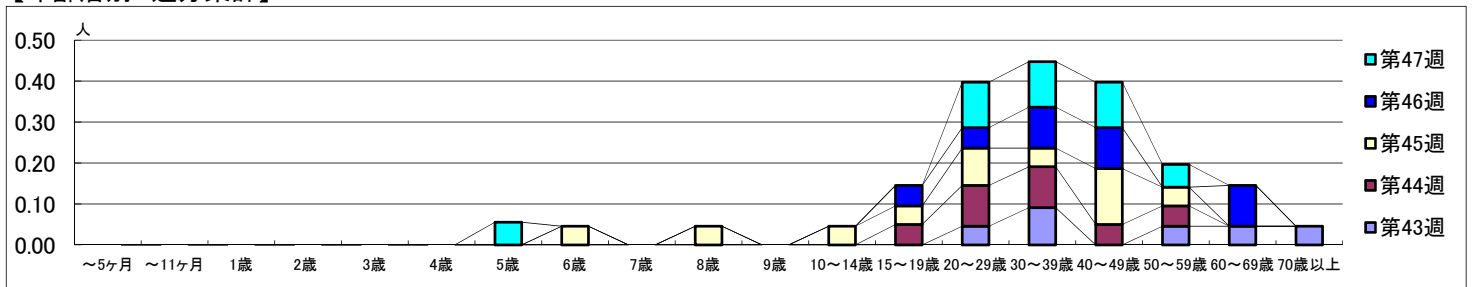
2020年10月19日 ~ 11月22日
[2020年 第43週 ~ 第47週]

【区別・週別報告定点当り】

週数		合計	区別																
			鶴見	神奈川	西	中	南	港南	保土ヶ谷	旭	磯子	金沢	港北	緑	青葉	都筑	戸塚	栄	泉
第43週	定点数	22	2	1	1	1	1	1	1	1	1	2	1	2	1	2	1	1	1
	報告定点	22	2	1	1	1	1	1	1	1	1	2	1	2	1	2	1	1	1
	罹患数	6	0	1	1	0	2	0	1	0	0	0	0	0	0	0	1	0	0
第44週	報告定点	20	1	1	1	1	1	1	1	1	2	1	2	1	2	1	2	1	1
	罹患数	7	0	0	0	0	3	0	2	0	0	0	0	0	0	1	0	0	1
	定点当り	0.35	0	0	0	0	3.00	0	2.00	0	0	0	0	0	0	0.50	0	0	1.00
第45週	報告定点	22	2	1	1	1	1	1	1	1	2	1	2	1	2	1	2	1	1
	罹患数	11	1	1	1	0	0	0	0	0	0	0	3	0	2	1	0	0	2
	定点当り	0.50	0.50	1.00	1.00	0	0	0	0	0	0	0	3.00	0	2.00	0.50	0	0	2.00
第46週	報告定点	20	2	1	1	1	1	1	1	1	2	1	1	1	2	1	1	1	1
	罹患数	8	0	1	2	0	0	0	1	0	0	0	1	0	1	1	0	0	1
	定点当り	0.40	0	1.00	2.00	0	0	0	1.00	0	0	0	1.00	0	1.00	0.50	0	0	1.00
第47週	報告定点	18	2	1	1	1	1	1	1	1	1	1	1	1	1	2	1	1	1
	罹患数	8	1	0	0	0	0	0	0	0	0	0	2	1	1	1	0	0	2
	定点当り	0.44	0.50	0	0	0	0	0	0	0	0	0	2.00	1.00	1.00	0.50	0	0	2.00

週数		合計	年齢層別																		
			~5ヶ月	~11ヶ月	1歳	2歳	3歳	4歳	5歳	6歳	7歳	8歳	9歳	10~14歳	15~19歳	20~29歳	30~39歳	40~49歳	50~59歳	60~69歳	70歳以上
第43週	罹患数	6														1	2		1	1	1
	定点当り	0.27														0.05	0.09		0.05	0.05	0.05
第44週	罹患数	7													1	2	2	1	1		
	定点当り	0.35													0.05	0.10	0.10	0.05	0.05		
第45週	罹患数	11							1		1		1	1	2	1	3	1			
	定点当り	0.50							0.05		0.05		0.05	0.05	0.09	0.05	0.14	0.05			
第46週	罹患数	8													1	1	2	2			2
	定点当り	0.40													0.05	0.05	0.10	0.10			0.10
第47週	罹患数	8							1						2	2	2	1			
	定点当り	0.44							0.06						0.11	0.11	0.11	0.06			

【年齢層別5週分集計】



【定点当りの患者数】

