

	インフルエンザ	RSウイルス感染症	咽頭結膜熱	A群溶血性レンサ球菌咽頭炎	感染性胃腸炎	水痘	手足口病	伝染性紅斑	突発性発しん	ヘルパンギーナ	流行性耳下腺炎	急性出血性結膜炎	流行性角結膜炎
警報レベル ◎	30		3	8	20	2	5	2		6	6	1	8
終息基準値 ◎	10		1	4	12	1	2	1		2	2	0.1	4
注意報レベル ○	10					1					3		
横浜市	0.01	0.01	0.06	0.54	1.54	0.23	0.01	-	0.37	-	0.05	-	0.32
鶴見	-	-	0.14	0.57	3.00	-	-	-	-	-	-	-	-
神奈川	0.14	-	0.20	0.60	2.20	-	-	-	1.00	-	0.20	-	1.00
西	-	-	-	-	2.00	-	-	-	-	-	-
中	-	0.25	-	0.50	-	◎ 2.00	-	-	0.75	-	-	-	-
南	-	-	0.33	-	2.00	○ 1.00	-	-	0.33	-	-	-	-
港南	-	-	-	0.40	1.60	-	-	-	-	-	-	-	-
保土ヶ谷	-	-	-	-	0.75	-	-	-	-	-	-	-	1.00
旭	-	-	-	0.17	1.83	-	-	-	0.33	-	-
磯子	-	-	-	0.25	0.50	-	-	-	0.50	-	-	-	-
金沢	-	-	-	0.20	0.40	0.20	-	-	0.20	-	-	-	-
港北	-	-	0.33	0.33	3.00	-	0.17	-	0.50	-	-	-	-
緑	-	-	-	3.25	0.75	-	-	-	0.25	-	-	-	1.00
青葉	-	-	-	0.40	1.00	-	-	-	0.40	-	-	-	-
都筑	-	-	-	0.75	1.75	0.50	-	-	0.50	-	0.50	-	1.00
戸塚	-	-	-	0.43	2.14	0.14	-	-	0.71	-	-	-	0.50
栄	-	-	-	0.33	1.00	0.33	-	-	0.33	-	0.33	-	-
泉	-	-	-	0.75	1.00	0.75	-	-	-	-	-	-	-
瀬谷	-	-	-	0.75	0.75	-	-	-	0.50	-	-	-	1.00

(-: 定点当たり0.00) (...: 未報告)

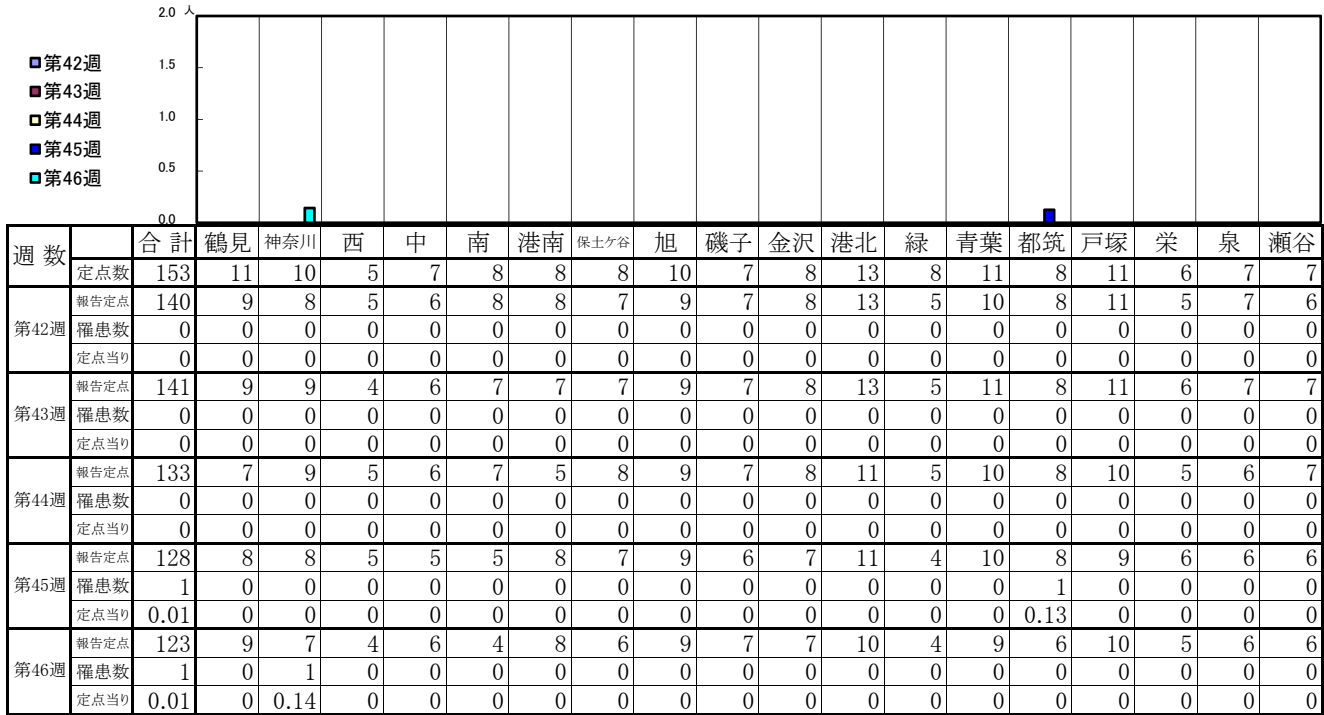
- ◎ 報告定点当たりの値が警報レベル もしくは警報レベル継続中です
- 報告定点当たりの値が注意報レベルに達しています

(この数字は集計時点のもので、翌週以降変動することもあります)

<< インフルエンザ >>

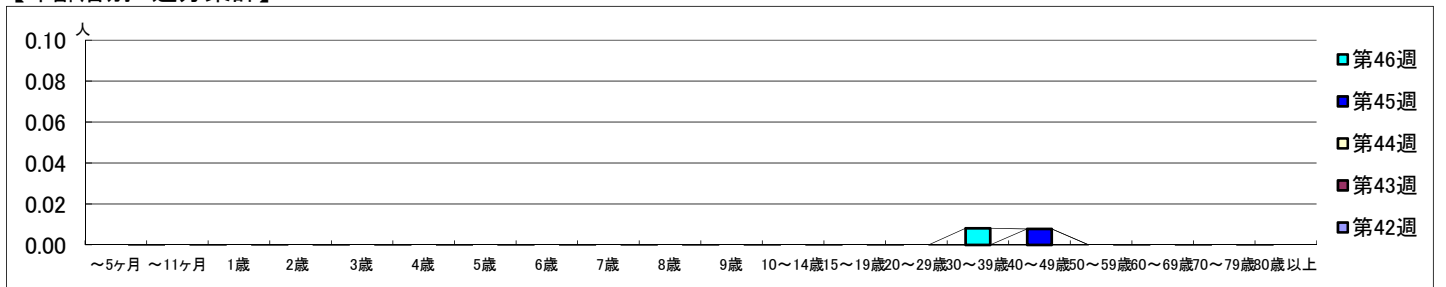
2020年10月12日 ~ 11月15日
[2020年 第42週 ~ 第46週]

【区別・週別報告定点当り】

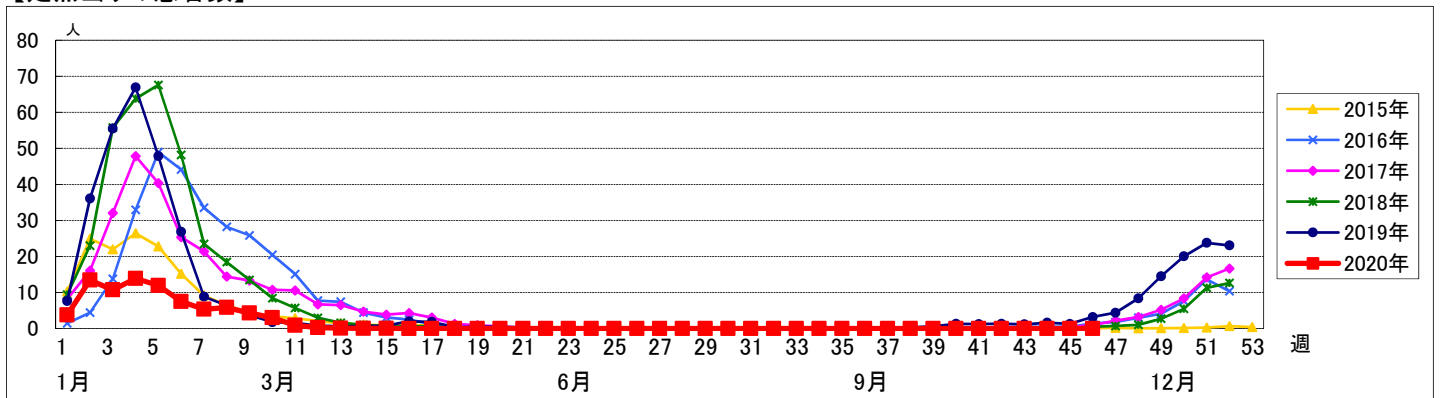


週数		合計	~5ヶ月	~11ヶ月	1歳	2歳	3歳	4歳	5歳	6歳	7歳	8歳	9歳	10~14歳	15~19歳	20~29歳	30~39歳	40~49歳	50~59歳	60~69歳	70~79歳	80歳以上	
第42週	罹患数	0																					
	定点当り	0																					
第43週	罹患数	0																					
	定点当り	0																					
第44週	罹患数	0																					
	定点当り	0																					
第45週	罹患数	1																					
	定点当り	0.01																					
第46週	罹患数	1																					
	定点当り	0.01																					

【年齢層別5週分集計】



【定点当りの患者数】



<< RSウイルス感染症 >>

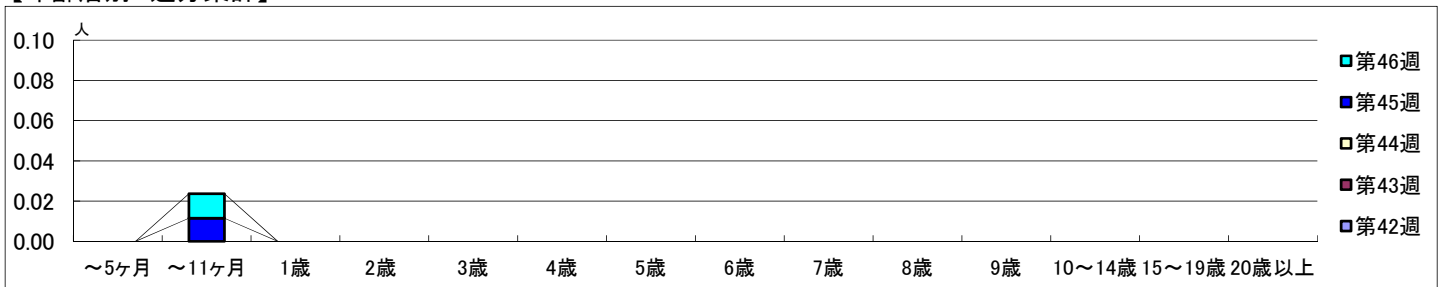
2020年10月12日 ~ 11月15日
[2020年 第42週 ~ 第46週]

【区別・週別報告定点当り】

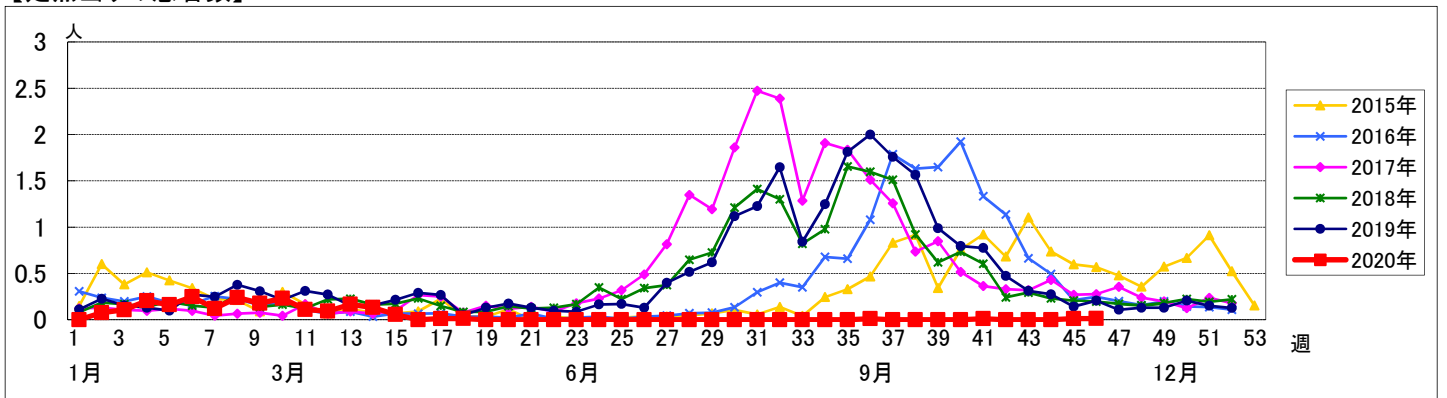
週数	合計	鶴見	神奈川	西	中	南	港南	保土ヶ谷	旭	磯子	金沢	港北	緑	青葉	都筑	戸塚	栄	泉	瀬谷
第42週	94	7	6	3	4	5	5	5	6	4	5	8	5	7	5	7	4	4	4
第43週	92	7	6	3	4	5	4	4	6	4	5	8	5	7	5	7	4	4	4
第44週	90	7	6	3	4	5	3	5	5	4	5	8	5	7	5	7	3	4	4
第45週	87	7	6	3	4	3	5	4	6	3	5	7	4	7	5	6	4	4	4
第46週	82	7	5	2	4	3	5	4	6	4	5	6	4	5	4	7	3	4	4

週数	合計	~5ヶ月	~11ヶ月	1歳	2歳	3歳	4歳	5歳	6歳	7歳	8歳	9歳	10~14歳	15~19歳	20歳以上
第42週	0														
第43週	0														
第44週	0														
第45週	1		1												
第46週	1		1												

【年齢層別5週分集計】



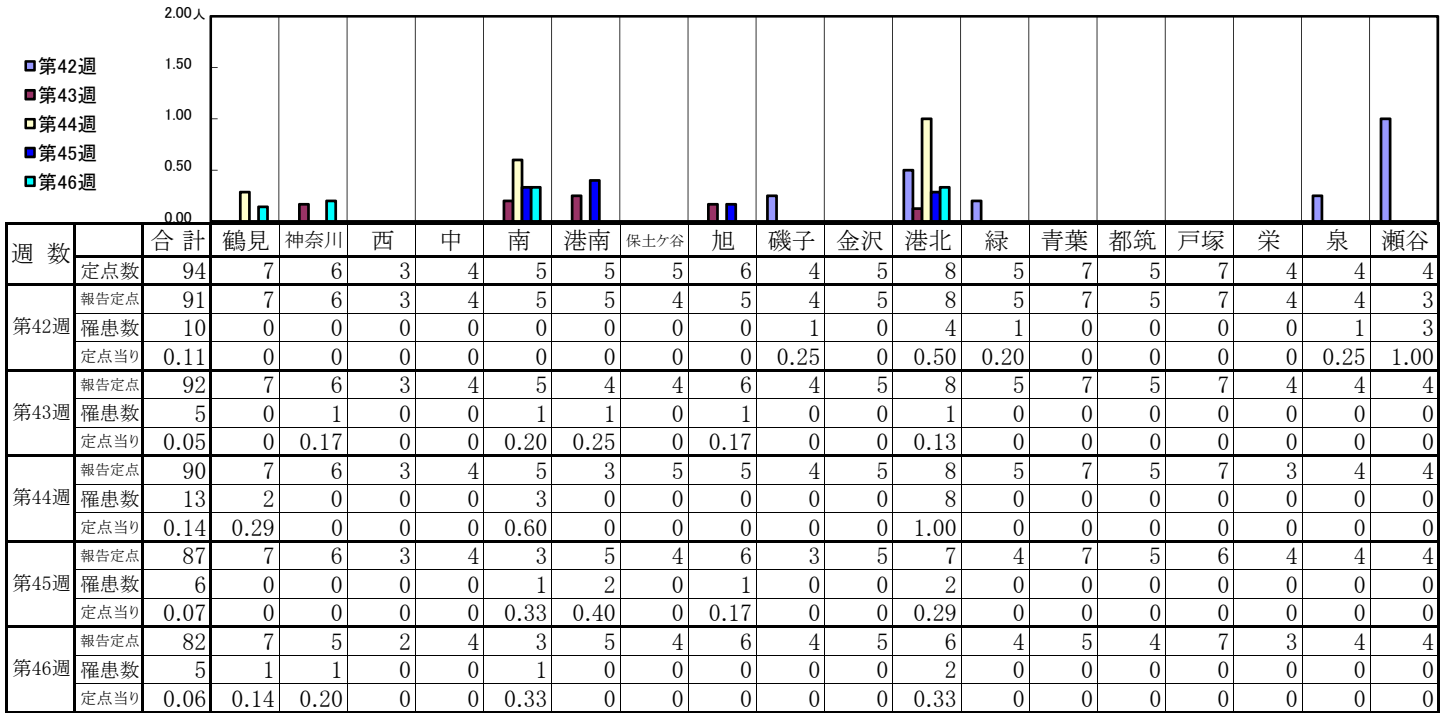
【定点当りの患者数】



<< 咽頭結膜熱 >>

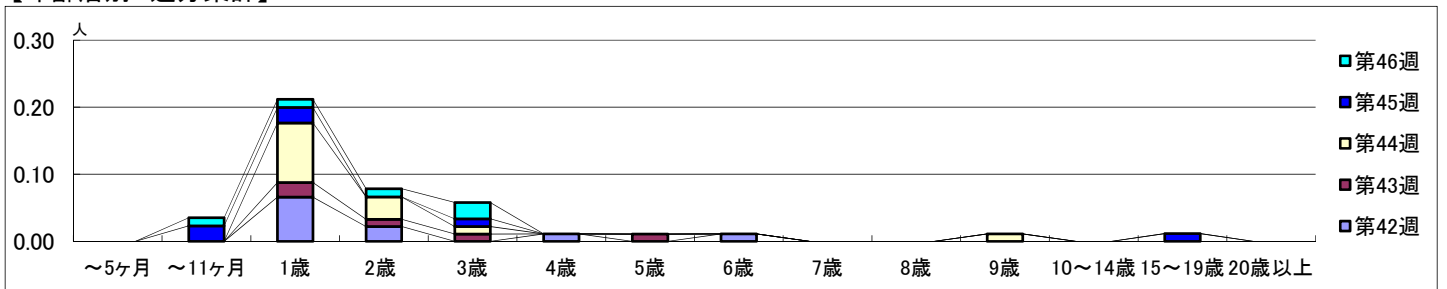
2020年10月12日 ~ 11月15日
[2020年 第42週 ~ 第46週]

【区別・週別報告定点当り】

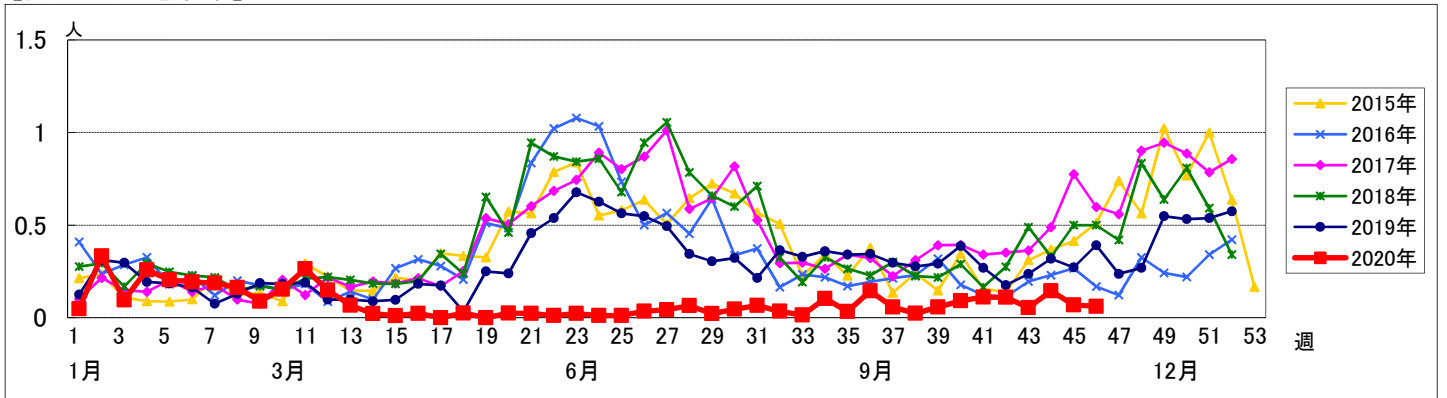


週数	合計	~5ヶ月	~11ヶ月	1歳	2歳	3歳	4歳	5歳	6歳	7歳	8歳	9歳	10~14歳	15~19歳	20歳以上
第42週	罹患数 10 定点当り 0.11			6	2		1		1						
第43週	罹患数 5 定点当り 0.05			2	1	1		1							
第44週	罹患数 13 定点当り 0.14			8	3	1						1			
第45週	罹患数 6 定点当り 0.07		2	2		1								1	
第46週	罹患数 5 定点当り 0.06		1	1	1	2									

【年齢層別5週分集計】



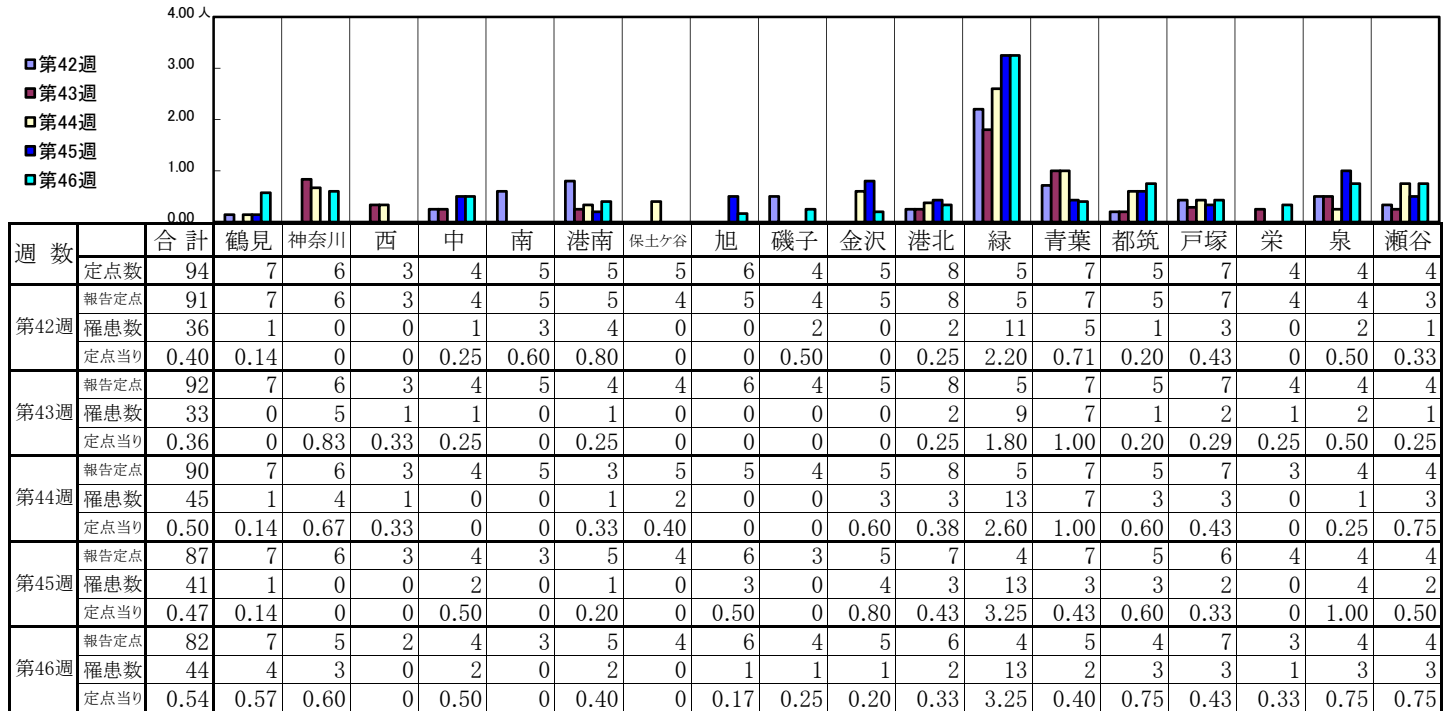
【定点当りの患者数】



<< A群溶血性レンサ球菌咽頭炎 >>

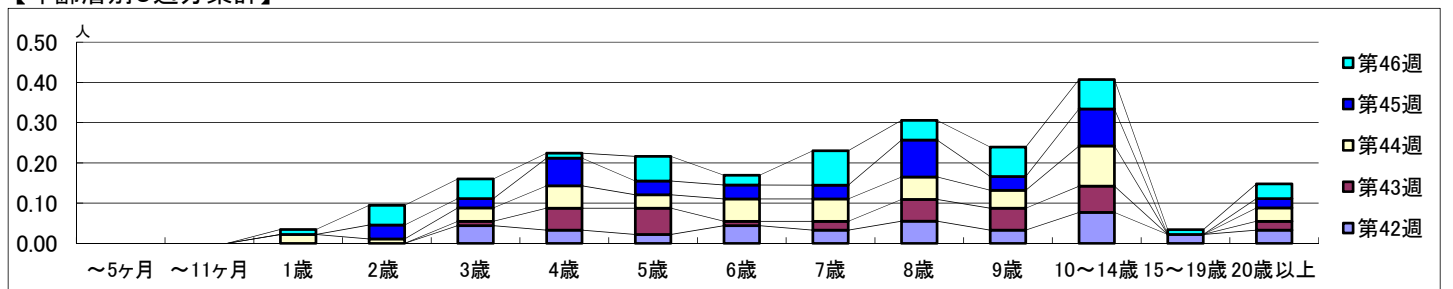
2020年10月12日 ~ 11月15日
[2020年 第42週 ~ 第46週]

【区別・週別報告定点当り】

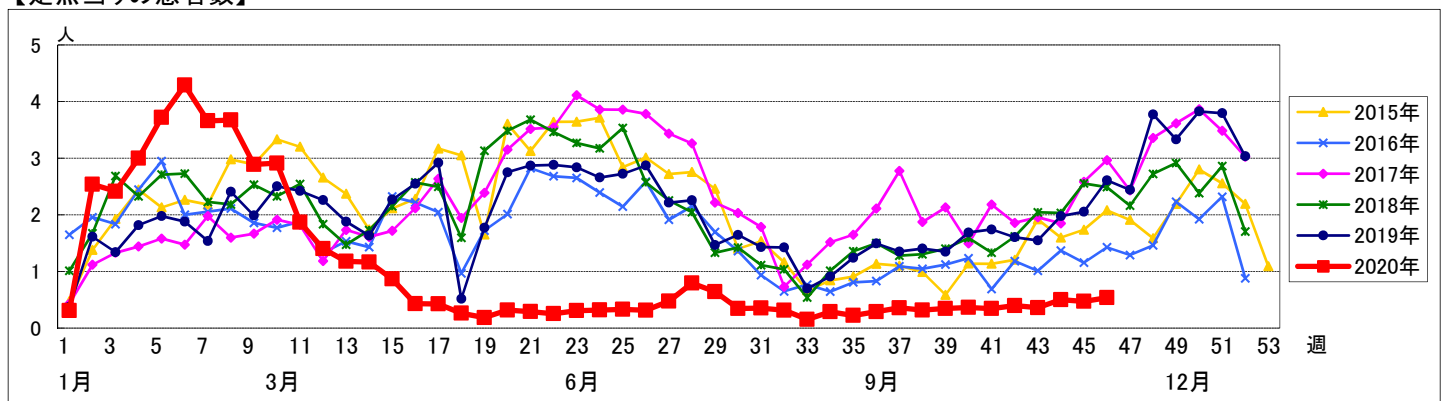


週数	合計	~5ヶ月	~11ヶ月	1歳	2歳	3歳	4歳	5歳	6歳	7歳	8歳	9歳	10~14歳	15~19歳	20歳以上
第42週	36					4	3	2	4	3	5	3	7	2	3
第43週	33					1	5	6	1	2	5	5	6		2
第44週	45			2	1	3	5	3	5	5	5	4	9		3
第45週	41				3	2	6	3	3	3	8	3	8		2
第46週	44			1	4	4	1	5	2	7	4	6	6	1	3

【年齢層別5週分集計】



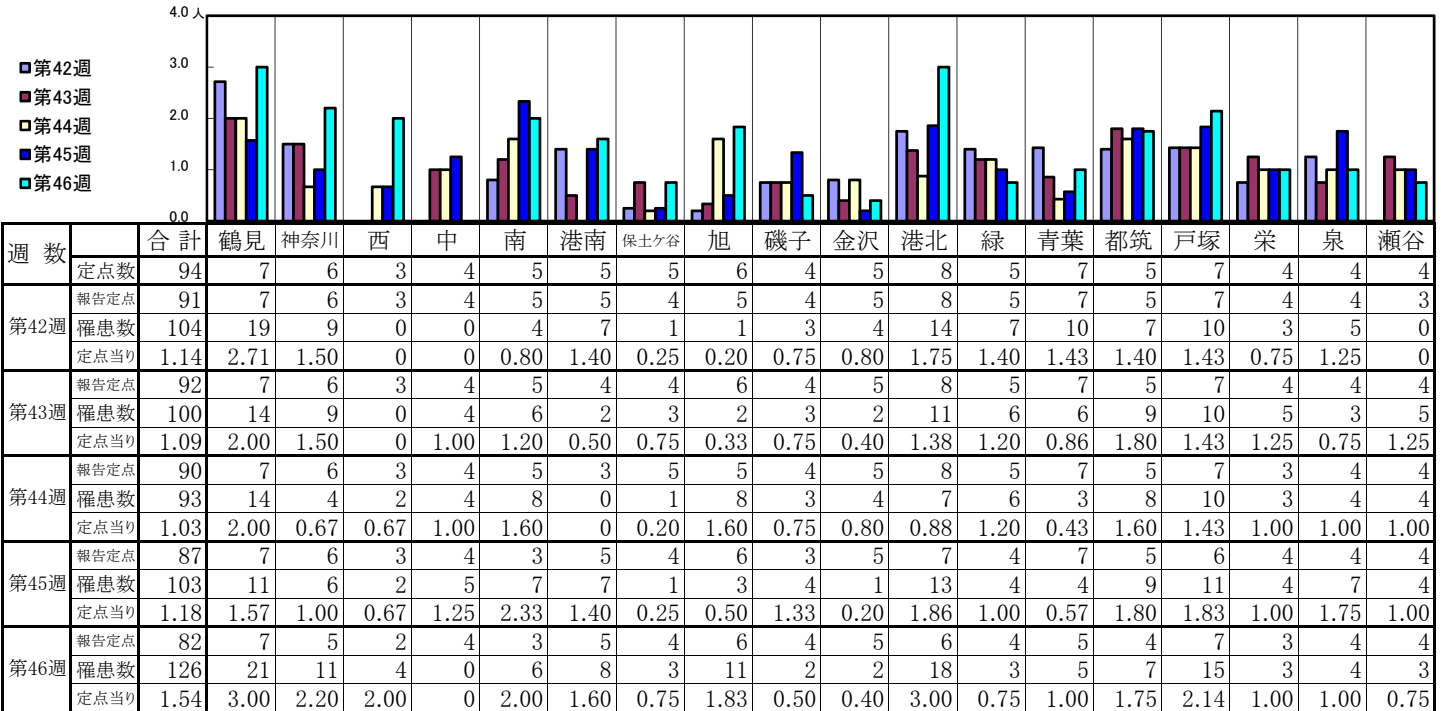
【定点当りの患者数】



<< 感染性胃腸炎 >>

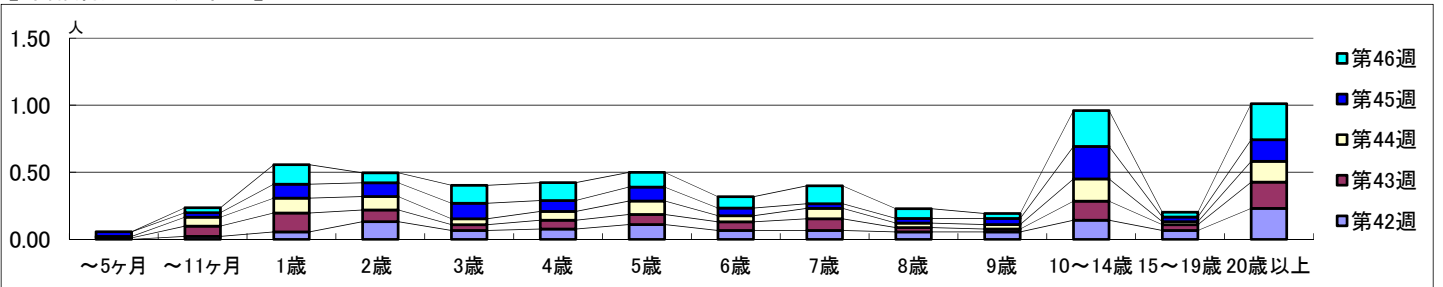
2020年10月12日 ~ 11月15日
[2020年 第42週 ~ 第46週]

【区別・週別報告定点当り】

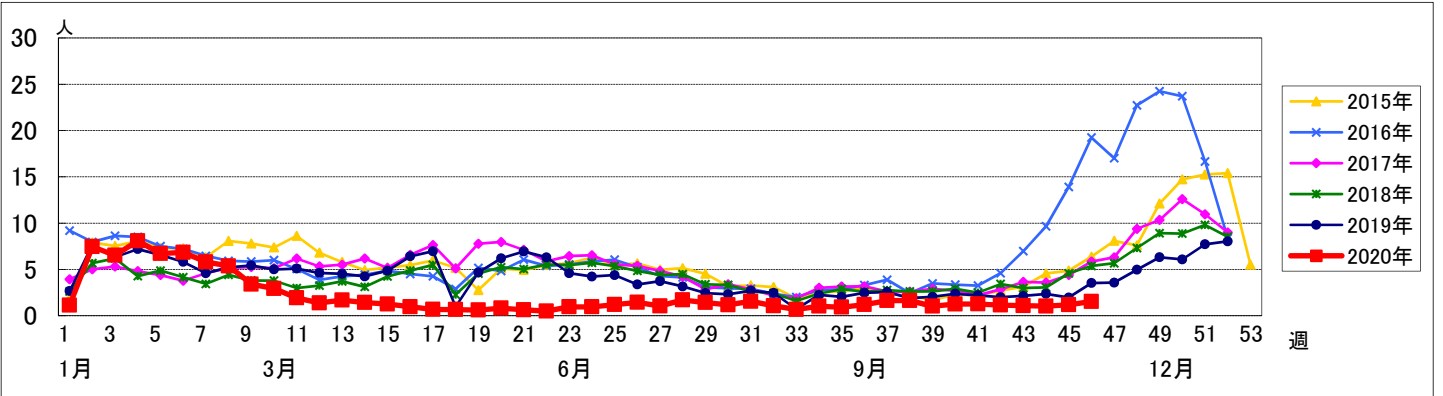


週 数		合計	~5ヶ月	~11ヶ月	年齢												
					1歳	2歳	3歳	4歳	5歳	6歳	7歳	8歳	9歳	10~14歳	15~19歳	20歳以上	
第42週	罹患数	104		2	5	12	6	7	10	6	6	5	5	13	6	21	
	定点当り	1.14		0.02	0.05	0.13	0.07	0.08	0.11	0.07	0.07	0.05	0.05	0.14	0.07	0.23	
第43週	罹患数	100	1	7	13	8	4	6	7	6	8	3	2	13	4	18	
	定点当り	1.09	0.01	0.08	0.14	0.09	0.04	0.07	0.08	0.07	0.09	0.03	0.02	0.14	0.04	0.20	
第44週	罹患数	93	1	6	10	9	4	6	9	4	7	3	3	15	2	14	
	定点当り	1.03	0.01	0.07	0.11	0.10	0.04	0.07	0.10	0.04	0.08	0.03	0.03	0.17	0.02	0.16	
第45週	罹患数	103	3	3	9	9	10	7	9	5	3	3	4	21	3	14	
	定点当り	1.18	0.03	0.03	0.10	0.10	0.11	0.08	0.10	0.06	0.03	0.03	0.05	0.24	0.03	0.16	
第46週	罹患数	126		3	12	6	11	11	9	7	11	6	3	22	3	22	
	定点当り	1.54		0.04	0.15	0.07	0.13	0.13	0.11	0.09	0.13	0.07	0.04	0.27	0.04	0.27	

【年齢層別5週分集計】



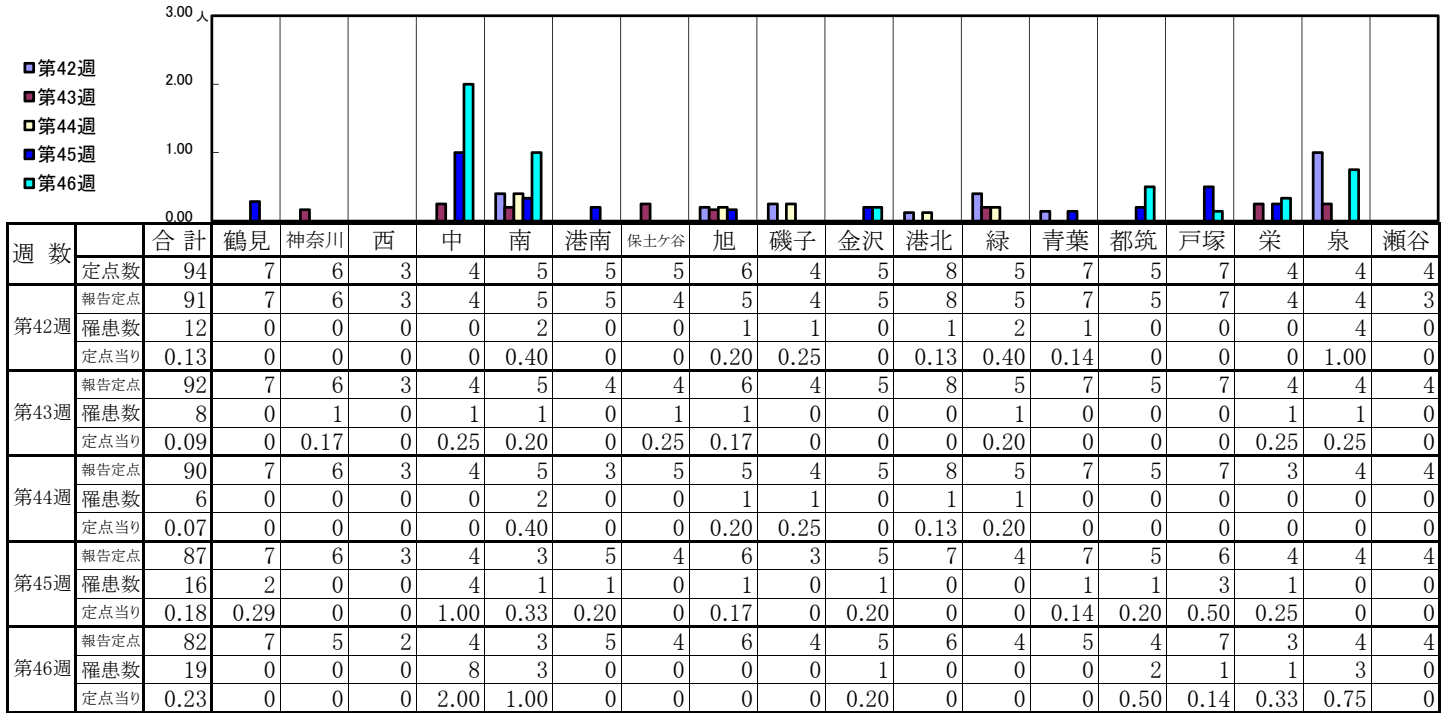
【定点当りの患者数】



<< 水痘 >>

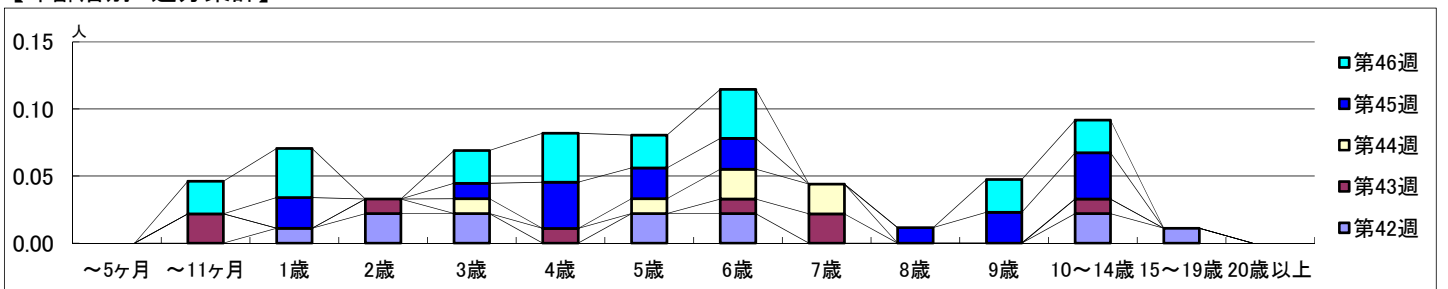
2020年10月12日 ~ 11月15日
[2020年 第42週 ~ 第46週]

【区別・週別報告定点当り】

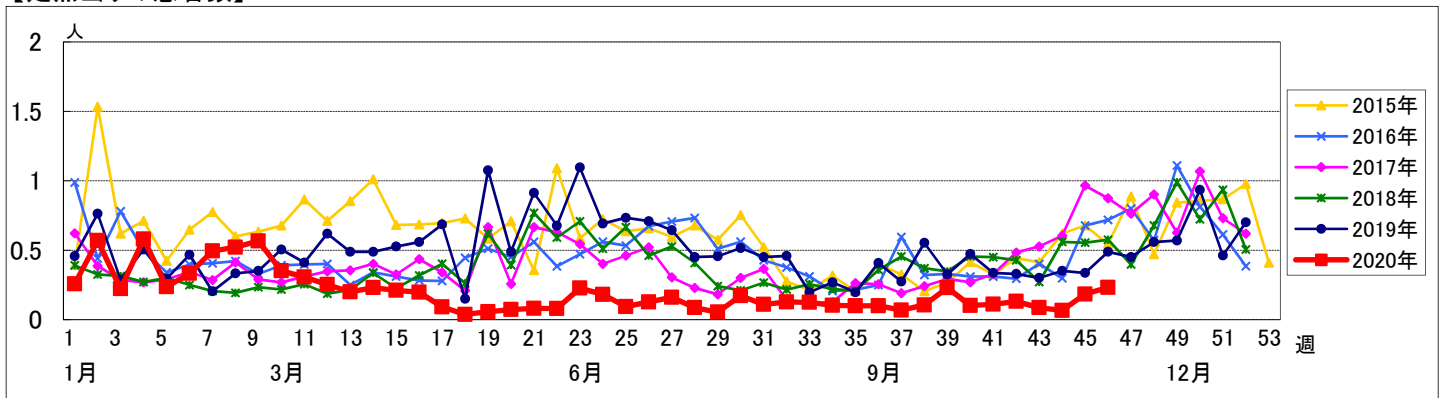


週数	合計	~5ヶ月	~11ヶ月	1歳	2歳	3歳	4歳	5歳	6歳	7歳	8歳	9歳	10~14歳	15~19歳	20歳以上
第42週	12			1	2	2		2	2				2	1	
第43週	8		2		1		1		1	2			1		
第44週	6					1		1	2	2					
第45週	16			2		1	3	2	2		1	2	3		
第46週	19		2	3		2	3	2	3			2	2		

【年齢層別5週分集計】



【定点当りの患者数】



<< 手足口病 >>

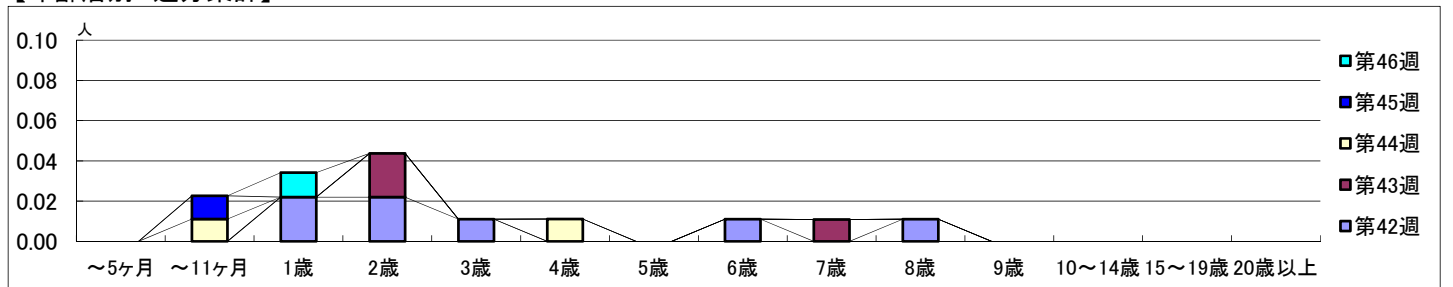
2020年10月12日 ~ 11月15日
[2020年 第42週 ~ 第46週]

【区別・週別報告定点当り】

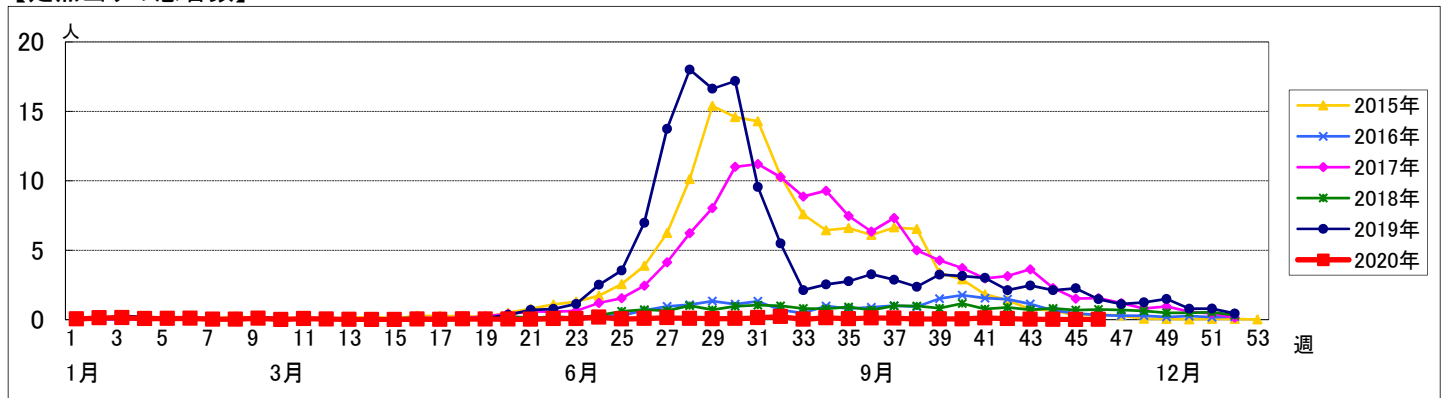
週数	合計	鶴見	神奈川	西	中	南	港南	保土ヶ谷	旭	磯子	金沢	港北	緑	青葉	都筑	戸塚	栄	泉	瀬谷
第42週	94	7	6	3	4	5	5	5	6	4	5	8	5	7	5	7	4	4	4
報告定点	91	7	6	3	4	5	5	4	5	4	5	8	5	7	5	7	4	4	3
罹患数	7	1	1	0	0	0	0	0	0	0	0	2	0	0	1	2	0	0	0
定点当り	0.08	0.14	0.17	0	0	0	0	0	0	0	0	0.25	0	0	0.20	0.29	0	0	0
第43週	92	7	6	3	4	5	4	4	6	4	5	8	5	7	5	7	4	4	4
報告定点	92	7	6	3	4	5	4	4	6	4	5	8	5	7	5	7	4	4	4
罹患数	3	0	1	0	0	0	0	0	1	0	0	0	0	1	0	0	0	0	0
定点当り	0.03	0	0.17	0	0	0	0	0	0.17	0	0	0	0	0.14	0	0	0	0	0
第44週	90	7	6	3	4	5	3	5	5	4	5	8	5	7	5	7	3	4	4
報告定点	90	7	6	3	4	5	3	5	5	4	5	8	5	7	5	7	3	4	4
罹患数	2	0	0	0	1	0	0	0	0	0	0	0	0	0	0	1	0	0	0
定点当り	0.02	0	0	0	0.25	0	0	0	0	0	0	0	0	0	0	0.14	0	0	0
第45週	87	7	6	3	4	3	5	4	6	3	5	7	4	7	5	6	4	4	4
報告定点	87	7	6	3	4	3	5	4	6	3	5	7	4	7	5	6	4	4	4
罹患数	1	0	0	0	0	0	1	0	0	0	0	0	0	0	0	0	0	0	0
定点当り	0.01	0	0	0	0	0	0.20	0	0	0	0	0	0	0	0	0	0	0	0
第46週	82	7	5	2	4	3	5	4	6	4	5	6	4	5	4	7	3	4	4
報告定点	82	7	5	2	4	3	5	4	6	4	5	6	4	5	4	7	3	4	4
罹患数	1	0	0	0	0	0	0	0	0	0	0	1	0	0	0	0	0	0	0
定点当り	0.01	0	0	0	0	0	0	0	0	0	0	0.17	0	0	0	0	0	0	0

週数	合計	~5ヶ月	~11ヶ月	1歳	2歳	3歳	4歳	5歳	6歳	7歳	8歳	9歳	10~14歳	15~19歳	20歳以上
第42週	7			2	2	1			1		1				
報告定点	94			91	91	91			91		91				
罹患数	7			2	2	1			1		1				
定点当り	0.08			0.02	0.02	0.01			0.01		0.01				
第43週	3				2					1					
報告定点	92			92	92	92			92		92				
罹患数	3				2					1					
定点当り	0.03				0.02					0.01					
第44週	2		1				1								
報告定点	90		90				90								
罹患数	2		1				1								
定点当り	0.02		0.01				0.01								
第45週	1		1												
報告定点	87		87				87								
罹患数	1		1												
定点当り	0.01		0.01												
第46週	1			1											
報告定点	82		82				82								
罹患数	1			1											
定点当り	0.01			0.01											

【年齢層別5週分集計】



【定点当りの患者数】



<< 伝染性紅斑 >>

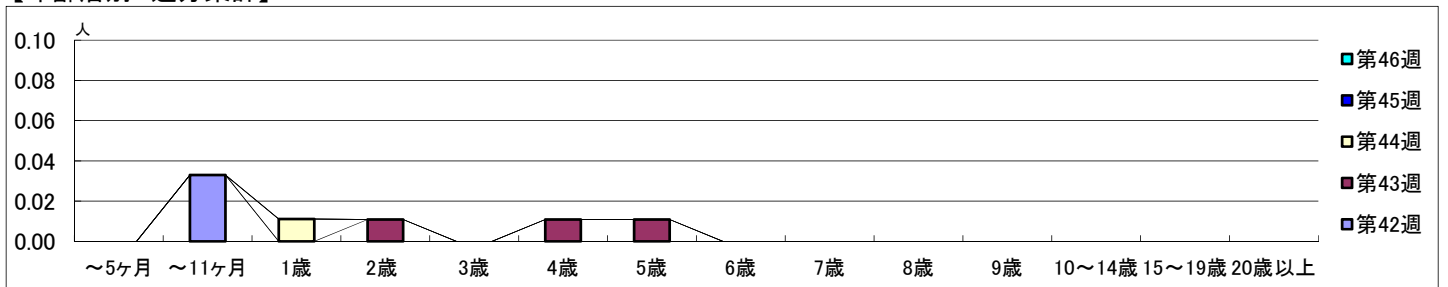
2020年10月12日 ~ 11月15日
[2020年 第42週 ~ 第46週]

【区別・週別報告定点当り】

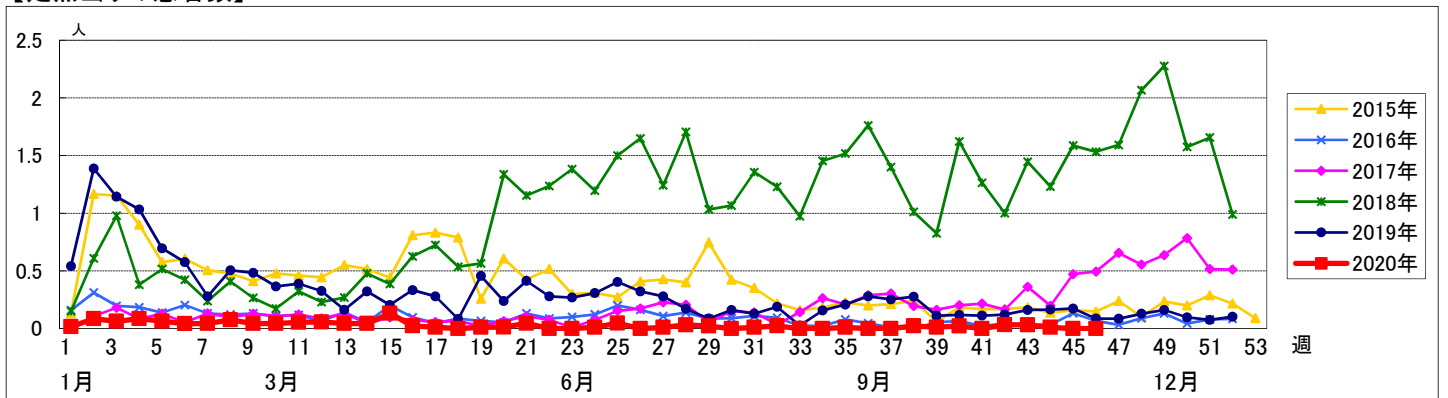
週数	合計	鶴見	神奈川	西	中	南	港南	保土ヶ谷	旭	磯子	金沢	港北	緑	青葉	都筑	戸塚	栄	泉	瀬谷
第42週	94	7	6	3	4	5	5	5	6	4	5	8	5	7	5	7	4	4	4
報告定点	91	7	6	3	4	5	5	4	5	4	5	8	5	7	5	7	4	4	3
罹患数	3	0	0	0	0	0	1	0	0	0	0	0	0	0	0	0	0	0	2
定点当り	0.03	0	0	0	0	0	0.20	0	0	0	0	0	0	0	0	0	0	0	0.67
第43週	92	7	6	3	4	5	4	4	6	4	5	8	5	7	5	7	4	4	4
報告定点	92	7	6	3	4	5	4	4	6	4	5	8	5	7	5	7	4	4	4
罹患数	3	0	0	0	0	0	0	0	0	0	0	0	1	0	1	1	0	0	0
定点当り	0.03	0	0	0	0	0	0	0	0	0	0	0.20	0	0.20	0.14	0	0	0	0
第44週	90	7	6	3	4	5	3	5	5	4	5	8	5	7	5	7	3	4	4
報告定点	90	7	6	3	4	5	3	5	5	4	5	8	5	7	5	7	3	4	4
罹患数	1	0	0	0	0	0	0	0	0	0	0	0	0	1	0	0	0	0	0
定点当り	0.01	0	0	0	0	0	0	0	0	0	0	0	0	0.14	0	0	0	0	0
第45週	87	7	6	3	4	3	5	4	6	3	5	7	4	7	5	6	4	4	4
報告定点	87	7	6	3	4	3	5	4	6	3	5	7	4	7	5	6	4	4	4
罹患数	0	0	0	0	0	0	0	0	0	0	0	0	0	0	0	0	0	0	0
定点当り	0	0	0	0	0	0	0	0	0	0	0	0	0	0	0	0	0	0	0
第46週	82	7	5	2	4	3	5	4	6	4	5	6	4	5	4	7	3	4	4
報告定点	82	7	5	2	4	3	5	4	6	4	5	6	4	5	4	7	3	4	4
罹患数	0	0	0	0	0	0	0	0	0	0	0	0	0	0	0	0	0	0	0
定点当り	0	0	0	0	0	0	0	0	0	0	0	0	0	0	0	0	0	0	0

週数	合計	~5ヶ月	~11ヶ月	1歳	2歳	3歳	4歳	5歳	6歳	7歳	8歳	9歳	10~14歳	15~19歳	20歳以上
第42週	3		3												
報告定点	3		3												
罹患数	0.03		0.03												
第43週	3				1		1	1							
報告定点	3				1		1	1							
罹患数	0.03				0.01		0.01	0.01							
第44週	1			1											
報告定点	1			1											
罹患数	0.01			0.01											
第45週	0														
報告定点	0														
罹患数	0														
第46週	0														
報告定点	0														
罹患数	0														

【年齢層別5週分集計】



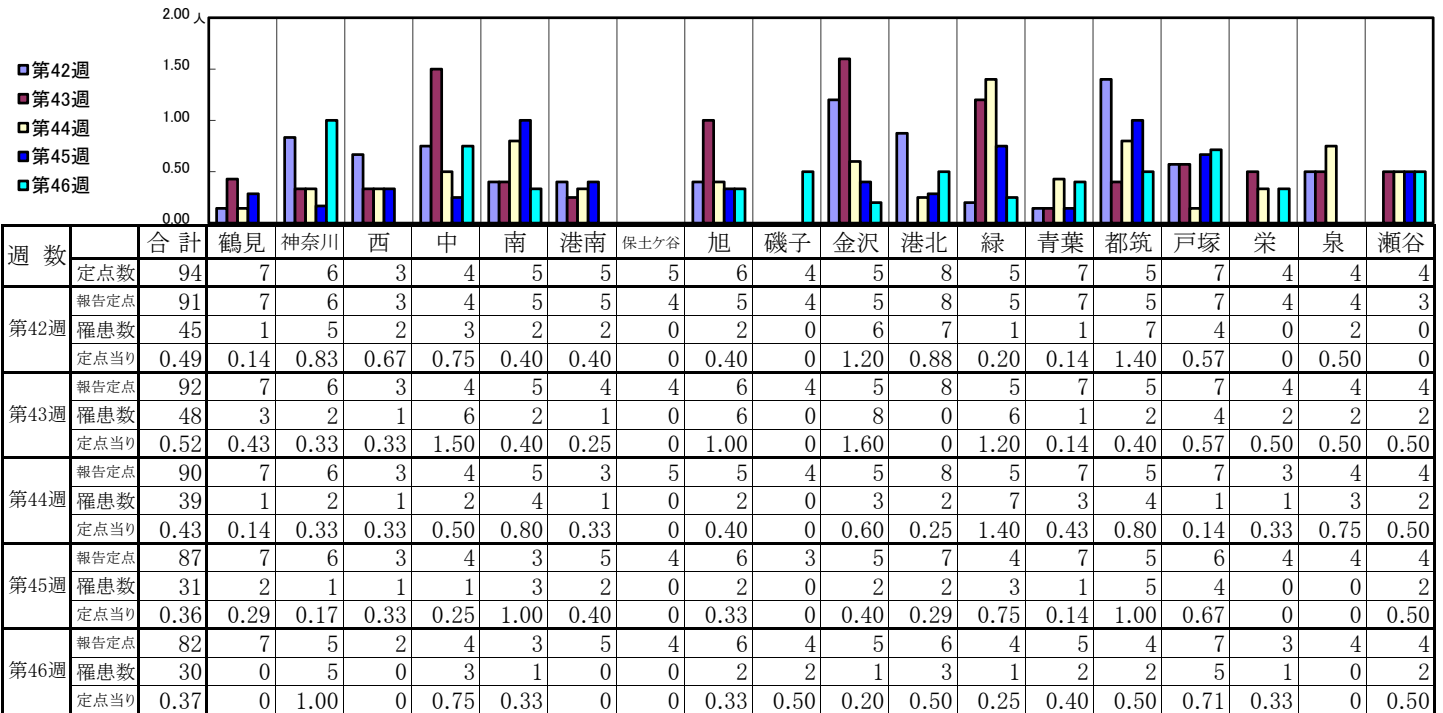
【定点当りの患者数】



<< 突発性発しん >>

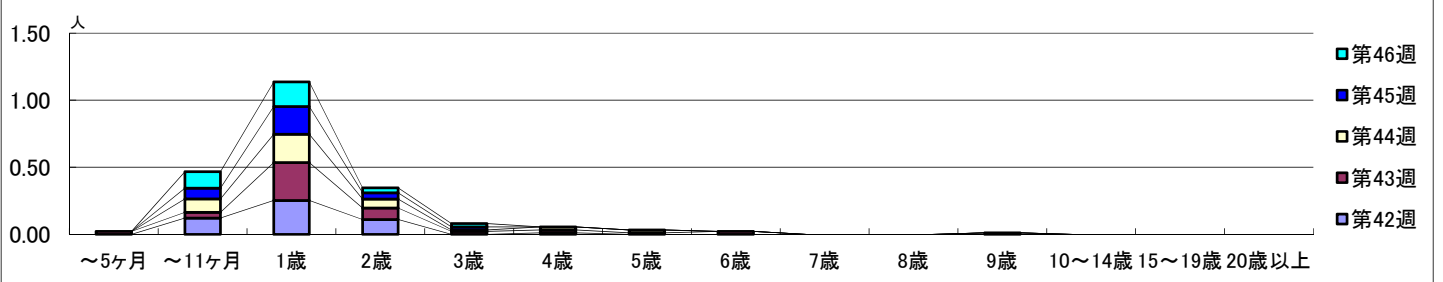
2020年10月12日 ~ 11月15日
[2020年 第42週 ~ 第46週]

【区別・週別報告定点当り】

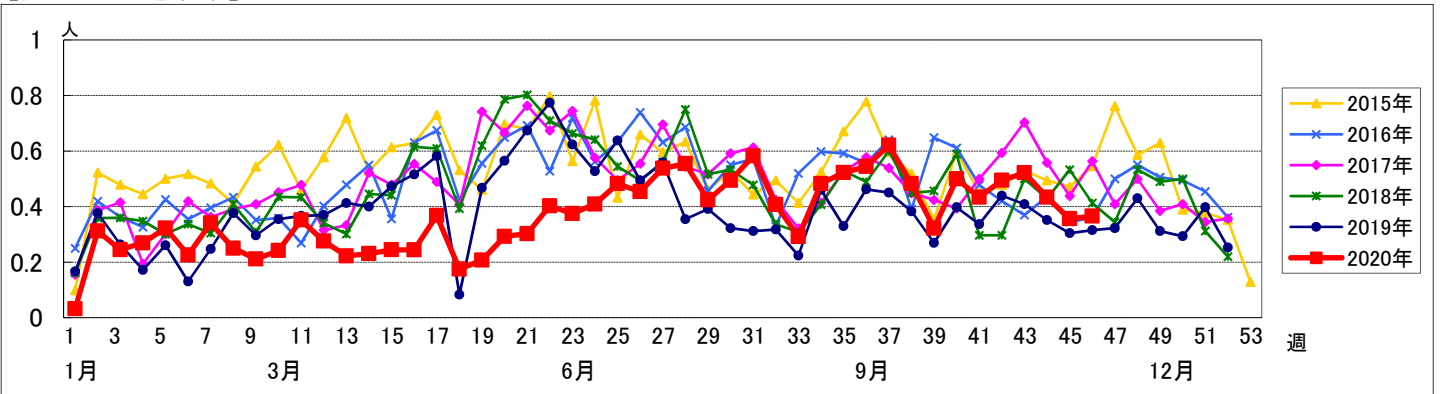


週 数		合計	年齢層別																	
			~5ヶ月	~11ヶ月	1歳	2歳	3歳	4歳	5歳	6歳	7歳	8歳	9歳	10~14歳	15~19歳	20歳以上				
第42週	罹患数	45		11	23	10		1												
	定点当り	0.49		0.12	0.25	0.11		0.01												
第43週	罹患数	48	2	4	26	8	2	2	1	2			1							
	定点当り	0.52	0.02	0.04	0.28	0.09	0.02	0.02	0.01	0.02			0.01							
第44週	罹患数	39		9	19	6	1	2	2											
	定点当り	0.43		0.10	0.21	0.07	0.01	0.02	0.02											
第45週	罹患数	31		7	18	4	2													
	定点当り	0.36		0.08	0.21	0.05	0.02													
第46週	罹患数	30		10	15	3	2													
	定点当り	0.37		0.12	0.18	0.04	0.02													

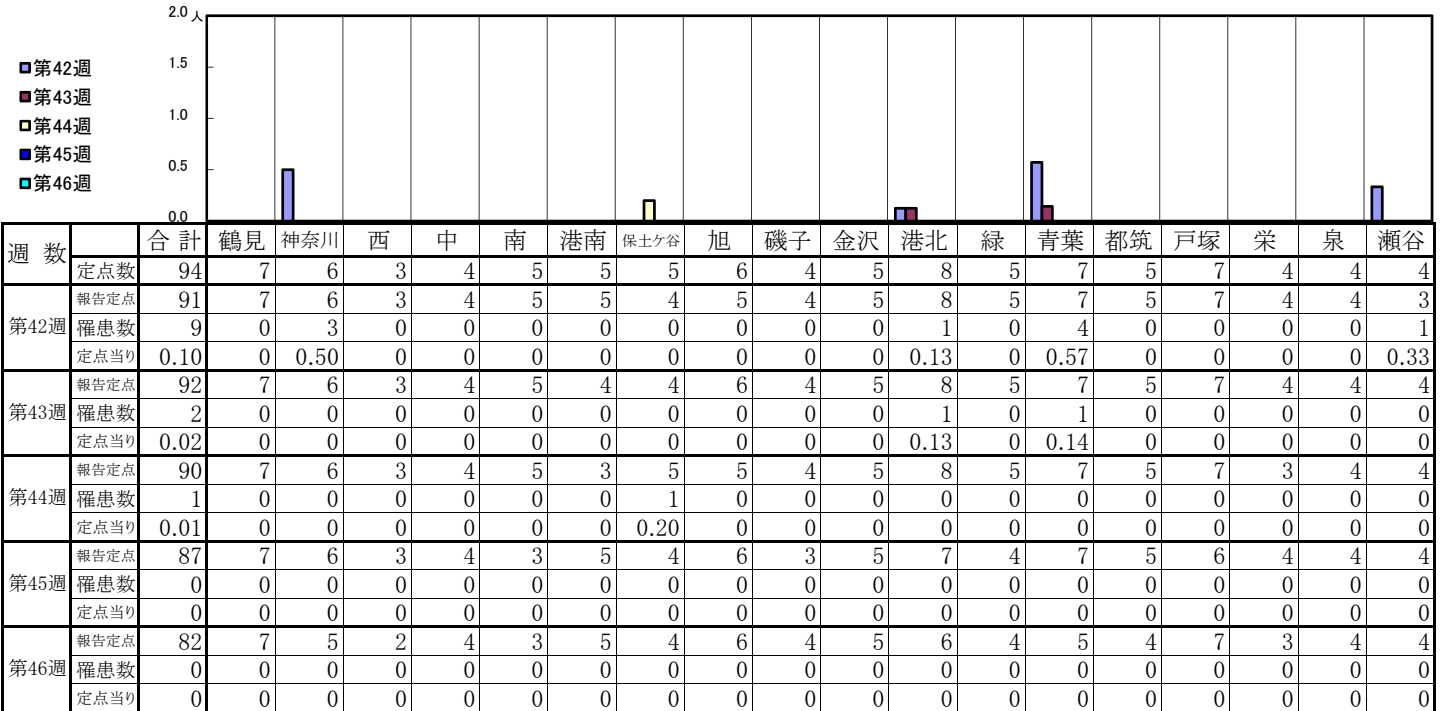
【年齢層別5週分集計】



【定点当りの患者数】

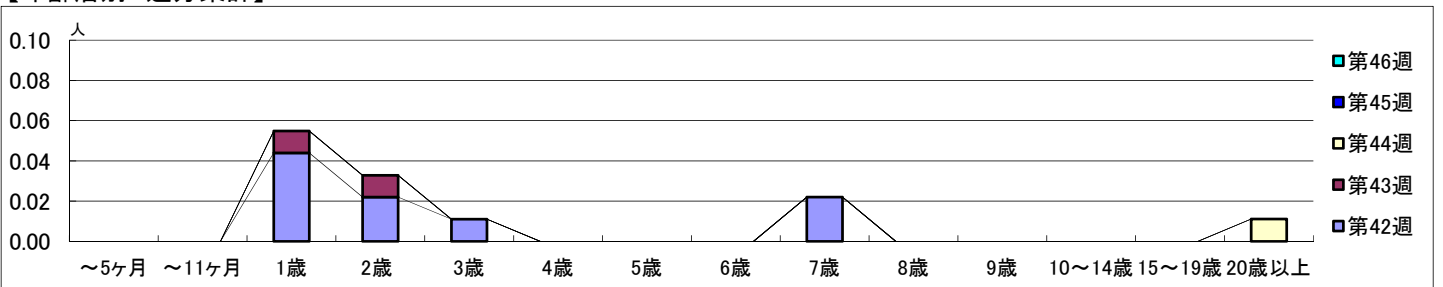


【区別・週別報告定点当り】

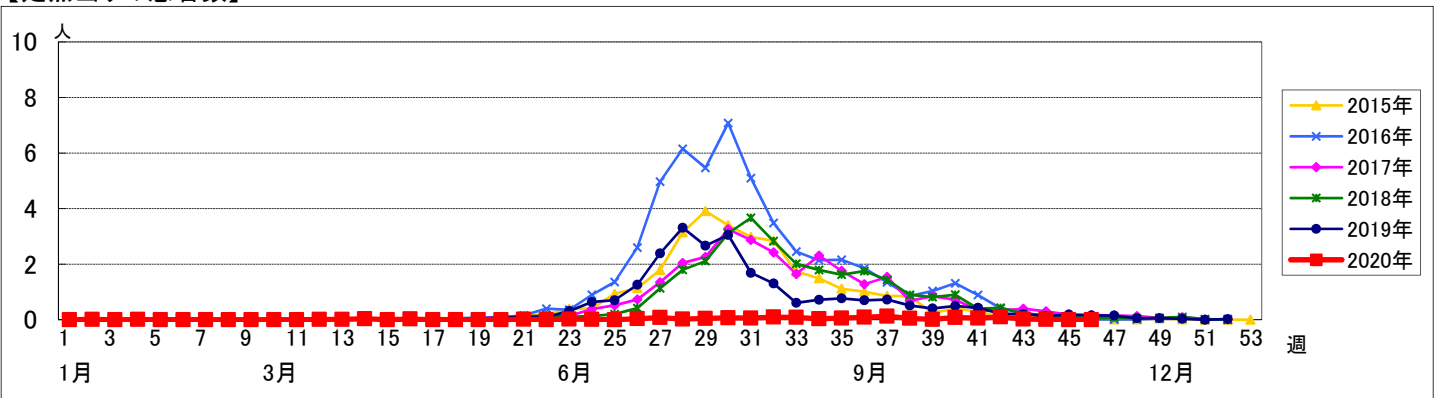


週数	合計	~5ヶ月	~11ヶ月	1歳	2歳	3歳	4歳	5歳	6歳	7歳	8歳	9歳	10~14歳	15~19歳	20歳以上
第42週	9			4	2	1				2					
第43週	2			1	1										
第44週	1														1
第45週	0														
第46週	0														

【年齢層別5週分集計】



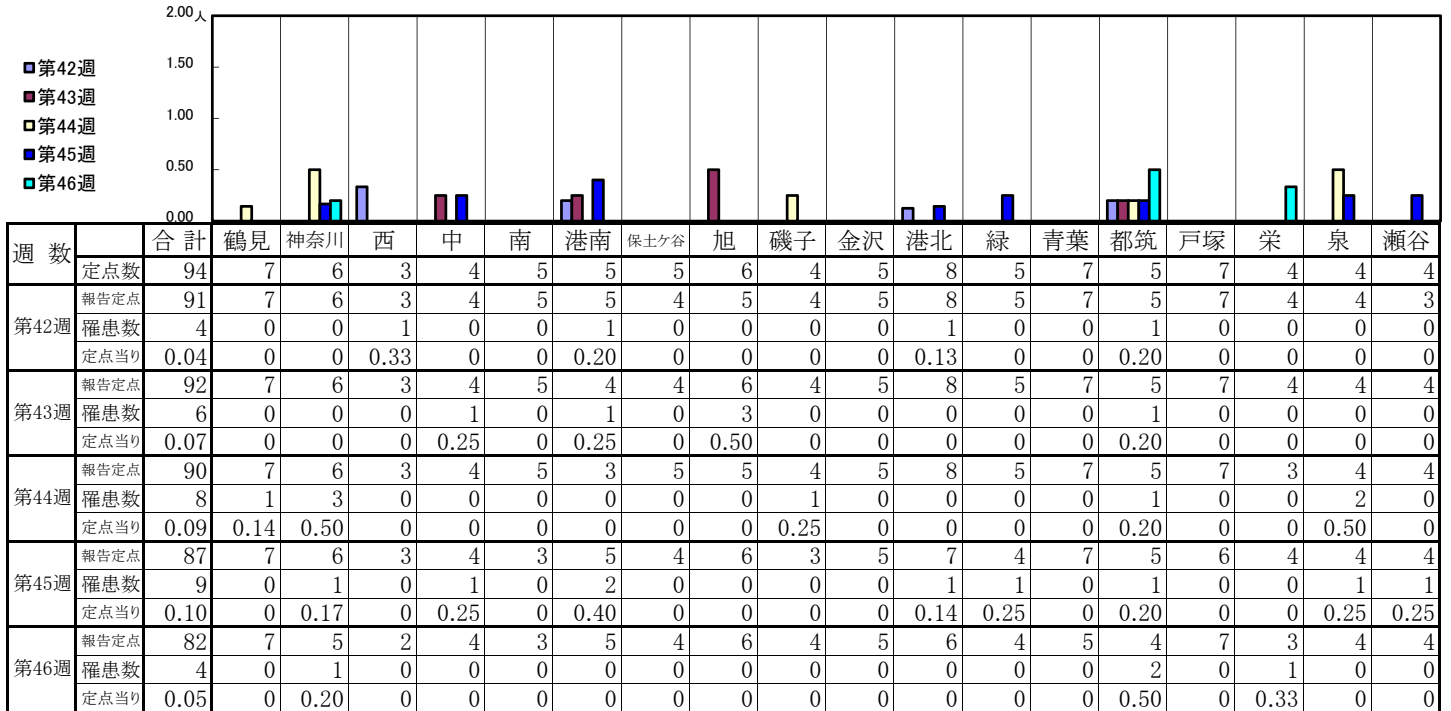
【定点当りの患者数】



<< 流行性耳下腺炎 >>

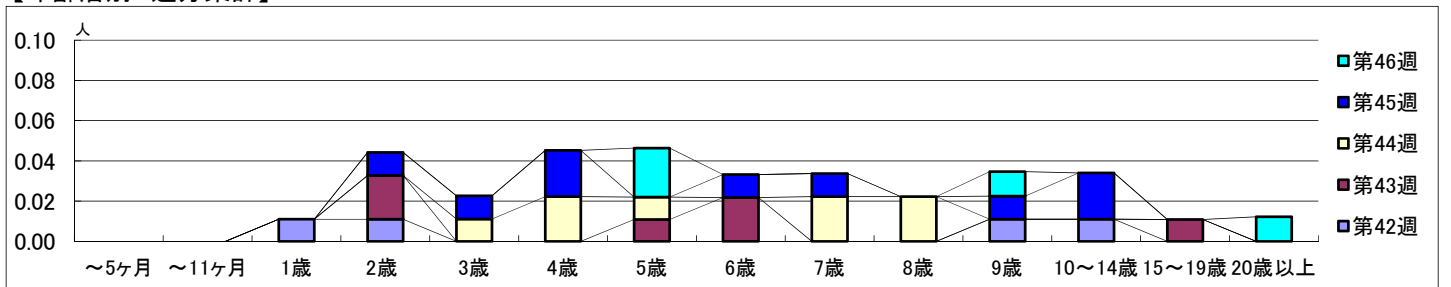
2020年10月12日 ~ 11月15日
[2020年 第42週 ~ 第46週]

【区別・週別報告定点当り】

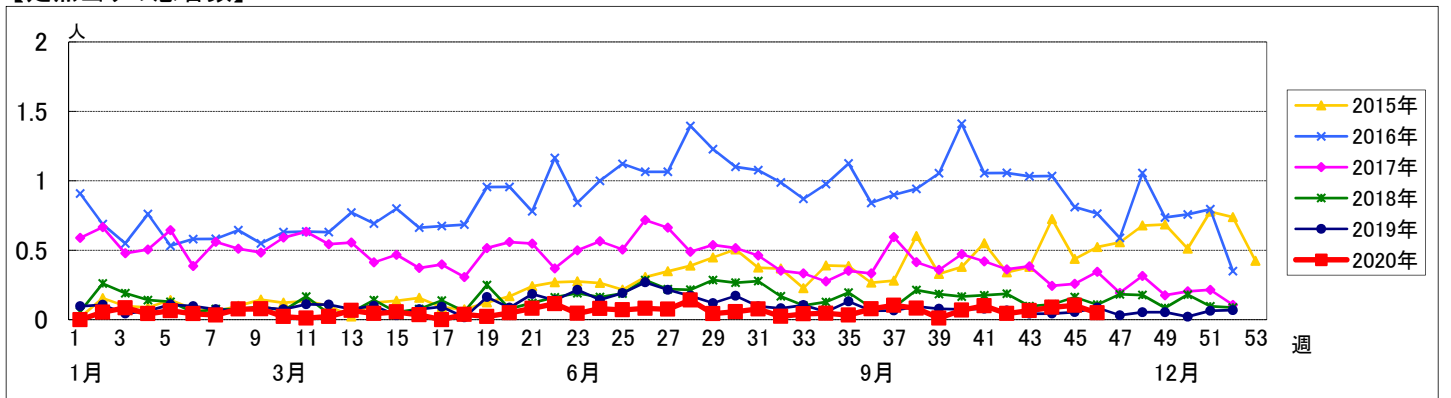


週数	合計	~5ヶ月	~11ヶ月	1歳	2歳	3歳	4歳	5歳	6歳	7歳	8歳	9歳	10~14歳	15~19歳	20歳以上
第42週	4			1	1							1	1		
報告定点	94			6	6							9	9		
罹患数	4			1	1							1	1		
定点当り	0.04			0.01	0.01							0.01	0.01		
第43週	6				2			1	2					1	
報告定点	92			6	6			4	4					6	
罹患数	6				2			1	2					1	
定点当り	0.07				0.02			0.01	0.02					0.01	
第44週	8					1	2	1		2	2				
報告定点	90			6	6	3	5	3	5	4	5	8	5	7	5
罹患数	8					1	2	1		2	2				
定点当り	0.09					0.01	0.02	0.01		0.02	0.02				
第45週	9				1	1	2		1	1		1	2		
報告定点	87			6	6	3	5	4	6	3	5	7	4	7	5
罹患数	9				1	1	2		1	1		1	2		
定点当り	0.10				0.01	0.01	0.02		0.01	0.01		0.01	0.02		
第46週	4							2				1			1
報告定点	82			5	5	3	5	4	6	4	5	6	4	5	4
罹患数	4							2				1			1
定点当り	0.05							0.02				0.01			0.01

【年齢層別5週分集計】



【定点当りの患者数】



<< 急性出血性結膜炎 >>

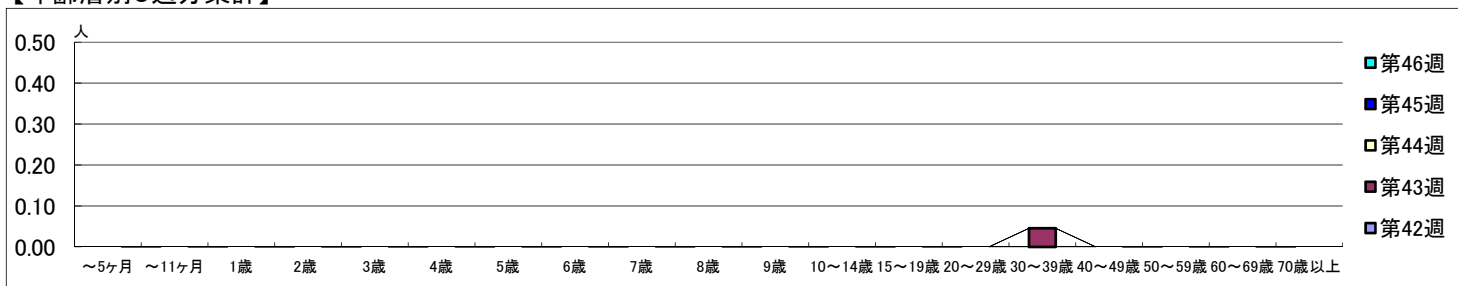
2020年10月12日 ~ 11月15日
[2020年 第42週 ~ 第46週]

【区別・週別報告定点当り】

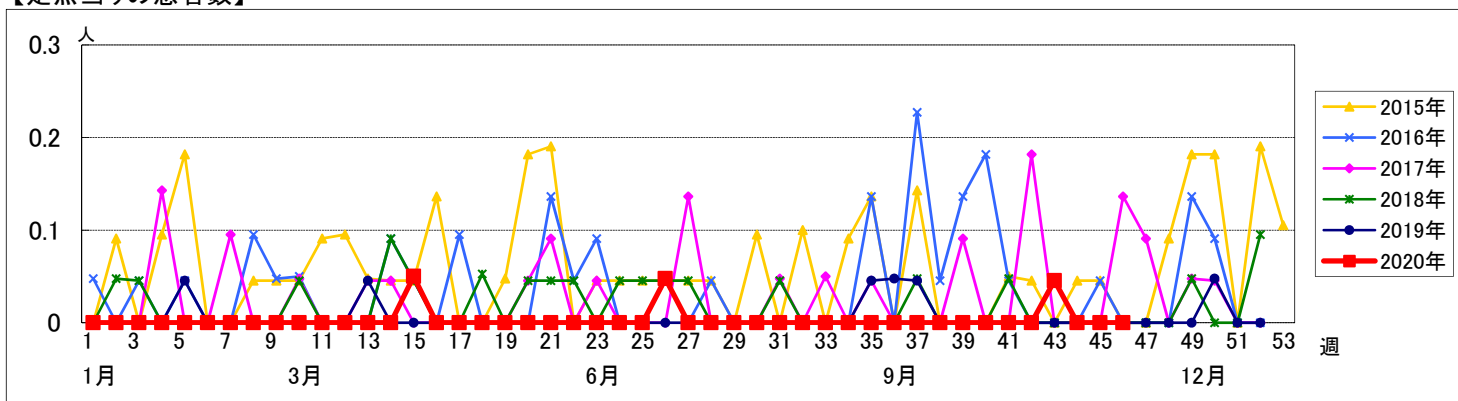
週数		区別																		
		合計	鶴見	神奈川	西	中	南	港南	保土ヶ谷	旭	磯子	金沢	港北	緑	青葉	都筑	戸塚	栄	泉	瀬谷
第42週	定点数	22	2	1	1	1	1	1	1	1	1	2	1	2	1	2	1	1	1	1
	報告定点	22	2	1	1	1	1	1	1	1	1	2	1	2	1	2	1	1	1	1
	罹患数	0	0	0	0	0	0	0	0	0	0	0	0	0	0	0	0	0	0	0
	定点当り	0	0	0	0	0	0	0	0	0	0	0	0	0	0	0	0	0	0	0
第43週	報告定点	22	2	1	1	1	1	1	1	1	1	2	1	2	1	2	1	1	1	1
	罹患数	1	0	0	0	0	1	0	0	0	0	0	0	0	0	0	0	0	0	0
	定点当り	0.05	0	0	0	0	1.00	0	0	0	0	0	0	0	0	0	0	0	0	0
	報告定点	20	1	1	1	1	1	1	1	1	1	2	1	2	1	2	1	1	1	1
第44週	罹患数	0	0	0	0	0	0	0	0	0	0	0	0	0	0	0	0	0	0	0
	定点当り	0	0	0	0	0	0	0	0	0	0	0	0	0	0	0	0	0	0	0
	報告定点	22	2	1	1	1	1	1	1	1	1	2	1	2	1	2	1	1	1	1
	罹患数	0	0	0	0	0	0	0	0	0	0	0	0	0	0	0	0	0	0	0
第45週	定点当り	0	0	0	0	0	0	0	0	0	0	0	0	0	0	0	0	0	0	0
	報告定点	19	2	1		1	1	1	1		1	2	1	1	1	2	1	1	1	1
	罹患数	0	0	0	0	0	0	0	0	0	0	0	0	0	0	0	0	0	0	0
	定点当り	0	0	0	0	0	0	0	0	0	0	0	0	0	0	0	0	0	0	0

週数		合計	年齢層別																								
			~5ヶ月	~11ヶ月	1歳	2歳	3歳	4歳	5歳	6歳	7歳	8歳	9歳	10~14歳	15~19歳	20~29歳	30~39歳	40~49歳	50~59歳	60~69歳	70歳以上						
第42週	罹患数	0																									
	定点当り	0																									
第43週	罹患数	1																									
	定点当り	0.05																									
第44週	罹患数	0																									
	定点当り	0																									
第45週	罹患数	0																									
	定点当り	0																									
第46週	罹患数	0																									
	定点当り	0																									

【年齢層別5週分集計】



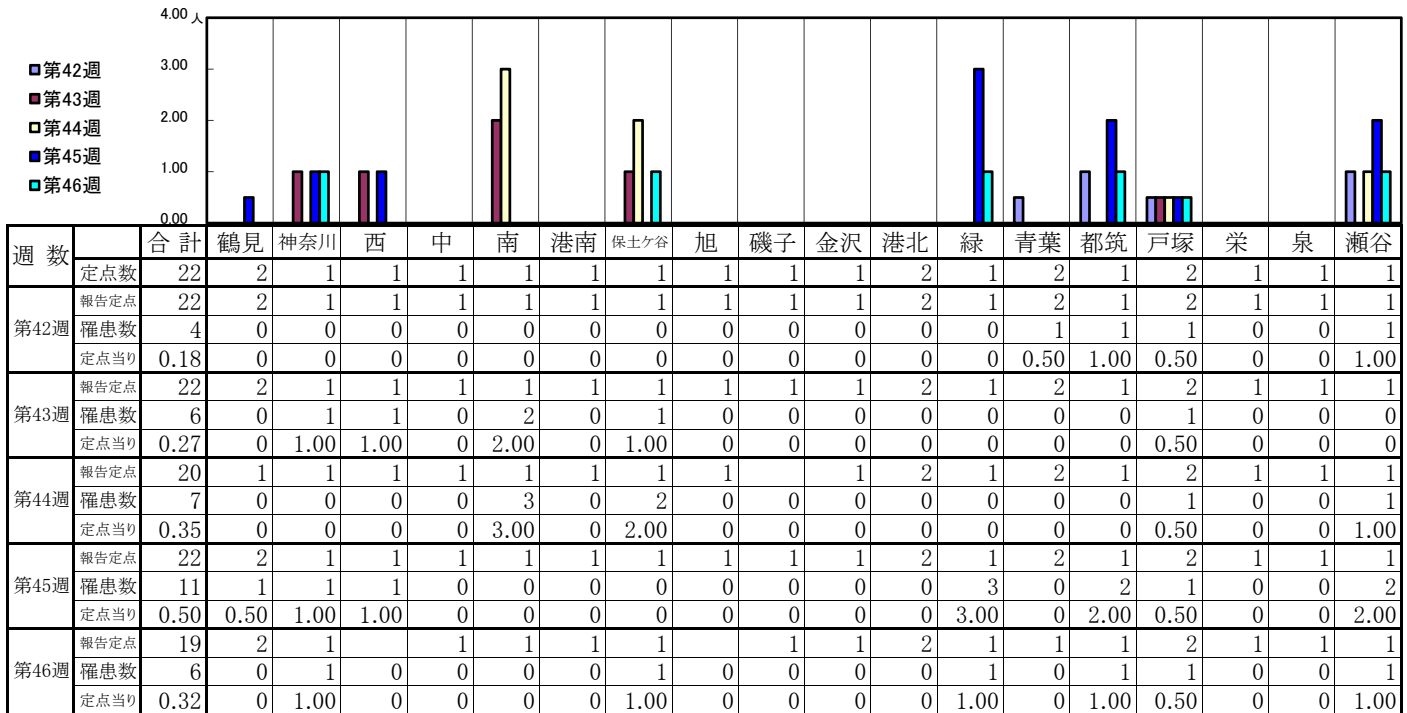
【定点当りの患者数】



<< 流行性角結膜炎 >>

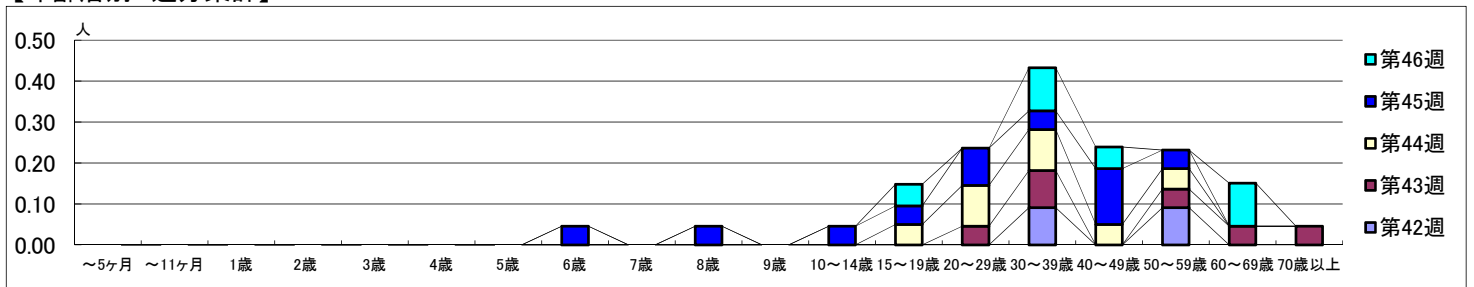
2020年10月12日 ~ 11月15日
[2020年 第42週 ~ 第46週]

【区別・週別報告定点当り】



週数		合計	~5ヶ月	~11ヶ月	1歳	2歳	3歳	4歳	5歳	6歳	7歳	8歳	9歳	10~14歳	15~19歳	20~29歳	30~39歳	40~49歳	50~59歳	60~69歳	70歳以上
			罹患数	4																2	
定点当り	0.18																0.09		0.09		
罹患数	6															1	2		1	1	1
定点当り	0.27															0.05	0.09		0.05	0.05	0.05
罹患数	7														1	2	2	1	1		
定点当り	0.35														0.05	0.10	0.10	0.05	0.05		
罹患数	11								1		1			1	1	2	1	3	1		
定点当り	0.50								0.05		0.05			0.05	0.05	0.09	0.05	0.14	0.05		
罹患数	6														1		2	1		2	
定点当り	0.32														0.05		0.11	0.05		0.11	

【年齢層別5週分集計】



【定点当りの患者数】

