

	インフルエンザ	RSウイルス感染症	咽頭結膜熱	A群溶血性レンサ球菌咽頭炎	感染性胃腸炎	水痘	手足口病	伝染性紅斑	突発性発しん	ヘルパンギーナ	流行性耳下腺炎	急性出血性結膜炎	流行性角結膜炎
警報レベル ◎	30		3	8	20	2	5	2		6	6	1	8
終息基準値 ◎	10		1	4	12	1	2	1		2	2	0.1	4
注意報レベル ○	10					1					3		
横浜市	0.01	0.01	0.07	0.47	1.20	0.19	0.01	-	0.36	-	0.10	-	0.52
鶴見	-	-	-	0.14	1.57	0.29	-	-	0.29	-	-	-	0.50
神奈川	-	-	-	-	1.00	-	-	-	0.17	-	0.17	-	1.00
西	-	-	-	-	0.67	-	-	-	0.33	-	-	-	1.00
中	-	0.25	-	0.50	1.25	1.00 ○	-	-	0.25	-	0.25	-	-
南	-	-	0.33	-	2.33	0.33	-	-	1.00	-	-	-	-
港南	-	-	0.40	0.20	1.40	0.20	0.20	-	0.40	-	0.40	-	-
保土ヶ谷	-	-	-	-	0.25	-	-	-	-	-	-	-	-
旭	-	-	0.17	0.50	0.50	0.17	-	-	0.33	-	-
磯子	-	-	-	-	1.33	-	-	-	-	-	-	-	-
金沢	-	-	-	0.80	0.20	0.20	-	-	0.40	-	-	-	-
港北	-	-	0.29	0.43	1.86	-	-	-	0.29	-	0.14	-	-
緑	-	-	-	3.25	1.00	-	-	-	0.75	-	0.25	-	3.00
青葉	-	-	-	0.33	0.67	0.17	-	-	0.17	-	-	-	-
都筑	0.13	-	-	0.60	1.80	0.20	-	-	1.00	-	0.20	-	2.00
戸塚	-	-	-	0.33	1.83	0.50	-	-	0.67	-	-	-	0.50
栄	-	-	-	-	1.00	0.25	-	-	-	-	-	-	-
泉	-	-	-	1.00	1.75	-	-	-	-	-	0.25	-	-
瀬谷	-	-	-	0.50	1.00	-	-	-	0.50	-	0.25	-	2.00

(-: 定点当たり0.00) (…: 未報告)

- ◎ 報告定点当たりの値が警報レベル もしくは警報レベル継続中です
- 報告定点当たりの値が注意報レベルに達しています

(この数字は集計時点のもので、翌週以降変動することもあります)

<< インフルエンザ >>

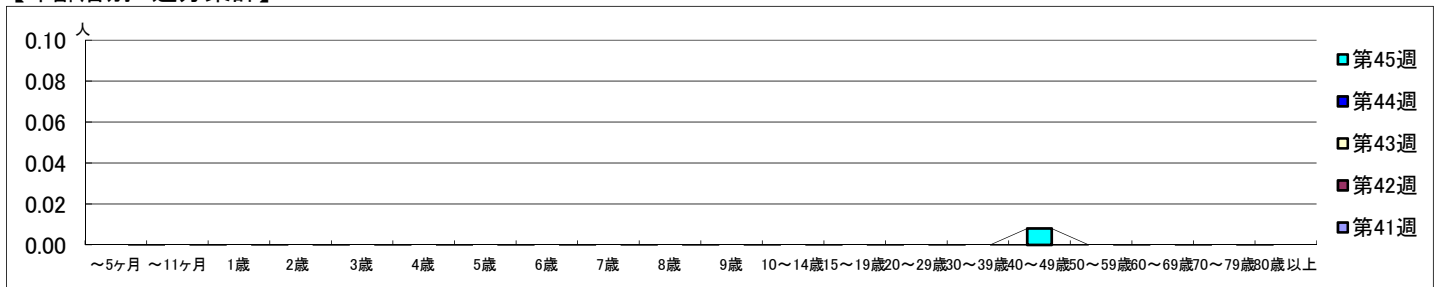
2020年10月5日 ~ 11月8日
[2020年 第41週 ~ 第45週]

【区別・週別報告定点当り】

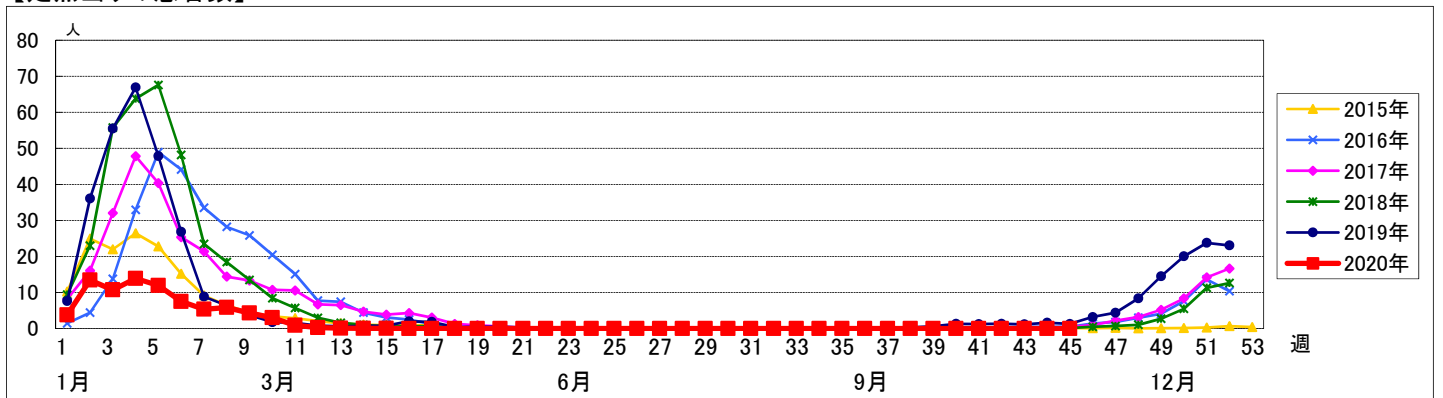
週数	合計	鶴見	神奈川	西	中	南	港南	保土ヶ谷	旭	磯子	金沢	港北	緑	青葉	都筑	戸塚	栄	泉	瀬谷
第41週	153	11	10	5	7	8	8	8	10	7	8	13	8	11	8	11	6	7	7
報告定点	136	9	8	4	6	6	6	8	9	7	8	13	5	10	7	11	6	7	6
罹患数	0	0	0	0	0	0	0	0	0	0	0	0	0	0	0	0	0	0	0
定点当り	0	0	0	0	0	0	0	0	0	0	0	0	0	0	0	0	0	0	0
第42週	140	9	8	5	6	8	8	7	9	7	8	13	5	10	8	11	5	7	6
報告定点	140	9	8	5	6	8	8	7	9	7	8	13	5	10	8	11	5	7	6
罹患数	0	0	0	0	0	0	0	0	0	0	0	0	0	0	0	0	0	0	0
定点当り	0	0	0	0	0	0	0	0	0	0	0	0	0	0	0	0	0	0	0
第43週	141	9	9	4	6	7	7	7	9	7	8	13	5	11	8	11	6	7	7
報告定点	141	9	9	4	6	7	7	7	9	7	8	13	5	11	8	11	6	7	7
罹患数	0	0	0	0	0	0	0	0	0	0	0	0	0	0	0	0	0	0	0
定点当り	0	0	0	0	0	0	0	0	0	0	0	0	0	0	0	0	0	0	0
第44週	133	7	9	5	6	7	5	8	9	7	8	11	5	10	8	10	5	6	7
報告定点	133	7	9	5	6	7	5	8	9	7	8	11	5	10	8	10	5	6	7
罹患数	0	0	0	0	0	0	0	0	0	0	0	0	0	0	0	0	0	0	0
定点当り	0	0	0	0	0	0	0	0	0	0	0	0	0	0	0	0	0	0	0
第45週	125	8	7	5	5	5	8	7	9	6	7	11	4	8	8	9	6	6	6
報告定点	125	8	7	5	5	5	8	7	9	6	7	11	4	8	8	9	6	6	6
罹患数	1	0	0	0	0	0	0	0	0	0	0	0	0	0	1	0	0	0	0
定点当り	0.01	0	0	0	0	0	0	0	0	0	0	0	0	0	0.13	0	0	0	0

週数	合計	~5ヶ月	~11ヶ月	1歳	2歳	3歳	4歳	5歳	6歳	7歳	8歳	9歳	10~14歳	15~19歳	20~29歳	30~39歳	40~49歳	50~59歳	60~69歳	70~79歳	80歳以上	
第41週	0																					
第42週	0																					
第43週	0																					
第44週	0																					
第45週	1																					
定点当り	0.01																					

【年齢層別5週分集計】



【定点当りの患者数】



<< RSウイルス感染症 >>

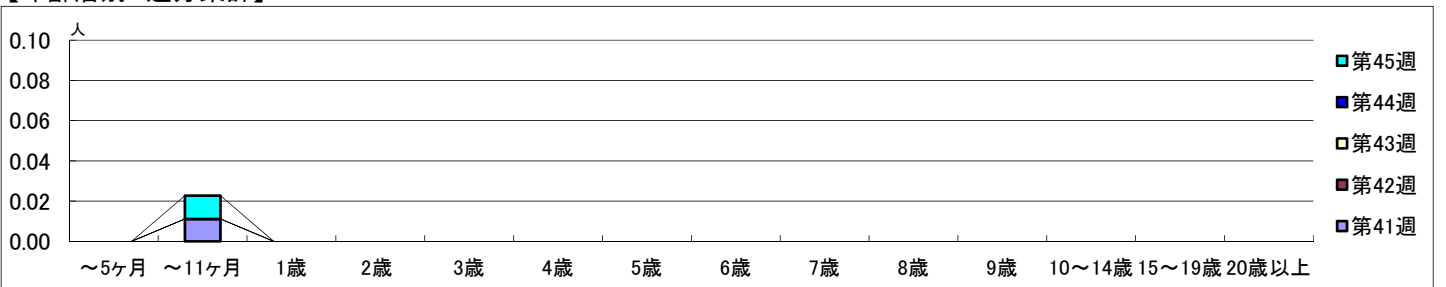
2020年10月5日 ~ 11月8日
[2020年 第41週 ~ 第45週]

【区別・週別報告定点当り】

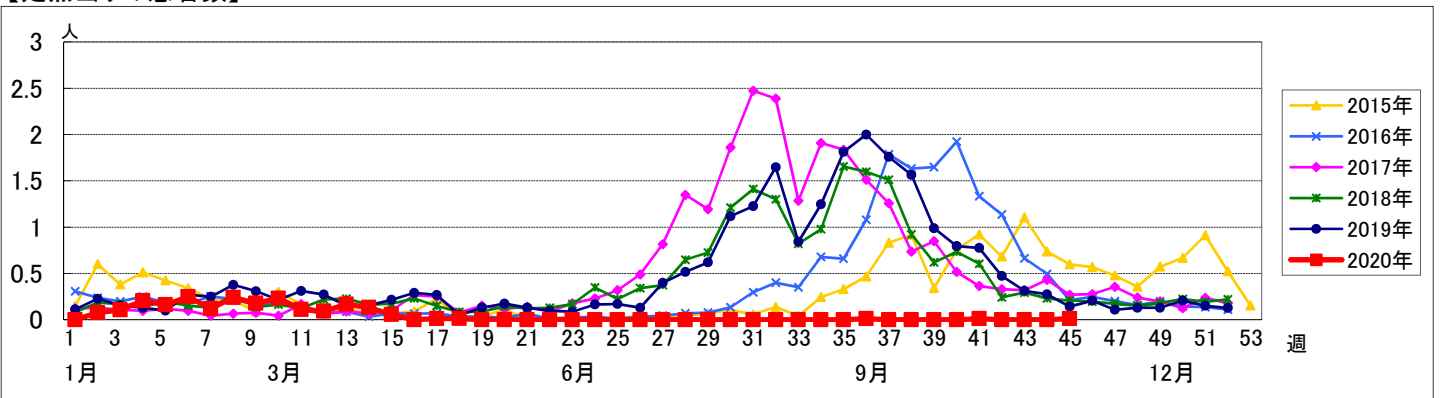
週数	合計	鶴見	神奈川	西	中	南	港南	保土ヶ谷	旭	磯子	金沢	港北	緑	青葉	都筑	戸塚	栄	泉	瀬谷
定点数	94	7	6	3	4	5	5	5	6	4	5	8	5	7	5	7	4	4	4
報告定点	90	7	6	3	4	4	4	5	6	4	5	8	5	7	4	7	4	4	3
罹患数	1	0	0	0	1	0	0	0	0	0	0	0	0	0	0	0	0	0	0
定点当り	0.01	0	0	0	0.25	0	0	0	0	0	0	0	0	0	0	0	0	0	0
報告定点	91	7	6	3	4	5	5	4	5	4	5	8	5	7	5	7	4	4	3
罹患数	0	0	0	0	0	0	0	0	0	0	0	0	0	0	0	0	0	0	0
定点当り	0	0	0	0	0	0	0	0	0	0	0	0	0	0	0	0	0	0	0
報告定点	92	7	6	3	4	5	4	4	6	4	5	8	5	7	5	7	4	4	4
罹患数	0	0	0	0	0	0	0	0	0	0	0	0	0	0	0	0	0	0	0
定点当り	0	0	0	0	0	0	0	0	0	0	0	0	0	0	0	0	0	0	0
報告定点	90	7	6	3	4	5	3	5	5	4	5	8	5	7	5	7	3	4	4
罹患数	0	0	0	0	0	0	0	0	0	0	0	0	0	0	0	0	0	0	0
定点当り	0	0	0	0	0	0	0	0	0	0	0	0	0	0	0	0	0	0	0
報告定点	86	7	6	3	4	3	5	4	6	3	5	7	4	6	5	6	4	4	4
罹患数	1	0	0	0	1	0	0	0	0	0	0	0	0	0	0	0	0	0	0
定点当り	0.01	0	0	0	0.25	0	0	0	0	0	0	0	0	0	0	0	0	0	0

週数	合計	~5ヶ月	~11ヶ月	1歳	2歳	3歳	4歳	5歳	6歳	7歳	8歳	9歳	10~14歳	15~19歳	20歳以上
第41週	罹患数 1		1												
第41週	定点当り 0.01		0.01												
第42週	罹患数 0														
第42週	定点当り 0														
第43週	罹患数 0														
第43週	定点当り 0														
第44週	罹患数 0														
第44週	定点当り 0														
第45週	罹患数 1		1												
第45週	定点当り 0.01		0.01												

【年齢層別5週分集計】



【定点当りの患者数】



<< 咽頭結膜熱 >>

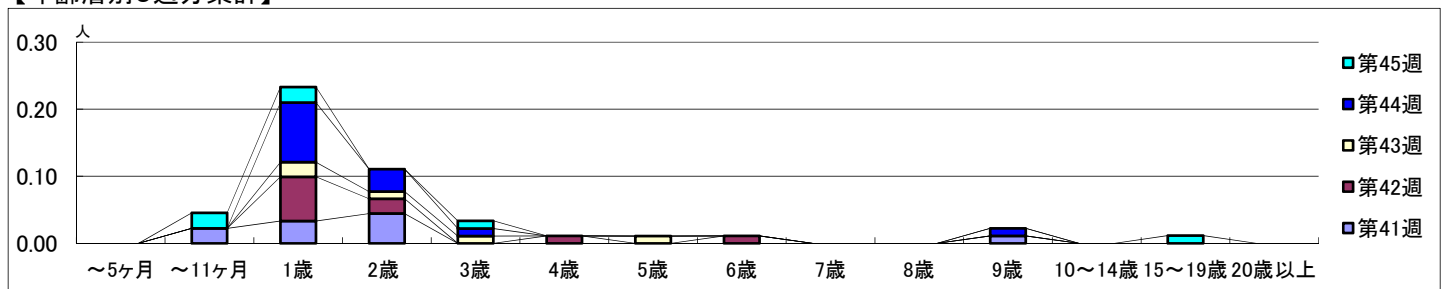
2020年10月5日 ~ 11月8日
[2020年 第41週 ~ 第45週]

【区別・週別報告定点当り】

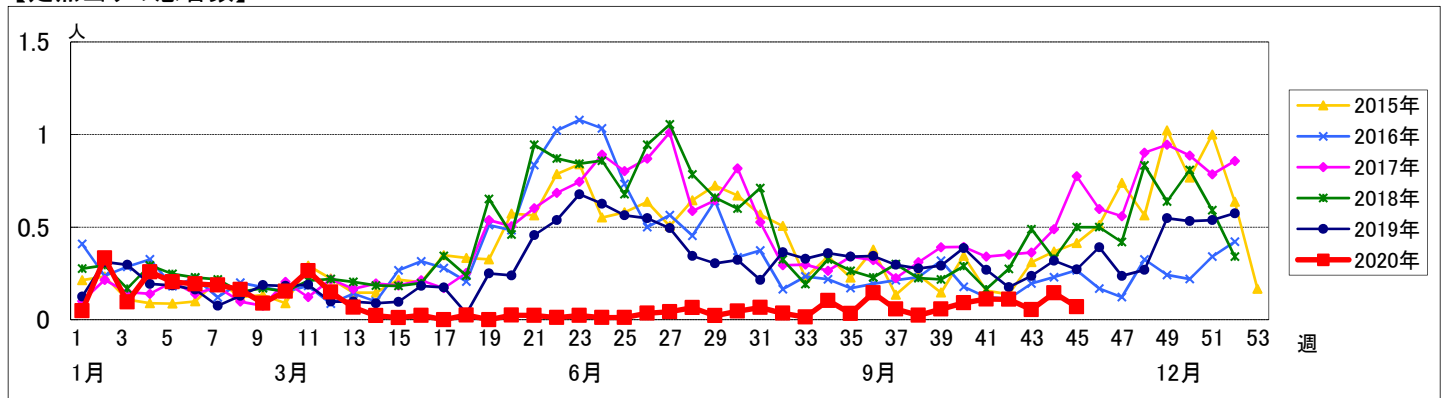
週数	合計	鶴見	神奈川	西	中	南	港南	保土ヶ谷	旭	磯子	金沢	港北	緑	青葉	都筑	戸塚	栄	泉	瀬谷
定点数	94	7	6	3	4	5	5	5	6	4	5	8	5	7	5	7	4	4	4
報告定点	90	7	6	3	4	4	4	5	6	4	5	8	5	7	4	7	4	4	3
罹患数	10	2	0	0	0	2	0	1	0	0	0	5	0	0	0	0	0	0	0
定点当り	0.11	0.29	0	0	0	0.50	0	0.20	0	0	0	0.63	0	0	0	0	0	0	0
報告定点	91	7	6	3	4	5	5	4	5	4	5	8	5	7	5	7	4	4	3
罹患数	10	0	0	0	0	0	0	0	0	1	0	4	1	0	0	0	0	1	3
定点当り	0.11	0	0	0	0	0	0	0	0	0.25	0	0.50	0.20	0	0	0	0	0.25	1.00
報告定点	92	7	6	3	4	5	4	4	6	4	5	8	5	7	5	7	4	4	4
罹患数	5	0	1	0	0	1	1	0	1	0	0	1	0	0	0	0	0	0	0
定点当り	0.05	0	0.17	0	0	0.20	0.25	0	0.17	0	0	0.13	0	0	0	0	0	0	0
報告定点	90	7	6	3	4	5	3	5	5	4	5	8	5	7	5	7	3	4	4
罹患数	13	2	0	0	0	3	0	0	0	0	0	8	0	0	0	0	0	0	0
定点当り	0.14	0.29	0	0	0	0.60	0	0	0	0	0	1.00	0	0	0	0	0	0	0
報告定点	86	7	6	3	4	3	5	4	6	3	5	7	4	6	5	6	4	4	4
罹患数	6	0	0	0	0	1	2	0	1	0	0	2	0	0	0	0	0	0	0
定点当り	0.07	0	0	0	0	0.33	0.40	0	0.17	0	0	0.29	0	0	0	0	0	0	0

週数	合計	~5ヶ月	~11ヶ月	1歳	2歳	3歳	4歳	5歳	6歳	7歳	8歳	9歳	10~14歳	15~19歳	20歳以上
第41週	罹患数 10		2	3	4							1			
第41週	定点当り 0.11		0.02	0.03	0.04							0.01			
第42週	罹患数 10			6	2		1		1						
第42週	定点当り 0.11			0.07	0.02		0.01		0.01						
第43週	罹患数 5			2	1	1		1							
第43週	定点当り 0.05			0.02	0.01	0.01		0.01							
第44週	罹患数 13			8	3	1						1			
第44週	定点当り 0.14			0.09	0.03	0.01						0.01			
第45週	罹患数 6		2	2		1							1		
第45週	定点当り 0.07		0.02	0.02		0.01							0.01		

【年齢層別5週分集計】



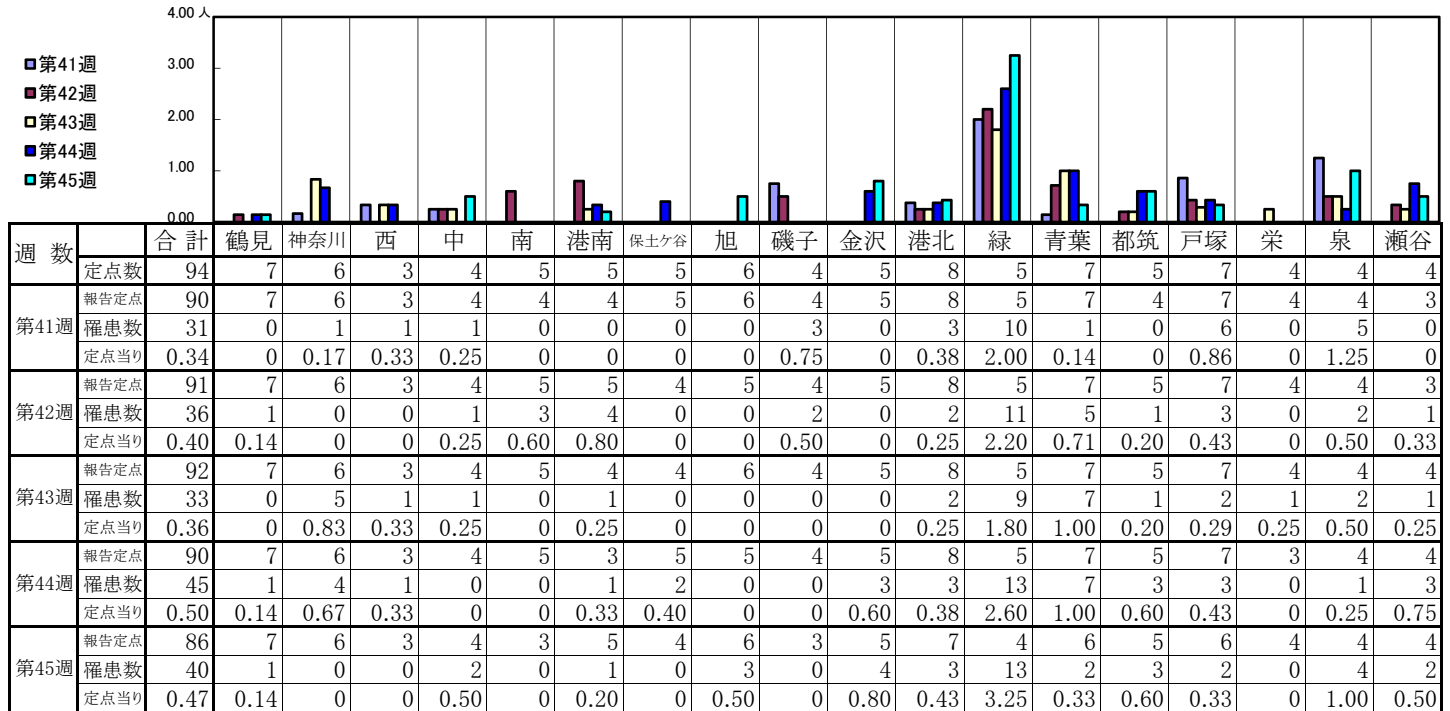
【定点当りの患者数】



<< A群溶血性レンサ球菌咽頭炎 >>

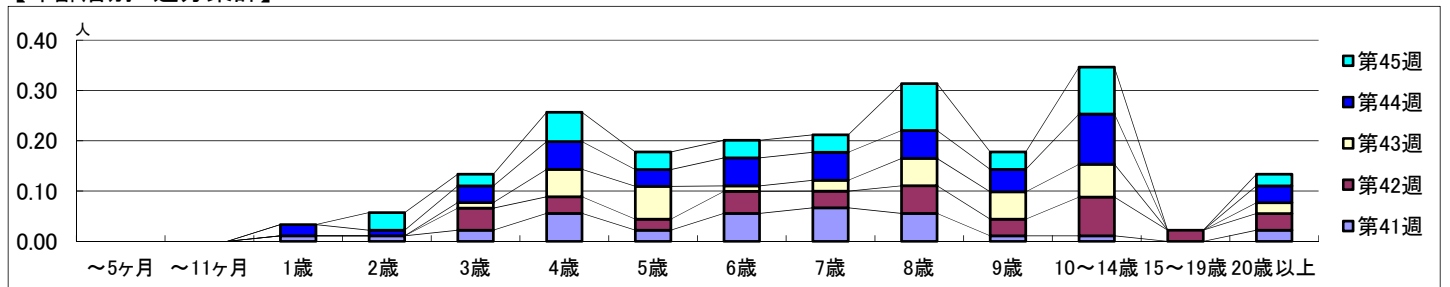
2020年10月5日 ~ 11月8日
[2020年 第41週 ~ 第45週]

【区別・週別報告定点当り】

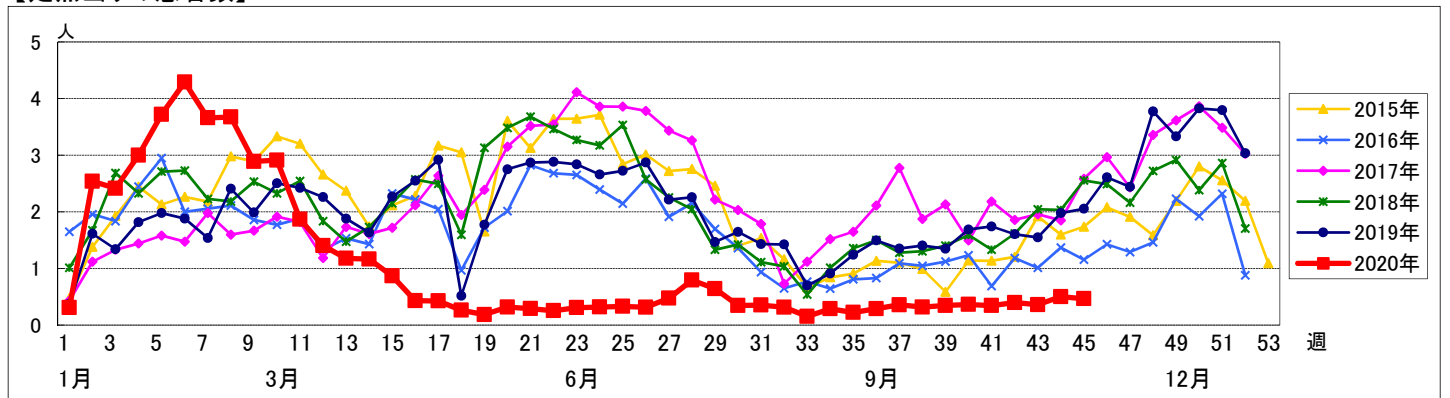


週数		合計	~5ヶ月	~11ヶ月	1歳	2歳	3歳	4歳	5歳	6歳	7歳	8歳	9歳	10~14歳	15~19歳	20歳以上
第41週	罹患数	31			1	1	2	5	2	5	6	5	1	1		2
	定点当り	0.34			0.01	0.01	0.02	0.06	0.02	0.06	0.07	0.06	0.01	0.01		0.02
第42週	罹患数	36					4	3	2	4	3	5	3	7	2	3
	定点当り	0.40					0.04	0.03	0.02	0.04	0.03	0.05	0.03	0.08	0.02	0.03
第43週	罹患数	33					1	5	6	1	2	5	5	6		2
	定点当り	0.36					0.01	0.05	0.07	0.01	0.02	0.05	0.05	0.07		0.02
第44週	罹患数	45			2	1	3	5	3	5	5	5	4	9		3
	定点当り	0.50			0.02	0.01	0.03	0.06	0.03	0.06	0.06	0.06	0.04	0.10		0.03
第45週	罹患数	40				3	2	5	3	3	3	8	3	8		2
	定点当り	0.47				0.03	0.02	0.06	0.03	0.03	0.03	0.09	0.03	0.09		0.02

【年齢層別5週分集計】



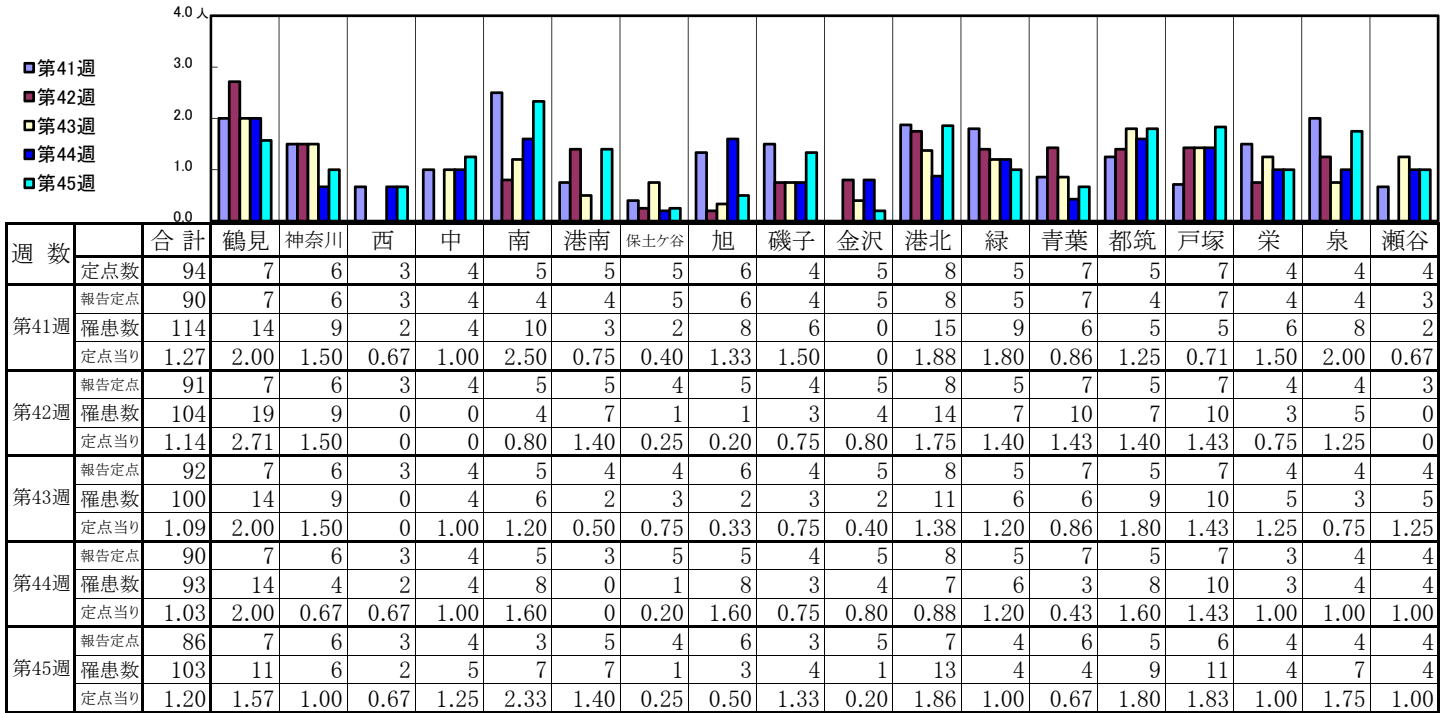
【定点当りの患者数】



<< 感染性胃腸炎 >>

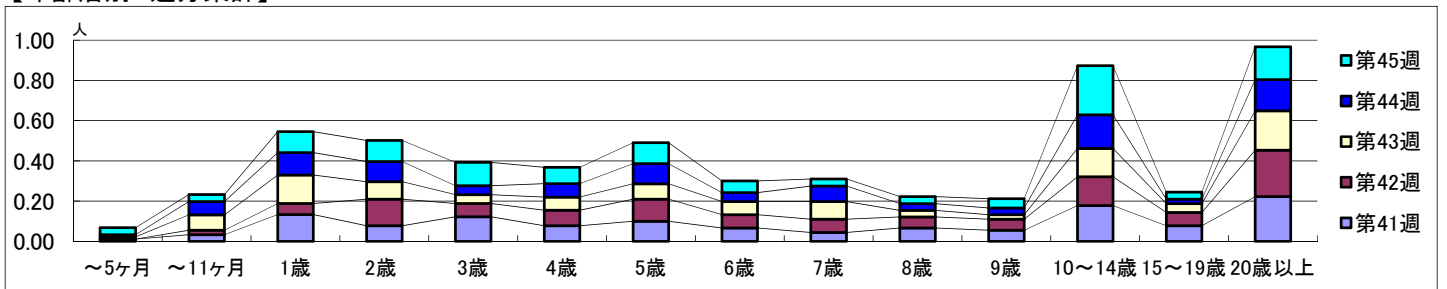
2020年10月5日 ~ 11月8日
[2020年 第41週 ~ 第45週]

【区別・週別報告定点当り】

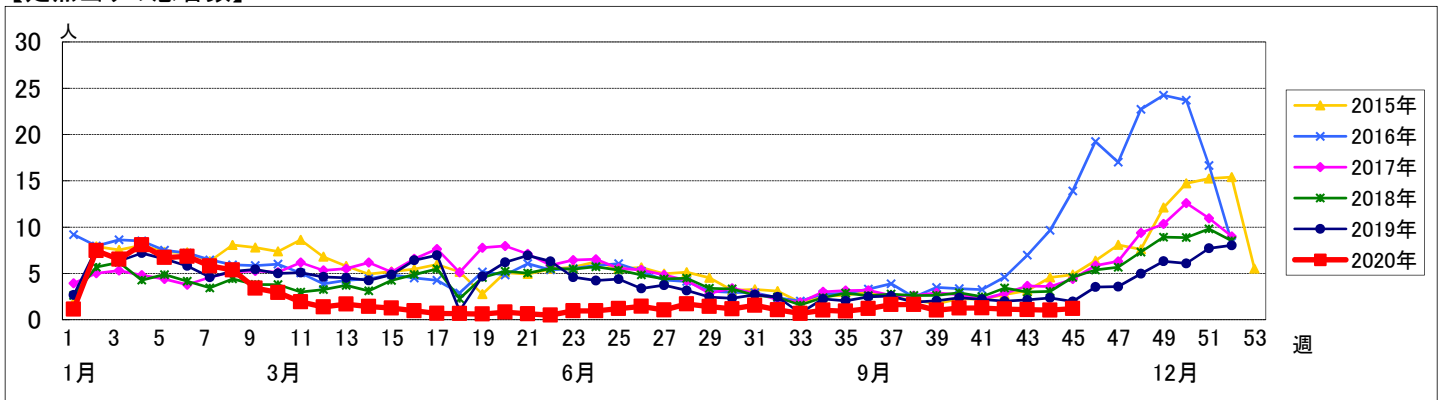


週数		合計	年齢層別													
			~5ヶ月	~11ヶ月	1歳	2歳	3歳	4歳	5歳	6歳	7歳	8歳	9歳	10~14歳	15~19歳	20歳以上
第41週	罹患数	114	1	3	12	7	11	7	9	6	4	6	5	16	7	20
	定点当り	1.27	0.01	0.03	0.13	0.08	0.12	0.08	0.10	0.07	0.04	0.07	0.06	0.18	0.08	0.22
第42週	罹患数	104		2	5	12	6	7	10	6	6	5	5	13	6	21
	定点当り	1.14		0.02	0.05	0.13	0.07	0.08	0.11	0.07	0.07	0.05	0.05	0.14	0.07	0.23
第43週	罹患数	100	1	7	13	8	4	6	7	6	8	3	2	13	4	18
	定点当り	1.09	0.01	0.08	0.14	0.09	0.04	0.07	0.08	0.07	0.09	0.03	0.02	0.14	0.04	0.20
第44週	罹患数	93	1	6	10	9	4	6	9	4	7	3	3	15	2	14
	定点当り	1.03	0.01	0.07	0.11	0.10	0.04	0.07	0.10	0.04	0.08	0.03	0.03	0.17	0.02	0.16
第45週	罹患数	103	3	3	9	9	10	7	9	5	3	3	4	21	3	14
	定点当り	1.20	0.03	0.03	0.10	0.10	0.12	0.08	0.10	0.06	0.03	0.03	0.05	0.24	0.03	0.16

【年齢層別5週分集計】



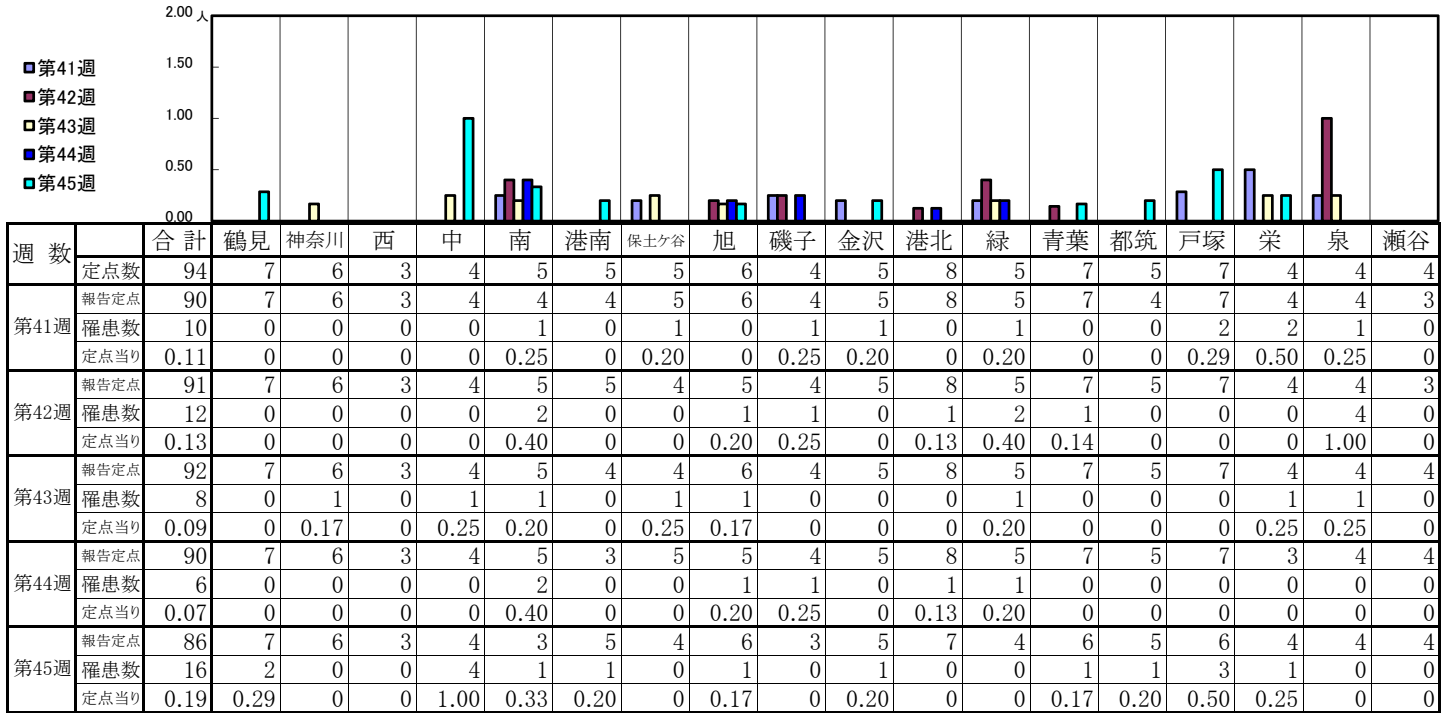
【定点当りの患者数】



<< 水痘 >>

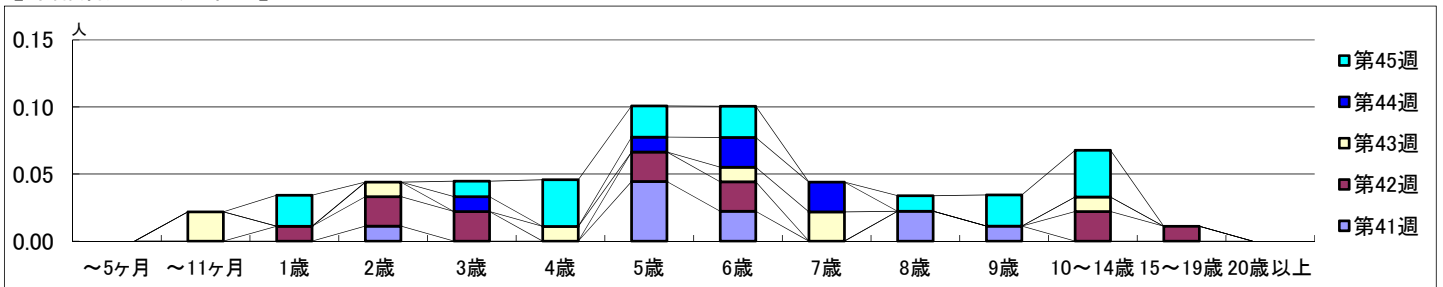
2020年10月5日 ~ 11月8日
[2020年 第41週 ~ 第45週]

【区別・週別報告定点当り】

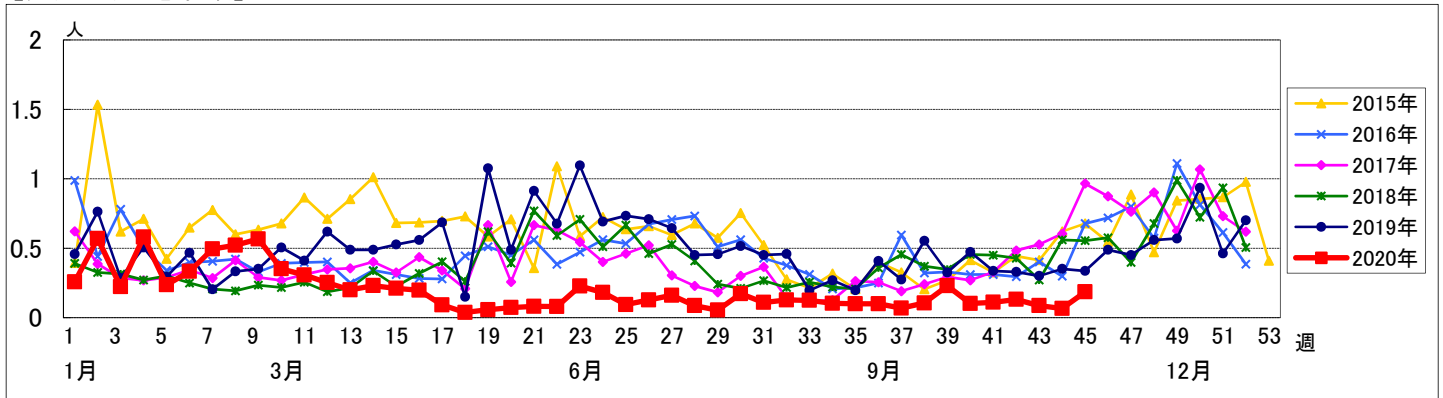


週数	合計	~5ヶ月	~11ヶ月	1歳	2歳	3歳	4歳	5歳	6歳	7歳	8歳	9歳	10~14歳	15~19歳	20歳以上
第41週	罹患数 10 定点当り 0.11				1			4	2		2	1			
第42週	罹患数 12 定点当り 0.13			1	2	2		2	2				2	1	
第43週	罹患数 8 定点当り 0.09		2		1		1		1	2			1		
第44週	罹患数 6 定点当り 0.07					1		1	2	2					
第45週	罹患数 16 定点当り 0.19			2		1	3	2	2		1	2	3		

【年齢層別5週分集計】



【定点当りの患者数】



<< 手足口病 >>

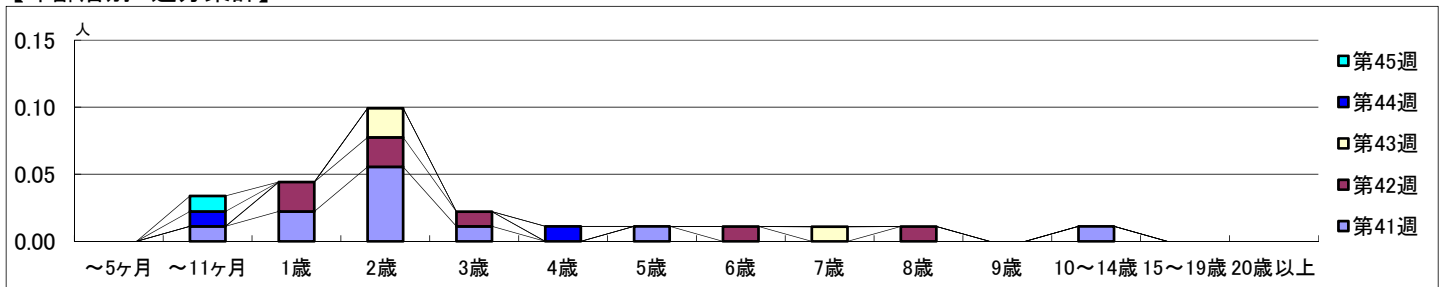
2020年10月5日 ~ 11月8日
[2020年 第41週 ~ 第45週]

【区別・週別報告定点当り】

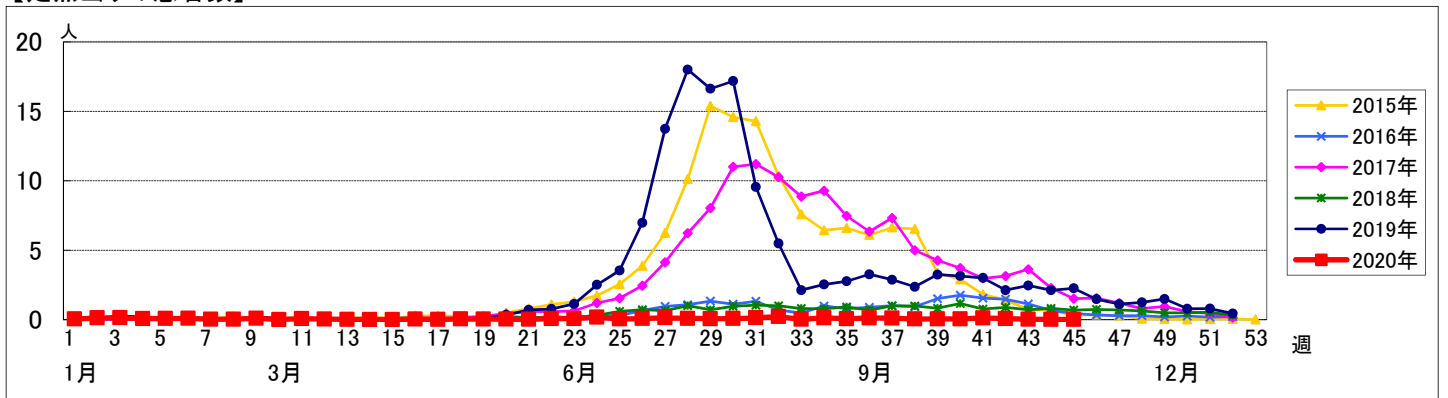
週数		合計	鶴見	神奈川	西	中	南	港南	保土ヶ谷	旭	磯子	金沢	港北	緑	青葉	都筑	戸塚	栄	泉	瀬谷
第41週	定点数	94	7	6	3	4	5	5	5	6	4	5	8	5	7	5	7	4	4	4
	報告定点	90	7	6	3	4	4	4	5	6	4	5	8	5	7	4	7	4	4	3
	罹患数	11	0	3	0	0	0	0	0	0	0	0	3	1	0	0	1	0	2	1
	定点当り	0.12	0	0.50	0	0	0	0	0	0	0	0	0.38	0.20	0	0	0.14	0	0.50	0.33
第42週	報告定点	91	7	6	3	4	5	5	4	5	4	5	8	5	7	5	7	4	4	3
	罹患数	7	1	1	0	0	0	0	0	0	0	0	2	0	0	1	2	0	0	0
	定点当り	0.08	0.14	0.17	0	0	0	0	0	0	0	0	0.25	0	0	0.20	0.29	0	0	0
	報告定点	92	7	6	3	4	5	4	4	6	4	5	8	5	7	5	7	4	4	4
第43週	報告定点	92	7	6	3	4	5	4	4	6	4	5	8	5	7	5	7	4	4	4
	罹患数	3	0	1	0	0	0	0	0	1	0	0	0	0	1	0	0	0	0	0
	定点当り	0.03	0	0.17	0	0	0	0	0	0.17	0	0	0	0	0.14	0	0	0	0	0
	報告定点	90	7	6	3	4	5	3	5	5	4	5	8	5	7	5	7	3	4	4
第44週	報告定点	90	7	6	3	4	5	3	5	5	4	5	8	5	7	5	7	3	4	4
	罹患数	2	0	0	0	1	0	0	0	0	0	0	0	0	0	0	1	0	0	0
	定点当り	0.02	0	0	0	0.25	0	0	0	0	0	0	0	0	0	0	0.14	0	0	0
	報告定点	86	7	6	3	4	3	5	4	6	3	5	7	4	6	5	6	4	4	4
第45週	報告定点	86	7	6	3	4	3	5	4	6	3	5	7	4	6	5	6	4	4	4
	罹患数	1	0	0	0	0	0	1	0	0	0	0	0	0	0	0	0	0	0	0
	定点当り	0.01	0	0	0	0	0	0.20	0	0	0	0	0	0	0	0	0	0	0	0

週数		合計	~5ヶ月	~11ヶ月	1歳	2歳	3歳	4歳	5歳	6歳	7歳	8歳	9歳	10~14歳	15~19歳	20歳以上
第41週	罹患数	11		1	2	5	1		1					1		
	定点当り	0.12		0.01	0.02	0.06	0.01		0.01					0.01		
第42週	罹患数	7			2	2	1			1		1				
	定点当り	0.08			0.02	0.02	0.01			0.01		0.01				
第43週	罹患数	3				2					1					
	定点当り	0.03				0.02					0.01					
第44週	罹患数	2		1				1								
	定点当り	0.02		0.01				0.01								
第45週	罹患数	1		1												
	定点当り	0.01		0.01												

【年齢層別5週分集計】



【定点当りの患者数】



<< 伝染性紅斑 >>

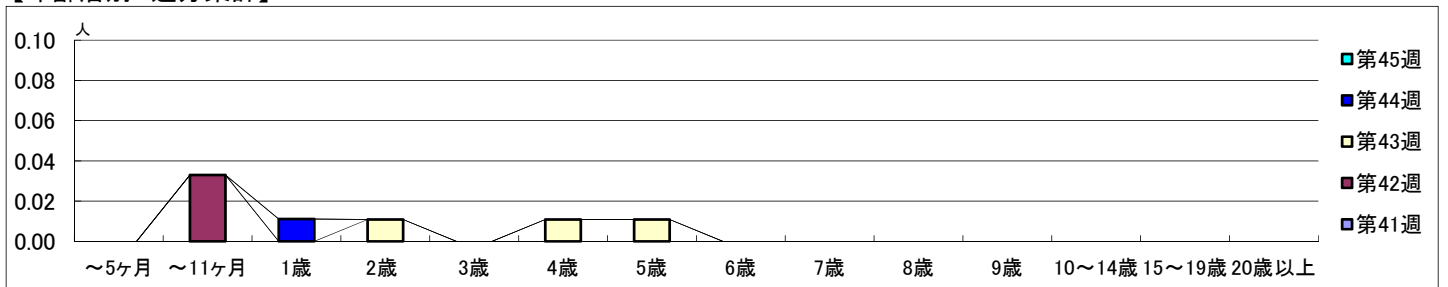
2020年10月5日 ~ 11月8日
[2020年 第41週 ~ 第45週]

【区別・週別報告定点当り】

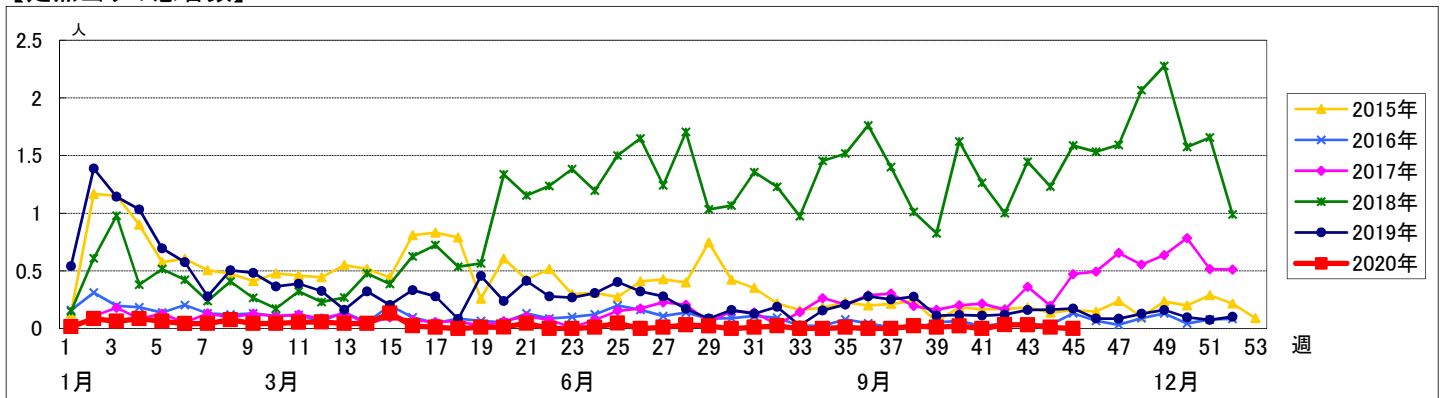
週数		合計	鶴見	神奈川	西	中	南	港南	保土ヶ谷	旭	磯子	金沢	港北	緑	青葉	都筑	戸塚	栄	泉	瀬谷
第41週	定点数	94	7	6	3	4	5	5	5	6	4	5	8	5	7	5	7	4	4	4
	報告定点	90	7	6	3	4	4	4	5	6	4	5	8	5	7	4	7	4	4	3
	罹患数	0	0	0	0	0	0	0	0	0	0	0	0	0	0	0	0	0	0	0
	定点当り	0	0	0	0	0	0	0	0	0	0	0	0	0	0	0	0	0	0	0
第42週	報告定点	91	7	6	3	4	5	5	4	5	4	5	8	5	7	5	7	4	4	3
	罹患数	3	0	0	0	0	0	1	0	0	0	0	0	0	0	0	0	0	0	2
	定点当り	0.03	0	0	0	0	0	0.20	0	0	0	0	0	0	0	0	0	0	0	0.67
	報告定点	92	7	6	3	4	5	4	4	6	4	5	8	5	7	5	7	4	4	4
第43週	報告定点	92	7	6	3	4	5	4	4	6	4	5	8	5	7	5	7	4	4	4
	罹患数	3	0	0	0	0	0	0	0	0	0	0	0	1	0	1	1	0	0	0
	定点当り	0.03	0	0	0	0	0	0	0	0	0	0	0	0.20	0	0.20	0.14	0	0	0
	報告定点	90	7	6	3	4	5	3	5	5	4	5	8	5	7	5	7	3	4	4
第44週	報告定点	90	7	6	3	4	5	3	5	5	4	5	8	5	7	5	7	3	4	4
	罹患数	1	0	0	0	0	0	0	0	0	0	0	0	0	1	0	0	0	0	0
	定点当り	0.01	0	0	0	0	0	0	0	0	0	0	0	0	0.14	0	0	0	0	0
	報告定点	86	7	6	3	4	3	5	4	6	3	5	7	4	6	5	6	4	4	4
第45週	報告定点	86	7	6	3	4	3	5	4	6	3	5	7	4	6	5	6	4	4	4
	罹患数	0	0	0	0	0	0	0	0	0	0	0	0	0	0	0	0	0	0	0
	定点当り	0	0	0	0	0	0	0	0	0	0	0	0	0	0	0	0	0	0	0

週数		合計	~5ヶ月	~11ヶ月	1歳	2歳	3歳	4歳	5歳	6歳	7歳	8歳	9歳	10~14歳	15~19歳	20歳以上
第41週	罹患数	0														
	定点当り	0														
第42週	罹患数	3		3												
	定点当り	0.03		0.03												
第43週	罹患数	3			1		1	1								
	定点当り	0.03			0.01		0.01	0.01								
第44週	罹患数	1			1											
	定点当り	0.01			0.01											
第45週	罹患数	0														
	定点当り	0														

【年齢層別5週分集計】



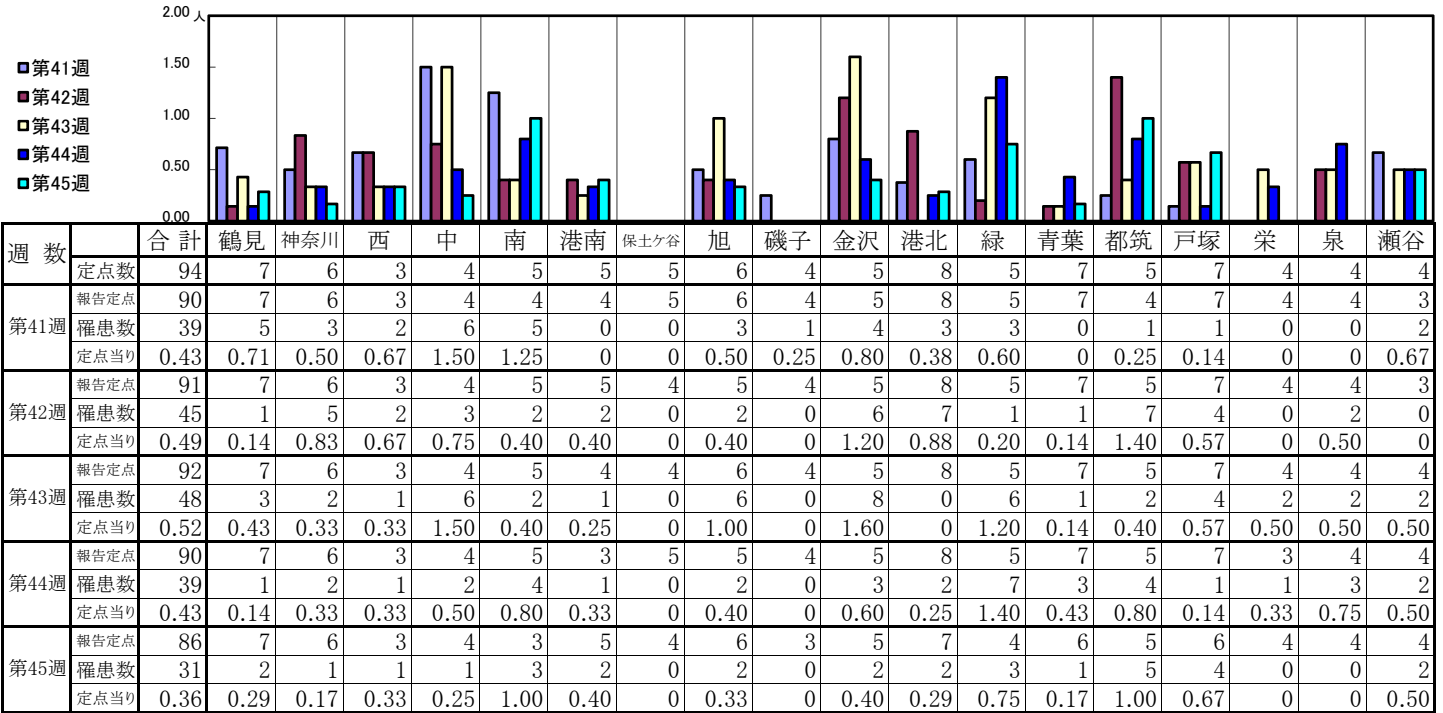
【定点当りの患者数】



<< 突発性発しん >>

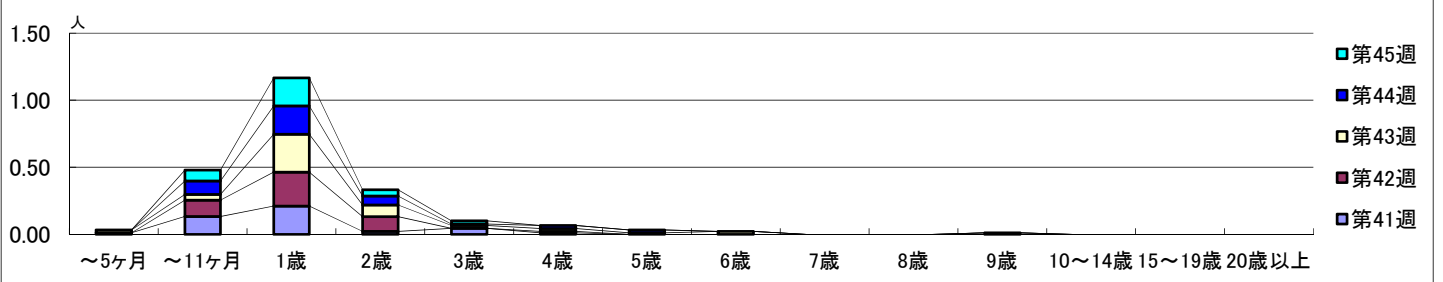
2020年10月5日 ~ 11月8日
[2020年 第41週 ~ 第45週]

【区別・週別報告定点当り】

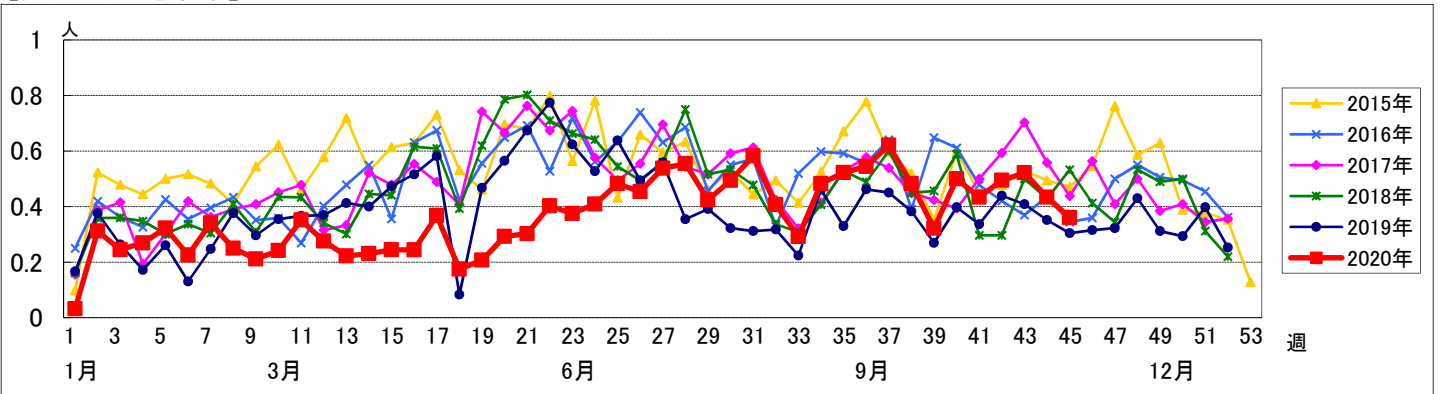


週数	合計	~5ヶ月	~11ヶ月	1歳	2歳	3歳	4歳	5歳	6歳	7歳	8歳	9歳	10~14歳	15~19歳	20歳以上
第41週	39	1	12	19	2	4	1								
第42週	45		11	23	10		1								
第43週	48	2	4	26	8	2	2	1	2			1			
第44週	39		9	19	6	1	2	2							
第45週	31		7	18	4	2									

【年齢層別5週分集計】



【定点当りの患者数】

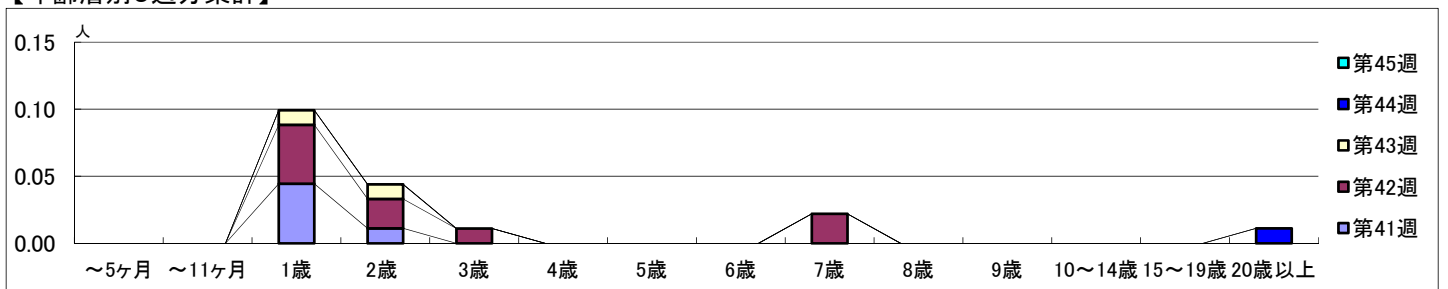


【区別・週別報告定点当り】

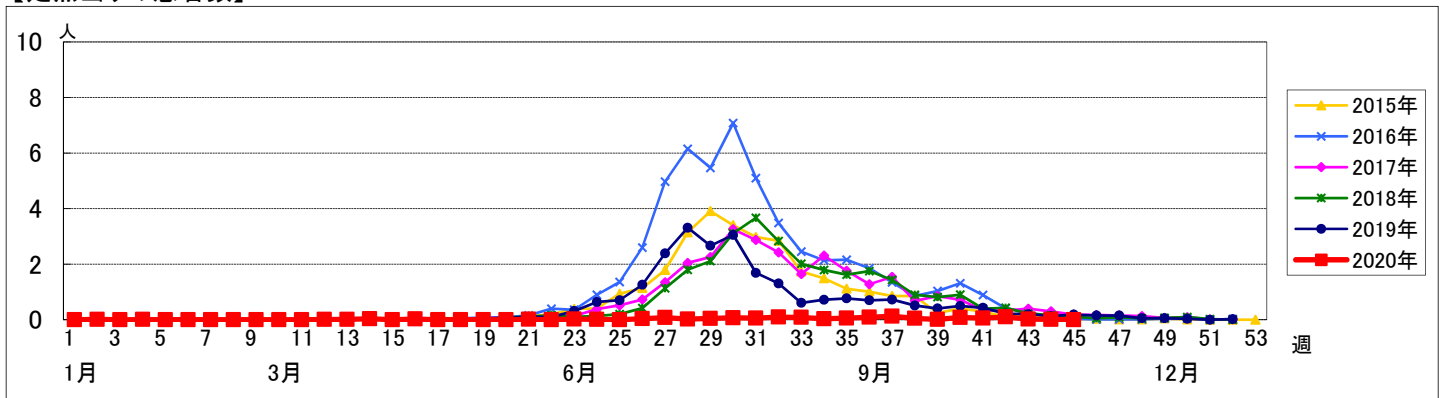
週数		合計	鶴見	神奈川	西	中	南	港南	保土ヶ谷	旭	磯子	金沢	港北	緑	青葉	都筑	戸塚	栄	泉	瀬谷
第41週	定点数	94	7	6	3	4	5	5	5	6	4	5	8	5	7	5	7	4	4	4
	報告定点	90	7	6	3	4	4	4	5	6	4	5	8	5	7	4	7	4	4	3
	罹患数	5	0	0	0	0	0	0	0	0	0	0	3	0	0	0	0	1	1	0
	定点当り	0.06	0	0	0	0	0	0	0	0	0	0	0.38	0	0	0	0	0.25	0.25	0
第42週	報告定点	91	7	6	3	4	5	5	4	5	4	5	8	5	7	5	7	4	4	3
	罹患数	9	0	3	0	0	0	0	0	0	0	0	1	0	4	0	0	0	0	1
	定点当り	0.10	0	0.50	0	0	0	0	0	0	0	0	0.13	0	0.57	0	0	0	0	0.33
	報告定点	92	7	6	3	4	5	4	4	6	4	5	8	5	7	5	7	4	4	4
第43週	報告定点	92	7	6	3	4	5	4	4	6	4	5	8	5	7	5	7	4	4	4
	罹患数	2	0	0	0	0	0	0	0	0	0	0	1	0	1	0	0	0	0	0
	定点当り	0.02	0	0	0	0	0	0	0	0	0	0	0.13	0	0.14	0	0	0	0	0
	報告定点	90	7	6	3	4	5	3	5	5	4	5	8	5	7	5	7	3	4	4
第44週	報告定点	90	7	6	3	4	5	3	5	5	4	5	8	5	7	5	7	3	4	4
	罹患数	1	0	0	0	0	0	0	1	0	0	0	0	0	0	0	0	0	0	0
	定点当り	0.01	0	0	0	0	0	0	0.20	0	0	0	0	0	0	0	0	0	0	0
	報告定点	86	7	6	3	4	3	5	4	6	3	5	7	4	6	5	6	4	4	4
第45週	報告定点	86	7	6	3	4	3	5	4	6	3	5	7	4	6	5	6	4	4	4
	罹患数	0	0	0	0	0	0	0	0	0	0	0	0	0	0	0	0	0	0	0
	定点当り	0	0	0	0	0	0	0	0	0	0	0	0	0	0	0	0	0	0	0

週数		合計	~5ヶ月	~11ヶ月	1歳	2歳	3歳	4歳	5歳	6歳	7歳	8歳	9歳	10~14歳	15~19歳	20歳以上
第41週	罹患数	5			4	1										
	定点当り	0.06			0.04	0.01										
第42週	罹患数	9			4	2	1				2					
	定点当り	0.10			0.04	0.02	0.01			0.02						
第43週	罹患数	2			1	1										
	定点当り	0.02			0.01	0.01										
第44週	罹患数	1														1
	定点当り	0.01														0.01
第45週	罹患数	0														
	定点当り	0														

【年齢層別5週分集計】



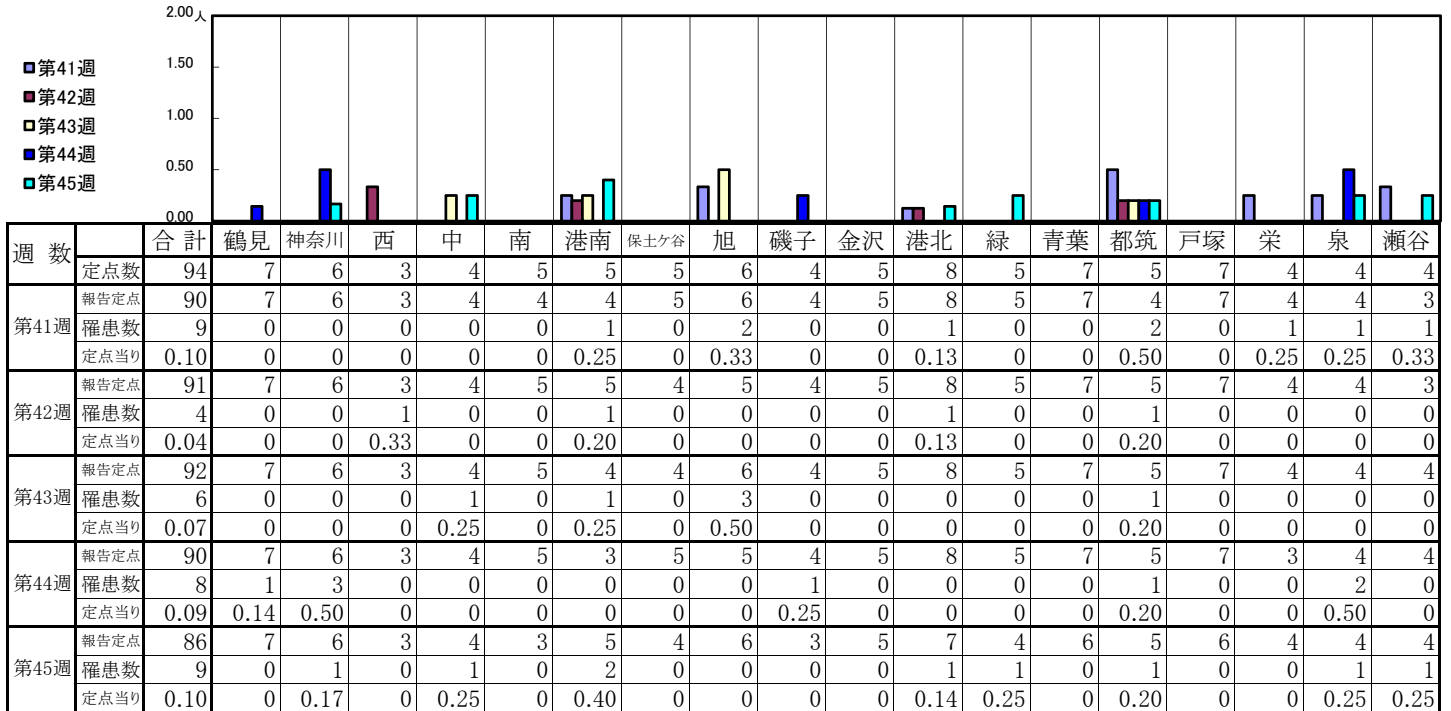
【定点当りの患者数】



<< 流行性耳下腺炎 >>

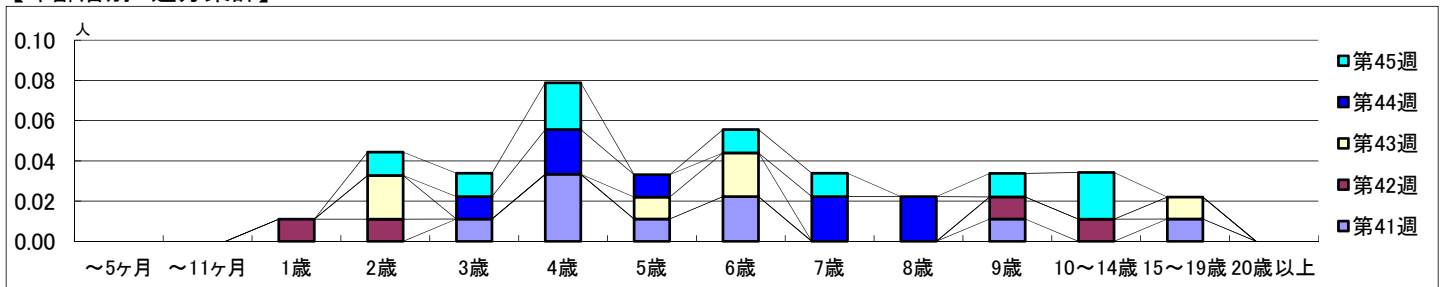
2020年10月5日 ~ 11月8日
[2020年 第41週 ~ 第45週]

【区別・週別報告定点当り】

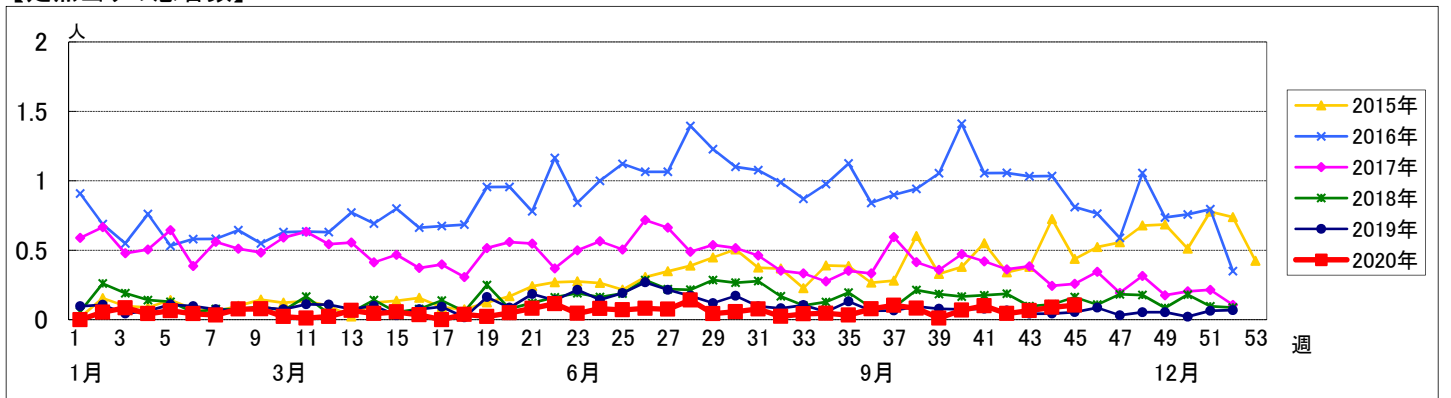


週数	合計	~5ヶ月	~11ヶ月	1歳	2歳	3歳	4歳	5歳	6歳	7歳	8歳	9歳	10~14歳	15~19歳	20歳以上
第41週	罹患数 9 定点当り 0.10					1	3	1	2			1		1	
第42週	罹患数 4 定点当り 0.04			1	1							1	1		
第43週	罹患数 6 定点当り 0.07				2			1	2					1	
第44週	罹患数 8 定点当り 0.09					1	2	1		2	2				
第45週	罹患数 9 定点当り 0.10				1	1	2		1	1		1	2		

【年齢層別5週分集計】



【定点当りの患者数】



<< 急性出血性結膜炎 >>

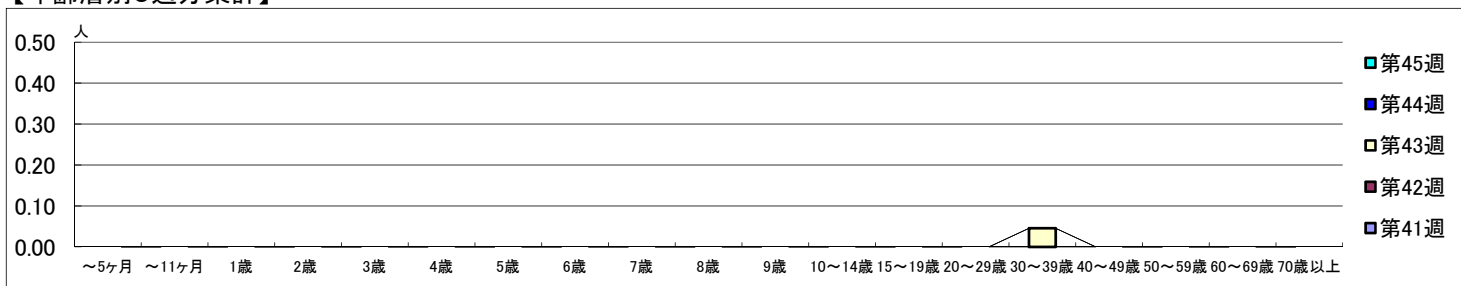
2020年10月5日～11月8日
[2020年 第41週～第45週]

【区別・週別報告定点当り】

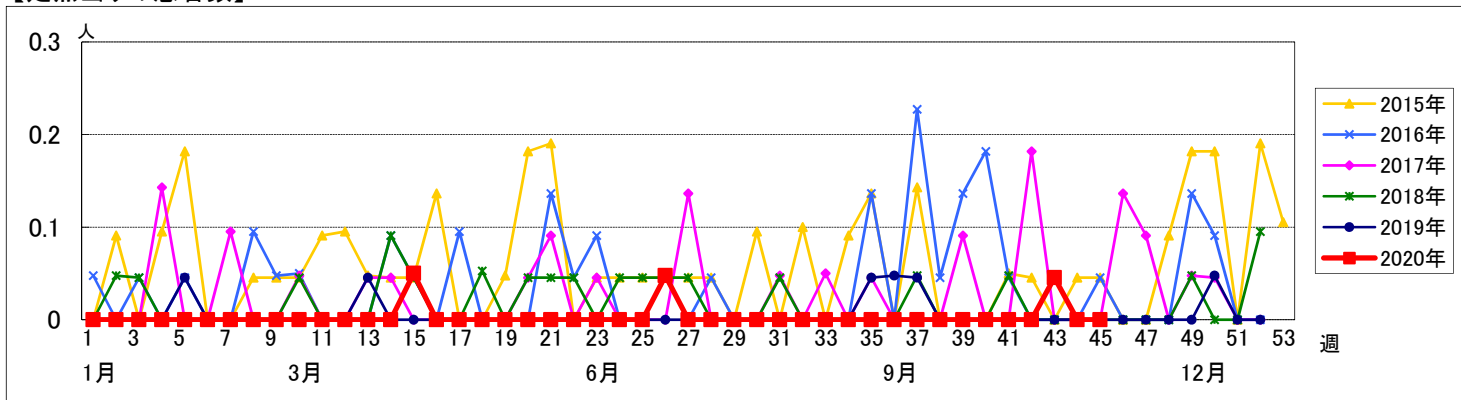
週数		合計	鶴見	神奈川	西	中	南	港南	保土ヶ谷	旭	磯子	金沢	港北	緑	青葉	都筑	戸塚	栄	泉	瀬谷
			定点数	22	2	1	1	1	1	1	1	1	1	1	2	1	2	1	2	1
第41週	報告定点	21	2	1	1	1	1	1	1	1	1	1	2	1	2	1	2	1	1	1
	罹患数	0	0	0	0	0	0	0	0	0	0	0	0	0	0	0	0	0	0	0
	定点当り	0	0	0	0	0	0	0	0	0	0	0	0	0	0	0	0	0	0	0
第42週	報告定点	22	2	1	1	1	1	1	1	1	1	1	2	1	2	1	2	1	1	1
	罹患数	0	0	0	0	0	0	0	0	0	0	0	0	0	0	0	0	0	0	0
	定点当り	0	0	0	0	0	0	0	0	0	0	0	0	0	0	0	0	0	0	0
第43週	報告定点	22	2	1	1	1	1	1	1	1	1	1	2	1	2	1	2	1	1	1
	罹患数	1	0	0	0	0	1	0	0	0	0	0	0	0	0	0	0	0	0	0
	定点当り	0.05	0	0	0	0	1.00	0	0	0	0	0	0	0	0	0	0	0	0	0
第44週	報告定点	20	1	1	1	1	1	1	1	1	1	1	2	1	2	1	2	1	1	1
	罹患数	0	0	0	0	0	0	0	0	0	0	0	0	0	0	0	0	0	0	0
	定点当り	0	0	0	0	0	0	0	0	0	0	0	0	0	0	0	0	0	0	0
第45週	報告定点	21	2	1	1	1	1	1	1	1	1	1	2	1	2	1	2	1	1	1
	罹患数	0	0	0	0	0	0	0	0	0	0	0	0	0	0	0	0	0	0	0
	定点当り	0	0	0	0	0	0	0	0	0	0	0	0	0	0	0	0	0	0	0

週数		合計	～5ヶ月	～11ヶ月	1歳	2歳	3歳	4歳	5歳	6歳	7歳	8歳	9歳	10～14歳	15～19歳	20～29歳	30～39歳	40～49歳	50～59歳	60～69歳	70歳以上
			罹患数	0																	
定点当り	0																				
第42週	罹患数	0																			
	定点当り	0																			
第43週	罹患数	1																1			
	定点当り	0.05																0.05			
第44週	罹患数	0																			
	定点当り	0																			
第45週	罹患数	0																			
	定点当り	0																			

【年齢層別5週分集計】



【定点当りの患者数】



<< 流行性角結膜炎 >>

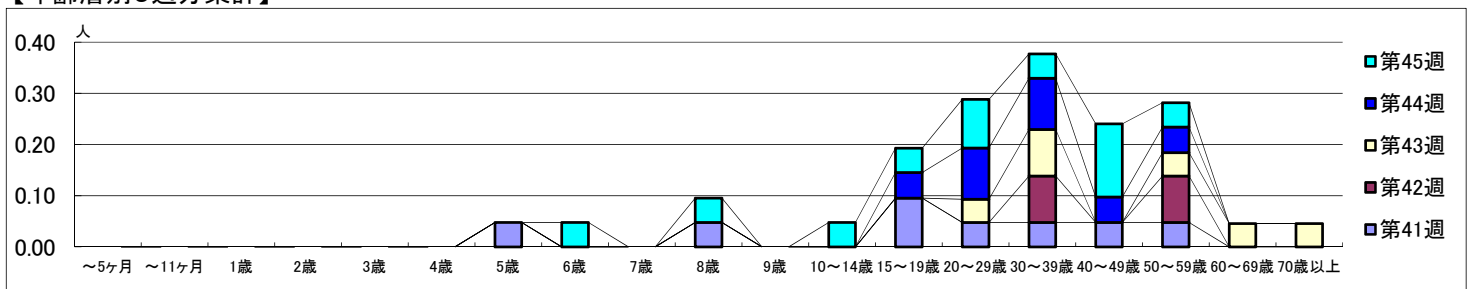
2020年10月5日～11月8日
[2020年 第41週～第45週]

【区別・週別報告定点当り】

週数		区別																		
		合計	鶴見	神奈川	西	中	南	港南	保土ヶ谷	旭	磯子	金沢	港北	緑	青葉	都筑	戸塚	栄	泉	瀬谷
第41週	報告定点	22	2	1	1	1	1	1	1	1	1	2	1	2	1	2	1	1	1	1
	罹患数	8	1	1	1	0	0	0	0	0	0	0	0	0	1	2	1	0	0	1
	定点当り	0.38	0.50	1.00	1.00	0	0	0	0	0	0	0	0	0	0.50	2.00	0.50	0	0	1.00
第42週	報告定点	22	2	1	1	1	1	1	1	1	1	2	1	2	1	2	1	1	1	1
	罹患数	4	0	0	0	0	0	0	0	0	0	0	0	0	1	1	1	0	0	1
	定点当り	0.18	0	0	0	0	0	0	0	0	0	0	0	0	0.50	1.00	0.50	0	0	1.00
第43週	報告定点	22	2	1	1	1	1	1	1	1	1	2	1	2	1	2	1	1	1	1
	罹患数	6	0	1	1	0	2	0	1	0	0	0	0	0	0	0	1	0	0	0
	定点当り	0.27	0	1.00	1.00	0	2.00	0	1.00	0	0	0	0	0	0	0	0.50	0	0	0
第44週	報告定点	20	1	1	1	1	1	1	1	1	1	2	1	2	1	2	1	1	1	1
	罹患数	7	0	0	0	0	3	0	2	0	0	0	0	0	0	0	1	0	0	1
	定点当り	0.35	0	0	0	0	3.00	0	2.00	0	0	0	0	0	0	0	0.50	0	0	1.00
第45週	報告定点	21	2	1	1	1	1	1	1	1	1	2	1	2	1	2	1	1	1	1
	罹患数	11	1	1	1	0	0	0	0	0	0	0	3	0	2	1	0	0	0	2
	定点当り	0.52	0.50	1.00	1.00	0	0	0	0	0	0	0	3.00	0	2.00	0.50	0	0	0	2.00

週数		年齢層別																			
		合計	～5ヶ月	～11ヶ月	1歳	2歳	3歳	4歳	5歳	6歳	7歳	8歳	9歳	10～14歳	15～19歳	20～29歳	30～39歳	40～49歳	50～59歳	60～69歳	70歳以上
第41週	罹患数	8						1				1			2	1	1	1	1		
	定点当り	0.38						0.05				0.05			0.10	0.05	0.05	0.05	0.05		
第42週	罹患数	4														2		2			
	定点当り	0.18														0.09		0.09			
第43週	罹患数	6													1	2		1	1	1	1
	定点当り	0.27													0.05	0.09		0.05	0.05	0.05	0.05
第44週	罹患数	7												1	2	2	1	1			
	定点当り	0.35												0.05	0.10	0.10	0.05	0.05			
第45週	罹患数	11						1			1		1	1	2	1	3	1			
	定点当り	0.52						0.05			0.05		0.05	0.05	0.10	0.05	0.14	0.05			

【年齢層別5週分集計】



【定点当りの患者数】

