

	インフルエンザ	RSウイルス感染症	咽頭結膜熱	A群溶血性レンサ球菌咽頭炎	感染性胃腸炎	水痘	手足口病	伝染性紅斑	突発性発しん	ヘルパンギーナ	流行性耳下腺炎	急性出血性結膜炎	流行性角結膜炎
警報レベル <span style="color:red">◎</span>	30		3	8	20	2	5	2		6	6	1	8
終息基準値 <span style="color:red">◎</span>	10		1	4	12	1	2	1		2	2	0.1	4
注意報レベル <span style="color:red">○</span>	10					1					3		
横浜市	-	-	0.15	0.49	1.03	0.06	0.02	0.01	0.43	0.01	0.09	-	0.41
鶴見	-	-	0.29	0.14	2.00	-	-	-	0.14	-	0.14	-	-
神奈川	-	-	-	0.67	0.67	-	-	-	0.33	-	0.50	-	-
西	-	-	-	0.33	0.67	-	-	-	0.33	-	-	-	-
中	-	-	-	-	1.00	-	0.25	-	0.50	-	-	-	-
南	-	-	0.60	-	1.60	0.40	-	-	0.80	-	-	-	3.00
港南	-	-	-	0.33	-	-	-	-	0.33	-	-	-	-
保土ヶ谷	-	-	-	0.40	0.20	-	-	-	-	0.20	-	-	2.00
旭	-	-	-	-	1.60	0.20	-	-	0.40	-	-	...	...
磯子	-	-	-	-	1.00	0.33	-	-	-	-	0.33	...	...
金沢	-	-	-	0.60	0.80	-	-	-	0.60	-	-	-	-
港北	-	-	1.00	0.38	0.88	0.13	-	-	0.25	-	-	-	-
緑	-	-	-	3.00	1.00	-	-	-	1.75	-	-	-	-
青葉	-	-	-	0.83	0.50	-	-	0.17	0.17	-	-	...	...
都筑	-	-	-	0.75	1.50	-	-	-	1.00	-	0.25	-	-
戸塚	-	-	-	0.43	1.43	-	0.14	-	0.14	-	-	-	0.50
栄	-	-	-	-	1.00	-	-	-	0.33	-	-	-	-
泉	-	-	-	0.25	1.00	-	-	-	0.75	-	0.50	-	-
瀬谷	-	-	-	0.75	1.00	-	-	-	0.50	-	-	-	1.00

(-: 定点当たり0.00) (...: 未報告)

- ◎ 報告定点当たりの値が警報レベル もしくは警報レベル継続中です
- 報告定点当たりの値が注意報レベルに達しています

(この数字は集計時点のもので、翌週以降変動することもあります)

# << インフルエンザ >>

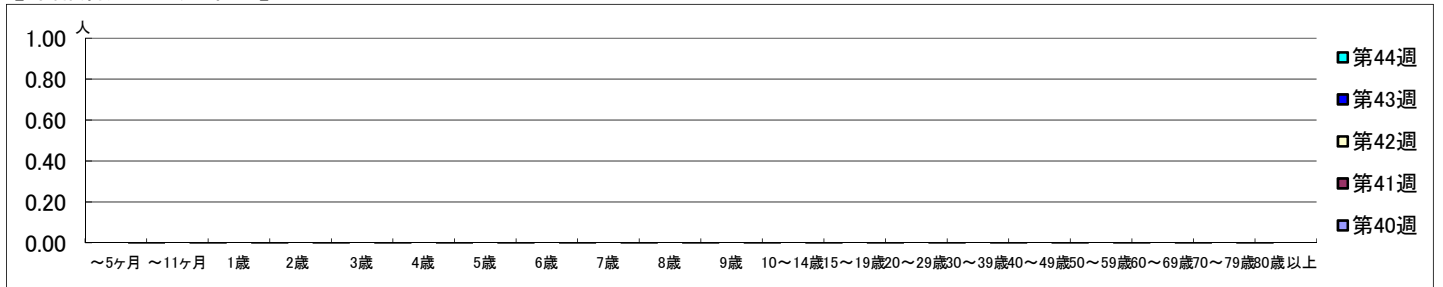
2020年9月28日 ~ 11月1日  
[2020年 第40週 ~ 第44週]

## 【区別・週別報告定点当り】

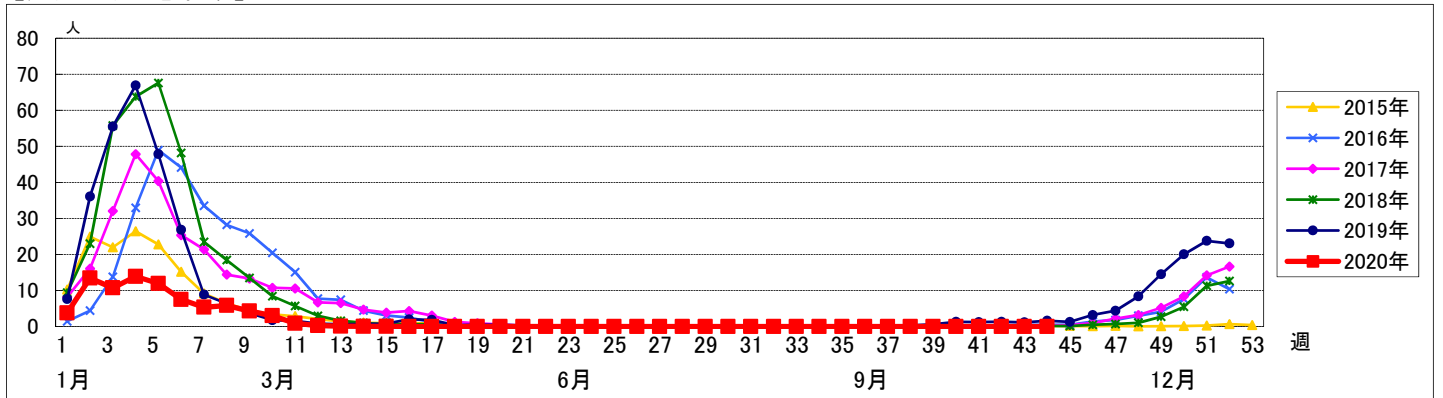
週数		合計	鶴見	神奈川	西	中	南	港南	保土ヶ谷	旭	磯子	金沢	港北	緑	青葉	都筑	戸塚	栄	泉	瀬谷
第40週	定点数	153	11	10	5	7	8	8	8	10	7	8	13	8	11	8	11	6	7	7
	報告定点	132	9	7	5	6	7	8	6	9	7	7	12	5	10	6	11	5	7	5
	罹患数	0	0	0	0	0	0	0	0	0	0	0	0	0	0	0	0	0	0	0
	定点当り	0	0	0	0	0	0	0	0	0	0	0	0	0	0	0	0	0	0	0
第41週	報告定点	135	9	8	4	6	6	6	8	9	7	8	13	5	10	6	11	6	7	6
	罹患数	0	0	0	0	0	0	0	0	0	0	0	0	0	0	0	0	0	0	0
	定点当り	0	0	0	0	0	0	0	0	0	0	0	0	0	0	0	0	0	0	0
	報告定点	138	9	8	5	6	8	8	7	9	7	8	13	5	10	6	11	5	7	6
第42週	報告定点	138	9	8	5	6	8	8	7	9	7	8	13	5	10	6	11	5	7	6
	罹患数	0	0	0	0	0	0	0	0	0	0	0	0	0	0	0	0	0	0	0
	定点当り	0	0	0	0	0	0	0	0	0	0	0	0	0	0	0	0	0	0	0
	報告定点	139	9	9	4	6	7	7	7	9	7	8	13	5	11	6	11	6	7	7
第43週	報告定点	139	9	9	4	6	7	7	7	9	7	8	13	5	11	6	11	6	7	7
	罹患数	0	0	0	0	0	0	0	0	0	0	0	0	0	0	0	0	0	0	0
	定点当り	0	0	0	0	0	0	0	0	0	0	0	0	0	0	0	0	0	0	0
	報告定点	126	7	9	5	6	7	5	7	9	6	8	11	4	9	6	10	5	5	7
第44週	報告定点	126	7	9	5	6	7	5	7	9	6	8	11	4	9	6	10	5	5	7
	罹患数	0	0	0	0	0	0	0	0	0	0	0	0	0	0	0	0	0	0	0
	定点当り	0	0	0	0	0	0	0	0	0	0	0	0	0	0	0	0	0	0	0

週数		合計	~5ヶ月	~11ヶ月	1歳	2歳	3歳	4歳	5歳	6歳	7歳	8歳	9歳	10~14歳	15~19歳	20~29歳	30~39歳	40~49歳	50~59歳	60~69歳	70~79歳	80歳以上	
第40週	罹患数	0																					
	定点当り	0																					
第41週	罹患数	0																					
	定点当り	0																					
第42週	罹患数	0																					
	定点当り	0																					
第43週	罹患数	0																					
	定点当り	0																					
第44週	罹患数	0																					
	定点当り	0																					

## 【年齢層別5週分集計】



## 【定点当りの患者数】



# << RSウイルス感染症 >>

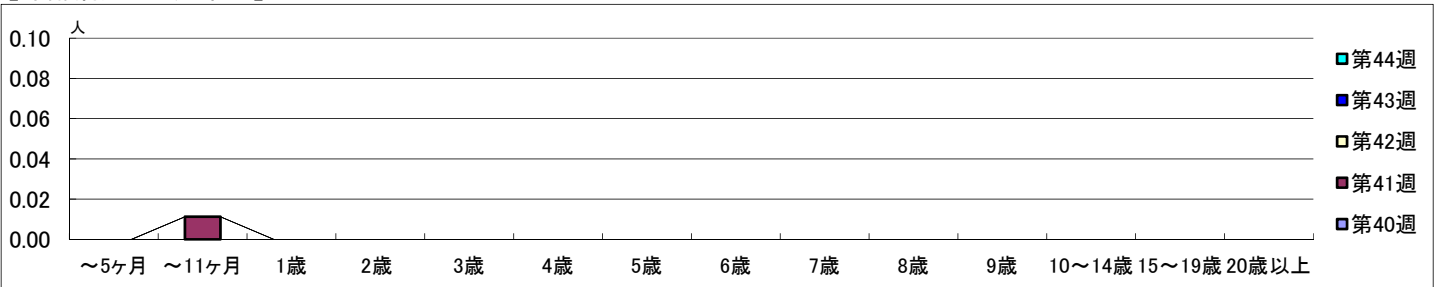
2020年9月28日 ~ 11月1日  
[2020年 第40週 ~ 第44週]

## 【区別・週別報告定点当り】

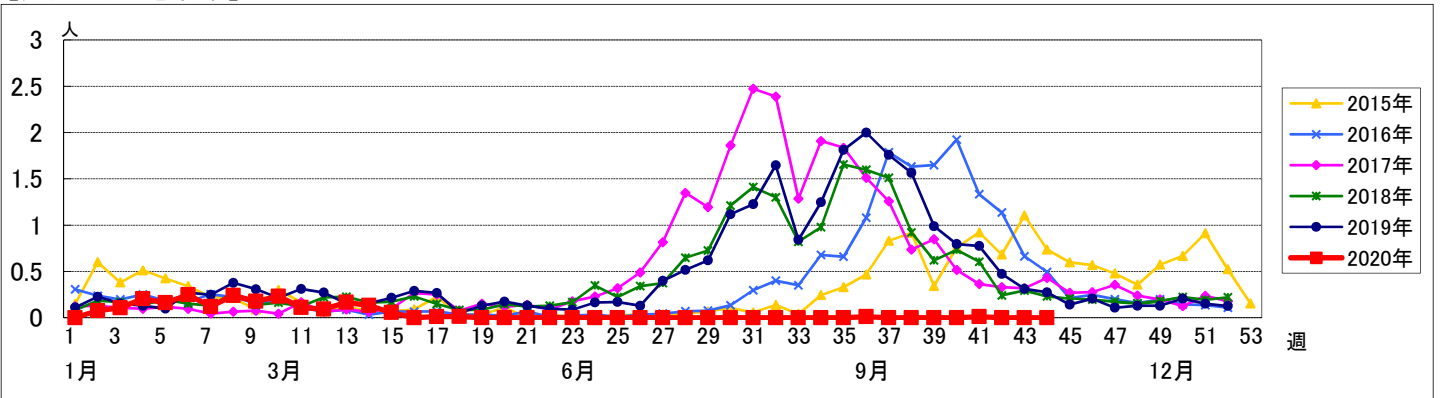
週数	合計	鶴見	神奈川	西	中	南	港南	保土ヶ谷	旭	磯子	金沢	港北	緑	青葉	都筑	戸塚	栄	泉	瀬谷
第40週	94	7	6	3	4	5	5	5	6	4	5	8	5	7	5	7	4	4	4
報告定点	87	7	6	3	4	5	5	3	6	4	5	7	5	7	3	7	3	4	3
罹患数	0	0	0	0	0	0	0	0	0	0	0	0	0	0	0	0	0	0	0
定点当り	0	0	0	0	0	0	0	0	0	0	0	0	0	0	0	0	0	0	0
第41週	89	7	6	3	4	4	4	5	6	4	5	8	5	7	3	7	4	4	3
報告定点	89	7	6	3	4	4	4	5	6	4	5	8	5	7	3	7	4	4	3
罹患数	1	0	0	0	1	0	0	0	0	0	0	0	0	0	0	0	0	0	0
定点当り	0.01	0	0	0	0.25	0	0	0	0	0	0	0	0	0	0	0	0	0	0
第42週	90	7	6	3	4	5	5	4	5	4	5	8	5	7	4	7	4	4	3
報告定点	90	7	6	3	4	5	5	4	5	4	5	8	5	7	4	7	4	4	3
罹患数	0	0	0	0	0	0	0	0	0	0	0	0	0	0	0	0	0	0	0
定点当り	0	0	0	0	0	0	0	0	0	0	0	0	0	0	0	0	0	0	0
第43週	91	7	6	3	4	5	4	4	6	4	5	8	5	7	4	7	4	4	4
報告定点	91	7	6	3	4	5	4	4	6	4	5	8	5	7	4	7	4	4	4
罹患数	0	0	0	0	0	0	0	0	0	0	0	0	0	0	0	0	0	0	0
定点当り	0	0	0	0	0	0	0	0	0	0	0	0	0	0	0	0	0	0	0
第44週	86	7	6	3	4	5	3	5	5	3	5	8	4	6	4	7	3	4	4
報告定点	86	7	6	3	4	5	3	5	5	3	5	8	4	6	4	7	3	4	4
罹患数	0	0	0	0	0	0	0	0	0	0	0	0	0	0	0	0	0	0	0
定点当り	0	0	0	0	0	0	0	0	0	0	0	0	0	0	0	0	0	0	0

週数	合計	~5ヶ月	~11ヶ月	1歳	2歳	3歳	4歳	5歳	6歳	7歳	8歳	9歳	10~14歳	15~19歳	20歳以上
第40週	0														
報告定点	0														
第41週	1		1												
報告定点	0.01		0.01												
第42週	0														
報告定点	0														
第43週	0														
報告定点	0														
第44週	0														
報告定点	0														

## 【年齢層別5週分集計】



## 【定点当りの患者数】



# << 咽頭結膜熱 >>

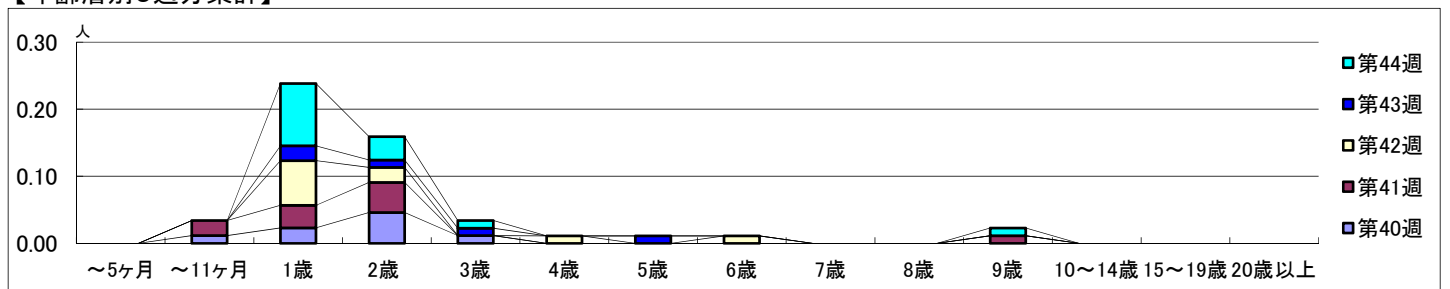
2020年9月28日 ~ 11月1日  
[2020年 第40週 ~ 第44週]

## 【区別・週別報告定点当り】

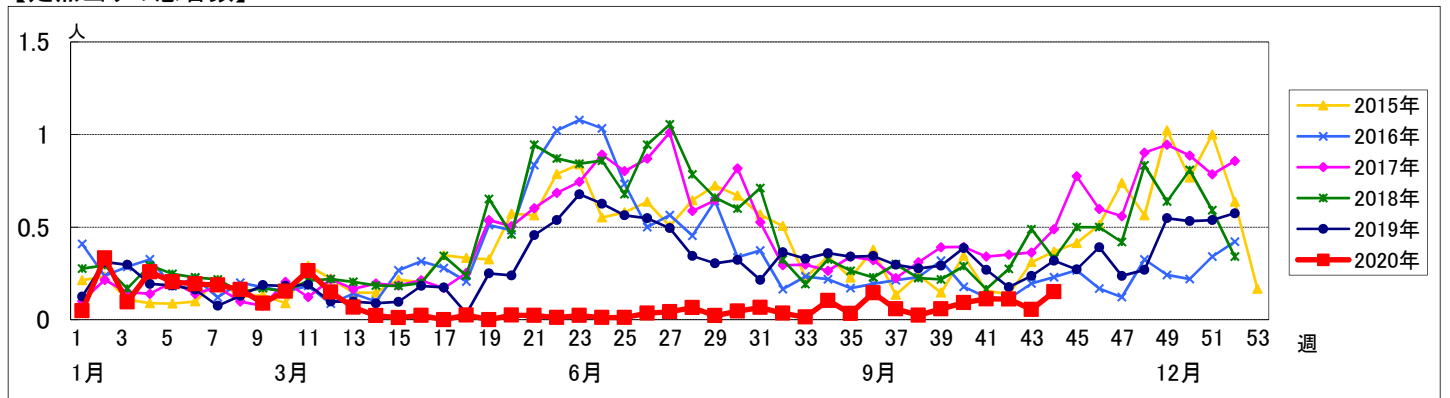
週数	合計	鶴見	神奈川	西	中	南	港南	保土ヶ谷	旭	磯子	金沢	港北	緑	青葉	都筑	戸塚	栄	泉	瀬谷
第40週	87	7	6	3	4	5	5	3	6	4	5	7	5	7	3	7	3	4	3
第41週	89	7	6	3	4	4	4	5	6	4	5	8	5	7	3	7	4	4	3
第42週	90	7	6	3	4	5	5	4	5	4	5	8	5	7	4	7	4	4	3
第43週	91	7	6	3	4	5	4	4	6	4	5	8	5	7	4	7	4	4	4
第44週	86	7	6	3	4	5	3	5	5	3	5	8	4	6	4	7	3	4	4

週数	合計	~5ヶ月	~11ヶ月	1歳	2歳	3歳	4歳	5歳	6歳	7歳	8歳	9歳	10~14歳	15~19歳	20歳以上
第40週	8		1	2	4	1									
第41週	10		2	3	4							1			
第42週	10			6	2		1		1						
第43週	5			2	1	1		1							
第44週	13			8	3	1						1			

## 【年齢層別5週分集計】



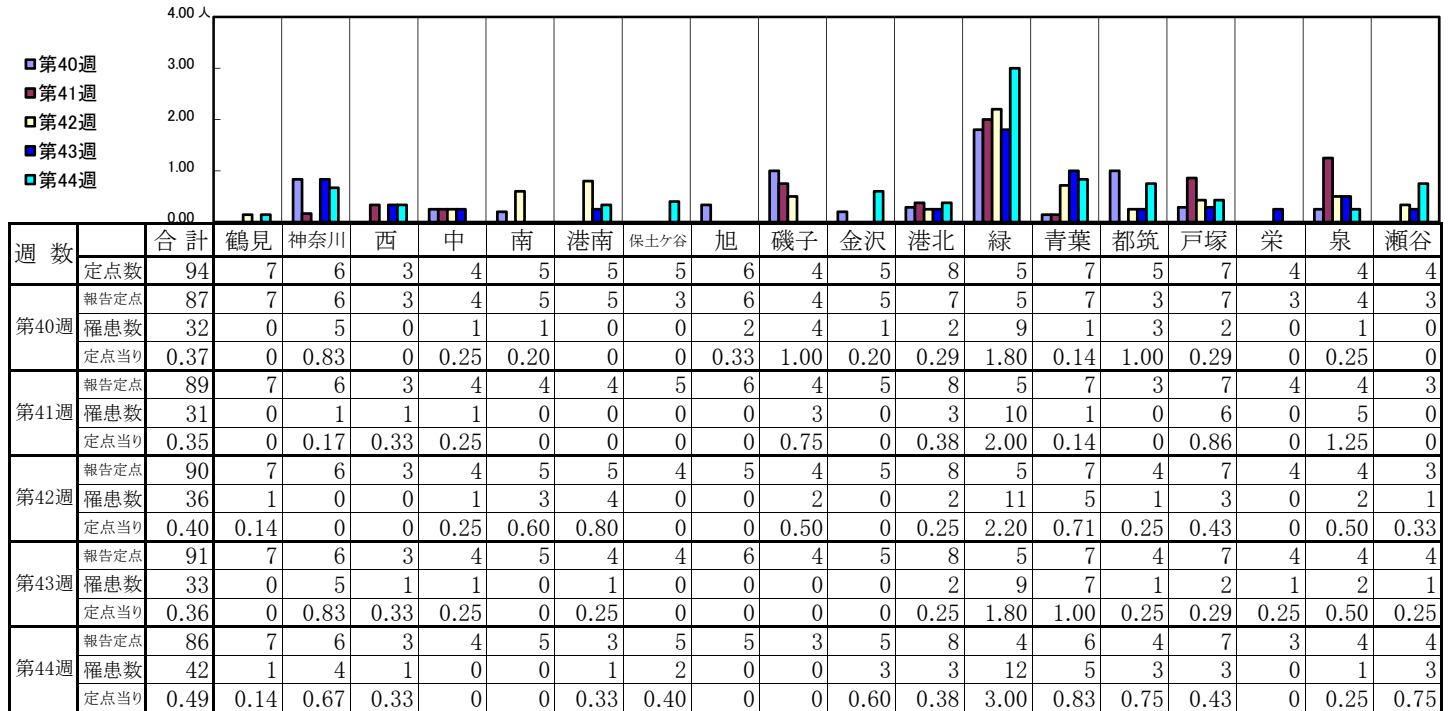
## 【定点当りの患者数】



# << A群溶血性レンサ球菌咽頭炎 >>

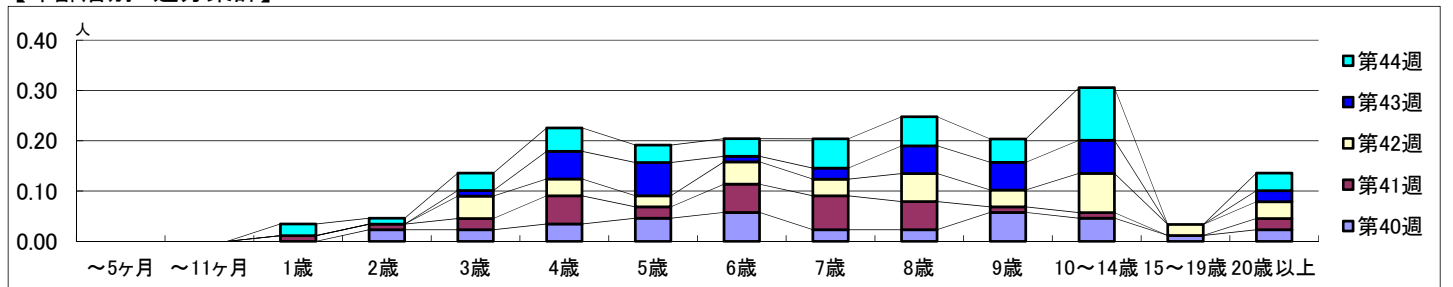
2020年9月28日 ~ 11月1日  
[2020年 第40週 ~ 第44週]

## 【区別・週別報告定点当り】

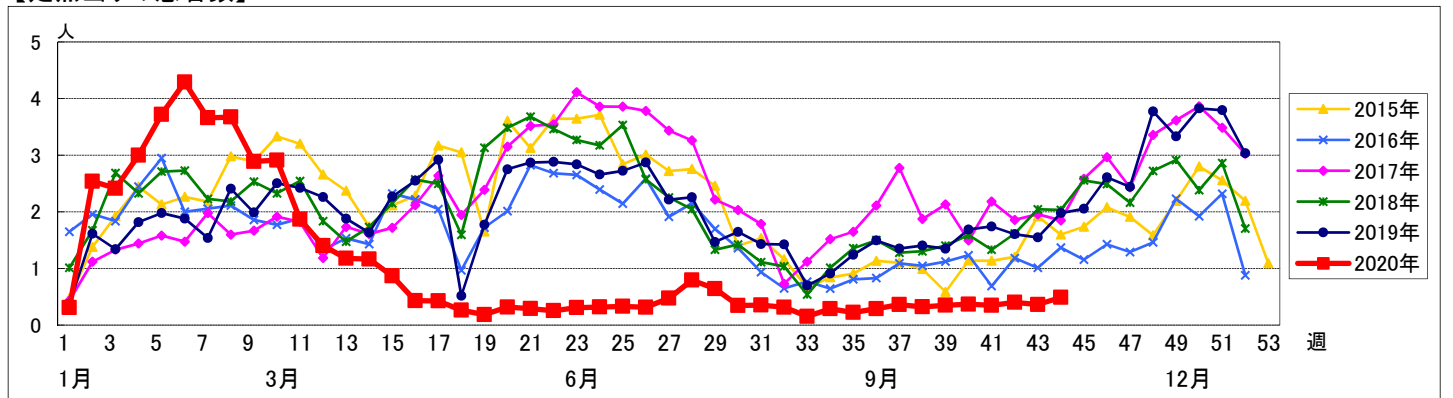


週数	合計	~5ヶ月	~11ヶ月	1歳	2歳	3歳	4歳	5歳	6歳	7歳	8歳	9歳	10~14歳	15~19歳	20歳以上
第40週	32				2	2	3	4	5	2	2	5	4	1	2
第41週	31			1	1	2	5	2	5	6	5	1	1		2
第42週	36					4	3	2	4	3	5	3	7	2	3
第43週	33					1	5	6	1	2	5	5	6		2
第44週	42			2	1	3	4	3	3	5	5	4	9		3

## 【年齢層別5週分集計】



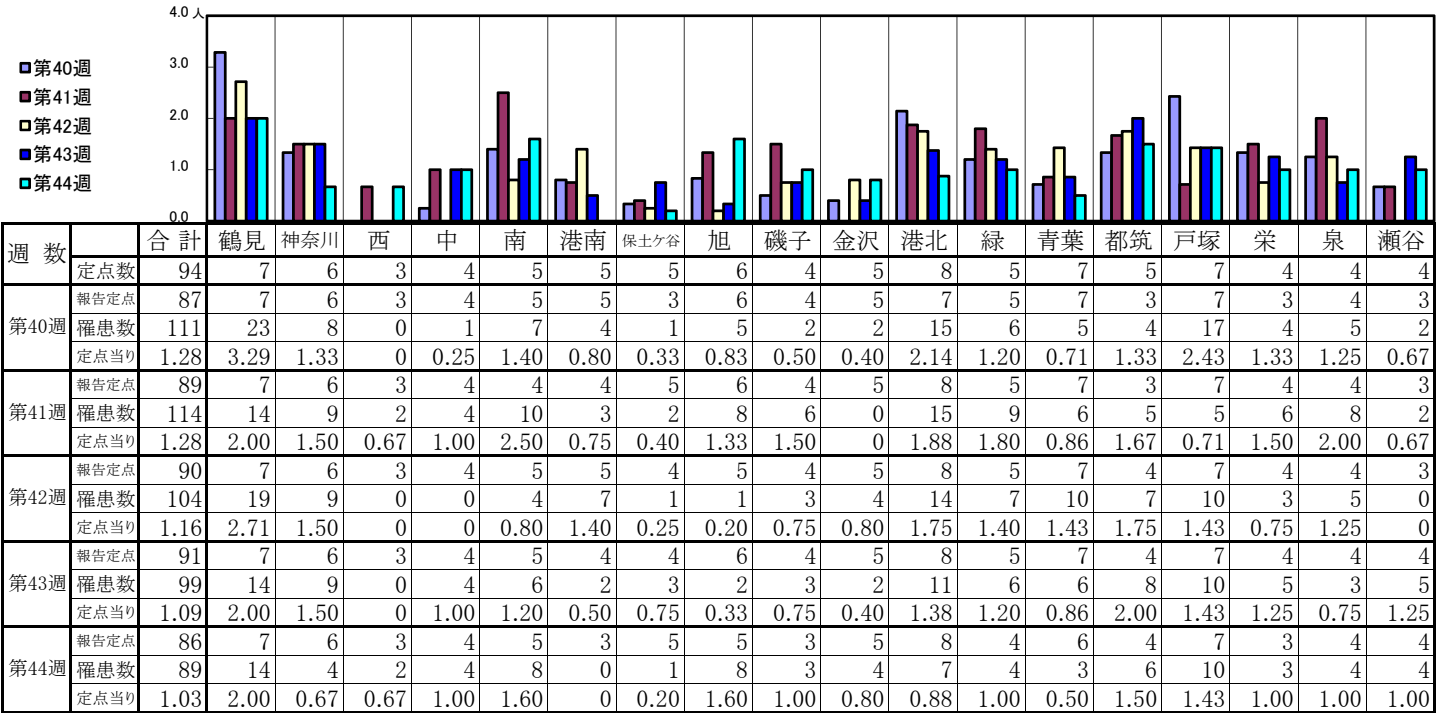
## 【定点当りの患者数】



# << 感染性胃腸炎 >>

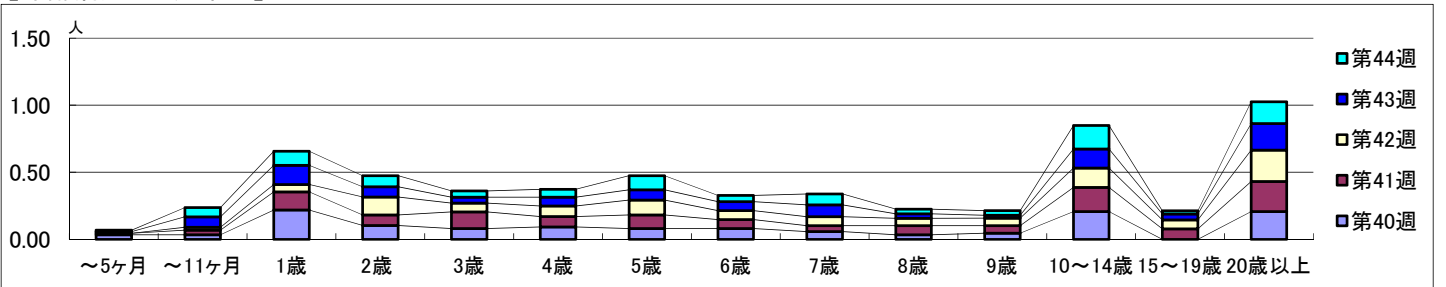
2020年9月28日 ~ 11月1日  
[2020年 第40週 ~ 第44週]

## 【区別・週別報告定点当り】

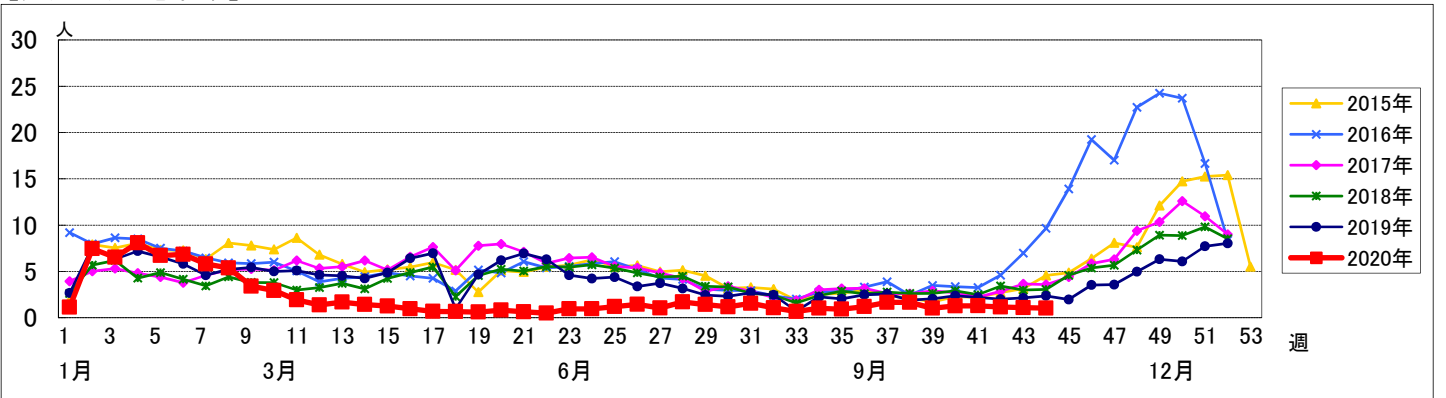


週数		合計	年齢層別													
			~5ヶ月	~11ヶ月	1歳	2歳	3歳	4歳	5歳	6歳	7歳	8歳	9歳	10~14歳	15~19歳	20歳以上
第40週	罹患数	111	3	3	19	9	7	8	7	7	5	3	4	18		18
	定点当り	1.28	0.03	0.03	0.22	0.10	0.08	0.09	0.08	0.08	0.06	0.03	0.05	0.21		0.21
第41週	罹患数	114	1	3	12	7	11	7	9	6	4	6	5	16	7	20
	定点当り	1.28	0.01	0.03	0.13	0.08	0.12	0.08	0.10	0.07	0.04	0.07	0.06	0.18	0.08	0.22
第42週	罹患数	104		2	5	12	6	7	10	6	6	5	5	13	6	21
	定点当り	1.16		0.02	0.06	0.13	0.07	0.08	0.11	0.07	0.07	0.06	0.14	0.07	0.23	
第43週	罹患数	99	1	7	13	7	4	6	7	6	8	3	2	13	4	18
	定点当り	1.09	0.01	0.08	0.14	0.08	0.04	0.07	0.08	0.07	0.09	0.03	0.02	0.14	0.04	0.20
第44週	罹患数	89	1	6	9	7	4	5	9	4	7	3	3	15	2	14
	定点当り	1.03	0.01	0.07	0.10	0.08	0.05	0.06	0.10	0.05	0.08	0.03	0.03	0.17	0.02	0.16

## 【年齢層別5週分集計】



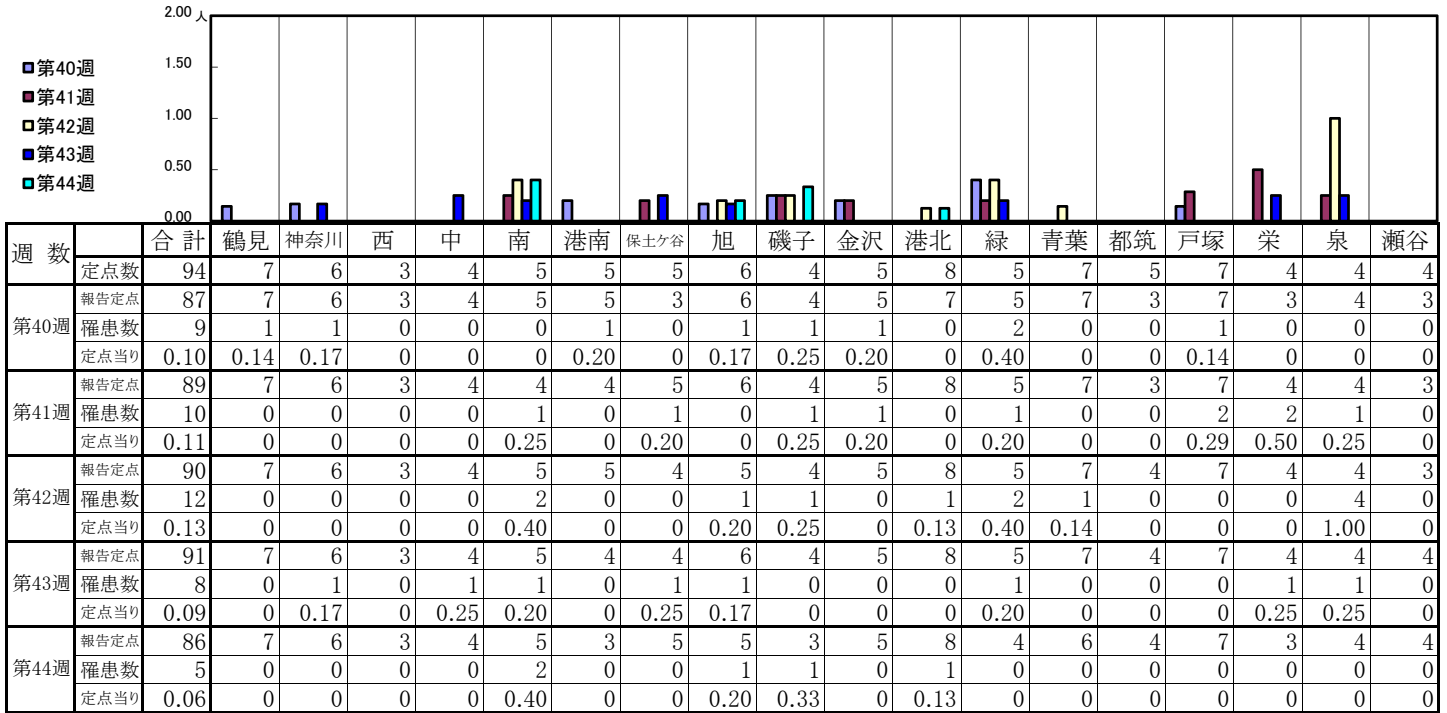
## 【定点当りの患者数】



# << 水痘 >>

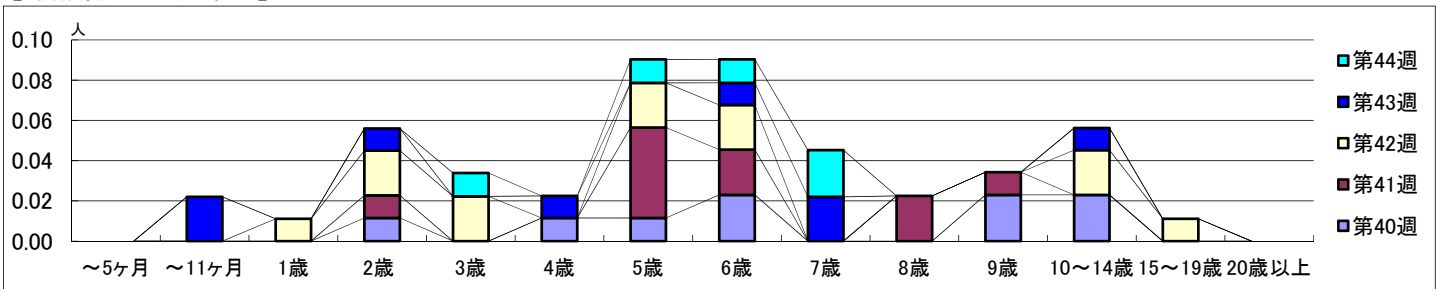
2020年9月28日 ~ 11月1日  
[2020年 第40週 ~ 第44週]

## 【区別・週別報告定点当り】

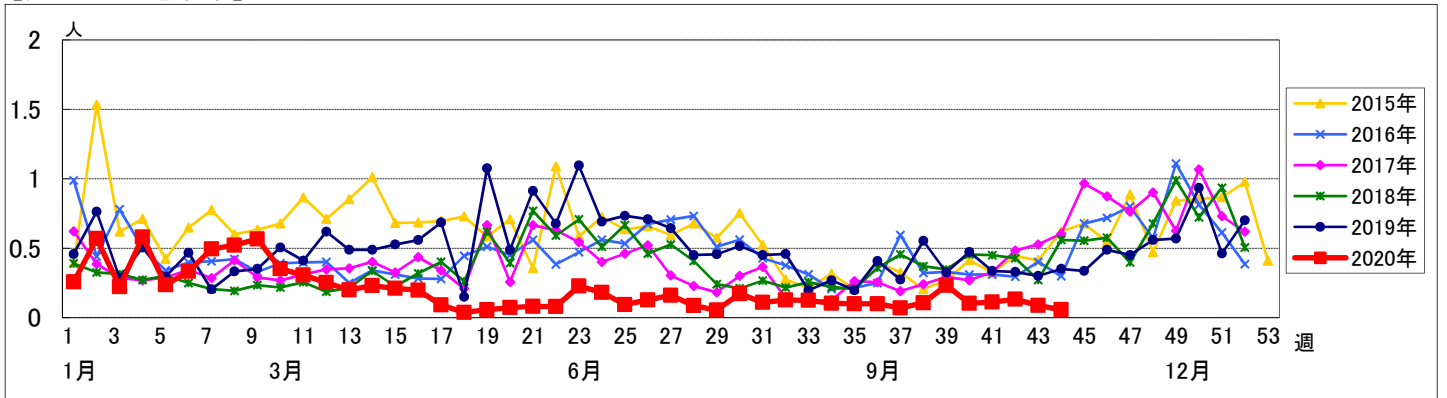


週数		合計	~5ヶ月	~11ヶ月	年齢													
					1歳	2歳	3歳	4歳	5歳	6歳	7歳	8歳	9歳	10~14歳	15~19歳	20歳以上		
第40週	罹患数	9				1			1	1	2				2	2		
	定点当り	0.10				0.01			0.01	0.01	0.02				0.02	0.02		
第41週	罹患数	10				1				4	2			2	1			
	定点当り	0.11				0.01				0.04	0.02			0.02	0.01			
第42週	罹患数	12				1	2	2		2	2				2	1		
	定点当り	0.13				0.01	0.02	0.02		0.02	0.02				0.02	0.01		
第43週	罹患数	8		2			1		1	1	2				1			
	定点当り	0.09		0.02		0.01		0.01		0.01	0.02				0.01			
第44週	罹患数	5					1			1	1	2						
	定点当り	0.06					0.01			0.01	0.01	0.02						

## 【年齢層別5週分集計】



## 【定点当りの患者数】



# << 手足口病 >>

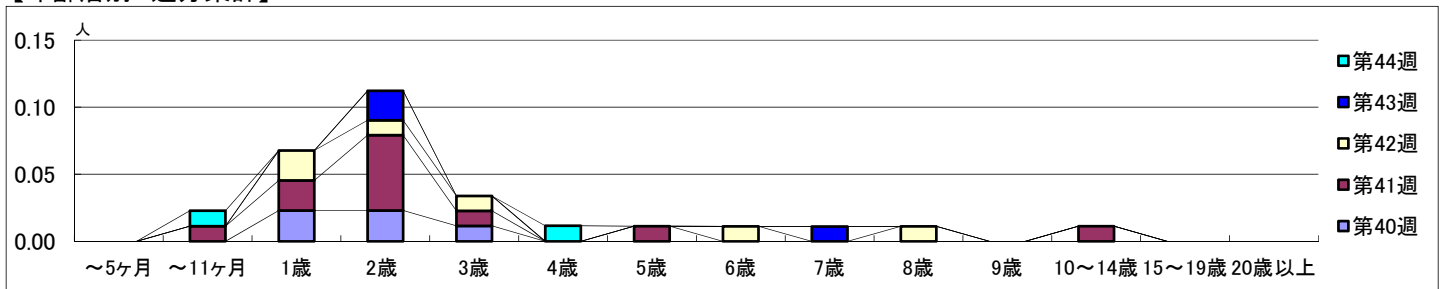
2020年9月28日 ~ 11月1日  
[2020年 第40週 ~ 第44週]

## 【区別・週別報告定点当り】

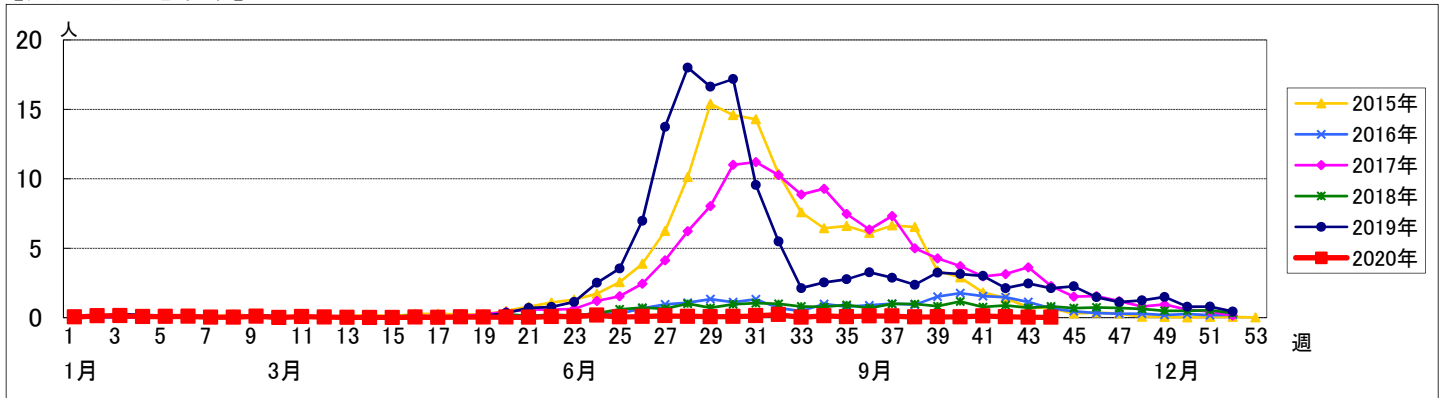
週数	合計	鶴見	神奈川	西	中	南	港南	保土ヶ谷	旭	磯子	金沢	港北	緑	青葉	都筑	戸塚	栄	泉	瀬谷
第40週	報告定点 87	7	6	3	4	5	5	3	6	4	5	7	5	7	3	7	3	4	3
第40週	罹患数 5	0	1	0	2	0	0	0	0	0	0	1	0	0	0	1	0	0	0
第40週	定点当り 0.06	0	0.17	0	0.50	0	0	0	0	0	0	0.14	0	0	0	0.14	0	0	0
第41週	報告定点 89	7	6	3	4	4	4	5	6	4	5	8	5	7	3	7	4	4	3
第41週	罹患数 11	0	3	0	0	0	0	0	0	0	0	3	1	0	0	1	0	2	1
第41週	定点当り 0.12	0	0.50	0	0	0	0	0	0	0	0	0.38	0.20	0	0	0.14	0	0.50	0.33
第42週	報告定点 90	7	6	3	4	5	5	4	5	4	5	8	5	7	4	7	4	4	3
第42週	罹患数 6	1	1	0	0	0	0	0	0	0	0	2	0	0	0	2	0	0	0
第42週	定点当り 0.07	0.14	0.17	0	0	0	0	0	0	0	0	0.25	0	0	0	0.29	0	0	0
第43週	報告定点 91	7	6	3	4	5	4	4	6	4	5	8	5	7	4	7	4	4	4
第43週	罹患数 3	0	1	0	0	0	0	0	1	0	0	0	0	1	0	0	0	0	0
第43週	定点当り 0.03	0	0.17	0	0	0	0	0	0.17	0	0	0	0	0.14	0	0	0	0	0
第44週	報告定点 86	7	6	3	4	5	3	5	5	3	5	8	4	6	4	7	3	4	4
第44週	罹患数 2	0	0	0	1	0	0	0	0	0	0	0	0	0	0	1	0	0	0
第44週	定点当り 0.02	0	0	0	0.25	0	0	0	0	0	0	0	0	0	0	0.14	0	0	0

週数	合計	~5ヶ月	~11ヶ月	1歳	2歳	3歳	4歳	5歳	6歳	7歳	8歳	9歳	10~14歳	15~19歳	20歳以上
第40週	罹患数 5			2	2	1									
第40週	定点当り 0.06			0.02	0.02	0.01									
第41週	罹患数 11		1	2	5	1		1					1		
第41週	定点当り 0.12		0.01	0.02	0.06	0.01		0.01					0.01		
第42週	罹患数 6			2	1	1			1		1				
第42週	定点当り 0.07			0.02	0.01	0.01			0.01		0.01				
第43週	罹患数 3				2					1					
第43週	定点当り 0.03				0.02					0.01					
第44週	罹患数 2		1				1								
第44週	定点当り 0.02		0.01				0.01								

## 【年齢層別5週分集計】



## 【定点当りの患者数】





# << 伝染性紅斑 >>

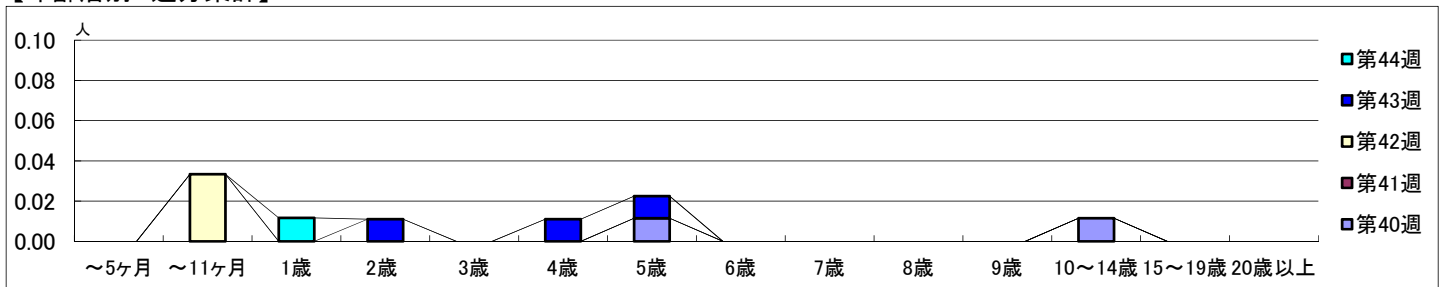
2020年9月28日 ~ 11月1日  
[2020年 第40週 ~ 第44週]

## 【区別・週別報告定点当り】

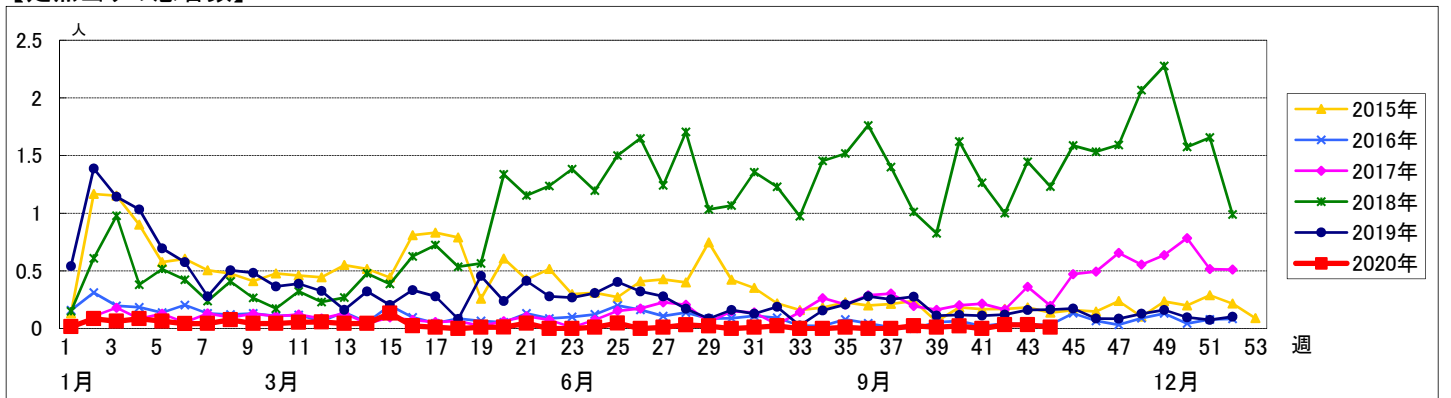
週数		区別																		
		合計	鶴見	神奈川	西	中	南	港南	保土ヶ谷	旭	磯子	金沢	港北	緑	青葉	都筑	戸塚	栄	泉	瀬谷
第40週	定点数	94	7	6	3	4	5	5	5	6	4	5	8	5	7	5	7	4	4	4
	報告定点	87	7	6	3	4	5	5	3	6	4	5	7	5	7	3	7	3	4	3
	罹患数	2	0	1	0	0	0	0	0	1	0	0	0	0	0	0	0	0	0	0
	定点当り	0.02	0	0.17	0	0	0	0	0	0.17	0	0	0	0	0	0	0	0	0	0
第41週	報告定点	89	7	6	3	4	4	4	5	6	4	5	8	5	7	3	7	4	4	3
	罹患数	0	0	0	0	0	0	0	0	0	0	0	0	0	0	0	0	0	0	0
	定点当り	0	0	0	0	0	0	0	0	0	0	0	0	0	0	0	0	0	0	0
	報告定点	90	7	6	3	4	5	5	4	5	4	5	8	5	7	4	7	4	4	3
第42週	罹患数	3	0	0	0	0	0	1	0	0	0	0	0	0	0	0	0	0	0	2
	定点当り	0.03	0	0	0	0	0	0.20	0	0	0	0	0	0	0	0	0	0	0	0.67
	報告定点	91	7	6	3	4	5	4	4	6	4	5	8	5	7	4	7	4	4	4
	罹患数	3	0	0	0	0	0	0	0	0	0	0	0	1	0	1	1	0	0	0
第43週	報告定点	86	7	6	3	4	5	3	5	5	3	5	8	4	6	4	7	3	4	4
	罹患数	1	0	0	0	0	0	0	0	0	0	0	0	0	1	0	0	0	0	0
	定点当り	0.01	0	0	0	0	0	0	0	0	0	0	0	0	0.17	0	0	0	0	0

週数		合計	年齢層別														
			~5ヶ月	~11ヶ月	1歳	2歳	3歳	4歳	5歳	6歳	7歳	8歳	9歳	10~14歳	15~19歳	20歳以上	
第40週	罹患数	2							1						1		
	定点当り	0.02							0.01						0.01		
第41週	罹患数	0															
	定点当り	0															
第42週	罹患数	3		3													
	定点当り	0.03		0.03													
第43週	罹患数	3			1		1	1									
	定点当り	0.03			0.01		0.01	0.01									
第44週	罹患数	1			1												
	定点当り	0.01			0.01												

## 【年齢層別5週分集計】



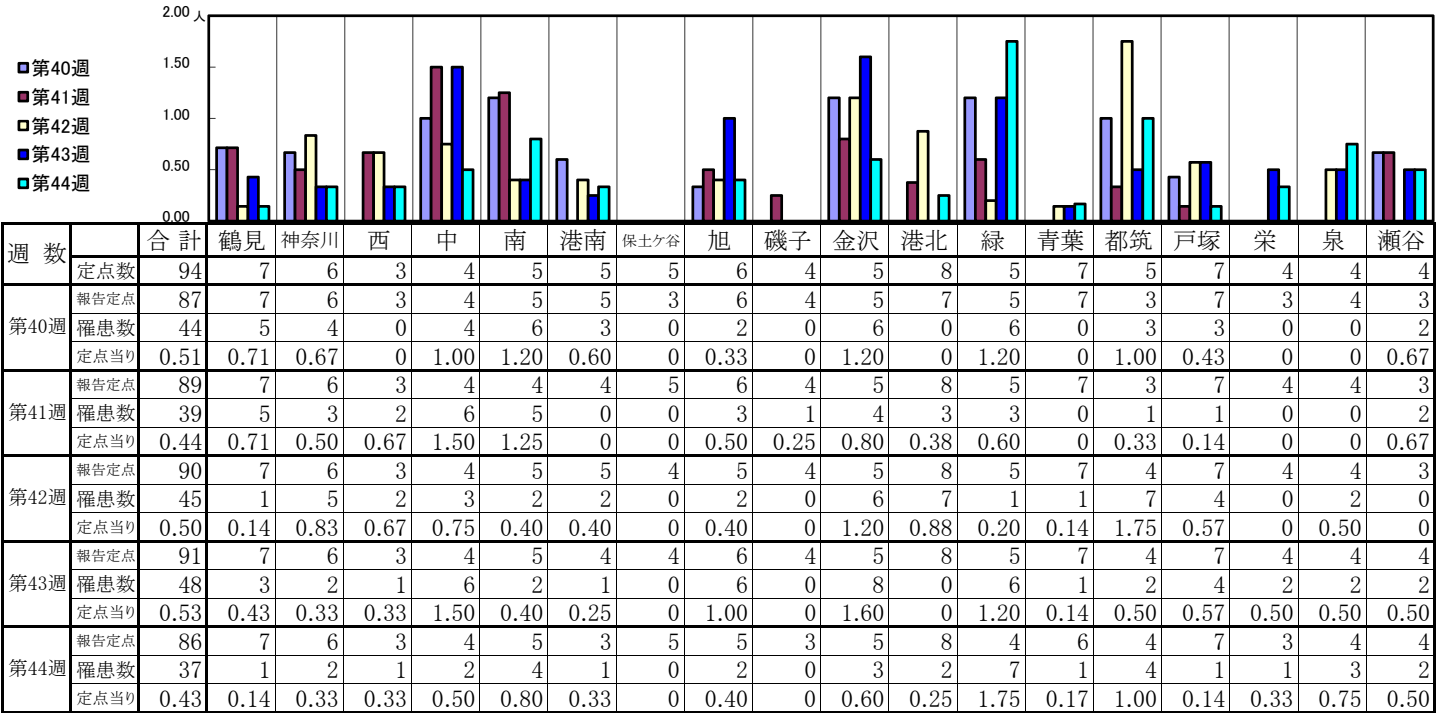
## 【定点当りの患者数】



# << 突発性発しん >>

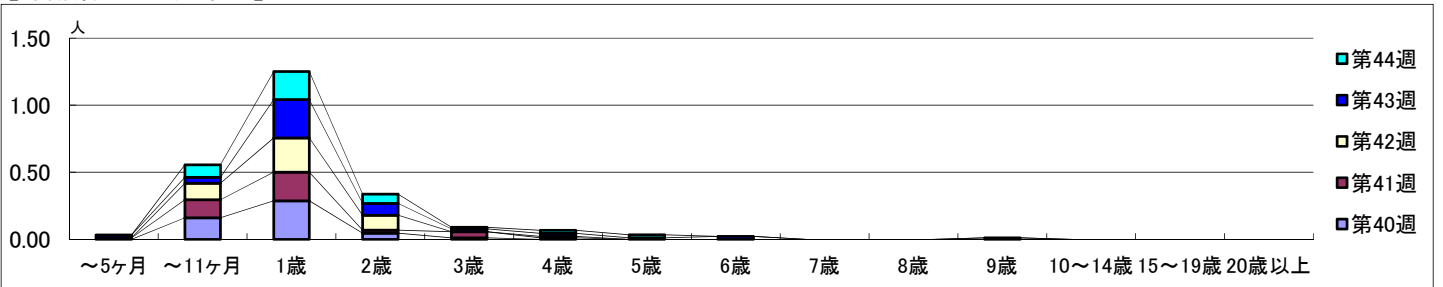
2020年9月28日 ~ 11月1日  
[2020年 第40週 ~ 第44週]

## 【区別・週別報告定点当り】

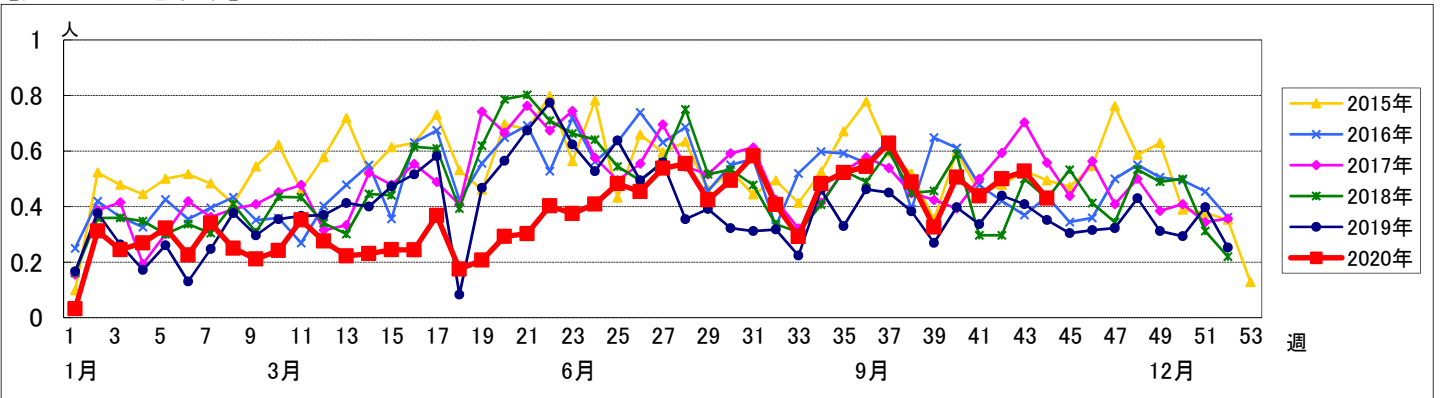


週数	合計	~5ヶ月	~11ヶ月	1歳	2歳	3歳	4歳	5歳	6歳	7歳	8歳	9歳	10~14歳	15~19歳	20歳以上
第40週	罹患数	44		14	25	4	1								
第40週	定点当り	0.51		0.16	0.29	0.05	0.01								
第41週	罹患数	39	1	12	19	2	4	1							
第41週	定点当り	0.44	0.01	0.13	0.21	0.02	0.04	0.01							
第42週	罹患数	45		11	23	10	1								
第42週	定点当り	0.50		0.12	0.26	0.11	0.01								
第43週	罹患数	48	2	4	26	8	2	1	2			1			
第43週	定点当り	0.53	0.02	0.04	0.29	0.09	0.02	0.01	0.02			0.01			
第44週	罹患数	37		8	18	6	1	2							
第44週	定点当り	0.43		0.09	0.21	0.07	0.01	0.02							

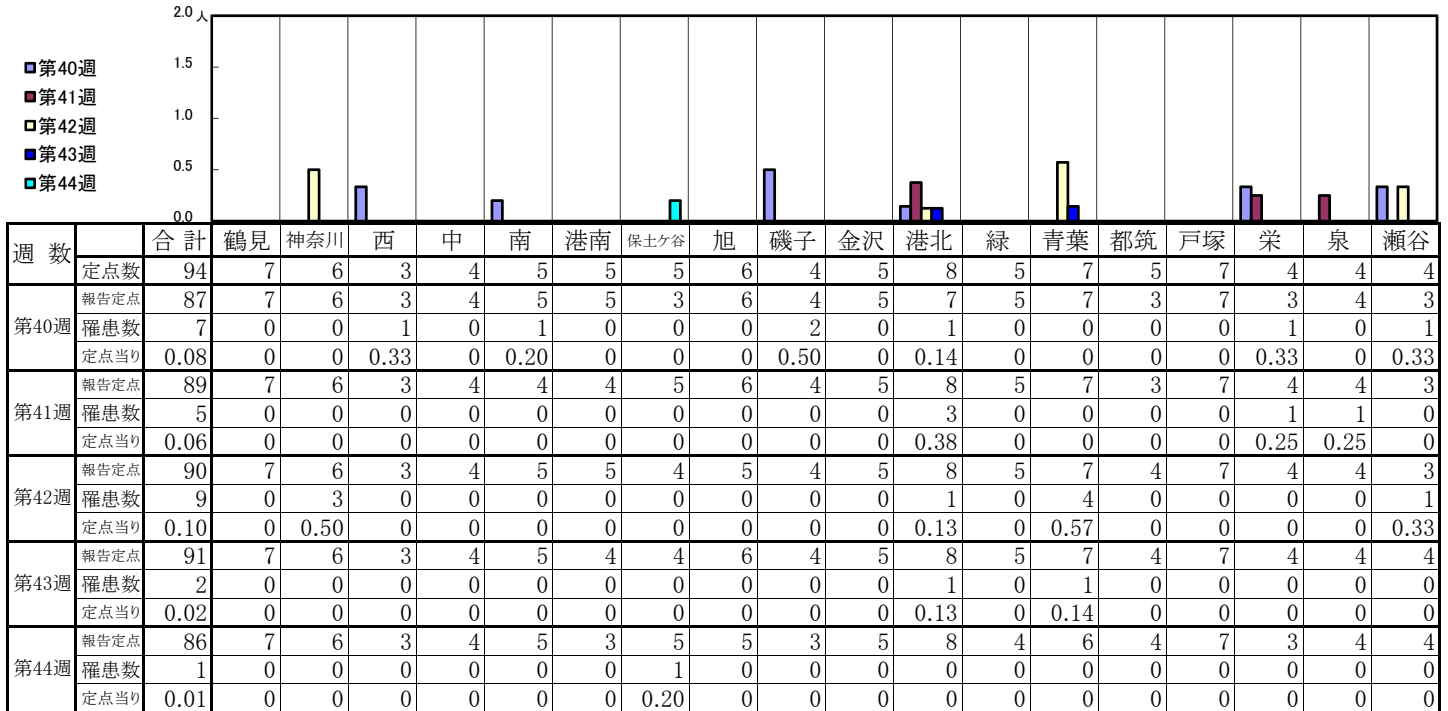
## 【年齢層別5週分集計】



## 【定点当りの患者数】

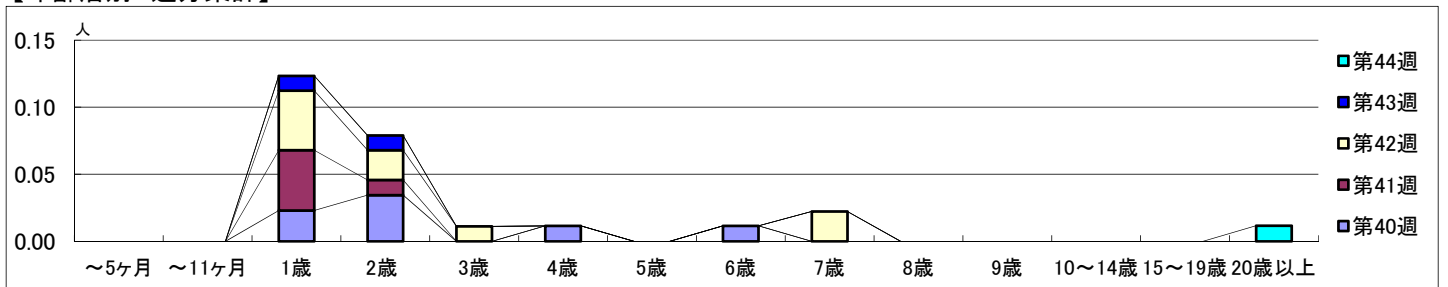


【区別・週別報告定点当り】

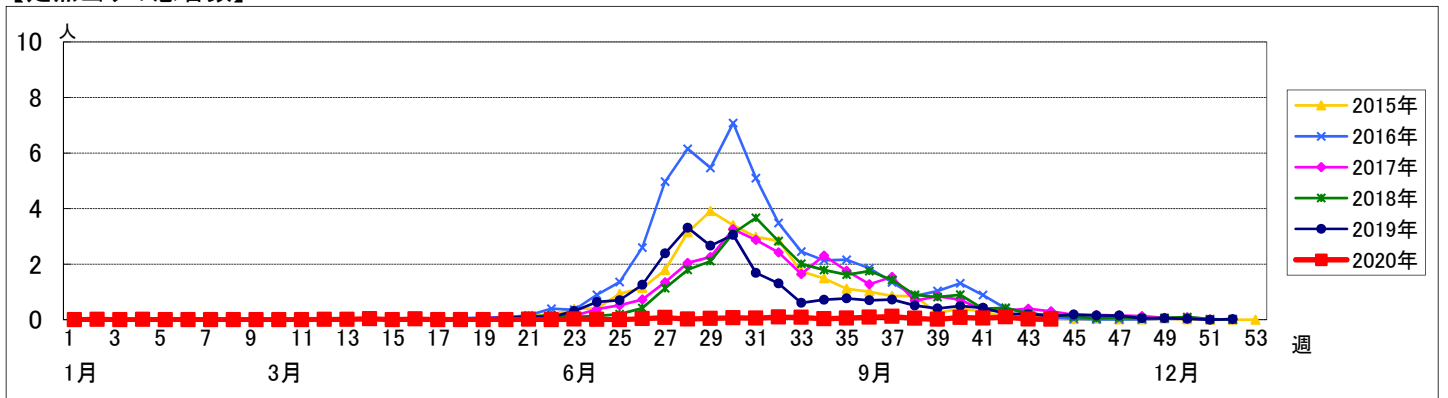


週 数		合計	～5ヶ月	～11ヶ月	年齢															
					1歳	2歳	3歳	4歳	5歳	6歳	7歳	8歳	9歳	10～14歳	15～19歳	20歳以上				
第40週	罹患数	7			2	3		1		1										
	定点当り	0.08			0.02	0.03		0.01		0.01										
第41週	罹患数	5			4	1														
	定点当り	0.06			0.04	0.01														
第42週	罹患数	9			4	2	1				2									
	定点当り	0.10			0.04	0.02	0.01				0.02									
第43週	罹患数	2			1	1														
	定点当り	0.02			0.01	0.01														
第44週	罹患数	1																		1
	定点当り	0.01																		0.01

【年齢層別5週分集計】



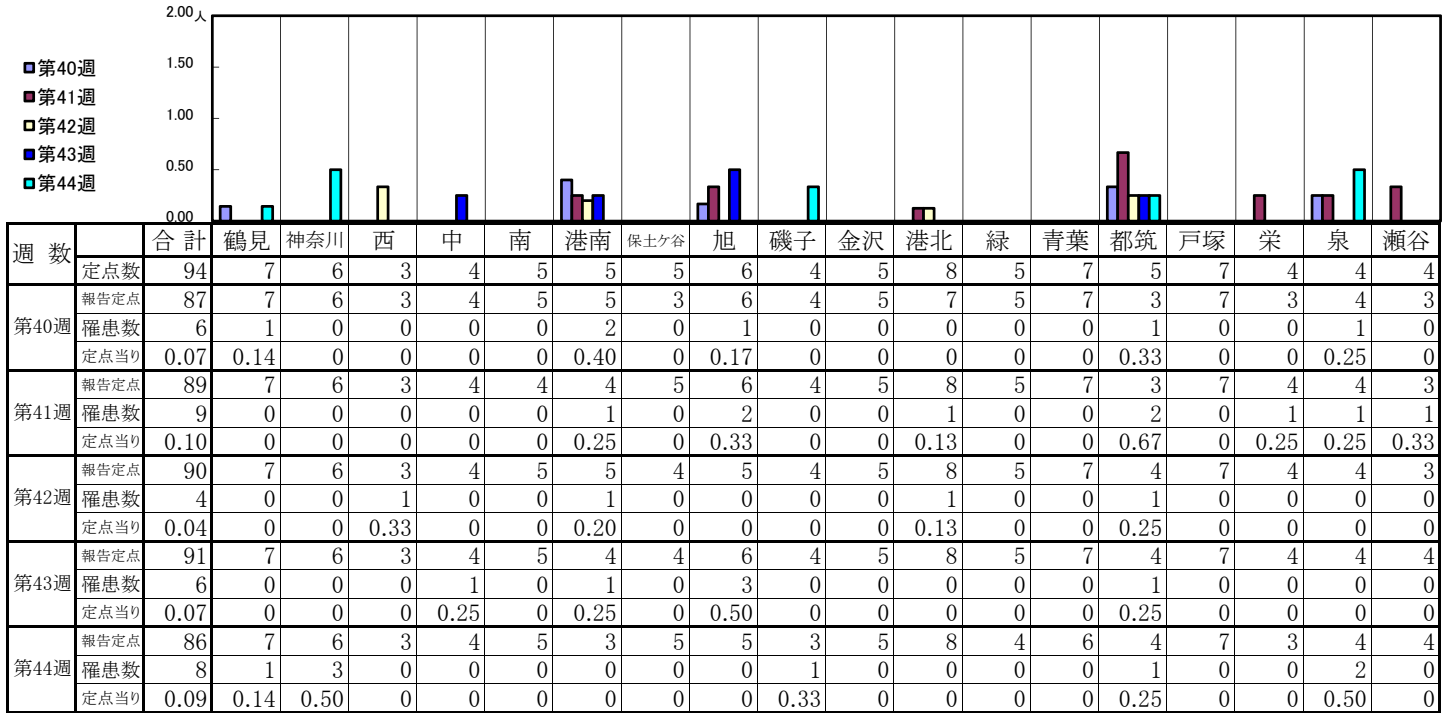
【定点当りの患者数】



<< 流行性耳下腺炎 >>

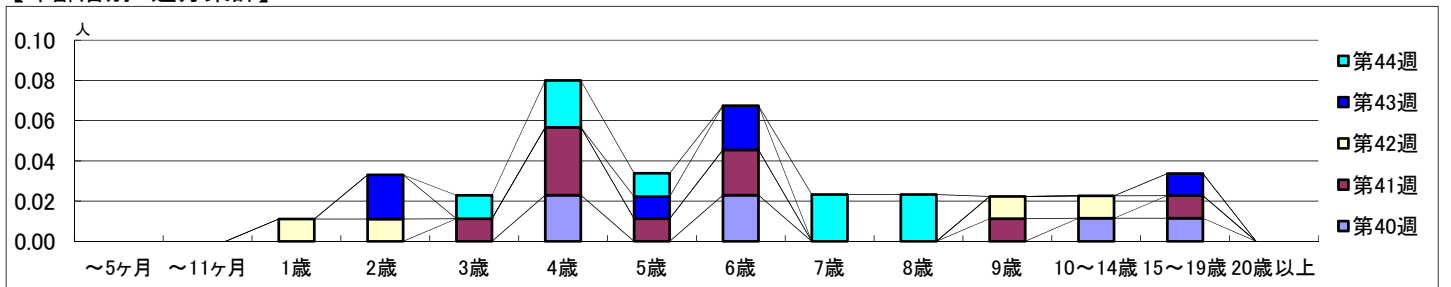
2020年9月28日 ~ 11月1日  
[2020年 第40週 ~ 第44週]

【区別・週別報告定点当り】

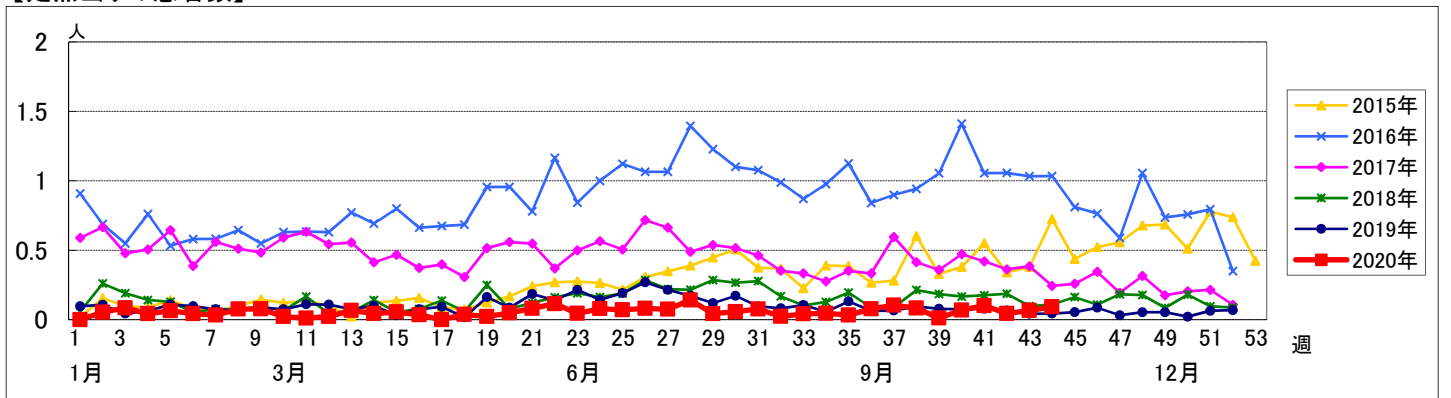


週数	合計	~5ヶ月	~11ヶ月	1歳	2歳	3歳	4歳	5歳	6歳	7歳	8歳	9歳	10~14歳	15~19歳	20歳以上
第40週	罹患数	6					2		2				1	1	
第40週	定点当り	0.07					0.02		0.02				0.01	0.01	
第41週	罹患数	9				1	3	1	2			1		1	
第41週	定点当り	0.10				0.01	0.03	0.01	0.02			0.01		0.01	
第42週	罹患数	4		1	1							1	1		
第42週	定点当り	0.04		0.01	0.01							0.01	0.01		
第43週	罹患数	6				2		1	2					1	
第43週	定点当り	0.07				0.02		0.01	0.02					0.01	
第44週	罹患数	8				1	2	1		2	2				
第44週	定点当り	0.09				0.01	0.02	0.01		0.02	0.02				

【年齢層別5週分集計】



【定点当りの患者数】



# << 急性出血性結膜炎 >>

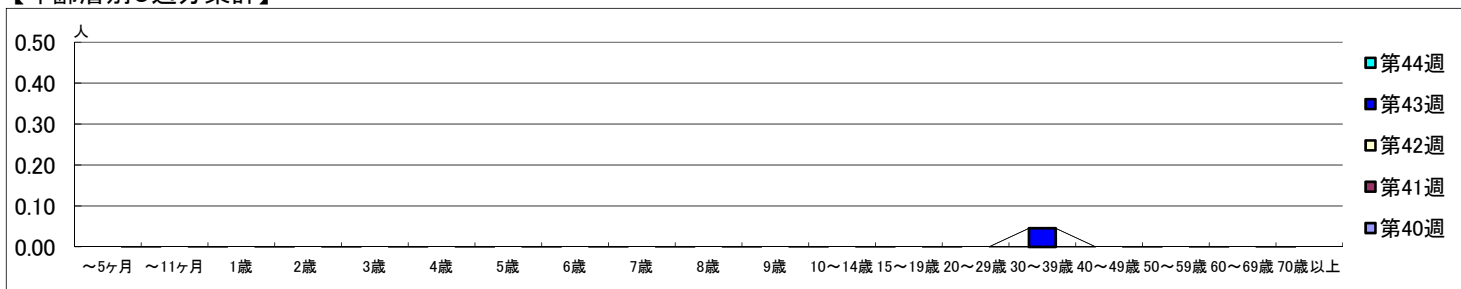
2020年9月28日 ~ 11月1日  
[2020年 第40週 ~ 第44週]

## 【区別・週別報告定点当り】

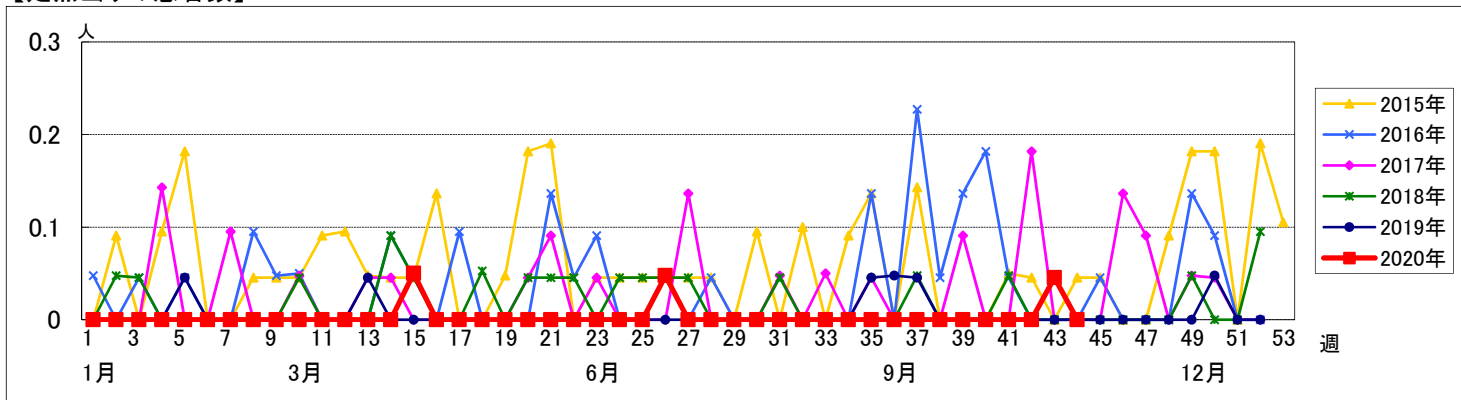
週数		区別																		
		合計	鶴見	神奈川	西	中	南	港南	保土ヶ谷	旭	磯子	金沢	港北	緑	青葉	都筑	戸塚	栄	泉	瀬谷
第40週	定点数	22	2	1	1	1	1	1	1	1	1	2	1	2	1	2	1	1	1	1
	報告定点	22	2	1	1	1	1	1	1	1	1	2	1	2	1	2	1	1	1	1
	罹患数	0	0	0	0	0	0	0	0	0	0	0	0	0	0	0	0	0	0	0
	定点当り	0	0	0	0	0	0	0	0	0	0	0	0	0	0	0	0	0	0	0
第41週	報告定点	21	2	1	1	1	1	1	1	1	1	2	1	2	1	2	1	1	1	1
	罹患数	0	0	0	0	0	0	0	0	0	0	0	0	0	0	0	0	0	0	0
	定点当り	0	0	0	0	0	0	0	0	0	0	0	0	0	0	0	0	0	0	0
	報告定点	22	2	1	1	1	1	1	1	1	1	2	1	2	1	2	1	1	1	1
第42週	罹患数	0	0	0	0	0	0	0	0	0	0	0	0	0	0	0	0	0	0	0
	定点当り	0	0	0	0	0	0	0	0	0	0	0	0	0	0	0	0	0	0	0
	報告定点	22	2	1	1	1	1	1	1	1	1	2	1	2	1	2	1	1	1	1
	罹患数	1	0	0	0	0	1	0	0	0	0	0	0	0	0	0	0	0	0	0
第43週	定点当り	0.05	0	0	0	0	1.00	0	0	0	0	0	0	0	0	0	0	0	0	0
	報告定点	17	1	1	1	1	1	1	1	1	1	2	1	1	1	2	1	1	1	1
	罹患数	0	0	0	0	0	0	0	0	0	0	0	0	0	0	0	0	0	0	0
	定点当り	0	0	0	0	0	0	0	0	0	0	0	0	0	0	0	0	0	0	0

週数		合計	年齢層別																							
			~5ヶ月	~11ヶ月	1歳	2歳	3歳	4歳	5歳	6歳	7歳	8歳	9歳	10~14歳	15~19歳	20~29歳	30~39歳	40~49歳	50~59歳	60~69歳	70歳以上					
第40週	罹患数	0																								
	定点当り	0																								
第41週	罹患数	0																								
	定点当り	0																								
第42週	罹患数	0																								
	定点当り	0																								
第43週	罹患数	1																								
	定点当り	0.05																								
第44週	罹患数	0																								
	定点当り	0																								

## 【年齢層別5週分集計】



## 【定点当りの患者数】



# << 流行性角結膜炎 >>

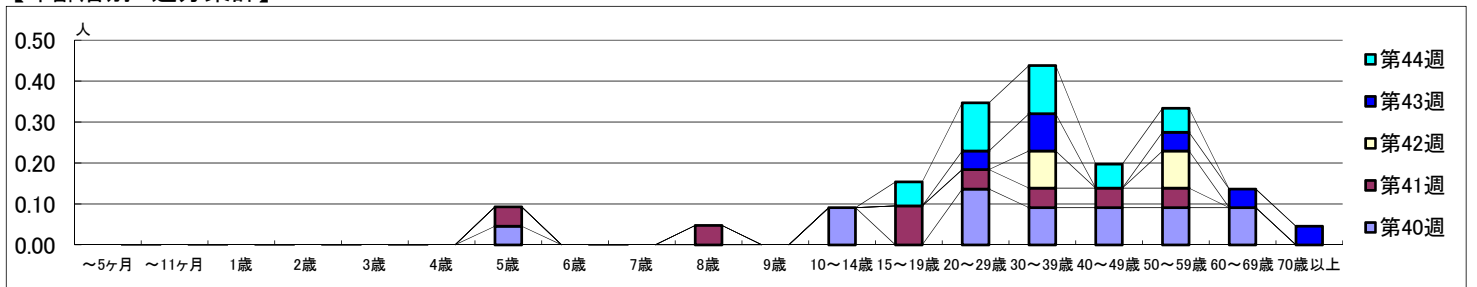
2020年9月28日 ~ 11月1日  
[2020年 第40週 ~ 第44週]

## 【区別・週別報告定点当り】

週数		区別																		
		合計	鶴見	神奈川	西	中	南	港南	保土ヶ谷	旭	磯子	金沢	港北	緑	青葉	都筑	戸塚	栄	泉	瀬谷
第40週	報告定点	22	2	1	1	1	1	1	1	1	1	2	1	2	1	2	1	2	1	1
	罹患数	14	3	1	0	0	1	0	2	0	0	0	0	3	2	2	0	0	0	
	定点当り	0.64	1.50	1.00	0	0	1.00	0	2.00	0	0	0	0	1.50	2.00	1.00	0	0	0	
第41週	報告定点	21	2	1	1	1	1	1	1	1	1	2	1	2	1	2	1	1	1	
	罹患数	8	1	1	1	0	0	0	0	0	0	0	0	1	2	1	0	0	1	
	定点当り	0.38	0.50	1.00	1.00	0	0	0	0	0	0	0	0	0.50	2.00	0.50	0	0	1.00	
第42週	報告定点	22	2	1	1	1	1	1	1	1	1	2	1	2	1	2	1	1	1	
	罹患数	4	0	0	0	0	0	0	0	0	0	0	0	1	1	1	0	0	1	
	定点当り	0.18	0	0	0	0	0	0	0	0	0	0	0	0.50	1.00	0.50	0	0	1.00	
第43週	報告定点	22	2	1	1	1	1	1	1	1	1	2	1	2	1	2	1	1	1	
	罹患数	6	0	1	1	0	2	0	1	0	0	0	0	0	0	1	0	0	0	
	定点当り	0.27	0	1.00	1.00	0	2.00	0	1.00	0	0	0	0	0	0	0.50	0	0	0	
第44週	報告定点	17	1	1	1	1	1	1	1	1	1	2	1	1	1	2	1	1	1	
	罹患数	7	0	0	0	0	3	0	2	0	0	0	0	0	0	1	0	0	1	
	定点当り	0.41	0	0	0	0	3.00	0	2.00	0	0	0	0	0	0	0.50	0	0	1.00	

週数		合計	年齢層別																	
			~5ヶ月	~11ヶ月	1歳	2歳	3歳	4歳	5歳	6歳	7歳	8歳	9歳	10~14歳	15~19歳	20~29歳	30~39歳	40~49歳	50~59歳	60~69歳
第40週	罹患数	14						1						2		3	2	2	2	2
	定点当り	0.64						0.05						0.09		0.14	0.09	0.09	0.09	0.09
第41週	罹患数	8						1				1		2	1	1	1	1		
	定点当り	0.38						0.05				0.05		0.10	0.05	0.05	0.05	0.05		
第42週	罹患数	4														2		2		
	定点当り	0.18														0.09		0.09		
第43週	罹患数	6													1	2		1	1	1
	定点当り	0.27													0.05	0.09		0.05	0.05	0.05
第44週	罹患数	7												1	2	2	1	1		
	定点当り	0.41												0.06	0.12	0.12	0.06	0.06		

## 【年齢層別5週分集計】



## 【定点当りの患者数】

