

	インフルエンザ	RSウイルス感染症	咽頭結膜熱	A群溶血性レンサ球菌咽頭炎	感染性胃腸炎	水痘	手足口病	伝染性紅斑	突発性発しん	ヘルパンギーナ	流行性耳下腺炎	急性出血性結膜炎	流行性角結膜炎
警報レベル ◎	30		3	8	20	2	5	2		6	6	1	8
終息基準値 ◎	10		1	4	12	1	2	1		2	2	0.1	4
注意報レベル ○	10					1					3		
横浜市	-	-	0.06	0.36	1.06	0.09	0.03	0.02	0.53	0.02	0.07	0.05	0.29
鶴見	-	-	-	-	2.00	-	-	-	0.43	-	-	-	-
神奈川	-	-	0.17	0.83	1.50	0.17	0.17	-	0.33	-	-	-	1.00
西	-	-	-	0.33	-	-	-	-	0.33	-	-	-	1.00
中	-	-	-	0.25	1.00	0.25	-	-	1.50	-	0.25	-	-
南	-	-	0.20	-	1.20	0.20	-	-	0.40	-	-	◎ 1.00	2.00
港南	-	-	0.25	0.25	0.50	-	-	-	0.25	-	0.25	-	-
保土ヶ谷	-	-	-	-	0.75	0.25	-	-	-	-	-	-	1.00
旭	-	-	0.17	-	0.33	0.17	0.17	-	1.00	-	0.50
磯子	-	-	-	-	0.75	-	-	-	-	-	-	-	-
金沢	-	-	-	-	0.40	-	-	-	1.60	-	-	-	-
港北	-	-	0.13	0.25	1.38	-	-	-	-	0.13	-	-	-
緑	-	-	-	1.80	1.20	0.20	-	0.20	1.20	-	-	-	-
青葉	-	-	-	1.00	1.00	-	0.17	-	-	0.17	-	-	-
都筑	-	-	-	0.25	2.00	-	-	0.25	0.50	-	0.25	-	-
戸塚	-	-	-	0.33	0.83	-	-	-	0.67	-	-	-	0.50
栄	-	-	-	0.25	1.25	0.25	-	-	0.50	-	-	-	-
泉	-	-	-	0.50	0.75	0.25	-	-	0.50	-	-	-	-
瀬谷	-	-	-	0.25	1.25	-	-	-	0.50	-	-	-	-

(-: 定点当たり0.00) (...: 未報告)

- ◎ 報告定点当たりの値が警報レベル もしくは警報レベル継続中です
- 報告定点当たりの値が注意報レベルに達しています

(この数字は集計時点のもので、翌週以降変動することもあります)

<< インフルエンザ >>

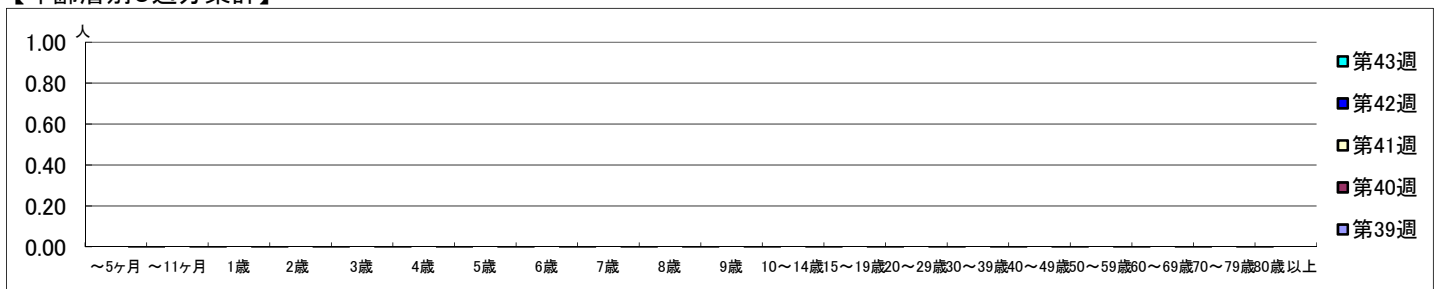
2020年9月21日 ~ 10月25日
[2020年 第39週 ~ 第43週]

【区別・週別報告定点当り】

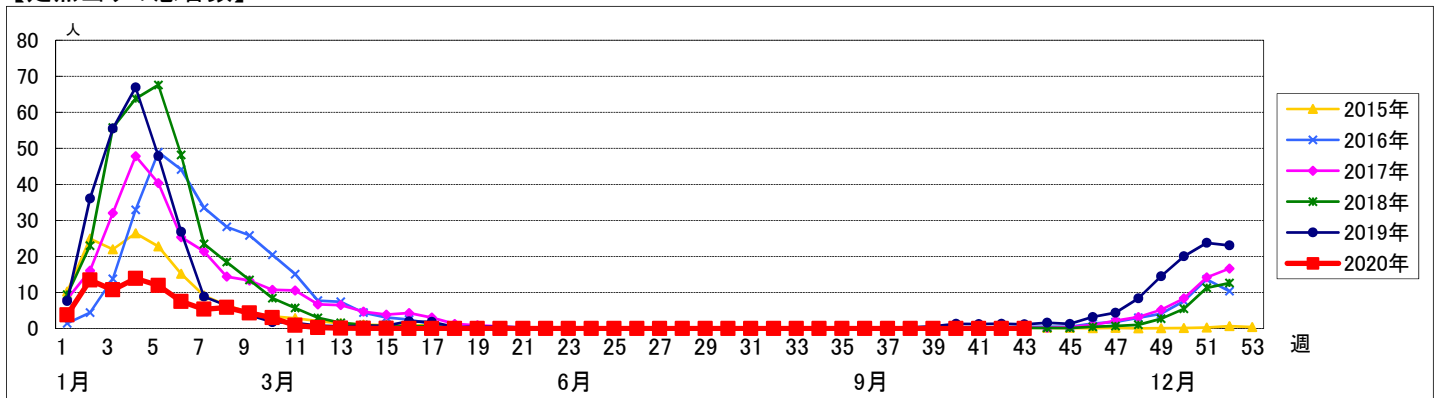
週数		合計	鶴見	神奈川	西	中	南	港南	保土ヶ谷	旭	磯子	金沢	港北	緑	青葉	都筑	戸塚	栄	泉	瀬谷
第39週	定点数	153	11	10	5	7	8	8	8	10	7	8	13	8	11	8	11	6	7	7
	報告定点	127	9	7	4	6	5	7	7	9	7	8	10	4	9	7	10	6	7	5
	罹患数	0	0	0	0	0	0	0	0	0	0	0	0	0	0	0	0	0	0	0
	定点当り	0	0	0	0	0	0	0	0	0	0	0	0	0	0	0	0	0	0	0
第40週	報告定点	132	9	7	5	6	7	8	6	9	7	7	12	5	10	6	11	5	7	5
	罹患数	0	0	0	0	0	0	0	0	0	0	0	0	0	0	0	0	0	0	0
	定点当り	0	0	0	0	0	0	0	0	0	0	0	0	0	0	0	0	0	0	0
	報告定点	134	9	8	4	6	6	6	8	9	7	8	13	5	10	6	11	6	7	5
第41週	報告定点	137	9	8	5	6	8	8	7	9	7	8	13	5	10	6	11	5	7	5
	罹患数	0	0	0	0	0	0	0	0	0	0	0	0	0	0	0	0	0	0	0
	定点当り	0	0	0	0	0	0	0	0	0	0	0	0	0	0	0	0	0	0	0
	報告定点	133	9	9	4	6	7	6	7	9	7	7	12	5	10	6	10	6	7	6
第42週	報告定点	133	9	9	4	6	7	6	7	9	7	7	12	5	10	6	10	6	7	6
	罹患数	0	0	0	0	0	0	0	0	0	0	0	0	0	0	0	0	0	0	0
	定点当り	0	0	0	0	0	0	0	0	0	0	0	0	0	0	0	0	0	0	0
	報告定点	133	9	9	4	6	7	6	7	9	7	7	12	5	10	6	10	6	7	6
第43週	報告定点	133	9	9	4	6	7	6	7	9	7	7	12	5	10	6	10	6	7	6
	罹患数	0	0	0	0	0	0	0	0	0	0	0	0	0	0	0	0	0	0	0
	定点当り	0	0	0	0	0	0	0	0	0	0	0	0	0	0	0	0	0	0	0
	報告定点	133	9	9	4	6	7	6	7	9	7	7	12	5	10	6	10	6	7	6

週数		合計	~5ヶ月	~11ヶ月	1歳	2歳	3歳	4歳	5歳	6歳	7歳	8歳	9歳	10~14歳	15~19歳	20~29歳	30~39歳	40~49歳	50~59歳	60~69歳	70~79歳	80歳以上	
第39週	罹患数	0																					
	定点当り	0																					
第40週	罹患数	0																					
	定点当り	0																					
第41週	罹患数	0																					
	定点当り	0																					
第42週	罹患数	0																					
	定点当り	0																					
第43週	罹患数	0																					
	定点当り	0																					

【年齢層別5週分集計】



【定点当りの患者数】



<< RSウイルス感染症 >>

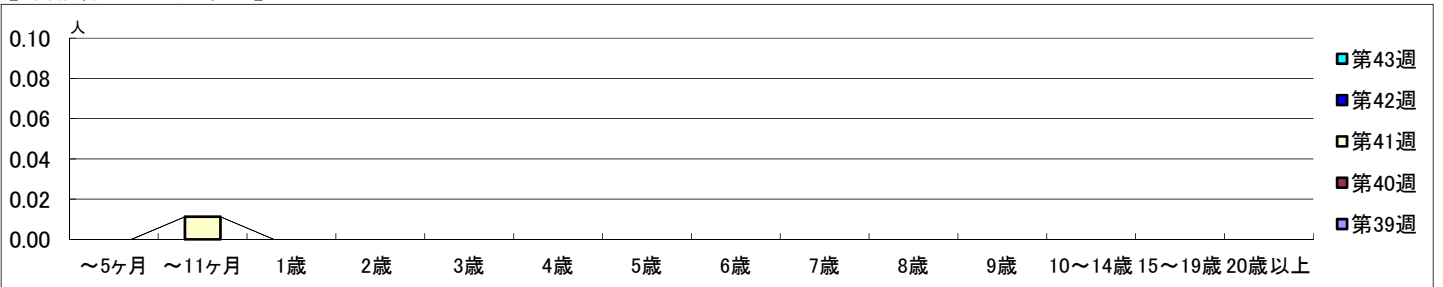
2020年9月21日 ~ 10月25日
[2020年 第39週 ~ 第43週]

【区別・週別報告定点当り】

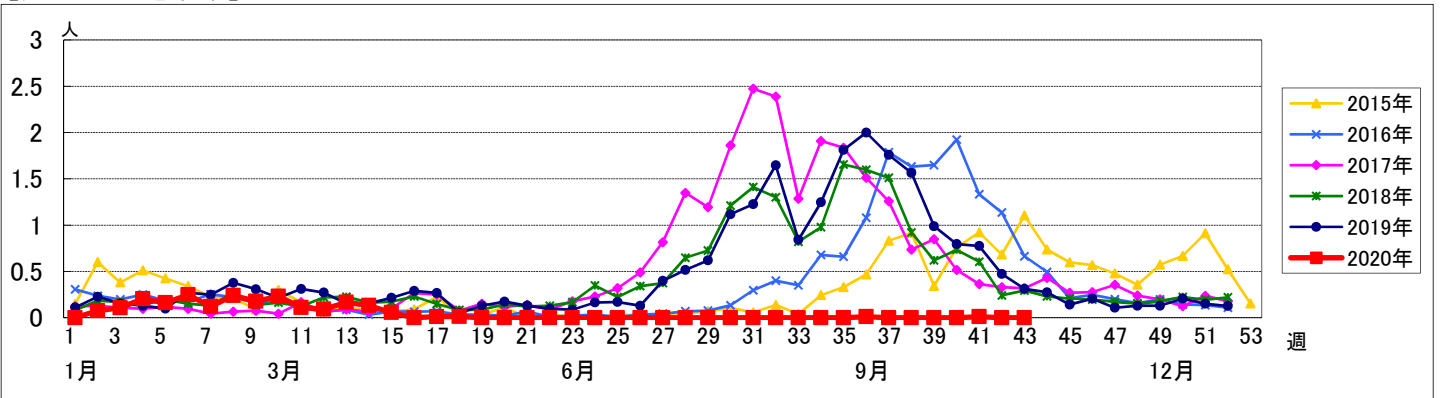
週数	合計	鶴見	神奈川	西	中	南	港南	保土ヶ谷	旭	磯子	金沢	港北	緑	青葉	都筑	戸塚	栄	泉	瀬谷
第39週	94	7	6	3	4	5	5	5	6	4	5	8	5	7	5	7	4	4	4
報告定点	86	7	6	2	4	4	5	4	6	4	5	7	4	6	4	7	4	4	3
罹患数	0	0	0	0	0	0	0	0	0	0	0	0	0	0	0	0	0	0	0
定点当り	0	0	0	0	0	0	0	0	0	0	0	0	0	0	0	0	0	0	0
第40週	87	7	6	3	4	5	5	3	6	4	5	7	5	7	3	7	3	4	3
報告定点	87	7	6	3	4	5	5	3	6	4	5	7	5	7	3	7	3	4	3
罹患数	0	0	0	0	0	0	0	0	0	0	0	0	0	0	0	0	0	0	0
定点当り	0	0	0	0	0	0	0	0	0	0	0	0	0	0	0	0	0	0	0
第41週	89	7	6	3	4	4	4	5	6	4	5	8	5	7	3	7	4	4	3
報告定点	89	7	6	3	4	4	4	5	6	4	5	8	5	7	3	7	4	4	3
罹患数	1	0	0	0	1	0	0	0	0	0	0	0	0	0	0	0	0	0	0
定点当り	0.01	0	0	0	0.25	0	0	0	0	0	0	0	0	0	0	0	0	0	0
第42週	90	7	6	3	4	5	5	4	5	4	5	8	5	7	4	7	4	4	3
報告定点	90	7	6	3	4	5	5	4	5	4	5	8	5	7	4	7	4	4	3
罹患数	0	0	0	0	0	0	0	0	0	0	0	0	0	0	0	0	0	0	0
定点当り	0	0	0	0	0	0	0	0	0	0	0	0	0	0	0	0	0	0	0
第43週	89	7	6	3	4	5	4	4	6	4	5	8	5	6	4	6	4	4	4
報告定点	89	7	6	3	4	5	4	4	6	4	5	8	5	6	4	6	4	4	4
罹患数	0	0	0	0	0	0	0	0	0	0	0	0	0	0	0	0	0	0	0
定点当り	0	0	0	0	0	0	0	0	0	0	0	0	0	0	0	0	0	0	0

週数	合計	~5ヶ月	~11ヶ月	1歳	2歳	3歳	4歳	5歳	6歳	7歳	8歳	9歳	10~14歳	15~19歳	20歳以上
第39週	0														
報告定点	0														
第40週	0														
報告定点	0														
第41週	1		1												
報告定点	0.01		0.01												
第42週	0														
報告定点	0														
第43週	0														
報告定点	0														

【年齢層別5週分集計】



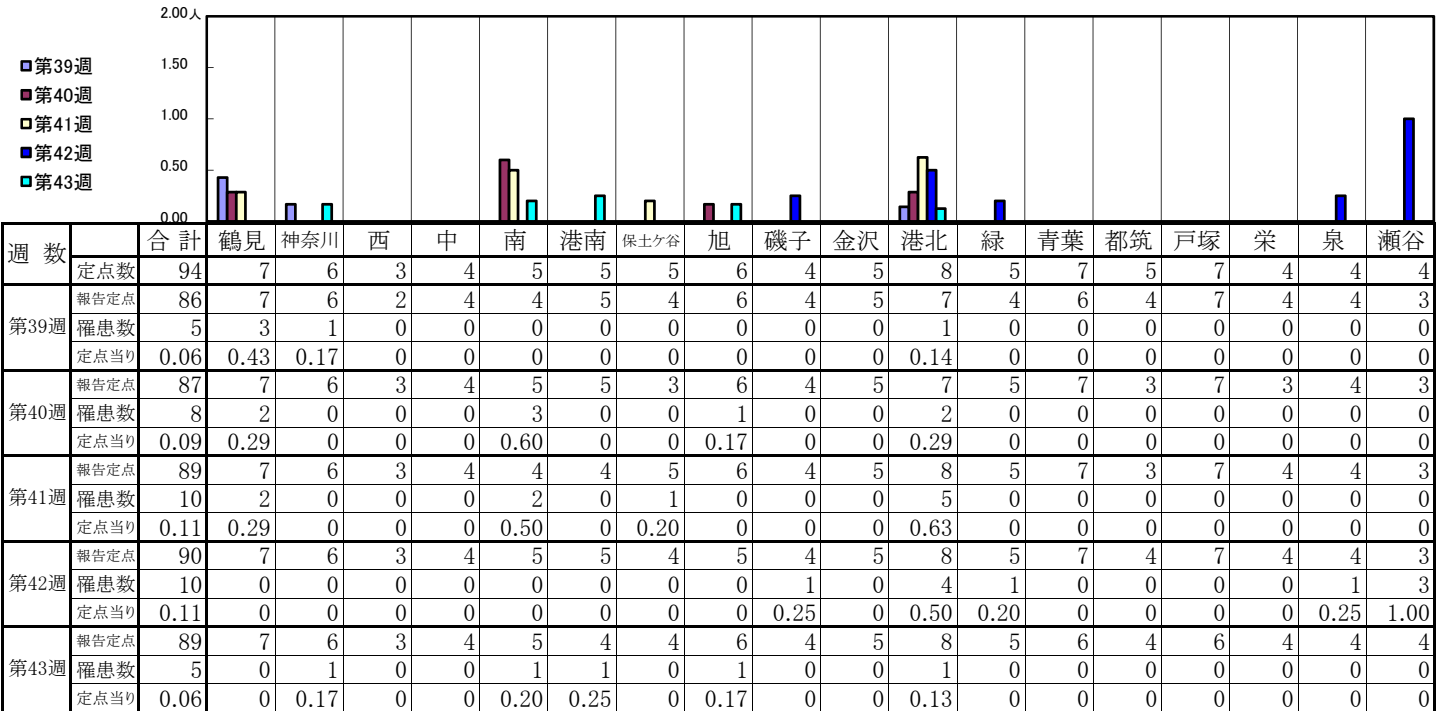
【定点当りの患者数】



<< 咽頭結膜熱 >>

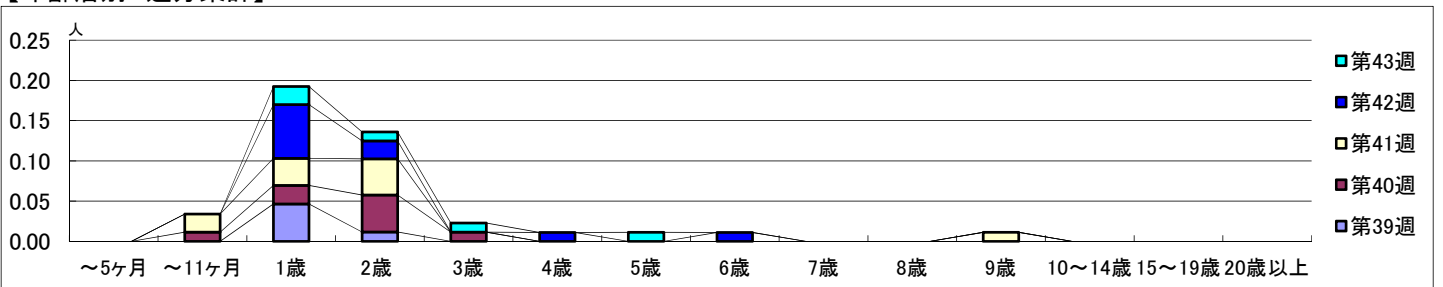
2020年9月21日 ~ 10月25日
[2020年 第39週 ~ 第43週]

【区別・週別報告定点当り】

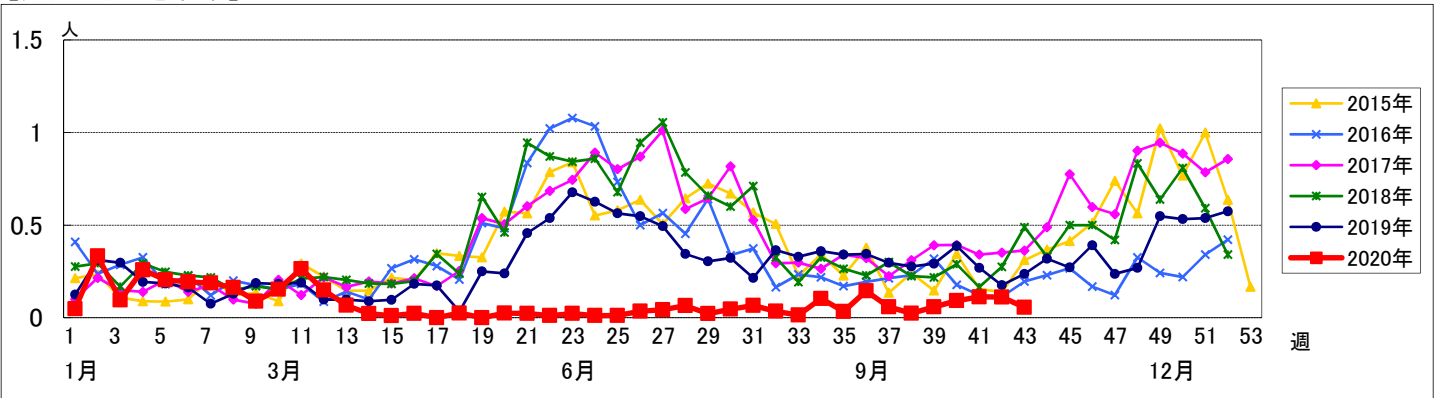


週数	合計	~5ヶ月	~11ヶ月	1歳	2歳	3歳	4歳	5歳	6歳	7歳	8歳	9歳	10~14歳	15~19歳	20歳以上
第39週	5			4	1										
第40週	8		1	2	4	1									
第41週	10		2	3	4							1			
第42週	10			6	2		1		1						
第43週	5			2	1	1		1							

【年齢層別5週分集計】



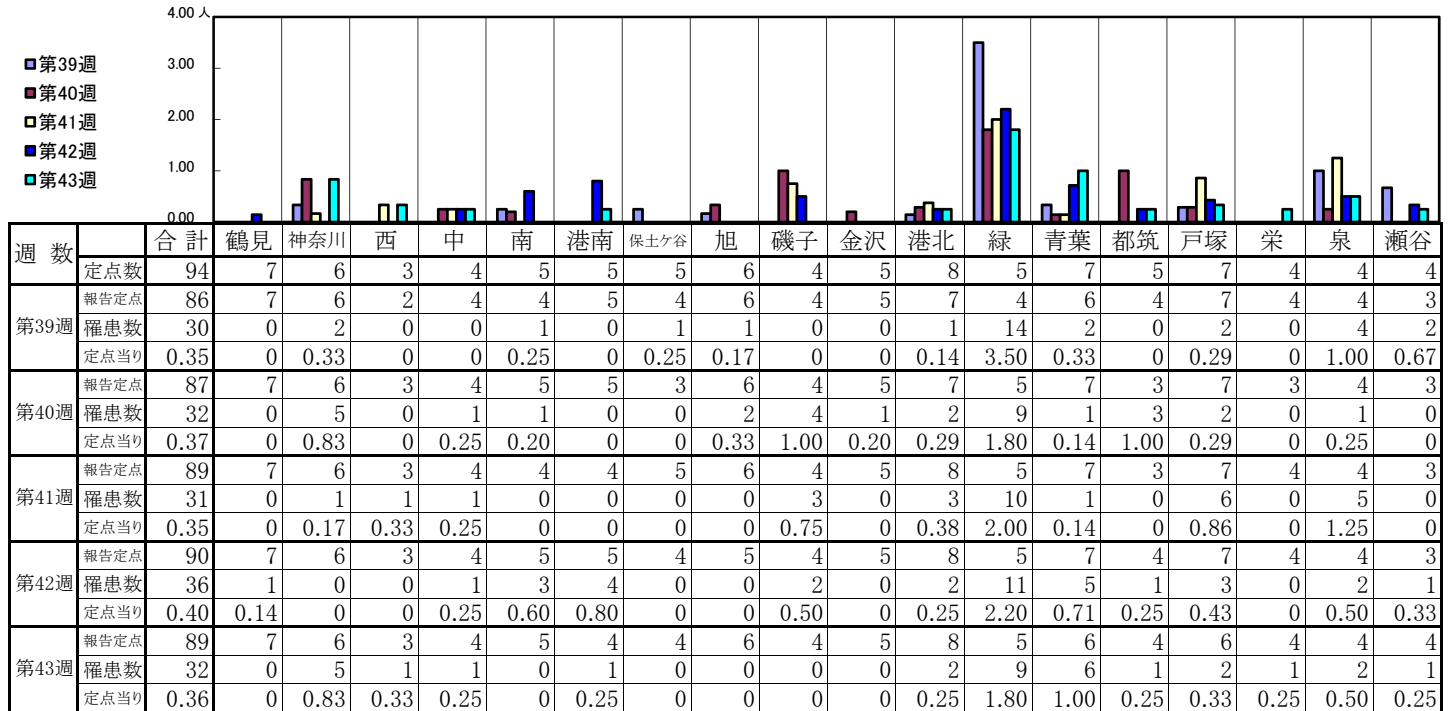
【定点当りの患者数】



<< A群溶血性レンサ球菌咽頭炎 >>

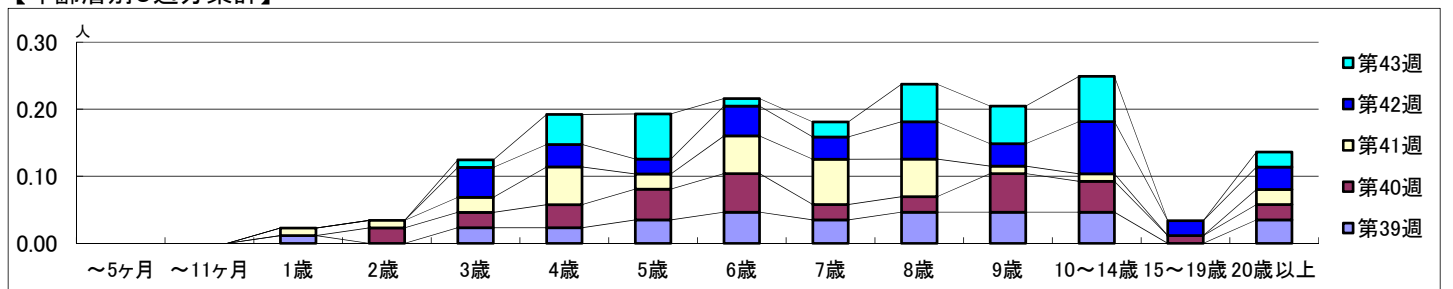
2020年9月21日 ~ 10月25日
[2020年 第39週 ~ 第43週]

【区別・週別報告定点当り】

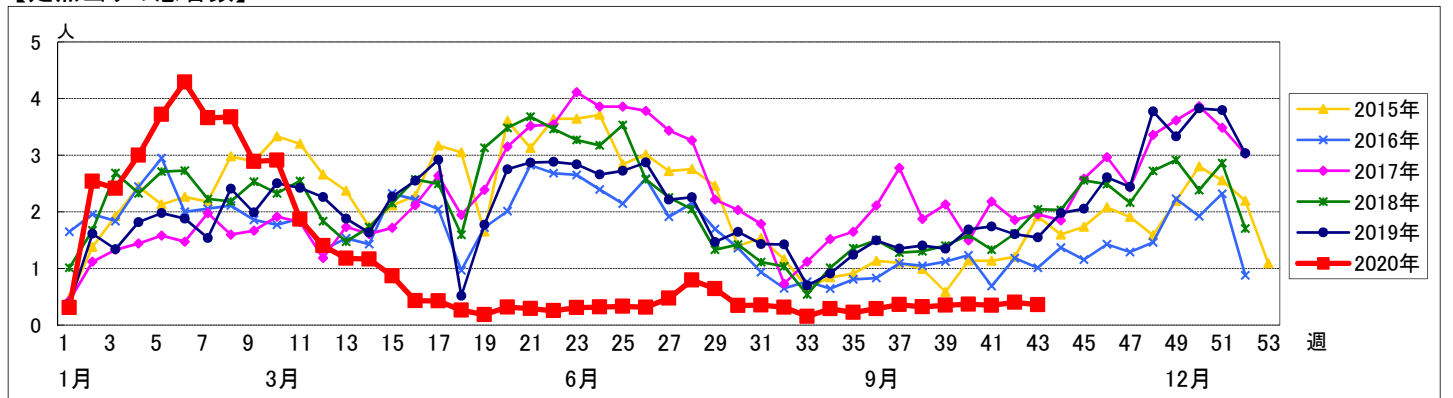


週数		合計	~5ヶ月	~11ヶ月	年齢															
					1歳	2歳	3歳	4歳	5歳	6歳	7歳	8歳	9歳	10~14歳	15~19歳	20歳以上				
第39週	罹患数	30			1		2	2	3	4	3	4	4	4		3				
	定点当り	0.35			0.01		0.02	0.02	0.03	0.05	0.03	0.05	0.05	0.05		0.03				
第40週	罹患数	32				2	2	3	4	5	2	2	5	4	1	2				
	定点当り	0.37				0.02	0.02	0.03	0.05	0.06	0.02	0.02	0.06	0.05	0.01	0.02				
第41週	罹患数	31			1	1	2	5	2	5	6	5	1	1		2				
	定点当り	0.35			0.01	0.01	0.02	0.06	0.02	0.06	0.07	0.06	0.01	0.01		0.02				
第42週	罹患数	36					4	3	2	4	3	5	3	7	2	3				
	定点当り	0.40					0.04	0.03	0.02	0.04	0.03	0.06	0.03	0.08	0.02	0.03				
第43週	罹患数	32					1	4	6	1	2	5	5	6		2				
	定点当り	0.36					0.01	0.04	0.07	0.01	0.02	0.06	0.06	0.07		0.02				

【年齢層別5週分集計】



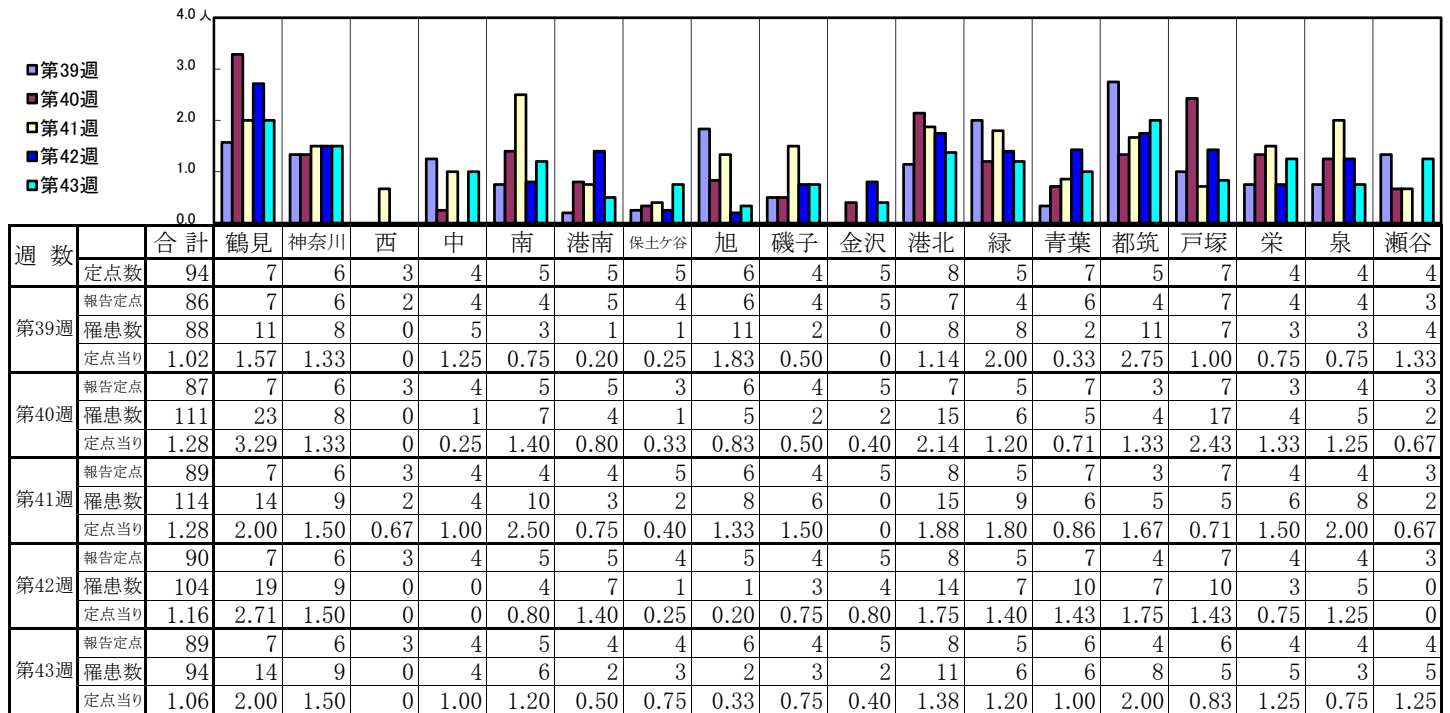
【定点当りの患者数】



<< 感染性胃腸炎 >>

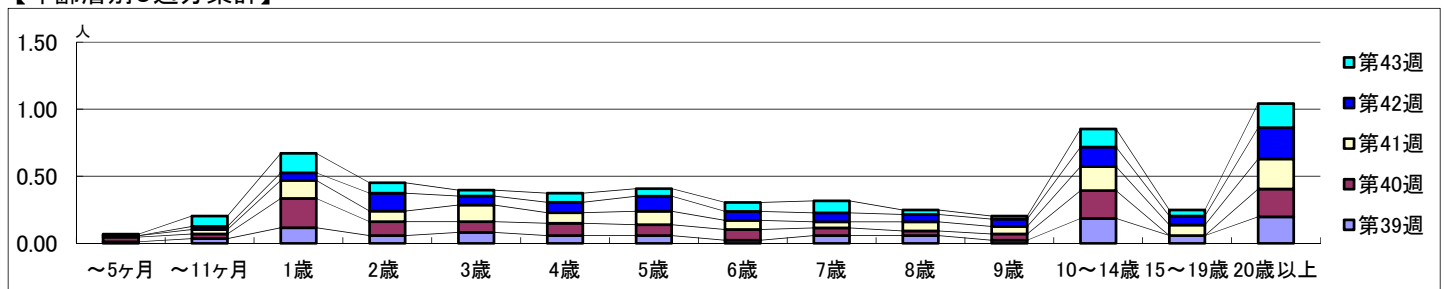
2020年9月21日 ~ 10月25日
[2020年 第39週 ~ 第43週]

【区別・週別報告定点当り】

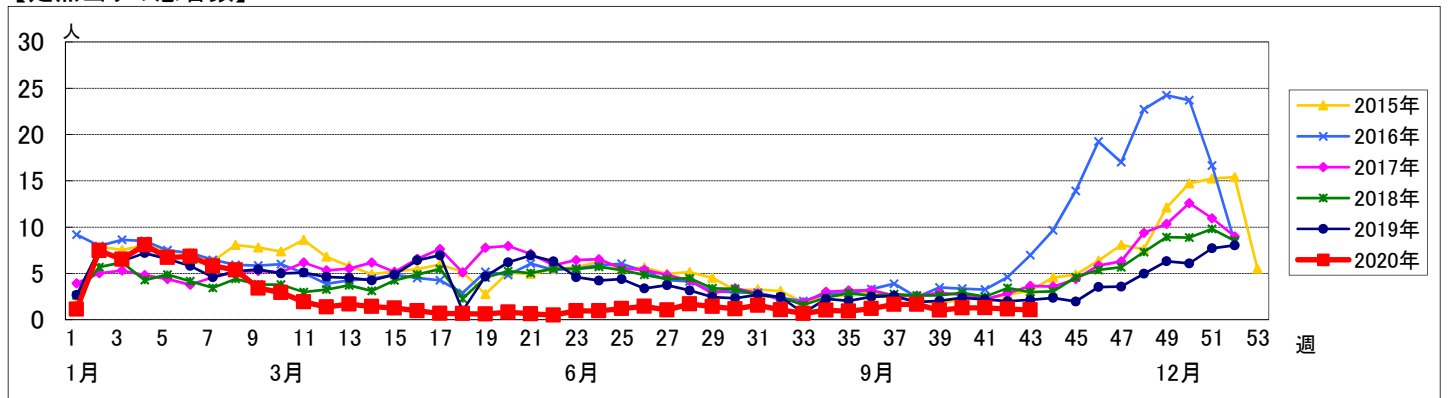


週数		合計	年齢層別													
			~5ヶ月	~11ヶ月	1歳	2歳	3歳	4歳	5歳	6歳	7歳	8歳	9歳	10~14歳	15~19歳	20歳以上
第39週	罹患数	88	1	3	10	5	7	5	5	2	5	5	2	16	5	17
	定点当り	1.02	0.01	0.03	0.12	0.06	0.08	0.06	0.06	0.02	0.06	0.06	0.02	0.19	0.06	0.20
第40週	罹患数	111	3	3	19	9	7	8	7	7	5	3	4	18		18
	定点当り	1.28	0.03	0.03	0.22	0.10	0.08	0.09	0.08	0.08	0.06	0.03	0.05	0.21		0.21
第41週	罹患数	114	1	3	12	7	11	7	9	6	4	6	5	16	7	20
	定点当り	1.28	0.01	0.03	0.13	0.08	0.12	0.08	0.10	0.07	0.04	0.07	0.06	0.18	0.08	0.22
第42週	罹患数	104		2	5	12	6	7	10	6	6	5	5	13	6	21
	定点当り	1.16		0.02	0.06	0.13	0.07	0.08	0.11	0.07	0.07	0.06	0.06	0.14	0.07	0.23
第43週	罹患数	94	1	7	13	7	4	6	5	6	8	3	2	12	4	16
	定点当り	1.06	0.01	0.08	0.15	0.08	0.04	0.07	0.06	0.07	0.09	0.03	0.02	0.13	0.04	0.18

【年齢層別5週分集計】



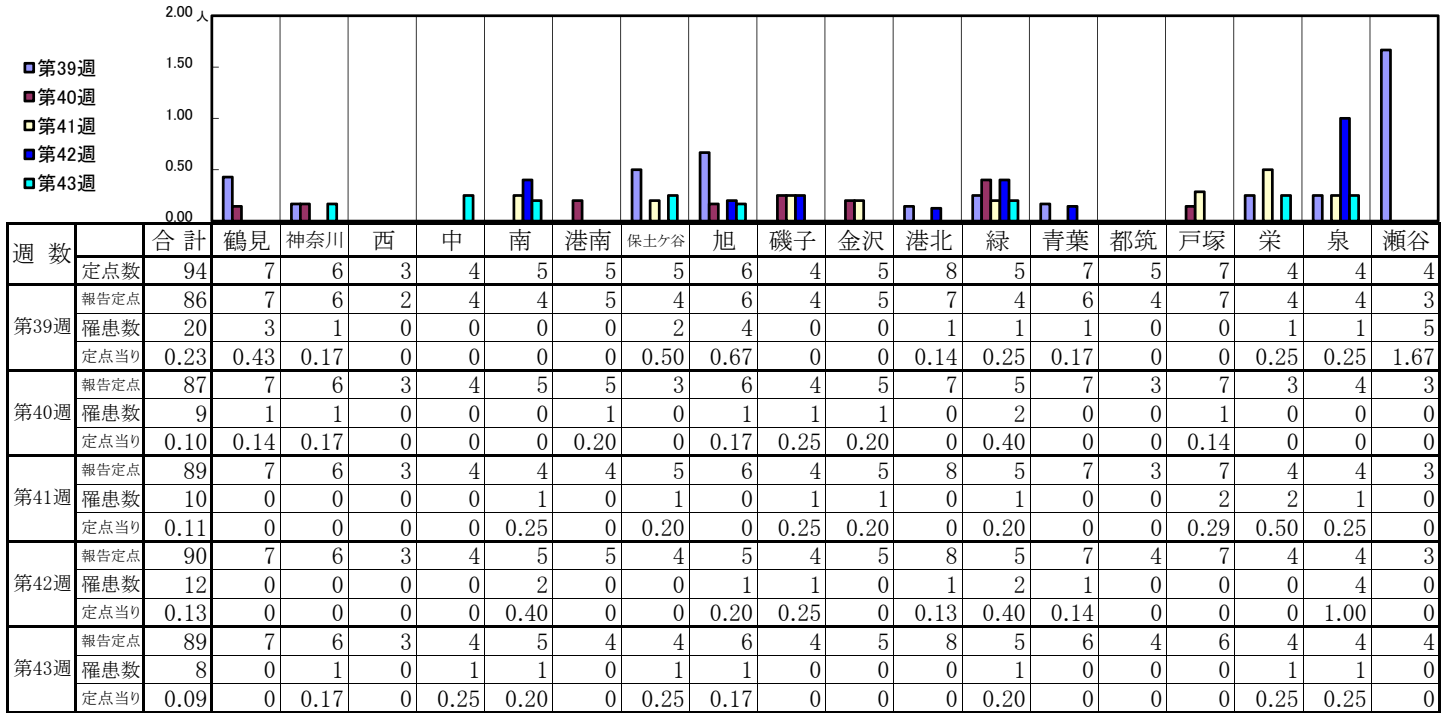
【定点当りの患者数】



<< 水痘 >>

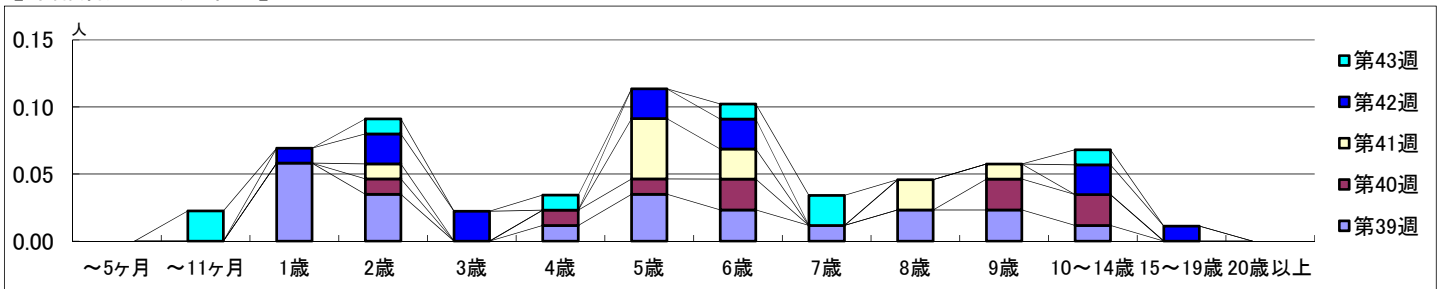
2020年9月21日 ~ 10月25日
[2020年 第39週 ~ 第43週]

【区別・週別報告定点当り】

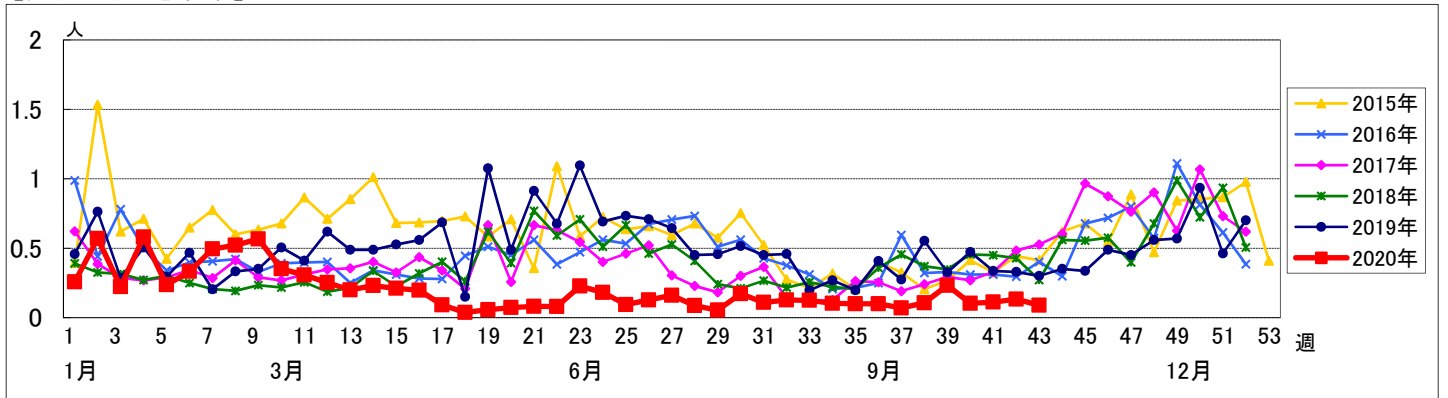


週数	合計	~5ヶ月	~11ヶ月	1歳	2歳	3歳	4歳	5歳	6歳	7歳	8歳	9歳	10~14歳	15~19歳	20歳以上
第39週	罹患数 20 定点当り 0.23			5	3		1	3	2	1	2	2	1		
第40週	罹患数 9 定点当り 0.10				1		1	1	2			2	2		
第41週	罹患数 10 定点当り 0.11				1			4	2		2	1			
第42週	罹患数 12 定点当り 0.13			1	2	2		2	2				2	1	
第43週	罹患数 8 定点当り 0.09		2		1		1		1	2			1		

【年齢層別5週分集計】



【定点当りの患者数】



<< 手足口病 >>

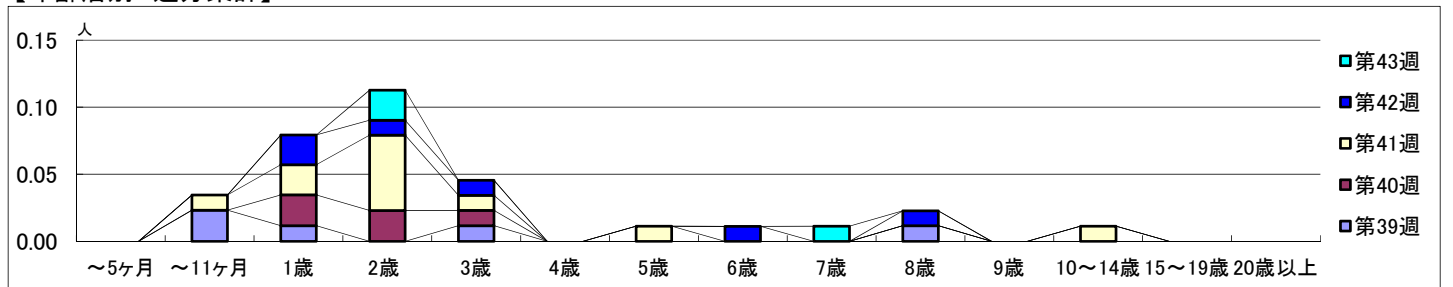
2020年9月21日 ~ 10月25日
[2020年 第39週 ~ 第43週]

【区別・週別報告定点当り】

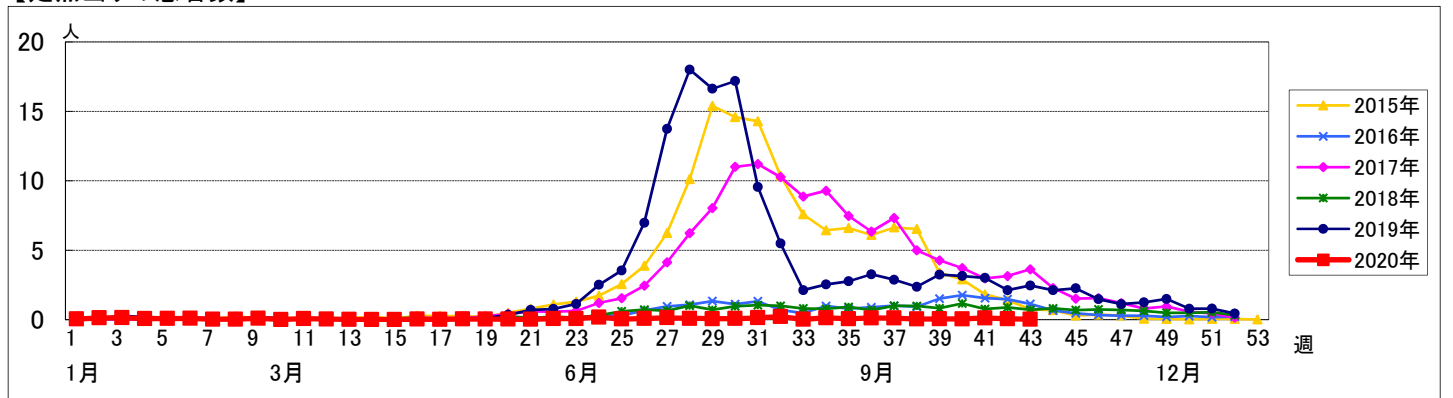
週数		合計	鶴見	神奈川	西	中	南	港南	保土ヶ谷	旭	磯子	金沢	港北	緑	青葉	都筑	戸塚	栄	泉	瀬谷
第39週	定点数	94	7	6	3	4	5	5	5	6	4	5	8	5	7	5	7	4	4	4
	罹患数	5	0	0	0	0	0	0	0	0	0	0	0	0	3	0	2	0	0	0
第40週	報告定点	87	7	6	3	4	5	5	3	6	4	5	7	5	7	3	7	3	4	3
	罹患数	5	0	1	0	2	0	0	0	0	0	0	1	0	0	0	1	0	0	0
第41週	報告定点	89	7	6	3	4	4	4	5	6	4	5	8	5	7	3	7	4	4	3
	罹患数	11	0	3	0	0	0	0	0	0	0	0	3	1	0	0	1	0	2	1
第42週	報告定点	90	7	6	3	4	5	5	4	5	4	5	8	5	7	4	7	4	4	3
	罹患数	6	1	1	0	0	0	0	0	0	0	0	2	0	0	0	2	0	0	0
第43週	報告定点	89	7	6	3	4	5	4	4	6	4	5	8	5	6	4	6	4	4	4
	罹患数	3	0	1	0	0	0	0	0	1	0	0	0	0	1	0	0	0	0	0

週数		合計	~5ヶ月	~11ヶ月	1歳	2歳	3歳	4歳	5歳	6歳	7歳	8歳	9歳	10~14歳	15~19歳	20歳以上
第39週	罹患数	5		2	1		1					1				
	定点当り	0.06		0.02	0.01		0.01					0.01				
第40週	罹患数	5			2	2	1									
	定点当り	0.06			0.02	0.02	0.01									
第41週	罹患数	11		1	2	5	1		1					1		
	定点当り	0.12		0.01	0.02	0.06	0.01		0.01					0.01		
第42週	罹患数	6			2	1	1			1		1				
	定点当り	0.07			0.02	0.01	0.01			0.01		0.01				
第43週	罹患数	3				2					1					
	定点当り	0.03				0.02					0.01					

【年齢層別5週分集計】



【定点当りの患者数】



<< 伝染性紅斑 >>

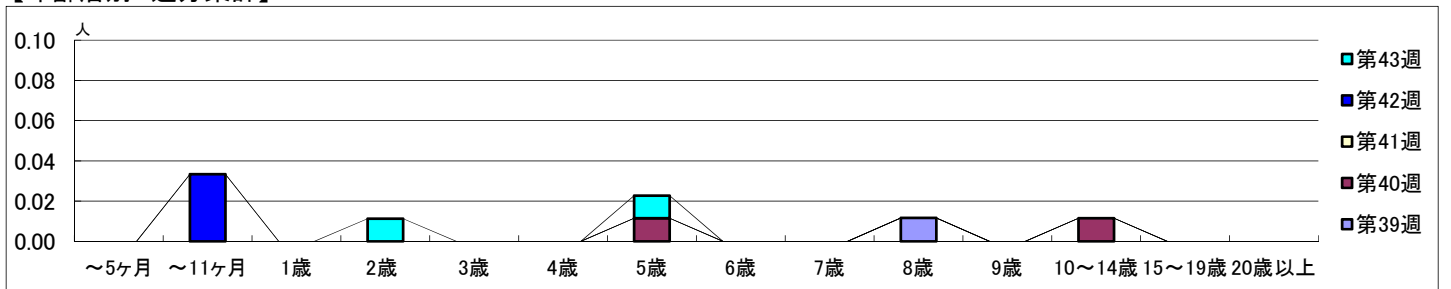
2020年9月21日 ~ 10月25日
[2020年 第39週 ~ 第43週]

【区別・週別報告定点当り】

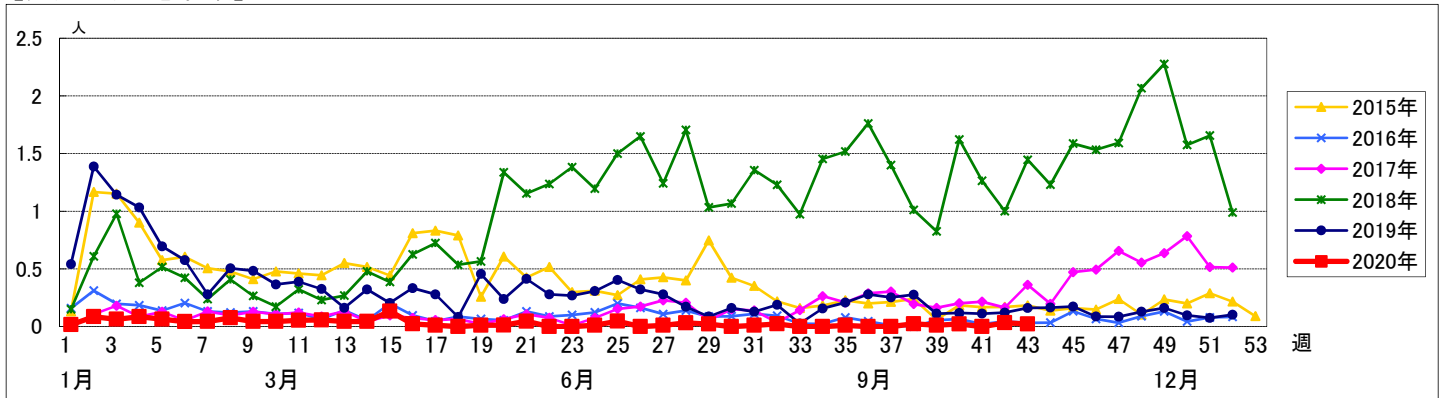
週数	合計	鶴見	神奈川	西	中	南	港南	保土ヶ谷	旭	磯子	金沢	港北	緑	青葉	都筑	戸塚	栄	泉	瀬谷
第39週	86	7	6	2	4	4	5	4	6	4	5	7	4	6	4	7	4	4	3
第40週	87	7	6	3	4	5	5	3	6	4	5	7	5	7	3	7	3	4	3
第41週	89	7	6	3	4	4	4	5	6	4	5	8	5	7	3	7	4	4	3
第42週	90	7	6	3	4	5	5	4	5	4	5	8	5	7	4	7	4	4	3
第43週	89	7	6	3	4	5	4	4	6	4	5	8	5	6	4	6	4	4	4

週数	合計	~5ヶ月	~11ヶ月	1歳	2歳	3歳	4歳	5歳	6歳	7歳	8歳	9歳	10~14歳	15~19歳	20歳以上
第39週	1										1				
第40週	2							1					1		
第41週	0														
第42週	3		3												
第43週	2				1			1							

【年齢層別5週分集計】



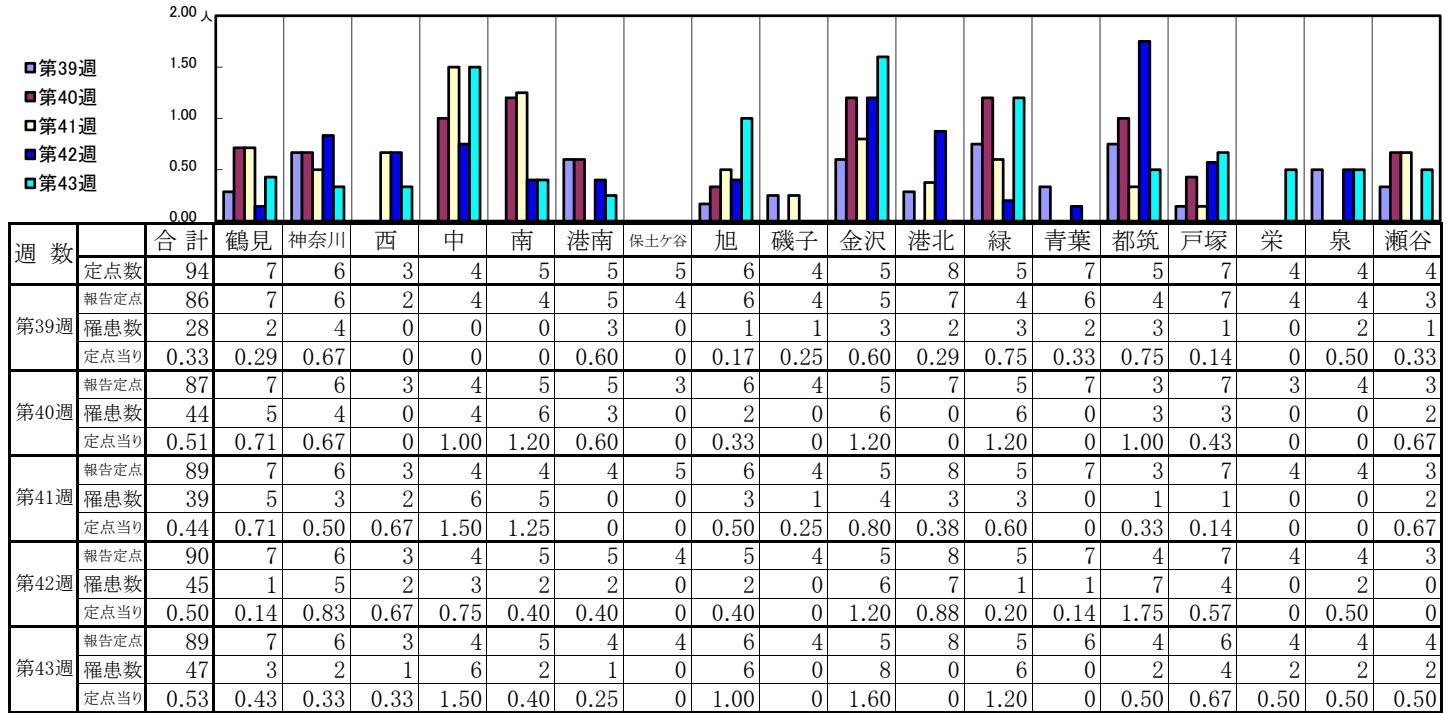
【定点当りの患者数】



<< 突発性発しん >>

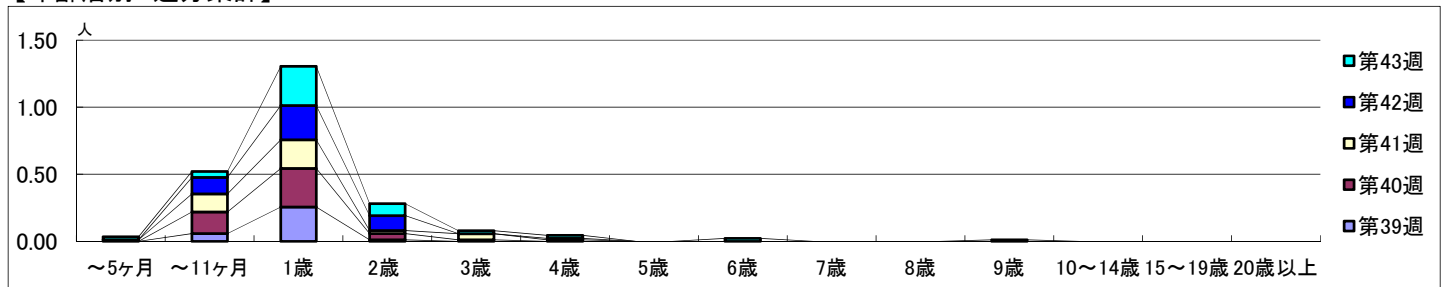
2020年9月21日 ~ 10月25日
[2020年 第39週 ~ 第43週]

【区別・週別報告定点当り】

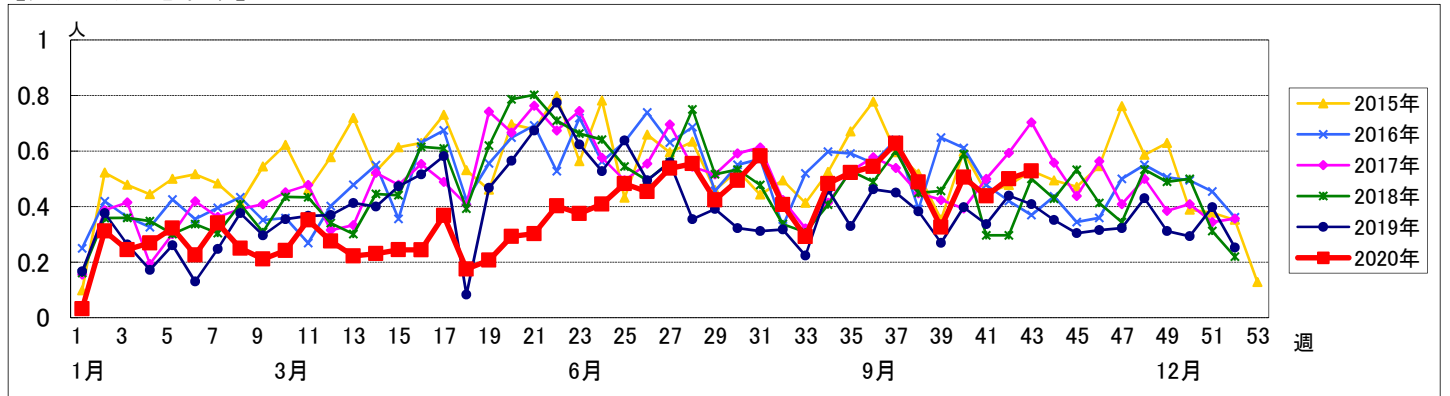


週 数		合計	年齢層別																	
			~5ヶ月	~11ヶ月	1歳	2歳	3歳	4歳	5歳	6歳	7歳	8歳	9歳	10~14歳	15~19歳	20歳以上				
第39週	罹患数	28		5	22	1														
	定点当り	0.33		0.06	0.26	0.01														
第40週	罹患数	44		14	25	4	1													
	定点当り	0.51		0.16	0.29	0.05	0.01													
第41週	罹患数	39	1	12	19	2	4	1												
	定点当り	0.44	0.01	0.13	0.21	0.02	0.04	0.01												
第42週	罹患数	45		11	23	10		1												
	定点当り	0.50		0.12	0.26	0.11		0.01												
第43週	罹患数	47	2	4	26	8	2	2		2			1							
	定点当り	0.53	0.02	0.04	0.29	0.09	0.02	0.02		0.02			0.01							

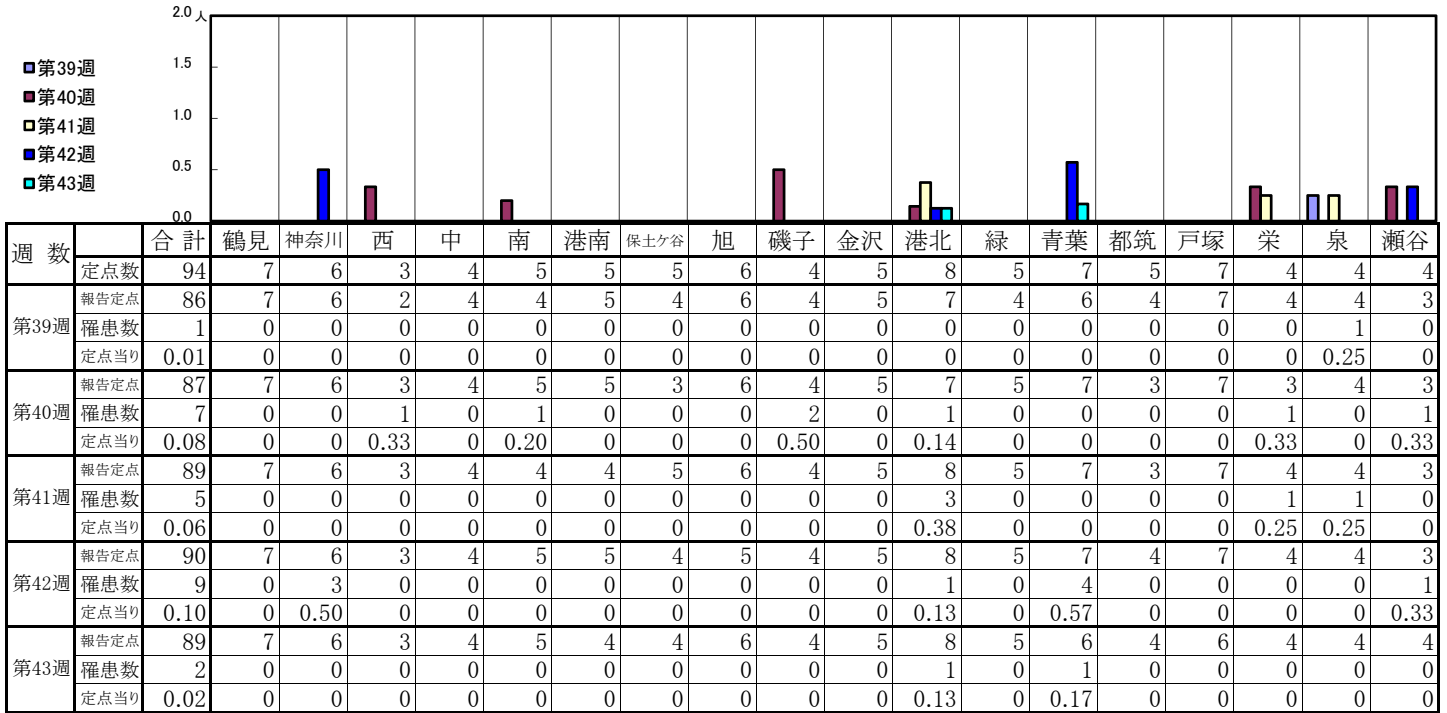
【年齢層別5週分集計】



【定点当りの患者数】

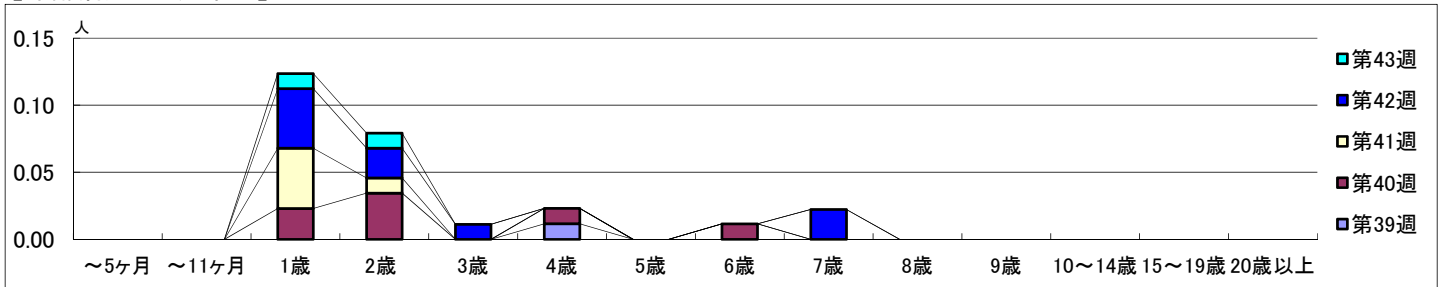


【区別・週別報告定点当り】

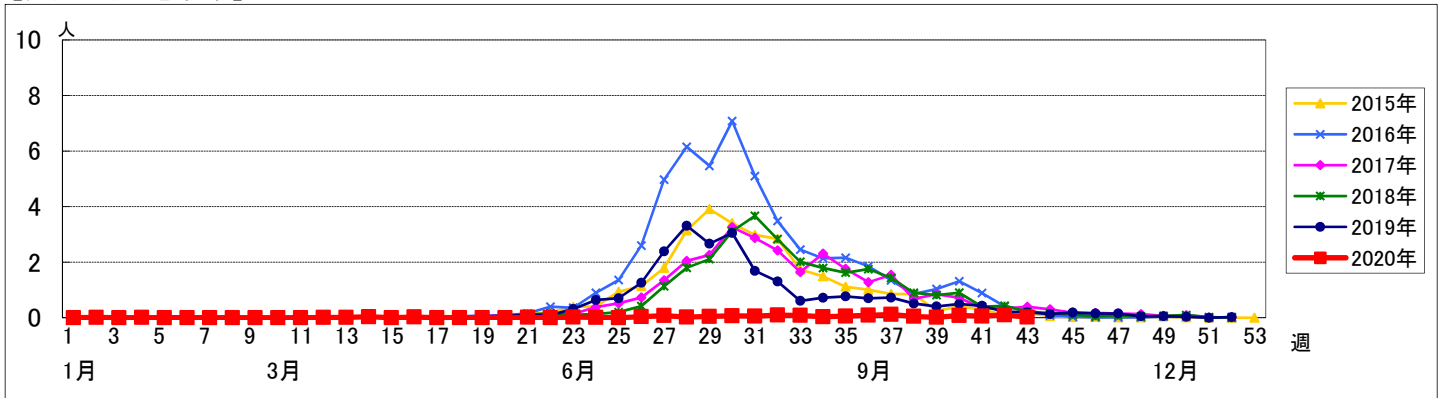


週数		合計	年齢層別																
			~5ヶ月	~11ヶ月	1歳	2歳	3歳	4歳	5歳	6歳	7歳	8歳	9歳	10~14歳	15~19歳	20歳以上			
第39週	罹患数	1						1											
	定点当り	0.01						0.01											
第40週	罹患数	7			2	3		1		1									
	定点当り	0.08			0.02	0.03		0.01		0.01									
第41週	罹患数	5			4	1													
	定点当り	0.06			0.04	0.01													
第42週	罹患数	9			4	2	1				2								
	定点当り	0.10			0.04	0.02	0.01				0.02								
第43週	罹患数	2			1	1													
	定点当り	0.02			0.01	0.01													

【年齢層別5週分集計】



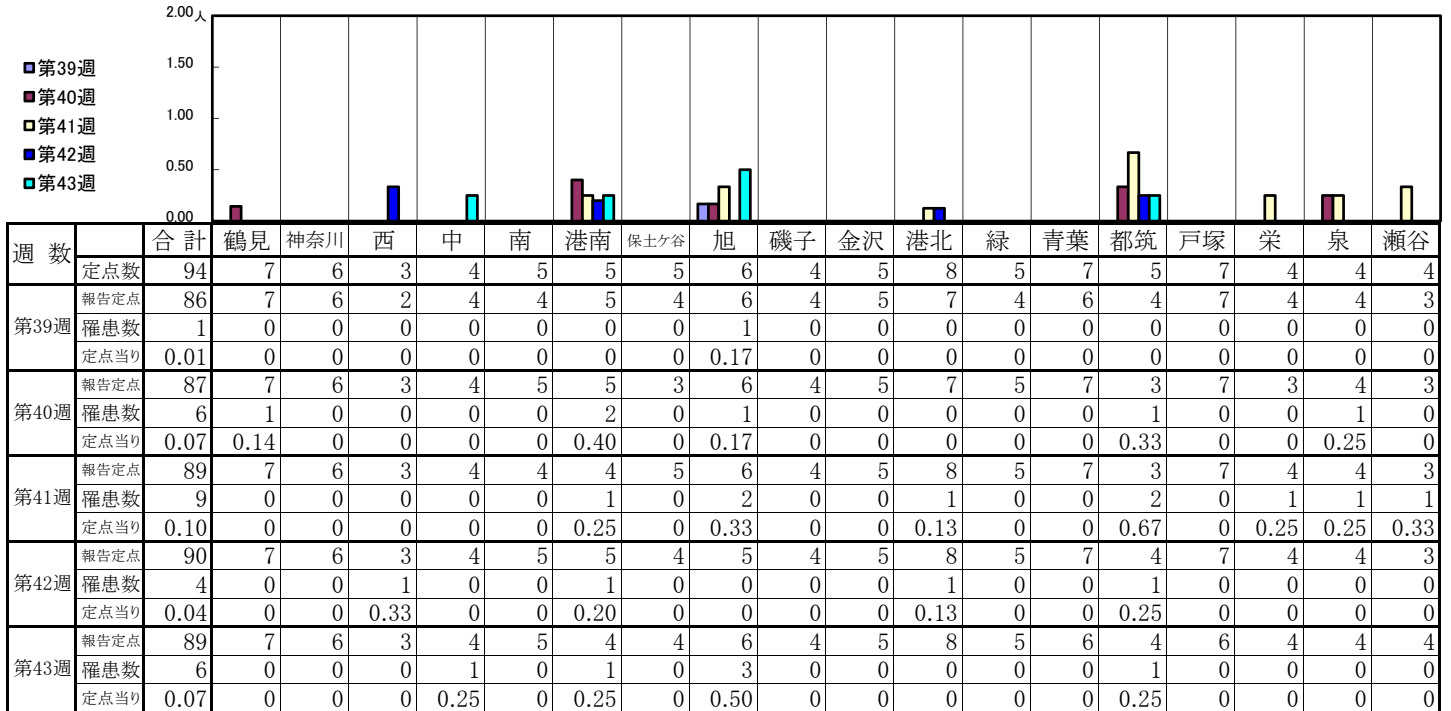
【定点当りの患者数】



<< 流行性耳下腺炎 >>

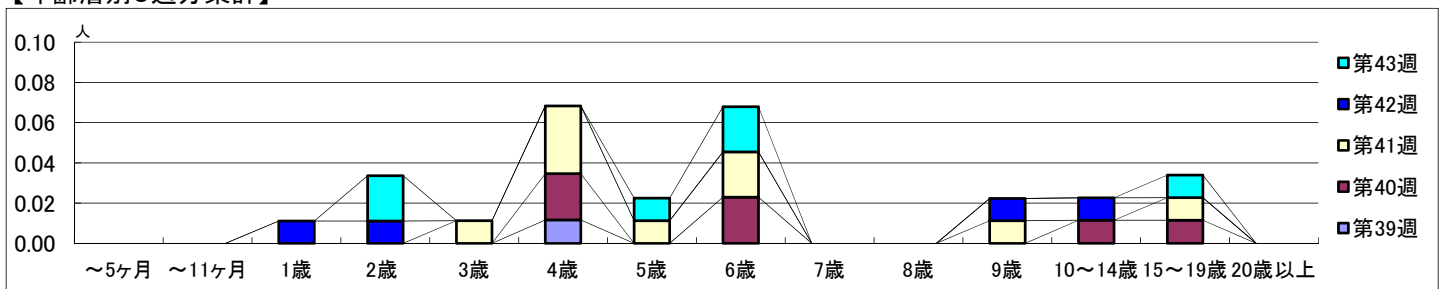
2020年9月21日 ~ 10月25日
[2020年 第39週 ~ 第43週]

【区別・週別報告定点当り】

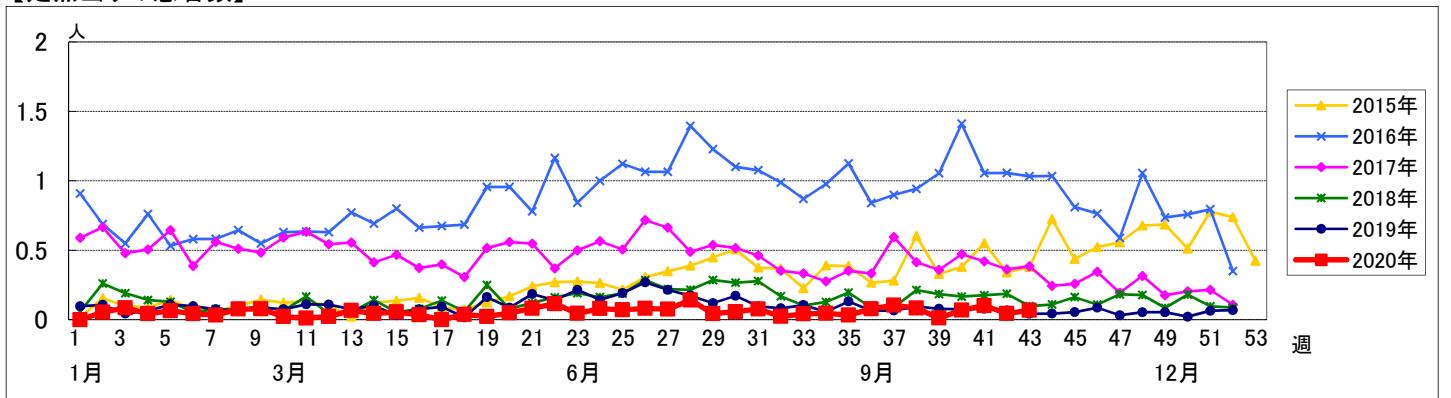


週数	合計	~5ヶ月	~11ヶ月	1歳	2歳	3歳	4歳	5歳	6歳	7歳	8歳	9歳	10~14歳	15~19歳	20歳以上
第39週	罹患数 1 定点当り 0.01						1 0.01								
第40週	罹患数 6 定点当り 0.07						2 0.02	2 0.02					1 0.01	1 0.01	
第41週	罹患数 9 定点当り 0.10					1 0.01	3 0.03	1 0.01	2 0.02			1 0.01		1 0.01	
第42週	罹患数 4 定点当り 0.04			1 0.01	1 0.01							1 0.01	1 0.01		
第43週	罹患数 6 定点当り 0.07				2 0.02			1 0.01	2 0.02					1 0.01	

【年齢層別5週分集計】



【定点当りの患者数】



<< 急性出血性結膜炎 >>

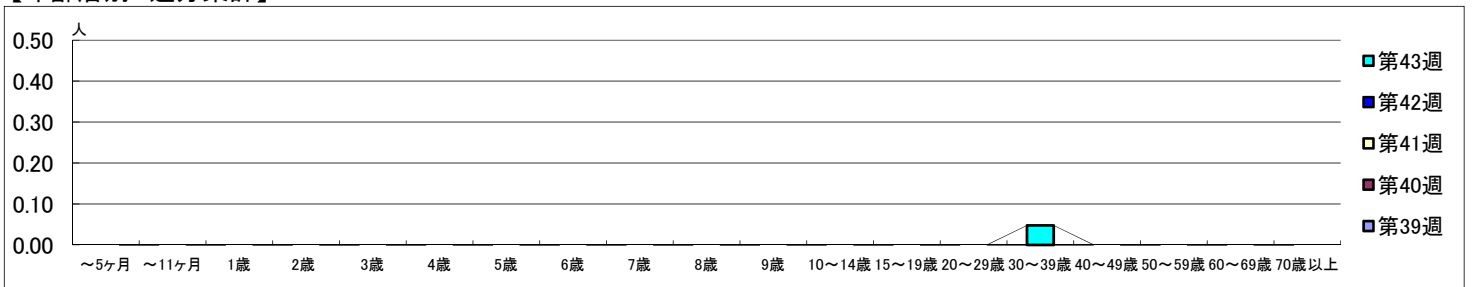
2020年9月21日 ~ 10月25日
[2020年 第39週 ~ 第43週]

【区別・週別報告定点当り】

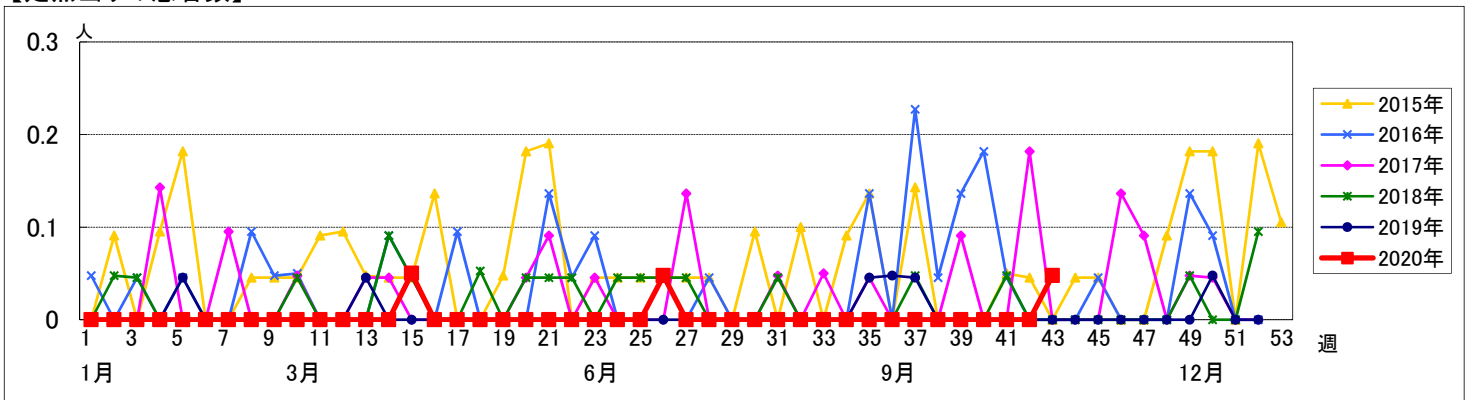
週数		区別																		
		合計	鶴見	神奈川	西	中	南	港南	保土ヶ谷	旭	磯子	金沢	港北	緑	青葉	都筑	戸塚	栄	泉	瀬谷
第39週	定点数	22	2	1	1	1	1	1	1	1	1	2	1	2	1	2	1	1	1	1
	報告定点	22	2	1	1	1	1	1	1	1	1	2	1	2	1	2	1	1	1	1
	罹患数	0	0	0	0	0	0	0	0	0	0	0	0	0	0	0	0	0	0	0
	定点当り	0	0	0	0	0	0	0	0	0	0	0	0	0	0	0	0	0	0	0
第40週	報告定点	22	2	1	1	1	1	1	1	1	1	2	1	2	1	2	1	1	1	1
	罹患数	0	0	0	0	0	0	0	0	0	0	0	0	0	0	0	0	0	0	0
	定点当り	0	0	0	0	0	0	0	0	0	0	0	0	0	0	0	0	0	0	0
	報告定点	21	2	1	1	1	1	1	1	1	1	2	1	2	1	2	1	1	1	1
第41週	罹患数	0	0	0	0	0	0	0	0	0	0	0	0	0	0	0	0	0	0	0
	定点当り	0	0	0	0	0	0	0	0	0	0	0	0	0	0	0	0	0	0	0
	報告定点	22	2	1	1	1	1	1	1	1	1	2	1	2	1	2	1	1	1	1
	罹患数	0	0	0	0	0	0	0	0	0	0	0	0	0	0	0	0	0	0	0
第42週	定点当り	0	0	0	0	0	0	0	0	0	0	0	0	0	0	0	0	0	0	0
	報告定点	21	2	1	1	1	1	1	1	1	1	2	1	2	1	2	1	1	1	1
	罹患数	1	0	0	0	0	1	0	0	0	0	0	0	0	0	0	0	0	0	0
	定点当り	0.05	0	0	0	0	1.00	0	0	0	0	0	0	0	0	0	0	0	0	0

週数		合計	~5ヶ月	~11ヶ月	1歳	2歳	3歳	4歳	5歳	6歳	7歳	8歳	9歳	10~14歳	15~19歳	20~29歳	30~39歳	40~49歳	50~59歳	60~69歳	70歳以上		
			第39週	罹患数	0																		
第39週	定点当り	0																					
第40週	罹患数	0																					
第40週	定点当り	0																					
第41週	罹患数	0																					
第41週	定点当り	0																					
第42週	罹患数	0																					
第42週	定点当り	0																					
第43週	罹患数	1																					
第43週	定点当り	0.05																					

【年齢層別5週分集計】



【定点当りの患者数】



<< 流行性角結膜炎 >>

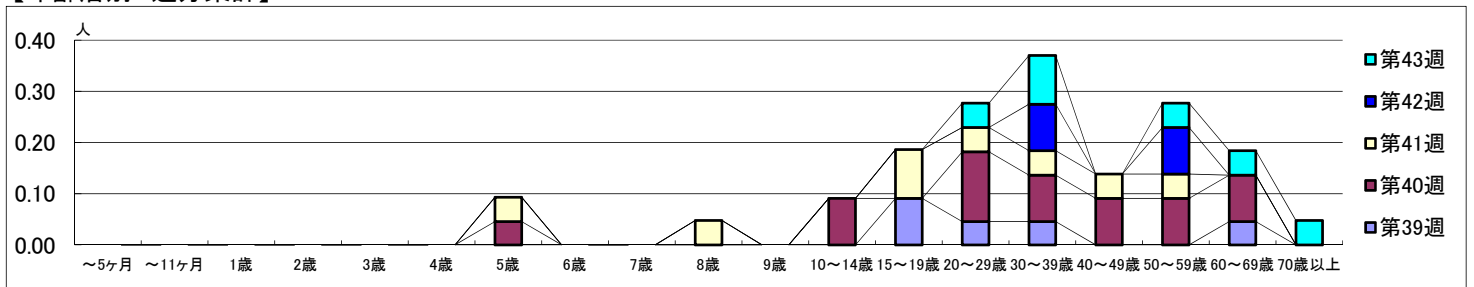
2020年9月21日 ~ 10月25日
[2020年 第39週 ~ 第43週]

【区別・週別報告定点当り】

週数		区別																		
		合計	鶴見	神奈川	西	中	南	港南	保土ヶ谷	旭	磯子	金沢	港北	緑	青葉	都筑	戸塚	栄	泉	瀬谷
第39週	定点数	22	2	1	1	1	1	1	1	1	1	2	1	2	1	2	1	1	1	1
	報告定点	22	2	1	1	1	1	1	1	1	1	2	1	2	1	2	1	1	1	1
	罹患数	5	0	0	1	0	1	0	0	0	0	0	0	0	0	0	3	0	0	0
第40週	定点数	22	2	1	1	1	1	1	1	1	1	2	1	2	1	2	1	1	1	1
	報告定点	22	2	1	1	1	1	1	1	1	1	2	1	2	1	2	1	1	1	1
	罹患数	14	3	1	0	0	1	0	2	0	0	0	0	3	2	2	2	0	0	0
第41週	定点数	21	2	1	1	1	1	1	1	1	1	2	1	2	1	2	1	1	1	1
	報告定点	21	2	1	1	1	1	1	1	1	1	2	1	2	1	2	1	1	1	1
	罹患数	8	1	1	1	0	0	0	0	0	0	0	0	1	2	1	0	0	0	1
第42週	定点数	22	2	1	1	1	1	1	1	1	1	2	1	2	1	2	1	1	1	1
	報告定点	22	2	1	1	1	1	1	1	1	1	2	1	2	1	2	1	1	1	1
	罹患数	4	0	0	0	0	0	0	0	0	0	0	0	1	1	1	0	0	0	1
第43週	定点数	21	2	1	1	1	1	1	1	1	1	2	1	2	1	2	1	1	1	1
	報告定点	21	2	1	1	1	1	1	1	1	1	2	1	2	1	2	1	1	1	1
	罹患数	6	0	1	1	0	2	0	1	0	0	0	0	0	0	1	0	0	0	0
定点当り	0.23	0	1.00	1.00	0	2.00	0	1.00	0	0	0	0	0	0	0.50	1.00	0.50	0	0	1.00

週数		合計	年齢層別																			
			~5ヶ月	~11ヶ月	1歳	2歳	3歳	4歳	5歳	6歳	7歳	8歳	9歳	10~14歳	15~19歳	20~29歳	30~39歳	40~49歳	50~59歳	60~69歳	70歳以上	
第39週	罹患数	5													2	1	1					1
	定点当り	0.23													0.09	0.05	0.05					0.05
第40週	罹患数	14						1						2		3	2	2	2	2	2	
	定点当り	0.64						0.05						0.09		0.14	0.09	0.09	0.09	0.09	0.09	
第41週	罹患数	8						1				1		2	1	1	1	1	1			
	定点当り	0.38						0.05				0.05		0.10	0.05	0.05	0.05	0.05	0.05			
第42週	罹患数	4														2			2			
	定点当り	0.18														0.09			0.09			
第43週	罹患数	6													1	2			1	1	1	1
	定点当り	0.29													0.05	0.10			0.05	0.05	0.05	0.05

【年齢層別5週分集計】



【定点当りの患者数】

