

疾病別 警報・注意報 発生状況

2020年 第42週

	インフルエンザ	RSウイルス感染症	咽頭結膜熱	A群溶血性レンサ球菌咽頭炎	感染性胃腸炎	水痘	手足口病	伝染性紅斑	突発性発しん	ヘルパンギーナ	流行性耳下腺炎	急性出血性結膜炎	流行性角結膜炎
警報レベル ◎	30		3	8	20	2	5	2		6	6	1	8
終息基準値 ◎	10		1	4	12	1	2	1		2	2	0.1	4
注意報レベル ○	10					1					3		
横浜市	-	-	0.11	0.39	1.20	0.14	0.07	0.03	0.52	0.10	0.05	-	0.19
鶴見	-	-	-	0.14	2.71	-	0.14	-	0.14	-	-	-	-
神奈川	-	-	-	-	1.50	-	0.17	-	0.83	0.50	-	-	-
西	-	-	-	-	-	-	-	-	0.67	-	0.33	-	-
中	-	-	-	0.25	-	-	-	-	0.75	-	-	-	-
南	-	-	-	0.60	0.80	0.40	-	-	0.40	-	-	-	-
港南	-	-	-	0.80	1.40	-	-	0.20	0.40	-	0.20	-	-
保土ヶ谷	-	-	-	-	0.25	-	-	-	-	-	-	-	-
旭	-	-	-	-	0.25	0.25	-	-	0.50	-	-	-	-
磯子	-	-	0.25	0.50	0.75	0.25	-	-	-	-	-	-	-
金沢	-	-	-	-	0.80	-	-	-	1.20	-	-	-	-
港北	-	-	0.57	0.14	2.00	0.14	0.29	-	1.00	0.14	0.14	-	-
緑	-	-	0.20	2.20	1.40	0.40	-	-	0.20	-	-	-	-
青葉	-	-	-	0.67	1.67	0.17	-	-	0.17	0.67	-	-	1.00
都筑	-	-	-	0.25	1.75	-	-	-	1.75	-	0.25	-	1.00
戸塚	-	-	-	0.43	1.43	-	0.29	-	0.57	-	-	-	0.50
栄	-	-	-	-	0.75	-	-	-	-	-	-	-	-
泉	-	-	0.25	0.50	1.25	○ 1.00	-	-	0.50	-	-	-	-
瀬谷	-	-	1.00	0.33	-	-	-	0.67	-	0.33	-	-	1.00

(-: 定点当たり0.00) (…: 未報告)

- ◎ 報告定点当たりの値が警報レベル もしくは警報レベル継続中です
- 報告定点当たりの値が注意報レベルに達しています

(この数字は集計時点のもので、翌週以降変動することもあります)

<< インフルエンザ >>

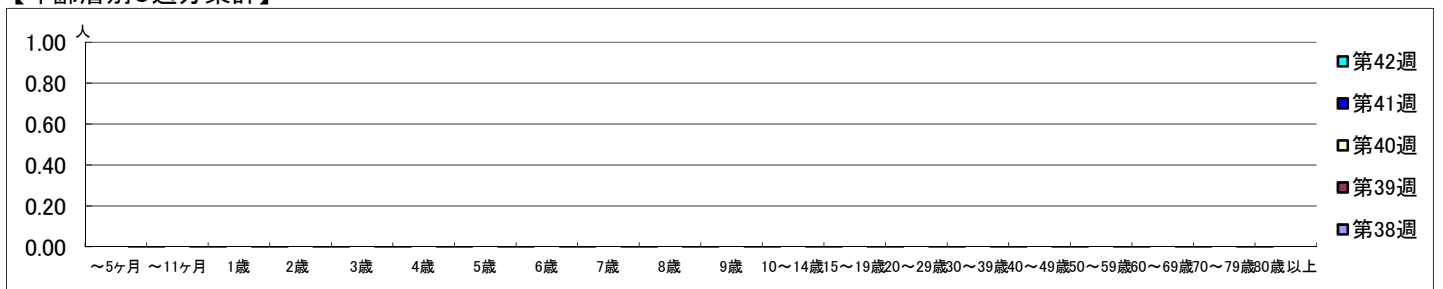
2020年9月14日 ~ 10月18日
[2020年 第38週 ~ 第42週]

【区別・週別報告定点当り】

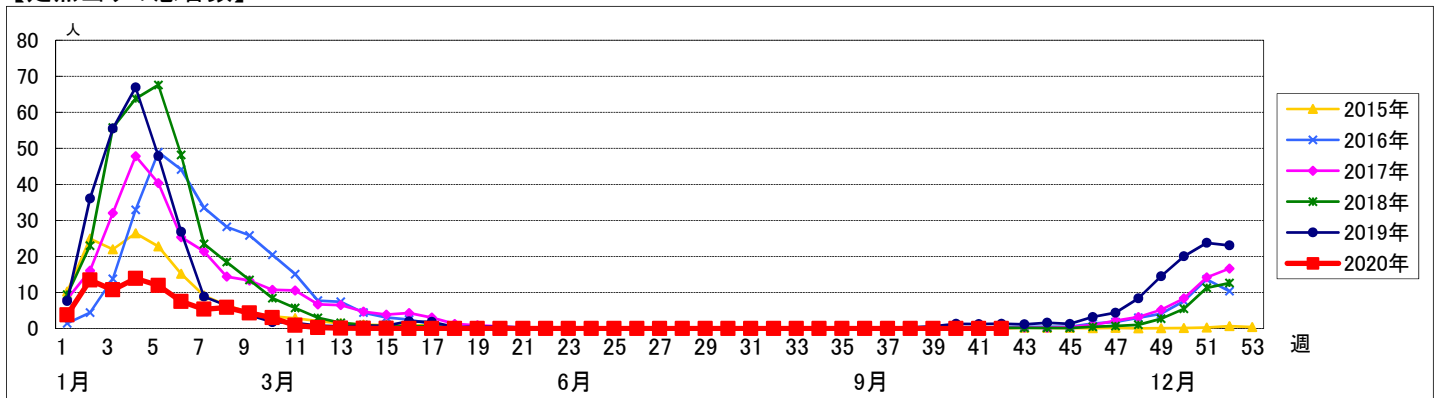
週数	合計	鶴見	神奈川	西	中	南	港南	保土ヶ谷	旭	磯子	金沢	港北	緑	青葉	都筑	戸塚	栄	泉	瀬谷
第38週	153	11	10	5	7	8	8	8	10	7	8	13	8	11	8	11	6	7	7
報告定点	126	7	7	5	6	7	6	8	9	6	8	9	4	10	7	11	5	6	5
罹患数	0	0	0	0	0	0	0	0	0	0	0	0	0	0	0	0	0	0	0
定点当り	0	0	0	0	0	0	0	0	0	0	0	0	0	0	0	0	0	0	0
第39週	127	9	7	4	6	5	7	7	9	7	8	10	4	9	7	10	6	7	5
報告定点	127	9	7	4	6	5	7	7	9	7	8	10	4	9	7	10	6	7	5
罹患数	0	0	0	0	0	0	0	0	0	0	0	0	0	0	0	0	0	0	0
定点当り	0	0	0	0	0	0	0	0	0	0	0	0	0	0	0	0	0	0	0
第40週	132	9	7	5	6	7	8	6	9	7	7	12	5	10	6	11	5	7	5
報告定点	132	9	7	5	6	7	8	6	9	7	7	12	5	10	6	11	5	7	5
罹患数	0	0	0	0	0	0	0	0	0	0	0	0	0	0	0	0	0	0	0
定点当り	0	0	0	0	0	0	0	0	0	0	0	0	0	0	0	0	0	0	0
第41週	133	9	8	4	6	6	6	8	9	7	8	13	5	10	6	10	6	7	5
報告定点	133	9	8	4	6	6	6	8	9	7	8	13	5	10	6	10	6	7	5
罹患数	0	0	0	0	0	0	0	0	0	0	0	0	0	0	0	0	0	0	0
定点当り	0	0	0	0	0	0	0	0	0	0	0	0	0	0	0	0	0	0	0
第42週	133	9	8	5	6	8	8	7	8	7	8	12	5	9	6	10	5	7	5
報告定点	133	9	8	5	6	8	8	7	8	7	8	12	5	9	6	10	5	7	5
罹患数	0	0	0	0	0	0	0	0	0	0	0	0	0	0	0	0	0	0	0
定点当り	0	0	0	0	0	0	0	0	0	0	0	0	0	0	0	0	0	0	0

週数	合計	~5ヶ月	~11ヶ月	1歳	2歳	3歳	4歳	5歳	6歳	7歳	8歳	9歳	10~14歳	15~19歳	20~29歳	30~39歳	40~49歳	50~59歳	60~69歳	70~79歳	80歳以上	
第38週	0																					
第39週	0																					
第40週	0																					
第41週	0																					
第42週	0																					

【年齢層別5週分集計】



【定点当りの患者数】



<< RSウイルス感染症 >>

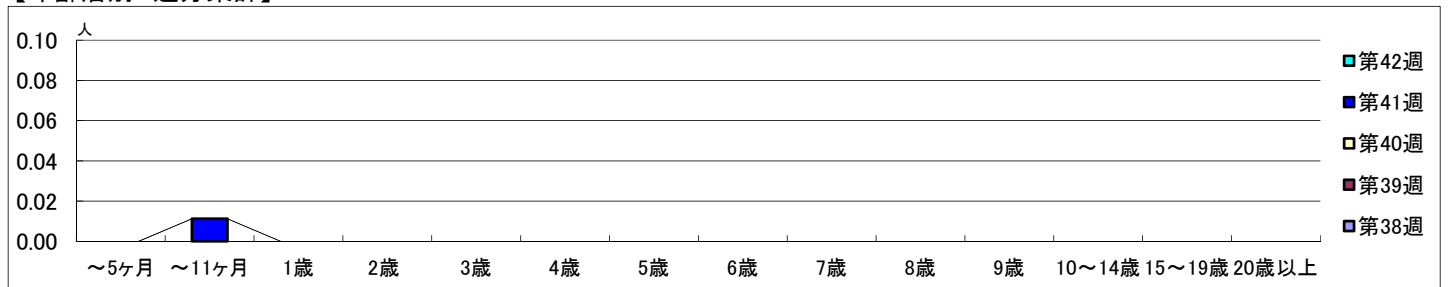
2020年9月14日 ~ 10月18日
[2020年 第38週 ~ 第42週]

【区別・週別報告定点当り】

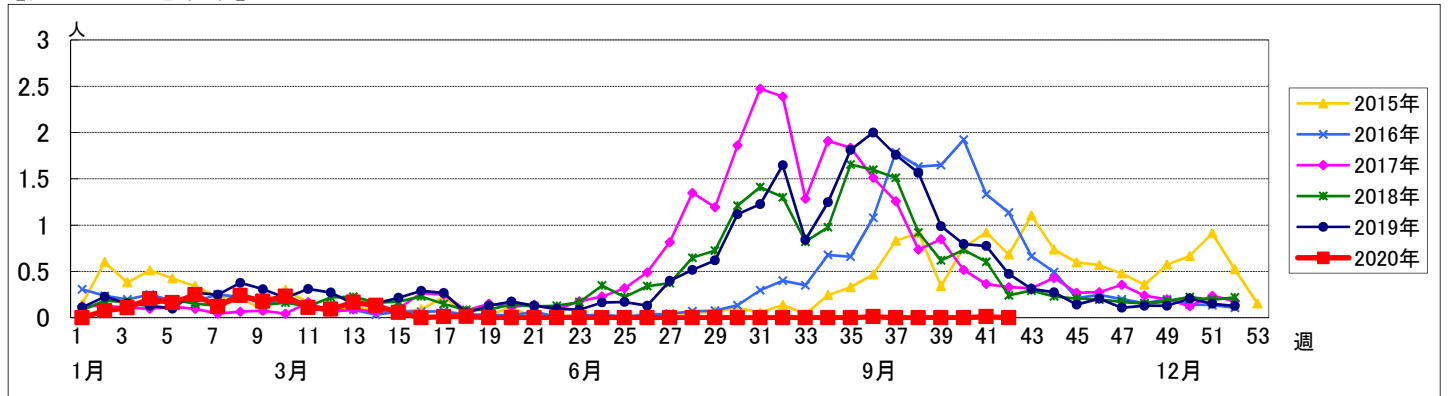
週数	合計	鶴見	神奈川	西	中	南	港南	保土ヶ谷	旭	磯子	金沢	港北	緑	青葉	都筑	戸塚	栄	泉	瀬谷
第38週	94	7	6	3	4	5	5	5	6	4	5	8	5	7	5	7	4	4	4
報告定点	84	7	5	3	4	5	5	5	6	3	5	5	4	6	4	7	3	4	3
罹患数	0	0	0	0	0	0	0	0	0	0	0	0	0	0	0	0	0	0	0
定点当り	0	0	0	0	0	0	0	0	0	0	0	0	0	0	0	0	0	0	0
第39週	86	7	6	2	4	4	5	4	6	4	5	7	4	6	4	7	4	4	3
報告定点	86	7	6	2	4	4	5	4	6	4	5	7	4	6	4	7	4	4	3
罹患数	0	0	0	0	0	0	0	0	0	0	0	0	0	0	0	0	0	0	0
定点当り	0	0	0	0	0	0	0	0	0	0	0	0	0	0	0	0	0	0	0
第40週	87	7	6	3	4	5	5	3	6	4	5	7	5	7	3	7	3	4	3
報告定点	87	7	6	3	4	5	5	3	6	4	5	7	5	7	3	7	3	4	3
罹患数	0	0	0	0	0	0	0	0	0	0	0	0	0	0	0	0	0	0	0
定点当り	0	0	0	0	0	0	0	0	0	0	0	0	0	0	0	0	0	0	0
第41週	89	7	6	3	4	4	4	5	6	4	5	8	5	7	3	7	4	4	3
報告定点	89	7	6	3	4	4	4	5	6	4	5	8	5	7	3	7	4	4	3
罹患数	1	0	0	0	1	0	0	0	0	0	0	0	0	0	0	0	0	0	0
定点当り	0.01	0	0	0	0.25	0	0	0	0	0	0	0	0	0	0	0	0	0	0
第42週	87	7	6	3	4	5	5	4	4	4	5	7	5	6	4	7	4	4	3
報告定点	87	7	6	3	4	5	5	4	4	4	5	7	5	6	4	7	4	4	3
罹患数	0	0	0	0	0	0	0	0	0	0	0	0	0	0	0	0	0	0	0
定点当り	0	0	0	0	0	0	0	0	0	0	0	0	0	0	0	0	0	0	0

週数	合計	~5ヶ月	~11ヶ月	1歳	2歳	3歳	4歳	5歳	6歳	7歳	8歳	9歳	10~14歳	15~19歳	20歳以上
第38週	0														
報告定点	0														
第39週	0														
報告定点	0														
第40週	0														
報告定点	0														
第41週	1		1												
報告定点	0.01		0.01												
第42週	0														
報告定点	0														

【年齢層別5週分集計】



【定点当りの患者数】



<< 咽頭結膜熱 >>

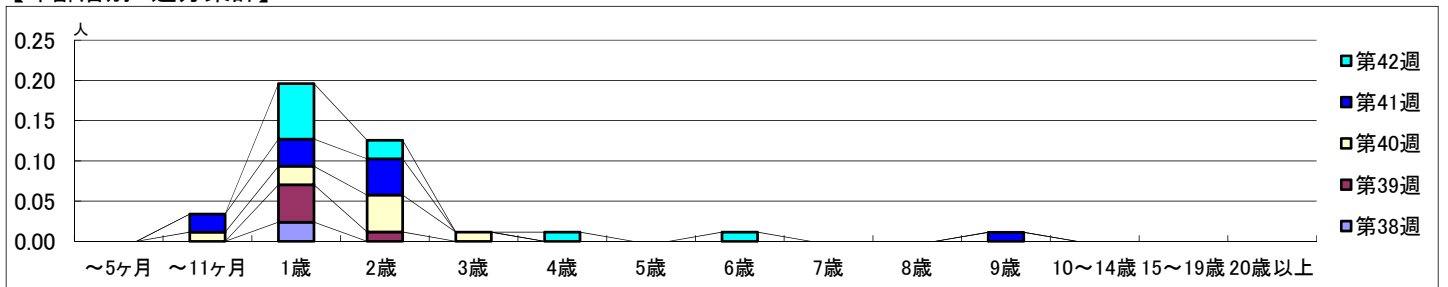
2020年9月14日 ~ 10月18日
[2020年 第38週 ~ 第42週]

【区別・週別報告定点当り】

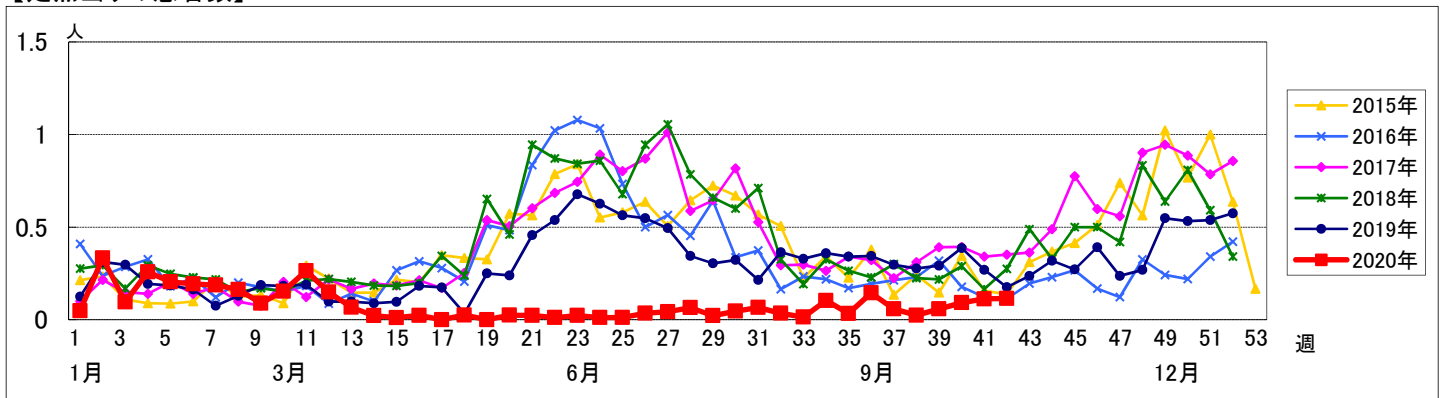
週数		合計	鶴見	神奈川	西	中	南	港南	保土ヶ谷	旭	磯子	金沢	港北	緑	青葉	都筑	戸塚	栄	泉	瀬谷
第38週	定点数	94	7	6	3	4	5	5	5	6	4	5	8	5	7	5	7	4	4	4
	報告定点	84	7	5	3	4	5	5	5	6	3	5	5	4	6	4	7	3	4	3
	罹患数	2	0	0	0	0	0	0	0	0	0	0	2	0	0	0	0	0	0	0
	定点当り	0.02	0	0	0	0	0	0	0	0	0	0	0.40	0	0	0	0	0	0	0
第39週	報告定点	86	7	6	2	4	4	5	4	6	4	5	7	4	6	4	7	4	4	3
	罹患数	5	3	1	0	0	0	0	0	0	0	0	1	0	0	0	0	0	0	0
	定点当り	0.06	0.43	0.17	0	0	0	0	0	0	0	0	0.14	0	0	0	0	0	0	0
	報告定点	87	7	6	3	4	5	5	3	6	4	5	7	5	7	3	7	3	4	3
第40週	報告定点	87	7	6	3	4	5	5	3	6	4	5	7	5	7	3	7	3	4	3
	罹患数	8	2	0	0	0	3	0	0	1	0	0	2	0	0	0	0	0	0	0
	定点当り	0.09	0.29	0	0	0	0.60	0	0	0.17	0	0	0.29	0	0	0	0	0	0	0
	報告定点	89	7	6	3	4	4	4	5	6	4	5	8	5	7	3	7	4	4	3
第41週	報告定点	89	7	6	3	4	4	4	5	6	4	5	8	5	7	3	7	4	4	3
	罹患数	10	2	0	0	0	2	0	1	0	0	0	5	0	0	0	0	0	0	0
	定点当り	0.11	0.29	0	0	0	0.50	0	0.20	0	0	0	0.63	0	0	0	0	0	0	0
	報告定点	87	7	6	3	4	5	5	4	4	4	5	7	5	6	4	7	4	4	3
第42週	報告定点	87	7	6	3	4	5	5	4	4	4	5	7	5	6	4	7	4	4	3
	罹患数	10	0	0	0	0	0	0	0	0	1	0	4	1	0	0	0	0	1	3
	定点当り	0.11	0	0	0	0	0	0	0	0	0.25	0	0.57	0.20	0	0	0	0	0.25	1.00

週数		合計	~5ヶ月	~11ヶ月	1歳	2歳	3歳	4歳	5歳	6歳	7歳	8歳	9歳	10~14歳	15~19歳	20歳以上
第38週	罹患数	2			2											
	定点当り	0.02			0.02											
第39週	罹患数	5			4	1										
	定点当り	0.06			0.05	0.01										
第40週	罹患数	8		1	2	4	1									
	定点当り	0.09		0.01	0.02	0.05	0.01									
第41週	罹患数	10		2	3	4							1			
	定点当り	0.11		0.02	0.03	0.04							0.01			
第42週	罹患数	10			6	2		1		1						
	定点当り	0.11			0.07	0.02		0.01		0.01						

【年齢層別5週分集計】



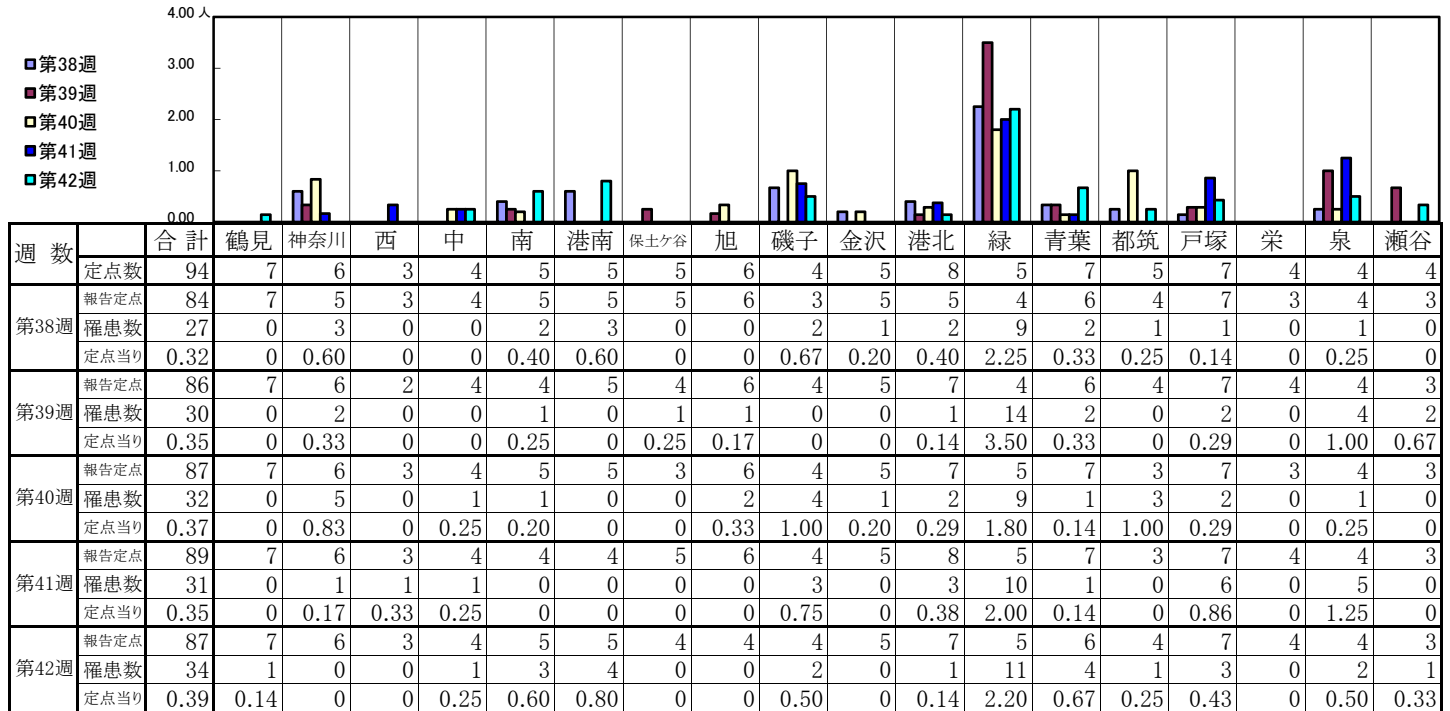
【定点当りの患者数】



<< A群溶血性レンサ球菌咽頭炎 >>

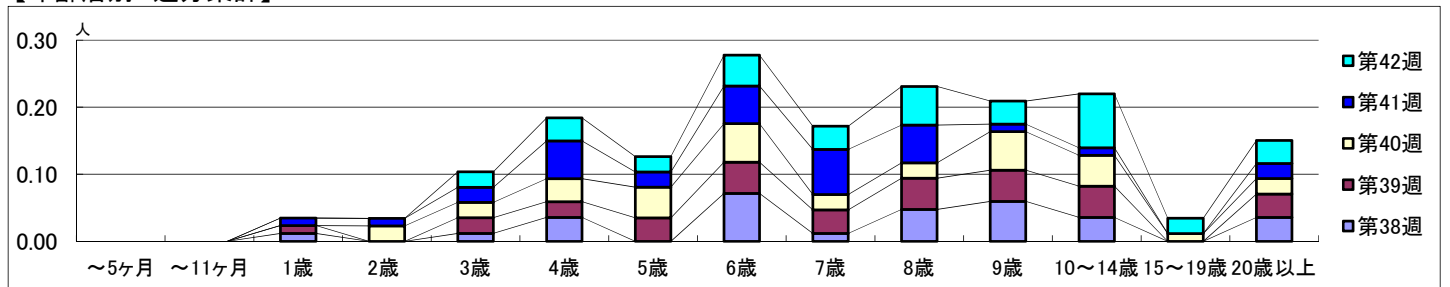
2020年9月14日 ~ 10月18日
[2020年 第38週 ~ 第42週]

【区別・週別報告定点当り】

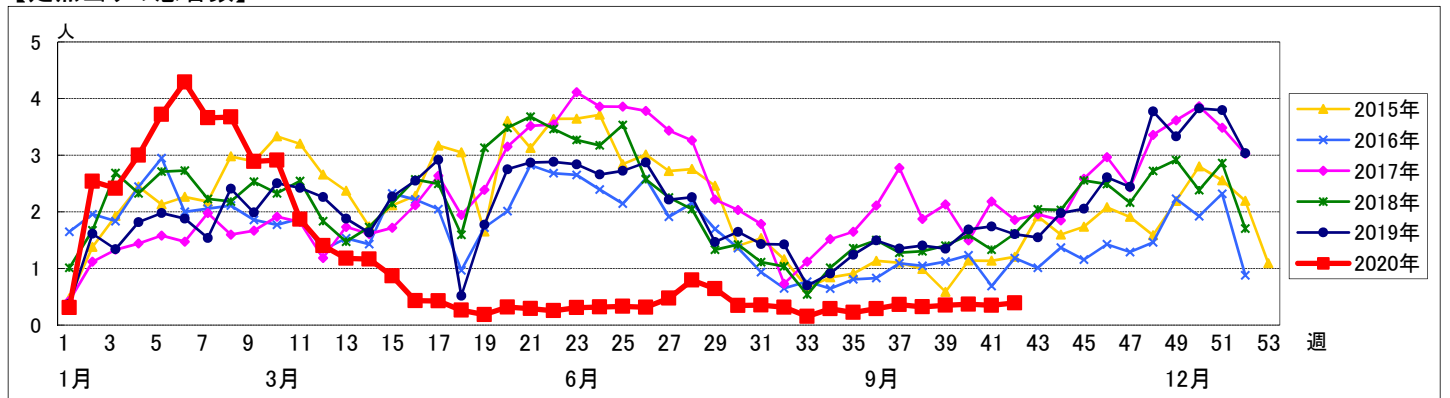


週数	合計	~5ヶ月	~11ヶ月	1歳	2歳	3歳	4歳	5歳	6歳	7歳	8歳	9歳	10~14歳	15~19歳	20歳以上
第38週	27			1		1	3		6	1	4	5	3		3
第39週	30			1		2	2	3	4	3	4	4	4		3
第40週	32				2	2	3	4	5	2	2	5	4	1	2
第41週	31			1	1	2	5	2	5	6	5	1	1		2
第42週	34					2	3	2	4	3	5	3	7	2	3

【年齢層別5週分集計】



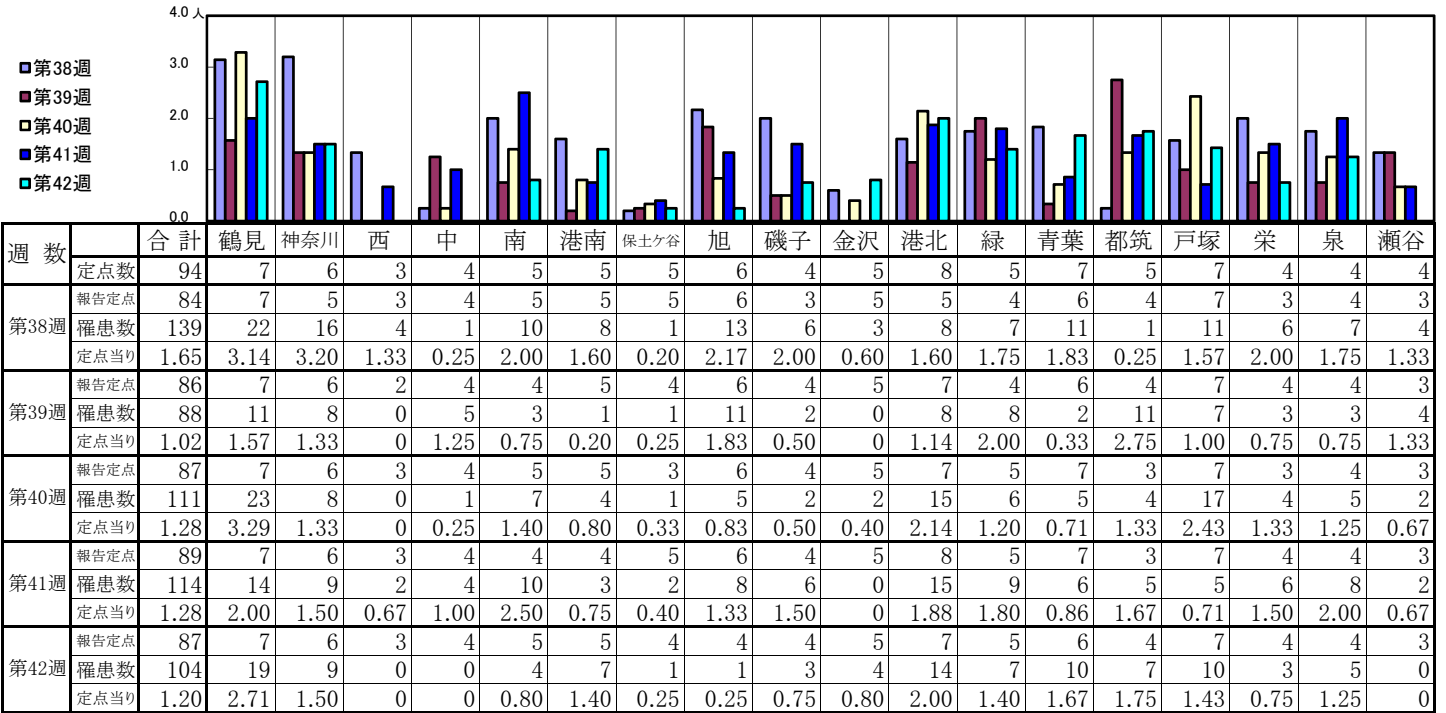
【定点当りの患者数】



<< 感染性胃腸炎 >>

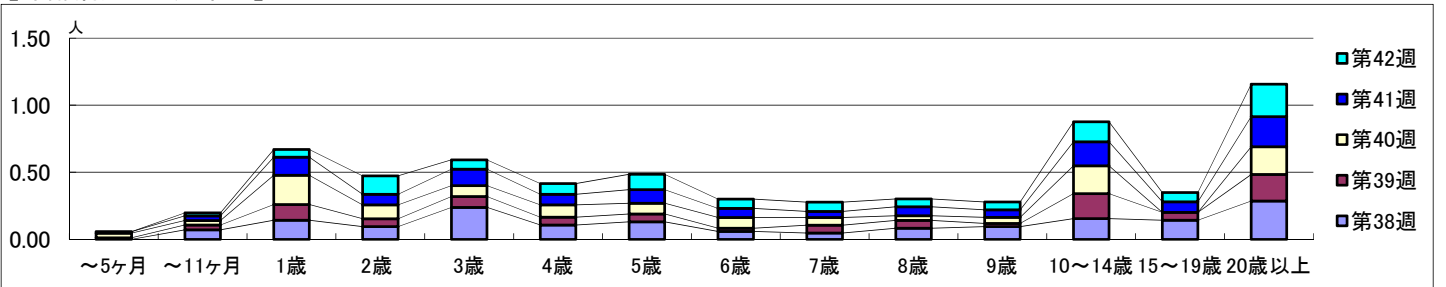
2020年9月14日 ~ 10月18日
[2020年 第38週 ~ 第42週]

【区別・週別報告定点当り】

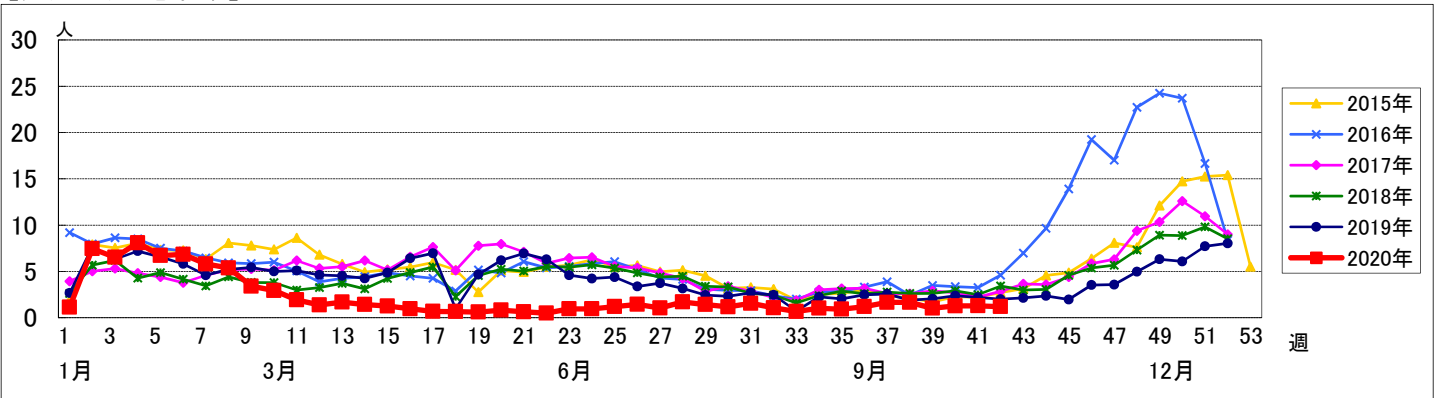


週数		合計	~5ヶ月	~11ヶ月	年齢												
					1歳	2歳	3歳	4歳	5歳	6歳	7歳	8歳	9歳	10~14歳	15~19歳	20歳以上	
第38週	罹患数	139		6	12	8	20	9	11	5	4	7	8	13	12	24	
	定点当り	1.65		0.07	0.14	0.10	0.24	0.11	0.13	0.06	0.05	0.08	0.10	0.15	0.14	0.29	
第39週	罹患数	88	1	3	10	5	7	5	5	2	5	5	2	16	5	17	
	定点当り	1.02	0.01	0.03	0.12	0.06	0.08	0.06	0.06	0.02	0.06	0.06	0.02	0.19	0.06	0.20	
第40週	罹患数	111	3	3	19	9	7	8	7	7	5	3	4	18		18	
	定点当り	1.28	0.03	0.03	0.22	0.10	0.08	0.09	0.08	0.08	0.06	0.03	0.05	0.21		0.21	
第41週	罹患数	114	1	3	12	7	11	7	9	6	4	6	5	16	7	20	
	定点当り	1.28	0.01	0.03	0.13	0.08	0.12	0.08	0.10	0.07	0.04	0.07	0.06	0.18	0.08	0.22	
第42週	罹患数	104		2	5	12	6	7	10	6	6	5	5	13	6	21	
	定点当り	1.20		0.02	0.06	0.14	0.07	0.08	0.11	0.07	0.07	0.06	0.06	0.15	0.07	0.24	

【年齢層別5週分集計】



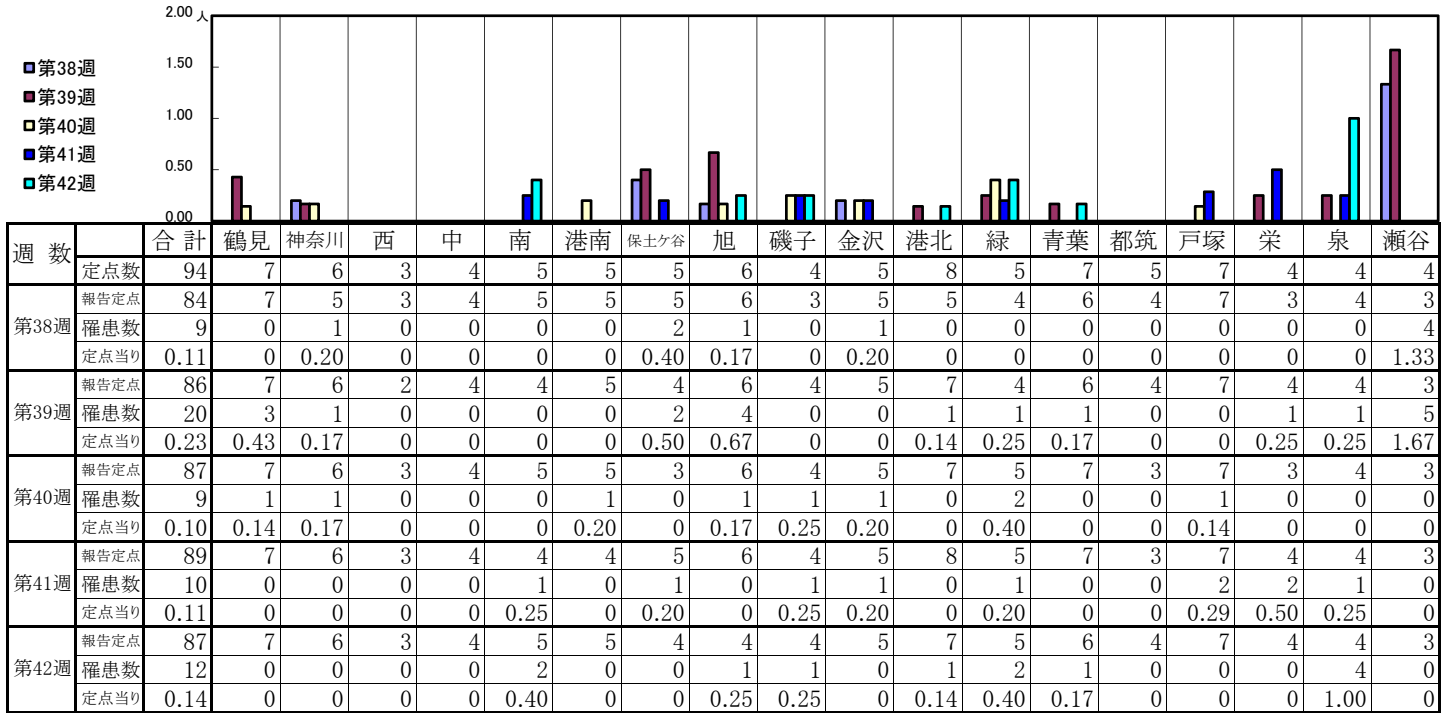
【定点当りの患者数】



<< 水痘 >>

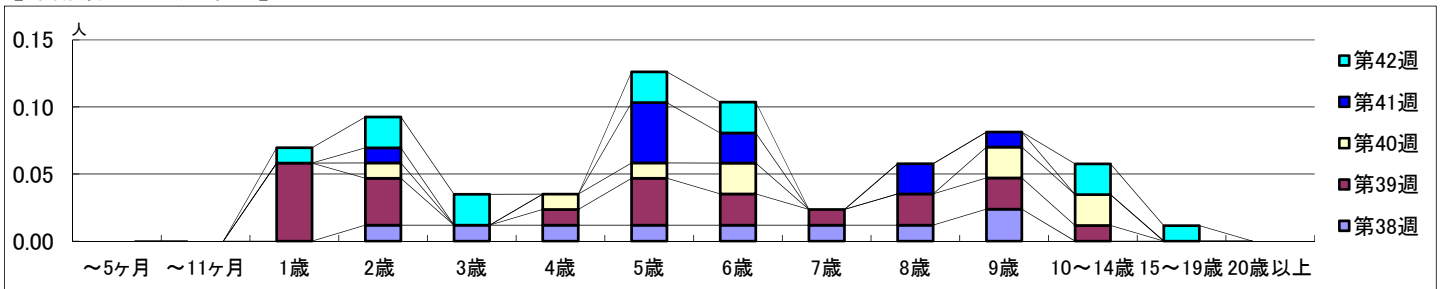
2020年9月14日 ~ 10月18日
[2020年 第38週 ~ 第42週]

【区別・週別報告定点当り】

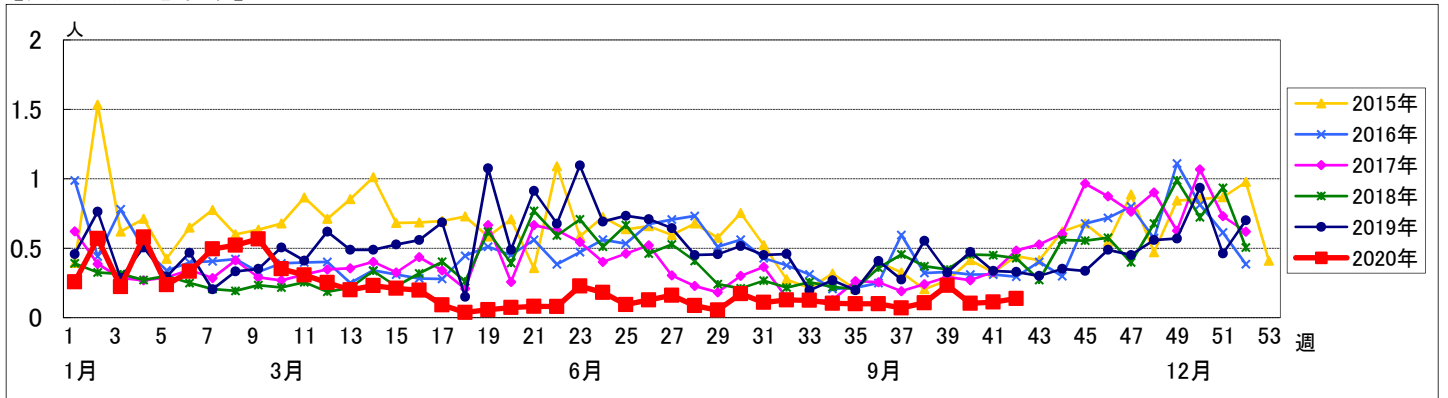


週数	合計	~5ヶ月	~11ヶ月	1歳	2歳	3歳	4歳	5歳	6歳	7歳	8歳	9歳	10~14歳	15~19歳	20歳以上
第38週	罹患数 9				1	1	1	1	1	1	1	2			
第38週	定点当り 0.11				0.01	0.01	0.01	0.01	0.01	0.01	0.01	0.02			
第39週	罹患数 20			5	3		1	3	2	1	2	2	1		
第39週	定点当り 0.23			0.06	0.03		0.01	0.03	0.02	0.01	0.02	0.02	0.01		
第40週	罹患数 9				1		1	1	2			2	2		
第40週	定点当り 0.10				0.01		0.01	0.01	0.02			0.02	0.02		
第41週	罹患数 10				1			4	2		2	1			
第41週	定点当り 0.11				0.01			0.04	0.02		0.02	0.01			
第42週	罹患数 12			1	2	2		2	2				2	1	
第42週	定点当り 0.14			0.01	0.02	0.02		0.02	0.02				0.02	0.01	

【年齢層別5週分集計】



【定点当りの患者数】



<< 手足口病 >>

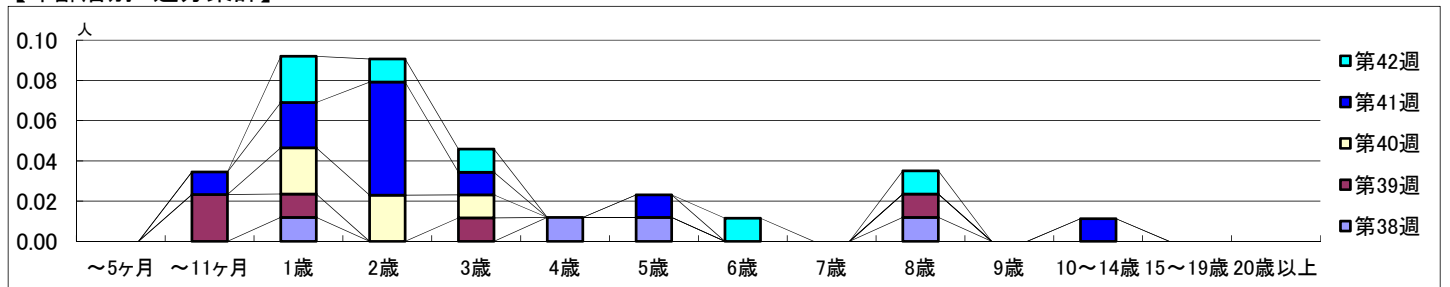
2020年9月14日 ~ 10月18日
[2020年 第38週 ~ 第42週]

【区別・週別報告定点当り】

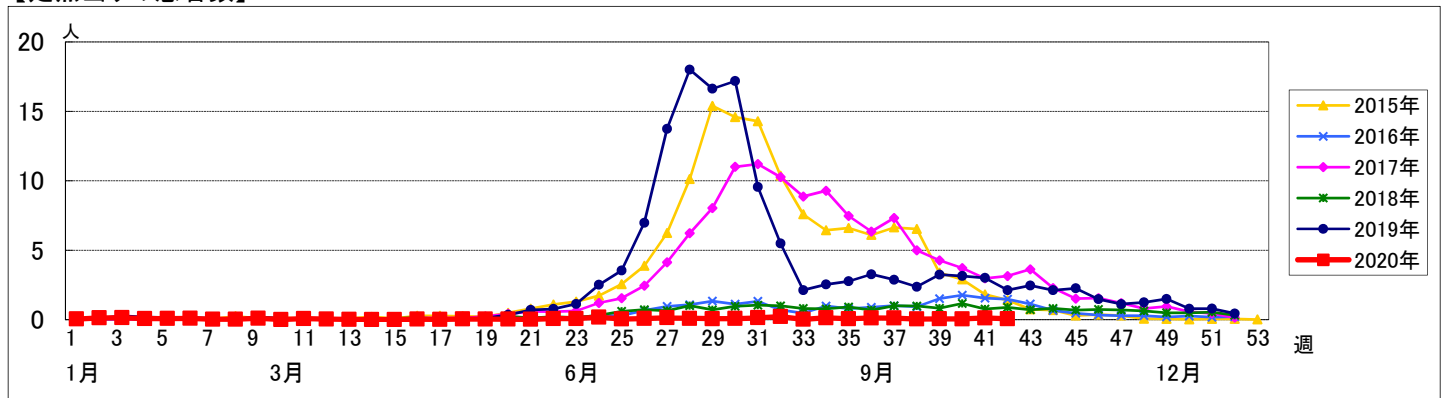
週数		合計	鶴見	神奈川	西	中	南	港南	保土ヶ谷	旭	磯子	金沢	港北	緑	青葉	都筑	戸塚	栄	泉	瀬谷
第38週	定点数	94	7	6	3	4	5	5	5	6	4	5	8	5	7	5	7	4	4	4
	報告定点	84	7	5	3	4	5	5	5	6	3	5	5	4	6	4	7	3	4	3
	罹患数	4	0	2	0	0	0	0	0	0	0	0	0	0	0	1	0	0	1	0
	定点当り	0.05	0	0.40	0	0	0	0	0	0	0	0	0	0	0	0.25	0	0	0.25	0
第39週	報告定点	86	7	6	2	4	4	5	4	6	4	5	7	4	6	4	7	4	4	3
	罹患数	5	0	0	0	0	0	0	0	0	0	0	0	0	3	0	2	0	0	0
	報告定点	87	7	6	3	4	5	5	3	6	4	5	7	5	7	3	7	3	4	3
	定点当り	0.06	0	0	0	0	0	0	0	0	0	0	0	0	0.50	0	0.29	0	0	0
第40週	報告定点	87	7	6	3	4	5	5	3	6	4	5	7	5	7	3	7	3	4	3
	罹患数	5	0	1	0	2	0	0	0	0	0	0	1	0	0	0	1	0	0	0
	報告定点	89	7	6	3	4	4	4	5	6	4	5	8	5	7	3	7	4	4	3
	定点当り	0.12	0	0.50	0	0	0	0	0	0	0	0	0.38	0.20	0	0	0.14	0	0.50	0.33
第41週	報告定点	87	7	6	3	4	5	5	4	4	4	5	7	5	6	4	7	4	4	3
	罹患数	6	1	1	0	0	0	0	0	0	0	0	2	0	0	0	2	0	0	0
	報告定点	87	7	6	3	4	5	5	4	4	4	5	7	5	6	4	7	4	4	3
	定点当り	0.07	0.14	0.17	0	0	0	0	0	0	0	0	0.29	0	0	0	0.29	0	0	0

週数		合計	~5ヶ月	~11ヶ月	1歳	2歳	3歳	4歳	5歳	6歳	7歳	8歳	9歳	10~14歳	15~19歳	20歳以上
第38週	罹患数	4			1			1	1			1				
	定点当り	0.05			0.01			0.01	0.01			0.01				
第39週	罹患数	5		2	1		1					1				
	定点当り	0.06		0.02	0.01		0.01					0.01				
第40週	罹患数	5			2	2	1									
	定点当り	0.06			0.02	0.02	0.01									
第41週	罹患数	11		1	2	5	1		1					1		
	定点当り	0.12		0.01	0.02	0.06	0.01		0.01					0.01		
第42週	罹患数	6			2	1	1			1		1				
	定点当り	0.07			0.02	0.01	0.01			0.01		0.01				

【年齢層別5週分集計】



【定点当りの患者数】



<< 伝染性紅斑 >>

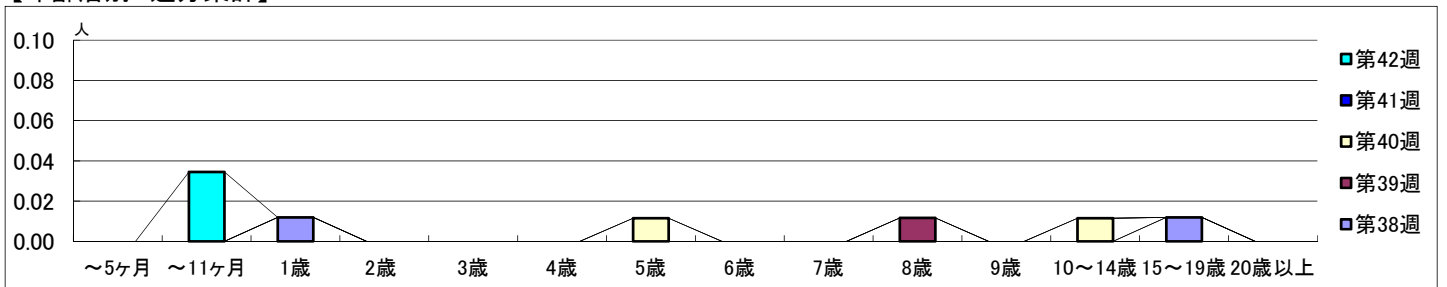
2020年9月14日 ~ 10月18日
[2020年 第38週 ~ 第42週]

【区別・週別報告定点当り】

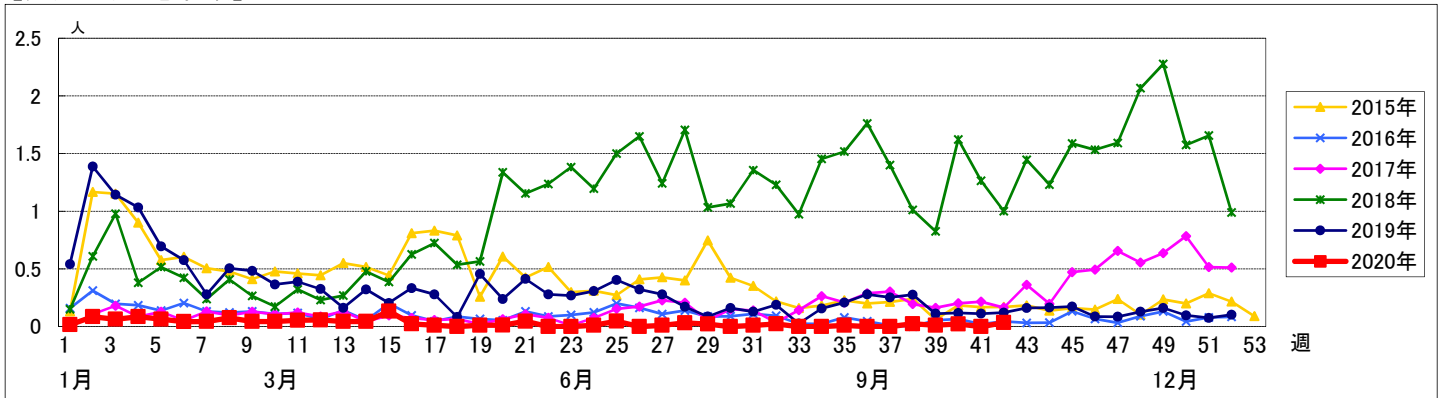
週数	合計	鶴見	神奈川	西	中	南	港南	保土ヶ谷	旭	磯子	金沢	港北	緑	青葉	都筑	戸塚	栄	泉	瀬谷
定点数	94	7	6	3	4	5	5	5	6	4	5	8	5	7	5	7	4	4	4
報告定点	84	7	5	3	4	5	5	5	6	3	5	5	4	6	4	7	3	4	3
罹患数	2	0	0	0	1	0	0	0	0	0	1	0	0	0	0	0	0	0	0
定点当り	0.02	0	0	0	0.25	0	0	0	0	0	0.20	0	0	0	0	0	0	0	0
報告定点	86	7	6	2	4	4	5	4	6	4	5	7	4	6	4	7	4	4	3
罹患数	1	0	0	0	0	0	0	0	0	0	0	0	0	0	1	0	0	0	0
定点当り	0.01	0	0	0	0	0	0	0	0	0	0	0	0	0.25	0	0	0	0	0
報告定点	87	7	6	3	4	5	5	3	6	4	5	7	5	7	3	7	3	4	3
罹患数	2	0	1	0	0	0	0	0	1	0	0	0	0	0	0	0	0	0	0
定点当り	0.02	0	0.17	0	0	0	0	0	0.17	0	0	0	0	0	0	0	0	0	0
報告定点	89	7	6	3	4	4	4	5	6	4	5	8	5	7	3	7	4	4	3
罹患数	0	0	0	0	0	0	0	0	0	0	0	0	0	0	0	0	0	0	0
定点当り	0	0	0	0	0	0	0	0	0	0	0	0	0	0	0	0	0	0	0
報告定点	87	7	6	3	4	5	5	4	4	4	5	7	5	6	4	7	4	4	3
罹患数	3	0	0	0	0	0	1	0	0	0	0	0	0	0	0	0	0	0	2
定点当り	0.03	0	0	0	0	0	0.20	0	0	0	0	0	0	0	0	0	0	0	0.67

週数	合計	~5ヶ月	~11ヶ月	1歳	2歳	3歳	4歳	5歳	6歳	7歳	8歳	9歳	10~14歳	15~19歳	20歳以上
第38週	罹患数 2 定点当り 0.02			1 0.01										1 0.01	
第39週	罹患数 1 定点当り 0.01										1 0.01				
第40週	罹患数 2 定点当り 0.02							1 0.01					1 0.01		
第41週	罹患数 0 定点当り 0														
第42週	罹患数 3 定点当り 0.03		3 0.03												

【年齢層別5週分集計】



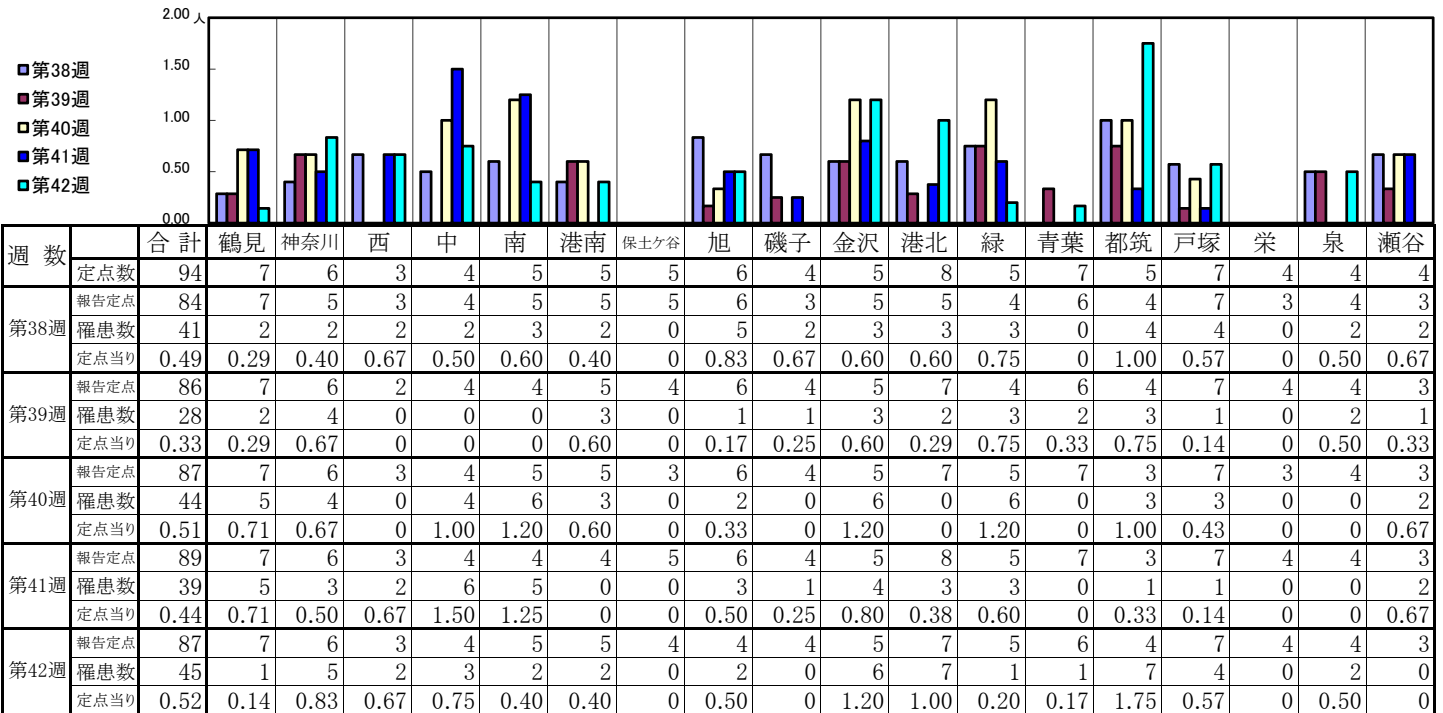
【定点当りの患者数】



<< 突発性発しん >>

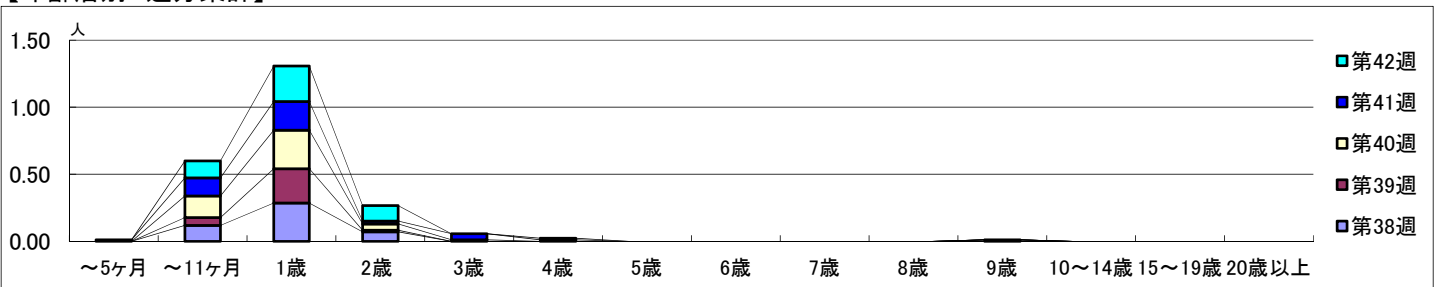
2020年9月14日 ~ 10月18日
[2020年 第38週 ~ 第42週]

【区別・週別報告定点当り】

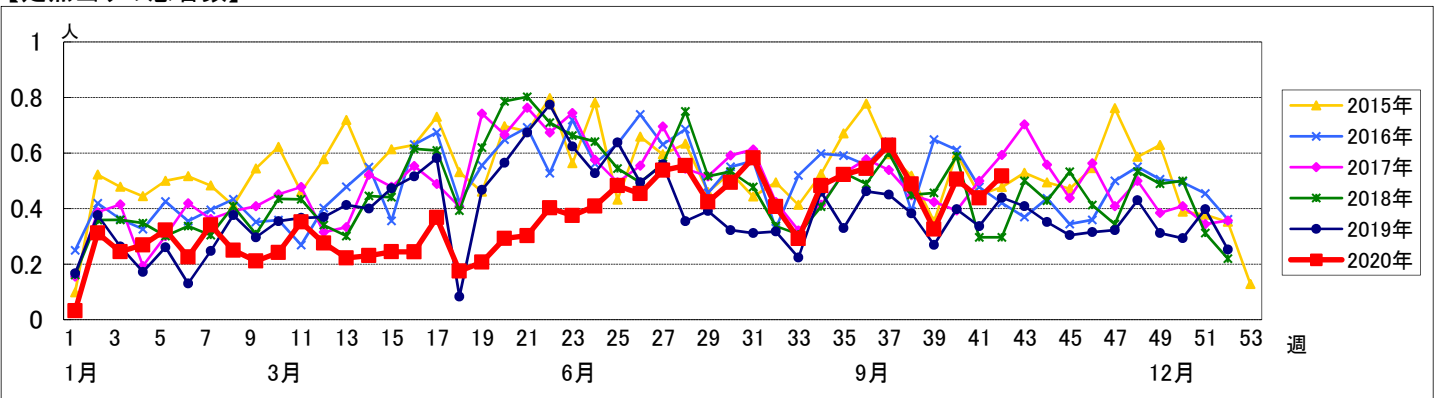


週数	合計	~5ヶ月	~11ヶ月	1歳	2歳	3歳	4歳	5歳	6歳	7歳	8歳	9歳	10~14歳	15~19歳	20歳以上
第38週	罹患数 41		10	24	6							1			
第38週	定点当り 0.49		0.12	0.29	0.07							0.01			
第39週	罹患数 28		5	22	1										
第39週	定点当り 0.33		0.06	0.26	0.01										
第40週	罹患数 44		14	25	4	1									
第40週	定点当り 0.51		0.16	0.29	0.05	0.01									
第41週	罹患数 39	1	12	19	2	4	1								
第41週	定点当り 0.44	0.01	0.13	0.21	0.02	0.04	0.01								
第42週	罹患数 45		11	23	10		1								
第42週	定点当り 0.52		0.13	0.26	0.11		0.01								

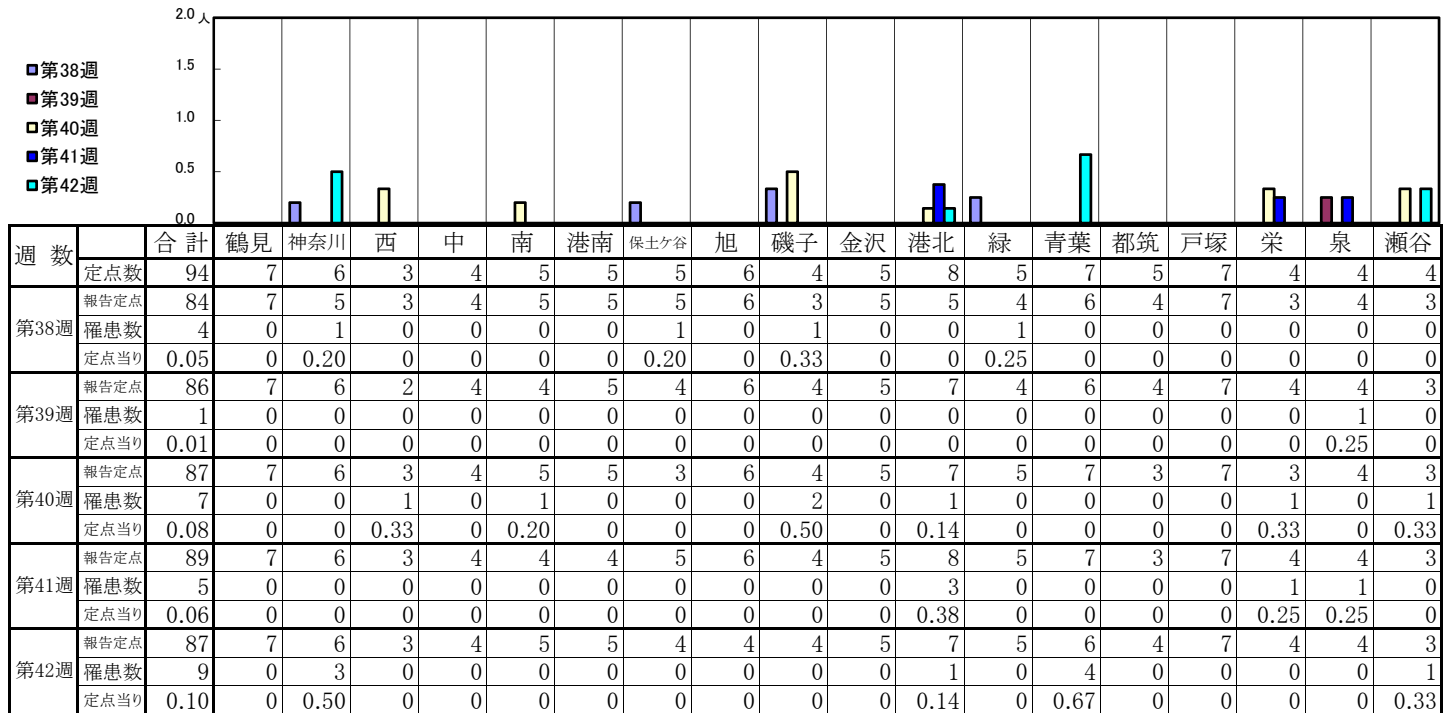
【年齢層別5週分集計】



【定点当りの患者数】

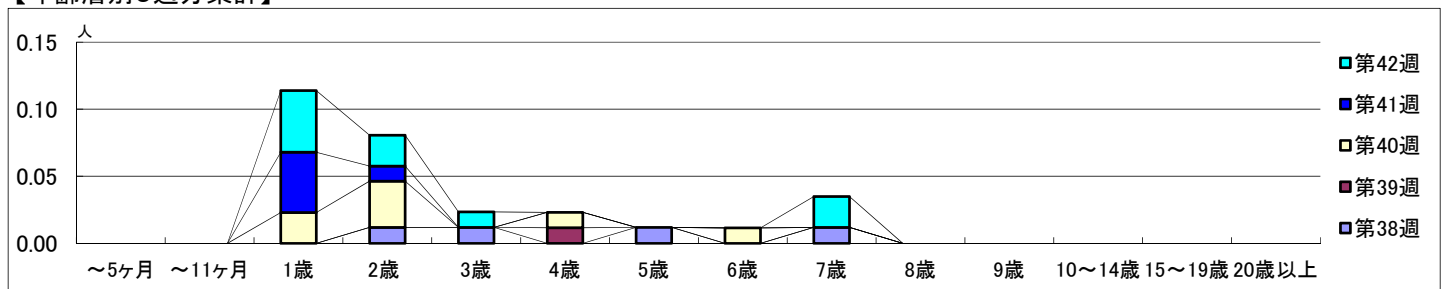


【区別・週別報告定点当り】

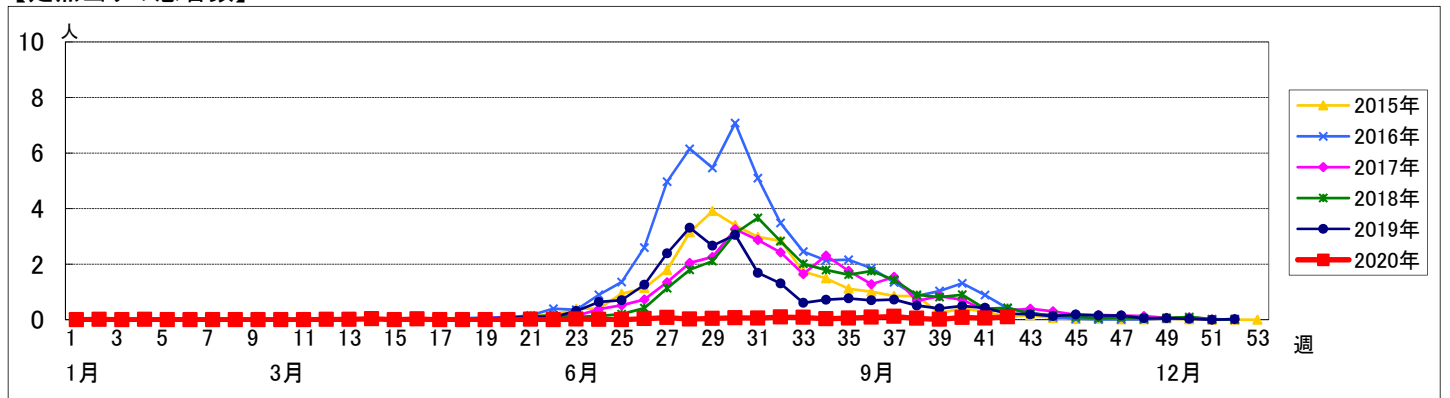


週数		合計	~5ヶ月	~11ヶ月	1歳	2歳	3歳	4歳	5歳	6歳	7歳	8歳	9歳	10~14歳	15~19歳	20歳以上
第38週	罹患数	4				1	1		1	1						
	定点当り	0.05				0.01	0.01		0.01	0.01						
第39週	罹患数	1						1								
	定点当り	0.01						0.01								
第40週	罹患数	7			2	3		1		1						
	定点当り	0.08			0.02	0.03		0.01		0.01						
第41週	罹患数	5			4	1										
	定点当り	0.06			0.04	0.01										
第42週	罹患数	9			4	2	1				2					
	定点当り	0.10			0.05	0.02	0.01				0.02					

【年齢層別5週分集計】



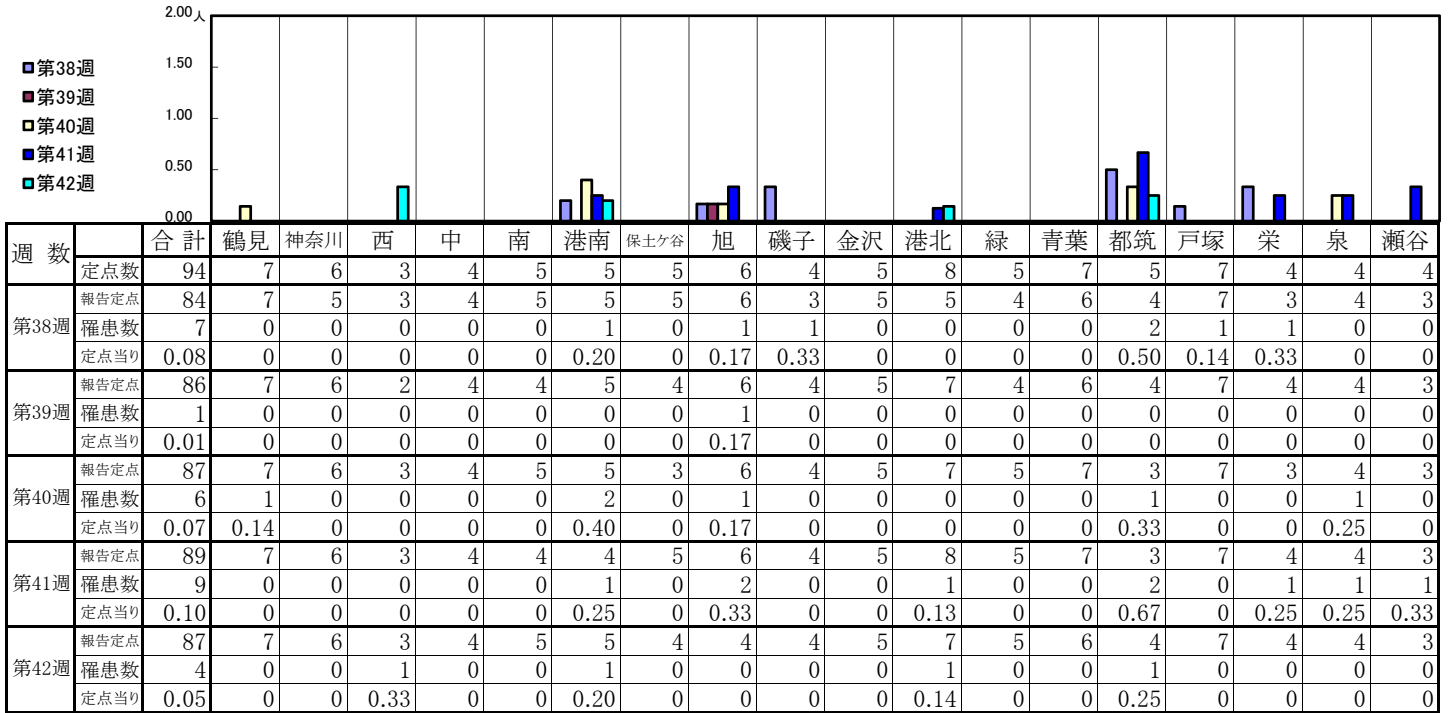
【定点当りの患者数】



<< 流行性耳下腺炎 >>

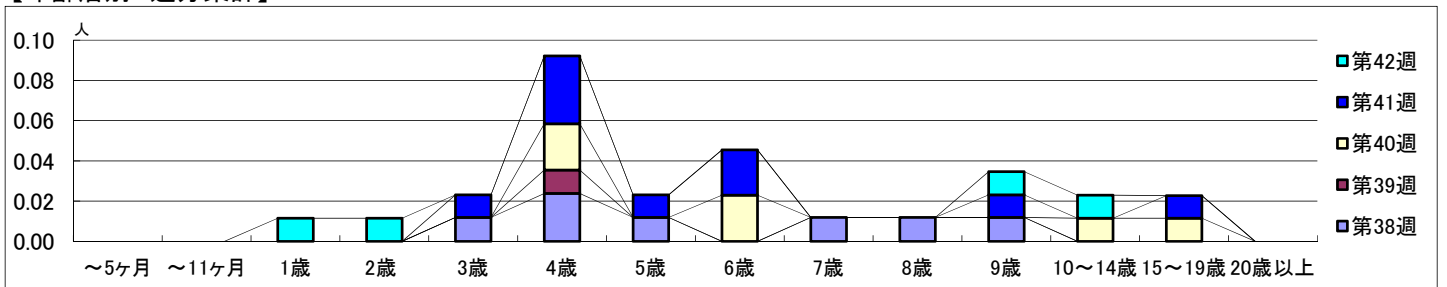
2020年9月14日 ~ 10月18日
[2020年 第38週 ~ 第42週]

【区別・週別報告定点当り】

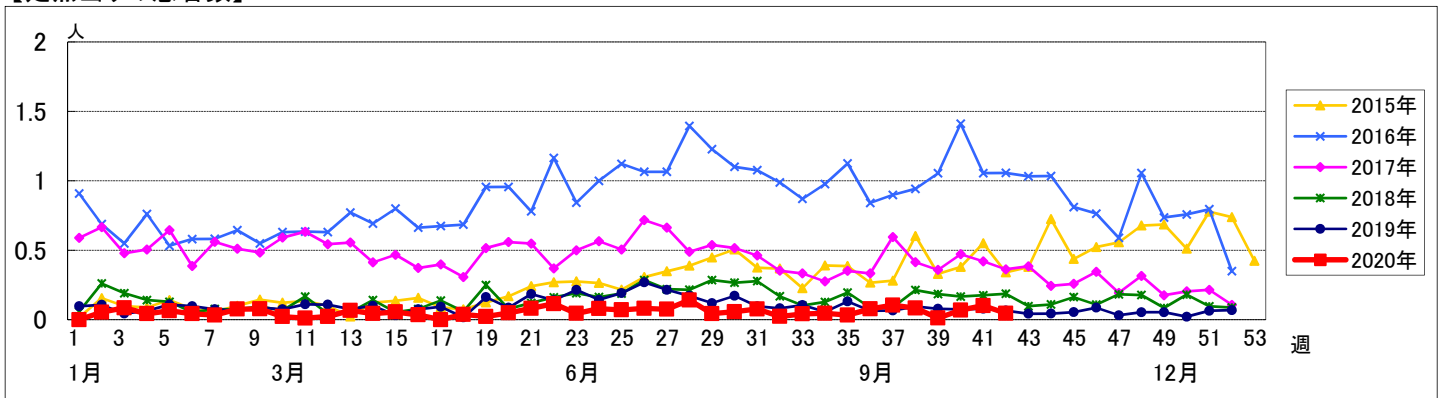


週数	合計	~5ヶ月	~11ヶ月	1歳	2歳	3歳	4歳	5歳	6歳	7歳	8歳	9歳	10~14歳	15~19歳	20歳以上
第38週	7					1	2	1		1	1	1			
第39週	1						1								
第40週	6						2		2				1	1	
第41週	9					1	3	1	2			1		1	
第42週	4			1	1							1	1		

【年齢層別5週分集計】



【定点当りの患者数】



<< 急性出血性結膜炎 >>

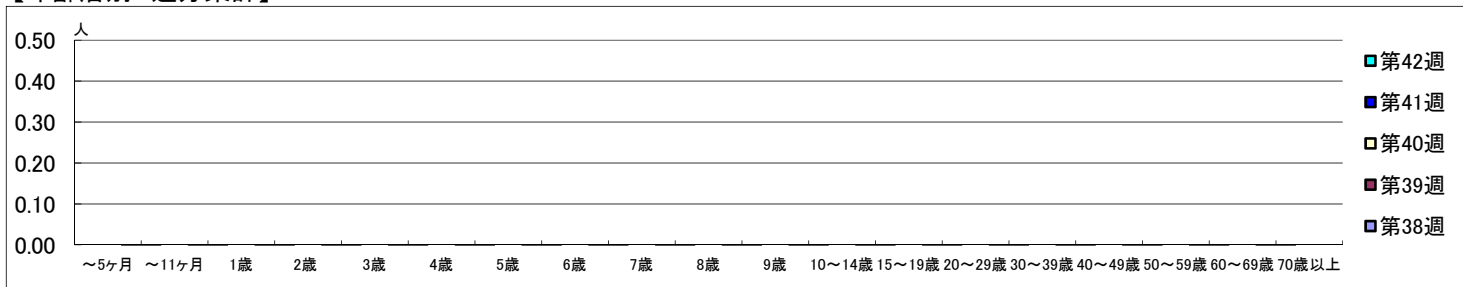
2020年9月14日 ~ 10月18日
[2020年 第38週 ~ 第42週]

【区別・週別報告定点当り】

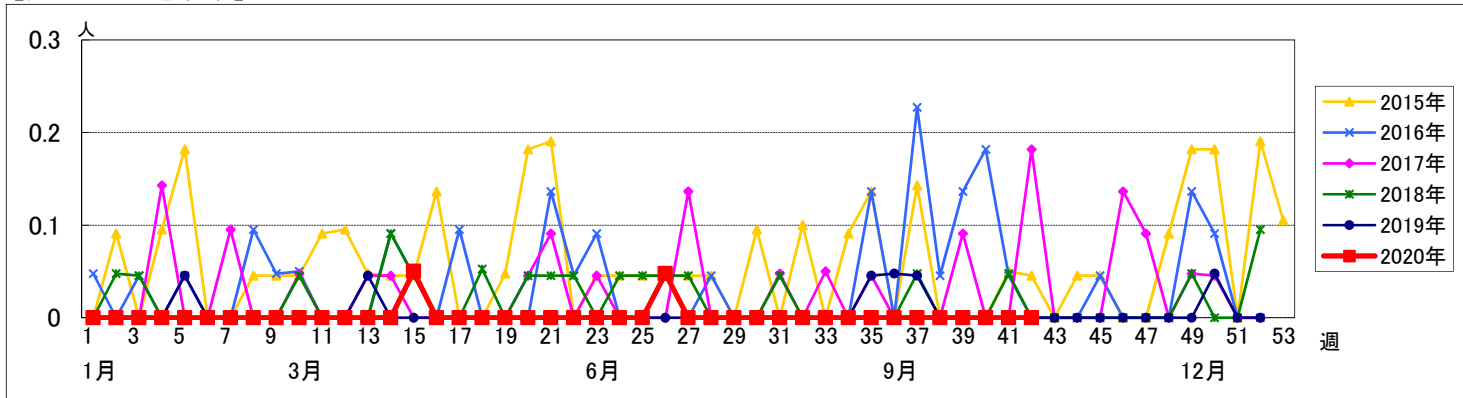
週数		区別																		
		合計	鶴見	神奈川	西	中	南	港南	保土ヶ谷	旭	磯子	金沢	港北	緑	青葉	都筑	戸塚	栄	泉	瀬谷
第38週	定点数	22	2	1	1	1	1	1	1	1	1	2	1	2	1	2	1	1	1	1
	報告定点	19	1	1	1		1	1	1	1	1	1	1	1	2	1	2	1	1	1
	罹患数	0	0	0	0	0	0	0	0	0	0	0	0	0	0	0	0	0	0	0
	定点当り	0	0	0	0	0	0	0	0	0	0	0	0	0	0	0	0	0	0	0
第39週	報告定点	22	2	1	1	1	1	1	1	1	1	2	1	2	1	2	1	1	1	1
	罹患数	0	0	0	0	0	0	0	0	0	0	0	0	0	0	0	0	0	0	0
	定点当り	0	0	0	0	0	0	0	0	0	0	0	0	0	0	0	0	0	0	0
	報告定点	22	2	1	1	1	1	1	1	1	1	2	1	2	1	2	1	1	1	1
第40週	報告定点	21	2	1	1	1	1	1	1	1	1	2	1	2	1	2	1	1	1	1
	罹患数	0	0	0	0	0	0	0	0	0	0	0	0	0	0	0	0	0	0	0
	定点当り	0	0	0	0	0	0	0	0	0	0	0	0	0	0	0	0	0	0	0
	報告定点	21	2	1	1	1	1	1	1	1	1	2	1	1	1	1	2	1	1	1
第41週	報告定点	21	2	1	1	1	1	1	1	1	1	2	1	1	1	2	1	1	1	1
	罹患数	0	0	0	0	0	0	0	0	0	0	0	0	0	0	0	0	0	0	0
	定点当り	0	0	0	0	0	0	0	0	0	0	0	0	0	0	0	0	0	0	0
	報告定点	21	2	1	1	1	1	1	1	1	1	2	1	1	1	1	2	1	1	1
第42週	報告定点	21	2	1	1	1	1	1	1	1	1	2	1	1	1	1	2	1	1	1
	罹患数	0	0	0	0	0	0	0	0	0	0	0	0	0	0	0	0	0	0	0
	定点当り	0	0	0	0	0	0	0	0	0	0	0	0	0	0	0	0	0	0	0
	報告定点	0	0	0	0	0	0	0	0	0	0	0	0	0	0	0	0	0	0	0

週数		年齢層別																			
		合計	~5ヶ月	~11ヶ月	1歳	2歳	3歳	4歳	5歳	6歳	7歳	8歳	9歳	10~14歳	15~19歳	20~29歳	30~39歳	40~49歳	50~59歳	60~69歳	70歳以上
第38週	罹患数	0																			
	定点当り	0																			
第39週	罹患数	0																			
	定点当り	0																			
第40週	罹患数	0																			
	定点当り	0																			
第41週	罹患数	0																			
	定点当り	0																			
第42週	罹患数	0																			
	定点当り	0																			

【年齢層別5週分集計】



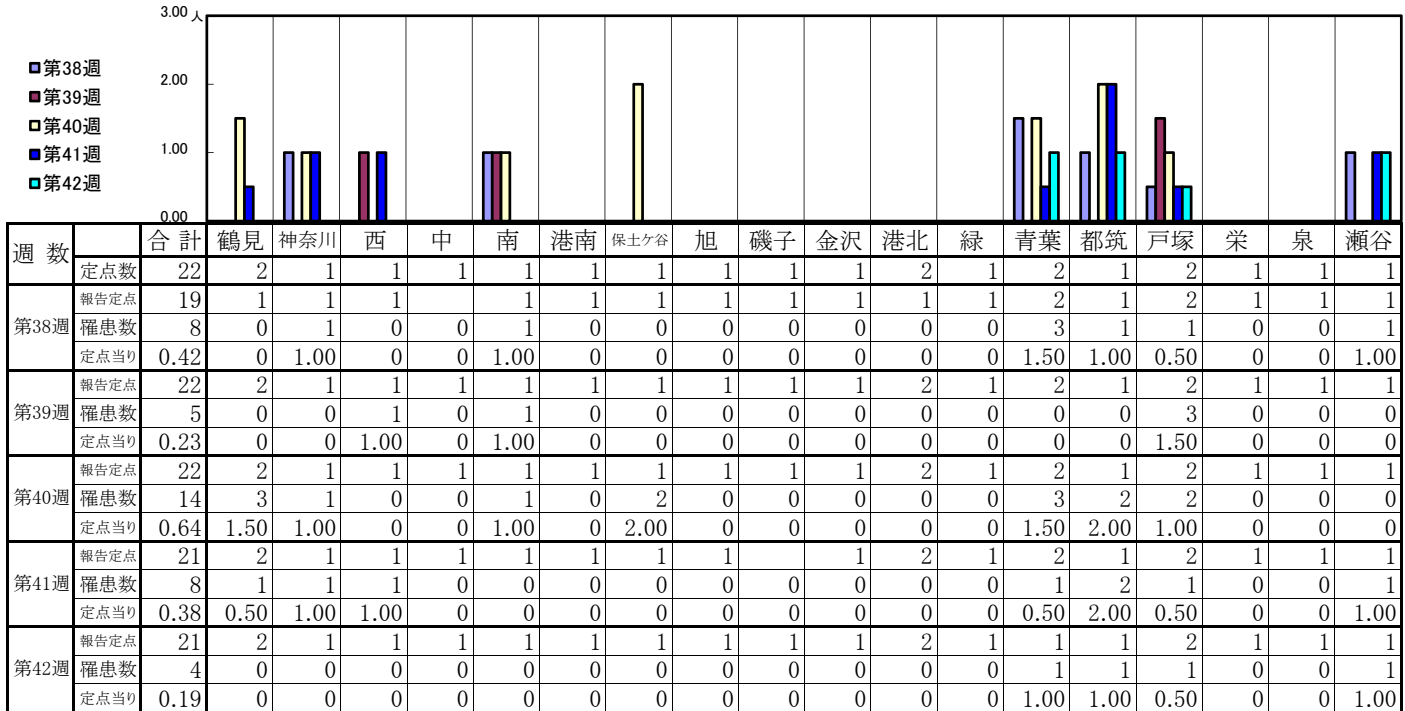
【定点当りの患者数】



<< 流行性角結膜炎 >>

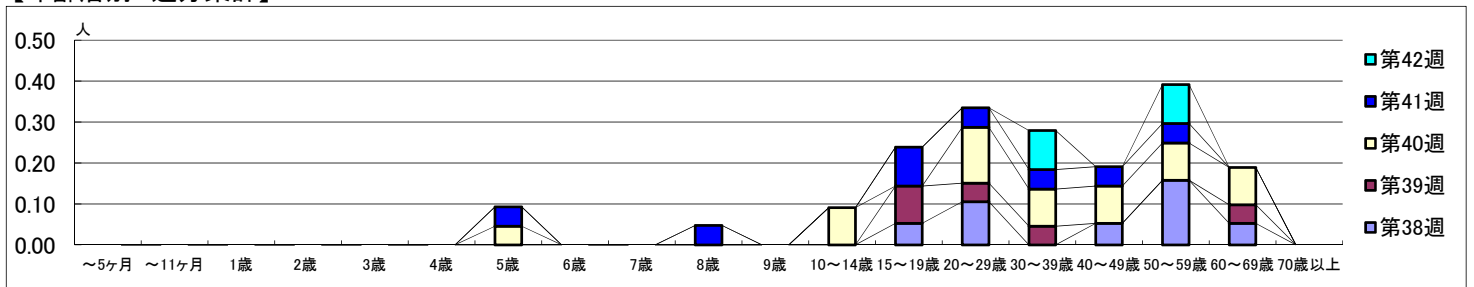
2020年9月14日 ~ 10月18日
[2020年 第38週 ~ 第42週]

【区別・週別報告定点当り】



週数		合計	年齢層別																	
			~5ヶ月	~11ヶ月	1歳	2歳	3歳	4歳	5歳	6歳	7歳	8歳	9歳	10~14歳	15~19歳	20~29歳	30~39歳	40~49歳	50~59歳	60~69歳
第38週	罹患数	8													1	2		1	3	1
	定点当り	0.42													0.05	0.11		0.05	0.16	0.05
第39週	罹患数	5													2	1	1			1
	定点当り	0.23													0.09	0.05	0.05			0.05
第40週	罹患数	14						1						2		3	2	2	2	2
	定点当り	0.64						0.05						0.09		0.14	0.09	0.09	0.09	0.09
第41週	罹患数	8						1				1			2	1	1	1	1	1
	定点当り	0.38						0.05				0.05			0.10	0.05	0.05	0.05	0.05	0.05
第42週	罹患数	4															2		2	
	定点当り	0.19															0.10		0.10	

【年齢層別5週分集計】



【定点当りの患者数】

