

	インフルエンザ	RSウイルス感染症	咽頭結膜熱	A群溶血性レンサ球菌咽頭炎	感染性胃腸炎	水痘	手足口病	伝染性紅斑	突発性発しん	ヘルパンギーナ	流行性耳下腺炎	急性出血性結膜炎	流行性角結膜炎
警報レベル ◎	30		3	8	20	2	5	2		6	6	1	8
終息基準値 ◎	10		1	4	12	1	2	1		2	2	0.1	4
注意報レベル ○	10					1					3		
横浜市	-	0.01	0.11	0.34	1.31	0.11	0.13	-	0.45	0.06	0.10	-	0.42
鶴見	-	-	0.29	-	2.00	-	-	-	0.71	-	-	-	0.50
神奈川	-	-	-	0.17	1.50	-	0.50	-	0.50	-	-	-	1.00
西	-	-	-	0.33	0.67	-	-	-	0.67	-	-	-	1.00
中	-	0.25	-	0.25	1.00	-	-	-	1.50	-	-
南	-	-	0.50	-	2.50	0.25	-	-	1.25	-	-	-	-
港南	-	-	-	-	0.75	-	-	-	-	-	0.25	-	-
保土ヶ谷	-	-	0.20	-	0.40	0.20	-	-	-	-	-
旭	-	-	-	-	1.60	-	-	-	0.60	-	0.40	-	-
磯子	-	-	-	0.75	1.50	0.25	-	-	0.25	-	-
金沢	-	-	-	-	-	0.20	-	-	0.80	-	-	-	-
港北	-	-	0.63	0.38	1.88	-	0.38	-	0.38	0.38	0.13	-	-
緑	-	-	-	2.00	1.80	0.20	0.20	-	0.60	-	-	-	-
青葉	-	-	-	-	1.00	-	-	-	-	-	-	-	0.50
都筑	-	-	-	-	1.67	-	-	-	0.33	-	0.67	-	2.00
戸塚	-	-	-	0.86	0.71	0.29	0.14	-	0.14	-	-	-	0.50
栄	-	-	-	-	1.50	0.50	-	-	-	0.25	0.25	-	-
泉	-	-	-	1.25	2.00	0.25	0.50	-	-	0.25	0.25	-	-
瀬谷	-	-	-	-	0.67	-	0.33	-	0.67	-	0.33	-	1.00

(-: 定点当たり0.00) (…: 未報告)

- ◎ 報告定点当たりの値が警報レベル もしくは警報レベル継続中です
- 報告定点当たりの値が注意報レベルに達しています

(この数字は集計時点のもので、翌週以降変動することもあります)

<< インフルエンザ >>

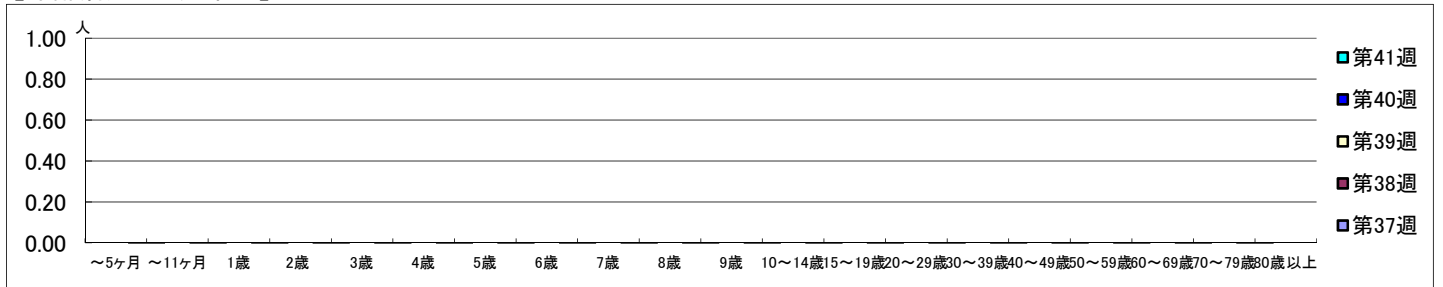
2020年9月7日 ~ 10月11日
[2020年 第37週 ~ 第41週]

【区別・週別報告定点当り】

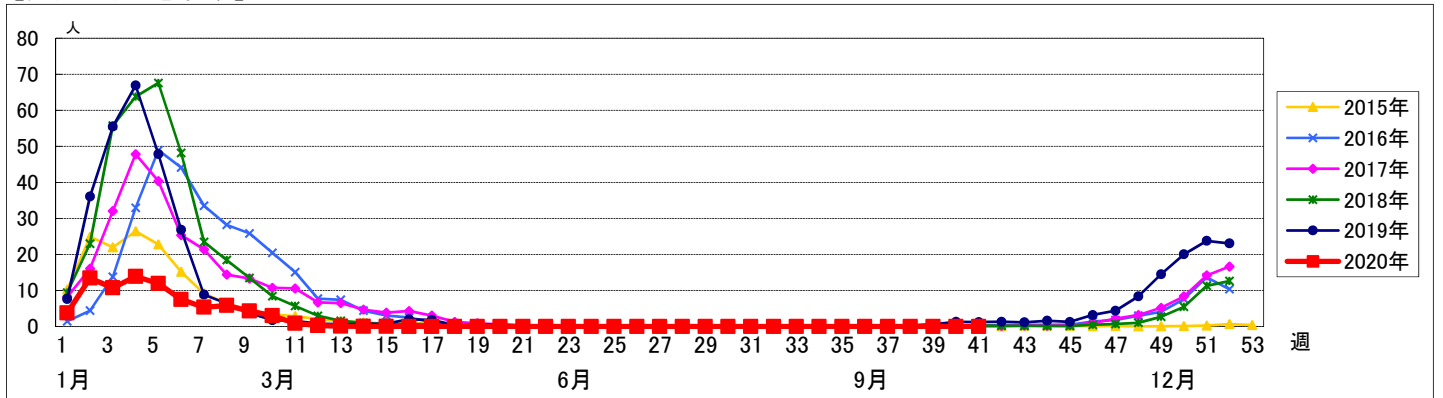
週数		合計	鶴見	神奈川	西	中	南	港南	保土ヶ谷	旭	磯子	金沢	港北	緑	青葉	都筑	戸塚	栄	泉	瀬谷
第37週	定点数	153	11	10	5	7	8	8	8	10	7	8	13	8	11	8	11	6	7	7
	報告定点	132	8	8	5	6	6	8	8	8	7	8	11	5	10	7	10	5	7	5
	罹患数	0	0	0	0	0	0	0	0	0	0	0	0	0	0	0	0	0	0	0
	定点当り	0	0	0	0	0	0	0	0	0	0	0	0	0	0	0	0	0	0	0
第38週	報告定点	126	7	7	5	6	7	6	8	9	6	8	9	4	10	7	11	5	6	5
	罹患数	0	0	0	0	0	0	0	0	0	0	0	0	0	0	0	0	0	0	0
	定点当り	0	0	0	0	0	0	0	0	0	0	0	0	0	0	0	0	0	0	0
	報告定点	127	9	7	4	6	5	7	7	9	7	8	10	4	9	7	10	6	7	5
第39週	報告定点	127	9	7	4	6	5	7	7	9	7	8	10	4	9	7	10	6	7	5
	罹患数	0	0	0	0	0	0	0	0	0	0	0	0	0	0	0	0	0	0	0
	定点当り	0	0	0	0	0	0	0	0	0	0	0	0	0	0	0	0	0	0	0
	報告定点	132	9	7	5	6	7	8	6	9	7	7	12	5	10	6	11	5	7	5
第40週	報告定点	132	9	7	5	6	7	8	6	9	7	7	12	5	10	6	11	5	7	5
	罹患数	0	0	0	0	0	0	0	0	0	0	0	0	0	0	0	0	0	0	0
	定点当り	0	0	0	0	0	0	0	0	0	0	0	0	0	0	0	0	0	0	0
	報告定点	131	9	8	4	6	6	6	8	8	7	8	13	5	9	6	10	6	7	5
第41週	報告定点	131	9	8	4	6	6	6	8	8	7	8	13	5	9	6	10	6	7	5
	罹患数	0	0	0	0	0	0	0	0	0	0	0	0	0	0	0	0	0	0	0
	定点当り	0	0	0	0	0	0	0	0	0	0	0	0	0	0	0	0	0	0	0

週数		合計	~5ヶ月	~11ヶ月	1歳	2歳	3歳	4歳	5歳	6歳	7歳	8歳	9歳	10~14歳	15~19歳	20~29歳	30~39歳	40~49歳	50~59歳	60~69歳	70~79歳	80歳以上	
第37週	罹患数	0																					
	定点当り	0																					
第38週	罹患数	0																					
	定点当り	0																					
第39週	罹患数	0																					
	定点当り	0																					
第40週	罹患数	0																					
	定点当り	0																					
第41週	罹患数	0																					
	定点当り	0																					

【年齢層別5週分集計】



【定点当りの患者数】



<< RSウイルス感染症 >>

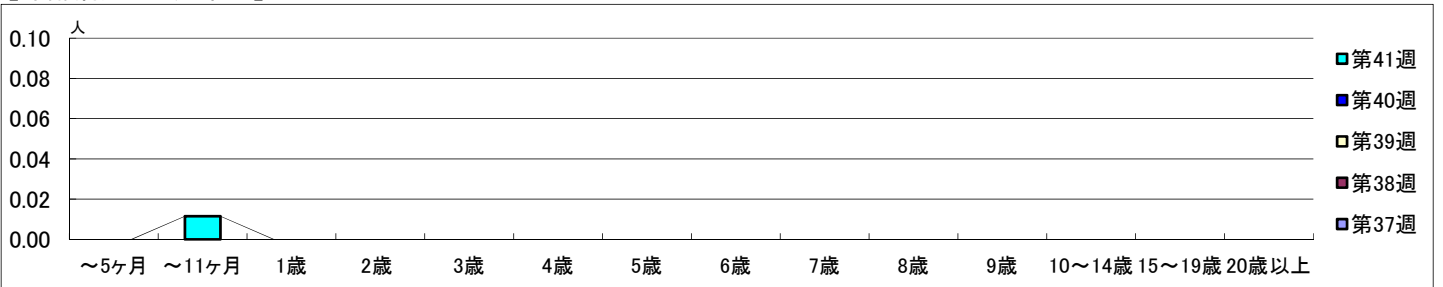
2020年9月7日 ~ 10月11日
[2020年 第37週 ~ 第41週]

【区別・週別報告定点当り】

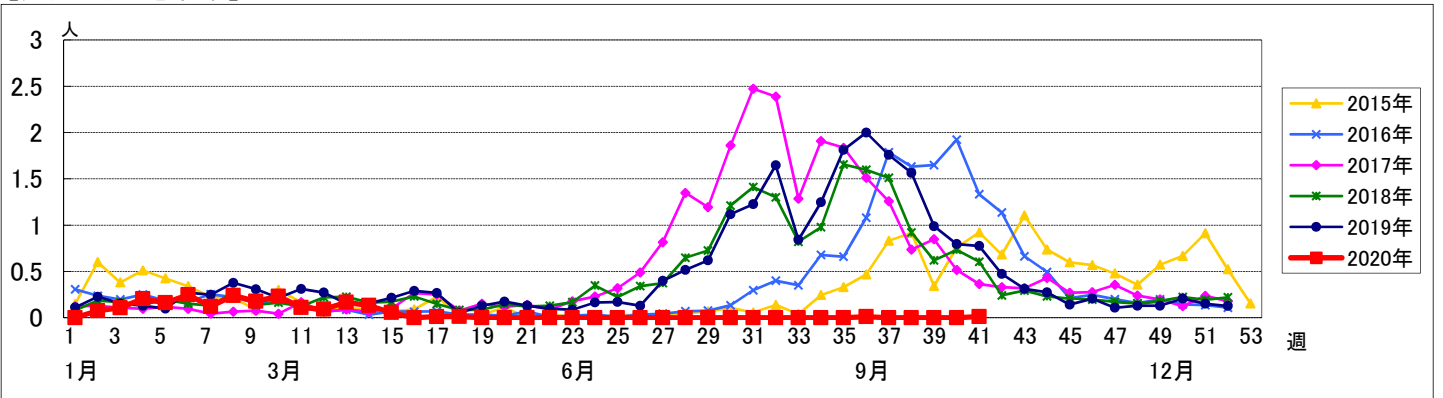
週数	合計	鶴見	神奈川	西	中	南	港南	保土ヶ谷	旭	磯子	金沢	港北	緑	青葉	都筑	戸塚	栄	泉	瀬谷	
第37週	報告定点	86	7	6	3	4	4	5	5	5	3	5	7	5	7	4	6	3	4	3
第37週	罹患数	0	0	0	0	0	0	0	0	0	0	0	0	0	0	0	0	0	0	0
第37週	定点当り	0	0	0	0	0	0	0	0	0	0	0	0	0	0	0	0	0	0	0
第38週	報告定点	84	7	5	3	4	5	5	5	6	3	5	5	4	6	4	7	3	4	3
第38週	罹患数	0	0	0	0	0	0	0	0	0	0	0	0	0	0	0	0	0	0	0
第38週	定点当り	0	0	0	0	0	0	0	0	0	0	0	0	0	0	0	0	0	0	0
第39週	報告定点	86	7	6	2	4	4	5	4	6	4	5	7	4	6	4	7	4	4	3
第39週	罹患数	0	0	0	0	0	0	0	0	0	0	0	0	0	0	0	0	0	0	0
第39週	定点当り	0	0	0	0	0	0	0	0	0	0	0	0	0	0	0	0	0	0	0
第40週	報告定点	87	7	6	3	4	5	3	6	4	5	7	5	7	3	7	3	4	3	
第40週	罹患数	0	0	0	0	0	0	0	0	0	0	0	0	0	0	0	0	0	0	0
第40週	定点当り	0	0	0	0	0	0	0	0	0	0	0	0	0	0	0	0	0	0	0
第41週	報告定点	87	7	6	3	4	4	5	5	4	5	8	5	6	3	7	4	4	3	
第41週	罹患数	1	0	0	0	1	0	0	0	0	0	0	0	0	0	0	0	0	0	
第41週	定点当り	0.01	0	0	0	0.25	0	0	0	0	0	0	0	0	0	0	0	0	0	

週数	合計	~5ヶ月	~11ヶ月	1歳	2歳	3歳	4歳	5歳	6歳	7歳	8歳	9歳	10~14歳	15~19歳	20歳以上
第37週	罹患数	0													
第37週	定点当り	0													
第38週	罹患数	0													
第38週	定点当り	0													
第39週	罹患数	0													
第39週	定点当り	0													
第40週	罹患数	0													
第40週	定点当り	0													
第41週	罹患数	1		1											
第41週	定点当り	0.01		0.01											

【年齢層別5週分集計】



【定点当りの患者数】



<< 咽頭結膜熱 >>

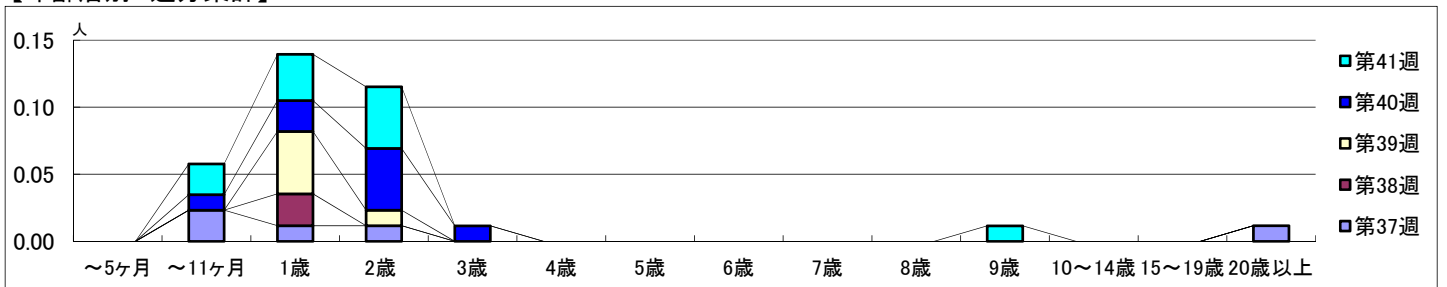
2020年9月7日 ~ 10月11日
[2020年 第37週 ~ 第41週]

【区別・週別報告定点当り】

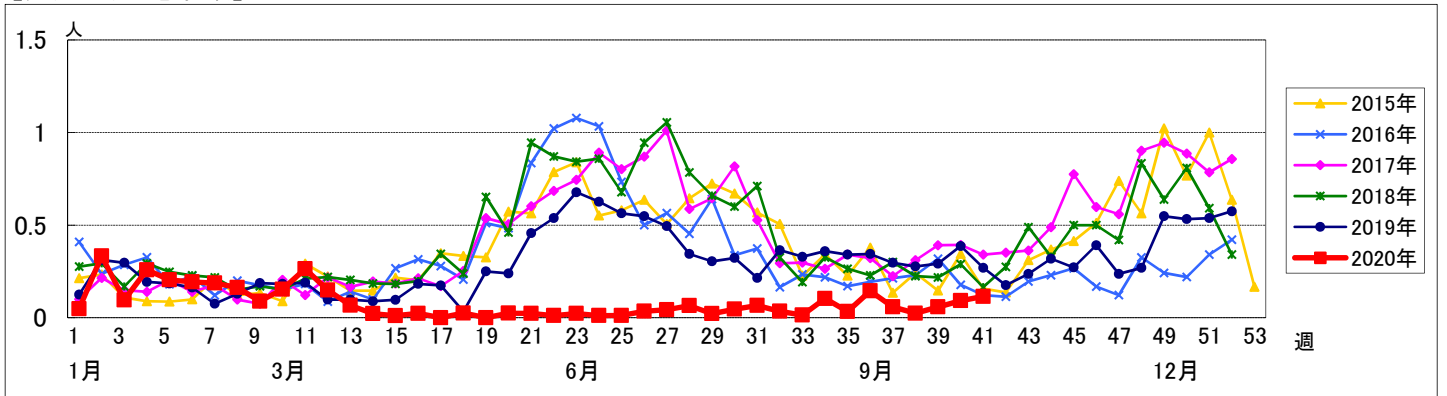
週数	合計	鶴見	神奈川	西	中	南	港南	保土ヶ谷	旭	磯子	金沢	港北	緑	青葉	都筑	戸塚	栄	泉	瀬谷
第37週	報告定点 86	7	6	3	4	5	5	5	6	4	5	8	5	7	5	7	4	4	4
第37週	罹患数 5	0	0	0	0	0	0	0	0	0	0	5	0	0	0	0	0	0	0
第37週	定点当り 0.06	0	0	0	0	0	0	0	0	0	0	0.71	0	0	0	0	0	0	0
第38週	報告定点 84	7	5	3	4	5	5	5	6	3	5	5	4	6	4	7	3	4	3
第38週	罹患数 2	0	0	0	0	0	0	0	0	0	0	2	0	0	0	0	0	0	0
第38週	定点当り 0.02	0	0	0	0	0	0	0	0	0	0	0.40	0	0	0	0	0	0	0
第39週	報告定点 86	7	6	2	4	4	5	4	6	4	5	7	4	6	4	7	4	4	3
第39週	罹患数 5	3	1	0	0	0	0	0	0	0	0	1	0	0	0	0	0	0	0
第39週	定点当り 0.06	0.43	0.17	0	0	0	0	0	0	0	0	0.14	0	0	0	0	0	0	0
第40週	報告定点 87	7	6	3	4	5	5	3	6	4	5	7	5	7	3	7	3	4	3
第40週	罹患数 8	2	0	0	0	3	0	0	1	0	0	2	0	0	0	0	0	0	0
第40週	定点当り 0.09	0.29	0	0	0	0.60	0	0	0.17	0	0	0.29	0	0	0	0	0	0	0
第41週	報告定点 87	7	6	3	4	4	4	5	5	4	5	8	5	6	3	7	4	4	3
第41週	罹患数 10	2	0	0	0	2	0	1	0	0	0	5	0	0	0	0	0	0	0
第41週	定点当り 0.11	0.29	0	0	0	0.50	0	0.20	0	0	0	0.63	0	0	0	0	0	0	0

週数	合計	~5ヶ月	~11ヶ月	1歳	2歳	3歳	4歳	5歳	6歳	7歳	8歳	9歳	10~14歳	15~19歳	20歳以上
第37週	罹患数 5		2	1	1										1
第37週	定点当り 0.06		0.02	0.01	0.01										0.01
第38週	罹患数 2			2											
第38週	定点当り 0.02			0.02											
第39週	罹患数 5			4	1										
第39週	定点当り 0.06			0.05	0.01										
第40週	罹患数 8		1	2	4	1									
第40週	定点当り 0.09		0.01	0.02	0.05	0.01									
第41週	罹患数 10		2	3	4							1			
第41週	定点当り 0.11		0.02	0.03	0.05							0.01			

【年齢層別5週分集計】



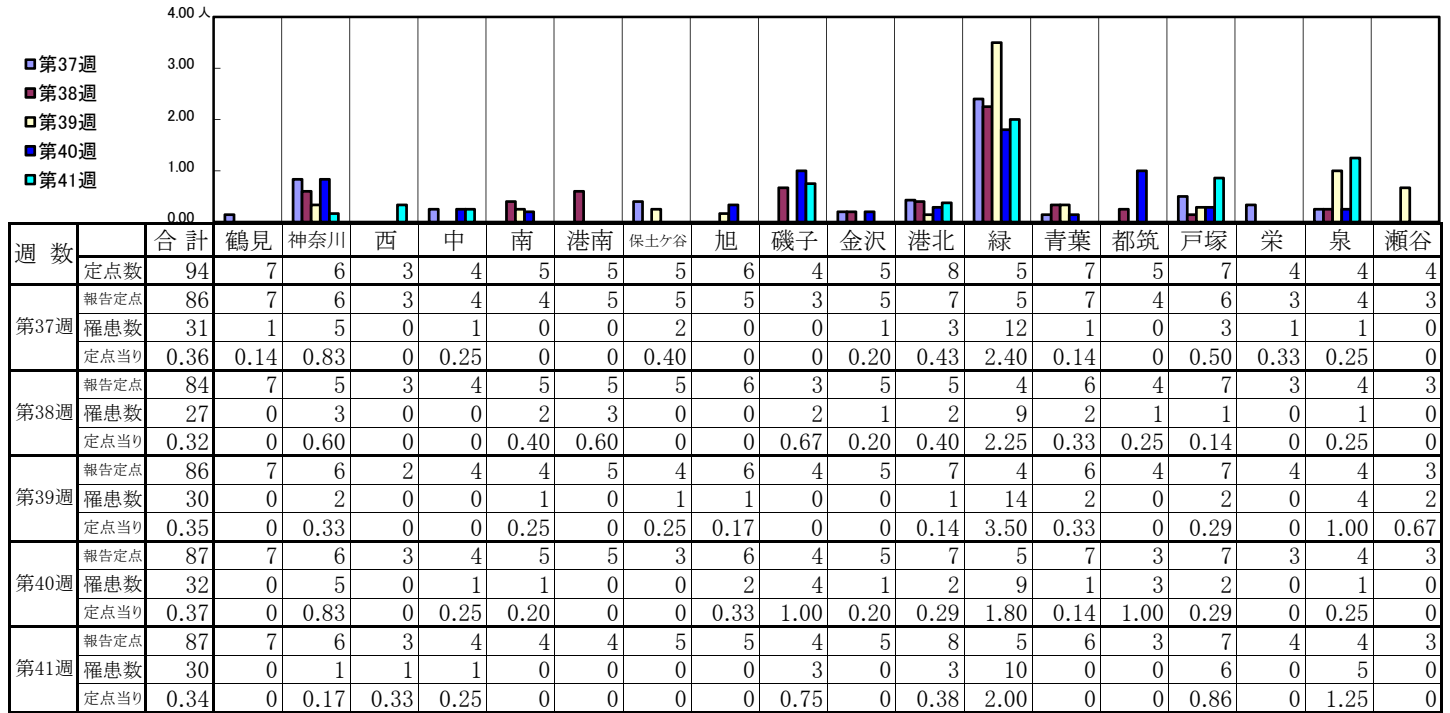
【定点当りの患者数】



<< A群溶血性レンサ球菌咽頭炎 >>

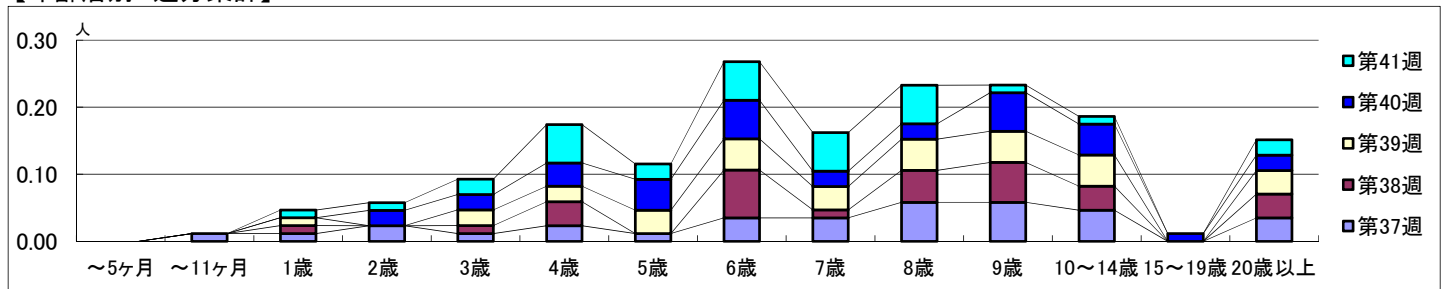
2020年9月7日 ~ 10月11日
[2020年 第37週 ~ 第41週]

【区別・週別報告定点当り】

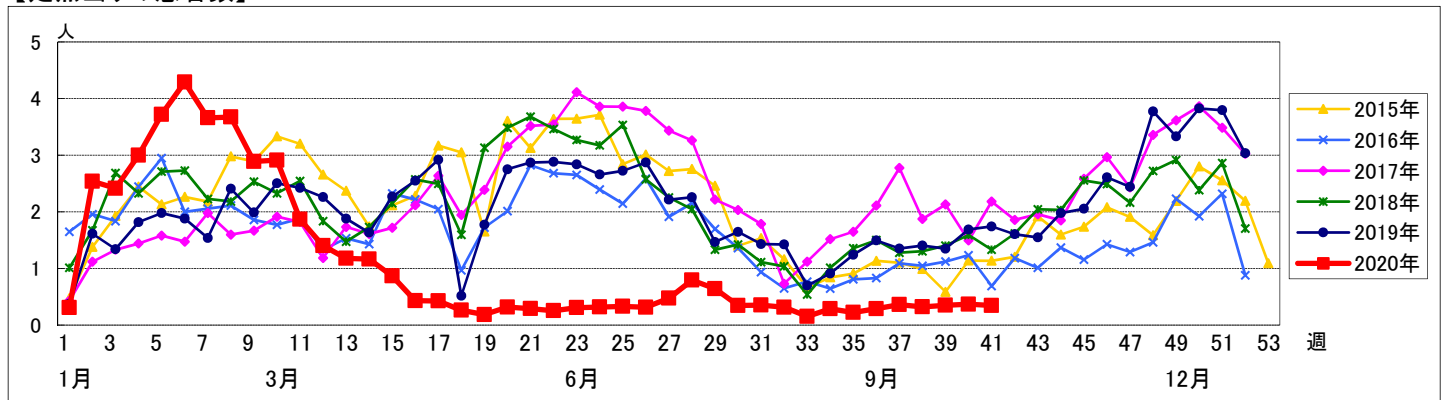


週数		合計	~5ヶ月	~11ヶ月	1歳	2歳	3歳	4歳	5歳	6歳	7歳	8歳	9歳	10~14歳	15~19歳	20歳以上
第37週	罹患数	31		1	1	2	1	2	1	3	3	5	5	4		3
	定点当り	0.36		0.01	0.01	0.02	0.01	0.02	0.01	0.03	0.03	0.06	0.06	0.05		0.03
第38週	罹患数	27			1		1	3		6	1	4	5	3		3
	定点当り	0.32			0.01		0.01	0.04		0.07	0.01	0.05	0.06	0.04		0.04
第39週	罹患数	30			1		2	2	3	4	3	4	4	4		3
	定点当り	0.35			0.01		0.02	0.02	0.03	0.05	0.03	0.05	0.05	0.05		0.03
第40週	罹患数	32				2	2	3	4	5	2	2	5	4	1	2
	定点当り	0.37				0.02	0.02	0.03	0.05	0.06	0.02	0.02	0.06	0.05	0.01	0.02
第41週	罹患数	30			1	1	2	5	2	5	5	5	1	1		2
	定点当り	0.34			0.01	0.01	0.02	0.06	0.02	0.06	0.06	0.06	0.01	0.01		0.02

【年齢層別5週分集計】



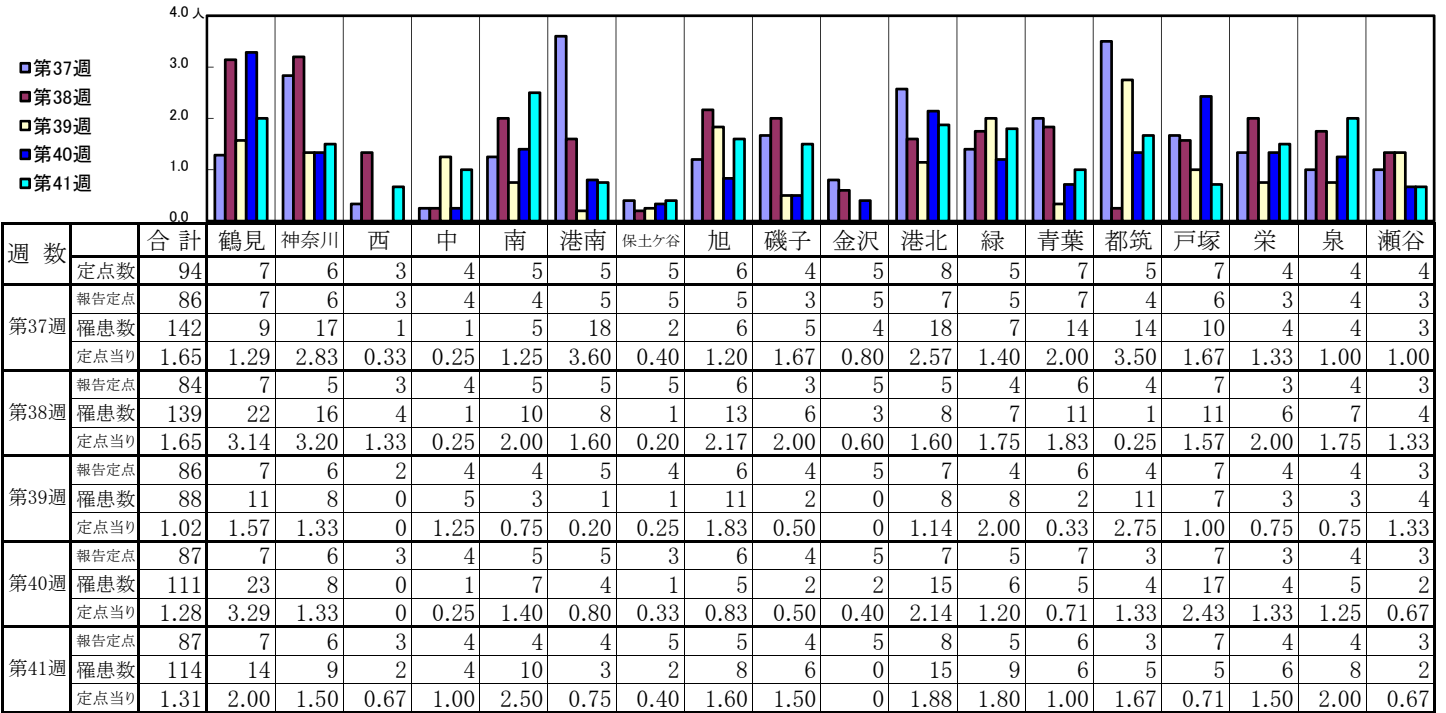
【定点当りの患者数】



<< 感染性胃腸炎 >>

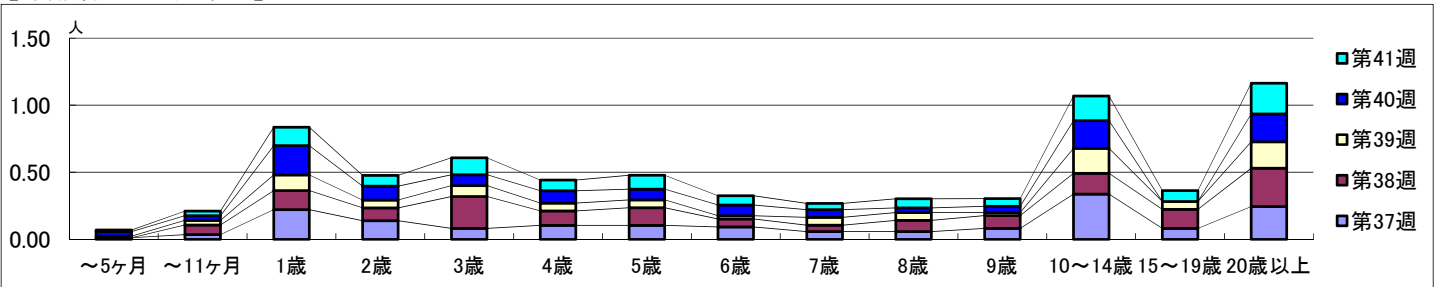
2020年9月7日 ~ 10月11日
[2020年 第37週 ~ 第41週]

【区別・週別報告定点当り】

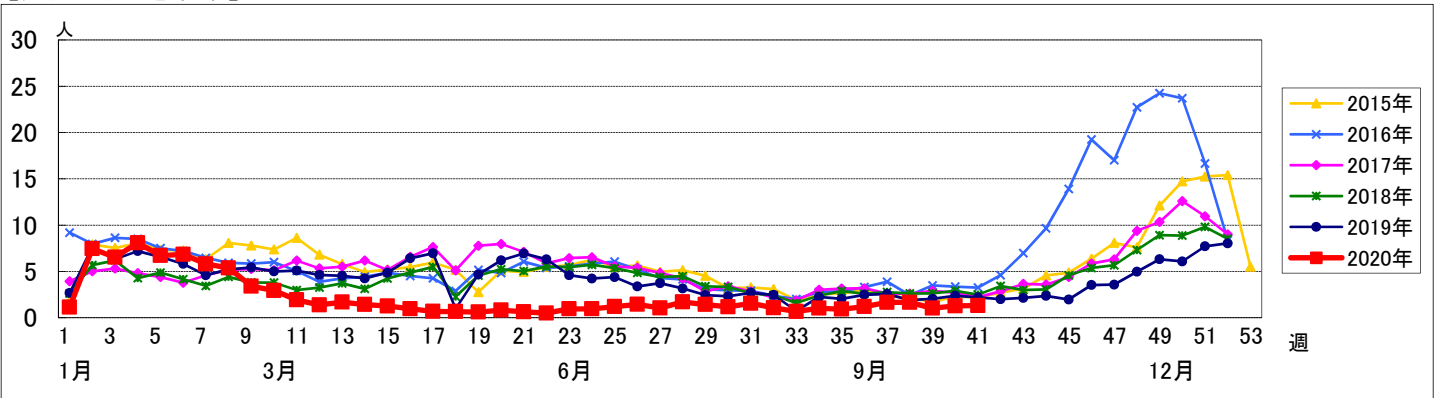


週 数		合計	年齢層別													
			~5ヶ月	~11ヶ月	1歳	2歳	3歳	4歳	5歳	6歳	7歳	8歳	9歳	10~14歳	15~19歳	20歳以上
第37週	罹患数	142	1	3	19	12	7	9	9	8	5	5	7	29	7	21
	定点当り	1.65	0.01	0.03	0.22	0.14	0.08	0.10	0.10	0.09	0.06	0.06	0.08	0.34	0.08	0.24
第38週	罹患数	139		6	12	8	20	9	11	5	4	7	8	13	12	24
	定点当り	1.65		0.07	0.14	0.10	0.24	0.11	0.13	0.06	0.05	0.08	0.10	0.15	0.14	0.29
第39週	罹患数	88	1	3	10	5	7	5	5	2	5	5	2	16	5	17
	定点当り	1.02	0.01	0.03	0.12	0.06	0.08	0.06	0.06	0.02	0.06	0.06	0.02	0.19	0.06	0.20
第40週	罹患数	111	3	3	19	9	7	8	7	7	5	3	4	18		18
	定点当り	1.28	0.03	0.03	0.22	0.10	0.08	0.09	0.08	0.08	0.06	0.03	0.05	0.21		0.21
第41週	罹患数	114	1	3	12	7	11	7	9	6	4	6	5	16	7	20
	定点当り	1.31	0.01	0.03	0.14	0.08	0.13	0.08	0.10	0.07	0.05	0.07	0.06	0.18	0.08	0.23

【年齢層別5週分集計】



【定点当りの患者数】



<< 水痘 >>

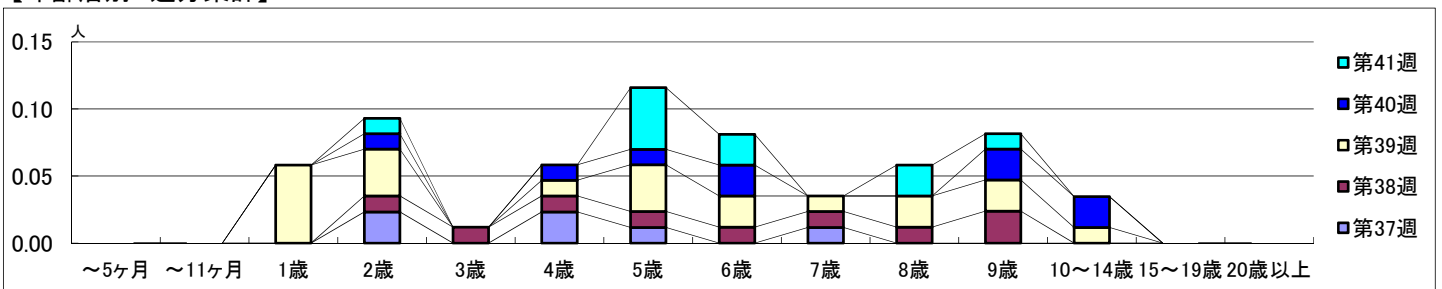
2020年9月7日 ~ 10月11日
[2020年 第37週 ~ 第41週]

【区別・週別報告定点当り】

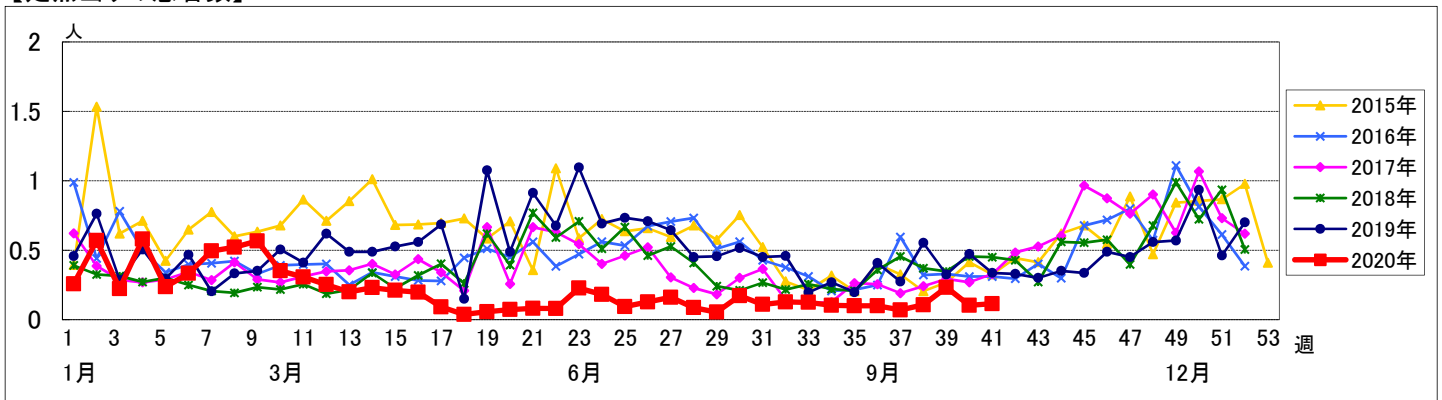
週数		合計	鶴見	神奈川	西	中	南	港南	保土ヶ谷	旭	磯子	金沢	港北	緑	青葉	都筑	戸塚	栄	泉	瀬谷
第37週	定点数	94	7	6	3	4	5	5	5	6	4	5	8	5	7	5	7	4	4	4
	報告定点	86	7	6	3	4	4	5	5	5	3	5	7	5	7	4	6	3	4	3
	罹患数	6	0	0	0	1	0	0	0	1	0	1	0	0	0	0	0	0	0	3
	定点当り	0.07	0	0	0	0.25	0	0	0	0.20	0	0.20	0	0	0	0	0	0	0	1.00
第38週	報告定点	84	7	5	3	4	5	5	5	6	3	5	5	4	6	4	7	3	4	3
	罹患数	9	0	1	0	0	0	0	2	1	0	1	0	0	0	0	0	0	0	4
	定点当り	0.11	0	0.20	0	0	0	0	0.40	0.17	0	0.20	0	0	0	0	0	0	0	1.33
	報告定点	86	7	6	2	4	4	5	4	6	4	5	7	4	6	4	7	4	4	3
第39週	罹患数	20	3	1	0	0	0	0	2	4	0	0	1	1	1	0	0	1	1	5
	定点当り	0.23	0.43	0.17	0	0	0	0	0.50	0.67	0	0	0.14	0.25	0.17	0	0	0.25	0.25	1.67
	報告定点	87	7	6	3	4	5	5	3	6	4	5	7	5	7	3	7	3	4	3
	罹患数	9	1	1	0	0	0	1	0	1	1	1	0	2	0	0	1	0	0	0
第40週	報告定点	87	7	6	3	4	4	5	5	5	4	5	8	5	6	3	7	4	4	3
	罹患数	10	0	0	0	0	1	0	1	0	1	1	0	1	0	0	2	2	1	0
	定点当り	0.11	0	0	0	0	0.25	0	0.20	0	0.25	0.20	0	0.20	0	0	0.29	0.50	0.25	0
	報告定点	87	7	6	3	4	4	4	5	5	4	5	8	5	6	3	7	4	4	3
第41週	罹患数	10	0	0	0	0	1	0	1	0	1	1	0	1	0	0	2	2	1	0
	定点当り	0.11	0	0	0	0	0.25	0	0.20	0	0.25	0.20	0	0.20	0	0	0.29	0.50	0.25	0

週数		合計	~5ヶ月	~11ヶ月	1歳	2歳	3歳	4歳	5歳	6歳	7歳	8歳	9歳	10~14歳	15~19歳	20歳以上
第37週	罹患数	6				2		2	1		1					
	定点当り	0.07				0.02		0.02	0.01		0.01					
第38週	罹患数	9				1	1	1	1	1	1	1	2			
	定点当り	0.11				0.01	0.01	0.01	0.01	0.01	0.01	0.01	0.02			
第39週	罹患数	20			5	3		1	3	2	1	2	2	1		
	定点当り	0.23			0.06	0.03		0.01	0.03	0.02	0.01	0.02	0.02	0.01		
第40週	罹患数	9				1		1	1	2			2	2		
	定点当り	0.10				0.01		0.01	0.01	0.02			0.02	0.02		
第41週	罹患数	10				1			4	2		2	1			
	定点当り	0.11				0.01			0.05	0.02		0.02	0.01			

【年齢層別5週分集計】



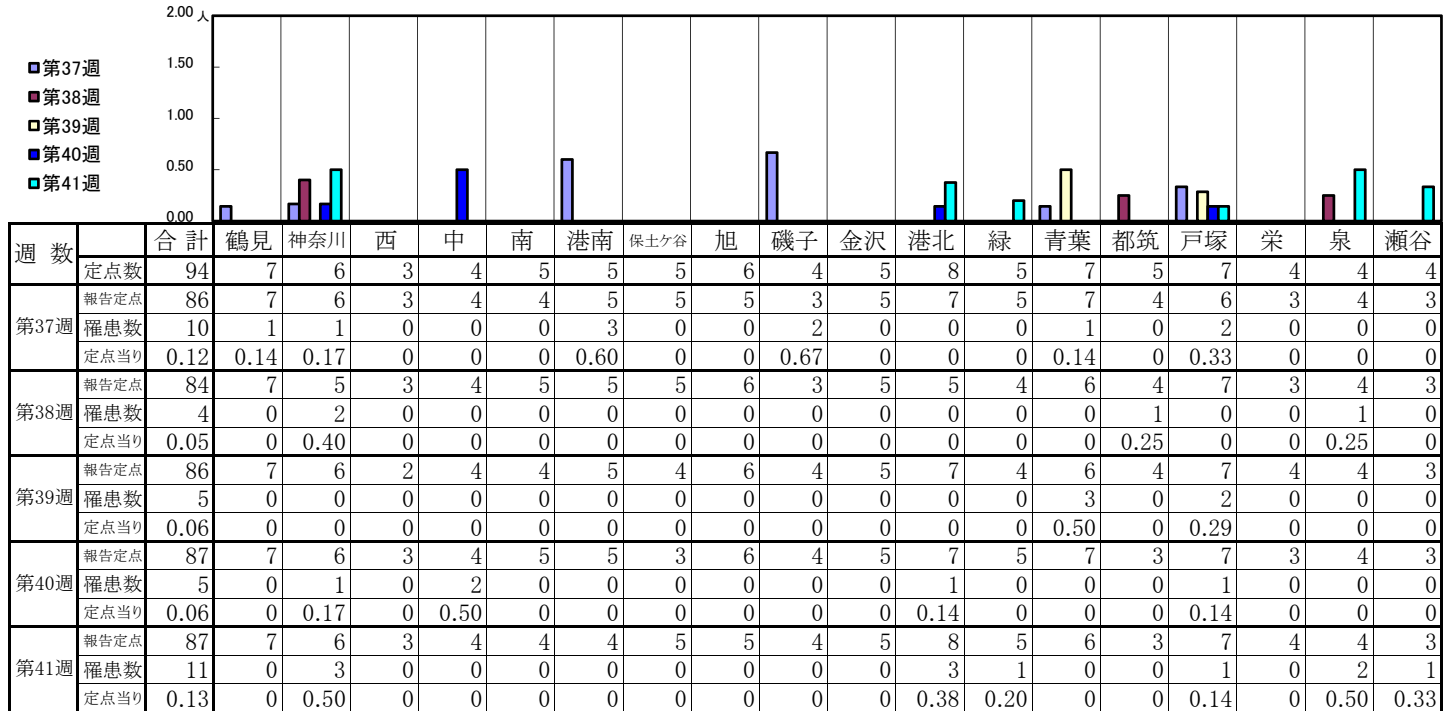
【定点当りの患者数】



<< 手足口病 >>

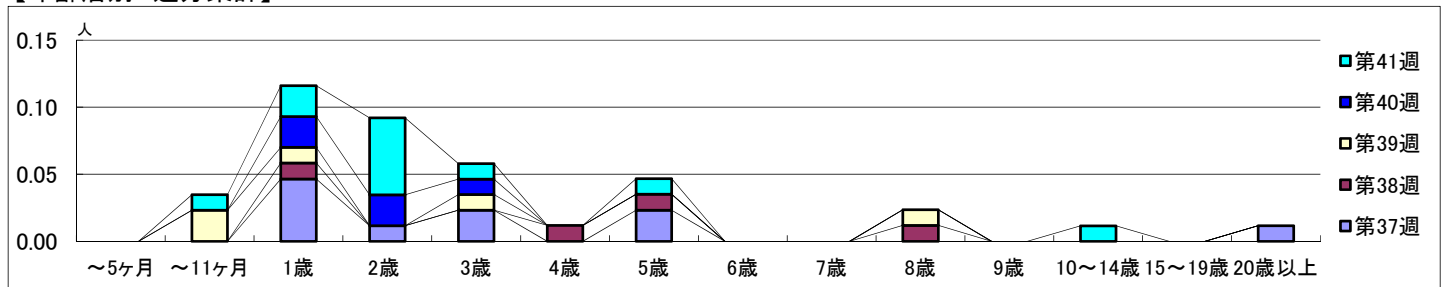
2020年9月7日 ~ 10月11日
[2020年 第37週 ~ 第41週]

【区別・週別報告定点当り】

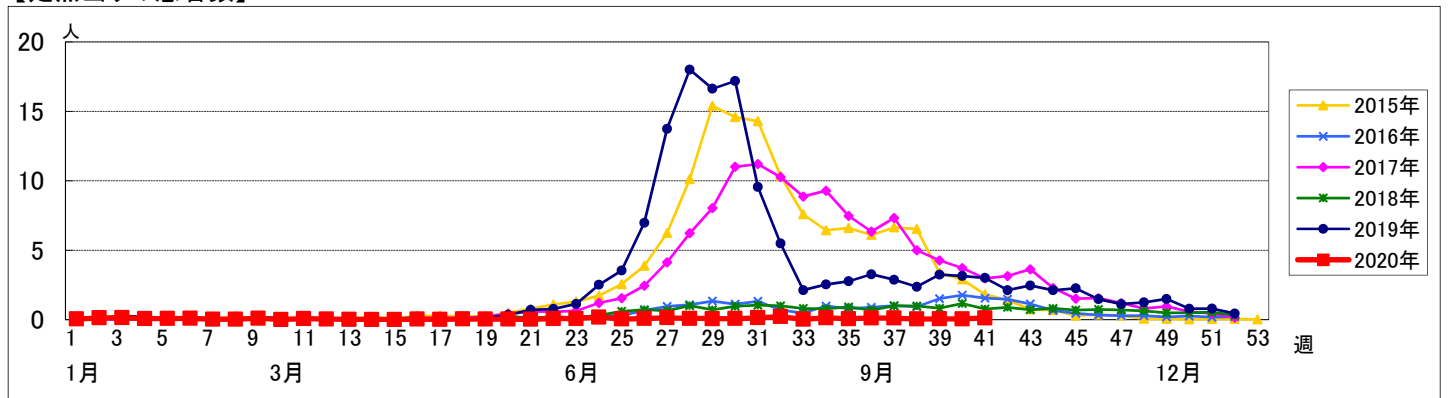


週数	合計	~5ヶ月	~11ヶ月	1歳	2歳	3歳	4歳	5歳	6歳	7歳	8歳	9歳	10~14歳	15~19歳	20歳以上
第37週	罹患数 10 定点当り 0.12			4	1	2		2							1
第38週	罹患数 4 定点当り 0.05			1			1	1			1				
第39週	罹患数 5 定点当り 0.06		2	1		1					1				
第40週	罹患数 5 定点当り 0.06		0.02	0.01	0.01						0.01				
第41週	罹患数 11 定点当り 0.13		1	2	5	1		1					1		

【年齢層別5週分集計】



【定点当りの患者数】



<< 伝染性紅斑 >>

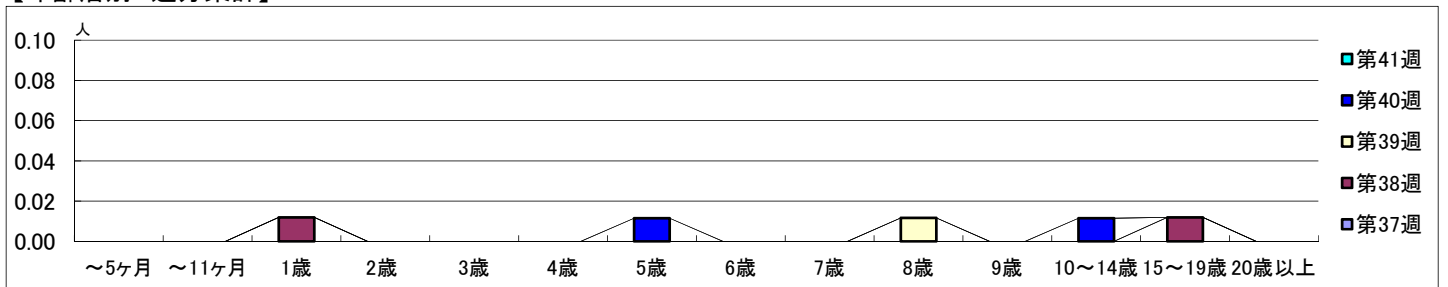
2020年9月7日 ~ 10月11日
[2020年 第37週 ~ 第41週]

【区別・週別報告定点当り】

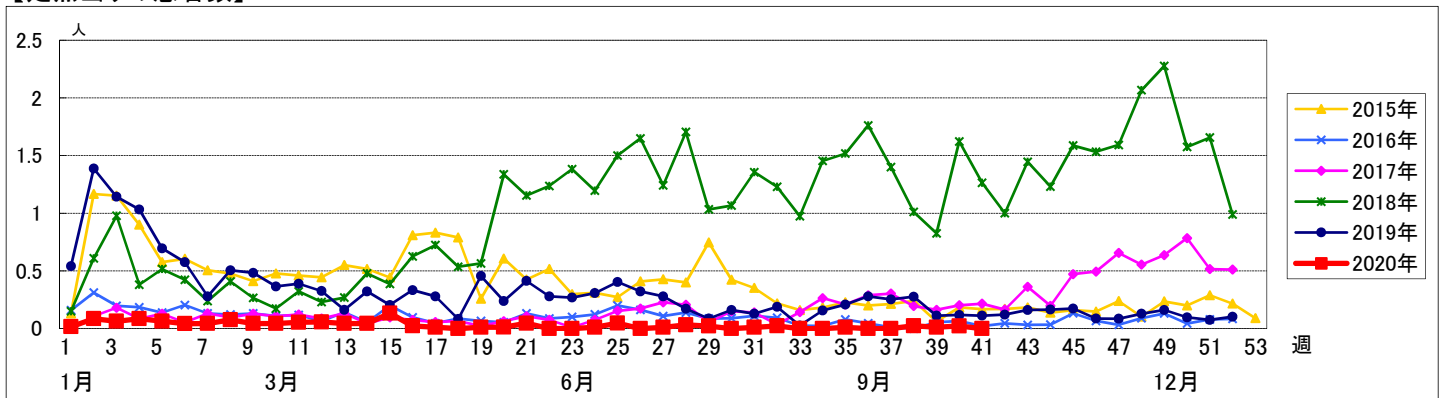
週数		合計	鶴見	神奈川	西	中	南	港南	保土ヶ谷	旭	磯子	金沢	港北	緑	青葉	都筑	戸塚	栄	泉	瀬谷
第37週	定点数	94	7	6	3	4	5	5	5	6	4	5	8	5	7	5	7	4	4	4
	報告定点	86	7	6	3	4	4	5	5	5	3	5	7	5	7	4	6	3	4	3
	罹患数	0	0	0	0	0	0	0	0	0	0	0	0	0	0	0	0	0	0	0
	定点当り	0	0	0	0	0	0	0	0	0	0	0	0	0	0	0	0	0	0	0
第38週	報告定点	84	7	5	3	4	5	5	5	6	3	5	5	4	6	4	7	3	4	3
	罹患数	2	0	0	0	1	0	0	0	0	0	1	0	0	0	0	0	0	0	0
	定点当り	0.02	0	0	0	0.25	0	0	0	0	0	0.20	0	0	0	0	0	0	0	0
	報告定点	86	7	6	2	4	4	5	4	6	4	5	7	4	6	4	7	4	4	3
第39週	報告定点	86	7	6	2	4	4	5	4	6	4	5	7	4	6	4	7	4	4	3
	罹患数	1	0	0	0	0	0	0	0	0	0	0	0	0	0	1	0	0	0	0
	定点当り	0.01	0	0	0	0	0	0	0	0	0	0	0	0	0	0.25	0	0	0	0
	報告定点	87	7	6	3	4	5	5	3	6	4	5	7	5	7	3	7	3	4	3
第40週	報告定点	87	7	6	3	4	5	5	3	6	4	5	7	5	7	3	7	3	4	3
	罹患数	2	0	1	0	0	0	0	0	1	0	0	0	0	0	0	0	0	0	0
	定点当り	0.02	0	0.17	0	0	0	0	0	0.17	0	0	0	0	0	0	0	0	0	0
	報告定点	87	7	6	3	4	4	4	5	5	4	5	8	5	6	3	7	4	4	3
第41週	報告定点	87	7	6	3	4	4	4	5	5	4	5	8	5	6	3	7	4	4	3
	罹患数	0	0	0	0	0	0	0	0	0	0	0	0	0	0	0	0	0	0	0
	定点当り	0	0	0	0	0	0	0	0	0	0	0	0	0	0	0	0	0	0	0

週数		合計	~5ヶ月	~11ヶ月	1歳	2歳	3歳	4歳	5歳	6歳	7歳	8歳	9歳	10~14歳	15~19歳	20歳以上
第37週	罹患数	0														
	定点当り	0														
第38週	罹患数	2			1										1	
	定点当り	0.02			0.01										0.01	
第39週	罹患数	1										1				
	定点当り	0.01										0.01				
第40週	罹患数	2							1					1		
	定点当り	0.02							0.01					0.01		
第41週	罹患数	0														
	定点当り	0														

【年齢層別5週分集計】



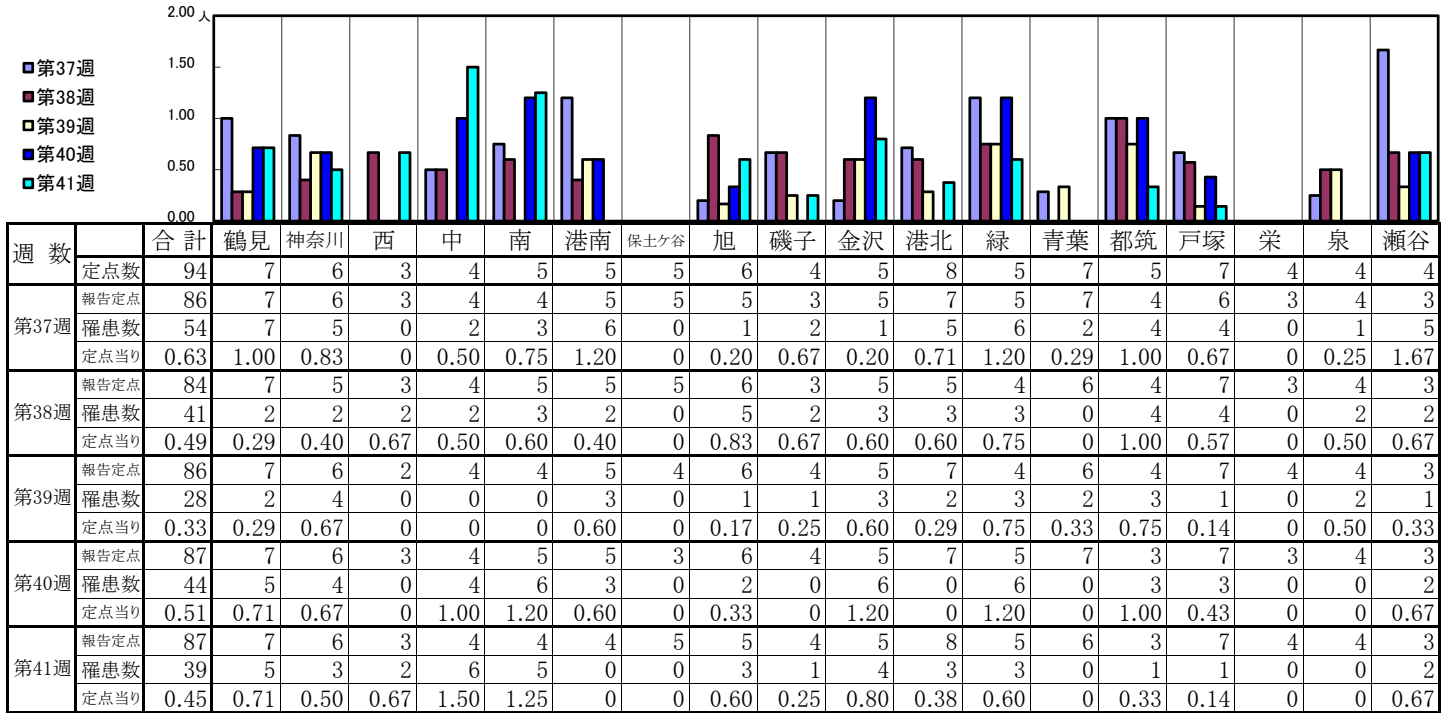
【定点当りの患者数】



<< 突発性発しん >>

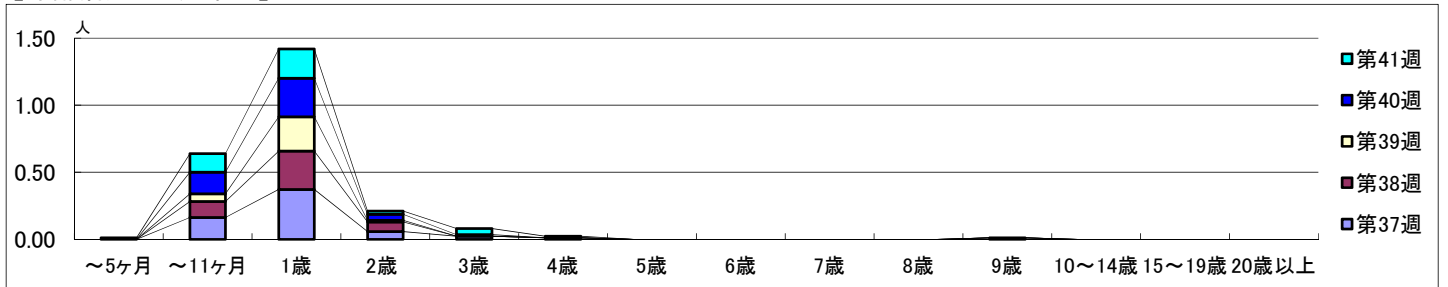
2020年9月7日 ~ 10月11日
[2020年 第37週 ~ 第41週]

【区別・週別報告定点当り】

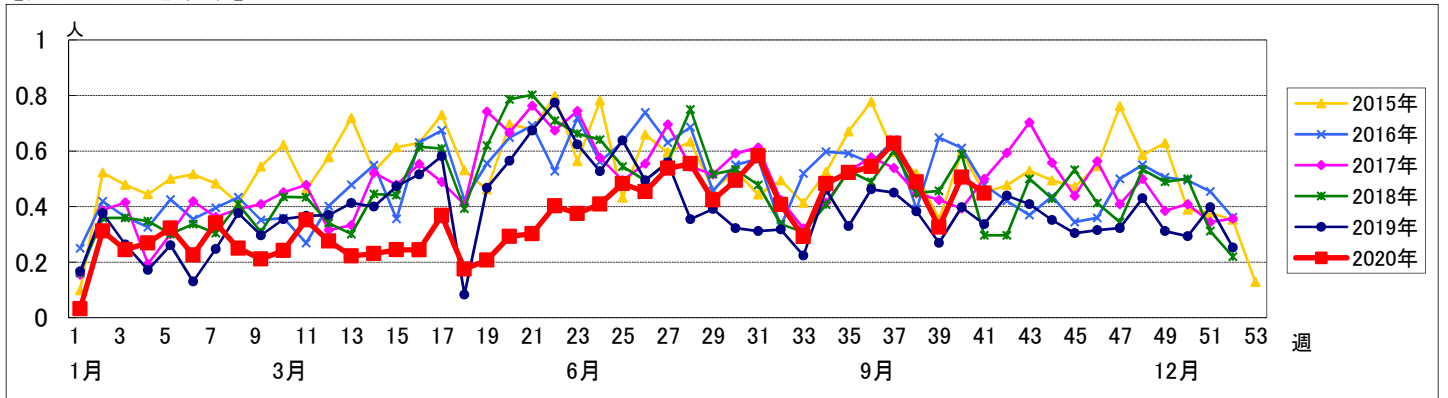


週数		合計	年齢層別																	
			~5ヶ月	~11ヶ月	1歳	2歳	3歳	4歳	5歳	6歳	7歳	8歳	9歳	10~14歳	15~19歳	20歳以上				
第37週	罹患数	54		14	32	5	2	1												
	定点当り	0.63		0.16	0.37	0.06	0.02	0.01												
第38週	罹患数	41		10	24	6							1							
	定点当り	0.49		0.12	0.29	0.07							0.01							
第39週	罹患数	28		5	22	1														
	定点当り	0.33		0.06	0.26	0.01														
第40週	罹患数	44		14	25	4	1													
	定点当り	0.51		0.16	0.29	0.05	0.01													
第41週	罹患数	39	1	12	19	2	4	1												
	定点当り	0.45	0.01	0.14	0.22	0.02	0.05	0.01												

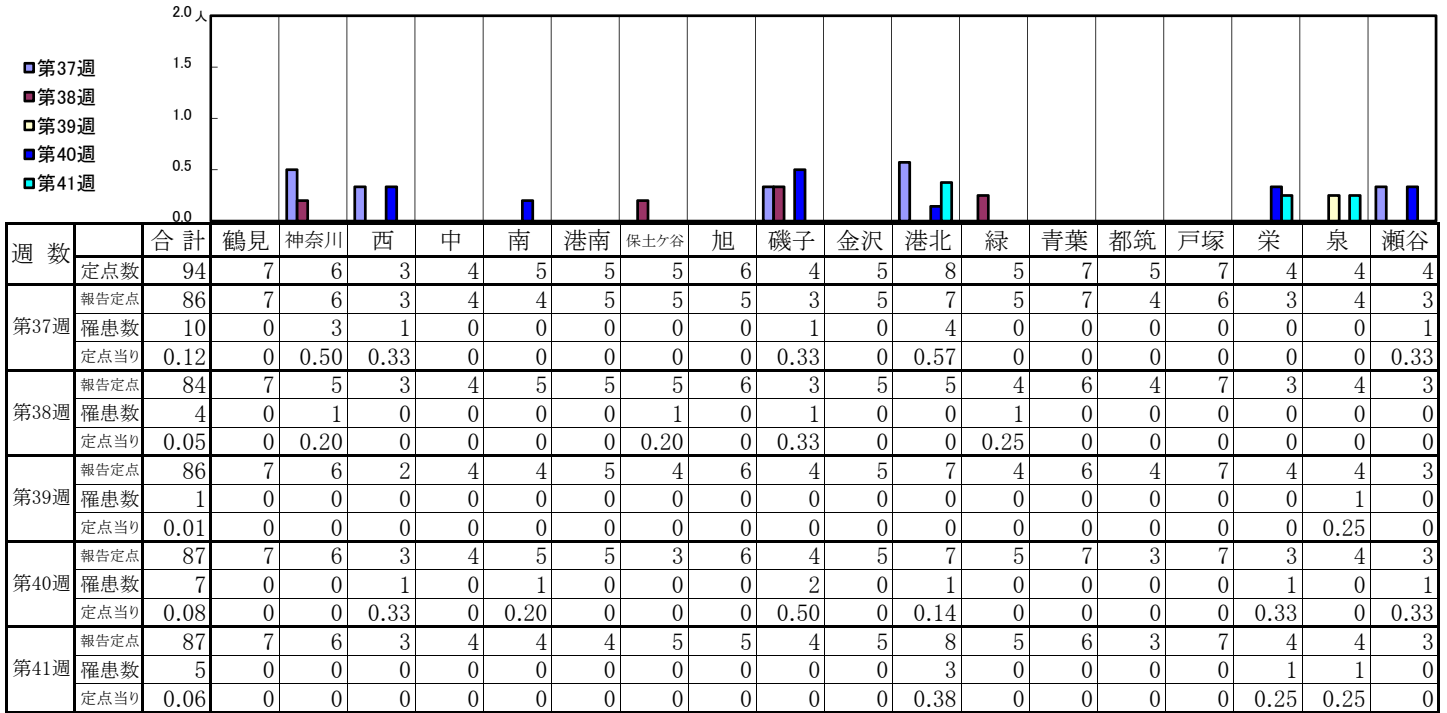
【年齢層別5週分集計】



【定点当りの患者数】

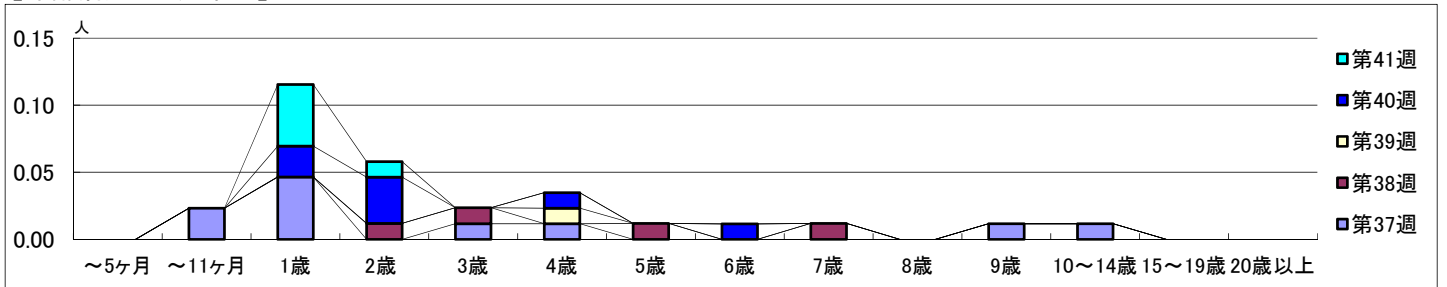


【区別・週別報告定点当り】

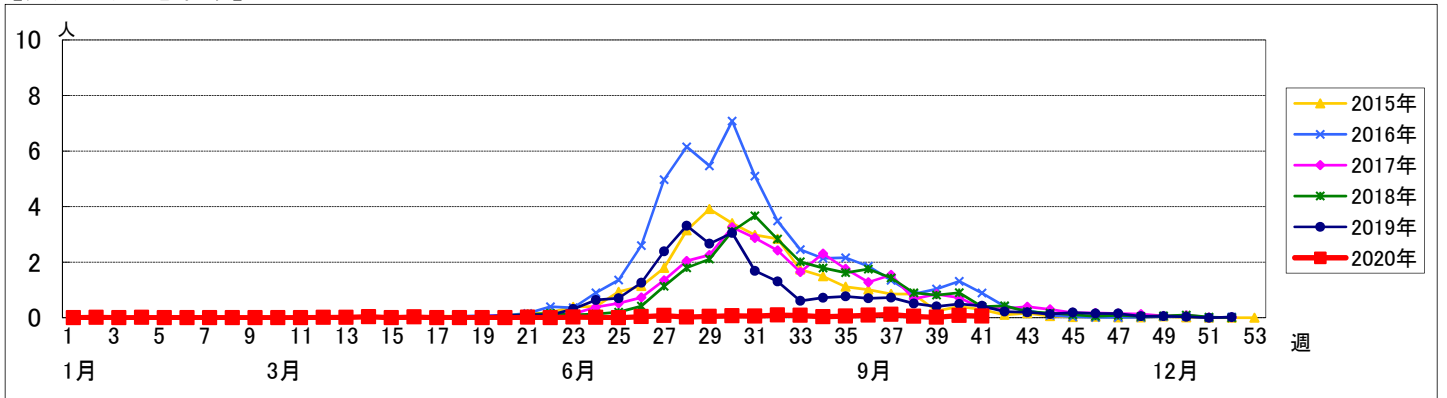


週数	合計	~5ヶ月	~11ヶ月	1歳	2歳	3歳	4歳	5歳	6歳	7歳	8歳	9歳	10~14歳	15~19歳	20歳以上
第37週	罹患数	10		2	4		1	1				1	1		
第37週	定点当り	0.12		0.02	0.05		0.01	0.01				0.01	0.01		
第38週	罹患数	4			1	1		1		1					
第38週	定点当り	0.05			0.01	0.01		0.01		0.01					
第39週	罹患数	1					1								
第39週	定点当り	0.01					0.01								
第40週	罹患数	7		2	3		1		1						
第40週	定点当り	0.08		0.02	0.03		0.01		0.01						
第41週	罹患数	5		4	1										
第41週	定点当り	0.06		0.05	0.01										

【年齢層別5週分集計】



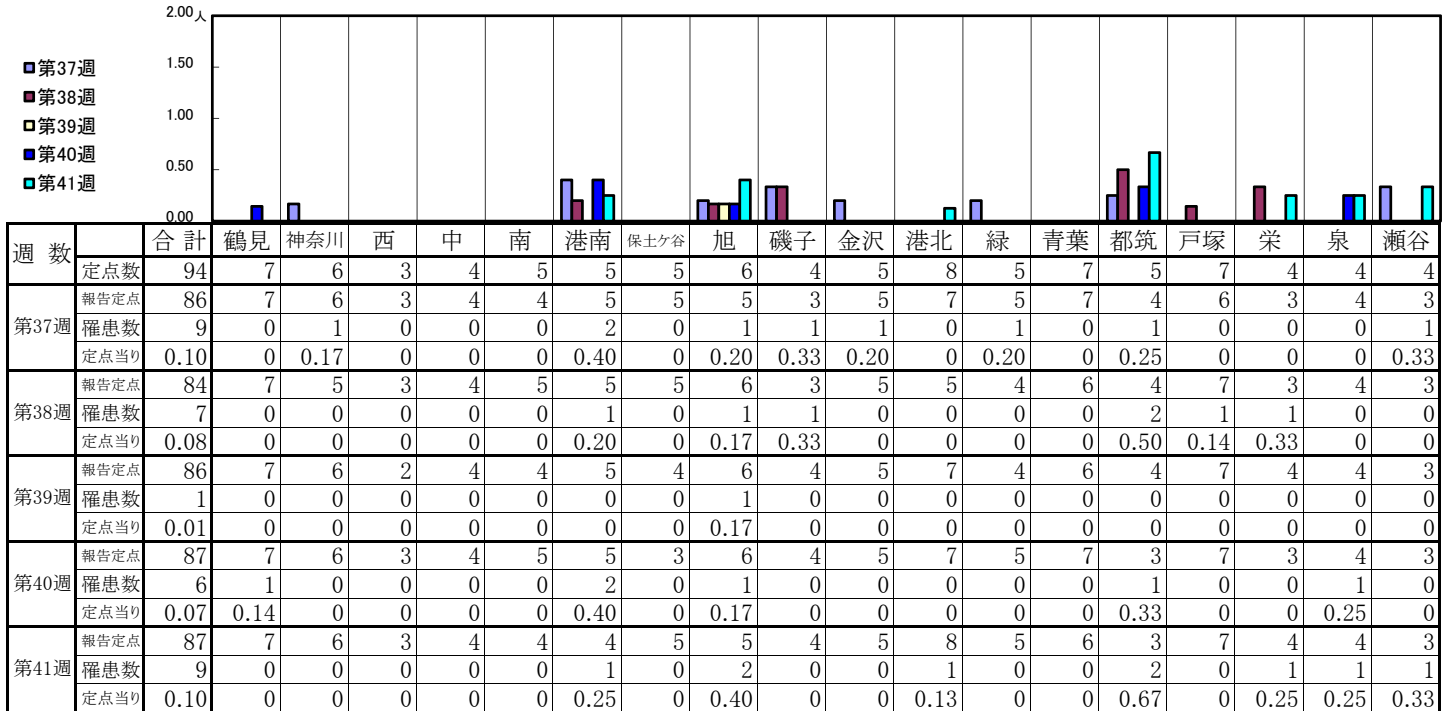
【定点当りの患者数】



<< 流行性耳下腺炎 >>

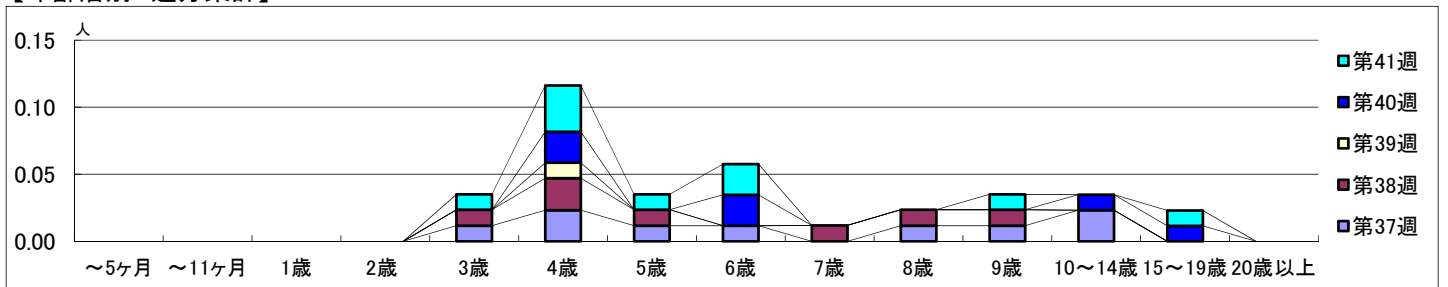
2020年9月7日 ~ 10月11日
[2020年 第37週 ~ 第41週]

【区別・週別報告定点当り】

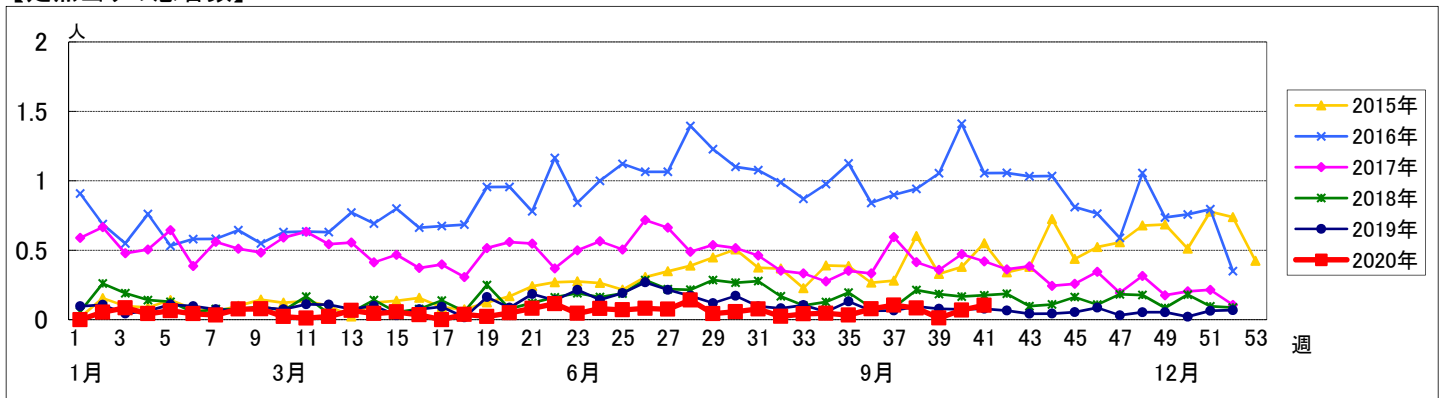


週数	合計	~5ヶ月	~11ヶ月	1歳	2歳	3歳	4歳	5歳	6歳	7歳	8歳	9歳	10~14歳	15~19歳	20歳以上
第37週	罹患数	9					1	2	1	1		1	1	2	
第37週	定点当り	0.10					0.01	0.02	0.01	0.01		0.01	0.01	0.02	
第38週	罹患数	7					1	2	1		1	1			
第38週	定点当り	0.08					0.01	0.02	0.01		0.01	0.01			
第39週	罹患数	1					1								
第39週	定点当り	0.01					0.01								
第40週	罹患数	6					2		2				1	1	
第40週	定点当り	0.07					0.02		0.02				0.01	0.01	
第41週	罹患数	9					1	3	1	2			1	1	
第41週	定点当り	0.10					0.01	0.03	0.01	0.02			0.01	0.01	

【年齢層別5週分集計】



【定点当りの患者数】



<< 急性出血性結膜炎 >>

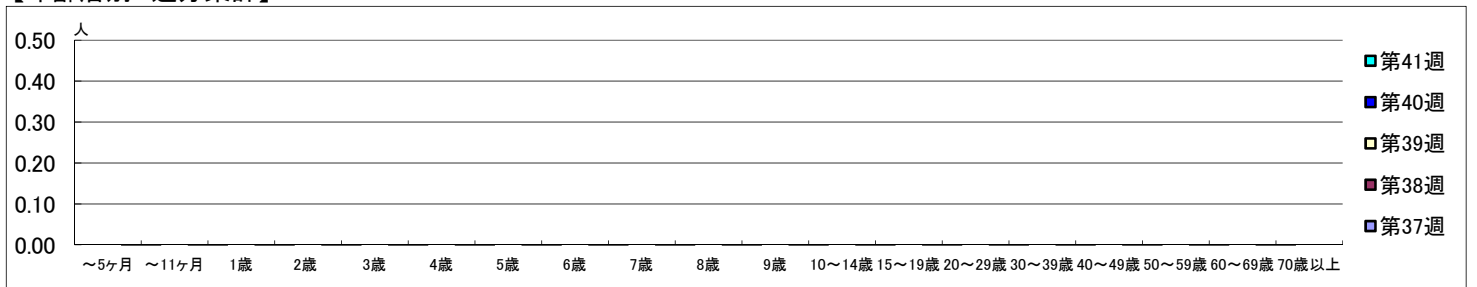
2020年9月7日 ~ 10月11日
[2020年 第37週 ~ 第41週]

【区別・週別報告定点当り】

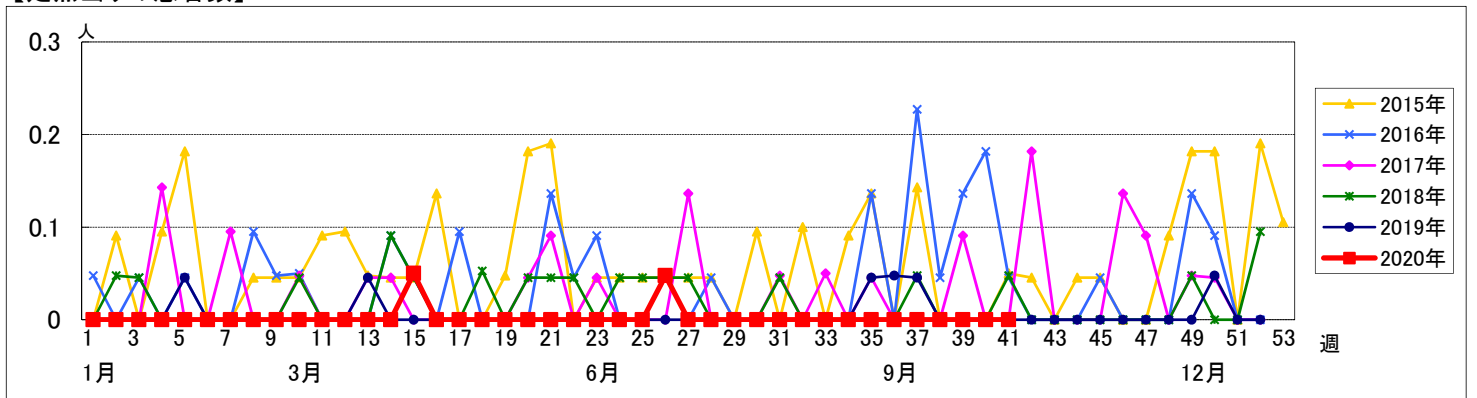
週数		合計	鶴見	神奈川	西	中	南	港南	保土ヶ谷	旭	磯子	金沢	港北	緑	青葉	都筑	戸塚	栄	泉	瀬谷
第37週	定点数	22	2	1	1	1	1	1	1	1	1	1	2	1	2	1	2	1	1	1
	報告定点	22	2	1	1	1	1	1	1	1	1	1	2	1	2	1	2	1	1	1
	罹患数	0	0	0	0	0	0	0	0	0	0	0	0	0	0	0	0	0	0	0
	定点当り	0	0	0	0	0	0	0	0	0	0	0	0	0	0	0	0	0	0	0
第38週	報告定点	19	1	1	1		1	1	1	1	1	1	1	1	2	1	2	1	1	1
	罹患数	0	0	0	0	0	0	0	0	0	0	0	0	0	0	0	0	0	0	0
	定点当り	0	0	0	0	0	0	0	0	0	0	0	0	0	0	0	0	0	0	0
	報告定点	22	2	1	1	1	1	1	1	1	1	1	2	1	2	1	2	1	1	1
第39週	罹患数	0	0	0	0	0	0	0	0	0	0	0	0	0	0	0	0	0	0	0
	定点当り	0	0	0	0	0	0	0	0	0	0	0	0	0	0	0	0	0	0	0
	報告定点	21	2	1	1	1	1	1		1	1	1	2	1	2	1	2	1	1	1
	罹患数	0	0	0	0	0	0	0	0	0	0	0	0	0	0	0	0	0	0	0
第40週	定点当り	0	0	0	0	0	0	0	0	0	0	0	0	0	0	0	0	0	0	0
	報告定点	19	2	1	1		1	1		1		1	2	1	2	1	2	1	1	1
	罹患数	0	0	0	0	0	0	0	0	0	0	0	0	0	0	0	0	0	0	0
	定点当り	0	0	0	0	0	0	0	0	0	0	0	0	0	0	0	0	0	0	0

週数		合計	~5ヶ月	~11ヶ月	1歳	2歳	3歳	4歳	5歳	6歳	7歳	8歳	9歳	10~14歳	15~19歳	20~29歳	30~39歳	40~49歳	50~59歳	60~69歳	70歳以上
第37週	罹患数	0																			
	定点当り	0																			
第38週	罹患数	0																			
	定点当り	0																			
第39週	罹患数	0																			
	定点当り	0																			
第40週	罹患数	0																			
	定点当り	0																			
第41週	罹患数	0																			
	定点当り	0																			

【年齢層別5週分集計】



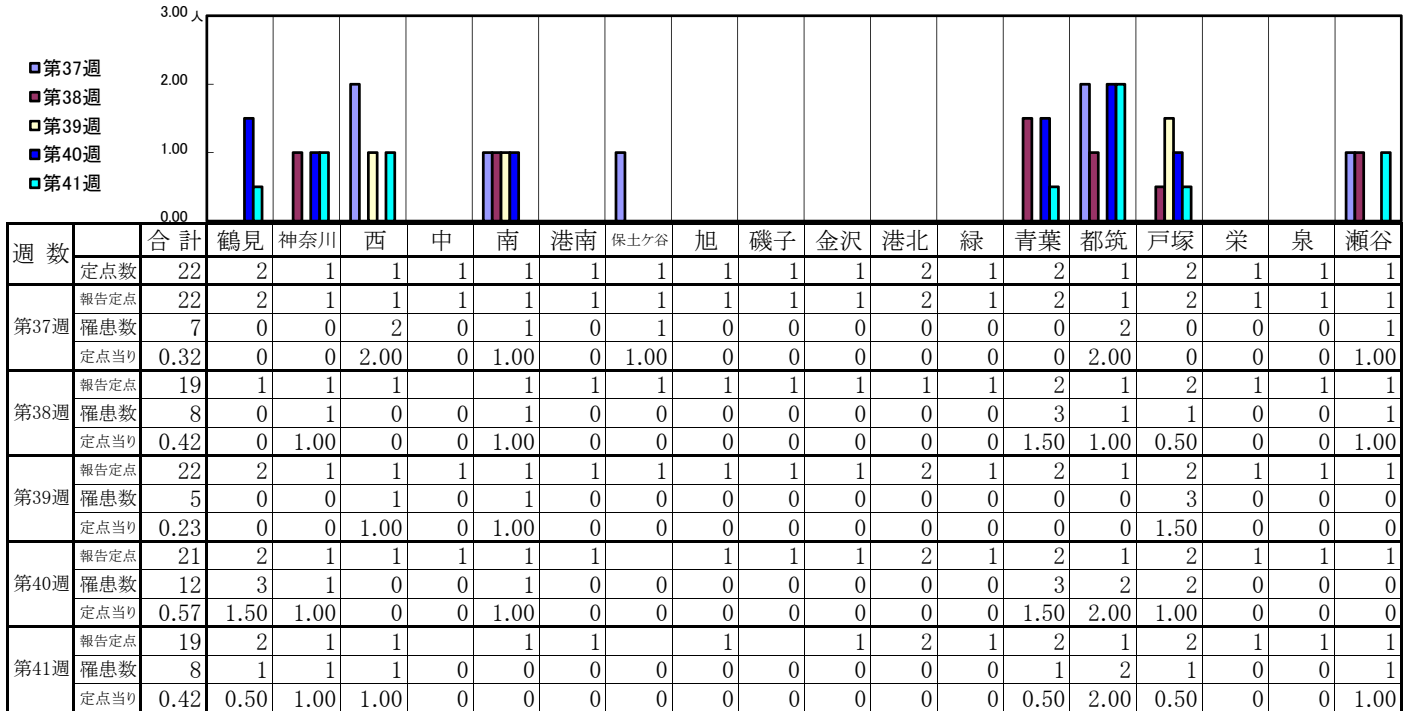
【定点当りの患者数】



<< 流行性角結膜炎 >>

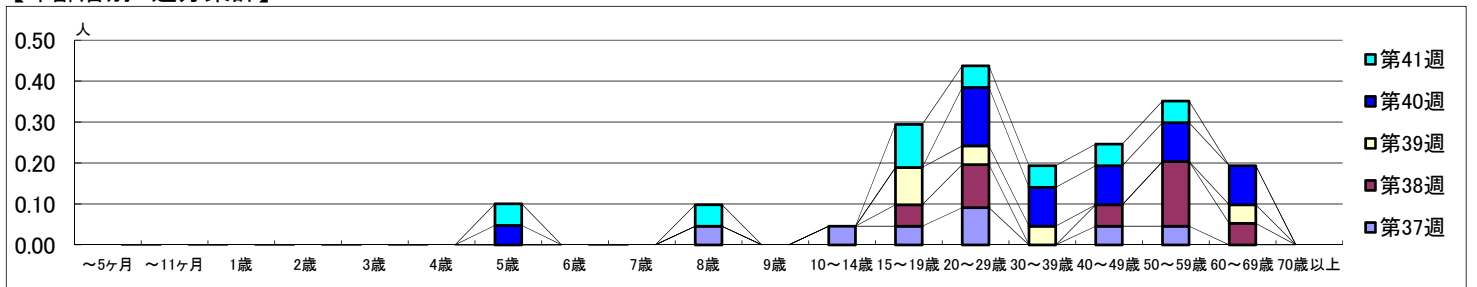
2020年9月7日 ~ 10月11日
[2020年 第37週 ~ 第41週]

【区別・週別報告定点当り】



週数		合計	年齢層別																				
			~5ヶ月	~11ヶ月	1歳	2歳	3歳	4歳	5歳	6歳	7歳	8歳	9歳	10~14歳	15~19歳	20~29歳	30~39歳	40~49歳	50~59歳	60~69歳	70歳以上		
第37週	罹患数	7												1		1	1	2		1	1		
	定点当り	0.32												0.05		0.05	0.05	0.09		0.05	0.05		
第38週	罹患数	8														1	2			1	3	1	
	定点当り	0.42														0.05	0.11			0.05	0.16	0.05	
第39週	罹患数	5														2	1	1				1	
	定点当り	0.23														0.09	0.05	0.05				0.05	
第40週	罹患数	12								1							3	2	2	2	2	2	
	定点当り	0.57								0.05							0.14	0.10	0.10	0.10	0.10	0.10	
第41週	罹患数	8								1						2	1	1	1	1	1		
	定点当り	0.42								0.05						0.11	0.05	0.05	0.05	0.05	0.05		

【年齢層別5週分集計】



【定点当りの患者数】

