

	インフルエンザ	RSウイルス感染症	咽頭結膜熱	A群溶血性レンサ球菌咽頭炎	感染性胃腸炎	水痘	手足口病	伝染性紅斑	突発性発しん	ヘルパンギーナ	流行性耳下腺炎	急性出血性結膜炎	流行性角結膜炎
警報レベル ◎	30		3	8	20	2	5	2		6	6	1	8
終息基準値 ◎	10		1	4	12	1	2	1		2	2	0.1	4
注意報レベル ○	10					1					3		
横浜市	-	-	0.06	0.34	1.07	0.24	0.06	0.01	0.29	0.01	0.01	-	0.26
鶴見	-	-	0.43	-	1.57	0.43	-	-	0.29	-	-	-	-
神奈川	-	-	0.20	-	1.60	0.20	-	-	0.40	-	-	-	-
西	-	-	-	-	-	-	-	-	-	-	-	-	1.00
中	-	-	-	-	1.25	-	-	-	-	-	-
南	-	-	-	0.25	0.75	-	-	-	-	-	-	-	1.00
港南	-	-	-	-	0.20	-	-	-	0.60	-	-	-	-
保土ヶ谷	-	-	-	0.33	0.33	0.67	-	-	-	-	-	-	-
旭	-	-	-	0.17	1.83	0.67	-	-	0.17	-	0.17	-	-
磯子	-	-	-	-	0.67	-	-	-	0.33	-	-	-	-
金沢	-	-	-	-	-	-	-	-	0.60	-	-	-	-
港北	-	-	0.14	0.14	1.14	0.14	-	-	0.29	-	-	-	-
緑	-	-	-	3.50	2.00	0.25	-	-	0.75	-	-	-	-
青葉	-	-	-	0.40	0.40	0.20	0.60	-	-	-	-
都筑	-	-	-	-	2.75	-	-	0.25	0.75	-	-	-	-
戸塚	-	-	-	0.29	1.00	-	0.29	-	0.14	-	-	-	1.50
栄	-	-	-	-	0.75	0.25	-	-	-	-	-	-	-
泉	-	-	-	1.00	0.75	0.25	-	-	0.50	0.25	-	-	-
瀬谷	-	-	-	0.67	1.33	1.67 ○	-	-	0.33	-	-	-	-

(-: 定点当たり0.00) (…: 未報告)

- ◎ 報告定点当たりの値が警報レベル もしくは警報レベル継続中です
- 報告定点当たりの値が注意報レベルに達しています

(この数字は集計時点のもので、翌週以降変動することもあります)

<< インフルエンザ >>

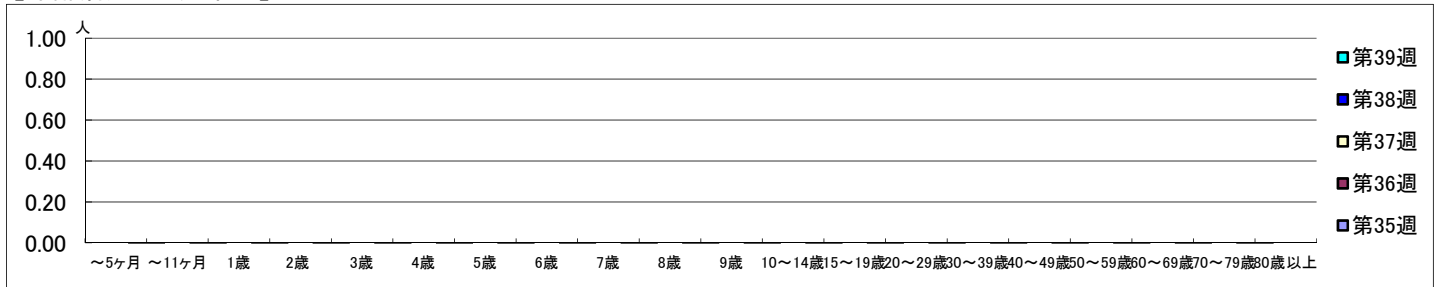
2020年8月24日 ~ 9月27日
[2020年 第35週 ~ 第39週]

【区別・週別報告定点当り】

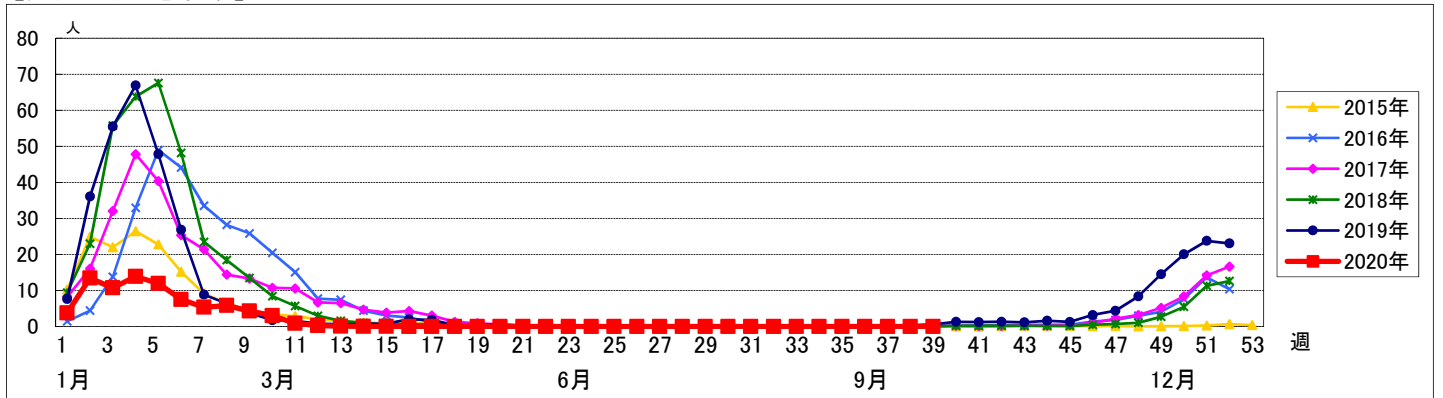
週数		合計	区別																	
			鶴見	神奈川	西	中	南	港南	保土ヶ谷	旭	磯子	金沢	港北	緑	青葉	都筑	戸塚	栄	泉	瀬谷
	定点数	153	11	10	5	7	8	8	8	10	7	8	13	8	11	8	11	6	7	7
第35週	報告定点	134	9	8	5	5	6	8	7	9	7	8	13	4	10	7	11	5	6	6
	罹患数	0	0	0	0	0	0	0	0	0	0	0	0	0	0	0	0	0	0	0
	定点当り	0	0	0	0	0	0	0	0	0	0	0	0	0	0	0	0	0	0	0
第36週	報告定点	133	9	7	5	5	8	8	8	9	6	8	11	5	8	7	11	6	7	5
	罹患数	0	0	0	0	0	0	0	0	0	0	0	0	0	0	0	0	0	0	0
	定点当り	0	0	0	0	0	0	0	0	0	0	0	0	0	0	0	0	0	0	0
第37週	報告定点	131	8	8	5	6	6	8	8	7	8	11	5	10	6	10	5	7	5	
	罹患数	0	0	0	0	0	0	0	0	0	0	0	0	0	0	0	0	0	0	
	定点当り	0	0	0	0	0	0	0	0	0	0	0	0	0	0	0	0	0	0	
第38週	報告定点	123	7	7	5	6	7	6	7	9	6	8	8	4	10	6	11	5	6	5
	罹患数	0	0	0	0	0	0	0	0	0	0	0	0	0	0	0	0	0	0	
	定点当り	0	0	0	0	0	0	0	0	0	0	0	0	0	0	0	0	0	0	
第39週	報告定点	121	9	6	4	6	5	7	6	9	6	8	9	4	8	6	10	6	7	5
	罹患数	0	0	0	0	0	0	0	0	0	0	0	0	0	0	0	0	0	0	
	定点当り	0	0	0	0	0	0	0	0	0	0	0	0	0	0	0	0	0	0	

週数		合計	年齢層別																			
			~5ヶ月	~11ヶ月	1歳	2歳	3歳	4歳	5歳	6歳	7歳	8歳	9歳	10~14歳	15~19歳	20~29歳	30~39歳	40~49歳	50~59歳	60~69歳	70~79歳	80歳以上
第35週	罹患数	0																				
	定点当り	0																				
第36週	罹患数	0																				
	定点当り	0																				
第37週	罹患数	0																				
	定点当り	0																				
第38週	罹患数	0																				
	定点当り	0																				
第39週	罹患数	0																				
	定点当り	0																				

【年齢層別5週分集計】



【定点当りの患者数】



<< RSウイルス感染症 >>

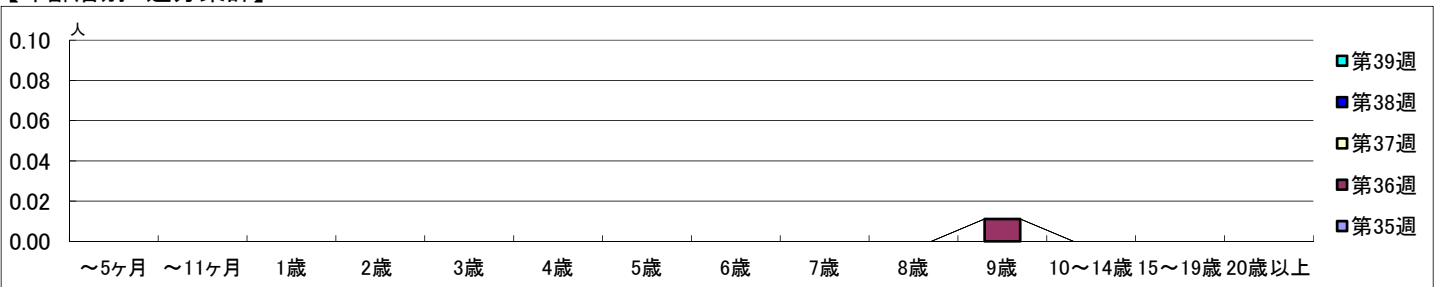
2020年8月24日 ~ 9月27日
[2020年 第35週 ~ 第39週]

【区別・週別報告定点当り】

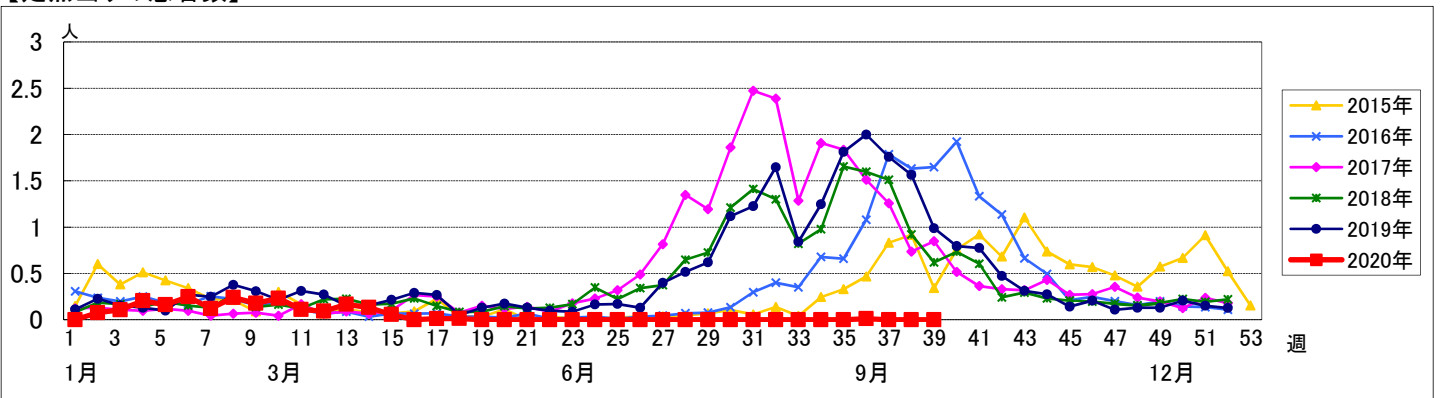
週数	合計	鶴見	神奈川	西	中	南	港南	保土ヶ谷	旭	磯子	金沢	港北	緑	青葉	都筑	戸塚	栄	泉	瀬谷
第35週	94	7	6	3	4	5	5	5	6	4	5	8	5	7	5	7	4	4	4
報告定点	90	7	6	3	4	4	5	5	6	4	5	8	4	7	5	7	3	4	3
罹患数	0	0	0	0	0	0	0	0	0	0	0	0	0	0	0	0	0	0	0
定点当り	0	0	0	0	0	0	0	0	0	0	0	0	0	0	0	0	0	0	0
第36週	90	7	6	3	4	5	5	5	6	3	5	7	5	6	5	7	4	4	3
報告定点	90	7	6	3	4	5	5	5	6	3	5	7	5	6	5	7	4	4	3
罹患数	1	0	1	0	0	0	0	0	0	0	0	0	0	0	0	0	0	0	0
定点当り	0.01	0	0.17	0	0	0	0	0	0	0	0	0	0	0	0	0	0	0	0
第37週	86	7	6	3	4	4	5	5	5	3	5	7	5	7	4	6	3	4	3
報告定点	86	7	6	3	4	4	5	5	5	3	5	7	5	7	4	6	3	4	3
罹患数	0	0	0	0	0	0	0	0	0	0	0	0	0	0	0	0	0	0	0
定点当り	0	0	0	0	0	0	0	0	0	0	0	0	0	0	0	0	0	0	0
第38週	83	7	5	3	4	5	5	4	6	3	5	5	4	6	4	7	3	4	3
報告定点	83	7	5	3	4	5	5	4	6	3	5	5	4	6	4	7	3	4	3
罹患数	0	0	0	0	0	0	0	0	0	0	0	0	0	0	0	0	0	0	0
定点当り	0	0	0	0	0	0	0	0	0	0	0	0	0	0	0	0	0	0	0
第39週	82	7	5	2	4	4	5	3	6	3	5	7	4	5	4	7	4	4	3
報告定点	82	7	5	2	4	4	5	3	6	3	5	7	4	5	4	7	4	4	3
罹患数	0	0	0	0	0	0	0	0	0	0	0	0	0	0	0	0	0	0	0
定点当り	0	0	0	0	0	0	0	0	0	0	0	0	0	0	0	0	0	0	0

週数	合計	~5ヶ月	~11ヶ月	1歳	2歳	3歳	4歳	5歳	6歳	7歳	8歳	9歳	10~14歳	15~19歳	20歳以上
第35週	0														
報告定点	0														
第36週	1											1			
報告定点	0.01											0.01			
第37週	0														
報告定点	0														
第38週	0														
報告定点	0														
第39週	0														
報告定点	0														

【年齢層別5週分集計】



【定点当りの患者数】



<< 咽頭結膜熱 >>

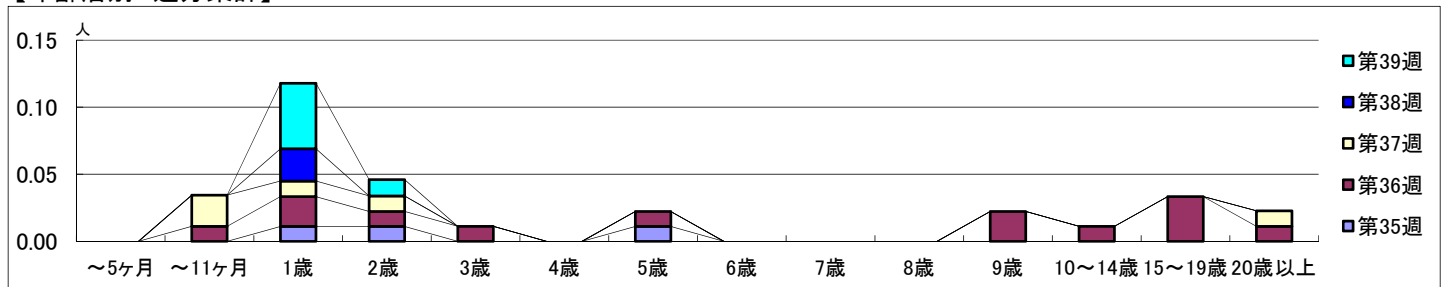
2020年8月24日 ~ 9月27日
[2020年 第35週 ~ 第39週]

【区別・週別報告定点当り】

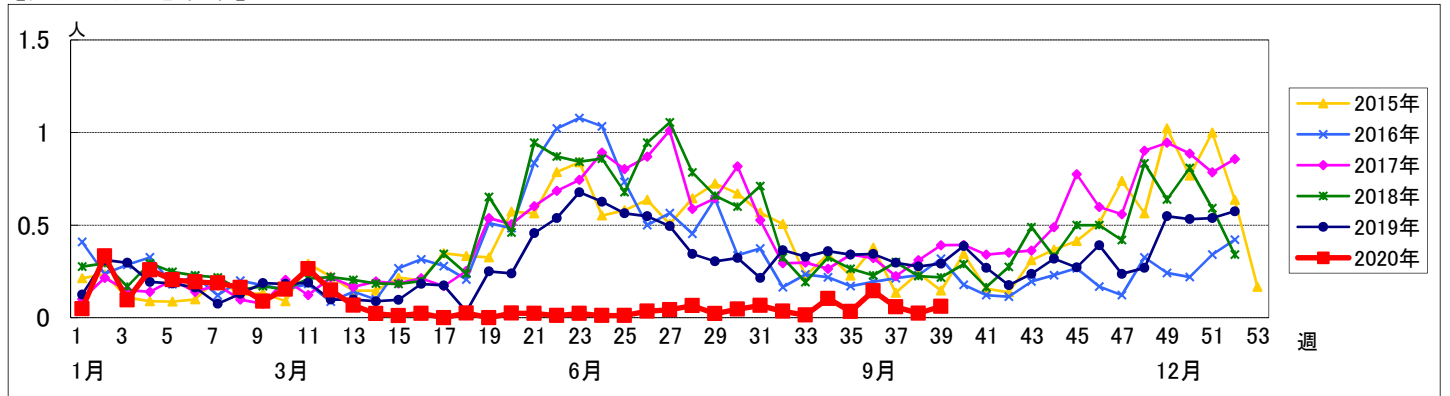
週数		合計	鶴見	神奈川	西	中	南	港南	保土ヶ谷	旭	磯子	金沢	港北	緑	青葉	都筑	戸塚	栄	泉	瀬谷
第35週	定点数	94	7	6	3	4	5	5	5	6	4	5	8	5	7	5	7	4	4	4
	報告定点	90	7	6	3	4	4	5	5	6	4	5	8	4	7	5	7	3	4	3
	罹患数	3	0	0	0	0	1	0	0	0	0	1	1	0	0	0	0	0	0	0
	定点当り	0.03	0	0	0	0	0.25	0	0	0	0	0.20	0.13	0	0	0	0	0	0	0
第36週	報告定点	90	7	6	3	4	5	5	5	6	3	5	7	5	6	5	7	4	4	3
	罹患数	13	0	0	0	0	0	0	1	0	0	0	2	0	0	2	8	0	0	0
	定点当り	0.14	0	0	0	0	0	0.20	0	0	0	0	0.29	0	0	0.40	1.14	0	0	0
	報告定点	86	7	6	3	4	4	5	5	5	3	5	7	5	7	4	6	3	4	3
第37週	報告定点	86	7	6	3	4	4	5	5	5	3	5	7	5	7	4	6	3	4	3
	罹患数	5	0	0	0	0	0	0	0	0	0	0	5	0	0	0	0	0	0	0
	定点当り	0.06	0	0	0	0	0	0	0	0	0	0	0.71	0	0	0	0	0	0	0
	報告定点	83	7	5	3	4	5	5	4	6	3	5	5	4	6	4	7	3	4	3
第38週	報告定点	83	7	5	3	4	5	5	4	6	3	5	5	4	6	4	7	3	4	3
	罹患数	2	0	0	0	0	0	0	0	0	0	0	2	0	0	0	0	0	0	0
	定点当り	0.02	0	0	0	0	0	0	0	0	0	0	0.40	0	0	0	0	0	0	0
	報告定点	82	7	5	2	4	4	5	3	6	3	5	7	4	5	4	7	4	4	3
第39週	報告定点	82	7	5	2	4	4	5	3	6	3	5	7	4	5	4	7	4	4	3
	罹患数	5	3	1	0	0	0	0	0	0	0	0	1	0	0	0	0	0	0	0
	定点当り	0.06	0.43	0.20	0	0	0	0	0	0	0	0	0.14	0	0	0	0	0	0	0
	報告定点	94	7	6	3	4	5	5	5	6	4	5	8	5	7	5	7	4	4	4

週数		合計	~5ヶ月	~11ヶ月	1歳	2歳	3歳	4歳	5歳	6歳	7歳	8歳	9歳	10~14歳	15~19歳	20歳以上
第35週	罹患数	3			1	1			1							
	定点当り	0.03			0.01	0.01			0.01							
第36週	罹患数	13		1	2	1	1		1				2	1	3	1
	定点当り	0.14		0.01	0.02	0.01	0.01		0.01				0.02	0.01	0.03	0.01
第37週	罹患数	5		2	1	1										1
	定点当り	0.06		0.02	0.01	0.01										0.01
第38週	罹患数	2			2											
	定点当り	0.02			0.02											
第39週	罹患数	5			4	1										
	定点当り	0.06			0.05	0.01										

【年齢層別5週分集計】



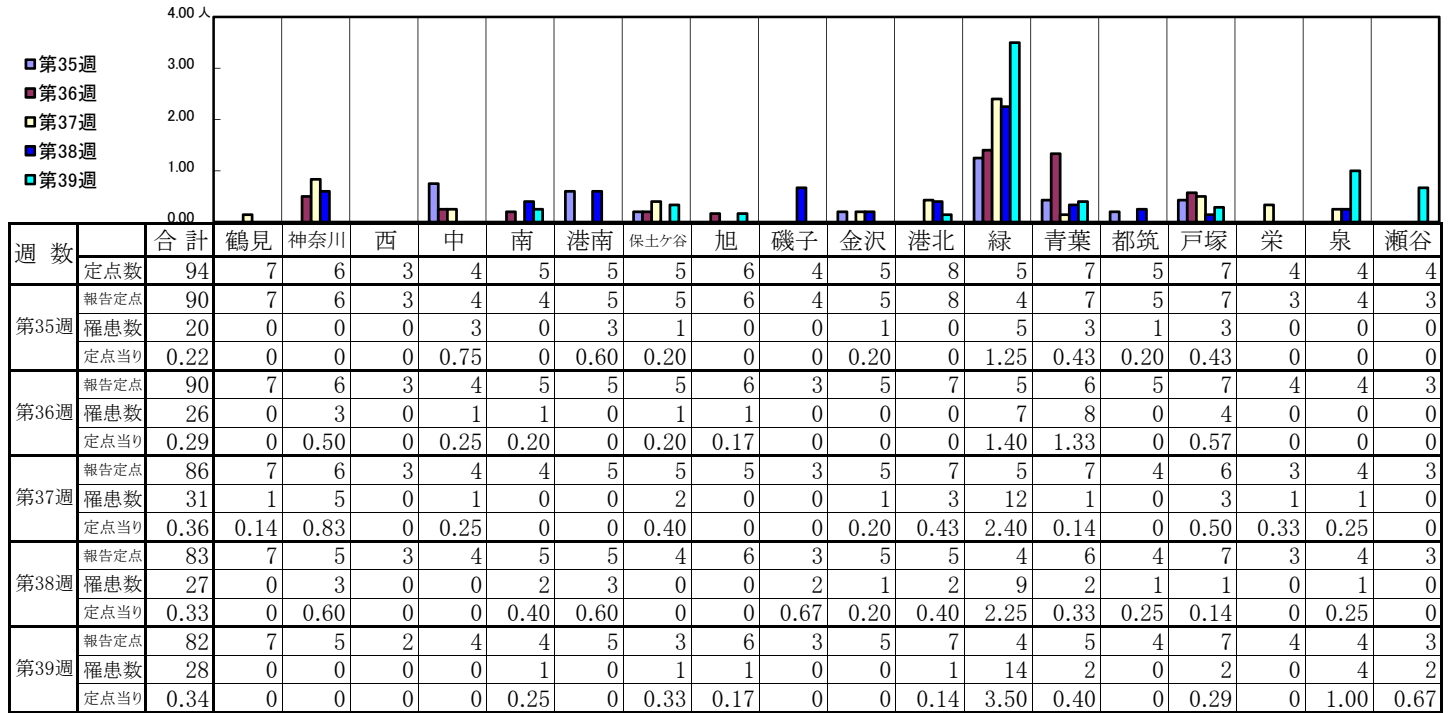
【定点当りの患者数】



<< A群溶血性レンサ球菌咽頭炎 >>

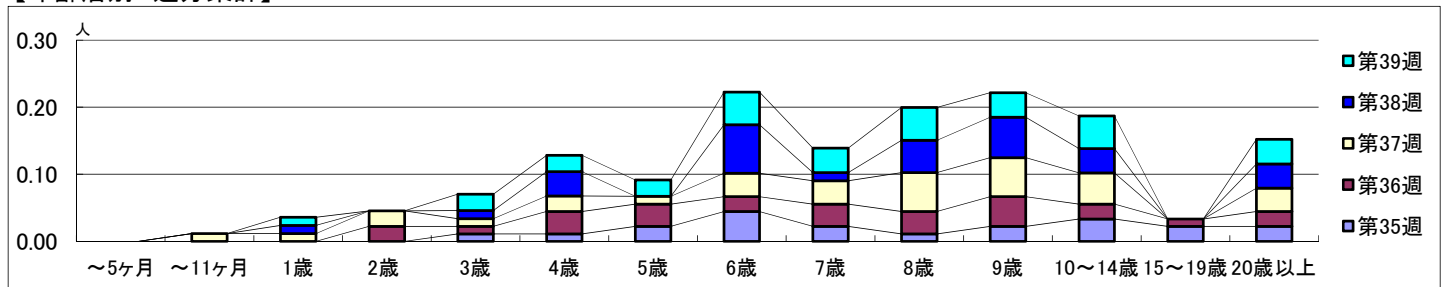
2020年8月24日 ~ 9月27日
[2020年 第35週 ~ 第39週]

【区別・週別報告定点当り】

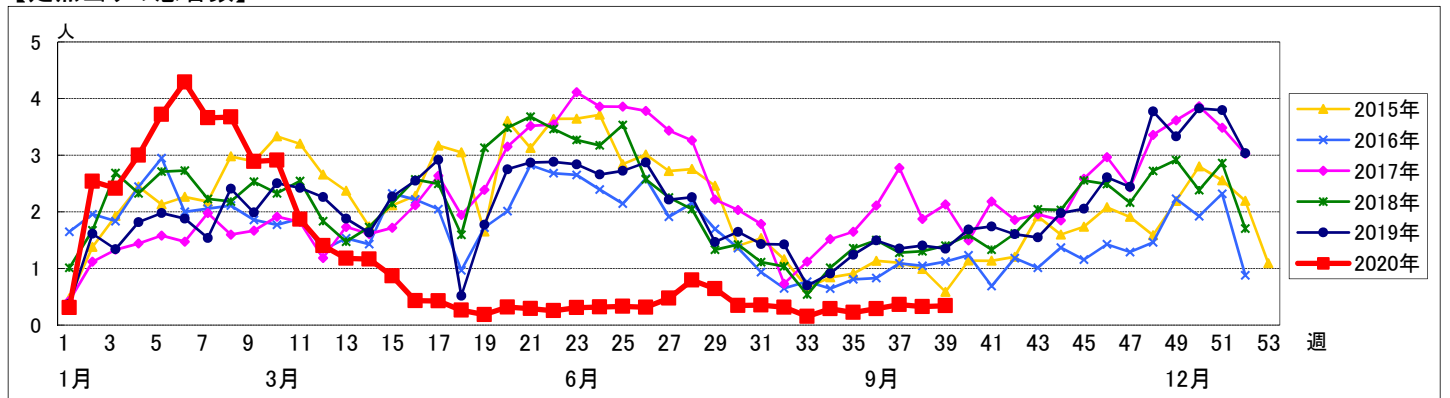


週数	合計	~5ヶ月	~11ヶ月	1歳	2歳	3歳	4歳	5歳	6歳	7歳	8歳	9歳	10~14歳	15~19歳	20歳以上
第35週	20					1	1	2	4	2	1	2	3	2	2
第36週	26				2	1	3	3	2	3	3	4	2	1	2
第37週	31		1	1	2	1	2	1	3	3	5	5	4		3
第38週	27			1		1	3		6	1	4	5	3		3
第39週	28			1		2	2	2	4	3	4	3	4		3

【年齢層別5週分集計】



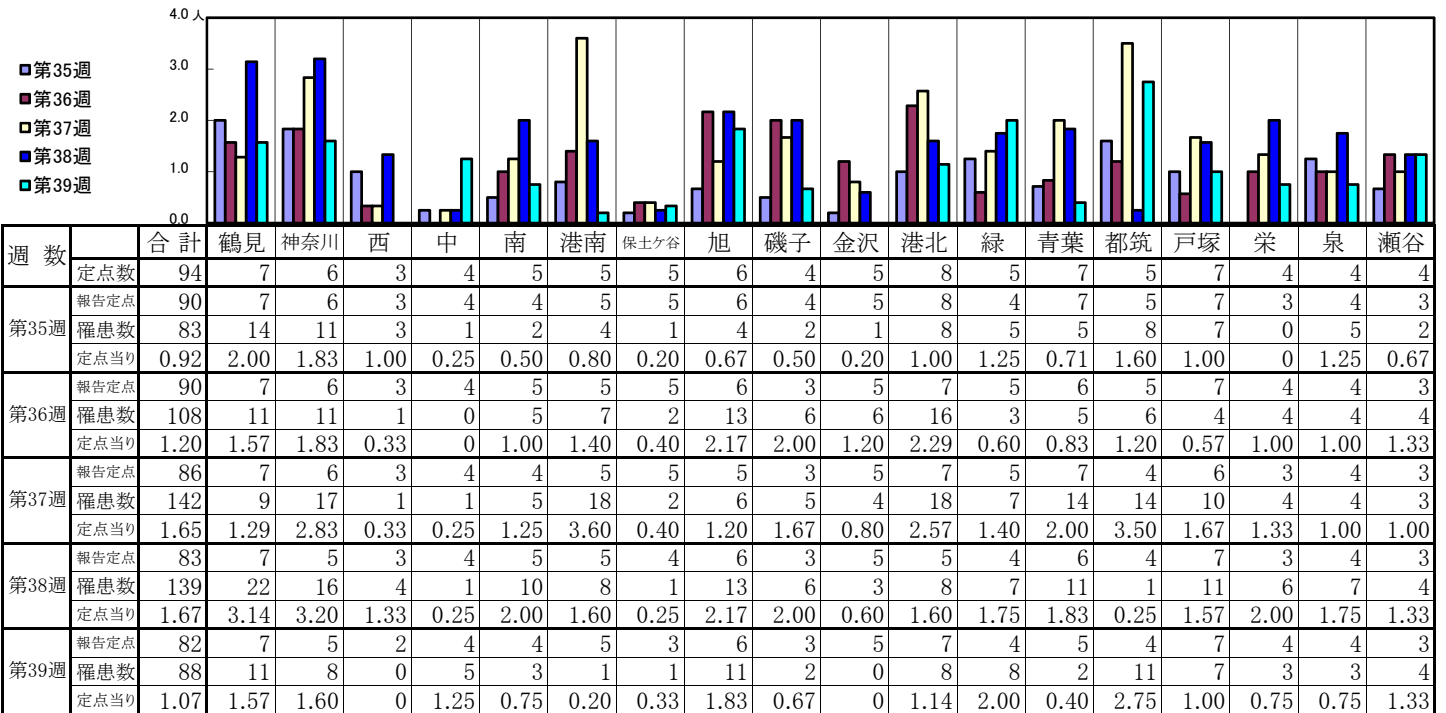
【定点当りの患者数】



<< 感染性胃腸炎 >>

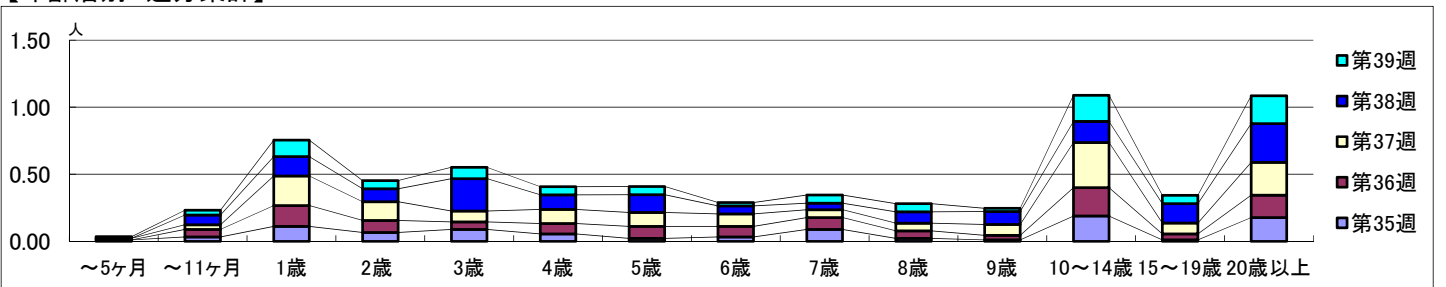
2020年8月24日 ~ 9月27日
[2020年 第35週 ~ 第39週]

【区別・週別報告定点当り】

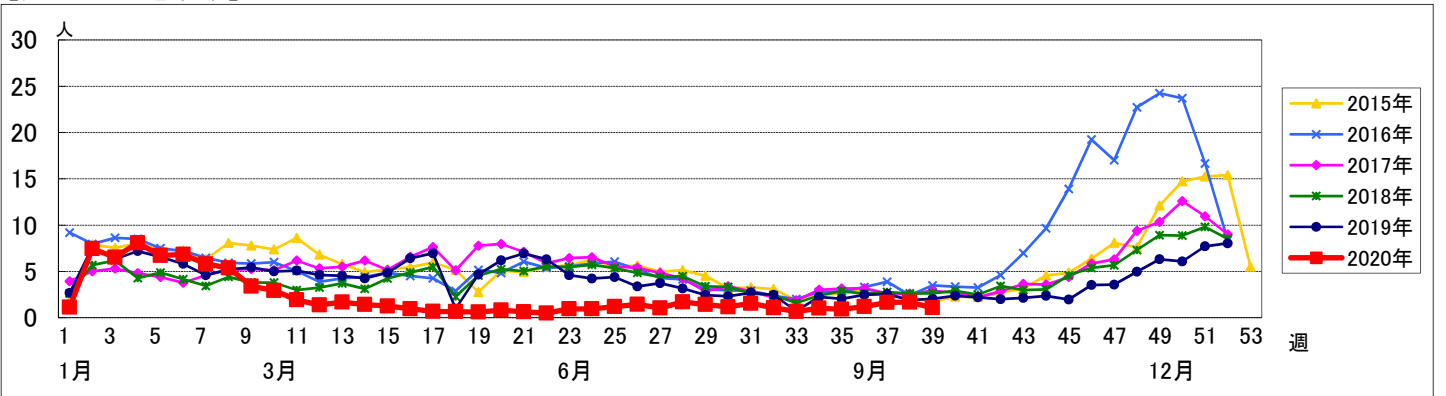


週数		合計	年齢層別													
			~5ヶ月	~11ヶ月	1歳	2歳	3歳	4歳	5歳	6歳	7歳	8歳	9歳	10~14歳	15~19歳	20歳以上
第35週	罹患数	83	1	3	10	6	8	5	2	3	8	2	1	17	1	16
	定点当り	0.92	0.01	0.03	0.11	0.07	0.09	0.06	0.02	0.03	0.09	0.02	0.01	0.19	0.01	0.18
第36週	罹患数	108		5	14	8	5	7	8	7	8	5	3	19	4	15
	定点当り	1.20		0.06	0.16	0.09	0.06	0.08	0.09	0.08	0.09	0.06	0.03	0.21	0.04	0.17
第37週	罹患数	142	1	3	19	12	7	9	9	8	5	5	7	29	7	21
	定点当り	1.65	0.01	0.03	0.22	0.14	0.08	0.10	0.10	0.09	0.06	0.06	0.08	0.34	0.08	0.24
第38週	罹患数	139		6	12	8	20	9	11	5	4	7	8	13	12	24
	定点当り	1.67		0.07	0.14	0.10	0.24	0.11	0.13	0.06	0.05	0.08	0.10	0.16	0.14	0.29
第39週	罹患数	88	1	3	10	5	7	5	5	2	5	5	2	16	5	17
	定点当り	1.07	0.01	0.04	0.12	0.06	0.09	0.06	0.06	0.02	0.06	0.06	0.02	0.20	0.06	0.21

【年齢層別5週分集計】



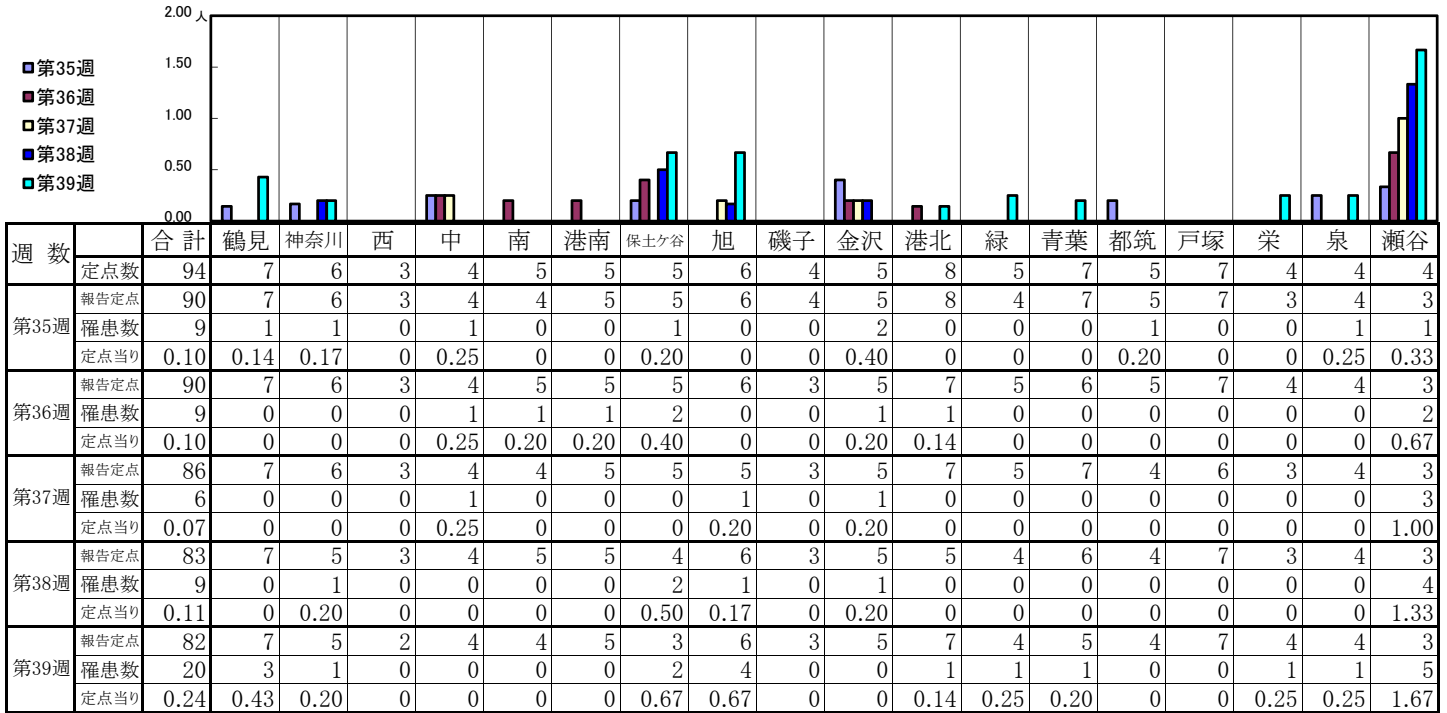
【定点当りの患者数】



<< 水痘 >>

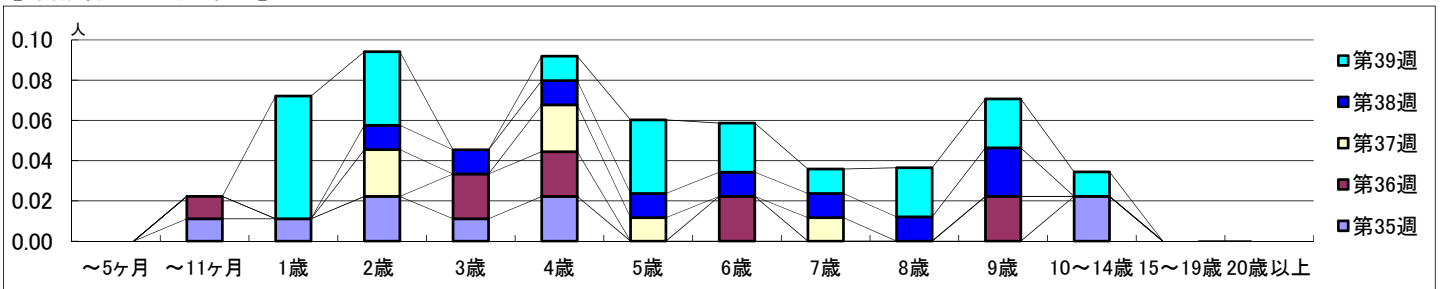
2020年8月24日 ~ 9月27日
[2020年 第35週 ~ 第39週]

【区別・週別報告定点当り】

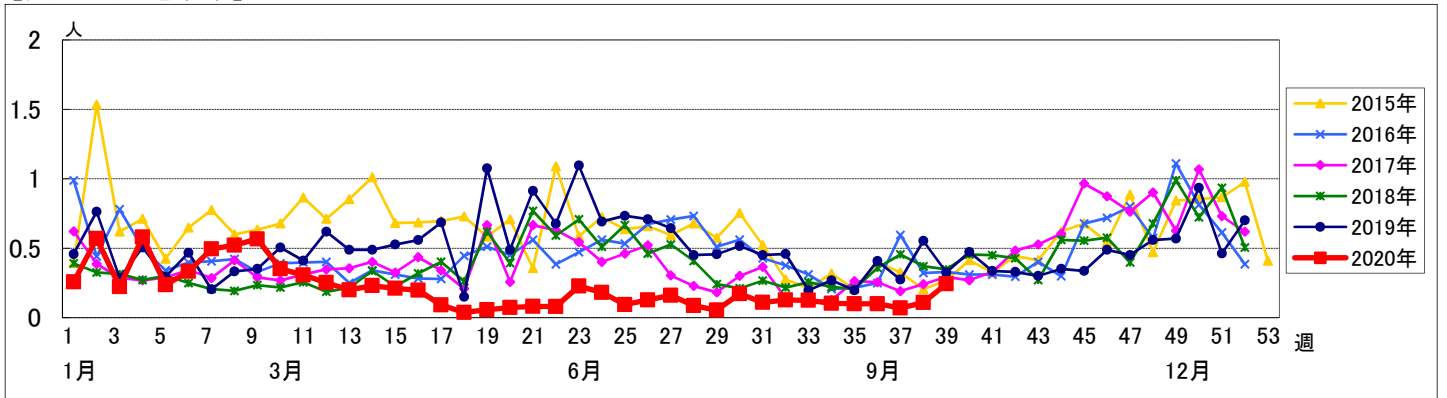


週 数		合計	~5ヶ月	~11ヶ月	年齢												
					1歳	2歳	3歳	4歳	5歳	6歳	7歳	8歳	9歳	10~14歳	15~19歳	20歳以上	
第35週	罹患数	9		1	1	2	1	2								2	
	定点当り	0.10		0.01	0.01	0.02	0.01	0.02								0.02	
第36週	罹患数	9		1			2	2			2				2		
	定点当り	0.10		0.01			0.02	0.02		0.02					0.02		
第37週	罹患数	6				2		2	1		1						
	定点当り	0.07				0.02		0.02	0.01		0.01						
第38週	罹患数	9				1	1	1	1	1	1	1	2				
	定点当り	0.11				0.01	0.01	0.01	0.01	0.01	0.01	0.01	0.02				
第39週	罹患数	20				5	3		1	3	2	1	2	2	1		
	定点当り	0.24				0.06	0.04		0.01	0.04	0.02	0.01	0.02	0.02	0.01		

【年齢層別5週分集計】



【定点当りの患者数】



<< 手足口病 >>

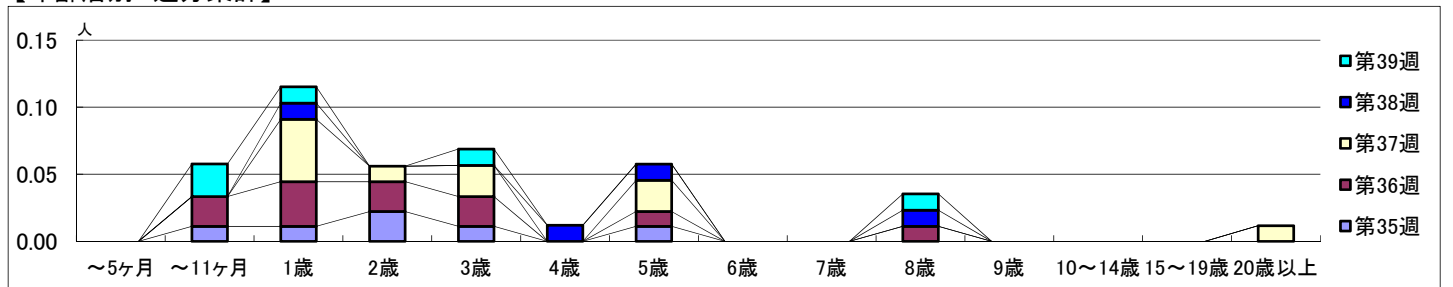
2020年8月24日 ~ 9月27日
[2020年 第35週 ~ 第39週]

【区別・週別報告定点当り】

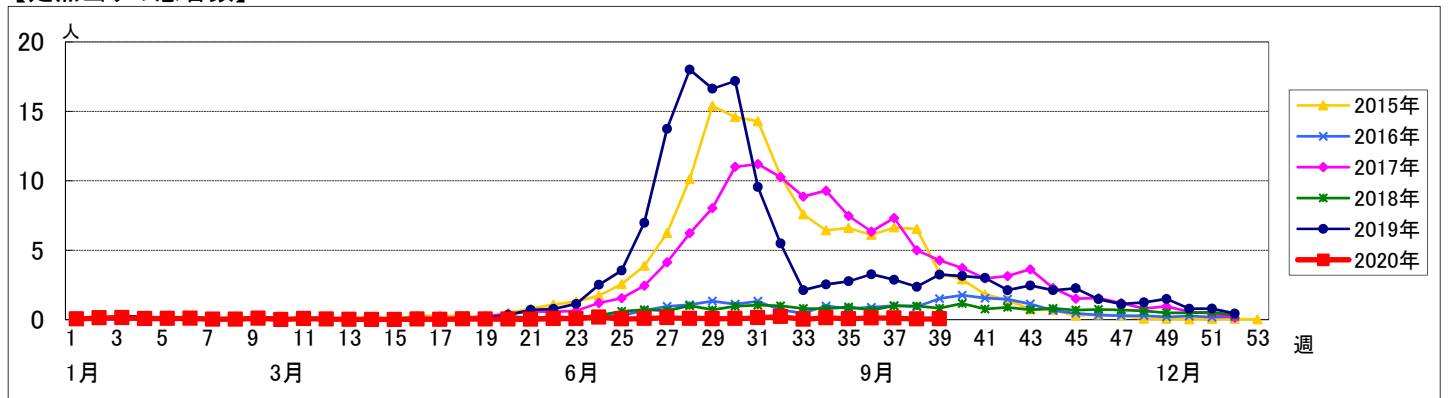
週 数		区別																		
		合計	鶴見	神奈川	西	中	南	港南	保土ヶ谷	旭	磯子	金沢	港北	緑	青葉	都筑	戸塚	栄	泉	瀬谷
第35週	定点数	94	7	6	3	4	5	5	5	6	4	5	8	5	7	5	7	4	4	4
	報告定点	90	7	6	3	4	4	5	5	6	4	5	8	4	7	5	7	3	4	3
	罹患数	6	0	1	0	0	1	2	0	0	0	0	0	0	0	1	0	0	0	1
	定点当り	0.07	0	0.17	0	0	0.25	0.40	0	0	0	0	0	0	0	0.20	0	0	0	0.33
第36週	報告定点	90	7	6	3	4	5	5	5	6	3	5	7	5	6	5	7	4	4	3
	罹患数	11	2	1	0	1	0	0	0	0	0	0	1	0	1	2	0	0	0	3
	定点当り	0.12	0.29	0.17	0	0.25	0	0	0	0	0	0	0.14	0	0.17	0.40	0	0	0	1.00
	報告定点	86	7	6	3	4	4	5	5	5	3	5	7	5	7	4	6	3	4	3
第37週	罹患数	10	1	1	0	0	0	3	0	0	2	0	0	0	1	0	2	0	0	0
	定点当り	0.12	0.14	0.17	0	0	0	0.60	0	0	0.67	0	0	0	0.14	0	0.33	0	0	0
	報告定点	83	7	5	3	4	5	5	4	6	3	5	5	4	6	4	7	3	4	3
	罹患数	4	0	2	0	0	0	0	0	0	0	0	0	0	0	1	0	0	1	0
第38週	定点当り	0.05	0	0.40	0	0	0	0	0	0	0	0	0	0	0	0.25	0	0	0.25	0
	報告定点	82	7	5	2	4	4	5	3	6	3	5	7	4	5	4	7	4	4	3
	罹患数	5	0	0	0	0	0	0	0	0	0	0	0	0	3	0	2	0	0	0
	定点当り	0.06	0	0	0	0	0	0	0	0	0	0	0	0	0.60	0	0.29	0	0	0

週 数		合計	年齢層別														
			~5ヶ月	~11ヶ月	1歳	2歳	3歳	4歳	5歳	6歳	7歳	8歳	9歳	10~14歳	15~19歳	20歳以上	
第35週	罹患数	6		1	1	2	1		1								
	定点当り	0.07		0.01	0.01	0.02	0.01		0.01								
第36週	罹患数	11		2	3	2	2		1			1					
	定点当り	0.12		0.02	0.03	0.02	0.02		0.01			0.01					
第37週	罹患数	10			4	1	2		2						1		
	定点当り	0.12			0.05	0.01	0.02		0.02						0.01		
第38週	罹患数	4			1			1	1			1					
	定点当り	0.05			0.01			0.01	0.01			0.01					
第39週	罹患数	5		2	1		1					1					
	定点当り	0.06		0.02	0.01		0.01					0.01					

【年齢層別5週分集計】



【定点当りの患者数】



<< 伝染性紅斑 >>

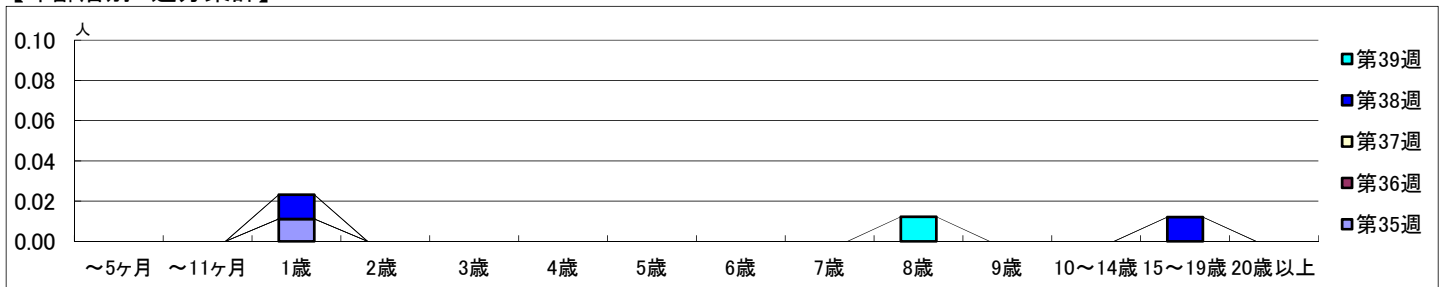
2020年8月24日 ~ 9月27日
[2020年 第35週 ~ 第39週]

【区別・週別報告定点当り】

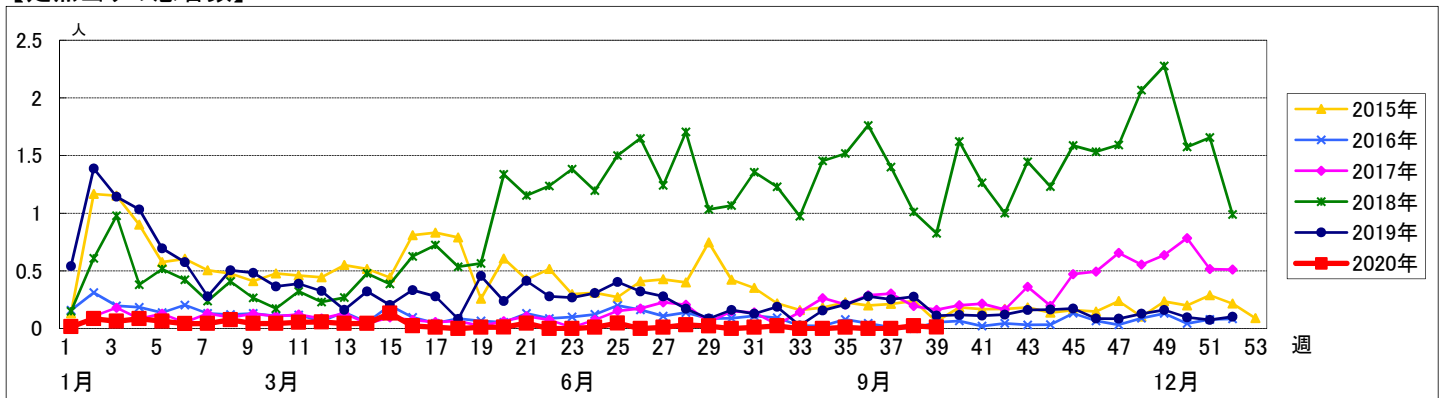
週数		区別																		
		合計	鶴見	神奈川	西	中	南	港南	保土ヶ谷	旭	磯子	金沢	港北	緑	青葉	都筑	戸塚	栄	泉	瀬谷
第35週	定点数	94	7	6	3	4	5	5	5	6	4	5	8	5	7	5	7	4	4	4
	報告定点	90	7	6	3	4	4	5	5	6	4	5	8	4	7	5	7	3	4	3
	罹患数	1	0	0	0	0	0	0	0	0	0	0	0	0	0	0	0	0	0	1
	定点当り	0.01	0	0	0	0	0	0	0	0	0	0	0	0	0	0	0	0	0	0.33
第36週	報告定点	90	7	6	3	4	5	5	5	6	3	5	7	5	6	5	7	4	4	3
	罹患数	0	0	0	0	0	0	0	0	0	0	0	0	0	0	0	0	0	0	0
	定点当り	0	0	0	0	0	0	0	0	0	0	0	0	0	0	0	0	0	0	0
	報告定点	86	7	6	3	4	4	5	5	5	3	5	7	5	7	4	6	3	4	3
第37週	罹患数	0	0	0	0	0	0	0	0	0	0	0	0	0	0	0	0	0	0	0
	定点当り	0	0	0	0	0	0	0	0	0	0	0	0	0	0	0	0	0	0	0
	報告定点	83	7	5	3	4	5	5	4	6	3	5	5	4	6	4	7	3	4	3
	罹患数	2	0	0	0	1	0	0	0	0	0	1	0	0	0	0	0	0	0	0
第38週	定点当り	0.02	0	0	0	0.25	0	0	0	0	0.20	0	0	0	0	0	0	0	0	0
	報告定点	82	7	5	2	4	4	5	3	6	3	5	7	4	5	4	7	4	4	3
	罹患数	1	0	0	0	0	0	0	0	0	0	0	0	0	0	1	0	0	0	0
	定点当り	0.01	0	0	0	0	0	0	0	0	0	0	0	0	0	0.25	0	0	0	0

週数		合計	年齢層別														
			~5ヶ月	~11ヶ月	1歳	2歳	3歳	4歳	5歳	6歳	7歳	8歳	9歳	10~14歳	15~19歳	20歳以上	
第35週	罹患数	1			1												
	定点当り	0.01			0.01												
第36週	罹患数	0															
	定点当り	0															
第37週	罹患数	0															
	定点当り	0															
第38週	罹患数	2			1										1		
	定点当り	0.02			0.01										0.01		
第39週	罹患数	1										1					
	定点当り	0.01										0.01					

【年齢層別5週分集計】



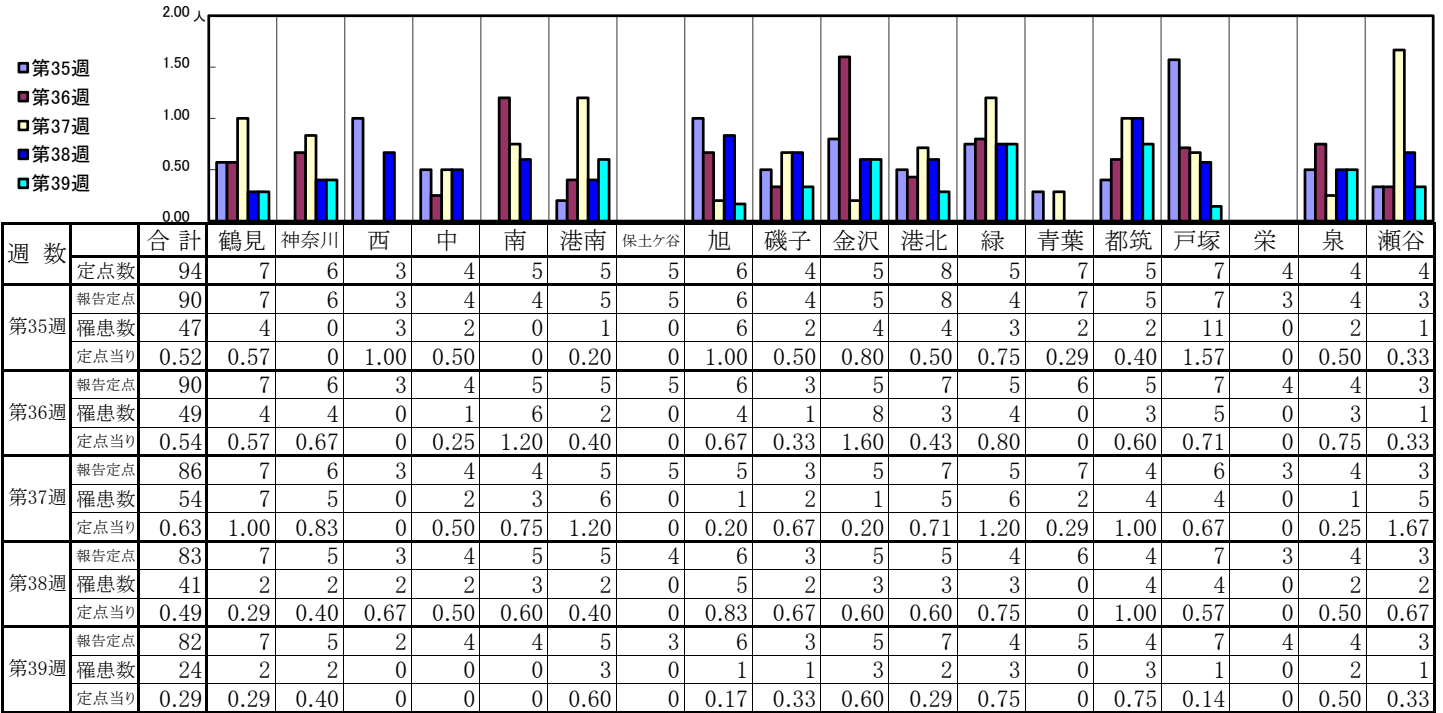
【定点当りの患者数】



<< 突発性発しん >>

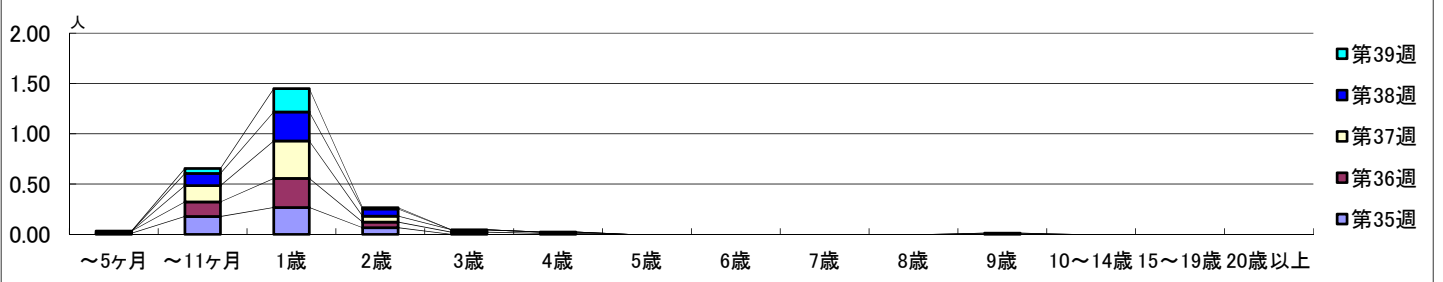
2020年8月24日 ~ 9月27日
[2020年 第35週 ~ 第39週]

【区別・週別報告定点当り】

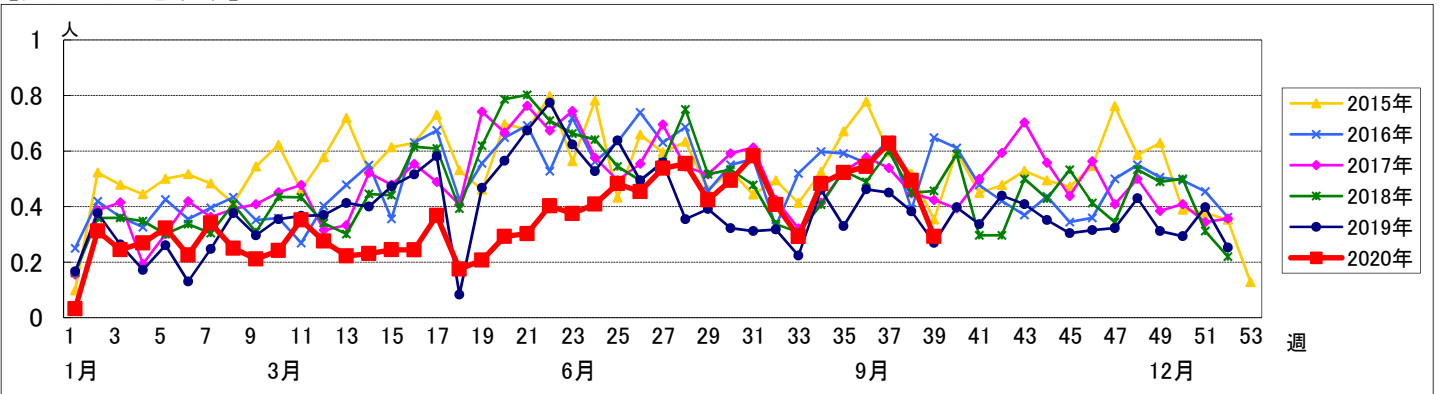


週数	合計	~5ヶ月	~11ヶ月	1歳	2歳	3歳	4歳	5歳	6歳	7歳	8歳	9歳	10~14歳	15~19歳	20歳以上
第35週	47	1	16	24	6										
第36週	49	2	13	26	5	2	1								
第37週	54		14	32	5	2	1								
第38週	41		10	24	6							1			
第39週	24		4	19	1										

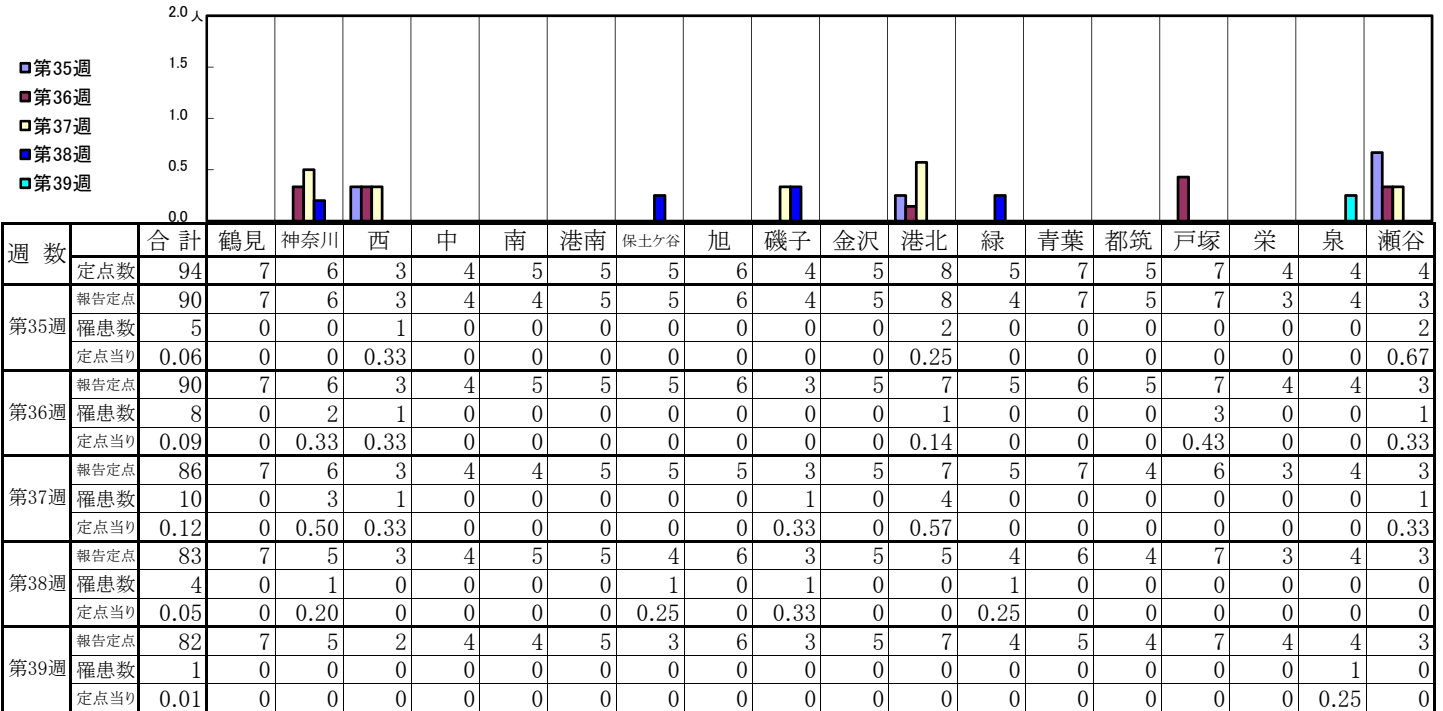
【年齢層別5週分集計】



【定点当りの患者数】

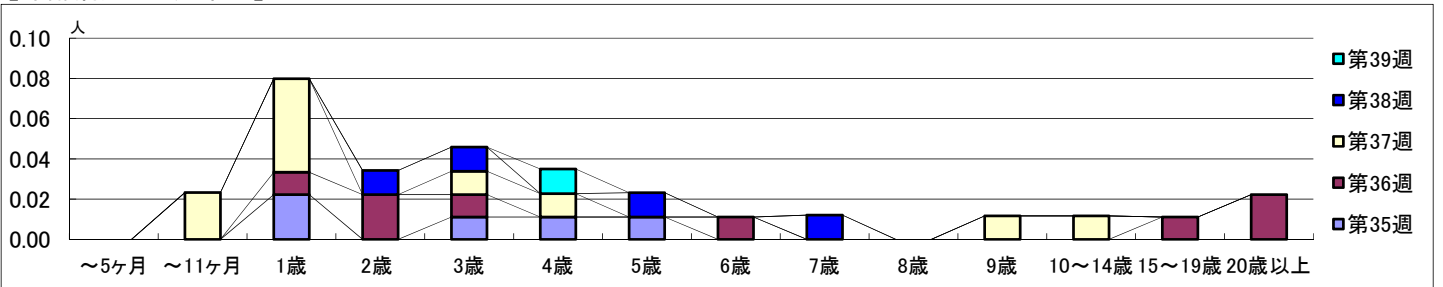


【区別・週別報告定点当り】

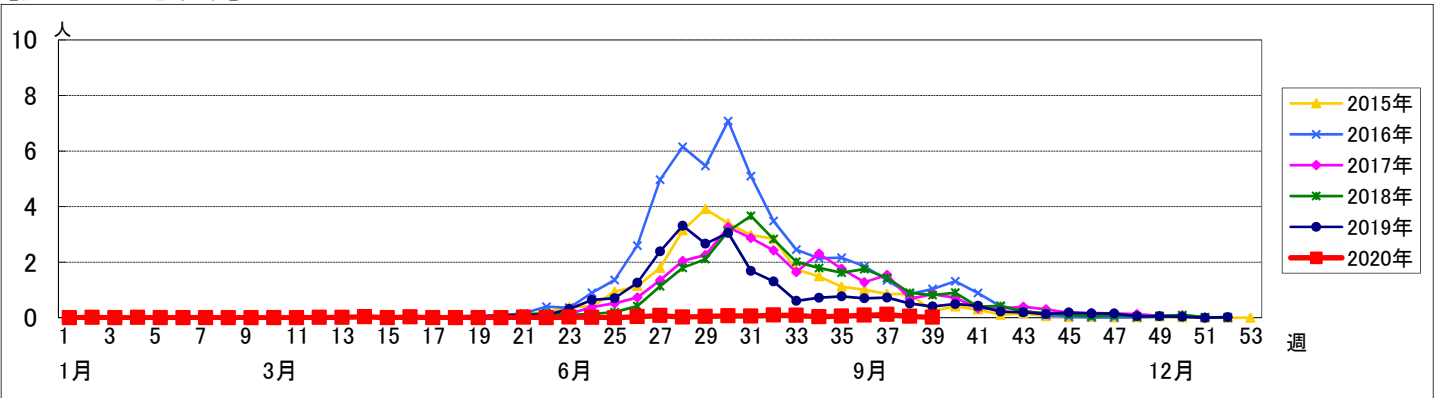


週数		合計	~5ヶ月	~11ヶ月	年齢															
					1歳	2歳	3歳	4歳	5歳	6歳	7歳	8歳	9歳	10~14歳	15~19歳	20歳以上				
第35週	罹患数	5			2		1	1	1											
	定点当り	0.06			0.02		0.01	0.01	0.01											
第36週	罹患数	8			1	2	1			1					1		2			
	定点当り	0.09			0.01	0.02	0.01			0.01					0.01		0.02			
第37週	罹患数	10		2	4		1	1						1	1					
	定点当り	0.12		0.02	0.05		0.01	0.01						0.01	0.01					
第38週	罹患数	4				1	1			1										
	定点当り	0.05				0.01	0.01			0.01										
第39週	罹患数	1							1											
	定点当り	0.01							0.01											

【年齢層別5週分集計】



【定点当りの患者数】



<< 流行性耳下腺炎 >>

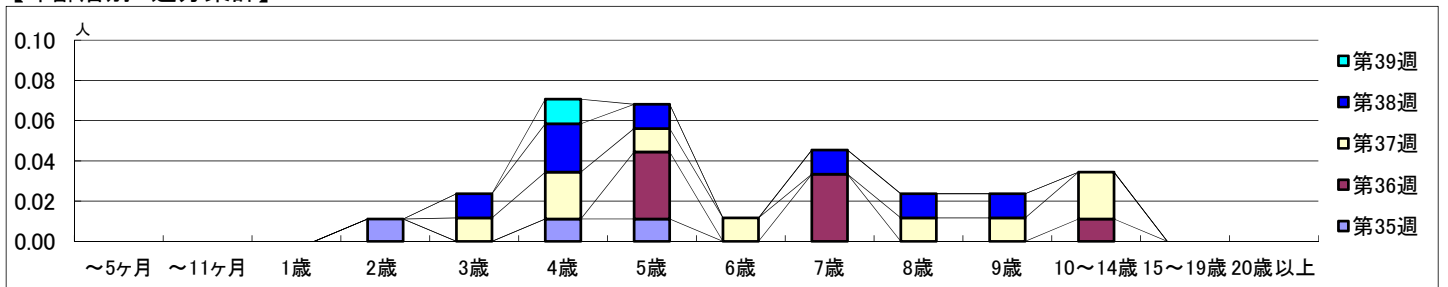
2020年8月24日 ~ 9月27日
[2020年 第35週 ~ 第39週]

【区別・週別報告定点当り】

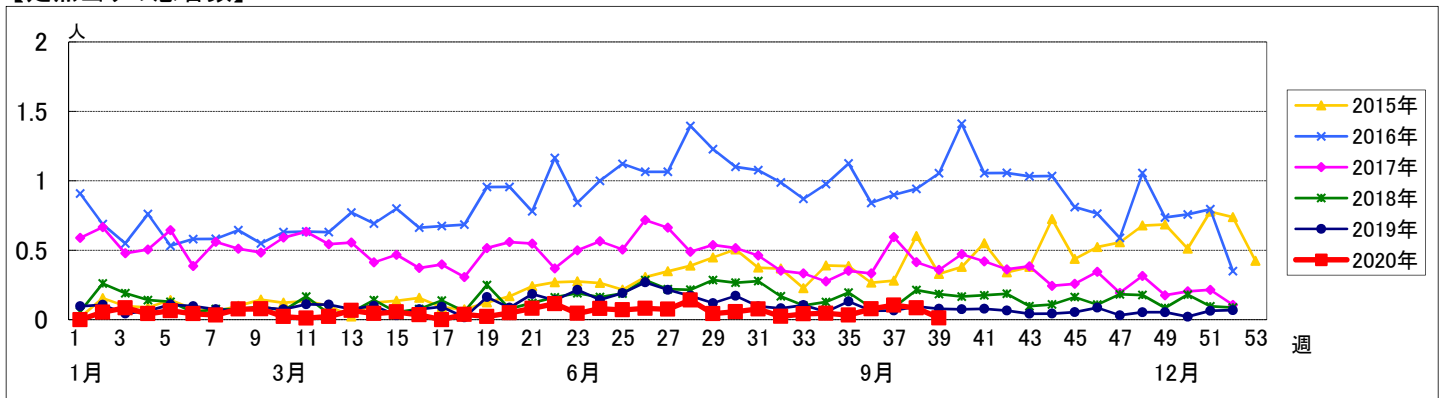
週数		合計	鶴見	神奈川	西	中	南	港南	保土ヶ谷	旭	磯子	金沢	港北	緑	青葉	都筑	戸塚	栄	泉	瀬谷
第35週	定点数	94	7	6	3	4	5	5	5	6	4	5	8	5	7	5	7	4	4	4
	報告定点	90	7	6	3	4	4	5	5	6	4	5	8	4	7	5	7	3	4	3
	罹患数	3	0	1	0	0	0	0	0	0	0	0	0	0	0	1	0	0	1	0
	定点当り	0.03	0	0.17	0	0	0	0	0	0	0	0	0	0	0	0.20	0	0	0.25	0
第36週	報告定点	90	7	6	3	4	5	5	5	6	3	5	7	5	6	5	7	4	4	3
	罹患数	7	0	2	0	0	1	0	0	1	1	0	0	0	0	0	0	1	1	0
	定点当り	0.08	0	0.33	0	0	0.20	0	0	0.17	0.33	0	0	0	0	0	0	0.25	0.25	0
	報告定点	86	7	6	3	4	4	5	5	5	3	5	7	5	7	4	6	3	4	3
第37週	罹患数	9	0	1	0	0	0	2	0	1	1	1	0	1	0	1	0	0	0	1
	定点当り	0.10	0	0.17	0	0	0	0.40	0	0.20	0.33	0.20	0	0.20	0	0.25	0	0	0	0.33
	報告定点	83	7	5	3	4	5	5	4	6	3	5	5	4	6	4	7	3	4	3
	罹患数	7	0	0	0	0	0	1	0	1	1	0	0	0	0	2	1	1	0	0
第38週	定点当り	0.08	0	0	0	0	0	0.20	0	0.17	0.33	0	0	0	0	0.50	0.14	0.33	0	0
	報告定点	82	7	5	2	4	4	5	3	6	3	5	7	4	5	4	7	4	4	3
	罹患数	1	0	0	0	0	0	0	0	1	0	0	0	0	0	0	0	0	0	0
	定点当り	0.01	0	0	0	0	0	0	0	0.17	0	0	0	0	0	0	0	0	0	0

週数		合計	~5ヶ月	~11ヶ月	1歳	2歳	3歳	4歳	5歳	6歳	7歳	8歳	9歳	10~14歳	15~19歳	20歳以上
第35週	罹患数	3				1		1	1							
	定点当り	0.03				0.01		0.01	0.01							
第36週	罹患数	7							3		3			1		
	定点当り	0.08							0.03		0.03			0.01		
第37週	罹患数	9					1	2	1	1		1	1	2		
	定点当り	0.10					0.01	0.02	0.01	0.01		0.01	0.01	0.02		
第38週	罹患数	7					1	2	1		1	1	1			
	定点当り	0.08					0.01	0.02	0.01		0.01	0.01	0.01			
第39週	罹患数	1						1								
	定点当り	0.01						0.01								

【年齢層別5週分集計】



【定点当りの患者数】



<< 急性出血性結膜炎 >>

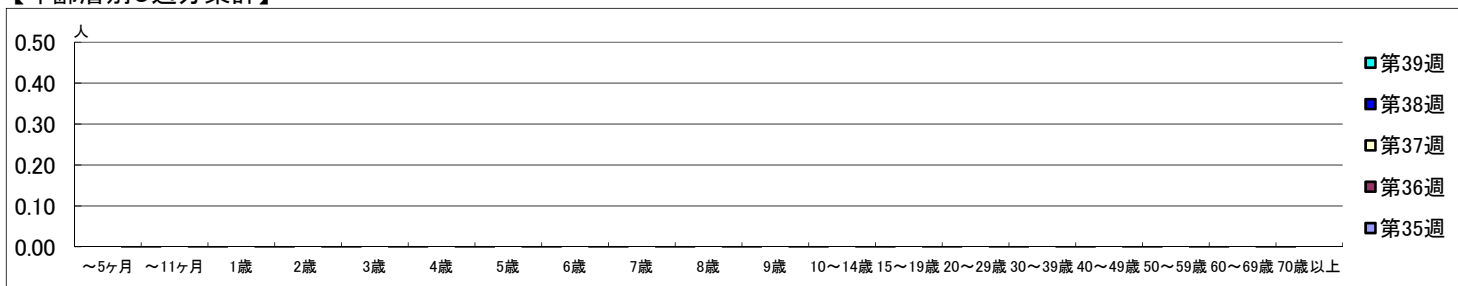
2020年8月24日 ~ 9月27日
[2020年 第35週 ~ 第39週]

【区別・週別報告定点当り】

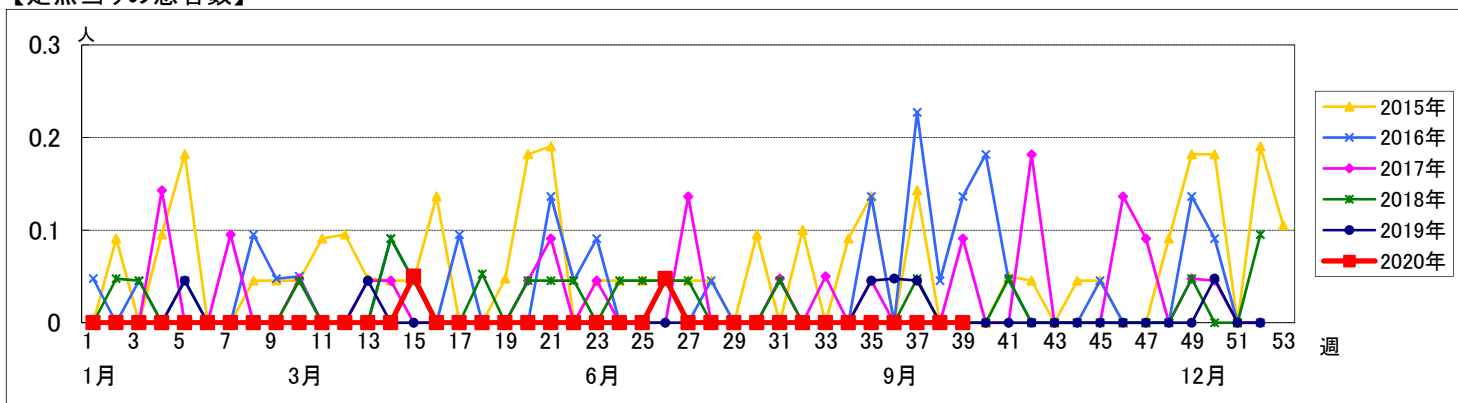
週数		合計	区別																
			鶴見	神奈川	西	中	南	港南	保土ヶ谷	旭	磯子	金沢	港北	緑	青葉	都筑	戸塚	栄	泉
第35週	定点数	22	2	1	1	1	1	1	1	1	1	2	1	2	1	2	1	1	1
	報告定点	22	2	1	1	1	1	1	1	1	1	2	1	2	1	2	1	1	1
	罹患数	0	0	0	0	0	0	0	0	0	0	0	0	0	0	0	0	0	0
	定点当り	0	0	0	0	0	0	0	0	0	0	0	0	0	0	0	0	0	0
第36週	報告定点	22	2	1	1	1	1	1	1	1	1	2	1	2	1	2	1	1	1
	罹患数	0	0	0	0	0	0	0	0	0	0	0	0	0	0	0	0	0	0
	定点当り	0	0	0	0	0	0	0	0	0	0	0	0	0	0	0	0	0	0
	報告定点	22	2	1	1	1	1	1	1	1	1	2	1	2	1	2	1	1	1
第37週	報告定点	22	2	1	1	1	1	1	1	1	1	2	1	2	1	2	1	1	1
	罹患数	0	0	0	0	0	0	0	0	0	0	0	0	0	0	0	0	0	0
	定点当り	0	0	0	0	0	0	0	0	0	0	0	0	0	0	0	0	0	0
	報告定点	18	1	1	1		1	1	1	1	1	1	1	1	1	2	1	1	1
第38週	報告定点	18	1	1	1		1	1	1	1	1	1	1	1	1	2	1	1	1
	罹患数	0	0	0	0	0	0	0	0	0	0	0	0	0	0	0	0	0	0
	定点当り	0	0	0	0	0	0	0	0	0	0	0	0	0	0	0	0	0	0
	報告定点	19	2	1	1		1	1	1	1	1	2	1		1	2	1	1	1
第39週	報告定点	19	2	1	1		1	1	1	1	1	2	1		1	2	1	1	1
	罹患数	0	0	0	0	0	0	0	0	0	0	0	0	0	0	0	0	0	0
	定点当り	0	0	0	0	0	0	0	0	0	0	0	0	0	0	0	0	0	0

週数		合計	年齢層別																		
			~5ヶ月	~11ヶ月	1歳	2歳	3歳	4歳	5歳	6歳	7歳	8歳	9歳	10~14歳	15~19歳	20~29歳	30~39歳	40~49歳	50~59歳	60~69歳	70歳以上
第35週	罹患数	0																			
	定点当り	0																			
第36週	罹患数	0																			
	定点当り	0																			
第37週	罹患数	0																			
	定点当り	0																			
第38週	罹患数	0																			
	定点当り	0																			
第39週	罹患数	0																			
	定点当り	0																			

【年齢層別5週分集計】



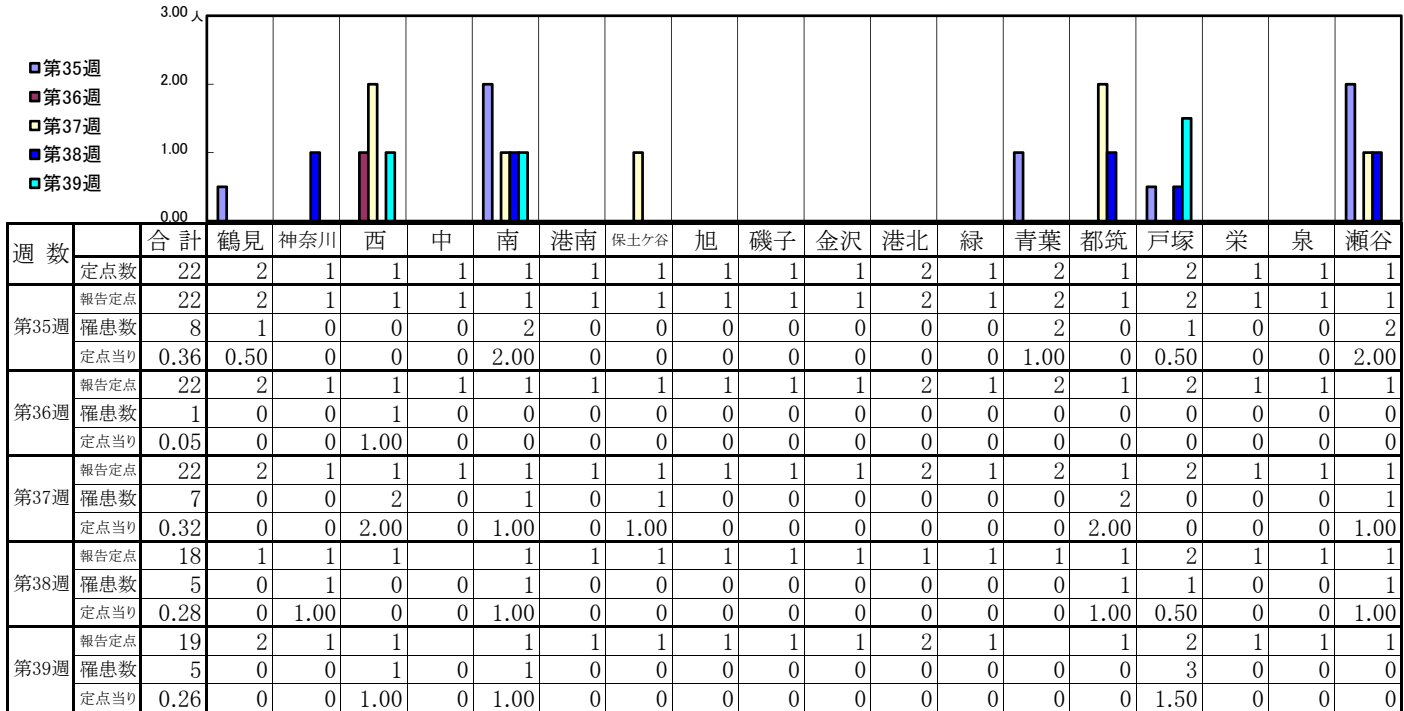
【定点当りの患者数】



<< 流行性角結膜炎 >>

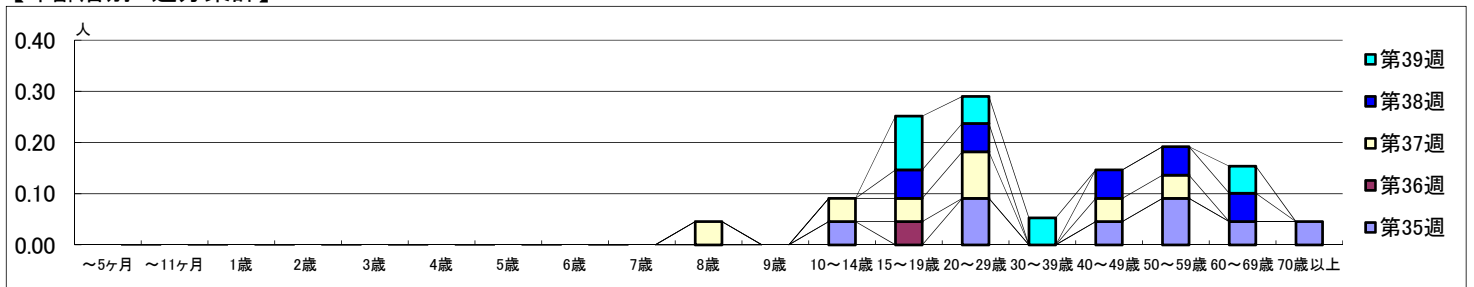
2020年8月24日 ~ 9月27日
[2020年 第35週 ~ 第39週]

【区別・週別報告定点当り】



週数		合計	年齢層別																		
			~5ヶ月	~11ヶ月	1歳	2歳	3歳	4歳	5歳	6歳	7歳	8歳	9歳	10~14歳	15~19歳	20~29歳	30~39歳	40~49歳	50~59歳	60~69歳	70歳以上
第35週	罹患数	8												1		2		1	2	1	1
	定点当り	0.36												0.05		0.09		0.05	0.09	0.05	0.05
第36週	罹患数	1													1						
	定点当り	0.05													0.05						
第37週	罹患数	7										1		1	2			1	1		
	定点当り	0.32										0.05		0.05	0.05			0.05	0.05		
第38週	罹患数	5													1	1		1	1	1	1
	定点当り	0.28													0.06	0.06		0.06	0.06	0.06	0.06
第39週	罹患数	5													2	1	1				1
	定点当り	0.26													0.11	0.05	0.05				0.05

【年齢層別5週分集計】



【定点当りの患者数】

