

疾病別 警報・注意報 発生状況

2020年 第38週

	インフルエンザ	RSウイルス感染症	咽頭結膜熱	A群溶血性レンサ球菌咽頭炎	感染性胃腸炎	水痘	手足口病	伝染性紅斑	突発性発しん	ヘルパンギーナ	流行性耳下腺炎	急性出血性結膜炎	流行性角結膜炎
警報レベル ◎	30		3	8	20	2	5	2		6	6	1	8
終息基準値 ◎	10		1	4	12	1	2	1		2	2	0.1	4
注意報レベル ○	10					1					3		
横浜市	-	-	0.03	0.35	1.68	0.11	0.06	0.03	0.51	0.06	0.08	-	0.38
鶴見	-	-	-	-	3.14	-	-	-	0.29	-	-	-	-
神奈川	-	-	-	1.00	2.67	-	0.67	-	0.67	0.33	-	-	1.00
西	-	-	-	-	1.33	-	-	-	0.67	-	-
中	-	-	-	-	-	-	-	0.33	0.33	-	-
南	-	-	-	0.50	1.00	-	-	-	0.75	-	-	-	1.00
港南	-	-	-	0.75	2.00	-	-	-	0.50	-	0.25
保土ヶ谷	-	-	-	-	0.33	0.67	-	-	-	0.33	-
旭	-	-	-	-	2.60	0.20	-	-	1.00	-	0.20
磯子	-	-	-	0.67	2.00	-	-	-	0.67	0.33	0.33	-	-
金沢	-	-	-	-	0.50	0.25	-	0.25	0.25	-	-	-	-
港北	-	-	0.40	0.40	1.60	-	-	-	0.60	-	-	-	-
緑	-	-	-	2.25	1.75	-	-	-	0.75	0.25	-	-	-
青葉	-	-	-	0.40	2.20	-	-	-	-	-	-
都筑	-	-	-	0.25	0.25	-	0.25	-	1.00	-	0.50	-	1.00
戸塚	-	-	-	-	1.80	-	-	-	0.60	-	-	-	0.50
栄	-	-	-	-	2.00	-	-	-	-	-	0.33	-	-
泉	-	-	-	0.25	1.75	-	0.25	-	0.50	-	-	-	-
瀬谷	-	-	-	-	1.33	○ 1.33	-	-	0.67	-	-	-	1.00

(-: 定点当たり0.00) (…: 未報告)

- ◎ 報告定点当たりの値が警報レベル もしくは警報レベル継続中です
- 報告定点当たりの値が注意報レベルに達しています

(この数字は集計時点のもので、翌週以降変動することもあります)

<< インフルエンザ >>

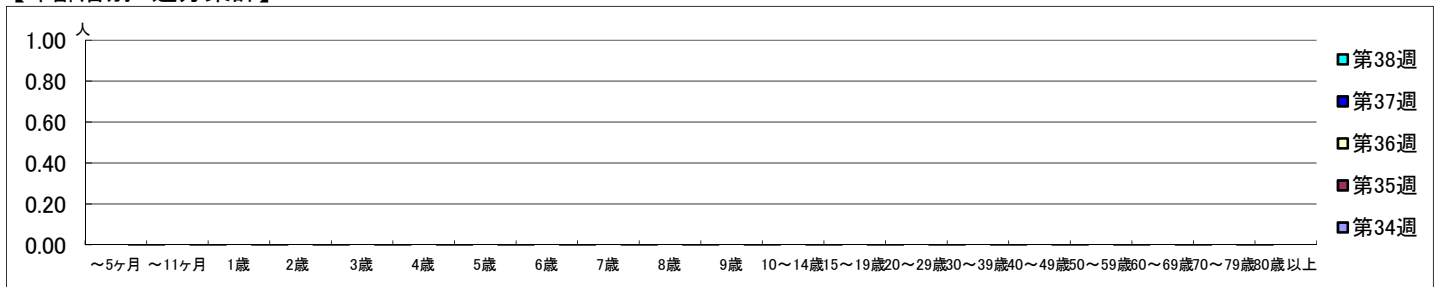
2020年8月17日 ~ 9月20日
[2020年 第34週 ~ 第38週]

【区別・週別報告定点当り】

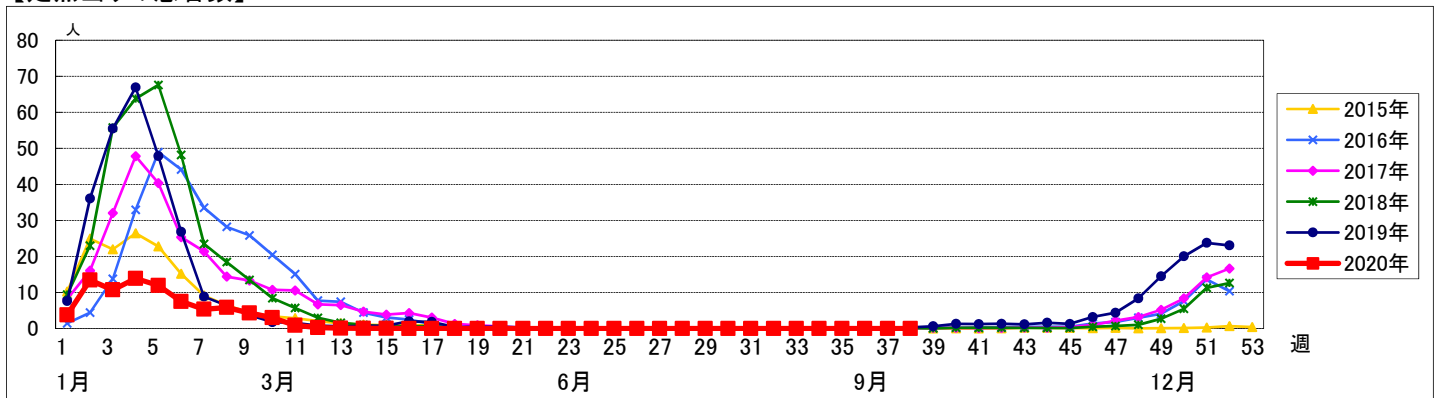
週数	合計	鶴見	神奈川	西	中	南	港南	保土ヶ谷	旭	磯子	金沢	港北	緑	青葉	都筑	戸塚	栄	泉	瀬谷
第34週	153	11	10	5	7	8	8	8	10	7	8	13	8	11	8	11	6	7	7
報告定点	133	9	8	5	5	7	8	6	8	7	8	13	5	9	7	11	5	6	6
罹患数	0	0	0	0	0	0	0	0	0	0	0	0	0	0	0	0	0	0	0
定点当り	0	0	0	0	0	0	0	0	0	0	0	0	0	0	0	0	0	0	0
第35週	134	9	8	5	5	6	8	7	9	7	8	13	4	10	7	11	5	6	6
報告定点	134	9	8	5	5	6	8	7	9	7	8	13	4	10	7	11	5	6	6
罹患数	0	0	0	0	0	0	0	0	0	0	0	0	0	0	0	0	0	0	0
定点当り	0	0	0	0	0	0	0	0	0	0	0	0	0	0	0	0	0	0	0
第36週	133	9	7	5	5	8	8	8	9	6	8	11	5	8	7	11	6	7	5
報告定点	133	9	7	5	5	8	8	8	9	6	8	11	5	8	7	11	6	7	5
罹患数	0	0	0	0	0	0	0	0	0	0	0	0	0	0	0	0	0	0	0
定点当り	0	0	0	0	0	0	0	0	0	0	0	0	0	0	0	0	0	0	0
第37週	131	8	8	5	6	6	8	8	8	7	8	11	5	10	6	10	5	7	5
報告定点	131	8	8	5	6	6	8	8	8	7	8	11	5	10	6	10	5	7	5
罹患数	0	0	0	0	0	0	0	0	0	0	0	0	0	0	0	0	0	0	0
定点当り	0	0	0	0	0	0	0	0	0	0	0	0	0	0	0	0	0	0	0
第38週	105	7	4	4	5	6	5	5	7	6	7	8	4	9	6	8	5	6	3
報告定点	105	7	4	4	5	6	5	5	7	6	7	8	4	9	6	8	5	6	3
罹患数	0	0	0	0	0	0	0	0	0	0	0	0	0	0	0	0	0	0	0
定点当り	0	0	0	0	0	0	0	0	0	0	0	0	0	0	0	0	0	0	0

週数	合計	~5ヶ月	~11ヶ月	1歳	2歳	3歳	4歳	5歳	6歳	7歳	8歳	9歳	10~14歳	15~19歳	20~29歳	30~39歳	40~49歳	50~59歳	60~69歳	70~79歳	80歳以上	
第34週	0																					
報告定点	0																					
第35週	0																					
報告定点	0																					
第36週	0																					
報告定点	0																					
第37週	0																					
報告定点	0																					
第38週	0																					
報告定点	0																					

【年齢層別5週分集計】



【定点当りの患者数】



<< RSウイルス感染症 >>

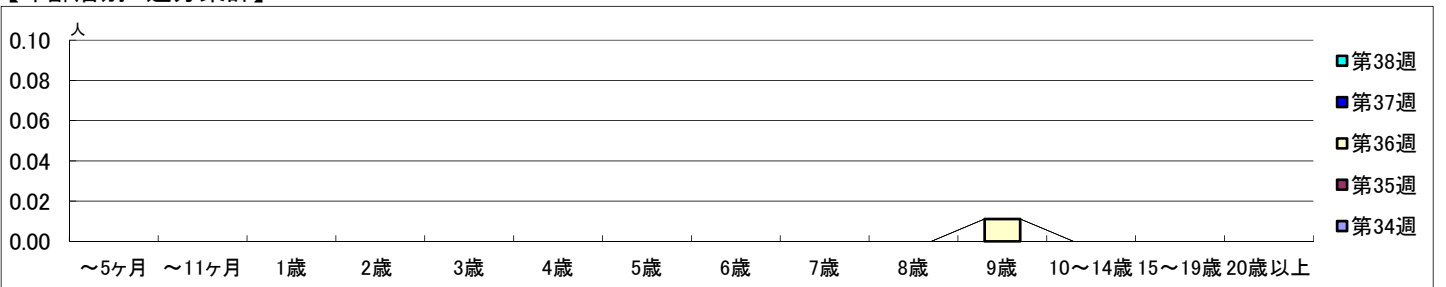
2020年8月17日 ~ 9月20日
[2020年 第34週 ~ 第38週]

【区別・週別報告定点当り】

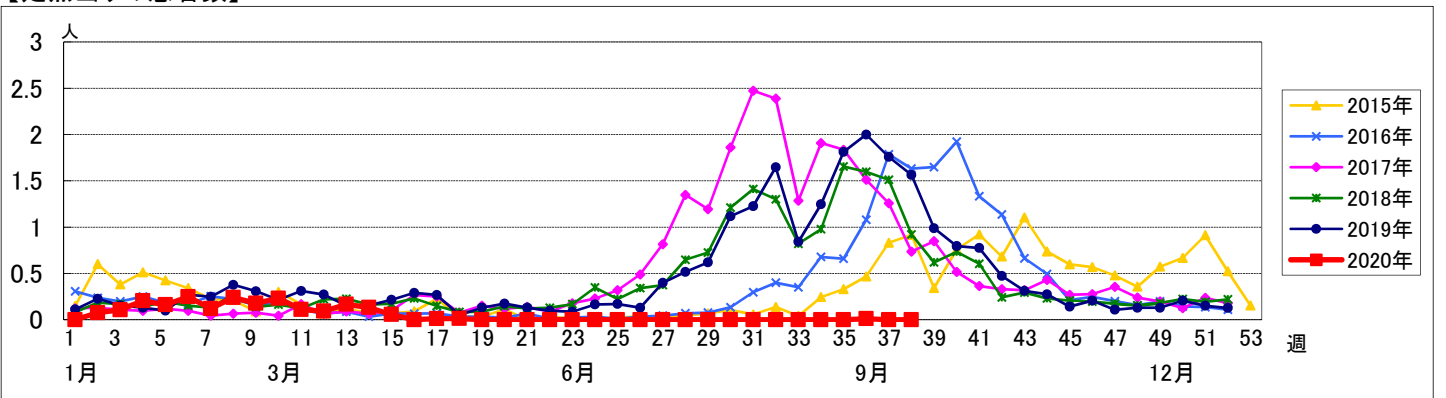
週数	合計	鶴見	神奈川	西	中	南	港南	保土ヶ谷	旭	磯子	金沢	港北	緑	青葉	都筑	戸塚	栄	泉	瀬谷
第34週	94	7	6	3	4	5	5	5	6	4	5	8	5	7	5	7	4	4	4
報告定点	87	7	6	3	4	5	5	4	5	3	5	8	5	6	4	7	3	4	3
罹患数	0	0	0	0	0	0	0	0	0	0	0	0	0	0	0	0	0	0	0
定点当り	0	0	0	0	0	0	0	0	0	0	0	0	0	0	0	0	0	0	0
第35週	90	7	6	3	4	4	5	5	6	4	5	8	4	7	5	7	3	4	3
報告定点	90	7	6	3	4	4	5	5	6	4	5	8	4	7	5	7	3	4	3
罹患数	0	0	0	0	0	0	0	0	0	0	0	0	0	0	0	0	0	0	0
定点当り	0	0	0	0	0	0	0	0	0	0	0	0	0	0	0	0	0	0	0
第36週	90	7	6	3	4	5	5	5	6	3	5	7	5	6	5	7	4	4	3
報告定点	90	7	6	3	4	5	5	5	6	3	5	7	5	6	5	7	4	4	3
罹患数	1	0	1	0	0	0	0	0	0	0	0	0	0	0	0	0	0	0	0
定点当り	0.01	0	0.17	0	0	0	0	0	0	0	0	0	0	0	0	0	0	0	0
第37週	86	7	6	3	4	4	5	5	5	3	5	7	5	7	4	6	3	4	3
報告定点	86	7	6	3	4	4	5	5	5	3	5	7	5	7	4	6	3	4	3
罹患数	0	0	0	0	0	0	0	0	0	0	0	0	0	0	0	0	0	0	0
定点当り	0	0	0	0	0	0	0	0	0	0	0	0	0	0	0	0	0	0	0
第38週	72	7	3	3	3	4	4	3	5	3	4	5	4	5	4	5	3	4	3
報告定点	72	7	3	3	3	4	4	3	5	3	4	5	4	5	4	5	3	4	3
罹患数	0	0	0	0	0	0	0	0	0	0	0	0	0	0	0	0	0	0	0
定点当り	0	0	0	0	0	0	0	0	0	0	0	0	0	0	0	0	0	0	0

週数	合計	~5ヶ月	~11ヶ月	1歳	2歳	3歳	4歳	5歳	6歳	7歳	8歳	9歳	10~14歳	15~19歳	20歳以上
第34週	0														
報告定点	0														
第35週	0														
報告定点	0														
第36週	1											1			
報告定点	0.01											0.01			
第37週	0														
報告定点	0														
第38週	0														
報告定点	0														

【年齢層別5週分集計】



【定点当りの患者数】



<< 咽頭結膜熱 >>

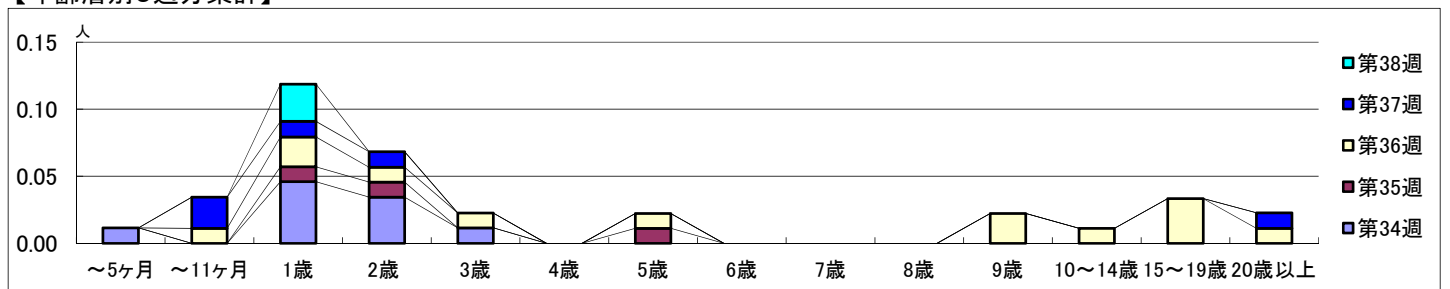
2020年8月17日 ~ 9月20日
[2020年 第34週 ~ 第38週]

【区別・週別報告定点当り】

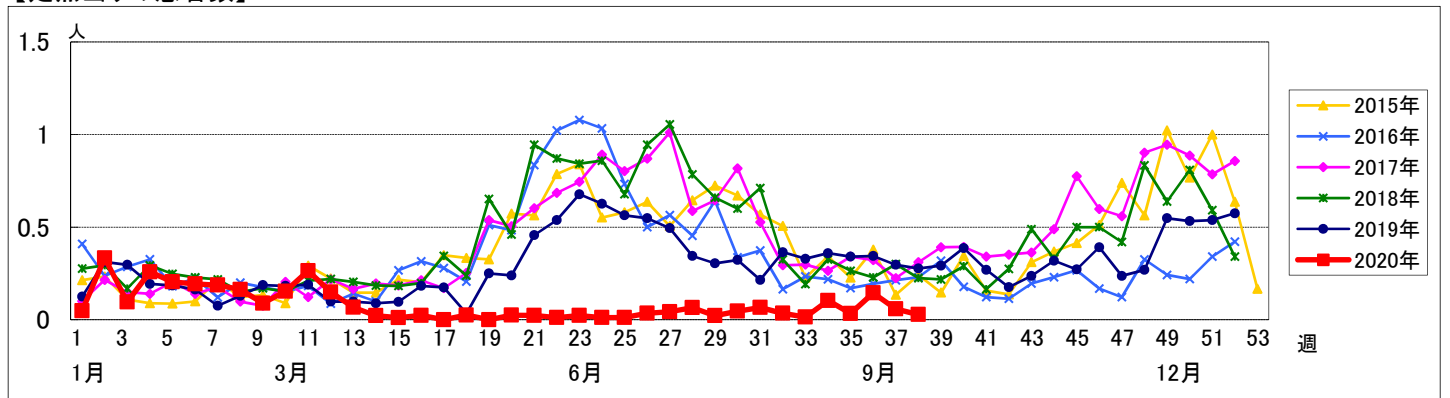
週数	合計	鶴見	神奈川	西	中	南	港南	保土ヶ谷	旭	磯子	金沢	港北	緑	青葉	都筑	戸塚	栄	泉	瀬谷
定点数	94	7	6	3	4	5	5	5	6	4	5	8	5	7	5	7	4	4	4
報告定点	87	7	6	3	4	5	5	4	5	3	5	8	5	6	4	7	3	4	3
罹患数	9	1	0	0	0	0	1	0	0	0	2	5	0	0	0	0	0	0	0
定点当り	0.10	0.14	0	0	0	0	0.20	0	0	0	0.40	0.63	0	0	0	0	0	0	0
報告定点	90	7	6	3	4	4	5	5	6	4	5	8	4	7	5	7	3	4	3
罹患数	3	0	0	0	0	1	0	0	0	0	1	1	0	0	0	0	0	0	0
定点当り	0.03	0	0	0	0	0.25	0	0	0	0	0.20	0.13	0	0	0	0	0	0	0
報告定点	90	7	6	3	4	5	5	5	6	3	5	7	5	6	5	7	4	4	3
罹患数	13	0	0	0	0	0	0	1	0	0	0	2	0	0	2	8	0	0	0
定点当り	0.14	0	0	0	0	0	0	0.20	0	0	0	0.29	0	0	0.40	1.14	0	0	0
報告定点	86	7	6	3	4	4	5	5	5	3	5	7	5	7	4	6	3	4	3
罹患数	5	0	0	0	0	0	0	0	0	0	0	5	0	0	0	0	0	0	0
定点当り	0.06	0	0	0	0	0	0	0	0	0	0	0.71	0	0	0	0	0	0	0
報告定点	72	7	3	3	3	4	4	3	5	3	4	5	4	5	4	5	3	4	3
罹患数	2	0	0	0	0	0	0	0	0	0	0	2	0	0	0	0	0	0	0
定点当り	0.03	0	0	0	0	0	0	0	0	0	0	0.40	0	0	0	0	0	0	0

週数	合計	~5ヶ月	~11ヶ月	1歳	2歳	3歳	4歳	5歳	6歳	7歳	8歳	9歳	10~14歳	15~19歳	20歳以上
第34週	罹患数 9	1		4	3	1									
第34週	定点当り 0.10	0.01		0.05	0.03	0.01									
第35週	罹患数 3			1	1			1							
第35週	定点当り 0.03			0.01	0.01			0.01							
第36週	罹患数 13		1	2	1	1		1				2	1	3	1
第36週	定点当り 0.14		0.01	0.02	0.01	0.01		0.01				0.02	0.01	0.03	0.01
第37週	罹患数 5		2	1	1										1
第37週	定点当り 0.06		0.02	0.01	0.01										0.01
第38週	罹患数 2			2											
第38週	定点当り 0.03			0.03											

【年齢層別5週分集計】



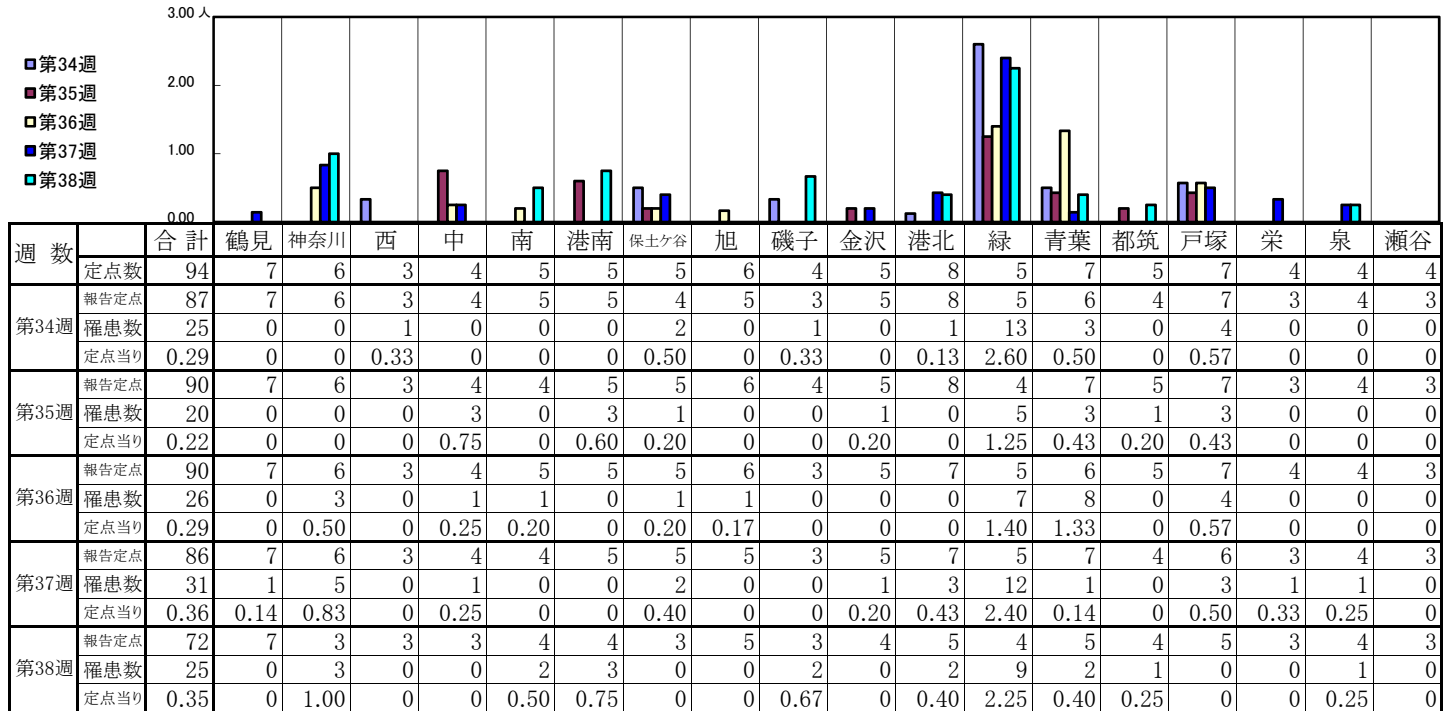
【定点当りの患者数】



<< A群溶血性レンサ球菌咽頭炎 >>

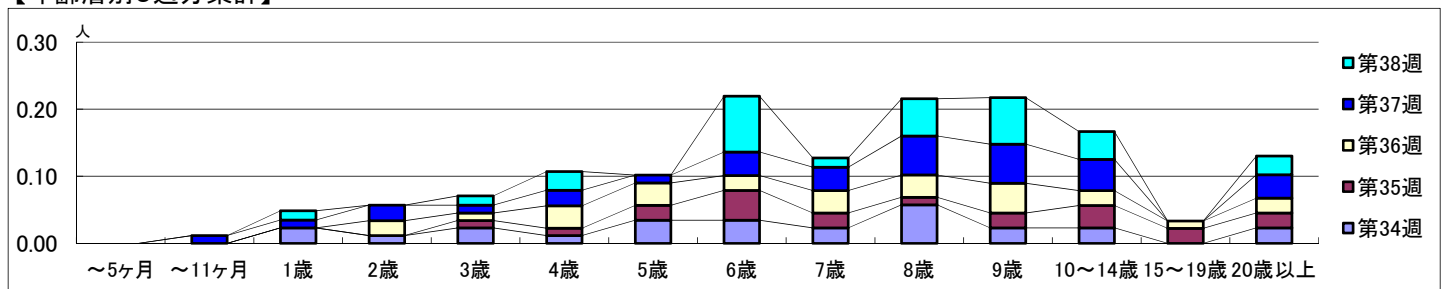
2020年8月17日 ~ 9月20日
[2020年 第34週 ~ 第38週]

【区別・週別報告定点当り】

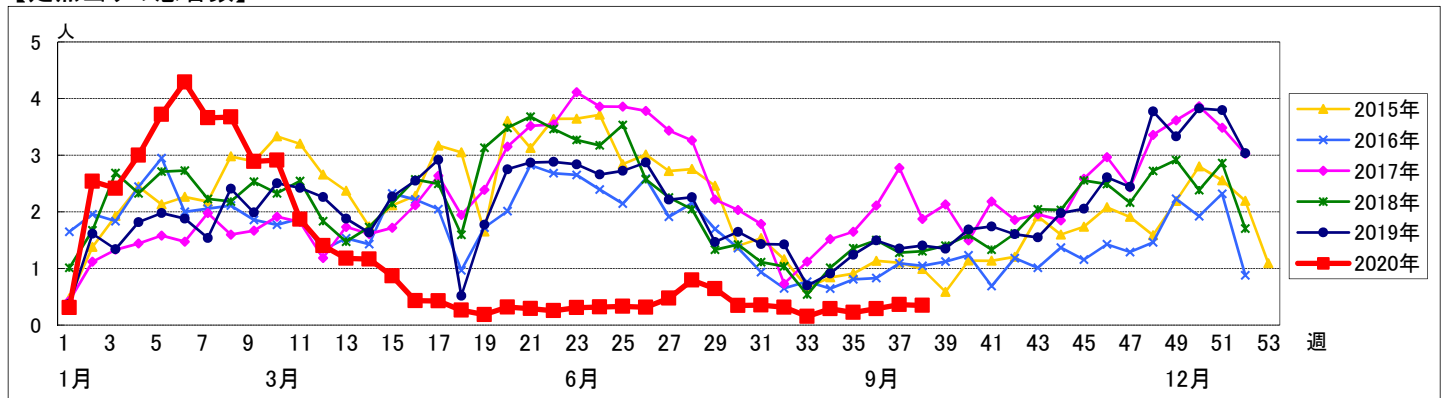


週数		合計	~5ヶ月	~11ヶ月	1歳	2歳	3歳	4歳	5歳	6歳	7歳	8歳	9歳	10~14歳	15~19歳	20歳以上
第34週	罹患数	25			2	1	2	1	3	3	2	5	2	2		2
	定点当り	0.29			0.02	0.01	0.02	0.01	0.03	0.03	0.02	0.06	0.02	0.02		0.02
第35週	罹患数	20					1	1	2	4	2	1	2	3	2	2
	定点当り	0.22					0.01	0.01	0.02	0.04	0.02	0.01	0.02	0.03	0.02	0.02
第36週	罹患数	26			2	1	3	3	2	3	3	4	2	1	2	
	定点当り	0.29			0.02	0.01	0.03	0.03	0.02	0.03	0.03	0.04	0.02	0.01	0.02	
第37週	罹患数	31		1	1	2	1	2	1	3	3	5	5	4	3	
	定点当り	0.36		0.01	0.01	0.02	0.01	0.02	0.01	0.03	0.03	0.06	0.06	0.05	0.03	
第38週	罹患数	25			1		1	2		6	1	4	5	3	2	
	定点当り	0.35			0.01		0.01	0.03		0.08	0.01	0.06	0.07	0.04	0.03	

【年齢層別5週分集計】



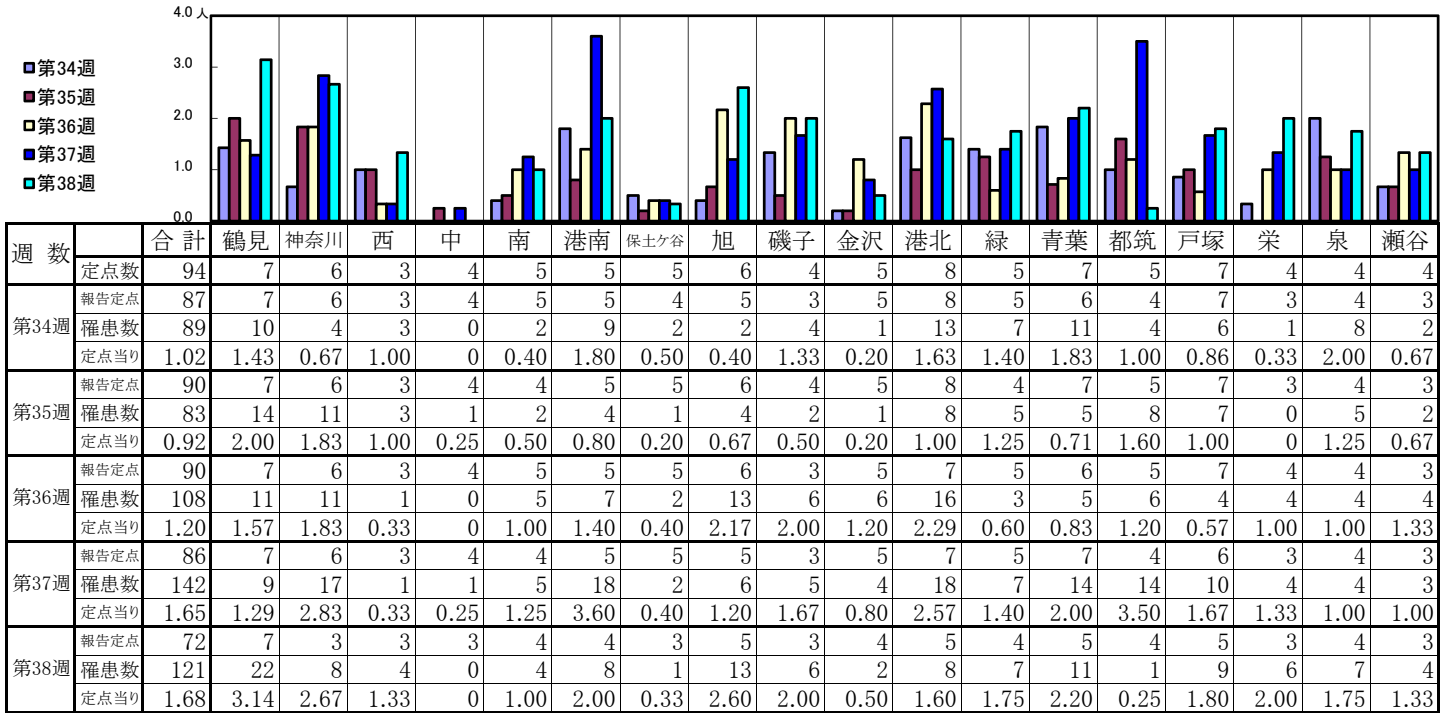
【定点当りの患者数】



<< 感染性胃腸炎 >>

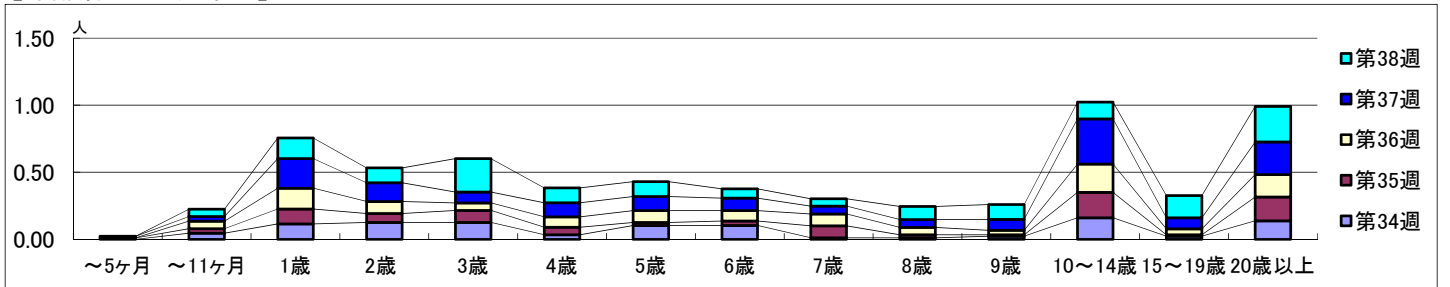
2020年8月17日 ~ 9月20日
[2020年 第34週 ~ 第38週]

【区別・週別報告定点当り】

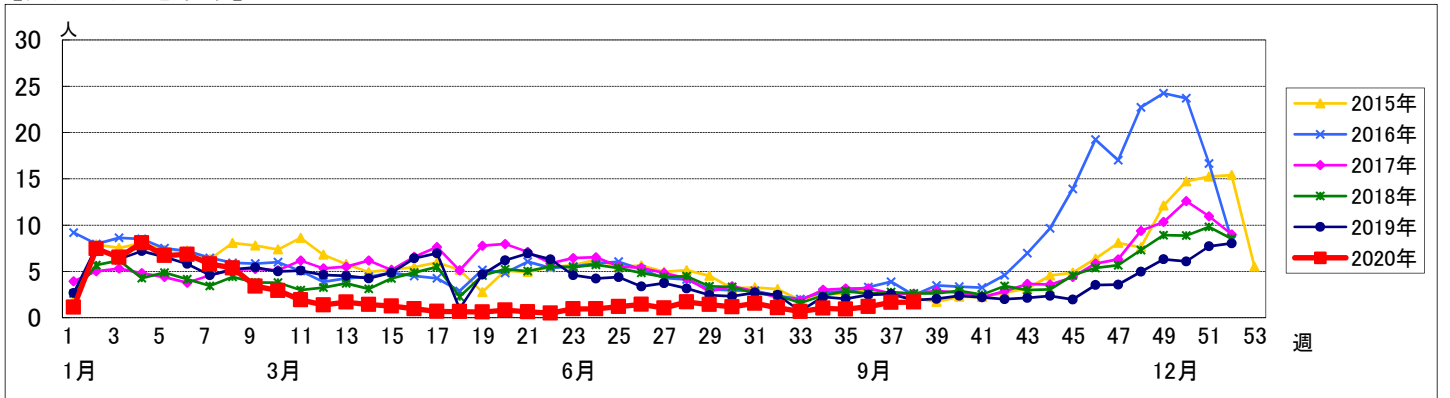


週数		合計	~5ヶ月	~11ヶ月	年齢												
					1歳	2歳	3歳	4歳	5歳	6歳	7歳	8歳	9歳	10~14歳	15~19歳	20歳以上	
第34週	罹患数	89		4	10	11	11	3	9	9	1	1	2	14	2	12	
	定点当り	1.02		0.05	0.11	0.13	0.13	0.03	0.10	0.10	0.01	0.01	0.02	0.16	0.02	0.14	
第35週	罹患数	83	1	3	10	6	8	5	2	3	8	2	1	17	1	16	
	定点当り	0.92	0.01	0.03	0.11	0.07	0.09	0.06	0.02	0.03	0.09	0.02	0.01	0.19	0.01	0.18	
第36週	罹患数	108		5	14	8	5	7	8	7	8	5	3	19	4	15	
	定点当り	1.20		0.06	0.16	0.09	0.06	0.08	0.09	0.08	0.09	0.06	0.03	0.21	0.04	0.17	
第37週	罹患数	142	1	3	19	12	7	9	9	8	5	5	7	29	7	21	
	定点当り	1.65	0.01	0.03	0.22	0.14	0.08	0.10	0.10	0.09	0.06	0.06	0.08	0.34	0.08	0.24	
第38週	罹患数	121		4	11	8	18	8	8	5	4	7	8	9	12	19	
	定点当り	1.68		0.06	0.15	0.11	0.25	0.11	0.11	0.07	0.06	0.10	0.11	0.13	0.17	0.26	

【年齢層別5週分集計】



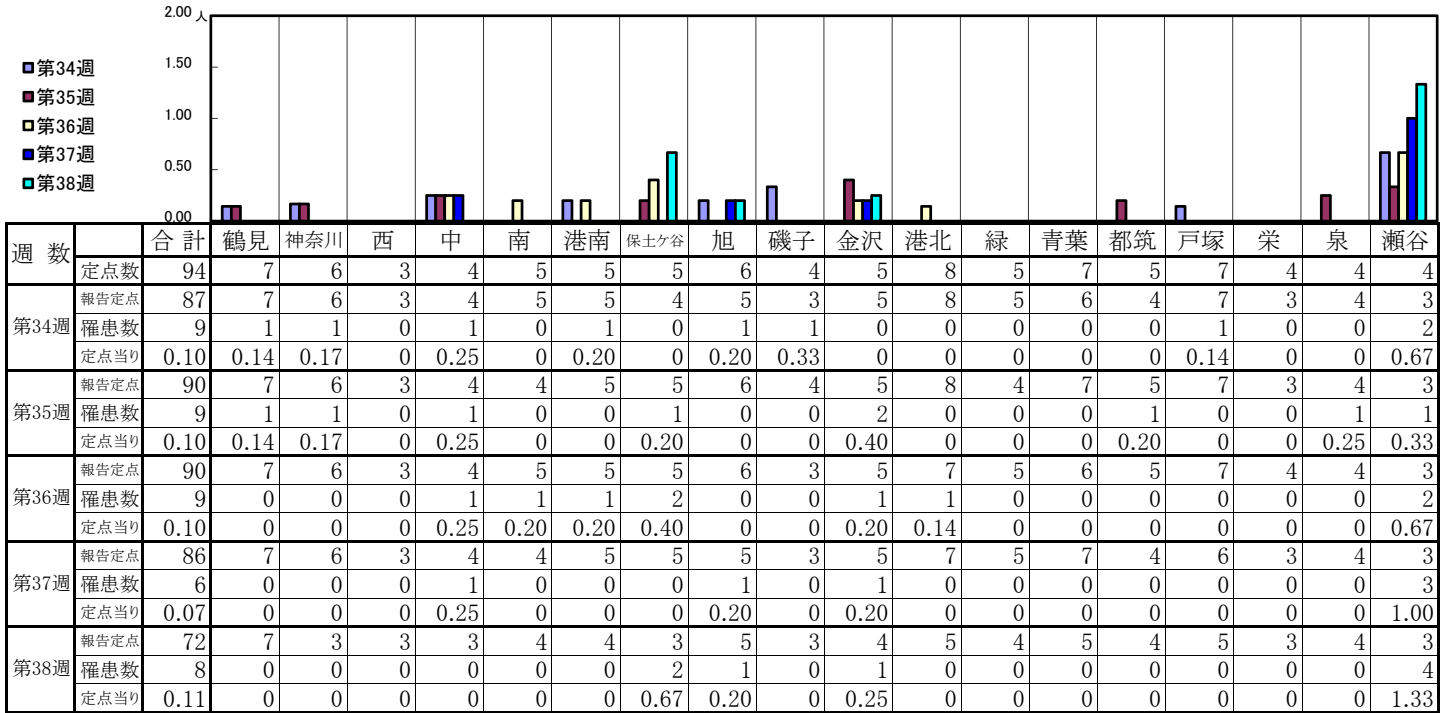
【定点当りの患者数】



<< 水痘 >>

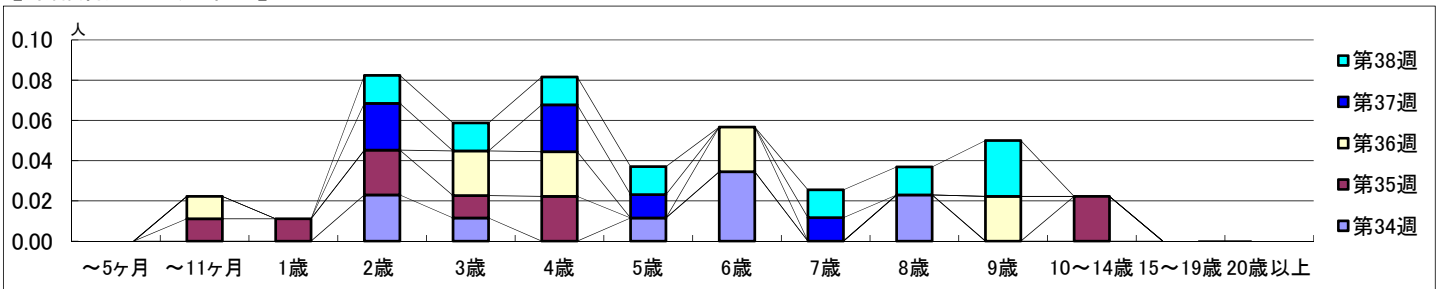
2020年8月17日 ~ 9月20日
[2020年 第34週 ~ 第38週]

【区別・週別報告定点当り】

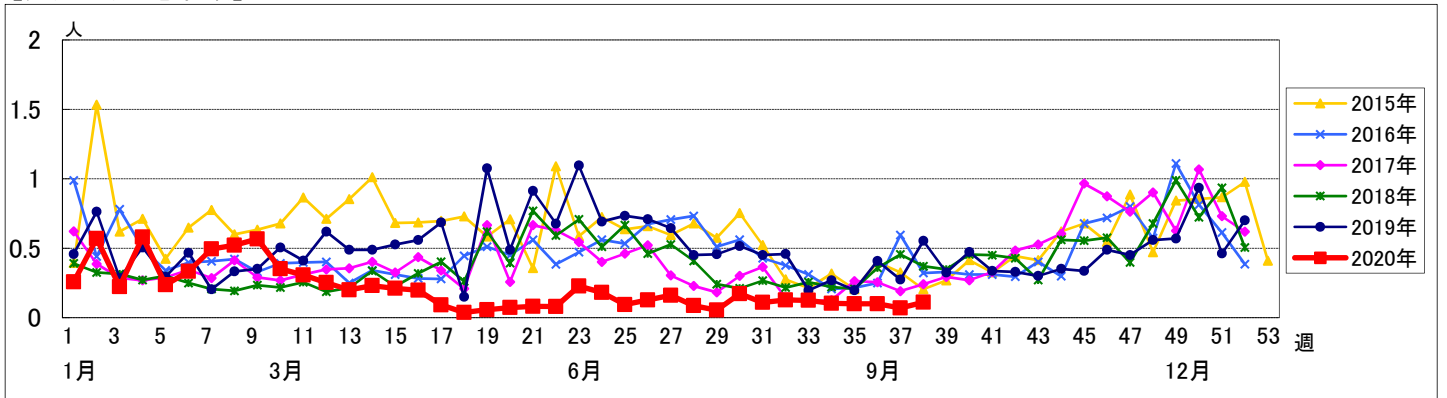


週数	合計	~5ヶ月	~11ヶ月	1歳	2歳	3歳	4歳	5歳	6歳	7歳	8歳	9歳	10~14歳	15~19歳	20歳以上
第34週	9				2	1		1	3		2				
第35週	9		1	1	2	1	2						2		
第36週	9		1			2	2		2			2			
第37週	6				2		2	1		1					
第38週	8				1	1	1	1		1	1	2			

【年齢層別5週分集計】



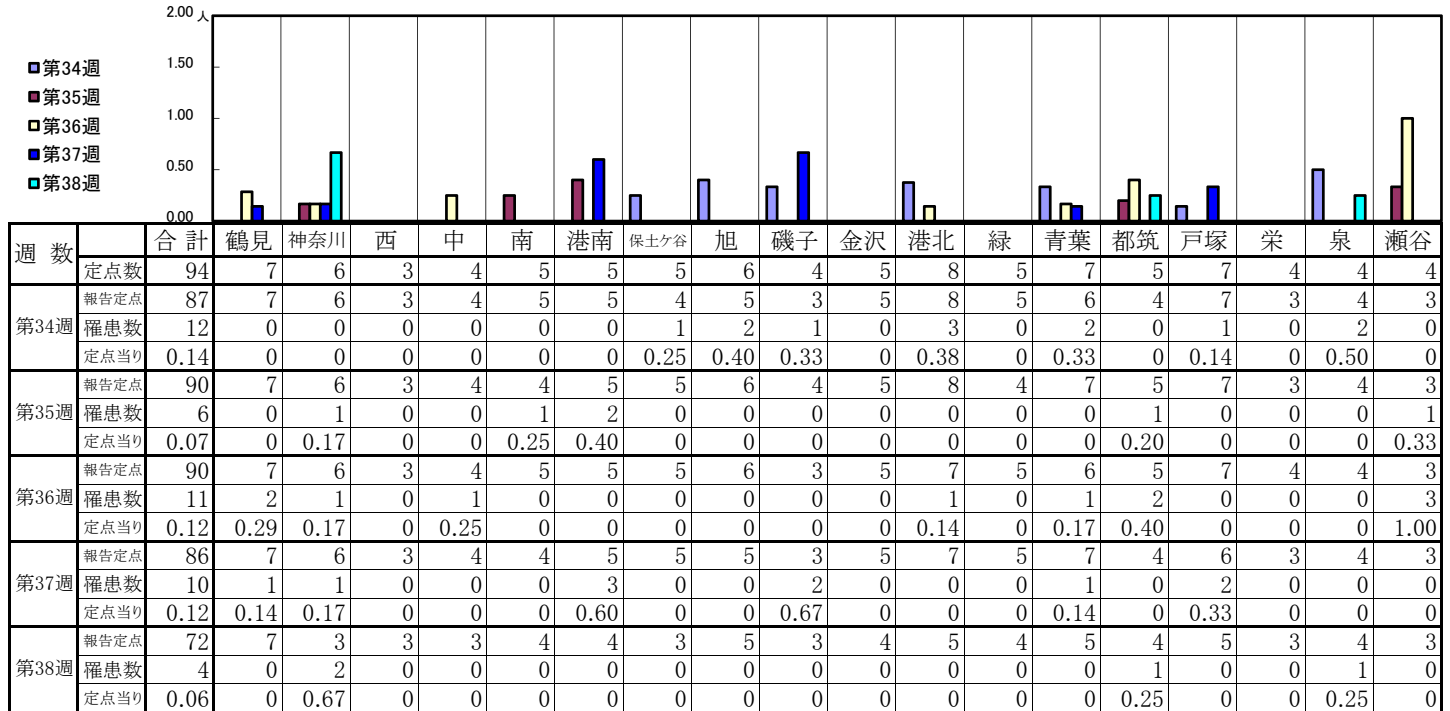
【定点当りの患者数】



<< 手足口病 >>

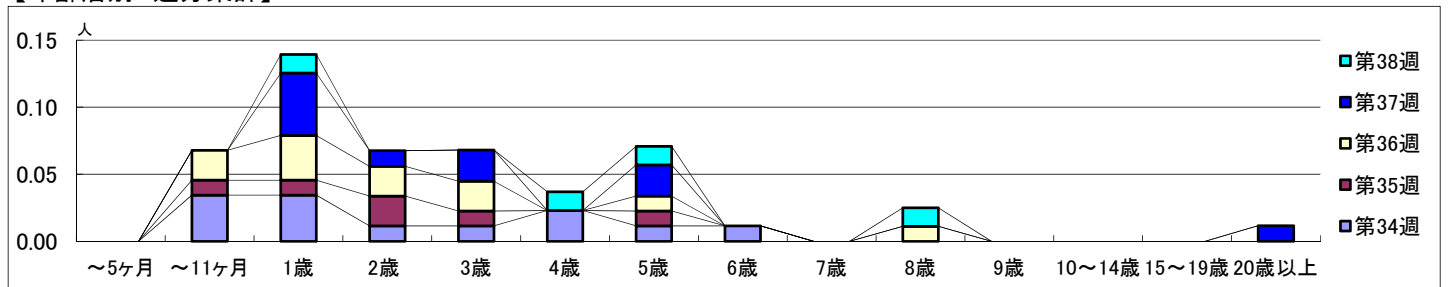
2020年8月17日 ~ 9月20日
[2020年 第34週 ~ 第38週]

【区別・週別報告定点当り】

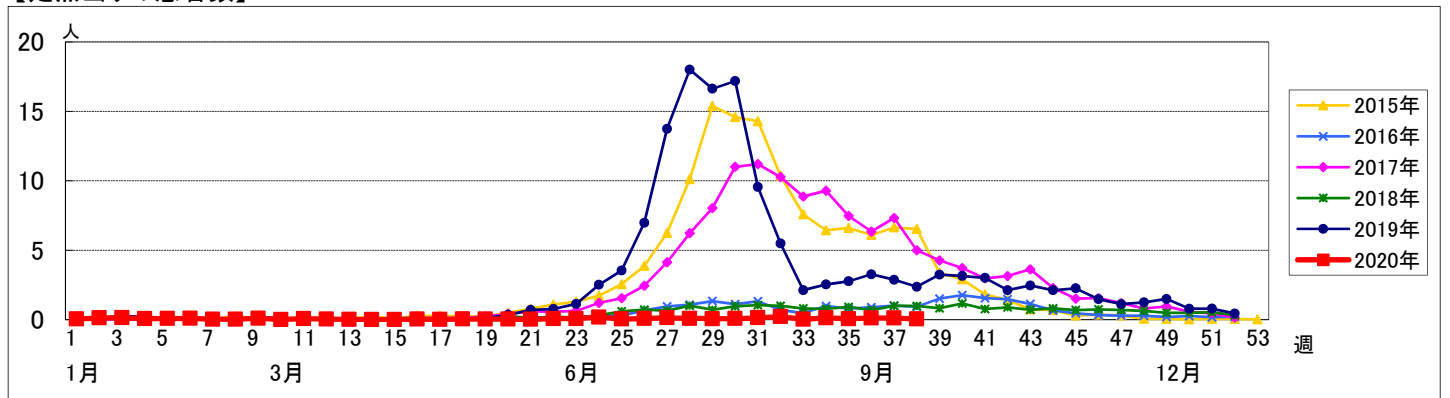


週数	合計	~5ヶ月	~11ヶ月	1歳	2歳	3歳	4歳	5歳	6歳	7歳	8歳	9歳	10~14歳	15~19歳	20歳以上
第34週	罹患数 12 定点当り 0.14		3	3	1	1	2	1	1						
第35週	罹患数 6 定点当り 0.07		1	1	2	1		1							
第36週	罹患数 11 定点当り 0.12		2	3	2	2		1			1				
第37週	罹患数 10 定点当り 0.12			4	1	2		2							1
第38週	罹患数 4 定点当り 0.06			1			1	1			1				

【年齢層別5週分集計】



【定点当りの患者数】



<< 伝染性紅斑 >>

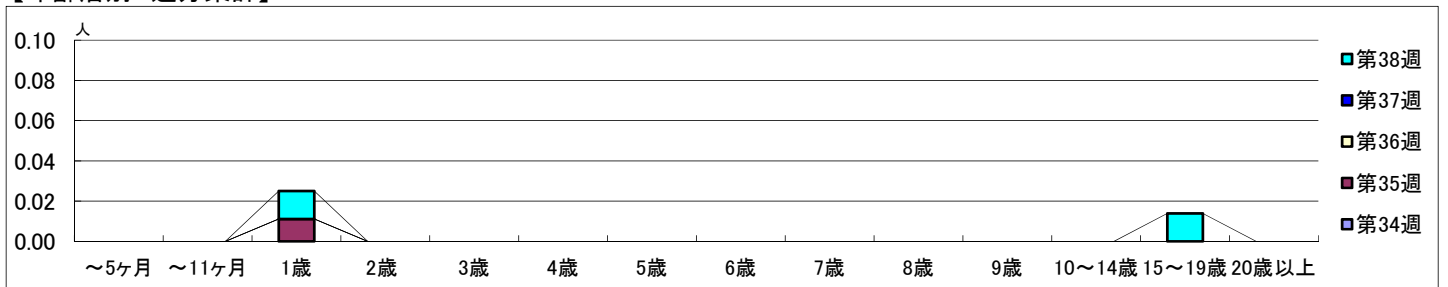
2020年8月17日 ~ 9月20日
[2020年 第34週 ~ 第38週]

【区別・週別報告定点当り】

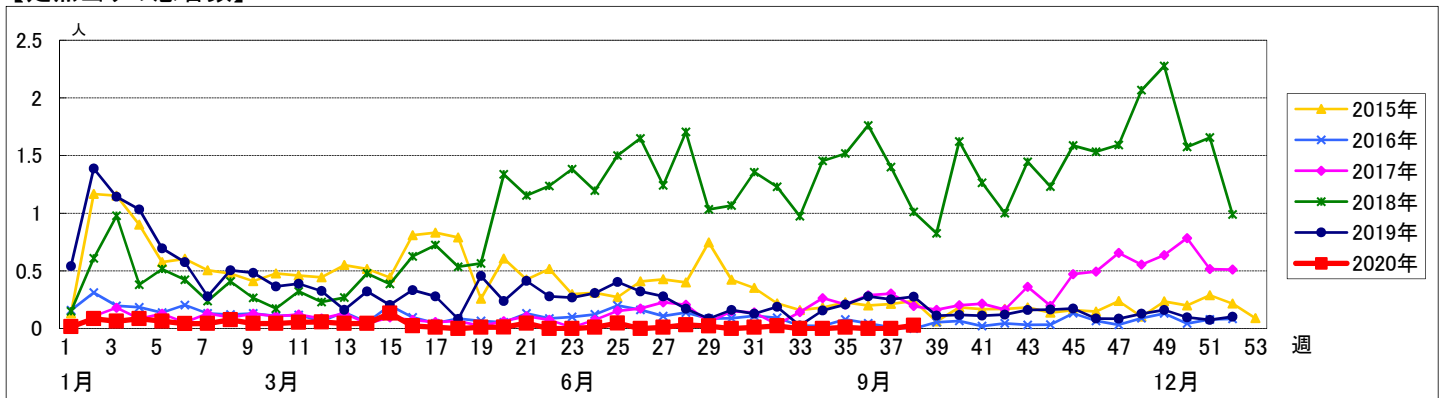
週数	合計	鶴見	神奈川	西	中	南	港南	保土ヶ谷	旭	磯子	金沢	港北	緑	青葉	都筑	戸塚	栄	泉	瀬谷
第34週	94	7	6	3	4	5	5	5	6	4	5	8	5	7	5	7	4	4	4
報告定点	87	7	6	3	4	5	5	4	5	3	5	8	5	6	4	7	3	4	3
罹患数	0	0	0	0	0	0	0	0	0	0	0	0	0	0	0	0	0	0	0
定点当り	0	0	0	0	0	0	0	0	0	0	0	0	0	0	0	0	0	0	0
第35週	90	7	6	3	4	4	5	5	6	4	5	8	4	7	5	7	3	4	3
報告定点	90	7	6	3	4	4	5	5	6	4	5	8	4	7	5	7	3	4	3
罹患数	1	0	0	0	0	0	0	0	0	0	0	0	0	0	0	0	0	0	1
定点当り	0.01	0	0	0	0	0	0	0	0	0	0	0	0	0	0	0	0	0	0.33
第36週	90	7	6	3	4	5	5	5	6	3	5	7	5	6	5	7	4	4	3
報告定点	90	7	6	3	4	5	5	5	6	3	5	7	5	6	5	7	4	4	3
罹患数	0	0	0	0	0	0	0	0	0	0	0	0	0	0	0	0	0	0	0
定点当り	0	0	0	0	0	0	0	0	0	0	0	0	0	0	0	0	0	0	0
第37週	86	7	6	3	4	4	5	5	5	3	5	7	5	7	4	6	3	4	3
報告定点	86	7	6	3	4	4	5	5	5	3	5	7	5	7	4	6	3	4	3
罹患数	0	0	0	0	0	0	0	0	0	0	0	0	0	0	0	0	0	0	0
定点当り	0	0	0	0	0	0	0	0	0	0	0	0	0	0	0	0	0	0	0
第38週	72	7	3	3	3	4	4	3	5	3	4	5	4	5	4	5	3	4	3
報告定点	72	7	3	3	3	4	4	3	5	3	4	5	4	5	4	5	3	4	3
罹患数	2	0	0	0	1	0	0	0	0	0	1	0	0	0	0	0	0	0	0
定点当り	0.03	0	0	0	0.33	0	0	0	0	0	0.25	0	0	0	0	0	0	0	0

週数	合計	~5ヶ月	~11ヶ月	1歳	2歳	3歳	4歳	5歳	6歳	7歳	8歳	9歳	10~14歳	15~19歳	20歳以上
第34週	0														
報告定点	0														
第35週	1			1											
報告定点	0.01			0.01											
第36週	0														
報告定点	0														
第37週	0														
報告定点	0														
第38週	2			1										1	
報告定点	0.03			0.01										0.01	

【年齢層別5週分集計】



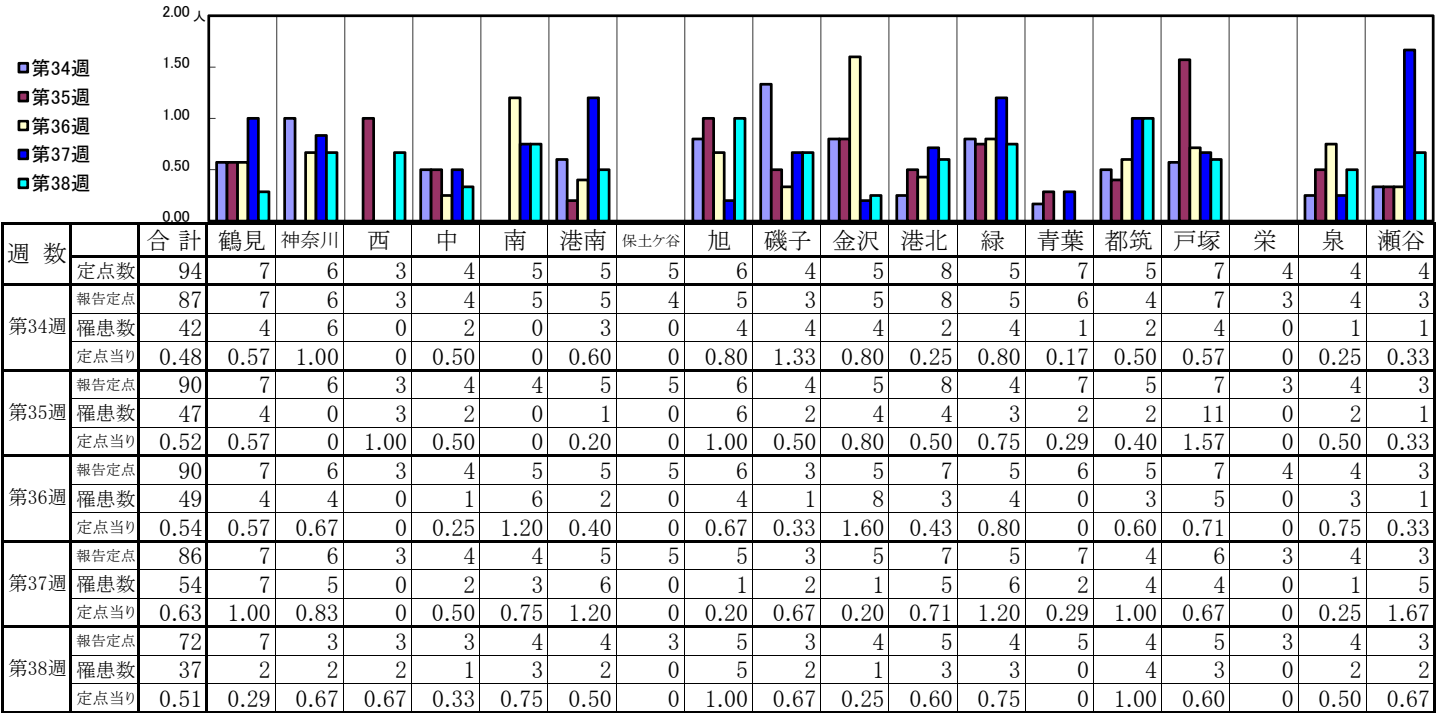
【定点当りの患者数】



<< 突発性発しん >>

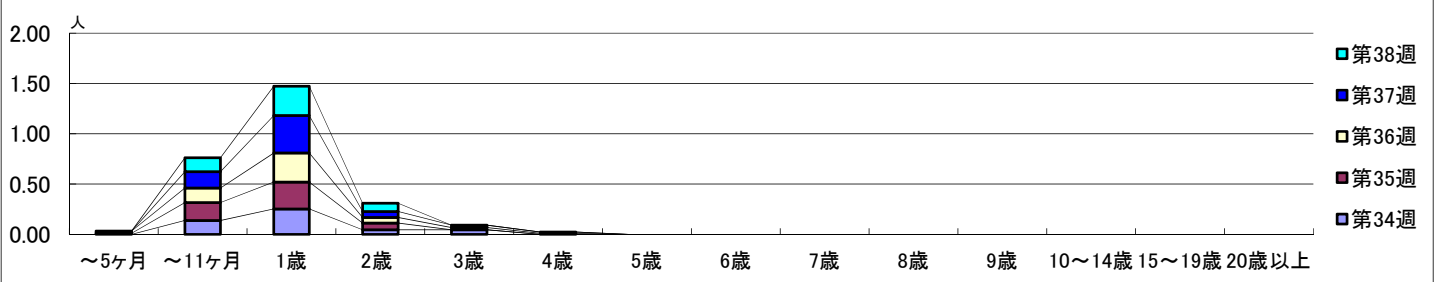
2020年8月17日 ~ 9月20日
[2020年 第34週 ~ 第38週]

【区別・週別報告定点当り】

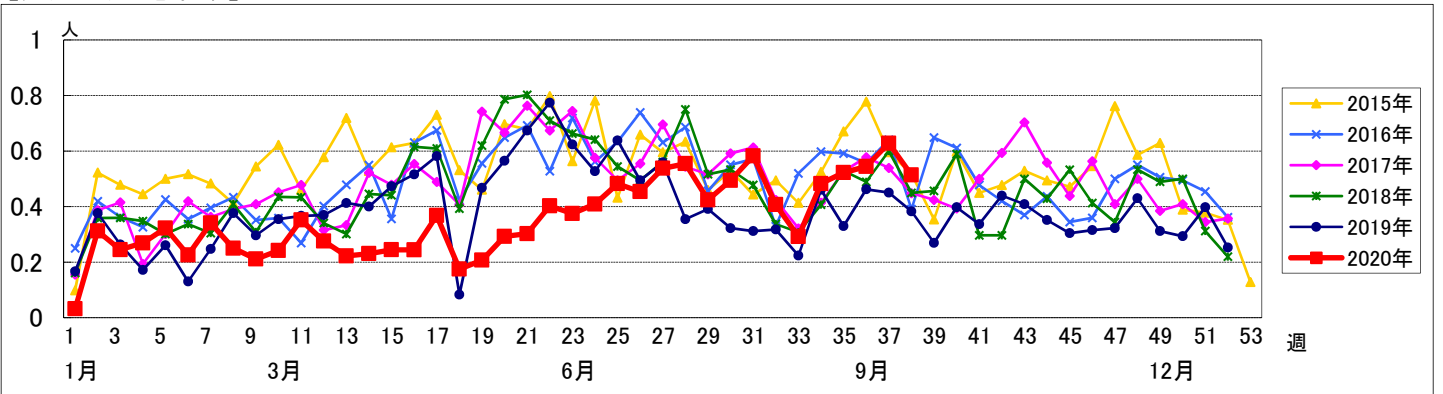


週数	合計	~5ヶ月	~11ヶ月	1歳	2歳	3歳	4歳	5歳	6歳	7歳	8歳	9歳	10~14歳	15~19歳	20歳以上
第34週	罹患数	42		12	22	4	4								
第34週	定点当り	0.48		0.14	0.25	0.05	0.05								
第35週	罹患数	47	1	16	24	6									
第35週	定点当り	0.52	0.01	0.18	0.27	0.07									
第36週	罹患数	49	2	13	26	5	2	1							
第36週	定点当り	0.54	0.02	0.14	0.29	0.06	0.02	0.01							
第37週	罹患数	54		14	32	5	2	1							
第37週	定点当り	0.63		0.16	0.37	0.06	0.02	0.01							
第38週	罹患数	37		10	21	6									
第38週	定点当り	0.51		0.14	0.29	0.08									

【年齢層別5週分集計】



【定点当りの患者数】

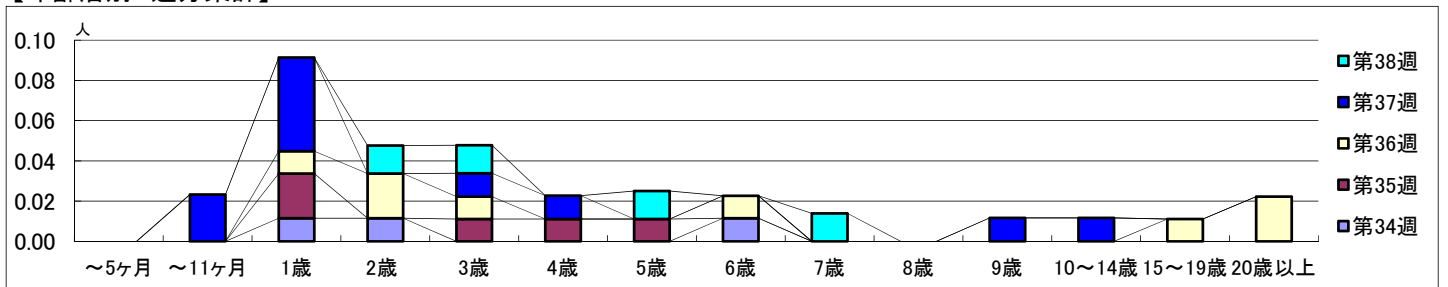


【区別・週別報告定点当り】

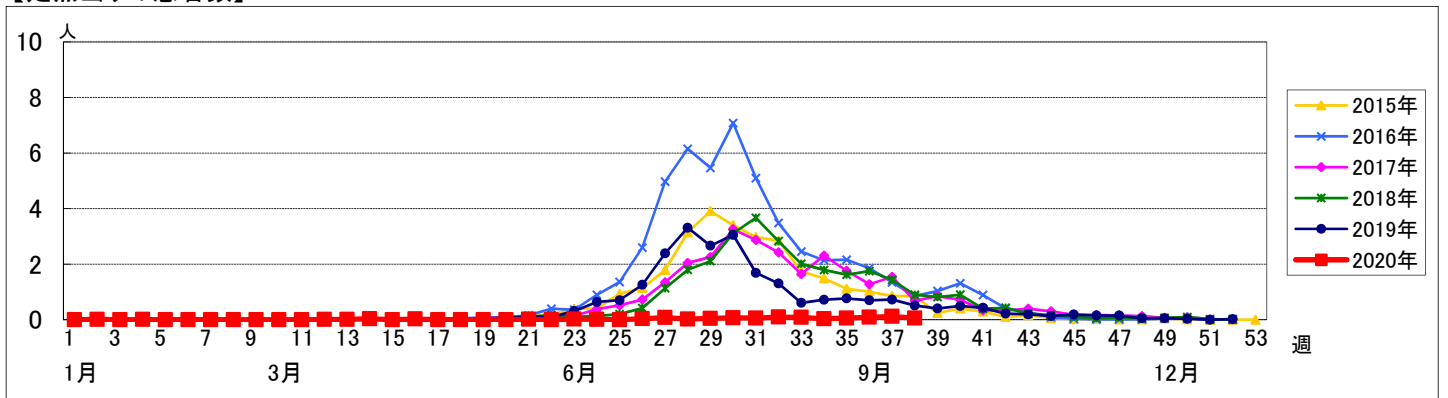
週数	合計	鶴見	神奈川	西	中	南	港南	保土ヶ谷	旭	磯子	金沢	港北	緑	青葉	都筑	戸塚	栄	泉	瀬谷
第34週	87	7	6	3	4	5	5	4	5	3	5	8	5	6	4	7	3	4	3
第35週	90	7	6	3	4	4	5	5	6	4	5	8	4	7	5	7	3	4	3
第36週	90	7	6	3	4	5	5	5	6	3	5	7	5	6	5	7	4	4	3
第37週	86	7	6	3	4	4	5	5	5	3	5	7	5	7	4	6	3	4	3
第38週	72	7	3	3	3	4	4	3	5	3	4	5	4	5	4	5	3	4	3

週数	合計	~5ヶ月	~11ヶ月	1歳	2歳	3歳	4歳	5歳	6歳	7歳	8歳	9歳	10~14歳	15~19歳	20歳以上
第34週	3			1	1				1						
第35週	5			2		1	1	1							
第36週	8			1	2	1			1					1	2
第37週	10		2	4		1	1					1	1		
第38週	4				1	1		1		1					

【年齢層別5週分集計】



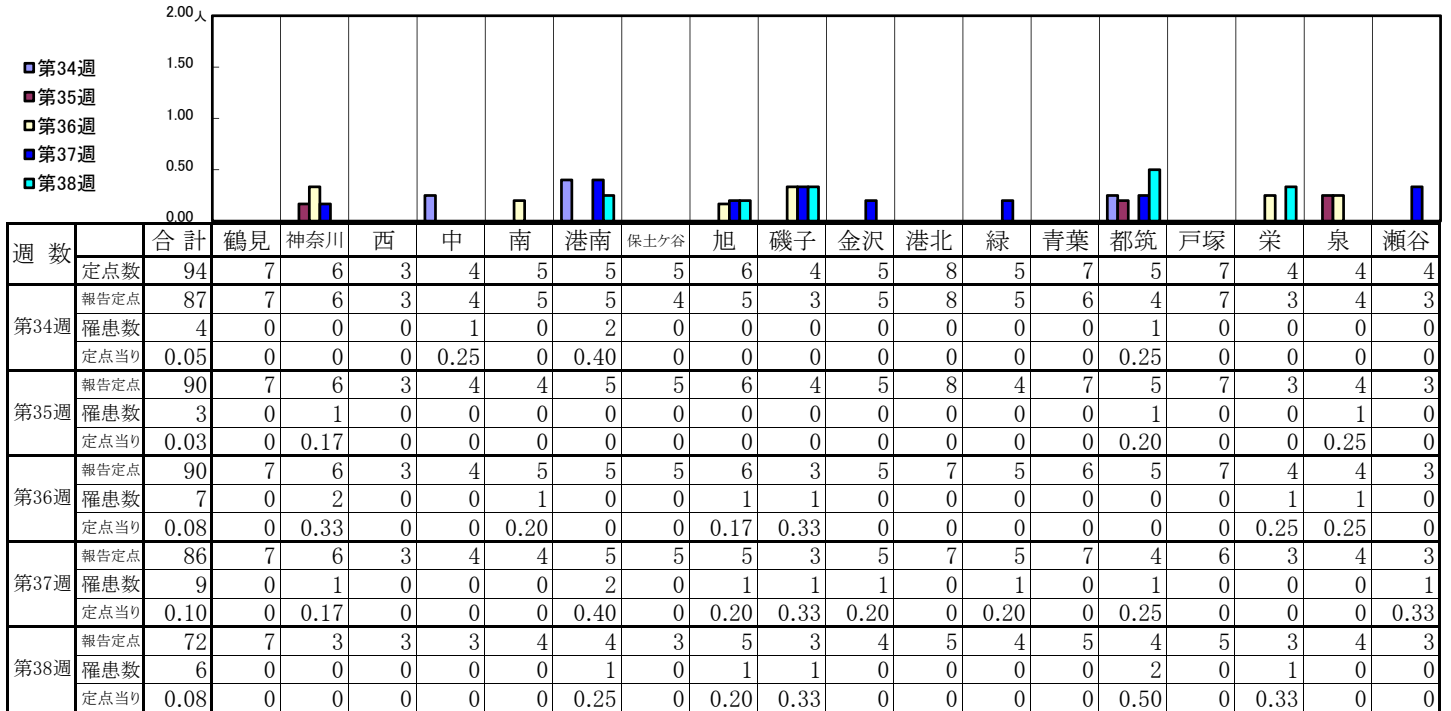
【定点当りの患者数】



<< 流行性耳下腺炎 >>

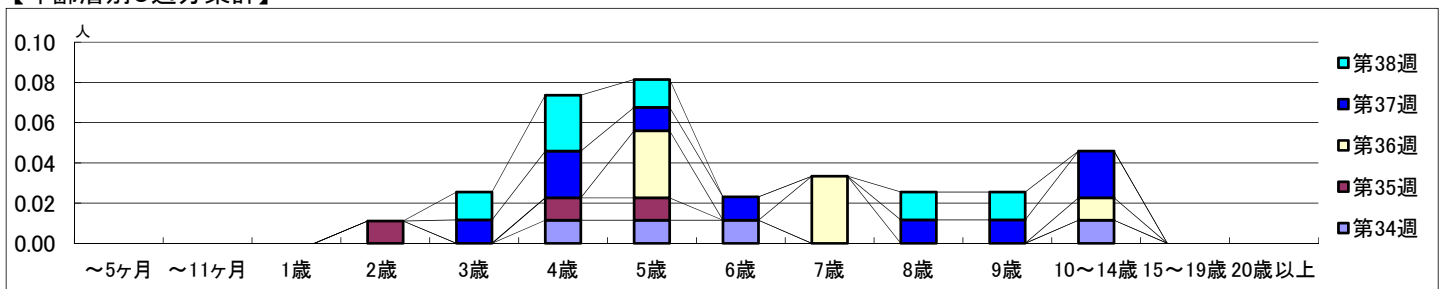
2020年8月17日 ~ 9月20日
[2020年 第34週 ~ 第38週]

【区別・週別報告定点当り】

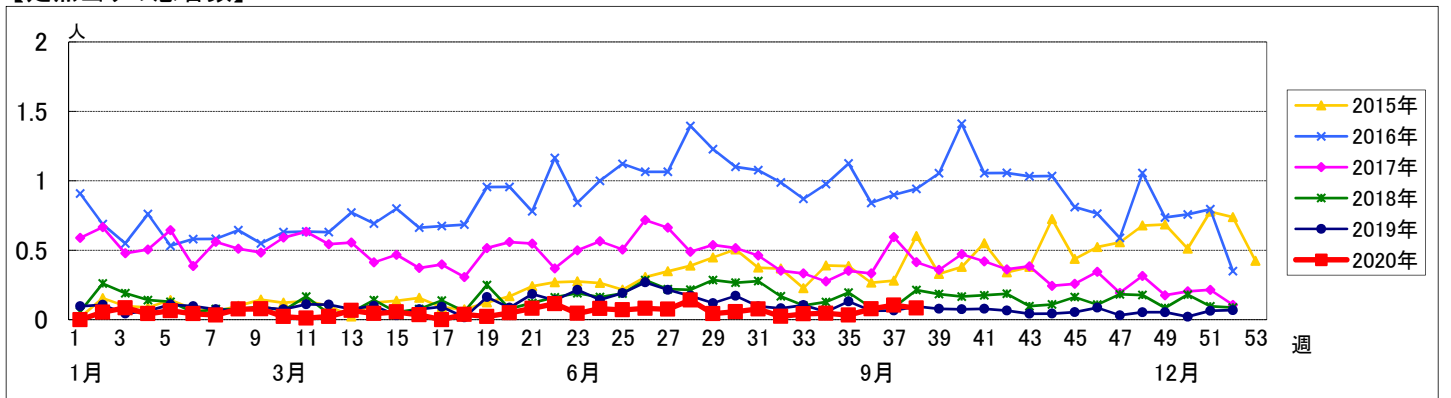


週数		合計	年齢層別													
			~5ヶ月	~11ヶ月	1歳	2歳	3歳	4歳	5歳	6歳	7歳	8歳	9歳	10~14歳	15~19歳	20歳以上
第34週	罹患者数	4						1	1	1				1		
	報告定点	0.05						0.01	0.01	0.01				0.01		
第35週	罹患者数	3				1		1	1							
	報告定点	0.03				0.01		0.01	0.01							
第36週	罹患者数	7							3					1		
	報告定点	0.08							0.03					0.01		
第37週	罹患者数	9					1	2	1	1			1	1	2	
	報告定点	0.10					0.01	0.02	0.01	0.01			0.01	0.01	0.02	
第38週	罹患者数	6					1	2	1				1	1		
	報告定点	0.08					0.01	0.03	0.01				0.01	0.01		

【年齢層別5週分集計】



【定点当りの患者数】



<< 急性出血性結膜炎 >>

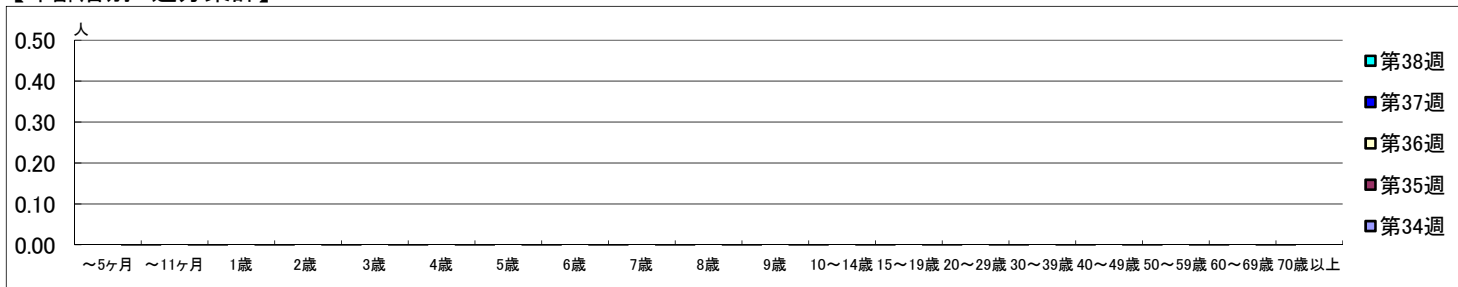
2020年8月17日 ~ 9月20日
[2020年 第34週 ~ 第38週]

【区別・週別報告定点当り】

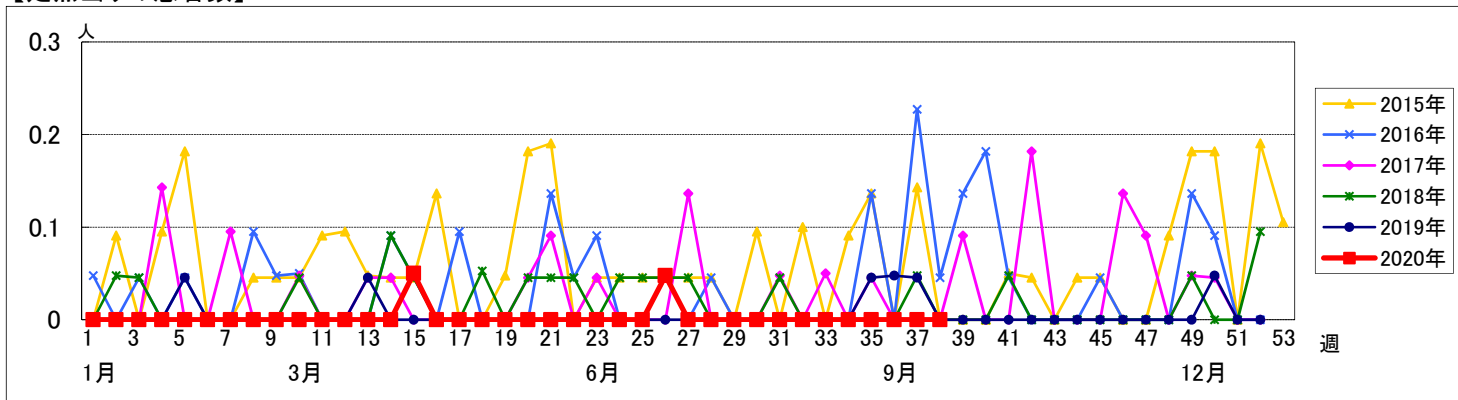
週数		区別																		
		合計	鶴見	神奈川	西	中	南	港南	保土ヶ谷	旭	磯子	金沢	港北	緑	青葉	都筑	戸塚	栄	泉	瀬谷
第34週	定点数	22	2	1	1	1	1	1	1	1	1	2	1	2	1	2	1	1	1	1
	報告定点	22	2	1	1	1	1	1	1	1	1	2	1	2	1	2	1	1	1	1
	罹患数	0	0	0	0	0	0	0	0	0	0	0	0	0	0	0	0	0	0	0
	定点当り	0	0	0	0	0	0	0	0	0	0	0	0	0	0	0	0	0	0	0
第35週	報告定点	22	2	1	1	1	1	1	1	1	1	2	1	2	1	2	1	1	1	1
	罹患数	0	0	0	0	0	0	0	0	0	0	0	0	0	0	0	0	0	0	0
	定点当り	0	0	0	0	0	0	0	0	0	0	0	0	0	0	0	0	0	0	0
	報告定点	22	2	1	1	1	1	1	1	1	1	2	1	2	1	2	1	1	1	1
第36週	罹患数	0	0	0	0	0	0	0	0	0	0	0	0	0	0	0	0	0	0	0
	定点当り	0	0	0	0	0	0	0	0	0	0	0	0	0	0	0	0	0	0	0
	報告定点	22	2	1	1	1	1	1	1	1	1	2	1	2	1	2	1	1	1	1
	罹患数	0	0	0	0	0	0	0	0	0	0	0	0	0	0	0	0	0	0	0
第37週	定点当り	0	0	0	0	0	0	0	0	0	0	0	0	0	0	0	0	0	0	0
	報告定点	22	2	1	1	1	1	1	1	1	1	2	1	2	1	2	1	1	1	1
	罹患数	0	0	0	0	0	0	0	0	0	0	0	0	0	0	0	0	0	0	0
	定点当り	0	0	0	0	0	0	0	0	0	0	0	0	0	0	0	0	0	0	0
第38週	報告定点	13	1	1			1				1	1	1			1	2	1	1	1
	罹患数	0	0	0	0	0	0	0	0	0	0	0	0	0	0	0	0	0	0	0
	定点当り	0	0	0	0	0	0	0	0	0	0	0	0	0	0	0	0	0	0	0
	報告定点	0	0	0	0	0	0	0	0	0	0	0	0	0	0	0	0	0	0	0

週数		合計	~5ヶ月	~11ヶ月	1歳	2歳	3歳	4歳	5歳	6歳	7歳	8歳	9歳	10~14歳	15~19歳	20~29歳	30~39歳	40~49歳	50~59歳	60~69歳	70歳以上	
			第34週	罹患数	0																	
	定点当り	0																				
第35週	罹患数	0																				
	定点当り	0																				
第36週	罹患数	0																				
	定点当り	0																				
第37週	罹患数	0																				
	定点当り	0																				
第38週	罹患数	0																				
	定点当り	0																				

【年齢層別5週分集計】



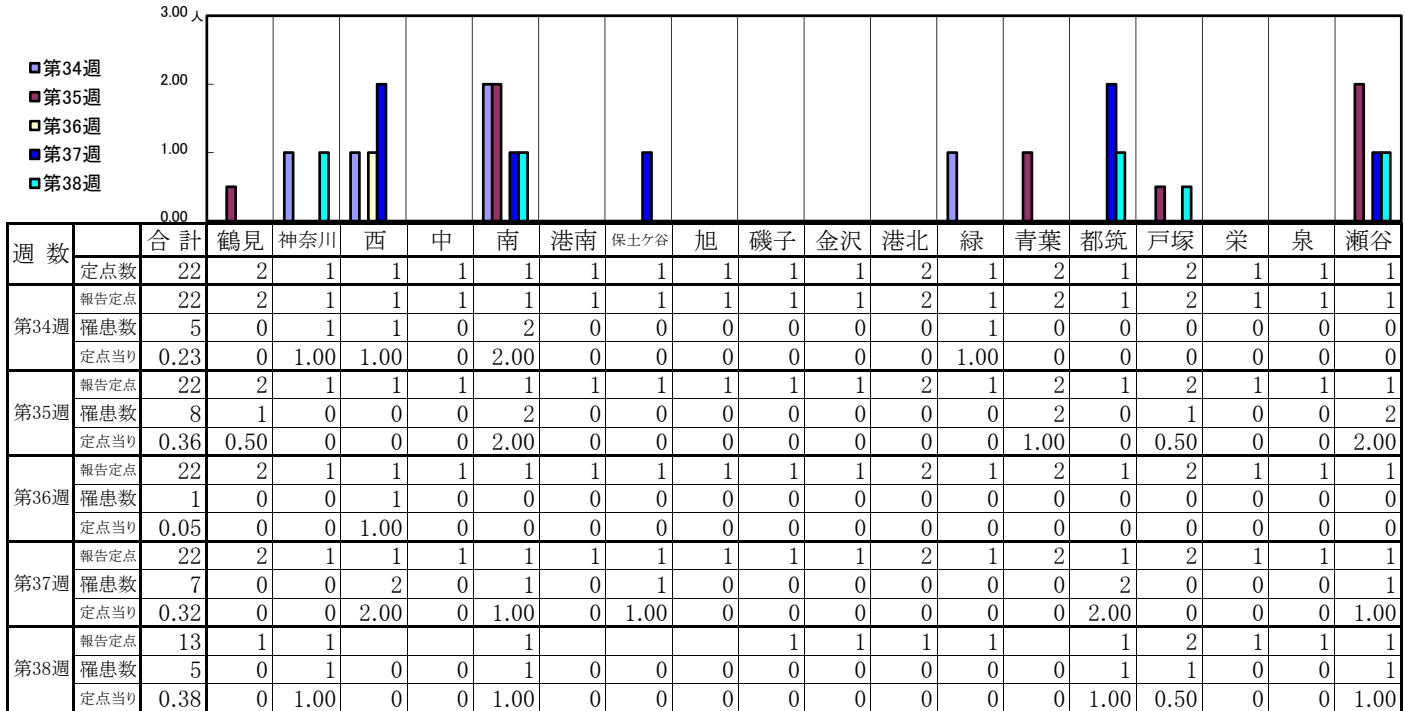
【定点当りの患者数】



<< 流行性角結膜炎 >>

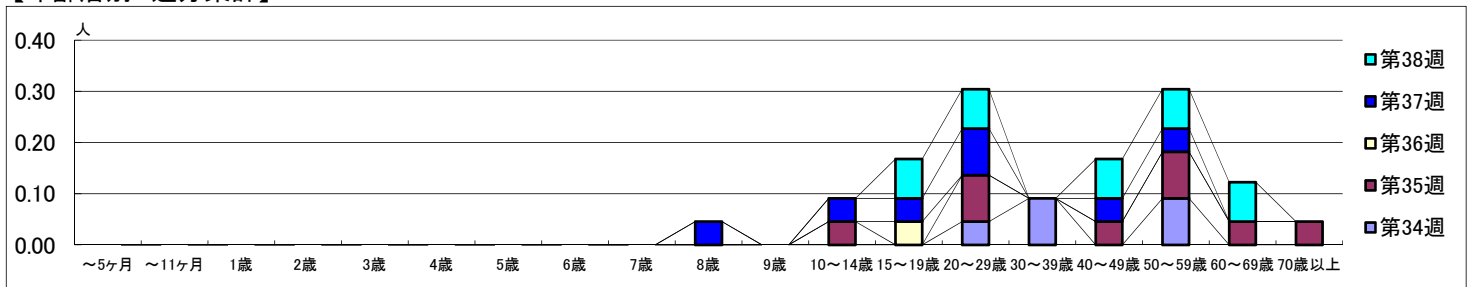
2020年8月17日 ~ 9月20日
[2020年 第34週 ~ 第38週]

【区別・週別報告定点当り】



週数		合計	~5ヶ月	~11ヶ月	1歳	2歳	3歳	4歳	5歳	6歳	7歳	8歳	9歳	10~14歳	15~19歳	20~29歳	30~39歳	40~49歳	50~59歳	60~69歳	70歳以上	
			第34週	罹患数	5														1	2		
第34週	定点当り	0.23														0.05	0.09			0.09		
第35週	罹患数	8												1		2		1	2	1	1	
第35週	定点当り	0.36												0.05		0.09		0.05	0.09	0.05	0.05	
第36週	罹患数	1													1							
第36週	定点当り	0.05													0.05							
第37週	罹患数	7										1		1	1	2		1	1			
第37週	定点当り	0.32										0.05		0.05	0.05	0.09		0.05	0.05			
第38週	罹患数	5													1	1		1	1	1		
第38週	定点当り	0.38													0.08	0.08		0.08	0.08	0.08		

【年齢層別5週分集計】



【定点当りの患者数】

