

疾病別 警報・注意報 発生状況

2020年 第37週

	インフルエンザ	RSウイルス感染症	咽頭結膜熱	A群溶血性レンサ球菌咽頭炎	感染性胃腸炎	水痘	手足口病	伝染性紅斑	突発性発しん	ヘルパンギーナ	流行性耳下腺炎	急性出血性結膜炎	流行性角結膜炎
警報レベル ◎	30		3	8	20	2	5	2		6	6	1	8
終息基準値 ◎	10		1	4	12	1	2	1		2	2	0.1	4
注意報レベル ○	10					1					3		
横浜市	-	-	0.06	0.36	1.63	0.07	0.12	-	0.64	0.12	0.11	-	0.33
鶴見	-	-	-	0.14	1.29	-	0.14	-	1.00	-	-	-	-
神奈川	-	-	-	0.83	2.83	-	0.17	-	0.83	0.50	0.17	-	-
西	-	-	-	-	0.33	-	-	-	-	0.33	-	-	2.00
中	-	-	-	0.25	0.25	0.25	-	-	0.50	-	-
南	-	-	-	-	1.25	-	-	-	0.75	-	-	-	1.00
港南	-	-	-	-	3.60	-	0.60	-	1.20	-	0.40	-	-
保土ヶ谷	-	-	-	0.40	0.40	-	-	-	-	-	-	-	1.00
旭	-	-	-	-	1.20	0.20	-	-	0.20	-	0.20	-	-
磯子	-	-	-	-	1.67	-	0.67	-	0.67	0.33	0.33	-	-
金沢	-	-	-	0.20	0.80	0.20	-	-	0.20	-	0.20	-	-
港北	-	-	0.71	0.43	2.57	-	-	-	0.71	0.57	-	-	-
緑	-	-	-	2.75	0.75	-	-	-	1.50	-	0.25	-	-
青葉	-	-	-	0.17	2.17	-	0.17	-	0.33	-	-	-	-
都筑	-	-	-	-	3.50	-	-	-	1.00	-	0.25	-	2.00
戸塚	-	-	-	0.50	1.67	-	0.33	-	0.67	-	-	-	-
栄	-	-	-	0.33	1.33	-	-	-	-	-	-	-	-
泉	-	-	-	0.25	1.00	-	-	-	0.25	-	-	-	-
瀬谷	-	-	-	-	1.00	○ 1.00	-	-	1.67	0.33	0.33	-	1.00

(-: 定点当たり0.00) (…: 未報告)

- ◎ 報告定点当たりの値が警報レベル もしくは警報レベル継続中です
- 報告定点当たりの値が注意報レベルに達しています

(この数字は集計時点のもので、翌週以降変動することもあります)

<< インフルエンザ >>

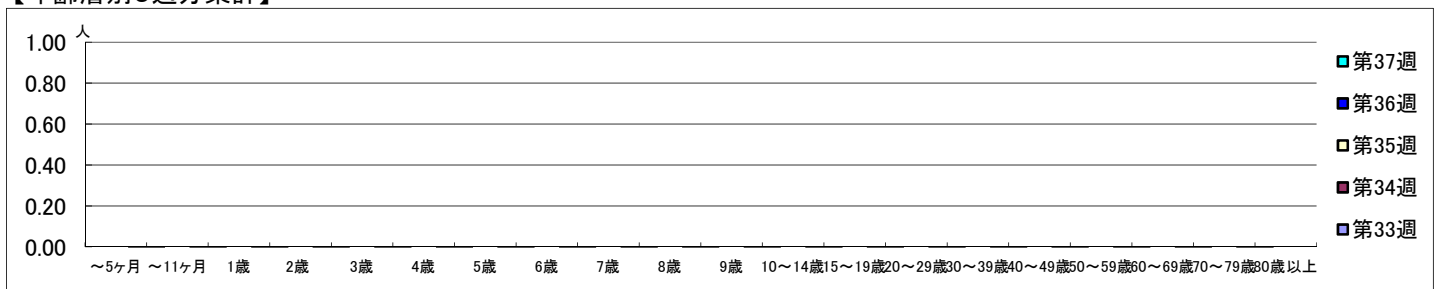
2020年8月10日 ~ 9月13日
[2020年 第33週 ~ 第37週]

【区別・週別報告定点当り】

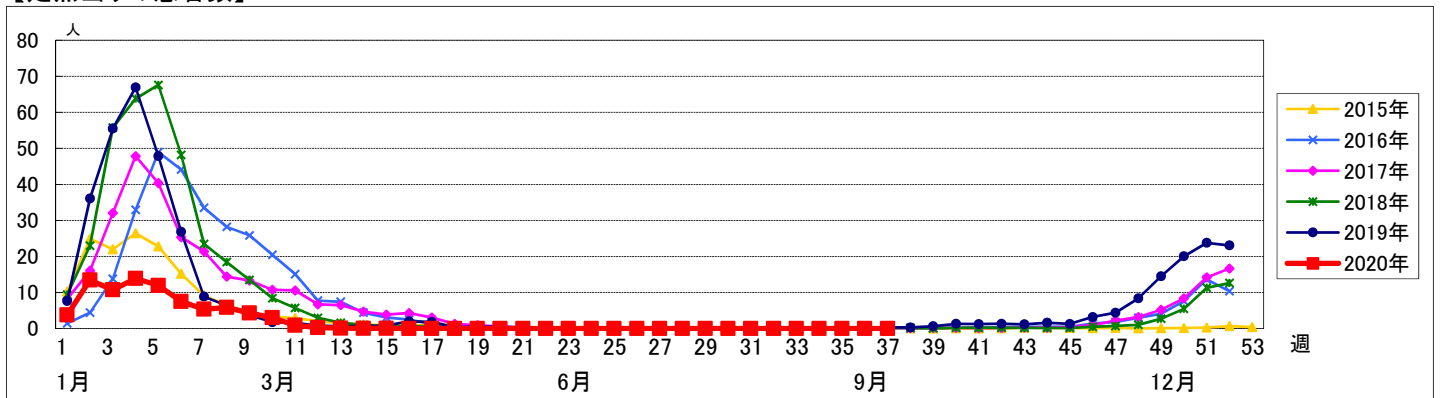
週数	合計	鶴見	神奈川	西	中	南	港南	保土ヶ谷	旭	磯子	金沢	港北	緑	青葉	都筑	戸塚	栄	泉	瀬谷
第33週	153	11	10	5	7	8	8	8	10	7	8	13	8	11	8	11	6	7	7
報告定点	119	7	7	5	4	7	4	6	6	6	7	10	5	10	7	11	5	6	6
罹患数	0	0	0	0	0	0	0	0	0	0	0	0	0	0	0	0	0	0	0
定点当り	0	0	0	0	0	0	0	0	0	0	0	0	0	0	0	0	0	0	0
第34週	132	9	8	5	5	7	8	6	8	7	7	13	5	9	7	11	5	6	6
報告定点	132	9	8	5	5	7	8	6	8	7	7	13	5	9	7	11	5	6	6
罹患数	0	0	0	0	0	0	0	0	0	0	0	0	0	0	0	0	0	0	0
定点当り	0	0	0	0	0	0	0	0	0	0	0	0	0	0	0	0	0	0	0
第35週	133	9	8	5	5	6	8	7	9	7	7	13	4	10	7	11	5	6	6
報告定点	133	9	8	5	5	6	8	7	9	7	7	13	4	10	7	11	5	6	6
罹患数	0	0	0	0	0	0	0	0	0	0	0	0	0	0	0	0	0	0	0
定点当り	0	0	0	0	0	0	0	0	0	0	0	0	0	0	0	0	0	0	0
第36週	132	9	7	5	5	8	8	8	9	6	7	11	5	8	7	11	6	7	5
報告定点	132	9	7	5	5	8	8	8	9	6	7	11	5	8	7	11	6	7	5
罹患数	0	0	0	0	0	0	0	0	0	0	0	0	0	0	0	0	0	0	0
定点当り	0	0	0	0	0	0	0	0	0	0	0	0	0	0	0	0	0	0	0
第37週	127	8	8	5	6	6	8	7	8	7	7	11	4	9	6	10	5	7	5
報告定点	127	8	8	5	6	6	8	7	8	7	7	11	4	9	6	10	5	7	5
罹患数	0	0	0	0	0	0	0	0	0	0	0	0	0	0	0	0	0	0	0
定点当り	0	0	0	0	0	0	0	0	0	0	0	0	0	0	0	0	0	0	0

週数	合計	~5ヶ月	~11ヶ月	1歳	2歳	3歳	4歳	5歳	6歳	7歳	8歳	9歳	10~14歳	15~19歳	20~29歳	30~39歳	40~49歳	50~59歳	60~69歳	70~79歳	80歳以上	
第33週	0																					
第34週	0																					
第35週	0																					
第36週	0																					
第37週	0																					

【年齢層別5週分集計】



【定点当りの患者数】



<< RSウイルス感染症 >>

2020年8月10日 ~ 9月13日
[2020年 第33週 ~ 第37週]

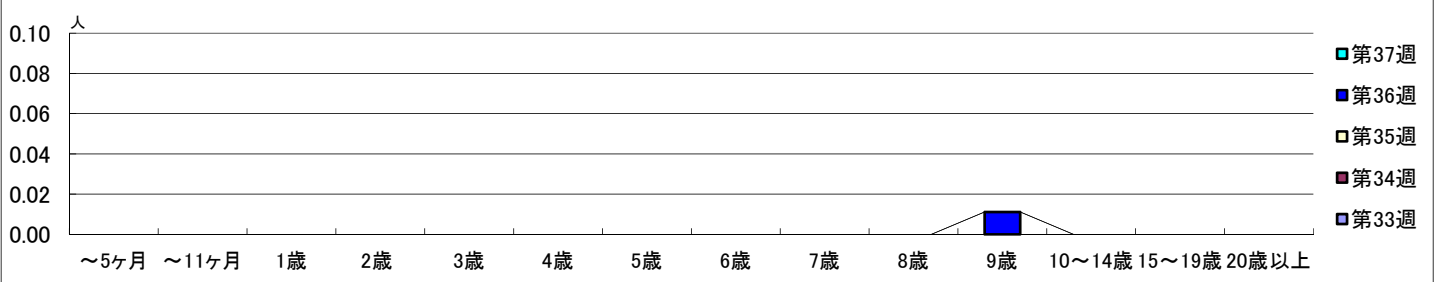
【区別・週別報告定点当り】

週数	合計	鶴見	神奈川	西	中	南	港南	保土ヶ谷	旭	磯子	金沢	港北	緑	青葉	都筑	戸塚	栄	泉	瀬谷
第33週	72	6	5	3	3	4	2	5	2	3	4	5	5	6	3	7	3	3	3
第34週	87	7	6	3	4	5	5	4	5	3	5	8	5	6	4	7	3	4	3
第35週	90	7	6	3	4	4	5	5	6	4	5	8	4	7	5	7	3	4	3
第36週	90	7	6	3	4	5	5	5	6	3	5	7	5	6	5	7	4	4	3
第37週	84	7	6	3	4	4	5	5	5	3	5	7	4	6	4	6	3	4	3

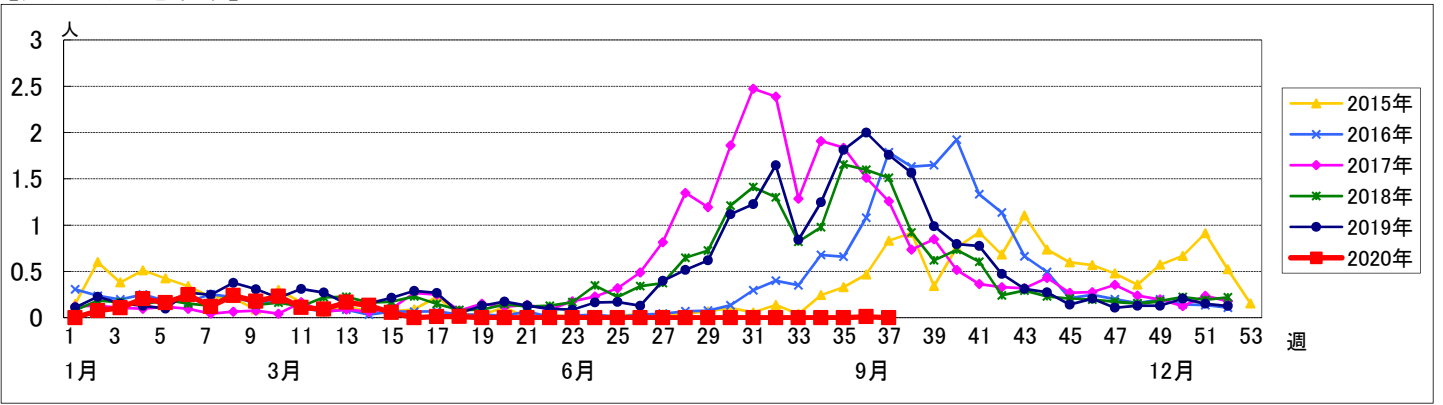
週数	定点数	報告定点	罹患数	定点当り
第33週	94	72	0	0
第34週	87	87	0	0
第35週	90	90	0	0
第36週	90	90	1	0.01
第37週	84	84	0	0

週数	合計	~5ヶ月	~11ヶ月	1歳	2歳	3歳	4歳	5歳	6歳	7歳	8歳	9歳	10~14歳	15~19歳	20歳以上
第33週	0														
第34週	0														
第35週	0														
第36週	1											1			
第37週	0														

【年齢層別5週分集計】



【定点当りの患者数】



<< 咽頭結膜熱 >>

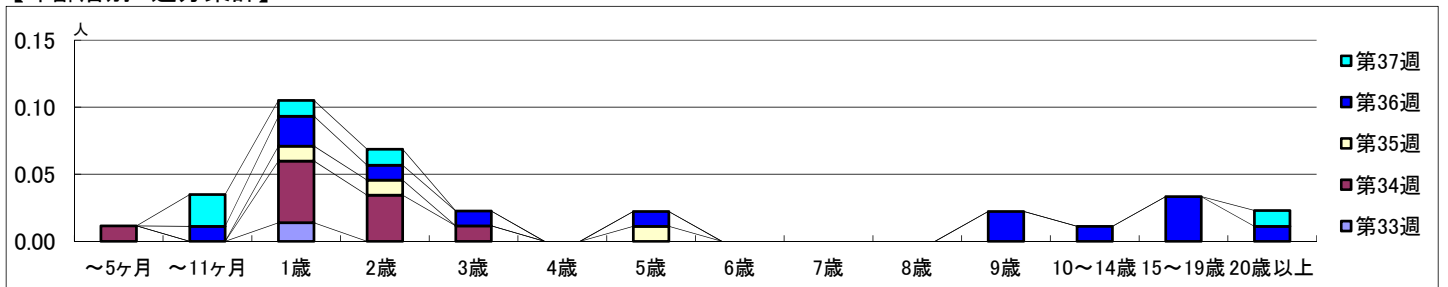
2020年8月10日 ~ 9月13日
[2020年 第33週 ~ 第37週]

【区別・週別報告定点当り】

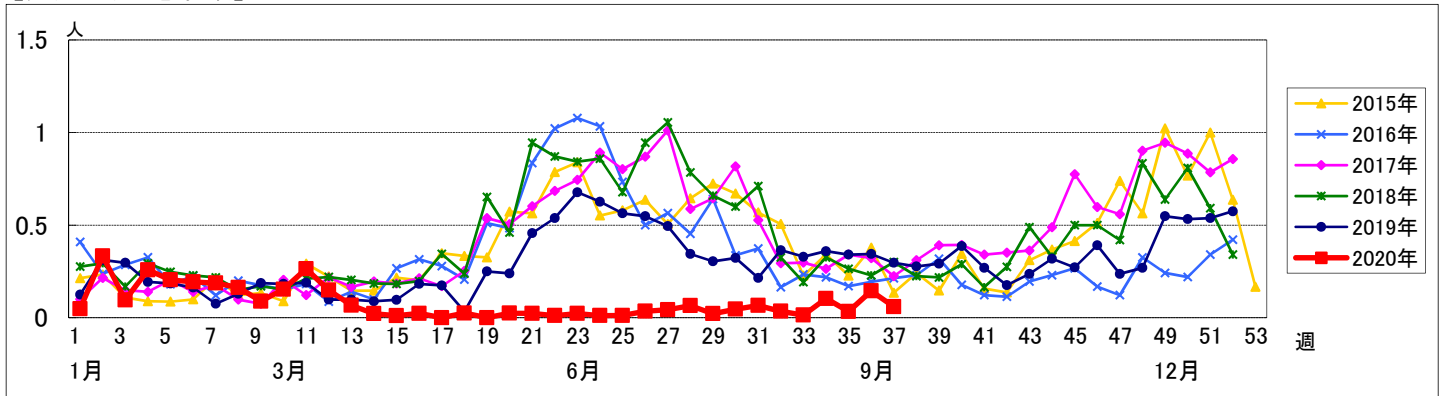
週数		合計	鶴見	神奈川	西	中	南	港南	保土ヶ谷	旭	磯子	金沢	港北	緑	青葉	都筑	戸塚	栄	泉	瀬谷
第33週	定点数	94	7	6	3	4	5	5	5	6	4	5	8	5	7	5	7	4	4	4
	罹患数	1	0	0	0	0	0	0	0	0	0	0	0	0	0	0	0	0	1	0
第34週	報告定点	87	7	6	3	4	5	5	4	5	3	5	8	5	6	4	7	3	4	3
	罹患数	9	1	0	0	0	0	1	0	0	0	2	5	0	0	0	0	0	0	0
第35週	報告定点	90	7	6	3	4	4	5	5	6	4	5	8	4	7	5	7	3	4	3
	罹患数	3	0	0	0	0	1	0	0	0	0	1	1	0	0	0	0	0	0	0
第36週	報告定点	90	7	6	3	4	5	5	5	6	3	5	7	5	6	5	7	4	4	3
	罹患数	13	0	0	0	0	0	0	1	0	0	0	2	0	0	2	8	0	0	0
第37週	報告定点	84	7	6	3	4	4	5	5	5	3	5	7	4	6	4	6	3	4	3
	罹患数	5	0	0	0	0	0	0	0	0	0	0	5	0	0	0	0	0	0	0

週数		合計	~5ヶ月	~11ヶ月	1歳	2歳	3歳	4歳	5歳	6歳	7歳	8歳	9歳	10~14歳	15~19歳	20歳以上
第33週	罹患数	1			1											
	定点当り	0.01			0.01											
第34週	罹患数	9	1		4	3	1									
	定点当り	0.10	0.01		0.05	0.03	0.01									
第35週	罹患数	3			1	1			1							
	定点当り	0.03			0.01	0.01			0.01							
第36週	罹患数	13		1	2	1	1		1				2	1	3	1
	定点当り	0.14		0.01	0.02	0.01	0.01		0.01				0.02	0.01	0.03	0.01
第37週	罹患数	5		2	1	1										1
	定点当り	0.06		0.02	0.01	0.01										0.01

【年齢層別5週分集計】



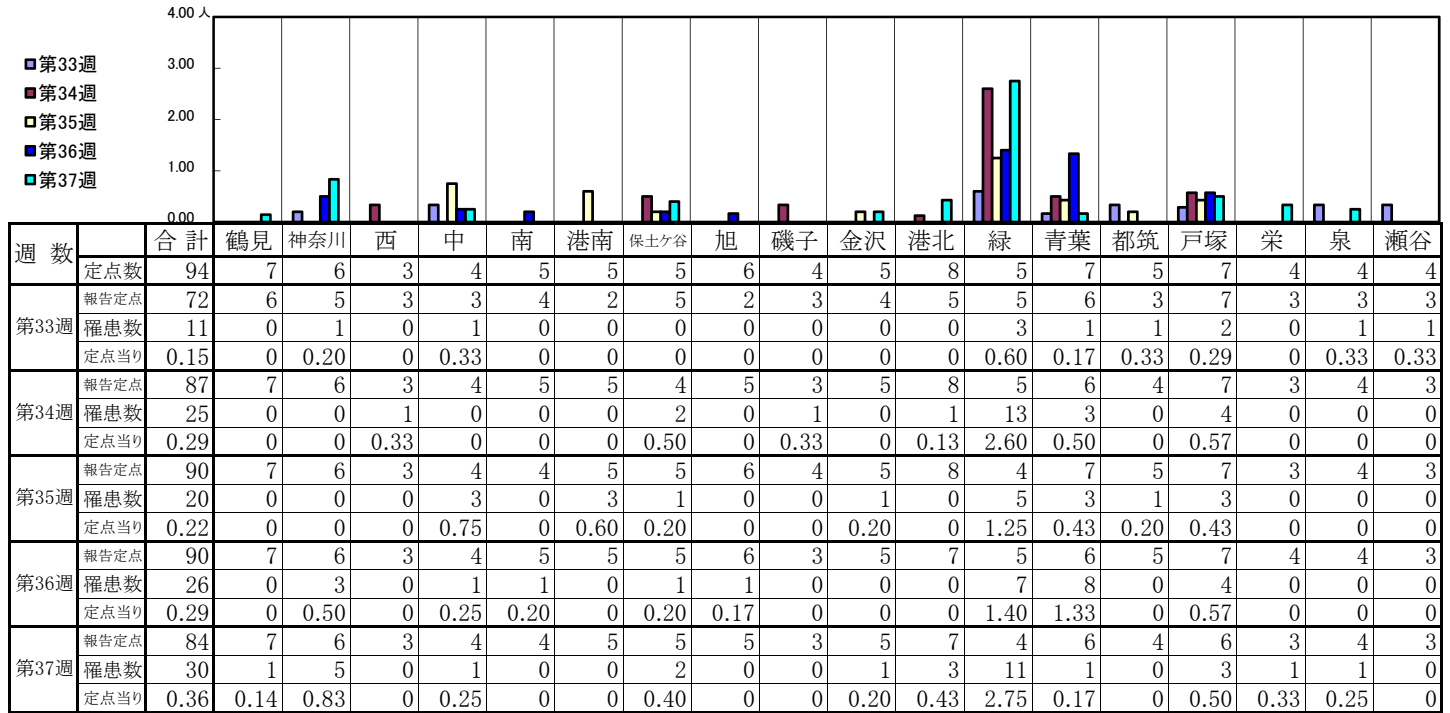
【定点当りの患者数】



<< A群溶血性レンサ球菌咽頭炎 >>

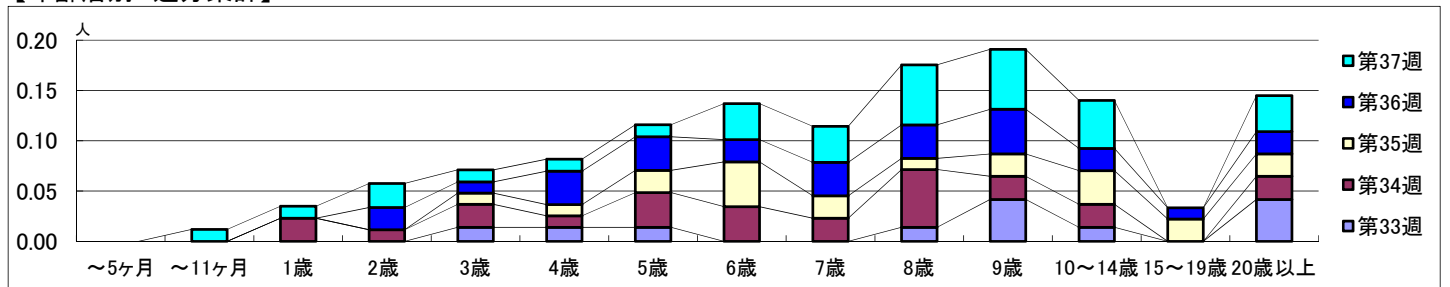
2020年8月10日 ~ 9月13日
[2020年 第33週 ~ 第37週]

【区別・週別報告定点当り】

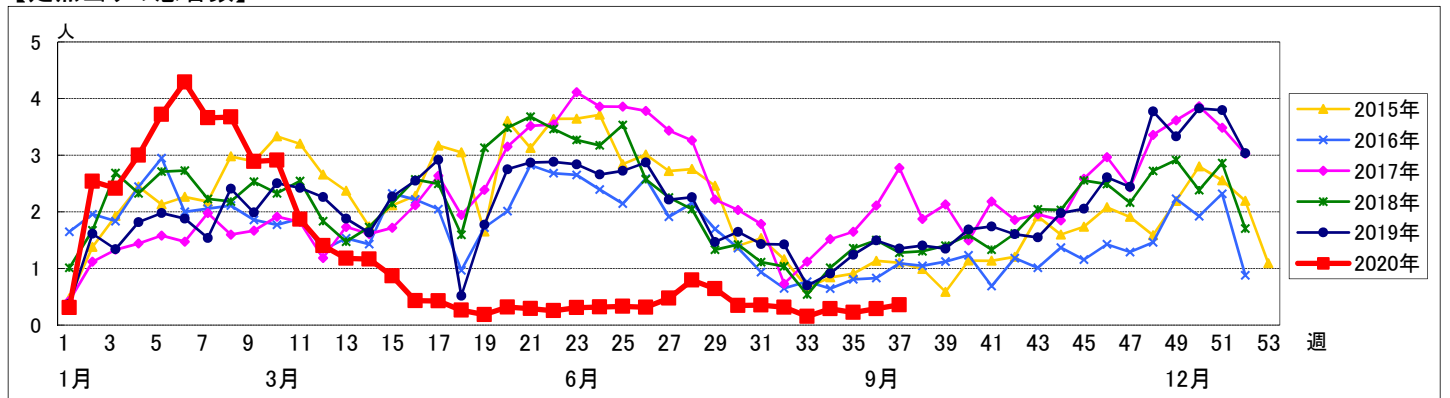


週 数		合計	~5ヶ月	~11ヶ月	1歳	2歳	3歳	4歳	5歳	6歳	7歳	8歳	9歳	10~14歳	15~19歳	20歳以上
第33週	罹患数	11					1	1	1			1	3	1		3
	定点当り	0.15					0.01	0.01	0.01			0.01	0.04	0.01		0.04
第34週	罹患数	25			2	1	2	1	3	3	2	5	2	2		2
	定点当り	0.29			0.02	0.01	0.02	0.01	0.03	0.03	0.02	0.06	0.02	0.02		0.02
第35週	罹患数	20					1	1	2	4	2	1	2	3	2	2
	定点当り	0.22					0.01	0.01	0.02	0.04	0.02	0.01	0.02	0.03	0.02	0.02
第36週	罹患数	26				2	1	3	3	2	3	3	4	2	1	2
	定点当り	0.29				0.02	0.01	0.03	0.03	0.02	0.03	0.03	0.04	0.02	0.01	0.02
第37週	罹患数	30		1	1	2	1	1	1	3	3	5	5	4		3
	定点当り	0.36		0.01	0.01	0.02	0.01	0.01	0.01	0.04	0.04	0.06	0.06	0.05		0.04

【年齢層別5週分集計】



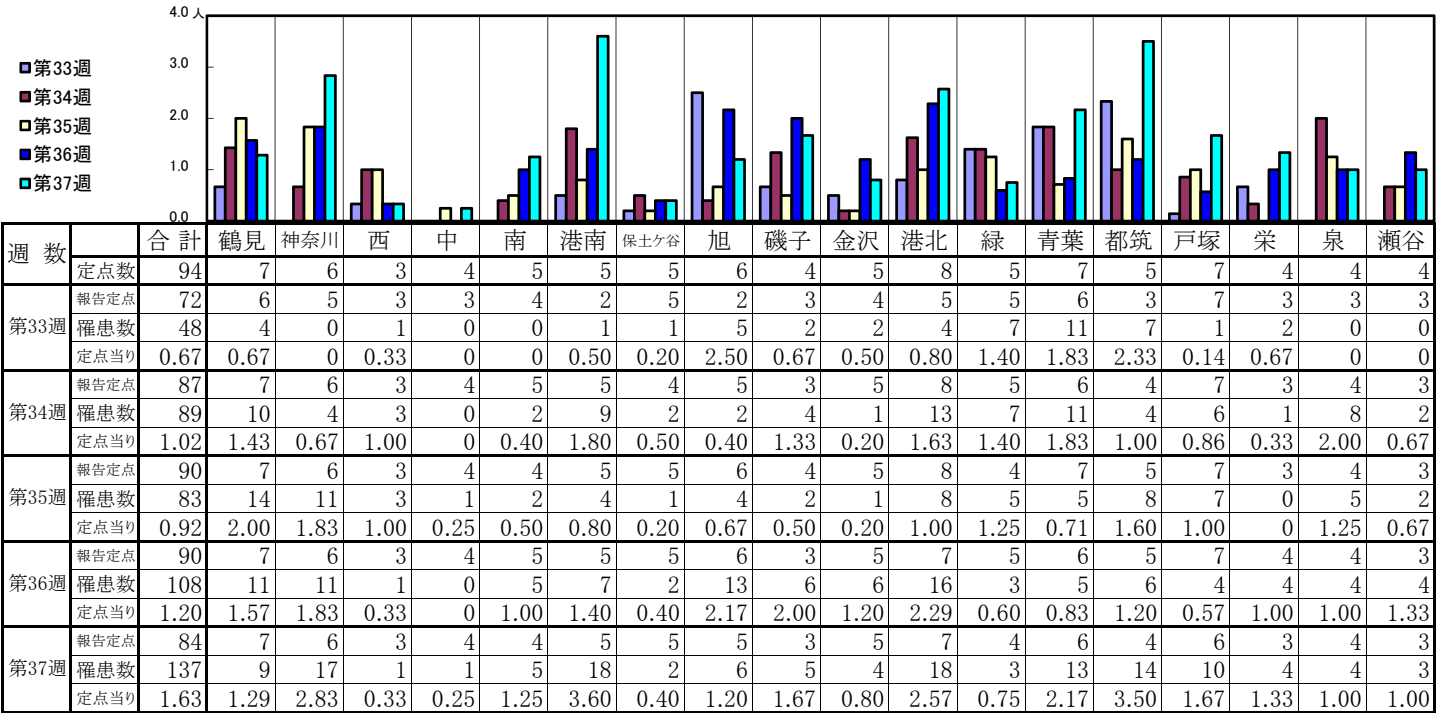
【定点当りの患者数】



<< 感染性胃腸炎 >>

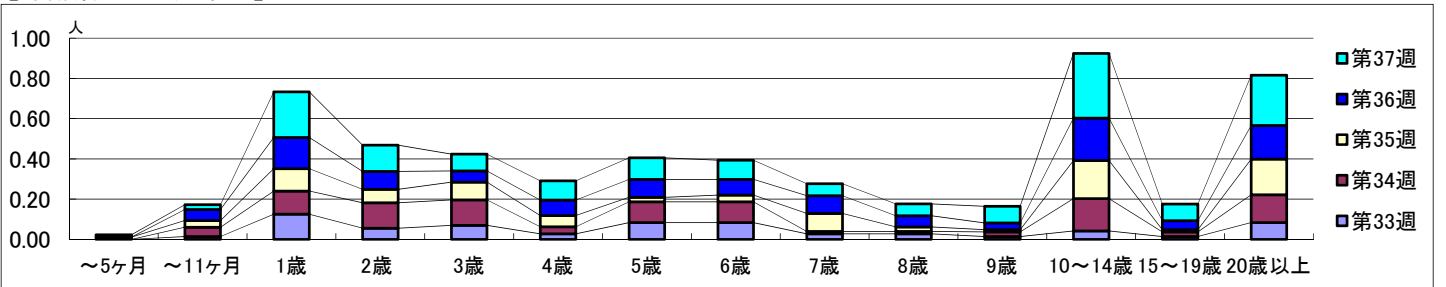
2020年8月10日 ~ 9月13日
[2020年 第33週 ~ 第37週]

【区別・週別報告定点当り】

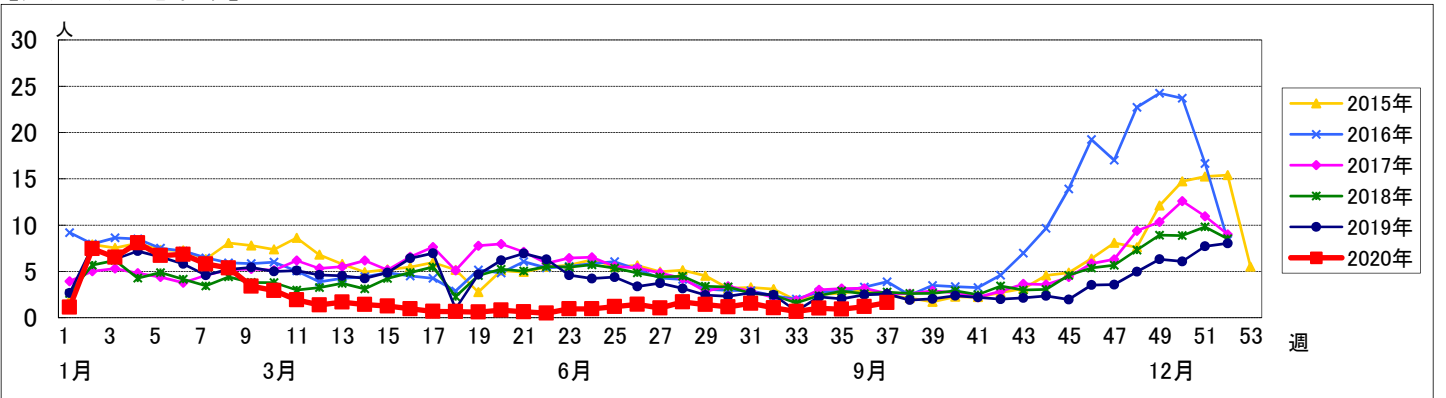


週数		合計	年齢層別													
			~5ヶ月	~11ヶ月	1歳	2歳	3歳	4歳	5歳	6歳	7歳	8歳	9歳	10~14歳	15~19歳	20歳以上
第33週	罹患数	48		1	9	4	5	2	6	6	2	2	1	3	1	6
	定点当り	0.67		0.01	0.13	0.06	0.07	0.03	0.08	0.08	0.03	0.03	0.01	0.04	0.01	0.08
第34週	罹患数	89		4	10	11	11	3	9	9	1	1	2	14	2	12
	定点当り	1.02		0.05	0.11	0.13	0.13	0.03	0.10	0.10	0.01	0.01	0.02	0.16	0.02	0.14
第35週	罹患数	83	1	3	10	6	8	5	2	3	8	2	1	17	1	16
	定点当り	0.92	0.01	0.03	0.11	0.07	0.09	0.06	0.02	0.03	0.09	0.02	0.01	0.19	0.01	0.18
第36週	罹患数	108		5	14	8	5	7	8	7	8	5	3	19	4	15
	定点当り	1.20		0.06	0.16	0.09	0.06	0.08	0.09	0.08	0.09	0.06	0.03	0.21	0.04	0.17
第37週	罹患数	137	1	2	19	11	7	8	9	8	5	5	7	27	7	21
	定点当り	1.63	0.01	0.02	0.23	0.13	0.08	0.10	0.11	0.10	0.06	0.06	0.08	0.32	0.08	0.25

【年齢層別5週分集計】



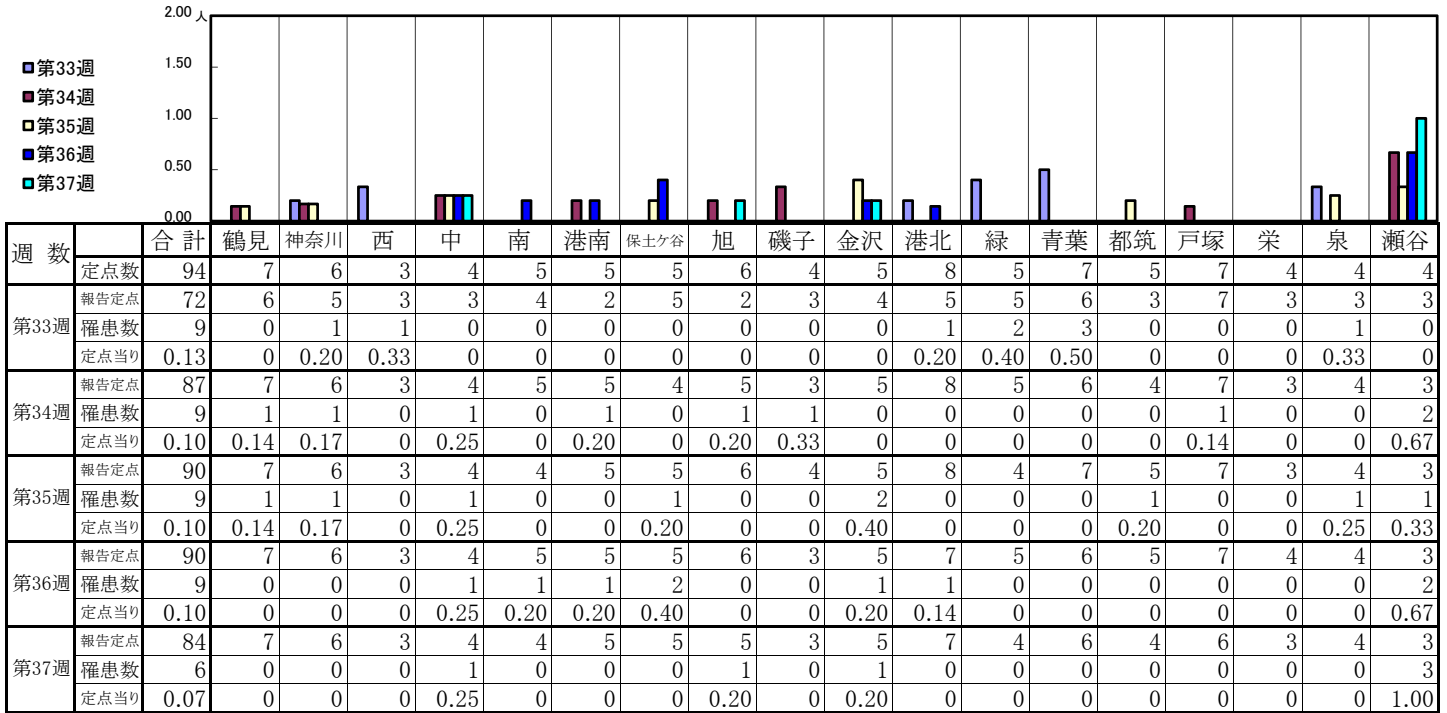
【定点当りの患者数】



<< 水痘 >>

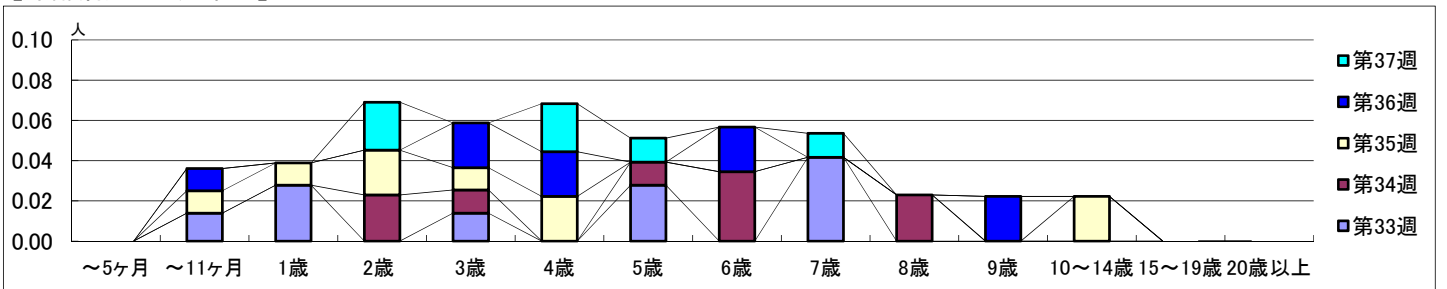
2020年8月10日 ~ 9月13日
[2020年 第33週 ~ 第37週]

【区別・週別報告定点当り】

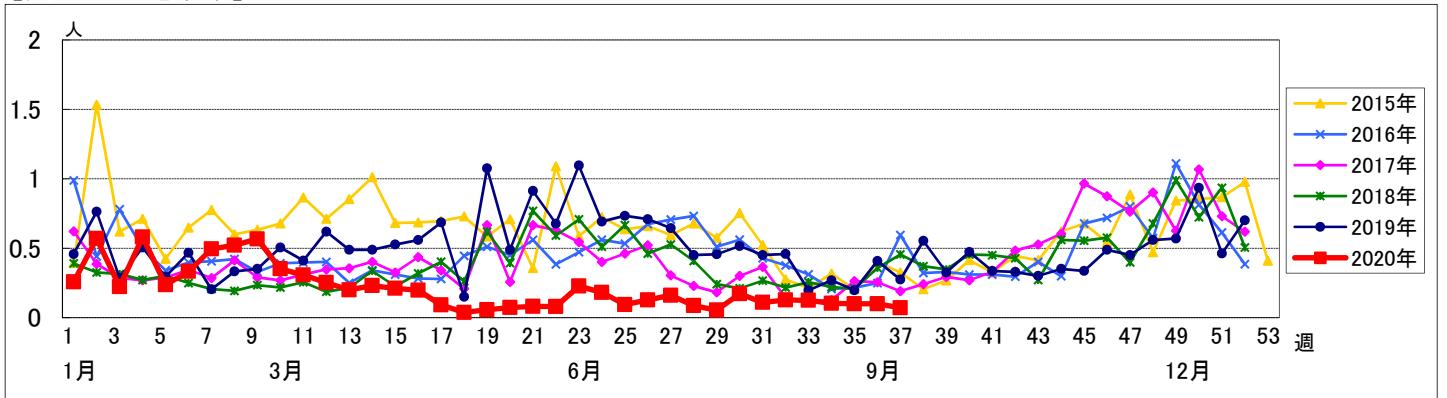


週数	合計	~5ヶ月	~11ヶ月	1歳	2歳	3歳	4歳	5歳	6歳	7歳	8歳	9歳	10~14歳	15~19歳	20歳以上
第33週	罹患者数	9	1	2		1		2		3					
第33週	定点当り	0.13	0.01	0.03		0.01		0.03		0.04					
第34週	罹患者数	9			2	1		1	3		2				
第34週	定点当り	0.10			0.02	0.01		0.01	0.03		0.02				
第35週	罹患者数	9	1	1	2	1	2						2		
第35週	定点当り	0.10	0.01	0.01	0.02	0.01	0.02						0.02		
第36週	罹患者数	9	1			2	2		2			2			
第36週	定点当り	0.10	0.01			0.02	0.02		0.02			0.02			
第37週	罹患者数	6			2		2	1		1					
第37週	定点当り	0.07			0.02		0.02	0.01		0.01					

【年齢層別5週分集計】



【定点当りの患者数】



<< 手足口病 >>

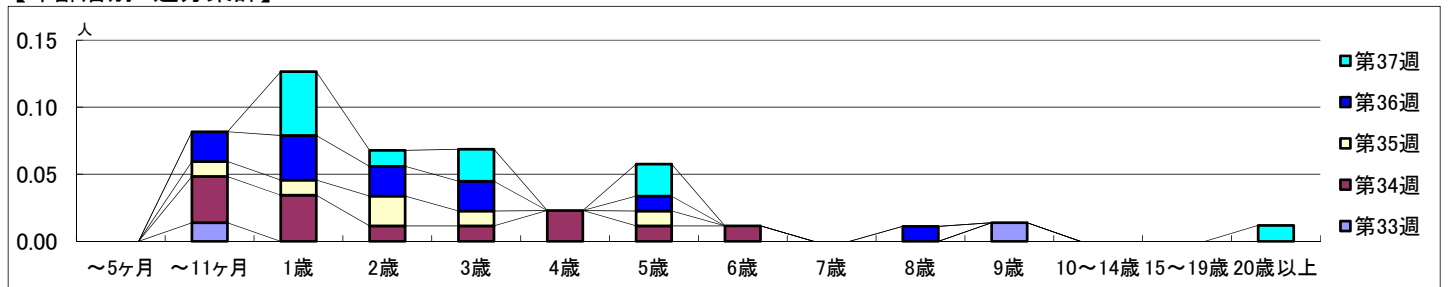
2020年8月10日 ~ 9月13日
[2020年 第33週 ~ 第37週]

【区別・週別報告定点当り】

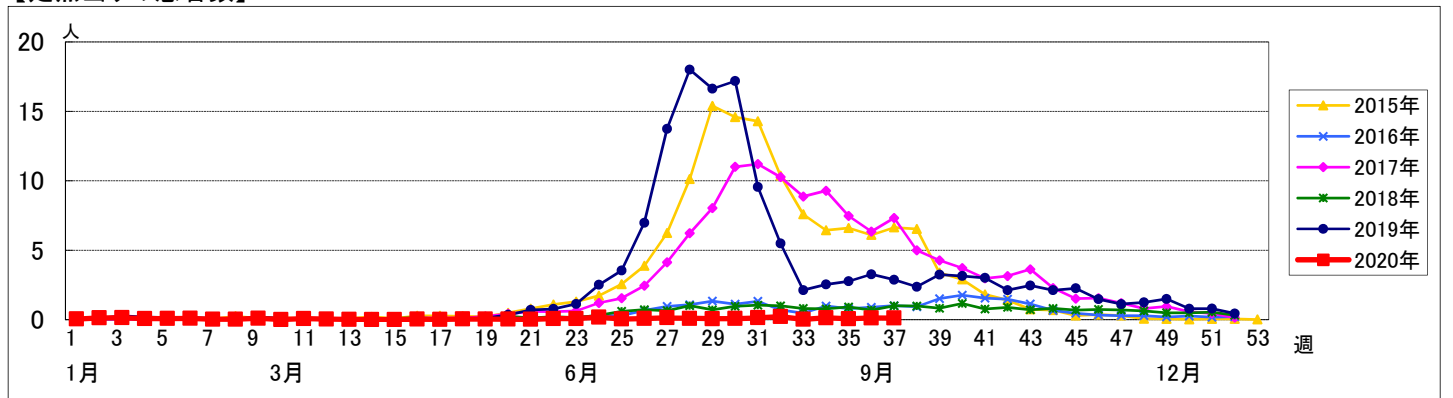
週数		合計	鶴見	神奈川	西	中	南	港南	保土ヶ谷	旭	磯子	金沢	港北	緑	青葉	都筑	戸塚	栄	泉	瀬谷
第33週	定点数	94	7	6	3	4	5	5	5	6	4	5	8	5	7	5	7	4	4	4
	報告定点	72	6	5	3	3	4	2	5	2	3	4	5	5	6	3	7	3	3	3
	罹患数	2	0	0	0	0	0	0	0	0	0	0	0	0	0	0	0	0	0	2
第34週	定点数	87	7	6	3	4	5	5	4	5	3	5	8	5	6	4	7	3	4	3
	報告定点	12	0	0	0	0	0	0	1	2	1	0	3	0	2	0	1	0	2	0
	罹患数	0.14	0	0	0	0	0	0	0.25	0.40	0.33	0	0.38	0	0.33	0	0.14	0	0.50	0
第35週	定点数	90	7	6	3	4	4	5	5	6	4	5	8	4	7	5	7	3	4	3
	報告定点	6	0	1	0	0	1	2	0	0	0	0	0	0	0	1	0	0	0	1
	罹患数	0.07	0	0.17	0	0	0.25	0.40	0	0	0	0	0	0	0	0.20	0	0	0	0.33
第36週	定点数	90	7	6	3	4	5	5	5	6	3	5	7	5	6	5	7	4	4	3
	報告定点	11	2	1	0	1	0	0	0	0	0	0	1	0	1	2	0	0	0	3
	罹患数	0.12	0.29	0.17	0	0.25	0	0	0	0	0	0	0.14	0	0.17	0.40	0	0	0	1.00
第37週	定点数	84	7	6	3	4	4	5	5	5	3	5	7	4	6	4	6	3	4	3
	報告定点	10	1	1	0	0	0	3	0	0	2	0	0	0	1	0	2	0	0	0
	罹患数	0.12	0.14	0.17	0	0	0	0.60	0	0	0.67	0	0	0	0.17	0	0.33	0	0	0

週数		合計	~5ヶ月	~11ヶ月	1歳	2歳	3歳	4歳	5歳	6歳	7歳	8歳	9歳	10~14歳	15~19歳	20歳以上
第33週	罹患数	2		1									1			
	定点当り	0.03		0.01									0.01			
第34週	罹患数	12		3	3	1	1	2	1	1						
	定点当り	0.14		0.03	0.03	0.01	0.01	0.02	0.01	0.01						
第35週	罹患数	6		1	1	2	1		1							
	定点当り	0.07		0.01	0.01	0.02	0.01		0.01							
第36週	罹患数	11		2	3	2	2		1			1				
	定点当り	0.12		0.02	0.03	0.02	0.02		0.01			0.01				
第37週	罹患数	10			4	1	2		2							1
	定点当り	0.12			0.05	0.01	0.02		0.02							0.01

【年齢層別5週分集計】



【定点当りの患者数】



<< 伝染性紅斑 >>

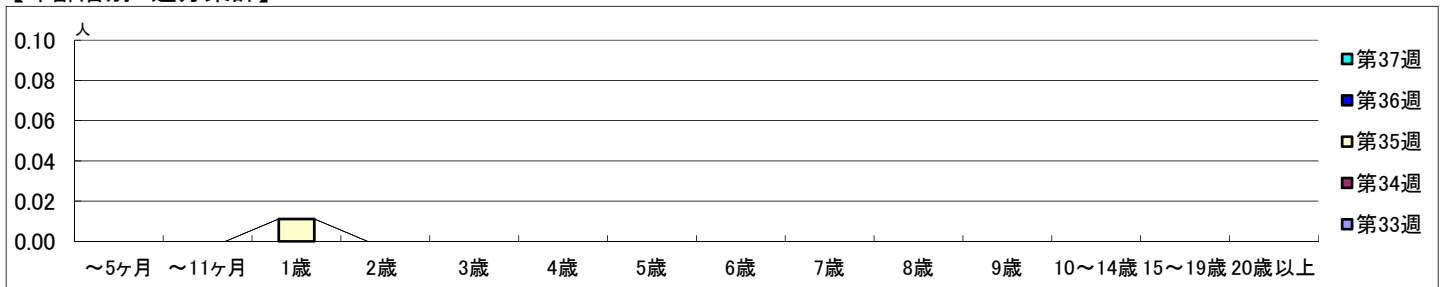
2020年8月10日 ~ 9月13日
[2020年 第33週 ~ 第37週]

【区別・週別報告定点当り】

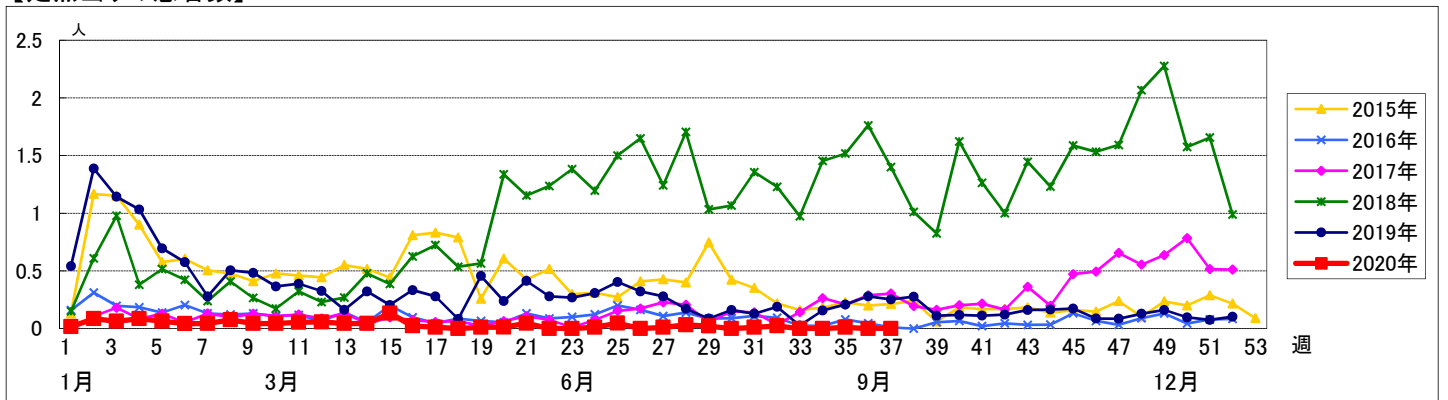
週数		区別																		
		合計	鶴見	神奈川	西	中	南	港南	保土ヶ谷	旭	磯子	金沢	港北	緑	青葉	都筑	戸塚	栄	泉	瀬谷
第33週	定点数	94	7	6	3	4	5	5	5	6	4	5	8	5	7	5	7	4	4	4
	報告定点	72	6	5	3	3	4	2	5	2	3	4	5	5	6	3	7	3	3	3
	罹患数	0	0	0	0	0	0	0	0	0	0	0	0	0	0	0	0	0	0	0
	定点当り	0	0	0	0	0	0	0	0	0	0	0	0	0	0	0	0	0	0	0
第34週	報告定点	87	7	6	3	4	5	5	4	5	3	5	8	5	6	4	7	3	4	3
	罹患数	0	0	0	0	0	0	0	0	0	0	0	0	0	0	0	0	0	0	0
	定点当り	0	0	0	0	0	0	0	0	0	0	0	0	0	0	0	0	0	0	0
	報告定点	90	7	6	3	4	4	5	5	6	4	5	8	4	7	5	7	3	4	3
第35週	罹患数	1	0	0	0	0	0	0	0	0	0	0	0	0	0	0	0	0	0	1
	定点当り	0.01	0	0	0	0	0	0	0	0	0	0	0	0	0	0	0	0	0	0.33
	報告定点	90	7	6	3	4	5	5	5	6	3	5	7	5	6	5	7	4	4	3
	罹患数	0	0	0	0	0	0	0	0	0	0	0	0	0	0	0	0	0	0	0
第36週	報告定点	84	7	6	3	4	4	5	5	5	3	5	7	4	6	4	6	3	4	3
	罹患数	0	0	0	0	0	0	0	0	0	0	0	0	0	0	0	0	0	0	0
	定点当り	0	0	0	0	0	0	0	0	0	0	0	0	0	0	0	0	0	0	0
	報告定点	84	7	6	3	4	4	5	5	5	3	5	7	4	6	4	6	3	4	3
第37週	罹患数	0	0	0	0	0	0	0	0	0	0	0	0	0	0	0	0	0	0	0
	定点当り	0	0	0	0	0	0	0	0	0	0	0	0	0	0	0	0	0	0	0
	報告定点	84	7	6	3	4	4	5	5	5	3	5	7	4	6	4	6	3	4	3
	罹患数	0	0	0	0	0	0	0	0	0	0	0	0	0	0	0	0	0	0	0

週数		合計	年齢層別														
			~5ヶ月	~11ヶ月	1歳	2歳	3歳	4歳	5歳	6歳	7歳	8歳	9歳	10~14歳	15~19歳	20歳以上	
第33週	罹患数	0															
	定点当り	0															
第34週	罹患数	0															
	定点当り	0															
第35週	罹患数	1			1												
	定点当り	0.01			0.01												
第36週	罹患数	0															
	定点当り	0															
第37週	罹患数	0															
	定点当り	0															

【年齢層別5週分集計】



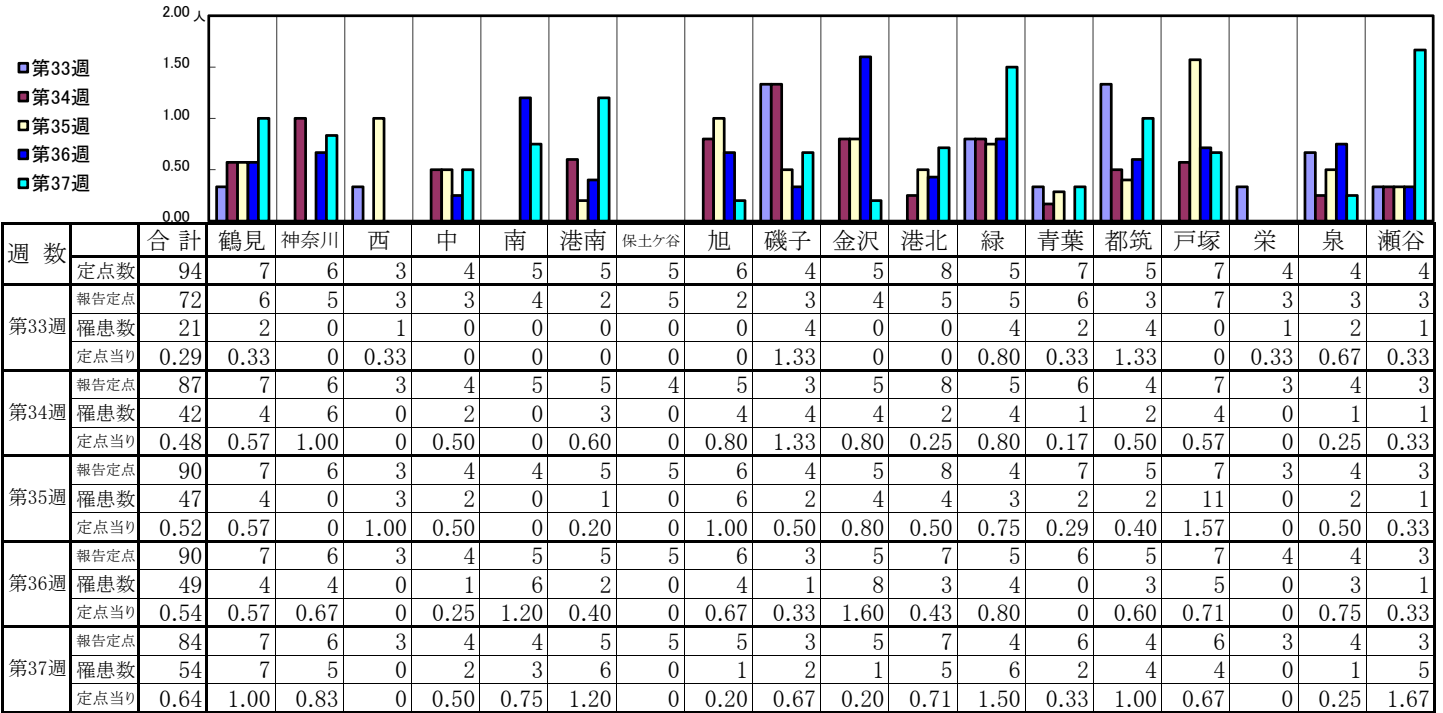
【定点当りの患者数】



<< 突発性発しん >>

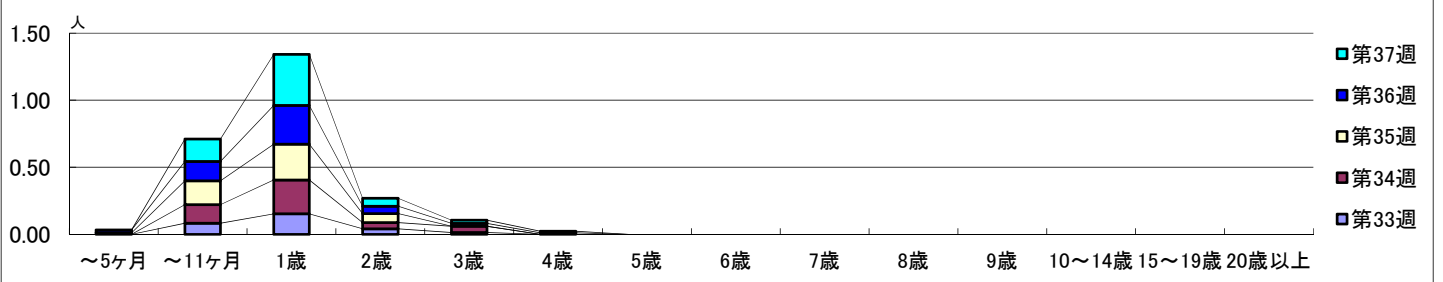
2020年8月10日 ~ 9月13日
[2020年 第33週 ~ 第37週]

【区別・週別報告定点当り】

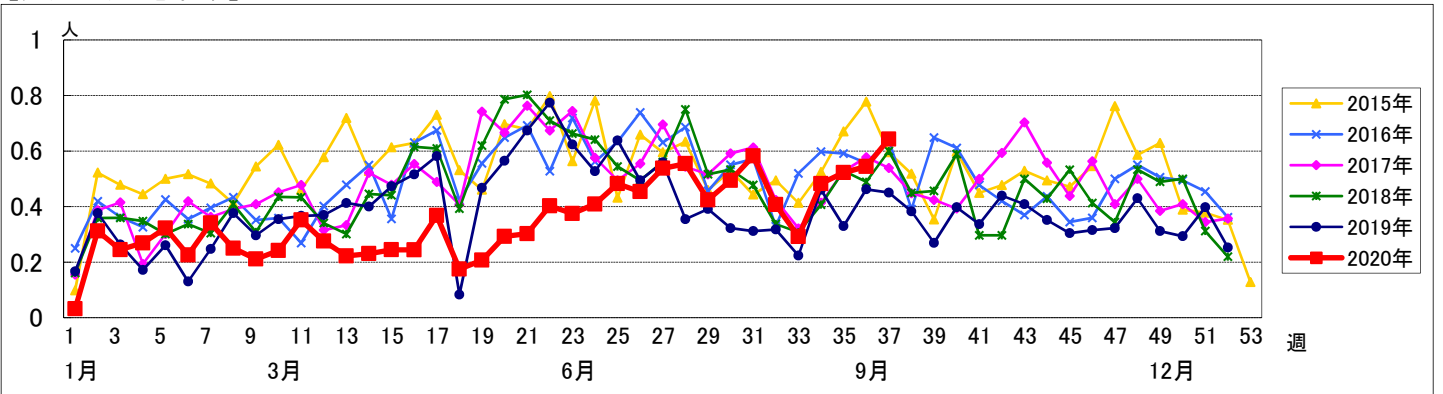


週数		合計	年齢層別																	
			~5ヶ月	~11ヶ月	1歳	2歳	3歳	4歳	5歳	6歳	7歳	8歳	9歳	10~14歳	15~19歳	20歳以上				
第33週	罹患数	21		6	11	3	1													
	定点当り	0.29		0.08	0.15	0.04	0.01													
第34週	罹患数	42		12	22	4	4													
	定点当り	0.48		0.14	0.25	0.05	0.05													
第35週	罹患数	47	1	16	24	6														
	定点当り	0.52	0.01	0.18	0.27	0.07														
第36週	罹患数	49	2	13	26	5	2	1												
	定点当り	0.54	0.02	0.14	0.29	0.06	0.02	0.01												
第37週	罹患数	54		14	32	5	2	1												
	定点当り	0.64		0.17	0.38	0.06	0.02	0.01												

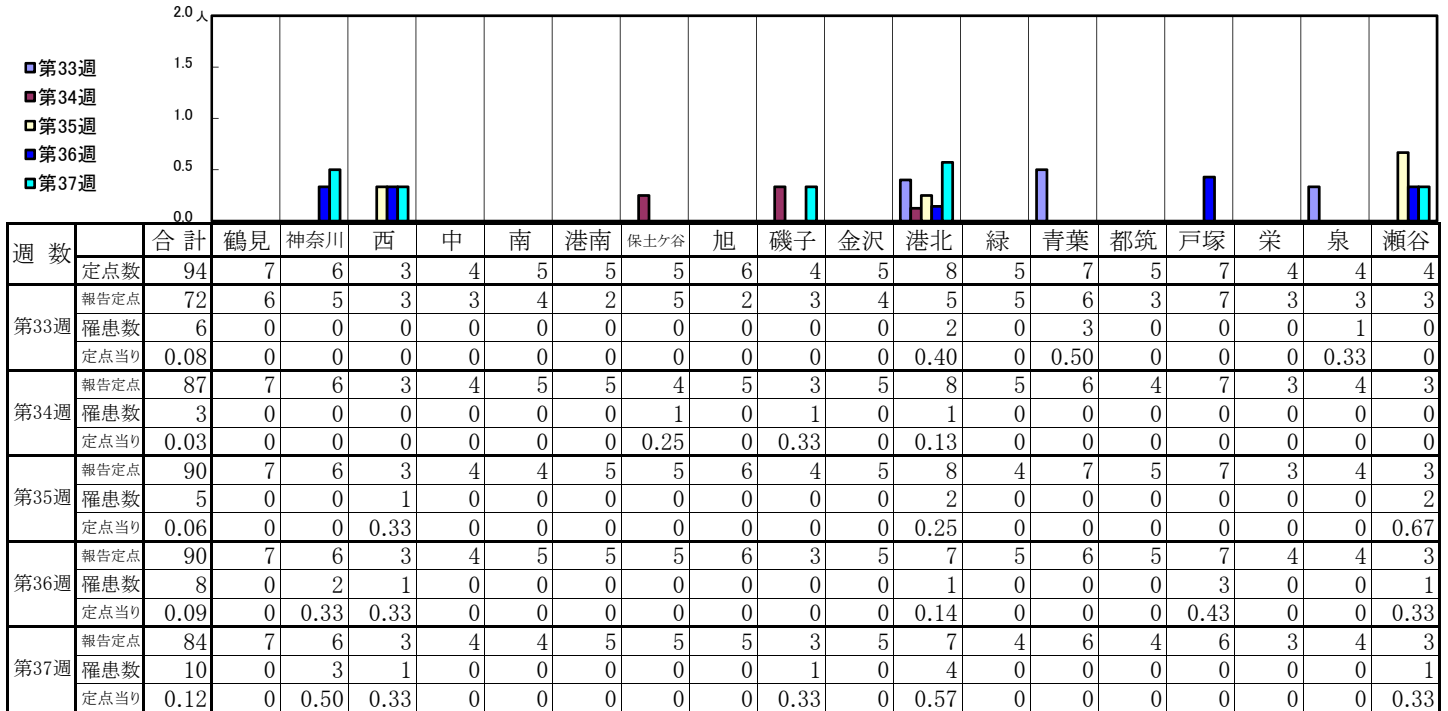
【年齢層別5週分集計】



【定点当りの患者数】

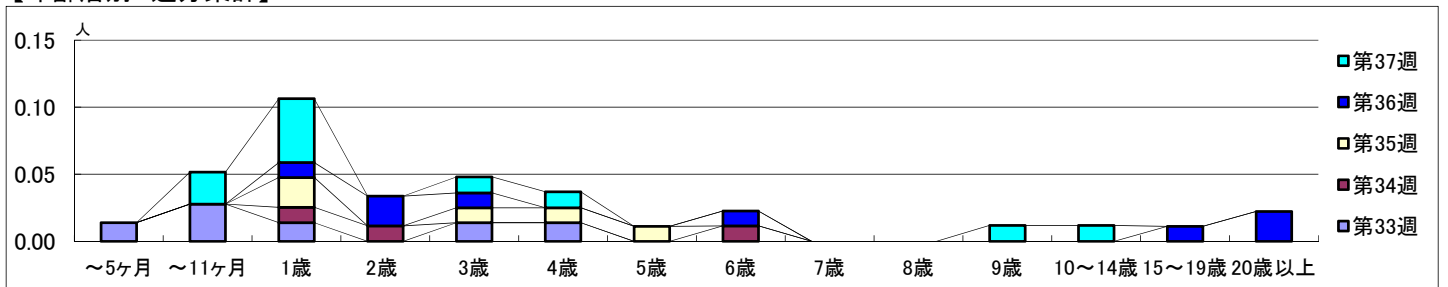


【区別・週別報告定点当り】

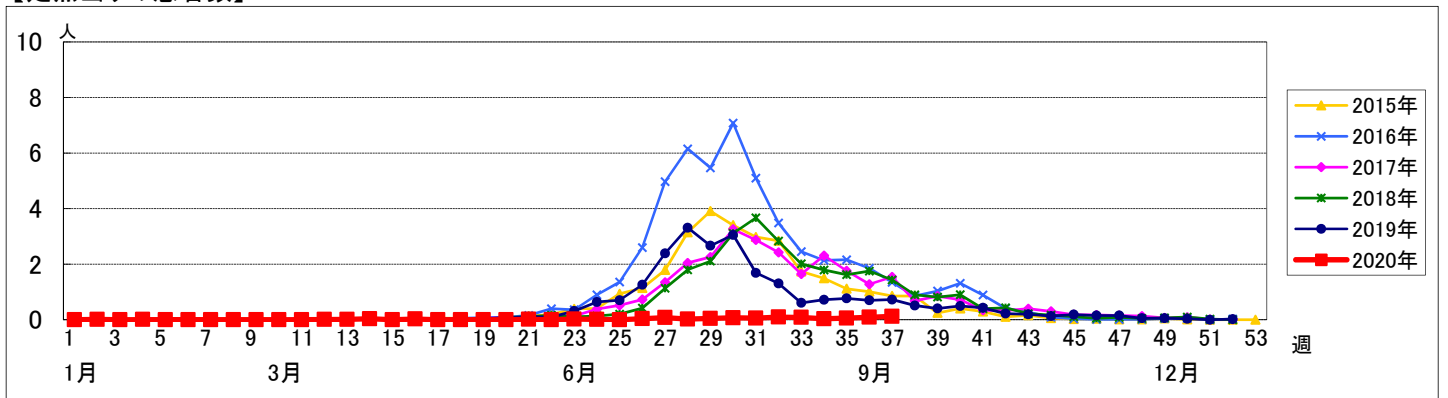


週数		合計	年齢層別																	
			~5ヶ月	~11ヶ月	1歳	2歳	3歳	4歳	5歳	6歳	7歳	8歳	9歳	10~14歳	15~19歳	20歳以上				
第33週	罹患数	6	1	2	1		1	1												
	定点当り	0.08	0.01	0.03	0.01		0.01	0.01												
第34週	罹患数	3			1	1				1										
	定点当り	0.03			0.01	0.01				0.01										
第35週	罹患数	5			2		1	1												
	定点当り	0.06			0.02		0.01	0.01	0.01											
第36週	罹患数	8			1	2	1			1						1			2	
	定点当り	0.09			0.01	0.02	0.01			0.01						0.01			0.02	
第37週	罹患数	10		2	4		1	1					1	1						
	定点当り	0.12		0.02	0.05		0.01	0.01					0.01	0.01						

【年齢層別5週分集計】



【定点当りの患者数】



<< 流行性耳下腺炎 >>

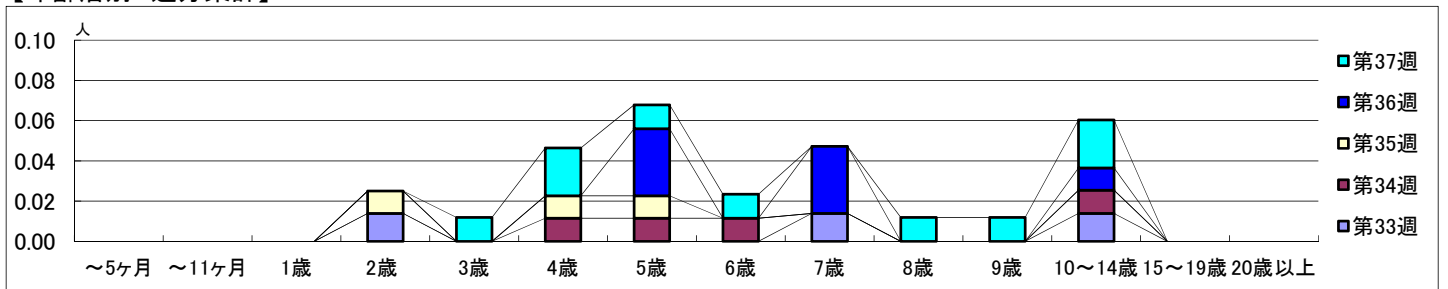
2020年8月10日 ~ 9月13日
[2020年 第33週 ~ 第37週]

【区別・週別報告定点当り】

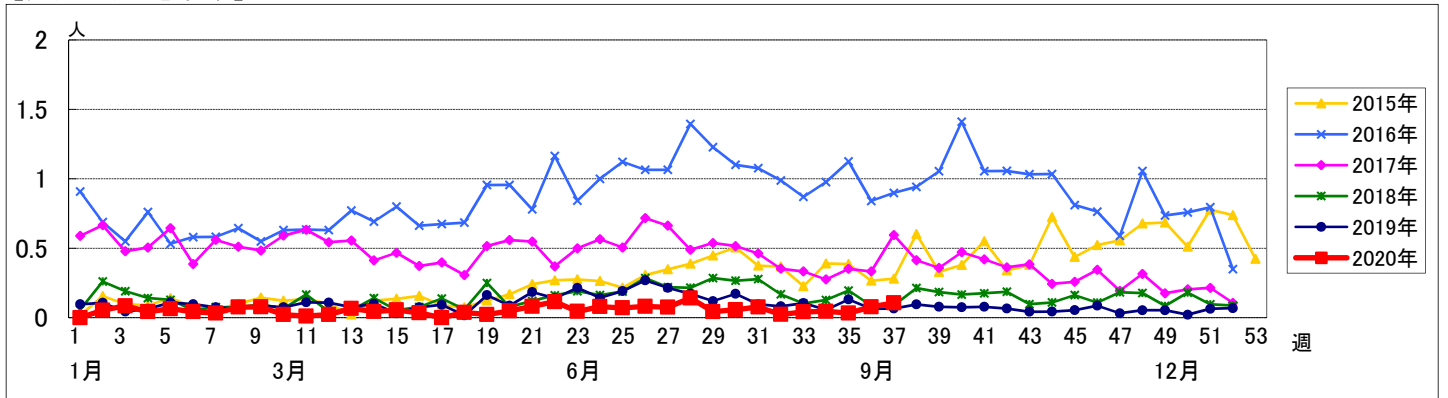
週数		合計	鶴見	神奈川	西	中	南	港南	保土ヶ谷	旭	磯子	金沢	港北	緑	青葉	都筑	戸塚	栄	泉	瀬谷
第33週	定点数	94	7	6	3	4	5	5	5	6	4	5	8	5	7	5	7	4	4	4
	報告定点	72	6	5	3	3	4	2	5	2	3	4	5	5	6	3	7	3	3	3
	罹患数	3	0	0	0	0	0	0	0	0	0	0	0	0	0	0	0	1	1	1
	定点当り	0.04	0	0	0	0	0	0	0	0	0	0	0	0	0	0	0	0.33	0.33	0.33
第34週	報告定点	87	7	6	3	4	5	5	4	5	3	5	8	5	6	4	7	3	4	3
	罹患数	4	0	0	0	1	0	2	0	0	0	0	0	0	0	1	0	0	0	0
	定点当り	0.05	0	0	0	0.25	0	0.40	0	0	0	0	0	0	0	0.25	0	0	0	0
	報告定点	90	7	6	3	4	4	5	5	6	4	5	8	4	7	5	7	3	4	3
第35週	報告定点	90	7	6	3	4	4	5	5	6	4	5	8	4	7	5	7	3	4	3
	罹患数	3	0	1	0	0	0	0	0	0	0	0	0	0	0	1	0	0	1	0
	定点当り	0.03	0	0.17	0	0	0	0	0	0	0	0	0	0	0	0.20	0	0	0.25	0
	報告定点	90	7	6	3	4	5	5	5	6	3	5	7	5	6	5	7	4	4	3
第36週	報告定点	90	7	6	3	4	5	5	5	6	3	5	7	5	6	5	7	4	4	3
	罹患数	7	0	2	0	0	1	0	0	1	1	0	0	0	0	0	0	1	1	0
	定点当り	0.08	0	0.33	0	0	0.20	0	0	0.17	0.33	0	0	0	0	0	0	0.25	0.25	0
	報告定点	84	7	6	3	4	4	5	5	5	3	5	7	4	6	4	6	3	4	3
第37週	報告定点	84	7	6	3	4	4	5	5	5	3	5	7	4	6	4	6	3	4	3
	罹患数	9	0	1	0	0	0	2	0	1	1	1	0	1	0	1	0	0	0	1
	定点当り	0.11	0	0.17	0	0	0	0.40	0	0.20	0.33	0.20	0	0.25	0	0.25	0	0	0	0.33

週数		合計	~5ヶ月	~11ヶ月	1歳	2歳	3歳	4歳	5歳	6歳	7歳	8歳	9歳	10~14歳	15~19歳	20歳以上
第33週	罹患数	3				1					1			1		
	定点当り	0.04				0.01					0.01			0.01		
第34週	罹患数	4						1	1	1				1		
	定点当り	0.05						0.01	0.01	0.01				0.01		
第35週	罹患数	3				1		1	1							
	定点当り	0.03				0.01		0.01	0.01							
第36週	罹患数	7							3		3			1		
	定点当り	0.08							0.03		0.03			0.01		
第37週	罹患数	9					1	2	1	1		1	1	2		
	定点当り	0.11					0.01	0.02	0.01	0.01		0.01	0.01	0.02		

【年齢層別5週分集計】



【定点当りの患者数】



<< 急性出血性結膜炎 >>

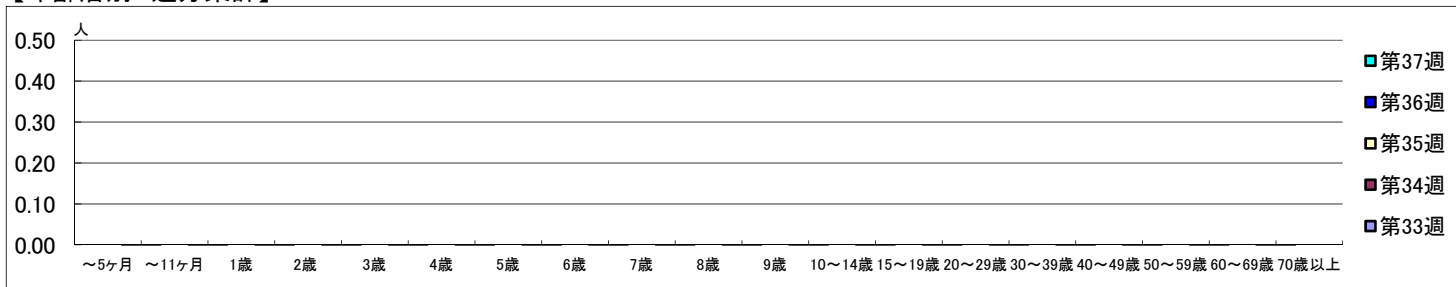
2020年8月10日 ~ 9月13日
[2020年 第33週 ~ 第37週]

【区別・週別報告定点当り】

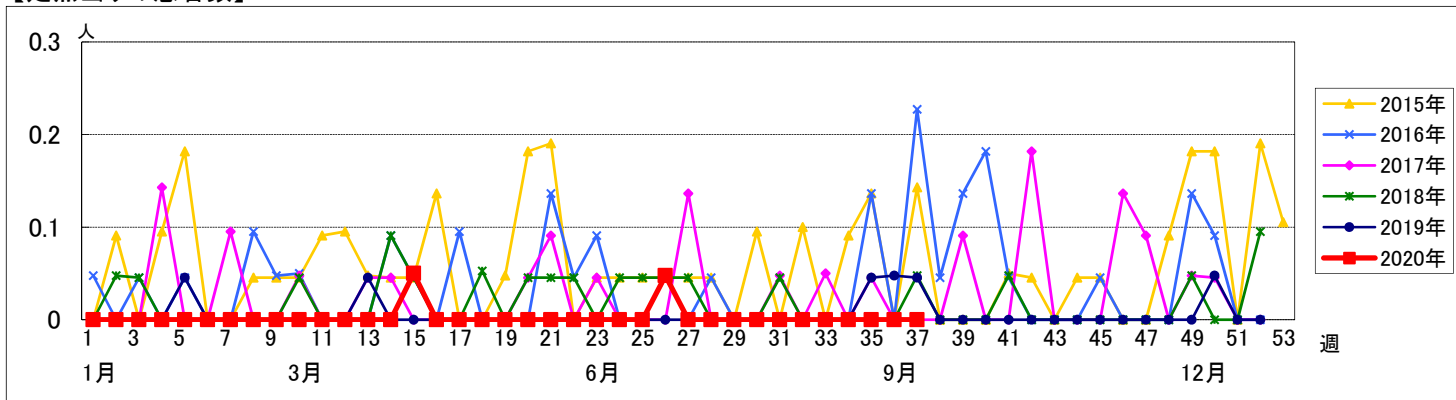
週数		合計	区別																		
			鶴見	神奈川	西	中	南	港南	保土ヶ谷	旭	磯子	金沢	港北	緑	青葉	都筑	戸塚	栄	泉	瀬谷	
第33週	定点数	22	2	1	1	1	1	1	1	1	1	2	1	2	1	2	1	1	1	1	
	報告定点	19	2	1	1	1	1	1	1	1	1	2	1	2	1	2	1	1	1	1	
	罹患数	0	0	0	0	0	0	0	0	0	0	0	0	0	0	0	0	0	0	0	0
	定点当り	0	0	0	0	0	0	0	0	0	0	0	0	0	0	0	0	0	0	0	0
第34週	報告定点	22	2	1	1	1	1	1	1	1	1	2	1	2	1	2	1	1	1	1	
	罹患数	0	0	0	0	0	0	0	0	0	0	0	0	0	0	0	0	0	0	0	0
	定点当り	0	0	0	0	0	0	0	0	0	0	0	0	0	0	0	0	0	0	0	0
	報告定点	22	2	1	1	1	1	1	1	1	1	2	1	2	1	2	1	1	1	1	
第35週	報告定点	22	2	1	1	1	1	1	1	1	1	2	1	2	1	2	1	1	1	1	
	罹患数	0	0	0	0	0	0	0	0	0	0	0	0	0	0	0	0	0	0	0	
	定点当り	0	0	0	0	0	0	0	0	0	0	0	0	0	0	0	0	0	0	0	
	報告定点	22	2	1	1	1	1	1	1	1	1	2	1	2	1	2	1	1	1	1	
第36週	報告定点	22	2	1	1	1	1	1	1	1	1	2	1	2	1	2	1	1	1	1	
	罹患数	0	0	0	0	0	0	0	0	0	0	0	0	0	0	0	0	0	0	0	
	定点当り	0	0	0	0	0	0	0	0	0	0	0	0	0	0	0	0	0	0	0	
	報告定点	21	2	1	1	1	1	1	1	1	1	2	1	2	1	2	1	1	1	1	
第37週	報告定点	21	2	1	1	1	1	1	1	1	1	2	1	2	1	2	1	1	1	1	
	罹患数	0	0	0	0	0	0	0	0	0	0	0	0	0	0	0	0	0	0	0	
	定点当り	0	0	0	0	0	0	0	0	0	0	0	0	0	0	0	0	0	0	0	
	報告定点	0	0	0	0	0	0	0	0	0	0	0	0	0	0	0	0	0	0	0	

週数		合計	年齢層別																		
			~5ヶ月	~11ヶ月	1歳	2歳	3歳	4歳	5歳	6歳	7歳	8歳	9歳	10~14歳	15~19歳	20~29歳	30~39歳	40~49歳	50~59歳	60~69歳	70歳以上
第33週	罹患数	0																			
	定点当り	0																			
第34週	罹患数	0																			
	定点当り	0																			
第35週	罹患数	0																			
	定点当り	0																			
第36週	罹患数	0																			
	定点当り	0																			
第37週	罹患数	0																			
	定点当り	0																			

【年齢層別5週分集計】



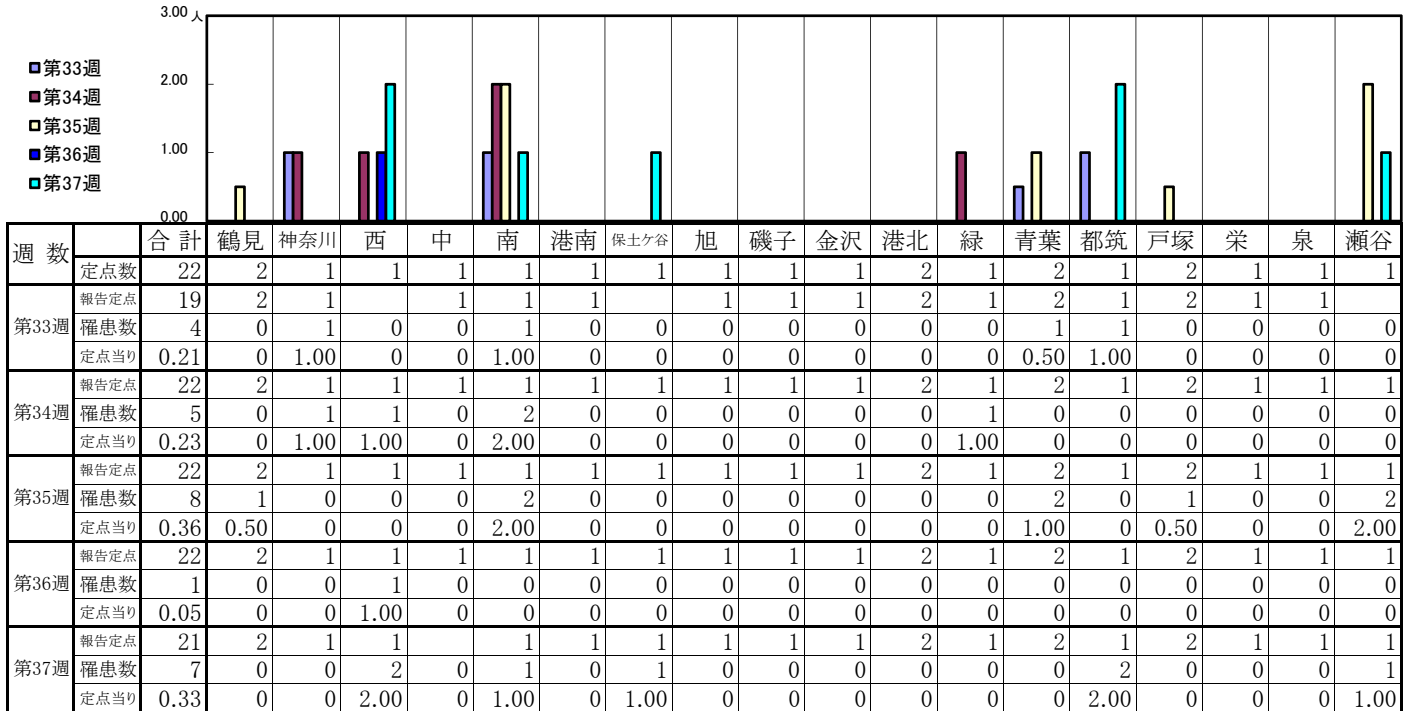
【定点当りの患者数】



<< 流行性角結膜炎 >>

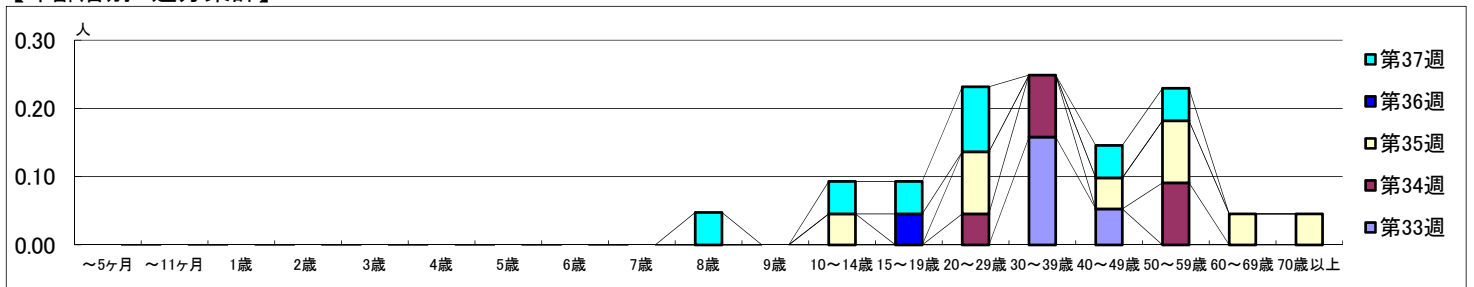
2020年8月10日 ~ 9月13日
[2020年 第33週 ~ 第37週]

【区別・週別報告定点当り】



週数		合計	~5ヶ月	~11ヶ月	1歳	2歳	3歳	4歳	5歳	6歳	7歳	8歳	9歳	10~14歳	15~19歳	20~29歳	30~39歳	40~49歳	50~59歳	60~69歳	70歳以上
			第33週	罹患数	4															3	1
第33週	定点当り	0.21															0.16	0.05			
第34週	罹患数	5														1	2		2		
第34週	定点当り	0.23														0.05	0.09		0.09		
第35週	罹患数	8												1		2		1	2	1	1
第35週	定点当り	0.36												0.05		0.09		0.05	0.09	0.05	0.05
第36週	罹患数	1													1						
第36週	定点当り	0.05													0.05						
第37週	罹患数	7										1		1	1	2		1	1		
第37週	定点当り	0.33										0.05		0.05	0.05	0.10		0.05	0.05		

【年齢層別5週分集計】



【定点当りの患者数】

