

	インフルエンザ	RSウイルス感染症	咽頭結膜熱	A群溶血性レンサ球菌咽頭炎	感染性胃腸炎	水痘	手足口病	伝染性紅斑	突発性発しん	ヘルパンギーナ	流行性耳下腺炎	急性出血性結膜炎	流行性角結膜炎
警報レベル ◎	30		3	8	20	2	5	2		6	6	1	8
終息基準値 ◎	10		1	4	12	1	2	1		2	2	0.1	4
注意報レベル ○	10					1					3		
横浜市	-	0.01	0.15	0.28	1.21	0.10	0.11	-	0.55	0.08	0.07	-	0.05
鶴見	-	-	-	-	1.57	-	0.29	-	0.57	-	-	-	-
神奈川	-	0.17	-	0.50	1.83	-	0.17	-	0.67	0.33	0.33	-	-
西	-	-	-	-	0.33	-	-	-	-	0.33	-	-	1.00
中	-	-	-	0.25	-	0.25	0.25	-	0.25	-	-	-	-
南	-	-	-	0.20	1.00	0.20	-	-	1.20	-	0.20	-	-
港南	-	-	-	-	1.40	0.20	-	-	0.40	-	-	-	-
保土ヶ谷	-	-	0.20	0.20	0.40	0.40	-	-	-	-	-	-	-
旭	-	-	-	-	2.17	-	-	-	0.67	-	-	-	-
磯子	-	-	-	-	2.00	-	-	-	0.33	-	0.33	-	-
金沢	-	-	-	-	1.20	0.20	-	-	1.60	-	-	-	-
港北	-	-	0.29	-	2.29	0.14	0.14	-	0.43	0.14	-	-	-
緑	-	-	-	1.40	0.60	-	-	-	0.80	-	-	-	-
青葉	-	-	-	1.33	0.83	-	0.17	-	-	-	-	-	-
都筑	-	-	0.40	-	1.20	-	0.40	-	0.60	-	-	-	-
戸塚	-	-	1.14	0.57	0.57	-	-	-	0.71	0.43	-	-	-
栄	-	-	-	-	1.00	-	-	-	-	-	0.25	-	-
泉	-	-	-	-	1.00	-	-	-	0.75	-	0.25	-	-
瀬谷	-	-	-	-	2.00	○ 1.00	1.00	-	0.50	-	-	-	-

(-: 定点当たり0.00) (…: 未報告)

- ◎ 報告定点当たりの値が警報レベル もしくは警報レベル継続中です
- 報告定点当たりの値が注意報レベルに達しています

(この数字は集計時点のもので、翌週以降変動することもあります)

<< インフルエンザ >>

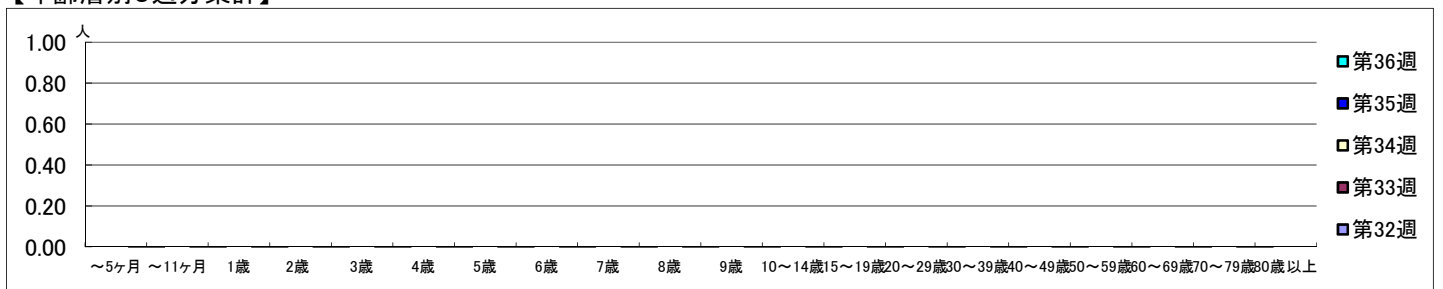
2020年8月3日 ~ 9月6日
[2020年 第32週 ~ 第36週]

【区別・週別報告定点当り】

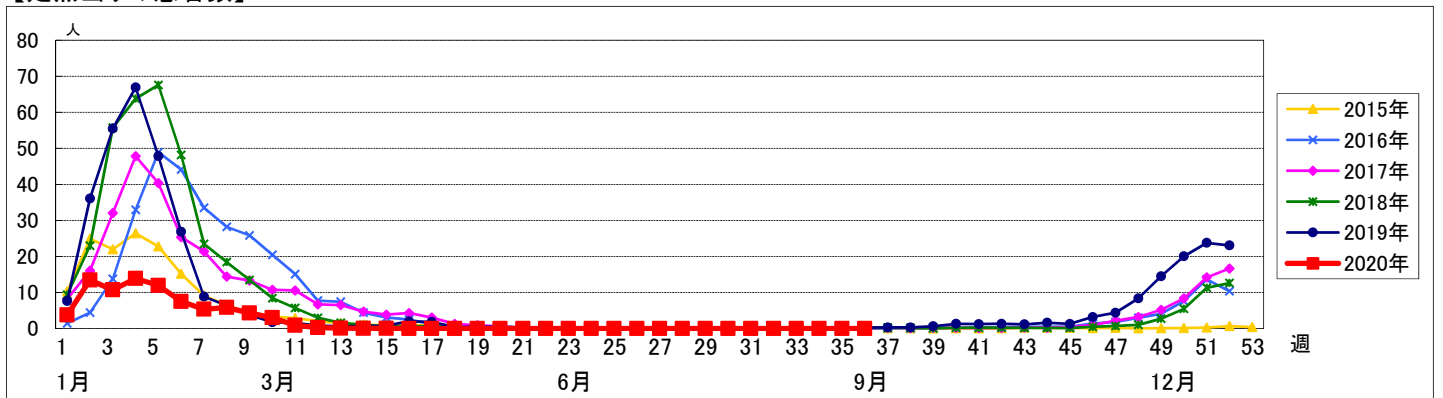
週数	合計	鶴見	神奈川	西	中	南	港南	保土ヶ谷	旭	磯子	金沢	港北	緑	青葉	都筑	戸塚	栄	泉	瀬谷
第32週	153	11	10	5	7	8	8	8	10	7	8	13	8	11	8	11	6	7	7
報告定点	128	9	8	5	5	7	5	7	8	6	8	12	4	11	7	10	6	6	4
罹患数	0	0	0	0	0	0	0	0	0	0	0	0	0	0	0	0	0	0	0
定点当り	0	0	0	0	0	0	0	0	0	0	0	0	0	0	0	0	0	0	0
第33週	119	7	7	5	4	7	4	6	6	6	7	10	5	10	7	11	5	6	6
報告定点	119	7	7	5	4	7	4	6	6	6	7	10	5	10	7	11	5	6	6
罹患数	0	0	0	0	0	0	0	0	0	0	0	0	0	0	0	0	0	0	0
定点当り	0	0	0	0	0	0	0	0	0	0	0	0	0	0	0	0	0	0	0
第34週	132	9	8	5	5	7	8	6	8	7	7	13	5	9	7	11	5	6	6
報告定点	132	9	8	5	5	7	8	6	8	7	7	13	5	9	7	11	5	6	6
罹患数	0	0	0	0	0	0	0	0	0	0	0	0	0	0	0	0	0	0	0
定点当り	0	0	0	0	0	0	0	0	0	0	0	0	0	0	0	0	0	0	0
第35週	133	9	8	5	5	6	8	7	9	7	7	13	4	10	7	11	5	6	6
報告定点	133	9	8	5	5	6	8	7	9	7	7	13	4	10	7	11	5	6	6
罹患数	0	0	0	0	0	0	0	0	0	0	0	0	0	0	0	0	0	0	0
定点当り	0	0	0	0	0	0	0	0	0	0	0	0	0	0	0	0	0	0	0
第36週	128	8	7	5	5	8	8	7	9	6	7	10	5	8	7	11	6	7	4
報告定点	128	8	7	5	5	8	8	7	9	6	7	10	5	8	7	11	6	7	4
罹患数	0	0	0	0	0	0	0	0	0	0	0	0	0	0	0	0	0	0	0
定点当り	0	0	0	0	0	0	0	0	0	0	0	0	0	0	0	0	0	0	0

週数	合計	~5ヶ月	~11ヶ月	1歳	2歳	3歳	4歳	5歳	6歳	7歳	8歳	9歳	10~14歳	15~19歳	20~29歳	30~39歳	40~49歳	50~59歳	60~69歳	70~79歳	80歳以上	
第32週	0																					
第33週	0																					
第34週	0																					
第35週	0																					
第36週	0																					

【年齢層別5週分集計】



【定点当りの患者数】



<< RSウイルス感染症 >>

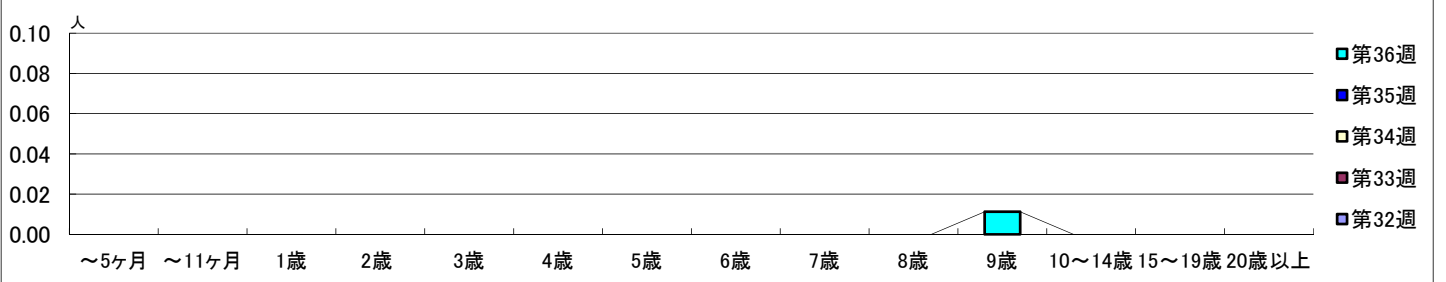
2020年8月3日 ~ 9月6日
[2020年 第32週 ~ 第36週]

【区別・週別報告定点当り】

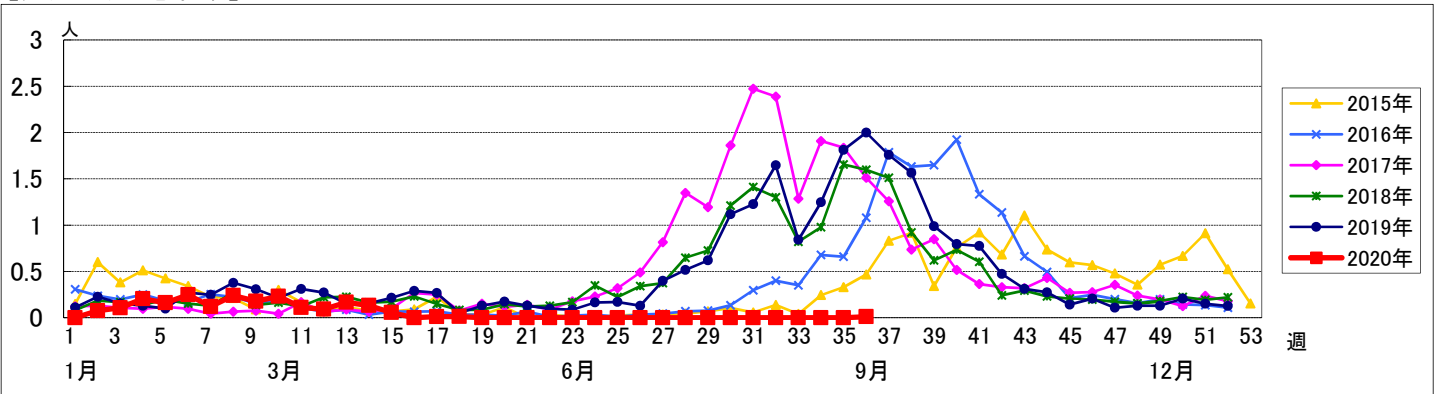
週数	合計	鶴見	神奈川	西	中	南	港南	保土ヶ谷	旭	磯子	金沢	港北	緑	青葉	都筑	戸塚	栄	泉	瀬谷
定点数	94	7	6	3	4	5	5	5	6	4	5	8	5	7	5	7	4	4	4
報告定点	86	7	6	3	4	4	3	5	5	4	5	7	4	7	4	7	4	4	3
罹患数	0	0	0	0	0	0	0	0	0	0	0	0	0	0	0	0	0	0	0
定点当り	0	0	0	0	0	0	0	0	0	0	0	0	0	0	0	0	0	0	0
報告定点	72	6	5	3	3	4	2	5	2	3	4	5	5	6	3	7	3	3	3
罹患数	0	0	0	0	0	0	0	0	0	0	0	0	0	0	0	0	0	0	0
定点当り	0	0	0	0	0	0	0	0	0	0	0	0	0	0	0	0	0	0	0
報告定点	87	7	6	3	4	5	5	4	5	3	5	8	5	6	4	7	3	4	3
罹患数	0	0	0	0	0	0	0	0	0	0	0	0	0	0	0	0	0	0	0
定点当り	0	0	0	0	0	0	0	0	0	0	0	0	0	0	0	0	0	0	0
報告定点	90	7	6	3	4	4	5	5	6	4	5	8	4	7	5	7	3	4	3
罹患数	0	0	0	0	0	0	0	0	0	0	0	0	0	0	0	0	0	0	0
定点当り	0	0	0	0	0	0	0	0	0	0	0	0	0	0	0	0	0	0	0
報告定点	89	7	6	3	4	5	5	5	6	3	5	7	5	6	5	7	4	4	2
罹患数	1	0	1	0	0	0	0	0	0	0	0	0	0	0	0	0	0	0	0
定点当り	0.01	0	0.17	0	0	0	0	0	0	0	0	0	0	0	0	0	0	0	0

週数	合計	~5ヶ月	~11ヶ月	1歳	2歳	3歳	4歳	5歳	6歳	7歳	8歳	9歳	10~14歳	15~19歳	20歳以上
第32週	罹患数 0 定点当り 0														
第33週	罹患数 0 定点当り 0														
第34週	罹患数 0 定点当り 0														
第35週	罹患数 0 定点当り 0														
第36週	罹患数 1 定点当り 0.01											1 0.01			

【年齢層別5週分集計】



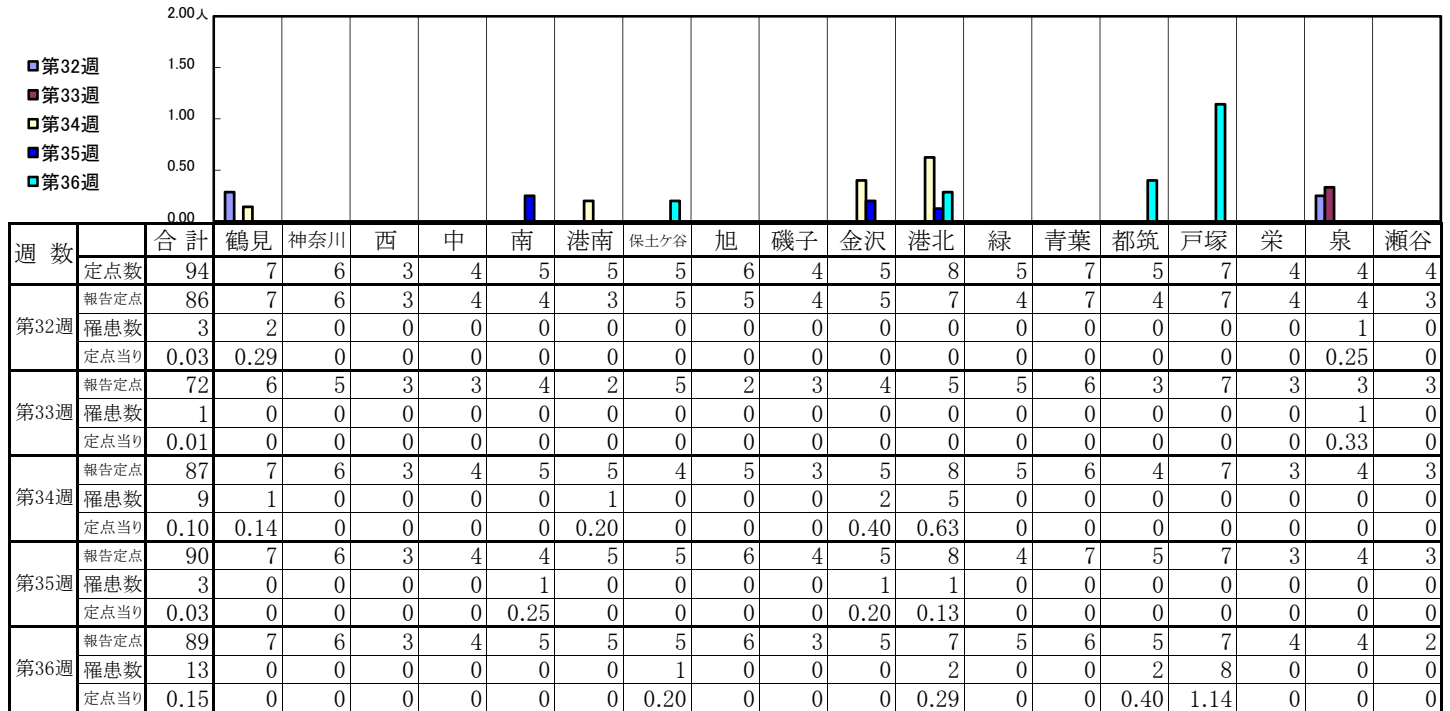
【定点当りの患者数】



<< 咽頭結膜熱 >>

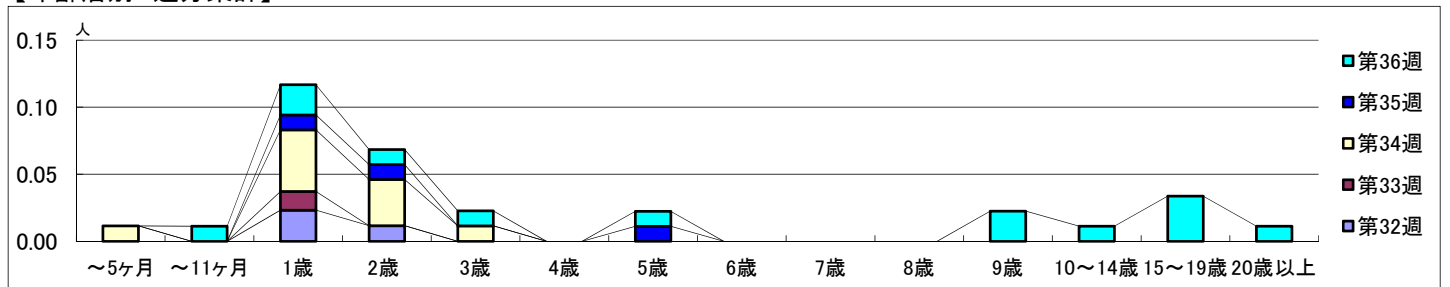
2020年8月3日 ~ 9月6日
[2020年 第32週 ~ 第36週]

【区別・週別報告定点当り】

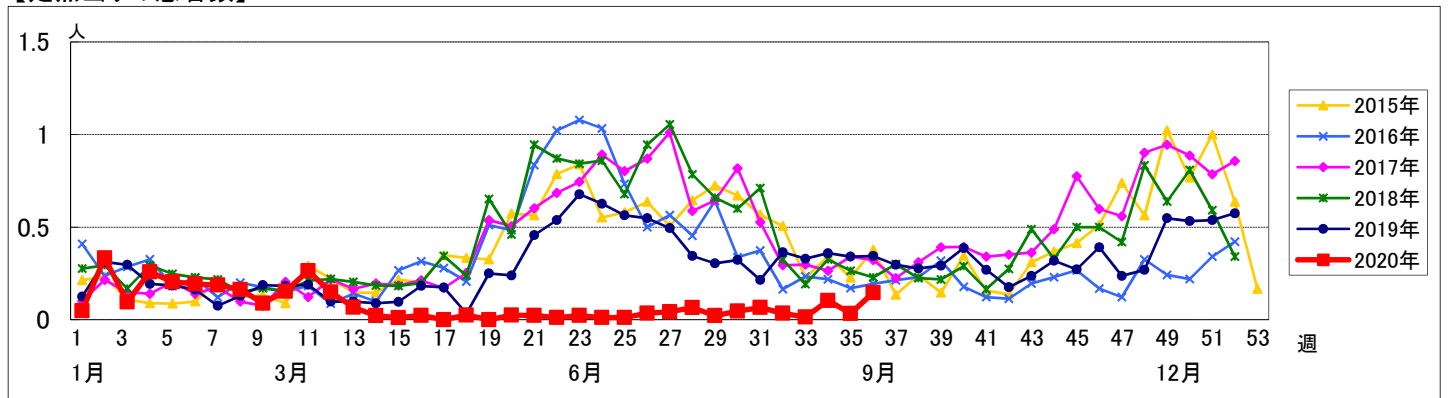


週数	合計	~5ヶ月	~11ヶ月	1歳	2歳	3歳	4歳	5歳	6歳	7歳	8歳	9歳	10~14歳	15~19歳	20歳以上
第32週	罹患数 3			2	1										
第32週	定点当り 0.03			0.02	0.01										
第33週	罹患数 1			1											
第33週	定点当り 0.01			0.01											
第34週	罹患数 9	1		4	3	1									
第34週	定点当り 0.10	0.01		0.05	0.03	0.01									
第35週	罹患数 3			1	1			1							
第35週	定点当り 0.03			0.01	0.01			0.01							
第36週	罹患数 13		1	2	1	1		1				2	1	3	1
第36週	定点当り 0.15		0.01	0.02	0.01	0.01		0.01				0.02	0.01	0.03	0.01

【年齢層別5週分集計】



【定点当りの患者数】



<< A群溶血性レンサ球菌咽頭炎 >>

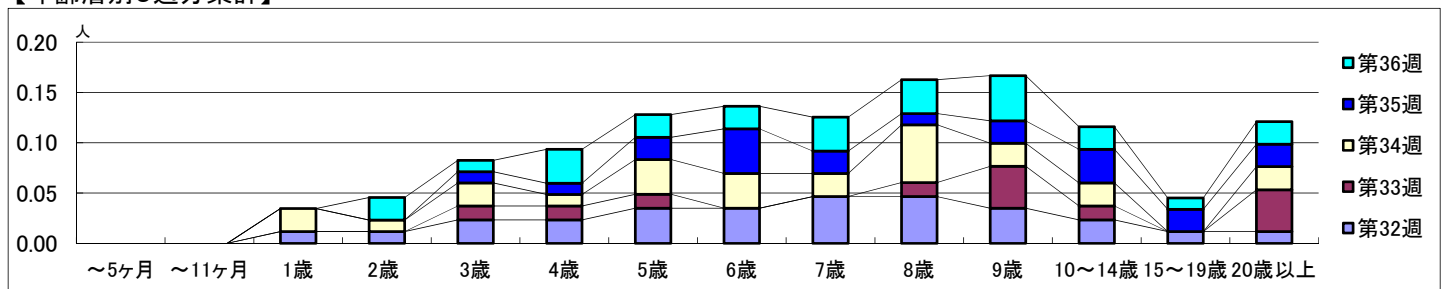
2020年8月3日 ~ 9月6日
[2020年 第32週 ~ 第36週]

【区別・週別報告定点当り】

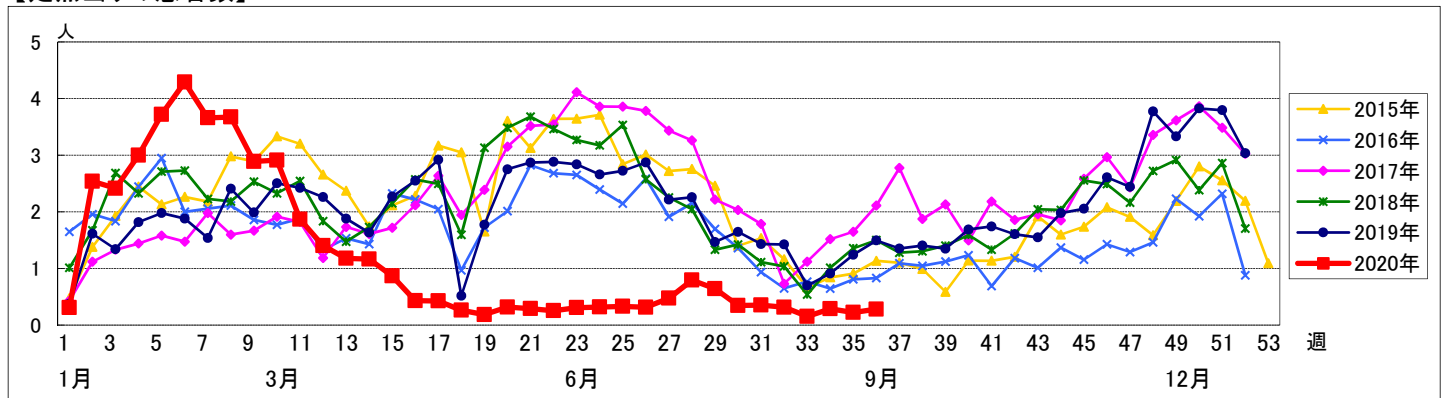
週数		合計	鶴見	神奈川	西	中	南	港南	保土ヶ谷	旭	磯子	金沢	港北	緑	青葉	都筑	戸塚	栄	泉	瀬谷
第32週	定点数	94	7	6	3	4	5	5	5	6	4	5	8	5	7	5	7	4	4	4
	報告定点	86	7	6	3	4	4	3	5	5	4	5	7	4	7	4	7	4	4	3
	罹患数	27	0	1	0	1	0	0	1	1	2	0	1	14	1	1	2	0	2	0
	定点当り	0.31	0	0.17	0	0.25	0	0	0.20	0.20	0.50	0	0.14	3.50	0.14	0.25	0.29	0	0.50	0
第33週	報告定点	72	6	5	3	3	4	2	5	2	3	4	5	5	6	3	7	3	3	3
	罹患数	11	0	1	0	1	0	0	0	0	0	0	0	3	1	1	2	0	1	1
	定点当り	0.15	0	0.20	0	0.33	0	0	0	0	0	0	0	0.60	0.17	0.33	0.29	0	0.33	0.33
	報告定点	87	7	6	3	4	5	5	4	5	3	5	8	5	6	4	7	3	4	3
第34週	報告定点	90	7	6	3	4	4	5	5	6	4	5	8	4	7	5	7	3	4	3
	罹患数	25	0	0	1	0	0	0	2	0	1	0	1	13	3	0	4	0	0	0
	定点当り	0.29	0	0	0.33	0	0	0	0.50	0	0.33	0	0.13	2.60	0.50	0	0.57	0	0	0
	報告定点	90	7	6	3	4	4	5	5	6	4	5	8	4	7	5	7	3	4	3
第35週	報告定点	89	7	6	3	4	5	5	5	6	3	5	7	5	6	5	7	4	4	2
	罹患数	25	0	3	0	1	1	0	1	0	0	0	0	7	8	0	4	0	0	0
	定点当り	0.28	0	0.50	0	0.25	0.20	0	0.20	0	0	0	0	1.40	1.33	0	0.57	0	0	0
	報告定点	90	7	6	3	4	4	5	5	6	4	5	8	4	7	5	7	3	4	3
第36週	報告定点	90	7	6	3	4	4	5	5	6	4	5	8	4	7	5	7	3	4	3
	罹患数	20	0	0	0	3	0	3	1	0	0	1	0	5	3	1	3	0	0	0
	定点当り	0.22	0	0	0	0.75	0	0.60	0.20	0	0	0.20	0	1.25	0.43	0.20	0.43	0	0	0
	報告定点	89	7	6	3	4	5	5	5	6	3	5	7	5	6	5	7	4	4	2
第36週	報告定点	89	7	6	3	4	5	5	5	6	3	5	7	5	6	5	7	4	4	2
	罹患数	25	0	3	0	1	1	0	1	0	0	0	0	7	8	0	4	0	0	0
	定点当り	0.28	0	0.50	0	0.25	0.20	0	0.20	0	0	0	0	1.40	1.33	0	0.57	0	0	0
	報告定点	90	7	6	3	4	4	5	5	6	4	5	8	4	7	5	7	3	4	3

週数		合計	~5ヶ月	~11ヶ月	1歳	2歳	3歳	4歳	5歳	6歳	7歳	8歳	9歳	10~14歳	15~19歳	20歳以上
第32週	罹患数	27			1	1	2	2	3	3	4	4	3	2	1	1
	定点当り	0.31			0.01	0.01	0.02	0.02	0.03	0.03	0.05	0.05	0.03	0.02	0.01	0.01
第33週	罹患数	11					1	1	1			1	3	1		3
	定点当り	0.15					0.01	0.01	0.01			0.01	0.04	0.01		0.04
第34週	罹患数	25			2	1	2	1	3	3	2	5	2	2		2
	定点当り	0.29			0.02	0.01	0.02	0.01	0.03	0.03	0.02	0.06	0.02	0.02		0.02
第35週	罹患数	20					1	1	2	4	2	1	2	3	2	2
	定点当り	0.22					0.01	0.01	0.02	0.04	0.02	0.01	0.02	0.03	0.02	0.02
第36週	罹患数	25				2	1	3	2	2	3	3	4	2	1	2
	定点当り	0.28				0.02	0.01	0.03	0.02	0.02	0.03	0.03	0.04	0.02	0.01	0.02

【年齢層別5週分集計】



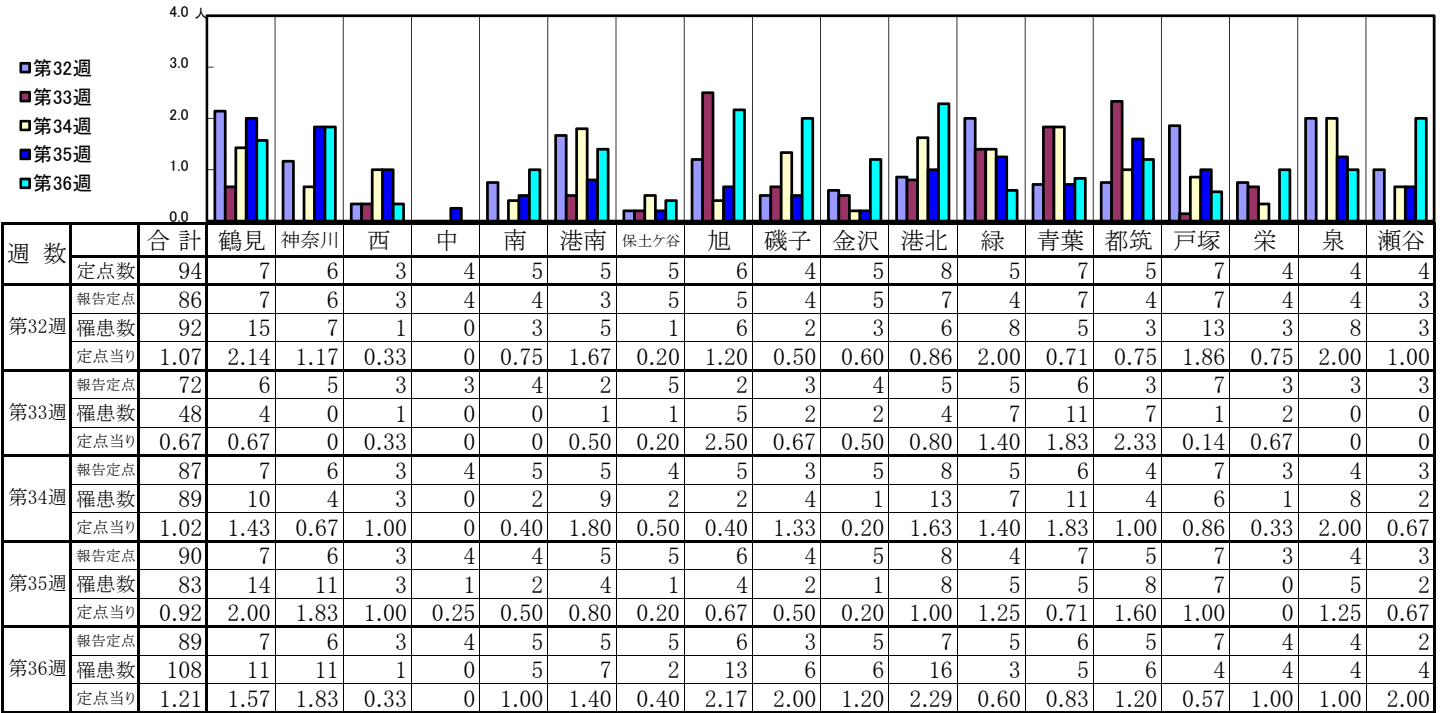
【定点当りの患者数】



<< 感染性胃腸炎 >>

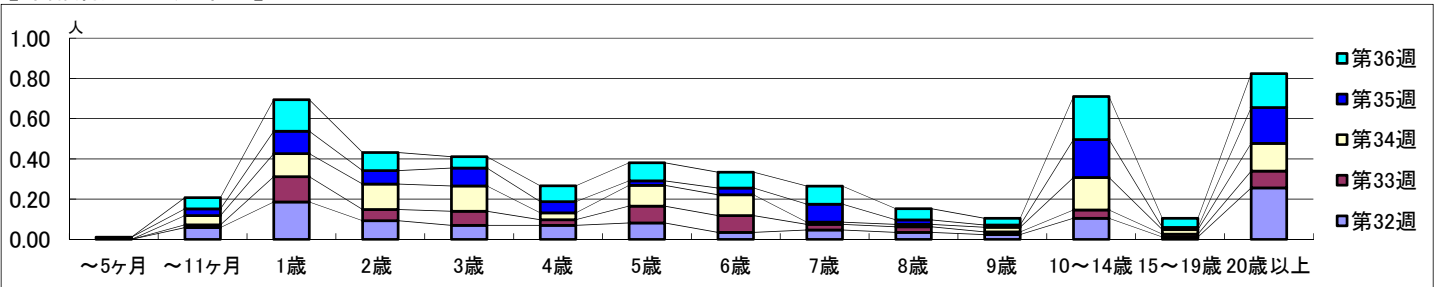
2020年8月3日 ~ 9月6日
[2020年 第32週 ~ 第36週]

【区別・週別報告定点当り】

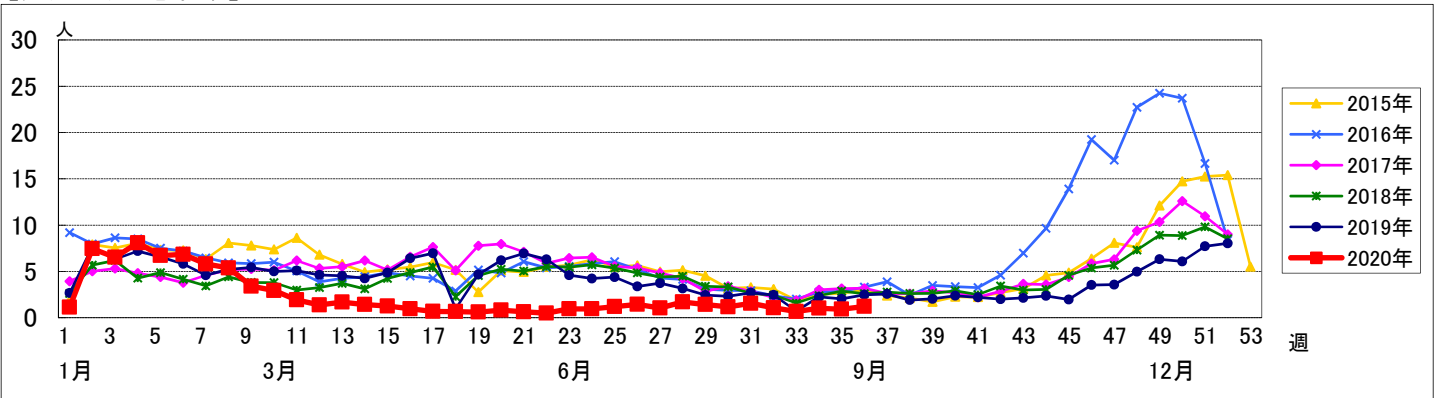


週数	合計	~5ヶ月	~11ヶ月	1歳	2歳	3歳	4歳	5歳	6歳	7歳	8歳	9歳	10~14歳	15~19歳	20歳以上	
第32週	罹患数	92		5	16	8	6	6	7	3	4	3	2	9	1	22
第32週	定点当り	1.07		0.06	0.19	0.09	0.07	0.07	0.08	0.03	0.05	0.03	0.02	0.10	0.01	0.26
第33週	罹患数	48		1	9	4	5	2	6	6	2	2	1	3	1	6
第33週	定点当り	0.67		0.01	0.13	0.06	0.07	0.03	0.08	0.08	0.03	0.03	0.01	0.04	0.01	0.08
第34週	罹患数	89		4	10	11	11	3	9	9	1	1	2	14	2	12
第34週	定点当り	1.02		0.05	0.11	0.13	0.13	0.03	0.10	0.10	0.01	0.02	0.16	0.02	0.14	
第35週	罹患数	83	1	3	10	6	8	5	2	3	8	2	1	17	1	16
第35週	定点当り	0.92	0.01	0.03	0.11	0.07	0.09	0.06	0.02	0.03	0.09	0.02	0.01	0.19	0.01	0.18
第36週	罹患数	108		5	14	8	5	7	8	7	8	5	3	19	4	15
第36週	定点当り	1.21		0.06	0.16	0.09	0.06	0.08	0.09	0.08	0.09	0.06	0.03	0.21	0.04	0.17

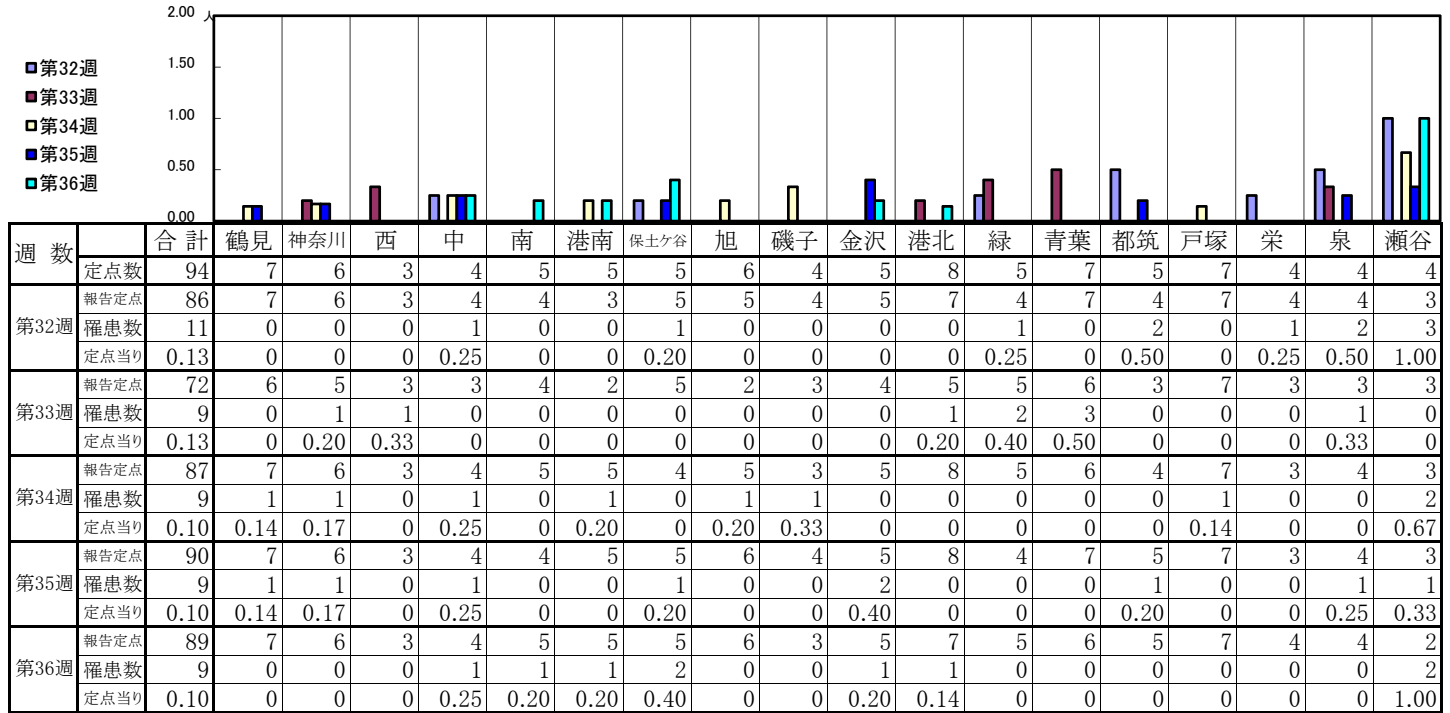
【年齢層別5週分集計】



【定点当りの患者数】

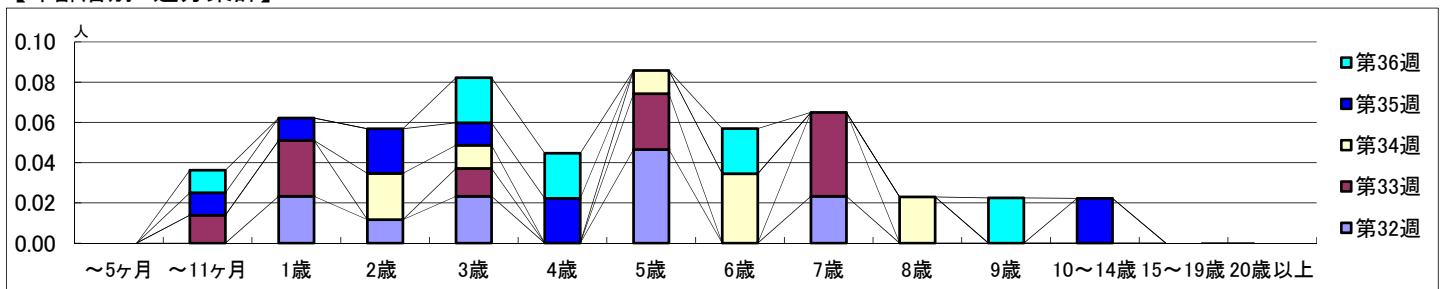


【区別・週別報告定点当り】

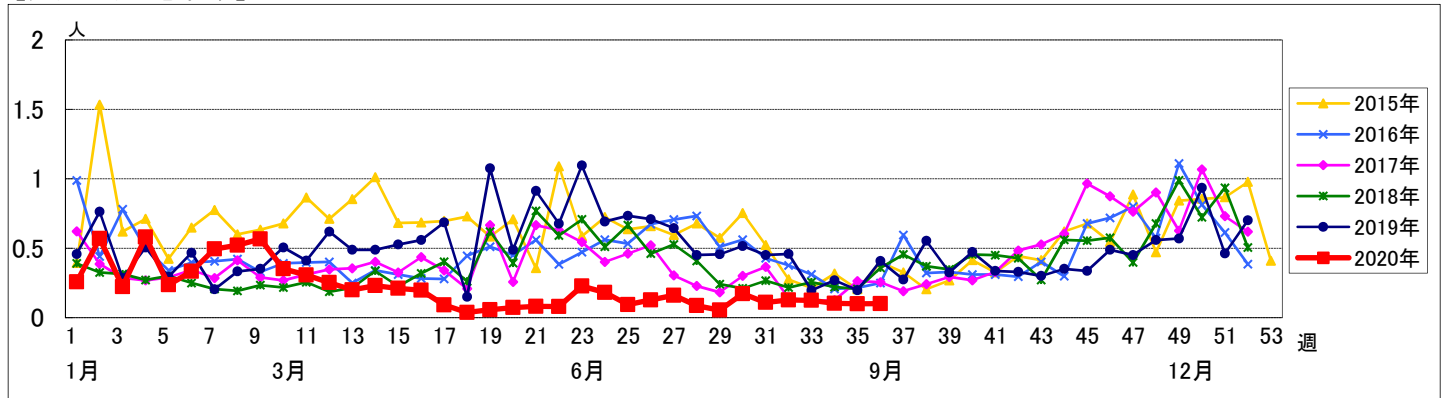


週数	合計	~5ヶ月	~11ヶ月	1歳	2歳	3歳	4歳	5歳	6歳	7歳	8歳	9歳	10~14歳	15~19歳	20歳以上
第32週	罹患数 11 定点当り 0.13			2	1	2		4		2					
第33週	罹患数 9 定点当り 0.13		1	2		1		2		3					
第34週	罹患数 9 定点当り 0.10				2	1		1	3		2				
第35週	罹患数 9 定点当り 0.10		1	1	2	1	2						2		
第36週	罹患数 9 定点当り 0.10		1			2	2		2			2			

【年齢層別5週分集計】



【定点当りの患者数】



<< 手足口病 >>

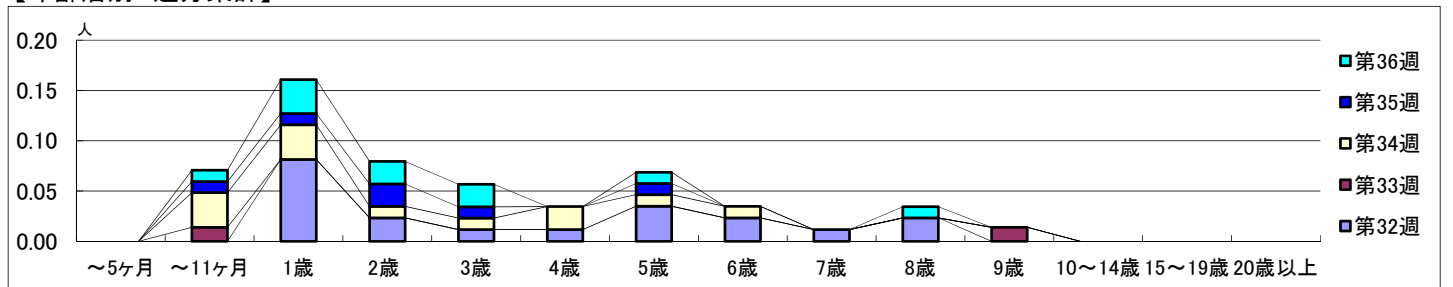
2020年8月3日 ~ 9月6日
[2020年 第32週 ~ 第36週]

【区別・週別報告定点当り】

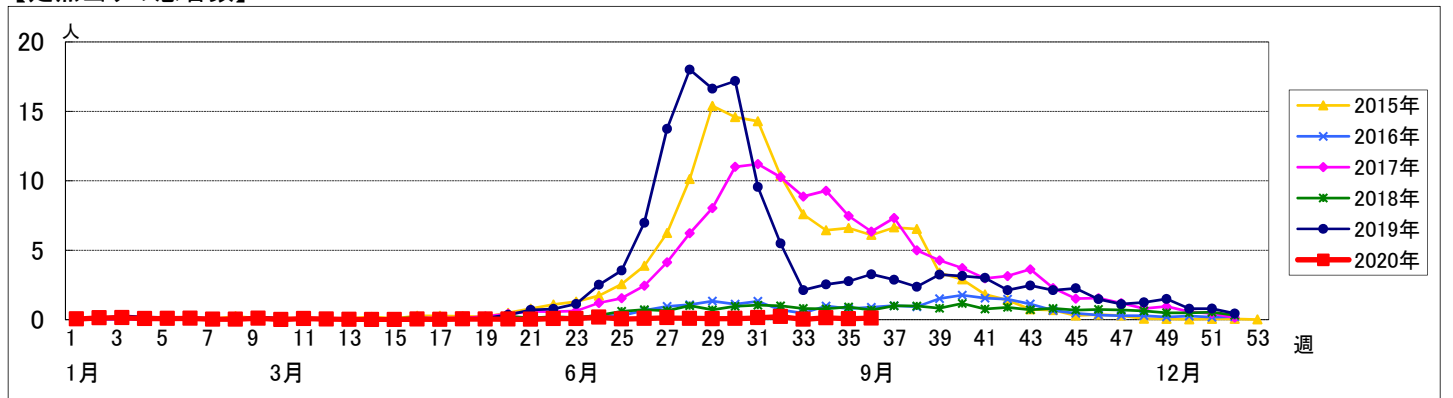
週数		合計	鶴見	神奈川	西	中	南	港南	保土ヶ谷	旭	磯子	金沢	港北	緑	青葉	都筑	戸塚	栄	泉	瀬谷
第32週	定点数	94	7	6	3	4	5	5	5	6	4	5	8	5	7	5	7	4	4	4
	報告定点	86	7	6	3	4	4	3	5	5	4	5	7	4	7	4	7	4	4	3
	罹患数	19	1	0	2	1	0	0	0	2	1	0	4	0	0	1	1	0	0	6
	定点当り	0.22	0.14	0	0.67	0.25	0	0	0	0.40	0.25	0	0.57	0	0	0.25	0.14	0	0	2.00
第33週	報告定点	72	6	5	3	3	4	2	5	2	3	4	5	5	6	3	7	3	3	3
	罹患数	2	0	0	0	0	0	0	0	0	0	0	0	0	0	0	0	0	0	2
	定点当り	0.03	0	0	0	0	0	0	0	0	0	0	0	0	0	0	0	0	0	0.67
	報告定点	87	7	6	3	4	5	5	4	5	3	5	8	5	6	4	7	3	4	3
第34週	罹患数	12	0	0	0	0	0	0	1	2	1	0	3	0	2	0	1	0	2	0
	定点当り	0.14	0	0	0	0	0	0	0.25	0.40	0.33	0	0.38	0	0.33	0	0.14	0	0.50	0
	報告定点	90	7	6	3	4	4	5	5	6	4	5	8	4	7	5	7	3	4	3
	罹患数	6	0	1	0	0	1	2	0	0	0	0	0	0	0	1	0	0	0	1
第35週	報告定点	90	7	6	3	4	4	5	5	6	4	5	8	4	7	5	7	3	4	3
	罹患数	6	0	1	0	0	1	2	0	0	0	0	0	0	0	1	0	0	0	1
	定点当り	0.07	0	0.17	0	0	0.25	0.40	0	0	0	0	0	0	0	0.20	0	0	0	0.33
	報告定点	89	7	6	3	4	5	5	5	6	3	5	7	5	6	5	7	4	4	2
第36週	罹患数	10	2	1	0	1	0	0	0	0	0	0	1	0	1	2	0	0	0	2
	定点当り	0.11	0.29	0.17	0	0.25	0	0	0	0	0	0	0.14	0	0.17	0.40	0	0	0	1.00

週数		合計	~5ヶ月	~11ヶ月	1歳	2歳	3歳	4歳	5歳	6歳	7歳	8歳	9歳	10~14歳	15~19歳	20歳以上
第32週	罹患数	19			7	2	1	1	3	2	1	2				
	定点当り	0.22			0.08	0.02	0.01	0.01	0.03	0.02	0.01	0.02				
第33週	罹患数	2		1									1			
	定点当り	0.03		0.01									0.01			
第34週	罹患数	12		3	3	1	1	2	1	1						
	定点当り	0.14		0.03	0.03	0.01	0.01	0.02	0.01	0.01						
第35週	罹患数	6		1	1	2	1		1							
	定点当り	0.07		0.01	0.01	0.02	0.01		0.01							
第36週	罹患数	10		1	3	2	2		1			1				
	定点当り	0.11		0.01	0.03	0.02	0.02		0.01			0.01				

【年齢層別5週分集計】



【定点当りの患者数】



<< 伝染性紅斑 >>

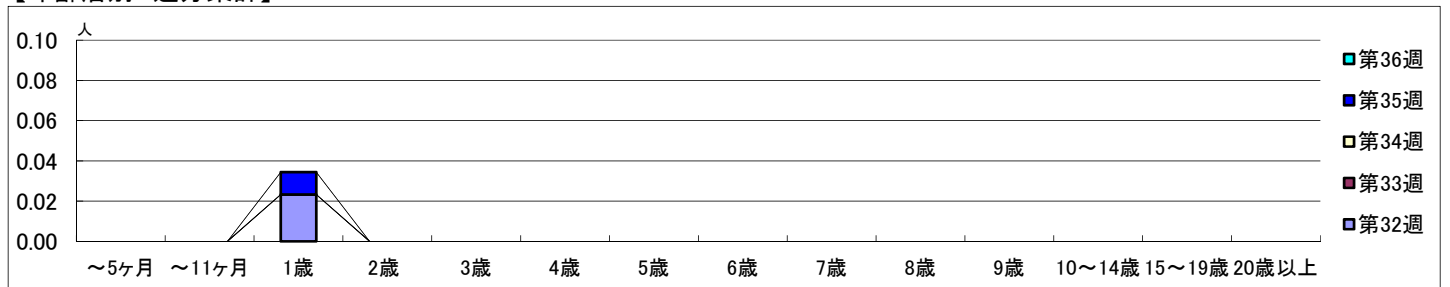
2020年8月3日 ~ 9月6日
[2020年 第32週 ~ 第36週]

【区別・週別報告定点当り】

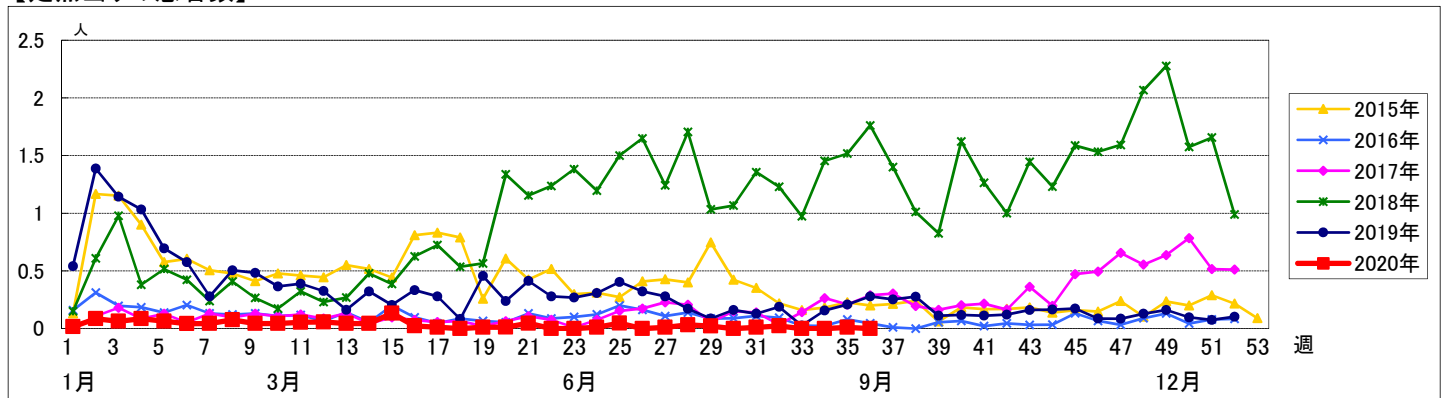
週 数		区 別																		
		合計	鶴見	神奈川	西	中	南	港南	保土ヶ谷	旭	磯子	金沢	港北	緑	青葉	都筑	戸塚	栄	泉	瀬谷
第32週	定点数	94	7	6	3	4	5	5	5	6	4	5	8	5	7	5	7	4	4	4
	報告定点	86	7	6	3	4	4	3	5	5	4	5	7	4	7	4	7	4	4	3
	罹患数	2	0	0	0	0	1	0	0	0	0	0	1	0	0	0	0	0	0	0
	定点当り	0.02	0	0	0	0	0.25	0	0	0	0	0	0.14	0	0	0	0	0	0	0
第33週	報告定点	72	6	5	3	3	4	2	5	2	3	4	5	5	6	3	7	3	3	3
	罹患数	0	0	0	0	0	0	0	0	0	0	0	0	0	0	0	0	0	0	0
	定点当り	0	0	0	0	0	0	0	0	0	0	0	0	0	0	0	0	0	0	0
	報告定点	87	7	6	3	4	5	5	4	5	3	5	8	5	6	4	7	3	4	3
第34週	罹患数	0	0	0	0	0	0	0	0	0	0	0	0	0	0	0	0	0	0	0
	定点当り	0	0	0	0	0	0	0	0	0	0	0	0	0	0	0	0	0	0	0
	報告定点	90	7	6	3	4	4	5	5	6	4	5	8	4	7	5	7	3	4	3
	罹患数	1	0	0	0	0	0	0	0	0	0	0	0	0	0	0	0	0	0	1
第35週	定点当り	0.01	0	0	0	0	0	0	0	0	0	0	0	0	0	0	0	0	0	0.33
	報告定点	89	7	6	3	4	5	5	5	6	3	5	7	5	6	5	7	4	4	2
	罹患数	0	0	0	0	0	0	0	0	0	0	0	0	0	0	0	0	0	0	0
	定点当り	0	0	0	0	0	0	0	0	0	0	0	0	0	0	0	0	0	0	0

週 数		合計	年 齢														
			~5ヶ月	~11ヶ月	1歳	2歳	3歳	4歳	5歳	6歳	7歳	8歳	9歳	10~14歳	15~19歳	20歳以上	
第32週	罹患数	2			2												
	定点当り	0.02			0.02												
第33週	罹患数	0															
	定点当り	0															
第34週	罹患数	0															
	定点当り	0															
第35週	罹患数	1			1												
	定点当り	0.01			0.01												
第36週	罹患数	0															
	定点当り	0															

【年齢層別5週分集計】



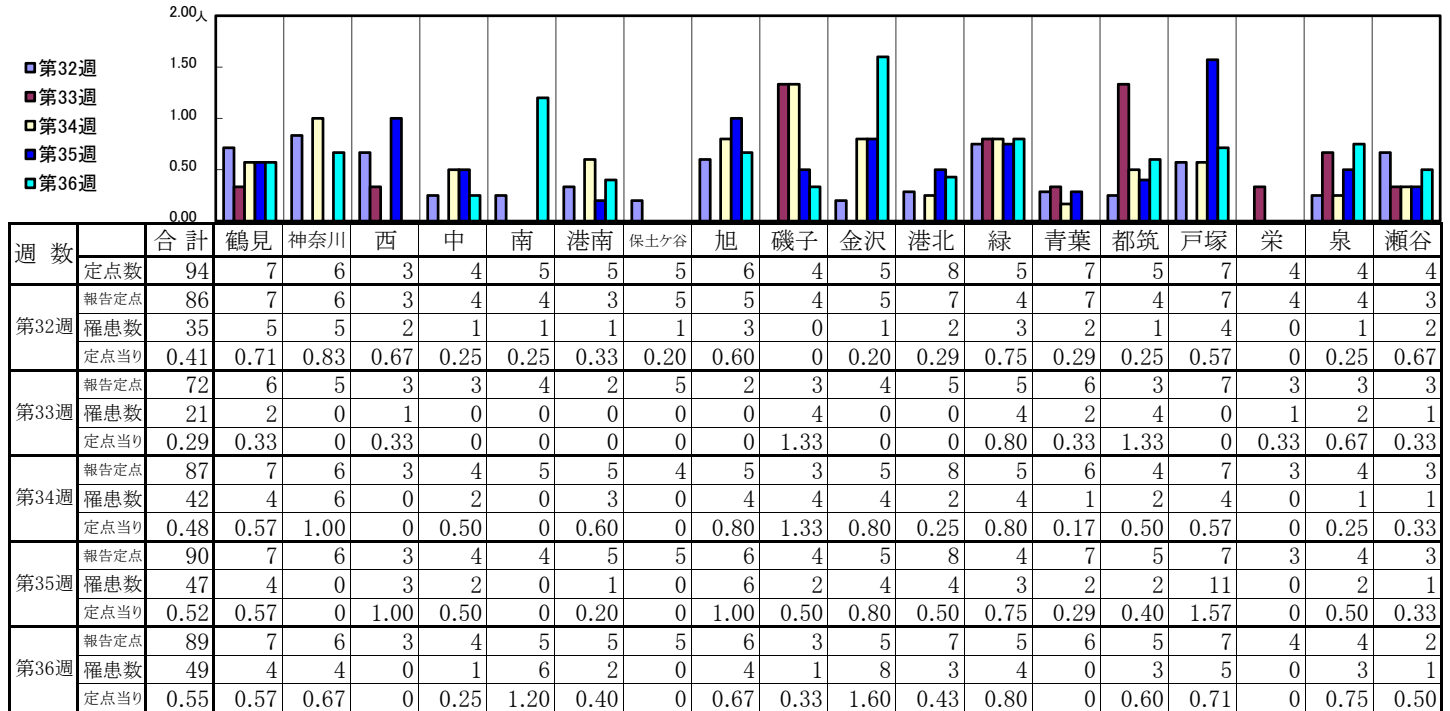
【定点当りの患者数】



<< 突発性発しん >>

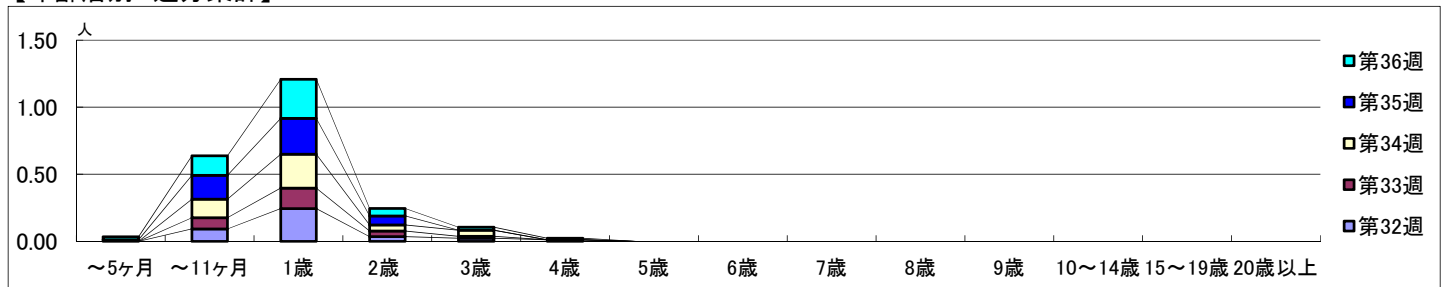
2020年8月3日 ~ 9月6日
[2020年 第32週 ~ 第36週]

【区別・週別報告定点当り】

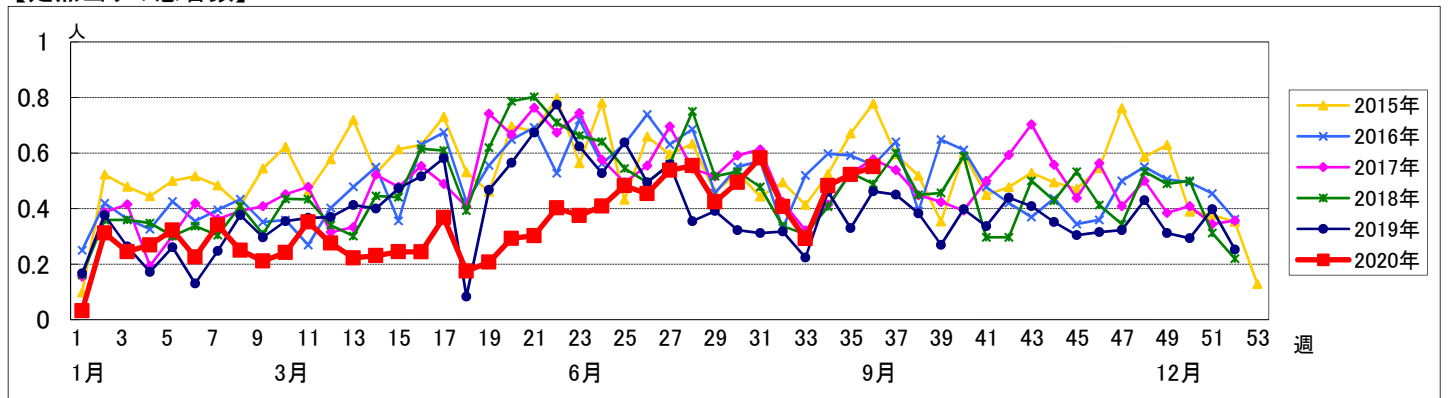


週数	合計	~5ヶ月	~11ヶ月	1歳	2歳	3歳	4歳	5歳	6歳	7歳	8歳	9歳	10~14歳	15~19歳	20歳以上
第32週	35		8	21	3	2	1								
第33週	21		6	11	3	1									
第34週	42		12	22	4	4									
第35週	47	1	16	24	6										
第36週	49	2	13	26	5	2	1								

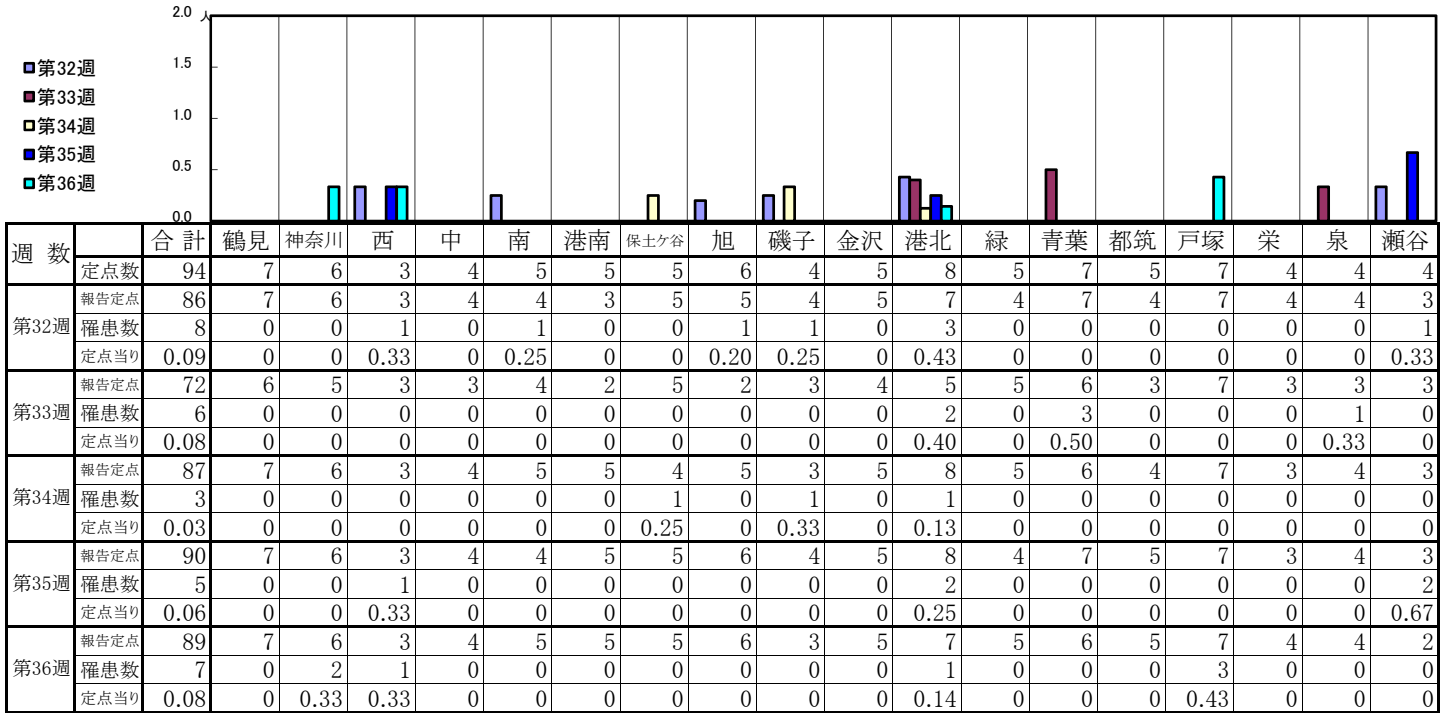
【年齢層別5週分集計】



【定点当りの患者数】

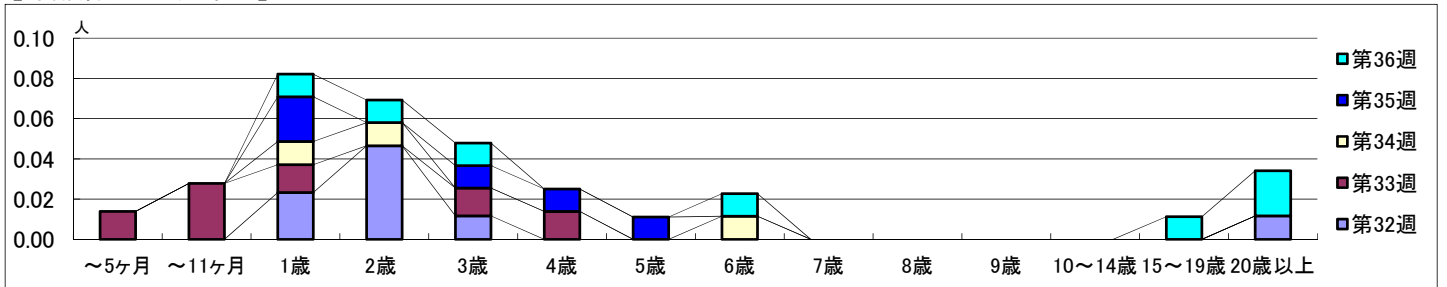


【区別・週別報告定点当り】

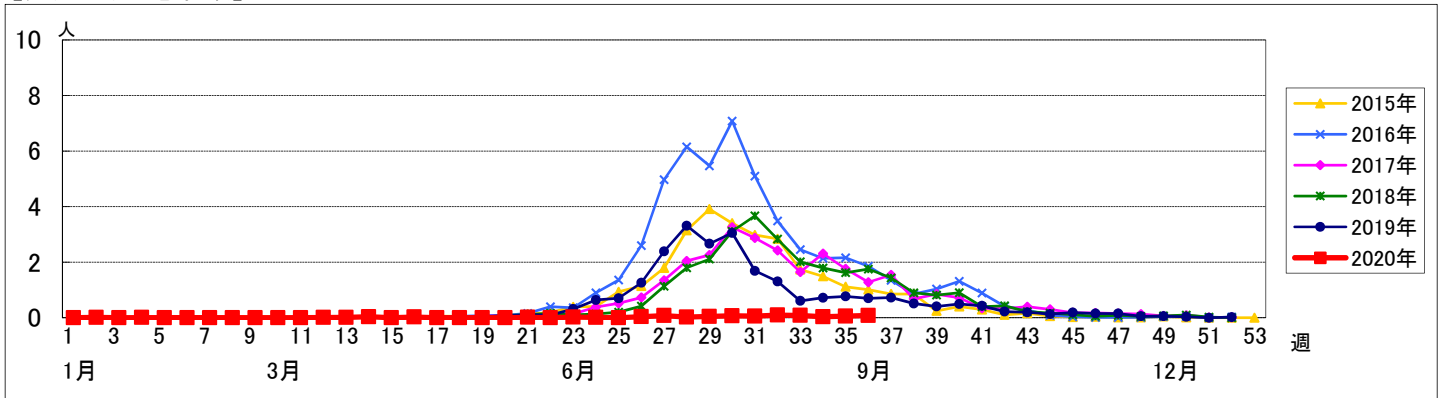


週数	合計	~5ヶ月	~11ヶ月	1歳	2歳	3歳	4歳	5歳	6歳	7歳	8歳	9歳	10~14歳	15~19歳	20歳以上
第32週	罹患数 8			2	4	1									1
第32週	定点当り 0.09			0.02	0.05	0.01									0.01
第33週	罹患数 6	1	2	1		1	1								
第33週	定点当り 0.08	0.01	0.03	0.01		0.01	0.01								
第34週	罹患数 3			1	1				1						
第34週	定点当り 0.03			0.01	0.01				0.01						
第35週	罹患数 5			2		1	1	1							
第35週	定点当り 0.06			0.02		0.01	0.01	0.01							
第36週	罹患数 7			1	1	1			1					1	2
第36週	定点当り 0.08			0.01	0.01	0.01			0.01					0.01	0.02

【年齢層別5週分集計】



【定点当りの患者数】



<< 流行性耳下腺炎 >>

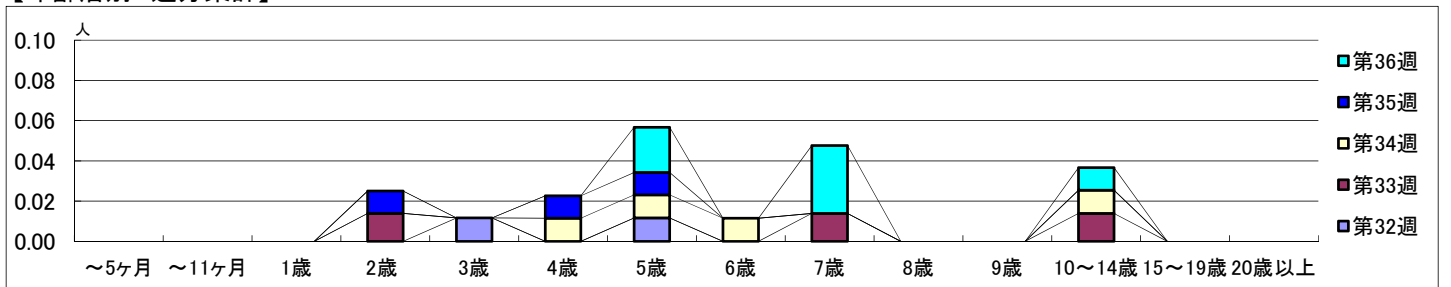
2020年8月3日 ~ 9月6日
[2020年 第32週 ~ 第36週]

【区別・週別報告定点当り】

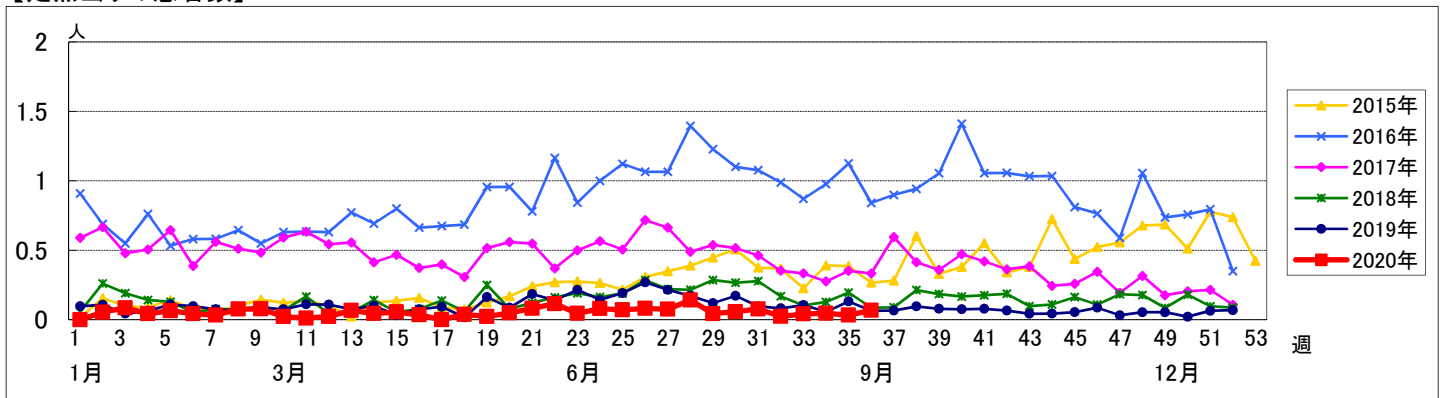
週数		合計	鶴見	神奈川	西	中	南	港南	保土ヶ谷	旭	磯子	金沢	港北	緑	青葉	都筑	戸塚	栄	泉	瀬谷
第32週	定点数	94	7	6	3	4	5	5	5	6	4	5	8	5	7	5	7	4	4	4
	報告定点	86	7	6	3	4	4	3	5	5	4	5	7	4	7	4	7	4	4	3
第33週	罹患数	2	0	0	0	0	0	0	0	1	0	0	0	0	0	0	0	0	1	0
	定点当り	0.02	0	0	0	0	0	0	0	0.20	0	0	0	0	0	0	0	0	0.25	0
第34週	報告定点	72	6	5	3	3	4	2	5	2	3	4	5	5	6	3	7	3	3	3
	罹患数	3	0	0	0	0	0	0	0	0	0	0	0	0	0	0	0	1	1	1
第35週	報告定点	87	7	6	3	4	5	5	4	5	3	5	8	5	6	4	7	3	4	3
	罹患数	4	0	0	0	1	0	2	0	0	0	0	0	0	0	1	0	0	0	0
第36週	報告定点	90	7	6	3	4	4	5	5	6	4	5	8	4	7	5	7	3	4	3
	罹患数	3	0	1	0	0	0	0	0	0	0	0	0	0	0	1	0	0	1	0

週数		合計	~5ヶ月	~11ヶ月	1歳	2歳	3歳	4歳	5歳	6歳	7歳	8歳	9歳	10~14歳	15~19歳	20歳以上
第32週	罹患数	2					1		1							
	定点当り	0.02					0.01		0.01							
第33週	罹患数	3				1					1			1		
	定点当り	0.04				0.01				0.01				0.01		
第34週	罹患数	4					1	1	1					1		
	定点当り	0.05					0.01	0.01	0.01					0.01		
第35週	罹患数	3				1		1	1							
	定点当り	0.03				0.01		0.01	0.01							
第36週	罹患数	6							2		3			1		
	定点当り	0.07							0.02		0.03			0.01		

【年齢層別5週分集計】



【定点当りの患者数】



<< 急性出血性結膜炎 >>

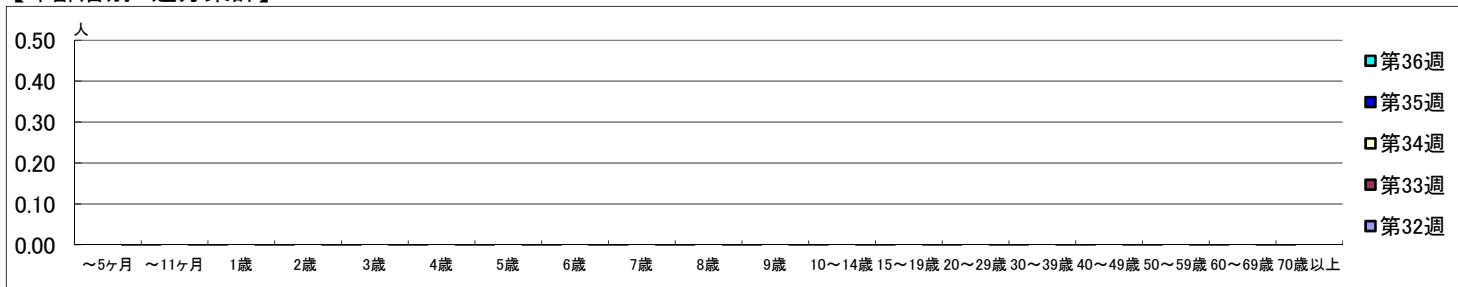
2020年8月3日 ~ 9月6日
[2020年 第32週 ~ 第36週]

【区別・週別報告定点当り】

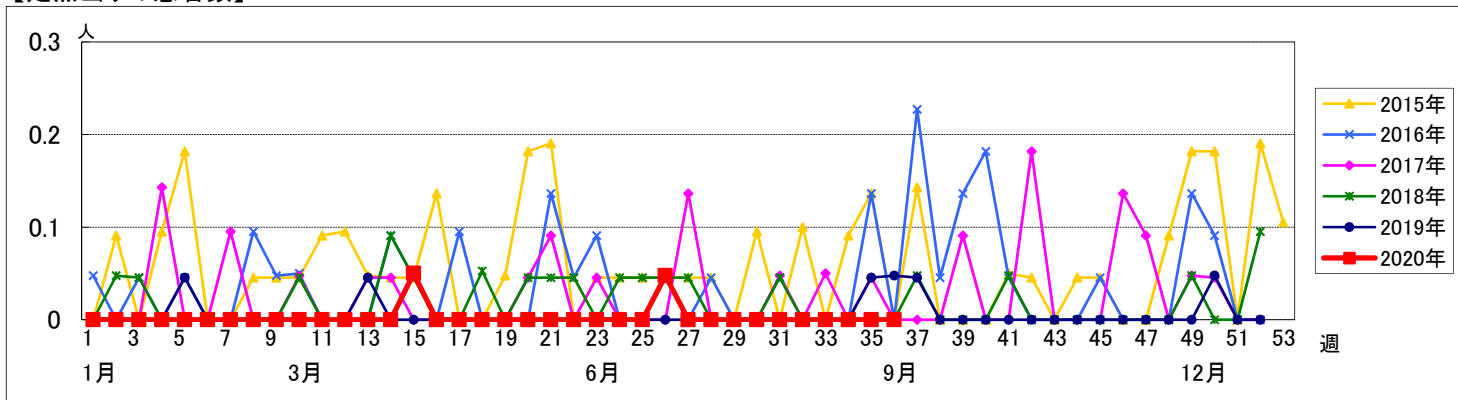
週数		区別																		
		合計	鶴見	神奈川	西	中	南	港南	保土ヶ谷	旭	磯子	金沢	港北	緑	青葉	都筑	戸塚	栄	泉	瀬谷
第32週	定点数	22	2	1	1	1	1	1	1	1	1	2	1	2	1	2	1	1	1	1
	報告定点	21	2	1	1	1	1	1	1	1	1	2	1	2	1	2	1	1	1	1
	罹患数	0	0	0	0	0	0	0	0	0	0	0	0	0	0	0	0	0	0	0
	定点当り	0	0	0	0	0	0	0	0	0	0	0	0	0	0	0	0	0	0	0
第33週	報告定点	19	2	1		1	1	1		1	1	2	1	2	1	2	1	1	1	
	罹患数	0	0	0	0	0	0	0	0	0	0	0	0	0	0	0	0	0	0	0
	定点当り	0	0	0	0	0	0	0	0	0	0	0	0	0	0	0	0	0	0	0
	第34週	報告定点	22	2	1	1	1	1	1	1	1	1	2	1	2	1	2	1	1	1
罹患数		0	0	0	0	0	0	0	0	0	0	0	0	0	0	0	0	0	0	0
定点当り		0	0	0	0	0	0	0	0	0	0	0	0	0	0	0	0	0	0	0
第35週		報告定点	22	2	1	1	1	1	1	1	1	1	2	1	2	1	2	1	1	1
	罹患数	0	0	0	0	0	0	0	0	0	0	0	0	0	0	0	0	0	0	0
	定点当り	0	0	0	0	0	0	0	0	0	0	0	0	0	0	0	0	0	0	0
	第36週	報告定点	20	1	1	1	1	1	1	1	1	1	2	1	1	1	2	1	1	1
罹患数		0	0	0	0	0	0	0	0	0	0	0	0	0	0	0	0	0	0	0
定点当り		0	0	0	0	0	0	0	0	0	0	0	0	0	0	0	0	0	0	0

週数		年齢層別																			
		合計	~5ヶ月	~11ヶ月	1歳	2歳	3歳	4歳	5歳	6歳	7歳	8歳	9歳	10~14歳	15~19歳	20~29歳	30~39歳	40~49歳	50~59歳	60~69歳	70歳以上
第32週	罹患数	0																			
	定点当り	0																			
第33週	罹患数	0																			
	定点当り	0																			
第34週	罹患数	0																			
	定点当り	0																			
第35週	罹患数	0																			
	定点当り	0																			
第36週	罹患数	0																			
	定点当り	0																			

【年齢層別5週分集計】



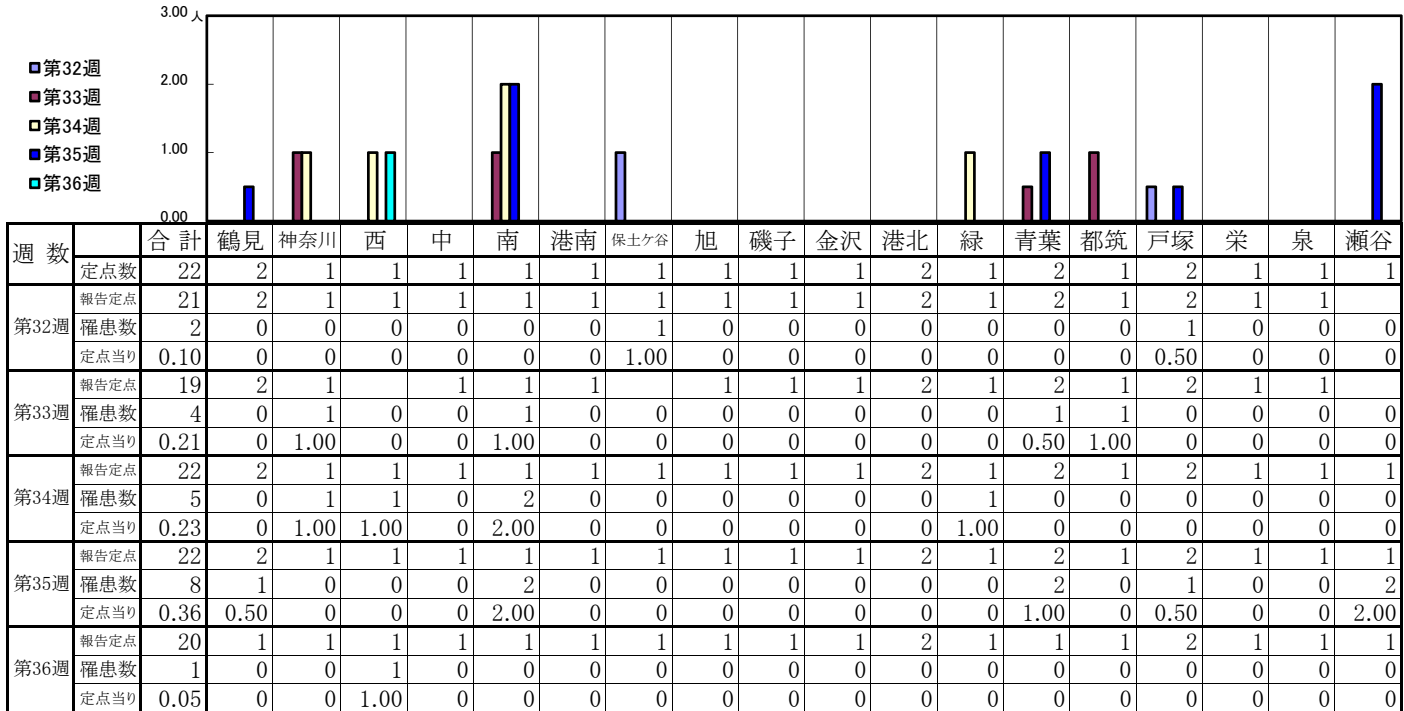
【定点当りの患者数】



<< 流行性角結膜炎 >>

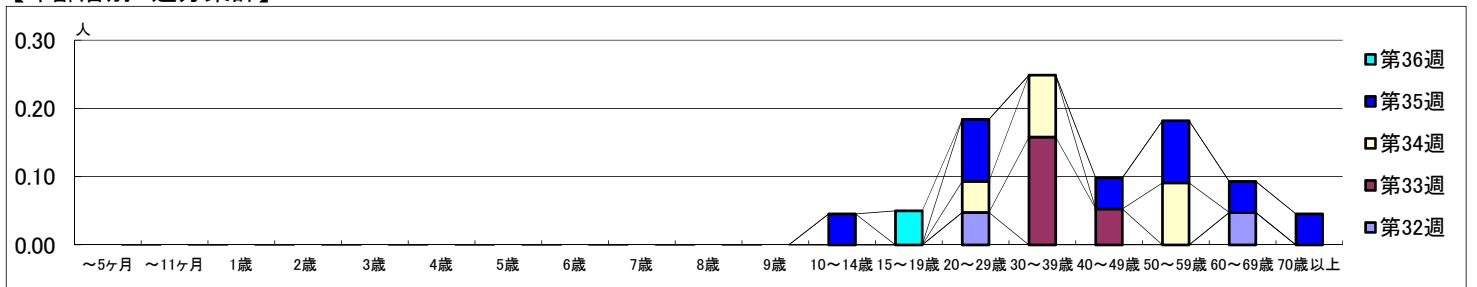
2020年8月3日 ~ 9月6日
[2020年 第32週 ~ 第36週]

【区別・週別報告定点当り】



週数	合計	~5ヶ月	~11ヶ月	1歳	2歳	3歳	4歳	5歳	6歳	7歳	8歳	9歳	10~14歳	15~19歳	20~29歳	30~39歳	40~49歳	50~59歳	60~69歳	70歳以上
第32週	2														1					1
第33週	4															3	1			
第34週	5														1	2			2	
第35週	8												1		2		1	2	1	1
第36週	1													1						

【年齢層別5週分集計】



【定点当りの患者数】

