

	インフルエンザ	RSウイルス感染症	咽頭結膜熱	A群溶血性レンサ球菌咽頭炎	感染性胃腸炎	水痘	手足口病	伝染性紅斑	突発性発しん	ヘルパンギーナ	流行性耳下腺炎	急性出血性結膜炎	流行性角結膜炎
警報レベル <span style="color:red">◎</span>	30		3	8	20	2	5	2		6	6	1	8
終息基準値 <span style="color:red">◎</span>	10		1	4	12	1	2	1		2	2	0.1	4
注意報レベル <span style="color:red">○</span>	10					1					3		
横浜市	-	-	0.04	0.22	0.98	0.11	0.06	0.01	0.54	0.06	0.04	-	0.29
鶴見	-	-	-	-	2.00	0.14	-	-	0.57	-	-	-	0.50
神奈川	-	-	-	-	1.83	0.17	0.17	-	-	-	0.17	-	-
西	-	-	-	-	1.00	-	-	-	1.00	0.33	-	-	-
中	-	-	-	0.75	0.25	0.25	-	-	0.50	-	-	-	-
南	-	-	0.25	-	0.50	-	0.25	-	-	-	-	-	2.00
港南	-	-	-	0.60	0.80	-	0.40	-	0.20	-	-	-	-
保土ヶ谷	-	-	-	0.25	0.25	0.25	-	-	-	-	-	-	-
旭	-	-	-	-	0.67	-	-	-	1.00	-	-	-	-
磯子	-	-	-	-	0.67	-	-	-	0.67	-	-	-	-
金沢	-	-	0.20	0.20	0.20	0.40	-	-	0.80	-	-	-	-
港北	-	-	0.14	-	1.14	-	-	-	0.57	0.29	-	-	-
緑	-	-	-	1.25	1.25	-	-	-	0.75	-	-	-	-
青葉	-	-	-	0.33	0.83	-	-	-	0.17	-	-	-	-
都筑	-	-	-	0.25	2.00	0.25	-	-	0.50	-	0.25	-	-
戸塚	-	-	-	0.43	1.00	-	-	-	1.57	-	-	-	0.50
栄	-	-	-	-	-	-	-	-	-	-	-	-	-
泉	-	-	-	-	1.25	0.25	-	-	0.50	-	0.25	-	-
瀬谷	-	-	-	-	0.67	0.33	0.33	0.33	0.33	0.67	-	-	2.00

(-: 定点当たり0.00) (…: 未報告)

- ◎ 報告定点当たりの値が警報レベル もしくは警報レベル継続中です
- 報告定点当たりの値が注意報レベルに達しています

(この数字は集計時点のもので、翌週以降変動することもあります)

# << インフルエンザ >>

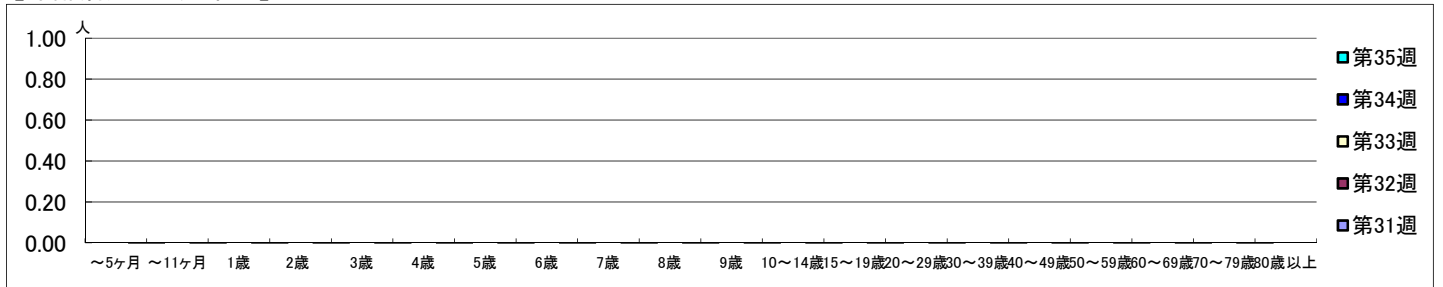
2020年7月27日 ~ 8月30日  
[2020年 第31週 ~ 第35週]

## 【区別・週別報告定点当り】

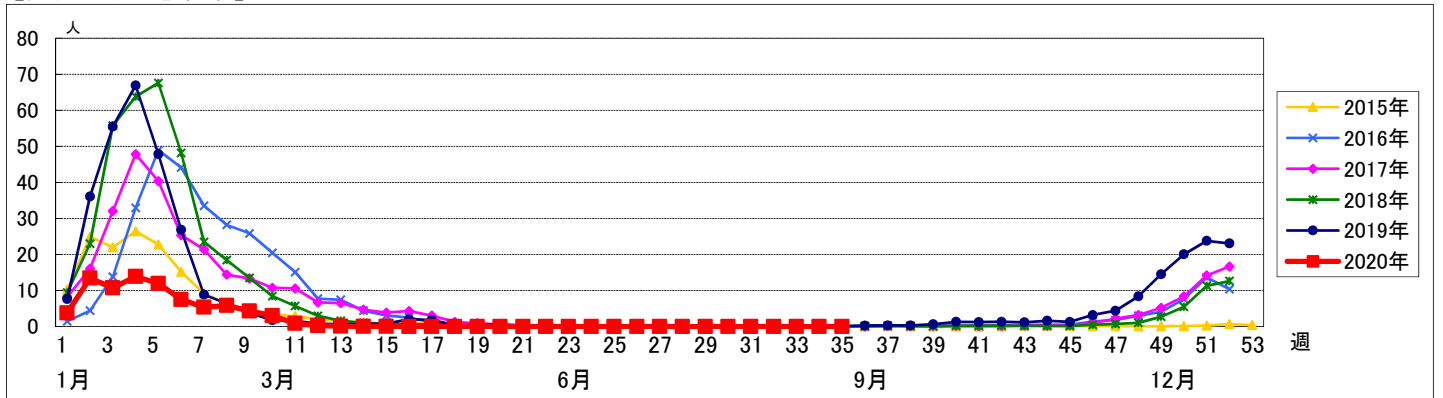
週数		合計	鶴見	神奈川	西	中	南	港南	保土ヶ谷	旭	磯子	金沢	港北	緑	青葉	都筑	戸塚	栄	泉	瀬谷
第31週	定点数	153	11	10	5	7	8	8	8	10	7	8	13	8	11	8	11	6	7	7
	報告定点	136	9	8	3	6	6	8	6	8	7	7	13	5	11	8	11	6	7	7
	罹患数	0	0	0	0	0	0	0	0	0	0	0	0	0	0	0	0	0	0	0
	定点当り	0	0	0	0	0	0	0	0	0	0	0	0	0	0	0	0	0	0	0
第32週	報告定点	127	9	8	5	5	7	5	7	8	6	8	12	4	11	6	10	6	6	4
	罹患数	0	0	0	0	0	0	0	0	0	0	0	0	0	0	0	0	0	0	0
	定点当り	0	0	0	0	0	0	0	0	0	0	0	0	0	0	0	0	0	0	0
	報告定点	117	7	7	5	4	7	4	6	6	6	7	9	5	10	6	11	5	6	6
第33週	報告定点	129	9	8	5	5	7	8	6	8	7	7	12	5	9	6	10	5	6	6
	罹患数	0	0	0	0	0	0	0	0	0	0	0	0	0	0	0	0	0	0	0
	定点当り	0	0	0	0	0	0	0	0	0	0	0	0	0	0	0	0	0	0	0
	報告定点	127	9	8	5	5	6	8	6	9	6	7	12	4	9	6	10	5	6	6
第34週	報告定点	127	9	8	5	5	6	8	6	9	6	7	12	4	9	6	10	5	6	6
	罹患数	0	0	0	0	0	0	0	0	0	0	0	0	0	0	0	0	0	0	0
	定点当り	0	0	0	0	0	0	0	0	0	0	0	0	0	0	0	0	0	0	0
	報告定点	127	9	8	5	5	6	8	6	9	6	7	12	4	9	6	10	5	6	6
第35週	報告定点	127	9	8	5	5	6	8	6	9	6	7	12	4	9	6	10	5	6	6
	罹患数	0	0	0	0	0	0	0	0	0	0	0	0	0	0	0	0	0	0	0
	定点当り	0	0	0	0	0	0	0	0	0	0	0	0	0	0	0	0	0	0	0
	報告定点	127	9	8	5	5	6	8	6	9	6	7	12	4	9	6	10	5	6	6

週数		合計	~5ヶ月	~11ヶ月	1歳	2歳	3歳	4歳	5歳	6歳	7歳	8歳	9歳	10~14歳	15~19歳	20~29歳	30~39歳	40~49歳	50~59歳	60~69歳	70~79歳	80歳以上	
第31週	罹患数	0																					
	定点当り	0																					
第32週	罹患数	0																					
	定点当り	0																					
第33週	罹患数	0																					
	定点当り	0																					
第34週	罹患数	0																					
	定点当り	0																					
第35週	罹患数	0																					
	定点当り	0																					

## 【年齢層別5週分集計】



## 【定点当りの患者数】



# << RSウイルス感染症 >>

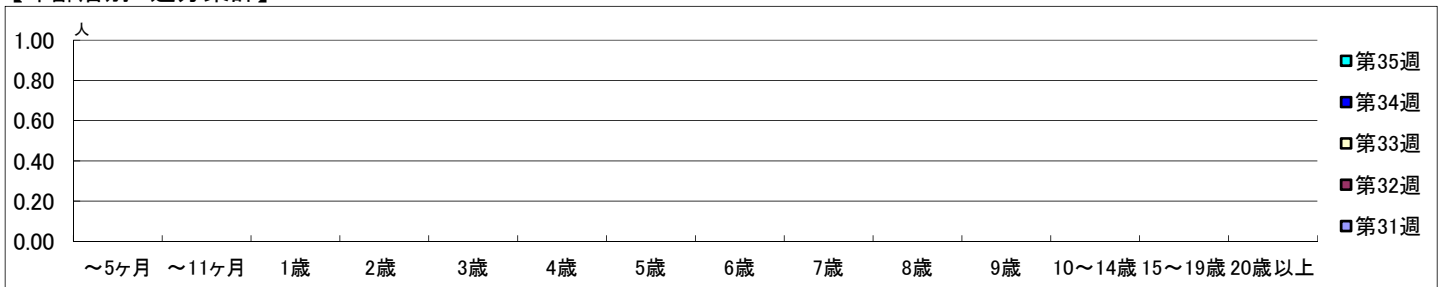
2020年7月27日 ~ 8月30日  
[2020年 第31週 ~ 第35週]

## 【区別・週別報告定点当り】

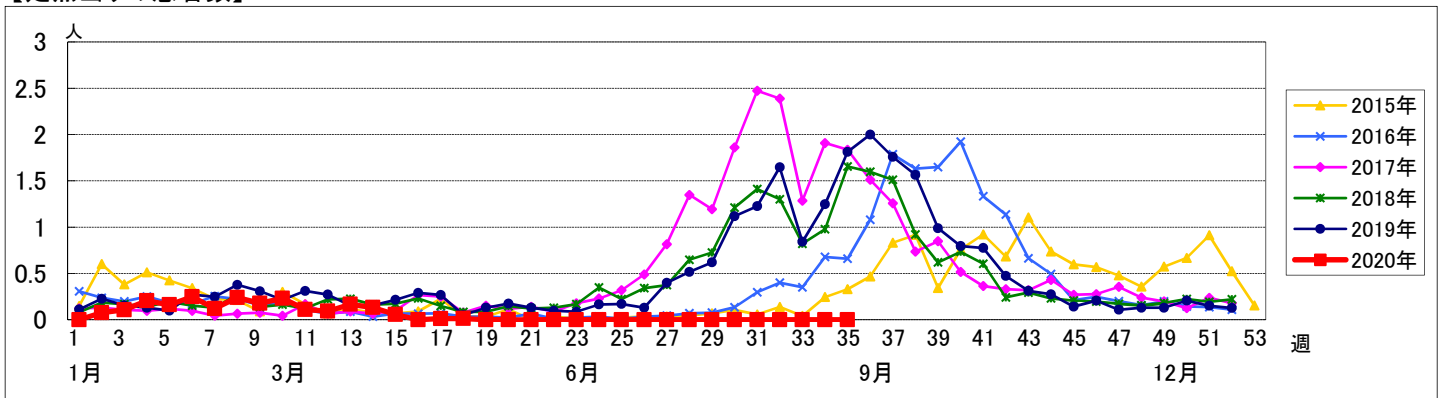
週 数		区別																		
		合計	鶴見	神奈川	西	中	南	港南	保土ヶ谷	旭	磯子	金沢	港北	緑	青葉	都筑	戸塚	栄	泉	瀬谷
第31週	定点数	94	7	6	3	4	5	5	5	6	4	5	8	5	7	5	7	4	4	4
	報告定点	91	7	6	3	4	4	5	4	5	4	5	8	5	7	5	7	4	4	4
	罹患数	0	0	0	0	0	0	0	0	0	0	0	0	0	0	0	0	0	0	0
	定点当り	0	0	0	0	0	0	0	0	0	0	0	0	0	0	0	0	0	0	0
第32週	報告定点	85	7	6	3	4	4	3	5	5	4	5	7	4	7	3	7	4	4	3
	罹患数	0	0	0	0	0	0	0	0	0	0	0	0	0	0	0	0	0	0	0
	定点当り	0	0	0	0	0	0	0	0	0	0	0	0	0	0	0	0	0	0	0
	報告定点	72	6	5	3	3	4	2	5	2	3	4	5	5	6	3	7	3	3	3
第33週	罹患数	0	0	0	0	0	0	0	0	0	0	0	0	0	0	0	0	0	0	0
	定点当り	0	0	0	0	0	0	0	0	0	0	0	0	0	0	0	0	0	0	0
	報告定点	86	7	6	3	4	5	5	4	5	3	5	8	5	6	3	7	3	4	3
	罹患数	0	0	0	0	0	0	0	0	0	0	0	0	0	0	0	0	0	0	0
第34週	定点当り	0	0	0	0	0	0	0	0	0	0	0	0	0	0	0	0	0	0	0
	報告定点	85	7	6	3	4	4	5	4	6	3	5	7	4	6	4	7	3	4	3
	罹患数	0	0	0	0	0	0	0	0	0	0	0	0	0	0	0	0	0	0	0
	定点当り	0	0	0	0	0	0	0	0	0	0	0	0	0	0	0	0	0	0	0

週 数		合計	年齢層別														
			~5ヶ月	~11ヶ月	1歳	2歳	3歳	4歳	5歳	6歳	7歳	8歳	9歳	10~14歳	15~19歳	20歳以上	
第31週	罹患数	0															
	定点当り	0															
第32週	罹患数	0															
	定点当り	0															
第33週	罹患数	0															
	定点当り	0															
第34週	罹患数	0															
	定点当り	0															
第35週	罹患数	0															
	定点当り	0															

## 【年齢層別5週分集計】



## 【定点当りの患者数】



# << 咽頭結膜熱 >>

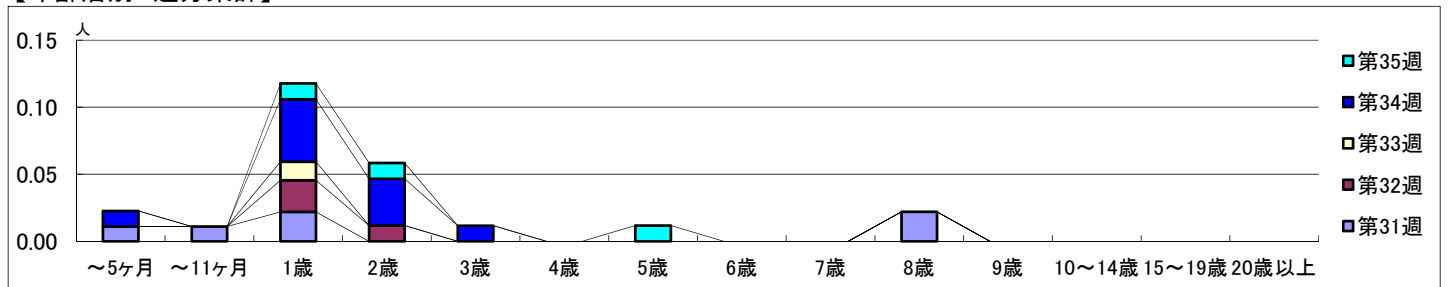
2020年7月27日 ~ 8月30日  
[2020年 第31週 ~ 第35週]

## 【区別・週別報告定点当り】

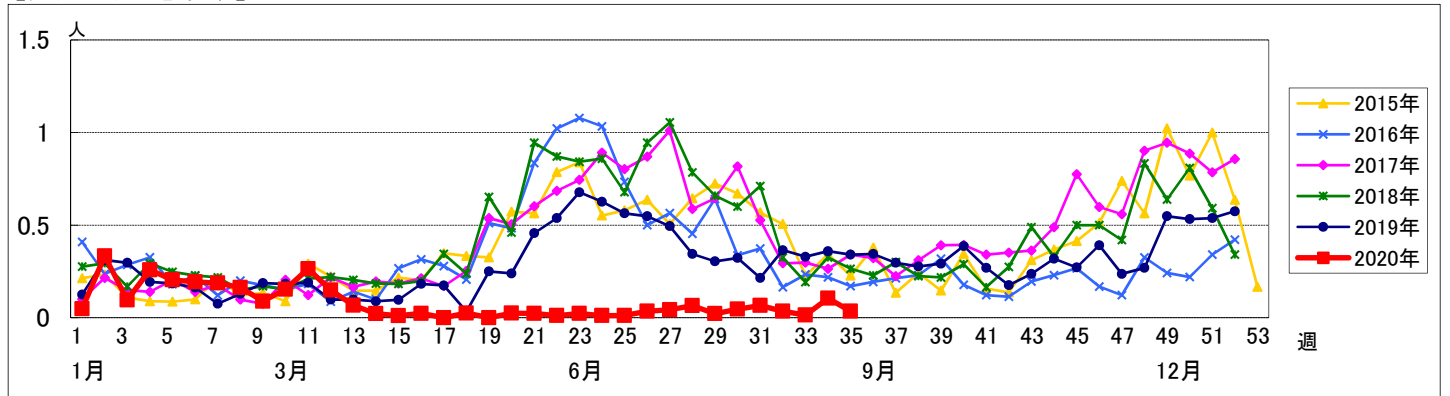
週数		合計	鶴見	神奈川	西	中	南	港南	保土ヶ谷	旭	磯子	金沢	港北	緑	青葉	都筑	戸塚	栄	泉	瀬谷
第31週	定点数	94	7	6	3	4	5	5	5	6	4	5	8	5	7	5	7	4	4	4
	報告定点	91	7	6	3	4	4	5	4	5	4	5	8	5	7	5	7	4	4	4
	罹患数	6	1	1	0	0	0	0	0	0	0	0	2	0	0	0	0	0	2	0
	定点当り	0.07	0.14	0.17	0	0	0	0	0	0	0	0	0.25	0	0	0	0	0	0.50	0
第32週	報告定点	85	7	6	3	4	4	3	5	5	4	5	7	4	7	3	7	4	4	3
	罹患数	3	2	0	0	0	0	0	0	0	0	0	0	0	0	0	0	0	1	0
	定点当り	0.04	0.29	0	0	0	0	0	0	0	0	0	0	0	0	0	0	0	0.25	0
	報告定点	72	6	5	3	3	4	2	5	2	3	4	5	5	6	3	7	3	3	3
第33週	罹患数	1	0	0	0	0	0	0	0	0	0	0	0	0	0	0	0	0	1	0
	定点当り	0.01	0	0	0	0	0	0	0	0	0	0	0	0	0	0	0	0	0.33	0
	報告定点	86	7	6	3	4	5	5	4	5	3	5	8	5	6	3	7	3	4	3
	罹患数	9	1	0	0	0	0	1	0	0	0	2	5	0	0	0	0	0	0	0
第34週	報告定点	85	7	6	3	4	4	5	4	6	3	5	7	4	6	4	7	3	4	3
	罹患数	3	0	0	0	0	1	0	0	0	0	1	1	0	0	0	0	0	0	0
	定点当り	0.04	0	0	0	0	0.25	0	0	0	0	0.20	0.14	0	0	0	0	0	0	0
	報告定点	85	7	6	3	4	4	5	4	6	3	5	7	4	6	4	7	3	4	3
第35週	罹患数	3	0	0	0	0	1	0	0	0	0	1	1	0	0	0	0	0	0	0
	定点当り	0.04	0	0	0	0	0.25	0	0	0	0	0.20	0.14	0	0	0	0	0	0	0

週数		合計	~5ヶ月	~11ヶ月	1歳	2歳	3歳	4歳	5歳	6歳	7歳	8歳	9歳	10~14歳	15~19歳	20歳以上
第31週	罹患数	6	1	1	2							2				
	定点当り	0.07	0.01	0.01	0.02							0.02				
第32週	罹患数	3			2	1										
	定点当り	0.04			0.02	0.01										
第33週	罹患数	1			1											
	定点当り	0.01			0.01											
第34週	罹患数	9	1		4	3	1									
	定点当り	0.10	0.01		0.05	0.03	0.01									
第35週	罹患数	3			1	1			1							
	定点当り	0.04			0.01	0.01			0.01							

## 【年齢層別5週分集計】



## 【定点当りの患者数】



# << A群溶血性レンサ球菌咽頭炎 >>

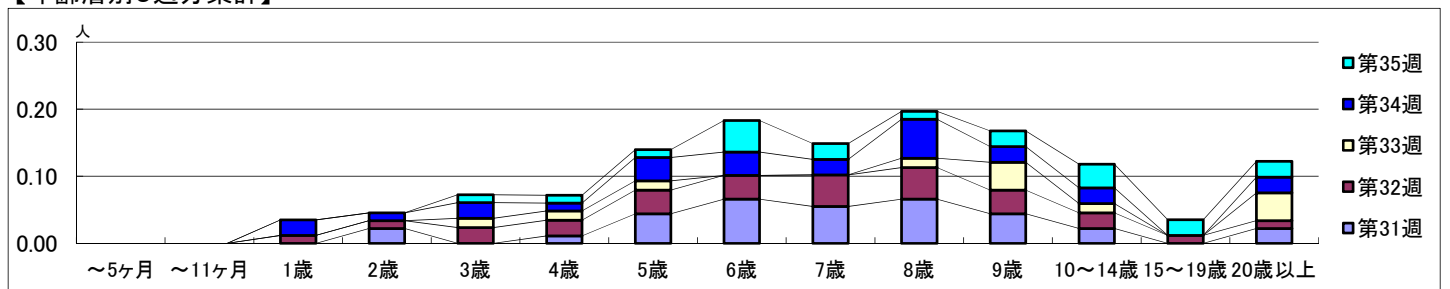
2020年7月27日 ~ 8月30日  
[2020年 第31週 ~ 第35週]

## 【区別・週別報告定点当り】

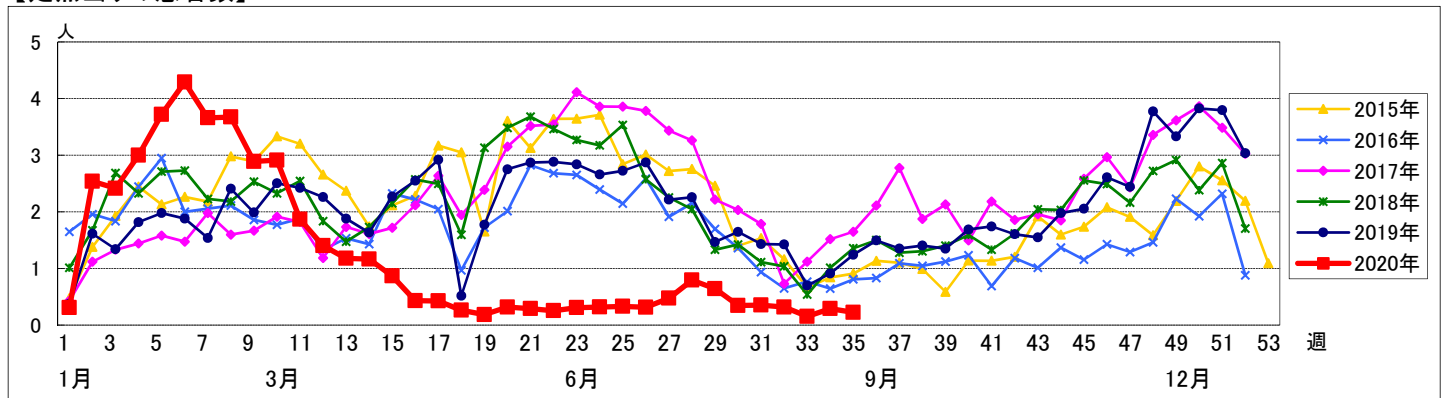
週数	合計	鶴見	神奈川	西	中	南	港南	保土ヶ谷	旭	磯子	金沢	港北	緑	青葉	都筑	戸塚	栄	泉	瀬谷
第31週	94	7	6	3	4	5	5	5	6	4	5	8	5	7	5	7	4	4	4
第32週	85	7	6	3	4	4	3	5	5	4	5	7	4	7	3	7	4	4	3
第33週	72	6	5	3	3	4	2	5	2	3	4	5	5	6	3	7	3	3	3
第34週	86	7	6	3	4	5	5	4	5	3	5	8	5	6	3	7	3	4	3
第35週	85	7	6	3	4	4	5	4	6	3	5	7	4	6	4	7	3	4	3

週数	合計	~5ヶ月	~11ヶ月	1歳	2歳	3歳	4歳	5歳	6歳	7歳	8歳	9歳	10~14歳	15~19歳	20歳以上
第31週	32				2		1	4	6	5	6	4	2		2
第32週	27			1	1	2	2	3	3	4	4	3	2	1	1
第33週	11					1	1	1			1	3	1		3
第34週	25			2	1	2	1	3	3	2	5	2	2		2
第35週	19					1	1	1	4	2	1	2	3	2	2

## 【年齢層別5週分集計】



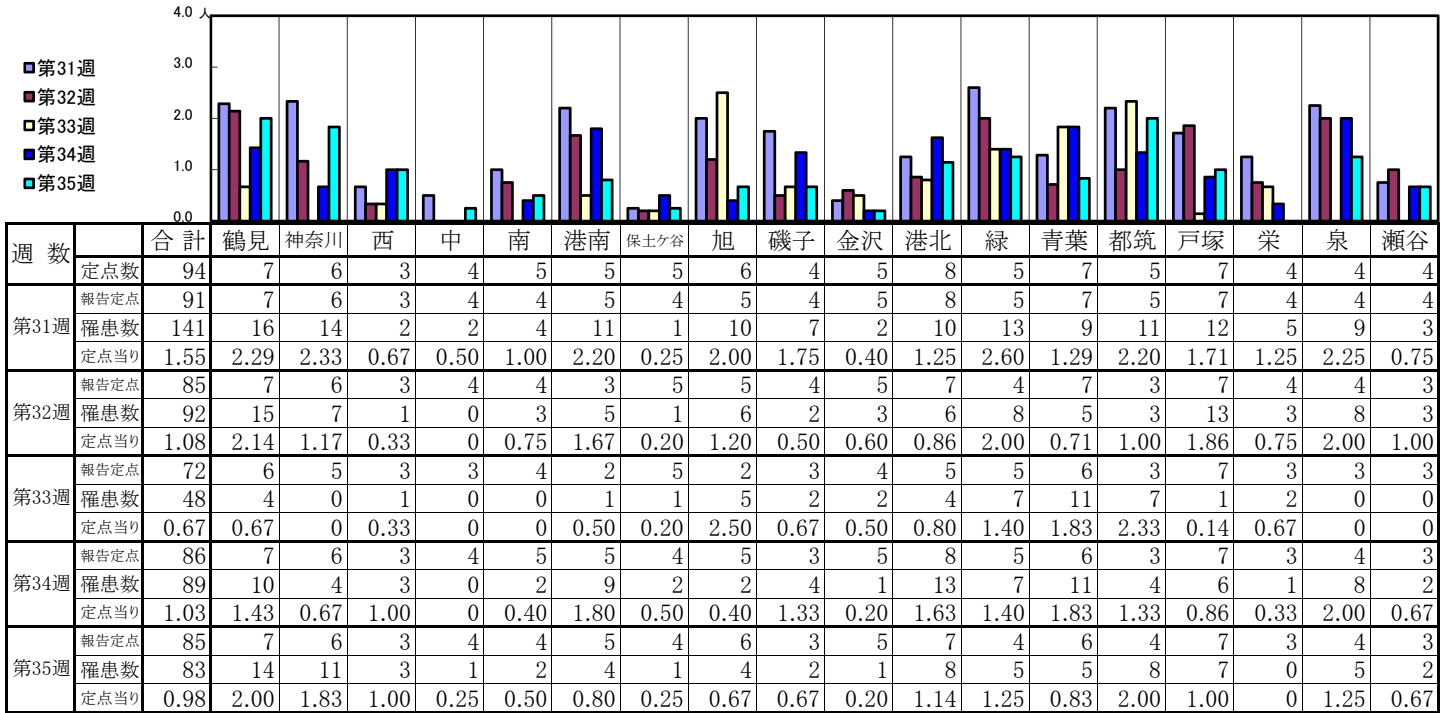
## 【定点当りの患者数】



# << 感染性胃腸炎 >>

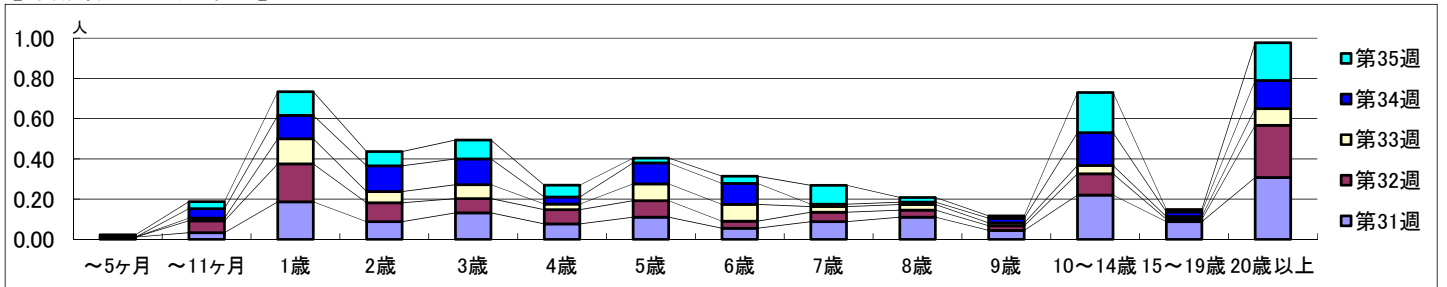
2020年7月27日 ~ 8月30日  
[2020年 第31週 ~ 第35週]

## 【区別・週別報告定点当り】

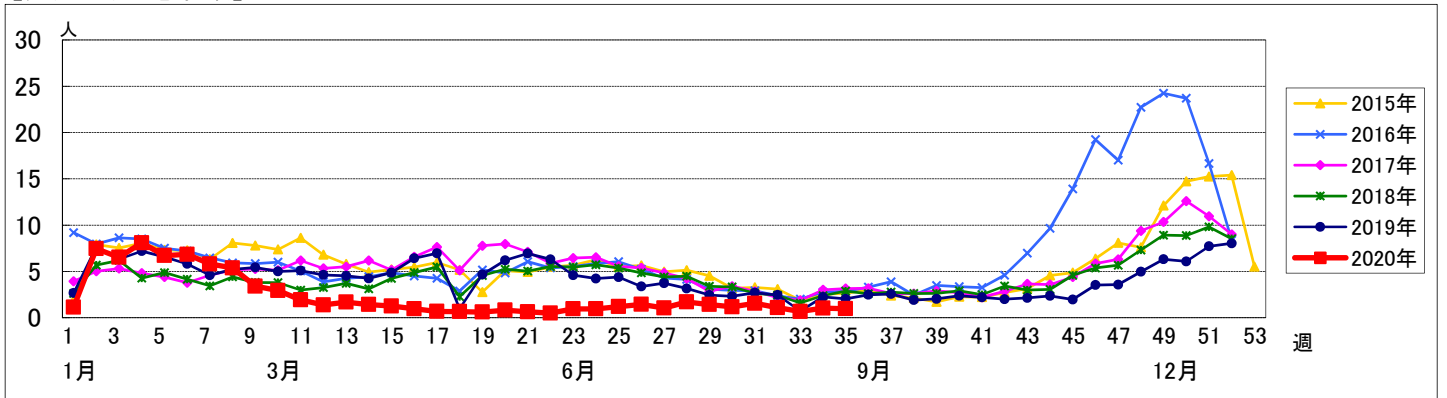


週数		合計	年齢層別													
			~5ヶ月	~11ヶ月	1歳	2歳	3歳	4歳	5歳	6歳	7歳	8歳	9歳	10~14歳	15~19歳	20歳以上
第31週	罹患数	141	1	3	17	8	12	7	10	5	8	10	4	20	8	28
	定点当り	1.55	0.01	0.03	0.19	0.09	0.13	0.08	0.11	0.05	0.09	0.11	0.04	0.22	0.09	0.31
第32週	罹患数	92		5	16	8	6	6	7	3	4	3	2	9	1	22
	定点当り	1.08		0.06	0.19	0.09	0.07	0.07	0.08	0.04	0.05	0.04	0.02	0.11	0.01	0.26
第33週	罹患数	48		1	9	4	5	2	6	6	2	2	1	3	1	6
	定点当り	0.67		0.01	0.13	0.06	0.07	0.03	0.08	0.08	0.03	0.03	0.01	0.04	0.01	0.08
第34週	罹患数	89		4	10	11	11	3	9	9	1	1	2	14	2	12
	定点当り	1.03		0.05	0.12	0.13	0.13	0.03	0.10	0.10	0.01	0.01	0.02	0.16	0.02	0.14
第35週	罹患数	83	1	3	10	6	8	5	2	3	8	2	1	17	1	16
	定点当り	0.98	0.01	0.04	0.12	0.07	0.09	0.06	0.02	0.04	0.09	0.02	0.01	0.20	0.01	0.19

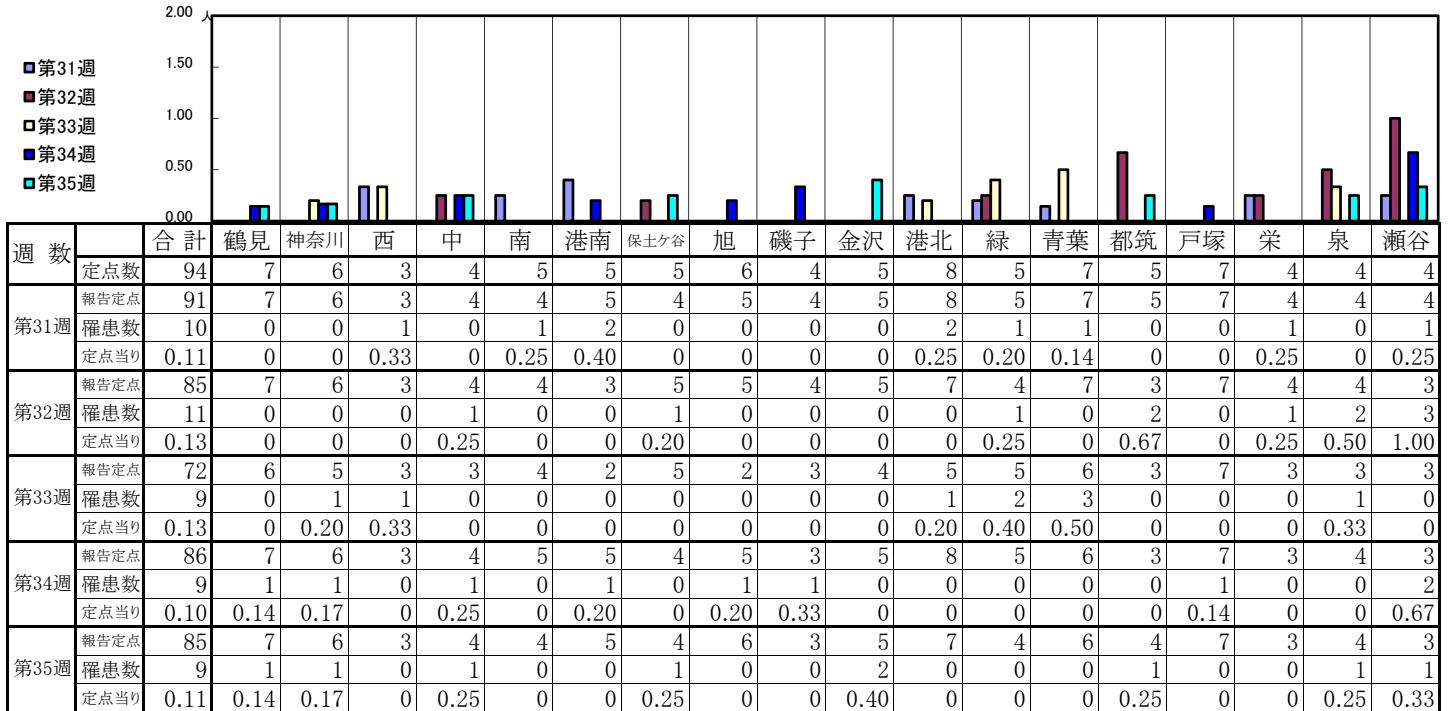
## 【年齢層別5週分集計】



## 【定点当りの患者数】

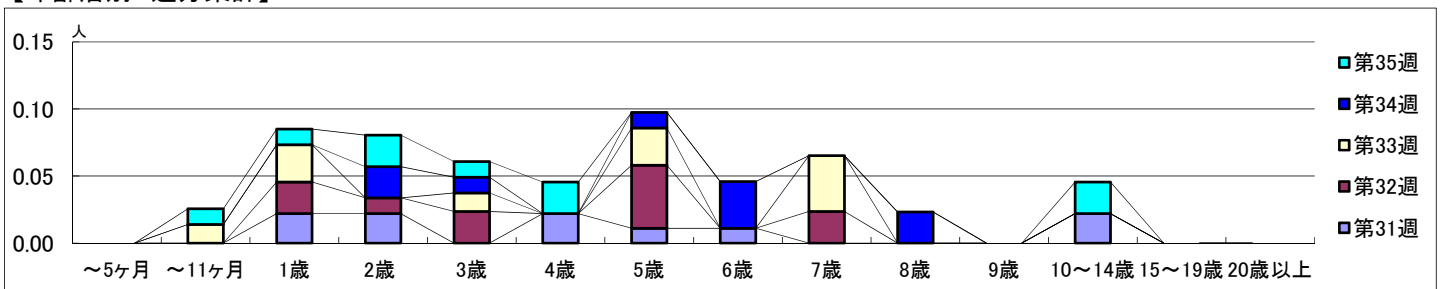


【区別・週別報告定点当り】

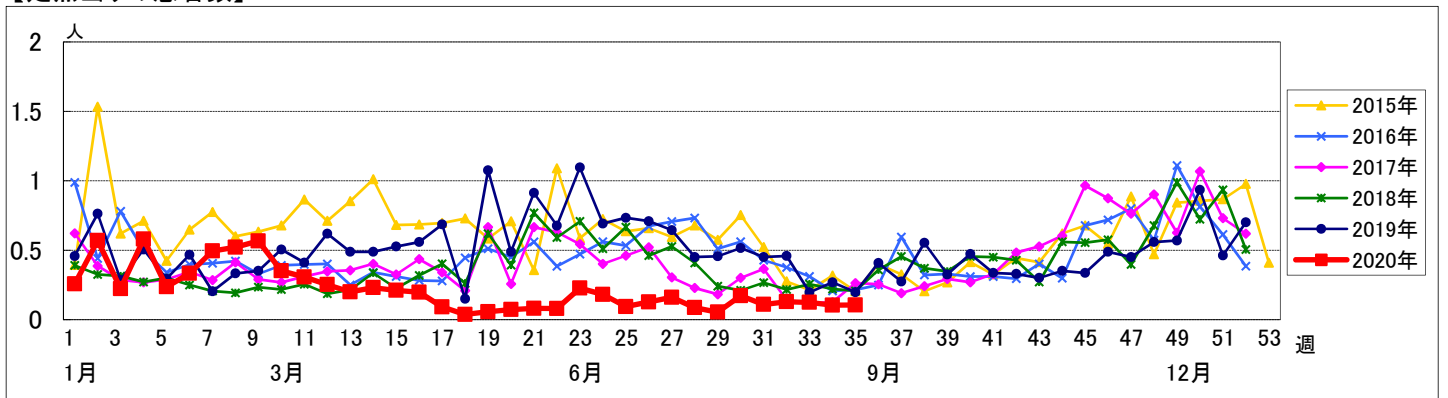


週数		合計	~5ヶ月	~11ヶ月	1歳	2歳	3歳	4歳	5歳	6歳	7歳	8歳	9歳	10~14歳	15~19歳	20歳以上
第31週	罹患数	10			2	2		2	1	1				2		
	定点当り	0.11			0.02	0.02		0.02	0.01	0.01				0.02		
第32週	罹患数	11			2	1	2		4		2					
	定点当り	0.13			0.02	0.01	0.02		0.05		0.02					
第33週	罹患数	9		1	2		1		2		3					
	定点当り	0.13		0.01	0.03		0.01		0.03		0.04					
第34週	罹患数	9				2	1		1	3		2				
	定点当り	0.10				0.02	0.01		0.01	0.03		0.02				
第35週	罹患数	9		1	1	2	1	2						2		
	定点当り	0.11		0.01	0.01	0.02	0.01	0.02						0.02		

【年齢層別5週分集計】



【定点当りの患者数】



<< 手足口病 >>

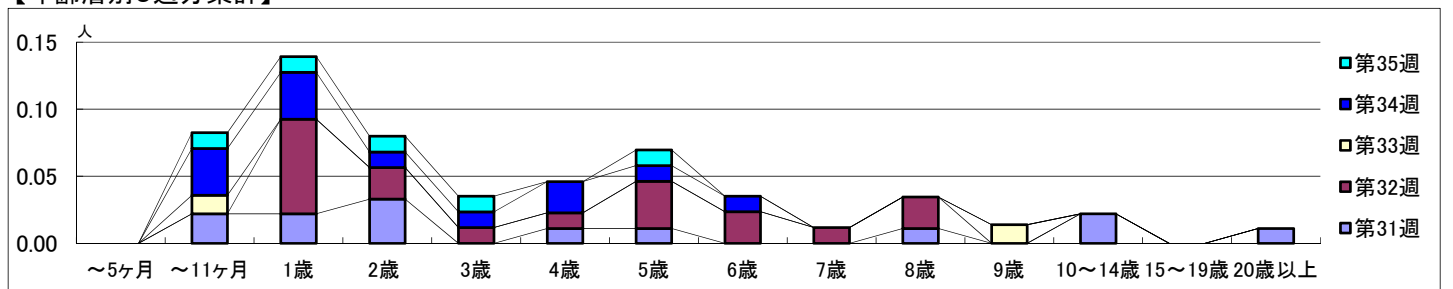
2020年7月27日 ~ 8月30日  
[2020年 第31週 ~ 第35週]

【区別・週別報告定点当り】

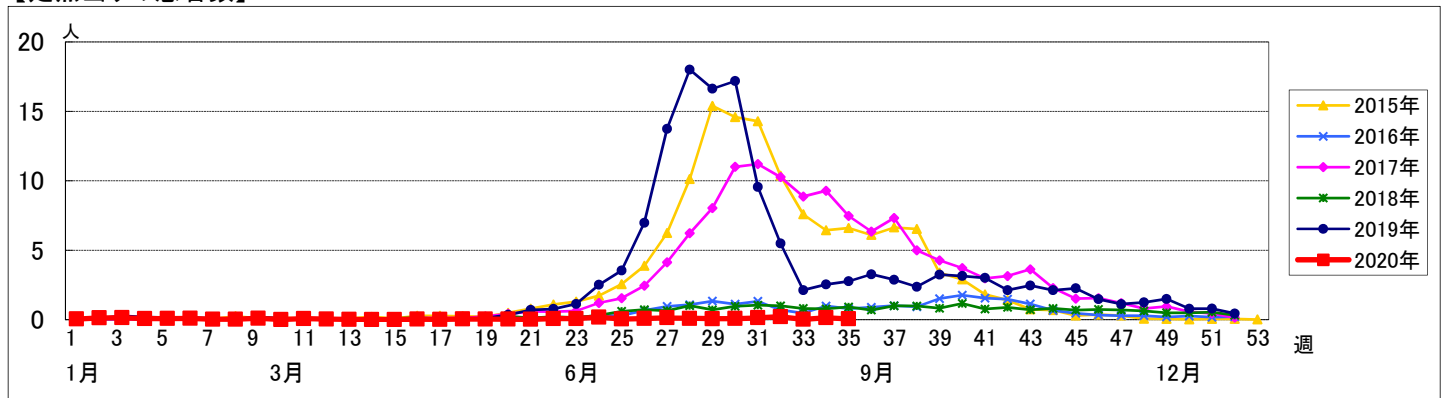
週数		合計	鶴見	神奈川	西	中	南	港南	保土ヶ谷	旭	磯子	金沢	港北	緑	青葉	都筑	戸塚	栄	泉	瀬谷
第31週	定点数	94	7	6	3	4	5	5	5	6	4	5	8	5	7	5	7	4	4	4
	報告定点	91	7	6	3	4	4	5	4	5	4	5	8	5	7	5	7	4	4	4
	罹患数	13	0	3	0	1	0	1	0	0	1	0	2	1	1	0	3	0	0	0
	定点当り	0.14	0	0.50	0	0.25	0	0.20	0	0	0.25	0	0.25	0.20	0.14	0	0.43	0	0	0
第32週	報告定点	85	7	6	3	4	4	3	5	5	4	5	7	4	7	3	7	4	4	3
	罹患数	18	1	0	2	1	0	0	0	2	1	0	4	0	0	0	1	0	0	6
	定点当り	0.21	0.14	0	0.67	0.25	0	0	0	0.40	0.25	0	0.57	0	0	0	0.14	0	0	2.00
	報告定点	72	6	5	3	3	4	2	5	2	3	4	5	5	6	3	7	3	3	3
第33週	報告定点	72	6	5	3	3	4	2	5	2	3	4	5	5	6	3	7	3	3	3
	罹患数	2	0	0	0	0	0	0	0	0	0	0	0	0	0	0	0	0	0	2
	定点当り	0.03	0	0	0	0	0	0	0	0	0	0	0	0	0	0	0	0	0	0.67
	報告定点	86	7	6	3	4	5	5	4	5	3	5	8	5	6	3	7	3	4	3
第34週	報告定点	86	7	6	3	4	5	5	4	5	3	5	8	5	6	3	7	3	4	3
	罹患数	12	0	0	0	0	0	0	1	2	1	0	3	0	2	0	1	0	2	0
	定点当り	0.14	0	0	0	0	0	0	0.25	0.40	0.33	0	0.38	0	0.33	0	0.14	0	0.50	0
	報告定点	85	7	6	3	4	4	5	4	6	3	5	7	4	6	4	7	3	4	3
第35週	報告定点	85	7	6	3	4	4	5	4	6	3	5	7	4	6	4	7	3	4	3
	罹患数	5	0	1	0	0	1	2	0	0	0	0	0	0	0	0	0	0	0	1
	定点当り	0.06	0	0.17	0	0	0.25	0.40	0	0	0	0	0	0	0	0	0	0	0	0.33

週数		合計	~5ヶ月	~11ヶ月	1歳	2歳	3歳	4歳	5歳	6歳	7歳	8歳	9歳	10~14歳	15~19歳	20歳以上
第31週	罹患数	13		2	2	3		1	1			1		2		1
	定点当り	0.14		0.02	0.02	0.03		0.01	0.01			0.01		0.02		0.01
第32週	罹患数	18			6	2	1	1	3	2	1	2				
	定点当り	0.21			0.07	0.02	0.01	0.01	0.04	0.02	0.01	0.02				
第33週	罹患数	2		1									1			
	定点当り	0.03		0.01									0.01			
第34週	罹患数	12		3	3	1	1	2	1	1						
	定点当り	0.14		0.03	0.03	0.01	0.01	0.02	0.01	0.01						
第35週	罹患数	5		1	1	1	1		1							
	定点当り	0.06		0.01	0.01	0.01	0.01		0.01							

【年齢層別5週分集計】



【定点当りの患者数】





<< 伝染性紅斑 >>

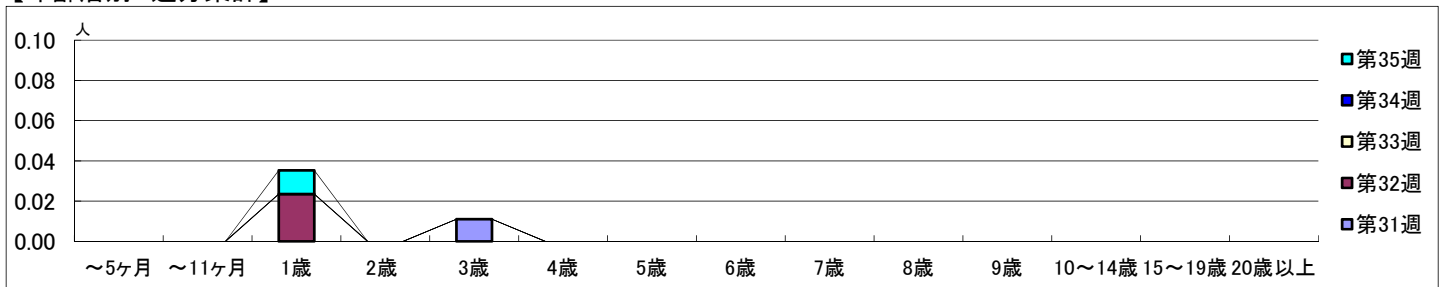
2020年7月27日 ~ 8月30日  
[2020年 第31週 ~ 第35週]

【区別・週別報告定点当り】

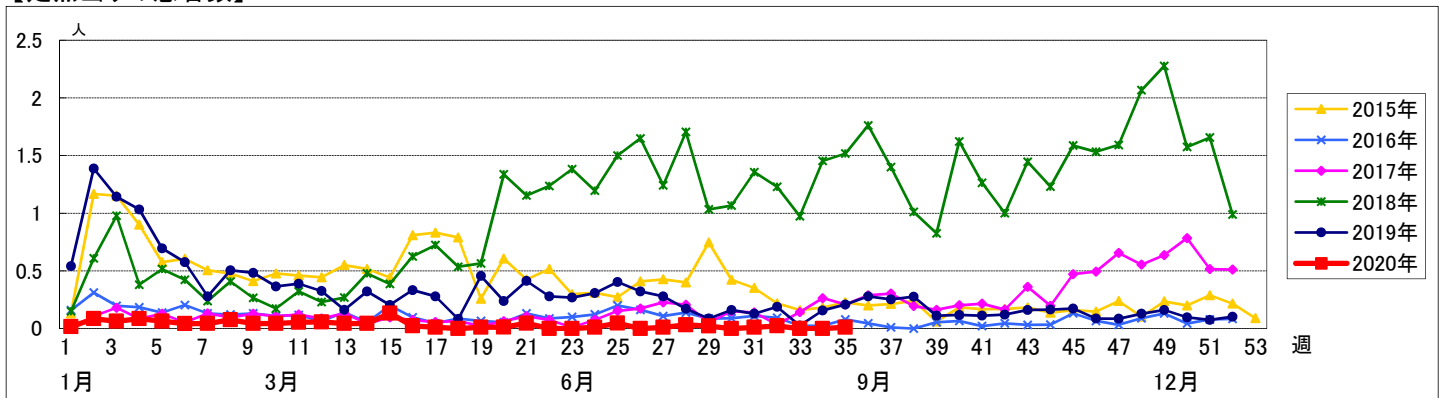
週数	合計	鶴見	神奈川	西	中	南	港南	保土ヶ谷	旭	磯子	金沢	港北	緑	青葉	都筑	戸塚	栄	泉	瀬谷
定点数	94	7	6	3	4	5	5	5	6	4	5	8	5	7	5	7	4	4	4
報告定点	91	7	6	3	4	4	5	4	5	4	5	8	5	7	5	7	4	4	4
罹患数	1	0	0	0	0	0	0	0	0	1	0	0	0	0	0	0	0	0	0
定点当り	0.01	0	0	0	0	0	0	0	0	0.25	0	0	0	0	0	0	0	0	0
報告定点	85	7	6	3	4	4	3	5	5	4	5	7	4	7	3	7	4	4	3
罹患数	2	0	0	0	0	1	0	0	0	0	0	1	0	0	0	0	0	0	0
定点当り	0.02	0	0	0	0	0.25	0	0	0	0	0	0.14	0	0	0	0	0	0	0
報告定点	72	6	5	3	3	4	2	5	2	3	4	5	5	6	3	7	3	3	3
罹患数	0	0	0	0	0	0	0	0	0	0	0	0	0	0	0	0	0	0	0
定点当り	0	0	0	0	0	0	0	0	0	0	0	0	0	0	0	0	0	0	0
報告定点	86	7	6	3	4	5	5	4	5	3	5	8	5	6	3	7	3	4	3
罹患数	0	0	0	0	0	0	0	0	0	0	0	0	0	0	0	0	0	0	0
定点当り	0	0	0	0	0	0	0	0	0	0	0	0	0	0	0	0	0	0	0
報告定点	85	7	6	3	4	4	5	4	6	3	5	7	4	6	4	7	3	4	3
罹患数	1	0	0	0	0	0	0	0	0	0	0	0	0	0	0	0	0	0	1
定点当り	0.01	0	0	0	0	0	0	0	0	0	0	0	0	0	0	0	0	0	0.33

週数	合計	~5ヶ月	~11ヶ月	1歳	2歳	3歳	4歳	5歳	6歳	7歳	8歳	9歳	10~14歳	15~19歳	20歳以上
第31週	罹患数 1 定点当り 0.01					1 0.01									
第32週	罹患数 2 定点当り 0.02			2 0.02											
第33週	罹患数 0 定点当り 0														
第34週	罹患数 0 定点当り 0														
第35週	罹患数 1 定点当り 0.01			1 0.01											

【年齢層別5週分集計】



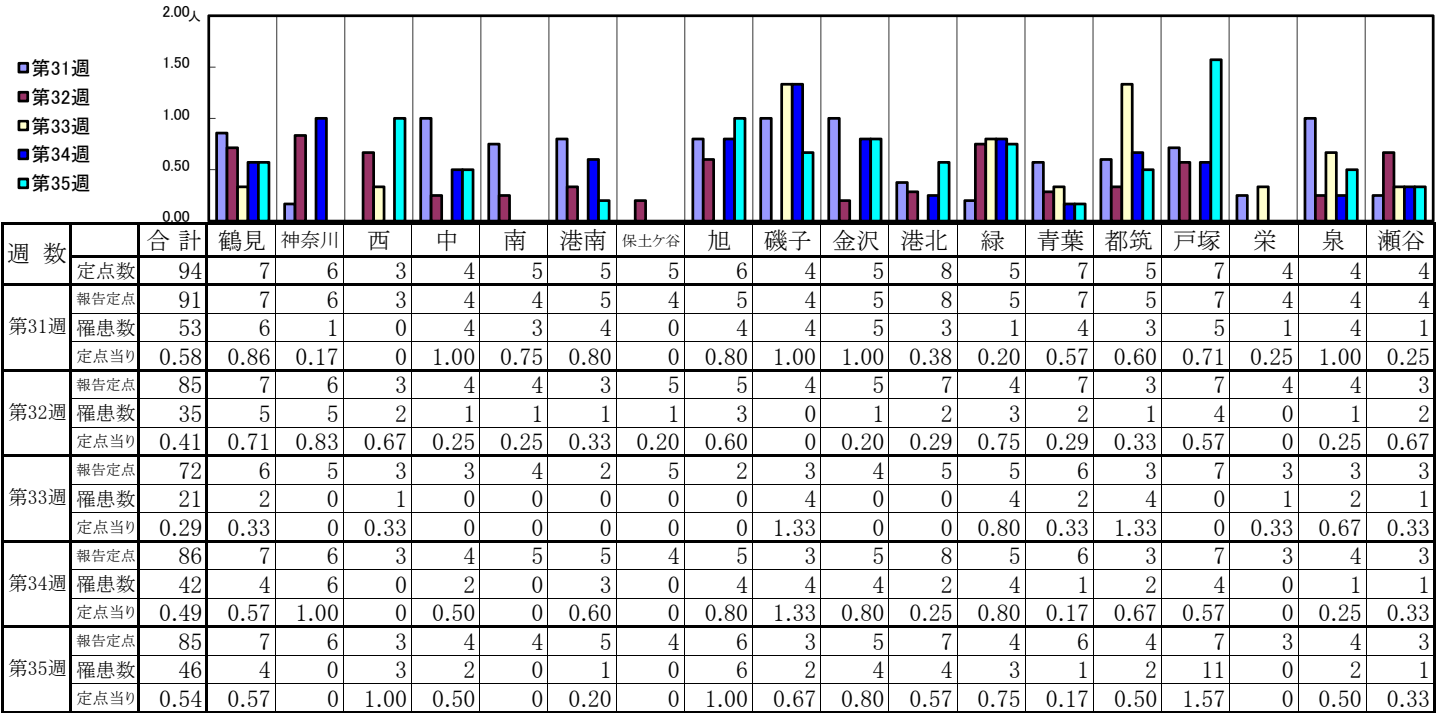
【定点当りの患者数】



# << 突発性発しん >>

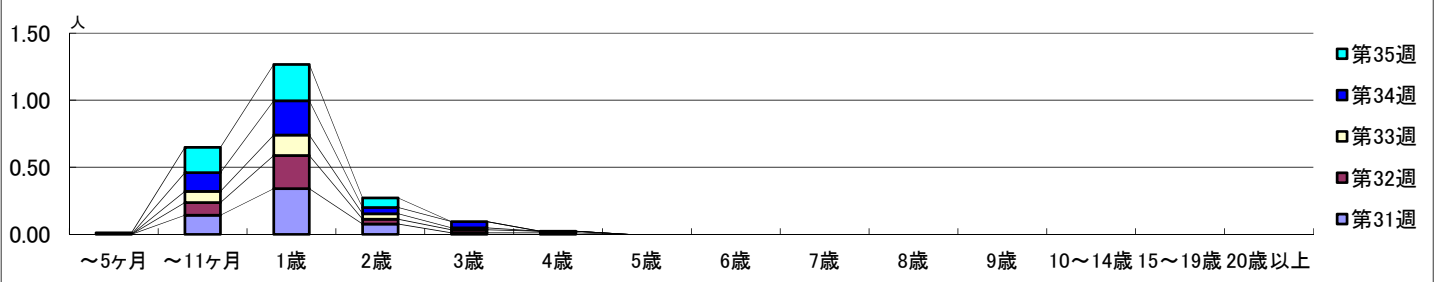
2020年7月27日 ~ 8月30日  
[2020年 第31週 ~ 第35週]

## 【区別・週別報告定点当り】

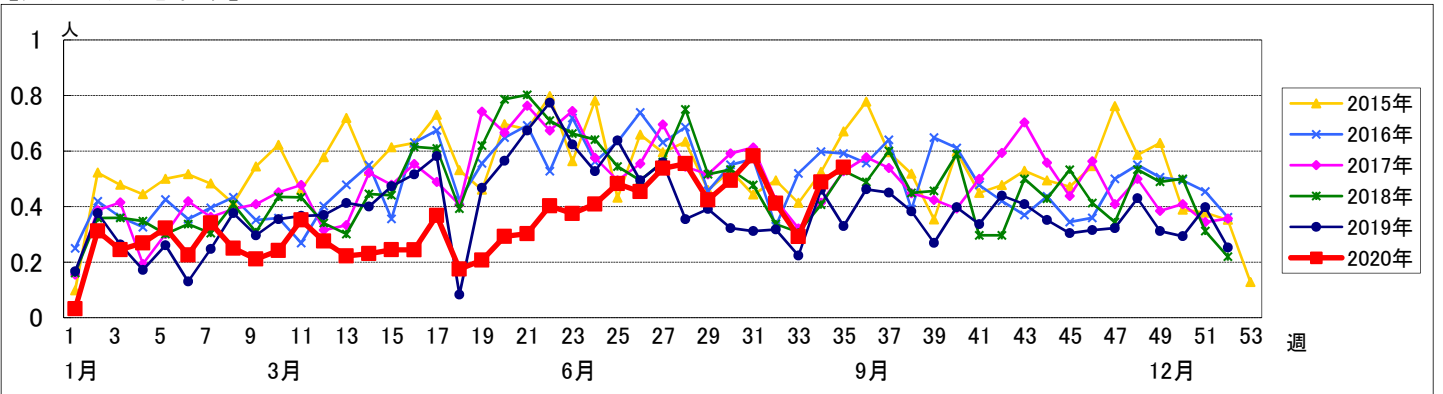


週数	合計	~5ヶ月	~11ヶ月	1歳	2歳	3歳	4歳	5歳	6歳	7歳	8歳	9歳	10~14歳	15~19歳	20歳以上
第31週	罹患数 53		13	31	7	1	1								
第31週	定点当り 0.58		0.14	0.34	0.08	0.01	0.01								
第32週	罹患数 35		8	21	3	2	1								
第32週	定点当り 0.41		0.09	0.25	0.04	0.02	0.01								
第33週	罹患数 21		6	11	3	1									
第33週	定点当り 0.29		0.08	0.15	0.04	0.01									
第34週	罹患数 42		12	22	4	4									
第34週	定点当り 0.49		0.14	0.26	0.05	0.05									
第35週	罹患数 46	1	16	23	6										
第35週	定点当り 0.54	0.01	0.19	0.27	0.07										

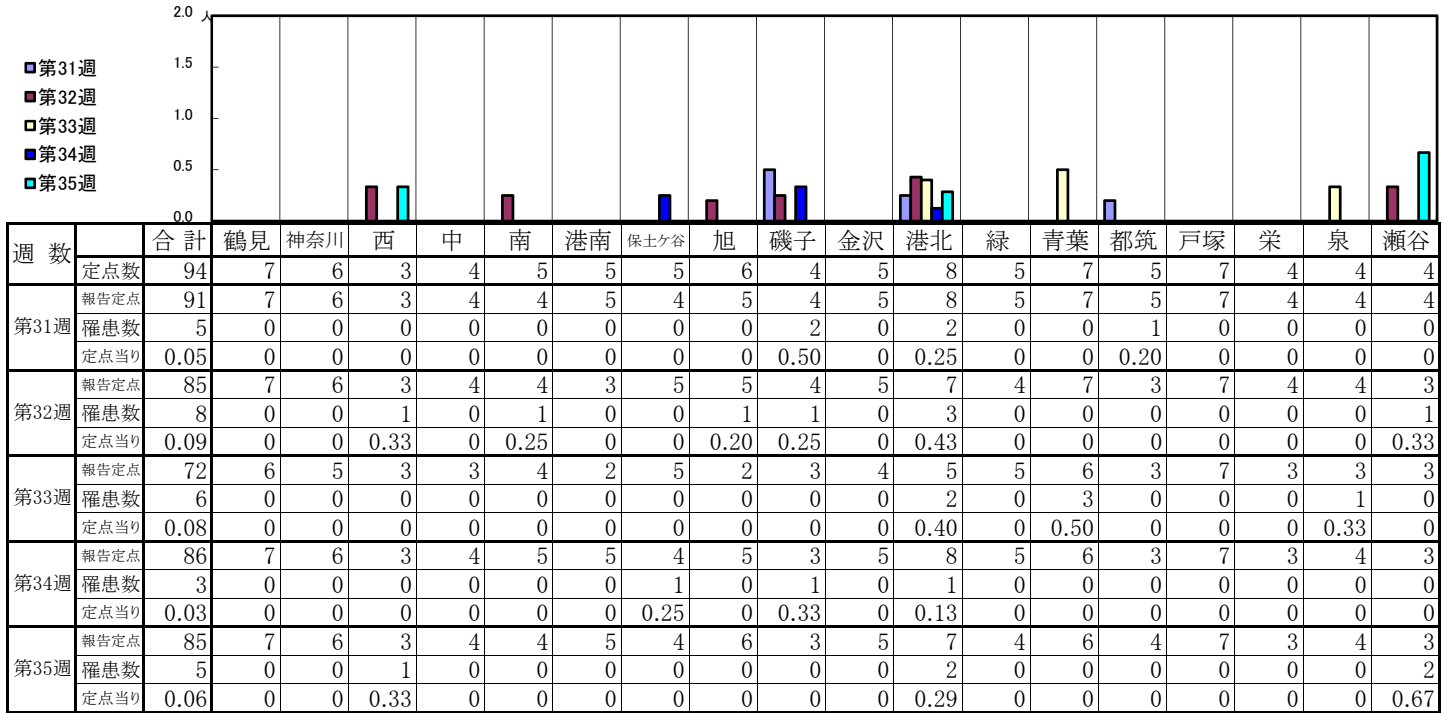
## 【年齢層別5週分集計】



## 【定点当りの患者数】

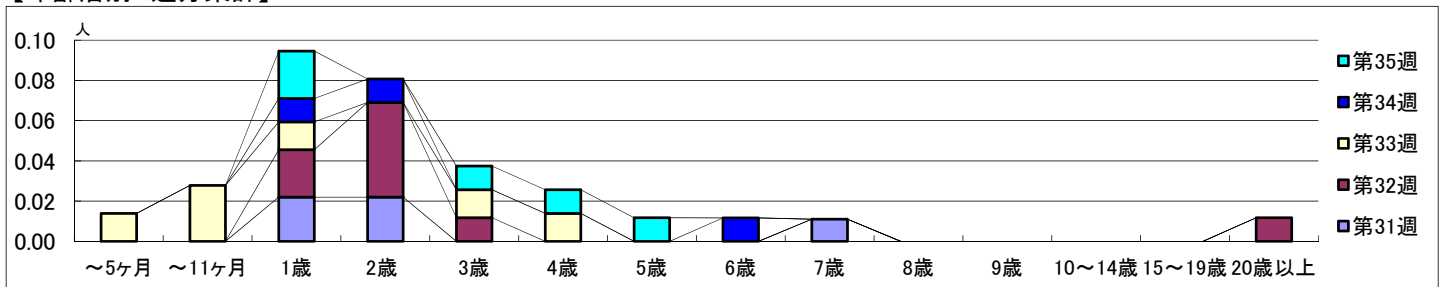


【区別・週別報告定点当り】

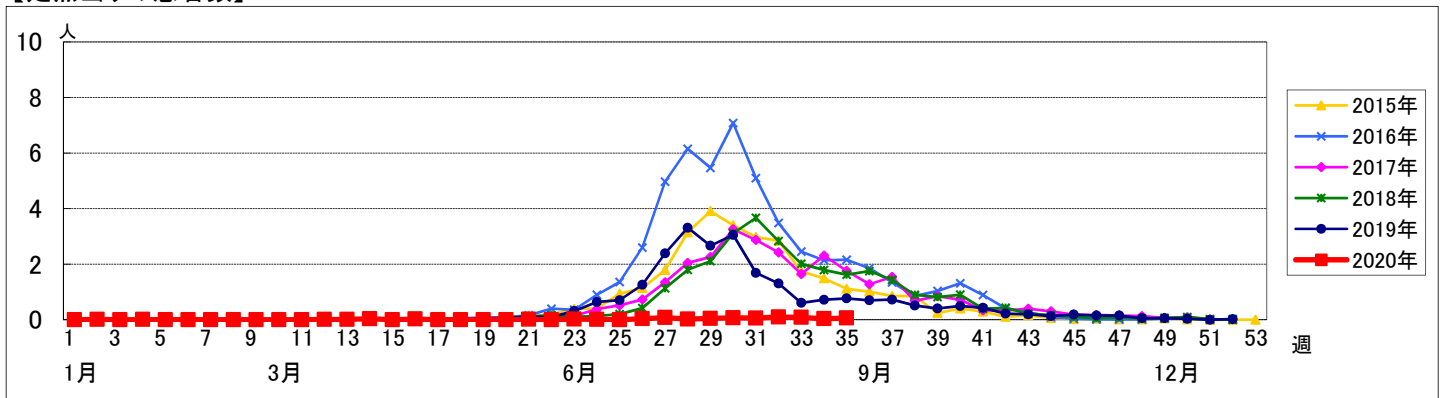


週数	合計	~5ヶ月	~11ヶ月	1歳	2歳	3歳	4歳	5歳	6歳	7歳	8歳	9歳	10~14歳	15~19歳	20歳以上
第31週	罹患数 5			2	2					1					
第31週	定点当り 0.05			0.02	0.02					0.01					
第32週	罹患数 8			2	4	1									1
第32週	定点当り 0.09			0.02	0.05	0.01									0.01
第33週	罹患数 6	1	2	1		1	1								
第33週	定点当り 0.08	0.01	0.03	0.01		0.01	0.01								
第34週	罹患数 3			1	1				1						
第34週	定点当り 0.03			0.01	0.01				0.01						
第35週	罹患数 5			2		1	1	1							
第35週	定点当り 0.06			0.02		0.01	0.01	0.01							

【年齢層別5週分集計】



【定点当りの患者数】



<< 流行性耳下腺炎 >>

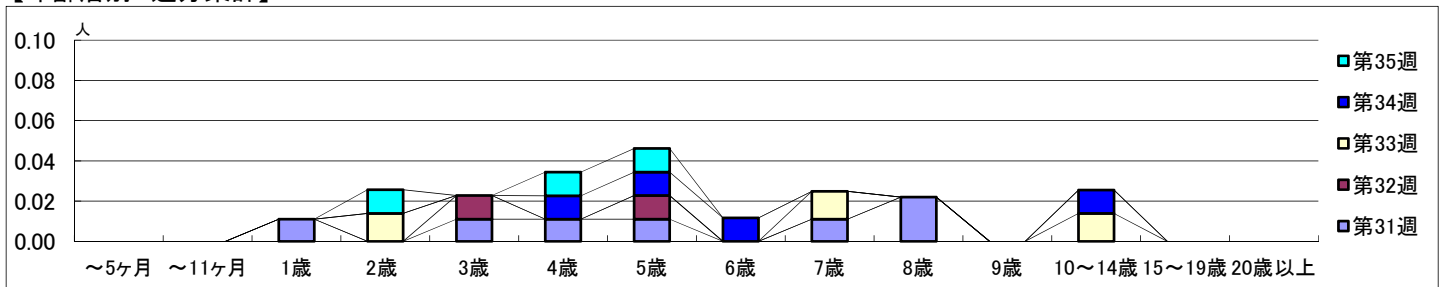
2020年7月27日 ~ 8月30日  
[2020年 第31週 ~ 第35週]

【区別・週別報告定点当り】

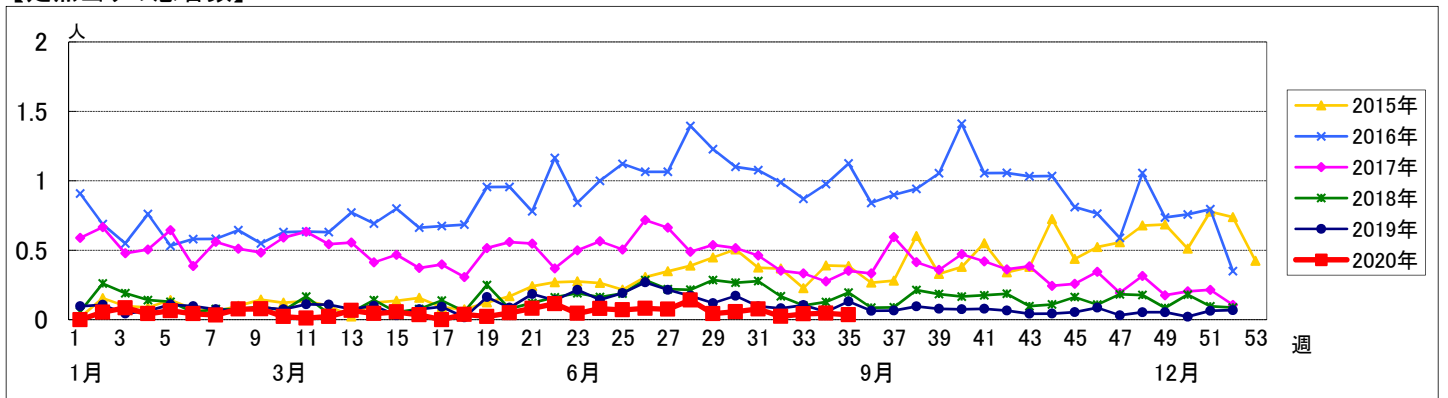
週数	合計	鶴見	神奈川	西	中	南	港南	保土ヶ谷	旭	磯子	金沢	港北	緑	青葉	都筑	戸塚	栄	泉	瀬谷
定点数	94	7	6	3	4	5	5	5	6	4	5	8	5	7	5	7	4	4	4
報告定点	91	7	6	3	4	4	5	4	5	4	5	8	5	7	5	7	4	4	4
罹患数	7	1	2	0	0	0	0	0	0	0	0	0	0	0	0	0	0	1	3
定点当り	0.08	0.14	0.33	0	0	0	0	0	0	0	0	0	0	0	0	0	0	0.25	0.75
報告定点	85	7	6	3	4	4	3	5	5	4	5	7	4	7	3	7	4	4	3
罹患数	2	0	0	0	0	0	0	0	1	0	0	0	0	0	0	0	0	1	0
定点当り	0.02	0	0	0	0	0	0	0	0.20	0	0	0	0	0	0	0	0	0.25	0
報告定点	72	6	5	3	3	4	2	5	2	3	4	5	5	6	3	7	3	3	3
罹患数	3	0	0	0	0	0	0	0	0	0	0	0	0	0	0	0	1	1	1
定点当り	0.04	0	0	0	0	0	0	0	0	0	0	0	0	0	0	0	0.33	0.33	0.33
報告定点	86	7	6	3	4	5	5	4	5	3	5	8	5	6	3	7	3	4	3
罹患数	4	0	0	0	1	0	2	0	0	0	0	0	0	0	1	0	0	0	0
定点当り	0.05	0	0	0	0.25	0	0.40	0	0	0	0	0	0	0	0.33	0	0	0	0
報告定点	85	7	6	3	4	4	5	4	6	3	5	7	4	6	4	7	3	4	3
罹患数	3	0	1	0	0	0	0	0	0	0	0	0	0	0	1	0	0	1	0
定点当り	0.04	0	0.17	0	0	0	0	0	0	0	0	0	0	0	0.25	0	0	0.25	0

週数	合計	~5ヶ月	~11ヶ月	1歳	2歳	3歳	4歳	5歳	6歳	7歳	8歳	9歳	10~14歳	15~19歳	20歳以上
第31週	罹患数 7			1		1	1	1		1	2				
第31週	定点当り 0.08			0.01		0.01	0.01	0.01		0.01	0.02				
第32週	罹患数 2					1		1							
第32週	定点当り 0.02					0.01		0.01							
第33週	罹患数 3				1					1			1		
第33週	定点当り 0.04				0.01					0.01			0.01		
第34週	罹患数 4						1	1	1				1		
第34週	定点当り 0.05						0.01	0.01	0.01				0.01		
第35週	罹患数 3				1		1	1							
第35週	定点当り 0.04				0.01		0.01	0.01							

【年齢層別5週分集計】



【定点当りの患者数】



# << 急性出血性結膜炎 >>

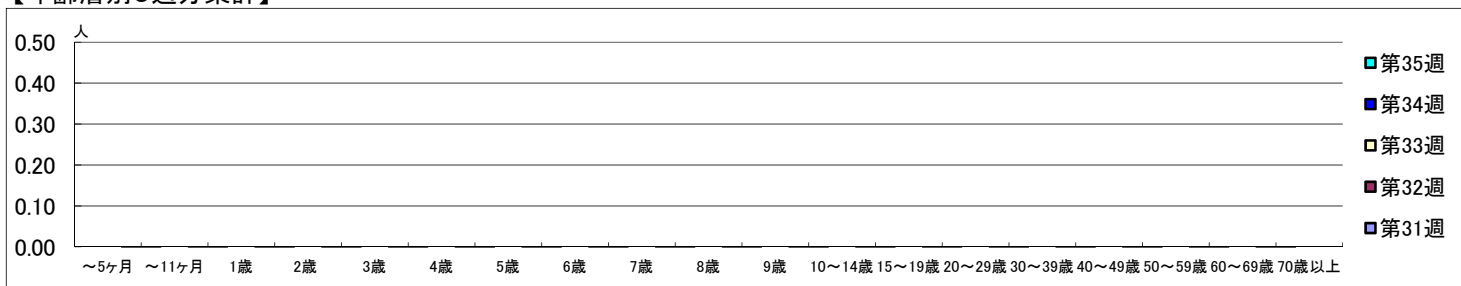
2020年7月27日 ~ 8月30日  
[2020年 第31週 ~ 第35週]

## 【区別・週別報告定点当り】

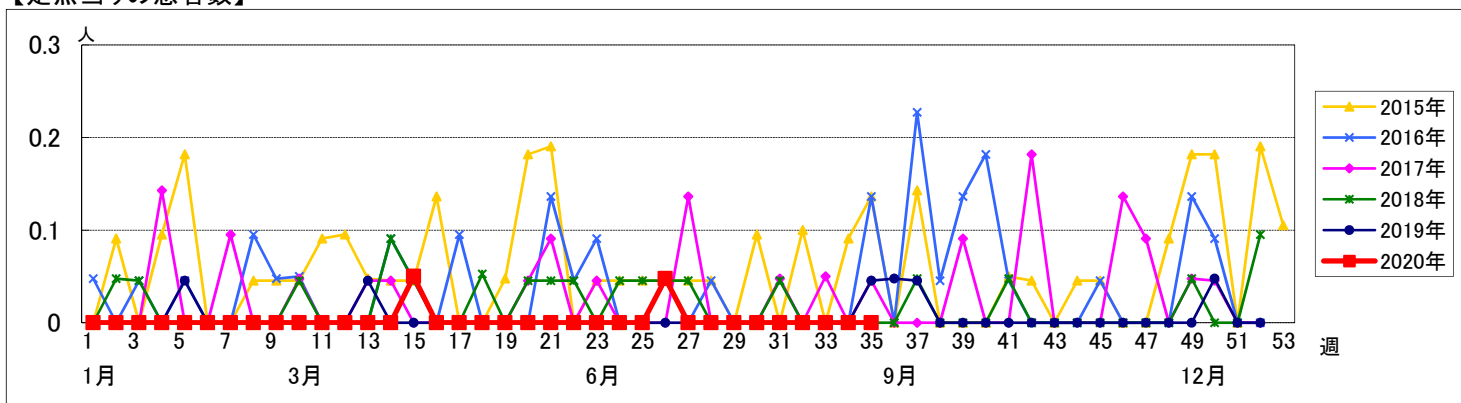
週数		区別																		
		合計	鶴見	神奈川	西	中	南	港南	保土ヶ谷	旭	磯子	金沢	港北	緑	青葉	都筑	戸塚	栄	泉	瀬谷
第31週	定点数	22	2	1	1	1	1	1	1	1	1	2	1	2	1	2	1	1	1	1
	報告定点	22	2	1	1	1	1	1	1	1	1	2	1	2	1	2	1	1	1	1
	罹患数	0	0	0	0	0	0	0	0	0	0	0	0	0	0	0	0	0	0	0
	定点当り	0	0	0	0	0	0	0	0	0	0	0	0	0	0	0	0	0	0	0
第32週	報告定点	21	2	1	1	1	1	1	1	1	1	2	1	2	1	2	1	1	1	1
	罹患数	0	0	0	0	0	0	0	0	0	0	0	0	0	0	0	0	0	0	0
	定点当り	0	0	0	0	0	0	0	0	0	0	0	0	0	0	0	0	0	0	0
	報告定点	19	2	1	1	1	1	1	1	1	1	2	1	2	1	2	1	1	1	1
第33週	報告定点	22	2	1	1	1	1	1	1	1	1	2	1	2	1	2	1	1	1	1
	罹患数	0	0	0	0	0	0	0	0	0	0	0	0	0	0	0	0	0	0	0
	定点当り	0	0	0	0	0	0	0	0	0	0	0	0	0	0	0	0	0	0	0
	報告定点	21	2	1	1	1	1	1	1	1	1	2	1	1	1	2	1	1	1	1
第34週	報告定点	22	2	1	1	1	1	1	1	1	1	2	1	2	1	2	1	1	1	1
	罹患数	0	0	0	0	0	0	0	0	0	0	0	0	0	0	0	0	0	0	0
	定点当り	0	0	0	0	0	0	0	0	0	0	0	0	0	0	0	0	0	0	0
	報告定点	21	2	1	1	1	1	1	1	1	1	2	1	1	1	2	1	1	1	1
第35週	報告定点	21	2	1	1	1	1	1	1	1	1	2	1	1	1	2	1	1	1	1
	罹患数	0	0	0	0	0	0	0	0	0	0	0	0	0	0	0	0	0	0	0
	定点当り	0	0	0	0	0	0	0	0	0	0	0	0	0	0	0	0	0	0	0
	報告定点	0	0	0	0	0	0	0	0	0	0	0	0	0	0	0	0	0	0	0

週数		合計	~5ヶ月	~11ヶ月	1歳	2歳	3歳	4歳	5歳	6歳	7歳	8歳	9歳	10~14歳	15~19歳	20~29歳	30~39歳	40~49歳	50~59歳	60~69歳	70歳以上	
			第31週	罹患数	0																	
第31週	定点当り	0																				
第32週	罹患数	0																				
第32週	定点当り	0																				
第33週	罹患数	0																				
第33週	定点当り	0																				
第34週	罹患数	0																				
第34週	定点当り	0																				
第35週	罹患数	0																				
第35週	定点当り	0																				

## 【年齢層別5週分集計】



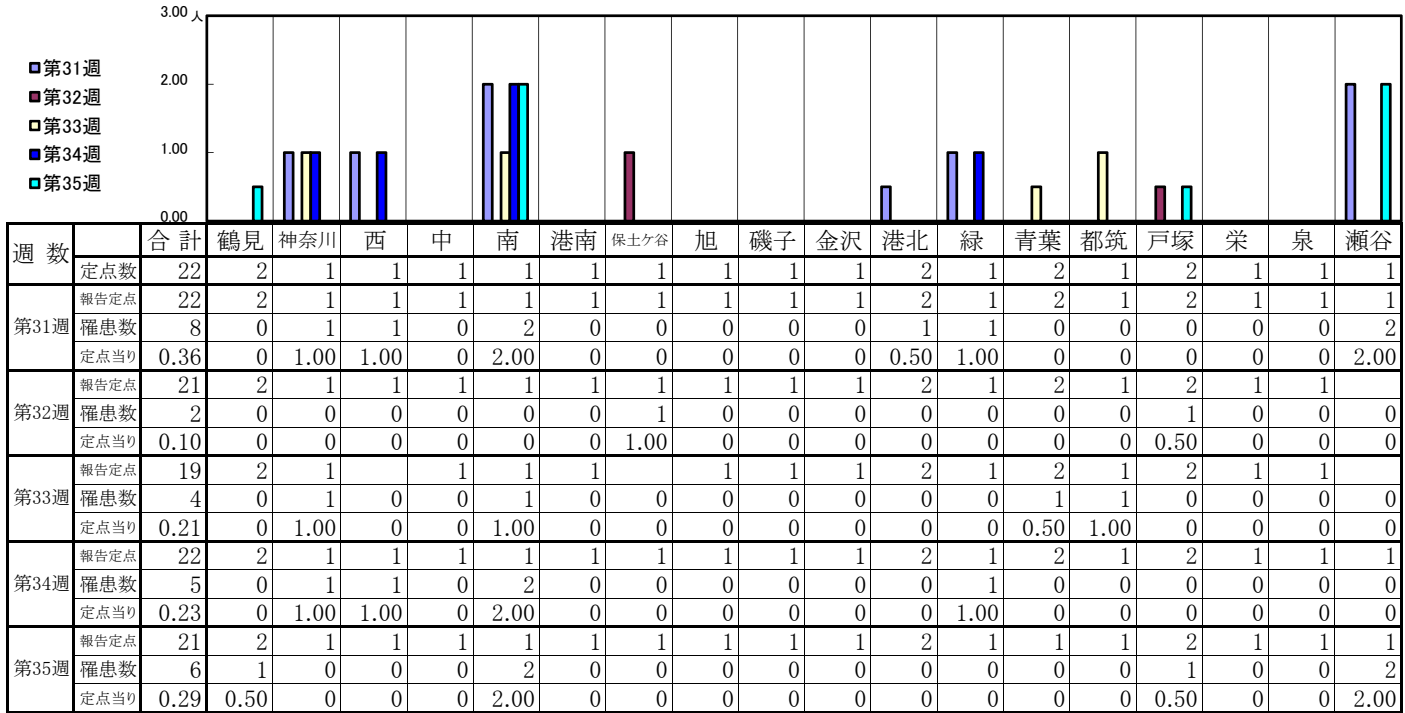
## 【定点当りの患者数】



# << 流行性角結膜炎 >>

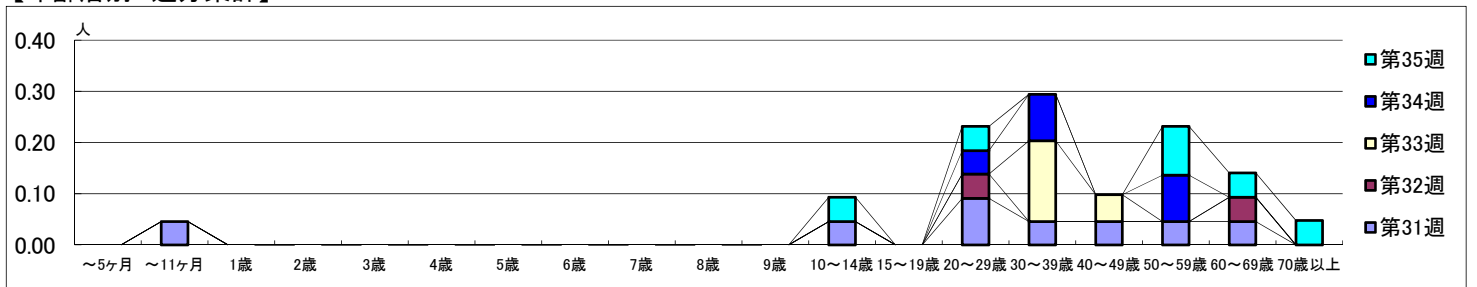
2020年7月27日 ~ 8月30日  
[2020年 第31週 ~ 第35週]

## 【区別・週別報告定点当り】



週数	合計	~5ヶ月	~11ヶ月	1歳	2歳	3歳	4歳	5歳	6歳	7歳	8歳	9歳	10~14歳	15~19歳	20~29歳	30~39歳	40~49歳	50~59歳	60~69歳	70歳以上
第31週	罹患数 8		1										1		2	1	1	1	1	
第31週	定点当り 0.36		0.05										0.05		0.09	0.05	0.05	0.05	0.05	
第32週	罹患数 2														1					1
第32週	定点当り 0.10														0.05					0.05
第33週	罹患数 4															3	1			
第33週	定点当り 0.21															0.16	0.05			
第34週	罹患数 5														1	2			2	
第34週	定点当り 0.23														0.05	0.09			0.09	
第35週	罹患数 6												1		1				2	1
第35週	定点当り 0.29												0.05		0.05				0.10	0.05

## 【年齢層別5週分集計】



## 【定点当りの患者数】

