

	インフルエンザ	RSウイルス感染症	咽頭結膜熱	A群溶血性レンサ球菌咽頭炎	感染性胃腸炎	水痘	手足口病	伝染性紅斑	突発性発しん	ヘルパンギーナ	流行性耳下腺炎	急性出血性結膜炎	流行性角結膜炎
警報レベル ◎	30		3	8	20	2	5	2		6	6	1	8
終息基準値 ◎	10		1	4	12	1	2	1		2	2	0.1	4
注意報レベル ○	10					1					3		
横浜市	-	-	0.10	0.29	1.03	0.10	0.14	-	0.49	0.03	0.05	-	0.24
鶴見	-	-	0.14	-	1.43	0.14	-	-	0.57	-	-	-	-
神奈川	-	-	-	-	0.67	0.17	-	-	1.00	-	-	-	1.00
西	-	-	-	0.33	1.00	-	-	-	-	-	-	-	1.00
中	-	-	-	-	-	0.25	-	-	0.50	-	0.25	-	-
南	-	-	-	-	0.40	-	-	-	-	-	-	-	2.00
港南	-	-	0.20	-	1.80	0.20	-	-	0.60	-	0.40	-	-
保土ヶ谷	-	-	-	0.50	0.50	-	0.25	-	-	0.25	-	-	-
旭	-	-	-	-	0.40	0.20	0.40	-	0.80	-	-	-	-
磯子	-	-	-	0.33	1.33	0.33	0.33	-	1.33	0.33	-	-	-
金沢	-	-	0.40	-	0.20	-	-	-	0.80	-	-	-	-
港北	-	-	0.63	0.13	1.63	-	0.38	-	0.25	0.13	-	-	-
緑	-	-	-	2.60	1.40	-	-	-	0.80	-	-	-	1.00
青葉	-	-	-	0.50	1.83	-	0.33	-	0.17	-	-	-	-
都筑	-	-	-	-	1.33	-	-	-	0.67	-	0.33	-	-
戸塚	-	-	-	0.57	0.86	0.14	0.14	-	0.57	-	-	-	-
栄	-	-	-	-	0.33	-	-	-	-	-	-	-	-
泉	-	-	-	-	2.00	-	0.50	-	0.25	-	-	-	-
瀬谷	-	-	-	-	0.67	0.67	-	-	0.33	-	-	-	-

(-: 定点当たり0.00) (…: 未報告)

- ◎ 報告定点当たりの値が警報レベル もしくは警報レベル継続中です
- 報告定点当たりの値が注意報レベルに達しています

(この数字は集計時点のもので、翌週以降変動することもあります)

<< インフルエンザ >>

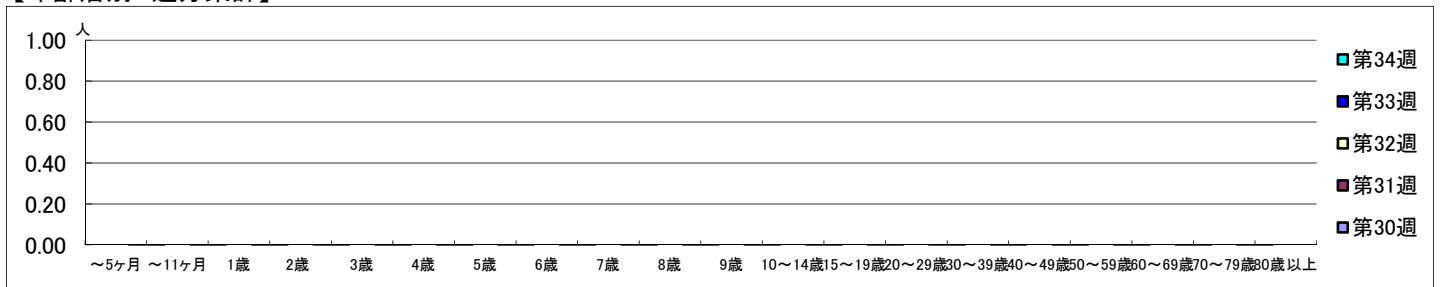
2020年7月20日 ~ 8月23日
[2020年 第30週 ~ 第34週]

【区別・週別報告定点当り】

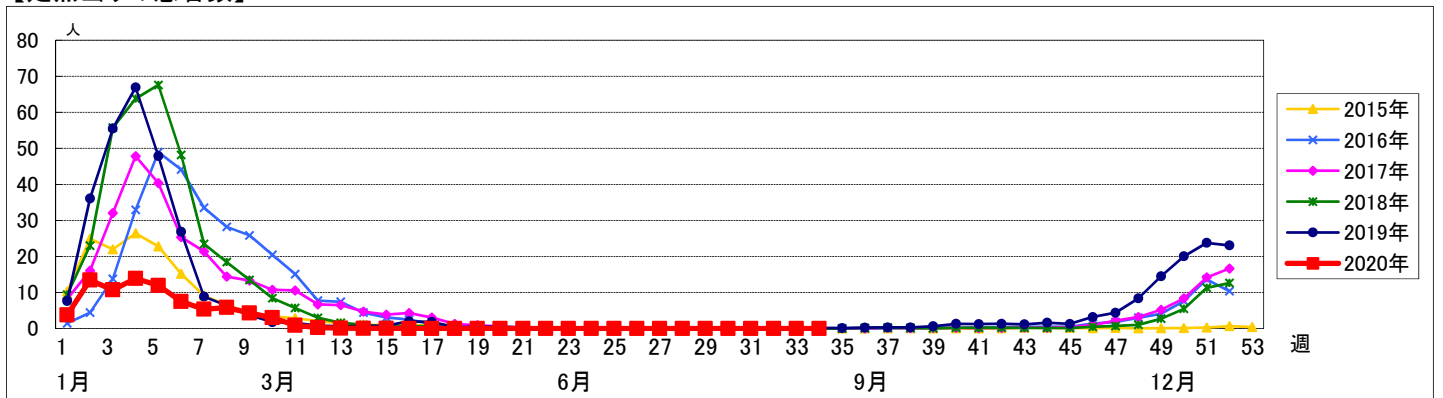
週数	合計	鶴見	神奈川	西	中	南	港南	保土ヶ谷	旭	磯子	金沢	港北	緑	青葉	都筑	戸塚	栄	泉	瀬谷
第30週	153	11	10	5	7	8	8	8	10	7	8	13	8	11	8	11	6	7	7
報告定点	132	6	8	5	5	7	8	7	8	7	7	13	5	10	7	11	4	7	7
罹患数	0	0	0	0	0	0	0	0	0	0	0	0	0	0	0	0	0	0	0
定点当り	0	0	0	0	0	0	0	0	0	0	0	0	0	0	0	0	0	0	0
第31週	136	9	8	3	6	6	8	6	8	7	7	13	5	11	8	11	6	7	7
報告定点	136	9	8	3	6	6	8	6	8	7	7	13	5	11	8	11	6	7	7
罹患数	0	0	0	0	0	0	0	0	0	0	0	0	0	0	0	0	0	0	0
定点当り	0	0	0	0	0	0	0	0	0	0	0	0	0	0	0	0	0	0	0
第32週	126	9	8	5	5	7	5	7	8	6	8	12	4	11	6	10	6	6	3
報告定点	126	9	8	5	5	7	5	7	8	6	8	12	4	11	6	10	6	6	3
罹患数	0	0	0	0	0	0	0	0	0	0	0	0	0	0	0	0	0	0	0
定点当り	0	0	0	0	0	0	0	0	0	0	0	0	0	0	0	0	0	0	0
第33週	116	7	7	5	4	7	4	6	6	6	7	9	5	10	6	11	5	6	5
報告定点	116	7	7	5	4	7	4	6	6	6	7	9	5	10	6	11	5	6	5
罹患数	0	0	0	0	0	0	0	0	0	0	0	0	0	0	0	0	0	0	0
定点当り	0	0	0	0	0	0	0	0	0	0	0	0	0	0	0	0	0	0	0
第34週	127	9	8	5	5	7	8	6	8	7	7	11	5	9	6	10	5	6	5
報告定点	127	9	8	5	5	7	8	6	8	7	7	11	5	9	6	10	5	6	5
罹患数	0	0	0	0	0	0	0	0	0	0	0	0	0	0	0	0	0	0	0
定点当り	0	0	0	0	0	0	0	0	0	0	0	0	0	0	0	0	0	0	0

週数	合計	~5ヶ月	~11ヶ月	1歳	2歳	3歳	4歳	5歳	6歳	7歳	8歳	9歳	10~14歳	15~19歳	20~29歳	30~39歳	40~49歳	50~59歳	60~69歳	70~79歳	80歳以上	
第30週	0																					
第31週	0																					
第32週	0																					
第33週	0																					
第34週	0																					

【年齢層別5週分集計】



【定点当りの患者数】



<< RSウイルス感染症 >>

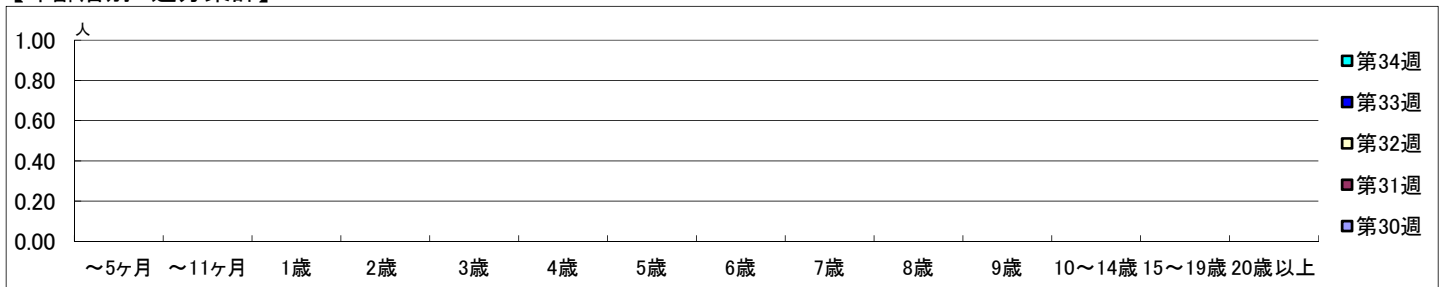
2020年7月20日 ~ 8月23日
[2020年 第30週 ~ 第34週]

【区別・週別報告定点当り】

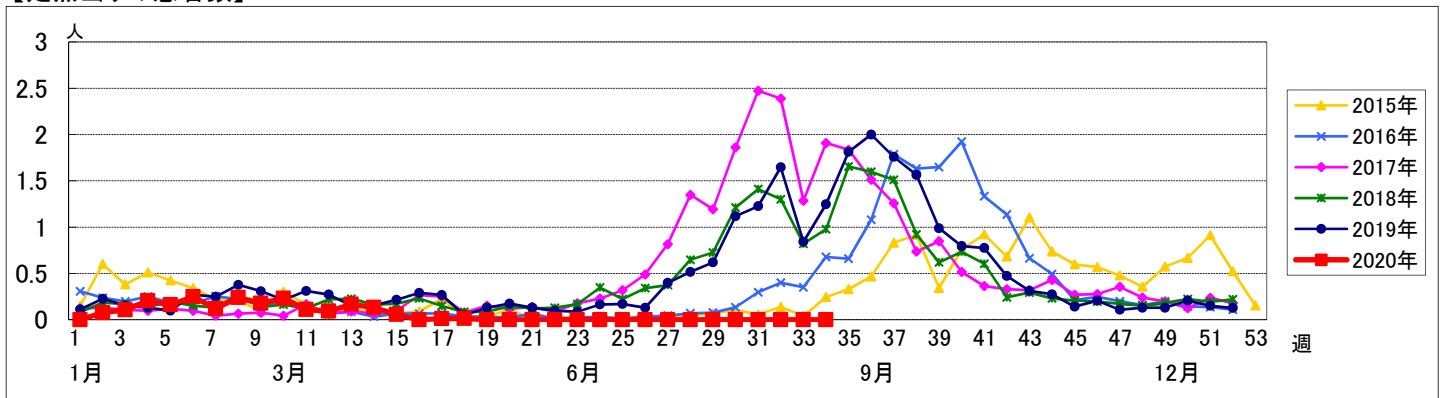
週 数		区別																		
		合計	鶴見	神奈川	西	中	南	港南	保土ヶ谷	旭	磯子	金沢	港北	緑	青葉	都筑	戸塚	栄	泉	瀬谷
第30週	定点数	94	7	6	3	4	5	5	5	6	4	5	8	5	7	5	7	4	4	4
	報告定点	87	6	6	3	3	5	5	5	5	4	5	8	5	6	4	7	2	4	4
	罹患数	0	0	0	0	0	0	0	0	0	0	0	0	0	0	0	0	0	0	0
	定点当り	0	0	0	0	0	0	0	0	0	0	0	0	0	0	0	0	0	0	0
第31週	報告定点	91	7	6	3	4	4	5	4	5	4	5	8	5	7	5	7	4	4	4
	罹患数	0	0	0	0	0	0	0	0	0	0	0	0	0	0	0	0	0	0	0
	定点当り	0	0	0	0	0	0	0	0	0	0	0	0	0	0	0	0	0	0	0
	報告定点	85	7	6	3	4	4	3	5	5	4	5	7	4	7	3	7	4	4	3
第32週	罹患数	0	0	0	0	0	0	0	0	0	0	0	0	0	0	0	0	0	0	0
	定点当り	0	0	0	0	0	0	0	0	0	0	0	0	0	0	0	0	0	0	0
	報告定点	72	6	5	3	3	4	2	5	2	3	4	5	5	6	3	7	3	3	3
	罹患数	0	0	0	0	0	0	0	0	0	0	0	0	0	0	0	0	0	0	0
第33週	定点当り	0	0	0	0	0	0	0	0	0	0	0	0	0	0	0	0	0	0	0
	報告定点	86	7	6	3	4	5	5	4	5	3	5	8	5	6	3	7	3	4	3
	罹患数	0	0	0	0	0	0	0	0	0	0	0	0	0	0	0	0	0	0	0
	定点当り	0	0	0	0	0	0	0	0	0	0	0	0	0	0	0	0	0	0	0

週 数		合計	年齢層別																
			~5ヶ月	~11ヶ月	1歳	2歳	3歳	4歳	5歳	6歳	7歳	8歳	9歳	10~14歳	15~19歳	20歳以上			
第30週	罹患数	0																	
	定点当り	0																	
第31週	罹患数	0																	
	定点当り	0																	
第32週	罹患数	0																	
	定点当り	0																	
第33週	罹患数	0																	
	定点当り	0																	
第34週	罹患数	0																	
	定点当り	0																	

【年齢層別5週分集計】



【定点当りの患者数】



<< 咽頭結膜熱 >>

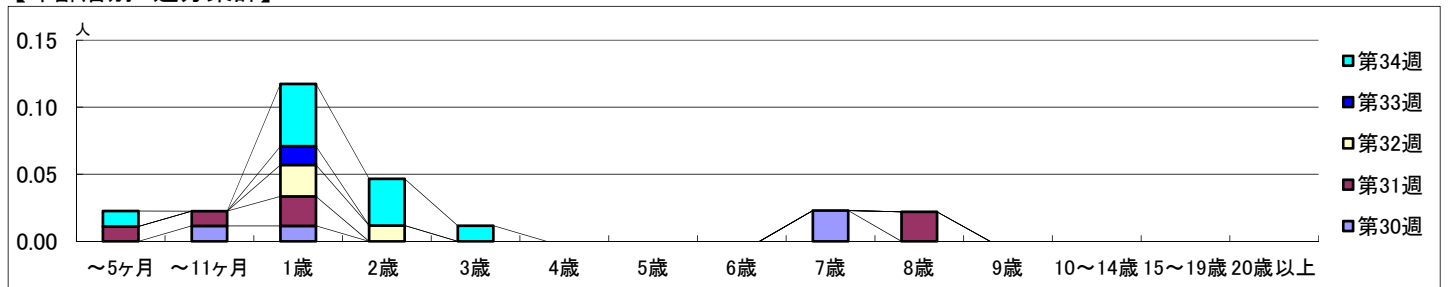
2020年7月20日 ~ 8月23日
[2020年 第30週 ~ 第34週]

【区別・週別報告定点当り】

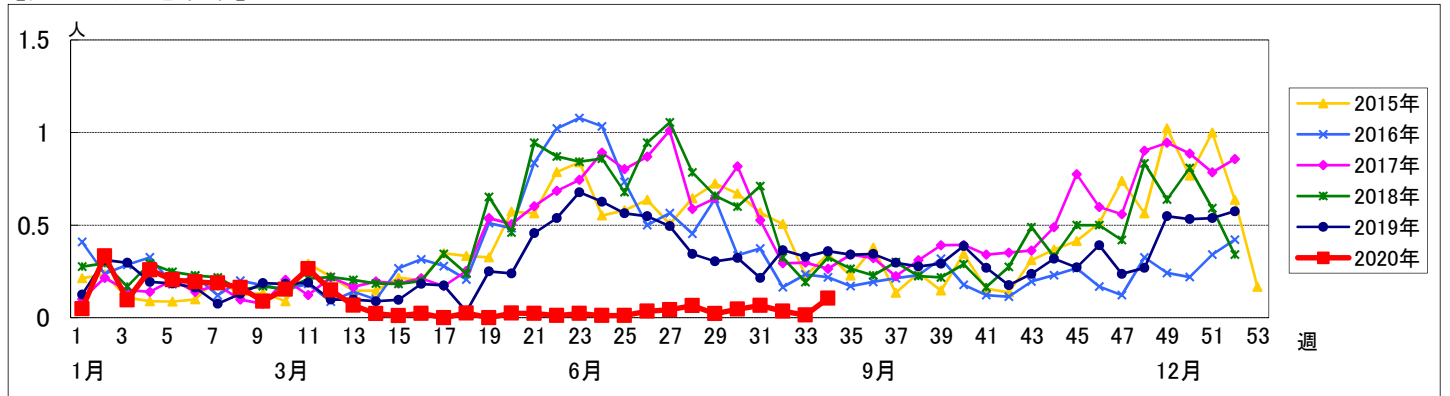
週数	合計	鶴見	神奈川	西	中	南	港南	保土ヶ谷	旭	磯子	金沢	港北	緑	青葉	都筑	戸塚	栄	泉	瀬谷
第30週	94	7	6	3	4	5	5	5	6	4	5	8	5	7	5	7	4	4	4
報告定点	87	6	6	3	3	5	5	5	5	4	5	8	5	6	4	7	2	4	4
罹患数	4	2	0	0	0	0	0	0	0	0	0	2	0	0	0	0	0	0	0
定点当り	0.05	0.33	0	0	0	0	0	0	0	0	0	0.25	0	0	0	0	0	0	0
第31週	91	7	6	3	4	4	5	4	5	4	5	8	5	7	5	7	4	4	4
報告定点	85	7	6	3	4	4	3	5	5	4	5	7	4	7	3	7	4	4	3
罹患数	6	1	1	0	0	0	0	0	0	0	0	2	0	0	0	0	0	2	0
定点当り	0.07	0.14	0.17	0	0	0	0	0	0	0	0	0.25	0	0	0	0	0	0.50	0
第32週	85	7	6	3	4	4	3	5	5	4	5	7	4	7	3	7	4	4	3
報告定点	72	6	5	3	3	4	2	5	2	3	4	5	5	6	3	7	3	3	3
罹患数	3	2	0	0	0	0	0	0	0	0	0	0	0	0	0	0	0	1	0
定点当り	0.04	0.29	0	0	0	0	0	0	0	0	0	0	0	0	0	0	0	0.25	0
第33週	72	6	5	3	3	4	2	5	2	3	4	5	5	6	3	7	3	3	3
報告定点	66	6	5	3	3	4	2	5	2	3	4	5	5	6	3	7	3	3	3
罹患数	1	0	0	0	0	0	0	0	0	0	0	0	0	0	0	0	0	1	0
定点当り	0.01	0	0	0	0	0	0	0	0	0	0	0	0	0	0	0	0	0.33	0
第34週	86	7	6	3	4	5	5	4	5	3	5	8	5	6	3	7	3	4	3
報告定点	77	7	6	3	4	5	5	4	5	3	5	8	5	6	3	7	3	4	3
罹患数	9	1	0	0	0	0	1	0	0	0	2	5	0	0	0	0	0	0	0
定点当り	0.10	0.14	0	0	0	0	0.20	0	0	0	0.40	0.63	0	0	0	0	0	0	0

週数	合計	~5ヶ月	~11ヶ月	1歳	2歳	3歳	4歳	5歳	6歳	7歳	8歳	9歳	10~14歳	15~19歳	20歳以上				
第30週	4		1	1						2									
報告定点	87		6	6						5									
罹患数	0.05		0.01	0.01						0.02									
第31週	6	1	1	2							2								
報告定点	85	6	6	6						5									
罹患数	0.07	0.01	0.01	0.02						0.02									
第32週	3			2	1														
報告定点	72			6	6					5									
罹患数	0.04			0.02	0.01														
第33週	1			1															
報告定点	66			6	6					5									
罹患数	0.01			0.01															
第34週	9	1		4	3	1													
報告定点	86	7	6	3	4	5	5	4	5	3	5	8	5	6	3	7	3	4	3
罹患数	0.10	0.01		0.05	0.03	0.01													

【年齢層別5週分集計】



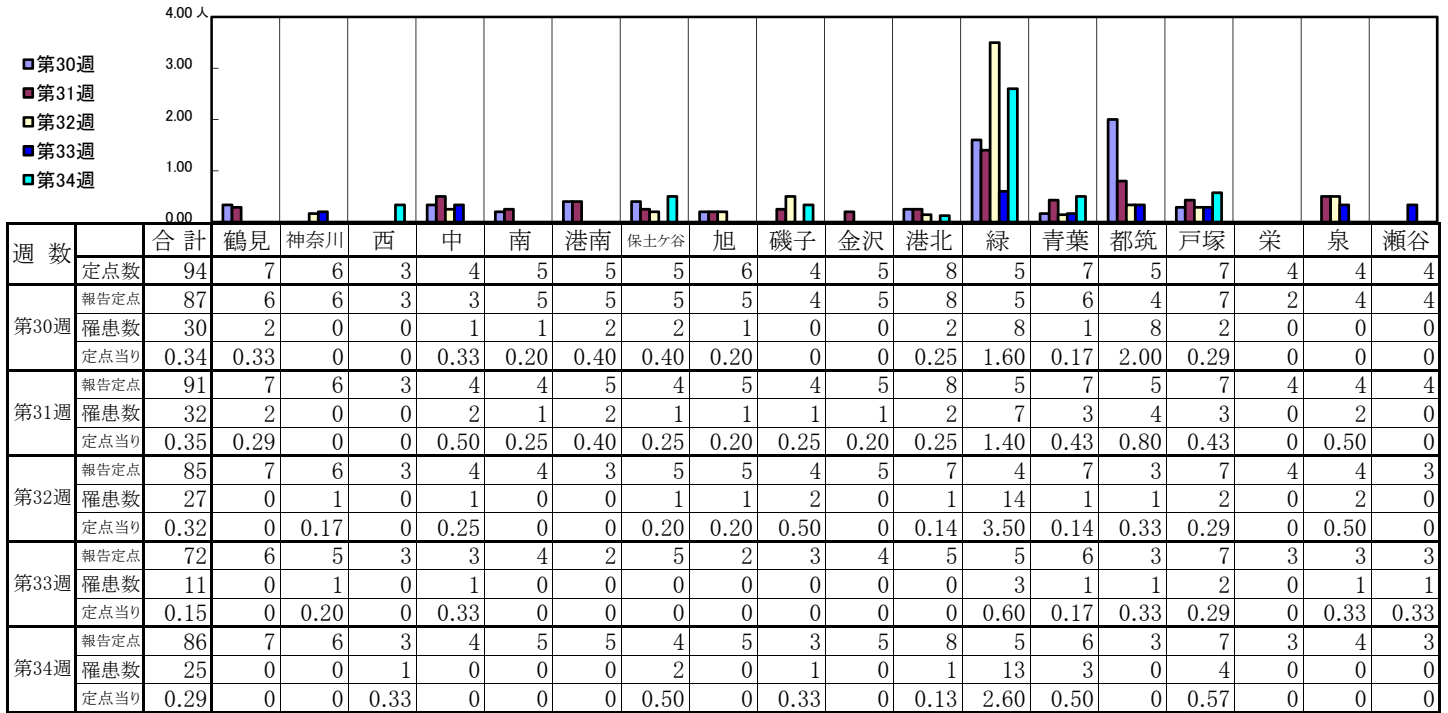
【定点当りの患者数】



<< A群溶血性レンサ球菌咽頭炎 >>

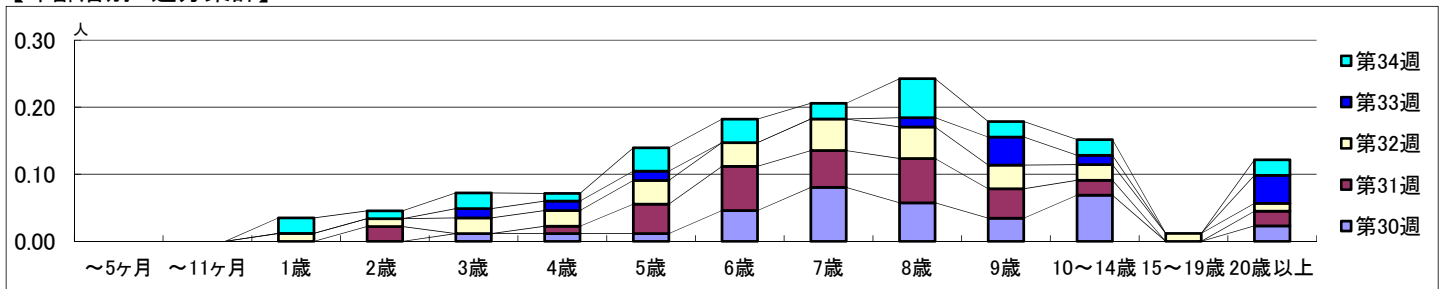
2020年7月20日 ~ 8月23日
[2020年 第30週 ~ 第34週]

【区別・週別報告定点当り】

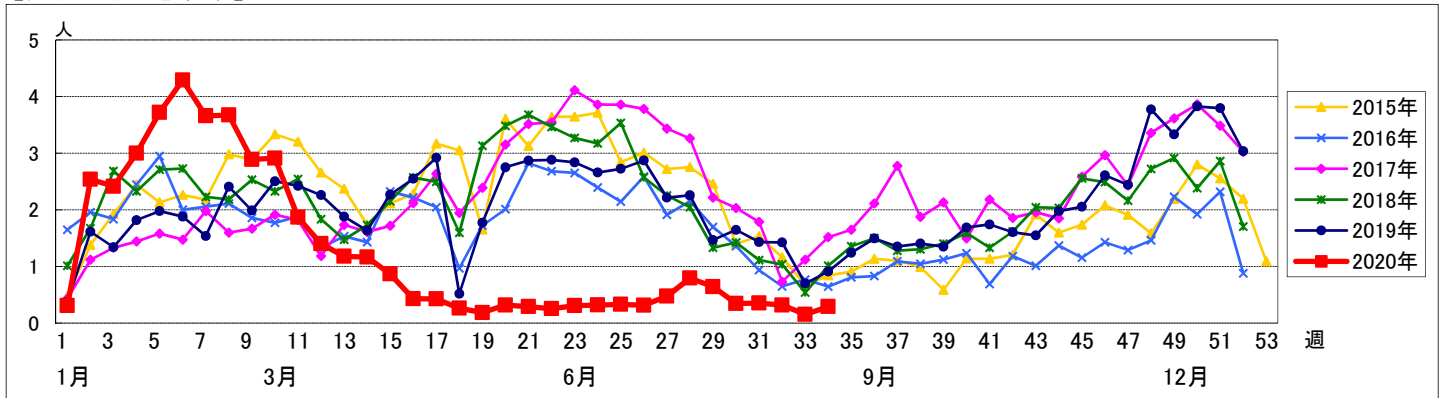


週数	合計	~5ヶ月	~11ヶ月	1歳	2歳	3歳	4歳	5歳	6歳	7歳	8歳	9歳	10~14歳	15~19歳	20歳以上
第30週	30					1	1	1	4	7	5	3	6		2
第31週	32				2		1	4	6	5	6	4	2		2
第32週	27			1	1	2	2	3	3	4	4	3	2	1	1
第33週	11					1	1	1			1	3	1		3
第34週	25			2	1	2	1	3	3	2	5	2	2		2

【年齢層別5週分集計】



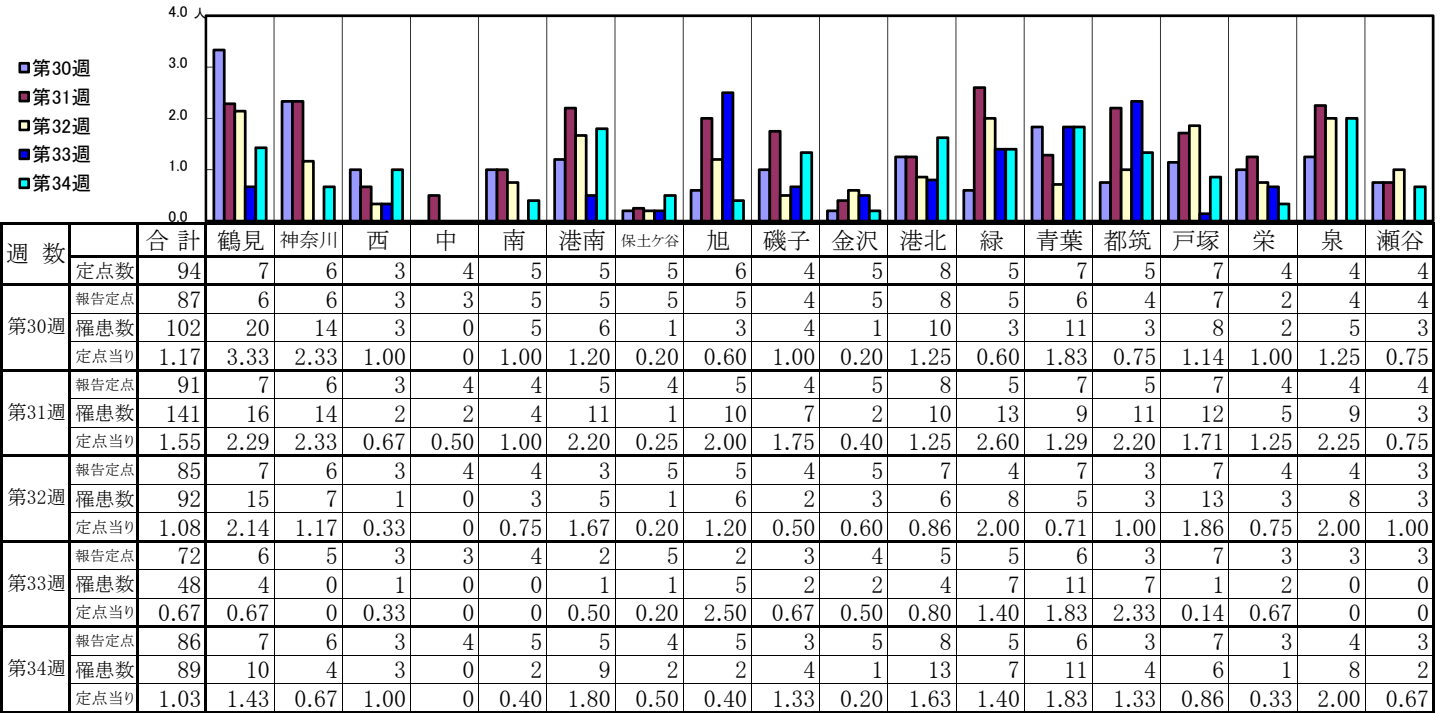
【定点当りの患者数】



<< 感染性胃腸炎 >>

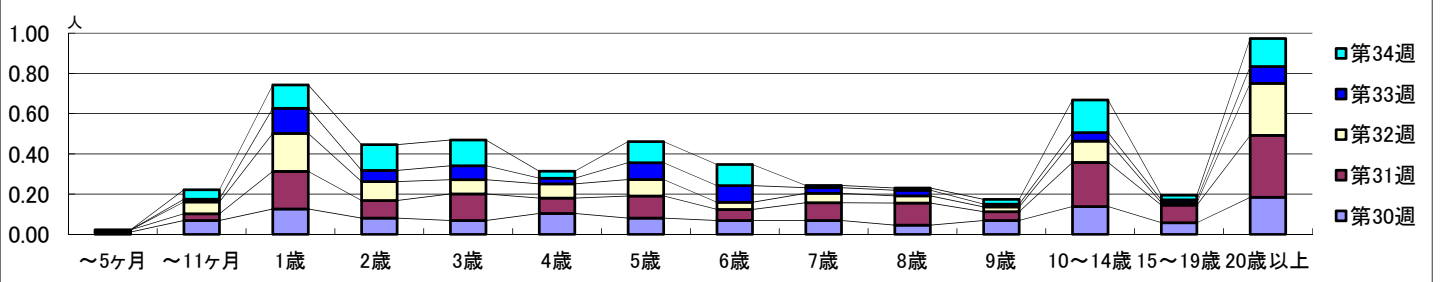
2020年7月20日 ~ 8月23日
[2020年 第30週 ~ 第34週]

【区別・週別報告定点当り】

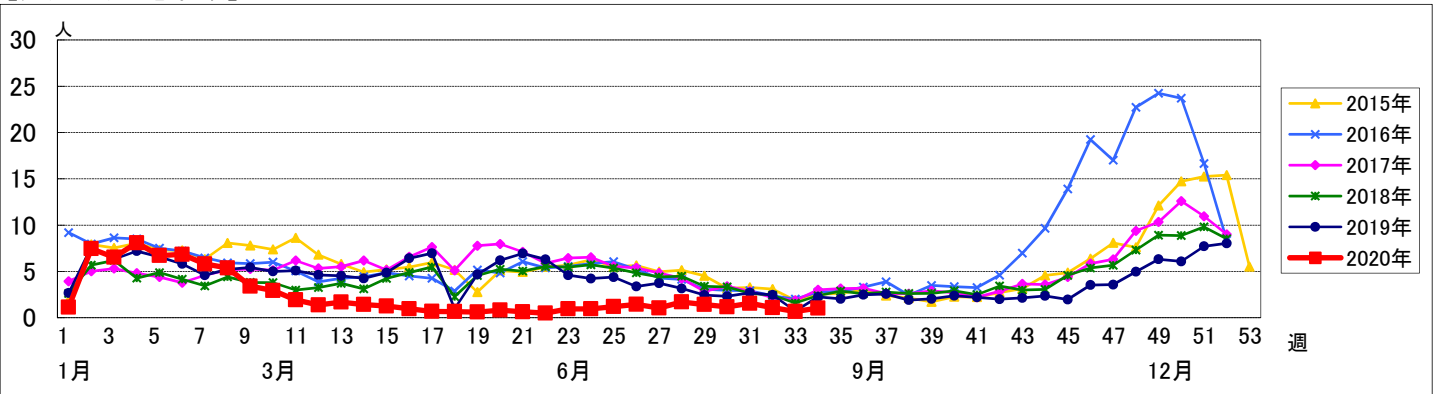


週数		合計	年齢層別													
			~5ヶ月	~11ヶ月	1歳	2歳	3歳	4歳	5歳	6歳	7歳	8歳	9歳	10~14歳	15~19歳	20歳以上
第30週	罹患数	102	1	6	11	7	6	9	7	6	6	4	6	12	5	16
	定点当り	1.17	0.01	0.07	0.13	0.08	0.07	0.10	0.08	0.07	0.07	0.05	0.07	0.14	0.06	0.18
第31週	罹患数	141	1	3	17	8	12	7	10	5	8	10	4	20	8	28
	定点当り	1.55	0.01	0.03	0.19	0.09	0.13	0.08	0.11	0.05	0.09	0.11	0.04	0.22	0.09	0.31
第32週	罹患数	92		5	16	8	6	6	7	3	4	3	2	9	1	22
	定点当り	1.08		0.06	0.19	0.09	0.07	0.07	0.08	0.04	0.05	0.04	0.02	0.11	0.01	0.26
第33週	罹患数	48		1	9	4	5	2	6	6	2	2	1	3	1	6
	定点当り	0.67		0.01	0.13	0.06	0.07	0.03	0.08	0.08	0.03	0.03	0.01	0.04	0.01	0.08
第34週	罹患数	89		4	10	11	11	3	9	9	1	1	2	14	2	12
	定点当り	1.03		0.05	0.12	0.13	0.13	0.03	0.10	0.10	0.01	0.01	0.02	0.16	0.02	0.14

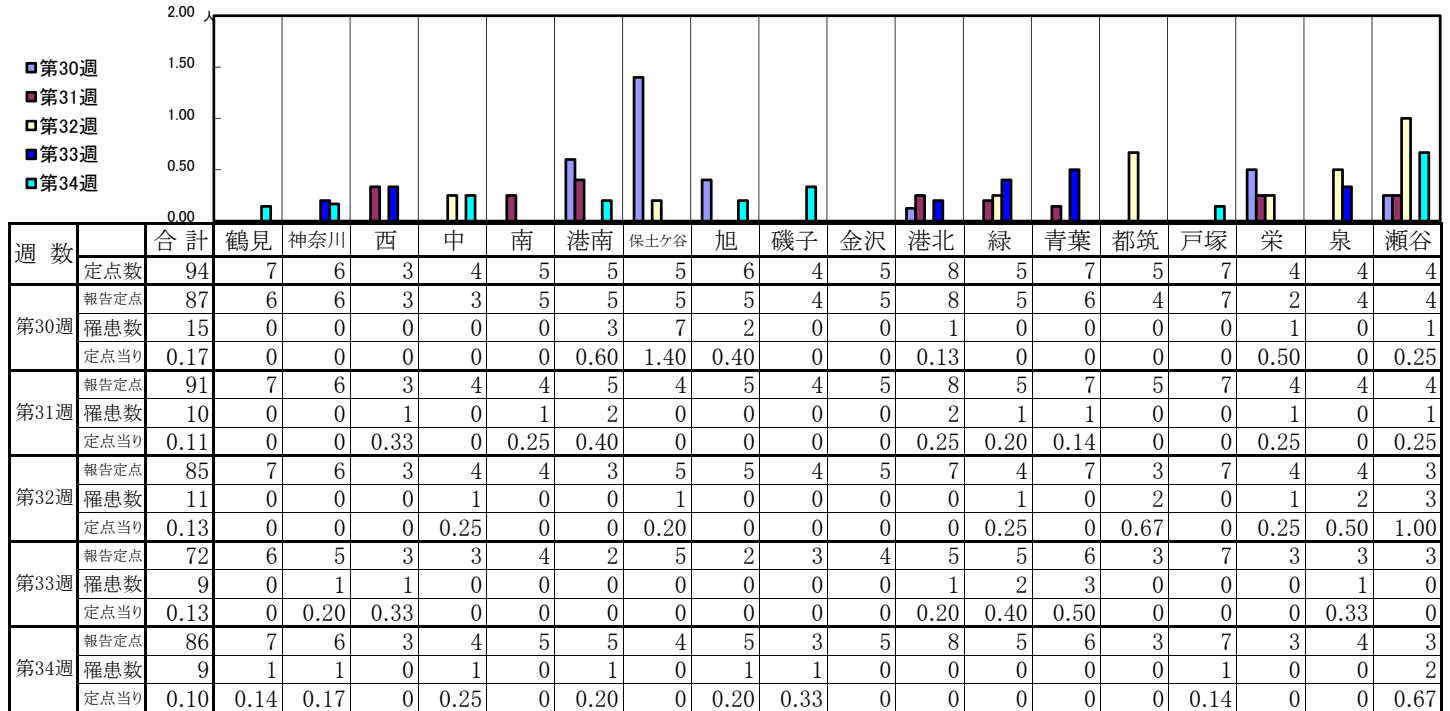
【年齢層別5週分集計】



【定点当りの患者数】

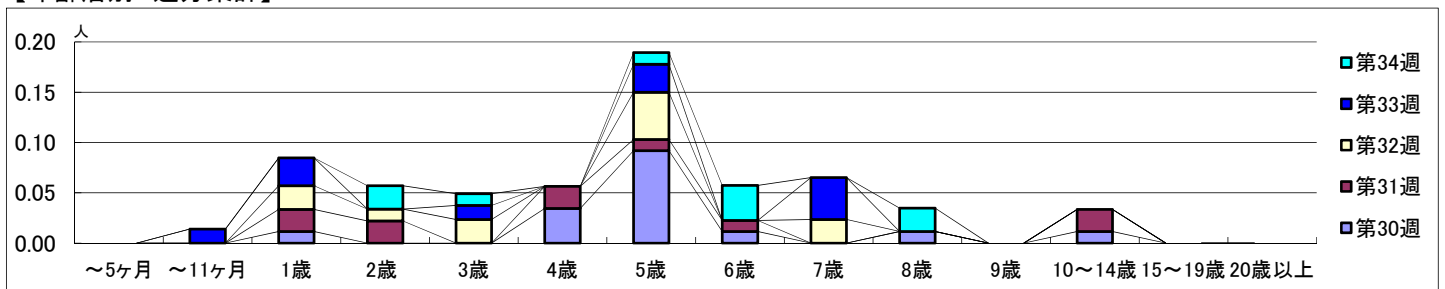


【区別・週別報告定点当り】

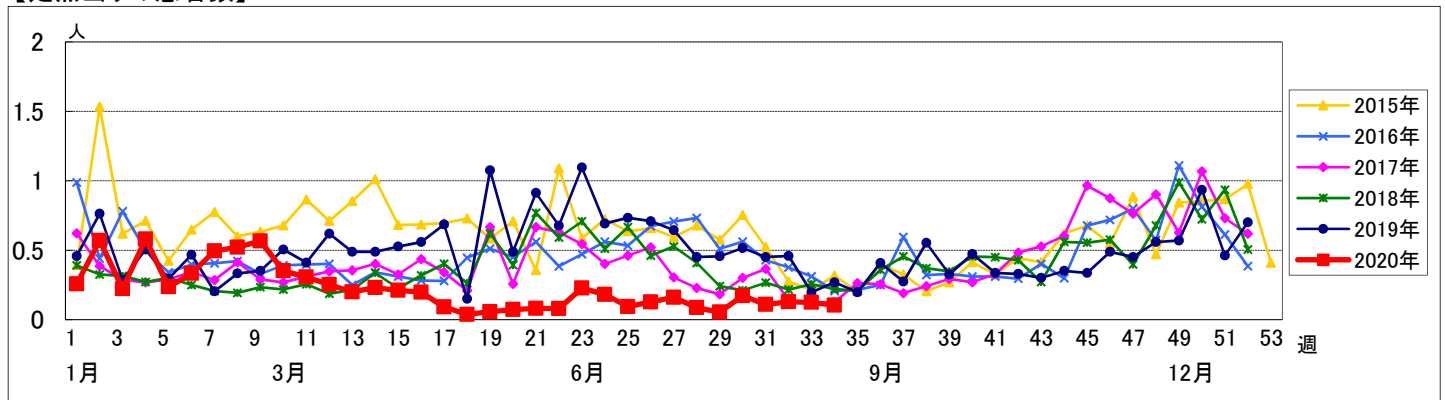


週数		合計	~5ヶ月	~11ヶ月	年齢												
					1歳	2歳	3歳	4歳	5歳	6歳	7歳	8歳	9歳	10~14歳	15~19歳	20歳以上	
第30週	罹患数	15			1			3	8	1			1		1		
	定点当り	0.17			0.01			0.03	0.09	0.01			0.01		0.01		
第31週	罹患数	10			2	2		2	1	1					2		
	定点当り	0.11			0.02	0.02		0.02	0.01	0.01					0.02		
第32週	罹患数	11			2	1	2		4			2					
	定点当り	0.13			0.02	0.01	0.02		0.05		0.02						
第33週	罹患数	9		1	2		1		2			3					
	定点当り	0.13		0.01	0.03		0.01		0.03			0.04					
第34週	罹患数	9			2	1		1	3			2					
	定点当り	0.10			0.02	0.01		0.01	0.03			0.02					

【年齢層別5週分集計】



【定点当りの患者数】



<< 手足口病 >>

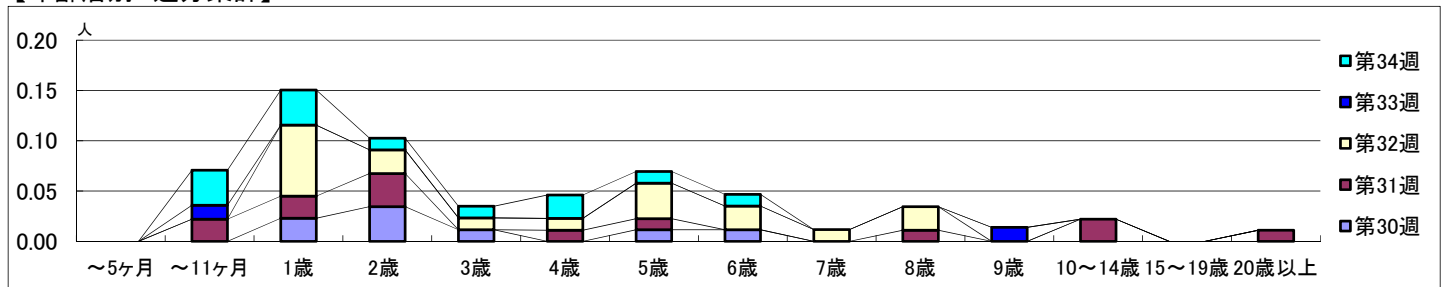
2020年7月20日 ~ 8月23日
[2020年 第30週 ~ 第34週]

【区別・週別報告定点当り】

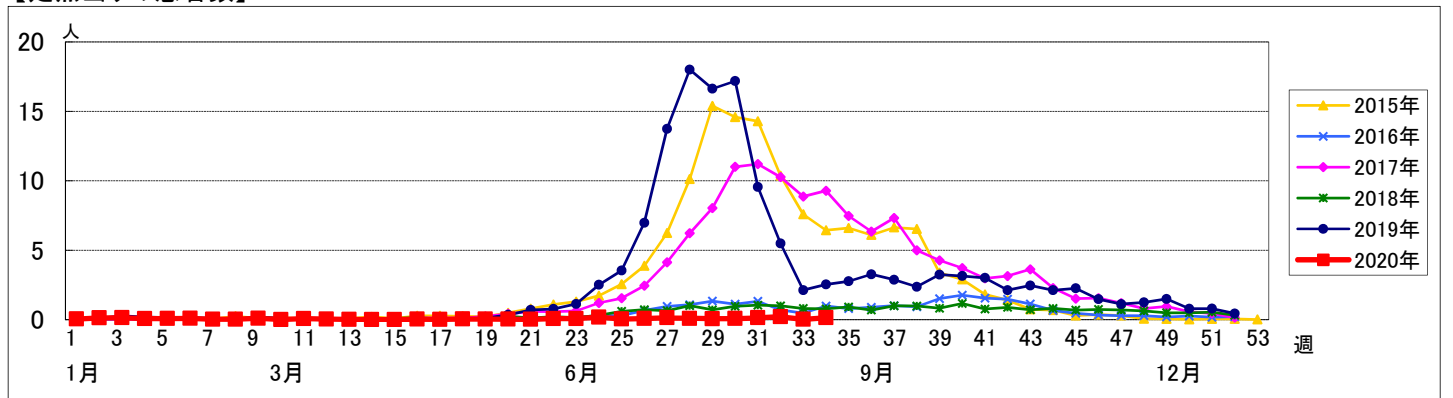
週数	合計	鶴見	神奈川	西	中	南	港南	保土ヶ谷	旭	磯子	金沢	港北	緑	青葉	都筑	戸塚	栄	泉	瀬谷
第30週	87	6	6	3	3	5	5	5	5	4	5	8	5	6	4	7	2	4	4
第31週	91	7	6	3	4	4	5	4	5	4	5	8	5	7	5	7	4	4	4
第32週	85	7	6	3	4	4	3	5	5	4	5	7	4	7	3	7	4	4	3
第33週	72	6	5	3	3	4	2	5	2	3	4	5	5	6	3	7	3	3	3
第34週	86	7	6	3	4	5	5	4	5	3	5	8	5	6	3	7	3	4	3

週数	合計	~5ヶ月	~11ヶ月	1歳	2歳	3歳	4歳	5歳	6歳	7歳	8歳	9歳	10~14歳	15~19歳	20歳以上
第30週	8			2	3	1		1	1						
第31週	13		2	2	3		1	1			1		2		1
第32週	18			6	2	1	1	3	2	1	2				
第33週	2		1									1			
第34週	12		3	3	1	1	2	1	1						

【年齢層別5週分集計】



【定点当りの患者数】



<< 伝染性紅斑 >>

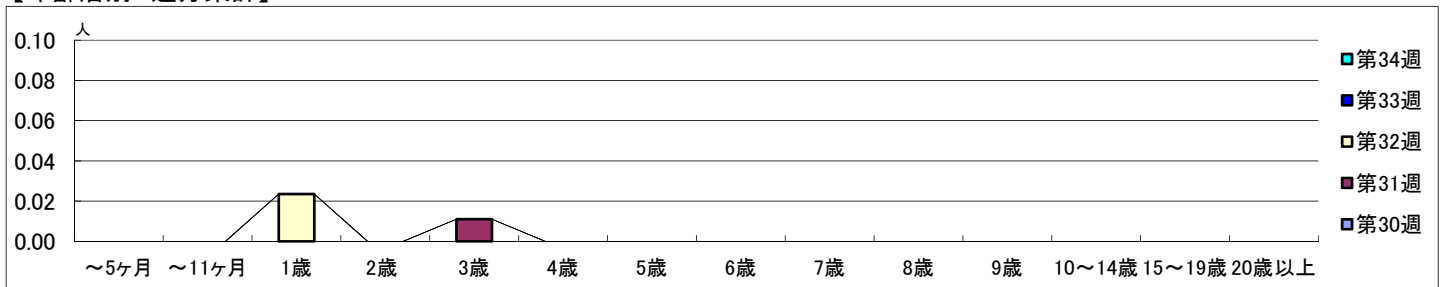
2020年7月20日 ~ 8月23日
[2020年 第30週 ~ 第34週]

【区別・週別報告定点当り】

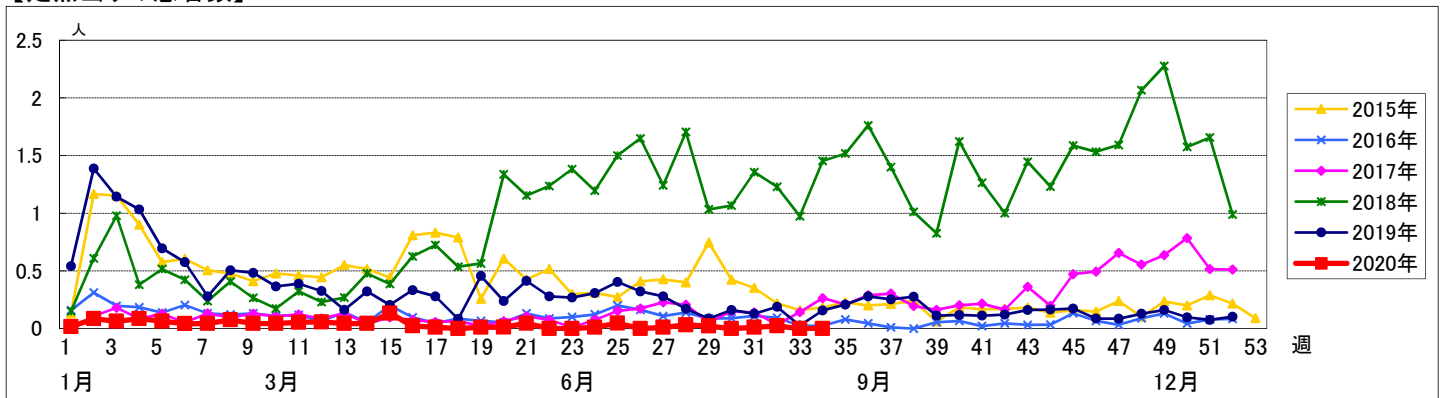
週数		区別																			
		合計	鶴見	神奈川	西	中	南	港南	保土ヶ谷	旭	磯子	金沢	港北	緑	青葉	都筑	戸塚	栄	泉	瀬谷	
第30週	定点数	94	7	6	3	4	5	5	5	6	4	5	8	5	7	5	7	4	4	4	
	報告定点	87	6	6	3	3	5	5	5	5	4	5	8	5	6	4	7	2	4	4	
	罹患数	0	0	0	0	0	0	0	0	0	0	0	0	0	0	0	0	0	0	0	
	定点当り	0	0	0	0	0	0	0	0	0	0	0	0	0	0	0	0	0	0	0	
第31週	報告定点	91	7	6	3	4	4	5	4	5	4	5	8	5	7	5	7	4	4	4	
	罹患数	1	0	0	0	0	0	0	0	0	1	0	0	0	0	0	0	0	0	0	
	定点当り	0.01	0	0	0	0	0	0	0	0	0.25	0	0	0	0	0	0	0	0	0	
	報告定点	85	7	6	3	4	4	3	5	5	4	5	7	4	7	3	7	4	4	3	
第32週	罹患数	2	0	0	0	0	1	0	0	0	0	0	1	0	0	0	0	0	0	0	
	定点当り	0.02	0	0	0	0	0.25	0	0	0	0	0	0.14	0	0	0	0	0	0	0	
	報告定点	72	6	5	3	3	4	2	5	2	3	4	5	5	6	3	7	3	3	3	
	罹患数	0	0	0	0	0	0	0	0	0	0	0	0	0	0	0	0	0	0	0	
第33週	報告定点	86	7	6	3	4	5	5	4	5	3	5	8	5	6	3	7	3	4	3	
	罹患数	0	0	0	0	0	0	0	0	0	0	0	0	0	0	0	0	0	0	0	
	定点当り	0	0	0	0	0	0	0	0	0	0	0	0	0	0	0	0	0	0	0	
	報告定点	86	7	6	3	4	5	5	4	5	3	5	8	5	6	3	7	3	4	3	
第34週	罹患数	0	0	0	0	0	0	0	0	0	0	0	0	0	0	0	0	0	0	0	
	定点当り	0	0	0	0	0	0	0	0	0	0	0	0	0	0	0	0	0	0	0	
	報告定点	86	7	6	3	4	5	5	4	5	3	5	8	5	6	3	7	3	4	3	
	罹患数	0	0	0	0	0	0	0	0	0	0	0	0	0	0	0	0	0	0	0	
第34週	定点当り	0	0	0	0	0	0	0	0	0	0	0	0	0	0	0	0	0	0	0	

週数		合計	年齢層別														
			~5ヶ月	~11ヶ月	1歳	2歳	3歳	4歳	5歳	6歳	7歳	8歳	9歳	10~14歳	15~19歳	20歳以上	
第30週	罹患数	0															
	定点当り	0															
第31週	罹患数	1				1											
	定点当り	0.01				0.01											
第32週	罹患数	2			2												
	定点当り	0.02			0.02												
第33週	罹患数	0															
	定点当り	0															
第34週	罹患数	0															
	定点当り	0															

【年齢層別5週分集計】



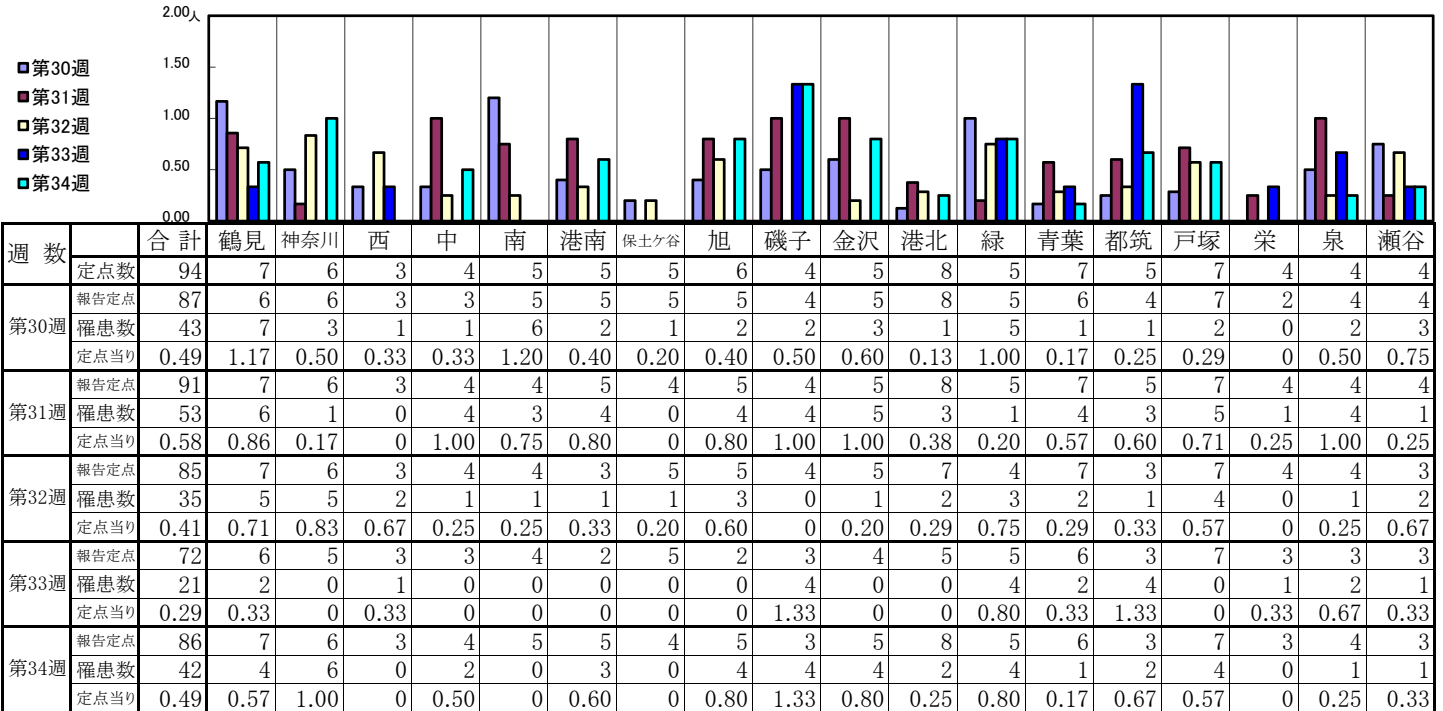
【定点当りの患者数】



<< 突発性発しん >>

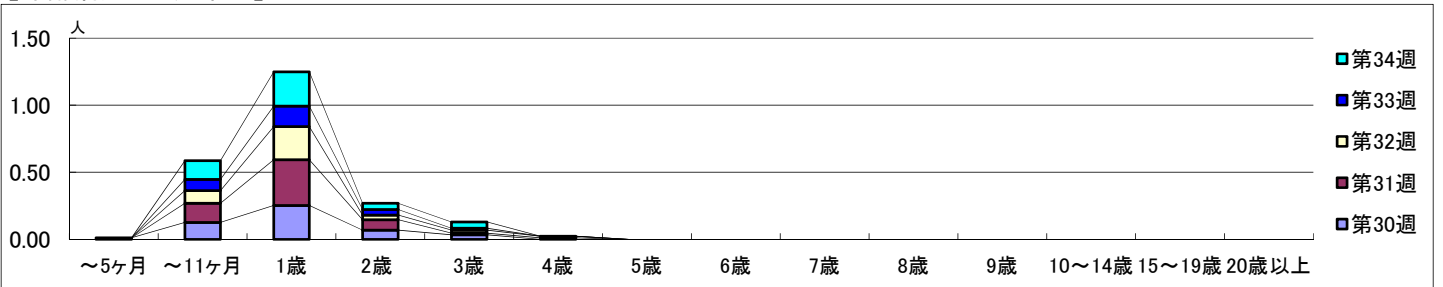
2020年7月20日 ~ 8月23日
[2020年 第30週 ~ 第34週]

【区別・週別報告定点当り】

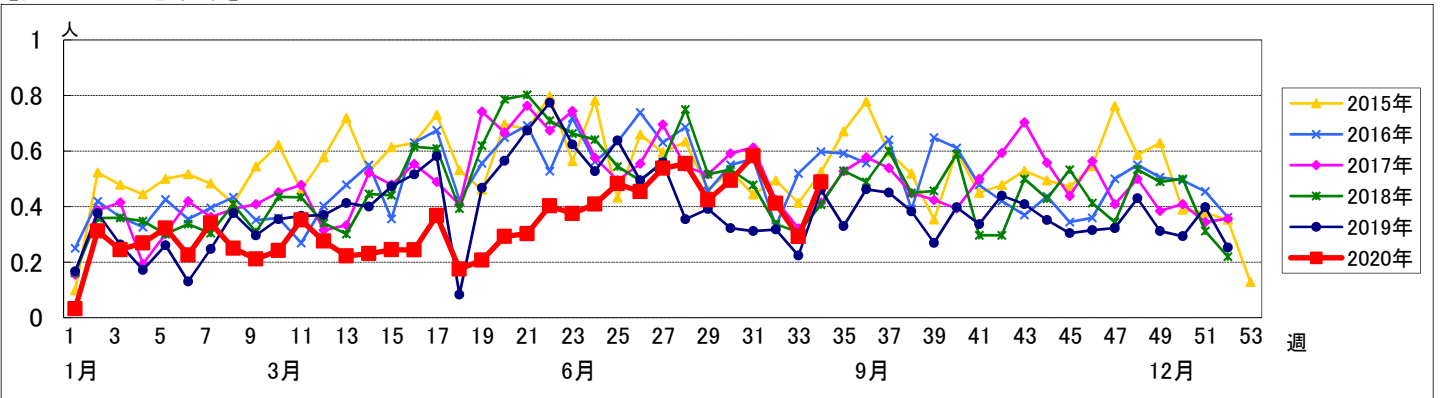


週数		合計	年齢層別														
			~5ヶ月	~11ヶ月	1歳	2歳	3歳	4歳	5歳	6歳	7歳	8歳	9歳	10~14歳	15~19歳	20歳以上	
第30週	罹患数	43	1	11	22	6	3										
	定点当り	0.49	0.01	0.13	0.25	0.07	0.03										
第31週	罹患数	53		13	31	7	1	1									
	定点当り	0.58		0.14	0.34	0.08	0.01	0.01									
第32週	罹患数	35		8	21	3	2	1									
	定点当り	0.41		0.09	0.25	0.04	0.02	0.01									
第33週	罹患数	21		6	11	3	1										
	定点当り	0.29		0.08	0.15	0.04	0.01										
第34週	罹患数	42		12	22	4	4										
	定点当り	0.49		0.14	0.26	0.05	0.05										

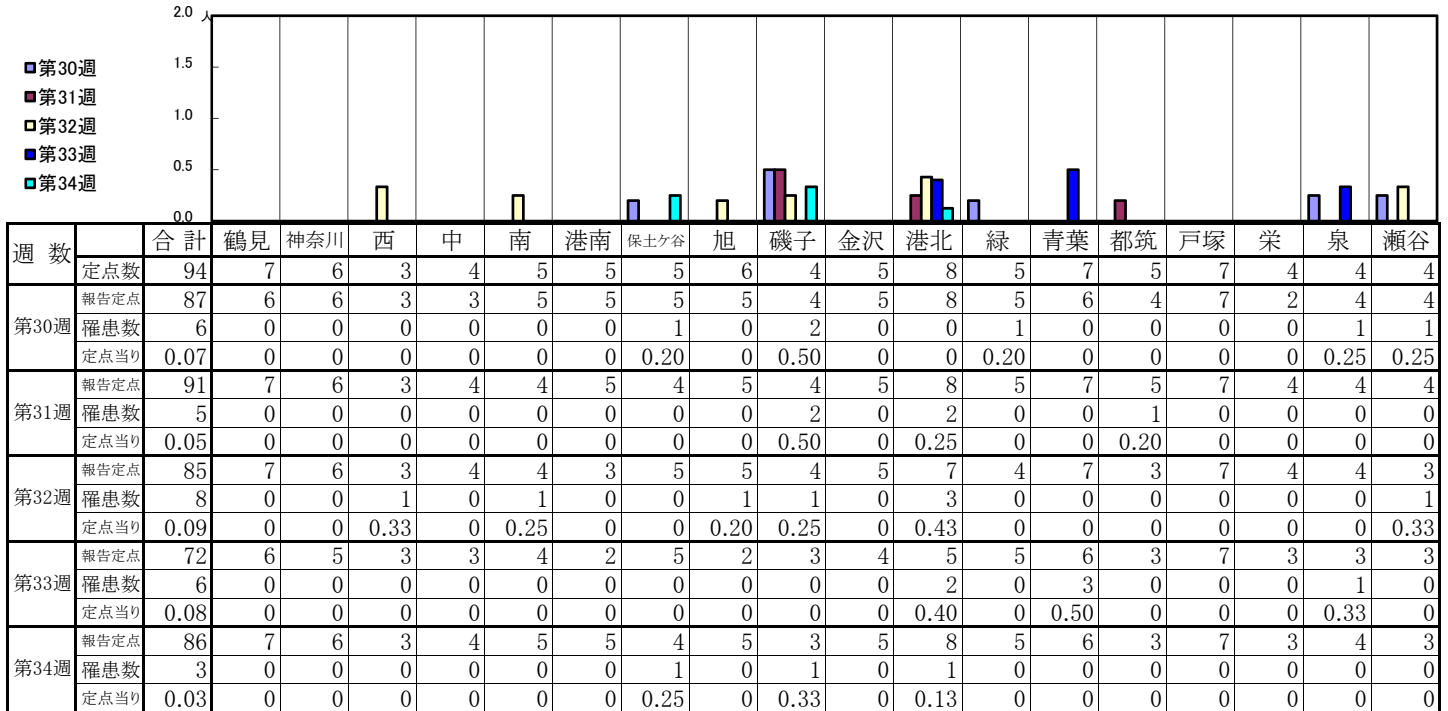
【年齢層別5週分集計】



【定点当りの患者数】

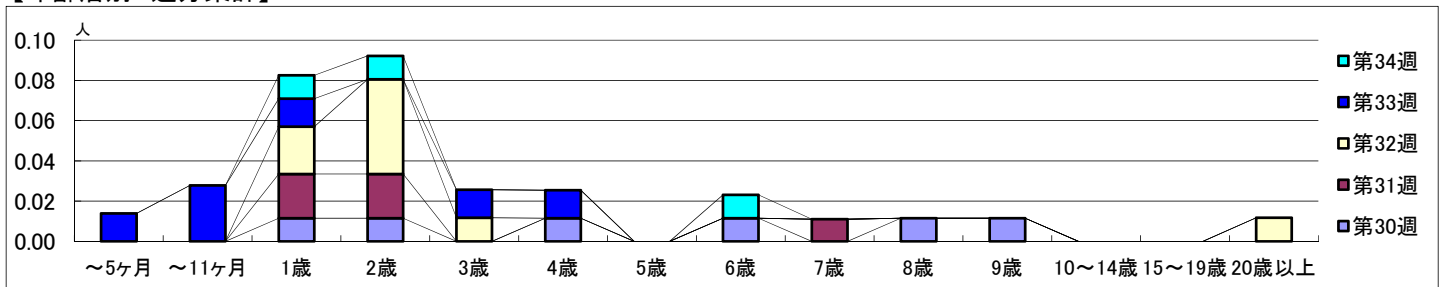


【区別・週別報告定点当り】

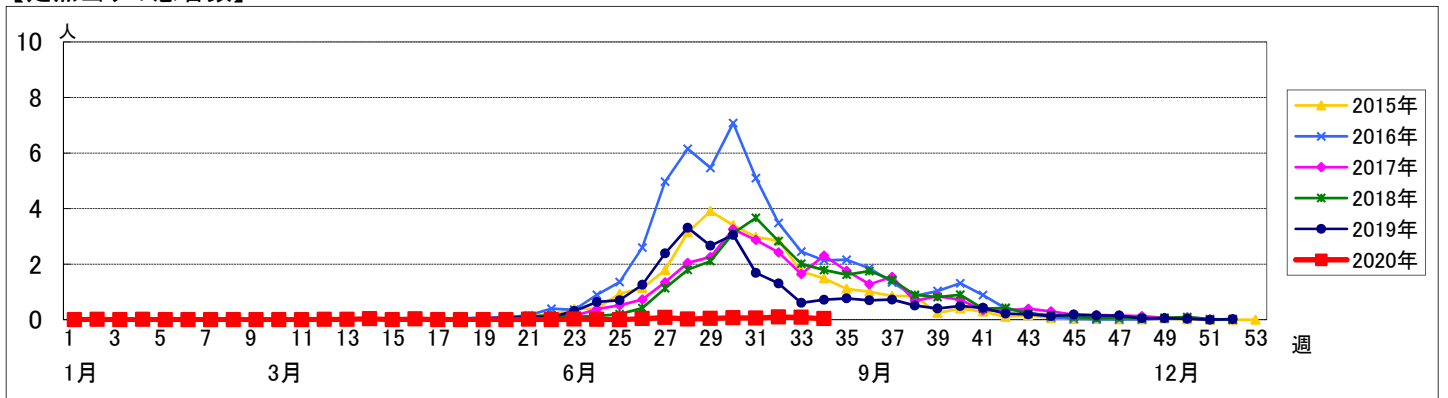


週数		合計	~5ヶ月	~11ヶ月	年齢													
					1歳	2歳	3歳	4歳	5歳	6歳	7歳	8歳	9歳	10~14歳	15~19歳	20歳以上		
第30週	罹患数	6			1	1		1		1			1	1				
	定点当り	0.07			0.01	0.01		0.01		0.01			0.01	0.01				
第31週	罹患数	5			2	2						1						
	定点当り	0.05			0.02	0.02						0.01						
第32週	罹患数	8			2	4	1											1
	定点当り	0.09			0.02	0.05	0.01											0.01
第33週	罹患数	6	1	2	1			1	1									
	定点当り	0.08	0.01	0.03	0.01			0.01	0.01									
第34週	罹患数	3			1	1					1							
	定点当り	0.03			0.01	0.01					0.01							

【年齢層別5週分集計】



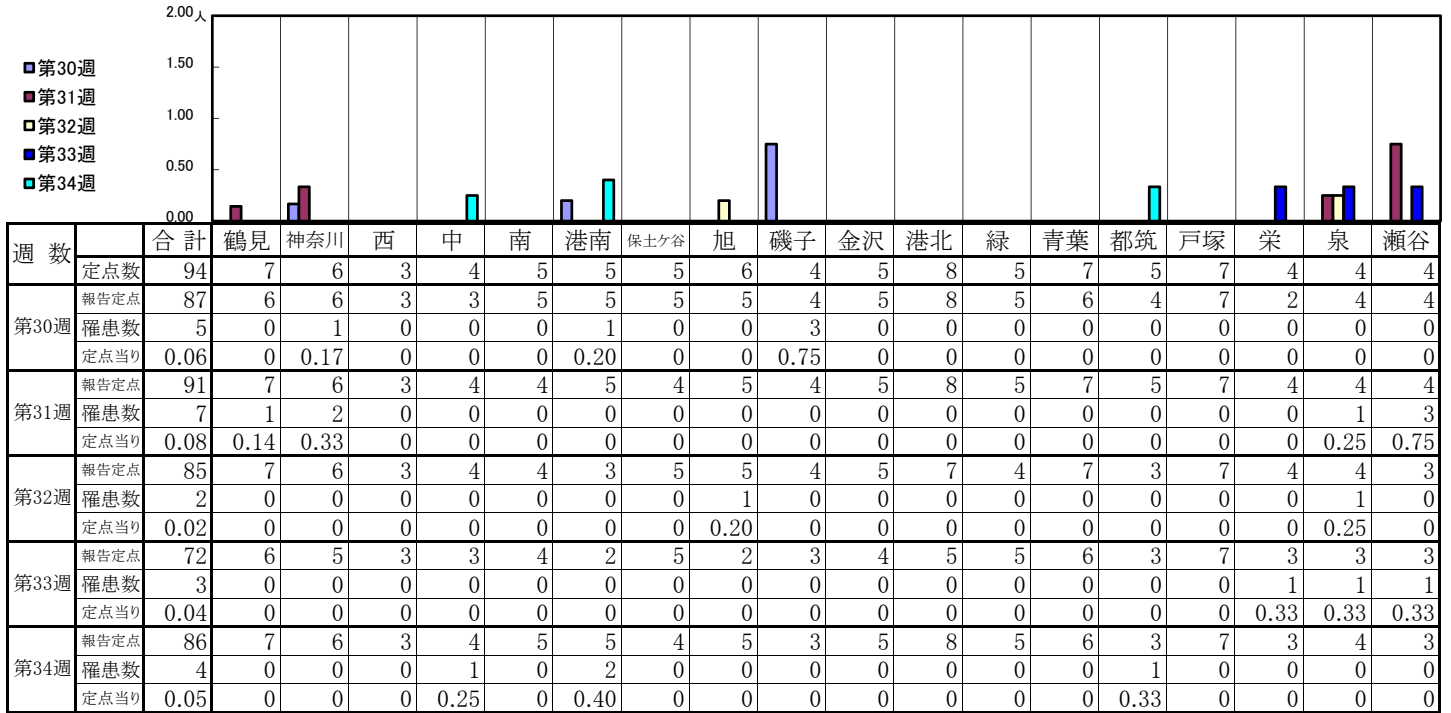
【定点当りの患者数】



<< 流行性耳下腺炎 >>

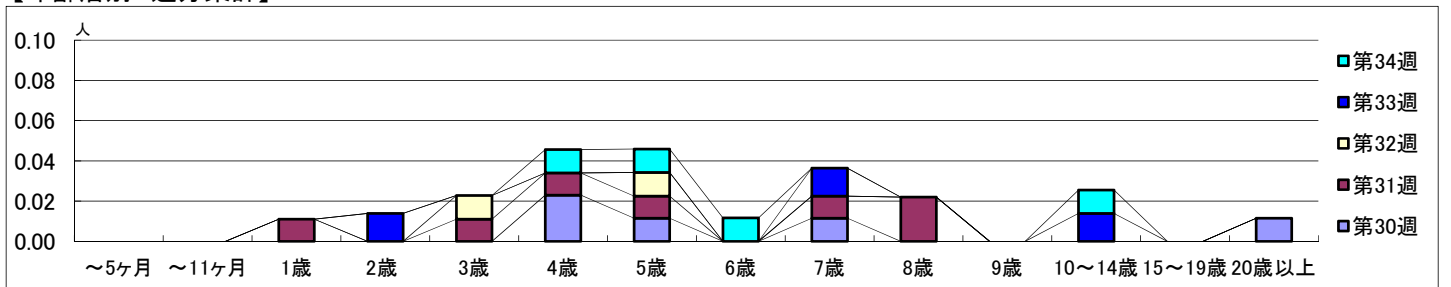
2020年7月20日 ~ 8月23日
[2020年 第30週 ~ 第34週]

【区別・週別報告定点当り】

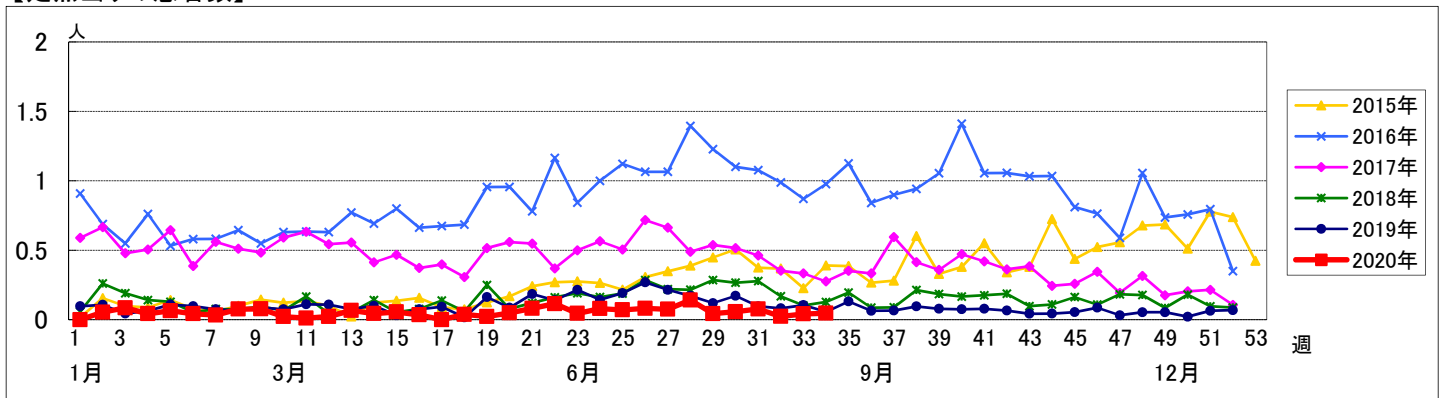


週数	合計	~5ヶ月	~11ヶ月	1歳	2歳	3歳	4歳	5歳	6歳	7歳	8歳	9歳	10~14歳	15~19歳	20歳以上
第30週	5						2	1		1					1
第31週	7			1		1	1	1		1	2				
第32週	2					1		1							
第33週	3				1					1			1		
第34週	4						1	1	1				1		

【年齢層別5週分集計】



【定点当りの患者数】



<< 急性出血性結膜炎 >>

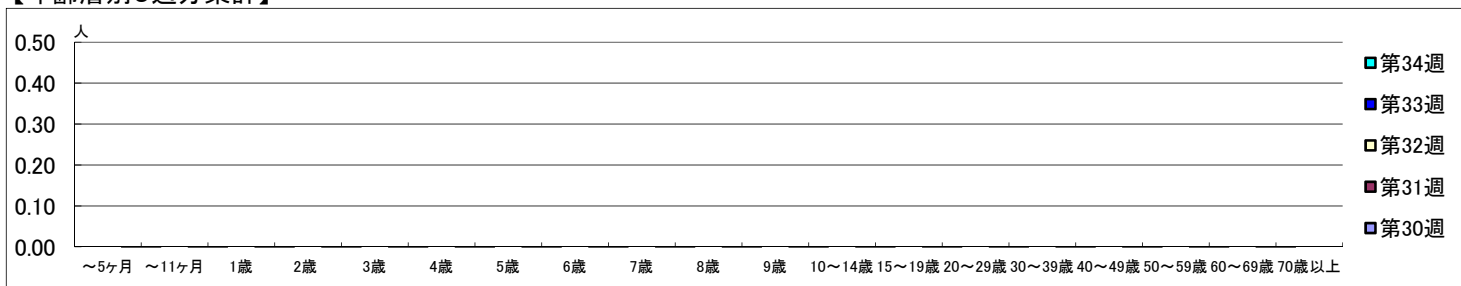
2020年7月20日 ~ 8月23日
[2020年 第30週 ~ 第34週]

【区別・週別報告定点当り】

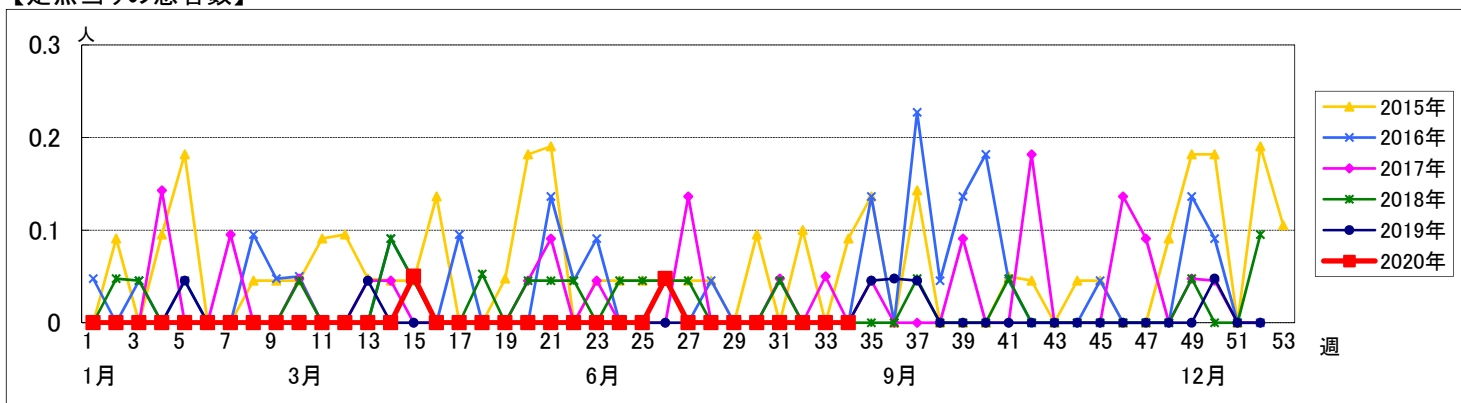
週数		区別																		
		合計	鶴見	神奈川	西	中	南	港南	保土ヶ谷	旭	磯子	金沢	港北	緑	青葉	都筑	戸塚	栄	泉	瀬谷
第30週	定点数	22	2	1	1	1	1	1	1	1	1	2	1	2	1	2	1	1	1	1
	報告定点	22	2	1	1	1	1	1	1	1	1	2	1	2	1	2	1	1	1	1
	罹患数	0	0	0	0	0	0	0	0	0	0	0	0	0	0	0	0	0	0	0
	定点当り	0	0	0	0	0	0	0	0	0	0	0	0	0	0	0	0	0	0	0
第31週	報告定点	22	2	1	1	1	1	1	1	1	1	2	1	2	1	2	1	1	1	1
	罹患数	0	0	0	0	0	0	0	0	0	0	0	0	0	0	0	0	0	0	0
	定点当り	0	0	0	0	0	0	0	0	0	0	0	0	0	0	0	0	0	0	0
	報告定点	21	2	1	1	1	1	1	1	1	1	2	1	2	1	2	1	1	1	1
第32週	罹患数	0	0	0	0	0	0	0	0	0	0	0	0	0	0	0	0	0	0	0
	定点当り	0	0	0	0	0	0	0	0	0	0	0	0	0	0	0	0	0	0	0
	報告定点	19	2	1	1	1	1	1	1	1	1	2	1	2	1	2	1	1	1	1
	罹患数	0	0	0	0	0	0	0	0	0	0	0	0	0	0	0	0	0	0	0
第33週	定点当り	0	0	0	0	0	0	0	0	0	0	0	0	0	0	0	0	0	0	0
	報告定点	21	2	1	1	1	1	1	1	1	1	2	1	1	1	2	1	1	1	1
	罹患数	0	0	0	0	0	0	0	0	0	0	0	0	0	0	0	0	0	0	0
	定点当り	0	0	0	0	0	0	0	0	0	0	0	0	0	0	0	0	0	0	0
第34週	報告定点	21	2	1	1	1	1	1	1	1	1	2	1	1	1	2	1	1	1	1
	罹患数	0	0	0	0	0	0	0	0	0	0	0	0	0	0	0	0	0	0	0
	定点当り	0	0	0	0	0	0	0	0	0	0	0	0	0	0	0	0	0	0	0
	報告定点	21	2	1	1	1	1	1	1	1	1	2	1	1	1	2	1	1	1	1

週数		合計	~5ヶ月	~11ヶ月	1歳	2歳	3歳	4歳	5歳	6歳	7歳	8歳	9歳	10~14歳	15~19歳	20~29歳	30~39歳	40~49歳	50~59歳	60~69歳	70歳以上	
			第30週	罹患数	0																	
	定点当り	0																				
第31週	罹患数	0																				
	定点当り	0																				
第32週	罹患数	0																				
	定点当り	0																				
第33週	罹患数	0																				
	定点当り	0																				
第34週	罹患数	0																				
	定点当り	0																				

【年齢層別5週分集計】



【定点当りの患者数】



<< 流行性角結膜炎 >>

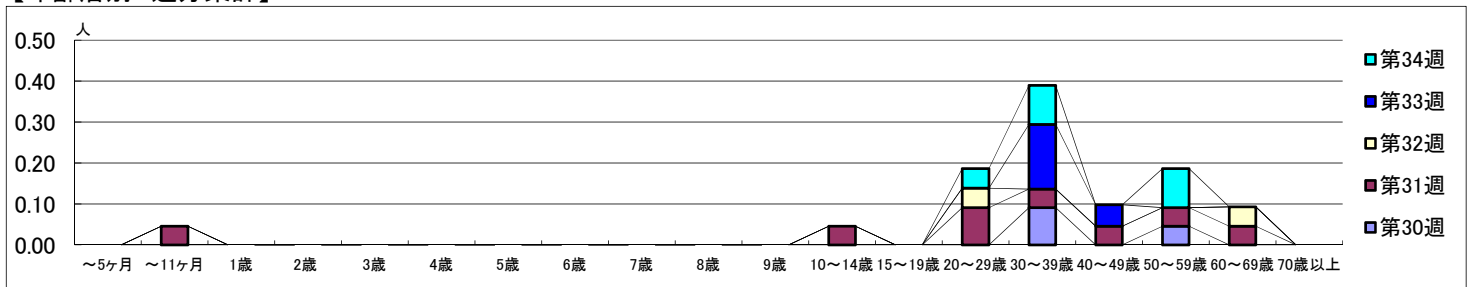
2020年7月20日 ~ 8月23日
[2020年 第30週 ~ 第34週]

【区別・週別報告定点当り】

週数		区別																		
		合計	鶴見	神奈川	西	中	南	港南	保土ヶ谷	旭	磯子	金沢	港北	緑	青葉	都筑	戸塚	栄	泉	瀬谷
第30週	報告定点	22	2	1	1	1	1	1	1	1	1	2	1	2	1	2	1	2	1	1
	罹患数	3	0	1	0	0	0	0	0	1	0	0	0	0	1	0	0	0	0	0
	定点当り	0.14	0	1.00	0	0	0	0	0	1.00	0	0	0	0	0.50	0	0	0	0	0
	報告定点	22	2	1	1	1	1	1	1	1	1	2	1	2	1	2	1	2	1	1
第31週	報告定点	22	2	1	1	1	1	1	1	1	1	2	1	2	1	2	1	2	1	1
	罹患数	8	0	1	1	0	2	0	0	0	0	1	1	0	0	0	0	0	0	2
	定点当り	0.36	0	1.00	1.00	0	2.00	0	0	0	0	0.50	1.00	0	0	0	0	0	0	2.00
	報告定点	21	2	1	1	1	1	1	1	1	1	2	1	2	1	2	1	2	1	1
第32週	報告定点	21	2	1	1	1	1	1	1	1	1	2	1	2	1	2	1	2	1	1
	罹患数	2	0	0	0	0	0	1	0	0	0	0	0	0	0	1	0	0	0	0
	定点当り	0.10	0	0	0	0	0	1.00	0	0	0	0	0	0	0	0.50	0	0	0	0
	報告定点	19	2	1		1	1	1		1	1	2	1	2	1	2	1	2	1	1
第33週	報告定点	19	2	1		1	1	1		1	1	2	1	2	1	2	1	2	1	1
	罹患数	4	0	1	0	0	1	0	0	0	0	0	0	1	1	1	0	0	0	0
	定点当り	0.21	0	1.00	0	0	1.00	0	0	0	0	0	0	0.50	1.00	0	0	0	0	0
	報告定点	21	2	1	1	1	1	1	1	1	1	2	1	1	1	2	1	2	1	1
第34週	報告定点	21	2	1	1	1	1	1	1	1	1	2	1	1	1	2	1	2	1	1
	罹患数	5	0	1	1	0	2	0	0	0	0	0	1	0	0	0	0	0	0	0
	定点当り	0.24	0	1.00	1.00	0	2.00	0	0	0	0	0	1.00	0	0	0	0	0	0	0

週数		合計	~5ヶ月	~11ヶ月	1歳	2歳	3歳	4歳	5歳	6歳	7歳	8歳	9歳	10~14歳	15~19歳	20~29歳	30~39歳	40~49歳	50~59歳	60~69歳	70歳以上
			第30週	罹患数	3															2	
第30週	定点当り	0.14															0.09		0.05		
第31週	罹患数	8		1										1		2	1	1	1	1	
第31週	定点当り	0.36		0.05										0.05		0.09	0.05	0.05	0.05	0.05	
第32週	罹患数	2														1					1
第32週	定点当り	0.10														0.05					0.05
第33週	罹患数	4															3	1			
第33週	定点当り	0.21															0.16	0.05			
第34週	罹患数	5														1	2		2		
第34週	定点当り	0.24														0.05	0.10		0.10		

【年齢層別5週分集計】



【定点当りの患者数】

