

	インフルエンザ	RSウイルス感染症	咽頭結膜熱	A群溶血性レンサ球菌咽頭炎	感染性胃腸炎	水痘	手足口病	伝染性紅斑	突発性発しん	ヘルパンギーナ	流行性耳下腺炎	急性出血性結膜炎	流行性角結膜炎
警報レベル ◎	30		3	8	20	2	5	2		6	6	1	8
終息基準値 ◎	10		1	4	12	1	2	1		2	2	0.1	4
注意報レベル ○	10					1					3		
横浜市	-	-	-	0.14	0.67	0.12	0.03	-	0.27	0.09	0.03	-	0.18
鶴見	-	-	-	-	0.67	-	-	-	0.33	-	-	-	-
神奈川	-	-	-	0.20	-	0.20	-	-	-	-	-
西	-	-	-	-	0.33	0.33	-	-	0.33	-	-
中	-	-	-	-	-	-	-	-	-	-	-	-	-
南	-	-	-	-	-	-	-	-	-	-	-	-	1.00
港南	-	-	-	-	0.50	-	-	-	-	-	-	-	-
保土ヶ谷	-	-	-	-	-	-	-	-	-	-	-
旭	-	-	-	-	2.50	-	-	-	-	-	-	-	-
磯子	-	-	-	-	0.67	-	-	-	1.33	-	-	-	-
金沢	-	-	-	-	0.50	-	-	-	-	-	-	-	-
港北	-	-	-	-	0.25	0.25	-	-	-	0.50	-	-	-
緑	-	-	-	0.60	1.40	0.40	-	-	0.80	-	-	-	-
青葉	-	-	-	0.20	2.20	0.60	-	-	0.20	0.60	-	-	0.50
都筑	-	-	-	0.33	2.33	-	-	-	1.33	-	-	-	1.00
戸塚	-	-	-	0.29	0.14	-	-	-	-	-	-	-	-
栄	-	-	-	-	0.67	-	-	-	0.33	-	0.33	-	-
泉	-	-	-	-	-	-	-	-	-	0.50	-	-	-
瀬谷	-	-	-	0.33	-	-	0.67	-	0.33	-	0.33

(-: 定点当たり0.00) (…: 未報告)

- ◎ 報告定点当たりの値が警報レベル もしくは警報レベル継続中です
- 報告定点当たりの値が注意報レベルに達しています

(この数字は集計時点のもので、翌週以降変動することもあります)

<< インフルエンザ >>

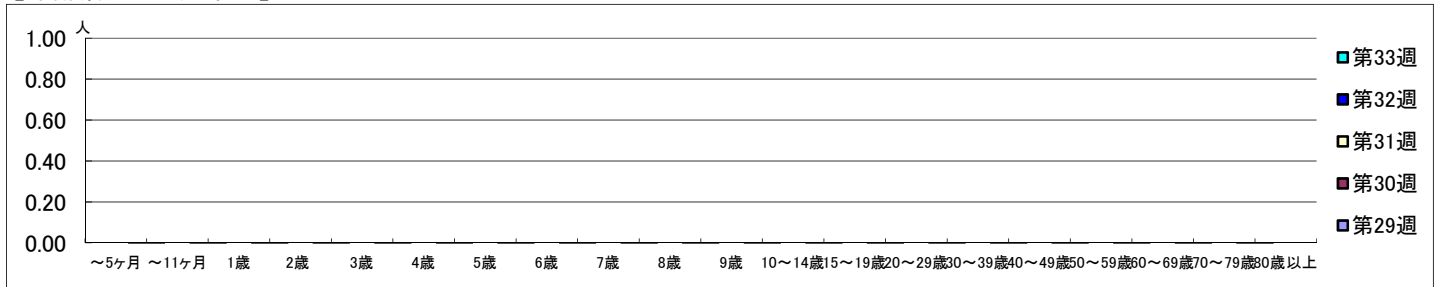
2020年7月13日 ~ 8月16日
[2020年 第29週 ~ 第33週]

【区別・週別報告定点当り】

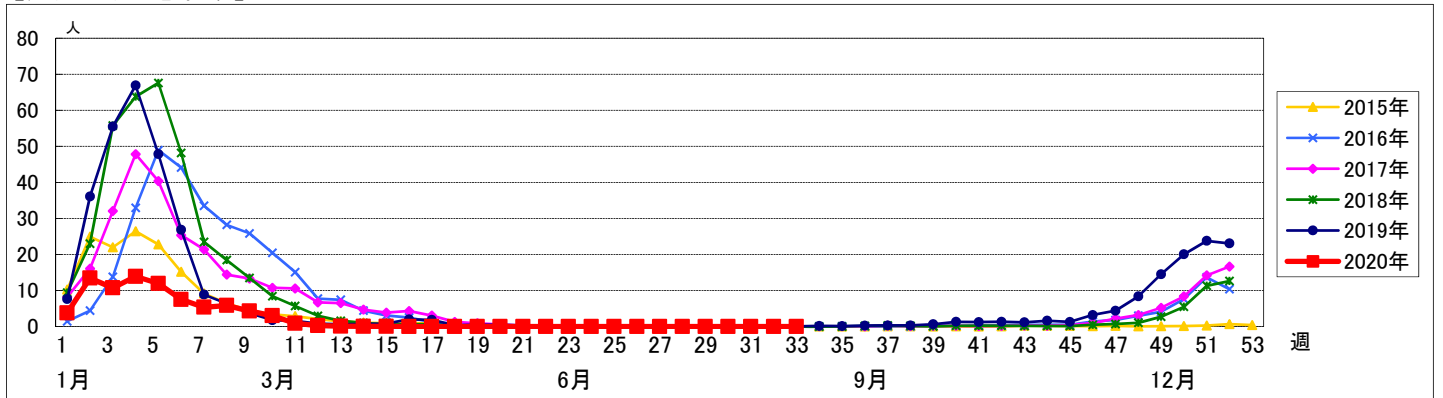
週数	合計	鶴見	神奈川	西	中	南	港南	保土ヶ谷	旭	磯子	金沢	港北	緑	青葉	都筑	戸塚	栄	泉	瀬谷
第29週	153	11	10	5	7	8	8	8	10	7	8	13	8	11	8	11	6	7	7
報告定点	135	9	7	5	5	6	8	6	9	7	7	12	5	10	8	11	6	7	7
罹患数	0	0	0	0	0	0	0	0	0	0	0	0	0	0	0	0	0	0	0
定点当り	0	0	0	0	0	0	0	0	0	0	0	0	0	0	0	0	0	0	0
第30週	131	6	8	5	5	7	8	7	8	7	7	13	5	10	7	10	4	7	7
報告定点	131	6	8	5	5	7	8	7	8	7	7	13	5	10	7	10	4	7	7
罹患数	0	0	0	0	0	0	0	0	0	0	0	0	0	0	0	0	0	0	0
定点当り	0	0	0	0	0	0	0	0	0	0	0	0	0	0	0	0	0	0	0
第31週	135	9	8	3	6	6	8	6	8	7	7	13	5	11	8	10	6	7	7
報告定点	135	9	8	3	6	6	8	6	8	7	7	13	5	11	8	10	6	7	7
罹患数	0	0	0	0	0	0	0	0	0	0	0	0	0	0	0	0	0	0	0
定点当り	0	0	0	0	0	0	0	0	0	0	0	0	0	0	0	0	0	0	0
第32週	121	9	8	5	4	7	5	6	8	6	8	11	4	11	5	9	6	6	3
報告定点	121	9	8	5	4	7	5	6	8	6	8	11	4	11	5	9	6	6	3
罹患数	0	0	0	0	0	0	0	0	0	0	0	0	0	0	0	0	0	0	0
定点当り	0	0	0	0	0	0	0	0	0	0	0	0	0	0	0	0	0	0	0
第33週	100	7	7	5	1	7	4	4	6	6	6	6	5	8	5	10	5	3	5
報告定点	100	7	7	5	1	7	4	4	6	6	6	6	5	8	5	10	5	3	5
罹患数	0	0	0	0	0	0	0	0	0	0	0	0	0	0	0	0	0	0	0
定点当り	0	0	0	0	0	0	0	0	0	0	0	0	0	0	0	0	0	0	0

週数	合計	~5ヶ月	~11ヶ月	1歳	2歳	3歳	4歳	5歳	6歳	7歳	8歳	9歳	10~14歳	15~19歳	20~29歳	30~39歳	40~49歳	50~59歳	60~69歳	70~79歳	80歳以上	
第29週	0																					
報告定点	0																					
第30週	0																					
報告定点	0																					
第31週	0																					
報告定点	0																					
第32週	0																					
報告定点	0																					
第33週	0																					
報告定点	0																					

【年齢層別5週分集計】



【定点当りの患者数】



<< RSウイルス感染症 >>

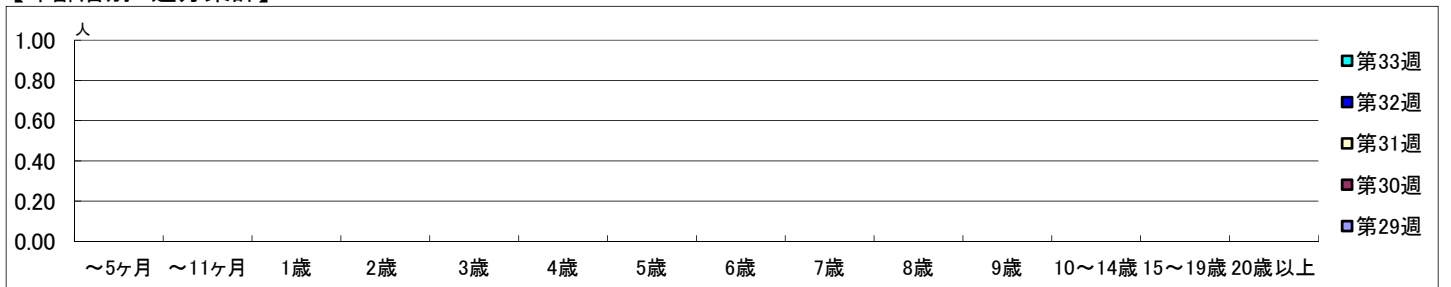
2020年7月13日 ~ 8月16日
[2020年 第29週 ~ 第33週]

【区別・週別報告定点当り】

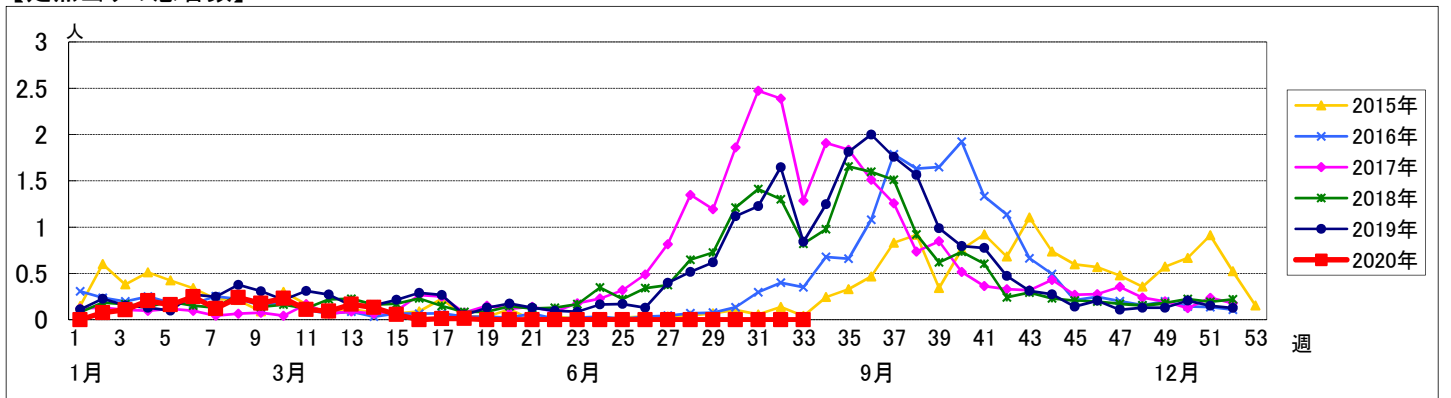
週 数		区別																		
		合計	鶴見	神奈川	西	中	南	港南	保土ヶ谷	旭	磯子	金沢	港北	緑	青葉	都筑	戸塚	栄	泉	瀬谷
第29週	定点数	94	7	6	3	4	5	5	5	6	4	5	8	5	7	5	7	4	4	4
	報告定点	92	7	6	3	3	5	5	4	6	4	5	8	5	7	5	7	4	4	4
	罹患数	0	0	0	0	0	0	0	0	0	0	0	0	0	0	0	0	0	0	0
	定点当り	0	0	0	0	0	0	0	0	0	0	0	0	0	0	0	0	0	0	0
第30週	報告定点	87	6	6	3	3	5	5	5	5	4	5	8	5	6	4	7	2	4	4
	罹患数	0	0	0	0	0	0	0	0	0	0	0	0	0	0	0	0	0	0	0
	定点当り	0	0	0	0	0	0	0	0	0	0	0	0	0	0	0	0	0	0	0
	報告定点	91	7	6	3	4	4	5	4	5	4	5	8	5	7	5	7	4	4	4
第31週	罹患数	0	0	0	0	0	0	0	0	0	0	0	0	0	0	0	0	0	0	0
	定点当り	0	0	0	0	0	0	0	0	0	0	0	0	0	0	0	0	0	0	0
	報告定点	84	7	6	3	3	4	3	5	5	4	5	7	4	7	3	7	4	4	3
	罹患数	0	0	0	0	0	0	0	0	0	0	0	0	0	0	0	0	0	0	0
第32週	定点当り	0	0	0	0	0	0	0	0	0	0	0	0	0	0	0	0	0	0	0
	報告定点	66	6	5	3	1	4	2	4	2	3	4	4	5	5	3	7	3	2	3
	罹患数	0	0	0	0	0	0	0	0	0	0	0	0	0	0	0	0	0	0	0
	定点当り	0	0	0	0	0	0	0	0	0	0	0	0	0	0	0	0	0	0	0

週 数		合計	年齢層別														
			~5ヶ月	~11ヶ月	1歳	2歳	3歳	4歳	5歳	6歳	7歳	8歳	9歳	10~14歳	15~19歳	20歳以上	
第29週	罹患数	0															
	定点当り	0															
第30週	罹患数	0															
	定点当り	0															
第31週	罹患数	0															
	定点当り	0															
第32週	罹患数	0															
	定点当り	0															
第33週	罹患数	0															
	定点当り	0															

【年齢層別5週分集計】



【定点当りの患者数】



<< 咽頭結膜熱 >>

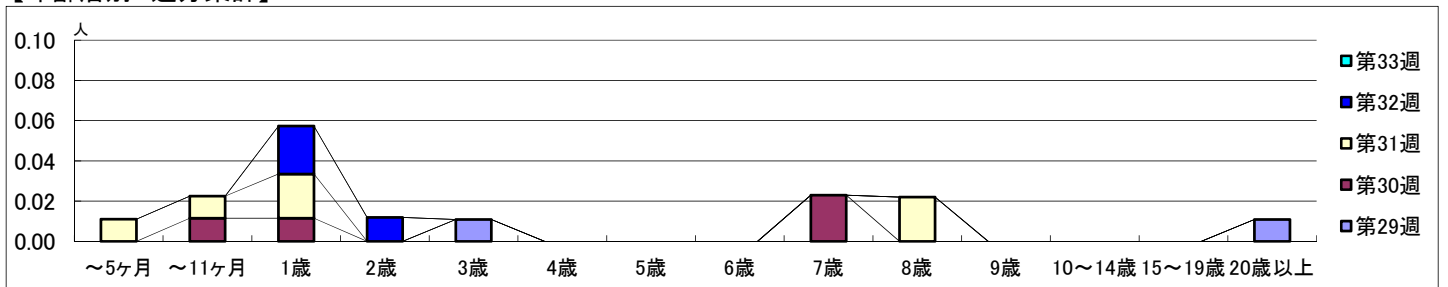
2020年7月13日 ~ 8月16日
[2020年 第29週 ~ 第33週]

【区別・週別報告定点当り】

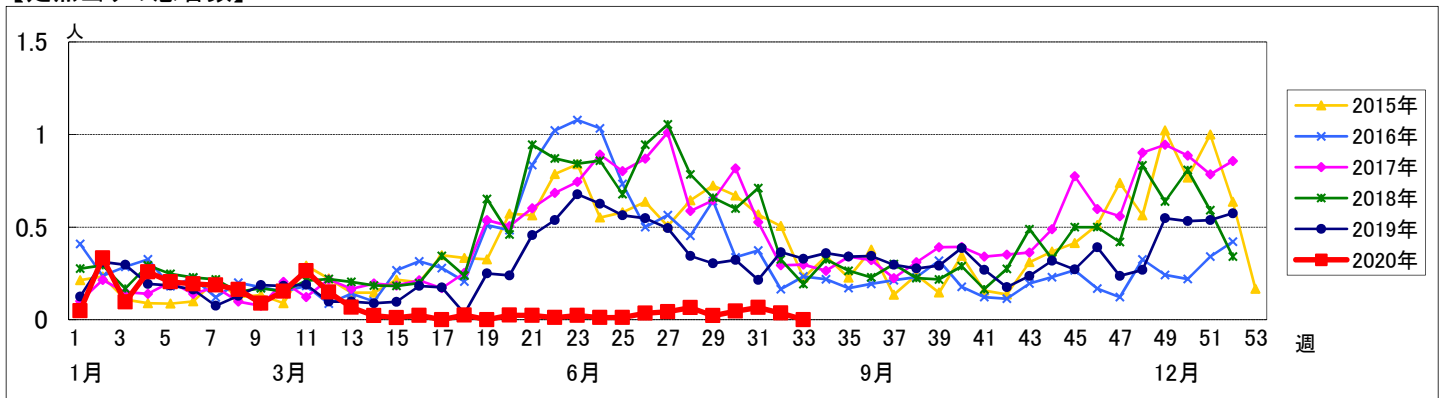
週数	合計	鶴見	神奈川	西	中	南	港南	保土ヶ谷	旭	磯子	金沢	港北	緑	青葉	都筑	戸塚	栄	泉	瀬谷
定点数	94	7	6	3	4	5	5	5	6	4	5	8	5	7	5	7	4	4	4
報告定点	92	7	6	3	3	5	5	4	6	4	5	8	5	7	5	7	4	4	4
罹患数	2	1	0	0	1	0	0	0	0	0	0	0	0	0	0	0	0	0	0
定点当り	0.02	0.14	0	0	0.33	0	0	0	0	0	0	0	0	0	0	0	0	0	0
報告定点	87	6	6	3	3	5	5	5	5	4	5	8	5	6	4	7	2	4	4
罹患数	4	2	0	0	0	0	0	0	0	0	0	2	0	0	0	0	0	0	0
定点当り	0.05	0.33	0	0	0	0	0	0	0	0	0	0.25	0	0	0	0	0	0	0
報告定点	91	7	6	3	4	4	5	4	5	4	5	8	5	7	5	7	4	4	4
罹患数	6	1	1	0	0	0	0	0	0	0	0	2	0	0	0	0	0	2	0
定点当り	0.07	0.14	0.17	0	0	0	0	0	0	0	0	0.25	0	0	0	0	0	0.50	0
報告定点	84	7	6	3	3	4	3	5	5	4	5	7	4	7	3	7	4	4	3
罹患数	3	2	0	0	0	0	0	0	0	0	0	0	0	0	0	0	0	1	0
定点当り	0.04	0.29	0	0	0	0	0	0	0	0	0	0	0	0	0	0	0	0.25	0
報告定点	66	6	5	3	1	4	2	4	2	3	4	4	5	5	3	7	3	2	3
罹患数	0	0	0	0	0	0	0	0	0	0	0	0	0	0	0	0	0	0	0
定点当り	0	0	0	0	0	0	0	0	0	0	0	0	0	0	0	0	0	0	0

週数	合計	~5ヶ月	~11ヶ月	1歳	2歳	3歳	4歳	5歳	6歳	7歳	8歳	9歳	10~14歳	15~19歳	20歳以上
第29週	罹患数 2					1									1
第29週	定点当り 0.02					0.01									0.01
第30週	罹患数 4		1	1						2					
第30週	定点当り 0.05		0.01	0.01						0.02					
第31週	罹患数 6	1	1	2							2				
第31週	定点当り 0.07	0.01	0.01	0.02							0.02				
第32週	罹患数 3			2	1										
第32週	定点当り 0.04			0.02	0.01										
第33週	罹患数 0														
第33週	定点当り 0														

【年齢層別5週分集計】



【定点当りの患者数】



<< A群溶血性レンサ球菌咽頭炎 >>

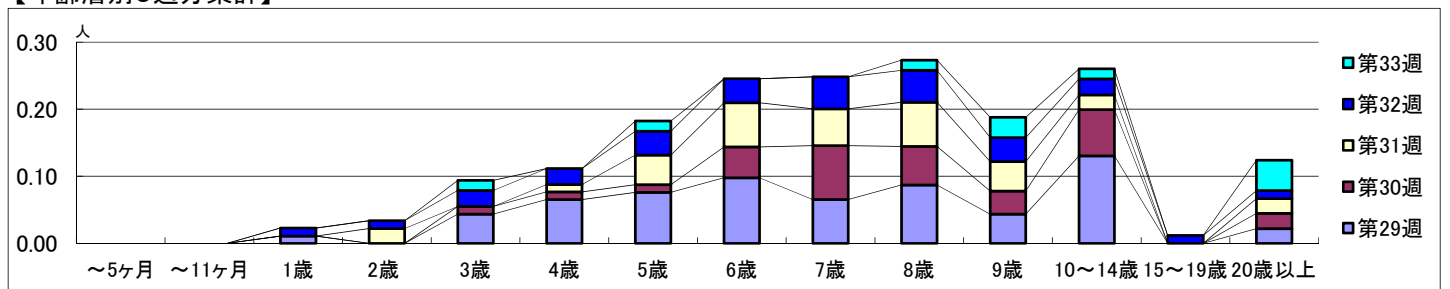
2020年7月13日 ~ 8月16日
[2020年 第29週 ~ 第33週]

【区別・週別報告定点当り】

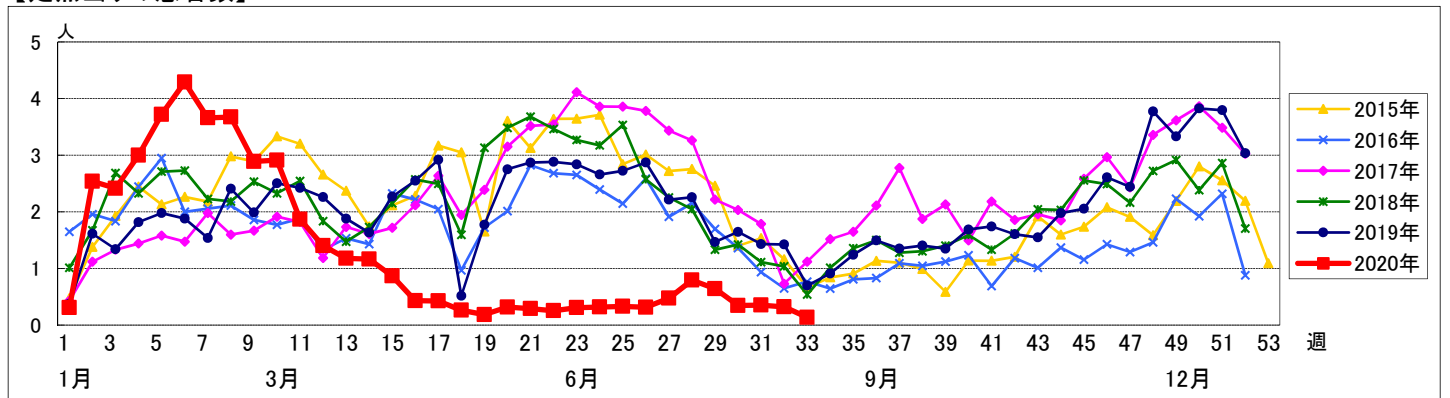
週数		合計	鶴見	神奈川	西	中	南	港南	保土ヶ谷	旭	磯子	金沢	港北	緑	青葉	都筑	戸塚	栄	泉	瀬谷
第29週	定点数	94	7	6	3	4	5	5	5	6	4	5	8	5	7	5	7	4	4	4
	報告定点	92	7	6	3	3	5	5	4	6	4	5	8	5	7	5	7	4	4	4
	罹患数	59	1	1	1	1	0	2	3	1	3	3	4	15	10	6	2	1	0	5
	定点当り	0.64	0.14	0.17	0.33	0.33	0	0.40	0.75	0.17	0.75	0.60	0.50	3.00	1.43	1.20	0.29	0.25	0	1.25
第30週	報告定点	87	6	6	3	3	5	5	5	5	4	5	8	5	6	4	7	2	4	4
	罹患数	30	2	0	0	1	1	2	2	1	0	0	2	8	1	8	2	0	0	0
	定点当り	0.34	0.33	0	0	0.33	0.20	0.40	0.40	0.20	0	0	0.25	1.60	0.17	2.00	0.29	0	0	0
	報告定点	91	7	6	3	4	4	5	4	5	4	5	8	5	7	5	7	4	4	4
第31週	罹患数	32	2	0	0	2	1	2	1	1	1	1	2	7	3	4	3	0	2	0
	定点当り	0.35	0.29	0	0	0.50	0.25	0.40	0.25	0.20	0.25	0.20	0.25	1.40	0.43	0.80	0.43	0	0.50	0
	報告定点	84	7	6	3	3	4	3	5	5	4	5	7	4	7	3	7	4	4	3
	罹患数	27	0	1	0	1	0	0	1	1	2	0	1	14	1	1	2	0	2	0
第32週	定点当り	0.32	0	0.17	0	0.33	0	0	0.20	0.20	0.50	0	0.14	3.50	0.14	0.33	0.29	0	0.50	0
	報告定点	66	6	5	3	1	4	2	4	2	3	4	4	5	5	3	7	3	2	3
	罹患数	9	0	1	0	0	0	0	0	0	0	0	0	3	1	1	2	0	0	1
	定点当り	0.14	0	0.20	0	0	0	0	0	0	0	0	0	0.60	0.20	0.33	0.29	0	0	0.33

週数		合計	~5ヶ月	~11ヶ月	1歳	2歳	3歳	4歳	5歳	6歳	7歳	8歳	9歳	10~14歳	15~19歳	20歳以上
第29週	罹患数	59			1		4	6	7	9	6	8	4	12		2
	定点当り	0.64			0.01		0.04	0.07	0.08	0.10	0.07	0.09	0.04	0.13		0.02
第30週	罹患数	30					1	1	1	4	7	5	3	6		2
	定点当り	0.34					0.01	0.01	0.01	0.05	0.08	0.06	0.03	0.07		0.02
第31週	罹患数	32			2		1	4	6	5	6	4	2			2
	定点当り	0.35			0.02		0.01	0.04	0.07	0.05	0.07	0.04	0.02			0.02
第32週	罹患数	27			1	1	2	2	3	3	4	4	3	2	1	1
	定点当り	0.32			0.01	0.01	0.02	0.02	0.04	0.04	0.05	0.05	0.04	0.02	0.01	0.01
第33週	罹患数	9					1		1			1	2	1		3
	定点当り	0.14					0.02		0.02			0.02	0.03	0.02		0.05

【年齢層別5週分集計】



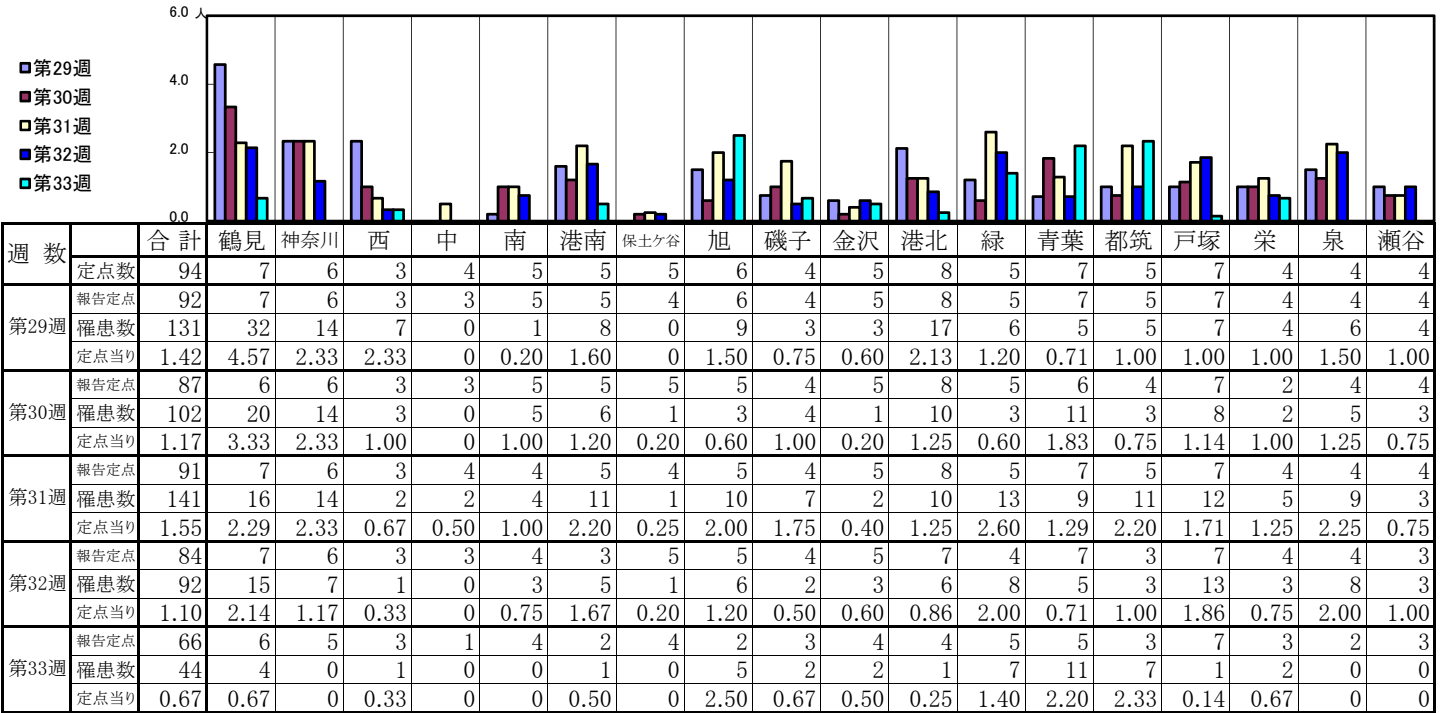
【定点当りの患者数】



<< 感染性胃腸炎 >>

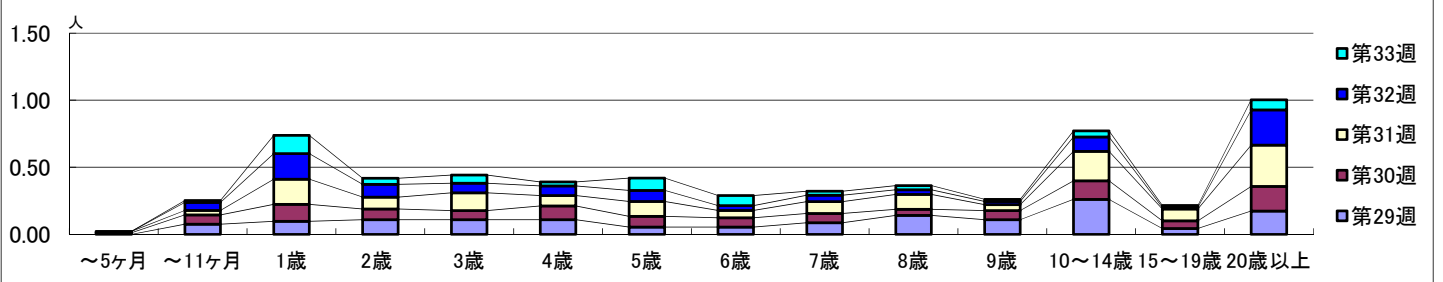
2020年7月13日 ~ 8月16日
[2020年 第29週 ~ 第33週]

【区別・週別報告定点当り】

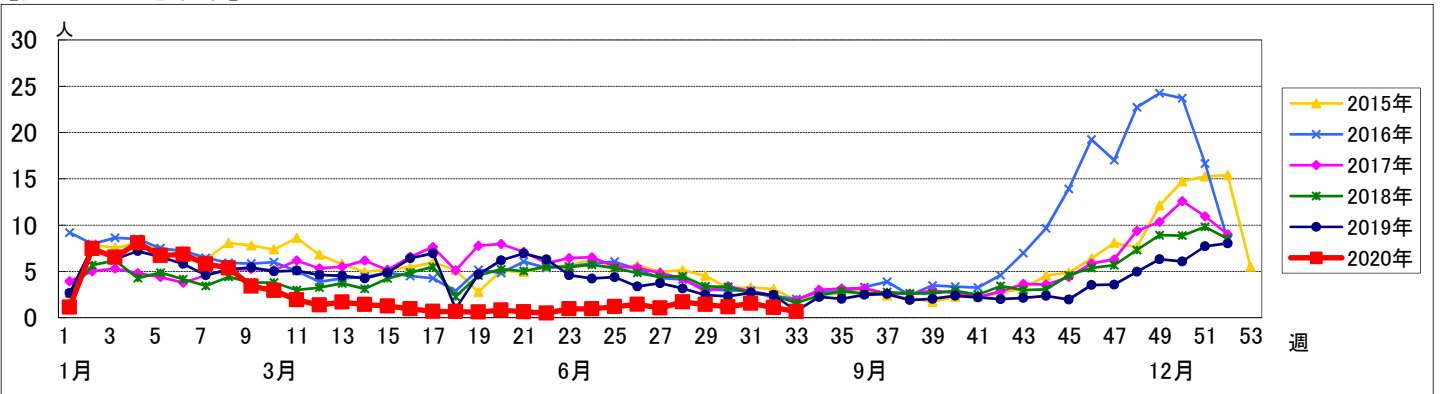


週数		合計	年齢層別													
			~5ヶ月	~11ヶ月	1歳	2歳	3歳	4歳	5歳	6歳	7歳	8歳	9歳	10~14歳	15~19歳	20歳以上
第29週	罹患数	131		7	9	10	10	10	5	5	8	13	10	24	4	16
	定点当り	1.42		0.08	0.10	0.11	0.11	0.11	0.05	0.05	0.09	0.14	0.11	0.26	0.04	0.17
第30週	罹患数	102	1	6	11	7	6	9	7	6	6	4	6	12	5	16
	定点当り	1.17	0.01	0.07	0.13	0.08	0.07	0.10	0.08	0.07	0.07	0.05	0.07	0.14	0.06	0.18
第31週	罹患数	141	1	3	17	8	12	7	10	5	8	10	4	20	8	28
	定点当り	1.55	0.01	0.03	0.19	0.09	0.13	0.08	0.11	0.05	0.09	0.11	0.04	0.22	0.09	0.31
第32週	罹患数	92		5	16	8	6	6	7	3	4	3	2	9	1	22
	定点当り	1.10		0.06	0.19	0.10	0.07	0.07	0.08	0.04	0.05	0.04	0.02	0.11	0.01	0.26
第33週	罹患数	44		1	9	3	4	2	6	5	2	2	1	3	1	5
	定点当り	0.67		0.02	0.14	0.05	0.06	0.03	0.09	0.08	0.03	0.03	0.02	0.05	0.02	0.08

【年齢層別5週分集計】



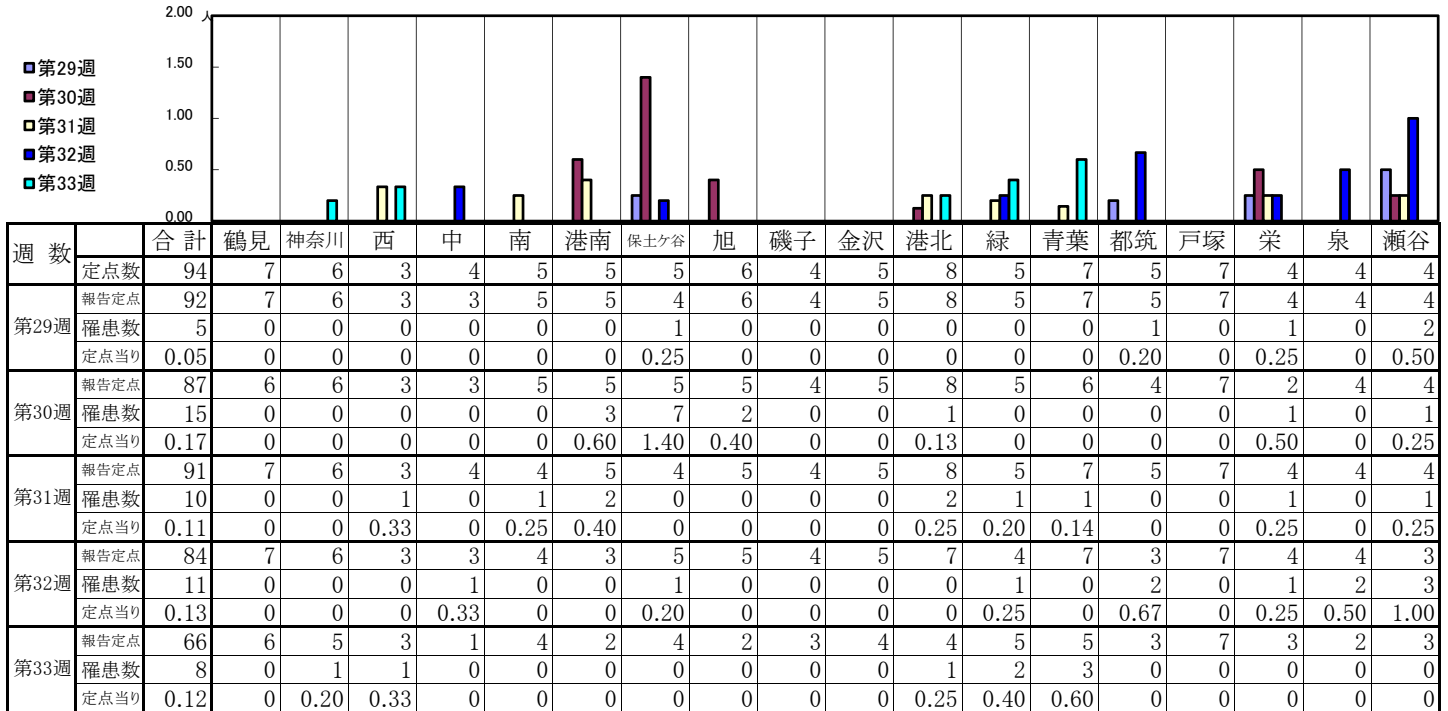
【定点当りの患者数】



<< 水痘 >>

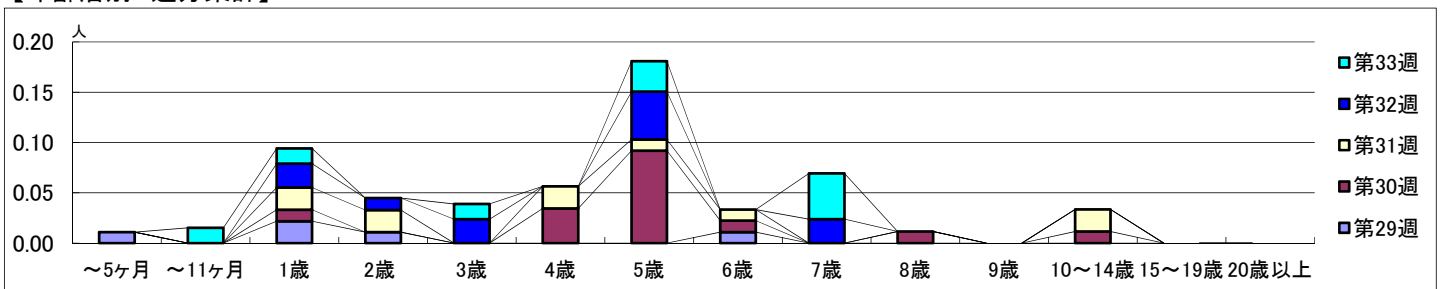
2020年7月13日 ~ 8月16日
[2020年 第29週 ~ 第33週]

【区別・週別報告定点当り】

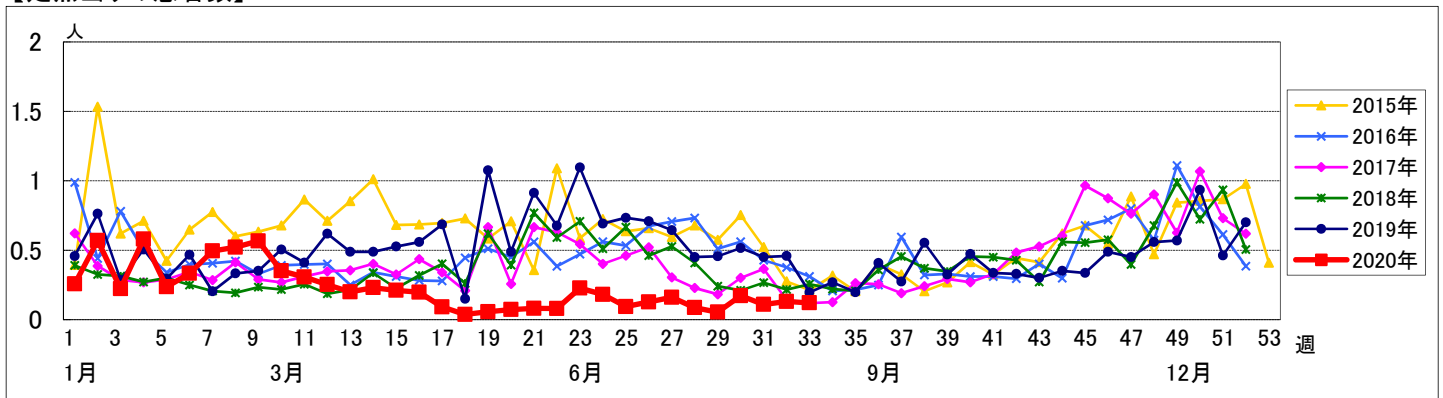


週 数		合計	年齢層別																
			~5ヶ月	~11ヶ月	1歳	2歳	3歳	4歳	5歳	6歳	7歳	8歳	9歳	10~14歳	15~19歳	20歳以上			
第29週	罹患数	5	1		2	1				1									
	定点当り	0.05	0.01		0.02	0.01				0.01									
第30週	罹患数	15			1			3	8	1		1		1					
	定点当り	0.17			0.01			0.03	0.09	0.01		0.01		0.01					
第31週	罹患数	10			2	2		2	1	1				2					
	定点当り	0.11			0.02	0.02		0.02	0.01	0.01				0.02					
第32週	罹患数	11			2	1	2		4		2								
	定点当り	0.13			0.02	0.01	0.02		0.05		0.02								
第33週	罹患数	8		1	1		1		2		3								
	定点当り	0.12		0.02	0.02		0.02		0.03		0.05								

【年齢層別5週分集計】



【定点当りの患者数】



<< 手足口病 >>

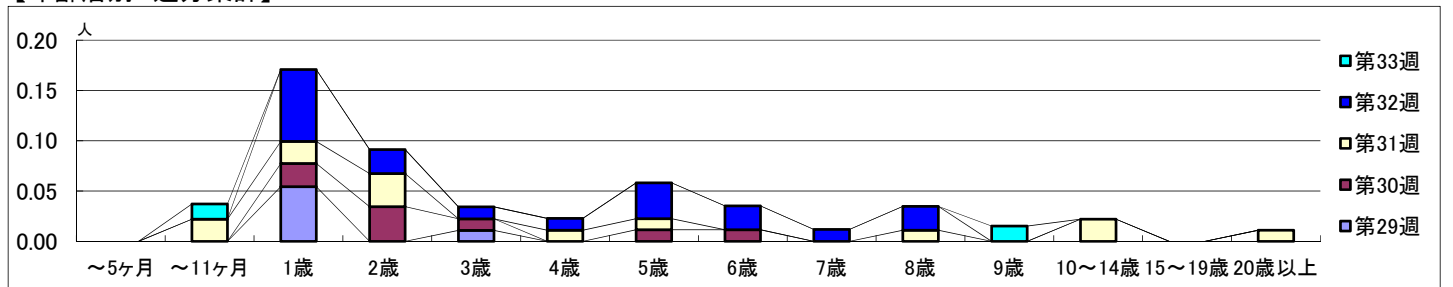
2020年7月13日 ~ 8月16日
[2020年 第29週 ~ 第33週]

【区別・週別報告定点当り】

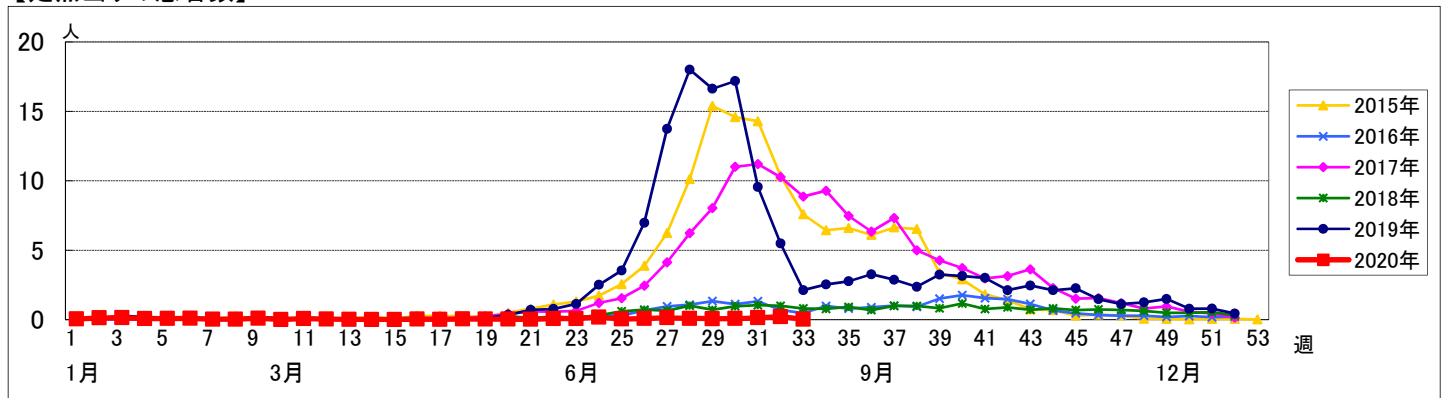
週数		合計	鶴見	神奈川	西	中	南	港南	保土ヶ谷	旭	磯子	金沢	港北	緑	青葉	都筑	戸塚	栄	泉	瀬谷
第29週	定点数	94	7	6	3	4	5	5	5	6	4	5	8	5	7	5	7	4	4	4
	報告定点	92	7	6	3	3	5	5	4	6	4	5	8	5	7	5	7	4	4	4
	罹患数	6	0	1	0	0	0	2	0	1	1	0	1	0	0	0	0	0	0	0
	定点当り	0.07	0	0.17	0	0	0	0.40	0	0.17	0.25	0	0.13	0	0	0	0	0	0	0
第30週	報告定点	87	6	6	3	3	5	5	5	5	4	5	8	5	6	4	7	2	4	4
	罹患数	8	1	0	0	2	2	0	0	0	2	0	0	0	0	0	1	0	0	0
	報告定点	0.09	0.17	0	0	0.67	0.40	0	0	0	0.50	0	0	0	0	0	0.14	0	0	0
	定点当り	0.09	0.17	0	0	0.67	0.40	0	0	0	0.50	0	0	0	0	0	0.14	0	0	0
第31週	報告定点	91	7	6	3	4	4	5	4	5	4	5	8	5	7	5	7	4	4	4
	罹患数	13	0	3	0	1	0	1	0	0	1	0	2	1	1	0	3	0	0	0
	報告定点	0.14	0	0.50	0	0.25	0	0.20	0	0	0.25	0	0.25	0.20	0.14	0	0.43	0	0	0
	定点当り	0.14	0	0.50	0	0.25	0	0.20	0	0	0.25	0	0.25	0.20	0.14	0	0.43	0	0	0
第32週	報告定点	84	7	6	3	3	4	3	5	5	4	5	7	4	7	3	7	4	4	3
	罹患数	18	1	0	2	1	0	0	0	2	1	0	4	0	0	0	1	0	0	6
	報告定点	0.21	0.14	0	0.67	0.33	0	0	0	0.40	0.25	0	0.57	0	0	0	0.14	0	0	2.00
	定点当り	0.21	0.14	0	0.67	0.33	0	0	0	0.40	0.25	0	0.57	0	0	0	0.14	0	0	2.00
第33週	報告定点	66	6	5	3	1	4	2	4	2	3	4	4	5	5	3	7	3	2	3
	罹患数	2	0	0	0	0	0	0	0	0	0	0	0	0	0	0	0	0	0	2
	報告定点	0.03	0	0	0	0	0	0	0	0	0	0	0	0	0	0	0	0	0	0.67
	定点当り	0.03	0	0	0	0	0	0	0	0	0	0	0	0	0	0	0	0	0	0.67

週数		合計	~5ヶ月	~11ヶ月	1歳	2歳	3歳	4歳	5歳	6歳	7歳	8歳	9歳	10~14歳	15~19歳	20歳以上
第29週	罹患数	6			5		1									
	定点当り	0.07			0.05		0.01									
第30週	罹患数	8			2	3	1		1	1						
	定点当り	0.09			0.02	0.03	0.01		0.01	0.01						
第31週	罹患数	13		2	2	3		1	1			1		2		1
	定点当り	0.14		0.02	0.02	0.03		0.01	0.01			0.01		0.02		0.01
第32週	罹患数	18			6	2	1	1	3	2	1	2				
	定点当り	0.21			0.07	0.02	0.01	0.01	0.04	0.02	0.01	0.02				
第33週	罹患数	2		1									1			
	定点当り	0.03		0.02									0.02			

【年齢層別5週分集計】



【定点当りの患者数】



<< 伝染性紅斑 >>

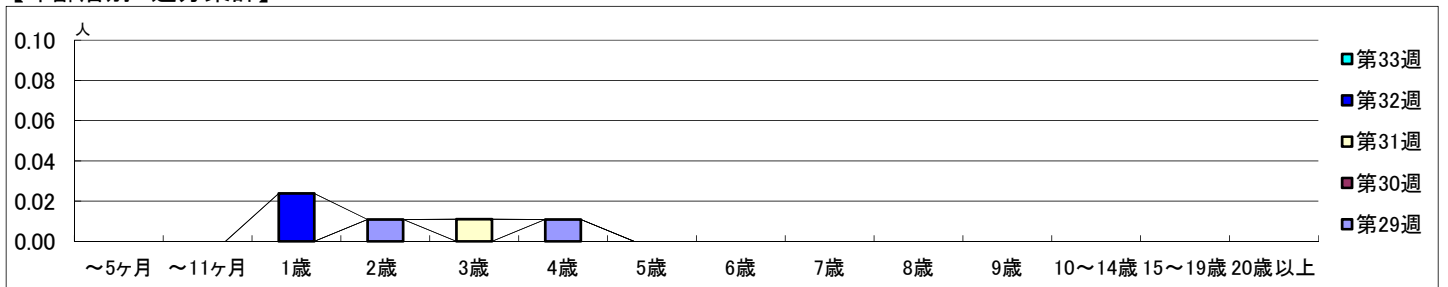
2020年7月13日 ~ 8月16日
[2020年 第29週 ~ 第33週]

【区別・週別報告定点当り】

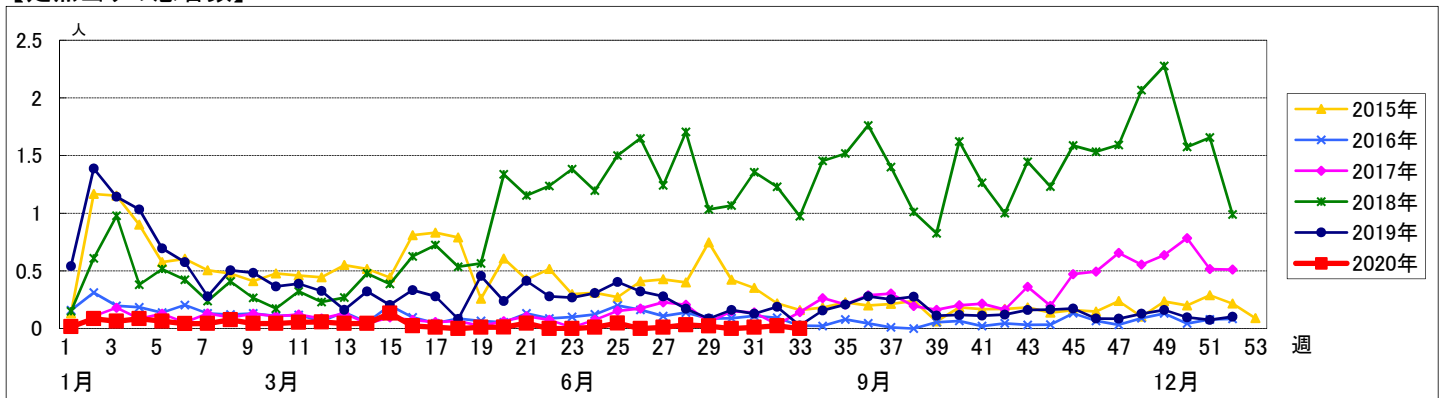
週数		区別																		
		合計	鶴見	神奈川	西	中	南	港南	保土ヶ谷	旭	磯子	金沢	港北	緑	青葉	都筑	戸塚	栄	泉	瀬谷
第29週	定点数	94	7	6	3	4	5	5	5	6	4	5	8	5	7	5	7	4	4	4
	報告定点	92	7	6	3	3	5	5	4	6	4	5	8	5	7	5	7	4	4	4
	罹患数	2	0	0	0	0	0	1	0	0	1	0	0	0	0	0	0	0	0	0
	定点当り	0.02	0	0	0	0	0	0.20	0	0	0.25	0	0	0	0	0	0	0	0	0
第30週	報告定点	87	6	6	3	3	5	5	5	5	4	5	8	5	6	4	7	2	4	4
	罹患数	0	0	0	0	0	0	0	0	0	0	0	0	0	0	0	0	0	0	0
	定点当り	0	0	0	0	0	0	0	0	0	0	0	0	0	0	0	0	0	0	0
	報告定点	91	7	6	3	4	4	5	4	5	4	5	8	5	7	5	7	4	4	4
第31週	報告定点	91	7	6	3	4	4	5	4	5	4	5	8	5	7	5	7	4	4	4
	罹患数	1	0	0	0	0	0	0	0	0	1	0	0	0	0	0	0	0	0	0
	定点当り	0.01	0	0	0	0	0	0	0	0	0.25	0	0	0	0	0	0	0	0	0
	報告定点	84	7	6	3	3	4	3	5	5	4	5	7	4	7	3	7	4	4	3
第32週	報告定点	84	7	6	3	3	4	3	5	5	4	5	7	4	7	3	7	4	4	3
	罹患数	2	0	0	0	0	1	0	0	0	0	0	1	0	0	0	0	0	0	0
	定点当り	0.02	0	0	0	0	0.25	0	0	0	0	0	0.14	0	0	0	0	0	0	0
	報告定点	66	6	5	3	1	4	2	4	2	3	4	4	5	5	3	7	3	2	3
第33週	報告定点	66	6	5	3	1	4	2	4	2	3	4	4	5	5	3	7	3	2	3
	罹患数	0	0	0	0	0	0	0	0	0	0	0	0	0	0	0	0	0	0	0
	定点当り	0	0	0	0	0	0	0	0	0	0	0	0	0	0	0	0	0	0	0

週数		合計	年齢層別																
			~5ヶ月	~11ヶ月	1歳	2歳	3歳	4歳	5歳	6歳	7歳	8歳	9歳	10~14歳	15~19歳	20歳以上			
第29週	罹患数	2				1		1											
	定点当り	0.02				0.01		0.01											
第30週	罹患数	0																	
	定点当り	0																	
第31週	罹患数	1					1												
	定点当り	0.01					0.01												
第32週	罹患数	2			2														
	定点当り	0.02			0.02														
第33週	罹患数	0																	
	定点当り	0																	

【年齢層別5週分集計】



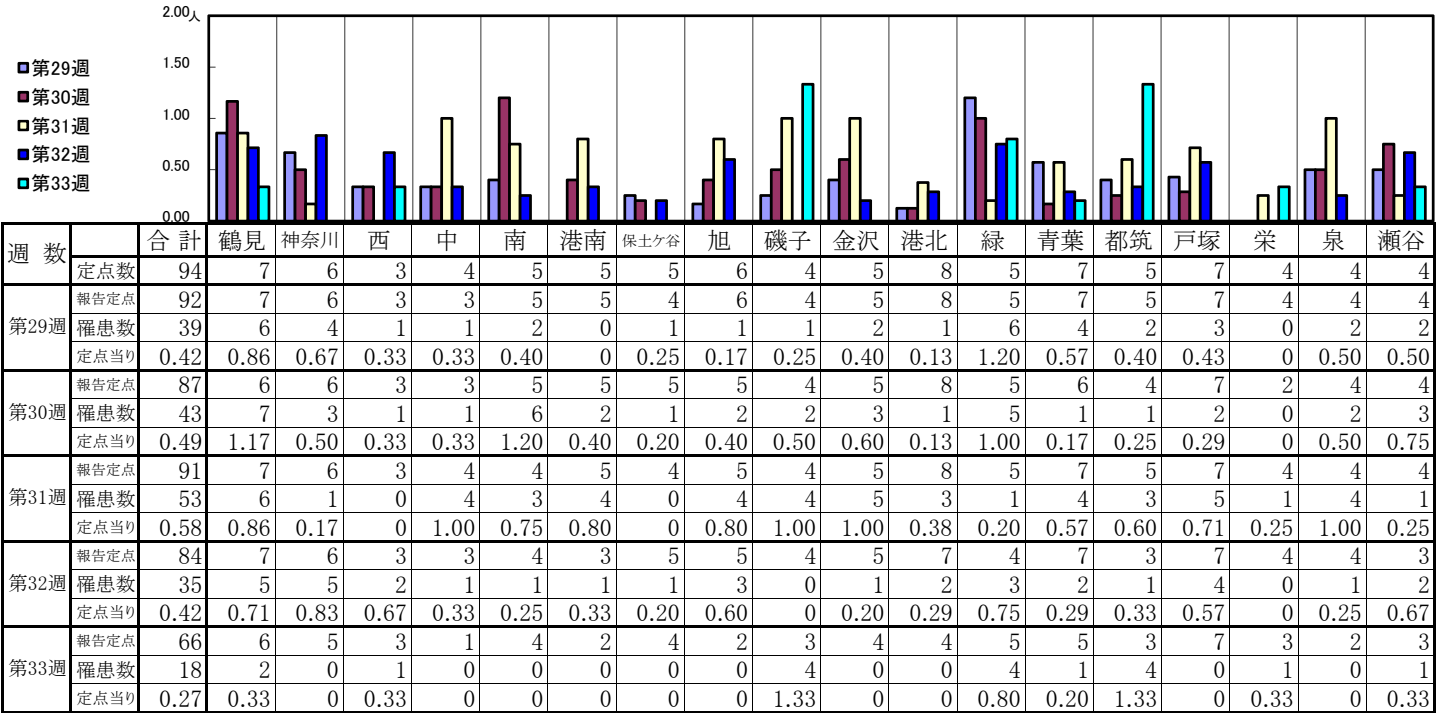
【定点当りの患者数】



<< 突発性発しん >>

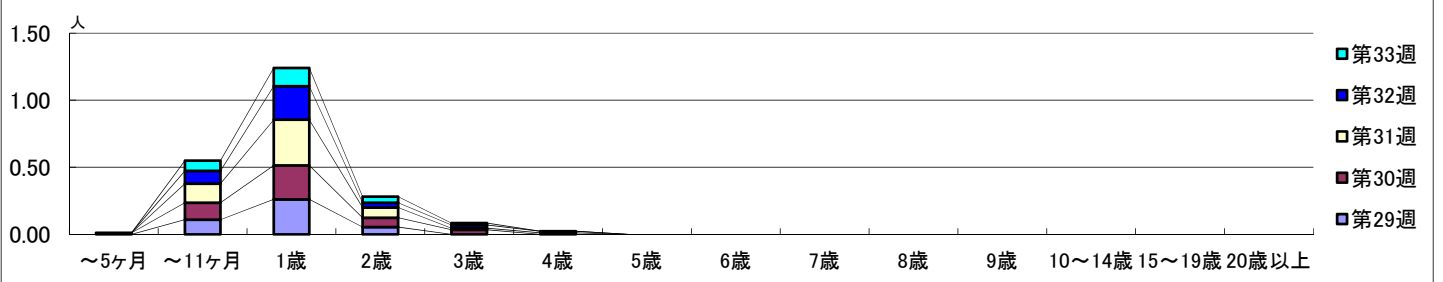
2020年7月13日 ~ 8月16日
[2020年 第29週 ~ 第33週]

【区別・週別報告定点当り】

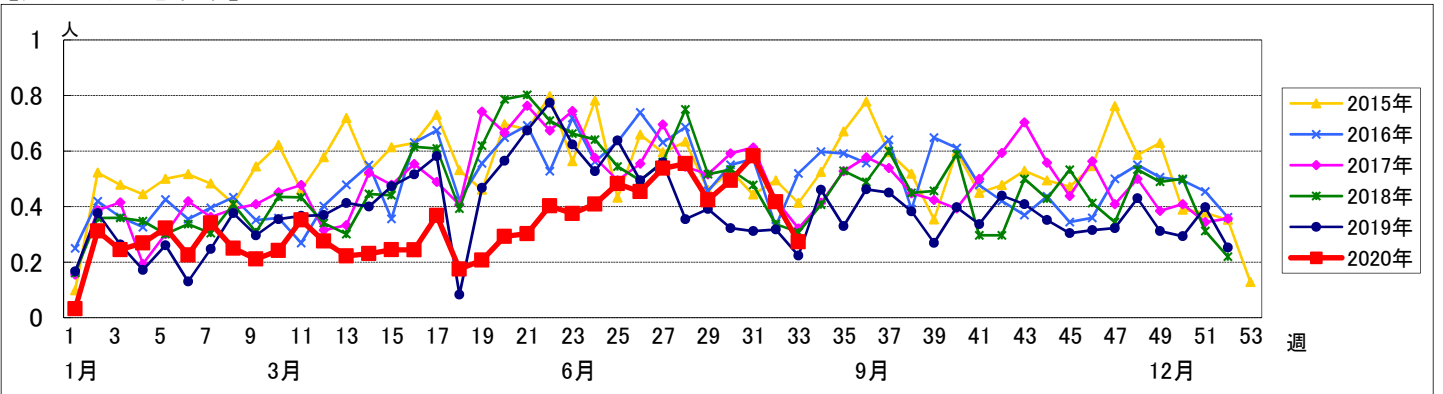


週数	合計	~5ヶ月	~11ヶ月	1歳	2歳	3歳	4歳	5歳	6歳	7歳	8歳	9歳	10~14歳	15~19歳	20歳以上
第29週	39		10	24	5										
第30週	43	1	11	22	6	3									
第31週	53		13	31	7	1	1								
第32週	35		8	21	3	2	1								
第33週	18		5	9	3	1									
報告定点	94		10	24	5										
罹患数	39		10	24	5										
定点当り	0.42		0.11	0.26	0.05										
報告定点	92		11	22	6	3									
罹患数	43	1	11	22	6	3									
定点当り	0.49	0.01	0.13	0.25	0.07	0.03									
報告定点	91		13	31	7	1	1								
罹患数	53		13	31	7	1	1								
定点当り	0.58		0.14	0.34	0.08	0.01	0.01								
報告定点	84		8	21	3	2	1								
罹患数	35		8	21	3	2	1								
定点当り	0.42		0.10	0.25	0.04	0.02	0.01								
報告定点	66		5	9	3	1									
罹患数	18		5	9	3	1									
定点当り	0.27		0.08	0.14	0.05	0.02									

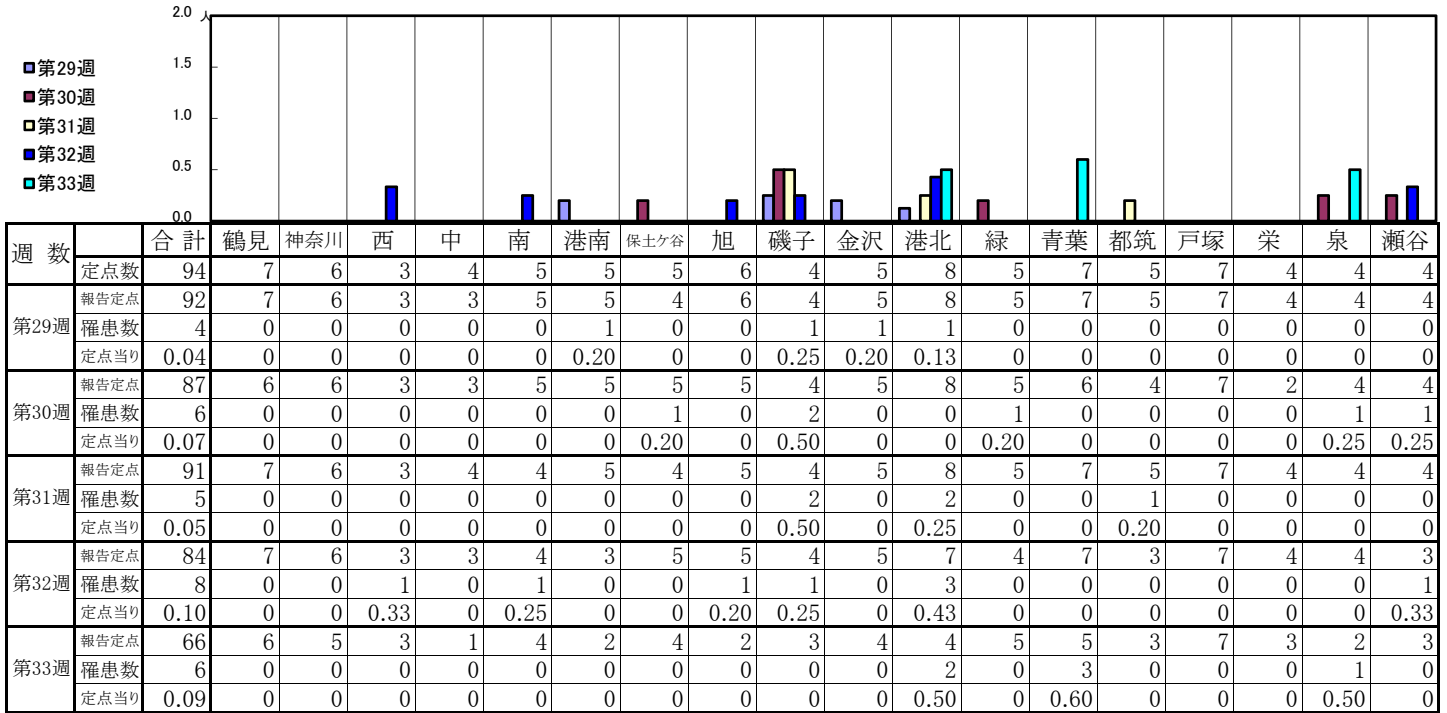
【年齢層別5週分集計】



【定点当りの患者数】

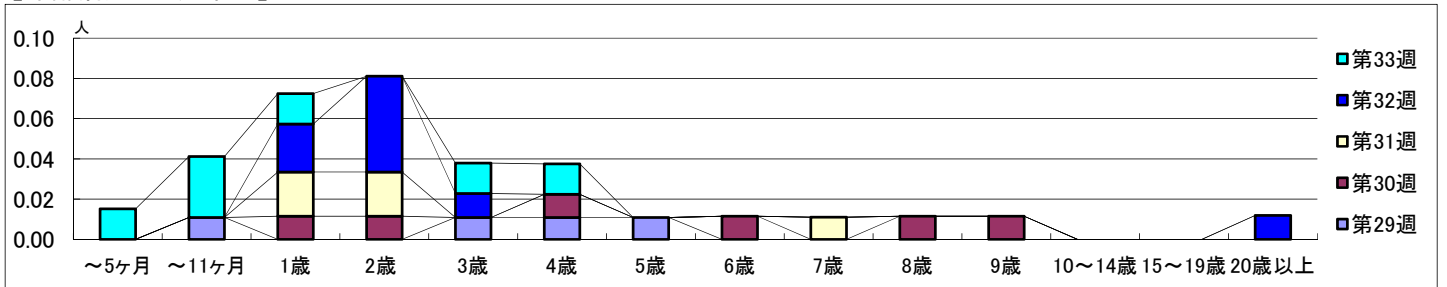


【区別・週別報告定点当り】

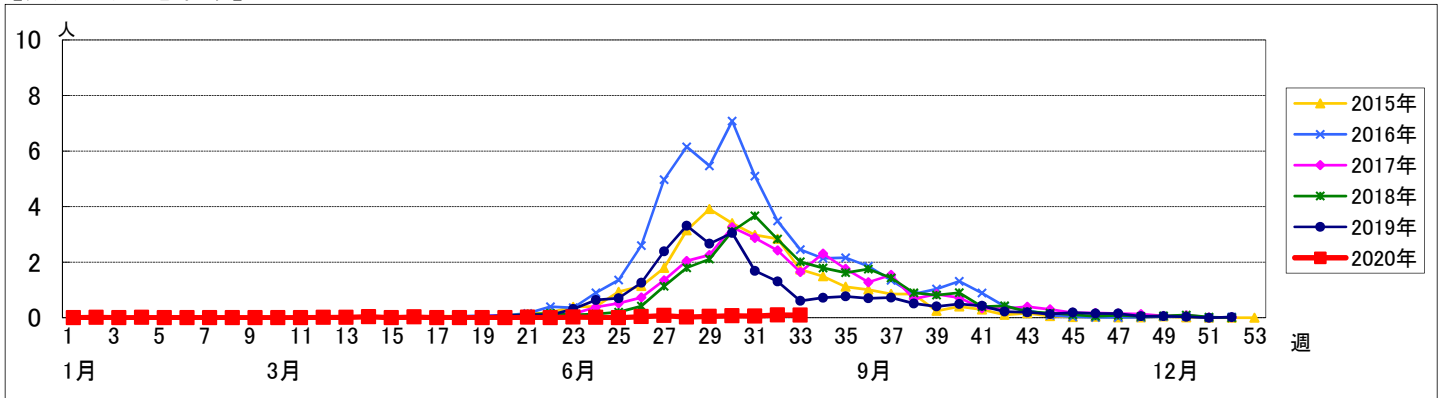


週数	合計	~5ヶ月	~11ヶ月	1歳	2歳	3歳	4歳	5歳	6歳	7歳	8歳	9歳	10~14歳	15~19歳	20歳以上
第29週	4		1			1	1	1							
報告定点	94		94			94	94	94							
罹患数	4		1			1	1	1							
定点当り	0.04		0.01			0.01	0.01	0.01							
第30週	6			1	1		1		1		1	1			
報告定点	87			87	87		87		87		87	87			
罹患数	6			1	1		1		1		1	1			
定点当り	0.07			0.01	0.01		0.01		0.01		0.01	0.01			
第31週	5			2	2				1						
報告定点	91			91	91				91						
罹患数	5			2	2				1						
定点当り	0.05			0.02	0.02				0.01						
第32週	8			2	4	1								1	
報告定点	84			84	84	84			84					84	
罹患数	8			2	4	1								1	
定点当り	0.10			0.02	0.05	0.01								0.01	
第33週	6	1	2	1		1	1								
報告定点	66	66	66	66	66	66	66	66	66	66	66	66	66	66	
罹患数	6	1	2	1		1	1								
定点当り	0.09	0.02	0.03	0.02		0.02	0.02								

【年齢層別5週分集計】



【定点当りの患者数】



<< 流行性耳下腺炎 >>

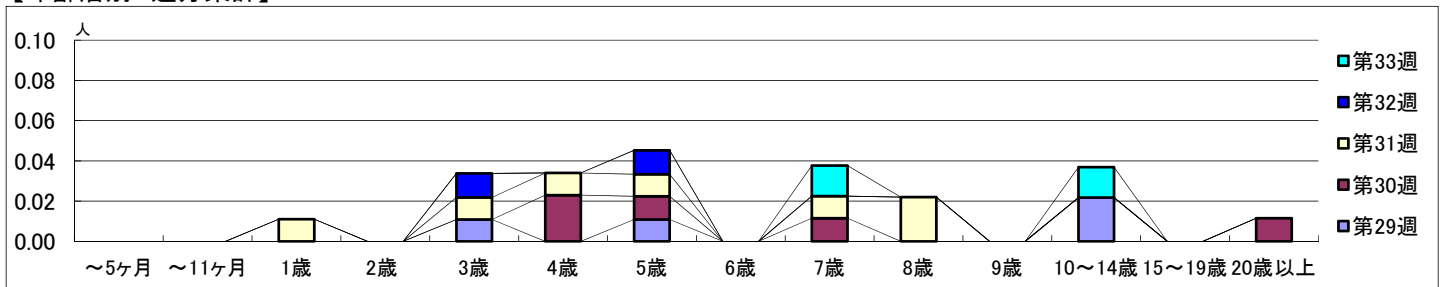
2020年7月13日 ~ 8月16日
[2020年 第29週 ~ 第33週]

【区別・週別報告定点当り】

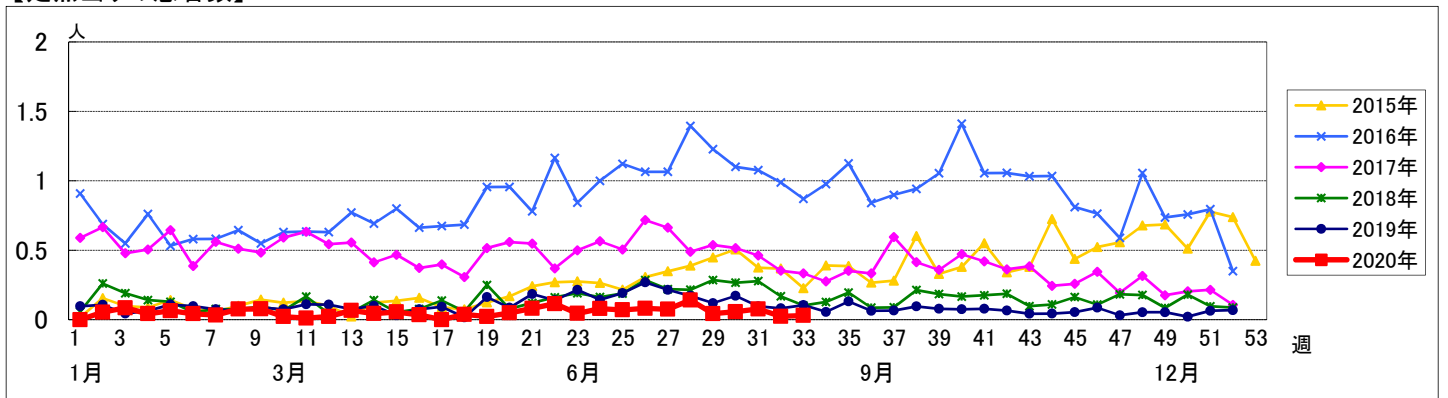
週数	合計	鶴見	神奈川	西	中	南	港南	保土ヶ谷	旭	磯子	金沢	港北	緑	青葉	都筑	戸塚	栄	泉	瀬谷
第29週	報告定点	7	6	3	4	5	5	5	6	4	5	8	5	7	5	7	4	4	4
第29週	罹患数	0	0	0	0	1	0	1	0	0	0	0	0	1	0	0	0	0	1
第29週	定点当り	0.04	0	0	0	0.20	0	0.25	0	0	0	0	0	0.14	0	0	0	0	0.25
第30週	報告定点	6	6	3	3	5	5	5	5	4	5	8	5	6	4	7	2	4	4
第30週	罹患数	0	1	0	0	0	1	0	0	3	0	0	0	0	0	0	0	0	0
第30週	定点当り	0.06	0	0.17	0	0	0.20	0	0	0.75	0	0	0	0	0	0	0	0	0
第31週	報告定点	7	6	3	4	4	5	4	5	4	5	8	5	7	5	7	4	4	4
第31週	罹患数	1	2	0	0	0	0	0	0	0	0	0	0	0	0	0	0	1	3
第31週	定点当り	0.08	0.14	0.33	0	0	0	0	0	0	0	0	0	0	0	0	0	0.25	0.75
第32週	報告定点	7	6	3	3	4	3	5	5	4	5	7	4	7	3	7	4	4	3
第32週	罹患数	0	0	0	0	0	0	0	1	0	0	0	0	0	0	0	0	1	0
第32週	定点当り	0.02	0	0	0	0	0	0	0.20	0	0	0	0	0	0	0	0	0.25	0
第33週	報告定点	6	5	3	1	4	2	4	2	3	4	4	5	5	3	7	3	2	3
第33週	罹患数	0	0	0	0	0	0	0	0	0	0	0	0	0	0	0	1	0	1
第33週	定点当り	0.03	0	0	0	0	0	0	0	0	0	0	0	0	0	0	0.33	0	0.33

週数	合計	~5ヶ月	~11ヶ月	1歳	2歳	3歳	4歳	5歳	6歳	7歳	8歳	9歳	10~14歳	15~19歳	20歳以上
第29週	罹患数	4				1		1					2		
第29週	定点当り	0.04				0.01		0.01					0.02		
第30週	罹患数	5					2	1		1					1
第30週	定点当り	0.06					0.02	0.01		0.01					0.01
第31週	罹患数	7		1		1	1	1		1	2				
第31週	定点当り	0.08		0.01		0.01	0.01	0.01		0.01	0.02				
第32週	罹患数	2				1		1							
第32週	定点当り	0.02				0.01		0.01							
第33週	罹患数	2								1			1		
第33週	定点当り	0.03								0.02			0.02		

【年齢層別5週分集計】



【定点当りの患者数】



<< 急性出血性結膜炎 >>

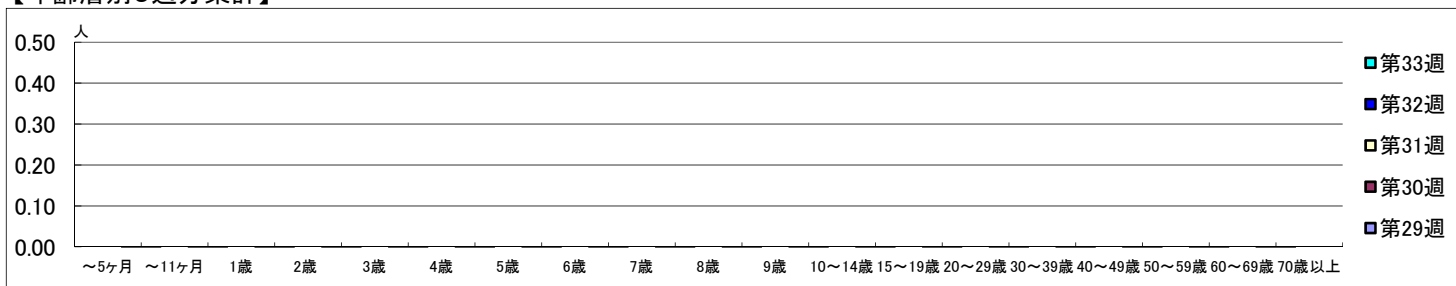
2020年7月13日 ~ 8月16日
[2020年 第29週 ~ 第33週]

【区別・週別報告定点当り】

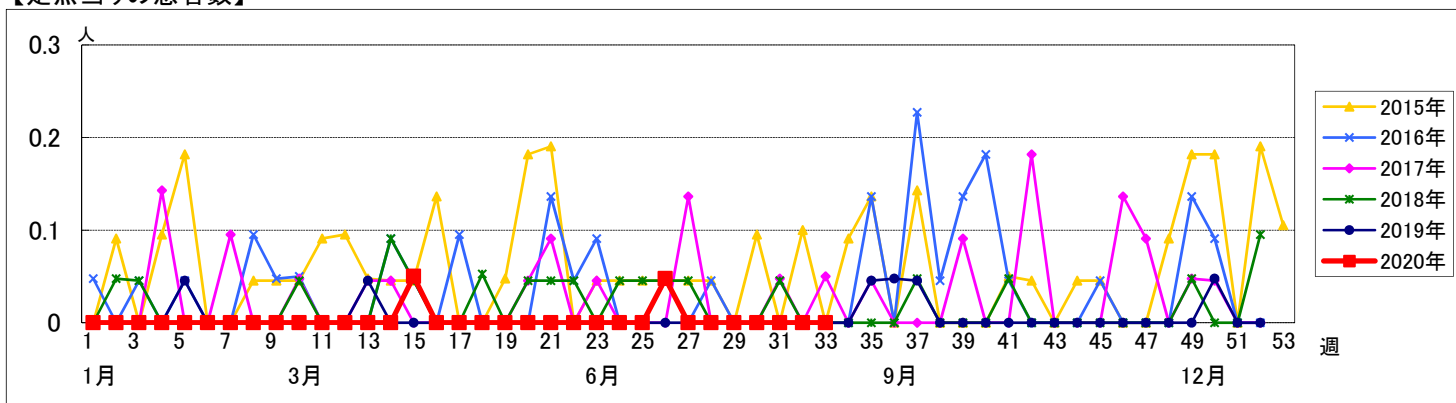
週数		区別																		
		合計	鶴見	神奈川	西	中	南	港南	保土ヶ谷	旭	磯子	金沢	港北	緑	青葉	都筑	戸塚	栄	泉	瀬谷
第29週	定点数	22	2	1	1	1	1	1	1	1	1	2	1	2	1	2	1	1	1	1
	報告定点	22	2	1	1	1	1	1	1	1	1	2	1	2	1	2	1	1	1	1
	罹患数	0	0	0	0	0	0	0	0	0	0	0	0	0	0	0	0	0	0	0
	定点当り	0	0	0	0	0	0	0	0	0	0	0	0	0	0	0	0	0	0	0
第30週	報告定点	22	2	1	1	1	1	1	1	1	1	2	1	2	1	2	1	1	1	1
	罹患数	0	0	0	0	0	0	0	0	0	0	0	0	0	0	0	0	0	0	0
	定点当り	0	0	0	0	0	0	0	0	0	0	0	0	0	0	0	0	0	0	0
	報告定点	22	2	1	1	1	1	1	1	1	1	2	1	2	1	2	1	1	1	1
第31週	報告定点	22	2	1	1	1	1	1	1	1	1	2	1	2	1	2	1	1	1	1
	罹患数	0	0	0	0	0	0	0	0	0	0	0	0	0	0	0	0	0	0	0
	定点当り	0	0	0	0	0	0	0	0	0	0	0	0	0	0	0	0	0	0	0
	報告定点	20	2	1	1	1	1	1	1	1	1	2	1	2	1	2	1	1	1	1
第32週	報告定点	20	2	1	1	1	1	1	1	1	1	2	1	2	1	2	1	1	1	1
	罹患数	0	0	0	0	0	0	0	0	0	0	0	0	0	0	0	0	0	0	0
	定点当り	0	0	0	0	0	0	0	0	0	0	0	0	0	0	0	0	0	0	0
	報告定点	17	1			1	1	1		1	1	2	1	2	1	2	1	1	1	
第33週	報告定点	17	1			1	1	1		1	1	2	1	2	1	2	1	1	1	
	罹患数	0	0	0	0	0	0	0	0	0	0	0	0	0	0	0	0	0	0	0
	定点当り	0	0	0	0	0	0	0	0	0	0	0	0	0	0	0	0	0	0	0

週数		合計	年齢層別																						
			~5ヶ月	~11ヶ月	1歳	2歳	3歳	4歳	5歳	6歳	7歳	8歳	9歳	10~14歳	15~19歳	20~29歳	30~39歳	40~49歳	50~59歳	60~69歳	70歳以上				
第29週	罹患数	0																							
	定点当り	0																							
第30週	罹患数	0																							
	定点当り	0																							
第31週	罹患数	0																							
	定点当り	0																							
第32週	罹患数	0																							
	定点当り	0																							
第33週	罹患数	0																							
	定点当り	0																							

【年齢層別5週分集計】



【定点当りの患者数】



<< 流行性角結膜炎 >>

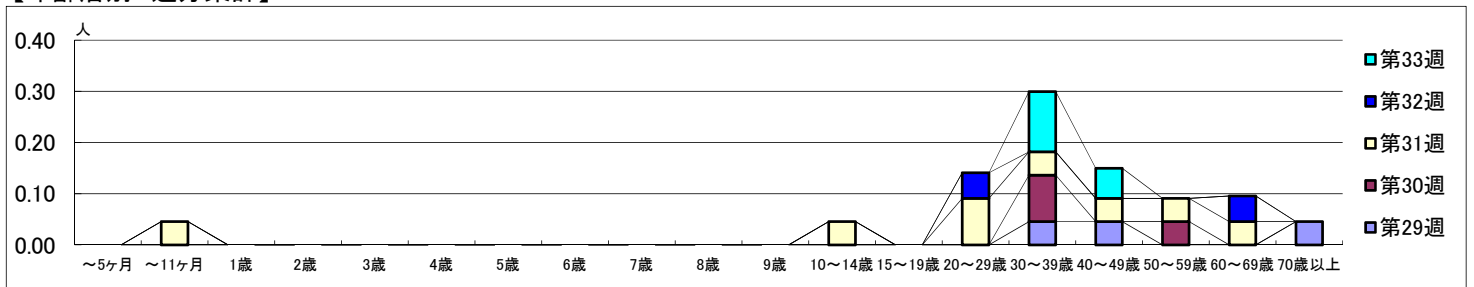
2020年7月13日 ~ 8月16日
[2020年 第29週 ~ 第33週]

【区別・週別報告定点当り】

週数		区別																		
		合計	鶴見	神奈川	西	中	南	港南	保土ヶ谷	旭	磯子	金沢	港北	緑	青葉	都筑	戸塚	栄	泉	瀬谷
第29週	報告定点	22	2	1	1	1	1	1	1	1	1	2	1	2	1	2	1	2	1	1
	罹患数	3	0	0	0	0	0	0	0	0	1	0	1	0	0	0	0	0	0	1
	定点当り	0.14	0	0	0	0	0	0	0	1.00	0	0.50	0	0	0	0	0	0	0	1.00
	報告定点	22	2	1	1	1	1	1	1	1	1	2	1	2	1	2	1	2	1	1
第30週	報告定点	22	2	1	1	1	1	1	1	1	1	2	1	2	1	2	1	2	1	1
	罹患数	3	0	1	0	0	0	0	0	0	1	0	0	0	1	0	0	0	0	0
	定点当り	0.14	0	1.00	0	0	0	0	0	0	1.00	0	0	0	0.50	0	0	0	0	0
	報告定点	22	2	1	1	1	1	1	1	1	1	2	1	2	1	2	1	2	1	1
第31週	報告定点	22	2	1	1	1	1	1	1	1	1	2	1	2	1	2	1	2	1	1
	罹患数	8	0	1	1	0	2	0	0	0	0	1	1	0	0	0	0	0	0	2
	定点当り	0.36	0	1.00	1.00	0	2.00	0	0	0	0	0.50	1.00	0	0	0	0	0	0	2.00
	報告定点	20	2	1	1	1	1	1	1	1	1	2	1	2	1	2	1	2	1	1
第32週	報告定点	20	2	1	1	1	1	1	1	1	1	2	1	2	1	2	1	2	1	1
	罹患数	2	0	0	0	0	0	0	1	0	0	0	0	0	0	0	1	0	0	0
	定点当り	0.10	0	0	0	0	0	0	1.00	0	0	0	0	0	0	0	0.50	0	0	0
	報告定点	17	1			1	1	1		1	1	2	1	2	1	2	1	1	1	
第33週	報告定点	17	1			1	1	1		1	1	2	1	2	1	2	1	1	1	
	罹患数	3	0	0	0	0	1	0	0	0	0	0	0	1	1	0	0	0	0	0
	定点当り	0.18	0	0	0	0	1.00	0	0	0	0	0	0	0.50	1.00	0	0	0	0	0

週数		合計	~5ヶ月	~11ヶ月	1歳	2歳	3歳	4歳	5歳	6歳	7歳	8歳	9歳	10~14歳	15~19歳	20~29歳	30~39歳	40~49歳	50~59歳	60~69歳	70歳以上	
			第29週	罹患数	3															1	1	
第29週	定点当り	0.14															0.05	0.05				0.05
第30週	罹患数	3															2		1			
第30週	定点当り	0.14															0.09		0.05			
第31週	罹患数	8		1										1		2	1	1	1	1	1	
第31週	定点当り	0.36		0.05										0.05		0.09	0.05	0.05	0.05	0.05	0.05	
第32週	罹患数	2														1					1	
第32週	定点当り	0.10														0.05					0.05	
第33週	罹患数	3															2	1				
第33週	定点当り	0.18															0.12	0.06				

【年齢層別5週分集計】



【定点当りの患者数】

