

	インフルエンザ	RSウイルス感染症	咽頭結膜熱	A群溶血性レンサ球菌咽頭炎	感染性胃腸炎	水痘	手足口病	伝染性紅斑	突発性発しん	ヘルパンギーナ	流行性耳下腺炎	急性出血性結膜炎	流行性角結膜炎
警報レベル ◎	30		3	8	20	2	5	2		6	6	1	8
終息基準値 ◎	10		1	4	12	1	2	1		2	2	0.1	4
注意報レベル ○	10					1					3		
横浜市	-	-	0.07	0.36	1.58	0.10	0.15	0.01	0.60	0.06	0.08	-	0.29
鶴見	-	-	0.14	0.29	2.29	-	-	-	0.86	-	0.14	-	-
神奈川	-	-	0.17	-	2.33	-	0.50	-	0.17	-	0.33	-	1.00
西	-	-	-	-	0.67	0.33	-	-	-	-	-	-	1.00
中	-	-	-	0.50	0.50	-	0.25	-	1.00	-	-	-	-
南	-	-	-	0.25	1.00	0.25	-	-	0.75	-	-
港南	-	-	-	0.40	2.20	0.40	0.20	-	0.80	-	-	-	-
保土ヶ谷	-	-	-	0.25	0.25	-	-	-	-	-	-	-	-
旭	-	-	-	0.20	2.00	-	-	-	0.80	-	-	-	-
磯子	-	-	-	0.25	1.75	-	0.25	0.25	1.00	0.50	-	-	-
金沢	-	-	-	0.20	0.40	-	-	-	1.00	-	-	-	-
港北	-	-	0.25	0.25	1.25	0.25	0.25	-	0.38	0.25	-	-	0.50
緑	-	-	-	1.40	2.60	0.20	0.20	-	0.20	-	-	-	1.00
青葉	-	-	-	0.50	1.50	-	0.17	-	0.67	-	-	-	-
都筑	-	-	-	0.80	2.20	-	-	-	0.60	0.20	-	-	-
戸塚	-	-	-	0.43	1.71	-	0.43	-	0.71	-	-	-	-
栄	-	-	-	-	1.67	0.33	-	-	0.33	-	-	-	-
泉	-	-	0.50	0.50	2.25	-	-	-	1.00	-	0.25	-	-
瀬谷	-	-	-	-	0.75	0.25	-	-	0.25	-	0.75	-	2.00

(-: 定点当たり0.00) (…: 未報告)

- ◎ 報告定点当たりの値が警報レベル もしくは警報レベル継続中です
- 報告定点当たりの値が注意報レベルに達しています

(この数字は集計時点のもので、翌週以降変動することもあります)

<< インフルエンザ >>

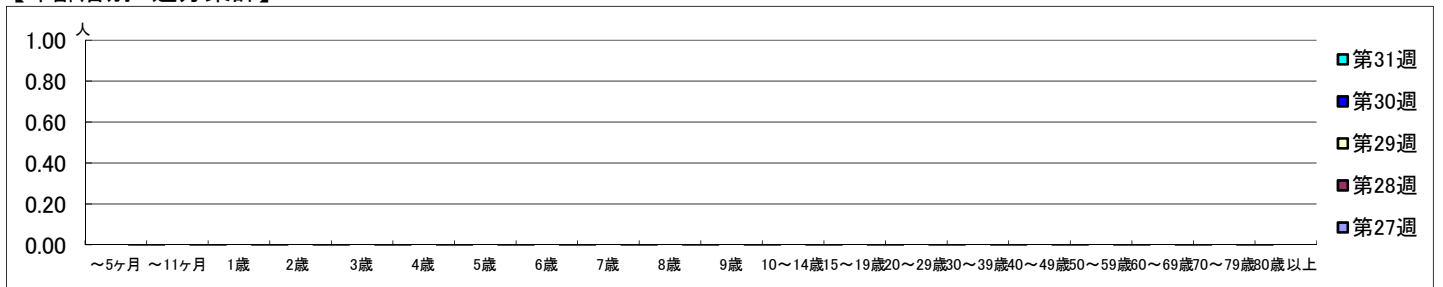
2020年6月29日 ~ 8月2日
[2020年 第27週 ~ 第31週]

【区別・週別報告定点当り】

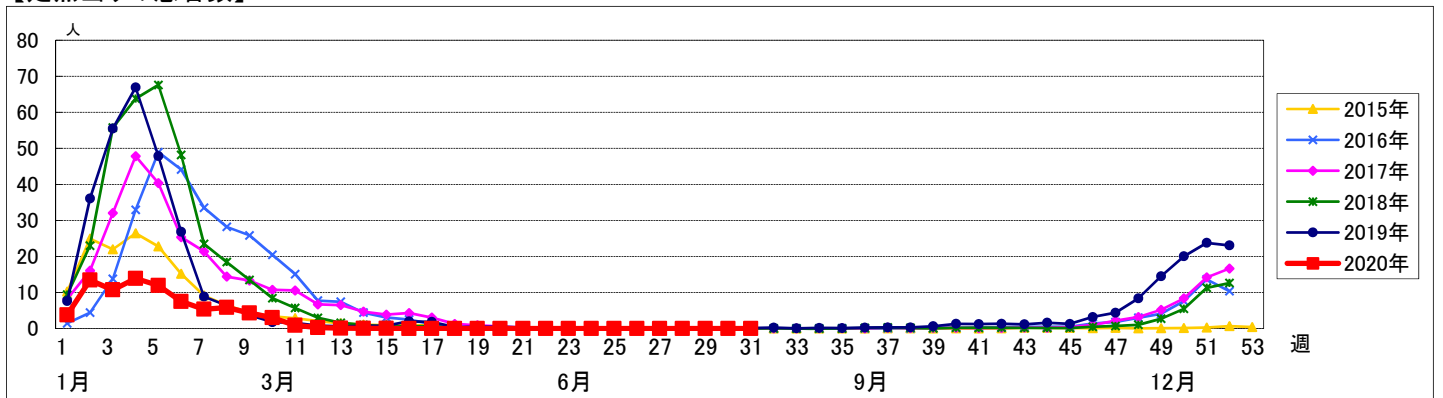
週数		合計	鶴見	神奈川	西	中	南	港南	保土ヶ谷	旭	磯子	金沢	港北	緑	青葉	都筑	戸塚	栄	泉	瀬谷
第27週	定点数	153	11	10	5	7	8	8	8	10	7	8	13	8	11	8	11	6	7	7
	報告定点	139	9	8	5	5	8	7	7	9	6	8	12	5	11	8	11	6	7	7
	罹患数	0	0	0	0	0	0	0	0	0	0	0	0	0	0	0	0	0	0	0
	定点当り	0	0	0	0	0	0	0	0	0	0	0	0	0	0	0	0	0	0	0
第28週	報告定点	138	9	8	5	6	7	8	6	9	6	8	12	5	10	8	11	6	7	7
	罹患数	0	0	0	0	0	0	0	0	0	0	0	0	0	0	0	0	0	0	0
	定点当り	0	0	0	0	0	0	0	0	0	0	0	0	0	0	0	0	0	0	0
	報告定点	135	9	7	5	5	6	8	6	9	7	7	12	5	10	8	11	6	7	7
第29週	報告定点	135	9	7	5	5	6	8	6	9	7	7	12	5	10	8	11	6	7	7
	罹患数	0	0	0	0	0	0	0	0	0	0	0	0	0	0	0	0	0	0	0
	定点当り	0	0	0	0	0	0	0	0	0	0	0	0	0	0	0	0	0	0	0
	報告定点	131	6	8	5	5	7	8	7	8	7	7	13	5	10	7	10	4	7	7
第30週	報告定点	131	6	8	5	5	7	8	7	8	7	7	13	5	10	7	10	4	7	7
	罹患数	0	0	0	0	0	0	0	0	0	0	0	0	0	0	0	0	0	0	0
	定点当り	0	0	0	0	0	0	0	0	0	0	0	0	0	0	0	0	0	0	0
	報告定点	132	9	7	3	6	6	8	6	8	7	7	13	5	10	8	10	5	7	7
第31週	報告定点	132	9	7	3	6	6	8	6	8	7	7	13	5	10	8	10	5	7	7
	罹患数	0	0	0	0	0	0	0	0	0	0	0	0	0	0	0	0	0	0	0
	定点当り	0	0	0	0	0	0	0	0	0	0	0	0	0	0	0	0	0	0	0

週数		合計	~5ヶ月	~11ヶ月	1歳	2歳	3歳	4歳	5歳	6歳	7歳	8歳	9歳	10~14歳	15~19歳	20~29歳	30~39歳	40~49歳	50~59歳	60~69歳	70~79歳	80歳以上	
第27週	罹患数	0																					
	定点当り	0																					
第28週	罹患数	0																					
	定点当り	0																					
第29週	罹患数	0																					
	定点当り	0																					
第30週	罹患数	0																					
	定点当り	0																					
第31週	罹患数	0																					
	定点当り	0																					

【年齢層別5週分集計】



【定点当りの患者数】



<< RSウイルス感染症 >>

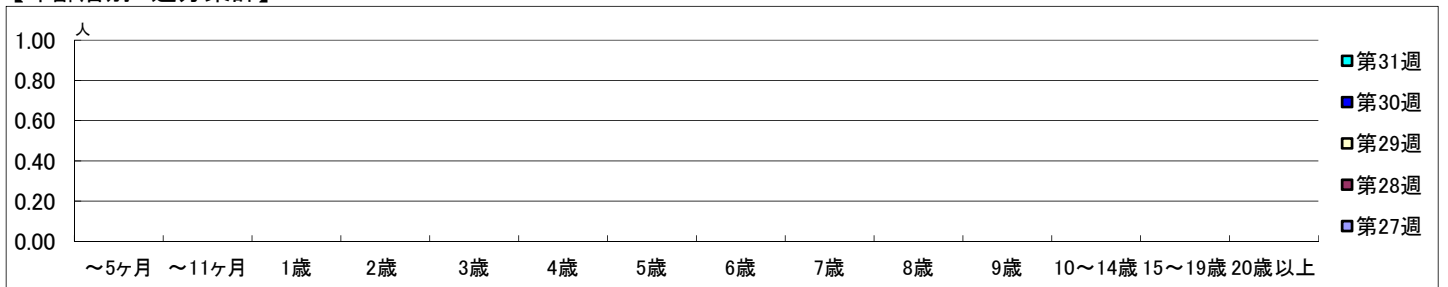
2020年6月29日 ~ 8月2日
[2020年 第27週 ~ 第31週]

【区別・週別報告定点当り】

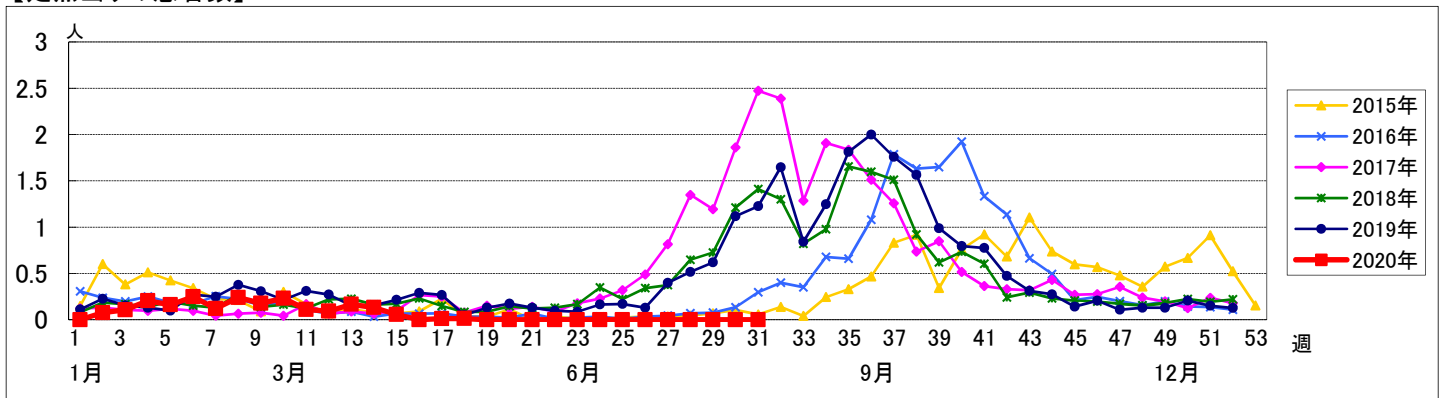
週 数		区別																		
		合計	鶴見	神奈川	西	中	南	港南	保土ヶ谷	旭	磯子	金沢	港北	緑	青葉	都筑	戸塚	栄	泉	瀬谷
第27週	定点数	94	7	6	3	4	5	5	5	6	4	5	8	5	7	5	7	4	4	4
	報告定点	93	7	6	3	4	5	4	5	6	4	5	8	5	7	5	7	4	4	4
	罹患数	0	0	0	0	0	0	0	0	0	0	0	0	0	0	0	0	0	0	0
	定点当り	0	0	0	0	0	0	0	0	0	0	0	0	0	0	0	0	0	0	0
第28週	報告定点	92	7	6	3	4	5	5	4	6	3	5	8	5	7	5	7	4	4	4
	罹患数	0	0	0	0	0	0	0	0	0	0	0	0	0	0	0	0	0	0	0
	定点当り	0	0	0	0	0	0	0	0	0	0	0	0	0	0	0	0	0	0	0
	報告定点	92	7	6	3	3	5	5	4	6	4	5	8	5	7	5	7	4	4	4
第29週	罹患数	0	0	0	0	0	0	0	0	0	0	0	0	0	0	0	0	0	0	0
	定点当り	0	0	0	0	0	0	0	0	0	0	0	0	0	0	0	0	0	0	0
	報告定点	87	6	6	3	3	5	5	5	5	4	5	8	5	6	4	7	2	4	4
	罹患数	0	0	0	0	0	0	0	0	0	0	0	0	0	0	0	0	0	0	0
第30週	定点当り	0	0	0	0	0	0	0	0	0	0	0	0	0	0	0	0	0	0	0
	報告定点	89	7	6	3	4	4	5	4	5	4	5	8	5	6	5	7	3	4	4
	罹患数	0	0	0	0	0	0	0	0	0	0	0	0	0	0	0	0	0	0	0
	定点当り	0	0	0	0	0	0	0	0	0	0	0	0	0	0	0	0	0	0	0

週 数		合計	年齢層別														
			~5ヶ月	~11ヶ月	1歳	2歳	3歳	4歳	5歳	6歳	7歳	8歳	9歳	10~14歳	15~19歳	20歳以上	
第27週	罹患数	0															
	定点当り	0															
第28週	罹患数	0															
	定点当り	0															
第29週	罹患数	0															
	定点当り	0															
第30週	罹患数	0															
	定点当り	0															
第31週	罹患数	0															
	定点当り	0															

【年齢層別5週分集計】



【定点当りの患者数】



<< 咽頭結膜熱 >>

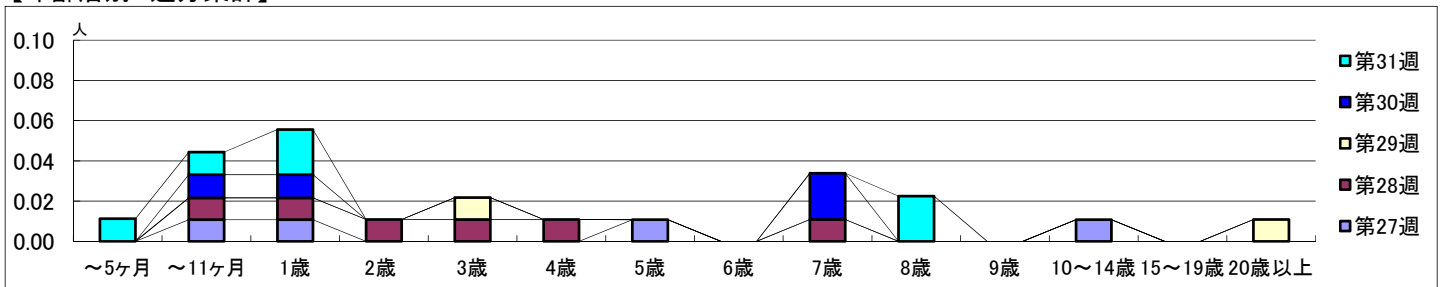
2020年6月29日 ~ 8月2日
[2020年 第27週 ~ 第31週]

【区別・週別報告定点当り】

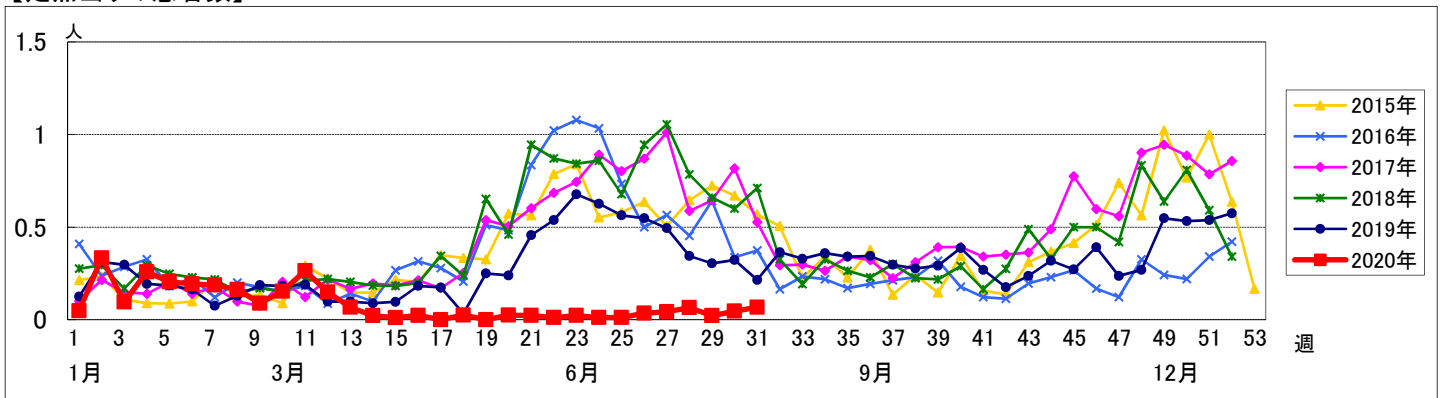
週数		合計	鶴見	神奈川	西	中	南	港南	保土ヶ谷	旭	磯子	金沢	港北	緑	青葉	都筑	戸塚	栄	泉	瀬谷
第27週	定点数	94	7	6	3	4	5	5	5	6	4	5	8	5	7	5	7	4	4	4
	報告定点	93	7	6	3	4	5	4	5	6	4	5	8	5	7	5	7	4	4	4
	罹患数	4	2	0	0	0	0	0	0	0	0	0	2	0	0	0	0	0	0	0
	定点当り	0.04	0.29	0	0	0	0	0	0	0	0	0	0.25	0	0	0	0	0	0	0
第28週	報告定点	92	7	6	3	4	5	5	4	6	3	5	8	5	7	5	7	4	4	4
	罹患数	6	1	0	0	0	2	0	0	1	0	0	2	0	0	0	0	0	0	0
	定点当り	0.07	0.14	0	0	0	0.40	0	0	0.17	0	0	0.25	0	0	0	0	0	0	0
	報告定点	92	7	6	3	3	5	5	4	6	4	5	8	5	7	5	7	4	4	4
第29週	報告定点	92	7	6	3	3	5	5	4	6	4	5	8	5	7	5	7	4	4	4
	罹患数	2	1	0	0	1	0	0	0	0	0	0	0	0	0	0	0	0	0	0
	定点当り	0.02	0.14	0	0	0.33	0	0	0	0	0	0	0	0	0	0	0	0	0	0
	報告定点	87	6	6	3	3	5	5	5	5	4	5	8	5	6	4	7	2	4	4
第30週	報告定点	87	6	6	3	3	5	5	5	5	4	5	8	5	6	4	7	2	4	4
	罹患数	4	2	0	0	0	0	0	0	0	0	0	2	0	0	0	0	0	0	0
	定点当り	0.05	0.33	0	0	0	0	0	0	0	0	0	0.25	0	0	0	0	0	0	0
	報告定点	89	7	6	3	4	4	5	4	5	4	5	8	5	6	5	7	3	4	4
第31週	報告定点	89	7	6	3	4	4	5	4	5	4	5	8	5	6	5	7	3	4	4
	罹患数	6	1	1	0	0	0	0	0	0	0	0	2	0	0	0	0	0	2	0
	定点当り	0.07	0.14	0.17	0	0	0	0	0	0	0	0	0.25	0	0	0	0	0	0.50	0

週数		合計	~5ヶ月	~11ヶ月	1歳	2歳	3歳	4歳	5歳	6歳	7歳	8歳	9歳	10~14歳	15~19歳	20歳以上
第27週	罹患数	4		1	1				1					1		
	定点当り	0.04		0.01	0.01				0.01					0.01		
第28週	罹患数	6		1	1	1	1	1			1					
	定点当り	0.07		0.01	0.01	0.01	0.01	0.01			0.01					
第29週	罹患数	2					1									1
	定点当り	0.02					0.01									0.01
第30週	罹患数	4		1	1						2					
	定点当り	0.05		0.01	0.01						0.02					
第31週	罹患数	6	1	1	2							2				
	定点当り	0.07	0.01	0.01	0.02							0.02				

【年齢層別5週分集計】



【定点当りの患者数】



<< A群溶血性レンサ球菌咽頭炎 >>

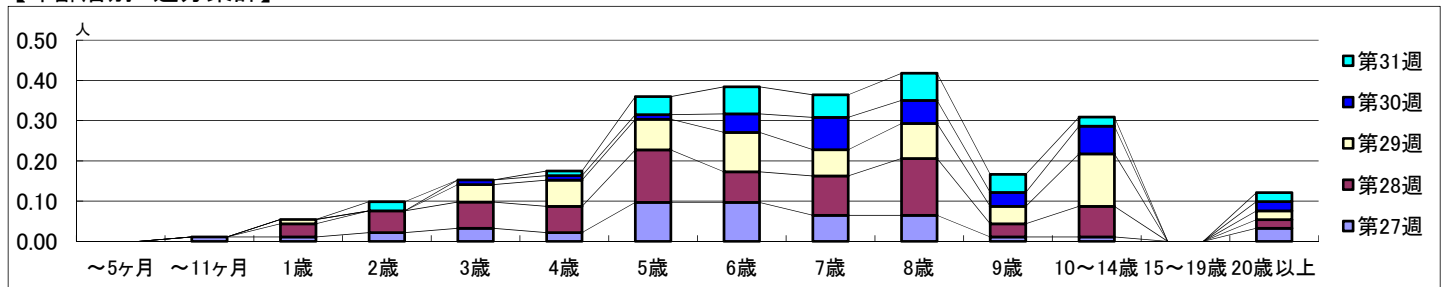
2020年6月29日 ~ 8月2日
[2020年 第27週 ~ 第31週]

【区別・週別報告定点当り】

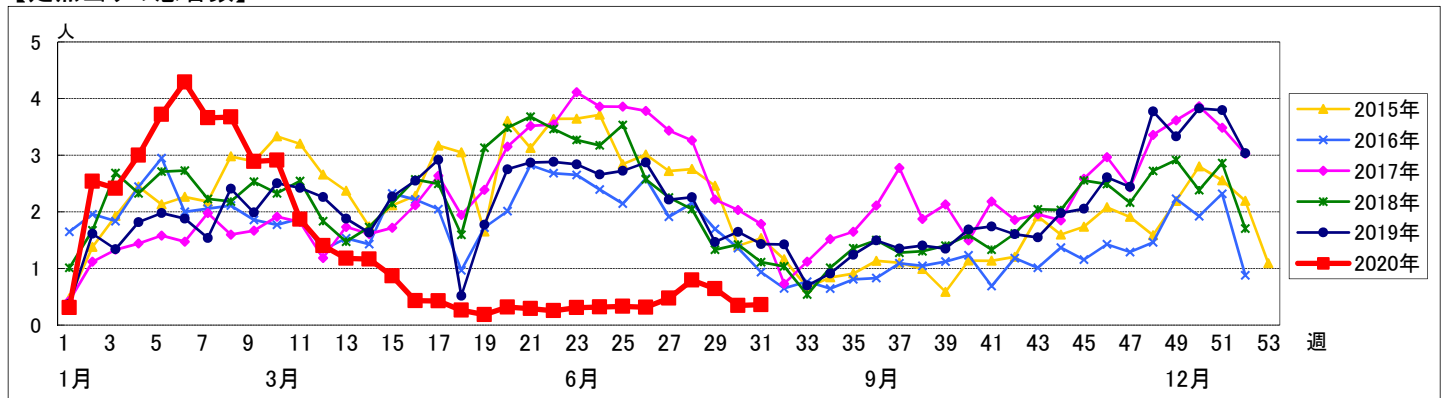
週 数		区別																		
		合計	鶴見	神奈川	西	中	南	港南	保土ヶ谷	旭	磯子	金沢	港北	緑	青葉	都筑	戸塚	栄	泉	瀬谷
第27週	定点数	94	7	6	3	4	5	5	5	6	4	5	8	5	7	5	7	4	4	4
	報告定点	93	7	6	3	4	5	4	5	6	4	5	8	5	7	5	7	4	4	4
	罹患数	44	9	5	0	1	1	0	3	1	1	1	8	7	0	2	0	1	3	
	定点当り	0.47	1.29	0.83	0	0.25	0.20	0	0.60	0.17	0.25	0.20	0.13	1.60	1.00	0	0.29	0	0.25	0.75
第28週	報告定点	92	7	6	3	4	5	5	4	6	3	5	8	5	7	5	7	4	4	4
	罹患数	73	10	4	0	3	1	1	2	2	1	3	14	15	7	1	1	1	1	4
	定点当り	0.79	1.43	0.67	0	0.75	0.20	0.20	0.50	0.33	0.33	0.60	0.38	2.80	2.14	1.40	0.14	0.25	0.25	1.00
	報告定点	92	7	6	3	3	5	5	4	6	4	5	8	5	7	5	7	4	4	4
第29週	罹患数	59	1	1	1	1	0	2	3	1	3	3	4	15	10	6	2	1	0	5
	定点当り	0.64	0.14	0.17	0.33	0.33	0	0.40	0.75	0.17	0.75	0.60	0.50	3.00	1.43	1.20	0.29	0.25	0	1.25
	報告定点	87	6	6	3	3	5	5	5	5	4	5	8	5	6	4	7	2	4	4
	罹患数	30	2	0	0	1	1	2	2	1	0	0	2	8	1	8	2	0	0	0
第30週	報告定点	89	7	6	3	4	4	5	4	5	4	5	8	5	6	5	7	3	4	4
	罹患数	32	2	0	0	2	1	2	1	1	1	1	2	7	3	4	3	0	2	0
	定点当り	0.36	0.29	0	0	0.50	0.25	0.40	0.25	0.20	0.25	0.20	0.25	1.40	0.50	0.80	0.43	0	0.50	0

週 数		合計	年齢層別													
			~5ヶ月	~11ヶ月	1歳	2歳	3歳	4歳	5歳	6歳	7歳	8歳	9歳	10~14歳	15~19歳	20歳以上
第27週	罹患数	44		1	1	2	3	2	9	9	6	6	1	1		3
	定点当り	0.47		0.01	0.01	0.02	0.03	0.02	0.10	0.10	0.06	0.06	0.01	0.01		0.03
第28週	罹患数	73			3	5	6	6	12	7	9	13	3	7		2
	定点当り	0.79			0.03	0.05	0.07	0.07	0.13	0.08	0.10	0.14	0.03	0.08		0.02
第29週	罹患数	59			1		4	6	7	9	6	8	4	12		2
	定点当り	0.64			0.01		0.04	0.07	0.08	0.10	0.07	0.09	0.04	0.13		0.02
第30週	罹患数	30					1	1	1	4	7	5	3	6		2
	定点当り	0.34					0.01	0.01	0.01	0.05	0.08	0.06	0.03	0.07		0.02
第31週	罹患数	32				2		1	4	6	5	6	4	2		2
	定点当り	0.36				0.02		0.01	0.04	0.07	0.06	0.07	0.04	0.02		0.02

【年齢層別5週分集計】



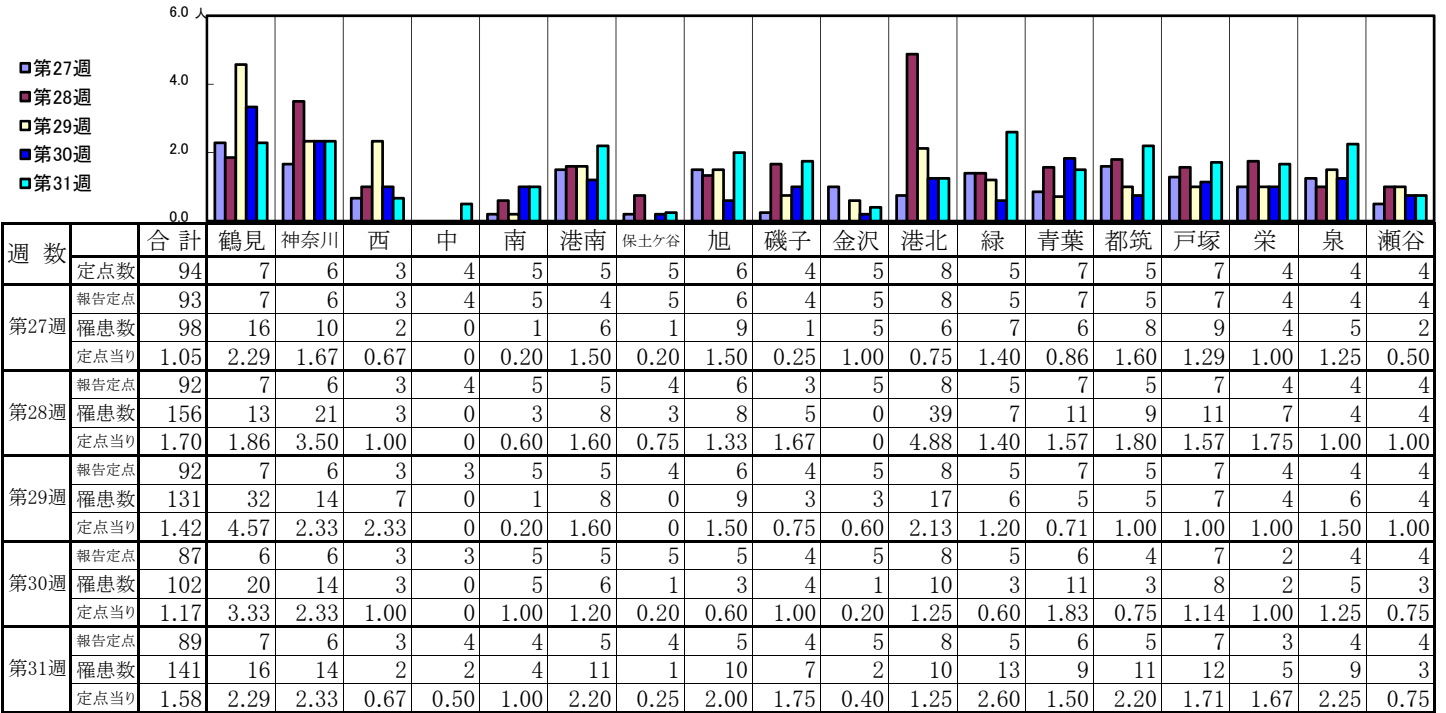
【定点当りの患者数】



<< 感染性胃腸炎 >>

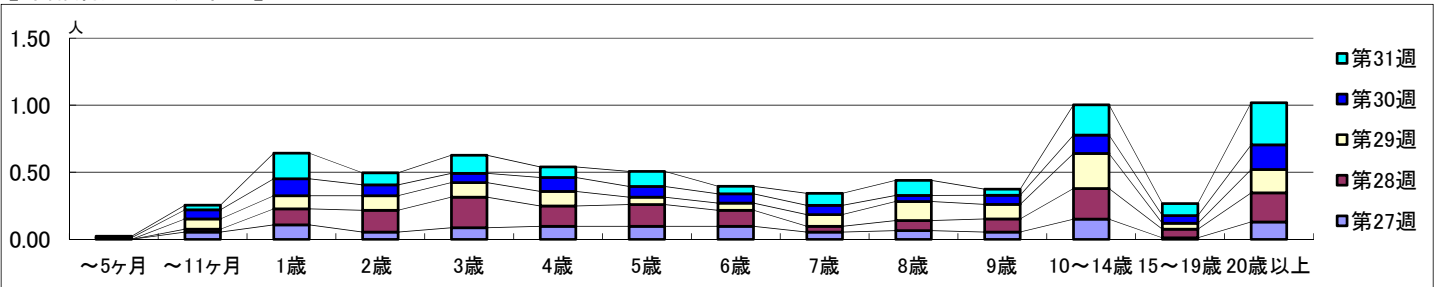
2020年6月29日 ~ 8月2日
[2020年 第27週 ~ 第31週]

【区別・週別報告定点当り】

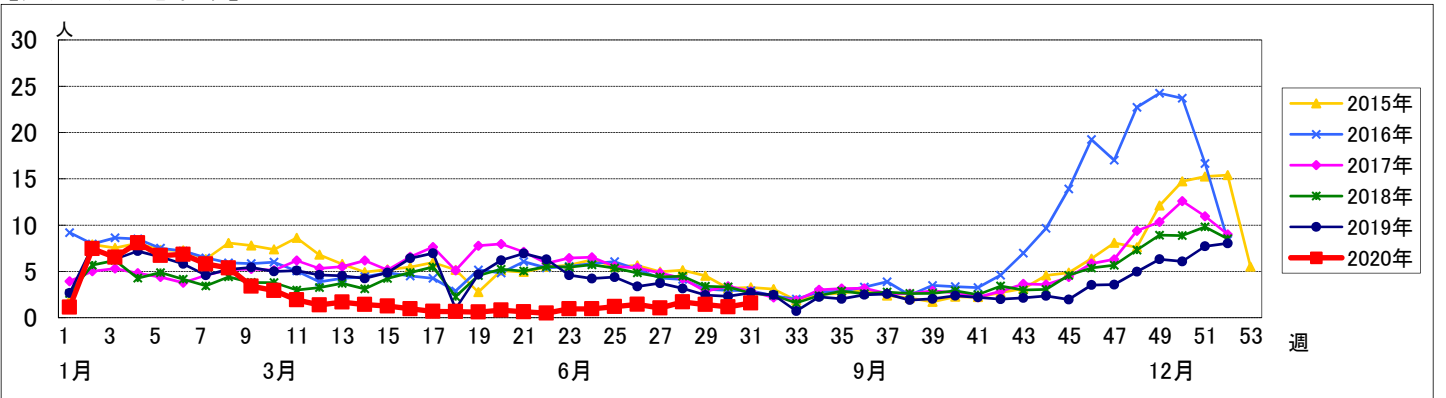


週数		合計	年齢層別													
			~5ヶ月	~11ヶ月	1歳	2歳	3歳	4歳	5歳	6歳	7歳	8歳	9歳	10~14歳	15~19歳	20歳以上
第27週	罹患数	98		5	10	5	8	9	9	9	5	6	5	14	1	12
	定点当り	1.05		0.05	0.11	0.05	0.09	0.10	0.10	0.10	0.05	0.06	0.05	0.15	0.01	0.13
第28週	罹患数	156		2	11	15	21	14	15	11	4	7	9	21	6	20
	定点当り	1.70		0.02	0.12	0.16	0.23	0.15	0.16	0.12	0.04	0.08	0.10	0.23	0.07	0.22
第29週	罹患数	131		7	9	10	10	10	5	5	8	13	10	24	4	16
	定点当り	1.42		0.08	0.10	0.11	0.11	0.11	0.05	0.05	0.09	0.14	0.11	0.26	0.04	0.17
第30週	罹患数	102	1	6	11	7	6	9	7	6	6	4	6	12	5	16
	定点当り	1.17	0.01	0.07	0.13	0.08	0.07	0.10	0.08	0.07	0.07	0.05	0.07	0.14	0.06	0.18
第31週	罹患数	141	1	3	17	8	12	7	10	5	8	10	4	20	8	28
	定点当り	1.58	0.01	0.03	0.19	0.09	0.13	0.08	0.11	0.06	0.09	0.11	0.04	0.22	0.09	0.31

【年齢層別5週分集計】



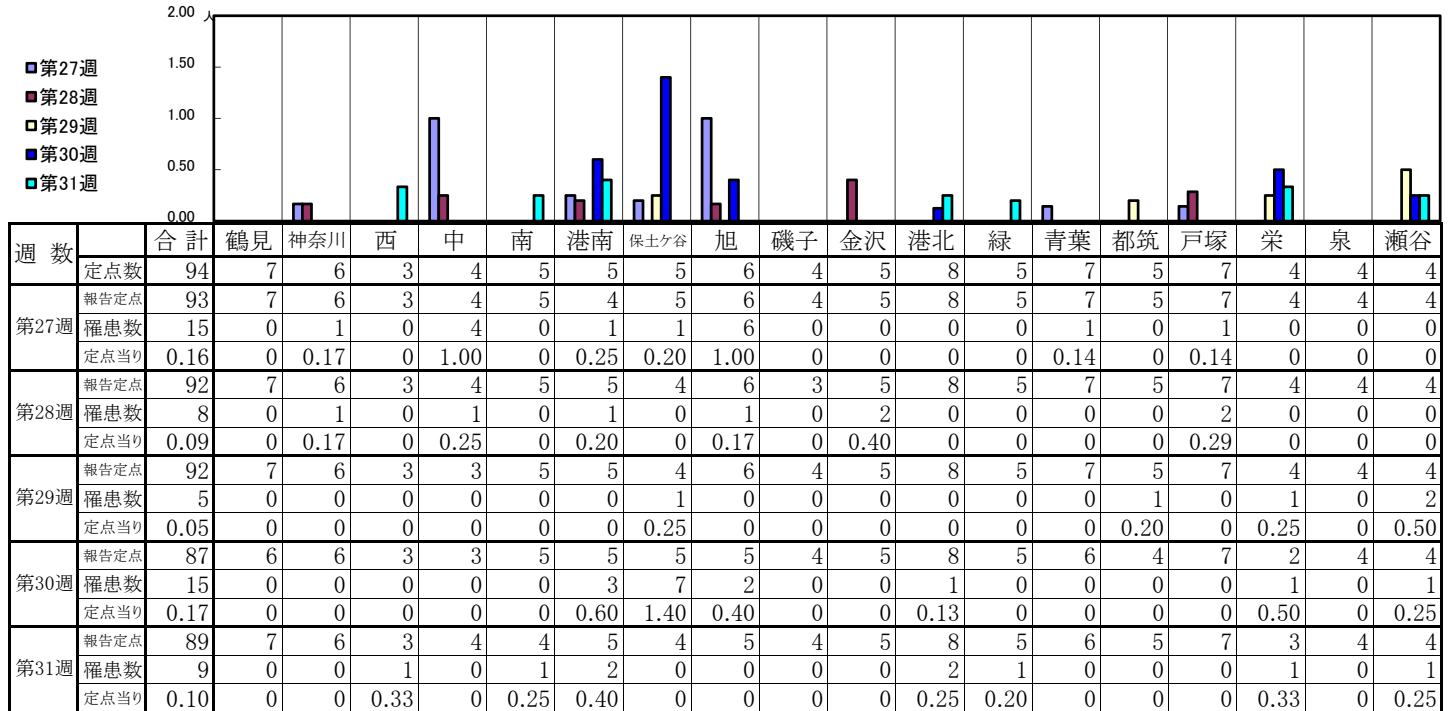
【定点当りの患者数】



<< 水痘 >>

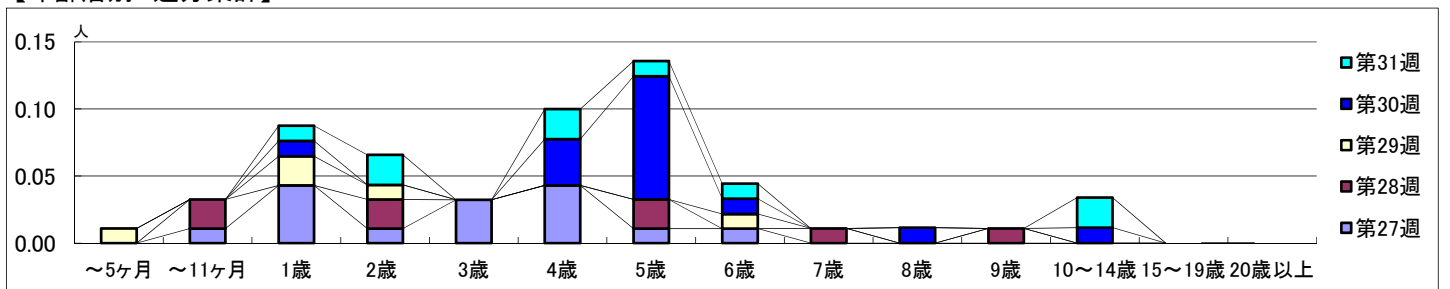
2020年6月29日 ~ 8月2日
[2020年 第27週 ~ 第31週]

【区別・週別報告定点当り】

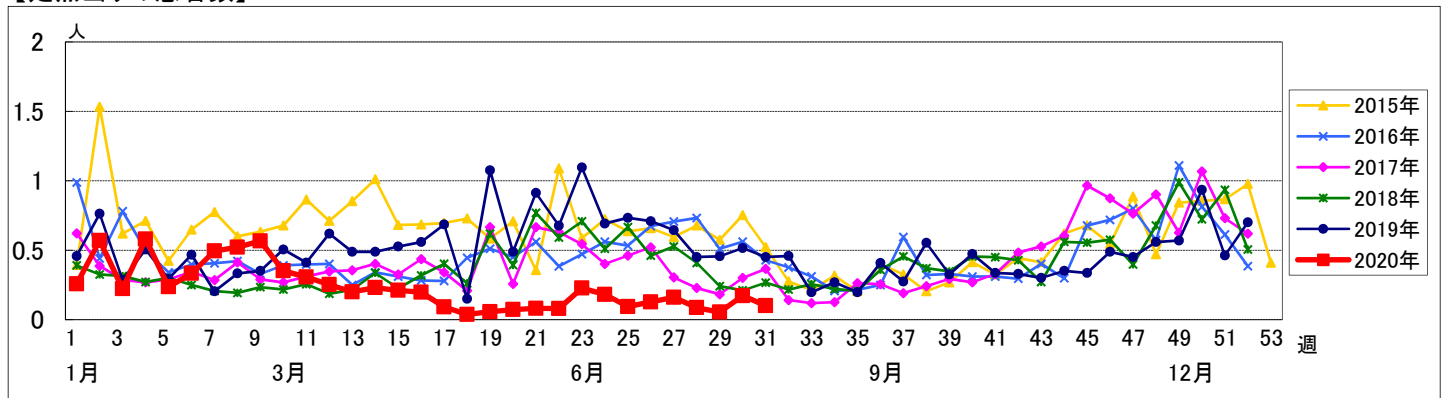


週数	合計	~5ヶ月	~11ヶ月	1歳	2歳	3歳	4歳	5歳	6歳	7歳	8歳	9歳	10~14歳	15~19歳	20歳以上
第27週	罹患数	15	1	4	1	3	4	1	1						
第27週	定点当り	0.16	0.01	0.04	0.01	0.03	0.04	0.01	0.01						
第28週	罹患数	8	2		2			2		1		1			
第28週	定点当り	0.09	0.02		0.02			0.02		0.01		0.01			
第29週	罹患数	5	1	2	1				1						
第29週	定点当り	0.05	0.01	0.02	0.01				0.01						
第30週	罹患数	15		1			3	8	1		1		1		
第30週	定点当り	0.17		0.01			0.03	0.09	0.01		0.01		0.01		
第31週	罹患数	9		1	2		2	1	1				2		
第31週	定点当り	0.10		0.01	0.02		0.02	0.01	0.01				0.02		

【年齢層別5週分集計】



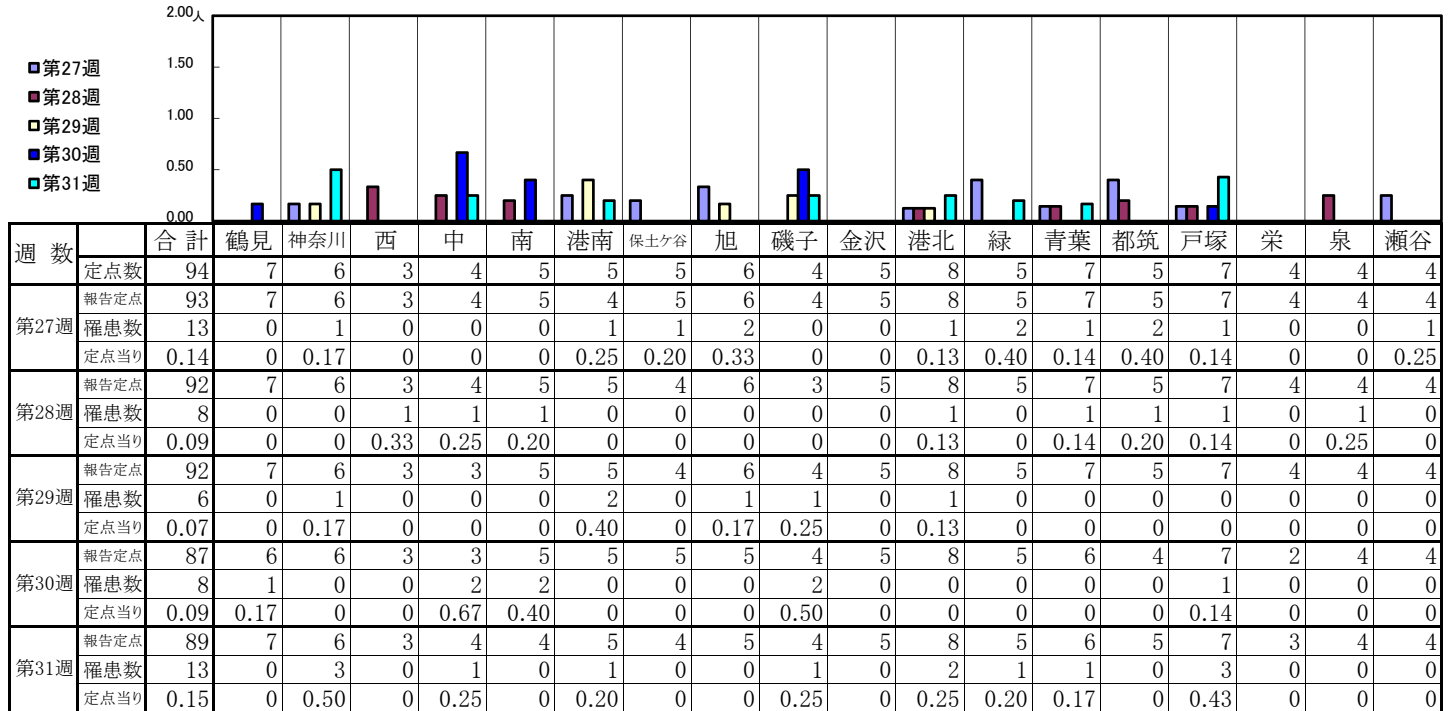
【定点当りの患者数】



<< 手足口病 >>

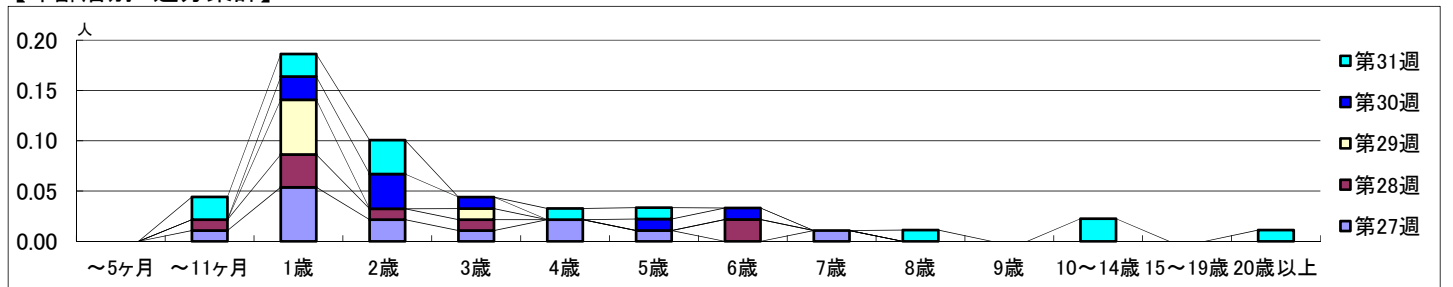
2020年6月29日 ~ 8月2日
[2020年 第27週 ~ 第31週]

【区別・週別報告定点当り】

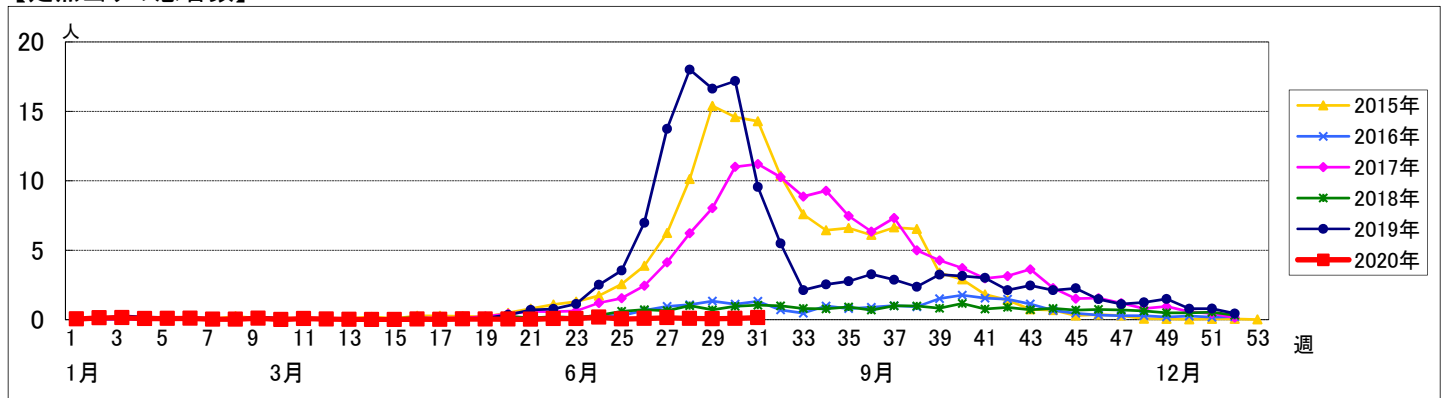


週 数		合計	年齢層別														
			~5ヶ月	~11ヶ月	1歳	2歳	3歳	4歳	5歳	6歳	7歳	8歳	9歳	10~14歳	15~19歳	20歳以上	
第27週	罹患数	13		1	5	2	1	2	1		1						
	定点当り	0.14		0.01	0.05	0.02	0.01	0.02	0.01		0.01						
第28週	罹患数	8		1	3	1	1			2							
	定点当り	0.09		0.01	0.03	0.01	0.01			0.02							
第29週	罹患数	6			5		1										
	定点当り	0.07			0.05		0.01										
第30週	罹患数	8			2	3	1		1	1							
	定点当り	0.09			0.02	0.03	0.01		0.01	0.01							
第31週	罹患数	13		2	2	3		1	1			1		2		1	
	定点当り	0.15		0.02	0.02	0.03		0.01	0.01			0.01		0.02		0.01	

【年齢層別5週分集計】



【定点当りの患者数】



<< 伝染性紅斑 >>

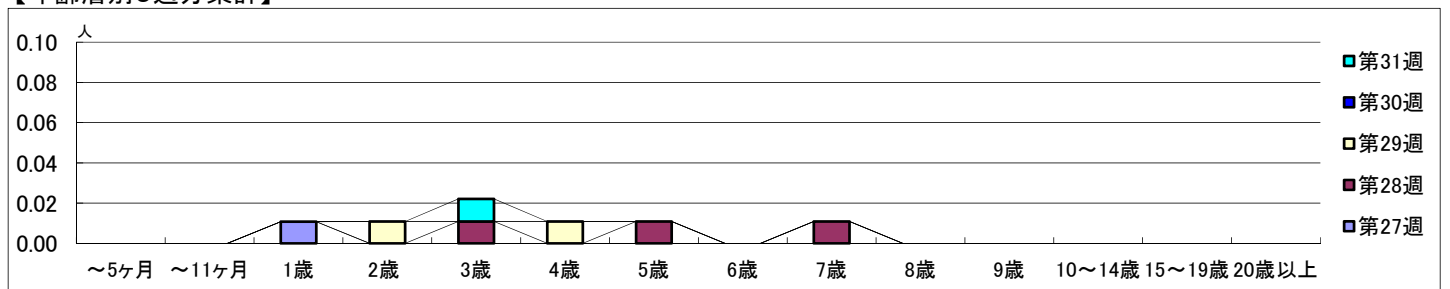
2020年6月29日 ~ 8月2日
[2020年 第27週 ~ 第31週]

【区別・週別報告定点当り】

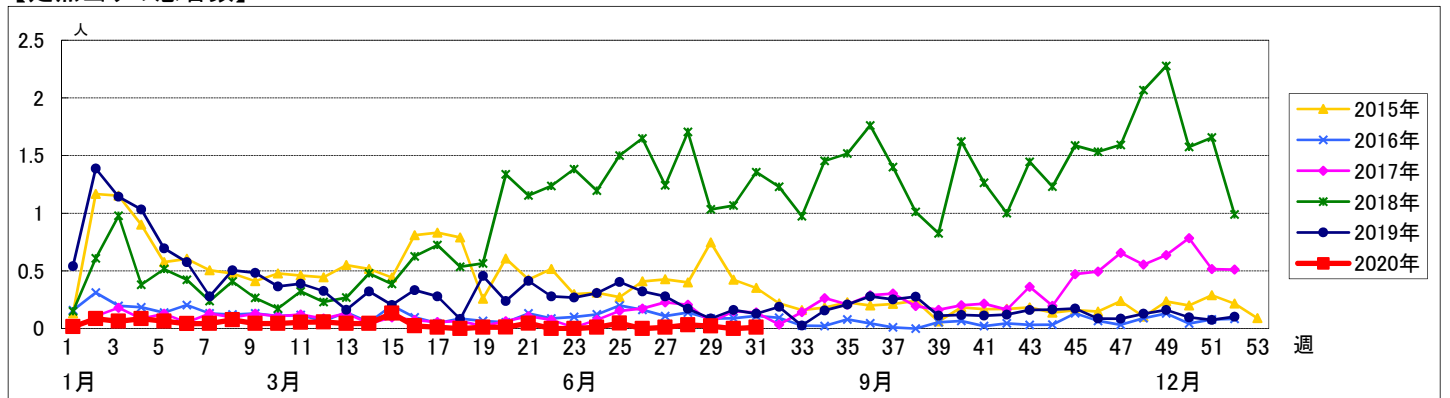
週数	合計	鶴見	神奈川	西	中	南	港南	保土ヶ谷	旭	磯子	金沢	港北	緑	青葉	都筑	戸塚	栄	泉	瀬谷
第27週	94	7	6	3	4	5	5	5	6	4	5	8	5	7	5	7	4	4	4
報告定点	93	7	6	3	4	5	4	5	6	4	5	8	5	7	5	7	4	4	4
罹患数	1	0	0	0	0	0	0	0	0	0	0	0	0	0	0	0	0	0	1
定点当り	0.01	0	0	0	0	0	0	0	0	0	0	0	0	0	0	0	0	0	0.25
第28週	92	7	6	3	4	5	5	4	6	3	5	8	5	7	5	7	4	4	4
報告定点	92	7	6	3	4	5	5	4	6	3	5	8	5	7	5	7	4	4	4
罹患数	3	0	0	1	0	1	0	0	0	0	0	0	0	0	0	1	0	0	0
定点当り	0.03	0	0	0.33	0	0.20	0	0	0	0	0	0	0	0	0	0.14	0	0	0
第29週	92	7	6	3	3	5	5	4	6	4	5	8	5	7	5	7	4	4	4
報告定点	92	7	6	3	3	5	5	4	6	4	5	8	5	7	5	7	4	4	4
罹患数	2	0	0	0	0	0	1	0	0	1	0	0	0	0	0	0	0	0	0
定点当り	0.02	0	0	0	0	0	0.20	0	0	0.25	0	0	0	0	0	0	0	0	0
第30週	87	6	6	3	3	5	5	5	5	4	5	8	5	6	4	7	2	4	4
報告定点	87	6	6	3	3	5	5	5	5	4	5	8	5	6	4	7	2	4	4
罹患数	0	0	0	0	0	0	0	0	0	0	0	0	0	0	0	0	0	0	0
定点当り	0	0	0	0	0	0	0	0	0	0	0	0	0	0	0	0	0	0	0
第31週	89	7	6	3	4	4	5	4	5	4	5	8	5	6	5	7	3	4	4
報告定点	89	7	6	3	4	4	5	4	5	4	5	8	5	6	5	7	3	4	4
罹患数	1	0	0	0	0	0	0	0	0	1	0	0	0	0	0	0	0	0	0
定点当り	0.01	0	0	0	0	0	0	0	0	0.25	0	0	0	0	0	0	0	0	0

週数	合計	~5ヶ月	~11ヶ月	1歳	2歳	3歳	4歳	5歳	6歳	7歳	8歳	9歳	10~14歳	15~19歳	20歳以上
第27週	1			1											
報告定点	93			93											
罹患数	1			1											
定点当り	0.01			0.01											
第28週	3					1		1		1					
報告定点	92					92		92		92					
罹患数	3					1		1		1					
定点当り	0.03					0.01		0.01		0.01					
第29週	2				1		1								
報告定点	92				92		92								
罹患数	2				1		1								
定点当り	0.02				0.01		0.01								
第30週	0														
報告定点	87														
罹患数	0														
定点当り	0														
第31週	1					1									
報告定点	89					89		89		89					
罹患数	1					1									
定点当り	0.01					0.01									

【年齢層別5週分集計】



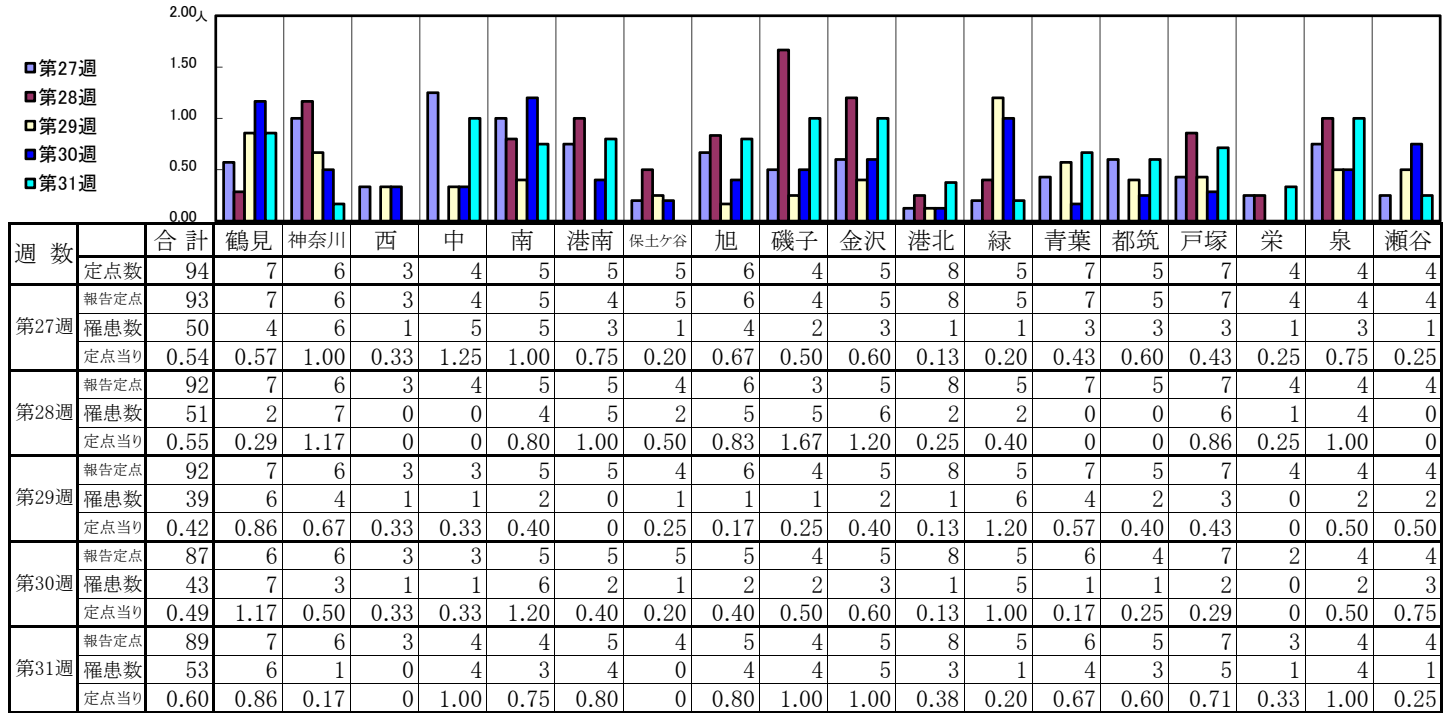
【定点当りの患者数】



<< 突発性発しん >>

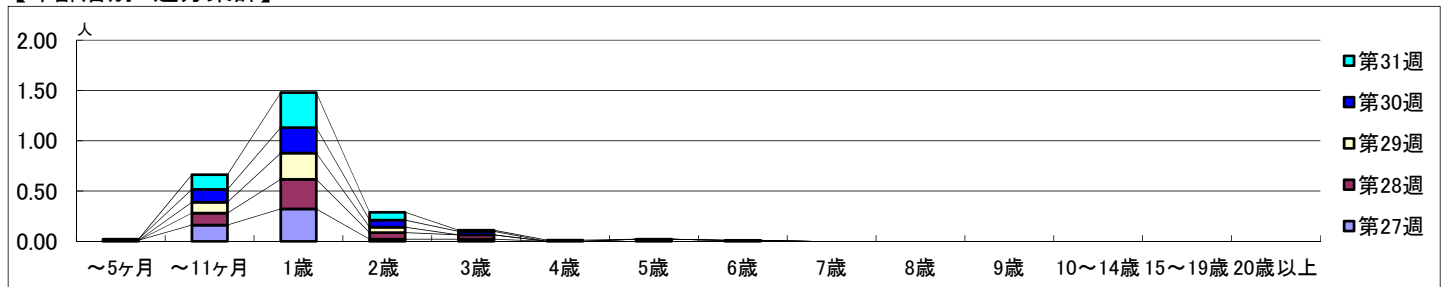
2020年6月29日 ~ 8月2日
[2020年 第27週 ~ 第31週]

【区別・週別報告定点当り】

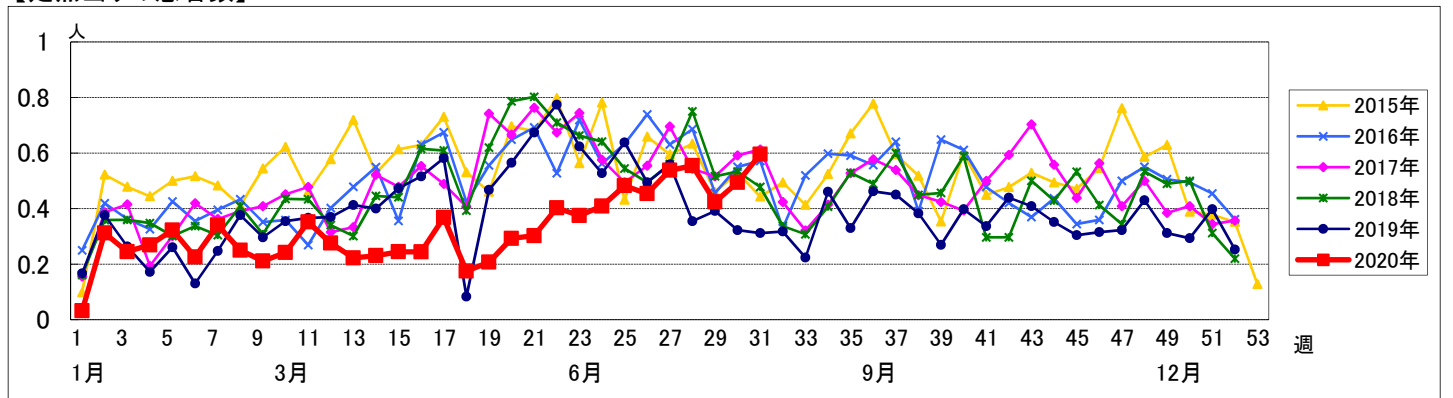


週数		合計	年齢層別														
			~5ヶ月	~11ヶ月	1歳	2歳	3歳	4歳	5歳	6歳	7歳	8歳	9歳	10~14歳	15~19歳	20歳以上	
第27週	罹患数	50	1	15	30	2	2										
	定点当り	0.54	0.01	0.16	0.32	0.02	0.02										
第28週	罹患数	51		11	27	6	4		2	1							
	定点当り	0.55		0.12	0.29	0.07	0.04		0.02	0.01							
第29週	罹患数	39		10	24	5											
	定点当り	0.42		0.11	0.26	0.05											
第30週	罹患数	43	1	11	22	6	3										
	定点当り	0.49	0.01	0.13	0.25	0.07	0.03										
第31週	罹患数	53		13	31	7	1	1									
	定点当り	0.60		0.15	0.35	0.08	0.01	0.01									

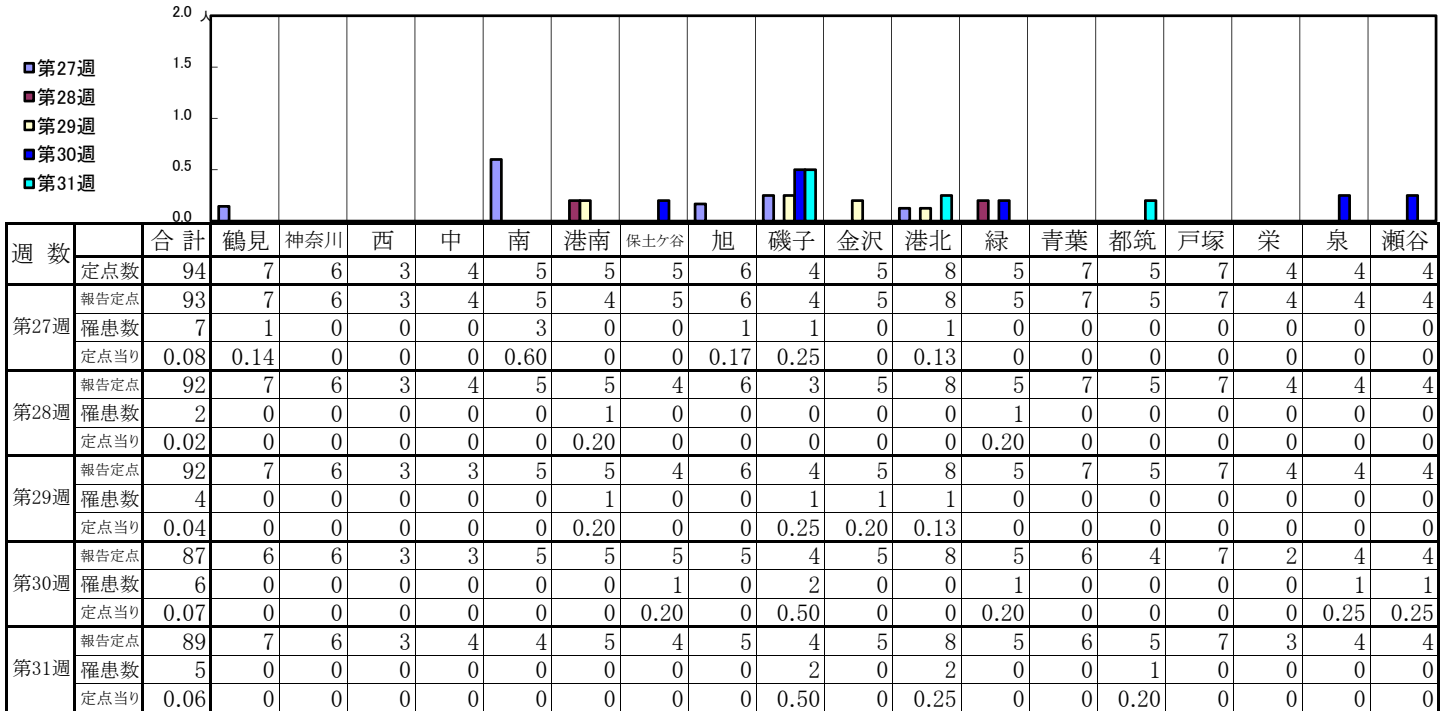
【年齢層別5週分集計】



【定点当りの患者数】

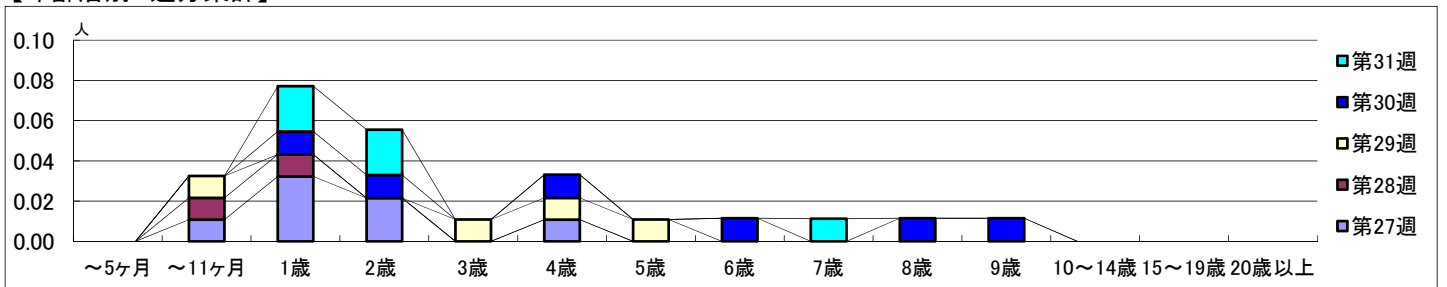


【区別・週別報告定点当り】

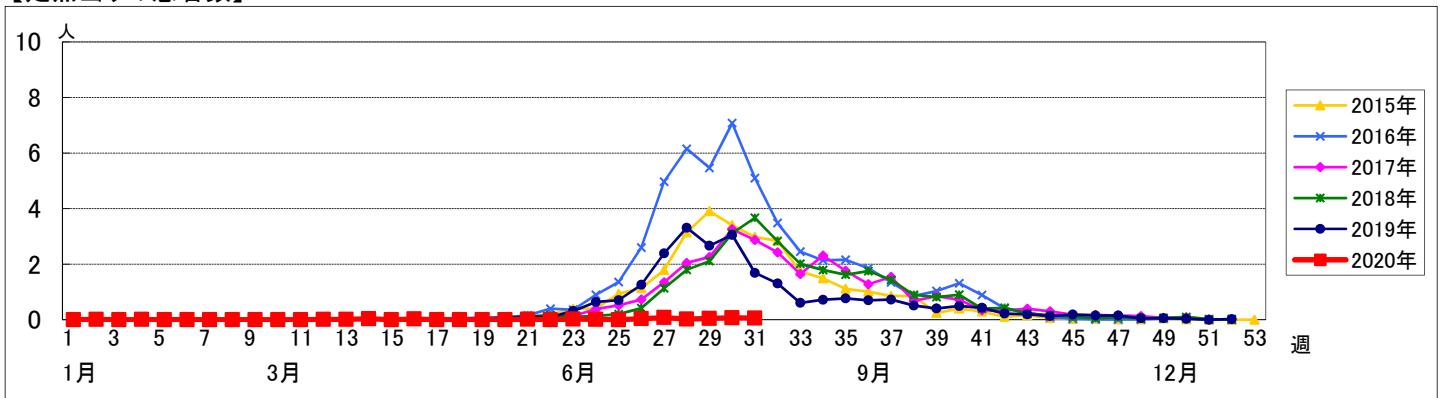


週数	合計	~5ヶ月	~11ヶ月	1歳	2歳	3歳	4歳	5歳	6歳	7歳	8歳	9歳	10~14歳	15~19歳	20歳以上
第27週	7		1	3	2		1								
第28週	2		1	1											
第29週	4		1			1	1	1							
第30週	6			1	1		1		1		1	1			
第31週	5			2	2					1					

【年齢層別5週分集計】



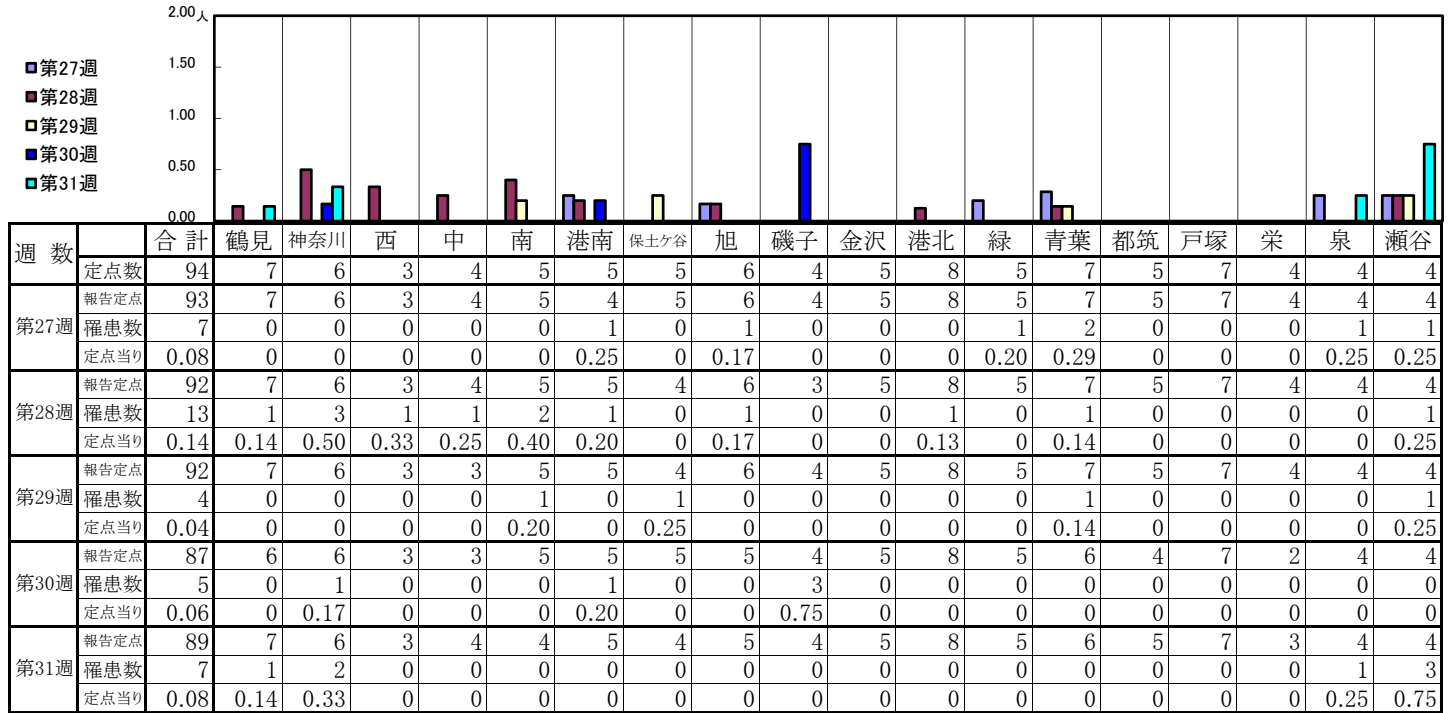
【定点当りの患者数】



<< 流行性耳下腺炎 >>

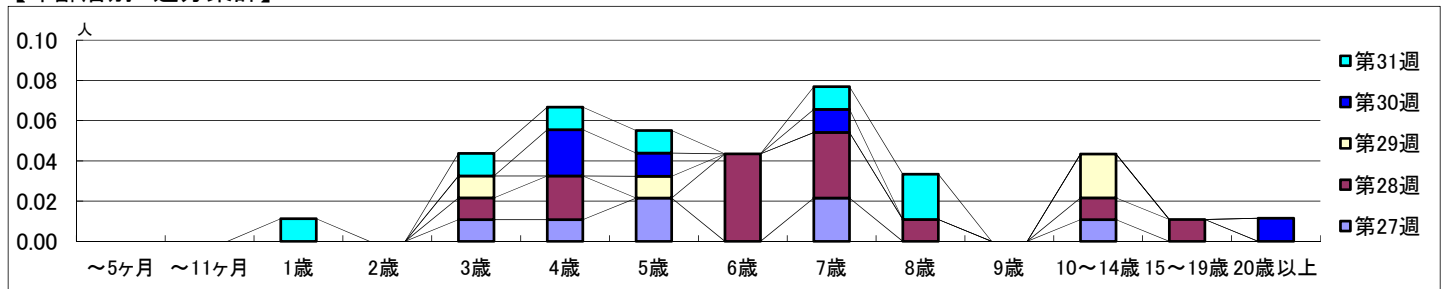
2020年6月29日 ~ 8月2日
[2020年 第27週 ~ 第31週]

【区別・週別報告定点当り】

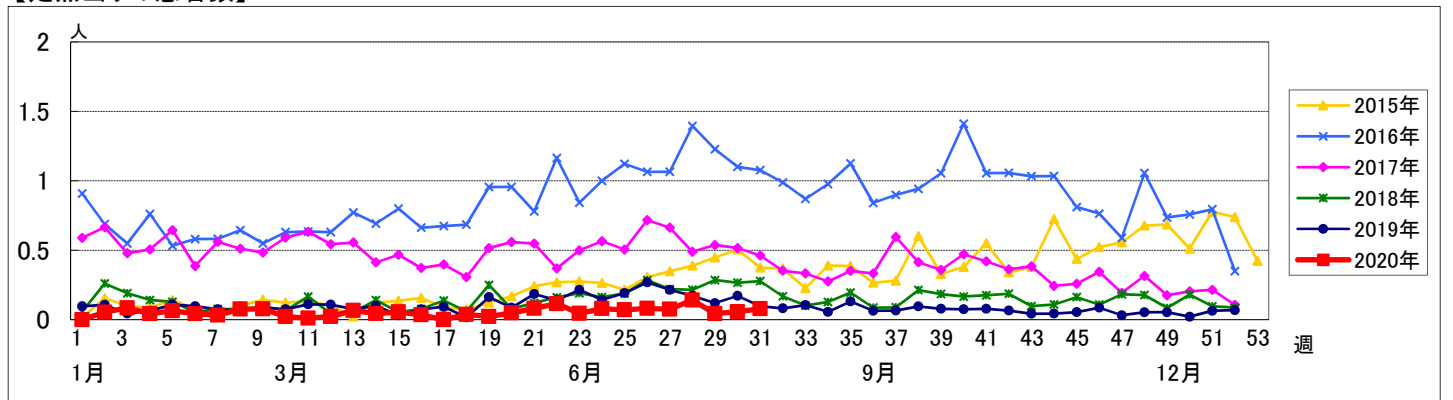


週数		合計	~5ヶ月	~11ヶ月	1歳	2歳	3歳	4歳	5歳	6歳	7歳	8歳	9歳	10~14歳	15~19歳	20歳以上
第27週	罹患数	7					1	1	2		2			1		
	定点当り	0.08					0.01	0.01	0.02		0.02			0.01		
第28週	罹患数	13					1	2		4	3	1		1	1	
	定点当り	0.14					0.01	0.02		0.04	0.03	0.01		0.01	0.01	
第29週	罹患数	4					1		1					2		
	定点当り	0.04					0.01		0.01					0.02		
第30週	罹患数	5						2	1		1					1
	定点当り	0.06						0.02	0.01		0.01					0.01
第31週	罹患数	7			1		1	1	1		1	2				
	定点当り	0.08			0.01		0.01	0.01	0.01		0.01	0.02				

【年齢層別5週分集計】



【定点当りの患者数】



<< 急性出血性結膜炎 >>

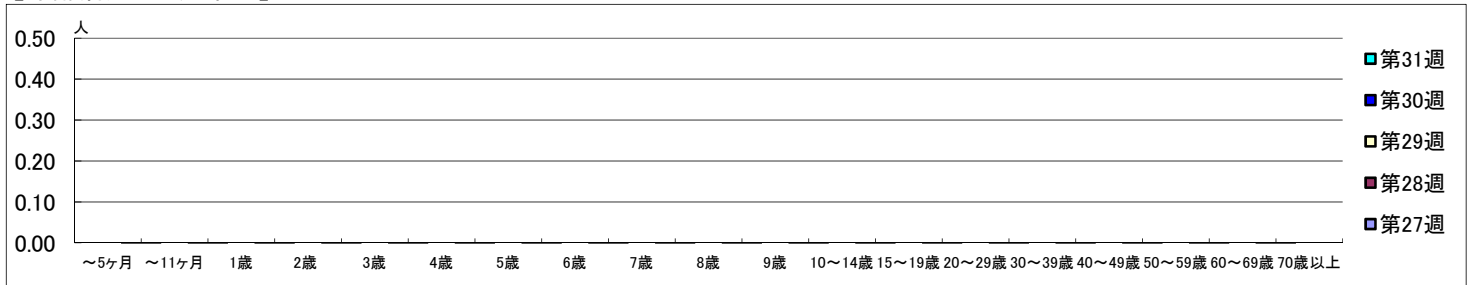
2020年6月29日 ~ 8月2日
[2020年 第27週 ~ 第31週]

【区別・週別報告定点当り】

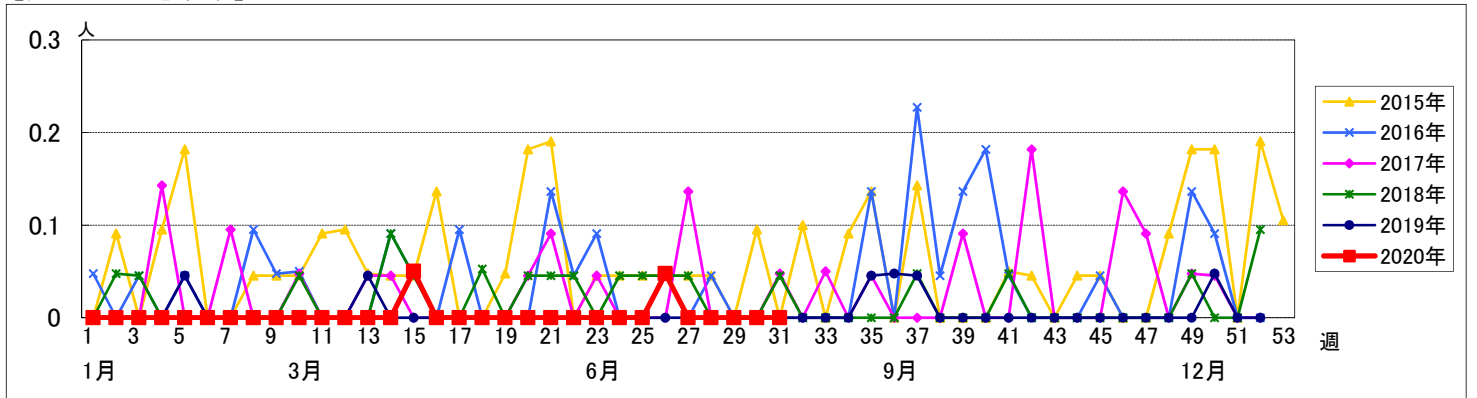
週数		区別																		
		合計	鶴見	神奈川	西	中	南	港南	保土ヶ谷	旭	磯子	金沢	港北	緑	青葉	都筑	戸塚	栄	泉	瀬谷
第27週	定点数	22	2	1	1	1	1	1	1	1	1	1	2	1	2	1	2	1	1	1
	報告定点	22	2	1	1	1	1	1	1	1	1	1	2	1	2	1	2	1	1	1
	罹患数	0	0	0	0	0	0	0	0	0	0	0	0	0	0	0	0	0	0	0
	定点当り	0	0	0	0	0	0	0	0	0	0	0	0	0	0	0	0	0	0	0
第28週	報告定点	21	2	1	1		1	1	1	1	1	2	1	2	1	2	1	1	1	1
	罹患数	0	0	0	0	0	0	0	0	0	0	0	0	0	0	0	0	0	0	0
	定点当り	0	0	0	0	0	0	0	0	0	0	0	0	0	0	0	0	0	0	0
	第29週	報告定点	22	2	1	1	1	1	1	1	1	1	2	1	2	1	2	1	1	1
罹患数		0	0	0	0	0	0	0	0	0	0	0	0	0	0	0	0	0	0	0
定点当り		0	0	0	0	0	0	0	0	0	0	0	0	0	0	0	0	0	0	0
第30週		報告定点	22	2	1	1	1	1	1	1	1	1	2	1	2	1	2	1	1	1
	罹患数	0	0	0	0	0	0	0	0	0	0	0	0	0	0	0	0	0	0	0
	定点当り	0	0	0	0	0	0	0	0	0	0	0	0	0	0	0	0	0	0	0
	第31週	報告定点	21	2	1	1	1		1	1	1	1	2	1	2	1	2	1	1	1
罹患数		0	0	0	0	0	0	0	0	0	0	0	0	0	0	0	0	0	0	0
定点当り		0	0	0	0	0	0	0	0	0	0	0	0	0	0	0	0	0	0	0

週数		合計	年齢層別																								
			~5ヶ月	~11ヶ月	1歳	2歳	3歳	4歳	5歳	6歳	7歳	8歳	9歳	10~14歳	15~19歳	20~29歳	30~39歳	40~49歳	50~59歳	60~69歳	70歳以上						
第27週	罹患数	0																									
	定点当り	0																									
第28週	罹患数	0																									
	定点当り	0																									
第29週	罹患数	0																									
	定点当り	0																									
第30週	罹患数	0																									
	定点当り	0																									
第31週	罹患数	0																									
	定点当り	0																									

【年齢層別5週分集計】



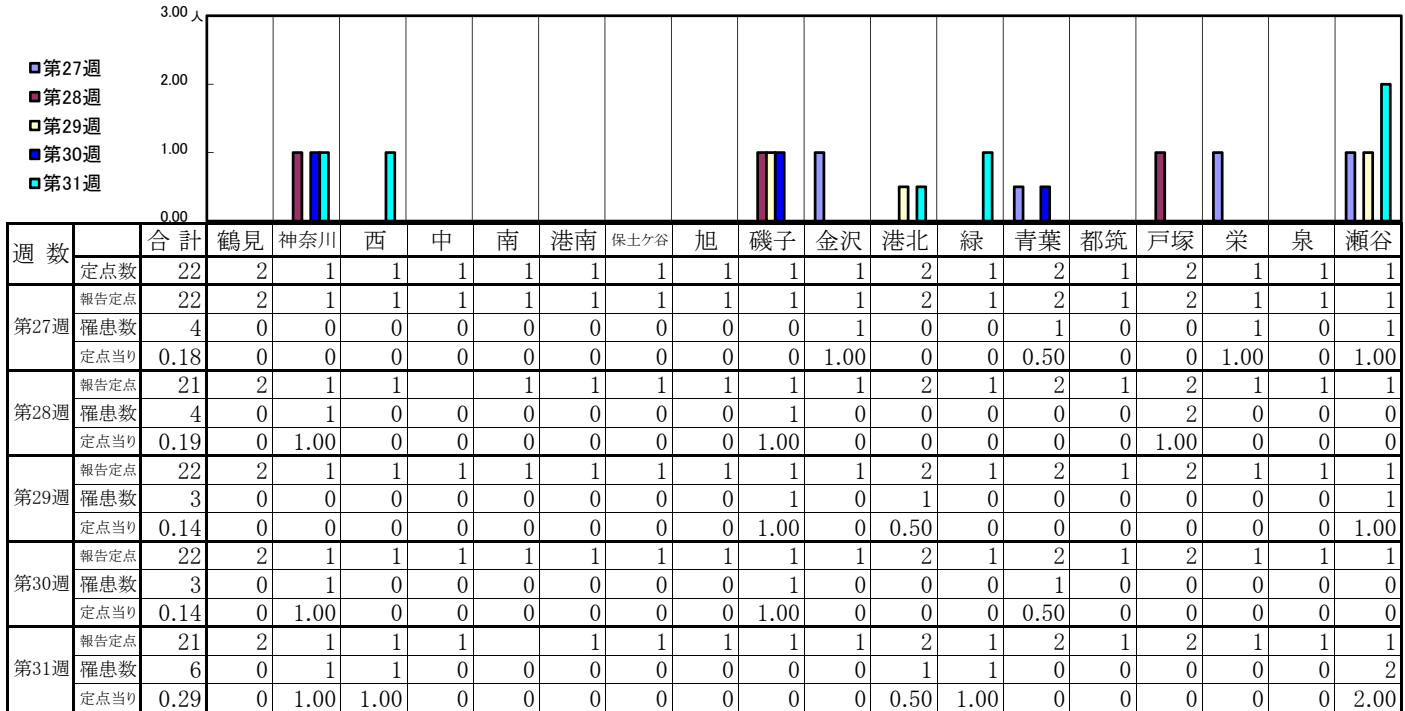
【定点当りの患者数】



<< 流行性角結膜炎 >>

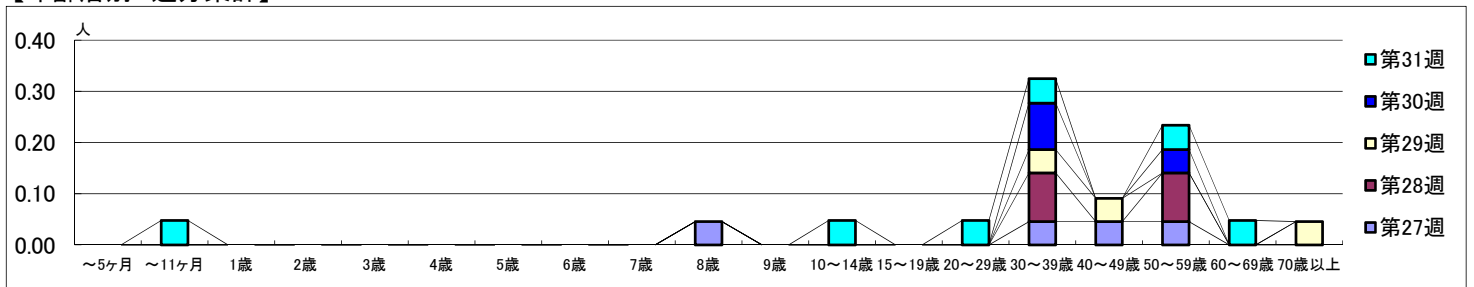
2020年6月29日 ~ 8月2日
[2020年 第27週 ~ 第31週]

【区別・週別報告定点当り】



週数		合計	年齢層別																			
			~5ヶ月	~11ヶ月	1歳	2歳	3歳	4歳	5歳	6歳	7歳	8歳	9歳	10~14歳	15~19歳	20~29歳	30~39歳	40~49歳	50~59歳	60~69歳	70歳以上	
第27週	罹患数	4																1	1	1		
	定点当り	0.18																0.05	0.05	0.05		
第28週	罹患数	4																	2		2	
	定点当り	0.19																	0.10		0.10	
第29週	罹患数	3																	1	1		1
	定点当り	0.14																	0.05	0.05		0.05
第30週	罹患数	3																	2		1	
	定点当り	0.14																	0.09		0.05	
第31週	罹患数	6		1									1			1	1		1	1	1	1
	定点当り	0.29		0.05									0.05			0.05	0.05		0.05	0.05	0.05	0.05

【年齢層別5週分集計】



【定点当りの患者数】

