

疾病別 警報・注意報 発生状況

2020年 第30週

	インフルエンザ	RSウイルス感染症	咽頭結膜熱	A群溶血性レンサ球菌咽頭炎	感染性胃腸炎	水痘	手足口病	伝染性紅斑	突発性発しん	ヘルパンギーナ	流行性耳下腺炎	急性出血性結膜炎	流行性角結膜炎
警報レベル ◎	30		3	8	20	2	5	2		6	6	1	8
終息基準値 ◎	10		1	4	12	1	2	1		2	2	0.1	4
注意報レベル ○	10					1					3		
横浜市	-	-	0.05	0.35	1.21	0.18	0.10	-	0.50	0.07	0.06	-	0.14
鶴見	-	-	0.33	0.33	3.33	-	0.17	-	1.17	-	-	-	-
神奈川	-	-	-	-	2.33	-	-	-	0.50	-	0.17	-	1.00
西	-	-	-	-	1.00	-	-	-	0.33	-	-	-	-
中	-	-	-	0.33	-	-	0.67	-	0.33	-	-	-	-
南	-	-	-	0.20	1.00	-	0.40	-	1.20	-	-	-	-
港南	-	-	-	0.40	1.20	0.60	-	-	0.40	-	0.20	-	-
保土ヶ谷	-	-	-	0.40	0.20	○ 1.40	-	-	0.20	0.20	-	-	-
旭	-	-	-	0.20	0.60	0.40	-	-	0.40	-	-	-	-
磯子	-	-	-	-	1.33	-	0.67	-	0.67	0.67	1.00	-	1.00
金沢	-	-	-	-	0.20	-	-	-	0.60	-	-	-	-
港北	-	-	0.25	0.25	1.25	0.13	-	-	0.13	-	-	-	-
緑	-	-	-	1.60	0.60	-	-	-	1.00	0.20	-	-	-
青葉	-	-	-	0.20	2.20	-	-	-	-	-	-	-	0.50
都筑	-	-	-	2.33	1.00	-	-	-	0.33	-	-	-	-
戸塚	-	-	-	0.29	1.14	-	0.14	-	0.29	-	-	-	-
栄	-	-	-	-	1.00	0.50	-	-	-	-	-	-	-
泉	-	-	-	-	1.25	-	-	-	0.50	0.25	-	-	-
瀬谷	-	-	-	-	0.75	0.25	-	-	0.75	0.25	-	-	-

(-: 定点当たり0.00) (…: 未報告)

- ◎ 報告定点当たりの値が警報レベル もしくは警報レベル継続中です
- 報告定点当たりの値が注意報レベルに達しています

(この数字は集計時点のもので、翌週以降変動することもあります)

<< インフルエンザ >>

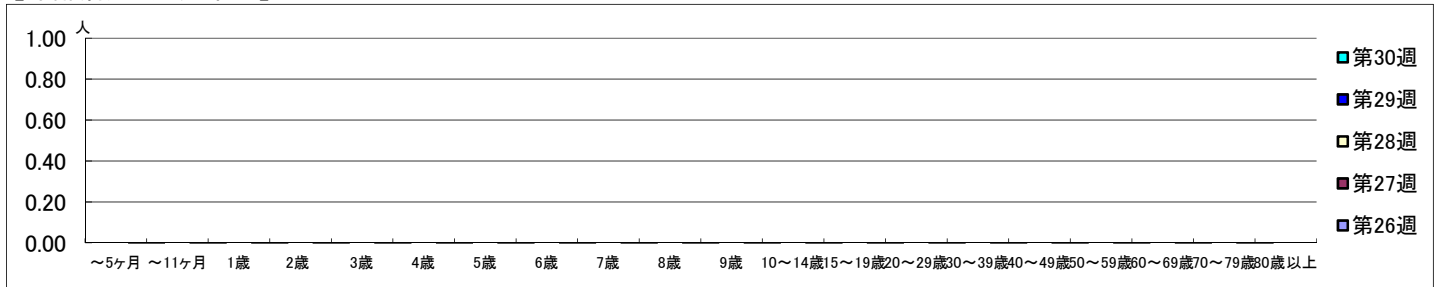
2020年6月22日 ~ 7月26日
[2020年 第26週 ~ 第30週]

【区別・週別報告定点当り】

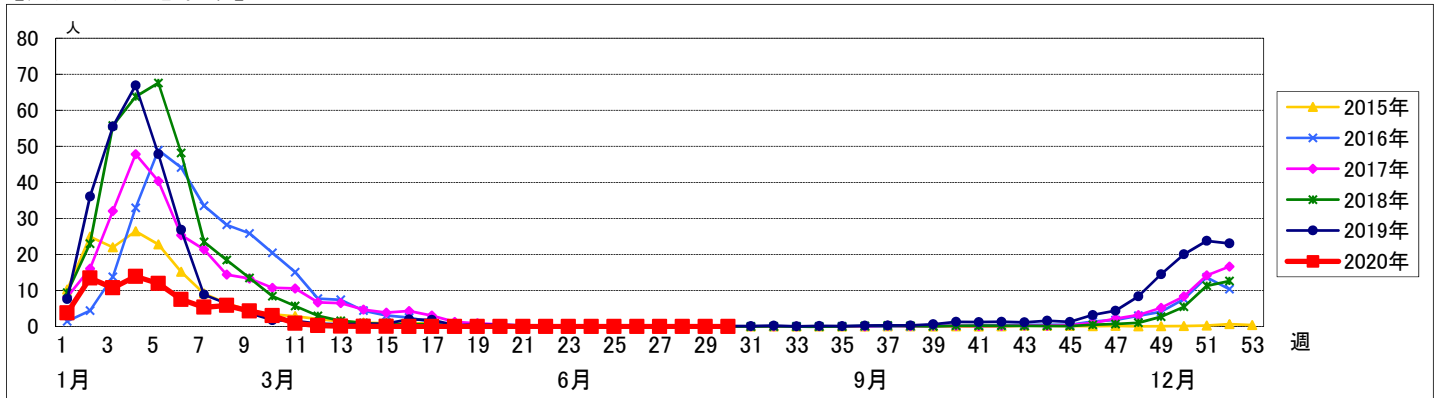
週数		合計	鶴見	神奈川	西	中	南	港南	保土ヶ谷	旭	磯子	金沢	港北	緑	青葉	都筑	戸塚	栄	泉	瀬谷	
第26週	定点数	153	11	10	5	7	8	8	8	10	7	8	13	8	11	8	11	6	7	7	
	報告定点	134	9	8	5	6	7	6	6	8	6	8	12	5	10	8	11	5	7	7	
	罹患数	0	0	0	0	0	0	0	0	0	0	0	0	0	0	0	0	0	0	0	0
	定点当り	0	0	0	0	0	0	0	0	0	0	0	0	0	0	0	0	0	0	0	0
第27週	報告定点	139	9	8	5	5	8	7	7	9	6	8	12	5	11	8	11	6	7	7	
	罹患数	0	0	0	0	0	0	0	0	0	0	0	0	0	0	0	0	0	0	0	0
	定点当り	0	0	0	0	0	0	0	0	0	0	0	0	0	0	0	0	0	0	0	0
	報告定点	136	9	8	5	6	7	8	6	9	6	8	12	5	10	7	11	6	7	6	
第28週	報告定点	132	9	7	5	5	6	8	6	9	7	7	12	5	10	6	11	6	7	6	
	罹患数	0	0	0	0	0	0	0	0	0	0	0	0	0	0	0	0	0	0	0	0
	定点当り	0	0	0	0	0	0	0	0	0	0	0	0	0	0	0	0	0	0	0	0
	報告定点	125	6	8	5	5	7	8	6	8	6	7	13	5	9	5	10	4	7	6	
第30週	報告定点	125	6	8	5	5	7	8	6	8	6	7	13	5	9	5	10	4	7	6	
	罹患数	0	0	0	0	0	0	0	0	0	0	0	0	0	0	0	0	0	0	0	0
	定点当り	0	0	0	0	0	0	0	0	0	0	0	0	0	0	0	0	0	0	0	0
	報告定点	0	0	0	0	0	0	0	0	0	0	0	0	0	0	0	0	0	0	0	0

週数		合計	~5ヶ月	~11ヶ月	1歳	2歳	3歳	4歳	5歳	6歳	7歳	8歳	9歳	10~14歳	15~19歳	20~29歳	30~39歳	40~49歳	50~59歳	60~69歳	70~79歳	80歳以上	
第26週	罹患数	0																					
	定点当り	0																					
第27週	罹患数	0																					
	定点当り	0																					
第28週	罹患数	0																					
	定点当り	0																					
第29週	罹患数	0																					
	定点当り	0																					
第30週	罹患数	0																					
	定点当り	0																					

【年齢層別5週分集計】



【定点当りの患者数】



<< RSウイルス感染症 >>

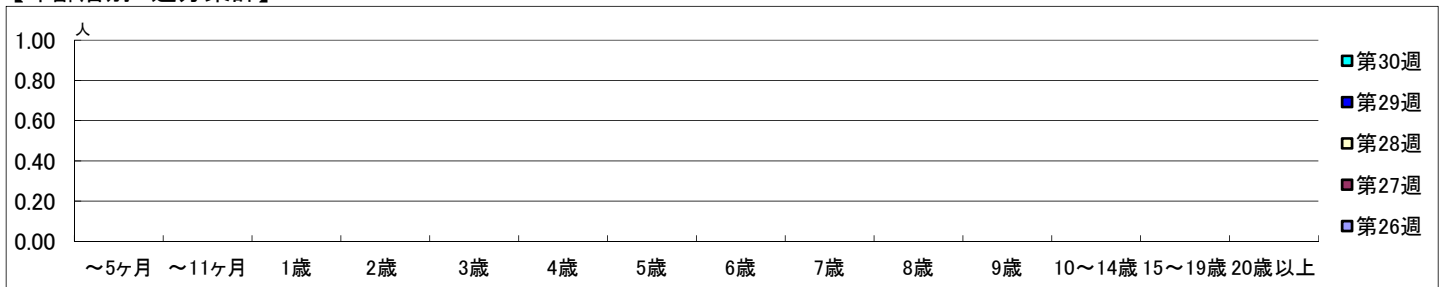
2020年6月22日 ~ 7月26日
[2020年 第26週 ~ 第30週]

【区別・週別報告定点当り】

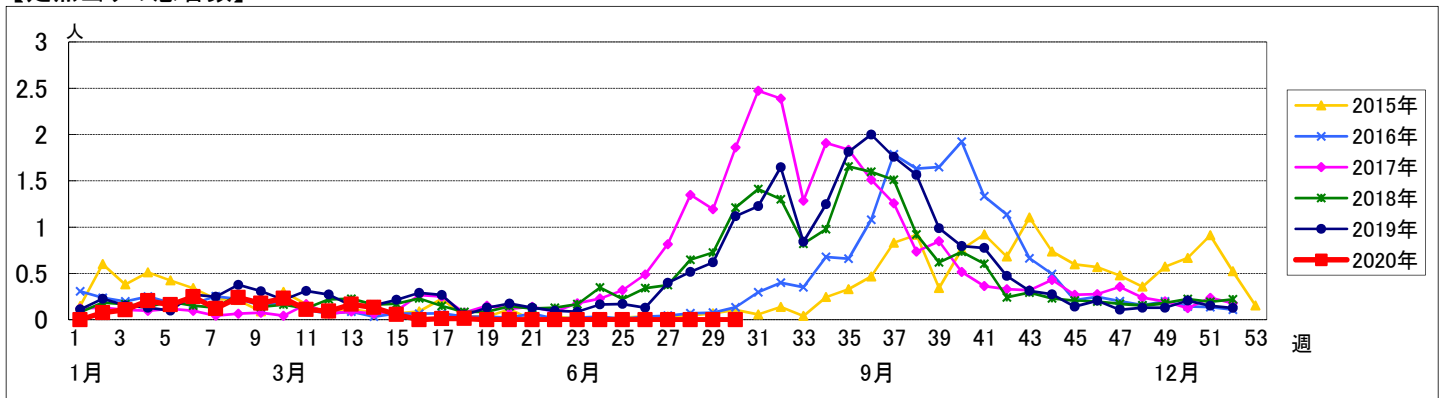
週 数		区 別																		
		合計	鶴見	神奈川	西	中	南	港南	保土ヶ谷	旭	磯子	金沢	港北	緑	青葉	都筑	戸塚	栄	泉	瀬谷
第26週	定点数	94	7	6	3	4	5	5	5	6	4	5	8	5	7	5	7	4	4	4
	報告定点	86	7	6	3	4	4	3	5	5	3	5	7	5	6	5	7	3	4	4
	罹患数	0	0	0	0	0	0	0	0	0	0	0	0	0	0	0	0	0	0	0
	定点当り	0	0	0	0	0	0	0	0	0	0	0	0	0	0	0	0	0	0	0
第27週	報告定点	93	7	6	3	4	5	4	5	6	4	5	8	5	7	5	7	4	4	4
	罹患数	0	0	0	0	0	0	0	0	0	0	0	0	0	0	0	0	0	0	0
	定点当り	0	0	0	0	0	0	0	0	0	0	0	0	0	0	0	0	0	0	0
	報告定点	91	7	6	3	4	5	5	4	6	3	5	8	5	7	4	7	4	4	4
第28週	罹患数	0	0	0	0	0	0	0	0	0	0	0	0	0	0	0	0	0	0	0
	定点当り	0	0	0	0	0	0	0	0	0	0	0	0	0	0	0	0	0	0	0
	報告定点	91	7	6	3	3	5	5	4	6	4	5	8	5	7	4	7	4	4	4
	罹患数	0	0	0	0	0	0	0	0	0	0	0	0	0	0	0	0	0	0	0
第29週	定点当り	0	0	0	0	0	0	0	0	0	0	0	0	0	0	0	0	0	0	0
	報告定点	84	6	6	3	3	5	5	5	5	3	5	8	5	5	3	7	2	4	4
	罹患数	0	0	0	0	0	0	0	0	0	0	0	0	0	0	0	0	0	0	0
	定点当り	0	0	0	0	0	0	0	0	0	0	0	0	0	0	0	0	0	0	0

週 数		合計	年 齢														
			~5ヶ月	~11ヶ月	1歳	2歳	3歳	4歳	5歳	6歳	7歳	8歳	9歳	10~14歳	15~19歳	20歳以上	
第26週	罹患数	0															
	定点当り	0															
第27週	罹患数	0															
	定点当り	0															
第28週	罹患数	0															
	定点当り	0															
第29週	罹患数	0															
	定点当り	0															
第30週	罹患数	0															
	定点当り	0															

【年齢層別5週分集計】



【定点当りの患者数】



<< 咽頭結膜熱 >>

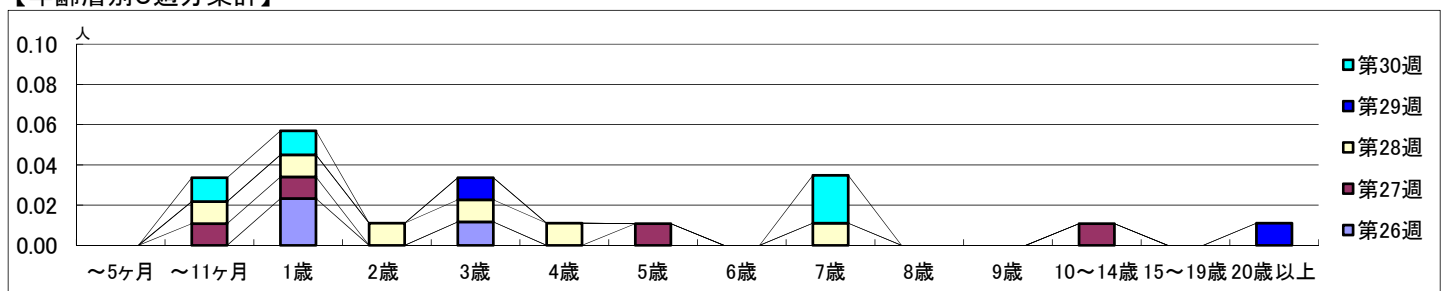
2020年6月22日 ~ 7月26日
[2020年 第26週 ~ 第30週]

【区別・週別報告定点当り】

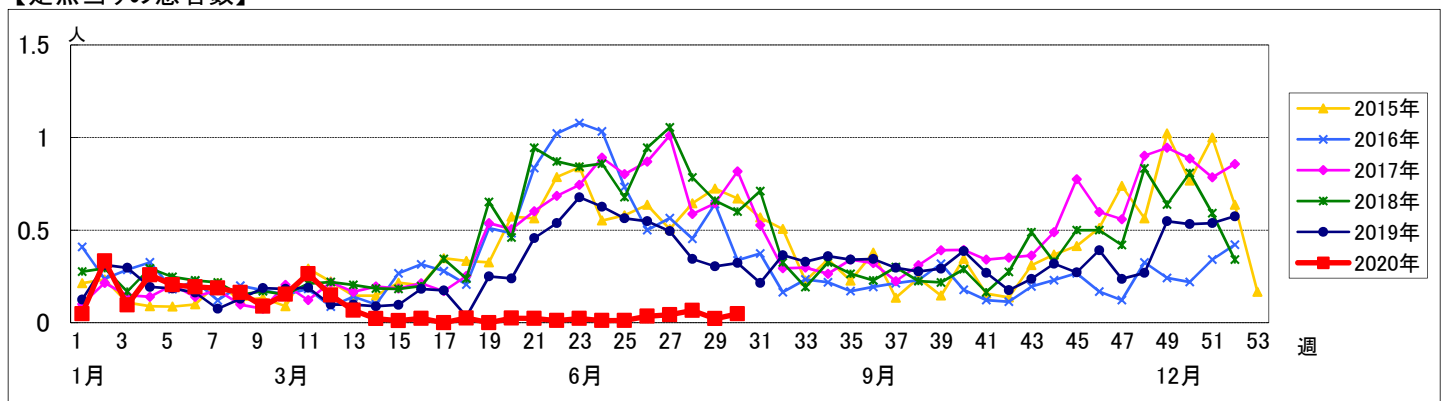
週数	合計	鶴見	神奈川	西	中	南	港南	保土ヶ谷	旭	磯子	金沢	港北	緑	青葉	都筑	戸塚	栄	泉	瀬谷
定点数	94	7	6	3	4	5	5	5	6	4	5	8	5	7	5	7	4	4	4
報告定点	86	7	6	3	4	4	3	5	5	3	5	7	5	6	5	7	3	4	4
罹患数	3	0	0	0	1	1	0	1	0	0	0	0	0	0	0	0	0	0	0
定点当り	0.03	0	0	0	0.25	0.25	0	0.20	0	0	0	0	0	0	0	0	0	0	0
報告定点	93	7	6	3	4	5	4	5	6	4	5	8	5	7	5	7	4	4	4
罹患数	4	2	0	0	0	0	0	0	0	0	0	2	0	0	0	0	0	0	0
定点当り	0.04	0.29	0	0	0	0	0	0	0	0	0	0.25	0	0	0	0	0	0	0
報告定点	91	7	6	3	4	5	5	4	6	3	5	8	5	7	4	7	4	4	4
罹患数	6	1	0	0	0	2	0	0	1	0	0	2	0	0	0	0	0	0	0
定点当り	0.07	0.14	0	0	0	0.40	0	0	0.17	0	0	0.25	0	0	0	0	0	0	0
報告定点	91	7	6	3	3	5	5	4	6	4	5	8	5	7	4	7	4	4	4
罹患数	2	1	0	0	1	0	0	0	0	0	0	0	0	0	0	0	0	0	0
定点当り	0.02	0.14	0	0	0.33	0	0	0	0	0	0	0	0	0	0	0	0	0	0
報告定点	84	6	6	3	3	5	5	5	5	3	5	8	5	5	3	7	2	4	4
罹患数	4	2	0	0	0	0	0	0	0	0	0	2	0	0	0	0	0	0	0
定点当り	0.05	0.33	0	0	0	0	0	0	0	0	0	0.25	0	0	0	0	0	0	0

週数	合計	~5ヶ月	~11ヶ月	1歳	2歳	3歳	4歳	5歳	6歳	7歳	8歳	9歳	10~14歳	15~19歳	20歳以上
第26週	罹患数 3			2		1									
第26週	定点当り 0.03			0.02		0.01									
第27週	罹患数 4		1	1				1					1		
第27週	定点当り 0.04		0.01	0.01				0.01					0.01		
第28週	罹患数 6		1	1	1	1	1			1					
第28週	定点当り 0.07		0.01	0.01	0.01	0.01	0.01			0.01					
第29週	罹患数 2						1								1
第29週	定点当り 0.02						0.01								0.01
第30週	罹患数 4		1	1						2					
第30週	定点当り 0.05		0.01	0.01						0.02					

【年齢層別5週分集計】



【定点当りの患者数】



<< A群溶血性レンサ球菌咽頭炎 >>

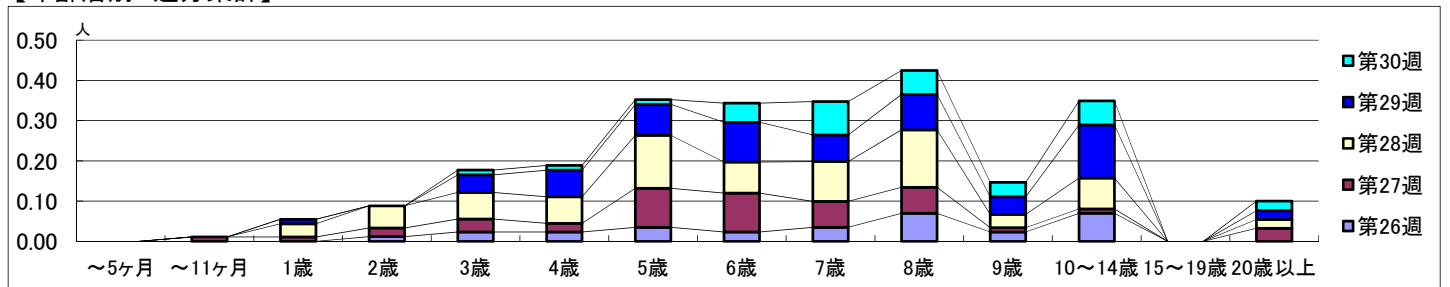
2020年6月22日 ~ 7月26日
[2020年 第26週 ~ 第30週]

【区別・週別報告定点当り】

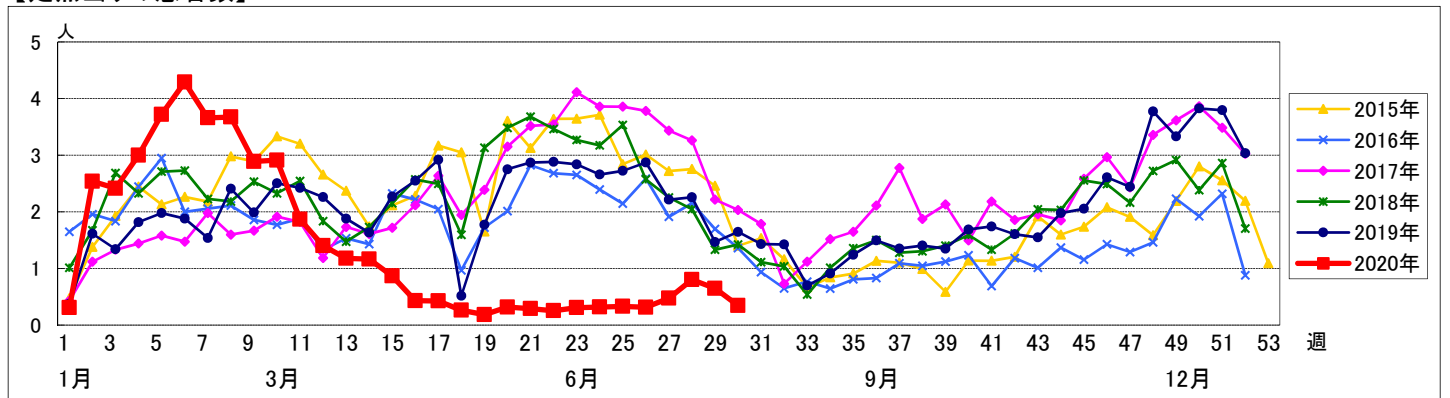
週数		区別																			
		合計	鶴見	神奈川	西	中	南	港南	保土ヶ谷	旭	磯子	金沢	港北	緑	青葉	都筑	戸塚	栄	泉	瀬谷	
第26週	定点数	94	7	6	3	4	5	5	5	6	4	5	8	5	7	5	7	4	4	4	
	報告定点	86	7	6	3	4	4	3	5	5	3	5	7	5	6	5	7	3	4	4	
	罹患数	27	2	0	0	1	0	0	2	0	0	0	2	9	3	4	3	0	0	1	
	定点当り	0.31	0.29	0	0	0.25	0	0	0.40	0	0	0	0.29	1.80	0.50	0.80	0.43	0	0	0.25	
第27週	報告定点	93	7	6	3	4	5	4	5	6	4	5	8	5	7	5	7	4	4	4	
	罹患数	44	9	5	0	1	1	0	3	1	1	1	1	8	7	0	2	0	1	3	
	定点当り	0.47	1.29	0.83	0	0.25	0.20	0	0.60	0.17	0.25	0.20	0.13	1.60	1.00	0	0.29	0	0.25	0.75	
	報告定点	91	7	6	3	4	5	5	4	6	3	5	8	5	7	4	7	4	4	4	
第28週	罹患数	73	10	4	0	3	1	1	2	2	1	3	3	14	15	7	1	1	1	4	
	定点当り	0.80	1.43	0.67	0	0.75	0.20	0.20	0.50	0.33	0.33	0.60	0.38	2.80	2.14	1.75	0.14	0.25	0.25	1.00	
	報告定点	91	7	6	3	3	5	5	4	6	4	5	8	5	7	4	7	4	4	4	
	罹患数	59	1	1	1	1	0	2	3	1	3	3	4	15	10	6	2	1	0	5	
第29週	報告定点	84	6	6	3	3	5	5	5	5	3	5	8	5	5	3	7	2	4	4	
	罹患数	29	2	0	0	1	1	2	2	1	0	0	2	8	1	7	2	0	0	0	
	定点当り	0.35	0.33	0	0	0.33	0.20	0.40	0.40	0.20	0	0	0.25	1.60	0.20	2.33	0.29	0	0	0	

週数		合計	年齢層別															
			~5ヶ月	~11ヶ月	1歳	2歳	3歳	4歳	5歳	6歳	7歳	8歳	9歳	10~14歳	15~19歳	20歳以上		
第26週	罹患数	27				1	2	2	3	2	3	6	2	6				
	定点当り	0.31			0.01	0.02	0.02	0.03	0.02	0.03	0.07	0.02	0.07					
第27週	罹患数	44		1	1	2	3	2	9	9	6	6	1	1		3		
	定点当り	0.47		0.01	0.01	0.02	0.03	0.02	0.10	0.10	0.06	0.06	0.01	0.01		0.03		
第28週	罹患数	73			3	5	6	6	12	7	9	13	3	7		2		
	定点当り	0.80			0.03	0.05	0.07	0.07	0.13	0.08	0.10	0.14	0.03	0.08		0.02		
第29週	罹患数	59			1		4	6	7	9	6	8	4	12		2		
	定点当り	0.65			0.01		0.04	0.07	0.08	0.10	0.07	0.09	0.04	0.13		0.02		
第30週	罹患数	29					1	1	1	4	7	5	3	5		2		
	定点当り	0.35					0.01	0.01	0.01	0.05	0.08	0.06	0.04	0.06		0.02		

【年齢層別5週分集計】



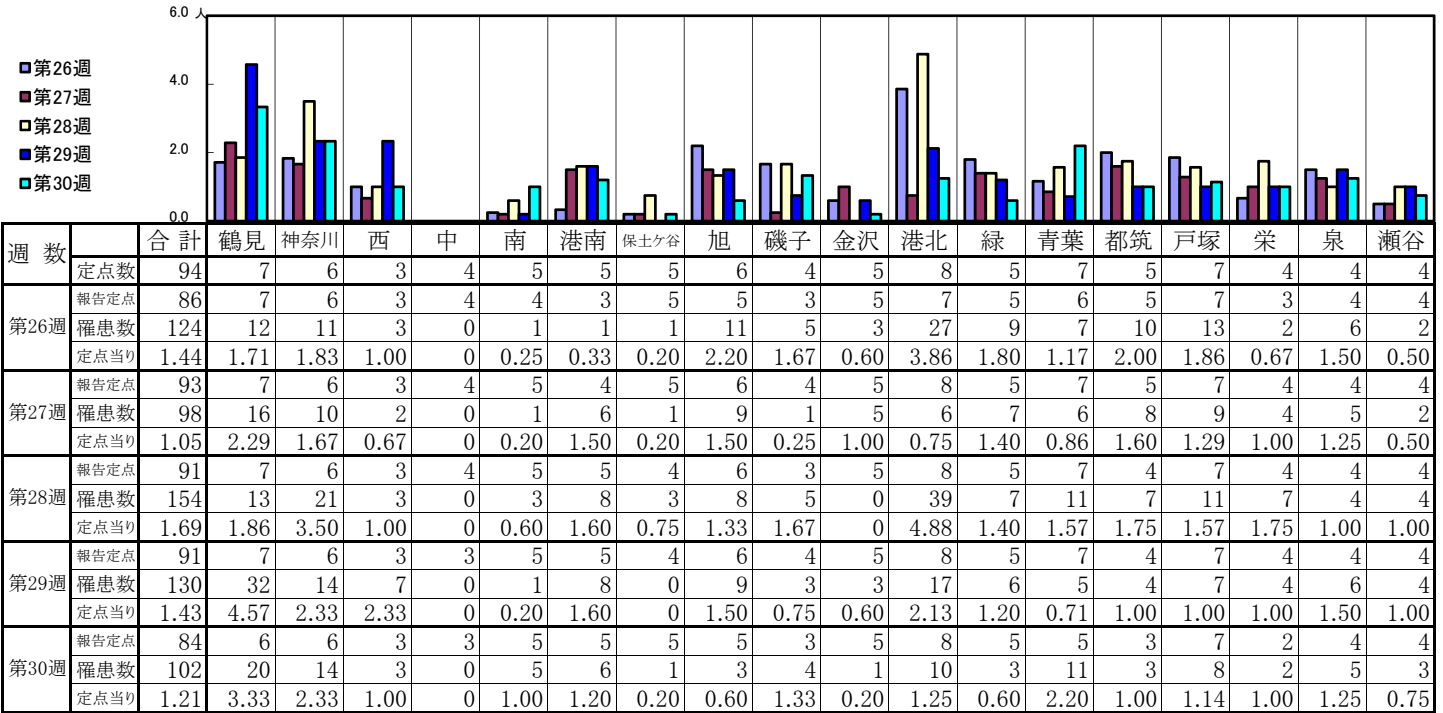
【定点当りの患者数】



<< 感染性胃腸炎 >>

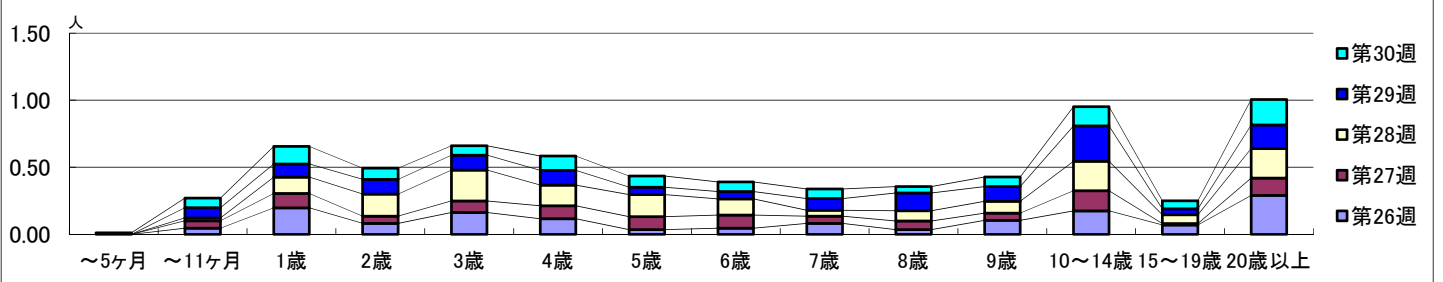
2020年6月22日 ~ 7月26日
[2020年 第26週 ~ 第30週]

【区別・週別報告定点当り】

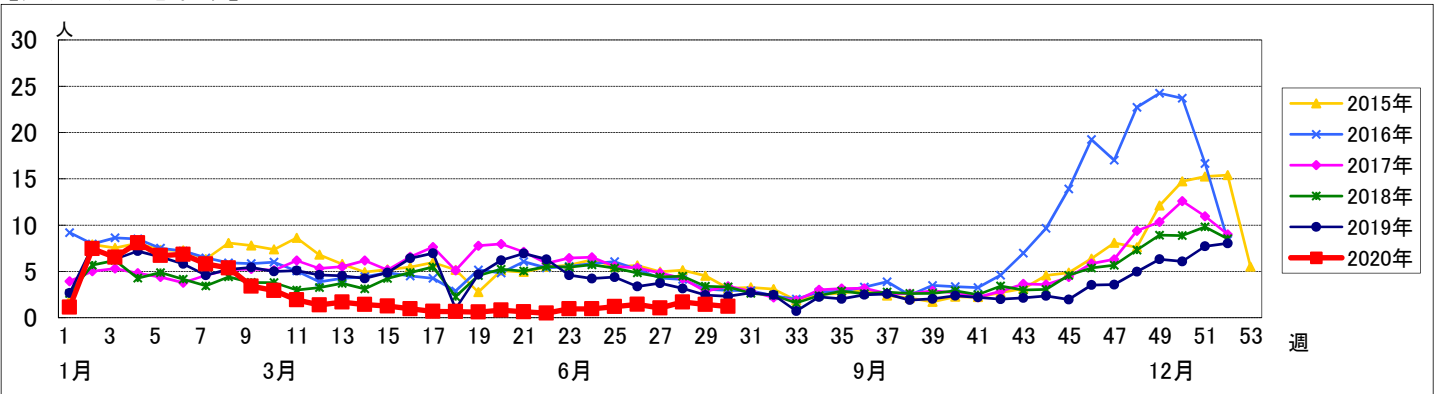


週数	合計	~5ヶ月	~11ヶ月	1歳	2歳	3歳	4歳	5歳	6歳	7歳	8歳	9歳	10~14歳	15~19歳	20歳以上
第26週	124		4	17	7	14	10	3	4	7	3	9	15	6	25
第27週	98		5	10	5	8	9	9	9	5	6	5	14	1	12
第28週	154		2	11	15	21	14	15	11	4	7	8	20	6	20
第29週	130		7	9	10	10	10	5	5	8	12	10	24	4	16
第30週	102	1	6	11	7	6	9	7	6	6	4	6	12	5	16

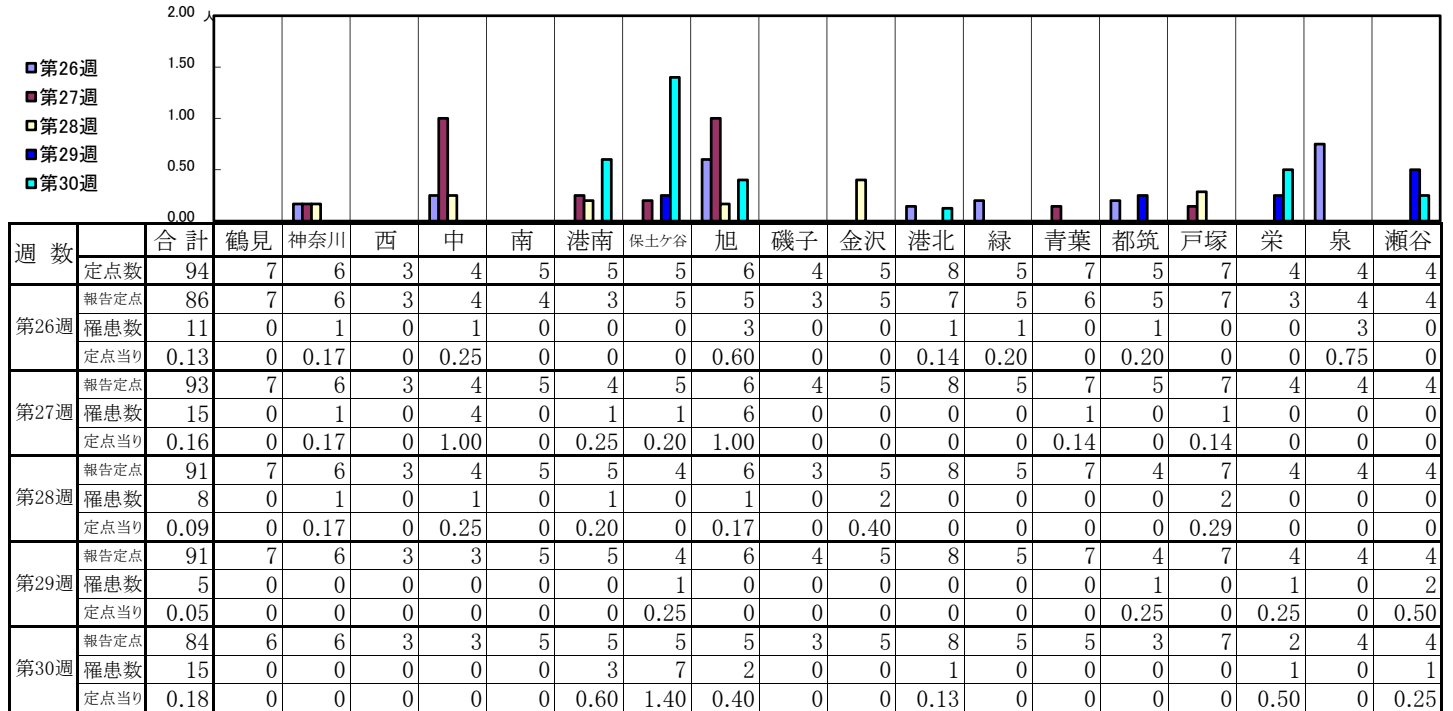
【年齢層別5週分集計】



【定点当りの患者数】

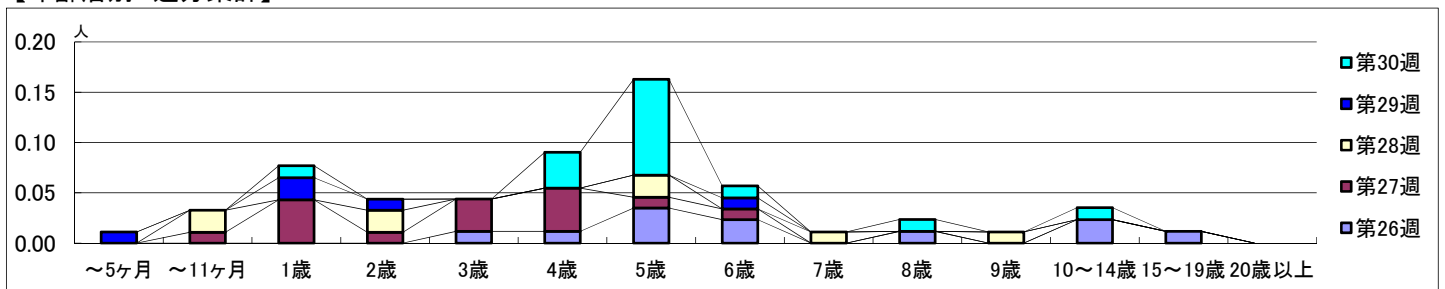


【区別・週別報告定点当り】

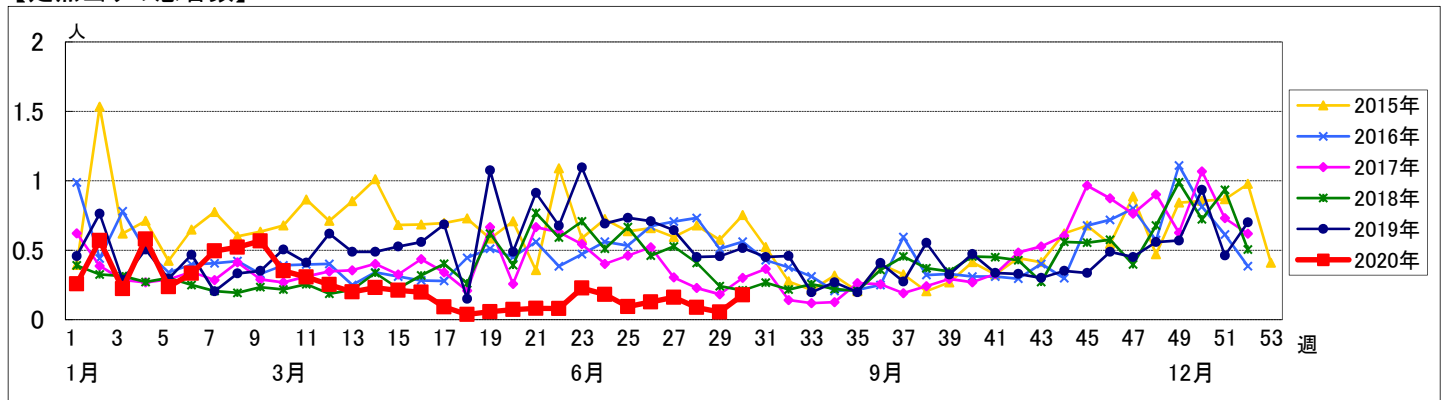


週数		合計	年齢層別														
			~5ヶ月	~11ヶ月	1歳	2歳	3歳	4歳	5歳	6歳	7歳	8歳	9歳	10~14歳	15~19歳	20歳以上	
第26週	罹患数	11					1	1	3	2			1		2	1	
	定点当り	0.13				0.01	0.01	0.03	0.02			0.01		0.02	0.01		
第27週	罹患数	15		1	4	1	3	4	1	1							
	定点当り	0.16		0.01	0.04	0.01	0.03	0.04	0.01	0.01							
第28週	罹患数	8		2		2			2		1		1				
	定点当り	0.09		0.02		0.02			0.02		0.01		0.01				
第29週	罹患数	5	1		2	1				1							
	定点当り	0.05	0.01		0.02	0.01			0.01								
第30週	罹患数	15			1			3	8	1		1		1			
	定点当り	0.18			0.01			0.04	0.10	0.01		0.01		0.01			

【年齢層別5週分集計】



【定点当りの患者数】



<< 手足口病 >>

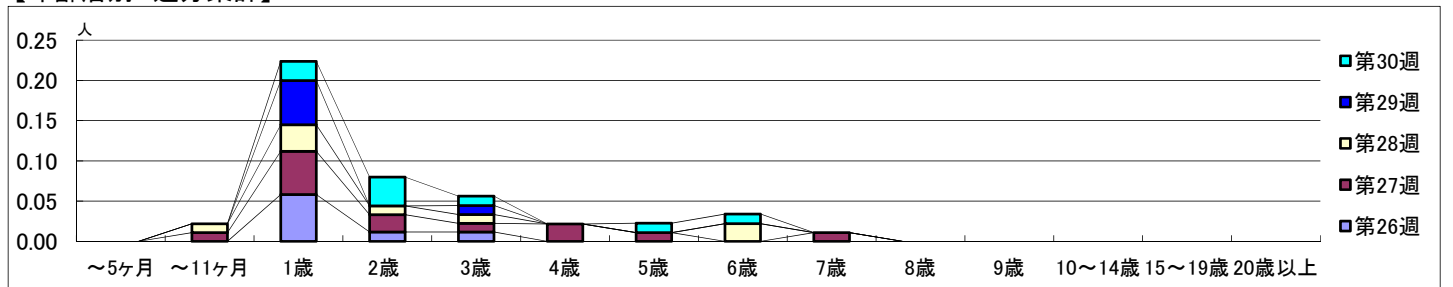
2020年6月22日 ~ 7月26日
[2020年 第26週 ~ 第30週]

【区別・週別報告定点当り】

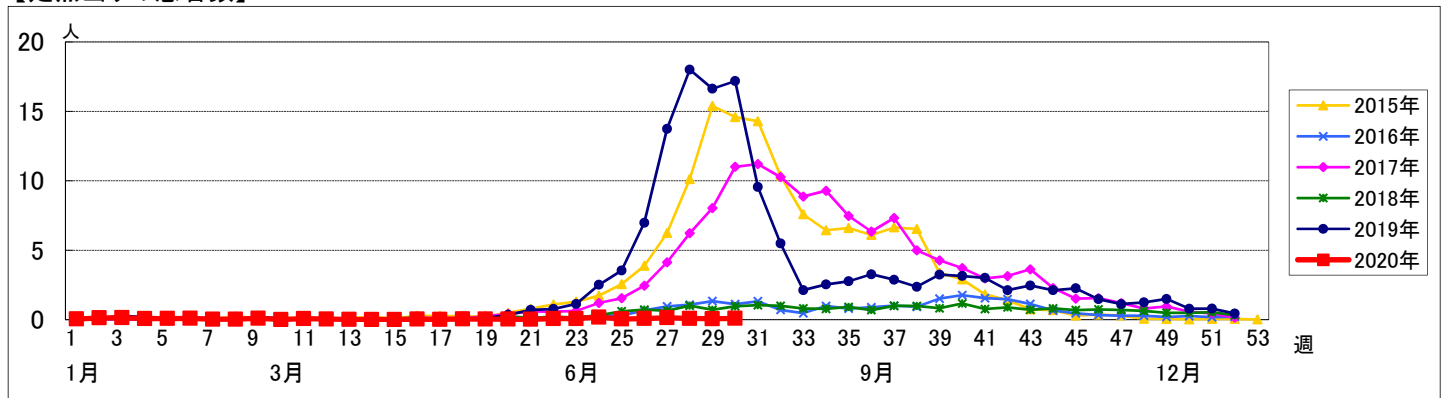
週数		合計	鶴見	神奈川	西	中	南	港南	保土ヶ谷	旭	磯子	金沢	港北	緑	青葉	都筑	戸塚	栄	泉	瀬谷
第26週	定点数	94	7	6	3	4	5	5	5	6	4	5	8	5	7	5	7	4	4	4
	報告定点	86	7	6	3	4	4	3	5	5	3	5	7	5	6	5	7	3	4	4
	罹患数	7	0	2	0	1	0	1	1	1	0	0	0	1	0	0	0	0	0	0
	定点当り	0.08	0	0.33	0	0.25	0	0.33	0.20	0.20	0	0	0	0.20	0	0	0	0	0	0
第27週	報告定点	93	7	6	3	4	5	4	5	6	4	5	8	5	7	5	7	4	4	4
	罹患数	13	0	1	0	0	0	1	1	2	0	0	1	2	1	2	1	0	0	1
	定点当り	0.14	0	0.17	0	0	0	0.25	0.20	0.33	0	0	0.13	0.40	0.14	0.40	0.14	0	0	0.25
	報告定点	91	7	6	3	4	5	5	4	6	3	5	8	5	7	4	7	4	4	4
第28週	報告定点	91	7	6	3	3	5	5	4	6	4	5	8	5	7	4	7	4	4	4
	罹患数	8	0	0	1	1	1	0	0	0	0	0	1	0	1	1	1	0	1	0
	定点当り	0.09	0	0	0.33	0.25	0.20	0	0	0	0	0	0.13	0	0.14	0.25	0.14	0	0.25	0
	報告定点	91	7	6	3	3	5	5	4	6	4	5	8	5	7	4	7	4	4	4
第29週	報告定点	91	7	6	3	3	5	5	4	6	4	5	8	5	7	4	7	4	4	4
	罹患数	6	0	1	0	0	0	2	0	1	1	0	1	0	0	0	0	0	0	0
	定点当り	0.07	0	0.17	0	0	0	0.40	0	0.17	0.25	0	0.13	0	0	0	0	0	0	0
	報告定点	84	6	6	3	3	5	5	5	5	3	5	8	5	5	3	7	2	4	4
第30週	報告定点	84	6	6	3	3	5	5	5	5	3	5	8	5	5	3	7	2	4	4
	罹患数	8	1	0	0	2	2	0	0	0	2	0	0	0	0	0	1	0	0	0
	定点当り	0.10	0.17	0	0	0.67	0.40	0	0	0	0.67	0	0	0	0	0	0.14	0	0	0
	報告定点	84	6	6	3	3	5	5	5	5	3	5	8	5	5	3	7	2	4	4

週数		合計	~5ヶ月	~11ヶ月	1歳	2歳	3歳	4歳	5歳	6歳	7歳	8歳	9歳	10~14歳	15~19歳	20歳以上
第26週	罹患数	7			5	1	1									
	定点当り	0.08			0.06	0.01	0.01									
第27週	罹患数	13		1	5	2	1	2	1		1					
	定点当り	0.14		0.01	0.05	0.02	0.01	0.02	0.01		0.01					
第28週	罹患数	8		1	3	1	1			2						
	定点当り	0.09		0.01	0.03	0.01	0.01			0.02						
第29週	罹患数	6			5		1									
	定点当り	0.07			0.05		0.01									
第30週	罹患数	8			2	3	1		1	1						
	定点当り	0.10			0.02	0.04	0.01		0.01	0.01						

【年齢層別5週分集計】



【定点当りの患者数】



<< 伝染性紅斑 >>

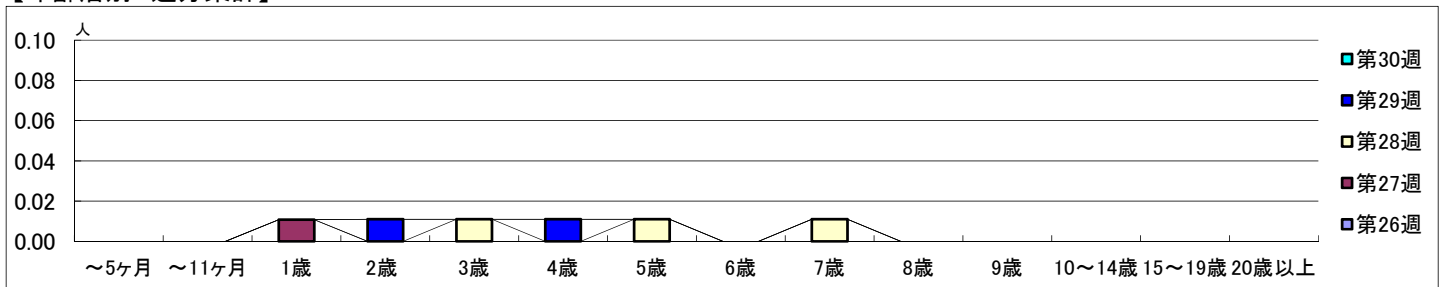
2020年6月22日 ~ 7月26日
[2020年 第26週 ~ 第30週]

【区別・週別報告定点当り】

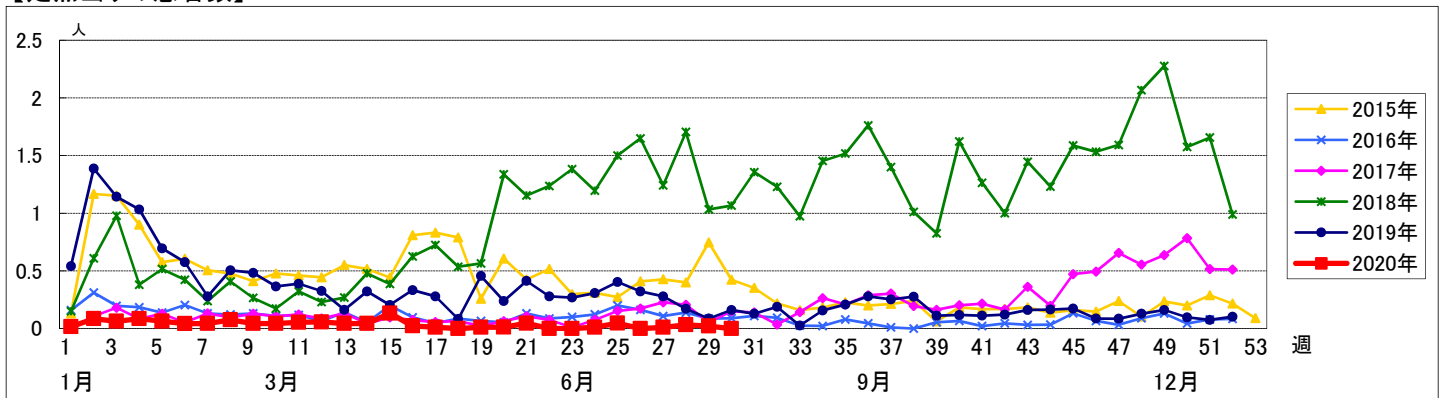
週 数		区 別																			
		合計	鶴見	神奈川	西	中	南	港南	保土ヶ谷	旭	磯子	金沢	港北	緑	青葉	都筑	戸塚	栄	泉	瀬谷	
第26週	定点数	94	7	6	3	4	5	5	5	6	4	5	8	5	7	5	7	4	4	4	
	報告定点	86	7	6	3	4	4	3	5	5	3	5	7	5	6	5	7	3	4	4	
	罹患数	0	0	0	0	0	0	0	0	0	0	0	0	0	0	0	0	0	0	0	
	定点当り	0	0	0	0	0	0	0	0	0	0	0	0	0	0	0	0	0	0	0	
第27週	報告定点	93	7	6	3	4	5	4	5	6	4	5	8	5	7	5	7	4	4	4	
	罹患数	1	0	0	0	0	0	0	0	0	0	0	0	0	0	0	0	0	0	1	
	定点当り	0.01	0	0	0	0	0	0	0	0	0	0	0	0	0	0	0	0	0	0.25	
	報告定点	91	7	6	3	4	5	5	4	6	3	5	8	5	7	4	7	4	4	4	
第28週	罹患数	3	0	0	1	0	1	0	0	0	0	0	0	0	0	0	1	0	0	0	
	定点当り	0.03	0	0	0.33	0	0.20	0	0	0	0	0	0	0	0	0	0.14	0	0	0	
	報告定点	91	7	6	3	3	5	5	4	6	4	5	8	5	7	4	7	4	4	4	
	罹患数	2	0	0	0	0	0	1	0	0	1	0	0	0	0	0	0	0	0	0	
第29週	報告定点	91	7	6	3	3	5	5	4	6	4	5	8	5	7	4	7	4	4	4	
	罹患数	2	0	0	0	0	0	1	0	0	1	0	0	0	0	0	0	0	0	0	
	定点当り	0.02	0	0	0	0	0	0.20	0	0	0.25	0	0	0	0	0	0	0	0	0	
	報告定点	84	6	6	3	3	5	5	5	5	3	5	8	5	5	3	7	2	4	4	
第30週	罹患数	0	0	0	0	0	0	0	0	0	0	0	0	0	0	0	0	0	0	0	
	定点当り	0	0	0	0	0	0	0	0	0	0	0	0	0	0	0	0	0	0	0	

週 数		年 齢														
		合計	~5ヶ月	~11ヶ月	1歳	2歳	3歳	4歳	5歳	6歳	7歳	8歳	9歳	10~14歳	15~19歳	20歳以上
第26週	罹患数	0														
	定点当り	0														
第27週	罹患数	1			1											
	定点当り	0.01			0.01											
第28週	罹患数	3					1		1		1					
	定点当り	0.03					0.01		0.01		0.01					
第29週	罹患数	2				1		1								
	定点当り	0.02				0.01		0.01								
第30週	罹患数	0														
	定点当り	0														

【年齢層別5週分集計】



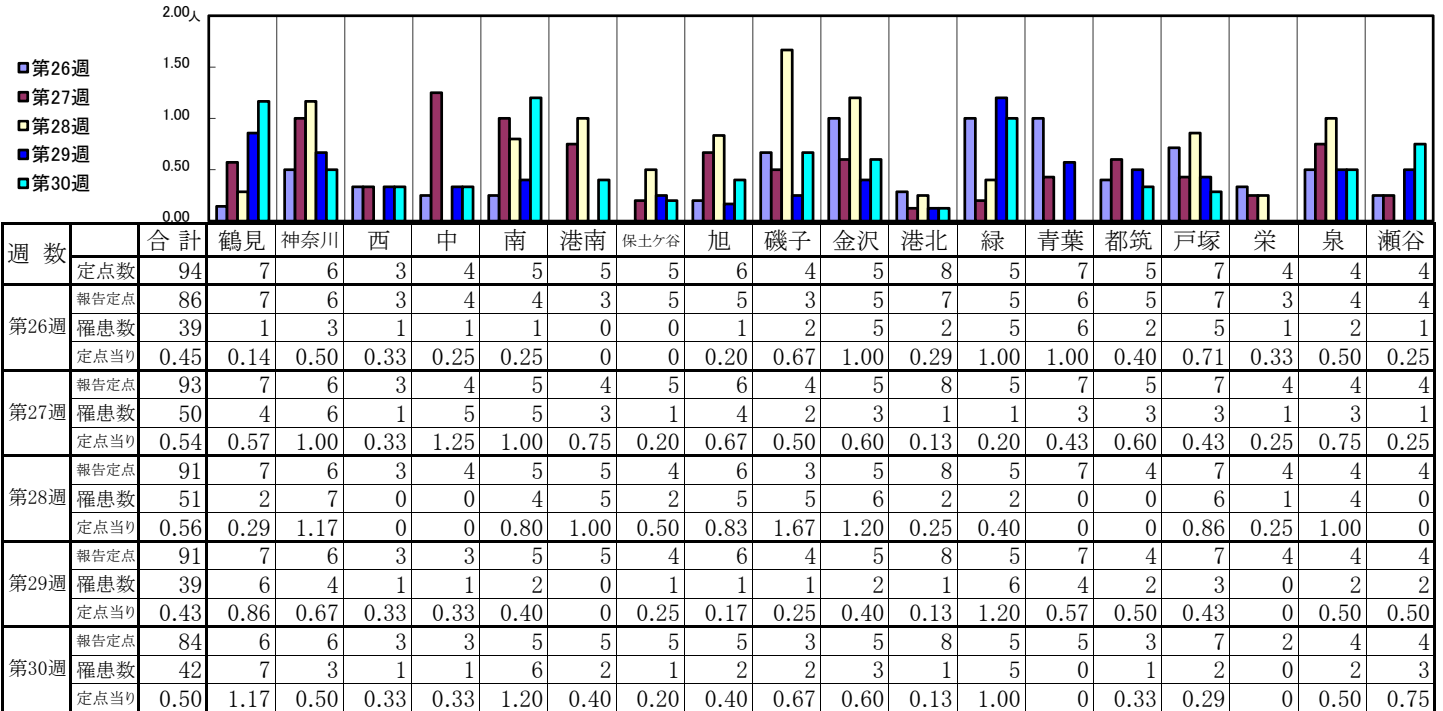
【定点当りの患者数】



<< 突発性発しん >>

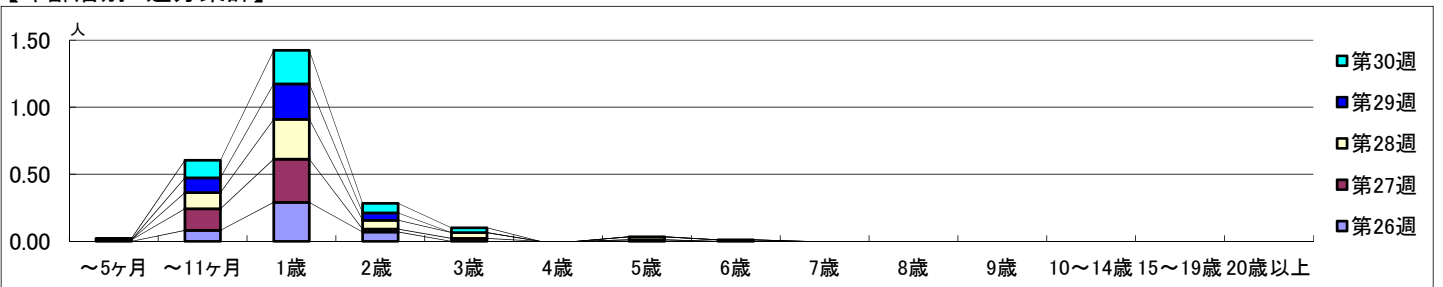
2020年6月22日 ~ 7月26日
[2020年 第26週 ~ 第30週]

【区別・週別報告定点当り】

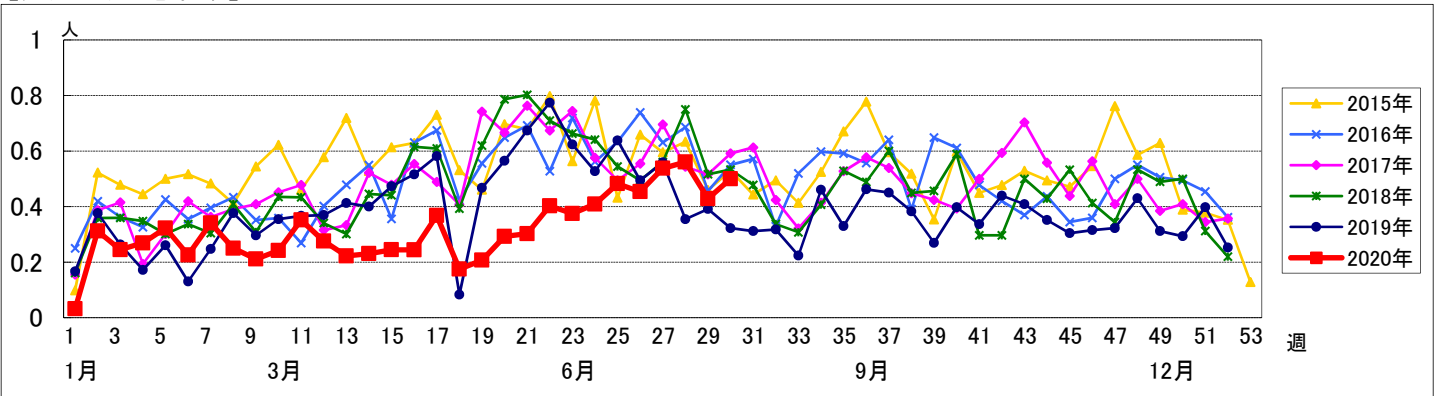


週数	合計	~5ヶ月	~11ヶ月	1歳	2歳	3歳	4歳	5歳	6歳	7歳	8歳	9歳	10~14歳	15~19歳	20歳以上
第26週	罹患数 39		7	25	6			1							
第26週	定点当り 0.45		0.08	0.29	0.07			0.01							
第27週	罹患数 50	1	15	30	2	2									
第27週	定点当り 0.54	0.01	0.16	0.32	0.02	0.02									
第28週	罹患数 51		11	27	6	4		2	1						
第28週	定点当り 0.56		0.12	0.30	0.07	0.04		0.02	0.01						
第29週	罹患数 39		10	24	5										
第29週	定点当り 0.43		0.11	0.26	0.05										
第30週	罹患数 42	1	11	21	6	3									
第30週	定点当り 0.50	0.01	0.13	0.25	0.07	0.04									

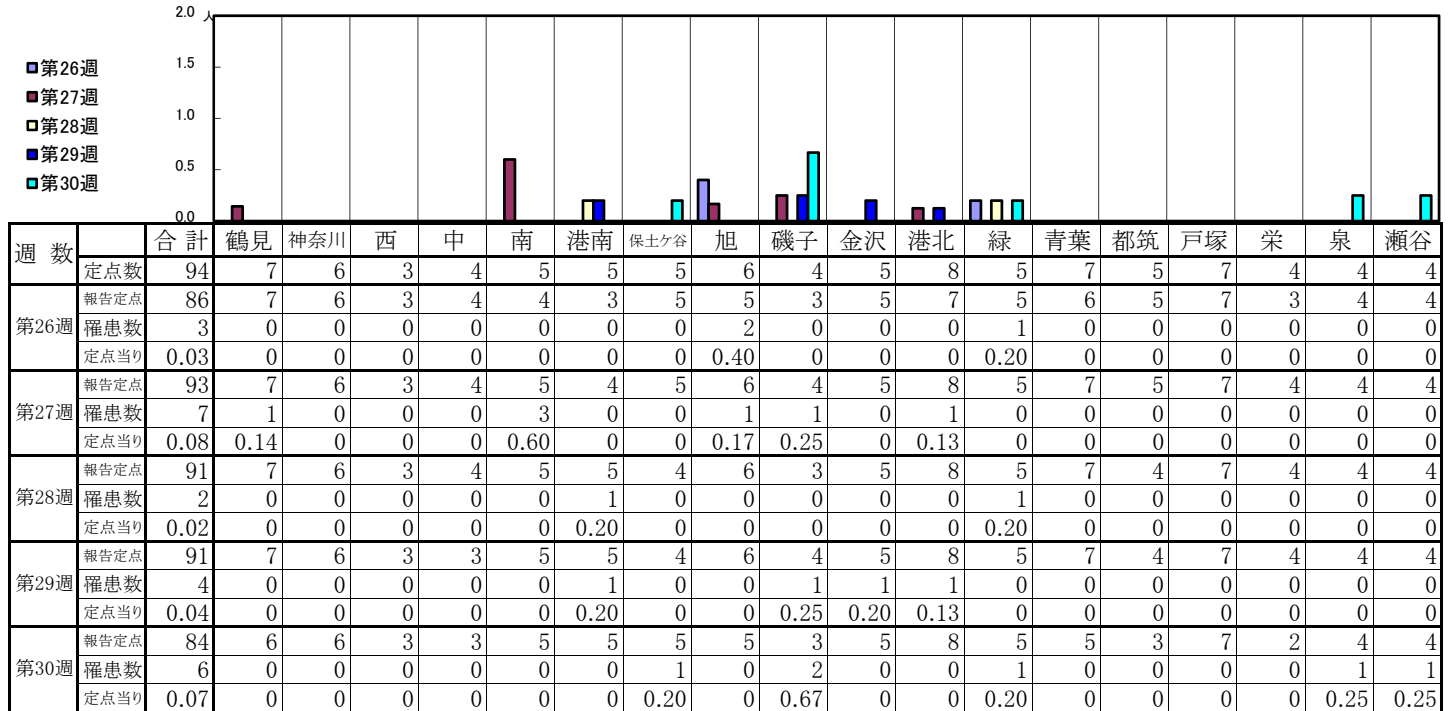
【年齢層別5週分集計】



【定点当りの患者数】

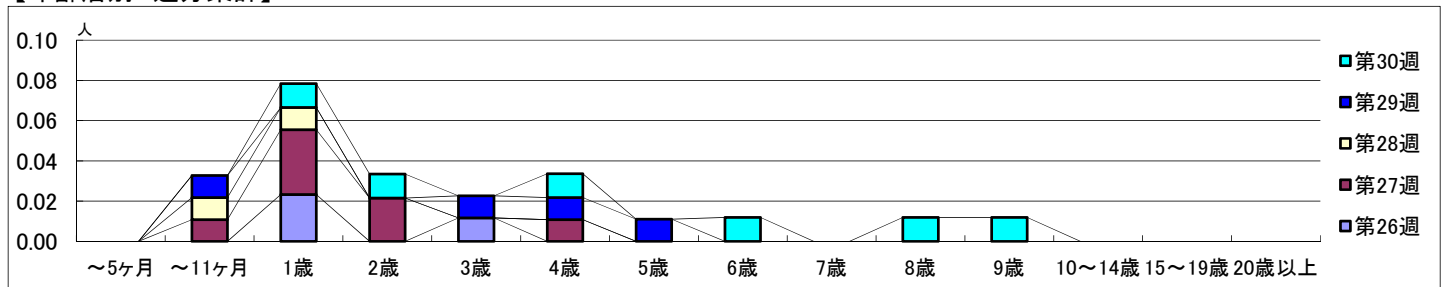


【区別・週別報告定点当り】

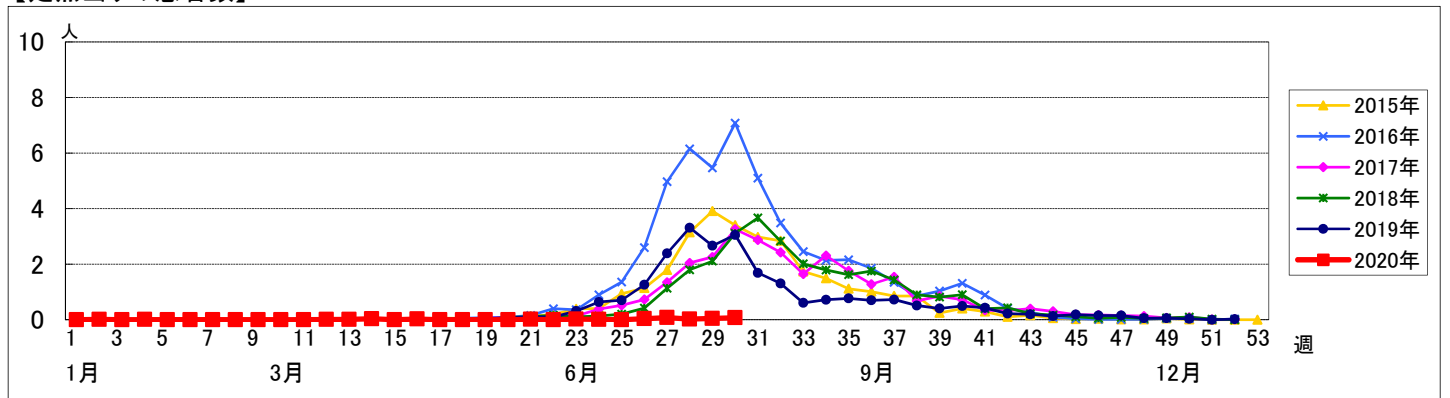


週数	合計	~5ヶ月	~11ヶ月	1歳	2歳	3歳	4歳	5歳	6歳	7歳	8歳	9歳	10~14歳	15~19歳	20歳以上
第26週	3			2		1									
報告定点	86			86		86									
罹患数	3			2		1									
定点当り	0.03			0.02		0.01									
第27週	7		1	3	2		1								
報告定点	86		86	86	86		86								
罹患数	7		1	3	2		1								
定点当り	0.08		0.01	0.03	0.02		0.01								
第28週	2		1	1											
報告定点	86		86	86											
罹患数	2		1	1											
定点当り	0.02		0.01	0.01											
第29週	4		1			1	1	1							
報告定点	86		86			86	86	86							
罹患数	4		1			1	1	1							
定点当り	0.04		0.01			0.01	0.01	0.01							
第30週	6			1	1		1		1		1	1			
報告定点	86			86	86		86		86		86	86			
罹患数	6			1	1		1		1		1	1			
定点当り	0.07			0.01	0.01		0.01		0.01		0.01	0.01			

【年齢層別5週分集計】



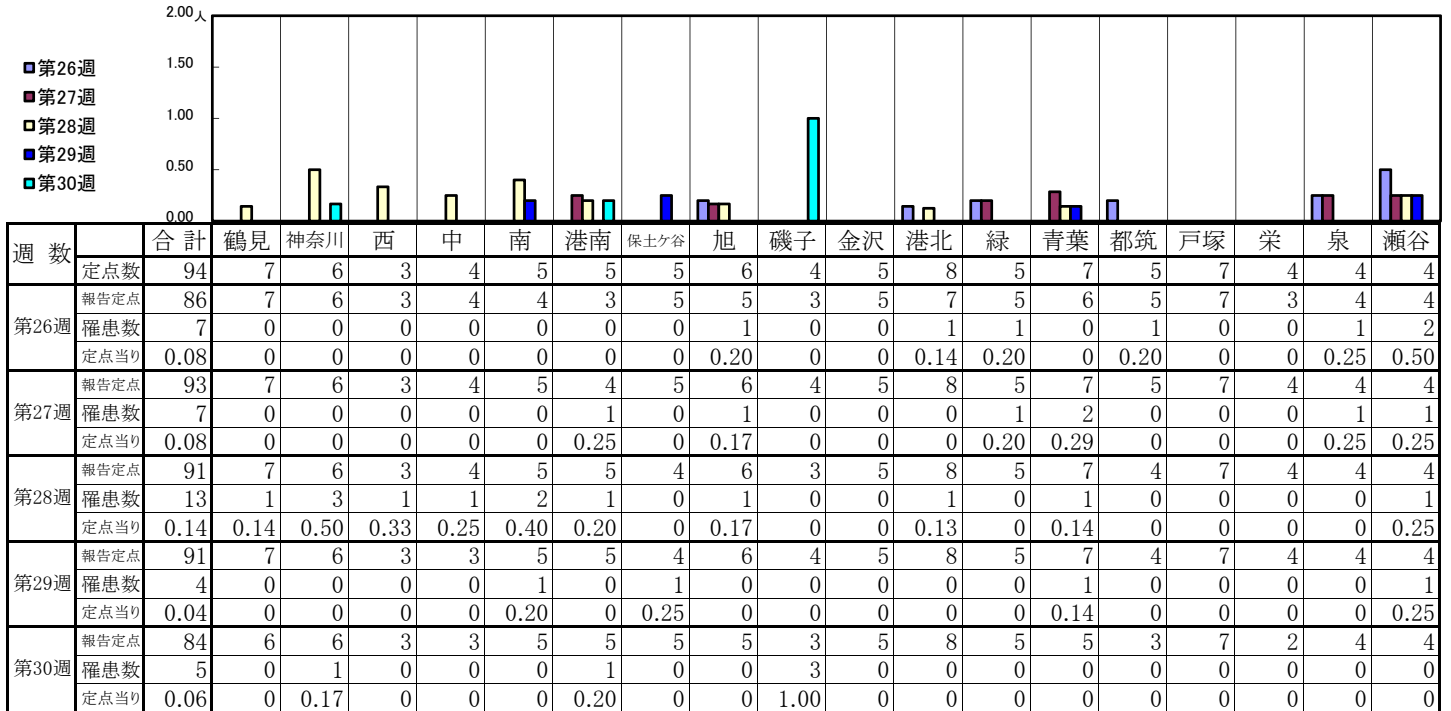
【定点当りの患者数】



<< 流行性耳下腺炎 >>

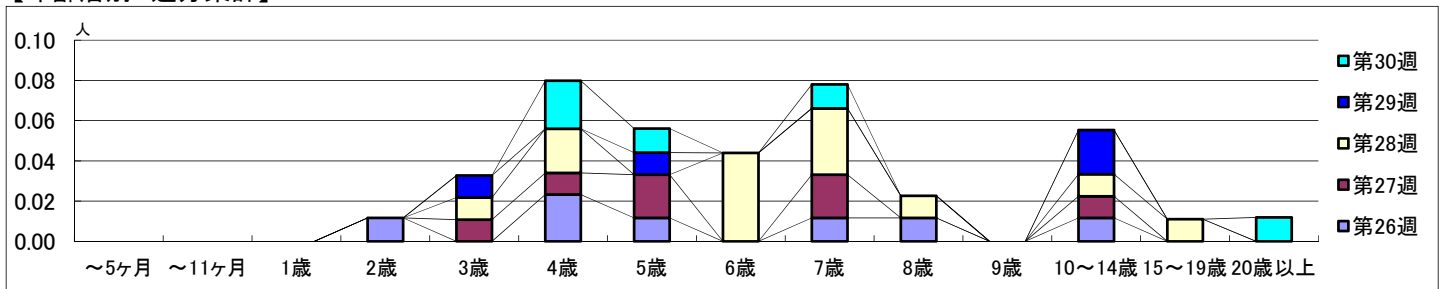
2020年6月22日 ~ 7月26日
[2020年 第26週 ~ 第30週]

【区別・週別報告定点当り】

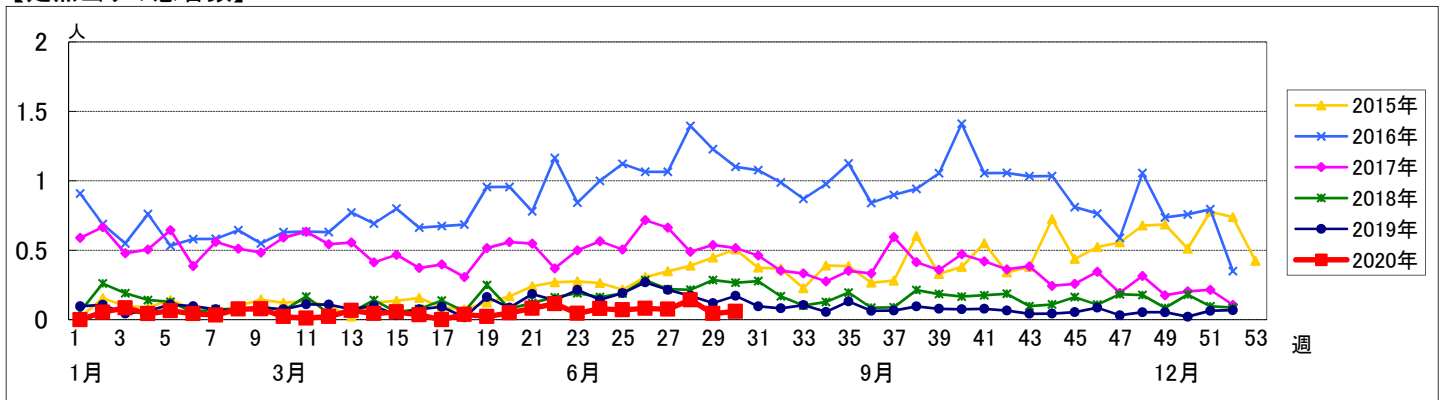


週数	合計	~5ヶ月	~11ヶ月	1歳	2歳	3歳	4歳	5歳	6歳	7歳	8歳	9歳	10~14歳	15~19歳	20歳以上
第26週	罹患数 7				1		2	1		1	1		1		
第27週	罹患数 7					1	1	2		2			1		
第28週	罹患数 13					1	2		4	3	1		1	1	
第29週	罹患数 4					1		1						2	
第30週	罹患数 5						2	1		1					1

【年齢層別5週分集計】



【定点当りの患者数】



<< 急性出血性結膜炎 >>

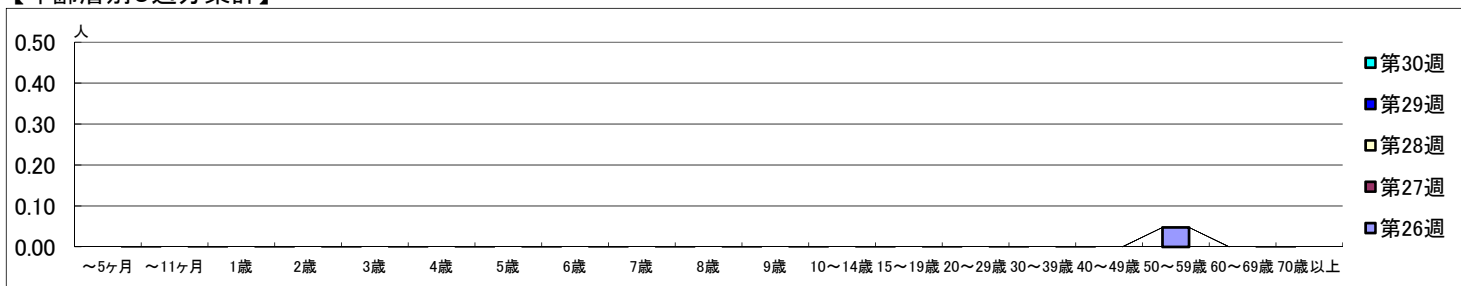
2020年6月22日 ~ 7月26日
[2020年 第26週 ~ 第30週]

【区別・週別報告定点当り】

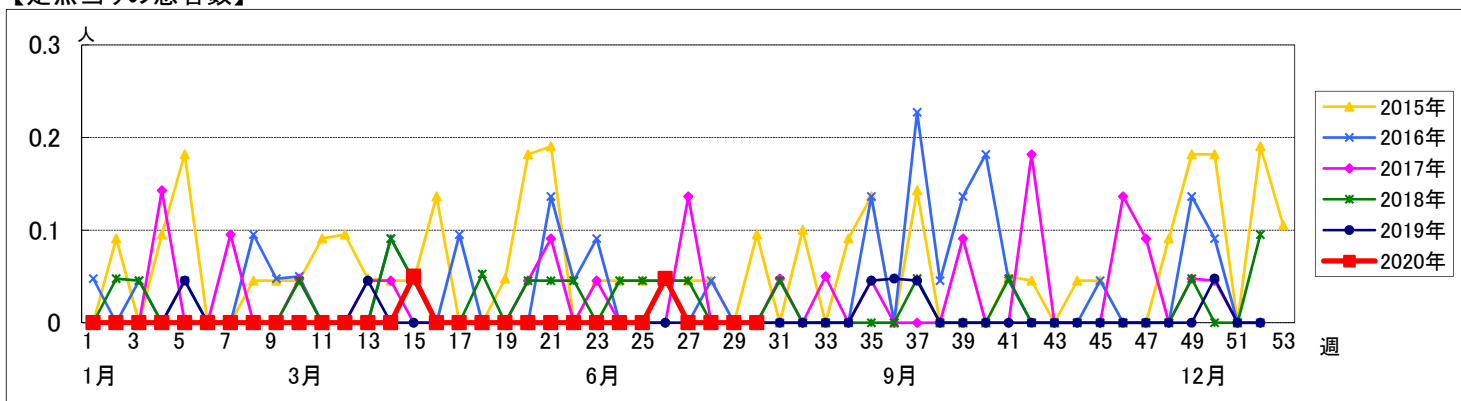
週数		区別																		
		合計	鶴見	神奈川	西	中	南	港南	保土ヶ谷	旭	磯子	金沢	港北	緑	青葉	都筑	戸塚	栄	泉	瀬谷
第26週	定点数	22	2	1	1	1	1	1	1	1	1	2	1	2	1	2	1	1	1	1
	報告定点	21	2	1	1	1	1	1	1	1	1	2	1	2	1	2	1	1	1	1
	罹患数	1	0	0	0	0	0	0	0	0	0	0	0	0	0	0	0	1	0	0
	定点当り	0.05	0	0	0	0	0	0	0	0	0	0	0	0	0	0	0	1.00	0	0
第27週	報告定点	22	2	1	1	1	1	1	1	1	1	2	1	2	1	2	1	1	1	1
	罹患数	0	0	0	0	0	0	0	0	0	0	0	0	0	0	0	0	0	0	0
	定点当り	0	0	0	0	0	0	0	0	0	0	0	0	0	0	0	0	0	0	0
	第28週	報告定点	21	2	1	1	1	1	1	1	1	1	2	1	2	1	2	1	1	1
罹患数		0	0	0	0	0	0	0	0	0	0	0	0	0	0	0	0	0	0	0
定点当り		0	0	0	0	0	0	0	0	0	0	0	0	0	0	0	0	0	0	0
第29週		報告定点	22	2	1	1	1	1	1	1	1	1	2	1	2	1	2	1	1	1
	罹患数	0	0	0	0	0	0	0	0	0	0	0	0	0	0	0	0	0	0	0
	定点当り	0	0	0	0	0	0	0	0	0	0	0	0	0	0	0	0	0	0	0
	第30週	報告定点	21	1	1	1	1	1	1	1	1	1	2	1	2	1	2	1	1	1
罹患数		0	0	0	0	0	0	0	0	0	0	0	0	0	0	0	0	0	0	0
定点当り		0	0	0	0	0	0	0	0	0	0	0	0	0	0	0	0	0	0	0

週数		合計	年齢層別																		
			~5ヶ月	~11ヶ月	1歳	2歳	3歳	4歳	5歳	6歳	7歳	8歳	9歳	10~14歳	15~19歳	20~29歳	30~39歳	40~49歳	50~59歳	60~69歳	70歳以上
第26週	罹患数	1																		1	
	定点当り	0.05																		0.05	
第27週	罹患数	0																			
	定点当り	0																			
第28週	罹患数	0																			
	定点当り	0																			
第29週	罹患数	0																			
	定点当り	0																			
第30週	罹患数	0																			
	定点当り	0																			

【年齢層別5週分集計】



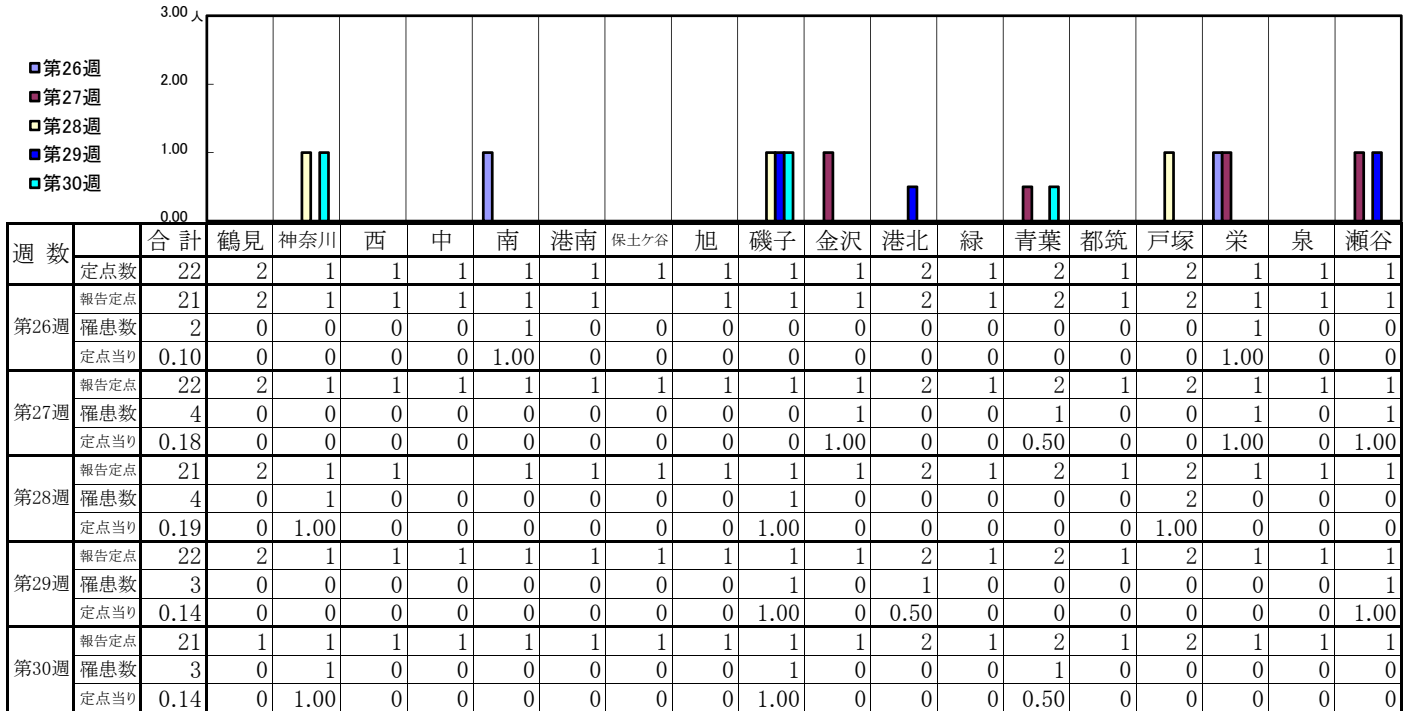
【定点当りの患者数】



<< 流行性角結膜炎 >>

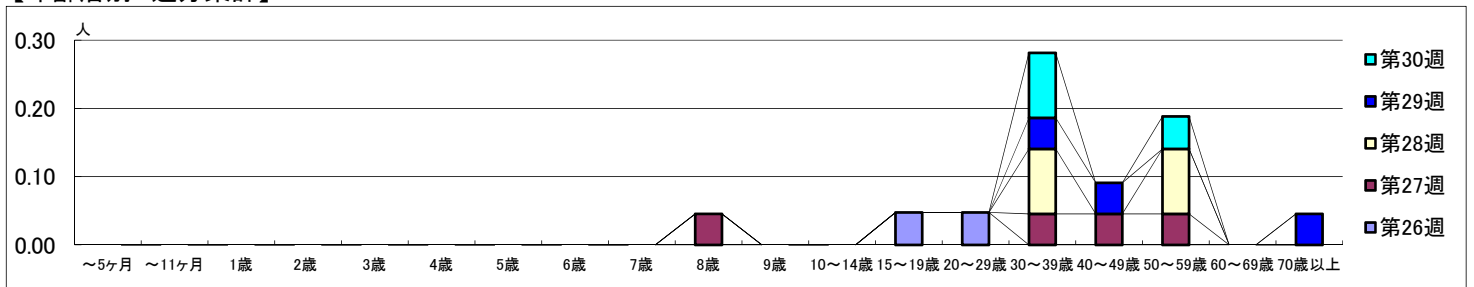
2020年6月22日 ~ 7月26日
[2020年 第26週 ~ 第30週]

【区別・週別報告定点当り】



週数		合計	~5ヶ月	~11ヶ月	1歳	2歳	3歳	4歳	5歳	6歳	7歳	8歳	9歳	10~14歳	15~19歳	20~29歳	30~39歳	40~49歳	50~59歳	60~69歳	70歳以上
第26週	罹患数	2													1	1					
	定点当り	0.10													0.05	0.05					
第27週	罹患数	4										1					1	1	1		
	定点当り	0.18										0.05					0.05	0.05	0.05		
第28週	罹患数	4															2		2		
	定点当り	0.19															0.10		0.10		
第29週	罹患数	3															1	1			1
	定点当り	0.14															0.05	0.05			0.05
第30週	罹患数	3															2		1		
	定点当り	0.14															0.10		0.05		

【年齢層別5週分集計】



【定点当りの患者数】

