

	インフルエンザ	RSウイルス感染症	咽頭結膜熱	A群溶血性レンサ球菌咽頭炎	感染性胃腸炎	水痘	手足口病	伝染性紅斑	突発性発しん	ヘルパンギーナ	流行性耳下腺炎	急性出血性結膜炎	流行性角結膜炎
警報レベル <span style="color:red">◎</span>	30		3	8	20	2	5	2		6	6	1	8
終息基準値 <span style="color:red">◎</span>	10		1	4	12	1	2	1		2	2	0.1	4
注意報レベル <span style="color:red">○</span>	10					1					3		
横浜市	-	-	0.02	0.64	1.39	0.06	0.07	0.02	0.41	0.04	0.04	-	0.14
鶴見	-	-	0.14	0.14	4.57	-	-	-	0.86	-	-	-	-
神奈川	-	-	-	0.17	2.33	-	0.17	-	0.67	-	-	-	-
西	-	-	-	0.33	2.33	-	-	-	0.33	-	-	-	-
中	-	-	0.33	0.33	-	-	-	-	0.33	-	-	-	-
南	-	-	-	-	0.20	-	-	-	0.40	-	0.20	-	-
港南	-	-	-	0.40	1.60	-	0.40	0.20	-	0.20	-	-	-
保土ヶ谷	-	-	-	0.75	-	0.25	-	-	0.25	-	0.25	-	-
旭	-	-	-	0.17	1.50	-	0.17	-	0.17	-	-	-	-
磯子	-	-	-	0.75	0.75	-	0.25	0.25	0.25	0.25	-	-	1.00
金沢	-	-	-	0.60	0.60	-	-	-	0.40	0.20	-	-	-
港北	-	-	-	0.50	2.13	-	0.13	-	0.13	0.13	-	-	0.50
緑	-	-	-	3.50	0.25	-	-	-	1.00	-	-	-	-
青葉	-	-	-	1.43	0.71	-	-	-	0.57	-	0.14	-	-
都筑	-	-	-	1.50	1.00	0.25	-	-	0.50	-	-	-	-
戸塚	-	-	-	0.29	1.00	-	-	-	0.43	-	-	-	-
栄	-	-	-	0.25	1.00	0.25	-	-	-	-	-	-	-
泉	-	-	-	-	1.50	-	-	-	0.50	-	-	-	-
瀬谷	-	-	-	1.25	1.00	0.50	-	-	0.50	-	0.25	-	1.00

(-: 定点当たり0.00) (…: 未報告)

- ◎ 報告定点当たりの値が警報レベル もしくは警報レベル継続中です
- 報告定点当たりの値が注意報レベルに達しています

(この数字は集計時点のもので、翌週以降変動することもあります)

<< インフルエンザ >>

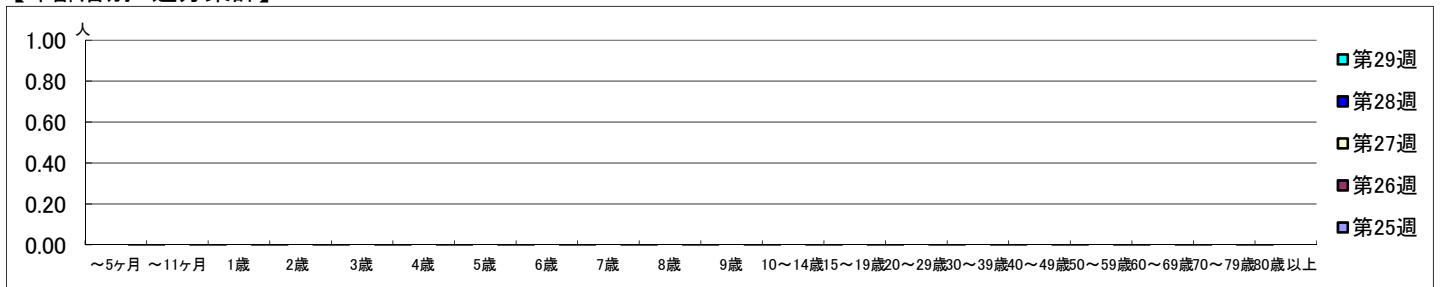
2020年6月15日 ~ 7月19日  
[2020年 第25週 ~ 第29週]

【区別・週別報告定点当り】

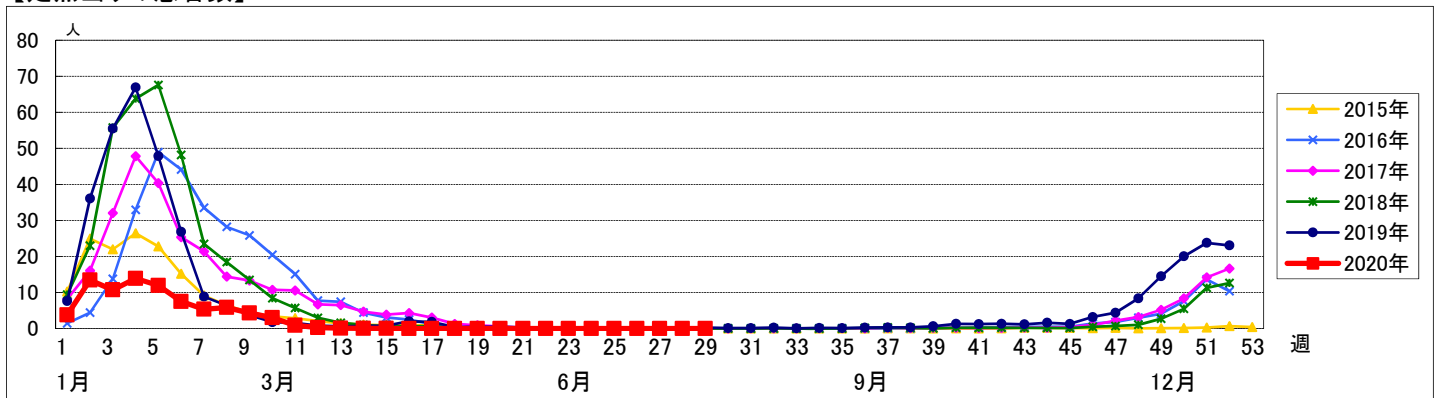
週数	合計	鶴見	神奈川	西	中	南	港南	保土ヶ谷	旭	磯子	金沢	港北	緑	青葉	都筑	戸塚	栄	泉	瀬谷
第25週	153	11	10	5	7	8	8	8	10	7	8	13	8	11	8	11	6	7	7
報告定点	133	8	8	5	6	7	6	6	7	7	8	12	5	9	8	11	6	7	7
罹患数	0	0	0	0	0	0	0	0	0	0	0	0	0	0	0	0	0	0	0
定点当り	0	0	0	0	0	0	0	0	0	0	0	0	0	0	0	0	0	0	0
第26週	134	9	8	5	6	7	6	6	8	6	8	12	5	10	8	11	5	7	7
報告定点	134	9	8	5	6	7	6	6	8	6	8	12	5	10	8	11	5	7	7
罹患数	0	0	0	0	0	0	0	0	0	0	0	0	0	0	0	0	0	0	0
定点当り	0	0	0	0	0	0	0	0	0	0	0	0	0	0	0	0	0	0	0
第27週	139	9	8	5	5	8	7	7	9	6	8	12	5	11	8	11	6	7	7
報告定点	139	9	8	5	5	8	7	7	9	6	8	12	5	11	8	11	6	7	7
罹患数	0	0	0	0	0	0	0	0	0	0	0	0	0	0	0	0	0	0	0
定点当り	0	0	0	0	0	0	0	0	0	0	0	0	0	0	0	0	0	0	0
第28週	136	9	8	5	6	7	8	6	9	6	8	12	5	10	7	11	6	7	6
報告定点	136	9	8	5	6	7	8	6	9	6	8	12	5	10	7	11	6	7	6
罹患数	0	0	0	0	0	0	0	0	0	0	0	0	0	0	0	0	0	0	0
定点当り	0	0	0	0	0	0	0	0	0	0	0	0	0	0	0	0	0	0	0
第29週	129	9	7	4	5	6	8	6	9	7	7	12	4	10	6	10	6	7	6
報告定点	129	9	7	4	5	6	8	6	9	7	7	12	4	10	6	10	6	7	6
罹患数	0	0	0	0	0	0	0	0	0	0	0	0	0	0	0	0	0	0	0
定点当り	0	0	0	0	0	0	0	0	0	0	0	0	0	0	0	0	0	0	0

週数	合計	~5ヶ月	~11ヶ月	1歳	2歳	3歳	4歳	5歳	6歳	7歳	8歳	9歳	10~14歳	15~19歳	20~29歳	30~39歳	40~49歳	50~59歳	60~69歳	70~79歳	80歳以上	
第25週	0																					
報告定点	0																					
第26週	0																					
報告定点	0																					
第27週	0																					
報告定点	0																					
第28週	0																					
報告定点	0																					
第29週	0																					
報告定点	0																					

【年齢層別5週分集計】



【定点当りの患者数】



# << RSウイルス感染症 >>

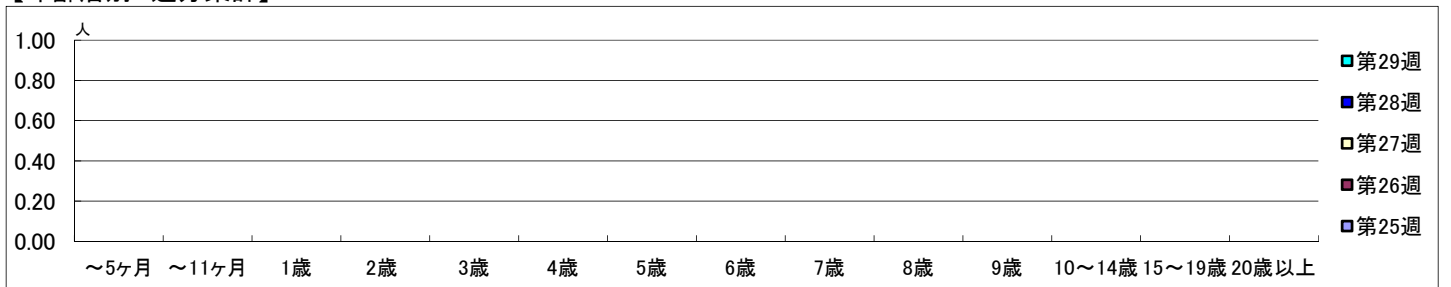
2020年6月15日 ~ 7月19日  
[2020年 第25週 ~ 第29週]

## 【区別・週別報告定点当り】

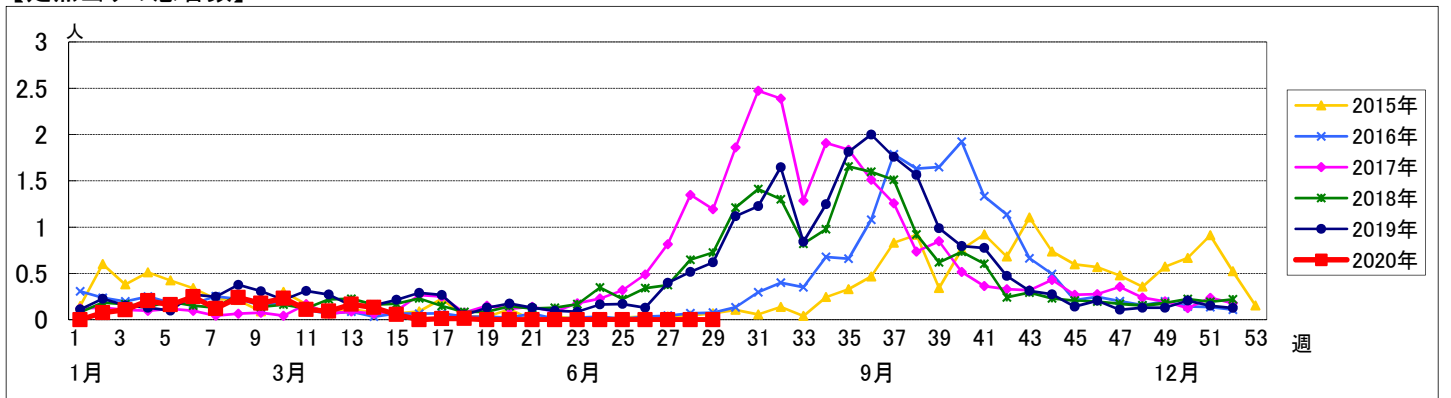
週 数		区別																		
		合計	鶴見	神奈川	西	中	南	港南	保土ヶ谷	旭	磯子	金沢	港北	緑	青葉	都筑	戸塚	栄	泉	瀬谷
第25週	定点数	94	7	6	3	4	5	5	5	6	4	5	8	5	7	5	7	4	4	4
	報告定点	85	7	6	3	4	4	3	4	3	4	5	7	5	6	5	7	4	4	4
	罹患数	0	0	0	0	0	0	0	0	0	0	0	0	0	0	0	0	0	0	0
	定点当り	0	0	0	0	0	0	0	0	0	0	0	0	0	0	0	0	0	0	0
第26週	報告定点	86	7	6	3	4	4	3	5	5	3	5	7	5	6	5	7	3	4	4
	罹患数	0	0	0	0	0	0	0	0	0	0	0	0	0	0	0	0	0	0	0
	定点当り	0	0	0	0	0	0	0	0	0	0	0	0	0	0	0	0	0	0	0
	第27週	報告定点	93	7	6	3	4	5	4	5	6	4	5	8	5	7	5	7	4	4
罹患数		0	0	0	0	0	0	0	0	0	0	0	0	0	0	0	0	0	0	0
定点当り		0	0	0	0	0	0	0	0	0	0	0	0	0	0	0	0	0	0	0
第28週		報告定点	91	7	6	3	4	5	5	4	6	3	5	8	5	7	4	7	4	4
	罹患数	0	0	0	0	0	0	0	0	0	0	0	0	0	0	0	0	0	0	0
	定点当り	0	0	0	0	0	0	0	0	0	0	0	0	0	0	0	0	0	0	0
	第29週	報告定点	90	7	6	3	3	5	5	4	6	4	5	8	4	7	4	7	4	4
罹患数		0	0	0	0	0	0	0	0	0	0	0	0	0	0	0	0	0	0	0
定点当り		0	0	0	0	0	0	0	0	0	0	0	0	0	0	0	0	0	0	0

週 数		合計	年齢層別														
			~5ヶ月	~11ヶ月	1歳	2歳	3歳	4歳	5歳	6歳	7歳	8歳	9歳	10~14歳	15~19歳	20歳以上	
第25週	罹患数	0															
	定点当り	0															
第26週	罹患数	0															
	定点当り	0															
第27週	罹患数	0															
	定点当り	0															
第28週	罹患数	0															
	定点当り	0															
第29週	罹患数	0															
	定点当り	0															

## 【年齢層別5週分集計】




## 【定点当りの患者数】



# << 咽頭結膜熱 >>

2020年6月15日 ~ 7月19日  
[2020年 第25週 ~ 第29週]

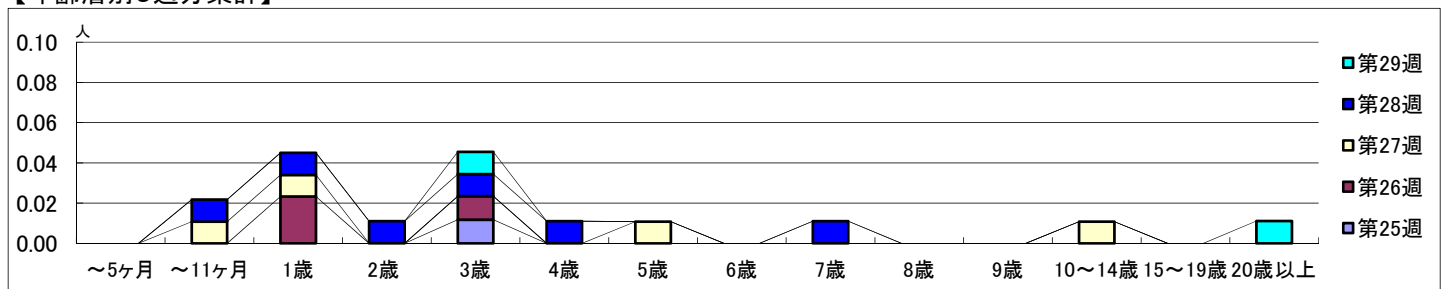
## 【区別・週別報告定点当り】



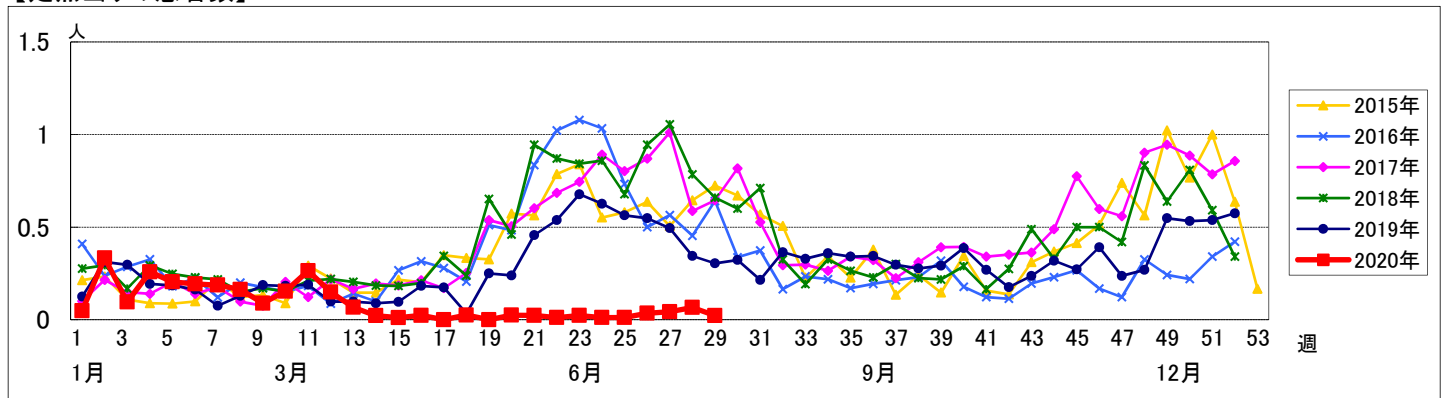
週数		合計	鶴見	神奈川	西	中	南	港南	保土ヶ谷	旭	磯子	金沢	港北	緑	青葉	都筑	戸塚	栄	泉	瀬谷
第25週	定点数	94	7	6	3	4	5	5	5	6	4	5	8	5	7	5	7	4	4	4
	報告定点	85	7	6	3	4	4	3	4	3	4	5	7	5	6	5	7	4	4	4
	罹患数	1	0	0	0	0	1	0	0	0	0	0	0	0	0	0	0	0	0	0
	定点当り	0.01	0	0	0	0	0.25	0	0	0	0	0	0	0	0	0	0	0	0	0
第26週	報告定点	86	7	6	3	4	4	3	5	5	3	5	7	5	6	5	7	3	4	4
	罹患数	3	0	0	0	1	1	0	1	0	0	0	0	0	0	0	0	0	0	0
	定点当り	0.03	0	0	0	0.25	0.25	0	0.20	0	0	0	0	0	0	0	0	0	0	0
	報告定点	93	7	6	3	4	5	4	5	6	4	5	8	5	7	5	7	4	4	4
第27週	報告定点	91	7	6	3	4	5	5	4	6	3	5	8	5	7	4	7	4	4	4
	罹患数	4	2	0	0	0	0	0	0	0	0	0	2	0	0	0	0	0	0	0
	定点当り	0.04	0.29	0	0	0	0	0	0	0	0	0	0.25	0	0	0	0	0	0	0
	報告定点	90	7	6	3	3	5	5	4	6	4	5	8	4	7	4	7	4	4	4
第28週	報告定点	91	7	6	3	4	5	5	4	6	3	5	8	5	7	4	7	4	4	4
	罹患数	6	1	0	0	0	2	0	0	1	0	0	2	0	0	0	0	0	0	0
	定点当り	0.07	0.14	0	0	0	0.40	0	0	0.17	0	0	0.25	0	0	0	0	0	0	0
	報告定点	90	7	6	3	3	5	5	4	6	4	5	8	4	7	4	7	4	4	4
第29週	報告定点	90	7	6	3	3	5	5	4	6	4	5	8	4	7	4	7	4	4	4
	罹患数	2	1	0	0	1	0	0	0	0	0	0	0	0	0	0	0	0	0	0
	定点当り	0.02	0.14	0	0	0.33	0	0	0	0	0	0	0	0	0	0	0	0	0	0

週数		合計	~5ヶ月	~11ヶ月	1歳	2歳	3歳	4歳	5歳	6歳	7歳	8歳	9歳	10~14歳	15~19歳	20歳以上
第25週	罹患数	1					1									
	定点当り	0.01					0.01									
第26週	罹患数	3			2		1									
	定点当り	0.03			0.02		0.01									
第27週	罹患数	4		1	1				1					1		
	定点当り	0.04		0.01	0.01				0.01					0.01		
第28週	罹患数	6		1	1	1	1	1			1					
	定点当り	0.07		0.01	0.01	0.01	0.01	0.01			0.01					
第29週	罹患数	2					1									1
	定点当り	0.02					0.01									0.01

## 【年齢層別5週分集計】



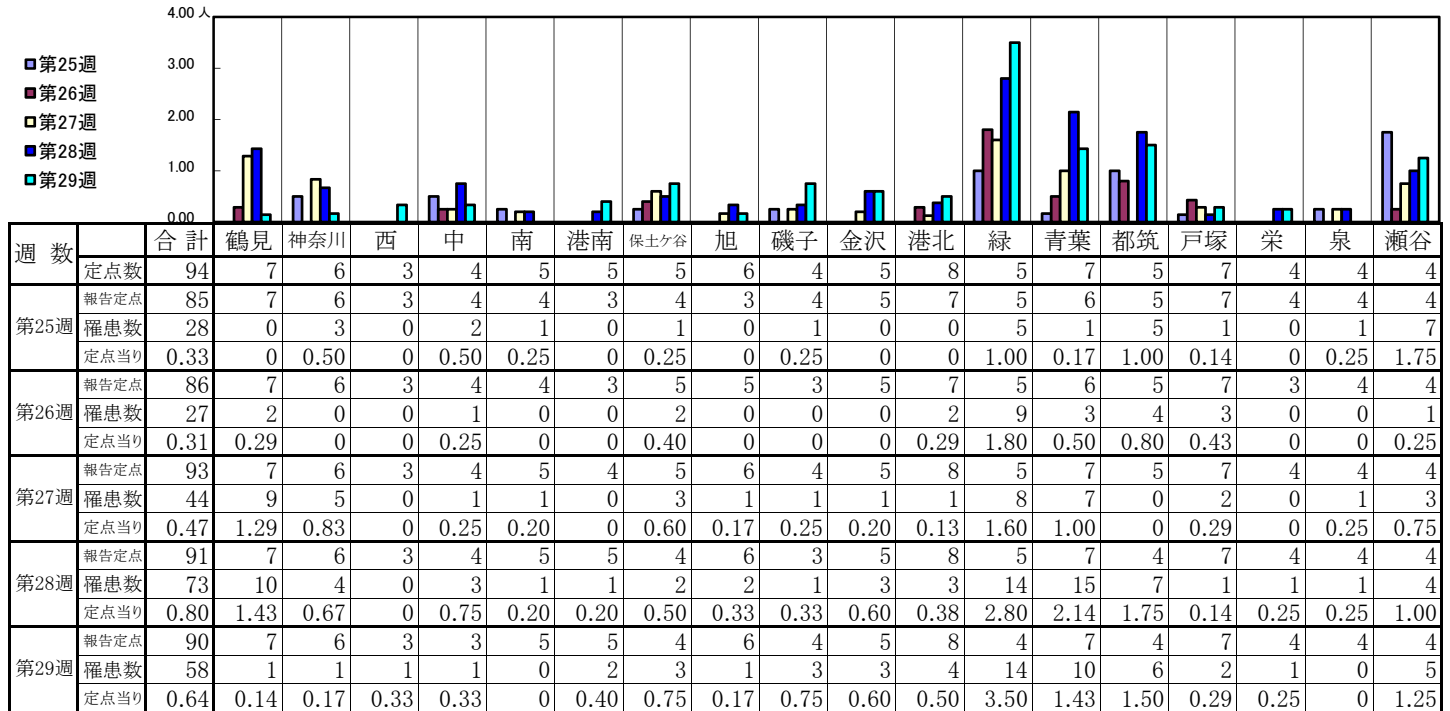
## 【定点当りの患者数】



# << A群溶血性レンサ球菌咽頭炎 >>

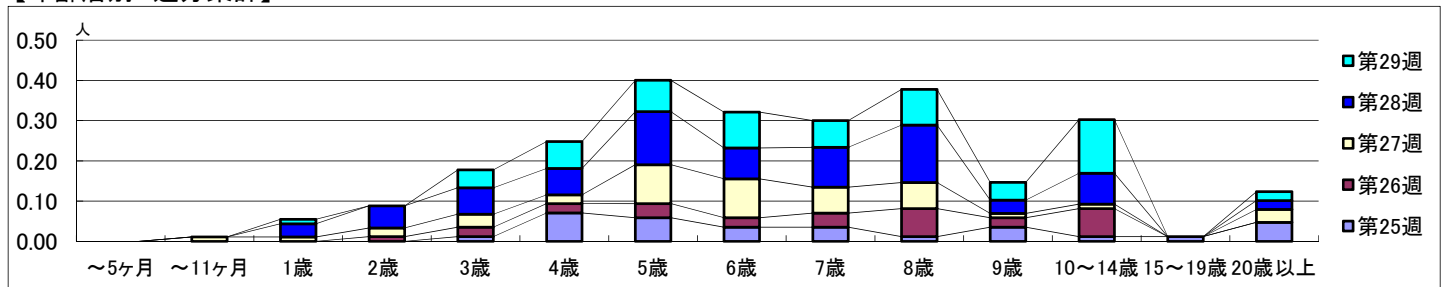
2020年6月15日 ~ 7月19日  
[2020年 第25週 ~ 第29週]

## 【区別・週別報告定点当り】

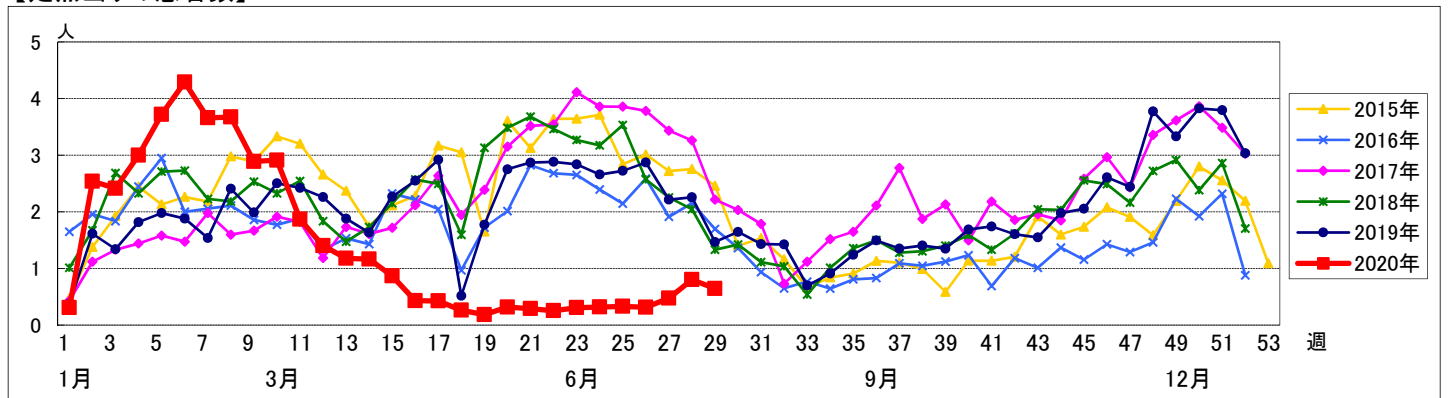


週数	合計	~5ヶ月	~11ヶ月	1歳	2歳	3歳	4歳	5歳	6歳	7歳	8歳	9歳	10~14歳	15~19歳	20歳以上
第25週	28					1	6	5	3	3	1	3	1	1	4
第26週	27				1	2	2	3	2	3	6	2	6		
第27週	44		1	1	2	3	2	9	9	6	6	1	1		3
第28週	73			3	5	6	6	12	7	9	13	3	7		2
第29週	58			1		4	6	7	8	6	8	4	12		2

## 【年齢層別5週分集計】



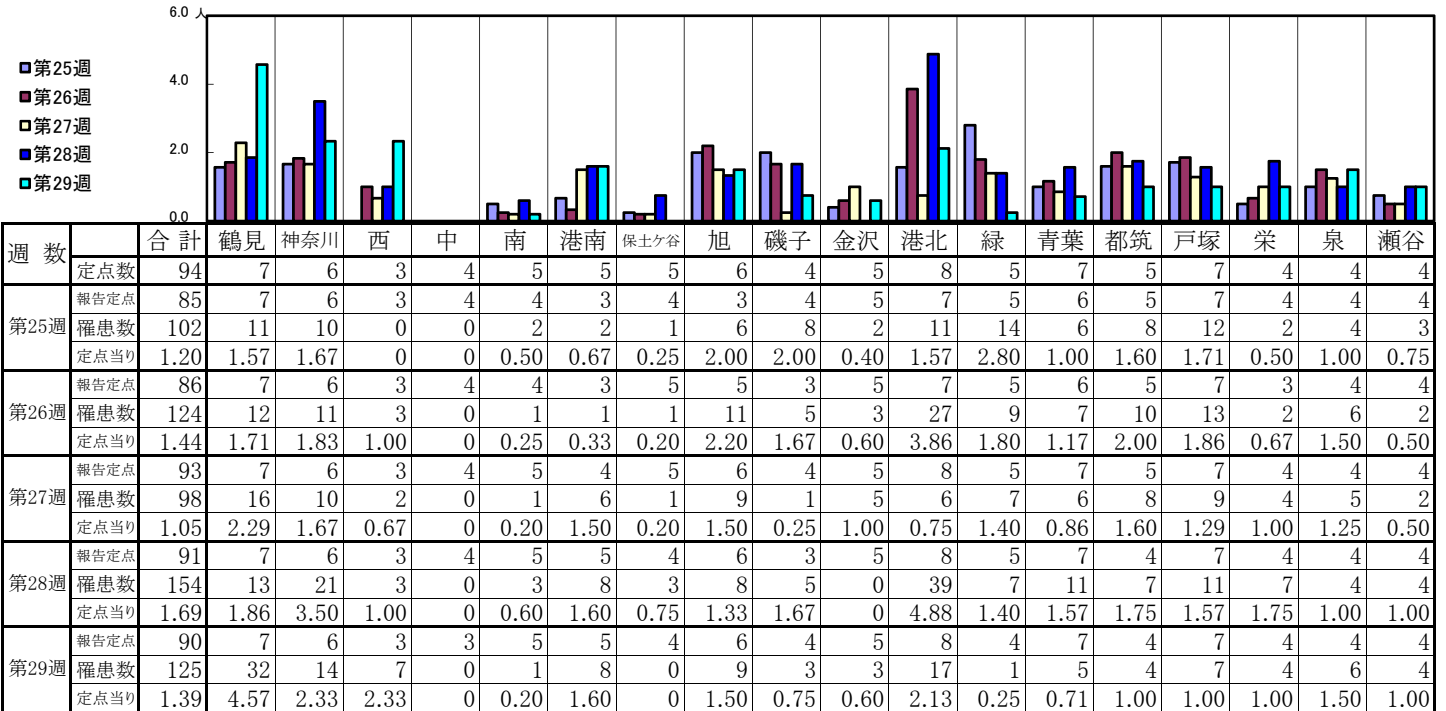
## 【定点当りの患者数】



# << 感染性胃腸炎 >>

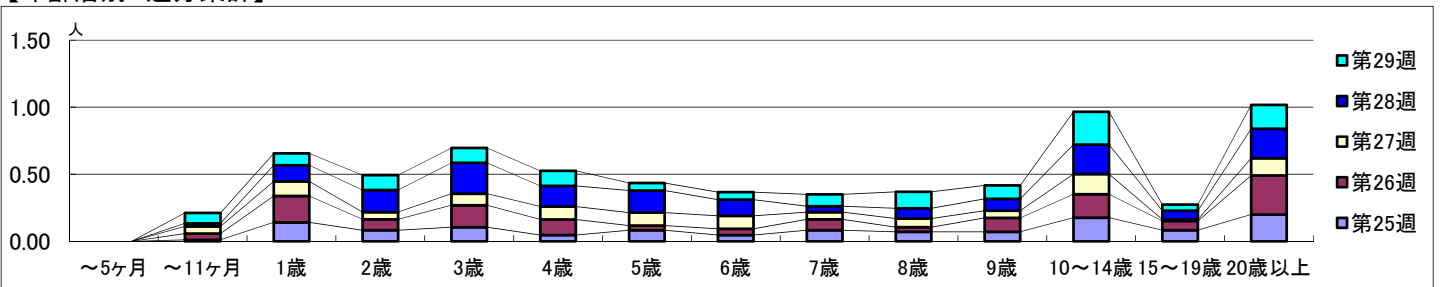
2020年6月15日 ~ 7月19日  
[2020年 第25週 ~ 第29週]

## 【区別・週別報告定点当り】

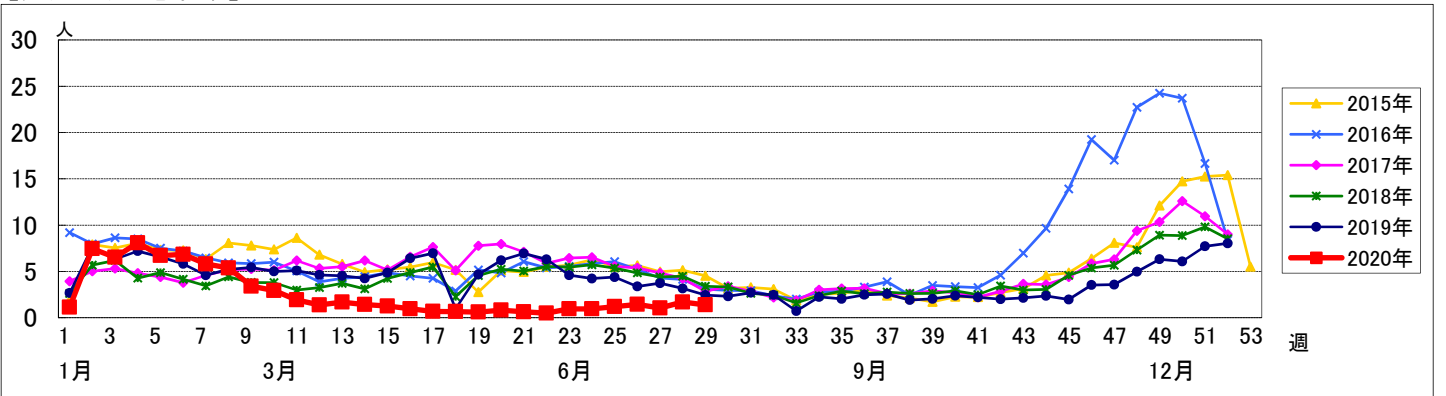


週数		合計	年齢層別													
			~5ヶ月	~11ヶ月	1歳	2歳	3歳	4歳	5歳	6歳	7歳	8歳	9歳	10~14歳	15~19歳	20歳以上
第25週	罹患数	102		1	12	7	9	4	7	4	7	6	6	15	7	17
	定点当り	1.20		0.01	0.14	0.08	0.11	0.05	0.08	0.05	0.08	0.07	0.07	0.18	0.08	0.20
第26週	罹患数	124		4	17	7	14	10	3	4	7	3	9	15	6	25
	定点当り	1.44		0.05	0.20	0.08	0.16	0.12	0.03	0.05	0.08	0.03	0.10	0.17	0.07	0.29
第27週	罹患数	98		5	10	5	8	9	9	9	5	6	5	14	1	12
	定点当り	1.05		0.05	0.11	0.05	0.09	0.10	0.10	0.10	0.05	0.06	0.05	0.15	0.01	0.13
第28週	罹患数	154		2	11	15	21	14	15	11	4	7	8	20	6	20
	定点当り	1.69		0.02	0.12	0.16	0.23	0.15	0.16	0.12	0.04	0.08	0.09	0.22	0.07	0.22
第29週	罹患数	125		7	8	10	10	10	5	5	8	11	9	22	4	16
	定点当り	1.39		0.08	0.09	0.11	0.11	0.11	0.06	0.06	0.09	0.12	0.10	0.24	0.04	0.18

## 【年齢層別5週分集計】



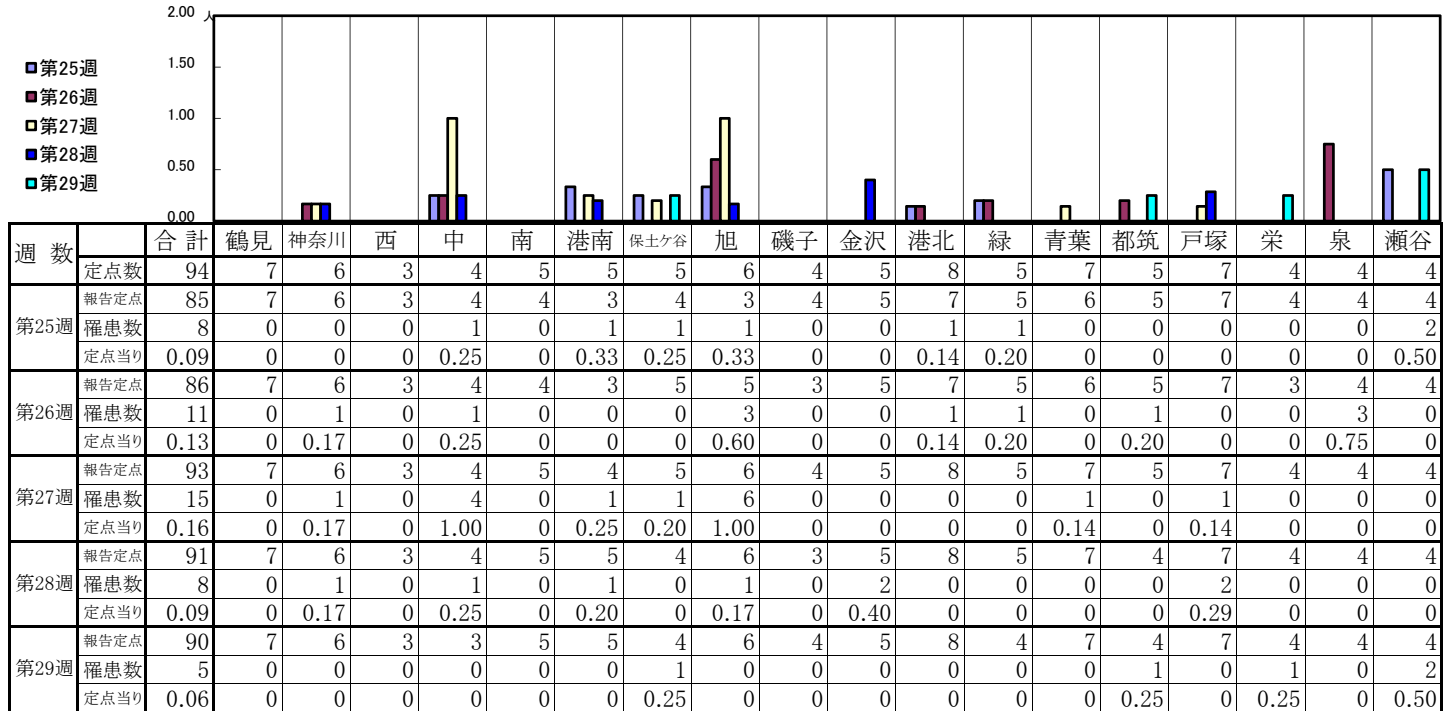
## 【定点当りの患者数】



# << 水痘 >>

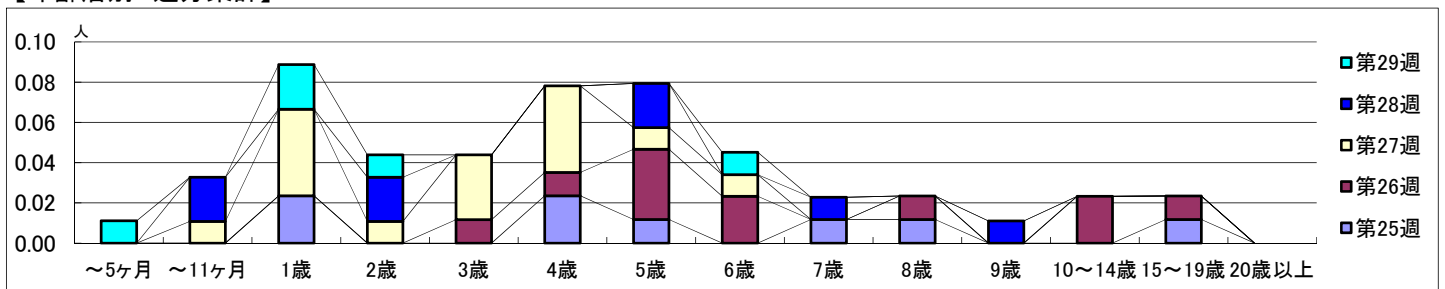
2020年6月15日 ~ 7月19日  
[2020年 第25週 ~ 第29週]

## 【区別・週別報告定点当り】

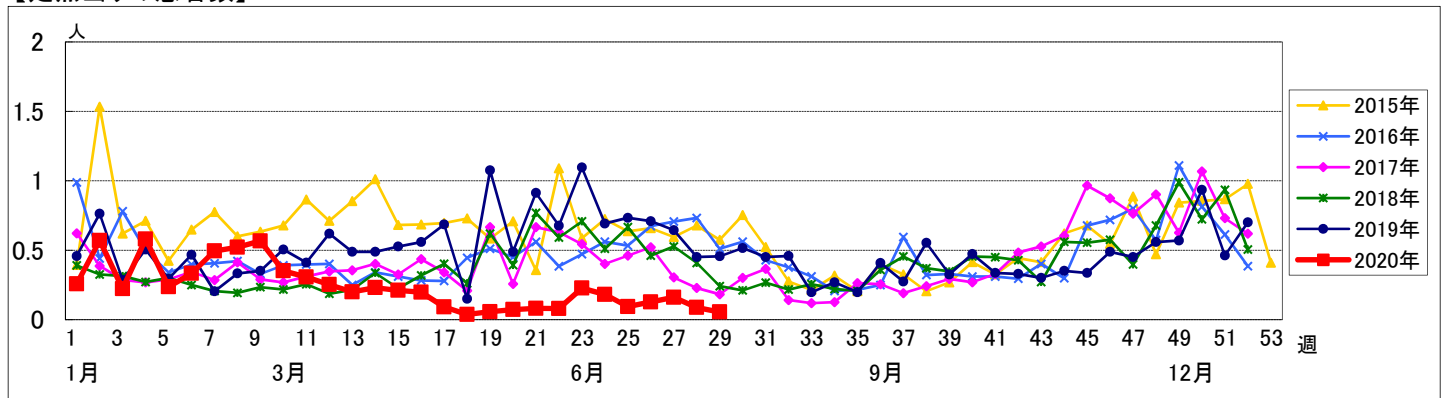


週 数		合計	~5ヶ月	~11ヶ月	年齢												
					1歳	2歳	3歳	4歳	5歳	6歳	7歳	8歳	9歳	10~14歳	15~19歳	20歳以上	
第25週	罹患数	8			2			2	1			1	1			1	
	定点当り	0.09			0.02			0.02	0.01			0.01	0.01			0.01	
第26週	罹患数	11					1	1	3	2			1		2	1	
	定点当り	0.13					0.01	0.01	0.03	0.02			0.01		0.02	0.01	
第27週	罹患数	15		1	4	1	3	4	1	1							
	定点当り	0.16		0.01	0.04	0.01	0.03	0.04	0.01	0.01							
第28週	罹患数	8		2		2			2			1		1			
	定点当り	0.09		0.02		0.02			0.02			0.01		0.01			
第29週	罹患数	5	1		2	1				1							
	定点当り	0.06	0.01		0.02	0.01				0.01							

## 【年齢層別5週分集計】



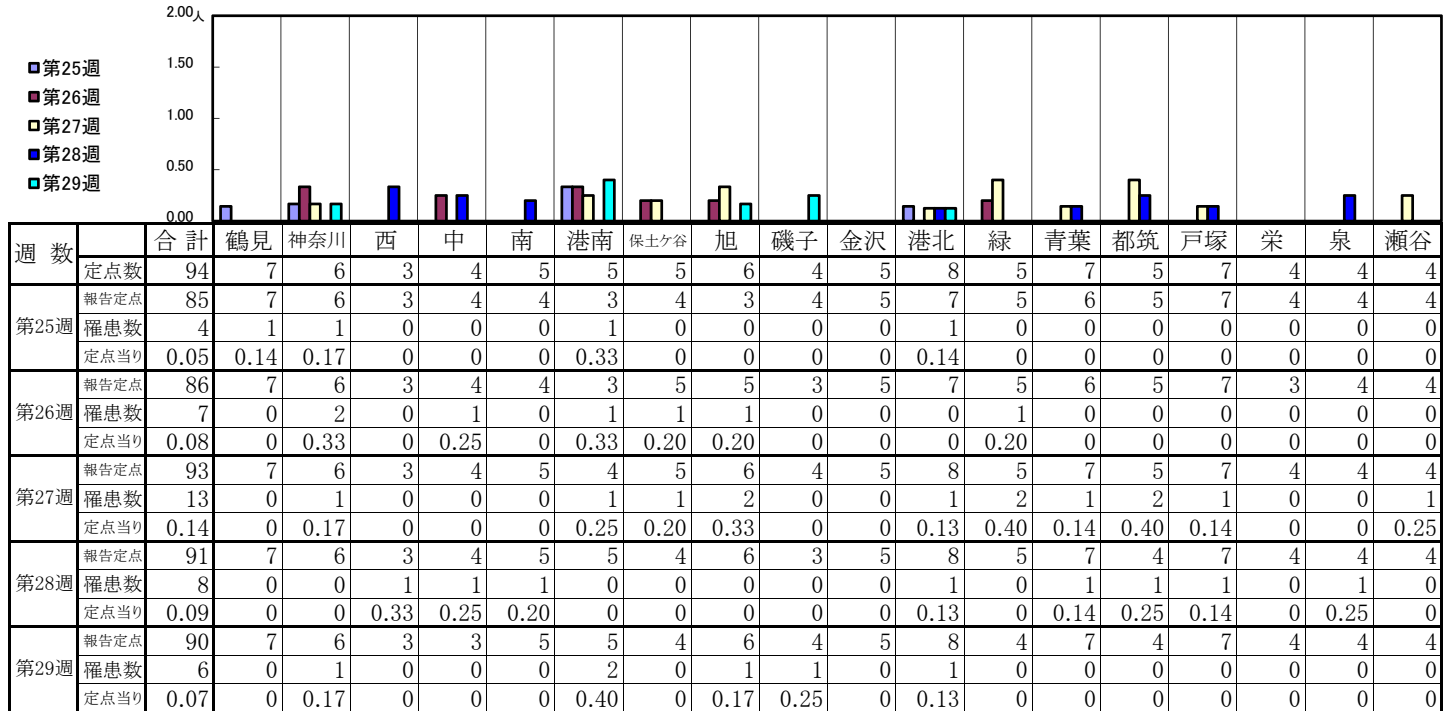
## 【定点当りの患者数】



# << 手足口病 >>

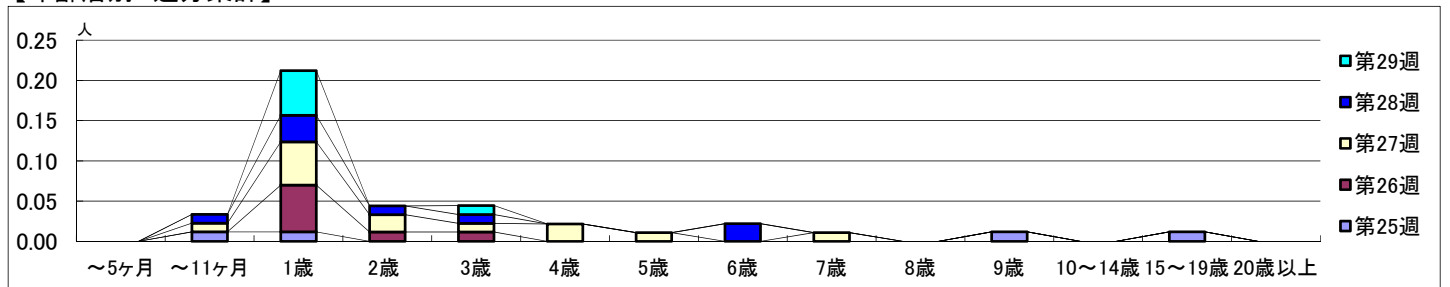
2020年6月15日 ~ 7月19日  
[2020年 第25週 ~ 第29週]

## 【区別・週別報告定点当り】

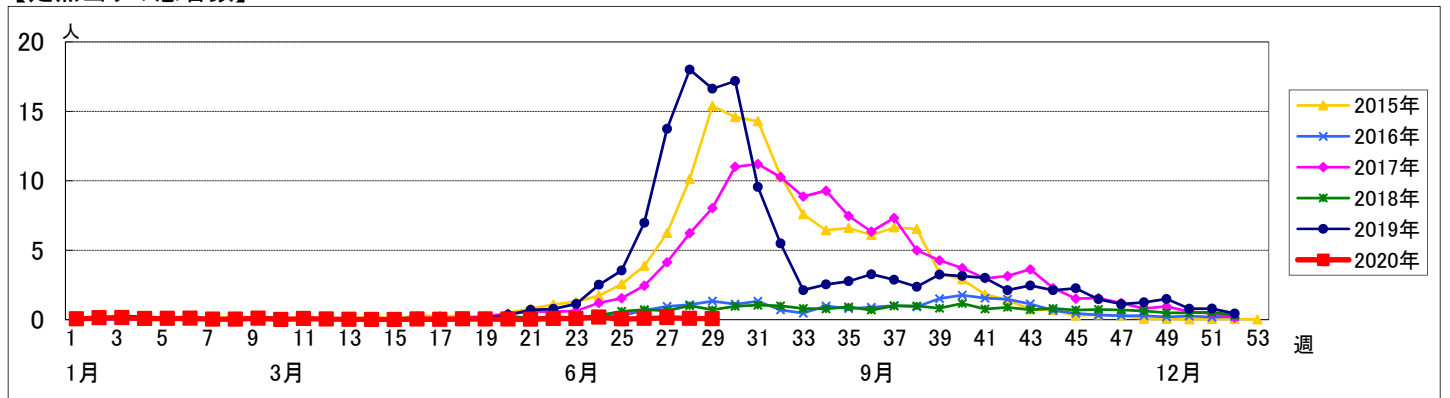


週数	合計	~5ヶ月	~11ヶ月	1歳	2歳	3歳	4歳	5歳	6歳	7歳	8歳	9歳	10~14歳	15~19歳	20歳以上
第25週	罹患数 4 定点当り 0.05		1 0.01	1 0.01								1 0.01		1 0.01	
第26週	罹患数 7 定点当り 0.08			5 0.06	1 0.01	1 0.01									
第27週	罹患数 13 定点当り 0.14		1 0.01	5 0.05	2 0.02	1 0.01	2 0.02	1 0.01		1 0.01					
第28週	罹患数 8 定点当り 0.09		1 0.01	3 0.03	1 0.01	1 0.01			2 0.02						
第29週	罹患数 6 定点当り 0.07			5 0.06		1 0.01									

## 【年齢層別5週分集計】



## 【定点当りの患者数】





# << 伝染性紅斑 >>

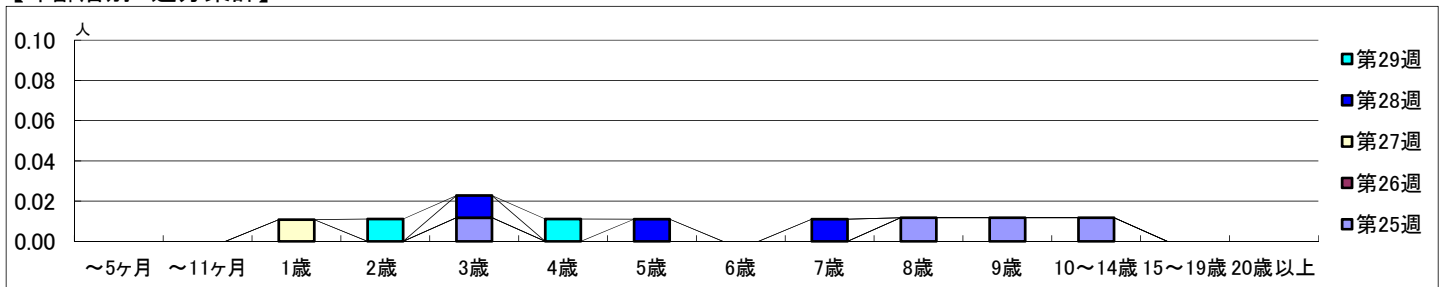
2020年6月15日 ~ 7月19日  
[2020年 第25週 ~ 第29週]

## 【区別・週別報告定点当り】

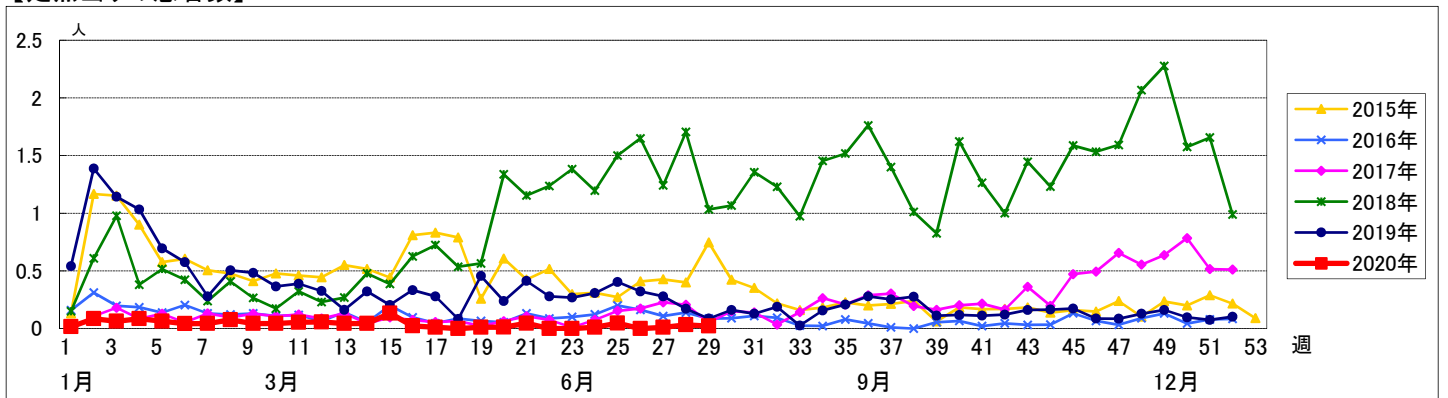
週数		区別																			
		合計	鶴見	神奈川	西	中	南	港南	保土ヶ谷	旭	磯子	金沢	港北	緑	青葉	都筑	戸塚	栄	泉	瀬谷	
第25週	定点数	94	7	6	3	4	5	5	5	6	4	5	8	5	7	5	7	4	4	4	
	報告定点	85	7	6	3	4	4	3	4	3	4	5	7	5	6	5	7	4	4	4	
	罹患数	4	0	0	0	0	0	0	0	0	1	0	0	1	0	1	0	0	0	1	
	定点当り	0.05	0	0	0	0	0	0	0	0	0.25	0	0	0.20	0	0.20	0	0	0	0.25	
第26週	報告定点	86	7	6	3	4	4	3	5	5	3	5	7	5	6	5	7	3	4	4	
	罹患数	0	0	0	0	0	0	0	0	0	0	0	0	0	0	0	0	0	0	0	
	定点当り	0	0	0	0	0	0	0	0	0	0	0	0	0	0	0	0	0	0	0	
	報告定点	93	7	6	3	4	5	4	5	6	4	5	8	5	7	5	7	4	4	4	
第27週	報告定点	91	7	6	3	4	5	5	4	6	3	5	8	5	7	4	7	4	4	4	
	罹患数	1	0	0	0	0	0	0	0	0	0	0	0	0	0	0	0	0	0	1	
	定点当り	0.01	0	0	0	0	0	0	0	0	0	0	0	0	0	0	0	0	0	0.25	
	報告定点	90	7	6	3	3	5	5	4	6	4	5	8	4	7	4	7	4	4	4	
第28週	報告定点	91	7	6	3	4	5	5	4	6	3	5	8	5	7	4	7	4	4	4	
	罹患数	3	0	0	1	0	1	0	0	0	0	0	0	0	0	0	1	0	0	0	
	定点当り	0.03	0	0	0.33	0	0.20	0	0	0	0	0	0	0	0	0	0.14	0	0	0	
	報告定点	90	7	6	3	3	5	5	4	6	4	5	8	4	7	4	7	4	4	4	
第29週	報告定点	90	7	6	3	3	5	5	4	6	4	5	8	4	7	4	7	4	4	4	
	罹患数	2	0	0	0	0	0	1	0	0	1	0	0	0	0	0	0	0	0	0	
	定点当り	0.02	0	0	0	0	0	0.20	0	0	0.25	0	0	0	0	0	0	0	0	0	

週数		合計	年齢層別													
			~5ヶ月	~11ヶ月	1歳	2歳	3歳	4歳	5歳	6歳	7歳	8歳	9歳	10~14歳	15~19歳	20歳以上
第25週	罹患数	4					1					1	1	1		
	定点当り	0.05				0.01						0.01	0.01	0.01		
第26週	罹患数	0														
	定点当り	0														
第27週	罹患数	1			1											
	定点当り	0.01			0.01											
第28週	罹患数	3				1		1		1						
	定点当り	0.03				0.01		0.01		0.01						
第29週	罹患数	2			1		1									
	定点当り	0.02			0.01		0.01									

## 【年齢層別5週分集計】



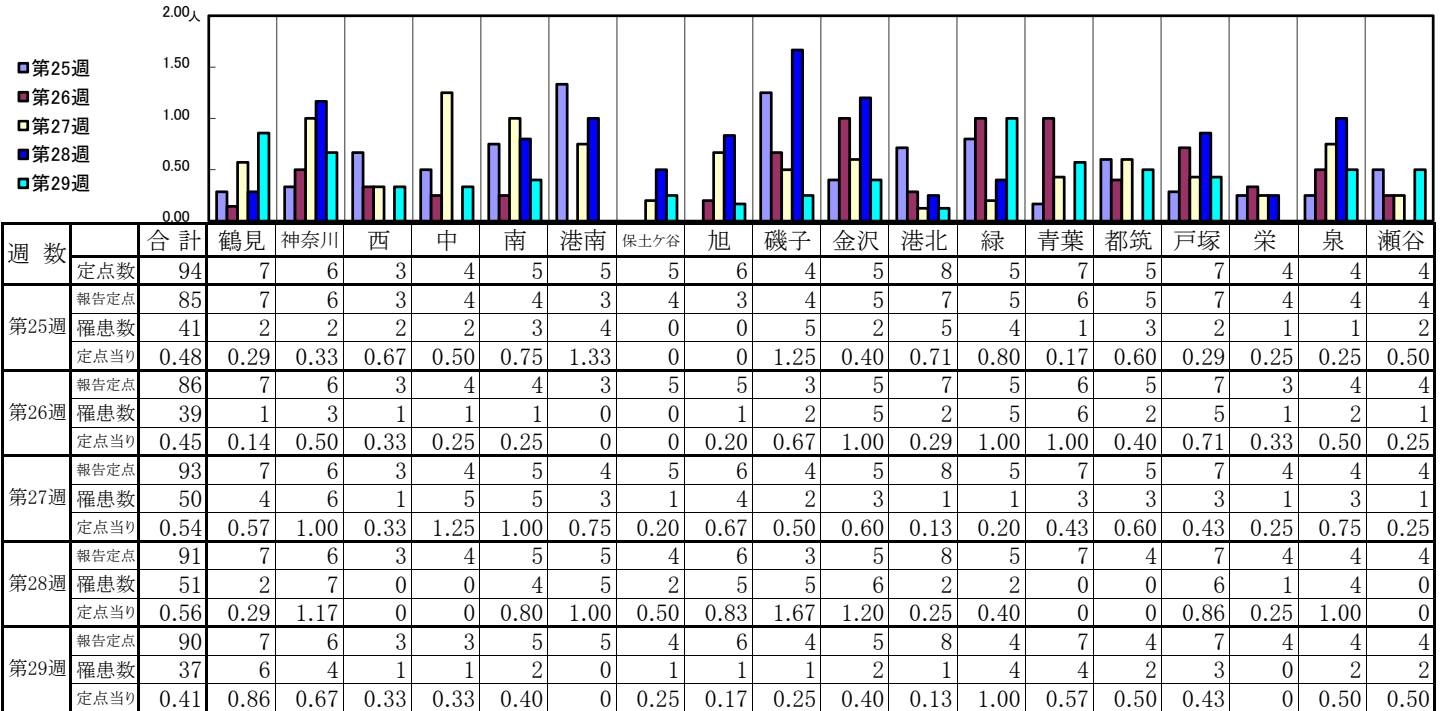
## 【定点当りの患者数】



# << 突発性発しん >>

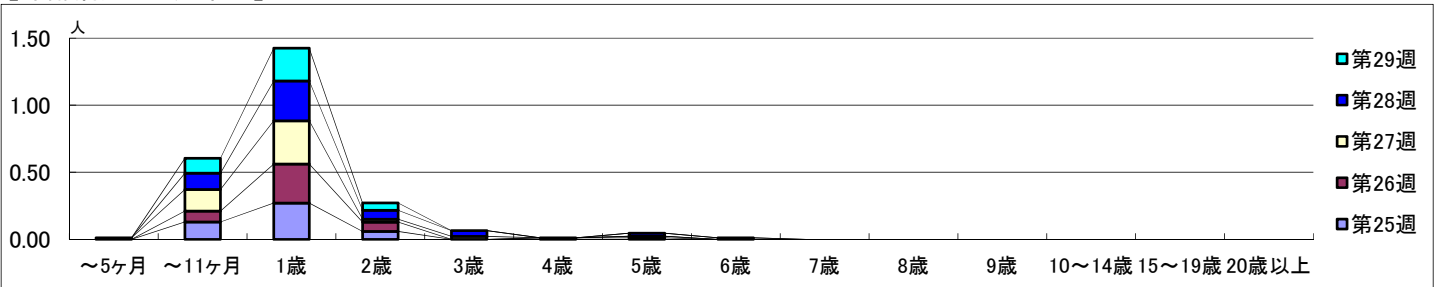
2020年6月15日 ~ 7月19日  
[2020年 第25週 ~ 第29週]

## 【区別・週別報告定点当り】

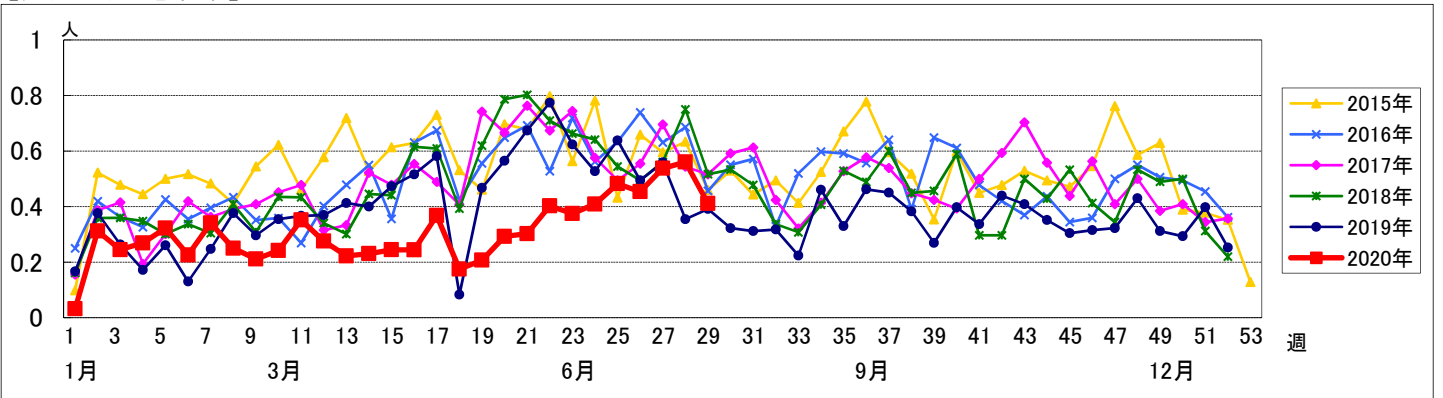


週数		合計	~5ヶ月	~11ヶ月	1歳	2歳	3歳	4歳	5歳	6歳	7歳	8歳	9歳	10~14歳	15~19歳	20歳以上
第25週	罹患数	41		11	23	5		1	1							
	定点当り	0.48		0.13	0.27	0.06		0.01	0.01							
第26週	罹患数	39		7	25	6			1							
	定点当り	0.45		0.08	0.29	0.07			0.01							
第27週	罹患数	50	1	15	30	2	2									
	定点当り	0.54	0.01	0.16	0.32	0.02	0.02									
第28週	罹患数	51		11	27	6	4		2	1						
	定点当り	0.56		0.12	0.30	0.07	0.04		0.02	0.01						
第29週	罹患数	37		10	22	5										
	定点当り	0.41		0.11	0.24	0.06										

## 【年齢層別5週分集計】



## 【定点当りの患者数】

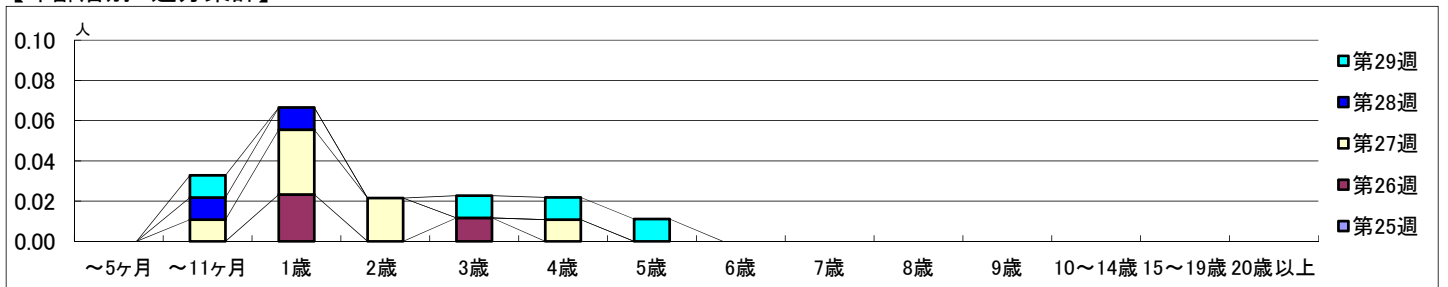


【区別・週別報告定点当り】

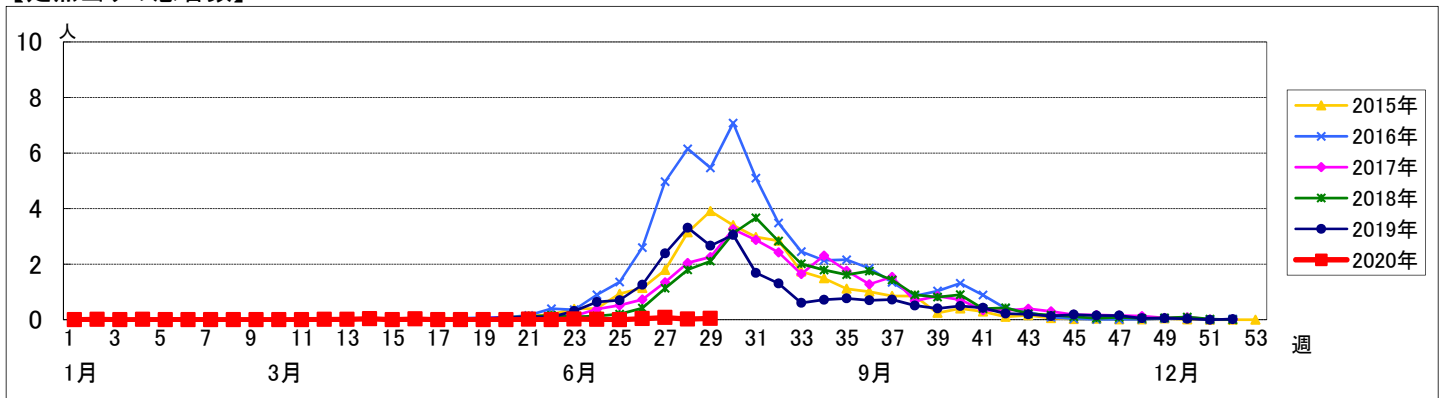
週数		合計	鶴見	神奈川	西	中	南	港南	保土ヶ谷	旭	磯子	金沢	港北	緑	青葉	都筑	戸塚	栄	泉	瀬谷
第25週	定点数	94	7	6	3	4	5	5	5	6	4	5	8	5	7	5	7	4	4	4
	報告定点	85	7	6	3	4	4	3	4	3	4	5	7	5	6	5	7	4	4	4
	罹患数	0	0	0	0	0	0	0	0	0	0	0	0	0	0	0	0	0	0	0
	定点当り	0	0	0	0	0	0	0	0	0	0	0	0	0	0	0	0	0	0	0
第26週	報告定点	86	7	6	3	4	4	3	5	5	3	5	7	5	6	5	7	3	4	4
	罹患数	3	0	0	0	0	0	0	0	2	0	0	0	1	0	0	0	0	0	0
	定点当り	0.03	0	0	0	0	0	0	0	0.40	0	0	0	0.20	0	0	0	0	0	0
	報告定点	93	7	6	3	4	5	4	5	6	4	5	8	5	7	5	7	4	4	4
第27週	報告定点	93	7	6	3	4	5	4	5	6	4	5	8	5	7	5	7	4	4	4
	罹患数	7	1	0	0	0	3	0	0	1	1	0	1	0	0	0	0	0	0	0
	定点当り	0.08	0.14	0	0	0	0.60	0	0	0.17	0.25	0	0.13	0	0	0	0	0	0	0
	報告定点	91	7	6	3	4	5	5	4	6	3	5	8	5	7	4	7	4	4	4
第28週	報告定点	91	7	6	3	4	5	5	4	6	3	5	8	5	7	4	7	4	4	4
	罹患数	2	0	0	0	0	0	1	0	0	0	0	0	1	0	0	0	0	0	0
	定点当り	0.02	0	0	0	0	0	0.20	0	0	0	0	0	0.20	0	0	0	0	0	0
	報告定点	90	7	6	3	3	5	5	4	6	4	5	8	4	7	4	7	4	4	4
第29週	報告定点	90	7	6	3	3	5	5	4	6	4	5	8	4	7	4	7	4	4	4
	罹患数	4	0	0	0	0	0	1	0	0	1	1	1	0	0	0	0	0	0	0
	定点当り	0.04	0	0	0	0	0	0.20	0	0	0.25	0.20	0.13	0	0	0	0	0	0	0
	報告定点	94	7	6	3	4	5	5	5	6	4	5	8	5	7	5	7	4	4	4

週数		合計	~5ヶ月	~11ヶ月	1歳	2歳	3歳	4歳	5歳	6歳	7歳	8歳	9歳	10~14歳	15~19歳	20歳以上
第25週	罹患数	0														
	定点当り	0														
第26週	罹患数	3			2		1									
	定点当り	0.03			0.02		0.01									
第27週	罹患数	7		1	3	2		1								
	定点当り	0.08		0.01	0.03	0.02		0.01								
第28週	罹患数	2		1	1											
	定点当り	0.02		0.01	0.01											
第29週	罹患数	4		1			1	1	1							
	定点当り	0.04		0.01			0.01	0.01	0.01							

【年齢層別5週分集計】



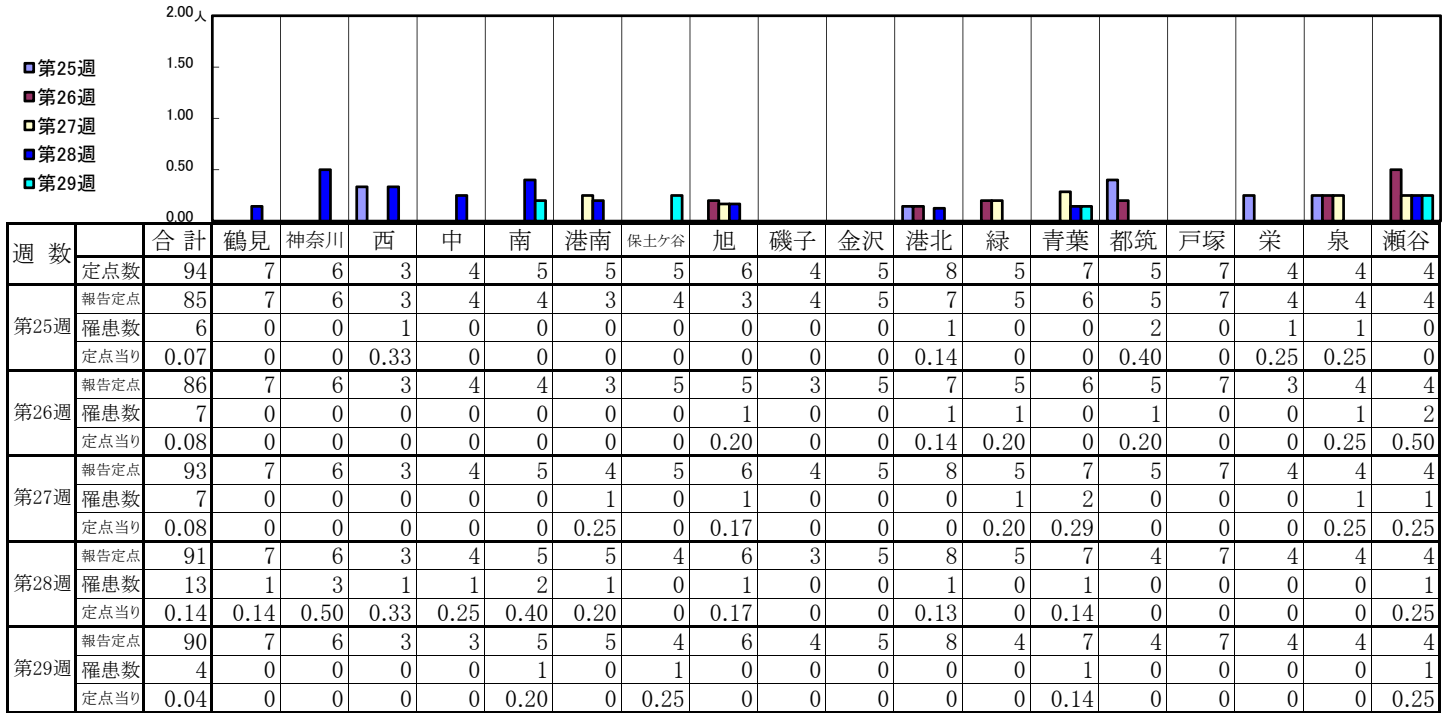
【定点当りの患者数】



# << 流行性耳下腺炎 >>

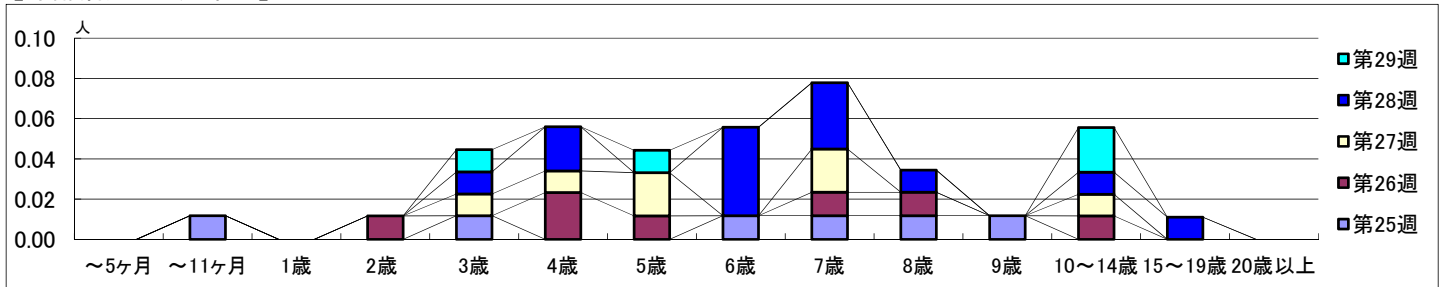
2020年6月15日 ~ 7月19日  
[2020年 第25週 ~ 第29週]

## 【区別・週別報告定点当り】

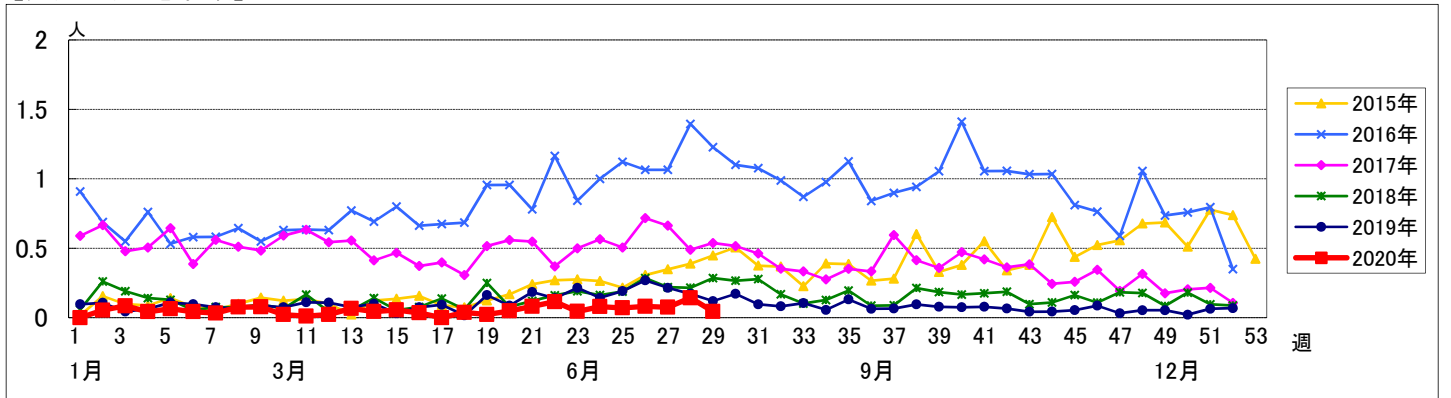


週数		合計	年齢層別													
			~5ヶ月	~11ヶ月	1歳	2歳	3歳	4歳	5歳	6歳	7歳	8歳	9歳	10~14歳	15~19歳	20歳以上
第25週	罹患数	6		1			1			1	1	1	1			
	定点当り	0.07		0.01			0.01			0.01	0.01	0.01	0.01			
第26週	罹患数	7			1		2	1		1	1		1			
	定点当り	0.08			0.01		0.02	0.01		0.01	0.01		0.01			
第27週	罹患数	7				1	1	2		2			1			
	定点当り	0.08				0.01	0.01	0.02		0.02			0.01			
第28週	罹患数	13				1	2		4	3	1		1	1		
	定点当り	0.14				0.01	0.02		0.04	0.03	0.01		0.01	0.01		
第29週	罹患数	4				1		1					2			
	定点当り	0.04				0.01		0.01					0.02			

## 【年齢層別5週分集計】



## 【定点当りの患者数】



# << 急性出血性結膜炎 >>

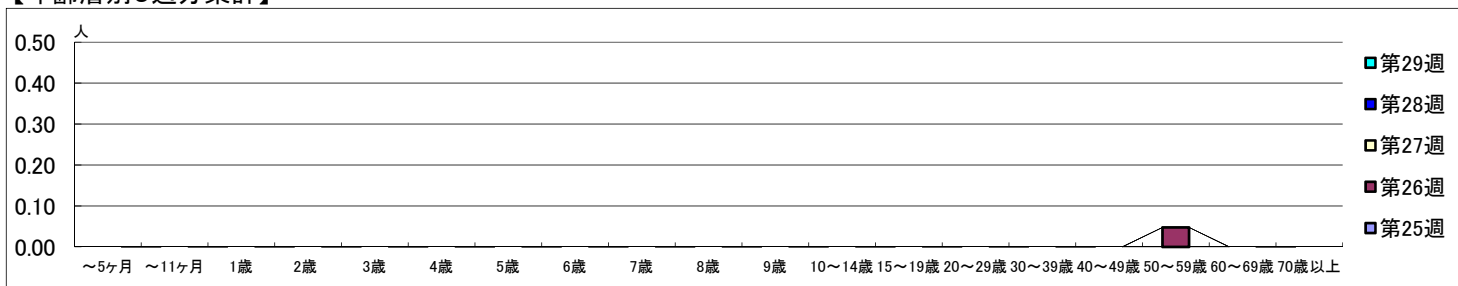
2020年6月15日 ~ 7月19日  
[2020年 第25週 ~ 第29週]

## 【区別・週別報告定点当り】

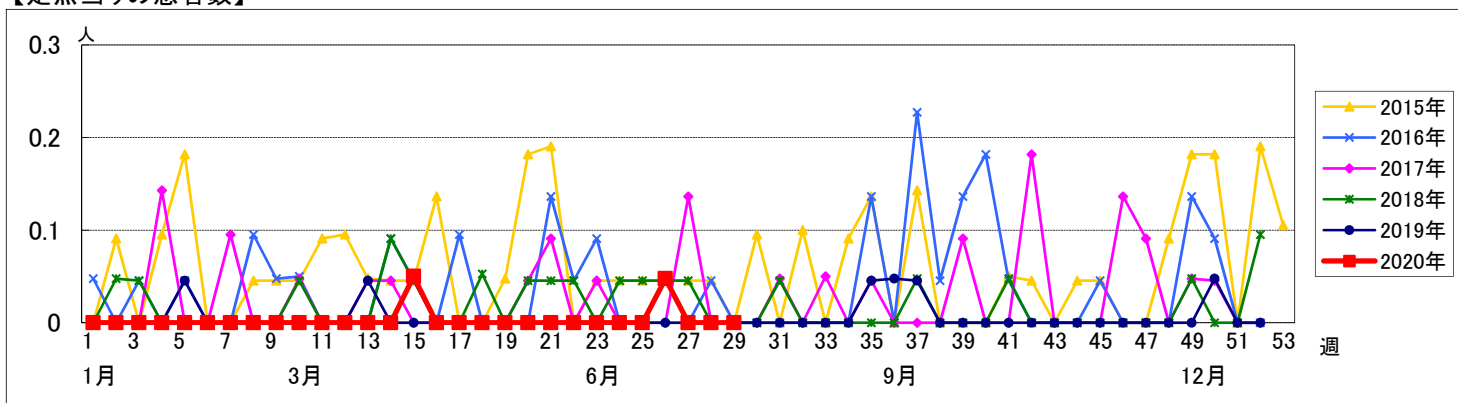
週数		区別																		
		合計	鶴見	神奈川	西	中	南	港南	保土ヶ谷	旭	磯子	金沢	港北	緑	青葉	都筑	戸塚	栄	泉	瀬谷
第25週	定点数	22	2	1	1	1	1	1	1	1	1	2	1	2	1	2	1	1	1	1
	報告定点	22	2	1	1	1	1	1	1	1	1	2	1	2	1	2	1	1	1	1
	罹患数	0	0	0	0	0	0	0	0	0	0	0	0	0	0	0	0	0	0	0
	定点当り	0	0	0	0	0	0	0	0	0	0	0	0	0	0	0	0	0	0	0
第26週	報告定点	21	2	1	1	1	1	1	1	1	1	2	1	2	1	2	1	2	1	1
	罹患数	1	0	0	0	0	0	0	0	0	0	0	0	0	0	0	0	1	0	0
	定点当り	0.05	0	0	0	0	0	0	0	0	0	0	0	0	0	0	0	1.00	0	0
	報告定点	22	2	1	1	1	1	1	1	1	1	2	1	2	1	2	1	2	1	1
第27週	罹患数	0	0	0	0	0	0	0	0	0	0	0	0	0	0	0	0	0	0	0
	定点当り	0	0	0	0	0	0	0	0	0	0	0	0	0	0	0	0	0	0	0
	報告定点	21	2	1	1	1	1	1	1	1	1	2	1	2	1	2	1	2	1	1
	罹患数	0	0	0	0	0	0	0	0	0	0	0	0	0	0	0	0	0	0	0
第28週	定点当り	0	0	0	0	0	0	0	0	0	0	0	0	0	0	0	0	0	0	0
	報告定点	22	2	1	1	1	1	1	1	1	1	2	1	2	1	2	1	2	1	1
	罹患数	0	0	0	0	0	0	0	0	0	0	0	0	0	0	0	0	0	0	0
	定点当り	0	0	0	0	0	0	0	0	0	0	0	0	0	0	0	0	0	0	0
第29週	報告定点	22	2	1	1	1	1	1	1	1	1	2	1	2	1	2	1	2	1	1
	罹患数	0	0	0	0	0	0	0	0	0	0	0	0	0	0	0	0	0	0	0
	定点当り	0	0	0	0	0	0	0	0	0	0	0	0	0	0	0	0	0	0	0
	報告定点	22	2	1	1	1	1	1	1	1	1	2	1	2	1	2	1	2	1	1

週数		合計	~5ヶ月	~11ヶ月	1歳	2歳	3歳	4歳	5歳	6歳	7歳	8歳	9歳	10~14歳	15~19歳	20~29歳	30~39歳	40~49歳	50~59歳	60~69歳	70歳以上	
			罹患数	0																		
第25週	定点当り	0																				
	報告定点	22																				
第26週	罹患数	1																		1		
	定点当り	0.05																		0.05		
第27週	報告定点	21																				
	罹患数	0																				
第28週	定点当り	0																				
	報告定点	21																				
第29週	罹患数	0																				
	定点当り	0																				

## 【年齢層別5週分集計】



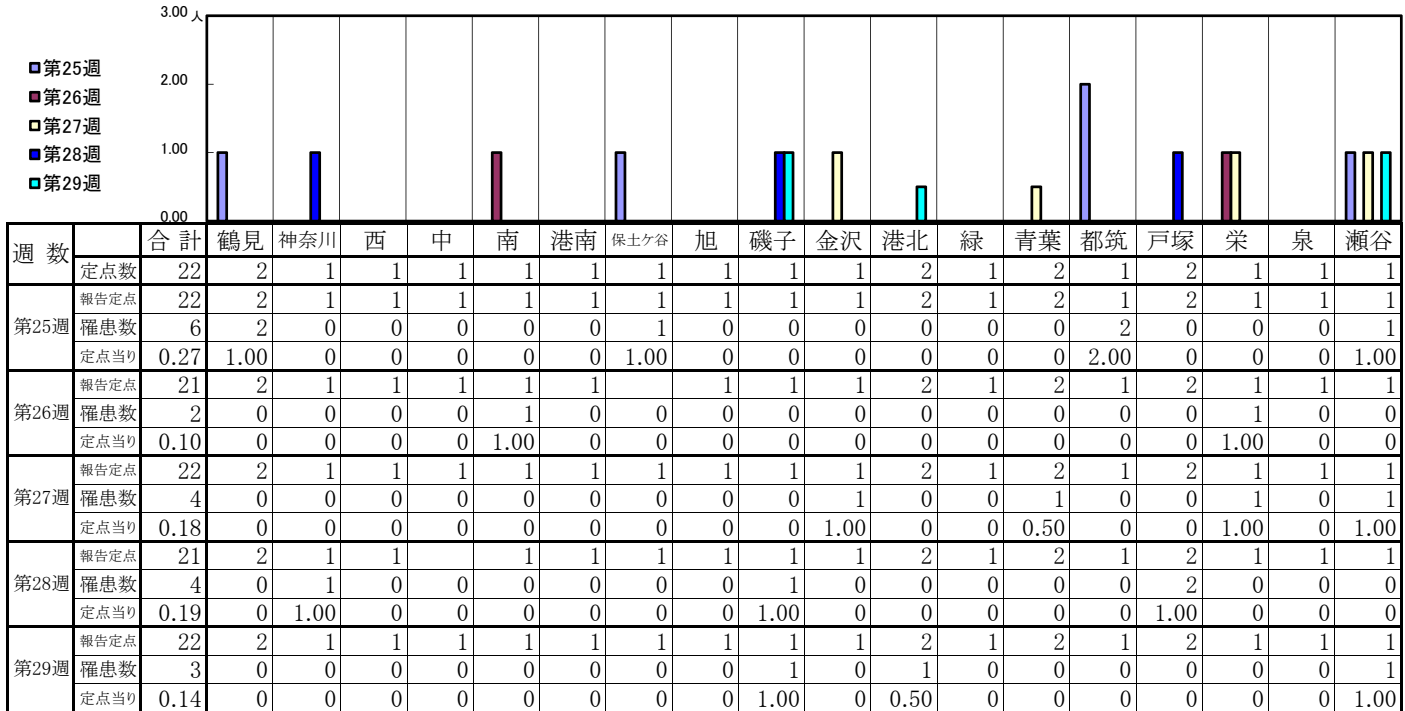
## 【定点当りの患者数】



# << 流行性角結膜炎 >>

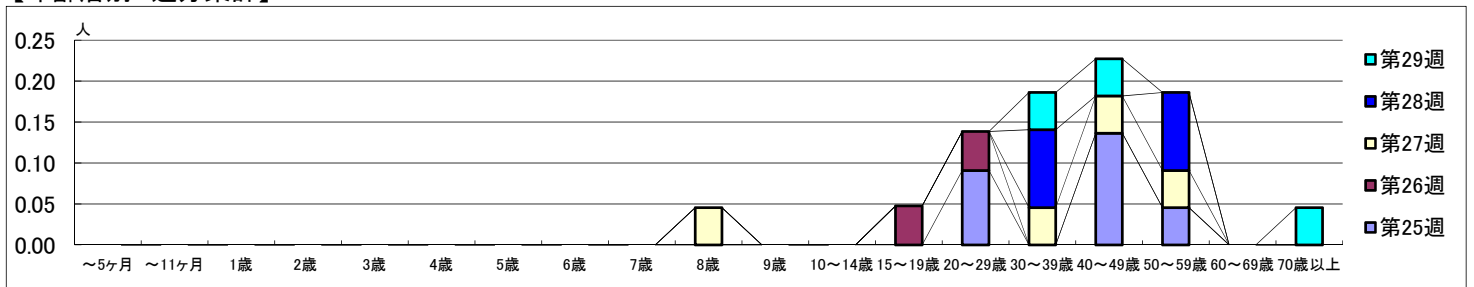
2020年6月15日 ~ 7月19日  
[2020年 第25週 ~ 第29週]

## 【区別・週別報告定点当り】



週数		合計	年齢層別																		
			~5ヶ月	~11ヶ月	1歳	2歳	3歳	4歳	5歳	6歳	7歳	8歳	9歳	10~14歳	15~19歳	20~29歳	30~39歳	40~49歳	50~59歳	60~69歳	70歳以上
第25週	罹患数	6														2		3	1		
	定点当り	0.27														0.09		0.14	0.05		
第26週	罹患数	2													1	1					
	定点当り	0.10													0.05	0.05					
第27週	罹患数	4										1				1	1	1			
	定点当り	0.18										0.05				0.05	0.05	0.05			
第28週	罹患数	4														2		2			
	定点当り	0.19														0.10		0.10			
第29週	罹患数	3														1	1				1
	定点当り	0.14														0.05	0.05				0.05

## 【年齢層別5週分集計】



## 【定点当りの患者数】

