

疾病別 警報・注意報 発生状況

2020年 第27週

	インフルエンザ	RSウイルス感染症	咽頭結膜熱	A群溶血性レンサ球菌咽頭炎	感染性胃腸炎	水痘	手足口病	伝染性紅斑	突発性発しん	ヘルパンギーナ	流行性耳下腺炎	急性出血性結膜炎	流行性角結膜炎
警報レベル	30		3	8	20	2	5	2		6	6	1	8
終息基準値	10		1	4	12	1	2	1		2	2	0.1	4
注意報レベル	10					1					3		
横浜市	-	-	0.04	0.47	1.05	0.16	0.14	0.01	0.54	0.08	0.08	-	0.18
鶴見	-	-	0.29	1.29	2.29	-	-	-	0.57	0.14	-	-	-
神奈川	-	-	-	0.83	1.67	0.17	0.17	-	1.00	-	-	-	-
西	-	-	-	-	0.67	-	-	-	0.33	-	-	-	-
中	-	-	-	0.25	-	1.00	-	-	1.25	-	-	-	-
南	-	-	-	0.20	0.20	-	-	-	1.00	0.60	-	-	-
港南	-	-	-	-	1.50	0.25	0.25	-	0.75	-	0.25	-	-
保土ヶ谷	-	-	-	0.60	0.20	0.20	0.20	-	0.20	-	-	-	-
旭	-	-	-	0.17	1.50	1.00	0.33	-	0.67	0.17	0.17	-	-
磯子	-	-	-	0.25	0.25	-	-	-	0.50	0.25	-	-	-
金沢	-	-	-	0.20	1.00	-	-	-	0.60	-	-	-	1.00
港北	-	-	0.25	0.13	0.75	-	0.13	-	0.13	0.13	-	-	-
緑	-	-	-	1.60	1.40	-	0.40	-	0.20	-	0.20	-	-
青葉	-	-	-	1.00	0.86	0.14	0.14	-	0.43	-	0.29	-	0.50
都筑	-	-	-	-	1.60	-	0.40	-	0.60	-	-	-	-
戸塚	-	-	-	0.29	1.29	0.14	0.14	-	0.43	-	-	-	-
栄	-	-	-	-	1.00	-	-	-	0.25	-	-	-	1.00
泉	-	-	-	0.25	1.25	-	-	-	0.75	-	0.25	-	-
瀬谷	-	-	-	0.75	0.50	-	0.25	0.25	0.25	-	0.25	-	1.00

(-: 定点当たり0.00) (…: 未報告)

- ◎ 報告定点当たりの値が警報レベル もしくは警報レベル継続中です
- 報告定点当たりの値が注意報レベルに達しています

(この数字は集計時点のもので、翌週以降変動することもあります)

<< インフルエンザ >>

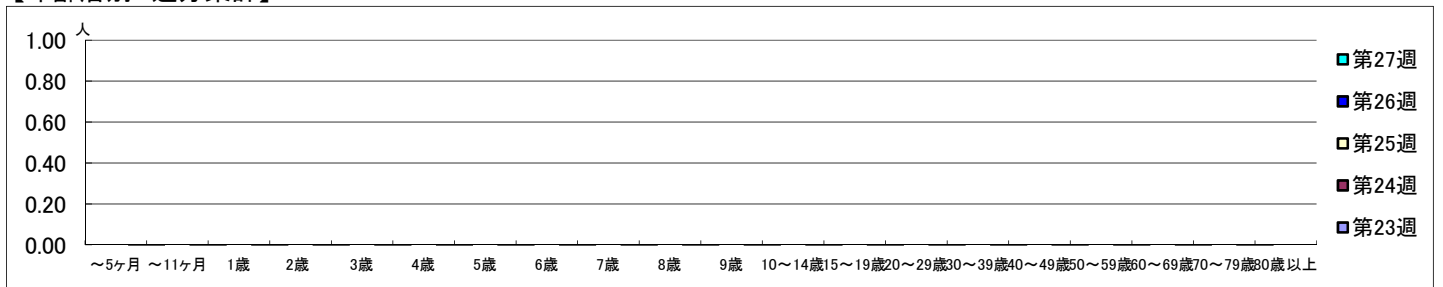
2020年6月1日 ~ 7月5日
[2020年 第23週 ~ 第27週]

【区別・週別報告定点当り】

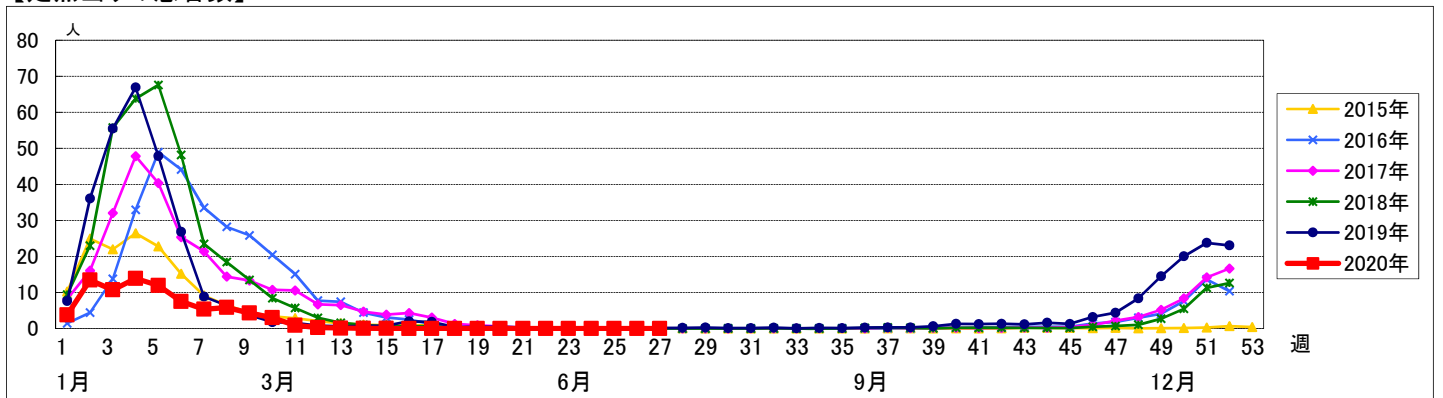
週 数	合 計	鶴見	神奈川	西	中	南	港南	保土ヶ谷	旭	磯子	金沢	港北	緑	青葉	都筑	戸塚	栄	泉	瀬谷
第23週	定点数 153	11	10	5	7	8	8	8	10	7	8	13	8	11	8	11	6	7	7
	報告定点 135	9	7	5	6	8	6	6	7	7	8	12	5	10	8	11	6	7	7
	罹患数 0	0	0	0	0	0	0	0	0	0	0	0	0	0	0	0	0	0	0
	定点当り 0	0	0	0	0	0	0	0	0	0	0	0	0	0	0	0	0	0	0
第24週	報告定点 137	9	9	5	6	8	7	6	7	7	8	12	5	9	8	11	6	7	7
	罹患数 0	0	0	0	0	0	0	0	0	0	0	0	0	0	0	0	0	0	0
	定点当り 0	0	0	0	0	0	0	0	0	0	0	0	0	0	0	0	0	0	0
第25週	報告定点 133	8	8	5	6	7	6	6	7	7	8	12	5	9	8	11	6	7	7
	罹患数 0	0	0	0	0	0	0	0	0	0	0	0	0	0	0	0	0	0	0
	定点当り 0	0	0	0	0	0	0	0	0	0	0	0	0	0	0	0	0	0	0
第26週	報告定点 134	9	8	5	6	7	6	6	8	6	8	12	5	10	8	11	5	7	7
	罹患数 0	0	0	0	0	0	0	0	0	0	0	0	0	0	0	0	0	0	0
	定点当り 0	0	0	0	0	0	0	0	0	0	0	0	0	0	0	0	0	0	0
第27週	報告定点 136	9	8	4	5	8	7	7	9	6	8	12	5	11	7	11	6	6	7
	罹患数 0	0	0	0	0	0	0	0	0	0	0	0	0	0	0	0	0	0	0
	定点当り 0	0	0	0	0	0	0	0	0	0	0	0	0	0	0	0	0	0	0

週 数	合 計	～5ヶ 月	～11ヶ 月	1歳	2歳	3歳	4歳	5歳	6歳	7歳	8歳	9歳	10～ 14歳	15～ 19歳	20～ 29歳	30～ 39歳	40～ 49歳	50～ 59歳	60～ 69歳	70～ 79歳	80歳 以上
第23週	罹患数 0																				
	定点当り 0																				
第24週	罹患数 0																				
	定点当り 0																				
第25週	罹患数 0																				
	定点当り 0																				
第26週	罹患数 0																				
	定点当り 0																				
第27週	罹患数 0																				
	定点当り 0																				

【年齢層別5週分集計】



【定点当りの患者数】



<< RSウイルス感染症 >>

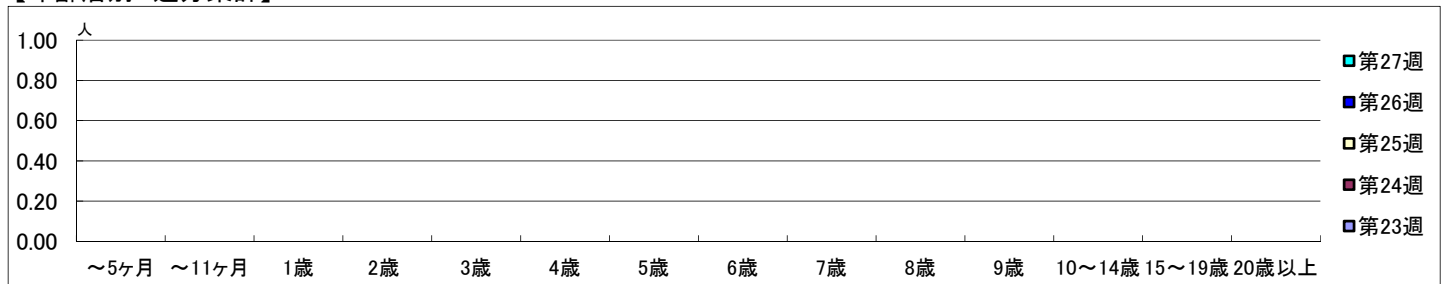
2020年6月1日 ~ 7月5日
[2020年 第23週 ~ 第27週]

【区別・週別報告定点当り】

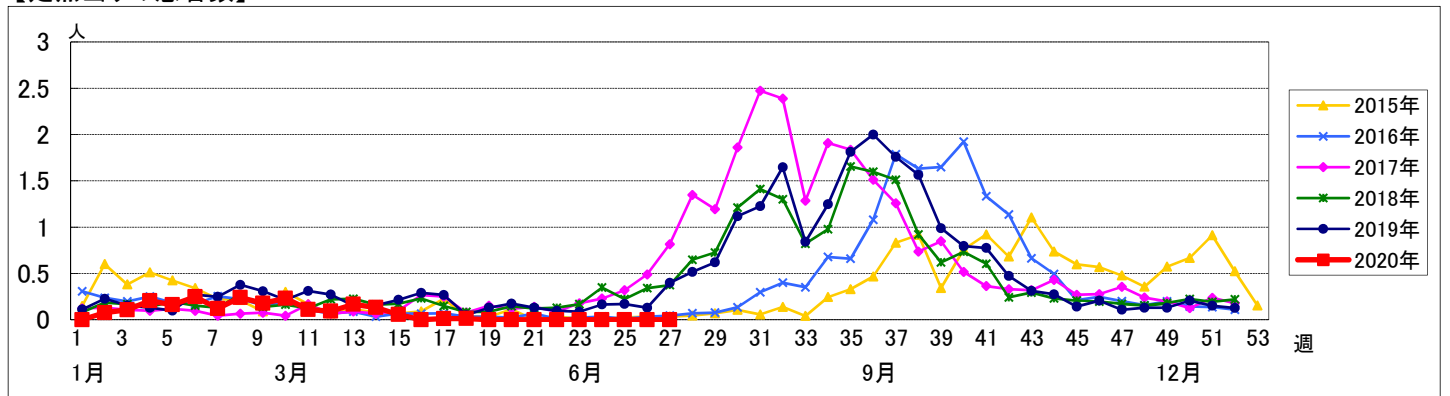
週 数		合 計	鶴見	神奈川	西	中	南	港南	保土ヶ谷	旭	磯子	金沢	港北	緑	青葉	都筑	戸塚	栄	泉	瀬谷
第23週	定点数	94	7	6	3	4	5	5	5	6	4	5	8	5	7	5	7	4	4	4
	報告定点	88	7	6	3	4	5	3	4	4	4	5	8	5	6	5	7	4	4	4
	罹患数	0	0	0	0	0	0	0	0	0	0	0	0	0	0	0	0	0	0	0
	定点当り	0	0	0	0	0	0	0	0	0	0	0	0	0	0	0	0	0	0	0
第24週	報告定点	88	7	6	3	4	5	4	4	4	4	5	7	5	6	5	7	4	4	4
	罹患数	0	0	0	0	0	0	0	0	0	0	0	0	0	0	0	0	0	0	0
	定点当り	0	0	0	0	0	0	0	0	0	0	0	0	0	0	0	0	0	0	0
第25週	報告定点	85	7	6	3	4	4	3	4	3	4	5	7	5	6	5	7	4	4	4
	罹患数	0	0	0	0	0	0	0	0	0	0	0	0	0	0	0	0	0	0	0
	定点当り	0	0	0	0	0	0	0	0	0	0	0	0	0	0	0	0	0	0	0
第26週	報告定点	86	7	6	3	4	4	3	5	5	3	5	7	5	6	5	7	3	4	4
	罹患数	0	0	0	0	0	0	0	0	0	0	0	0	0	0	0	0	0	0	0
	定点当り	0	0	0	0	0	0	0	0	0	0	0	0	0	0	0	0	0	0	0
第27週	報告定点	93	7	6	3	4	5	4	5	6	4	5	8	5	7	5	7	4	4	4
	罹患数	0	0	0	0	0	0	0	0	0	0	0	0	0	0	0	0	0	0	0
	定点当り	0	0	0	0	0	0	0	0	0	0	0	0	0	0	0	0	0	0	0

週 数		合 計	～5ヶ 月	～11ヶ 月	1歳	2歳	3歳	4歳	5歳	6歳	7歳	8歳	9歳	10～ 14歳	15～ 19歳	20歳 以上
第23週	罹患数	0														
	定点当り	0														
第24週	罹患数	0														
	定点当り	0														
第25週	罹患数	0														
	定点当り	0														
第26週	罹患数	0														
	定点当り	0														
第27週	罹患数	0														
	定点当り	0														

【年齢層別5週分集計】



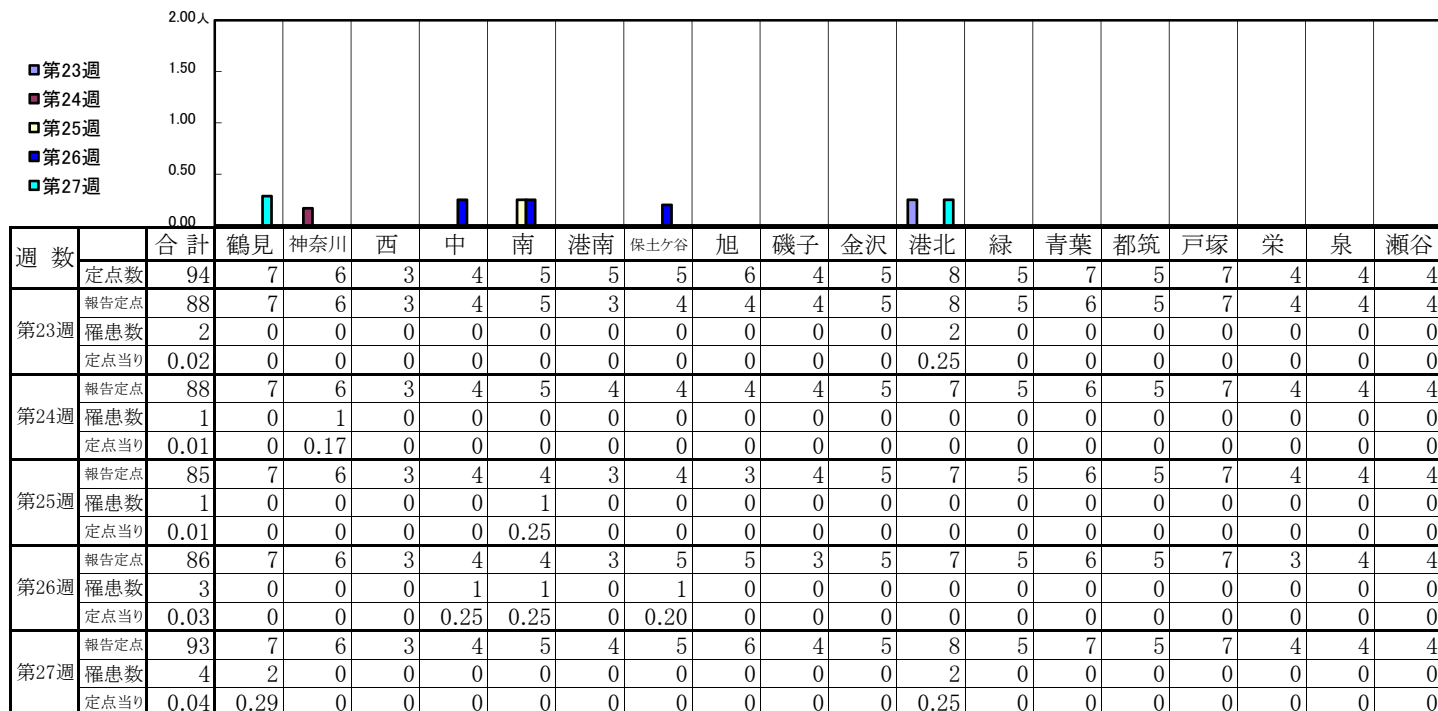
【定点当りの患者数】



<< 咽頭結膜熱 >>

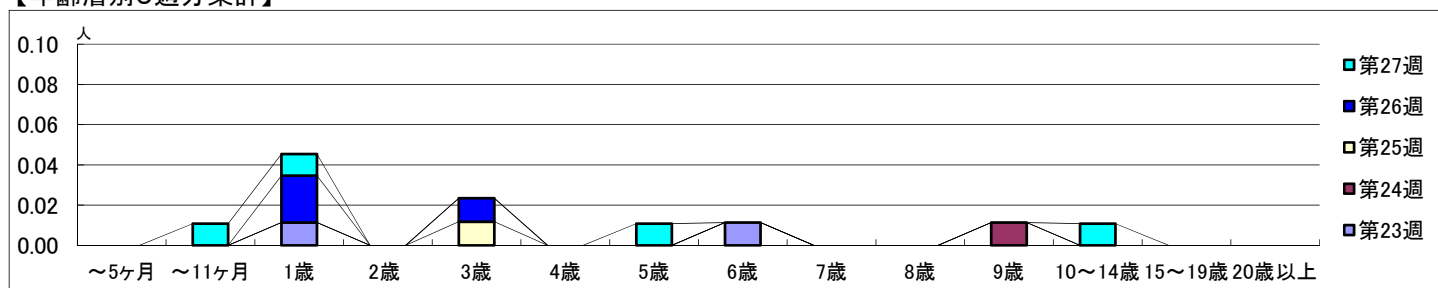
2020年6月1日 ~ 7月5日
[2020年 第23週 ~ 第27週]

【区別・週別報告定点当り】

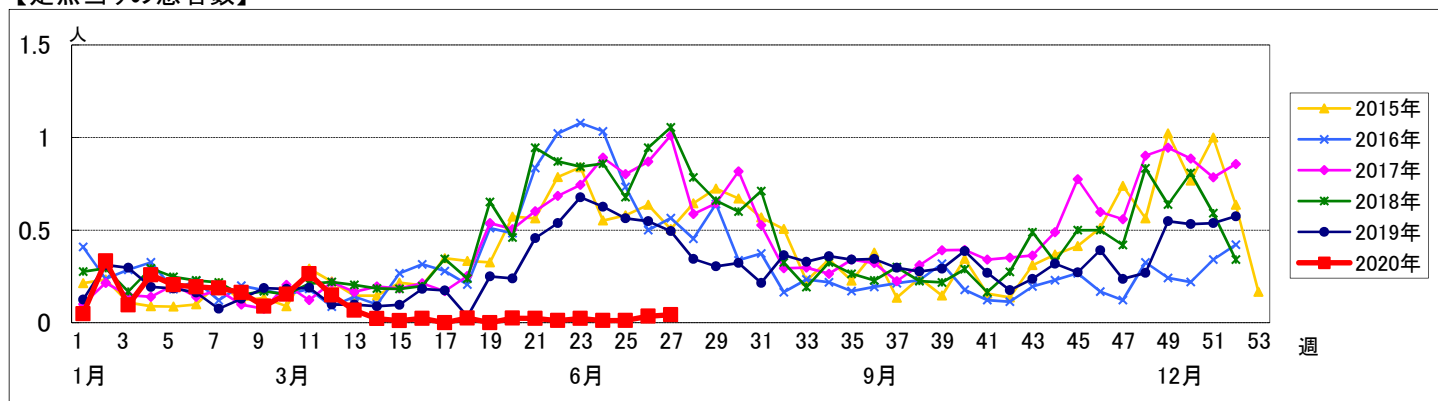


週 数	合計	～5ヶ月	～11ヶ月	1歳	2歳	3歳	4歳	5歳	6歳	7歳	8歳	9歳	10～14歳	15～19歳	20歳以上
第23週	罹患数 2			1					1						
第24週	罹患数 1											1			
第25週	罹患数 1					1									
第26週	罹患数 3			2		1									
第27週	罹患数 4		1	1				1				1			

【年齢層別5週分集計】



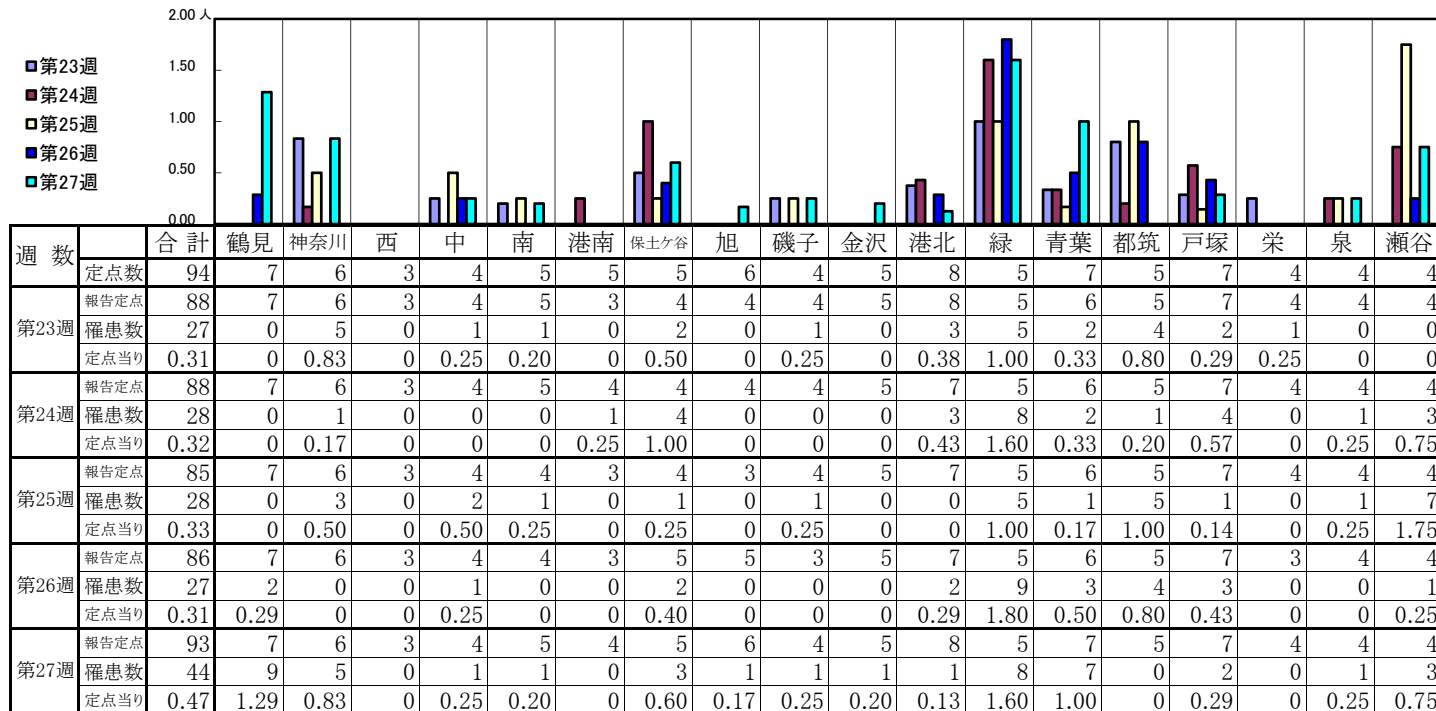
【定点当りの患者数】



<< A群溶血性レンサ球菌咽頭炎 >>

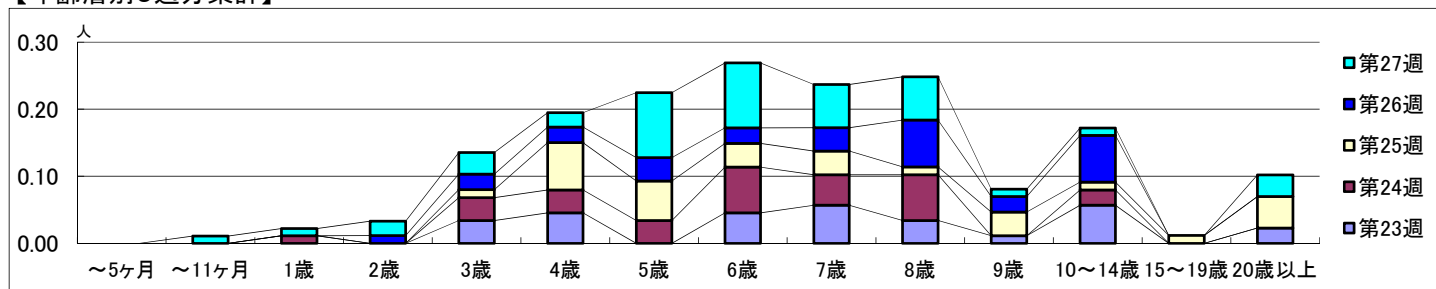
2020年6月1日 ~ 7月5日
[2020年 第23週 ~ 第27週]

【区別・週別報告定点当り】

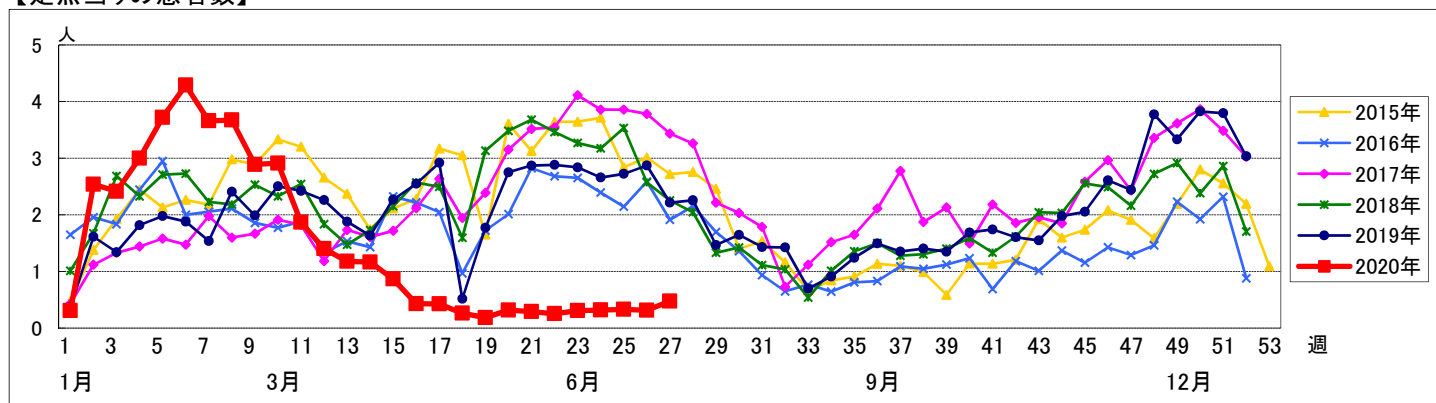


週 数	合計	～5ヶ月	～11ヶ月	1歳	2歳	3歳	4歳	5歳	6歳	7歳	8歳	9歳	10～14歳	15～19歳	20歳以上
第23週	罹患数 27					3	4		4	5	3	1	5		2
第24週	罹患数 28			1		3	3	3	6	4	6		2		
第25週	罹患数 28					1	6	5	3	3	1	3	1	1	4
第26週	罹患数 27				1	2	2	3	2	3	6	2	6		
第27週	罹患数 44		1	1	2	3	2	9	9	6	6	1	1		3
定点当り	0.31		0.01	0.01	0.02	0.03	0.02	0.10	0.10	0.06	0.06	0.01	0.01		0.03

【年齢層別5週分集計】



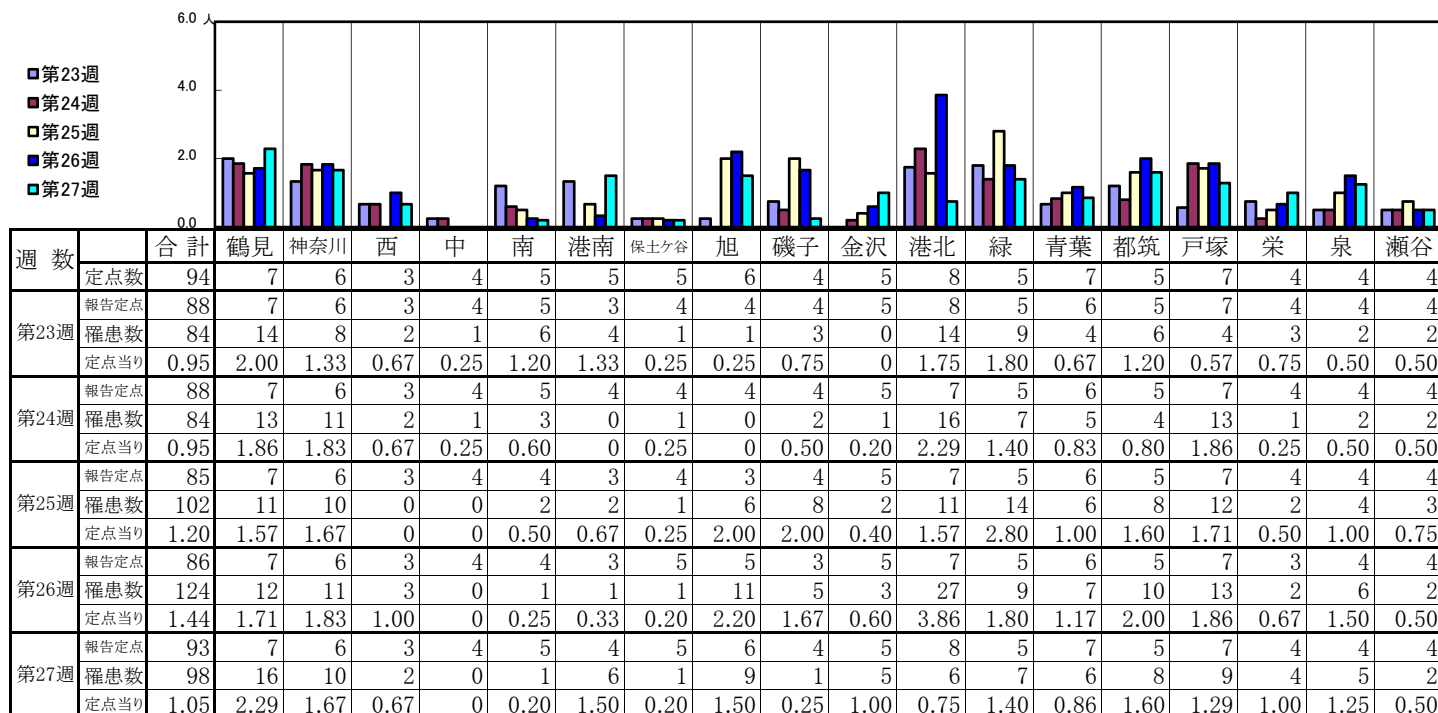
【定点当りの患者数】



<< 感染性胃腸炎 >>

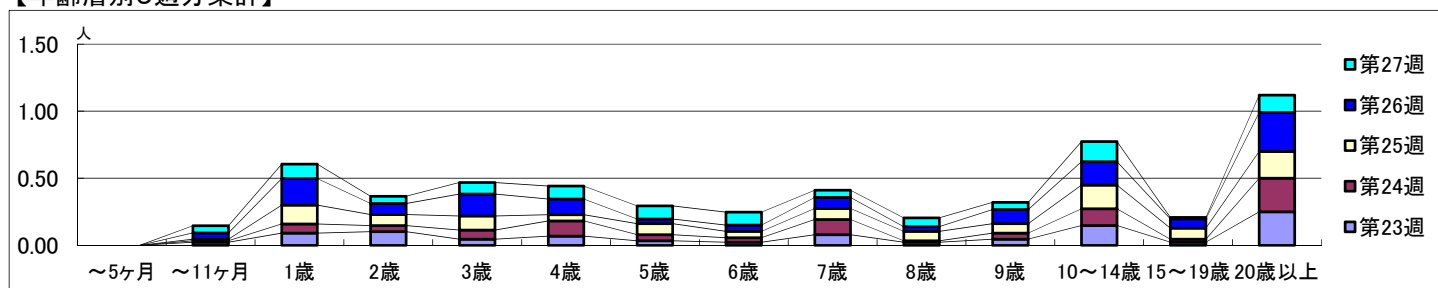
2020年6月1日 ~ 7月5日
[2020年 第23週 ~ 第27週]

【区別・週別報告定点当り】

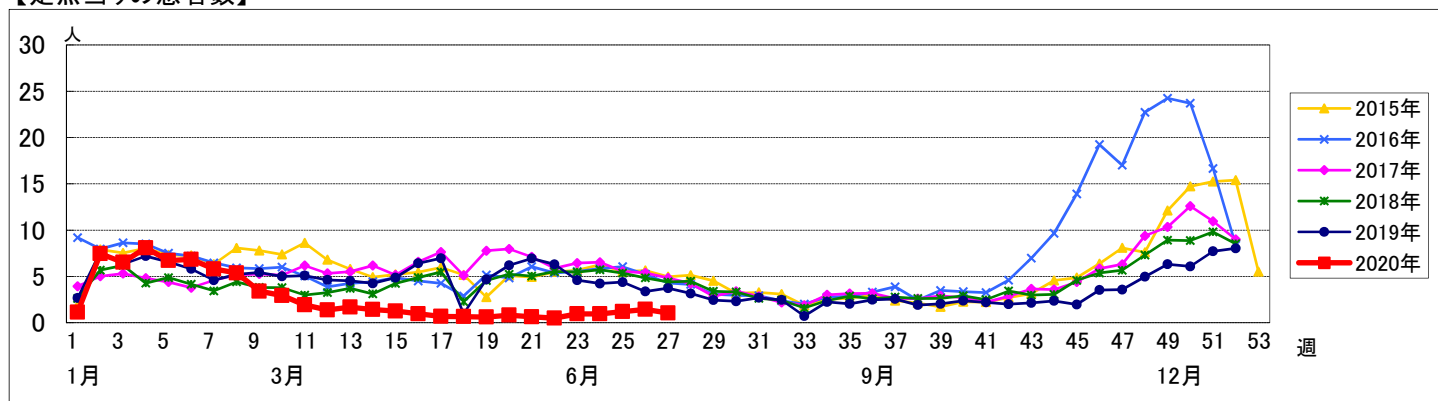


週 数	合計	～5ヶ月	～11ヶ月	1歳	2歳	3歳	4歳	5歳	6歳	7歳	8歳	9歳	10～14歳	15～19歳	20歳以上
第23週	罹患数	84	2	8	9	4	6	3	2	7	2	4	13	2	22
第23週	定点当り	0.95	0.02	0.09	0.10	0.05	0.07	0.03	0.02	0.08	0.02	0.05	0.15	0.02	0.25
第24週	罹患数	84	1	6	4	6	10	4	3	10	1	4	11	2	22
第24週	定点当り	0.95	0.01	0.07	0.05	0.07	0.11	0.05	0.03	0.11	0.01	0.05	0.13	0.02	0.25
第25週	罹患数	102	1	12	7	9	4	7	4	7	6	6	15	7	17
第25週	定点当り	1.20	0.01	0.14	0.08	0.11	0.05	0.08	0.05	0.08	0.07	0.07	0.18	0.08	0.20
第26週	罹患数	124	4	17	7	14	10	3	4	7	3	9	15	6	25
第26週	定点当り	1.44	0.05	0.20	0.08	0.16	0.12	0.03	0.05	0.08	0.03	0.10	0.17	0.07	0.29
第27週	罹患数	98	5	10	5	8	9	9	9	5	6	5	14	1	12
第27週	定点当り	1.05	0.05	0.11	0.05	0.09	0.10	0.10	0.10	0.05	0.06	0.05	0.15	0.01	0.13

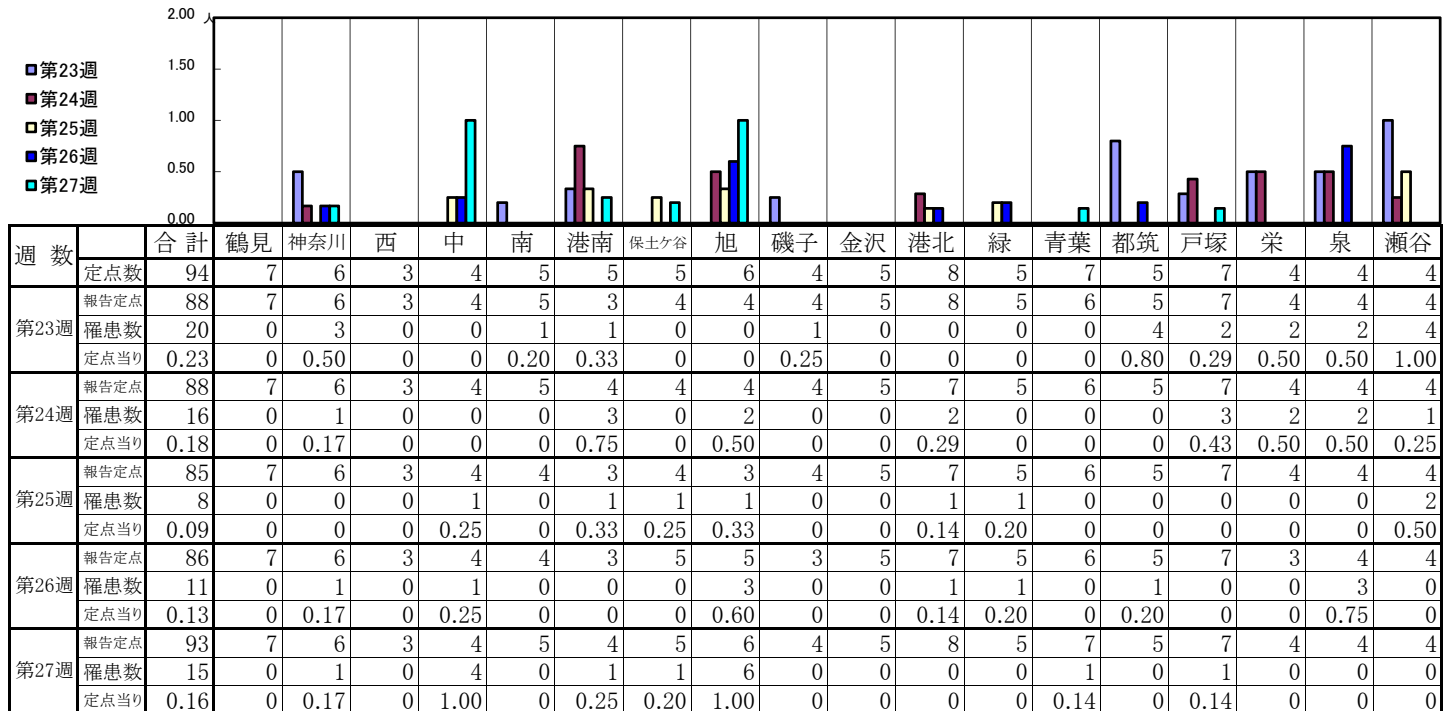
【年齢層別5週分集計】



【定点当りの患者数】

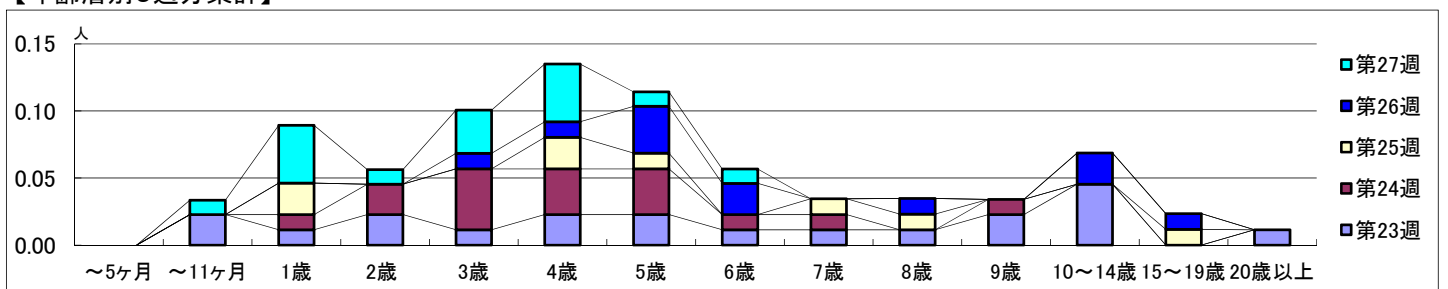


【区別・週別報告定点当り】

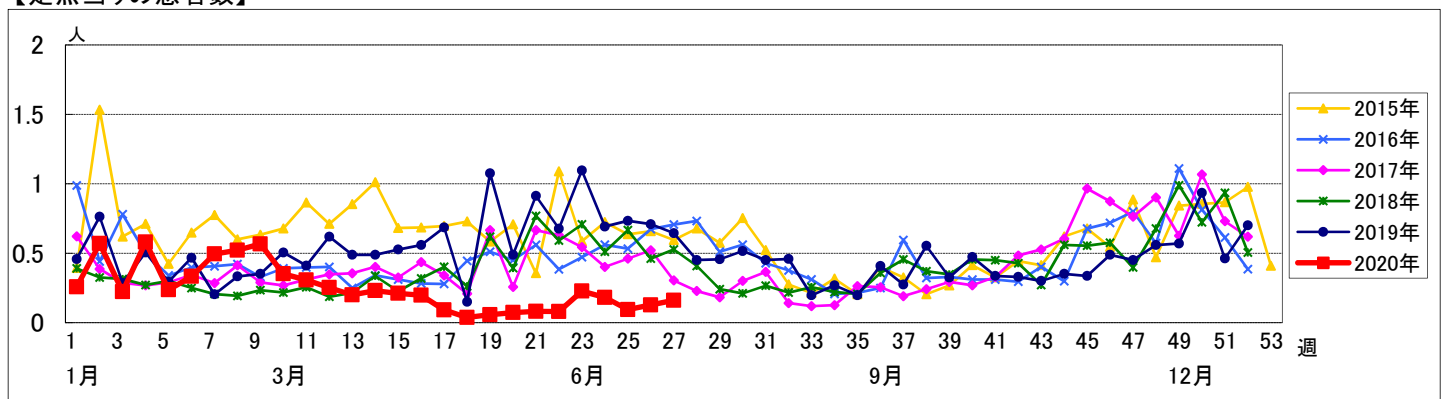


週 数		合 計	～5ヶ 月	～11ヶ 月	1歳	2歳	3歳	4歳	5歳	6歳	7歳	8歳	9歳	10～ 14歳	15～ 19歳	20歳 以上
第23週	罹患数	20		2	1	2	1	2	2	1	1	1	2	4		1
	定点当り	0.23		0.02	0.01	0.02	0.01	0.02	0.02	0.01	0.01	0.01	0.02	0.05		0.01
第24週	罹患数	16			1	2	4	3	3	1	1		1			
	定点当り	0.18			0.01	0.02	0.05	0.03	0.03	0.01	0.01		0.01			
第25週	罹患数	8			2			2	1		1	1			1	
	定点当り	0.09			0.02			0.02	0.01		0.01	0.01			0.01	
第26週	罹患数	11					1	1	3	2		1		2	1	
	定点当り	0.13					0.01	0.01	0.03	0.02		0.01		0.02	0.01	
第27週	罹患数	15		1	4	1	3	4	1	1						
	定点当り	0.16		0.01	0.04	0.01	0.03	0.04	0.01	0.01						

【年齢層別5週分集計】



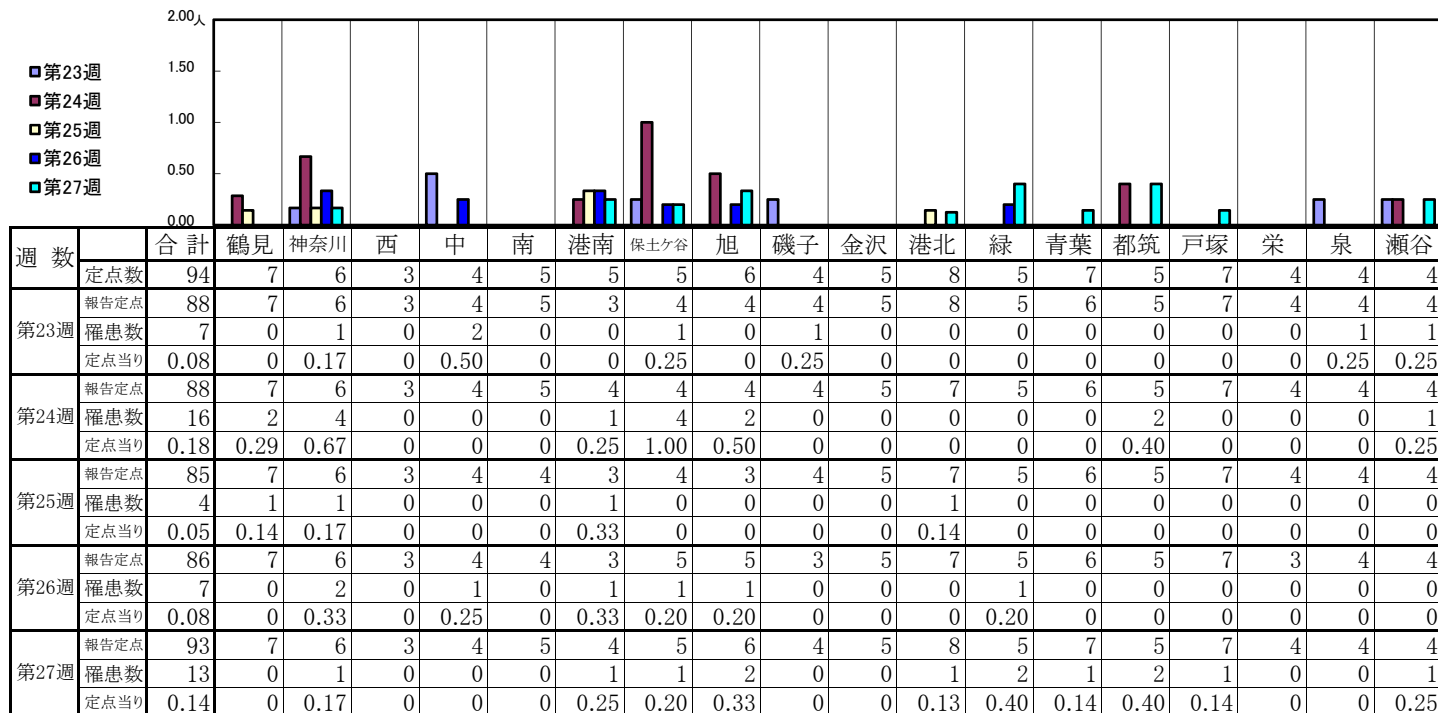
【定点当りの患者数】



<< 手足口病 >>

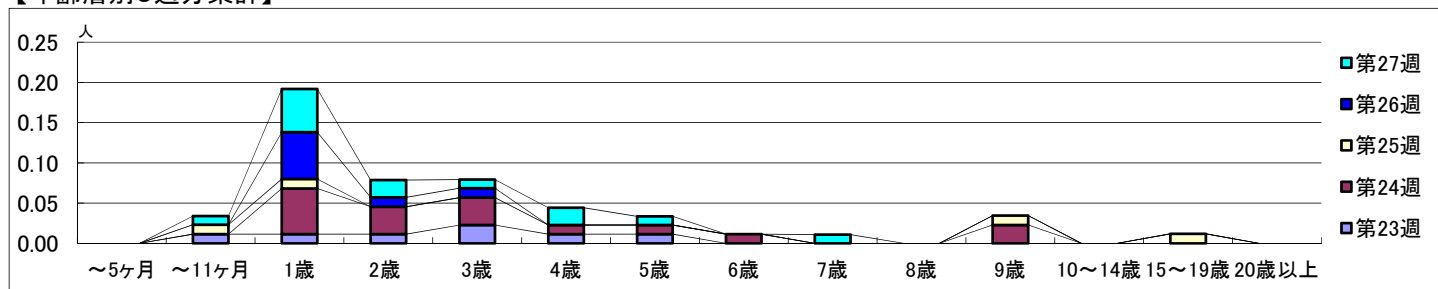
2020年6月1日 ~ 7月5日
[2020年 第23週 ~ 第27週]

【区別・週別報告定点当り】

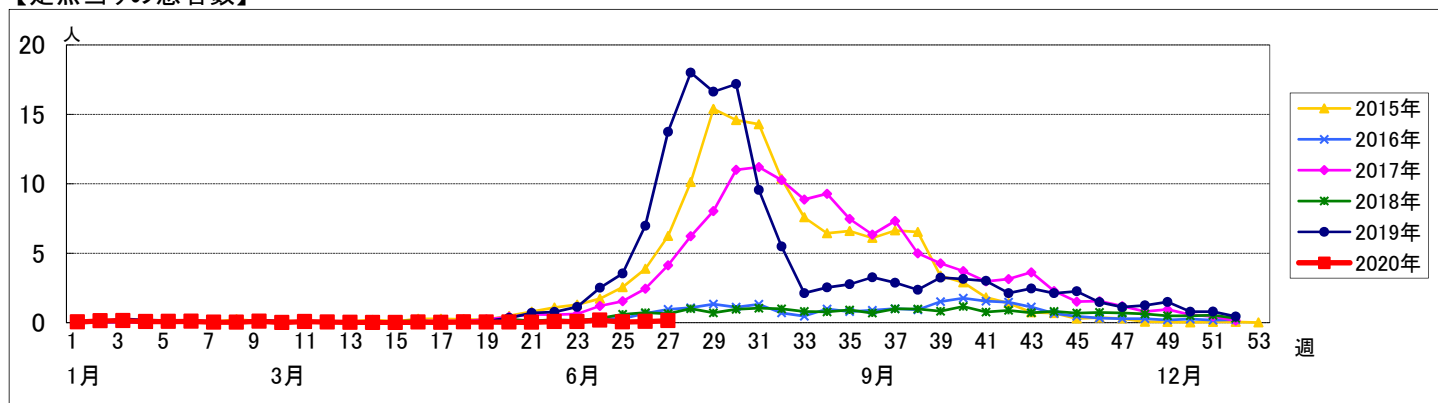


週 数	合計	～5ヶ月	～11ヶ月	1歳	2歳	3歳	4歳	5歳	6歳	7歳	8歳	9歳	10～14歳	15～19歳	20歳以上
第23週	罹患数 7		1	1	1	2	1	1							
第24週	罹患数 16			5	3	3	1	1	1			2			
第25週	罹患数 4		1	1								1		1	
第26週	罹患数 7			5	1	1									
第27週	罹患数 13		1	5	2	1	2	1		1					

【年齢層別5週分集計】



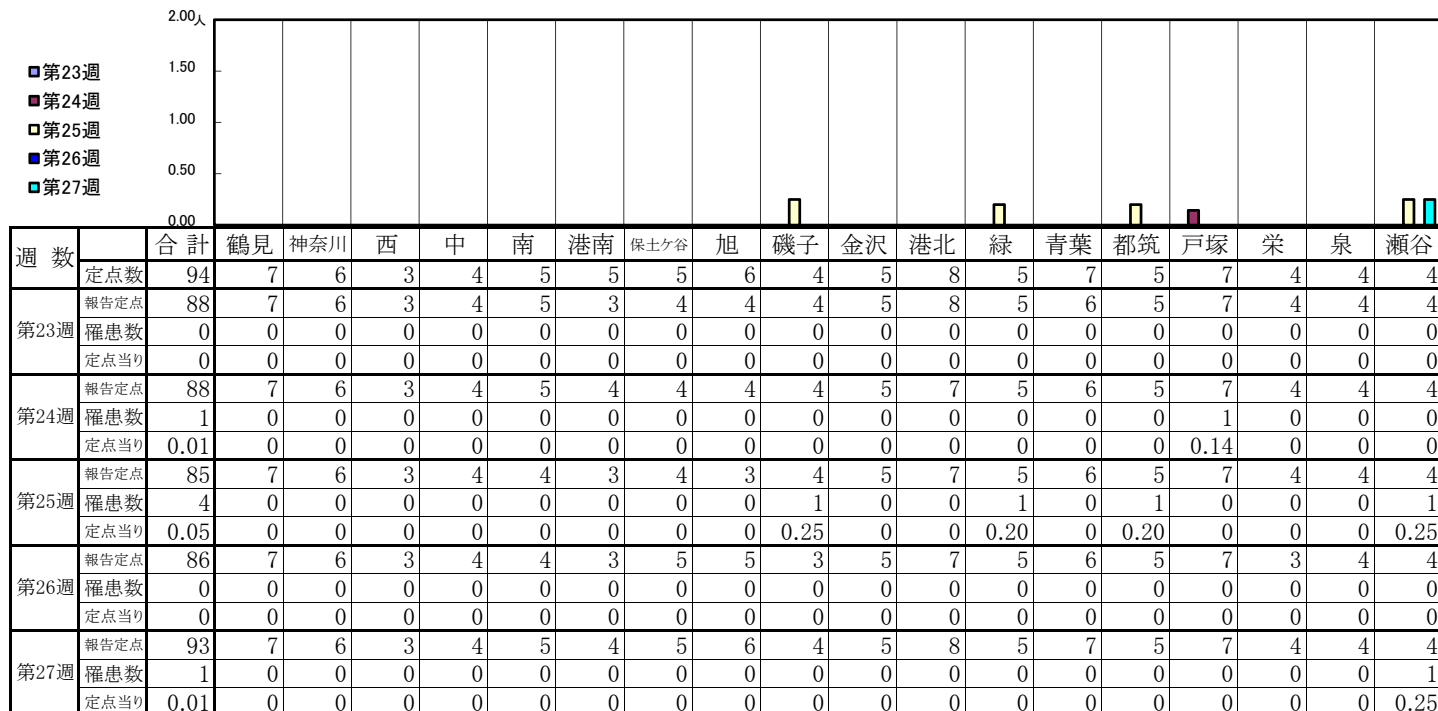
【定点当りの患者数】



<< 伝染性紅斑 >>

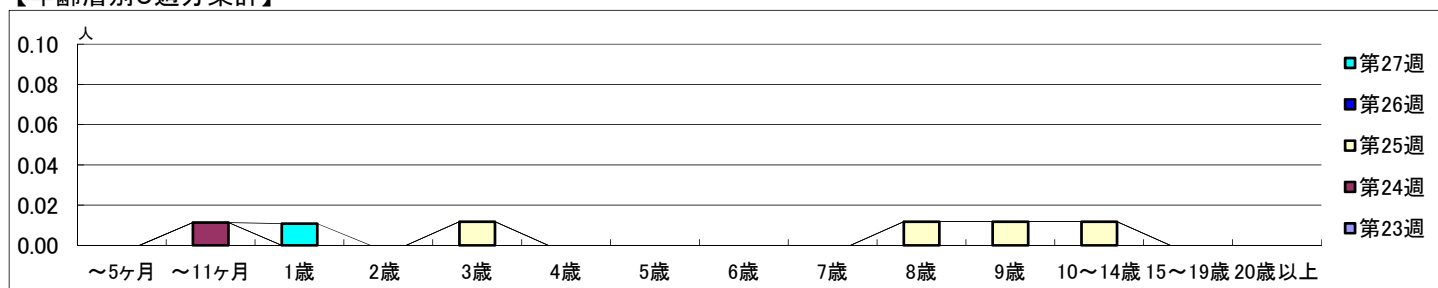
2020年6月1日 ~ 7月5日
[2020年 第23週 ~ 第27週]

【区別・週別報告定点当り】

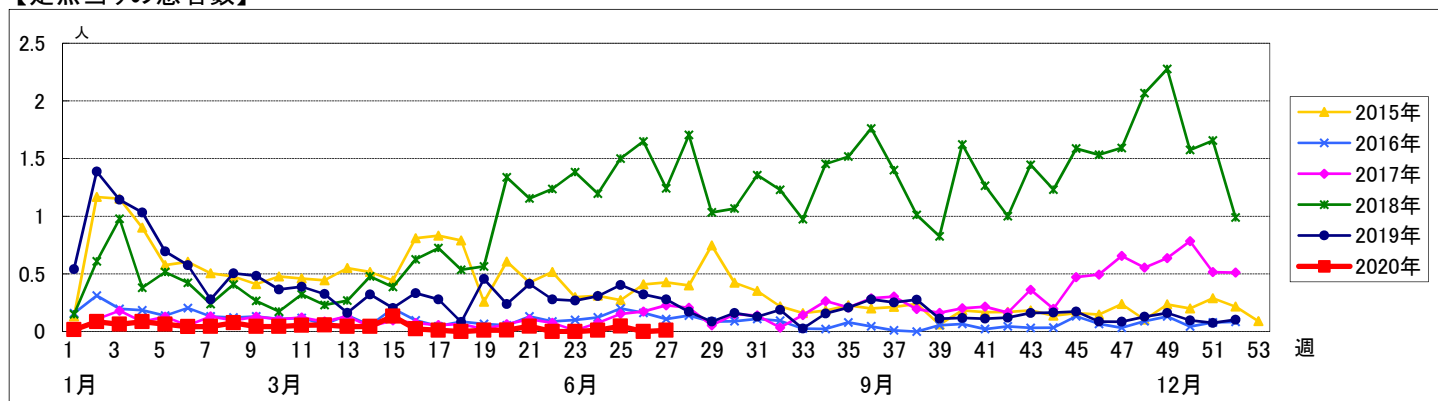


週 数	合計	～5ヶ月	～11ヶ月	1歳	2歳	3歳	4歳	5歳	6歳	7歳	8歳	9歳	10～14歳	15～19歳	20歳以上
第23週	0														
第24週	1		1												
第25週	4					1					1	1	1		
第26週	0														
第27週	1			1											

【年齢層別5週分集計】



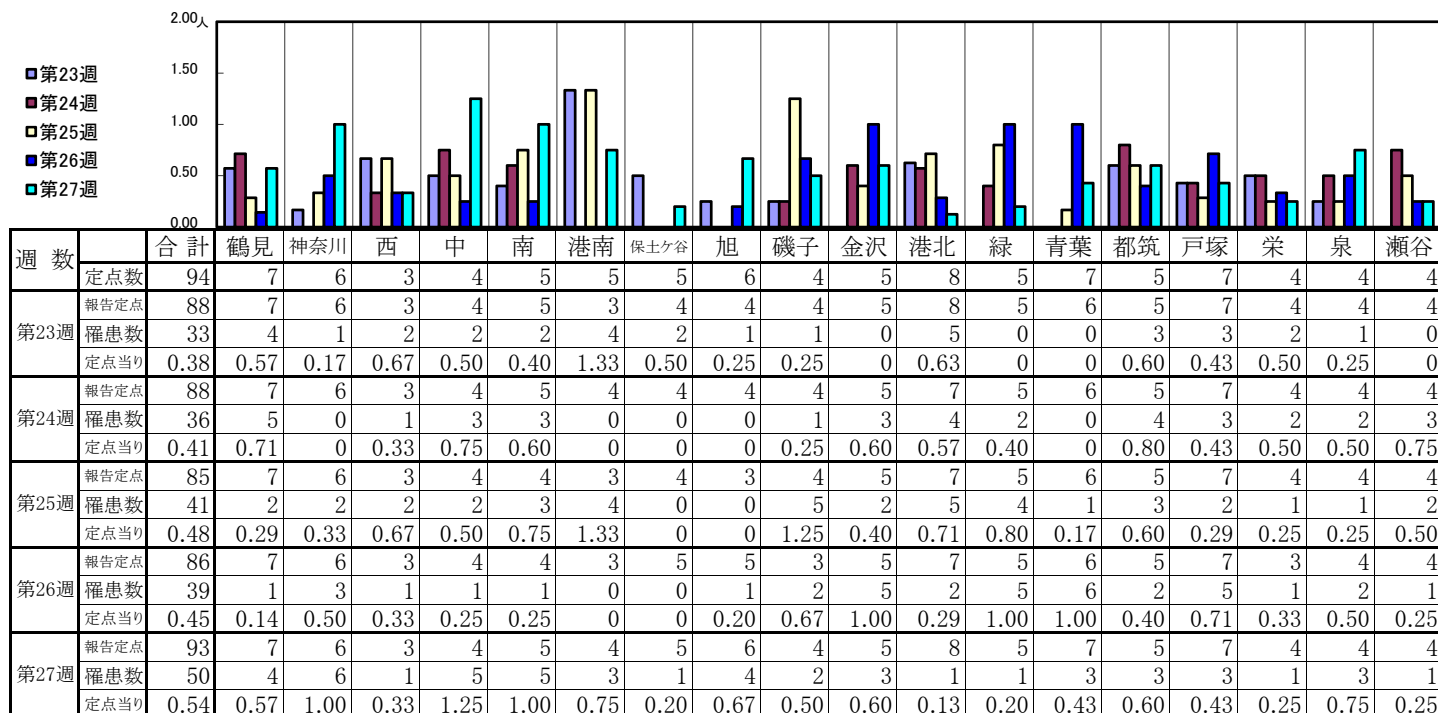
【定点当りの患者数】



<< 突発性発しん >>

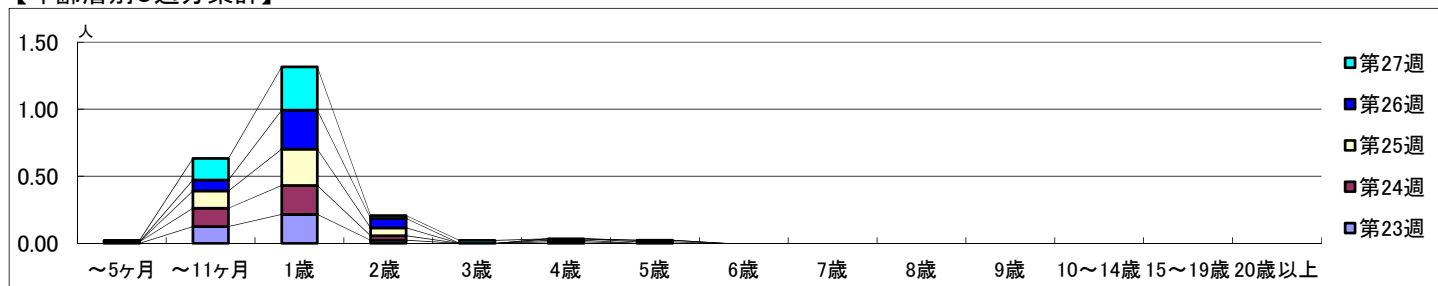
2020年6月1日 ~ 7月5日
[2020年 第23週 ~ 第27週]

【区別・週別報告定点当り】

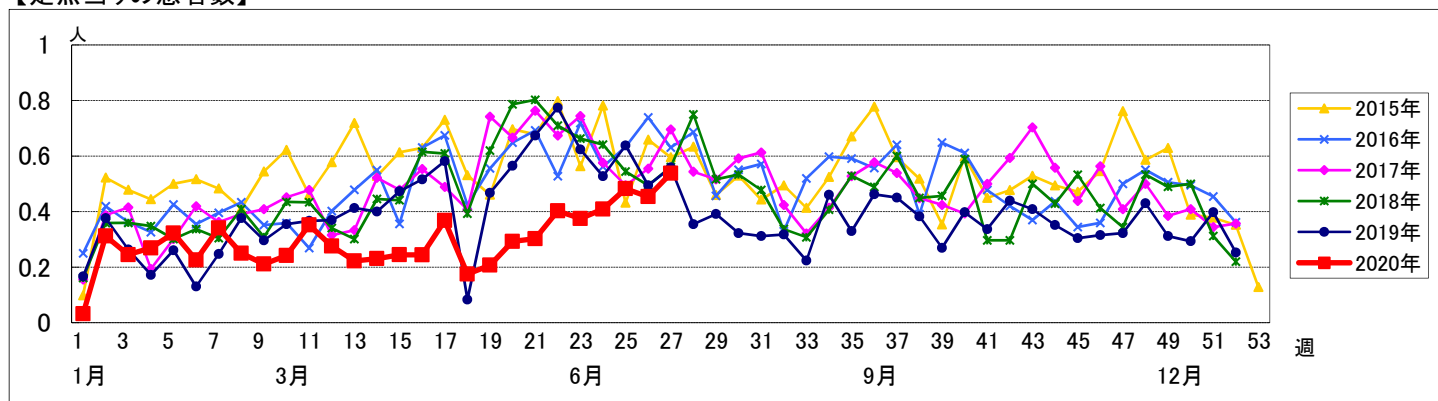


週 数	合計	～5ヶ月	～11ヶ月	1歳	2歳	3歳	4歳	5歳	6歳	7歳	8歳	9歳	10～14歳	15～19歳	20歳以上
第23週	罹患数 33		11	19	2		1								
第24週	罹患数 36	1	12	19	3		1								
第25週	罹患数 41		11	23	5		1	1							
第26週	罹患数 39		7	25	6			1							
第27週	罹患数 50	1	15	30	2	2									

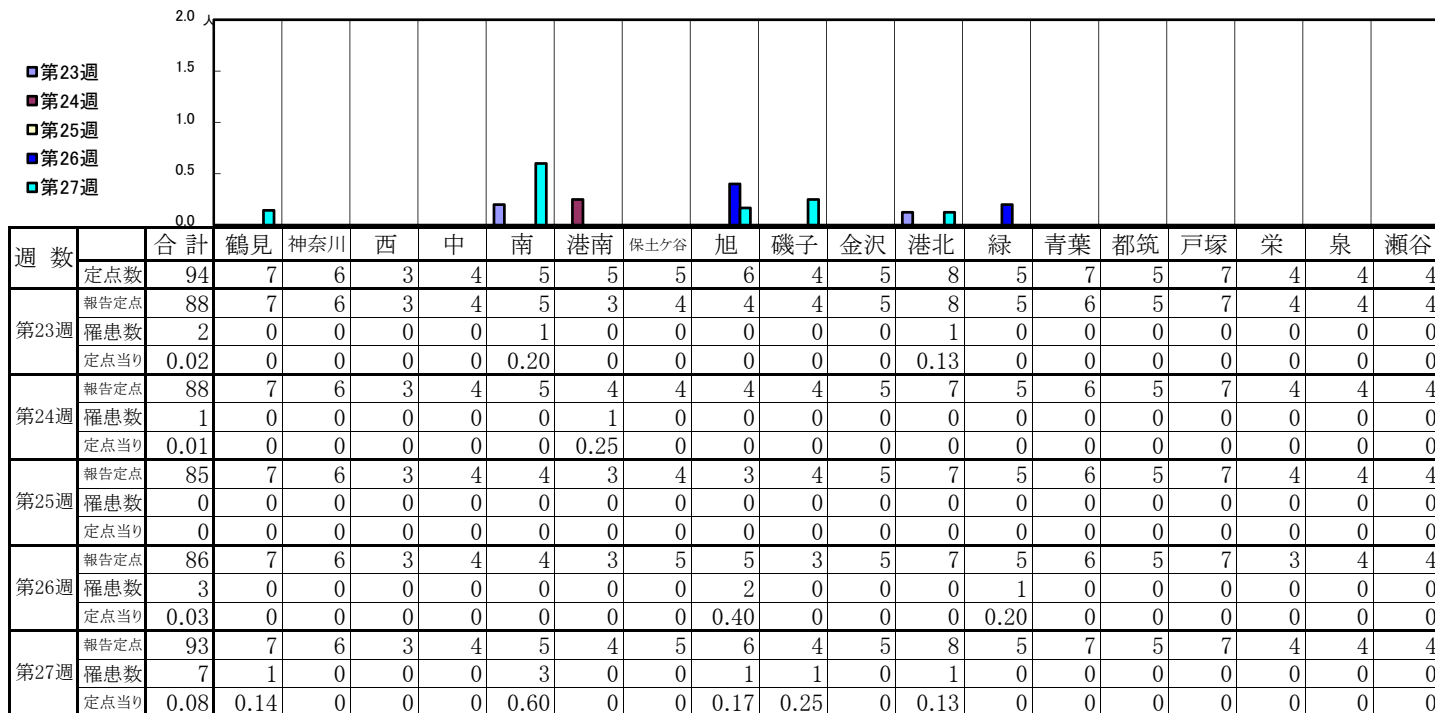
【年齢層別5週分集計】



【定点当りの患者数】

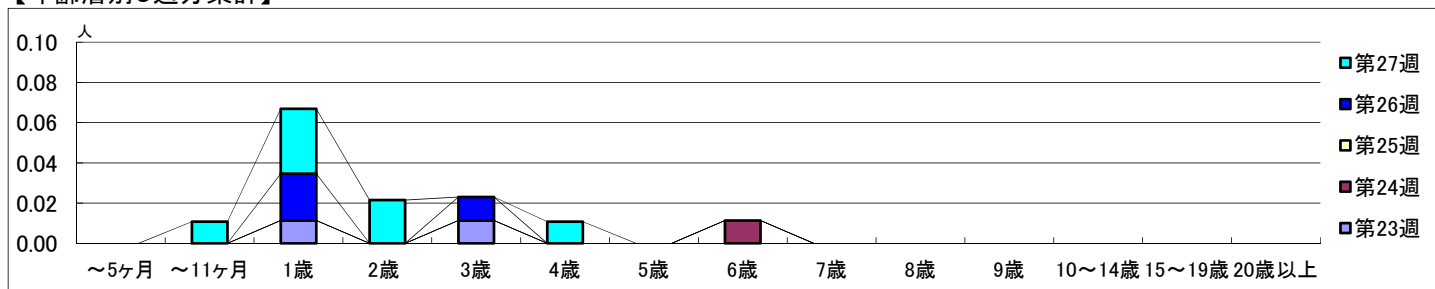


【区別・週別報告定点当り】

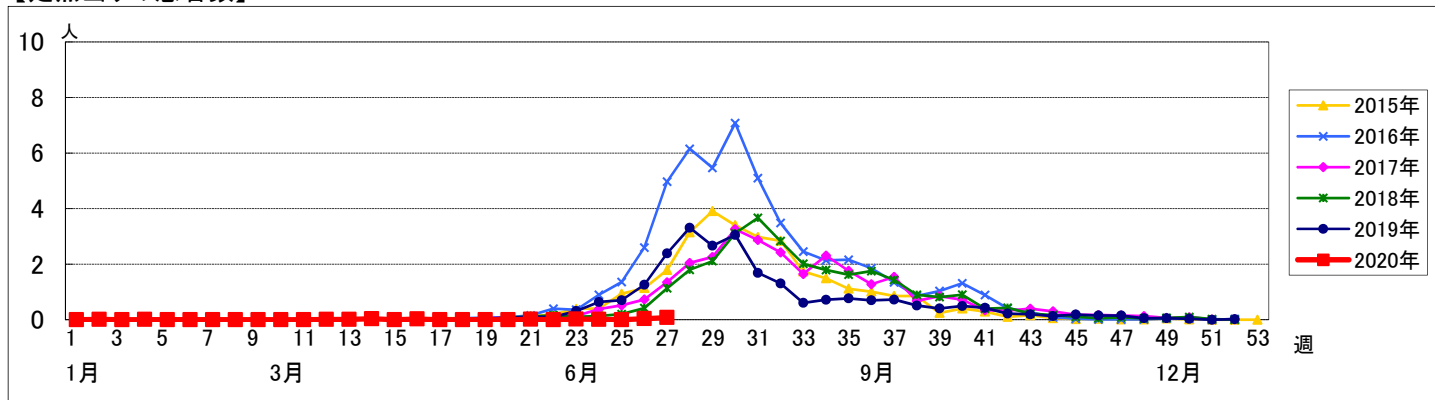


週 数		合 計	～5ヶ 月	～11ヶ 月	1歳	2歳	3歳	4歳	5歳	6歳	7歳	8歳	9歳	10～ 14歳	15～ 19歳	20歳 以上
第23週	罹患数	2			1		1									
	定点当り	0.02			0.01		0.01									
第24週	罹患数	1								1						
	定点当り	0.01								0.01						
第25週	罹患数	0														
	定点当り	0														
第26週	罹患数	3			2		1									
	定点当り	0.03			0.02		0.01									
第27週	罹患数	7		1	3	2		1								
	定点当り	0.08		0.01	0.03	0.02		0.01								

【年齢層別5週分集計】



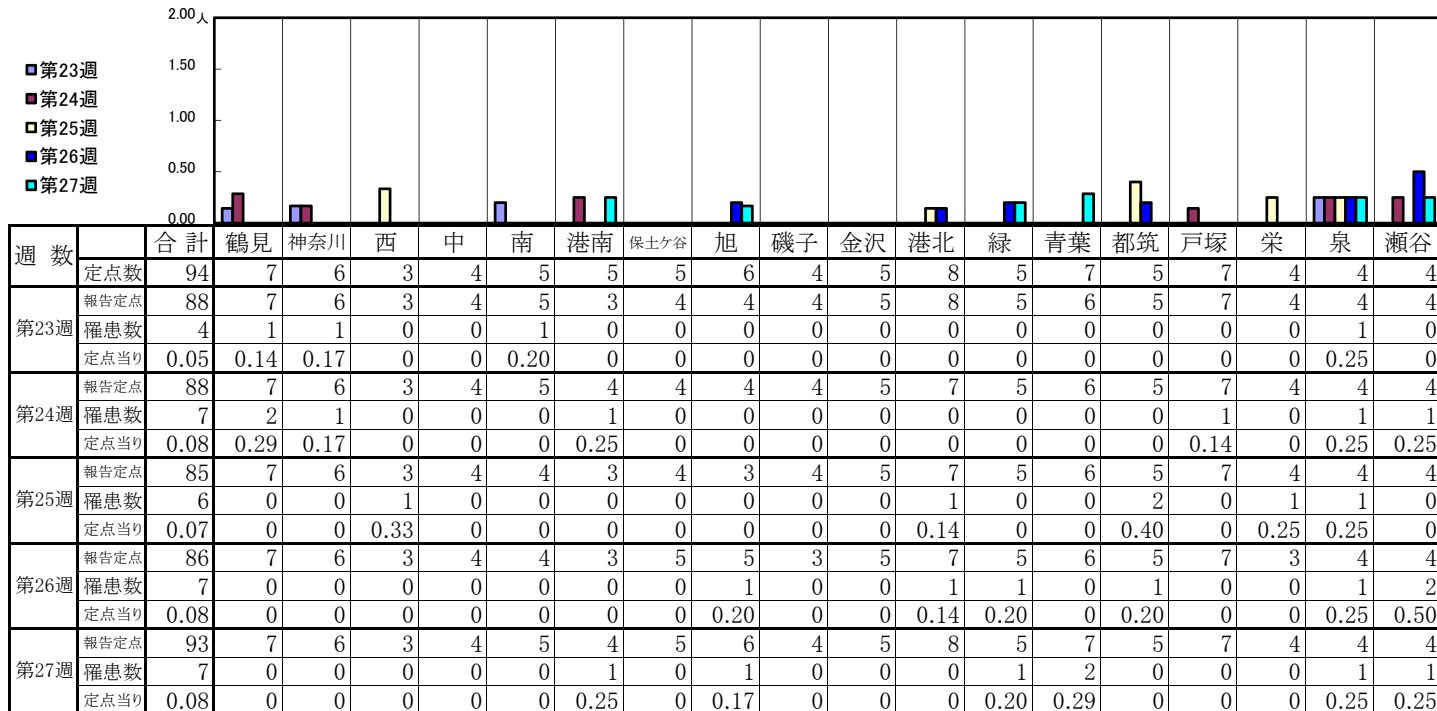
【定点当りの患者数】



<< 流行性耳下腺炎 >>

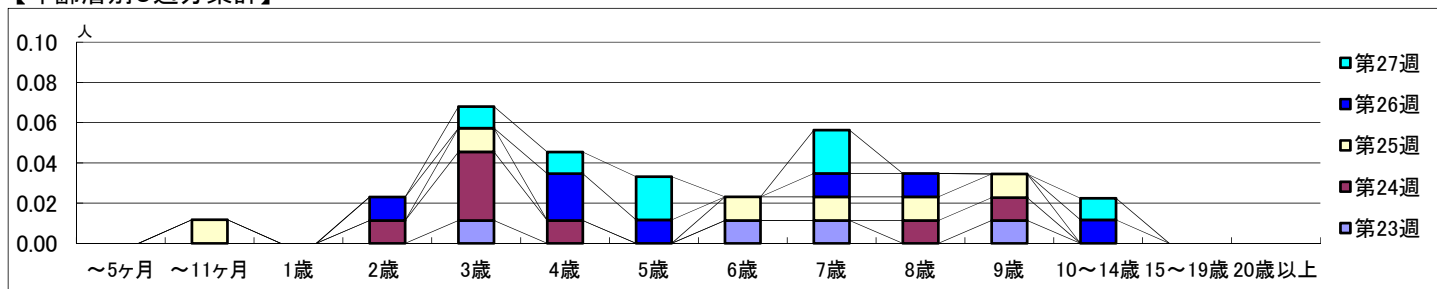
2020年6月1日 ~ 7月5日
[2020年 第23週 ~ 第27週]

【区別・週別報告定点当り】

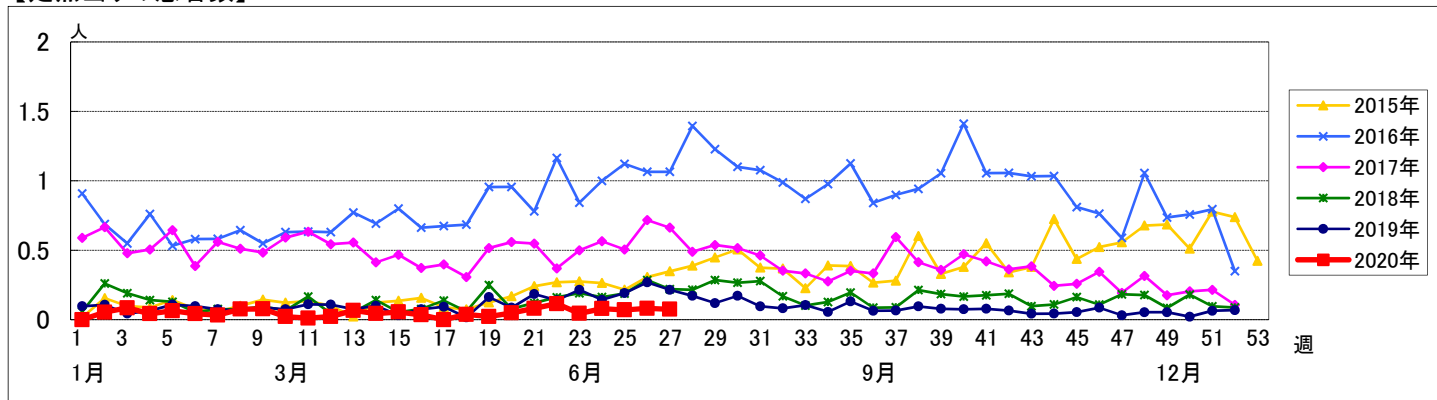


週 数	合計	～5ヶ月	～11ヶ月	1歳	2歳	3歳	4歳	5歳	6歳	7歳	8歳	9歳	10～14歳	15～19歳	20歳以上
第23週	罹患数 4 定点当り 0.05					1 0.01			1 0.01	1 0.01		1 0.01			
第24週	罹患数 7 定点当り 0.08				1 0.01	3 0.03	1 0.01				1 0.01	1 0.01			
第25週	罹患数 6 定点当り 0.07		1 0.01			1 0.01			1 0.01	1 0.01	1 0.01	1 0.01			
第26週	罹患数 7 定点当り 0.08				1 0.01		2 0.02	1 0.01		1 0.01	1 0.01		1 0.01		
第27週	罹患数 7 定点当り 0.08					1 0.01	1 0.01	2 0.02		2 0.02			1 0.01		

【年齢層別5週分集計】



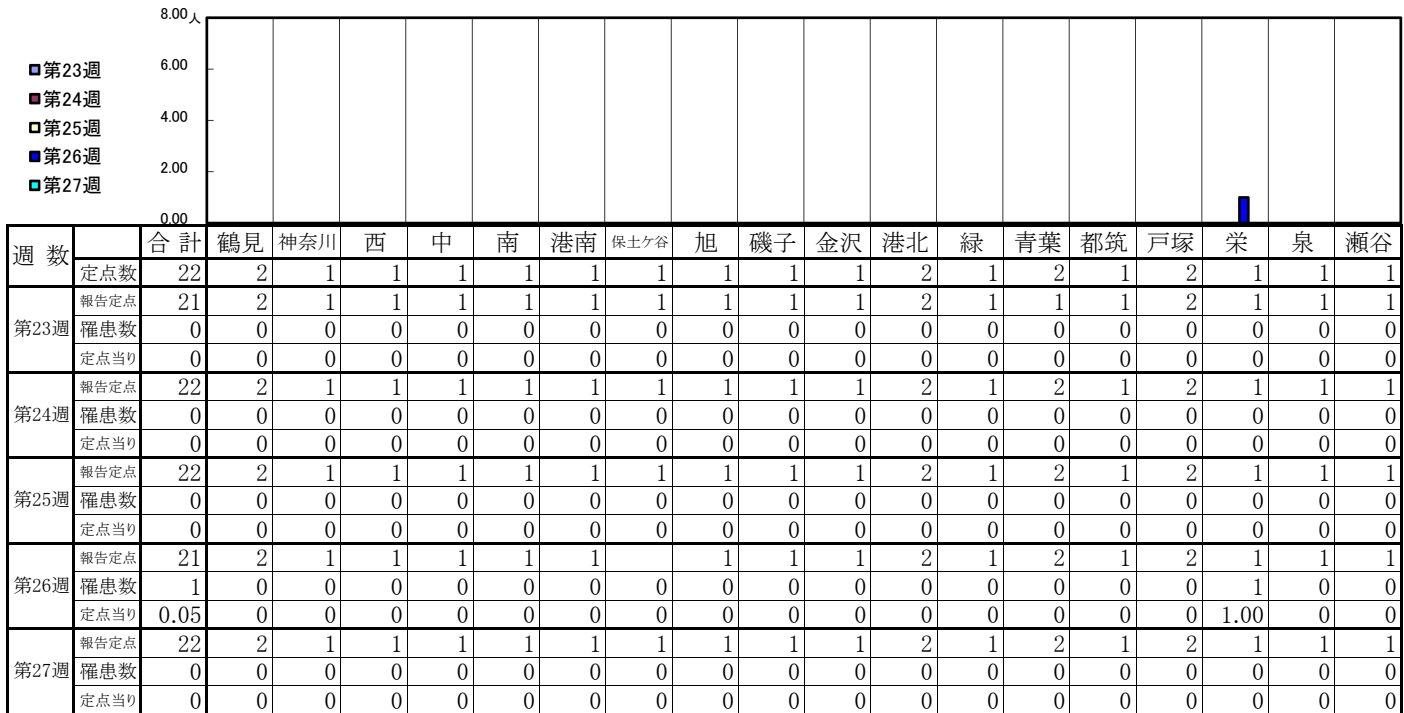
【定点当りの患者数】



<< 急性出血性結膜炎 >>

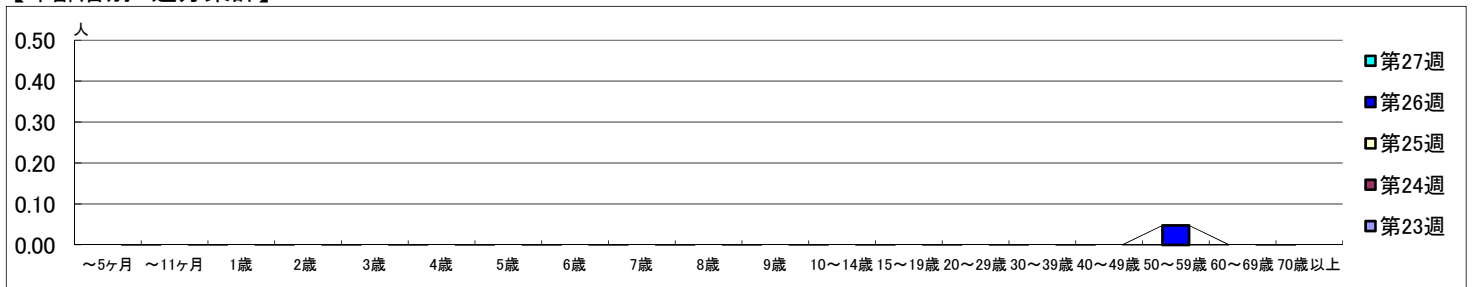
2020年6月1日 ~ 7月5日
[2020年 第23週 ~ 第27週]

【区別・週別報告定点当り】

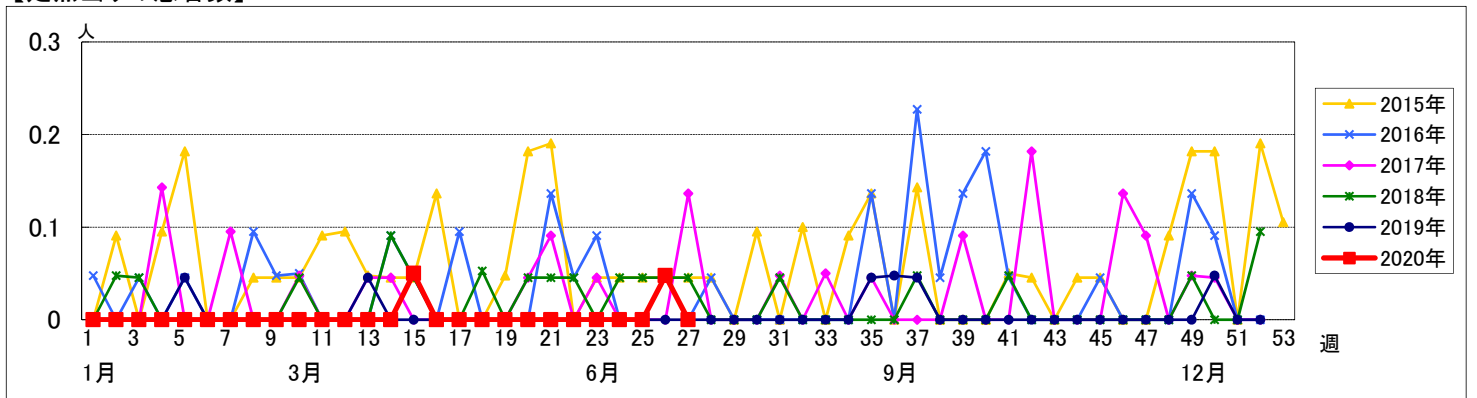


週 数		合 計	～5ヶ月	～11ヶ月	1歳	2歳	3歳	4歳	5歳	6歳	7歳	8歳	9歳	10～14歳	15～19歳	20～29歳	30～39歳	40～49歳	50～59歳	60～69歳	70歳以上
第23週	罹患数	0																			
	定点当り	0																			
第24週	罹患数	0																			
	定点当り	0																			
第25週	罹患数	0																			
	定点当り	0																			
第26週	罹患数	1																	1		
	定点当り	0.05																	0.05		
第27週	罹患数	0																			
	定点当り	0																			

【年齢層別5週分集計】



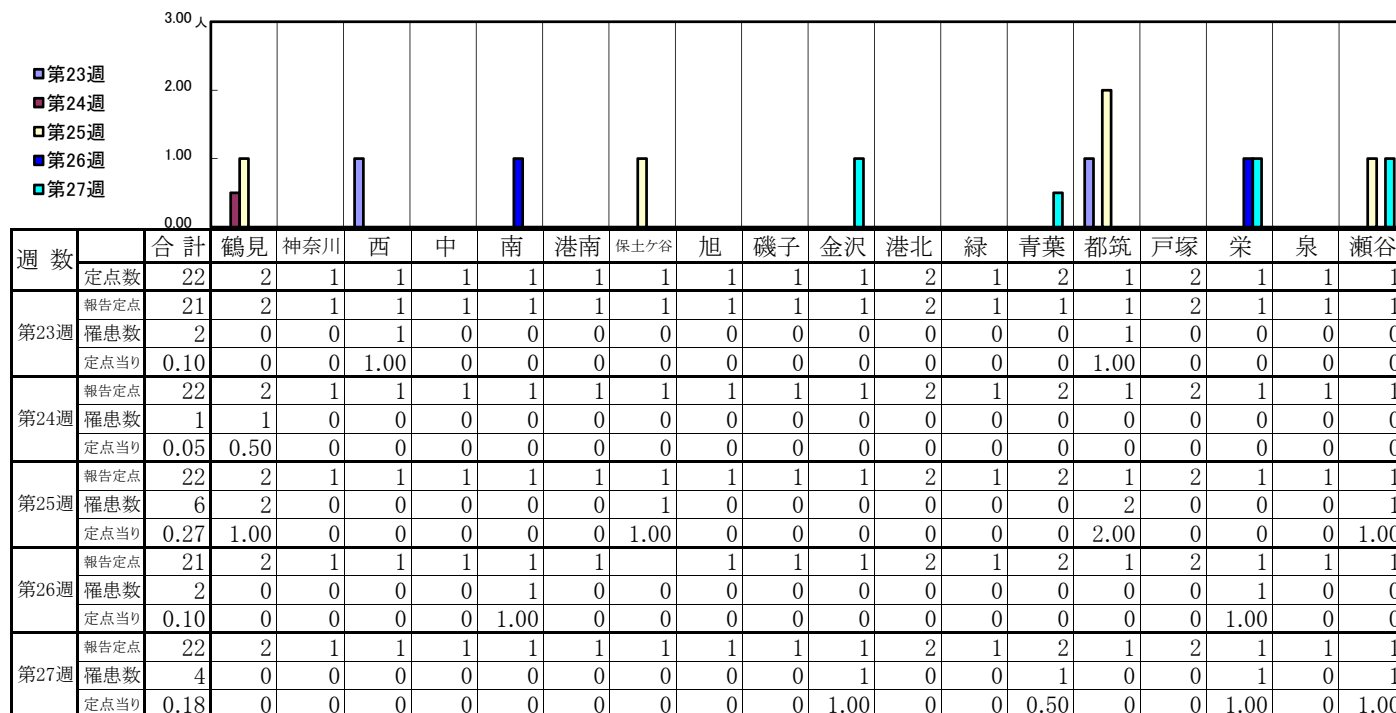
【定点当りの患者数】



<< 流行性角結膜炎 >>

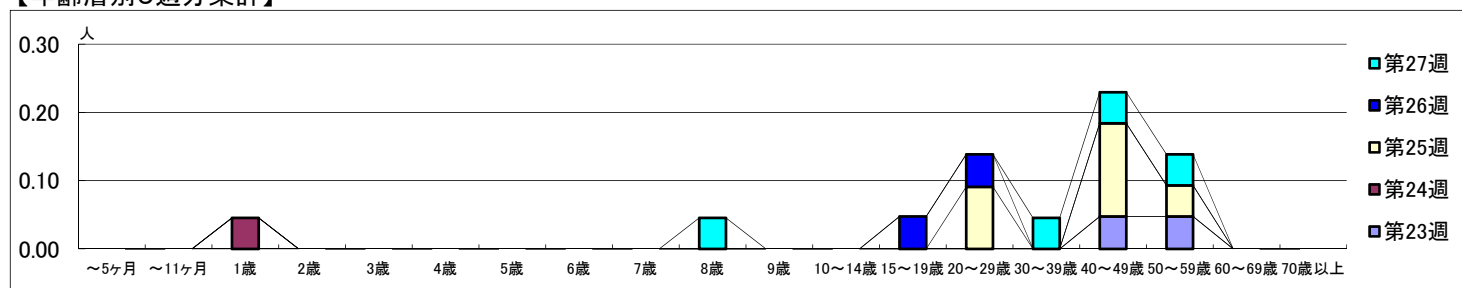
2020年6月1日 ~ 7月5日
[2020年 第23週 ~ 第27週]

【区別・週別報告定点当り】



週 数	合 計	～5ヶ 月	～11ヶ 月	1歳	2歳	3歳	4歳	5歳	6歳	7歳	8歳	9歳	10～ 14歳	15～ 19歳	20～ 29歳	30～ 39歳	40～ 49歳	50～ 59歳	60～ 69歳	70歳 以上
第23週	2																1	1		
第24週	1			1																
第25週	6														2		3	1		
第26週	2													1	1					
第27週	4										1					1	1	1		

【年齢層別5週分集計】



【定点当りの患者数】

