

疾病別 警報・注意報 発生状況

2020年 第26週

	インフルエンザ	RSウイルス感染症	咽頭結膜熱	A群溶血性レンサ球菌咽頭炎	感染性胃腸炎	水痘	手足口病	伝染性紅斑	突発性発しん	ヘルパンギーナ	流行性耳下腺炎	急性出血性結膜炎	流行性角結膜炎
警報レベル ◎	30		3	8	20	2	5	2		6	6	1	8
終息基準値 ◎	10		1	4	12	1	2	1		2	2	0.1	4
注意報レベル ○	10					1					3		
横浜市	-	-	0.04	0.32	1.46	0.13	0.08	-	0.46	0.04	0.08	0.05	0.10
鶴見	-	-	-	0.29	1.71	-	-	-	0.14	-	-	-	-
神奈川	-	-	-	-	1.83	0.17	0.33	-	0.50	-	-	-	-
西	-	-	-	-	1.00	-	-	-	0.33	-	-	-	-
中	-	-	0.25	0.25	-	0.25	0.25	-	0.25	-	-	-	-
南	-	-	0.25	-	0.25	-	-	-	0.25	-	-	-	1.00
港南	-	-	-	-	0.33	-	0.33	-	-	-	-	-	-
保土ヶ谷	-	-	0.20	0.40	0.20	-	0.20	-	-	-	-
旭	-	-	-	-	2.20	0.60	0.20	-	0.20	0.40	0.20	-	-
磯子	-	-	-	-	1.67	-	-	-	0.67	-	-	-	-
金沢	-	-	-	-	0.60	-	-	-	1.00	-	-	-	-
港北	-	-	-	0.29	3.86	0.14	-	-	0.29	-	0.14	-	-
緑	-	-	-	1.80	1.80	0.20	0.20	-	1.00	0.20	0.20	-	-
青葉	-	-	-	0.50	1.17	-	-	-	1.00	-	-	-	-
都筑	-	-	-	1.00	2.50	0.25	-	-	0.50	-	0.25	-	-
戸塚	-	-	-	0.43	1.86	-	-	-	0.71	-	-	-	-
栄	-	-	-	-	0.67	-	-	-	0.33	-	-	◎ 1.00	1.00
泉	-	-	-	-	1.50	0.75	-	-	0.50	-	0.25	-	-
瀬谷	-	-	-	0.25	0.50	-	-	-	0.25	-	0.50	-	-

(-: 定点当たり0.00) (...: 未報告)

- ◎ 報告定点当たりの値が警報レベル もしくは警報レベル継続中です
- 報告定点当たりの値が注意報レベルに達しています

(この数字は集計時点のもので、翌週以降変動することもあります)

<< インフルエンザ >>

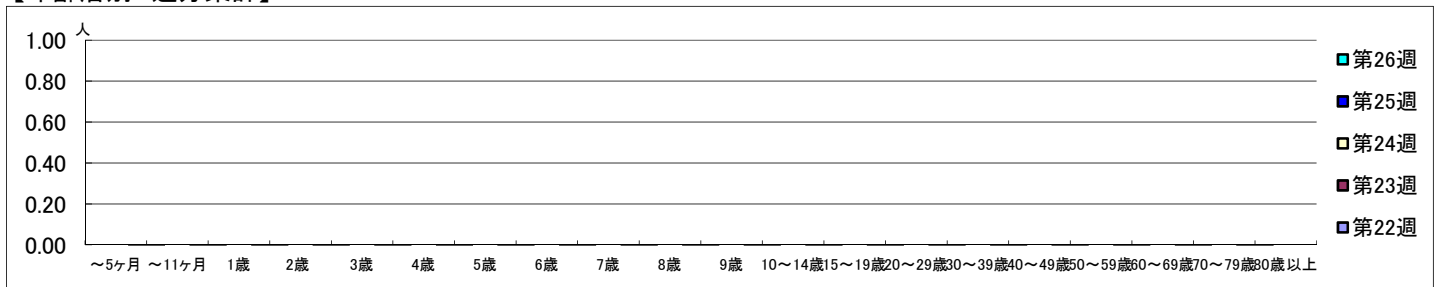
2020年5月25日 ~ 6月28日
[2020年 第22週 ~ 第26週]

【区別・週別報告定点当り】

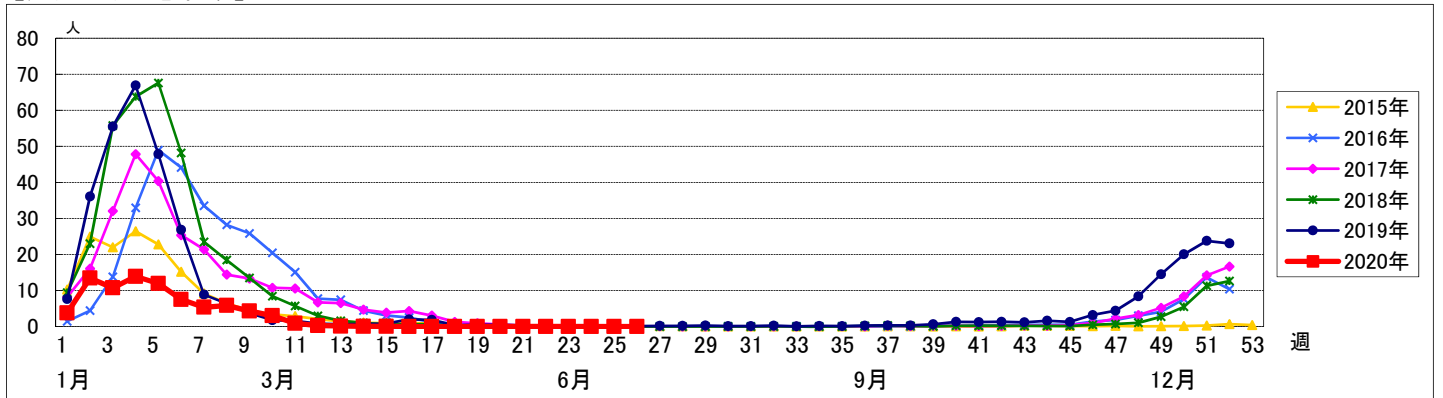
週数	合計	鶴見	神奈川	西	中	南	港南	保土ヶ谷	旭	磯子	金沢	港北	緑	青葉	都筑	戸塚	栄	泉	瀬谷
第22週	153	11	10	5	7	8	8	8	10	7	8	13	8	11	8	11	6	7	7
報告定点	133	9	7	4	5	6	7	7	7	7	8	12	5	11	8	11	6	7	6
罹患数	0	0	0	0	0	0	0	0	0	0	0	0	0	0	0	0	0	0	0
定点当り	0	0	0	0	0	0	0	0	0	0	0	0	0	0	0	0	0	0	0
第23週	134	9	7	5	6	8	6	6	7	7	8	12	5	10	8	11	6	7	6
報告定点	134	9	7	5	6	8	6	6	7	7	8	12	5	10	8	11	6	7	6
罹患数	0	0	0	0	0	0	0	0	0	0	0	0	0	0	0	0	0	0	0
定点当り	0	0	0	0	0	0	0	0	0	0	0	0	0	0	0	0	0	0	0
第24週	136	9	9	5	6	8	7	6	7	7	8	12	5	9	8	11	6	7	6
報告定点	136	9	9	5	6	8	7	6	7	7	8	12	5	9	8	11	6	7	6
罹患数	0	0	0	0	0	0	0	0	0	0	0	0	0	0	0	0	0	0	0
定点当り	0	0	0	0	0	0	0	0	0	0	0	0	0	0	0	0	0	0	0
第25週	130	8	8	5	6	7	6	6	7	7	8	12	5	9	7	10	6	7	6
報告定点	130	8	8	5	6	7	6	6	7	7	8	12	5	9	7	10	6	7	6
罹患数	0	0	0	0	0	0	0	0	0	0	0	0	0	0	0	0	0	0	0
定点当り	0	0	0	0	0	0	0	0	0	0	0	0	0	0	0	0	0	0	0
第26週	131	9	8	5	6	7	6	6	8	6	8	12	5	10	7	10	5	7	6
報告定点	131	9	8	5	6	7	6	6	8	6	8	12	5	10	7	10	5	7	6
罹患数	0	0	0	0	0	0	0	0	0	0	0	0	0	0	0	0	0	0	0
定点当り	0	0	0	0	0	0	0	0	0	0	0	0	0	0	0	0	0	0	0

週数	合計	~5ヶ月	~11ヶ月	1歳	2歳	3歳	4歳	5歳	6歳	7歳	8歳	9歳	10~14歳	15~19歳	20~29歳	30~39歳	40~49歳	50~59歳	60~69歳	70~79歳	80歳以上	
第22週	0																					
第23週	0																					
第24週	0																					
第25週	0																					
第26週	0																					

【年齢層別5週分集計】



【定点当りの患者数】



<< RSウイルス感染症 >>

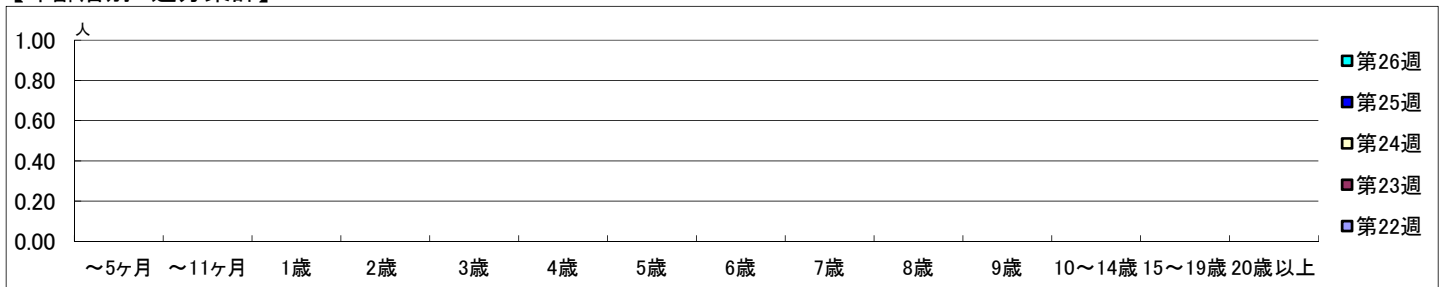
2020年5月25日 ~ 6月28日
[2020年 第22週 ~ 第26週]

【区別・週別報告定点当り】

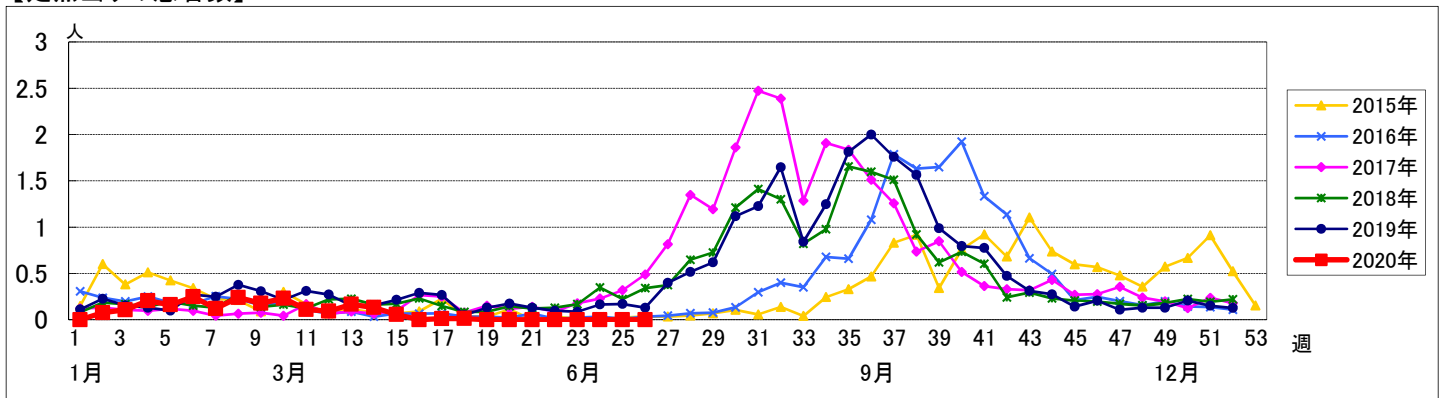
週 数		区 別																		
		合計	鶴見	神奈川	西	中	南	港南	保土ヶ谷	旭	磯子	金沢	港北	緑	青葉	都筑	戸塚	栄	泉	瀬谷
第22週	定点数	94	7	6	3	4	5	5	5	6	4	5	8	5	7	5	7	4	4	4
	報告定点	87	7	5	3	3	4	4	5	4	4	5	7	5	7	5	7	4	4	4
	罹患数	0	0	0	0	0	0	0	0	0	0	0	0	0	0	0	0	0	0	0
	定点当り	0	0	0	0	0	0	0	0	0	0	0	0	0	0	0	0	0	0	0
第23週	報告定点	88	7	6	3	4	5	3	4	4	4	5	8	5	6	5	7	4	4	4
	罹患数	0	0	0	0	0	0	0	0	0	0	0	0	0	0	0	0	0	0	0
	定点当り	0	0	0	0	0	0	0	0	0	0	0	0	0	0	0	0	0	0	0
	報告定点	88	7	6	3	4	5	4	4	4	4	5	7	5	6	5	7	4	4	4
第24週	罹患数	0	0	0	0	0	0	0	0	0	0	0	0	0	0	0	0	0	0	0
	定点当り	0	0	0	0	0	0	0	0	0	0	0	0	0	0	0	0	0	0	0
	報告定点	84	7	6	3	4	4	3	4	3	4	5	7	5	6	4	7	4	4	4
	罹患数	0	0	0	0	0	0	0	0	0	0	0	0	0	0	0	0	0	0	0
第25週	定点当り	0	0	0	0	0	0	0	0	0	0	0	0	0	0	0	0	0	0	0
	報告定点	85	7	6	3	4	4	3	5	5	3	5	7	5	6	4	7	3	4	4
	罹患数	0	0	0	0	0	0	0	0	0	0	0	0	0	0	0	0	0	0	0
	定点当り	0	0	0	0	0	0	0	0	0	0	0	0	0	0	0	0	0	0	0

週 数		合計	年 齢														
			~5ヶ月	~11ヶ月	1歳	2歳	3歳	4歳	5歳	6歳	7歳	8歳	9歳	10~14歳	15~19歳	20歳以上	
第22週	罹患数	0															
	定点当り	0															
第23週	罹患数	0															
	定点当り	0															
第24週	罹患数	0															
	定点当り	0															
第25週	罹患数	0															
	定点当り	0															
第26週	罹患数	0															
	定点当り	0															

【年齢層別5週分集計】



【定点当りの患者数】



<< 咽頭結膜熱 >>

2020年5月25日 ~ 6月28日
[2020年 第22週 ~ 第26週]

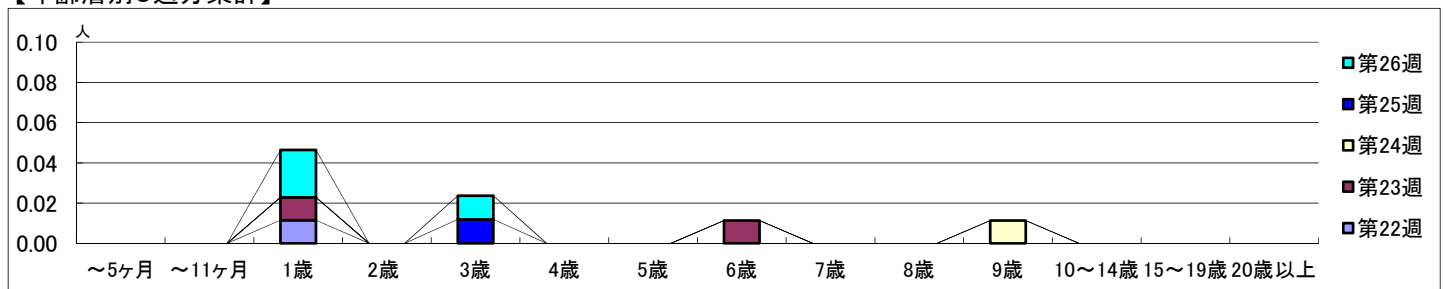
【区別・週別報告定点当り】

週数	合計	鶴見	神奈川	西	中	南	港南	保土ヶ谷	旭	磯子	金沢	港北	緑	青葉	都筑	戸塚	栄	泉	瀬谷
第22週	94	7	6	3	4	5	5	5	6	4	5	8	5	7	5	7	4	4	4
第23週	88	7	6	3	4	5	3	4	4	4	5	8	5	6	5	7	4	4	4
第24週	88	7	6	3	4	5	4	4	4	4	5	7	5	6	5	7	4	4	4
第25週	84	7	6	3	4	4	3	4	3	4	5	7	5	6	4	7	4	4	4
第26週	85	7	6	3	4	4	3	5	5	3	5	7	5	6	4	7	3	4	4

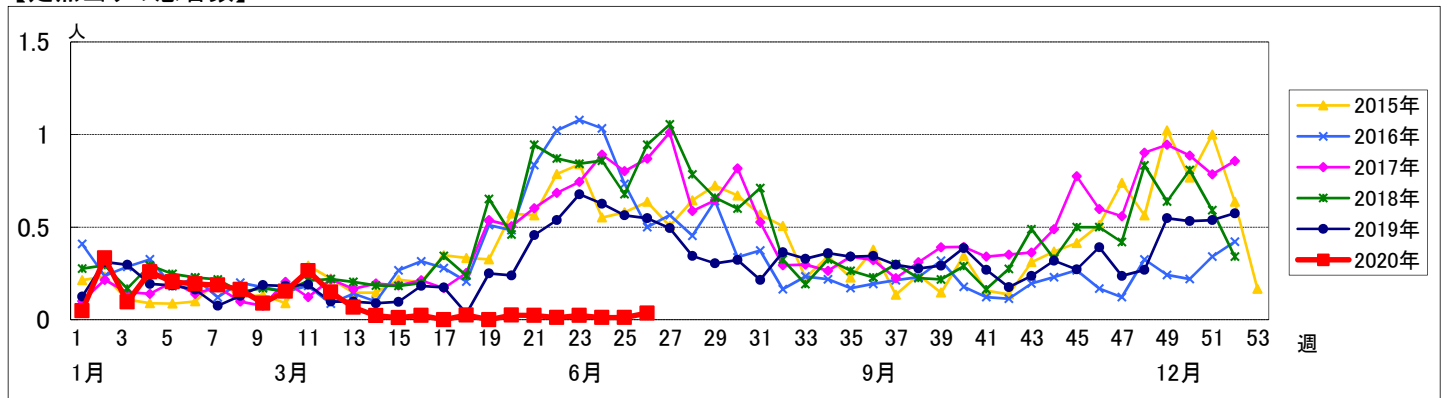
週数	報告定点	罹患数	定点当り
第22週	87	1	0.01
第23週	88	2	0.02
第24週	88	1	0.01
第25週	84	1	0.01
第26週	85	3	0.04

週数	合計	~5ヶ月	~11ヶ月	1歳	2歳	3歳	4歳	5歳	6歳	7歳	8歳	9歳	10~14歳	15~19歳	20歳以上
第22週	1			1											
第23週	2			1					1						
第24週	1											1			
第25週	1					1									
第26週	3			2		1									

【年齢層別5週分集計】



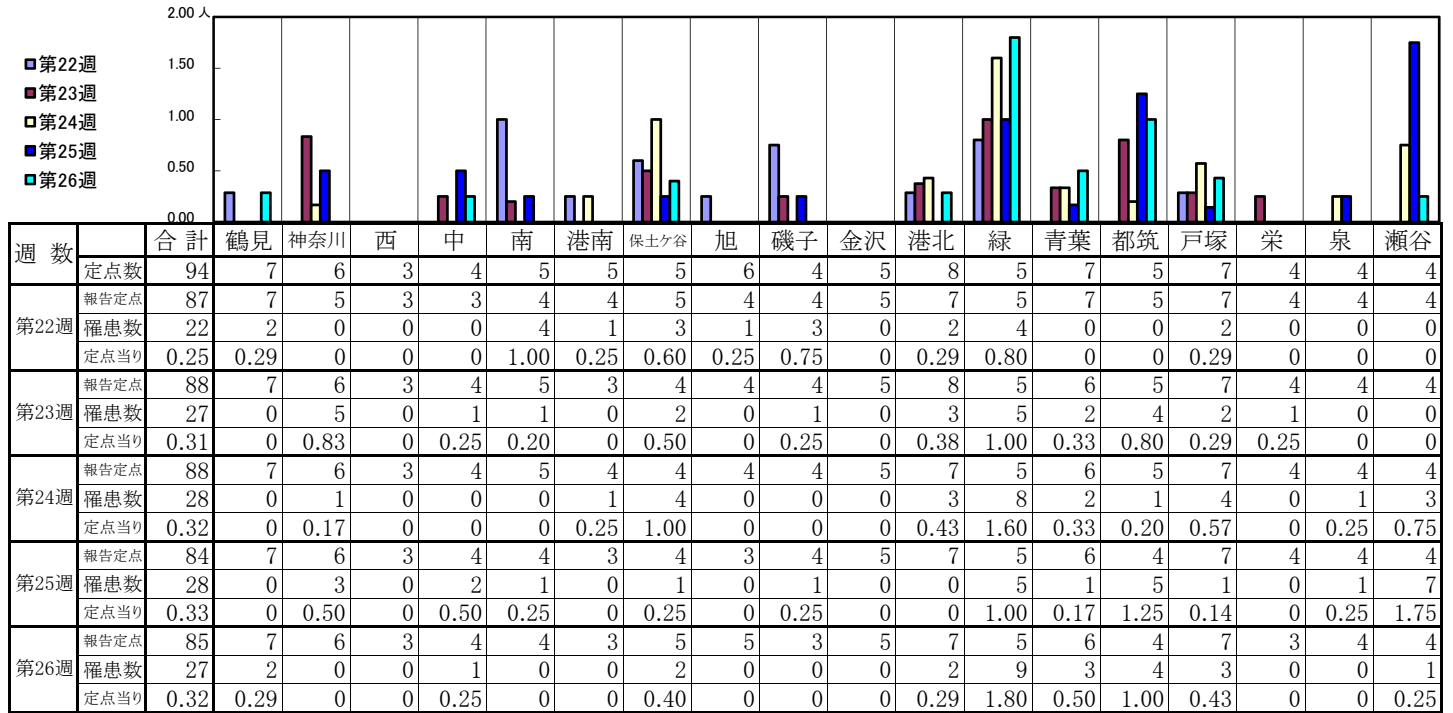
【定点当りの患者数】



<< A群溶血性レンサ球菌咽頭炎 >>

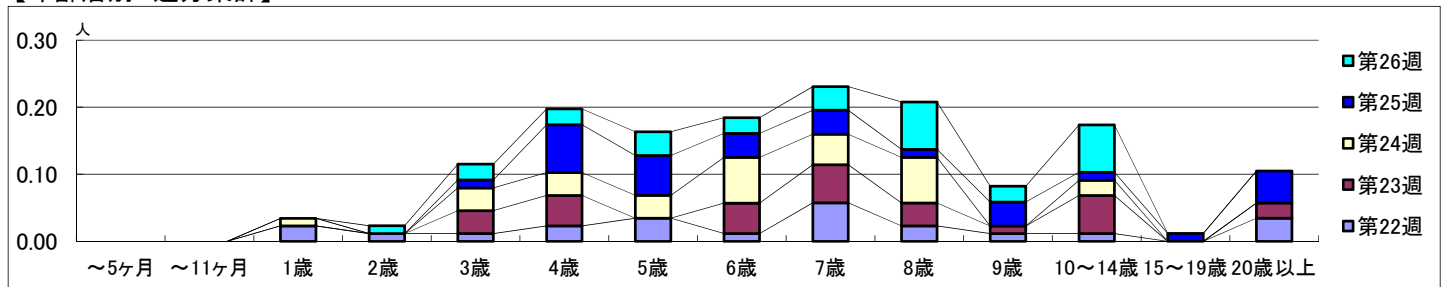
2020年5月25日 ~ 6月28日
[2020年 第22週 ~ 第26週]

【区別・週別報告定点当り】

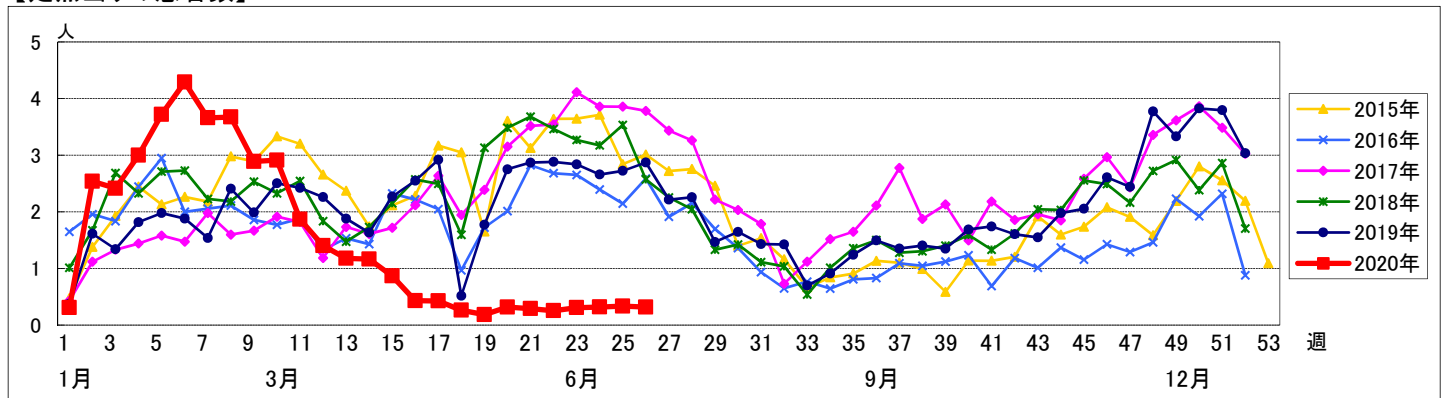


週数	合計	~5ヶ月	~11ヶ月	1歳	2歳	3歳	4歳	5歳	6歳	7歳	8歳	9歳	10~14歳	15~19歳	20歳以上
第22週	22			2	1	1	2	3	1	5	2	1	1		3
第23週	27					3	4		4	5	3	1	5		2
第24週	28			1		3	3	3	6	4	6		2		
第25週	28					1	6	5	3	3	1	3	1	1	4
第26週	27				1	2	2	3	2	3	6	2	6		

【年齢層別5週分集計】



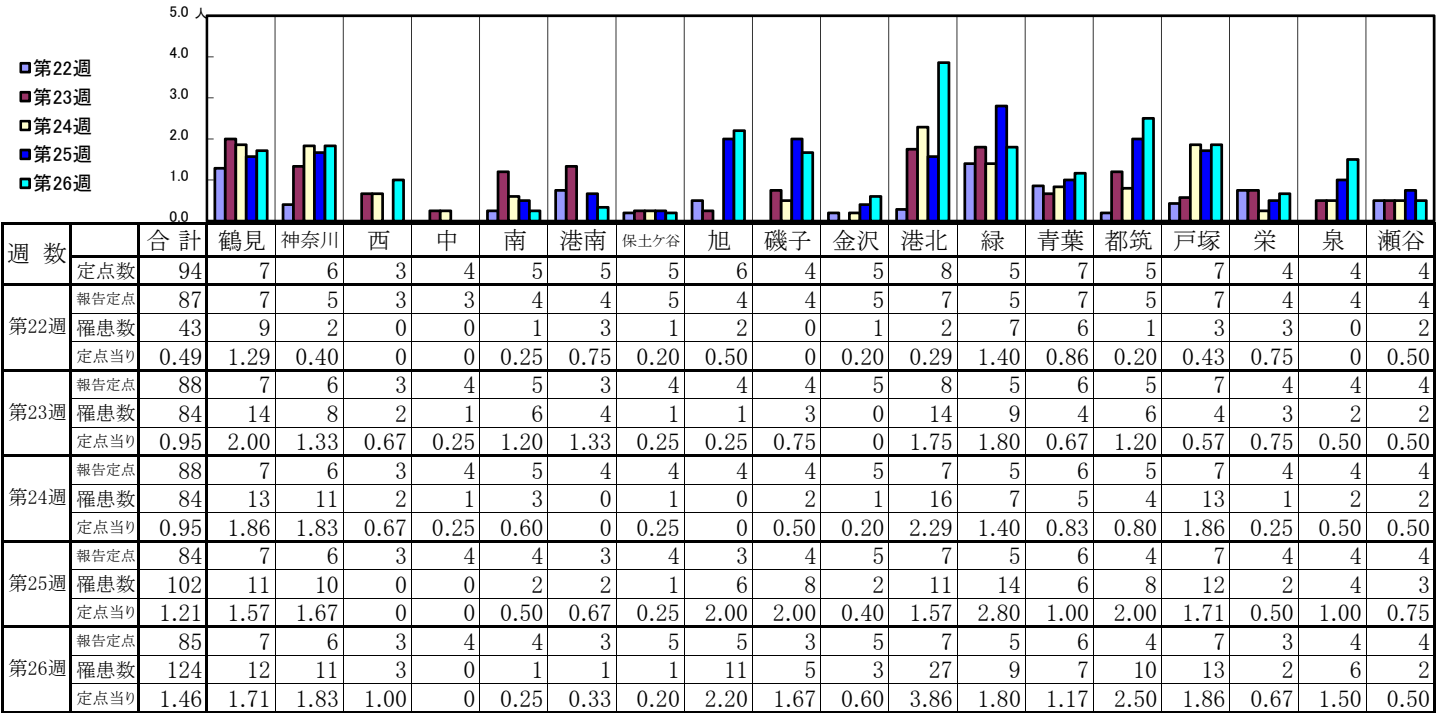
【定点当りの患者数】



<< 感染性胃腸炎 >>

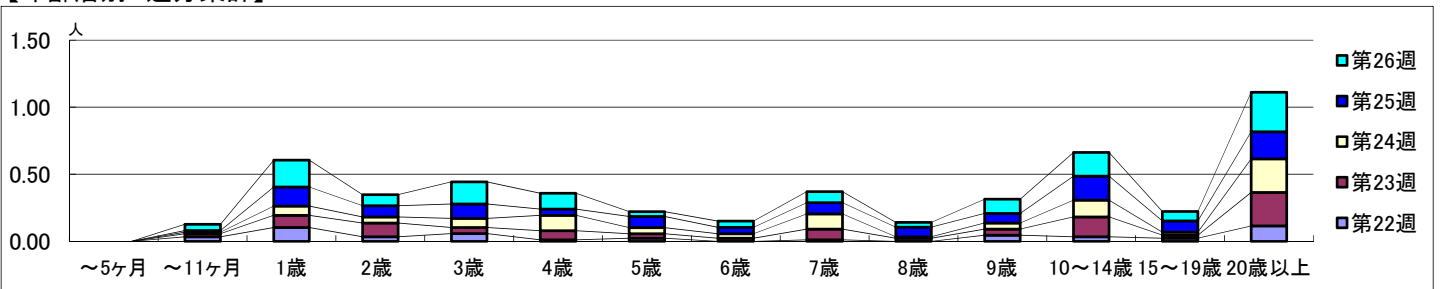
2020年5月25日 ~ 6月28日
[2020年 第22週 ~ 第26週]

【区別・週別報告定点当り】

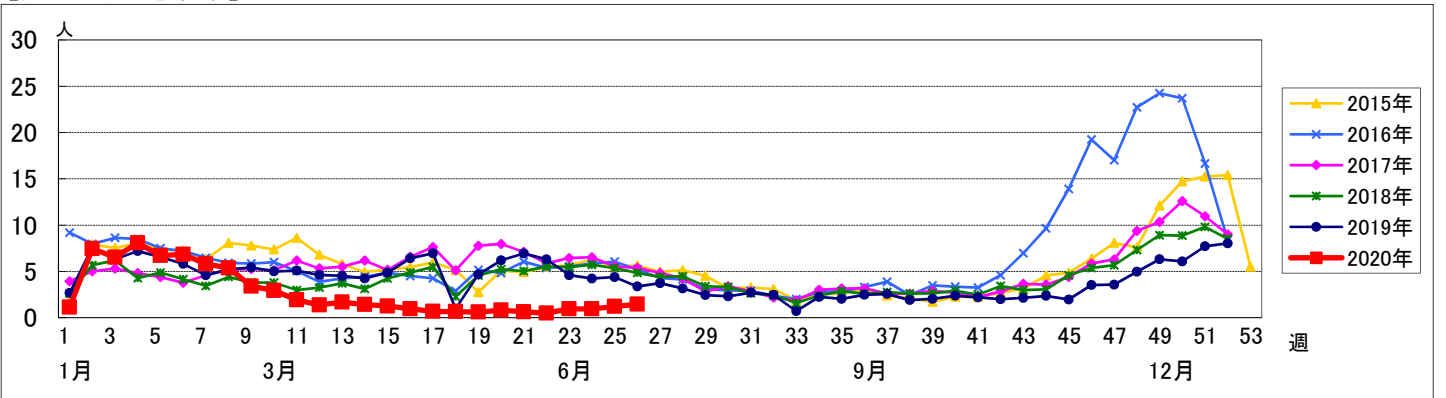


週数	合計	~5ヶ月	~11ヶ月	1歳	2歳	3歳	4歳	5歳	6歳	7歳	8歳	9歳	10~14歳	15~19歳	20歳以上
第22週	43		3	9	3	5	1	2		1		4	3	2	10
第23週	84		2	8	9	4	6	3	2	7	2	4	13	2	22
第24週	84		1	6	4	6	10	4	3	10	1	4	11	2	22
第25週	102		1	12	7	9	4	7	4	7	6	6	15	7	17
第26週	124		4	17	7	14	10	3	4	7	3	9	15	6	25

【年齢層別5週分集計】



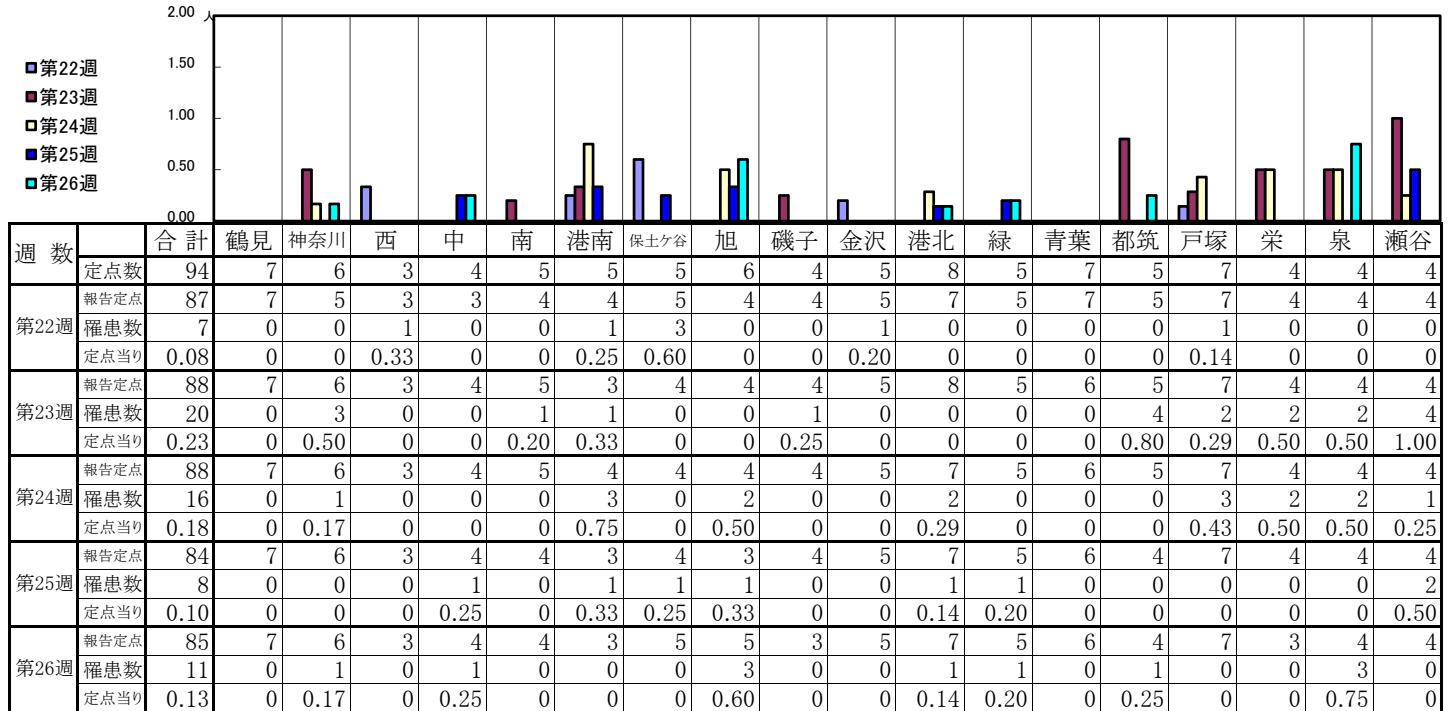
【定点当りの患者数】



<< 水痘 >>

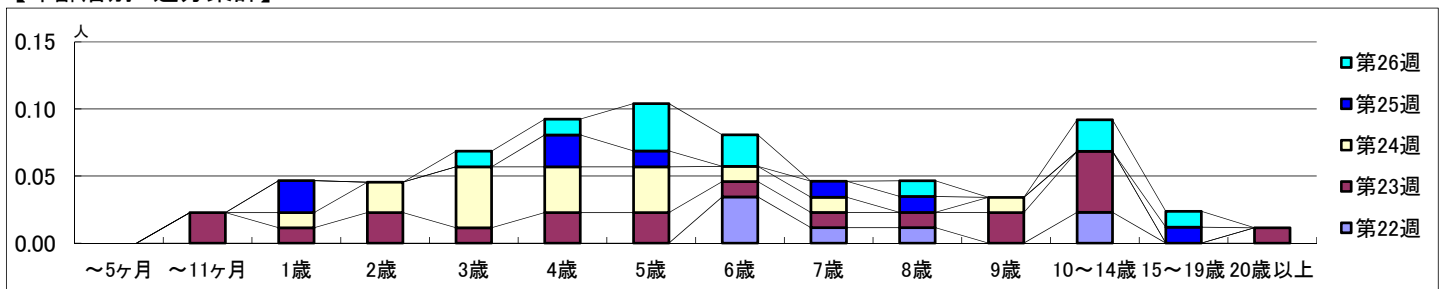
2020年5月25日 ~ 6月28日
[2020年 第22週 ~ 第26週]

【区別・週別報告定点当り】

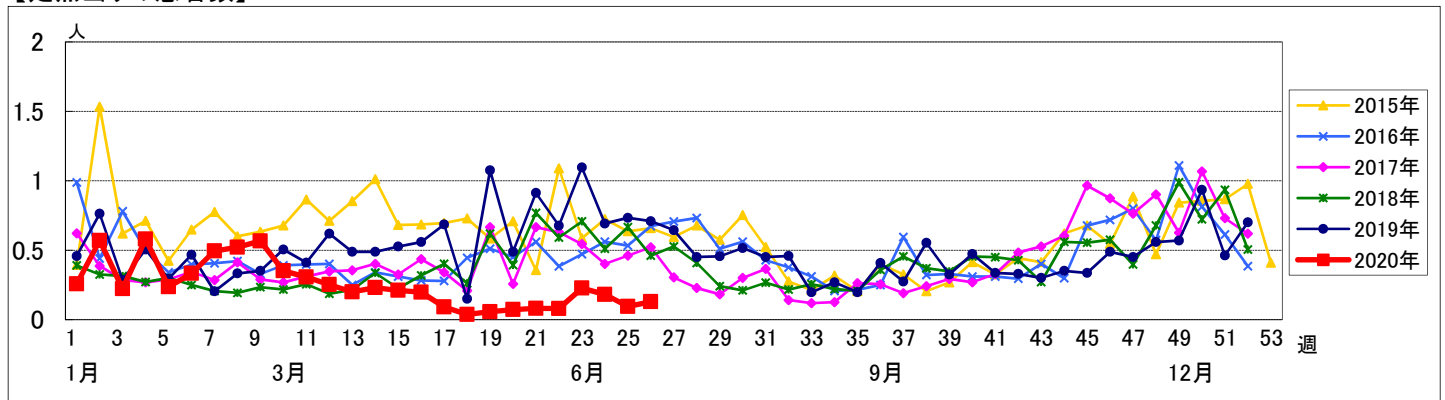


週数		合計	年齢層別													
			~5ヶ月	~11ヶ月	1歳	2歳	3歳	4歳	5歳	6歳	7歳	8歳	9歳	10~14歳	15~19歳	20歳以上
第22週	罹患数	7								3	1	1		2		
	定点当り	0.08								0.03	0.01	0.01		0.02		
第23週	罹患数	20		2	1	2	1	2	2	1	1	1	2	4		1
	定点当り	0.23		0.02	0.01	0.02	0.01	0.02	0.02	0.01	0.01	0.01	0.02	0.05		0.01
第24週	罹患数	16			1	2	4	3	3	1	1		1			
	定点当り	0.18			0.01	0.02	0.05	0.03	0.03	0.01	0.01		0.01			
第25週	罹患数	8			2			2	1		1	1			1	
	定点当り	0.10			0.02			0.02	0.01		0.01	0.01			0.01	
第26週	罹患数	11					1	1	3	2		1		2	1	
	定点当り	0.13					0.01	0.01	0.04	0.02		0.01		0.02	0.01	

【年齢層別5週分集計】



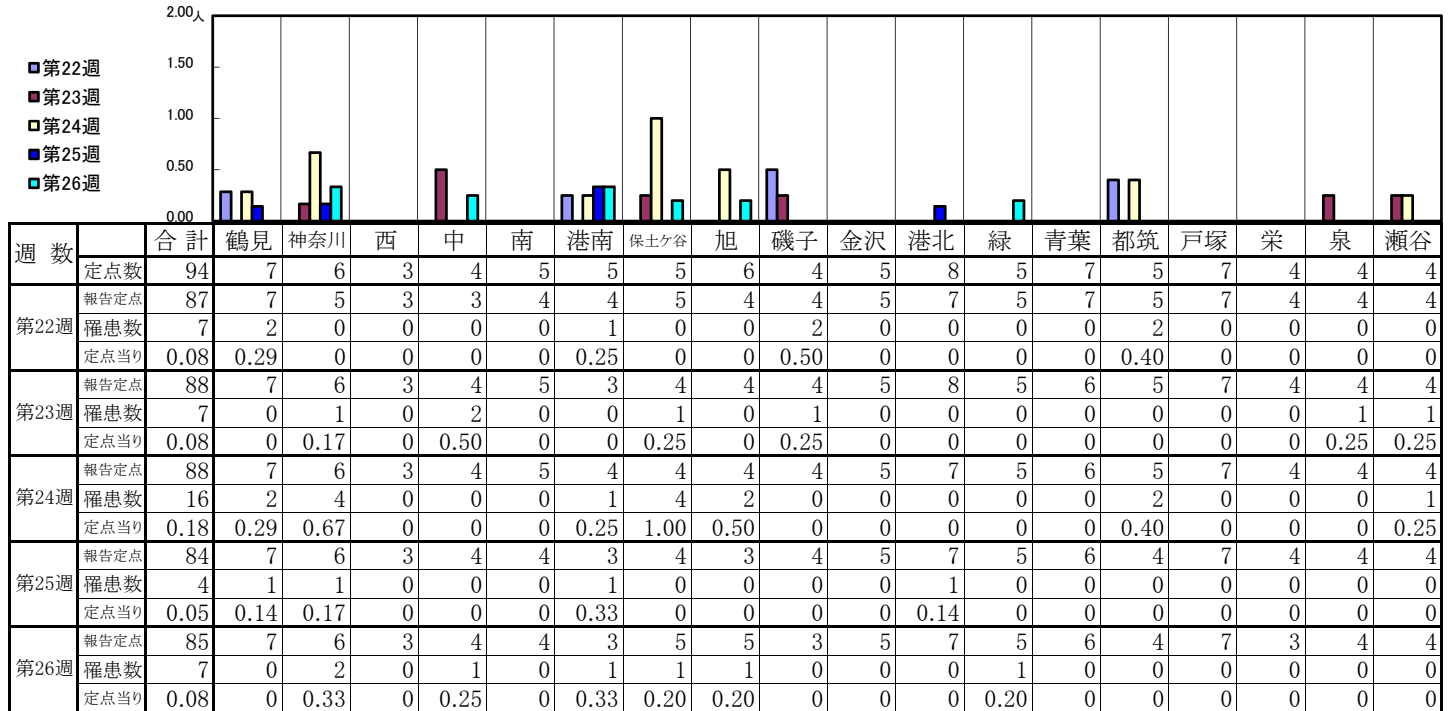
【定点当りの患者数】



<< 手足口病 >>

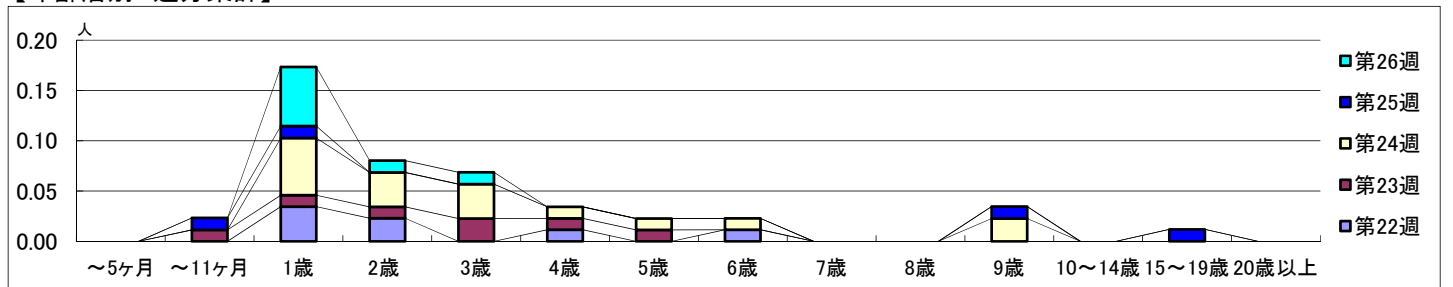
2020年5月25日 ~ 6月28日
[2020年 第22週 ~ 第26週]

【区別・週別報告定点当り】

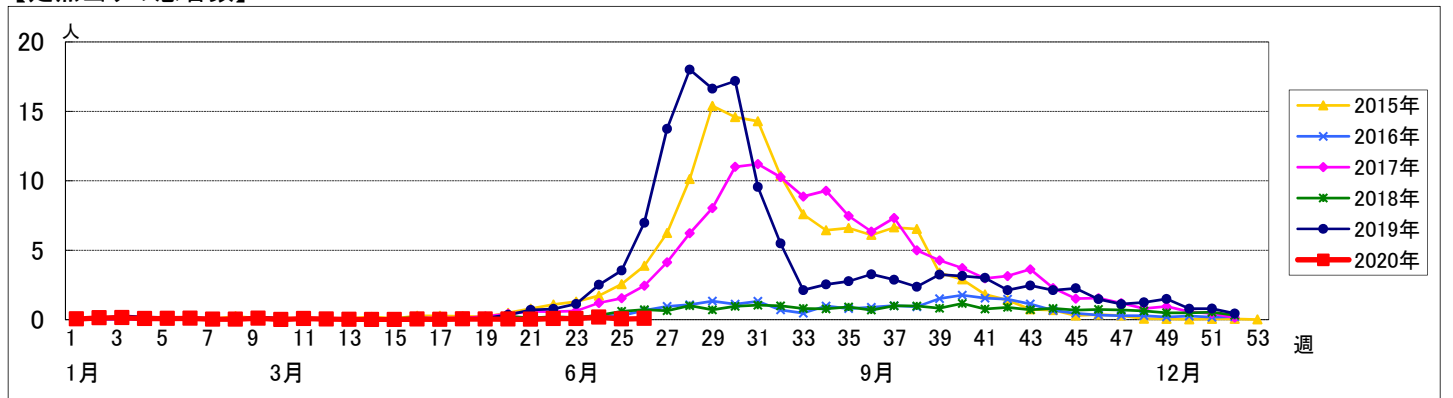


週数	合計	~5ヶ月	~11ヶ月	1歳	2歳	3歳	4歳	5歳	6歳	7歳	8歳	9歳	10~14歳	15~19歳	20歳以上
第22週	罹患数 7			3	2		1		1						
第23週	罹患数 7		1	1	1	2	1	1							
第24週	罹患数 16			5	3	3	1	1	1			2			
第25週	罹患数 4		1	1								1		1	
第26週	罹患数 7			5	1	1									

【年齢層別5週分集計】



【定点当りの患者数】



<< 伝染性紅斑 >>

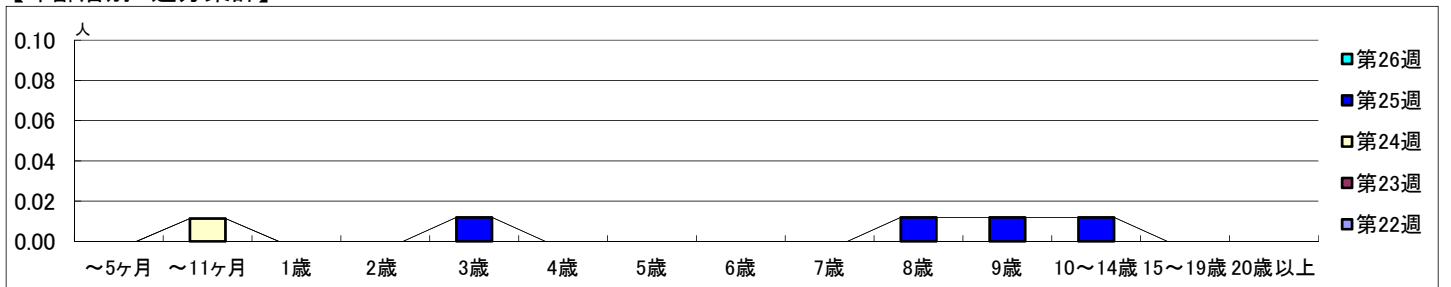
2020年5月25日 ~ 6月28日
[2020年 第22週 ~ 第26週]

【区別・週別報告定点当り】

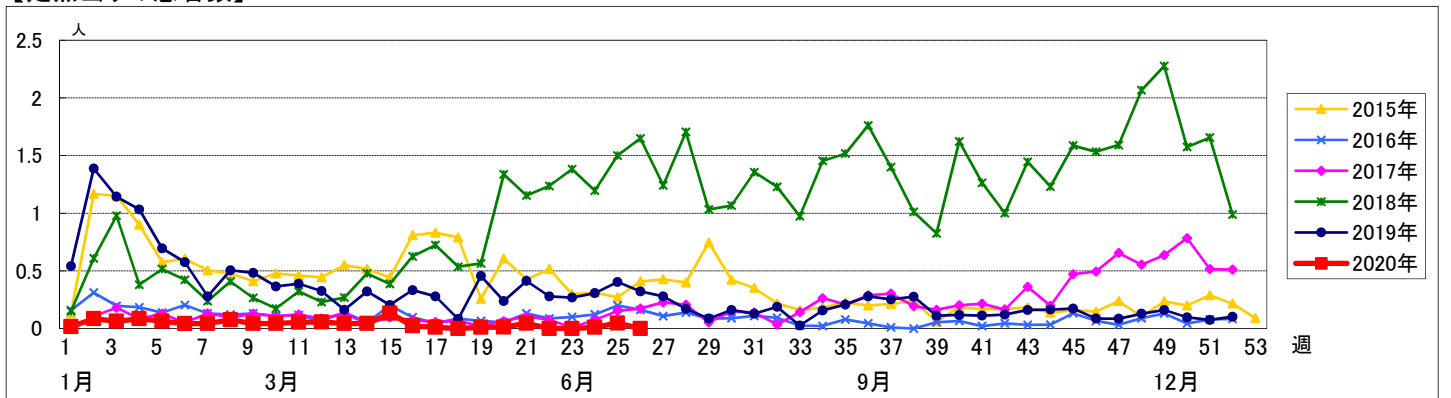
週数		区別																		
		合計	鶴見	神奈川	西	中	南	港南	保土ヶ谷	旭	磯子	金沢	港北	緑	青葉	都筑	戸塚	栄	泉	瀬谷
第22週	定点数	94	7	6	3	4	5	5	5	6	4	5	8	5	7	5	7	4	4	4
	報告定点	87	7	5	3	3	4	4	5	4	4	5	7	5	7	5	7	4	4	4
	罹患数	0	0	0	0	0	0	0	0	0	0	0	0	0	0	0	0	0	0	0
	定点当り	0	0	0	0	0	0	0	0	0	0	0	0	0	0	0	0	0	0	0
第23週	報告定点	88	7	6	3	4	5	3	4	4	4	5	8	5	6	5	7	4	4	4
	罹患数	0	0	0	0	0	0	0	0	0	0	0	0	0	0	0	0	0	0	0
	定点当り	0	0	0	0	0	0	0	0	0	0	0	0	0	0	0	0	0	0	0
	報告定点	88	7	6	3	4	5	4	4	4	4	5	7	5	6	5	7	4	4	4
第24週	罹患数	1	0	0	0	0	0	0	0	0	0	0	0	0	0	0	1	0	0	0
	定点当り	0.01	0	0	0	0	0	0	0	0	0	0	0	0	0	0	0.14	0	0	0
	報告定点	84	7	6	3	4	4	3	4	3	4	5	7	5	6	4	7	4	4	4
	罹患数	4	0	0	0	0	0	0	0	0	1	0	0	1	0	1	0	0	0	1
第25週	定点当り	0.05	0	0	0	0	0	0	0	0	0.25	0	0	0.20	0	0.25	0	0	0	0.25
	報告定点	85	7	6	3	4	4	3	5	5	3	5	7	5	6	4	7	3	4	4
	罹患数	0	0	0	0	0	0	0	0	0	0	0	0	0	0	0	0	0	0	0
	定点当り	0	0	0	0	0	0	0	0	0	0	0	0	0	0	0	0	0	0	0

週数		年齢層別														
		合計	~5ヶ月	~11ヶ月	1歳	2歳	3歳	4歳	5歳	6歳	7歳	8歳	9歳	10~14歳	15~19歳	20歳以上
第22週	罹患数	0														
	定点当り	0														
第23週	罹患数	0														
	定点当り	0														
第24週	罹患数	1		1												
	定点当り	0.01		0.01												
第25週	罹患数	4				1					1	1	1			
	定点当り	0.05				0.01				0.01	0.01	0.01				
第26週	罹患数	0														
	定点当り	0														

【年齢層別5週分集計】



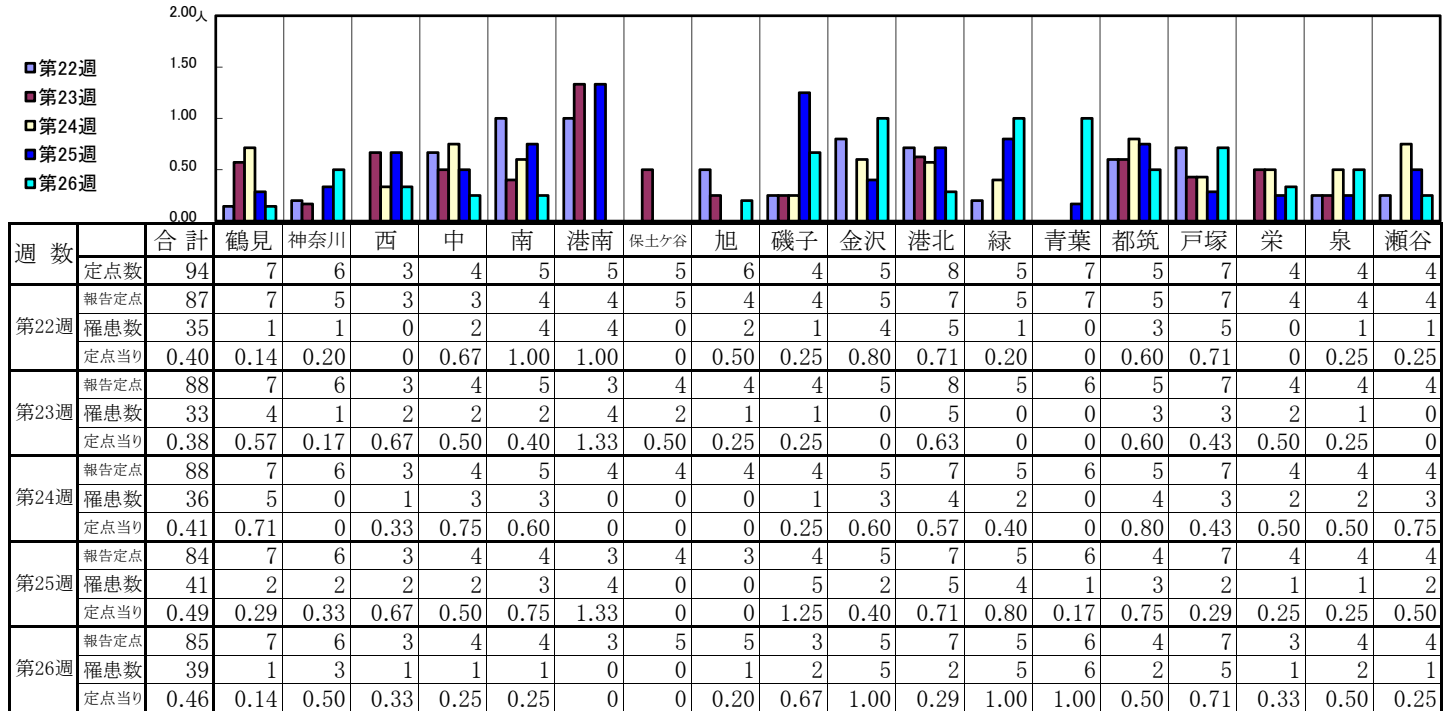
【定点当りの患者数】



<< 突発性発しん >>

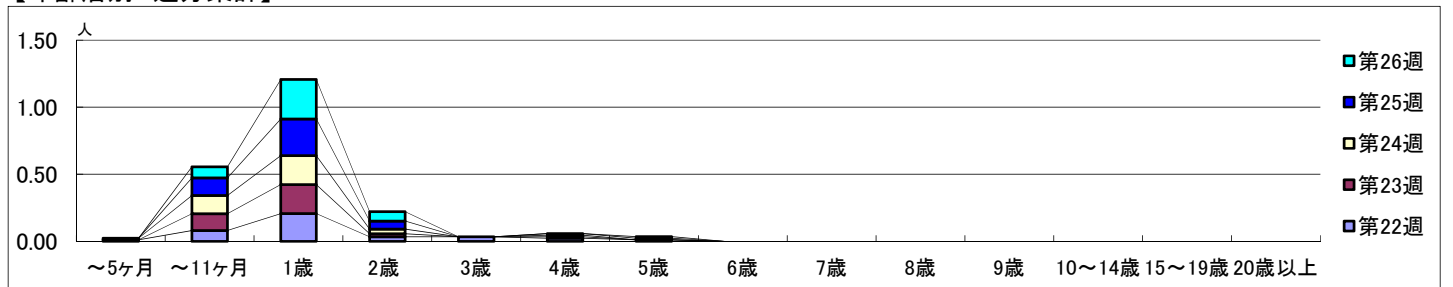
2020年5月25日 ~ 6月28日
[2020年 第22週 ~ 第26週]

【区別・週別報告定点当り】

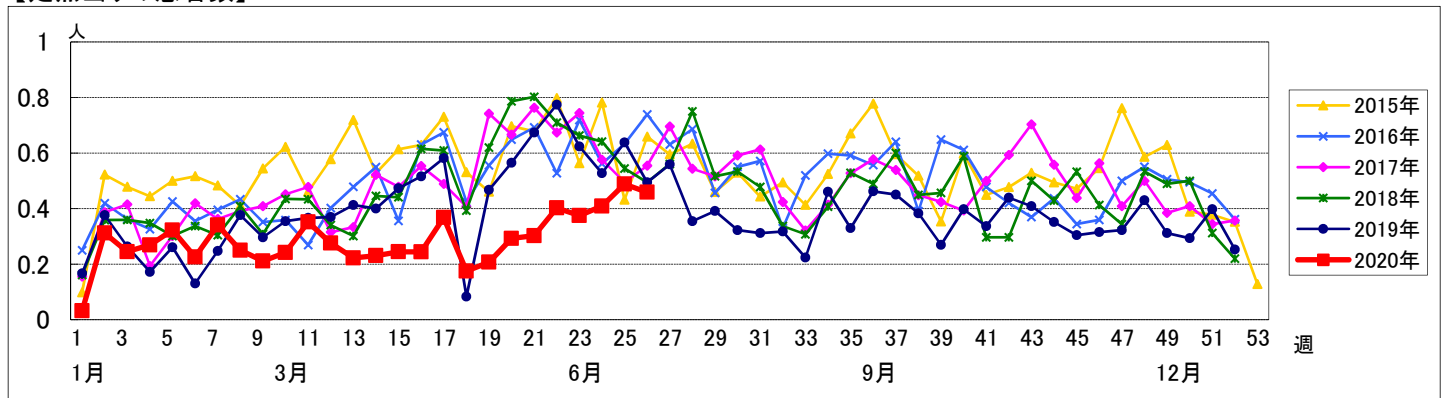


週数		合計	年齢層別													
			~5ヶ月	~11ヶ月	1歳	2歳	3歳	4歳	5歳	6歳	7歳	8歳	9歳	10~14歳	15~19歳	20歳以上
第22週	罹患数	35	1	7	18	3	3	2	1							
	定点当り	0.40	0.01	0.08	0.21	0.03	0.03	0.02	0.01							
第23週	罹患数	33		11	19	2		1								
	定点当り	0.38		0.13	0.22	0.02		0.01								
第24週	罹患数	36	1	12	19	3		1								
	定点当り	0.41	0.01	0.14	0.22	0.03		0.01								
第25週	罹患数	41		11	23	5		1	1							
	定点当り	0.49		0.13	0.27	0.06		0.01	0.01							
第26週	罹患数	39		7	25	6			1							
	定点当り	0.46		0.08	0.29	0.07			0.01							

【年齢層別5週分集計】



【定点当りの患者数】

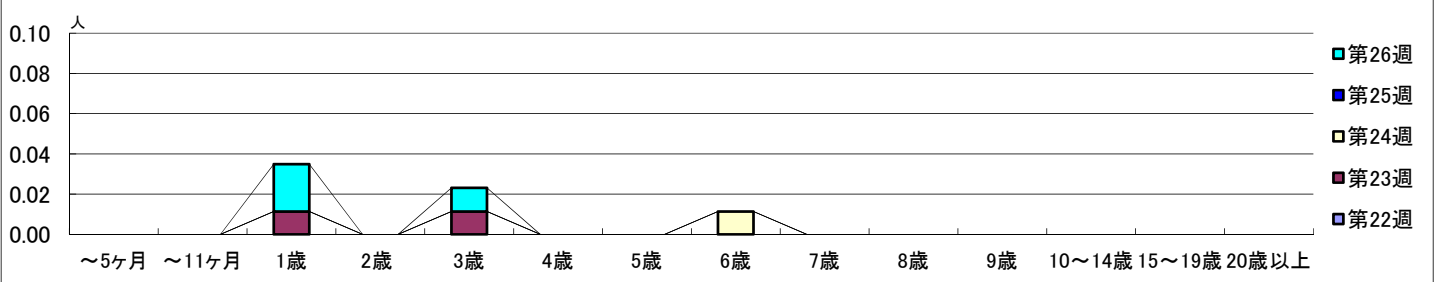


【区別・週別報告定点当り】

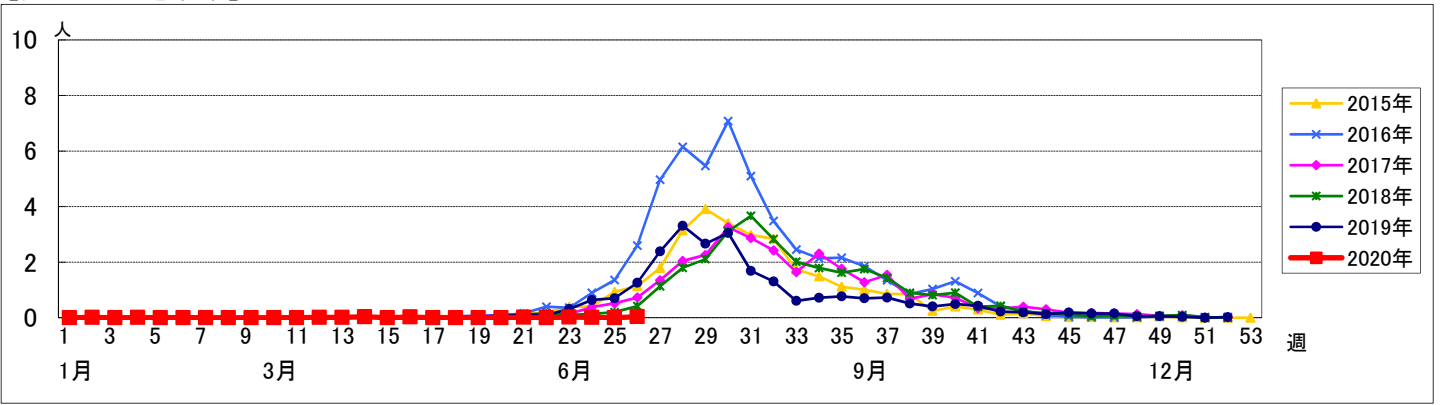
週数	合計	鶴見	神奈川	西	中	南	港南	保土ヶ谷	旭	磯子	金沢	港北	緑	青葉	都筑	戸塚	栄	泉	瀬谷
第22週	87	7	5	3	3	4	4	5	4	4	5	7	5	7	5	7	4	4	4
第23週	88	7	6	3	4	5	3	4	4	4	5	8	5	6	5	7	4	4	4
第24週	88	7	6	3	4	5	4	4	4	4	5	7	5	6	5	7	4	4	4
第25週	84	7	6	3	4	4	3	4	3	4	5	7	5	6	4	7	4	4	4
第26週	85	7	6	3	4	4	3	5	5	3	5	7	5	6	4	7	3	4	4

週数	合計	~5ヶ月	~11ヶ月	1歳	2歳	3歳	4歳	5歳	6歳	7歳	8歳	9歳	10~14歳	15~19歳	20歳以上
第22週	0														
第23週	2			1		1									
第24週	1								1						
第25週	0														
第26週	3			2		1									

【年齢層別5週分集計】



【定点当りの患者数】



<< 流行性耳下腺炎 >>

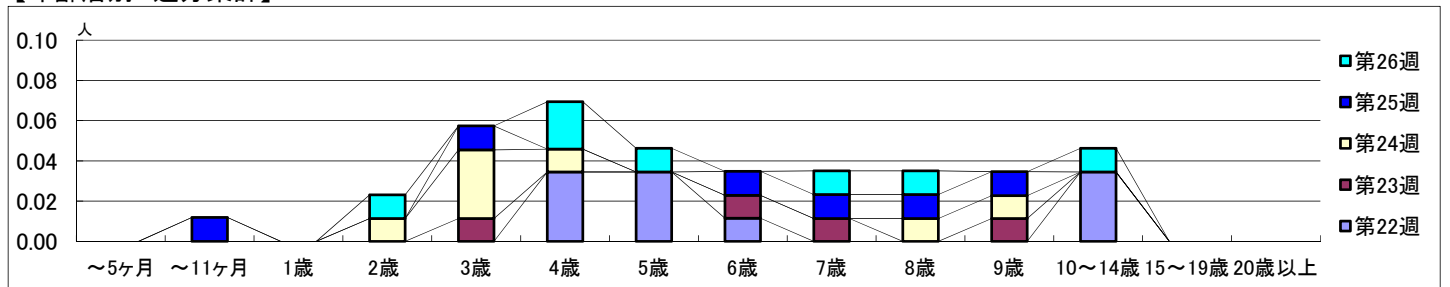
2020年5月25日 ~ 6月28日
[2020年 第22週 ~ 第26週]

【区別・週別報告定点当り】

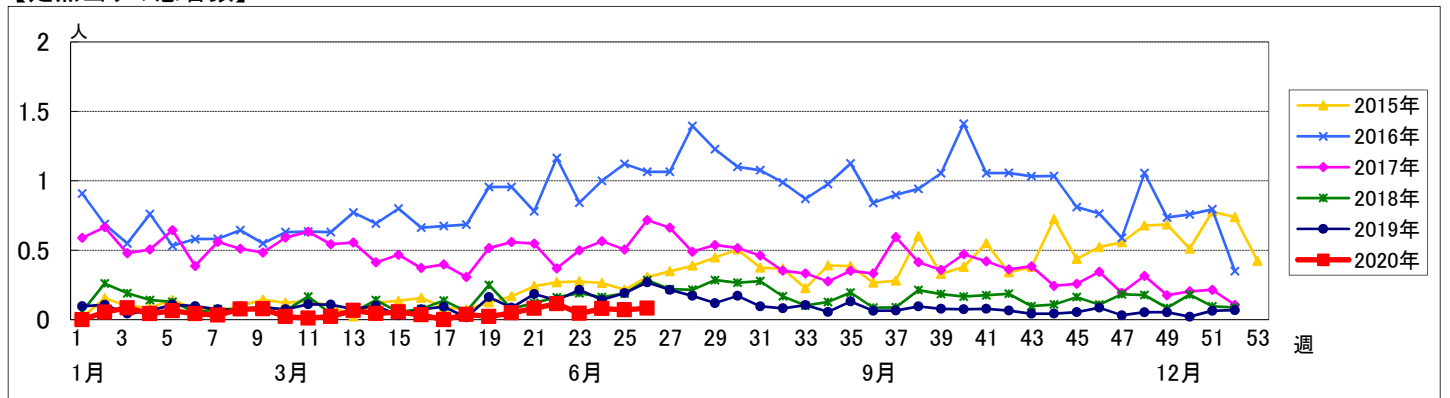
週数	合計	鶴見	神奈川	西	中	南	港南	保土ヶ谷	旭	磯子	金沢	港北	緑	青葉	都筑	戸塚	栄	泉	瀬谷
第22週	報告定点 87	7	5	3	3	4	4	5	4	4	5	7	5	7	5	7	4	4	4
第23週	報告定点 88	7	6	3	4	5	3	4	4	4	5	8	5	6	5	7	4	4	4
第24週	報告定点 88	7	6	3	4	5	4	4	4	4	5	7	5	6	5	7	4	4	4
第25週	報告定点 84	7	6	3	4	4	3	4	3	4	5	7	5	6	4	7	4	4	4
第26週	報告定点 85	7	6	3	4	4	3	5	5	3	5	7	5	6	4	7	3	4	4
定点数	94	7	6	3	4	5	5	5	6	4	5	8	5	7	7	4	4	4	
罹患数	10	1	1	1	0	0	1	0	0	1	1	0	0	0	0	3	0	0	1
定当り	0.11	0.14	0.20	0.33	0	0	0.25	0	0	0.25	0.20	0	0	0	0.43	0	0	0.25	

週数	合計	~5ヶ月	~11ヶ月	1歳	2歳	3歳	4歳	5歳	6歳	7歳	8歳	9歳	10~14歳	15~19歳	20歳以上
第22週	罹患数 10						3	3	1				3		
第23週	罹患数 4					1			1	1		1			
第24週	罹患数 7				1	3	1				1	1			
第25週	罹患数 6		1			1			1	1	1	1			
第26週	罹患数 7				1		2	1		1	1		1		
定当り	0.11					0.01	0.03	0.03	0.01			0.03			

【年齢層別5週分集計】



【定点当りの患者数】



<< 急性出血性結膜炎 >>

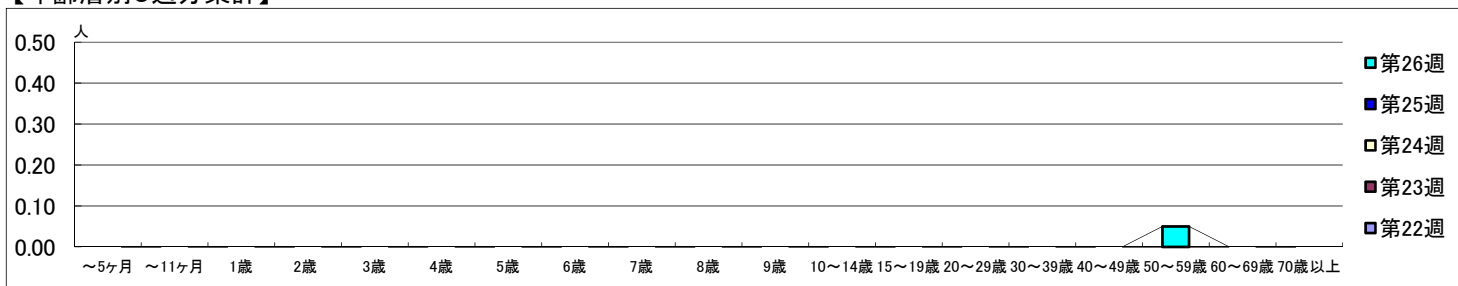
2020年5月25日 ~ 6月28日
[2020年 第22週 ~ 第26週]

【区別・週別報告定点当り】

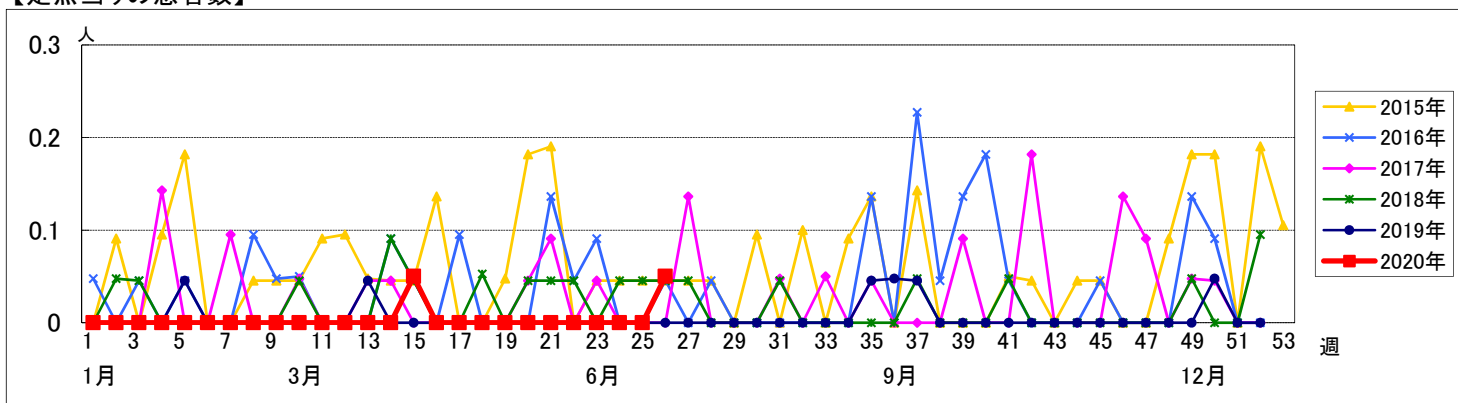
週数		区別																		
		合計	鶴見	神奈川	西	中	南	港南	保土ヶ谷	旭	磯子	金沢	港北	緑	青葉	都筑	戸塚	栄	泉	瀬谷
第22週	定点数	22	2	1	1	1	1	1	1	1	1	1	2	1	2	1	2	1	1	1
	報告定点	21	2	1	1	1	1	1	1	1	1	1	2	1	1	1	2	1	1	1
	罹患数	0	0	0	0	0	0	0	0	0	0	0	0	0	0	0	0	0	0	0
	定点当り	0	0	0	0	0	0	0	0	0	0	0	0	0	0	0	0	0	0	0
第23週	報告定点	21	2	1	1	1	1	1	1	1	1	2	1	1	1	2	1	1	1	1
	罹患数	0	0	0	0	0	0	0	0	0	0	0	0	0	0	0	0	0	0	0
	定点当り	0	0	0	0	0	0	0	0	0	0	0	0	0	0	0	0	0	0	0
	報告定点	22	2	1	1	1	1	1	1	1	1	1	2	1	2	1	2	1	1	1
第24週	罹患数	0	0	0	0	0	0	0	0	0	0	0	0	0	0	0	0	0	0	0
	定点当り	0	0	0	0	0	0	0	0	0	0	0	0	0	0	0	0	0	0	0
	報告定点	22	2	1	1	1	1	1	1	1	1	1	2	1	2	1	2	1	1	1
	罹患数	0	0	0	0	0	0	0	0	0	0	0	0	0	0	0	0	0	0	0
第25週	定点当り	0	0	0	0	0	0	0	0	0	0	0	0	0	0	0	0	0	0	0
	報告定点	22	2	1	1	1	1	1	1	1	1	1	2	1	2	1	2	1	1	1
	罹患数	0	0	0	0	0	0	0	0	0	0	0	0	0	0	0	0	0	0	0
	定点当り	0	0	0	0	0	0	0	0	0	0	0	0	0	0	0	0	0	0	0
第26週	報告定点	20	2	1	1	1	1	1	1	1	1	2	1	1	1	2	1	1	1	1
	罹患数	1	0	0	0	0	0	0	0	0	0	0	0	0	0	0	0	1	0	0
	定点当り	0.05	0	0	0	0	0	0	0	0	0	0	0	0	0	0	0	1.00	0	0

週数		合計	~5ヶ月	~11ヶ月	1歳	2歳	3歳	4歳	5歳	6歳	7歳	8歳	9歳	10~14歳	15~19歳	20~29歳	30~39歳	40~49歳	50~59歳	60~69歳	70歳以上		
			第22週	罹患数	0																		
	定点当り	0																					
第23週	罹患数	0																					
	定点当り	0																					
第24週	罹患数	0																					
	定点当り	0																					
第25週	罹患数	0																					
	定点当り	0																					
第26週	罹患数	1																			1		
	定点当り	0.05																			0.05		

【年齢層別5週分集計】



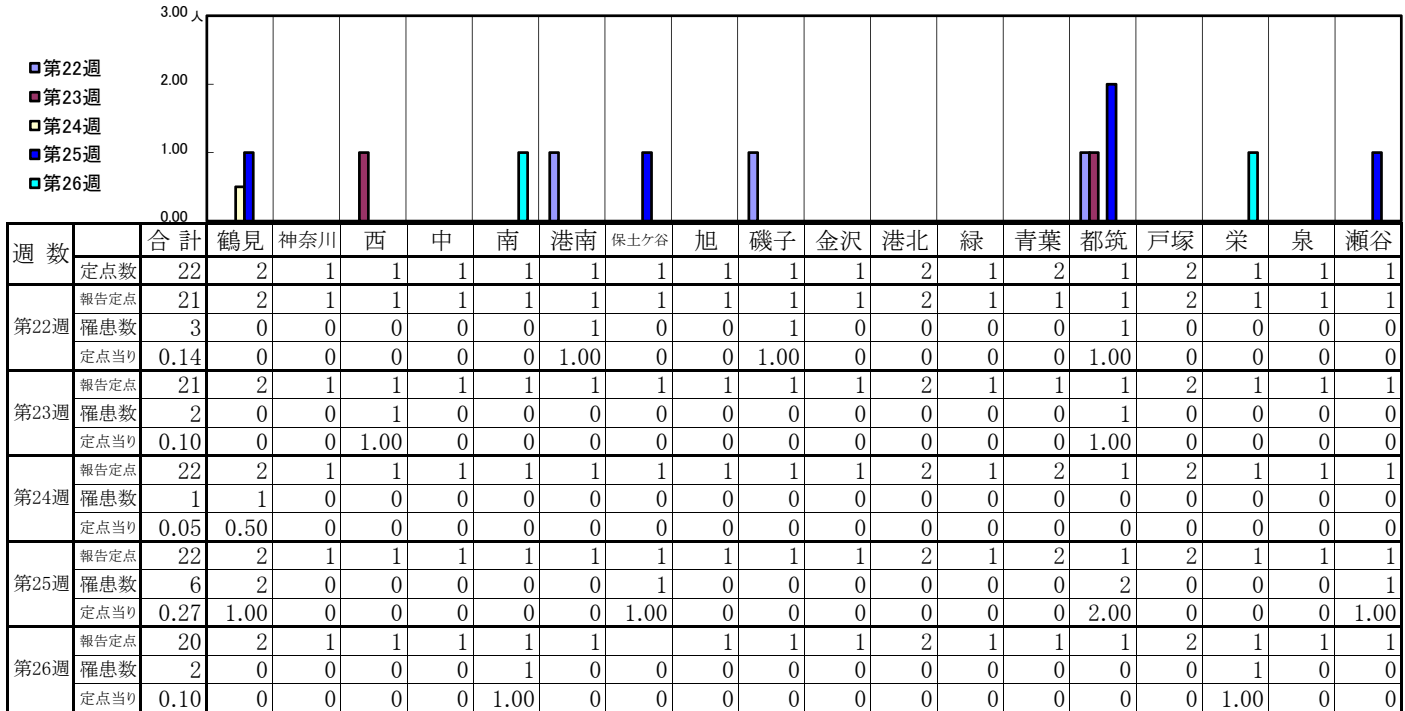
【定点当りの患者数】



<< 流行性角結膜炎 >>

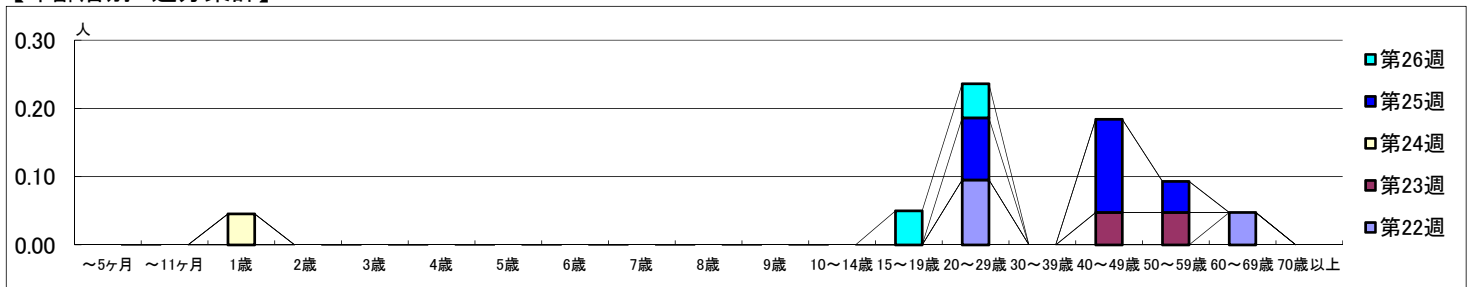
2020年5月25日 ~ 6月28日
[2020年 第22週 ~ 第26週]

【区別・週別報告定点当り】



週数		合計	~5ヶ月	~11ヶ月	1歳	2歳	3歳	4歳	5歳	6歳	7歳	8歳	9歳	10~14歳	15~19歳	20~29歳	30~39歳	40~49歳	50~59歳	60~69歳	70歳以上
			第22週	罹患数	3														2		
第22週	定点当り	0.14														0.10					0.05
第23週	罹患数	2																1	1		
第23週	定点当り	0.10																0.05	0.05		
第24週	罹患数	1			1																
第24週	定点当り	0.05			0.05																
第25週	罹患数	6														2		3	1		
第25週	定点当り	0.27														0.09		0.14	0.05		
第26週	罹患数	2														1	1				
第26週	定点当り	0.10														0.05	0.05				

【年齢層別5週分集計】



【定点当りの患者数】

