

	インフルエンザ	RSウイルス感染症	咽頭結膜熱	A群溶血性レンサ球菌咽頭炎	感染性胃腸炎	水痘	手足口病	伝染性紅斑	突発性発しん	ヘルパンギーナ	流行性耳下腺炎	急性出血性結膜炎	流行性角結膜炎
警報レベル ◎	30		3	8	20	2	5	2		6	6	1	8
終息基準値 ◎	10		1	4	12	1	2	1		2	2	0.1	4
注意報レベル ○	10					1					3		
横浜市	-	-	0.01	0.34	1.17	0.10	0.05	0.04	0.49	-	0.07	-	0.29
鶴見	-	-	-	-	1.57	-	0.14	-	0.29	-	-	-	1.00
神奈川	-	-	-	0.50	1.67	-	0.17	-	0.33	-	-	-	-
西	-	-	-	-	-	-	-	-	0.67	-	0.33	-	-
中	-	-	-	0.50	-	0.25	-	-	0.50	-	-	-	-
南	-	-	0.25	0.25	0.50	-	-	-	0.75	-	-	-	-
港南	-	-	-	-	0.67	0.33	0.33	-	1.33	-	-	-	-
保土ヶ谷	-	-	-	0.25	0.25	0.25	-	-	-	-	-	-	1.00
旭	-	-	-	-	2.00	0.33	-	-	-	-	-	-	-
磯子	-	-	-	0.25	2.00	-	-	0.25	1.25	-	-	-	-
金沢	-	-	-	-	0.40	-	-	-	0.40	-	-	-	-
港北	-	-	-	-	1.57	0.14	0.14	-	0.71	-	0.14	-	-
緑	-	-	-	1.25	2.25	0.25	-	-	1.00	-	-
青葉	-	-	-	0.17	1.00	-	-	-	0.17	-	-	-	-
都筑	-	-	-	1.25	2.00	-	-	0.25	0.75	-	0.50	-	2.00
戸塚	-	-	-	0.14	1.71	-	-	-	0.29	-	-	-	-
栄	-	-	-	-	0.50	-	-	-	0.25	-	0.25	-	-
泉	-	-	-	0.25	1.00	-	-	-	0.25	-	0.25	-	-
瀬谷	-	-	-	1.75	0.75	0.50	-	0.25	0.50	-	-	-	1.00

(-: 定点当たり0.00) (…: 未報告)

- ◎ 報告定点当たりの値が警報レベル もしくは警報レベル継続中です
- 報告定点当たりの値が注意報レベルに達しています

(この数字は集計時点のもので、翌週以降変動することもあります)

<< インフルエンザ >>

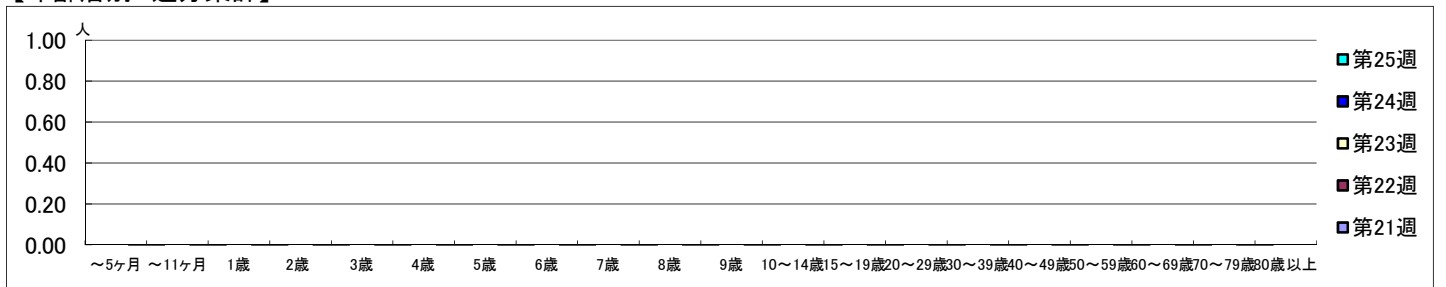
2020年5月18日 ~ 6月21日
[2020年 第21週 ~ 第25週]

【区別・週別報告定点当り】

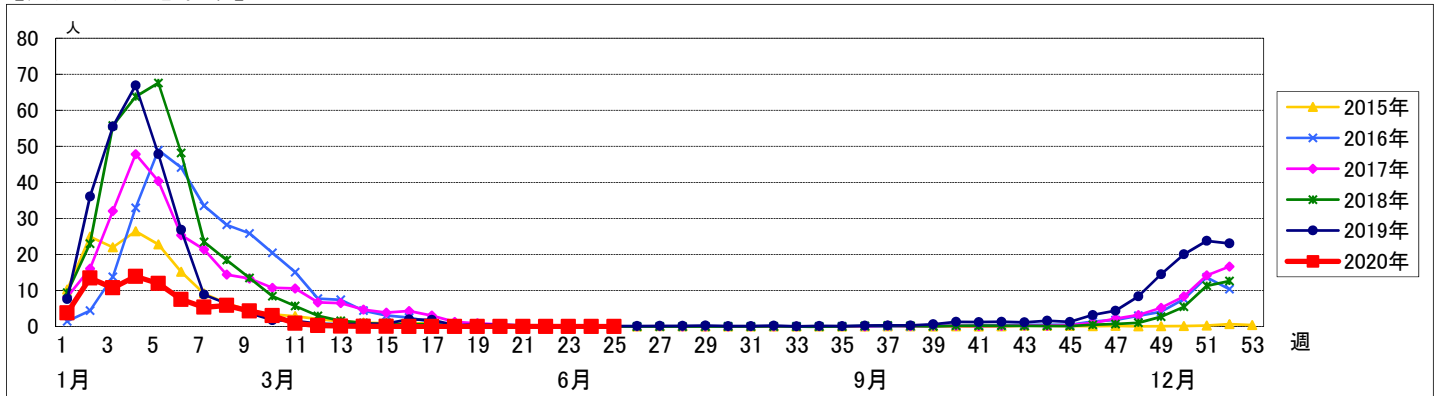
週数	合計	鶴見	神奈川	西	中	南	港南	保土ヶ谷	旭	磯子	金沢	港北	緑	青葉	都筑	戸塚	栄	泉	瀬谷
第21週	153	11	10	5	7	8	8	8	10	7	8	13	8	11	8	11	6	7	7
報告定点	133	9	8	4	6	7	7	5	7	7	8	12	5	11	8	10	6	7	6
罹患数	0	0	0	0	0	0	0	0	0	0	0	0	0	0	0	0	0	0	0
定点当り	0	0	0	0	0	0	0	0	0	0	0	0	0	0	0	0	0	0	0
第22週	133	9	7	4	5	6	7	7	7	7	8	12	5	11	8	11	6	7	6
報告定点	133	9	7	4	5	6	7	7	7	7	8	12	5	11	8	11	6	7	6
罹患数	0	0	0	0	0	0	0	0	0	0	0	0	0	0	0	0	0	0	0
定点当り	0	0	0	0	0	0	0	0	0	0	0	0	0	0	0	0	0	0	0
第23週	134	9	7	5	6	8	6	6	7	7	8	12	5	10	8	11	6	7	6
報告定点	134	9	7	5	6	8	6	6	7	7	8	12	5	10	8	11	6	7	6
罹患数	0	0	0	0	0	0	0	0	0	0	0	0	0	0	0	0	0	0	0
定点当り	0	0	0	0	0	0	0	0	0	0	0	0	0	0	0	0	0	0	0
第24週	135	9	9	5	6	8	7	6	7	7	8	12	5	9	7	11	6	7	6
報告定点	135	9	9	5	6	8	7	6	7	7	8	12	5	9	7	11	6	7	6
罹患数	0	0	0	0	0	0	0	0	0	0	0	0	0	0	0	0	0	0	0
定点当り	0	0	0	0	0	0	0	0	0	0	0	0	0	0	0	0	0	0	0
第25週	127	8	8	5	6	7	6	6	7	7	8	11	4	9	6	10	6	7	6
報告定点	127	8	8	5	6	7	6	6	7	7	8	11	4	9	6	10	6	7	6
罹患数	0	0	0	0	0	0	0	0	0	0	0	0	0	0	0	0	0	0	0
定点当り	0	0	0	0	0	0	0	0	0	0	0	0	0	0	0	0	0	0	0

週数	合計	~5ヶ月	~11ヶ月	1歳	2歳	3歳	4歳	5歳	6歳	7歳	8歳	9歳	10~14歳	15~19歳	20~29歳	30~39歳	40~49歳	50~59歳	60~69歳	70~79歳	80歳以上	
第21週	0																					
第22週	0																					
第23週	0																					
第24週	0																					
第25週	0																					

【年齢層別5週分集計】



【定点当りの患者数】



<< RSウイルス感染症 >>

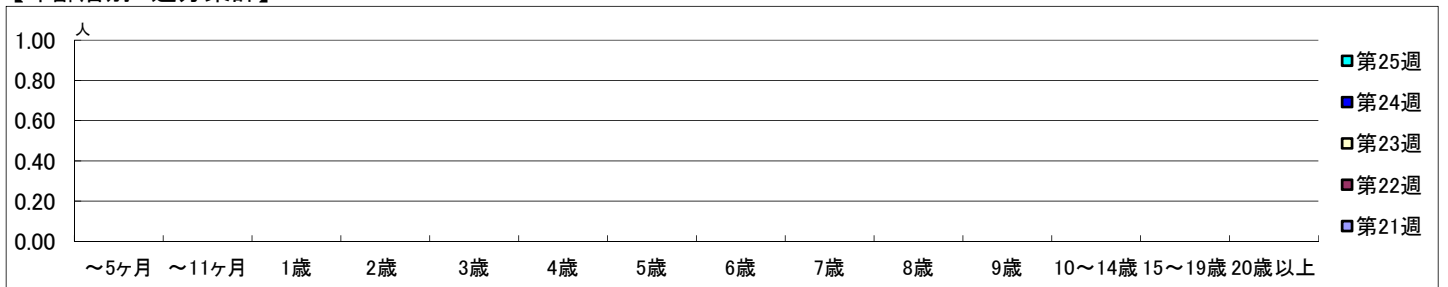
2020年5月18日 ~ 6月21日
[2020年 第21週 ~ 第25週]

【区別・週別報告定点当り】

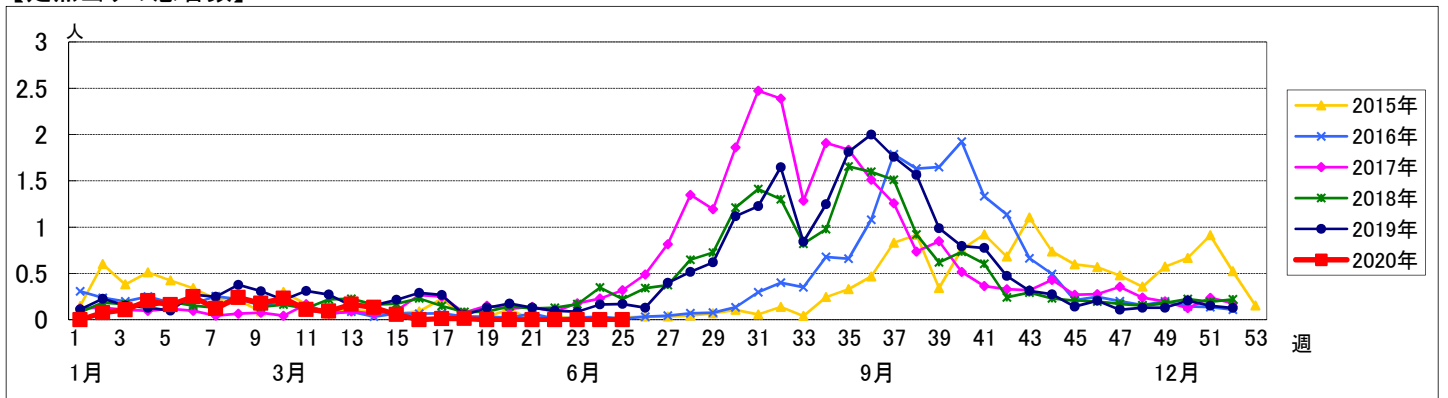
週 数		区 別																		
		合計	鶴見	神奈川	西	中	南	港南	保土ヶ谷	旭	磯子	金沢	港北	緑	青葉	都筑	戸塚	栄	泉	瀬谷
第21週	定点数	94	7	6	3	4	5	5	5	6	4	5	8	5	7	5	7	4	4	4
	報告定点	86	7	6	3	4	5	4	3	3	4	5	7	5	7	5	6	4	4	4
	罹患数	0	0	0	0	0	0	0	0	0	0	0	0	0	0	0	0	0	0	0
	定点当り	0	0	0	0	0	0	0	0	0	0	0	0	0	0	0	0	0	0	0
第22週	報告定点	87	7	5	3	3	4	4	5	4	4	5	7	5	7	5	7	4	4	4
	罹患数	0	0	0	0	0	0	0	0	0	0	0	0	0	0	0	0	0	0	0
	定点当り	0	0	0	0	0	0	0	0	0	0	0	0	0	0	0	0	0	0	0
	報告定点	88	7	6	3	4	5	3	4	4	4	5	8	5	6	5	7	4	4	4
第23週	報告定点	88	7	6	3	4	5	3	4	4	4	5	8	5	6	5	7	4	4	4
	罹患数	0	0	0	0	0	0	0	0	0	0	0	0	0	0	0	0	0	0	0
	定点当り	0	0	0	0	0	0	0	0	0	0	0	0	0	0	0	0	0	0	0
	報告定点	88	7	6	3	4	5	4	4	4	4	5	7	5	6	5	7	4	4	4
第24週	報告定点	88	7	6	3	4	5	4	4	4	4	5	7	5	6	5	7	4	4	4
	罹患数	0	0	0	0	0	0	0	0	0	0	0	0	0	0	0	0	0	0	0
	定点当り	0	0	0	0	0	0	0	0	0	0	0	0	0	0	0	0	0	0	0
	報告定点	83	7	6	3	4	4	3	4	3	4	5	7	4	6	4	7	4	4	4
第25週	報告定点	83	7	6	3	4	4	3	4	3	4	5	7	4	6	4	7	4	4	4
	罹患数	0	0	0	0	0	0	0	0	0	0	0	0	0	0	0	0	0	0	0
	定点当り	0	0	0	0	0	0	0	0	0	0	0	0	0	0	0	0	0	0	0

週 数		合計	年 齢														
			~5ヶ月	~11ヶ月	1歳	2歳	3歳	4歳	5歳	6歳	7歳	8歳	9歳	10~14歳	15~19歳	20歳以上	
第21週	罹患数	0															
	定点当り	0															
第22週	罹患数	0															
	定点当り	0															
第23週	罹患数	0															
	定点当り	0															
第24週	罹患数	0															
	定点当り	0															
第25週	罹患数	0															
	定点当り	0															

【年齢層別5週分集計】



【定点当りの患者数】



<< 咽頭結膜熱 >>

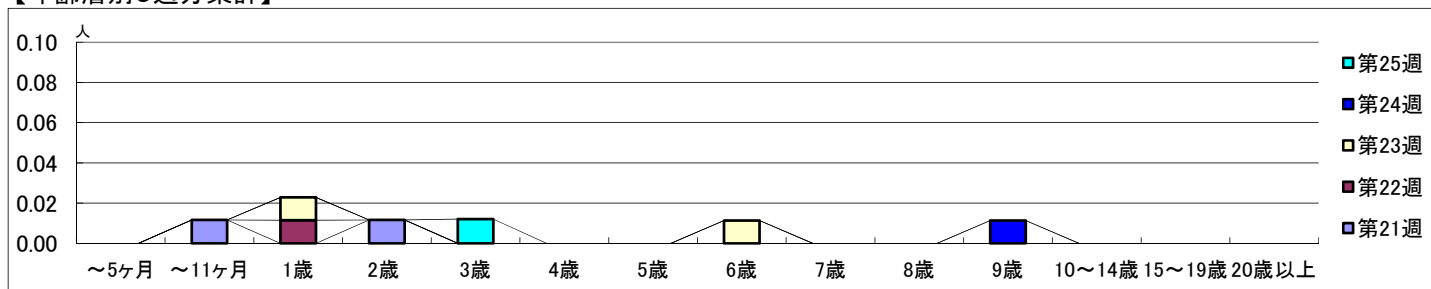
2020年5月18日 ~ 6月21日
[2020年 第21週 ~ 第25週]

【区別・週別報告定点当り】

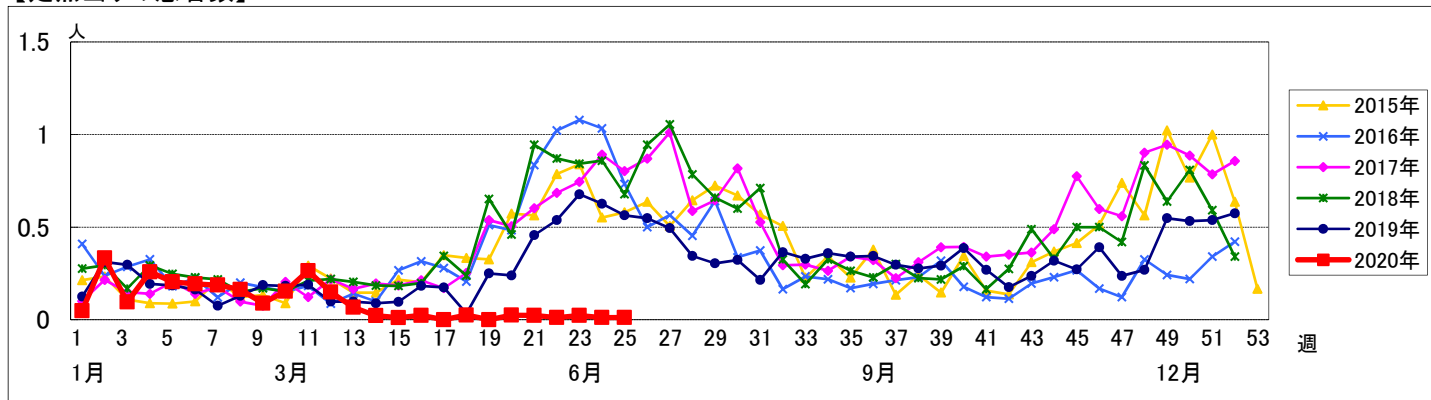
週数	合計	鶴見	神奈川	西	中	南	港南	保土ヶ谷	旭	磯子	金沢	港北	緑	青葉	都筑	戸塚	栄	泉	瀬谷
第21週	報告定点 86	7	6	3	4	5	5	5	6	4	5	8	5	7	5	7	4	4	4
第21週	罹患数 2	0	0	0	0	0	0	0	0	0	0	2	0	0	0	0	0	0	0
第21週	定点当り 0.02	0	0	0	0	0	0	0	0	0	0	0.29	0	0	0	0	0	0	0
第22週	報告定点 87	7	5	3	3	4	4	5	4	4	5	7	5	7	5	7	4	4	4
第22週	罹患数 1	0	0	0	0	0	0	0	0	0	0	1	0	0	0	0	0	0	0
第22週	定点当り 0.01	0	0	0	0	0	0	0	0	0	0	0.14	0	0	0	0	0	0	0
第23週	報告定点 88	7	6	3	4	5	3	4	4	4	5	8	5	6	5	7	4	4	4
第23週	罹患数 2	0	0	0	0	0	0	0	0	0	0	2	0	0	0	0	0	0	0
第23週	定点当り 0.02	0	0	0	0	0	0	0	0	0	0	0.25	0	0	0	0	0	0	0
第24週	報告定点 88	7	6	3	4	5	4	4	4	4	5	7	5	6	5	7	4	4	4
第24週	罹患数 1	0	1	0	0	0	0	0	0	0	0	0	0	0	0	0	0	0	0
第24週	定点当り 0.01	0	0.17	0	0	0	0	0	0	0	0	0	0	0	0	0	0	0	0
第25週	報告定点 83	7	6	3	4	4	3	4	3	4	5	7	4	6	4	7	4	4	4
第25週	罹患数 1	0	0	0	0	1	0	0	0	0	0	0	0	0	0	0	0	0	0
第25週	定点当り 0.01	0	0	0	0	0.25	0	0	0	0	0	0	0	0	0	0	0	0	0

週数	合計	~5ヶ月	~11ヶ月	1歳	2歳	3歳	4歳	5歳	6歳	7歳	8歳	9歳	10~14歳	15~19歳	20歳以上
第21週	罹患数 2		1		1										
第21週	定点当り 0.02		0.01		0.01										
第22週	罹患数 1			1											
第22週	定点当り 0.01			0.01											
第23週	罹患数 2			1					1						
第23週	定点当り 0.02			0.01					0.01						
第24週	罹患数 1											1			
第24週	定点当り 0.01											0.01			
第25週	罹患数 1					1									
第25週	定点当り 0.01					0.01									

【年齢層別5週分集計】



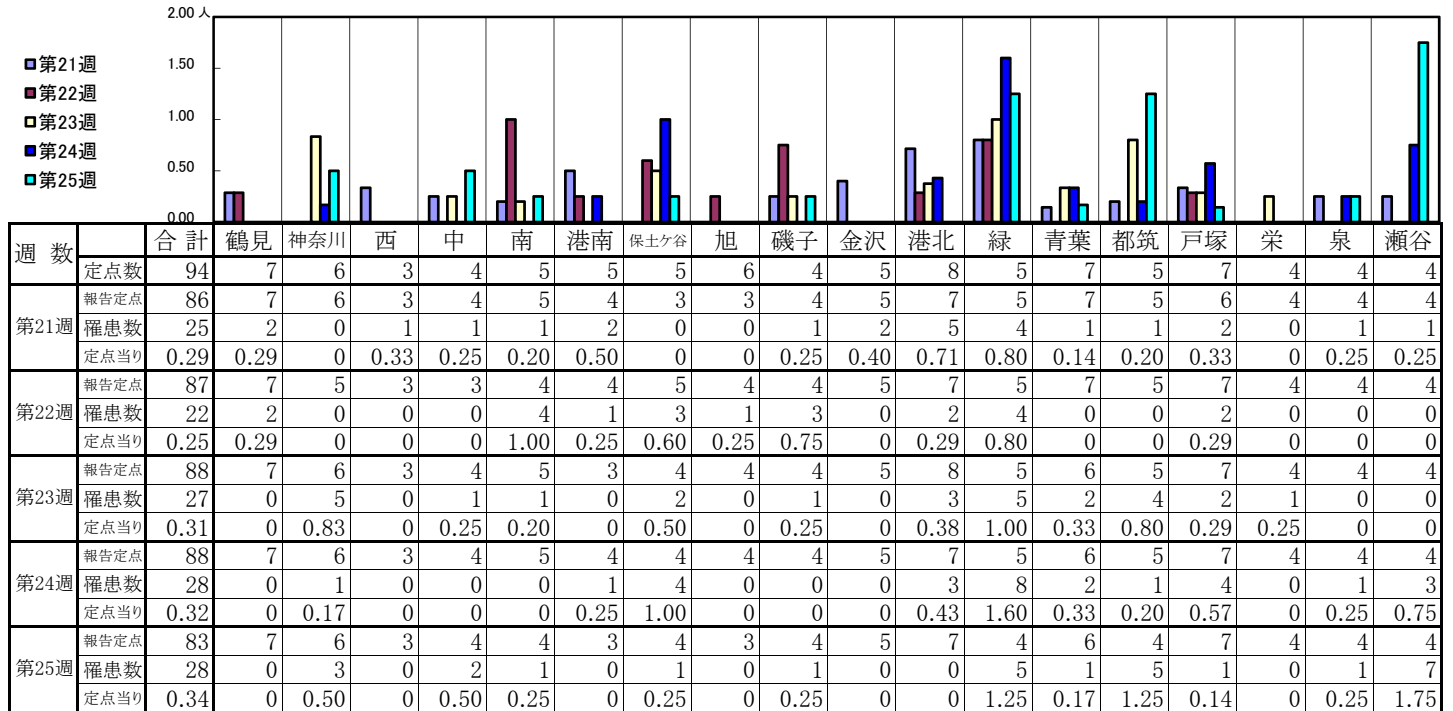
【定点当りの患者数】



<< A群溶血性レンサ球菌咽頭炎 >>

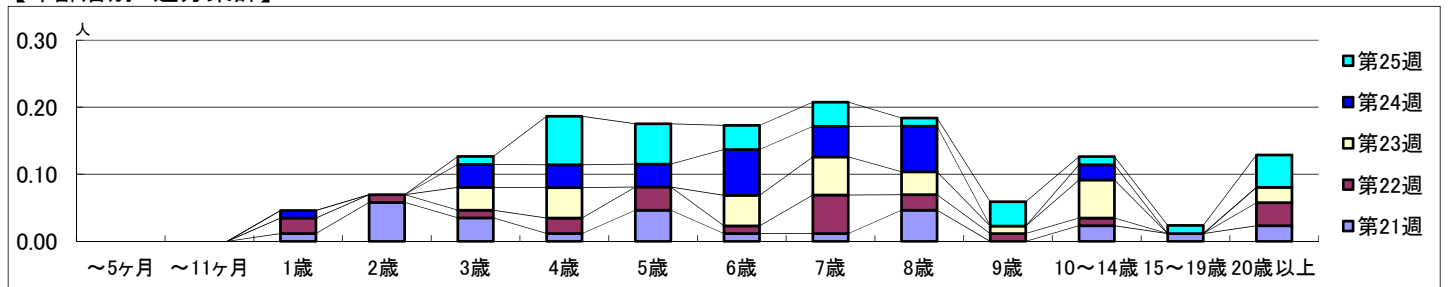
2020年5月18日 ~ 6月21日
[2020年 第21週 ~ 第25週]

【区別・週別報告定点当り】

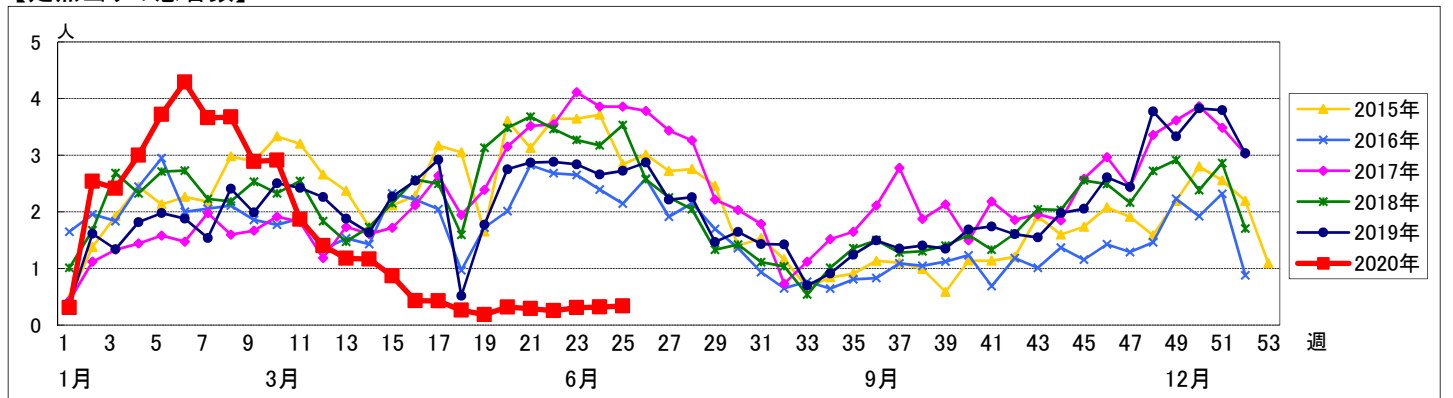


週数	合計	~5ヶ月	~11ヶ月	1歳	2歳	3歳	4歳	5歳	6歳	7歳	8歳	9歳	10~14歳	15~19歳	20歳以上
第21週	25			1	5	3	1	4	1	1	4		2	1	2
第22週	22			2	1	1	2	3	1	5	2	1	1		3
第23週	27					3	4		4	5	3	1	5		2
第24週	28			1		3	3	3	6	4	6		2		
第25週	28					1	6	5	3	3	1	3	1	1	4

【年齢層別5週分集計】



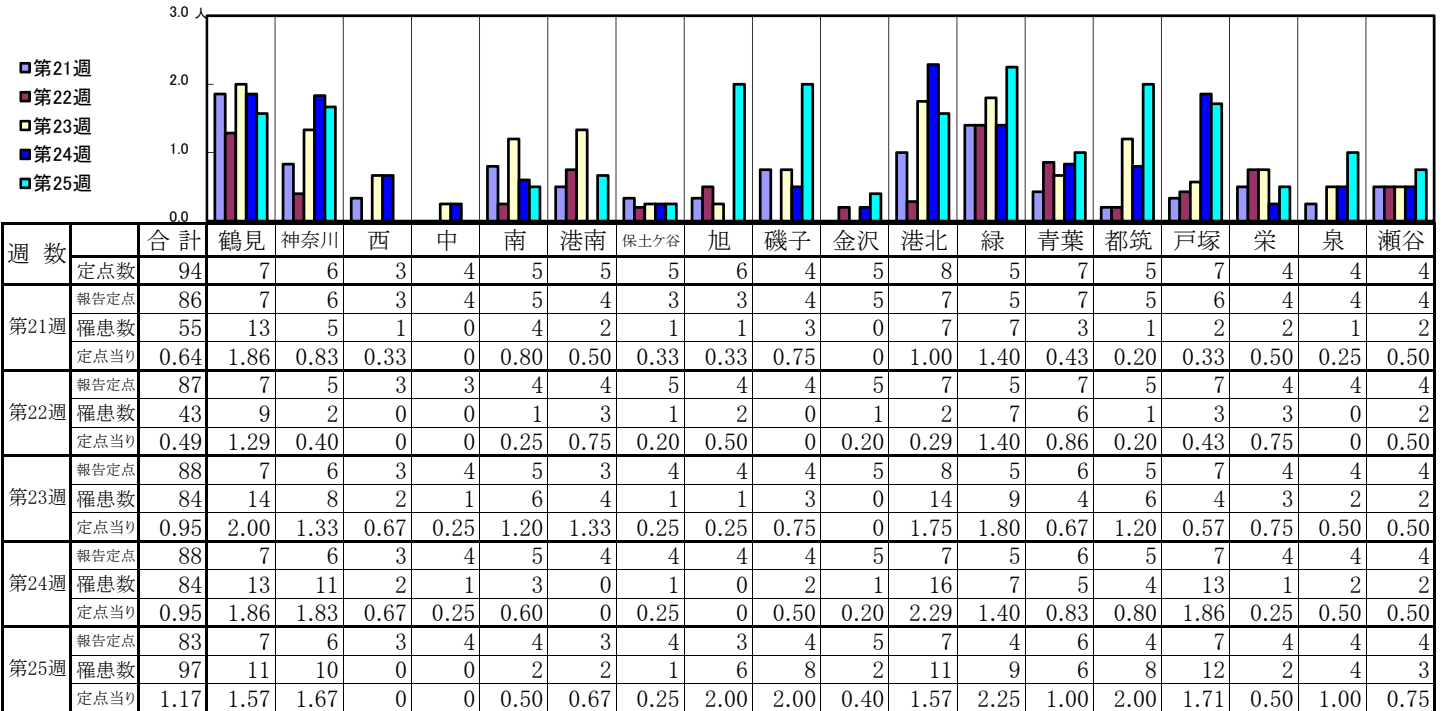
【定点当りの患者数】



<< 感染性胃腸炎 >>

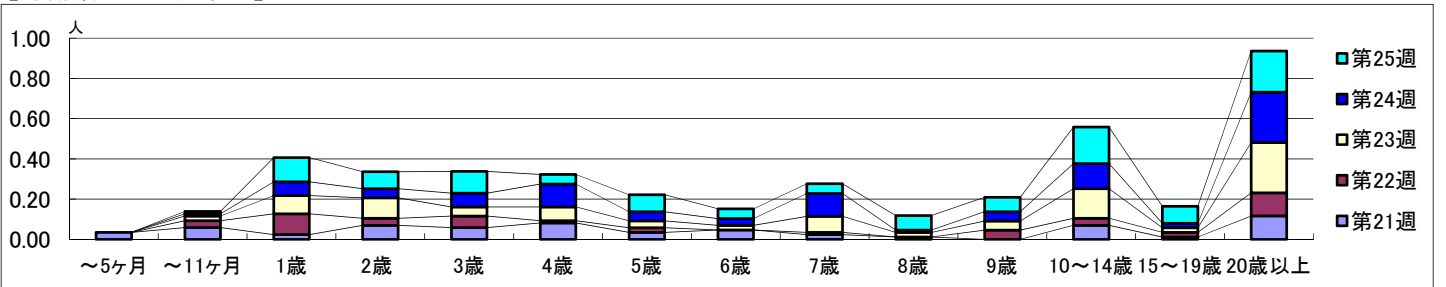
2020年5月18日 ~ 6月21日
[2020年 第21週 ~ 第25週]

【区別・週別報告定点当り】

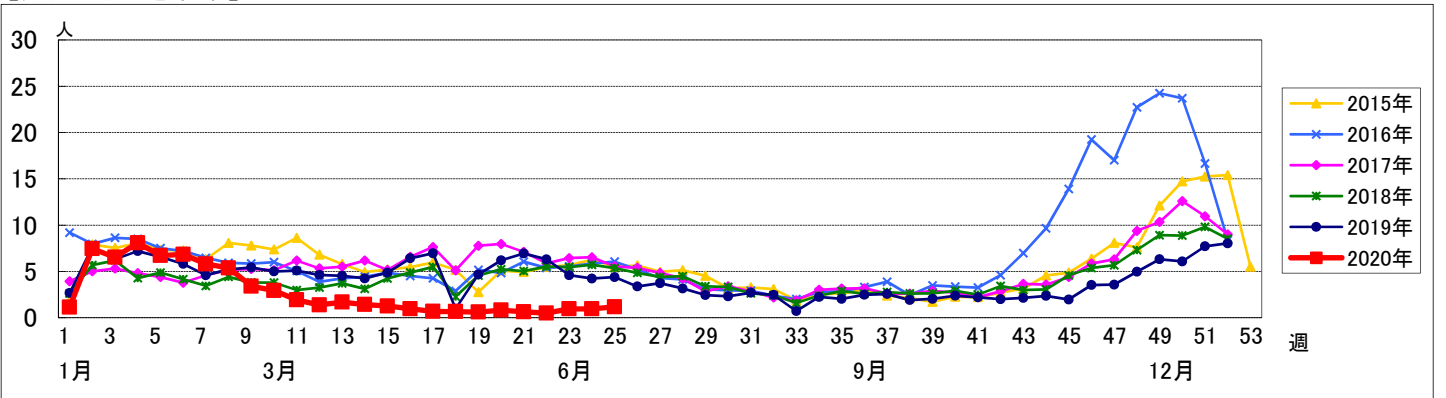


週数		合計	年齢層別															
			~5ヶ月	~11ヶ月	1歳	2歳	3歳	4歳	5歳	6歳	7歳	8歳	9歳	10~14歳	15~19歳	20歳以上		
第21週	罹患数	55	3	5	2	6	5	7	3	4	2	1		6	1	10		
	定点当り	0.64	0.03	0.06	0.02	0.07	0.06	0.08	0.03	0.05	0.02	0.01		0.07	0.01	0.12		
第22週	罹患数	43		3	9	3	5	1	2		1		4	3	2	10		
	定点当り	0.49		0.03	0.10	0.03	0.06	0.01	0.02		0.01		0.05	0.03	0.02	0.11		
第23週	罹患数	84		2	8	9	4	6	3	2	7	2	4	13	2	22		
	定点当り	0.95		0.02	0.09	0.10	0.05	0.07	0.03	0.02	0.08	0.02	0.05	0.15	0.02	0.25		
第24週	罹患数	84		1	6	4	6	10	4	3	10	1	4	11	2	22		
	定点当り	0.95		0.01	0.07	0.05	0.07	0.11	0.05	0.03	0.11	0.01	0.05	0.13	0.02	0.25		
第25週	罹患数	97		1	10	7	9	4	7	4	4	6	6	15	7	17		
	定点当り	1.17		0.01	0.12	0.08	0.11	0.05	0.08	0.05	0.05	0.07	0.07	0.18	0.08	0.20		

【年齢層別5週分集計】



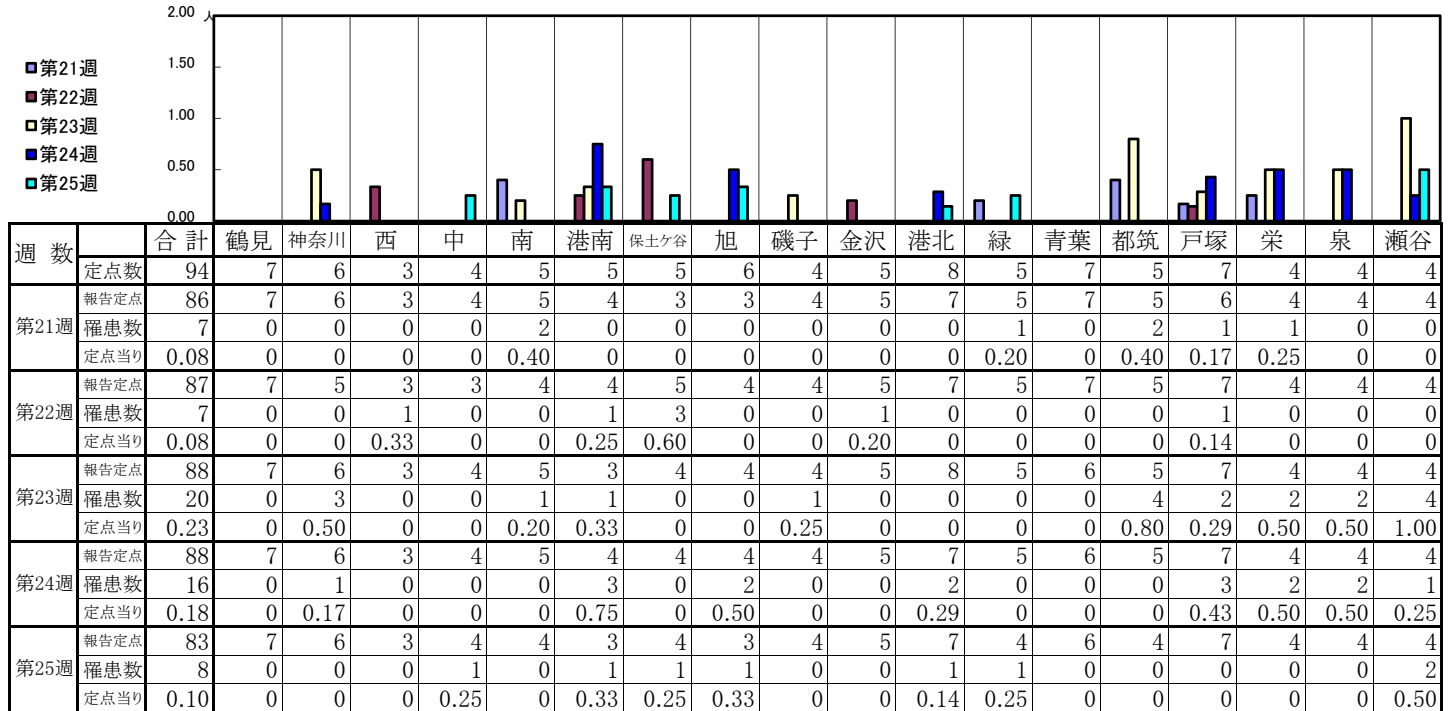
【定点当りの患者数】



<< 水痘 >>

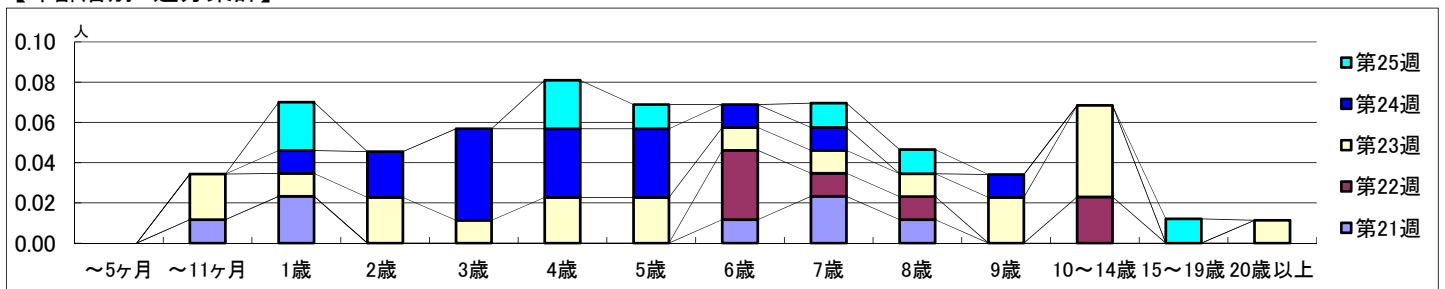
2020年5月18日 ~ 6月21日
[2020年 第21週 ~ 第25週]

【区別・週別報告定点当り】

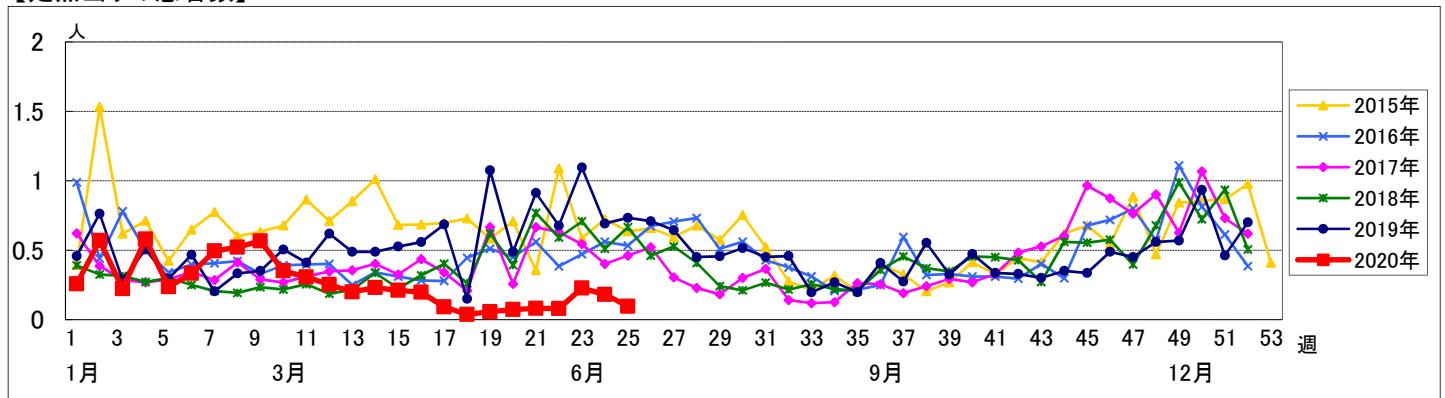


週 数		合計	年齢層別													
			~5ヶ月	~11ヶ月	1歳	2歳	3歳	4歳	5歳	6歳	7歳	8歳	9歳	10~14歳	15~19歳	20歳以上
第21週	罹患数	7		1	2					1	2	1				
	定点当り	0.08		0.01	0.02					0.01	0.02	0.01				
第22週	罹患数	7								3	1	1	2			
	定点当り	0.08								0.03	0.01	0.01	0.02			
第23週	罹患数	20		2	1	2	1	2	2	1	1	1	2	4	1	
	定点当り	0.23		0.02	0.01	0.02	0.01	0.02	0.02	0.01	0.01	0.01	0.02	0.05	0.01	
第24週	罹患数	16			1	2	4	3	3	1	1		1			
	定点当り	0.18			0.01	0.02	0.05	0.03	0.03	0.01	0.01		0.01			
第25週	罹患数	8			2				2	1		1	1		1	
	定点当り	0.10			0.02				0.02	0.01		0.01	0.01		0.01	

【年齢層別5週分集計】



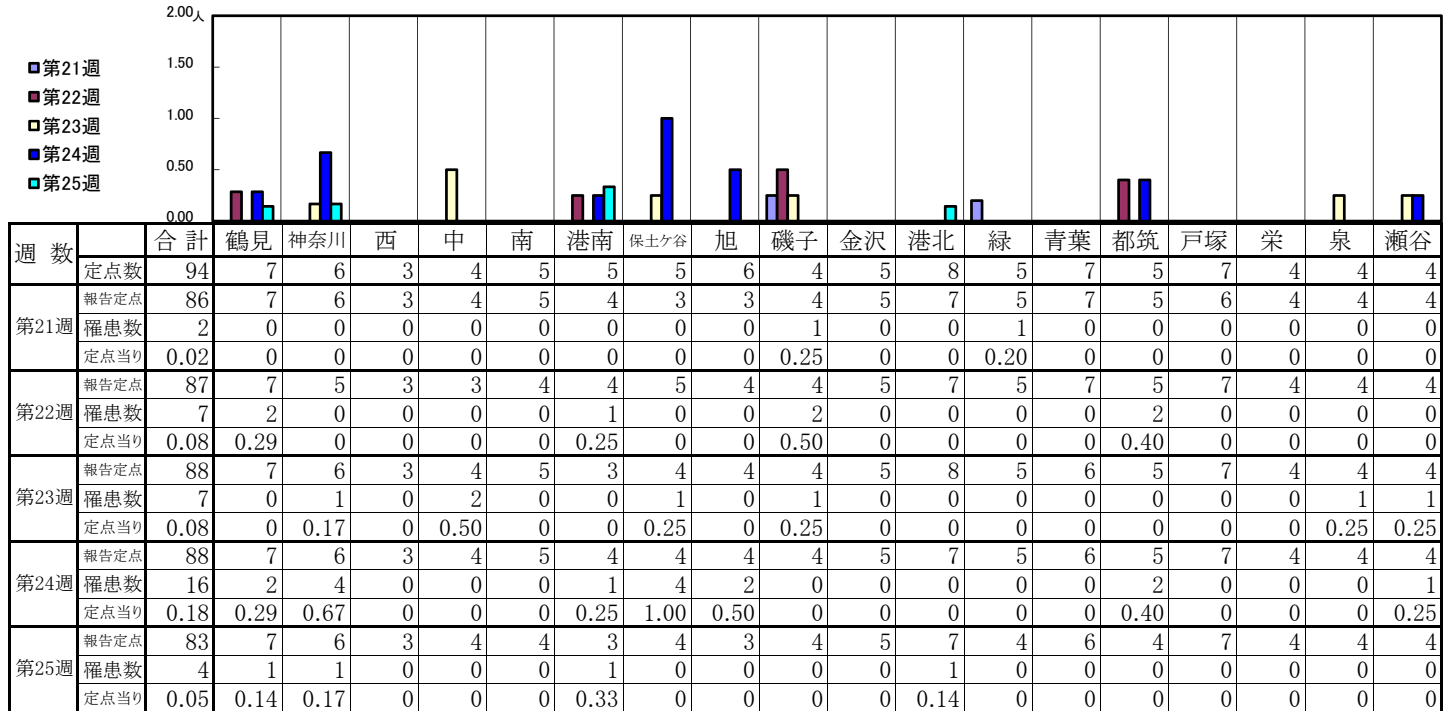
【定点当りの患者数】



<< 手足口病 >>

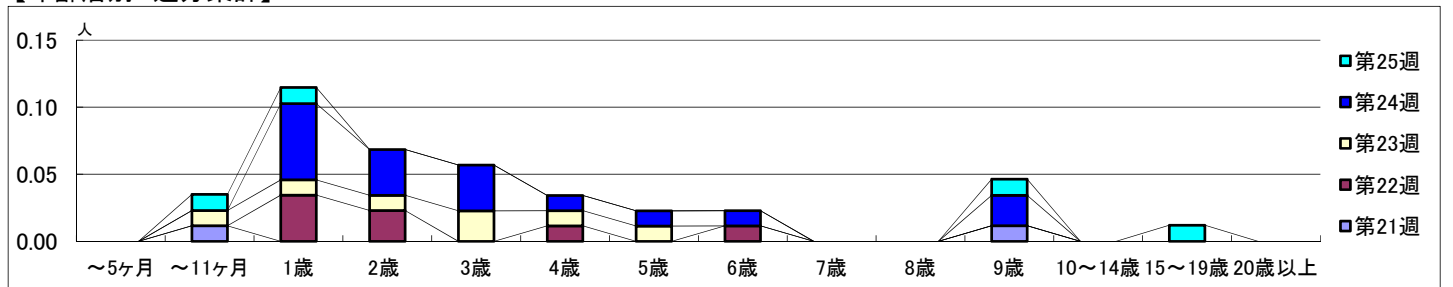
2020年5月18日 ~ 6月21日
[2020年 第21週 ~ 第25週]

【区別・週別報告定点当り】

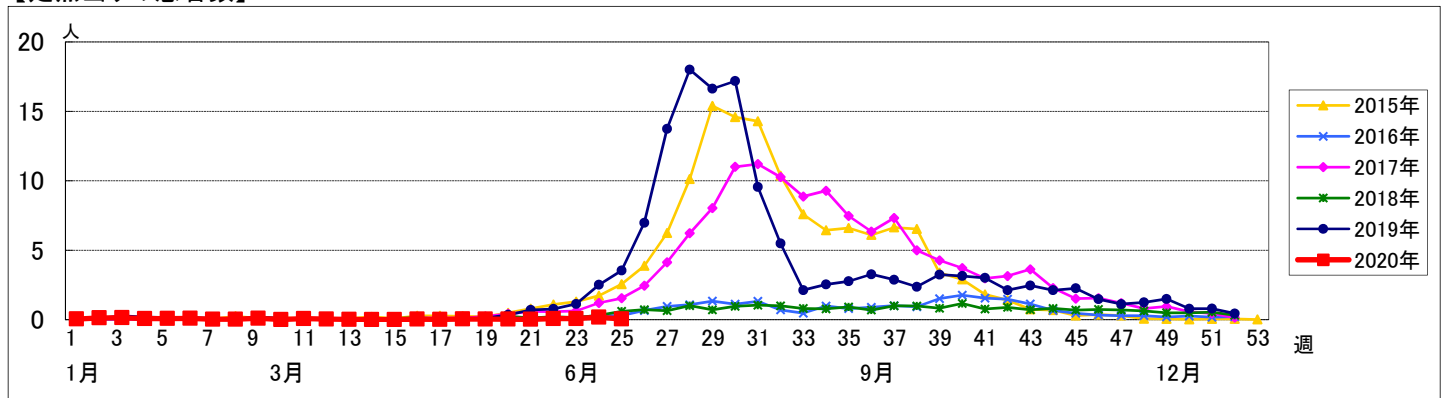


週数	合計	~5ヶ月	~11ヶ月	1歳	2歳	3歳	4歳	5歳	6歳	7歳	8歳	9歳	10~14歳	15~19歳	20歳以上
第21週	罹患数 2 定点当り 0.02		1 0.01									1 0.01			
第22週	罹患数 7 定点当り 0.08			3 0.03	2 0.02		1 0.01		1 0.01						
第23週	罹患数 7 定点当り 0.08		1 0.01	1 0.01	1 0.01	2 0.02	1 0.01	1 0.01							
第24週	罹患数 16 定点当り 0.18			5 0.06	3 0.03	3 0.03	1 0.01	1 0.01	1 0.01			2 0.02			
第25週	罹患数 4 定点当り 0.05		1 0.01	1 0.01								1 0.01		1 0.01	

【年齢層別5週分集計】



【定点当りの患者数】



<< 伝染性紅斑 >>

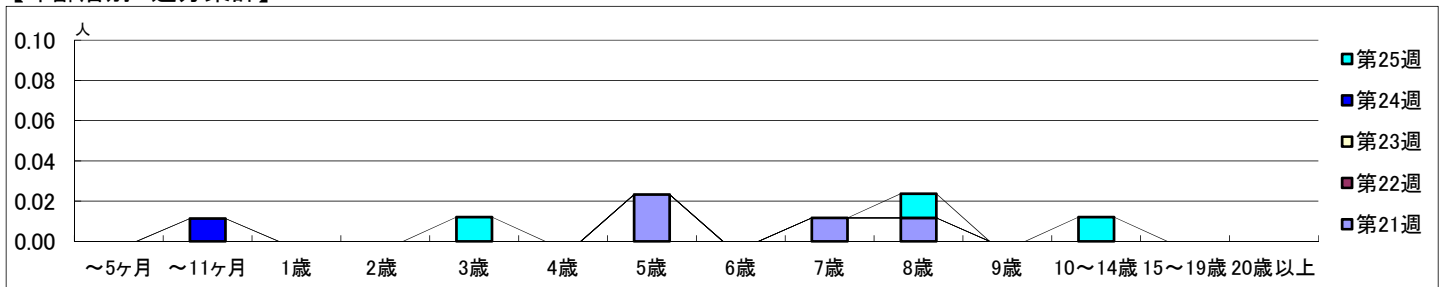
2020年5月18日 ~ 6月21日
[2020年 第21週 ~ 第25週]

【区別・週別報告定点当り】

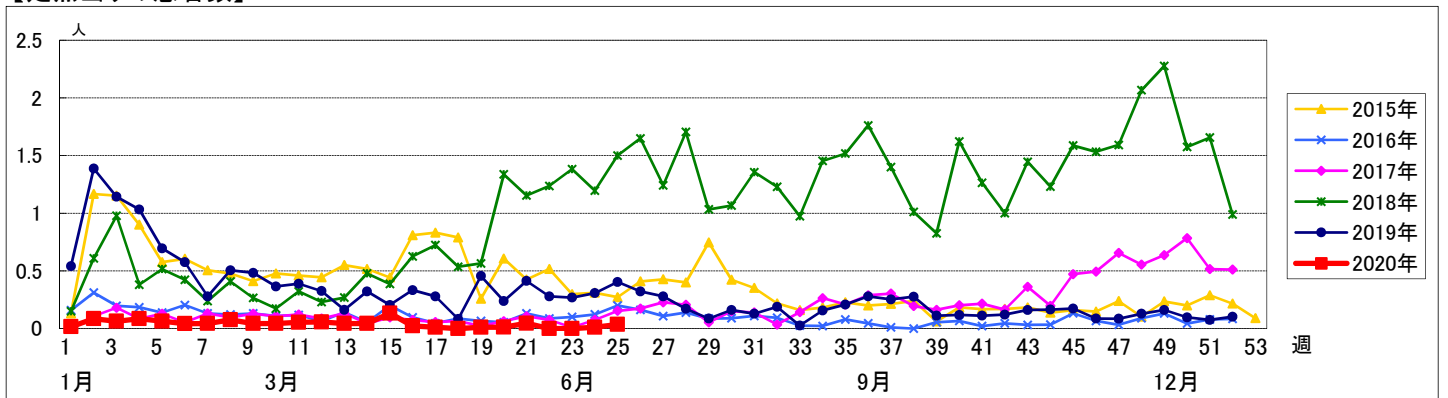
週数	合計	鶴見	神奈川	西	中	南	港南	保土ヶ谷	旭	磯子	金沢	港北	緑	青葉	都筑	戸塚	栄	泉	瀬谷
第21週	報告定点 86	7	6	3	4	5	5	5	6	4	5	8	5	7	5	7	4	4	4
第21週	罹患数 4	0	0	1	0	0	2	0	0	0	0	0	0	0	0	0	1	0	0
第21週	定点当り 0.05	0	0	0.33	0	0	0.50	0	0	0	0	0	0	0	0	0	0.25	0	0
第22週	報告定点 87	7	5	3	3	4	4	5	4	4	5	7	5	7	5	7	4	4	4
第22週	罹患数 0	0	0	0	0	0	0	0	0	0	0	0	0	0	0	0	0	0	0
第22週	定点当り 0	0	0	0	0	0	0	0	0	0	0	0	0	0	0	0	0	0	0
第23週	報告定点 88	7	6	3	4	5	3	4	4	4	5	8	5	6	5	7	4	4	4
第23週	罹患数 0	0	0	0	0	0	0	0	0	0	0	0	0	0	0	0	0	0	0
第23週	定点当り 0	0	0	0	0	0	0	0	0	0	0	0	0	0	0	0	0	0	0
第24週	報告定点 88	7	6	3	4	5	4	4	4	4	5	7	5	6	5	7	4	4	4
第24週	罹患数 1	0	0	0	0	0	0	0	0	0	0	0	0	0	0	1	0	0	0
第24週	定点当り 0.01	0	0	0	0	0	0	0	0	0	0	0	0	0	0	0.14	0	0	0
第25週	報告定点 83	7	6	3	4	4	3	4	3	4	5	7	4	6	4	7	4	4	4
第25週	罹患数 3	0	0	0	0	0	0	0	0	1	0	0	0	0	1	0	0	0	1
第25週	定点当り 0.04	0	0	0	0	0	0	0	0	0.25	0	0	0	0	0.25	0	0	0	0.25

週数	合計	~5ヶ月	~11ヶ月	1歳	2歳	3歳	4歳	5歳	6歳	7歳	8歳	9歳	10~14歳	15~19歳	20歳以上
第21週	罹患数 4							2		1	1				
第21週	定点当り 0.05							0.02		0.01	0.01				
第22週	罹患数 0														
第22週	定点当り 0														
第23週	罹患数 0														
第23週	定点当り 0														
第24週	罹患数 1		1												
第24週	定点当り 0.01		0.01												
第25週	罹患数 3					1					1		1		
第25週	定点当り 0.04					0.01					0.01		0.01		

【年齢層別5週分集計】



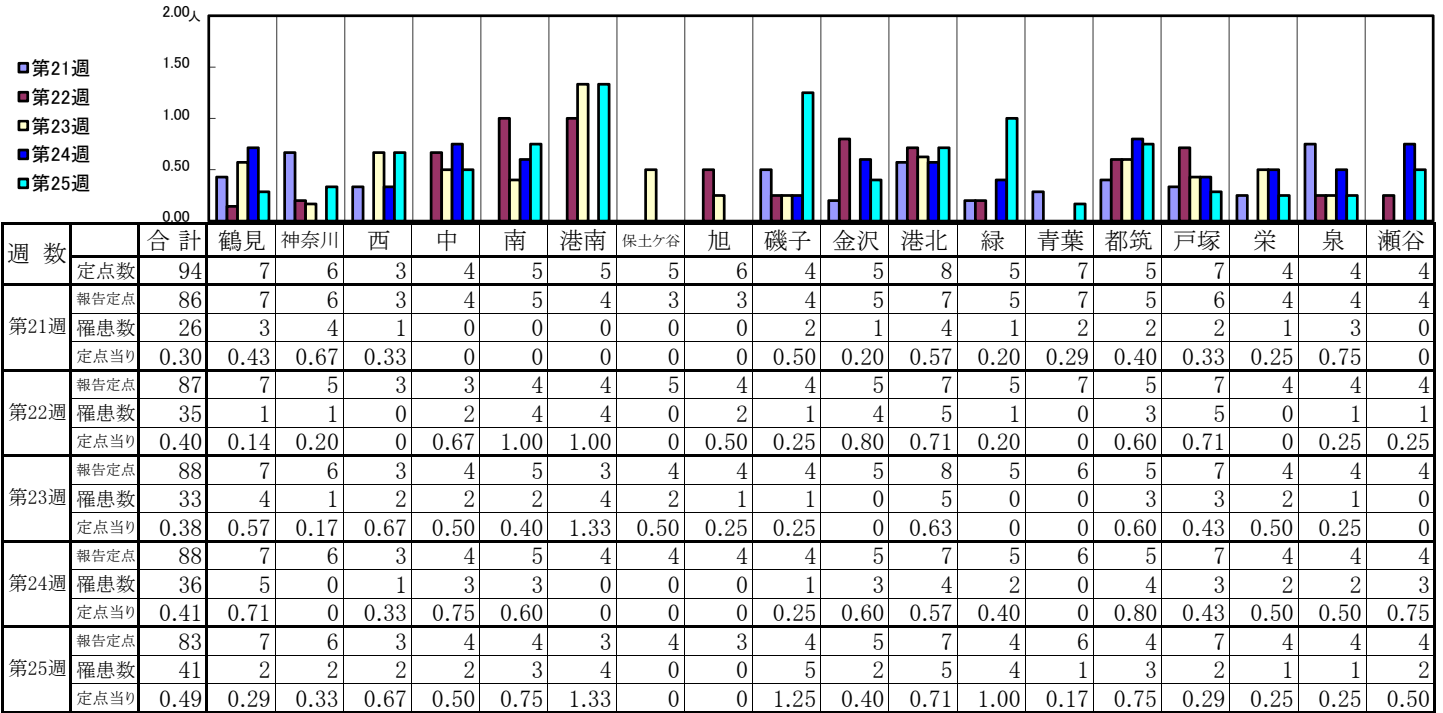
【定点当りの患者数】



<< 突発性発しん >>

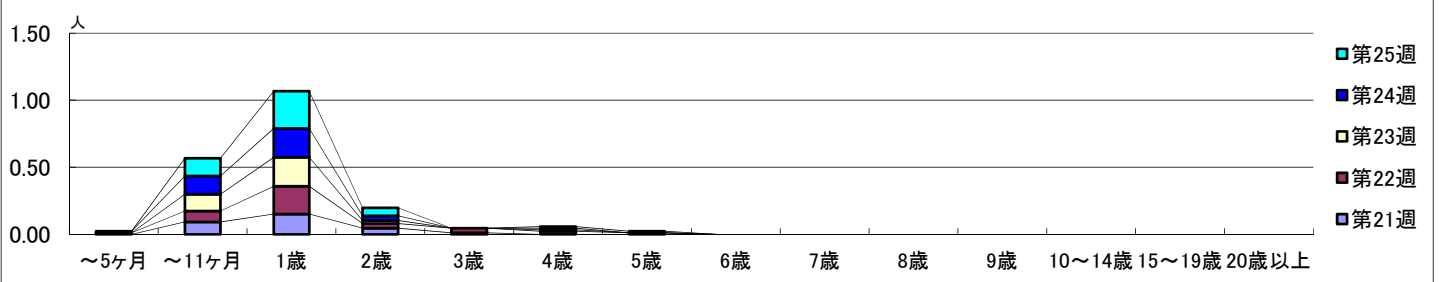
2020年5月18日 ~ 6月21日
[2020年 第21週 ~ 第25週]

【区別・週別報告定点当り】

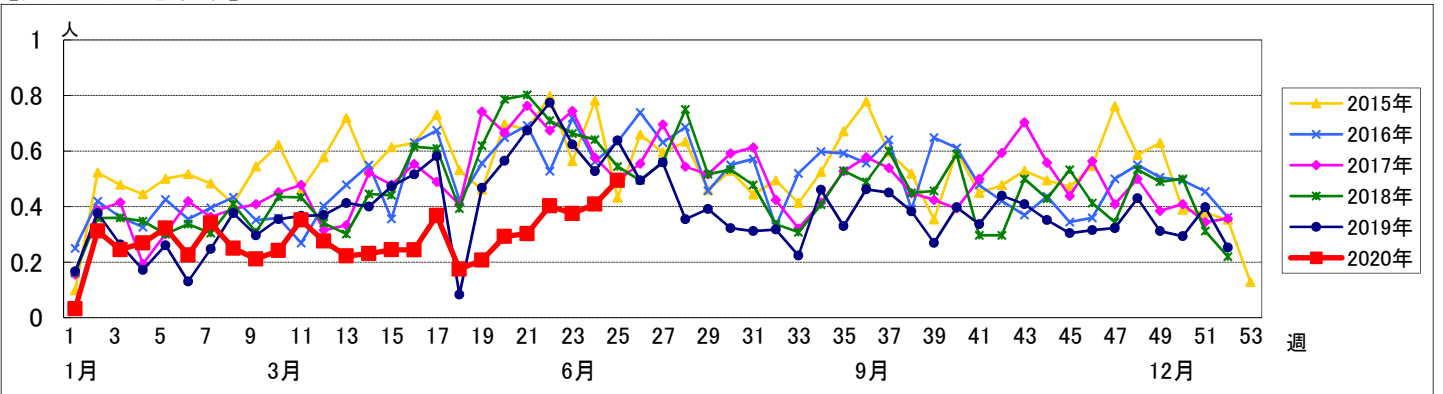


週数	合計	~5ヶ月	~11ヶ月	1歳	2歳	3歳	4歳	5歳	6歳	7歳	8歳	9歳	10~14歳	15~19歳	20歳以上
第21週	罹患数 26 定点当り 0.30		8 0.09	13 0.15	4 0.05	1 0.01									
第22週	罹患数 35 定点当り 0.40	1 0.01	7 0.08	18 0.21	3 0.03	3 0.03	2 0.02	1 0.01							
第23週	罹患数 33 定点当り 0.38		11 0.13	19 0.22	2 0.02		1 0.01								
第24週	罹患数 36 定点当り 0.41	1 0.01	12 0.14	19 0.22	3 0.03		1 0.01								
第25週	罹患数 41 定点当り 0.49		11 0.13	23 0.28	5 0.06		1 0.01	1 0.01							

【年齢層別5週分集計】



【定点当りの患者数】

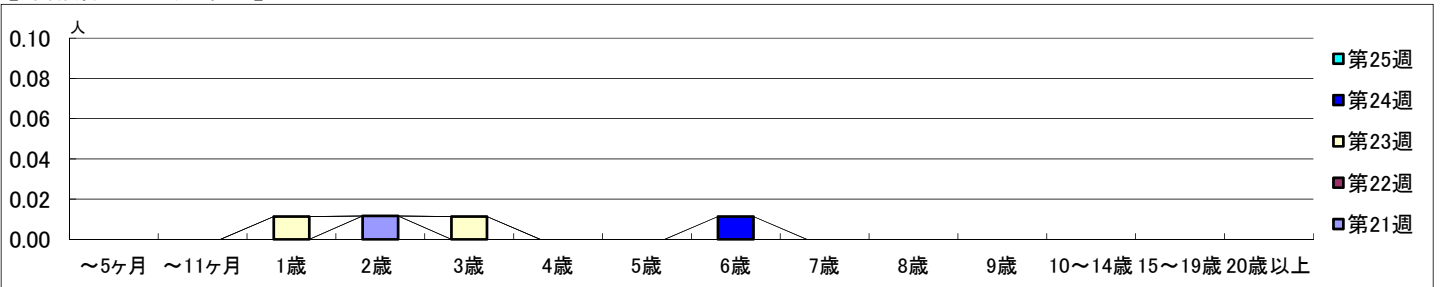


【区別・週別報告定点当り】

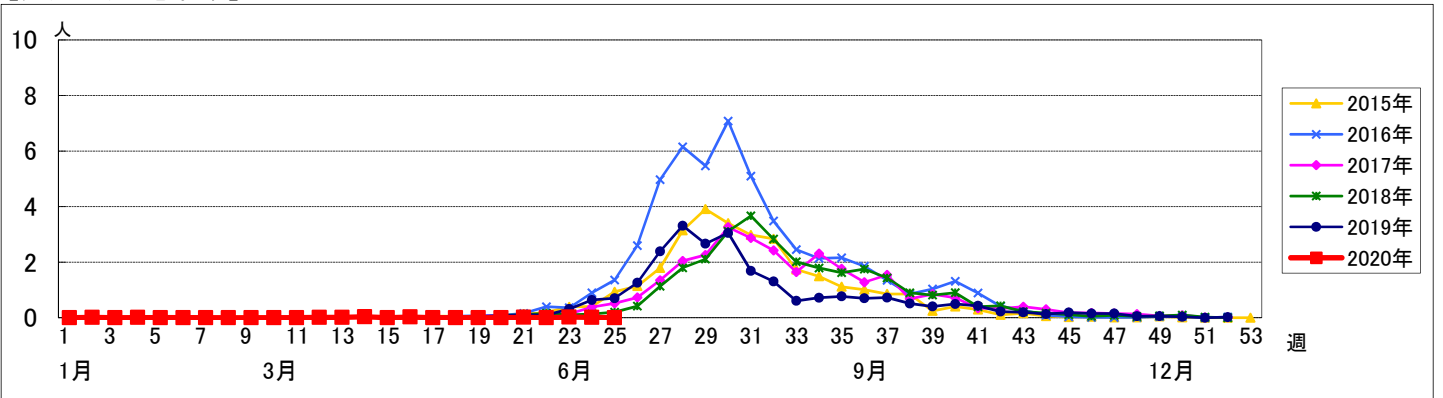
週数		合計	鶴見	神奈川	西	中	南	港南	保土ヶ谷	旭	磯子	金沢	港北	緑	青葉	都筑	戸塚	栄	泉	瀬谷
第21週	定点数	94	7	6	3	4	5	5	5	6	4	5	8	5	7	5	7	4	4	4
	報告定点	86	7	6	3	4	5	4	3	3	4	5	7	5	7	5	6	4	4	4
	罹患数	1	0	0	0	0	0	0	0	1	0	0	0	0	0	0	0	0	0	0
	定点当り	0.01	0	0	0	0	0	0	0	0.33	0	0	0	0	0	0	0	0	0	0
第22週	報告定点	87	7	5	3	3	4	4	5	4	4	5	7	5	7	5	7	4	4	4
	罹患数	0	0	0	0	0	0	0	0	0	0	0	0	0	0	0	0	0	0	0
	定点当り	0	0	0	0	0	0	0	0	0	0	0	0	0	0	0	0	0	0	0
	報告定点	88	7	6	3	4	5	3	4	4	4	5	8	5	6	5	7	4	4	4
第23週	報告定点	88	7	6	3	4	5	3	4	4	4	5	8	5	6	5	7	4	4	4
	罹患数	2	0	0	0	0	1	0	0	0	0	0	1	0	0	0	0	0	0	0
	定点当り	0.02	0	0	0	0	0.20	0	0	0	0	0	0.13	0	0	0	0	0	0	0
	報告定点	88	7	6	3	4	5	4	4	4	4	5	7	5	6	5	7	4	4	4
第24週	報告定点	88	7	6	3	4	5	4	4	4	4	5	7	5	6	5	7	4	4	4
	罹患数	1	0	0	0	0	0	1	0	0	0	0	0	0	0	0	0	0	0	0
	定点当り	0.01	0	0	0	0	0	0.25	0	0	0	0	0	0	0	0	0	0	0	0
	報告定点	83	7	6	3	4	4	3	4	3	4	5	7	4	6	4	7	4	4	4
第25週	報告定点	83	7	6	3	4	4	3	4	3	4	5	7	4	6	4	7	4	4	4
	罹患数	0	0	0	0	0	0	0	0	0	0	0	0	0	0	0	0	0	0	0
	定点当り	0	0	0	0	0	0	0	0	0	0	0	0	0	0	0	0	0	0	0

週数		合計	~5ヶ月	~11ヶ月	1歳	2歳	3歳	4歳	5歳	6歳	7歳	8歳	9歳	10~14歳	15~19歳	20歳以上
第21週	罹患数	1				1										
	定点当り	0.01				0.01										
第22週	罹患数	0														
	定点当り	0														
第23週	罹患数	2			1		1									
	定点当り	0.02			0.01		0.01									
第24週	罹患数	1								1						
	定点当り	0.01								0.01						
第25週	罹患数	0														
	定点当り	0														

【年齢層別5週分集計】



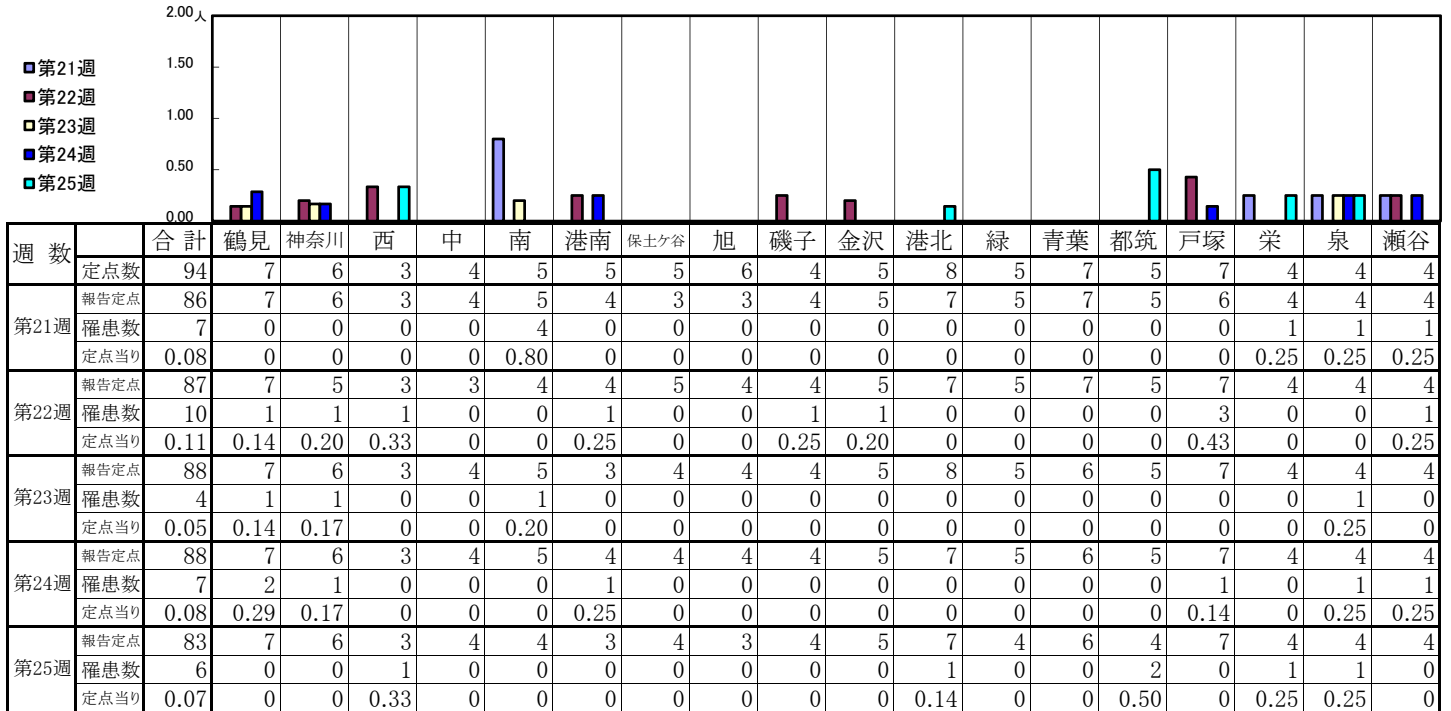
【定点当りの患者数】



<< 流行性耳下腺炎 >>

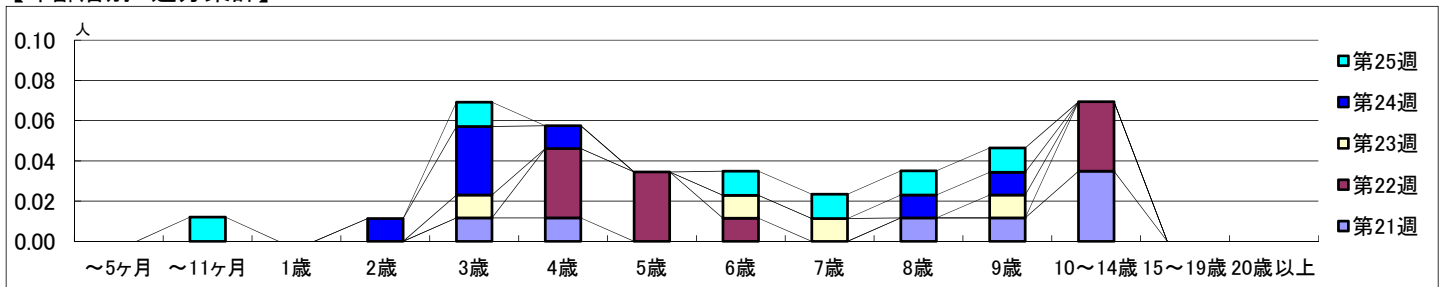
2020年5月18日 ~ 6月21日
[2020年 第21週 ~ 第25週]

【区別・週別報告定点当り】

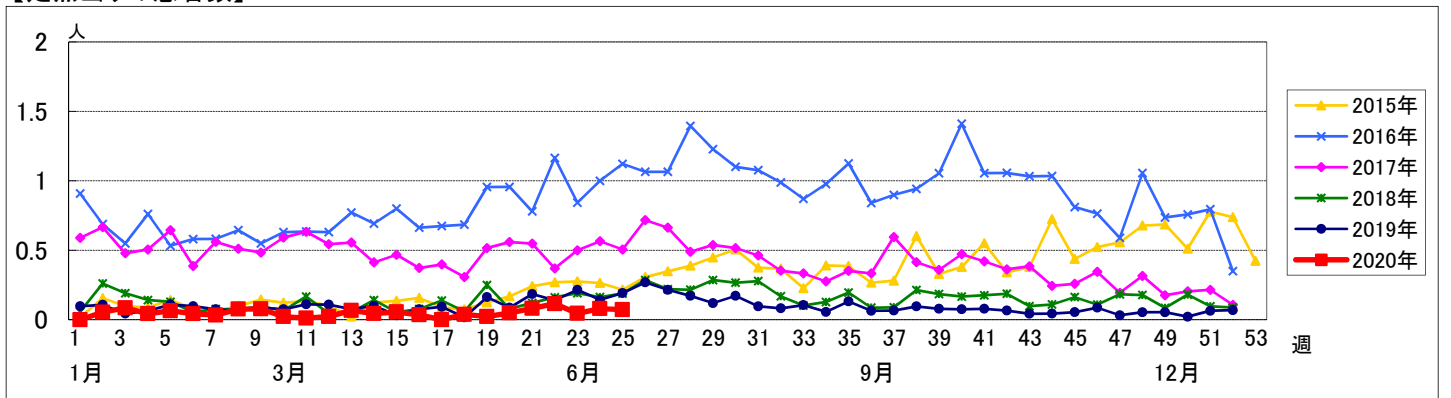


週数	合計	~5ヶ月	~11ヶ月	1歳	2歳	3歳	4歳	5歳	6歳	7歳	8歳	9歳	10~14歳	15~19歳	20歳以上
第21週	罹患数 7					1	1				1	1	3		
第21週	定点当り 0.08					0.01	0.01				0.01	0.01	0.03		
第22週	罹患数 10						3	3	1				3		
第22週	定点当り 0.11						0.03	0.03	0.01				0.03		
第23週	罹患数 4					1			1	1		1			
第23週	定点当り 0.05					0.01			0.01	0.01		0.01			
第24週	罹患数 7				1	3	1				1	1			
第24週	定点当り 0.08				0.01	0.03	0.01				0.01	0.01			
第25週	罹患数 6		1			1			1	1	1	1			
第25週	定点当り 0.07		0.01			0.01			0.01	0.01	0.01	0.01			

【年齢層別5週分集計】



【定点当りの患者数】



<< 急性出血性結膜炎 >>

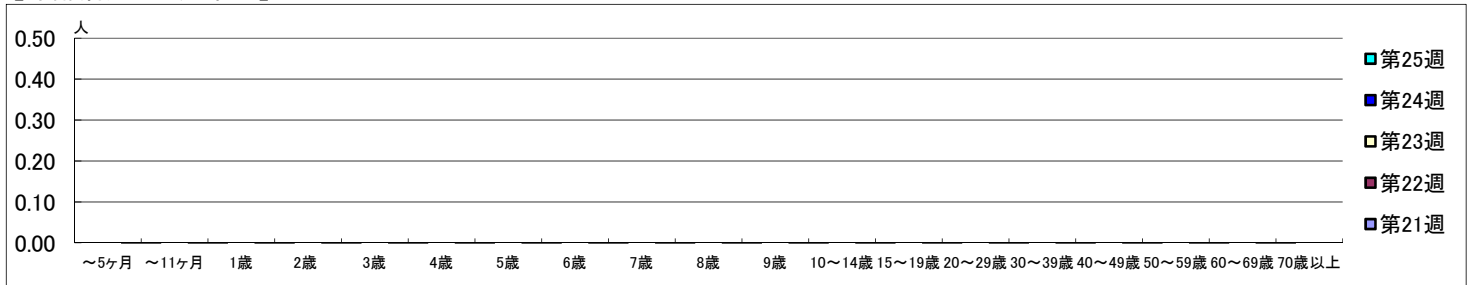
2020年5月18日 ~ 6月21日
[2020年 第21週 ~ 第25週]

【区別・週別報告定点当り】

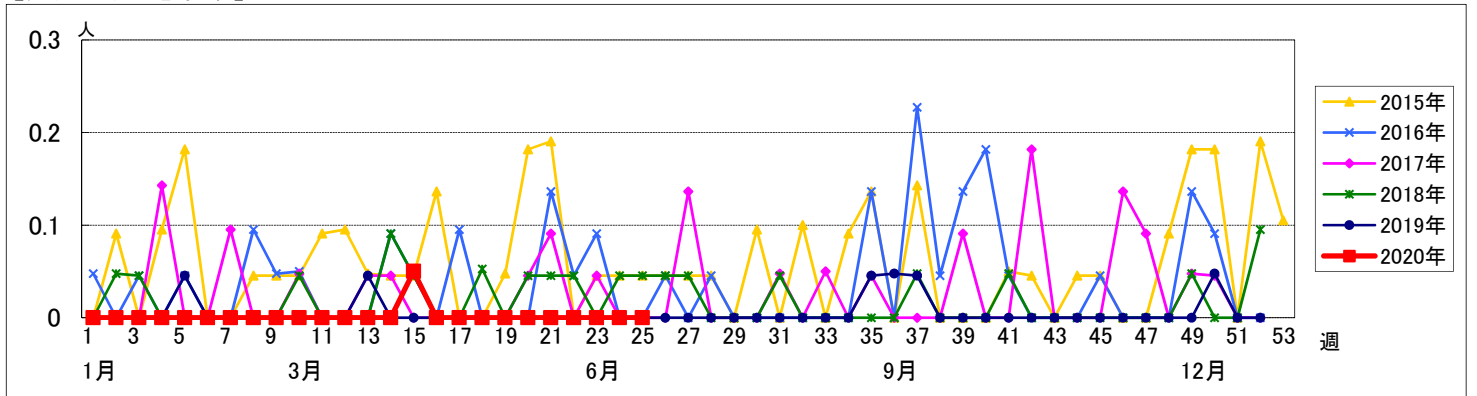
週数		区別																		
		合計	鶴見	神奈川	西	中	南	港南	保土ヶ谷	旭	磯子	金沢	港北	緑	青葉	都筑	戸塚	栄	泉	瀬谷
第21週	定点数	22	2	1	1	1	1	1	1	1	1	1	2	1	2	1	2	1	1	1
	報告定点	21	2	1	1	1	1	1	1	1	1	1	2	1	1	1	2	1	1	1
	罹患数	0	0	0	0	0	0	0	0	0	0	0	0	0	0	0	0	0	0	0
	定点当り	0	0	0	0	0	0	0	0	0	0	0	0	0	0	0	0	0	0	0
第22週	報告定点	21	2	1	1	1	1	1	1	1	1	1	2	1	1	1	2	1	1	1
	罹患数	0	0	0	0	0	0	0	0	0	0	0	0	0	0	0	0	0	0	0
	定点当り	0	0	0	0	0	0	0	0	0	0	0	0	0	0	0	0	0	0	0
	報告定点	21	2	1	1	1	1	1	1	1	1	1	2	1	1	1	2	1	1	1
第23週	報告定点	21	2	1	1	1	1	1	1	1	1	1	2	1	1	1	2	1	1	1
	罹患数	0	0	0	0	0	0	0	0	0	0	0	0	0	0	0	0	0	0	0
	定点当り	0	0	0	0	0	0	0	0	0	0	0	0	0	0	0	0	0	0	0
	報告定点	22	2	1	1	1	1	1	1	1	1	1	2	1	2	1	2	1	1	1
第24週	報告定点	22	2	1	1	1	1	1	1	1	1	1	2	1	2	1	2	1	1	1
	罹患数	0	0	0	0	0	0	0	0	0	0	0	0	0	0	0	0	0	0	0
	定点当り	0	0	0	0	0	0	0	0	0	0	0	0	0	0	0	0	0	0	0
	報告定点	21	2	1	1	1	1	1	1	1	1	1	2		2	1	2	1	1	1
第25週	報告定点	21	2	1	1	1	1	1	1	1	1	1	2		2	1	2	1	1	1
	罹患数	0	0	0	0	0	0	0	0	0	0	0	0	0	0	0	0	0	0	0
	定点当り	0	0	0	0	0	0	0	0	0	0	0	0	0	0	0	0	0	0	0

週数		合計	~5ヶ月	~11ヶ月	1歳	2歳	3歳	4歳	5歳	6歳	7歳	8歳	9歳	10~14歳	15~19歳	20~29歳	30~39歳	40~49歳	50~59歳	60~69歳	70歳以上
			罹患数	0																	
定点当り	0																				
罹患数	0																				
定点当り	0																				
罹患数	0																				
定点当り	0																				
罹患数	0																				
定点当り	0																				

【年齢層別5週分集計】



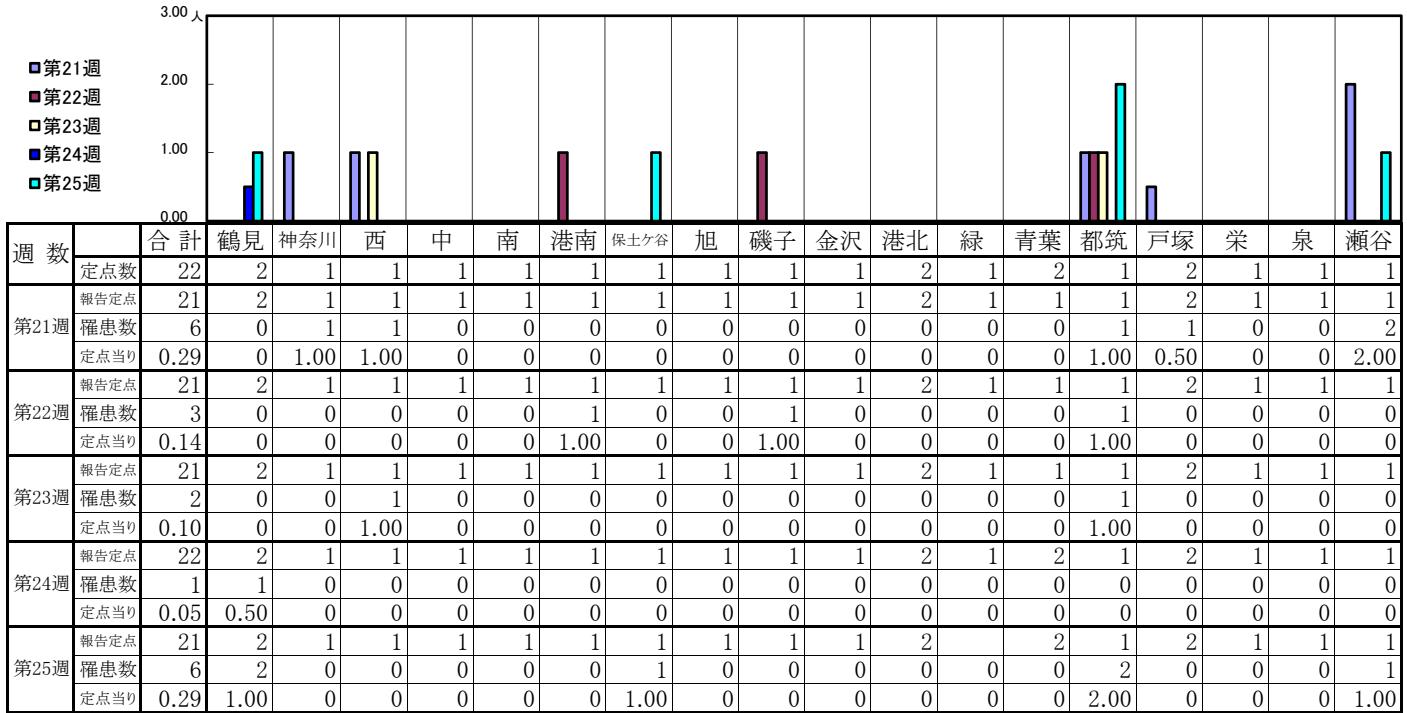
【定点当りの患者数】



<< 流行性角結膜炎 >>

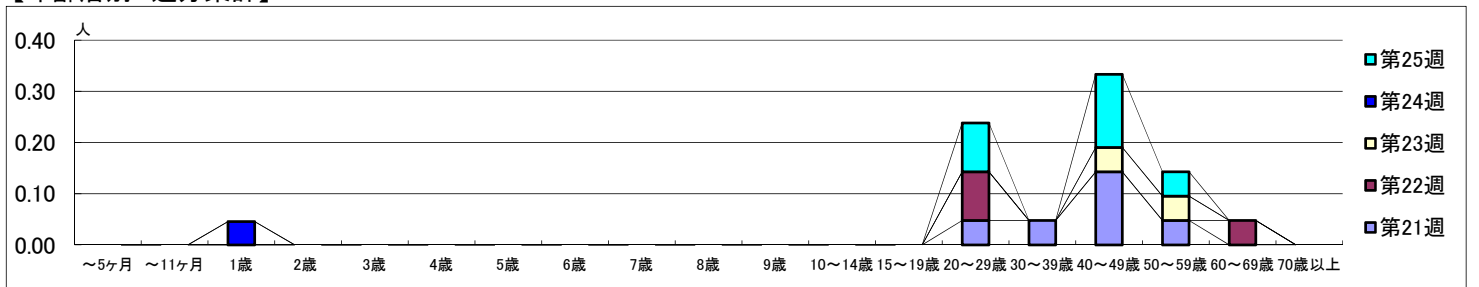
2020年5月18日 ~ 6月21日
[2020年 第21週 ~ 第25週]

【区別・週別報告定点当り】



週数	合計	~5ヶ月	~11ヶ月	1歳	2歳	3歳	4歳	5歳	6歳	7歳	8歳	9歳	10~14歳	15~19歳	20~29歳	30~39歳	40~49歳	50~59歳	60~69歳	70歳以上
第21週	罹患数: 6	定点点当り: 0.29													1	1	3	1		
第22週	罹患数: 3	定点点当り: 0.14													2				1	
第23週	罹患数: 2	定点点当り: 0.10															1	1		
第24週	罹患数: 1	定点点当り: 0.05		1																
第25週	罹患数: 6	定点点当り: 0.29													2		3	1		

【年齢層別5週分集計】



【定点当りの患者数】

