

	インフルエンザ	RSウイルス感染症	咽頭結膜熱	A群溶血性レンサ球菌咽頭炎	感染性胃腸炎	水痘	手足口病	伝染性紅斑	突発性発しん	ヘルパンギーナ	流行性耳下腺炎	急性出血性結膜炎	流行性角結膜炎
警報レベル ◎	30		3	8	20	2	5	2		6	6	1	8
終息基準値 ◎	10		1	4	12	1	2	1		2	2	0.1	4
注意報レベル ○	10					1					3		
横浜市	-	-	0.01	0.32	0.95	0.18	0.18	0.01	0.41	0.01	0.08	-	0.05
鶴見	-	-	-	-	1.86	-	0.29	-	0.71	-	0.29	-	0.50
神奈川	-	-	0.17	0.17	1.83	0.17	0.67	-	-	-	0.17	-	-
西	-	-	-	-	0.67	-	-	-	0.33	-	-	-	-
中	-	-	-	-	0.25	-	-	-	0.75	-	-	-	-
南	-	-	-	-	0.60	-	-	-	0.60	-	-	-	-
港南	-	-	-	0.25	-	0.75	0.25	-	-	0.25	0.25	-	-
保土ヶ谷	-	-	-	1.00	0.25	-	1.00	-	-	-	-	-	-
旭	-	-	-	-	-	0.50	0.50	-	-	-	-	-	-
磯子	-	-	-	-	0.50	-	-	-	0.25	-	-	-	-
金沢	-	-	-	-	0.20	-	-	-	0.60	-	-	-	-
港北	-	-	-	0.43	2.29	0.29	-	-	0.57	-	-	-	-
緑	-	-	-	1.60	1.40	-	-	-	0.40	-	-	-	-
青葉	-	-	-	0.33	0.83	-	-	-	-	-	-	-	-
都筑	-	-	-	0.20	0.80	-	0.40	-	0.80	-	-	-	-
戸塚	-	-	-	0.57	1.86	0.43	-	0.14	0.43	-	0.14	-	-
栄	-	-	-	-	0.25	0.50	-	-	0.50	-	-	-	-
泉	-	-	-	0.25	0.50	0.50	-	-	0.50	-	0.25	-	-
瀬谷	-	-	-	0.75	0.50	0.25	0.25	-	0.75	-	0.25	-	-

(-: 定点当たり0.00) (…: 未報告)

- ◎ 報告定点当たりの値が警報レベル もしくは警報レベル継続中です
- 報告定点当たりの値が注意報レベルに達しています

(この数字は集計時点のもので、翌週以降変動することもあります)

<< インフルエンザ >>

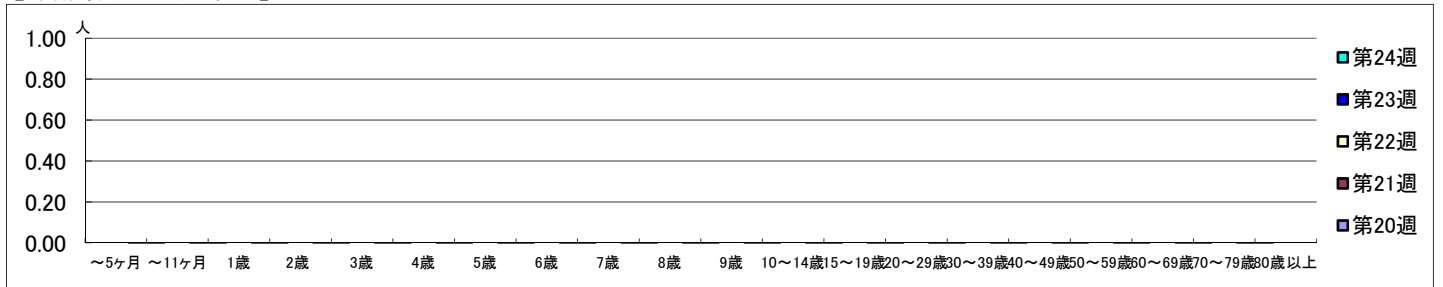
2020年5月11日 ~ 6月14日
[2020年 第20週 ~ 第24週]

【区別・週別報告定点当り】

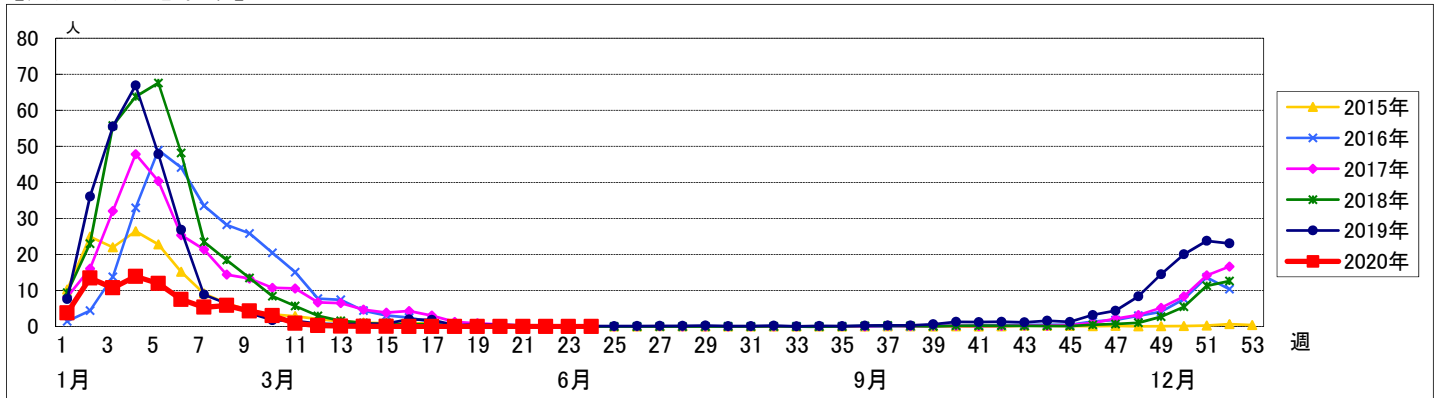
週数	合計	鶴見	神奈川	西	中	南	港南	保土ヶ谷	旭	磯子	金沢	港北	緑	青葉	都筑	戸塚	栄	泉	瀬谷
第20週	153	11	10	5	7	8	8	8	10	7	8	13	8	11	8	11	6	7	7
報告定点	131	9	7	5	6	8	6	7	7	5	8	11	4	11	7	11	5	7	7
罹患数	0	0	0	0	0	0	0	0	0	0	0	0	0	0	0	0	0	0	0
定点当り	0	0	0	0	0	0	0	0	0	0	0	0	0	0	0	0	0	0	0
第21週	133	9	8	4	6	7	7	5	7	7	8	12	5	11	8	10	6	7	6
報告定点	133	9	8	4	6	7	7	5	7	7	8	12	5	11	8	10	6	7	6
罹患数	0	0	0	0	0	0	0	0	0	0	0	0	0	0	0	0	0	0	0
定点当り	0	0	0	0	0	0	0	0	0	0	0	0	0	0	0	0	0	0	0
第22週	133	9	7	4	5	6	7	7	7	7	8	12	5	11	8	11	6	7	6
報告定点	133	9	7	4	5	6	7	7	7	7	8	12	5	11	8	11	6	7	6
罹患数	0	0	0	0	0	0	0	0	0	0	0	0	0	0	0	0	0	0	0
定点当り	0	0	0	0	0	0	0	0	0	0	0	0	0	0	0	0	0	0	0
第23週	134	9	7	5	6	8	6	6	7	7	8	12	5	10	8	11	6	7	6
報告定点	134	9	7	5	6	8	6	6	7	7	8	12	5	10	8	11	6	7	6
罹患数	0	0	0	0	0	0	0	0	0	0	0	0	0	0	0	0	0	0	0
定点当り	0	0	0	0	0	0	0	0	0	0	0	0	0	0	0	0	0	0	0
第24週	135	9	9	5	6	8	7	6	7	7	8	12	5	9	7	11	6	7	6
報告定点	135	9	9	5	6	8	7	6	7	7	8	12	5	9	7	11	6	7	6
罹患数	0	0	0	0	0	0	0	0	0	0	0	0	0	0	0	0	0	0	0
定点当り	0	0	0	0	0	0	0	0	0	0	0	0	0	0	0	0	0	0	0

週数	合計	~5ヶ月	~11ヶ月	1歳	2歳	3歳	4歳	5歳	6歳	7歳	8歳	9歳	10~14歳	15~19歳	20~29歳	30~39歳	40~49歳	50~59歳	60~69歳	70~79歳	80歳以上	
第20週	0																					
報告定点	0																					
第21週	0																					
報告定点	0																					
第22週	0																					
報告定点	0																					
第23週	0																					
報告定点	0																					
第24週	0																					
報告定点	0																					

【年齢層別5週分集計】



【定点当りの患者数】



<< RSウイルス感染症 >>

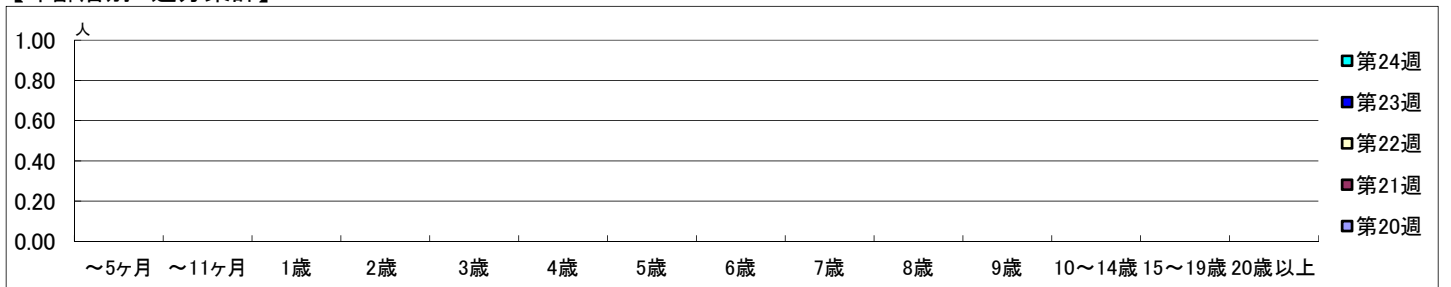
2020年5月11日 ~ 6月14日
[2020年 第20週 ~ 第24週]

【区別・週別報告定点当り】

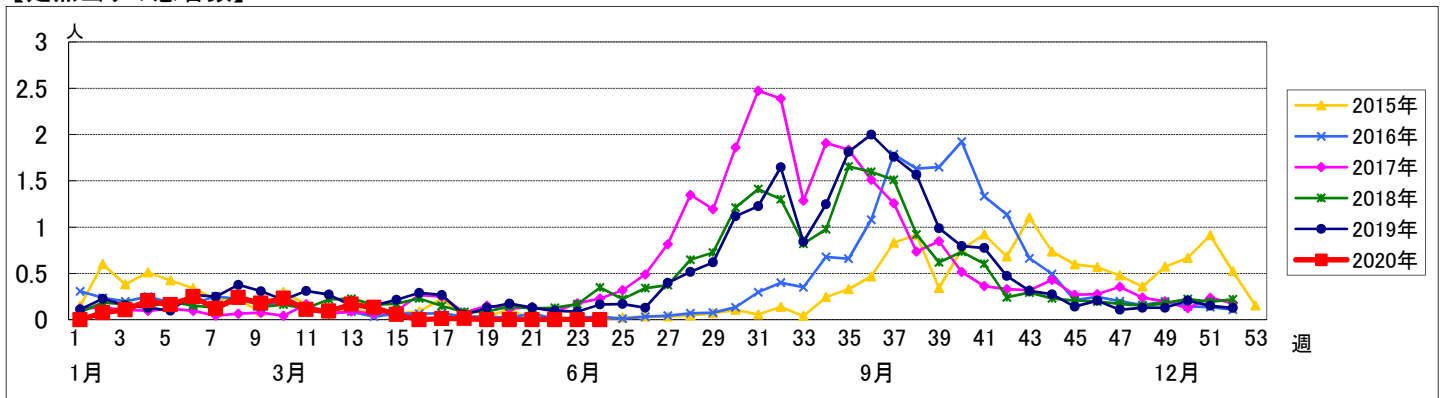
週 数		区別																		
		合計	鶴見	神奈川	西	中	南	港南	保土ヶ谷	旭	磯子	金沢	港北	緑	青葉	都筑	戸塚	栄	泉	瀬谷
第20週	定点数	94	7	6	3	4	5	5	5	6	4	5	8	5	7	5	7	4	4	4
	報告定点	82	7	6	3	4	5	3	4	3	2	5	7	4	7	4	7	3	4	4
	罹患数	0	0	0	0	0	0	0	0	0	0	0	0	0	0	0	0	0	0	0
	定点当り	0	0	0	0	0	0	0	0	0	0	0	0	0	0	0	0	0	0	0
第21週	報告定点	86	7	6	3	4	5	4	3	3	4	5	7	5	7	5	6	4	4	4
	罹患数	0	0	0	0	0	0	0	0	0	0	0	0	0	0	0	0	0	0	0
	定点当り	0	0	0	0	0	0	0	0	0	0	0	0	0	0	0	0	0	0	0
	報告定点	87	7	5	3	3	4	4	5	4	4	5	7	5	7	5	7	4	4	4
第22週	報告定点	87	7	5	3	3	4	4	5	4	4	5	7	5	7	5	7	4	4	4
	罹患数	0	0	0	0	0	0	0	0	0	0	0	0	0	0	0	0	0	0	0
	定点当り	0	0	0	0	0	0	0	0	0	0	0	0	0	0	0	0	0	0	0
	報告定点	88	7	6	3	4	5	3	4	4	4	5	8	5	6	5	7	4	4	4
第23週	報告定点	88	7	6	3	4	5	3	4	4	4	5	8	5	6	5	7	4	4	4
	罹患数	0	0	0	0	0	0	0	0	0	0	0	0	0	0	0	0	0	0	0
	定点当り	0	0	0	0	0	0	0	0	0	0	0	0	0	0	0	0	0	0	0
	報告定点	88	7	6	3	4	5	4	4	4	4	5	7	5	6	5	7	4	4	4
第24週	報告定点	88	7	6	3	4	5	4	4	4	4	5	7	5	6	5	7	4	4	4
	罹患数	0	0	0	0	0	0	0	0	0	0	0	0	0	0	0	0	0	0	0
	定点当り	0	0	0	0	0	0	0	0	0	0	0	0	0	0	0	0	0	0	0

週 数		合計	年齢層別															
			~5ヶ月	~11ヶ月	1歳	2歳	3歳	4歳	5歳	6歳	7歳	8歳	9歳	10~14歳	15~19歳	20歳以上		
第20週	罹患数	0																
	定点当り	0																
第21週	罹患数	0																
	定点当り	0																
第22週	罹患数	0																
	定点当り	0																
第23週	罹患数	0																
	定点当り	0																
第24週	罹患数	0																
	定点当り	0																

【年齢層別5週分集計】



【定点当りの患者数】



<< 咽頭結膜熱 >>

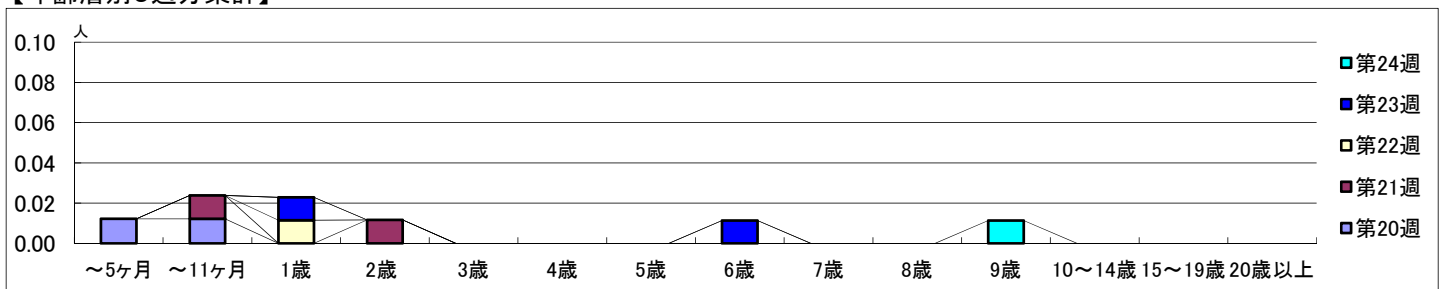
2020年5月11日 ~ 6月14日
[2020年 第20週 ~ 第24週]

【区別・週別報告定点当り】

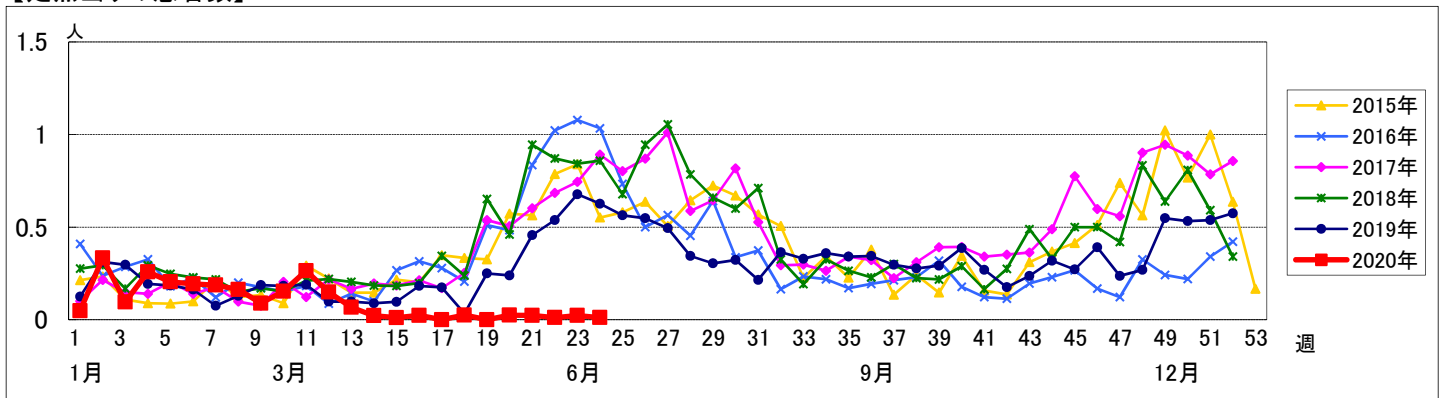
週数		合計	鶴見	神奈川	西	中	南	港南	保土ヶ谷	旭	磯子	金沢	港北	緑	青葉	都筑	戸塚	栄	泉	瀬谷
第20週	定点数	94	7	6	3	4	5	5	5	6	4	5	8	5	7	5	7	4	4	4
	報告定点	82	7	6	3	4	5	3	4	3	2	5	7	4	7	4	7	3	4	4
	罹患数	2	0	0	0	0	1	0	0	0	0	0	1	0	0	0	0	0	0	0
	定点当り	0.02	0	0	0	0	0.20	0	0	0	0	0	0.14	0	0	0	0	0	0	0
第21週	報告定点	86	7	6	3	4	5	4	3	3	4	5	7	5	7	5	6	4	4	4
	罹患数	2	0	0	0	0	0	0	0	0	0	0	2	0	0	0	0	0	0	0
	定点当り	0.02	0	0	0	0	0	0	0	0	0	0	0.29	0	0	0	0	0	0	0
	報告定点	87	7	5	3	3	4	4	5	4	4	5	7	5	7	5	7	4	4	4
第22週	報告定点	87	7	5	3	3	4	4	5	4	4	5	7	5	7	5	7	4	4	4
	罹患数	1	0	0	0	0	0	0	0	0	0	0	1	0	0	0	0	0	0	0
	定点当り	0.01	0	0	0	0	0	0	0	0	0	0	0.14	0	0	0	0	0	0	0
	報告定点	88	7	6	3	4	5	3	4	4	4	5	8	5	6	5	7	4	4	4
第23週	報告定点	88	7	6	3	4	5	3	4	4	4	5	8	5	6	5	7	4	4	4
	罹患数	2	0	0	0	0	0	0	0	0	0	0	2	0	0	0	0	0	0	0
	定点当り	0.02	0	0	0	0	0	0	0	0	0	0	0.25	0	0	0	0	0	0	0
	報告定点	88	7	6	3	4	5	4	4	4	4	5	7	5	6	5	7	4	4	4
第24週	報告定点	88	7	6	3	4	5	4	4	4	4	5	7	5	6	5	7	4	4	4
	罹患数	1	0	1	0	0	0	0	0	0	0	0	0	0	0	0	0	0	0	0
	定点当り	0.01	0	0.17	0	0	0	0	0	0	0	0	0	0	0	0	0	0	0	0

週数		合計	~5ヶ月	~11ヶ月	1歳	2歳	3歳	4歳	5歳	6歳	7歳	8歳	9歳	10~14歳	15~19歳	20歳以上
第20週	罹患数	2	1	1												
	定点当り	0.02	0.01	0.01												
第21週	罹患数	2		1		1										
	定点当り	0.02		0.01		0.01										
第22週	罹患数	1			1											
	定点当り	0.01			0.01											
第23週	罹患数	2			1					1						
	定点当り	0.02			0.01					0.01						
第24週	罹患数	1											1			
	定点当り	0.01											0.01			

【年齢層別5週分集計】



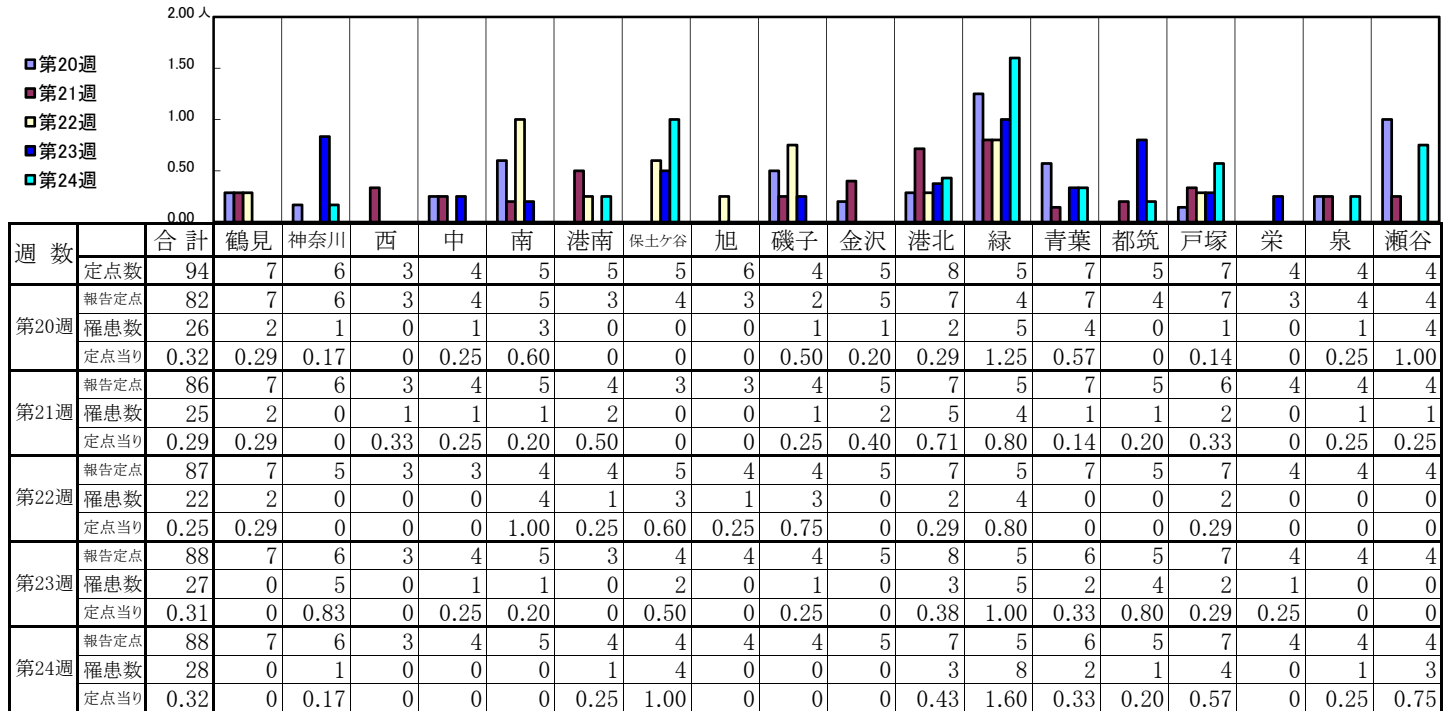
【定点当りの患者数】



<< A群溶血性レンサ球菌咽頭炎 >>

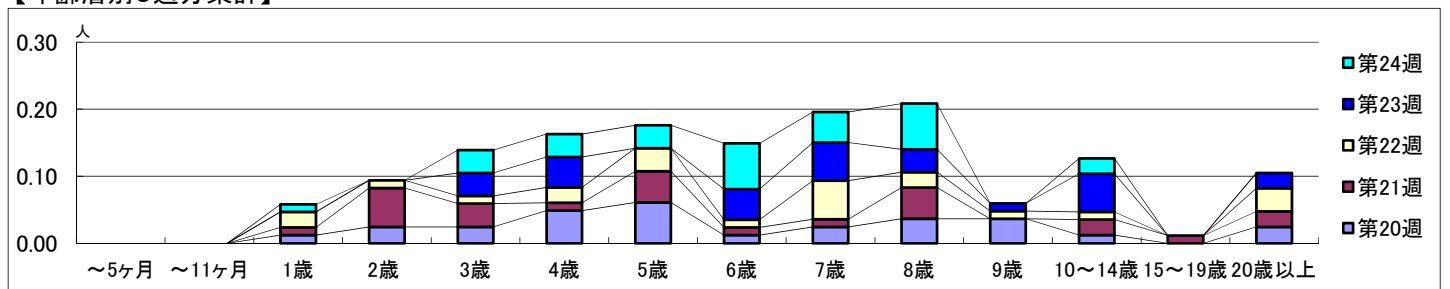
2020年5月11日 ~ 6月14日
[2020年 第20週 ~ 第24週]

【区別・週別報告定点当り】

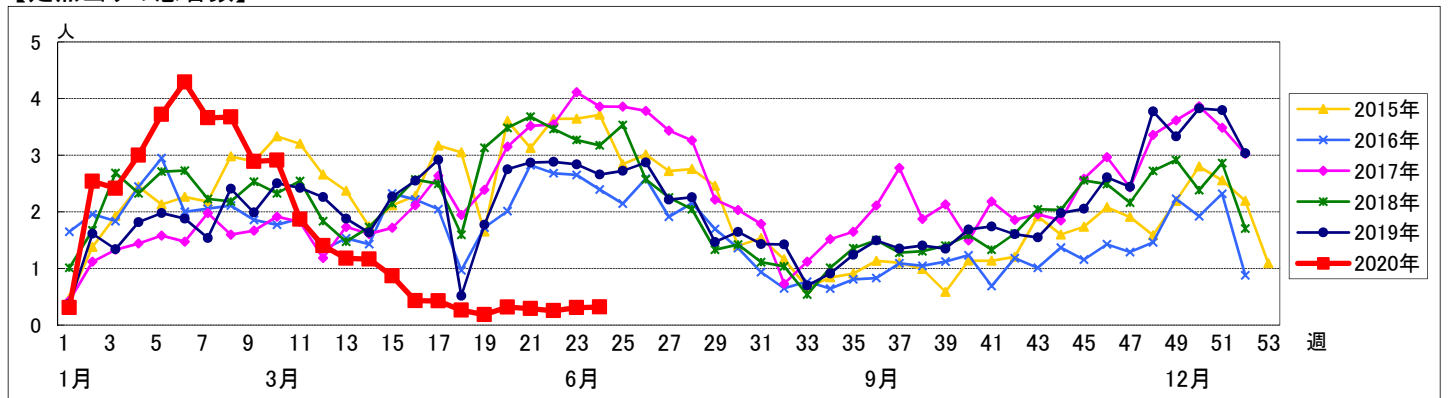


週数		合計	~5ヶ月	~11ヶ月	年齢												
					1歳	2歳	3歳	4歳	5歳	6歳	7歳	8歳	9歳	10~14歳	15~19歳	20歳以上	
第20週	罹患数	26			1	2	2	4	5	1	2	3	3	1		2	
	定点当り	0.32			0.01	0.02	0.02	0.05	0.06	0.01	0.02	0.04	0.04	0.01		0.02	
第21週	罹患数	25			1	5	3	1	4	1	1	4		2	1	2	
	定点当り	0.29			0.01	0.06	0.03	0.01	0.05	0.01	0.01	0.05		0.02	0.01	0.02	
第22週	罹患数	22			2	1	1	2	3	1	5	2	1	1		3	
	定点当り	0.25			0.02	0.01	0.01	0.02	0.03	0.01	0.06	0.02	0.01	0.01		0.03	
第23週	罹患数	27					3	4		4	5	3	1	5		2	
	定点当り	0.31					0.03	0.05		0.05	0.06	0.03	0.01	0.06		0.02	
第24週	罹患数	28			1		3	3	3	6	4	6		2			
	定点当り	0.32			0.01		0.03	0.03	0.03	0.07	0.05	0.07		0.02			

【年齢層別5週分集計】



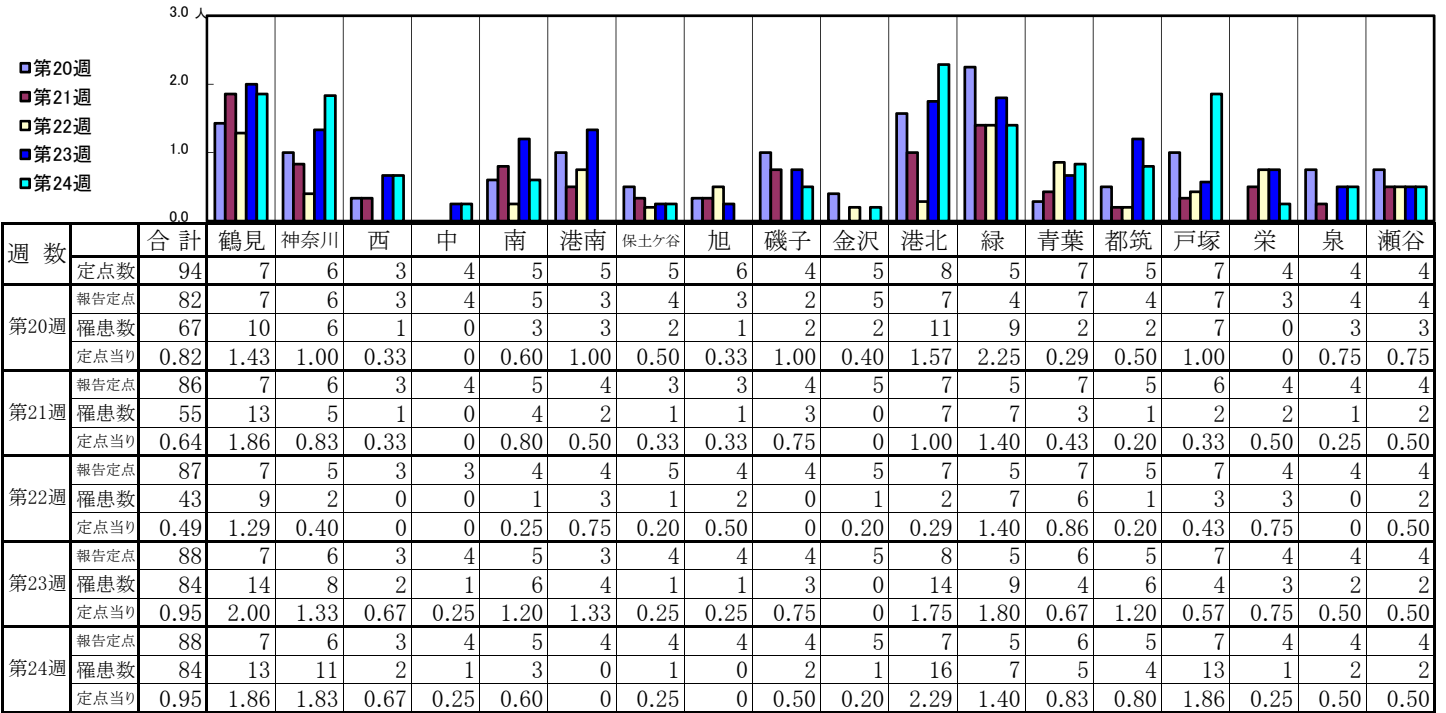
【定点当りの患者数】



<< 感染性胃腸炎 >>

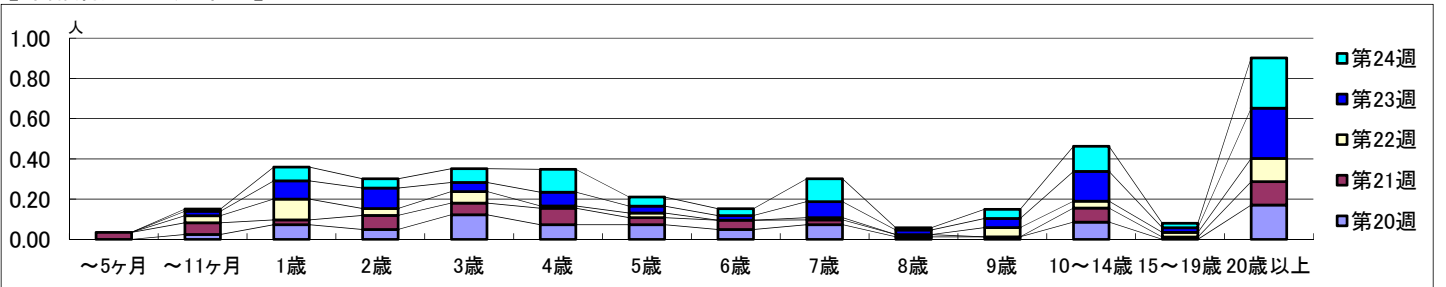
2020年5月11日 ~ 6月14日
[2020年 第20週 ~ 第24週]

【区別・週別報告定点当り】

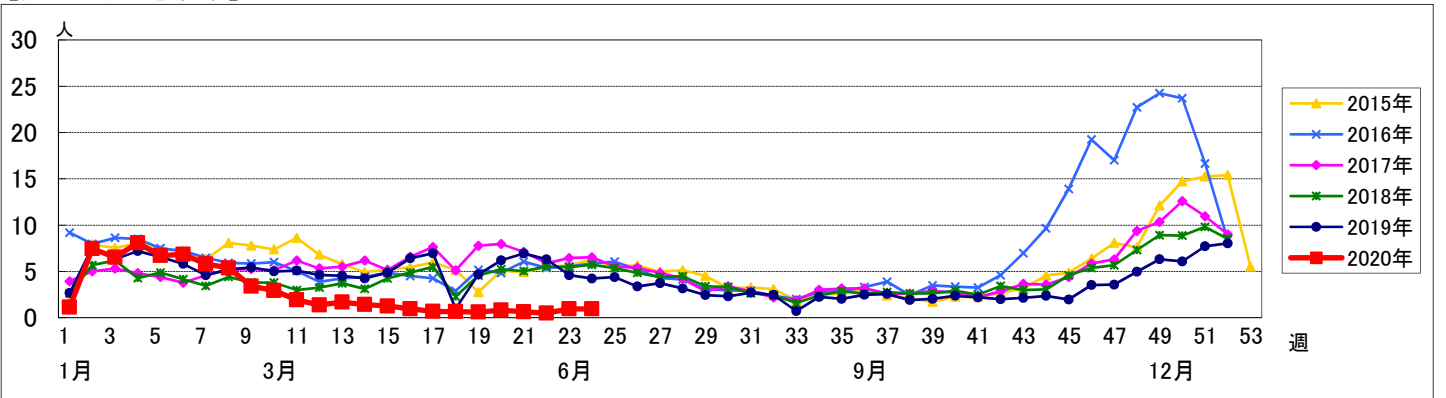


週数		合計	年齢層別													
			~5ヶ月	~11ヶ月	1歳	2歳	3歳	4歳	5歳	6歳	7歳	8歳	9歳	10~14歳	15~19歳	20歳以上
第20週	罹患数	67		2	6	4	10	6	6	4	6	1	1	7		14
	定点当り	0.82		0.02	0.07	0.05	0.12	0.07	0.07	0.05	0.07	0.01	0.01	0.09		0.17
第21週	罹患数	55	3	5	2	6	5	7	3	4	2	1		6	1	10
	定点当り	0.64	0.03	0.06	0.02	0.07	0.06	0.08	0.03	0.05	0.02	0.01		0.07	0.01	0.12
第22週	罹患数	43		3	9	3	5	1	2		1		4	3	2	10
	定点当り	0.49		0.03	0.10	0.03	0.06	0.01	0.02		0.01		0.05	0.03	0.02	0.11
第23週	罹患数	84		2	8	9	4	6	3	2	7	2	4	13	2	22
	定点当り	0.95		0.02	0.09	0.10	0.05	0.07	0.03	0.02	0.08	0.02	0.05	0.15	0.02	0.25
第24週	罹患数	84		1	6	4	6	10	4	3	10	1	4	11	2	22
	定点当り	0.95		0.01	0.07	0.05	0.07	0.11	0.05	0.03	0.11	0.01	0.05	0.13	0.02	0.25

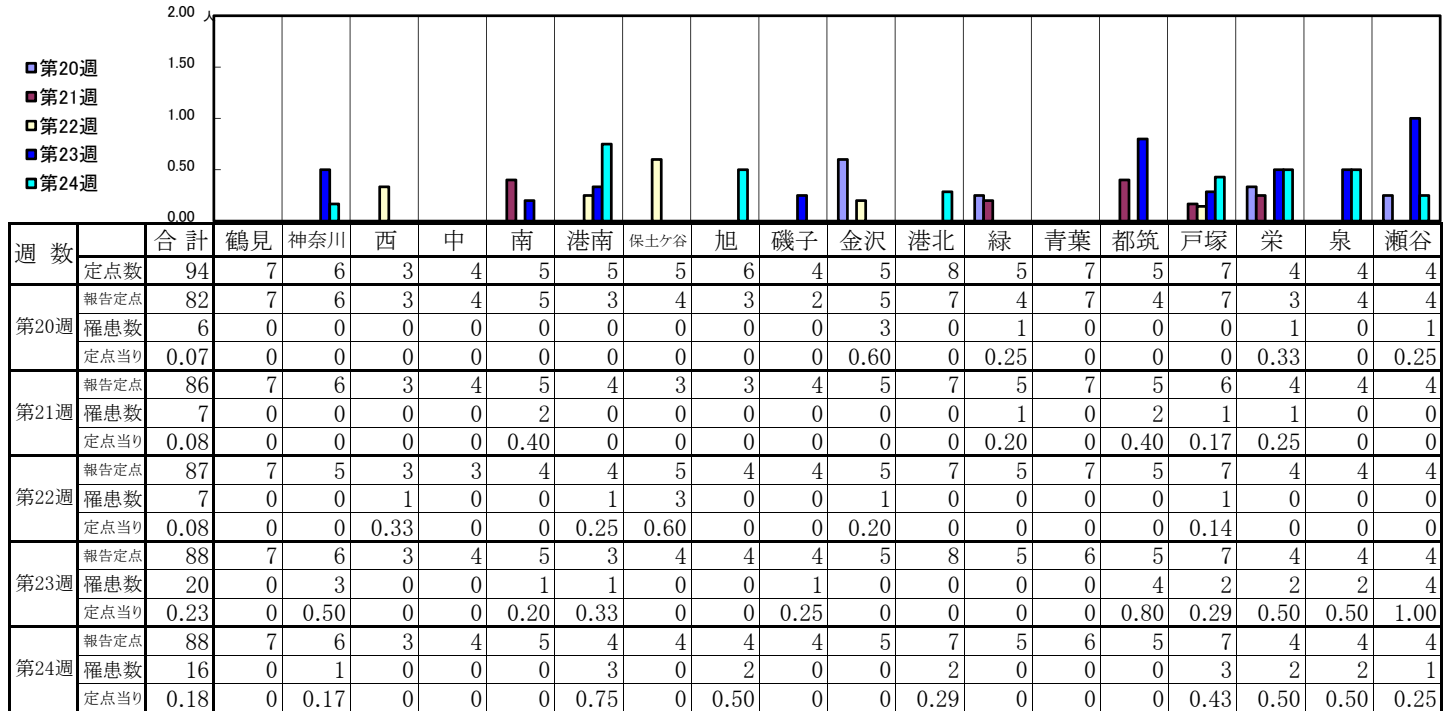
【年齢層別5週分集計】



【定点当りの患者数】

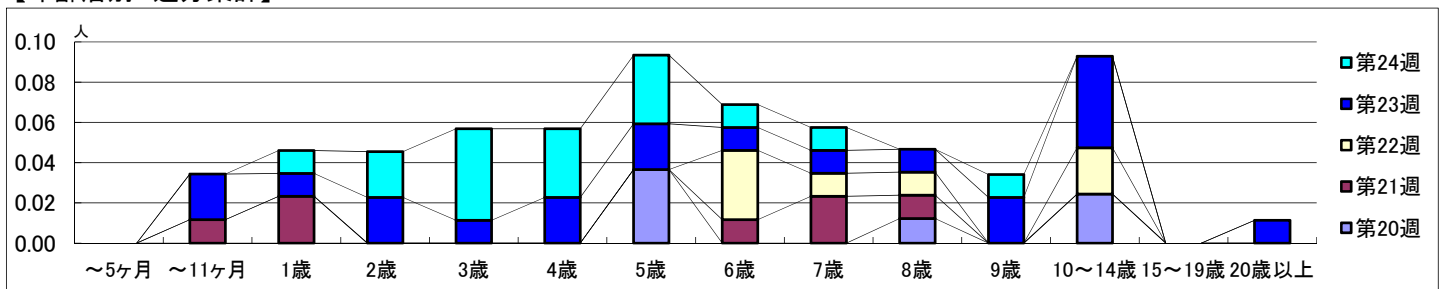


【区別・週別報告定点当り】

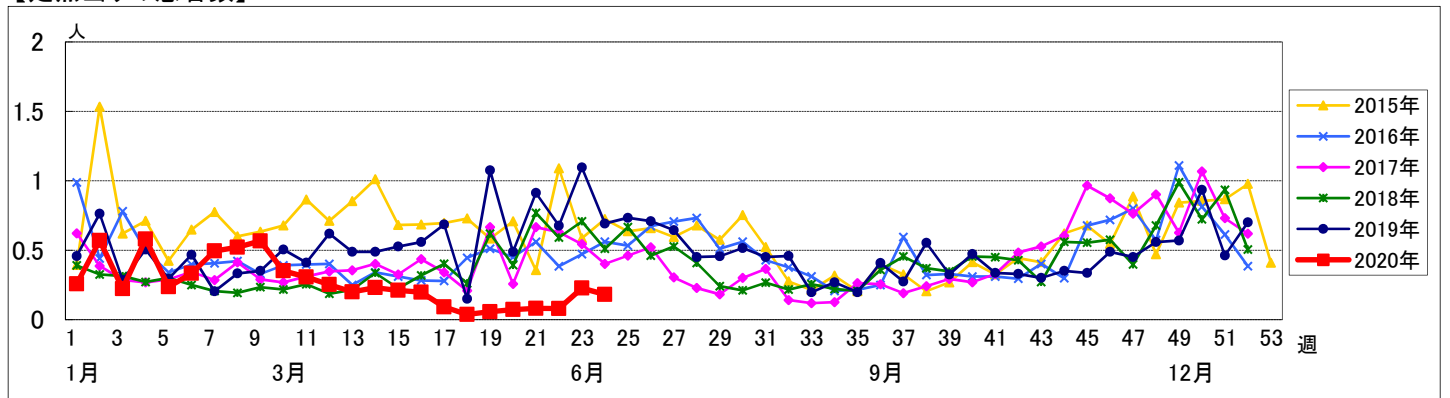


週数	合計	~5ヶ月	~11ヶ月	1歳	2歳	3歳	4歳	5歳	6歳	7歳	8歳	9歳	10~14歳	15~19歳	20歳以上
第20週	罹患数 6							3			1		2		
第20週	定点当り 0.07							0.04			0.01		0.02		
第21週	罹患数 7		1	2					1	2	1				
第21週	定点当り 0.08		0.01	0.02					0.01	0.02	0.01				
第22週	罹患数 7								3	1	1		2		
第22週	定点当り 0.08								0.03	0.01	0.01		0.02		
第23週	罹患数 20		2	1	2	1	2	2	1	1	1	2	4		1
第23週	定点当り 0.23		0.02	0.01	0.02	0.01	0.02	0.02	0.01	0.01	0.01	0.02	0.05		0.01
第24週	罹患数 16			1	2	4	3	3	1	1		1			
第24週	定点当り 0.18			0.01	0.02	0.05	0.03	0.03	0.01	0.01		0.01			

【年齢層別5週分集計】



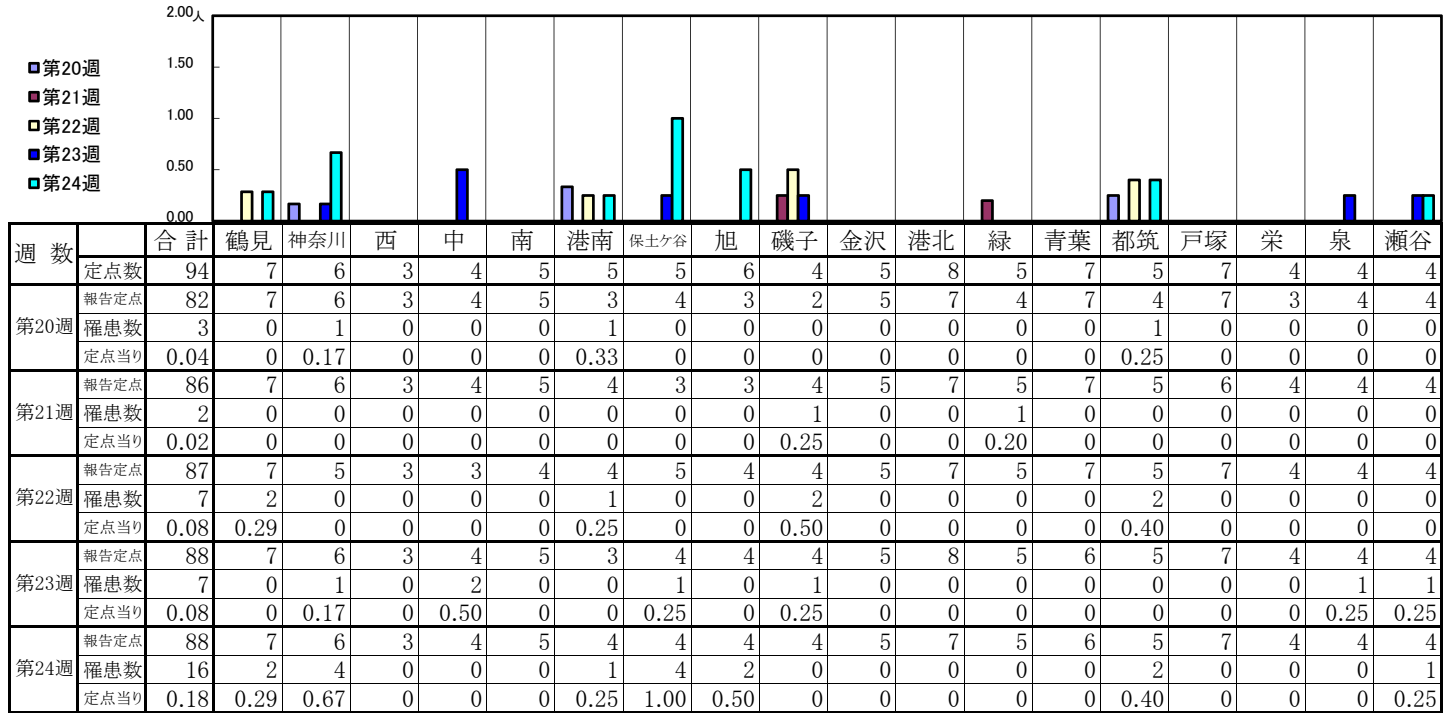
【定点当りの患者数】



<< 手足口病 >>

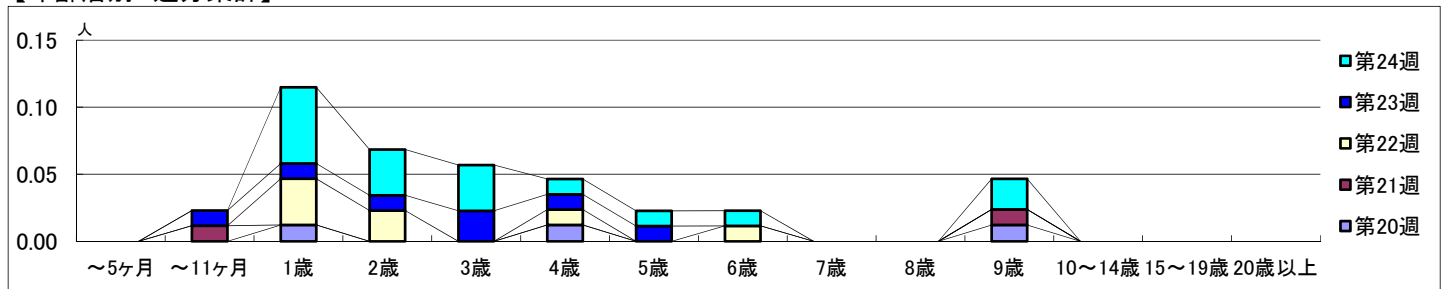
2020年5月11日 ~ 6月14日
[2020年 第20週 ~ 第24週]

【区別・週別報告定点当り】

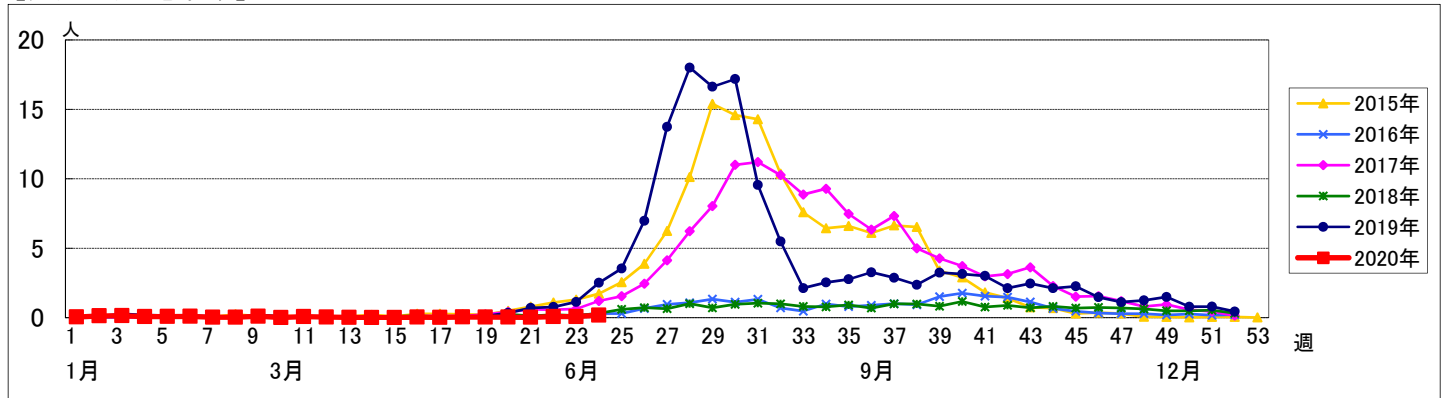


週 数		合計	~5ヶ月	~11ヶ月	年齢															
					1歳	2歳	3歳	4歳	5歳	6歳	7歳	8歳	9歳	10~14歳	15~19歳	20歳以上				
第20週	罹患数	3			1			1							1					
	定点当り	0.04			0.01			0.01							0.01					
第21週	罹患数	2		1											1					
	定点当り	0.02		0.01											0.01					
第22週	罹患数	7			3	2		1			1									
	定点当り	0.08			0.03	0.02		0.01			0.01									
第23週	罹患数	7		1	1	1	2	1	1											
	定点当り	0.08		0.01	0.01	0.01	0.02	0.01	0.01											
第24週	罹患数	16			5	3	3	1	1	1					2					
	定点当り	0.18			0.06	0.03	0.03	0.01	0.01	0.01					0.02					

【年齢層別5週分集計】



【定点当りの患者数】



<< 伝染性紅斑 >>

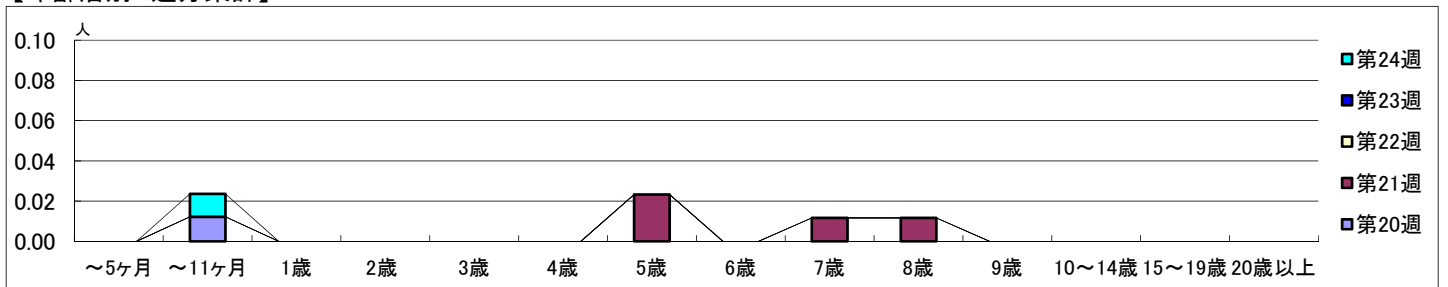
2020年5月11日 ~ 6月14日
[2020年 第20週 ~ 第24週]

【区別・週別報告定点当り】

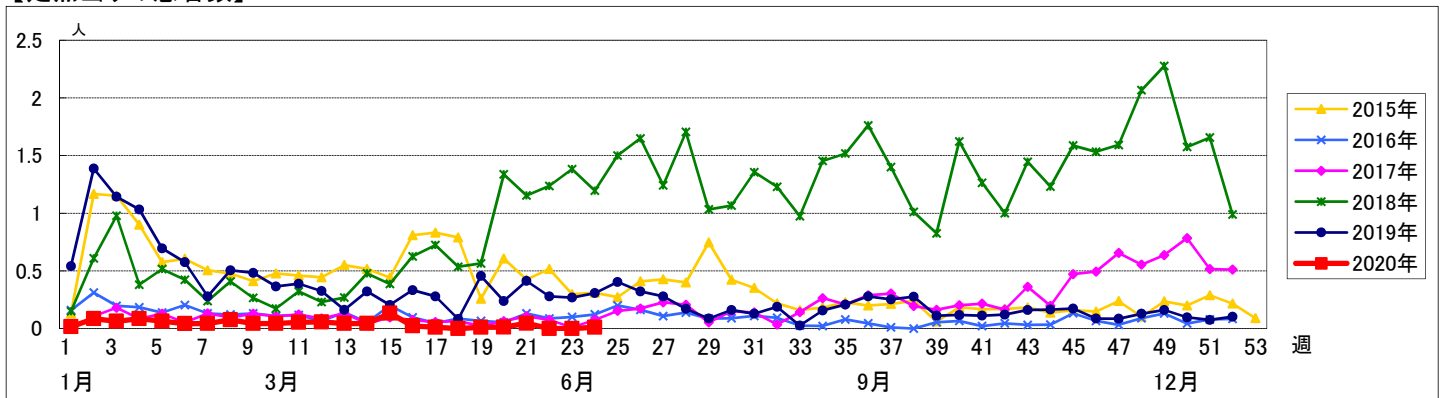
週数	合計	鶴見	神奈川	西	中	南	港南	保土ヶ谷	旭	磯子	金沢	港北	緑	青葉	都筑	戸塚	栄	泉	瀬谷
第20週	94	7	6	3	4	5	5	5	6	4	5	8	5	7	5	7	4	4	4
報告定点	82	7	6	3	4	5	3	4	3	2	5	7	4	7	4	7	3	4	4
罹患数	1	0	0	0	0	0	0	0	0	0	0	0	0	0	0	0	0	0	1
定点当り	0.01	0	0	0	0	0	0	0	0	0	0	0	0	0	0	0	0	0	0.25
第21週	86	7	6	3	4	5	4	3	3	4	5	7	5	7	5	6	4	4	4
報告定点	86	7	6	3	4	5	4	3	3	4	5	7	5	7	5	6	4	4	4
罹患数	4	0	0	1	0	0	2	0	0	0	0	0	0	0	0	0	1	0	0
定点当り	0.05	0	0	0.33	0	0	0.50	0	0	0	0	0	0	0	0	0	0.25	0	0
第22週	87	7	5	3	3	4	4	5	4	4	5	7	5	7	5	7	4	4	4
報告定点	87	7	5	3	3	4	4	5	4	4	5	7	5	7	5	7	4	4	4
罹患数	0	0	0	0	0	0	0	0	0	0	0	0	0	0	0	0	0	0	0
定点当り	0	0	0	0	0	0	0	0	0	0	0	0	0	0	0	0	0	0	0
第23週	88	7	6	3	4	5	3	4	4	4	5	8	5	6	5	7	4	4	4
報告定点	88	7	6	3	4	5	3	4	4	4	5	8	5	6	5	7	4	4	4
罹患数	0	0	0	0	0	0	0	0	0	0	0	0	0	0	0	0	0	0	0
定点当り	0	0	0	0	0	0	0	0	0	0	0	0	0	0	0	0	0	0	0
第24週	88	7	6	3	4	5	4	4	4	4	5	7	5	6	5	7	4	4	4
報告定点	88	7	6	3	4	5	4	4	4	4	5	7	5	6	5	7	4	4	4
罹患数	1	0	0	0	0	0	0	0	0	0	0	0	0	0	0	1	0	0	0
定点当り	0.01	0	0	0	0	0	0	0	0	0	0	0	0	0	0	0.14	0	0	0

週数	合計	~5ヶ月	~11ヶ月	1歳	2歳	3歳	4歳	5歳	6歳	7歳	8歳	9歳	10~14歳	15~19歳	20歳以上
第20週	1		1												
報告定点	82		82												
罹患数	1		1												
定点当り	0.01		0.01												
第21週	4							2		1	1				
報告定点	86							86		86	86				
罹患数	4							2		1	1				
定点当り	0.05							0.02		0.01	0.01				
第22週	0														
報告定点	87														
罹患数	0														
定点当り	0														
第23週	0														
報告定点	88														
罹患数	0														
定点当り	0														
第24週	1		1												
報告定点	88		88												
罹患数	1		1												
定点当り	0.01		0.01												

【年齢層別5週分集計】



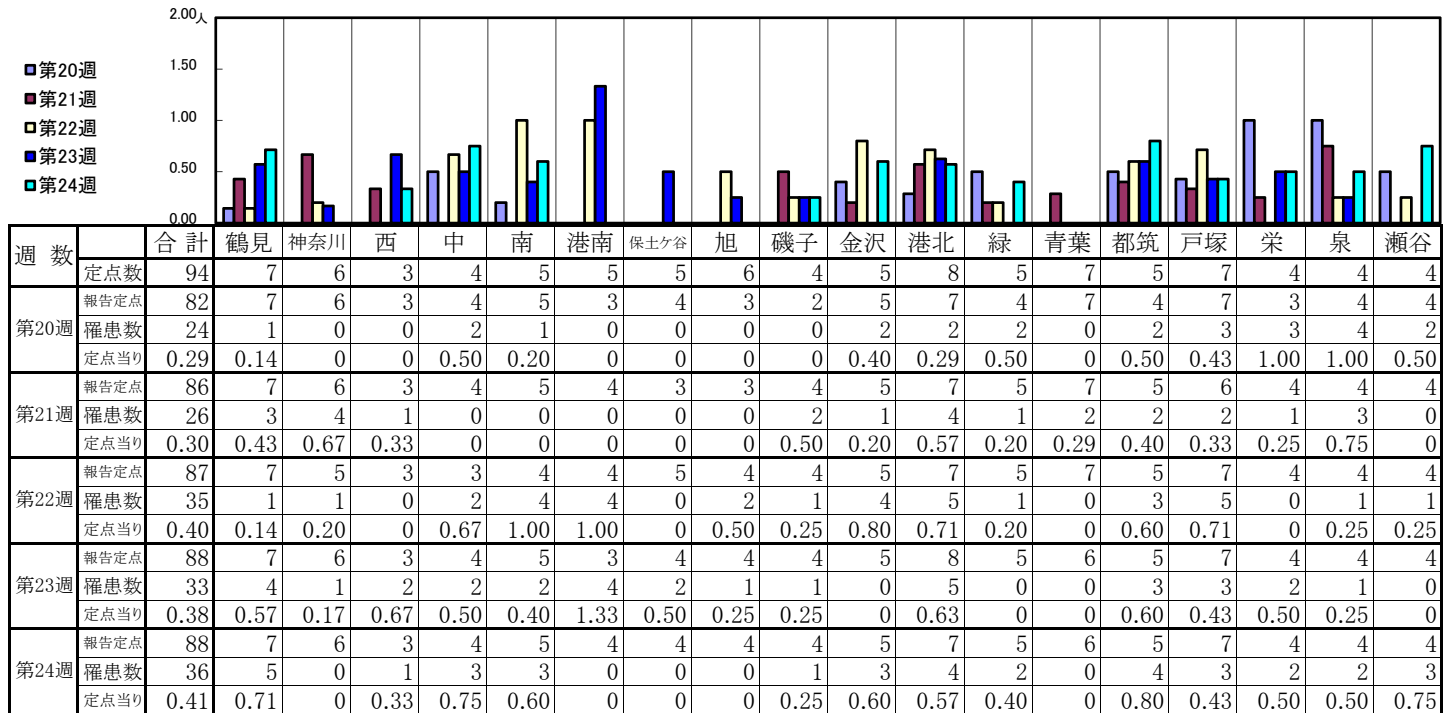
【定点当りの患者数】



<< 突発性発しん >>

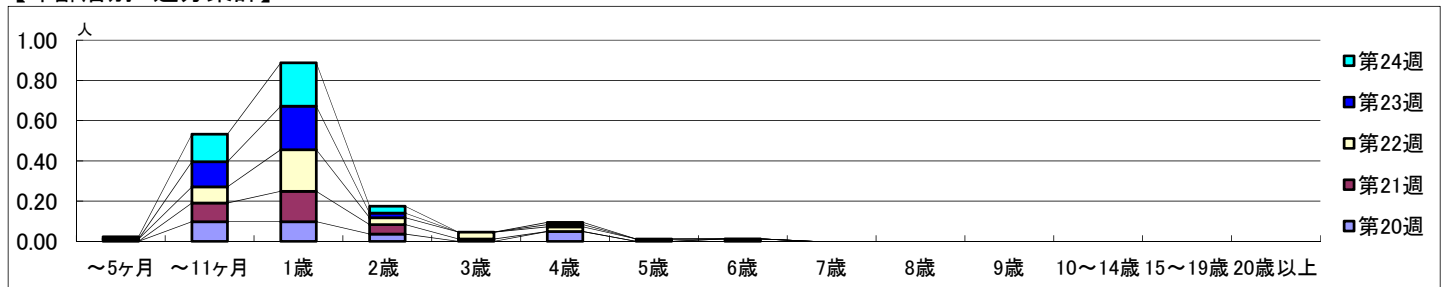
2020年5月11日 ~ 6月14日
[2020年 第20週 ~ 第24週]

【区別・週別報告定点当り】

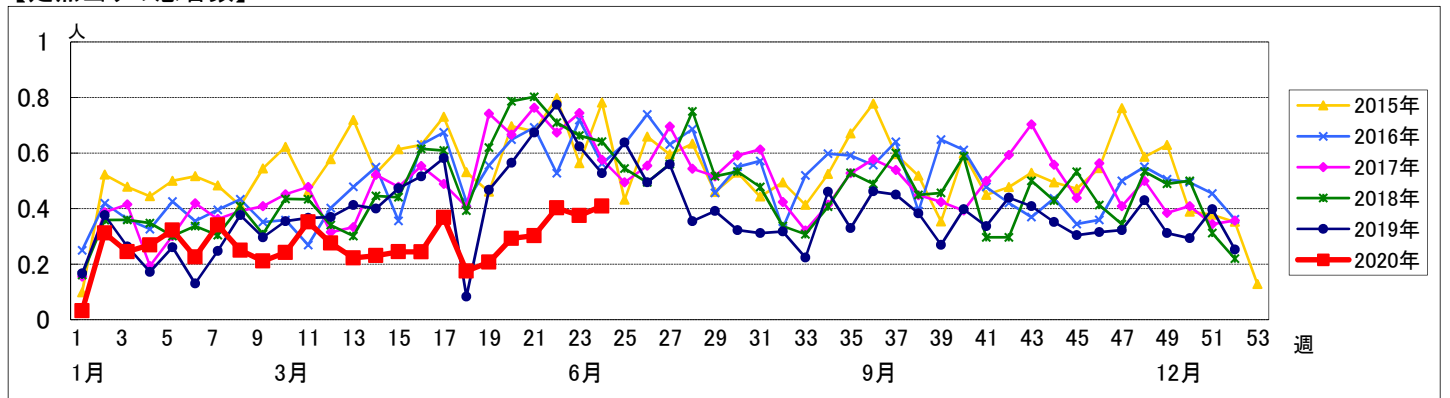


週数		合計	年齢層別														
			~5ヶ月	~11ヶ月	1歳	2歳	3歳	4歳	5歳	6歳	7歳	8歳	9歳	10~14歳	15~19歳	20歳以上	
第20週	罹患数	24		8	8	3	4			1							
	定点当り	0.29		0.10	0.10	0.04	0.05			0.01							
第21週	罹患数	26		8	13	4	1										
	定点当り	0.30		0.09	0.15	0.05	0.01										
第22週	罹患数	35	1	7	18	3	3	2	1								
	定点当り	0.40	0.01	0.08	0.21	0.03	0.03	0.02	0.01								
第23週	罹患数	33		11	19	2	1										
	定点当り	0.38		0.13	0.22	0.02	0.01										
第24週	罹患数	36	1	12	19	3	1										
	定点当り	0.41	0.01	0.14	0.22	0.03	0.01										

【年齢層別5週分集計】



【定点当りの患者数】

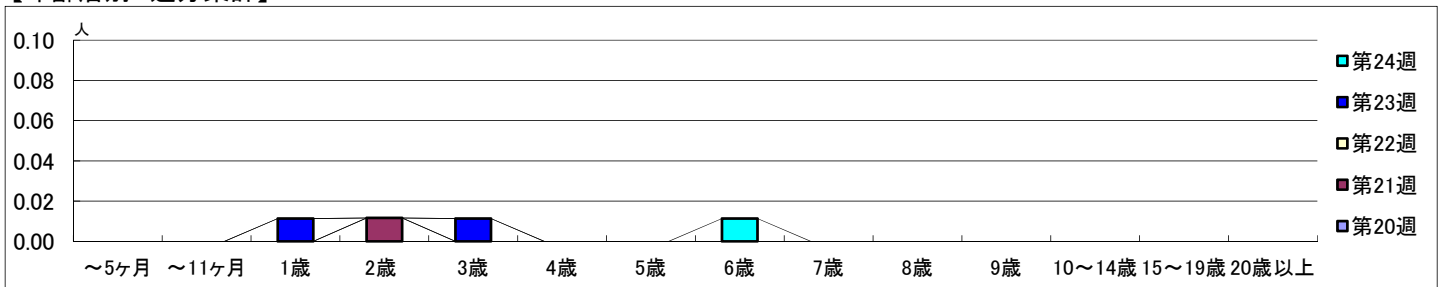


【区別・週別報告定点当り】

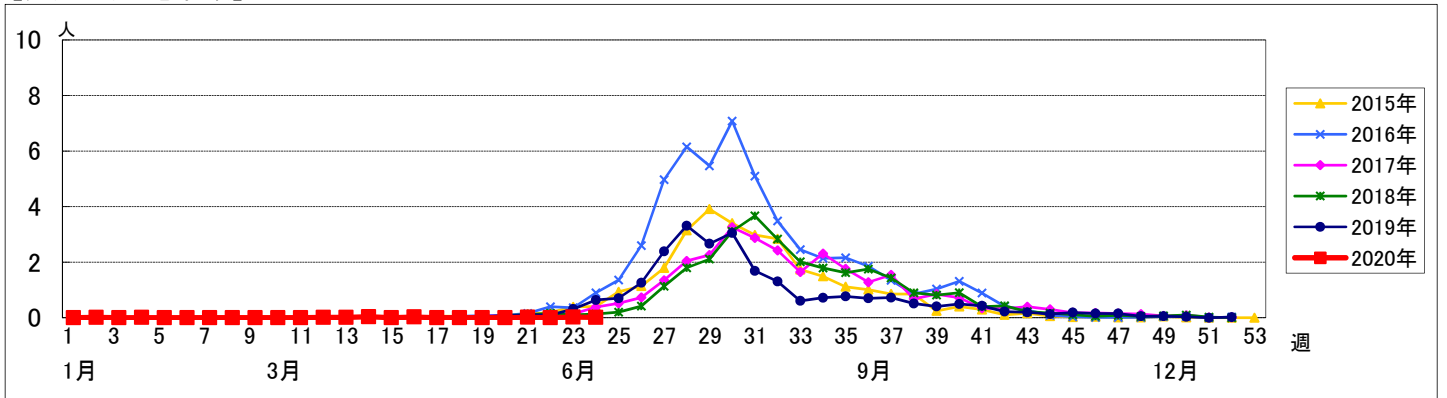
週数	合計	鶴見	神奈川	西	中	南	港南	保土ヶ谷	旭	磯子	金沢	港北	緑	青葉	都筑	戸塚	栄	泉	瀬谷
第20週	94	7	6	3	4	5	5	5	6	4	5	8	5	7	5	7	4	4	4
第21週	86	7	6	3	4	5	4	3	3	4	5	7	5	7	5	6	4	4	4
第22週	87	7	5	3	3	4	4	5	4	4	5	7	5	7	5	7	4	4	4
第23週	88	7	6	3	4	5	3	4	4	4	5	8	5	6	5	7	4	4	4
第24週	88	7	6	3	4	5	4	4	4	4	5	7	5	6	5	7	4	4	4

週数	合計	~5ヶ月	~11ヶ月	1歳	2歳	3歳	4歳	5歳	6歳	7歳	8歳	9歳	10~14歳	15~19歳	20歳以上
第20週	0														
第21週	1				1										
第22週	0														
第23週	2			1		1									
第24週	1								1						

【年齢層別5週分集計】



【定点当りの患者数】



<< 流行性耳下腺炎 >>

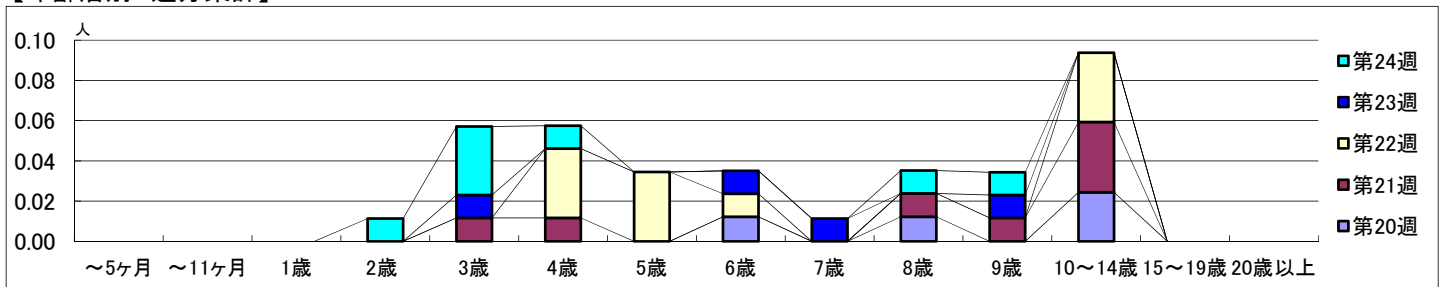
2020年5月11日 ~ 6月14日
[2020年 第20週 ~ 第24週]

【区別・週別報告定点当り】

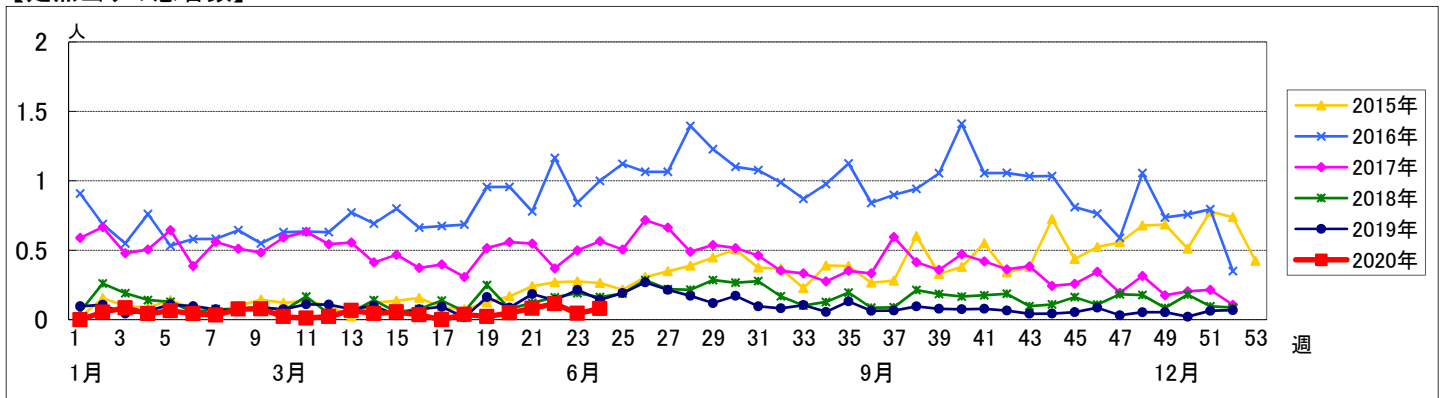
週数	合計	鶴見	神奈川	西	中	南	港南	保土ヶ谷	旭	磯子	金沢	港北	緑	青葉	都筑	戸塚	栄	泉	瀬谷
第20週	94	7	6	3	4	5	5	5	6	4	5	8	5	7	5	7	4	4	4
報告定点	82	7	6	3	4	5	3	4	3	2	5	7	4	7	4	7	3	4	4
罹患数	4	0	0	1	0	0	0	0	0	0	0	1	1	0	0	0	0	1	0
定点当り	0.05	0	0	0.33	0	0	0	0	0	0	0	0.14	0.25	0	0	0	0	0.25	0
第21週	86	7	6	3	4	5	4	3	3	4	5	7	5	7	5	6	4	4	4
報告定点	86	7	6	3	4	5	4	3	3	4	5	7	5	7	5	6	4	4	4
罹患数	7	0	0	0	0	4	0	0	0	0	0	0	0	0	0	0	1	1	1
定点当り	0.08	0	0	0	0	0.80	0	0	0	0	0	0	0	0	0	0	0.25	0.25	0.25
第22週	87	7	5	3	3	4	4	5	4	4	5	7	5	7	5	7	4	4	4
報告定点	87	7	5	3	3	4	4	5	4	4	5	7	5	7	5	7	4	4	4
罹患数	10	1	1	1	0	0	1	0	0	1	1	0	0	0	0	3	0	0	1
定点当り	0.11	0.14	0.20	0.33	0	0	0.25	0	0	0.25	0.20	0	0	0	0	0.43	0	0	0.25
第23週	88	7	6	3	4	5	3	4	4	4	5	8	5	6	5	7	4	4	4
報告定点	88	7	6	3	4	5	3	4	4	4	5	8	5	6	5	7	4	4	4
罹患数	4	1	1	0	0	1	0	0	0	0	0	0	0	0	0	0	0	1	0
定点当り	0.05	0.14	0.17	0	0	0.20	0	0	0	0	0	0	0	0	0	0	0	0.25	0
第24週	88	7	6	3	4	5	4	4	4	4	5	7	5	6	5	7	4	4	4
報告定点	88	7	6	3	4	5	4	4	4	4	5	7	5	6	5	7	4	4	4
罹患数	7	2	1	0	0	0	1	0	0	0	0	0	0	0	0	1	0	1	1
定点当り	0.08	0.29	0.17	0	0	0	0.25	0	0	0	0	0	0	0	0	0.14	0	0.25	0.25

週数	合計	~5ヶ月	~11ヶ月	1歳	2歳	3歳	4歳	5歳	6歳	7歳	8歳	9歳	10~14歳	15~19歳	20歳以上
第20週	4								1		1		2		
報告定点	82								82		82		82		
罹患数	4								1		1		2		
定点当り	0.05								0.01		0.01		0.02		
第21週	7					1	1				1	1	3		
報告定点	86					86	86				86	86	86		
罹患数	7					1	1				1	1	3		
定点当り	0.08					0.01	0.01				0.01	0.01	0.03		
第22週	10						3	3	1				3		
報告定点	87					87	87	87	87				87		
罹患数	10						3	3	1				3		
定点当り	0.11						0.03	0.03	0.01				0.03		
第23週	4					1			1	1		1			
報告定点	88					88	88	88	88	88	88	88	88		
罹患数	4					1			1	1		1			
定点当り	0.05					0.01			0.01	0.01		0.01			
第24週	7				1	3	1				1	1			
報告定点	88				88	88	88	88	88	88	88	88	88		
罹患数	7				1	3	1				1	1			
定点当り	0.08				0.01	0.03	0.01				0.01	0.01			

【年齢層別5週分集計】



【定点当りの患者数】



<< 急性出血性結膜炎 >>

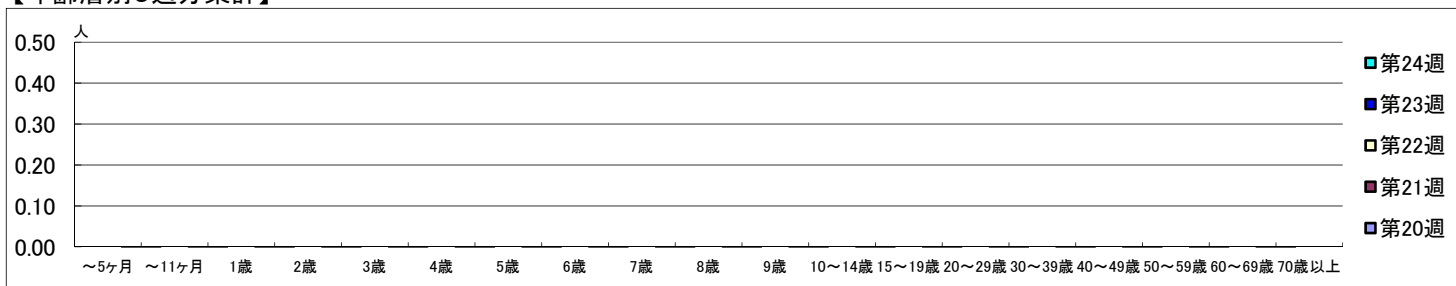
2020年5月11日 ~ 6月14日
[2020年 第20週 ~ 第24週]

【区別・週別報告定点当り】

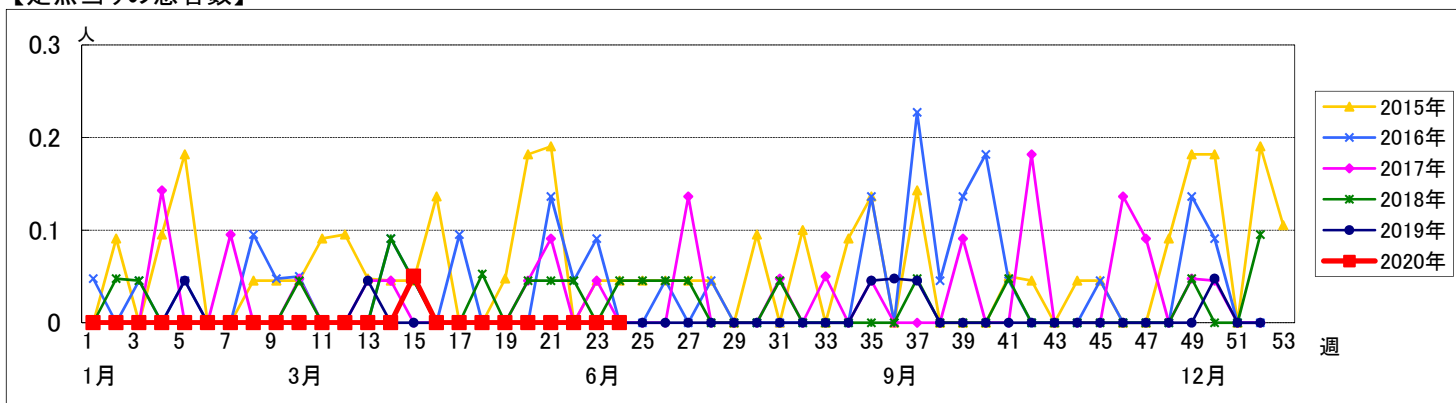
週数		区別																		
		合計	鶴見	神奈川	西	中	南	港南	保土ヶ谷	旭	磯子	金沢	港北	緑	青葉	都筑	戸塚	栄	泉	瀬谷
第20週	定点数	22	2	1	1	1	1	1	1	1	1	2	1	2	1	2	1	1	1	
	報告定点	21	2	1	1	1	1	1	1	1	1	2	1	1	1	2	1	1	1	
	罹患数	0	0	0	0	0	0	0	0	0	0	0	0	0	0	0	0	0	0	
	定点当り	0	0	0	0	0	0	0	0	0	0	0	0	0	0	0	0	0	0	
第21週	報告定点	21	2	1	1	1	1	1	1	1	1	2	1	1	1	2	1	1	1	
	罹患数	0	0	0	0	0	0	0	0	0	0	0	0	0	0	0	0	0	0	
	定点当り	0	0	0	0	0	0	0	0	0	0	0	0	0	0	0	0	0	0	
	第22週	報告定点	21	2	1	1	1	1	1	1	1	1	2	1	1	1	2	1	1	1
罹患数		0	0	0	0	0	0	0	0	0	0	0	0	0	0	0	0	0	0	
定点当り		0	0	0	0	0	0	0	0	0	0	0	0	0	0	0	0	0	0	
第23週		報告定点	21	2	1	1	1	1	1	1	1	1	2	1	1	1	2	1	1	1
	罹患数	0	0	0	0	0	0	0	0	0	0	0	0	0	0	0	0	0	0	
	定点当り	0	0	0	0	0	0	0	0	0	0	0	0	0	0	0	0	0	0	
	第24週	報告定点	22	2	1	1	1	1	1	1	1	1	2	1	2	1	2	1	1	1
罹患数		0	0	0	0	0	0	0	0	0	0	0	0	0	0	0	0	0	0	
定点当り		0	0	0	0	0	0	0	0	0	0	0	0	0	0	0	0	0	0	

週数		合計	年齢層別																					
			~5ヶ月	~11ヶ月	1歳	2歳	3歳	4歳	5歳	6歳	7歳	8歳	9歳	10~14歳	15~19歳	20~29歳	30~39歳	40~49歳	50~59歳	60~69歳	70歳以上			
第20週	罹患数	0																						
	定点当り	0																						
第21週	罹患数	0																						
	定点当り	0																						
第22週	罹患数	0																						
	定点当り	0																						
第23週	罹患数	0																						
	定点当り	0																						
第24週	罹患数	0																						
	定点当り	0																						

【年齢層別5週分集計】



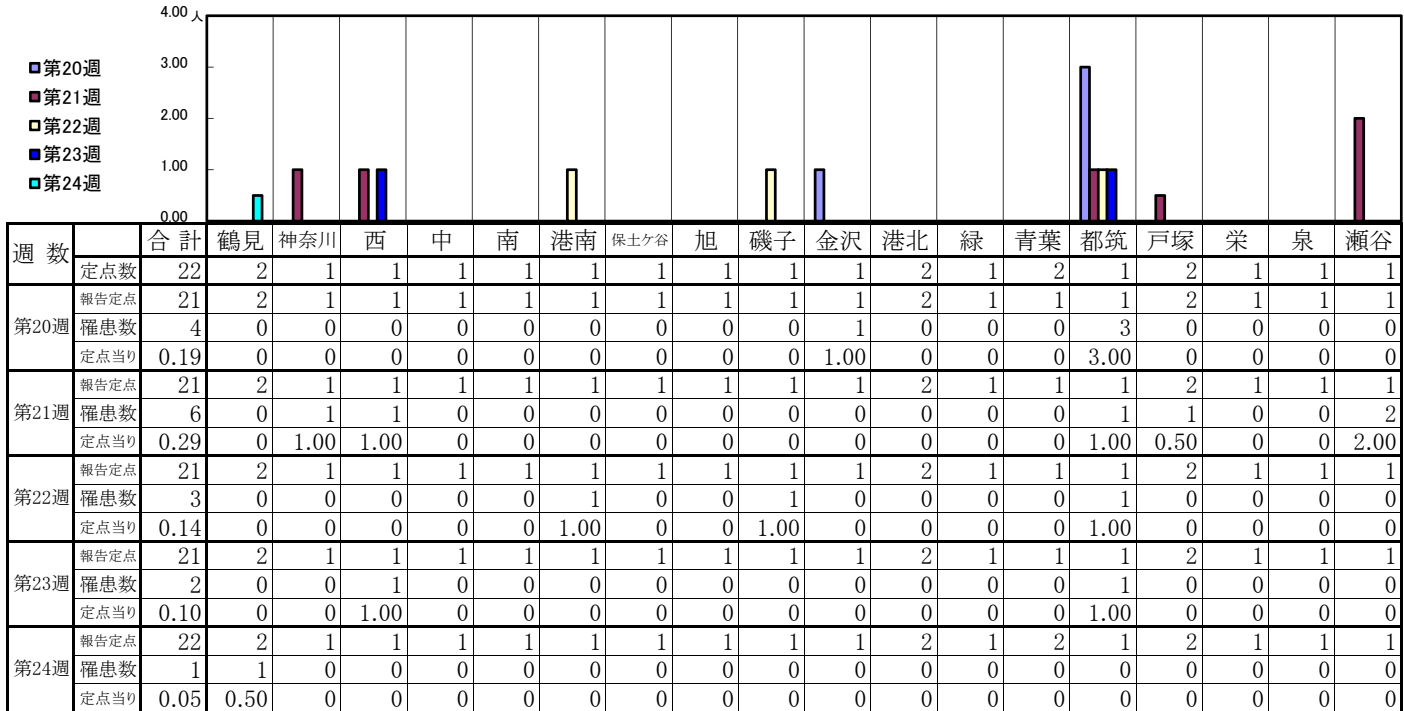
【定点当りの患者数】



<< 流行性角結膜炎 >>

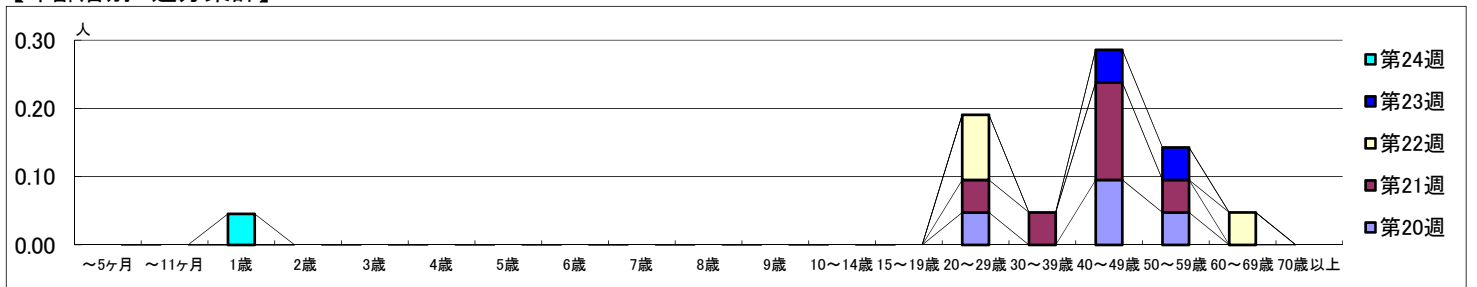
2020年5月11日 ~ 6月14日
[2020年 第20週 ~ 第24週]

【区別・週別報告定点当り】



週数		合計	年齢層別																		
			~5ヶ月	~11ヶ月	1歳	2歳	3歳	4歳	5歳	6歳	7歳	8歳	9歳	10~14歳	15~19歳	20~29歳	30~39歳	40~49歳	50~59歳	60~69歳	70歳以上
第20週	罹患数	4														1		2	1		
	定点当り	0.19														0.05		0.10	0.05		
第21週	罹患数	6														1	1	3	1		
	定点当り	0.29														0.05	0.05	0.14	0.05		
第22週	罹患数	3														2				1	
	定点当り	0.14														0.10				0.05	
第23週	罹患数	2																1	1		
	定点当り	0.10																0.05	0.05		
第24週	罹患数	1			1																
	定点当り	0.05			0.05																

【年齢層別5週分集計】



【定点当りの患者数】

