

疾病別 警報・注意報 発生状況

2020年 第23週

	インフルエンザ	RSウイルス感染症	咽頭結膜熱	A群溶血性レンサ球菌咽頭炎	感染性胃腸炎	水痘	手足口病	伝染性紅斑	突発性発しん	ヘルパンギーナ	流行性耳下腺炎	急性出血性結膜炎	流行性角結膜炎
警報レベル <span style="color:red">◎</span>	30		3	8	20	2	5	2		6	6	1	8
終息基準値 <span style="color:red">◎</span>	10		1	4	12	1	2	1		2	2	0.1	4
注意報レベル <span style="color:red">○</span>	10					1					3		
横浜市	-	-	0.02	0.32	0.99	0.24	0.08	-	0.39	0.02	0.05	-	0.10
鶴見	-	-	-	-	2.00	-	-	-	0.57	-	0.14	-	-
神奈川	-	-	-	0.83	1.33	0.50	0.17	-	0.17	-	0.17	-	-
西	-	-	-	-	0.67	-	-	-	0.67	-	-	-	1.00
中	-	-	-	0.25	0.25	-	0.50	-	0.50	-	-	-	-
南	-	-	-	0.20	1.20	0.20	-	-	0.40	0.20	0.20	-	-
港南	-	-	-	-	1.33	0.33	-	-	1.33	-	-	-	-
保土ヶ谷	-	-	-	0.50	0.25	-	0.25	-	0.50	-	-	-	-
旭	-	-	-	-	0.33	-	-	-	0.33	-	-	-	-
磯子	-	-	-	0.25	0.75	0.25	0.25	-	0.25	-	-	-	-
金沢	-	-	-	-	-	-	-	-	-	-	-	-	-
港北	-	-	0.25	0.38	1.75	-	-	-	0.63	0.13	-	-	-
緑	-	-	-	1.00	1.80	-	-	-	-	-	-	...	...
青葉	-	-	-	0.40	0.80	-	-	-	-	-	-	-	-
都筑	-	-	-	1.00	1.25	<span style="color:red">○</span> 1.00	-	-	0.75	-	-	-	1.00
戸塚	-	-	-	0.33	0.67	0.33	-	-	0.50	-	-	-	-
栄	-	-	-	0.25	0.75	0.50	-	-	0.50	-	-	-	-
泉	-	-	-	-	0.50	0.50	0.25	-	0.25	-	0.25	-	-
瀬谷	-	-	-	-	0.50	<span style="color:red">○</span> 1.00	0.25	-	-	-	-	-	-

(-: 定点当たり0.00) (...: 未報告)

- ◎ 報告定点当たりの値が警報レベル もしくは警報レベル継続中です
- 報告定点当たりの値が注意報レベルに達しています

(この数字は集計時点のもので、翌週以降変動することもあります)

# << インフルエンザ >>

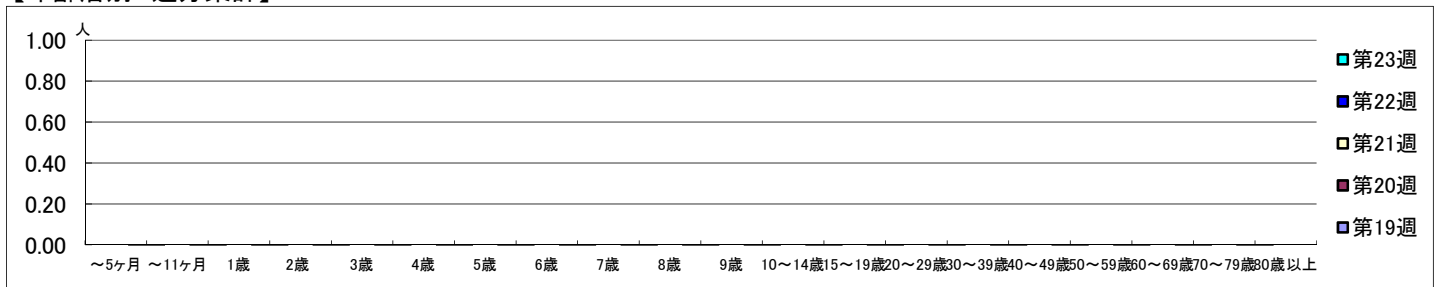
2020年5月4日 ~ 6月7日  
[2020年 第19週 ~ 第23週]

## 【区別・週別報告定点当り】

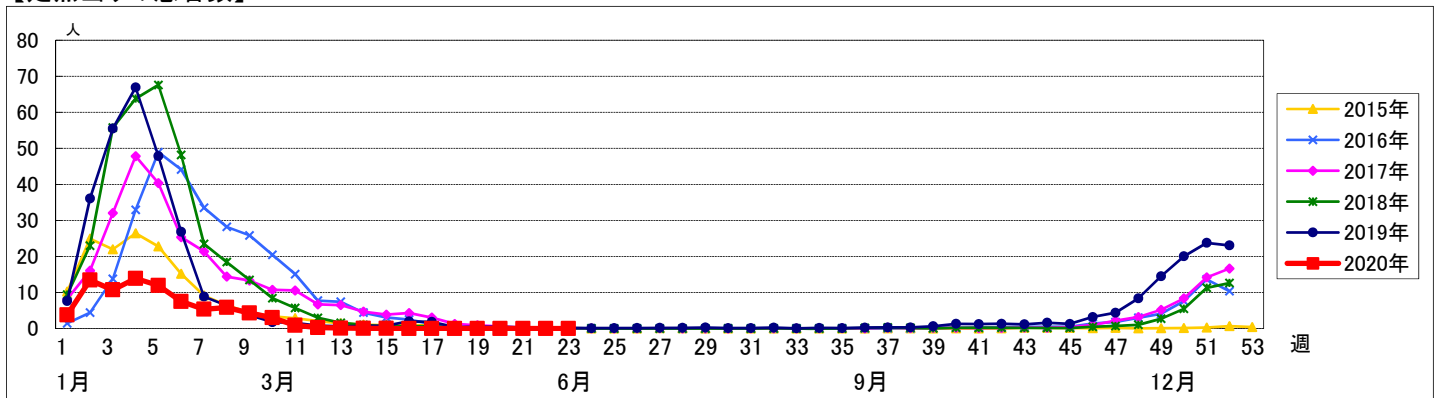
週数		合計	鶴見	神奈川	西	中	南	港南	保土ヶ谷	旭	磯子	金沢	港北	緑	青葉	都筑	戸塚	栄	泉	瀬谷
第19週	定点数	153	11	10	5	7	8	8	8	10	7	8	13	8	11	8	11	6	7	7
	報告定点	132	8	8	4	5	7	7	7	7	7	7	12	5	9	8	11	6	7	7
	罹患数	0	0	0	0	0	0	0	0	0	0	0	0	0	0	0	0	0	0	0
	定点当り	0	0	0	0	0	0	0	0	0	0	0	0	0	0	0	0	0	0	0
第20週	報告定点	131	9	7	5	6	8	6	7	7	5	8	11	4	11	7	11	5	7	7
	罹患数	0	0	0	0	0	0	0	0	0	0	0	0	0	0	0	0	0	0	0
	定点当り	0	0	0	0	0	0	0	0	0	0	0	0	0	0	0	0	0	0	0
	報告定点	133	9	8	4	6	7	7	5	7	7	8	12	5	11	8	10	6	7	6
第21週	報告定点	133	9	7	4	5	6	7	7	7	7	8	12	5	11	8	11	6	7	6
	罹患数	0	0	0	0	0	0	0	0	0	0	0	0	0	0	0	0	0	0	0
	定点当り	0	0	0	0	0	0	0	0	0	0	0	0	0	0	0	0	0	0	0
	報告定点	133	9	7	4	5	6	7	7	7	7	8	12	5	11	8	11	6	7	6
第22週	報告定点	133	9	7	4	5	6	7	7	7	7	8	12	5	11	8	11	6	7	6
	罹患数	0	0	0	0	0	0	0	0	0	0	0	0	0	0	0	0	0	0	0
	定点当り	0	0	0	0	0	0	0	0	0	0	0	0	0	0	0	0	0	0	0
	報告定点	129	9	7	5	6	8	6	6	6	7	8	12	5	9	7	9	6	7	6
第23週	報告定点	129	9	7	5	6	8	6	6	6	7	8	12	5	9	7	9	6	7	6
	罹患数	0	0	0	0	0	0	0	0	0	0	0	0	0	0	0	0	0	0	0
	定点当り	0	0	0	0	0	0	0	0	0	0	0	0	0	0	0	0	0	0	0

週数		合計	~5ヶ月	~11ヶ月	1歳	2歳	3歳	4歳	5歳	6歳	7歳	8歳	9歳	10~14歳	15~19歳	20~29歳	30~39歳	40~49歳	50~59歳	60~69歳	70~79歳	80歳以上	
第19週	罹患数	0																					
	定点当り	0																					
第20週	罹患数	0																					
	定点当り	0																					
第21週	罹患数	0																					
	定点当り	0																					
第22週	罹患数	0																					
	定点当り	0																					
第23週	罹患数	0																					
	定点当り	0																					

## 【年齢層別5週分集計】



## 【定点当りの患者数】



# << RSウイルス感染症 >>

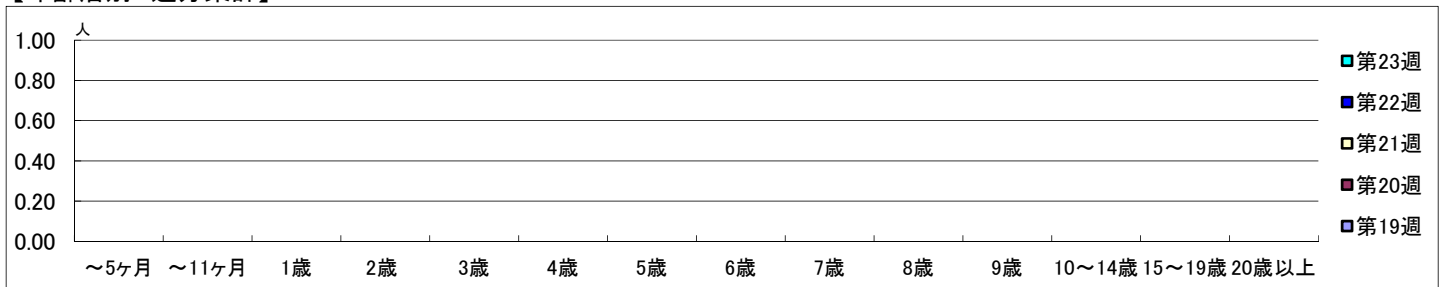
2020年5月4日 ~ 6月7日  
[2020年 第19週 ~ 第23週]

## 【区別・週別報告定点当り】

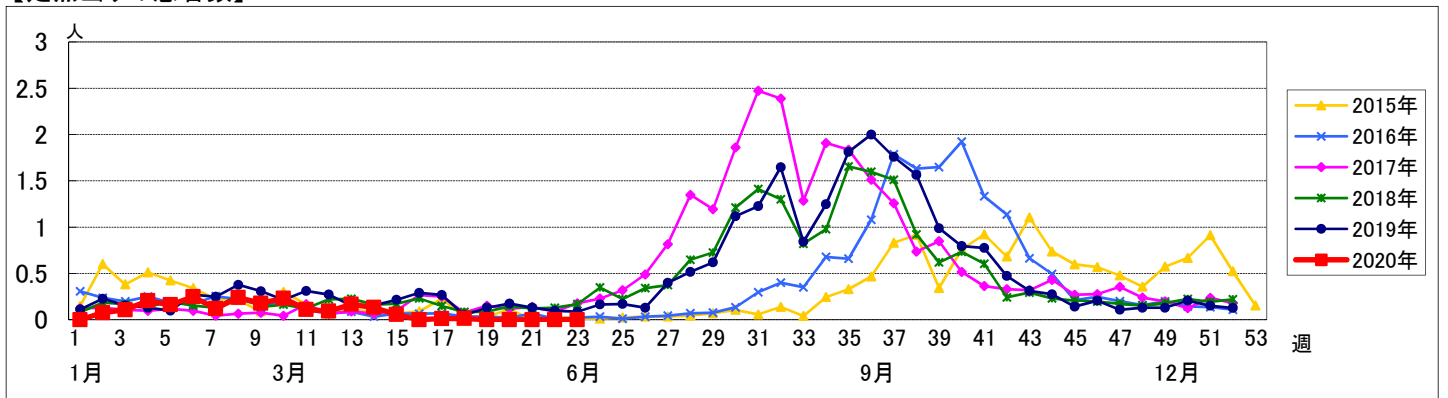
週 数		区 別																		
		合計	鶴見	神奈川	西	中	南	港南	保土ヶ谷	旭	磯子	金沢	港北	緑	青葉	都筑	戸塚	栄	泉	瀬谷
第19週	定点数	94	7	6	3	4	5	5	5	6	4	5	8	5	7	5	7	4	4	4
	報告定点	87	7	6	2	3	5	4	5	3	4	5	7	5	7	5	7	4	4	4
	罹患数	0	0	0	0	0	0	0	0	0	0	0	0	0	0	0	0	0	0	0
	定点当り	0	0	0	0	0	0	0	0	0	0	0	0	0	0	0	0	0	0	0
第20週	報告定点	82	7	6	3	4	5	3	4	3	2	5	7	4	7	4	7	3	4	4
	罹患数	0	0	0	0	0	0	0	0	0	0	0	0	0	0	0	0	0	0	0
	定点当り	0	0	0	0	0	0	0	0	0	0	0	0	0	0	0	0	0	0	0
	報告定点	86	7	6	3	4	5	4	3	3	4	5	7	5	7	5	6	4	4	4
第21週	罹患数	0	0	0	0	0	0	0	0	0	0	0	0	0	0	0	0	0	0	0
	定点当り	0	0	0	0	0	0	0	0	0	0	0	0	0	0	0	0	0	0	0
	報告定点	87	7	5	3	3	4	4	5	4	4	5	7	5	7	5	7	4	4	4
	罹患数	0	0	0	0	0	0	0	0	0	0	0	0	0	0	0	0	0	0	0
第22週	定点当り	0	0	0	0	0	0	0	0	0	0	0	0	0	0	0	0	0	0	0
	報告定点	87	7	5	3	3	4	4	5	4	4	5	7	5	7	5	7	4	4	4
	罹患数	0	0	0	0	0	0	0	0	0	0	0	0	0	0	0	0	0	0	0
	定点当り	0	0	0	0	0	0	0	0	0	0	0	0	0	0	0	0	0	0	0
第23週	報告定点	84	7	6	3	4	5	3	4	3	4	5	8	5	5	4	6	4	4	4
	罹患数	0	0	0	0	0	0	0	0	0	0	0	0	0	0	0	0	0	0	0
	定点当り	0	0	0	0	0	0	0	0	0	0	0	0	0	0	0	0	0	0	0
	報告定点	84	7	6	3	4	5	3	4	3	4	5	8	5	5	4	6	4	4	4

週 数		合計	年 齢														
			～5ヶ月	～11ヶ月	1歳	2歳	3歳	4歳	5歳	6歳	7歳	8歳	9歳	10～14歳	15～19歳	20歳以上	
第19週	罹患数	0															
	定点当り	0															
第20週	罹患数	0															
	定点当り	0															
第21週	罹患数	0															
	定点当り	0															
第22週	罹患数	0															
	定点当り	0															
第23週	罹患数	0															
	定点当り	0															

## 【年齢層別5週分集計】



## 【定点当りの患者数】



# << 咽頭結膜熱 >>

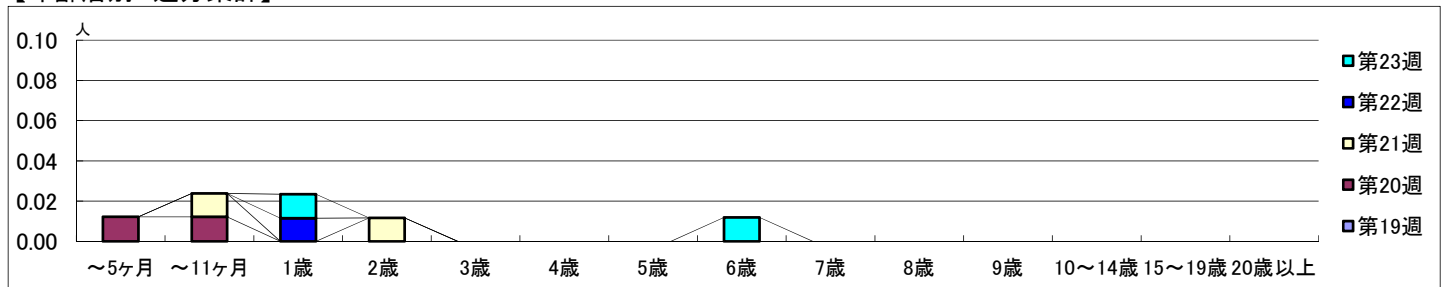
2020年5月4日 ~ 6月7日  
[2020年 第19週 ~ 第23週]

## 【区別・週別報告定点当り】

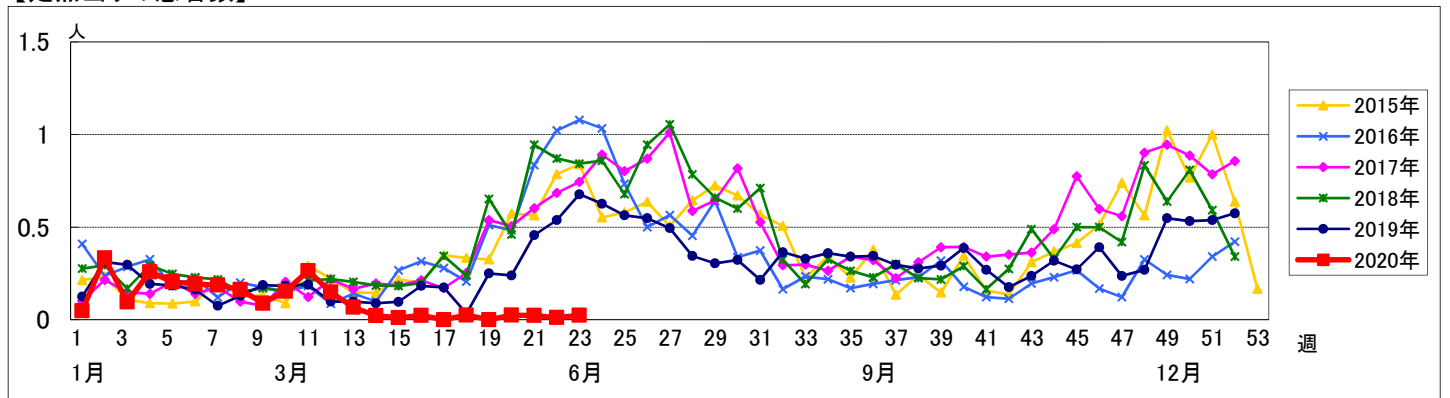
週 数		区 別																		
		合計	鶴見	神奈川	西	中	南	港南	保土ヶ谷	旭	磯子	金沢	港北	緑	青葉	都筑	戸塚	栄	泉	瀬谷
第19週	定点数	94	7	6	3	4	5	5	5	6	4	5	8	5	7	5	7	4	4	4
	報告定点	87	7	6	2	3	5	4	5	3	4	5	7	5	7	5	7	4	4	4
	罹患数	0	0	0	0	0	0	0	0	0	0	0	0	0	0	0	0	0	0	0
	定点当り	0	0	0	0	0	0	0	0	0	0	0	0	0	0	0	0	0	0	0
第20週	報告定点	82	7	6	3	4	5	3	4	3	2	5	7	4	7	4	7	3	4	4
	罹患数	2	0	0	0	0	1	0	0	0	0	0	1	0	0	0	0	0	0	0
	定点当り	0.02	0	0	0	0	0.20	0	0	0	0	0	0.14	0	0	0	0	0	0	0
	報告定点	86	7	6	3	4	5	4	3	3	4	5	7	5	7	5	6	4	4	4
第21週	罹患数	2	0	0	0	0	0	0	0	0	0	0	2	0	0	0	0	0	0	0
	定点当り	0.02	0	0	0	0	0	0	0	0	0	0	0.29	0	0	0	0	0	0	0
	報告定点	87	7	5	3	3	4	4	5	4	4	5	7	5	7	5	7	4	4	4
	罹患数	1	0	0	0	0	0	0	0	0	0	0	1	0	0	0	0	0	0	0
第22週	定点当り	0.01	0	0	0	0	0	0	0	0	0	0	0.14	0	0	0	0	0	0	0
	報告定点	84	7	6	3	4	5	3	4	3	4	5	8	5	5	4	6	4	4	4
	罹患数	2	0	0	0	0	0	0	0	0	0	0	2	0	0	0	0	0	0	0
	定点当り	0.02	0	0	0	0	0	0	0	0	0	0	0.25	0	0	0	0	0	0	0

週 数		年 齢														
		合計	~5ヶ月	~11ヶ月	1歳	2歳	3歳	4歳	5歳	6歳	7歳	8歳	9歳	10~14歳	15~19歳	20歳以上
第19週	罹患数	0														
	定点当り	0														
第20週	罹患数	2	1	1												
	定点当り	0.02	0.01	0.01												
第21週	罹患数	2		1		1										
	定点当り	0.02		0.01		0.01										
第22週	罹患数	1			1											
	定点当り	0.01			0.01											
第23週	罹患数	2			1					1						
	定点当り	0.02			0.01					0.01						

## 【年齢層別5週分集計】



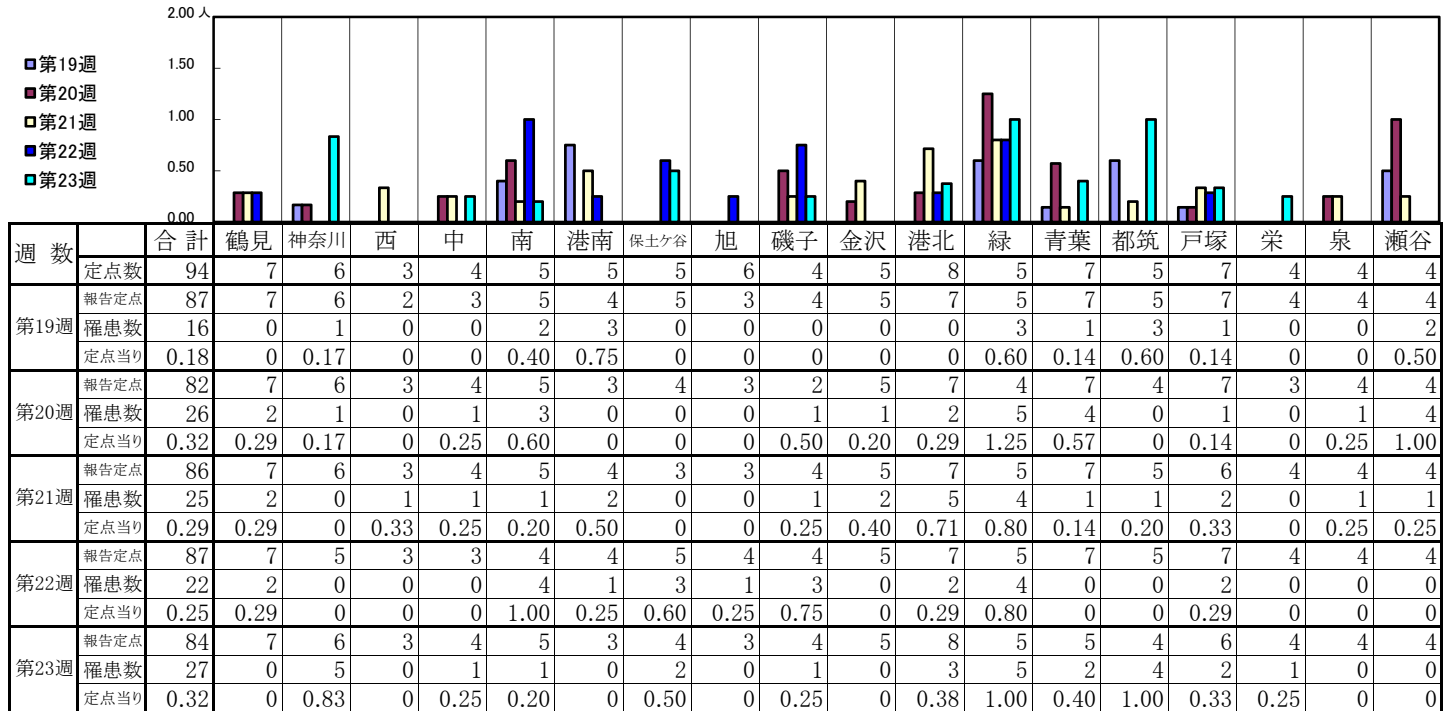
## 【定点当りの患者数】



# << A群溶血性レンサ球菌咽頭炎 >>

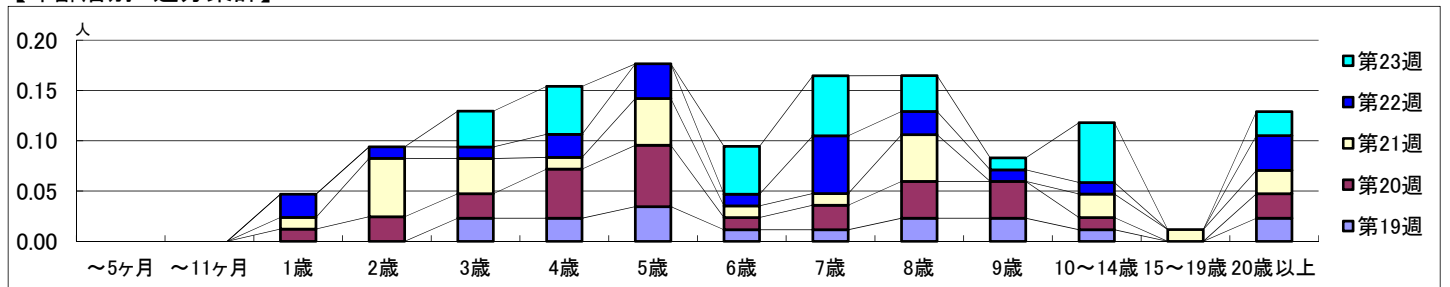
2020年5月4日 ~ 6月7日  
[2020年 第19週 ~ 第23週]

## 【区別・週別報告定点当り】

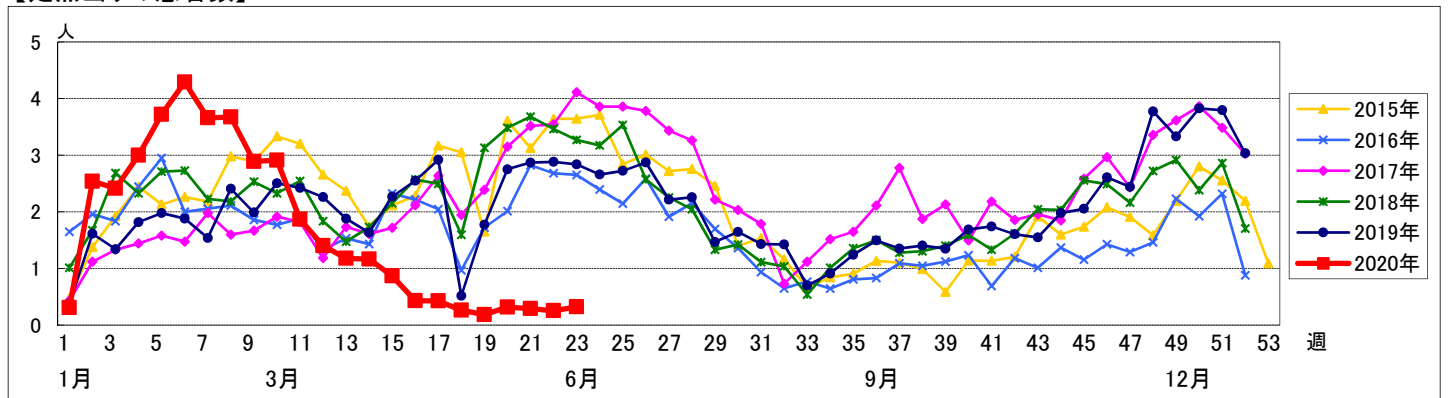


週数		合計	年齢層別													
			~5ヶ月	~11ヶ月	1歳	2歳	3歳	4歳	5歳	6歳	7歳	8歳	9歳	10~14歳	15~19歳	20歳以上
第19週	罹患数	16					2	2	3	1	1	2	2	1		2
	定点当り	0.18				0.02	0.02	0.03	0.01	0.01	0.02	0.02	0.01		0.02	
第20週	罹患数	26			1	2	2	4	5	1	2	3	3	1		2
	定点当り	0.32			0.01	0.02	0.02	0.05	0.06	0.01	0.02	0.04	0.04	0.01		0.02
第21週	罹患数	25			1	5	3	1	4	1	1	4		2	1	2
	定点当り	0.29			0.01	0.06	0.03	0.01	0.05	0.01	0.01	0.05		0.02	0.01	0.02
第22週	罹患数	22			2	1	1	2	3	1	5	2	1	1		3
	定点当り	0.25			0.02	0.01	0.01	0.02	0.03	0.01	0.06	0.02	0.01	0.01		0.03
第23週	罹患数	27					3	4		4	5	3	1	5		2
	定点当り	0.32					0.04	0.05		0.05	0.06	0.04	0.01	0.06		0.02

## 【年齢層別5週分集計】



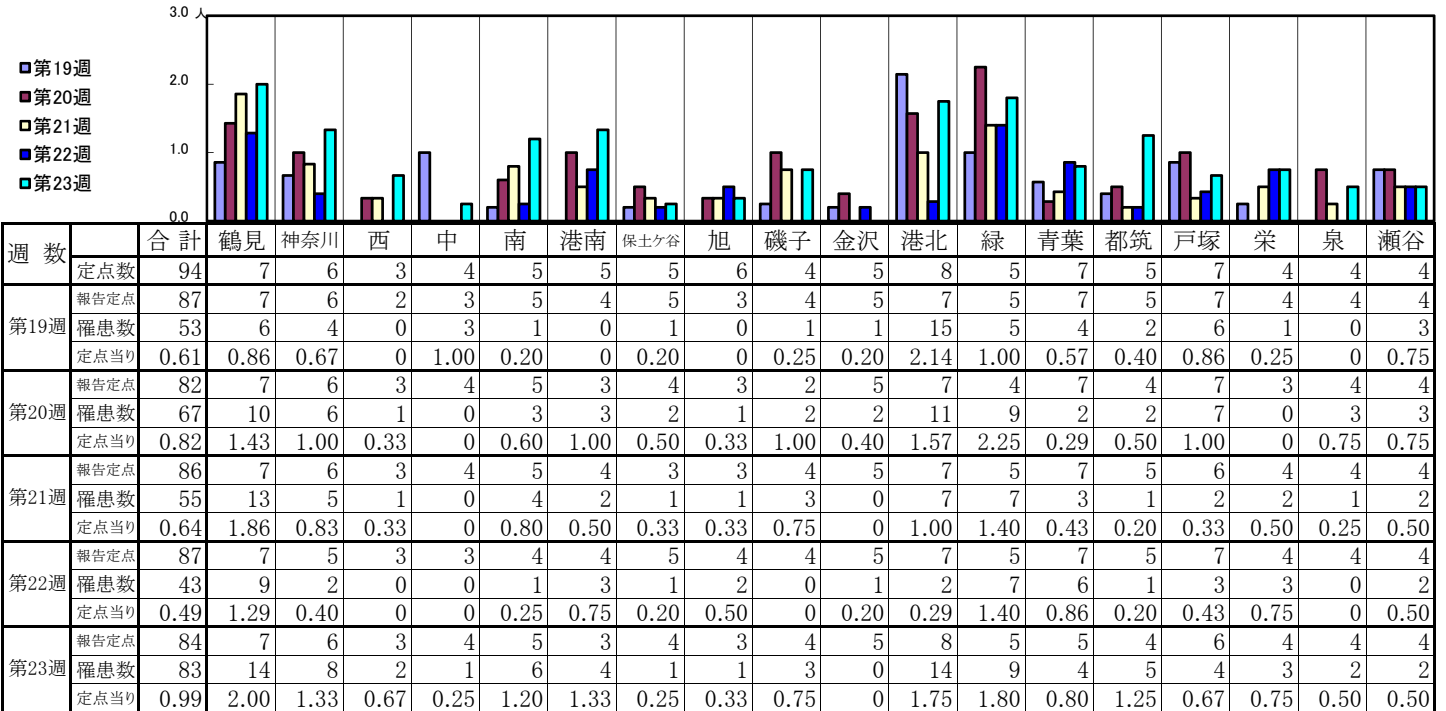
## 【定点当りの患者数】



# << 感染性胃腸炎 >>

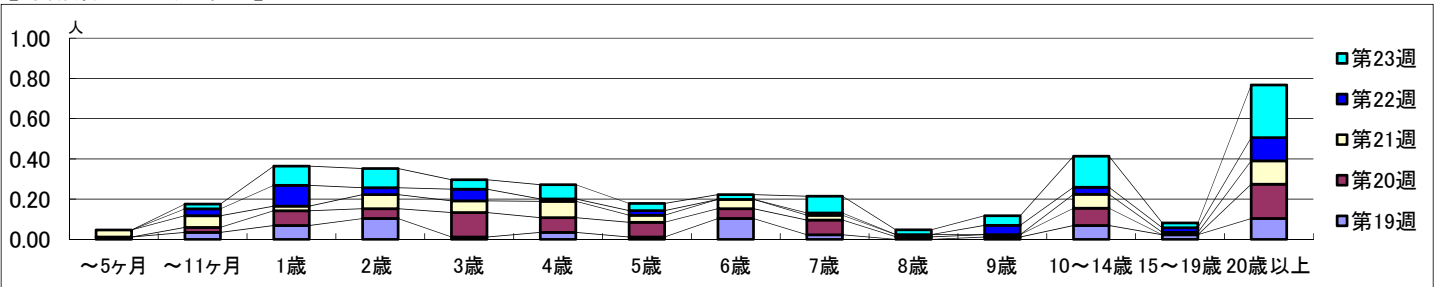
2020年5月4日 ~ 6月7日  
[2020年 第19週 ~ 第23週]

## 【区別・週別報告定点当り】

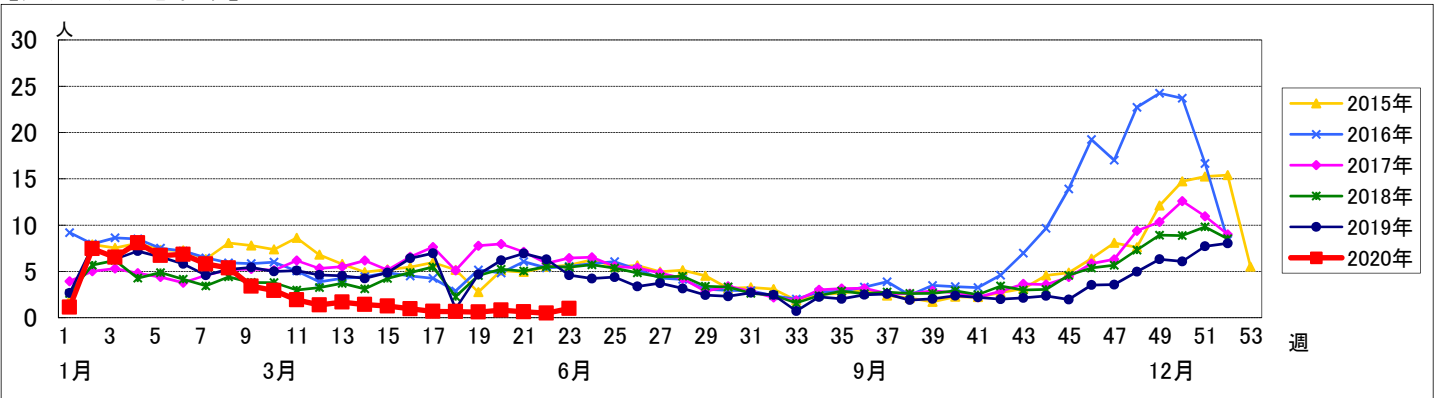


週数	合計	~5ヶ月	~11ヶ月	1歳	2歳	3歳	4歳	5歳	6歳	7歳	8歳	9歳	10~14歳	15~19歳	20歳以上	
第19週	罹患数	53	1	3	6	9	1	3	1	9	2		1	6	2	9
第19週	定点当り	0.61	0.01	0.03	0.07	0.10	0.01	0.03	0.01	0.10	0.02		0.01	0.07	0.02	0.10
第20週	罹患数	67		2	6	4	10	6	6	4	6	1	1	7		14
第20週	定点当り	0.82		0.02	0.07	0.05	0.12	0.07	0.07	0.05	0.07	0.01	0.01	0.09		0.17
第21週	罹患数	55	3	5	2	6	5	7	3	4	2		6	1	10	
第21週	定点当り	0.64	0.03	0.06	0.02	0.07	0.06	0.08	0.03	0.05	0.02		0.07	0.01	0.12	
第22週	罹患数	43		3	9	3	5	1	2		1		4	3	2	10
第22週	定点当り	0.49		0.03	0.10	0.03	0.06	0.01	0.02		0.01		0.05	0.03	0.02	0.11
第23週	罹患数	83		2	8	8	4	6	3	2	7	2	4	13	2	22
第23週	定点当り	0.99		0.02	0.10	0.10	0.05	0.07	0.04	0.02	0.08	0.02	0.05	0.15	0.02	0.26

## 【年齢層別5週分集計】



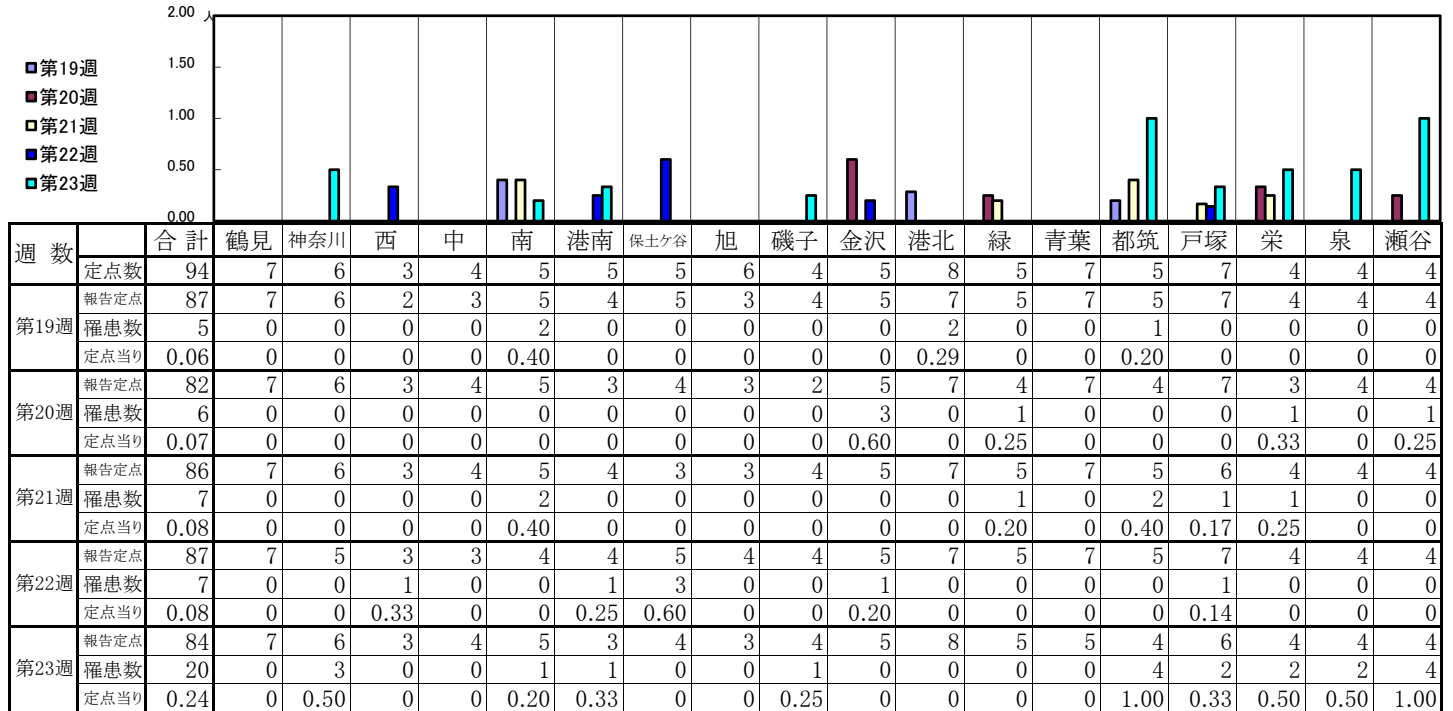
## 【定点当りの患者数】



# << 水痘 >>

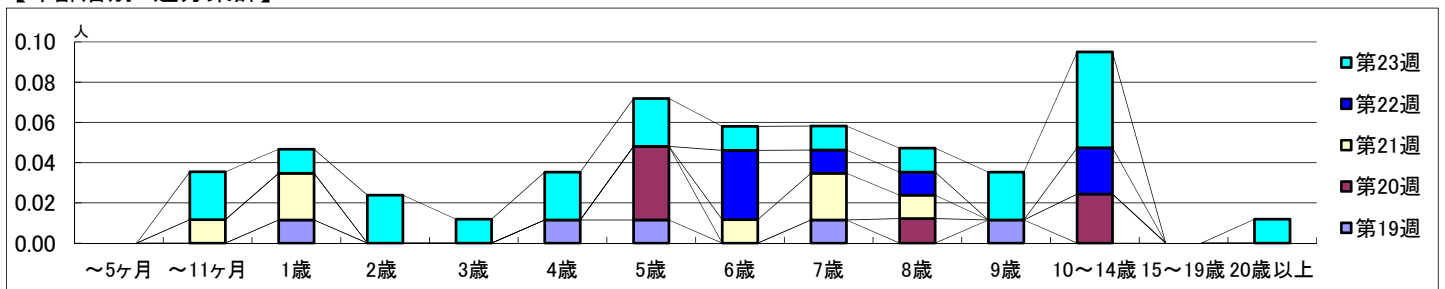
2020年5月4日 ~ 6月7日  
[2020年 第19週 ~ 第23週]

## 【区別・週別報告定点当り】

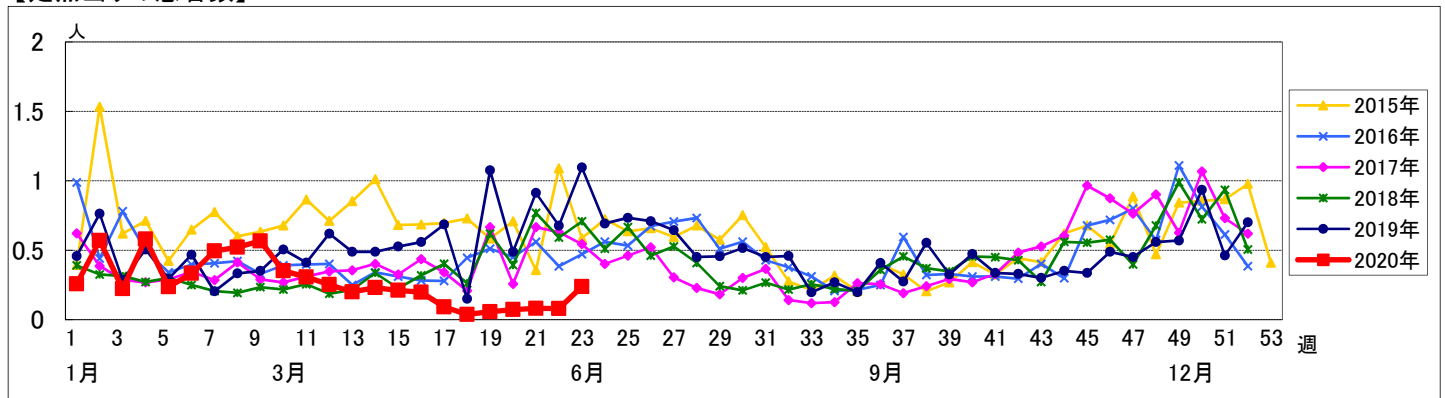


週数		合計	~5ヶ月	~11ヶ月	1歳	2歳	3歳	4歳	5歳	6歳	7歳	8歳	9歳	10~14歳	15~19歳	20歳以上
第19週	罹患数	5			1			1	1		1		1			
	定点当り	0.06			0.01			0.01	0.01		0.01		0.01			
第20週	罹患数	6							3			1		2		
	定点当り	0.07							0.04			0.01		0.02		
第21週	罹患数	7		1	2				1	2		1				
	定点当り	0.08		0.01	0.02				0.01	0.02		0.01				
第22週	罹患数	7							3	1	1			2		
	定点当り	0.08							0.03	0.01	0.01			0.02		
第23週	罹患数	20		2	1	2	1	2	2	1	1	1	2	4		1
	定点当り	0.24		0.02	0.01	0.02	0.01	0.02	0.02	0.01	0.01	0.01	0.02	0.05		0.01

## 【年齢層別5週分集計】



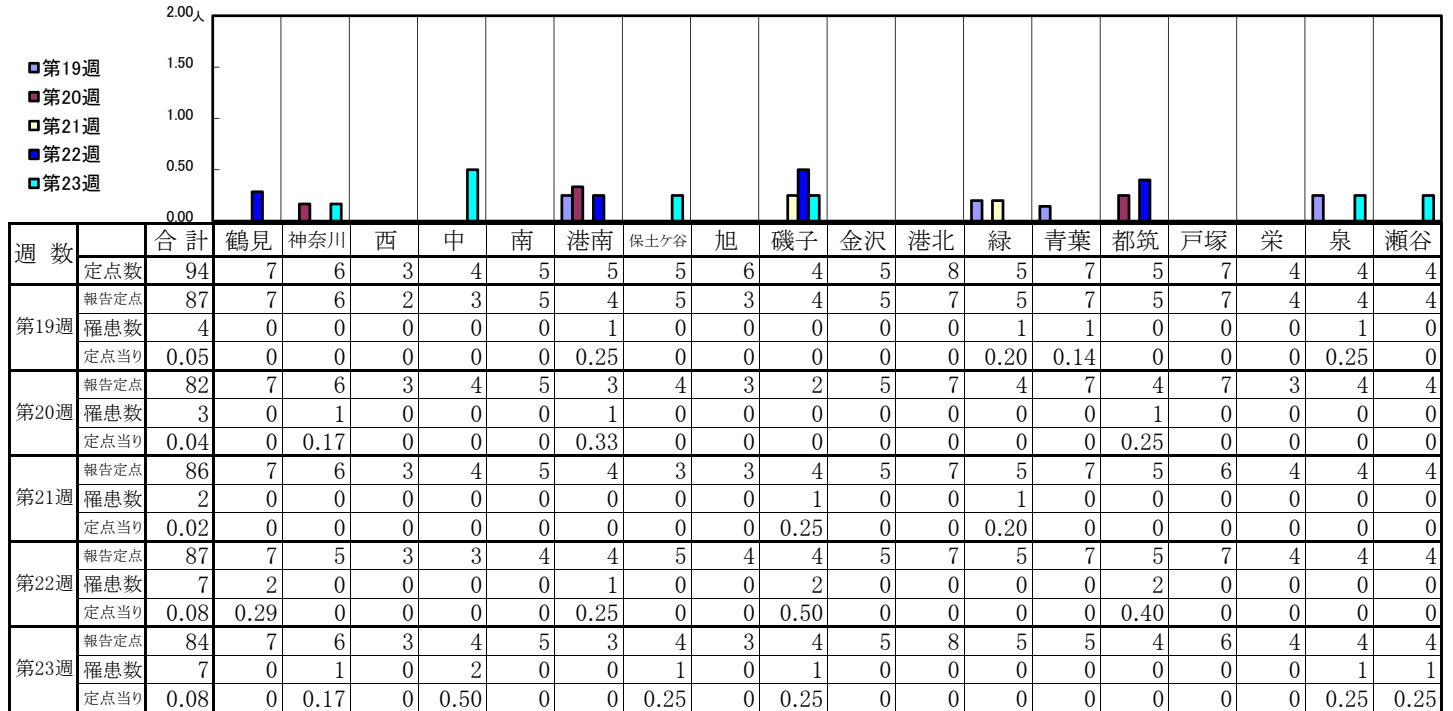
## 【定点当りの患者数】



# << 手足口病 >>

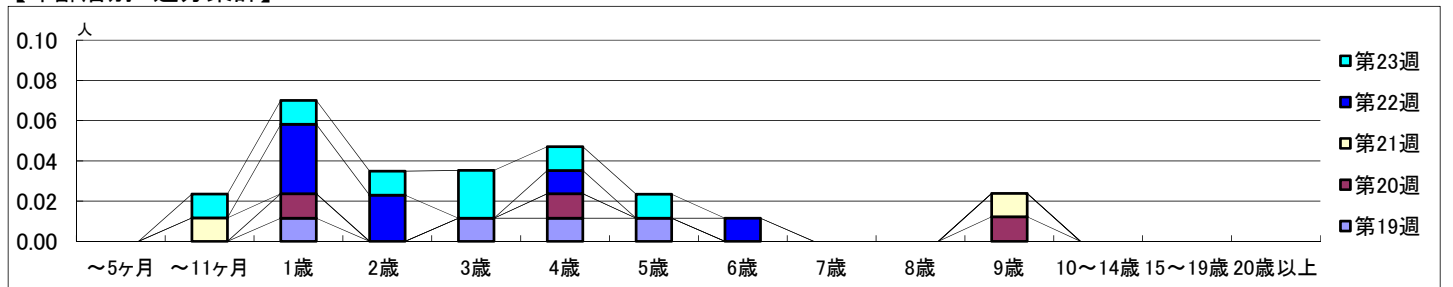
2020年5月4日 ~ 6月7日  
[2020年 第19週 ~ 第23週]

## 【区別・週別報告定点当り】

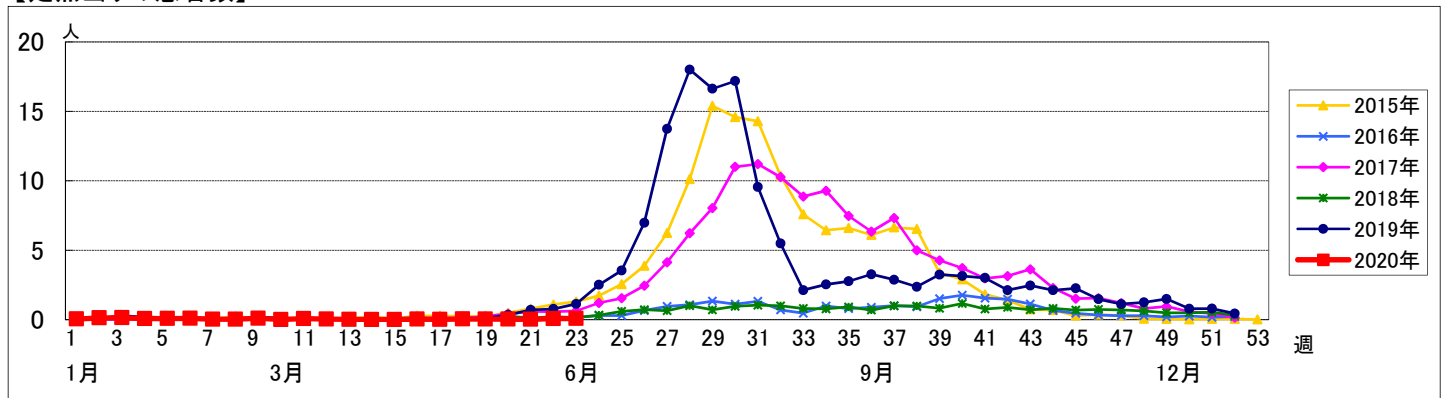


週数	合計	~5ヶ月	~11ヶ月	1歳	2歳	3歳	4歳	5歳	6歳	7歳	8歳	9歳	10~14歳	15~19歳	20歳以上
第19週	罹患数 4			1		1	1	1							
第19週	定点当り 0.05			0.01		0.01	0.01	0.01							
第20週	罹患数 3			1			1					1			
第20週	定点当り 0.04			0.01			0.01					0.01			
第21週	罹患数 2		1									1			
第21週	定点当り 0.02		0.01									0.01			
第22週	罹患数 7			3	2		1		1						
第22週	定点当り 0.08			0.03	0.02		0.01		0.01						
第23週	罹患数 7		1	1	1	2	1	1							
第23週	定点当り 0.08		0.01	0.01	0.01	0.02	0.01	0.01							

## 【年齢層別5週分集計】



## 【定点当りの患者数】





<< 伝染性紅斑 >>

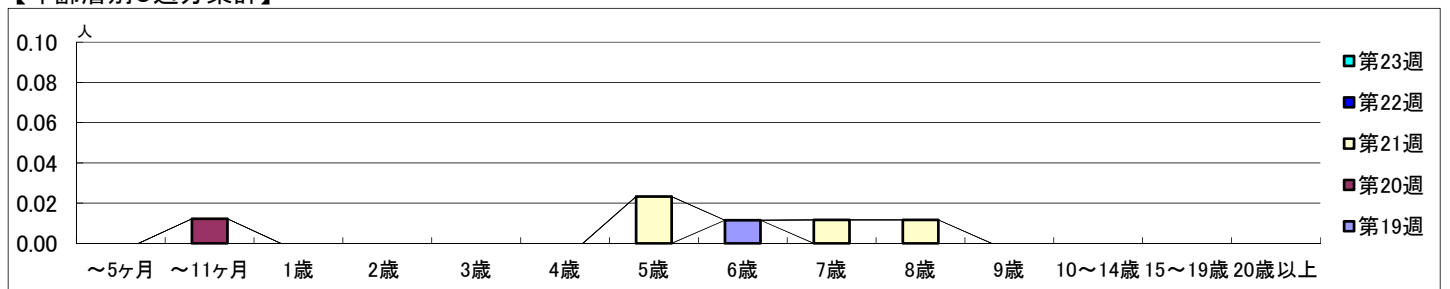
2020年5月4日 ~ 6月7日  
[2020年 第19週 ~ 第23週]

【区別・週別報告定点当り】

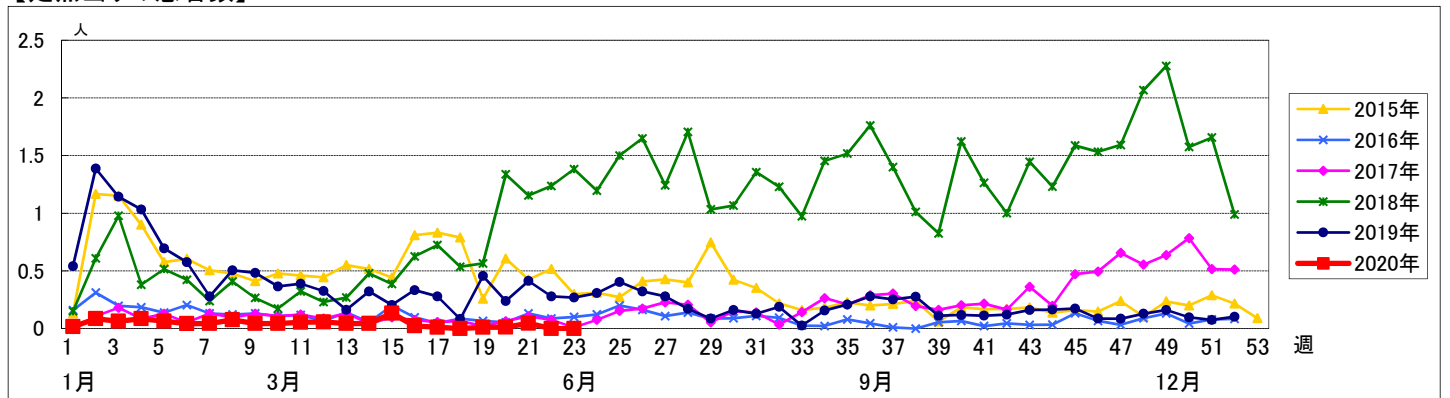
週 数		区 別																		
		合計	鶴見	神奈川	西	中	南	港南	保土ヶ谷	旭	磯子	金沢	港北	緑	青葉	都筑	戸塚	栄	泉	瀬谷
第19週	定点数	94	7	6	3	4	5	5	5	6	4	5	8	5	7	5	7	4	4	4
	報告定点	87	7	6	2	3	5	4	5	3	4	5	7	5	7	5	7	4	4	4
	罹患数	1	0	0	0	0	0	0	0	0	0	1	0	0	0	0	0	0	0	0
	定点当り	0.01	0	0	0	0	0	0	0	0	0	0.20	0	0	0	0	0	0	0	0
第20週	報告定点	82	7	6	3	4	5	3	4	3	2	5	7	4	7	4	7	3	4	4
	罹患数	1	0	0	0	0	0	0	0	0	0	0	0	0	0	0	0	0	0	1
	定点当り	0.01	0	0	0	0	0	0	0	0	0	0	0	0	0	0	0	0	0	0.25
	報告定点	86	7	6	3	4	5	4	3	3	4	5	7	5	7	5	6	4	4	4
第21週	罹患数	4	0	0	1	0	0	2	0	0	0	0	0	0	0	0	0	1	0	0
	定点当り	0.05	0	0	0.33	0	0	0.50	0	0	0	0	0	0	0	0	0	0.25	0	0
	報告定点	87	7	5	3	3	4	4	5	4	4	5	7	5	7	5	7	4	4	4
	罹患数	0	0	0	0	0	0	0	0	0	0	0	0	0	0	0	0	0	0	0
第22週	報告定点	87	7	5	3	3	4	4	5	4	4	5	7	5	7	5	7	4	4	4
	罹患数	0	0	0	0	0	0	0	0	0	0	0	0	0	0	0	0	0	0	0
	定点当り	0	0	0	0	0	0	0	0	0	0	0	0	0	0	0	0	0	0	0
	報告定点	84	7	6	3	4	5	3	4	3	4	5	8	5	5	4	6	4	4	4
第23週	罹患数	0	0	0	0	0	0	0	0	0	0	0	0	0	0	0	0	0	0	0
	定点当り	0	0	0	0	0	0	0	0	0	0	0	0	0	0	0	0	0	0	0

週 数		年 齢														
		合計	~5ヶ月	~11ヶ月	1歳	2歳	3歳	4歳	5歳	6歳	7歳	8歳	9歳	10~14歳	15~19歳	20歳以上
第19週	罹患数	1								1						
	定点当り	0.01								0.01						
第20週	罹患数	1		1												
	定点当り	0.01		0.01												
第21週	罹患数	4						2		1	1					
	定点当り	0.05						0.02		0.01	0.01					
第22週	罹患数	0														
	定点当り	0														
第23週	罹患数	0														
	定点当り	0														

【年齢層別5週分集計】



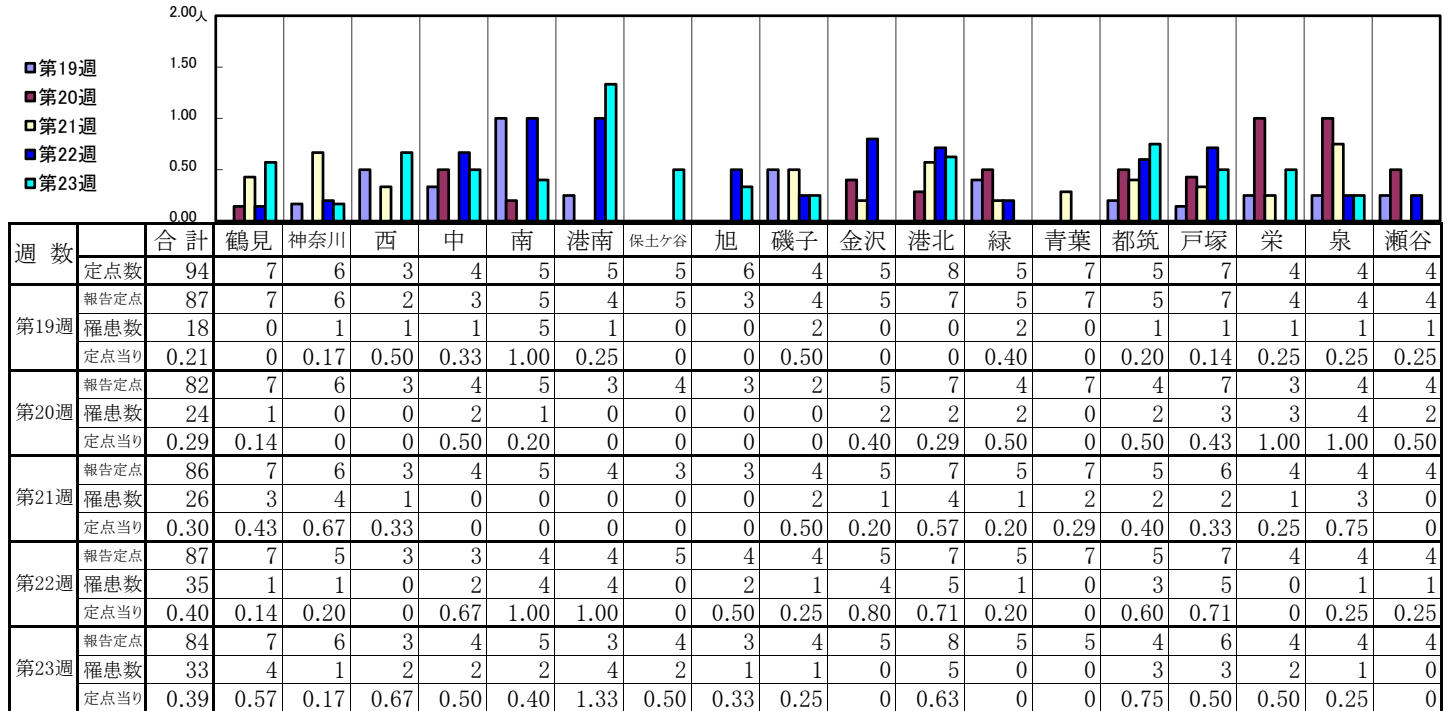
【定点当りの患者数】



# << 突発性発しん >>

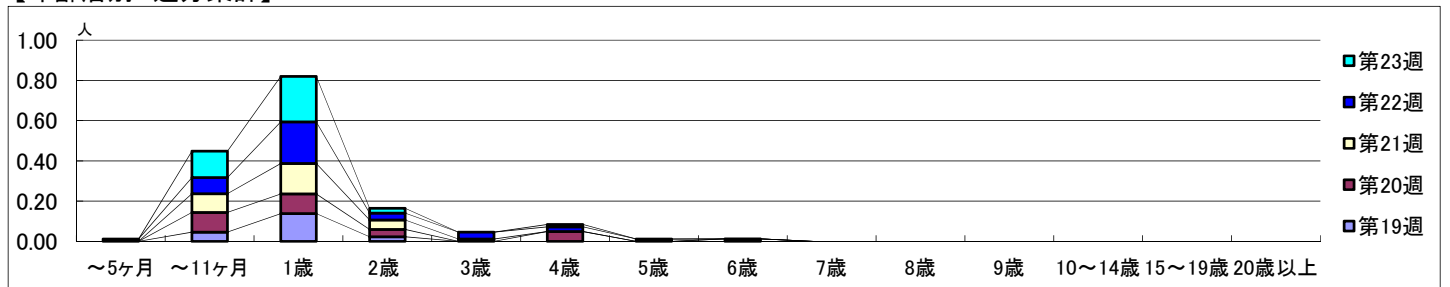
2020年5月4日 ~ 6月7日  
[2020年 第19週 ~ 第23週]

## 【区別・週別報告定点当り】

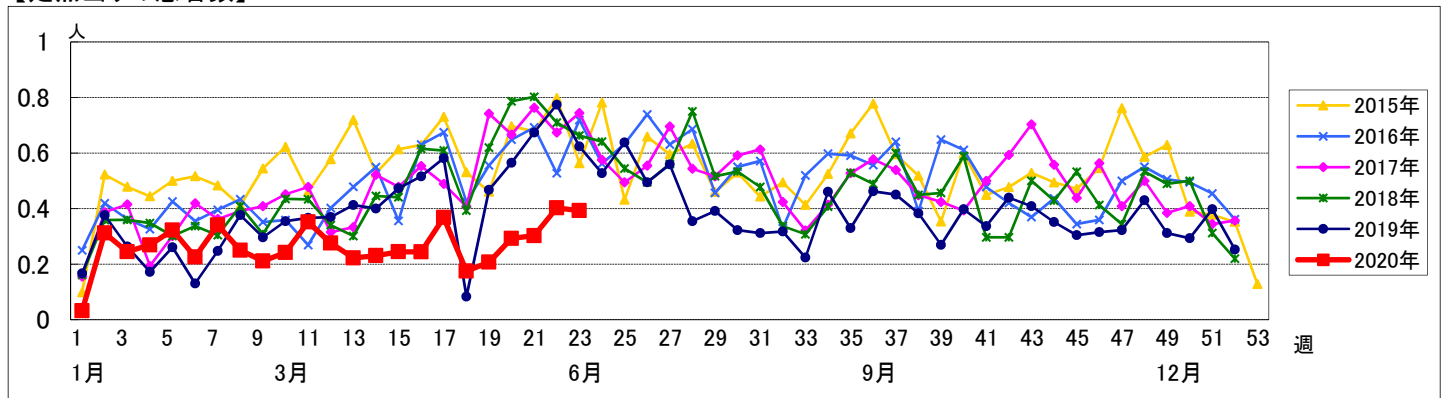


週数		合計	~5ヶ月	~11ヶ月	1歳	2歳	3歳	4歳	5歳	6歳	7歳	8歳	9歳	10~14歳	15~19歳	20歳以上
第19週	罹患数	18		4	12	2										
	定点当り	0.21		0.05	0.14	0.02										
第20週	罹患数	24		8	8	3		4		1						
	定点当り	0.29		0.10	0.10	0.04		0.05		0.01						
第21週	罹患数	26		8	13	4	1									
	定点当り	0.30		0.09	0.15	0.05	0.01									
第22週	罹患数	35	1	7	18	3	3	2	1							
	定点当り	0.40	0.01	0.08	0.21	0.03	0.03	0.02	0.01							
第23週	罹患数	33		11	19	2		1								
	定点当り	0.39		0.13	0.23	0.02		0.01								

## 【年齢層別5週分集計】



## 【定点当りの患者数】

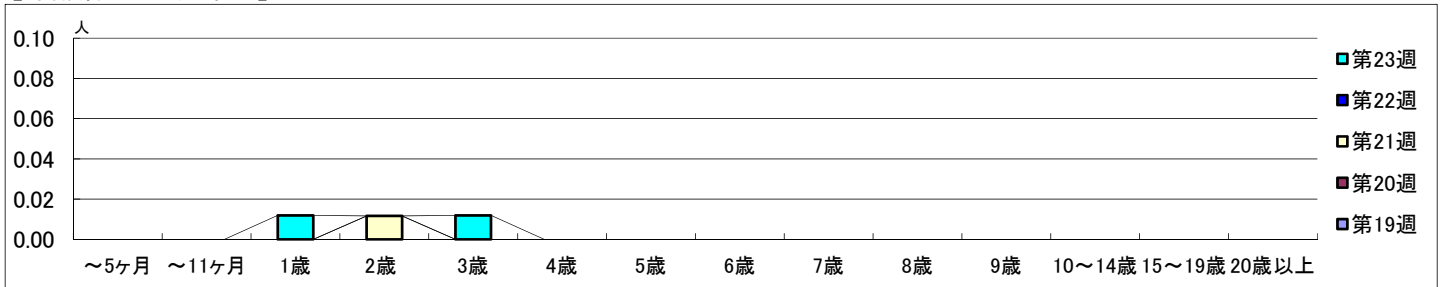


【区別・週別報告定点当り】

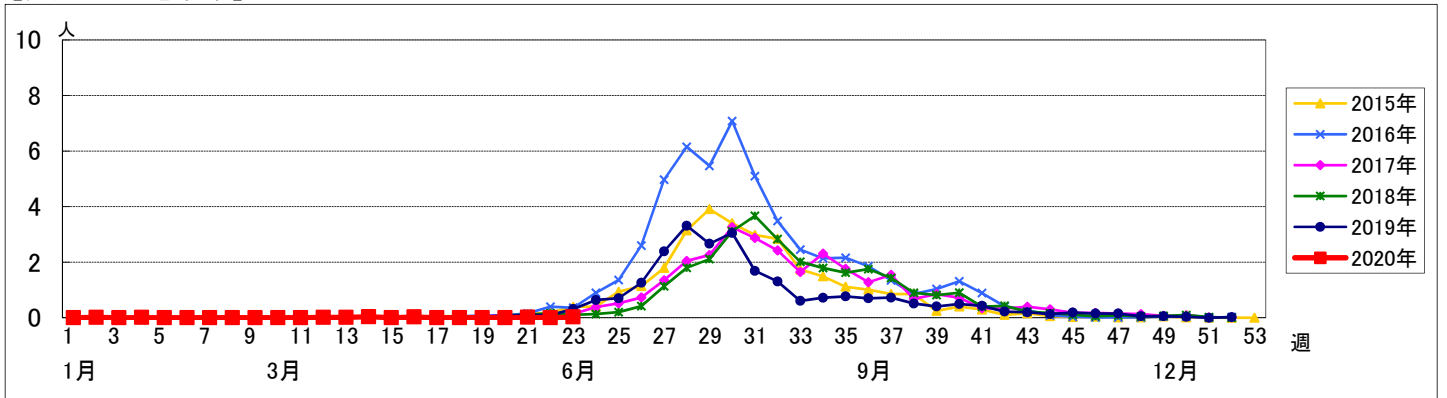
週数		合計	鶴見	神奈川	西	中	南	港南	保土ヶ谷	旭	磯子	金沢	港北	緑	青葉	都筑	戸塚	栄	泉	瀬谷
		定点数	94	7	6	3	4	5	5	5	6	4	5	8	5	7	5	7	4	4
第19週	報告定点	87	7	6	2	3	5	4	5	3	4	5	7	5	7	5	7	4	4	4
	罹患数	0	0	0	0	0	0	0	0	0	0	0	0	0	0	0	0	0	0	0
第20週	報告定点	82	7	6	3	4	5	3	4	3	2	5	7	4	7	4	7	3	4	4
	罹患数	0	0	0	0	0	0	0	0	0	0	0	0	0	0	0	0	0	0	0
第21週	報告定点	86	7	6	3	4	5	4	3	3	4	5	7	5	7	5	6	4	4	4
	罹患数	1	0	0	0	0	0	0	0	1	0	0	0	0	0	0	0	0	0	0
第22週	報告定点	87	7	5	3	3	4	4	5	4	4	5	7	5	7	5	7	4	4	4
	罹患数	0	0	0	0	0	0	0	0	0	0	0	0	0	0	0	0	0	0	0
第23週	報告定点	84	7	6	3	4	5	3	4	3	4	5	8	5	5	4	6	4	4	4
	罹患数	2	0	0	0	0	1	0	0	0	0	0	1	0	0	0	0	0	0	0
	定点当り	0.02	0	0	0	0	0.20	0	0	0	0	0	0.13	0	0	0	0	0	0	0

週数		合計	~5ヶ月	~11ヶ月	1歳	2歳	3歳	4歳	5歳	6歳	7歳	8歳	9歳	10~14歳	15~19歳	20歳以上
		罹患数	0													
第19週	報告定点	0														
	定点当り	0														
第20週	報告定点	0														
	定点当り	0														
第21週	報告定点	1				1										
	定点当り	0.01				0.01										
第22週	報告定点	0														
	定点当り	0														
第23週	報告定点	2			1		1									
	定点当り	0.02			0.01		0.01									

【年齢層別5週分集計】



【定点当りの患者数】



# << 流行性耳下腺炎 >>

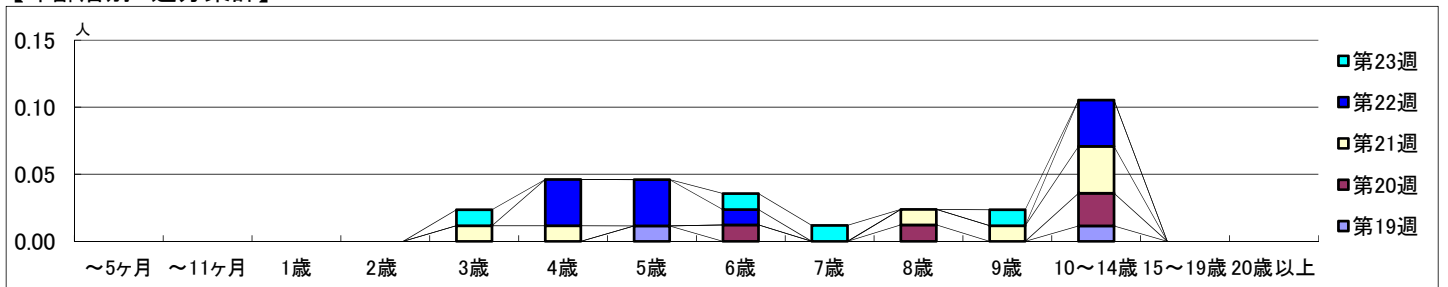
2020年5月4日 ~ 6月7日  
[2020年 第19週 ~ 第23週]

## 【区別・週別報告定点当り】

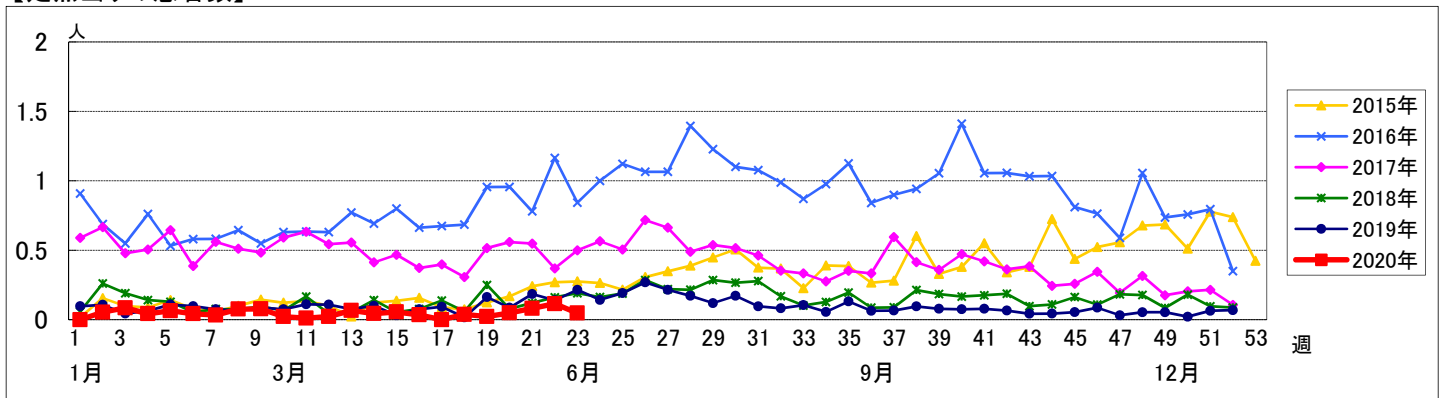
週数		合計	鶴見	神奈川	西	中	南	港南	保土ヶ谷	旭	磯子	金沢	港北	緑	青葉	都筑	戸塚	栄	泉	瀬谷
第19週	定点数	94	7	6	3	4	5	5	5	6	4	5	8	5	7	5	7	4	4	4
	報告定点	87	7	6	2	3	5	4	5	3	4	5	7	5	7	5	7	4	4	4
	罹患数	2	0	0	0	0	0	0	0	0	0	0	1	0	0	1	0	0	0	0
	定点当り	0.02	0	0	0	0	0	0	0	0	0	0	0.14	0	0	0.20	0	0	0	0
第20週	報告定点	82	7	6	3	4	5	3	4	3	2	5	7	4	7	4	7	3	4	4
	罹患数	4	0	0	1	0	0	0	0	0	0	0	1	1	0	0	0	0	1	0
	定点当り	0.05	0	0	0.33	0	0	0	0	0	0	0	0.14	0.25	0	0	0	0	0.25	0
	報告定点	86	7	6	3	4	5	4	3	3	4	5	7	5	7	5	6	4	4	4
第21週	報告定点	86	7	6	3	4	5	4	3	3	4	5	7	5	7	5	6	4	4	4
	罹患数	7	0	0	0	0	4	0	0	0	0	0	0	0	0	0	0	1	1	1
	定点当り	0.08	0	0	0	0	0.80	0	0	0	0	0	0	0	0	0	0	0.25	0.25	0.25
	報告定点	87	7	5	3	3	4	4	5	4	4	5	7	5	7	5	7	4	4	4
第22週	報告定点	87	7	5	3	3	4	4	5	4	4	5	7	5	7	5	7	4	4	4
	罹患数	10	1	1	1	0	0	1	0	0	1	1	0	0	0	0	3	0	0	1
	定点当り	0.11	0.14	0.20	0.33	0	0	0.25	0	0	0.25	0.20	0	0	0	0	0.43	0	0	0.25
	報告定点	84	7	6	3	4	5	3	4	3	4	5	8	5	5	4	6	4	4	4
第23週	報告定点	84	7	6	3	4	5	3	4	3	4	5	8	5	5	4	6	4	4	4
	罹患数	4	1	1	0	0	1	0	0	0	0	0	0	0	0	0	0	0	1	0
	定点当り	0.05	0.14	0.17	0	0	0.20	0	0	0	0	0	0	0	0	0	0	0	0.25	0

週数		合計	~5ヶ月	~11ヶ月	1歳	2歳	3歳	4歳	5歳	6歳	7歳	8歳	9歳	10~14歳	15~19歳	20歳以上
第19週	罹患数	2							1					1		
	定点当り	0.02							0.01					0.01		
第20週	罹患数	4							1			1		2		
	定点当り	0.05							0.01			0.01		0.02		
第21週	罹患数	7					1	1				1	1	3		
	定点当り	0.08					0.01	0.01				0.01	0.01	0.03		
第22週	罹患数	10						3	3	1				3		
	定点当り	0.11						0.03	0.03	0.01				0.03		
第23週	罹患数	4					1		1	1			1			
	定点当り	0.05					0.01		0.01	0.01			0.01			

## 【年齢層別5週分集計】



## 【定点当りの患者数】



# << 急性出血性結膜炎 >>

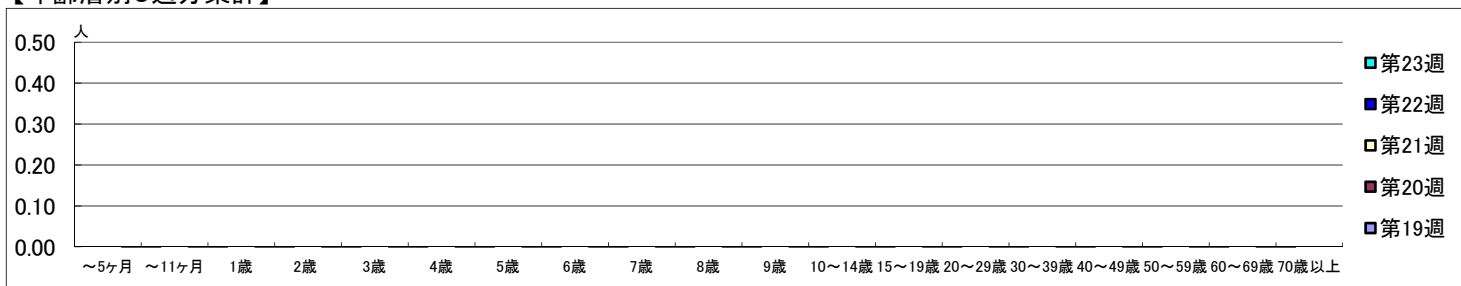
2020年5月4日 ~ 6月7日  
[2020年 第19週 ~ 第23週]

## 【区別・週別報告定点当り】

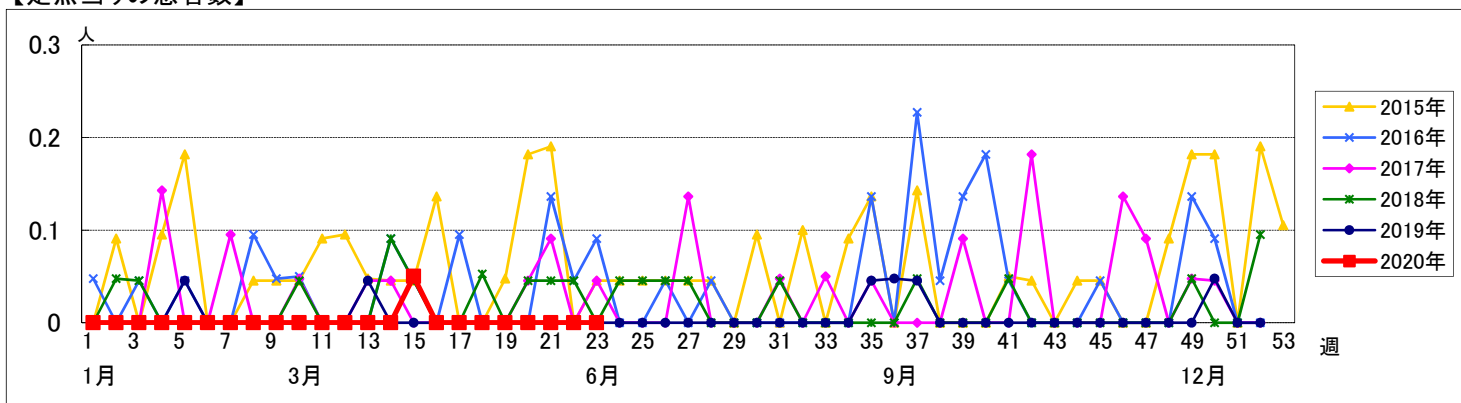
週数		区別																		
		合計	鶴見	神奈川	西	中	南	港南	保土ヶ谷	旭	磯子	金沢	港北	緑	青葉	都筑	戸塚	栄	泉	瀬谷
第19週	定点数	22	2	1	1	1	1	1	1	1	1	2	1	2	1	2	1	1	1	
	報告定点	21	2	1	1	1	1	1	1	1	1	2	1	1	1	2	1	1	1	
	罹患数	0	0	0	0	0	0	0	0	0	0	0	0	0	0	0	0	0	0	
第20週	報告定点	21	2	1	1	1	1	1	1	1	1	2	1	1	1	2	1	1	1	
	罹患数	0	0	0	0	0	0	0	0	0	0	0	0	0	0	0	0	0	0	
	定点当り	0	0	0	0	0	0	0	0	0	0	0	0	0	0	0	0	0	0	
第21週	報告定点	21	2	1	1	1	1	1	1	1	1	2	1	1	1	2	1	1	1	
	罹患数	0	0	0	0	0	0	0	0	0	0	0	0	0	0	0	0	0	0	
	定点当り	0	0	0	0	0	0	0	0	0	0	0	0	0	0	0	0	0	0	
第22週	報告定点	21	2	1	1	1	1	1	1	1	1	2	1	1	1	2	1	1	1	
	罹患数	0	0	0	0	0	0	0	0	0	0	0	0	0	0	0	0	0	0	
	定点当り	0	0	0	0	0	0	0	0	0	0	0	0	0	0	0	0	0	0	
第23週	報告定点	20	2	1	1	1	1	1	1	1	1	2		1	1	2	1	1	1	
	罹患数	0	0	0	0	0	0	0	0	0	0	0	0	0	0	0	0	0	0	
	定点当り	0	0	0	0	0	0	0	0	0	0	0	0	0	0	0	0	0	0	

週数		合計	年齢層別																					
			~5ヶ月	~11ヶ月	1歳	2歳	3歳	4歳	5歳	6歳	7歳	8歳	9歳	10~14歳	15~19歳	20~29歳	30~39歳	40~49歳	50~59歳	60~69歳	70歳以上			
第19週	罹患数	0																						
	定点当り	0																						
第20週	罹患数	0																						
	定点当り	0																						
第21週	罹患数	0																						
	定点当り	0																						
第22週	罹患数	0																						
	定点当り	0																						
第23週	罹患数	0																						
	定点当り	0																						

## 【年齢層別5週分集計】



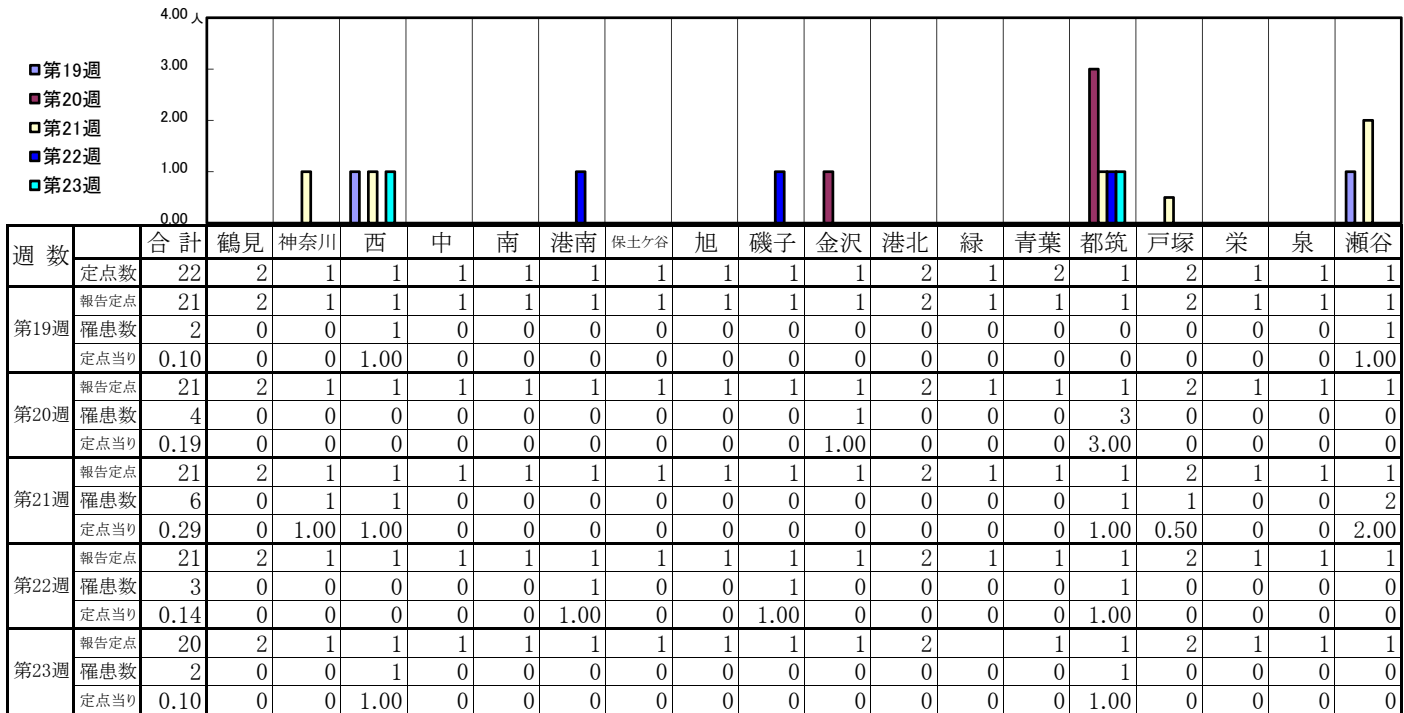
## 【定点当りの患者数】



# << 流行性角結膜炎 >>

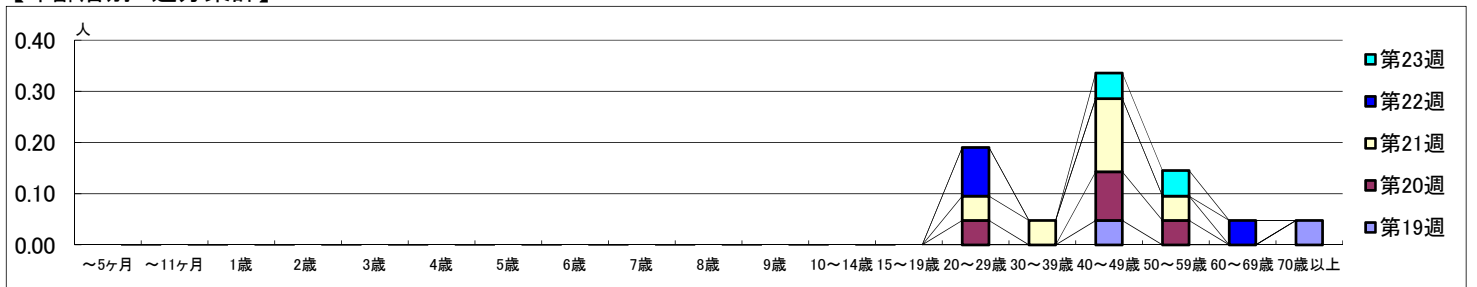
2020年5月4日 ~ 6月7日  
[2020年 第19週 ~ 第23週]

## 【区別・週別報告定点当り】



週数		合計	年齢層別																		
			~5ヶ月	~11ヶ月	1歳	2歳	3歳	4歳	5歳	6歳	7歳	8歳	9歳	10~14歳	15~19歳	20~29歳	30~39歳	40~49歳	50~59歳	60~69歳	70歳以上
第19週	罹患数	2																	1		1
	定点当り	0.10																	0.05		0.05
第20週	罹患数	4														1		2	1		
	定点当り	0.19														0.05		0.10	0.05		
第21週	罹患数	6														1	1	3	1		
	定点当り	0.29														0.05	0.05	0.14	0.05		
第22週	罹患数	3														2				1	
	定点当り	0.14														0.10				0.05	
第23週	罹患数	2																1	1		
	定点当り	0.10																0.05	0.05		

## 【年齢層別5週分集計】



## 【定点当りの患者数】

