

	インフルエンザ	RSウイルス感染症	咽頭結膜熱	A群溶血性レンサ球菌咽頭炎	感染性胃腸炎	水痘	手足口病	伝染性紅斑	突発性発しん	ヘルパンギーナ	流行性耳下腺炎	急性出血性結膜炎	流行性角結膜炎
警報レベル <span style="color:red">◎</span>	30		3	8	20	2	5	2		6	6	1	8
終息基準値 <span style="color:red">◎</span>	10		1	4	12	1	2	1		2	2	0.1	4
注意報レベル <span style="color:red">○</span>	10					1					3		
横浜市	-	-	0.01	0.26	0.50	0.08	0.08	-	0.41	-	0.12	-	0.16
鶴見	-	-	-	0.29	1.29	-	0.29	-	0.14	-	0.14	-	-
神奈川	-	-	-	-	0.40	-	-	-	0.20	-	0.20	-	-
西	-	-	-	-	-	0.33	-	-	-	-	0.33	-	-
中	-	-	-	-	-	-	-	-	0.67	-	-	-	-
南	-	-	-	1.00	0.25	-	-	-	1.00	-	-	-	-
港南	-	-	-	0.25	0.75	0.25	0.25	-	1.00	-	0.25	-	1.00
保土ヶ谷	-	-	-	0.60	0.20	0.60	-	-	-	-	-	...	...
旭	-	-	-	0.25	0.50	-	-	-	0.50	-	-	-	-
磯子	-	-	-	0.75	-	-	0.50	-	0.25	-	0.25	-	1.00
金沢	-	-	-	-	0.20	0.20	-	-	0.80	-	0.20	-	-
港北	-	-	0.14	0.29	0.29	-	-	-	0.71	-	-	-	-
緑	-	-	-	0.80	1.40	-	-	-	0.20	-	-	-	-
青葉	-	-	-	-	0.86	-	-	-	-	-	-	...	...
都筑	-	-	-	-	0.25	-	0.50	-	0.75	-	-	-	1.00
戸塚	-	-	-	0.29	0.43	0.14	-	-	0.71	-	0.43	-	-
栄	-	-	-	-	0.75	-	-	-	-	-	-	-	-
泉	-	-	-	-	-	-	-	-	0.25	-	-	-	-
瀬谷	-	-	-	-	0.50	-	-	-	0.25	-	0.25	-	-

(-: 定点当たり0.00) (...: 未報告)

- ◎ 報告定点当たりの値が警報レベル もしくは警報レベル継続中です
- 報告定点当たりの値が注意報レベルに達しています

(この数字は集計時点のもので、翌週以降変動することもあります)

# << インフルエンザ >>

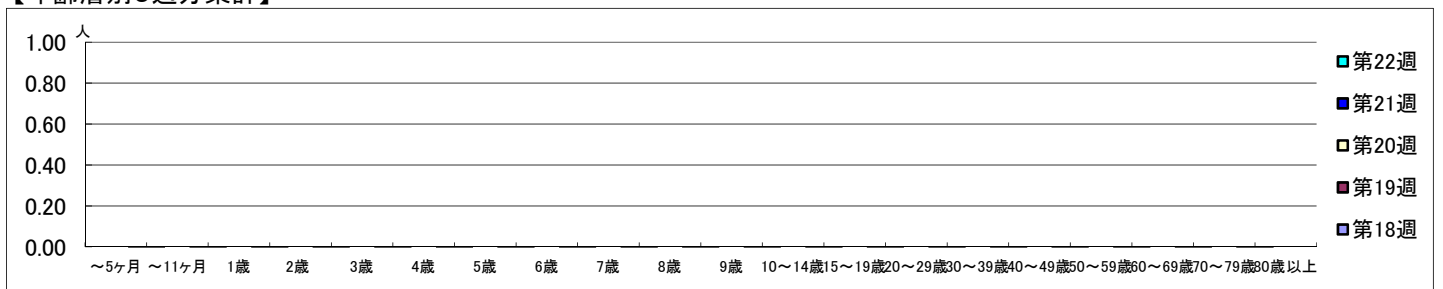
2020年4月27日 ~ 5月31日  
[2020年 第18週 ~ 第22週]

## 【区別・週別報告定点当り】

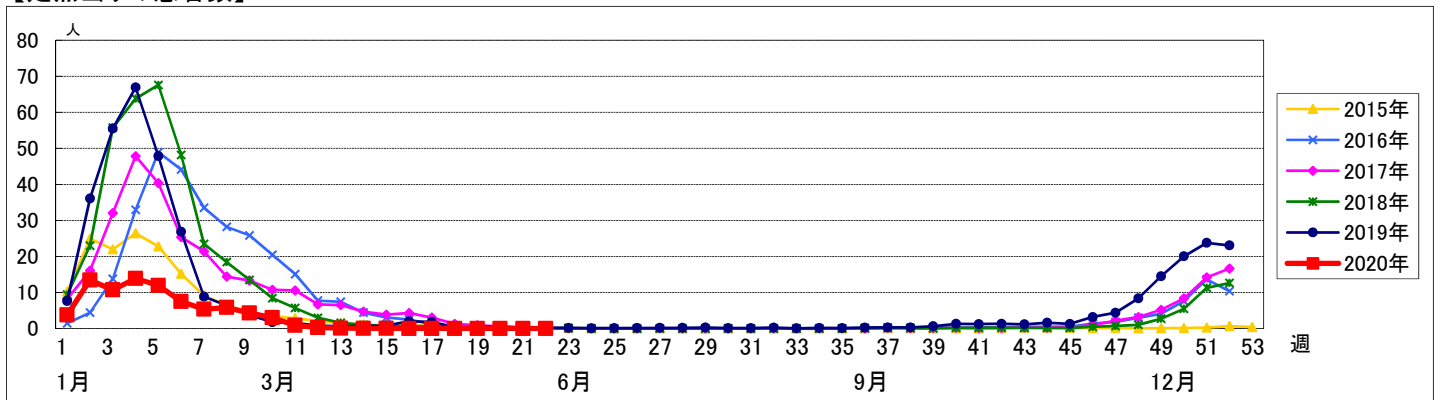
週数		合計	鶴見	神奈川	西	中	南	港南	保土ヶ谷	旭	磯子	金沢	港北	緑	青葉	都筑	戸塚	栄	泉	瀬谷
第18週	定点数	153	11	10	5	7	8	8	8	10	7	8	13	8	11	8	11	6	7	7
	報告定点	124	8	7	4	6	7	3	6	7	6	8	11	6	9	7	11	5	7	6
	罹患数	0	0	0	0	0	0	0	0	0	0	0	0	0	0	0	0	0	0	0
	定点当り	0	0	0	0	0	0	0	0	0	0	0	0	0	0	0	0	0	0	0
第19週	報告定点	131	8	8	4	5	7	7	7	7	7	7	12	5	9	7	11	6	7	7
	罹患数	0	0	0	0	0	0	0	0	0	0	0	0	0	0	0	0	0	0	0
	定点当り	0	0	0	0	0	0	0	0	0	0	0	0	0	0	0	0	0	0	0
	報告定点	130	9	7	5	6	8	6	7	7	5	8	11	4	11	6	11	5	7	7
第20週	報告定点	132	9	8	4	6	7	7	5	7	7	8	12	5	11	7	10	6	7	6
	罹患数	0	0	0	0	0	0	0	0	0	0	0	0	0	0	0	0	0	0	0
	定点当り	0	0	0	0	0	0	0	0	0	0	0	0	0	0	0	0	0	0	0
	報告定点	129	9	7	4	5	6	7	7	7	7	8	12	5	11	6	9	6	7	6
第22週	報告定点	129	9	7	4	5	6	7	7	7	7	8	12	5	11	6	9	6	7	6
	罹患数	0	0	0	0	0	0	0	0	0	0	0	0	0	0	0	0	0	0	0
	定点当り	0	0	0	0	0	0	0	0	0	0	0	0	0	0	0	0	0	0	0
	報告定点	129	9	7	4	5	6	7	7	7	7	8	12	5	11	6	9	6	7	6

週数		合計	~5ヶ月	~11ヶ月	1歳	2歳	3歳	4歳	5歳	6歳	7歳	8歳	9歳	10~14歳	15~19歳	20~29歳	30~39歳	40~49歳	50~59歳	60~69歳	70~79歳	80歳以上	
第18週	罹患数	0																					
	定点当り	0																					
第19週	罹患数	0																					
	定点当り	0																					
第20週	罹患数	0																					
	定点当り	0																					
第21週	罹患数	0																					
	定点当り	0																					
第22週	罹患数	0																					
	定点当り	0																					

## 【年齢層別5週分集計】



## 【定点当りの患者数】



# << RSウイルス感染症 >>

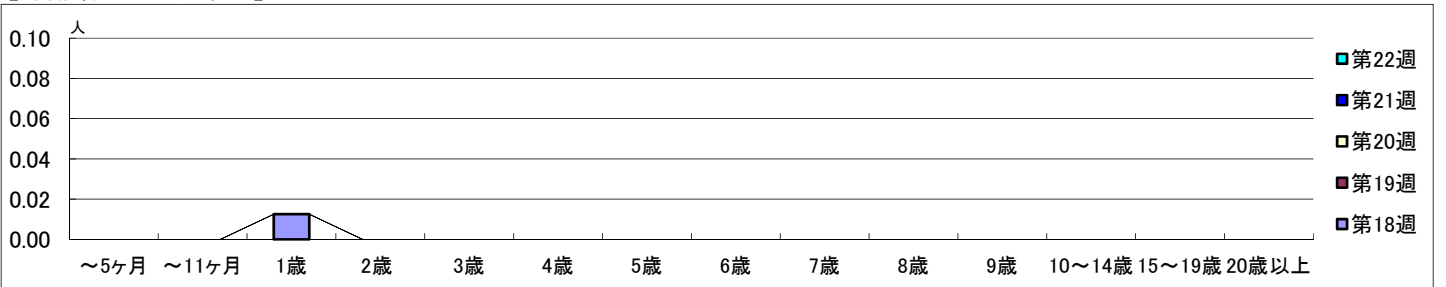
2020年4月27日 ~ 5月31日  
[2020年 第18週 ~ 第22週]

## 【区別・週別報告定点当り】

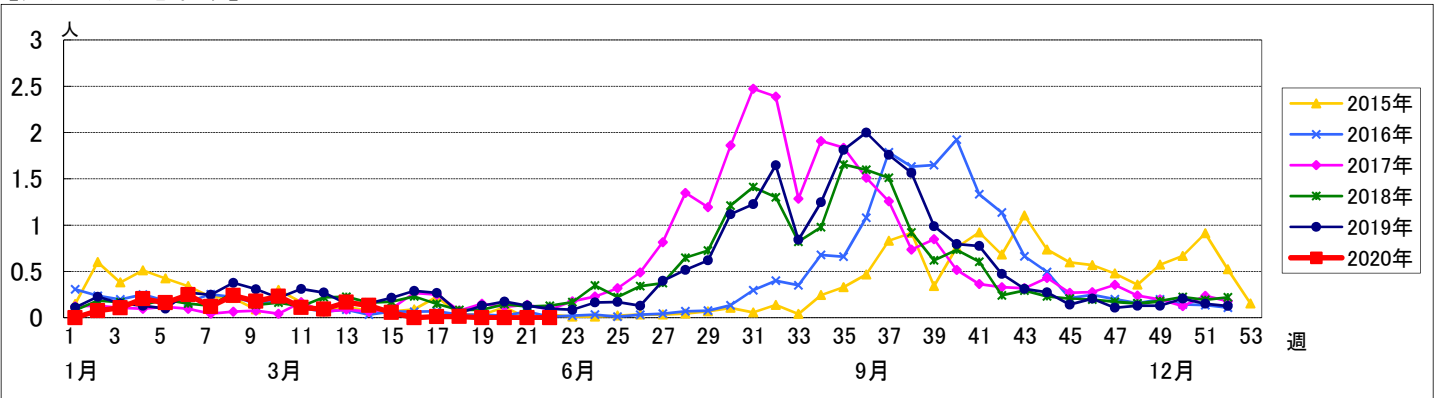
週数		区別																		
		合計	鶴見	神奈川	西	中	南	港南	保土ヶ谷	旭	磯子	金沢	港北	緑	青葉	都筑	戸塚	栄	泉	瀬谷
第18週	定点数	94	7	6	3	4	5	5	5	6	4	5	8	5	7	5	7	4	4	4
	報告定点	80	7	5	3	4	4	2	3	3	4	5	6	5	6	5	7	3	4	4
	罹患数	1	0	0	0	0	0	0	0	0	0	1	0	0	0	0	0	0	0	0
	定点当り	0.01	0	0	0	0	0	0	0	0	0	0.20	0	0	0	0	0	0	0	0
第19週	報告定点	87	7	6	2	3	5	4	5	3	4	5	7	5	7	5	7	4	4	4
	罹患数	0	0	0	0	0	0	0	0	0	0	0	0	0	0	0	0	0	0	0
	定点当り	0	0	0	0	0	0	0	0	0	0	0	0	0	0	0	0	0	0	0
	報告定点	82	7	6	3	4	5	3	4	3	2	5	7	4	7	4	7	3	4	4
第20週	罹患数	0	0	0	0	0	0	0	0	0	0	0	0	0	0	0	0	0	0	0
	定点当り	0	0	0	0	0	0	0	0	0	0	0	0	0	0	0	0	0	0	0
	報告定点	86	7	6	3	4	5	4	3	3	4	5	7	5	7	5	6	4	4	4
	罹患数	0	0	0	0	0	0	0	0	0	0	0	0	0	0	0	0	0	0	0
第21週	定点当り	0	0	0	0	0	0	0	0	0	0	0	0	0	0	0	0	0	0	0
	報告定点	86	7	5	3	3	4	4	5	4	4	5	7	5	7	4	7	4	4	4
	罹患数	0	0	0	0	0	0	0	0	0	0	0	0	0	0	0	0	0	0	0
	定点当り	0	0	0	0	0	0	0	0	0	0	0	0	0	0	0	0	0	0	0
第22週	報告定点	86	7	5	3	3	4	4	5	4	4	5	7	5	7	4	7	4	4	4
	罹患数	0	0	0	0	0	0	0	0	0	0	0	0	0	0	0	0	0	0	0
	定点当り	0	0	0	0	0	0	0	0	0	0	0	0	0	0	0	0	0	0	0
	報告定点	86	7	5	3	3	4	4	5	4	4	5	7	5	7	4	7	4	4	4

週数		合計	~5ヶ月	~11ヶ月	年齢														
					1歳	2歳	3歳	4歳	5歳	6歳	7歳	8歳	9歳	10~14歳	15~19歳	20歳以上			
第18週	罹患数	1			1														
	定点当り	0.01			0.01														
第19週	罹患数	0																	
	定点当り	0																	
第20週	罹患数	0																	
	定点当り	0																	
第21週	罹患数	0																	
	定点当り	0																	
第22週	罹患数	0																	
	定点当り	0																	

## 【年齢層別5週分集計】



## 【定点当りの患者数】



# << 咽頭結膜熱 >>

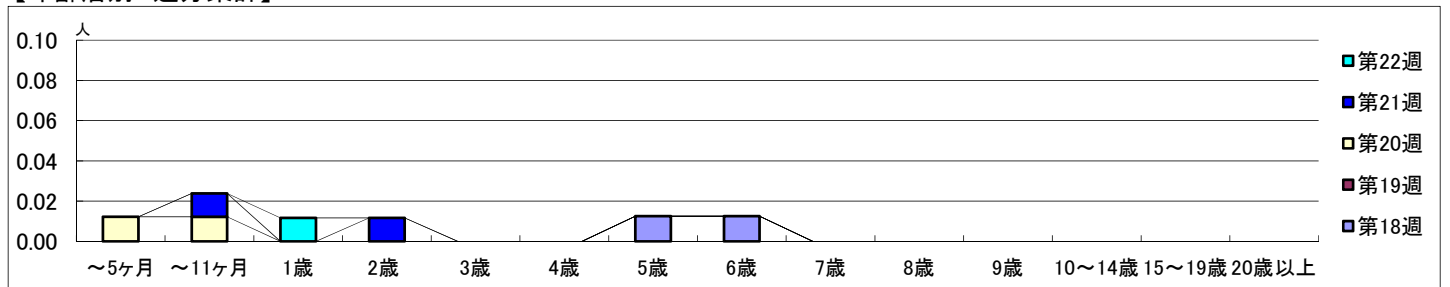
2020年4月27日 ~ 5月31日  
[2020年 第18週 ~ 第22週]

## 【区別・週別報告定点当り】

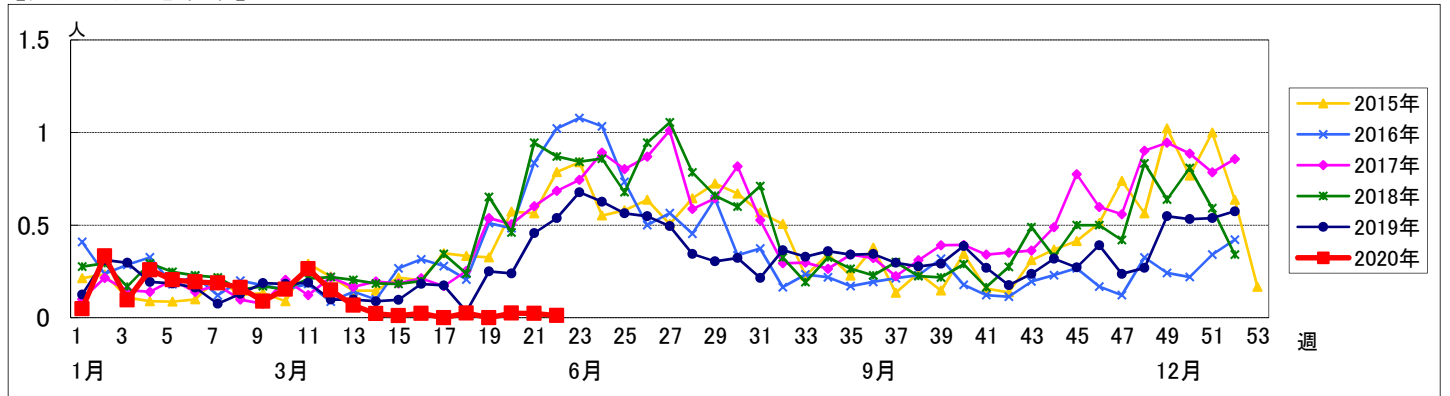
週数	合計	鶴見	神奈川	西	中	南	港南	保土ヶ谷	旭	磯子	金沢	港北	緑	青葉	都筑	戸塚	栄	泉	瀬谷
定点数	94	7	6	3	4	5	5	5	6	4	5	8	5	7	5	7	4	4	4
報告定点	80	7	5	3	4	4	2	3	3	4	5	6	5	6	5	7	3	4	4
罹患数	2	0	0	0	0	0	0	0	0	0	0	1	0	0	1	0	0	0	0
定点当り	0.03	0	0	0	0	0	0	0	0	0	0	0.17	0	0	0.20	0	0	0	0
報告定点	87	7	6	2	3	5	4	5	3	4	5	7	5	7	5	7	4	4	4
罹患数	0	0	0	0	0	0	0	0	0	0	0	0	0	0	0	0	0	0	0
定点当り	0	0	0	0	0	0	0	0	0	0	0	0	0	0	0	0	0	0	0
報告定点	82	7	6	3	4	5	3	4	3	2	5	7	4	7	4	7	3	4	4
罹患数	2	0	0	0	0	1	0	0	0	0	0	1	0	0	0	0	0	0	0
定点当り	0.02	0	0	0	0	0.20	0	0	0	0	0	0.14	0	0	0	0	0	0	0
報告定点	86	7	6	3	4	5	4	3	3	4	5	7	5	7	5	6	4	4	4
罹患数	2	0	0	0	0	0	0	0	0	0	0	2	0	0	0	0	0	0	0
定点当り	0.02	0	0	0	0	0	0	0	0	0	0	0.29	0	0	0	0	0	0	0
報告定点	86	7	5	3	3	4	4	5	4	4	5	7	5	7	4	7	4	4	4
罹患数	1	0	0	0	0	0	0	0	0	0	0	1	0	0	0	0	0	0	0
定点当り	0.01	0	0	0	0	0	0	0	0	0	0	0.14	0	0	0	0	0	0	0

週数	合計	~5ヶ月	~11ヶ月	1歳	2歳	3歳	4歳	5歳	6歳	7歳	8歳	9歳	10~14歳	15~19歳	20歳以上
第18週	罹患数 2							1	1						
第18週	定点当り 0.03							0.01	0.01						
第19週	罹患数 0														
第19週	定点当り 0														
第20週	罹患数 2	1	1												
第20週	定点当り 0.02	0.01	0.01												
第21週	罹患数 2		1		1										
第21週	定点当り 0.02		0.01		0.01										
第22週	罹患数 1			1											
第22週	定点当り 0.01			0.01											

## 【年齢層別5週分集計】



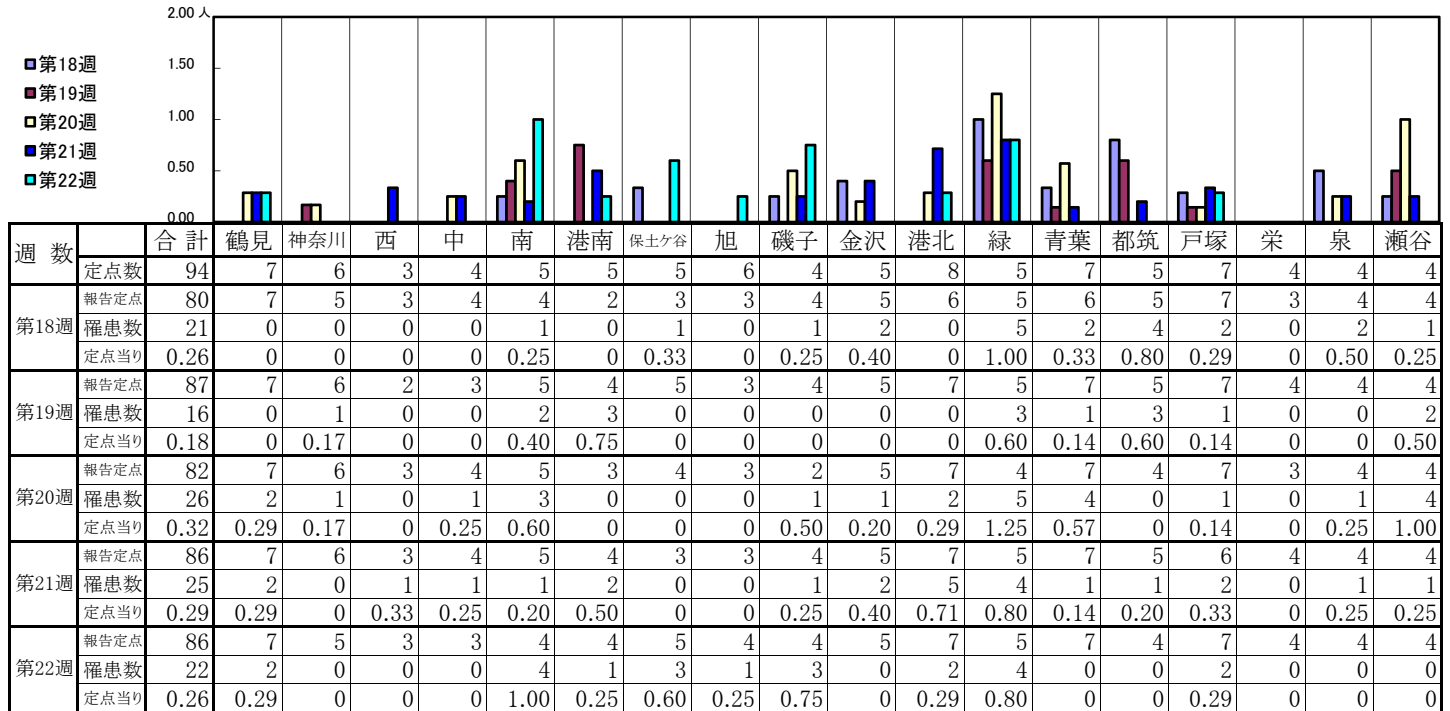
## 【定点当りの患者数】



# << A群溶血性レンサ球菌咽頭炎 >>

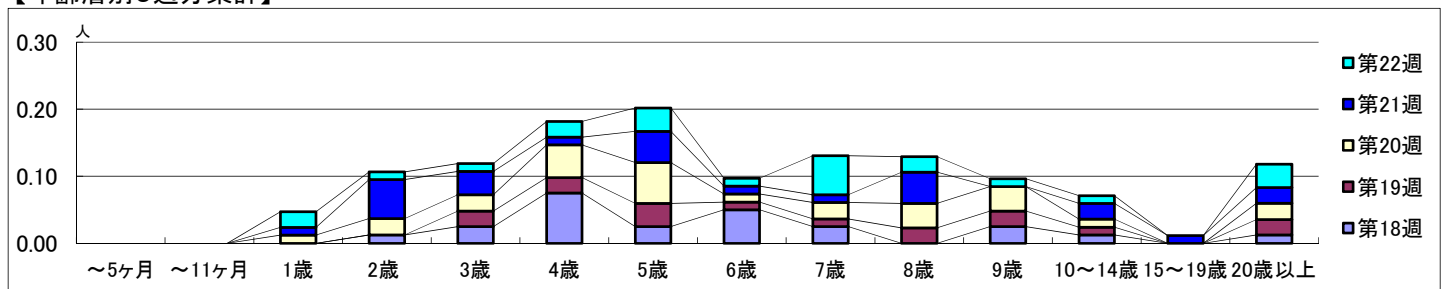
2020年4月27日 ~ 5月31日  
[2020年 第18週 ~ 第22週]

## 【区別・週別報告定点当り】

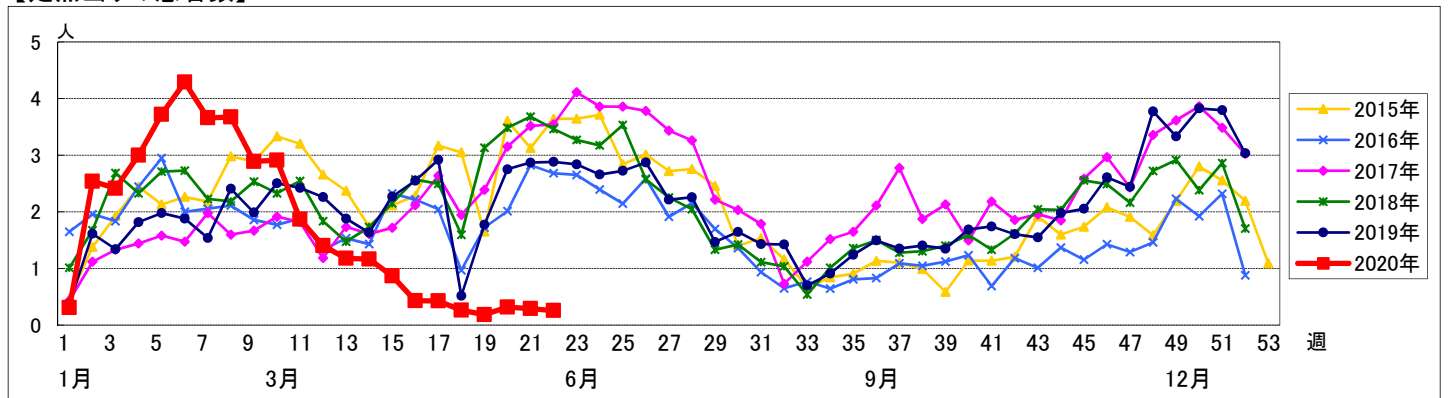


週数		合計	年齢層別													
			~5ヶ月	~11ヶ月	1歳	2歳	3歳	4歳	5歳	6歳	7歳	8歳	9歳	10~14歳	15~19歳	20歳以上
第18週	罹患数	21				1	2	6	2	4	2		2	1		1
	定点当り	0.26			0.01	0.03	0.08	0.03	0.05	0.03		0.03	0.01		0.01	
第19週	罹患数	16					2	2	3	1	1	2	2	1		2
	定点当り	0.18					0.02	0.02	0.03	0.01	0.01	0.02	0.02	0.01		0.02
第20週	罹患数	26			1	2	2	4	5	1	2	3	3	1		2
	定点当り	0.32			0.01	0.02	0.02	0.05	0.06	0.01	0.02	0.04	0.04	0.01		0.02
第21週	罹患数	25			1	5	3	1	4	1	1	4		2	1	2
	定点当り	0.29			0.01	0.06	0.03	0.01	0.05	0.01	0.01	0.05		0.02	0.01	0.02
第22週	罹患数	22			2	1	1	2	3	1	5	2	1	1		3
	定点当り	0.26			0.02	0.01	0.01	0.02	0.03	0.01	0.06	0.02	0.01	0.01		0.03

## 【年齢層別5週分集計】



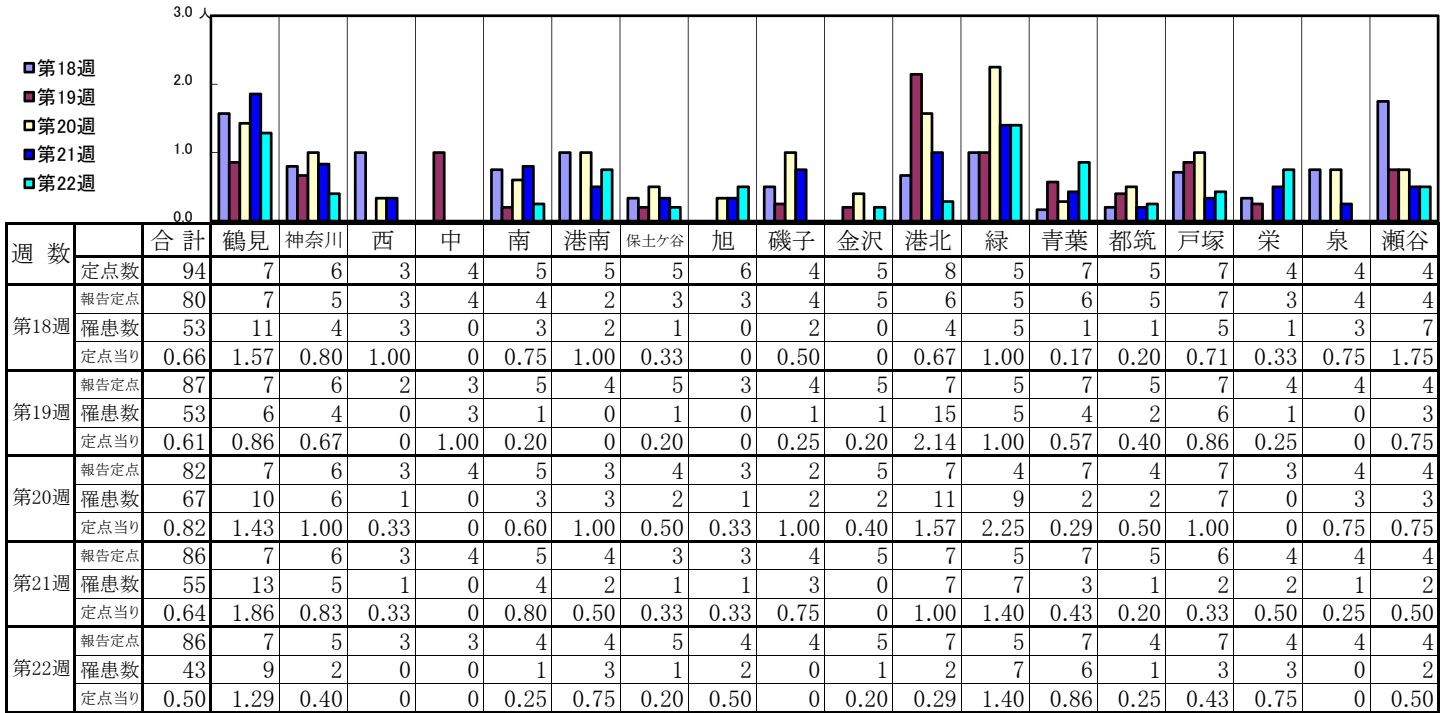
## 【定点当りの患者数】



# << 感染性胃腸炎 >>

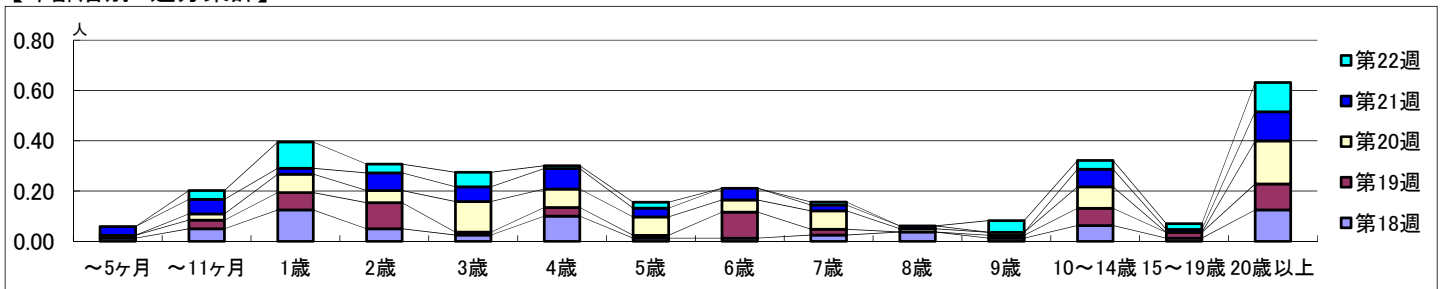
2020年4月27日 ~ 5月31日  
[2020年 第18週 ~ 第22週]

## 【区別・週別報告定点当り】

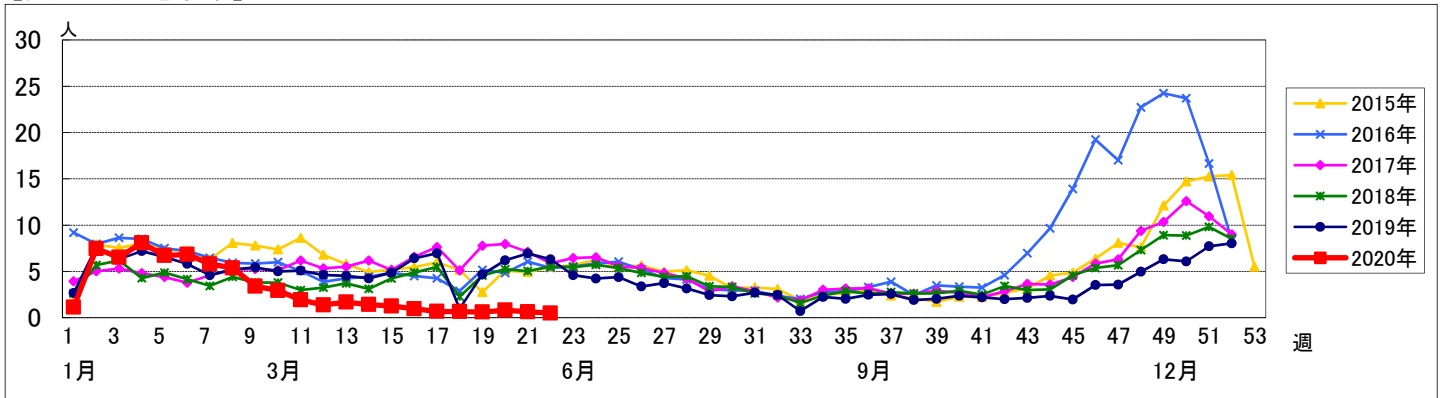


週数		合計	年齢層別													
			~5ヶ月	~11ヶ月	1歳	2歳	3歳	4歳	5歳	6歳	7歳	8歳	9歳	10~14歳	15~19歳	20歳以上
第18週	罹患数	53	1	4	10	4	2	8	1	1	2	3	1	5	1	10
	定点当り	0.66	0.01	0.05	0.13	0.05	0.03	0.10	0.01	0.01	0.03	0.04	0.01	0.06	0.01	0.13
第19週	罹患数	53	1	3	6	9	1	3	1	9	2		1	6	2	9
	定点当り	0.61	0.01	0.03	0.07	0.10	0.01	0.03	0.01	0.10	0.02		0.01	0.07	0.02	0.10
第20週	罹患数	67		2	6	4	10	6	6	4	6	1	1	7		14
	定点当り	0.82		0.02	0.07	0.05	0.12	0.07	0.07	0.05	0.07	0.01	0.01	0.09		0.17
第21週	罹患数	55	3	5	2	6	5	7	3	4	2	1		6	1	10
	定点当り	0.64	0.03	0.06	0.02	0.07	0.06	0.08	0.03	0.05	0.02	0.01		0.07	0.01	0.12
第22週	罹患数	43		3	9	3	5	1	2		1		4	3	2	10
	定点当り	0.50		0.03	0.10	0.03	0.06	0.01	0.02		0.01		0.05	0.03	0.02	0.12

## 【年齢層別5週分集計】



## 【定点当りの患者数】



# << 水痘 >>

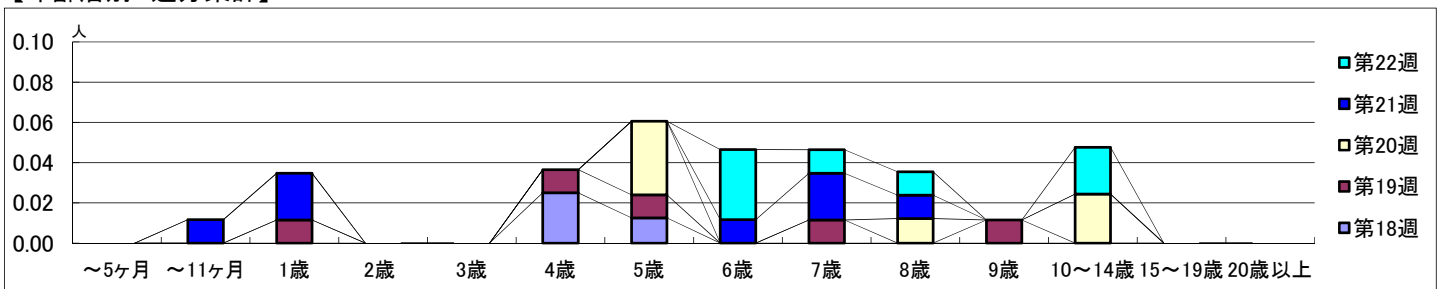
2020年4月27日 ~ 5月31日  
[2020年 第18週 ~ 第22週]

## 【区別・週別報告定点当り】

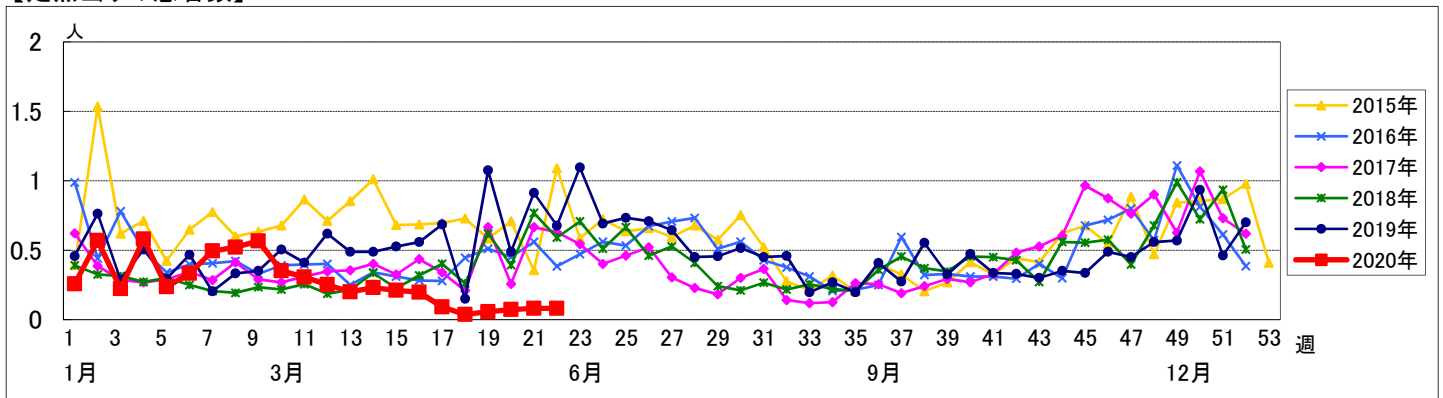
週数		合計	鶴見	神奈川	西	中	南	港南	保土ヶ谷	旭	磯子	金沢	港北	緑	青葉	都筑	戸塚	栄	泉	瀬谷
第18週	定点数	94	7	6	3	4	5	5	5	6	4	5	8	5	7	5	7	4	4	4
	報告定点	80	7	5	3	4	4	2	3	3	4	5	6	5	6	5	7	3	4	4
	罹患数	3	0	0	0	0	2	0	0	0	0	0	0	0	0	0	0	1	0	0
	定点当り	0.04	0	0	0	0	0.50	0	0	0	0	0	0	0	0	0	0	0.33	0	0
第19週	報告定点	87	7	6	2	3	5	4	5	3	4	5	7	5	7	5	7	4	4	4
	罹患数	5	0	0	0	0	2	0	0	0	0	0	2	0	0	1	0	0	0	0
	定点当り	0.06	0	0	0	0	0.40	0	0	0	0	0	0.29	0	0.20	0	0	0	0	0
	報告定点	82	7	6	3	4	5	3	4	3	2	5	7	4	7	4	7	3	4	4
第20週	報告定点	82	7	6	3	4	5	3	4	3	2	5	7	4	7	4	7	3	4	4
	罹患数	6	0	0	0	0	0	0	0	0	0	3	0	1	0	0	0	1	0	1
	定点当り	0.07	0	0	0	0	0	0	0	0	0	0.60	0	0.25	0	0	0	0.33	0	0.25
	報告定点	86	7	6	3	4	5	4	3	3	4	5	7	5	7	5	6	4	4	4
第21週	報告定点	86	7	6	3	4	5	4	3	3	4	5	7	5	7	5	6	4	4	4
	罹患数	7	0	0	0	0	2	0	0	0	0	0	0	1	0	2	1	1	0	0
	定点当り	0.08	0	0	0	0	0.40	0	0	0	0	0	0	0.20	0	0.40	0.17	0.25	0	0
	報告定点	86	7	5	3	3	4	4	5	4	4	5	7	5	7	4	7	4	4	4
第22週	報告定点	86	7	5	3	3	4	4	5	4	4	5	7	5	7	4	7	4	4	4
	罹患数	7	0	0	1	0	0	1	3	0	0	1	0	0	0	0	1	0	0	0
	定点当り	0.08	0	0	0.33	0	0	0.25	0.60	0	0	0.20	0	0	0	0	0.14	0	0	0

週数		合計	~5ヶ月	~11ヶ月	1歳	2歳	3歳	4歳	5歳	6歳	7歳	8歳	9歳	10~14歳	15~19歳	20歳以上
第18週	罹患数	3						2	1							
	定点当り	0.04						0.03	0.01							
第19週	罹患数	5			1			1	1		1		1			
	定点当り	0.06			0.01			0.01	0.01		0.01		0.01			
第20週	罹患数	6							3			1		2		
	定点当り	0.07							0.04			0.01		0.02		
第21週	罹患数	7		1	2					1	2	1				
	定点当り	0.08		0.01	0.02					0.01	0.02	0.01				
第22週	罹患数	7								3	1	1		2		
	定点当り	0.08								0.03	0.01	0.01		0.02		

## 【年齢層別5週分集計】



## 【定点当りの患者数】



# << 手足口病 >>

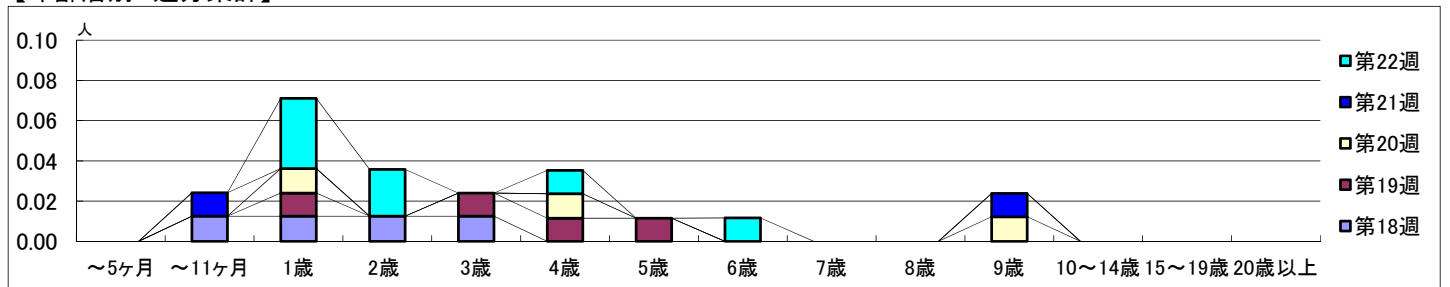
2020年4月27日 ~ 5月31日  
[2020年 第18週 ~ 第22週]

## 【区別・週別報告定点当り】

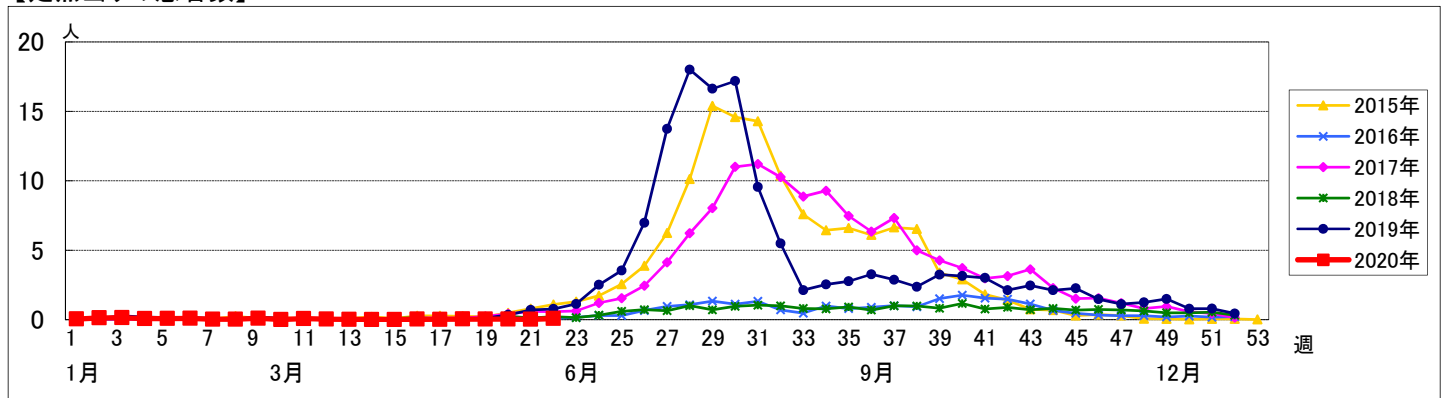
週数		合計	鶴見	神奈川	西	中	南	港南	保土ヶ谷	旭	磯子	金沢	港北	緑	青葉	都筑	戸塚	栄	泉	瀬谷
第18週	定点数	94	7	6	3	4	5	5	5	6	4	5	8	5	7	5	7	4	4	4
	報告定点	80	7	5	3	4	4	2	3	3	4	5	6	5	6	5	7	3	4	4
	罹患数	4	0	0	0	0	1	0	0	0	2	0	0	0	0	0	0	0	1	0
	定点当り	0.05	0	0	0	0	0.25	0	0	0	0.50	0	0	0	0	0	0	0	0.25	0
第19週	報告定点	87	7	6	2	3	5	4	5	3	4	5	7	5	7	5	7	4	4	4
	罹患数	4	0	0	0	0	0	1	0	0	0	0	0	1	1	0	0	0	1	0
	報告定点	82	7	6	3	4	5	3	4	3	2	5	7	4	7	4	7	3	4	4
	定点当り	0.05	0	0	0	0	0	0.25	0	0	0	0	0	0.20	0.14	0	0	0	0.25	0
第20週	報告定点	86	7	6	3	4	5	4	3	3	4	5	7	5	7	5	6	4	4	4
	罹患数	3	0	1	0	0	0	1	0	0	0	0	0	0	0	1	0	0	0	0
	報告定点	86	7	6	3	4	5	4	3	3	4	5	7	5	7	5	6	4	4	4
	定点当り	0.04	0	0.17	0	0	0	0.33	0	0	0	0	0	0	0	0.25	0	0	0	0
第21週	報告定点	86	7	5	3	3	4	4	5	4	4	5	7	5	7	4	7	4	4	4
	罹患数	2	0	0	0	0	0	0	0	0	1	0	0	1	0	0	0	0	0	0
	報告定点	86	7	5	3	3	4	4	5	4	4	5	7	5	7	4	7	4	4	4
	定点当り	0.02	0	0	0	0	0	0	0	0	0.25	0	0	0.20	0	0	0	0	0	0
第22週	報告定点	86	7	5	3	3	4	4	5	4	4	5	7	5	7	4	7	4	4	4
	罹患数	7	2	0	0	0	0	1	0	0	2	0	0	0	0	2	0	0	0	0
	報告定点	86	7	5	3	3	4	4	5	4	4	5	7	5	7	4	7	4	4	4
	定点当り	0.08	0.29	0	0	0	0	0.25	0	0	0.50	0	0	0	0	0.50	0	0	0	0

週数		合計	~5ヶ月	~11ヶ月	1歳	2歳	3歳	4歳	5歳	6歳	7歳	8歳	9歳	10~14歳	15~19歳	20歳以上
第18週	罹患数	4		1	1	1	1									
	定点当り	0.05		0.01	0.01	0.01	0.01									
第19週	罹患数	4			1		1	1	1							
	定点当り	0.05			0.01		0.01	0.01	0.01							
第20週	罹患数	3			1			1					1			
	定点当り	0.04			0.01			0.01					0.01			
第21週	罹患数	2		1									1			
	定点当り	0.02		0.01									0.01			
第22週	罹患数	7			3	2		1		1						
	定点当り	0.08			0.03	0.02		0.01		0.01						

## 【年齢層別5週分集計】



## 【定点当りの患者数】





# << 伝染性紅斑 >>

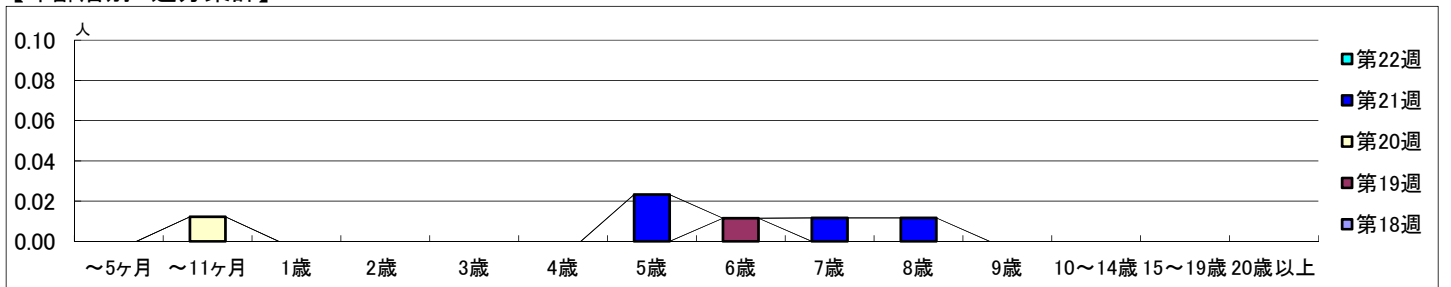
2020年4月27日 ~ 5月31日  
[2020年 第18週 ~ 第22週]

## 【区別・週別報告定点当り】

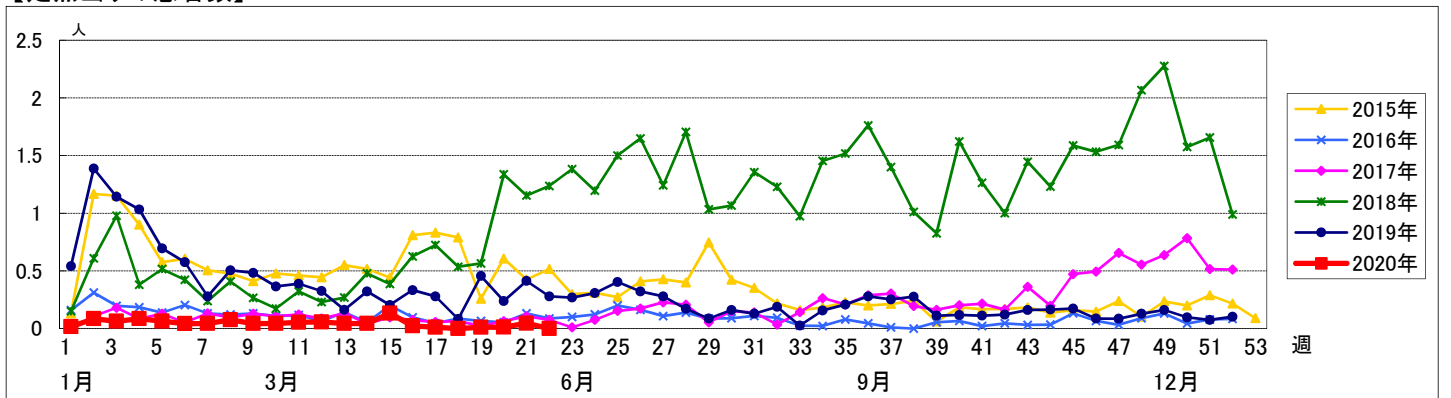
週数	合計	鶴見	神奈川	西	中	南	港南	保土ヶ谷	旭	磯子	金沢	港北	緑	青葉	都筑	戸塚	栄	泉	瀬谷
定点数	94	7	6	3	4	5	5	5	6	4	5	8	5	7	5	7	4	4	4
報告定点	80	7	5	3	4	4	2	3	3	4	5	6	5	6	5	7	3	4	4
罹患数	0	0	0	0	0	0	0	0	0	0	0	0	0	0	0	0	0	0	0
定点当り	0	0	0	0	0	0	0	0	0	0	0	0	0	0	0	0	0	0	0
報告定点	87	7	6	2	3	5	4	5	3	4	5	7	5	7	5	7	4	4	4
罹患数	1	0	0	0	0	0	0	0	0	0	1	0	0	0	0	0	0	0	0
定点当り	0.01	0	0	0	0	0	0	0	0	0	0.20	0	0	0	0	0	0	0	0
報告定点	82	7	6	3	4	5	3	4	3	2	5	7	4	7	4	7	3	4	4
罹患数	1	0	0	0	0	0	0	0	0	0	0	0	0	0	0	0	0	0	1
定点当り	0.01	0	0	0	0	0	0	0	0	0	0	0	0	0	0	0	0	0	0.25
報告定点	86	7	6	3	4	5	4	3	3	4	5	7	5	7	5	6	4	4	4
罹患数	4	0	0	1	0	0	2	0	0	0	0	0	0	0	0	0	1	0	0
定点当り	0.05	0	0	0.33	0	0	0.50	0	0	0	0	0	0	0	0	0	0.25	0	0
報告定点	86	7	5	3	3	4	4	5	4	4	5	7	5	7	4	7	4	4	4
罹患数	0	0	0	0	0	0	0	0	0	0	0	0	0	0	0	0	0	0	0
定点当り	0	0	0	0	0	0	0	0	0	0	0	0	0	0	0	0	0	0	0

週数	合計	~5ヶ月	~11ヶ月	1歳	2歳	3歳	4歳	5歳	6歳	7歳	8歳	9歳	10~14歳	15~19歳	20歳以上
第18週	罹患数 0 定点当り 0														
第19週	罹患数 1 定点当り 0.01								1 0.01						
第20週	罹患数 1 定点当り 0.01		1 0.01												
第21週	罹患数 4 定点当り 0.05							2 0.02		1 0.01	1 0.01				
第22週	罹患数 0 定点当り 0														

## 【年齢層別5週分集計】



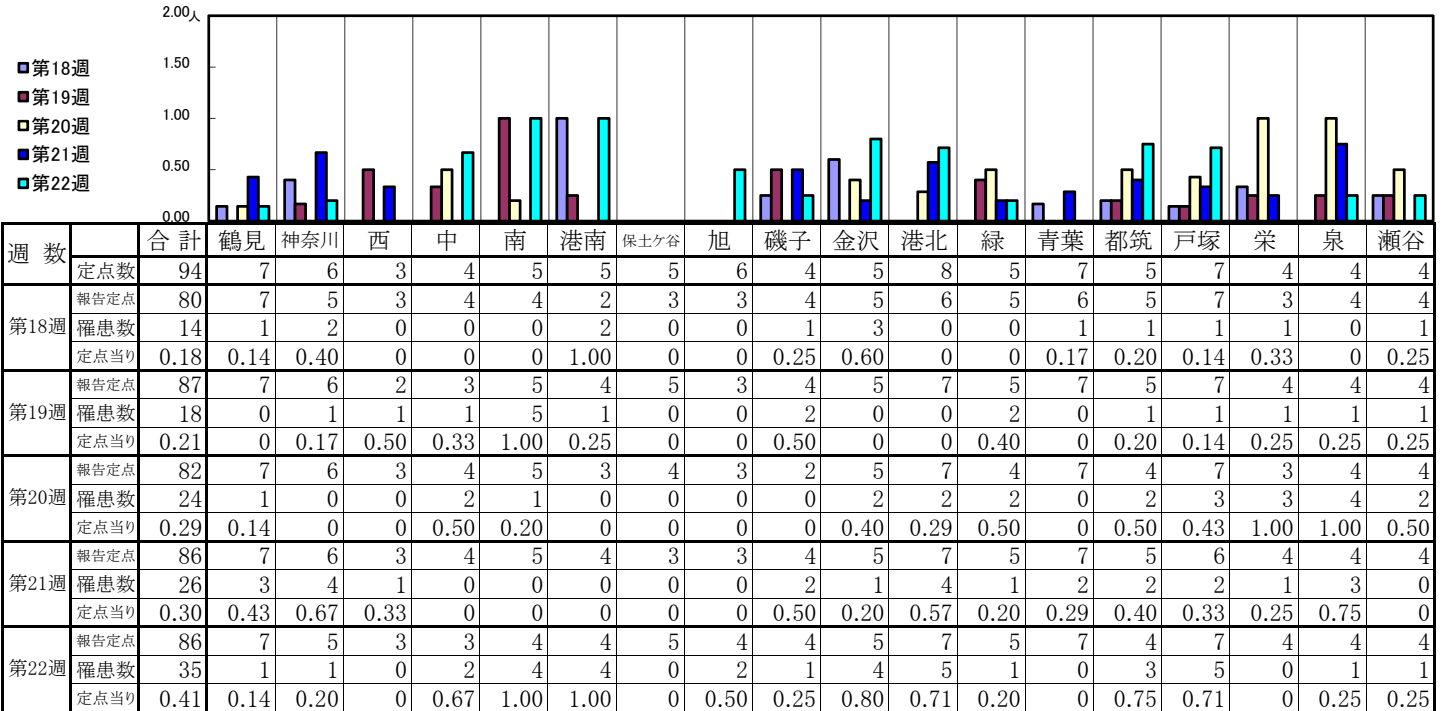
## 【定点当りの患者数】



# << 突発性発しん >>

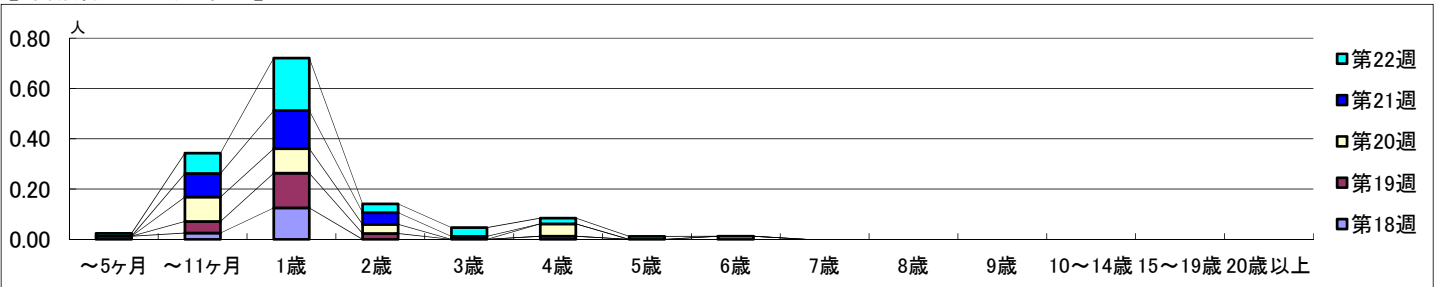
2020年4月27日 ~ 5月31日  
[2020年 第18週 ~ 第22週]

## 【区別・週別報告定点当り】

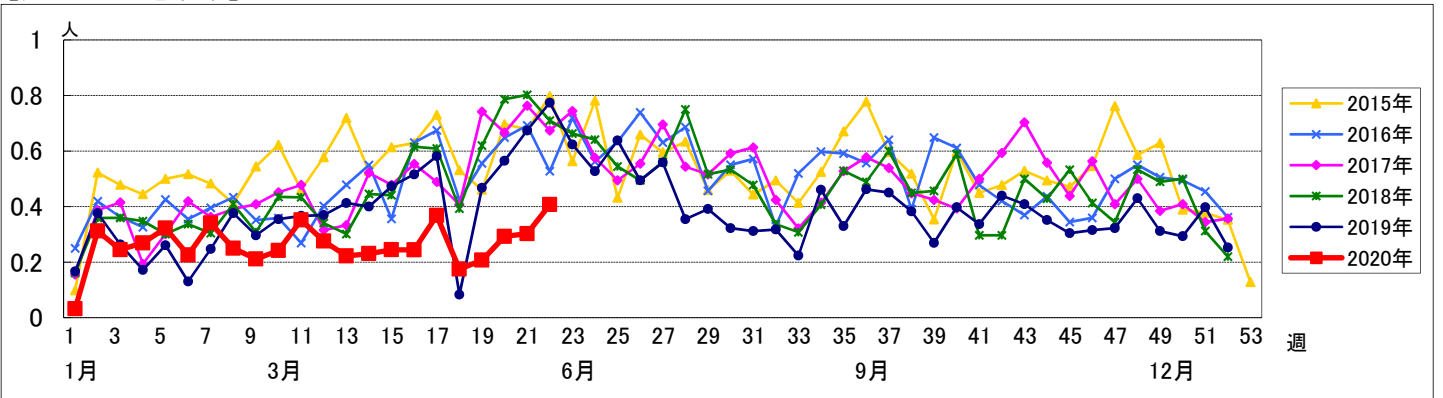


週数	合計	~5ヶ月	~11ヶ月	1歳	2歳	3歳	4歳	5歳	6歳	7歳	8歳	9歳	10~14歳	15~19歳	20歳以上
第18週	14	1	2	10			1								
第19週	18		4	12	2										
第20週	24		8	8	3		4		1						
第21週	26		8	13	4	1									
第22週	35	1	7	18	3	3	2	1							

## 【年齢層別5週分集計】



## 【定点当りの患者数】

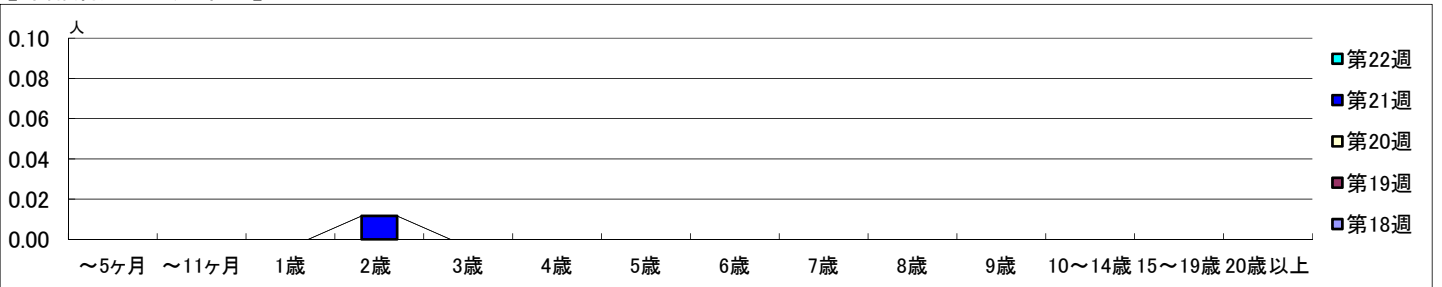


【区別・週別報告定点当り】

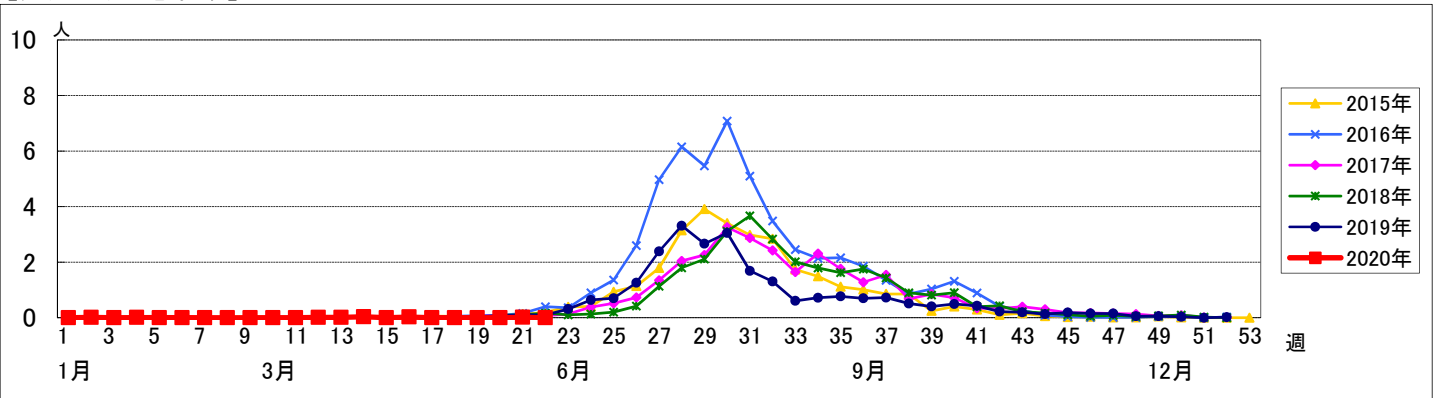
週数	合計	鶴見	神奈川	西	中	南	港南	保土ヶ谷	旭	磯子	金沢	港北	緑	青葉	都筑	戸塚	栄	泉	瀬谷
第18週	80	7	5	3	4	4	2	3	3	4	5	6	5	6	5	7	3	4	4
第19週	87	7	6	2	3	5	4	5	3	4	5	7	5	7	5	7	4	4	4
第20週	82	7	6	3	4	5	3	4	3	2	5	7	4	7	4	7	3	4	4
第21週	86	7	6	3	4	5	4	3	3	4	5	7	5	7	5	6	4	4	4
第22週	86	7	5	3	3	4	4	5	4	4	5	7	5	7	4	7	4	4	4

週数	合計	~5ヶ月	~11ヶ月	1歳	2歳	3歳	4歳	5歳	6歳	7歳	8歳	9歳	10~14歳	15~19歳	20歳以上
第18週	0														
第19週	0														
第20週	0														
第21週	1				1										
第22週	0														

【年齢層別5週分集計】



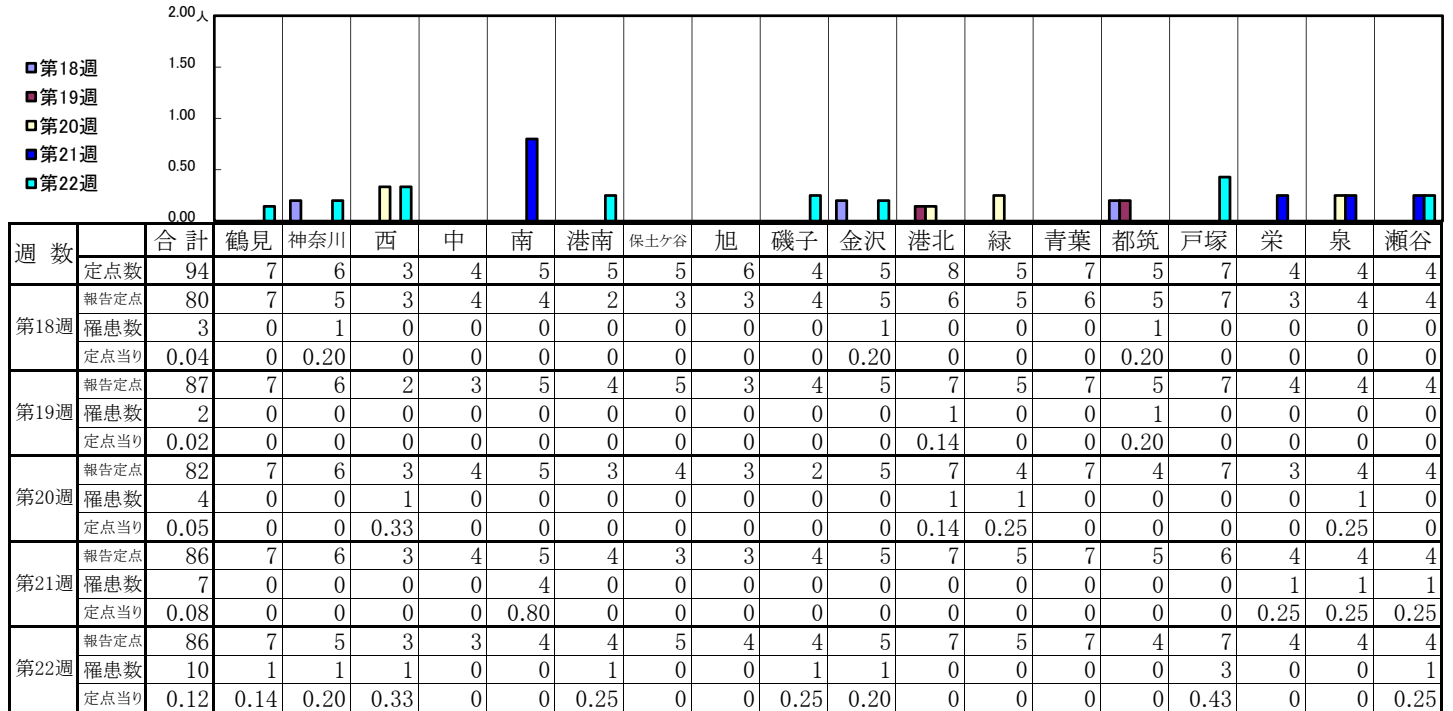
【定点当りの患者数】



<< 流行性耳下腺炎 >>

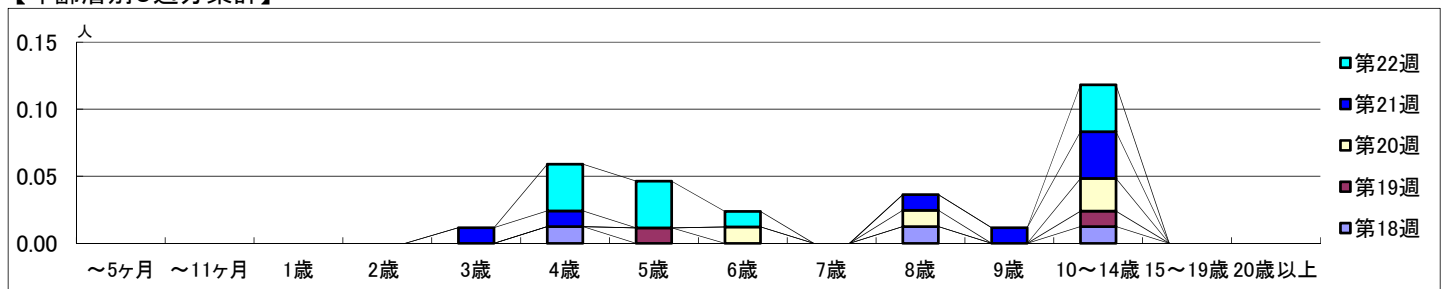
2020年4月27日 ~ 5月31日  
[2020年 第18週 ~ 第22週]

【区別・週別報告定点当り】

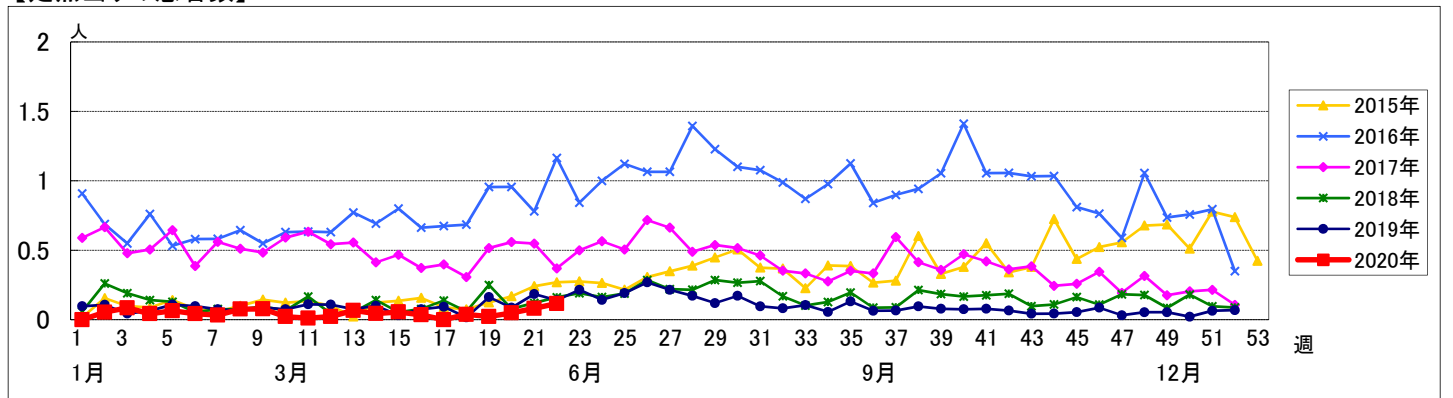


週数	合計	~5ヶ月	~11ヶ月	1歳	2歳	3歳	4歳	5歳	6歳	7歳	8歳	9歳	10~14歳	15~19歳	20歳以上
第18週	罹患数 3						1				1		1		
第18週	定点当り 0.04						0.01				0.01		0.01		
第19週	罹患数 2							1					1		
第19週	定点当り 0.02							0.01					0.01		
第20週	罹患数 4							1			1		2		
第20週	定点当り 0.05							0.01			0.01		0.02		
第21週	罹患数 7					1	1				1	1	3		
第21週	定点当り 0.08					0.01	0.01				0.01	0.01	0.03		
第22週	罹患数 10						3	3	1				3		
第22週	定点当り 0.12						0.03	0.03	0.01				0.03		

【年齢層別5週分集計】



【定点当りの患者数】



# << 急性出血性結膜炎 >>

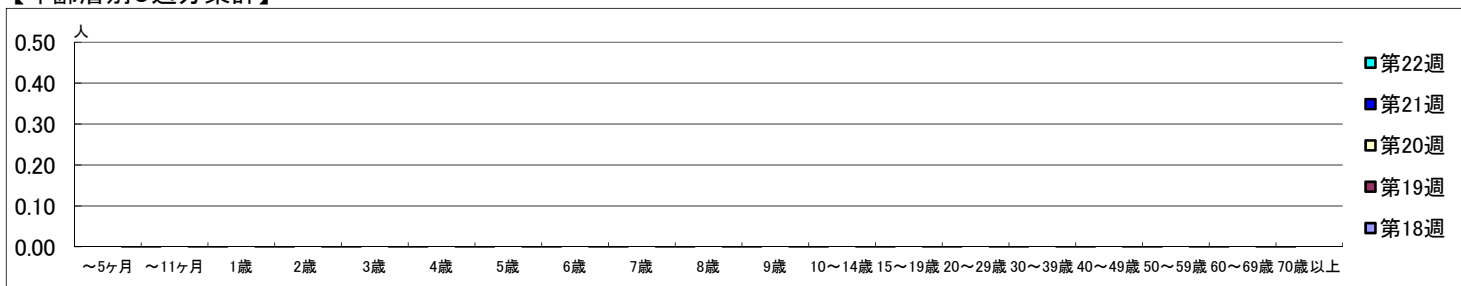
2020年4月27日 ~ 5月31日  
[2020年 第18週 ~ 第22週]

## 【区別・週別報告定点当り】

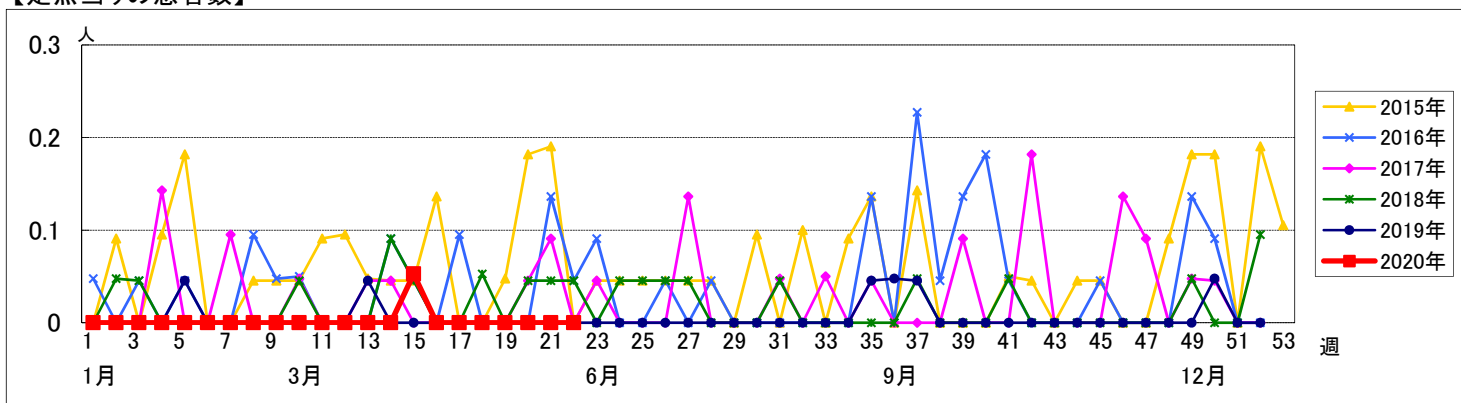
週数		区別																		
		合計	鶴見	神奈川	西	中	南	港南	保土ヶ谷	旭	磯子	金沢	港北	緑	青葉	都筑	戸塚	栄	泉	瀬谷
第18週	定点数	22	2	1	1	1	1	1	1	1	1	2	1	2	1	2	1	1	1	1
	報告定点	20	1	1	1	1	1	1	1	1	1	2	1	1	1	2	1	1	1	1
	罹患数	0	0	0	0	0	0	0	0	0	0	0	0	0	0	0	0	0	0	0
	定点当り	0	0	0	0	0	0	0	0	0	0	0	0	0	0	0	0	0	0	0
第19週	報告定点	20	2	1	1	1	1	1	1	1	1	2	1		1	2	1	1	1	1
	罹患数	0	0	0	0	0	0	0	0	0	0	0	0	0	0	0	0	0	0	0
	定点当り	0	0	0	0	0	0	0	0	0	0	0	0	0	0	0	0	0	0	0
	第20週	報告定点	20	2	1	1	1	1	1	1	1	1	2	1		1	2	1	1	1
罹患数		0	0	0	0	0	0	0	0	0	0	0	0	0	0	0	0	0	0	0
定点当り		0	0	0	0	0	0	0	0	0	0	0	0	0	0	0	0	0	0	0
第21週		報告定点	20	2	1	1	1	1	1	1	1	1	2	1		1	2	1	1	1
	罹患数	0	0	0	0	0	0	0	0	0	0	0	0	0	0	0	0	0	0	0
	定点当り	0	0	0	0	0	0	0	0	0	0	0	0	0	0	0	0	0	0	0
	第22週	報告定点	19	2	1	1	1	1		1	1	1	2	1		1	2	1	1	1
罹患数		0	0	0	0	0	0	0	0	0	0	0	0	0	0	0	0	0	0	0
定点当り		0	0	0	0	0	0	0	0	0	0	0	0	0	0	0	0	0	0	0

週数		合計	年齢層別																								
			~5ヶ月	~11ヶ月	1歳	2歳	3歳	4歳	5歳	6歳	7歳	8歳	9歳	10~14歳	15~19歳	20~29歳	30~39歳	40~49歳	50~59歳	60~69歳	70歳以上						
第18週	罹患数	0																									
	定点当り	0																									
第19週	罹患数	0																									
	定点当り	0																									
第20週	罹患数	0																									
	定点当り	0																									
第21週	罹患数	0																									
	定点当り	0																									
第22週	罹患数	0																									
	定点当り	0																									

## 【年齢層別5週分集計】



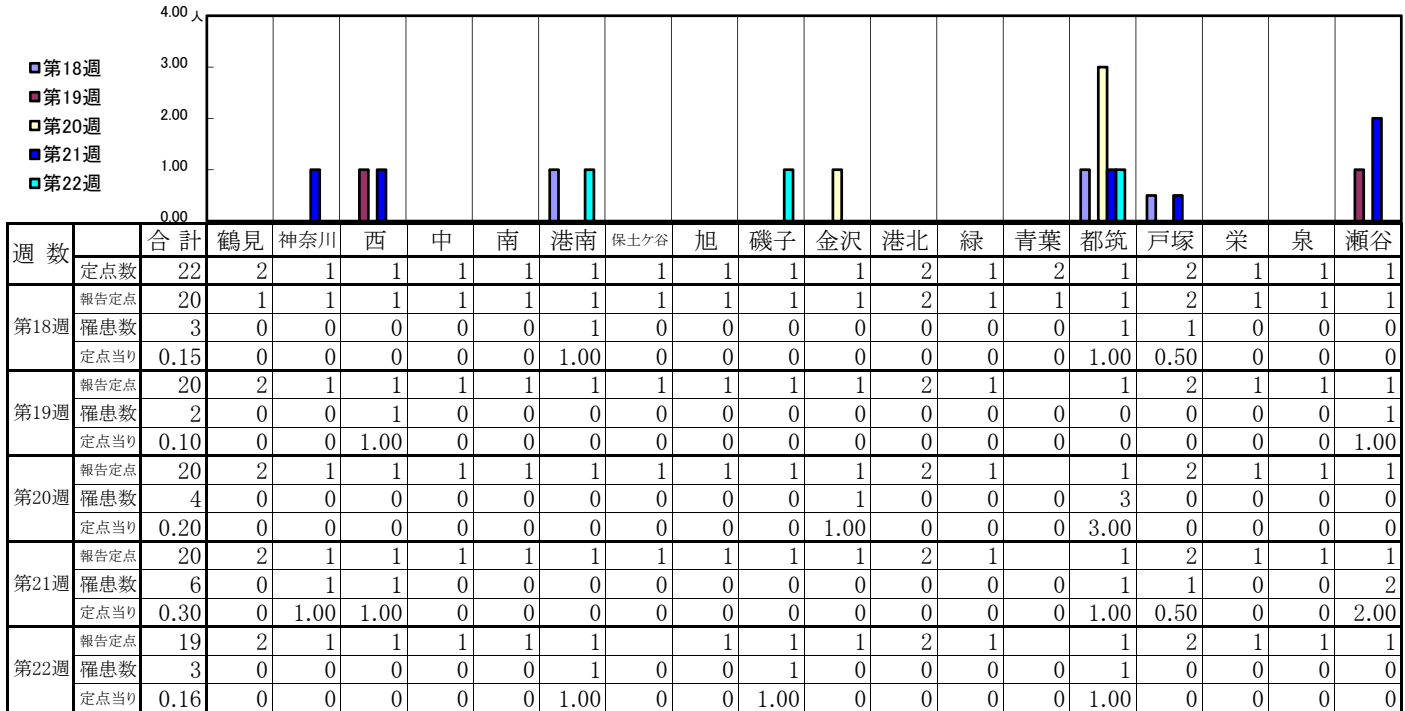
## 【定点当りの患者数】



# << 流行性角結膜炎 >>

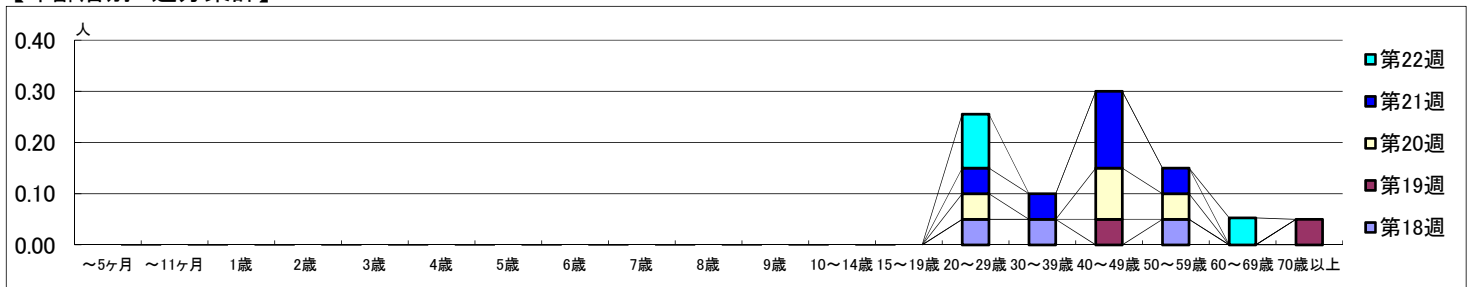
2020年4月27日 ~ 5月31日  
[2020年 第18週 ~ 第22週]

## 【区別・週別報告定点当り】



週数		合計	~5ヶ月	~11ヶ月	1歳	2歳	3歳	4歳	5歳	6歳	7歳	8歳	9歳	10~14歳	15~19歳	20~29歳	30~39歳	40~49歳	50~59歳	60~69歳	70歳以上
第18週	罹患数	3														1	1		1		
	定点当り	0.15														0.05	0.05		0.05		
第19週	罹患数	2																1			1
	定点当り	0.10																0.05			0.05
第20週	罹患数	4														1		2	1		
	定点当り	0.20														0.05		0.10	0.05		
第21週	罹患数	6														1	1	3	1		
	定点当り	0.30														0.05	0.05	0.15	0.05		
第22週	罹患数	3														2					1
	定点当り	0.16														0.11					0.05

## 【年齢層別5週分集計】



## 【定点当りの患者数】

