

	インフルエンザ	RSウイルス感染症	咽頭結膜熱	A群溶血性レンサ球菌咽頭炎	感染性胃腸炎	水痘	手足口病	伝染性紅斑	突発性発しん	ヘルパンギーナ	流行性耳下腺炎	急性出血性結膜炎	流行性角結膜炎
警報レベル ◎	30		3	8	20	2	5	2		6	6	1	8
終息基準値 ◎	10		1	4	12	1	2	1		2	2	0.1	4
注意報レベル ○	10					1					3		
横浜市	-	-	0.02	0.29	0.60	0.08	0.02	0.05	0.30	0.01	0.08	-	0.30
鶴見	-	-	-	0.29	1.86	-	-	-	0.43	-	-	-	-
神奈川	-	-	-	-	0.83	-	-	-	0.67	-	-	-	1.00
西	-	-	-	0.33	0.33	-	-	0.33	0.33	-	-	-	1.00
中	-	-	-	0.25	-	-	-	-	-	-	-	-	-
南	-	-	-	0.20	0.80	0.40	-	-	-	-	0.80	-	-
港南	-	-	-	0.50	0.50	-	-	0.50	-	-	-	-	-
保土ヶ谷	-	-	-	-	0.33	-	-	-	-	-	-	-	-
旭	-	-	-	-	0.33	-	-	-	-	0.33	-	-	-
磯子	-	-	-	0.25	0.75	-	0.25	-	0.50	-	-	-	-
金沢	-	-	-	0.40	-	-	-	-	0.20	-	-	-	-
港北	-	-	0.29	0.71	1.00	-	-	-	0.57	-	-	-	-
緑	-	-	-	0.75	1.25	0.25	0.25	-	0.25	-	-	-	-
青葉	-	-	-	0.17	-	-	-	-	0.17	-	-
都筑	-	-	-	0.20	0.20	0.40	-	-	0.40	-	-	-	1.00
戸塚	-	-	-	0.33	0.33	0.17	-	-	0.33	-	-	-	0.50
栄	-	-	-	-	0.50	0.25	-	0.25	0.25	-	0.25	-	-
泉	-	-	-	0.25	0.25	-	-	-	0.75	-	0.25	-	-
瀬谷	-	-	-	0.25	0.50	-	-	-	-	-	0.25	-	2.00

(-: 定点当たり0.00) (...: 未報告)

- ◎ 報告定点当たりの値が警報レベル もしくは警報レベル継続中です
- 報告定点当たりの値が注意報レベルに達しています

(この数字は集計時点のもので、翌週以降変動することもあります)

<< インフルエンザ >>

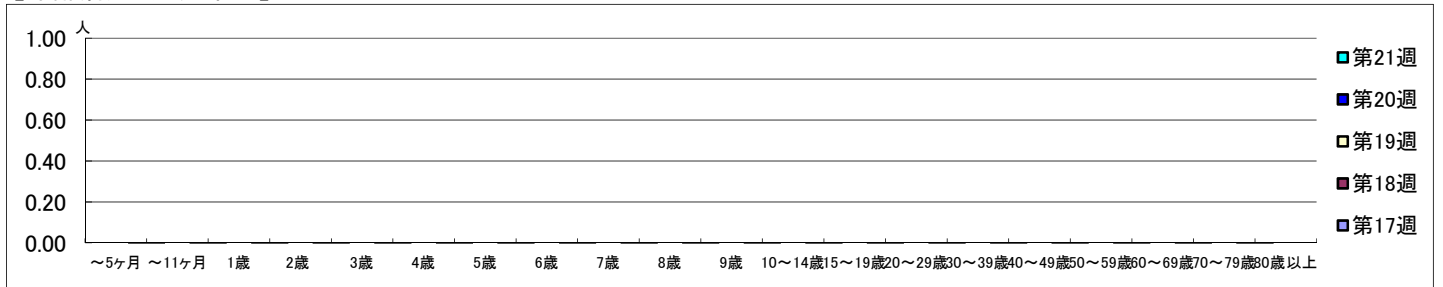
2020年4月20日 ~ 5月24日
[2020年 第17週 ~ 第21週]

【区別・週別報告定点当り】

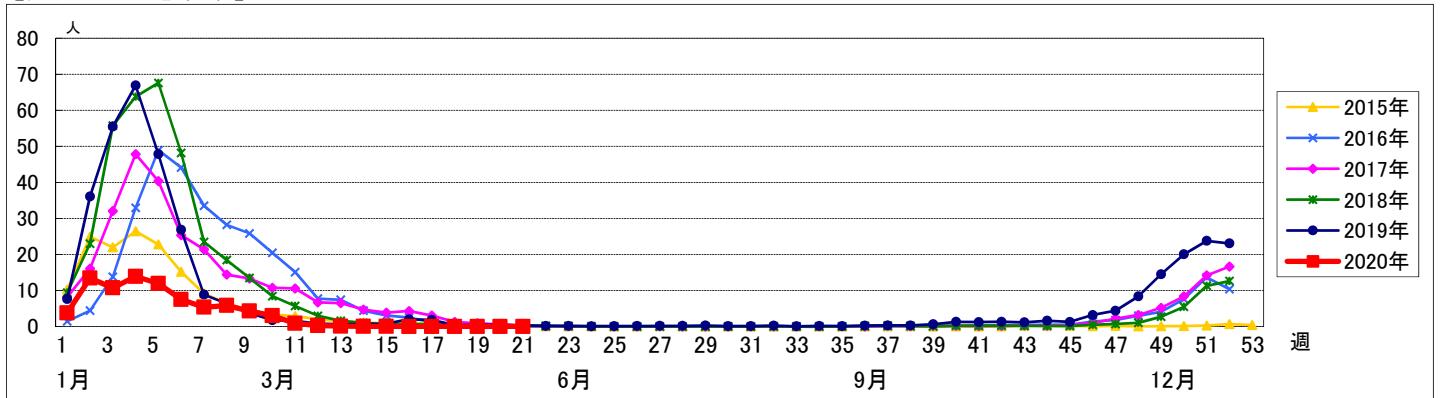
週数	合計	鶴見	神奈川	西	中	南	港南	保土ヶ谷	旭	磯子	金沢	港北	緑	青葉	都筑	戸塚	栄	泉	瀬谷
第17週	153	11	10	5	7	8	8	8	10	7	8	13	8	11	8	11	6	7	7
報告定点	137	9	8	4	6	8	8	8	8	5	8	11	6	11	8	11	5	7	6
罹患数	0	0	0	0	0	0	0	0	0	0	0	0	0	0	0	0	0	0	0
定点当り	0	0	0	0	0	0	0	0	0	0	0	0	0	0	0	0	0	0	0
第18週	124	8	7	4	6	7	3	6	7	6	8	11	6	9	7	11	5	7	6
報告定点	124	8	7	4	6	7	3	6	7	6	8	11	6	9	7	11	5	7	6
罹患数	0	0	0	0	0	0	0	0	0	0	0	0	0	0	0	0	0	0	0
定点当り	0	0	0	0	0	0	0	0	0	0	0	0	0	0	0	0	0	0	0
第19週	131	8	8	4	5	7	7	7	7	7	7	12	5	9	7	11	6	7	7
報告定点	131	8	8	4	5	7	7	7	7	7	7	12	5	9	7	11	6	7	7
罹患数	0	0	0	0	0	0	0	0	0	0	0	0	0	0	0	0	0	0	0
定点当り	0	0	0	0	0	0	0	0	0	0	0	0	0	0	0	0	0	0	0
第20週	130	9	7	5	6	8	6	7	7	5	8	11	4	11	6	11	5	7	7
報告定点	130	9	7	5	6	8	6	7	7	5	8	11	4	11	6	11	5	7	7
罹患数	0	0	0	0	0	0	0	0	0	0	0	0	0	0	0	0	0	0	0
定点当り	0	0	0	0	0	0	0	0	0	0	0	0	0	0	0	0	0	0	0
第21週	127	9	8	4	6	7	7	4	6	7	8	11	4	10	7	10	6	7	6
報告定点	127	9	8	4	6	7	7	4	6	7	8	11	4	10	7	10	6	7	6
罹患数	0	0	0	0	0	0	0	0	0	0	0	0	0	0	0	0	0	0	0
定点当り	0	0	0	0	0	0	0	0	0	0	0	0	0	0	0	0	0	0	0

週数	合計	~5ヶ月	~11ヶ月	1歳	2歳	3歳	4歳	5歳	6歳	7歳	8歳	9歳	10~14歳	15~19歳	20~29歳	30~39歳	40~49歳	50~59歳	60~69歳	70~79歳	80歳以上	
第17週	0																					
報告定点	0																					
第18週	0																					
報告定点	0																					
第19週	0																					
報告定点	0																					
第20週	0																					
報告定点	0																					
第21週	0																					
報告定点	0																					

【年齢層別5週分集計】



【定点当りの患者数】



<< RSウイルス感染症 >>

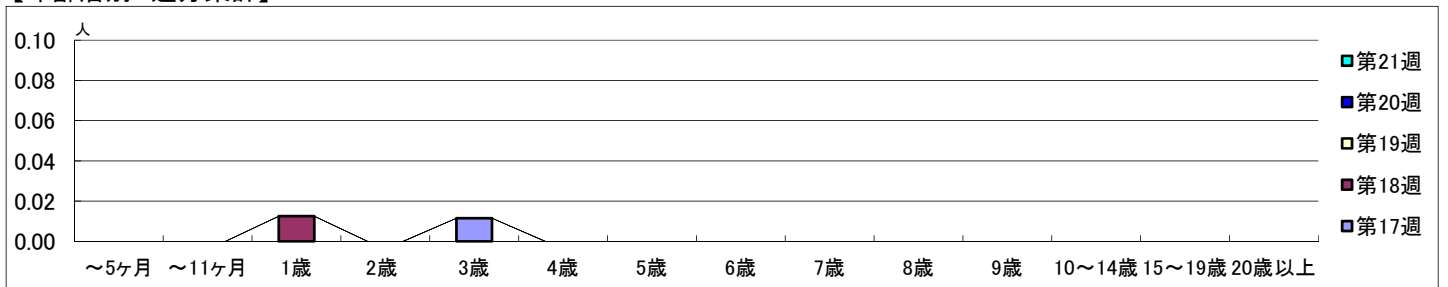
2020年4月20日 ~ 5月24日
[2020年 第17週 ~ 第21週]

【区別・週別報告定点当り】

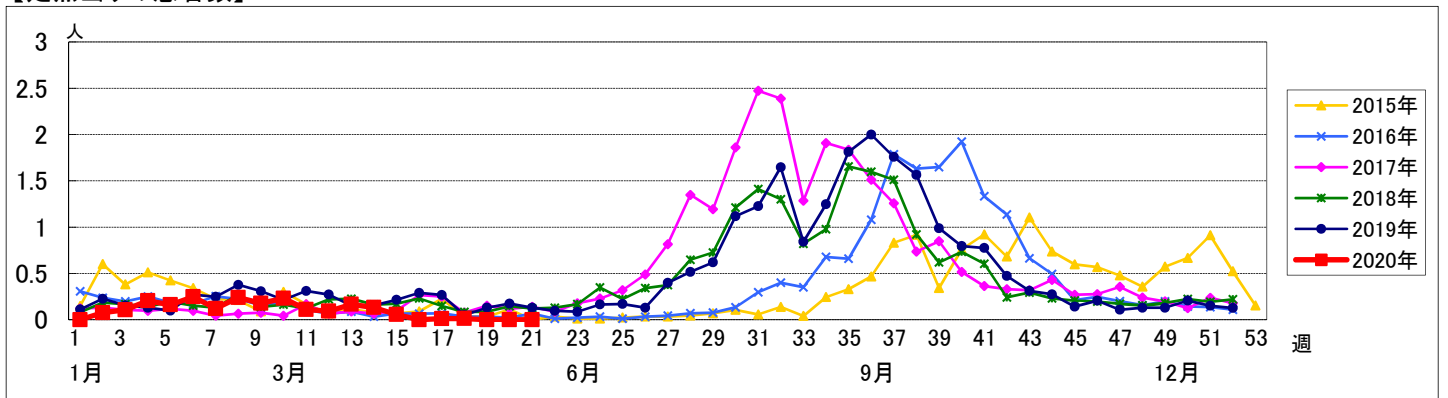
週数	合計	鶴見	神奈川	西	中	南	港南	保土ヶ谷	旭	磯子	金沢	港北	緑	青葉	都筑	戸塚	栄	泉	瀬谷
定点数	94	7	6	3	4	5	5	5	6	4	5	8	5	7	5	7	4	4	4
報告定点	87	7	6	2	4	5	5	5	4	3	5	6	5	7	5	7	3	4	4
罹患数	1	0	0	0	0	0	0	0	0	0	1	0	0	0	0	0	0	0	0
定点当り	0.01	0	0	0	0	0	0	0	0	0	0.20	0	0	0	0	0	0	0	0
報告定点	80	7	5	3	4	4	2	3	3	4	5	6	5	6	5	7	3	4	4
罹患数	1	0	0	0	0	0	0	0	0	0	1	0	0	0	0	0	0	0	0
定点当り	0.01	0	0	0	0	0	0	0	0	0	0.20	0	0	0	0	0	0	0	0
報告定点	87	7	6	2	3	5	4	5	3	4	5	7	5	7	5	7	4	4	4
罹患数	0	0	0	0	0	0	0	0	0	0	0	0	0	0	0	0	0	0	0
定点当り	0	0	0	0	0	0	0	0	0	0	0	0	0	0	0	0	0	0	0
報告定点	82	7	6	3	4	5	3	4	3	2	5	7	4	7	4	7	3	4	4
罹患数	0	0	0	0	0	0	0	0	0	0	0	0	0	0	0	0	0	0	0
定点当り	0	0	0	0	0	0	0	0	0	0	0	0	0	0	0	0	0	0	0
報告定点	84	7	6	3	4	5	4	3	3	4	5	7	4	6	5	6	4	4	4
罹患数	0	0	0	0	0	0	0	0	0	0	0	0	0	0	0	0	0	0	0
定点当り	0	0	0	0	0	0	0	0	0	0	0	0	0	0	0	0	0	0	0

週数	合計	~5ヶ月	~11ヶ月	1歳	2歳	3歳	4歳	5歳	6歳	7歳	8歳	9歳	10~14歳	15~19歳	20歳以上
第17週	罹患数 1 定点当り 0.01					1 0.01									
第18週	罹患数 1 定点当り 0.01			1 0.01											
第19週	罹患数 0 定点当り 0														
第20週	罹患数 0 定点当り 0														
第21週	罹患数 0 定点当り 0														

【年齢層別5週分集計】



【定点当りの患者数】



<< 咽頭結膜熱 >>

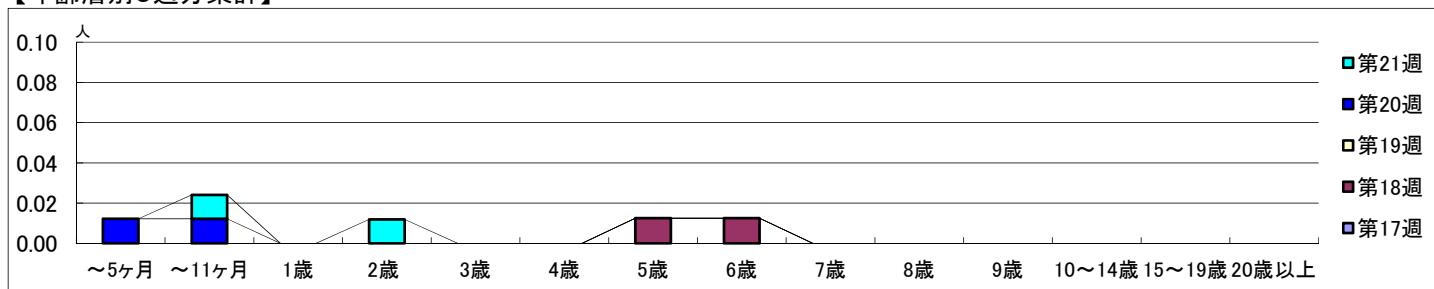
2020年4月20日 ~ 5月24日
[2020年 第17週 ~ 第21週]

【区別・週別報告定点当り】

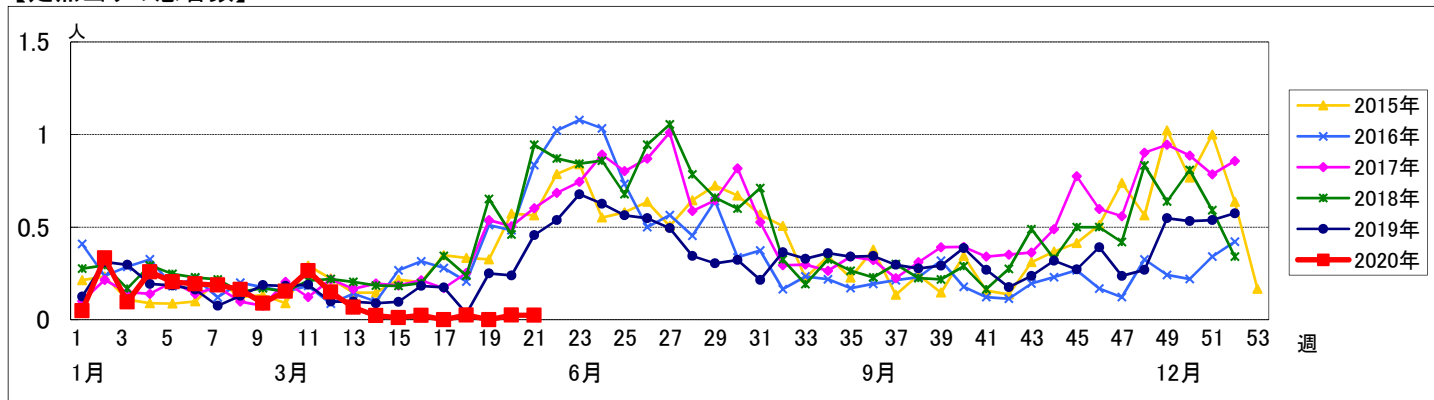
週数		区別																		
		合計	鶴見	神奈川	西	中	南	港南	保土ヶ谷	旭	磯子	金沢	港北	緑	青葉	都筑	戸塚	栄	泉	瀬谷
第17週	定点数	94	7	6	3	4	5	5	5	6	4	5	8	5	7	5	7	4	4	4
	報告定点	87	7	6	2	4	5	5	5	4	3	5	6	5	7	5	7	3	4	4
	罹患数	0	0	0	0	0	0	0	0	0	0	0	0	0	0	0	0	0	0	0
	定点当り	0	0	0	0	0	0	0	0	0	0	0	0	0	0	0	0	0	0	0
第18週	報告定点	80	7	5	3	4	4	2	3	3	4	5	6	5	6	5	7	3	4	4
	罹患数	2	0	0	0	0	0	0	0	0	0	0	1	0	0	1	0	0	0	0
	定点当り	0.03	0	0	0	0	0	0	0	0	0	0	0.17	0	0	0.20	0	0	0	0
	報告定点	87	7	6	2	3	5	4	5	3	4	5	7	5	7	5	7	4	4	4
第19週	報告定点	87	7	6	2	3	5	4	5	3	4	5	7	5	7	5	7	4	4	4
	罹患数	0	0	0	0	0	0	0	0	0	0	0	0	0	0	0	0	0	0	0
	定点当り	0	0	0	0	0	0	0	0	0	0	0	0	0	0	0	0	0	0	0
	報告定点	82	7	6	3	4	5	3	4	3	2	5	7	4	7	4	7	3	4	4
第20週	報告定点	82	7	6	3	4	5	3	4	3	2	5	7	4	7	4	7	3	4	4
	罹患数	2	0	0	0	0	1	0	0	0	0	0	1	0	0	0	0	0	0	0
	定点当り	0.02	0	0	0	0	0.20	0	0	0	0	0	0.14	0	0	0	0	0	0	0
	報告定点	84	7	6	3	4	5	4	3	3	4	5	7	4	6	5	6	4	4	4
第21週	報告定点	84	7	6	3	4	5	4	3	3	4	5	7	4	6	5	6	4	4	4
	罹患数	2	0	0	0	0	0	0	0	0	0	0	2	0	0	0	0	0	0	0
	定点当り	0.02	0	0	0	0	0	0	0	0	0	0	0.29	0	0	0	0	0	0	0

週数		合計	年齢層別																	
			~5ヶ月	~11ヶ月	1歳	2歳	3歳	4歳	5歳	6歳	7歳	8歳	9歳	10~14歳	15~19歳	20歳以上				
第17週	罹患数	0																		
	定点当り	0																		
第18週	罹患数	2							1	1										
	定点当り	0.03							0.01	0.01										
第19週	罹患数	0																		
	定点当り	0																		
第20週	罹患数	2	1	1																
	定点当り	0.02	0.01	0.01																
第21週	罹患数	2		1		1														
	定点当り	0.02		0.01		0.01														

【年齢層別5週分集計】



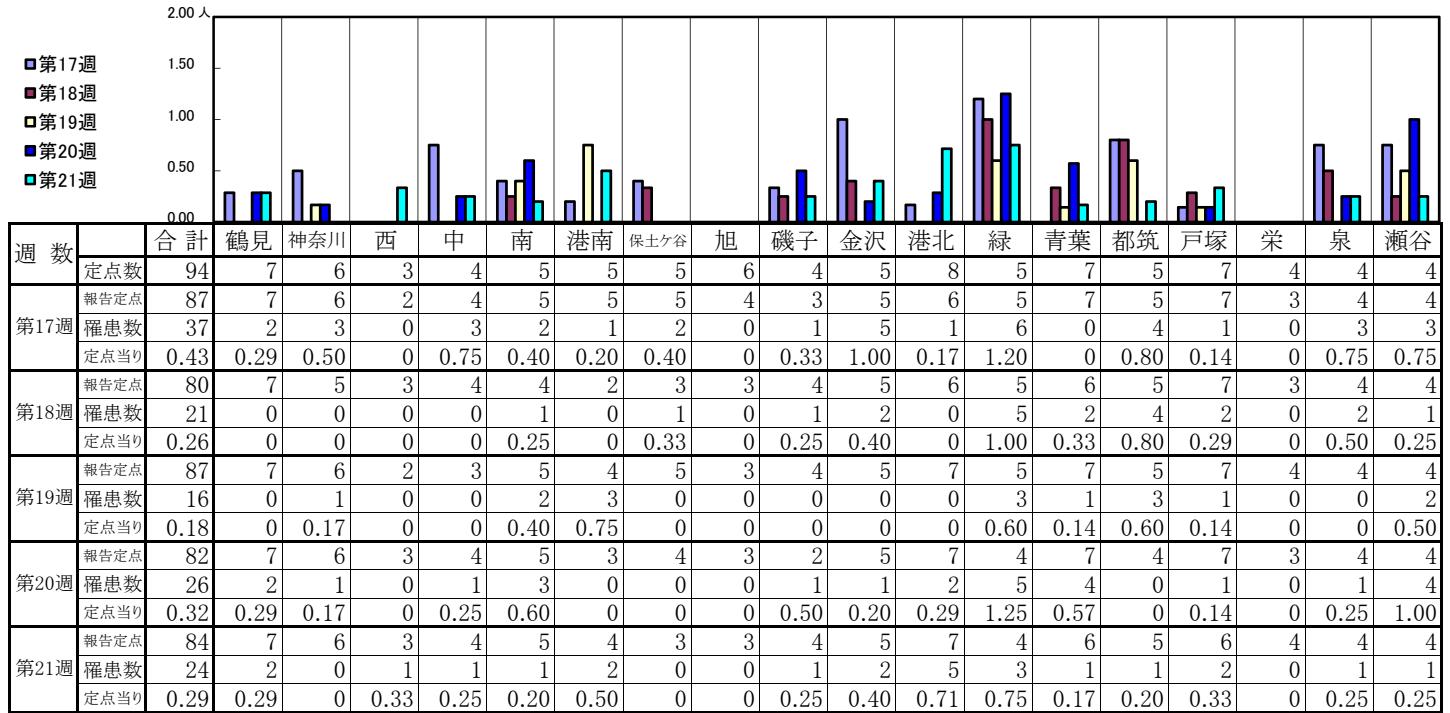
【定点当りの患者数】



<< A群溶血性レンサ球菌咽頭炎 >>

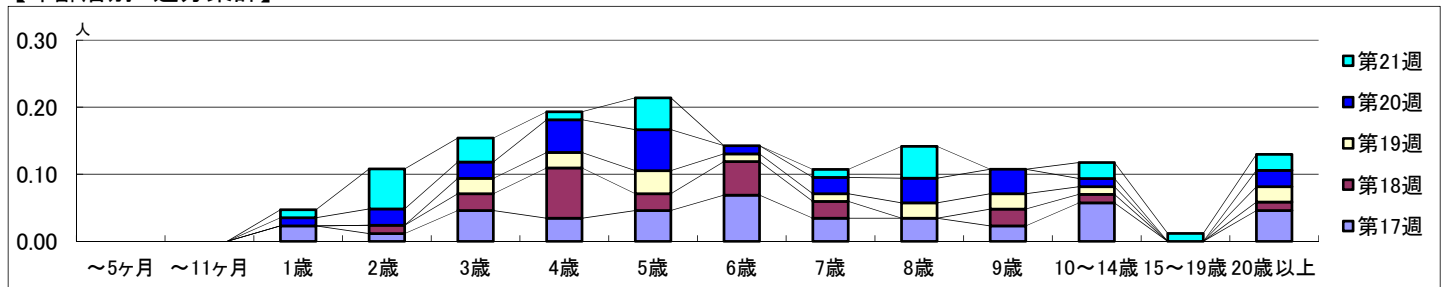
2020年4月20日 ~ 5月24日
[2020年 第17週 ~ 第21週]

【区別・週別報告定点当り】

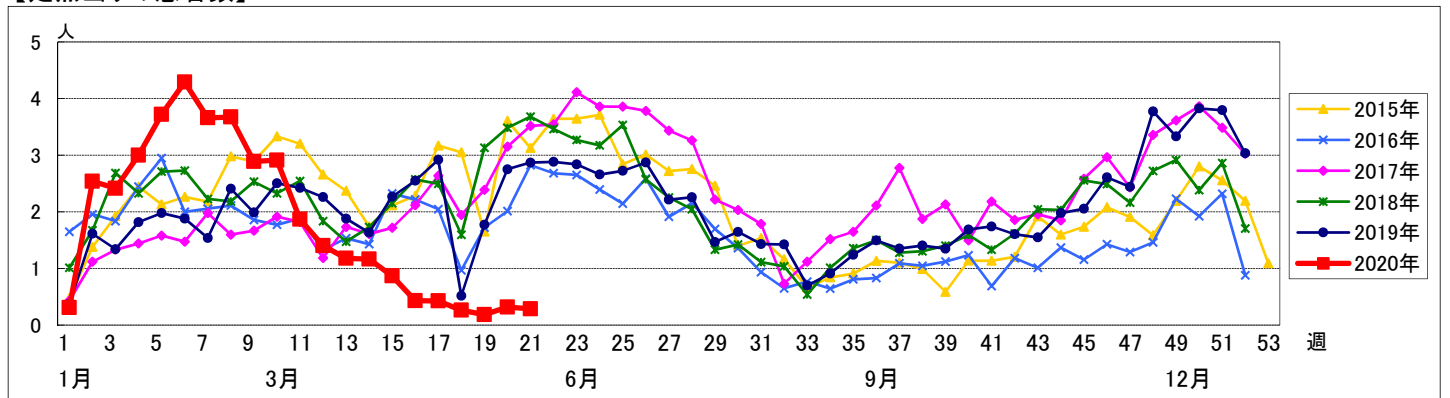


週数		合計	~5ヶ月	~11ヶ月	年齢												
					1歳	2歳	3歳	4歳	5歳	6歳	7歳	8歳	9歳	10~14歳	15~19歳	20歳以上	
第17週	罹患数	37			2	1	4	3	4	6	3	3	2	5		4	
	定点当り	0.43			0.02	0.01	0.05	0.03	0.05	0.07	0.03	0.03	0.02	0.06		0.05	
第18週	罹患数	21				1	2	6	2	4	2		2	1		1	
	定点当り	0.26				0.01	0.03	0.08	0.03	0.05	0.03		0.03	0.01		0.01	
第19週	罹患数	16					2	2	3	1	2	2	1		2		
	定点当り	0.18					0.02	0.02	0.03	0.01	0.01	0.02	0.01		0.02		
第20週	罹患数	26			1	2	2	4	5	1	2	3	3	1		2	
	定点当り	0.32			0.01	0.02	0.02	0.05	0.06	0.01	0.02	0.04	0.04	0.01		0.02	
第21週	罹患数	24			1	5	3	1	4		1	4		2	1	2	
	定点当り	0.29			0.01	0.06	0.04	0.01	0.05		0.01	0.05		0.02	0.01	0.02	

【年齢層別5週分集計】



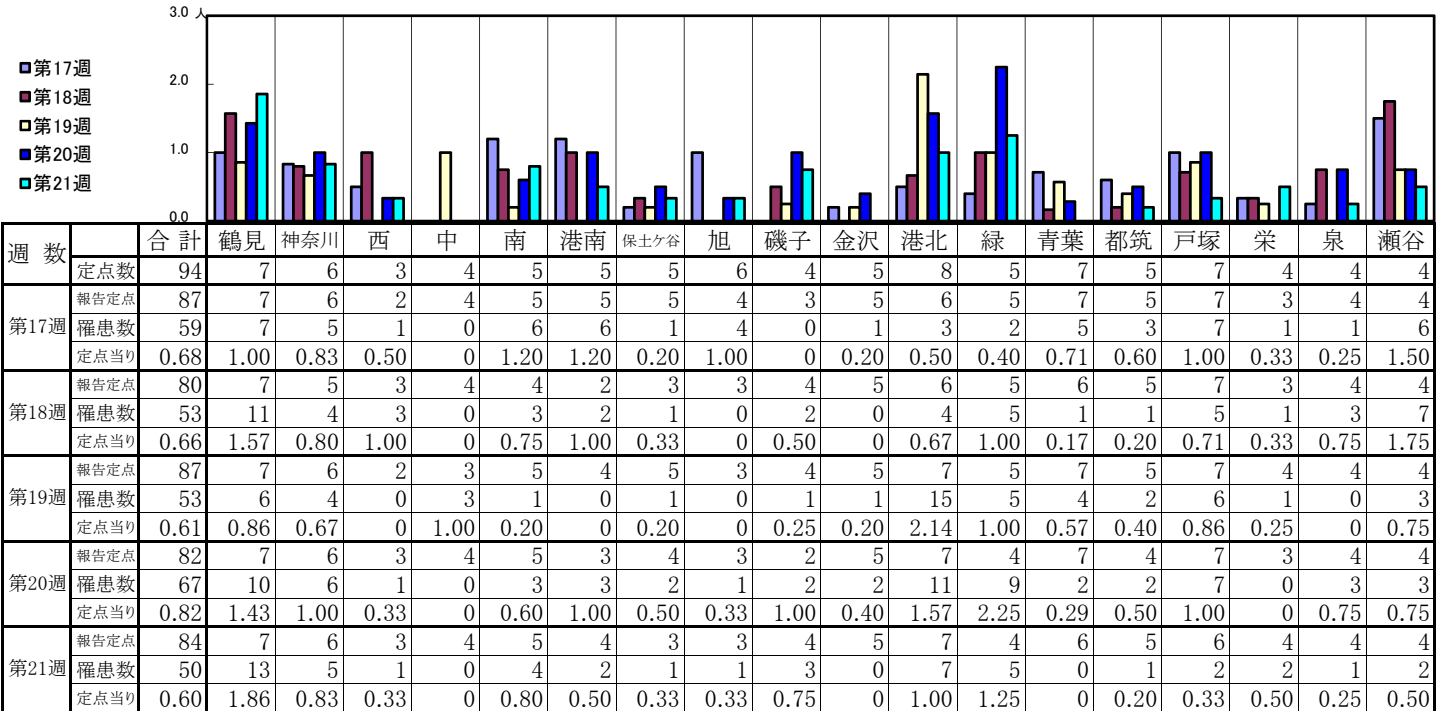
【定点当りの患者数】



<< 感染性胃腸炎 >>

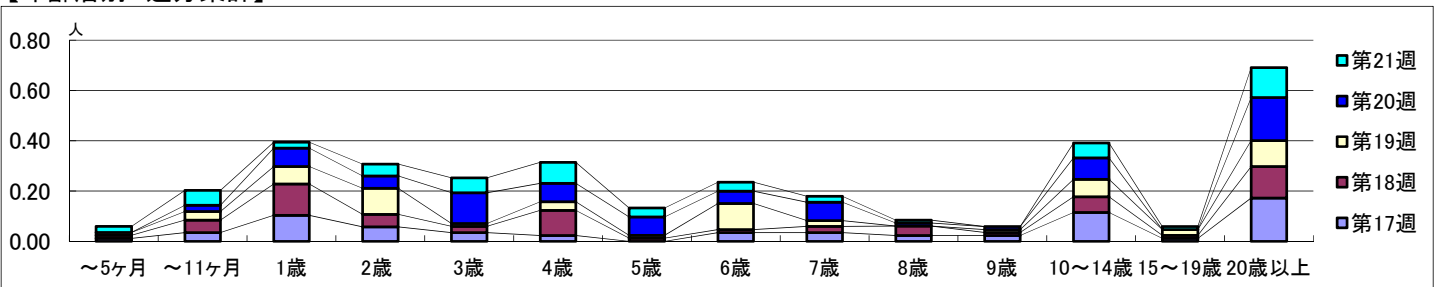
2020年4月20日 ~ 5月24日
[2020年 第17週 ~ 第21週]

【区別・週別報告定点当り】

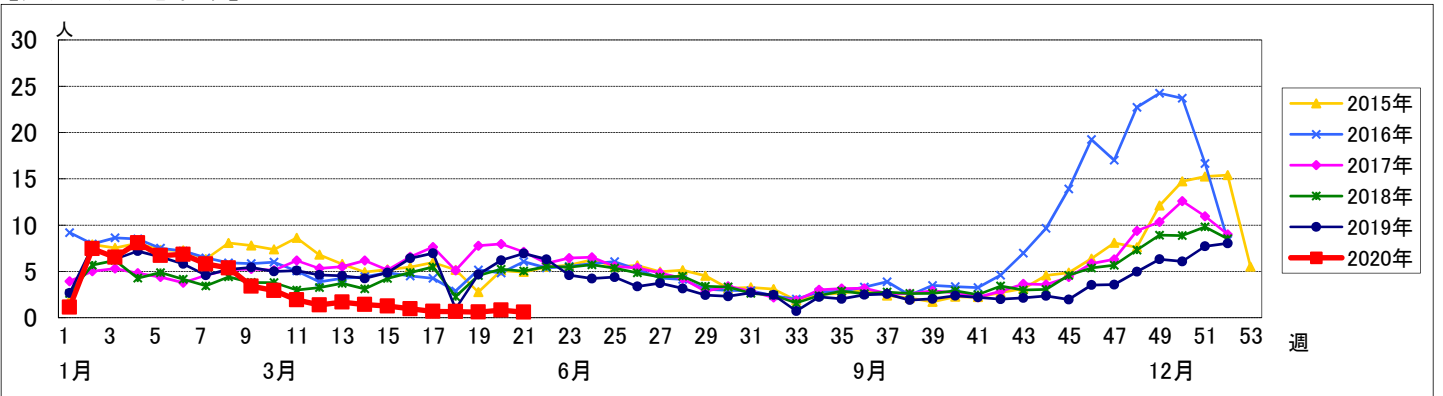


週数	合計	~5ヶ月	~11ヶ月	1歳	2歳	3歳	4歳	5歳	6歳	7歳	8歳	9歳	10~14歳	15~19歳	20歳以上	
第17週	罹患数	59	1	3	9	5	3	2		3	3	2	2	10	1	15
第18週	罹患数	53	1	4	10	4	2	8	1	1	2	3	1	5	1	10
第19週	罹患数	53	1	3	6	9	1	3	1	9	2		1	6	2	9
第20週	罹患数	67		2	6	4	10	6	6	4	6	1	1	7		14
第21週	罹患数	50	2	5	2	4	5	7	3	3	2		5	1	10	

【年齢層別5週分集計】



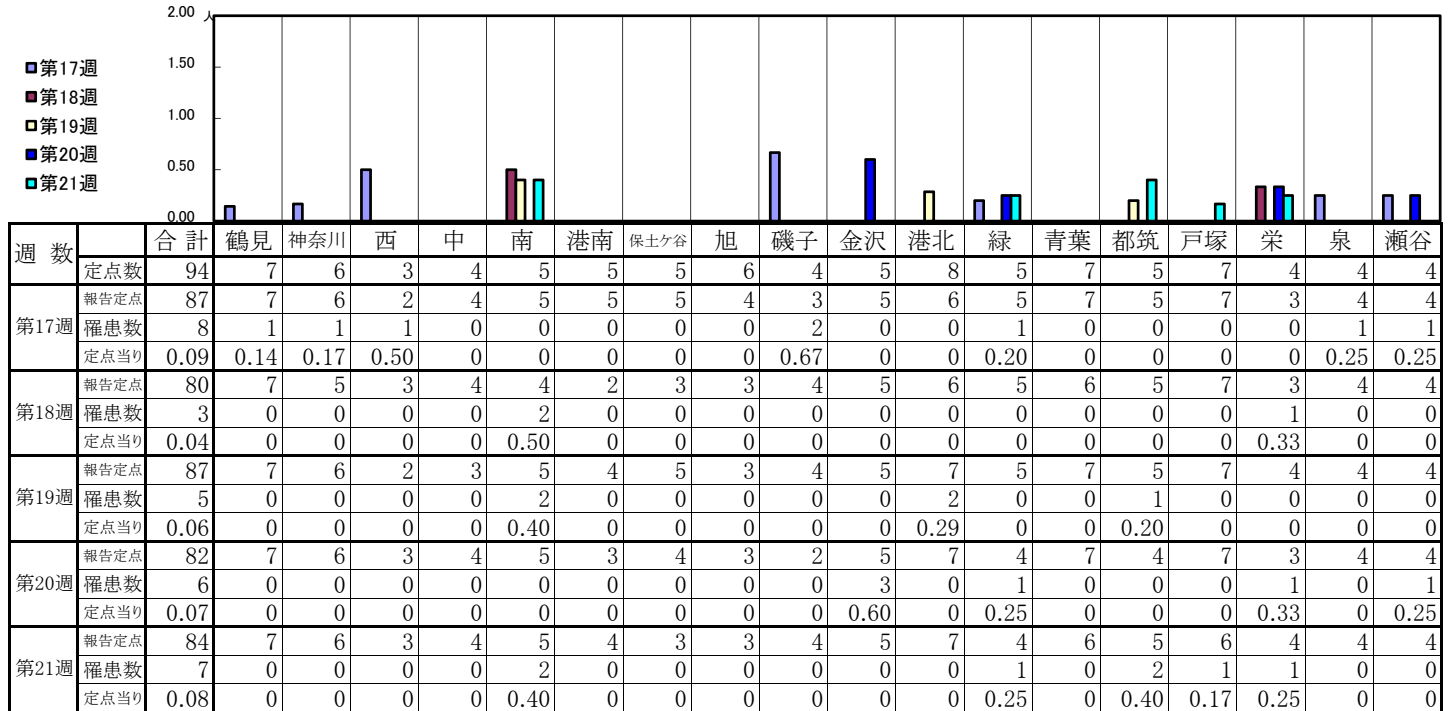
【定点当りの患者数】



<< 水痘 >>

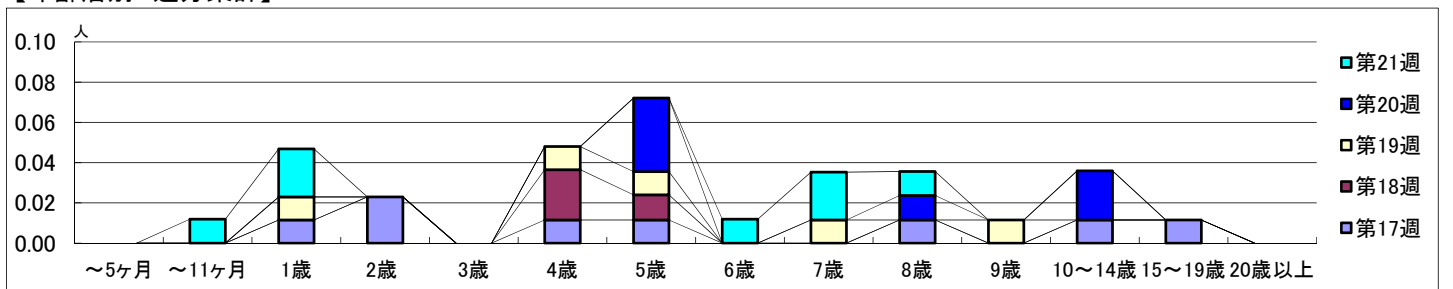
2020年4月20日 ~ 5月24日
[2020年 第17週 ~ 第21週]

【区別・週別報告定点当り】

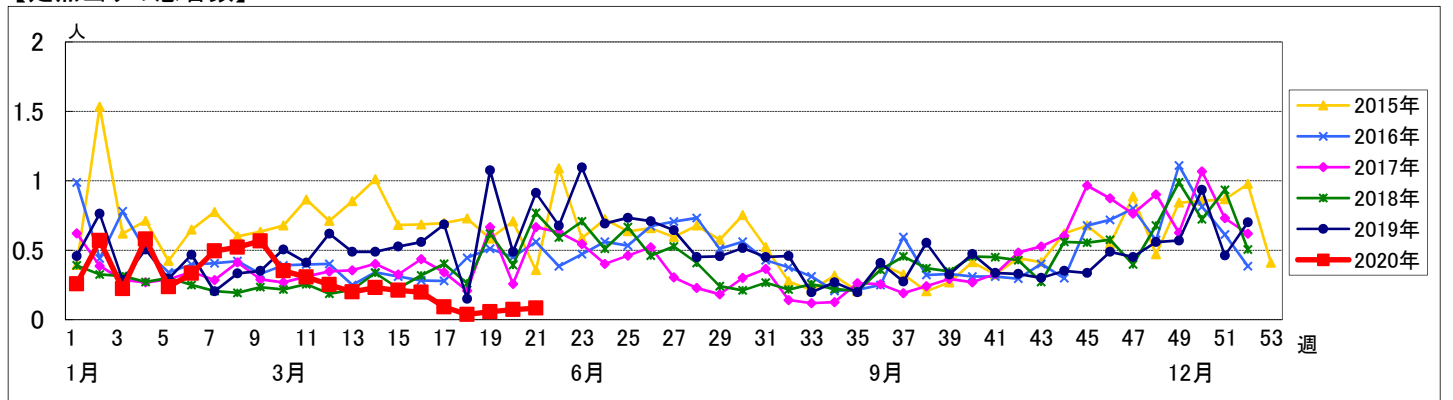


週数	合計	~5ヶ月	~11ヶ月	1歳	2歳	3歳	4歳	5歳	6歳	7歳	8歳	9歳	10~14歳	15~19歳	20歳以上
第17週	罹患数 8 定点当り 0.09			1	2		1	1			1		1	1	
第18週	罹患数 3 定点当り 0.04						2	1							
第19週	罹患数 5 定点当り 0.06			1			1	1		1		1			
第20週	罹患数 6 定点当り 0.07							3			1		2		
第21週	罹患数 7 定点当り 0.08		1	2					1	2	1				

【年齢層別5週分集計】



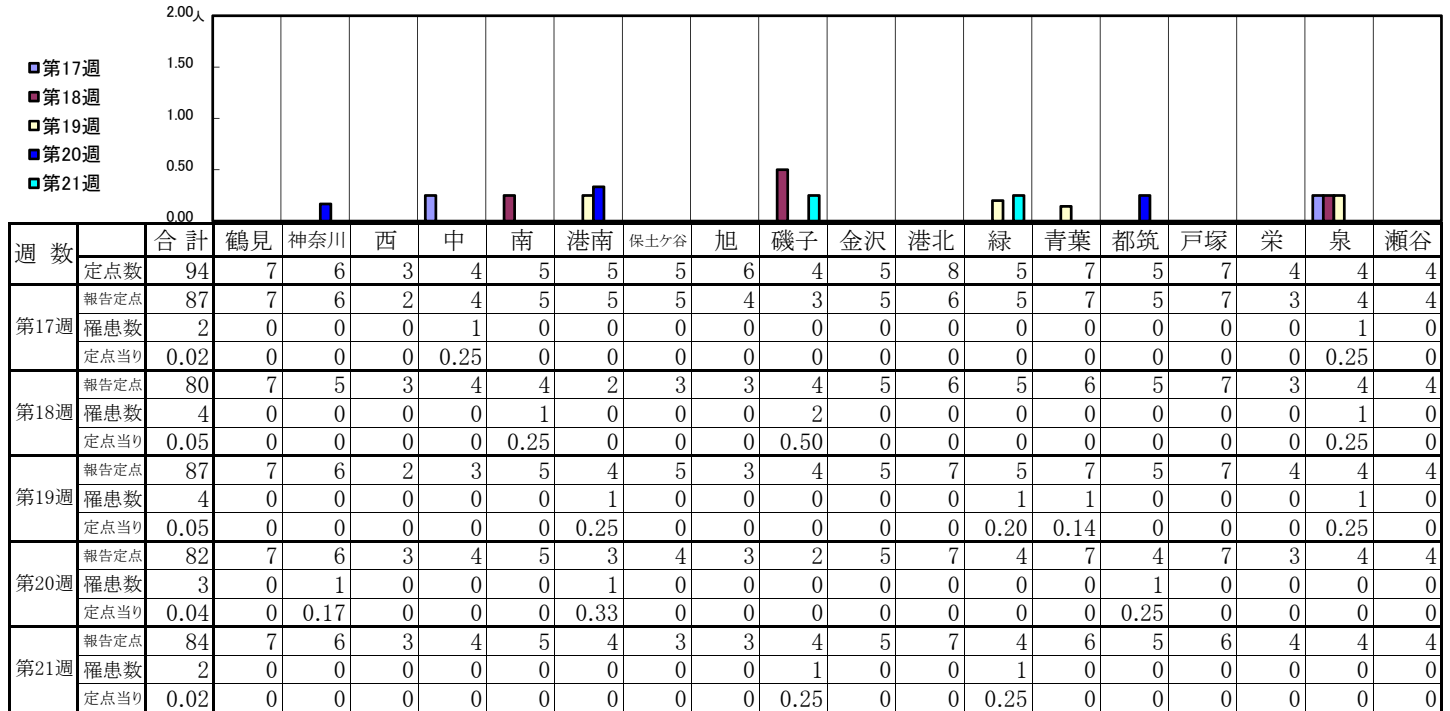
【定点当りの患者数】



<< 手足口病 >>

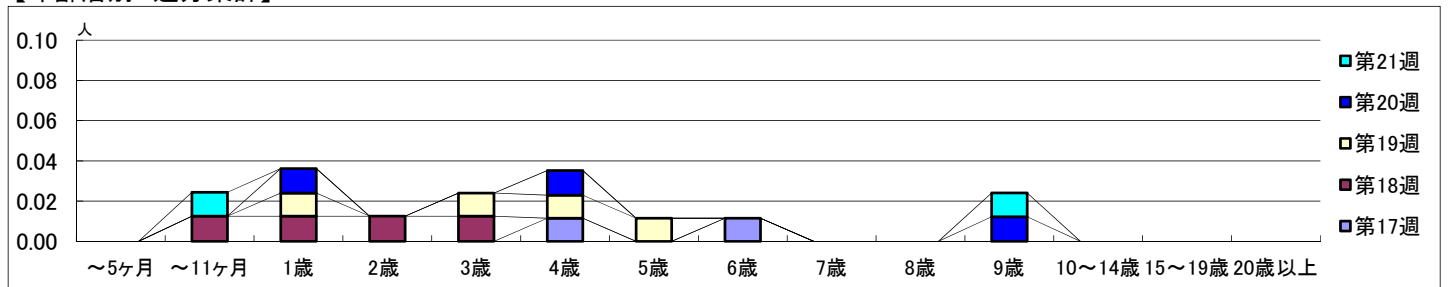
2020年4月20日 ~ 5月24日
[2020年 第17週 ~ 第21週]

【区別・週別報告定点当り】

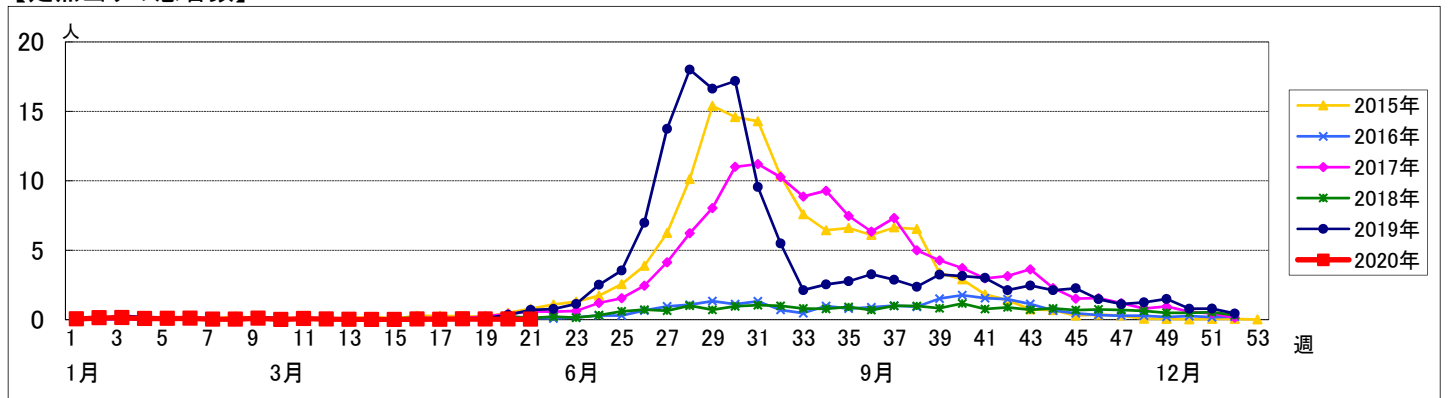


週数	合計	~5ヶ月	~11ヶ月	1歳	2歳	3歳	4歳	5歳	6歳	7歳	8歳	9歳	10~14歳	15~19歳	20歳以上
第17週	罹患数: 2, 定点当り: 0.02						1		1						
第18週	罹患数: 4, 定点当り: 0.05		1	1	1	1									
第19週	罹患数: 4, 定点当り: 0.05			1		1	1	1							
第20週	罹患数: 3, 定点当り: 0.04			1			1					1			
第21週	罹患数: 2, 定点当り: 0.02		1									1			

【年齢層別5週分集計】



【定点当りの患者数】



<< 伝染性紅斑 >>

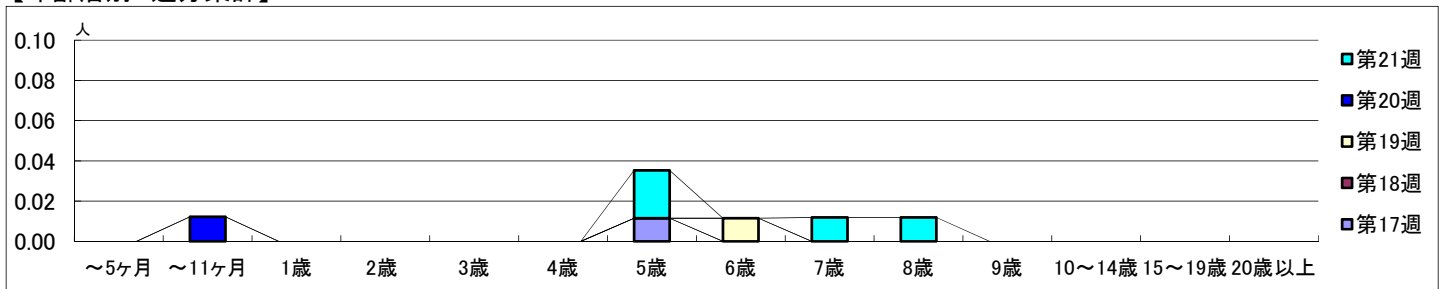
2020年4月20日 ~ 5月24日
[2020年 第17週 ~ 第21週]

【区別・週別報告定点当り】

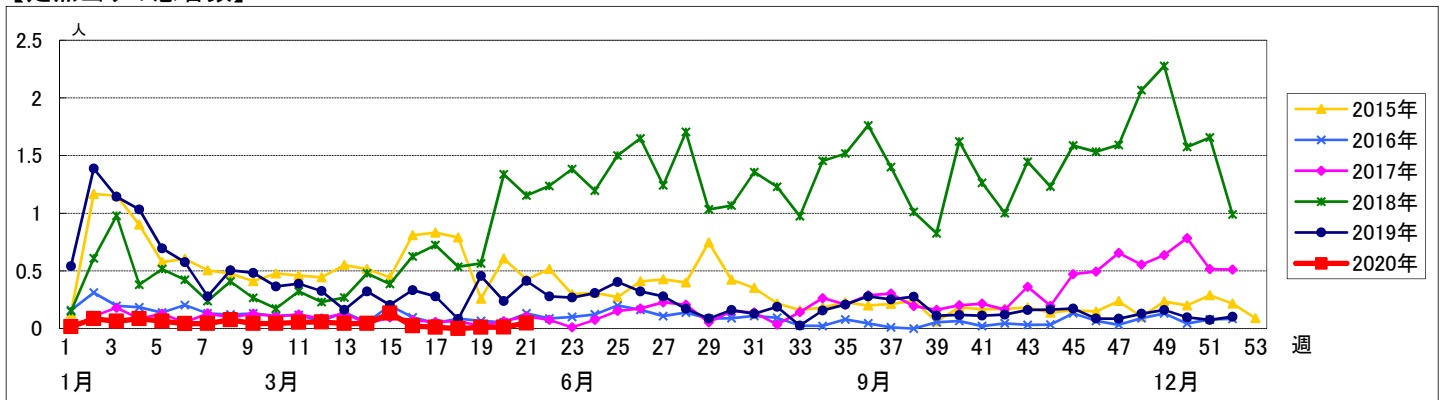
週数	合計	鶴見	神奈川	西	中	南	港南	保土ヶ谷	旭	磯子	金沢	港北	緑	青葉	都筑	戸塚	栄	泉	瀬谷
第17週	報告定点 87	7	6	2	4	5	5	5	4	3	5	6	5	7	5	7	3	4	4
第18週	報告定点 80	7	5	3	4	4	2	3	3	4	5	6	5	6	5	7	3	4	4
第19週	報告定点 87	7	6	2	3	5	4	5	3	4	5	7	5	7	5	7	4	4	4
第20週	報告定点 82	7	6	3	4	5	3	4	3	2	5	7	4	7	4	7	3	4	4
第21週	報告定点 84	7	6	3	4	5	4	3	3	4	5	7	4	6	5	6	4	4	4

週数	合計	~5ヶ月	~11ヶ月	1歳	2歳	3歳	4歳	5歳	6歳	7歳	8歳	9歳	10~14歳	15~19歳	20歳以上
第17週	罹患数 1							1							
第18週	罹患数 0														
第19週	罹患数 1								1						
第20週	罹患数 1		1												
第21週	罹患数 4							2		1	1				

【年齢層別5週分集計】



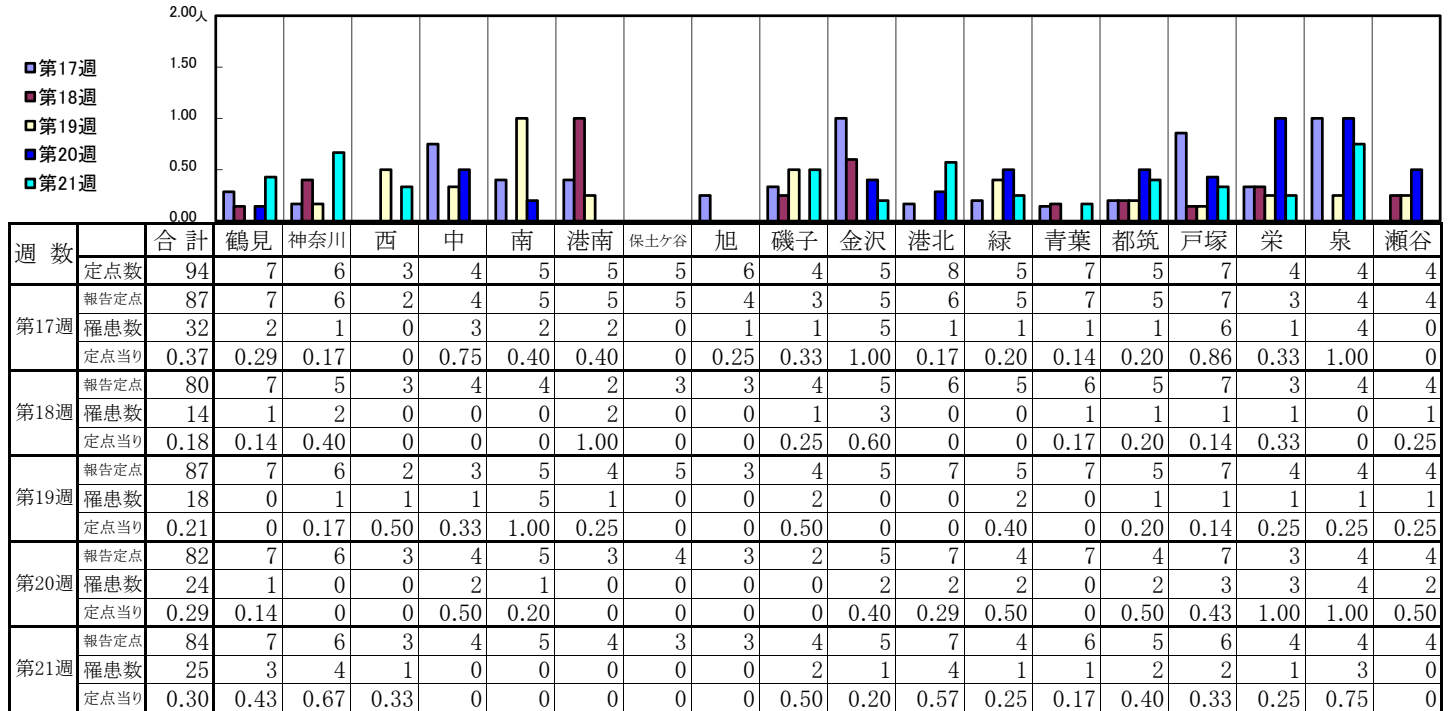
【定点当りの患者数】



<< 突発性発しん >>

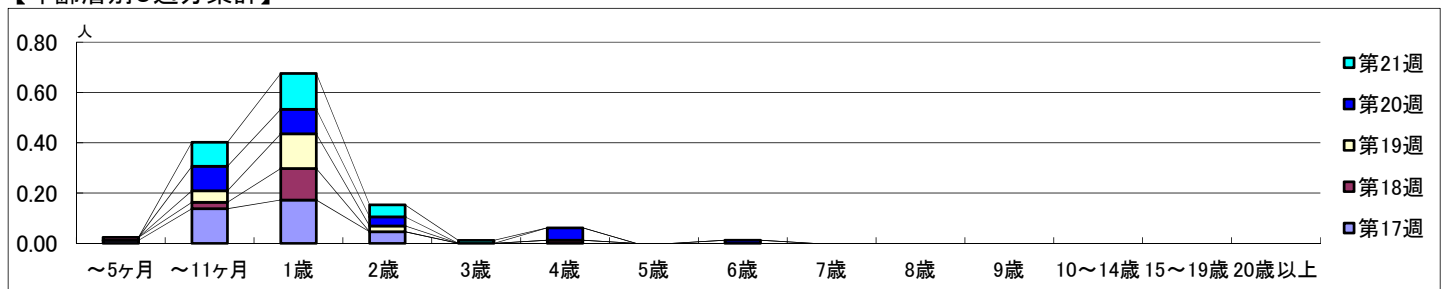
2020年4月20日 ~ 5月24日
[2020年 第17週 ~ 第21週]

【区別・週別報告定点当り】

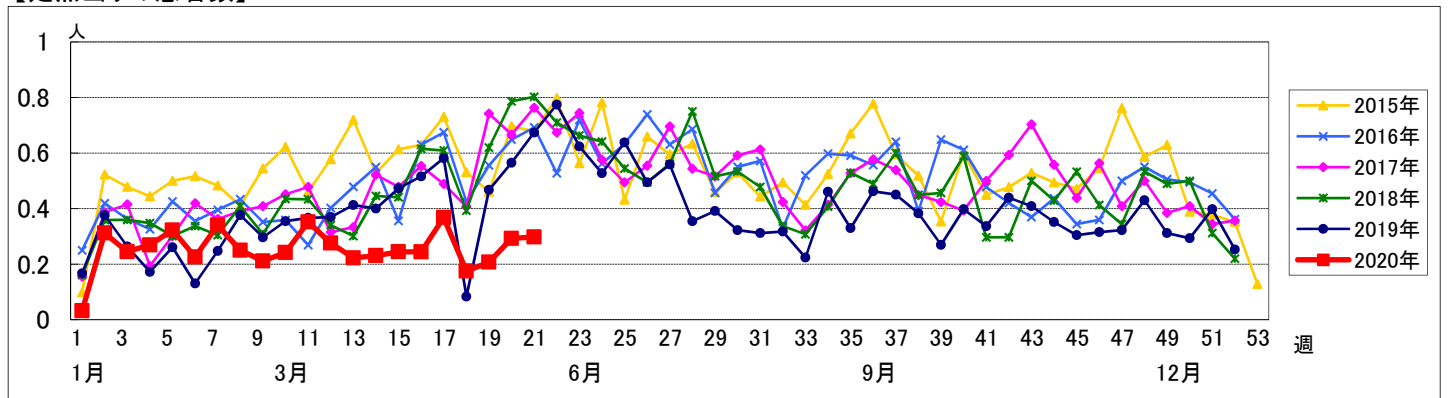


週数		合計	年齢層別																
			~5ヶ月	~11ヶ月	1歳	2歳	3歳	4歳	5歳	6歳	7歳	8歳	9歳	10~14歳	15~19歳	20歳以上			
第17週	罹患数	32	1	12	15	4													
	定点当り	0.37	0.01	0.14	0.17	0.05													
第18週	罹患数	14	1	2	10		1												
	定点当り	0.18	0.01	0.03	0.13		0.01												
第19週	罹患数	18		4	12	2													
	定点当り	0.21		0.05	0.14	0.02													
第20週	罹患数	24		8	8	3	4		1										
	定点当り	0.29		0.10	0.10	0.04	0.05		0.01										
第21週	罹患数	25		8	12	4	1												
	定点当り	0.30		0.10	0.14	0.05	0.01												

【年齢層別5週分集計】



【定点当りの患者数】

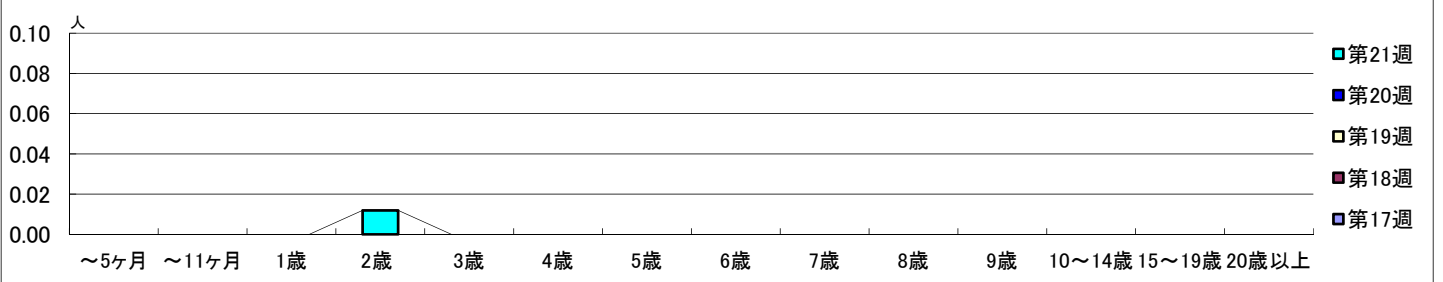


【区別・週別報告定点当り】

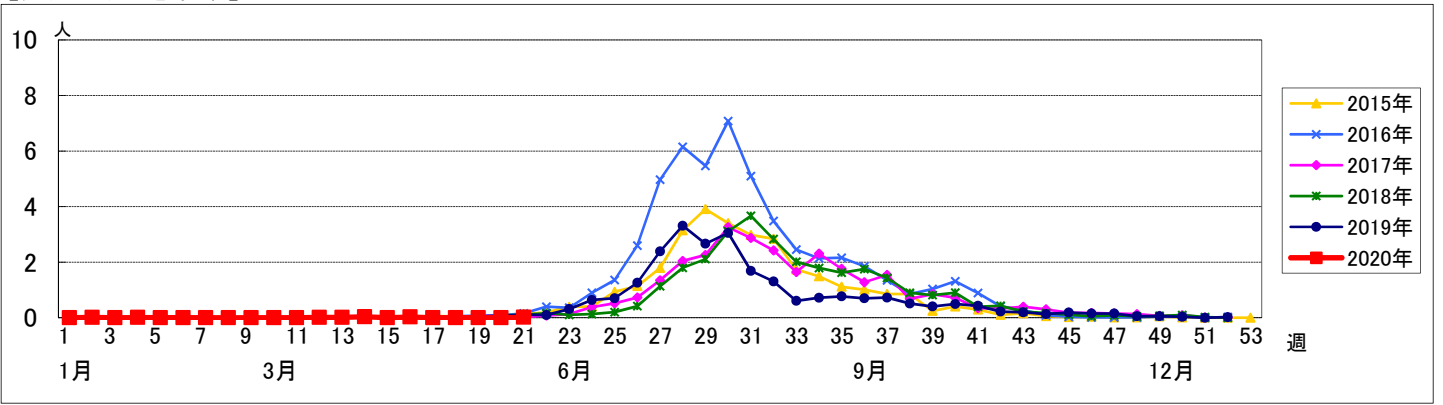
週数	合計	鶴見	神奈川	西	中	南	港南	保土ヶ谷	旭	磯子	金沢	港北	緑	青葉	都筑	戸塚	栄	泉	瀬谷
定点数	94	7	6	3	4	5	5	5	6	4	5	8	5	7	5	7	4	4	4
報告定点	87	7	6	2	4	5	5	5	4	3	5	6	5	7	5	7	3	4	4
罹患数	0	0	0	0	0	0	0	0	0	0	0	0	0	0	0	0	0	0	0
定点当り	0	0	0	0	0	0	0	0	0	0	0	0	0	0	0	0	0	0	0
報告定点	80	7	5	3	4	4	2	3	3	4	5	6	5	6	5	7	3	4	4
罹患数	0	0	0	0	0	0	0	0	0	0	0	0	0	0	0	0	0	0	0
定点当り	0	0	0	0	0	0	0	0	0	0	0	0	0	0	0	0	0	0	0
報告定点	87	7	6	2	3	5	4	5	3	4	5	7	5	7	5	7	4	4	4
罹患数	0	0	0	0	0	0	0	0	0	0	0	0	0	0	0	0	0	0	0
定点当り	0	0	0	0	0	0	0	0	0	0	0	0	0	0	0	0	0	0	0
報告定点	82	7	6	3	4	5	3	4	3	2	5	7	4	7	4	7	3	4	4
罹患数	0	0	0	0	0	0	0	0	0	0	0	0	0	0	0	0	0	0	0
定点当り	0	0	0	0	0	0	0	0	0	0	0	0	0	0	0	0	0	0	0
報告定点	84	7	6	3	4	5	4	3	3	4	5	7	4	6	5	6	4	4	4
罹患数	1	0	0	0	0	0	0	0	1	0	0	0	0	0	0	0	0	0	0
定点当り	0.01	0	0	0	0	0	0	0	0.33	0	0	0	0	0	0	0	0	0	0

週数	合計	~5ヶ月	~11ヶ月	1歳	2歳	3歳	4歳	5歳	6歳	7歳	8歳	9歳	10~14歳	15~19歳	20歳以上
第17週	罹患数 0 定点当り 0														
第18週	罹患数 0 定点当り 0														
第19週	罹患数 0 定点当り 0														
第20週	罹患数 0 定点当り 0														
第21週	罹患数 1 定点当り 0.01				1										

【年齢層別5週分集計】



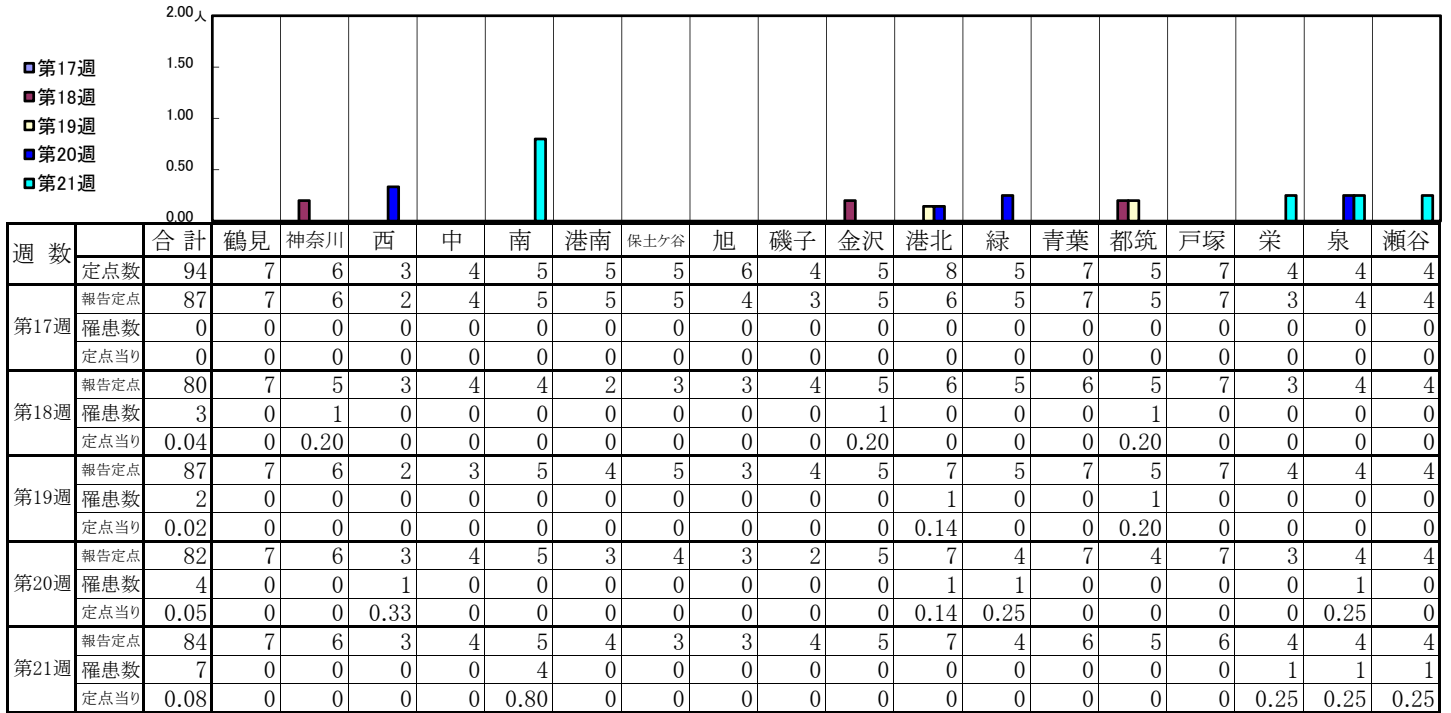
【定点当りの患者数】



<< 流行性耳下腺炎 >>

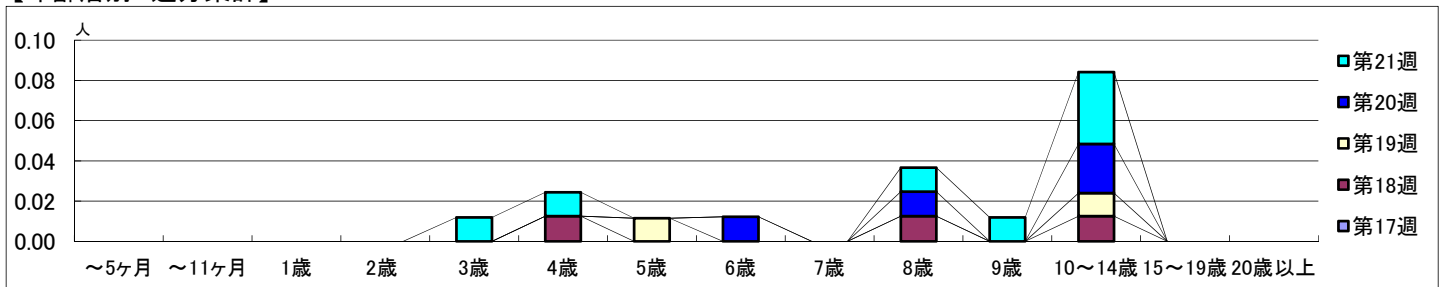
2020年4月20日 ~ 5月24日
[2020年 第17週 ~ 第21週]

【区別・週別報告定点当り】

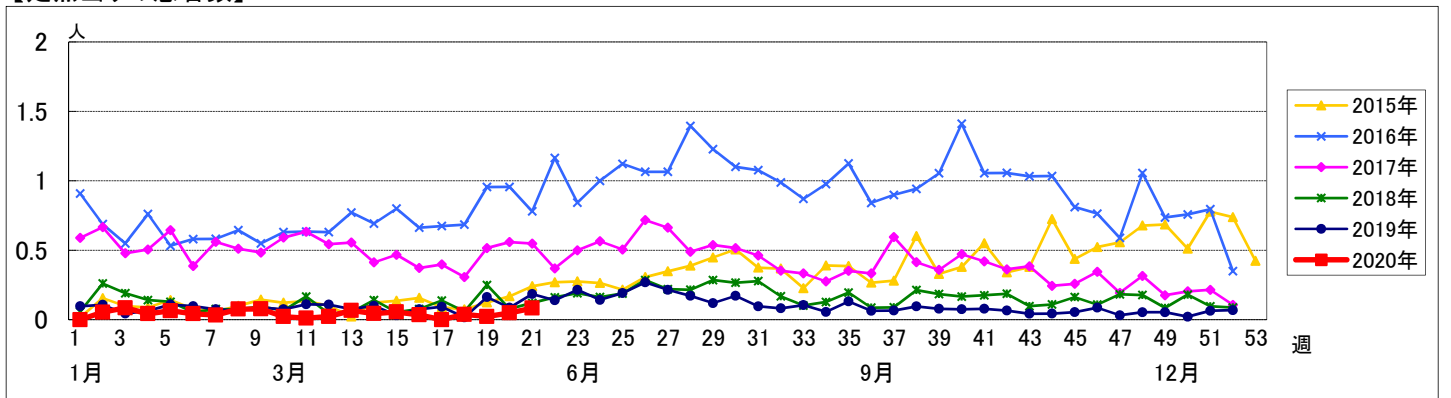


週数	合計	~5ヶ月	~11ヶ月	1歳	2歳	3歳	4歳	5歳	6歳	7歳	8歳	9歳	10~14歳	15~19歳	20歳以上
第17週	0														
第18週	3						1				1		1		
第19週	2							1					1		
第20週	4								1		1		2		
第21週	7					1	1				1	1	3		

【年齢層別5週分集計】



【定点当りの患者数】



<< 急性出血性結膜炎 >>

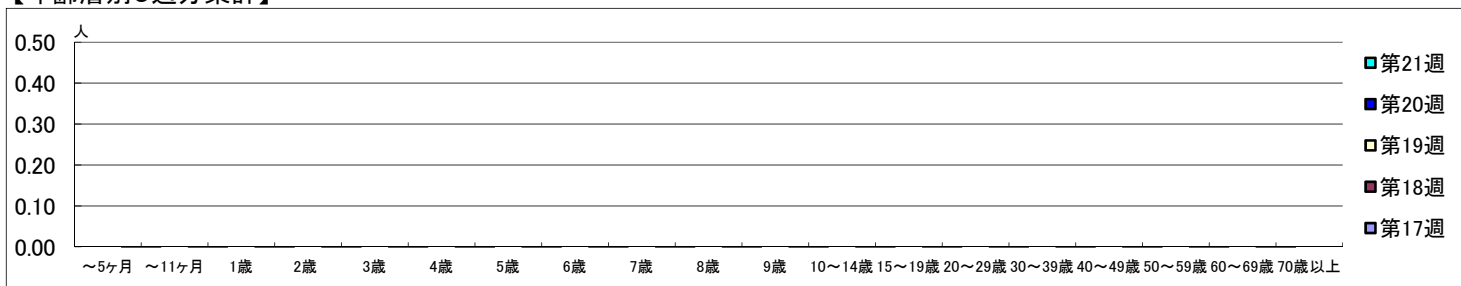
2020年4月20日 ~ 5月24日
[2020年 第17週 ~ 第21週]

【区別・週別報告定点当り】

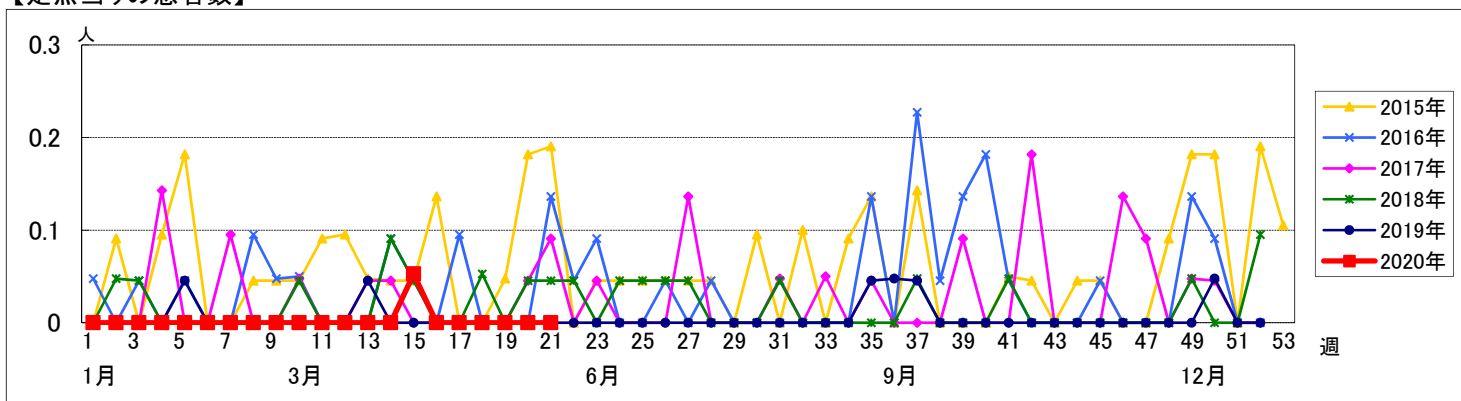
週数		区別																		
		合計	鶴見	神奈川	西	中	南	港南	保土ヶ谷	旭	磯子	金沢	港北	緑	青葉	都筑	戸塚	栄	泉	瀬谷
第17週	定点数	22	2	1	1	1	1	1	1	1	1	2	1	2	1	2	1	1	1	1
	報告定点	21	2	1	1	1	1	1	1	1	1	2	1	1	1	2	1	1	1	1
	罹患数	0	0	0	0	0	0	0	0	0	0	0	0	0	0	0	0	0	0	0
	定点当り	0	0	0	0	0	0	0	0	0	0	0	0	0	0	0	0	0	0	0
第18週	報告定点	20	1	1	1	1	1	1	1	1	1	2	1	1	1	2	1	1	1	1
	罹患数	0	0	0	0	0	0	0	0	0	0	0	0	0	0	0	0	0	0	0
	定点当り	0	0	0	0	0	0	0	0	0	0	0	0	0	0	0	0	0	0	0
	報告定点	20	2	1	1	1	1	1	1	1	1	2	1		1	2	1	1	1	1
第19週	罹患数	0	0	0	0	0	0	0	0	0	0	0	0	0	0	0	0	0	0	0
	定点当り	0	0	0	0	0	0	0	0	0	0	0	0	0	0	0	0	0	0	0
	報告定点	20	2	1	1	1	1	1	1	1	1	2	1		1	2	1	1	1	1
	罹患数	0	0	0	0	0	0	0	0	0	0	0	0	0	0	0	0	0	0	0
第20週	定点当り	0	0	0	0	0	0	0	0	0	0	0	0	0	0	0	0	0	0	0
	報告定点	20	2	1	1	1	1	1	1	1	1	2	1		1	2	1	1	1	1
	罹患数	0	0	0	0	0	0	0	0	0	0	0	0	0	0	0	0	0	0	0
	定点当り	0	0	0	0	0	0	0	0	0	0	0	0	0	0	0	0	0	0	0
第21週	報告定点	20	2	1	1	1	1	1	1	1	1	2	1		1	2	1	1	1	1
	罹患数	0	0	0	0	0	0	0	0	0	0	0	0	0	0	0	0	0	0	0
	定点当り	0	0	0	0	0	0	0	0	0	0	0	0	0	0	0	0	0	0	0
	報告定点	20	2	1	1	1	1	1	1	1	1	2	1		1	2	1	1	1	1

週数		年齢層別																				
		合計	~5ヶ月	~11ヶ月	1歳	2歳	3歳	4歳	5歳	6歳	7歳	8歳	9歳	10~14歳	15~19歳	20~29歳	30~39歳	40~49歳	50~59歳	60~69歳	70歳以上	
第17週	罹患数	0																				
	定点当り	0																				
第18週	罹患数	0																				
	定点当り	0																				
第19週	罹患数	0																				
	定点当り	0																				
第20週	罹患数	0																				
	定点当り	0																				
第21週	罹患数	0																				
	定点当り	0																				

【年齢層別5週分集計】



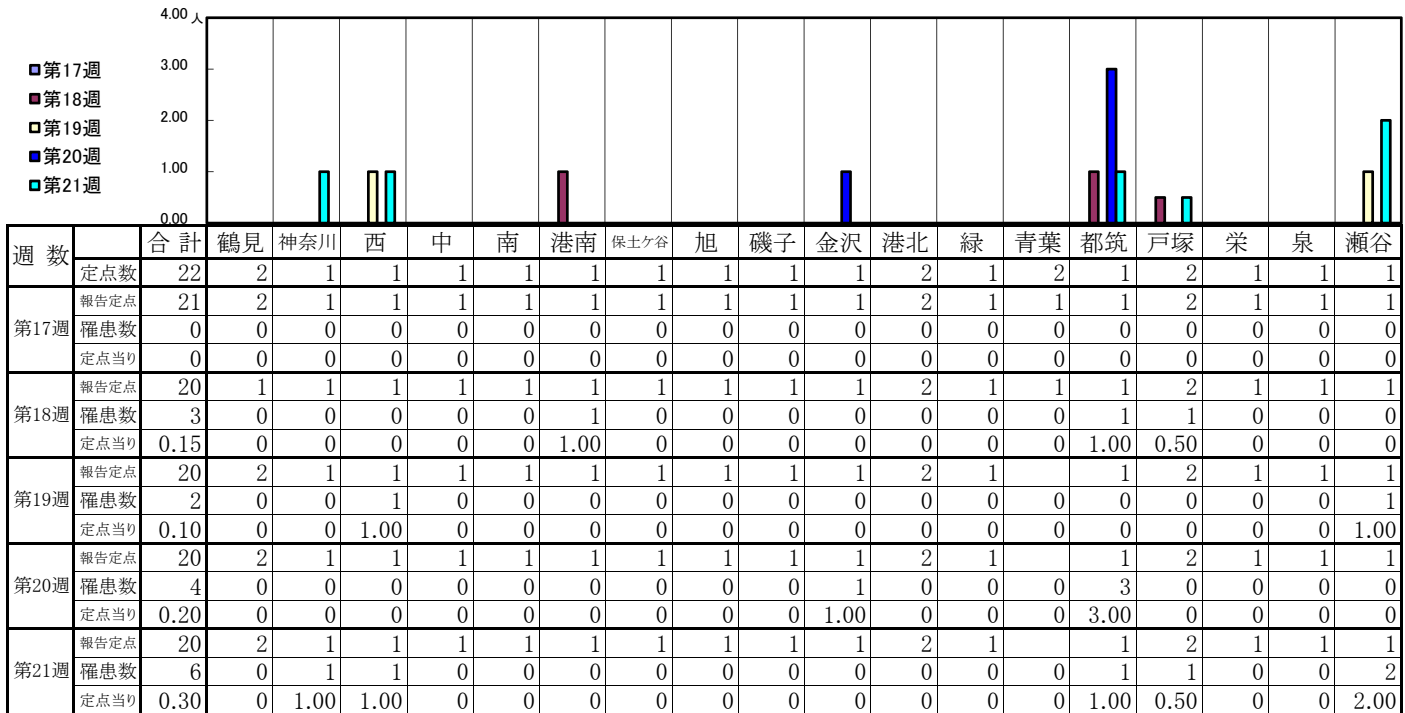
【定点当りの患者数】



<< 流行性角結膜炎 >>

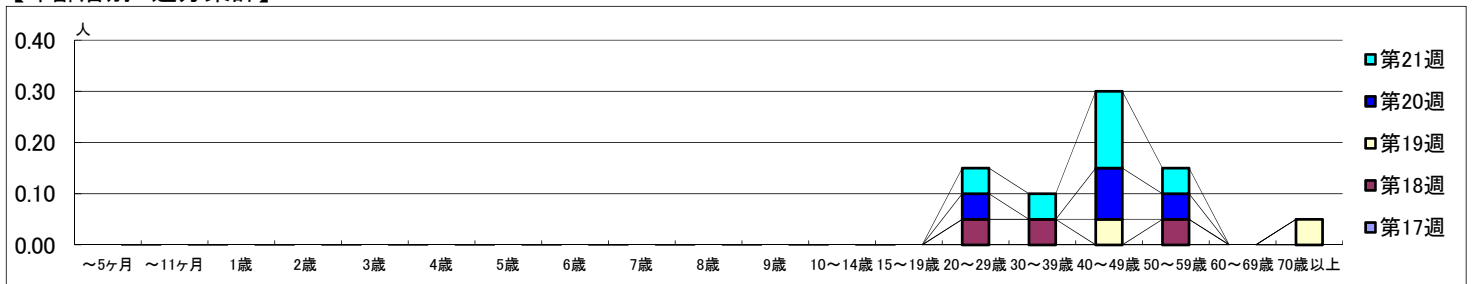
2020年4月20日 ~ 5月24日
[2020年 第17週 ~ 第21週]

【区別・週別報告定点当り】



週数	合計	~5ヶ月	~11ヶ月	1歳	2歳	3歳	4歳	5歳	6歳	7歳	8歳	9歳	10~14歳	15~19歳	20~29歳	30~39歳	40~49歳	50~59歳	60~69歳	70歳以上
第17週	0																			
第18週	3														1	1		1		
第19週	2																1			1
第20週	4														1		2	1		
第21週	6														1	1	3	1		

【年齢層別5週分集計】



【定点当りの患者数】

