

	インフルエンザ	RSウイルス感染症	咽頭結膜熱	A群溶血性レンサ球菌咽頭炎	感染性胃腸炎	水痘	手足口病	伝染性紅斑	突発性発しん	ヘルパンギーナ	流行性耳下腺炎	急性出血性結膜炎	流行性角結膜炎
警報レベル ◎	30		3	8	20	2	5	2		6	6	1	8
終息基準値 ◎	10		1	4	12	1	2	1		2	2	0.1	4
注意報レベル ○	10					1					3		
横浜市	-	-	0.02	0.32	0.83	0.07	0.04	0.01	0.30	-	0.05	-	0.21
鶴見	-	-	-	0.29	1.43	-	-	-	0.14	-	-	-	-
神奈川	-	-	-	0.17	1.00	-	0.17	-	-	-	-	-	-
西	-	-	-	-	0.33	-	-	-	-	-	0.33	-	-
中	-	-	-	0.25	-	-	-	-	0.50	-	-
南	-	-	0.20	0.60	0.60	-	-	-	0.20	-	-	-	-
港南	-	-	-	-	1.00	-	0.33	-	-	-	-	-	-
保土ヶ谷	-	-	-	-	0.50	-	-	-	-	-	-	-	-
旭	-	-	-	-	0.33	-	-	-	-	-	-	-	-
磯子	-	-	-	0.50	1.00	-	-	-	-	-	-	-	-
金沢	-	-	-	0.20	0.40	0.60	-	-	0.40	-	-	-	1.00
港北	-	-	0.14	0.29	1.57	-	-	-	0.29	-	0.14	-	-
緑	-	-	-	1.25	2.25	0.25	-	-	0.50	-	0.25	-	-
青葉	-	-	-	0.57	0.29	-	-	-	-	-	-
都筑	-	-	-	-	0.67	-	0.33	-	0.67	-	-	-	3.00
戸塚	-	-	-	0.14	1.00	-	-	-	0.43	-	-	-	-
栄	-	-	-	-	-	0.33	-	-	1.00	-	-	-	-
泉	-	-	-	0.25	0.75	-	-	-	1.00	-	0.25	-	-
瀬谷	-	-	-	1.00	0.75	0.25	-	0.25	0.50	-	-	-	-

(-: 定点当たり0.00) (…: 未報告)

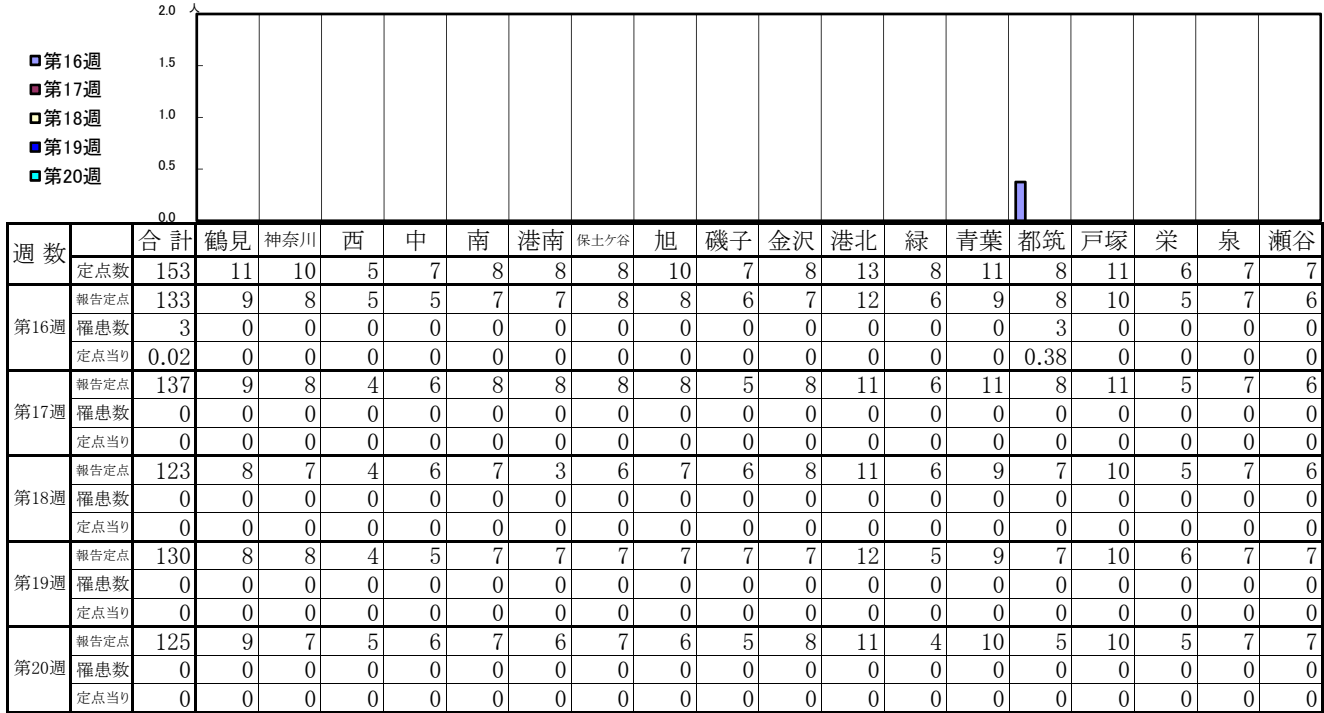
- ◎ 報告定点当たりの値が警報レベル もしくは警報レベル継続中です
- 報告定点当たりの値が注意報レベルに達しています

(この数字は集計時点のもので、翌週以降変動することもあります)

<< インフルエンザ >>

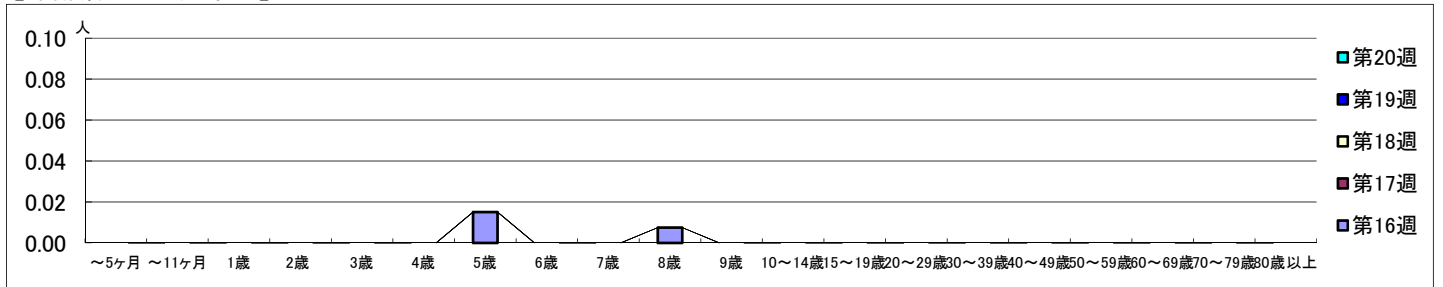
2020年4月13日 ~ 5月17日
[2020年 第16週 ~ 第20週]

【区別・週別報告定点当り】

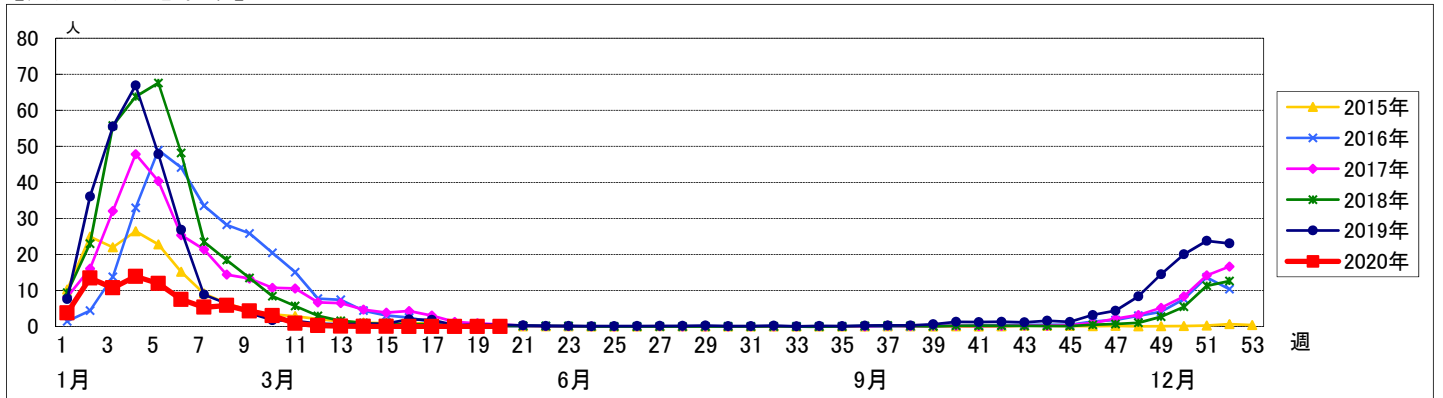


週数	合計	~5ヶ月	~11ヶ月	1歳	2歳	3歳	4歳	5歳	6歳	7歳	8歳	9歳	10~14歳	15~19歳	20~29歳	30~39歳	40~49歳	50~59歳	60~69歳	70~79歳	80歳以上
第16週	3							2			1										
報告定点	133							133			133										
罹患数	3							2			1										
定点当り	0.02							0.02			0.01										
第17週	0																				
報告定点	137							137			137										
罹患数	0																				
定点当り	0																				
第18週	0																				
報告定点	123							123			123										
罹患数	0																				
定点当り	0																				
第19週	0																				
報告定点	130							130			130										
罹患数	0																				
定点当り	0																				
第20週	0																				
報告定点	125							125			125										
罹患数	0																				
定点当り	0																				

【年齢層別5週分集計】



【定点当りの患者数】



<< RSウイルス感染症 >>

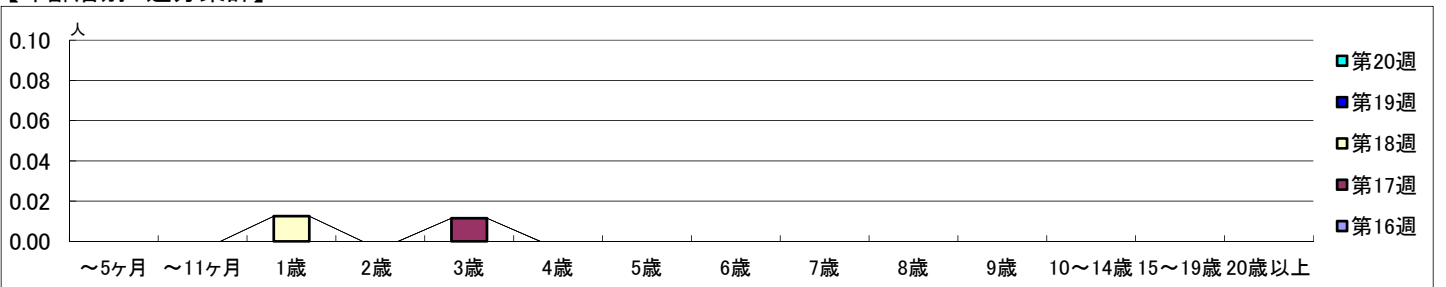
2020年4月13日 ~ 5月17日
[2020年 第16週 ~ 第20週]

【区別・週別報告定点当り】

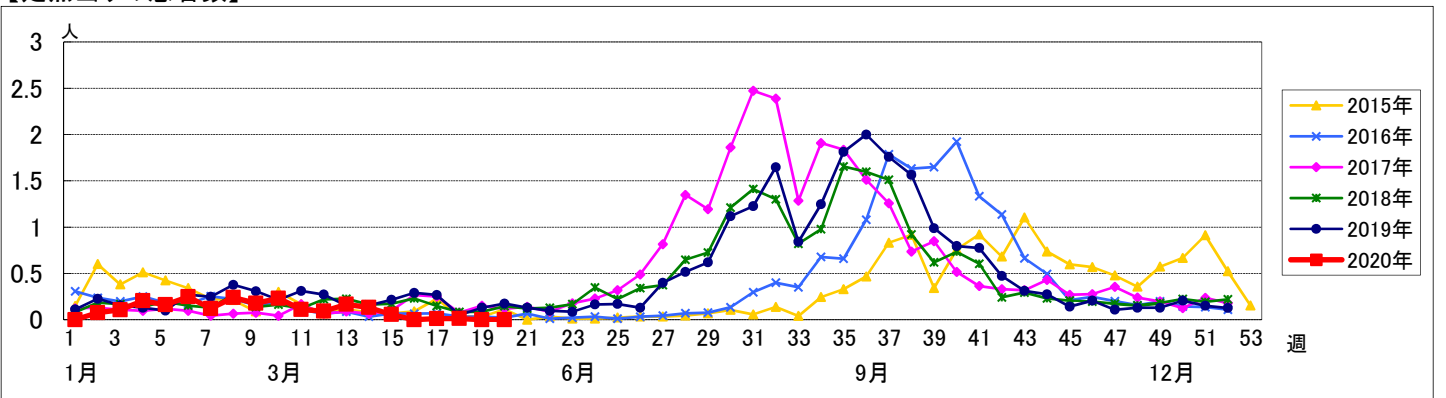
週 数		区 別																		
		合計	鶴見	神奈川	西	中	南	港南	保土ヶ谷	旭	磯子	金沢	港北	緑	青葉	都筑	戸塚	栄	泉	瀬谷
第16週	定点数	94	7	6	3	4	5	5	5	6	4	5	8	5	7	5	7	4	4	4
	報告定点	86	7	6	3	3	4	4	5	4	3	5	8	5	6	5	7	3	4	4
	罹患数	0	0	0	0	0	0	0	0	0	0	0	0	0	0	0	0	0	0	0
	定点当り	0	0	0	0	0	0	0	0	0	0	0	0	0	0	0	0	0	0	0
第17週	報告定点	87	7	6	2	4	5	5	5	4	3	5	6	5	7	5	7	3	4	4
	罹患数	1	0	0	0	0	0	0	0	0	0	1	0	0	0	0	0	0	0	0
	定点当り	0.01	0	0	0	0	0	0	0	0	0	0.20	0	0	0	0	0	0	0	0
	報告定点	80	7	5	3	4	4	2	3	3	4	5	6	5	6	5	7	3	4	4
第18週	罹患数	1	0	0	0	0	0	0	0	0	0	1	0	0	0	0	0	0	0	0
	定点当り	0.01	0	0	0	0	0	0	0	0	0	0.20	0	0	0	0	0	0	0	0
	報告定点	87	7	6	2	3	5	4	5	3	4	5	7	5	7	5	7	4	4	4
	罹患数	0	0	0	0	0	0	0	0	0	0	0	0	0	0	0	0	0	0	0
第19週	報告定点	81	7	6	3	4	5	3	4	3	2	5	7	4	7	3	7	3	4	4
	罹患数	0	0	0	0	0	0	0	0	0	0	0	0	0	0	0	0	0	0	0
	定点当り	0	0	0	0	0	0	0	0	0	0	0	0	0	0	0	0	0	0	0
	報告定点	87	7	6	2	3	5	4	5	3	4	5	7	5	7	5	7	4	4	4
第20週	罹患数	0	0	0	0	0	0	0	0	0	0	0	0	0	0	0	0	0	0	0
	定点当り	0	0	0	0	0	0	0	0	0	0	0	0	0	0	0	0	0	0	0
	報告定点	87	7	6	2	3	5	4	5	3	4	5	7	5	7	5	7	4	4	4
	罹患数	0	0	0	0	0	0	0	0	0	0	0	0	0	0	0	0	0	0	0

週 数		合計	年 齢														
			~5ヶ月	~11ヶ月	1歳	2歳	3歳	4歳	5歳	6歳	7歳	8歳	9歳	10~14歳	15~19歳	20歳以上	
第16週	罹患数	0															
	定点当り	0															
第17週	罹患数	1					1										
	定点当り	0.01				0.01											
第18週	罹患数	1			1												
	定点当り	0.01			0.01												
第19週	罹患数	0															
	定点当り	0															
第20週	罹患数	0															
	定点当り	0															

【年齢層別5週分集計】



【定点当りの患者数】



<< 咽頭結膜熱 >>

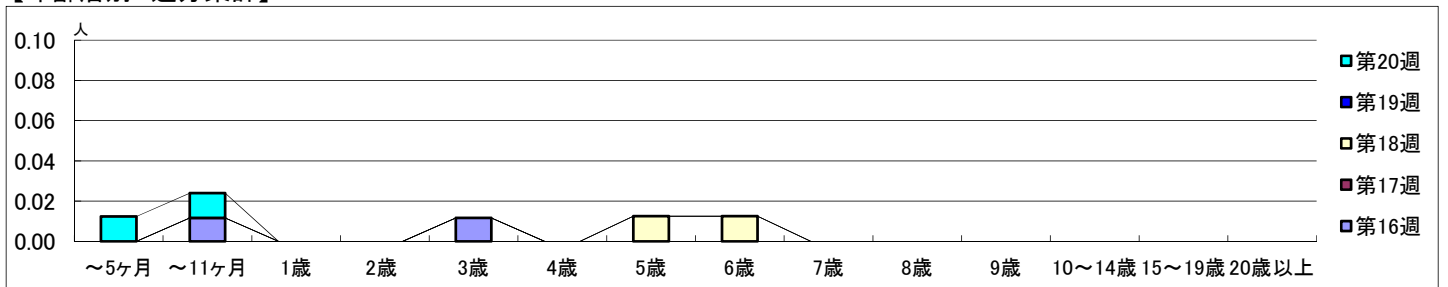
2020年4月13日 ~ 5月17日
[2020年 第16週 ~ 第20週]

【区別・週別報告定点当り】

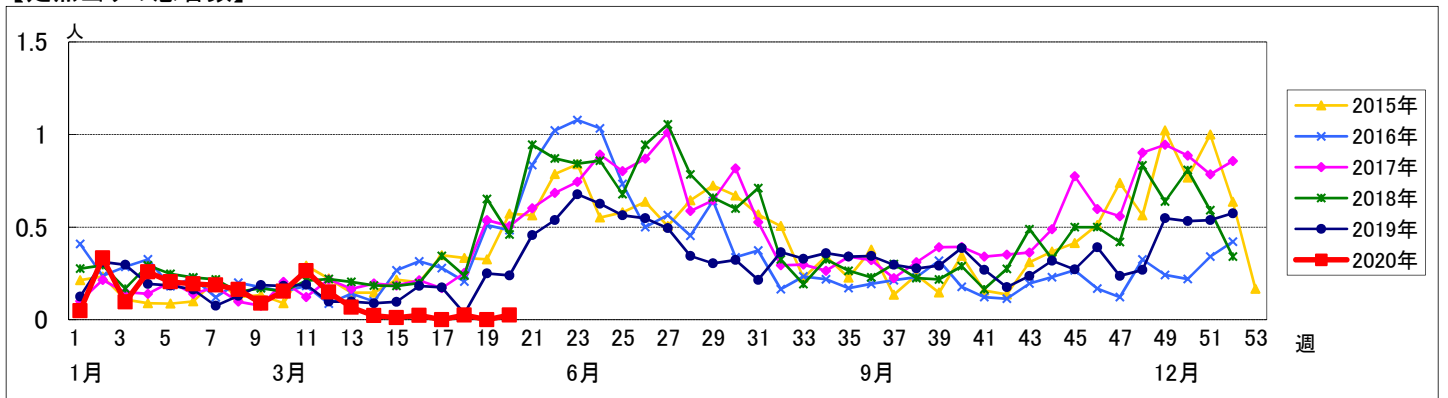
週数	合計	鶴見	神奈川	西	中	南	港南	保土ヶ谷	旭	磯子	金沢	港北	緑	青葉	都筑	戸塚	栄	泉	瀬谷
第16週	94	7	6	3	4	5	5	5	6	4	5	8	5	7	5	7	4	4	4
報告定点	86	7	6	3	3	4	4	5	4	3	5	8	5	6	5	7	3	4	4
罹患数	2	1	0	0	0	0	0	0	0	0	0	1	0	0	0	0	0	0	0
定点当り	0.02	0.14	0	0	0	0	0	0	0	0	0	0.13	0	0	0	0	0	0	0
第17週	87	7	6	2	4	5	5	5	4	3	5	6	5	7	5	7	3	4	4
報告定点	87	7	6	2	4	5	5	5	4	3	5	6	5	7	5	7	3	4	4
罹患数	0	0	0	0	0	0	0	0	0	0	0	0	0	0	0	0	0	0	0
定点当り	0	0	0	0	0	0	0	0	0	0	0	0	0	0	0	0	0	0	0
第18週	80	7	5	3	4	4	2	3	3	4	5	6	5	6	5	7	3	4	4
報告定点	80	7	5	3	4	4	2	3	3	4	5	6	5	6	5	7	3	4	4
罹患数	2	0	0	0	0	0	0	0	0	0	0	1	0	0	1	0	0	0	0
定点当り	0.03	0	0	0	0	0	0	0	0	0	0	0.17	0	0	0.20	0	0	0	0
第19週	87	7	6	2	3	5	4	5	3	4	5	7	5	7	5	7	4	4	4
報告定点	87	7	6	2	3	5	4	5	3	4	5	7	5	7	5	7	4	4	4
罹患数	0	0	0	0	0	0	0	0	0	0	0	0	0	0	0	0	0	0	0
定点当り	0	0	0	0	0	0	0	0	0	0	0	0	0	0	0	0	0	0	0
第20週	81	7	6	3	4	5	3	4	3	2	5	7	4	7	3	7	3	4	4
報告定点	81	7	6	3	4	5	3	4	3	2	5	7	4	7	3	7	3	4	4
罹患数	2	0	0	0	0	1	0	0	0	0	0	1	0	0	0	0	0	0	0
定点当り	0.02	0	0	0	0	0.20	0	0	0	0	0	0.14	0	0	0	0	0	0	0

週数	合計	~5ヶ月	~11ヶ月	1歳	2歳	3歳	4歳	5歳	6歳	7歳	8歳	9歳	10~14歳	15~19歳	20歳以上
第16週	2		1			1									
報告定点	86		86			86									
罹患数	2		1			1									
定点当り	0.02		0.01			0.01									
第17週	0														
報告定点	87														
罹患数	0														
定点当り	0														
第18週	2							1	1						
報告定点	80							80	80						
罹患数	2							1	1						
定点当り	0.03							0.01	0.01						
第19週	0														
報告定点	87														
罹患数	0														
定点当り	0														
第20週	2	1	1												
報告定点	81	81	81												
罹患数	2	1	1												
定点当り	0.02	0.01	0.01												

【年齢層別5週分集計】



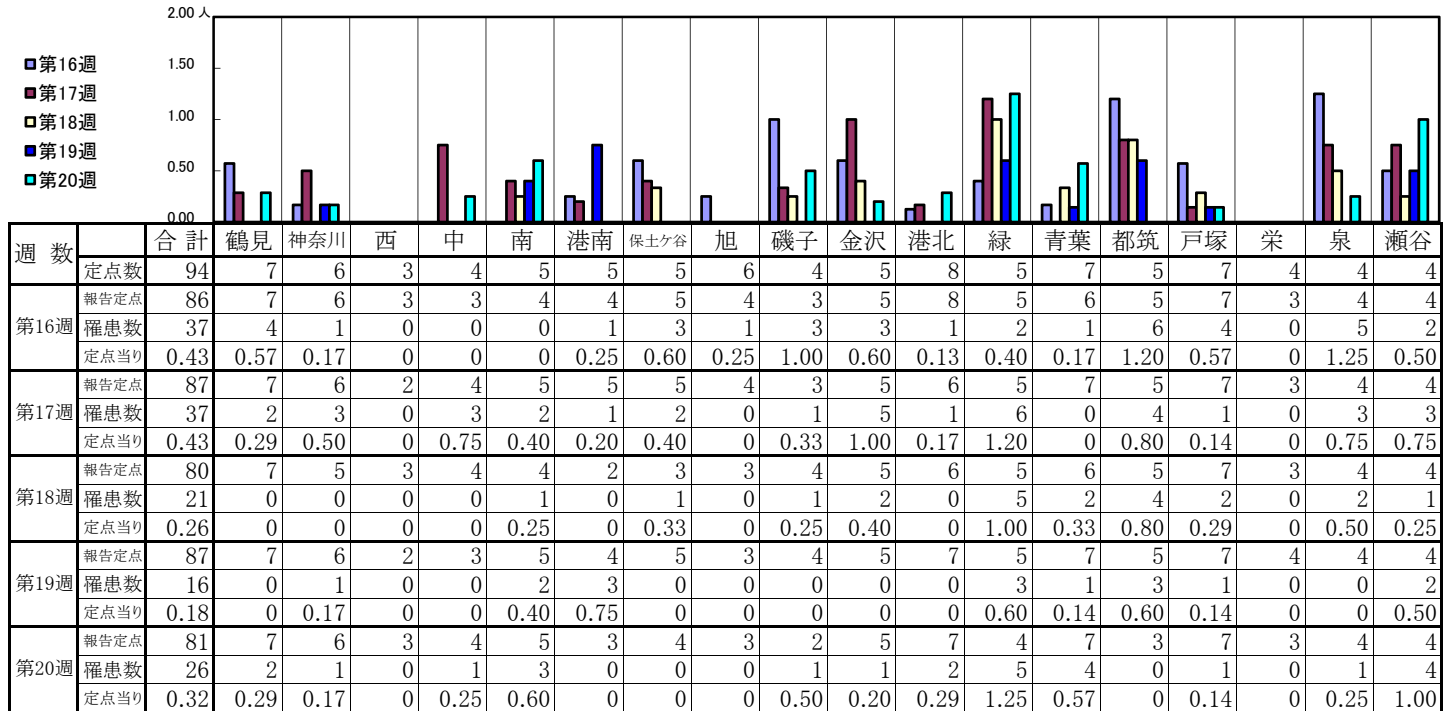
【定点当りの患者数】



<< A群溶血性レンサ球菌咽頭炎 >>

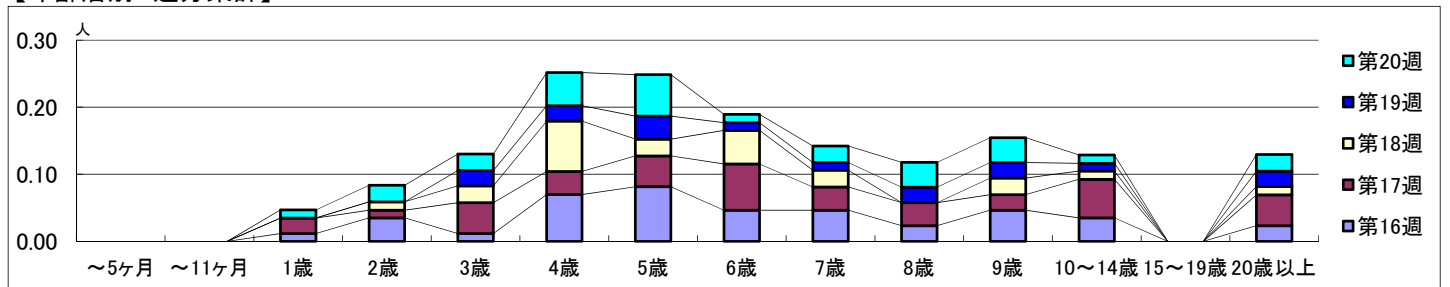
2020年4月13日 ~ 5月17日
[2020年 第16週 ~ 第20週]

【区別・週別報告定点当り】

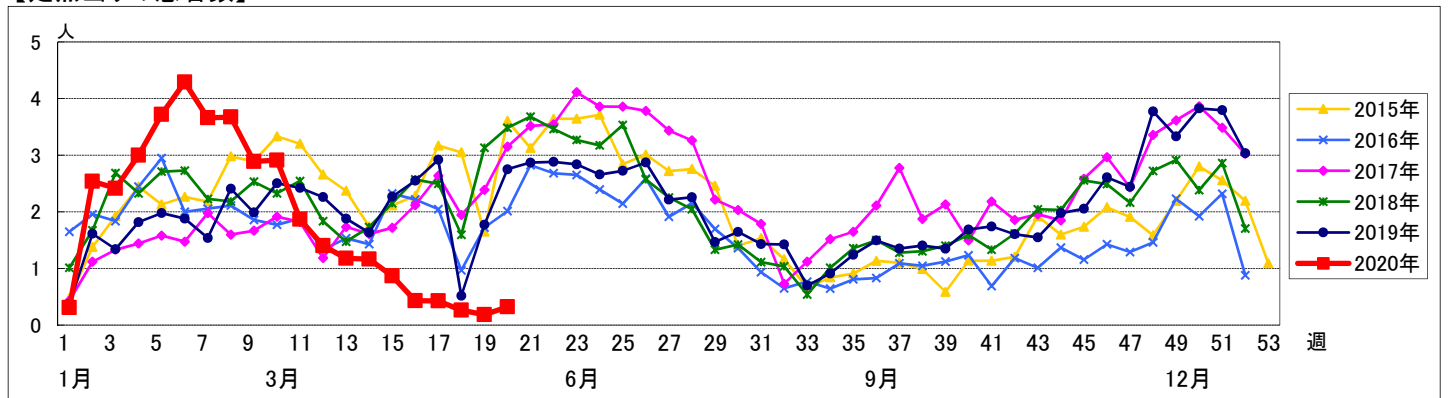


週数		合計	~5ヶ月	~11ヶ月	年齢												
					1歳	2歳	3歳	4歳	5歳	6歳	7歳	8歳	9歳	10~14歳	15~19歳	20歳以上	
第16週	罹患数	37			1	3	1	6	7	4	4	2	4	3		2	
	定点当り	0.43			0.01	0.03	0.01	0.07	0.08	0.05	0.05	0.02	0.05	0.03		0.02	
第17週	罹患数	37			2	1	4	3	4	6	3	3	2	5		4	
	定点当り	0.43			0.02	0.01	0.05	0.03	0.05	0.07	0.03	0.03	0.02	0.06		0.05	
第18週	罹患数	21			1	2	6	2	4	2		2	1		1		
	定点当り	0.26			0.01	0.03	0.08	0.03	0.05	0.03		0.03	0.01		0.01		
第19週	罹患数	16					2	2	3	1	2	2	1		2		
	定点当り	0.18					0.02	0.02	0.03	0.01	0.01	0.02	0.02	0.01	0.02		
第20週	罹患数	26			1	2	2	4	5	1	2	3	3	1	2		
	定点当り	0.32			0.01	0.02	0.02	0.05	0.06	0.01	0.02	0.04	0.04	0.01	0.02		

【年齢層別5週分集計】



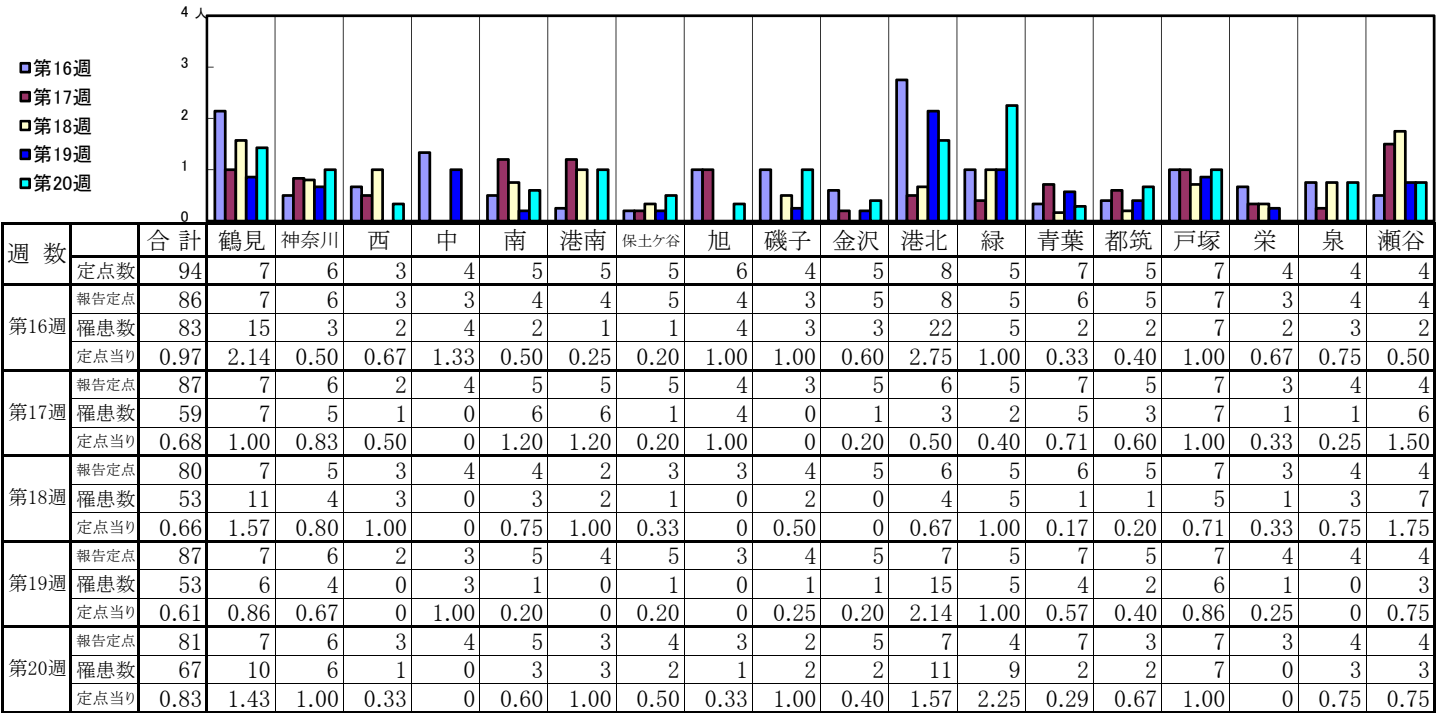
【定点当りの患者数】



<< 感染性胃腸炎 >>

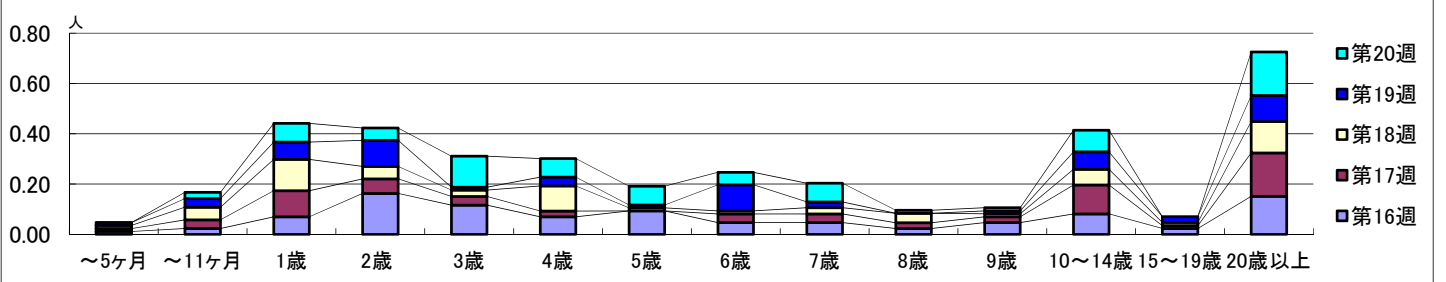
2020年4月13日 ~ 5月17日
[2020年 第16週 ~ 第20週]

【区別・週別報告定点当り】

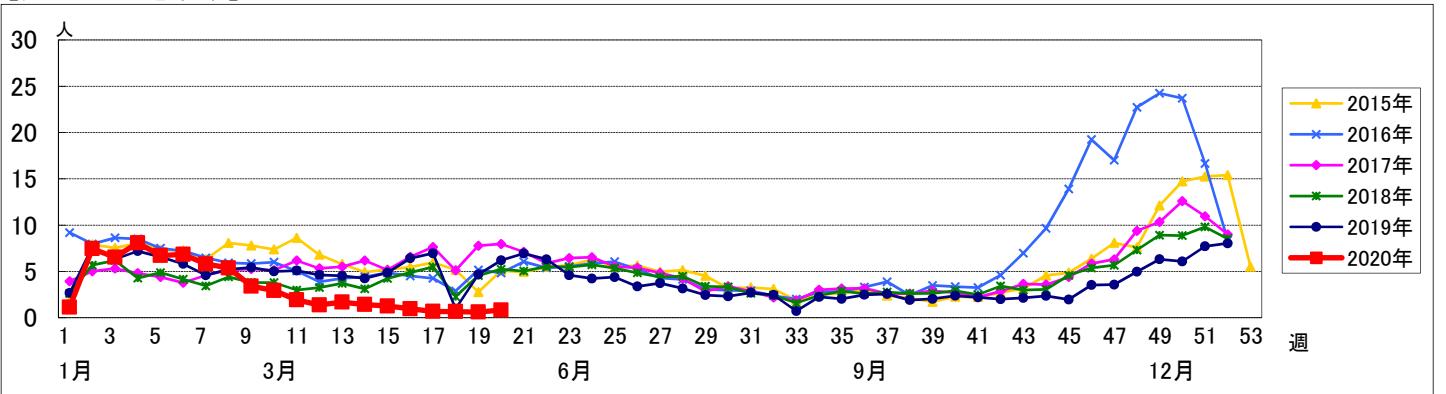


週数		合計	年齢層別													
			~5ヶ月	~11ヶ月	1歳	2歳	3歳	4歳	5歳	6歳	7歳	8歳	9歳	10~14歳	15~19歳	20歳以上
第16週	罹患数	83	1	2	6	14	10	6	8	4	4	2	4	7	2	13
	定点当り	0.97	0.01	0.02	0.07	0.16	0.12	0.07	0.09	0.05	0.05	0.02	0.05	0.08	0.02	0.15
第17週	罹患数	59	1	3	9	5	3	2		3	3	2	2	10	1	15
	定点当り	0.68	0.01	0.03	0.10	0.06	0.03	0.02		0.03	0.03	0.02	0.02	0.11	0.01	0.17
第18週	罹患数	53	1	4	10	4	2	8	1	1	2	3	1	5	1	10
	定点当り	0.66	0.01	0.05	0.13	0.05	0.03	0.10	0.01	0.01	0.03	0.04	0.01	0.06	0.01	0.13
第19週	罹患数	53	1	3	6	9	1	3	1	9	2		1	6	2	9
	定点当り	0.61	0.01	0.03	0.07	0.10	0.01	0.03	0.01	0.10	0.02		0.01	0.07	0.02	0.10
第20週	罹患数	67		2	6	4	10	6	6	4	6	1	1	7		14
	定点当り	0.83		0.02	0.07	0.05	0.12	0.07	0.07	0.05	0.07	0.01	0.01	0.09		0.17

【年齢層別5週分集計】



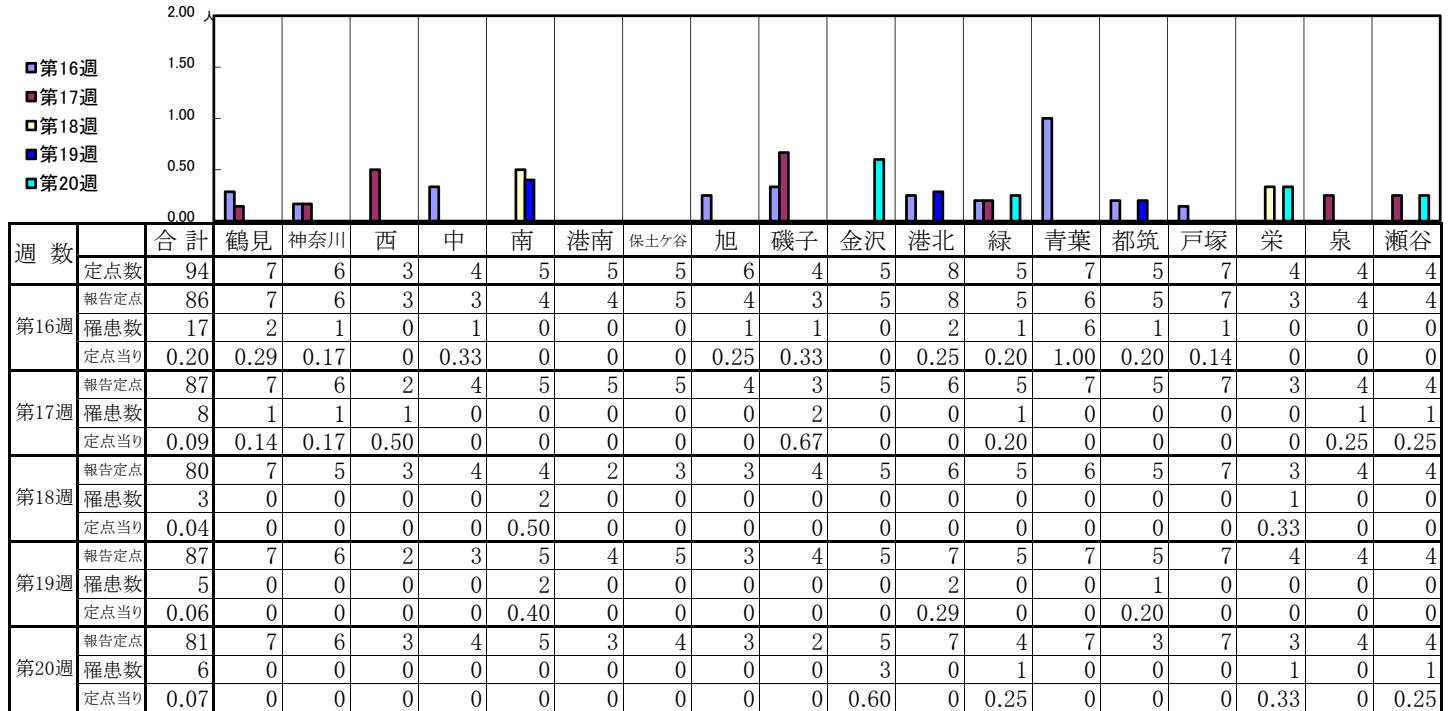
【定点当りの患者数】



<< 水痘 >>

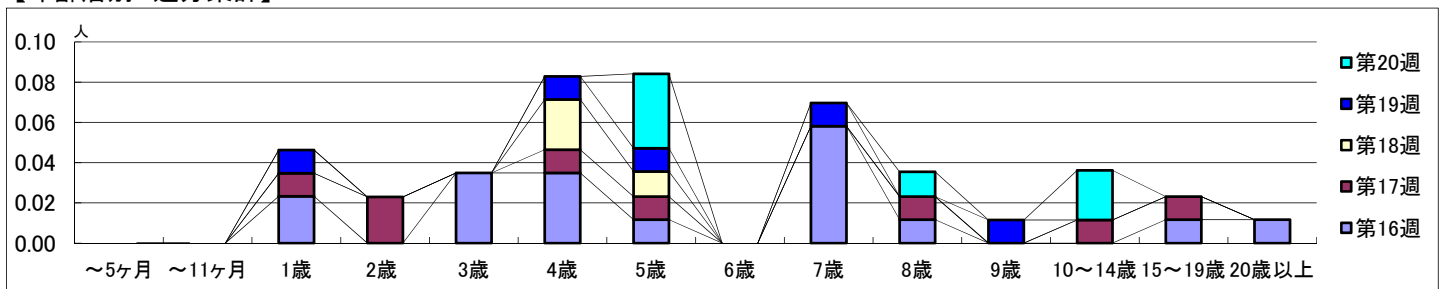
2020年4月13日 ~ 5月17日
[2020年 第16週 ~ 第20週]

【区別・週別報告定点当り】

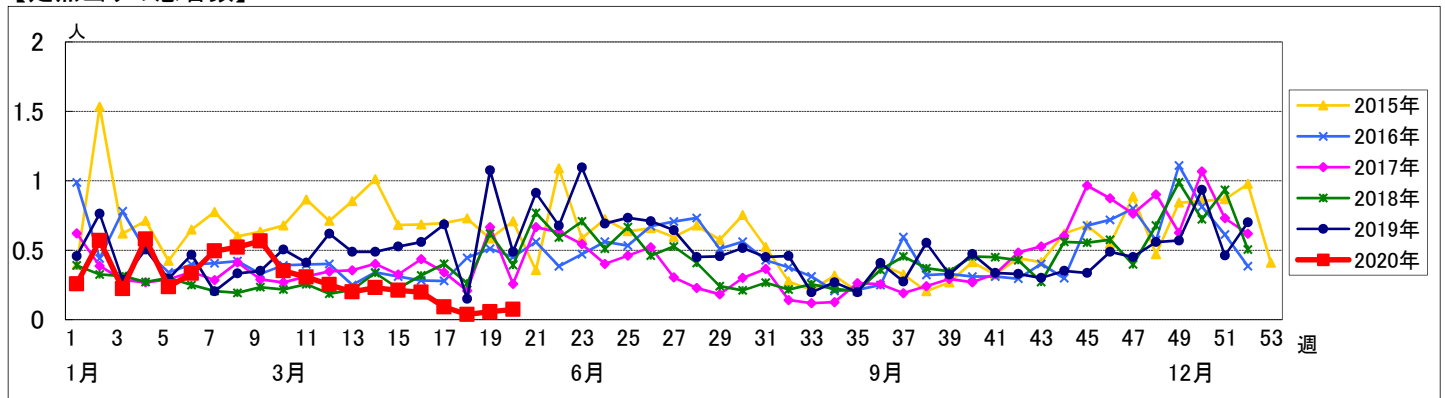


週数	合計	~5ヶ月	~11ヶ月	1歳	2歳	3歳	4歳	5歳	6歳	7歳	8歳	9歳	10~14歳	15~19歳	20歳以上
第16週	罹患数 17 定点当り 0.20			2		3	3	1		5	1			1	1
第17週	罹患数 8 定点当り 0.09			1	2		1	1			1		1	1	
第18週	罹患数 3 定点当り 0.04						2	1							
第19週	罹患数 5 定点当り 0.06			1			1	1		1		1			
第20週	罹患数 6 定点当り 0.07							3			1		2		

【年齢層別5週分集計】



【定点当りの患者数】



<< 手足口病 >>

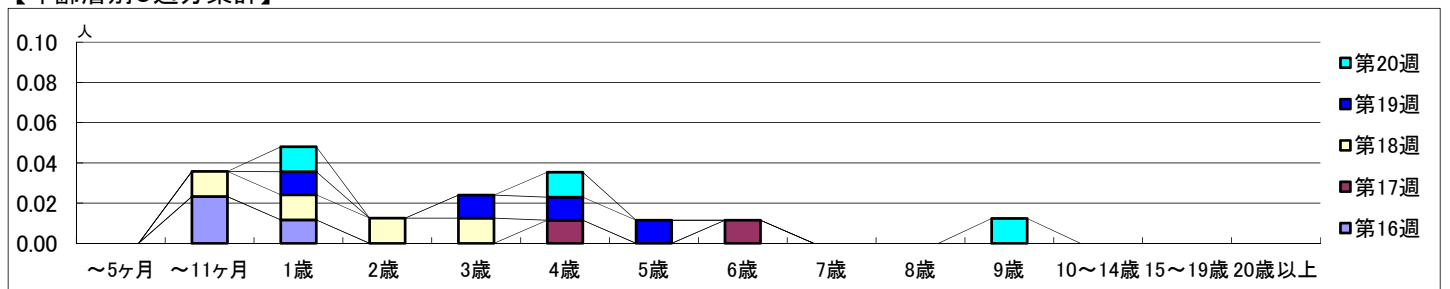
2020年4月13日 ~ 5月17日
[2020年 第16週 ~ 第20週]

【区別・週別報告定点当り】

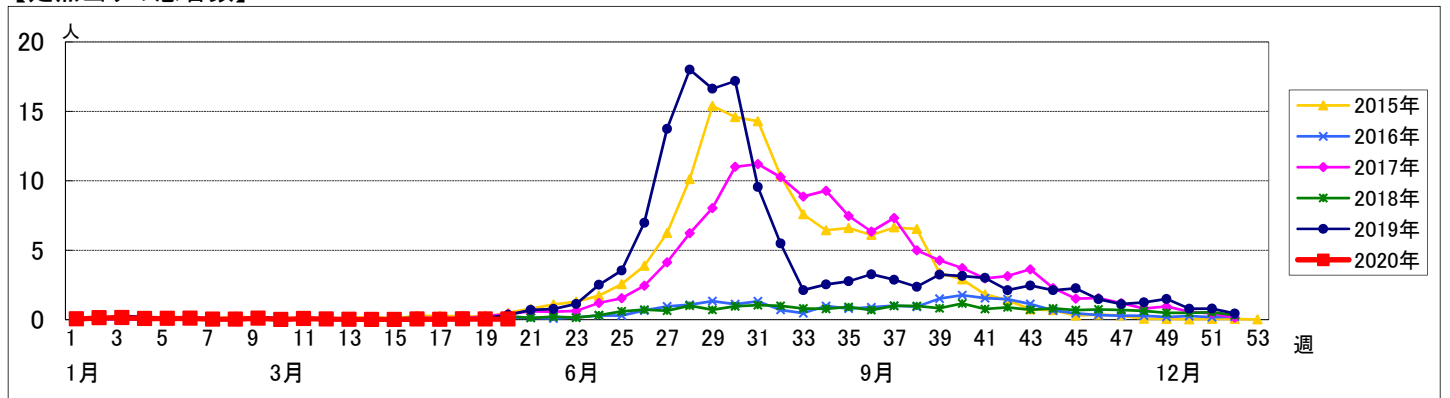
週数	合計	鶴見	神奈川	西	中	南	港南	保土ヶ谷	旭	磯子	金沢	港北	緑	青葉	都筑	戸塚	栄	泉	瀬谷
第16週	報告定点 86	7	6	3	3	4	5	5	6	4	5	8	5	7	5	7	4	4	4
第17週	報告定点 87	7	6	2	4	5	5	5	4	3	5	6	5	7	5	7	3	4	4
第18週	報告定点 80	7	5	3	4	4	2	3	3	4	5	6	5	6	5	7	3	4	4
第19週	報告定点 87	7	6	2	3	5	4	5	3	4	5	7	5	7	5	7	4	4	4
第20週	報告定点 81	7	6	3	4	5	3	4	3	2	5	7	4	7	3	7	3	4	4

週数	合計	~5ヶ月	~11ヶ月	1歳	2歳	3歳	4歳	5歳	6歳	7歳	8歳	9歳	10~14歳	15~19歳	20歳以上
第16週	罹患数 3		2	1											
第17週	罹患数 2						1		1						
第18週	罹患数 4		1	1	1	1									
第19週	罹患数 4			1		1	1	1							
第20週	罹患数 3			1			1					1			

【年齢層別5週分集計】



【定点当りの患者数】



<< 伝染性紅斑 >>

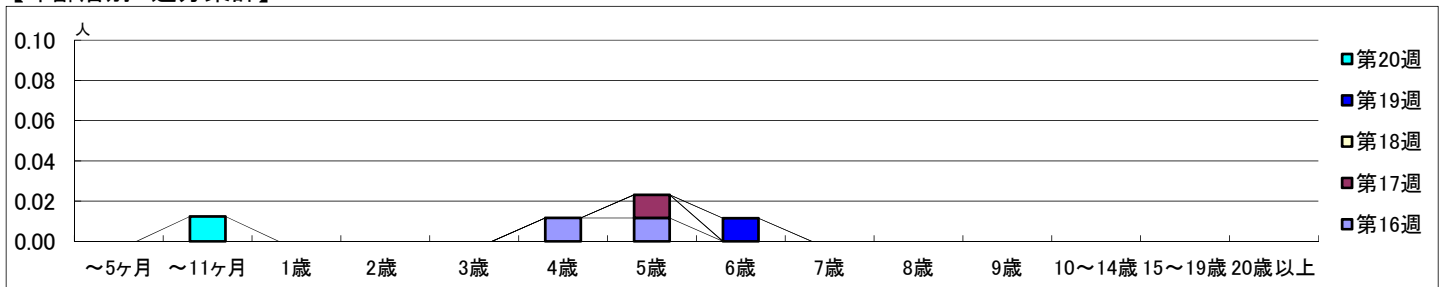
2020年4月13日 ~ 5月17日
[2020年 第16週 ~ 第20週]

【区別・週別報告定点当り】

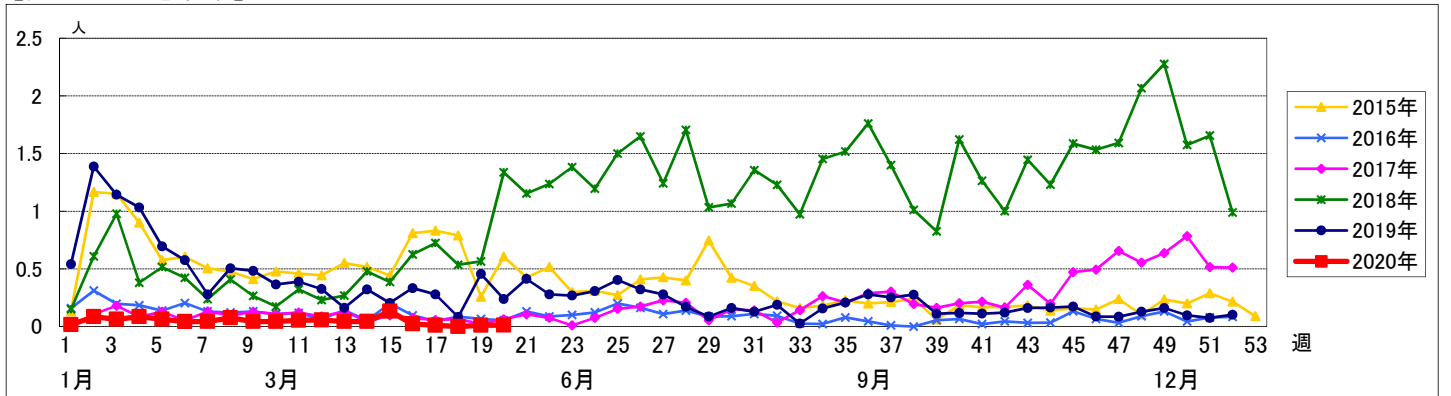
週数	合計	鶴見	神奈川	西	中	南	港南	保土ヶ谷	旭	磯子	金沢	港北	緑	青葉	都筑	戸塚	栄	泉	瀬谷
定点数	94	7	6	3	4	5	5	5	6	4	5	8	5	7	5	7	4	4	4
報告定点	86	7	6	3	3	4	4	5	4	3	5	8	5	6	5	7	3	4	4
罹患数	2	0	0	0	0	1	0	1	0	0	0	0	0	0	0	0	0	0	0
定点当り	0.02	0	0	0	0	0.25	0	0.20	0	0	0	0	0	0	0	0	0	0	0
報告定点	87	7	6	2	4	5	5	5	4	3	5	6	5	7	5	7	3	4	4
罹患数	1	0	0	0	0	1	0	0	0	0	0	0	0	0	0	0	0	0	0
定点当り	0.01	0	0	0	0	0.20	0	0	0	0	0	0	0	0	0	0	0	0	0
報告定点	80	7	5	3	4	4	2	3	3	4	5	6	5	6	5	7	3	4	4
罹患数	0	0	0	0	0	0	0	0	0	0	0	0	0	0	0	0	0	0	0
定点当り	0	0	0	0	0	0	0	0	0	0	0	0	0	0	0	0	0	0	0
報告定点	87	7	6	2	3	5	4	5	3	4	5	7	5	7	5	7	4	4	4
罹患数	1	0	0	0	0	0	0	0	0	0	1	0	0	0	0	0	0	0	0
定点当り	0.01	0	0	0	0	0	0	0	0	0	0.20	0	0	0	0	0	0	0	0
報告定点	81	7	6	3	4	5	3	4	3	2	5	7	4	7	3	7	3	4	4
罹患数	1	0	0	0	0	0	0	0	0	0	0	0	0	0	0	0	0	0	1
定点当り	0.01	0	0	0	0	0	0	0	0	0	0	0	0	0	0	0	0	0	0.25

週数	合計	~5ヶ月	~11ヶ月	1歳	2歳	3歳	4歳	5歳	6歳	7歳	8歳	9歳	10~14歳	15~19歳	20歳以上
第16週	罹患数 2						1	1							
第16週	定点当り 0.02						0.01	0.01							
第17週	罹患数 1							1							
第17週	定点当り 0.01							0.01							
第18週	罹患数 0														
第18週	定点当り 0														
第19週	罹患数 1								1						
第19週	定点当り 0.01								0.01						
第20週	罹患数 1		1												
第20週	定点当り 0.01		0.01												

【年齢層別5週分集計】



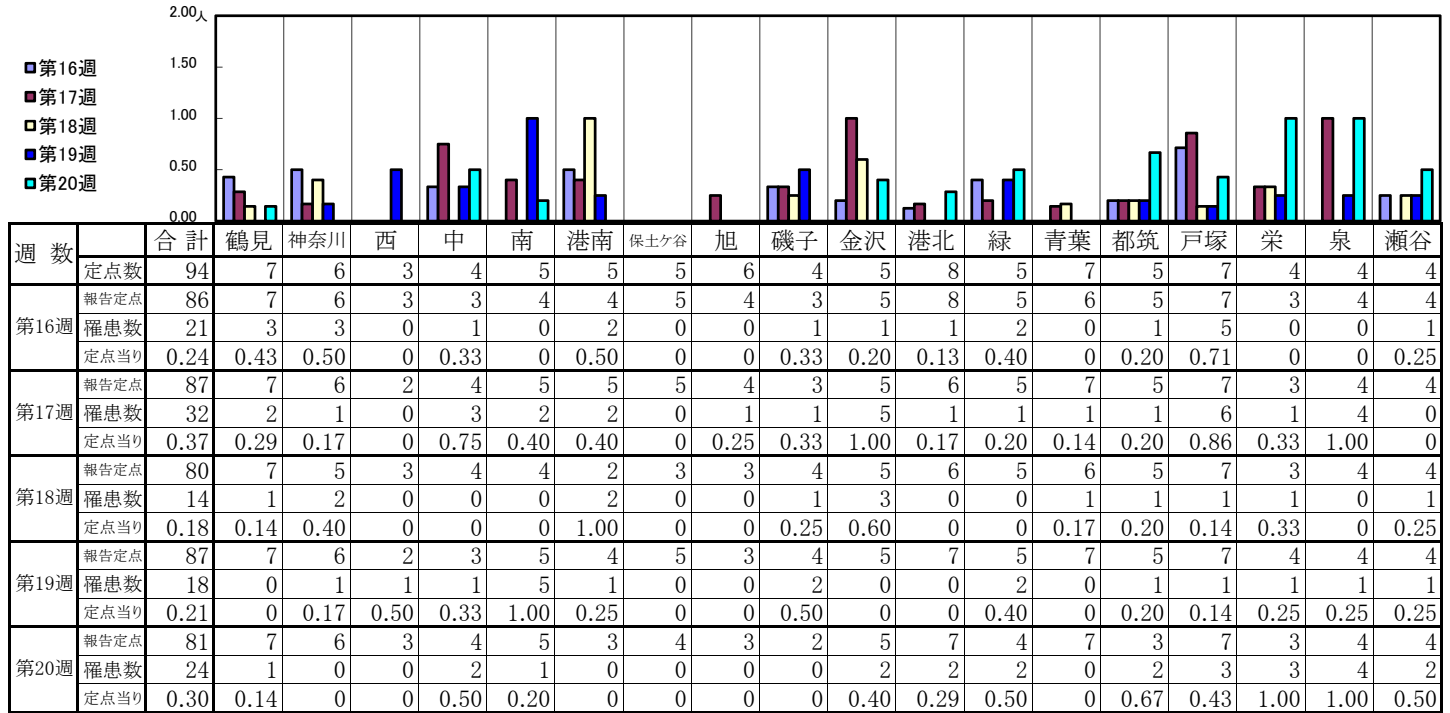
【定点当りの患者数】



<< 突発性発しん >>

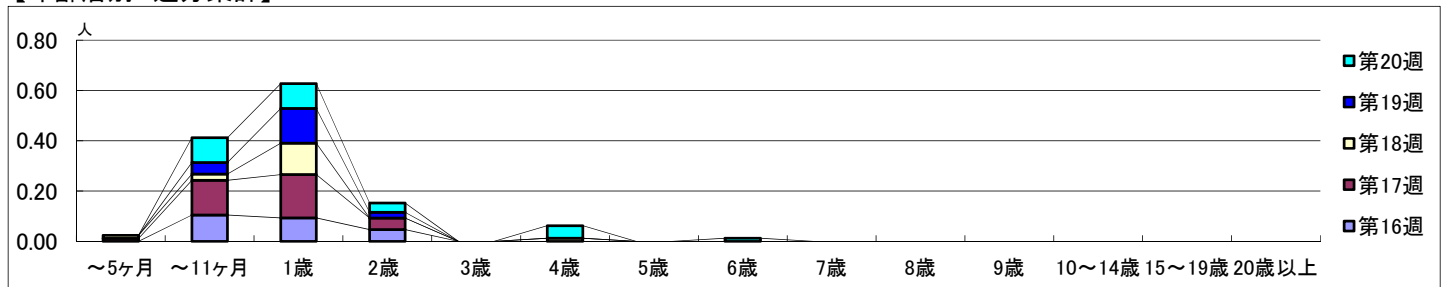
2020年4月13日 ~ 5月17日
[2020年 第16週 ~ 第20週]

【区別・週別報告定点当り】

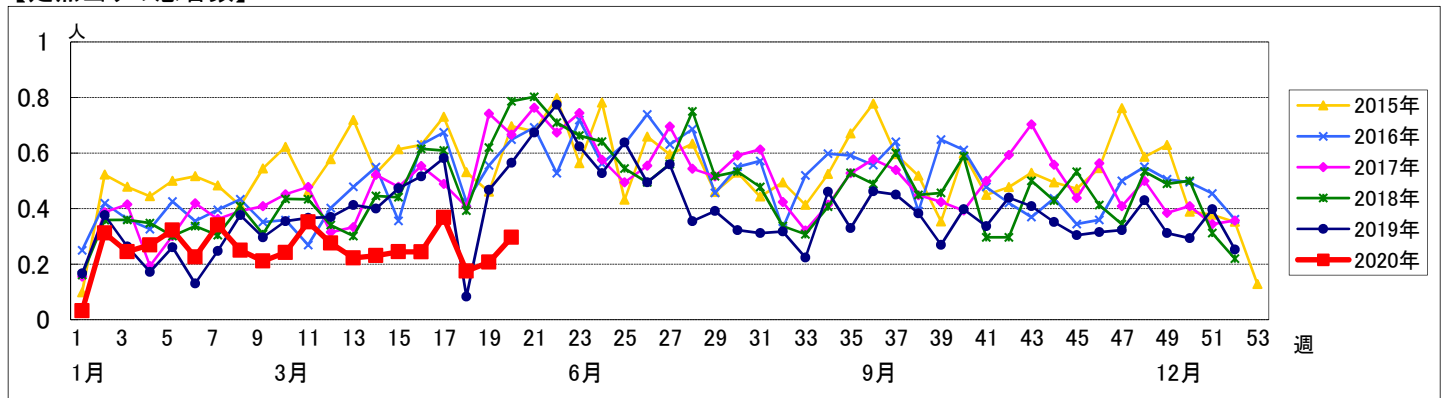


週数		合計	~5ヶ月	~11ヶ月	1歳	2歳	3歳	4歳	5歳	6歳	7歳	8歳	9歳	10~14歳	15~19歳	20歳以上
第16週	罹患数	21		9	8	4										
	定点当り	0.24		0.10	0.09	0.05										
第17週	罹患数	32	1	12	15	4										
	定点当り	0.37	0.01	0.14	0.17	0.05										
第18週	罹患数	14	1	2	10			1								
	定点当り	0.18	0.01	0.03	0.13			0.01								
第19週	罹患数	18		4	12	2										
	定点当り	0.21		0.05	0.14	0.02										
第20週	罹患数	24		8	8	3		4		1						
	定点当り	0.30		0.10	0.10	0.04		0.05		0.01						

【年齢層別5週分集計】



【定点当りの患者数】

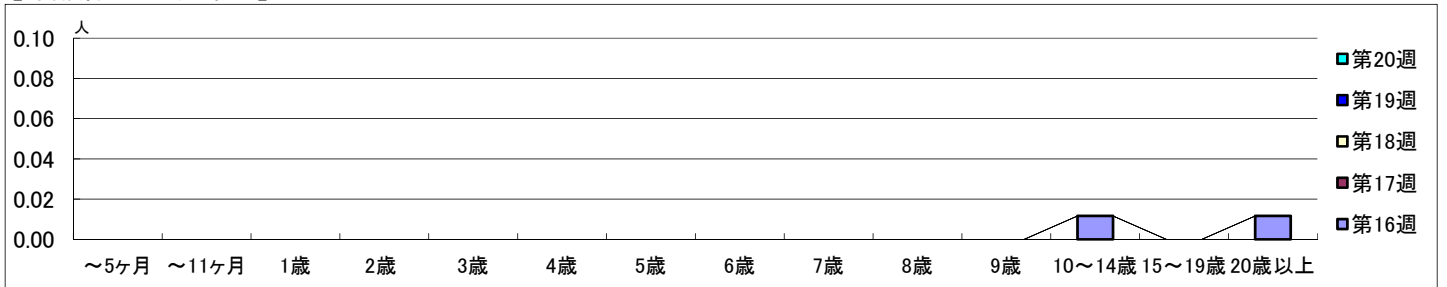


【区別・週別報告定点当り】

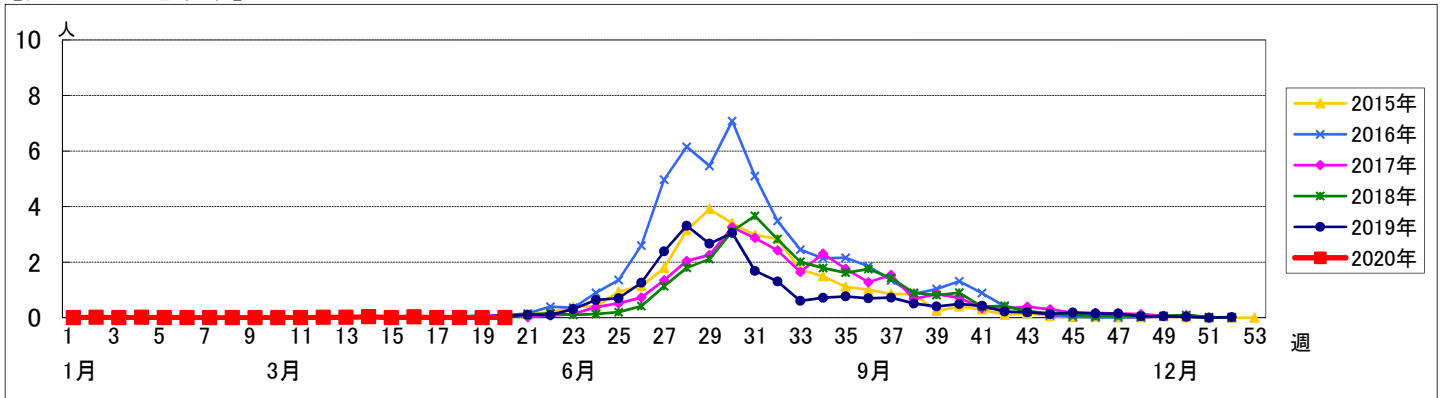
週数		区別																		
		合計	鶴見	神奈川	西	中	南	港南	保土ヶ谷	旭	磯子	金沢	港北	緑	青葉	都筑	戸塚	栄	泉	瀬谷
第16週	定点数	94	7	6	3	4	5	5	5	6	4	5	8	5	7	5	7	4	4	4
	報告定点	86	7	6	3	3	4	4	5	4	3	5	8	5	6	5	7	3	4	4
	罹患数	2	0	0	0	0	0	0	1	0	0	0	0	0	1	0	0	0	0	0
	定点当り	0.02	0	0	0	0	0	0	0.20	0	0	0	0	0	0.17	0	0	0	0	0
第17週	報告定点	87	7	6	2	4	5	5	5	4	3	5	6	5	7	5	7	3	4	4
	罹患数	0	0	0	0	0	0	0	0	0	0	0	0	0	0	0	0	0	0	0
	定点当り	0	0	0	0	0	0	0	0	0	0	0	0	0	0	0	0	0	0	0
	報告定点	80	7	5	3	4	4	2	3	3	4	5	6	5	6	5	7	3	4	4
第18週	報告定点	87	7	6	2	3	5	4	5	3	4	5	7	5	7	5	7	4	4	4
	罹患数	0	0	0	0	0	0	0	0	0	0	0	0	0	0	0	0	0	0	0
	定点当り	0	0	0	0	0	0	0	0	0	0	0	0	0	0	0	0	0	0	0
	報告定点	81	7	6	3	4	5	3	4	3	2	5	7	4	7	3	7	3	4	4
第20週	報告定点	81	7	6	3	4	5	3	4	3	2	5	7	4	7	3	7	3	4	4
	罹患数	0	0	0	0	0	0	0	0	0	0	0	0	0	0	0	0	0	0	0
	定点当り	0	0	0	0	0	0	0	0	0	0	0	0	0	0	0	0	0	0	0

週数		合計	年齢層別														
			~5ヶ月	~11ヶ月	1歳	2歳	3歳	4歳	5歳	6歳	7歳	8歳	9歳	10~14歳	15~19歳	20歳以上	
第16週	罹患数	2													1		1
	定点当り	0.02													0.01		0.01
第17週	罹患数	0															
	定点当り	0															
第18週	罹患数	0															
	定点当り	0															
第19週	罹患数	0															
	定点当り	0															
第20週	罹患数	0															
	定点当り	0															

【年齢層別5週分集計】



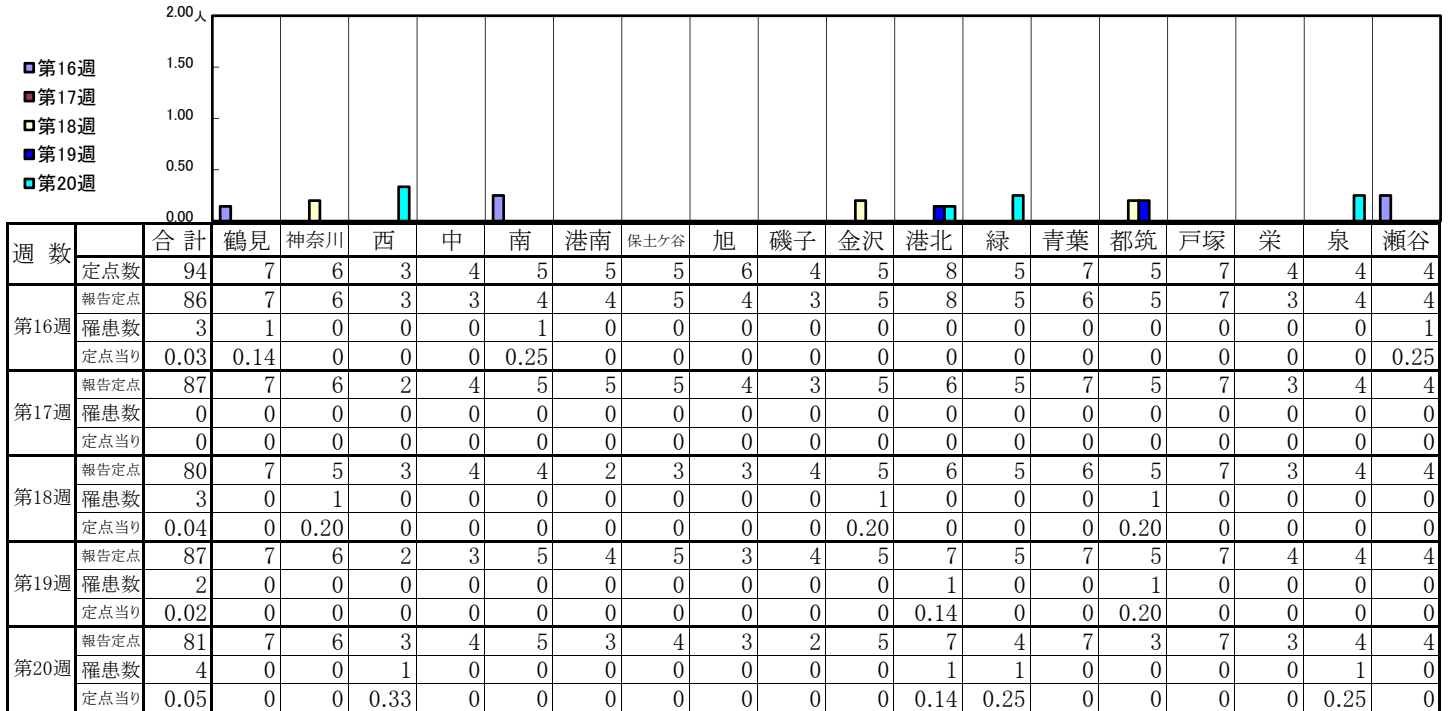
【定点当りの患者数】



<< 流行性耳下腺炎 >>

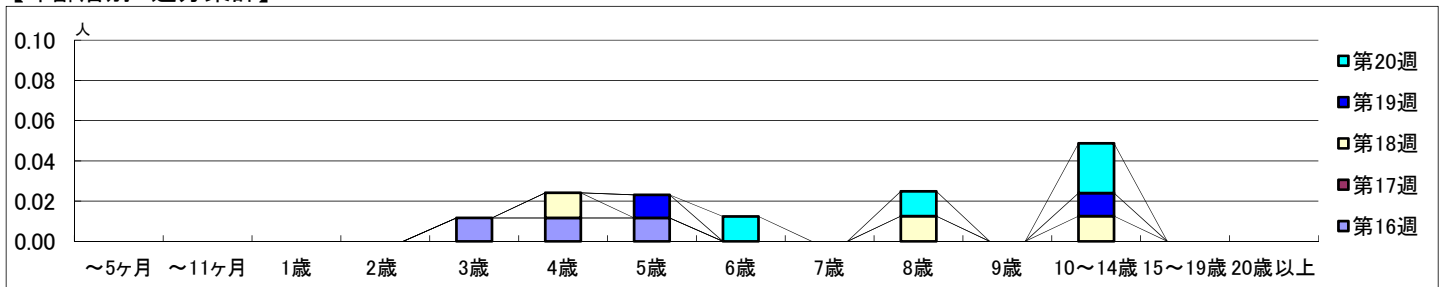
2020年4月13日 ~ 5月17日
[2020年 第16週 ~ 第20週]

【区別・週別報告定点当り】

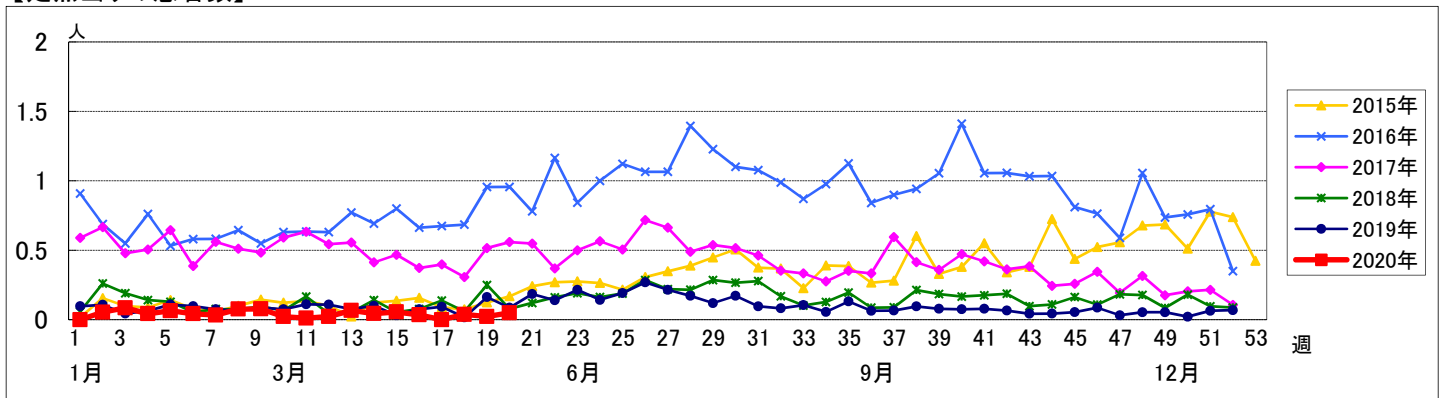


週数	合計	~5ヶ月	~11ヶ月	1歳	2歳	3歳	4歳	5歳	6歳	7歳	8歳	9歳	10~14歳	15~19歳	20歳以上
第16週	罹患数 3 定点当り 0.03					1	1	1							
第17週	罹患数 0 定点当り 0														
第18週	罹患数 3 定点当り 0.04						1				1		1		
第19週	罹患数 2 定点当り 0.02							1					1		
第20週	罹患数 4 定点当り 0.05								1		1		2		

【年齢層別5週分集計】



【定点当りの患者数】



<< 急性出血性結膜炎 >>

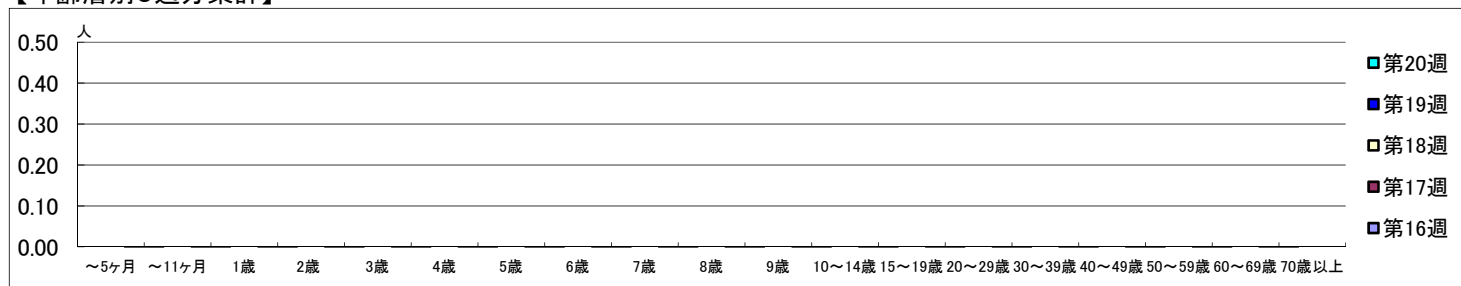
2020年4月13日 ~ 5月17日
[2020年 第16週 ~ 第20週]

【区別・週別報告定点当り】

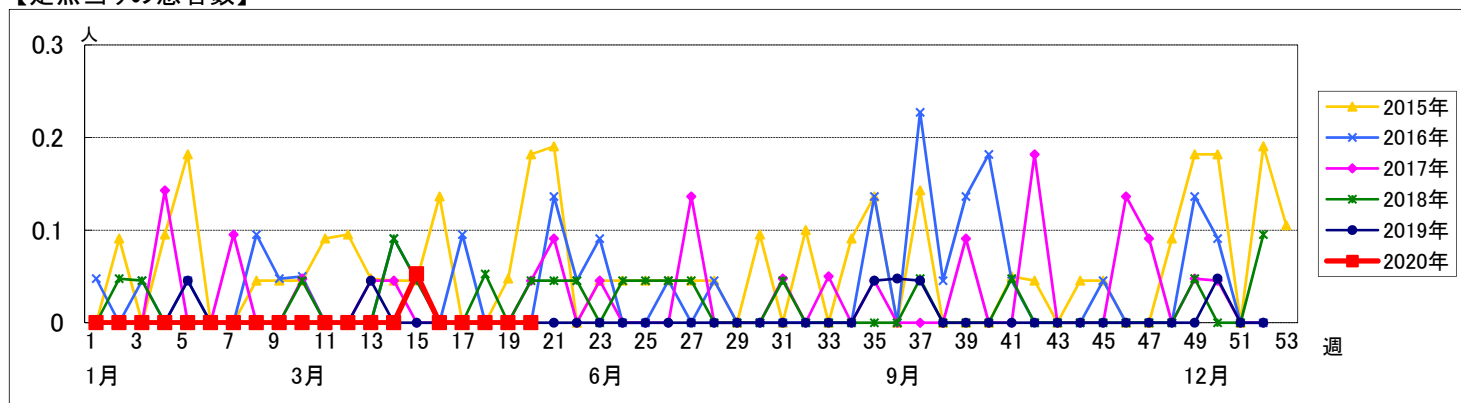
週数		合計	鶴見	神奈川	西	中	南	港南	保土ヶ谷	旭	磯子	金沢	港北	緑	青葉	都筑	戸塚	栄	泉	瀬谷
			定点数	22	2	1	1	1	1	1	1	1	1	1	2	1	2	1	2	1
第16週	報告定点	21	2	1	1	1	1	1	1	1	1	1	2	1	1	1	2	1	1	1
	罹患数	0	0	0	0	0	0	0	0	0	0	0	0	0	0	0	0	0	0	0
	定点当り	0	0	0	0	0	0	0	0	0	0	0	0	0	0	0	0	0	0	0
第17週	報告定点	21	2	1	1	1	1	1	1	1	1	1	2	1	1	1	2	1	1	1
	罹患数	0	0	0	0	0	0	0	0	0	0	0	0	0	0	0	0	0	0	0
	定点当り	0	0	0	0	0	0	0	0	0	0	0	0	0	0	0	0	0	0	0
第18週	報告定点	20	1	1	1	1	1	1	1	1	1	1	2	1	1	1	2	1	1	1
	罹患数	0	0	0	0	0	0	0	0	0	0	0	0	0	0	0	0	0	0	0
	定点当り	0	0	0	0	0	0	0	0	0	0	0	0	0	0	0	0	0	0	0
第19週	報告定点	20	2	1	1	1	1	1	1	1	1	1	2	1		1	2	1	1	1
	罹患数	0	0	0	0	0	0	0	0	0	0	0	0	0	0	0	0	0	0	0
	定点当り	0	0	0	0	0	0	0	0	0	0	0	0	0	0	0	0	0	0	0
第20週	報告定点	19	2	1	1		1	1	1	1	1	1	2	1		1	2	1	1	1
	罹患数	0	0	0	0	0	0	0	0	0	0	0	0	0	0	0	0	0	0	0
	定点当り	0	0	0	0	0	0	0	0	0	0	0	0	0	0	0	0	0	0	0

週数		合計	~5ヶ月	~11ヶ月	1歳	2歳	3歳	4歳	5歳	6歳	7歳	8歳	9歳	10~14歳	15~19歳	20~29歳	30~39歳	40~49歳	50~59歳	60~69歳	70歳以上
			罹患数	0																	
定点当り	0																				
第17週	罹患数	0																			
第17週	定点当り	0																			
第18週	罹患数	0																			
第18週	定点当り	0																			
第19週	罹患数	0																			
第19週	定点当り	0																			
第20週	罹患数	0																			
第20週	定点当り	0																			

【年齢層別5週分集計】



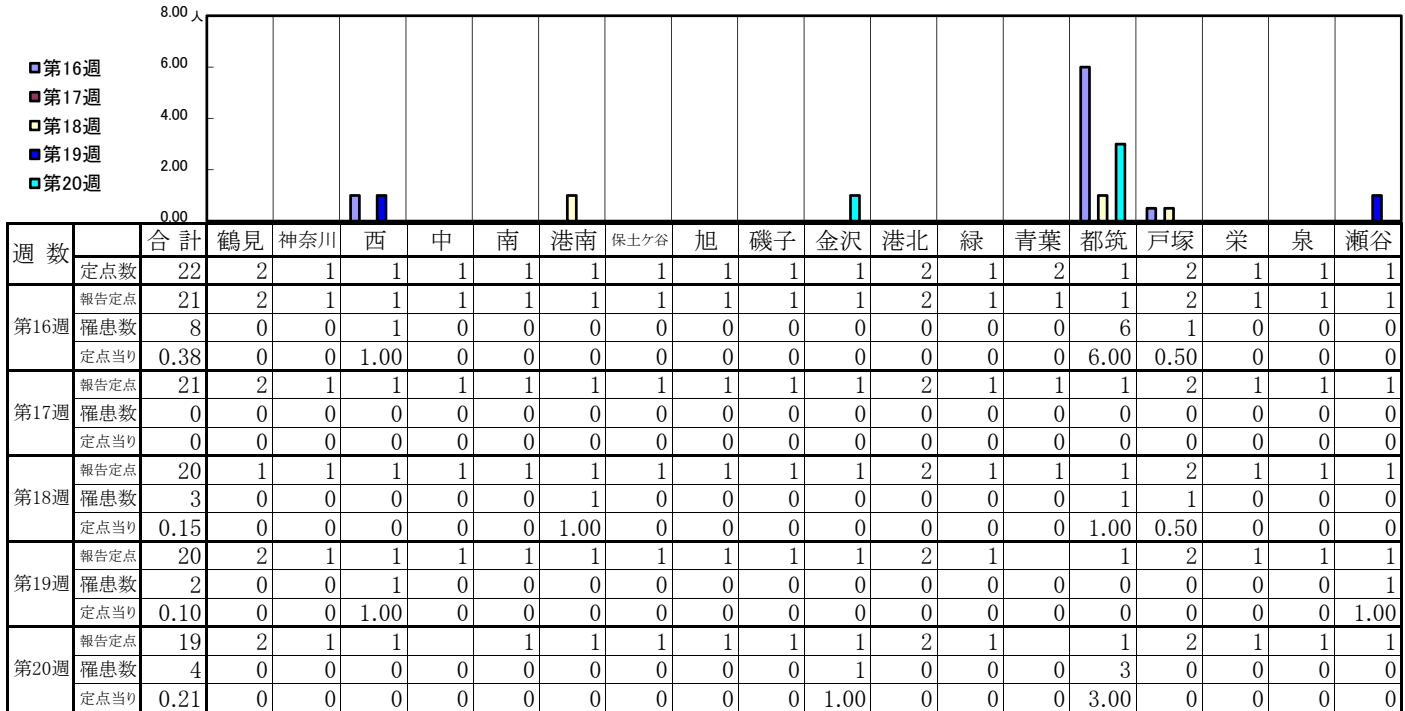
【定点当りの患者数】



<< 流行性角結膜炎 >>

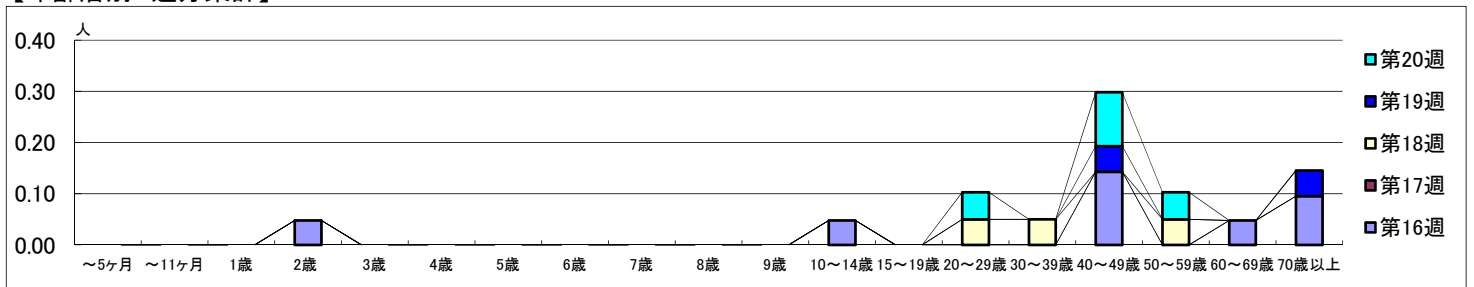
2020年4月13日 ~ 5月17日
[2020年 第16週 ~ 第20週]

【区別・週別報告定点当り】



週数	合計	~5ヶ月	~11ヶ月	1歳	2歳	3歳	4歳	5歳	6歳	7歳	8歳	9歳	10~14歳	15~19歳	20~29歳	30~39歳	40~49歳	50~59歳	60~69歳	70歳以上
第16週	8				1								1				3		1	2
第17週	0																			
第18週	3														1	1		1		
第19週	2																1			1
第20週	4														1		2	1		

【年齢層別5週分集計】



【定点当りの患者数】

