

	インフルエンザ	RSウイルス感染症	咽頭結膜熱	A群溶血性レンサ球菌咽頭炎	感染性胃腸炎	水痘	手足口病	伝染性紅斑	突発性発しん	ヘルパンギーナ	流行性耳下腺炎	急性出血性結膜炎	流行性角結膜炎
警報レベル <span style="color:red">◎</span>	30		3	8	20	2	5	2		6	6	1	8
終息基準値 <span style="color:red">◎</span>	10		1	4	12	1	2	1		2	2	0.1	4
注意報レベル <span style="color:red">○</span>	10					1					3		
横浜市	-	-	-	0.19	0.61	0.06	0.05	0.01	0.21	-	0.02	-	0.11
鶴見	-	-	-	-	0.86	-	-	-	-	-	-	-	-
神奈川	-	-	-	0.17	0.67	-	-	-	0.17	-	-	-	-
西	-	-	-	-	-	-	-	-	0.50	-	-	-	1.00
中	-	-	-	-	1.00	-	-	-	0.33	-	-	...	...
南	-	-	-	0.40	0.20	0.40	-	-	1.00	-	-	-	-
港南	-	-	-	0.75	-	-	0.25	-	0.25	-	-	-	-
保土ヶ谷	-	-	-	-	0.20	-	-	-	-	-	-	-	-
旭	-	-	-	-	-	-	-	-	-	-	-	-	-
磯子	-	-	-	-	0.25	-	-	-	0.50	-	-	-	-
金沢	-	-	-	-	-	-	-	0.25	-	-	-	-	-
港北	-	-	-	-	2.14	0.29	-	-	-	-	0.14	-	-
緑	-	-	-	0.60	1.00	-	0.20	-	0.40	-	-	-	-
青葉	-	-	-	0.14	0.57	-	0.14	-	-	-	-	...	...
都筑	-	-	-	0.60	0.40	0.20	-	-	0.20	-	0.20	-	-
戸塚	-	-	-	0.14	0.86	-	-	-	0.14	-	-	-	-
栄	-	-	-	-	0.25	-	-	-	0.25	-	-	-	-
泉	-	-	-	-	-	-	0.25	-	0.25	-	-	-	-
瀬谷	-	-	-	0.50	0.75	-	-	-	0.25	-	-	-	1.00

(-: 定点当たり0.00) (…: 未報告)

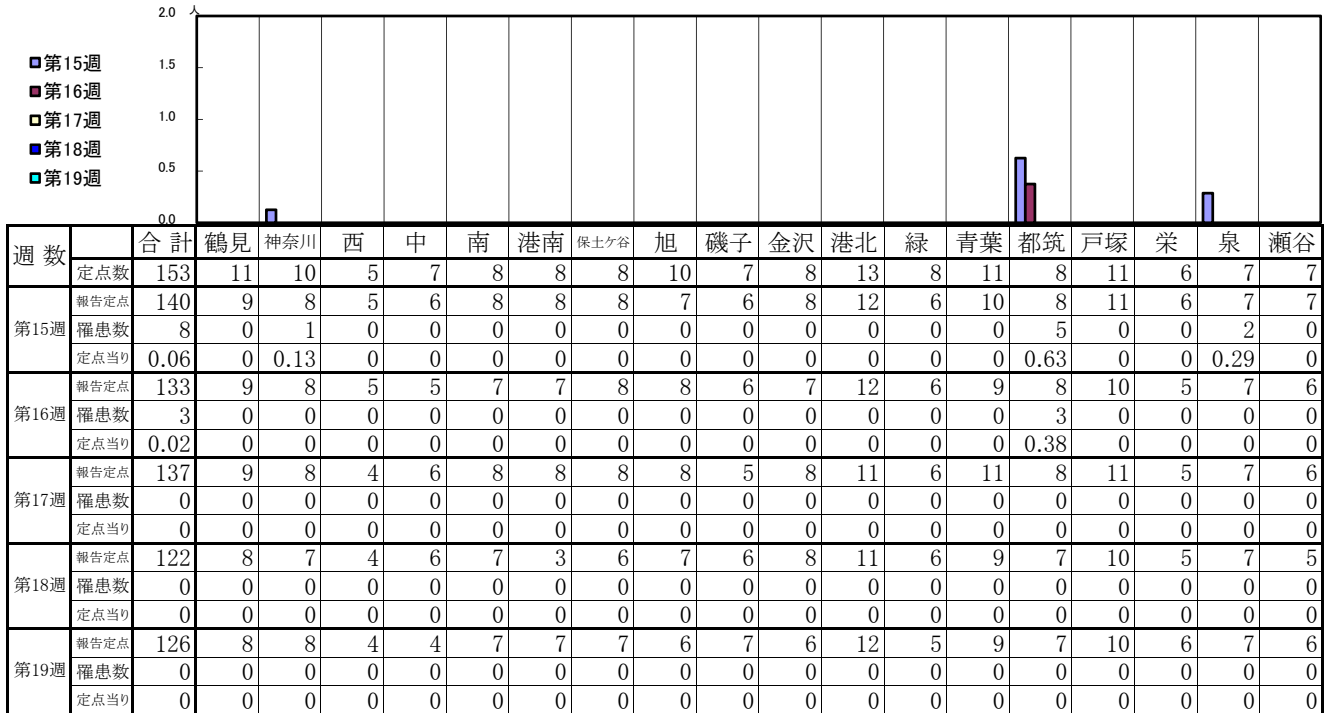
- ◎ 報告定点当たりの値が警報レベル もしくは警報レベル継続中です
- 報告定点当たりの値が注意報レベルに達しています

(この数字は集計時点のもので、翌週以降変動することもあります)

<< インフルエンザ >>

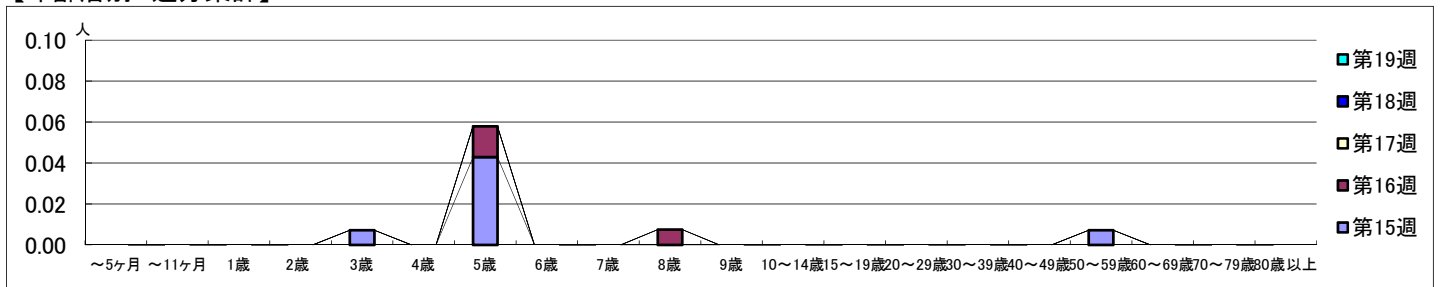
2020年4月6日 ~ 5月10日  
[2020年 第15週 ~ 第19週]

【区別・週別報告定点当り】

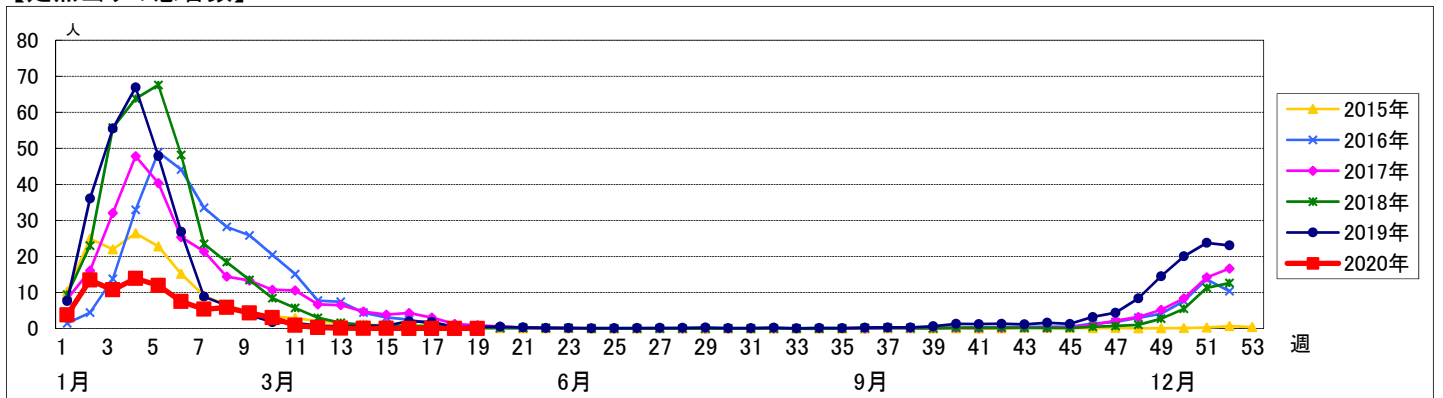


週数	合計	~5ヶ月	~11ヶ月	1歳	2歳	3歳	4歳	5歳	6歳	7歳	8歳	9歳	10~14歳	15~19歳	20~29歳	30~39歳	40~49歳	50~59歳	60~69歳	70~79歳	80歳以上
第15週	8					1		6											1		
第16週	3							2			1										
第17週	0																				
第18週	0																				
第19週	0																				

【年齢層別5週分集計】



【定点当りの患者数】



# << RSウイルス感染症 >>

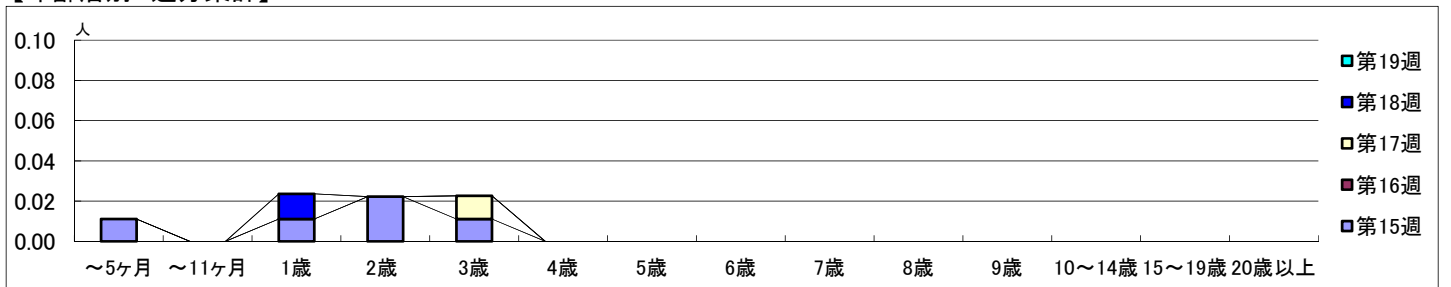
2020年4月6日 ~ 5月10日  
[2020年 第15週 ~ 第19週]

## 【区別・週別報告定点当り】

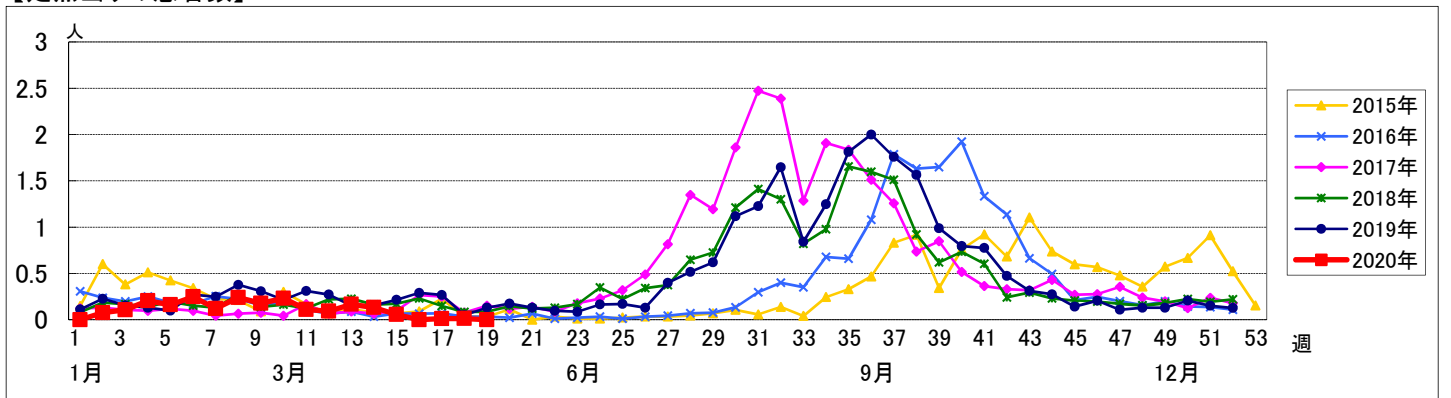
週数		合計	鶴見	神奈川	西	中	南	港南	保土ヶ谷	旭	磯子	金沢	港北	緑	青葉	都筑	戸塚	栄	泉	瀬谷
第15週	定点数	94	7	6	3	4	5	5	5	6	4	5	8	5	7	5	7	4	4	4
	報告定点	90	7	6	3	4	5	5	5	4	3	5	7	5	7	5	7	4	4	4
	罹患数	5	0	0	0	0	1	0	0	0	0	3	0	0	1	0	0	0	0	0
	定点当り	0.06	0	0	0	0	0.20	0	0	0	0	0.60	0	0	0.14	0	0	0	0	0
第16週	報告定点	86	7	6	3	3	4	4	5	4	3	5	8	5	6	5	7	3	4	4
	罹患数	0	0	0	0	0	0	0	0	0	0	0	0	0	0	0	0	0	0	0
	定点当り	0	0	0	0	0	0	0	0	0	0	0	0	0	0	0	0	0	0	0
	報告定点	87	7	6	2	4	5	5	5	4	3	5	6	5	7	5	7	3	4	4
第17週	報告定点	87	7	6	2	4	5	5	5	4	3	5	6	5	7	5	7	3	4	4
	罹患数	1	0	0	0	0	0	0	0	0	0	1	0	0	0	0	0	0	0	0
	定点当り	0.01	0	0	0	0	0	0	0	0	0	0.20	0	0	0	0	0	0	0	0
	報告定点	80	7	5	3	4	4	2	3	3	4	5	6	5	6	5	7	3	4	4
第18週	報告定点	80	7	5	3	4	4	2	3	3	4	5	6	5	6	5	7	3	4	4
	罹患数	1	0	0	0	0	0	0	0	0	0	1	0	0	0	0	0	0	0	0
	定点当り	0.01	0	0	0	0	0	0	0	0	0	0.20	0	0	0	0	0	0	0	0
	報告定点	85	7	6	2	3	5	4	5	2	4	4	7	5	7	5	7	4	4	4
第19週	報告定点	85	7	6	2	3	5	4	5	2	4	4	7	5	7	5	7	4	4	4
	罹患数	0	0	0	0	0	0	0	0	0	0	0	0	0	0	0	0	0	0	0
	定点当り	0	0	0	0	0	0	0	0	0	0	0	0	0	0	0	0	0	0	0

週数		合計	~5ヶ月	~11ヶ月	1歳	2歳	3歳	4歳	5歳	6歳	7歳	8歳	9歳	10~14歳	15~19歳	20歳以上
第15週	罹患数	5	1		1	2	1									
	定点当り	0.06	0.01		0.01	0.02	0.01									
第16週	罹患数	0														
	定点当り	0														
第17週	罹患数	1					1									
	定点当り	0.01					0.01									
第18週	罹患数	1			1											
	定点当り	0.01			0.01											
第19週	罹患数	0														
	定点当り	0														

## 【年齢層別5週分集計】



## 【定点当りの患者数】



<< 咽頭結膜熱 >>

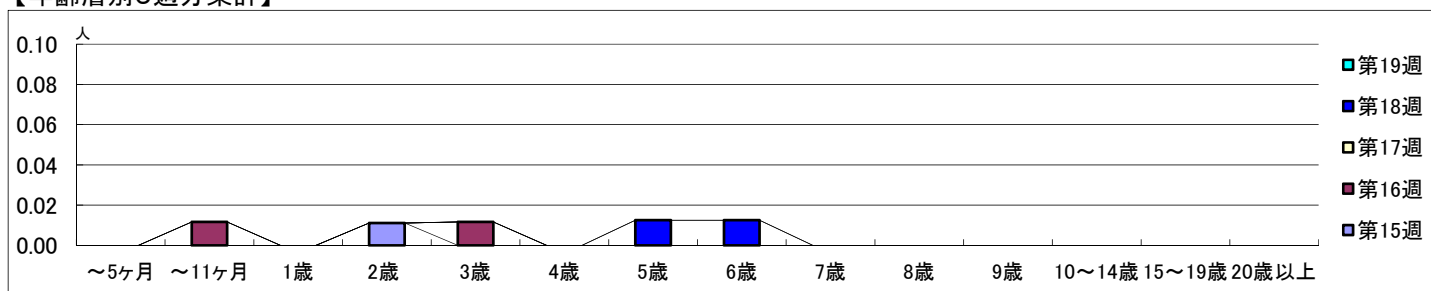
2020年4月6日 ~ 5月10日  
[2020年 第15週 ~ 第19週]

【区別・週別報告定点当り】

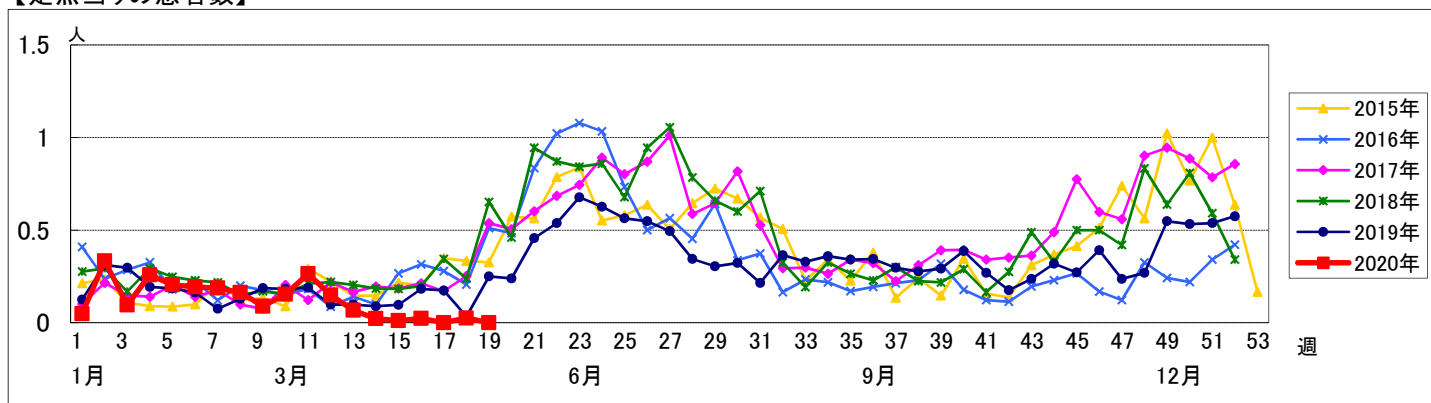
週数	合計	鶴見	神奈川	西	中	南	港南	保土ヶ谷	旭	磯子	金沢	港北	緑	青葉	都筑	戸塚	栄	泉	瀬谷
定点数	94	7	6	3	4	5	5	5	6	4	5	8	5	7	5	7	4	4	4
報告定点	90	7	6	3	4	5	5	5	4	3	5	7	5	7	5	7	4	4	4
罹患数	1	1	0	0	0	0	0	0	0	0	0	0	0	0	0	0	0	0	0
定点当り	0.01	0.14	0	0	0	0	0	0	0	0	0	0	0	0	0	0	0	0	0
報告定点	86	7	6	3	3	4	4	5	4	3	5	8	5	6	5	7	3	4	4
罹患数	2	1	0	0	0	0	0	0	0	0	0	1	0	0	0	0	0	0	0
定点当り	0.02	0.14	0	0	0	0	0	0	0	0	0	0.13	0	0	0	0	0	0	0
報告定点	87	7	6	2	4	5	5	5	4	3	5	6	5	7	5	7	3	4	4
罹患数	0	0	0	0	0	0	0	0	0	0	0	0	0	0	0	0	0	0	0
定点当り	0	0	0	0	0	0	0	0	0	0	0	0	0	0	0	0	0	0	0
報告定点	80	7	5	3	4	4	2	3	3	4	5	6	5	6	5	7	3	4	4
罹患数	2	0	0	0	0	0	0	0	0	0	0	1	0	0	1	0	0	0	0
定点当り	0.03	0	0	0	0	0	0	0	0	0	0	0.17	0	0	0.20	0	0	0	0
報告定点	85	7	6	2	3	5	4	5	2	4	4	7	5	7	5	7	4	4	4
罹患数	0	0	0	0	0	0	0	0	0	0	0	0	0	0	0	0	0	0	0
定点当り	0	0	0	0	0	0	0	0	0	0	0	0	0	0	0	0	0	0	0

週数	合計	~5ヶ月	~11ヶ月	1歳	2歳	3歳	4歳	5歳	6歳	7歳	8歳	9歳	10~14歳	15~19歳	20歳以上
第15週	罹患数 1				1										
第15週	定点当り 0.01				0.01										
第16週	罹患数 2		1			1									
第16週	定点当り 0.02		0.01			0.01									
第17週	罹患数 0														
第17週	定点当り 0														
第18週	罹患数 2							1	1						
第18週	定点当り 0.03							0.01	0.01						
第19週	罹患数 0														
第19週	定点当り 0														

【年齢層別5週分集計】



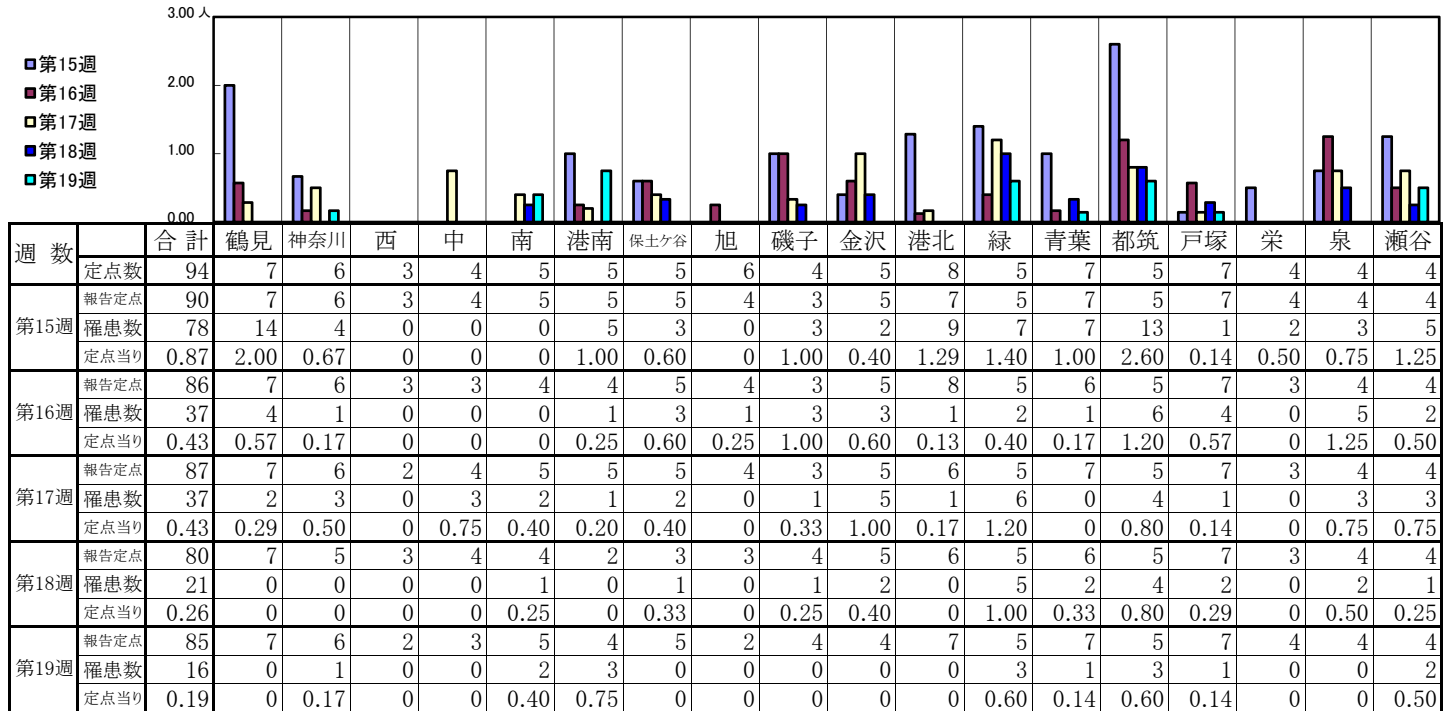
【定点当りの患者数】



# << A群溶血性レンサ球菌咽頭炎 >>

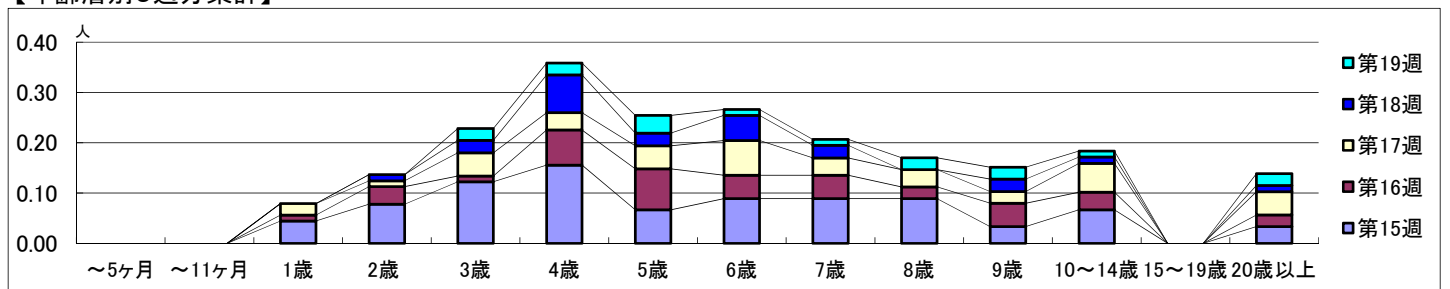
2020年4月6日 ~ 5月10日  
[2020年 第15週 ~ 第19週]

## 【区別・週別報告定点当り】

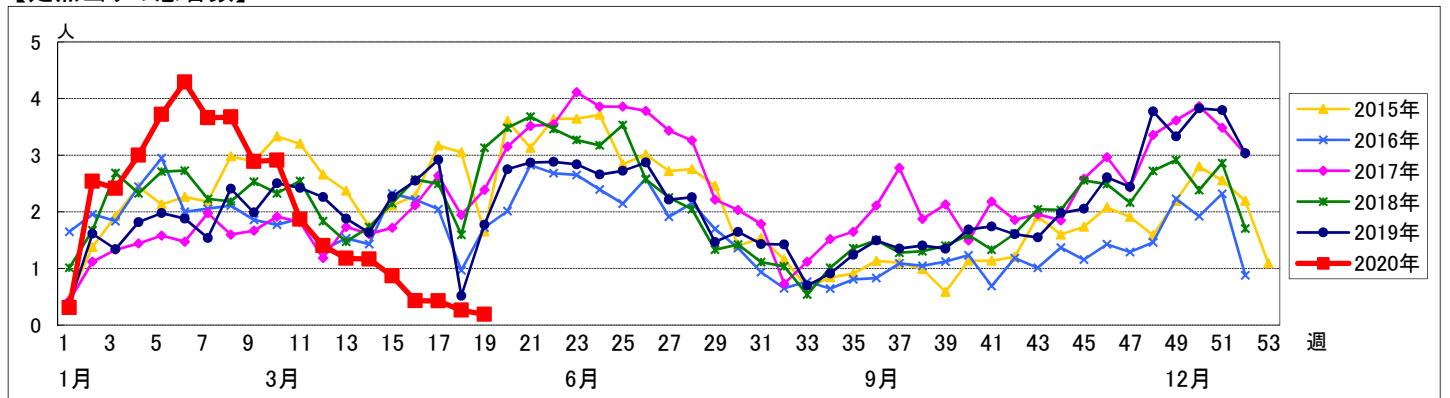


週数		合計	~5ヶ月	~11ヶ月	年齢層別												
					1歳	2歳	3歳	4歳	5歳	6歳	7歳	8歳	9歳	10~14歳	15~19歳	20歳以上	
第15週	罹患数	78			4	7	11	14	6	8	8	8	3	6		3	
	定点当り	0.87			0.04	0.08	0.12	0.16	0.07	0.09	0.09	0.09	0.03	0.07		0.03	
第16週	罹患数	37			1	3	1	6	7	4	4	2	4	3		2	
	定点当り	0.43			0.01	0.03	0.01	0.07	0.08	0.05	0.05	0.02	0.05	0.03		0.02	
第17週	罹患数	37			2	1	4	3	4	6	3	3	2	5		4	
	定点当り	0.43			0.02	0.01	0.05	0.03	0.05	0.07	0.03	0.03	0.02	0.06		0.05	
第18週	罹患数	21				1	2	6	2	4	2		2	1		1	
	定点当り	0.26				0.01	0.03	0.08	0.03	0.05	0.03		0.03	0.01		0.01	
第19週	罹患数	16					2	2	3	1	1	2	2	1		2	
	定点当り	0.19					0.02	0.02	0.04	0.01	0.01	0.02	0.02	0.01		0.02	

## 【年齢層別5週分集計】



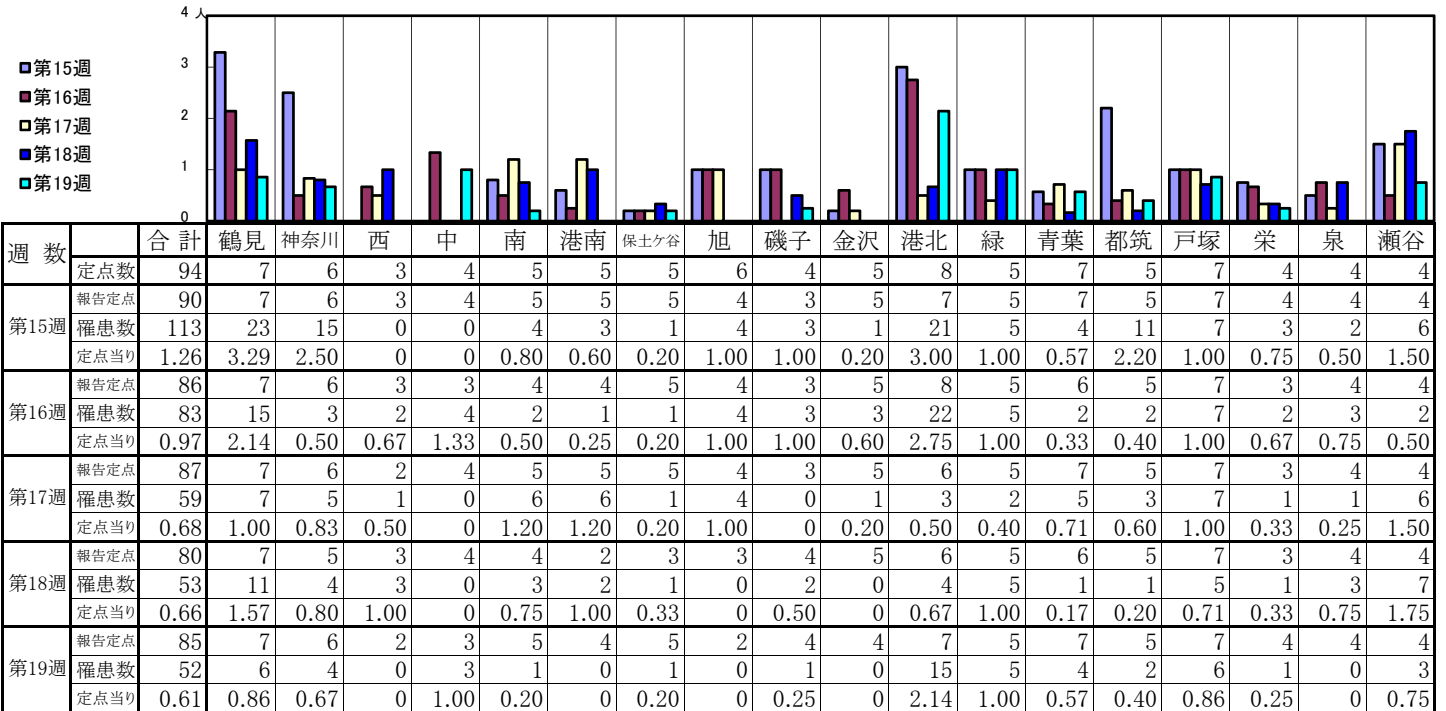
## 【定点当りの患者数】



# << 感染性胃腸炎 >>

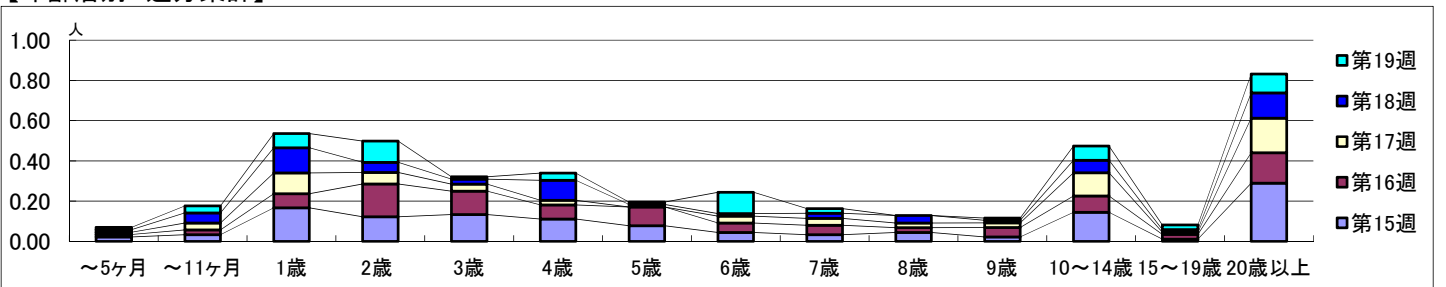
2020年4月6日 ~ 5月10日  
[2020年 第15週 ~ 第19週]

## 【区別・週別報告定点当り】

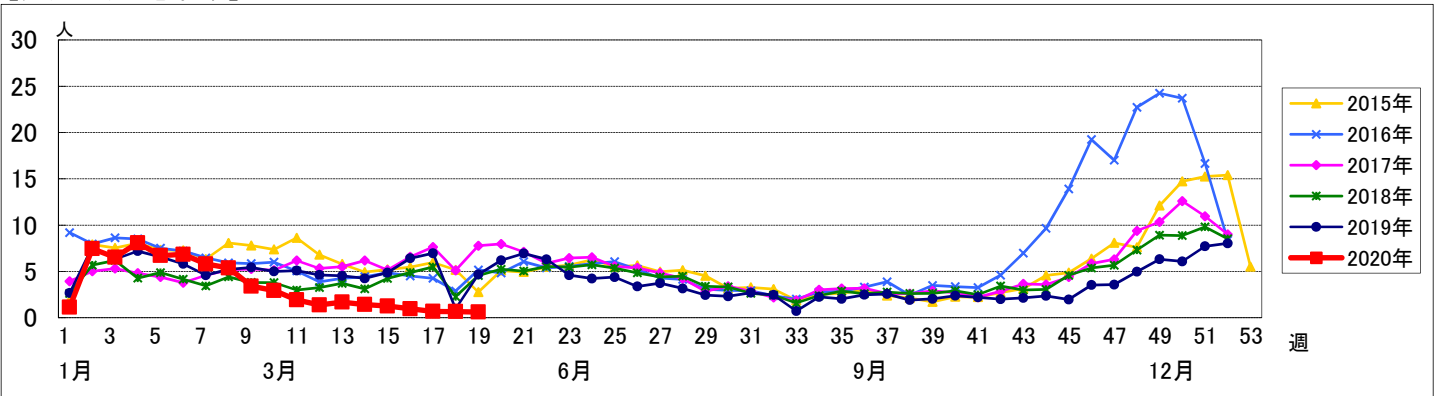


週 数		合計	年齢層別													
			~5ヶ月	~11ヶ月	1歳	2歳	3歳	4歳	5歳	6歳	7歳	8歳	9歳	10~14歳	15~19歳	20歳以上
第15週	罹患数	113	2	3	15	11	12	10	7	4	3	4	2	13	1	26
	定点当り	1.26	0.02	0.03	0.17	0.12	0.13	0.11	0.08	0.04	0.03	0.04	0.02	0.14	0.01	0.29
第16週	罹患数	83	1	2	6	14	10	6	8	4	4	2	4	7	2	13
	定点当り	0.97	0.01	0.02	0.07	0.16	0.12	0.07	0.09	0.05	0.05	0.02	0.05	0.08	0.02	0.15
第17週	罹患数	59	1	3	9	5	3	2		3	3	2	2	10	1	15
	定点当り	0.68	0.01	0.03	0.10	0.06	0.03	0.02		0.03	0.03	0.02	0.02	0.11	0.01	0.17
第18週	罹患数	53	1	4	10	4	2	8	1	1	2	3	1	5	1	10
	定点当り	0.66	0.01	0.05	0.13	0.05	0.03	0.10	0.01	0.01	0.03	0.04	0.01	0.06	0.01	0.13
第19週	罹患数	52	1	3	6	9	1	3	1	9	2		1	6	2	8
	定点当り	0.61	0.01	0.04	0.07	0.11	0.01	0.04	0.01	0.11	0.02		0.01	0.07	0.02	0.09

## 【年齢層別5週分集計】



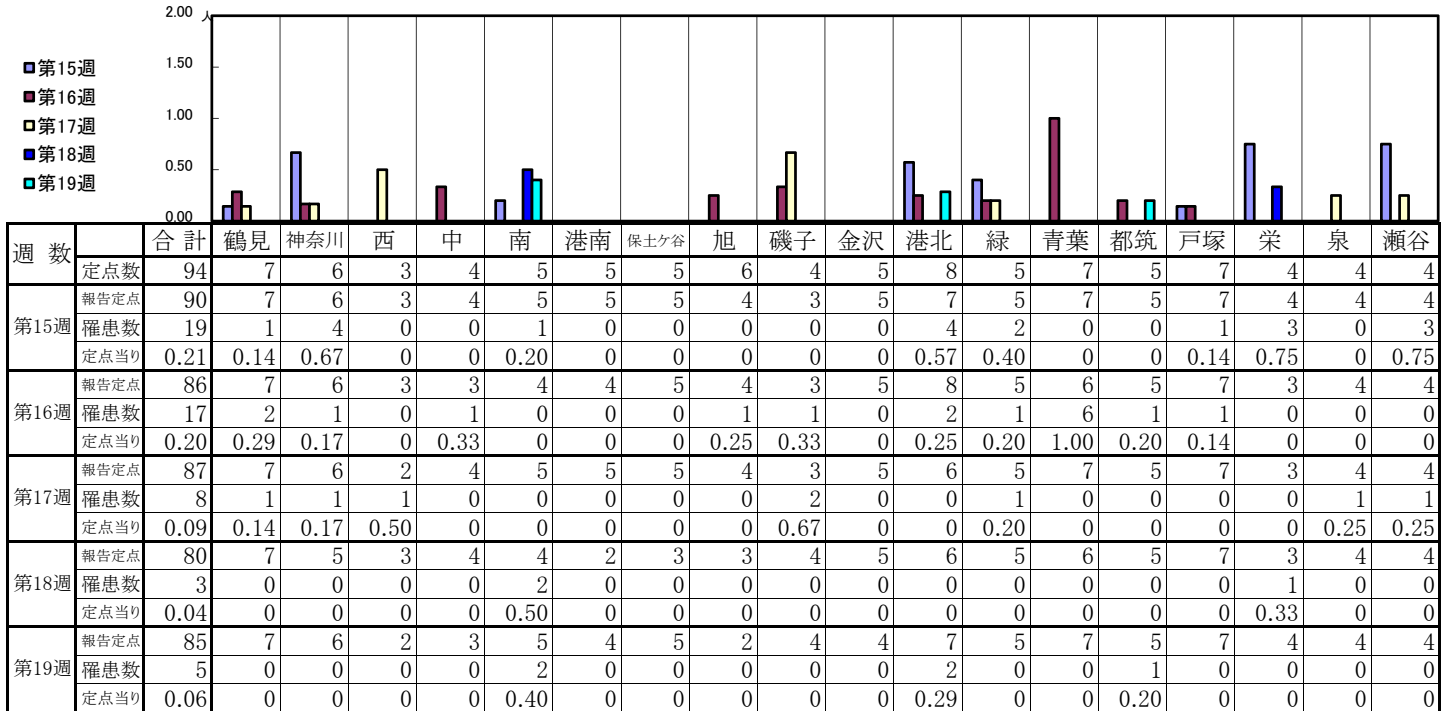
## 【定点当りの患者数】



# << 水痘 >>

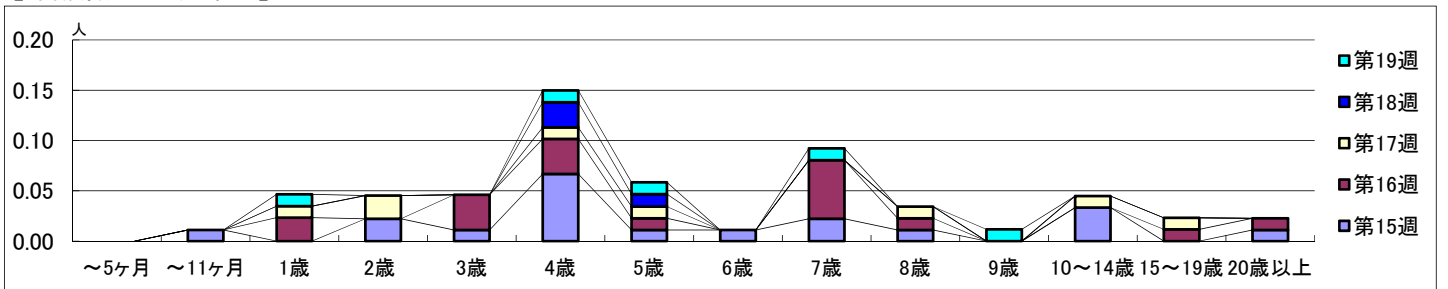
2020年4月6日 ~ 5月10日  
[2020年 第15週 ~ 第19週]

## 【区別・週別報告定点当り】

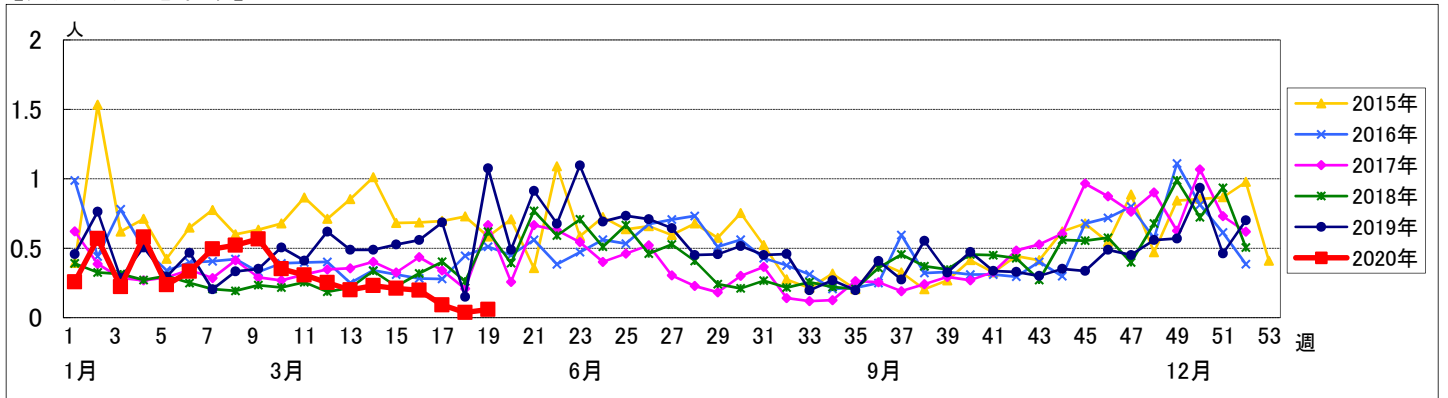


週数		合計	年齢層別													
			~5ヶ月	~11ヶ月	1歳	2歳	3歳	4歳	5歳	6歳	7歳	8歳	9歳	10~14歳	15~19歳	20歳以上
第15週	罹患数	19		1		2	1	6	1	1	2	1		3		1
	定点当り	0.21		0.01		0.02	0.01	0.07	0.01	0.01	0.02	0.01		0.03		0.01
第16週	罹患数	17			2		3	3	1		5	1		1	1	
	定点当り	0.20			0.02		0.03	0.03	0.01		0.06	0.01		0.01	0.01	
第17週	罹患数	8			1	2		1	1			1	1	1		
	定点当り	0.09			0.01	0.02		0.01	0.01			0.01	0.01	0.01		
第18週	罹患数	3						2	1							
	定点当り	0.04						0.03	0.01							
第19週	罹患数	5			1			1	1		1		1			
	定点当り	0.06			0.01			0.01	0.01		0.01		0.01			

## 【年齢層別5週分集計】



## 【定点当りの患者数】



# << 手足口病 >>

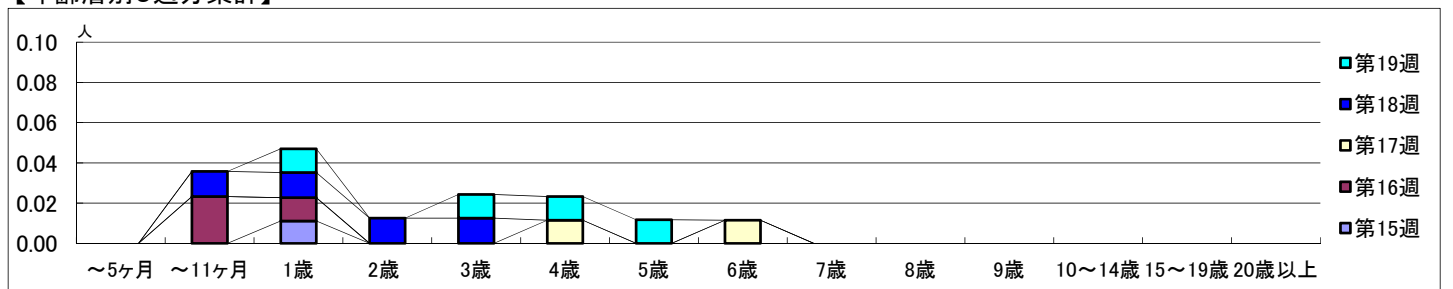
2020年4月6日 ~ 5月10日  
[2020年 第15週 ~ 第19週]

## 【区別・週別報告定点当り】

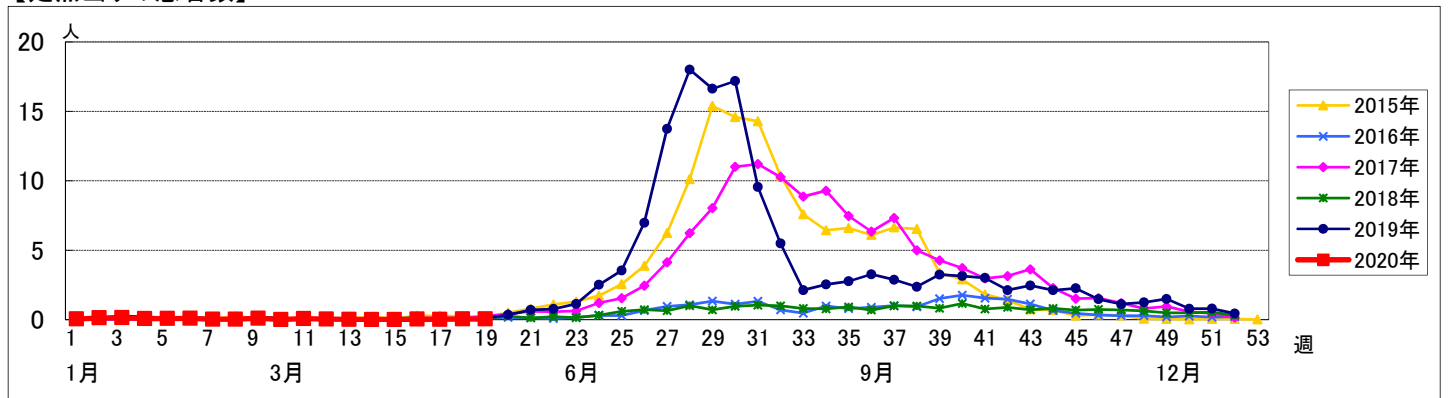
週数		合計	鶴見	神奈川	西	中	南	港南	保土ヶ谷	旭	磯子	金沢	港北	緑	青葉	都筑	戸塚	栄	泉	瀬谷
第15週	定点数	94	7	6	3	4	5	5	5	6	4	5	8	5	7	5	7	4	4	4
	報告定点	90	7	6	3	4	5	5	5	4	3	5	7	5	7	5	7	4	4	4
	罹患数	1	0	0	0	0	0	0	0	0	0	0	0	0	0	1	0	0	0	0
	定点当り	0.01	0	0	0	0	0	0	0	0	0	0	0	0	0	0.20	0	0	0	0
第16週	報告定点	86	7	6	3	3	4	4	5	4	3	5	8	5	6	5	7	3	4	4
	罹患数	3	1	1	0	0	0	0	0	0	0	0	1	0	0	0	0	0	0	0
	定点当り	0.03	0.14	0.17	0	0	0	0	0	0	0	0	0.13	0	0	0	0	0	0	0
	報告定点	87	7	6	2	4	5	5	5	4	3	5	6	5	7	5	7	3	4	4
第17週	報告定点	87	7	6	2	4	5	5	5	4	3	5	6	5	7	5	7	3	4	4
	罹患数	2	0	0	0	1	0	0	0	0	0	0	0	0	0	0	0	0	1	0
	定点当り	0.02	0	0	0	0.25	0	0	0	0	0	0	0	0	0	0	0	0	0.25	0
	報告定点	80	7	5	3	4	4	2	3	3	4	5	6	5	6	5	7	3	4	4
第18週	報告定点	80	7	5	3	4	4	2	3	3	4	5	6	5	6	5	7	3	4	4
	罹患数	4	0	0	0	0	1	0	0	0	2	0	0	0	0	0	0	0	1	0
	定点当り	0.05	0	0	0	0	0.25	0	0	0	0.50	0	0	0	0	0	0	0	0.25	0
	報告定点	85	7	6	2	3	5	4	5	2	4	4	7	5	7	5	7	4	4	4
第19週	報告定点	85	7	6	2	3	5	4	5	2	4	4	7	5	7	5	7	4	4	4
	罹患数	4	0	0	0	0	0	1	0	0	0	0	0	1	1	0	0	0	1	0
	定点当り	0.05	0	0	0	0	0	0.25	0	0	0	0	0	0.20	0.14	0	0	0	0.25	0

週数		合計	~5ヶ月	~11ヶ月	1歳	2歳	3歳	4歳	5歳	6歳	7歳	8歳	9歳	10~14歳	15~19歳	20歳以上
第15週	罹患数	1			1											
	定点当り	0.01			0.01											
第16週	罹患数	3		2	1											
	定点当り	0.03		0.02	0.01											
第17週	罹患数	2					1		1							
	定点当り	0.02					0.01		0.01							
第18週	罹患数	4		1	1	1	1									
	定点当り	0.05		0.01	0.01	0.01	0.01									
第19週	罹患数	4			1		1	1	1							
	定点当り	0.05			0.01		0.01	0.01	0.01							

## 【年齢層別5週分集計】



## 【定点当りの患者数】





# << 伝染性紅斑 >>

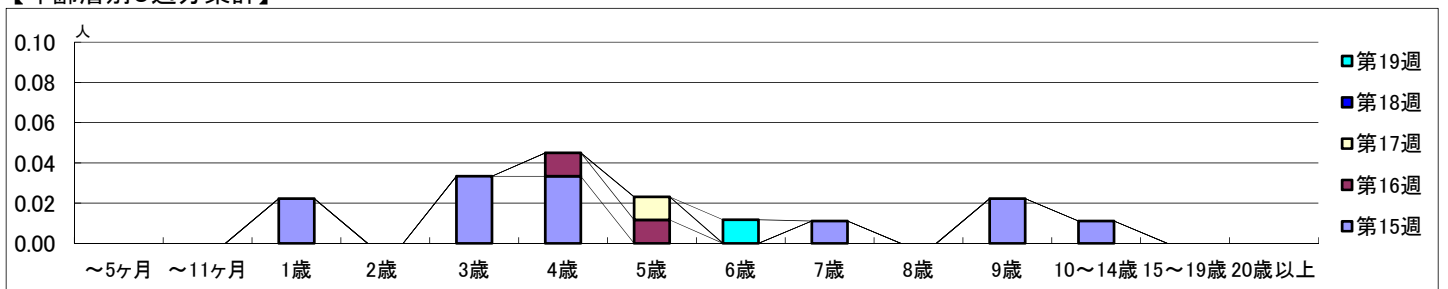
2020年4月6日 ~ 5月10日  
[2020年 第15週 ~ 第19週]

## 【区別・週別報告定点当り】

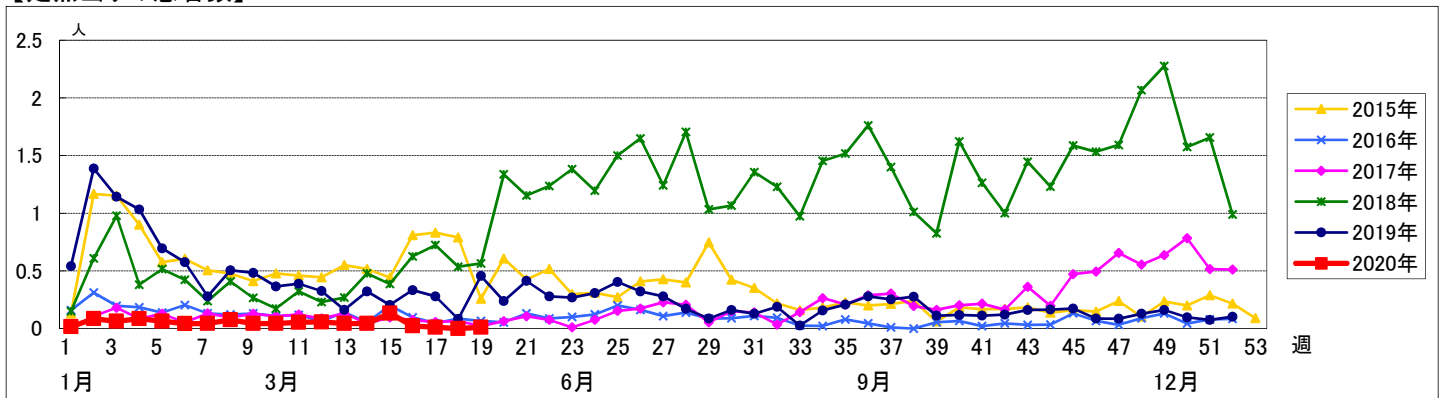
週 数		区別																		
		合計	鶴見	神奈川	西	中	南	港南	保土ヶ谷	旭	磯子	金沢	港北	緑	青葉	都筑	戸塚	栄	泉	瀬谷
第15週	定点数	94	7	6	3	4	5	5	5	6	4	5	8	5	7	5	7	4	4	4
	報告定点	90	7	6	3	4	5	5	5	4	3	5	7	5	7	5	7	4	4	4
	罹患数	12	0	0	0	0	4	1	0	1	0	0	1	0	0	1	0	0	0	4
	定点当り	0.13	0	0	0	0	0.80	0.20	0	0.25	0	0	0.14	0	0	0.20	0	0	0	1.00
第16週	報告定点	86	7	6	3	3	4	4	5	4	3	5	8	5	6	5	7	3	4	4
	罹患数	2	0	0	0	0	1	0	1	0	0	0	0	0	0	0	0	0	0	0
	定点当り	0.02	0	0	0	0	0.25	0	0.20	0	0	0	0	0	0	0	0	0	0	0
	第17週	報告定点	87	7	6	2	4	5	5	5	4	3	5	6	5	7	5	7	3	4
罹患数		1	0	0	0	0	1	0	0	0	0	0	0	0	0	0	0	0	0	0
定点当り		0.01	0	0	0	0	0.20	0	0	0	0	0	0	0	0	0	0	0	0	0
第18週		報告定点	80	7	5	3	4	4	2	3	3	4	5	6	5	6	5	7	3	4
	罹患数	0	0	0	0	0	0	0	0	0	0	0	0	0	0	0	0	0	0	0
	定点当り	0	0	0	0	0	0	0	0	0	0	0	0	0	0	0	0	0	0	0
	第19週	報告定点	85	7	6	2	3	5	4	5	2	4	4	7	5	7	5	7	4	4
罹患数		1	0	0	0	0	0	0	0	0	0	1	0	0	0	0	0	0	0	0
定点当り		0.01	0	0	0	0	0	0	0	0	0	0.25	0	0	0	0	0	0	0	0

週 数		合計	年齢層別														
			~5ヶ月	~11ヶ月	1歳	2歳	3歳	4歳	5歳	6歳	7歳	8歳	9歳	10~14歳	15~19歳	20歳以上	
第15週	罹患数	12			2		3	3				1		2	1		
	定点当り	0.13			0.02		0.03	0.03				0.01		0.02	0.01		
第16週	罹患数	2						1	1								
	定点当り	0.02						0.01	0.01								
第17週	罹患数	1							1								
	定点当り	0.01							0.01								
第18週	罹患数	0															
	定点当り	0															
第19週	罹患数	1								1							
	定点当り	0.01								0.01							

## 【年齢層別5週分集計】



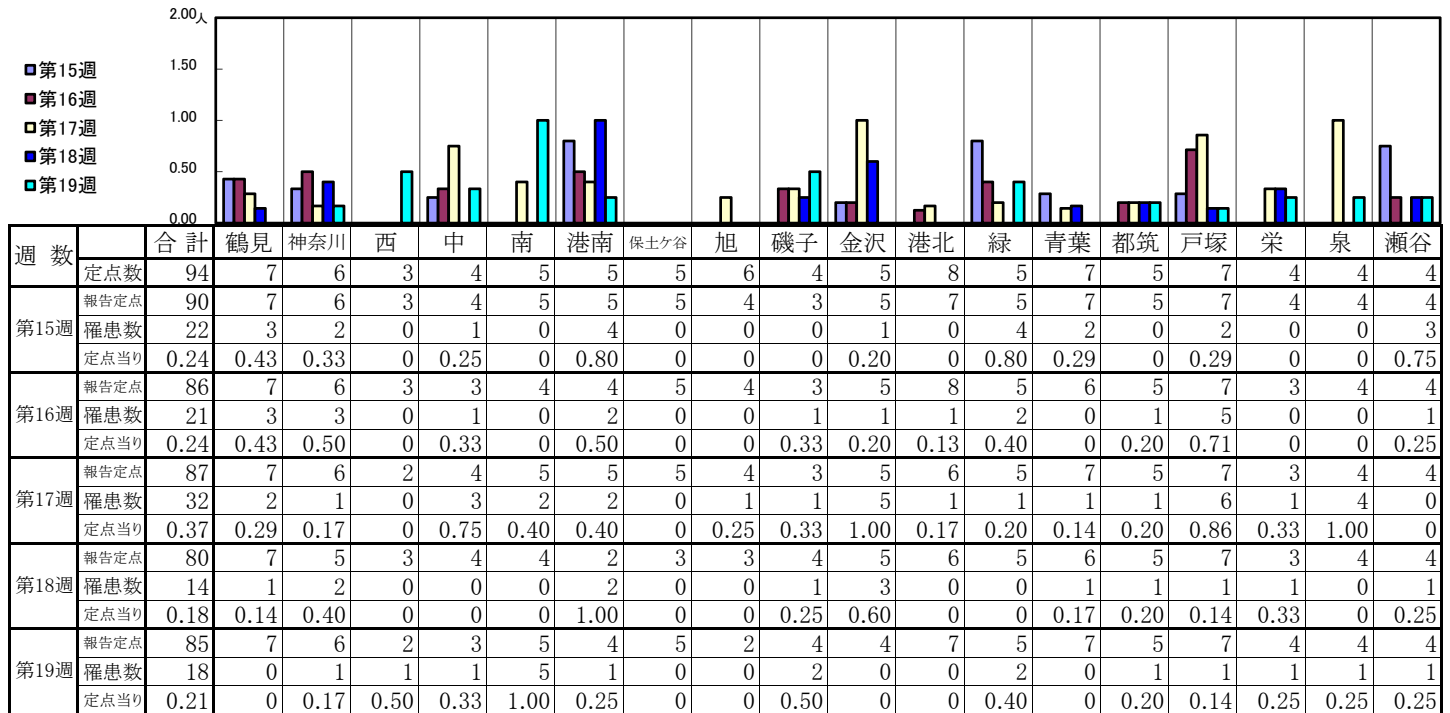
## 【定点当りの患者数】



# << 突発性発しん >>

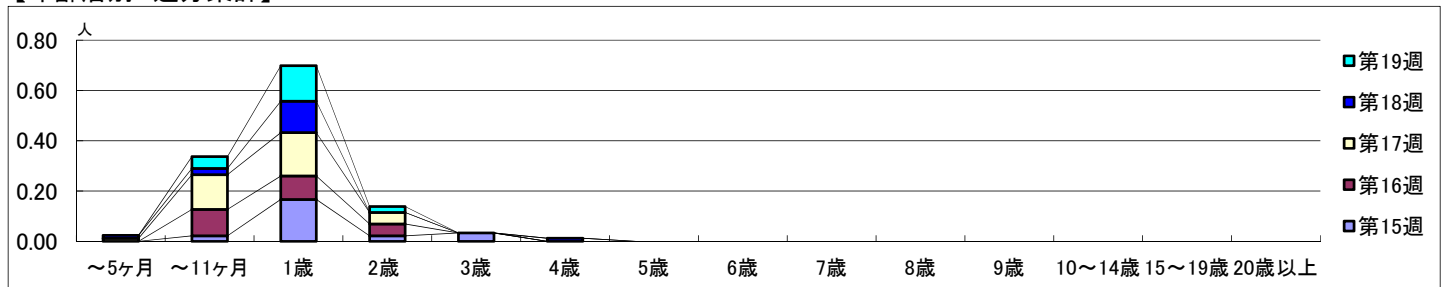
2020年4月6日 ~ 5月10日  
[2020年 第15週 ~ 第19週]

## 【区別・週別報告定点当り】

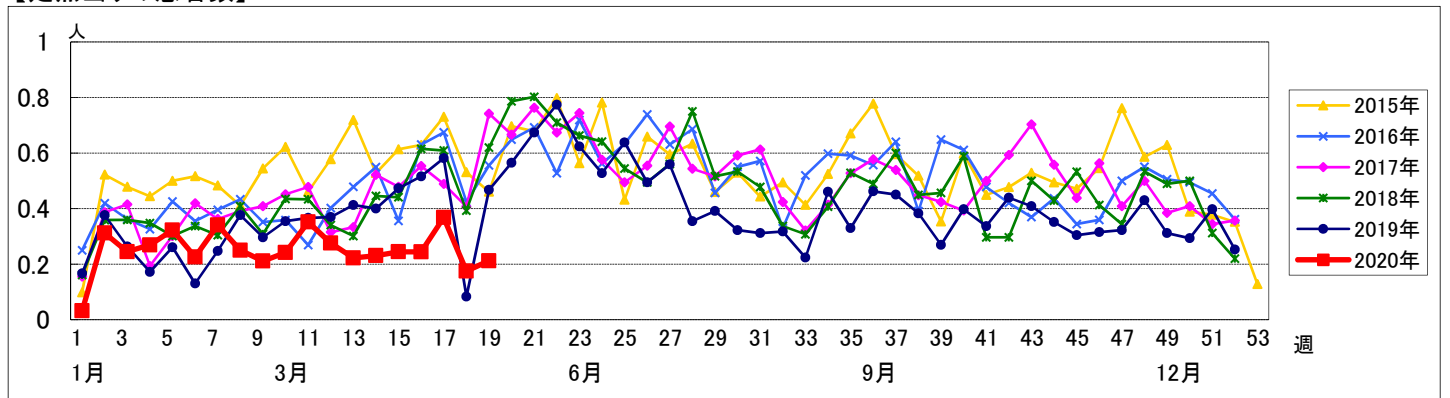


週数		合計	年齢層別														
			~5ヶ月	~11ヶ月	1歳	2歳	3歳	4歳	5歳	6歳	7歳	8歳	9歳	10~14歳	15~19歳	20歳以上	
第15週	罹患数	22		2	15	2	3										
	定点当り	0.24		0.02	0.17	0.02	0.03										
第16週	罹患数	21		9	8	4											
	定点当り	0.24		0.10	0.09	0.05											
第17週	罹患数	32	1	12	15	4											
	定点当り	0.37	0.01	0.14	0.17	0.05											
第18週	罹患数	14	1	2	10		1										
	定点当り	0.18	0.01	0.03	0.13		0.01										
第19週	罹患数	18		4	12	2											
	定点当り	0.21		0.05	0.14	0.02											

## 【年齢層別5週分集計】



## 【定点当りの患者数】

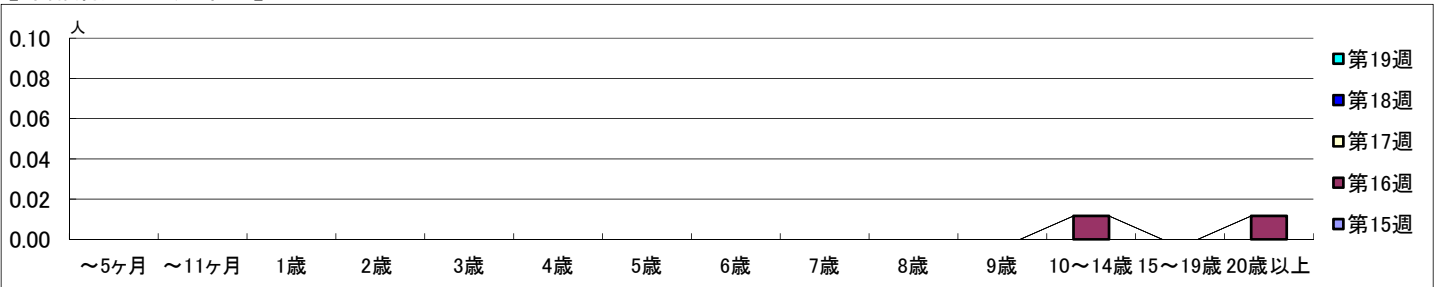


【区別・週別報告定点当り】

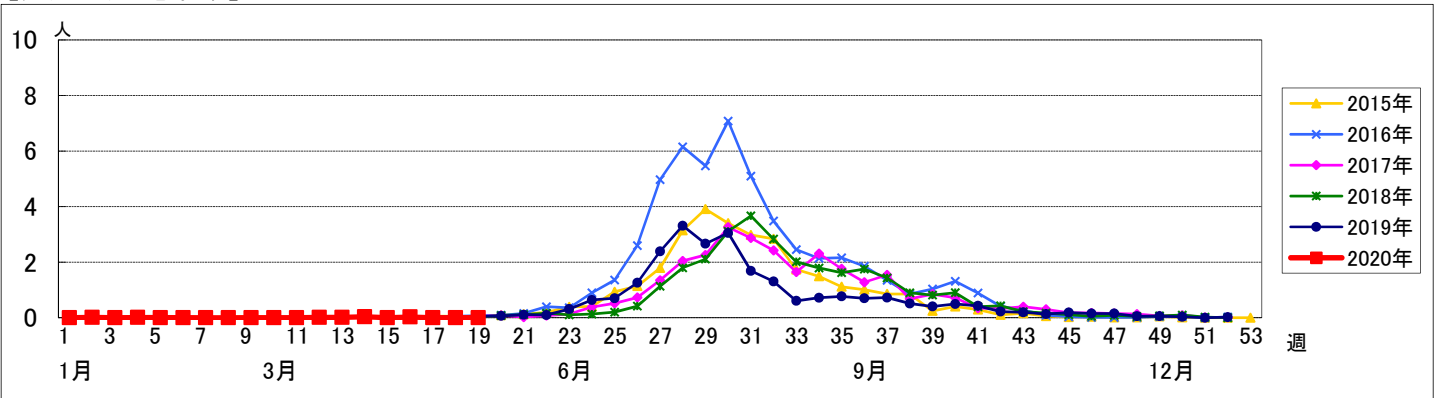
週数		区別																		
		合計	鶴見	神奈川	西	中	南	港南	保土ヶ谷	旭	磯子	金沢	港北	緑	青葉	都筑	戸塚	栄	泉	瀬谷
第15週	定点数	94	7	6	3	4	5	5	5	6	4	5	8	5	7	5	7	4	4	4
	報告定点	90	7	6	3	4	5	5	5	4	3	5	7	5	7	5	7	4	4	4
	罹患数	0	0	0	0	0	0	0	0	0	0	0	0	0	0	0	0	0	0	0
	定点当り	0	0	0	0	0	0	0	0	0	0	0	0	0	0	0	0	0	0	0
第16週	報告定点	86	7	6	3	3	4	4	5	4	3	5	8	5	6	5	7	3	4	4
	罹患数	2	0	0	0	0	0	0	1	0	0	0	0	0	1	0	0	0	0	0
	定点当り	0.02	0	0	0	0	0	0	0.20	0	0	0	0	0	0.17	0	0	0	0	0
	報告定点	87	7	6	2	4	5	5	5	4	3	5	6	5	7	5	7	3	4	4
第17週	報告定点	87	7	6	2	4	5	5	5	4	3	5	6	5	7	5	7	3	4	4
	罹患数	0	0	0	0	0	0	0	0	0	0	0	0	0	0	0	0	0	0	0
	定点当り	0	0	0	0	0	0	0	0	0	0	0	0	0	0	0	0	0	0	0
	報告定点	80	7	5	3	4	4	2	3	3	4	5	6	5	6	5	7	3	4	4
第18週	報告定点	80	7	5	3	4	4	2	3	3	4	5	6	5	6	5	7	3	4	4
	罹患数	0	0	0	0	0	0	0	0	0	0	0	0	0	0	0	0	0	0	0
	定点当り	0	0	0	0	0	0	0	0	0	0	0	0	0	0	0	0	0	0	0
	報告定点	85	7	6	2	3	5	4	5	2	4	4	7	5	7	5	7	4	4	4
第19週	報告定点	85	7	6	2	3	5	4	5	2	4	4	7	5	7	5	7	4	4	4
	罹患数	0	0	0	0	0	0	0	0	0	0	0	0	0	0	0	0	0	0	0
	定点当り	0	0	0	0	0	0	0	0	0	0	0	0	0	0	0	0	0	0	0

週数		合計	年齢層別													
			~5ヶ月	~11ヶ月	1歳	2歳	3歳	4歳	5歳	6歳	7歳	8歳	9歳	10~14歳	15~19歳	20歳以上
第15週	罹患数	0														
	定点当り	0														
第16週	罹患数	2											1		1	
	定点当り	0.02											0.01		0.01	
第17週	罹患数	0														
	定点当り	0														
第18週	罹患数	0														
	定点当り	0														
第19週	罹患数	0														
	定点当り	0														

【年齢層別5週分集計】



【定点当りの患者数】



# << 流行性耳下腺炎 >>

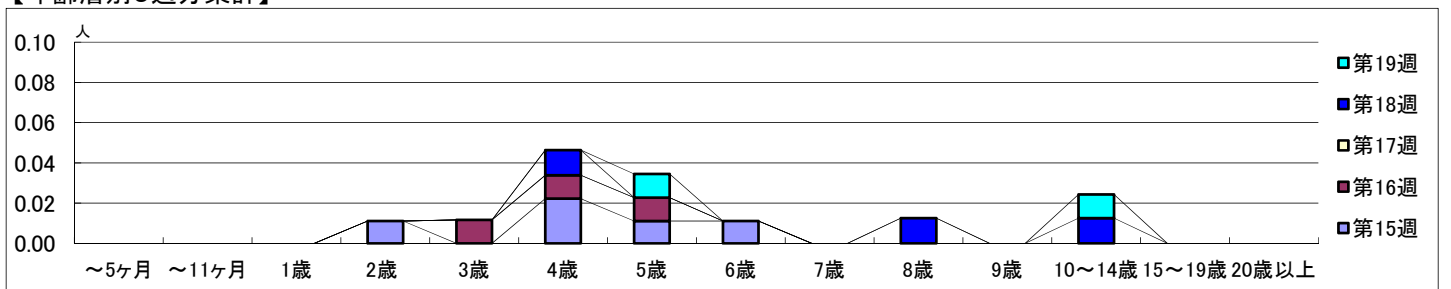
2020年4月6日 ~ 5月10日  
[2020年 第15週 ~ 第19週]

## 【区別・週別報告定点当り】

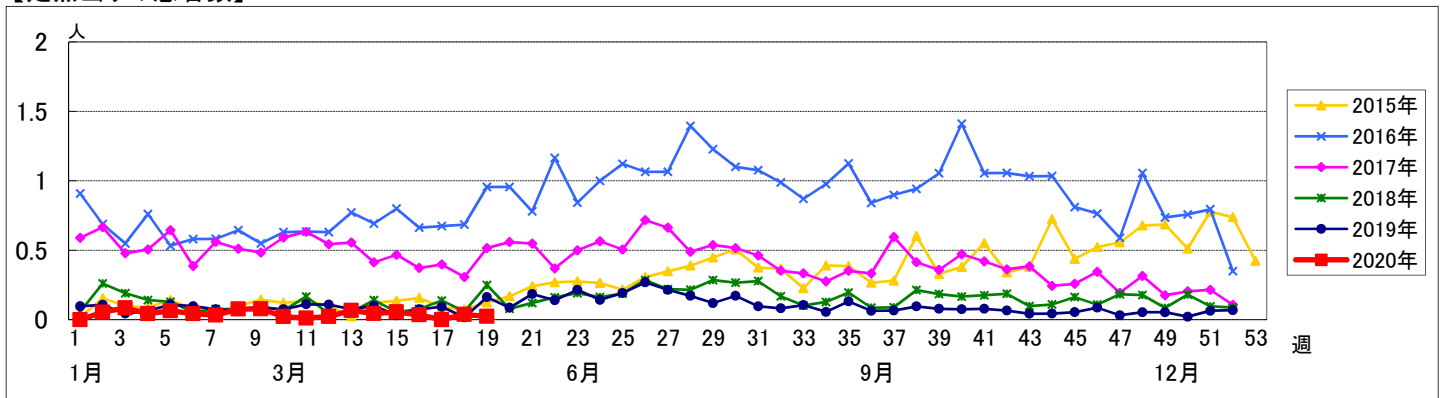
週数		合計	鶴見	神奈川	西	中	南	港南	保土ヶ谷	旭	磯子	金沢	港北	緑	青葉	都筑	戸塚	栄	泉	瀬谷
第15週	定点数	94	7	6	3	4	5	5	5	6	4	5	8	5	7	5	7	4	4	4
	報告定点	90	7	6	3	4	5	5	5	4	3	5	7	5	7	5	7	4	4	4
	罹患数	5	0	0	0	0	0	0	0	2	0	0	0	0	0	1	0	0	1	1
	定点当り	0.06	0	0	0	0	0	0	0	0.50	0	0	0	0	0	0.20	0	0	0.25	0.25
第16週	報告定点	86	7	6	3	3	4	4	5	4	3	5	8	5	6	5	7	3	4	4
	罹患数	3	1	0	0	0	1	0	0	0	0	0	0	0	0	0	0	0	0	1
	定点当り	0.03	0.14	0	0	0	0.25	0	0	0	0	0	0	0	0	0	0	0	0	0.25
	報告定点	87	7	6	2	4	5	5	5	4	3	5	6	5	7	5	7	3	4	4
第17週	報告定点	87	7	6	2	4	5	5	5	4	3	5	6	5	7	5	7	3	4	4
	罹患数	0	0	0	0	0	0	0	0	0	0	0	0	0	0	0	0	0	0	0
	定点当り	0	0	0	0	0	0	0	0	0	0	0	0	0	0	0	0	0	0	0
	報告定点	80	7	5	3	4	4	2	3	3	4	5	6	5	6	5	7	3	4	4
第18週	報告定点	80	7	5	3	4	4	2	3	3	4	5	6	5	6	5	7	3	4	4
	罹患数	3	0	1	0	0	0	0	0	0	0	1	0	0	0	1	0	0	0	0
	定点当り	0.04	0	0.20	0	0	0	0	0	0	0	0.20	0	0	0	0.20	0	0	0	0
	報告定点	85	7	6	2	3	5	4	5	2	4	4	7	5	7	5	7	4	4	4
第19週	報告定点	85	7	6	2	3	5	4	5	2	4	4	7	5	7	5	7	4	4	4
	罹患数	2	0	0	0	0	0	0	0	0	0	0	1	0	0	1	0	0	0	0
	定点当り	0.02	0	0	0	0	0	0	0	0	0	0	0.14	0	0	0.20	0	0	0	0

週数		合計	~5ヶ月	~11ヶ月	1歳	2歳	3歳	4歳	5歳	6歳	7歳	8歳	9歳	10~14歳	15~19歳	20歳以上
第15週	罹患数	5				1		2	1	1						
	定点当り	0.06				0.01		0.02	0.01	0.01						
第16週	罹患数	3					1	1	1							
	定点当り	0.03					0.01	0.01	0.01							
第17週	罹患数	0														
	定点当り	0														
第18週	罹患数	3					1					1		1		
	定点当り	0.04					0.01					0.01		0.01		
第19週	罹患数	2							1					1		
	定点当り	0.02							0.01					0.01		

## 【年齢層別5週分集計】



## 【定点当りの患者数】



# << 急性出血性結膜炎 >>

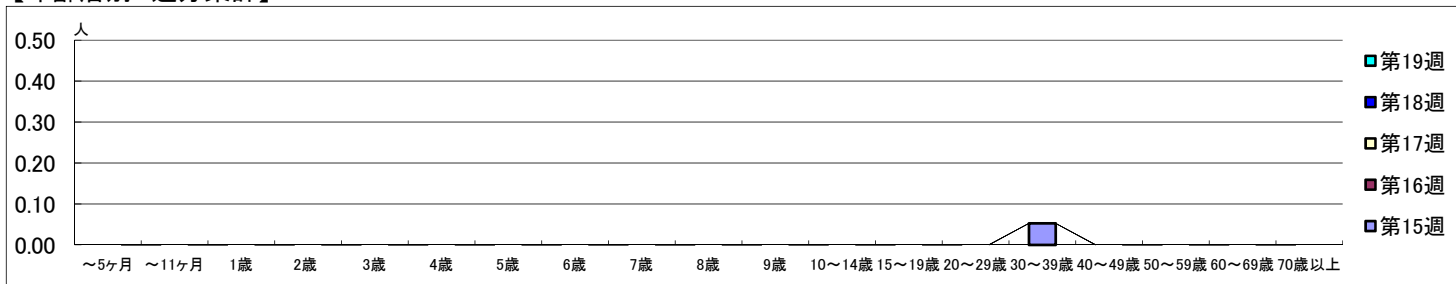
2020年4月6日 ~ 5月10日  
[2020年 第15週 ~ 第19週]

【区別・週別報告定点当り】

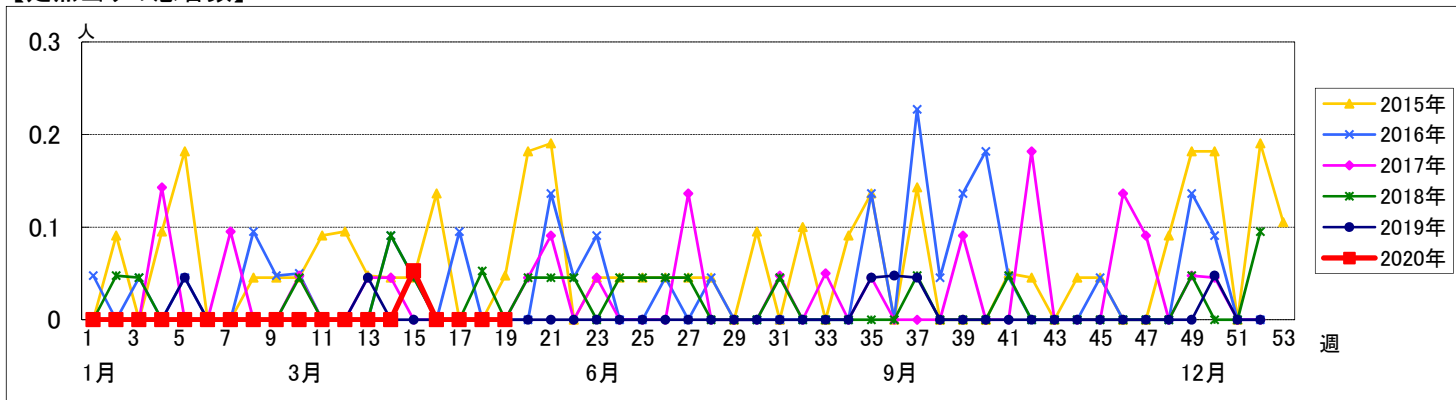
週数		区別																		
		合計	鶴見	神奈川	西	中	南	港南	保土ヶ谷	旭	磯子	金沢	港北	緑	青葉	都筑	戸塚	栄	泉	瀬谷
第15週	定点数	22	2	1	1	1	1	1	1	1	1	2	1	2	1	2	1	1	1	1
	報告定点	19	2	1	1	1	1	1	1	1	1	2	1	1	1	2	1	1	1	1
	罹患数	1	0	0	0	0	0	0	0	0	0	0	0	0	0	0	0	0	0	1
	定点当り	0.05	0	0	0	0	0	0	0	0	0	0	0	0	0	0	0	0	0	1.00
第16週	報告定点	21	2	1	1	1	1	1	1	1	1	2	1	1	1	2	1	1	1	1
	罹患数	0	0	0	0	0	0	0	0	0	0	0	0	0	0	0	0	0	0	0
	定点当り	0	0	0	0	0	0	0	0	0	0	0	0	0	0	0	0	0	0	0
	第17週	報告定点	21	2	1	1	1	1	1	1	1	1	2	1	1	1	2	1	1	1
罹患数		0	0	0	0	0	0	0	0	0	0	0	0	0	0	0	0	0	0	0
定点当り		0	0	0	0	0	0	0	0	0	0	0	0	0	0	0	0	0	0	0
第18週		報告定点	20	1	1	1	1	1	1	1	1	1	2	1	1	1	2	1	1	1
	罹患数	0	0	0	0	0	0	0	0	0	0	0	0	0	0	0	0	0	0	0
	定点当り	0	0	0	0	0	0	0	0	0	0	0	0	0	0	0	0	0	0	0
	第19週	報告定点	19	2	1	1		1	1	1	1	1	2	1		1	2	1	1	1
罹患数		0	0	0	0	0	0	0	0	0	0	0	0	0	0	0	0	0	0	0
定点当り		0	0	0	0	0	0	0	0	0	0	0	0	0	0	0	0	0	0	0

週数		合計	~5ヶ月	~11ヶ月	1歳	2歳	3歳	4歳	5歳	6歳	7歳	8歳	9歳	10~14歳	15~19歳	20~29歳	30~39歳	40~49歳	50~59歳	60~69歳	70歳以上		
			第15週	罹患数	1																1		
	定点当り	0.05																0.05					
第16週	罹患数	0																					
	定点当り	0																					
第17週	罹患数	0																					
	定点当り	0																					
第18週	罹患数	0																					
	定点当り	0																					
第19週	罹患数	0																					
	定点当り	0																					

【年齢層別5週分集計】



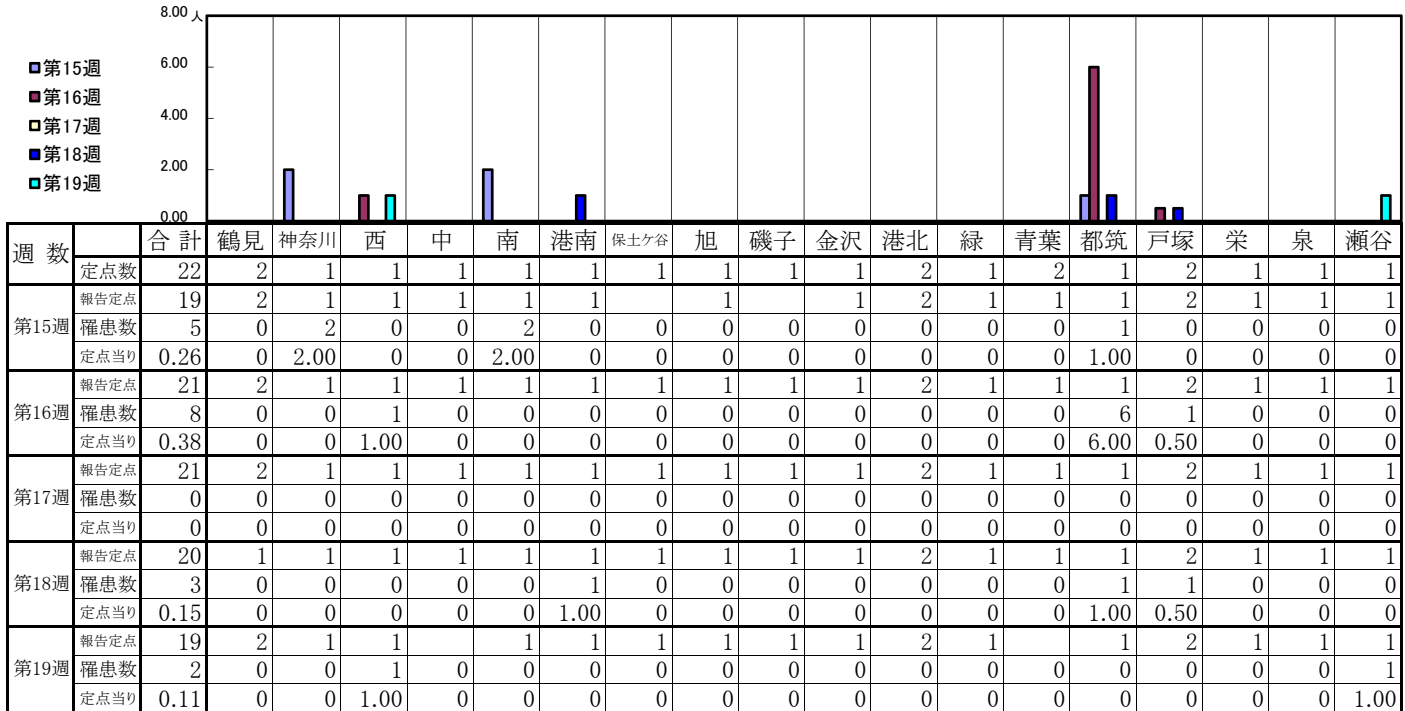
【定点当りの患者数】



# << 流行性角結膜炎 >>

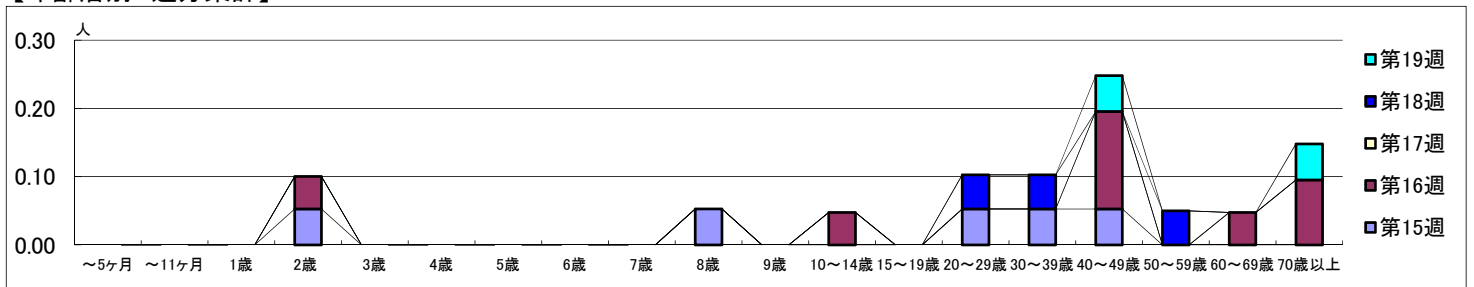
2020年4月6日 ~ 5月10日  
[2020年 第15週 ~ 第19週]

## 【区別・週別報告定点当り】



週数	合計	~5ヶ月	~11ヶ月	1歳	2歳	3歳	4歳	5歳	6歳	7歳	8歳	9歳	10~14歳	15~19歳	20~29歳	30~39歳	40~49歳	50~59歳	60~69歳	70歳以上
第15週	罹患数 5				1							1			1	1	1			
第15週	定点当り 0.26				0.05						0.05				0.05	0.05	0.05			
第16週	罹患数 8				1								1				3	1	2	
第16週	定点当り 0.38				0.05								0.05				0.14	0.05	0.10	
第17週	罹患数 0																			
第17週	定点当り 0																			
第18週	罹患数 3														1	1		1		
第18週	定点当り 0.15														0.05	0.05		0.05		
第19週	罹患数 2																1		1	
第19週	定点当り 0.11																0.05		0.05	

## 【年齢層別5週分集計】



## 【定点当りの患者数】

