

	インフルエンザ	RSウイルス感染症	咽頭結膜熱	A群溶血性レンサ球菌咽頭炎	感染性胃腸炎	水痘	手足口病	伝染性紅斑	突発性発しん	ヘルパンギーナ	流行性耳下腺炎	急性出血性結膜炎	流行性角結膜炎
警報レベル ◎	30		3	8	20	2	5	2		6	6	1	8
終息基準値 ◎	10		1	4	12	1	2	1		2	2	0.1	4
注意報レベル ○	10					1					3		
横浜市	-	0.01	0.03	0.27	0.71	0.04	0.05	-	0.16	-	0.04	-	0.14
鶴見	-	-	-	-	1.83	-	-	-	0.17	-	-
神奈川	-	-	-	-	1.00	-	-	-	-	-	0.33	-	-
西	-	-	-	-	1.00	-	-	-	-	-	-	-	-
中	-	-	-	-	-	-	-	-	-	-	-	-	-
南	-	-	-	0.25	0.75	0.50	0.25	-	-	-	-	-	-
港南	-	-	-	-	1.00	-	-	-	1.00	-	-
保土ヶ谷	-	-	-	-	0.50	-	-	-	-	-	-
旭	-	-	-	-	-	-	-	-	-	-	-
磯子	-	-	-	0.50	1.00	-	1.00	-	0.50	-	-	-	-
金沢	-	0.20	-	0.40	-	-	-	-	0.60	-	0.20	-	-
港北	-	-	0.17	-	0.67	-	-	-	-	-	-	-	-
緑	-	-	-	1.00	1.00	-	-	-	-	-	-	-	-
青葉	-	-	-	0.33	0.17	-	-	-	0.17	-	-	-	-
都筑	-	-	0.25	1.00	0.25	-	-	-	0.25	-	0.25	-	1.00
戸塚	-	-	-	0.29	0.71	-	-	-	0.14	-	-	-	0.50
栄	-	-	-	-	0.33	0.33	-	-	0.33	-	-	-	-
泉	-	-	-	0.50	0.75	-	0.25	-	-	-	-
瀬谷	-	-	-	0.25	1.75	-	-	-	0.25	-	-	-	-

(-: 定点当たり0.00) (…: 未報告)

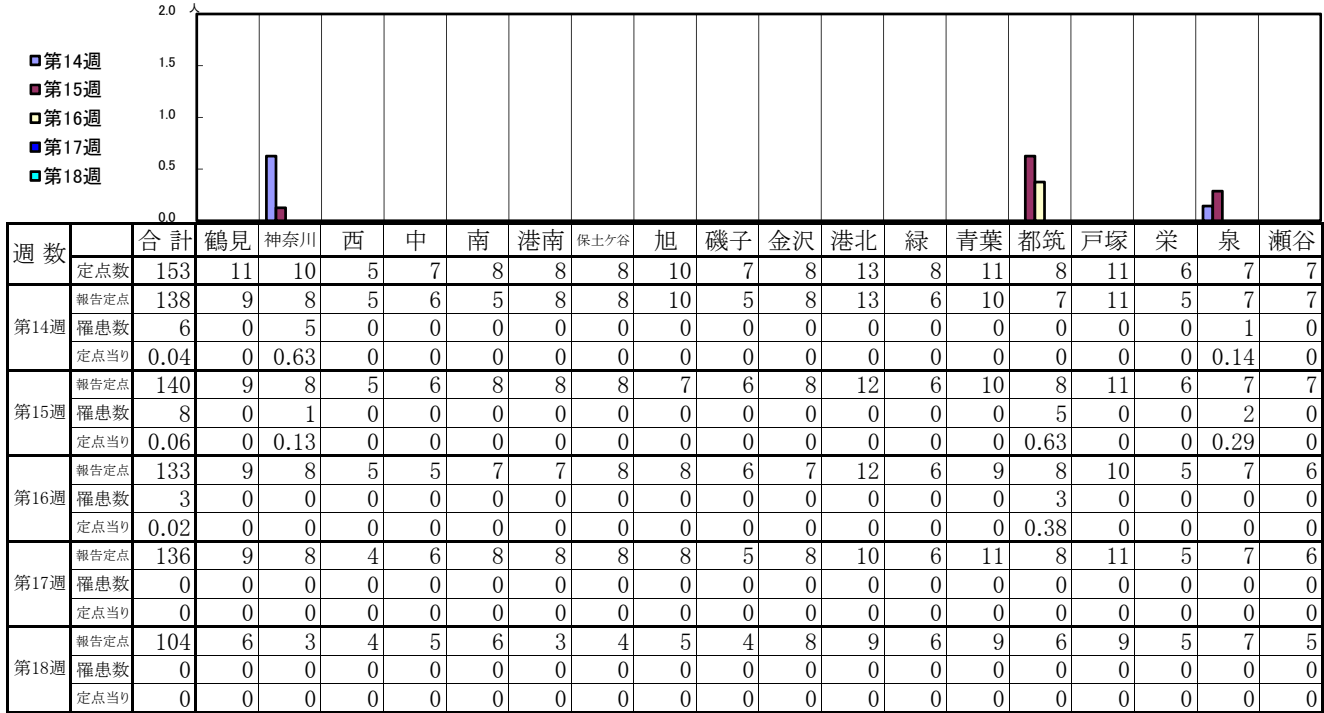
- ◎ 報告定点当たりの値が警報レベル もしくは警報レベル継続中です
- 報告定点当たりの値が注意報レベルに達しています

(この数字は集計時点のもので、翌週以降変動することもあります)

<< インフルエンザ >>

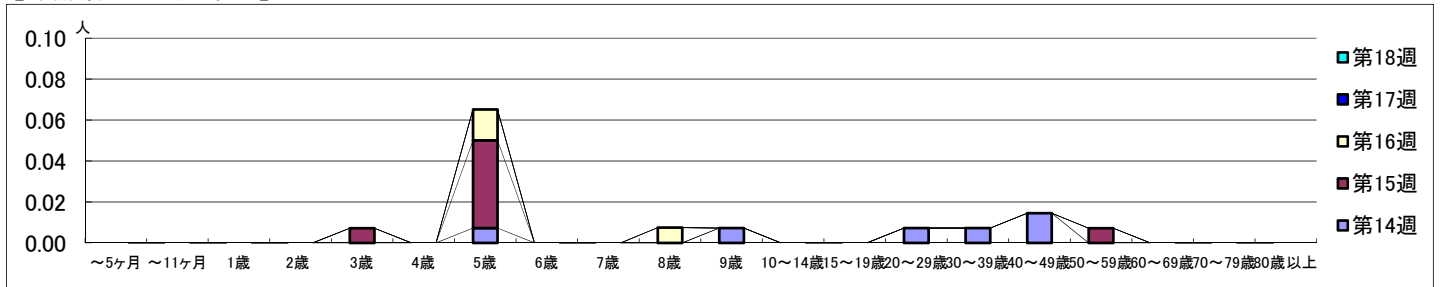
2020年3月30日 ~ 5月3日
[2020年 第14週 ~ 第18週]

【区別・週別報告定点当り】

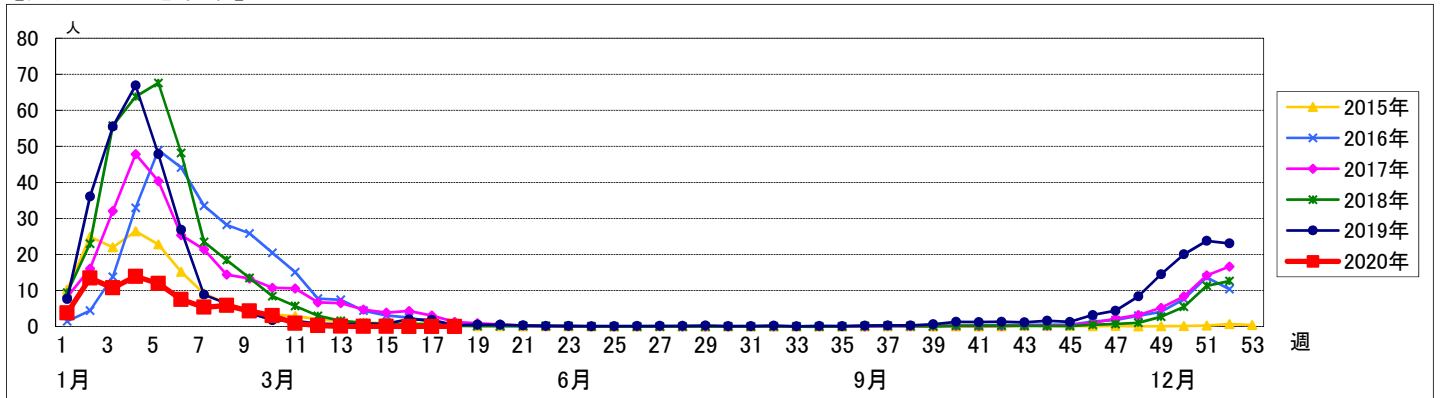


週数	合計	~5ヶ月	~11ヶ月	1歳	2歳	3歳	4歳	5歳	6歳	7歳	8歳	9歳	10~14歳	15~19歳	20~29歳	30~39歳	40~49歳	50~59歳	60~69歳	70~79歳	80歳以上	
第14週	罹患数 6							1				1			1	1	2					
第14週	定点当り 0.04							0.01				0.01			0.01	0.01	0.01					
第15週	罹患数 8					1		6										1				
第15週	定点当り 0.06					0.01		0.04										0.01				
第16週	罹患数 3							2			1											
第16週	定点当り 0.02							0.02			0.01											
第17週	罹患数 0																					
第17週	定点当り 0																					
第18週	罹患数 0																					
第18週	定点当り 0																					

【年齢層別5週分集計】



【定点当りの患者数】



<< RSウイルス感染症 >>

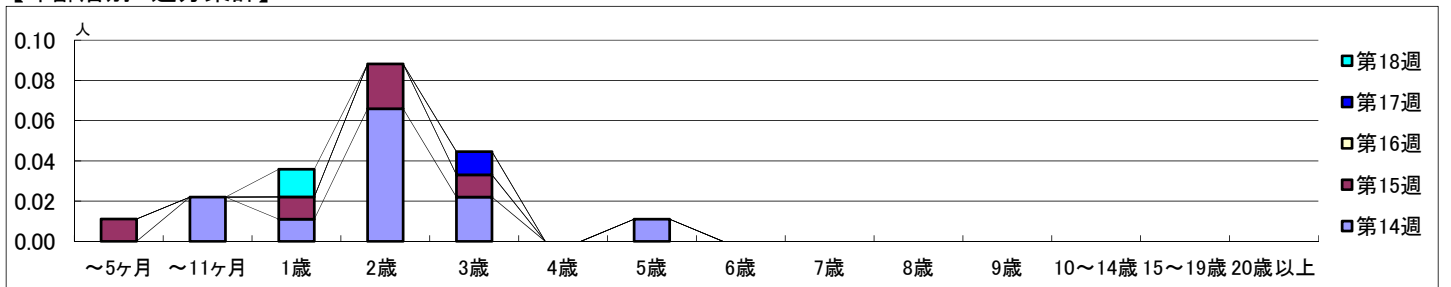
2020年3月30日 ~ 5月3日
[2020年 第14週 ~ 第18週]

【区別・週別報告定点当り】

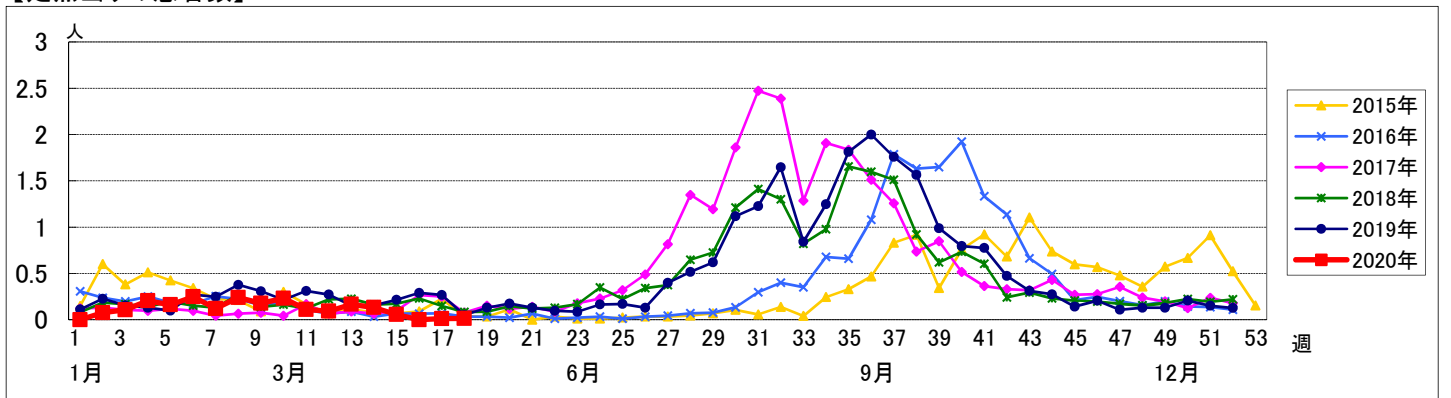
週数	合計	鶴見	神奈川	西	中	南	港南	保土ヶ谷	旭	磯子	金沢	港北	緑	青葉	都筑	戸塚	栄	泉	瀬谷
第14週	94	7	6	3	4	5	5	5	6	4	5	8	5	7	5	7	4	4	4
報告定点	91	7	6	3	4	4	5	5	6	3	5	8	5	7	5	7	3	4	4
罹患数	12	0	0	0	0	6	0	0	1	0	4	0	0	1	0	0	0	0	0
定点当り	0.13	0	0	0	0	1.50	0	0	0.17	0	0.80	0	0	0.14	0	0	0	0	0
第15週	90	7	6	3	4	5	5	5	4	3	5	7	5	7	5	7	4	4	4
報告定点	90	7	6	3	4	5	5	5	4	3	5	7	5	7	5	7	4	4	4
罹患数	5	0	0	0	0	1	0	0	0	0	3	0	0	1	0	0	0	0	0
定点当り	0.06	0	0	0	0	0.20	0	0	0	0	0.60	0	0	0.14	0	0	0	0	0
第16週	86	7	6	3	3	4	4	5	4	3	5	8	5	6	5	7	3	4	4
報告定点	86	7	6	3	3	4	4	5	4	3	5	8	5	6	5	7	3	4	4
罹患数	0	0	0	0	0	0	0	0	0	0	0	0	0	0	0	0	0	0	0
定点当り	0	0	0	0	0	0	0	0	0	0	0	0	0	0	0	0	0	0	0
第17週	87	7	6	2	4	5	5	5	4	3	5	6	5	7	5	7	3	4	4
報告定点	87	7	6	2	4	5	5	5	4	3	5	6	5	7	5	7	3	4	4
罹患数	1	0	0	0	0	0	0	0	0	0	1	0	0	0	0	0	0	0	0
定点当り	0.01	0	0	0	0	0	0	0	0	0	0.20	0	0	0	0	0	0	0	0
第18週	73	6	3	3	4	4	2	2	3	2	5	6	5	6	4	7	3	4	4
報告定点	73	6	3	3	4	4	2	2	3	2	5	6	5	6	4	7	3	4	4
罹患数	1	0	0	0	0	0	0	0	0	0	1	0	0	0	0	0	0	0	0
定点当り	0.01	0	0	0	0	0	0	0	0	0	0.20	0	0	0	0	0	0	0	0

週数	合計	~5ヶ月	~11ヶ月	1歳	2歳	3歳	4歳	5歳	6歳	7歳	8歳	9歳	10~14歳	15~19歳	20歳以上
第14週	12		2	1	6	2		1							
報告定点	91		7	6	3	4		5							
罹患数	12		2	1	6	2		1							
定点当り	0.13		0.02	0.01	0.07	0.02		0.01							
第15週	5	1		1	2	1									
報告定点	90	7	6	3	4	5		5							
罹患数	5	1		1	2	1									
定点当り	0.06	0.01		0.01	0.02	0.01									
第16週	0														
報告定点	86	7	6	3	3	4		4							
罹患数	0														
定点当り	0														
第17週	1					1									
報告定点	87	7	6	2	4	5		5							
罹患数	1					1									
定点当り	0.01					0.01									
第18週	1			1											
報告定点	73	6	3	3	4	4		2							
罹患数	1			1											
定点当り	0.01			0.01											

【年齢層別5週分集計】



【定点当りの患者数】



<< 咽頭結膜熱 >>

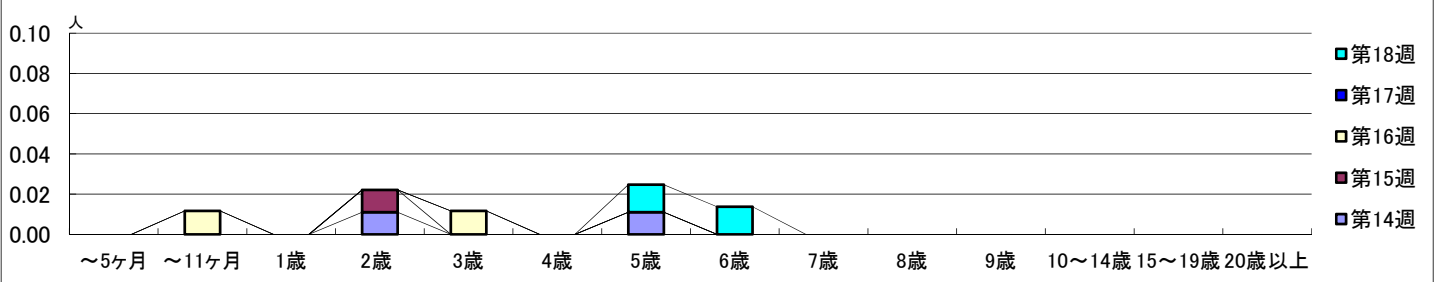
2020年3月30日 ~ 5月3日
[2020年 第14週 ~ 第18週]

【区別・週別報告定点当り】

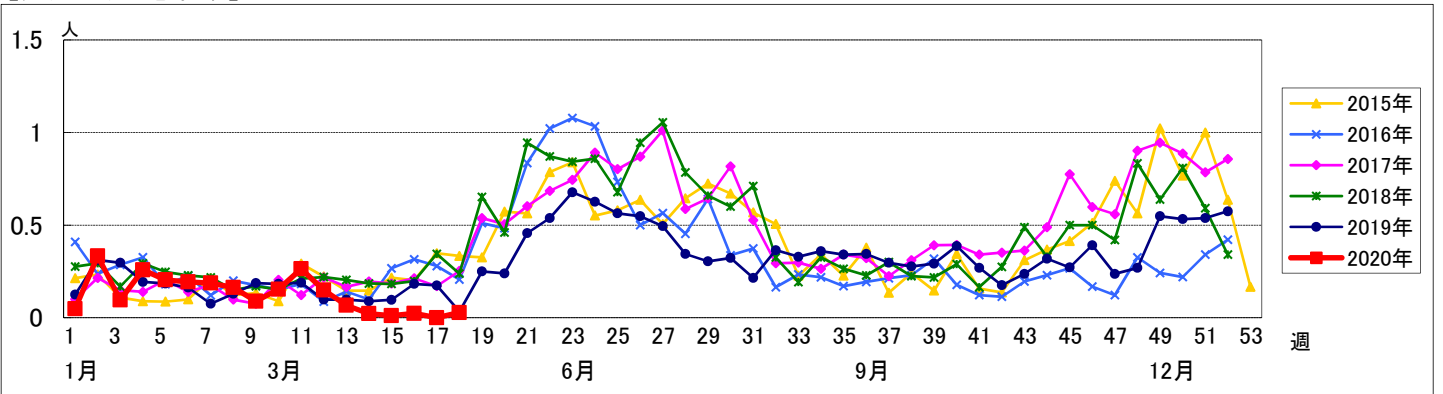
週数	合計	鶴見	神奈川	西	中	南	港南	保土ヶ谷	旭	磯子	金沢	港北	緑	青葉	都筑	戸塚	栄	泉	瀬谷
第14週	94	7	6	3	4	5	5	5	6	4	5	8	5	7	5	7	4	4	4
報告定点	91	7	6	3	4	4	5	5	6	3	5	8	5	7	5	7	3	4	4
罹患数	2	0	0	0	0	0	0	0	0	0	1	1	0	0	0	0	0	0	0
定点当り	0.02	0	0	0	0	0	0	0	0	0	0.20	0.13	0	0	0	0	0	0	0
第15週	90	7	6	3	4	5	5	5	4	3	5	7	5	7	5	7	4	4	4
報告定点	90	7	6	3	4	5	5	5	4	3	5	7	5	7	5	7	4	4	4
罹患数	1	1	0	0	0	0	0	0	0	0	0	0	0	0	0	0	0	0	0
定点当り	0.01	0.14	0	0	0	0	0	0	0	0	0	0	0	0	0	0	0	0	0
第16週	86	7	6	3	3	4	4	5	4	3	5	8	5	6	5	7	3	4	4
報告定点	86	7	6	3	3	4	4	5	4	3	5	8	5	6	5	7	3	4	4
罹患数	2	1	0	0	0	0	0	0	0	0	0	1	0	0	0	0	0	0	0
定点当り	0.02	0.14	0	0	0	0	0	0	0	0	0	0.13	0	0	0	0	0	0	0
第17週	87	7	6	2	4	5	5	5	4	3	5	6	5	7	5	7	3	4	4
報告定点	87	7	6	2	4	5	5	5	4	3	5	6	5	7	5	7	3	4	4
罹患数	0	0	0	0	0	0	0	0	0	0	0	0	0	0	0	0	0	0	0
定点当り	0	0	0	0	0	0	0	0	0	0	0	0	0	0	0	0	0	0	0
第18週	73	6	3	3	4	4	2	2	3	2	5	6	5	6	4	7	3	4	4
報告定点	73	6	3	3	4	4	2	2	3	2	5	6	5	6	4	7	3	4	4
罹患数	2	0	0	0	0	0	0	0	0	0	0	1	0	0	1	0	0	0	0
定点当り	0.03	0	0	0	0	0	0	0	0	0	0	0.17	0	0	0.25	0	0	0	0

週数	合計	~5ヶ月	~11ヶ月	1歳	2歳	3歳	4歳	5歳	6歳	7歳	8歳	9歳	10~14歳	15~19歳	20歳以上
第14週	2				1			1							
報告定点	94				94			94							
罹患数	2				1			1							
定点当り	0.02				0.01			0.01							
第15週	1				1										
報告定点	90				90										
罹患数	1				1										
定点当り	0.01				0.01										
第16週	2		1			1									
報告定点	86		86			86									
罹患数	2		1			1									
定点当り	0.02		0.01			0.01									
第17週	0														
報告定点	87														
罹患数	0														
定点当り	0														
第18週	2							1	1						
報告定点	73							73	73						
罹患数	2							1	1						
定点当り	0.03							0.01	0.01						

【年齢層別5週分集計】



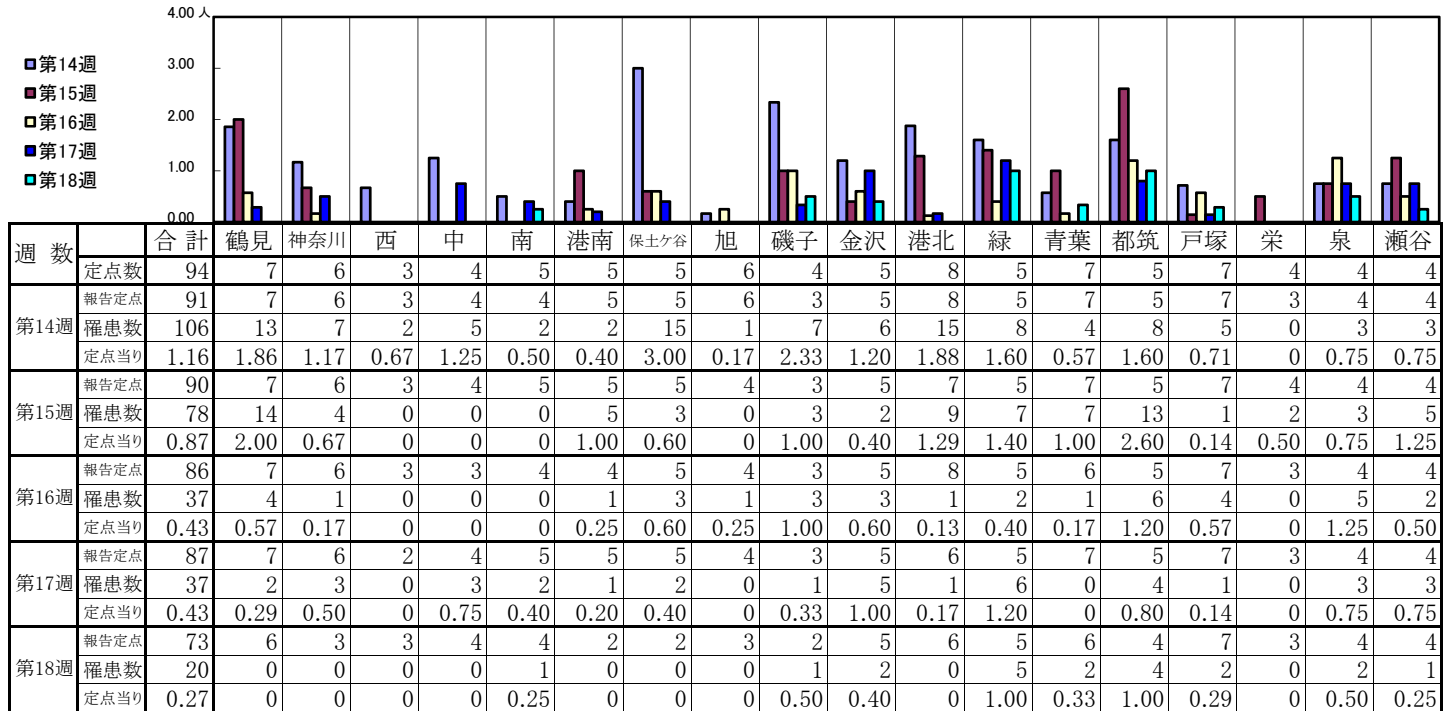
【定点当りの患者数】



<< A群溶血性レンサ球菌咽頭炎 >>

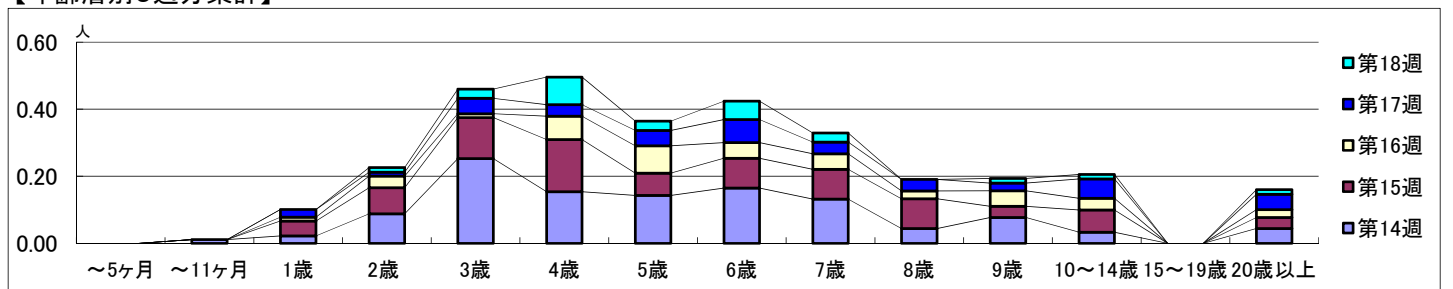
2020年3月30日 ~ 5月3日
[2020年 第14週 ~ 第18週]

【区別・週別報告定点当り】

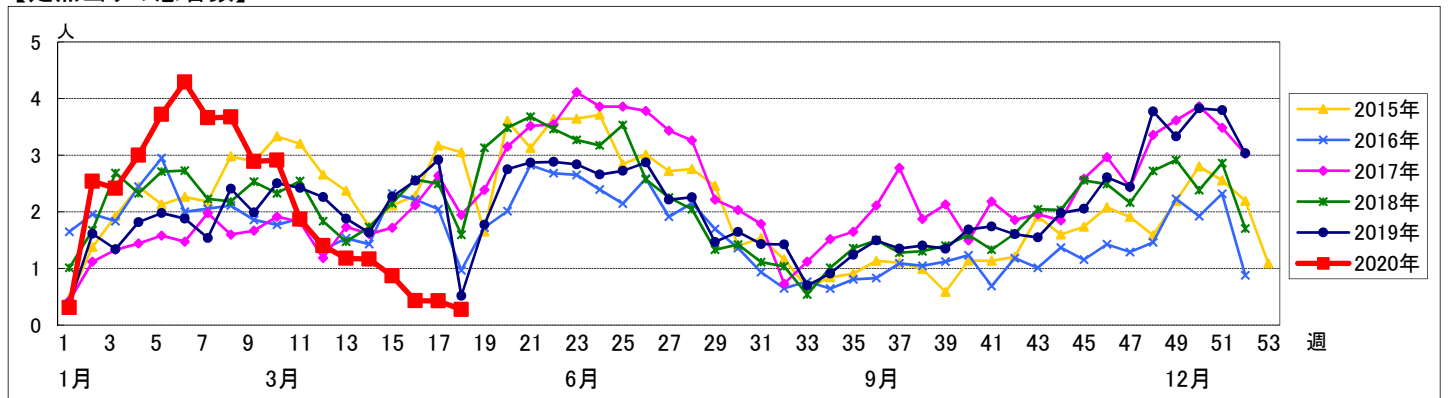


週数		合計	年齢層別													
			~5ヶ月	~11ヶ月	1歳	2歳	3歳	4歳	5歳	6歳	7歳	8歳	9歳	10~14歳	15~19歳	20歳以上
第14週	罹患数	106		1	2	8	23	14	13	15	12	4	7	3		4
	定点当り	1.16		0.01	0.02	0.09	0.25	0.15	0.14	0.16	0.13	0.04	0.08	0.03		0.04
第15週	罹患数	78			4	7	11	14	6	8	8	8	3	6		3
	定点当り	0.87			0.04	0.08	0.12	0.16	0.07	0.09	0.09	0.09	0.03	0.07		0.03
第16週	罹患数	37			1	3	1	6	7	4	4	2	4	3		2
	定点当り	0.43			0.01	0.03	0.01	0.07	0.08	0.05	0.05	0.02	0.05	0.03		0.02
第17週	罹患数	37			2	1	4	3	4	6	3	3	2	5		4
	定点当り	0.43			0.02	0.01	0.05	0.03	0.05	0.07	0.03	0.03	0.02	0.06		0.05
第18週	罹患数	20				1	2	6	2	4	2		1	1		1
	定点当り	0.27				0.01	0.03	0.08	0.03	0.05	0.03		0.01	0.01		0.01

【年齢層別5週分集計】



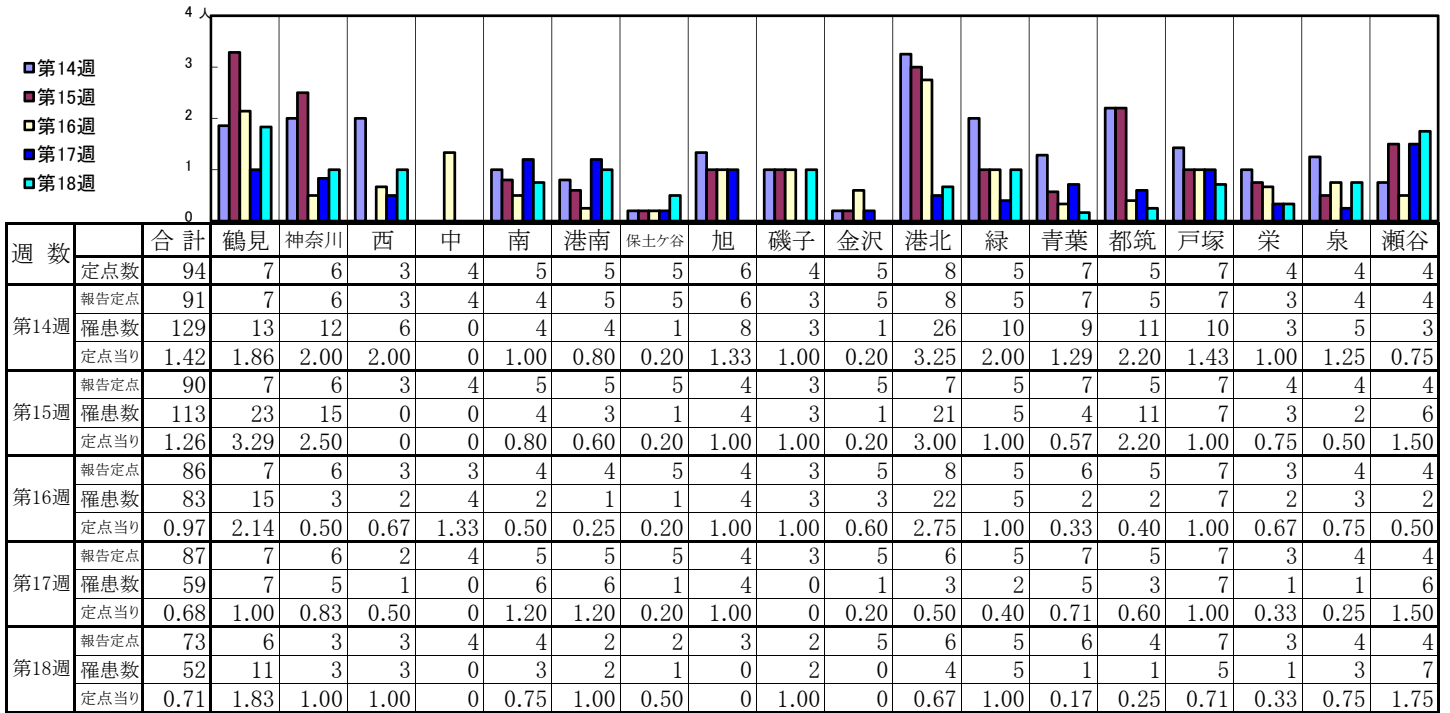
【定点当りの患者数】



<< 感染性胃腸炎 >>

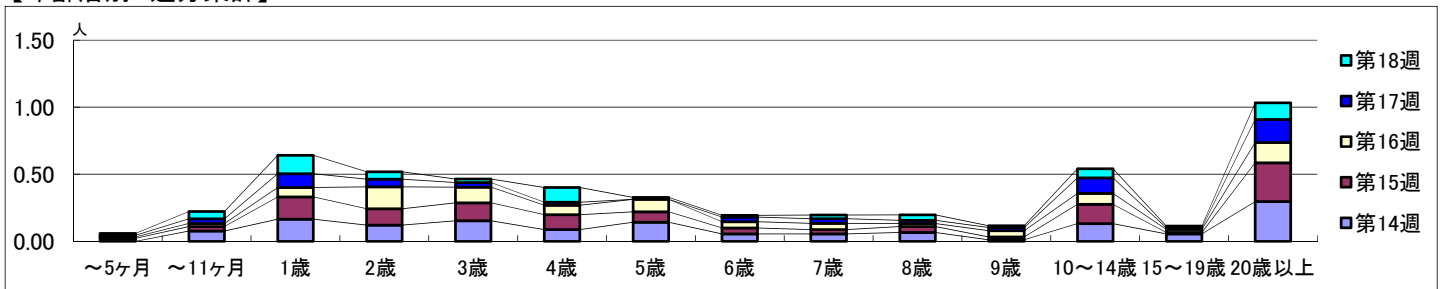
2020年3月30日 ~ 5月3日
[2020年 第14週 ~ 第18週]

【区別・週別報告定点当り】

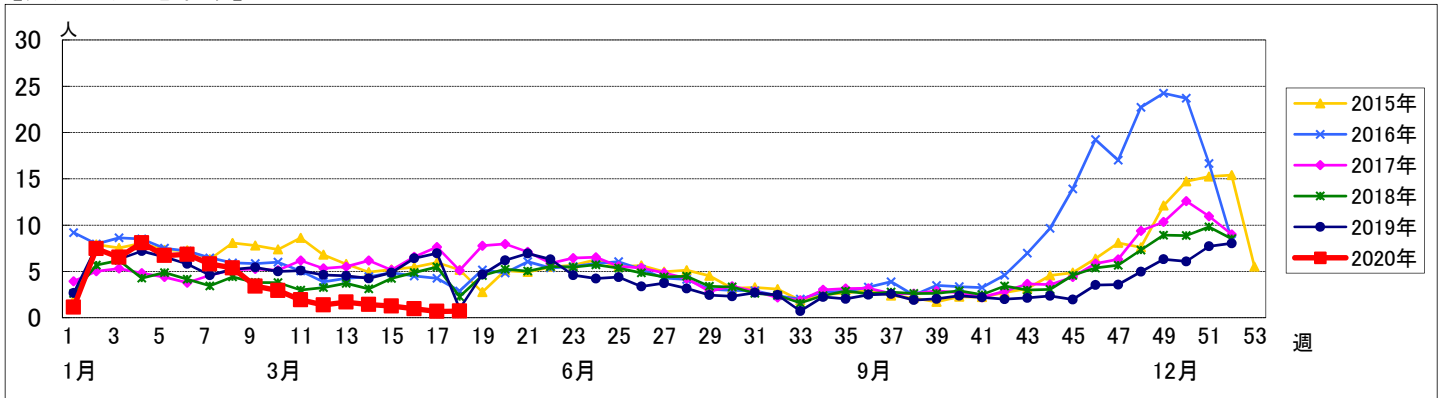


週数		合計	年齢層別													
			~5ヶ月	~11ヶ月	1歳	2歳	3歳	4歳	5歳	6歳	7歳	8歳	9歳	10~14歳	15~19歳	20歳以上
第14週	罹患数	129		7	15	11	14	8	13	5	5	6	1	12	5	27
	定点当り	1.42		0.08	0.16	0.12	0.15	0.09	0.14	0.05	0.05	0.07	0.01	0.13	0.05	0.30
第15週	罹患数	113	2	3	15	11	12	10	7	4	3	4	2	13	1	26
	定点当り	1.26	0.02	0.03	0.17	0.12	0.13	0.11	0.08	0.04	0.03	0.04	0.02	0.14	0.01	0.29
第16週	罹患数	83	1	2	6	14	10	6	8	4	4	2	4	7	2	13
	定点当り	0.97	0.01	0.02	0.07	0.16	0.12	0.07	0.09	0.05	0.05	0.02	0.05	0.08	0.02	0.15
第17週	罹患数	59	1	3	9	5	3	2		3	3	2	2	10	1	15
	定点当り	0.68	0.01	0.03	0.10	0.06	0.03	0.02		0.03	0.03	0.02	0.02	0.11	0.01	0.17
第18週	罹患数	52	1	4	10	4	2	8	1	1	2	3	1	5	1	9
	定点当り	0.71	0.01	0.05	0.14	0.05	0.03	0.11	0.01	0.01	0.03	0.04	0.01	0.07	0.01	0.12

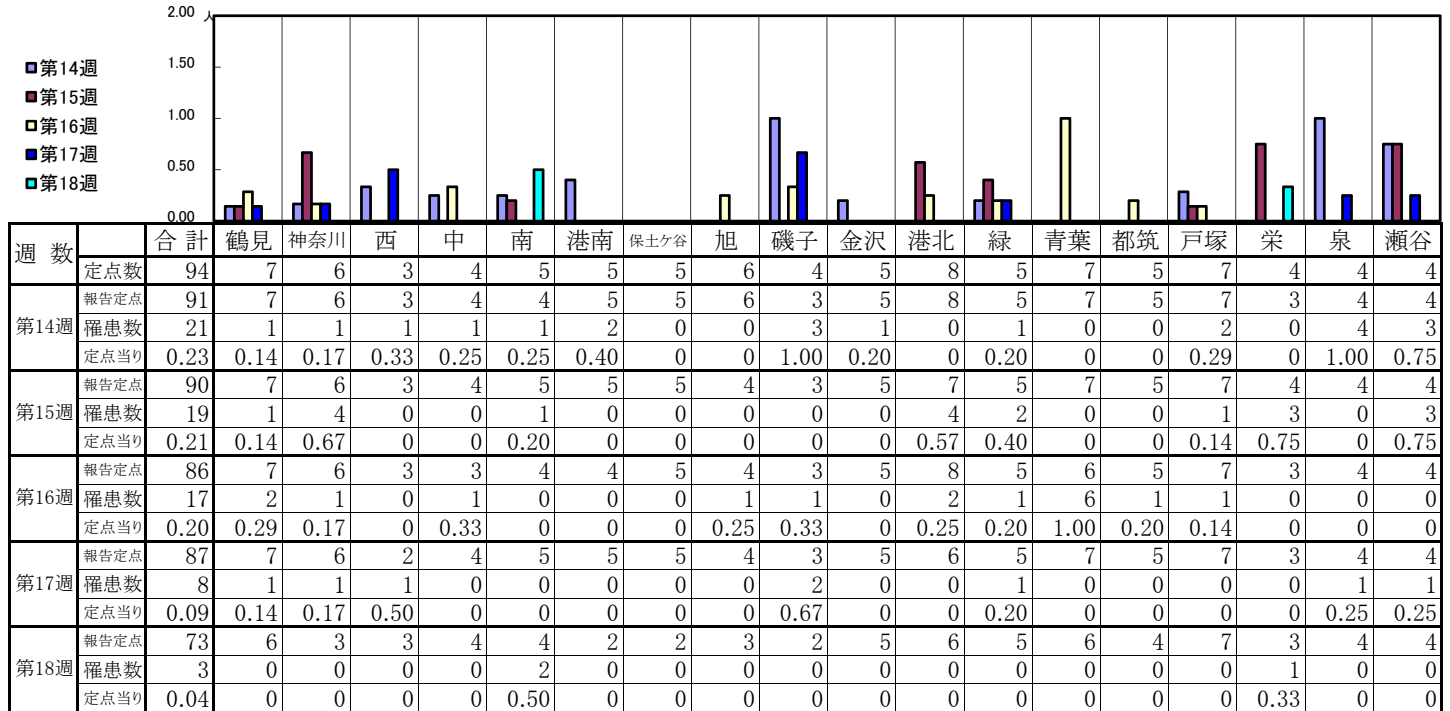
【年齢層別5週分集計】



【定点当りの患者数】

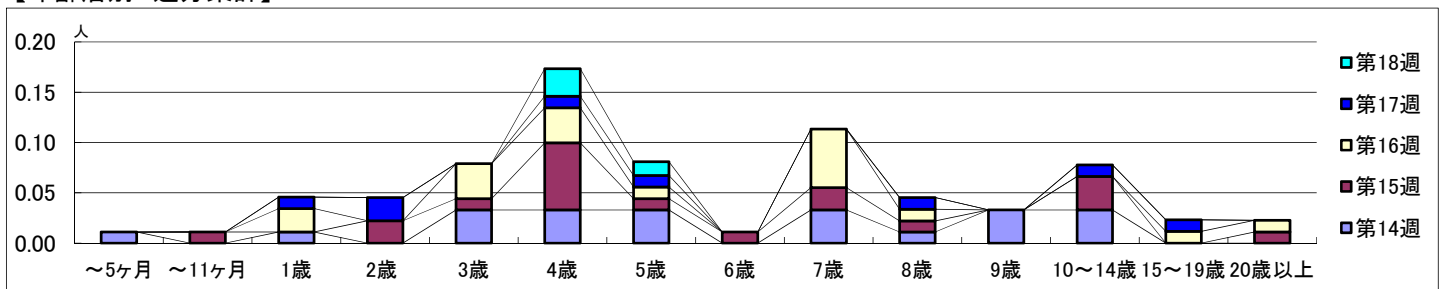


【区別・週別報告定点当り】

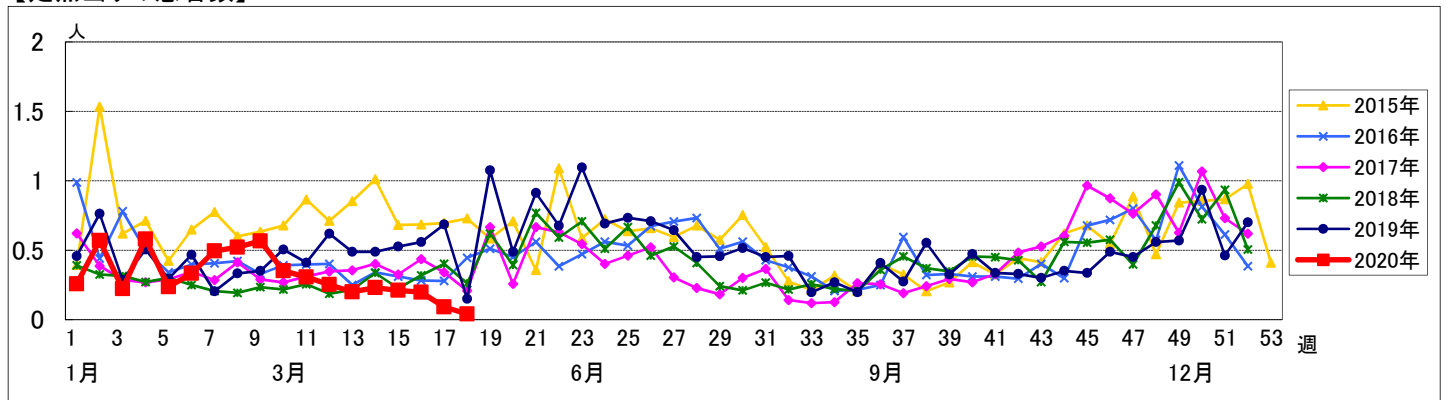


週数	合計	~5ヶ月	~11ヶ月	1歳	2歳	3歳	4歳	5歳	6歳	7歳	8歳	9歳	10~14歳	15~19歳	20歳以上
第14週	罹患者数 21	1		1		3	3	3		3	1	3	3		
第14週	定点当り 0.23	0.01		0.01		0.03	0.03	0.03		0.03	0.01	0.03	0.03		
第15週	罹患者数 19		1		2	1	6	1	1	2	1		3		1
第15週	定点当り 0.21		0.01		0.02	0.01	0.07	0.01	0.01	0.02	0.01		0.03		0.01
第16週	罹患者数 17			2		3	3	1		5	1			1	1
第16週	定点当り 0.20			0.02		0.03	0.03	0.01		0.06	0.01			0.01	0.01
第17週	罹患者数 8			1	2		1	1			1		1	1	
第17週	定点当り 0.09			0.01	0.02		0.01	0.01			0.01		0.01	0.01	
第18週	罹患者数 3						2	1							
第18週	定点当り 0.04						0.03	0.01							

【年齢層別5週分集計】



【定点当りの患者数】



<< 手足口病 >>

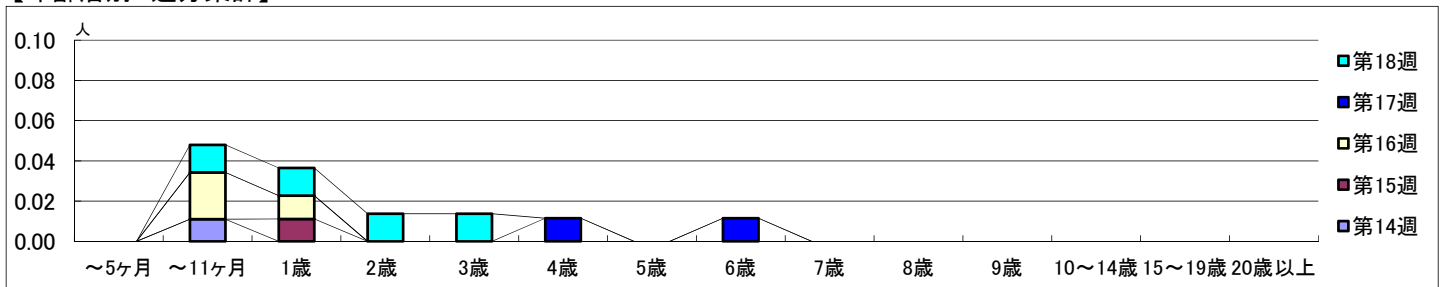
2020年3月30日 ~ 5月3日
[2020年 第14週 ~ 第18週]

【区別・週別報告定点当り】

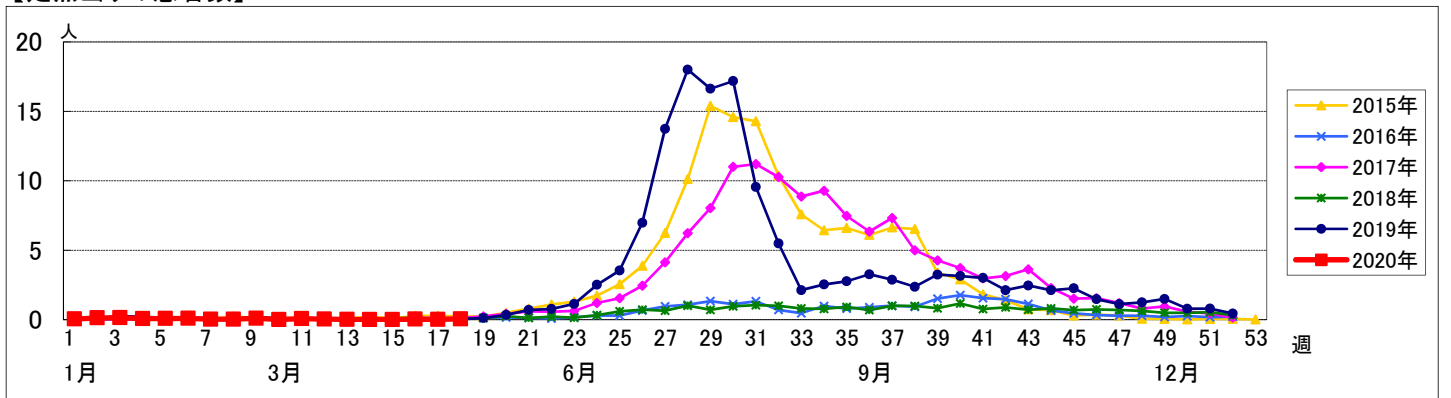
週数	合計	鶴見	神奈川	西	中	南	港南	保土ヶ谷	旭	磯子	金沢	港北	緑	青葉	都筑	戸塚	栄	泉	瀬谷
定点数	94	7	6	3	4	5	5	5	6	4	5	8	5	7	5	7	4	4	4
報告定点	91	7	6	3	4	4	5	5	6	3	5	8	5	7	5	7	3	4	4
罹患数	1	0	1	0	0	0	0	0	0	0	0	0	0	0	0	0	0	0	0
定点当り	0.01	0	0.17	0	0	0	0	0	0	0	0	0	0	0	0	0	0	0	0
報告定点	90	7	6	3	4	5	5	5	4	3	5	7	5	7	5	7	4	4	4
罹患数	1	0	0	0	0	0	0	0	0	0	0	0	0	0	1	0	0	0	0
定点当り	0.01	0	0	0	0	0	0	0	0	0	0	0	0	0	0.20	0	0	0	0
報告定点	86	7	6	3	3	4	4	5	4	3	5	8	5	6	5	7	3	4	4
罹患数	3	1	1	0	0	0	0	0	0	0	0	1	0	0	0	0	0	0	0
定点当り	0.03	0.14	0.17	0	0	0	0	0	0	0	0	0.13	0	0	0	0	0	0	0
報告定点	87	7	6	2	4	5	5	5	4	3	5	6	5	7	5	7	3	4	4
罹患数	2	0	0	0	1	0	0	0	0	0	0	0	0	0	0	0	0	1	0
定点当り	0.02	0	0	0	0.25	0	0	0	0	0	0	0	0	0	0	0	0	0.25	0
報告定点	73	6	3	3	4	4	2	2	3	2	5	6	5	6	4	7	3	4	4
罹患数	4	0	0	0	0	1	0	0	0	2	0	0	0	0	0	0	0	1	0
定点当り	0.05	0	0	0	0	0.25	0	0	0	1.00	0	0	0	0	0	0	0	0.25	0

週数	合計	~5ヶ月	~11ヶ月	1歳	2歳	3歳	4歳	5歳	6歳	7歳	8歳	9歳	10~14歳	15~19歳	20歳以上
第14週	罹患数 1		1												
	定点当り 0.01		0.01												
第15週	罹患数 1			1											
	定点当り 0.01			0.01											
第16週	罹患数 3		2	1											
	定点当り 0.03		0.02	0.01											
第17週	罹患数 2						1		1						
	定点当り 0.02						0.01		0.01						
第18週	罹患数 4		1	1	1	1									
	定点当り 0.05		0.01	0.01	0.01	0.01									

【年齢層別5週分集計】



【定点当りの患者数】



<< 伝染性紅斑 >>

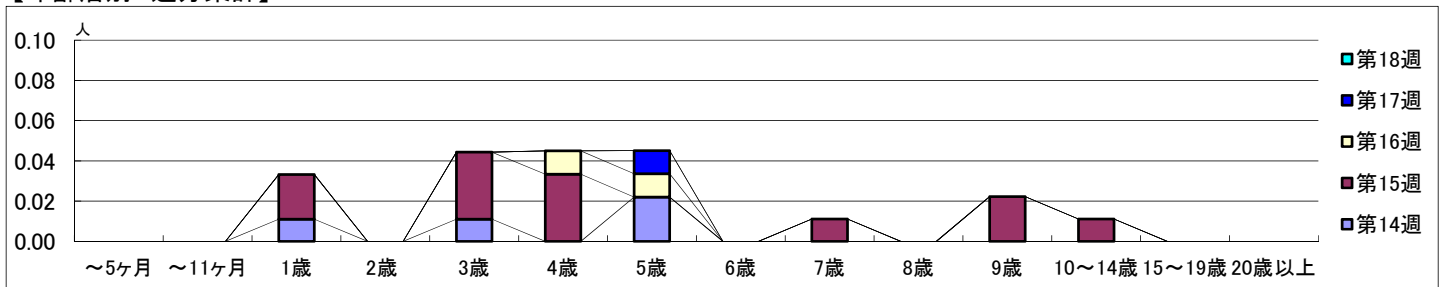
2020年3月30日 ~ 5月3日
[2020年 第14週 ~ 第18週]

【区別・週別報告定点当り】

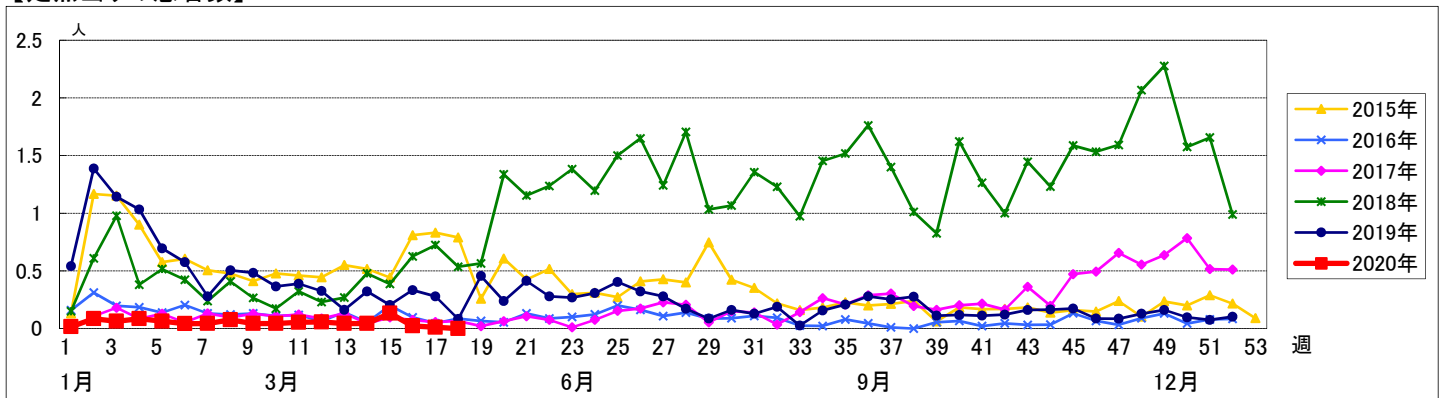
週数	合計	鶴見	神奈川	西	中	南	港南	保土ヶ谷	旭	磯子	金沢	港北	緑	青葉	都筑	戸塚	栄	泉	瀬谷
第14週	報告定点 91	7	6	3	4	4	5	5	6	3	5	8	5	7	5	7	3	4	4
第15週	報告定点 90	7	6	3	4	5	5	5	4	3	5	7	5	7	5	7	4	4	4
第16週	報告定点 86	7	6	3	3	4	4	5	4	3	5	8	5	6	5	7	3	4	4
第17週	報告定点 87	7	6	2	4	5	5	5	4	3	5	6	5	7	5	7	3	4	4
第18週	報告定点 73	6	3	3	4	4	2	2	3	2	5	6	5	6	4	7	3	4	4

週数	合計	~5ヶ月	~11ヶ月	1歳	2歳	3歳	4歳	5歳	6歳	7歳	8歳	9歳	10~14歳	15~19歳	20歳以上
第14週	罹患数 4			1		1		2							
第15週	罹患数 12			2		3	3			1		2	1		
第16週	罹患数 2						1	1							
第17週	罹患数 1							1							
第18週	罹患数 0														

【年齢層別5週分集計】



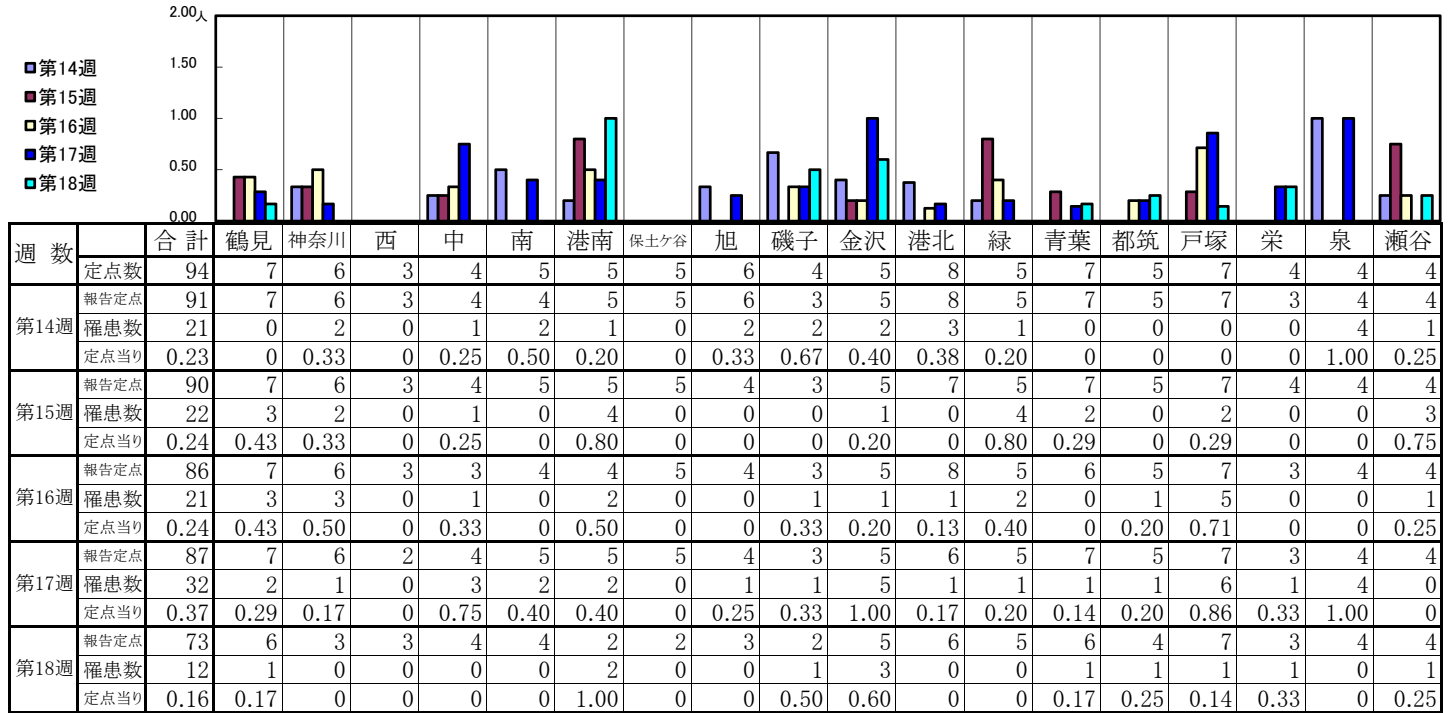
【定点当りの患者数】



<< 突発性発しん >>

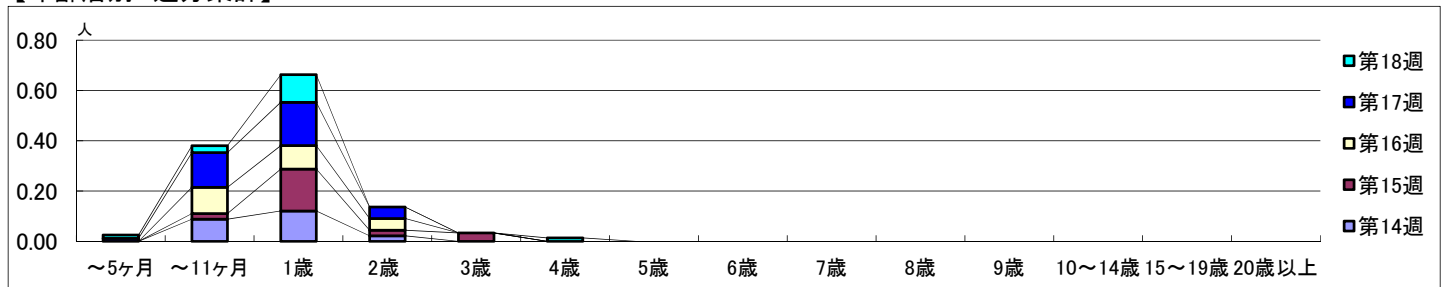
2020年3月30日 ~ 5月3日
[2020年 第14週 ~ 第18週]

【区別・週別報告定点当り】

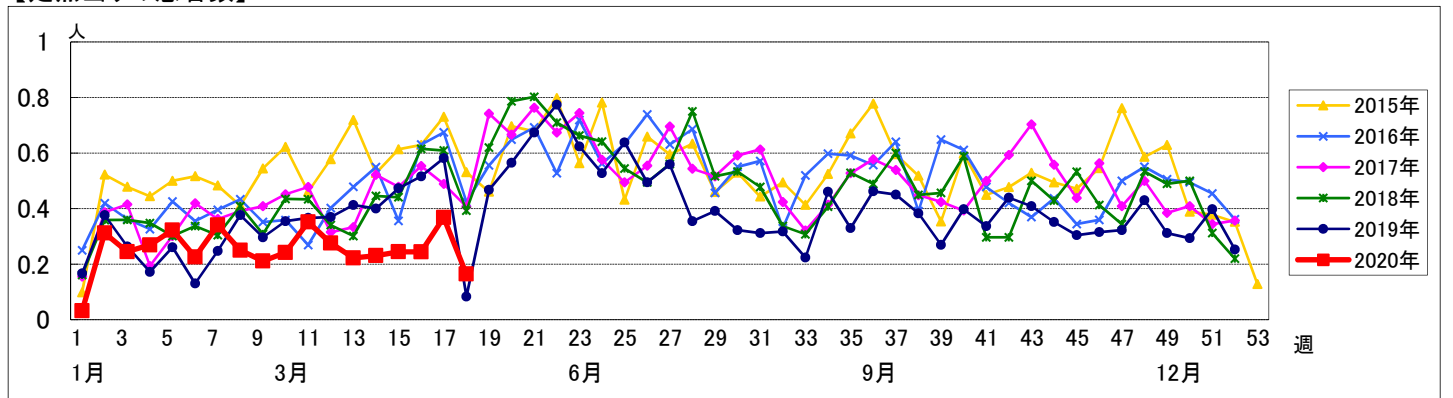


週数		合計	~5ヶ月	~11ヶ月	1歳	2歳	3歳	4歳	5歳	6歳	7歳	8歳	9歳	10~14歳	15~19歳	20歳以上
第14週	罹患数	21		8	11	2										
	定点当り	0.23		0.09	0.12	0.02										
第15週	罹患数	22		2	15	2	3									
	定点当り	0.24		0.02	0.17	0.02	0.03									
第16週	罹患数	21		9	8	4										
	定点当り	0.24		0.10	0.09	0.05										
第17週	罹患数	32	1	12	15	4										
	定点当り	0.37	0.01	0.14	0.17	0.05										
第18週	罹患数	12	1	2	8			1								
	定点当り	0.16	0.01	0.03	0.11			0.01								

【年齢層別5週分集計】



【定点当りの患者数】

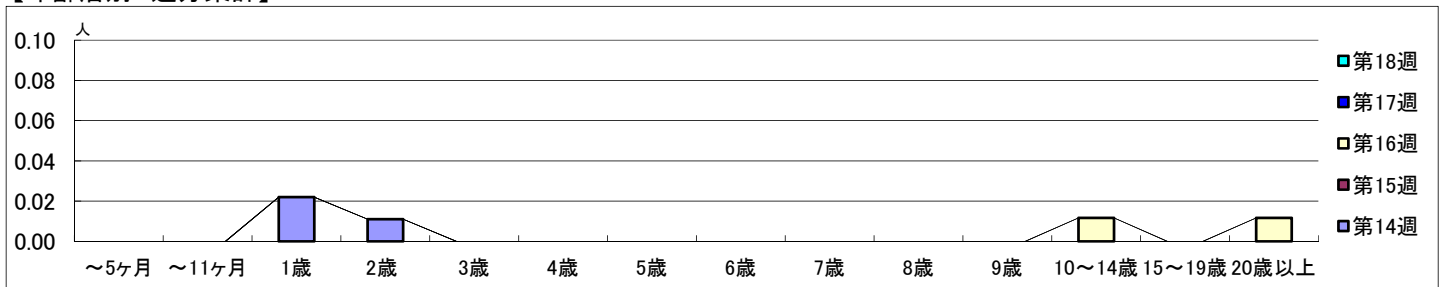


【区別・週別報告定点当り】

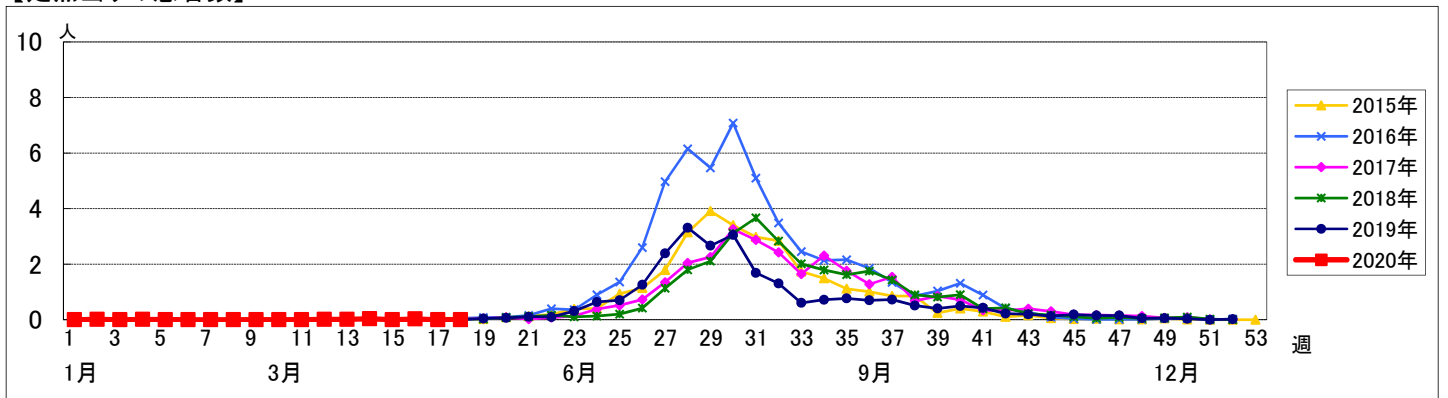
週数		区別																		
		合計	鶴見	神奈川	西	中	南	港南	保土ヶ谷	旭	磯子	金沢	港北	緑	青葉	都筑	戸塚	栄	泉	瀬谷
第14週	定点数	94	7	6	3	4	5	5	5	6	4	5	8	5	7	5	7	4	4	4
	報告定点	91	7	6	3	4	4	5	5	6	3	5	8	5	7	5	7	3	4	4
	罹患数	3	0	1	0	1	0	0	0	0	0	0	1	0	0	0	0	0	0	0
	定点当り	0.03	0	0.17	0	0.25	0	0	0	0	0	0	0.13	0	0	0	0	0	0	0
第15週	報告定点	90	7	6	3	4	5	5	5	4	3	5	7	5	7	5	7	4	4	4
	罹患数	0	0	0	0	0	0	0	0	0	0	0	0	0	0	0	0	0	0	0
	定点当り	0	0	0	0	0	0	0	0	0	0	0	0	0	0	0	0	0	0	0
	報告定点	86	7	6	3	3	4	4	5	4	3	5	8	5	6	5	7	3	4	4
第16週	罹患数	2	0	0	0	0	0	0	1	0	0	0	0	0	1	0	0	0	0	0
	定点当り	0.02	0	0	0	0	0	0	0.20	0	0	0	0	0	0.17	0	0	0	0	0
	報告定点	87	7	6	2	4	5	5	5	4	3	5	6	5	7	5	7	3	4	4
	罹患数	0	0	0	0	0	0	0	0	0	0	0	0	0	0	0	0	0	0	0
第17週	定点当り	0	0	0	0	0	0	0	0	0	0	0	0	0	0	0	0	0	0	0
	報告定点	73	6	3	3	4	4	2	2	3	2	5	6	5	6	4	7	3	4	4
	罹患数	0	0	0	0	0	0	0	0	0	0	0	0	0	0	0	0	0	0	0
	定点当り	0	0	0	0	0	0	0	0	0	0	0	0	0	0	0	0	0	0	0

週数		合計	年齢層別														
			~5ヶ月	~11ヶ月	1歳	2歳	3歳	4歳	5歳	6歳	7歳	8歳	9歳	10~14歳	15~19歳	20歳以上	
第14週	罹患数	3			2	1											
	定点当り	0.03			0.02	0.01											
第15週	罹患数	0															
	定点当り	0															
第16週	罹患数	2											1			1	
	定点当り	0.02											0.01			0.01	
第17週	罹患数	0															
	定点当り	0															
第18週	罹患数	0															
	定点当り	0															

【年齢層別5週分集計】



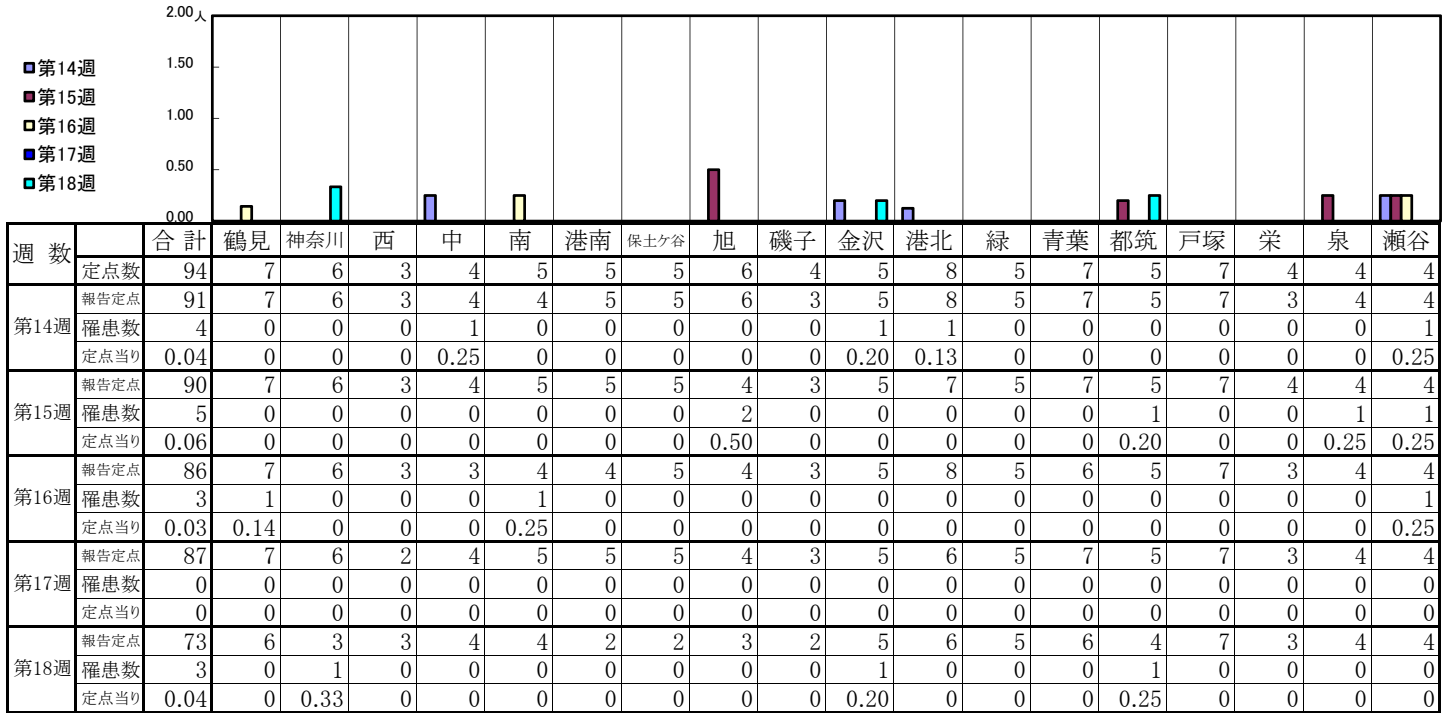
【定点当りの患者数】



<< 流行性耳下腺炎 >>

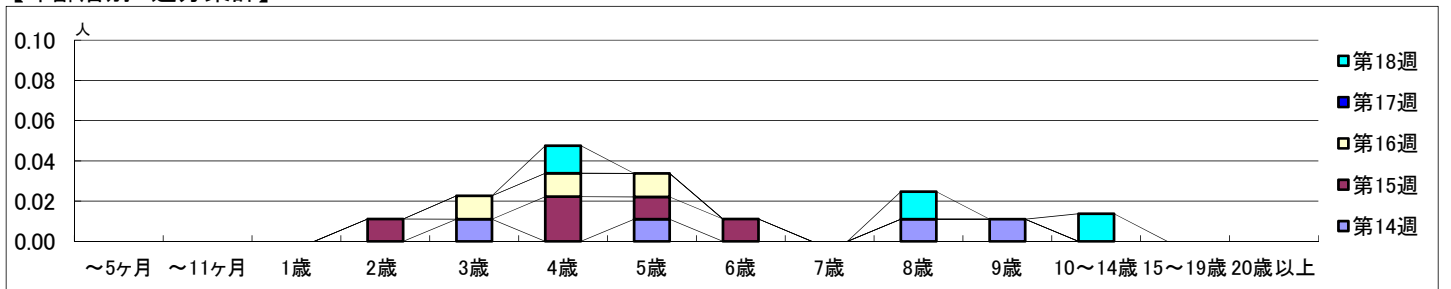
2020年3月30日 ~ 5月3日
[2020年 第14週 ~ 第18週]

【区別・週別報告定点当り】

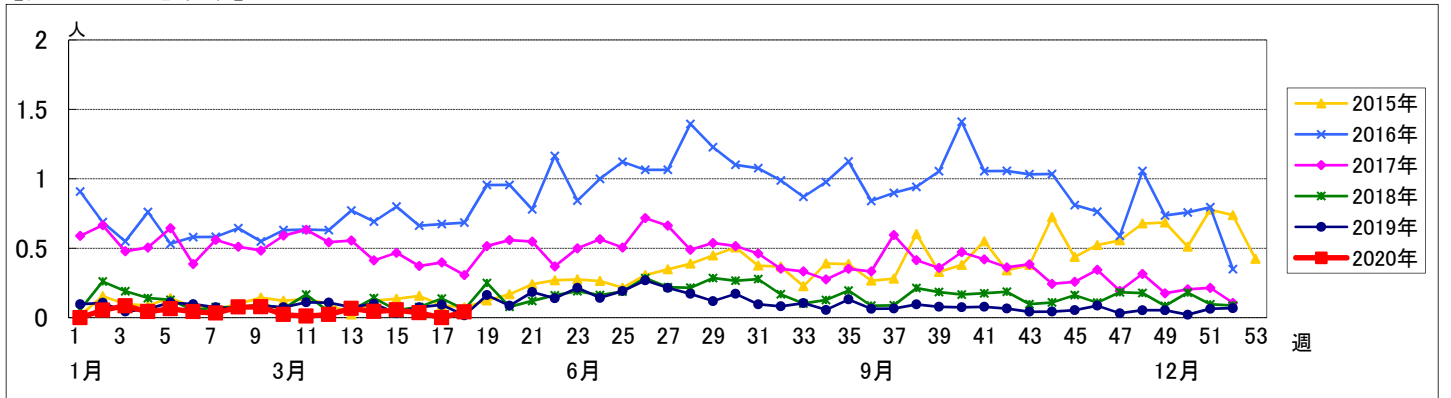


週数	合計	~5ヶ月	~11ヶ月	1歳	2歳	3歳	4歳	5歳	6歳	7歳	8歳	9歳	10~14歳	15~19歳	20歳以上
第14週	4					1		1			1	1			
第15週	5				1		2	1	1						
第16週	3					1	1	1							
第17週	0														
第18週	3						1				1	1			

【年齢層別5週分集計】



【定点当りの患者数】



<< 急性出血性結膜炎 >>

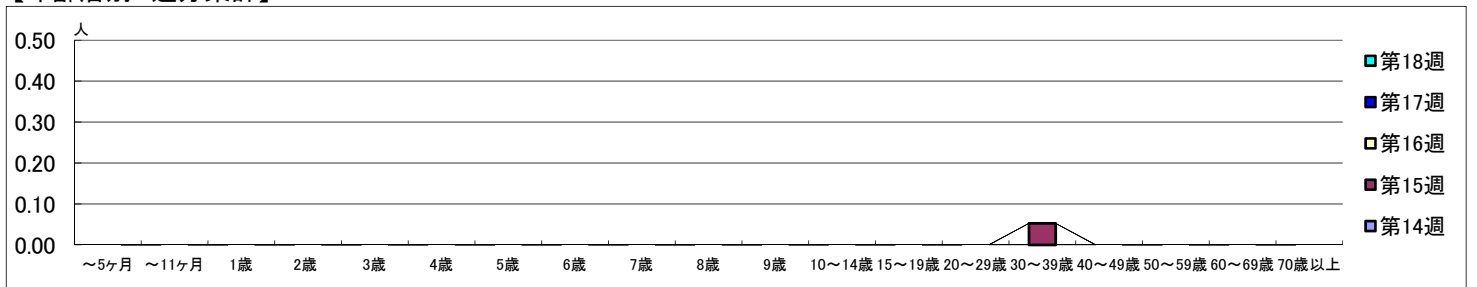
2020年3月30日 ~ 5月3日
[2020年 第14週 ~ 第18週]

【区別・週別報告定点当り】

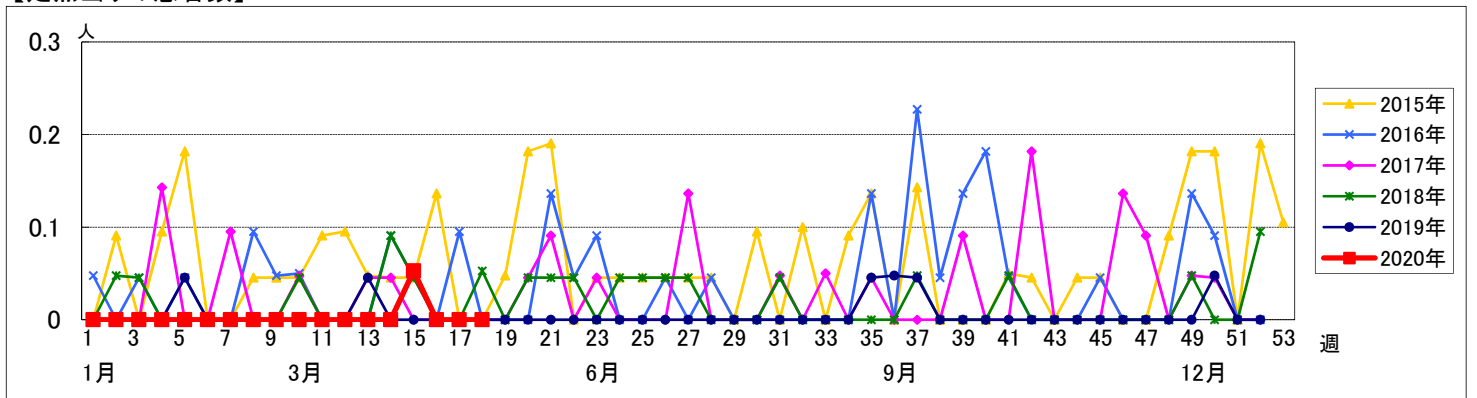
週数	合計	鶴見	神奈川	西	中	南	港南	保土ヶ谷	旭	磯子	金沢	港北	緑	青葉	都筑	戸塚	栄	泉	瀬谷
第14週	22	2	1	1	1	1	1	1	1	1	1	2	1	2	1	2	1	1	1
報告定点	20	2	1	1	1	1	1		1	1	1	2	1	1	1	2	1	1	1
罹患数	0	0	0	0	0	0	0	0	0	0	0	0	0	0	0	0	0	0	0
定点当り	0	0	0	0	0	0	0	0	0	0	0	0	0	0	0	0	0	0	0
第15週	19	2	1	1	1	1	1		1		1	2	1	1	1	2	1	1	1
報告定点	1	0	0	0	0	0	0	0	0	0	0	0	0	0	0	0	0	0	0
罹患数	0.05	0	0	0	0	0	0	0	0	0	0	0	0	0	0	0	0	0	1.00
定点当り	0	0	0	0	0	0	0	0	0	0	0	0	0	0	0	0	0	0	0
第16週	21	2	1	1	1	1	1	1	1	1	1	2	1	1	1	2	1	1	1
報告定点	0	0	0	0	0	0	0	0	0	0	0	0	0	0	0	0	0	0	0
罹患数	0	0	0	0	0	0	0	0	0	0	0	0	0	0	0	0	0	0	0
定点当り	0	0	0	0	0	0	0	0	0	0	0	0	0	0	0	0	0	0	0
第17週	20	2	1	1	1	1		1	1	1	1	2	1	1	1	2	1	1	1
報告定点	0	0	0	0	0	0	0	0	0	0	0	0	0	0	0	0	0	0	0
罹患数	0	0	0	0	0	0	0	0	0	0	0	0	0	0	0	0	0	0	0
定点当り	0	0	0	0	0	0	0	0	0	0	0	0	0	0	0	0	0	0	0
第18週	14		1	1	1	1				1	1	1	1	1	1	2	1		1
報告定点	0	0	0	0	0	0	0	0	0	0	0	0	0	0	0	0	0	0	0
罹患数	0	0	0	0	0	0	0	0	0	0	0	0	0	0	0	0	0	0	0
定点当り	0	0	0	0	0	0	0	0	0	0	0	0	0	0	0	0	0	0	0

週数	合計	~5ヶ月	~11ヶ月	1歳	2歳	3歳	4歳	5歳	6歳	7歳	8歳	9歳	10~14歳	15~19歳	20~29歳	30~39歳	40~49歳	50~59歳	60~69歳	70歳以上
第14週	0																			
報告定点	0																			
第15週	1															1				
報告定点	0.05															0.05				
第16週	0																			
報告定点	0																			
第17週	0																			
報告定点	0																			
第18週	0																			
報告定点	0																			

【年齢層別5週分集計】



【定点当りの患者数】



<< 流行性角結膜炎 >>

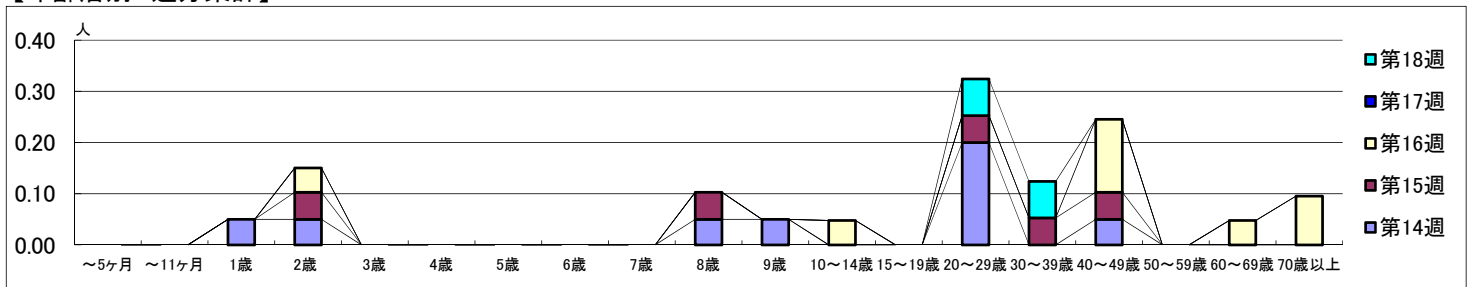
2020年3月30日 ~ 5月3日
[2020年 第14週 ~ 第18週]

【区別・週別報告定点当り】

週数		区別																		
		合計	鶴見	神奈川	西	中	南	港南	保土ヶ谷	旭	磯子	金沢	港北	緑	青葉	都筑	戸塚	栄	泉	瀬谷
第14週	定点数	22	2	1	1	1	1	1	1	1	1	1	2	1	2	1	2	1	1	1
	罹患数	9	0	0	0	0	0	0	0	0	0	0	1	0	0	6	2	0	0	0
第15週	報告定点	19	2	1	1	1	1	1	1	1	1	2	1	1	1	2	1	1	1	
	罹患数	5	0	2	0	0	2	0	0	0	0	0	0	0	0	1	0	0	0	0
第16週	報告定点	21	2	1	1	1	1	1	1	1	1	2	1	1	1	2	1	1	1	
	罹患数	8	0	0	1	0	0	0	0	0	0	0	0	0	0	6	1	0	0	0
第17週	報告定点	20	2	1	1	1	1	1	1	1	1	2	1	1	1	2	1	1	1	
	罹患数	0	0	0	0	0	0	0	0	0	0	0	0	0	0	0	0	0	0	0
第18週	報告定点	14	1	1	1	1	1	1	1	1	1	1	1	1	1	2	1	1	1	
	罹患数	2	0	0	0	0	0	0	0	0	0	0	0	0	0	1	1	0	0	0
	定点当り	0.45	0	0	0	0	0	0	0	0	0	0.50	0	0	6.00	1.00	0	0	0	0

週数		合計	~5ヶ月	~11ヶ月	1歳	2歳	3歳	4歳	5歳	6歳	7歳	8歳	9歳	10~14歳	15~19歳	20~29歳	30~39歳	40~49歳	50~59歳	60~69歳	70歳以上
			第14週	罹患数	9			1	1						1	1			4		1
	定点当り	0.45			0.05	0.05						0.05	0.05			0.20		0.05			
第15週	罹患数	5				1						1				1	1	1			
	定点当り	0.26				0.05						0.05				0.05	0.05	0.05			
第16週	罹患数	8				1								1				3		1	2
	定点当り	0.38				0.05								0.05				0.14		0.05	0.10
第17週	罹患数	0																			
	定点当り	0																			
第18週	罹患数	2														1	1				
	定点当り	0.14														0.07	0.07				

【年齢層別5週分集計】



【定点当りの患者数】

