

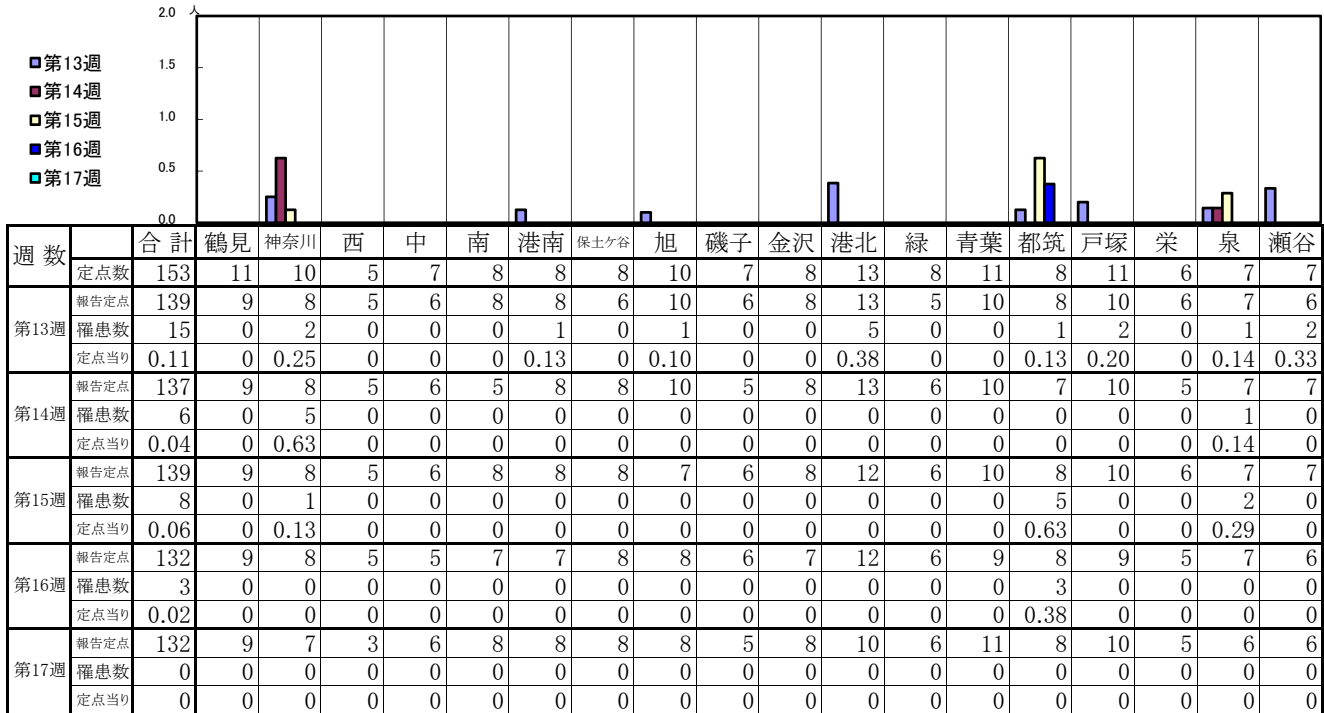
	インフルエンザ	RSウイルス感染症	咽頭結膜熱	A群溶血性レンサ球菌咽頭炎	感染性胃腸炎	水痘	手足口病	伝染性紅斑	突発性発しん	ヘルパンギーナ	流行性耳下腺炎	急性出血性結膜炎	流行性角結膜炎
警報レベル ◎	30		3	8	20	2	5	2		6	6	1	8
終息基準値 ◎	10		1	4	12	1	2	1		2	2	0.1	4
注意報レベル ○	10					1					3		
横浜市	-	0.01	-	0.42	0.67	0.10	0.02	0.01	0.38	-	-	-	-
鶴見	-	-	-	0.29	1.00	0.14	-	-	0.29	-	-	-	-
神奈川	-	-	-	0.20	0.40	0.20	-	-	0.20	-	-	-	-
西	-	-	-	-	1.00	1.00	-	-	-	-	-	-	-
中	-	-	-	0.75	-	-	0.25	-	0.75	-	-
南	-	-	-	0.40	1.20	-	-	0.20	0.40	-	-	-	-
港南	-	-	-	0.20	1.20	-	-	-	0.40	-	-
保土ヶ谷	-	-	-	0.40	0.20	-	-	-	-	-	-	-	-
旭	-	-	-	-	1.00	-	-	-	0.25	-	-	-	-
磯子	-	-	-	0.33	-	0.67	-	-	0.33	-	-	-	-
金沢	-	0.20	-	1.00	0.20	-	-	-	1.00	-	-	-	-
港北	-	-	-	0.17	0.50	-	-	-	0.17	-	-	-	-
緑	-	-	-	1.20	0.40	0.20	-	-	0.20	-	-	-	-
青葉	-	-	-	-	0.71	-	-	-	0.14	-	-	-	-
都筑	-	-	-	0.80	0.60	-	-	-	0.20	-	-	-	-
戸塚	-	-	-	0.14	1.00	-	-	-	0.86	-	-	-	-
栄	-	-	-	-	0.33	-	-	-	0.33	-	-	-	-
泉	-	-	-	1.00	0.33	0.33	0.33	-	1.33	-	-	-	-
瀬谷	-	-	-	0.75	1.50	0.25	-	-	-	-	-	-	-

(-: 定点当たり0.00) (…: 未報告)

- ◎ 報告定点当たりの値が警報レベル もしくは警報レベル継続中です
- 報告定点当たりの値が注意報レベルに達しています

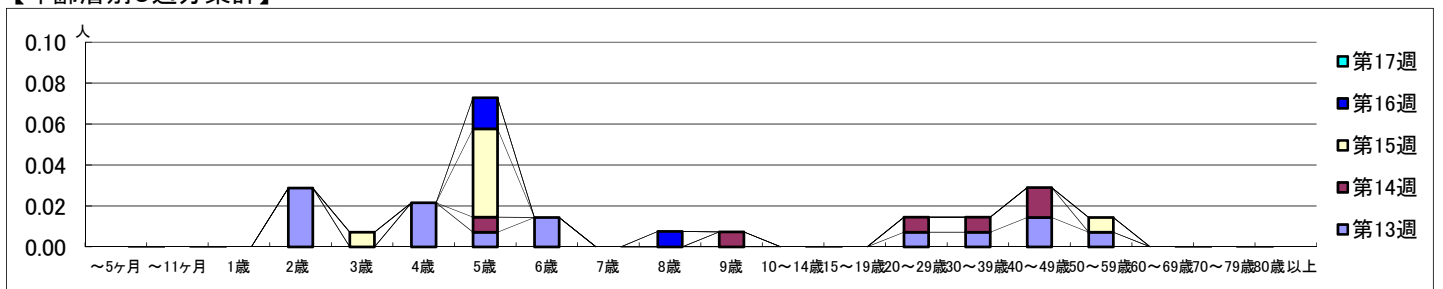
(この数字は集計時点のもので、翌週以降変動することもあります)

【区別・週別報告定点当り】

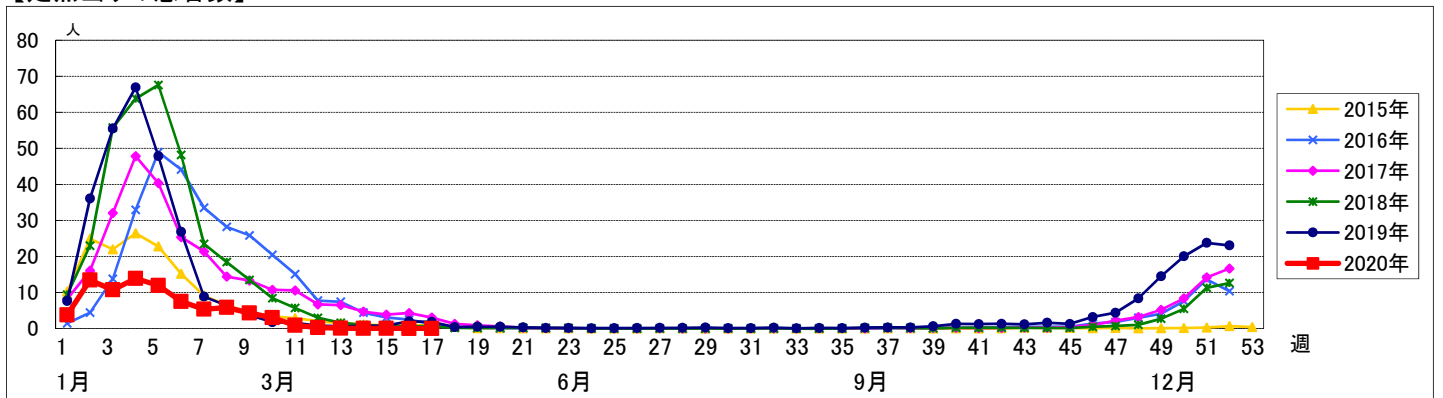


週数	合計	~5ヶ月	~11ヶ月	1歳	2歳	3歳	4歳	5歳	6歳	7歳	8歳	9歳	10~14歳	15~19歳	20~29歳	30~39歳	40~49歳	50~59歳	60~69歳	70~79歳	80歳以上
第13週	罹患数 15				4		3	1	2						1	1	2	1			
第13週	定点当り 0.11				0.03		0.02	0.01	0.01						0.01	0.01	0.01	0.01			
第14週	罹患数 6							1				1			1	1	2				
第14週	定点当り 0.04							0.01				0.01			0.01	0.01	0.01				
第15週	罹患数 8					1		6										1			
第15週	定点当り 0.06					0.01		0.04										0.01			
第16週	罹患数 3							2			1										
第16週	定点当り 0.02							0.02			0.01										
第17週	罹患数 0																				
第17週	定点当り 0																				

【年齢層別5週分集計】



【定点当りの患者数】



<< RSウイルス感染症 >>

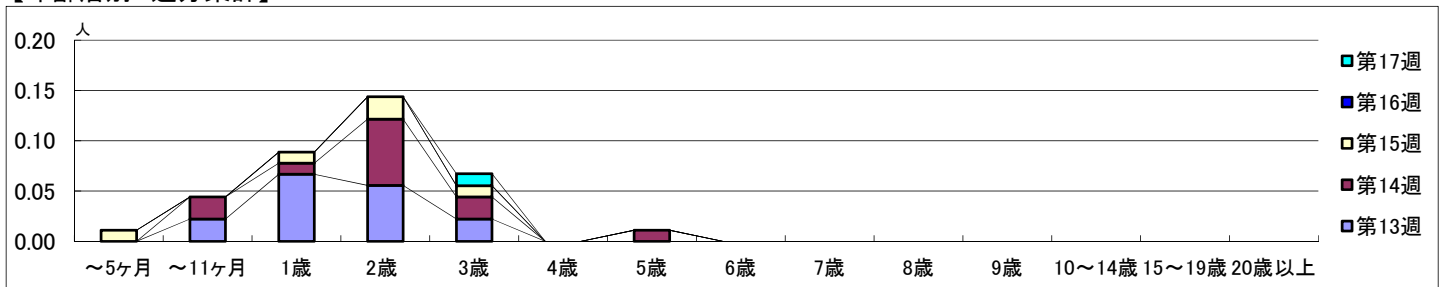
2020年3月23日 ~ 4月26日
[2020年 第13週 ~ 第17週]

【区別・週別報告定点当り】

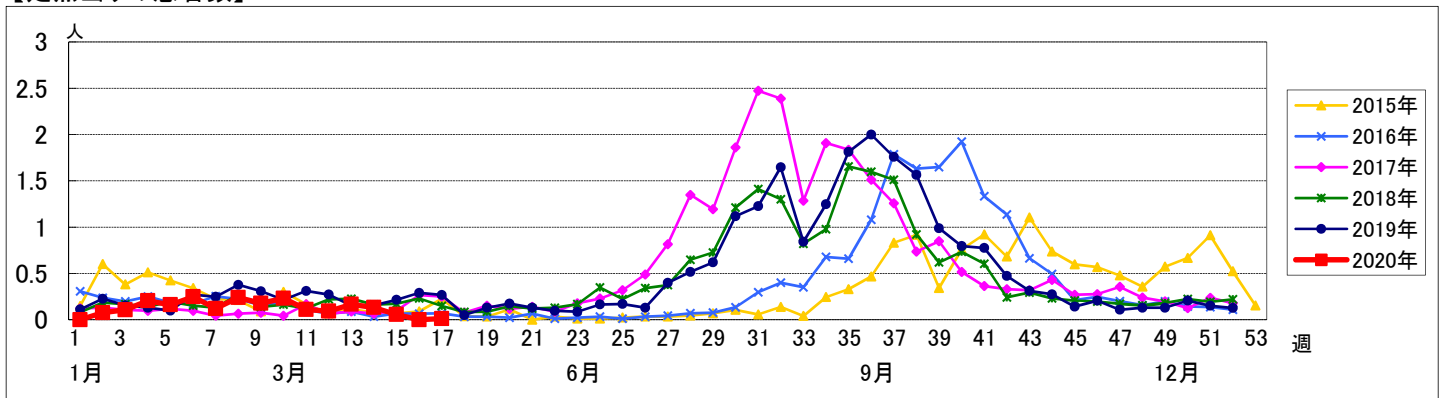
週数	合計	鶴見	神奈川	西	中	南	港南	保土ヶ谷	旭	磯子	金沢	港北	緑	青葉	都筑	戸塚	栄	泉	瀬谷
定点数	94	7	6	3	4	5	5	5	6	4	5	8	5	7	5	7	4	4	4
報告定点	90	7	6	3	4	5	5	3	6	3	5	8	5	6	5	7	4	4	4
罹患数	15	1	0	0	0	10	0	0	0	0	1	2	1	0	0	0	0	0	0
定点当り	0.17	0.14	0	0	0	2.00	0	0	0	0	0.20	0.25	0.20	0	0	0	0	0	0
報告定点	91	7	6	3	4	4	5	5	6	3	5	8	5	7	5	7	3	4	4
罹患数	12	0	0	0	0	6	0	0	1	0	4	0	0	1	0	0	0	0	0
定点当り	0.13	0	0	0	0	1.50	0	0	0.17	0	0.80	0	0	0.14	0	0	0	0	0
報告定点	90	7	6	3	4	5	5	5	4	3	5	7	5	7	5	7	4	4	4
罹患数	5	0	0	0	0	1	0	0	0	0	3	0	0	1	0	0	0	0	0
定点当り	0.06	0	0	0	0	0.20	0	0	0	0	0.60	0	0	0.14	0	0	0	0	0
報告定点	86	7	6	3	3	4	4	5	4	3	5	8	5	6	5	7	3	4	4
罹患数	0	0	0	0	0	0	0	0	0	0	0	0	0	0	0	0	0	0	0
定点当り	0	0	0	0	0	0	0	0	0	0	0	0	0	0	0	0	0	0	0
報告定点	84	7	5	1	4	5	5	5	4	3	5	6	5	7	5	7	3	3	4
罹患数	1	0	0	0	0	0	0	0	0	0	1	0	0	0	0	0	0	0	0
定点当り	0.01	0	0	0	0	0	0	0	0	0	0.20	0	0	0	0	0	0	0	0

週数	合計	~5ヶ月	~11ヶ月	1歳	2歳	3歳	4歳	5歳	6歳	7歳	8歳	9歳	10~14歳	15~19歳	20歳以上
第13週	罹患数 15 定点当り 0.17		2	6	5	2									
第14週	罹患数 12 定点当り 0.13		2	1	6	2		1							
第15週	罹患数 5 定点当り 0.06	1		1	2	1									
第16週	罹患数 0 定点当り 0														
第17週	罹患数 1 定点当り 0.01					1									

【年齢層別5週分集計】



【定点当りの患者数】



<< 咽頭結膜熱 >>

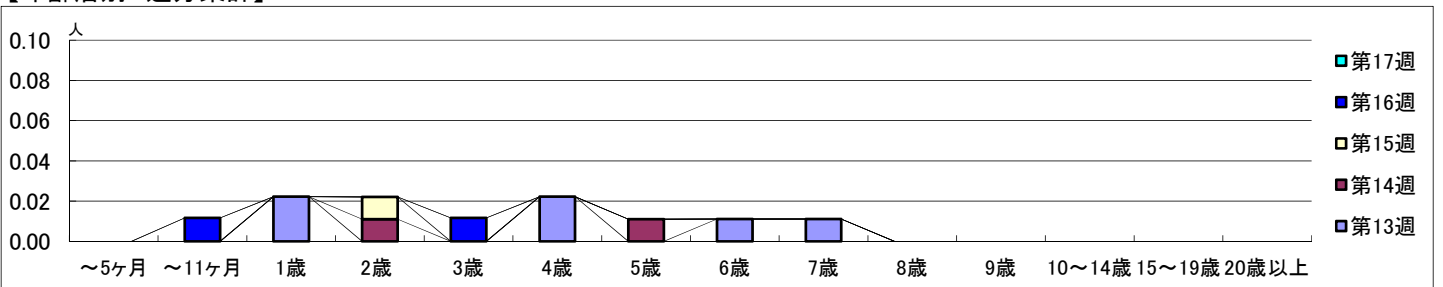
2020年3月23日 ~ 4月26日
[2020年 第13週 ~ 第17週]

【区別・週別報告定点当り】

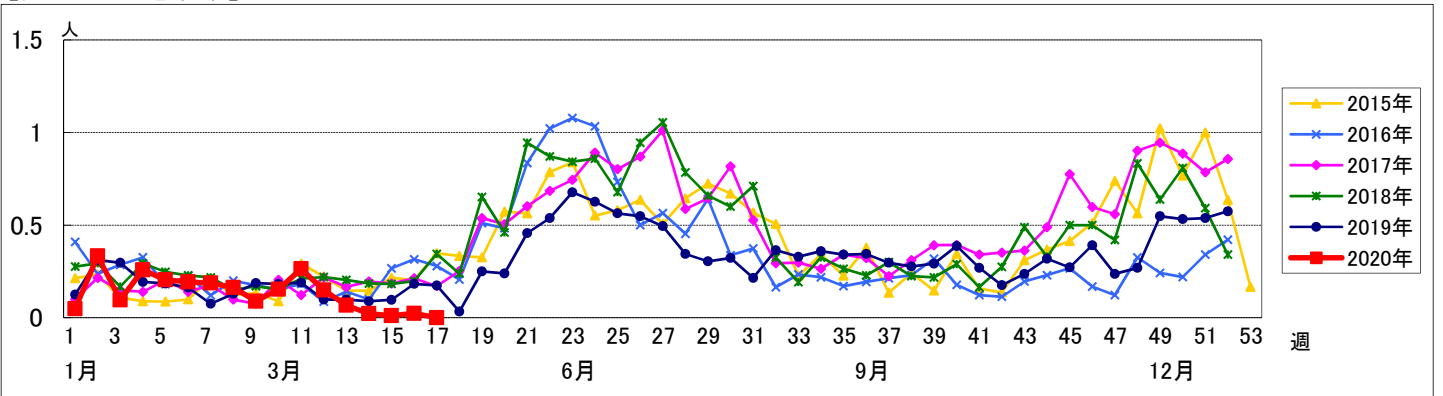
週数	合計	鶴見	神奈川	西	中	南	港南	保土ヶ谷	旭	磯子	金沢	港北	緑	青葉	都筑	戸塚	栄	泉	瀬谷
定点数	94	7	6	3	4	5	5	5	6	4	5	8	5	7	5	7	4	4	4
報告定点	90	7	6	3	4	5	5	3	6	3	5	8	5	6	5	7	4	4	4
罹患数	6	1	1	0	0	0	0	0	0	0	0	0	1	0	3	0	0	0	0
定点当り	0.07	0.14	0.17	0	0	0	0	0	0	0	0	0	0.20	0	0.60	0	0	0	0
報告定点	91	7	6	3	4	4	5	5	6	3	5	8	5	7	5	7	3	4	4
罹患数	2	0	0	0	0	0	0	0	0	0	1	1	0	0	0	0	0	0	0
定点当り	0.02	0	0	0	0	0	0	0	0	0	0.20	0.13	0	0	0	0	0	0	0
報告定点	90	7	6	3	4	5	5	5	4	3	5	7	5	7	5	7	4	4	4
罹患数	1	1	0	0	0	0	0	0	0	0	0	0	0	0	0	0	0	0	0
定点当り	0.01	0.14	0	0	0	0	0	0	0	0	0	0	0	0	0	0	0	0	0
報告定点	86	7	6	3	3	4	4	5	4	3	5	8	5	6	5	7	3	4	4
罹患数	2	1	0	0	0	0	0	0	0	0	0	1	0	0	0	0	0	0	0
定点当り	0.02	0.14	0	0	0	0	0	0	0	0	0	0.13	0	0	0	0	0	0	0
報告定点	84	7	5	1	4	5	5	5	4	3	5	6	5	7	5	7	3	3	4
罹患数	0	0	0	0	0	0	0	0	0	0	0	0	0	0	0	0	0	0	0
定点当り	0	0	0	0	0	0	0	0	0	0	0	0	0	0	0	0	0	0	0

週数	合計	~5ヶ月	~11ヶ月	1歳	2歳	3歳	4歳	5歳	6歳	7歳	8歳	9歳	10~14歳	15~19歳	20歳以上
第13週	罹患数 6			2			2		1	1					
第13週	定点当り 0.07			0.02			0.02		0.01	0.01					
第14週	罹患数 2				1			1							
第14週	定点当り 0.02				0.01			0.01							
第15週	罹患数 1				1										
第15週	定点当り 0.01				0.01										
第16週	罹患数 2		1			1									
第16週	定点当り 0.02		0.01			0.01									
第17週	罹患数 0														
第17週	定点当り 0														

【年齢層別5週分集計】



【定点当りの患者数】



<< A群溶血性レンサ球菌咽頭炎 >>

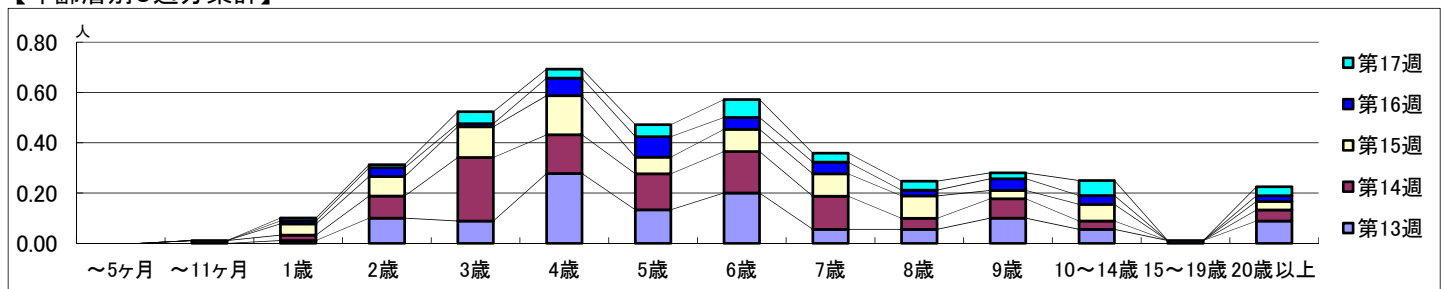
2020年3月23日 ~ 4月26日
[2020年 第13週 ~ 第17週]

【区別・週別報告定点当り】

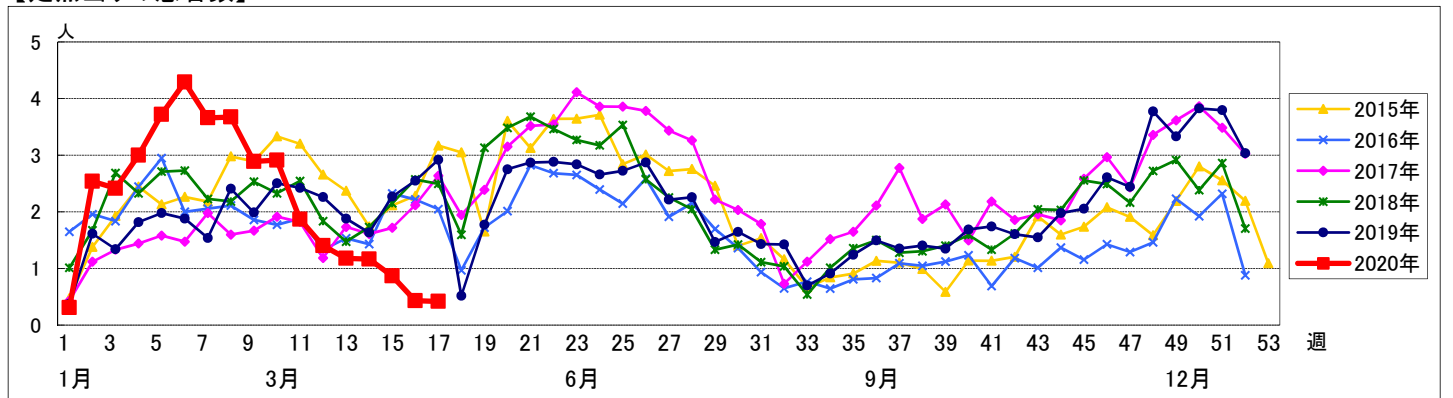
週数		合計	鶴見	神奈川	西	中	南	港南	保土ヶ谷	旭	磯子	金沢	港北	緑	青葉	都筑	戸塚	栄	泉	瀬谷
第13週	定点数	94	7	6	3	4	5	5	5	6	4	5	8	5	7	5	7	4	4	4
	報告定点	90	7	6	3	4	5	5	3	6	3	5	8	5	6	5	7	4	4	4
	罹患数	106	4	5	0	0	3	6	5	2	5	5	8	15	22	8	3	2	9	4
	定点当り	1.18	0.57	0.83	0	0	0.60	1.20	1.67	0.33	1.67	1.00	1.00	3.00	3.67	1.60	0.43	0.50	2.25	1.00
第14週	報告定点	91	7	6	3	4	4	5	5	6	3	5	8	5	7	5	7	3	4	4
	罹患数	106	13	7	2	5	2	2	15	1	7	6	15	8	4	8	5	0	3	3
	定点当り	1.16	1.86	1.17	0.67	1.25	0.50	0.40	3.00	0.17	2.33	1.20	1.88	1.60	0.57	1.60	0.71	0	0.75	0.75
	報告定点	90	7	6	3	4	5	5	5	4	3	5	7	5	7	5	7	4	4	4
第15週	報告定点	90	7	6	3	4	5	5	5	4	3	5	7	5	7	5	7	4	4	4
	罹患数	78	14	4	0	0	0	5	3	0	3	2	9	7	7	13	1	2	3	5
	定点当り	0.87	2.00	0.67	0	0	0	1.00	0.60	0	1.00	0.40	1.29	1.40	1.00	2.60	0.14	0.50	0.75	1.25
	報告定点	86	7	6	3	3	4	4	5	4	3	5	8	5	6	5	7	3	4	4
第16週	報告定点	86	7	6	3	3	4	4	5	4	3	5	8	5	6	5	7	3	4	4
	罹患数	37	4	1	0	0	0	1	3	1	3	3	1	2	1	6	4	0	5	2
	定点当り	0.43	0.57	0.17	0	0	0	0.25	0.60	0.25	1.00	0.60	0.13	0.40	0.17	1.20	0.57	0	1.25	0.50
	報告定点	84	7	5	1	4	5	5	5	4	3	5	6	5	7	5	7	3	3	4
第17週	報告定点	84	7	5	1	4	5	5	5	4	3	5	6	5	7	5	7	3	3	4
	罹患数	35	2	1	0	3	2	1	2	0	1	5	1	6	0	4	1	0	3	3
	定点当り	0.42	0.29	0.20	0	0.75	0.40	0.20	0.40	0	0.33	1.00	0.17	1.20	0	0.80	0.14	0	1.00	0.75

週数		合計	~5ヶ月	~11ヶ月	1歳	2歳	3歳	4歳	5歳	6歳	7歳	8歳	9歳	10~14歳	15~19歳	20歳以上
第13週	罹患数	106			1	9	8	25	12	18	5	5	9	5	1	8
	定点当り	1.18			0.01	0.10	0.09	0.28	0.13	0.20	0.06	0.06	0.10	0.06	0.01	0.09
第14週	罹患数	106		1	2	8	23	14	13	15	12	4	7	3		4
	定点当り	1.16		0.01	0.02	0.09	0.25	0.15	0.14	0.16	0.13	0.04	0.08	0.03		0.04
第15週	罹患数	78			4	7	11	14	6	8	8	8	3	6		3
	定点当り	0.87			0.04	0.08	0.12	0.16	0.07	0.09	0.09	0.09	0.03	0.07		0.03
第16週	罹患数	37			1	3	1	6	7	4	4	2	4	3		2
	定点当り	0.43			0.01	0.03	0.01	0.07	0.08	0.05	0.05	0.02	0.05	0.03		0.02
第17週	罹患数	35			1	1	4	3	4	6	3	3	2	5		3
	定点当り	0.42			0.01	0.01	0.05	0.04	0.05	0.07	0.04	0.04	0.02	0.06		0.04

【年齢層別5週分集計】



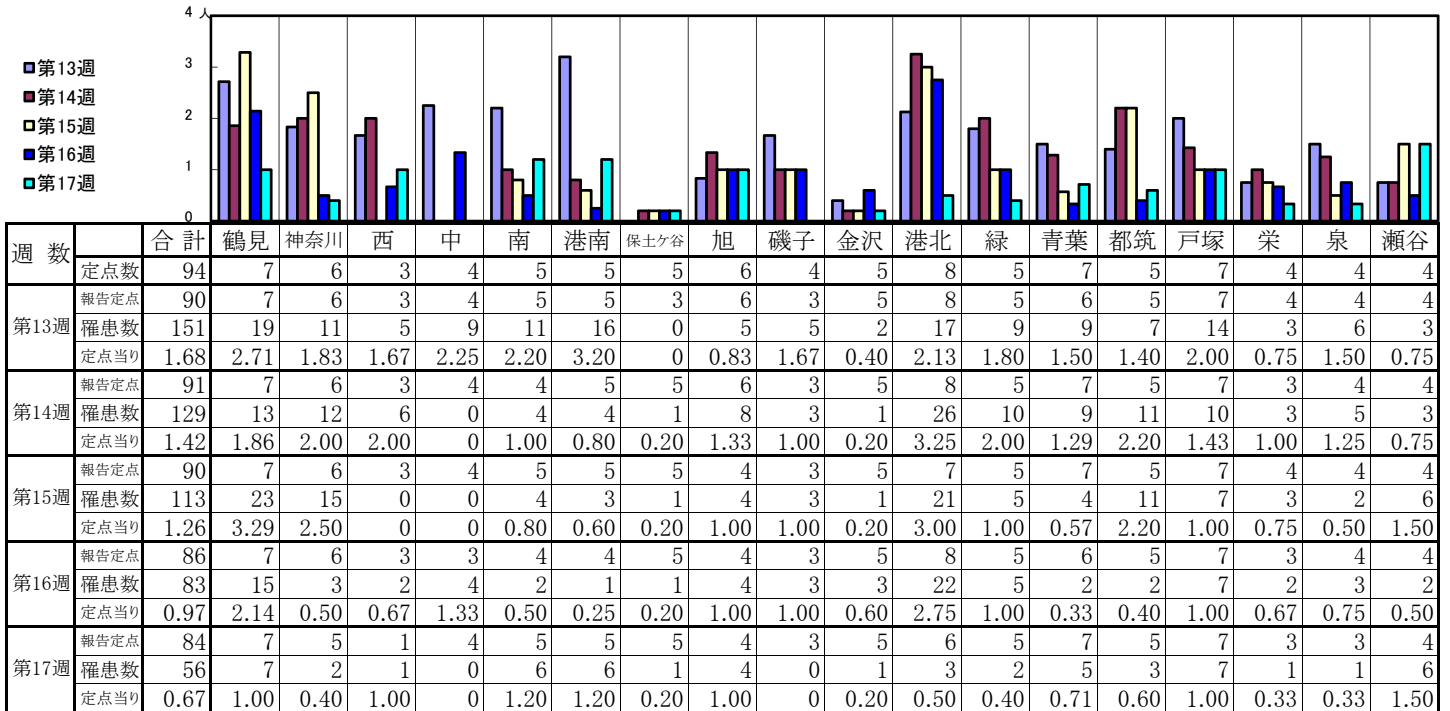
【定点当りの患者数】



<< 感染性胃腸炎 >>

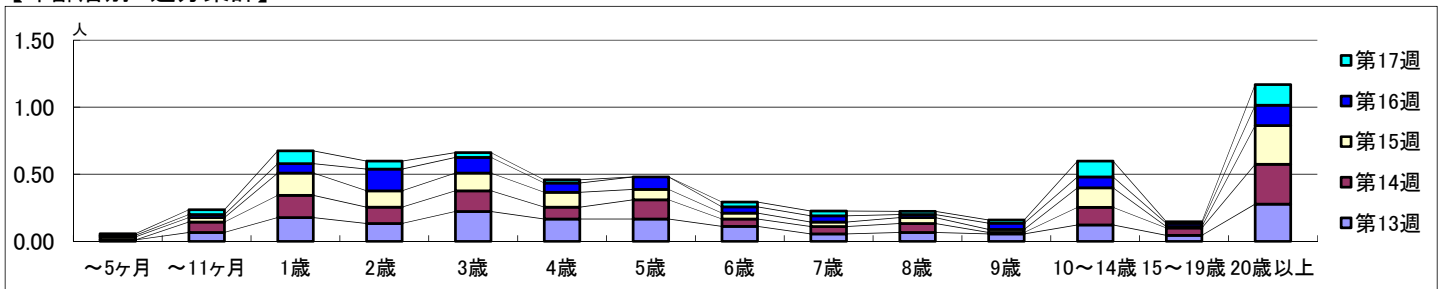
2020年3月23日 ~ 4月26日
[2020年 第13週 ~ 第17週]

【区別・週別報告定点当り】

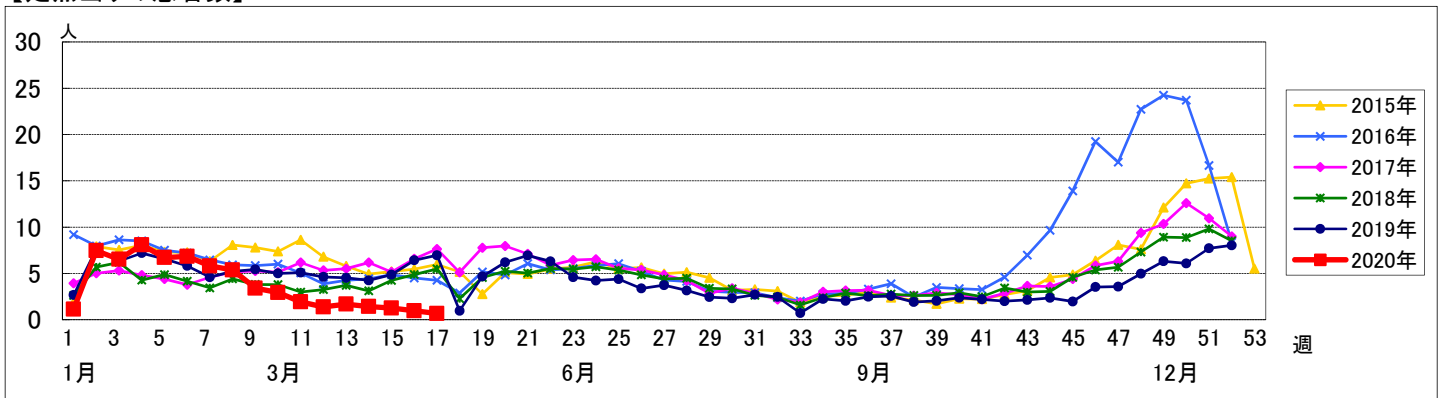


週数		合計	年齢層別													
			~5ヶ月	~11ヶ月	1歳	2歳	3歳	4歳	5歳	6歳	7歳	8歳	9歳	10~14歳	15~19歳	20歳以上
第13週	罹患数	151	1	6	16	12	20	15	15	10	5	6	5	11	4	25
	定点当り	1.68	0.01	0.07	0.18	0.13	0.22	0.17	0.17	0.11	0.06	0.07	0.06	0.12	0.04	0.28
第14週	罹患数	129		7	15	11	14	8	13	5	5	6	1	12	5	27
	定点当り	1.42		0.08	0.16	0.12	0.15	0.09	0.14	0.05	0.05	0.07	0.01	0.13	0.05	0.30
第15週	罹患数	113	2	3	15	11	12	10	7	4	3	4	2	13	1	26
	定点当り	1.26	0.02	0.03	0.17	0.12	0.13	0.11	0.08	0.04	0.03	0.04	0.02	0.14	0.01	0.29
第16週	罹患数	83	1	2	6	14	10	6	8	4	4	2	4	7	2	13
	定点当り	0.97	0.01	0.02	0.07	0.16	0.12	0.07	0.09	0.05	0.05	0.02	0.05	0.08	0.02	0.15
第17週	罹患数	56	1	3	8	5	3	2		3	3	2	2	10	1	13
	定点当り	0.67	0.01	0.04	0.10	0.06	0.04	0.02		0.04	0.04	0.02	0.02	0.12	0.01	0.15

【年齢層別5週分集計】



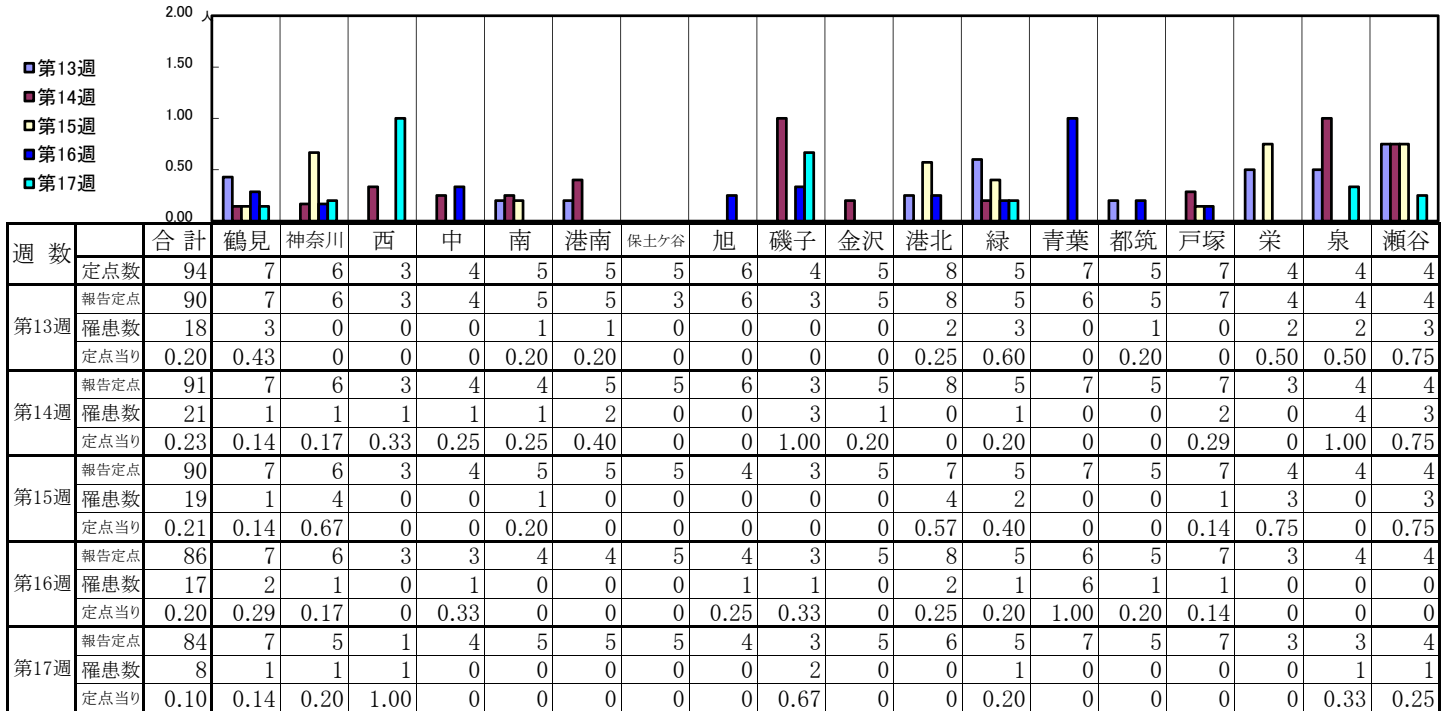
【定点当りの患者数】



<< 水痘 >>

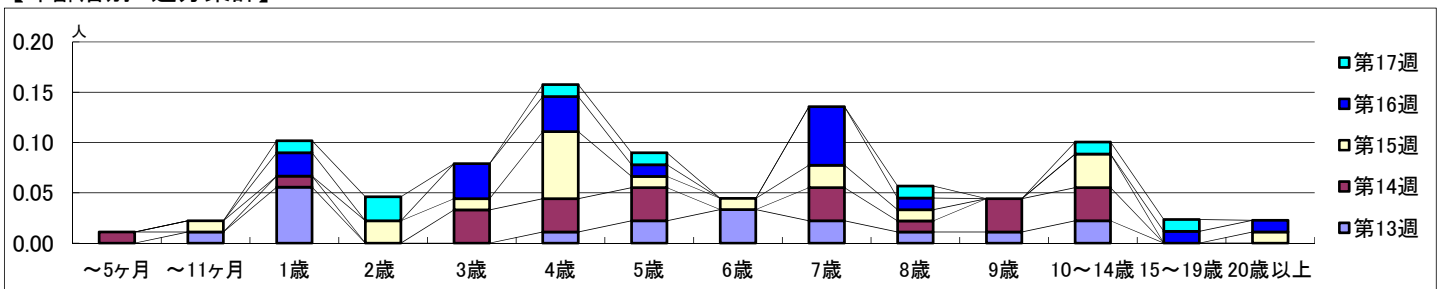
2020年3月23日 ~ 4月26日
[2020年 第13週 ~ 第17週]

【区別・週別報告定点当り】

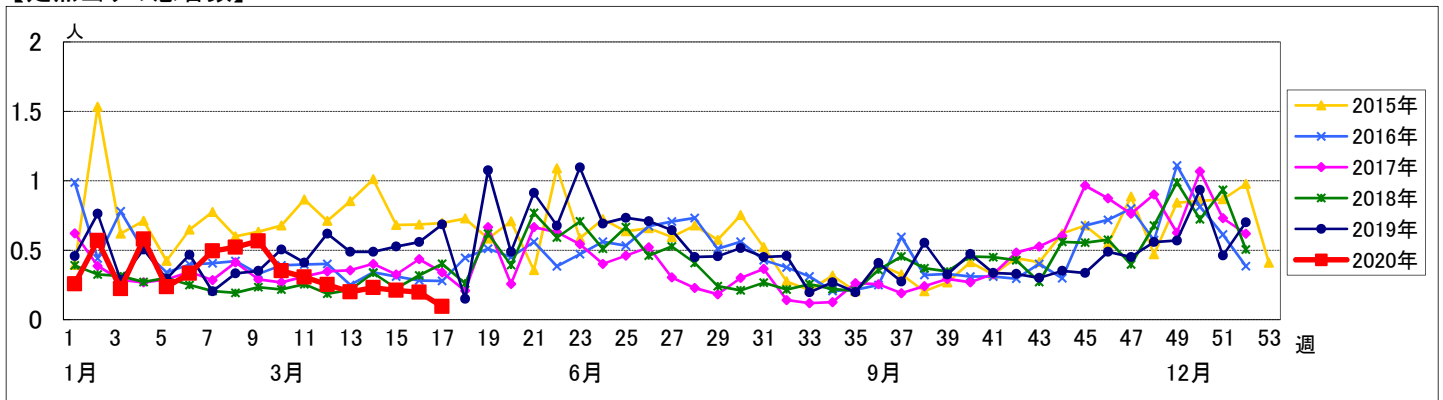


週数		合計	年齢層別													
			~5ヶ月	~11ヶ月	1歳	2歳	3歳	4歳	5歳	6歳	7歳	8歳	9歳	10~14歳	15~19歳	20歳以上
第13週	罹患数	18		1	5			1	2	3	2	1	1	2		
	定点当り	0.20		0.01	0.06			0.01	0.02	0.03	0.02	0.01	0.01	0.02		
第14週	罹患数	21	1		1		3	3	3		3	1	3	3		
	定点当り	0.23	0.01		0.01		0.03	0.03	0.03		0.03	0.01	0.03	0.03		
第15週	罹患数	19		1		2	1	6	1	1	2	1		3		1
	定点当り	0.21		0.01		0.02	0.01	0.07	0.01	0.01	0.02	0.01		0.03		0.01
第16週	罹患数	17			2		3	3	1		5	1			1	1
	定点当り	0.20			0.02		0.03	0.03	0.01		0.06	0.01			0.01	0.01
第17週	罹患数	8			1	2		1	1			1		1	1	
	定点当り	0.10			0.01	0.02		0.01	0.01			0.01		0.01	0.01	

【年齢層別5週分集計】



【定点当りの患者数】



<< 手足口病 >>

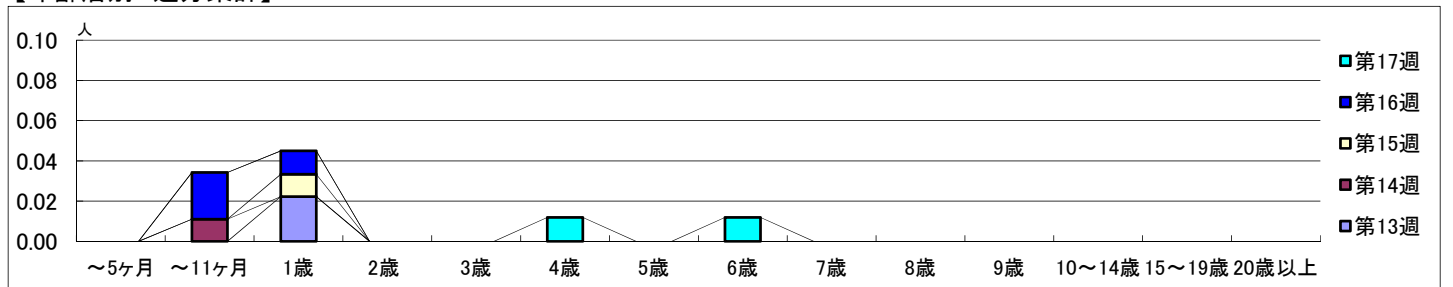
2020年3月23日 ~ 4月26日
[2020年 第13週 ~ 第17週]

【区別・週別報告定点当り】

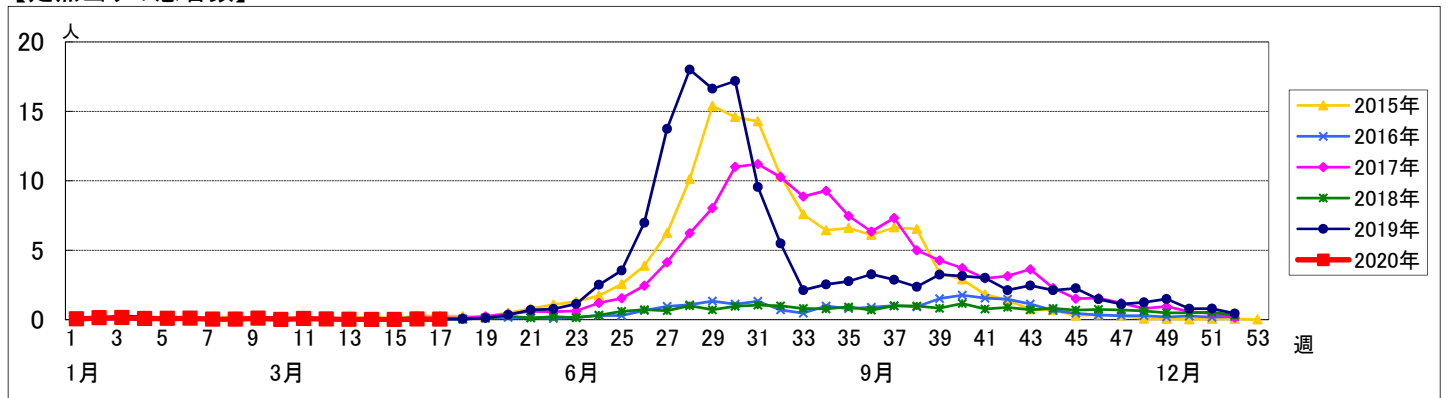
週数	合計	鶴見	神奈川	西	中	南	港南	保土ヶ谷	旭	磯子	金沢	港北	緑	青葉	都筑	戸塚	栄	泉	瀬谷
定点数	94	7	6	3	4	5	5	5	6	4	5	8	5	7	5	7	4	4	4
報告定点	90	7	6	3	4	5	5	3	6	3	5	8	5	6	5	7	4	4	4
罹患数	2	1	0	0	1	0	0	0	0	0	0	0	0	0	0	0	0	0	0
定点当り	0.02	0.14	0	0	0.25	0	0	0	0	0	0	0	0	0	0	0	0	0	0
報告定点	91	7	6	3	4	4	5	5	6	3	5	8	5	7	5	7	3	4	4
罹患数	1	0	1	0	0	0	0	0	0	0	0	0	0	0	0	0	0	0	0
定点当り	0.01	0	0.17	0	0	0	0	0	0	0	0	0	0	0	0	0	0	0	0
報告定点	90	7	6	3	4	5	5	5	4	3	5	7	5	7	5	7	4	4	4
罹患数	1	0	0	0	0	0	0	0	0	0	0	0	0	0	1	0	0	0	0
定点当り	0.01	0	0	0	0	0	0	0	0	0	0	0	0	0	0.20	0	0	0	0
報告定点	86	7	6	3	3	4	4	5	4	3	5	8	5	6	5	7	3	4	4
罹患数	3	1	1	0	0	0	0	0	0	0	0	1	0	0	0	0	0	0	0
定点当り	0.03	0.14	0.17	0	0	0	0	0	0	0	0	0.13	0	0	0	0	0	0	0
報告定点	84	7	5	1	4	5	5	5	4	3	5	6	5	7	5	7	3	3	4
罹患数	2	0	0	0	1	0	0	0	0	0	0	0	0	0	0	0	0	1	0
定点当り	0.02	0	0	0	0.25	0	0	0	0	0	0	0	0	0	0	0	0	0.33	0

週数	合計	~5ヶ月	~11ヶ月	1歳	2歳	3歳	4歳	5歳	6歳	7歳	8歳	9歳	10~14歳	15~19歳	20歳以上
第13週	罹患数 2			2											
第13週	定点当り 0.02			0.02											
第14週	罹患数 1		1												
第14週	定点当り 0.01		0.01												
第15週	罹患数 1			1											
第15週	定点当り 0.01			0.01											
第16週	罹患数 3		2	1											
第16週	定点当り 0.03		0.02	0.01											
第17週	罹患数 2						1		1						
第17週	定点当り 0.02						0.01		0.01						

【年齢層別5週分集計】



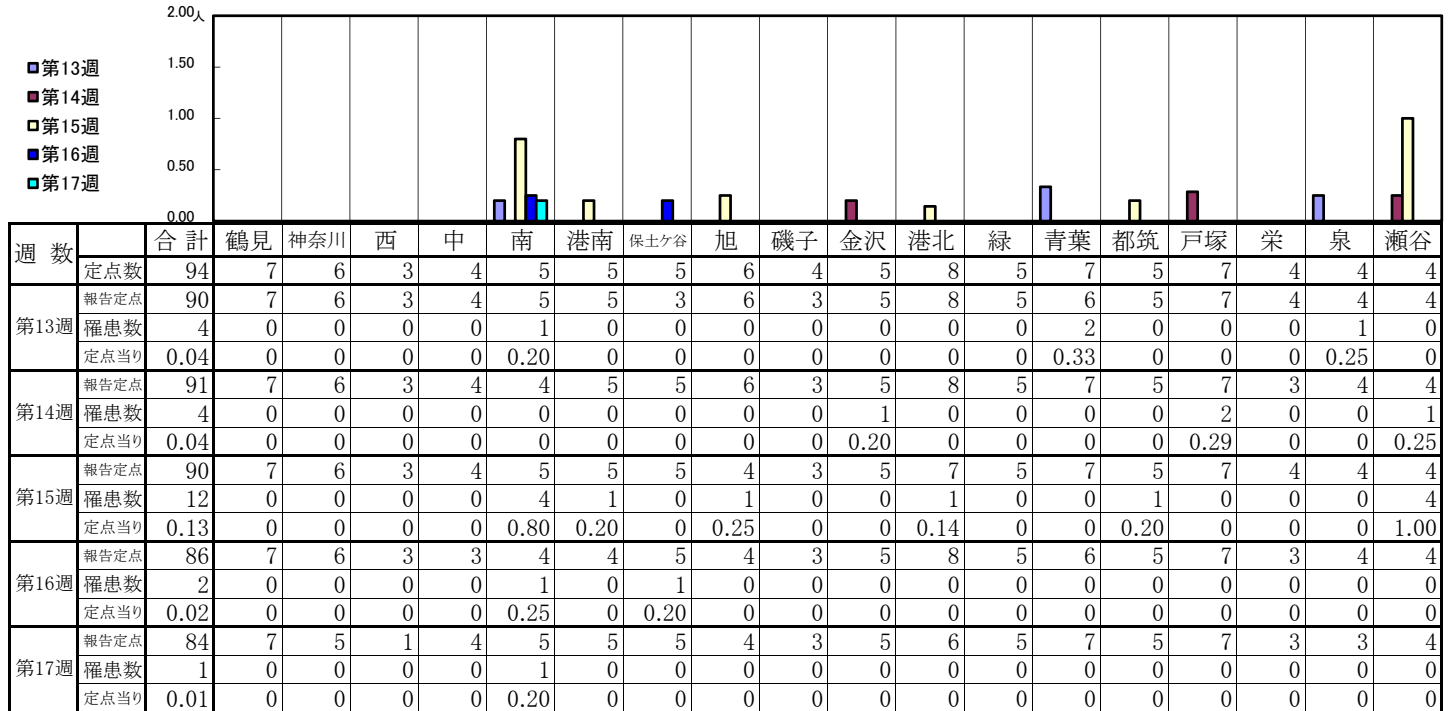
【定点当りの患者数】



<< 伝染性紅斑 >>

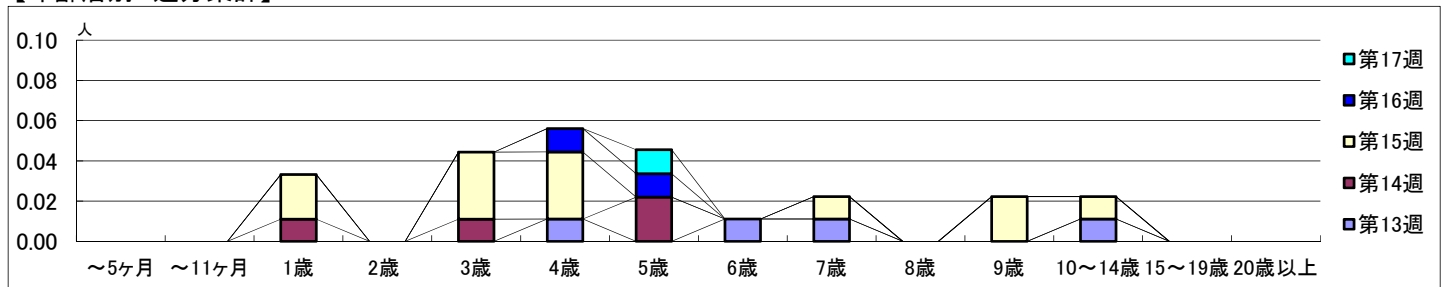
2020年3月23日 ~ 4月26日
[2020年 第13週 ~ 第17週]

【区別・週別報告定点当り】

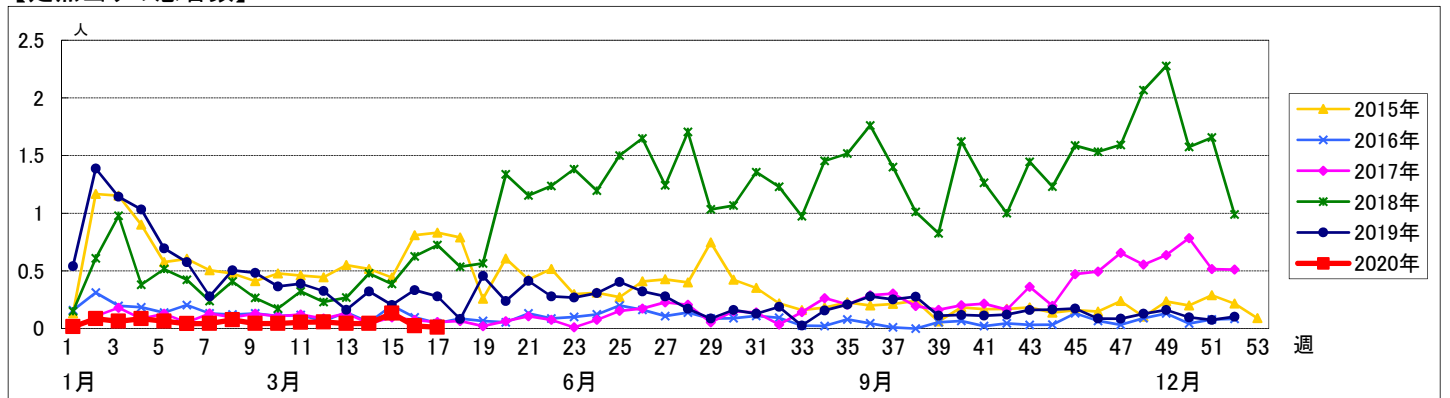


週数	合計	~5ヶ月	~11ヶ月	1歳	2歳	3歳	4歳	5歳	6歳	7歳	8歳	9歳	10~14歳	15~19歳	20歳以上
第13週	罹患数 4						1		1	1			1		
第13週	定点当り 0.04						0.01		0.01	0.01			0.01		
第14週	罹患数 4			1		1		2							
第14週	定点当り 0.04			0.01		0.01		0.02							
第15週	罹患数 12			2		3	3			1		2	1		
第15週	定点当り 0.13			0.02		0.03	0.03			0.01		0.02	0.01		
第16週	罹患数 2						1	1							
第16週	定点当り 0.02						0.01	0.01							
第17週	罹患数 1							1							
第17週	定点当り 0.01							0.01							

【年齢層別5週分集計】



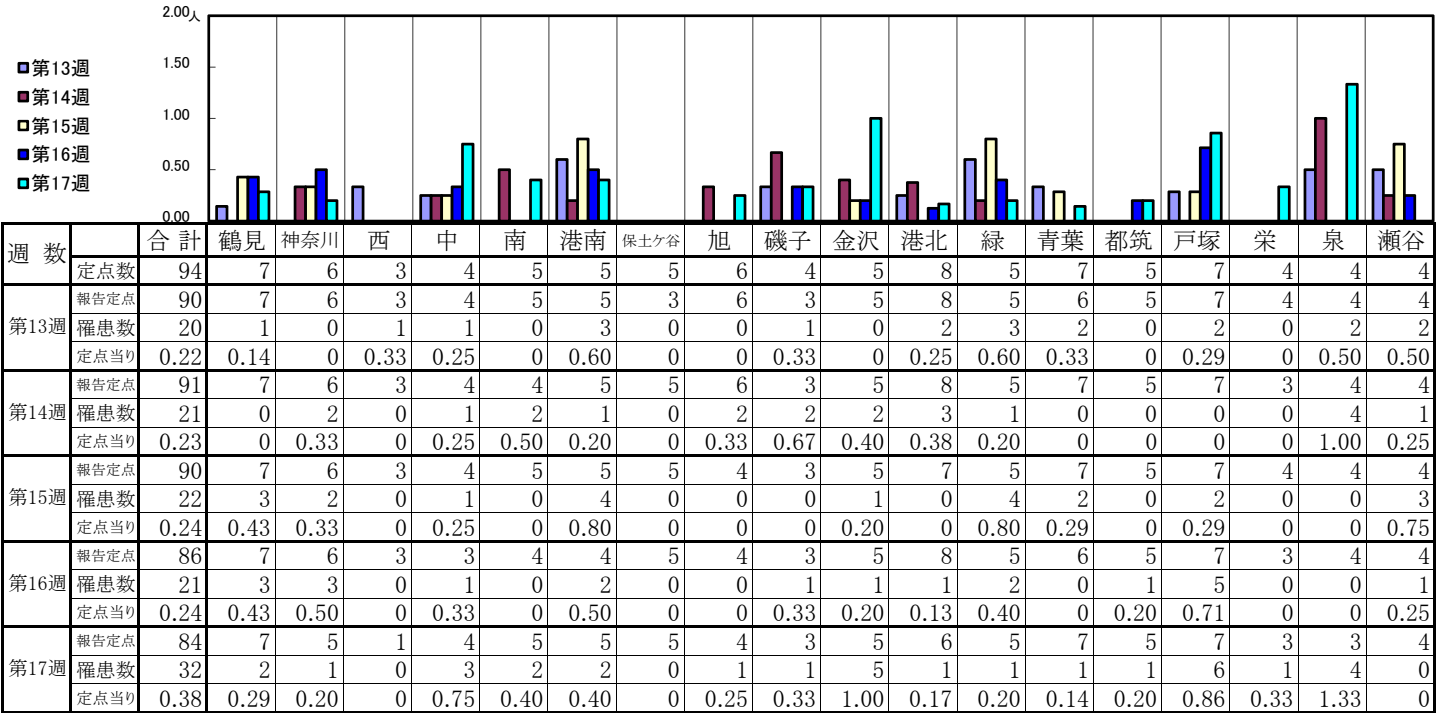
【定点当りの患者数】



<< 突発性発しん >>

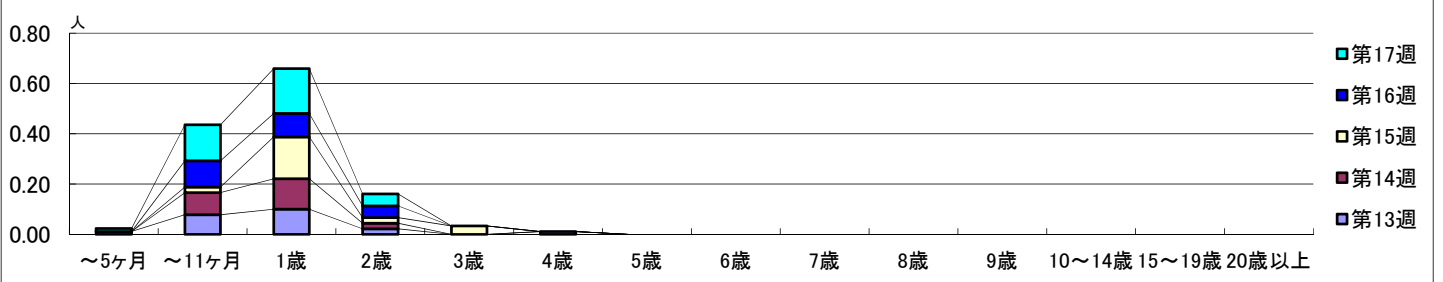
2020年3月23日 ~ 4月26日
[2020年 第13週 ~ 第17週]

【区別・週別報告定点当り】

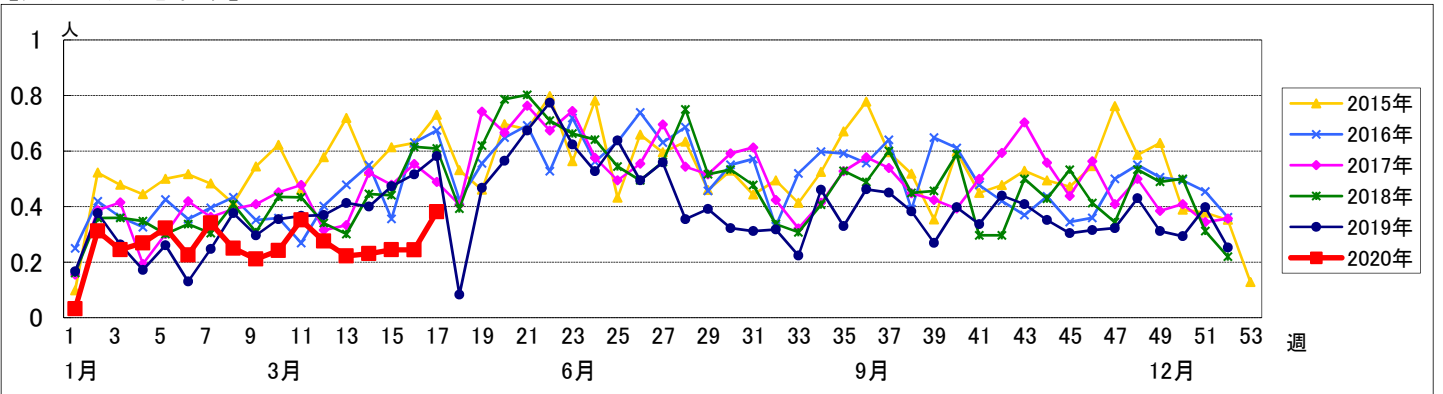


週数		合計	年齢層別																	
			~5ヶ月	~11ヶ月	1歳	2歳	3歳	4歳	5歳	6歳	7歳	8歳	9歳	10~14歳	15~19歳	20歳以上				
第13週	罹患数	20	1	7	9	2		1												
	定点当り	0.22	0.01	0.08	0.10	0.02		0.01												
第14週	罹患数	21		8	11	2														
	定点当り	0.23		0.09	0.12	0.02														
第15週	罹患数	22		2	15	2	3													
	定点当り	0.24		0.02	0.17	0.02	0.03													
第16週	罹患数	21		9	8	4														
	定点当り	0.24		0.10	0.09	0.05														
第17週	罹患数	32	1	12	15	4														
	定点当り	0.38	0.01	0.14	0.18	0.05														

【年齢層別5週分集計】



【定点当りの患者数】

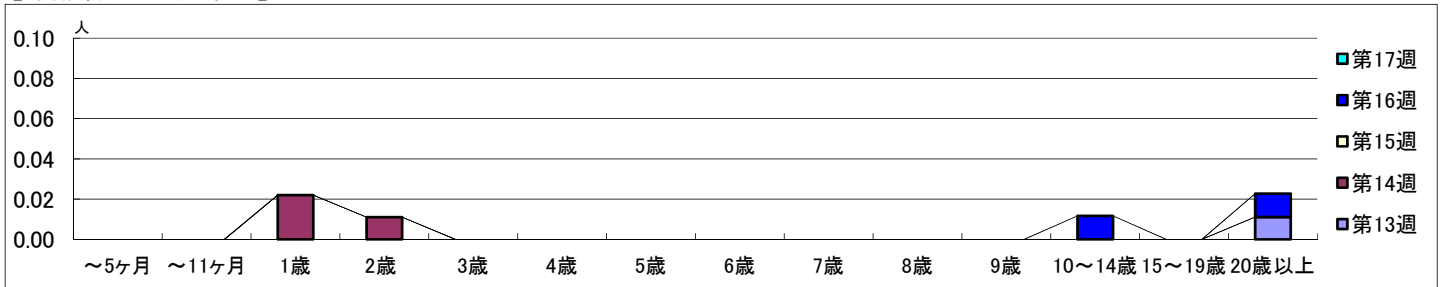


【区別・週別報告定点当り】

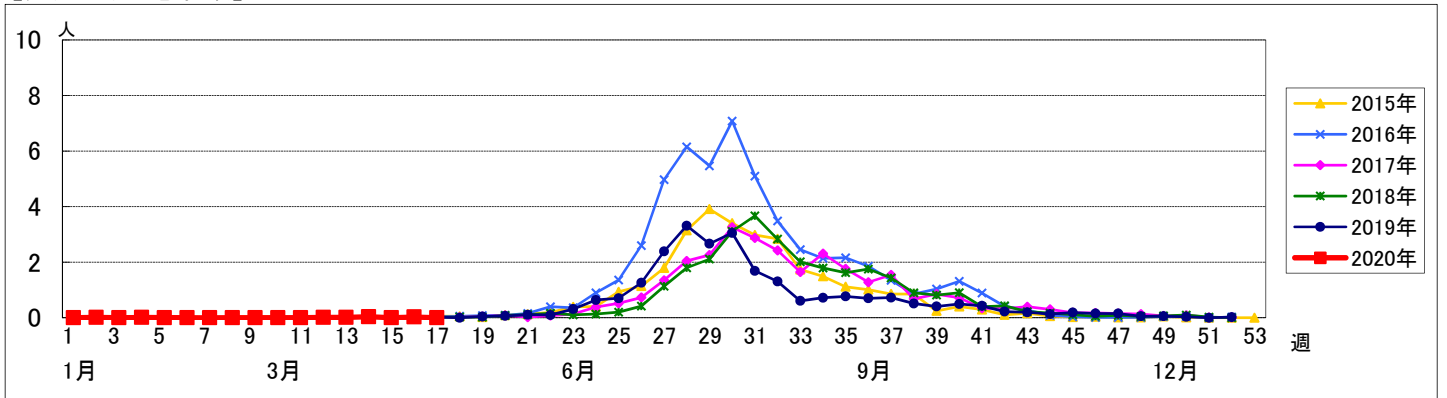
週数		合計	鶴見	神奈川	西	中	南	港南	保土ヶ谷	旭	磯子	金沢	港北	緑	青葉	都筑	戸塚	栄	泉	瀬谷
第13週	定点数	94	7	6	3	4	5	5	5	6	4	5	8	5	7	5	7	4	4	4
	報告定点	90	7	6	3	4	5	5	3	6	3	5	8	5	6	5	7	4	4	4
	罹患数	1	0	0	0	1	0	0	0	0	0	0	0	0	0	0	0	0	0	0
	定点当り	0.01	0	0	0	0.25	0	0	0	0	0	0	0	0	0	0	0	0	0	0
第14週	報告定点	91	7	6	3	4	4	5	5	6	3	5	8	5	7	5	7	3	4	4
	罹患数	3	0	1	0	1	0	0	0	0	0	0	1	0	0	0	0	0	0	0
	定点当り	0.03	0	0.17	0	0.25	0	0	0	0	0	0	0.13	0	0	0	0	0	0	0
	報告定点	90	7	6	3	4	5	5	5	4	3	5	7	5	7	5	7	4	4	4
第15週	報告定点	90	7	6	3	4	5	5	5	4	3	5	7	5	7	5	7	4	4	4
	罹患数	0	0	0	0	0	0	0	0	0	0	0	0	0	0	0	0	0	0	0
	定点当り	0	0	0	0	0	0	0	0	0	0	0	0	0	0	0	0	0	0	0
	報告定点	86	7	6	3	3	4	4	5	4	3	5	8	5	6	5	7	3	4	4
第16週	報告定点	86	7	6	3	3	4	4	5	4	3	5	8	5	6	5	7	3	4	4
	罹患数	2	0	0	0	0	0	0	1	0	0	0	0	0	1	0	0	0	0	0
	定点当り	0.02	0	0	0	0	0	0	0.20	0	0	0	0	0	0.17	0	0	0	0	0
	報告定点	84	7	5	1	4	5	5	5	4	3	5	6	5	7	5	7	3	3	4
第17週	報告定点	84	7	5	1	4	5	5	5	4	3	5	6	5	7	5	7	3	3	4
	罹患数	0	0	0	0	0	0	0	0	0	0	0	0	0	0	0	0	0	0	0
	定点当り	0	0	0	0	0	0	0	0	0	0	0	0	0	0	0	0	0	0	0

週数		合計	~5ヶ月	~11ヶ月	1歳	2歳	3歳	4歳	5歳	6歳	7歳	8歳	9歳	10~14歳	15~19歳	20歳以上
第13週	罹患数	1														1
	定点当り	0.01														0.01
第14週	罹患数	3			2	1										
	定点当り	0.03			0.02	0.01										
第15週	罹患数	0														
	定点当り	0														
第16週	罹患数	2												1		1
	定点当り	0.02												0.01		0.01
第17週	罹患数	0														
	定点当り	0														

【年齢層別5週分集計】



【定点当りの患者数】



<< 流行性耳下腺炎 >>

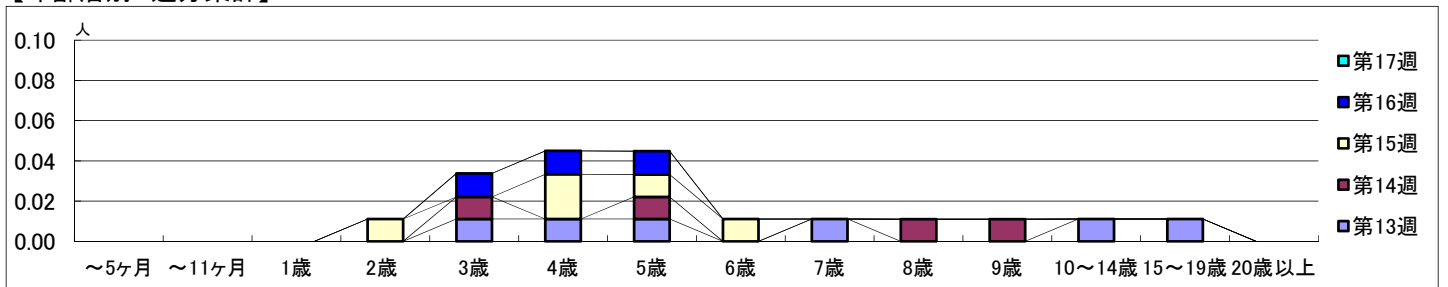
2020年3月23日 ~ 4月26日
[2020年 第13週 ~ 第17週]

【区別・週別報告定点当り】

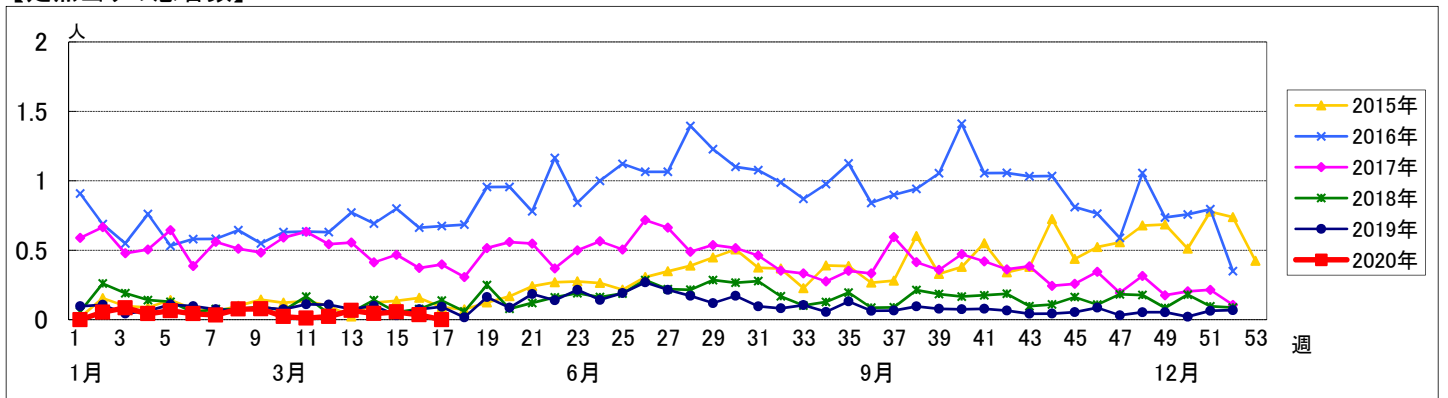
週数		合計	鶴見	神奈川	西	中	南	港南	保土ヶ谷	旭	磯子	金沢	港北	緑	青葉	都筑	戸塚	栄	泉	瀬谷
第13週	定点数	94	7	6	3	4	5	5	5	6	4	5	8	5	7	5	7	4	4	4
	報告定点	90	7	6	3	4	5	5	3	6	3	5	8	5	6	5	7	4	4	4
	罹患数	6	0	0	0	0	0	1	0	0	0	1	3	0	0	0	0	0	1	0
	定点当り	0.07	0	0	0	0	0	0.20	0	0	0	0.20	0.38	0	0	0	0	0	0.25	0
第14週	報告定点	91	7	6	3	4	4	5	5	6	3	5	8	5	7	5	7	3	4	4
	罹患数	4	0	0	0	1	0	0	0	0	0	1	1	0	0	0	0	0	0	1
	定点当り	0.04	0	0	0	0.25	0	0	0	0	0	0.20	0.13	0	0	0	0	0	0	0.25
	報告定点	90	7	6	3	4	5	5	5	4	3	5	7	5	7	5	7	4	4	4
第15週	報告定点	90	7	6	3	4	5	5	5	4	3	5	7	5	7	5	7	4	4	4
	罹患数	5	0	0	0	0	0	0	0	2	0	0	0	0	0	1	0	0	1	1
	定点当り	0.06	0	0	0	0	0	0	0	0.50	0	0	0	0	0	0.20	0	0	0.25	0.25
	報告定点	86	7	6	3	3	4	4	5	4	3	5	8	5	6	5	7	3	4	4
第16週	報告定点	86	7	6	3	3	4	4	5	4	3	5	8	5	6	5	7	3	4	4
	罹患数	3	1	0	0	0	1	0	0	0	0	0	0	0	0	0	0	0	0	1
	定点当り	0.03	0.14	0	0	0	0.25	0	0	0	0	0	0	0	0	0	0	0	0	0.25
	報告定点	84	7	5	1	4	5	5	5	4	3	5	6	5	7	5	7	3	3	4
第17週	報告定点	84	7	5	1	4	5	5	5	4	3	5	6	5	7	5	7	3	3	4
	罹患数	0	0	0	0	0	0	0	0	0	0	0	0	0	0	0	0	0	0	0
	定点当り	0	0	0	0	0	0	0	0	0	0	0	0	0	0	0	0	0	0	0

週数		合計	~5ヶ月	~11ヶ月	1歳	2歳	3歳	4歳	5歳	6歳	7歳	8歳	9歳	10~14歳	15~19歳	20歳以上
第13週	罹患数	6					1	1	1		1			1	1	
	定点当り	0.07					0.01	0.01	0.01		0.01			0.01	0.01	
第14週	罹患数	4					1		1			1	1			
	定点当り	0.04					0.01		0.01			0.01	0.01			
第15週	罹患数	5				1		2	1	1						
	定点当り	0.06				0.01		0.02	0.01	0.01						
第16週	罹患数	3					1	1	1							
	定点当り	0.03					0.01	0.01	0.01							
第17週	罹患数	0														
	定点当り	0														

【年齢層別5週分集計】



【定点当りの患者数】



<< 急性出血性結膜炎 >>

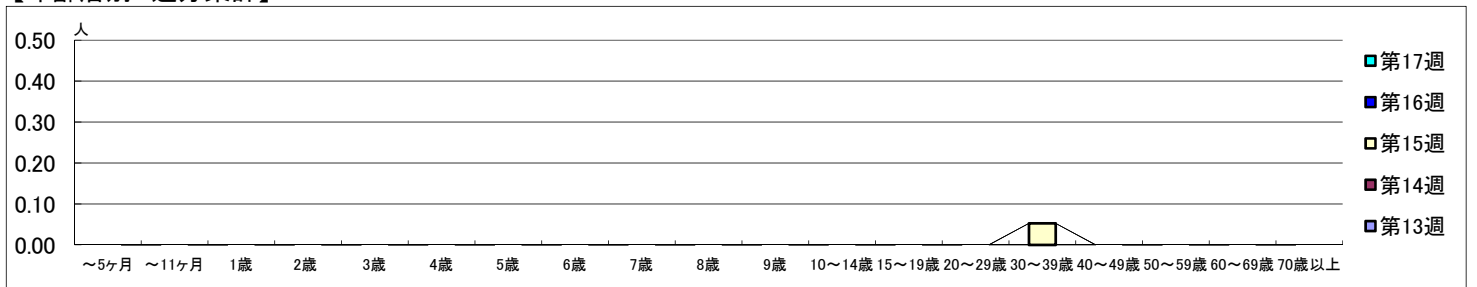
2020年3月23日 ~ 4月26日
[2020年 第13週 ~ 第17週]

【区別・週別報告定点当り】

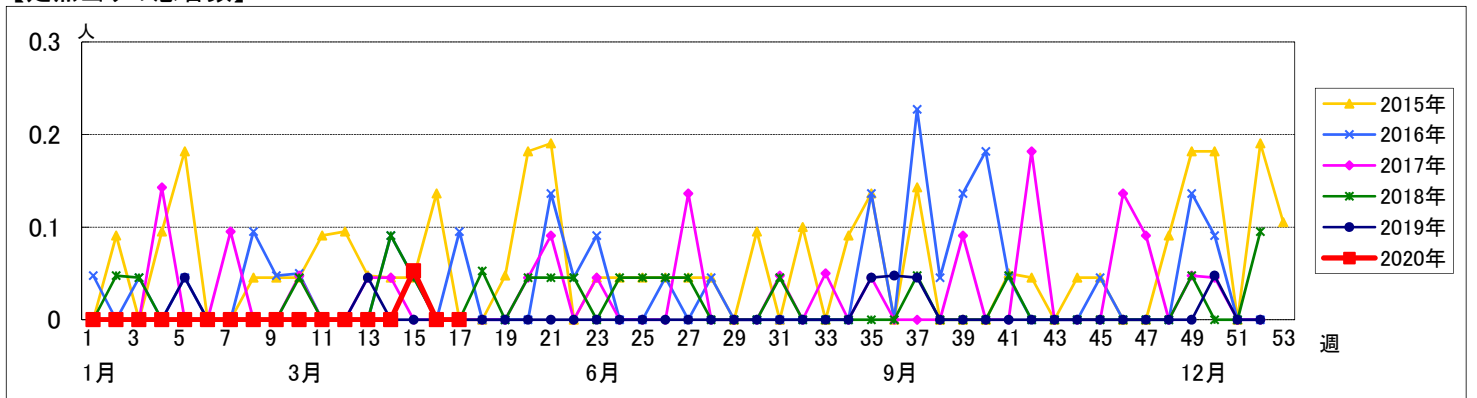
週数		区別																		
		合計	鶴見	神奈川	西	中	南	港南	保土ヶ谷	旭	磯子	金沢	港北	緑	青葉	都筑	戸塚	栄	泉	瀬谷
第13週	定点数	22	2	1	1	1	1	1	1	1	1	2	1	2	1	2	1	1	1	1
	報告定点	22	2	1	1	1	1	1	1	1	1	2	1	2	1	2	1	1	1	1
	罹患数	0	0	0	0	0	0	0	0	0	0	0	0	0	0	0	0	0	0	0
	定点当り	0	0	0	0	0	0	0	0	0	0	0	0	0	0	0	0	0	0	0
第14週	報告定点	20	2	1	1	1	1	1	1	1	1	2	1	1	1	2	1	1	1	1
	罹患数	0	0	0	0	0	0	0	0	0	0	0	0	0	0	0	0	0	0	0
	定点当り	0	0	0	0	0	0	0	0	0	0	0	0	0	0	0	0	0	0	0
	第15週	報告定点	19	2	1	1	1	1	1	1	1	1	2	1	1	1	2	1	1	1
罹患数		1	0	0	0	0	0	0	0	0	0	0	0	0	0	0	0	0	0	1
定点当り		0.05	0	0	0	0	0	0	0	0	0	0	0	0	0	0	0	0	0	1.00
第16週		報告定点	21	2	1	1	1	1	1	1	1	1	2	1	1	1	2	1	1	1
	罹患数	0	0	0	0	0	0	0	0	0	0	0	0	0	0	0	0	0	0	0
	定点当り	0	0	0	0	0	0	0	0	0	0	0	0	0	0	0	0	0	0	0
	第17週	報告定点	19	2	1	1	1	1	1	1	1	1	2	1	1	1	2	1	1	1
罹患数		0	0	0	0	0	0	0	0	0	0	0	0	0	0	0	0	0	0	0
定点当り		0	0	0	0	0	0	0	0	0	0	0	0	0	0	0	0	0	0	0

週数		年齢層別																			
		合計	~5ヶ月	~11ヶ月	1歳	2歳	3歳	4歳	5歳	6歳	7歳	8歳	9歳	10~14歳	15~19歳	20~29歳	30~39歳	40~49歳	50~59歳	60~69歳	70歳以上
第13週	罹患数	0																			
	定点当り	0																			
第14週	罹患数	0																			
	定点当り	0																			
第15週	罹患数	1															1				
	定点当り	0.05														0.05					
第16週	罹患数	0																			
	定点当り	0																			
第17週	罹患数	0																			
	定点当り	0																			

【年齢層別5週分集計】



【定点当りの患者数】



<< 流行性角結膜炎 >>

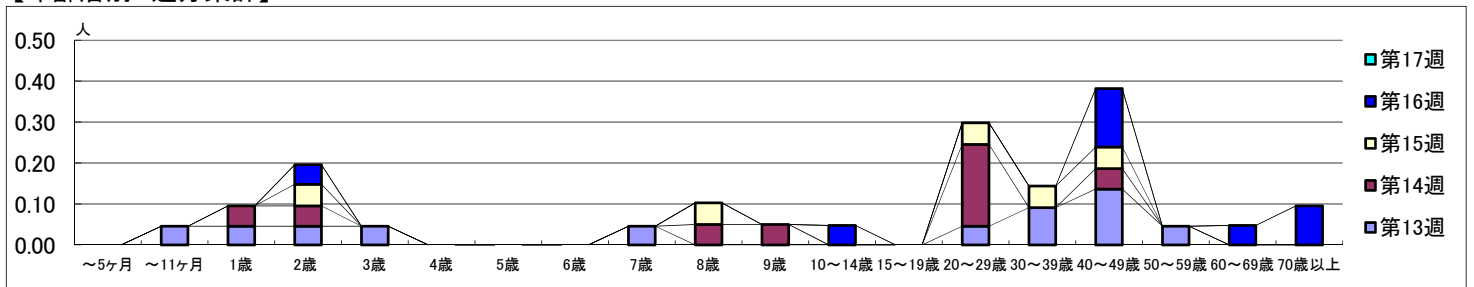
2020年3月23日 ~ 4月26日
[2020年 第13週 ~ 第17週]

【区別・週別報告定点当り】

週数		区別																		
		合計	鶴見	神奈川	西	中	南	港南	保土ヶ谷	旭	磯子	金沢	港北	緑	青葉	都筑	戸塚	栄	泉	瀬谷
第13週	報告定点	22	2	1	1	1	1	1	1	1	1	2	1	2	1	2	1	1	1	1
	罹患数	12	0	0	0	1	0	2	0	0	1	0	0	0	0	6	0	0	0	1
	定点当り	0.55	0	0	0	1.00	0	2.00	0	0	1.00	1.00	0	0	0	6.00	0	0	0	1.00
	報告定点	20	2	1	1	1	1	1	1	1	1	2	1	1	1	2	1	1	1	1
第14週	報告定点	20	2	1	1	1	1	1	1	1	1	2	1	1	1	2	1	1	1	1
	罹患数	9	0	0	0	0	0	0	0	0	0	1	0	0	6	2	0	0	0	0
	定点当り	0.45	0	0	0	0	0	0	0	0	0	0.50	0	0	6.00	1.00	0	0	0	0
	報告定点	19	2	1	1	1	1	1	1	1	1	2	1	1	1	2	1	1	1	1
第15週	報告定点	19	2	1	1	1	1	1	1	1	1	2	1	1	1	2	1	1	1	1
	罹患数	5	0	2	0	0	2	0	0	0	0	0	0	0	1	0	0	0	0	0
	定点当り	0.26	0	2.00	0	0	2.00	0	0	0	0	0	0	0	1.00	0	0	0	0	0
	報告定点	21	2	1	1	1	1	1	1	1	1	2	1	1	1	2	1	1	1	1
第16週	報告定点	21	2	1	1	1	1	1	1	1	1	2	1	1	1	2	1	1	1	1
	罹患数	8	0	0	1	0	0	0	0	0	0	0	0	0	6	1	0	0	0	0
	定点当り	0.38	0	0	1.00	0	0	0	0	0	0	0	0	0	6.00	0.50	0	0	0	0
	報告定点	19	2	1	1	1	1	1	1	1	1	2	1	1	1	2	1	1	1	1
第17週	報告定点	19	2	1	1	1	1	1	1	1	1	2	1	1	1	2	1	1	1	1
	罹患数	0	0	0	0	0	0	0	0	0	0	0	0	0	0	0	0	0	0	0
	定点当り	0	0	0	0	0	0	0	0	0	0	0	0	0	0	0	0	0	0	0
	報告定点	19	2	1	1	1	1	1	1	1	1	2	1	1	1	2	1	1	1	1

週数		年齢層別																			
		合計	~5ヶ月	~11ヶ月	1歳	2歳	3歳	4歳	5歳	6歳	7歳	8歳	9歳	10~14歳	15~19歳	20~29歳	30~39歳	40~49歳	50~59歳	60~69歳	70歳以上
第13週	罹患数	12			1	1	1	1								1	2	3	1		
	定点当り	0.55			0.05	0.05	0.05	0.05								0.05	0.09	0.14	0.05		
第14週	罹患数	9				1	1								4		1				
	定点当り	0.45				0.05	0.05								0.20		0.05				
第15週	罹患数	5					1								1	1	1				
	定点当り	0.26					0.05								0.05	0.05	0.05				
第16週	罹患数	8					1								1			3		1	2
	定点当り	0.38					0.05								0.05			0.14		0.05	0.10
第17週	罹患数	0																			
	定点当り	0																			

【年齢層別5週分集計】



【定点当りの患者数】

