

疾病別 警報・注意報 発生状況

2020年 第16週

	インフルエンザ	RSウイルス感染症	咽頭結膜熱	A群溶血性レンサ球菌咽頭炎	感染性胃腸炎	水痘	手足口病	伝染性紅斑	突発性発しん	ヘルパンギーナ	流行性耳下腺炎	急性出血性結膜炎	流行性角結膜炎
警報レベル ◎	30		3	8	20	2	5	2		6	6	1	8
終息基準値 ◎	10		1	4	12	1	2	1		2	2	0.1	4
注意報レベル ○	10					1					3		
横浜市	0.02	-	0.02	0.43	0.96	0.19	0.04	0.02	0.24	0.02	0.04	-	0.40
鶴見	-	-	0.14	0.57	2.14	0.29	0.14	-	0.43	-	0.14	-	-
神奈川	-	-	-	0.17	0.50	0.17	0.17	-	0.50	-	-	-	-
西	-	-	-	-	0.67	-	-	-	-	-	-	-	1.00
中	-	-	-	-	1.33	0.33	-	-	0.33	-	-
南	-	-	-	-	0.50	-	-	0.25	-	-	0.25	-	-
港南	-	-	-	0.25	0.25	-	-	-	0.50	-	-	-	-
保土ヶ谷	-	-	-	0.60	0.20	-	-	0.20	-	0.20	-	-	-
旭	-	-	-	0.25	1.00	0.25	-	-	-	-	-	-	-
磯子	-	-	-	1.00	0.50	-	-	-	-	-	-	-	-
金沢	-	-	-	0.60	0.60	-	-	-	0.20	-	-	-	-
港北	-	-	0.13	0.13	2.75	0.25	0.13	-	0.13	-	-	-	-
緑	-	-	-	0.40	1.00	0.20	-	-	0.40	-	-	-	-
青葉	-	-	-	0.17	0.33	1.00	-	-	-	0.17	-	-	-
都筑	0.43	-	-	1.20	0.40	0.20	-	-	0.20	-	-	-	6.00
戸塚	-	-	-	0.67	1.17	0.17	-	-	0.83	-	-	-	0.50
栄	-	-	-	-	0.67	-	-	-	-	-	-	-	-
泉	-	-	-	1.25	0.75	-	-	-	-	-	-	-	-
瀬谷	-	-	-	0.50	0.50	-	-	-	0.25	-	0.25	-	-

(-: 定点当たり0.00) (...: 未報告)

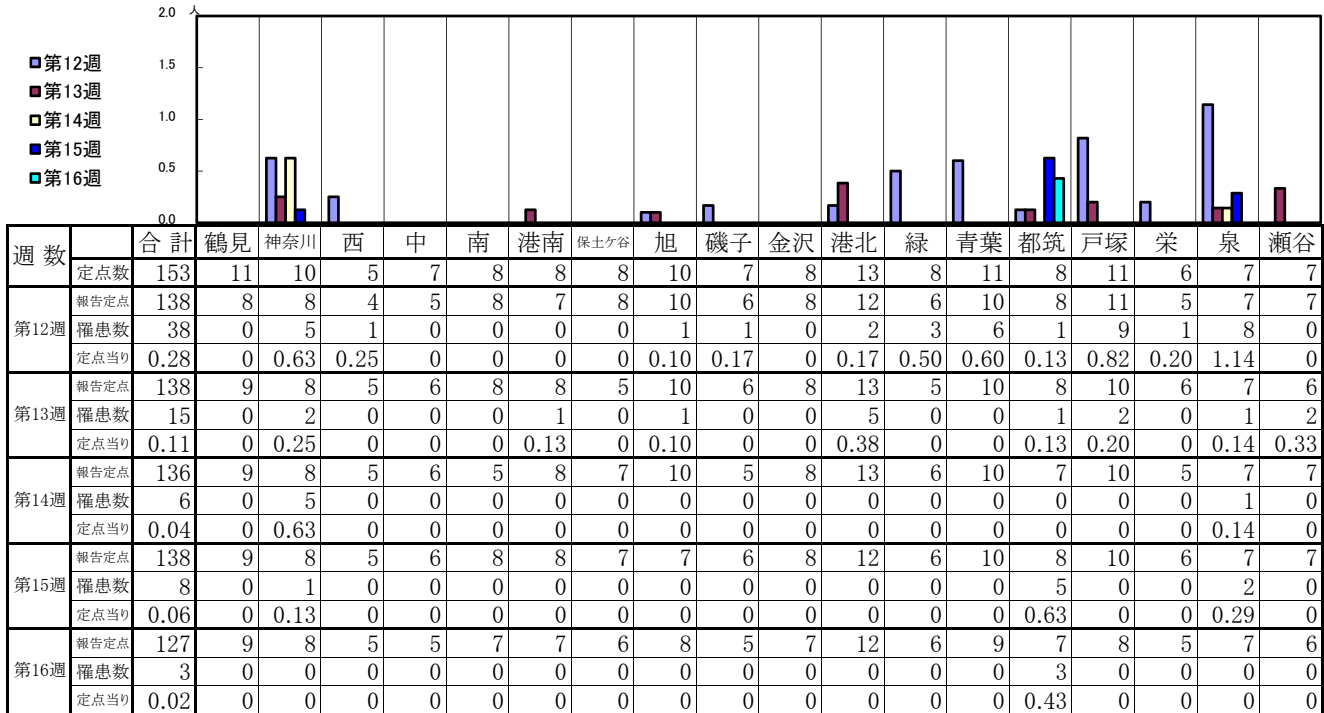
- ◎ 報告定点当たりの値が警報レベル もしくは警報レベル継続中です
- 報告定点当たりの値が注意報レベルに達しています

(この数字は集計時点のもので、翌週以降変動することもあります)

<< インフルエンザ >>

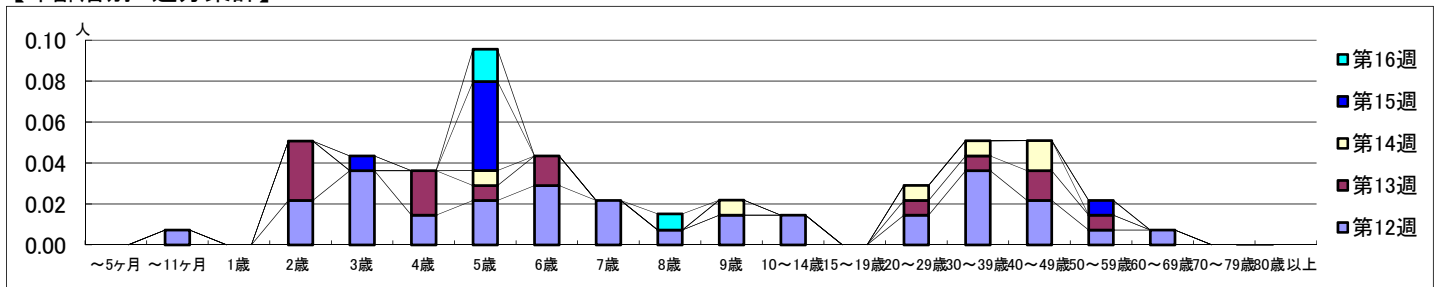
2020年3月16日 ~ 4月19日
[2020年 第12週 ~ 第16週]

【区別・週別報告定点当り】

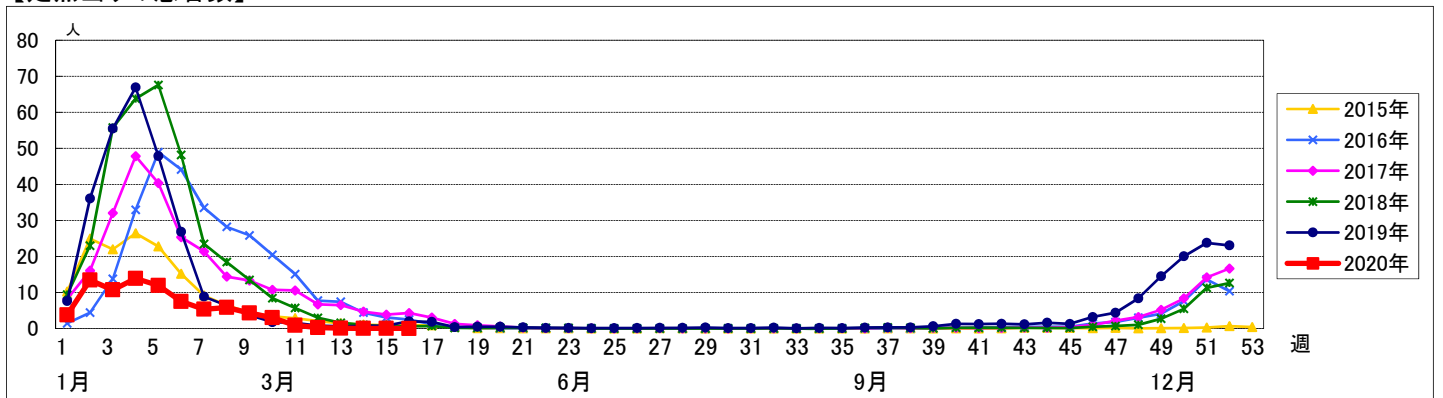


週数	合計	~5ヶ月	~11ヶ月	1歳	2歳	3歳	4歳	5歳	6歳	7歳	8歳	9歳	10~14歳	15~19歳	20~29歳	30~39歳	40~49歳	50~59歳	60~69歳	70~79歳	80歳以上
第12週	38		1	3	5	2	3	4	3	1	2	2		2	5	3	1	1			
第13週	15			4	3	1	2							1	1	2	1				
第14週	6					1					1			1	1	2					
第15週	8				1	6												1			
第16週	3					2			1												

【年齢層別5週分集計】



【定点当りの患者数】



<< RSウイルス感染症 >>

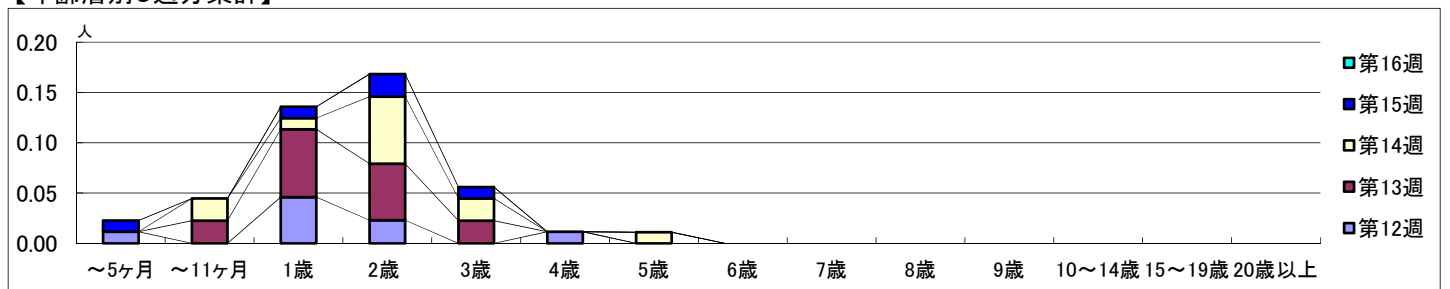
2020年3月16日 ~ 4月19日
[2020年 第12週 ~ 第16週]

【区別・週別報告定点当り】

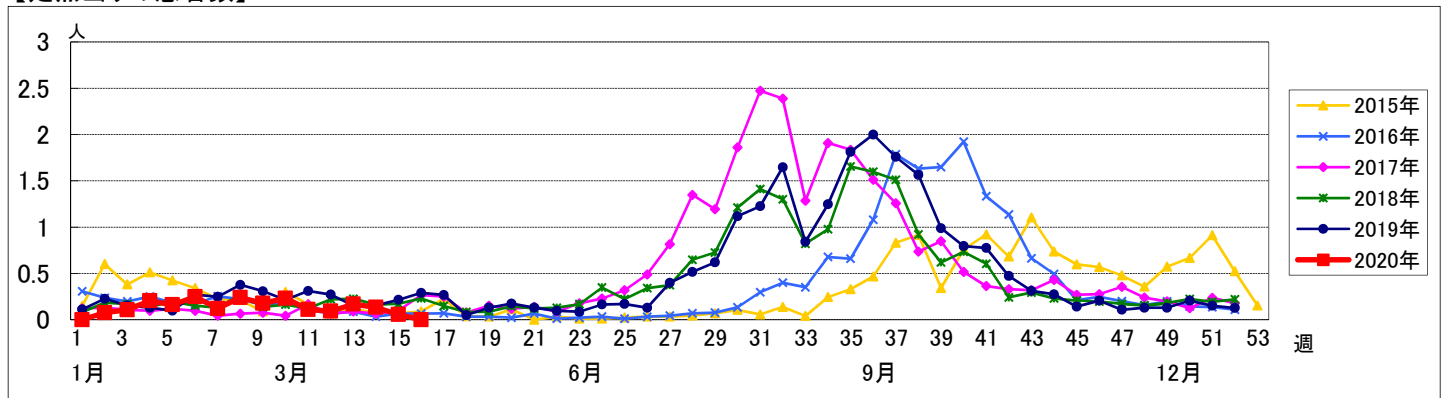
週数		合計	鶴見	神奈川	西	中	南	港南	保土ヶ谷	旭	磯子	金沢	港北	緑	青葉	都筑	戸塚	栄	泉	瀬谷
第12週	定点数	94	7	6	3	4	5	5	5	6	4	5	8	5	7	5	7	4	4	4
	報告定点	87	6	6	3	3	5	4	4	6	3	5	7	5	6	5	7	4	4	4
	罹患数	8	1	1	0	0	0	0	0	3	0	1	0	2	0	0	0	0	0	0
	定点当り	0.09	0.17	0.17	0	0	0	0	0	0.50	0	0.20	0	0.40	0	0	0	0	0	0
第13週	報告定点	89	7	6	3	4	5	5	2	6	3	5	8	5	6	5	7	4	4	4
	罹患数	15	1	0	0	0	10	0	0	0	0	1	2	1	0	0	0	0	0	0
	定点当り	0.17	0.14	0	0	0	2.00	0	0	0	0	0.20	0.25	0.20	0	0	0	0	0	0
	報告定点	90	7	6	3	4	4	5	4	6	3	5	8	5	7	5	7	3	4	4
第14週	報告定点	90	7	6	3	4	4	5	4	6	3	5	8	5	7	5	7	3	4	4
	罹患数	12	0	0	0	0	6	0	0	1	0	4	0	0	1	0	0	0	0	0
	定点当り	0.13	0	0	0	0	1.50	0	0	0.17	0	0.80	0	0	0.14	0	0	0	0	0
	報告定点	89	7	6	3	4	5	5	4	4	3	5	7	5	7	5	7	4	4	4
第15週	報告定点	89	7	6	3	4	5	5	4	4	3	5	7	5	7	5	7	4	4	4
	罹患数	5	0	0	0	0	1	0	0	0	0	3	0	0	1	0	0	0	0	0
	定点当り	0.06	0	0	0	0	0.20	0	0	0	0	0.60	0	0	0.14	0	0	0	0	0
	報告定点	84	7	6	3	3	4	4	5	4	2	5	8	5	6	5	6	3	4	4
第16週	報告定点	84	7	6	3	3	4	4	5	4	2	5	8	5	6	5	6	3	4	4
	罹患数	0	0	0	0	0	0	0	0	0	0	0	0	0	0	0	0	0	0	0
	定点当り	0	0	0	0	0	0	0	0	0	0	0	0	0	0	0	0	0	0	0

週数		合計	~5ヶ月	~11ヶ月	1歳	2歳	3歳	4歳	5歳	6歳	7歳	8歳	9歳	10~14歳	15~19歳	20歳以上
第12週	罹患数	8	1		4	2		1								
	定点当り	0.09	0.01		0.05	0.02		0.01								
第13週	罹患数	15		2	6	5	2									
	定点当り	0.17		0.02	0.07	0.06	0.02									
第14週	罹患数	12		2	1	6	2		1							
	定点当り	0.13		0.02	0.01	0.07	0.02		0.01							
第15週	罹患数	5	1		1	2	1									
	定点当り	0.06	0.01		0.01	0.02	0.01									
第16週	罹患数	0														
	定点当り	0														

【年齢層別5週分集計】



【定点当りの患者数】



<< 咽頭結膜熱 >>

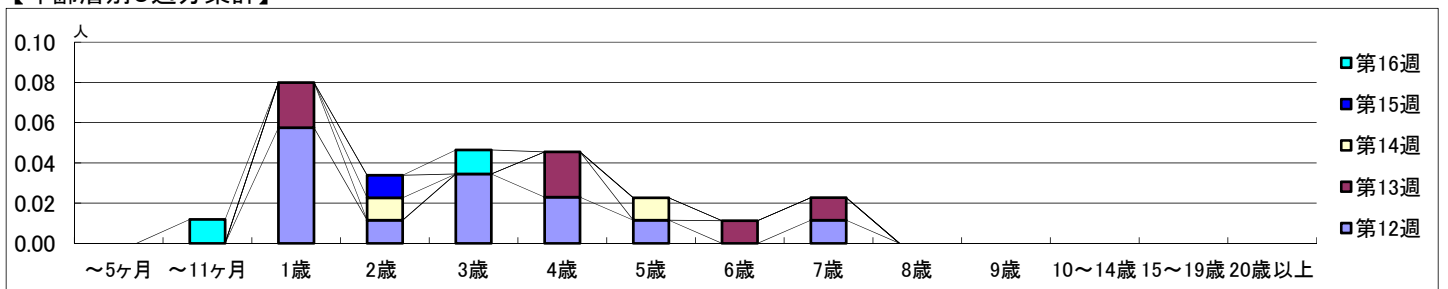
2020年3月16日 ~ 4月19日
[2020年 第12週 ~ 第16週]

【区別・週別報告定点当り】

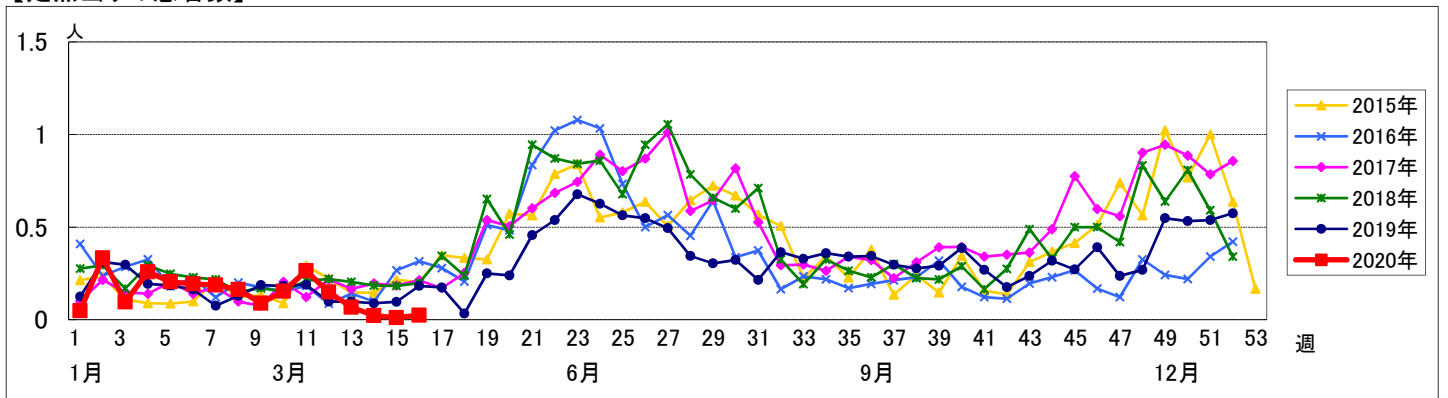
週数		合計	鶴見	神奈川	西	中	南	港南	保土ヶ谷	旭	磯子	金沢	港北	緑	青葉	都筑	戸塚	栄	泉	瀬谷
第12週	定点数	94	7	6	3	4	5	5	5	6	4	5	8	5	7	5	7	4	4	4
	報告定点	87	6	6	3	3	5	4	4	6	3	5	7	5	6	5	7	4	4	4
	罹患数	13	3	2	0	0	0	1	0	0	0	0	2	4	0	1	0	0	0	0
	定点当り	0.15	0.50	0.33	0	0	0	0.25	0	0	0	0	0.29	0.80	0	0.20	0	0	0	0
第13週	報告定点	89	7	6	3	4	5	5	2	6	3	5	8	5	6	5	7	4	4	4
	罹患数	6	1	1	0	0	0	0	0	0	0	0	0	1	0	3	0	0	0	0
	定点当り	0.07	0.14	0.17	0	0	0	0	0	0	0	0	0	0.20	0	0.60	0	0	0	0
	報告定点	90	7	6	3	4	4	5	4	6	3	5	8	5	7	5	7	3	4	4
第14週	報告定点	90	7	6	3	4	4	5	4	6	3	5	8	5	7	5	7	3	4	4
	罹患数	2	0	0	0	0	0	0	0	0	0	1	1	0	0	0	0	0	0	0
	定点当り	0.02	0	0	0	0	0	0	0	0	0	0.20	0.13	0	0	0	0	0	0	0
	報告定点	89	7	6	3	4	5	5	4	4	3	5	7	5	7	5	7	4	4	4
第15週	報告定点	89	7	6	3	4	5	5	4	4	3	5	7	5	7	5	7	4	4	4
	罹患数	1	1	0	0	0	0	0	0	0	0	0	0	0	0	0	0	0	0	0
	定点当り	0.01	0.14	0	0	0	0	0	0	0	0	0	0	0	0	0	0	0	0	0
	報告定点	84	7	6	3	3	4	4	5	4	2	5	8	5	6	5	6	3	4	4
第16週	報告定点	84	7	6	3	3	4	4	5	4	2	5	8	5	6	5	6	3	4	4
	罹患数	2	1	0	0	0	0	0	0	0	0	0	1	0	0	0	0	0	0	0
	定点当り	0.02	0.14	0	0	0	0	0	0	0	0	0	0.13	0	0	0	0	0	0	0

週数		合計	~5ヶ月	~11ヶ月	1歳	2歳	3歳	4歳	5歳	6歳	7歳	8歳	9歳	10~14歳	15~19歳	20歳以上
第12週	罹患数	13			5	1	3	2	1		1					
	定点当り	0.15			0.06	0.01	0.03	0.02	0.01		0.01					
第13週	罹患数	6			2			2		1	1					
	定点当り	0.07			0.02			0.02		0.01	0.01					
第14週	罹患数	2				1			1							
	定点当り	0.02				0.01			0.01							
第15週	罹患数	1				1										
	定点当り	0.01				0.01										
第16週	罹患数	2		1			1									
	定点当り	0.02		0.01			0.01									

【年齢層別5週分集計】



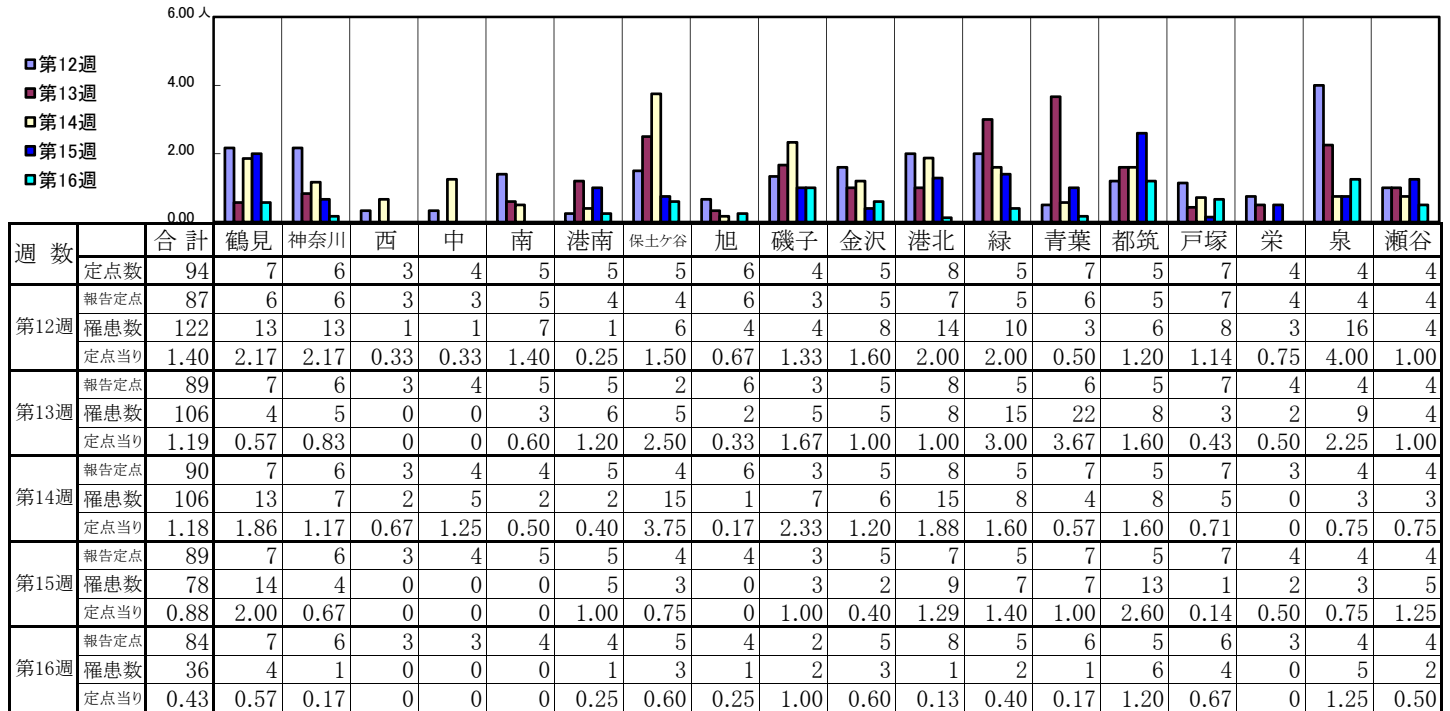
【定点当りの患者数】



<< A群溶血性レンサ球菌咽頭炎 >>

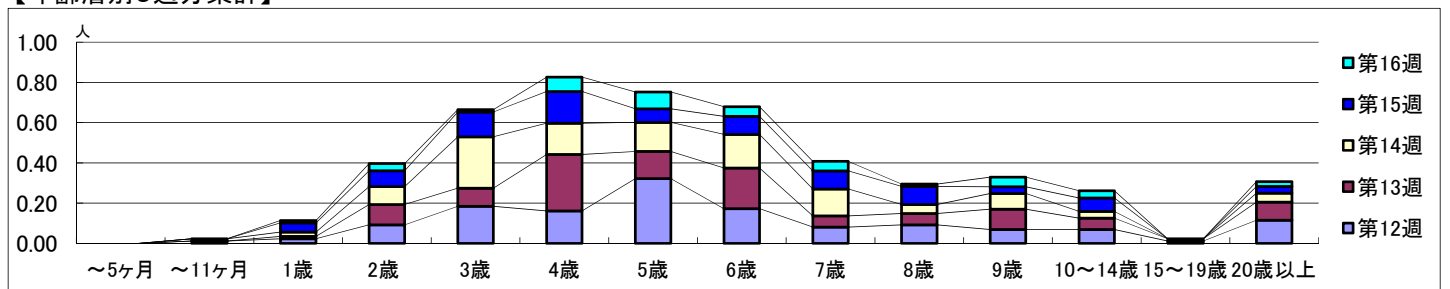
2020年3月16日 ~ 4月19日
[2020年 第12週 ~ 第16週]

【区別・週別報告定点当り】

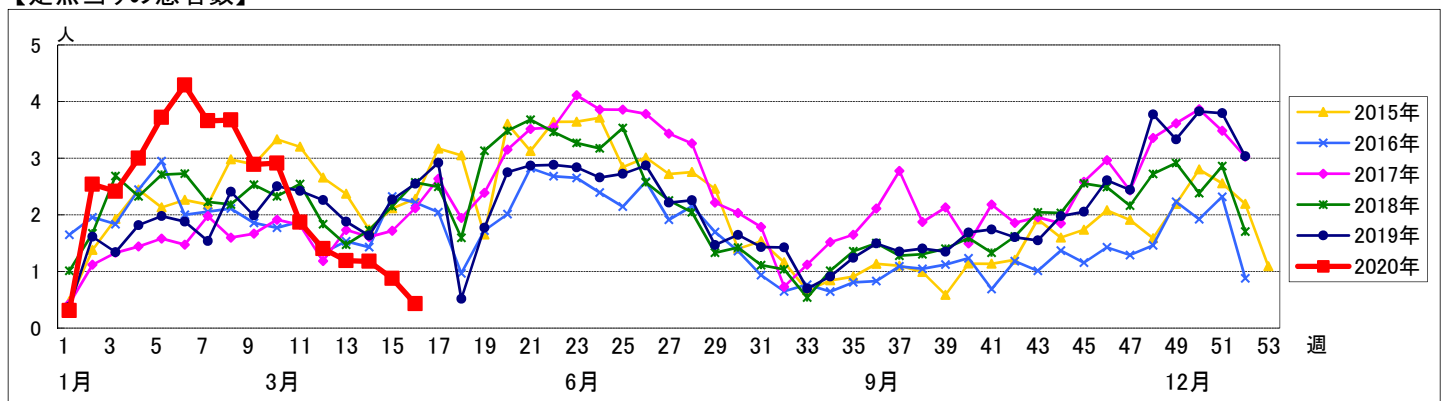


週数		合計	年齢層別													
			~5ヶ月	~11ヶ月	1歳	2歳	3歳	4歳	5歳	6歳	7歳	8歳	9歳	10~14歳	15~19歳	20歳以上
第12週	罹患数	122		1	2	8	16	14	28	15	7	8	6	6	1	10
	定点当り	1.40		0.01	0.02	0.09	0.18	0.16	0.32	0.17	0.08	0.09	0.07	0.07	0.01	0.11
第13週	罹患数	106			1	9	8	25	12	18	5	5	9	5	1	8
	定点当り	1.19			0.01	0.10	0.09	0.28	0.13	0.20	0.06	0.06	0.10	0.06	0.01	0.09
第14週	罹患数	106		1	2	8	23	14	13	15	12	4	7	3		4
	定点当り	1.18		0.01	0.02	0.09	0.26	0.16	0.14	0.17	0.13	0.04	0.08	0.03		0.04
第15週	罹患数	78			4	7	11	14	6	8	8	8	3	6		3
	定点当り	0.88			0.04	0.08	0.12	0.16	0.07	0.09	0.09	0.09	0.03	0.07		0.03
第16週	罹患数	36			1	3	1	6	7	4	4	1	4	3		2
	定点当り	0.43			0.01	0.04	0.01	0.07	0.08	0.05	0.05	0.01	0.05	0.04		0.02

【年齢層別5週分集計】



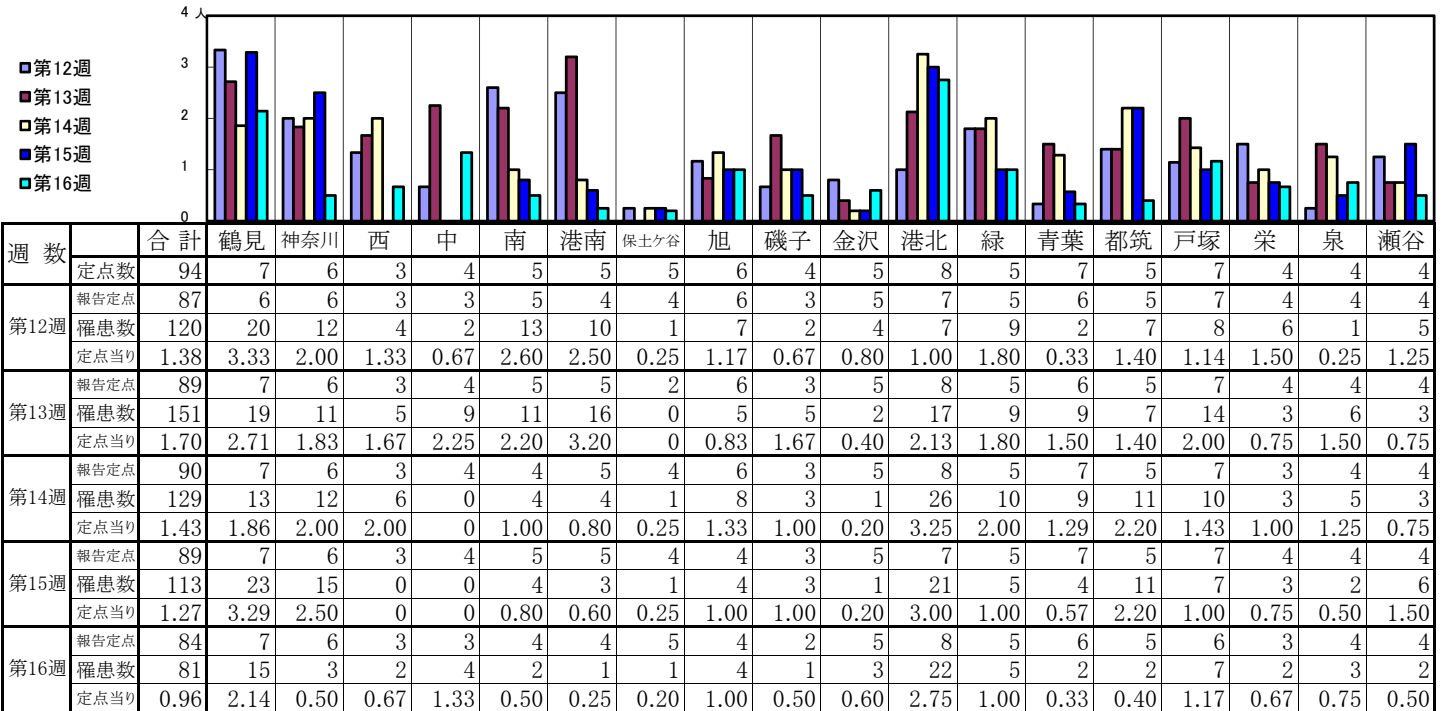
【定点当りの患者数】



<< 感染性胃腸炎 >>

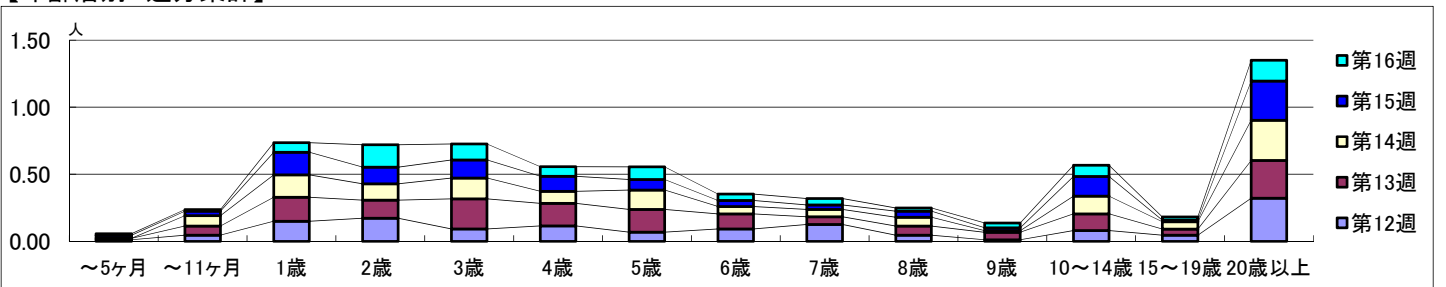
2020年3月16日 ~ 4月19日
[2020年 第12週 ~ 第16週]

【区別・週別報告定点当り】

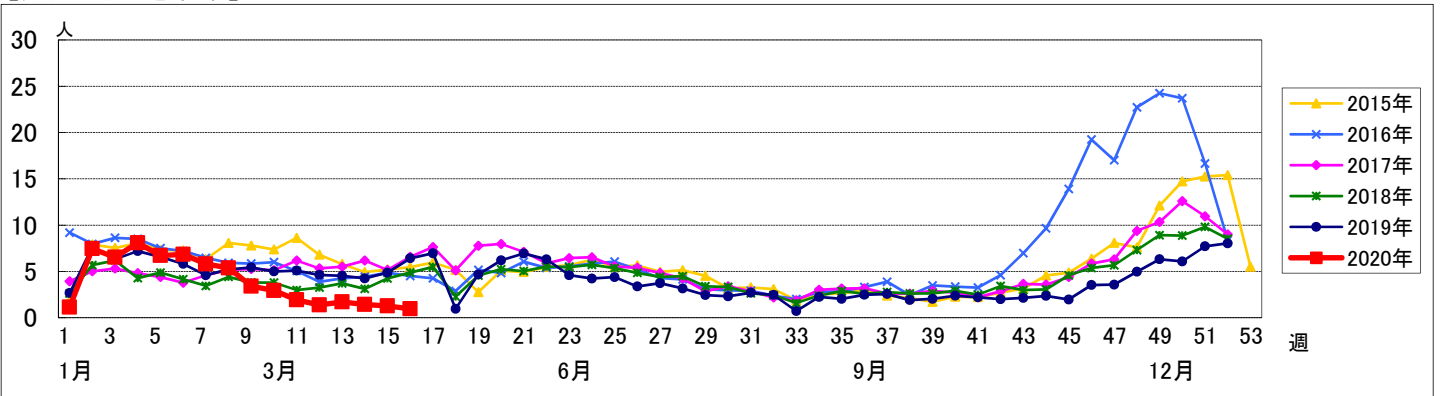


週数		合計	年齢層別													
			~5ヶ月	~11ヶ月	1歳	2歳	3歳	4歳	5歳	6歳	7歳	8歳	9歳	10~14歳	15~19歳	20歳以上
第12週	罹患数	120	1	4	13	15	8	10	6	8	11	4	1	7	4	28
	定点当り	1.38	0.01	0.05	0.15	0.17	0.09	0.11	0.07	0.09	0.13	0.05	0.01	0.08	0.05	0.32
第13週	罹患数	151	1	6	16	12	20	15	15	10	5	6	5	11	4	25
	定点当り	1.70	0.01	0.07	0.18	0.13	0.22	0.17	0.17	0.11	0.06	0.07	0.06	0.12	0.04	0.28
第14週	罹患数	129		7	15	11	14	8	13	5	5	6	1	12	5	27
	定点当り	1.43		0.08	0.17	0.12	0.16	0.09	0.14	0.06	0.06	0.07	0.01	0.13	0.06	0.30
第15週	罹患数	113	2	3	15	11	12	10	7	4	3	4	2	13	1	26
	定点当り	1.27	0.02	0.03	0.17	0.12	0.13	0.11	0.08	0.04	0.03	0.04	0.02	0.15	0.01	0.29
第16週	罹患数	81	1	1	6	14	10	6	8	4	4	2	3	7	2	13
	定点当り	0.96	0.01	0.01	0.07	0.17	0.12	0.07	0.10	0.05	0.05	0.02	0.04	0.08	0.02	0.15

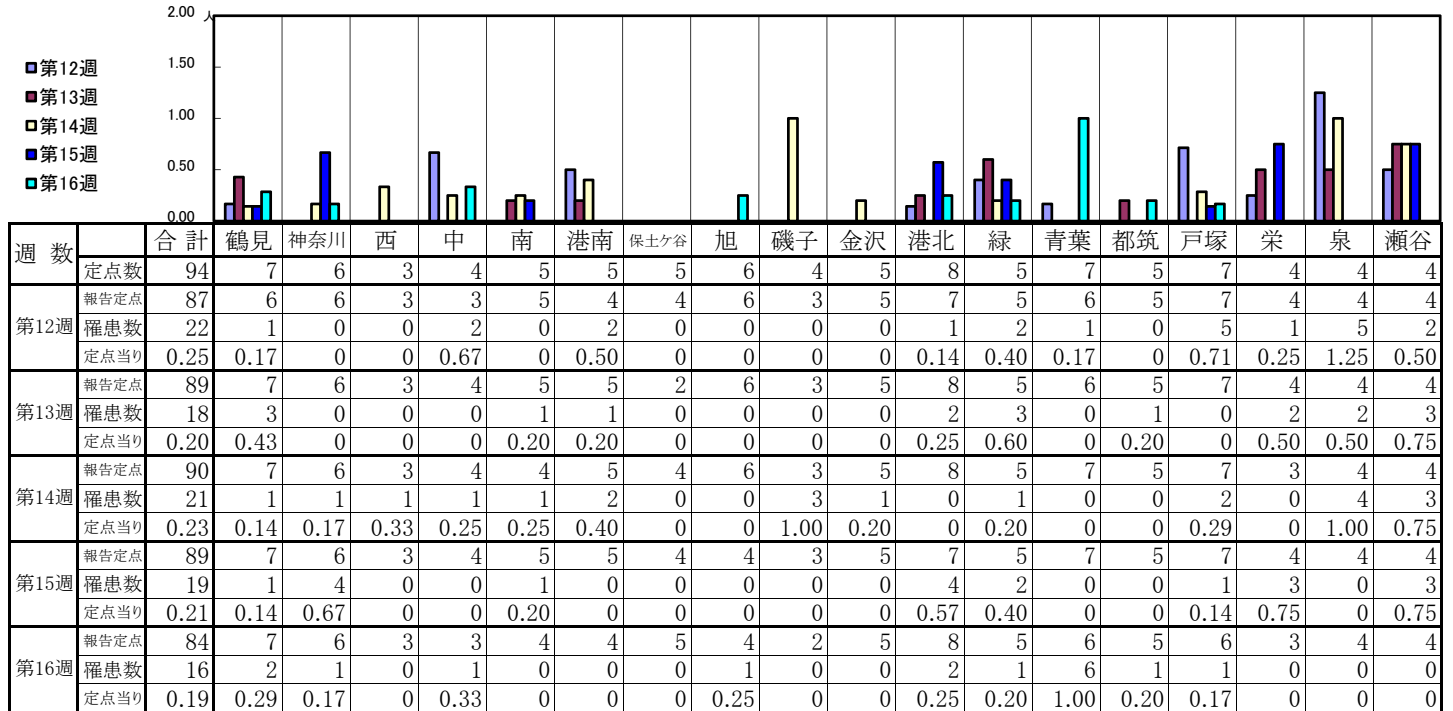
【年齢層別5週分集計】



【定点当りの患者数】

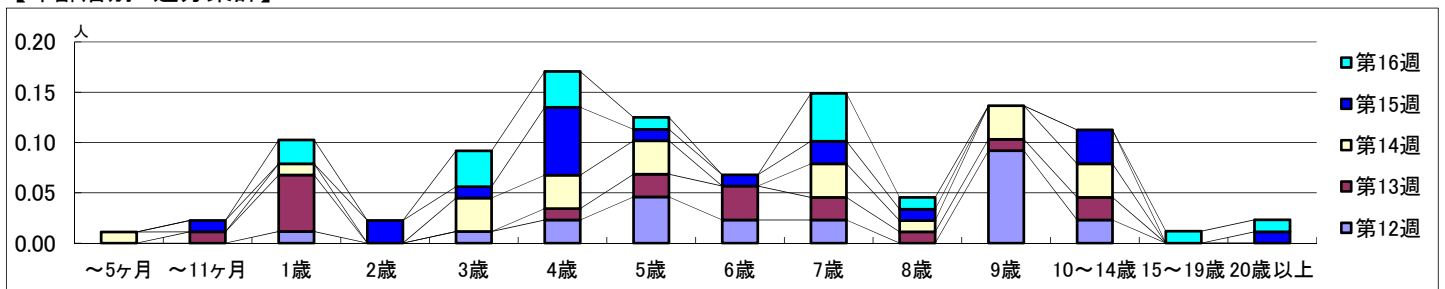


【区別・週別報告定点当り】

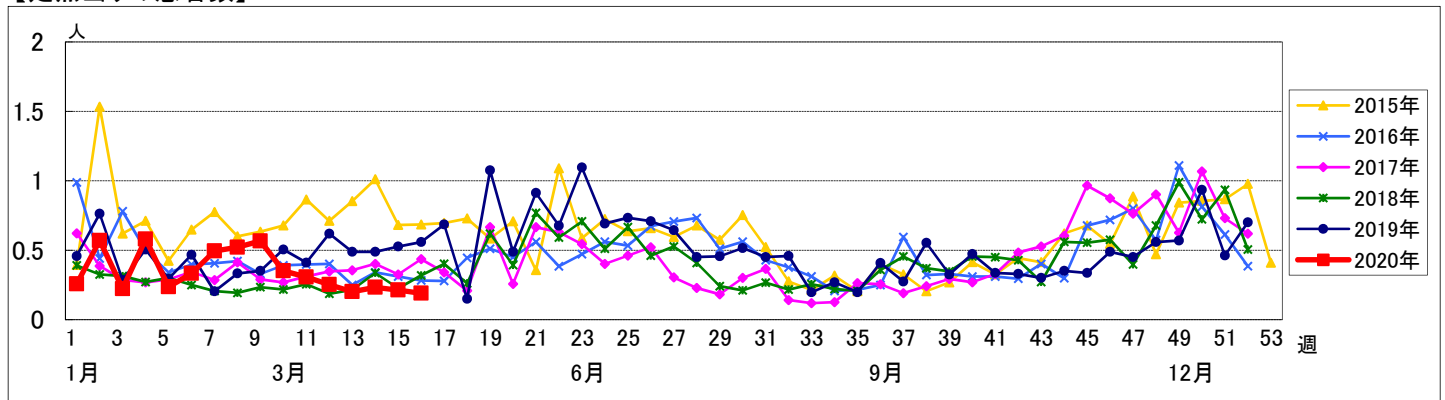


週数		合計	年齢層別													
			~5ヶ月	~11ヶ月	1歳	2歳	3歳	4歳	5歳	6歳	7歳	8歳	9歳	10~14歳	15~19歳	20歳以上
第12週	罹患数	22			1		1	2	4	2	2		8	2		
	定点当り	0.25			0.01		0.01	0.02	0.05	0.02	0.02		0.09	0.02		
第13週	罹患数	18		1	5		1	2	3	2	1	1	2			
	定点当り	0.20		0.01	0.06		0.01	0.02	0.03	0.02	0.01	0.01	0.02			
第14週	罹患数	21	1		1		3	3	3	3	1	3	3			
	定点当り	0.23	0.01		0.01		0.03	0.03	0.03	0.03	0.01	0.03	0.03			
第15週	罹患数	19		1		2	1	6	1	1	2	1		3		1
	定点当り	0.21		0.01		0.02	0.01	0.07	0.01	0.01	0.02	0.01		0.03		0.01
第16週	罹患数	16			2		3	3	1		4	1		1		1
	定点当り	0.19			0.02		0.04	0.04	0.01		0.05	0.01		0.01		0.01

【年齢層別5週分集計】



【定点当りの患者数】



<< 手足口病 >>

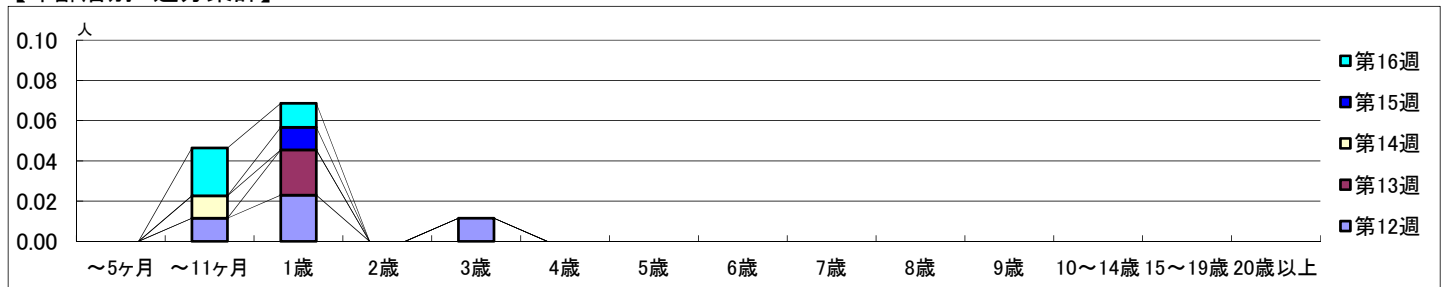
2020年3月16日 ~ 4月19日
[2020年 第12週 ~ 第16週]

【区別・週別報告定点当り】

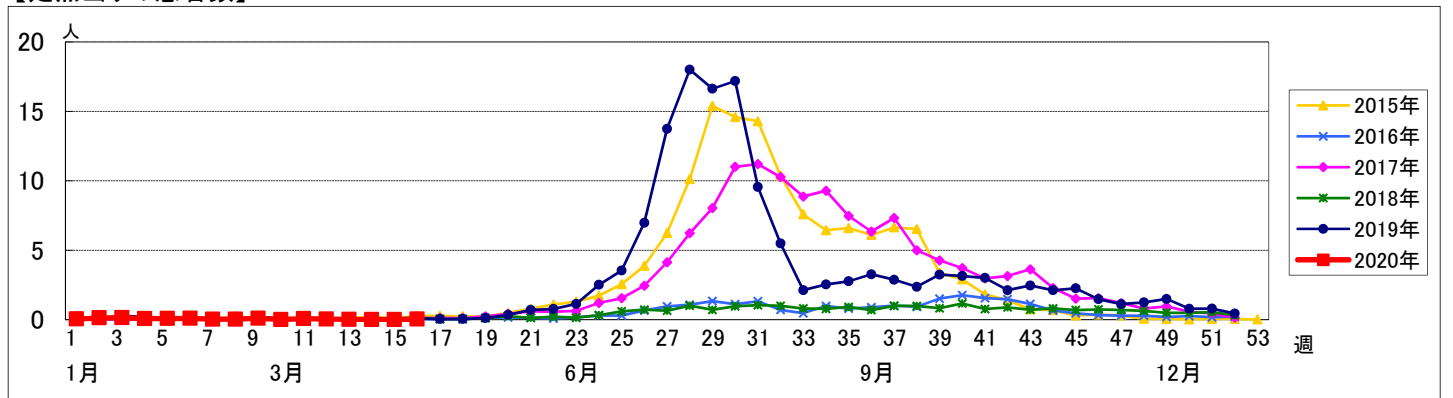
週数	合計	鶴見	神奈川	西	中	南	港南	保土ヶ谷	旭	磯子	金沢	港北	緑	青葉	都筑	戸塚	栄	泉	瀬谷	
第12週	報告定点	87	6	6	3	3	5	4	4	6	3	5	7	5	6	5	7	4	4	4
第12週	罹患数	4	0	1	0	0	0	2	0	0	1	0	0	0	0	0	0	0	0	0
第12週	定点当り	0.05	0	0.17	0	0	0	0.50	0	0	0.33	0	0	0	0	0	0	0	0	0
第13週	報告定点	89	7	6	3	4	5	5	2	6	3	5	8	5	6	5	7	4	4	4
第13週	罹患数	2	1	0	0	1	0	0	0	0	0	0	0	0	0	0	0	0	0	0
第13週	定点当り	0.02	0.14	0	0	0.25	0	0	0	0	0	0	0	0	0	0	0	0	0	0
第14週	報告定点	90	7	6	3	4	4	5	4	6	3	5	8	5	7	5	7	3	4	4
第14週	罹患数	1	0	1	0	0	0	0	0	0	0	0	0	0	0	0	0	0	0	0
第14週	定点当り	0.01	0	0.17	0	0	0	0	0	0	0	0	0	0	0	0	0	0	0	0
第15週	報告定点	89	7	6	3	4	5	5	4	4	3	5	7	5	7	5	7	4	4	4
第15週	罹患数	1	0	0	0	0	0	0	0	0	0	0	0	0	0	1	0	0	0	0
第15週	定点当り	0.01	0	0	0	0	0	0	0	0	0	0	0	0	0	0.20	0	0	0	0
第16週	報告定点	84	7	6	3	3	4	4	5	4	2	5	8	5	6	5	6	3	4	4
第16週	罹患数	3	1	1	0	0	0	0	0	0	0	0	1	0	0	0	0	0	0	0
第16週	定点当り	0.04	0.14	0.17	0	0	0	0	0	0	0	0	0.13	0	0	0	0	0	0	0

週数	合計	~5ヶ月	~11ヶ月	1歳	2歳	3歳	4歳	5歳	6歳	7歳	8歳	9歳	10~14歳	15~19歳	20歳以上
第12週	罹患数	4		1	2		1								
第12週	定点当り	0.05		0.01	0.02		0.01								
第13週	罹患数	2			2										
第13週	定点当り	0.02			0.02										
第14週	罹患数	1		1											
第14週	定点当り	0.01		0.01											
第15週	罹患数	1			1										
第15週	定点当り	0.01			0.01										
第16週	罹患数	3		2	1										
第16週	定点当り	0.04		0.02	0.01										

【年齢層別5週分集計】



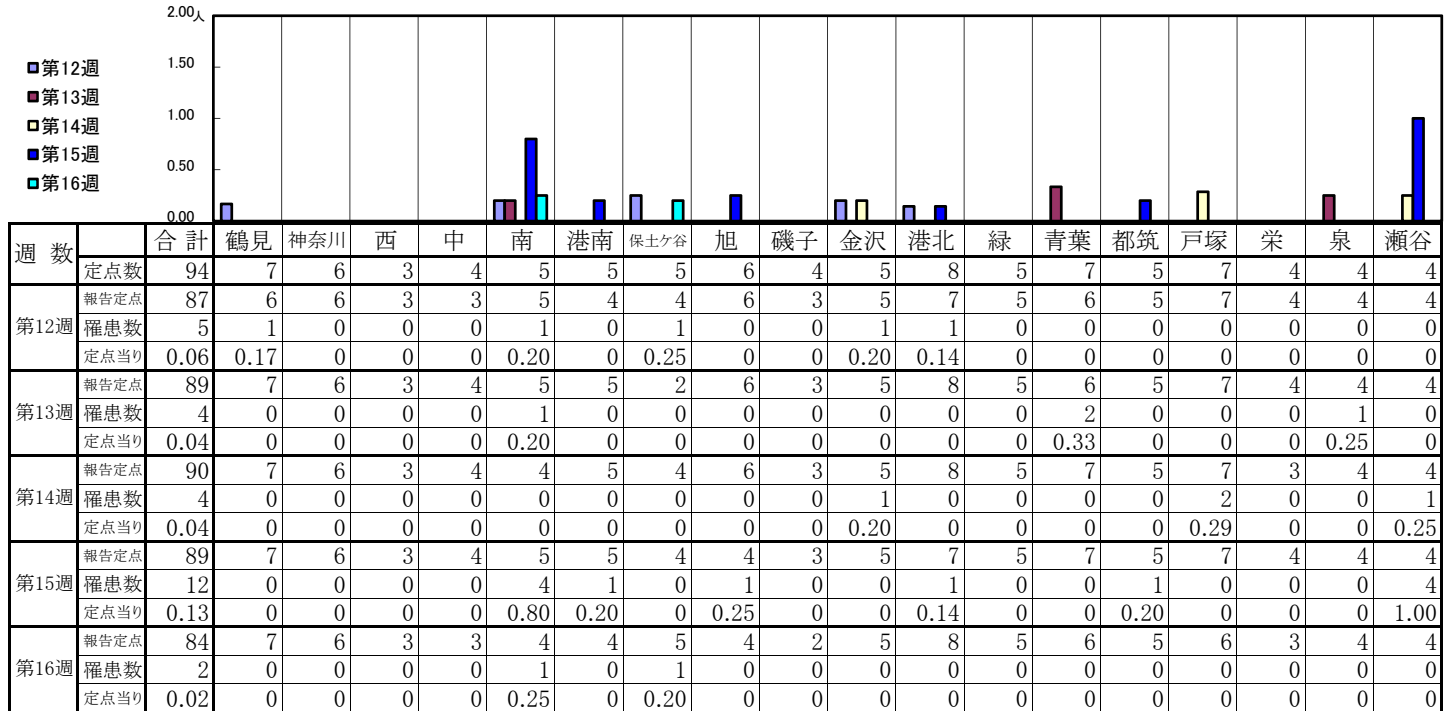
【定点当りの患者数】



<< 伝染性紅斑 >>

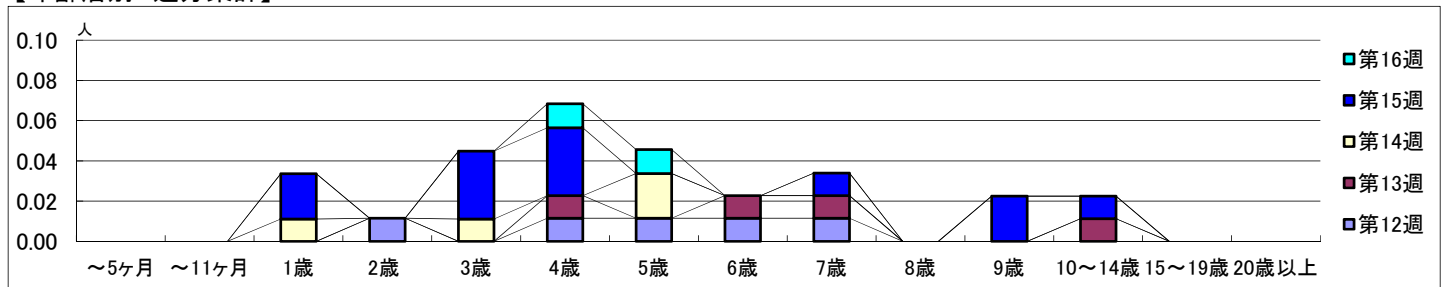
2020年3月16日 ~ 4月19日
[2020年 第12週 ~ 第16週]

【区別・週別報告定点当り】

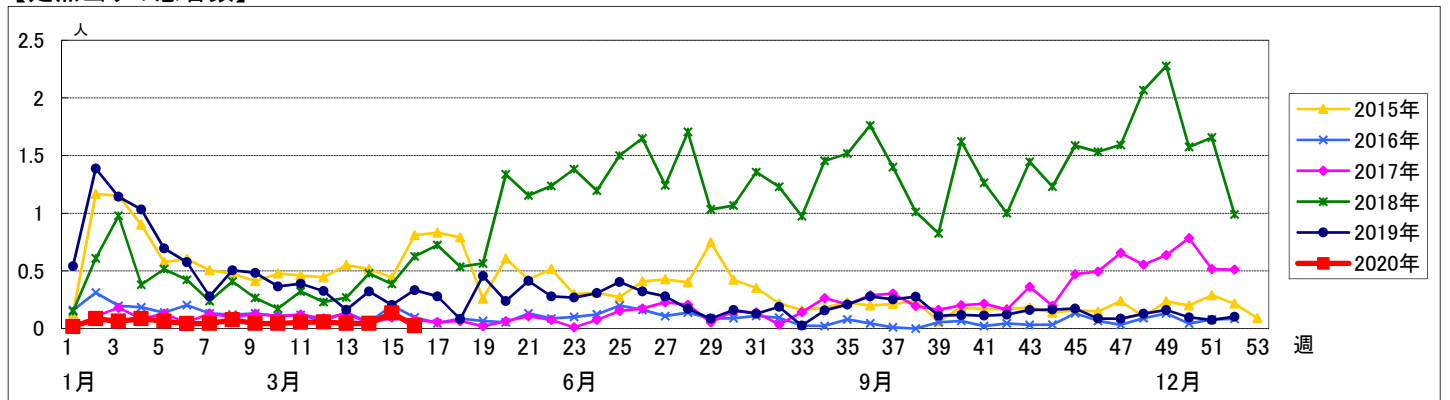


週数	合計	~5ヶ月	~11ヶ月	1歳	2歳	3歳	4歳	5歳	6歳	7歳	8歳	9歳	10~14歳	15~19歳	20歳以上
第12週	罹患数 5 定点当り 0.06				1		1	1	1	1					
第13週	罹患数 4 定点当り 0.04						1		1	1			1		
第14週	罹患数 4 定点当り 0.04			1		1		2							
第15週	罹患数 12 定点当り 0.13			2		3	3			1		2	1		
第16週	罹患数 2 定点当り 0.02						1	1							

【年齢層別5週分集計】



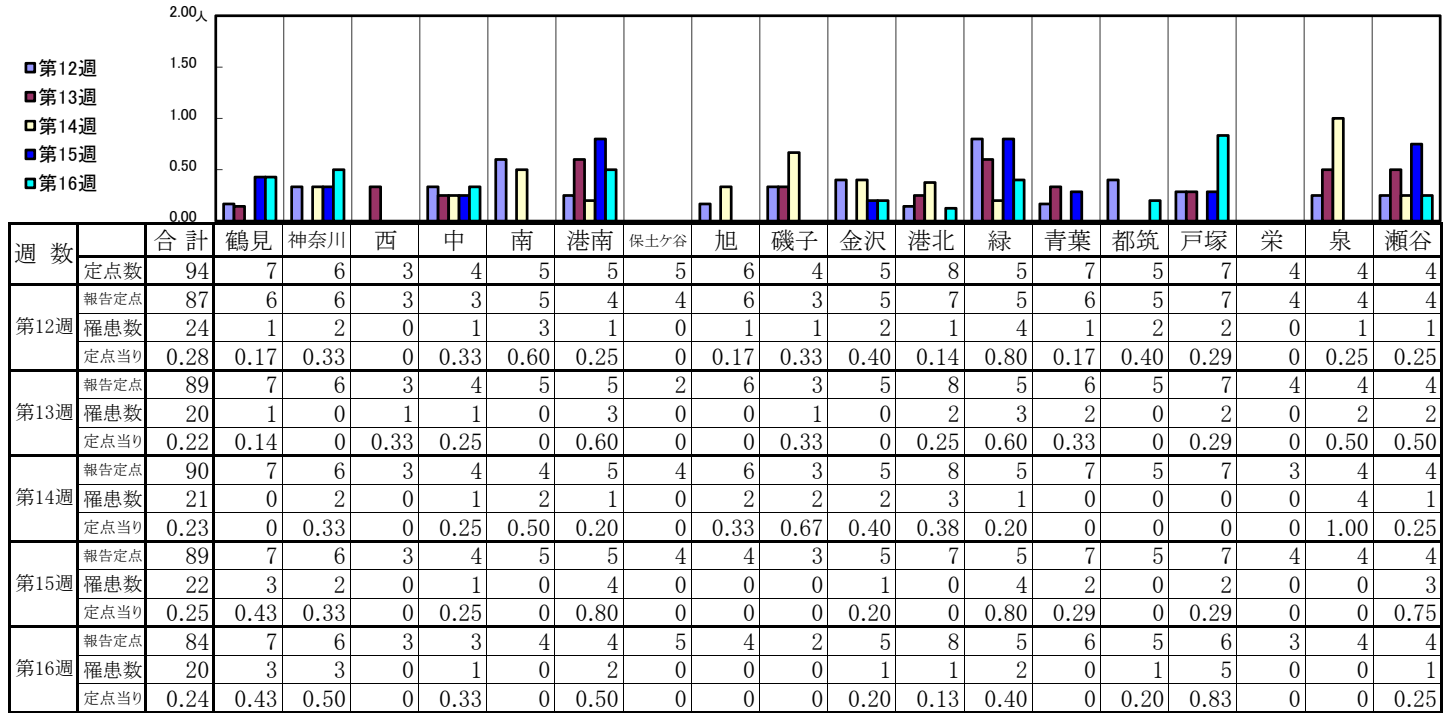
【定点当りの患者数】



<< 突発性発しん >>

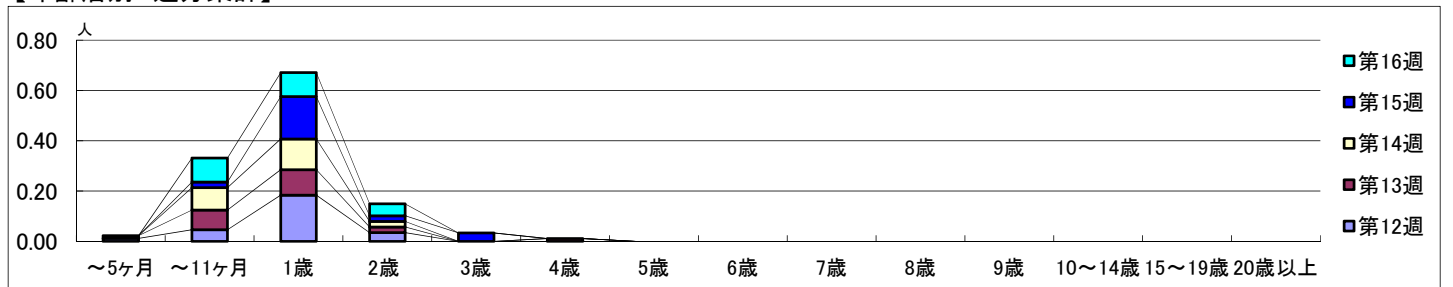
2020年3月16日 ~ 4月19日
[2020年 第12週 ~ 第16週]

【区別・週別報告定点当り】

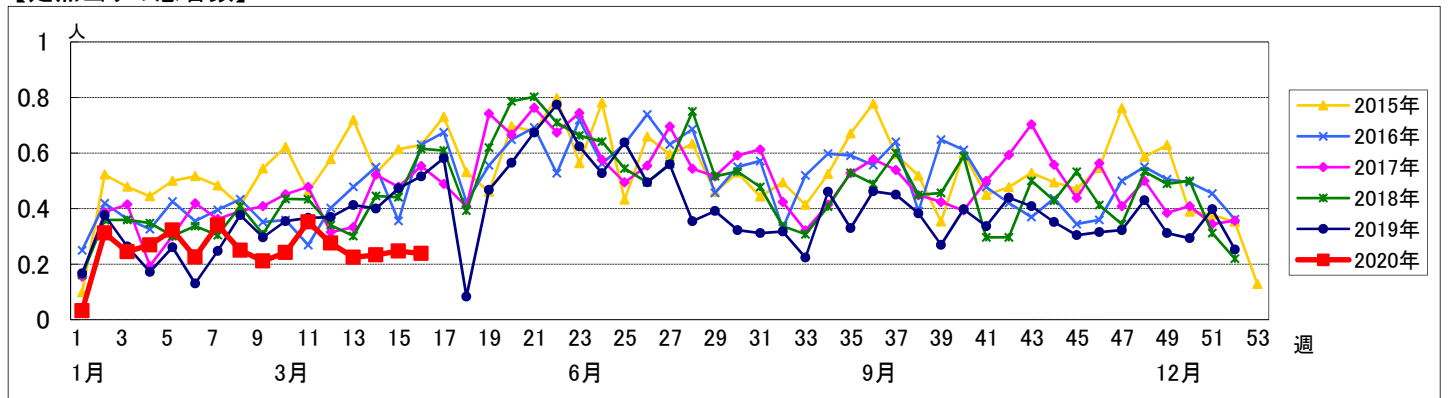


週数		合計	~5ヶ月	~11ヶ月	1歳	2歳	3歳	4歳	5歳	6歳	7歳	8歳	9歳	10~14歳	15~19歳	20歳以上
第12週	罹患数	24	1	4	16	3										
	定点当り	0.28	0.01	0.05	0.18	0.03										
第13週	罹患数	20	1	7	9	2		1								
	定点当り	0.22	0.01	0.08	0.10	0.02		0.01								
第14週	罹患数	21		8	11	2										
	定点当り	0.23		0.09	0.12	0.02										
第15週	罹患数	22		2	15	2	3									
	定点当り	0.25		0.02	0.17	0.02	0.03									
第16週	罹患数	20		8	8	4										
	定点当り	0.24		0.10	0.10	0.05										

【年齢層別5週分集計】



【定点当りの患者数】

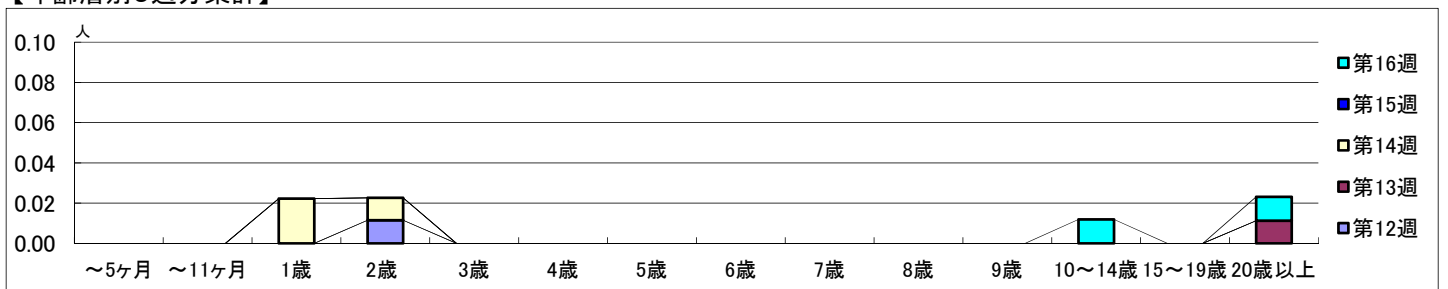


【区別・週別報告定点当り】

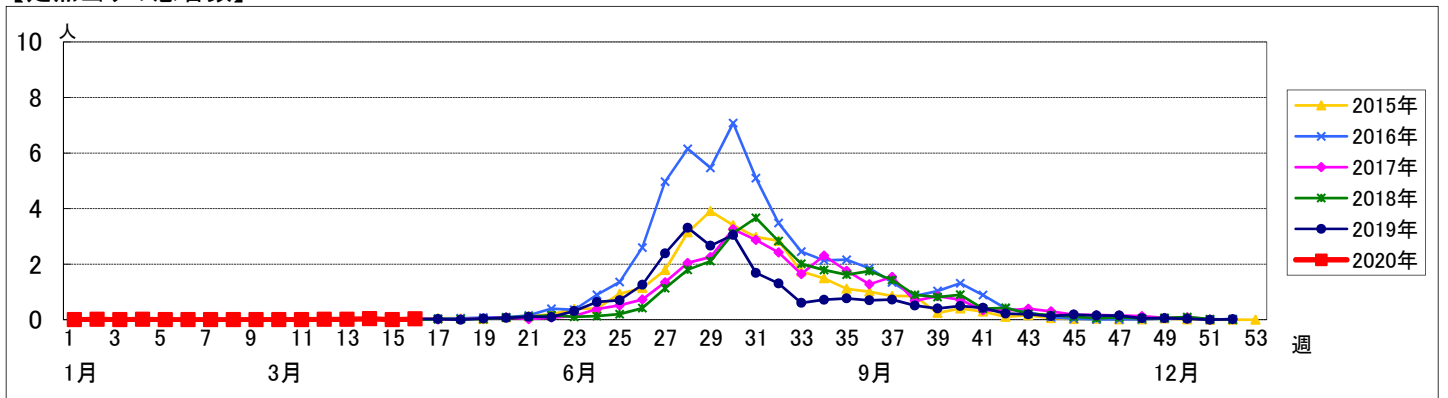
週数		合計	鶴見	神奈川	西	中	南	港南	保土ヶ谷	旭	磯子	金沢	港北	緑	青葉	都筑	戸塚	栄	泉	瀬谷
第12週	定点数	94	7	6	3	4	5	5	5	6	4	5	8	5	7	5	7	4	4	4
	報告定点	87	6	6	3	3	5	4	4	6	3	5	7	5	6	5	7	4	4	4
	罹患数	1	0	0	0	1	0	0	0	0	0	0	0	0	0	0	0	0	0	0
	定点当り	0.01	0	0	0	0.33	0	0	0	0	0	0	0	0	0	0	0	0	0	0
第13週	報告定点	89	7	6	3	4	5	5	2	6	3	5	8	5	6	5	7	4	4	4
	罹患数	1	0	0	0	1	0	0	0	0	0	0	0	0	0	0	0	0	0	0
	定点当り	0.01	0	0	0	0.25	0	0	0	0	0	0	0	0	0	0	0	0	0	0
	報告定点	90	7	6	3	4	4	5	4	6	3	5	8	5	7	5	7	3	4	4
第14週	報告定点	90	7	6	3	4	4	5	4	6	3	5	8	5	7	5	7	3	4	4
	罹患数	3	0	1	0	1	0	0	0	0	0	0	1	0	0	0	0	0	0	0
	定点当り	0.03	0	0.17	0	0.25	0	0	0	0	0	0	0.13	0	0	0	0	0	0	0
	報告定点	89	7	6	3	4	5	5	4	4	3	5	7	5	7	5	7	4	4	4
第15週	報告定点	89	7	6	3	4	5	5	4	4	3	5	7	5	7	5	7	4	4	4
	罹患数	0	0	0	0	0	0	0	0	0	0	0	0	0	0	0	0	0	0	0
	定点当り	0	0	0	0	0	0	0	0	0	0	0	0	0	0	0	0	0	0	0
	報告定点	84	7	6	3	3	4	4	5	4	2	5	8	5	6	5	6	3	4	4
第16週	報告定点	84	7	6	3	3	4	4	5	4	2	5	8	5	6	5	6	3	4	4
	罹患数	2	0	0	0	0	0	0	1	0	0	0	0	0	1	0	0	0	0	0
	定点当り	0.02	0	0	0	0	0	0	0.20	0	0	0	0	0	0.17	0	0	0	0	0

週数		合計	~5ヶ月	~11ヶ月	1歳	2歳	3歳	4歳	5歳	6歳	7歳	8歳	9歳	10~14歳	15~19歳	20歳以上
第12週	罹患数	1				1										
	定点当り	0.01				0.01										
第13週	罹患数	1														1
	定点当り	0.01														0.01
第14週	罹患数	3			2	1										
	定点当り	0.03			0.02	0.01										
第15週	罹患数	0														
	定点当り	0														
第16週	罹患数	2												1		1
	定点当り	0.02												0.01		0.01

【年齢層別5週分集計】



【定点当りの患者数】



<< 流行性耳下腺炎 >>

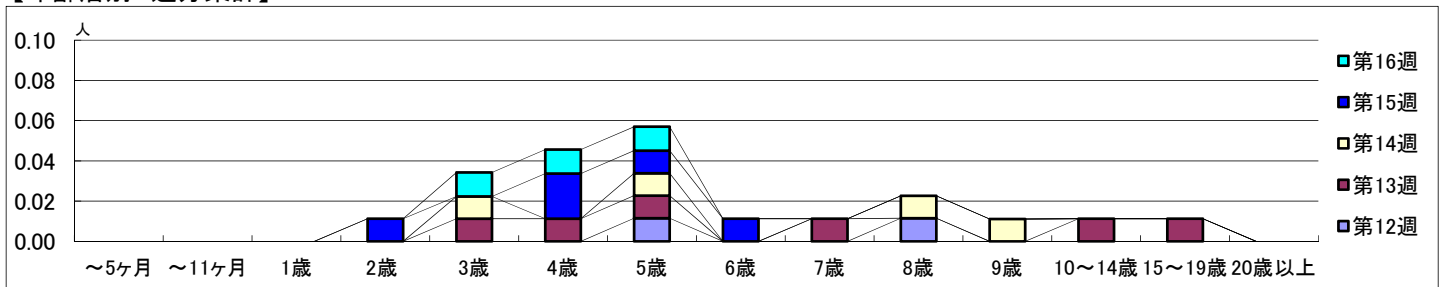
2020年3月16日 ~ 4月19日
[2020年 第12週 ~ 第16週]

【区別・週別報告定点当り】

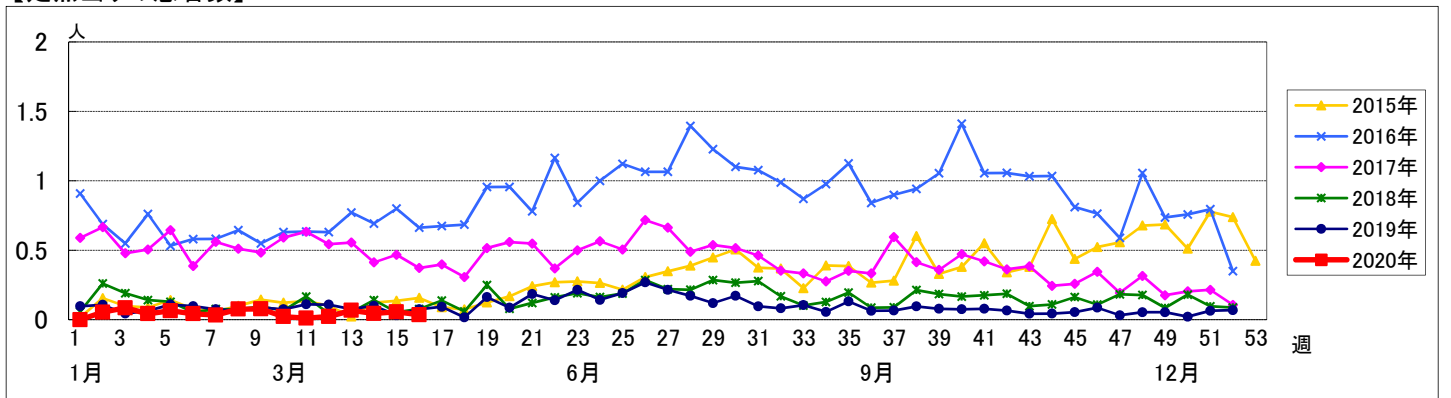
週数	合計	鶴見	神奈川	西	中	南	港南	保土ヶ谷	旭	磯子	金沢	港北	緑	青葉	都筑	戸塚	栄	泉	瀬谷
定点数	94	7	6	3	4	5	5	5	6	4	5	8	5	7	5	7	4	4	4
報告定点	87	6	6	3	3	5	4	4	6	3	5	7	5	6	5	7	4	4	4
罹患数	2	0	0	0	0	0	1	0	0	0	0	1	0	0	0	0	0	0	0
定点当り	0.02	0	0	0	0	0	0.25	0	0	0	0	0.14	0	0	0	0	0	0	0
報告定点	89	7	6	3	4	5	5	2	6	3	5	8	5	6	5	7	4	4	4
罹患数	6	0	0	0	0	0	1	0	0	0	1	3	0	0	0	0	0	1	0
定点当り	0.07	0	0	0	0	0	0.20	0	0	0	0.20	0.38	0	0	0	0	0	0.25	0
報告定点	90	7	6	3	4	4	5	4	6	3	5	8	5	7	5	7	3	4	4
罹患数	4	0	0	0	1	0	0	0	0	0	1	1	0	0	0	0	0	0	1
定点当り	0.04	0	0	0	0.25	0	0	0	0	0	0.20	0.13	0	0	0	0	0	0	0.25
報告定点	89	7	6	3	4	5	5	4	4	3	5	7	5	7	5	7	4	4	4
罹患数	5	0	0	0	0	0	0	0	2	0	0	0	0	0	1	0	0	1	1
定点当り	0.06	0	0	0	0	0	0	0	0.50	0	0	0	0	0	0.20	0	0	0.25	0.25
報告定点	84	7	6	3	3	4	4	5	4	2	5	8	5	6	5	6	3	4	4
罹患数	3	1	0	0	0	1	0	0	0	0	0	0	0	0	0	0	0	0	1
定点当り	0.04	0.14	0	0	0	0.25	0	0	0	0	0	0	0	0	0	0	0	0	0.25

週数	合計	~5ヶ月	~11ヶ月	1歳	2歳	3歳	4歳	5歳	6歳	7歳	8歳	9歳	10~14歳	15~19歳	20歳以上
第12週	罹患数 2							1			1				
第12週	定点当り 0.02							0.01			0.01				
第13週	罹患数 6					1	1	1		1			1	1	
第13週	定点当り 0.07					0.01	0.01	0.01		0.01			0.01	0.01	
第14週	罹患数 4					1		1			1	1			
第14週	定点当り 0.04					0.01		0.01			0.01	0.01			
第15週	罹患数 5				1		2	1	1						
第15週	定点当り 0.06				0.01		0.02	0.01	0.01						
第16週	罹患数 3					1	1	1							
第16週	定点当り 0.04					0.01	0.01	0.01							

【年齢層別5週分集計】



【定点当りの患者数】



<< 急性出血性結膜炎 >>

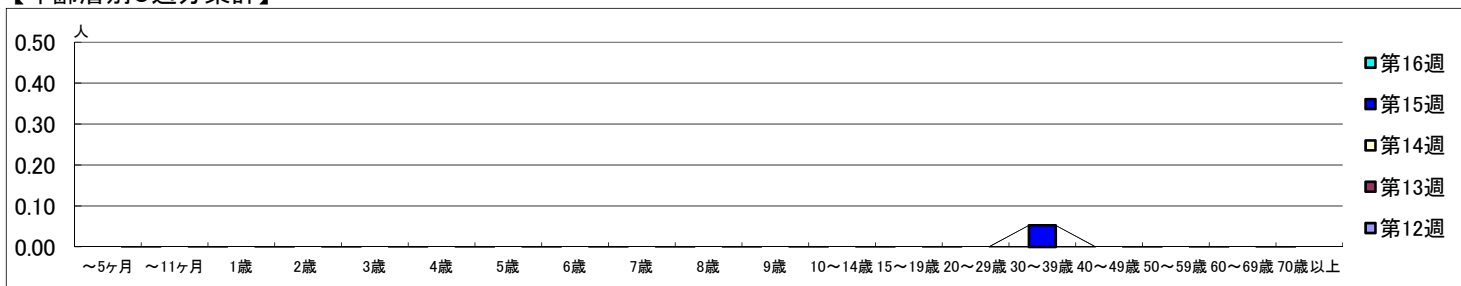
2020年3月16日 ~ 4月19日
[2020年 第12週 ~ 第16週]

【区別・週別報告定点当り】

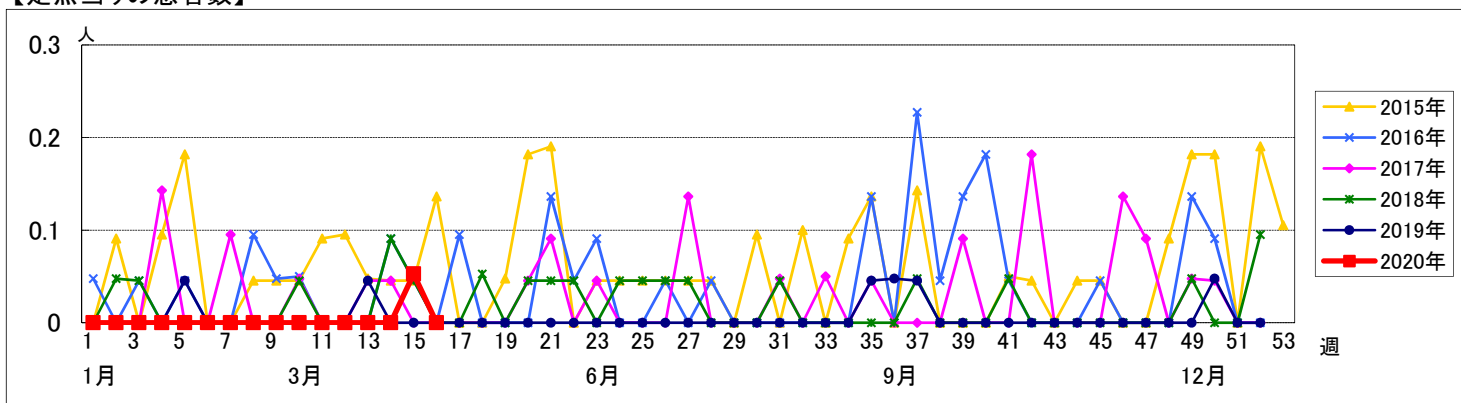
週数		合計	鶴見	神奈川	西	中	南	港南	保土ヶ谷	旭	磯子	金沢	港北	緑	青葉	都筑	戸塚	栄	泉	瀬谷	
			定点数	22	2	1	1	1	1	1	1	1	1	1	2	1	2	1	2	1	1
第12週	報告定点	22	2	1	1	1	1	1	1	1	1	1	2	1	2	1	2	1	1	1	
	罹患数	0	0	0	0	0	0	0	0	0	0	0	0	0	0	0	0	0	0	0	
	定点当り	0	0	0	0	0	0	0	0	0	0	0	0	0	0	0	0	0	0	0	
第13週	報告定点	22	2	1	1	1	1	1	1	1	1	1	2	1	2	1	2	1	1	1	
	罹患数	0	0	0	0	0	0	0	0	0	0	0	0	0	0	0	0	0	0	0	
	定点当り	0	0	0	0	0	0	0	0	0	0	0	0	0	0	0	0	0	0	0	
第14週	報告定点	20	2	1	1	1	1	1		1	1	1	2	1	1	1	2	1	1	1	
	罹患数	0	0	0	0	0	0	0	0	0	0	0	0	0	0	0	0	0	0	0	
	定点当り	0	0	0	0	0	0	0	0	0	0	0	0	0	0	0	0	0	0	0	
第15週	報告定点	19	2	1	1	1	1	1		1	1	1	2	1	1	1	2	1	1	1	
	罹患数	1	0	0	0	0	0	0	0	0	0	0	0	0	0	0	0	0	0	0	1
	定点当り	0.05	0	0	0	0	0	0	0	0	0	0	0	0	0	0	0	0	0	0	1.00
第16週	報告定点	20	2	1	1		1	1	1	1	1	1	2	1	1	1	2	1	1	1	
	罹患数	0	0	0	0	0	0	0	0	0	0	0	0	0	0	0	0	0	0	0	
	定点当り	0	0	0	0	0	0	0	0	0	0	0	0	0	0	0	0	0	0	0	

週数		合計	~5ヶ月	~11ヶ月	1歳	2歳	3歳	4歳	5歳	6歳	7歳	8歳	9歳	10~14歳	15~19歳	20~29歳	30~39歳	40~49歳	50~59歳	60~69歳	70歳以上	
			罹患数	0																		
定点当り	0																					
第13週	罹患数	0																				
	定点当り	0																				
第14週	罹患数	0																				
	定点当り	0																				
第15週	罹患数	1																1				
	定点当り	0.05																0.05				
第16週	罹患数	0																				
	定点当り	0																				

【年齢層別5週分集計】



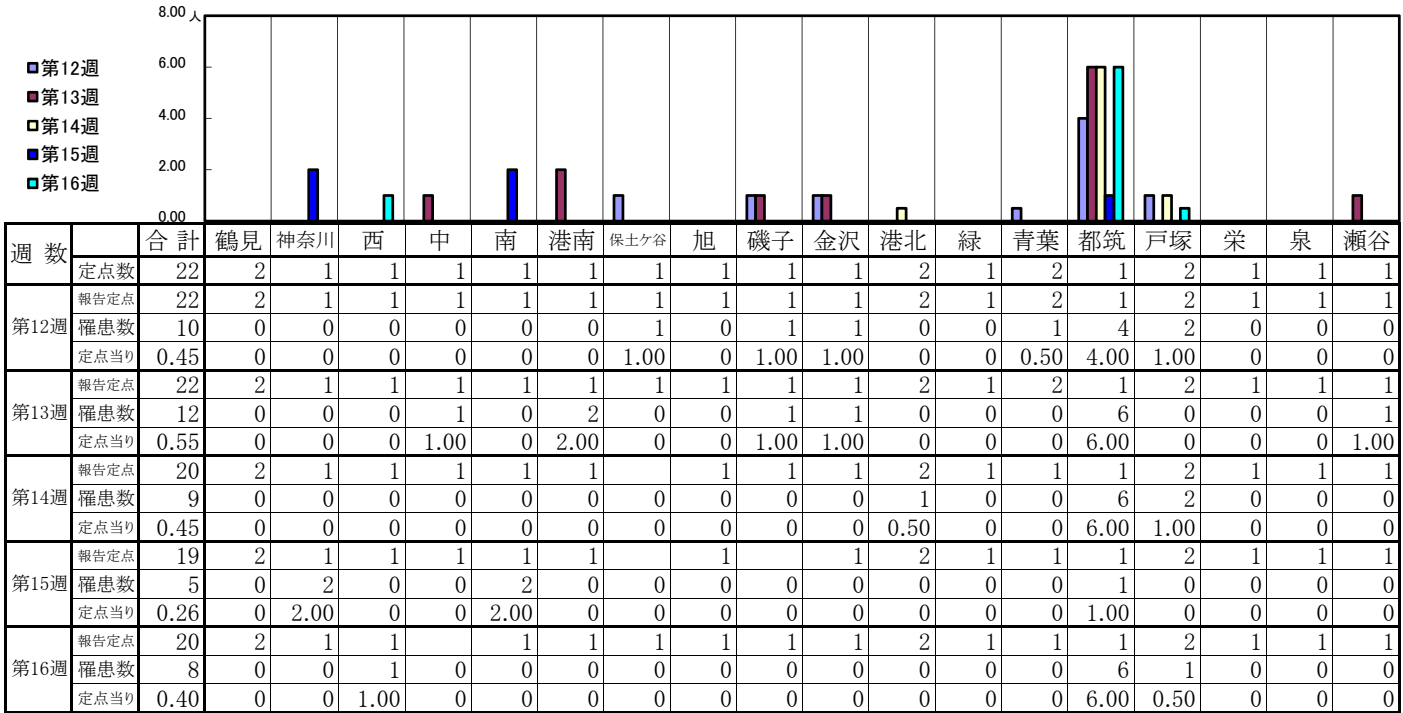
【定点当りの患者数】



<< 流行性角結膜炎 >>

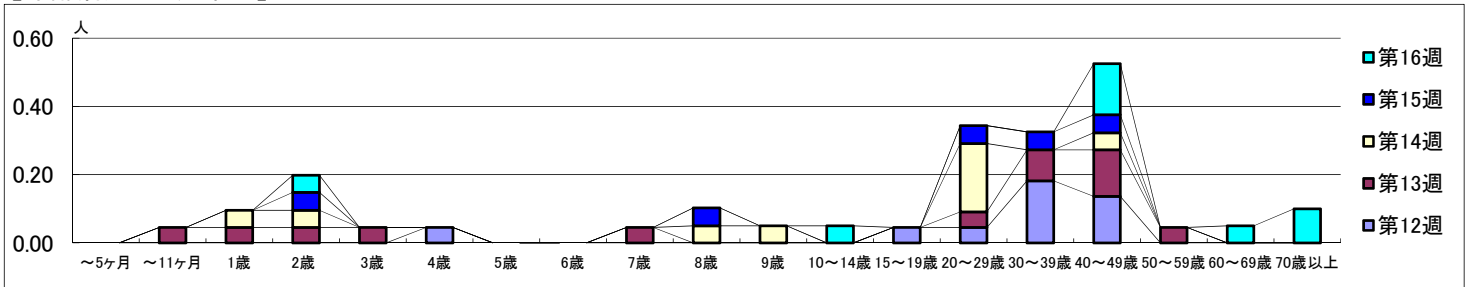
2020年3月16日 ~ 4月19日
[2020年 第12週 ~ 第16週]

【区別・週別報告定点当り】



週数		合計	~5ヶ月	~11ヶ月	1歳	2歳	3歳	4歳	5歳	6歳	7歳	8歳	9歳	10~14歳	15~19歳	20~29歳	30~39歳	40~49歳	50~59歳	60~69歳	70歳以上
			第12週	罹患数	10						1							1	1	4	3
	定点当り	0.45						0.05							0.05	0.05	0.18	0.14			
第13週	罹患数	12		1	1	1	1				1					1	2	3	1		
	定点当り	0.55		0.05	0.05	0.05	0.05				0.05					0.05	0.09	0.14	0.05		
第14週	罹患数	9			1	1						1	1			4		1			
	定点当り	0.45			0.05	0.05						0.05	0.05			0.20		0.05			
第15週	罹患数	5				1						1				1	1	1			
	定点当り	0.26				0.05						0.05				0.05	0.05	0.05			
第16週	罹患数	8				1								1				3		1	2
	定点当り	0.40				0.05								0.05				0.15		0.05	0.10

【年齢層別5週分集計】



【定点当りの患者数】

